

# شاخص قیمت مصرف کننده – آذر ۱۳۹۹

تاریخ انتشار: ۱۳۹۹/۱۰/۰۱

## کاهش نرخ تورم نقطه‌ای خانوارهای کشور

منظور از نرخ تورم نقطه‌ای، درصد تغییر عدد شاخص قیمت، نسبت به ماه مشابه سال قبل می‌باشد. نرخ تورم نقطه‌ای در آذر ماه ۱۳۹۹ به عدد ۴۴٫۸ درصد رسیده است؛ یعنی خانوارهای کشور به طور میانگین ۴۴٫۸ درصد بیشتر از آذر ۱۳۹۸ برای خرید یک «مجموعه کالاها و خدمات یکسان» هزینه کرده‌اند.

**نرخ تورم نقطه‌ای آذر ماه ۱۳۹۹ در مقایسه با ماه قبل ۱٫۶ واحد درصد کاهش یافته است.** نرخ تورم نقطه‌ای گروه عمده «خوراکی‌ها، آشامیدنی‌ها و دخانیات» با افزایش ۱٫۳ واحد درصدی به ۵۷٫۹ درصد و گروه «کالاهای غیر خوراکی و خدمات» با کاهش ۳٫۱ واحد درصدی به ۳۸٫۷ درصد رسیده است.

این در حالی است که نرخ تورم نقطه‌ای برای خانوارهای شهری ۴۴٫۲ درصد می‌باشد که نسبت به ماه قبل ۱٫۵ واحد درصد کاهش داشته است. هم‌چنین این نرخ برای خانوارهای روستایی ۴۸٫۰ درصد بوده که نسبت به ماه قبل ۲٫۳ واحد درصد کاهش داشته است.

## کاهش نرخ تورم ماهانه خانوارهای کشور

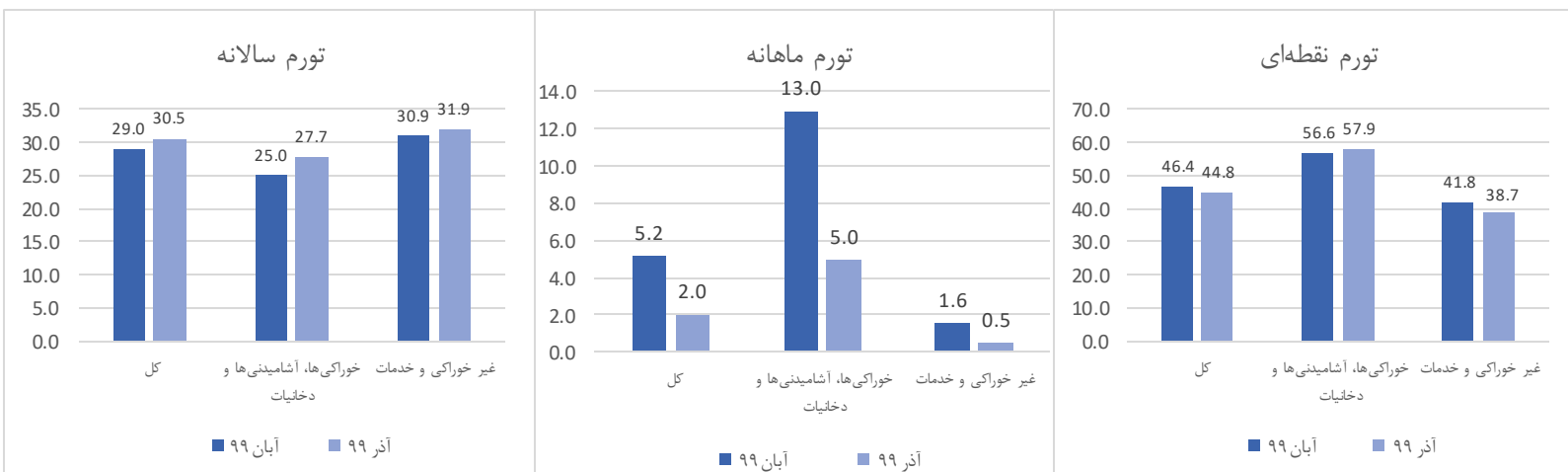
منظور از نرخ تورم ماهانه، درصد تغییر عدد شاخص قیمت، نسبت به ماه قبل می‌باشد. نرخ تورم ماهانه آذر ۱۳۹۹ به ۲٫۰ درصد رسیده که در مقایسه با همین اطلاع در ماه قبل، ۳٫۲ واحد درصد کاهش داشته است. تورم ماهانه برای گروه‌های عمده «خوراکی‌ها، آشامیدنی‌ها و دخانیات» و «کالاهای غیر خوراکی و خدمات» به ترتیب ۵٫۰ درصد و ۰٫۵ درصد بوده است.

این در حالی است که نرخ تورم ماهانه برای خانوارهای شهری ۱٫۹ درصد می‌باشد که نسبت به ماه قبل، ۲٫۸ واحد درصد کاهش داشته است. هم‌چنین این نرخ برای خانوارهای روستایی ۲٫۷ درصد بوده که نسبت به ماه قبل ۴٫۹ واحد درصد کاهش داشته است.

## افزایش نرخ تورم سالانه خانوارهای کشور

منظور از نرخ تورم سالانه، درصد تغییر میانگین اعداد شاخص قیمت در یک سال منتهی به ماه جاری، نسبت به دوره مشابه قبل از آن می‌باشد. نرخ تورم سالانه آذر ماه ۱۳۹۹ برای خانوارهای کشور به ۳۰٫۵ درصد رسیده که نسبت به همین اطلاع در ماه قبل، ۱٫۵ واحد درصد افزایش نشان می‌دهد.

هم‌چنین نرخ تورم سالانه برای هر دو گروه خانوارهای شهری و روستایی برابر ۳۰٫۵ درصد می‌باشد که برای خانوارهای شهری ۱٫۵ واحد درصد افزایش و برای خانوارهای روستایی ۱٫۷ واحد درصد افزایش داشته است.



## تغییرات قیمت ها در ماه جاری

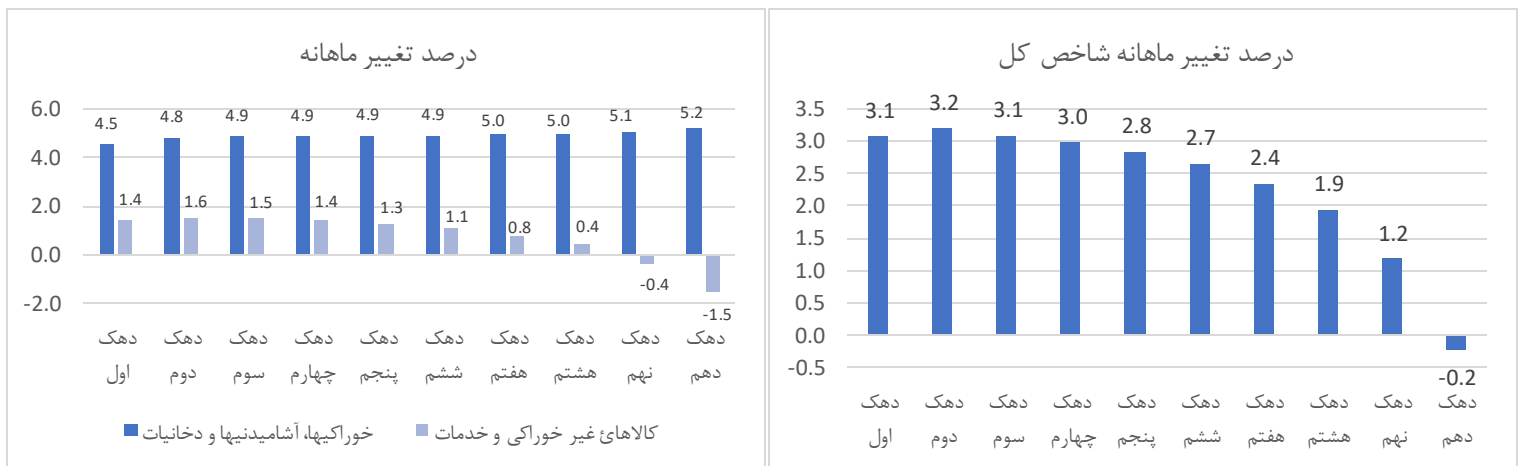
در گروه عمده « خوراکی ها، آشامیدنی ها و دخانیات » بیشترین افزایش قیمت نسبت به ماه قبل مربوط به گروه « روغن ها و چربی ها » (روغن مایع، روغن نباتی جامد)، گروه « شیر، پنیر و تخم مرغ » (شیر پاستوریزه و غیر پاستوریزه، دوغ پاستوریزه، تخم مرغ)، گروه « میوه و خشکبار » (نارنگی، پرتقال، انار)، گروه « آشامیدنی ها » (نوشابه گازدار، آب میوه، چای خارجی بسته ای) می باشد. در گروه عمده « کالاهای غیر خوراکی و خدمات »، گروه « میلمان و لوازم خانگی » (انواع شوینده، بخاری گازی)، گروه « هتل و رستوران » (غذاهای آماده)، « پوشاک و کفش » بیشترین افزایش قیمت را نسبت به ماه قبل داشته اند.

همچنین گروه « حمل و نقل » (انواع اتومبیل سواری) نسبت به ماه قبل کاهش قیمت داشته است.

## درصد تغییرات شاخص قیمت در دهک های هزینه ای کل کشور در ماه جاری

دامنه تغییرات نرخ تورم سالانه در آذر ماه ۱۳۹۹ برای دهک های مختلف هزینه ای از ۲۷,۹ درصد برای دهک اول تا ۳۷,۲ درصد برای دهک دهم است.

نمودار درصد تغییر شاخص نسبت به ماه قبل برای دهک های مختلف هزینه ای در شاخص کل و گروه های عمده « خوراکی ها، آشامیدنی ها و دخانیات » و « غیر خوراکی و خدمات » به صورت زیر است:



### اطلاعات تماس

اطلاعات بیشتر در مورد شاخص قیمت مصرف کننده ماه جاری، در فایل پیوست موجود می باشد.

[www.amar.org.ir](http://www.amar.org.ir)

اطلاعات سری زمانی شاخص قیمت مصرف کننده خانوارهای کشور:

[www.amar.org.ir](http://www.amar.org.ir)

اطلاعات سری زمانی شاخص قیمت مصرف کننده های هزینه ای کشور:

آدرس : خیابان دکتر فاطمی، بین رهی معیری و پروین اعتصامی، پلاک ۲۱۱ تلفن ۸۵۱۰۰ - کدپستی ۱۴۱۴۶۶۳۱۱۱

تاریخ انتشار گزارش ماه آینده : ۱۳۹۹/۱۱/۰۱

۱۳۹۵=۱۰۰

جدول ۱- شاخص قیمت کالاها و خدمات مصرفی خانوار (CPI)

شرح	شاخص کل		خوراکی‌ها، آشامیدنی‌ها و دخانیات		کالاهای غیر خوراکی و خدمات	
	آبان ۱۳۹۹	آذر ۱۳۹۹	آبان ۱۳۹۹	آذر ۱۳۹۹	آبان ۱۳۹۹	آذر ۱۳۹۹
کل کشور	۲۷۵.۰	۲۸۰.۶	۳۳۹.۸	۳۵۶.۷	۲۵۰.۷	۲۵۲.۰
شهری	۲۷۲.۶	۲۷۷.۷	۳۳۹.۸	۳۵۷.۷	۲۵۰.۱	۲۵۱.۰
روستایی	۲۸۸.۶	۲۹۶.۳	۳۳۹.۸	۳۵۳.۱	۲۵۵.۱	۲۵۹.۰

جدول ۲- درصد تغییر ماهانه شاخص (CPI)

شرح	شاخص کل		خوراکی‌ها، آشامیدنی‌ها و دخانیات		کالاهای غیر خوراکی و خدمات	
	آبان ۱۳۹۹	آذر ۱۳۹۹	آبان ۱۳۹۹	آذر ۱۳۹۹	آبان ۱۳۹۹	آذر ۱۳۹۹
کل کشور	۵.۲	۲.۰	۱۳.۰	۵.۰	۱.۶	۰.۵
شهری	۴.۷	۱.۹	۱۲.۷	۵.۳	۱.۴	۰.۴
روستایی	۷.۶	۲.۷	۱۴.۰	۳.۹	۲.۶	۱.۵

جدول ۳- درصد تغییرات شاخص (CPI) نسبت به ماه مشابه سال قبل

شرح	شاخص کل		خوراکی‌ها، آشامیدنی‌ها و دخانیات		کالاهای غیر خوراکی و خدمات	
	آبان ۱۳۹۹	آذر ۱۳۹۹	آبان ۱۳۹۹	آذر ۱۳۹۹	آبان ۱۳۹۹	آذر ۱۳۹۹
کل کشور	۴۶.۴	۴۴.۸	۵۶.۶	۵۷.۹	۴۱.۸	۳۸.۷
شهری	۴۵.۷	۴۴.۲	۵۵.۸	۵۷.۹	۴۱.۶	۳۸.۵
روستایی	۵۰.۳	۴۸.۰	۵۹.۴	۵۷.۸	۴۳.۲	۴۰.۳

جدول ۴- نرخ تورم ۱۲ ماهه شاخص

شرح	شاخص کل		خوراکی‌ها، آشامیدنی‌ها و دخانیات		کالاهای غیر خوراکی و خدمات	
	آبان ۱۳۹۹	آذر ۱۳۹۹	آبان ۱۳۹۹	آذر ۱۳۹۹	آبان ۱۳۹۹	آذر ۱۳۹۹
کل کشور	۲۹.۰	۳۰.۵	۲۵.۰	۲۷.۷	۳۰.۹	۳۱.۹
شهری	۲۹.۰	۳۰.۵	۲۴.۷	۲۷.۴	۳۰.۹	۳۱.۹
روستایی	۲۸.۸	۳۰.۵	۲۶.۰	۲۸.۷	۳۱.۰	۳۲.۰

درصد تغییرات شاخص			شاخص	ضریب اهمیت	شرح
دوازده ماه منتهی به ماه جاری نسبت به دوره مشابه سال قبل	نسبت به ماه مشابه سال قبل	نسبت به ماه قبل			
۳۰.۵	۴۴.۸	۲.۰	۲۸۰.۶	۱۰۰.۰۰	شاخص کل
۲۷.۸	۵۸.۰	۵.۰	۳۵۵.۰	۲۶.۶۴	۱- خوراکی ها و آشامیدنی ها
۲۷.۲	۵۸.۰	۵.۰	۳۵۲.۳	۲۵.۵۵	خوراکیها
۴۰.۰	۵۹.۹	۲.۸	۲۹۲.۳	۶.۶۷	نان و غلات
۱۴.۵	۵۶.۲	۴.۲	۳۸۶.۲	۵.۹۱	گوشت قرمز و سفید و فرآورده های آنها
۱۳.۳	۵۶.۹	۴.۰	۳۸۸.۵	۵.۱۴	گوشت قرمز و گوشت ماکیان
۲۳.۰	۵۱.۵	۵.۹	۳۷۱.۰	۰.۷۷	ماهی ها و صدف داران
۳۵.۸	۶۰.۸	۱۰.۳	۳۴۴.۲	۲.۸۰	شیر، پنیر و تخم مرغ
۲۳.۹	۷۵.۸	۱۰.۴	۳۳۵.۵	۱.۲۹	روغن ها و چربیها
۳۳.۰	۷۶.۲	۹.۷	۳۹۰.۲	۳.۴۳	میوه و خشکبار
۲۵.۹	۴۵.۹	۰.۶	۴۲۴.۵	۳.۰۲	سبزیجات (سبزیها و حبوبات)
۳۳.۲	۵۰.۶	۳.۰	۳۰۱.۰	۱.۴۴	شکر، مربا، عسل، شکلات و شیرینی(قند و شکر و شیرینیها)
۱۰.۵	۲۹.۹	۴.۰	۳۲۲.۳	۰.۹۸	محصولات خوراکی طبقه بندی نشده در جای دیگر
۴۱.۲	۵۷.۶	۶.۱	۴۱۷.۳	۱.۱۰	چای، قهوه، کاکائو، نوشابه و آب میوه (نوشابه های غیر الکلی)
۲۵.۷	۵۳.۲	۲.۶	۴۳۱.۹	۰.۵۹	۲- دخانیات
۳۴.۰	۴۴.۴	۳.۰	۳۰۰.۰	۴.۷۸	۳- پوشاک و کفش
۲۳.۹	۲۶.۱	۰.۵	۲۰۶.۷	۳۵.۵۰	۴- مسکن، آب، برق، گاز و سایر سوختها
۲۵.۹	۲۸.۰	۰.۶	۲۰۹.۵	۳۱.۱۲	مسکن
۲۵.۸	۲۷.۸	۰.۶	۲۰۹.۰	۳۰.۷۲	اجاره
۳۳.۴	۴۳.۳	۱.۱	۲۴۴.۷	۰.۴۱	خدمات نگهداری و تعمیر واحد مسکونی (خدمت)
۹.۵	۱۲.۷	-۰.۵	۱۸۷.۲	۴.۳۸	آب، برق و سوخت
۳۶.۶	۵۹.۶	۴.۴	۳۷۴.۲	۳.۹۳	۵- مبلمان و لوازم خانگی و نگهداری معمول آنها
۲۵.۹	۳۴.۵	۱.۸	۲۲۲.۶	۷.۱۴	۶- بهداشت و درمان
۶۴.۸	۶۵.۲	-۳.۶	۳۶۰.۳	۹.۴۱	۷- حمل و نقل
۱۱.۸	۲۴.۵	۰.۰	۱۸۱.۹	۲.۸۷	۸- ارتباطات
۳۴.۹	۵۲.۵	۲.۷	۳۵۶.۱	۱.۶۵	۹- تفریح و فرهنگ
۲۱.۲	۲۱.۳	۰.۵	۲۰۷.۹	۱.۸۶	۱۰- آموزش
۲۵.۷	۳۶.۶	۳.۵	۲۵۸.۱	۱.۴۴	۱۱- هتل و رستوران
۳۱.۷	۴۵.۲	۲.۲	۲۹۷.۹	۴.۱۸	۱۲- کالاها و خدمات متفرقه

۱۳۹۵=۱۰۰

شاخص قیمت کالاها و خدمات مصرفی خانوارهای شهری بر حسب بخش های اصلی و برخی گروه ها و طبقات کالایی در آذر ماه سال ۱۳۹۹

درصد تغییرات شاخص			شاخص	ضریب اهمیت	شرح
دوازده ماه منتهی به ماه جاری نسبت به دوره مشابه سال قبل	نسبت به ماه مشابه سال قبل	نسبت به ماه قبل			
۳۰.۵	۴۴.۲	۱.۹	۲۷۷.۷	۱۰۰.۰۰	شاخص کل
۲۷.۴	۵۷.۹	۵.۳	۳۵۶.۲	۲۴.۵۳	۱- خوراکی ها و آشامیدنی ها
۲۶.۸	۵۸.۰	۵.۳	۳۵۳.۸	۲۳.۵۷	خوراکیها
۳۸.۸	۵۸.۶	۳.۰	۲۹۱.۱	۵.۹۸	نان و غلات
۱۴.۸	۵۷.۱	۴.۴	۳۸۹.۷	۵.۵۴	گوشت قرمز و سفید و فرآورده های آنها
۱۳.۶	۵۷.۹	۴.۲	۳۹۲.۴	۴.۷۹	گوشت قرمز و گوشت ماکیان
۲۲.۸	۵۲.۳	۶.۰	۳۷۲.۵	۰.۷۶	ماهی ها و صدف داران
۳۶.۱	۶۱.۲	۱۰.۵	۳۵۰.۸	۲.۷۰	شیر، پنیر و تخم مرغ
۲۳.۰	۷۲.۷	۱۰.۴	۳۲۴.۸	۱.۱۵	روغن ها و چربیها
۳۱.۵	۷۵.۱	۹.۹	۳۹۱.۸	۳.۳۱	میوه و خشکبار
۲۶.۰	۴۶.۵	۰.۹	۴۲۰.۶	۲.۷۰	سبزیجات (سبزی ها و حبوبات )
۳۳.۶	۴۹.۹	۳.۱	۳۰۳.۹	۱.۳۰	شکر، مربا، عسل ، شکلات و شیرینی(قند و شکر و شیرینی ها)
۱۱.۰	۳۰.۲	۴.۱	۳۲۶.۲	۰.۸۹	محصولات خوراکی طبقه بندی نشده در جای دیگر
۴۱.۵	۵۶.۲	۶.۴	۴۱۵.۴	۰.۹۶	چای، قهوه، کاکائو، نوشابه و آب میوه (نوشابه های غیر الکلی)
۲۷.۸	۵۶.۴	۳.۰	۴۳۱.۷	۰.۵۰	۲- دخانیات
۳۳.۵	۴۳.۴	۳.۰	۲۹۶.۷	۴.۵۲	۳- پوشاک و کفش
۲۴.۴	۲۶.۴	۰.۵	۲۰۸.۶	۳۸.۰۷	۴- مسکن ، آب ، برق ، گاز و سایر سوخت ها
۲۶.۱	۲۸.۱	۰.۶	۲۱۰.۸	۳۴.۱۰	مسکن
۲۶.۰	۲۸.۰	۰.۶	۲۱۰.۴	۳۳.۷۳	اجاره
۳۱.۳	۴۰.۴	۰.۷	۲۴۴.۵	۰.۳۷	خدمات نگهداری و تعمیر واحد مسکونی (خدمت )
۹.۳	۱۲.۲	-۰.۴	۱۸۹.۹	۳.۹۷	آب ، برق و سوخت
۳۶.۴	۵۸.۶	۴.۲	۳۶۶.۹	۳.۶۴	۵- مبلمان و لوازم خانگی و نگهداری معمول آنها
۲۵.۹	۳۴.۱	۱.۷	۲۲۲.۲	۷.۱۳	۶- بهداشت و درمان
۶۵.۳	۶۷.۷	-۳.۹	۳۶۷.۵	۹.۴۴	۷- حمل و نقل
۱۲.۳	۲۵.۵	۰.۰	۱۸۳.۹	۲.۸۵	۸- ارتباطات
۳۴.۵	۵۱.۹	۲.۷	۳۵۴.۶	۱.۶۴	۹- تفریح و فرهنگ
۲۱.۱	۲۱.۴	۰.۵	۲۰۷.۹	۲.۰۲	۱۰- آموزش
۲۵.۶	۳۶.۵	۳.۴	۲۵۷.۱	۱.۵۴	۱۱- هتل و رستوران
۳۱.۸	۴۵.۰	۲.۰	۲۹۷.۸	۴.۱۳	۱۲- کالاها و خدمات متفرقه

درصد تغییرات شاخص			شاخص	ضریب اهمیت	شرح
دوازده ماه منتهی به ماه جاری نسبت به دوره مشابه سال قبل	نسبت به ماه مشابه سال قبل	نسبت به ماه قبل			
۳۰.۵	۴۸.۰	۲.۷	۲۹۶.۳	۱۰۰.۰۰	شاخص کل
۲۹.۰	۵۸.۳	۴.۰	۳۵۰.۸	۳۸.۴۸	۱- خوراکی ها و آشامیدنی ها
۲۸.۴	۵۸.۱	۳.۹	۳۴۷.۱	۳۶.۶۰	خوراکیها
۴۳.۸	۶۴.۲	۲.۱	۲۹۶.۲	۱۰.۵۶	نان و غلات
۱۳.۳	۵۲.۷	۳.۵	۳۷۲.۸	۷.۹۶	گوشت قرمز و سفید و فرآورده های آنها
۱۲.۱	۵۳.۳	۳.۳	۳۷۳.۹	۷.۱۰	گوشت قرمز و گوشت ماکیان
۲۴.۲	۴۷.۸	۵.۱	۳۶۳.۵	۰.۸۶	ماهی ها و صدف داران
۳۴.۰	۵۸.۵	۹.۴	۳۱۴.۰	۳.۳۳	شیر، پنیر و تخم مرغ
۲۶.۴	۸۵.۲	۱۰.۴	۳۶۹.۰	۲.۰۶	روغنها و چربیها
۴۰.۴	۸۱.۶	۸.۶	۳۸۲.۸	۴.۱۰	میوه و خشکبار
۲۵.۴	۴۴.۲	-۰.۲	۴۳۶.۹	۴.۸۲	سبزیجات (سبزیها و حبوبات)
۳۱.۶	۵۳.۳	۲.۷	۲۹۱.۴	۲.۲۵	شکر، مربا، عسل، شکلات و شیرینی(قند و شکر و شیرینیها)
۹.۱	۲۸.۹	۳.۷	۳۰۹.۸	۱.۵۳	محصولات خوراکی طبقه بندی نشده در جای دیگر
۴۰.۳	۶۱.۸	۵.۲	۴۲۲.۸	۱.۸۸	چای، قهوه، کاکائو، نوشابه و آب میوه (نوشابه های غیر الکلی)
۲۱.۱	۴۵.۸	۱.۷	۴۳۲.۴	۱.۱۴	۲- دخانیات
۳۵.۹	۴۸.۴	۳.۳	۳۱۳.۳	۶.۲۸	۳- پوشاک و کفش
۱۸.۸	۲۲.۷	۰.۴	۱۸۷.۶	۲۱.۱۱	۴- مسکن، آب، برق، گاز و سایر سوختها
۲۲.۸	۲۶.۵	۰.۹	۱۹۲.۱	۱۴.۴۷	مسکن
۲۲.۰	۲۵.۲	۰.۸	۱۸۹.۸	۱۳.۸۷	اجاره
۴۱.۵	۵۴.۵	۲.۳	۲۴۵.۵	۰.۶۰	خدمات نگهداری و تعمیر واحد مسکونی (خدمت)
۱۰.۰	۱۴.۵	-۰.۶	۱۷۷.۹	۶.۶۴	آب، برق و سوخت
۳۷.۶	۶۳.۰	۴.۸	۴۰۱.۲	۵.۵۳	۵- مبلمان و لوازم خانگی و نگهداری معمول آنها
۲۶.۳	۳۶.۶	۲.۳	۲۲۵.۲	۷.۱۹	۶- بهداشت و درمان
۶۱.۶	۵۰.۸	-۱.۴	۳۱۹.۹	۹.۲۶	۷- حمل و نقل
۹.۲	۱۹.۰	۰.۰	۱۷۱.۴	۲.۹۷	۸- ارتباطات
۳۶.۹	۵۵.۷	۲.۴	۳۶۴.۲	۱.۷۲	۹- تفریح و فرهنگ
۲۱.۸	۲۰.۸	۰.۱	۲۰۸.۹	۰.۹۵	۱۰- آموزش
۲۶.۵	۳۸.۱	۳.۸	۲۶۸.۶	۰.۸۹	۱۱- هتل و رستوران
۳۰.۸	۴۶.۱	۳.۰	۲۹۸.۳	۴.۴۸	۱۲- کالاها و خدمات متفرقه

## شاخص قیمت کالاها و خدمات مصرفی خانوارهای کشور و درصد تغییرات آن برای گروه های اختصاصی در آذر ماه ۱۳۹۹

۱۳۹۵=۱۰۰

درصد تغییرات شاخص			شاخص	ضریب اهمیت	شرح		
دوازده ماه منتهی به ماه جاری نسبت به دوره مشابه سال قبل	نسبت به ماه مشابه سال قبل	نسبت به ماه قبل					
۳۰.۵	۴۴.۸	۲.۰	۲۸۰.۶	۱۰۰.۰۰	شاخص کل		
۲۷.۷	۵۷.۹	۵.۰	۳۵۶.۷	۲۷.۲۴	خوراکی ها و آشامیدنی ها و دخانیات	شاخص کل	
۳۱.۹	۳۸.۷	۰.۵	۲۵۲.۰	۷۲.۷۶	کالاهای غیر خوراکی و خدمات		
۲۵.۸	۲۷.۸	۰.۶	۲۰۹.۰	۳۰.۷۲	اجاره	شاخص کل	
۳۲.۲	۵۰.۷	۲.۵	۳۱۲.۳	۶۹.۲۸	شاخص کل* (بدون اجاره)		
۳۴.۷	۵۶.۹	۲.۷	۳۵۰.۴	۵۰.۸۷	کالاها	کالاها	شاخص کل
۶۸.۴	۱۰۷.۳	-۴.۵	۵۴۶.۶	۵.۴۶	کالاهای بادوام		
۲۸.۸	۴۹.۰	۴.۴	۳۲۴.۶	۴۰.۳۳	کالاهای بی دوام		
۳۷.۶	۵۴.۴	۳.۷	۳۴۴.۶	۵.۰۸	کالاهای کم دوام		
۲۴.۶	۲۷.۶	۰.۸	۲۰۸.۳	۴۹.۱۳	خدمات		
۲۷.۲	۵۸.۰	۵.۰	۳۵۲.۳	۲۵.۵۵	خوراکی ها		
۲۲.۴	۵۸.۳	۵.۷	۳۸۹.۵	۱۲.۶۰	خوراکی های تازه	خوراکی ها	
۳۳.۶	۵۷.۷	۴.۰	۳۱۳.۶	۱۲.۹۵	سایر خوراکی ها		
۲۵.۶	۷.۵	-۰.۲	۱۷۹.۰	۸.۷۷	کالاها و خدمات عمومی		

۱۳۹۵=۱۰۰

شاخص قیمت کالاها و خدمات مصرفی خانوارهای شهری و درصد تغییرات آن برای گروه های اختصاصی در آذر ماه ۱۳۹۹

درصد تغییرات شاخص			شاخص	ضریب اهمیت	شرح		
دوازده ماه منتهی به ماه جاری نسبت به دوره مشابه سال قبل	نسبت به ماه مشابه سال قبل	نسبت به ماه قبل					
۳۰.۵	۴۴.۲	۱.۹	۲۷۷.۷	۱۰۰.۰۰	شاخص کل		
۲۷.۴	۵۷.۹	۵.۳	۳۵۷.۷	۲۵.۰۳	خوراکی ها و آشامیدنی ها و دخانیات		شاخص کل
۳۱.۹	۳۸.۵	۰.۴	۲۵۱.۰	۷۴.۹۷	کالاهای غیر خوراکی و خدمات		
۲۶.۰	۲۸.۰	۰.۶	۲۱۰.۴	۳۳.۷۳	اجاره		شاخص کل
۳۲.۳	۵۰.۷	۲.۴	۳۱۲.۰	۶۶.۲۷	شاخص کل* (بدون اجاره)		
۳۵.۲	۵۷.۵	۲.۶	۳۵۳.۰	۴۷.۶۵	کالاها		کالاها
۶۹.۸	۱۰۸.۶	-۴.۹	۵۵۱.۷	۵.۵۵	کالاهای بادوام		
۲۸.۶	۴۸.۸	۴.۶	۳۲۴.۹	۳۷.۳۲	کالاهای بی دوام		
۳۷.۳	۵۳.۶	۳.۷	۳۴۲.۲	۴.۷۹	کالاهای کم دوام		
۲۴.۸	۲۷.۶	۰.۸	۲۰۹.۲	۵۲.۳۵	خدمات		شاخص کل
۲۶.۸	۵۸.۰	۵.۳	۳۵۳.۸	۲۳.۵۷	خوراکی ها		
۲۲.۵	۵۹.۳	۶.۱	۳۹۰.۶	۱۲.۳۰	خوراکی های تازه		خوراکی ها
۳۲.۹	۵۶.۳	۴.۱	۳۱۳.۶	۱۱.۲۶	سایر خوراکی ها		
۲۵.۴	۷.۲	-۰.۲	۱۷۸.۵	۸.۵۱	کالاها و خدمات عمومی		



۱۳۹۵=۱۰۰

شاخص قیمت کالاها و خدمات مصرفی خانوارهای روستایی و درصد تغییرات آن برای گروه های اختصاصی در آذر ماه ۱۳۹۹

درصد تغییرات شاخص			شاخص	ضریب اهمیت	شرح		
دوازده ماه منتهی به ماه جاری نسبت به دوره مشابه سال قبل	نسبت به ماه مشابه سال قبل	نسبت به ماه قبل					
۳۰.۵	۴۸.۰	۲.۷	۲۹۶.۳	۱۰۰.۰۰	شاخص کل		
۲۸.۷	۵۷.۸	۳.۹	۳۵۳.۱	۳۹.۶۲	خوراکی ها و آشامیدنی ها و دخانیات	شاخص کل	
۳۲.۰	۴۰.۳	۱.۵	۲۵۹.۰	۶۰.۳۸	کالاهای غیر خوراکی و خدمات		
۲۲.۰	۲۵.۲	۰.۸	۱۸۹.۸	۱۳.۸۷	اجاره	شاخص کل	
۳۱.۵	۵۰.۷	۲.۸	۳۱۳.۴	۸۶.۱۳	شاخص کل* (بدون اجاره)		
۳۳.۰	۵۴.۸	۳.۱	۳۴۰.۲	۶۸.۸۴	کالاها	کالاها	شاخص کل
۵۹.۴	۹۸.۹	-۱.۷	۵۱۴.۱	۴.۹۶	کالاهای بادوام		
۲۹.۵	۴۹.۹	۳.۷	۳۲۳.۴	۵۷.۰۳	کالاهای بی دوام		
۳۸.۶	۵۷.۳	۳.۹	۳۵۳.۹	۶.۸۵	کالاهای کم دوام		
۲۳.۱	۲۷.۱	۱.۱	۱۹۹.۳	۳۱.۱۶	خدمات		
۲۸.۴	۵۸.۱	۳.۹	۳۴۷.۱	۳۶.۶۰	خوراکی ها		
۲۲.۱	۵۴.۴	۴.۱	۳۸۵.۲	۱۷.۴۹	خوراکی های تازه	خوراکی ها	
۳۵.۹	۶۲.۴	۳.۷	۳۱۳.۵	۱۹.۱۱	سایر خوراکی ها		
۲۶.۵	۸.۶	-۰.۴	۱۸۱.۳	۱۱.۳۵	کالاها و خدمات عمومی		

دوره زمانی	عدد شاخص	درصد تغییر ماهانه	در صد تغییر نسبت به ماه مشابه سال قبل	تورم ۱۲ ماهه
فروردین ۱۳۹۶	۱۰۵.۵	۱.۴	۹.۰	۷.۰
اردیبهشت ۱۳۹۶	۱۰۵.۳	-۰.۱	۸.۸	۷.۱
خرداد ۱۳۹۶	۱۰۵.۵	۰.۲	۸.۳	۷.۲
تیر ۱۳۹۶	۱۰۶.۶	۱.۰	۸.۲	۷.۴
مرداد ۱۳۹۶	۱۰۷.۰	۰.۴	۷.۶	۷.۴
شهریور ۱۳۹۶	۱۰۷.۰	۰.۰	۷.۲	۷.۴
مهر ۱۳۹۶	۱۰۸.۵	۱.۳	۸.۱	۷.۵
آبان ۱۳۹۶	۱۰۹.۶	۱.۰	۸.۹	۷.۸
آذر ۱۳۹۶	۱۱۰.۴	۰.۷	۸.۹	۸.۰
دی ۱۳۹۶	۱۱۰.۹	۰.۴	۸.۵	۸.۲
بهمن ۱۳۹۶	۱۱۱.۲	۰.۳	۸.۲	۸.۳
اسفند ۱۳۹۶	۱۱۱.۴	۰.۲	۷.۲	۸.۲
فروردین ۱۳۹۷	۱۱۲.۹	۱.۳	۷.۰	۸.۱
اردیبهشت ۱۳۹۷	۱۱۴.۱	۱.۱	۸.۳	۸.۰
خرداد ۱۳۹۷	۱۱۶.۲	۱.۹	۱۰.۲	۸.۲
تیر ۱۳۹۷	۱۲۱.۴	۴.۴	۱۳.۸	۸.۷
مرداد ۱۳۹۷	۱۲۷.۷	۵.۲	۱۹.۳	۹.۷
شهریور ۱۳۹۷	۱۳۴.۶	۵.۴	۲۵.۷	۱۱.۳
مهر ۱۳۹۷	۱۴۴.۱	۷.۱	۳۲.۸	۱۳.۴
آبان ۱۳۹۷	۱۴۷.۸	۲.۶	۳۴.۹	۱۵.۶
آذر ۱۳۹۷	۱۵۱.۷	۲.۶	۳۷.۴	۱۸.۰
دی ۱۳۹۷	۱۵۴.۷	۲.۰	۳۹.۶	۲۰.۶
بهمن ۱۳۹۷	۱۵۸.۱	۲.۲	۴۲.۳	۲۳.۵
اسفند ۱۳۹۷	۱۶۴.۳	۳.۹	۴۷.۵	۲۶.۹
فروردین ۱۳۹۸	۱۷۰.۹	۴.۰	۵۱.۴	۳۰.۶
اردیبهشت ۱۳۹۸	۱۷۳.۵	۱.۵	۵۲.۱	۳۴.۲
خرداد ۱۳۹۸	۱۷۴.۹	۰.۸	۵۰.۴	۳۷.۶
تیر ۱۳۹۸	۱۷۹.۷	۲.۸	۴۸.۰	۴۰.۴
مرداد ۱۳۹۸	۱۸۰.۸	۰.۶	۴۱.۶	۴۲.۲
شهریور ۱۳۹۸	۱۸۱.۷	۰.۵	۳۵.۰	۴۲.۷
مهر ۱۳۹۸	۱۸۴.۹	۱.۷	۲۸.۳	۴۲.۰
آبان ۱۳۹۸	۱۸۷.۸	۱.۶	۲۷.۰	۴۱.۱
آذر ۱۳۹۸	۱۹۳.۸	۳.۲	۲۷.۸	۴۰.۰
دی ۱۳۹۸	۱۹۵.۴	۰.۸	۲۶.۳	۳۸.۶
بهمن ۱۳۹۸	۱۹۷.۶	۱.۱	۲۵.۰	۳۷.۰
اسفند ۱۳۹۸	۲۰۰.۵	۱.۵	۲۲.۰	۳۴.۸
فروردین ۱۳۹۹	۲۰۴.۸	۲.۱	۱۹.۸	۳۲.۲
اردیبهشت ۱۳۹۹	۲۱۰.۰	۲.۵	۲۱.۰	۲۹.۸
خرداد ۱۳۹۹	۲۱۴.۲	۲.۰	۲۲.۵	۲۷.۸
تیر ۱۳۹۹	۲۲۷.۹	۶.۴	۲۶.۹	۲۶.۴
مرداد ۱۳۹۹	۲۳۵.۹	۳.۵	۳۰.۴	۲۵.۸
شهریور ۱۳۹۹	۲۴۴.۳	۳.۶	۳۴.۴	۲۶.۰
مهر ۱۳۹۹	۲۶۱.۵	۷.۰	۴۱.۴	۲۷.۲
آبان ۱۳۹۹	۲۷۵.۰	۵.۲	۴۶.۴	۲۹.۰
آذر ۱۳۹۹	۲۸۰.۶	۲.۰	۴۴.۸	۳۰.۵

دوره زمانی	عدد شاخص	درصد تغییر ماهانه	در صد تغییر نسبت به ماه مشابه سال قبل	تورم ۱۲ ماهه
فروردین ۱۳۹۶	۱۰۵.۱	۱.۳	۸.۵	۶.۸
اردیبهشت ۱۳۹۶	۱۰۵.۱	-۰.۱	۸.۳	۶.۹
خرداد ۱۳۹۶	۱۰۵.۳	۰.۳	۷.۹	۷.۰
تیر ۱۳۹۶	۱۰۶.۵	۱.۱	۸.۱	۷.۱
مرداد ۱۳۹۶	۱۰۶.۹	۰.۴	۷.۴	۷.۱
شهریور ۱۳۹۶	۱۰۷.۰	۰.۱	۷.۱	۷.۱
مهر ۱۳۹۶	۱۰۸.۵	۱.۴	۸.۱	۷.۳
آبان ۱۳۹۶	۱۰۹.۵	۱.۰	۸.۹	۷.۵
آذر ۱۳۹۶	۱۱۰.۳	۰.۷	۸.۹	۷.۸
دی ۱۳۹۶	۱۱۰.۸	۰.۵	۸.۵	۸.۱
بهمن ۱۳۹۶	۱۱۱.۲	۰.۳	۸.۴	۸.۲
اسفند ۱۳۹۶	۱۱۱.۴	۰.۲	۷.۳	۸.۱
فروردین ۱۳۹۷	۱۱۲.۹	۱.۳	۷.۳	۸.۰
اردیبهشت ۱۳۹۷	۱۱۴.۱	۱.۱	۸.۶	۸.۱
خرداد ۱۳۹۷	۱۱۶.۱	۱.۷	۱۰.۲	۸.۲
تیر ۱۳۹۷	۱۲۱.۵	۴.۶	۱۴.۰	۸.۸
مرداد ۱۳۹۷	۱۲۷.۶	۵.۱	۱۹.۴	۹.۸
شهریور ۱۳۹۷	۱۳۴.۴	۵.۳	۲۵.۷	۱۱.۴
مهر ۱۳۹۷	۱۴۳.۶	۶.۸	۳۲.۴	۱۳.۴
آبان ۱۳۹۷	۱۴۷.۳	۲.۶	۳۴.۵	۱۵.۶
آذر ۱۳۹۷	۱۵۱.۰	۲.۵	۳۶.۹	۱۸.۰
دی ۱۳۹۷	۱۵۴.۱	۲.۰	۳۹.۰	۲۰.۶
بهمن ۱۳۹۷	۱۵۷.۳	۲.۱	۴۱.۵	۲۳.۴
اسفند ۱۳۹۷	۱۶۳.۳	۳.۸	۴۶.۶	۲۶.۶
فروردین ۱۳۹۸	۱۶۹.۳	۳.۷	۵۰.۰	۳۰.۲
اردیبهشت ۱۳۹۸	۱۷۲.۰	۱.۶	۵۰.۷	۳۳.۷
خرداد ۱۳۹۸	۱۷۳.۳	۰.۸	۴۹.۳	۳۶.۹
تیر ۱۳۹۸	۱۷۸.۴	۲.۹	۴۶.۹	۳۹.۷
مرداد ۱۳۹۸	۱۷۹.۷	۰.۷	۴۰.۸	۴۱.۴
شهریور ۱۳۹۸	۱۸۰.۸	۰.۶	۳۴.۵	۴۱.۹
مهر ۱۳۹۸	۱۸۴.۲	۱.۹	۲۸.۳	۴۱.۳
آبان ۱۳۹۸	۱۸۷.۰	۱.۵	۲۷.۰	۴۰.۳
آذر ۱۳۹۸	۱۹۲.۶	۳.۰	۲۷.۶	۳۹.۳
دی ۱۳۹۸	۱۹۴.۴	۰.۹	۲۶.۲	۳۸.۰
بهمن ۱۳۹۸	۱۹۶.۷	۱.۲	۲۵.۱	۳۶.۵
اسفند ۱۳۹۸	۱۹۹.۵	۱.۴	۲۲.۲	۳۴.۴
فروردین ۱۳۹۹	۲۰۳.۴	۲.۰	۲۰.۲	۳۱.۹
اردیبهشت ۱۳۹۹	۲۰۸.۷	۲.۶	۲۱.۳	۲۹.۷
خرداد ۱۳۹۹	۲۱۲.۸	۲.۰	۲۲.۷	۲۷.۷
تیر ۱۳۹۹	۲۲۶.۷	۶.۵	۲۷.۰	۲۶.۴
مرداد ۱۳۹۹	۲۳۴.۷	۳.۵	۳۰.۶	۲۵.۹
شهریور ۱۳۹۹	۲۴۳.۱	۳.۶	۳۴.۵	۲۶.۱
مهر ۱۳۹۹	۲۶۰.۳	۷.۱	۴۱.۳	۲۷.۳
آبان ۱۳۹۹	۲۷۲.۶	۴.۷	۴۵.۷	۲۹.۰
آذر ۱۳۹۹	۲۷۷.۷	۱.۹	۴۴.۲	۳۰.۵

دوره زمانی	عدد شاخص	درصد تغییر ماهانه	درصد تغییر نسبت به ماه مشابه سال قبل	تورم ۱۲ ماهه
فروردین ۱۳۹۶	۱۰۷.۲	۲.۱	۱۱.۸	۷.۷
اردیبهشت ۱۳۹۶	۱۰۶.۹	-۰.۳	۱۱.۵	۸.۱
خرداد ۱۳۹۶	۱۰۶.۵	-۰.۳	۱۰.۱	۸.۵
تیر ۱۳۹۶	۱۰۷.۳	۰.۷	۹.۲	۸.۷
مرداد ۱۳۹۶	۱۰۷.۸	۰.۵	۸.۲	۸.۸
شهریور ۱۳۹۶	۱۰۷.۵	-۰.۳	۷.۶	۸.۹
مهر ۱۳۹۶	۱۰۸.۵	۱.۰	۸.۳	۸.۹
آبان ۱۳۹۶	۱۰۹.۹	۱.۲	۹.۲	۹.۰
آذر ۱۳۹۶	۱۱۱.۰	۱.۰	۹.۰	۹.۲
دی ۱۳۹۶	۱۱۱.۰	۰.۰	۸.۲	۹.۲
بهمن ۱۳۹۶	۱۱۱.۰	۰.۰	۷.۴	۹.۱
اسفند ۱۳۹۶	۱۱۱.۵	۰.۴	۶.۲	۸.۸
فروردین ۱۳۹۷	۱۱۲.۹	۱.۳	۵.۴	۸.۳
اردیبهشت ۱۳۹۷	۱۱۴.۰	۰.۹	۶.۶	۷.۹
خرداد ۱۳۹۷	۱۱۷.۱	۲.۷	۹.۹	۷.۹
تیر ۱۳۹۷	۱۲۰.۹	۳.۲	۱۲.۷	۸.۲
مرداد ۱۳۹۷	۱۲۸.۰	۵.۹	۱۸.۸	۹.۱
شهریور ۱۳۹۷	۱۳۵.۵	۵.۸	۲۶.۱	۱۰.۷
مهر ۱۳۹۷	۱۴۶.۸	۸.۳	۳۵.۳	۱۳.۰
آبان ۱۳۹۷	۱۵۰.۸	۲.۷	۳۷.۳	۱۵.۴
آذر ۱۳۹۷	۱۵۵.۳	۳.۰	۳۹.۹	۱۸.۰
دی ۱۳۹۷	۱۵۸.۴	۲.۰	۴۲.۷	۲۰.۹
بهمن ۱۳۹۷	۱۶۲.۹	۲.۸	۴۶.۷	۲۴.۲
اسفند ۱۳۹۷	۱۷۰.۳	۴.۵	۵۲.۷	۲۸.۱
فروردین ۱۳۹۸	۱۸۰.۱	۵.۸	۵۹.۴	۳۲.۶
اردیبهشت ۱۳۹۸	۱۸۱.۹	۱.۰	۵۹.۶	۳۷.۱
خرداد ۱۳۹۸	۱۸۳.۳	۰.۷	۵۶.۵	۴۱.۰
تیر ۱۳۹۸	۱۸۶.۵	۱.۸	۵۴.۳	۴۴.۴
مرداد ۱۳۹۸	۱۸۷.۱	۰.۳	۴۶.۱	۴۶.۶
شهریور ۱۳۹۸	۱۸۷.۱	۰.۰	۳۸.۱	۴۷.۴
مهر ۱۳۹۸	۱۸۸.۶	۰.۸	۲۸.۵	۴۶.۳
آبان ۱۳۹۸	۱۹۲.۰	۱.۸	۲۷.۳	۴۵.۱
آذر ۱۳۹۸	۲۰۰.۱	۴.۲	۲۸.۹	۴۳.۸
دی ۱۳۹۸	۲۰۱.۱	۰.۵	۲۷.۰	۴۲.۲
بهمن ۱۳۹۸	۲۰۲.۶	۰.۷	۲۴.۴	۴۰.۱
اسفند ۱۳۹۸	۲۰۶.۲	۱.۸	۲۱.۱	۳۷.۳
فروردین ۱۳۹۹	۲۱۲.۶	۳.۱	۱۸.۱	۳۳.۹
اردیبهشت ۱۳۹۹	۲۱۷.۱	۲.۱	۱۹.۳	۳۰.۸
خرداد ۱۳۹۹	۲۲۱.۹	۲.۲	۲۱.۱	۲۸.۲
تیر ۱۳۹۹	۲۳۴.۹	۵.۹	۲۵.۹	۲۶.۴
مرداد ۱۳۹۹	۲۴۲.۵	۳.۲	۲۹.۶	۲۵.۴
شهریور ۱۳۹۹	۲۵۱.۰	۳.۵	۳۴.۱	۲۵.۴
مهر ۱۳۹۹	۲۶۸.۲	۶.۹	۴۲.۲	۲۶.۷
آبان ۱۳۹۹	۲۸۸.۶	۷.۶	۵۰.۳	۲۸.۸
آذر ۱۳۹۹	۲۹۶.۳	۲.۷	۴۸.۰	۳۰.۵

۱۳۹۵=۱۰۰

شاخص قیمت کل کالاها و خدمات مصرفی خانوارهای کشور

دوره زمانی	۱۳۹۰	۱۳۹۱	۱۳۹۲	۱۳۹۳	۱۳۹۴	۱۳۹۵	۱۳۹۶	۱۳۹۷	۱۳۹۸	۱۳۹۹
سال	۴۲.۸	۵۵.۳	۷۳.۵	۸۴.۲	۹۳.۶	۱۰۰.۰	۱۰۸.۲	۱۳۷.۳	۱۸۵.۱	-
فروردین	۳۸.۴	۴۷.۹	۶۷.۲	۷۸.۹	۸۹.۸	۹۶.۷	۱۰۵.۵	۱۱۲.۹	۱۷۰.۹	۲۰۴.۸
اردیبهشت	۳۹.۵	۴۸.۷	۶۷.۹	۷۹.۴	۹۰.۲	۹۶.۸	۱۰۵.۳	۱۱۴.۱	۱۷۳.۵	۲۱۰.۰
خرداد	۴۰.۲	۴۹.۱	۶۹.۹	۸۰.۰	۹۱.۳	۹۷.۵	۱۰۵.۵	۱۱۶.۲	۱۷۴.۹	۲۱۴.۲
تیر	۴۰.۹	۵۱.۱	۷۱.۵	۸۲.۰	۹۲.۴	۹۸.۵	۱۰۶.۶	۱۲۱.۴	۱۷۹.۷	۲۲۷.۹
مرداد	۴۱.۹	۵۲.۳	۷۲.۸	۸۳.۲	۹۲.۸	۹۹.۵	۱۰۷.۰	۱۲۷.۷	۱۸۰.۸	۲۳۵.۹
شهریور	۴۲.۶	۵۳.۴	۷۳.۷	۸۳.۹	۹۳.۵	۹۹.۸	۱۰۷.۰	۱۳۴.۶	۱۸۱.۷	۲۴۴.۳
مهر	۴۳.۳	۵۶.۱	۷۴.۸	۸۵.۰	۹۴.۱	۱۰۰.۳	۱۰۸.۵	۱۴۴.۱	۱۸۴.۹	۲۶۱.۵
آبان	۴۳.۷	۵۸.۲	۷۵.۹	۸۵.۷	۹۴.۷	۱۰۰.۶	۱۰۹.۶	۱۴۷.۸	۱۸۷.۸	۲۷۵.۰
آذر	۴۴.۴	۵۹.۰	۷۶.۳	۸۷.۵	۹۵.۹	۱۰۱.۴	۱۱۰.۴	۱۵۱.۷	۱۹۳.۸	۲۸۰.۶
دی	۴۵.۰	۶۰.۳	۷۷.۱	۸۸.۱	۹۶.۳	۱۰۲.۲	۱۱۰.۹	۱۵۴.۷	۱۹۵.۴	
بهمن	۴۶.۰	۶۳.۲	۷۷.۲	۸۸.۲	۹۵.۹	۱۰۲.۷	۱۱۱.۲	۱۵۸.۱	۱۹۷.۶	
اسفند	۴۷.۱	۶۵.۰	۷۷.۷	۸۸.۷	۹۶.۱	۱۰۴.۰	۱۱۱.۴	۱۶۴.۳	۲۰۰.۵	

۱۳۹۵=۱۰۰

شاخص قیمت خوراکی‌ها، آشامیدنی‌ها و دخانیات مصرفی خانوارهای کشور

دوره زمانی	۱۳۹۰	۱۳۹۱	۱۳۹۲	۱۳۹۳	۱۳۹۴	۱۳۹۵	۱۳۹۶	۱۳۹۷	۱۳۹۸	۱۳۹۹
سال	۳۷.۰	۵۳.۸	۷۷.۵	۸۴.۸	۹۳.۱	۱۰۰.۰	۱۱۲.۲	۱۵۵.۰	۲۲۱.۰	-
فروردین	۳۲.۸	۴۴.۷	۷۱.۵	۸۲.۸	۹۱.۰	۹۵.۱	۱۱۱.۷	۱۱۸.۵	۲۱۹.۶	۲۴۳.۱
اردیبهشت	۳۴.۰	۴۶.۰	۷۱.۹	۷۹.۶	۹۱.۲	۹۴.۹	۱۱۰.۳	۱۱۹.۴	۲۱۸.۰	۲۴۴.۲
خرداد	۳۴.۷	۴۶.۱	۷۴.۱	۷۹.۴	۹۱.۷	۹۶.۵	۱۱۰.۱	۱۲۴.۴	۲۱۷.۶	۲۵۰.۱
تیر	۳۵.۰	۴۹.۶	۷۵.۹	۸۱.۸	۹۲.۶	۹۷.۶	۱۱۰.۶	۱۲۸.۳	۲۲۰.۴	۲۶۶.۷
مرداد	۳۵.۶	۵۱.۰	۷۷.۴	۸۳.۷	۹۲.۹	۹۹.۷	۱۱۰.۹	۱۴۰.۰	۲۱۹.۳	۲۷۶.۲
شهریور	۳۶.۰	۵۱.۵	۷۷.۸	۸۴.۵	۹۲.۷	۱۰۰.۰	۱۰۹.۵	۱۴۹.۰	۲۱۶.۳	۲۸۴.۴
مهر	۳۶.۷	۵۳.۹	۷۸.۸	۸۴.۷	۹۱.۹	۹۹.۳	۱۰۹.۷	۱۶۱.۸	۲۱۴.۱	۳۰۰.۸
آبان	۳۷.۳	۵۶.۸	۷۹.۷	۸۵.۵	۹۱.۹	۹۹.۶	۱۱۲.۱	۱۶۸.۵	۲۱۷.۰	۳۳۹.۸
آذر	۳۸.۳	۵۷.۸	۷۹.۶	۸۹.۴	۹۴.۸	۱۰۱.۵	۱۱۴.۷	۱۷۶.۵	۲۲۶.۰	۳۵۶.۷
دی	۳۹.۱	۵۸.۹	۸۱.۰	۸۹.۰	۹۵.۶	۱۰۲.۸	۱۱۵.۱	۱۸۱.۶	۲۳۵.۲	
بهمن	۴۱.۱	۶۳.۰	۸۰.۷	۸۸.۶	۹۵.۱	۱۰۴.۳	۱۱۵.۵	۱۸۹.۷	۲۲۷.۱	
اسفند	۴۳.۲	۶۶.۹	۸۱.۴	۸۹.۰	۹۵.۲	۱۰۸.۷	۱۱۵.۸	۲۰۱.۹	۲۳۱.۳	

۱۳۹۵=۱۰۰

شاخص قیمت کالاهای غیر خوراکی و خدمات مصرفی خانوارهای کشور

دوره زمانی	۱۳۹۰	۱۳۹۱	۱۳۹۲	۱۳۹۳	۱۳۹۴	۱۳۹۵	۱۳۹۶	۱۳۹۷	۱۳۹۸	۱۳۹۹
سال	۴۵.۶	۵۶.۱	۷۱.۵	۸۳.۹	۹۳.۸	۱۰۰.۰	۱۰۶.۸	۱۳۰.۷	۱۷۱.۷	-
فروردین	۴۱.۲	۴۹.۵	۶۵.۰	۷۶.۹	۸۹.۲	۹۷.۳	۱۰۳.۱	۱۱۰.۸	۱۵۲.۷	۱۹۰.۴
اردیبهشت	۴۲.۲	۵۰.۰	۶۵.۹	۷۹.۳	۸۹.۸	۹۷.۵	۱۰۳.۵	۱۱۲.۱	۱۵۶.۸	۱۹۷.۲
خرداد	۴۲.۹	۵۰.۶	۶۷.۸	۸۰.۳	۹۱.۱	۹۷.۸	۱۰۳.۸	۱۱۳.۲	۱۵۸.۸	۲۰۰.۷
تیر	۴۳.۹	۵۱.۸	۶۹.۴	۸۲.۰	۹۲.۳	۹۸.۸	۱۰۵.۱	۱۱۸.۸	۱۶۴.۴	۲۱۳.۴
مرداد	۴۵.۰	۵۲.۹	۷۰.۶	۸۳.۰	۹۲.۸	۹۹.۵	۱۰۵.۶	۱۲۳.۱	۱۶۶.۴	۲۲۰.۷
شهریور	۴۵.۷	۵۴.۳	۷۱.۷	۸۳.۷	۹۳.۹	۹۹.۸	۱۰۶.۱	۱۲۹.۲	۱۶۸.۸	۲۲۹.۳
مهر	۴۶.۵	۵۷.۲	۷۲.۸	۸۵.۲	۹۵.۲	۱۰۰.۷	۱۰۸.۰	۱۳۷.۴	۱۷۴.۰	۲۴۶.۸
آبان	۴۶.۹	۵۸.۸	۷۴.۰	۸۵.۹	۹۶.۰	۱۰۱.۰	۱۰۸.۶	۱۴۰.۱	۱۷۶.۸	۲۵۰.۷
آذر	۴۷.۴	۵۹.۶	۷۴.۶	۸۶.۵	۹۶.۵	۱۰۱.۳	۱۰۸.۸	۱۴۲.۴	۱۸۱.۷	۲۵۲.۰
دی	۴۷.۹	۶۱.۰	۷۵.۲	۸۷.۷	۹۶.۶	۱۰۲.۰	۱۰۹.۳	۱۴۴.۷	۱۸۴.۳	
بهمن	۴۸.۴	۶۳.۲	۷۵.۴	۸۸.۰	۹۶.۳	۱۰۲.۱	۱۰۹.۵	۱۴۶.۳	۱۸۶.۵	
اسفند	۴۹.۰	۶۴.۱	۷۶.۰	۸۸.۵	۹۶.۵	۱۰۲.۲	۱۰۹.۸	۱۵۰.۳	۱۸۸.۹	

## شاخص قیمت کل کالاها و خدمات مصرفی خانوارهای شهری

۱۳۹۵=۱۰۰

دوره زمانی	۱۳۸۱	۱۳۸۲	۱۳۸۳	۱۳۸۴	۱۳۸۵	۱۳۸۶	۱۳۸۷	۱۳۸۸	۱۳۸۹	۱۳۹۰	۱۳۹۱	۱۳۹۲	۱۳۹۳	۱۳۹۴	۱۳۹۵	۱۳۹۶	۱۳۹۷	۱۳۹۸	۱۳۹۹
سال	۱۱۲	۱۲۷	۱۴۶	۱۶۴	۱۸۶	۲۱۸	۲۷۴	۳۰۰	۳۴۲	۴۳۲	۵۵۵	۷۳۳	۸۴۲	۹۳۷	۱۰۰۰	۱۰۸۱	۱۳۶۹	۱۸۴۰	-
فروردین	۱۰۷	۱۲۰	۱۳۷	۱۵۹	۱۷۵	۲۰۳	۲۴۷	۲۹۱	۳۱۶	۳۸۷	۴۸۳	۶۷۰	۷۸۷	۸۹۷	۹۶۹	۱۰۵۱	۱۱۲۹	۱۶۹۳	۲۰۳۴
اردیبهشت	۱۰۸	۱۲۱	۱۳۸	۱۵۸	۱۷۵	۲۰۲	۲۵۲	۲۹۱	۳۱۸	۳۹۸	۴۹۰	۶۷۶	۷۹۳	۹۰۱	۹۷۰	۱۰۵۱	۱۱۴۱	۱۷۲۰	۲۰۸۷
خرداد	۱۰۹	۱۲۲	۱۳۹	۱۵۸	۱۷۶	۲۰۴	۲۵۸	۲۹۳	۳۱۹	۴۰۵	۴۹۳	۶۹۷	۷۹۹	۹۱۲	۹۷۶	۱۰۵۳	۱۱۶۱	۱۷۳۳	۲۱۲۸
تیر	۱۱۰	۱۲۶	۱۴۳	۱۶۰	۱۸۱	۲۱۱	۲۶۴	۲۹۴	۳۲۳	۴۱۴	۵۱۳	۷۱۳	۸۱۹	۹۲۴	۹۸۶	۱۰۶۵	۱۲۱۵	۱۷۸۴	۲۲۶۷
مرداد	۱۱۱	۱۲۶	۱۴۴	۱۶۰	۱۸۲	۲۱۱	۲۶۹	۲۹۷	۳۲۸	۴۲۴	۵۲۴	۷۲۶	۸۳۲	۹۲۸	۹۹۵	۱۰۶۹	۱۲۷۶	۱۷۹۷	۲۳۴۷
شهریور	۱۱۱	۱۲۶	۱۴۵	۱۶۱	۱۸۴	۲۱۳	۲۷۶	۲۹۸	۳۲۲	۴۳۰	۵۳۶	۷۳۵	۸۳۹	۹۳۶	۹۹۸	۱۰۷۰	۱۳۴۴	۱۸۰۸	۲۴۳۱
مهر	۱۱۲	۱۲۹	۱۴۸	۱۶۶	۱۸۸	۲۲۱	۲۸۳	۳۰۰	۳۴۰	۴۳۸	۵۶۳	۷۴۵	۸۵۱	۹۴۳	۱۰۰۳	۱۰۸۵	۱۴۳۶	۱۸۴۲	۲۶۰۳
آبان	۱۱۳	۱۳۰	۱۴۹	۱۶۷	۱۸۹	۲۲۴	۲۸۶	۳۰۳	۳۴۵	۴۴۳	۵۸۳	۷۵۷	۸۵۷	۹۵۰	۱۰۰۶	۱۰۹۵	۱۴۷۳	۱۸۷۰	۲۷۲۶
آذر	۱۱۴	۱۳۱	۱۵۰	۱۶۸	۱۹۲	۲۲۷	۲۹۰	۳۰۷	۳۵۲	۴۴۹	۵۹۱	۷۶۱	۸۷۴	۹۶۲	۱۰۱۳	۱۱۰۳	۱۵۱۰	۱۹۲۶	۲۷۷۷
دی	۱۱۵	۱۳۳	۱۵۲	۱۶۹	۱۹۶	۲۳۲	۲۸۹	۳۰۷	۳۶۵	۴۵۵	۶۰۴	۷۷۰	۸۸۱	۹۶۴	۱۰۲۱	۱۱۰۸	۱۵۴۱	۱۹۴۴	-
بهمن	۱۱۶	۱۳۲	۱۵۳	۱۷۰	۱۹۷	۲۳۴	۲۸۷	۳۰۷	۳۷۸	۴۶۵	۶۳۲	۷۷۱	۸۸۱	۹۶۰	۱۰۲۶	۱۱۱۲	۱۵۷۳	۱۹۶۷	-
اسفند	۱۱۷	۱۳۳	۱۵۴	۱۷۱	۱۹۷	۲۳۷	۲۸۸	۳۱۰	۳۸۳	۴۷۵	۶۴۹	۷۷۶	۸۸۶	۹۶۲	۱۰۳۸	۱۱۱۴	۱۶۳۳	۱۹۹۵	-

## شاخص قیمت خوراکی‌ها، آشامیدنی‌ها و دخانیات مصرفی خانوارهای شهری

۱۳۹۵=۱۰۰

دوره زمانی	۱۳۸۱	۱۳۸۲	۱۳۸۳	۱۳۸۴	۱۳۸۵	۱۳۸۶	۱۳۸۷	۱۳۸۸	۱۳۸۹	۱۳۹۰	۱۳۹۱	۱۳۹۲	۱۳۹۳	۱۳۹۴	۱۳۹۵	۱۳۹۶	۱۳۹۷	۱۳۹۸	۱۳۹۹
سال	۷۶	۸۸	۹۵	۱۱۱	۱۲۶	۱۵۰	۱۹۹	۲۲۵	۲۷۷	۳۶۷	۵۳۵	۷۷۳	۸۴۸	۹۳۰	۱۰۰۰	۱۱۲۳	۱۵۵۴	۲۲۱۸	-
فروردین	۷۲	۸۳	۹۵	۱۱۸	۱۱۹	۱۴۳	۱۸۱	۲۱۲	۲۴۹	۳۲۴	۴۴۵	۷۱۵	۸۲۷	۹۱۰	۹۵۲	۱۱۱۵	۱۱۸۷	۲۱۹۸	۲۴۳۵
اردیبهشت	۷۴	۸۳	۹۵	۱۱۱	۱۱۸	۱۴۰	۱۸۳	۲۱۰	۲۴۸	۳۳۷	۴۵۸	۷۱۸	۷۹۴	۹۱۰	۹۵۱	۱۱۰۱	۱۱۹۷	۲۱۸۵	۲۴۴۴
خرداد	۷۴	۸۵	۹۶	۱۰۹	۱۱۸	۱۴۱	۱۸۷	۲۱۴	۲۴۷	۳۴۴	۴۵۹	۷۴۰	۷۹۳	۹۱۷	۹۶۶	۱۱۰۲	۱۲۴۶	۲۱۸۰	۲۵۰۱
تیر	۷۵	۸۷	۹۸	۱۰۷	۱۱۸	۱۴۲	۱۹۰	۲۱۹	۲۵۰	۳۴۷	۴۹۳	۷۵۷	۸۱۹	۹۲۴	۹۷۷	۱۱۰۸	۱۲۸۵	۲۲۱۵	۲۶۶۸
مرداد	۷۶	۸۷	۹۸	۱۰۷	۱۱۹	۱۴۳	۱۹۴	۲۲۴	۲۶۲	۳۵۳	۵۰۶	۷۷۳	۸۳۹	۹۲۶	۹۹۷	۱۱۱۰	۱۴۰۴	۲۲۰۶	۲۷۶۸
شهریور	۷۵	۸۶	۹۷	۱۰۷	۱۱۲	۱۴۵	۱۹۰	۲۰۲	۲۲۳	۳۵۸	۵۱۱	۷۷۵	۸۴۵	۹۲۴	۱۰۰۰	۱۰۹۷	۱۴۹۶	۲۱۷۷	۲۸۵۱
مهر	۷۴	۸۶	۹۷	۱۰۲	۱۱۰	۱۴۸	۲۰۶	۲۲۴	۲۷۴	۳۶۴	۵۳۶	۷۸۶	۸۴۷	۹۱۸	۹۹۲	۱۰۹۹	۱۶۱۸	۲۱۵۳	۳۰۱۶
آبان	۷۵	۸۹	۹۹	۱۰۲	۱۱۲	۱۵۳	۲۱۱	۲۳۰	۲۸۲	۳۷۱	۵۶۴	۷۹۵	۸۵۳	۹۲۰	۹۹۴	۱۱۲۲	۱۶۸۹	۲۱۸۱	۳۳۹۸
آذر	۷۷	۹۱	۱۰۳	۱۱۳	۱۱۳	۱۵۸	۲۱۴	۲۳۶	۲۹۹	۳۸۱	۵۷۵	۷۹۴	۸۹۵	۹۴۹	۱۰۱۴	۱۱۴۹	۱۷۷۲	۲۲۶۶	۳۵۷۷
دی	۸۰	۹۲	۱۰۵	۱۱۴	۱۱۶	۱۶۰	۲۱۰	۲۳۶	۳۱۰	۳۸۹	۵۸۵	۸۰۸	۸۸۸	۹۵۶	۱۰۲۸	۱۱۵۳	۱۸۲۲	۲۲۶۰	-
بهمن	۸۱	۹۱	۱۰۶	۱۱۴	۱۲۸	۲۰۵	۲۳۵	۲۶۴	۳۱۴	۴۱۰	۶۲۸	۸۰۵	۸۸۴	۹۵۱	۱۰۴۳	۱۱۵۷	۱۹۰۶	۲۲۷۹	-
اسفند	۸۱	۹۱	۱۰۸	۱۱۵	۱۲۷	۲۰۴	۲۴۰	۲۶۰	۳۲۲	۴۳۱	۶۶۷	۸۱۲	۸۸۹	۹۵۱	۱۰۸۶	۱۱۵۹	۲۰۲۷	۲۳۲۰	-

## شاخص قیمت کالاهای غیر خوراکی و خدمات مصرفی خانوارهای شهری

۱۳۹۵=۱۰۰

دوره زمانی	۱۳۸۱	۱۳۸۲	۱۳۸۳	۱۳۸۴	۱۳۸۵	۱۳۸۶	۱۳۸۷	۱۳۸۸	۱۳۸۹	۱۳۹۰	۱۳۹۱	۱۳۹۲	۱۳۹۳	۱۳۹۴	۱۳۹۵	۱۳۹۶	۱۳۹۷	۱۳۹۸	۱۳۹۹
سال	۱۳۱	۱۴۹	۱۷۰	۱۹۲	۲۱۹	۲۵۴	۳۱۳	۳۳۸	۳۷۲	۴۵۹	۵۶۳	۷۱۶	۸۳۹	۹۴۰	۱۰۰۰	۱۰۶۷	۱۳۰۸	۱۷۱۴	-
فروردین	۱۲۶	۱۳۹	۱۶۰	۱۸۱	۲۰۵	۲۳۴	۲۸۱	۳۳۲	۳۴۹	۴۱۴	۴۹۹	۶۵۰	۷۷۰	۸۹۲	۹۷۴	۱۰۳۰	۱۱۰۹	۱۵۲۴	۱۹۰۰
اردیبهشت	۱۲۶	۱۴۱	۱۶۱	۱۸۲	۲۰۷	۲۳۵	۲۸۸	۳۳۳	۳۵۲	۴۲۴	۵۰۳	۶۵۹	۷۹۲	۸۹۸	۹۷۶	۱۰۳۴	۱۱۲۳	۱۵۶۵	۱۹۶۸
خرداد	۱۲۷	۱۴۲	۱۶۲	۱۸۳	۲۰۷	۲۳۷	۲۹۴	۳۳۳	۳۵۶	۴۳۲	۵۰۸	۶۷۸	۸۰۱	۹۱۱	۹۷۹	۱۰۳۷	۱۱۳۲	۱۵۸۴	۲۰۰۳
تیر	۱۲۹	۱۴۶	۱۶۷	۱۸۸	۲۱۶	۲۴۷	۳۰۲	۳۴۷	۳۵۸	۴۴۲	۵۲۱	۶۹۴	۸۱۹	۹۲۳	۹۸۹	۱۰۵۱	۱۱۹۱	۱۶۴۱	۲۱۳۳
مرداد	۱۳۰	۱۴۷	۱۶۸	۱۸۹	۲۱۶	۲۴۸	۳۰۸	۳۴۸	۳۶۱	۴۵۴	۵۳۲	۷۰۶	۸۲۹	۹۲۹	۹۹۴	۱۰۵۵	۱۲۳۴	۱۶۶۰	۲۲۰۶
شهریور	۱۳۰	۱۴۸	۱۶۹	۱۸۹	۲۱۷	۲۴۹	۳۱۴	۳۳۶	۳۶۵	۴۶۲	۵۴۷	۷۱۷	۸۳۶	۹۴۱	۹۹۸	۱۰۶۰	۱۲۹۴	۱۶۸۵	۲۲۹۱
مهر	۱۳۳	۱۵۲	۱۷۳	۱۹۶	۲۲۳	۲۶۱	۳۲۲	۳۳۸	۳۷۱	۴۶۹	۵۷۵	۷۲۸	۸۵۲	۹۵۴	۱۰۰۷	۱۰۸۰	۱۳۷۵	۱۷۳۹	۲۴۶۶
آبان	۱۳۳	۱۵۲	۱۷۴	۱۹۶	۲۲۳	۲۶۲	۳۲۵	۳۴۱	۳۷۴	۴۷۳	۵۹۱	۷۴۱	۸۵۹	۹۶۳	۱۰۱۰	۱۰۸۶	۱۴۰۱	۱۷۶۷	۲۵۰۱
آذر	۱۳۳	۱۵۲	۱۷۵	۱۹۷	۲۲۴	۲۶۳	۳۲۸	۳۴۲	۳۷۵	۴۷۸	۵۹۸	۷۴۷	۸۶۶	۹۶۷	۱۰۱۲	۱۰۸۸	۱۴۲۳	۱۸۱۳	۲۵۱۰
دی	۱۳۴	۱۵۴	۱۷۶	۱۹۹	۲۲۸	۲۷۰	۳۳۰	۳۴۳	۳۷۹	۴۸۴	۶۱۲	۷۵۴	۸۷۸	۹۶۸	۱۰۱۹	۱۰۹۳	۱۴۴۷	۱۸۳۹	-
بهمن	۱۳۵	۱۵۴	۱۷۷	۲۰۰	۲۲۸	۲۷۱	۳۳۰	۳۴۴	۴۰۷	۴۸۸	۶۲۳	۷۵۶	۸۸۱	۹۶۴	۱۰۲۰	۱۰۹۷	۱۴۶۱	۱۸۶۳	-
اسفند	۱۳۵	۱۵۵	۱۷۸	۲۰۰	۲۲۹	۲۷۴	۳۳۱	۳۴۵	۴۱۱	۴۹۳	۶۴۱	۷۶۱	۸۸۵	۹۶۷	۱۰۲۱	۱۰۹۹	۱۵۰۱	۱۸۸۶	-

## شاخص قیمت کل کالاها و خدمات مصرفی خانوارهای روستایی

۱۳۹۵=۱۰۰

دوره زمانی	۱۳۸۱	۱۳۸۲	۱۳۸۳	۱۳۸۴	۱۳۸۵	۱۳۸۶	۱۳۸۷	۱۳۸۸	۱۳۸۹	۱۳۹۰	۱۳۹۱	۱۳۹۲	۱۳۹۳	۱۳۹۴	۱۳۹۵	۱۳۹۶	۱۳۹۷	۱۳۹۸	۱۳۹۹
سال	۹.۴	۱۰.۷	۱۱.۵	۱۳.۱	۱۴.۴	۱۶.۷	۲۰.۸	۲۳.۹	۲۷.۲	۳۷.۱	۴۶.۶	۶۷.۸	۷۹.۴	۸۹.۸	۹۵.۹	۱۰۷.۲	۱۱۲.۹	۱۸۰.۱	۲۱۲.۶
فروردین	۸.۶	۱۰.۱	۱۱.۵	۱۳.۱	۱۴.۴	۱۶.۷	۲۰.۸	۲۳.۹	۲۷.۲	۳۷.۱	۴۶.۶	۶۷.۸	۷۹.۴	۸۹.۸	۹۵.۹	۱۰۷.۲	۱۱۲.۹	۱۸۰.۱	۲۱۲.۶
اردیبهشت	۹.۰	۱۰.۳	۱۱.۷	۱۳.۳	۱۴.۶	۱۶.۹	۲۱.۳	۲۳.۹	۲۷.۴	۳۸.۲	۴۷.۵	۶۸.۸	۸۰.۰	۹۰.۷	۹۵.۸	۱۰۶.۹	۱۱۴.۰	۱۸۱.۹	۲۱۷.۱
خرداد	۹.۰	۱۰.۴	۱۱.۸	۱۳.۳	۱۴.۷	۱۷.۰	۲۱.۹	۲۴.۱	۲۷.۴	۳۸.۹	۴۸.۰	۷۰.۷	۸۰.۴	۹۱.۴	۹۶.۷	۱۰۶.۵	۱۱۷.۱	۱۸۳.۳	۲۲۱.۹
تیر	۹.۱	۱۰.۴	۱۱.۸	۱۳.۴	۱۴.۸	۱۷.۲	۲۲.۳	۲۴.۴	۲۷.۶	۳۹.۳	۵۰.۲	۷۲.۵	۸۲.۱	۹۲.۵	۹۸.۲	۱۰۷.۳	۱۲۰.۹	۱۸۶.۵	۲۳۴.۹
مرداد	۹.۲	۱۰.۵	۱۱.۹	۱۳.۵	۱۴.۹	۱۷.۴	۲۲.۵	۲۴.۷	۲۸.۱	۴۰.۰	۵۱.۴	۷۳.۸	۸۳.۲	۹۳.۰	۹۹.۶	۱۰۷.۸	۱۲۸.۰	۱۸۷.۱	۲۴۲.۵
شهریور	۹.۳	۱۰.۷	۱۲.۱	۱۳.۶	۱۵.۱	۱۷.۷	۲۳.۰	۲۴.۸	۲۸.۳	۴۰.۷	۵۲.۲	۷۴.۸	۸۴.۰	۹۳.۳	۹۹.۹	۱۰۷.۵	۱۳۵.۵	۱۸۷.۱	۲۵۱.۰
مهر	۹.۴	۱۰.۸	۱۲.۲	۱۳.۷	۱۵.۳	۱۸.۰	۲۳.۲	۲۵.۱	۲۸.۸	۴۱.۳	۵۴.۹	۷۵.۷	۸۴.۶	۹۳.۴	۱۰۰.۲	۱۰۸.۵	۱۴۶.۸	۱۸۸.۶	۲۶۸.۲
آبان	۹.۴	۱۰.۹	۱۲.۴	۱۳.۸	۱۵.۶	۱۸.۲	۲۳.۵	۲۵.۴	۲۹.۳	۴۱.۸	۵۷.۲	۷۶.۴	۸۵.۷	۹۳.۴	۱۰۰.۶	۱۰۹.۹	۱۵۰.۸	۱۹۲.۰	۲۸۸.۶
آذر	۹.۶	۱۱.۰	۱۲.۵	۱۳.۹	۱۵.۸	۱۸.۶	۲۳.۸	۲۵.۹	۳۰.۳	۴۲.۵	۵۸.۳	۷۶.۷	۸۷.۶	۹۴.۹	۱۰۱.۸	۱۱۱.۰	۱۵۵.۳	۲۰۰.۱	۲۹۶.۳
دی	۹.۷	۱۱.۱	۱۲.۶	۱۴.۰	۱۶.۰	۱۸.۹	۲۳.۷	۲۶.۰	۳۴.۶	۴۳.۱	۵۹.۷	۷۷.۵	۸۸.۱	۹۵.۵	۱۰۲.۶	۱۱۱.۰	۱۵۸.۴	۲۰۱.۱	
بهمن	۹.۸	۱۱.۲	۱۲.۸	۱۴.۱	۱۶.۳	۱۹.۳	۲۳.۵	۲۶.۲	۳۵.۷	۴۴.۴	۶۲.۸	۷۷.۶	۸۸.۳	۹۵.۴	۱۰۳.۳	۱۱۱.۰	۱۶۲.۹	۲۰۲.۶	
اسفند	۱۰.۰	۱۱.۴	۱۲.۹	۱۴.۳	۱۶.۵	۱۹.۵	۲۳.۶	۲۶.۷	۳۶.۵	۴۵.۶	۶۵.۲	۷۸.۲	۸۸.۸	۹۵.۷	۱۰۵.۰	۱۱۱.۵	۱۷۰.۳	۲۰۶.۲	

## شاخص قیمت خوراکی‌ها، آشامیدنی‌ها و دخانیات مصرفی خانوارهای روستایی

۱۳۹۵=۱۰۰

دوره زمانی	۱۳۸۱	۱۳۸۲	۱۳۸۳	۱۳۸۴	۱۳۸۵	۱۳۸۶	۱۳۸۷	۱۳۸۸	۱۳۸۹	۱۳۹۰	۱۳۹۱	۱۳۹۲	۱۳۹۳	۱۳۹۴	۱۳۹۵	۱۳۹۶	۱۳۹۷	۱۳۹۸	۱۳۹۹
سال	۶.۷	۷.۶	۸.۴	۹.۳	۱۰.۸	۱۳.۲	۱۷.۹	۲۰.۱	۲۵.۵	۳۷.۶	۵۴.۴	۷۸.۰	۸۴.۹	۹۳.۲	۱۰۰.۰	۱۱۱.۸	۱۵۳.۴	۲۱۸.۱	
فروردین	۶.۱	۷.۲	۸.۱	۹.۱	۹.۹	۱۲.۳	۱۶.۳	۱۸.۹	۲۲.۵	۳۳.۵	۴۵.۱	۷۱.۷	۸۲.۹	۹۰.۸	۹۴.۹	۱۱۲.۳	۱۱۷.۷	۲۱۹.۱	۲۴۱.۹
اردیبهشت	۶.۴	۷.۳	۸.۱	۹.۲	۱۰.۰	۱۲.۴	۱۶.۷	۱۸.۹	۲۲.۶	۳۵.۰	۴۶.۴	۷۲.۲	۸۰.۳	۹۱.۷	۹۴.۳	۱۱۰.۹	۱۱۸.۳	۲۱۶.۵	۲۴۳.۷
خرداد	۶.۴	۷.۳	۸.۱	۹.۲	۱۰.۱	۱۲.۵	۱۷.۲	۱۹.۱	۲۲.۴	۳۵.۶	۴۶.۷	۷۴.۴	۷۹.۶	۹۱.۸	۹۵.۹	۱۰۹.۹	۱۲۳.۷	۲۱۶.۳	۲۳۹.۹
تیر	۶.۵	۷.۴	۸.۱	۹.۱	۱۰.۱	۱۲.۶	۱۷.۵	۱۹.۴	۲۲.۶	۳۵.۹	۵۰.۴	۷۶.۶	۸۱.۷	۹۳.۱	۹۷.۴	۱۱۰.۰	۱۲۷.۶	۲۱۶.۵	۲۶۶.۶
مرداد	۶.۶	۷.۴	۸.۱	۹.۱	۱۰.۲	۱۲.۷	۱۷.۶	۱۹.۷	۲۳.۴	۳۶.۴	۵۱.۸	۷۸.۰	۸۳.۱	۹۳.۶	۹۹.۸	۱۱۰.۴	۱۳۸.۷	۲۱۴.۶	۲۷۴.۳
شهریور	۶.۶	۷.۵	۸.۳	۹.۲	۱۰.۵	۱۲.۹	۱۸.۲	۱۹.۸	۲۳.۵	۳۶.۸	۵۲.۳	۷۸.۵	۸۴.۰	۹۳.۳	۹۹.۹	۱۰۸.۸	۱۴۷.۰	۲۱۱.۵	۲۸۲.۱
مهر	۶.۶	۷.۵	۸.۴	۹.۲	۱۰.۷	۱۳.۱	۱۸.۳	۱۹.۹	۲۳.۹	۳۷.۳	۵۴.۵	۷۹.۴	۸۴.۳	۹۲.۱	۹۹.۵	۱۰۸.۹	۱۶۲.۱	۲۰۹.۹	۲۹۸.۰
آبان	۶.۶	۷.۶	۸.۵	۹.۳	۱۱.۰	۱۳.۴	۱۸.۷	۲۰.۳	۲۴.۶	۳۷.۸	۵۷.۳	۸۰.۰	۸۵.۷	۹۱.۶	۱۰۰.۰	۱۱۱.۵	۱۶۷.۰	۲۱۳.۱	۳۳۹.۸
آذر	۶.۸	۷.۷	۸.۶	۹.۴	۱۱.۳	۱۳.۷	۱۹.۱	۲۱.۰	۲۶.۱	۳۸.۸	۵۸.۳	۸۰.۲	۸۹.۲	۹۴.۴	۱۰۲.۰	۱۱۴.۱	۱۷۴.۲	۲۲۳.۸	۳۵۳.۱
دی	۶.۹	۷.۸	۸.۸	۹.۵	۱۱.۶	۱۴.۱	۱۸.۷	۲۱.۱	۲۶.۲	۳۹.۶	۵۹.۵	۸۱.۴	۸۹.۴	۹۵.۵	۱۰۳.۰	۱۱۴.۳	۱۷۹.۲	۲۲۲.۶	
بهمن	۷.۱	۷.۹	۸.۹	۹.۶	۱۲.۰	۱۴.۵	۱۸.۴	۲۱.۳	۲۱.۶	۴۱.۲	۶۳.۴	۸۱.۲	۸۹.۲	۹۵.۱	۱۰۴.۵	۱۱۴.۶	۱۸۶.۷	۲۲۴.۱	
اسفند	۷.۱	۸.۰	۹.۰	۹.۷	۱۲.۱	۱۴.۷	۱۸.۵	۲۱.۹	۲۳.۷	۴۳.۰	۶۷.۲	۸۱.۸	۸۹.۴	۹۵.۵	۱۰۸.۹	۱۱۵.۳	۱۹۸.۹	۲۲۹.۰	

## شاخص قیمت کالاهای غیر خوراکی و خدمات مصرفی خانوارهای روستایی

۱۳۹۵=۱۰۰

دوره زمانی	۱۳۸۱	۱۳۸۲	۱۳۸۳	۱۳۸۴	۱۳۸۵	۱۳۸۶	۱۳۸۷	۱۳۸۸	۱۳۸۹	۱۳۹۰	۱۳۹۱	۱۳۹۲	۱۳۹۳	۱۳۹۴	۱۳۹۵	۱۳۹۶	۱۳۹۷	۱۳۹۸	۱۳۹۹
سال	۱۲.۸	۱۴.۷	۱۷.۰	۱۹.۲	۲۱.۱	۲۳.۸	۲۸.۵	۳۱.۰	۳۵.۱	۴۳.۸	۵۴.۶	۷۱.۳	۸۳.۹	۹۳.۳	۱۰۰.۰	۱۰۶.۹	۱۳۰.۲	۱۷۳.۹	
فروردین	۱۱.۸	۱۳.۷	۱۵.۹	۱۸.۲	۲۰.۳	۲۲.۲	۲۶.۲	۲۹.۸	۳۲.۴	۴۰.۰	۴۷.۹	۶۴.۷	۷۶.۶	۸۹.۰	۹۶.۶	۱۰۳.۸	۱۰۹.۸	۱۵۴.۵	۱۹۳.۴
اردیبهشت	۱۲.۲	۱۴.۰	۱۶.۲	۱۸.۴	۲۰.۵	۲۲.۴	۲۶.۸	۲۹.۹	۳۲.۸	۴۰.۷	۴۸.۴	۶۶.۱	۷۹.۸	۸۹.۹	۹۶.۹	۱۰۴.۲	۱۱۱.۱	۱۵۹.۲	۱۹۹.۶
خرداد	۱۲.۳	۱۴.۲	۱۶.۴	۱۸.۶	۲۰.۶	۲۲.۷	۲۷.۵	۳۰.۱	۳۳.۰	۴۱.۵	۴۹.۱	۶۷.۷	۸۱.۰	۹۱.۱	۹۷.۳	۱۰۴.۳	۱۱۲.۷	۱۶۱.۶	۲۰۳.۶
تیر	۱۲.۵	۱۴.۴	۱۶.۶	۱۸.۸	۲۰.۸	۲۳.۱	۲۸.۱	۳۰.۳	۳۳.۳	۴۲.۰	۵۰.۲	۶۹.۲	۸۲.۵	۹۲.۰	۹۸.۷	۱۰۵.۵	۱۱۶.۵	۱۶۶.۸	۲۱۴.۱
مرداد	۱۲.۶	۱۴.۵	۱۶.۷	۱۹.۱	۲۰.۹	۲۳.۴	۲۸.۴	۳۰.۵	۳۳.۵	۴۲.۸	۵۱.۰	۷۰.۵	۸۳.۲	۹۲.۶	۹۹.۵	۱۰۶.۱	۱۲۱.۱	۱۶۹.۱	۲۲۱.۶
شهریور	۱۲.۷	۱۴.۷	۱۶.۹	۱۹.۲	۲۱.۱	۲۳.۷	۲۸.۶	۳۰.۸	۳۳.۷	۴۳.۸	۵۲.۲	۷۱.۸	۸۳.۹	۹۳.۲	۱۰۰.۰	۱۰۶.۷	۱۲۷.۹	۱۷۱.۱	۲۳۰.۵
مهر	۱۲.۹	۱۴.۹	۱۷.۱	۱۹.۴	۲۱.۲	۲۳.۴	۲۸.۹	۳۱.۱	۳۴.۲	۴۴.۵	۵۵.۳	۷۲.۸	۸۴.۹	۹۴.۳	۱۰۰.۷	۱۰۸.۳	۱۳۶.۸	۱۷۴.۷	۲۴۸.۶
آبان	۱۳.۰	۱۵.۰	۱۷.۳	۱۹.۵	۲۱.۳	۲۴.۳	۲۹.۱	۳۱.۴	۳۴.۵	۴۵.۰	۵۷.۱	۷۳.۷	۸۵.۷	۹۴.۸	۱۰۱.۰	۱۰۸.۷	۱۴۰.۲	۱۷۸.۲	۲۵۵.۱
آذر	۱۳.۱	۱۵.۱	۱۷.۴	۱۹.۶	۲۱.۴	۲۴.۶	۲۹.۴	۳۱.۷	۳۴.۷	۴۵.۵	۵۸.۴	۷۴.۰	۸۶.۳	۹۵.۳	۱۰۱.۷	۱۰۹.۰	۱۴۲.۹	۱۸۴.۶	۲۵۹.۰
دی	۱۳.۲	۱۵.۳	۱۷.۶	۱۹.۸	۲۱.۶	۲۴.۹	۲۹.۵	۳۱.۸	۳۹.۱	۴۵.۹	۵۹.۸	۷۴.۴	۸۷.۲	۹۵.۵	۱۰۲.۴	۱۰۸.۹	۱۴۴.۸	۱۸۷.۰	
بهمن	۱۳.۳	۱۵.۴	۱۷.۷	۱۹.۹	۲۱.۷	۲۵.۳	۲۹.۶	۳۱.۹	۳۹.۵	۴۶.۸	۶۲.۴	۷۴.۷	۸۷.۷	۹۵.۷	۱۰۲.۶	۱۰۸.۷	۱۴۷.۲	۱۸۸.۵	
اسفند	۱۳.۵	۱۵.۷	۱۷.۹	۲۰.۱	۲۱.۹	۲۵.۵	۲۹.۷	۳۲.۲	۴۰.۰	۴۷.۵	۶۳.۷	۷۵.۴	۸۸.۲	۹۵.۹	۱۰۲.۵	۱۰۹.۰	۱۵۱.۵	۱۹۱.۲	

۱۳۹۵=۱۰۰

درصد تغییر ماهانه و سالانه شاخص مصرفی خانوارهای کشور

دوره زمانی	۱۳۹۰	۱۳۹۱	۱۳۹۲	۱۳۹۳	۱۳۹۴	۱۳۹۵	۱۳۹۶	۱۳۹۷	۱۳۹۸	۱۳۹۹
سال	-	۲۹.۵	۳۲.۸	۱۴.۶	۱۱.۱	۶.۹	۸.۲	۲۶.۹	۳۴.۸	-
فروردین	-	۱.۹	۳.۴	۱.۴	۱.۲	۰.۶	۱.۴	۱.۳	۴.۰	۲.۱
اردیبهشت	۲.۸	۱.۵	۱.۱	۰.۷	۰.۵	۰.۱	-۰.۱	۱.۱	۱.۵	۲.۵
خرداد	۱.۸	۰.۹	۲.۹	۰.۷	۱.۱	۰.۷	۰.۲	۱.۹	۰.۸	۲.۰
تیر	۱.۸	۴.۰	۲.۴	۲.۴	۱.۲	۱.۱	۱.۰	۴.۴	۲.۸	۶.۴
مرداد	۲.۲	۲.۳	۱.۸	۱.۶	۰.۵	۱.۰	۰.۴	۵.۲	۰.۶	۳.۵
شهریور	۱.۶	۲.۱	۱.۲	۰.۸	۰.۸	۰.۳	۰.۰	۵.۴	۰.۵	۳.۶
مهر	۱.۷	۵.۱	۱.۴	۱.۳	۰.۶	۰.۵	۱.۳	۷.۱	۱.۷	۷.۰
آبان	۱.۱	۳.۷	۱.۵	۰.۹	۰.۶	۰.۳	۱.۰	۲.۶	۱.۶	۵.۲
آذر	۱.۵	۱.۵	۰.۵	۲.۰	۱.۳	۰.۸	۰.۷	۲.۶	۳.۲	۲.۰
دی	۱.۴	۲.۲	۱.۱	۰.۷	۰.۳	۰.۸	۰.۴	۲.۰	۰.۸	
بهمن	۲.۲	۴.۷	۰.۱	۰.۱	-۰.۳	۰.۵	۰.۳	۲.۲	۱.۱	
اسفند	۲.۳	۲.۹	۰.۸	۰.۶	۰.۲	۱.۲	۰.۲	۳.۹	۱.۵	

۱۳۹۵=۱۰۰

درصد تغییر ماهانه و سالانه شاخص مصرفی خوراکی‌ها، آشامیدنی‌ها و دخانیات مصرفی خانوارهای کشور

دوره زمانی	۱۳۹۰	۱۳۹۱	۱۳۹۲	۱۳۹۳	۱۳۹۴	۱۳۹۵	۱۳۹۶	۱۳۹۷	۱۳۹۸	۱۳۹۹
سال	-	۴۵.۵	۴۴.۰	۹.۵	۹.۷	۷.۵	۱۲.۲	۳۸.۲	۴۲.۶	-
فروردین	-	۳.۵	۶.۹	۱.۸	۲.۲	-۰.۱	۲.۷	۲.۳	۸.۸	۵.۱
اردیبهشت	۳.۸	۲.۸	۰.۶	-۳.۸	۰.۲	-۰.۲	-۱.۲	۰.۸	-۰.۷	۰.۴
خرداد	۱.۹	۰.۳	۳.۰	-۰.۳	۰.۶	۱.۶	-۰.۲	۴.۲	-۰.۲	۲.۴
تیر	۰.۸	۷.۶	۲.۴	۳.۰	۱.۰	۱.۲	۰.۵	۳.۲	۱.۳	۶.۷
مرداد	۱.۷	۲.۷	۲.۰	۲.۳	۰.۳	۲.۱	۰.۳	۹.۱	-۰.۵	۳.۶
شهریور	۱.۳	۱.۰	۰.۵	۰.۹	-۰.۲	۰.۳	-۱.۳	۶.۴	-۱.۴	۳.۰
مهر	۱.۸	۴.۸	۱.۳	۰.۲	-۰.۹	-۰.۷	۰.۲	۸.۶	-۱.۰	۵.۷
آبان	۱.۷	۵.۳	۱.۱	۱.۰	۰.۱	۰.۳	۲.۲	۴.۱	۱.۴	۱۳.۰
آذر	۲.۷	۱.۸	-۰.۱	۴.۶	۳.۱	۲.۰	۲.۴	۴.۸	۴.۱	۵.۰
دی	۲.۲	۱.۹	۱.۸	-۰.۵	۰.۹	۱.۳	۰.۳	۲.۸	-۰.۳	
بهمن	۵.۰	۷.۰	-۰.۴	-۰.۵	-۰.۵	۱.۵	۰.۳	۴.۵	۰.۸	
اسفند	۵.۱	۶.۲	۰.۸	۰.۵	۰.۱	۴.۲	۰.۲	۶.۴	۱.۹	

۱۳۹۵=۱۰۰

درصد تغییر ماهانه و سالانه شاخص مصرفی کالاهای غیر خوراکی و خدمات مصرفی خانوارهای کشور

دوره زمانی	۱۳۹۰	۱۳۹۱	۱۳۹۲	۱۳۹۳	۱۳۹۴	۱۳۹۵	۱۳۹۶	۱۳۹۷	۱۳۹۸	۱۳۹۹
سال	-	۲۳.۱	۲۷.۶	۱۷.۳	۱۱.۸	۶.۶	۶.۸	۲۲.۴	۳۱.۴	-
فروردین	-	۱.۲	۱.۵	۱.۳	۰.۸	۰.۸	۰.۹	۰.۹	۱.۶	۰.۸
اردیبهشت	۲.۴	۰.۹	۱.۴	۳.۱	۰.۷	۰.۲	۰.۳	۱.۲	۲.۷	۳.۵
خرداد	۱.۷	۱.۱	۲.۹	۱.۲	۱.۴	۰.۳	۰.۳	۰.۹	۱.۳	۱.۸
تیر	۲.۲	۲.۴	۲.۳	۲.۲	۱.۳	۱.۰	۱.۳	۴.۹	۳.۵	۶.۳
مرداد	۲.۴	۲.۱	۱.۷	۱.۲	۰.۶	۰.۶	۰.۴	۳.۶	۱.۲	۳.۴
شهریور	۱.۸	۲.۷	۱.۶	۰.۸	۱.۲	۰.۳	۰.۵	۵.۰	۱.۴	۳.۹
مهر	۱.۶	۵.۳	۱.۵	۱.۸	۱.۴	۰.۹	۱.۸	۶.۴	۳.۱	۷.۶
آبان	۰.۹	۲.۹	۱.۷	۰.۸	۰.۹	۰.۲	۰.۶	۲.۰	۱.۷	۱.۶
آذر	۱.۰	۱.۳	۰.۸	۰.۸	۰.۴	۰.۳	۰.۱	۱.۶	۲.۸	۰.۵
دی	۱.۱	۲.۳	۰.۸	۱.۴	۰.۱	۰.۶	۰.۴	۱.۶	۱.۴	
بهمن	۱.۱	۳.۶	۰.۳	۰.۳	-۰.۳	۰.۱	۰.۲	۱.۱	۱.۲	
اسفند	۱.۱	۱.۳	۰.۷	۰.۶	۰.۲	۰.۱	۰.۲	۲.۷	۱.۳	



درصد تغییر ماهانه و سالانه شاخص قیمت کل کالاها و خدمات مصرفی خانوارهای شهری

۱۳۹۵=۱۰۰

دوره زمانی	۱۳۸۱	۱۳۸۲	۱۳۸۳	۱۳۸۴	۱۳۸۵	۱۳۸۶	۱۳۸۷	۱۳۸۸	۱۳۸۹	۱۳۹۰	۱۳۹۱	۱۳۹۲	۱۳۹۳	۱۳۹۴	۱۳۹۵	۱۳۹۶	۱۳۹۷	۱۳۹۸	۱۳۹۹
سال	-	۱۳.۹	۱۴.۶	۱۲.۱	۱۳.۷	۱۷.۲	۲۵.۵	۹.۵	۱۳.۸۸	۱۳.۸۹	۱۳.۹	۲۶.۴	۲۸.۶	۳۲.۱	۱۴.۸	۱۱.۳	۶.۸	۳۴.۴	-
فروردین	-	۳.۰	۳.۴	۳.۷	۲.۶	۲.۶	۴.۰	۱.۲	۱.۸	۰.۸	۱.۷	۳.۲	۱.۴	۱.۴	۱.۲	۰.۷	۱.۳	۳.۷	۲.۰
اردیبهشت	۰.۹	۰.۴	۰.۶	-۱.۲	۰.۳	-۰.۱	۲.۲	-۰.۱	۰.۶	۰.۵	۱.۴	۲.۹	۱.۰	۰.۷	۰.۵	۰.۱	۱.۱	۱.۶	۲.۶
خرداد	۰.۵	۱.۵	۰.۷	۰.۰	۰.۳	۰.۹	۲.۳	۰.۶	۰.۶	۱.۸	۰.۸	۳.۰	۰.۸	۰.۸	۱.۲	۰.۶	۱.۷	۰.۸	۲.۰
تیر	۱.۷	۲.۷	۲.۷	۱.۴	۳.۰	۳.۲	۲.۳	۰.۶	۱.۰	۲.۱	۳.۹	۲.۳	۲.۵	۲.۵	۱.۲	۱.۰	۴.۶	۲.۹	۶.۵
مرداد	۰.۴	۰.۵	۰.۹	۰.۳	۰.۵	۰.۳	۱.۹	۱.۰	۱.۸	۲.۴	۲.۳	۱.۸	۱.۶	۱.۶	۰.۵	۰.۹	۵.۱	۰.۷	۳.۵
شهریور	۰.۱	-۰.۱	۰.۷	۰.۳	۰.۹	۰.۷	۲.۷	۰.۳	۱.۱	۱.۶	۲.۲	۱.۲	۱.۲	۱.۲	۰.۹	۰.۳	۵.۳	۰.۶	۳.۶
مهر	۱.۲	۲.۲	۲.۱	۳.۰	۲.۶	۴.۱	۲.۳	۰.۶	۲.۲	۱.۷	۵.۱	۱.۴	۱.۴	۱.۴	۰.۸	۰.۵	۶.۸	۱.۹	۷.۱
آبان	۰.۴	۱.۰	۰.۵	۰.۷	۰.۵	۱.۳	۱.۴	۱.۲	۱.۵	۱.۱	۳.۵	۱.۶	۱.۶	۰.۸	۰.۷	۰.۲	۲.۶	۱.۵	۴.۷
آذر	۱.۰	۰.۷	۰.۶	۰.۶	۱.۶	۱.۱	۱.۱	۱.۲	۲.۲	۱.۴	۱.۴	۱.۴	۲.۰	۱.۲	۰.۷	۰.۷	۲.۵	۲.۰	۱.۹
دی	۱.۳	۱.۱	۱.۲	۱.۰	۱.۹	۲.۲	۲.۲	-۰.۲	۳.۸	۱.۴	۲.۲	۲.۲	۱.۲	۰.۸	۰.۳	۰.۸	۲.۰	۰.۹	
بهمن	۰.۸	-۰.۲	۰.۴	۰.۴	۰.۵	۰.۹	-۰.۵	۰.۰	۳.۵	۲.۰	۴.۶	۰.۱	۰.۱	۰.۰	-۰.۴	۰.۵	۲.۱	۱.۲	
اسفند	۰.۳	۰.۴	۰.۸	۰.۳	۰.۲	۱.۵	۰.۱	۱.۰	۱.۴	۲.۱	۲.۷	۰.۷	۰.۶	۰.۲	۰.۲	۱.۲	۳.۸	۱.۴	

درصد تغییر ماهانه و سالانه شاخص قیمت خوراکی‌ها، آشامیدنی‌ها و دخانیات مصرفی خانوارهای شهری

۱۳۹۵=۱۰۰

دوره زمانی	۱۳۸۱	۱۳۸۲	۱۳۸۳	۱۳۸۴	۱۳۸۵	۱۳۸۶	۱۳۸۷	۱۳۸۸	۱۳۸۹	۱۳۹۰	۱۳۹۱	۱۳۹۲	۱۳۹۳	۱۳۹۴	۱۳۹۵	۱۳۹۶	۱۳۹۷	۱۳۹۸	۱۳۹۹
سال	-	۱۵.۰	۱۵.۰	۱۰.۴	۱۲.۹	۱۹.۶	۳۲.۳	۱۳.۲	۲۲.۹	۳۲.۷	۴۵.۸	۴۴.۴	۹.۷	۹.۷	۷.۶	۱۲.۳	۳۸.۴	۴۲.۷	-
فروردین	-	۲.۵	۴.۰	۹.۴	۳.۳	۳.۹	۷.۳	۳.۶	۴.۰	۰.۷	۳.۳	۷.۱	۱.۹	۲.۴	۰.۱	۲.۶	۲.۴	۸.۴	۵.۰
اردیبهشت	۲.۴	-۰.۷	۰.۰	-۶.۱	-۰.۸	-۱.۹	۱.۵	-۰.۷	-۰.۶	۳.۹	۲.۸	۰.۵	-۴.۱	۰.۰	-۰.۱	-۱.۲	۰.۸	-۰.۶	۰.۴
خرداد	۰.۳	۲.۷	۰.۶	-۱.۷	۰.۱	۰.۸	۲.۱	۱.۸	-۰.۶	۲.۱	۰.۲	۳.۰	۰.۰	۰.۷	۱.۶	۰.۰	۴.۱	-۰.۲	۲.۴
تیر	۱.۰	۲.۰	۲.۳	-۱.۴	۰.۳	۰.۷	۱.۶	۲.۲	۱.۵	۰.۸	۷.۵	۲.۲	۳.۲	۰.۸	۱.۰	۰.۶	۳.۲	۱.۶	۶.۷
مرداد	۰.۹	۰.۶	۲.۲	۰.۰	۰.۷	۰.۱	۱.۸	۲.۴	۴.۶	۱.۸	۲.۶	۲.۱	۲.۵	۰.۲	۲.۰	۰.۲	۹.۳	-۰.۴	۳.۸
شهریور	-۰.۷	-۱.۷	۰.۵	۰.۱	۲.۹	۱.۴	۴.۳	-۰.۵	۰.۹	۱.۴	۰.۹	۰.۴	۰.۷	-۰.۲	۰.۴	-۱.۲	۶.۵	-۱.۳	۳.۰
مهر	-۰.۹	۰.۶	۱.۰	۲.۲	۱.۹	۲.۷	۲.۰	۰.۶	۳.۶	۱.۸	۴.۹	۱.۳	۱.۳	۰.۲	-۰.۷	-۰.۸	۸.۱	-۱.۱	۵.۸
آبان	۱.۴	۳.۲	۰.۹	۱.۸	۱.۳	۳.۲	۲.۴	۲.۴	۳.۱	۱.۸	۵.۳	۱.۲	۱.۲	۰.۷	۰.۳	۰.۲	۴.۴	۱.۳	۱۲.۷
آذر	۲.۴	۲.۳	۱.۳	۵.۴	۲.۹	۱.۴	۲.۷	۲.۷	۵.۹	۲.۷	۱.۹	-۰.۲	۴.۹	۳.۱	۲.۰	۲.۴	۴.۹	۳.۹	۵.۳
دی	۲.۹	۱.۶	۱.۶	۲.۷	۱.۶	-۱.۸	۲.۲	۳.۸	۰.۲	۲.۲	۱.۸	۱.۹	-۰.۷	۰.۸	۱.۳	۰.۴	۲.۹	-۰.۳	
بهمن	۱.۹	-۱.۱	۰.۴	۱.۱	۲.۱	-۲.۳	-۰.۸	۱.۳	۵.۲	۷.۳	-۰.۵	-۰.۵	-۰.۵	-۰.۶	۱.۵	۰.۴	۴.۶	۰.۹	
اسفند	۰.۵	۰.۵	۱.۷	-۰.۴	۰.۲	۳.۱	-۰.۴	۲.۲	۲.۴	۶.۳	۶.۳	۰.۹	۰.۶	۰.۰	۴.۲	۰.۱	۶.۳	۱.۸	

درصد تغییر ماهانه و سالانه شاخص قیمت کالاهای غیر خوراکی و خدمات مصرفی خانوارهای شهری

۱۳۹۵=۱۰۰

دوره زمانی	۱۳۸۱	۱۳۸۲	۱۳۸۳	۱۳۸۴	۱۳۸۵	۱۳۸۶	۱۳۸۷	۱۳۸۸	۱۳۸۹	۱۳۹۰	۱۳۹۱	۱۳۹۲	۱۳۹۳	۱۳۹۴	۱۳۹۵	۱۳۹۶	۱۳۹۷	۱۳۹۸	۱۳۹۹
سال	-	۱۳.۵	۱۴.۵	۱۲.۷	۱۴.۰	۱۶.۴	۲۳.۰	۸.۰	۱۰.۲	۲۳.۴	۲۲.۶	۲۷.۱	۱۷.۲	۱۲.۰	۶.۴	۶.۷	۲۲.۵	۳۱.۱	-
فروردین	-	۳.۲	۳.۲	۱.۵	۲.۳	۲.۱	۲.۷	۰.۳	۰.۹	۰.۷	۱.۱	۱.۵	۱.۲	۰.۷	۰.۸	۰.۹	۱.۰	۱.۵	۰.۷
اردیبهشت	۰.۴	۰.۸	۰.۸	۰.۸	۰.۷	۰.۶	۲.۴	۰.۱	۰.۹	۲.۶	۰.۹	۱.۳	۲.۹	۰.۶	۰.۲	۰.۳	۱.۲	۲.۷	۳.۶
خرداد	۰.۶	۱.۰	۰.۷	۰.۷	۰.۳	۰.۹	۲.۳	۰.۱	۱.۱	۱.۷	۱.۰	۳.۰	۱.۱	۱.۴	۰.۳	۰.۳	۰.۹	۱.۲	۱.۸
تیر	۲.۰	۲.۹	۲.۹	۲.۴	۴.۰	۴.۲	۲.۶	-۰.۱	۰.۸	۲.۵	۲.۵	۲.۴	۲.۲	۱.۴	۱.۰	۱.۳	۵.۲	۳.۵	۶.۵
مرداد	۰.۲	۰.۴	۰.۳	۰.۵	۰.۴	۰.۴	۱.۹	۰.۴	۰.۶	۲.۶	۲.۲	۱.۷	۱.۳	۰.۶	۰.۶	۰.۴	۳.۶	۱.۲	۳.۴
شهریور	۰.۴	۰.۵	۰.۸	۰.۳	۰.۲	۰.۴	۲.۱	۰.۶	۱.۳	۱.۷	۲.۷	۱.۶	۱.۶	۰.۸	۱.۳	۰.۳	۴.۹	۱.۵	۳.۹
مهر	۲.۰	۲.۸	۲.۵	۳.۳	۲.۸	۴.۶	۲.۵	۰.۷	۱.۶	۱.۶	۵.۲	۱.۵	۱.۹	۱.۴	۱.۰	۱.۸	۶.۳	۳.۲	۷.۶
آبان	۰.۱	۰.۲	۰.۴	۰.۳	۰.۲	۰.۶	۱.۰	۰.۷	۰.۸	۰.۹	۲.۸	۱.۸	۱.۸	۰.۸	۰.۹	۰.۲	۱.۹	۱.۶	۱.۴
آذر	۰.۶	۰.۲	۰.۴	۰.۵	۰.۳	۰.۴	۱.۰	۰.۶	۰.۴	۱.۰	۱.۲	۰.۹	۰.۸	۰.۴	۰.۳	۰.۱	۱.۵	۲.۶	۰.۴
دی	۰.۷	۱.۳	۱.۱	۱.۶	۱.۶	۲.۵	۰.۵	۰.۱	۳.۷	۱.۱	۲.۳	۰.۹	۱.۴	۰.۰	۰.۶	۰.۵	۱.۷	۱.۴	
بهمن	۰.۴	۰.۱	۰.۵	۰.۲	۰.۵	۰.۴	-۰.۲	۰.۳	۴.۶	۰.۹	۳.۵	-۰.۳	-۰.۳	-۰.۳	-۰.۳	۰.۱	۱.۰	۱.۳	
اسفند	۰.۲	۰.۳	۰.۴	۰.۴	۰.۴	۰.۹	۰.۳	۰.۴	۰.۹	۱.۰	۱.۲	۰.۷	۰.۶	۰.۲	۰.۱	۰.۲	۲.۷	۱.۳	

درصد تغییر ماهانه و سالانه شاخص قیمت کل کالاها و خدمات مصرفی خانوارهای روستایی

۱۳۹۵=۱۰۰

دوره زمانی	۱۳۸۱	۱۳۸۲	۱۳۸۳	۱۳۸۴	۱۳۸۵	۱۳۸۶	۱۳۸۷	۱۳۸۸	۱۳۸۹	۱۳۹۰	۱۳۹۱	۱۳۹۲	۱۳۹۳	۱۳۹۴	۱۳۹۵	۱۳۹۶	۱۳۹۷	۱۳۹۸	۱۳۹۹
سال	۱۶.۴	۱۴.۶	۱۳.۶	۱۲.۰	۱۲.۴	۱۷.۱	۲۶.۷	۱۰.۳	۲۰.۰	۳۶.۵	۳۲.۷	۳۶.۱	۱۳.۷	۱.۰۶	۷.۲	۸.۸	۲۸.۱	۳۷.۳	-
فروردین	۳.۹	۱.۵	۱.۳	۱.۲	۱.۱	۱.۱	۶.۶	۱.۳	۱.۹	۱.۷	۲.۴	۳.۹	۱.۵	۱.۲	۰.۲	۲.۱	۱.۳	۵.۸	۳.۱
اردیبهشت	۳.۹	۱.۵	۱.۳	۱.۲	۱.۱	۱.۱	۲.۳	۰.۲	۰.۸	۲.۹	۱.۹	۱.۵	۰.۸	۰.۹	-۰.۱	-۰.۳	۰.۹	۰.۹	۲.۱
خرداد	۱.۰	۰.۹	۰.۶	۰.۵	۰.۷	۱.۲	۲.۹	۰.۸	۰.۰	۱.۸	۱.۱	۲.۷	۰.۴	۰.۸	۰.۹	-۰.۳	۲.۷	۰.۷	۲.۲
تیر	۱.۰	۰.۹	۰.۶	۰.۵	۰.۷	۱.۲	۱.۷	۱.۰	۰.۸	۱.۱	۴.۶	۲.۶	۲.۲	۱.۲	۱.۵	۰.۷	۳.۲	۱.۸	۵.۹
مرداد	۱.۰	۰.۹	۰.۶	۰.۵	۰.۷	۱.۲	۱.۰	۱.۲	۱.۹	۱.۷	۲.۳	۱.۸	۱.۳	۰.۶	۱.۴	۰.۵	۵.۹	۰.۳	۳.۲
شهریور	۰.۸	۱.۰	۱.۳	۰.۸	۱.۵	۱.۵	۲.۱	۰.۶	۰.۸	۱.۷	۱.۷	۱.۳	۰.۹	۰.۳	۰.۳	-۰.۳	۵.۸	۰.۰	۳.۵
مهر	۰.۸	۱.۰	۱.۳	۰.۸	۱.۵	۱.۵	۰.۸	۰.۹	۱.۶	۱.۵	۵.۱	۱.۳	۰.۸	۰.۱	۰.۳	۱.۰	۸.۳	۰.۸	۶.۹
آبان	۰.۸	۱.۰	۱.۳	۰.۸	۱.۵	۱.۵	۱.۴	۱.۳	۱.۸	۱.۲	۴.۲	۱.۰	۱.۲	۰.۱	۰.۴	۱.۲	۲.۷	۱.۸	۷.۶
آذر	۱.۳	۱.۰	۱.۱	۰.۸	۱.۵	۱.۹	۱.۵	۲.۱	۳.۵	۱.۷	۱.۹	-۰.۴	۲.۲	۱.۶	۱.۲	۱.۰	۳.۰	۴.۲	۲.۷
دی	۱.۳	۱.۰	۱.۱	۰.۸	۱.۵	۱.۹	-۰.۷	۰.۴	۱۴.۲	۱.۴	۲.۳	۱.۰	۰.۶	۰.۶	۰.۸	۰.۰	۲.۰	۰.۵	
بهمن	۱.۳	۱.۰	۱.۱	۰.۸	۱.۵	۱.۹	-۰.۶	۰.۷	۳.۰	۲.۸	۵.۳	-۰.۱	۰.۲	-۰.۱	۰.۷	۰.۰	۲.۸	۰.۷	
اسفند	۱.۵	۱.۳	۱.۲	۱.۱	۱.۱	۱.۱	۰.۳	۱.۷	۲.۴	۲.۷	۳.۸	۰.۹	۰.۵	۰.۳	۱.۶	۰.۴	۴.۵	۱.۸	

درصد تغییر ماهانه و سالانه شاخص قیمت خوراکی‌ها، آشامیدنی‌ها و دخانیات مصرفی خانوارهای روستایی

۱۳۹۵=۱۰۰

دوره زمانی	۱۳۸۱	۱۳۸۲	۱۳۸۳	۱۳۸۴	۱۳۸۵	۱۳۸۶	۱۳۸۷	۱۳۸۸	۱۳۸۹	۱۳۹۰	۱۳۹۱	۱۳۹۲	۱۳۹۳	۱۳۹۴	۱۳۹۵	۱۳۹۶	۱۳۹۷	۱۳۹۸	۱۳۹۹
سال	۱۷.۴	۱۳.۶	۱۱.۴	۱۰.۵	۱۶.۰	۲۲.۵	۳۵.۶	۱۲.۱	۲۷.۰	۴۷.۲	۴۴.۸	۴۳.۳	۸.۹	۹.۸	۷.۳	۱۱.۸	۳۷.۳	۴۲.۲	-
فروردین	۴.۴	۱.۲	۰.۸	۱.۱	۱.۴	۱.۲	۱۱.۳	۲.۳	۳.۰	۲.۳	۴.۷	۶.۸	۱.۳	۱.۵	-۰.۶	۳.۱	۲.۱	۱.۰	۵.۷
اردیبهشت	۴.۴	۱.۲	۰.۸	۱.۱	۱.۴	۱.۲	۲.۴	۰.۰	۰.۵	۴.۵	۳.۰	۰.۷	-۳.۲	۰.۹	-۰.۶	-۱.۳	۰.۵	-۱.۲	۰.۷
خرداد	۰.۹	۰.۴	۰.۱	-۰.۵	۰.۶	۰.۸	۳.۲	۱.۲	-۰.۹	۱.۶	۰.۷	۳.۱	-۰.۹	۰.۱	۱.۷	-۰.۹	۴.۶	-۰.۱	۲.۵
تیر	۰.۹	۰.۴	۰.۱	-۰.۵	۰.۶	۰.۸	۱.۳	۱.۴	۰.۹	۱.۰	۷.۸	۳.۰	۲.۶	۱.۴	۱.۶	۰.۱	۳.۱	۰.۱	۶.۷
مرداد	۰.۹	۰.۴	۰.۱	-۰.۵	۰.۶	۰.۸	۰.۹	۱.۵	۳.۲	۱.۴	۲.۹	۱.۸	۱.۸	۰.۶	۲.۴	۰.۳	۸.۷	-۰.۹	۲.۹
شهریور	۰.۴	۱.۰	۱.۵	۰.۸	۲.۶	۱.۷	۳.۳	۰.۶	۰.۸	۱.۱	۰.۹	۰.۷	۱.۱	-۰.۳	۰.۱	-۱.۵	۶.۰	-۱.۵	۲.۸
مهر	۰.۴	۱.۰	۱.۵	۰.۸	۲.۶	۱.۷	۰.۵	۰.۶	۱.۶	۱.۳	۴.۲	۱.۱	۰.۴	-۱.۳	-۰.۴	۰.۱	۱۰.۲	-۰.۸	۵.۶
آبان	۰.۴	۱.۰	۱.۵	۰.۸	۲.۶	۱.۷	۲.۲	۱.۸	۲.۷	۱.۴	۵.۲	۰.۷	۱.۶	-۰.۶	۰.۶	۲.۴	۳.۰	۱.۶	۱۴.۰
آذر	۲.۱	۱.۳	۱.۶	۱.۰	۲.۸	۲.۷	۲.۱	۳.۵	۶.۳	۲.۵	۱.۷	-۰.۳	۴.۱	۳.۰	۲.۰	۲.۳	۴.۳	۵.۰	۳.۹
دی	۲.۱	۱.۳	۱.۶	۱.۰	۲.۸	۲.۷	-۲.۰	۰.۴	۱۵.۶	۲.۰	۲.۱	۱.۵	۰.۲	۱.۲	۱.۰	۰.۲	۲.۸	-۰.۵	
بهمن	۲.۱	۱.۳	۱.۶	۱.۰	۲.۸	۲.۷	-۱.۵	۱.۰	۴.۶	۴.۱	۶.۵	-۰.۳	-۰.۲	-۰.۵	۱.۴	۰.۲	۴.۲	۰.۷	
اسفند	۱.۲	۰.۸	۱.۱	۱.۴	۱.۲	۱.۲	۰.۲	۲.۸	۳.۶	۴.۴	۶.۰	۰.۸	۰.۳	۰.۴	۴.۳	۰.۶	۶.۵	۲.۲	

درصد تغییر ماهانه و سالانه شاخص قیمت کالاهای غیر خوراکی و خدمات مصرفی خانوارهای روستایی

۱۳۹۵=۱۰۰

دوره زمانی	۱۳۸۱	۱۳۸۲	۱۳۸۳	۱۳۸۴	۱۳۸۵	۱۳۸۶	۱۳۸۷	۱۳۸۸	۱۳۸۹	۱۳۹۰	۱۳۹۱	۱۳۹۲	۱۳۹۳	۱۳۹۴	۱۳۹۵	۱۳۹۶	۱۳۹۷	۱۳۹۸	۱۳۹۹
سال	۱۵.۶	۱۵.۵	۱۵.۳	۱۳.۱	۹.۸	۱۳.۰	۱۹.۵	۸.۷	۱۳.۳	۲۵.۰	۲۴.۶	۳۰.۵	۱۷.۸	۱۱.۲	۷.۲	۶.۹	۲۱.۸	۳۳.۵	-
فروردین	۳.۵	۱.۸	۱.۷	۱.۲	۰.۹	۱.۱	۲.۶	۰.۳	۰.۷	۰.۱	۰.۸	۱.۶	۱.۶	۰.۹	۰.۷	۱.۳	۰.۷	۲.۰	۱.۲
اردیبهشت	۳.۵	۱.۸	۱.۷	۱.۲	۰.۹	۱.۱	۲.۳	۰.۳	۱.۱	۱.۸	۱.۱	۲.۲	۴.۲	۱.۰	۰.۳	۰.۴	۱.۲	۳.۱	۳.۲
خرداد	۱.۰	۱.۳	۱.۰	۱.۲	۰.۷	۱.۴	۲.۶	۰.۵	۰.۹	۱.۹	۱.۴	۲.۴	۱.۵	۱.۴	۰.۵	۰.۱	۱.۵	۱.۵	۲.۰
تیر	۱.۰	۱.۳	۱.۰	۱.۲	۰.۷	۱.۴	۲.۰	۰.۶	۰.۸	۱.۲	۲.۲	۲.۲	۱.۹	۱.۰	۱.۵	۱.۱	۳.۳	۳.۳	۵.۲
مرداد	۱.۰	۱.۳	۱.۰	۱.۲	۰.۷	۱.۴	۱.۱	۰.۹	۰.۹	۲.۰	۱.۷	۱.۹	۱.۹	۰.۹	۰.۶	۰.۸	۳.۹	۱.۳	۳.۵
شهریور	۱.۱	۱.۱	۱.۲	۱.۰	۰.۸	۱.۳	۱.۰	۰.۷	۰.۸	۲.۱	۲.۳	۱.۸	۱.۸	۰.۸	۰.۵	۰.۶	۵.۷	۱.۲	۴.۰
مهر	۱.۱	۱.۱	۱.۲	۱.۰	۰.۸	۱.۳	۱.۱	۱.۳	۱.۵	۱.۶	۵.۸	۱.۴	۱.۲	۱.۲	۰.۷	۱.۵	۶.۹	۲.۱	۷.۸
آبان	۱.۱	۱.۱	۱.۲	۱.۰	۰.۸	۱.۳	۰.۶	۰.۸	۰.۸	۱.۱	۳.۴	۱.۲	۰.۹	۰.۵	۰.۳	۰.۴	۲.۵	۲.۰	۲.۶
آذر	۰.۶	۰.۸	۰.۸	۰.۷	۰.۶	۱.۳	۰.۹	۰.۸	۰.۶	۱.۲	۲.۱	۰.۵	۰.۸	۰.۵	۰.۷	۰.۲	۱.۹	۳.۶	۱.۵
دی	۰.۶	۰.۸	۰.۸	۰.۷	۰.۶	۱.۳	۰.۴	۰.۵	۱۲.۶	۱.۰	۲.۴	-۰.۵	۱.۰	۰.۲	۰.۷	-۰.۱	۱.۴	۱.۳	
بهمن	۰.۶	۰.۸	۰.۸	۰.۷	۰.۶	۱.۳	۰.۳	۰.۴	۱.۲	۱.۹	۴.۵	-۰.۴	۰.۶	۰.۲	۰.۲	-۰.۲	۱.۷	۰.۸	
اسفند	۱.۸	۱.۷	۱.۲	۰.۹	۱.۱	۱.۱	۰.۵	۰.۷	۱.۱	۱.۵	۲.۰	۰.۹	۰.۷	۰.۳	-۰.۱	۰.۳	۲.۹	۱.۴	