

گراف

سفید

مقدمه

اطلاعات آماری این فصل شامل مشخصات طبیعی و تقسیمات کشوری، آب و هوا، اطلاعات مساحت استان برحسب وضعیت اراضی، مساحت عرصه‌های جنگلی و پارامترهای فیزیکی و شیمیایی اندازه گیری شده در آب رودخانه ها می باشد.

برای تهیه و تنظیم آمار و اطلاعات این فصل، از اطلاعات سازمان مدیریت و برنامه ریزی، اداره کل هواشناسی، اداره کل منابع طبیعی و آبخیزداری، اداره کل راه و شهرسازی و اداره کل جهاد کشاورزی استفاده شده است.

مشخصات طبیعی و تقسیمات

کشوری

استان فارس با وسعت ۱۲۲۶۰۸ کیلومترمربع بین ۲۷ درجه و ۰۱ دقیقه تا ۳۱ درجه و ۴۲ دقیقه عرض شمالی از خط استوا و ۵۰ درجه و ۳۴ دقیقه تا ۵۵ درجه و ۴۴ دقیقه طول شرقی از نصف النهار گرینویچ قرار دارد.

استان فارس از نظر تقسیمات کشوری، به ۲۹ شهرستان، ۸۴ بخش، ۱۰۲ شهر و ۲۰۵ دهستان تقسیم می شود. این استان از شمال به اصفهان و کهگیلویه و بویر احمد، از مشرق به استانهای یزد و کرمان، از مغرب به استان بوشهر و از جنوب به استان هرمزگان محدود است. کوه‌های زاگرس با جهت شمال غربی- جنوب شرقی، استان فارس را به دو ناحیه مشخص طبیعی شامل ناحیه شمال- شمال غربی و ناحیه جنوب- جنوب شرقی تقسیم کرده است. ارتفاعات ناحیه شمالی از کوه‌های سمیرم شروع و در جهت شمال غربی امتداد می یابد. ارتفاعات ناحیه جنوبی کوه‌های اطراف شیراز و کوه‌های مهارلو، خرمن و تودج را در بر می گیرد. ارتفاعات غربی در امتداد ارتفاعات کهگیلویه تا کوه‌های ممسنی و ارتفاعات جنوبی مشتمل بر کوه‌های داراب و ارتفاعات تنگستان است.

آب و هوا

در استان فارس سه ناحیه مشخص آب و هوایی وجود دارد. اول، ناحیه کوهستانی شمال و

تعاریف مفاهیم

شهرستان: واحدی از تقسیمات کشوری با محدوده جغرافیایی معین است که از به هم پیوستن چند بخش همجوار که از نظر عوامل طبیعی و اوضاع اجتماعی، اقتصادی، سیاسی و فرهنگی، واحد متناسب و همگنی را به وجود آورده‌اند، تشکیل شده است.

بخش: واحدی از تقسیمات کشوری با محدوده جغرافیایی معین است که از به هم پیوستن چند دهستان همجوار مشتمل بر چندین مزرعه، مکان، روستا و احیاناً شهر، که از نظر عوامل طبیعی و اوضاع اجتماعی، فرهنگی، اقتصادی و سیاسی، واحد همگنی را به وجود آورده‌اند، تشکیل شده است.

شهر: محلی با حدود قانونی است که در محدوده جغرافیایی بخش واقع شده و از نظر بافت ساختمانی، اشتغال و سایر عوامل، دارای سیمایی با ویژگی‌های شهر باشد.

دهستان: کوچکترین واحد تقسیمات کشوری با محدوده جغرافیایی معین است که از به هم پیوستن چند روستا، مکان و مزرعه

شمال غرب که زمستان‌های سرد معتدل و پوشش گیاهی مناسبی دارد. دوم ناحیه مرکزی که در زمستان‌ها آب و هوای نسبتاً معتدل توأم با بارندگی و در تابستان‌ها هوایی گرم و خشک دارد. سوم ناحیه جنوب و جنوب شرقی که به علت کاهش ارتفاع و عرض جغرافیایی و نحوه استقرار کوه‌ها میزان بارندگی آن در فصل زمستان نسبت به دو فصل بهار و پاییز کمتر است و هوای آن نیز در زمستان‌ها معتدل و در تابستان‌ها بسیار گرم است. اندازه گیری مشخصه‌های جوی از سال ۱۳۲۰ آغاز شده است. در حال حاضر، جمع آوری آمارهای مربوط به هواشناسی از طریق اندازه گیری مشخصه‌های جوی (درجه حرارت و ...) در ایستگاه‌های سینوپتیک مستقر در نقاط مختلف استان، توسط سازمان هواشناسی انجام می‌گیرد که در این فصل، آمار مربوط به ایستگاه‌های سینوپتیک مستقر در مراکز استان‌ها شامل درجه حرارت، بارندگی، رطوبت نسبی، تعداد روزهای یخبندان، ساعت‌های آفتابی و سرعت وزش باد ارائه شده است.

پایین ترین کمینه (حداقل مطلق):

عبارت از پایین ترین دما در یک دوره مشخص از زمان (۲۴ ساعت، یک ماه، یک سال یا چند سال) است .

بالا ترین بیشینه (حداکثر مطلق):

عبارت از بالاترین دما در یک دوره مشخص از زمان (۲۴ ساعت، یک ماه، یک سال یا چند سال) است .

رطوبت نسبی: مقدار هوای تر موجود در یک واحد حجم از هوای معمولی است.

میانگین ارتفاع بارندگی (میانگین

ارتفاع بارش): میانگین ارتفاع بارندگی یک

منطقه میانگین وزنی منطقه می باشد. در واقع منطقه به چند ضلعی های متعدد تقسیم شده و با توجه به بارندگی نازل شده در هر چند ضلعی میانگین ارتفاع بارش محاسبه می شود.

همجوار تشکیل می شود که از لحاظ محیط طبیعی، فرهنگی، اقتصادی و اجتماعی همگن می باشد و امکان خدمات رسانی و برنامه ریزی در سیستم و شبکه ای واحد را فراهم می نماید.

ایستگاه همدیدی

(ایستگاه سینوپتیک): ایستگاهی

است که در آن، عوامل مختلف جوی از قبیل دما خشک و تر، مقدار و نوع ابر، مقدار بارندگی، نوع پدیده جوی، سمت و سرعت باد، تبخیر، فشار، ساعت های آفتابی، نحوه تغییرات فشار، میزان تابش خورشید و... براساس دستورالعمل های مشخص و در رأس ساعت های معین (به طور همزمان در سراسر جهان)، اندازه گیری و پس از ثبت در یک دفتر مخصوص، توسط دستگاه های مخابراتی از قبیل SSB، تلفن و تلکس، به مراکز هواشناسی در سراسر جهان مخابره می شود.

گزیده اطلاعات

از لحاظ مشخصات طبیعی و تقسیمات کشوری، استان فارس با وسعت ۱۲۲۶۰۸ کیلومتر مربع بعد از استان های سیستان و بلوچستان، کرمان و یزد پهناورترین استان می باشد. شهرستان لارستان با ۱۴۱۴۲ کیلومتر مربع در جنوب استان بزرگترین و رستم با ۱۰۳۰ کیلومتر مربع در شمال غربی استان کوچکترین شهرستان می باشد. شایان ذکر است استان فارس از لحاظ تعداد شهرستان با ۲۹ شهرستان رتبه اول کشور را دارا می باشد.

در سال ۱۳۹۴، ۲۴ ایستگاه هواشناسی سینوپتیک وجود داشته است. بالاترین و پایین ترین میانگین دمای هوا در سال ۱۳۹۴، به ترتیب مربوط به لامرد با ۲۶/۲ درجه

سانتی گراد و صفاشهر با ۱۲/۴ درجه سانتی گراد می باشد. در ضمن لامرد با ۴۹/۸ درجه سانتی گراد بالاترین بیشینه (حداکثر مطلق) دما و صفاشهر با ۲۱/۶- درجه سانتی گراد پائین ترین کمینه (حداقل مطلق) دما را بین مراکز شهرستان ها داشته اند. سپیدان و نورآباد به ترتیب با ۶۰۰/۸ میلیمتر و ۵۴۲/۱ میلیمتر بیشترین و آباده و ایزدخواست به ترتیب با ۱۰۰/۸ میلیمتر و ۱۲۳/۳ میلیمتر کمترین میزان بارندگی سالانه را در بین نقاط دارای ایستگاه دارا بوده اند. در این سال، صفا شهر با ۱۲۱ روز و اقلید با ۸۶ روز بیشترین روزهای یخبندان را در طول سال داشته اند، این در حالی است که فیروزآباد ۲ روز یخبندان داشته و قیروکارزین، کازرون، لار و لامرد روز یخبندانی نداشته اند.

سالنامه آماری استان فارس-۱۳۹۴ _____ ۱- سرزمین و آب و هوا

۱-۱- طول و عرض جغرافیایی شهرستان های استان: ۱۳۹۴

شهرستان	طول شرقی				عرض شمالی			
	حداقل		حداکثر		حداقل		حداکثر	
	درجه	دقیقه	درجه	دقیقه	درجه	دقیقه	درجه	دقیقه
کل استان	۳۴	۵۰	۴۴	۵۵	۱	۲۷	۴۲	۳۱
آباده	۵۱	۵۱	۱۳	۵۳	۴۸	۳۰	۴۲	۳۱
ارستجان	۷	۵۳	۴۴	۵۳	۳۹	۲۹	۲	۳۰
استهبان	۳۵	۵۳	۲۹	۵۴	۵۰	۲۸	۲۸	۲۹
اقلید	۴۷	۵۱	۵۵	۵۲	۱۴	۳۰	۵	۳۱
بوانات	۱۷	۵۳	۷	۵۴	۴۷	۲۹	۴۴	۳۰
پاسارگاد	۴۷	۵۲	۳۱	۵۳	۵۵	۲۹	۲۱	۳۰
چهرم	۴۵	۵۲	۰	۵۴	۱۷	۲۸	۸	۲۹
خرامه	۵۸	۵۲	۳۸	۵۳	۲۰	۲۹	۴۲	۲۹
خرمبید	۴۹	۵۲	۲۶	۵۳	۱۲	۳۰	۵۳	۳۰
خنج	۲۴	۵۲	۴۸	۵۳	۳۹	۲۷	۱۷	۲۸
داراب	۶	۵۴	۲۷	۵۵	۱	۲۸	۵۷	۲۸
رستم	۸	۵۱	۳۶	۵۱	۱۲	۳۰	۴۰	۳۰
زرین دشت	۵۵	۵۳	۵۴	۵۴	۵۷	۲۷	۳۸	۲۸
سپیدان	۴۵	۵۱	۴۰	۵۲	۴۸	۲۹	۳۶	۳۰
سروستان	۴۳	۵۲	۲۸	۵۳	۱	۲۹	۲۷	۲۹
شیراز	۴۹	۵۱	۵	۵۳	۱۱	۲۹	۵۷	۲۹
فراشیند	۴۷	۵۱	۳۲	۵۲	۱	۲۸	۱۱	۲۹
فسا	۲۰	۵۳	۱۵	۵۴	۳۰	۲۸	۲۵	۲۹
فیروزآباد	۶	۵۲	۵۷	۵۲	۲۸	۲۸	۱۵	۲۹
قیر و کارزین	۲۵	۵۲	۳۱	۵۳	۲	۲۸	۳۶	۲۸
کازرون	۱۵	۵۱	۸	۵۲	۵	۲۹	۵۵	۲۹
کوار	۲۶	۵۲	۱	۵۳	۲	۲۹	۲۴	۲۹
گراش	۷	۵۳	۱۳	۵۴	۲۶	۲۷	۴۸	۲۷
لارستان	۱۱	۵۳	۴۴	۵۵	۱۸	۲۷	۲۱	۲۸
لامرد	۳۶	۵۲	۱	۵۴	۱	۲۷	۵۴	۲۷
مرودشت	۱	۵۲	۱۴	۵۳	۴۱	۲۹	۳۷	۳۰
ممسنی	۳۵	۵۰	۷	۵۲	۴۱	۲۹	۲۷	۳۰
مهر	۱۸	۵۲	۱۲	۵۳	۱۸	۲۷	۲	۲۸
نی ریز	۲۴	۵۳	۱۵	۵۵	۴۲	۲۸	۵۳	۲۹

مأخذ- سازمان برنامه و بودجه استان فارس - معاونت آمار و اطلاعات.

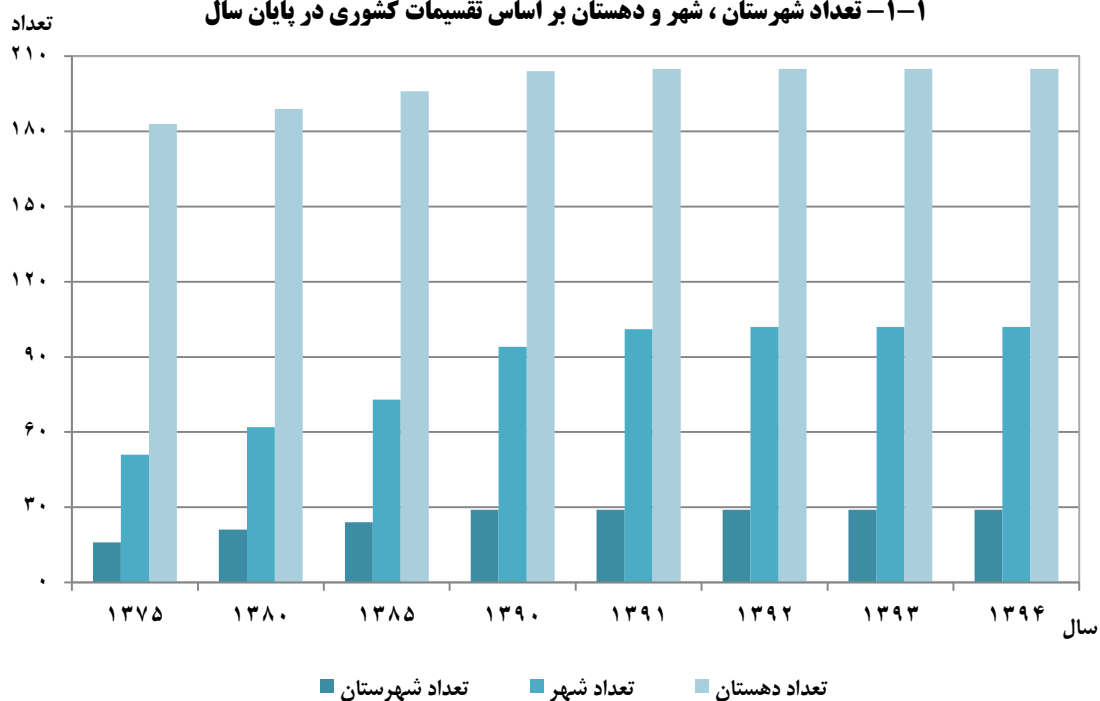
۱- سرزمین و آب و هوا _____ سالنامه آماری استان فارس-۱۳۹۴

۱-۲- تعداد شهرستان، بخش، شهر و دهستان بر اساس تقسیمات کشوری

سال	تعداد شهرستان	تعداد بخش	تعداد شهر	تعداد دهستان
..... ۱۳۷۵	۱۶	۶۰	۵۱	۱۸۳
..... ۱۳۸۰	۲۱	۶۷	۶۲	۱۸۹
..... ۱۳۸۵	۲۴	۷۴	۷۳	۱۹۶
..... ۱۳۹۰	۲۹	۸۳	۹۴	۲۰۴
..... ۱۳۹۱	۲۹	۸۴	۱۰۱	۲۰۵
..... ۱۳۹۲	۲۹	۸۴	۱۰۲	۲۰۵
..... ۱۳۹۳	۲۹	۸۴	۱۰۲	۲۰۵
..... ۱۳۹۴	۲۹	۸۴	۱۰۲	۲۰۵

مأخذ- سازمان برنامه و بودجه استان فارس - معاونت آمار و اطلاعات.

۱-۱- تعداد شهرستان، شهر و دهستان بر اساس تقسیمات کشوری در پایان سال



منبع: جدول ۱-۲

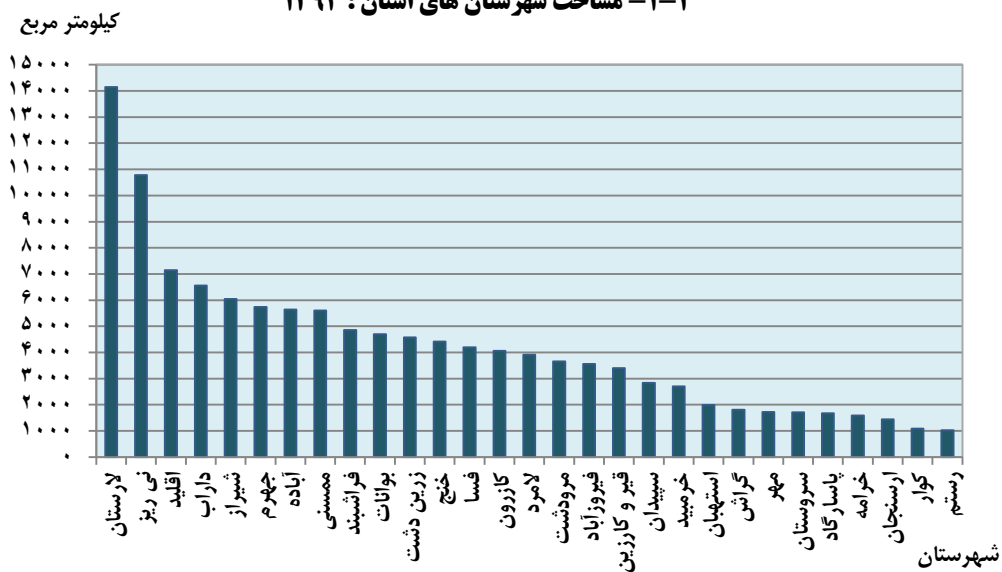
سالنامه آماری استان فارس-۱۳۹۴ _____ ۱- سرزمین و آب و هوا

۳-۱- مشخصات عمومی شهرستان ها بر اساس تقسیمات کشوری در پایان سال ۱۳۹۴

شهرستان	مساحت (کیلومتر مربع)	تعدادبخش	تعداد شهر	تعداد دهستان
کل استان.....	۱۲۲۶۰۸	۱۴	۱۰۲	۲۰۵
آباده.....	۵۶۴۶	۱	۵	۵
ارسنجان.....	۱۴۳۹	۱	۱	۳
استهبان.....	۱۹۹۴	۲	۳	۳
اقلید.....	۷۱۴۶	۳	۴	۸
بوانات.....	۴۶۹۷	۳	۴	۷
پاسارگاد.....	۱۶۷۳	۲	۲	۴
چهرم.....	۵۷۳۷	۴	۵	۱۲
خرامه.....	۱۵۹۳	۲	۲	۵
خرمید.....	۲۷۰۲	۲	۲	۳
خنج.....	۴۴۱۵	۲	۱	۴
داراب.....	۶۵۶۰	۴	۴	۱۲
رستم.....	۱۰۳۰	۲	۲	۴
زرین دشت.....	۴۵۸۱	۲	۳	۵
سپیدان.....	۲۸۳۹	۳	۳	۸
سروستان.....	۱۷۰۸	۲	۲	۴
شیراز.....	۶۰۴۹	۳	۶	۱۲
فرشیند.....	۴۸۵۶	۲	۳	۴
فسا.....	۴۱۹۷	۴	۶	۸
فیروزآباد.....	۳۵۵۹	۲	۲	۵
قیبر و کارزین.....	۳۳۹۵	۲	۵	۵
کازرون.....	۴۰۶۴	۶	۶	۱۴
کوار.....	۱۰۸۳	۲	۱	۴
گراش.....	۱۸۱۵	۲	۱	۴
لارستان.....	۱۴۱۴۲	۶	۸	۱۳
لامرد.....	۳۹۱۵	۴	۴	۸
مرودشت.....	۳۶۵۶	۵	۵	۱۵
ممسنی.....	۵۶۰۱	۳	۳	۹
مهر.....	۱۷۳۹	۴	۵	۸
نی ریز.....	۱۰۷۸۷	۴	۴	۹

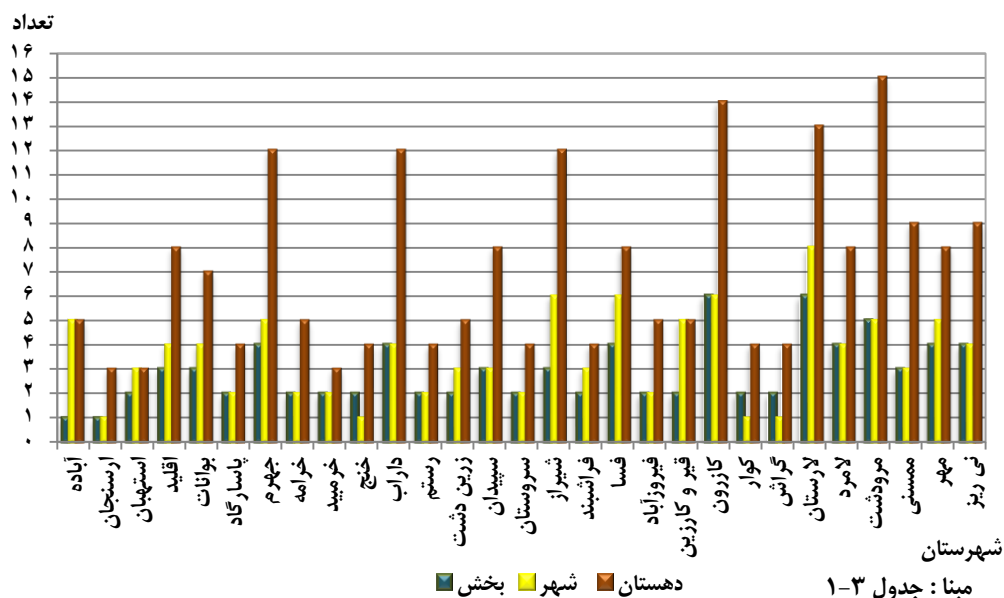
مأخذ- سازمان برنامه و بودجه استان فارس - معاونت آمار و اطلاعات.

۱-۲- مساحت شهرستان های استان : ۱۳۹۴



منبأ: جدول ۱-۳

۱-۳- تعداد بخش، شهر و دهستان به تفکیک شهرستان : ۱۳۹۴



منبأ: جدول ۱-۳

سالنامه آماری استان فارس-۱۳۹۴ ————— ۱- سرزمین و آب و هوا

۴-۱- تقسیمات کشوری در محدوده استان در سال ۱۳۹۴

تعداد آبادی			نام دهستان	نام شهر	شهرستان و بخش
خالی از سکنه	دارای سکنه	جمع			
۴۱۳۶	۴۱۹۹	۸۳۳۵	**	**	کل استان.....
۲۲۴	۴۸	۲۷۲			آباده.....
۲۲۴	۴۸	۲۷۲			بخش مرکزی.....
۳۸	۱	۳۹	ایزدخواست	ایزدخواست	
۹۷	۶	۱۰۳	بهمن	صغاد، بهمن	
۲۸	۲۰	۴۸	بیدک	آباده	
۲۴	۱۸	۴۲	سورمق	سورمق	
۳۷	۳	۴۰	خسروشیرین		
۵۲	۹۶	۱۴۸			ارسنجان.....
۵۲	۹۶	۱۴۸			بخش مرکزی.....
۳	۲۸	۳۱	خبریز		
۲	۲۷	۲۹	شوراب		
۴۷	۴۱	۸۸	علی آباد ملک	ارسنجان	
۱۲۰	۴۲	۱۶۲			استهبان.....
۸۳	۲۵	۱۰۸			بخش رونیز.....
۳۲	۱۳	۴۵	خیر		
۵۱	۱۲	۶۳	رونیز	رونیز	
۳۷	۱۷	۵۴			بخش مرکزی.....
۳۷	۱۷	۵۴	ایج	ایج، استهبان	
۳۰۰	۱۰۰	۴۰۰			اقلید.....
۳۸	۳۱	۶۹			بخش سده.....
۱۷	۹	۲۶	آسپاس		
۱۰	۱۳	۲۳	دزکرد	دزکرد	
۱۱	۹	۲۰	سده	سده	
۷۰	۴۰	۱۱۰			بخش حسن آباد.....
۲۸	۱۴	۴۲	احمد آباد		
۱۹	۹	۲۸	بکان		
۲۳	۱۷	۴۰	حسن آباد	حسن آباد	

۱- سرزمین و آب و هوا ————— سالنامه آماری استان فارس-۱۳۹۴

۱-۴- تقسیمات کشوری در محدوده استان در سال ۱۳۹۴ (دنباله)

شهرستان و بخش	نام شهر	نام دهستان	تعداد آبادی		
			جمع	دارای سکنه	خالی از سکنه
بخش مرکزی.....	اقلید	خنجشت	۱۱۵	۱۳	۱۰۲
		شهرمیان	۱۰۶	۱۶	۹۰
		۳۲۸	۱۰۳	۲۲۵	
بخش سرچهان.....	کره ای و حسامی	باغ صفا	۶۰	۲۰	۴۰
		توجردی	۴۰	۱۴	۲۶
		سرچهان	۶۳	۱۷	۴۶
بخش مرکزی.....		۹۱	۲۱	۷۰	
	بوانات	باغستان	۴۷	۱۰	۳۷
		سیمکان	۴۴	۱۱	۳۳
بخش مزایجان.....	مزایجان	سروستان	۲۲	۱۵	۷
		مزایجان	۵۲	۱۶	۳۶
		۹۹	۶۱	۳۸	
بخش مرکزی.....	سعادت شهر	کمین	۵۶	۳۳	۲۳
		سرپنیران	۲۷	۱۸	۹
بخش هخامنش.....		۱۶	۱۰	۶	
	مادرسلیمان	ابولوردی	۵	۲	۳
		مادر سلیمان	۱۱	۸	۳
چهرم		۴۱۶	۲۰۳	۲۱۳	
بخش خفر.....	باب انار	خفر	۹	۵	۴
		راهگان	۳۶	۲۳	۱۳
		سفیدار	۲۶	۱۳	۱۳
	خاوران	علی آباد	۱۹	۱۱	۸
		گل برنجی	۳۵	۱۴	۲۱
بخش سیمکان.....		۴۴	۳۹	۵	
	دوزه	پشت پر	۱۷	۱۶	۱
		پل بیلا	۱۱	۸	۳
		پل بیابین	۱۶	۱۵	۱
بخش کردیان.....	قطب آباد	علویه	۱۹	۱۱	۸
		قطب آباد	۶۱	۱۷	۴۴

۱۰

سالنامه آماری استان فارس-۱۳۹۴ _____ ۱- سرزمین و آب و هوا

۴-۱- تقسیمات کشوری در محدوده استان در سال ۱۳۹۴ (دنباله)

تعداد آبادی			نام دهستان	نام شهر	شهرستان و بخش
خالی از سکنه	دارای سکنه	جمع			
۹۷	۷۰	۱۶۷			بخش مرکزی.....
۷۵	۵۱	۱۲۶	جلگه	چهرم	
۲۲	۱۹	۴۱	کوهک		
۱۵	۷۰	۸۵			خرامه.....
۰	۲۹	۲۹			بخش کربال.....
۰	۱۲	۱۲	دهقانان	سلطان شهر	
۰	۱۷	۱۷	سفلی		
۱۵	۴۱	۵۶			بخش مرکزی.....
۷	۱۰	۱۷	خیرآباد		
۱	۵	۶	معزآباد		
۷	۲۶	۳۳	کفدهک	خرامه	
۲۴۵	۳۸	۲۸۳			خرمیبید.....
۲۰۰	۲۱	۲۲۱			بخش مرکزی.....
۱۰۴	۱۴	۱۱۸	خرمی	صفاشهر	
۹۶	۷	۱۰۳	قشلاق		
۴۵	۱۷	۶۲			بخش مشهد مرغاب.....
۴۵	۱۷	۶۲	شهیدآباد	قادرآباد	
۷۴	۸۲	۱۵۶			خنج.....
۲۹	۴۶	۷۵			بخش مرکزی.....
۲۴	۳۰	۵۴	سیف آباد	خنج	
۵	۱۶	۲۱	تنگ نارک		
۴۵	۳۶	۸۱			بخش محمله.....
۱۳	۱۰	۲۳	باغان		
۳۲	۲۶	۵۸	محمله		
۳۶۸	۲۶۶	۶۳۴			داراب.....
۷۱	۸۶	۱۵۷			بخش رستاق.....
۴۵	۲۹	۷۴	رستاق		
۲۶	۵۷	۸۳	کوهستان		
۳۶	۲۲	۵۸			بخش فورگ.....
۱۲	۷	۱۹	آبشور	فدامی	
۲۴	۱۵	۳۹	فورگ	دوبرجی	

۱- سرزمین و آب و هوا _____ سالنامه آماری استان فارس-۱۳۹۴

۴-۱- تقسیمات کشوری در محدوده استان در سال ۱۳۹۴ (دنباله)

تعداد آبادی			نام دهستان	نام شهر	شهرستان و بخش
خالی از سکنه	دارای سکنه	جمع			
۱۹۲	۱۳۴	۳۱۶			بخش مرکزی.....
۴۹	۱۶	۶۵	بالش		
۲۷	۱۴	۴۱	بختاجرد		
۲۷	۲۱	۴۸	پاسخن		
۲۲	۲۵	۴۷	فسارود		
۲۱	۲۲	۴۳	نصروان		
۴۶	۲۶	۷۲	هشیوار	داراب	
۶۹	۳۴	۱۰۳			بخش جنت.....
۲۹	۱۴	۴۳	قریه الخیر	جنت شهر	
۴۰	۲۰	۶۰	قلعه بیابان		
۴۷	۱۸۰	۲۲۷			رستم.....
۳۰	۸۱	۱۱۸		کوپن	بخش سورنا.....
۶	۱۵	۲۱	رستم ۳		
۲۴	۷۳	۹۷	پشتکوه رستم		
۱۷	۹۲	۱۰۹			بخش مرکزی.....
۱۴	۵۹	۷۳	رستم ۱	مصیری	
۳	۳۳	۳۶	رستم ۲		
۱۱۰	۳۳	۱۴۳			زرین دشت.....
۳۵	۹	۴۴			بخش ایزدخواست.
۱۲	۵	۱۷	ایزدخواست غربی	شهر پیر	
۲۳	۴	۲۷	ایزدخواست شرقی		
۷۵	۲۴	۹۹			بخش مرکزی.....
۶	۹	۱۵	خسویه		
۴۱	۱۱	۵۲	زیرآب	حاجی آباد	
۲۸	۴	۳۲	دبیران	دبیران	
۹۶	۲۲۸	۳۲۴			سپیدان.....
۳۱	۸۵	۱۱۶			بخش بیضا.....
۶	۲۵	۳۱	بانس		
۴	۴۰	۴۴	بیضا	بیضا	
۲۱	۲۰	۴۱	کوشک هزار		
۴۰	۷۶	۱۱۶			بخش مرکزی.....
۳۱	۴۵	۷۶	خفری	اردکان	
۵	۱۲	۱۷	کمهر		
۴	۱۹	۲۳	شش پیر		

☞

سالنامه آماری استان فارس-۱۳۹۴ _____ ۱- سرزمین و آب و هوا

۴-۱- تقسیمات کشوری در محدوده استان در سال ۱۳۹۴ (دنباله)

شهرستان و بخش	نام شهر	نام دهستان	تعداد آبادی		
			جمع	دارای سکنه	خالی از سکنه
بخش همایجان.....			۹۲	۶۷	۲۵
		سرناباد	۳۵	۲۹	۶
	هماشهر	همایجان	۵۷	۳۸	۱۹
سروستان.....			۱۰۸	۵۸	۵۰
بخش مرکزی.....			۶۹	۳۵	۳۴
	سروستان	شوریجه	۳۷	۲۰	۱۷
		سروستان	۳۲	۱۵	۱۷
بخش کوهنجان.....			۳۹	۲۳	۱۶
	کوهنجان	کوهنجان	۳۰	۱۵	۱۵
		مهارلو	۹	۸	۱
شیراز.....			۴۸۱	۲۶۷	۲۱۴
بخش ارژن.....			۱۶۲	۷۸	۸۴
		دشت ارژن	۳۶	۱۶	۲۰
	خانه زنیان	قره چمن	۷۷	۳۶	۴۱
		کوهمره سرخی	۴۹	۲۶	۲۳
بخش زرقان.....			۷۹	۵۱	۲۸
		بندامیر	۳۹	۲۶	۱۳
		رحمت آباد	۱۵	۱۳	۲
	زرقان و لپویی	زرقان	۲۵	۱۲	۱۳
بخش مرکزی.....			۲۴۰	۱۳۸	۱۰۲
		بیدزرد	۳۶	۱۴	۲۲
	داریان	داریان	۳۹	۱۸	۲۱
	شیراز، شهر صدرا	دراک	۲۹	۱۷	۱۲
		سیاخ دارنگون	۳۹	۳۲	۷
		قره باغ	۸۰	۴۶	۳۴
		کفتک	۱۷	۱۱	۶
فراشبند.....			۱۲۶	۷۷	۴۹
بخش مرکزی.....			۷۷	۵۱	۲۶
	فراشبند	آویز	۵۳	۳۲	۲۱
	نوجین	نوجین	۲۴	۱۹	۵
بخش دهرم.....			۴۹	۲۶	۲۳
	دهرم	دهرم	۳۲	۱۶	۱۶
		دزگاه	۱۷	۱۰	۷

۱- سرزمین و آب و هوا ————— سالنامه آماری استان فارس-۱۳۹۴

۴-۱- تقسیمات کشوری در محدوده استان در سال ۱۳۹۴ (دنباله)

شهرستان و بخش	نام شهر	نام دهستان	تعداد آبادی		
			جمع	دارای سکنه	خالی از سکنه
فسا..... بخش ششده و قره بلاغ..... بخش شبیکوه..... بخش مرکزی.....			۳۷۴	۱۸۴	۱۹۰
			۴۸	۲۶	۲۲
	ششده	ششده	۲۲	۱۱	۱۱
	قره بلاغ	قره بلاغ	۲۶	۱۵	۱۱
			۵۶	۲۶	۳۰
	زاهدشهر	زاهدشهر	۱۸	۶	۱۲
	میانشهر	میانشهر	۳۸	۲۰	۱۸
			۲۰۶	۱۰۴	۱۰۲
			۸۱	۴۹	۳۲
			۵۵	۱۹	۳۶
فسا..... بخش نوبندگان..... فیروزآباد..... بخش مرکزی..... بخش میمند..... قیر و کارزین..... بخش افزر..... بخش مرکزی.....			۷۰	۳۶	۳۴
	کوشک قاضی	فسا	۶۴	۲۸	۳۶
	نوبندگان	نوبندگان	۶۴	۲۸	۳۶
			۳۶۹	۲۰۷	۱۶۲
			۲۰۱	۱۰۸	۹۳
	احمدآباد	فیروزآباد	۱۱۱	۶۳	۴۸
	جابدشت		۹۰	۴۵	۴۵
			۱۶۸	۹۹	۶۹
	پرزیتون	میمند	۴۷	۲۲	۲۵
	خواجه ای		۹۹	۵۷	۴۲
دادنجان		۲۲	۲۰	۲	
		۳۳۱	۱۷۳	۱۵۸	
		۱۰۶	۶۲	۴۴	
		۶۸	۳۶	۳۲	
افزر	افزر	۳۸	۲۶	۱۲	
		۲۲۵	۱۱۱	۱۱۴	
	امام شهر، کارزین و قیر	۱۱۱	۴۳	۶۸	
	مبارک آباد دیز	۶۹	۳۰	۳۹	
	هنگام	۴۵	۳۸	۷	

۱۰

سالنامه آماری استان فارس-۱۳۹۴ _____ ۱- سرزمین و آب و هوا

۴-۱- تقسیمات کشوری در محدوده استان در سال ۱۳۹۴ (دنباله)

شهرستان و بخش	نام شهر	نام دهستان	تعداد آبادی		
			جمع	دارای سکنه	خالی از سکنه
کازرون.....			۵۰۵	۲۹۶	۲۰۹
بخش جره و بالاده.....	بالاده	جره	۱۳۳	۱۰۰	۳۳
		دادین	۶۳	۴۸	۱۵
		فامور	۳۹	۳۱	۸
بخش کنار تخته.....			۳۱	۲۱	۱۰
		کمارج	۵۱	۱۹	۳۲
	کنار تخته	کنار تخته	۲۸	۱۴	۱۴
بخش خشت.....			۲۳	۵	۱۸
	خشت	پورکی	۴۵	۲۶	۱۹
		امامزاده محمد	۱۹	۷	۱۲
بخش کوهمره.....			۲۶	۱۹	۷
		دشت برم	۴۳	۲۸	۱۵
	نودان	کوهمره	۲۱	۱۵	۶
بخش چنار شاهپجان.....			۲۲	۱۳	۹
	قائمیه	سمغان	۳۸	۲۸	۱۰
		انارستان	۱۸	۱۲	۶
بخش مرکزی.....			۲۰	۱۶	۴
		بلیان	۱۹۵	۹۵	۱۰۰
	کازرون	دریس	۸۶	۳۱	۵۵
		شاپور	۸۸	۴۶	۴۲
کوار.....			۲۱	۱۸	۳
بخش طسوج.....			۱۰۱	۵۶	۴۵
		طسوج	۵۰	۲۶	۲۴
		فتح آباد	۲۸	۱۳	۱۵
بخش مرکزی.....			۲۲	۱۳	۹
	کوار	کوار	۵۱	۳۰	۲۱
		فرمشکان	۳۱	۱۷	۱۴
گراش.....			۲۰	۱۳	۷
بخش مرکزی.....			۴۹	۳۷	۱۲
	گراش	فداغ	۳۰	۲۳	۷
		خلیلی	۲۱	۱۸	۳
بخش ارد.....			۹	۵	۴
		ارد	۱۹	۱۴	۵
		سبزپوش	۱۱	۷	۴
			۸	۷	۱

۱- سرزمین و آب و هوا ————— سالنامه آماری استان فارس-۱۳۹۴

۴-۱- تقسیمات کشوری در محدوده استان در سال ۱۳۹۴ (دنباله)

شهرستان و بخش	نام شهر	نام دهستان	تعداد آبادی		
			جمع	دارای سکنه	خالی از سکنه
لارستان.....			۴۰۱	۱۸۸	۲۱۳
بخش اوز.....	اوز	بیدشهر	۶۵	۳۰	۳۵
		فیشور	۵۶	۲۳	۳۳
بخش بیرم.....	بیرم	بالاده	۹	۷	۲
		بیرم	۲۴	۱۸	۶
بخش بنا رویه.....	بنا رویه	ده فیش	۱۶	۱۳	۳
		بنا رویه	۸	۵	۳
بخش بنا رویه.....	بنا رویه	بنا رویه	۵۲	۲۱	۳۱
بخش جویم.....	جویم	جویم	۱۰	۵	۵
		هرم	۴۲	۱۶	۲۶
بخش صحرای باغ.....	عمادده	عمادده	۹۲	۵۲	۴۰
		صحرای باغ	۶۷	۴۱	۲۶
بخش مرکزی.....	لار، خور و لطیفی	حومه	۲۵	۱۱	۱۴
		درزوسایبان	۵۳	۲۰	۳۳
		دهکویه	۱۷	۹	۸
بخش مرکزی.....	لامرد	حومه	۳۶	۱۱	۲۵
بخش اشکنان.....	اشکنان	حومه	۱۱۵	۴۷	۶۸
	اهل	درزوسایبان	۶۴	۱۶	۴۸
بخش علامرودشت.....	علامرودشت	دهکویه	۴۰	۲۵	۱۵
		دهکویه	۱۱	۶	۵
بخش علامرودشت.....	علامرودشت	اشکنان	۱۸۱	۱۴۲	۳۹
بخش مرکزی.....	لامرد	کال	۳۸	۲۴	۱۴
		خیرگو	۲۲	۱۵	۷
بخش مرکزی.....	لامرد	خیرگو	۱۶	۹	۷
بخش چاه ورز.....	چاه ورز	علامرودشت	۵۸	۴۶	۱۲
		سیگار	۲۵	۲۲	۳
		چاه ورز	۳۳	۲۴	۹
		سیگار	۶۹	۶۰	۹
		چاه ورز	۳۷	۳۲	۵
		سیگار	۳۲	۲۸	۴
		چاه ورز	۱۶	۱۲	۴
		سیگار	۶	۴	۲
		سیگار	۱۰	۸	۲

۱۰

سالنامه آماری استان فارس-۱۳۹۴ _____ ۱- سرزمین و آب و هوا

۴-۱- تقسیمات کشوری در محدوده استان در سال ۱۳۹۴ (دنباله)

شهرستان و بخش	نام شهر	نام دهستان	تعداد آبادی		
			جمع	دارای سکنه	خالی از سکنه
مرودشت.....			۵۷۱	۲۸۸	۲۸۳
بخش درودزن.....			۱۲۱	۸۰	۴۱
		ابرج	۴۰	۲۶	۱۴
	رامجرد	رامجرد ۲	۵۶	۳۶	۲۰
		درودزن	۲۵	۱۸	۷
بخش سیدان.....			۱۲۴	۴۴	۸۰
	سیدان	خفرک علیا	۵۰	۱۲	۳۸
		رحمت	۷۴	۳۲	۴۲
بخش کامفیروز.....			۳۳	۲۲	۱۱
	کامفیروز	خرم مکان	۱۹	۱۴	۵
		کامفیروز جنوبی	۱۴	۸	۶
بخش کر.....			۲۵	۱۷	۸
	خانمین	گرمه	۱۵	۸	۷
		کامفیروز شمالی	۱۰	۹	۱
بخش مرکزی.....			۲۶۸	۱۲۵	۱۴۳
		رامجرد ۱	۵۸	۲۱	۳۷
		رودبال	۳۷	۲۳	۱۴
	مرودشت	کناره	۵۱	۱۶	۳۵
		مجدآباد	۲۹	۱۳	۱۶
		محمدآباد	۶۷	۴۰	۲۷
		نقش رستم	۲۶	۱۲	۱۴
ممسنی.....			۵۲۳	۳۶۵	۱۵۸
بخش دشمن زیاری.....			۶۳	۴۷	۱۶
		دشمن زیاری	۳۳	۲۹	۴
		مشایخ	۳۰	۱۸	۱۲
بخش ماهور میلانی.....			۱۷۹	۱۲۷	۵۲
	بابامنیر	ماهور	۹۵	۷۳	۲۲
		میشان	۸۴	۵۴	۳۰
بخش مرکزی.....			۲۸۱	۱۹۱	۹۰
		بکش ۲	۴۵	۳۱	۱۴
	نورآباد و خومه زار	بکش ۱	۸۸	۶۲	۲۶
		جاوید ماهوری	۶۵	۳۸	۲۷
		جوزار	۶۹	۴۶	۲۳
		فهلپیان	۱۴	۱۴	۰

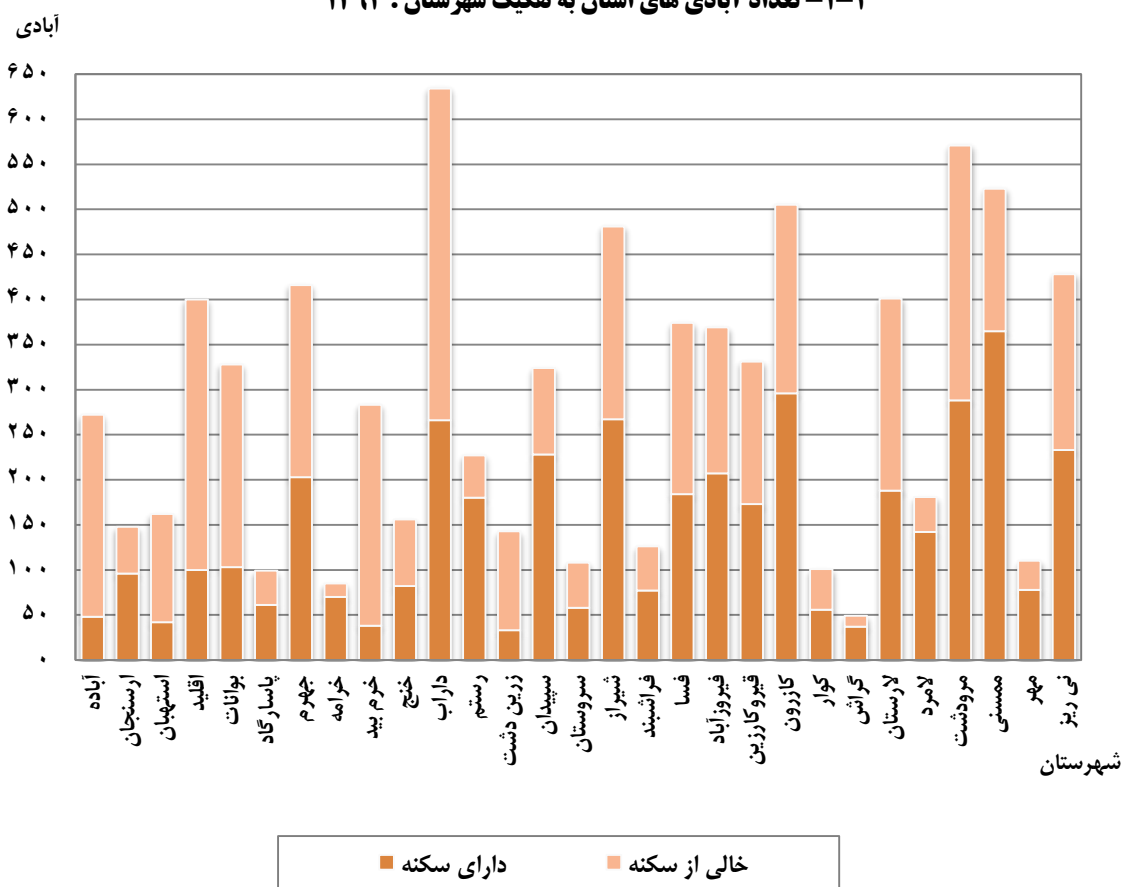
۱- سرزمین و آب و هوا ————— سالنامه آماری استان فارس-۱۳۹۴

۴-۱- تقسیمات کشوری در محدوده استان در سال ۱۳۹۴ (دنباله)

شهرستان و بخش	نام شهر	نام دهستان	تعداد آبادی		
			جمع	دارای سکنه	خالی از سکنه
مهر.....			۱۱۰	۷۸	۳۲
بخش گله دار.....			۱۱	۹	۲
		فال	۷	۶	۱
	گله دار	گله دار	۴	۳	۱
بخش اسیر.....			۶۳	۴۰	۲۳
		دشت لاله	۳۸	۲۷	۱۱
	اسیر	اسیر	۲۵	۱۳	۱۲
بخش مرکزی.....			۲۰	۱۵	۵
	مهر	مهر	۱۲	۹	۳
		ارودان	۸	۶	۲
بخش وراوی.....			۱۶	۱۴	۲
	وراوی	وراوی	۵	۵	۰
	خوزی	خوزی	۱۱	۹	۲
نی ریز.....			۴۲۸	۲۳۳	۱۹۵
بخش آباده طشک.....			۱۰۷	۵۹	۴۸
	آباده طشک	آباده طشک	۱۳	۷	۶
		بختگان	۳۹	۱۸	۲۱
		حنا	۵۵	۳۴	۲۱
بخش پشتکوه.....			۷۵	۱۹	۵۶
		ده چاه	۴۶	۱۰	۳۶
	مشکان	مشکان	۲۹	۹	۲۰
بخش مرکزی.....			۹۱	۶۱	۳۰
	نی ریز	رستاق	۴۸	۳۰	۱۸
		هرگان	۴۳	۳۱	۱۲
بخش قطرویه.....			۱۵۵	۹۴	۶۱
	قطرویه	قطرویه	۶۲	۲۷	۳۵
		ریزآب	۹۳	۶۷	۲۶

مأخذ- سازمان برنامه و بودجه استان فارس - معاونت آمار و اطلاعات.

۱-۴- تعداد آبادی های استان به تفکیک شهرستان : ۱۳۹۴



منبع: جدول ۱-۴

۱- سرزمین و آب و هوا ————— سالنامه آماری استان فارس-۱۳۹۴

۵- ۱- مساحت استان بر حسب وضعیت اراضی: سال ۱۳۹۴ (هکتار)

شهرستان	جمع	اراضی زراعی ^(۱)	جنگل	مرتع	اراضی مسکونی ^(۲)	سایر
کل استان.....	۱۲۲۶۰۸۰۰	۱۸۶۰۱۴۶	۲۲۱۶۲۱۸	۷۳۱۰۷۳۱	۱۵۴۷۸	۱۵۸۱۲۲۷
آباده.....	۵۶۴۶۰۰	۷۷۴۴۴	۹۴	۴۸۵۵۶۳	۱۱۱۷	۳۸۲
ارسنجان.....	۱۴۳۹۰۰	۳۳۵۰۰	۳۳۰۸۹	۷۳۵۴۳	۳۰۲	۳۴۶۶
استهبان.....	۱۹۹۴۰۰	۳۱۵۴۸	۴۸۹۵۹	۹۰۰۹۰	۳۶۸	۲۸۴۳۵
اقلید.....	۷۱۴۶۰۰	۱۳۴۴۲۱	۱۴۳۶۴	۴۴۳۹۵۱	۸۸۱	۱۲۰۹۸۳
بوانات.....	۴۶۹۷۰۰	۶۱۰۸۸	۳۲۸۱۷	۳۷۵۵۰۳	۲۹۲	.
پاسارگاد.....	۱۶۷۳۰۰	۲۰۱۵۲	۷۶۸۶۴	۶۷۴۱۱	۲۰۸	۲۶۶۵
چهرم.....	۵۷۳۷۰۰	۷۵۵۹۶	۲۱۷۹۸۵	۲۷۸۷۶۷	۱۲۹۲	۶۰
خرامه.....	۱۵۹۳۰۰	۴۵۲۸۹	۱۶۲۵۲	۹۷۳۷۱	۲۸۸	.
خرمبید.....	۲۷۰۲۰۰	۲۶۴۵۱	۱۵۲۹۷	۲۲۷۸۰۶	۶۴۶	.
خنج.....	۴۴۱۵۰۰	۳۳۱۱۹	۱۳۸۲۲	۳۴۴۲۱۹	...	۵۰۳۲۰
داراب.....	۶۵۶۰۰۰	۶۷۷۹۴	۱۲۳۴۵۸	۴۳۷۸۶۹	۶۷۰	۲۶۲۰۹
رستم.....	۱۰۳۰۰۰	۱۸۱۱۱	۷۸۹۷۵	۵۷۱۴	۲۰۰	.
زرین دشت.....	۴۵۸۱۰۰	۷۴۱۵۹	۳۲۸	۳۵۳۰۷۱	۲۶۶	۳۰۲۷۶
سیدان.....	۲۸۳۹۰۰	۸۴۰۴۸	۷۴۲۲۲	۱۲۵۲۳۶	۳۹۴	.
سروستان.....	۱۷۰۸۰۰	۴۰۱۴۰	۳۳۲۲۱	۵۶۲۰۵	۲۵۰	۴۰۹۸۴
شیراز.....	۶۰۴۹۰۰	۲۱۴۸۸۲	۱۸۲۵۸۷	۱۵۱۳۰۹	۲۵۴۵	۵۲۵۷۷
فراشیند.....	۴۸۵۶۰۰	۴۷۶۷۸	۶۴۶۸۵	۳۱۹۳۳۰	۳۰۰	۵۳۷۰۷
فسا.....	۴۱۹۷۰۰	۷۵۶۲۰	۸۷۲۴۶	۲۲۵۹۶۸	۹۴۰	۲۹۹۲۶
فیروزآباد.....	۳۵۵۹۰۰	۵۶۶۰۸	۲۲۳۱۲۶	۶۵۰۰۴	۹۵۶	۱۰۲۰۶
قیرو کارزین.....	۳۳۹۵۰۰	۳۳۹۳۹	۷۲۹۰۰	۲۱۷۰۷۰	۲۴۱	۱۶۳۵۰
کازرون.....	۴۰۶۴۰۰	۷۳۳۳۵	۲۲۱۳۰۵	۶۶۰۲۸	۸۳۰	۴۴۹۰۲
کوار.....	۱۰۸۳۰۰	۲۶۶۹۵	۲۱۱۲۱	۶۰۲۶۳	۲۲۱	.
گراش.....	۱۸۱۵۰۰	۱۵۲۹۸	۱۲۸۴۵	۱۵۳۳۵۷
لارستان.....	۱۴۱۴۲۰۰	۱۳۱۶۴۱	۳۰۰۰۰	۱۱۲۱۵۵۶	...	۱۳۱۰۰۳
لامرد.....	۳۹۱۵۰۰	۴۵۱۵۰	۱۱۶۶۲	۲۹۵۶۱۳	...	۳۹۰۷۵
مرودشت.....	۳۶۵۶۰۰	۱۵۲۵۵۲	۷۶۱۳۶	۱۳۱۲۲۴	۹۳۹	۴۷۴۹
ممسنی.....	۵۶۰۱۰۰	۴۴۰۸۲	۴۱۰۷۹۱	۱۰۴۵۰۲	۷۲۵	.
مهر.....	۱۷۲۹۰۰	۳۱۰۴۷	۱۱۲۰	۱۳۴۴۹۳	...	۶۲۴۰
نی ریز.....	۱۰۷۸۷۰۰	۸۹۶۵۹	۱۹۹۲۷	۸۰۲۷۹۵	۶۰۷	۱۶۵۷۱۲

(۱) اراضی زراعی شامل زراعت، باغ، آیش و یابری می باشد.

(۲) آمار مربوط به اراضی مسکونی شهری می باشد.

ماخذ- اداره کل منابع طبیعی و آبخیزداری استان فارس.

- اداره کل راه و شهرسازی استان فارس.

- اداره کل راه و شهرسازی لارستان.

- سازمان جهاد کشاورزی استان فارس.

سالنامه آماری استان فارس-۱۳۹۴ ————— ۱- سرزمین و آب و هوا

۱-۶- مشخصات ایستگاه های هواشناسی : سال ۱۳۹۴

ارتفاع از سطح دریا	سال تاسیس	نوع ایستگاه	نام شهر یا دهستان محل استقرار	نام ایستگاه
۲۰۳۰	۱۳۵۵	سینوپتیک اصلی	آباده	آباده.....
۱۷۰۳	۱۳۸۵	سینوپتیک تکمیلی	ارسنجان	ارسنجان.....
۱۶۹۰	۱۳۸۳	سینوپتیک تکمیلی	استهبان	استهبان.....
۲۳۰۰	۱۳۷۸	سینوپتیک اصلی	اقلید	اقلید.....
۲۱۸۸	۱۳۷۷	سینوپتیک تکمیلی	ایزدخواست	ایزدخواست.....
۲۲۳۱	۱۳۸۱	سینوپتیک تکمیلی	یوانات	یوانات.....
۱۶۰۵	۱۳۷۷	سینوپتیک تکمیلی	تخت جمشید	تخت جمشید.....
۱۰۸۲	۱۳۸۳	هواشناسی کشاورزی	چهرم	چهرم.....
۱۰۹۸	۱۳۷۳	هواشناسی کشاورزی	داراب	داراب.....
۱۵۹۶	۱۳۶۱	هواشناسی کشاورزی	زرقان	زرقان.....
۱۰۲۹	۱۳۸۶	سینوپتیک تکمیلی	زرین دشت	زرین دشت.....
۲۲۰۱	۱۳۸۳	سینوپتیک تکمیلی	سپیدان	سپیدان.....
۱۶۵۰	۱۳۶۶	سینوپتیک اصلی	سد درودزن	سد درودزن.....
۱۴۸۴	۱۳۳۴	سینوپتیک اصلی فرودگاهی	شیراز	شیراز.....
۲۲۵۱	۱۳۸۳	سینوپتیک اصلی	صفاشهر	صفاشهر.....
۷۸۲	۱۳۸۸	سینوپتیک اصلی	فراشبند	فراشبند.....
۱۲۸۸	۱۳۴۵	سینوپتیک اصلی فرودگاهی	فسا	فسا.....
۱۳۶۲	۱۳۸۸	سینوپتیک تکمیلی	فیروزآباد	فیروزآباد.....
۷۴۶	۱۳۸۸	سینوپتیک تکمیلی	فیروکارزین	فیروکارزین.....
۸۶۰	۱۳۸۴	سینوپتیک اصلی	کازرون	کازرون.....
۷۹۲	۱۳۶۸	سینوپتیک اصلی فرودگاهی	لار	لارستان.....
۴۰۵	۱۳۷۳	سینوپتیک اصلی فرودگاهی	لامرد	لامرد.....
۹۷۲	۱۳۸۶	سینوپتیک تکمیلی	نورآباد	نورآباد.....
۱۶۳۲	۱۳۷۸	سینوپتیک اصلی	نی ریز	نی ریز.....

۱- سرزمین و آب و هوا _____ سالنامه آماری استان فارس-۱۳۹۴

۱-۶- مشخصات ایستگاه های هواشناسی: سال ۱۳۹۴ (دنباله)

طول و عرض جغرافیایی						ایستگاه
عرض شمالی			طول شرقی			
درجه	دقیقه	ثانیه	درجه	دقیقه	ثانیه	
۳۱	۱۱	۵۴	۵۲	۳۶	۴۲	آباده.....
۲۹	۵۶	۸	۵۳	۱۶	۴۶	ارسنجان.....
۲۹	۸	۲۵	۵۴	۲	۵۴	استهبان.....
۳۰	۵۲	۹	۵۰	۴۰	۳۲	اقلید.....
۳۱	۳۱	۴۷	۵۲	۷	۴۲	ایزدخواست.....
۳۰	۲۸	۳۴	۵۳	۳۶	۳۲	بوانات.....
۲۹	۵۵	۱۱	۵۲	۵۳	۲۱	تخت جمشید.....
۲۸	۲۸	۵۸	۵۳	۳۱	۲	چهرم.....
۲۸	۴۷	۲۵	۵۴	۱۷	۴۶	داراب.....
۲۹	۴۶	۳۹	۵۲	۴۲	۱۵	زرقان.....
۲۸	۲۱	۵۵	۵۴	۲۵	۴۴	زرین دشت.....
۳۰	۱۴	۳	۵۲	۰	۲۴	سپیدان.....
۳۰	۱۰	۵۹	۵۲	۲۷	۵۴	سد درودزن.....
۲۹	۳۲	۳۹	۵۲	۳۶	۱۰	شیراز.....
۳۰	۳۵	۲۷	۵۲	۹	۲۳	صفاشهر.....
۲۸	۴۸	۴۷	۵۲	۷	۹	فراشیند.....
۲۸	۵۳	۵۶	۵۳	۴۳	۱۰	فسا.....
۲۸	۵۳	۹	۵۲	۳۳	۶	فیروزآباد.....
۲۸	۲۸	۳۹	۵۳	۳	۳۱	قیرو کارزین.....
۲۹	۳۶	۲۶	۵۱	۳۹	۵۴	کاررون.....
۲۷	۴۰	۱۲	۵۴	۲۲	۲۹	لارستان.....
۲۷	۲۱	۵۲	۵۳	۱۲	۱۲	لامرد.....
۳۰	۴	۴۶	۵۱	۳۲	۳۹	نورآباد.....
۲۹	۱۱	۱۲	۵۴	۲۱	۷	نی ریز.....

مأخذ- اداره کل هواشناسی استان فارس.

سالنامه آماری استان فارس-۱۳۹۴ _____ ۱- سرزمین و آب و هوا

۱-۷- اطلاعات هواشناسی ایستگاه آباده برحسب ماه: ۱۳۹۴

دمای هوا (درجه سلسیوس)					ماه
پایین ترین کمینه	بالاترین بیشینه	میانگین	میانگین کمینه	میانگین بیشینه	
-۹/۶	۳۵/۸	۱۴/۷	۷/۱	۲۲/۳	کل سال.....
-۲/۴	۲۶/۰	۱۳/۴	۶/۸	۲۰/۰	فروردین.....
۶/۰	۳۰/۴	۱۷/۹	۱۰/۲	۲۵/۶	اردیبهشت.....
۱۲/۲	۳۴/۶	۲۳/۶	۱۵/۶	۳۱/۶	خرداد.....
۱۳/۶	۳۵/۸	۲۵/۵	۱۷/۶	۳۳/۳	تیر.....
۱۲/۴	۳۳/۴	۲۳/۰	۱۴/۹	۳۱/۱	مرداد.....
۵/۸	۳۴/۴	۲۱/۲	۱۳/۳	۲۹/۰	شهریور.....
۴/۴	۲۹/۰	۱۷/۸	۹/۰	۲۶/۵	مهر.....
-۱/۶	۲۵/۴	۱۱/۰	۴/۰	۱۸/۰	آبان.....
-۹/۶	۱۹/۶	۴/۹	-۳/۱	۱۲/۹	آذر.....
-۹/۰	۱۶/۶	۴/۷	-۲/۱	۱۱/۴	دی.....
-۹/۴	۱۷/۸	۳/۴	-۳/۹	۱۰/۷	بهمن.....
-۲/۴	۲۱/۶	۹/۹	۲/۳	۱۷/۴	اسفند.....

ماه	بارندگی ماهانه (میلیمتر)	حداکثر بارندگی در یک روز (میلیمتر)	رطوبت نسبی (درصد)	تعداد روزهای یخبندان	تعداد روزهای همراه با گرد و غبار	ساعات آفتابی (ساعت)	حداکثر سرعت وزش باد (متر بر ثانیه)
کل سال.....	۱۰۰/۸	۲۰/۶	۳۳	۸۲	۰۰۰	۳۲۴۵/۹	۱۶
فروردین.....	۱۵/۷	۷/۱	۴۱	۲	۰۰۰	۲۴۴/۰	۲۰
اردیبهشت.....	۸/۸	۶/۰	۳۰	۰	۰۰۰	۲۵۷/۵	۲۱
خرداد.....	۰/۰	۰/۰	۱۸	۰	۰۰۰	۳۱۰/۲	۱۴
تیر.....	۲/۰	۱/۶	۱۹	۰	۰۰۰	۳۳۸/۱	۱۴
مرداد.....	۵/۸	۴/۰	۲۲	۰	۰۰۰	۳۲۱/۱	۹
شهریور.....	۳/۸	۳/۸	۲۸	۰	۰۰۰	۳۰۲/۸	۱۸
مهر.....	۰/۰	۰/۰	۲۵	۰	۰۰۰	۲۸۷/۷	۱۸
آبان.....	۱۶/۱	۱۳/۹	۴۴	۱	۰۰۰	۲۲۰/۱	۱۶
آذر.....	۰/۹	۰/۶	۴۱	۲۷	۰۰۰	۲۶۳/۰	۱۴
دی.....	۴۲/۸	۲۰/۶	۵۱	۲۳	۰۰۰	۲۲۵/۳	۱۷
بهمن.....	۰/۸	۰/۸	۴۴	۲۳	۰۰۰	۲۲۳/۱	۱۹
اسفند.....	۴/۱	۱/۸	۳۸	۶	۰۰۰	۲۵۳/۰	۱۷

مأخذ- اداره کل هواشناسی استان فارس.

۱- سرزمین و آب و هوا ————— سالنامه آماری استان فارس-۱۳۹۴

۱-۸- اطلاعات هواشناسی ایستگاه ارسنجان برحسب ماه: ۱۳۹۴

دمای هوا (درجه سلسیوس)					ماه
پایین ترین کمینه	بالاترین بیشینه	میانگین	میانگین کمینه	میانگین بیشینه	
-۲/۸	۳۹/۲	۱۸/۶	۱۲/۰	۲۵/۳	کل سال.....
۱/۸	۲۸/۰	۱۶/۳	۹/۸	۲۲/۷	فروردین.....
۸/۸	۳۲/۸	۲۱/۵	۱۴/۳	۲۸/۷	اردیبهشت.....
۱۶/۰	۳۸/۰	۲۷/۸	۲۰/۶	۳۵/۰	خرداد.....
۱۷/۶	۳۹/۲	۳۰/۰	۲۲/۹	۳۷/۰	تیر.....
۱۹/۶	۳۷/۴	۲۸/۶	۲۱/۵	۳۵/۶	مرداد.....
۱۲/۴	۳۸/۰	۲۶/۷	۱۹/۸	۳۳/۵	شهریور.....
۱۱/۴	۳۲/۴	۲۲/۳	۱۵/۰	۲۹/۵	مهر.....
۳/۸	۲۷/۰	۱۴/۶	۸/۵	۲۰/۷	آبان.....
-۲/۲	۲۰/۰	۹/۱	۲/۹	۱۵/۲	آذر.....
-۲/۰	۱۶/۶	۷/۲	۱/۷	۱۲/۷	دی.....
-۲/۸	۱۹/۴	۷/۴	۱/۰	۱۳/۷	بهمن.....
۲/۰	۲۲/۶	۱۲/۵	۵/۷	۱۹/۳	اسفند.....

ماه	بارندگی ماهانه (میلیمتر)	حداکثر بارندگی در یک روز (میلیمتر)	رطوبت نسبی (درصد)	تعداد روزهای یخبندان	تعداد روزهای همراه با گرد و غبار	ساعات آفتابی (ساعت)	حداکثر سرعت وزش باد (متر بر ثانیه)
کل سال.....	۲۰۵/۰	۳۶/۸	۳۲	۳۴	۰۰۰	۳۳۴۹/۲	۱۰
فروردین.....	۳۰/۴	۱۶/۱	۴۴	۰	۰۰۰	۲۴۳/۱	۱۰
اردیبهشت.....	۱۲/۴	۵/۶	۲۷	۰	۰۰۰	۳۰۰/۷	۱۰
خرداد.....	۰/۰	۰/۰	۱۵	۰	۰۰۰	۳۲۹/۸	۱۱
تیر.....	۰/۵	۰/۵	۱۷	۰	۰۰۰	۳۴۹/۶	۱۰
مرداد.....	۰/۰	۰/۰	۱۶	۰	۰۰۰	۳۳۴/۵	۱۲
شهریور.....	۰/۹	۰/۹	۲۲	۰	۰۰۰	۲۹۸/۸	۱۲
مهر.....	۰/۲	۰/۲	۲۴	۰	۰۰۰	۲۹۸/۴	۹
آبان.....	۵۵/۷	۳۶/۸	۴۶	۰	۰۰۰	۲۲۶/۱	۱۰
آذر.....	۱۱/۱	۶/۸	۴۲	۵	۰۰۰	۲۵۹/۸	۷
دی.....	۷۸/۷	۲۸/۴	۵۵	۷	۰۰۰	۲۱۹/۳	۸
بهمن.....	۱۰/۱	۸/۶	۴۲	۱۲	۰۰۰	۲۴۸/۱	۸
اسفند.....	۵/۰	۲/۲	۳۸	۱۰	۰۰۰	۲۴۱/۰	۱۰

مأخذ- اداره کل هواشناسی استان فارس.

سالنامه آماری استان فارس-۱۳۹۴ _____ ۱- سرزمین و آب و هوا

۹-۱- اطلاعات هواشناسی ایستگاه استهبان برحسب ماه: ۱۳۹۴

دمای هوا (درجه سلسیوس)					ماه
پایین ترین کمینه	بالاترین بیشینه	میانگین	میانگین کمینه	میانگین بیشینه	
-۵/۲	۳۹/۰	۱۷/۵	۹/۸	۲۵/۲	کل سال.....
۱/۸	۲۹/۴	۱۵/۷	۸/۴	۲۲/۹	فروردین.....
۵/۶	۳۳/۶	۲۰/۳	۱۱/۴	۲۹/۱	اردیبهشت.....
۱۰/۸	۳۶/۶	۲۶/۱	۱۷/۸	۳۴/۳	خرداد.....
۱۴/۶	۳۹/۰	۲۸/۵	۲۱/۳	۳۵/۶	تیر.....
۱۴/۲	۳۶/۲	۲۶/۷	۱۹/۱	۳۴/۳	مرداد.....
۱۲/۲	۳۷/۴	۲۴/۵	۱۶/۶	۳۲/۳	شهریور.....
۷/۸	۳۱/۴	۲۰/۲	۱۱/۳	۲۹/۱	مهر.....
۱/۸	۲۶/۸	۱۴/۳	۷/۳	۲۱/۳	آبان.....
-۴/۴	۲۱/۸	۸/۰	۰/۵	۱۵/۵	آذر.....
-۳/۲	۱۷/۲	۷/۰	۰/۳	۱۳/۶	دی.....
-۵/۲	۱۹/۴	۷/۰	-۰/۴	۱۴/۴	بهمن.....
-۱/۲	۲۲/۶	۱۱/۹	۴/۱	۱۹/۶	اسفند.....

ماه	بارندگی ماهانه (میلیمتر)	حداکثر بارندگی در یک روز (میلیمتر)	رطوبت نسبی (درصد)	تعداد روزهای یخبندان	تعداد روزهای همراه با گرد و غبار	ساعات آفتابی (ساعت)	حداکثر سرعت وزش باد (متر بر ثانیه)
کل سال.....	۱۸۵/۹	۵۵/۶	۴۰	۵۴	۰۰۰	۳۳۹۹/۷	۱۳
فروردین.....	۱۷/۰	۱۱/۴	۵۰	۰	۰۰۰	۲۳۶/۲	۱۷
اردیبهشت.....	۱۰/۷	۹/۲	۳۸	۰	۰۰۰	۳۰۸/۸	۱۰
خرداد.....	۰/۰	۰/۰	۲۴	۰	۰۰۰	۳۳۲/۴	۱۱
تیر.....	۰/۸	۰/۸	۲۴	۰	۰۰۰	۳۳۲/۶	۱۵
مرداد.....	۰/۰	۰/۰	۲۴	۰	۰۰۰	۳۳۴/۶	۱۴
شهریور.....	۰/۴	۰/۴	۳۱	۰	۰۰۰	۳۰۲/۵	۱۸
مهر.....	۰/۰	۰/۰	۳۲	۰	۰۰۰	۳۱۱/۰	۱۰
آبان.....	۷۱/۶	۵۵/۶	۵۲	۰	۰۰۰	۲۵۱/۲	۱۴
آذر.....	۵/۹	۵/۷	۵۱	۱۴	۰۰۰	۲۵۸/۹	۱۰
دی.....	۷۸/۰	۴۱/۹	۶۳	۲۴	۰۰۰	۲۱۷/۰	۱۶
بهمن.....	۰/۵	۰/۵	۴۸	۱۷	۰۰۰	۲۵۸/۴	۸
اسفند.....	۱/۰	۰/۱	۴۵	۲	۰۰۰	۲۵۶/۱	۱۰

مأخذ- اداره کل هواشناسی استان فارس.

۱- سرزمین و آب و هوا ————— سالنامه آماری استان فارس-۱۳۹۴

۱-۱۰- اطلاعات هواشناسی ایستگاه اقلید برحسب ماه: ۱۳۹۴

دمای هوا (درجه سلسیوس)					ماه
پایین ترین کمینه	بالاترین بیشینه	میانگین	میانگین کمینه	میانگین بیشینه	
-۱۰/۲	۳۴/۰	۱۳/۵	۶/۹	۲۰/۱	کل سال.....
-۲/۲	۲۳/۰	۱۲/۲	۶/۴	۱۸/۰	فروردین.....
۳/۰	۲۷/۴	۱۶/۵	۹/۷	۲۳/۲	اردیبهشت.....
۱۰/۴	۳۳/۰	۲۱/۸	۱۴/۱	۲۹/۴	خرداد.....
۱۳/۲	۳۴/۰	۲۳/۷	۱۶/۲	۳۱/۱	تیر.....
۱۲/۴	۳۱/۰	۲۱/۵	۱۴/۱	۲۸/۹	مرداد.....
۱۰/۰	۳۲/۰	۱۹/۸	۱۲/۳	۲۷/۲	شهریور.....
۶/۰	۲۷/۰	۱۷/۰	۹/۵	۲۴/۴	مهر.....
-۲/۴	۲۲/۸	۱۰/۵	۴/۸	۱۶/۱	آبان.....
-۸/۶	۱۷/۰	۴/۲	-۲/۲	۱۰/۵	آذر.....
-۸/۰	۱۴/۴	۳/۵	-۲/۱	۹/۱	دی.....
-۱۰/۲	۱۴/۴	۲/۷	-۳/۶	۹/۰	بهمن.....
-۵/۶	۱۹/۰	۸/۸	۳/۹	۱۳/۷	اسفند.....

ماه	بارندگی ماهانه (میلیمتر)	حداکثر بارندگی در یک روز (میلیمتر)	رطوبت نسبی (درصد)	تعداد روزهای یخبندان	تعداد روزهای همراه با گرد و غبار	ساعات آفتابی (ساعت)	حداکثر سرعت وزش باد (متر بر ثانیه)
کل سال.....	۲۷۹/۷	۴۶/۶	۳۵	۸۶	...	۳۳۲۵/۶	۱۵
فروردین.....	۶۸/۴	۲۱/۷	۴۱	۱۰	...	۲۴۹/۴	۲۲
اردیبهشت.....	۱۵/۲	۴/۸	۳۴	۲۹۰/۵	۱۷
خرداد.....	۰/۰	۰/۰	۲۳	۳۰۱/۶	۱۲
تیر.....	۶/۹	۳/۲	۲۴	۳۳۵/۴	۱۱
مرداد.....	۳/۷	۲/۳	۲۷	۳۴۲/۲	۸
شهریور.....	۶/۲	۲/۸	۳۲	۲۹۵/۴	۱۲
مهر.....	۰/۰	۰/۰	۲۶	۲۹۷/۹	۱۰
آبان.....	۳۲/۶	۲۵/۴	۴۳	۳	...	۲۳۰/۷	۱۵
آذر.....	۲۱/۴	۹/۸	۴۵	۲۵	...	۲۵۹/۱	۱۹
دی.....	۹۰/۷	۴۶/۶	۴۷	۲۰	...	۲۲۵/۶	۲۰
بهمن.....	۱۷/۴	۱۳/۲	۴۳	۲۴	...	۲۵۱/۵	۱۵
اسفند.....	۱۷/۲	۵/۸	۳۷	۴	...	۲۴۶/۳	۱۴

مأخذ- اداره کل هواشناسی استان فارس.

سالنامه آماری استان فارس-۱۳۹۴ _____ ۱- سرزمین و آب و هوا

۱-۱۱- اطلاعات هواشناسی ایستگاه ایزدخواست برحسب ماه: ۱۳۹۴

دمای هوا (درجه سلسیوس)					ماه
پایین ترین کمینه	بالاترین بیشینه	میانگین	میانگین کمینه	میانگین بیشینه	
-۱۱/۲	۳۵/۴	۱۳/۹	۷/۰	۲۰/۷	کل سال.....
-۰/۰	۲۳/۴	۱۲/۱	۶/۰	۱۸/۲	فروردین.....
۳/۴	۲۸/۰	۱۷/۰	۱۰/۰	۲۳/۹	اردیبهشت.....
۱۲/۰	۳۳/۶	۲۲/۸	۱۵/۲	۳۰/۳	خرداد.....
۱۴/۰	۳۵/۴	۲۴/۵	۱۷/۰	۳۲/۰	تیر.....
۱۴/۰	۳۳/۴	۲۲/۷	۱۵/۷	۲۹/۶	مرداد.....
۵/۸	۳۳/۰	۲۰/۴	۱۳/۱	۲۷/۷	شهریور.....
۵/۰	۲۷/۴	۱۷/۴	۱۰/۱	۲۴/۷	مهر.....
-۳/۰	۲۳/۰	۱۰/۰	۳/۹	۱۶/۰	آبان.....
-۱۱/۲	۱۸/۶	۴/۴	-۲/۵	۱۱/۳	آذر.....
-۶/۸	۱۵/۶	۳/۵	-۲/۶	۹/۵	دی.....
-۸/۴	۱۷/۰	۳/۱	-۳/۵	۹/۶	بهمن.....
-۱/۴	۲۰/۶	۸/۸	۱/۸	۱۵/۷	اسفند.....

ماه	بارندگی ماهانه (میلیمتر)	حداکثر بارندگی در یک روز (میلیمتر)	رطوبت نسبی (درصد)	تعداد روزهای یخبندان	تعداد روزهای همراه با گرد و غبار	ساعات آفتابی (ساعت)	حداکثر سرعت وزش باد (متر بر ثانیه)
کل سال.....	۱۲۳/۳	۳۲/۶	۳۲/۰	۸۵	...	۳۳۰۰/۴	۱۳
فروردین.....	۱۴/۷	۴/۶	۳۸/۰	۱	...	۲۵۴/۹	۱۶
اردیبهشت.....	۶/۹	۵/۶	۳۲/۰	۰	...	۲۸۱/۱	۱۸
خرداد.....	۰/۰	۰/۰	۱۹/۰	۰	...	۲۹۸/۵	۱۱
تیر.....	۱۴/۲	۷/۵	۱۹/۰	۰	...	۳۲۹/۹	۱۰
مرداد.....	۱۱/۵	۱۱/۵	۲۴/۰	۰	...	۳۲۶/۰	۸
شهریور.....	۴/۸	۴/۰	۲۷/۰	۰	...	۲۸۳/۳	۱۱
مهر.....	۰/۷	۰/۵	۲۸/۰	۰	...	۲۸۴/۸	۱۳
آبان.....	۱۲/۸	۶/۴	۴۳/۰	۵	...	۲۳۴/۱	۱۲
آذر.....	۲/۹	۱/۸	۴۰/۰	۲۴	...	۲۶۸/۱	۱۲
دی.....	۴۱/۲	۳۲/۶	۴۳/۰	۲۵	...	۲۳۴/۴	۱۵
بهمن.....	۵/۹	۵/۴	۳۷/۰	۲۶	...	۲۵۶/۹	۱۳
اسفند.....	۷/۷	۴/۵	۳۵/۰	۴	...	۲۴۸/۴	۱۳

مأخذ- اداره کل هواشناسی استان فارس.

۱- سرزمین و آب و هوا ————— سالنامه آماری استان فارس-۱۳۹۴

۱۲-۱- اطلاعات هواشناسی ایستگاه یوانات برحسب ماه: ۱۳۹۴

دمای هوا (درجه سلسیوس)					ماه
پایین ترین کمینه	بالاترین بیشینه	میانگین	میانگین کمینه	میانگین بیشینه	
-۸/۴	۳۵/۲	۱۴/۱	۷/۲	۲۱/۱	کل سال.....
-۲/۲	۲۴/۲	۱۳/۲	۷/۱	۱۹/۲	فروردین.....
۶/۲	۲۸/۴	۱۷/۵	۱۰/۵	۲۴/۴	اردیبهشت.....
۱۱/۰	۳۲/۸	۲۲/۴	۱۴/۵	۳۰/۳	خرداد.....
۱۳/۰	۳۵/۲	۲۳/۹	۱۶/۰	۳۱/۷	تیر.....
۱۰/۸	۳۲/۴	۲۱/۸	۱۳/۸	۲۹/۷	مرداد.....
۷/۰	۳۳/۰	۱۹/۹	۱۲/۲	۲۷/۶	شهریور.....
۴/۸	۲۶/۸	۱۷/۳	۹/۸	۲۴/۷	مهر.....
-۱/۶	۲۳/۶	۱۱/۰	۵/۱	۱۶/۹	آبان.....
-۷/۴	۱۸/۶	۵/۲	-۱/۳	۱۱/۶	آذر.....
-۷/۰	۱۵/۸	۴/۵	-۱/۹	۱۰/۸	دی.....
-۸/۴	۱۶/۴	۳/۷	-۲/۸	۱۰/۱	بهمن.....
-۲/۰	۲۰/۴	۹/۶	۳/۳	۱۵/۹	اسفند.....

ماه	بارندگی ماهانه (میلیمتر)	حداکثر بارندگی در یک روز (میلیمتر)	رطوبت نسبی (درصد)	تعداد روزهای یخبندان	تعداد روزهای همراه با گرد و غبار	ساعات آفتابی (ساعت)	حداکثر سرعت وزش باد (متر بر ثانیه)
کل سال.....	۲۰۸/۴	۳۳/۰	۳۱	۷۶	...	۳۴۳۴/۶	۱۸
فروردین.....	۳۵/۹	۹/۶	۳۹	۲	...	۲۶۲/۵	۲۴
اردیبهشت.....	۱۱/۱	۴/۹	۲۹	۰	...	۲۹۹/۹	۱۶
خرداد.....	۰/۰	۰/۰	۱۹	۰	...	۳۲۶/۸	۱۴
تیر.....	۵/۲	۲/۸	۱۹	۰	...	۳۳۹/۱	۱۱
مرداد.....	۰/۰	۰/۰	۲۰	۰	...	۳۶۳/۱	۶
شهریور.....	۱۳/۱	۷/۵	۲۸	۰	...	۳۰۱/۳	۱۳
مهر.....	۰/۰	۰/۰	۲۵	۰	...	۳۰۰/۲	۱۲
آبان.....	۴۱/۰	۳۳/۰	۳۸	۳	...	۲۴۰/۳	۲۲
آذر.....	۹/۴	۹/۳	۴۰	۲۰	...	۲۶۸/۳	۲۷
دی.....	۷۱/۹	۲۷/۶	۴۴	۲۱	...	۲۳۵/۵	۲۹
بهمن.....	۵/۴	۴/۶	۳۹	۲۵	...	۲۵۶/۸	۲۰
اسفند.....	۱۵/۴	۵/۹	۳۶	۵	...	۲۵۰/۸	۲۴

مأخذ- اداره کل هواشناسی استان فارس.

سالنامه آماری استان فارس-۱۳۹۴ _____ ۱- سرزمین و آب و هوا

۱۳-۱- اطلاعات هواشناسی ایستگاه تخت جمشید برحسب ماه: ۱۳۹۴

دمای هوا (درجه سلسیوس)					ماه
پایین ترین کمینه	بالاترین بیشینه	میانگین	میانگین کمینه	میانگین بیشینه	
-۴/۸	۴۰/۶	۱۸/۲	۱۰/۰	۲۶/۴	کل سال.....
-۰/۰	۲۹/۴	۱۵/۸	۸/۶	۲۳/۰	فروردین.....
۷/۰	۳۳/۶	۲۱/۰	۱۲/۲	۲۹/۸	اردیبهشت.....
۱۲/۸	۳۹/۶	۲۷/۴	۱۸/۳	۳۶/۵	خرداد.....
۱۸/۲	۴۰/۶	۳۰/۴	۲۲/۴	۳۸/۴	تیر.....
۱۵/۹	۳۸/۶	۲۸/۳	۱۹/۸	۳۶/۸	مرداد.....
۸/۲	۳۸/۸	۲۶/۰	۱۶/۹	۳۵/۱	شهریور.....
۷/۴	۳۳/۶	۲۱/۰	۱۱/۴	۳۰/۵	مهر.....
۲/۲	۲۹/۰	۱۳/۹	۶/۲	۲۱/۶	آبان.....
-۴/۰	۲۱/۴	۸/۴	۰/۵	۱۶/۲	آذر.....
-۳/۸	۱۸/۵	۶/۹	-۰/۱	۱۳/۸	دی.....
-۴/۸	۲۲/۰	۷/۳	-۰/۸	۱۵/۳	بهمن.....
-۰/۶	۲۵/۴	۱۲/۴	۴/۵	۲۰/۲	اسفند.....

ماه	بارندگی ماهانه (میلیمتر)	حداکثر بارندگی در یک روز (میلیمتر)	رطوبت نسبی (درصد)	تعداد روزهای یخبندان	تعداد روزهای همراه با گرد و غبار	ساعات آفتابی (ساعت)	حداکثر سرعت وزش باد (متر بر ثانیه)
کل سال.....	۲۵۹/۵	۳۸/۳	۴۴	۷۲	...	۳۳۲۲/۴	۹
فروردین.....	۳۰/۳	۱۴/۳	۵۴	۲	...	۲۳۴/۲	۷
اردیبهشت.....	۱۹/۷	۱۵/۱	۴۲	۰	...	۲۴۲/۲	۱۰
خرداد.....	۰/۰	۰/۰	۲۸	۰	...	۳۵۴/۱	۶
تیر.....	۳/۰	۳/۰	۲۵	۰	...	۳۵۷/۷	۸
مرداد.....	۰/۰	۰/۰	۲۷	۰	...	۳۴۲/۱	۱۰
شهریور.....	۰/۰	۰/۰	۳۵	۰	...	۳۱۹/۴	۱۰
مهر.....	۲/۸	۲/۸	۳۹	۰	...	۳۰۲/۶	۸
آبان.....	۷۷/۸	۳۸/۳	۵۷	۰	...	۲۲۷/۶	۱۲
آذر.....	۱۱/۴	۵/۷	۵۵	۲۶	...	۲۴۳/۹	۱۱
دی.....	۸۷/۰	۳۲/۸	۶۵	۲۴	...	۲۰۹/۸	۱۲
بهمن.....	۱۳/۲	۹/۷	۵۴	۱۹	...	۲۴۳/۰	۸
اسفند.....	۱۴/۳	۵/۸	۵۳	۱	...	۲۴۵/۸	۱۰

مأخذ- اداره کل هواشناسی استان فارس.

۱- سرزمین و آب و هوا ————— سالنامه آماری استان فارس-۱۳۹۴

۱۴-۱- اطلاعات هواشناسی ایستگاه جهرم برحسب ماه: ۱۳۹۴

دمای هوا (درجه سلسیوس)					ماه
پایین ترین کمینه	بالاترین بیشینه	میانگین	میانگین کمینه	میانگین بیشینه	
-۲/۶	۴۴/۶	۲۱/۷	۱۲/۹	۳۰/۵	کل سال.....
۴/۰	۳۴/۰	۲۰/۰	۱۱/۸	۲۸/۱	فروردین.....
۱۰/۰	۳۸/۶	۲۵/۴	۱۶/۰	۳۴/۸	اردیبهشت.....
۱۵/۴	۴۲/۴	۳۰/۱	۲۰/۰	۴۰/۱	خرداد.....
۱۹/۰	۴۴/۶	۳۲/۳	۲۳/۶	۴۱/۰	تیر.....
۱۵/۲	۴۳/۰	۳۰/۶	۲۰/۷	۴۰/۴	مرداد.....
۱۲/۰	۴۲/۶	۲۹/۰	۱۹/۶	۳۸/۳	شهریور.....
۸/۲	۳۸/۰	۲۴/۴	۱۴/۳	۳۴/۵	مهر.....
۵/۰	۳۱/۰	۱۸/۳	۱۰/۹	۲۵/۶	آبان.....
-۲/۰	۲۳/۸	۱۱/۶	۳/۲	۱۹/۹	آذر.....
-۰/۶	۲۰/۶	۱۰/۰	۲/۹	۱۷/۱	دی.....
-۲/۶	۲۲/۲	۱۳/۰	۴/۵	۲۱/۵	بهمن.....
۱/۸	۲۶/۸	۱۵/۸	۷/۳	۲۴/۲	اسفند.....

ماه	بارندگی ماهانه (میلیمتر)	حداکثر بارندگی در یک روز (میلیمتر)	رطوبت نسبی (درصد)	تعداد روزهای یخبندان	تعداد روزهای همراه با گرد و غبار	ساعات آفتابی (ساعت)	حداکثر سرعت وزش باد (متر بر ثانیه)
کل سال.....	۲۱۶/۸	۷۲/۷	۴۵	۲۳	...	۲۷۶۵/۰	۱۰/۰
فروردین.....	۲۰/۸	۱۲/۰	۵۲	۰	۹/۰
اردیبهشت.....	۰/۴	۰/۴	۳۷	۰	۱۹/۰
خرداد.....	۰/۰	۰/۰	۲۸	۰	...	۳۵۲/۷	۱۰/۰
تیر.....	۳/۸	۳/۸	۲۸	۰	...	۳۴۳/۵	۱۱/۰
مرداد.....	۲/۴	۲/۰	۳۱	۰	...	۳۳۸/۸	۲۵/۰
شهریور.....	۱/۵	۱/۵	۳۵	۰	...	۳۱۳/۴	۱۰/۰
مهر.....	۰/۰	۰/۰	۳۹	۰	...	۲۹۶/۴	۶/۰
آبان.....	۸۲/۴	۷۲/۷	۵۷	۰	...	۲۴۶/۵	۱۰/۰
آذر.....	۲/۶	۲/۵	۵۷	۷	...	۲۰۳/۳	۴/۰
دی.....	۸۵/۴	۴۹/۰	۶۷	۵	...	۱۸۲/۱	۸/۰
بهمن.....	۰/۰	۰/۰	۵۴	۱۱	...	۲۳۶/۳	۶/۰
اسفند.....	۱۷/۵	۱۷/۵	۵۴	۰	...	۲۵۲/۰	۷/۰

مأخذ- اداره کل هواشناسی استان فارس.

سالنامه آماری استان فارس-۱۳۹۴ _____ ۱- سرزمین و آب و هوا

۱۵-۱- اطلاعات هواشناسی ایستگاه داراب برحسب ماه: ۱۳۹۴

دمای هوا (درجه سلسیوس)					ماه
پایین ترین کمینه	بالاترین بیشینه	میانگین	میانگین کمینه	میانگین بیشینه	
-۰/۸	۴۴/۰	۲۲/۶	۱۵/۱	۳۰/۱	کل سال.....
۷/۰	۳۴/۲	۲۰/۳	۱۳/۲	۲۷/۳	فروردین.....
۱۱/۲	۳۹/۰	۲۶/۲	۱۷/۶	۳۴/۷	اردیبهشت.....
۱۷/۴	۴۱/۸	۳۱/۸	۲۳/۷	۳۹/۹	خرداد.....
۱۹/۶	۴۴/۰	۳۳/۸	۲۶/۲	۴۱/۳	تیر.....
۲۰/۸	۴۲/۲	۳۳/۵	۲۶/۵	۴۰/۵	مرداد.....
۱۹/۰	۴۲/۶	۳۰/۵	۲۲/۷	۳۸/۳	شهریور.....
۱۳/۰	۳۷/۲	۲۵/۹	۱۷/۴	۳۴/۳	مهر.....
۷/۰	۳۰/۲	۱۸/۷	۱۱/۹	۲۵/۴	آبان.....
-۰/۶	۲۴/۲	۱۲/۶	۵/۰	۲۰/۱	آذر.....
-۰/۸	۲۱/۴	۱۰/۷	۴/۳	۱۷/۱	دی.....
-۰/۸	۲۲/۲	۱۱/۰	۳/۵	۱۸/۴	بهمن.....
۴/۰	۲۸/۰	۱۶/۶	۸/۸	۲۴/۳	اسفند.....

ماه	بارندگی ماهانه (میلیمتر)	حداکثر بارندگی در یک روز (میلیمتر)	رطوبت نسبی (درصد)	تعداد روزهای یخبندان	تعداد روزهای همراه با گرد و غبار	ساعات آفتابی (ساعت)	حداکثر سرعت وزش باد (متر بر ثانیه)
کل سال.....	۱۹۶/۲	۵۰/۲	۳۸	۲	۰۰۰	۳۴۶۷/۶	۱۰
فروردین.....	۲۲/۳	۱۰/۳	۴۹	۰	۰۰۰	۲۴۶/۶	۱۰
اردیبهشت.....	۵/۸	۴/۶	۳۱	۰	۰۰۰	۳۱۴/۷	۱۲
خرداد.....	۰/۰	۰/۰	۲۳	۰	۰۰۰	۳۴۳/۱	۱۵
تیر.....	۱/۵	۱/۵	۲۳	۰	۰۰۰	۳۳۲/۳	۱۳
مرداد.....	۱/۷	۱/۷	۱۹	۰	۰۰۰	۳۴۹/۱	۹
شهریور.....	۵/۰	۲/۹	۲۹	۰	۰۰۰	۳۰۸/۲	۱۲
مهر.....	۰/۰	۰/۰	۳۰	۰	۰۰۰	۳۰۶/۹	۱۰
آبان.....	۷۱/۳	۵۰/۲	۵۳	۰	۰۰۰	۲۵۰/۷	۸
آذر.....	۲/۲	۰/۸	۴۷	۰	۰۰۰	۲۶۰/۵	۶
دی.....	۸۶/۴	۳۳/۷	۶۵	۰	۰۰۰	۲۲۰/۹	۵
بهمن.....	۰/۰	۰/۰	۴۷	۲	۰۰۰	۲۷۰/۴	۱۱
اسفند.....	۰/۰	۰/۰	۴۳	۰	۰۰۰	۲۶۴/۲	۱۴

مأخذ- اداره کل هواشناسی استان فارس.

۱- سرزمین و آب و هوا ————— سالنامه آماری استان فارس-۱۳۹۴

۱۶-۱- اطلاعات هواشناسی ایستگاه زرقان برحسب ماه: ۱۳۹۴

دمای هوا (درجه سلسیوس)					ماه
پایین ترین کمینه	بالاترین بیشینه	میانگین	میانگین کمینه	میانگین بیشینه	
-۷/۰	۴۰/۰	۱۷/۵	۹/۱	۲۶/۰	کل سال.....
-۰/۸	۲۹/۵	۱۵/۳	۷/۵	۲۳/۰	فروردین.....
۵/۶	۳۴/۰	۲۰/۶	۱۱/۲	۲۹/۹	اردیبهشت.....
۱۱/۰	۳۹/۲	۲۶/۶	۱۷/۱	۳۶/۱	خرداد.....
۱۶/۶	۴۰/۰	۲۹/۱	۲۰/۱	۳۸/۱	تیر.....
۱۴/۶	۳۸/۵	۲۷/۱	۱۷/۷	۳۶/۵	مرداد.....
۹/۰	۳۸/۶	۲۵/۵	۱۶/۲	۳۴/۷	شهریور.....
۷/۰	۳۳/۰	۲۱/۱	۱۱/۲	۳۱/۰	مهر.....
۱/۰	۲۸/۰	۱۳/۵	۵/۹	۲۱/۰	آبان.....
-۴/۸	۲۲/۶	۷/۷	-۰/۱	۱۵/۵	آذر.....
-۵/۰	۱۷/۸	۶/۲	-۰/۴	۱۲/۷	دی.....
-۷/۰	۱۹/۶	۶/۳	-۲/۰	۱۴/۵	بهمن.....
-۱/۶	۱۹/۵	۱۱/۹	۴/۲	۱۹/۵	اسفند.....

ماه	بارندگی ماهانه (میلیمتر)	حداکثر بارندگی در یک روز (میلیمتر)	رطوبت نسبی (درصد)	تعداد روزهای یخبندان	تعداد روزهای همراه با گرد و غبار	ساعات آفتابی (ساعت)	حداکثر سرعت وزش باد (متر بر ثانیه)
کل سال.....	۲۳۰/۳	۳۹/۹	۴۷	۴۶	۰۰۰	۳۳۵۷/۷	۱۰
فروردین.....	۲۱/۵	۹/۷	۵۶	۱	۰۰۰	۲۳۰/۶	۱۳
اردیبهشت.....	۸/۵	۳/۷	۴۳	۰	۰۰۰	۳۰۷/۳	۱۲
خرداد.....	۰/۰	۰/۰	۲۷	۰	۰۰۰	۳۳۶/۲	۱۱
تیر.....	۲/۸	۲/۸	۲۸	۰	۰۰۰	۳۳۹/۰	۹
مرداد.....	۰/۸	۰/۶	۳۱	۰	۰۰۰	۳۳۵/۰	۱۲
شهریور.....	۴/۱	۲/۷	۳۶	۰	۰۰۰	۲۹۴/۲	۹
مهر.....	۳/۴	۳/۴	۳۹	۰	۰۰۰	۲۹۱/۱	۹
آبان.....	۷۶/۲	۳۴/۸	۶۲	۰	۰۰۰	۲۲۲/۹	۸
آذر.....	۱۰/۳	۶/۴	۶۰	۱۴	۰۰۰	۲۵۳/۴	۷
دی.....	۸۶/۸	۳۹/۹	۶۹	۲۱	۰۰۰	۲۶۹/۰	۹
بهمن.....	۱۰/۶	۷/۴	۵۸	۶	۰۰۰	۲۴۲/۹	۸
اسفند.....	۵/۳	۴/۴	۵۵	۴	۰۰۰	۲۳۶/۱	۱۰

مأخذ- اداره کل هواشناسی استان فارس.

سالنامه آماری استان فارس-۱۳۹۴ _____ ۱- سرزمین و آب و هوا

۱۷-۱- اطلاعات هواشناسی ایستگاه زرین دشت برحسب ماه: ۱۳۹۴

دمای هوا (درجه سلسیوس)					ماه
پایین ترین کمینه	بالاترین بیشینه	میانگین	میانگین کمینه	میانگین بیشینه	
-۳/۸	۴۵/۰	۲۳/۵	۱۵/۷	۳۱/۳	کل سال.....
۹/۶	۳۵/۴	۲۲/۲	۱۵/۱	۲۹/۲	فروردین.....
۱۴/۰	۴۰/۰	۲۷/۹	۱۹/۷	۳۶/۱	اردیبهشت.....
۲۰/۲	۴۳/۴	۳۲/۸	۲۴/۵	۴۱/۱	خرداد.....
۲۲/۰	۴۵/۰	۳۴/۳	۲۶/۵	۴۲/۱	تیر.....
۲۳/۰	۴۲/۸	۳۳/۵	۲۵/۶	۴۱/۳	مرداد.....
۱۸/۴	۴۴/۴	۳۱/۵	۲۳/۵	۳۹/۴	شهریور.....
۱۴/۴	۳۸/۴	۲۶/۳	۱۷/۲	۳۵/۳	مهر.....
۶/۰	۳۱/۲	۱۹/۷	۱۲/۹	۲۶/۵	آبان.....
-۳/۸	۲۵/۶	۱۲/۹	۵/۰	۲۰/۸	آذر.....
۱/۶	۲۲/۶	۱۱/۴	۴/۷	۱۸/۰	دی.....
-۰/۴	۲۳/۰	۱۱/۷	۳/۷	۱۹/۷	بهمن.....
۴/۴	۲۹/۸	۱۸/۱	۱۰/۳	۲۵/۸	اسفند.....

ماه	بارندگی ماهانه (میلیمتر)	حداکثر بارندگی در یک روز (میلیمتر)	رطوبت نسبی (درصد)	تعداد روزهای یخبندان	تعداد روزهای همراه با گرد و غبار	ساعات آفتابی (ساعت)	حداکثر سرعت وزش باد (متر بر ثانیه)
کل سال.....	۱۵۹/۴	۳۵/۷	۳۵	۲	۰	۳۴۷۱/۰	۱۰
فروردین.....	۲۵/۹	۱۳/۹	۴۲	۰	۰	۲۵۵/۷	۱۰
اردیبهشت.....	۲/۰	۱/۶	۲۴	۰	۰	۳۱۲/۴	۱۰
خرداد.....	۰/۰	۰/۰	۱۹	۰	۰	۳۵۶/۱	۸
تیر.....	۱/۱	۰/۶	۲۲	۰	۰	۳۳۸/۹	۱۶
مرداد.....	۰/۰	۰/۰	۲۴	۰	۰	۳۴۷/۶	۷
شهریور.....	۰/۰	۰/۰	۲۲	۰	۰	۳۱۹/۴	۸
مهر.....	۰/۰	۰/۰	۲۴	۰	۰	۳۱۲/۱	۵
آبان.....	۵۳/۸	۲۶/۰	۴۸	۰	۰	۲۳۶/۵	۱۰
آذر.....	۰/۶	۰/۳	۴۷	۱	۱	۲۴۰/۰	۱۳
دی.....	۷۵/۶	۳۵/۷	۶۵	۰	۰	۲۱۳/۷	۱۰
بهمن.....	۰/۰	۰/۰	۴۴	۱	۱	۲۶۴/۰	۱۰
اسفند.....	۰/۴	۰/۴	۳۷	۰	۰	۲۷۴/۳	۱۱

مأخذ- اداره کل هواشناسی استان فارس.

۱- سرزمین و آب و هوا ————— سالنامه آماری استان فارس-۱۳۹۴

۱۸-۱- اطلاعات هواشناسی ایستگاه سپیدان بر حسب ماه: ۱۳۹۴

دمای هوا (درجه سلسیوس)					ماه
پایین ترین کمینه	بالاترین بیشینه	میانگین	میانگین کمینه	میانگین بیشینه	
-۸/۴	۳۴/۸	۱۵/۳	۱۰/۱	۲۰/۴	کل سال.....
۱/۰	۲۲/۶	۱۲/۴	۷/۴	۱۷/۴	فروردین.....
۶/۴	۲۶/۶	۱۷/۶	۱۲/۲	۲۲/۹	اردیبهشت.....
۱۲/۴	۳۳/۰	۲۳/۸	۱۸/۲	۲۹/۴	خرداد.....
۱۳/۲	۳۴/۸	۲۶/۲	۲۰/۶	۳۱/۸	تیر.....
۱۸/۰	۳۳/۰	۲۵/۶	۲۰/۳	۳۰/۹	مرداد.....
۱۳/۵	۳۲/۸	۲۳/۱	۱۷/۷	۲۸/۵	شهریور.....
۹/۶	۲۸/۵	۱۹/۳	۱۳/۹	۲۴/۷	مهر.....
-۰/۴	۲۳/۰	۱۱/۰	۶/۵	۱۵/۴	آبان.....
-۵/۲	۱۶/۴	۶/۴	۱/۶	۱۱/۱	آذر.....
-۴/۶	۱۴/۵	۴/۶	-۰/۲	۹/۴	دی.....
-۸/۴	۱۷/۵	۴/۲	-۱/۰	۹/۳	بهمن.....
-۱/۲	۱۹/۰	۹/۱	۴/۱	۱۴/۱	اسفند.....

ماه	بارندگی ماهانه (میلیمتر)	حداکثر بارندگی در یک روز (میلیمتر)	رطوبت نسبی (درصد)	تعداد روزهای یخبندان	تعداد روزهای همراه با گرد و غبار	ساعات آفتابی (ساعت)	حداکثر سرعت وزش باد (متر بر ثانیه)
کل سال.....	۶۰۰/۸	۶۳/۱	۳۸	۴۳	۰۰۰	۳۱۷۳/۵	۱۰
فروردین.....	۱۱۷/۲	۳۹/۸	۴۸	۰	۰۰۰	۲۰۸/۲	۱۰
اردیبهشت.....	۳۰/۶	۱۸/۹	۳۴	۰	۰۰۰	۲۸۰/۵	۸
خرداد.....	۰/۱	۰/۱	۲۵	۰	۰۰۰	۳۲۳/۸	۱۰
تیر.....	۳/۶	۳/۶	۲۲	۰	۰۰۰	۳۱۹/۶	۱۱
مرداد.....	۸/۰	۳/۵	۲۳	۰	۰۰۰	۲۹۴/۰	۱۱
شهریور.....	۱/۳	۰/۸	۲۸	۰	۰۰۰	۲۷۳/۲	۱۱
مهر.....	۵/۵	۵/۵	۲۸	۰	۰۰۰	۲۹۷/۷	۱۰
آبان.....	۶۸/۹	۲۶/۱	۵۴	۱	۰۰۰	۲۲۲/۱	۹
آذر.....	۶۵/۹	۳۰/۵	۴۷	۸	۰۰۰	۲۵۲/۳	۱۰
دی.....	۲۱۵/۷	۶۳/۱	۵۴	۱۴	۰۰۰	۲۲۳/۱	۸
بهمن.....	۵۸/۳	۴۵/۷	۴۶	۱۹	۰۰۰	۲۴۲/۹	۱۲
اسفند.....	۲۵/۹	۱۳/۶	۴۷	۱	۰۰۰	۲۳۶/۱	۱۳

مأخذ- اداره کل هواشناسی استان فارس.

سالنامه آماری استان فارس-۱۳۹۴ _____ ۱- سرزمین و آب و هوا

۱۹-۱- اطلاعات هواشناسی ایستگاه سد درودزن برحسب ماه: ۱۳۹۴

دمای هوا (درجه سلسیوس)					ماه
پایین ترین کمینه	بالاترین بیشینه	میانگین	میانگین کمینه	میانگین بیشینه	
-۳/۸	۳۹/۸	۱۷/۸	۱۰/۵	۲۵/۱	کل سال.....
۱/۶	۲۸/۰	۱۵/۰	۸/۴	۲۱/۶	فروردین.....
۷/۸	۳۱/۸	۲۰/۲	۱۲/۳	۲۸/۱	اردیبهشت.....
۱۴/۴	۳۸/۰	۲۶/۹	۱۸/۸	۳۴/۹	خرداد.....
۱۹/۰	۳۹/۸	۲۹/۶	۲۱/۹	۳۷/۳	تیر.....
۱۷/۲	۳۷/۶	۲۷/۷	۱۹/۶	۳۵/۷	مرداد.....
۱۱/۴	۳۷/۶	۲۵/۸	۱۸/۱	۳۳/۵	شهریور.....
۹/۲	۳۳/۸	۲۱/۵	۱۳/۱	۲۹/۸	مهر.....
۲/۸	۲۷/۲	۱۳/۶	۷/۰	۲۰/۲	آبان.....
-۲/۸	۲۰/۶	۸/۱	۱/۵	۱۴/۶	آذر.....
-۲/۴	۱۸/۴	۶/۴	۰/۴	۱۲/۴	دی.....
-۳/۸	۱۸/۸	۶/۸	۰/۱	۱۳/۵	بهمن.....
-۱/۴	۲۲/۰	۱۲/۰	۴/۹	۱۹/۰	اسفند.....

ماه	بارندگی ماهانه (میلیمتر)	حداکثر بارندگی در یک روز (میلیمتر)	رطوبت نسبی (درصد)	تعداد روزهای یخبندان	تعداد روزهای همراه با گرد و غبار	ساعات آفتابی (ساعت)	حداکثر سرعت وزش باد (متر بر ثانیه)
کل سال.....	۳۶۲/۹	۶۱/۹	۴۵	۳۹	۰۰۰	۳۲۳۸/۵	۱۲
فروردین.....	۵۳/۹	۲۱/۲	۵۶	۰	۰۰۰	۲۴۱/۲	۱۸
اردیبهشت.....	۳۱/۸	۱۲/۶	۴۴	۰	۰۰۰	۳۰۵/۶	۱۴
خرداد.....	۱/۴	۱/۴	۲۹	۰	۰۰۰	۳۴۰/۵	۱۲
تیر.....	۰/۰	۰/۰	۲۸	۰	۰۰۰	۳۴۴/۵	۱۲
مرداد.....	۰/۸	۰/۸	۳۹	۰	۰۰۰	۳۳۴/۳	۱۶
شهریور.....	۱/۸	۱/۲	۳۵	۰	۰۰۰	۳۰۴/۷	۱۰
مهر.....	۲/۸	۲/۸	۳۸	۰	۰۰۰	۲۸۵/۴	۱۰
آبان.....	۷۰/۷	۳۱/۰	۵۷	۰	۰۰۰	۲۰۸/۲	۱۳
آذر.....	۲۱/۶	۱۲/۴	۵۲	۷	۰۰۰	۲۲۹/۸	۸
دی.....	۱۵۱/۱	۶۱/۹	۶۲	۱۶	۰۰۰	۱۹۰/۵	۱۰
بهمن.....	۱۹/۳	۱۶/۱	۵۴	۱۵	۰۰۰	۲۳۴/۵	۱۲
اسفند.....	۷/۷	۳/۰	۵۲	۱	۰۰۰	۲۱۹/۳	۱۰

مأخذ- اداره کل هواشناسی استان فارس.

۱- سرزمین و آب و هوا ————— سالنامه آماری استان فارس-۱۳۹۴

۲۰-۱- اطلاعات هواشناسی ایستگاه شیراز برحسب ماه: ۱۳۹۴

دمای هوا (درجه سلسیوس)					ماه
پایین ترین کمینه	بالاترین بیشینه	میانگین	میانگین کمینه	میانگین بیشینه	
-۳/۶	۴۰/۴	۱۸/۸	۱۰/۸	۲۶/۸	کل سال.....
-۰/۲	۳۰/۴	۱۷/۰	۹/۶	۲۴/۴	فروردین.....
۷/۴	۳۵/۰	۲۲/۱	۱۳/۳	۳۰/۸	اردیبهشت.....
۱۳/۶	۳۹/۴	۲۷/۸	۱۹/۱	۳۶/۴	خرداد.....
۱۸/۰	۴۰/۴	۲۹/۸	۲۱/۳	۳۸/۳	تیر.....
۱۶/۶	۳۹/۲	۲۸/۴	۱۹/۸	۳۷/۰	مرداد.....
۱۱/۶	۳۹/۲	۲۶/۴	۱۷/۷	۳۵/۱	شهریور.....
۸/۸	۳۳/۶	۲۲/۱	۱۲/۸	۳۱/۴	مهر.....
۲/۰	۲۸/۶	۱۴/۸	۷/۷	۲۱/۸	آبان.....
-۲/۶	۲۰/۶	۸/۹	۱/۴	۱۶/۳	آذر.....
-۲/۴	۱۷/۸	۷/۵	۱/۱	۱۳/۸	دی.....
-۳/۶	۲۱/۰	۷/۷	۰/۲	۱۵/۱	بهمن.....
۰/۶	۲۴/۲	۱۳/۲	۵/۶	۲۰/۸	اسفند.....

ماه	بارندگی ماهانه (میلیمتر)	حداکثر بارندگی در یک روز (میلیمتر)	رطوبت نسبی (درصد)	تعداد روزهای یخبندان	تعداد روزهای همراه با گرد و غبار	ساعات آفتابی (ساعت)	حداکثر سرعت وزش باد (متر بر ثانیه)
کل سال.....	۲۵۶/۵	۵۰/۸	۳۹	۳۶	...	۳۳۴۷/۳	۱۲
فروردین.....	۳۵/۲	۲۲/۹	۴۶	۱	...	۲۳۲/۹	۱۶
اردیبهشت.....	۱۰/۸	۵/۸	۳۳	۰	...	۳۰۴/۸	۱۲
خرداد.....	۰/۰	۰/۰	۲۱	۰	...	۳۴۳/۶	۱۵
تیر.....	۰/۰	۰/۰	۲۱	۰	...	۳۴۰/۰	۱۲
مرداد.....	۱/۱	۰/۷	۲۳	۰	...	۳۴۶/۴	۱۱
شهریور.....	۰/۰	۰/۰	۲۸	۰	...	۲۹۴/۳	۱۲
مهر.....	۴/۴	۴/۴	۳۱	۰	...	۲۹۴/۴	۱۲
آبان.....	۷۷/۷	۲۸/۴	۵۴	۰	...	۲۲۴/۷	۱۵
آذر.....	۱۳/۰	۸/۱	۵۳	۸	...	۲۵۲/۹	۸
دی.....	۹۵/۹	۵۰/۸	۶۳	۸	...	۲۱۵/۳	۸
بهمن.....	۱۵/۳	۱۱/۸	۵۰	۱۹	...	۲۵۵/۶	۸
اسفند.....	۳/۱	۲/۰	۴۵	۰	...	۲۴۱/۴	۱۵

مأخذ- اداره کل هواشناسی استان فارس.

سالنامه آماری استان فارس-۱۳۹۴ _____ ۱- سرزمین و آب و هوا

۲۱-۱- اطلاعات هواشناسی ایستگاه صفاشهر برحسب ماه: ۱۳۹۴

دمای هوا (درجه سلسیوس)					ماه
پایین ترین کمینه	بالاترین بیشینه	میانگین	میانگین کمینه	میانگین بیشینه	
-۱۱/۴	۳۷/۰	۱۲/۴	۳/۷	۲۱/۰	کل سال.....
-۳/۸	۲۵/۰	۱۱/۲	۳/۵	۱۸/۸	فروردین.....
-۰/۶	۲۸/۰	۱۵/۳	۶/۴	۲۴/۱	اردیبهشت.....
۶/۲	۳۳/۸	۲۰/۵	۱۰/۶	۳۰/۴	خرداد.....
۱۰/۴	۳۷/۰	۲۲/۹	۱۳/۸	۳۲/۰	تیر.....
۸/۰	۳۲/۰	۲۰/۸	۱۱/۷	۲۹/۹	مرداد.....
۴/۴	۳۳/۲	۱۹/۳	۱۰/۳	۲۸/۲	شهریور.....
۱/۲	۲۷/۰	۱۵/۲	۵/۲	۲۵/۲	مهر.....
-۶/۰	۲۴/۰	۸/۷	۰/۲	۱۷/۲	آبان.....
-۱۰/۲	۱۸/۰	۳/۶	-۴/۳	۱۱/۴	آذر.....
-۱۰/۶	۱۴/۴	۲/۳	-۴/۸	۹/۳	دی.....
-۱۱/۴	۱۵/۶	۲/۰	-۶/۲	۱۰/۲	بهمن.....
-۸/۰	۱۸/۶	۷/۲	-۱/۴	۱۵/۷	اسفند.....

ماه	بارندگی ماهانه (میلیمتر)	حداکثر بارندگی در یک روز (میلیمتر)	رطوبت نسبی (درصد)	تعداد روزهای یخبندان	تعداد روزهای همراه با گرد و غبار	ساعات آفتابی (ساعت)	حداکثر سرعت وزش باد (متر بر ثانیه)
کل سال.....	۲۲۳/۶	۲۹/۳	۳۷	۱۲۱	...	۳۲۹۴/۰	۱۱
فروردین.....	۳۶/۷	۱۱/۳	۴۹	۵	...	۲۴۵/۹	۱۵
اردیبهشت.....	۳۱/۶	۱۲/۴	۳۷	۰	...	۲۹۴/۳	۱۱
خرداد.....	۰/۰	۰/۰	۲۱	۰	...	۳۱۳/۷	۹
تیر.....	۵/۴	۴/۳	۲۲	۰	...	۳۳۲/۵	۱۲
مرداد.....	۵/۲	۴/۷	۲۳	۰	...	۳۵۰/۳	۹
شهریور.....	۳/۹	۳/۹	۳۰	۰	...	۲۸۹/۰	۱۱
مهر.....	۱/۱	۱/۱	۲۹	۰	...	۲۹۹/۸	۱۰
آبان.....	۳۳/۷	۲۶/۸	۴۸	۱۵	...	۲۰۳/۹	۹
آذر.....	۱۱/۲	۶/۲	۴۴	۲۸	...	۲۵۳/۶	۱۳
دی.....	۷۰/۶	۲۹/۳	۵۵	۲۴	...	۲۱۳/۱	۱۰
بهمن.....	۱۵	۱۲/۷	۴۶	۲۶	...	۲۴۸/۴	۱۱
اسفند.....	۹/۲	۳/۰	۴۴	۲۲	...	۲۴۹/۵	۱۰

مأخذ- اداره کل هواشناسی استان فارس.

۱- سرزمین و آب و هوا ————— سالنامه آماری استان فارس-۱۳۹۴

۲۲-۱- اطلاعات هواشناسی ایستگاه فراشیند برحسب ماه: ۱۳۹۴

دمای هوا (درجه سلسیوس)					ماه
پایین ترین کمینه	بالاترین بیشینه	میانگین	میانگین کمینه	میانگین بیشینه	
-۲/۴	۴۶/۰	۲۲/۵	۱۳/۶	۳۱/۴	کل سال.....
۳/۲	۳۵/۰	۲۰/۶	۱۲/۵	۲۸/۷	فروردین.....
۸/۶	۳۹/۸	۲۶/۱	۱۵/۹	۳۶/۳	اردیبهشت.....
۱۶/۶	۴۴/۴	۳۱/۰	۲۰/۲	۴۱/۸	خرداد.....
۱۹/۶	۴۶/۰	۳۲/۷	۲۲/۸	۴۲/۶	تیر.....
۱۷/۲	۴۵/۰	۳۳/۰	۲۲/۹	۴۳/۱	مرداد.....
۱۷/۶	۴۵/۰	۳۰/۵	۲۱/۰	۴۰/۰	شهریور.....
۱۱/۴	۴۰/۲	۲۶/۴	۱۶/۷	۳۶/۱	مهر.....
۶/۴	۳۲/۸	۱۸/۹	۱۱/۶	۲۶/۱	آبان.....
-۲/۴	۲۵/۶	۱۲/۶	۴/۳	۲۰/۸	آذر.....
-۰/۰	۲۲/۴	۱۱/۲	۴/۹	۱۷/۵	دی.....
-۲/۰	۲۳/۲	۱۰/۵	۲/۲	۱۸/۷	بهمن.....
۳/۲	۲۸/۰	۱۶/۵	۷/۹	۲۵/۰	اسفند.....

ماه	بارندگی ماهانه (میلیمتر)	حداکثر بارندگی در یک روز (میلیمتر)	رطوبت نسبی (درصد)	تعداد روزهای یخبندان	تعداد روزهای همراه با گرد و غبار	ساعات آفتابی (ساعت)	حداکثر سرعت وزش باد (متر بر ثانیه)
کل سال.....	۲۵۷/۴	۶۲/۰	۴۶	۲۵	۰۰۰	۳۲۲۷/۶	۱۲
فروردین.....	۱۸/۶	۸/۷	۵۰	۰	۰۰۰	۲۶۰/۲	۱۴
اردیبهشت.....	۹/۷	۶/۰	۳۶	۰	۰۰۰	۲۹۹/۱	۱۳
خرداد.....	۰/۰	۰/۰	۲۷	۰	۰۰۰	۳۲۹/۷	۱۵
تیر.....	۰/۰	۰/۰	۲۸	۰	۰۰۰	۳۱۲/۰	۱۱
مرداد.....	۴/۷	۴/۷	۳۲	۰	۰۰۰	۳۱۵/۱	۱۸
شهریور.....	۱۷/۵	۱۷/۰	۴۲	۰	۰۰۰	۲۹۴/۷	۲۰
مهر.....	۰/۰	۰/۰	۳۷	۰	۰۰۰	۲۹۲/۶	۱۱
آبان.....	۸۸/۰	۶۲/۰	۵۹	۰	۰۰۰	۲۱۷/۵	۱۳
آذر.....	۲۰/۰	۱۴/۵	۵۶	۸	۰۰۰	۲۳۱/۵	۸
دی.....	۸۳/۶	۴۳/۴	۷۰	۱	۰۰۰	۱۸۸/۴	۸
بهمن.....	۶/۶	۳/۸	۶۰	۱۶	۰۰۰	۲۴۲/۲	۷
اسفند.....	۸/۷	۴/۰	۵۴	۰	۰۰۰	۲۴۵/۶	۱۰

مأخذ- اداره کل هواشناسی استان فارس.

سالنامه آماری استان فارس-۱۳۹۴ _____ ۱- سرزمین و آب و هوا

۲۳-۱- اطلاعات هواشناسی ایستگاه فسا بر حسب ماه: ۱۳۹۴

دمای هوا (درجه سلسیوس)					ماه
پایین ترین کمینه	بالاترین بیشینه	میانگین	میانگین کمینه	میانگین بیشینه	
-۳/۸	۴۲/۴	۲۰/۳	۱۱/۹	۲۸/۷	کل سال.....
۴/۰	۳۲/۰	۱۸/۲	۱۰/۴	۲۶/۰	فروردین.....
۸/۶	۳۸/۲	۲۴/۰	۱۴/۸	۳۳/۲	اردیبهشت.....
۱۴/۶	۴۰/۸	۲۹/۶	۲۰/۳	۳۸/۸	خرداد.....
۱۷/۶	۴۲/۴	۳۱/۲	۲۲/۵	۳۹/۹	تیر.....
۱۷/۶	۴۱/۲	۳۰/۲	۲۱/۴	۳۸/۹	مرداد.....
۱۳/۸	۴۱/۶	۲۸/۳	۱۹/۵	۳۷/۱	شهریور.....
۱۱/۴	۳۶/۴	۲۳/۵	۱۴/۰	۳۲/۹	مهر.....
۴/۸	۲۹/۴	۱۶/۷	۹/۳	۲۴/۰	آبان.....
-۱/۶	۲۳/۰	۱۰/۵	۲/۴	۱۸/۵	آذر.....
-۱/۰	۱۹/۸	۸/۹	۲/۳	۱۵/۵	دی.....
-۳/۸	۲۱/۴	۸/۸	۰/۷	۱۶/۹	بهمن.....
۰/۰	۲۶/۲	۱۴/۲	۵/۴	۲۳/۰	اسفند.....

ماه	بارندگی ماهانه (میلیمتر)	حداکثر بارندگی در یک روز (میلیمتر)	رطوبت نسبی (درصد)	تعداد روزهای یخبندان	تعداد روزهای همراه با گرد و غبار	ساعات آفتابی (ساعت)	حداکثر سرعت وزش باد (متر بر ثانیه)
کل سال.....	۲۰۹/۵	۷۱/۹	۳۶	۲۸	۰۰۰	۳۴۱۰/۷	۱۲
فروردین.....	۲۳/۸	۱۷/۱	۵۱	۰	۰۰۰	۲۳۲/۳	۱۵
اردیبهشت.....	۲/۷	۱/۵	۳۰	۰	۰۰۰	۳۰۳/۳	۱۲
خرداد.....	۰/۰	۰/۰	۱۹	۰	۰۰۰	۳۴۳/۱	۱۵
تیر.....	۰/۳	۰/۳	۲۰	۰	۰۰۰	۳۴۳/۳	۱۱
مرداد.....	۰/۸	۰/۸	۱۷	۰	۰۰۰	۳۴۷/۲	۱۰
شهریور.....	۰/۰	۰/۰	۲۵	۰	۰۰۰	۲۹۹/۷	۱۳
مهر.....	۰/۰	۰/۰	۲۴	۰	۰۰۰	۳۰۷/۸	۱۵
آبان.....	۸۸/۱	۷۱/۹	۵۲	۰	۰۰۰	۲۴۶/۰	۱۷
آذر.....	۳/۰	۱/۸	۴۶	۷	۰۰۰	۲۵۶/۷	۸
دی.....	۸۹/۰	۳۷/۵	۶۴	۷	۰۰۰	۲۱۵/۰	۸
بهمن.....	۰/۰	۰/۰	۴۶	۱۴	۰۰۰	۲۶۳/۱	۸
اسفند.....	۱/۸	۱/۸	۴۴	۰	۰۰۰	۲۵۳/۲	۱۶

مأخذ- اداره کل هواشناسی استان فارس.

۱- سرزمین و آب و هوا ————— سالنامه آماری استان فارس-۱۳۹۴

۲۴-۱- اطلاعات هواشناسی ایستگاه فیروزآباد برحسب ماه: ۱۳۹۴

دمای هوا (درجه سلسیوس)					ماه
پایین ترین کمینه	بالاترین بیشینه	میانگین	میانگین کمینه	میانگین بیشینه	
-۰/۸	۴۰/۶	۲۱/۱	۱۵/۲	۲۷/۰	کل سال.....
۴/۸	۲۹/۸	۱۸/۴	۱۲/۷	۲۴/۱	فروردین.....
۱۰/۴	۳۴/۶	۲۴/۳	۱۷/۳	۳۱/۳	اردیبهشت.....
۱۷/۰	۳۹/۲	۳۰/۳	۲۳/۸	۳۶/۷	خرداد.....
۲۱/۴	۴۰/۶	۳۲/۰	۲۵/۹	۳۸/۰	تیر.....
۳۹/۲	۳۹/۲	۳۱/۹	۲۶/۱	۳۷/۷	مرداد.....
۱۶/۴	۳۹/۶	۲۸/۹	۲۲/۷	۳۵/۰	شهریور.....
۱۴/۶	۳۴/۰	۲۴/۹	۱۸/۴	۳۱/۴	مهر.....
۶/۰	۲۷/۸	۱۷/۰	۱۱/۸	۲۲/۲	آبان.....
۲/۰	۲۱/۴	۱۱/۸	۶/۴	۱۷/۲	آذر.....
-۰/۲	۱۸/۸	۹/۵	۴/۲	۱۴/۷	دی.....
-۰/۸	۲۰/۲	۹/۶	۳/۸	۱۵/۳	بهمن.....
۴/۲	۲۳/۴	۱۴/۸	۹/۰	۲۰/۶	اسفند.....

ماه	بارندگی ماهانه (میلیمتر)	حداکثر بارندگی در یک روز (میلیمتر)	رطوبت نسبی (درصد)	تعداد روزهای یخبندان	تعداد روزهای همراه با گرد و غبار	ساعات آفتابی (ساعت)	حداکثر سرعت وزش باد (متر بر ثانیه)
کل سال.....	۳۱۵/۵	۷۷/۹	۳۶	۲	...	۳۳۰۴/۹	۱۱
فروردین.....	۲۰/۰	۱۰/۱	۴۵	۰	...	۲۶۵/۹	۹
اردیبهشت.....	۳/۵	۱/۸	۲۸	۰	...	۳۰۳/۲	۹
خرداد.....	۰/۳	۰/۳	۱۸	۰	...	۳۳۶/۲	۱۷
تیر.....	۰/۰	۰/۰	۲۲	۰	...	۳۱۸/۰	۱۲
مرداد.....	۴/۶	۲/۴	۲۱	۰	...	۳۲۳/۳	۸
شهریور.....	۱۲/۳	۱۱/۲	۲۹	۰	...	۲۸۷/۵	۱۳
مهر.....	۰/۰	۰/۰	۲۸	۰	...	۲۹۷/۰	۱۷
آبان.....	۸۳/۳	۴۲/۰	۵۱	۰	...	۲۲۶/۱	۹
آذر.....	۲۱/۸	۱۴/۴	۴۳	۰	...	۲۴۱/۷	۸
دی.....	۱۵۴/۴	۷۷/۹	۵۹	۰	...	۲۱۵/۲	۹
بهمن.....	۱۱/۵	۷/۲	۴۶	۲	...	۲۴۶/۳	۱۰
اسفند.....	۳/۸	۲/۴	۴۳	۰	...	۲۴۴/۵	۹

مأخذ- اداره کل هواشناسی استان فارس.

سالنامه آماری استان فارس-۱۳۹۴ _____ ۱- سرزمین و آب و هوا

۱-۲۵- اطلاعات هواشناسی ایستگاه قیروکارزین برحسب ماه: ۱۳۹۴

دمای هوا (درجه سلسیوس)					ماه
پایین ترین کمینه	بالاترین بیشینه	میانگین	میانگین کمینه	میانگین بیشینه	
۱/۴	۴۶/۶	۲۵/۹	۱۹/۴	۳۲/۵	کل سال.....
۹/۸	۳۶/۶	۲۳/۶	۱۷/۴	۲۹/۷	فروردین.....
۱۷/۴	۴۲/۰	۳۰/۳	۲۳/۰	۳۷/۵	اردیبهشت.....
۲۳/۸	۴۴/۸	۳۵/۳	۲۷/۸	۴۲/۷	خرداد.....
۲۵/۶	۴۶/۶	۳۷/۰	۳۰/۱	۴۳/۹	تیر.....
۲۷/۸	۴۵/۰	۳۶/۹	۳۰/۲	۴۳/۵	مرداد.....
۲۲/۰	۴۵/۶	۳۳/۹	۲۶/۹	۴۰/۹	شهریور.....
۱۸/۸	۴۰/۶	۳۰/۰	۲۲/۹	۳۷/۰	مهر.....
۱۰/۶	۳۲/۸	۲۱/۸	۱۶/۳	۲۷/۳	آبان.....
۱/۴	۲۶/۴	۱۵/۷	۹/۸	۲۱/۵	آذر.....
۴/۸	۲۲/۴	۱۳/۰	۷/۶	۱۸/۴	دی.....
۳/۰	۲۳/۲	۱۴/۱	۷/۷	۲۰/۵	بهمن.....
۹/۰	۲۹/۴	۲۰/۰	۱۳/۴	۲۶/۶	اسفند.....

ماه	بارندگی ماهانه (میلیمتر)	حداکثر بارندگی در یک روز (میلیمتر)	رطوبت نسبی (درصد)	تعداد روزهای یخبندان	تعداد روزهای همراه با گرد و غبار	ساعات آفتابی (ساعت)	حداکثر سرعت وزش باد (متر بر ثانیه)
کل سال.....	۱۹۸/۶	۵۴/۲	۳۵	۰	۰	۳۵۸۷/۸	۱۰
فروردین.....	۲۶/۹	۱۶/۱	۴۳	۰	۰	۲۴۸/۰	۱۰
اردیبهشت.....	۰/۲	۰/۲	۲۶	۰	۰	۳۱۹/۳	۱۵
خرداد.....	۰/۰	۰/۰	۲۱	۰	۰	۳۵۹/۸	۱۰
تیر.....	۰/۰	۰/۰	۲۲	۰	۰	۳۴۳/۴	۱۴
مرداد.....	۳/۱	۳/۱	۲۲	۰	۰	۳۳۸/۷	۸
شهریور.....	۵/۴	۵/۲	۳۱	۰	۰	۳۰۸/۴	۱۰
مهر.....	۰/۰	۰/۰	۲۹	۰	۰	۳۰۰/۸	۹
آبان.....	۶۷/۶	۵۴/۲	۴۹	۰	۰	۲۴۷/۱	۸
آذر.....	۵/۷	۴۴/۱	۴۵	۰	۰	۲۴۱/۲	۸
دی.....	۸۷/۵	۴۷/۹	۴۹	۰	۰	۲۴۷/۱	۸
بهمن.....	۰/۲	۰/۲	۴۵	۰	۰	۲۷۴/۹	۷
اسفند.....	۲/۰	۱/۰	۳۹	۰	۰	۳۵۹/۱	۱۰

مأخذ- اداره کل هواشناسی استان فارس.

۱- سرزمین و آب و هوا ————— سالنامه آماری استان فارس-۱۳۹۴

۱-۲۶- اطلاعات هواشناسی ایستگاه کازرون برحسب ماه: ۱۳۹۴

دمای هوا (درجه سلسیوس)					ماه
پایین ترین کمینه	بالاترین بیشینه	میانگین	میانگین کمینه	میانگین بیشینه	
-۰/۵	۴۵/۴	۲۳/۷	۱۶/۴	۳۱/۰	کل سال.....
۷/۴	۳۵/۲	۲۱/۳	۱۴/۸	۲۷/۸	فروردین.....
۱۳/۴	۳۸/۴	۲۶/۹	۱۹/۴	۳۴/۳	اردیبهشت.....
۲۰/۰	۴۴/۰	۳۲/۸	۲۴/۸	۴۰/۷	خرداد.....
۲۲/۰	۴۵/۴	۳۴/۳	۲۶/۷	۴۱/۹	تیر.....
۲۴/۲	۴۴/۶	۳۴/۸	۲۶/۸	۴۲/۸	مرداد.....
۲۱/۰	۴۴/۴	۳۱/۷	۲۳/۹	۳۹/۴	شهریور.....
۱۵/۳	۴۰/۰	۲۷/۷	۱۹/۸	۳۵/۵	مهر.....
۷/۸	۳۲/۸	۲۲/۱	۱۳/۲	۳۰/۹	آبان.....
-۰/۶	۲۴/۰	۱۳/۶	۶/۸	۲۰/۴	آذر.....
۱/۶	۲۲/۴	۱۱/۶	۵/۸	۱۷/۳	دی.....
-۰/۵	۲۲/۶	۱۱/۳	۵/۰	۱۷/۵	بهمن.....
۵/۶	۲۸/۰	۱۷/۲	۱۰/۳	۲۴/۰	اسفند.....

ماه	بارندگی ماهانه (میلیمتر)	حداکثر بارندگی در یک روز (میلیمتر)	رطوبت نسبی (درصد)	تعداد روزهای یخبندان	تعداد روزهای همراه با گرد و غبار	ساعات آفتابی (ساعت)	حداکثر سرعت وزش باد (متر بر ثانیه)
کل سال.....	۳۷۶/۹	۶۷/۶	۴۳	۰	۰	۳۲۰۶/۷	۱۱
فروردین.....	۳۹/۱	۲۰/۲	۴۶	۰	۰	۲۱۶/۵	۹
اردیبهشت.....	۵/۳	۲/۸	۳۰	۰	۰	۲۶۸/۲	۱۵
خرداد.....	۰/۰	۰/۰	۲۳	۰	۰	۳۳۱/۷	۱۴
تیر.....	۰/۲	۰/۲	۲۳	۰	۰	۳۲۶/۱	۱۵
مرداد.....	۲/۳	۱/۴	۲۵	۰	۰	۳۱۸/۷	۱۰
شهریور.....	۱۰/۴	۹/۰	۳۴	۰	۰	۳۰۰/۰	۱۶
مهر.....	۱۰/۳	۱۰/۶	۳۵	۰	۰	۲۹۷/۱	۱۱
آبان.....	۱۰۱/۲	۳۹/۰	۶۲	۰	۰	۲۱۷/۲	۱۷
آذر.....	۲۳/۰	۱۴/۴	۵۵	۰	۰	۲۴۰/۳	۶
دی.....	۱۴۵/۳	۶۷/۶	۷۰	۰	۰	۲۰۲/۳	۶
بهمن.....	۲۹/۴	۲۴/۴	۵۸	۰	۰	۲۴۲/۶	۷
اسفند.....	۱۰/۱	۵/۷	۵۱	۰	۰	۲۴۶/۰	۱۰

مأخذ- اداره کل هواشناسی استان فارس.

سالنامه آماری استان فارس-۱۳۹۴ _____ ۱- سرزمین و آب و هوا

۱-۲۷- اطلاعات هواشناسی ایستگاه لار برحسب ماه: ۱۳۹۴

دمای هوا (درجه سلسیوس)					ماه
پایین ترین کمینه	بالاترین بیشینه	میانگین	میانگین کمینه	میانگین بیشینه	
-۰/۲	۴۵/۸	۲۴/۶	۱۶/۶	۳۲/۶	کل سال.....
۱۰/۲	۳۷/۶	۲۴/۰	۱۶/۶	۳۱/۴	فروردین.....
۱۴/۸	۴۲/۲	۲۹/۳	۲۰/۹	۳۷/۶	اردیبهشت.....
۱۹/۶	۴۴/۴	۳۳/۴	۲۴/۶	۴۲/۲	خرداد.....
۲۲/۴	۴۵/۶	۳۵/۳	۲۷/۲	۴۳/۴	تیر.....
۲۳/۸	۴۴/۰	۳۴/۶	۲۶/۵	۴۲/۷	مرداد.....
۱۶/۴	۴۵/۸	۳۲/۲	۲۴/۰	۴۰/۳	شهریور.....
۱۵/۰	۴۰/۰	۲۷/۹	۱۸/۷	۳۷/۰	مهر.....
۸/۶	۳۲/۶	۲۱/۲	۱۴/۵	۲۷/۸	آبان.....
-۰/۸	۲۶/۰	۱۴/۲	۶/۲	۲۲/۱	آذر.....
۲/۴	۲۲/۶	۱۲/۳	۵/۷	۱۸/۹	دی.....
-۰/۲	۲۵/۰	۱۲/۶	۴/۲	۲۰/۹	بهمن.....
۴/۰	۳۰/۲	۱۸/۷	۱۰/۱	۲۷/۲	اسفند.....

ماه	بارندگی ماهانه (میلیمتر)	حداکثر بارندگی در یک روز (میلیمتر)	رطوبت نسبی (درصد)	تعداد روزهای یخبندان	تعداد روزهای همراه با گرد و غبار	ساعات آفتابی (ساعت)	حداکثر سرعت وزش باد (متر بر ثانیه)
کل سال.....	۲۲۹/۰	۶۵/۹	۴۰	۰	۰	۳۵۱۲/۴	۱۲
فروردین.....	۱۰/۵	۶/۰	۴۲	۰	۰	۲۶۵/۹	۱۲
اردیبهشت.....	۷/۰	۷/۰	۲۸	۰	۰	۳۱۷/۷	۱۱
خرداد.....	۱۱/۵	۶/۱	۲۶	۰	۰	۳۵۱/۳	۱۶
تیر.....	۱/۶	۱/۶	۲۶	۰	۰	۳۲۹/۶	۱۴
مرداد.....	۱۰/۶	۱۰/۶	۳۰	۰	۰	۳۳۵/۹	۱۰
شهریور.....	۳/۸	۲/۶	۳۲	۰	۰	۳۰۵/۰	۱۱
مهر.....	۵/۳	۵/۰	۳۶	۰	۰	۳۰۰/۰	۱۵
آبان.....	۱۰۲/۷	۶۵/۹	۵۳	۰	۰	۲۶۵/۷	۱۲
آذر.....	۰/۲	۰/۲	۵۰	۰	۰	۲۵۸/۱	۹
دی.....	۷۳/۰	۴۵/۴	۶۷	۰	۰	۲۳۳/۱	۸
بهمن.....	۲/۴	۲/۴	۵۰	۰	۰	۲۸۶/۶	۸
اسفند.....	۰/۴	۰/۲	۴۵	۰	۰	۲۶۳/۵	۱۲

مأخذ- اداره کل هواشناسی استان فارس.

۱- سرزمین و آب و هوا ————— سالنامه آماری استان فارس- ۱۳۹۴

۱-۲۸- اطلاعات هواشناسی ایستگاه لامرد برحسب ماه: ۱۳۹۴

دمای هوا (درجه سلسیوس)					ماه
پایین ترین کمینه	بالاترین بیشینه	میانگین	میانگین کمینه	میانگین بیشینه	
۲/۸	۴۹/۰	۲۶/۲	۱۷/۸	۳۴/۵	کل سال.....
۱۲/۰	۳۹/۶	۲۵/۸	۱۷/۹	۳۳/۶	فروردین.....
۱۵/۴	۴۴/۶	۳۱/۳	۲۱/۹	۴۰/۶	اردیبهشت.....
۱۹/۰	۴۷/۰	۳۴/۶	۲۴/۸	۴۴/۴	خرداد.....
۲۱/۰	۴۹/۰	۳۵/۴	۲۶/۰	۴۴/۷	تیر.....
۲۳/۰	۴۸/۰	۳۵/۵	۲۶/۳	۴۴/۶	مرداد.....
۲۰/۰	۴۸/۰	۳۲/۹	۲۴/۱	۴۱/۶	شهریور.....
۱۶/۸	۴۳/۰	۲۹/۳	۱۹/۹	۳۸/۷	مهر.....
۱۱/۸	۳۵/۲	۲۳/۱	۱۶/۰	۳۰/۱	آبان.....
۳/۶	۲۸/۲	۱۶/۷	۹/۴	۲۳/۹	آذر.....
۵/۰	۲۴/۶	۱۴/۵	۸/۵	۲۰/۵	دی.....
۲/۸	۲۵/۰	۱۴/۶	۶/۶	۲۲/۵	بهمن.....
۶/۲	۳۲/۰	۲۰/۵	۱۲/۳	۲۸/۷	اسفند.....

ماه	بارندگی ماهانه (میلیمتر)	حداکثر بارندگی در یک روز (میلیمتر)	رطوبت نسبی (درصد)	تعداد روزهای یخبندان	تعداد روزهای همراه با گرد و غبار	ساعات آفتابی (ساعت)	حداکثر سرعت وزش باد (متر بر ثانیه)
کل سال.....	۱۹۸/۷	۵۷/۱	۴۴	۰	۰	۳۴۰۹/۴	۱۳
فروردین.....	۶/۰	۴/۶	۴۲	۰	۰	۲۷۲/۰	۱۵
اردیبهشت.....	۰/۰	۰/۰	۲۵	۰	۰	۳۰۸/۰	۱۳
خرداد.....	۰/۰	۰/۰	۲۸	۰	۰	۳۴۴/۶	۱۴
تیر.....	۰/۰	۰/۰	۲۷	۰	۰	۳۲۹/۵	۱۴
مرداد.....	۳/۶	۳/۶	۳۵	۰	۰	۳۲۹/۰	۱۹
شهریور.....	۶/۰	۵/۰	۴۲	۰	۰	۲۹۷/۳	۲۰
مهر.....	۰/۰	۰/۰	۴۳	۰	۰	۲۸۹/۲	۱۰
آبان.....	۷۵/۵	۴۰/۵	۵۸	۰	۰	۲۵۳/۵	۱۲
آذر.....	۳/۲	۳/۲	۵۶	۰	۰	۲۴۶/۳	۱۰
دی.....	۱۰۳/۵	۵۷/۱	۷۲	۰	۰	۲۱۹/۸	۱۰
بهمن.....	۰/۶	۰/۶	۵۷	۰	۰	۲۸۱/۶	۹
اسفند.....	۰/۳	۰/۲	۴۸	۰	۰	۲۳۹/۶	۱۰

مأخذ- اداره کل هواشناسی استان فارس.

سالنامه آماری استان فارس-۱۳۹۴ _____ ۱- سرزمین و آب و هوا

۲۹-۱- اطلاعات هواشناسی ایستگاه نورآباد برحسب ماه: ۱۳۹۴

دمای هوا (درجه سلسیوس)					ماه
پایین ترین کمینه	بالاترین بیشینه	میانگین	میانگین کمینه	میانگین بیشینه	
-۳/۰	۴۴/۸	۲۱/۴	۱۳/۲	۲۹/۷	کل سال.....
۴/۰	۳۲/۰	۱۸/۳	۱۱/۱	۲۵/۴	فروردین.....
۷/۰	۳۸/۰	۲۴/۴	۱۴/۹	۳۳/۹	اردیبهشت.....
۱۴/۰	۴۳/۴	۳۰/۱	۱۹/۷	۴۰/۴	خرداد.....
۲۰/۰	۴۴/۸	۳۳/۰	۲۴/۱	۴۱/۹	تیر.....
۱۹/۰	۴۳/۶	۳۳/۴	۲۴/۸	۴۱/۹	مرداد.....
۱۶/۰	۴۳/۶	۲۹/۹	۲۰/۶	۳۹/۱	شهریور.....
۱۰/۴	۳۹/۰	۲۵/۳	۱۵/۵	۳۵/۰	مهر.....
۵/۰	۳۱/۴	۱۷/۱	۱۰/۵	۲۳/۶	آبان.....
-۱/۲	۲۵/۰	۱۱/۶	۴/۲	۱۸/۹	آذر.....
-۱/۰	۲۱/۴	۱۰/۰	۳/۴	۱۶/۵	دی.....
-۳/۰	۲۱/۴	۹/۸	۲/۵	۱۷/۰	بهمن.....
۱/۶	۲۶/۶	۱۴/۸	۶/۷	۲۲/۸	اسفند.....

ماه	بارندگی ماهانه (میلیمتر)	حداکثر بارندگی در یک روز (میلیمتر)	رطوبت نسبی (درصد)	تعداد روزهای یخبندان	تعداد روزهای همراه با گرد و غبار	ساعات آفتابی (ساعت)	حداکثر سرعت وزش باد (متر بر ثانیه)
کل سال.....	۵۴۲/۱	۶۰/۵	۴۶	۱۷	...	۲۹۸۴	۱۲
فروردین.....	۱۱۶/۴	۵۶/۵	۵۹	۰	...	۱۷۲	۱۰
اردیبهشت.....	۲۸/۰	۱۴/۰	۴۱	۰	...	۲۵۷	۹
خرداد.....	۰/۰	۰/۰	۲۶	۰	...	۳۱۶	۲۱
تیر.....	۰/۰	۰/۰	۲۴	۰	...	۳۳۸	۱۰
مرداد.....	۳/۰	۳/۰	۲۶	۰	...	۲۸۷	۱۳
شهریور.....	۳/۵	۲/۰	۳۶	۰	...	۲۷۷	۲۴
مهر.....	۰/۵	۰/۵	۳۸	۰	...	۲۷۵	۱۸
آبان.....	۱۲۶/۲	۶۰/۵	۶۴	۰	...	۱۹۲	۸
آذر.....	۵۴/۰	۲۸/۰	۵۸	۱	...	۲۲۳	۱۰
دی.....	۱۵۴/۰	۴۱/۵	۶۸	۴	...	۲۰۰	۶
بهمن.....	۴۴/۰	۳۹/۰	۵۱	۱۲	...	۲۱۴	۷
اسفند.....	۱۲/۵	۴/۸	۵۷	۰	...	۲۳۳	۱۰

مأخذ- اداره کل هواشناسی استان فارس.

۱- سرزمین و آب و هوا ————— سالنامه آماری استان فارس-۱۳۹۴

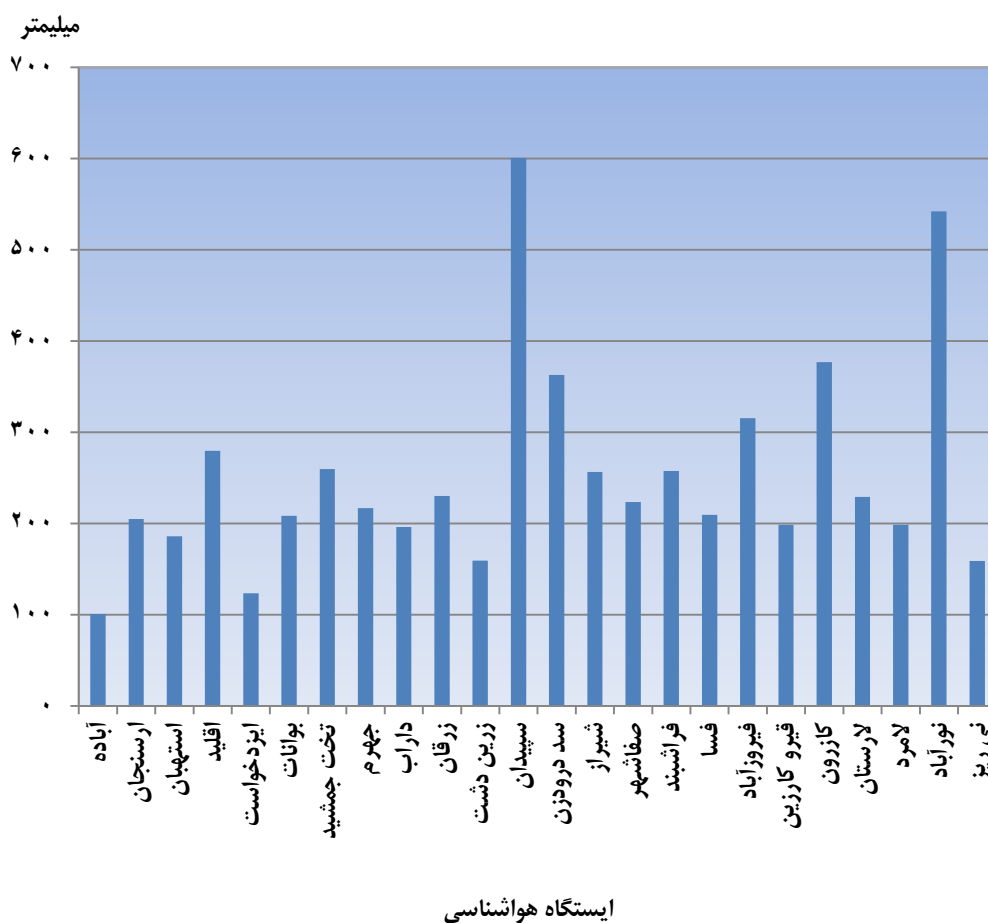
۳۰-۱- اطلاعات هواشناسی ایستگاه نی ریز برحسب ماه: ۱۳۹۴

دمای هوا (درجه سلسیوس)					ماه
پایین ترین کمینه	بالاترین بیشینه	میانگین	میانگین کمینه	میانگین بیشینه	
-۲/۴	۴۰/۰	۱۹/۹	۱۳/۵	۲۶/۲	کل سال.....
۱/۲	۳۰/۴	۱۷/۹	۱۱/۴	۲۴/۳	فروردین.....
۱۲/۰	۳۴/۶	۲۳/۵	۱۶/۷	۳۰/۳	اردیبهشت.....
۱۶/۰	۳۸/۰	۲۸/۵	۲۱/۳	۳۵/۷	خرداد.....
۱۷/۸	۴۰/۰	۳۰/۶	۲۴/۱	۳۷/۰	تیر.....
۱۹/۲	۳۷/۶	۲۸/۹	۲۲/۴	۳۵/۳	مرداد.....
۱۴/۶	۳۷/۸	۲۷/۲	۲۰/۱	۳۴/۲	شهریور.....
۱۳/۶	۳۲/۸	۲۳/۴	۱۶/۶	۳۰/۱	مهر.....
۶/۰	۲۶/۴	۱۶/۵	۱۰/۹	۲۲/۱	آبان.....
-۲/۰	۲۲/۶	۱۰/۴	۴/۶	۱۶/۱	آذر.....
-۰/۰	۱۷/۰	۸/۴	۳/۰	۱۳/۸	دی.....
-۲/۴	۱۹/۴	۹/۱	۳/۲	۱۵/۰	بهمن.....
۲/۰	۲۳/۴	۱۴/۳	۷/۹	۲۰/۷	اسفند.....

ماه	بارندگی ماهانه (میلیمتر)	حداکثر بارندگی در یک روز (میلیمتر)	رطوبت نسبی (درصد)	تعداد روزهای یخبندان	تعداد روزهای همراه با گرد و غبار	ساعات آفتابی (ساعت)	حداکثر سرعت وزش باد (متر بر ثانیه)
کل سال.....	۱۵۹/۰	۵۴/۷	۳۳	۱۰	...	۳۴۲۱/۲	۱۰
فروردین.....	۶/۵	۲/۷	۴۰	۰	...	۲۴۸/۵	۱۴
اردیبهشت.....	۷/۵	۶/۰	۳۱	۰	...	۳۰۷/۳	۱۱
خرداد.....	۷/۰	۶/۰	۲۰	۰	...	۳۴۶/۸	۷
تیر.....	۴/۶	۴/۶	۲۲	۰	...	۳۳۷/۸	۹
مرداد.....	۰/۰	۰/۰	۲۰	۰	...	۳۳۶/۹	۸
شهریور.....	۱/۰	۱/۰	۲۴	۰	...	۲۸۹/۷	۸
مهر.....	۰/۰	۰/۰	۲۵	۰	...	۳۱۱/۱	۹
آبان.....	۷۰/۷	۵۴/۷	۴۸	۰	...	۲۴۲/۲	۱۱
آذر.....	۰/۷	۰/۷	۴۲	۴	...	۲۵۸/۵	۷
دی.....	۶۱/۰	۳۵/۶	۵۷	۱	...	۲۲۰/۴	۱۳
بهمن.....	۰/۰	۰/۰	۳۹	۵	...	۲۶۳/۰	۷
اسفند.....	۰/۰	۰/۰	۳۶	۰	...	۲۵۹/۰	۱۰

مأخذ- اداره کل هواشناسی استان فارس.

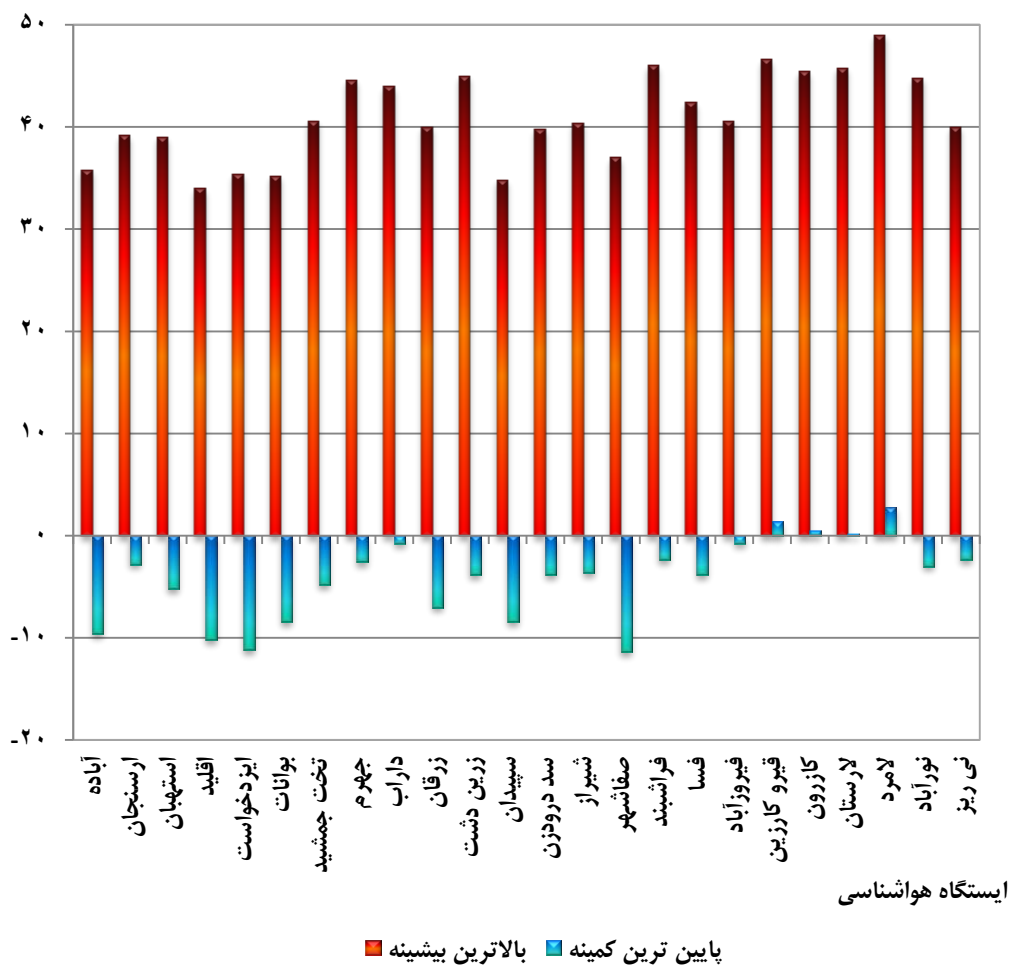
۵-۱- میزان بارندگی سالانه به تفکیک ایستگاه های هواشناسی: ۱۳۹۴



منبع: جدول ۷-۱ لغایت ۳۰-۱

۱-۶- بالاترین بیشینه و پایین ترین کمینه دمای هوا به تفکیک ایستگاه های هواشناسی: ۱۳۹۴

درجه سلسیوس



منبع: جدول ۷-۱-الغایت ۱-۳۰

سالنامه آماری استان فارس-۱۳۹۴ _____ ۱- سرزمین و آب و هوا

۳۱-۱- جمع بارندگی سالانه شهرهای دارای ایستگاه همدیدی از بدو تاسیس تا پایان سال ۱۳۹۴ (میلیمتر)

نام شهر / ایستگاه	بیشینه	کمینه	میانگین
آباده.....	۲۷۶/۴	۶۱/۲	۱۳۳/۳
ارستجان.....	۳۰۰/۹	۱۳۲/۸	۲۲۷/۷
استهبان.....	۴۷۸/۸	۱۰۳/۹	۲۶۲/۸
اقلید.....	۶۱۶/۱	۱۵۳/۰	۳۱۱/۰
ایزدخواست.....	۲۴۹/۵	۹۲/۱	۱۵۵/۲
بوانات.....	۳۲۰/۹	۱۲۶/۳	۲۰۹/۲
تخت جمشید.....	۵۴۰/۰	۱۲۱/۴	۲۹۶/۸
چهرم.....	۶۳۷/۵	۵۹/۹	۲۷۴/۸
داراب.....	۶۱۹/۳	۵۷/۵	۲۴۷/۶
زرقان.....	۵۳۹/۴	۱۰۷/۰	۳۰۹/۰
زرین دشت.....	۲۹۵/۰	۵۰/۱	۱۷۹/۶
سپیدان.....	۸۷۸/۵	۳۵۷/۹	۶۵۶/۳
سد درودزن.....	۷۵۰/۲	۱۸۶/۲	۴۶۳/۳
شیراز.....	۵۸۱/۰	۱۰۴/۲	۳۲۰/۱
صفاشهر.....	۲۹۷/۰	۱۱۰/۹	۲۰۶/۶
فراشبند.....	۳۹۰/۶	۱۸۳/۳	۲۴۹/۴
فسا.....	۵۷۸/۵	۵۷/۵	۲۸۵/۶
فیروزآباد.....	۳۸۸/۹	۲۶۲/۴	۳۱۶/۰
قیرو کارزین.....	۳۳۷/۲	۱۹۰/۲	۲۴۰/۳
کازرون.....	۴۷۴/۶	۱۹۴/۲	۳۴۲/۱
لار.....	۶۳۴/۱	۲۵/۱	۱۹۳/۲
لامرد.....	۵۳۳/۹	۴۵/۱	۱۹۸/۴
نورآباد.....	۵۸۲/۷	۲۱۸/۵	۴۶۲/۹
نی ریز.....	۳۵۷/۰	۷۷/۳	۱۸۱/۵

مأخذ- اداره کل هواشناسی استان فارس.

۱- سرزمین و آب و هوا ————— سالنامه آماری استان فارس-۱۳۹۴

۳۲-۱- دمای سالانه شهرهای دارای ایستگاه همدیدی از بدو تاسیس تا پایان سال ۱۳۹۴ (درجه سلسیوس)

نام شهر / ایستگاه	میانگین بیشینه	میانگین کمینه	میانگین	بالاترین بیشینه	پایین ترین کمینه
آباد	۲۲/۰	۶/۶	۱۴/۳	۳۹/۶	-۲۱/۴
ارستجان	۲۴/۹	۱۱/۶	۱۸/۳	۴۱/۶	-۸/۶
استهبان	۲۵/۳	۹/۴	۱۷/۴	۴۱/۰	-۸/۲
اقلید	۱۹/۶	۶/۲	۱۲/۹	۳۶/۶	-۲۰/۸
ایزدخواست	۲۰/۶	۶/۸	۱۳/۷	۳۹/۲	-۱۹/۰
بوانات	۲۰/۸	۶/۵	۱۳/۶	۳۶/۶	-۱۹/۶
تخت جمشید	۲۵/۷	۹/۱	۱۷/۴	۴۳/۰	-۸/۶
چهرم	۲۹/۰	۱۲/۲	۲۰/۶	۴۵/۴	-۵/۲
داراب	۲۹/۸	۱۴/۴	۲۲/۱	۴۶/۵	-۲/۶
زرقان	۲۵/۰	۷/۶	۱۶/۳	۴۲/۵	-۱۵/۰
زرین دشت	۳۱/۰	۱۵/۲	۲۳/۱	۴۶/۲	-۳/۸
سپیدان	۱۹/۹	۹/۸	۱۴/۸	۳۶/۴	-۱۵/۵
سد درودزن	۳۴/۱	۱۱/۱	۱۷/۶	۴۱/۶	-۱۱/۲
شیراز	۲۵/۹	۱۰/۲	۱۸/۰	۴۳/۲	-۱۴/۴
صفاشهر	۲۰/۵	۳/۲	۱۱/۸	۳۷/۶	-۲۱/۶
فراشبند	۳۰/۸	۱۳/۱	۲۲/۰	۴۶/۸	-۵/۶
فسا	۲۸/۰	۱۰/۷	۱۹/۳	۴۵/۰	-۶/۲
فیروزآباد	۲۶/۷	۱۴/۴	۲۰/۶	۴۲/۴	-۵/۰
قبرو کارزین	۳۲/۲	۱۸/۸	۲۵/۵	۴۸/۸	-۱/۸
کارون	۳۰/۱	۱۵/۶	۲۲/۹	۴۶/۶	-۳/۶
لار	۳۱/۸	۱۵/۵	۲۳/۷	۴۷/۸	-۴/۸
لامرد	۳۳/۹	۱۶/۹	۲۵/۴	۴۹/۸	-۲/۸
نورآباد	۲۹/۵	۱۲/۷	۲۱/۱	۴۶/۴	-۶/۰
نی ریز	۲۵/۸	۱۳/۰	۱۹/۴	۴۱/۸	-۷/۶

مأخذ- اداره کل هواشناسی استان فارس.

سالنامه آماری استان فارس-۱۳۹۴ _____ ۱- سرزمین و آب و هوا

۳۳-۱ پارامترهای فیزیکی و شیمیایی اندازه گیری شده در آب رودخانه

دفعات خارج از حد مجاز		دفعات نمونه برداری شده		میزان مجاز برای ماهی ها	واحد	شرح
۱۳۹۴	۱۳۹۳	۱۳۹۴	۱۳۹۳			
۳	۰	۶۶	۸۸	۶-۹	-	PH اسیدیته
-	-	۶۶	۸۸	-	میکروزیمنس بر سانتیمتر	E.C هدایت الکتریکی.....
-	-	-	-	کمتر از ۲۵	میلی گرم بر لیتر	T.SS مواد معلق در آب
۱۵	۲۵	۶۶	۸۳	بیش از ۷	میلی گرم بر لیتر	D.O اکسیژن محلول.....
-	-	-	-	کمتر از ۳	میلی گرم بر لیتر	اکسیژن مورد نیاز واکنش های بیوشیمیایی B.O.D۵.....
-	-	۶۶	۸۸	-	میلی گرم بر لیتر	اکسیژن مورد نیاز واکنش های شیمیایی C.O.D.....

حداکثر		حداقل		شرح
۱۳۹۳	۱۳۹۳	۱۳۹۳	۱۳۹۳	
۹/۲	۹/۰	۶/۴	۶/۴	PH اسیدیته
۳۰۰۰۰/۰	۱۶۲۷۰/۰	۱۷۰/۰	۹۵/۰	E.C هدایت الکتریکی.....
-	-	-	-	T.SS مواد معلق در آب
۱۲/۳	۱۶/۹	۴/۲	۱/۱	D.O اکسیژن محلول.....
-	-	-	-	اکسیژن مورد نیاز واکنش های بیوشیمیایی B.O.D۵.....
۱۱۶۷/۰	۴۹۱/۰	۲/۳	۳/۰	اکسیژن مورد نیاز واکنش های شیمیایی C.O.D.....

مأخذ- اداره کل حفاظت محیط زیست استان فارس.

۱- سرزمین و آب و هوا _____ سالنامه آماری استان فارس-۱۳۹۴

۳۴-۱- مساحت پارک های جنگلی طبیعی، فضاهای سبز و ذخیره گاه های جنگلی در پایان سال ۱۳۹۴ (هکتار)

شهرستان	جمع کل عرصه های جنگلی ^(۱)	پارک های جنگلی طبیعی	فضاهای سبز ^(۲)	ذخیره گاه های جنگلی
کل استان.....	۲۲۱۶۲۱۸	۴۷۸۰	۲۶۱۷۹۵	۳۴۳
آباده.....	۹۴	۰	۸۱۸	۰
ارسنجان.....	۳۳۰۸۹	۵۰	۵۸۸	۰
استهبان.....	۴۸۹۵۹	۰	۵۸۸	۵۰
اقلید.....	۱۴۳۶۴	۵۰	۱۴۶۱	۰
بوانات.....	۳۲۸۱۷	۰	۷۵۶	۰
پاسارگاد.....	۷۶۸۶۴	۸۳	۶۶۷	۰
چهرم.....	۲۱۷۹۸۵	۰	۸۸۷	۰
خرامه.....	۱۶۲۵۲	۰	۷۰۶	۰
خرمید.....	۱۵۲۹۷	۰	۵۸۹	۳۰
خنج.....	۱۳۸۴۲	۰	۶۸۸	۰
داراب.....	۱۲۳۴۵۸	۴۲	۱۰۴۳	۰
رستم.....	۷۸۹۷۵	۰	۶۱۴	۰
زرین دشت.....	۳۲۸	۰	۷۵۵	۰
سپیدان.....	۷۴۲۲۲	۵۷	۶۶۰	۰
سروستان.....	۳۳۲۲۱	۱۸	۷۳۸	۰
شیراز.....	۱۸۳۵۸۷	۰	۲۱۹۷	۰
فراشبند.....	۶۴۶۸۵	۰	۷۷۰	۰
فسا.....	۸۷۲۴۶	۰	۱۳۳۰	۰
فیروزآباد.....	۲۲۳۱۲۶	۴۳۹۷	۱۱۹۳	۹۲
قیروکارزین.....	۷۲۹۰۰	۷۸	۷۰۱	۴
کازرون.....	۲۲۱۳۰۵	۵	۱۴۰۸	۰
کوار.....	۲۱۱۲۱	۰	۹۱۵	۰
گراش.....	۱۲۸۴۵	۰	۷۳۱	۰
لارستان.....	۳۰۰۰۰	۰	۱۰۸۱	۰
لامرد.....	۱۱۶۶۲	۰	۱۲۲۹	۰
مرودشت.....	۷۶۱۳۶	۰	۸۲۳	۰
ممسنی.....	۴۱۰۷۹۱	۰	۱۴۱۵	۳۷
مهر.....	۱۱۲۰	۰	۸۲۸	۱۳۰
نی ریز.....	۱۹۹۲۷	۰	۶۲۶	۰

(۱) سر جمع شامل مواردی علاوه بر موارد ذکر شده می باشد.

(۲) فضاهای سبز از نظر اداره کل مربوطه جزء عرصه های جنگلی محسوب نمی شود و در سرجمع منظور نشده است.
مأخذ- اداره کل منابع طبیعی و آبخیزداری استان فارس.

نقشه ایران

نقشه کل استان

نقشه شهرستان آباده

نقشه شهرستان ارسنجان

نقشه شهرستان استهبان

۱- سرزمین و آب و هوا _____ سالنامه آماری استان فارس-۱۳۹۴

نقشه شهرستان اقلید

نقشه شهرستان بوانات

۱- سرزمین و آب و هوا ————— سالنامه آماری استان فارس-۱۳۹۴

نقشه شهرستان پاسارگاد

نقشه شهرستان جهرم

نقشه شهرستان خرامه

نقشه شهرستان خرم بید

نقشه شهرستان خنج

نقشه شهرستان داراب

نقشه شهرستان رستم

نقشه شهرستان زرین دشت

نقشه شهرستان سپیدان

نقشه شهرستان سروستان

نقشه شهرستان شیراز

نقشه شهرستان فرشبند

نقشه شهرستان فسا

نقشه شهرستان فیروزآباد

نقشه شهرستان قیرو کارزین

نقشه شهرستان کازرون

نقشه شهرستان کوار

نقشه شهرستان گراش

نقشه شهرستان لارستان

نقشه شهرستان لامرد

نقشه شهرستان مرودشت

نقشه شهرستان ممسنی

نقشه شهرستان مهر

نقشه شهرستان نیریز

سفید