

فصل ۴

نیروی انسانی



مقدمه

آمار و اطلاعات مربوط به نیروی انسانی، برای نخستین بار در سال ۱۳۱۸ توسط اداره کل آمار و ثبت احوال، در برخی از شهرهای مهم استان گردآوری شد. در سال ۱۳۳۵، ضمن اجرای اولین سرشماری عمومی نفوس که توسط اداره کل آمار عمومی اجرا شد، اطلاعاتی چند در این زمینه به دست آمد. سپس با اجرای چند طرح آماری در زمینه‌های کشاورزی، صنعت و جمعیت، در زمره آمار جمع‌آوری شده، اطلاعات مربوط به نیروی انسانی نیز متناسب با موضوع طرح، مورد توجه قرار گرفت. در سال‌های ۱۳۳۷ و ۱۳۴۱، سازمان برنامه با همکاری اداره کل مطالعات نیروی انسانی و آمار وزارت کار و امور اجتماعی، آمارگیری‌هایی را در زمینه نیروی انسانی انجام داد و نتایج آن را منتشر کرد. در سال‌های بعد، مرکز آمار ایران ضمن اجرای سرشماری‌های عمومی نفوس و مسکن سال‌های ۱۳۴۵، ۱۳۵۵، ۱۳۶۵، ۱۳۷۵، ۱۳۸۵ و آمارگیری جاری جمعیت ۱۳۷۰، آمار و اطلاعات مربوط به نیروی انسانی را جمع‌آوری نموده و علاوه بر آن از سال ۱۳۷۶، طرح نمونه‌گیری ویژگی‌های اشتغال و بیکاری خانوار را نیز به اجرا درآورده است و تا سال ۱۳۸۳ هر سال این طرح اجرا گردیده است. از سال ۱۳۸۴ طرح آمارگیری از نیروی کار جایگزین طرح مذکور گردیده است و نتایج آن به صورت فصلی و سالانه منتشر می‌گردد.

آمار و اطلاعات مندرج در این فصل شامل اطلاعات توزیع نسبی جمعیت فعال و غیرفعال اقتصادی، شاخص‌های عمده نیروی کار بر اساس نتایج طرح آمارگیری از نیروی کار مرکز آمار ایران، اطلاعات کارکنان دولت که از سوی معاونت توسعه، مدیریت و سرمایه انسانی سازمان مدیریت و برنامه‌ریزی استان گزارش شده و اطلاعات مربوط به تعداد فرصت‌های شغلی، متقاضیان کار و افراد به کار گمارده شده توسط اداره کل تعاون، کار و رفاه اجتماعی به صورت ثبتي ارائه شده است.

در مورد آمار ارائه شده توضیح نکته زیر ضروری است:

در طرح آمارگیری از ویژگی‌های اشتغال و بیکاری خانوار و همچنین طرح آمارگیری از نیروی کار، جامعه آماری نمونه فقط شامل خانوارهای معمولی ساکن می‌باشد و خانوارهای دسته‌جمعی و معمولی غیرساکن را در برنمی‌گیرد.

از سال ۱۳۹۸ نتایج طرح آمارگیری از نیروی کار بر اساس جمعیت ۱۵ ساله و بیشتر منتشر می‌شود.

تعاریف و مفاهیم

کار: هر فعالیت اقتصادی فکری یا بدنی است که به منظور کسب درآمد (نقدی و یا غیرنقدی) صورت پذیرد و هدف آن تولید کالا یا ارائه خدمت است.

جمعیت فعال اقتصادی: تمامی افراد ۱۵ ساله و بیش‌تر (حداقل سن تعیین شده)، که در هفته تقویمی قبل از هفته آمارگیری (هفته مرجع) (بیکار) طبق تعریف کار، در تولید کالا و خدمات مشارکت داشته (شاغل) و یا از قابلیت مشارکت برخوردار بوده‌اند.

جمعیت غیرفعال اقتصادی: شامل تمامی افراد در سن کاری است که طول زمان مرجع در هیچ یک از دو گروه شاغل و بیکار قرار نمی‌گیرند.

شاغل: فرد در سن کار که در هفته تقویمی قبل از هفته آمارگیری (هفته مرجع)، طبق تعریف کار، حداقل یک ساعت کار کرده یا بنا به دلایلی به‌طور موقت کار را ترک کرده است. ترک موقت کار در هفته مرجع با داشتن پیوند رسمی شغلی، برای مزد و حقوق‌بگیران و تداوم کسب و کار برای خوداشتغالان، به‌عنوان اشتغال محسوب می‌شود. برای کارکنان فامیلی بدون مزدی که در طول زمان مرجع، فعالیت شغلی انجام نداده‌اند، ترک موقت از شغل معنا ندارد.

بیکار: فرد در سن کار که در دوره‌های مرجع قبل از آمارگیری، فاقد کار باشد (دارای اشتغال مزد و حقوق‌بگیری یا خوداشتغالی نباشد) آماده برای کار بوده (برای مزد و حقوق‌بگیری و خود اشتغالی آمادگی داشته باشد) و جویای کار باشد. (اقدامات مشخصی را به منظور جستجوی کار به صورت مزد و حقوق‌بگیری یا خود اشتغالی انجام داده باشد).

اشتغال ناقص زمانی: اشتغال ناقصی است که فرد در زمان مرجع، حاضر در سر کار یا غایب موقت از محل کار بوده، به دلایل اقتصادی نظیر رکود کاری، پیدا نکردن کار با ساعت کار بیش‌تر، قرار داشتن در فصل غیرکاری و... کمتر از ساعت قانونی کشور کار کرده و خواهان و آماده برای انجام کار اضافی در زمان مرجع باشد.

بیکار قبلا شاغل: فرد قبلا شاغلی که در طی دوره‌های زمانی مرجع، فاقد کار، در جستجوی کار و آماده برای کار باشد.

بیکار قبلا غیرشاغل: فرد قبلا غیر شاغلی که در طی دوره‌های زمانی مرجع، فاقد کار، در جستجوی کار و آماده برای کار باشد.

باسواد: فردی که می‌تواند به زبان فارسی یا هر زبان دیگر، متن ساده‌ای را بخواند و بنویسد، خواه مدرک رسمی داشته باشد یا نداشته باشد.

محصل: فرد پذیرفته شده‌ای است که برابر ضوابط معینی برای تحصیل در یکی از دوره‌های رسمی حوزه علمیه ثبت نام کند و به تحصیل اشتغال دارد.

خانه‌دار: افراد غیرفعال اقتصادی که در خانه به انجام امور منزل می‌پردازند.

دارای درآمد بدون کار: افراد غیرفعال اقتصادی که از طریق سرمایه‌گذاری‌ها، املاک، حق‌الامتياز یا حقوق بازنشستگی ناشی از فعالیت‌های قبلی خود دارای درآمد هستند.

نرخ مشارکت اقتصادی (نرخ فعالیت): نسبت جمعیت فعال (شاغل و بیکار) ۱۵ساله و بیش‌تر به جمعیت در سن کار(۱۵ساله و بیش‌تر) ضرب در ۱۰۰ است.

نرخ بیکاری: نسبت جمعیت بیکار ۱۵ ساله و بیش‌تر به جمعیت فعال ۱۵ساله و بیش‌تر، ضرب در ۱۰۰ است.

گزیده اطلاعات

در سال ۱۴۰۰ براساس نتایج طرح آمارگیری از نیروی کار ۴۱.۰ درصد جمعیت ۱۵ساله و بیش‌تر استان از نظر اقتصادی فعال بوده‌اند که نرخ بیکاری در میان این گروه جمعیتی برابر ۱۰.۶ درصد و نرخ بیکاری جوانان ۱۵-۲۴ ساله برابر ۲۳.۰ درصد و نرخ بیکاری مردان جوان ۱۵-۲۴ ساله برابر ۲۰.۶ درصد بوده و نرخ بیکاری جوانان ۱۸-۳۵ ساله برابر ۱۷.۵ درصد بوده است.

در این سال سهم اشتغال جمعیت ۱۵ ساله و بیش‌تر در بخش کشاورزی برابر ۹.۳ درصد، بخش صنعت ۴۳.۸ درصد و بخش خدمات ۴۶.۹ درصد بوده است.

در سال ۱۴۰۰، تعداد ۱۴۳۳۱ متقاضی کار در مراکز کارپایی ثبت نام کرده‌اند و ۶۴۰۸ نفر از طریق این مراکز به کار گمارده شده‌اند.

۱-۴- توزیع نسبی جمعیت ۱۰ ساله و بیش تر برحسب وضع فعالیت و جنس در نقاط شهری و روستایی (درصد)

جمعیت فعال از نظر اقتصادی			جمعیت ۱۰ ساله و بیش تر	شرح
بیکار	شاغل	جمع		
کل استان				
مرد و زن				
۴.۷	۳۸.۶	۴۳.۴	۱۰۰.۰ ۱۳۸۵
۵.۲	۳۴.۴	۳۹.۶	۱۰۰.۰ ۱۳۹۰
۵.۹	۳۴.۵	۴۰.۴	۱۰۰.۰ ۱۳۹۵
۵.۹	۳۵.۵	۴۱.۴	۱۰۰.۰ ۱۳۹۶
۶.۰	۳۷.۵	۴۳.۴	۱۰۰.۰ ۱۳۹۷
۴.۴	۳۷.۱	۴۱.۵	۱۰۰.۰ (۱)۱۳۹۸
۴.۵	۳۶.۹	۴۱.۴	۱۰۰.۰ (۱)۱۳۹۹
۴.۴	۳۶.۶	۴۱.۰	۱۰۰.۰ (۱)۱۴۰۰
مرد				
۶.۵	۶۰.۲	۶۶.۷	۱۰۰.۰ ۱۳۸۵
۶.۹	۵۷.۴	۶۴.۳	۱۰۰.۰ ۱۳۹۰
۸.۱	۵۶.۵	۶۴.۵	۱۰۰.۰ ۱۳۹۵
۷.۶	۵۷.۱	۶۴.۷	۱۰۰.۰ ۱۳۹۶
۷.۳	۵۹.۱	۶۶.۴	۱۰۰.۰ ۱۳۹۷
۵.۷	۵۹.۸	۶۵.۵	۱۰۰.۰ (۱)۱۳۹۸
۶.۸	۶۱.۶	۶۸.۴	۱۰۰.۰ (۱)۱۳۹۹
۶.۳	۶۱.۱	۶۷.۴	۱۰۰.۰ (۱)۱۴۰۰
زن				
۳.۰	۱۶.۱	۱۹.۲	۱۰۰.۰ ۱۳۸۵
۳.۵	۱۰.۸	۱۴.۳	۱۰۰.۰ ۱۳۹۰
۳.۷	۱۲.۴	۱۶.۱	۱۰۰.۰ ۱۳۹۵
۴.۳	۱۳.۵	۱۷.۸	۱۰۰.۰ ۱۳۹۶
۴.۶	۱۵.۳	۱۹.۹	۱۰۰.۰ ۱۳۹۷
۳.۱	۱۳.۹	۱۷.۱	۱۰۰.۰ (۱)۱۳۹۸
۲.۲	۱۱.۸	۱۴.۰	۱۰۰.۰ (۱)۱۳۹۹
۲.۴	۱۲.۱	۱۴.۵	۱۰۰.۰ (۱)۱۴۰۰

۱-۴- توزیع نسبی جمعیت ۱۰ ساله و بیش تر برحسب وضع فعالیت و جنس در نقاط شهری و روستایی (دنباله)

جمعیت غیرفعال از نظر اقتصادی					شرح
سایر	دارای درآمد بدون کار	خانه‌دار	محصل	جمع	
					کل استان
					مرد و زن
۳.۵	۴.۵	۲۶.۸	۲۱.۸	۵۶.۶ ۱۳۸۵
۴.۳	۶.۷	۳۱.۰	۱۸.۴	۶۰.۴ ۱۳۹۰
۳.۸	۷.۲	۳۲.۰	۱۶.۶	۵۹.۶ ۱۳۹۵
۴.۰	۷.۴	۳۱.۲	۱۶.۰	۵۸.۶ ۱۳۹۶
۲.۷	۷.۷	۳۰.۴	۱۵.۸	۵۶.۶ ۱۳۹۷
۲.۸	۷.۲	۳۱.۸	۱۶.۷	۵۸.۵ (۱)۱۳۹۸
۳.۴	۸.۸	۳۶.۸	۹.۵	۵۸.۶ (۱)۱۳۹۹
۳.۳	۹.۴	۳۶.۴	۹.۹	۵۹.۰ (۱)۱۴۰۰
					مرد
۴.۴	۷.۲	۰.۳	۲۱.۴	۳۳.۳ ۱۳۸۵
۶.۲	۱۱.۵	۰.۱	۱۷.۹	۳۵.۷ ۱۳۹۰
۵.۴	۱۳.۲	۰.۳	۱۶.۶	۳۵.۵ ۱۳۹۵
۵.۶	۱۳.۷	۰.۲	۱۵.۸	۳۵.۳ ۱۳۹۶
۳.۶	۱۴	۰.۲	۱۵.۹	۳۳.۶ ۱۳۹۷
۴.۱	۱۳.۶	۰.۲	۱۶.۷	۳۴.۵ (۱)۱۳۹۸
۴.۹	۱۷.۰	۰.۳	۹.۳	۳۱.۶ (۱)۱۳۹۹
۴.۴	۱۸.۰	۰.۲	۹.۰	۳۲.۶ (۱)۱۴۰۰
					زن
۲.۵	۱.۷	۵۴.۴	۲۱.۱	۸۰.۸ ۱۳۸۵
۲.۲	۱.۸	۶۲.۷	۱۹.۰	۸۵.۷ ۱۳۹۰
۲.۱	۱.۲	۶۴.۰	۱۶.۶	۸۳.۹ ۱۳۹۵
۲.۳	۱.۱	۶۲.۶	۱۶.۲	۸۲.۸ ۱۳۹۶
۱.۹	۱.۲	۶۱.۳	۱۵.۷	۸۰.۱ ۱۳۹۷
۱.۶	۰.۷	۶۴.۰	۱۶.۷	۸۲.۹ (۱)۱۳۹۸
۱.۹	۰.۶	۷۳.۹	۹.۶	۸۶.۰ (۱)۱۳۹۹
۲.۲	۰.۴	۷۲.۷	۱۰.۲	۸۵.۰ (۱)۱۴۰۰

۱-۴- توزیع نسبی جمعیت ۱۰ ساله و بیش تر برحسب وضع فعالیت و جنس در نقاط شهری و روستایی (دنباله)
(درصد)

جمعیت فعال از نظر اقتصادی			جمعیت ۱۰ ساله و بیش تر	شرح
بیکار	شاغل	جمع		
نقاط شهری				
مرد و زن				
۵.۱	۳۷.۰	۴۲.۲	۱۰۰.۰ ۱۳۸۵
۵.۳	۳۳.۵	۳۸.۸	۱۰۰.۰ ۱۳۹۰
۶.۳	۳۳.۷	۴۰.۰	۱۰۰.۰ ۱۳۹۵
۶.۳	۳۴.۸	۴۱.۲	۱۰۰.۰ ۱۳۹۶
۶.۳	۳۶.۷	۴۳.۰	۱۰۰.۰ ۱۳۹۷
۴.۶	۳۶.۲	۴۰.۸	۱۰۰.۰ (۱)۱۳۹۸
۴.۷	۳۶.۲	۴۰.۹	۱۰۰.۰ (۱)۱۳۹۹
۴.۶	۳۶.۱	۴۰.۷	۱۰۰.۰ (۱)۱۴۰۰
مرد				
۶.۹	۵۹.۲	۶۶.۱	۱۰۰.۰ ۱۳۸۵
۶.۸	۵۶.۱	۶۲.۹	۱۰۰.۰ ۱۳۹۰
۸.۵	۵۵.۳	۶۳.۸	۱۰۰.۰ ۱۳۹۵
۸.۰	۵۶.۲	۶۴.۲	۱۰۰.۰ ۱۳۹۶
۷.۵	۵۷.۹	۶۵.۴	۱۰۰.۰ ۱۳۹۷
۵.۹	۵۸.۵	۶۴.۵	۱۰۰.۰ (۱)۱۳۹۸
۷.۰	۶۰.۵	۶۷.۵	۱۰۰.۰ (۱)۱۳۹۹
۶.۶	۶۰.۱	۶۶.۷	۱۰۰.۰ (۱)۱۴۰۰
زن				
۳.۳	۱۴.۴	۱۷.۷	۱۰۰.۰ ۱۳۸۵
۳.۸	۱۰.۲	۱۴.۰	۱۰۰.۰ ۱۳۹۰
۴.۱	۱۲.۱	۱۶.۲	۱۰۰.۰ ۱۳۹۵
۴.۸	۱۳.۵	۱۸.۲	۱۰۰.۰ ۱۳۹۶
۵.۰	۱۵.۱	۲۰.۱	۱۰۰.۰ ۱۳۹۷
۳.۳	۱۳.۶	۱۶.۹	۱۰۰.۰ (۱)۱۳۹۸
۲.۵	۱۱.۵	۱۴.۰	۱۰۰.۰ (۱)۱۳۹۹
۲.۶	۱۲.۰	۱۴.۶	۱۰۰.۰ (۱)۱۴۰۰

۱-۴- توزیع نسبی جمعیت ۱۰ ساله و بیش تر برحسب وضع فعالیت و جنس در نقاط شهری و روستایی (دنباله)

جمعیت غیرفعال از نظر اقتصادی					شرح
سایر	دارای درآمد بدون کار	خانه‌دار	محصل	جمع	
					نقاط شهری
					مرد و زن
۳.۳	۴.۹	۲۷.۱	۲۲.۳	۵۷.۶ ۱۳۸۵
۴.۲	۷.۰	۳۱.۲	۱۸.۸	۶۱.۲ ۱۳۹۰
۳.۶	۷.۵	۳۲.۱	۱۶.۸	۶۰.۰ ۱۳۹۵
۳.۸	۷.۷	۳۱.۲	۱۶.۲	۵۸.۸ ۱۳۹۶
۲.۷	۸.۰	۳۰.۳	۱۶.۰	۵۷.۰ ۱۳۹۷
۲.۶	۷.۵	۳۱.۹	۱۷.۱	۵۹.۲ (۱)۱۳۹۸
۳.۲	۹.۲	۳۶.۹	۹.۷	۵۹.۱ (۱)۱۳۹۹
۳.۲	۹.۸	۳۶.۴	۹.۹	۵۹.۳ (۱)۱۴۰۰
					مرد
۴.۱	۷.۸	۰.۳	۲۱.۷	۳۳.۹ ۱۳۸۵
۶.۳	۱۲.۲	۰.۱	۱۸.۵	۳۷.۱ ۱۳۹۰
۵.۲	۱۳.۹	۰.۳	۱۶.۹	۳۶.۲ ۱۳۹۵
۵.۴	۱۴.۳	۰.۱	۱۵.۹	۳۵.۸ ۱۳۹۶
۳.۵	۱۴.۷	۰.۲	۱۶.۲	۳۴.۶ ۱۳۹۷
۳.۸	۱۴.۳	۰.۲	۱۷.۲	۳۵.۵ (۱)۱۳۹۸
۴.۷	۱۷.۸	۰.۳	۹.۷	۳۲.۵ (۱)۱۳۹۹
۴.۱	۱۹.۳	۰.۲	۹.۶	۳۳.۳ (۱)۱۴۰۰
					زن
۲.۵	۱.۹	۵۵.۰	۲۲.۹	۸۲.۳ ۱۳۸۵
۲.۱	۱.۷	۶۳.۱	۱۹.۱	۸۶.۰ ۱۳۹۰
۲.۰	۱.۱	۶۴.۰	۱۶.۷	۸۳.۸ ۱۳۹۵
۲.۲	۱.۰	۶۲.۲	۱۶.۴	۸۱.۸ ۱۳۹۶
۱.۷	۱.۲	۶۱.۱	۱۵.۹	۷۹.۹ ۱۳۹۷
۱.۴	۰.۷	۶۴.۱	۱۶.۹	۸۳.۱ (۱)۱۳۹۸
۱.۷	۰.۵	۷۴.۱	۹.۷	۸۶.۰ (۱)۱۳۹۹
۲.۲	۰.۳	۷۲.۷	۱۰.۲	۸۵.۴ (۱)۱۴۰۰

۱-۴- توزیع نسبی جمعیت ۱۰ ساله و بیش تر برحسب وضع فعالیت و جنس در نقاط شهری و روستایی (دنباله)
(درصد)

جمعیت فعال از نظر اقتصادی			جمعیت ۱۰ ساله و بیش تر	شرح
بیکار	شاغل	جمع		
نقاط روستایی				
مرد و زن				
۳۰	۴۴.۵	۴۷.۵	۱۰۰.۰ ۱۳۸۵
۴.۶	۴۰.۳	۴۴.۹	۱۰۰.۰ ۱۳۹۰
۳.۳	۳۹.۸	۴۳.۱	۱۰۰.۰ ۱۳۹۵
۳.۳	۳۹.۸	۴۳.۰	۱۰۰.۰ ۱۳۹۶
۳.۴	۴۳.۴	۴۶.۸	۱۰۰.۰ ۱۳۹۷
۲.۷	۴۳.۹	۴۶.۶	۱۰۰.۰ (۱)۱۳۹۸
۲.۶	۴۲.۷	۴۵.۳	۱۰۰.۰ (۱)۱۳۹۹
۲.۳	۴۰.۶	۴۲.۹	۱۰۰.۰ (۱)۱۴۰۰
مرد				
۷.۲	۶۵.۰	۷۲.۲	۱۰۰.۰ ۱۳۸۵
۷.۵	۶۵.۸	۷۳.۳	۱۰۰.۰ ۱۳۹۰
۵.۶	۶۳.۸	۶۹.۴	۱۰۰.۰ ۱۳۹۵
۵.۰	۶۳.۲	۶۸.۲	۱۰۰.۰ ۱۳۹۶
۵.۱	۶۹.۳	۷۴.۳	۱۰۰.۰ ۱۳۹۷
۳.۶	۶۹.۶	۷۳.۲	۱۰۰.۰ (۱)۱۳۹۸
۴.۴	۷۱.۱	۷۵.۵	۱۰۰.۰ (۱)۱۳۹۹
۳.۴	۶۹.۴	۷۲.۸	۱۰۰.۰ (۱)۱۴۰۰
زن				
۱.۹	۲۴	۲۵.۹	۱۰۰.۰ ۱۳۸۵
۱.۶	۱۴.۳	۱۵.۹	۱۰۰.۰ ۱۳۹۰
۰.۹	۱۴.۲	۱۵.۱	۱۰۰.۰ ۱۳۹۵
۱.۳	۱۳.۷	۱۴.۹	۱۰۰.۰ ۱۳۹۶
۱.۷	۱۶.۷	۱۸.۴	۱۰۰.۰ ۱۳۹۷
۱.۸	۱۶.۷	۱۸.۵	۱۰۰.۰ (۱)۱۳۹۸
۰.۷	۱۳.۸	۱۴.۵	۱۰۰.۰ (۱)۱۳۹۹
۱.۲	۱۲.۶	۱۳.۸	۱۰۰.۰ (۱)۱۴۰۰

۱-۴- توزیع نسبی جمعیت ۱۰ ساله و بیش تر برحسب وضع فعالیت و جنس در نقاط شهری و روستایی (دنباله)

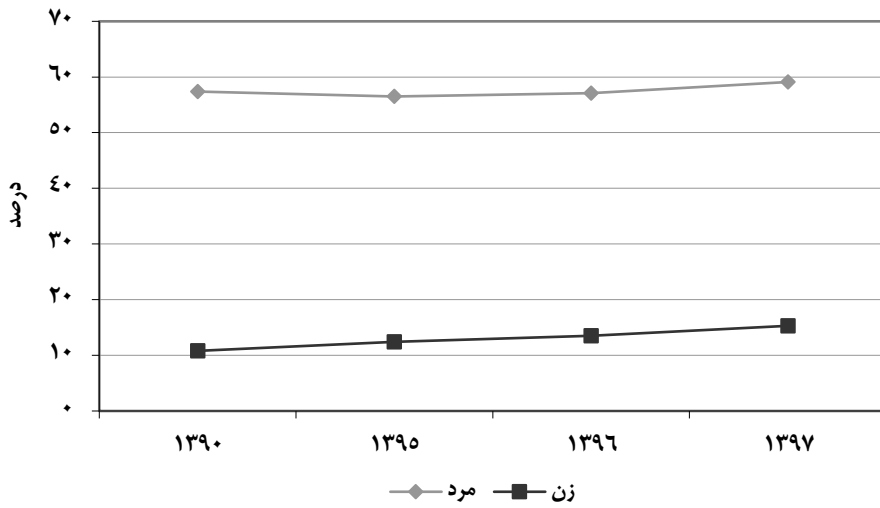
جمعیت غیرفعال از نظر اقتصادی					شرح
سایر	دارای درآمد بدون کار	خانه‌دار	محصل	جمع	
					نقاط روستایی
					مرد و زن
۴.۴	۲.۸	۲۵.۹	۱۹.۴	۵۲.۵ ۱۳۸۵
۴.۱	۴.۷	۲۹.۹	۱۶.۲	۵۵.۱ ۱۳۹۰
۵.۰	۵.۶	۳۱.۱	۱۵.۲	۵۶.۹ ۱۳۹۵
۵.۲	۵.۸	۳۰.۹	۱۵.۰	۵۷.۰ ۱۳۹۶
۳.۴	۴.۸	۳۱.۲	۱۳.۸	۵۳.۲ ۱۳۹۷
۴.۵	۴.۳	۳۱	۱۳.۶	۵۳.۴ (۱)۱۳۹۸
۴.۸	۵.۸	۳۶.۲	۷.۹	۵۴.۷ (۱)۱۳۹۹
۴.۱	۶.۴	۳۶.۹	۹.۷	۵۷.۱ (۱)۱۴۰۰
					مرد
۵.۹	۴.۶	۰.۲	۲۰.۲	۳۰.۹ ۱۳۸۵
۵.۲	۷.۰	۰.۱	۱۴.۳	۲۶.۷ ۱۳۹۰
۶.۴	۹.۱	۰.۴	۱۴.۷	۳۰.۶ ۱۳۹۵
۶.۹	۹.۵	۰.۳	۱۵.۱	۳۱.۸ ۱۳۹۶
۴.۰	۸.۱	۰.۱	۱۳.۴	۲۵.۷ ۱۳۹۷
۶.۱	۷.۹	۰.۱	۱۲.۸	۲۶.۸ (۱)۱۳۹۸
۶.۹	۱۰.۷	۰.۲	۶.۷	۲۴.۵ (۱)۱۳۹۹
۶.۲	۱۱.۹	۰.۴	۸.۷	۲۷.۲ (۱)۱۴۰۰
					زن
۲.۸	۱.۰	۵۱.۸	۱۸.۶	۷۴.۲ ۱۳۸۵
۳.۰	۲.۴	۶۰.۴	۱۸.۲	۸۴.۱ ۱۳۹۰
۳.۴	۱.۸	۶۳.۷	۱۶.۰	۸۴.۹ ۱۳۹۵
۳.۳	۱.۷	۶۵.۰	۱۵.۰	۸۵.۱ ۱۳۹۶
۲.۷	۱.۴	۶۳.۲	۱۴.۲	۸۱.۶ ۱۳۹۷
۲.۷	۰.۶	۶۳.۷	۱۴.۵	۸۱.۵ (۱)۱۳۹۸
۲.۷	۰.۸	۷۲.۸	۹.۰	۸۵.۵ (۱)۱۳۹۹
۲.۲	۱.۰	۷۲.۵	۱۰.۵	۸۶.۲ (۱)۱۴۰۰

(۱) ارقام از سال ۱۳۹۸ بر اساس جمعیت ۱۵ ساله و بیش تر می‌باشند.

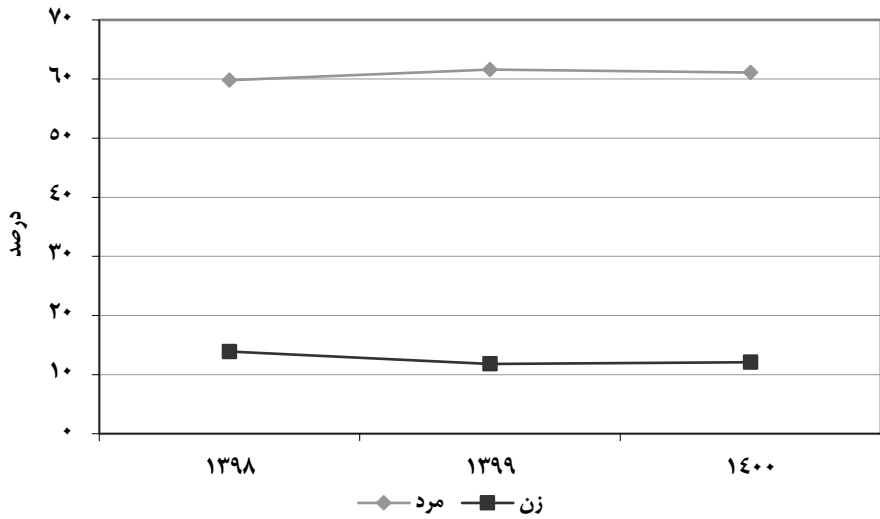
ماخذ- مرکز آمار ایران. (ر.م).

- مرکز آمار ایران. دفتر جمعیت، نیروی کار و سرشماری.

۴-۱- توزیع نسبی جمعیت ۱۰ ساله و بیش تر شاغل برحسب جنس در سالهای ۱۳۹۷-۱۳۹۰



۴-۲- توزیع نسبی جمعیت ۱۵ ساله و بیش تر شاغل برحسب جنس در سالهای ۱۴۰۰-۱۳۹۸



مینا: جدول ۴-۱

۲-۴- شاخص‌های عمده نیروی کار در جمعیت ۱۰ ساله و بیش‌تر برحسب جنس در نقاط شهری و روستایی

سهم اشتغال در بخش‌های عمده اقتصادی			سهم اشتغال ناقص	نرخ بیکاری ^(۱) ۱۵-۲۹ ساله	نرخ بیکاری ۱۵-۲۴ ساله	نرخ بیکاری	نرخ مشارکت اقتصادی	شرح
خدمات	صنعت	کشاورزی						
کل استان								
مرد و زن								
۴۲.۹	۴۴.۷	۱۲.۳	۶.۳	۲۰.۲	۲۱.۴	۱۱.۰	۴۳.۴ ۱۳۸۵
۴۹.۴	۳۹.۹	۱۰.۷	۱۱.۳	۲۴.۲	۲۶.۹	۱۳.۲	۳۹.۶ ۱۳۹۰
۴۵.۴	۴۳.۶	۱۱.۰	۱۵.۵	۲۵.۵	۲۹.۲	۱۴.۶	۴۰.۴ ۱۳۹۵
۴۵.۹	۴۳.۸	۱۰.۳	۱۶.۰	۲۷.۴	۳۱.۲	۱۴.۴	۴۱.۴ ۱۳۹۶
۴۸.۹	۴۰.۸	۱۰.۲	۱۳.۰	۲۵.۵	۲۸.۲	۱۳.۷	۴۳.۴ ۱۳۹۷
۴۷.۳	۴۱.۷	۱۱.۱	۱۱.۹	۲۲.۴	۲۵.۷	۱۰.۶	۴۱.۵ ^(۲) ۱۳۹۸
۴۶.۴	۴۲.۴	۱۱.۲	۱۰.۷	۲۱.۵	۲۳.۱	۱۰.۹	۴۱.۴ ^(۲) ۱۳۹۹
۴۶.۹	۴۳.۸	۹.۳	۱۲.۶	۱۷.۵	۲۳.۰	۱۰.۶	۴۱.۰ ^(۲) ۱۴۰۰
مرد								
۴۵.۰	۴۱.۲	۱۳.۷	۶.۶	...	۱۷.۲	۹.۶	۶۶.۷ ۱۳۸۵
۴۸.۸	۴۰.۲	۱۱.۰	۱۲.۱	...	۲۱.۹	۱۰.۸	۶۴.۳ ۱۳۹۰
۴۳.۹	۴۳.۹	۱۲.۲	۱۷.۳	۲۰.۱	۲۳.۸	۱۲.۵	۶۴.۵ ۱۳۹۵
۴۴.۵	۴۳.۹	۱۱.۷	۱۷.۴	۲۱.۲	۲۵.۱	۱۱.۷	۶۴.۷ ۱۳۹۶
۴۷.۶	۴۰.۸	۱۱.۵	۱۴.۲	۱۹.۴	۲۳.۶	۱۰.۹	۶۶.۴ ۱۳۹۷
۴۶.۲	۴۱.۶	۱۲.۳	۱۳.۱	۱۷.۶	۲۰.۸	۸.۶	۶۵.۵ ^(۲) ۱۳۹۸
۴۴.۰	۴۳.۷	۱۲.۳	۱۱.۸	۱۴.۷	۲۰.۲	۹.۹	۶۸.۴ ^(۲) ۱۳۹۹
۴۴.۴	۴۵.۲	۱۰.۴	۱۴.۰	۱۴.۷	۲۰.۶	۹.۳	۶۷.۴ ^(۲) ۱۴۰۰
زن								
۳۴.۹	۵۸.۲	۶.۹	۴.۸	...	۲۸.۴	۱۵.۹	۱۹.۲ ۱۳۸۵
۵۲.۷	۳۸.۴	۸.۹	۶.۵	...	۴۵.۷	۲۴.۱	۱۴.۳ ۱۳۹۰
۵۲.۵	۴۲.۴	۵.۱	۷.۳	۴۴.۲	۵۱.۲	۲۳.۱	۱۶.۱ ۱۳۹۵
۵۲.۳	۴۳.۷	۴.۰	۹.۹	۴۶.۹	۵۳.۲	۲۴.۳	۱۷.۸ ۱۳۹۶
۵۴.۰	۴۰.۹	۵.۱	۸.۲	۴۳.۷	۴۱.۴	۲۳.۳	۱۹.۹ ۱۳۹۷
۵۲.۰	۴۲.۱	۵.۹	۶.۷	۳۹.۵	۴۲.۵	۱۸.۴	۱۷.۱ ^(۲) ۱۳۹۸
۵۸.۹	۳۵.۸	۵.۳	۵.۱	۲۸.۲	۳۶.۵	۱۶.۰	۱۴.۰ ^(۲) ۱۳۹۹
۵۹.۸	۳۶.۵	۳.۷	۵.۶	۲۸.۹	۳۴.۱	۱۶.۵	۱۴.۵ ^(۲) ۱۴۰۰

۲-۴- شاخص‌های عمده نیروی کار در جمعیت ۱۰ ساله و بیش‌تر برحسب جنس در نقاط شهری و روستایی (دنباله)

شرح	نرخ مشارکت اقتصادی	نرخ بیکاری	نرخ بیکاری (۱) ۱۵-۲۴ ساله	نرخ بیکاری (۱) ۱۵-۲۹ ساله	سهم اشتغال در بخش‌های عمده اقتصادی		
					کشاورزی	صنعت	خدمات
نقاط شهری							
مرد و زن							
..... ۱۳۸۵
..... ۱۳۹۰	۳۸.۸	۱۳.۷	۲۸.۱	...	۵۴.۱	۴۰.۲	۵۴.۱
..... ۱۳۹۵	۴۰.۰	۱۵.۷	۳۰.۴	۲۶.۵	۴۷.۹	۴۵.۹	۴۷.۹
..... ۱۳۹۶	۴۱.۲	۱۵.۴	۳۲.۰	۲۸.۷	۴۸.۱	۴۵.۸	۴۸.۱
..... ۱۳۹۷	۴۳.۰	۱۴.۶	۳۰.۴	۲۷.۱	۵۲.۹	۴۰.۸	۵۲.۹
..... (۲)۱۳۹۸	۴۰.۸	۱۱.۳	۲۷.۰	۲۳.۶	۵۰.۳	۴۲.۵	۵۰.۳
..... (۲)۱۳۹۹	۴۰.۹	۱۱.۶	۲۴.۶	۱۸.۱	۴۹.۲	۴۳.۳	۴۹.۲
..... (۲)۱۴۰۰	۴۰.۷	۱۱.۳	۲۴.۴	۱۸.۰	۴۹.۸	۴۴.۳	۴۹.۸
مرد							
..... ۱۳۸۵
..... ۱۳۹۰	۶۲.۹	۱۰.۹	۲۲.۵	۰	۵۲.۱	۴۰.۵	۵۲.۱
..... ۱۳۹۵	۶۳.۸	۱۳.۳	۲۴.۲	۲۰.۳	۴۵.۸	۴۷.۱	۴۵.۸
..... ۱۳۹۶	۶۴.۲	۱۲.۴	۲۵.۲	۲۱.۹	۴۶.۱	۴۶.۷	۴۶.۱
..... ۱۳۹۷	۶۵.۴	۱۱.۵	۲۵.۵	۲۰.۵	۵۱.۲	۴۱.۴	۵۱.۲
..... (۲)۱۳۹۸	۶۴.۵	۹.۲	۲۲.۴	۱۸.۵	۴۸.۹	۴۳.۰	۴۸.۹
..... (۲)۱۳۹۹	۶۷.۵	۱۰.۴	۲۱.۳	۱۵.۵	۴۶.۴	۴۵.۳	۴۶.۴
..... (۲)۱۴۰۰	۶۶.۷	۹.۹	۲۲.۲	۱۵.۷	۴۶.۸	۴۶.۳	۴۶.۸
زن							
..... ۱۳۸۵
..... ۱۳۹۰	۱۴.۰	۲۶.۶	۴۷.۷	...	۶۰.۰	۳۸.۳	۶۰.۰
..... ۱۳۹۵	۱۶.۲	۲۵.۴	۵۳.۶	۴۶.۸	۵۷.۴	۴۰.۴	۵۷.۴
..... ۱۳۹۶	۱۸.۲	۲۶.۱	۵۳.۹	۴۸.۰	۵۶.۵	۴۲	۵۶.۵
..... ۱۳۹۷	۲۰.۱	۲۴.۹	۴۳.۲	۴۵.۴	۵۹.۶	۳۸.۶	۵۹.۶
..... (۲)۱۳۹۸	۱۶.۹	۱۹.۶	۴۱.۷	۴۰.۳	۵۶.۶	۴۰.۲	۵۶.۶
..... (۲)۱۳۹۹	۱۴.۰	۱۷.۴	۳۸.۷	۲۹.۷	۶۴.۳	۳۲.۹	۶۴.۳
..... (۲)۱۴۰۰	۱۴.۶	۱۷.۰	۳۴.۰	۲۹.۴	۶۴.۶	۳۴.۰	۶۴.۶

۲-۴- شاخص‌های عمده نیروی کار در جمعیت ۱۰ ساله و بیش‌تر برحسب جنس در نقاط شهری و روستایی (دنباله)

شرح	نرخ مشارکت اقتصادی	نرخ بیکاری	نرخ بیکاری ۱۵-۲۴ ساله	نرخ بیکاری ^(۱) ۱۵-۲۹ ساله	سهم اشتغال ناقص	سهم اشتغال در بخش‌های عمده اقتصادی		
						کشاورزی	صنعت	خدمات
نقاط روستایی								
مرد و زن								
..... ۱۳۸۵
..... ۱۳۹۰	۴۴.۹	۱۰.۳	۲۰.۳	...	۱۵.۰	۲۸.۳	۲۳.۷	...
..... ۱۳۹۵	۴۳.۱	۷.۷	۲۱.۹	۱۸.۷	۲۰.۴	۳۷.۴	۳۱.۷	...
..... ۱۳۹۶	۴۳.۰	۷.۵	۲۶.۳	۱۸.۱	۱۸.۱	۳۵.۹	۳۲.۵	...
..... ۱۳۹۷	۴۶.۸	۷.۲	۱۳.۹	۱۴.۲	۱۵.۹	۳۶.۷	۲۲.۵	...
..... ^(۲) ۱۳۹۸	۴۶.۶	۵.۸	۱۷.۸	۱۵.۳	۱۳.۵	۳۶.۴	۲۷.۳	...
..... ^(۲) ۱۳۹۹	۴۵.۳	۵.۸	۱۵.۰	۹.۱	۱۵.۰	۳۶.۷	۲۶.۸	...
..... ^(۲) ۱۴۰۰	۴۲.۹	۵.۳	۱۱.۷	۹.۲	۱۳.۲	۳۲.۳	۲۷.۲	...
مرد								
..... ۱۳۸۵
..... ۱۳۹۰	۷۳.۳	۱۰.۲	۱۹.۲	...	۱۶.۴	۳۷.۰	۲۴.۸	...
..... ۱۳۹۵	۶۹.۴	۸.۱	۲۱.۴	۱۸.۵	۲۳.۳	۴۰.۷	۳۳.۳	...
..... ۱۳۹۶	۶۸.۲	۷.۴	۲۴.۷	۱۶.۴	۲۰.۷	۳۸.۵	۳۴.۸	...
..... ۱۳۹۷	۷۴.۳	۶.۸	۱۲.۶	۱۲.۷	۱۸.۶	۳۸.۶	۲۴.۵	...
..... ^(۲) ۱۳۹۸	۷۳.۲	۴.۹	۱۲.۹	۱۲.۱	۱۵.۴	۳۹.۳	۲۸.۷	...
..... ^(۲) ۱۳۹۹	۷۵.۵	۵.۹	۱۵.۲	۸.۸	۱۶.۷	۳۹.۶	۲۷.۶	...
..... ^(۲) ۱۴۰۰	۷۲.۸	۴.۷	۷.۵	۶.۷	۱۴.۹	۳۴.۵	۲۷.۶	...
زن								
..... ۱۳۸۵
..... ۱۳۹۰	۱۵.۹	۱۰.۴	۲۷.۵	...	۸.۷	۴۲.۵	۱۸.۶	...
..... ۱۳۹۵	۱۵.۱	۵.۸	۲۵.۳	۱۹.۵	۷.۰	۲۱.۹	۲۳.۷	...
..... ۱۳۹۶	۱۴.۹	۸.۲	۴۱.۹	۲۹.۶	۴.۶	۲۲.۶	۲۱.۱	...
..... ۱۳۹۷	۱۸.۴	۹.۰	۲۰.۳	۲۳	۴.۳	۲۸.۷	۱۴.۱	...
..... ^(۲) ۱۳۹۸	۱۸.۵	۹.۶	۵۱.۹	۳۲.۲	۵.۵	۲۳.۸	۲۱.۵	...
..... ^(۲) ۱۳۹۹	۱۴.۵	۵.۱	۱۳.۰	۱۱.۰	۵.۸	۲۱.۹	۲۲.۷	...
..... ^(۲) ۱۴۰۰	۱۳.۸	۸.۶	۳۵.۵	۲۳.۸	۴.۳	۲۰.۵	۲۴.۹	...

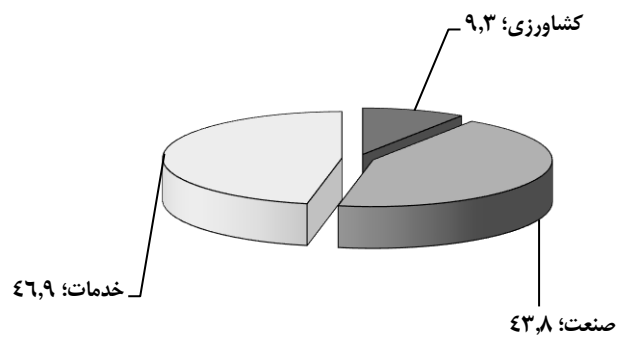
(۱) از سال ۱۳۹۸ بر اساس بند ۴ مصوبه ۹۸/۲۴۹/۱۰۰/ص مورخ ۱۳۹۸/۲/۱۷ شورای عالی جوانان، دامنه سن جوانی از ۱۵-۲۹ ساله به ۱۸-۳۵ ساله تغییر یافته است.

(۲) ارقام از سال ۱۳۹۸ بر اساس جمعیت ۱۵ ساله و بیش‌تر می‌باشند.

مأخذ- مرکز آمار ایران (ر.م).

- مرکز آمار ایران. دفتر جمعیت، نیروی کار و سرشماری.

۳-۴- سهم اشتغال در بخش‌های عمده فعالیت اقتصادی ۱۴۰۰



منبع: جدول ۴-۲

۳-۴- توزیع نسبی جمعیت شاغل و بیکار (جویای کار) ۱۰ ساله و بیش تر برحسب وضع سواد و سطح تحصیلات (درصد)

۱۳۹۵		۱۳۹۰		۱۳۸۵		وضع سواد و سطح تحصیلات
بیکار	شاغل	بیکار	شاغل	بیکار	شاغل	
۱۰۰.۰	۱۰۰.۰	۱۰۰.۰	۱۰۰.۰	۱۰۰.۰	۱۰۰.۰	کل استان
۹۷.۰	۹۳.۸	۹۶.۷	۹۲.۸	۹۸.۶	۹۲.۲	باسواد ^(۱)
۱۵.۸	۲۱.۵	۱۷.۳	۲۸.۲	۱۶.۳	۳۱.۸	ابتدایی و سوادآموزی
۱۶.۸	۲۲.۹	۲۰.۴	۲۰.۲	۱۸.۹	۲۱.۴	راهنمایی و متوسطه اول
۰.۵	۰.۳	۰.۸	۰.۶	۰.۶	۰.۸	متوسطه دوم
۲۶.۴	۲۴.۷	۲۷.۵	۲۳.۳	۳۵.۰	۲۳.۱	دیپلم و پیش‌دانشگاهی
۳۷.۵	۲۴.۴	۳۰.۷	۲۰.۵	۲۷.۷	۱۴.۸	عالی
۰.۰	۰.۰	۰.۰	۰.۰	۰.۰	۰.۰	نامشخص و اظهار نشده
۳.۰	۶.۲	۳.۳	۷.۲	۱.۴	۷.۸	بی‌سواد

۱۳۹۸ ^(۲)		۱۳۹۷		۱۳۹۶		وضع سواد و سطح تحصیلات
بیکار	شاغل	بیکار	شاغل	بیکار	شاغل	
۱۰۰.۰	۱۰۰.۰	۱۰۰.۰	۱۰۰.۰	۱۰۰.۰	۱۰۰.۰	کل استان
۹۹.۳	۹۵.۳	۹۸.۱	۹۴.۶	۹۷.۹	۹۳.۹	باسواد ^(۱)
۹.۱	۲۱.۰	۱۲.۷	۲۰.۷	۱۲.۰	۲۰.۳	ابتدایی و سوادآموزی
۱۷.۳	۲۰.۹	۱۶.۶	۲۰.۸	۱۸.۳	۲۱.۶	راهنمایی و متوسطه اول
۱.۱	۰.۴	۰.۵	۰.۷	۰.۱	۰.۲	متوسطه دوم
۲۶.۴	۲۵.۸	۲۶.۴	۲۴.۸	۲۷.۷	۲۶.۲	دیپلم و پیش‌دانشگاهی
۴۵.۴	۲۷.۱	۴۱.۸	۲۷.۶	۳۹.۸	۲۵.۶	عالی
۰.۰	۰.۰	۰.۰	۰.۰	۰.۰	۰.۰	نامشخص و اظهار نشده
۰.۷	۴.۷	۱.۹	۵.۴	۲.۱	۶.۱	بی‌سواد

۳-۴- توزیع نسبی جمعیت شاغل و بیکار (جویای کار) ۱۰ ساله و بیش تر بر حسب وضع سواد و سطح تحصیلات (دنباله)

۱۴۰۰		۱۳۹۹ ^(۲)		وضع سواد و سطح تحصیلات
بیکار	شاغل	بیکار	شاغل	
۱۰۰.۰	۱۰۰.۰	۱۰۰.۰	۱۰۰.۰	کل استان
۹۸.۹	۹۶.۰	۹۸.۹	۹۶.۱	باسواد ^(۱)
۸.۹	۲۰.۵	۱۰.۹	۲۰.۱	ابتدایی و سوادآموزی
۲۰.۹	۲۱.۶	۲۳.۴	۲۲.۳	راهنمایی و متوسطه اول
۰.۲	۰.۲	۰.۱	۰.۲	متوسطه دوم
۳۰.۲	۲۴.۳	۲۷.۵	۲۵.۰	دیپلم و پیش دانشگاهی
۳۸.۷	۲۹.۴	۳۷.۰	۲۸.۴	عالی
۰.۰	۰.۰	۰.۰	۰.۰	نامشخص و اظهار نشده
۱.۱	۴.۰	۱.۱	۳.۹	بی سواد

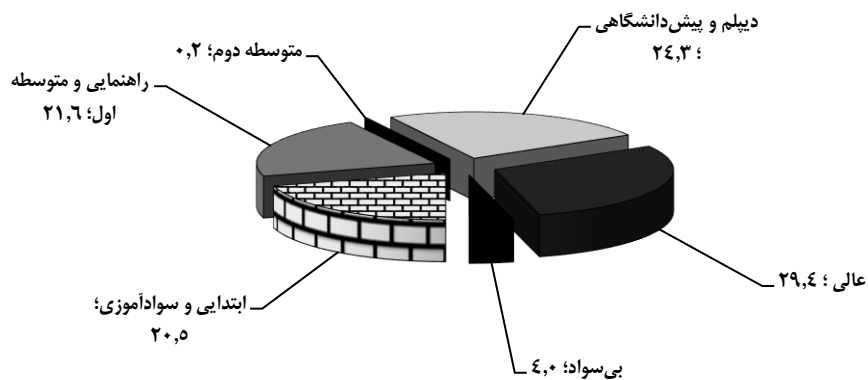
(۱) آمار حوزه‌های علمیه و علوم دینی و غیر رسمی در سرجمع منظور شده است.

(۲) ارقام از سال ۱۳۹۸ بر اساس جمعیت ۱۵ ساله و بیش تر می باشد.

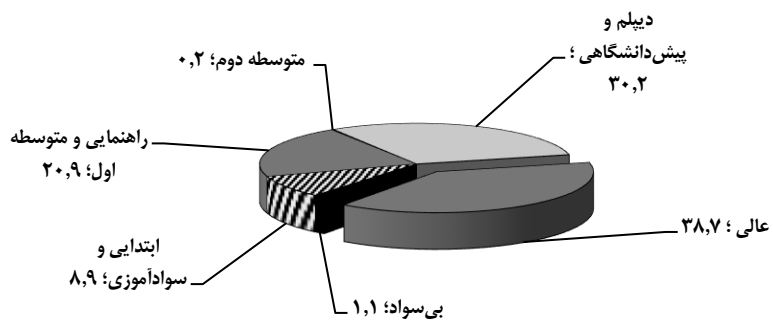
ماخذ- مرکز آمار ایران (ر.م).

- مرکز آمار ایران. دفتر جمعیت، نیروی کار و سرشماری.

۴-۴- توزیع نسبی جمعیت شاغل ۱۰ ساله و بیش تر بر حسب وضع سواد و سطح تحصیلات: ۱۴۰۰



۴-۵- توزیع نسبی جمعیت بیکار ۱۰ ساله و بیش تر بر حسب وضع سواد و سطح تحصیلات: ۱۴۰۰



۴-۴- کارکنان دولت برحسب جنس و وضعیت استخدامی: ۱۴۰۰

جمع		دستگاه اجرایی
زن	مرد	
۶۰۸۶۸	۷۷۸۳۳	جمع
۵	۷۹	اداره کل آزمایشگاه فنی و مکانیک خاک
۲۷۴	۴۶۸	اداره کل آموزش فنی و حرفه‌ای استان
۳۰۲۱۰	۲۱۳۲۲	اداره کل آموزش و پرورش استان
۵	۷	اداره کل ارتباطات و فن‌آوری اطلاعات استان
۲۸	۷۸	اداره کل امور اقتصادی و دارایی استان
۵۱۶	۱۲۰۷	اداره کل امور مالیاتی استان
۱۰	۴۶	اداره کل امور عشایر استان
۳۵	۸۱	اداره کل استاندارد استان
۷۹	۱۰۰	اداره کل انتقال خون استان
۱۴	۱۶۴	اداره کل اوقاف و امور خیریه استان
۱۵۴	۳۷۷	اداره کل بنیاد شهید و امور ایثارگران استان
۷	۲۹	اداره کل بازرسی استان
۴۶	۲۰۵	اداره کل بیمه سلامت استان
۷۲۳	۴۵۵	اداره کل بهزیستی استان
۷۹	۱۱۳	اداره کل پزشکی قانونی استان
۳۶	۷۲۵	اداره کل پست استان
۳۷۲	۸۴۶	اداره کل تامین اجتماعی استان ^(۱)
۱	۱۱۶	اداره کل تبلیغات اسلامی استان
۲۸	۹۴	اداره کل تعاون روستایی استان
۱۲۰	۳۸۱	اداره کل تعاون، کار و رفاه اجتماعی استان
۹۴	۲۲۶	اداره کل ثبت احوال استان
۲۸۱	۶۴۰	اداره کل ثبت اسناد و املاک استان
۶۷	۲۸۳	اداره کل حفاظت محیط زیست استان
۲۸	۲۷۴	اداره کل دامپزشکی استان
۳۴	۷۶۹	اداره کل راهداری و حمل و نقل جاده‌ای استان
۱۱	۳۴۲	اداره کل راه آهن استان
۶۰	۲۹۰	اداره کل راه و شهرسازی استان

۴-۴- کارکنان دولت برحسب جنس و وضعیت استخدامی: ۱۴۰۰ (دنباله)

جمع		دستگاه اجرایی
زن	مرد	
۱۲۳	۹۸۸	اداره کل زندان‌ها و اقدامات تأمینی و تربیتی استان
۵۲	۳۳۹	اداره کل صنعت، معدن و تجارت استان
۳۶	۳۱۸	اداره کل فرودگاه‌های استان
۸۷	۱۸۶	اداره کل فرهنگ و ارشاد اسلامی استان
۲۸	۱۰۵	اداره کل گمرک استان
۹۸	۳۸۹	اداره کل منابع طبیعی و آبخیزداری استان
۱۶	۸۱	اداره کل نوسازی، توسعه و تجهیز مدارس استان
۱۰۲	۳۵۷	اداره کل میراث فرهنگی، صنایع دستی و گردشگری
۱۰۹	۲۶۸	اداره کل ورزش و جوانان استان
۱۸	۱۱۰	اداره کل هواشناسی استان
۱	۳۴	اداره کل پشتیبانی امور دام اصفهان
۲	۵	اداره کل زمین شناسی و اکتشافات معدنی منطقه سپاهان
۱۸۸	۷۳۷	استانداری اصفهان
۵۲	۹۵	بانک اقتصاد نوین ^(۱)
۱۴۸	۸۵۱	بانک تجارت
۳۶	۱۹۱	بانک توسعه تعاون
۶۰	۱۸۷	بانک سینا ^(۱)
۱۱۵	۴۹۹	بانک رفاه کارگران
۲۳۱	۲۴۱۵	بانک سپه
۱۸	۴۳	بانک سرمایه ^(۱)
۳۶۷	۱۳۰۸	بانک صادرات ^(۱)
۱۵	۲۰	بانک صنعت و معدن
۳۳	۹۹	پست بانک
۱۶۲	۶۷۰	بانک کشاورزی
۷۲	۵۲۸	بانک مسکن
۱۲۸	۱۰۸۹	بانک ملت
۱۲۴	۱۶۴۹	بانک ملی
۵۸	۲۸۵	جمعیت هلال احمر استان ^(۱)

۴-۴- کارکنان دولت بر حسب جنس و وضعیت استخدامی: +۱۴ (دنباله)

جمع		دستگاه اجرایی
زن	مرد	
۱۷	۲۷	حوزه هنری سازمان تبلیغات اسلامی استان
۷۰۸	۲۱۹۴	دادگستری کل استان
۴۵۱	۱۱۴۳	دانشگاه اصفهان
۲۸۹	۶۱۳	دانشگاه پیام نور
۳۶۱	۹۱۰	دانشگاه صنعتی اصفهان
۱۶۸۲۶	۱۰۸۵۶	دانشگاه علوم پزشکی و خدمات بهداشتی درمانی استان
۹۶۳	۷۷۲	دانشگاه علوم پزشکی و خدمات بهداشتی درمانی کاشان
۲۲۳	۶۸۶	دانشگاه کاشان
۱۰۰	۱۹۳	دانشگاه هنر اصفهان
۲۲	۴۱	دانشگاه علمی کاربردی واحد استانی اصفهان
۱	۵۴	دیوان محاسبات کشور
۱۸	۱۳۹	سازمان تعزیرات حکومتی
۶	۷۳	سازمان تنظیم مقررات و ارتباطات رادیویی منطقه مرکزی
۲۶۵	۹۴۷	سازمان جهاد کشاورزی استان
۵	۵۲	سازمان قضایی نیروهای مسلح
۴۳	۹۶	سازمان مدیریت و برنامه‌ریزی استان
۱۶۹۸	۴۳۵	شرکت توزیع برق استان
۳۸	۲۴۸	شرکت توزیع برق شهرستان ^(۱)
۲۹۵	۳۴۰۴	شرکت آب و فاضلاب استان ^(۱)
۱۰	۸۹	شرکت آب و فاضلاب کاشان ^(۱)
۱	۹۷	شرکت ارتباطات زیر ساخت
۹۴	۷۶۰	شرکت سهامی آب منطقه‌ای استان
۸۵	۱۳۳۲	شرکت سهامی برق منطقه‌ای اصفهان
۳۴	۱۳۸	شرکت سهامی بیمه ایران
۱۹	۵۱	شرکت بیمه دانا ^(۱)
۳	۴۲	شرکت بیمه البرز ^(۱)
۱	۲۴	شرکت سهامی تولید نیروی برق استان

۴-۴- کارکنان دولت برحسب جنس و وضعیت استخدامی: ۱۴۰۰ (دنباله)

جمع		دستگاه اجرایی
زن	مرد	
۰	۲۲	شرکت سهامی خدمات حمایتی کشاورزی ^(۱)
۲۲	۹۷	شرکت شهرک‌های صنعتی استان.....
۱۹	۱۱۱	شرکت عمران شهر جدید بهارستان.....
۱۶	۱۲۰	شرکت عمران شهر جدید فولادشهر.....
۶	۶۱	شرکت عمران شهر جدید مجلسی.....
۴	۶۰	شرکت غله و بازرگانی منطقه ۱۰ ^(۱)
۷۴	۱۰۰۶	شرکت ملی پخش فرآورده‌های نفتی ایران منطقه اصفهان ^(۱)
۱۶۸	۲۵۶۷	شرکت ملی گاز ایران.....
۰	۱	شعبه شرکت شهرک‌های کشاورزی استان.....
۱۵۴	۲۱۷۷	شهرداری‌های استان.....
۴۰	۵۳	شهرک علمی و تحقیقاتی اصفهان.....
۳۲۲	۱۵۸	کانون پرورش فکری کودکان و نوجوانان استان.....
۴	۲۹	کمیته امداد امام خمینی.....
۵	۸	مدیریت اسناد و کتابخانه ملی استان.....
۰	۲۳	مدیریت حج و زیارت استان.....
۱۵۵۴	۱۸۷۲	مدیریت درمان تامین اجتماعی استان ^(۱)
۶۵	۱۳۳	مدیریت امور پردیس‌های استان.....
۰	۶	مدیریت بازنشستگی کشوری استان.....
۱۲	۴۶	مدیریت حسابرسی استان.....
۴	۱۰۸	مدیریت خدمات بازرگانی دولتی استان.....
۳	۴۲	مرکز آموزش عالی دولتی شهید مدرس شهرضا.....
۱۷	۴۵	مرکز آموزش عالی خوانسار.....
۲	۴۹	مرکز تحقیقات و آموزش کشاورزی و منابع طبیعی.....
۲	۱۱	منطقه چهارم خبری و خبرگزاری جمهوری اسلامی استان.....
۳	۴۹	موسسه مالی و اعتباری ملل ^(۱)

۴-۴- کارکنان دولت برحسب جنس و وضعیت استخدامی: ۱۴۰۰ (دنباله)

غیررسمی		رسمی		دستگاه اجرایی
زن	مرد	زن	مرد	
۲۳۸۲۰	۳۳۸۴۲	۳۷۰۴۸	۴۴۹۹۱	جمع
۱	۶۴	۴	۱۵	اداره کل آزمایشگاه فنی و مکانیک خاک
۲۲۸	۲۶۷	۴۶	۲۰۱	اداره کل آموزش فنی و حرفه‌ای استان
۷۶۵۱	۴۹۶۶	۲۲۵۵۹	۱۶۳۵۶	اداره کل آموزش و پرورش استان
۳	۳	۲	۴	اداره کل ارتباطات و فن‌آوری اطلاعات استان
۴	۱۶	۲۴	۶۲	اداره کل امور اقتصادی و دارایی استان
۱۲۳	۱۸۱	۳۹۳	۱۰۲۶	اداره کل امور مالیاتی استان
۶	۱۸	۴	۲۸	اداره کل امور عشایر استان
۱۱	۳۶	۲۴	۴۵	اداره کل استاندارد استان
۲۹	۵۱	۵۰	۴۹	اداره کل انتقال خون استان
۴	۸۷	۱۰	۷۷	اداره کل اوقاف و امور خیریه استان
۷۹	۱۸۶	۷۵	۱۹۱	اداره کل بنیاد شهید و امور ایثارگران استان
۲	۱۲	۵	۱۷	اداره کل بازرسی استان
۱۴	۸۵	۳۲	۱۲۰	اداره کل بیمه سلامت استان
۴۷۱	۲۸۵	۲۵۲	۱۷۰	اداره کل بهزیستی استان
۴۴	۵۲	۳۵	۶۱	اداره کل پزشکی قانونی استان
۳۰	۴۸۳	۶	۲۴۲	اداره کل پست استان
۵۴	۶۷	۳۱۸	۷۷۹	اداره کل تامین اجتماعی استان ^(۱)
۰	۷۶	۱	۴۰	اداره کل تبلیغات اسلامی استان
۱۶	۱۷	۱۲	۷۷	اداره کل تعاون روستایی استان
۴۹	۱۹۶	۷۱	۱۸۵	اداره کل تعاون، کار و رفاه اجتماعی استان
۳۳	۶۹	۶۱	۱۵۷	اداره کل ثبت احوال استان
۱۴۸	۳۷۰	۱۳۳	۲۷۰	اداره کل ثبت اسناد و املاک استان
۲۶	۱۵۴	۴۱	۱۲۹	اداره کل حفاظت محیط زیست استان
۱۲	۱۰۶	۱۶	۱۶۸	اداره کل دامپزشکی استان
۲۱	۶۵۴	۱۳	۱۱۵	اداره کل راهداری و حمل و نقل جاده‌ای استان
۷	۱۳۱	۴	۲۱۱	اداره کل راه آهن استان
۲۰	۱۱۰	۴۰	۱۸۰	اداره کل راه و شهرسازی استان

۴-۴- کارکنان دولت برحسب جنس و وضعیت استخدامی: ۱۴۰۰ (دنباله)

غیررسمی		رسمی		دستگاه اجرایی
زن	مرد	زن	مرد	
۴۳	۳۴۴	۸۰	۶۴۴	اداره کل زندان‌ها و اقدامات تأمینی و تربیتی استان.....
۲۸	۱۹۳	۲۴	۱۴۶	اداره کل صنعت، معدن و تجارت استان.....
۲۹	۱۷۵	۷	۱۴۳	اداره کل فرودگاه‌های استان.....
۲۲	۸۳	۶۵	۱۰۳	اداره کل فرهنگ و ارشاد اسلامی استان.....
۱۰	۱۷	۱۸	۸۸	اداره کل گمرک استان.....
۶۰	۲۰۴	۳۸	۱۸۵	اداره کل منابع طبیعی و آبخیزداری استان.....
۱۱	۵۰	۵	۳۱	اداره کل نوسازی، توسعه و تجهیز مدارس استان.....
۶۵	۲۸۴	۳۷	۷۳	اداره کل میراث فرهنگی، صنایع دستی و گردشگری.....
۷۲	۱۹۹	۳۷	۶۹	اداره کل ورزش و جوانان استان.....
۸	۳۶	۱۰	۷۴	اداره کل هواشناسی استان.....
۰	۱۷	۱	۱۷	اداره کل پشتیبانی امور دام اصفهان.....
۱	۴	۱	۱	اداره کل زمین شناسی و اکتشافات معدنی منطقه سپاهان.
۷۵	۳۰۳	۱۱۳	۴۳۴	استانداری اصفهان.....
۵۲	۹۵	۰	۰	بانک اقتصاد نوین ^(۱)
۱۱	۸۸	۱۳۷	۷۶۳	بانک تجارت.....
۹	۴۴	۲۷	۱۴۷	بانک توسعه تعاون.....
۶۰	۱۲۶	۰	۶۱	بانک سینا ^(۱)
۱۹	۱۴۲	۹۶	۳۵۷	بانک رفاه کارگران.....
۰	۰	۲۳۱	۲۴۱۵	بانک سپه.....
۱۸	۴۳	۰	۰	بانک سرمایه ^(۱)
۱۴۷	۷۰۳	۲۲۰	۶۰۵	بانک صادرات ^(۱)
۰	۴	۱۵	۱۶	بانک صنعت و معدن.....
۲۱	۵۲	۱۲	۴۷	پست بانک.....
۱	۰	۱۶۱	۶۷۰	بانک کشاورزی.....
۰	۰	۷۲	۵۲۸	بانک مسکن.....
۰	۰	۱۲۸	۱۰۸۹	بانک ملت.....
۰	۰	۱۲۴	۱۶۴۹	بانک ملی.....
۱	۳۵	۵۷	۲۵۰	جمعیت هلال احمر استان ^(۱)

۴-۴- کارکنان دولت بر حسب جنس و وضعیت استخدامی: ۱۴۰۰ (دنباله)

غیررسمی		رسمی		دستگاه اجرایی
زن	مرد	زن	مرد	
۹	۲۱	۸	۶	حوزه هنری سازمان تبلیغات اسلامی استان
۱۶۳	۶۵۷	۵۴۵	۱۵۳۷	دادگستری کل استان
۲۶۷	۵۷۸	۱۸۴	۵۶۵	دانشگاه اصفهان
۱۳۱	۳۶۳	۱۵۸	۲۵۰	دانشگاه پیام نور
۲۵۵	۴۶۱	۱۰۶	۴۴۹	دانشگاه صنعتی اصفهان
۹۵۲۲	۶۵۳۲	۷۳۰۴	۴۳۲۴	دانشگاه علوم پزشکی و خدمات بهداشتی درمانی استان
۴۲۵	۴۷۰	۵۳۸	۳۰۲	دانشگاه علوم پزشکی و خدمات بهداشتی درمانی کاشان
۱۶۵	۳۵۲	۵۸	۳۳۴	دانشگاه کاشان
۷۳	۱۰۵	۲۷	۸۸	دانشگاه هنر اصفهان
۲۰	۳۵	۲	۶	دانشگاه علمی کاربردی واحد استانی اصفهان
۰	۳	۱	۵۱	دیوان محاسبات کشور
۸	۵۸	۱۰	۸۱	سازمان تعزیرات حکومتی
۶	۶۲	۰	۱۱	سازمان تنظیم مقررات و ارتباطات رادیویی منطقه مرکزی
۵۴	۱۸۲	۲۱۱	۷۶۵	سازمان جهاد کشاورزی استان
۳	۴۲	۲	۱۰	سازمان قضایی نیروهای مسلح
۲۸	۶۴	۱۵	۳۲	سازمان مدیریت و برنامه‌ریزی استان
۱۶۴۶	۶۹	۵۲	۳۶۶	شرکت توزیع برق استان
۱۴	۶۸	۲۴	۱۸۰	شرکت توزیع برق شهرستان ^(۱)
۱۳۳	۲۶۳۳	۱۶۲	۷۷۱	شرکت آب و فاضلاب استان ^(۱)
۲	۳۳	۸	۵۶	شرکت آب و فاضلاب کاشان ^(۱)
۱	۸۴	۰	۱۳	شرکت ارتباطات زیر ساخت
۷۷	۶۵۱	۱۷	۱۰۹	شرکت سهامی آب منطقه‌ای استان
۶۶	۱۱۸۰	۱۹	۱۵۲	شرکت سهامی برق منطقه‌ای اصفهان
۲۴	۶۸	۱۰	۷۰	شرکت سهامی بیمه ایران
۱۷	۲۸	۲	۲۳	شرکت بیمه دانا ^(۱)
۱	۲۹	۲	۱۳	شرکت بیمه البرز ^(۱)
۱	۱۸	۰	۶	شرکت سهامی تولید نیروی برق استان

۴-۴- کارکنان دولت برحسب جنس و وضعیت استخدامی: ۱۴۰۰ (دنباله)

غیررسمی		رسمی		دستگاه اجرایی
زن	مرد	زن	مرد	
۰	۱۰	۰	۱۲	شرکت سهامی خدمات حمایتی کشاورزی ^(۱)
۲۲	۹۴	۰	۳	شرکت شهرک‌های صنعتی استان.....
۱۸	۱۰۲	۱	۹	شرکت عمران شهر جدید بهارستان.....
۱۵	۱۱۱	۱	۹	شرکت عمران شهر جدید فولادشهر.....
۶	۶۰	۰	۱	شرکت عمران شهر جدید مجلسی.....
۲	۳۶	۲	۲۴	شرکت غله و بازرگانی منطقه ۱۰ ^(۱)
۴۱	۷۸۵	۳۳	۲۲۱	شرکت ملی پخش فرآورده‌های نفتی ایران منطقه اصفهان ^(۱) ..
۱۱۵	۲۰۴۵	۵۳	۵۲۲	شرکت ملی گاز ایران.....
۰	۰	۰	۱	شعبه شرکت شهرک‌های کشاورزی استان.....
۱۲۷	۱۹۸۱	۲۷	۱۹۶	شهرداری‌های استان.....
۳۶	۴۳	۴	۱۰	شهرک علمی و تحقیقاتی.....
۲۶۸	۱۴۸	۵۴	۱۰	کانون پرورش فکری کودکان و نوجوانان استان.....
۰	۴	۴	۲۵	کمیته امداد امام خمینی.....
۲	۷	۳	۱	مدیریت اسناد و کتابخانه ملی استان.....
۰	۱۲	۰	۱۱	مدیریت حج و زیارت استان.....
۱۵۵	۲۶۹	۱۳۹۹	۱۶۰۳	مدیریت درمان تامین اجتماعی استان ^(۱)
۱۹	۶۹	۴۶	۶۴	مدیریت امور پردیس‌های استان.....
۰	۲	۰	۴	مدیریت بازنشستگی کشوری استان.....
۱۱	۲۵	۱	۲۱	مدیریت حسابرسی استان.....
۳	۸۷	۱	۲۱	مدیریت خدمات بازرگانی دولتی استان.....
۳	۳۳	۰	۹	مرکز آموزش عالی دولتی شهید مدرس شهرضا.....
۱۵	۳۱	۲	۱۴	مرکز آموزش عالی خوانسار.....
۲	۴۹	۰	۰	مرکز تحقیقات و آموزش کشاورزی و منابع طبیعی.....
۰	۵	۲	۶	منطقه چهارم خبری و خبرگزاری جمهوری اسلامی استان....
۰	۵	۳	۴۴	موسسه مالی و اعتباری ملل ^(۱)

(۱) آمار کارکنان، از خود دستگاه دریافت شده است.
 ماخذ- سازمان مدیریت و برنامه‌ریزی استان اصفهان.

۵-۴- کارکنان دولت برحسب جنس و مدرک تحصیلی: ۱۴۰۰

کمتر از دیپلم		کل		دستگاه اجرایی
زن	مرد	زن	مرد	
۸۸۹	۶۹۹۲	(۱)۶۰۸۶۸	(۱)۷۷۸۳۳	جمع
۰	۸	۵	۷۹	اداره کل آزمایشگاه فنی و مکانیک خاک
۱	۴۳	۲۷۴	۴۶۸	اداره کل آموزش فنی و حرفه‌ای استان
۱۶۶	۱۰۲۳	۳۰۲۱۰	۲۱۳۲۲	اداره کل آموزش و پرورش استان
۰	۰	۵	۷	اداره کل ارتباطات و فن‌آوری اطلاعات استان
۱	۶	۲۸	۷۸	اداره کل امور اقتصادی و دارایی استان
۶	۵۸	۵۱۶	۱۲۰۷	اداره کل امور مالیاتی استان
۰	۶	۱۰	۴۶	اداره کل امور عشایر استان
۰	۱۵	۳۵	۸۱	اداره کل استاندارد استان
۰	۶	۷۹	۱۰۰	اداره کل انتقال خون استان
۱	۱۱	۱۴	۱۶۴	اداره کل اوقاف و امور خیریه استان
۰	۴۱	۱۵۴	۳۷۷	اداره کل بنیاد شهید و امور ایثارگران استان
۰	۱	۷	۲۹	اداره کل بازرسی استان
۰	۲۲	۴۶	۲۰۵	اداره کل بیمه سلامت استان
۳۵	۷۳	۷۲۳	۴۵۵	اداره کل بهزیستی استان
۰	۴	۷۹	۱۱۳	اداره کل پزشکی قانونی استان
۰	۶۳	۳۶	۷۲۵	اداره کل پست استان
۰	۲۱	۳۷۲	۸۴۶	اداره کل تامین اجتماعی استان ^(۲)
۰	۸	۱	۱۱۶	اداره کل تبلیغات اسلامی استان
۰	۷	۲۸	۹۴	اداره کل تعاون روستایی استان
۰	۳۷	۱۲۰	۳۸۱	اداره کل تعاون، کار و رفاه اجتماعی استان
۱	۲۴	۹۴	۲۲۶	اداره کل ثبت احوال استان
۰	۱۳	۲۸۱	۶۴۰	اداره کل ثبت اسناد و املاک استان
۰	۲۲	۶۷	۲۸۳	اداره کل حفاظت محیط زیست استان
۱	۱۷	۲۸	۲۷۴	اداره کل دامپزشکی استان
۰	۵۷	۳۴	۷۶۹	اداره کل راهداری و حمل و نقل جاده‌ای استان
۰	۶	۱۱	۳۴۲	اداره کل راه آهن استان
۰	۲۴	۶۰	۳۹۰	اداره کل راه و شهرسازی استان

۵-۴- کارکنان دولت برحسب جنس و مدرک تحصیلی: ۱۴۰۰ (دنباله)

کمتر از دیپلم		کل		دستگاه اجرایی
زن	مرد	زن	مرد	
۲	۴۳	۱۲۳	۹۸۸	اداره کل زندان‌ها و اقدامات تأمینی و تربیتی استان
۱	۱۶	۵۲	۳۳۹	اداره کل صنعت، معدن و تجارت استان
۱	۵۰	۳۶	۳۱۸	اداره کل فرودگاه‌های استان
۱	۱۲	۸۷	۱۸۶	اداره کل فرهنگ و ارشاد اسلامی استان
۰	۴	۲۸	۱۰۵	اداره کل گمرک استان
۰	۳۴	۹۸	۳۸۹	اداره کل منابع طبیعی و آبخیزداری استان
۰	۶	۱۶	۸۱	اداره کل نوسازی، توسعه و تجهیز مدارس استان
۱	۵۷	۱۰۲	۳۵۷	اداره کل میراث فرهنگی، صنایع دستی و گردشگری
۱	۵۰	۱۰۹	۲۶۸	اداره کل ورزش و جوانان استان
۰	۱۱	۱۸	۱۱۰	اداره کل هواشناسی استان
۰	۳	۱	۳۴	اداره کل پشتیبانی امور دام اصفهان
۰	۰	۲	۵	اداره کل زمین شناسی و اکتشافات معدنی منطقه سپاهان
۱	۵۸	۱۸۸	۷۳۷	استانداری اصفهان
۰	۰	۵۲	۹۵	بانک اقتصاد نوین ^(۳)
۰	۵۹	۱۴۸	۸۵۱	بانک تجارت
۰	۰	۳۶	۱۹۱	بانک توسعه تعاون
۰	۳	۶۰	۱۸۷	بانک سینا ^(۳)
۰	۴	۱۱۵	۴۹۹	بانک رفاه کارگران
۰	۳۷	۲۳۱	۲۴۱۵	بانک سپه
۰	۰	۱۸	۴۳	بانک سرمایه ^(۳)
۰	۹۳	۳۶۷	۱۳۰۸	بانک صادرات ^(۳)
۰	۱	۱۵	۲۰	بانک صنعت و معدن
۰	۱	۳۳	۹۹	پست بانک
۰	۳	۱۶۲	۶۷۰	بانک کشاورزی
۰	۲	۷۲	۵۲۸	بانک مسکن
۰	۷	۱۲۸	۱۰۸۹	بانک ملت
۰	۱۶	۱۲۴	۱۶۴۹	بانک ملی
۱	۲۲	۵۸	۲۸۵	جمعیت هلال احمر استان ^(۳)

۴-۵- کارکنان دولت برحسب جنس و مدرک تحصیلی: ۱۴۰۰ (دنباله)

کمتر از دیپلم		کل		دستگاه اجرایی
زن	مرد	زن	مرد	
۰	۷	۱۷	۲۷	حوزه هنری سازمان تبلیغات اسلامی استان
۰	۱۳۹	۷۰۸	۲۱۹۴	دادگستری کل استان
۱۲	۱۹۹	۴۵۱	۱۱۴۳	دانشگاه اصفهان
۰	۴۳	۲۸۹	۶۱۳	دانشگاه پیام نور
۰	۳۹	۳۶۱	۹۱۰	دانشگاه صنعتی اصفهان
۵۷۷	۱۶۱۰	۱۶۸۲۶	۱۰۸۵۶	دانشگاه علوم پزشکی و خدمات بهداشتی درمانی استان
۲۹	۱۱۲	۹۶۳	۷۷۲	دانشگاه علوم پزشکی و خدمات بهداشتی درمانی کاشان ..
۱۱	۸۹	۲۲۳	۶۸۶	دانشگاه کاشان
۰	۴	۱۰۰	۱۹۳	دانشگاه هنر اصفهان
۰	۰	۲۲	۴۱	دانشگاه علمی کاربردی واحد استانی اصفهان
۰	۰	۱	۵۴	دیوان محاسبات کشور
۰	۵	۱۸	۱۳۹	سازمان تعزیرات حکومتی
۰	۳	۶	۷۳	سازمان تنظیم مقررات و ارتباطات رادیویی منطقه مرکزی ..
۱	۵۴	۲۶۵	۹۴۷	سازمان جهاد کشاورزی استان
۰	۱	۵	۵۲	سازمان قضایی نیروهای مسلح
۰	۱۰	۴۳	۹۶	سازمان مدیریت و برنامه‌ریزی استان
۰۰۰	۰۰۰	۱۶۹۸	۴۳۵	شرکت توزیع برق استان
۰	۱	۳۸	۲۴۸	شرکت توزیع برق شهرستان ^(۳)
۰	۷۹۳	۲۹۵	۳۴۰۴	شرکت آب و فاضلاب استان ^(۲)
۰	۷	۱۰	۸۹	شرکت آب و فاضلاب کاشان ^(۲)
۰	۱۰	۱	۹۷	شرکت ارتباطات زیر ساخت
۱۳	۱۵۹	۹۴	۷۶۰	شرکت سهامی آب منطقه‌ای استان
۱	۶۸	۸۵	۱۳۳۲	شرکت سهامی برق منطقه‌ای اصفهان
۰	۷	۳۴	۱۳۸	شرکت سهامی بیمه ایران
۰	۲	۱۹	۵۱	شرکت بیمه دانا ^(۳)
۰	۱	۳	۴۲	شرکت بیمه البرز ^(۳)
۰	۲	۱	۲۴	شرکت سهامی تولید نیروی برق استان

۴-۵- کارکنان دولت برحسب جنس و مدرک تحصیلی: ۱۴۰۰ (دنباله)

کمتر از دیپلم		کل		دستگاه اجرایی
زن	مرد	زن	مرد	
۰	۳	۰	۲۲	شرکت سهامی خدمات حمایتی کشاورزی ^(۲)
۰	۸	۲۲	۹۷	شرکت شهرک‌های صنعتی استان.....
۰	۷	۱۹	۱۱۱	شرکت عمران شهر جدید بهارستان.....
۰	۲۳	۱۶	۱۲۰	شرکت عمران شهر جدید فولادشهر.....
۰	۱۷	۶	۶۱	شرکت عمران شهر جدید مجلسی.....
۰	۲۰	۴	۶۰	شرکت غله و بازرگانی منطقه ۱۰ ^(۲)
۱	۱۴۳	۷۴	۱۰۰۶	شرکت ملی پخش فرآورده‌های نفتی ایران منطقه اصفهان ^(۳)
۰	۱۶۲	۱۶۸	۲۵۶۷	شرکت ملی گاز ایران.....
۰	۰	۰	۱	شعبه شرکت شهرک های کشاورزی استان.....
۵	۸۶۳	۱۵۴	۲۱۷۷	شهرداری‌های استان.....
۰	۱	۴۰	۵۳	شهرک علمی و تحقیقاتی اصفهان.....
۰	۲۴	۳۲۲	۱۵۸	کانون پرورش فکری کودکان و نوجوانان استان.....
۰	۴	۴	۲۹	کمیته امداد امام خمینی.....
۰	۱	۵	۸	مدیریت اسناد و کتابخانه ملی استان.....
۰	۱	۰	۲۳	مدیریت حج و زیارت استان.....
۹	۸۶	۱۵۵۴	۱۸۷۲	مدیریت درمان تامین اجتماعی استان ^(۳)
۶	۱۶	۶۵	۱۳۳	مدیریت امور پردیس های استان.....
۰	۱	۰	۶	مدیریت بازنشستگی کشوری استان.....
۰	۰	۱۲	۴۶	مدیریت حسابرسی استان.....
۰	۲۵	۴	۱۰۸	مدیریت خدمات بازرگانی دولتی استان.....
۰	۰	۳	۴۲	مرکز آموزش عالی دولتی شهید مدرس شهرضا.....
۳	۸	۱۷	۴۵	مرکز آموزش عالی خوانسار.....
۰	۶	۲	۴۹	مرکز تحقیقات و آموزش کشاورزی و منابع طبیعی.....
۰	۰	۲	۱۱	منطقه چهارم خبری و خبرگزاری جمهوری اسلامی استان.....
۰	۰	۳	۴۹	موسسه مالی و اعتباری ملل ^(۳)

۵-۴- کارکنان دولت برحسب جنس و مدرک تحصیلی: ۱۴۰۰ (دنباله)

لیسانس		فوق دیپلم		دیپلم		دستگاه اجرایی
زن	مرد	زن	مرد	زن	مرد	
۳۵۰۹۵	۲۸۱۶۴۵	۳۶۲۰	۵۱۳۰	۵۴۶۱	۱۹۳۶۸	جمع.....
۲	۳۸	۱	۴	۱	۱۶	اداره کل آزمایشگاه فنی و مکانیک خاک.....
۱۶۷	۱۹۱	۴۵	۴۶	۱۴	۱۰۱	اداره کل آموزش فنی و حرفه‌ای استان.....
۱۸۷۴۰	۹۵۷۴	۱۹۲۵	۶۱۷	۲۵۳۹	۵۵۰۳	اداره کل آموزش و پرورش استان.....
۰	۲	۱	۰	۱	۲	اداره کل ارتباطات و فن‌آوری اطلاعات استان..
۶	۱۸	۳	۲	۳	۷	اداره کل امور اقتصادی و دارایی استان.....
۲۰۶	۵۳۰	۱۵	۵۶	۴۲	۱۲۵	اداره کل امور مالیاتی استان.....
۷	۲۱	۰	۲	۰	۲	اداره کل امور عشایر استان.....
۹	۲۶	۰	۳	۶	۷	اداره کل استاندارد استان.....
۴۷	۴۲	۰	۱۱	۳	۱۸	اداره کل انتقال خون استان.....
۸	۹۲	۲	۱۲	۰	۲۲	اداره کل اوقاف و امور خیریه استان.....
۹۰	۱۶۷	۴	۳۴	۱	۵۱	اداره کل بنیاد شهید و امور ایثارگران استان...
۴	۴	۰	۱	۱	۱	اداره کل بازرسی استان.....
۲۹	۷۲	۶	۱۳	۲	۲۲	اداره کل بیمه سلامت استان.....
۳۱۹	۱۱۲	۱۶	۲۷	۶۴	۱۱۵	اداره کل بهزیستی استان.....
۳۱	۲۱	۹	۱۸	۱۰	۲۰	اداره کل پزشکی قانونی استان.....
۲۰	۱۶۶	۳	۹۳	۵	۳۶۹	اداره کل پست استان.....
۱۷۰	۳۷۷	۲۷	۴۴	۳۵	۹۷	اداره کل تامین اجتماعی استان ^(۳)
۰	۵۴	۰	۱۴	۰	۱۴	اداره کل تبلیغات اسلامی استان.....
۱۵	۴۰	۱	۴	۱	۴	اداره کل تعاون روستایی استان.....
۶۰	۱۸۲	۳	۱۷	۷	۳۷	اداره کل تعاون، کار و رفاه اجتماعی استان.....
۵۸	۱۱۱	۹	۲۸	۴	۳۴	اداره کل ثبت احوال استان.....
۱۷۸	۳۷۴	۱۰	۳۶	۹	۹۷	اداره کل ثبت اسناد و املاک استان.....
۲۵	۶۲	۱	۱۴	۴	۱۳۲	اداره کل حفاظت محیط زیست استان.....
۱۷	۶۴	۰	۸۵	۰	۱۶	اداره کل دامپزشکی استان.....
۱۵	۱۱۰	۲	۲۰	۳	۵۱۵	اداره کل راهداری و حمل و نقل جاده‌ای استان
۶	۹۵	۰	۷۰	۰	۱۲۹	اداره کل راه آهن استان.....
۲۲	۱۰۳	۰	۷	۳	۲۳	اداره کل راه و شهرسازی استان.....

۵-۴- کارکنان دولت برحسب جنس و مدرک تحصیلی: ۱۴۰۰ (دنباله)

لیسانس		فوق دیپلم		دیپلم		دستگاه اجرایی
زن	مرد	زن	مرد	زن	مرد	
۷۵	۴۵۱	۱۳	۱۰۸	۱۴	۲۳۸	اداره کل زندان‌ها و اقدامات تامینی و تربیتی استان...
۱۸	۱۵۲	۵	۲۸	۴	۹	اداره کل صنعت، معدن و تجارت استان.....
۲۰	۱۳۷	۴	۳۸	۶	۵۰	اداره کل فرودگاه‌های استان
۴۳	۷۰	۳	۱۳	۰	۳۲	اداره کل فرهنگ و ارشاد اسلامی استان
۱۵	۵۰	۲	۶	۰	۱۳	اداره کل گمرک استان
۴۵	۱۳۹	۳	۲۲	۲	۸۷	اداره کل منابع طبیعی و آبخیزداری استان
۱۰	۳۷	۱	۰	۲	۹	اداره کل نوسازی، توسعه و تجهیز مدارس استان...
۵۷	۱۴۰	۵	۲۲	۲	۵۴	اداره کل میراث فرهنگی، صنایع دستی و گردشگری.....
۳۵	۸۰	۵	۲۱	۸	۴۲	اداره کل ورزش و جوانان استان
۳	۴۹	۰	۳	۲	۹	اداره کل هواشناسی استان
۱	۱۶	۰	۴	۰	۵	اداره کل پشتیبانی امور دام اصفهان
۱	۲	۰	۰	۰	۰	اداره کل زمین شناسی و اکتشافات معدنی منطقه سپاهان.
۸۲	۲۷۳	۶	۲۱	۳	۶۸	استانداری اصفهان
۳۹	۵۸	۰	۶	۰	۱۳	بانک اقتصاد نوین ^(۱)
۱۰۵	۳۵۷	۱۰	۵۷	۱۷	۲۷۳	بانک تجارت
۲۵	۱۰۰	۵	۲۳	۰	۳۰	بانک توسعه تعاون
۴۷	۹۲	۳	۳۰	۰	۳۲	بانک سینا ^(۲)
۸۲	۲۴۵	۱۵	۴۳	۳	۱۰۵	بانک رفاه کارگران
۱۴۱	۱۲۰۷	۹	۲۴۱	۵	۵۲۶	بانک سپه
۱۴	۲۶	۰	۲	۰	۴	بانک سرمایه ^(۱)
۲۲۸	۵۴۲	۲۳	۱۰۰	۱۳	۲۶۱	بانک صادرات ^(۲)
۸	۸	۰	۱	۰	۱	بانک صنعت و معدن
۲۵	۵۷	۰	۱۳	۱	۵	پست بانک
۱۰۹	۳۶۴	۹	۳۸	۱۳	۱۳۱	بانک کشاورزی
۴۶	۲۶۶	۱	۳۱	۱۹	۱۱۲	بانک مسکن
۹۰	۵۵۶	۵	۶۴	۵	۳۰۰	بانک ملت
۴۸	۷۲۱	۱۳	۲۱۰	۲۳	۴۴۹	بانک ملی
۲۵	۱۲۰	۵	۱۸	۰	۴۹	جمعیت هلال احمر استان ^(۳)

۵-۴- کارکنان دولت برحسب جنس و مدرک تحصیلی: ۱۴۰۰ (دنباله)

لیسانس		فوق دیپلم		دیپلم		دستگاه اجرایی
زن	مرد	زن	مرد	زن	مرد	
۷	۶	۰	۲	۱	۸	حوزه هنری سازمان تبلیغات اسلامی استان.....
۴۷۷	۱۱۱۰	۱۵	۶۸	۳۵	۲۲۲	دادگستری کل استان.....
۱۸۳	۱۳۴	۲۹	۴۶	۳۳	۱۴۵	دانشگاه اصفهان.....
۴۹	۱۴۴	۲	۱۴	۳	۵۱	دانشگاه پیام نور.....
۱۴۲	۱۵۳	۱۱	۳۶	۳۴	۹۵	دانشگاه صنعتی اصفهان.....
۱۰۲۱۹	۲۹۱۴	۱۰۵۶	۸۰۳	۱۹۶۱	۳۳۷۷	دانشگاه علوم پزشکی و خدمات بهداشتی درمانی استان.....
۵۹۵	۲۷۶	۶۳	۴۴	۹۲	۱۴۷	دانشگاه علوم پزشکی و خدمات بهداشتی درمانی کاشان.....
۵۰	۹۰	۷	۵۴	۷	۵۵	دانشگاه کاشان.....
۳۱	۲۸	۱۱	۱۱	۴	۳۲	دانشگاه هنر اصفهان.....
۱۳	۱۳	۰	۴	۰	۲	دانشگاه علمی کاربردی واحد استانی اصفهان.....
۰	۱۴	۰	۰	۰	۳	دیوان محاسبات کشور.....
۹	۷۷	۲	۵	۲	۱۹	سازمان تعزیرات حکومتی.....
۳	۳۶	۰	۴	۰	۶	سازمان تنظیم مقررات و ارتباطات رادیویی منطقه مرکزی.....
۱۲۸	۳۶۸	۱۲	۹۹	۹	۱۵۸	سازمان جهاد کشاورزی استان.....
۲	۳۲	۳	۷	۰	۲	سازمان قضایی نیروهای مسلح.....
۱۱	۱۵	۲	۴	۴	۱۶	سازمان مدیریت و برنامه‌ریزی استان.....
۰۰۰	۰۰۰	۰۰۰	۰۰۰	۰۰۰	۰۰۰	شرکت توزیع برق استان.....
۱۸	۱۳۶	۰	۴	۱	۷	شرکت توزیع برق شهرستان ^(۲)
۱۰۲	۸۶۷	۴۶	۳۱۶	۳۲	۱۲۰۵	شرکت آب و فاضلاب استان ^(۲)
۳	۳۸	۲	۷	۲	۸	شرکت آب و فاضلاب کاشان ^(۲)
۰	۲۷	۰	۳	۰	۴۶	شرکت ارتباطات زیر ساخت.....
۲۷	۱۷۳	۷	۴۶	۱۲	۲۲۷	شرکت سهامی آب منطقه‌ای استان.....
۴۵	۶۳۱	۸	۲۷۱	۵	۱۸۳	شرکت سهامی برق منطقه‌ای اصفهان.....
۱۶	۶۴	۳	۲	۵	۱۷	شرکت سهامی بیمه ایران.....
۹	۲۰	۳	۲	۳	۶	شرکت بیمه دانا ^(۲)
۲	۱۳	۰	۵	۱	۵	شرکت بیمه البرز ^(۲)
۰	۸	۰	۱	۰	۰	شرکت سهامی تولید نیروی برق استان.....

۵-۴- کارکنان دولت برحسب جنس و مدرک تحصیلی: ۱۴۰۰ (دنباله)

لیسانس		فوق دیپلم		دیپلم		دستگاه اجرایی
زن	مرد	زن	مرد	زن	مرد	
۰	۷	۰	۲	۰	۴	شرکت سهامی خدمات حمایتی کشاورزی ^(۲)
۱۰	۳۲	۰	۲	۱	۲۴	شرکت شهرک‌های صنعتی استان.....
۷	۲۹	۱	۷	۰	۳۲	شرکت عمران شهر جدید بهارستان.....
۹	۳۷	۰	۷	۰	۲۳	شرکت عمران شهر جدید فولادشهر.....
۳	۱۸	۰	۳	۰	۱۴	شرکت عمران شهر جدید مجلسی.....
۱	۱۵	۱	۵	۰	۱۰	شرکت غله و بازرگانی منطقه ۱۰ ^(۲)
۳۰	۲۵۷	۶	۱۰۶	۶	۳۹۹	شرکت ملی پخش فرآورده‌های نفتی ایران منطقه اصفهان ^(۲)
۸۳	۶۷۱	۲۳	۴۵۸	۲۴	۱۱۰۴	شرکت ملی گاز ایران.....
۰	۰	۰	۰	۰	۰	شعبه شرکت شهرک‌های کشاورزی استان.....
۸۶	۴۸۶	۱۸	۱۳۹	۹	۵۵۷	شهرداری‌های استان.....
۹	۲۰	۰	۱	۰	۱	شهرک علمی و تحقیقاتی اصفهان.....
۱۵۱	۳۷	۲۴	۵	۴	۵۹	کانون پرورش فکری کودکان و نوجوانان استان.....
۲	۱۱	۰	۵	۰	۳	کمیته امداد امام خمینی.....
۳	۲	۰	۱	۰	۴	مدیریت اسناد و کتابخانه ملی استان.....
۰	۱۵	۰	۱	۰	۱	مدیریت حج و زیارت استان.....
۸۶۲	۵۵۳	۵۶	۵۳	۲۷۰	۵۹۹	مدیریت درمان تامین اجتماعی استان ^(۲)
۷	۱۱	۰	۱۲	۱	۳۸	مدیریت امور پردیس‌های استان.....
۰	۲	۰	۰	۰	۰	مدیریت بازنشستگی کشوری استان.....
۴	۱۴	۰	۱	۰	۰	مدیریت حسابرسی استان.....
۱	۲۳	۱	۹	۰	۳۹	مدیریت خدمات بازرگانی دولتی استان.....
۱	۸	۰	۶	۰	۳	مرکز آموزش عالی دولتی شهید مدرس شهرضا.....
۲	۴	۰	۲	۰	۱۰	مرکز آموزش عالی خوانسار.....
۱	۸	۰	۲	۰	۶	مرکز تحقیقات و آموزش کشاورزی و منابع طبیعی.....
۱	۷	۰	۰	۰	۰	منطقه چهارم خبری و خبرگزاری جمهوری اسلامی استان.....
۳	۲۸	۰	۴	۰	۱۰	موسسه مالی و اعتباری ملل ^(۲)

۵-۴- کارکنان دولت برحسب جنس و مدرک تحصیلی: ۱۴۰۰ (دنباله)

دکتری		فوق لیسانس		دستگاه اجرایی
زن	مرد	زن	مرد	
۲۸۶۱	۴۲۶۵	۱۱۲۴۴	۱۲۹۹۸	جمع
۰	۰	۱	۱۳	اداره کل آزمایشگاه فنی و مکانیک خاک
۱	۱	۴۶	۸۶	اداره کل آموزش فنی و حرفه‌ای استان
۲۲۵	۲۰۸	۶۶۱۵	۴۳۹۷	اداره کل آموزش و پرورش استان
۰	۰	۳	۳	اداره کل ارتباطات و فن‌آوری اطلاعات استان
۰	۰	۱۵	۴۵	اداره کل امور اقتصادی و دارایی استان
۲	۴	۲۴۵	۴۳۴	اداره کل امور مالیاتی استان
۰	۱	۳	۱۴	اداره کل امور عشایر استان
۲	۰	۱۸	۳۰	اداره کل استاندارد استان
۱۴	۱۲	۱۵	۱۱	اداره کل انتقال خون استان
۰	۱	۳	۲۶	اداره کل اوقاف و امور خیریه استان
۴	۸	۵۵	۷۶	اداره کل بنیاد شهید و امور ایثارگران استان
۱	۲	۱	۲۰	اداره کل بازرسی استان
۰	۱۳	۹	۶۳	اداره کل بیمه سلامت استان
۸	۲۰	۲۸۱	۱۰۸	اداره کل بهزیستی استان
۲۳	۴۵	۶	۵	اداره کل پزشکی قانونی استان
۰	۰	۸	۳۴	اداره کل پست استان
۰	۵	۱۴۰	۳۰۲	اداره کل تامین اجتماعی استان ^(۳)
۰	۰	۱	۲۶	اداره کل تبلیغات اسلامی استان
۰	۲	۱۱	۳۷	اداره کل تعاون روستایی استان
۰	۲	۵۰	۱۰۶	اداره کل تعاون، کار و رفاه اجتماعی استان
۰	۰	۲۲	۲۹	اداره کل ثبت احوال استان
۱	۱	۸۳	۱۱۹	اداره کل ثبت اسناد و املاک استان
۲	۴	۳۵	۴۹	اداره کل حفاظت محیط زیست استان
۲	۷۵	۸	۱۷	اداره کل دامپزشکی استان
۰	۰	۱۴	۶۷	اداره کل راهداری و حمل و نقل جاده‌ای استان
۰	۰	۵	۴۲	اداره کل راه آهن استان
۰	۴	۳۵	۱۲۹	اداره کل راه و شهرسازی استان

۵-۴- کارکنان دولت برحسب جنس و مدرک تحصیلی: ۱۴۰۰ (دنباله)

دکتری		فوق لیسانس		دستگاه اجرایی
زن	مرد	زن	مرد	
۰	۱۴	۱۹	۱۳۴	اداره کل زندان‌ها و اقدامات تأمینی و تربیتی استان.....
۲	۲۲	۲۲	۱۱۲	اداره کل صنعت، معدن و تجارت استان.....
۰	۰	۵	۴۳	اداره کل فرودگاه‌های استان.....
۰	۲	۴۰	۵۷	اداره کل فرهنگ و ارشاد اسلامی استان.....
۰	۰	۱۱	۳۲	اداره کل گمرک استان.....
۵	۴	۴۳	۱۰۳	اداره کل منابع طبیعی و آبخیزداری استان.....
۰	۰	۳	۲۹	اداره کل نوسازی، توسعه و تجهیز مدارس استان.....
۶	۱۰	۳۱	۷۴	اداره کل میراث فرهنگی، صنایع دستی و گردشگری.....
۱	۱	۵۹	۷۴	اداره کل ورزش و جوانان استان.....
۲	۵	۱۱	۳۳	اداره کل هواشناسی استان.....
۰	۱	۰	۵	اداره کل پشتیبانی امور دام اصفهان.....
۰	۰	۱	۳	اداره کل زمین شناسی و اکتشافات معدنی منطقه سپاهان..
۱	۱۷	۹۵	۳۰۰	استانداری اصفهان.....
۰	۰	۱۳	۱۸	بانک اقتصاد نوین ^(۲)
۰	۱	۱۶	۱۰۴	بانک تجارت.....
۰	۰	۶	۳۸	بانک توسعه تعاون.....
۰	۰	۱۰	۳۰	بانک سینا ^(۳)
۰	۰	۱۵	۱۰۲	بانک رفاه کارگران.....
۱	۲	۷۵	۴۰۲	بانک سپه.....
۰	۰	۴	۱۱	بانک سرمایه ^(۲)
۰	۳	۱۰۳	۳۰۹	بانک صادرات ^(۲)
۰	۰	۷	۹	بانک صنعت و معدن.....
۰	۰	۷	۲۳	پست بانک.....
۰	۳	۳۱	۱۳۱	بانک کشاورزی.....
۰	۰	۶	۱۱۷	بانک مسکن.....
۰	۱	۲۸	۱۶۱	بانک ملت.....
۱	۳	۳۹	۲۵۰	بانک ملی.....
۱	۹	۲۶	۶۷	جمعیت هلال احمر استان ^(۲)

۵-۴- کارکنان دولت برحسب جنس و مدرک تحصیلی: ۱۴۰۰ (دنباله)

دکتری		فوق لیسانس		دستگاه اجرایی
زن	مرد	زن	مرد	
۰	۰	۹	۴	حوزه هنری سازمان تبلیغات اسلامی استان
۵	۲۴	۱۷۶	۶۳۱	دادگستری کل استان
۱۱۳	۵۳۶	۸۱	۸۳	دانشگاه اصفهان
۷۸	۱۱۵	۱۵۷	۲۴۶	دانشگاه پیام نور
۷۳	۴۴۴	۱۰۱	۱۴۳	دانشگاه صنعتی اصفهان
۱۸۰۵	۱۶۰۶	۱۲۰۸	۵۴۶	دانشگاه علوم پزشکی و خدمات بهداشتی درمانی استان
۱۱۴	۱۲۵	۷۰	۶۸	دانشگاه علوم پزشکی و خدمات بهداشتی درمانی کاشان ..
۶۲	۲۷۳	۸۶	۱۲۵	دانشگاه کاشان
۲۲	۶۴	۳۲	۵۴	دانشگاه هنر اصفهان
۰	۰	۹	۲۲	دانشگاه علمی کاربردی واحد استانی اصفهان
۰	۲	۱	۳۵	دیوان محاسبات کشور
۰	۰	۵	۳۳	سازمان تعزیرات حکومتی
۱	۱	۲	۲۳	سازمان تنظیم مقررات و ارتباطات رادیویی منطقه مرکزی ..
۲	۸	۱۱۳	۲۶۰	سازمان جهاد کشاورزی استان
۰	۰	۰	۱۰	سازمان قضایی نیروهای مسلح
۱	۳	۲۵	۴۸	سازمان مدیریت و برنامه‌ریزی استان
۰۰۰	۰۰۰	۰۰۰	۰۰۰	شرکت توزیع برق استان ^(۱)
۰	۶	۱۹	۹۴	شرکت توزیع برق شهرستان ^(۲)
۱	۲	۱۳۴	۲۲۱	شرکت آب و فاضلاب استان ^(۳)
۰	۰	۳	۳۹	شرکت آب و فاضلاب کاشان ^(۳)
۰	۰	۱	۱۱	شرکت ارتباطات زیر ساخت
۶	۱۳	۲۹	۱۴۲	شرکت سهامی آب منطقه‌ای استان
۱	۹	۳۵	۱۷۰	شرکت سهامی برق منطقه‌ای اصفهان
۱	۱	۹	۴۷	شرکت سهامی بیمه ایران
۱	۳	۳	۱۸	شرکت بیمه دانا ^(۲)
۰	۰	۰	۱۸	شرکت بیمه البرز ^(۳)
۰	۲	۱	۱۱	شرکت سهامی تولید نیروی برق استان

۵-۴- کارکنان دولت برحسب جنس و مدرک تحصیلی: ۱۴۰۰ (دنباله)

دکتری		فوق لیسانس		دستگاه اجرایی
زن	مرد	زن	مرد	
۰	۰	۰	۶	شرکت سهامی خدمات حمایتی کشاورزی ^(۲)
۰	۱	۱۱	۳۰	شرکت شهرک‌های صنعتی استان.....
۰	۱	۱۱	۳۵	شرکت عمران شهر جدید بهارستان.....
۰	۱	۷	۲۹	شرکت عمران شهر جدید فولادشهر.....
۰	۰	۳	۹	شرکت عمران شهر جدید مجلسی.....
۰	۰	۲	۱۰	شرکت غله و بازرگانی منطقه ۱۰ ^(۲)
۱	۲	۳۰	۹۹	شرکت ملی پخش فرآورده‌های نفتی ایران منطقه اصفهان ^(۳)
۰	۲	۳۸	۱۷۰	شرکت ملی گاز ایران.....
۰	۰	۰	۱	شعبه شرکت شهرک‌های کشاورزی استان.....
۱	۳	۳۵	۱۲۹	شهرداری‌های استان.....
۰	۳	۳۱	۲۷	شهرک علمی و تحقیقاتی اصفهان.....
۳	۰	۱۴۰	۳۳	کانون پرورش فکری کودکان و نوجوانان استان.....
۰	۰	۲	۶	کمیته امداد امام خمینی.....
۱	۰	۱	۰	مدیریت اسناد و کتابخانه ملی استان.....
۰	۱	۰	۴	مدیریت حج و زیارت استان.....
۲۳۶	۴۴۹	۱۲۱	۱۳۲	مدیریت درمان تامین اجتماعی استان ^(۲)
۲۱	۱۹	۳۰	۳۷	مدیریت امور پردیس‌های استان.....
۰	۰	۰	۳	مدیریت بازنشستگی کشوری استان.....
۰	۰	۸	۳۱	مدیریت حسابرسی استان.....
۰	۰	۲	۱۲	مدیریت خدمات بازرگانی دولتی استان.....
۲	۱۹	۰	۶	مرکز آموزش عالی دولتی شهید مدرس شهرضا.....
۵	۱۳	۷	۸	مرکز آموزش عالی خوانسار.....
۰	۷	۱	۲۰	مرکز تحقیقات و آموزش کشاورزی و منابع طبیعی.....
۰	۰	۱	۴	منطقه چهارم خبری و خبرگزاری جمهوری اسلامی استان.....
۰	۱	۰	۶	موسسه مالی و اعتباری ملل ^(۲)

(۱) اختلاف سرجمع با اجزا مربوط به شرکت توزیع برق استان می‌باشد که آمار کارکنان را به تفکیک مدرک تحصیلی نداده است.

(۲) آمار کارکنان، از خود دستگاه دریافت شده است.
 ماخذ- سازمان مدیریت و برنامه‌ریزی استان اصفهان.

۶-۴- فرصت‌های شغلی اعلام شده، متقاضیان کار ثبت‌نام‌شده و به کارگمارده‌شدگان از طریق مراکز کاریابی

سال و شهرستان	تعداد فرصت‌های شغلی	متقاضیان کار			به کارگمارده‌شدگان		
		مرد و زن	مرد	زن	مرد و زن	مرد	زن
..... ۱۳۸۵	۶۹۶۸	۱۵۱۱۶	۱۰۶۱۰	۴۵۰۶	۵۵۳۶	۴۴۶۴	۱۰۷۲
..... ۱۳۹۰	۱۴۲۵۴	۲۰۸۱۸	۱۶۲۸۳	۴۵۳۵	۱۰۱۲۴	۷۸۵۳	۲۲۷۱
..... ۱۳۹۵	۵۸۷۹۵	۵۴۸۰۷	۳۸۹۲۲	۱۵۸۸۵	۲۱۳۴۶	۱۵۲۵۵	۶۰۹۱
..... ۱۳۹۶	۴۶۰۳۷	۳۴۷۱۶	۲۳۸۱۶	۱۰۹۰۰	۱۱۹۸۱	۸۲۹۱	۳۶۹۰
..... ۱۳۹۷	۴۵۴۴۳	۲۲۳۶۹	۱۴۳۳۶	۸۰۳۳	۹۳۶۱	۶۱۶۹	۳۱۹۲
..... ۱۳۹۸	۴۲۱۶۵	۱۷۹۷۶	۶۷۵۵	۱۱۲۲۱	۹۲۷۶	۳۰۵۴	۶۲۲۲
..... ۱۳۹۹	۴۴۴۹۰	۱۸۰۲۵	۱۲۵۳۱	۵۴۹۴	۹۲۰۸	۵۷۳۷	۳۴۷۱
..... ۱۴۰۰	۵۸۱۳۳	۱۴۳۳۱	۱۷۱۸۴	۵۵۴۷	۶۴۰۸	۴۰۵۸	۲۳۵۰
..... آران و بیدگل	۲۵۸	۲۶۴	۱۵۹	۱۰۵	۲۵۱	۱۷۹	۷۲
..... اردستان	۵۲۰	۴۰	۲۵	۱۵	۶	۴	۲
..... اصفهان	۲۲۵۹۱	۳۴۶۰	۱۵۱۵	۱۹۴۵	۱۲۹۳	۶۷۰	۶۲۳
..... برخوار	۶۴۱	۲۰۷	۱۲۱	۸۶	۷۶	۴۵	۳۱
..... بوبین و میاندشت
..... تیران و کرون
..... جرقویه
..... چادگان	۵۲۱	۳۰	۲۰	۱۰	۳	۳	.
..... خمینی شهر	۱۴۳۵	۳۱۵	۱۶۱	۱۵۴	۶۸	۳۶	۳۲
..... خوانسار	۲۱	۲۴	۱۰	۱۴	.	.	.
..... خور و بیابانک	۱۳	۷	۴	۳	۷	۴	۳
..... دهاقان
..... سمیرم
..... شاهین شهر و میمه	۹۷۷	۳۶۲	۱۶۵	۱۹۷	۱۱۵	۴۸	۶۷
..... شهرضا	۴۵۱	۱۴۶	۵۱	۹۵	۲۴	۹	۱۵
..... فریدن	۱۰۶	۵۰	۲۱	۲۹	۶۱	۲۹	۳۲
..... فریدونشهر
..... فلاورجان	۱۴۰۶	۹۳۸	۶۳۴	۳۰۴	۲۷۴	۲۰۷	۶۷
..... کاشان	۴۶۷۲	۱۵۹۸	۹۴۷	۶۵۱	۱۳۸۲	۶۲۹	۷۵۳
..... کوهپایه
..... گلپایگان	۵۹۴	۴۴۶	۲۵۹	۱۸۷	۴۲	۳۰	۱۲
..... لنجان	۱۵۴۹۱	۳۲۳۹	۲۷۲۸	۵۱۱	۱۷۴۸	۱۴۹۴	۲۵۴
..... مبارکه	۳۴۷۰	۱۷۱۵	۱۱۶۱	۵۵۴	۴۹۰	۳۰۴	۱۸۶
..... نایین	.	۴۴	۲۳	۲۱	.	.	.
..... نجف‌آباد	۴۹۲۷	۱۳۹۷	۷۵۷	۶۴۰	۵۵۳	۳۶۲	۱۹۱
..... نطنز	۳۸	۴۹	۲۳	۲۶	۱۵	۵	۱۰
..... ورزنه
..... هرند

ماخذ- اداره کل تعاون، کار و رفاه اجتماعی استان اصفهان.

۷-۴- متقاضیان کار ثبت نام شده برحسب سن

سال و شهرستان	جمع	۱۵-۲۴ ساله	۲۵-۳۴ ساله	۳۵-۴۴ ساله	۴۵-۵۴ ساله	۵۵ ساله و بیش تر
..... ۱۳۸۵	۱۵۱۱۶	۷۰۸۲	۵۴۶۵	۱۸۷۰	۶۱۴	۸۵
..... ۱۳۹۰	۲۰۸۱۸	۹۳۴۱	۸۱۸۵	۲۳۷۳	۷۳۷	۱۸۲
..... ۱۳۹۵	۵۴۸۰۷	۱۱۲۰۵	۳۰۴۷۱	۹۵۳۹	۲۶۹۸	۸۹۴
..... ۱۳۹۶	۳۴۷۱۶	۶۱۹۰	۱۸۱۳۴	۶۲۸۷	۱۹۷۰	۱۴۲۵
..... ۱۳۹۷	۲۲۳۶۹	۵۳۴۵	۱۱۷۷۲	۳۸۲۹	۱۰۶۷	۳۵۶
..... ۱۳۹۸	۱۷۹۷۶	۳۹۶۲	۹۳۲۶	۳۴۵۰	۹۴۲	۲۹۶
..... ۱۳۹۹	۱۸۰۲۵	۴۴۱۹	۹۲۶۴	۳۳۰۴	۷۹۶	۲۴۲
..... ۱۴۰۰	۱۴۳۳۱	۳۵۹۵	۶۷۲۷	۲۹۲۸	۸۲۰	۲۵۱
..... آران و بیدگل	۲۶۴	۹۳	۹۸	۵۱	۱۹	۳
..... اردستان	۴۰	۵	۱۴	۱۹	۲	۰
..... اصفهان	۳۴۶۰	۸۰۶	۱۵۸۶	۷۷۴	۱۹۸	۹۶
..... برخوار	۲۰۷	۵۸	۷۹	۴۹	۱۵	۶
..... بوبین و میاندشت	۰	۰	۰	۰	۰	۰
..... تیران و کرون	۰	۰	۰	۰	۰	۰
..... جرقویه	۰	۰	۰	۰	۰	۰
..... چادگان	۳۰	۷	۱۳	۷	۱	۲
..... خمینی شهر	۳۱۵	۷۹	۱۳۵	۵۵	۳۵	۱۱
..... خوانسار	۲۴	۹	۱۱	۳	۱	۰
..... خور و بیابانک	۷	۰	۲	۴	۱	۰
..... دهاقان	۰	۰	۰	۰	۰	۰
..... سمیرم	۰	۰	۰	۰	۰	۰
..... شاهین شهر و میمه	۳۶۲	۷۰	۲۰۰	۷۴	۱۴	۴
..... شهرضا	۱۴۶	۵۸	۵۷	۲۳	۵	۳
..... فریدن	۵۰	۱۶	۲۳	۱۰	۱	۰
..... فریدونشهر	۰	۰	۰	۰	۰	۰
..... فلاورجان	۹۳۸	۲۳۱	۴۴۵	۱۹۴	۵۵	۱۳
..... کاشان	۱۵۹۸	۳۶۲	۷۲۸	۳۶۱	۱۲۵	۲۲
..... کوهپایه	۰	۰	۰	۰	۰	۰
..... گلپایگان	۴۴۶	۱۰۱	۲۰۰	۱۱۲	۲۹	۴
..... لنجان	۳۲۳۹	۸۳۱	۱۶۴۰	۵۹۷	۱۳۹	۳۲
..... مبارکه	۱۷۱۵	۵۰۵	۸۱۱	۲۸۱	۹۰	۲۸
..... نایین	۴۴	۱۳	۱۸	۹	۳	۱
..... نجف‌آباد	۱۳۹۷	۳۳۴	۶۵۰	۳۰۳	۸۴	۲۶
..... نطنز	۴۹	۱۷	۱۷	۱۲	۳	۰
..... ورزنه	۰	۰	۰	۰	۰	۰
..... هرند	۰	۰	۰	۰	۰	۰

ماخذ- اداره کل تعاون، کار و رفاه اجتماعی استان اصفهان.

۸-۴- متقاضیان کار ثبت نام شده برحسب وضع سواد

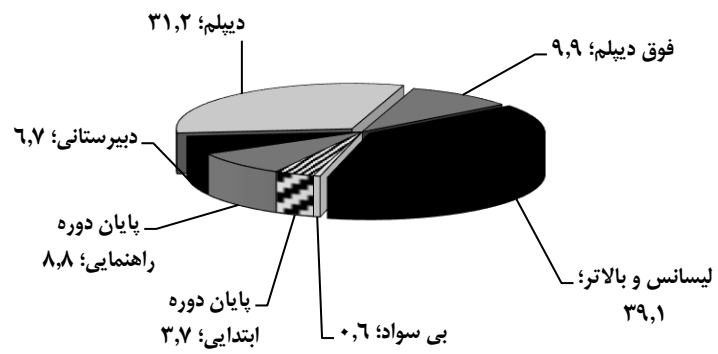
دیبرستانی	پایان دوره راهنمایی	پایان دوره ابتدایی	می تواند بخواند و بنویسد	جمع	سال و شهرستان
...	۳۴۸۱	۱۸۱۲	۲۹۲	۱۵۱۱۶ ۱۳۸۵
...	۳۱۱۴	۱۶۰۱	۱۸۶	۲۰۸۱۸ ۱۳۹۰
۴۹۶۸	۷۵۵۱	۲۶۶۷	.	۵۴۸۰۷ ۱۳۹۵
.	۴۰۷۱	۲۰۰۵	.	۳۴۷۱۶ ۱۳۹۶
۱۳۸۹	۲۳۱۷	۹۶۳	.	۲۲۳۶۹ ۱۳۹۷
۱۰۹۴	۱۷۴۳	۷۴۹	.	۱۷۹۷۶ ۱۳۹۸
۱۰۲۹	۱۷۴۶	۵۴۰	.	۱۸۰۲۵ ۱۳۹۹
۹۵۴	۱۲۵۴	۵۲۴	*	۱۴۳۳۱ ۱۴۰۰
۲۵	۳۴	۱۵	.	۲۶۴ آران و بیدگل
۳	۶	۳	.	۴۰ اردستان
۳۶۶	۲۵۳	۱۰۲	.	۳۴۶۰ اصفهان
۱۱	۳۷	۲۲	.	۲۰۷ برخوار
. بوئین و میاندشت
. تیران و کرون
. جرقویه
۱	۳	۲	.	۳۰ چادگان
۱۹	۳۱	۲۲	.	۳۱۵ خمینی شهر
۱	۱	.	.	۲۴ خوانسار
.	.	۱	.	۷ خور و بیابانک
. دهاقان
. سمیرم
۱۳	۱۸	۳	.	۳۶۲ شاهین شهر و میمه
۷	۱۳	۱۰	.	۱۴۶ شهرضا
۱	۳	۱	.	۵۰ فریدن
. فریدونشهر
۳۹	۸۹	۴۲	.	۹۳۸ فلاورجان
۱۴۴	۱۶۴	۸۶	.	۱۵۹۸ کاشان
. کوهپایه
۲۵	۴۵	۲۳	.	۴۴۶ گلپایگان
۱۵۵	۳۱۸	۷۴	.	۳۳۳۹ لنجان
۸۰	۱۰۳	۴۳	.	۱۷۱۵ مبارکه
۳	۲	۱	.	۴۴ ناین
۵۸	۱۲۹	۷۱	.	۱۳۹۷ نجف آباد
۳	۵	۳	.	۴۹ نطنز
. ورزنه
. هرند

۸-۴- متقاضیان کار ثبت نام شده برحسب وضع سواد (دنباله)

سال و شهرستان	دیپلم	فوق دیپلم	لیسانس و بالاتر	بی سواد
..... ۱۳۸۵	۷۰۴۷	۱۰۹۳	۱۲۲۹	۱۶۲
..... ۱۳۹۰	۱۰۹۶۶	۱۹۷۹	۲۸۷۱	۱۰۱
..... ۱۳۹۵	۱۴۶۳۱	۴۵۴۶	۱۷۶۶۲	۲۷۸۲
..... ۱۳۹۶	۱۱۹۶۳	۳۱۷۸	۱۲۵۳۴	۹۶۵
..... ۱۳۹۷	۶۳۳۳	۲۴۶۳	۸۷۷۷	۱۲۷
..... ۱۳۹۸	۵۱۲۶	۱۸۷۱	۷۲۹۳	۱۰۰
..... ۱۳۹۹	۶۱۴۴	۱۹۹۲	۶۵۰۴	۷۰
..... ۱۴۰۰	۴۴۷۶	۱۴۲۴	۵۶۱۰	۱۹
..... آران و بیدگل	۷۶	۱۹	۹۰	۵
..... اردستان	۱۲	۶	۱۰	۰
..... اصفهان	۷۴۰	۲۵۶	۱۶۹۵	۴۸
..... برخوار	۶۰	۱۶	۵۸	۳
..... بویین و میاندشت	۰	۰	۰	۰
..... تیران و کرون	۰	۰	۰	۰
..... جرقویه	۰	۰	۰	۰
..... چادگان	۹	۳	۱۰	۲
..... خمینی شهر	۴۷	۲۷	۱۶۷	۲
..... خوانسار	۴	۴	۱۴	۰
..... خور و بیابانک	۲	۰	۴	۰
..... دهاقان	۰	۰	۰	۰
..... سمیرم	۰	۰	۰	۰
..... شاهین شهر و میمه	۱۰۱	۴۰	۱۸۷	۰
..... شهرضا	۲۴	۲۱	۷۱	۰
..... فریدن	۱۱	۵	۲۹	۰
..... فریدونشهر	۰	۰	۰	۰
..... فلاورجان	۳۲۷	۹۷	۳۴۱	۳
..... کاشان	۴۰۳	۱۳۸	۶۵۶	۷
..... کوهپایه	۰	۰	۰	۰
..... گلپایگان	۱۱۷	۳۶	۱۹۹	۱
..... لنجان	۱۴۷۳	۳۶۸	۸۴۴	۷
..... مبارکه	۷۰۱	۲۲۹	۵۵۶	۳
..... نایین	۱۴	۲	۲۲	۰
..... نجف آباد	۳۴۸	۱۵۵	۶۲۸	۸
..... نطنز	۷	۲	۲۹	۰
..... ورزنه	۰	۰	۰	۰
..... هرند	۰	۰	۰	۰

ماخذ- اداره کل تعاون، کار و رفاه اجتماعی استان اصفهان.

۶-۴- توزیع متقاضیان کار ثبت نام شده بر حسب وضع سواد: ۱۴۰۰



منبع: جدول ۴-۸

۹-۴- افراد به کار گمارده شده برحسب وضع سواد

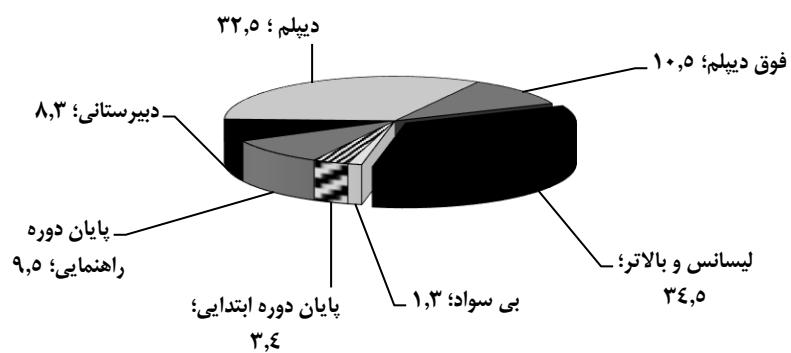
دیپلمانی	پایان دوره راهنمایی	پایان دوره ابتدایی	می تواند بخواند و بنویسد	جمع	سال و شهرستان
۰۰۰	۱۰۵۲	۳۹۰	۳۳	۵۵۳۶ ۱۳۸۵
۰۰۰	۳۰۱۹	۲۲۸۲	۷۰	۱۰۱۲۴ ۱۳۹۰
۲۷۲۹	۳۵۴۶	۹۹۶	.	۲۱۳۴۶ ۱۳۹۵
.	۱۱۵۰	۴۴۳	.	۱۱۹۸۱ ۱۳۹۶
۶۲۱	۱۰۸۱	۳۱۳	.	۹۳۶۱ ۱۳۹۷
۶۳۰	۸۸۵	۳۰۷	.	۹۲۷۶ ۱۳۹۸
۷۲۸	۹۰۸	۲۶۶	.	۹۲۰۸ ۱۳۹۹
۵۲۸	۶۱۱	۲۱۸	+	۶۴۰۸ ۱۴۰۰
۲۳	۳۶	۱۶	.	۲۵۱ آران و بیدگل
.	۱	۱	.	۶ اردستان
۱۷۰	۱۲۱	۴۳	.	۱۲۹۳ اصفهان
۶	۱۳	۷	.	۷۶ برخوار
. بوبین و میاندشت
. تیران و کرون
. جرقویه
.	.	.	.	۳ چادگان
۵	۱۰	۲	.	۶۸ خمینی شهر
. خوانسار
.	.	۱	.	۷ خور و بیابانک
. دهاقان
. سمیرم
۵	۱۱	۱	.	۱۱۵ شاهین شهر و میمه
۱	۵	.	.	۲۴ شهرضا
۴	۶	۲	.	۶۱ فریدن
. فریدونشهر
۹	۲۹	۹	.	۲۷۴ فلاورجان
۸۵	۱۲۹	۶۴	.	۱۳۸۲ کاشان
. کوهپایه
۱	۱	.	.	۴۲ گلپایگان
۱۴۳	۱۷۳	۳۹	.	۱۷۴۸ لنجان
۳۲	۲۶	۱۵	.	۴۹۰ مبارکه
. نایین
۴۳	۴۷	۱۶	.	۵۵۳ نجف آباد
۱	۳	۲	.	۱۵ نطنز
. ورزنه
. هرند

۹-۴- افراد به کار گمارده شده برحسب وضع سواد (دنباله)

سال و شهرستان	دیپلم	فوق دیپلم	لیسانس و بالاتر	بی سواد
..... ۱۳۸۵	۲۶۰۴	۷۱۱	۷۲۲	۲۴
..... ۱۳۹۰	۳۲۲۸	۷۶۷	۶۹۳	۶۵
..... ۱۳۹۵	۶۶۲۸	۱۴۳۰	۴۸۹۲	۱۱۲۵
..... ۱۳۹۶	۵۴۴۹	۱۰۸۷	۳۵۵۱	۳۰۱
..... ۱۳۹۷	۲۸۷۷	۱۱۱۵	۳۳۱۸	۳۶
..... ۱۳۹۸	۳۱۳۶	۹۹۲	۳۲۷۶	۵۰
..... ۱۳۹۹	۳۴۹۸	۶۶۲	۳۰۸۶	۶۰
..... ۱۴۰۰	۲۰۸۱	۲۷۳	۲۲۱۲	۱۵
..... آران و بیدگل	۱۰۲	۸	۵۵	۱۱
..... اردستان	۲	۰	۲	۰
..... اصفهان	۳۴۰	۱۱۳	۴۷۰	۳۶
..... برخوار	۲۵	۵	۲۰	۰
..... بویین و میاندشت	۰	۰	۰	۰
..... تیران و کرون	۰	۰	۰	۰
..... جرقویه	۰	۰	۰	۰
..... چادگان	۰	۰	۲	۱
..... خمینی شهر	۶	۲	۴۳	۰
..... خوانسار	۰	۰	۰	۰
..... خور و بیابانک	۲	۰	۴	۰
..... دهاقان	۰	۰	۰	۰
..... سمیرم	۰	۰	۰	۰
..... شاهین شهر و میمه	۳۲	۱۷	۴۸	۱
..... شهرضا	۲	۳	۱۳	۰
..... فریدن	۱۱	۳	۳۵	۰
..... فریدونشهر	۰	۰	۰	۰
..... فلاورجان	۹۷	۳۱	۹۹	۰
..... کاشان	۳۷۳	۱۴۴	۵۸۵	۲
..... کوهپایه	۰	۰	۰	۰
..... گلپایگان	۱۴	۵	۲۱	۰
..... لنجان	۷۵۷	۲۱۷	۳۸۸	۳۱
..... مبارکه	۱۷۰	۵۷	۱۸۹	۱
..... نایین	۰	۰	۰	۰
..... نجف آباد	۱۴۵	۶۸	۲۳۲	۲
..... نطنز	۳	۰	۶	۰
..... ورزنه	۰	۰	۰	۰
..... هرند	۰	۰	۰	۰

ماخذ- اداره کل تعاون، کار و رفاه اجتماعی استان اصفهان.

۴-۷- توزیع افراد به کار گمارده شده برحسب وضع سواد: ۱۴۰۰



مینا: جدول ۴-۹

۱۰-۴- افراد به کار گمارده شده در بخش‌های دولتی، خصوصی و تعاونی

سال و شهرستان	جمع	دولتی	خصوصی	تعاونی	اظهارنشده
..... ۱۳۸۵	۵۵۳۶	۴۶	۵۴۶۵	۲۵	.
..... ۱۳۹۰	۱۰۱۲۴	۱۳۴	۹۷۷۰	۴۷	۱۷۳
..... ۱۳۹۵	۲۲۶۶۱	۱۳۱۵	۲۱۳۴۶	.	.
..... ۱۳۹۶	۱۲۱۵۸	۱۷۷	۱۱۹۸۱	.	.
..... ۱۳۹۷	۹۶۰۴	۲۴۳	۹۳۶۱	.	.
..... ۱۳۹۸	۹۷۲۸	۴۵۲	۹۲۷۶	.	.
..... ۱۳۹۹	۱۰۰۱۵	۸۰۷	۹۲۰۸	.	.
..... ۱۴۰۰	۶۹۵۱	۵۴۳	۶۴۰۸	*	*
..... آران و بیدگل	۲۵۱	.	۲۵۱	.	.
..... اردستان	۶	.	۶	.	.
..... اصفهان	۱۳۹۲	۹۹	۱۲۹۳	.	.
..... برخوار	۷۶	.	۷۶	.	.
..... بوبین و میاندشت	۹	۹	.	.	.
..... تیران و کرون	۱۷	۱۷	.	.	.
..... جرقویه
..... چادگان	۳	.	۳	.	.
..... خمینی شهر	۷۲	۴	۶۸	.	.
..... خوانسار	۳۰۰	۳۰۰	.	.	.
..... خور و بیابانک	۲۳	۱۶	۷	.	.
..... دهاقان	۵۵	۵۵	.	.	.
..... سمیرم	۳	۳	.	.	.
..... شاهین شهر و میمه	۱۱۵	.	۱۱۵	.	.
..... شهرضا	۲۴	.	۲۴	.	.
..... فریدن	۶۱	.	۶۱	.	.
..... فریدونشهر	۳۰	۳۰	.	.	.
..... فلاورجان	۲۷۴	.	۲۷۴	.	.
..... کاشان	۱۳۸۲	.	۱۳۸۲	.	.
..... کوهپایه
..... گلپایگان	۵۲	۱۰	۴۲	.	.
..... لنجان	۱۷۴۸	.	۱۷۴۸	.	.
..... مبارکه	۴۹۰	.	۴۹۰	.	.
..... نایین
..... نجف‌آباد	۵۵۳	.	۵۵۳	.	.
..... نطنز	۱۵	.	۱۵	.	.
..... ورزنه
..... هرند

ماخذ- اداره کل تعاون، کار و رفاه اجتماعی استان اصفهان.