



# سرزمین و آب و هوا



مرکز آمار



## مقدمه

اطلاعات آماری این فصل شامل «مشخصات طبیعی و تقسیمات کشور» و «آب و هوا» است.

## ۱- مشخصات طبیعی و تقسیمات کشوری

ایران کشوری با وسعت ۱/۶ میلیون کیلومتر مربع، که در مختصات جغرافیایی ۲۵ تا ۴۰ درجه عرض شمالی و ۴۴ تا ۶۳ درجه طول شرقی قرار دارد.

سرزمین ایران به شکل کلی، کوهستانی و نیمه خشک است و میانگین بلندی آن، بیش از ۱۲۰۰ متر از سطح دریا است.

کشور ایران از شمال به ترکمنستان، دریای خزر، آذربایجان و ارمنستان، از شرق به افغانستان و پاکستان، از جنوب به دریای عمان و خلیج فارس و از غرب به عراق و ترکیه می‌رسد.

کشور ایران به چندین استان و هر استان به چند شهرستان و هر شهرستان به تعدادی بخش و هر بخش به چند دهستان تقسیم می‌شود.

ارتفاعات ایران را به طور کلی می‌توان به چهار رشته کوه اصلی تقسیم نمود که عبارتند از: رشته کوه‌های شمالی، رشته کوه‌های غربی، رشته کوه‌های جنوبی و کوه‌های مرکزی و شرقی. کوه‌های شمالی از کوه‌های آرات در ترکیه شروع شده و به ترتیب با کوه‌های علمدار، سهند، سبلان، تالش، قافلانکوه در آذربایجان؛ رشته کوه‌های البرز در شمال استان تهران و قسمت جنوبی استان‌های گیلان و مازندران و کوه‌های آلاداغ، بینالود، هزار مسجد و قره‌داغ در خراسان ادامه یافته و در افغانستان به کوه‌های هندوکش می‌پیوندد.

رشته کوه‌های غربی نیز از آرات شروع شده و از شمال غربی به سوی جنوب شرقی امتداد داشته و کوه‌های ساری‌دانش، چهل چشمه، پنجه‌علی، الوند، بختیاری، پیشکوه و پشتکوه، اشتران‌کوه و زردکوه را در بر می‌گیرد که تقریباً تمام این سلسله کوه‌ها را در مجموع، رشته کوه زاگرس می‌نامند. بلندترین نقطه این رشته، قله دنا است که ۴۴۰۹ متر ارتفاع دارد.

رشته کوه‌های جنوبی از خوزستان تا سیستان و بلوچستان امتداد یافته و به کوه‌های سلیمان در پاکستان می‌پیوندد و شامل کوه‌های سپیدار، میمند، بشاگرد و بم‌پشت می‌شود.

کوه‌های مرکزی و شرقی عمدتاً شامل کوه‌های کرکس، شیرکوه،

کوهبنان، جبال بارز، هزار، بزمان و تفتان بوده و بلندترین نقطه این کوه‌ها، کوه هزار به ارتفاع ۴۴۶۵ متر می‌باشد.

وسیع‌ترین جزیره‌های ایران که عمدتاً در خلیج فارس و تنگه هرمز واقع شده‌اند، عبارتند از: قشم، کیش، لاوان، لارک شهری، هرمز، هنگام جدید، کبودان، اشک (دریاچه ارومیه)، فارور بزرگ، هندورابی، خارک، مینو، سیری، خان، ابوموسی، اسپیر (دریاچه ارومیه)، تنب بزرگ، مرغی، خارکو، آرزو (دریاچه ارومیه)، فارور کوچک و تنب کوچک.

دریای خزر (بزرگ‌ترین دریاچه جهان) در شمال ایران واقع شده و ارتباط دریایی ایران را با کشورهای اروپایی از طریق آبراهه‌های روسیه برقرار می‌کند. آب بیش‌تر دریاچه‌های ایران شور است و بزرگ‌ترین دریاچه‌های داخلی عبارتند از: ارومیه، نمک، هامون جازموریان، هامون صابری، بختگان، طشک، هامون پوزک، مهارلو، هامون هیرمند، تالاب انزلی، حوض سلطان، پریشان و زیروار مریوان.

## ۲- آب و هوا

کشور ایران به دلیل گستردگی و وجود کوهستان‌های بسیار و زمین‌های بیابانی و همجوار با دو دریای بزرگ در شمال و جنوب و نیز به علت قرار داشتن در مجاورت نسی اروپا و دریای مدیترانه و صحرای بزرگ افریقا و اقیانوس هند و ارتفاعات داخلی آسیا و سرزمین وسیع سردسیری، دارای تنوع اقلیمی فراوانی می‌باشد. اثر دوری و نزدیکی دریا را می‌توان از مقایسه باران بسیار و پوشش گیاهی غنی و شرایط انسانی سواحل دریای خزر با بیابان‌های خشک و بی‌آب و علف و خالی از سکنه مراکز ایران به خوبی درک کرد. امتداد رشته کوه‌ها و قرار داشتن آن‌ها در مقابل یا به موازات بادهای و جریانات هوا نیز از عواملی است که همواره در تغییر آب و هوا موثر است. در رشته کوه‌هایی که در مقابل بادهای مرطوب قرار دارند، میان دامنه‌های رو به باد و پشت به باد تفاوت زیادی از نظر مقدار باران و پوشش گیاهی وجود دارد.

در ایران سه نوع آب و هوا را می‌توان تشخیص داد:

۱- آب و هوای بیابانی و نیمه بیابانی: بخش‌های وسیعی از سرزمین‌های داخلی و کناره‌های جنوبی ایران دارای این نوع آب و هوا است. از ویژگی‌های این نوع آب و هوا، وجود دوره گرمای خشک

طبیعی، اجتماعی، اقتصادی، سیاسی و فرهنگی، واحد متناسب و همگنی را به وجود آورده‌اند.

**بخش:** واحدی از تقسیمات کشوری با محدوده جغرافیایی معین است که از به هم پیوستن چند دهستان همجوار مشتمل بر چندین مزرعه، مکان، روستا و احیانا شهر تشکیل شده است، که از نظر عوامل طبیعی و اوضاع اجتماعی، فرهنگی، اقتصادی و سیاسی، واحد همگنی را به وجود آورده‌اند.

**شهر:** هر یک از نقاطی است که بر اساس مصوبه هیأت وزیران شهر شناخته شده و دارای شهرداری است.

**دهستان:** کوچک‌ترین واحد تقسیمات کشوری با محدوده جغرافیایی معین است که از به هم پیوستن چند روستا، مکان و مزرعه همجوار تشکیل می‌شود که از لحاظ محیط طبیعی، فرهنگی، اقتصادی و اجتماعی همگن می‌باشد و امکان خدمات‌رسانی و برنامه‌ریزی در سیستم و شبکه‌ای واحد را فراهم می‌نماید.

**ایستگاه‌های همدیدی:** ایستگاه‌هایی که به‌طور هم‌زمان در سراسر دنیا بر اساس ضوابط و مقررات سازمان جهانی هواشناسی به‌صورت ۲۴ ساعته موظف به اندازه‌گیری و تهیه پارامترهای جوی و ارسال آن‌ها در شبکه‌های مخابراتی هستند.

**پایین‌ترین کمینه:** عبارت از پایین‌ترین دما در یک دوره مشخص از زمان (۲۴ ساعت، یک ماه، یک سال یا چند سال) است.

**بالترین بیشینه:** عبارت از بالاترین دما در یک دوره مشخص از زمان (۲۴ ساعت، یک ماه، یک سال یا چند سال) است.

**رطوبت نسبی:** نسبت درصدی از بخار آب موجود در هوا در دمای معین، به میزان بخار آبی که هوا در آن دمای معین قادر به نگهداری است.

**ساعت‌های آفتابی:** مجموعه ساعت‌هایی از روز (برحسب ساعت و دهم ساعت) که آفتاب وجود دارد.

**میانگین ارتفاع بارندگی:** میانگین ارتفاع ریزش‌های جوی (میلی‌متر) که در سطح حوضه آبریز در یک دوره زمانی معین، جمع می‌شود.

**حوضه آبریز:** منطقه‌ای که رواناب‌های سطحی آن در یک مسیر مشخص حرکت کرده و در یک نقطه متمرکز می‌شود.

**سال آبی:** سنجش میزان بارندگی در یک دوره دوازده ماهه در یک ناحیه که در ایران از اول مهر ماه هر سال تا آخر شهریور ماه سال بعد است.

طولانی است که گاه بیش از ۷ ماه از سال را در بر می‌گیرد. میزان بارش سالانه در این نواحی، بین ۳۰ تا ۲۵۰ میلی‌متر متغیر است.

**۲- آب و هوای کوهستانی:** به دو نوع آب و هوای سرد کوهستانی و آب و هوای معتدل کوهستانی تقسیم می‌شود.

**۱-۲- آب و هوای سرد کوهستانی:** حدود ۴۰۰۰۰ کیلومتر مربع از سرزمین ایران که در ارتفاعات و قله‌های بلند قرار دارد، از جمله بلندی‌های البرز، زاگرس و نیز قله‌های رفیع سهند و سبلان، در قلمرو این آب و هوا قرار می‌گیرند. میزان بارش سالانه در این نواحی بیش از ۵۰۰ میلی‌متر است.

**۲-۲- آب و هوای معتدل کوهستانی:** حدود ۳۰۰۰۰۰ کیلومتر مربع از مساحت ایران دارای آب و هوای معتدل کوهستانی است. میزان بارش سالانه در این ناحیه، از ۲۵۰ تا ۶۰۰ میلی‌متر متغیر است.

**۳- آب و هوای خزری:** ناحیه باریک و کم‌وسعتی است که میان دریای خزر و رشته کوه البرز جای دارد و میزان بارش سالانه آن بین ۶۰۰ تا ۲۰۰۰ میلی‌متر متغیر است.

اندازه‌گیری مشخصه‌های جوی از سال ۱۳۲۰ آغاز شده است. در حال حاضر، جمع‌آوری آمارهای مربوط به هواشناسی از طریق اندازه‌گیری مشخصه‌های جوی (دما و...) در ایستگاه‌های همدیدی مستقر در نقاط مختلف کشور انجام می‌گیرد که در این فصل، آمار مربوط به ایستگاه‌های همدیدی مستقر در مراکز استان‌ها شامل دما، بارندگی، رطوبت نسبی، تعداد روزهای یخبندان، ساعت‌های آفتابی و سرعت وزش باد ارائه شده است.

لازم به ذکر است برخی از مراکز استان‌ها دارای چند ایستگاه همدیدی بوده که اطلاعات ارائه شده در این فصل، مربوط به ایستگاه مستقر در فرودگاه مرکز آن استان است. همچنین در سال ۱۳۸۳ نام حوضه‌های آبریز مرکزی، هامون و سرخس توسط وزارت نیرو به ترتیب به فلات مرکزی، مرزی شرق و قره‌قوم تغییر یافته است.

برای تهیه و تنظیم آمار و اطلاعات این فصل، از اطلاعات سازمان جغرافیایی نیروهای مسلح، وزارت کشور، سازمان هواشناسی کشور و شرکت مدیریت منابع آب ایران استفاده شده است. شایان ذکر است اطلاعات ارائه شده به شیوه ثبتی تولید می‌شود.

### تعاریف و مفاهیم

**شهرستان:** واحدی از تقسیمات کشوری با محدوده جغرافیایی معین که از به هم پیوستن چند بخش همجوار که از نظر عوامل

مربع است که از نظر وسعت در بین استان‌های کشور دارای رتبه بیست و نهم می‌باشد.

در سال ۱۴۰۰ ایران دارای ۳۱ استان، ۴۷۰ شهرستان، ۱۱۶۱ بخش، ۱۴۲۸ شهر و ۲۷۲۳ دهستان بوده است.

در سال ۱۴۰۰ بالاترین و پایین‌ترین میانگین دمای مراکز استان‌ها به ترتیب مربوط به بندرعباس با ۲۸/۱ و اردبیل با ۱۱/۴ درجه سلسیوس بوده است. در ضمن اهواز با ۵۱/۲ درجه سلسیوس، بالاترین بیشینه و شهرکرد با ۲۴/۹- درجه سلسیوس، پایین‌ترین کمینه دما را بین مراکز استان‌ها داشته‌اند. در سال مذکور، رشت و ساری به ترتیب با ۱۲۳۷/۰ میلی‌متر و ۷۴۴/۴ میلی‌متر، بالاترین میزان بارندگی سالانه و زاهدان و یزد به ترتیب با ۲۴/۶ میلی‌متر و ۶۲/۴ میلی‌متر، کمترین میزان بارندگی سالانه را در بین مراکز استان‌ها دارا بوده‌اند. در سال ۱۴۰۰، شهرکرد، زنجان و ارومیه به ترتیب با ۱۲۷، ۱۱۵ و ۱۱۳ روز، بیش‌ترین روزهای یخبندان را در طول سال داشته و اهواز، بندرعباس و بوشهر روز یخبندانی نداشته‌اند.

در سال آبی ۱۴۰۰-۱۳۹۹ حجم آب حاصل از ریزش در حوضه‌های آبریز اصلی کشور حدود ۲۵۶ میلیارد متر مکعب بوده که سهم هر حوضه عبارت است از دریای خزر ۵۹/۵ میلیارد متر مکعب، خلیج فارس و دریای عمان ۸۹/۰ میلیارد متر مکعب، دریاچه ارومیه ۱۵/۲ میلیارد متر مکعب، فلات مرکزی ۸۳/۰ میلیارد متر مکعب، مرزی شرق ۰/۵ میلیارد متر مکعب و قره‌قوم ۴/۶ میلیارد متر مکعب.

**ضریب جریان سطحی:** عبارت از حجم مقدار آب جریان یافته در ایستگاه هیدرومتری، به حجم بارندگی حوضه آبریز منتهی به ایستگاه هیدرومتری مذکور است.

**ایستگاه‌های هیدرومتری:** ایستگاهی در یک رودخانه، دریاچه، مصب و مخزن که در آن داده‌های کمی و کیفی آب گردآوری و ثبت می‌شود.

**حجم جریان سطحی:** برای برآورد حجم جریان سطحی هر یک از حوضه‌های آبریز اصلی کشور، جمعا ۴۲ رودخانه به عنوان شاخص و معرف جریان سطحی، انتخاب شده‌اند که مجموع جریان سطحی سالانه آن‌ها بیش از ۶۰ درصد جمع کل آب‌های سطحی کشور را شامل می‌شود. با استفاده از این حجم و اعمال ضریب مربوط، حجم جریان محاسبه می‌شود.

#### گزیده اطلاعات

مجموع طول خطوط مرزی کشور جمهوری اسلامی ایران ۸۶۴۰ کیلومتر است که مرز آبی جنوبی به طول ۲۱۰۶ کیلومتر و مرز با کشور ارمنستان به طول ۴۵ کیلومتر به ترتیب دارای بیش‌ترین و کم‌ترین طول می‌باشد.

در سال ۱۴۰۰، استان‌های سیستان و بلوچستان، کرمان، خراسان جنوبی، فارس، خراسان رضوی و اصفهان به ترتیب جزو وسیع‌ترین استان‌های ایران می‌باشند که بر اساس اطلاعات سال ۱۳۹۸ هر یک مساحتی بیش از ۱۰۰ هزار کیلومتر مربع را به خود اختصاص داده‌اند و مساحت استان تهران، حدود ۱۳/۵ هزار کیلومتر

مرکز آمار ایران

۱-۱- طول خطوط مرزی ایران: ۱۴۰۰

(کیلومتر)

طول خطوط مرزی	شرح
۱۶۴۰/۰	جمع .....
۱۶۰۸/۰	مرز ایران - عراق .....
۵۶۶/۱	مرز ایران - ترکیه .....
۱۱۹۰/۰	مرز ایران - ترکمنستان .....
۷۵۶/۸	مرز ایران - آذربایجان .....
۴۵/۰	مرز ایران - ارمنستان .....
۵۲۴/۰	مرز آبی شمالی .....
۹۱۹/۱	مرز ایران - افغانستان .....
۹۲۴/۸	مرز ایران - پاکستان .....
۲۱۰۶/۰	مرز آبی جنوبی .....

ماخذ- سازمان جغرافیایی نیروهای مسلح.

مرکز آمار ایران

## ۲-۱ طول و عرض جغرافیایی استان‌ها: ۱۴۰۰

عرض شمالی				طول شرقی				استان
حداکثر		حداقل		حداکثر		حداقل		
درجه	دقیقه	درجه	دقیقه	درجه	دقیقه	درجه	دقیقه	
۳۹	۴۶	۲۵	۴	۶۳	۱۹	۴۴	۲	کل کشور
۳۹	۲۶	۳۶	۴۵	۴۸	۲۱	۴۵	۵	آذربایجان شرقی
۳۹	۴۶	۳۵	۵۸	۴۷	۲۴	۴۴	۲	آذربایجان غربی
۳۹	۴۲	۳۷	۶	۴۸	۵۵	۴۷	۱۸	اردبیل
۳۴	۳۰	۳۰	۴۲	۵۵	۳۰	۴۹	۳۸	اصفهان
۳۶	۲۱	۳۵	۳۳	۵۱	۲۸	۵۰	۱۰	البرز
۳۴	۲	۳۲	۳	۴۸	۳	۴۵	۴۱	ایلام
۳۰	۱۷	۲۷	۱۸	۵۲	۵۶	۵۰	۶	بوشهر
۳۶	۸	۳۴	۵۲	۵۳	۹	۵۰	۲۱	تهران
۳۲	۴۹	۳۱	۹	۵۱	۲۶	۴۹	۳۰	چهارمحال و بختیاری
۳۵	۶	۳۰	۳۱	۶۰	۵۶	۵۵	۲۳	خراسان جنوبی
۳۷	۴۲	۳۳	۵۱	۶۱	۱۶	۵۶	۱۴	خراسان رضوی
۳۸	۱۷	۳۶	۳۵	۵۸	۲۵	۵۵	۵۴	خراسان شمالی
۳۳	۰	۲۹	۵۳	۵۰	۳۳	۴۷	۴۰	خوزستان
۳۷	۱۵	۳۵	۳۳	۴۹	۲۶	۴۷	۱۰	زنجان
۳۷	۲۰	۳۴	۱۴	۵۷	۳	۵۱	۵۰	سمنان
۳۱	۲۹	۲۵	۴	۶۳	۱۹	۵۸	۵۰	سیستان و بلوچستان
۳۱	۴۰	۲۷	۳	۵۵	۳۵	۵۰	۳۶	فارس
۳۶	۴۹	۳۵	۲۴	۵۰	۵۱	۴۸	۴۴	قزوین
۳۵	۱۱	۳۴	۹	۵۱	۵۸	۵۰	۵	قم
۳۶	۲۸	۳۴	۴۴	۴۸	۱۵	۴۵	۳۳	کردستان
۳۱	۵۸	۲۶	۲۹	۵۹	۳۴	۵۴	۲۰	کرمان
۳۵	۱۷	۳۳	۴۱	۴۸	۶	۴۵	۲۴	کرمانشاه
۳۱	۲۹	۲۹	۵۶	۵۱	۵۳	۴۹	۵۳	کهگیلویه و بویراحمد
۳۸	۷	۳۶	۳۰	۵۶	۱۹	۵۳	۵۱	گلستان
۳۸	۲۷	۳۶	۳۴	۵۰	۳۶	۴۸	۳۴	گیلان
۳۴	۲۳	۳۲	۳۹	۵۰	۱	۴۶	۵۰	لرستان
۳۶	۵۸	۳۵	۴۶	۵۴	۸	۵۰	۲۱	مازندران
۳۵	۳۴	۳۳	۲۳	۵۱	۳	۴۸	۵۷	مرکزی
۲۸	۵۳	۲۵	۲۵	۵۹	۱۴	۵۲	۴۴	هرمزگان
۳۵	۴۴	۳۴	۰	۴۹	۲۸	۴۷	۴۸	همدان
۳۳	۲۲	۲۹	۳۶	۵۶	۳۹	۵۲	۴۸	یزد

ماخذ- سازمان جغرافیایی نیروهای مسلح.

۳-۱- تعداد شهرستان، بخش، شهر و دهستان بر اساس تقسیمات کشوری

تعداد دهستان	تعداد شهر	تعداد بخش	تعداد شهرستان	سال
۲۴۰۰	۱۰۱۵	۸۸۹	۳۳۶	۱۳۸۵
۲۵۰۷	۱۱۶۶	۹۹۴	۴۰۰	۱۳۹۰
۲۵۸۹	۱۲۴۶	۱۰۵۸	۴۲۹	۱۳۹۵
۲۵۸۹	۱۲۸۷	۱۰۵۸	۴۲۹	۱۳۹۶
۲۶۱۰	۱۳۳۱	۱۰۷۹	۴۳۵	۱۳۹۷
۲۶۳۸	۱۳۶۱	۱۱۰۱	۴۴۸	۱۳۹۸
۲۶۷۴	۱۳۹۵	۱۱۲۶	۴۵۷	۱۳۹۹
۲۷۲۳	۱۴۲۸	۱۱۶۱	۴۷۰	۱۴۰۰

ماخذ- وزارت کشور. (ر.پ).

- وزارت کشور. دفتر تقسیمات کشوری.

مرکز آمار ایران

## ۴-۱- مشخصات عمومی استان‌ها بر اساس تقسیمات کشوری در پایان اسفند: ۱۴۰۰

استان	مرکز استان	مساحت <sup>(۱)</sup> (کیلومتر مربع)	تعداد شهرستان	تعداد بخش	تعداد شهر	تعداد دهستان
جمع .....	xx	۱۶۳۰۸۴۷/۹	۴۷۰	۱۱۶۱	۱۴۲۸	۲۷۲۳
آذربایجان شرقی .....	تبریز	۴۵۴۶۸/۸۶	۲۱	۴۸	۷۰	۱۴۶
آذربایجان غربی .....	ارومیه	۳۷۵۴۲/۹۵	۱۹	۴۵	۴۸	۱۱۸
اردبیل .....	اردبیل	۱۷۸۷۵/۵۴	۱۲	۳۱	۳۲	۷۵
اصفهان .....	اصفهان	۱۰۷۱۱۶/۱	۲۸	۵۶	۱۱۴	۱۳۳
البرز .....	کرج	۵۱۸۲/۰۳	۷	۱۴	۱۸	۳۱
ایلام .....	ایلام	۲۰۱۶۴/۱۱	۱۲	۲۹	۲۷	۵۴
بوشهر .....	بوشهر	۲۲۹۱۱/۲۲	۱۰	۲۷	۴۰	۵۲
تهران .....	تهران	۱۳۵۳۸/۴۳	۱۶	۳۵	۴۹	۷۳
چهارمحال و بختیاری .....	شهرکرد	۱۶۳۲۰/۹۸	۱۰	۲۶	۴۳	۵۱
خراسان جنوبی .....	بیرجند	۱۵۱۰۱۸/۳	۱۱	۲۹	۳۱	۶۶
خراسان رضوی .....	مشهد	۱۱۹۰۶۳/۹	۳۳	۸۲	۹۶	۱۷۹
خراسان شمالی .....	بجنورد	۲۸۳۸۵/۵۲	۸	۱۹	۲۵	۴۵
خوزستان .....	اهواز	۶۴۴۲۶/۲۹	۲۹	۷۰	۸۸	۱۴۵
زنجان .....	زنجان	۲۱۷۳۳/۱۲	۸	۱۹	۲۱	۵۰
سمنان .....	سمنان	۹۷۷۵۰/۹۱	۸	۱۶	۲۱	۳۳
سیستان و بلوچستان .....	زاهدان	۱۸۲۳۱۲/۱	۲۶	۶۷	۵۵	۱۴۲
فارس .....	شیراز	۱۲۲۱۹۹/۴	۳۷	۹۷	۱۲۰	۲۲۲
قزوین .....	قزوین	۱۵۵۹۴/۹۲	۶	۱۹	۲۸	۴۶
قم .....	قم	۱۱۴۵۴/۷۵	۳	۷	۶	۱۳
کردستان .....	سنندج	۲۹۲۰۱/۳۲	۱۰	۳۱	۳۳	۸۶
کرمان .....	کرمان	۱۸۱۱۵۲/۳	۲۳	۶۰	۸۴	۱۵۴
کرمانشاه .....	کرمانشاه	۲۵۱۸۶/۸۶	۱۴	۳۴	۳۵	۸۷
کهگیلویه و بویراحمد .....	یاسوج	۱۵۵۰۵/۴۴	۹	۲۲	۲۱	۵۰
گلستان .....	گرگان	۲۰۴۱۱/۸۸	۱۴	۲۷	۳۵	۶۰
گیلان .....	رشت	۱۳۹۸۸/۱۴	۱۷	۴۶	۵۳	۱۱۳
لرستان .....	خرم‌آباد	۲۸۰۹۰/۷۴	۱۱	۳۴	۳۳	۸۸
مازندران .....	ساری	۲۳۷۷۱/۱۶	۲۲	۵۸	۶۳	۱۳۳
مرکزی .....	اراک	۲۹۱۹۶/۱۹	۱۲	۲۴	۳۴	۶۷
هرمزگان .....	بندرعباس	۷۱۰۸۸/۴۱	۱۳	۴۰	۵۰	۸۸
همدان .....	همدان	۱۹۳۷۲/۲	۱۰	۲۶	۳۲	۷۵
یزد .....	یزد	۷۳۸۲۳/۸۳	۱۱	۲۳	۲۳	۴۸

(۱) منظور مساحت خاکی است.

(۲) اطلاعات ارائه شده، مربوط به سال ۱۳۹۸ می‌باشد.

ماخذ- وزارت کشور. دفتر تقسیمات کشوری.



۱-۵- تعداد بخش‌ها، شهرها و دهستان‌های کشور بر حسب استان و شهرستان در پایان اسفند: ۱۴۰۰

دهستان	شهر	بخش	استان و شهرستان
۲۷۲۳	۱۴۲۸	۱۱۶۱	کل کشور .....
۱۴۶	۷۰	۴۸	آذربایجان شرقی .....
۷	۴	۳	آذرشهر .....
۵	۳	۲	اسکو .....
۷	۱	۲	اهر .....
۹	۳	۲	بیستان آباد .....
۳	۲	۱	بناب .....
۷	۴	۳	تبریز .....
۵	۳	۲	جلفا .....
۶	۱	۲	چاراویماق .....
۷	۳	۳	خداآفرین .....
۹	۴	۲	سراب .....
۸	۱۱	۳	شهبستر .....
۴	۲	۲	عجب‌شیر .....
۷	۲	۲	کلیبر .....
۶	۲	۲	مراغه .....
۱۰	۶	۳	مرند .....
۵	۳	۲	ملکان .....
۱۷	۵	۴	میانه .....
۷	۲	۲	ورزقان .....
۶	۶	۲	هریس .....
۷	۲	۲	هشتروند .....
۴	۱	۲	هوراند .....
۱۱۸	۴۸	۴۵	آذربایجان غربی .....
۲۰	۵	۵	ارومیه .....
۴	۲	۲	اشنویه .....
۴	۱	۲	باروق .....
۷	۲	۲	بوکان .....
۴	۲	۲	پلدشت .....
۵	۲	۲	پیرانشهر .....
۶	۲	۲	تکاب .....
۵	۲	۲	چالدران .....
۴	۲	۲	چایپاره .....
۴	۱	۲	چهاربرج .....
۱۲	۶	۵	خوی .....
۶	۴	۳	سردشت .....
۷	۲	۲	سلماس .....
۵	۳	۲	شاهین‌دژ .....
۴	۳	۲	شوط .....
۵	۲	۲	ماکو .....
۵	۳	۲	مهاباد .....
۷	۲	۲	میاندوآب .....
۴	۲	۲	نقده .....
۲۵	۳۲	۳۱	اردبیل .....
۱۰	۴	۳	اردبیل .....
۴	۱	۲	اصلاندوز .....
۴	۱	۲	انگوت .....

## ۵-۱- تعداد بخش‌ها، شهرها و دهستان‌های کشور بر حسب استان و شهرستان در پایان اسفند: ۱۴۰۰ (دنباله)

دهستان	شهر	بخش	استان و شهرستان
		۲	بيله سوار .....
	۴	۴	پارس آباد .....
	۸	۳	خلخال .....
	۴	۲	سرعین .....
	۴	۱	کوثر .....
	۷	۲	گرمی .....
	۱۲	۷	مشکین شهر .....
	۷	۳	نمین .....
	۵	۲	نیر .....
۱۳۳	۱۱۴	۵۶	<b>اصفهان</b> .....
	۴	۲	آران و بیدگل .....
	۷	۳	اردستان .....
	۷	۴	اصفهان .....
	۴	۷	برخوار .....
	۵	۲	بوئین و میاندشت .....
	۴	۳	تیران و کرون .....
	۴	۴	جرقویه .....
	۴	۲	چادگان .....
	۳	۴	خمینی شهر .....
	۳	۲	خوانسار .....
	۳	۳	خور و بیابانک .....
	۳	۲	دهاقان .....
	۸	۶	سمیرم .....
	۴	۶	شاهین شهر و میمه .....
	۴	۲	شهرضا .....
	۵	۲	فریدن .....
	۵	۲	فریدونشهر .....
	۶	۱۱	فلاورجان .....
	۹	۷	کاشان .....
	۴	۳	کوهپایه .....
	۲	۳	گلپایگان .....
	۷	۹	لنجان .....
	۵	۷	مبارکه .....
	۴	۲	هرند .....
	۵	۳	نائین .....
	۵	۶	نجف آباد .....
	۵	۴	نطنز .....
	۴	۱	ورزنه .....
۳۱	۱۸	۱۴	<b>البرز</b> .....
	۴	۲	اشتهارد .....
	۴	۱	چهارباغ .....
	۴	۴	ساوجبلاغ .....
	۴	۱	طالقان .....
	۴	۲	فردیس .....
	۶	۶	کرج .....
	۵	۲	نظرآباد .....
۵۴	۲۷	۲۹	<b>ایلام</b> .....
	۶	۳	آبدانان .....
	۴	۲	ایلام .....
	۴	۲	ایوان .....
	۴	۲	بدره .....
	۵	۴	چرداول .....

۵-۱- تعداد بخش‌ها، شهرها و دهستان‌های کشور بر حسب استان و شهرستان در پایان اسفند: ۱۴۰۰ (دنباله)

دهستان	شهر	بخش	استان و شهرستان
۴	۱	۲	چوار
۴	۲	۲	دره‌شهر
۹	۴	۵	دهلران
۴	۱	۲	سیروان
۴	۳	۲	ملکشاهی
۲	۲	۲	مهران
۴	۱	۲	هلیلان
۵۲	۶۰	۲۷	<b>بوشهر</b>
۴	۴	۳	بوشهر
۴	۳	۲	تنگستان
۵	۴	۲	جم
۱۲	۹	۶	دشتستان
۷	۴	۳	دشتی
۶	۵	۳	دیر
۴	۲	۲	دیلم
۴	۴	۲	عسلویه
۴	۳	۲	کنگان
۲	۲	۲	گناوه
۱۳	۴۹	۳۵	<b>تهران</b>
۶	۳	۳	اسلامشهر
۴	۳	۲	بهارستان
۶	۳	۲	پاکدشت
۶	۴	۳	پردیس
۴	۲	۲	پیشوا
۴	۱	۳	تهران
۵	۵	۲	دماوند
۲	۳	۱	رباط کریم
۹	۶	۵	ری
۳	۴	۲	شمیرانات
۶	۷	۲	شهریار
۵	۲	۲	فیروزکوه
۲	۱	۱	قدس
۲	۱	۱	قرچک
۴	۲	۲	ملارد
۴	۲	۲	ورامین
۵۱	۴۳	۲۶	<b>چهارمحال و بختیاری</b>
۴	۴	۲	اردل
۵	۶	۳	بروجن
۴	۲	۲	بن
۴	۱	۲	خانمیرزا
۴	۲	۲	سامان
۶	۹	۳	شهرکرد
۵	۷	۳	فارسان
۷	۳	۳	کوه‌رنگ
۴	۴	۲	کیار
۸	۴	۴	لردگان
۶۶	۳۱	۲۹	<b>خراسان جنوبی</b>
۴	۲	۲	بشرویه
۶	۱	۲	بیرجند
۵	۲	۲	خوسف
۸	۴	۴	درمیان

## ۵-۱- تعداد بخش‌ها، شهرها و دهستان‌های کشور بر حسب استان و شهرستان در پایان اسفند: ۱۴۰۰ (دنباله)

دهستان	شهر	بخش	استان و شهرستان
۶	۳	۳	زیرکوه .....
۴	۳	۲	سرایان .....
۶	۳	۳	سربیشه .....
۸	۳	۳	طبس .....
۳	۳	۲	فردوس .....
۸	۵	۳	قائنات .....
۸	۲	۳	نهبندان .....
۱۷۹	۹۶	۱۲	<b>خراسان رضوی .....</b>
۴	۲	۲	باخرز .....
۴	۲	۲	بجستان .....
۶	۳	۳	بردسکن .....
۴	۲	۲	طرقبه شانديز .....
۴	۳	۲	تایباد .....
۹	۵	۴	ترت جام .....
۸	۵	۴	ترت حیدریه .....
۴	۲	۲	جغتای .....
۴	۲	۲	جوین .....
۶	۳	۳	چناران .....
۴	۲	۲	خلیل آباد .....
۸	۶	۴	خواف .....
۶	۳	۳	خوشاب .....
۴	۲	۲	داورزن .....
۷	۴	۴	درگز .....
۴	۲	۲	رشتخوار .....
۴	۲	۲	زاوه .....
۴	۴	۲	زبرخان .....
۷	۲	۲	سبزوار .....
۶	۲	۲	سرخس .....
۴	۲	۲	ششتمد .....
۵	۲	۲	صالح آباد .....
۵	۴	۲	فریمان .....
۴	۳	۲	فیروزه .....
۵	۵	۲	قوچان .....
۶	۲	۴	کاشمر .....
۶	۴	۳	کلات .....
۴	۱	۲	کوهسرخ .....
۴	۲	۲	گلبهار .....
۴	۴	۲	گناباد .....
۱۱	۳	۳	مشهد .....
۴	۲	۲	مه‌ولات .....
۱۰	۴	۳	نیشابور .....
۴۵	۲۵	۱۹	<b>خراسان شمالی .....</b>
۷	۲	۲	اسفراین .....
۵	۲	۳	بجنورد .....
۵	۳	۳	جاجرم .....
۶	۳	۳	راز و جرگلان .....
۹	۵	۳	شیروان .....
۵	۲	۲	فاروج .....
۲	۳	۱	گرمه .....
۶	۴	۳	مانه و سملقان .....
۱۴۵	۱۱	۷۰	<b>خوزستان .....</b>
۶	۳	۲	آبادان .....
۲	۲	۲	آغاچاری .....
۳	۳	۲	امیدیه .....

۱-۵- تعداد بخش‌ها، شهرها و دهستان‌های کشور بر حسب استان و شهرستان در پایان اسفند: ۱۴۰۰ (دنباله)

دهستان	شهر	بخش	استان و شهرستان
۶	۳	۳	اندیکا .....
۴	۵	۲	اندیمشک .....
۶	۲	۳	اهواز .....
۷	۱	۲	ایذه .....
۹	۴	۴	باغ ملک .....
۴	۳	۲	باوی .....
۱	۳	۲	بندر ماهشهر .....
۶	۴	۳	بهبهان .....
۴	۱	۲	حمیدیه .....
۴	۳	۲	خرمشهر .....
۴	۱	۲	دزپارت .....
۱۱	۱۲	۴	دزفول .....
۵	۴	۲	دشت آزادگان .....
۴	۲	۲	رامشیر .....
۸	۴	۴	رامهرمز .....
۸	۳	۳	شادگان .....
۴	۳	۲	شوش .....
۶	۵	۳	شوشتر .....
۴	۱	۲	کارون .....
۴	۲	۲	کرخه .....
۴	۵	۲	گتوند .....
۴	۱	۲	لالی .....
۶	۳	۳	مسجد سلیمان .....
۳	۱	۲	هفتگل .....
۴	۲	۲	هندیجان .....
۴	۲	۲	هویزه .....
۵۰	۲۱	۱۹	<b>زنجان .....</b>
۵	۳	۱	ابههر .....
۴	۲	۲	ایجرود .....
۱۱	۷	۵	خدابنده .....
۲	۱	۱	خرمدره .....
۱۳	۳	۳	زنجان .....
۴	۱	۲	سلطانیه .....
۶	۲	۳	طارم .....
۵	۲	۲	ماه‌نشان .....
۳۳	۲۱	۱۶	<b>سمنان .....</b>
۴	۲	۲	آرادان .....
۶	۴	۲	دامغان .....
۴	۱	۲	سرخه .....
۱	۱	۱	سمنان .....
۷	۶	۳	شاهرود .....
۳	۲	۲	گرمسار .....
۳	۳	۲	مهدی‌شهر .....
۵	۲	۲	میامی .....
۱۶۲	۵۵	۶۷	<b>سیستان و بلوچستان .....</b>
۶	۲	۳	ایرانشهر .....
۴	۳	۲	بمپور .....
۶	۱	۲	تفتان .....
۵	۲	۳	چاه‌بهار .....
۸	۳	۳	خاش .....
۴	۲	۲	دشتیاری .....

## ۵-۱- تعداد بخش‌ها، شهرها و دهستان‌های کشور بر حسب استان و شهرستان در پایان اسفند: ۱۴۰۰ (دنباله)

دهستان	شهر	بخش	استان و شهرستان
۵	۲	۲	دلگان .....
۶	۳	۳	راسک .....
۴	۲	۲	زابل .....
۶	۳	۳	زاهدان .....
۴	۱	۲	زرآباد .....
۶	۲	۳	زهک .....
۷	۵	۳	سراوان .....
۸	۱	۴	سرباز .....
۶	۳	۳	سیب سوران .....
۴	۲	۲	فنوج .....
۶	۲	۳	قصر قند .....
۴	۱	۲	کنارک .....
۴	۱	۲	گلشن .....
۴	۱	۲	لاشار .....
۶	۲	۳	مهرستان .....
۷	۳	۳	میرجاوه .....
۹	۳	۳	نیک‌شهر .....
۴	۱	۲	نیمروز .....
۴	۲	۲	هامون .....
۵	۲	۲	هیرمند .....
۲۲۲	۱۳۰	۹۷	<b>فارس</b> .....
۵	۵	۲	آباده .....
۳	۱	۱	ارسنجان .....
۳	۳	۲	استهبان .....
۸	۴	۳	اقلید .....
۴	۲	۲	اوز .....
۴	۱	۲	بختگان .....
۴	۲	۲	بوانات .....
۴	۱	۲	بیضاء .....
۴	۲	۲	پاسارگاد .....
۷	۳	۳	جهرم .....
۴	۱	۲	جویم .....
۵	۴	۲	خرامه .....
۳	۲	۲	خرم‌بید .....
۶	۲	۲	خفر .....
۴	۲	۲	خنج .....
۱۲	۶	۵	داراب .....
۴	۲	۲	رستم .....
۴	۳	۲	زرقان .....
۵	۳	۲	زرین‌دشت .....
۵	۲	۲	سپیدان .....
۶	۲	۳	سرجهان .....
۴	۲	۲	سروستان .....
۱۰	۴	۳	شیراز .....
۴	۳	۲	فراشبند .....

## ۵-۱- تعداد بخش‌ها، شهرها و دهستان‌های کشور بر حسب استان و شهرستان در پایان اسفند: ۱۴۰۰ (دنباله)

دهستان	شهر	بخش	استان و شهرستان
۸	۶	۴	فسا.....
۵	۲	۲	فیروزآباد.....
۵	۵	۲	قیروکارزین.....
۱۲	۴	۴	کازرون.....
۴	۴	۲	کوار.....
۴	۲	۲	کوه‌چنار.....
۴	۲	۲	گراش.....
۹	۷	۴	لارستان.....
۱۰	۶	۵	لامرد.....
۱۵	۸	۵	مرودشت.....
۱۰	۳	۴	ممسنی.....
۸	۶	۴	مهر.....
۶	۳	۳	نئی ریز.....
۴۶	۲۱	۱۹	<b>قزوین</b> .....
۵	۴	۲	آبیک.....
۵	۲	۲	أوج.....
۴	۴	۲	البرز.....
۹	۶	۴	بوئین‌زهرا.....
۹	۵	۴	تاکستان.....
۱۴	۷	۵	قزوین.....
۱۳	۶	۷	<b>قم</b> .....
۴	۱	۲	جعفرآباد.....
۴	۱	۲	کهنک.....
۵	۴	۳	قم.....
۱۶	۳۳	۳۱	<b>کردستان</b> .....
۸	۴	۴	بانه.....
۱۱	۵	۳	بیجار.....
۵	۲	۲	دهگلان.....
۸	۳	۳	دیواندره.....
۸	۲	۲	سروآباد.....
۱۱	۳	۴	سقز.....
۱۲	۳	۴	سنندج.....
۱۰	۵	۴	قروه.....
۷	۲	۲	کامیاران.....
۶	۴	۳	مریوان.....
۱۵۴	۱۴	۶۰	<b>کرمان</b> .....
۵	۲	۲	ارزوئیه.....
۲	۲	۱	انار.....
۶	۳	۲	بافت.....
۸	۵	۴	بردسیر.....
۶	۲	۳	بم.....
۱۵	۵	۵	جیرفت.....
۴	۲	۲	رابر.....
۳	۲	۲	راور.....
۱۴	۶	۴	رفسنجان.....
۴	۲	۲	رودبار جنوب.....
۴	۴	۲	ریگان.....
۱۱	۵	۲	زرند.....
۱۰	۷	۵	سیرجان.....
۹	۵	۲	شهر بابک.....
۷	۳	۲	عنبرآباد.....

## ۵-۱- تعداد بخش‌ها، شهرها و دهستان‌های کشور بر حسب استان و شهرستان در پایان اسفند: ۱۴۰۰ (دنباله)

دهستان	شهر	بخش	استان و شهرستان
۴	۲	۲	فاریاب .....
۴	۲	۲	فهرج .....
۵	۳	۲	قلعه گنج .....
۱۶	۱۳	۶	کرمان .....
۳	۲	۲	کوهینان .....
۵	۳	۲	کهنوج .....
۵	۲	۲	منوجان .....
۴	۲	۲	نرماشیر .....
۱۷	۳۵	۳۴	<b>کرمانشاه .....</b>
۷	۲	۲	اسلام آباد غرب .....
۵	۵	۳	پاوه .....
۵	۳	۳	ثلاث باباجانی .....
۴	۲	۲	جوانرود .....
۵	۳	۲	دالاهو .....
۶	۲	۲	روانسر .....
۸	۱	۳	سرپل ذهاب .....
۸	۲	۳	سنقر .....
۷	۲	۲	صحنه .....
۴	۲	۲	قصر شیرین .....
۱۳	۵	۵	کرمانشاه .....
۵	۲	۱	کنگاور .....
۶	۲	۲	گیلانغرب .....
۴	۲	۲	هرسین .....
۵۰	۳۱	۲۲	<b>کهگیلویه و بویراحمد .....</b>
۴	۲	۲	باشت .....
۶	۳	۳	بهمنی .....
۱۰	۵	۴	بویراحمد .....
۴	۲	۲	چرام .....
۴	۲	۲	دنا .....
۱۰	۴	۴	کهگیلویه .....
۴	۱	۱	گچساران .....
۴	۱	۲	لنده .....
۴	۱	۲	مارگون .....
۶۰	۳۵	۲۷	<b>گلستان .....</b>
۴	۳	۲	آزادشهر .....
۵	۲	۲	آق قلا .....
۴	۲	۲	بندرگز .....
۴	۲	۲	ترکمن .....
۴	۴	۲	رامیان .....
۴	۴	۲	علی آبادکتول .....
۳	۱	۱	کردکوی .....
۵	۲	۲	کلاله .....
۴	۲	۲	گالیکش .....
۵	۴	۲	گرگان .....
۴	۲	۲	گمیشان .....



## ۵-۱- تعداد بخش‌ها، شهرها و دهستان‌های کشور بر حسب استان و شهرستان در پایان اسفند: ۱۴۰۰ (دنباله)

دهستان	شهر	بخش	استان و شهرستان
۶	۳	۲	گنبد کاووس.....
۴	۲	۲	مراوه تپه.....
۴	۲	۲	مینودشت.....
۱۱۳	۵۳	۴۶	<b>گیلان</b> .....
۴	۲	۲	آستارا.....
۶	۲	۲	آستانه اشرفیه.....
۵	۲	۲	املش.....
۲	۱	۱	بندر انزلی.....
۴	۱	۲	خمام.....
۱۵	۷	۵	رشت.....
۴	۲	۲	رضوانشهر.....
۱۰	۷	۴	رودبار.....
۱۰	۵	۴	رودسر.....
۵	۲	۲	سیاهکل.....
۴	۲	۲	شفت.....
۱۰	۳	۵	صومعه سرا.....
۱۰	۵	۴	طوالش.....
۶	۳	۲	فومن.....
۷	۲	۲	لاهیجان.....
۷	۵	۳	لنگرود.....
۴	۲	۲	ماسال.....
۱۱	۳۳	۳۴	<b>لرستان</b> .....
۴	۲	۲	ازنا.....
۱۲	۵	۵	الیگودرز.....
۸	۳	۳	بروجرد.....
۷	۳	۲	پلدختر.....
۶	۳	۳	چگنی.....
۱۷	۴	۴	خرم آباد.....
۱۰	۳	۵	دلفان.....
۵	۲	۲	دورود.....
۴	۲	۲	رومشکان.....
۶	۲	۲	سلسله.....
۹	۴	۴	کوهدشت.....
۱۳۳	۶۳	۵۱	<b>مازندران</b> .....
۱۱	۶	۵	آمل.....
۱۳	۷	۶	بابل.....
۶	۳	۳	بابلسر.....
۵	۲	۲	بهشهر.....
۹	۴	۴	تنکابن.....
۴	۲	۲	جویبار.....
۴	۳	۲	چالوس.....
۴	۲	۲	رامسر.....
۱۵	۶	۶	ساری.....
۴	۳	۲	سوادکوه.....
۴	۱	۲	سوادکوه شمالی.....
۴	۱	۲	سیمرغ.....
۵	۳	۲	عباس آباد.....
۴	۲	۲	فریدونکنار.....
۵	۲	۱	قائم شهر.....
۲	۱	۱	کلاردشت.....
۴	۱	۲	گلوگاه.....
۵	۲	۲	محمودآباد.....
۵	۲	۲	میاندورود.....
۵	۱	۲	نکا.....
۹	۵	۳	نور.....

## ۵-۱- تعداد بخش‌ها، شهرها و دهستان‌های کشور بر حسب استان و شهرستان در پایان اسفند: ۱۴۰۰ (دنباله)

دهستان	شهر	بخش	استان و شهرستان
۶	۳	۲	نوشهر .....
۶۷	۳۴	۲۴	مرکزی .....
۳	۱	۱	آشتیان .....
۱۱	۴	۳	اراک .....
۴	۱	۱	تفرش .....
۷	۲	۲	خمین .....
۵	۲	۲	خنداب .....
۴	۲	۱	دلیجان .....
۷	۵	۳	زرنديه .....
۷	۴	۲	ساوه .....
۹	۶	۴	شازند .....
۴	۳	۲	فراهان .....
۴	۲	۲	کمیجان .....
۲	۲	۱	محلات .....
۱۱۱	۵۰	۴۰	هرمزگان .....
۲	۱	۲	ابوموسی .....
۷	۵	۳	بستک .....
۶	۲	۳	بشاگرد .....
۱۳	۵	۶	بندرعباس .....
۸	۵	۴	بندرلنگه .....
۴	۳	۲	پارسیان .....
۵	۲	۲	جاسک .....
۶	۳	۳	حاجی آباد .....
۴	۳	۲	خمیر .....
۱۱	۴	۴	رودان .....
۴	۳	۲	سیریک .....
۷	۷	۳	قشم .....
۱۱	۷	۴	میناب .....
۷۵	۳۲	۲۶	همدان .....
۶	۳	۲	اسدآباد .....
۶	۴	۳	بهار .....
۷	۳	۲	تویسرکان .....
۴	۲	۲	درگزین .....
۵	۲	۲	رزن .....
۴	۱	۲	فامنین .....
۱۰	۳	۳	کیودراهنگ .....
۱۵	۶	۴	ملایر .....
۹	۴	۴	نهایند .....
۹	۴	۲	همدان .....
۴۱	۲۳	۲۳	یزد .....
۴	۲	۲	ابرکوه .....
۵	۴	۳	اردکان .....
۲	۳	۲	اشکذر .....
۳	۱	۱	بافق .....
۲	۱	۲	پهباد .....
۱۰	۳	۳	تفت .....
۳	۱	۲	خاتم .....
۴	۱	۲	مروست .....
۵	۱	۱	مهریز .....
۵	۳	۳	میبد .....
۴	۳	۲	یزد .....

ماخذ- وزارت کشور. دفتر تقسیمات کشوری.

۱-۶- اطلاعات هواشناسی مراکز استان‌ها از بدو تاسیس تا پایان سال ۱۴۰۰

مشخصات ایستگاه							سال تاسیس	مرکز استان
ارتفاع از سطح دریا (متر)	طول و عرض جغرافیایی							
	عرض شمالی			طول شرقی				
	درجه	دقیقه	ثانیه	درجه	دقیقه	ثانیه		
۱۷۰۲/۸	۳۴	۴	۱۹	۴۹	۴۷	۰	۱۳۲۸	اراک
۱۳۳۵/۲	۳۸	۱۳	۵	۴۸	۱۹	۴۳	۱۳۵۵	اردبیل
۱۳۲۸/۰	۳۷	۳۹	۳۱	۴۵	۳	۱۹	۱۳۳۰	ارومیه
۱۵۵۰/۰	۳۲	۳۱	۳	۵۱	۴۲	۲۲	۱۳۳۰	اصفهان
۲۲/۵	۳۱	۲۰	۴۱	۴۸	۴۴	۳۹	۱۳۳۰	اهواز
۱۳۳۷/۰	۳۳	۳۵	۱۶	۴۶	۲۳	۵۲	۱۳۶۱	ایلام
۱۱۱۲/۰	۳۷	۲۹	۱۴	۵۷	۱۸	۱۲	۱۳۵۵	بجنورد
۹/۸	۲۷	۱۲	۵۳	۵۶	۲۲	۲۲	۱۳۳۵	بندرعباس
۶/۰	۲۸	۵۴	۱۴	۵۰	۴۹	۱۶	۱۳۳۰	بوشهر
۱۴۹۱/۰	۳۲	۵۳	۲۶	۵۹	۱۷	۱	۱۳۳۴	بیرجند
۱۳۴۵/۰	۳۸	۷	۲۰	۴۶	۱۴	۳۳	۱۳۲۷	تبریز
۱۱۹۱/۰	۳۵	۴۱	۳۶	۵۱	۱۸	۳۴	۱۳۲۱	تهران
۱۱۴۷/۸	۳۳	۲۶	۲۰	۴۸	۱۷	۱	۱۳۲۸	خرم‌آباد
۲۴/۸	۳۷	۱۹	۲۱	۴۹	۳۷	۲۷	۱۳۳۴	رشت
۱۳۷۰/۰	۲۹	۲۸	۲۰	۶۰	۵۴	۱	۱۳۳۰	زاهدان
۱۶۵۹/۴	۳۶	۳۹	۳۷	۴۸	۳۱	۱۸	۱۳۳۵	زنجان
۲۳/۰	۳۶	۳۲	۱۲	۵۲	۵۹	۱۲	۱۳۷۸	ساری
۱۱۲۷/۰	۳۵	۳۵	۱۸	۵۳	۲۵	۱۷	۱۳۴۲	سمنان
۱۳۷۳/۴	۳۵	۱۵	۱۶	۴۷	۰	۵۳	۱۳۲۸	سنندج
۲۰۵۰/۰	۲۸	۵۴	۱۴	۵۰	۵۰	۲۲	۱۳۳۴	شهرکرد
۱۴۸۸/۰	۲۹	۳۳	۴۱	۵۲	۳۶	۹	۱۳۳۶	شیراز
۱۲۷۹/۱	۳۶	۱۵	۴۲	۵۰	۳	۴۱	۱۳۳۴	قزوین
۸۷۹/۱	۳۴	۴۶	۲۹	۵۳	۵۱	۱۹	۱۳۶۴	قم
۱۲۹۲/۹	۳۵	۴۸	۲۵	۵۰	۵۷	۱۴	۱۳۵۲	کرج
۱۷۵۴/۰	۳۰	۱۵	۲۲	۵۶	۵۷	۴۵	۱۳۲۸	کرمان
۱۳۱۸/۵	۳۴	۲۱	۸	۴۷	۹	۱۲	۱۳۲۱	کرمانشاه
۰/۰	۳۶	۵۴	۱۸	۵۴	۲۴	۴۹	۱۳۳۱	گرگان
۹۹۹/۰	۳۶	۱۴	۱۱	۵۹	۳۷	۵۲	۱۳۲۸	مشهد
۱۷۴۰/۸	۳۴	۵۲	۱۰	۴۸	۳۲	۵	۱۳۵۴	همدان
۱۸۱۶/۳	۳۰	۴۱	۵۵	۵۱	۳۳	۱۸	۱۳۶۵	یاسوج
۱۲۳۰/۲	۳۶	۳۹	۳۷	۴۸	۳۱	۲۳	۱۳۳۱	یزد

## ۱-۶- اطلاعات هواشناسی مراکز استان‌ها از بدو تاسیس تا پایان سال ۱۴۰۰ (دنباله)

بیشینه بارندگی در یک روز (میلی متر)	میانگین جمع بارندگی سالانه (میلی متر)	دما (درجه سلسیوس)					مرکز استان
		بالاترین بیشینه	پایین‌ترین کمینه	میانگین	میانگین کمینه	میانگین بیشینه	
۸۰/۰	۳۲۸/۰	۴۴/۰	-۳۰/۵	۱۴/۲	۷/۴	۲۱/۰	اراک
۶۳/۰	۲۸۴/۸	۴۰/۴	-۳۳/۸	۹/۸	۳/۶	۱۶/۰	اردبیل
۷۹/۰	۳۲۹/۴	۳۹/۹	-۲۲/۸	۱۱/۸	۵/۶	۱۸/۰	ارومیه
۴۸/۰	۱۲۲/۸	۴۳/۰	-۱۹/۴	۱۶/۵	۹/۳	۲۳/۷	اصفهان
۱۰۷/۰	۱۹۶/۹	۵۴/۰	-۷/۰	۲۵/۴	۱۷/۷	۳۲/۸	اهواز
۲۱۳/۶	۵۵۷/۰	۴۴/۲	-۱۳/۹	۱۷/۲	۱۱/۲	۲۳/۳	ایلام
۵۴/۳	۲۵۰/۳	۴۲/۳	-۲۵/۰	۱۳/۷	۷/۰	۲۰/۴	بجنورد
۲۱۱/۰	۱۷۱/۶	۵۱/۰	۲/۰	۲۷/۰	۲۱/۸	۳۲/۲	بندرعباس
۱۶۸/۰	۲۴۴/۳	۴۷/۰	۳/۰	۲۵/۲	۲۱/۷	۲۸/۸	بوشهر
۵۲/۰	۱۶۰/۹	۴۴/۰	-۲۱/۵	۱۶/۷	۸/۵	۲۴/۸	بیرجند
۶۳/۰	۲۸۰/۶	۴۲/۰	-۲۵/۰	۱۲/۸	۷/۳	۱۸/۴	تبریز
۵۰/۴	۲۲۹/۹	۴۲/۰	-۱۵/۰	۱۷/۶	۱۲/۲	۲۲/۹	تهران
۹۴/۰	۴۹۲/۹	۴۷/۰	-۱۴/۶	۱۷/۳	۹/۲	۲۵/۴	خرم‌آباد
۱۷۰/۰	۱۳۱۷/۶	۴۰/۰	-۱۹/۰	۱۶/۳	۱۱/۷	۲۰/۸	رشت
۵۲/۰	۸۴/۵	۴۲/۴	-۲۲/۰	۱۸/۶	۱۰/۳	۲۶/۹	زاهدان
۵۰/۶	۳۰۷/۶	۴۳/۰	-۳۰/۰	۱۱/۵	۴/۵	۱۸/۶	زنجان
۱۱۲/۰	۷۴۸/۱	۴۲/۶	-۶/۰	۱۸/۳	۱۳/۵	۲۳/۰	ساری
۴۱/۰	۱۳۵/۵	۴۴/۴	-۱۲/۶	۱۸/۲	۱۲/۶	۲۳/۹	سمنان
۷۳/۰	۴۲۷/۵	۴۴/۰	-۳۱/۰	۱۳/۹	۵/۹	۲۱/۹	سنندج
۸۸/۸	۳۱۳/۱	۴۲/۰	-۳۲/۴	۱۱/۸	۳/۲	۲۰/۴	شهرکرد
۱۲۸/۰	۳۲۳/۳	۴۲/۲	-۱۴/۰	۱۷/۹	۹/۹	۲۵/۹	شیراز
۵۰/۰	۳۰۹/۶	۴۳/۰	-۲۴/۰	۱۴/۲	۷/۰	۲۱/۴	قزوین
۹۰/۰	۱۳۳/۲	۴۷/۰	-۲۳/۰	۱۸/۴	۱۰/۸	۲۵/۹	قم
۵۷/۰	۲۴۹/۷	۴۲/۰	-۱۷/۰	۱۵/۲	۹/۰	۲۱/۴	کرج
۶۰/۰	۱۴۱/۴	۴۲/۰	-۳۰/۰	۱۶/۰	۷/۱	۲۴/۹	کرمان
۱۰۸/۰	۴۲۴/۳	۴۴/۱	-۲۷/۰	۱۴/۷	۶/۳	۲۳/۰	کرمانشاه
۱۴۷/۰	۵۶۵/۶	۴۶/۳	-۱۱/۸	۱۷/۹	۱۲/۷	۲۳/۱	گرگان
۵۲/۰	۲۴۵/۸	۴۳/۸	-۲۸/۰	۱۴/۶	۷/۶	۲۱/۶	مشهد
۷۹/۰	۳۱۰/۴	۴۰/۰	-۳۲/۸	۱۱/۹	۳/۹	۱۹/۹	همدان
۱۳۵/۰	۷۸۱/۰	۴۰/۴	-۱۹/۰	۱۵/۲	۷/۷	۲۲/۶	یاسوج
۴۸/۰	۵۶/۵	۴۵/۶	-۱۶/۰	۱۹/۶	۱۲/۳	۲۷/۰	یزد

۱-۶- اطلاعات هواشناسی مراکز استان‌ها از بدو تاسیس تا پایان سال ۱۴۰۰ (دنباله)

بیشینه سرعت وزش باد (متر بر ثانیه)	میانگین جمع ساعت‌های آفتابی (ساعت)	میانگین تعداد روزهای یخبندان	میانگین رطوبت نسبی (درصد)		مرکز استان
			کمینه	بیشینه	
۳۵	۲۸۴۷/۳	۸۰/۰	۳۰/۵	۶۳/۰	اراک
۳۷	۲۴۵۴/۰	۱۰۹/۶	۵۲/۲	۸۸/۸	اردبیل
۴۰	۲۷۷۶/۳	۱۰۱/۴	۴۰/۸	۷۸/۰	ارومیه
۳۲	۳۰۶۹/۸	۷۰/۰	۲۲/۶	۵۷/۲	اصفهان
۴۰	۲۷۸۷/۶	۲/۸	۲۷/۰	۶۲/۷	اهواز
۴۰	۲۹۸۳/۷	۳۷/۶	۲۶/۲	۵۴/۵	ایلام
۴۵	۲۷۴۵/۱	۸۶/۲	۳۸/۳	۷۹/۲	بجنورد
۳۰	۲۹۸۴/۹	۰/۰	۴۶/۳	۸۱/۶	بندرعباس
۳۰	۲۸۵۳/۵	۰/۰	۵۳/۷	۷۹/۴	بوشهر
۲۶	۳۱۱۵/۹	۷۴/۶	۲۰/۶	۵۲/۰	بیرجند
۳۸	۲۷۰۳/۸	۹۰/۱	۳۵/۸	۷۰/۴	تبریز
۳۳	۲۸۸۰/۰	۴۰/۵	۲۶/۶	۵۴/۹	تهران
۳۰	۲۸۷۴/۱	۴۷/۵	۲۷/۹	۶۴/۳	خرم‌آباد
۳۱	۱۵۶۳/۲	۲۰/۸	۶۵/۷	۹۵/۶	رشت
۴۱	۳۰۸۳/۷	۵۱/۱	۱۸/۲	۴۸/۵	زاهدان
۲۸	۲۷۸۵/۶	۱۱۰/۳	۳۶/۱	۷۴/۶	زنجان
۲۷	۱۹۷۶/۶	۷/۹	۵۹/۳	۹۲/۲	ساری
۲۶	۲۹۳۷/۸	۴۱/۹	۲۸/۴	۵۲/۹	سمنان
۲۵	۲۷۹۲/۸	۹۵/۸	۲۷/۸	۶۹/۷	سنندج
۴۸	۳۰۴۰/۲	۱۱۹/۹	۲۸/۲	۶۶/۷	شهرکرد
۳۰	۳۲۳۳/۱	۴۵/۶	۲۲/۸	۶۰/۰	شیراز
۳۹	۲۸۶۷/۳	۸۴/۷	۳۲/۲	۷۳/۱	قزوین
۳۱	۳۰۰۰/۹	۵۱/۰	۲۶/۴	۶۰/۲	قم
۳۰	۲۸۶۷/۰	۵۷/۵	۳۱/۱	۶۹/۰	کرج
۵۰	۳۰۹۸/۱	۸۴/۲	۱۸/۲	۵۰/۰	کرمان
۵۰	۲۷۵۹/۷	۸۴/۳	۲۷/۶	۶۴/۹	کرمانشاه
۳۱	۲۰۳۷/۰	۱۶/۹	۵۳/۰	۸۶/۳	گرگان
۲۵	۲۸۴۳/۳	۸۰/۱	۳۵/۰	۷۲/۱	مشهد
۳۱	۲۸۰۸/۲	۱۱۰/۴	۳۳/۰	۷۳/۴	همدان
۳۰	۳۱۲۱/۰	۶۳/۸	۲۳/۶	۶۴/۶	یاسوج
۳۳	۳۱۳۲/۵	۴۲/۹	۱۸/۷	۴۴/۴	یزد

مآخذ- سازمان هواشناسی کشور. اداره کل فناوری اطلاعات و ارتباطات.

۷-۱- اطلاعات هواشناسی مراکز استان‌ها: ۱۴۰۰

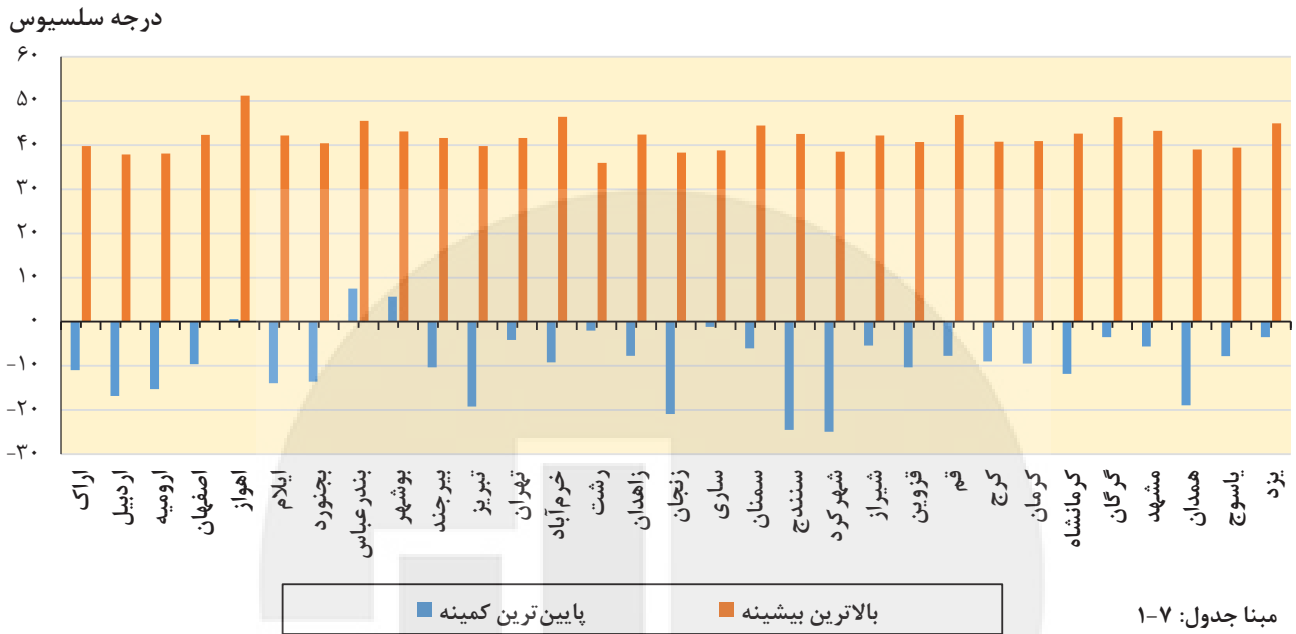
بارندگی سالانه (میلی‌متر)	دما (درجه سلسیوس)					مرکز استان
	پایین‌ترین کمینه	بالا‌ترین بیشینه	میانگین	میانگین کمینه	میانگین بیشینه	
۲۴۸/۸	-۱۱/۰	۳۹/۸	۱۵/۹	۸/۷	۲۳/۱	اراک
۲۰۴/۸	-۱۶/۸	۳۷/۹	۱۱/۴	۵/۴	۱۷/۴	اردبیل
۲۴۰/۶	-۱۵/۳	۳۸/۱	۱۲/۵	۵/۳	۱۹/۷	ارومیه
۶۴/۷	-۹/۶	۴۲/۳	۱۹/۰	۱۱/۲	۲۶/۸	اصفهان
۹۵/۰	۰/۶	۵۱/۲	۲۷/۹	۲۰/۲	۳۵/۶	اهواز
۱۸۹/۶	-۱۳/۹	۴۲/۲	۱۸/۴	۱۱/۲	۲۵/۶	ایلام
۱۶۰/۶	-۱۳/۶	۴۰/۴	۱۴/۵	۶/۹	۲۲/۱	بجنورد
۲۴۶/۸	۷/۵	۴۵/۵	۲۸/۱	۲۲/۶	۳۳/۶	بندرعباس
۱۱۷/۵	۵/۷	۴۳/۱	۲۷/۰	۲۳/۱	۳۰/۹	بوشهر
۱۳۹/۹	-۱۰/۳	۴۱/۶	۱۷/۷	۹/۲	۲۶/۳	بیرجند
۲۳۳/۱	-۱۹/۲	۳۹/۸	۱۴/۲	۸/۳	۲۰/۱	تبریز
۱۳۷/۰	-۴/۱	۴۱/۶	۱۹/۶	۱۴/۷	۲۴/۶	تهران
۲۸۸/۰	-۹/۲	۴۶/۴	۱۸/۸	۱۰/۰	۲۷/۵	خرم‌آباد
۱۲۳۷/۰	-۲/۰	۳۶/۰	۱۷/۸	۱۳/۷	۲۲/۰	رشت
۲۴/۶	-۷/۷	۴۲/۴	۲۰/۰	۱۱/۴	۲۸/۶	زاهدان
۱۸۹/۰	-۲۰/۹	۳۸/۳	۱۳/۳	۵/۳	۲۱/۳	زنجان
۷۴۴/۴	-۱/۲	۳۸/۸	۱۹/۳	۱۴/۶	۲۴/۱	ساری
۹۰/۴	-۶/۰	۴۴/۴	۱۹/۹	۱۴/۲	۲۵/۵	سمنان
۲۲۴/۳	-۲۴/۵	۴۲/۵	۱۵/۷	۷/۱	۲۴/۳	سنندج
۲۶۶/۹	-۲۴/۹	۳۸/۵	۱۲/۶	۲/۸	۲۲/۵	شهرکرد
۱۴۸/۳	-۵/۴	۴۲/۲	۱۹/۷	۱۱/۰	۲۸/۴	شیراز
۱۹۸/۹	-۱۰/۳	۴۰/۷	۱۶/۱	۸/۴	۲۳/۷	قزوین
۱۴۲/۴	-۷/۷	۴۶/۸	۲۰/۱	۱۱/۸	۲۸/۵	قم
۱۷۴/۹	-۹/۰	۴۰/۸	۱۷/۱	۱۰/۶	۲۳/۶	کرج
۸۹/۳	-۹/۵	۴۰/۹	۱۷/۸	۹/۱	۲۶/۵	کرمان
۱۴۳/۱	-۱۱/۸	۴۲/۶	۱۶/۸	۸/۲	۲۵/۴	کرمانشاه
۴۰۸/۴	-۳/۵	۴۶/۳	۱۹/۱	۱۲/۹	۲۵/۴	گرگان
۱۰۸/۴	-۵/۶	۴۳/۲	۱۷/۴	۱۰/۶	۲۴/۲	مشهد
۱۶۳/۴	-۱۸/۹	۳۹/۰	۱۳/۳	۴/۶	۲۱/۹	همدان
۶۳۱/۹	-۷/۸	۳۹/۴	۱۶/۶	۸/۹	۲۴/۳	یاسوج
۶۲/۴	-۳/۵	۴۴/۹	۲۲/۰	۱۵/۲	۲۸/۷	یزد

۱-۷- اطلاعات هواشناسی مراکز استان‌ها: ۱۴۰۰ (دنباله)

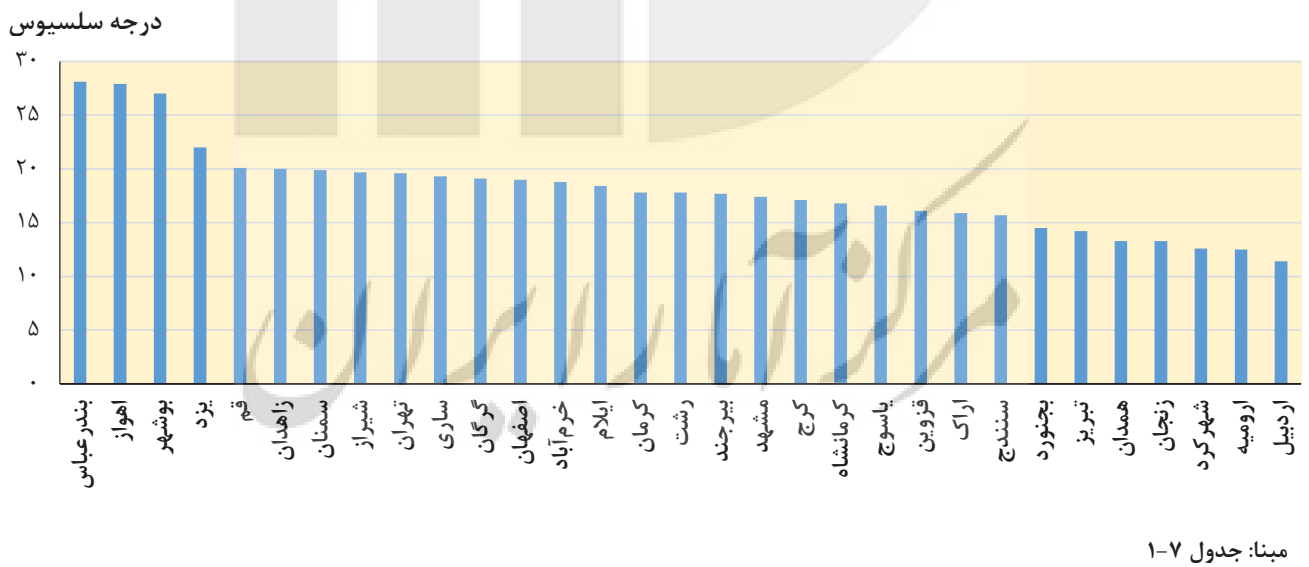
بیشینه سرعت وزش باد (متر بر ثانیه)	ساعت‌های آفتابی	تعداد روزهای همراه با گرد و غبار	تعداد روزهای یخبندان	میانگین رطوبت نسبی (درصد)		بیشینه بارندگی در یک روز (میلی‌متر)	مرکز استان
				کمینه	بیشینه		
۲۰	۳۰۴۴/۷	۱۳۵	۶۴	۲۵/۸	۵۸/۹	۳۲/۱	اراک
۲۲	۲۷۳۵/۵	۱۸	۹۸	۴۷/۳	۸۸/۱	۲۴/۰	اردبیل
۱۶	۳۰۹۳/۸	۱	۱۱۳	۳۴/۹	۷۳/۴	۳۸/۰	ارومیه
۳۰	۳۲۷۶/۸	۳۰	۵۵	۱۸/۰	۴۶/۰	۸/۰	اصفهان
۱۲	۳۲۹۳/۱	۵۵	۰	۲۱/۰	۵۳/۰	۱۶/۰	اهواز
۲۰	۳۲۳۱/۲	۵۵	۳۴	۲۳/۸	۴۹/۵	۳۴/۰	ایلام
۱۹	۳۰۳۲/۵	۳۶	۱۰۷	۲۹/۷	۷۳/۳	۱۵/۳	بجنورد
۱۶	۳۴۰۹/۶	۱۷	۰	۴۱/۸	۷۹/۰	۶۳/۰	بندرعباس
۱۸	۲۵۳۸/۲	۱۹	۰	۵۳/۴	۷۵/۴	۳۷/۰	بوشهر
۱۵	۳۴۵۸/۸	۴۵	۶۱	۱۲/۶	۴۱/۸	۱۹/۰	بیرجند
۱۸	۲۹۷۸/۳	۹	۹۶	۳۱/۶	۶۴/۳	۱۶/۰	تبریز
۲۰	۳۰۴۶/۳	۱۳	۹	۱۹/۳	۴۴/۱	۱۴/۴	تهران
۱۷	۳۲۱۸/۶	۳۵	۴۰	۲۰/۷	۵۸/۲	۳۹/۰	خرم‌آباد
۱۶	۱۷۴۰/۰	۳	۳	۶۲/۸	۹۹/۱	۷۹/۰	رشت
۱۷	۳۴۷۳/۹	۷۶	۳۹	۱۵/۵	۳۷/۵	۵/۹	زاهدان
۲۲	۳۷۰۷/۳	۱۵	۱۱۵	۳۱/۱	۷۱/۸	۲۰/۰	زنجان
۱۸	۱۹۱۶/۸	۰	۳	۵۸/۰	۹۲/۳	۶۰/۰	ساری
۱۷	۳۲۶۷/۸	۲	۳۰	۲۰/۰	۴۱/۹	۲۱/۰	سمنان
۱۵	۳۱۳۸/۰	۳۰	۷۹	۲۰/۹	۶۲/۷	۳۸/۰	سنندج
۲۶	۳۲۴۴/۱	۱۸	۱۲۷	۱۸/۳	۶۰/۲	۲۷/۰	شهرکرد
۱۵	۳۴۶۸/۲	۳۱	۳۵	۱۳/۹	۵۱/۴	۳۴/۰	شیراز
۲۳	۳۰۵۳/۴	۶	۶۵	۳۱/۰	۷۲/۹	۲۱/۶	قزوین
۲۷	۳۳۱۴/۲	۵۷	۳۶	۲۱/۵	۵۴/۱	۳۸/۰	قم
۲۰	۳۱۰۵/۳	۱۵	۳۷	۲۶/۰	۶۵/۲	۲۲/۶	کرج
۲۲	۳۴۵۱/۴	۲۴	۵۲	۱۶/۹	۴۵/۳	۱۶/۰	کرمان
۲۰	۳۰۶۳/۰	۳۵	۶۲	۱۶/۳	۵۲/۶	۱۴/۹	کرمانشاه
۲۵	۲۳۸۵/۶	۸	۲۲	۵۲/۲	۹۱/۰	۸۲/۰	گرگان
۱۸	۳۱۴۴/۵	۱۵	۴۴	۳۴/۶	۶۵/۰	۱۰/۱	مشهد
۲۷	۳۲۰۴/۹	۲۳	۱۰۹	۲۴/۷	۶۵/۲	۲۱/۳	همدان
۱۶	۳۱۸۳/۶	۲۷	۴۹	۱۸/۴	۵۶/۹	۵۲/۰	یاسوج
۲۸	۳۳۹۳/۶	۹۸	۱۱	۱۶/۶	۳۶/۲	۲۶/۹	یزد

ماخذ- سازمان هواشناسی کشور. اداره کل فناوری اطلاعات و ارتباطات.

۱-۱- بالاترین بیشینه و پایین ترین کمینه دمای مراکز استان‌ها: ۱۴۰۰



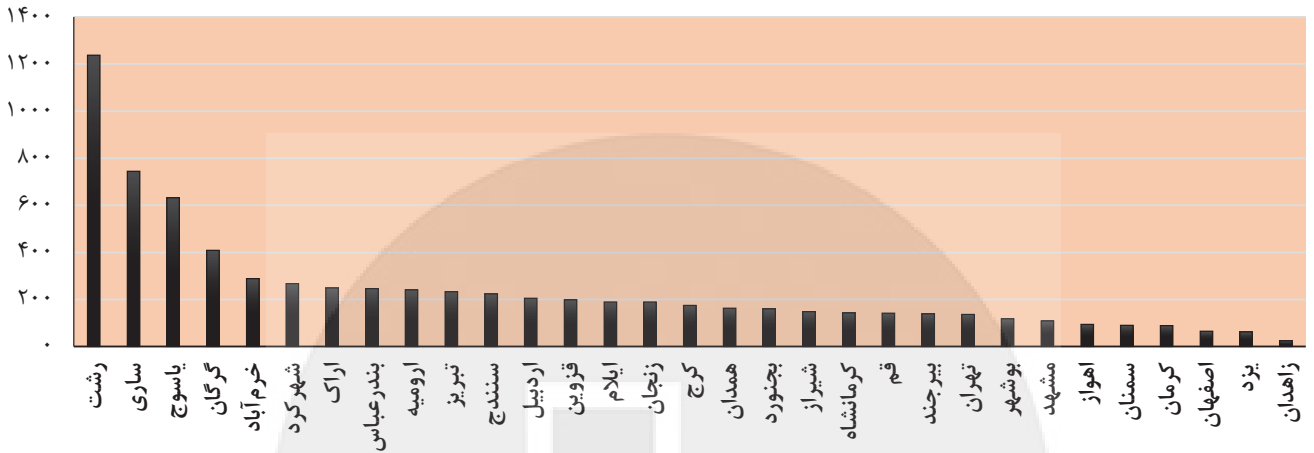
۱-۲- میانگین دمای سالانه مراکز استان‌ها: ۱۴۰۰





۳-۱- بارندگی سالانه مراکز استان‌ها: ۱۴۰۰

میلی‌متر



مبنا: جدول ۱-۷

مرکز آمار ایران

## ۸-۱- بالاترین دمای بیشینه، پایین ترین دمای کمینه و میانگین دمای ماهانه مراکز استان‌ها: ۱۴۰۰ (درجه سلسیوس)

میانگین دما	خرداد		اردیبهشت			فروردین			مرکز استان
	پایین ترین دمای کمینه	بالاترین دمای بیشینه	میانگین دما	پایین ترین دمای کمینه	بالاترین دمای بیشینه	میانگین دما	پایین ترین دمای کمینه	بالاترین دمای بیشینه	
۲۴/۸	۱۱/۴	۳۸/۲	۱۹/۳	۶/۶	۳۳/۴	۱۴/۳	-۲/۰	۲۷/۰	اراک
۱۹/۲	۸/۲	۳۴/۶	۱۵/۱	۲/۲	۳۱/۹	۱۰/۹	-۴/۹	۲۹/۶	اردبیل
۲۱/۵	۷/۶	۳۵/۰	۱۷/۸	۳/۷	۳۲/۶	۱۱/۲	-۳/۴	۲۴/۸	ارومیه
۲۹/۱	۱۵/۶	۴۱/۵	۲۳/۱	۱۰/۵	۳۵/۷	۱۸/۴	۳/۳	۳۰/۱	اصفهان
۳۷/۵	۲۳/۹	۴۹/۴	۳۲/۹	۱۹/۰	۴۷/۵	۲۵/۸	۱۱/۶	۴۱/۰	اهواز
۲۶/۲	۱۴/۲	۴۰/۲	۲۲/۵	۱۰/۴	۳۶/۸	۱۵/۲	-۱/۸	۳۱/۵	ایلام
۲۴/۳	۱۱/۸	۳۹/۶	۱۹/۲	۸/۴	۳۲/۸	۱۳/۶	-۰/۲	۲۸/۴	بجنورد
۳۳/۸	۲۵/۶	۴۵/۳	۳۱/۰	۱۹/۹	۴۴/۰	۲۶/۴	۱۷/۴	۳۷/۱	بندرعباس
۳۲/۹	۲۵/۹	۴۳/۱	۲۹/۶	۲۱/۴	۴۱/۲	۲۳/۸	۱۵/۹	۳۵/۴	بوشهر
۲۷/۵	۱۲/۸	۴۱/۱	۲۱/۰	۸/۳	۳۳/۸	۱۷/۳	۰/۲	۳۰/۷	بیرجند
۲۴/۳	۱۰/۶	۳۸/۳	۱۹/۰	۸/۲	۳۳/۲	۱۱/۹	-۱/۰	۲۴/۶	تبریز
۳۰/۱	۱۷/۱	۳۹/۷	۲۴/۴	۱۳/۰	۳۴/۹	۱۸/۵	۴/۴	۲۹/۱	تهران
۲۶/۴	۱۱/۳	۴۵/۰	۲۲/۱	۸/۰	۳۸/۹	۱۵/۸	-۰/۱	۳۴/۴	خرم‌آباد
۲۴/۸	۱۸/۲	۳۲/۲	۱۹/۳	۱۱/۸	۳۰/۸	۱۵/۵	۶/۰	۳۴/۰	رشت
۲۸/۹	۱۴/۶	۴۲/۴	۲۳/۲	۱۱/۱	۳۵/۶	۲۰/۷	۵/۴	۳۵/۱	زاهدان
۲۲/۰	۷/۰	۳۷/۹	۱۷/۵	۳/۱	۳۲/۸	۱۱/۸	-۵/۷	۲۷/۹	زنجان
۲۵/۹	۱۷/۴	۳۷/۴	۲۰/۴	۱۲/۶	۳۵/۲	۱۶/۹	۳/۲	۳۴/۶	ساری
۳۱/۱	۱۹/۱	۴۱/۸	۲۴/۳	۱۲/۶	۳۶/۴	۱۸/۸	۲/۰	۳۰/۰	سمنان
۲۳/۸	۸/۲	۴۱/۹	۱۹/۸	۵/۴	۳۵/۳	۱۳/۱	-۲/۱	۳۱/۰	سنندج
۲۰/۷	۴/۳	۳۷/۳	۱۴/۹	۱/۳	۳۱/۳	۱۰/۹	-۹/۶	۲۵/۹	شهرکرد
۲۸/۵	۱۳/۰	۴۱/۸	۲۲/۵	۸/۸	۳۶/۸	۱۸/۷	۱/۶	۳۰/۴	شیراز
۲۵/۲	۹/۱	۳۸/۲	۲۰/۰	۵/۹	۳۵/۱	۱۴/۳	-۲/۶	۲۹/۱	قزوین
۳۰/۸	۱۶/۴	۴۴/۱	۲۵/۰	۱۱/۹	۴۰/۲	۱۸/۸	۱/۴	۳۴/۰	قم
۲۶/۶	۱۱/۱	۳۹/۳	۲۱/۳	۸/۵	۳۴/۵	۱۵/۴	-۱/۴	۲۸/۱	کرج
۲۷/۰	۱۰/۸	۴۰/۹	۲۰/۰	۷/۷	۳۳/۵	۱۷/۸	۲/۲	۳۰/۶	کرمان
۲۴/۴	۹/۸	۴۲/۳	۲۰/۶	۵/۵	۳۶/۳	۱۳/۸	-۲/۴	۳۰/۰	کرمانشاه
۲۷/۰	۱۴/۷	۴۶/۳	۲۱/۳	۱۰/۲	۴۲/۸	۱۶/۱	۰/۸	۳۴/۰	گرگان
۲۸/۳	۱۵/۶	۴۱/۵	۲۱/۷	۱۱/۴	۳۵/۷	۱۶/۶	۱/۵	۳۲/۶	مشهد
۲۱/۰	۶/۰	۳۹/۰	۱۶/۵	۲/۸	۳۲/۴	۱۱/۰	-۶/۶	۲۶/۹	همدان
۲۵/۱	۱۰/۲	۳۸/۴	۱۸/۸	۷/۴	۳۴/۰	۱۵/۲	۱/۲	۲۸/۰	یاسوج
۳۲/۲	۱۹/۲	۴۳/۹	۲۵/۸	۱۳/۸	۳۸/۱	۲۱/۵	۷/۸	۳۳/۱	یزد

۸-۱- بالاترین دمای بیشینه، پایین ترین دمای کمینه و میانگین دمای ماهانه مراکز استان‌ها: ۱۴۰۰ (دنباله) (درجه سلسیوس)

میانگین دما	شهریور		مرداد			تیر			مرکز استان
	پایین ترین دمای کمینه	بالاترین دمای بیشینه	میانگین دما	پایین ترین دمای کمینه	بالاترین دمای بیشینه	میانگین دما	پایین ترین دمای کمینه	بالاترین دمای بیشینه	
۲۵/۰	۱۲/۴	۳۷/۲	۲۷/۵	۱۶/۴	۳۹/۸	۲۸/۳	۱۷/۲	۳۸/۴	اراک
۱۸/۲	۵/۸	۳۷/۰	۲۰/۷	۱۰/۴	۳۶/۶	۲۱/۴	۷/۸	۳۷/۹	اردبیل
۲۱/۵	۶/۵	۳۵/۹	۲۴/۲	۱۲/۱	۳۶/۱	۲۵/۰	۱۱/۷	۳۸/۱	ارومیه
۲۶/۶	۱۴/۶	۳۸/۲	۲۹/۸	۱۸/۸	۴۲/۵	۳۰/۸	۱۶/۶	۴۲/۳	اصفهان
۳۶/۶	۲۳	۴۹/۱	۳۹/۲	۲۶/۴	۵۱/۲	۳۹/۹	۲۷/۱	۵۰/۶	اهواز
۲۷/۵	۱۴/۳	۳۹/۵	۲۹/۵	۱۹/۱	۴۲/۲	۲۹/۹	۱۸/۵	۴۱/۲	ایلام
۲۳/۴	۱۱/۸	۳۶/۸	۲۵/۳	۱۲/۸	۳۷/۸	۲۶/۳	۱۲/۸	۴۰/۴	بجنورد
۳۳/۸	۲۵/۸	۴۵/۱	۳۵/۳	۲۸/۹	۴۳/۵	۳۴/۹	۲۶/۳	۴۵/۵	بندرعباس
۳۴/۱	۲۶/۶	۴۲/۶	۳۵/۷	۲۸/۷	۴۲/۵	۳۴/۳	۲۶/۶	۴۰/۸	بوشهر
۲۳/۸	۸/۶	۳۶	۲۶/۲	۱۱/۹	۳۷/۳	۲۸/۲	۱۴/۰	۴۱/۶	بیرجند
۲۵/۰	۱۲/۱	۳۶/۲	۲۷/۳	۱۶/۶	۳۸/۴	۲۸/۵	۱۵/۴	۳۹/۸	تبریز
۲۹/۰	۱۹/۸	۳۸/۴	۳۱/۲	۲۲/۶	۴۰/۸	۳۱/۷	۲۱/۰	۴۱/۶	تهران
۲۸/۱	۱۱/۵	۴۳/۱	۳۰/۷	۱۸/۱	۴۶/۴	۳۰/۶	۱۶/۹	۴۴/۴	خرم‌آباد
۲۵/۳	۱۷/۴	۳۶/۰	۲۷/۳	۱۹/۴	۳۵/۴	۲۷/۷	۲۰/۶	۳۵/۲	رشت
۲۵/۱	۱۱/۳	۳۷/۲	۲۸/۷	۱۵/۸	۴۰/۲	۲۹/۹	۱۳/۷	۴۱/۷	زاهدان
۲۲/۴	۶/۸	۳۶/۳	۲۴/۴	۱۳/۱	۳۶/۹	۲۵/۱	۱۱/۵	۳۸/۳	زنجان
۲۷/۸	۲۰/۰	۳۷/۷	۲۹/۸	۲۱/۴	۳۸/۸	۲۹/۳	۲۲/۰	۳۸/۴	ساری
۲۹/۶	۱۹/۶	۳۸/۴	۳۲/۱	۲۲/۰	۴۲/۲	۳۳/۰	۲۳/۴	۴۴/۴	سمنان
۲۵/۱	۸/۸	۳۸/۹	۲۸/۶	۱۴/۴	۴۲/۵	۲۸/۵	۱۳/۷	۴۱/۲	سنندج
۱۹/۷	۳/۴	۳۴/۰	۲۳/۲	۹/۲	۳۸/۲	۲۳/۲	۷/۴	۳۸/۵	شهرکرد
۲۶/۶	۱۳/۰	۳۸/۴	۲۹/۵	۱۸/۰	۴۰/۲	۲۹/۹	۱۵/۶	۴۲/۲	شیراز
۲۵/۳	۱۱/۶	۳۷/۷	۲۷/۲	۱۴/۳	۳۹/۸	۲۸/۳	۱۵/۰	۴۰/۷	قزوین
۲۹/۱	۱۳/۶	۴۳/۴	۳۲/۵	۱۹/۷	۴۵/۷	۳۳/۲	۱۷/۰	۴۶/۸	قم
۲۶/۷	۱۳/۳	۳۷/۰	۲۸/۲	۱۶/۸	۴۰/۰	۲۹/۱	۱۵/۶	۴۰/۸	کرج
۲۳/۲	۸/۳	۳۵/۱	۲۶/۸	۱۴/۵	۳۷/۵	۲۷/۴	۱۰/۷	۴۰/۴	کرمان
۲۵/۷	۱۰/۴	۳۹/۷	۲۸/۸	۱۵/۸	۴۲/۶	۲۸/۷	۱۵/۳	۴۱/۳	کرمانشاه
۲۸/۸	۱۷/۷	۴۰/۶	۳۰/۶	۲۰/۱	۴۱/۴	۳۰/۷	۲۱/۹	۴۳/۳	گرگان
۲۵/۶	۱۳/۰	۳۹/۸	۲۸/۲	۱۵/۲	۳۹/۷	۲۹/۳	۱۷/۴	۴۳/۲	مشهد
۲۲/۰	۷/۷	۳۵/۴	۲۴/۹	۱۲/۰	۳۸/۷	۲۵/۰	۱۱/۴	۳۷/۳	همدان
۲۴/۴	۱۳/۰	۳۶/۰	۲۶/۷	۱۶/۲	۳۸/۰	۲۶/۸	۱۵/۶	۳۹/۴	یاسوج
۲۸/۹	۱۷/۲	۳۹/۳	۳۲/۸	۲۲/۴	۴۳/۲	۳۳/۴	۱۸/۹	۴۴/۹	یزد

## ۸-۱- بالاترین دمای بیشینه، پایین ترین دمای کمینه و میانگین دمای ماهانه مراکز استان‌ها: ۱۴۰۰ (دنباله) (درجه سلسیوس)

مرکز استان	مهر			آبان			آذر	
	بالاترین دمای بیشینه	پایین ترین دمای کمینه	میانگین دما	بالاترین دمای بیشینه	پایین ترین دمای کمینه	میانگین دما	بالاترین دمای بیشینه	پایین ترین دمای کمینه
اراک	۳۳/۰	۵/۰	۱۸/۴	۲۳/۴	-۲/۰	۸/۹	۲۱/۸	-۴/۲
اردبیل	۳۱/۳	۰/۸	۱۲/۰	۲۱/۴	-۷/۳	۷/۲	۱۹/۸	-۴/۸
ارومیه	۲۹/۲	۱/۸	۱۴/۷	۲۰/۰	-۴/۳	۷/۹	۱۷/۳	-۵/۶
اصفهان	۳۵/۳	۷/۵	۲۱/۹	۲۷/۵	-۴/۷	۱۱/۴	۲۱/۶	-۳/۳
اهواز	۴۴/۳	۱۵/۹	۳۱/۰	۳۶/۴	۱۱/۶	۲۳/۷	۲۹/۱	۵/۹
ایلام	۳۴/۱	۷/۸	۲۱/۴	۲۷/۲	۳/۱	۱۴/۷	۲۴/۱	۰/۵
بجنورد	۳۵/۸	-۳/۰	۱۵/۲	۲۱/۴	-۸/۴	۷/۰	۱۹/۴	-۸/۴
بندرعباس	۴۱/۰	۱۸/۱	۳۱/۱	۳۸/۹	۱۳/۵	۲۶/۴	۳۳/۱	۱۰/۶
بوشهر	۳۷/۲	۲۳/۰	۳۰/۱	۳۴/۰	۱۸/۲	۲۵/۴	۳۰/۴	۱۴/۰
بیرجند	۳۶/۵	۰/۵	۱۹/۲	۲۶/۴	-۷/۱	۱۱/۰	۲۵/۳	-۱۰/۳
تبریز	۲۸/۴	۳/۸	۱۶/۸	۱۹/۲	-۳/۹	۹/۱	۱۶/۱	-۳/۵
تهران	۳۴/۴	۱۰/۶	۲۱/۲	۲۴/۲	۱/۵	۱۲/۵	۱۸/۹	۱/۸
خرم‌آباد	۳۷/۶	۶/۱	۲۲/۰	۲۸/۳	۲/۴	۱۴/۷	۲۱/۸	-۱/۵
رشت	۳۰/۰	۱۰/۰	۱۸/۴	۲۲/۰	۳/۴	۱۳/۰	۳۰/۴	۳/۶
زاهدان	۳۵/۸	۳/۱	۲۰/۱	۲۸/۶	-۳/۱	۱۳/۲	۲۶/۳	-۶/۹
زنجان	۲۹/۹	-۰/۹	۱۵/۳	۲۱/۸	-۸/۱	۷/۵	۱۹/۵	-۷/۳
ساری	۳۰/۴	۹/۴	۲۰/۶	۲۶/۲	۲/۸	۱۳/۸	۲۷/۶	۲/۶
سمنان	۳۶/۰	۶/۶	۲۱/۸	۲۵/۰	-۰/۲	۱۲/۵	۱۹/۰	-۱/۴
سنندج	۳۲/۶	۳/۴	۱۸/۱	۲۵/۴	-۳/۰	۱۰/۸	۱۹/۴	-۴/۰
شهرکرد	۳۰/۴	-۳/۴	۱۵/۱	۲۲/۸	-۶/۳	۷/۹	۱۷/۶	-۱۰/۲
شیراز	۳۵/۰	۷/۸	۲۲/۴	۲۸/۲	۲/۶	۱۴/۹	۲۴/۴	-۱/۸
قزوین	۳۳/۶	۲/۴	۱۷/۸	۲۳/۸	-۳/۴	۹/۵	۱۸/۴	-۳/۲
قم	۳۹/۰	۵/۸	۲۱/۵	۲۹/۱	-۰/۴	۱۲/۸	۲۲/۶	-۱/۸
کرج	۳۳/۴	۵/۲	۱۸/۳	۲۴/۸	-۱/۶	۱۰/۳	۱۸/۴	-۰/۹
کرمان	۳۴/۲	۳/۱	۱۹/۴	۲۵/۹	-۰/۸	۱۱/۶	۲۲/۹	-۶/۰
کرمانشاه	۳۴/۲	۴/۳	۱۹/۳	۲۶/۹	-۱/۲	۱۲/۲	۱۹/۰	-۲/۸
گرگان	۳۴/۸	۷/۰	۲۰/۴	۲۶/۰	-۱/۵	۱۲/۶	۲۸/۶	-۱/۱
مشهد	۳۶/۴	۲/۵	۱۶/۵	۲۵/۵	-۳/۸	۹/۳	۲۲/۰	-۵/۶
همدان	۳۰/۱	۰/۲	۱۵/۳	۲۳/۲	-۴/۸	۷/۱	۱۸/۷	-۶/۷
یاسوج	۳۲/۲	۶/۰	۱۹/۷	۲۵/۴	۱/۲	۱۱/۹	۲۰/۰	-۱/۶
یزد	۳۷/۷	۱۰/۷	۲۳/۸	۲۸/۱	۱/۰	۱۴/۳	۲۳/۳	۱/۰

۱-۸- بالاترین دمای بیشینه، پایین ترین دمای کمینه و میانگین دمای ماهانه مراکز استان‌ها: ۱۴۰۰ (دنباله) (درجه سلسیوس)

میانگین دما	اسفند		بهمن			دی			مرکز استان
	پایین ترین دمای کمینه	بالاترین دمای بیشینه	میانگین دما	پایین ترین دمای کمینه	بالاترین دمای بیشینه	میانگین دما	پایین ترین دمای کمینه	بالاترین دمای بیشینه	
۹/۲	-۵/۲	۲۰/۴	۲/۸	-۱۱/۰	۱۷/۰	۴/۰	-۹/۸	۱۵/۸	اراک
۴/۰	-۱۶/۳	۱۷/۴	-۰/۲	-۱۵/۲	۱۰/۹	۰/۲	-۱۶/۸	۱۲/۰	اردبیل
۴/۶	-۷/۷	۱۶/۰	-۱/۱	-۱۵/۳	۱۰/۳	-۲/۲	-۱۵/۱	۸/۱	ارومیه
۱۳/۰	-۰/۹	۲۴/۰	۶/۵	-۹/۶	۱۹/۶	۵/۹	-۶/۰	۱۹/۰	اصفهان
۱۹/۴	۶/۷	۳۰/۸	۱۴/۵	۰/۶	۲۷/۴	۱۳/۷	۲/۸	۲۵/۹	اهواز
۹/۳	-۳/۵	۲۱/۸	۵/۵	-۱۳/۹	۱۸/۷	۵/۷	-۱۲/۰	۱۷/۰	ایلام
۷/۰	-۵/۴	۲۰/۴	۲/۳	-۱۳/۶	۱۶/۰	۲/۷	-۹/۲	۱۴/۲	بجنورد
۲۳/۵	۱۴/۳	۳۴/۸	۱۸/۷	۷/۵	۲۸/۷	۱۹/۳	۷/۸	۲۹/۱	بندرعباس
۲۰/۶	۱۲/۵	۳۱/۱	۱۶/۵	۵/۷	۲۴/۵	۱۷/۱	۹/۰	۲۴/۷	بوشهر
۱۴/۵	۰/۴	۳۰/۱	۶/۳	-۹/۱	۲۰/۶	۷/۱	-۶/۶	۱۸/۵	بیرجند
۵/۱	-۷/۸	۱۷/۴	-۱/۳	-۱۹/۲	۱۰/۴	-۲/۱	-۱۵/۸	۷/۶	تبریز
۱۲/۳	-۰/۳	۲۲/۲	۶/۶	-۴/۱	۱۵/۸	۶/۸	-۳/۲	۱۵/۱	تهران
۱۰/۶	-۳/۲	۲۲/۶	۶/۰	-۹/۲	۱۸/۲	۶/۵	-۳/۲	۱۸/۰	خرم‌آباد
۱۰/۵	۰/۴	۲۵/۶	۹/۰	-۲/۰	۲۵/۸	۸/۴	-۱/۴	۱۹/۴	رشت
۱۸/۴	۱/۹	۳۳/۵	۹/۶	-۷/۷	۲۶/۰	۱۰/۳	-۵/۱	۲۶/۰	زاهدان
۵/۳	-۶/۲	۱۶/۰	-۰/۲	-۲۰/۹	۱۱/۲	۱/۲	-۱۸/۹	۱۲/۸	زنجان
۱۲/۳	۲/۴	۳۲/۶	۹/۹	-۱/۲	۲۳/۶	۱۰/۳	-۰/۲	۲۴/۲	ساری
۱۲/۹	۲/۲	۲۳/۲	۵/۸	-۶/۰	۱۶/۸	۵/۶	-۵/۴	۱۴/۴	سمنان
۷/۶	-۶/۵	۱۸/۸	۱/۴	-۲۰/۸	۱۳/۸	۲/۸	-۲۴/۵	۱۵/۰	سنندج
۷/۱	-۸/۲	۱۸/۳	۰/۴	-۲۴/۹	۱۴/۱	۱/۵	-۱۳/۲	۱۳/۷	شهرکرد
۱۴/۸	۰/۰	۲۷/۴	۸/۵	-۵/۴	۲۱/۶	۷/۷	-۴/۶	۱۸/۰	شیراز
۸/۴	-۳/۴	۱۹/۳	۳/۹	-۱۰/۳	۱۴/۹	۴/۰	-۹/۰	۱۵/۱	قزوین
۱۳/۳	-۱/۷	۲۸/۲	۶/۶	-۷/۷	۱۹/۴	۷/۱	-۵/۶	۲۰/۰	قم
۹/۸	-۴/۲	۱۹/۶	۴/۸	-۹/۰	۱۴/۹	۵/۲	-۵/۸	۱۵/۷	کرج
۱۴/۸	-۰/۱	۳۰/۰	۷/۵	-۹/۵	۲۴/۷	۷/۳	-۶/۴	۱۹/۱	کرمان
۸/۹	-۵/۲	۲۰/۴	۳/۷	-۱۱/۸	۱۶/۸	۴/۷	-۱۱/۱	۱۶/۰	کرمانشاه
۱۱/۵	-۰/۴	۲۹/۲	۸/۲	-۳/۰	۲۲/۷	۸/۹	-۳/۵	۲۵/۱	گرگان
۱۰/۷	۰/۴	۲۸/۳	۵/۹	-۵/۵	۲۰/۴	۶/۱	-۵/۱	۱۸/۳	مشهد
۶/۹	-۶/۰	۱۸/۱	۰/۷	-۱۶/۵	۱۴/۴	۲/۰	-۱۸/۹	۱۳/۸	همدان
۹/۹	-۱/۸	۲۰/۸	۵/۳	-۷/۸	۱۶/۴	۴/۷	-۴/۶	۱۶/۰	یاسوج
۱۷/۲	۳/۳	۳۰/۳	۱۰/۰	-۳/۵	۲۶/۱	۹/۵	-۱/۶	۲۲/۱	یزد

ماخذ- سازمان هواشناسی کشور. اداره کل فناوری اطلاعات و ارتباطات.

۹-۱- جمع بارندگی ماهانه مراکز استان‌ها: ۱۴۰۰

(میلی متر)

شهریور	مرداد	تیر	خرداد	اردیبهشت	فروردین	مرکز استان
۰/۰	۱/۶	۰/۰	۰/۹	۲۰/۰	۱/۷	اراک
۰/۶	۱۱/۸	۳/۵	۶/۳	۱۶/۸	۵/۵	اردبیل
۰/۰	۱۰/۶	۵/۵	۰/۲	۲۰/۴	۴۵/۱	ارومیه
۰/۰	۰/۰	۰/۰	۰/۳	۱۴/۵	۱/۸	اصفهان
۰/۰	۰/۰	۰/۰	۰/۰	۰/۰	۰/۰	اهواز
۰/۰	۰/۲	۰/۰	۰/۰	۰/۱	۴/۹	ایلام
۰/۵	۰/۰	۰/۵	۱/۰	۵۵/۳	۱۰/۴	بجنورد
۰/۰	۰/۰	۰/۰	۰/۰	۲/۴	۰/۰	بندرعباس
۰/۰	۰/۰	۰/۰	۰/۰	۰/۰	۱/۸	بوشهر
۰/۰	۰/۰	۰/۰	۰/۰	۳۸/۶	۴/۳	بیرجند
۰/۰	۲۱/۹	۱۴/۲	۶/۶	۴۹/۴	۲۷/۵	تبریز
۰/۰	۲/۰	۱/۶	۸/۶	۱۲/۵	۰/۲	تهران
۰/۰	۰/۴	۰/۰	۲/۰	۲/۰	۶/۵	خرم‌آباد
۱۰۸/۹	۶۲/۷	۵۴/۸	۱۰/۳	۳۳/۱	۷/۶	رشت
۰/۰	۰/۰	۰/۰	۰/۰	۹/۴	۴/۴	زاهدان
۰/۱	۹/۸	۹/۵	۱۷/۰	۱۱/۵	۶/۶	زنجان
۳۸/۷	۲۷/۹	۲۵/۵	۲۶/۵	۳۸/۹	۲۳/۵	ساری
۰/۰	۲/۳	۰/۲	۰/۲	۶۱/۶	۰/۵	سمنان
۰/۰	۷/۲	۰/۰	۰/۲	۳/۴	۵/۴	سنندج
۰/۰	۰/۰	۰/۸	۰/۱	۷/۸	۱۲/۷	شهرکرد
۰/۰	۰/۰	۰/۰	۰/۰	۰/۲	۵/۷	شیراز
۰/۰	۱۸/۶	۰/۹	۵/۱	۸/۹	۱۱/۷	قزوین
۰/۰	۰/۰	۰/۰	۵/۷	۳/۸	۱/۴	قم
۰/۰	۲/۱	۲/۰	۹/۱	۱۵/۴	۰/۴	کرج
۰/۰	۰/۰	۰/۰	۰/۰	۳/۹	۰/۳	کرمان
۰/۰	۰/۰	۰/۰	۰/۰	۷/۵	۳/۹	کرمانشاه
۲/۸	۱/۶	۲۸/۲	۹/۴	۱۶/۸	۱۶/۸	گرگان
۰/۰	۰/۰	۱/۳	۰/۰	۱۶/۵	۶/۰	مشهد
۰/۰	۱/۸	۰/۰	۱/۶	۷/۳	۶/۶	همدان
۰/۶	۴/۲	۶۳/۰	۰/۰	۴/۷	۳/۷	یاسوج
۰/۰	۰/۰	۰/۵	۰/۰	۱۰/۲	۰/۰	یزد

۹-۱- جمع بارندگی ماهانه مراکز استان‌ها: ۱۴۰۰ (دنباله)

(میلی متر)

اسفند	بهمن	دی	آذر	آبان	مهر	مرکز استان
۵۶/۷	۱۹/۹	۴۸/۴	۳۹/۶	۵۸/۰	۰/۰	اراک
۲۴/۸	۲۵/۵	۵۹/۸	۱۶/۵	۲۸/۰	۵/۰	اردبیل
۲۲/۲	۱۵/۶	۲۵/۳	۴۸/۶	۴۲/۶	۲/۰	ارومیه
۱۲/۸	۱۲/۲	۱۰/۰	۷/۳	۱۱/۵	۰/۰	اصفهان
۳/۷	۱۲/۷	۳۶/۷	۳۵/۳	۴/۶	۰/۰	اهواز
۲۵/۶	۳۴/۰	۶۴/۷	۴۱/۱	۲۰/۷	۰/۰	ایلام
۵۱/۳	۱۰/۰	۶/۰	۶/۴	۸/۷	۳/۸	بجنورد
۰/۵	۱۰/۵	۲۰۷/۴	۲/۰	۲۲/۸	۰/۰	بندرعباس
۳/۲	۰/۸	۱۵۳/۶	۴/۰	۹/۸	۰/۱	بوشهر
۱۴/۲	۱۱/۷	۵۱/۵	۱۴/۳	۳/۲	۰/۰	بیرجند
۱۴/۲	۱۵/۳	۲۶/۴	۴۲/۸	۱۴/۶	۰/۶	تبریز
۲۶/۸	۶/۲	۹/۶	۳۹/۸	۲۸/۲	۱/۲	تهران
۳۳/۶	۲۹/۷	۸۹/۸	۸۹/۵	۳۰/۴	۰/۰	خرم‌آباد
۱۲۷/۸	۹۱/۶	۱۵۳/۸	۴۶/۰	۲۳۴/۷	۲۹۹/۴	رشت
۰/۳	۰/۷	۸/۸	۰/۰	۰/۰	۰/۰	زاهدان
۳۷/۲	۱۲/۶	۴۲/۱	۱۹/۲	۲۱/۸	۰/۴	زنجان
۴۹/۲	۱۱۶/۳	۷۹/۶	۵۱/۷	۱۸۹/۹	۷۲/۵	ساری
۱۳/۳	۲/۰	۶/۰	۱/۰	۰/۸	۰/۰	سمنان
۶۴/۹	۱۸/۴	۶۰/۱	۲۱/۷	۴۳	۰/۰	سنندج
۸۰/۰	۴۵/۹	۴۰/۱	۵۵/۲	۱۷/۹	۰/۰	شهرکرد
۳/۲	۱۳/۶	۱۲۱/۶	۴/۰	۵/۲	۰/۰	شیراز
۴۸/۴	۶/۲	۱۸/۸	۲۰/۰	۵۶/۹	۰/۳	قزوین
۱۷/۶	۱۳/۰	۶/۴	۱۳/۸	۷۷/۳	۰/۰	قم
۲۴/۲	۵/۶	۱۲/۲	۳۸/۶	۶۳/۶	۰/۱	کرج
۱/۵	۱۳/۲	۴۳/۵	۰/۰	۲۴/۶	۰/۰	کرمان
۶۳/۲	۲۸/۷	۲۷/۶	۳۴/۴	۳۵/۱	۰/۰	کرمانشاه
۵۹/۸	۱۴۶/۸	۹/۶	۱۸/۶	۴۱/۷	۵۸/۲	گرگان
۲۴/۴	۱۷/۷	۳۸/۰	۵/۱	۸/۹	۰/۰	مشهد
۳۶/۹	۱۹/۰	۱۲/۲	۴۵/۷	۳۵/۶	۰/۰	همدان
۹۵/۹	۱۰۶/۶	۱۷۹/۷	۱۴۰/۵	۳۳/۷	۰/۰	یاسوج
۱/۴	۰/۷	۴/۴	۰/۳	۴۳/۳	۰/۰	یزد

ماخذ- سازمان هواشناسی کشور. اداره کل فناوری اطلاعات و ارتباطات.

(ساعت)

۱۰-۱- جمع ماهانه ساعت‌های آفتابی مراکز استان‌ها: ۱۴۰۰

شهریور	مرداد	تیر	خرداد	اردیبهشت	فروردین	مرکز استان
۳۳۴/۴	۲۸۹/۴	۳۳۳/۰	۳۵۸/۷	۲۵۱/۳	۲۵۱/۸	اراک
۲۹۸/۴	۲۸۰/۱	۳۲۱/۴	۳۲۸/۳	۲۴۸/۲	۲۳۳/۳	اردبیل
۳۴۸/۷	۳۴۳/۷	۳۶۶/۰	۳۷۵/۵	۲۹۰/۷	۲۵۷/۲	ارومیه
۳۴۵/۲	۳۱۷/۴	۳۳۶/۷	۳۶۵/۸	۲۸۲/۰	۲۶۹/۵	اصفهان
۳۴۰/۴	۳۴۹/۸	۳۷۳/۴	۳۶۹/۲	۳۳۲/۱	۲۷۶/۸	اهواز
۳۳۵/۶	۳۲۹/۷	۳۹۰/۲	۳۹۱/۰	۳۱۹/۱	۲۴۹/۹	ایلام
۳۳۰/۴	۳۴۳/۷	۳۴۶/۰	۳۵۳/۴	۲۶۱/۹	۲۴۴/۵	بجنورد
۳۰۰/۶	۳۰۳/۶	۳۱۷/۱	۳۴۰/۹	۳۲۱/۰	۳۱۰/۱	بندرعباس
۳۰۴/۵	۲۰۷/۰	۱۹۷/۷	۲۱۷/۴	۲۲۶/۹	۱۹۷/۰	بوشهر
۳۵۲/۶	۳۶۳/۹	۳۵۸/۷	۳۷۹/۴	۲۷۹/۹	۲۸۸/۰	بیرجند
۳۴۹/۸	۳۳۴/۷	۳۳۸/۹	۳۵۴/۵	۲۸۱/۷	۲۳۸/۸	تبریز
۳۲۹/۰	۳۲۳/۰	۳۳۷/۷	۳۶۲/۰	۲۷۱/۲	۲۳۸/۳	تهران
۳۴۲/۴	۳۲۷/۳	۳۷۰/۹	۳۶۰/۴	۳۱۶/۹	۲۵۲/۷	خرم‌آباد
۱۶۸/۳	۲۰۵/۰	۲۱۸/۶	۲۱۹/۳	۱۶۳/۸	۱۷۶/۳	رشت
۳۲۷/۳	۳۳۶/۵	۳۴۴/۰	۳۵۰/۸	۲۷۱/۳	۲۸۳/۲	زاهدان
۳۴۳/۹	۳۰۴/۵	۳۶۷/۰	۳۶۶/۶	۲۸۵/۵	۲۷۵/۰	زنجان
۱۴۴/۱	۲۳۱/۷	۲۳۱/۵	۲۱۹/۷	۱۵۰/۰	۱۶۸/۵	ساری
۳۳۱/۲	۲۹۳/۸	۳۴۵/۱	۳۶۸/۲	۲۸۰/۰	۲۷۸/۸	سمنان
۳۳۹/۶	۳۲۷/۰	۳۷۴/۸	۳۷۲/۶	۲۹۹/۲	۲۵۷/۹	سنندج
۳۳۸/۶	۳۱۰/۳	۳۴۷/۱	۳۷۰/۴	۳۰۰/۶	۲۵۹/۲	شهرکرد
۳۴۳/۷	۳۲۴/۵	۳۲۸/۵	۳۷۸/۳	۳۰۵/۲	۲۹۴/۸	شیراز
۳۲۸/۶	۳۲۴/۷	۳۴۹/۰	۳۵۸/۰	۲۶۶/۷	۲۵۶/۲	قزوین
۳۳۷/۸	۳۴۴/۱	۳۶۷/۰	۳۷۳/۰	۲۹۲/۱	۲۵۹/۰	قم
۳۳۱/۲	۳۲۵/۴	۳۳۶/۷	۳۵۵/۷	۲۶۳/۶	۲۴۹/۴	کرج
۳۴۹/۸	۳۰۴/۱	۳۳۶/۰	۳۶۷/۳	۲۶۰/۶	۲۹۳/۰	کرمان
۳۳۶/۷	۳۱۴/۵	۳۶۶/۴	۳۶۳/۴	۲۹۷/۷	۲۴۵/۳	کرمانشاه
۲۱۶/۸	۲۸۳/۳	۲۶۷/۱	۲۴۷/۴	۲۰۹/۲	۱۸۷/۵	گرگان
۳۴۳/۶	۳۷۵/۱	۳۵۶/۳	۳۷۴/۱	۲۶۶/۳	۲۳۴/۴	مشهد
۳۴۶/۰	۳۱۶/۴	۳۷۰/۳	۳۶۸/۲	۲۸۲/۷	۲۷۹/۸	همدان
۳۳۶/۱	۳۱۴/۱	۳۲۳/۳	۳۷۰/۸	۳۰۷/۸	۲۶۰/۶	یاسوج
۳۴۵/۶	۳۳۷/۴	۳۴۵/۱	۳۸۵/۳	۲۸۵/۸	۲۸۷/۶	یزد





۱۱-۱- بیشینه سرعت ماهانه وزش باد مراکز استان‌ها: ۱۴۰۰

(متر بر ثانیه)

شهریور	مرداد	تیر	خرداد	اردیبهشت	فروردین	مرکز استان
۱۰	۱۰	۱۱	۱۲	۲۰	۱۳	اراک
۱۴	۱۷	۱۴	۱۶	۱۸	۲۰	اردبیل
۷	۱۴	۱۵	۱۲	۱۲	۱۶	ارومیه
۱۰	۱۵	۱۷	۱۶	۲۱	۲۸	اصفهان
۹	۹	۹	۱۱	۸	۱۱	اهواز
۱۸	۱۹	۱۵	۱۶	۱۹	۱۲	ایلام
۱۶	۱۲	۱۵	۱۹	۱۲	۱۳	بجنورد
۸	۹	۱۱	۹	۱۰	۱۱	بندرعباس
۱۰	۸	۷	۹	۷	۱۱	بوشهر
۱۲	۱۵	۱۲	۱۲	۱۲	۱۲	بیرجند
۱۲	۱۵	۱۳	۱۴	۱۶	۱۵	تبریز
۹	۱۲	۱۶	۱۶	۲۰	۱۵	تهران
۱۰	۱۱	۱۰	۱۷	۱۴	۱۴	خرم‌آباد
۱۲	۶	۵	۷	۶	۱۶	رشت
۱۴	۱۳	۱۴	۱۳	۱۵	۱۵	زاهدان
۱۶	۱۶	۱۹	۱۴	۲۰	۲۱	زنجان
۷	۷	۷	۷	۱۲	۱۸	ساری
۹	۱۵	۱۳	۱۲	۱۵	۱۵	سمنان
۱۱	۱۰	۸	۱۲	۱۲	۱۴	سنندج
۱۶	۱۹	۲۶	۲۵	۲۳	۲۵	شهرکرد
۸	۱۵	۹	۱۲	۱۲	۱۲	شیراز
۱۶	۲۲	۱۴	۲۳	۱۸	۱۸	قزوین
۱۳	۱۷	۱۵	۲۶	۲۷	۲۱	قم
۱۵	۱۷	۱۵	۱۹	۲۰	۱۸	کرج
۱۴	۱۹	۱۶	۲۲	۲۰	۲۲	کرمان
۱۳	۱۹	۱۱	۱۳	۲۰	۱۲	کرمانشاه
۱۶	۱۲	۱۲	۱۵	۱۸	۱۴	گرگان
۱۲	۱۴	۱۲	۱۳	۱۳	۱۹	مشهد
۱۶	۲۴	۲۰	۲۳	۲۲	۲۷	همدان
۸	۹	۱۲	۸	۹	۱۴	یاسوج
۱۷	۱۵	۱۴	۲۰	۲۸	۲۲	یزد

۱-۱۱- پیشینه سرعت ماهانه وزش باد مراکز استان‌ها: ۱۴۰۰ (دنباله) (متر بر ثانیه)

اسفند	بهمن	دی	آذر	آبان	مهر	مرکز استان
۲۰	۱۰	۱۰	۸	۷	۱۰	اراک .....
۱۹	۱۷	۲۰	۲۲	۱۶	۱۵	اردبیل .....
۱۲	۶	۸	۱۰	۶	۱۰	ارومیه .....
۳۰	۲۳	۲۲	۲۰	۱۲	۱۳	اصفهان .....
۱۲	۹	۹	۱۰	۱۰	۸	اهواز .....
۲۰	۱۲	۱۳	۱۷	۱۶	۱۳	ایلام .....
۱۸	۱۴	۱۵	۱۳	۱۴	۱۵	بجنورد .....
۱۲	۱۱	۱۱	۱۵	۱۶	۱۲	بندرعباس .....
۱۸	۱۵	۱۶	۲۵	۱۳	۱۲	بوشهر .....
۱۴	۱۲	۱۱	۹	۱۰	۱۱	بیرجند .....
۱۵	۱۰	۱۳	۱۸	۱۲	۱۳	تبریز .....
۱۴	۱۲	۱۴	۱۲	۱۳	۱۲	تهران .....
۱۷	۱۴	۱۰	۱۳	۱۲	۱۰	خرم‌آباد .....
۱۲	۹	۱۰	۱۳	۸	۸	رشت .....
۱۴	۱۴	۱۷	۱۲	۱۴	۱۱	زاهدان .....
۲۱	۱۲	۱۶	۲۲	۱۵	۱۳	زنجان .....
۱۷	۸	۱۷	۱۶	۱۴	۱۲	ساری .....
۱۰	۱۷	۱۳	۱۰	۱۰	۹	سمنان .....
۱۳	۱۰	۱۱	۱۵	۹	۱۱	سنندج .....
۲۵	۲۰	۲۰	۱۸	۲۰	۱۷	شهرکرد .....
۱۳	۱۴	۱۰	۷	۷	۱۰	شیراز .....
۲۰	۱۴	۱۶	۱۴	۱۰	۱۴	قزوین .....
۲۱	۱۶	۱۸	۱۸	۱۷	۱۲	قم .....
۱۵	۱۵	۱۵	۱۵	۱۳	۱۳	کرج .....
۲۲	۱۹	۱۹	۱۵	۱۵	۱۶	کرمان .....
۱۳	۱۴	۱۳	۱۵	۱۳	۱۸	کرمانشاه .....
۱۸	۱۸	۲۲	۲۵	۱۲	۲۳	گرگان .....
۱۴	۱۸	۱۴	۱۶	۱۶	۱۳	مشهد .....
۲۰	۱۸	۱۹	۱۷	۱۲	۱۶	همدان .....
۱۶	۹	۹	۶	۹	۷	یاسوج .....
۲۸	۲۰	۱۶	۱۴	۱۶	۱۳	یزد .....

مراکز آمار ایران  
 مأخذ- سازمان هواشناسی کشور، اداره کل فناوری اطلاعات و ارتباطات.

## ۱۲-۱- جمع بارندگی سالانه مراکز استان‌ها

(میلی متر)

۱۴۰۰	۱۳۹۹	۱۳۹۸	۱۳۹۷	۱۳۹۶	۱۳۹۵	۱۳۹۰	۱۳۸۵	مرکز استان
۲۴۹	۳۲۲	۴۸۴	۵۲۶	۱۶۸	۳۷۴	۱۹۹	۲۸۳	اراک
۲۰۵	۳۰۸	۲۴۴	۳۰۳	۲۳۲	۲۳۰	۲۵۹	۲۳۷	اردبیل
۲۴۱	۲۹۶	۴۲۲	۵۱۵	۲۴۴	۲۸۶	۳۳۴	۳۷۲	ارومیه
۶۵	۱۳۹	۱۴۲	۱۵۴	۹۰	۷۱	۱۵۰	۲۲۰	اصفهان
۹۵	۱۸۶	۳۵۱	۳۳۲	۹۰	۱۱۳	۸۹	۱۸۴	اهواز
۱۹۰	۲۸۳	۷۶۰	۱۰۲۹	۵۵۹	۴۴۹	۳۶۱	۵۵۵	ایلام
۱۶۱	۲۰۱	۳۱۴	۳۰۱	۱۲۱	۲۷۶	۲۰۹	۲۴۱	بجنورد
۲۴۷	۷۰	۴۱۸	۱۱۸	۸۳	۱۴۹	۵۸	۲۷۷	بندرعباس
۱۱۸	۲۴۳	۲۸۸	۳۵۸	۲۳۳	۸۰	۱۲۴	۲۲۴	بوشهر
۱۴۰	۱۴۹	۱۳۶	۱۹۷	۶۷	۹۷	۹۵	۱۳۵	بیرجند
۲۳۳	۳۱۵	۲۴۱	۳۶۴	۳۱۵	۲۶۳	۲۷۲	۱۲۹	تبریز
۱۳۷	۳۰۷	۳۸۰	۲۷۲	۱۶۰	۱۹۴	۳۱۶	۲۲۷	تهران
۲۸۸	۳۷۳	۷۸۴	۸۸۹	۳۳۲	۵۶۳	۲۸۶	۵۱۰	خرم‌آباد
۱۲۳۷	۱۲۹۶	۱۷۰۳	۱۰۸۴	۸۶۴	۱۴۷۹	۱۶۳۷	۱۴۷۶	رشت
۲۵	۵۰	۱۳۶	۵۲	۳۰	۵۵	۴۷	۵۵	زاهدان
۱۸۹	۳۱۵	۳۸۵	۳۰۷	۲۱۶	۲۳۰	۳۶۶	۳۰۸	زنجان
۷۴۴	۶۳۱	۸۶۲	۸۸۸	۵۴۰	۸۲۴	۹۱۹	۶۸۴	ساری
۹۰	۱۳۸	۱۶۴	۱۷۸	۶۷	۱۲۸	۱۷۶	۱۷۷	سمنان
۲۲۴	۳۶۴	۴۱۲	۵۵۱	۳۳۷	۳۱۷	۳۷۳	۴۴۹	سنندج
۲۶۷	۲۴۳	۳۱۱	۳۳۶	۱۵۰	۳۱۷	۲۴۰	۴۱۳	شهرکرد
۱۴۸	۲۷۲	۴۱۵	۲۴۴	۱۷۲	۲۸۴	۲۷۴	۳۰۵	شیراز
۱۹۹	۳۸۵	۳۴۱	۳۳۲	۲۹۲	۲۹۷	۴۲۴	۳۲۵	قزوین
۱۴۲	۱۹۱	۲۳۵	۲۰۵	۹۴	۱۳۹	۱۲۳	۱۱۱	قم
۱۷۵	۳۸۳	۴۱۹	۳۵۳	۱۷۰	۲۱۱	۳۵۱	۳۰۲	کرج
۸۹	۱۸۶	۱۲۹	۱۰۱	۳۵	۹۸	۱۰۸	۱۳۴	کرمان
۱۴۳	۳۵۰	۶۸۶	۶۹۲	۳۴۲	۴۵۷	۴۱۵	۴۳۰	کرمانشاه
۴۰۸	۲۶۶	۵۰۴	۶۴۷	۴۲۴	۴۹۱	۷۲۴	۵۲۲	گرگان
۱۰۸	۲۵۱	۳۰۶	۲۳۸	۱۸۶	۲۸۷	۲۵۴	۲۲۳	مشهد
۱۶۳	۳۷۳	۴۲۸	۵۱۹	۲۰۸	۳۴۴	۳۱۳	۲۸۳	همدان
۶۳۲	۹۰۷	۸۶۵	۱۰۵۵	۳۵۶	۵۳۳	۶۶۱	۷۷۷	یاسوج
۶۲	۵۱	۱۰۰	۷۰	۲۴	۲۴	۲۲	۴۴	یزد

مراکز آماری ایران  
 مأخذ- سازمان هواشناسی کشور. اداره کل فناوری اطلاعات و ارتباطات.

۱۳-۱- میانگین سالانه ارتفاع بارندگی در استان‌های کشور

(میلی متر)

استان	۱۳۸۵	۱۳۹۰	۱۳۹۵	۱۳۹۶	۱۳۹۷	۱۳۹۸	۱۳۹۹	۱۴۰۰	بلند مدت
کل کشور	۱۴۷/۷	۲۰۵/۹	۲۳۳/۲	۲۳۲/۳	۳۲۳/۵	۳۱۲/۸	۲۷۸/۸	۲۳۵/۰	۳۱۵/۶
آذربایجان شرقی	۲۰۴/۸	۲۹۵/۶	۲۷۹/۰	۳۱۵/۱	۲۶۲/۷	۲۳۴/۱	۲۴۲/۰	۱۹۲/۳	۲۶۳/۹
آذربایجان غربی	۲۸۹/۸	۴۰۷/۶	۳۱۹/۲	۲۴۴/۳	۴۳۴/۴	۳۱۷/۴	۲۶۸/۶	۲۴۹/۲	۳۴۸/۹
اردبیل	۱۹۵/۲	۳۷۸/۹	۳۳۸/۲	۲۳۱/۸	۲۴۸/۸	۲۴۳/۱	۳۱۹/۵	۲۵۲/۳	۳۰۱/۷
اصفهان	۱۲۷/۹	۱۴۴/۶	۱۲۸/۹	۹۰/۱	۲۲۴/۴	۱۷۶/۳	۷۵/۰	۱۰۶/۲	۱۹۰/۴
البرز	(۱)۰۰۰	(۱)۰۰۰	۴۰۳/۹	۱۷۰/۲	۱۹۱/۳	۳۰۸/۸	۴۰۲/۸	۲۴۱/۱	۲۷۳/۴
ایلام	۲۴۵/۶	۲۶۲/۱	۴۳۰/۵	۵۵۹/۰	۶۱۴/۹	۵۲۵/۴	۳۰۲/۳	۱۶۸/۰	۴۲۸/۷
بوشهر	۱۷۴	۱۲۴/۳	۲۶۸/۶	۲۳۳/۰	۲۵۶/۹	۲۵۹/۲	۲۳۱/۶	۲۰۱/۹	۲۴۴/۱
تهران	(۱)۱۸۵/۰	(۱)۳۸۰/۹	۳۰۷/۰	۱۶۰/۱	۳۵۸/۲	۳۵۰/۲	۳۱۶/۶	۱۶۳/۵	۲۶۴/۹
چهارمحال و بختیاری	۴۳۲/۳	۴۸۹	۵۴۹/۵	۱۵۰/۲	۳۸۶/۶	۴۱۸/۶	۳۶۹/۵	۴۴۳/۰	۴۸۴/۸
خراسان جنوبی	۳۶/۵	۹۹/۱	۹۴/۴	۶۷/۲	۱۲۹/۵	۱۲۱/۴	۹۸/۳	۸۷/۰	۱۱۸/۸
خراسان رضوی	۸۶/۹	۱۹۸/۳	۲۱۲/۹	۱۸۵/۹	۱۷۶/۱	۲۰۴/۱	۲۱۰/۹	۱۲۳/۹	۱۹۹/۴
خراسان شمالی	۱۸۵/۵	۳۰۰/۷	۲۸۲/۶	۱۲۱/۴	۲۰۷/۴	۲۲۹/۵	۲۲۳/۷	۱۷۵/۹	۲۱۹/۲
خوزستان	۱۹۵/۴	۱۷۹/۳	۲۴۴/۶	۸۹/۹	۴۲۸/۵	۲۶۲/۴	۲۳۷/۹	۱۶۸/۳	۲۷۵/۷
زنجان	۲۱۱/۴	۳۸۳/۶	۲۸۰/۴	۲۱۶/۲	۱۴۵/۱	۲۲۴/۲	۲۳۹/۵	۱۸۶/۷	۲۶۶/۲
سمنان	۱۰۵/۲	۱۵۶/۴	۱۳۱/۸	۶۷/۱	۱۸۶/۲	۱۸۹/۲	۱۶۱/۳	۹۵/۹	۱۴۴/۷
سیستان و بلوچستان	۴۸/۸	۷۴/۱	۹۲/۸	۳۰/۱	۵۸/۳	۱۳۰/۵	۵۶/۲	۶۸/۰	۹۷/۲
فارس	۲۰۵/۸	۲۲۶/۷	۳۷۴/۲	۱۷۱/۹	۲۱۱/۳	۲۷۴/۲	۲۳۹/۶	۱۸۱/۹	۲۶۱/۳
قزوین	۲۶۷/۰	۴۲۲/۲	۲۸۳/۲	۲۹۲/۴	۲۹۹/۲	۳۲۳/۰	۲۸۳/۶	۲۵۰/۹	۲۶۳/۳
قم	۹۹/۰	۱۴۱/۷	۱۷۳/۷	۹۳/۶	۱۵۵/۸	۲۲۳/۴	۲۱۵/۰	۱۲۴/۳	۱۴۲/۰
کردستان	۳۰۹/۷	۴۷۲/۴	۳۹۲/۵	۳۳۶/۸	۴۸۴/۴	۴۴۲/۱	۳۸۳/۴	۳۱۵/۶	۴۳۲/۷
کرمان	۵۸/۸	۷۹/۳	۱۳۵/۱	۳۴/۸	۳۸/۷	۸۲/۲	۹۲/۱	۹۰/۷	۱۱۱/۲
کرمانشاه	۲۸۵/۲	۴۳۲/۶	۴۷۲/۸	۳۴۱/۸	۵۱۰/۰	۳۹۹/۰	۲۴۴/۳	۲۰۶/۷	۳۹۹/۵
کهگیلویه و بویراحمد	۲۸۶/۵	۴۲۶/۲	۳۸۶/۱	۳۵۶/۲	۶۲۱/۸	۴۳۱/۷	۶۱۰/۸	۴۱۳/۲	۵۵۰/۸
گلستان	۳۰۲/۷	۵۶۸	۵۵۷/۶	۴۲۴/۴	۴۷۰/۰	۴۲۲/۶	۳۷۷/۴	۳۵۳/۲	۴۳۰/۸
گیلان	۸۹۷/۲	۱۲۳۱/۱	۱۰۱۱/۶	۸۶۳/۷	۶۲۳/۸	۸۵۰/۷	۷۷۰/۷	۹۴۹/۶	۱۰۸۰/۵
لرستان	۳۳۶/۲	۳۳۱/۱	۵۹۱/۸	۳۳۱/۵	۶۲۰/۵	۵۵۷/۲	۳۳۴/۴	۲۸۴/۴	۴۵۲/۶
مازندران	۵۷۰/۳	۹۰۹/۲	۷۷۴/۵	۵۳۹/۹	۷۱۲/۲	۷۷۰/۰	۵۷۸/۳	۶۰۸/۷	۷۱۳/۶
مرکزی	۱۹۱/۰	۲۳۸/۳	۳۱۴/۶	۱۶۷/۷	۳۷۸/۱	۳۳۱/۱	۲۶۰/۸	۱۷۳/۴	۲۷۵/۴
هرمزگان	۹۳/۹	۷۳/۵	۱۹۲/۰	۸۳/۱	۱۱۱/۵	۲۴۹/۳	۶۹/۹	۱۹۶/۴	۱۵۶/۰
همدان	۲۴۸/۵	۳۵۰/۹	۳۹۵/۴	۲۰۷/۵	۴۱۶/۴	۴۲۴/۸	۳۱۳/۵	۱۵۲/۴	۳۱۴/۸
یزد	۴۶/۵	۶۰/۳	۵۹/۱	۲۳/۷	۶۴/۶	۷۸/۰	۱۱۲/۲	۶۱/۱	۷۹/۰

(۱) آمار استان البرز در استان تهران منظور شده است.

ماخذ- سازمان هواشناسی کشور. اداره کل فناوری اطلاعات و ارتباطات.

۱-۴- نسبت میانگین ارتفاع بارش سال ۱۴۰۰ به میانگین بلند مدت



۱۴-۱- حجم آب حاصل از ریزش در حوضه‌های آبریز اصلی (میلیون متر مکعب)

سال آبی	کل کشور	دریای خزر	خلیج فارس و دریای عمان	دریاچه ارومیه	فلات مرکزی	مرزی شرق	قره‌قوم
متوسط ۵۱ ساله (۴۸-۱۳۴۷ لغایت ۹۸-۱۳۹۷).....	۴۰۵۴۱۱	۷۵۵۳۸	۱۵۵۲۳۷	۱۷۸۴۸	۱۳۵۸۱۳	۱۱۱۲۳	۹۸۳۸
..... ۱۳۸۵-۱۳۸۶	۴۵۸۳۱۴	۸۲۲۲۶	۱۶۳۷۵۴	۱۹۷۵۵	۱۶۵۹۰۱	۱۵۶۵۳	۱۱۰۲۵
..... ۱۳۹۰-۱۳۹۱	۳۳۷۱۹۷	۹۰۱۲۱	۹۵۸۶۵	۱۵۳۹۳	۱۱۶۶۲۳	۸۲۲۶	۱۰۹۶۹
..... ۱۳۹۵-۱۳۹۶	۳۷۸۳۹۰	۶۰۲۹۰	۱۵۶۶۰۰	۱۴۳۶۰	۱۳۲۷۳۰	۶۴۴۰	۷۹۷۰
..... ۱۳۹۶-۱۳۹۷	۲۷۷۶۴۰	۶۹۸۷۰	۸۹۹۵۰	۲۱۲۰۰	۸۶۱۵۰	۴۱۷۰	۶۳۰۰
..... ۱۳۹۷-۱۳۹۸	۵۵۵۰۹۱	۹۹۶۶۲	۲۲۷۴۰۵	۲۵۵۸۹	۱۷۶۴۲۲	۱۲۴۱۵	۱۳۷۱۱
..... ۱۳۹۸-۱۳۹۹	۵۱۵۶۰۹	۸۶۰۹۵	۱۹۰۶۸۶	۱۸۹۵۰	۱۹۱۷۲۲	۱۵۳۳۳	۱۲۹۲۱
..... ۱۳۹۹-۱۴۰۰	۲۵۵۹۳۸	۵۹۵۳۸	۱۹۰۰۳	۱۵۱۸۶	۱۳۰۳۸	۴۵۴	۴۵۹۳

ماخذ - وزارت نیرو. شرکت مدیریت منابع آب ایران. دفتر اطلاعات و داده‌های آب کشور.

مرکز آمار ایران