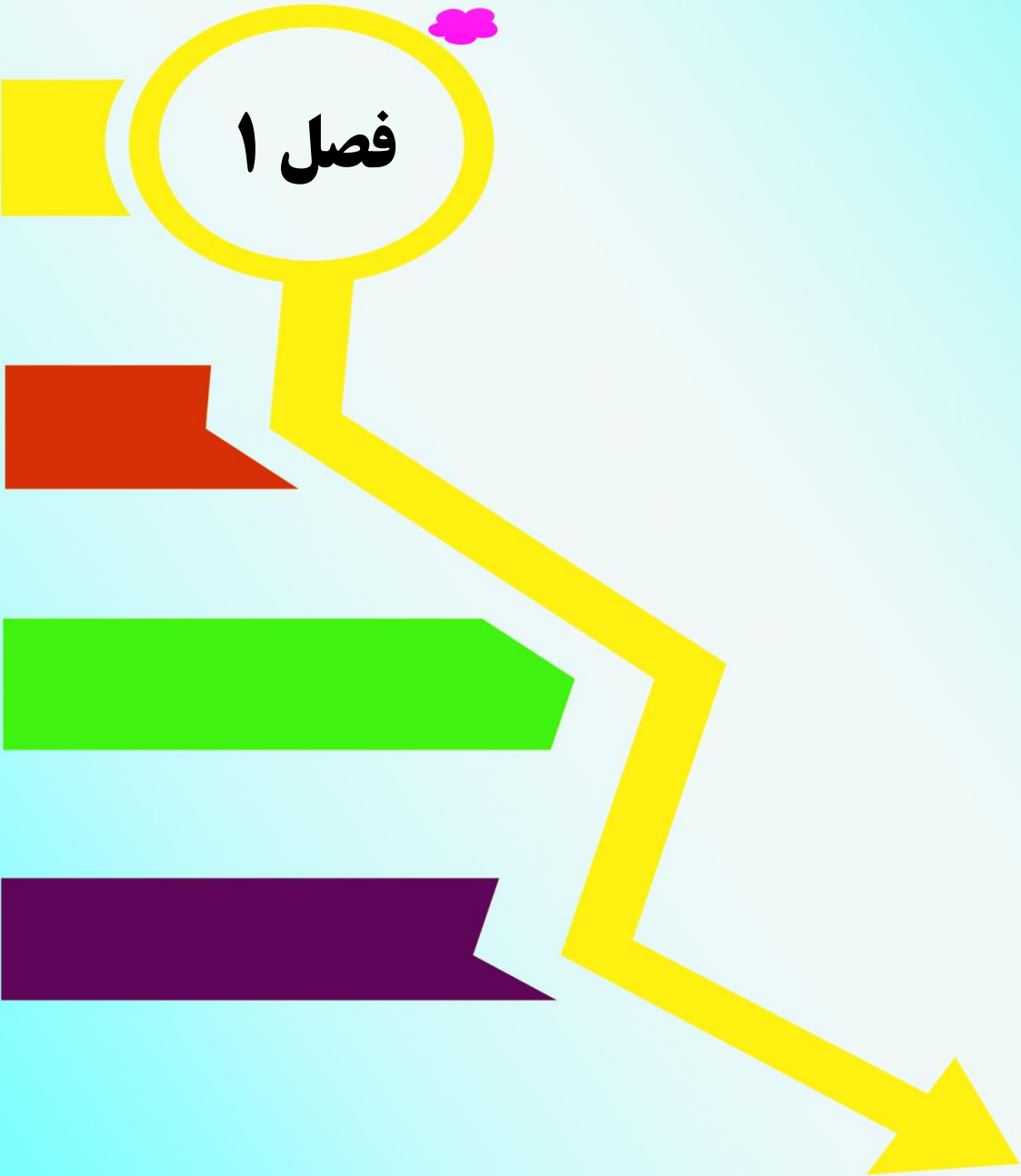


سرزمین و آب و هوا

فصل ۱





### مقدمه

اطلاعات آماری این فصل شامل مشخصات طبیعی و تقسیمات کشوری، آب و هوا، اطلاعات مساحت استان بر حسب وضعیت اراضی می‌باشد.

### توضیحات ضروری

برای تهیه و تنظیم آمار و اطلاعات این فصل، از اطلاعات سازمان مدیریت و برنامه‌ریزی، اداره کل هواشناسی استفاده شده است. لازم به ذکر است، اطلاعات ارائه شده به شیوه ثبتي، تولید شده است.

### مشخصات طبیعی و تقسیمات جغرافیایی استان

منطقه‌ای که اکنون استان کهگیلویه و بویراحمد نام دارد دارای پیشینه کهن تاریخی است. تا سال ۱۳۴۲ قسمتی از استان فعلی (مناطق جنوبی و غربی استان) جزء استان خوزستان و قسمتی نیز جزء استان فارس (مناطق شمالی و شرقی استان) بوده است.

در سال ۱۳۴۲، منطقه کهگیلویه و بویراحمد طبق مصوبه مجلس شورای ملی وقت، از استان‌های خوزستان و فارس جدا و به فرمانداری کل تبدیل و یاسوج به عنوان مرکز آن انتخاب گردید.

در سال ۱۳۵۵ نیز فرمانداری کل کهگیلویه و بویراحمد به استان تبدیل گردید.

استان کهگیلویه و بویراحمد با مساحتی حدود ۱۵۵۰۵ کیلومتر مربع و موقعیتی بین ۲۹ درجه و ۵۶ دقیقه تا ۳۱ درجه و ۲۹ دقیقه عرض شمالی و ۴۹ درجه و ۵۳ دقیقه تا ۵۱ درجه و ۵۳ دقیقه طول شرقی از نصف‌النهار گرینویچ قرار گرفته است.

این استان که در جنوب غرب کشور واقع شده است، مرکز آن شهر یاسوج و از شمال به استان چهارمحال و بختیاری، از مشرق به استان‌های فارس و اصفهان، از جنوب به استان‌های فارس و بوشهر و از مغرب به استان خوزستان محدود شده است.

حداکثر و حداقل ارتفاع استان از سطح دریا به ترتیب برابر با ۴۴۰۹ متر (قله دنا) و ۴۱۰ متر (ناحیه بی‌بی جان‌آباد) می‌باشد. تغییرات شدید ارتفاع در مساحتی به وسعت محدود استان، تنوع و گوناگونی نسبتاً زیادی را در شرایط اقلیمی و وضعیت آب و هوایی استان پدید آورده است.

ضریب توپوگرافی در استان بسیار بالا بوده و شرایط طبیعی منطقه به نحوی است که در امتداد حرکت از شمال شرقی به جنوب غربی استان میزان ارتفاعات و رطوبت هوا کاهش و در مقابل بر شدت درجه

حرارت و خشکی هوا اضافه می‌گردد. تغییرات ارتفاع و نیز اختلاف دما و میزان بارندگی دو ناحیه اقلیمی کاملاً متمایز سردسیری و گرمسیری را در استان به وجود آورده است که در زیر به آنها اشاره می‌گردد.

بر اساس آخرین تقسیمات کشوری در سال ۱۳۹۹ استان کهگیلویه و بویراحمد، دارای نه شهرستان (بویراحمد، کهگیلویه، گچساران، دنا، بهمئی، باشت، چرام، لنده، مارگون) بوده است.

### ویژگی‌های اقلیمی

شناخت اقلیم بعنوان یکی از عوامل اساسی تشخیص نواحی طبیعی جهان بشمار می‌رود که در زندگی بشر از زمان‌های دور تاکنون از اهمیت ویژه‌ای برخوردار بوده است. اقلیم هر ناحیه تحت تأثیر عوامل طبیعی متعددی از قبیل: عرض جغرافیایی، ارتفاعات و جهت آنها، دوری و نزدیکی به دریا، واقع شدن در مسیر بادهای گرم و خشک، گرم و مرطوب یا سرد و جریانات جوی جهانی می‌باشد که در به وجود آوردن تیپ‌های مختلف اقلیمی دخالت دارند.

### اقلیم سردسیری استان

ارتفاع متوسط ناحیه سردسیری استان بیش از ۲۰۰۰ متر و مساحت آن نیز بالغ بر ۶۰۰۰ کیلومتر مربع است. این ناحیه در بخش شمال و شرق استان و در مجاورت استان‌های فارس، اصفهان و چهارمحال و بختیاری قرار دارد.

بارندگی‌های ناحیه سردسیری استان از ماه‌های اولیه فصل پاییز آغاز و تا ماه‌های اولیه فصل بهار نیز تداوم می‌یابد و اکثر بارندگی‌ها به صورت منجمد و برف است. دمای هوا طی سال از ۱۳ درجه زیر صفر تا ۳۹ درجه سانتی‌گراد بالای صفر در ناحیه سردسیر استان نوسان دارد. طول فصل یخبندان در ناحیه سردسیری استان حدود ۶ ماه از سال است که معمولاً از اوایل ماه مهر آغاز و تا اواخر ماه اسفند ادامه می‌یابد در سال‌هایی که مراکز پرفشار سیبری و قطب شمال فعال‌ترند، یخبندان‌های منطقه سردسیر تا اواسط بهار نیز ادامه می‌یابد.

این قسمت از استان که در واقع جنوبی‌ترین بخش زاگرس مرطوب است با جنگل‌های وسیع و زیبای بلوط پوشیده است.

### اقلیم گرمسیری استان

ناحیه گرمسیری استان با وسعتی بیش از ۸۰۰۰ کیلومتر مربع در جنوب و غرب استان واقع است. متوسط ارتفاع این ناحیه حدود ۹۰۰ متر می‌باشد. در این ناحیه بادهای گرم خوزستان وزیده و آب و

هوایی نسبتاً گرم و نیمه خشک را باعث شده است. حداکثر دمای هوا در این ناحیه در ماه‌های گرم سال حتی به ۴۵ درجه سانتی‌گراد می‌رسد و حداقل دمای آن در ماه‌های سرد سال در حدود ۱/۲ درجه سانتی‌گراد است.

بارندگی‌های ناحیه گرمسیر استان به مراتب کمتر از ناحیه سردسیر است و بارش‌های آن معمولاً از ماه آبان آغاز و تا اردیبهشت ماه نیز ادامه می‌یابد. در این ناحیه که شمالی‌ترین بخش زاگرس خشک است درختان پسته کوهی (بن) به وفور یافت می‌گردد.

### تعاریف و مفاهیم به کار رفته در این فصل به شرح زیر است:

**شهرستان:** واحدی از تقسیمات کشوری با محدوده جغرافیایی معین است که از به هم پیوستن چند بخش همجوار که از نظر عوامل طبیعی و اوضاع اجتماعی، اقتصادی، سیاسی و فرهنگی، واحد متناسب و همگنی را به وجود آورده‌اند، تشکیل شده است.

**بخش:** واحدی از تقسیمات کشوری با محدوده جغرافیایی معین است که از به هم پیوستن چند دهستان همجوار مشتمل بر چندین مزرعه، مکان، روستا و احیاناً شهر، که از نظر عوامل طبیعی و اوضاع اجتماعی، فرهنگی، اقتصادی و سیاسی، واحد همگنی را به وجود آورده‌اند، تشکیل شده است.

**شهر:** محلی با حدود قانونی است که در محدوده جغرافیایی بخش واقع شده و از نظر بافت ساختمانی، اشتغال و سایر عوامل، دارای سیمایی با ویژگی‌های شهر باشد.

**دهستان:** کوچک‌ترین واحد تقسیمات کشوری با محدوده جغرافیایی معین است که از به هم پیوستن چند روستا، مکان و مزرعه همجوار تشکیل می‌شود که از لحاظ محیط طبیعی، فرهنگی، اقتصادی و اجتماعی همگن می‌باشد و امکان خدمات‌رسانی و برنامه‌ریزی در سیستم و شبکه‌ای واحد را فراهم می‌نماید.

**آبادی:** به مجموعه یک یا چند مکان و اراضی به هم پیوسته (اعم از کشاورزی و غیرکشاورزی) گفته می‌شود که خارج از محدوده شهرها واقع شده و دارای محدوده ثبتي یا عرفی مستقل باشد. اگر آبادی در زمان سرشماری محل سکونت خانوار یا خانوارهایی باشد، دارای سکنه و در غیر اینصورت خالی از سکنه تلقی می‌شود.

**پایین‌ترین کمینه (حداقل مطلق):** عبارت از پایین‌ترین دما در یک دوره مشخص از زمان (۲۴ ساعت، یک ماه، یک سال یا چند سال) است.

بالاترین بیشینه (حداکثر مطلق): عبارت از بالاترین دما در یک دوره مشخص از زمان (۲۴ ساعت، یک ماه، یک سال یا چند سال) است.

**رطوبت نسبی:** مقدار هوای تر موجود در یک واحد حجم از هوای معمولی است.

**ساعت آفتابی:** طبق تعریف سازمان هواشناسی جهانی، ساعت آفتابی در یک بازه زمانی معین، عبارت است از مجموع زمان‌هایی که مقدار شدت تابش مستقیم خورشید در آن بازه زمانی، بیش از ۱۲۰ وات بر متر مربع باشد.

**ایستگاه همدیدی (ایستگاه سینوپتیک):** ایستگاهی است که در آن، عوامل مختلف جوی از قبیل دما خشک و تر، مقدار و نوع ابر، مقدار بارندگی، نوع پدیده جوی، سمت و سرعت باد، تبخیر، فشار، ساعت‌های آفتابی، نحوه تغییرات فشار، میزان تابش خورشید و... بر اساس دستورالعمل‌های مشخص و در رأس ساعت‌های معین (به طور همزمان در سراسر جهان)، اندازه‌گیری پس از ثبت در یک دفتر مخصوص، توسط دستگاه‌های مخابراتی از قبیل SSB، تلفن و تلکس، به مراکز هواشناسی در سراسر جهان مخابره می‌شود.

**میانگین ارتفاع بارندگی (میانگین ارتفاع بارش):** میانگین ارتفاع بارندگی یک منطقه میانگین وزنی منطقه می‌باشد. در واقع منطقه به چند ضلعی‌های متعدد تقسیم شده و با توجه به بارندگی نازل شده در هر چند ضلعی میانگین ارتفاع بارش محاسبه می‌شود.

## گزیده اطلاعات

از لحاظ مشخصات طبیعی و تقسیمات کشوری، استان کهگیلویه و بویراحمد، ۱۵۵۰۵ کیلومتر مربع وسعت دارد که کمتر از یک درصد از مساحت کشور را به خود اختصاص داده است.

شهرستان بویراحمد با ۳۲۳۹ کیلومترمربع بزرگ‌ترین و شهرستان لنده با ۵۴۴ کیلومترمربع کوچک‌ترین شهرستان می‌باشد.

در سال ۱۴۰۰، ۱۴ ایستگاه هواشناسی سینوپتیک وجود داشته است. بالاترین و پایین‌ترین میانگین دمای هوا در همین سال، به ترتیب مربوط به امامزاده جعفر با ۳۲/۷ درجه سانتی‌گراد و یاسوج با ۸/۸ درجه سانتی‌گراد می‌باشد.

در همین سال، دوگنبدان با ۴۷/۳ درجه سانتی‌گراد بالاترین بیشینه (حداکثر مطلق) دما و سی سخت با ۸/۴- درجه سانتی‌گراد پایین‌ترین کمینه (حداقل مطلق) دما را بین شهرها داشته‌اند.

در سال ۱۴۰۰، دیشموک و لنده به ترتیب با ۱۳۶۷/۹ میلی‌متر و ۱۳۶۵/۳ میلی‌متر بیش‌ترین و لیکک و چیتاب به ترتیب با ۱۴۲/۵ میلی‌متر و ۱۷۶/۴ میلی‌متر کم‌ترین میزان بارندگی سالانه را در بین نقاط دارای ایستگاه دارا بوده‌اند.

در این سال، یاسوج با ۵۰ روز و سی‌سخت با ۴۳ روز بیش‌ترین روزهای یخبندان را در طول سال داشته‌اند.

## ۱-۱- طول و عرض جغرافیایی شهرستانها: ۱۴۰۰

عرض شمالی				طول شرقی				شهرستان
حداکثر		حداقل		حداکثر		حداقل		
درجه	دقیقه	درجه	دقیقه	درجه	دقیقه	درجه	دقیقه	
۳۱	۲۹	۲۹	۵۶	۵۱	۵۳	۴۹	۵۳	کل استان.....
۳۱	۱۱	۳۰	۲۱	۵۱	۵۳	۵۰	۳۵	بویراحمد.....
۳۱	۲۲	۳۰	۲۸	۵۰	۴۹	۵۰	۱۷	کهگیلویه.....
۳۰	۳۳	۲۹	۴۹	۵۰	۱۸	۵۰	۴۵	گچساران.....
۳۱	۱۸	۳۰	۳۹	۵۱	۳۴	۵۰	۵۴	دنا.....
۳۱	۱۳	۳۰	۷۴	۵۰	۴۱	۴۹	۵۳	بهمئی.....
۳۰	۳۴	۳۰	۰۹	۵۰	۱۵	۵۰	۵۰	باشت.....
۳۰	۵۵	۳۰	۲۷	۵۱	۰۹	۵۰	۱۸	چرام.....
۳۱	۱۲	۳۰	۸۲	۵۰	۵۲	۵۰	۲۸	لنده.....
۳۰	۵۴	۳۱	۲۴	۵۱	۱۱	۵۰	۲۹	مارگون.....

مأخذ- سازمان مدیریت و برنامه‌ریزی استان کهگیلویه و بویراحمد- معاونت آمار و اطلاعات.

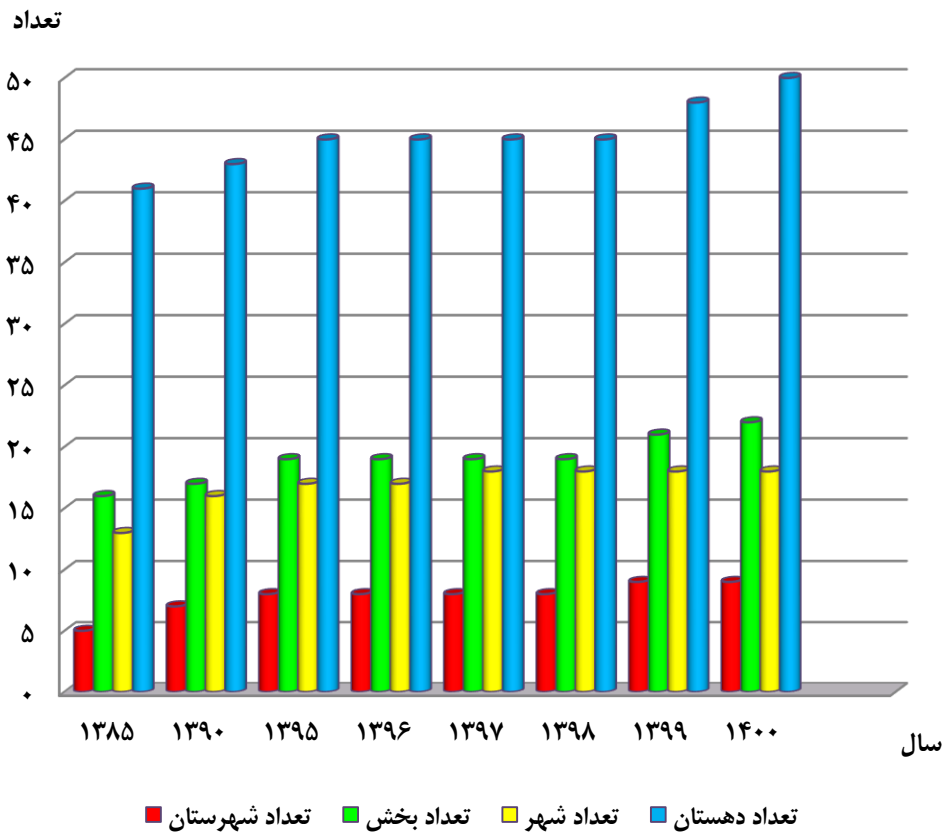
## ۲-۱- تعداد شهرستان، بخش، شهر و دهستان بر اساس تقسیمات کشوری

دهستان	شهر	بخش	شهرستان	سال
۴۱	۱۳	۱۶	۵	۱۳۸۵.....
۴۳	۱۶	۱۷	۷	۱۳۹۰.....
۴۵	۱۷	۱۹	۸	۱۳۹۵.....
۴۵	۱۷	۱۹	۸	۱۳۹۶.....
۴۵	۱۸	۱۹	۸	۱۳۹۷.....
۴۵	۱۸	۱۹	۸	۱۳۹۸.....
۴۸	۱۸	۲۱	۹	۱۳۹۹.....
۵۰	۱۸	۲۲	۹	۱۴۰۰.....

مأخذ- سازمان مدیریت و برنامه‌ریزی استان کهگیلویه و بویراحمد.



۱-۱- تعداد شهرستان، شهر و دهستان بر اساس تقسیمات کشوری



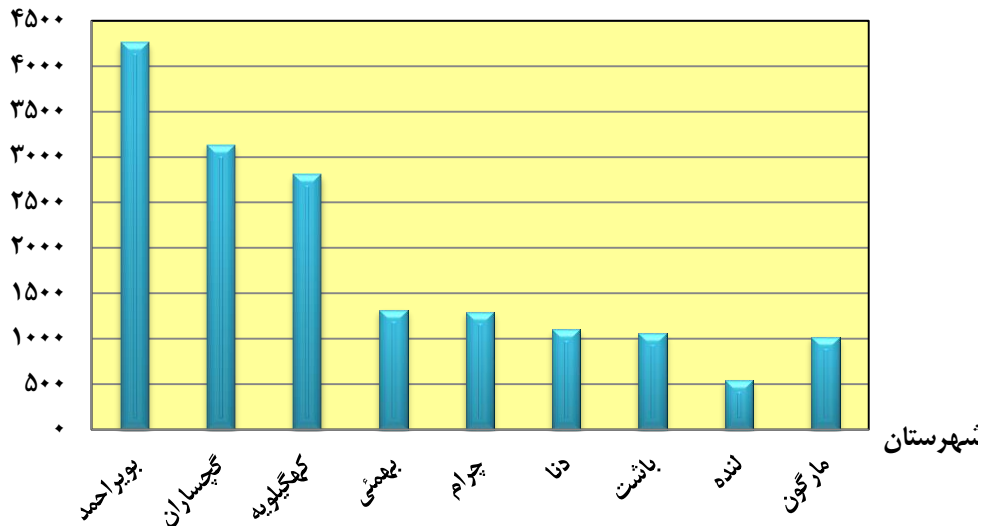
منبع: جدول ۱-۲

## ۱-۳- مشخصات عمومی شهرستان‌ها بر اساس تقسیمات کشوری در پایان سال ۱۴۰۰

شهرستان	مساحت (کیلومتر مربع)	تعداد بخش	تعداد شهر	تعداد دهستان
کل استان	۱۵۵۰۵	۲۲	۱۸	۵۰
بویراحمد	۳۲۳۹	۴	۴	۱۰
کهگیلویه	۲۸۰۵	۴	۴	۱۰
گچساران	۳۱۳۱	۱	۱	۴
دنا	۱۱۰۱	۲	۲	۴
بهمنی	۱۳۱۷	۳	۱	۶
باشت	۱۰۵۵	۲	۲	۴
چرام	۱۲۹۵	۲	۲	۴
لنده	۵۴۴	۲	۱	۴
مارگون	۱۰۱۸	۲	۱	۴

مأخذ- سازمان مدیریت و برنامه‌ریزی استان کهگیلویه و بویراحمد.

## ۱-۲- مساحت شهرستان‌های استان ۱۴۰۰



منبع: جدول ۱-۳

۱-۴ - تقسیمات کشوری در محدوده استان: ۱۴۰۰

شهرستان و بخش	نام شهر	نام دهستان	تعداد آبادی	
			جمع	دارای سکنه
جمع.....			۲۲۳۸	۱۶۴۳
شهرستان بویراحمد.....			۷۵۵	۵۹۳
بخش لوداب.....			۱۶۰	۱۳۱
	گراب			
		چین	۶۰	۵۱
		لوداب	۱۰۰	۸۰
بخش مرکزی.....				
	ياسوج			
	مادوان			
		دشت روم	۶۶	۵۶
		سپیدار	۱۰۲	۶۶
		سررود جنوبی	۸۴	۷۱
		سررود شمالی	۲۷	۲۴
		کاکان	۲۴	۱۵
بخش کبگیان.....			۸۲	۷۱
	چیتاب			
		چنار	۳۴	۲۸
		کبگیان	۴۸	۴۳
بخش سپیدار.....			۱۰۲	۶۶
	سپیدار			
		سپیدار	۶۲	۴۱
		سیوکی	۴۰	۲۵

## ۱-۴ - تقسیمات کشوری در محدوده استان: ۱۴۰۰ (دنباله)

شهرستان و بخش	نام شهر	نام دهستان	تعداد آبادی		
			جمع	دارای سکنه	خالی از
شهرستان کهگیلویه..... بخش چاروسا..... قلعه			۵۰۶	۳۶۰	۱۴۶
			۱۷۸	۱۱۳	۶۵
		طیپی سرحدی شرقی	۹۸	۵۳	۴۵
		طیپی سرحدی غربی	۸۰	۶۰	۲۰
			۱۰۲	۷۷	۲۵
		آجم	۱۸	۱۰	۸
		بهمنی سرحدی	۵۳	۴۲	۱۱
		بهمنی سرحدی غربی	۳۱	۲۵	۶
			۱۸۱	۱۳۳	۴۸
بخش مرکزی..... دهدشت		دشمن زیاری	۵۲	۳۵	۱۷
		دهدشت شرقی	۵۶	۴۷	۹
		دهدشت غربی	۷۳	۵۱	۲۲
			۴۵	۳۷	۸
بخش سوق..... سوق		راک	۲۰	۱۸	۲
		طیپی گرمسیری	۲۵	۱۹	۶
			۱۷۹	۱۱۶	۶۳
			۱۷۹	۱۱۶	۶۳
شهرستان گچساران..... بخش مرکزی..... دوگنبدان		امامزاده جعفر	۷۲	۴۴	۲۸
		بویراحمد گرمسیری	۱۷	۱۶	۱
		بی‌بی حکیمه	۲۵	۱۳	۱۲
		لیشتر	۶۵	۴۳	۲۲
			۱۳۹	۱۲۰	۱۹
			۹۶	۸۷	۹
شهرستان دنا..... بخش پاتاوه..... پاتاوه		پاتاوه	۵۰	۴۷	۳
		سادات محمودی	۴۶	۴۰	۶

۱-۴ - تقسیمات کشوری در محدوده استان: ۱۴۰۰ (دنباله)

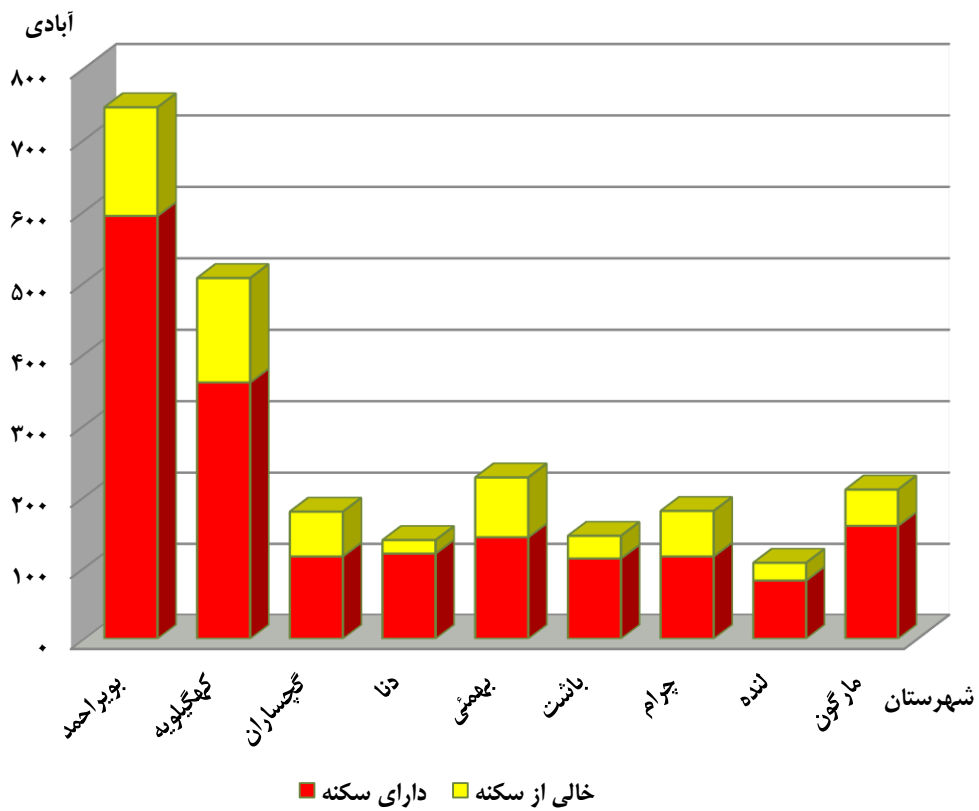
شهرستان و بخش	نام شهر	نام دهستان	تعداد آبادی	
			جمع	دارای سکنه
بخش مرکزی.....	سی سخت	توت‌نده	۴۳	۳۳
			۱۸	۱۷
			۲۵	۱۶
شهرستان بهمنی.....	لیکک	کفش‌کنان	۲۲۷	۱۴۳
			۹۲	۵۵
بخش مرکزی.....	لیکک	بهمنی گرمسیری جنوبی	۲۲۷	۱۴۳
			۹۲	۵۵
بخش سرآسیاب یوسفی.....	لیکک	سرآسیاب یوسفی	۲۳	۱۳
			۶۹	۴۲
			۲۷	۱۶
بخش سرآسیاب یوسفی.....	لیکک	آب الوان	۵۳	۲۸
			۲۷	۱۶
بخش ممبئی.....	لیکک	بهمنی گرمسیری شمالی	۲۶	۲۱
			۵۶	۳۹
			۲۲	۶۰
شهرستان باشت.....	باشت	کوه‌مره خامی	۱۴۵	۱۱۳
			۸۶	۶۴
بخش مرکزی.....	باشت	سراببیز	۱۴۵	۱۱۳
			۸۶	۶۴
بخش بوستان.....	بوستان	بابویی	۵۹	۴۹
			۳۹	۳۷
			۲۰	۱۲
بخش بوستان.....	بوستان	تلخاب	۲۰	۱۲
			۲۰	۱۲

## ۱-۴ - تقسیمات کشوری در محدوده استان: ۱۴۰۰ (دنباله)

تعداد آبادی			نام دهستان	نام شهر	شهرستان و بخش
خالی از سکنه	دارای سکنه	جمع			
۶۴	۱۱۶	۱۸۰			شهرستان چرام.....
۳۲	۴۷	۷۹			بخش چرام.....
				چرام	
۲۹	۳۲	۶۱	چرام		
۳	۱۵	۱۸	القچین		
۳۲	۶۹	۱۰۱			بخش سر
				سرفاریاب	
۱۸	۳۳	۵۱	سرفاریاب		
۱۴	۳۶	۵۰	پشته زیلایی		
۲۵	۱۲	۱۰۷			شهرستان لنده.....
۱۸	۵۱	۶۹			بخش مرکزی.....
				لنده	
۴	۱۵	۱۹	طیپی گرمسیری		
۱۴	۳۶	۵۰	عالی طیب		
۷	۳۱	۳۸			بخش موگرمون.....
۷	۱۹	۲۶	وحدت آباد		
۰	۱۲	۱۲	شیتاب		
۵۱	۱۵۹	۲۱۰			شهرستان مارگون.....
۳۰	۱۲۶	۱۵۶			بخش مارگون.....
				مارگون	
۱۲	۶۰	۷۲	مارگون		
۱۸	۶۶	۸۴	دالون		
۲۱	۳۳	۵۴			بخش زیلایی.....
۱۳	۱۷	۳۰	زیلایی		
۸	۱۶	۲۴	شورم		

مأخذ - سازمان مدیریت و برنامه‌ریزی استان کهگیلویه و بویراحمد

۳-۱- تعداد آبادی‌های استان به تفکیک شهرستان : ۱۴۰۰



منبع: جدول ۱-۴

## ۵-۱- مشخصات ایستگاه‌های هواشناسی: ۱۴۰۰

ایستگاه	نام شهر یا دهستان محل استقرار	نوع ایستگاه	سال تأسیس	ارتفاع از سطح دریا (متر)
یاسوج.....	یاسوج	سینوپتیک فرودگاهی	۱۳۶۵	۱۸۱۶/۳
سی سخت.....	سی سخت	سینوپتیک تکمیلی	۱۳۸۵	۲۱۳/۴
دوگنبدان.....	دوگنبدان	سینوپتیک فرودگاهی	۱۳۶۴	۷۲۶
امامزاده جعفر.....	امامزاده جعفر	سینوپتیک کشاورزی	۱۳۷۸	۶۶۸
باشت.....	باشت	باران سنجی	۱۳۷۵	۷۹۸
دهدشت.....	دهدشت	سینوپتیک	۱۳۸۵	۷۹۳/۳
سوق.....	سوق	باران سنجی	۱۳۷۷	۸۸۱
چرام.....	چرام	باران سنجی	۱۳۷۵	۷۱۰
لنده.....	لنده	باران سنجی	۱۳۷۵	۷۳۰
لیکک.....	لیکک	سینوپتیک تکمیلی	۱۳۸۹	۷۶۰
قلعه رئیسی.....	قلعه رئیسی	باران سنجی	۱۳۷۵	۱۲۵۵
مارگون.....	مارگون	باران سنجی	۱۳۷۶	۱۸۱۶
دیشموک.....	دیشموک	باران سنجی	۱۳۷۷	۱۵۰۰
چیتاب.....	چیتاب	باران سنجی	۱۳۷۷	۱۶۱۰



۵-۱- مشخصات ایستگاه‌های هواشناسی: ۱۴۰۰ (دنباله)

طول و عرض جغرافیایی						ایستگاه
عرض شمالی			طول شرقی			
درجه	دقیقه	ثانیه	درجه	دقیقه	ثانیه	
۳۰	۴۱	۵۴	۵۱	۳۳	۱۷	ياسوج.....
۳۰	۳۰	۰	۵۱	۱۶	۴۸	سى سخت.....
۳۰	۲۰	۴۵	۵۰	۴۹	۹	دوگنبدان.....
۳۰	۱۸	۳	۵۰	۵۹	۴	امامزاده جعفر.....
۳۰	۲۱	۵	۵۱	۸	۵۹	باشت.....
۳۰	۴۵	۳۶	۵۰	۴۲	۳۶	دهدشت.....
۳۰	۵۱	۵	۵۰	۲۷	۱	سوق.....
۳۰	۴۵	۳۶	۵۰	۴۲	۳۶	چرام.....
۳۰	۵۷	۳۶	۵۰	۲۴	۳۵	لنده.....
۳۰	۵۷	۱۹	۵۰	۶	۲۰	لیکک.....
۳۰	۱۳	۱	۵۰	۲۸	۱	قلعه‌رئسی.....
۳۰	۴۱	۲۴	۵۱	۳۲	۵۹	مارگون.....
۳۰	۱۶	۴۸	۵۰	۴۳	۴۷	دیشموک.....
۳۰	۴۶	۵۸	۵۱	۱۹	۱	چیتاب.....

مأخذ- اداره کل هواشناسی استان کهگیلویه و بویراحمد.

## ۱-۶- اطلاعات هواشناسی شهرهای استان بر حسب ماه: ۱۴۰۰

شهر یاسوج					ماه
دمای هوا (درجه سلسیوس)					
پایین ترین کمینه	بالاترین بیشینه	میانگین	میانگین کمینه	میانگین بیشینه	
۱/۲	۲۸/۰	۱۵/۲	۷/۰	۲۳/۴	فروردین.....
۷/۴	۳۴/۰	۱۸/۹	۱۰/۳	۲۷/۴	اردیبهشت.....
۱۰/۰	۳۸/۴	۲۵/۱	۱۵/۲	۳۴/۹	خرداد.....
۱۶/۲	۳۹/۰	۲۶/۷	۱۸/۴	۳۴/۹	تیر.....
۱۵/۶	۳۹/۴	۲۶/۸	۱۷/۹	۳۵/۷	مرداد.....
۱۲	۳۶/۰	۲۴/۴	۱۵/۳	۳۳/۵	شهریور.....
۶/۰	۳۲/۲	۱۹/۷	۱۰/۴	۲۹/۰	مهر.....
۰/۰	۲۵/۴	۱۲/۱	۴/۷	۱۹/۶	آبان.....
-۲/۰	۲۰/۰	۸/۹	۲/۲	۱۵/۷	آذر.....
-۴/۸	۱۶/۰	۴/۶	۰/۹	۱۰/۱	دی.....
-۸/۲	۱۶/۴	۵/۲	-۱/۲	۱۱/۷	بهمن.....
-۱/۸	۲۰/۸	۹/۹	۴/۴	۱۵/۴	اسفند.....

شهر یاسوج							ماه
حداکثر سرعت وزش باد (متر بر ثانیه)	ساعات آفتابی (ساعت)	تعداد روزهای همراه با گرد و غبار	تعداد روزهای یخبندان	رطوبت نسبی (درصد)	حداکثر بارندگی در یک روز (میلی متر)	بارندگی ماهانه (میلی متر)	
۱۴	۲۶۲/۶	۱۰	۰	۳۷/۴	۲۵۳/۷	۳/۷	فروردین.....
۹	۳۰۸/۱	۱	۰	۳۵/۳	1/2	۴/۷	اردیبهشت.....
۸	۳۷۲/۶	۰	۰	۱۸/۲	۰/۰	۰/۰	خرداد.....
۹	۳۱۴/۱	۱	۰	۲۷/۰	۳/۰	۴/۲	تیر.....
۱۲	۳۲۳/۳	۰	۰	۲۵/۱	۲۰/۸	۲۲/۰	مرداد.....
۸	۳۳۶/۱	۱	۰	۲۰/۸	۰/۴	۰/۶	شهریور.....
۷	۳۱۴/۶	۰	۰	۲۲/۵	۰/۰	۰/۰	مهر.....
۹	۲۱۶/۱	۰	۱	۵۰/۷	۶/۵	۲۳/۷	آبان.....
۶	۱۹۱/۳	۰	۶	۵۴/۴	۵۲/۹	۱۳۹/۴	آذر.....
۹	۱۷۰/۳	۰	۱۸	۵۹/۳	۵۳/۲	۱۷۹/۷	دی.....
۹	۲۱۲/۵	۰	۲۰	۴۹/۰	۳۳/۰	۱۰۶/۶	بهمن.....
۱۶	۱۵۹/۱	۱۱	۵	۵۲/۸	۱۷/۱	۹۵/۹	اسفند.....

۱-۶- اطلاعات هواشناسی شهرهای استان بر حسب ماه: ۱۴۰۰ (دنباله)

شهر دوگنبدان					ماه
دمای هوا (درجه سلسیوس)					
پایین ترین کمینه	بالاترین بیشینه	میانگین	میانگین کمینه	میانگین بیشینه	
۵/۸	۳۷/۲	۲۱/۵	۱۲/۶	۳۰/۴	فروردین.....
۱۳/۴	۴۴/۰	۲۷/۴	۱۸/۱	۳۶/۷	اردیبهشت.....
۱۸/۷	۴۵/۸	۳۲/۵	۲۲/۷	۴۲/۴	خرداد.....
۲۲/۹	۴۵/۷	۳۴/۱	۲۵/۳	۴۲/۹	تیر.....
۲۳/۴	۴۷/۳	۳۴/۰	۲۵/۷	۴۲/۲	مرداد.....
۱۸/۹	۴۴/۹	۳۲/۲	۲۲/۹	۴۱/۶	شهریور.....
۱۲/۰	۴۱/۷	۲۶/۵	۱۷/۲	۳۵/۸	مهر.....
۹/۲	۳۴/۲	۲۰/۱	۱۲/۳	۲۷/۹	آبان.....
۳/۵	۲۶/۶	۱۵/۷	۸/۸	۲۲/۷	آذر.....
۱/۶	۲۲/۸	۱۱/۰	۵/۶	۱۶/۵	دی.....
-۲/۴	۲۳/۲	۱۱/۱	۴/۴	۱۷/۹	بهمن.....
۰/۶	۲۷/۳	۱۷/۰	۱۰/۸	۲۳/۲	اسفند.....

شهر دوگنبدان							ماه
حداکثر سرعت وزش باد (متر بر ثانیه)	ساعات آفتابی (ساعت)	تعداد روزهای همراه با گرد و غبار	تعداد روزهای یخبندان	رطوبت نسبی (درصد)	حداکثر بارندگی در یک روز (میلی متر)	بارندگی ماهانه (میلی متر)	
۱۳	۲۵۶/۰	۱۳	۰	۳۴/۳	۰۰/۲	۰/۲	فروردین.....
۱۴	۳۴۰/۵	۰	۰	۲۵/۶	۰	۰	اردیبهشت.....
۱۶	۳۶۴/۵	۲	۰	۱۵/۴	۰	۰	خرداد.....
۲۶	۳۳۳/۵	۲	۰	۲۴/۸	۱۳/۴	۲۸/۴	تیر.....
۱۴	۳۵۰/۷	۰	۰	۲۴/۶	۰	۰	مرداد.....
۱۳	۳۳۲/۹	۰	۰	۲۳/۵	۰	۰	شهریور.....
۱۴	۳۰۷/۳	۰	۰	۲۸/۲	۰	۰	مهر.....
۱۷	۲۲۸/۴	۰	۰	۴۳/۸	۴/۹	۸/۲	آبان.....
۸	۱۸۷/۵	۰	۰	۵۹/۰	۴۷/۲	۸۱/۶	آذر.....
۱۹	۱۶۷/۶	۰	۰	۷۱/۱	۵۴/۳	۱۹۲/۴	دی.....
۱۰	۲۱۶/۹	۰	۴	۶۱/۱	۱۱/۸	۴۳/۴	بهمن.....
۱۵	۱۵۱/۷	۱۷	۰	۵۳/۵	۲/۷	۷/۲	اسفند.....

## ۱-۶- اطلاعات هواشناسی شهرهای استان بر حسب ماه: ۱۴۰۰ (دنباله)

ایستگاه امامزاده جعفر					ماه
دمای هوا (درجه سلسیوس)					
پایین ترین کمینه	بالاترین بیشینه	میانگین	میانگین کمینه	میانگین بیشینه	
۵/۰	۳۷/۲	۲۱/۱	۱۱/۳	۳۰/۹	فروردین.....
۱۲/۸	۴۴/۴	۲۶/۷	۱۶/۳	۳۷/۱	اردیبهشت.....
۱۷/۰	۴۶/۸	۳۱/۹	۲۰/۲	۴۳/۶	خرداد.....
۱۸/۸	۴۶/۴	۳۳/۸	۲۳/۶	۴۴/۰	تیر.....
۲۲/۰	۴۷/۰	۳۴/۱	۲۴/۷	۴۳/۶	مرداد.....
۱۶/۰	۴۶/۰	۳۲/۲	۲۱/۸	۴۲/۶	شهریور.....
۹/۰	۴۱/۴	۲۶/۴	۱۵/۴	۳۷/۵	مهر.....
۸/۰	۳۵/۰	۲۰/۴	۱۱/۹	۲۸/۸	آبان.....
۳/۶	۲۸/۰	۱۶/۳	۸/۸	۲۳/۸	آذر.....
۱/۰	۲۳/۴	۱۱/۷	۶/۱	۱۷/۴	دی.....
-۲/۲	۲۴/۶	۱۱/۹	۴/۹	۱۸/۹	بهمن.....
۱/۲	۲۴/۸	۱۶/۹	۹/۹	۲۳/۹	اسفند.....

ایستگاه امامزاده جعفر							ماه
حداکثر سرعت وزش باد (متر بر ثانیه)	ساعات آفتابی (ساعت)	تعداد روزهای همراه با گرد و غبار	تعداد روزهای یخبندان	رطوبت نسبی (درصد)	حداکثر بارندگی در یک روز (میلی متر)	بارندگی ماهانه (میلی متر)	
۰	۰	۰	۰	۶۹/۲	۰	۰	فروردین.....
۰	۰	۰	۰	۵۶/۳	۰	۰	اردیبهشت.....
۰	۰	۰	۰	۳۸/۱	۰	۰	خرداد.....
۰	۰	۰	۰	۴۴/۰	۵۴/۰	۵۵/۰	تیر.....
۰	۰	۰	۰	۵۹/۰	۰	۰	مرداد.....
۰	۰	۰	۰	۴۶/۱	۰	۰	شهریور.....
۷	۳۰۲/۶	۰	۰	۵۶/۲	۰	۰	مهر.....
۶	۲۲۹/۳	۰	۰	۶۴/۰	۱۵/۲	۱۷/۲	آبان.....
۸	۱۸۸/۳	۰	۰	۸۴/۲	۴۶/۰	۱۰۲/۰	آذر.....
۸	۱۶۴/۳	۰	۰	۹۳/۱	۵۳/۲	۱۵۹/۶	دی.....
۱۰	۲۱۷/۶	۰	۲	۸۸/۰	۰	۳۵/۷	بهمن.....
۱۰	۱۳۴/۴	۱۱	۰	۷۹/۹	۰/۶	۲/۴	اسفند.....

۱-۶- اطلاعات هواشناسی شهرهای استان بر حسب ماه: ۱۴۰۰ (دنباله)

شهر دهدشت					ماه
دمای هوا (درجه سلسیوس)					
پایین ترین کمینه	بالاترین بیشینه	میانگین	میانگین کمینه	میانگین بیشینه	
۲/۲	۳۶/۶	۱۹/۸	۹/۷	۲۹/۹	فروردین.....
۱۲/۰	۴۲/۴	۲۵/۸	۱۵/۵	۳۶/۲	اردیبهشت.....
۱۶/۴	۴۵/۱	۳۱/۱	۱۹/۹	۴۲/۲	خرداد.....
۲۰/۶	۴۶/۰	۳۳/۱	۲۳/۳	۴۲/۹	تیر.....
۲۰/۶	۴۶/۲	۳۳/۱	۲۳/۷	۴۲/۴	مرداد.....
۱۶/۲	۴۴/۲	۳۱/۱	۲۱/۰	۴۱/۲	شهریور.....
۸/۸	۴۰/۹	۲۵/۶	۱۴/۵	۳۶/۷	مهر.....
۸/۳	۳۳/۴	۱۸/۹	۱۰/۲	۲۷/۶	آبان.....
۱/۲	۲۵/۵	۱۴/۴	۷/۴	۲۱/۴	آذر.....
۰	۲۱/۶	۱۰/۱	۴/۸	۱۵/۵	دی.....
-۳/۶	۲۱/۶	۱۰/۱	۳/۰	۱۷/۳	بهمن.....
-۰/۲	۲۷/۰	۱۴/۳	۷/۱	۲۱/۴	اسفند.....

شهر دهدشت							ماه
حداکثر سرعت وزش باد (متر بر ثانیه)	ساعات آفتابی (ساعت)	تعداد روزهای همراه با گرد و غبار	تعداد روزهای یخبندان	رطوبت نسبی (۲۵/۲۵ در ۲۳/۷)	حداکثر بارندگی در یک روز (میلی متر)	بارندگی ماهانه (میلی متر)	
۱۴	۲۴۲/۵	۶	۰	۴۳/۲	۱/۱	۱/۲	فروردین.....
۱۲	۲۹۱/۷	۱	۰	۳۰/۷	۰	۰	اردیبهشت.....
۱۳	۳۶۱/۴	۱	۰	۲۰/۰	۰	۰	خرداد.....
۱۹	۲۹۲/۹	۱	۰	۲۴/۸	۰	۰	تیر.....
۱۸	۳۲۵/۸	۰	۰	۲۵/۲	۴/۷	۸/۲	مرداد.....
۹	۳۱۹/۸	۰	۰	۲۳/۷	۰	۰	شهریور.....
۹	۲۹۸/۴	۰	۰	۲۶/۰	۰	۰	مهر.....
۹	۲۱۷/۶	۰	۰	۴۲/۸	۴/۱	۹/۳	آبان.....
۶	۱۸۱/۶	۰	۰	۶۲/۲	۹۵/۲	۲۱۷/۳	آذر.....
۱۸	۱۸۱/۷	۰	۱	۷۰/۱	۳۷/۶	۹۰/۳	دی.....
۱۰	۲۰۶/۳	۰	۵	۶۲/۹	۲۷/۱	۵۶/۳	بهمن.....
۳۰	۱۴۱/۷	۱	۱	۶۳/۷	۱۱/۶	۴۲/۲	اسفند.....

## ۱-۶- اطلاعات هواشناسی شهرهای استان بر حسب ماه: ۱۴۰۰ (دنباله)

شهر سی سخت					ماه
دمای هوا (درجه سلسیوس)					
پایین ترین کمینه	بالاترین بیشینه	میانگین	میانگین کمینه	میانگین بیشینه	
۲/۰	۲۴/۴	۱۴/۲	۸/۱	۲۰/۴	فروردین.....
۳/۰	۲۹/۸	۱۸/۱	۱۱/۱	۲۵/۰	اردیبهشت.....
۱۰/۴	۳۵/۶	۲۴/۲	۱۷/۱	۳۱/۲	خرداد.....
۱۶/۸	۳۷/۴	۲۶/۱	۱۹/۰	۳۳/۲	تیر.....
۱۵/۶	۳۵/۴	۲۵/۷	۱۹/۱	۳۲/۴	مرداد.....
۱۴/۴	۳۳/۴	۲۴/۱	۱۶/۸	۳۱/۴	شهریور.....
۶/۲	۳۰/۰	۱۹/۱	۱۲/۲	۲۶/۰	مهر.....
۱/۸	۲۲/۶	۱۱/۴	۵/۷	۱۷/۰	آبان.....
۱/۰	۱۷/۲	۵/۸	۳/۵	۱۳/۴	آذر.....
-۶/۰	۱۳/۲	۳/۵	۰/۹	۸/۰	دی.....
-۸/۴	۱۴/۶	۴/۵	-۱/۰	۱۰/۰	بهمن.....
-۱/۲	۱۸/۲	۸/۹	۴/۲	۱۳/۶	اسفند.....

شهر سی سخت							ماه
حداکثر سرعت وزش باد (متر بر ثانیه)	ساعات آفتابی (ساعت)	تعداد روزهای همراه با گرد و غبار	تعداد روزهای یخبندان	رطوبت نسبی (درصد)	حداکثر بارندگی در یک روز (میلی متر)	بارندگی ماهانه (میلی متر)	
۲۲	۲۳۸/۳	۹	۰	۳۱/۷	۲/۵	۴/۹	فروردین.....
۱۲	۲۹۱/۷	۱	۰	۱۸/۱	۱/۷	۹/۶	اردیبهشت.....
۱۲	۳۶۱/۴	۰	۰	۲۴/۲	۰	۰	خرداد.....
۰	۳۲۹/۳	۰	۰	۲۶/۷	۰/۷	۱/۰	تیر.....
۱۷	۳۱۰/۹	۰	۰	۳۰/۸	۰/۶	۱/۰	مرداد.....
۱۶	۳۱۰/۸	۰	۰	۲۶/۸	۴/۰	۴/۰	شهریور.....
۱۲	۲۸۴/۴	۰	۰	۳۲/۹	۰	۰	مهر.....
۷	۲۰۱/۷	۰	۰	۵۴/۷	۱۵/۳	۳۸/۸	آبان.....
۶	۱۷۶/۰	۰	۰	۵۸/۴	۷۴/۷	۱۸۸/۸	آذر.....
۱۰	۱۶۵/۸	۰	۲۱	۶۳/۷	۳۱/۲	۱۱۳/۶	دی.....
۱۳	۲۰۸/۲	۰	۱۹	۴۸/۳	۲۰/۵	۵۶/۸	بهمن.....
۲۳	۱۴۳/۹	۱	۳	۵۱/۸	۲۹/۲	۱۰۸/۷	اسفند.....

۱-۶- اطلاعات هواشناسی شهرهای استان بر حسب ماه: ۱۴۰۰ (دنباله)

ماه	شهر باشت <sup>(۱)</sup>		شهر چرام <sup>(۱)</sup>		شهر سوق <sup>(۱)</sup>	
	بارندگی ماهانه (میلی متر)	حداکثر بارندگی در یک روز (میلی متر)	بارندگی ماهانه (میلی م تر)	حداکثر بارندگی در یک روز (میلی متر)	بارندگی ماهانه (میلی متر)	حداکثر بارندگی در یک روز (میلی متر)
فروردین.....	.	.	.	.	.	.
اردیبهشت.....	.	.	.	.	.	.
خرداد.....	.	.	.	.	.	.
تیر.....	.	.	۷۵/۰	۴۵/۰	.	.
مرداد.....	.	.	۲/۰	۲/۰	.	.
شهریور.....	.	.	.	.	.	.
مهر.....	.	.	.	.	.	.
آبان.....	.	.	۱۰/۱	۵/۰	.	.
آذر.....	.	.	۲۴۴/۰	۱۳۲/۰	.	.
دی.....	.	.	۱۶۲/۰	۸۳/۰	.	.
بهمن.....	.	.	۹۸/۰	۴۳/۰	.	.
اسفند.....	.	.	.	.	.	.

ماه	شهر لنده <sup>(۱)</sup>		شهر چیتاپ <sup>(۱)</sup>		شهر سرفاریاب <sup>(۱)</sup>	
	بارندگی ماهانه (میلی متر)	حداکثر بارندگی در یک روز (میلی متر)	بارندگی ماهانه (میلی متر)	حداکثر بارندگی در یک روز (میلی متر)	بارندگی ماهانه (میلی متر)	حداکثر بارندگی در یک روز (میلی متر)
فروردین.....	۱/۵	۱/۵	۷/۱	۴/۸	.	.
اردیبهشت.....	.	.	.	.	.	.
خرداد.....	.	.	.	.	.	.
تیر.....	.	.	.	.	۵۰/۰	۳۰/۰
مرداد.....	.	.	.	.	.	.
شهریور.....	.	.	.	.	.	.
مهر.....	.	.	.	.	.	.
آبان.....	۷/۰	۵/۰	۹/۶	۷/۳	۳۶/۰	۲۲/۰
آذر.....	۴۱۱/۰	۲۰۸/۰	۱۸۲/۸	۷۷/۵	۳۴۲/۵	۱۱۶/۰
دی.....	۱۹۱/۰	۸۱/۰	۹۱/۰	۳۰/۵	۱۶۶/۰	۸۰/۰
بهمن.....	۵۹/۰	۳۶/۰	۷۱/۴	۲۵/۰	۷۴/۰	۳۷/۵
اسفند.....	۸۵/۱	۲۵/۰	۱۰۶/۱	۲۳/۰	۴۹/۵	۱۵/۰

## ۶-۱- اطلاعات هواشناسی شهرهای استان بر حسب ماه: ۱۴۰۰ (دنباله)

ماه	شهر مارگون <sup>(۱)</sup>		شهر قلعه رئیسی <sup>(۱)</sup>		شهر دیشموک <sup>(۱)</sup>	
	بارندگی ماهانه (میلی متر)	حداکثر بارندگی در یک روز (میلی متر)	بارندگی ماهانه (میلی متر)	حداکثر بارندگی در یک روز (میلی متر)	بارندگی ماهانه (میلی متر)	حداکثر بارندگی در یک روز (میلی متر)
فروردین.....	۰	-	۴/۰	۳/۰	۴/۰	۴/۰
اردیبهشت.....	۰	۰	۷/۰	۷/۰	۰	۰
خرداد.....	۰	۰	۰	۰	۰	۰
تیر.....	۰	۰	۰	۰	۰	۰
مرداد.....	۰	۰	۰	۰	۰	۰
شهریور.....	۰	۰	۰	۰	۰	۰
مهر.....	۰	۰	۰	۰	۰	۰
آبان.....	۳۰/۰	۱۲/۰	۱۷/۰	۱۰/۰	۲۷/۰	۱۳/۰
آذر.....	۲۶۹/۰	۸۴/۰	۲۳۷/۰	۸۶/۰	۲۶۰/۰	۹۴/۰
دی.....	۱۵۴/۰	۴۳/۰	۱۰۵/۰	۴۵/۰	۹۴/۰	۲۵/۰
بهمن.....	۱۱۴/۰	۳۶/۰	۷۱/۰	۳۱/۰	۵۲/۰	۲۴/۰
اسفند.....	۱۵۹/۰	۳۴/۰	۱۲۶/۰	۲۸/۰	۱۲۹/۰	۲۹/۰

(۱) با توجه به اینکه ایستگاه‌های فوق بارانی نمی‌باشد، فقط آمار بارش درج شده است.

مأخذ- اداره کل هواشناسی استان کهگیلویه و بویراحمد.

## ۷-۱- جمع بارندگی سالانه شهرهای دارای ایستگاه‌های همدیدی از بدو تأسیس تا پایان

سال ۱۴۰۰

(میلی متر)

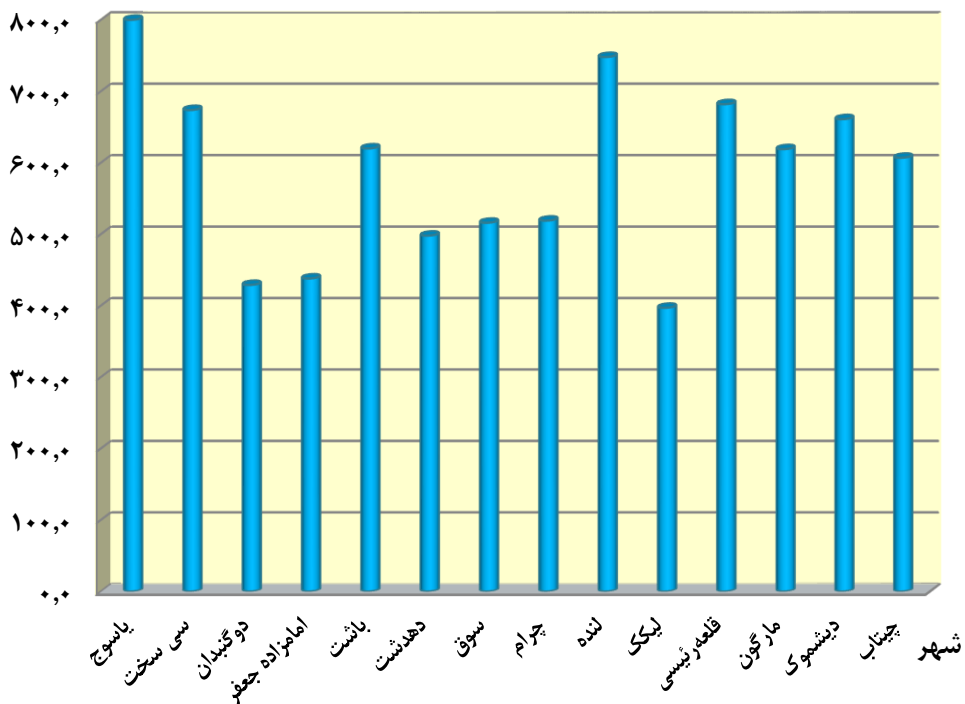
شهر	بیشینه	کمینه	میانگین
ياسوج.....	۱۳۰۴/۸	۲۷۵/۴	۷۹۰/۱
سی سخت.....	۱۲۵۳/۷	۱۷۴/۵	۶۷۰/۷
دوگنبدان.....	۸۰۹/۵	۱۷۹	۴۲۴/۸
امامزاده جعفر.....	۷۷۷	۱۷۶/۸	۴۳۶/۱
باشت.....	۰	۰	۰
دهدشت.....	۸۵۸/۲	۲۱۱/۳	۴۹۵/۸
سوق.....	۰	۰	۰
چرام.....	۹۳۰/۲	۱۸۰/۵	۵۱۹/۰
لنده.....	۱۳۶۵/۳	۳۵۲/۸	۷۴۸/۹
لیکک.....	۷۱۹/۵	۱۴۲/۵	۴۰۱/۱
قلعه رئیسی.....	۱۳۱۰	۲۶۴/۰	۶۶۶/۰
مارگون.....	۱۲۷۹/۵	۳۵۲/۸	۶۲۳/۰
دیشموک.....	۱۳۶۷/۹	۲۲۳/۰	۷۳۹/۳
چیتاب.....	۱۱۴۳/۳	۱۷۶/۴	۶۰۱/۸

مأخذ- اداره کل هواشناسی استان کهگیلویه و بویراحمد.



۱-۴- میانگین بارندگی سالانه به تفکیک شهرهای دارای ایستگاه های  
همدیدی تا پایان سال ۱۴۰۰

میلیمتر



منبع: جدول ۱-۷

۸-۱- دمای سالانه شهرهای دارای ایستگاه همدیدی از بدو تأسیس تا پایان سال ۱۴۰۰ (درجه سلسیوس)

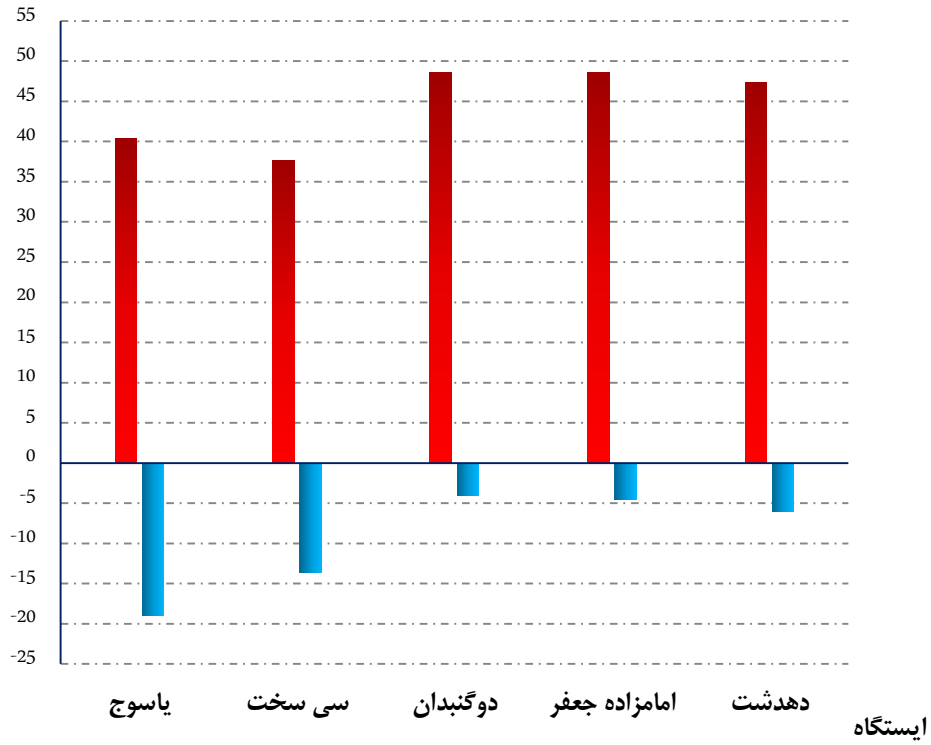
شهر	میانگین بیشینه	میانگین کمینه	میانگین	بالاترین بیشینه	پایین ترین کمینه
ياسوج.....	۲۲/۷	۷/۶	۱۵/۲	۴۰/۴	-۱۹
سى سخت.....	۲۰/۷	۸/۵	۱۴/۷	۳۷/۶	-۱۳/۶
دوگنبدان.....	۳۰/۳	۱۵/۴	۲۲/۸	۴۸/۶	-۴/۰
امامزاده جعفر.....	۳۱/۵	۱۳/۸	۲۲/۷	۴۸/۶	-۴/۶
باشت.....	۰/۰	۰/۰	۰/۰	۰/۰	۰/۰
دهدشت.....	۲۹/۸	۱۲/۶	۲۱/۲	۴۷/۴	-۶/۰
سوق.....	۰/۰	۰/۰	۰/۰	۰/۰	۰/۰
چرام.....	۰/۰	۰/۰	۰/۰	۰/۰	۰/۰
لنده.....	۰/۰	۰/۰	۰/۰	۰/۰	۰/۰
لیکک.....	۳۰/۵	۱۹/۹	۲۷/۷	۴۸/۴	-۴/۰
قلعه رئیسی.....	۰/۰	۰/۰	۰/۰	۰/۰	۰/۰
مارگون.....	۰/۰	۰/۰	۰/۰	۰/۰	۰/۰
دیشموک.....	۰/۰	۰/۰	۰/۰	۰/۰	۰/۰

مأخذ- اداره کل هواشناسی استان کهگیلویه و بویراحمد.

۵-۱- بالاترین بیشینه و پایین ترین کمینه دمای هوا به تفکیک ایستگاه

هواشناسی: ۱۴۰۰

درجه سلسیوس

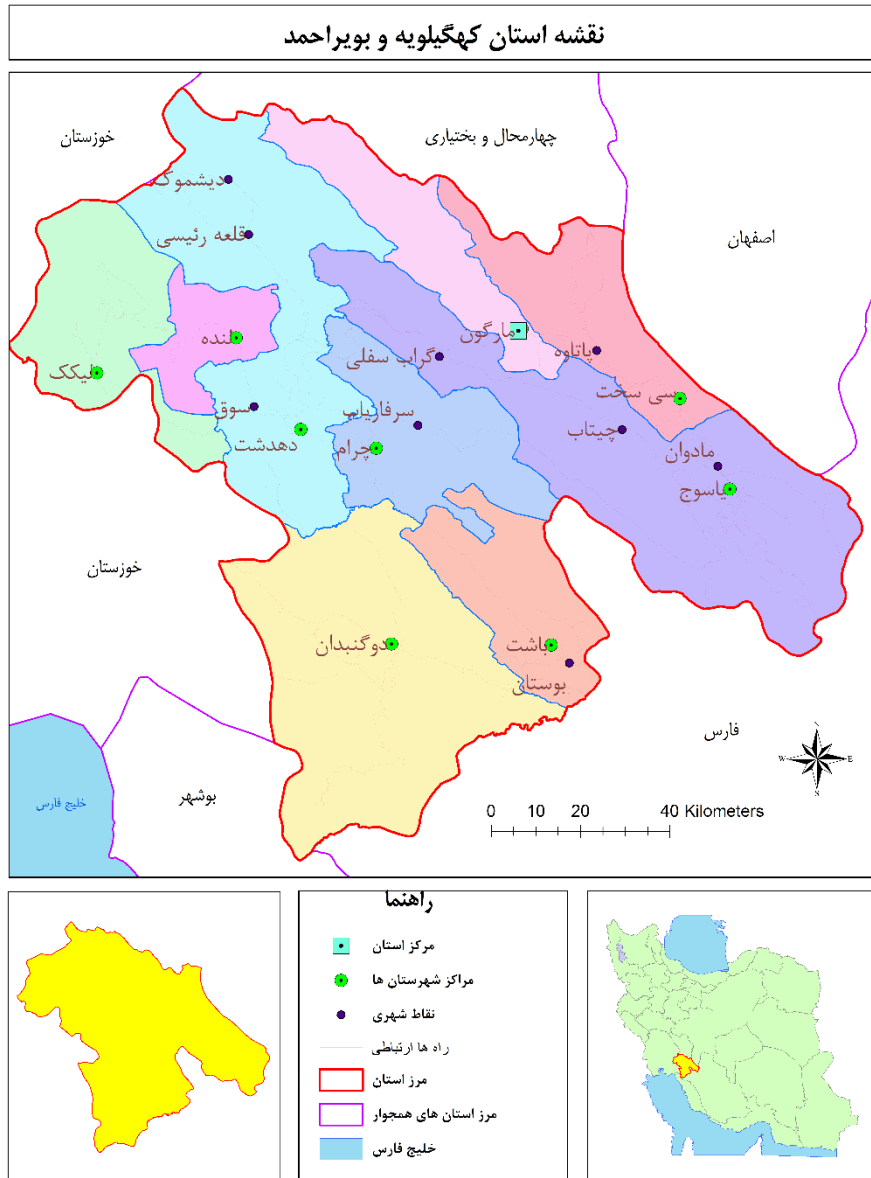


■ بالاترین بیشینه ■ پایین ترین کمینه

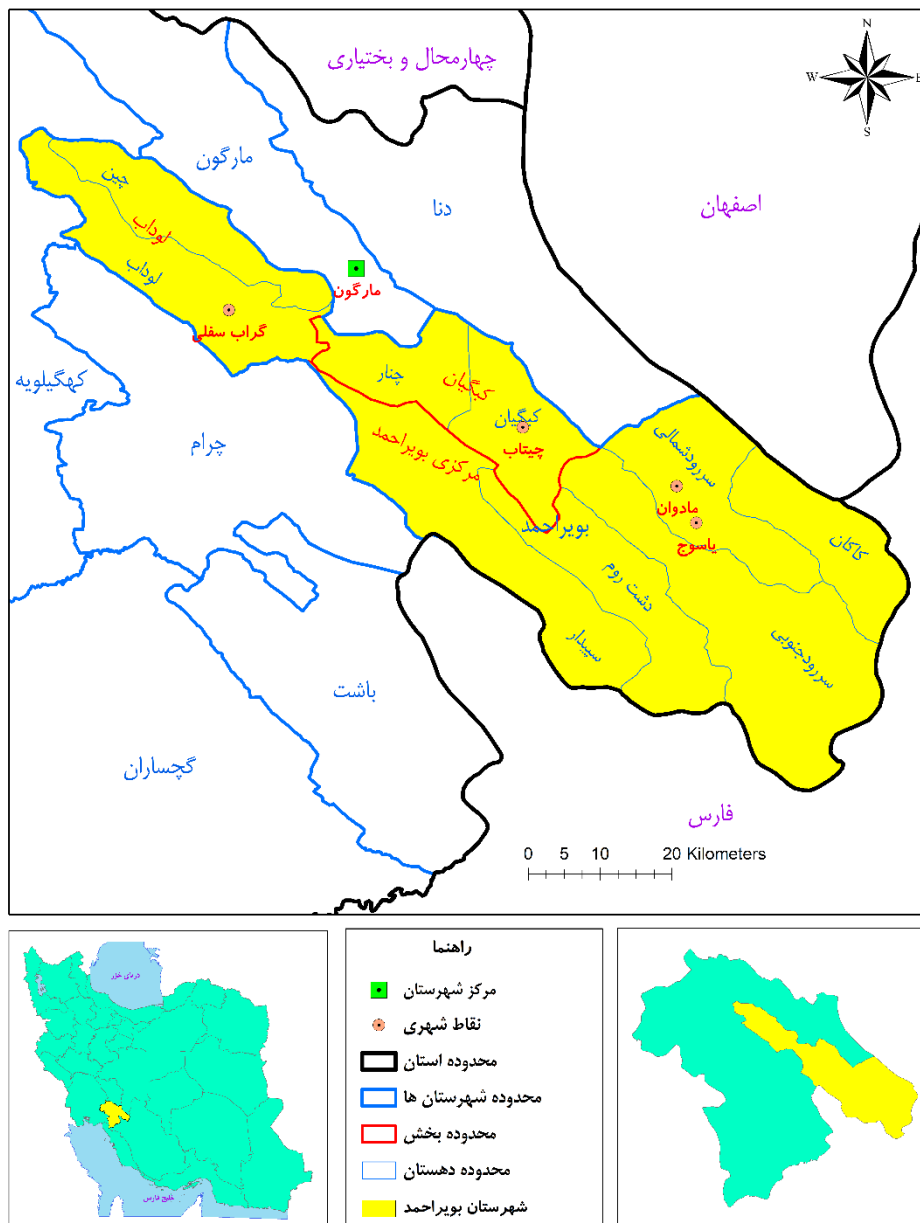
منبع: جدول ۸-۱



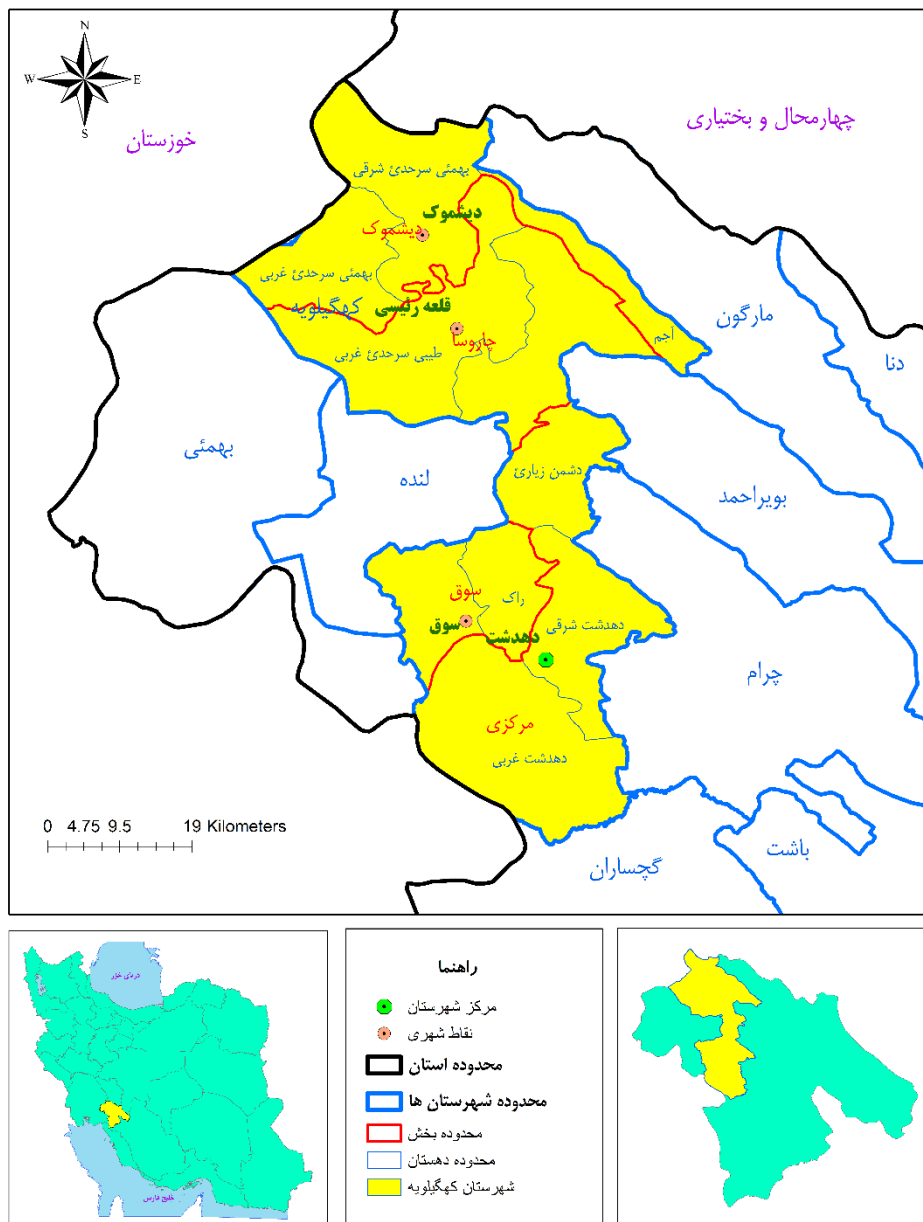
۱-۷- نقشه تقسیمات کشوری استان کهگیلویه و بویراحمد



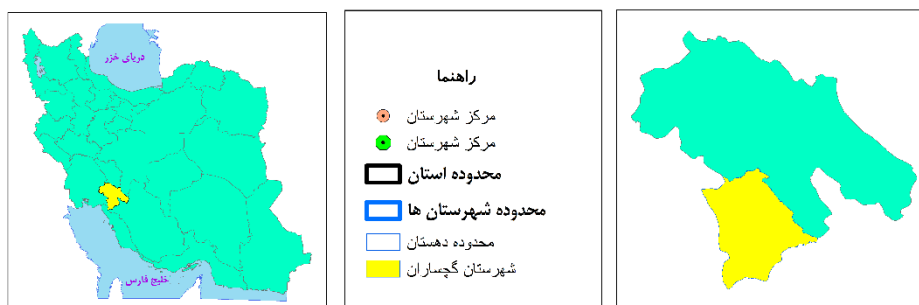
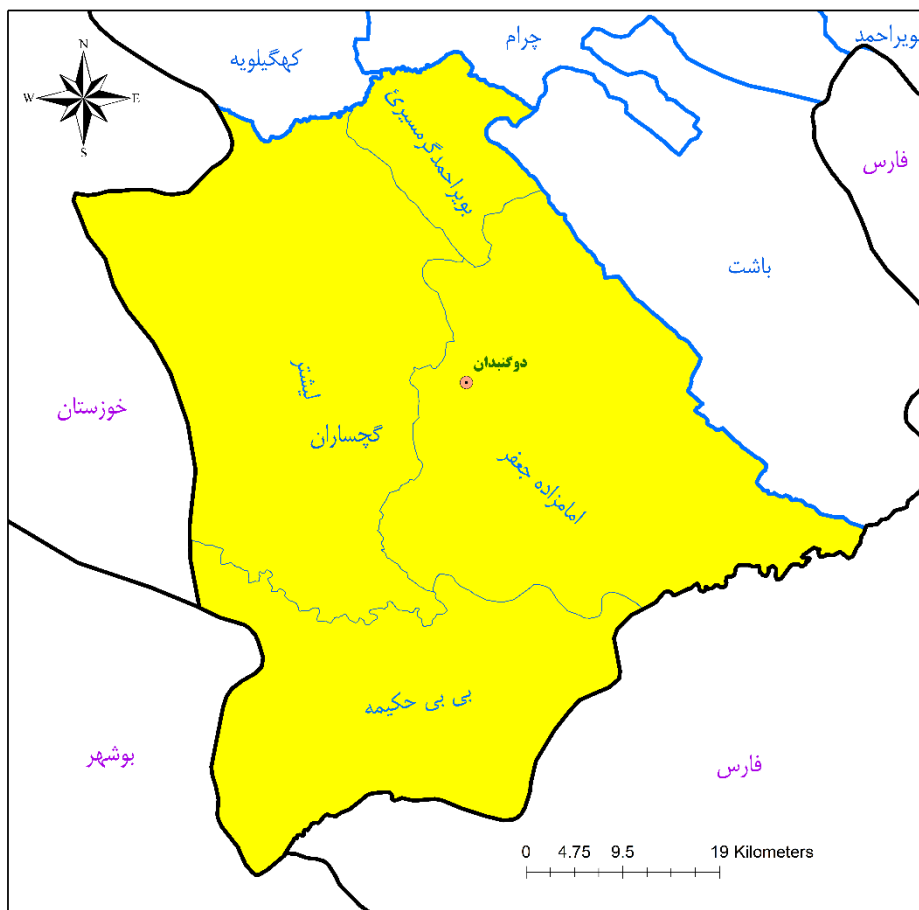
۸-۱- نقشه تقسیمات کشوری شهرستان بویراحمد



۹-۱- نقشه تقسیمات کشوری شهرستان کهگیلویه

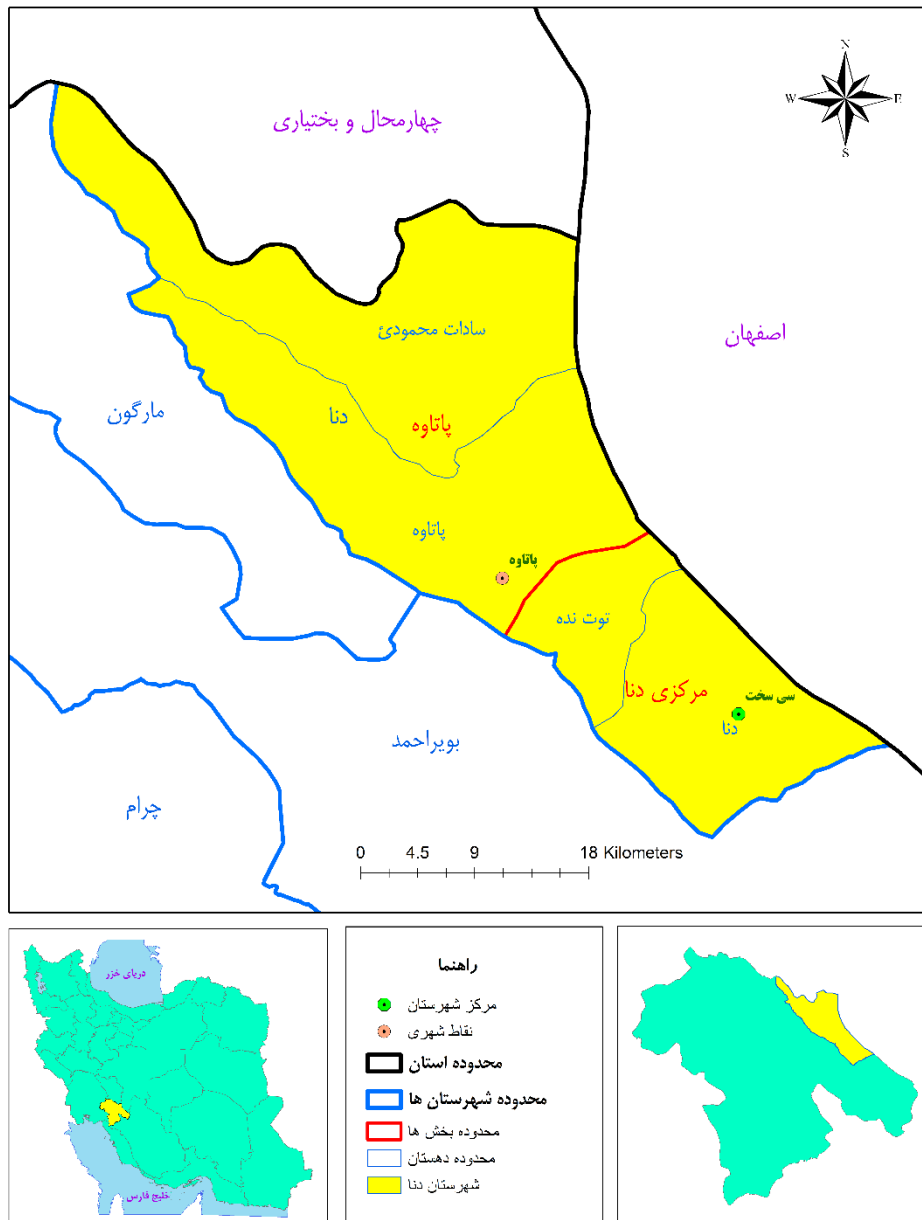


۱-۱۰- نقشه تقسیمات کشوری شهرستان گچساران

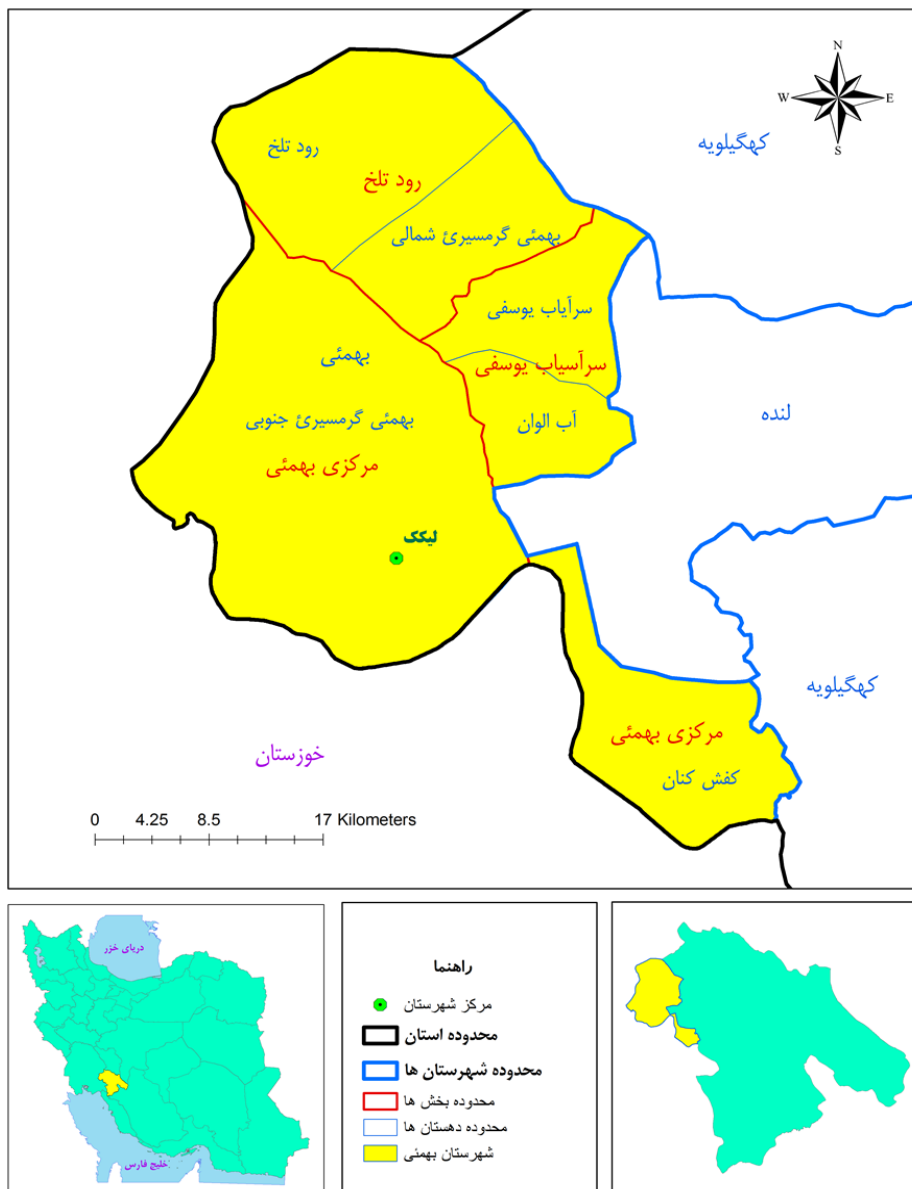




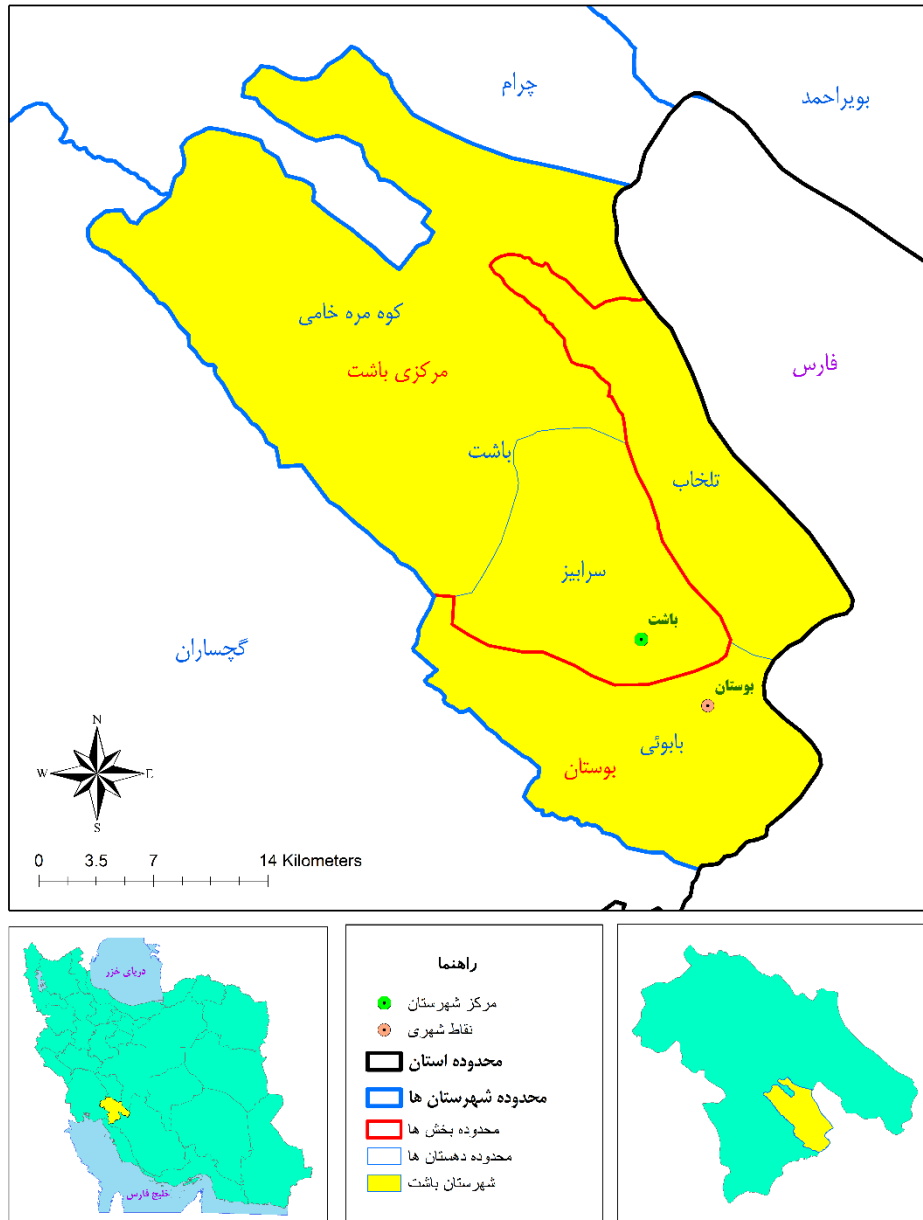
۱-۱۱- نقشه تقسیمات کشوری شهرستان دنا



۱۲-۱- نقشه تقسیمات کشوری شهرستان بهمنی

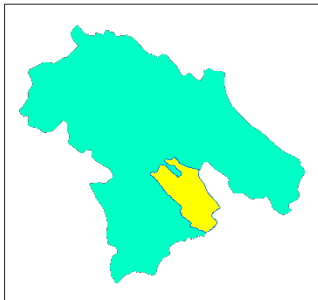


۱۳-۱- نقشه تقسیمات کشوری شهرستان باشت

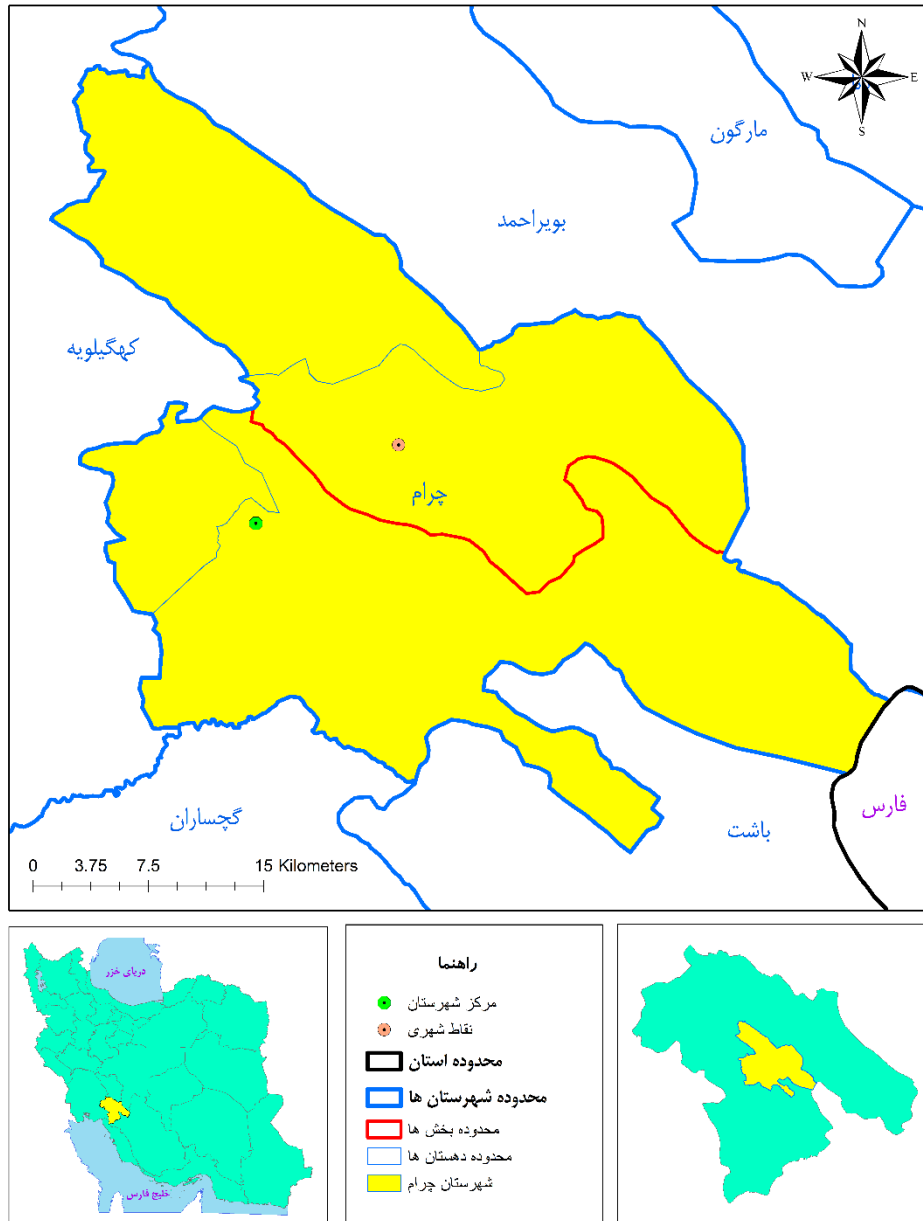


**راهنما**

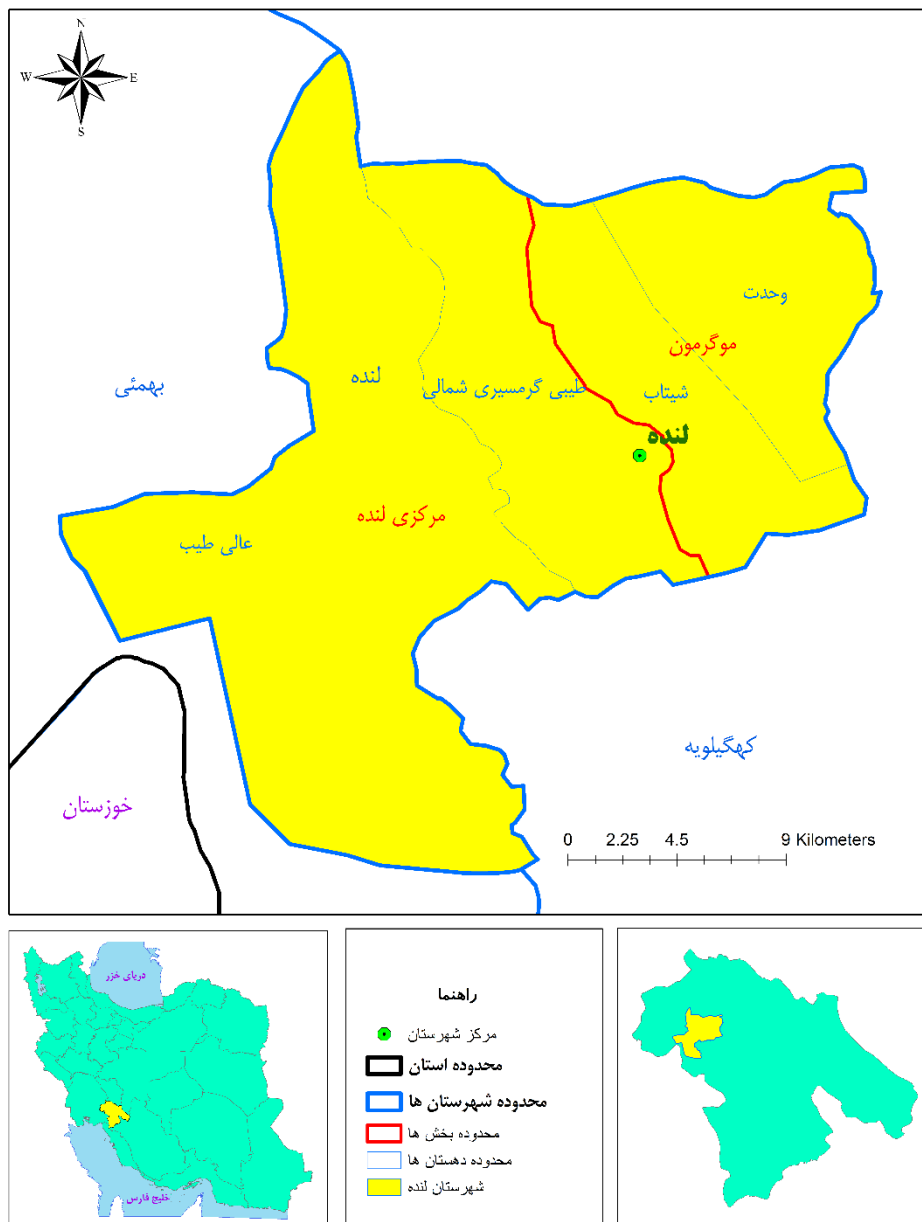
- مرکز شهرستان
- نقاط شهری
- ▭ محدوده استان
- ▭ محدوده شهرستان ها
- ▭ محدوده بخش ها
- ▭ محدوده دهستان ها
- ▭ شهرستان باشت



۱۴-۱- نقشه تقسیمات کشوری شهرستان چرام



۱۵-۱- نقشه تقسیمات کشوری شهرستان لنده



## ۱-۱۶- نقشه تقسیمات کشوری شهرستان مارگون

