

# فصل ۱



سرزمین و آب و هوا



## مقدمه

اطلاعات آماری این فصل شامل «تقسیمات کشوری و مشخصات طبیعی»، «آب و هوا» و «محیط زیست» می‌باشد.

## ۱- تقسیمات کشوری و مشخصات طبیعی استان:

استان زنجان با وسعت ۲۲۱۶۴ کیلومتر مربع در منطقه شمال غرب کشور بین ۳۵ و ۳۵ تا ۱۵ و ۳۷ عرض شمالی از خط استوا و ۱۱ و ۴۷ تا ۲۵ و ۴۹ طول شرقی از نصف‌النهار گرینویچ قرار دارد. میانگین ارتفاع آن بیش از ۱۵۰۰ متر از سطح دریاست. پست‌ترین نقطه داخل استان با ارتفاع ۳۰۰ متر در منطقه طارم و بلندترین قله آن با ارتفاع ۳۲۰۰ متر در کوه‌های تخت سلیمان از ارتفاعات شهرستان ماهنشان قرار دارد. استان زنجان از شمال به استان‌های آذربایجان شرقی، اردبیل و گیلان، از شرق به استان‌های قزوین و گیلان، از جنوب به استان‌های همدان و قزوین و از غرب به استان‌های آذربایجان غربی و کردستان محدود می‌باشد.

## ۲- آب و هوا

اگر اقلیم را عملکرد ویژگی‌های غالب یک منطقه در درازمدت تعریف کنیم که خود تحت تأثیر عواملی از قبیل عرض جغرافیایی، دوری و نزدیکی به منابع بزرگ آب، پستی و بلندی، ارتفاع از سطح دریا و واقع شدن در مسیر جریان‌های عظیم رطوبتی قرار می‌گیرد. در استان زنجان با توجه به آمار بلندمدت ۲۰ ساله، متوسط بارندگی ۲۴۰ تا ۴۰۰ میلی‌متر و متوسط دمای ۱۰ تا ۱۸ درجه سانتی‌گراد، و همچنین تغییرات دمای سالیانه استان بین کمینه مطلق ۳۰- درجه سانتی‌گراد در گرماب و بیشینه مطلق ۴۹ درجه سانتی‌گراد در آب‌ر بوده است.

براساس طبقه‌بندی اقلیمی به روش آمبرژه سه نوع اقلیم زیر را می‌توان مشخص نمود.

الف: نیمه خشک سرد

ب: خشک سرد

ج: معتدل

براین اساس اقلیم مناطق زنجان، خرمدره، ابهر، ماهنشان، گرماب خشک سرد و قیدار نیمه خشک سرد و آب‌بر معتدل می‌باشد.

اندازه‌گیری مشخصه‌های جوی از سال ۱۳۳۵ آغاز شده است و در حال حاضر جمع‌آوری اندازه‌گیری آمارهای مربوط به هواشناسی از طریق اندازه‌گیری مشخصه‌های جوی (درجه حرارت و ...) در ایستگاه‌های هواشناسی مستقر در نقاط مختلف استان زنجان انجام می‌گیرد که در این فصل آمار مربوط به درجه حرارت، بارندگی، رطوبت نسبی، تعداد روزهای یخبندان، تعداد روزهای همراه با گرد و غبار، ساعت‌های آفتابی و سرعت وزش باد ارائه می‌شود. تعاریف و مفاهیم به کار رفته در این فصل به شرح زیر است.

## توضیحات ضروری

۱- برخی از مرکز استان‌ها دارای چند ایستگاه هم‌دید (ایستگاه سینوپتیک) بوده که اطلاعات ارائه شده در این فصل، مربوط به ایستگاه مستقر در فرودگاه مرکز آن استان است.

## تعاریف و مفاهیم

**شهرستان:** واحدی از تقسیمات کشوری با محدوده جغرافیایی معین است که از به هم پیوستن چند بخش هم‌جوار که از نظر عوامل طبیعی و اوضاع اجتماعی، اقتصادی، سیاسی و فرهنگی، واحد متناسب و همگنی را به وجود آورده‌اند، تشکیل شده است.

**میانگین ارتفاع بارندگی (میانگین ارتفاع بارش):** میانگین ارتفاع بارندگی یک منطقه میانگین وزنی منطقه می‌باشد. در واقع منطقه به چند ضلعی‌های متعدد تقسیم شده و با توجه به بارندگی نازل شده در هر چند ضلعی میانگین ارتفاع بارش محاسبه می‌شود.

### گزیده اطلاعات

در سال ۱۴۰۱ پایین‌ترین کمینه و بالاترین بیشینه درجه حرارت در ایستگاه‌های سینوپتیک استان مربوط به ایستگاه شهرهای گرماب با  $23/6$ - درجه سلسیوس و ایستگاه شهر چورزق با ۴۵ درجه سلسیوس بوده است. در همین سال بیشینه جمع بارندگی سالانه ایستگاه‌های همدیدی از بدو تاسیس تا پایان سال ۱۴۰۱، مربوط به ایستگاه شهر قیدار با ۵۵۲ میلی‌متر و کمینه بارش مربوط به ایستگاه شهرآببر با ۹۹ میلی‌متر بوده است. همچنین بالاترین بارندگی در طول یک روز متعلق به ایستگاه شهر سهرورد با ۹۷ میلی‌متر بوده است. حداکثر سرعت وزش باد در ایستگاه شهر قیدار با ۲۸ متر بر ثانیه به ثبت رسیده است

**بخش:** واحدی از تقسیمات کشوری با محدوده جغرافیایی معین است که از به هم پیوستن چند دهستان همجوار مشتمل بر چندین مزرعه، مکان، روستا و احیاناً شهر، که از نظر عوامل طبیعی و اوضاع اجتماعی، فرهنگی، اقتصادی و سیاسی، واحد همگنی را به وجود آورده‌اند، تشکیل شده است.

**شهر:** هر یک از نقاطی است که بر اساس مصوبه هیات وزیران شهر شناخته شده و دارای شهرداری است.

**دهستان:** کوچک‌ترین واحد تقسیمات کشوری با محدوده جغرافیایی معین است که از به هم پیوستن چند روستا، مکان و مزرعه همجوار تشکیل می‌شود که از لحاظ محیط طبیعی، فرهنگی، اقتصادی و اجتماعی همگن می‌باشد و امکان خدمات‌رسانی و برنامه‌ریزی در سیستم و شبکه‌ای واحد را فراهم می‌نماید.

**آبادی:** به مجموعه یک یا چند مکان و اراضی به هم پیوسته (اعم از کشاورزی و غیرکشاورزی) گفته می‌شود که خارج از محدوده شهرها واقع شده و دارای محدوده ثبتی یا عرفی مستقل باشد. اگر آبادی در زمان سرشماری محل سکونت خانوار یا خانوارهایی باشد، دارای سکنه و در غیر اینصورت خالی از سکنه تلقی می‌شود.

**پایین‌ترین کمینه (حداقل مطلق):** عبارت از پایین‌ترین دما در یک دوره مشخص از زمان (۲۴ ساعت، یک ماه، یک سال یا چند سال) است.

**بالاترین بیشینه (حداکثر مطلق):** عبارت از بالاترین دما در یک دوره مشخص از زمان (۲۴ ساعت، یک ماه، یک سال یا چند سال) است.

**رطوبت نسبی:** نسبت درصدی از بخار آب موجود در هوا در دمای معین، به میزان بخار آبی که هوا در آن دمای معین قادر به نگهداری است.

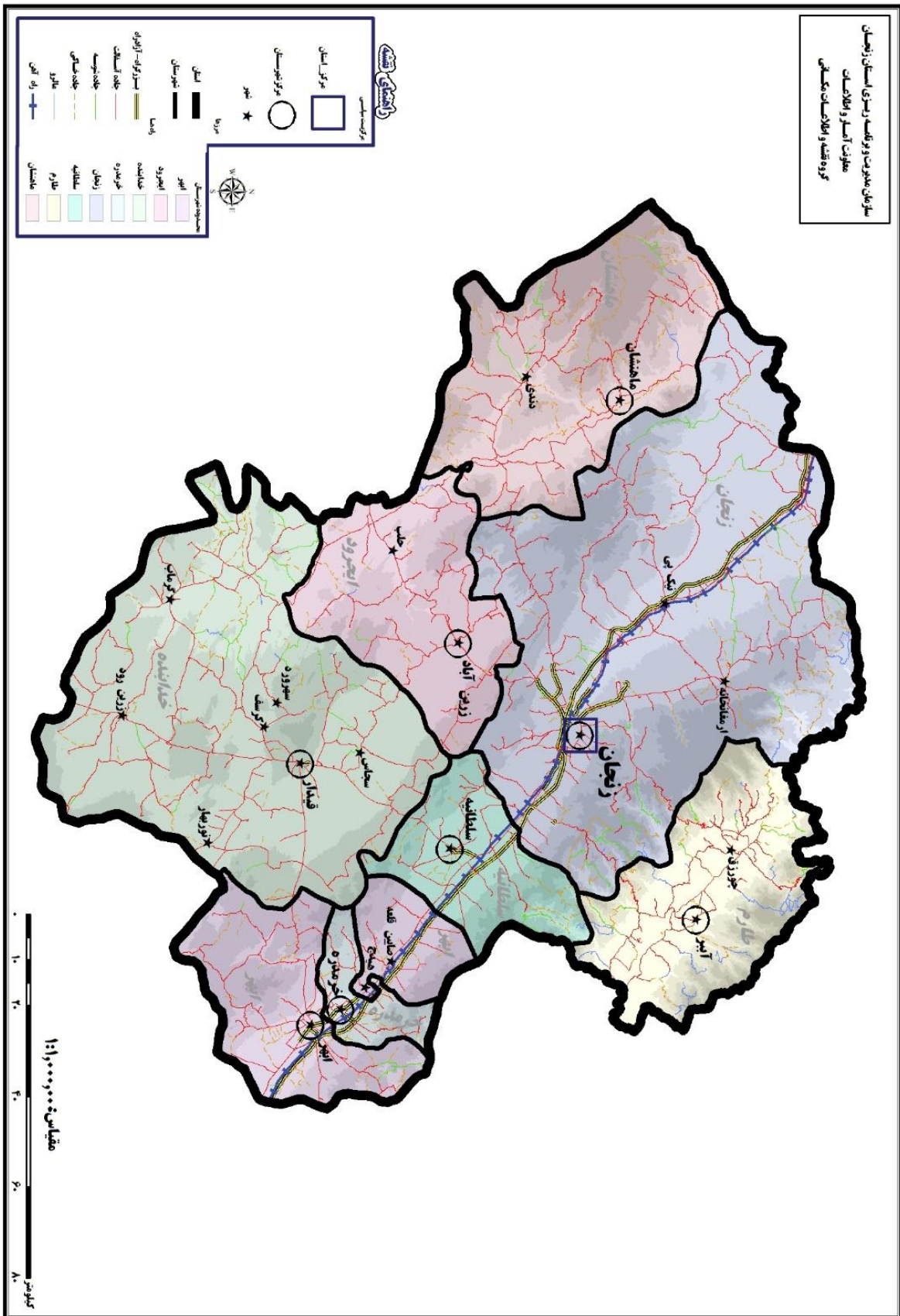
**ساعت‌های آفتابی:** مجموعه ساعت‌هایی از روز (برحسب ساعت و دهم ساعت) که آفتاب وجود دارد.

**ایستگاه‌های همدیدی:** ایستگاه‌هایی که به‌طور هم‌زمان در سراسر دنیا بر اساس ضوابط و مقررات سازمان جهانی هواشناسی به‌صورت ۲۴ ساعته موظف به اندازه‌گیری و تهیه پارامترهای جوی و ارسال آن‌ها در شبکه‌های مخابراتی هستند.





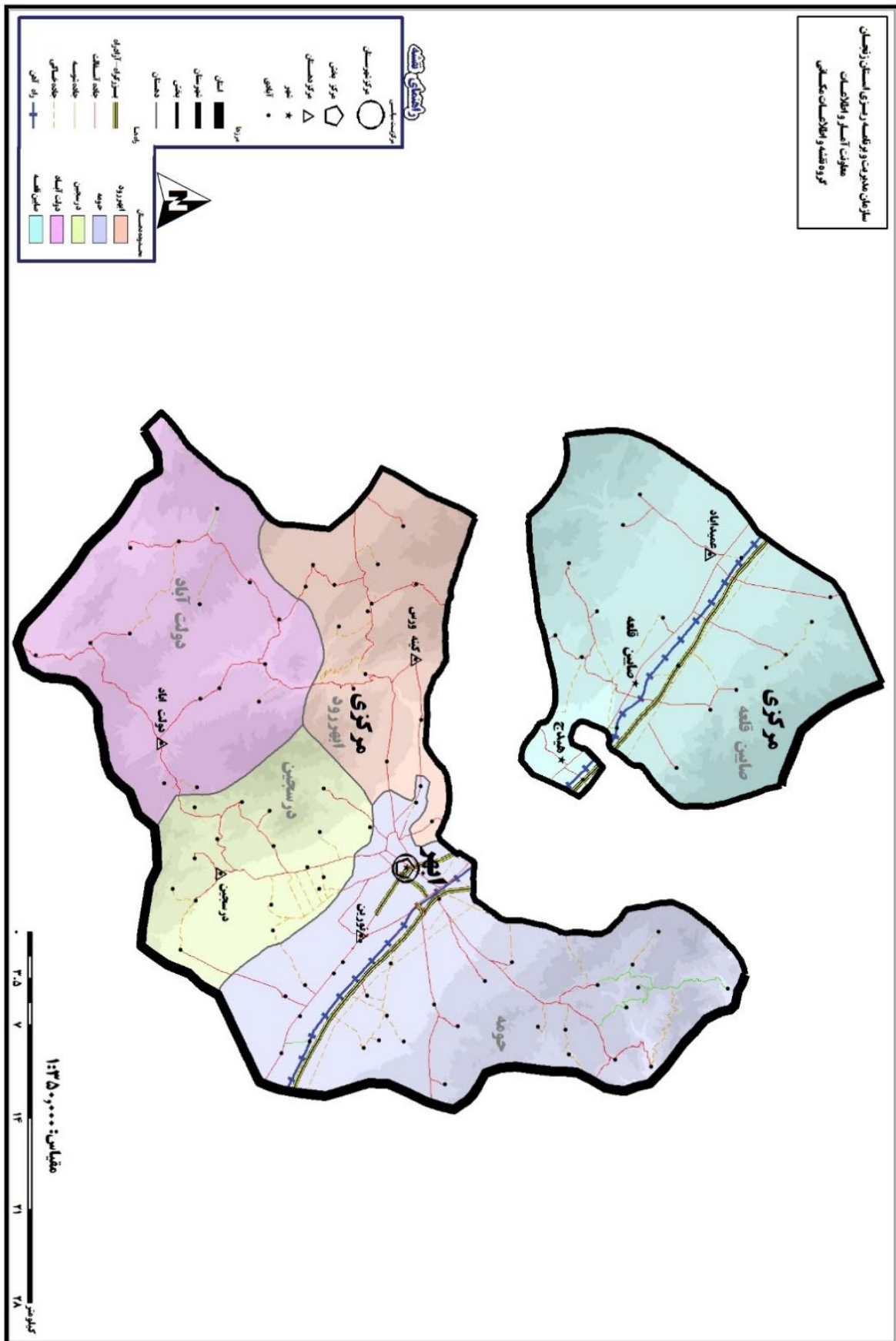
نقشه ۲- تقسیمات سیاسی استان زنجان به تفکیک شهرستان و موقعیت شهرها





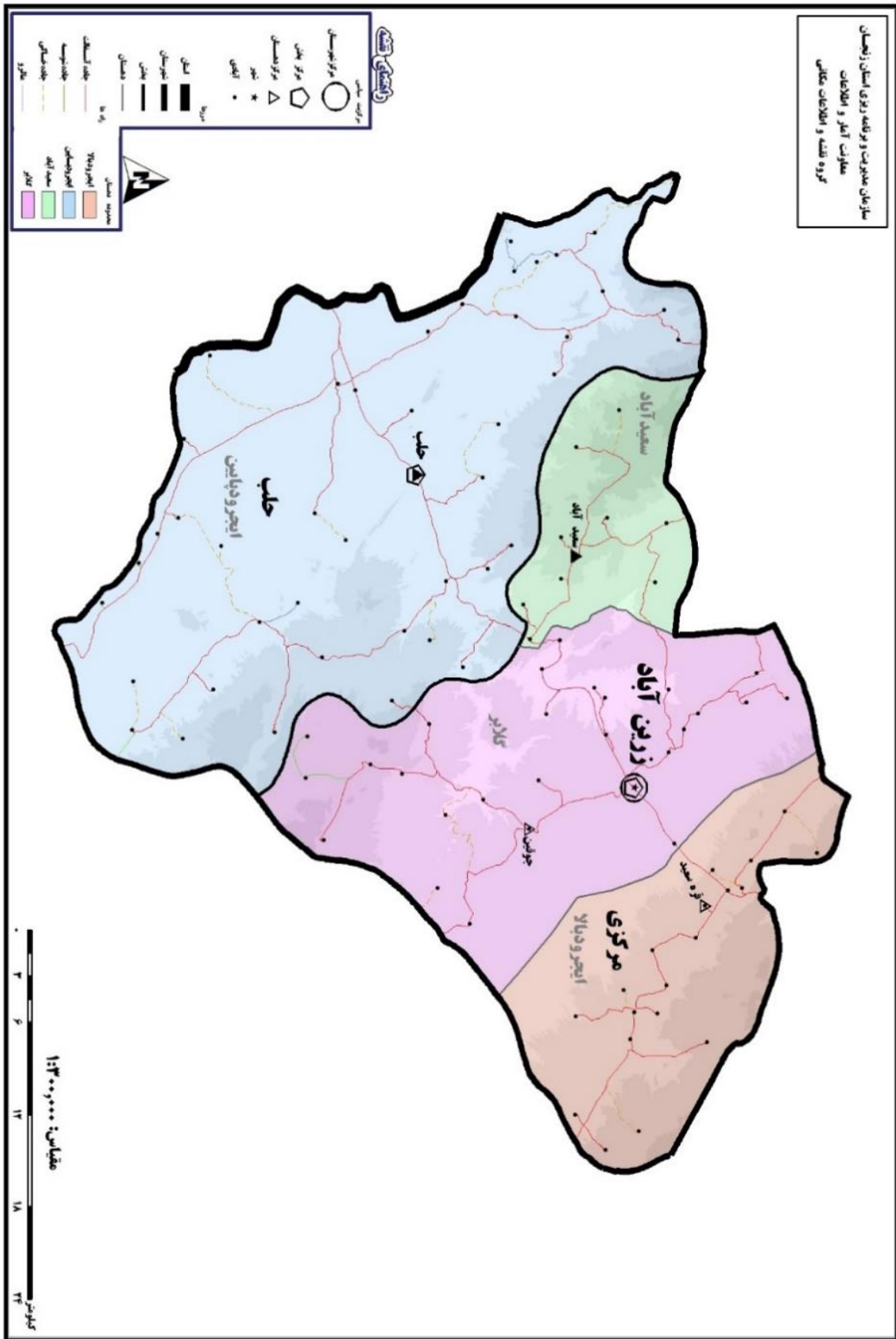


نقشه ۳- تقسیمات سیاسی شهرستان ابهر به تفکیک دهستان و موقعیت آبادی



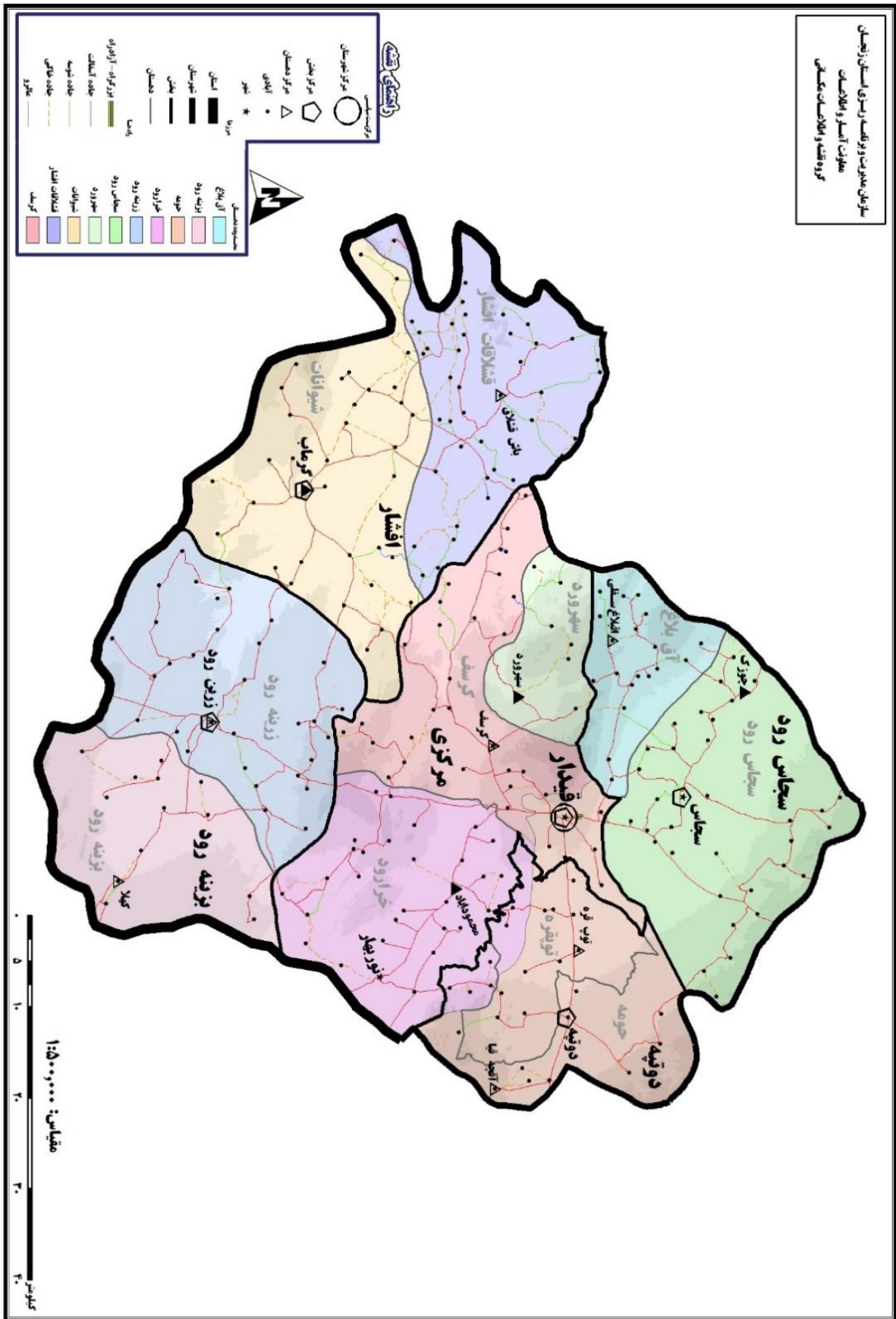


نقشه ۴- تقسیمات سیاسی شهرستان ايجرو د به تفکیک دهستان و موقعیت آبادی



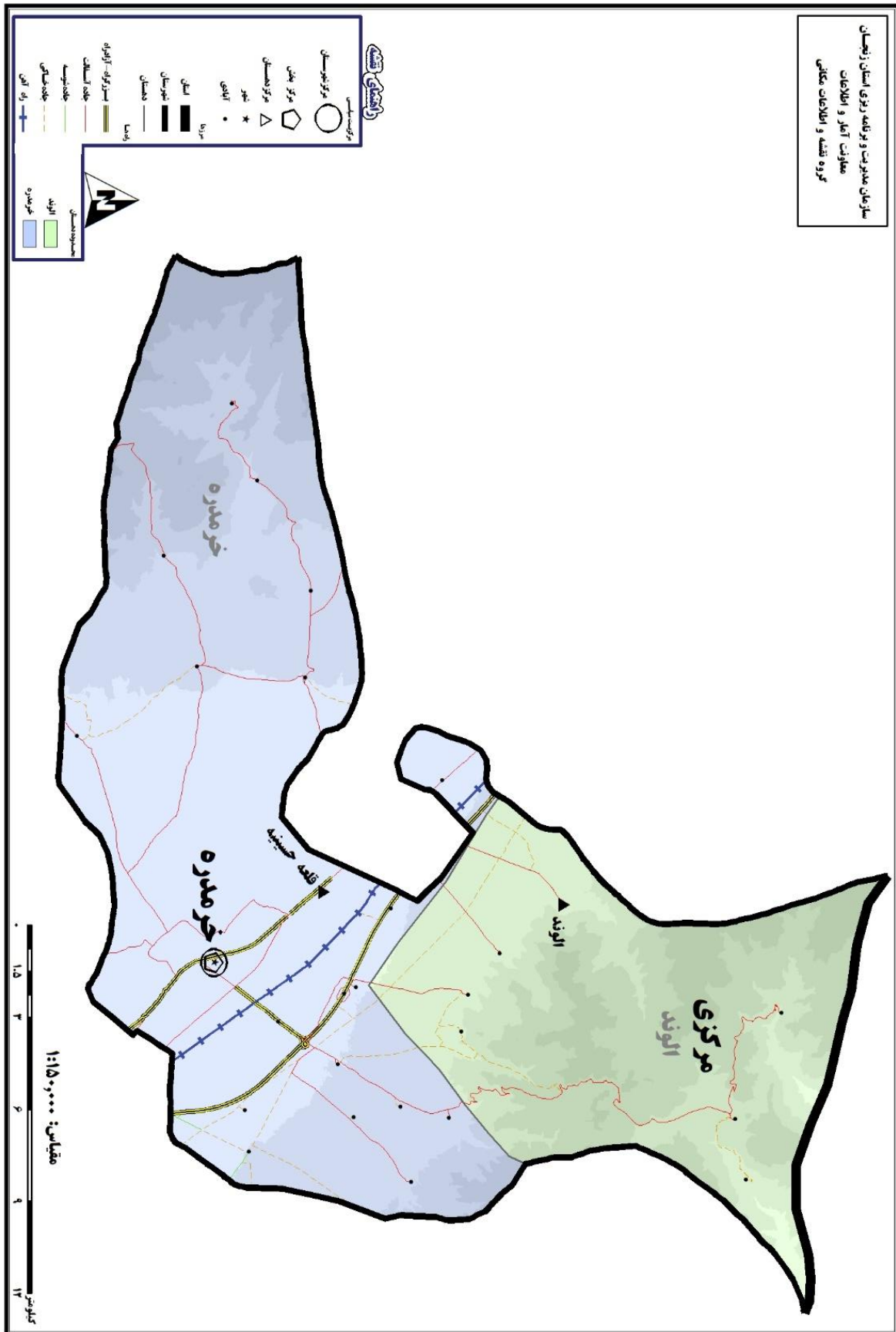


نقشه ۵- تقسیمات سیاسی شهرستان خدابنده به تفکیک دهستان و موقعیت آبادی





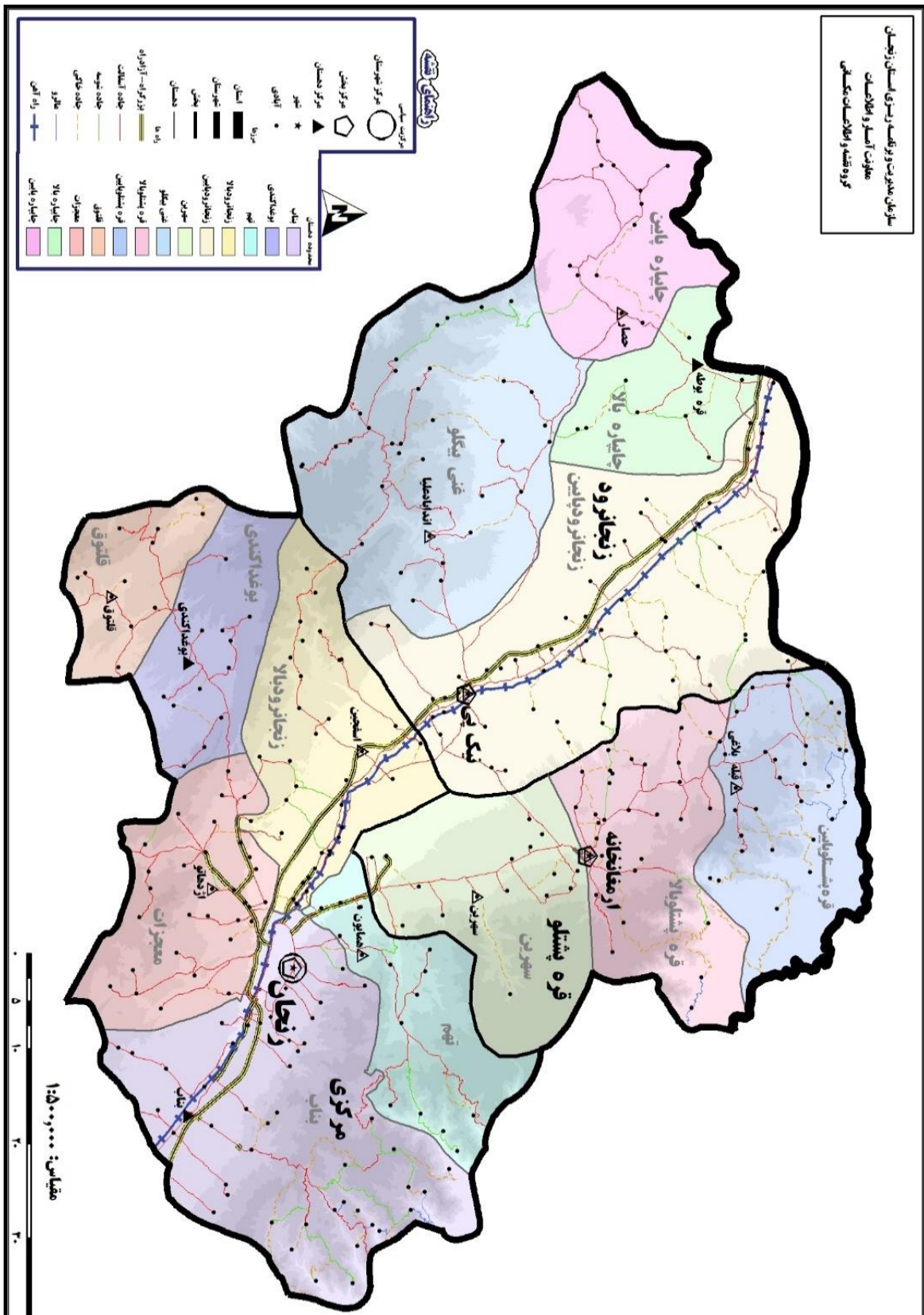
نقشه ۶- تقسیمات سیاسی شهرستان خرمدره به تفکیک دهستان و موقعیت آبادی







نقشه ۷- تقسیمات سیاسی شهرستان زنجان به تفکیک دهستان و موقعیت آبادی

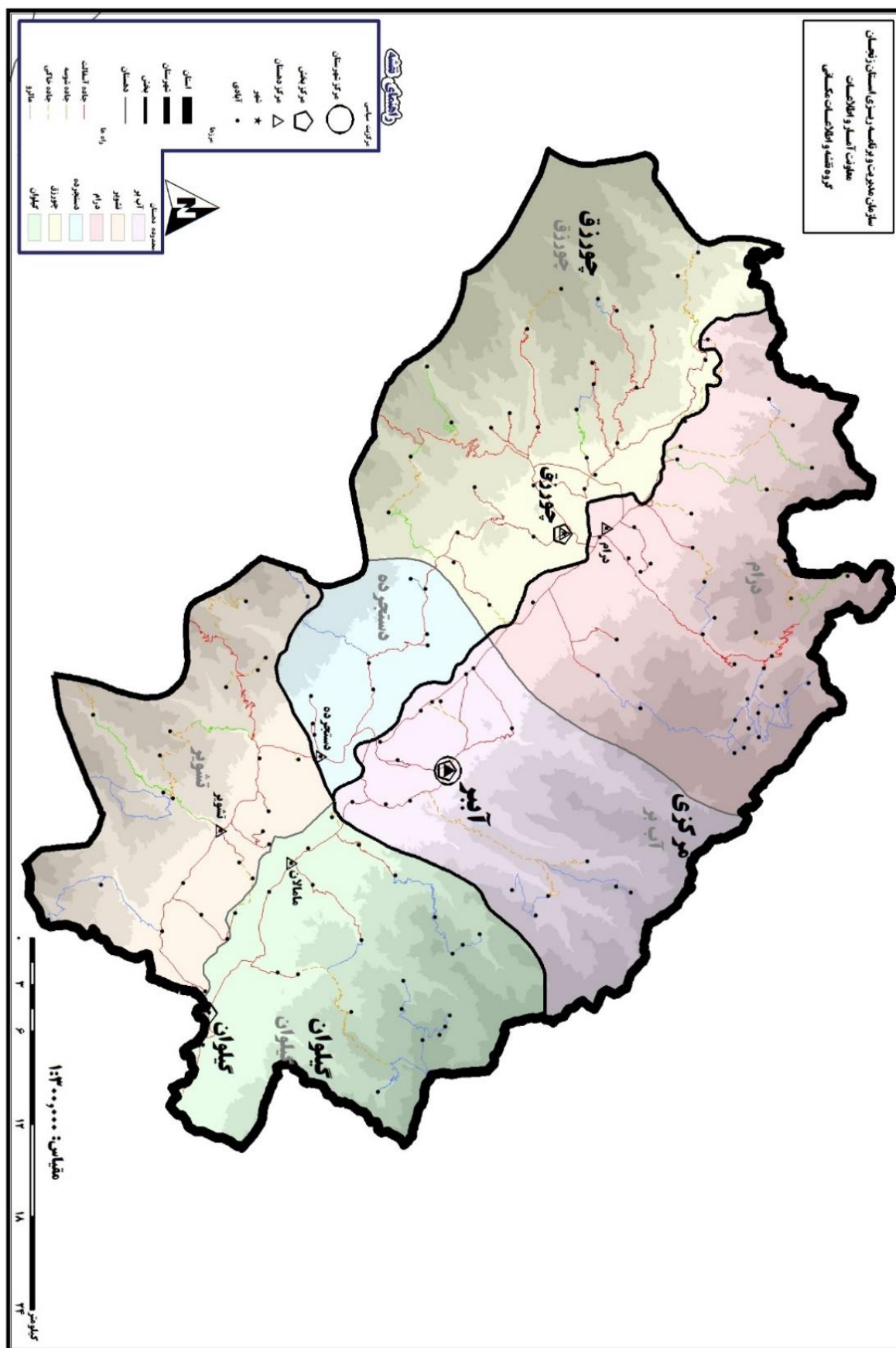






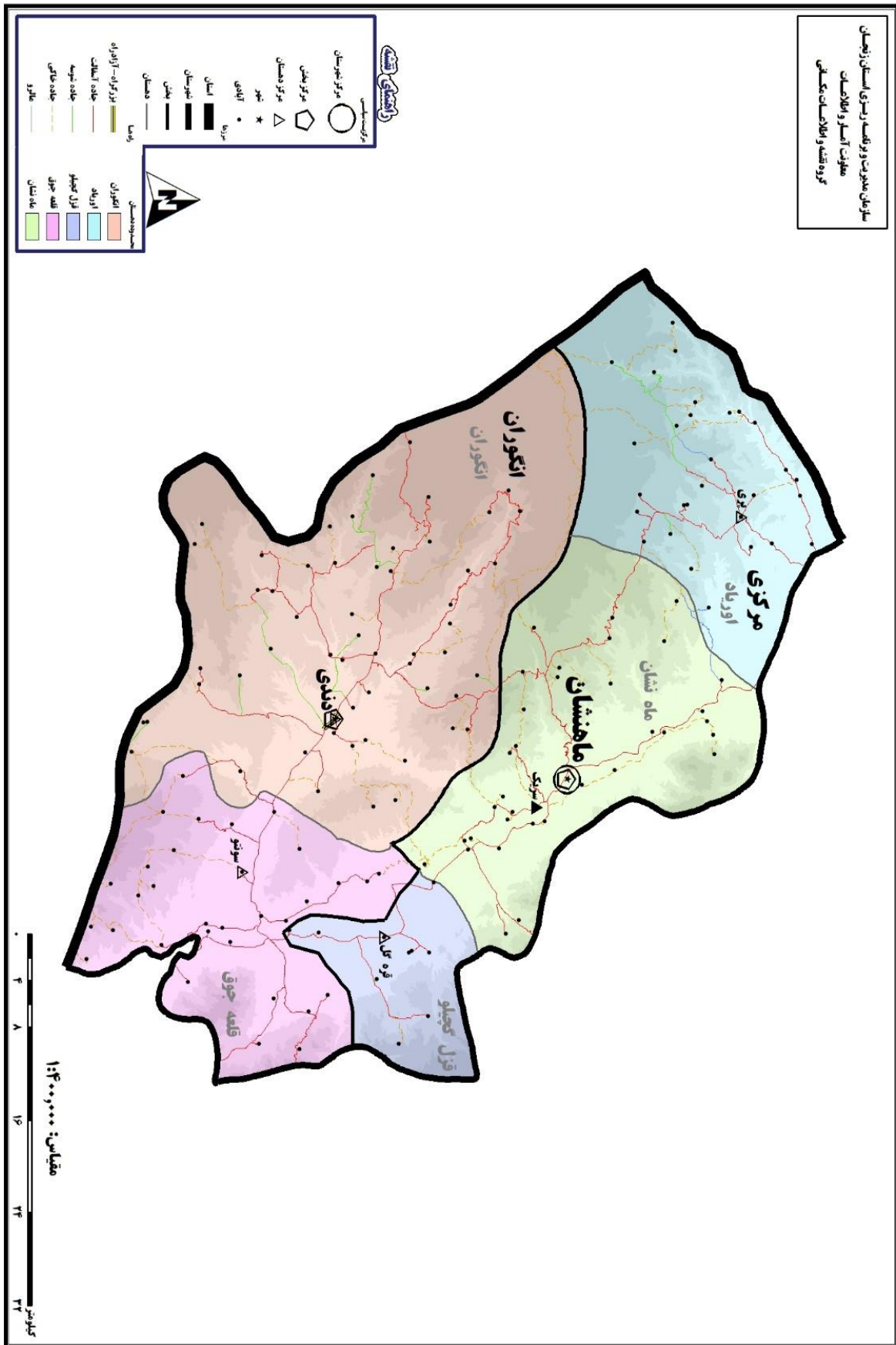


نقشه ۹- تقسیمات سیاسی شهرستان طارم به تفکیک دهستان و موقعیت آبادی





نقشه ۱۰- تقسیمات سیاسی شهرستان ماهنشان به تفکیک دهستان و موقعیت آبادی







۱-۱- طول و عرض جغرافیایی شهرستانها: ۱۴۰۱

عرض شمالی				طول شرقی				شهرستان
حداکثر		حداقل		حداکثر		حداقل		
درجه	دقیقه	درجه	دقیقه	درجه	دقیقه	درجه	دقیقه	
۳۷	۱۵	۳۵	۳۵	۴۹	۲۵	۴۷	۱۱	کل استان .....
۳۶	۲۹	۳۵	۵۲	۴۹	۲۵	۴۸	۵۱	ابههر .....
۳۶	۳۳	۳۶	۴	۴۸	۳۳	۴۷	۵۰	ایجرود .....
۳۶	۲۵	۳۵	۳۵	۴۸	۵۶	۴۷	۵۱	خدابنده .....
۳۶	۲۵	۳۶	۹	۴۹	۱۸	۴۸	۵۶	خرمدره .....
۳۷	۱۵	۳۶	۲۶	۴۸	۵۴	۴۷	۲۶	زنجان .....
۳۶	۴۳	۳۶	۱۴	۴۹	۰۴	۴۸	۳۲	سلطانیه .....
۳۷	۱۱	۳۶	۴۰	۴۹	۱۳	۴۸	۲۹	طارم .....
۳۶	۵۷	۳۶	۲۰	۴۷	۵۸	۴۷	۱۱	ماهانشان .....

مأخذ- سازمان مدیریت و برنامه ریزی استان زنجان. معاونت آمار و اطلاعات.

۲-۱- تعداد شهرستان، بخش، شهر و دهستان بر اساس تقسیمات کشوری

دهستان	شهر	بخش	شهرستان	سال
۴۶	۱۶	۱۶	۷	..... ۱۳۸۵
۴۶	۱۹	۱۶	۷	..... ۱۳۹۰
۴۸	۲۱	۱۷	۸	..... ۱۳۹۵
۴۸	۲۱	۱۷	۸	..... ۱۳۹۷
۴۹	۲۱	۱۸	۸	..... ۱۳۹۸
۵۰	۲۱	۱۹	۸	..... ۱۳۹۹
۵۰	۲۱	۱۹	۸	..... ۱۴۰۰
۵۰	۲۱	۱۹	۸	..... ۱۴۰۱

ماخذ- استانداری زنجان. دفتر امور سیاسی، انتخابات و تقسیمات کشوری.

۳-۱- مشخصات عمومی شهرستانها بر اساس تقسیمات کشوری در پایان سال ۱۴۰۱

تعداد دهستان	تعداد شهر	تعداد بخش	مساحت (کیلومتر مربع)	شهرستان
۵۰	۲۱	۱۹	۲۲۱۶۴	..... کل استان
۵	۳	۱	۱۹۱۲	..... ابهر
۴	۲	۲	۱۸۲۹	..... ایجرود
۱۱	۷	۵	۵۱۵۱	..... خداپنده
۲	۱	۱	۴۰۷	..... خرمدره
۱۳	۳	۳	۶۷۶۳	..... زنجان
۴	۱	۲	۱۰۸۱	..... سلطانیه
۶	۲	۳	۲۲۳۵	..... طارم
۵	۲	۲	۲۷۸۶	..... ماهنشان

ماخذ- استانداری زنجان. دفتر امور سیاسی، انتخابات و تقسیمات کشوری.

۴-۱- تقسیمات کشوری در محدوده استان: ۱۴۰۱

شهرستان و بخش	نام شهر	نام دهستان	تعداد آبادی		
			جمع	دارای سکنه	خالی از سکنه
کل استان.....			۱۱۸۵	۹۲۷	۲۵۸
ابهر.....			۹۱	۷۱	۲۷
مرکزی.....		ابهررود	۱۳	۱۱	۲
	ابهر	حومه	۳۳	۲۳	۱۰
		درسجین	۱۹	۱۰	۹
		دولت آباد	۱۶	۱۴	۲
	صایین قلعه- هیدج	صایین قلعه	۱۷	۱۳	۴
ایجرود.....			۹۴	۷۴	۲۰
حلب.....	حلب	ایجرود پایین	۴۳	۳۰	۱۳
مرکزی.....		ایجرود بالا	۱۷	۱۶	۱
		سعیدآباد	۷	۷	۰
	زرین آباد	گلابر	۲۷	۲۱	۶
خدا بنده.....			۲۶۳	۲۲۹	۳۴
افشار.....	گرماب	شیوانات	۳۴	۲۹	۵
		قشلاقات افشار	۴۱	۳۵	۶
بزینهرود.....		بزینهرود	۱۳	۱۱	۲
	زرین رود	زرینهرود	۳۰	۲۹	۱
سجاسرود.....		آقبلاغ	۱۹	۱۸	۱
	سجاس	سجاسرود	۳۴	۳۱	۳
مرکزی.....	نوربهار	خرارود	۲۹	۲۵	۴
	سهرورد	سهرورد	۶	۴	۲
	کرسف	کرسف	۳۱	۲۵	۶
	قیدار				
دوتپه.....		حومه	۱۴	۱۰	۴
		توپقره	۱۲	۱۲	۰
خرمدره.....			۲۶	۱۷	۹
مرکزی.....		الوند	۷	۵	۲
	خرمدره	خرمدره	۱۹	۱۲	۷
زنجان.....			۳۳۴	۲۶۴	۷۰
زنجانرود.....		چاپپاره بالا	۹	۸	۱
		چاپپاره پایین	۱۳	۱۳	۰

۴-۱- تقسیمات کشوری در محدوده استان: ۱۴۰۱ (دنباله)

شهرستان و بخش	نام شهر	نام دهستان	تعداد آبادی		
			جمع	دارای سکنه	خالی از سکنه
مرکزی.....	زنجان	نیکپی	۵۵	۳۹	۱۶
		غنی بیگلو	۳۴	۲۹	۵
		بناب	۴۵	۳۵	۱۰
		بوغداکندی	۱۴	۱۴	۰
		تهم	۱۳	۱۱	۲
		زنجانرودبالا	۳۱	۲۷	۴
		قلتوق	۱۱	۱۰	۱
		معجزات	۳۰	۲۵	۵
		ارمغانخانه	۳۰	۲۳	۷
		قره پشته	۳۳	۱۸	۱۵
سلطانیه.....	سلطانیه	سهرین	۱۶	۱۲	۴
		گوزلدره	۱۰	۱	۲
		قره بلاغ	۱۹	۱۵	۴
		سنبل آباد	۱۵	۱۱	۴
		سلطانیه	۱۷	۱۲	۵
		چورزق	۳۰	۲۶	۴
		دستجرده	۱۰	۹	۱
		گیلوان	۲۶	۱۳	۱۳
		تشویر	۲۴	۱۴	۱۰
		آببر	۱۷	۱۲	۵
ماهانشان.....	ماهانشان	درام	۴۱	۲۳	۱۸
		انگوران	۵۴	۴۶	۸
		قلعه جوق	۳۲	۲۲	۱۰
		اوریاد	۲۹	۲۶	۳
		قزل گچیلو	۱۰	۱	۲
		ماهانشان	۳۶	۲۷	۹
		چورزق	۳۰	۲۶	۴
		دستجرده	۱۰	۹	۱
		گیلوان	۲۶	۱۳	۱۳
		تشویر	۲۴	۱۴	۱۰
آببر	۱۷	۱۲	۵		
درام	۴۱	۲۳	۱۸		
انگوران	۵۴	۴۶	۸		
قلعه جوق	۳۲	۲۲	۱۰		
اوریاد	۲۹	۲۶	۳		
قزل گچیلو	۱۰	۱	۲		
ماهانشان	۳۶	۲۷	۹		

ماخذ- استانداری زنجان. دفتر امور سیاسی، انتخابات و تقسیمات کشوری.

۵-۱- مشخصات ایستگاه‌های هواشناسی: ۱۴۰۱

ایستگاه	نام شهر یا دهستان محل استقرار	نوع ایستگاه	سال تأسیس	ارتفاع از سطح دریا (متر)
زنجان.....	زنجان	سینوپتیک مجهز به خودکار	۱۳۳۵	۱۶۵۹
خرمدره.....	خرمدره	سینوپتیک	۱۳۶۳	۱۵۷۸
قیدار.....	قیدار	سینوپتیک	۱۳۷۲	۱۸۹۸
ماهانشان.....	ماهانشان	سینوپتیک	۱۳۷۹	۱۲۸۵
آببر.....	آببر	سینوپتیک	۱۳۸۱	۶۲۵
فرودگاه.....	سهرین	سینوپتیک فرودگاهی مجهز به خودکار	۱۳۷۹	۱۶۴۱
گرماب.....	گرماب	سینوپتیک	۱۳۷۵	۱۵۵۵
خیرآباد.....	قره‌داغ	اقلیم شناسی خودکار	۱۳۷۴	۱۷۶۰

ایستگاه	طول و عرض جغرافیایی					
	طول شرقی			عرض شمالی		
	ثانیه	دقیقه	درجه	ثانیه	دقیقه	درجه
زنجان.....	۱۸	۳۱	۴۸	۳۵	۳۹	۳۶
خرمدره.....	۳۹	۱۲	۴۹	۴۲	۱۱	۳۶
قیدار.....	۲۱	۳۵	۴۸	۳۸	۸	۳۶
ماهانشان.....	۰	۴۱	۴۷	۲۳	۴۴	۳۶
آببر.....	۲۶	۵۶	۴۸	۴	۵۶	۳۶
فرودگاه.....	۱۶	۲۲	۴۸	۱۷	۴۶	۳۶
گرماب.....	۳۹	۱۲	۴۸	۵۷	۵۰	۳۵
خیرآباد.....	۳۱	۴۵	۴۸	۵۳	۳۱	۳۶

۵-۱- مشخصات ایستگاه‌های هواشناسی: ۱۴۰۱ (دنباله)

ارتفاع از سطح دریا(متر)	سال تأسیس	نوع ایستگاه	نام شهر یا دهستان محل استقرار	ایستگاه
۳۰۱	۱۳۷۶	اقلیم شناسی خودکار	گیلوان	گیلوان.....
۱۷۴۹	۱۳۸۳	اقلیم شناسی خودکار	اورباد	پری.....
۱۷۴۴	۱۳۸۲	اقلیم شناسی خودکار	زرین آباد	زرین آباد.....
۱۷۷۹	۱۳۷۲	اقلیم شناسی خودکار	سجاس	سجاس.....
۱۷۵۱	۱۳۷۲	اقلیم شناسی خودکار	زرین رود	زرین رود.....
۱۵۵۲	۱۳۷۲	اقلیم شناسی خودکار	ابهر	ابهر.....
۱۴۸۲	۱۳۷۶	اقلیم شناسی خودکار	حلب	حلب.....
۱۴۱۵	۱۳۷۲	اقلیم شناسی خودکار	نیک‌پی	نیک‌پی.....

طول و عرض جغرافیایی						ایستگاه
عرض شمالی			طول شرقی			
درجه	دقیقه	ثانیه	درجه	دقیقه	ثانیه	
۳۶	۴۷	۵۲	۴۹	۶	۴	گیلوان.....
۳۶	۵۲	۲۵	۴۷	۲۵	۲۹	پری.....
۳۶	۲۵	۳۷	۴۸	۱۶	۳۱	زرین آباد.....
۳۶	۱۴	۳۳	۴۸	۳۳	۱۸	سجاس.....
۳۵	۴۵	۵	۴۸	۲۸	۴۶	زرین رود.....
۳۶	۸	۳۷	۴۹	۱۲	۲۷	ابهر.....
۳۶	۱۷	۵۴	۴۸	۴	۱۳	حلب.....
۳۶	۵۰	۵۷	۴۸	۱۱	۹	نیک‌پی.....

۵-۱- مشخصات ایستگاه‌های هواشناسی: ۱۴۰۱ (دنباله)

ارتفاع از سطح دریا (متر)	سال تأسیس	نوع ایستگاه	نام شهر یا دهستان محل استقرار	ایستگاه
۱۵۸۴	۱۳۷۲	اقلیم شناسی خودکار	دندی	دندی .....
۴۸۷	۱۳۷۶	اقلیم شناسی خودکار	چورزق	چورزق .....
۱۷۲۰	۱۳۸۸	اقلیم شناسی خودکار	صائین قلعه	صائین قلعه .....
۱۵۷۹	۱۳۸۰	سینوپتیک کشاورزی مجهز به خودکار	زنجان	دانشگاه زنجان .....
۱۵۸۰	۱۳۸۰	اقلیم شناسی خودکار	قشلاقات افشار	باش قشلاق .....
۱۳۲۵	۱۳۸۸	اقلیم شناسی خودکار	زنجان رود پایین	فيله خاصه .....
۱۶۶۲	۱۳۹۱	جاده ای خودکار	خرمدره	غزال خرمدره .....
۱۹۵۲	۱۳۹۱	جاده ای خودکار	معجزات	پاپایی .....

طول و عرض جغرافیایی						ایستگاه
عرض شمالی			طول شرقی			
درجه	دقیقه	ثانیه	درجه	دقیقه	ثانیه	
۳۶	۳۳	۴	۴۷	۳۷	۱۸	دندی .....
۳۶	۵۹	۲۰	۴۸	۴۶	۵۱	چورزق .....
۳۶	۱۹	۸	۴۹	۳	۳۹	صائین قلعه .....
۳۶	۴۱	۱۶	۴۸	۲۳	۵۰	دانشگاه زنجان .....
۳۶	۲	۴۰	۴۸	۵	۰	باش قشلاق .....
۳۷	۴	۱۵	۴۸	۲	۱۱	فيله خاصه .....
۳۶	۱۵	۸	۴۹	۱۲	۸	غزال خرمدره .....
۳۶	۲۹	۳۵	۴۸	۲۱	۳۱	پاپایی .....

۵-۱- مشخصات ایستگاه‌های هواشناسی: ۱۴۰۱ (دنباله)

ایستگاه	نام شهر یا دهستان محل استقرار	نوع ایستگاه	سال تأسیس	ارتفاع از سطح دریا (متر)
سلطانیه.....	سلطانیه	اقلیم‌شناسی خودکار	۱۳۵۱	۱۷۸۵
ارمغانخانه.....	ارمغانخانه	اقلیم‌شناسی خودکار	۱۳۷۲	۱۹۴۶
حصار.....	چاپاره پایین	باران سنجی خودکار	۱۳۵۱	۱۱۶۱
سهرورد.....	سهرورد	باران سنجی خودکار	۱۳۸۷	۱۹۳۳
دستجرده.....	دستجرده	باران سنجی خودکار	۱۳۷۲	۴۵۵
سعیدآباد.....	سعیدآباد	باران سنجی خودکار	۱۳۸۷	۱۹۴۳
اندآباد.....	غنی بیگلو	باران سنجی خودکار	۱۳۷۶	۱۶۷۵
بوغداکندی.....	بوغداکندی	باران سنجی خودکار	۱۳۷۶	۱۹۵۸

طول و عرض جغرافیایی						ایستگاه
عرض شمالی			طول شرقی			
درجه	دقیقه	ثانیه	درجه	دقیقه	ثانیه	
۳۶	۲۶	۱۵	۴۸	۴۷	۲۴	سلطانیه.....
۳۶	۵۸	۱۹	۴۸	۲۲	۴	ارمغانخانه.....
۳۶	۵۹	۱	۴۷	۴۳	۲	حصار.....
۳۶	۴	۳۷	۴۸	۲۶	۱۸	سهرورد.....
۳۶	۵۰	۴۰	۴۸	۵۶	۳۸	دستجرده.....
۳۶	۲۳	۲۸	۴۸	۶	۵۳	سعیدآباد.....
۳۶	۴۸	۲۵	۴۷	۵۹	۳۲	اندآباد.....
۳۶	۳۴	۳۲	۴۸	۸	۲۳	بوغداکندی.....



۵-۱- مشخصات ایستگاه‌های هواشناسی: ۱۴۰۱ (دنباله)

ایستگاه	نام شهر یا دهستان محل استقرار	نوع ایستگاه	سال تأسیس	ارتفاع از سطح دریا (متر)
بادامستان .....	بناب	باران سنجی خودکار	۱۳۷۷	۲۰۸۶
خندقلو .....	اورباد	باران سنجی سنتی	۱۳۵۱	۱۶۵۹
نیماور .....	بناب	باران سنجی سنتی	۱۳۵۱	۱۷۶۳
ذاکر .....	بناب	باران سنجی سنتی	۱۳۵۱	۱۸۹۰
کرسف .....	کرسف	باران سنجی سنتی	۱۳۷۷	۱۸۶۷
علی آباد .....	خرارود	باران سنجی سنتی	۱۳۷۷	۱۷۵۴
درام .....	درام	باران سنجی سنتی	۱۳۷۷	۴۸۰
قویجوق .....	قشلاقات افشار	باران سنجی سنتی	۱۳۷۷	۱۶۳۱

طول و عرض جغرافیایی						ایستگاه
عرض شمالی			طول شرقی			
درجه	دقیقه	ثانیه	درجه	دقیقه	ثانیه	
۳۶	۴۵	۴۹	۴۸	۴۸	۳۹	بادامستان .....
۳۶	۵۳	۱۶	۴۷	۲۶	۴۶	خندقلو .....
۳۶	۳۳	۱۸	۴۸	۴۰	۳۵	نیماور .....
۳۶	۳۸	۴۵	۴۸	۴۳	۱۰	ذاکر .....
۳۶	۲	۳۴	۴۸	۳۰	۳۰	کرسف .....
۳۶	۱	۴	۴۸	۴۳	۴۲	علی آباد .....
۳۷	۱	۴	۴۸	۴۶	۲۷	درام .....
۳۵	۵۵	۵۵	۴۷	۵۳	۲۲	قویجوق .....

۵-۱- مشخصات ایستگاه‌های هواشناسی: ۱۴۰۱ (دنباله)

ایستگاه	نام شهر یا دهستان محل استقرار	نوع ایستگاه	سال تأسیس	ارتفاع از سطح دریا (متر)
والایش.....	سنبل آباد	باران سنجی سنتی	۱۳۷۷	۱۹۹۹
دوتپه.....	حومه	باران سنجی سنتی	۱۳۷۸	۱۸۹۸
حاجی سیران.....	قره پشتلو پایین	باران سنجی سنتی	۱۳۷۹	۱۷۷۱
دوزکندی.....	قلعه جوق	باران سنجی سنتی	۱۳۸۰	۱۵۳۰
دولت آباد.....	دولت آباد	باران سنجی سنتی	۱۳۸۰	۲۰۰۴
کسیک.....	کرسف	باران سنجی سنتی	۱۳۸۰	۱۶۷۷
کهلا.....	بزینه رود	باران سنجی سنتی	۱۳۸۰	۱۸۸۸
برون قشلاق.....	قزل گچیلو	باران سنجی سنتی	۱۳۸۰	۱۳۲۲

طول و عرض جغرافیایی						ایستگاه
عرض شمالی			طول شرقی			
درجه	دقیقه	ثانیه	درجه	دقیقه	ثانیه	
۳۶	۲۷	۳۵	۴۸	۵۹	۱	والایش.....
۳۶	۸	۱۵	۴۸	۴۹	۱۱	دوتپه.....
۳۷	۱۰	۵۸	۴۸	۱۳	۱۰	حاجی سیران.....
۳۶	۳۰	۵۱	۴۷	۵۳	۴۰	دوزکندی.....
۳۵	۵۸	۳۲	۴۹	۷	۴۶	دولت آباد.....
۳۵	۵۷	۵	۴۸	۲۳	۱۴	کسیک.....
۳۵	۳۹	۵۳	۴۸	۴۰	۳۸	کهلا.....
۳۶	۳۸	۱۱	۴۷	۴۷	۶	برون قشلاق.....

## ۵-۱- مشخصات ایستگاه‌های هواشناسی: ۱۴۰۱ (دنباله)

ایستگاه	نام شهر یا دهستان محل استقرار	نوع ایستگاه	سال تأسیس	ارتفاع از سطح دریا (متر)
حبش.....	غنی بیگلو	باران سنجی سنتی	۱۳۸۰	۲۰۹۴
قره ناس.....	انگوران	باران سنجی سنتی	۱۳۸۰	۲۰۴۱
هیرآباد.....	خرارود	باران سنجی سنتی	۱۳۸۱	۱۸۰۲
حاج آرش.....	زنجان رود بالا	باران سنجی سنتی	۱۳۸۱	۱۷۹۹
گوگجه بیلاق.....	خرارود	باران سنجی سنتی	۱۳۸۱	۲۰۰۸
عمیدآباد.....	صایین قلعه	باران سنجی سنتی	۱۳۸۱	۱۷۸۰
قروه.....	حومه	باران سنجی سنتی	۱۳۸۱	۱۴۳۹
رجعین.....	زنجان رود پایین	باران سنجی سنتی	۱۳۸۱	۱۱۳۹
فیله خاصه.....	زنجان رود پایین	اقلیم شناسی سنتی	۱۳۷۱	۱۳۲۵

طول و عرض جغرافیایی						ایستگاه
عرض شمالی			طول شرقی			
درجه	دقیقه	ثانیه	درجه	دقیقه	ثانیه	
۳۶	۴۶	۱۲	۴۷	۴۶	۵۳	حبش.....
۳۶	۴۰	۴۹	۴۷	۲۸	۱۸	قره ناس.....
۳۵	۵۲	۴۹	۴۸	۴۰	۳۴	هیرآباد.....
۳۶	۴۱	۴	۴۸	۹	۴۵	حاج آرش.....
۳۵	۵۵	۴۲	۴۸	۳۳	۵۷	گوگجه بیلاق.....
۳۶	۲۲	۷	۴۸	۵۷	۳۵	عمیدآباد.....
۳۶	۳	۴۷	۴۹	۲۳	۳	قروه.....
۳۷	۸	۱۳	۴۷	۴۹	۳۴	رجعین.....
۳۷	۴	۱۵	۴۸	۲	۱۱	فیله خاصه.....

مأخذ- اداره کل هواشناسی استان زنجان.

۱-۶- اطلاعات هواشناسی شهرهای استان بر حسب ماه: ۱۴۰۱

شهر آبر					ماه
دمای هوا (درجه سلسیوس)					
پایین ترین کمینه	بالا ترین بیشینه	میانگین	میانگین کمینه	میانگین بیشینه	
۰	۳۴/۸	۱۵/۳	۹/۶	۲۱/۱	فروردین.....
۱۰	۳۹/۴	۱۹/۷	۱۳/۷	۲۵/۷	اردیبهشت.....
۱۱/۲	۴۰/۲	۲۶/۳	۱۹	۳۳/۵	خرداد.....
۱۷	۴۲/۶	۲۸/۴	۲۱/۹	۳۴/۸	تیر.....
۱۹/۴	۳۹/۸	۲۸/۷	۲۲/۳	۳۵/۲	مرداد.....
۱۷/۲	۴۰/۸	۲۷/۶	۲۰/۳	۳۴/۹	شهریور.....
۱۳	۳۸/۸	۲۳/۳	۱۶/۹	۲۹/۸	مهر.....
۶/۲	۲۵/۲	۱۴/۹	۱۰/۲	۱۹/۶	آبان.....
۰/۴	۲۳/۸	۱۰/۷	۶/۸	۱۴/۶	آذر.....
-۲/۴	۱۵/۲	۶	۱/۸	۱۰/۲	دی.....
-۳/۴	۱۸/۲	۶/۵	۱/۹	۱۱/۱	بهمن.....
-۱	۳۱/۶	۱۴/۷	۸/۶	۲۰/۸	اسفند.....

شهر آبر							ماه
حداکثر سرعت وزش باد(متر بر ثانیه)	ساعات آفتابی (ساعت)	تعداد روزهای همراه با گرد و غبار	تعداد روزهای یخبندان	رطوبت نسبی (درصد)	حداکثر بارندگی در یک روز (میلیمتر)	بارندگی ماهانه (میلیمتر)	
۱۵	۱۸۶	۷	۱	۵۵	۱۳/۷	۴۲/۲	فروردین.....
۱۳	۲۱۰	۶	۰	۶۰	۱۵/۶	۳۹/۶	اردیبهشت.....
۱۰	۲۷۹	۷	۰	۴۶	۳/۱	۳/۹	خرداد.....
۱۵	۳۴۶	۸	۰	۴۶	۰	۰	تیر.....
۱۲	۳۴۳	۰	۰	۵۳	۲	۳	مرداد.....
۱۶	۳۲۰	۳	۰	۴۹	۰/۶	۰/۶	شهریور.....
۱۰	۲۶۵	۲	۰	۵۸	۷/۳	۷/۳	مهر.....
۸	۱۶۹	۰	۰	۶۸	۱۱/۸	۲۲/۳	آبان.....
۹	۱۱۳	۰	۰	۶۵	۴/۳	۴/۹	آذر.....
۸	۱۴۴	۰	۹	۶۵	۵/۷	۹/۹	دی.....
۱۱	۱۷۱	۰	۱۲	۶۳	۷/۸	۱۱/۷	بهمن.....
۱۱	۱۹۸	۰	۱	۵۴	۲۶/۴	۵۲/۵	اسفند.....

۶-۱- اطلاعات هواشناسی شهرهای استان بر حسب ماه : ۱۴۰۱ (دنباله)

شهر ابهر					ماه
دمای هوا (درجه سلسیوس)					
پایین ترین کمینه	بالاترین بیشینه	میانگین	میانگین کمینه	میانگین بیشینه	
-۲	۲۹	۱۲/۲	۴/۸	۱۹/۵	فروردین.....
۵	۳۱	۱۶	۸/۲	۲۳/۸	اردیبهشت.....
۴	۳۵	۲۱/۶	۱۲/۵	۳۰/۸	خرداد.....
۱۱	۳۸	۲۴/۶	۱۶	۳۳/۱	تیر.....
۱۲	۳۸	۲۴/۹	۱۶/۵	۳۳/۴	مرداد.....
۱۰	۳۵	۲۱/۸	۱۲	۳۱/۶	شهریور.....
۵	۳۴	۱۸/۱	۸/۷	۲۷/۴	مهر.....
-۲	۲۴	۹/۶	۲/۴	۱۶/۸	آبان.....
...	...	...	...	...	آذر.....
-۸	۹	۱	-۴/۳	۶/۲	دی.....
-۱۵	۱۲	-۱/۱	-۶/۵	۴/۴	بهمن.....
-۵	۲۳	۸/۸	۲/۹	۱۴/۷	اسفند.....

شهر ابهر							ماه
حداکثر سرعت وزش باد (متر بر ثانیه)	ساعات آفتابی (ساعت)	تعداد روزهای همراه با گرد و غبار	تعداد روزهای یخبندان	رطوبت نسبی (درصد)	حداکثر بارندگی در یک روز (میلیمتر)	بارندگی ماهانه (میلیمتر)	
۱۸	...	...	۵	۴۲	۸/۵	۲۰/۹	فروردین.....
۱۸	...	...	۰	۴۶	۷/۵	۳۰/۷	اردیبهشت.....
۲۱	...	...	۰	۳۳	۰	۰	خرداد.....
۱۵	...	...	۰	۳۲	۰	۰	تیر.....
۱۳	...	...	۰	۳۹	۰	۰	مرداد.....
۱۳	...	...	۰	۳۱	۰	۰	شهریور.....
۱۲	...	...	۰	۳۹	۰	۰	مهر.....
۱۶	...	...	۸	۵۶	۰	۰	آبان.....
...	...	...	...	...	...	...	آذر.....
...	...	...	...	...	...	...	دی.....
۱۶	...	...	۳۰	۶۵	۲۰/۸	۴۰/۳	بهمن.....
۱۷	...	...	۹	۵۳	۱۷/۳	۴۰/۱	اسفند.....

۶-۱- اطلاعات هواشناسی شهرهای استان بر حسب ماه : ۱۴۰۱ (دنباله)

شهر ارمغانخانه					ماه
دمای هوا (درجه سلسیوس)					
پایین ترین کمینه	بالاترین بیشینه	میانگین	میانگین کمینه	میانگین بیشینه	
-۴	۲۵	۱۰/۲	۴/۶	۱۵/۷	فروردین.....
۲	۲۷	۱۳/۹	۸/۲	۱۹/۶	اردیبهشت.....
...	...	...	...	...	خرداد.....
...	...	...	...	...	تیر.....
...	...	...	...	...	مرداد.....
...	...	...	...	...	شهریور.....
...	...	...	...	...	مهر.....
...	...	...	...	...	آبان.....
...	...	...	...	...	آذر.....
...	...	...	...	...	دی.....
-۱۴	۷	-۲/۸	-۶/۸	۱/۲	بهمن.....
-۵	۱۹	۷	۲/۶	۱۱/۵	اسفند.....

شهر ارمغانخانه							ماه
حداکثر سرعت وزش باد (متر بر ثانیه)	ساعات آفتابی (ساعت)	تعداد روزهای همراه با گرد و غبار	تعداد روزهای یخبندان	رطوبت نسبی (درصد)	حداکثر بارندگی در یک روز (میلیمتر)	بارندگی ماهانه (میلیمتر)	
۲۴	...	...	۹	۴۴	۳/۸	۱۳/۸	فروردین.....
۲۴	...	...	۰	۵۱	۱۲/۹	۳۴/۷	اردیبهشت.....
...	...	...	...	...	...	...	خرداد.....
...	...	...	...	...	...	...	تیر.....
...	...	...	...	...	...	...	مرداد.....
...	...	...	...	...	...	...	شهریور.....
...	...	...	...	...	...	...	مهر.....
...	...	...	...	...	...	...	آبان.....
...	...	...	...	...	...	...	آذر.....
...	...	...	...	...	...	...	دی.....
...	...	...	...	...	...	...	بهمن.....
...	...	...	...	...	...	...	اسفند.....

۶-۱- اطلاعات هواشناسی شهرهای استان بر حسب ماه : ۱۴۰۱ (دنباله)

شهر چورزق					ماه
دمای هوا (درجه سلسیوس)					
پایین ترین کمینه	بالاترین بیشینه	میانگین	میانگین کمینه	میانگین بیشینه	
۰	۳۶	۱۶	۹/۱	۲۳	فروردین.....
۹	۴۱	۲۰/۵	۱۳/۶	۲۷/۴	اردیبهشت.....
۱۱	۴۱	۲۶/۹	۱۸/۸	۳۵/۱	خرداد.....
۱۷	۴۵	۲۹/۳	۲۱/۹	۳۶/۶	تیر.....
۲۰	۴۰	۳۰	۲۳/۱	۳۶/۹	مرداد.....
۰۰۰	۰۰۰	۰۰۰	۰۰۰	۰۰۰	شهریور.....
۱۳	۳۷	۲۳/۳	۱۶/۳	۳۰/۳	مهر.....
۵	۲۷	۱۸/۴	۹/۹	۲۷	آبان.....
۰	۲۶	۱۱/۲	۶/۳	۱۶/۱	آذر.....
۰۰۰	۰۰۰	۸/۳	۲/۶	۱۴	دی.....
-۳	۲۱	۷/۴	۱/۵	۱۳/۳	بهمن.....
-۱	۳۴	۱۵/۲	۸/۳	۲۲/۱	اسفند.....

شهر چورزق							ماه
حداکثر سرعت وزش باد (متر بر ثانیه)	ساعات آفتابی (ساعت)	تعداد روزهای همراه با گرد و غبار	تعداد روزهای یخبندان	رطوبت نسبی (درصد)	حداکثر بارندگی در یک روز (میلیمتر)	بارندگی ماهانه (میلیمتر)	
۱۶	۰۰۰	۰۰۰	۲	۴۵	۷/۷	۲۱/۲	فروردین.....
۱۴	۰۰۰	۰۰۰	۰	۵۱	۶/۴	۲۳/۶	اردیبهشت.....
۱۷	۰۰۰	۰۰۰	۰	۳۶	۱/۶	۱/۹	خرداد.....
۱۳	۰۰۰	۰۰۰	۰	۳۵	۰	۰	تیر.....
۱۲	۰۰۰	۰۰۰	۰	۴۴	۰	۰	مرداد.....
۰۰۰	۰۰۰	۰۰۰	۰۰۰	۰۰۰	۰۰۰	۰۰۰	شهریور.....
۱۰	۰۰۰	۰۰۰	۰	۴۸	۱۵/۴	۱۷/۷	مهر.....
۱۱	۰۰۰	۰۰۰	۰	۵۹	۳/۹	۶/۲	آبان.....
۱۵	۰۰۰	۰۰۰	۱	۵۵	۱/۸	۵/۱	آذر.....
۱۳	۰۰۰	۰۰۰	۱	۶۳	۳/۷	۱۱/۶	دی.....
۱۴	۰۰۰	۰۰۰	۱۳	۵۰	۵/۲	۱۴/۸	بهمن.....
۱۷	۰۰۰	۰۰۰	۱	۴۱	۲۷/۳	۵۲/۹	اسفند.....

۶-۱- اطلاعات هواشناسی شهرهای استان بر حسب ماه : ۱۴۰۱ (دنباله)

شهر خرمدره					ماه
دمای هوا (درجه سلسیوس)					
پایین ترین کمینه	بالاترین بیشینه	میانگین	میانگین کمینه	میانگین بیشینه	
-۲/۴	۲۸/۴	۱۲/۳	۵/۴	۱۹/۲	فروردین .....
۶/۴	۳۰/۴	۱۵/۸	۸/۹	۲۲/۶	اردیبهشت .....
۶	۳۵/۲	۲۲/۲	۱۳/۸	۳۰/۵	خرداد .....
۱۱/۶	۳۷/۴	۲۴/۶	۱۶/۹	۳۲/۳	تیر .....
۱۴/۲	۳۸/۴	۲۵/۲	۱۷/۵	۳۲/۹	مرداد .....
۱۱	۳۴	۲۲/۴	۱۳/۹	۳۰/۹	شهریور .....
۶/۸	۳۳/۲	۱۸/۷	۱۰/۸	۲۶/۷	مهر .....
-۱	۲۳/۴	۹/۸	۳/۷	۱۶	آبان .....
-۵	۱۶/۶	۵/۱	۰/۵	۹/۷	آذر .....
-۱۱/۶	۹	-۰/۴	-۴/۴	۳/۶	دی .....
-۱۱/۴	۸/۸	-۱/۳	-۵/۵	۲/۹	بهمن .....
-۲/۲	۲۲/۴	۹	۳/۴	۱۴/۷	اسفند .....

شهر خرمدره							ماه
حداکثر سرعت وزش باد (متر بر ثانیه)	ساعات آفتابی (ساعت)	تعداد روزهای همراه با گرد و غبار	تعداد روزهای یخبندان	رطوبت نسبی (درصد)	حداکثر بارندگی در یک روز (میلیمتر)	بارندگی ماهانه (میلیمتر)	
۲۱	۲۰۹	۶	۳	۴۶	۵/۴	۱۲/۶	فروردین .....
۱۵	۲۵۲	۱۱	۰	۵۲	۱۳/۹	۵۱/۱	اردیبهشت .....
۱۲	۳۱۸	۴	۰	۳۷	۰/۴	۰/۴	خرداد .....
۱۹	۳۶۳	۴	۰	۳۵	۰	۰	تیر .....
۱۳	۳۴۳	۰	۰	۴۴	۱	۱	مرداد .....
۱۲	۳۱۵	۱	۰	۳۹	۰	۰	شهریور .....
۱۲	۲۶۳	۱	۰	۴۴	۰	۰	مهر .....
۱۵	۱۹۰	۰	۴	۶۱	۱۱/۶	۱۸/۲	آبان .....
۱۱	۱۱۶	۰	۱۴	۶۹	۱/۹	۴/۱	آذر .....
۱۰	۱۴۷	۰	۲۹	۷۳	۱۶/۱	۳۰/۸	دی .....
۱۴	۷۷	۰	۲۹	۷۳	۲۳/۶	۴۲/۴	بهمن .....
۱۳	۱۴۰	۰	۳	۵۷	۲۳/۵	۵۴/۳	اسفند .....



## ۶-۱- اطلاعات هواشناسی شهرهای استان بر حسب ماه : ۱۴۰۱ (دنباله)

شهر حلب					ماه
دمای هوا (درجه سلسیوس)					
پایین ترین کمینه	بالاترین بیشینه	میانگین	میانگین کمینه	میانگین بیشینه	
-۵	۳۱	۱۰/۳	۲	۱۸/۵	فروردین.....
۱	۳۱	۱۵/۴	۶/۶	۲۴/۲	اردیبهشت.....
۲	۴۰	۲۲/۷	۱۱/۴	۳۴	خرداد.....
۹	۴۲	۲۶/۳	۱۵/۶	۳۷	تیر.....
۱۲	۴۲	۲۷/۸	۱۷	۳۸/۷	مرداد.....
۸	۳۷	۲۳/۳	۱۱/۹	۳۴/۷	شهریور.....
۲	۳۴	۱۸/۳	۶/۸	۲۹/۸	مهر.....
-۴	۲۵	۹/۵	۱/۱	۱۷/۸	آبان.....
...	...	۴/۸	-۰/۹	۱۰/۴	آذر.....
...	...	...	...	...	دی.....
-۱۷	۳۹	-۲/۴	-۸/۲	۳/۵	بهمن.....
-۶	۲۳	۸	۰/۸	۱۵/۲	اسفند.....

شهر حلب							ماه
حداکثر سرعت وزش باد (متر بر ثانیه)	ساعات آفتابی (ساعت)	تعداد روزهای همراه با گرد و غبار	تعداد روزهای یخبندان	رطوبت نسبی (درصد)	حداکثر بارندگی در یک روز (میلیمتر)	بارندگی ماهانه (میلیمتر)	
۲۱	...	...	۹	...	۳/۲	۹/۴	فروردین.....
۲۰	...	...	.	...	۵/۹	۲۷/۱	اردیبهشت.....
۲۲	...	...	.	...	.	.	خرداد.....
۱۵	...	...	.	...	.	.	تیر.....
۱۵	...	...	.	...	۰/۴	۰/۴	مرداد.....
۲۵	...	...	.	...	۰/۱	۰/۱	شهریور.....
۱۵	...	...	.	...	۴/۴	۶/۱	مهر.....
۱۷	...	...	۱۳	...	۷/۳	۲۳	آبان.....
۱۴	...	...	۱۵	...	۶/۴	۱۶/۶	آذر.....
...	...	...	...	...	...	...	دی.....
۱۲	...	...	۲۷	...	۶/۷	۳۵/۵	بهمن.....
۲۵	...	...	۱۶	...	۳۰/۶	۷۸/۷	اسفند.....

۶-۱- اطلاعات هواشناسی شهرهای استان بر حسب ماه : ۱۴۰۱ (دنباله)

شهر دندی					ماه
دمای هوا (درجه سلسیوس)					
پایین ترین کمینه	بالاترین بیشینه	میانگین	میانگین کمینه	میانگین بیشینه	
-۳	۲۸	۱۱/۶	۴/۲	۱۹/۱	فروردین.....
۲	۲۹	۱۵/۱	۷/۳	۲۲/۸	اردیبهشت.....
۵	۳۸	۲۲/۳	۱۲/۹	۳۱/۸	خرداد.....
۱۰	۴۰	۲۵/۴	۱۶/۱	۳۴/۷	تیر.....
۱۴	۴۱	۲۷	۱۷/۸	۳۶/۳	مرداد.....
۱۱	۳۷	۲۳/۲	۱۳/۴	۳۳/۱	شهریور.....
۵	۳۵	۱۸/۷	۹	۲۸/۳	مهر.....
-۳	۲۲	۹/۶	۲/۴	۱۶/۹	آبان.....
-۵	۱۸	۴/۴	-۰/۶	۹/۳	آذر.....
۰۰۰	۰۰۰	۰/۷	-۳/۵	۴/۹	دی.....
-۱۴	۹	-۱/۹	-۷	۳/۲	بهمن.....
-۵	۲۱	۷/۷	۱/۳	۱۴/۱	اسفند.....

شهر دندی							ماه
حداکثر سرعت وزش باد (متر بر ثانیه)	ساعات آفتابی (ساعت)	تعداد روزهای همراه با گرد و غبار	تعداد روزهای یخبندان	رطوبت نسبی (درصد)	حداکثر بارندگی در یک روز (میلیمتر)	بارندگی ماهانه (میلیمتر)	
۲۴	۰۰۰	۰۰۰	۸	۴۴	۳/۶	۵/۹	فروردین.....
۲۱	۰۰۰	۰۰۰	۰	۴۹	۱۱/۶	۳۰/۱	اردیبهشت.....
۱۸	۰۰۰	۰۰۰	۰	۳۲	۵/۶	۵/۶	خرداد.....
۱۷	۰۰۰	۰۰۰	۰	۲۹	۵/۶	۵/۶	تیر.....
۱۵	۰۰۰	۰۰۰	۰	۳۲	۵/۶	۶	مرداد.....
۱۸	۰۰۰	۰۰۰	۰	۲۶	۰/۲	۰/۲	شهریور.....
۲۰	۰۰۰	۰۰۰	۰	۳۳	۹/۴	۹/۴	مهر.....
۱۴	۰۰۰	۰۰۰	۱۰	۶۲	۴/۲	۱۳/۷	آبان.....
۱۱	۰۰۰	۰۰۰	۲۰	۷۳	۹/۳	۱۲/۳	آذر.....
۱۰	۰۰۰	۰۰۰	۱۹	۷۶	۸	۱۳/۱	دی.....
۱۷	۰۰۰	۰۰۰	۲۹	۷۰	۶/۹	۱۷/۴	بهمن.....
۲۷	۰۰۰	۰۰۰	۱۳	۵۸	۲۵/۹	۵۲/۹	اسفند.....

۶-۱- اطلاعات هواشناسی شهرهای استان بر حسب ماه : ۱۴۰۱ (دنباله)

شهر زرین رود					ماه
دمای هوا (درجه سلسیوس)					
پایین ترین کمینه	بالاترین بیشینه	میانگین	میانگین کمینه	میانگین بیشینه	
-۵	۲۸	۱۱/۳	۳/۱	۱۹/۵	فروردین.....
۱	۲۸	۱۴/۳	۶/۴	۲۲/۲	اردیبهشت.....
۲	۳۸	۲۱/۵	۱۱/۲	۳۱/۷	خرداد.....
۱۱	۴۱	۲۵/۹	۱۶	۳۵/۷	تیر.....
۱۲	۴۱	۲۷/۳	۱۷/۴	۳۷/۳	مرداد.....
۷	۳۶	۲۲/۶	۱۱/۸	۳۳/۳	شهریور.....
۳	۳۲	۱۸/۴	۸/۴	۲۸/۵	مهر.....
-۴	۲۴	۹/۵	۱/۶	۱۷/۴	آبان.....
-۸	۱۸	۴/۳	-۱	۹/۶	آذر.....
۰۰۰	۰۰۰	-۰/۳	-۴/۹	۴/۴	دی.....
-۲۰	۱۶	-۳/۶	-۱۰/۵	۳/۴	بهمن.....
-۶	۲۱	۷/۴	۰/۶	۱۴/۲	اسفند.....

شهر زرین رود							ماه
حداکثر سرعت وزش باد (متر بر ثانیه)	ساعات آفتابی (ساعت)	تعداد روزهای همراه با گرد و غبار	تعداد روزهای یخبندان	رطوبت نسبی (درصد)	حداکثر بارندگی در یک روز (میلیمتر)	بارندگی ماهانه (میلیمتر)	
۲۴	۰۰۰	۰۰۰	۸	۴۵	۱۰/۷	۱۷/۵	فروردین.....
۲۵	۰۰۰	۰۰۰	۰	۵۰	۱۱/۴	۴۷/۲	اردیبهشت.....
۲۳	۰۰۰	۰۰۰	۰	۳۱	۰/۹	۱/۵	خرداد.....
۱۷	۰۰۰	۰۰۰	۰	۳۱	۰	۰	تیر.....
۲۲	۰۰۰	۰۰۰	۰	۲۹	۰/۴	۰/۴	مرداد.....
۱۷	۰۰۰	۰۰۰	۰	۲۵	۰	۰	شهریور.....
۱۸	۰۰۰	۰۰۰	۰	۳۱	۱/۵	۱/۷	مهر.....
۲۸	۰۰۰	۰۰۰	۱۵	۵۶	۱۲/۴	۲۱/۴	آبان.....
۱۶	۰۰۰	۰۰۰	۲۱	۷۳	۷/۶	۱۴/۳	آذر.....
۲۵	۰۰۰	۰۰۰	۲۰	۷۹	۶/۹	۱۷	دی.....
۱۷	۰۰۰	۰۰۰	۲۹	۷۴	۵/۲	۲۵/۴	بهمن.....
۲۱	۰۰۰	۰۰۰	۱۴	۶۲	۳۲/۹	۵۷/۱	اسفند.....

۶-۱- اطلاعات هواشناسی شهرهای استان بر حسب ماه : ۱۴۰۱ (دنباله)

شهر زنجان					ماه
دمای هوا (درجه سلسیوس)					
پایین ترین کمینه	بالاترین بیشینه	میانگین	میانگین کمینه	میانگین بیشینه	
-۴/۶	۲۷/۱	۱۰/۹	۳/۳	۱۸/۵	فروردین .....
۱/۳	۲۸/۸	۱۴/۵	۶/۷	۲۲/۳	اردیبهشت .....
۲/۹	۳۶/۸	۲۱	۱۱/۳	۳۰/۶	خرداد .....
۸/۹	۳۸/۲	۲۴	۱۴/۸	۳۳/۲	تیر .....
۱۱/۴	۳۹/۴	۲۵/۲	۱۶/۱	۳۴/۳	مرداد .....
۸/۶	۳۵/۶	۲۱/۹	۱۱/۹	۳۱/۹	شهریور .....
۲/۳	۳۲/۶	۱۷/۸	۸/۴	۲۷/۳	مهر .....
-۳/۱	۲۲/۵	۸/۶	۱/۷	۱۵/۵	آبان .....
-۷/۸	۱۷/۷	۴/۶	-۰/۳	۹/۶	آذر .....
-۱۳/۵	۹/۱	-۱/۱	-۶/۶	۴/۳	دی .....
-۱۳/۲	۹/۴	-۱/۸	-۷/۴	۳/۷	بهمن .....
-۶/۸	۲۱/۷	۷/۴	۱/۱	۱۳/۷	اسفند .....

شهر زنجان							ماه
حداکثر سرعت وزش باد (متر بر ثانیه)	ساعات آفتابی (ساعت)	تعداد روزهای همراه با گرد و غبار	تعداد روزهای یخبندان	رطوبت نسبی (درصد)	حداکثر بارندگی در یک روز (میلیمتر)	بارندگی ماهانه (میلیمتر)	
۱۹	۲۱۵	۱۰	۷	۴۸	۸/۷	۱۹/۳	فروردین .....
۱۷	۲۴۸	۱۲	۰	۵۳	۱۱	۳۴/۷	اردیبهشت .....
۱۸	۳۳۶	۶	۰	۳۶	۰/۲	۰/۲	خرداد .....
۱۴	۳۸۰	۱۰	۰	۳۲	۰	۰	تیر .....
۱۳	۳۶۳	۱	۰	۳۷	۰/۸	۰/۹	مرداد .....
۱۶	۳۲۲	۱	۰	۲۹	۰	۰	شهریور .....
۱۵	۲۸۶	۶	۰	۳۷	۳/۲	۳/۲	مهر .....
۱۴	۱۷۲	۰	۱۲	۶۲	۹/۶	۳۰/۴	آبان .....
۱۱	۸۵	۱	۱۷	۷۱	۳/۶	۱۶	آذر .....
۱۱	۱۰۹	۰	۳۰	۷۲	۸/۲	۲۰	دی .....
۱۵	۱۵۴	۰	۲۹	۷۰	۹/۹	۲۶/۲	بهمن .....
۱۷	۲۰۵	۰	۱۱	۵۵	۳۰/۲	۷۴	اسفند .....

۶-۱- اطلاعات هواشناسی شهرهای استان بر حسب ماه : ۱۴۰۱ (دنباله)

شهر سجاس					ماه
دمای هوا (درجه سلسیوس)					
پایین ترین کمینه	بالاترین بیشینه	میانگین	میانگین کمینه	میانگین بیشینه	
-۶	۲۶	۱۰/۱	۲/۴	۱۷/۸	فروردین.....
۱	۲۸	۱۳	۵/۵	۲۰/۵	اردیبهشت.....
۳	۳۶	۱۹/۴	۹/۶	۲۹/۳	خرداد.....
۹	۳۸	۲۲/۸	۱۳/۴	۳۲/۲	تیر.....
۱۰	۳۸	۲۴/۲	۱۴/۹	۳۳/۵	مرداد.....
۴	۳۸	۲۰/۳	۹/۷	۳۰/۸	شهریور.....
۱	۳۱	۱۶/۲	۶/۲	۲۶/۱	مهر.....
-۶	۲۱	۷/۵	-۰/۱	۱۵/۱	آبان.....
-۸	۱۷	۳/۲	-۲/۵	۸/۹	آذر.....
-۱۲	۱۲	-۱/۲	-۵/۷	۳/۴	دی.....
-۲۲	۱۲	-۵/۳	-۱۲/۴	۱/۸	بهمن.....
-۱۰	۲۰	۵/۷	-۰/۸	۱۲/۱	اسفند.....

شهر سجاس							ماه
حداکثر سرعت وزش باد (متر بر ثانیه)	ساعات آفتابی (ساعت)	تعداد روزهای همراه با گرد و غبار	تعداد روزهای یخبندان	رطوبت نسبی (درصد)	حداکثر بارندگی در یک روز (میلیمتر)	بارندگی ماهانه (میلیمتر)	
۲۱	۰۰۰	۰۰۰	۱۲	۴۷	۵/۱	۱۳/۲	فروردین.....
۲۲	۰۰۰	۰۰۰	۰	۵۲	۷/۵	۲۵/۱	اردیبهشت.....
۲۰	۰۰۰	۰۰۰	۰	۳۶	۰	۰	خرداد.....
۱۵	۰۰۰	۰۰۰	۰	۳۳	۰	۰	تیر.....
۱۸	۰۰۰	۰۰۰	۰	۳۷	۰	۰	مرداد.....
۱۵	۰۰۰	۰۰۰	۰	۳۳	۰	۰	شهریور.....
۱۸	۰۰۰	۰۰۰	۰	۳۷	۱/۶	۲/۶	مهر.....
۱۵	۰۰۰	۰۰۰	۱۹	۶۱	۴	۱۲/۱	آبان.....
۱۳	۰۰۰	۰۰۰	۲۳	۷۳	۴/۹	۷/۴	آذر.....
۱۲	۰۰۰	۰۰۰	۲۰	۸۰	۴/۲	۱۰/۲	دی.....
۱۴	۰۰۰	۰۰۰	۳۰	۷۶	۹/۸	۲۴	بهمن.....
۱۸	۰۰۰	۰۰۰	۱۶	۶۵	۷۰/۱	۱۰۴	اسفند.....

۶-۱- اطلاعات هواشناسی شهرهای استان بر حسب ماه : ۱۴۰۱ (دنباله)

شهر سهرورد					ماه
دمای هوا (درجه سلسیوس)					
پایین ترین کمینه	بالاترین بیشینه	میانگین	میانگین کمینه	میانگین بیشینه	
-۴	۲۵	۱۰	۳/۷	۲۵	فروردین .....
۳	۲۶	۱۳/۲	۶/۵	۲۶	اردیبهشت .....
...	...	...	...	...	خرداد .....
...	...	...	...	...	تیر .....
...	...	...	...	...	مرداد .....
...	...	...	...	...	شهریور .....
...	...	...	...	...	مهر .....
...	...	...	...	...	آبان .....
-۵	۱۴	۲/۸	-۰/۷	۱۴	آذر .....
-۱۱	۶	-۱/۲	-۴/۶	۶	دی .....
-۱۵	۷	-۳/۴	-۸/۳	۷	بهمن .....
-۸	۱۸	۵/۶	-۰/۲	۱۸	اسفند .....

شهر سهرورد							ماه
حداکثر سرعت وزش باد (متر بر ثانیه)	ساعات آفتابی (ساعت)	تعداد روزهای همراه با گرد و غبار	تعداد روزهای یخبندان	رطوبت نسبی (درصد)	حداکثر بارندگی در یک روز (میلیمتر)	بارندگی ماهانه (میلیمتر)	
...	...	...	۷	۴۲	۶/۷	۱۸/۱	فروردین .....
...	...	...	۰	۵۰	۹۷	۱۱۳	اردیبهشت .....
...	...	...	...	...	...	...	خرداد .....
...	...	...	...	...	...	...	تیر .....
...	...	...	...	...	...	...	مرداد .....
...	...	...	...	...	...	...	شهریور .....
...	...	...	...	...	...	...	مهر .....
...	...	...	...	...	...	...	آبان .....
...	...	...	۱۸	۷۸	۸/۵	۲۷	آذر .....
...	...	...	۲۰	۷۹	۶/۸	۱۵/۹	دی .....
...	...	...	۲۷	۷۳	۱۳/۳	۵۰/۷	بهمن .....
...	...	...	۱۶	۷۳	۵۱/۷	۱۱۴	اسفند .....

۶-۱- اطلاعات هواشناسی شهرهای استان بر حسب ماه : ۱۴۰۱ (دنباله)

شهر سلطانیه					ماه
دمای هوا (درجه سلسیوس)					
پایین ترین کمینه	بالاترین بیشینه	میانگین	میانگین کمینه	میانگین بیشینه	
-۵	۲۶	۹/۹	۲/۲	۱۷/۶	فروردین .....
۱	۲۸	۱۳/۵	۵/۷	۲۱/۳	اردیبهشت .....
۰	۳۴	۱۹/۳	۹/۵	۲۹/۲	خرداد .....
۸	۳۸	۲۲/۵	۱۲/۷	۳۲/۳	تیر .....
۱۰	۳۸	۲۳/۸	۱۴/۳	۳۳/۳	مرداد .....
۶	۳۵	۲۰/۴	۹/۸	۳۰/۹	شهریور .....
۳	۳۱	۱۵/۹	۶/۳	۲۵/۵	مهر .....
-۶	۲۲	۶/۳	-۲/۲	۱۴/۸	آبان .....
-۱۰	۱۶	۳/۳	-۲/۲	۸/۸	آذر .....
۰۰۰	۰۰۰	-۰/۸	-۶/۶	۴/۹	دی .....
-۲۰	۷	-۳/۹	-۱۰/۲	۲/۴	بهمن .....
-۷	۲۰	۱۰/۳	۰/۴	۲۰/۲۲	اسفند .....

شهر سلطانیه							ماه
حداکثر سرعت وزش باد (متر بر ثانیه)	ساعات آفتابی (ساعت)	تعداد روزهای همراه با گرد و غبار	تعداد روزهای یخبندان	رطوبت نسبی (درصد)	حداکثر بارندگی در یک روز (میلیمتر)	بارندگی ماهانه (میلیمتر)	
۲۲	۰۰۰	۰۰۰	۱۵	۴۹	۴/۹	۱۲/۹	فروردین .....
۲۰	۰۰۰	۰۰۰	۰	۵۱	۴/۴	۲۰/۱	اردیبهشت .....
۲۱	۰۰۰	۰۰۰	۰	۳۹	۴/۳	۶/۷	خرداد .....
۱۸	۰۰۰	۰۰۰	۰	۳۶	۰	۰	تیر .....
۱۷	۰۰۰	۰۰۰	۰	۴۱	۲/۵	۳/۴	مرداد .....
۲۵	۰۰۰	۰۰۰	۰	۳۴	۰/۳	۰/۳	شهریور .....
۱۷	۰۰۰	۰۰۰	۰	۴۲	۲/۷	۳	مهر .....
۲۰	۰۰۰	۰۰۰	۱۸	۶۲	۶/۲	۱۷/۱	آبان .....
۱۵	۰۰۰	۰۰۰	۱۹	۷۲	۳/۲	۶/۸	آذر .....
۱۴	۰۰۰	۰۰۰	۲۰	۷۴	۰۰۰	۰۰۰	دی .....
۱۴	۰۰۰	۰۰۰	۳۰	۷۱	۸/۷	۲۷/۴	بهمن .....
۱۹	۰۰۰	۰۰۰	۱۸	۶۰	۴۱/۲	۷۸	اسفند .....

۶-۱- اطلاعات هواشناسی شهرهای استان بر حسب ماه : ۱۴۰۱ (دنباله)

شهر صائین قلعه					ماه
دمای هوا (درجه سلسیوس)					
پایین ترین کمینه	بالاترین بیشینه	میانگین	میانگین کمینه	میانگین بیشینه	
-۵	۲۸	۱۱/۱	۳/۱	۱۹/۱	فروردین.....
۳	۳۰	۱۴/۸	۶/۸	۲۲/۸	اردیبهشت.....
۲	۳۵	۲۰/۹	۱۱	۳۰/۷	خرداد.....
۱۰	۳۸	۲۳/۷	۱۴/۳	۳۳/۱	تیر.....
۱۱	۳۹	۲۴/۶	۱۵/۳	۳۴	مرداد.....
۸	۳۵	۲۱/۵	۱۱	۳۱/۹	شهریور.....
۴	۳۴	۱۷/۵	۷/۵	۲۷/۵	مهر.....
-۳	۲۳	۹/۱	۱/۵	۱۶/۸	آبان.....
-۸	۱۷	۴	-۱/۸	۹/۹	آذر.....
۰۰۰	۰۰۰	-۰/۱	-۶	۵/۹	دی.....
-۱۶	۹	-۲/۴	-۹/۴	۴/۶	بهمن.....
-۶	۲۱	۷/۵	۰/۹	۱۴/۱	اسفند.....

شهر صائین قلعه							ماه
حداکثر سرعت وزش باد (متر بر ثانیه)	ساعات آفتابی (ساعت)	تعداد روزهای همراه با گرد و غبار	تعداد روزهای یخبندان	رطوبت نسبی (درصد)	حداکثر بارندگی در یک روز (میلیمتر)	بارندگی ماهانه (میلیمتر)	
۲۵	۰۰۰	۰۰۰	۱۰	۴۵	۶/۳	۱۶/۵	فروردین.....
۲۲	۰۰۰	۰۰۰	۰	۴۹	۹/۶	۳۶/۳	اردیبهشت.....
۱۹	۰۰۰	۰۰۰	۰	۳۵	۳/۱	۳/۸	خرداد.....
۱۵	۰۰۰	۰۰۰	۰	۳۴	۰	۰	تیر.....
۱۵	۰۰۰	۰۰۰	۰	۳۹	۱/۷	۲/۴	مرداد.....
۱۵	۰۰۰	۰۰۰	۰	۳۲	۰	۰	شهریور.....
۱۳	۰۰۰	۰۰۰	۰	۳۹	۱	۱/۳	مهر.....
۲۰	۰۰۰	۰۰۰	۱۵	۵۸	۶/۴	۱۵/۷	آبان.....
۱۳	۰۰۰	۰۰۰	۲۲	۶۸	۴	۸/۷	آذر.....
۰۰۰	۰۰۰	۰۰۰	۰۰۰	۷۰	۰۰۰	۰۰۰	دی.....
۱۲	۰۰۰	۰۰۰	۳۰	۶۶	۱۲/۵	۳۵/۷	بهمن.....
۲۵	۰۰۰	۰۰۰	۱۴	۵۷	۳۱/۸	۶۹/۲	اسفند.....



۶-۱- اطلاعات هواشناسی شهرهای استان بر حسب ماه : ۱۴۰۱ (دنباله)

شهر قیدار					ماه
دمای هوا (درجه سلسیوس)					
پایین ترین کمینه	بالاترین بیشینه	میانگین	میانگین کمینه	میانگین بیشینه	
-۴/۲	۲۴/۶	۱۱	۵/۲	۱۶/۸	فروردین.....
۳/۶	۲۶/۴	۱۳/۵	۷/۷	۱۹/۳	اردیبهشت.....
۶/۴	۳۴/۶	۲۰/۹	۱۳/۷	۲۸/۲	خرداد.....
۹	۳۶/۲	۲۴/۱	۱۶/۸	۳۱/۴	تیر.....
۱۳/۶	۳۶/۴	۲۵/۲	۱۸/۱	۳۲/۳	مرداد.....
۱۱/۴	۳۲/۴	۲۲/۱	۱۵/۱	۲۹/۲	شهریور.....
۶/۲	۲۹/۸	۱۸/۱	۱۱/۵	۲۴/۷	مهر.....
-۱/۴	۲۰/۶	۸/۵	۳/۴	۱۳/۵	آبان.....
-۷/۲	۱۳/۶	۳/۴	-۰/۲	۷/۱	آذر.....
-۱۸	۶	-۳/۴	-۷/۳	۰/۵	دی.....
-۱۵	۴/۴	-۴	-۷/۵	-۰/۶	بهمن.....
-۷/۲	۱۸	۵/۸	۱/۱	۱۰/۵	اسفند.....

شهر قیدار							ماه
حداکثر سرعت وزش باد (متر بر ثانیه)	ساعات آفتابی (ساعت)	تعداد روزهای همراه با گرد و غبار	تعداد روزهای یخبندان	رطوبت نسبی (درصد)	حداکثر بارندگی در یک روز (میلیمتر)	بارندگی ماهانه (میلیمتر)	
۲۵	۲۲۵	۴	۶	۴۲	۶/۷	۱۳/۲	فروردین.....
۱۷	۲۶۱	۸	۰	۴۹	۲۵/۵	۴۵/۶	اردیبهشت.....
۱۳	۳۴۴	۵	۰	۳۱	۱/۳	۱/۳	خرداد.....
۱۵	۳۸۵	۵	۰	۳۰	۰	۰	تیر.....
۱۲	۳۵۶	۰	۰	۳۵	۶/۵	۸/۹	مرداد.....
۱۵	۳۴۰	۰	۰	۳۰	۰	۰	شهریور.....
۱۵	۲۹۰	۰	۰	۳۱	۱/۲	۱/۲	مهر.....
۲۱	۲۱۰	۰	۶	۵۵	۱۰/۹	۲۶/۴	آبان.....
۱۲	۹۵	۰	۱۶	۷۲	۵/۱	۱۴/۹	آذر.....
۱۳	۹۵	۱	۳۰	۸۱	۸/۷	۲۴/۲	دی.....
۱۵	۱۵۴	۰	۲۹	۷۶	۲۰/۵	۴۳	بهمن.....
۲۸	۲۲۵	۰	۱۰	۶۱	۴۸/۵	۹۵	اسفند.....

۶-۱- اطلاعات هواشناسی شهرهای استان بر حسب ماه : ۱۴۰۱ (دنباله)

شهر کرسف <sup>(۳)</sup>					ماه
دمای هوا (درجه سلسیوس)					
پایین ترین کمینه	بالاترین بیشینه	میانگین	میانگین کمینه	میانگین بیشینه	
...	...	...	...	...	فروردین.....
...	...	...	...	...	اردیبهشت.....
...	...	...	...	...	خرداد.....
...	...	...	...	...	تیر.....
...	...	...	...	...	مرداد.....
...	...	...	...	...	شهریور.....
...	...	...	...	...	مهر.....
...	...	...	...	...	آبان.....
...	...	...	...	...	آذر.....
...	...	...	...	...	دی.....
...	...	...	...	...	بهمن.....
...	...	...	...	...	اسفند.....

شهر کرسف <sup>(۳)</sup>							ماه
حداکثر سرعت وزش باد (متر بر ثانیه)	ساعات آفتابی (ساعت)	تعداد روزهای همراه با گرد و غبار	تعداد روزهای یخبندان	رطوبت نسبی (درصد)	حداکثر بارندگی در یک روز (میلیمتر)	بارندگی ماهانه (میلیمتر)	
...	...	...	...	...	۶	۲۰	فروردین.....
...	...	...	...	...	۳۷	۶۶	اردیبهشت.....
...	...	...	...	...	۰	۰	خرداد.....
...	...	...	...	...	۰	۰	تیر.....
...	...	...	...	...	۴	۷	مرداد.....
...	...	...	...	...	۰	۰	شهریور.....
...	...	...	...	...	۳	۳	مهر.....
...	...	...	...	...	۱۰	۳۴	آبان.....
...	...	...	...	...	۲۲	۴۲	آذر.....
...	...	...	...	...	۲۱	۵۰	دی.....
...	...	...	...	...	۱۳	۵۶	بهمن.....
...	...	...	...	...	۳۳	۱۰۲	اسفند.....

## ۶-۱- اطلاعات هواشناسی شهرهای استان بر حسب ماه : ۱۴۰۱ (دنباله)

شهر گرماب					ماه
دمای هوا (درجه سلسیوس)					
پایین ترین کمینه	بالاترین بیشینه	میانگین	میانگین کمینه	میانگین بیشینه	
-۴	۲۸/۲	۱۱/۷	۳/۵	۲۰	فروردین.....
۲/۲	۲۹/۸	۱۴/۷	۶/۵	۲۲/۹	اردیبهشت.....
۲/۶	۳۸/۲	۲۱/۳	۱۰/۸	۳۱/۸	خرداد.....
۸/۲	۴۰	۲۵/۴	۱۵	۳۵/۷	تیر.....
۹/۴	۴۱/۶	۲۶/۸	۱۷	۳۶/۶	مرداد.....
۵/۶	۳۵/۲	۲۱/۷	۱۰/۸	۳۲/۵	شهریور.....
۰/۶	۳۲/۸	۱۷/۹	۷/۴	۲۸/۳	مهر.....
-۴/۲	۲۳/۸	۸/۸	۱/۲	۱۶/۳	آبان.....
-۷/۴	۱۷/۲	۴/۳	-۰/۴	۸/۹	آذر.....
-۱۷/۸	۸/۴	-۲	-۵/۴	۱/۴	دی.....
-۲۳/۶	۸	-۴/۹	-۱۰/۲	۰/۵	بهمن.....
-۴/۴	۲۱/۸	۷/۸	۱	۱۴/۷	اسفند.....

شهر گرماب							ماه
حداکثر سرعت وزش باد (متر بر ثانیه)	ساعات آفتابی (ساعت)	تعداد روزهای همراه با گرد و غبار	تعداد روزهای یخبندان	رطوبت نسبی (درصد)	حداکثر بارندگی در یک روز (میلیمتر)	بارندگی ماهانه (میلیمتر)	
۲۰	۲۴۳	۲	۵	۴۶	۴/۵	۹/۱	فروردین.....
۱۷	۲۷۰	۵	۰	۴۴	۸/۲	۲۳/۶	اردیبهشت.....
۲۰	۳۴۲	۴	۰	۲۸	۱۳/۳	۰/۲	خرداد.....
۱۳	۳۷۵	۴	۰	۲۵	۰	۰	تیر.....
۱۵	۳۴۱	۰	۰	۲۷	۱/۴	۱/۶	مرداد.....
۱۵	۳۳۸	۰	۰	۲۲	۲/۴	۲/۴	شهریور.....
۱۱	۲۷۸	۰	۰	۲۶	۱/۶	۱/۶	مهر.....
۱۵	۲۱۴	۰	۱۴	۵۴	۱۰/۶	۱۳/۳	آبان.....
۱۲	۸۸	۰	۱۶	۷۳	۶/۵	۱۸/۲	آذر.....
۱۵	۸۶	۰	۲۸	۸۰	۱۵/۴	۳۹/۴	دی.....
۱۳	۱۵۷	۰	۲۹	۷۴	۱۶	۳۸/۹	بهمن.....
۱۵	۲۱۵	۰	۱۳	۶۲	۲۶/۸	۷۹/۵	اسفند.....

۶-۱- اطلاعات هواشناسی شهرهای استان بر حسب ماه : ۱۴۰۱ (دنباله)

شهر ماهنشان					ماه
دمای هوا (درجه سلسیوس)					
پایین ترین کمینه	بالاترین بیشینه	میانگین	میانگین کمینه	میانگین بیشینه	
-۱/۴	۲۹/۶	۱۳/۹	۶/۶	۲۱/۱	فروردین.....
۷	۳۱/۶	۱۷/۵	۱۰/۴	۲۴/۷	اردیبهشت.....
۸/۴	۴۰/۲	۲۵	۱۶/۷	۳۳/۳	خرداد.....
۱۴	۴۱/۸	۲۷/۹	۱۹/۲	۳۶/۶	تیر.....
۱۴/۲	۴۲/۲	۲۸/۹	۲۰/۶	۳۷/۲	مرداد.....
۱۳/۴	۳۷/۴	۲۵/۲	۱۶/۱	۳۴/۲	شهریور.....
۸/۴	۳۵/۲	۲۰/۹	۱۲/۳	۲۹/۵	مهر.....
-۰/۴	۲۲/۲	۱۰/۸	۴/۴	۱۷/۲	آبان.....
-۴/۲	۱۹/۴	۶/۳	۱/۹	۱۰/۷	آذر.....
-۷/۴	۱۰	۱/۳	-۲/۲	۴/۸	دی.....
-۱۰/۸	۱۱/۸	۰/۸	-۳/۶	۵/۲	بهمن.....
-۲/۶	۲۴/۲	۱۰/۵	۳/۹	۱۷	اسفند.....

شهر ماهنشان							ماه
حداکثر سرعت وزش باد (متر بر ثانیه)	ساعات آفتابی (ساعت)	تعداد روزهای همراه با گرد و غبار	تعداد روزهای یخبندان	رطوبت نسبی (درصد)	حداکثر بارندگی در یک روز (میلیمتر)	بارندگی ماهانه (میلیمتر)	
۲۲	۲۱۲	۵	۴	۴۳	۱۳/۵	۱۴/۶	فروردین.....
۱۸	۲۳۷	۸	۰	۴۸	۱۳/۸	۳۳/۶	اردیبهشت.....
۱۲	۳۱۶	۶	۰	۳۱	۱/۳	۲/۵	خرداد.....
۱۲	۳۶۹	۸	۰	۳۱	۰	۰	تیر.....
۱۵	۳۴۸	۰	۰	۳۵	۰	۰	مرداد.....
۹	۳۲۳	۰	۰	۳۳	۱/۲	۱/۲	شهریور.....
۱۱	۲۷۰	۱	۰	۳۸	۰	۰	مهر.....
۷	۱۷۲	۰	۵	۶۱	۷/۹	۱۴/۹	آبان.....
۷	۹۴	۰	۱۱	۶۶	۳/۷	۷/۹	آذر.....
۷	۸۷	۰	۲۴	۶۸	۶/۱	۱۲	دی.....
۱۰	۱۶۳	۰	۲۳	۶۳	۱۳/۶	۳۴/۴	بهمن.....
۱۲	۲۰۷	۰	۷	۵۸	۲۴/۳	۶۶/۳	اسفند.....

## ۶-۱- اطلاعات هواشناسی شهرهای استان بر حسب ماه : ۱۴۰۱ (دنباله)

شهر نیک پی					ماه
دمای هوا (درجه سلسیوس)					
پایین ترین کمینه	بالاترین بیشینه	میانگین	میانگین کمینه	میانگین بیشینه	
۰۰۰	۰۰۰	۰۰۰	۰۰۰	۰۰۰	فروردین.....
۲	۳۰	۱۵/۵	۷/۷	۲۳/۳	اردیبهشت.....
۴	۳۹	۲۲/۶	۱۲/۴	۳۲/۸	خرداد.....
۱۰	۴۲	۲۵/۸	۱۵/۶	۳۵/۹	تیر.....
۱۲	۴۲	۲۷/۱	۱۷/۱	۳۷/۱	مرداد.....
۹	۳۸	۲۳	۱۲/۲	۳۳/۸	شهریور.....
۳	۳۴	۱۸/۸	۹/۱	۲۸/۵	مهر.....
-۳	۲۱	۹/۳	۱/۸	۱۶/۸	آبان.....
-۶	۲۰	۴/۵	-۰/۸	۹/۸	آذر.....
۰۰۰	۰۰۰	-۰/۶	-۵/۷	۴/۷	دی.....
-۱۲	۱۲	-۰/۸	-۶/۶	۵/۱	بهمن.....
-۶	۲۳	۸/۴	۱	۱۵/۸	اسفند.....

شهر نیک پی							ماه
حداکثر سرعت وزش باد (متر بر ثانیه)	ساعات آفتابی (ساعت)	تعداد روزهای همراه با گرد و غبار	تعداد روزهای یخبندان	رطوبت نسبی (درصد)	حداکثر بارندگی در یک روز (میلیمتر)	بارندگی ماهانه (میلیمتر)	
۰۰۰	۰۰۰	۰۰۰	۰۰۰	۰۰۰	۰۰۰	۰۰۰	فروردین.....
۲۱	۰۰۰	۰۰۰	۰	۵۳	۱۵/۷	۴۰/۹	اردیبهشت.....
۲۶	۰۰۰	۰۰۰	۰	۳۱	۴/۳	۴/۴	خرداد.....
۱۹	۰۰۰	۰۰۰	۰	۲۹	۰	۰	تیر.....
۱۸	۰۰۰	۰۰۰	۰	۳۳	۰/۴	۰/۴	مرداد.....
۱۷	۰۰۰	۰۰۰	۰	۲۸	۰/۴	۰/۴	شهریور.....
۱۶	۰۰۰	۰۰۰	۰	۳۶	۸/۳	۸/۷	مهر.....
۱۴	۰۰۰	۰۰۰	۱۱	۶۳	۱/۹	۶/۹	آبان.....
۱۴	۰۰۰	۰۰۰	۲۰	۷۱	۵/۹	۱۳/۸	آذر.....
۱۴	۰۰۰	۰۰۰	۰۰۰	۷۶	۰۰۰	۰۰۰	دی.....
۱۴	۰۰۰	۰۰۰	۲۹	۶۳	۲/۵	۶/۳	بهمن.....
۲۴	۰۰۰	۰۰۰	۱۲	۵۲	۹/۷	۳۰/۷	اسفند.....

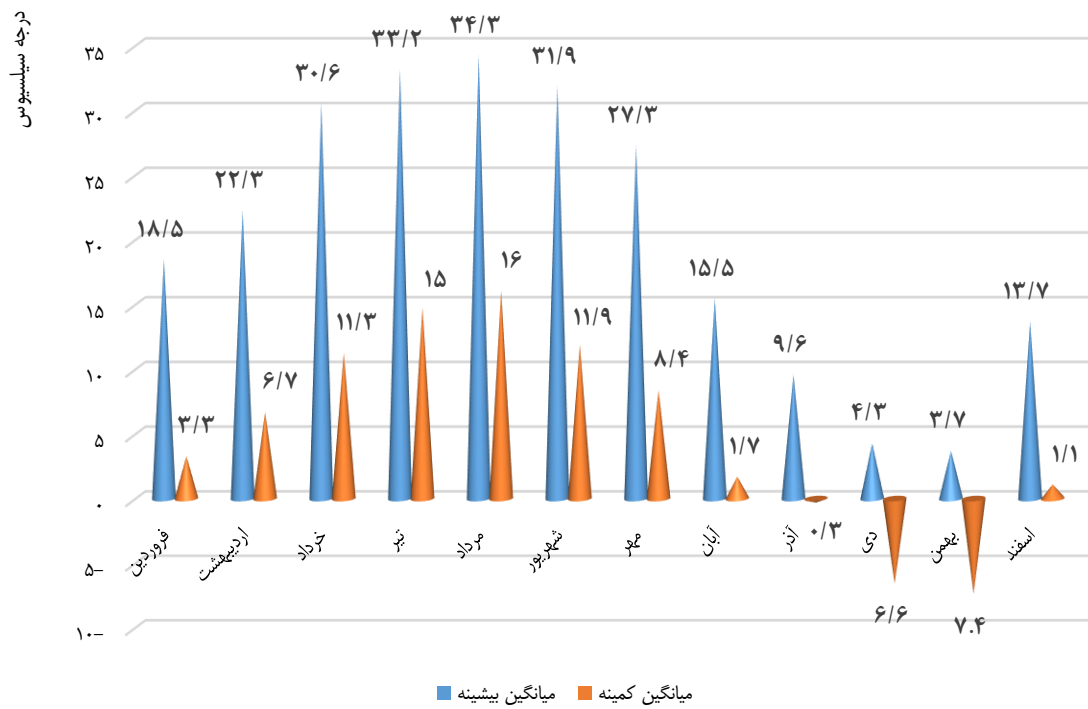
۱) شهرهای ابهر، ارمغانخانه، چورزق، حلب، دندی، زرین رود، سجاس، صائین قلعه و نیک پی دارای ایستگاه اتوماتیک (خودکار) می باشند و فاقد سنسور اندازه گیری ساعت آفتابی و... می باشد.

۲) اطلاعات ایستگاه خودکار شهر سهرورد به علت مشکل فنی فقط در ۵ ماهه اول سال در دسترس می باشد.

۳) ایستگاه هواشناسی شهر کرسف جز ایستگاه های باران سنجی می باشد.

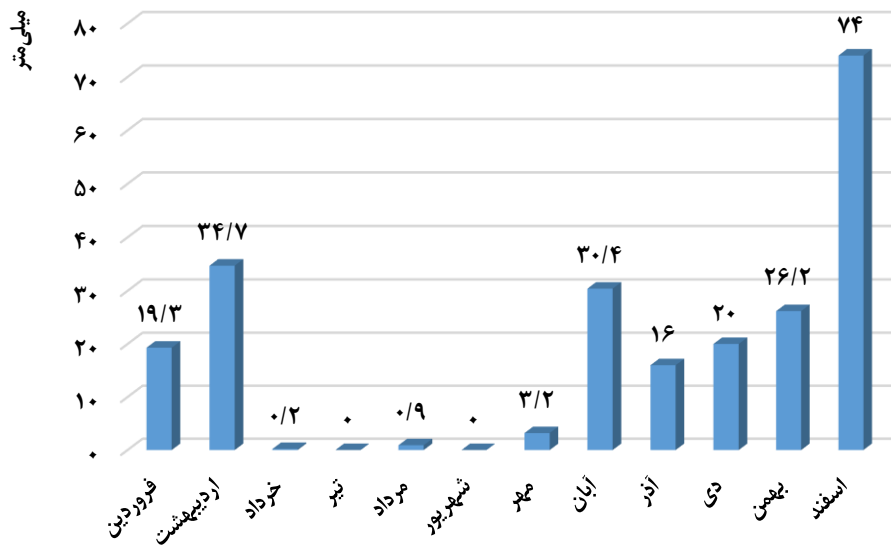
مأخذ- اداره کل هواشناسی استان زنجان.

۱-۱- میانگین بیشینه و میانگین کمینه دمای هوای شهر زنجان: ۱۴۰۱



مبنا: جدول ۱-۶

۱-۲- بارندگی ماهانه در شهر زنجان: ۱۴۰۱



مبنا: جدول ۱-۶

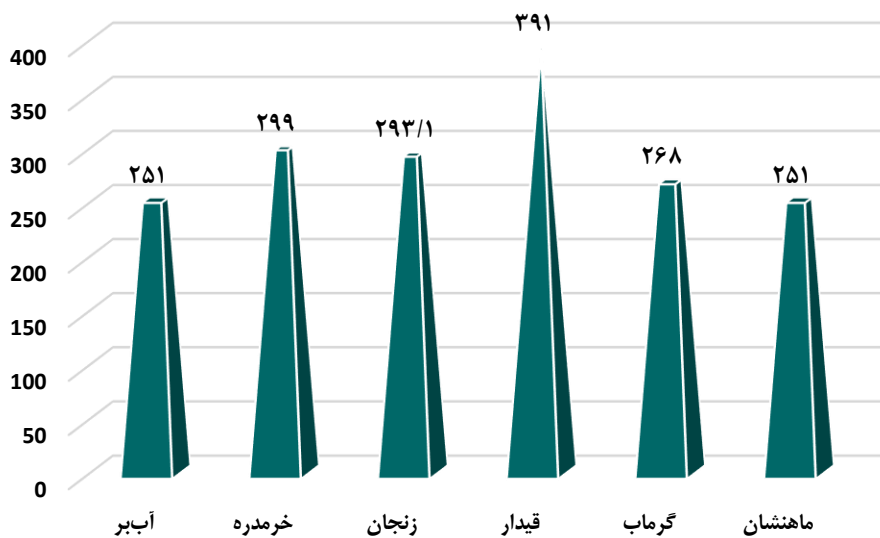
۷-۱- جمع بارندگی سالانه شهرهای دارای ایستگاه‌های همدیدی از بدو تاسیس تا پایان سال ۱۴۰۱ (میلی‌متر)

شهر	بیشینه	کمینه	میانگین
آببر.....	۳۸۲	۹۹	۲۵۱
ابه‌ر <sup>(۱)</sup> .....	۰۰۰	۰۰۰	۰۰۰
ارمغانخانه <sup>(۱)</sup> .....	۰۰۰	۰۰۰	۰۰۰
چورزق <sup>(۱)</sup> .....	۰۰۰	۰۰۰	۰۰۰
حلب <sup>(۱)</sup> .....	۰۰۰	۰۰۰	۰۰۰
خرمدره.....	۴۵۲	۱۶۹	۲۹۹
دندی <sup>(۱)</sup> .....	۰۰۰	۰۰۰	۰۰۰
زرین‌آباد <sup>(۱)</sup> .....	۰۰۰	۰۰۰	۰۰۰
زرین‌رود <sup>(۱)</sup> .....	۰۰۰	۰۰۰	۰۰۰
زنجان.....	۴۲۴/۹	۱۵۲/۳	۲۹۳/۱
سجاس <sup>(۱)</sup> .....	۰۰۰	۰۰۰	۰۰۰
سلطانیه <sup>(۱)</sup> .....	۰۰۰	۰۰۰	۰۰۰
سهرورد <sup>(۱)</sup> .....	۰۰۰	۰۰۰	۰۰۰
صائین‌قلعه <sup>(۱)</sup> .....	۰۰۰	۰۰۰	۰۰۰
قیدار.....	۵۵۲	۲۰۵	۳۹۱
کرسف <sup>(۱)</sup> .....	۰۰۰	۰۰۰	۰۰۰
گرماب.....	۴۴۹	۱۶۰	۲۶۸
ماه‌نشان.....	۳۶۸	۱۲۷	۲۵۱
نوربهار <sup>(۱)</sup> .....	۰۰۰	۰۰۰	۰۰۰
نیک‌پی <sup>(۱)</sup> .....	۰۰۰	۰۰۰	۰۰۰
هیدج <sup>(۱)</sup> .....	۰۰۰	۰۰۰	۰۰۰

(۱) شهرهای ابهر، ارمغانخانه، چورزق، حلب، دندی، زرین‌آباد، زرین‌رود، سجاس، سلطانیه، سهرورد، سلطانیه، سهرورد، صائین‌قلعه، کرسف، نوربهار، نیک‌پی و هیدج ایستگاه همدیدی ندارند.  
 ماخذ- اداره کل هواشناسی استان زنجان.



۳-۱- میانگین بارندگی سالانه شهرهای دارای ایستگاه‌های همدیدی از بدو تاسیس تا پایان سال ۱۴۰۱



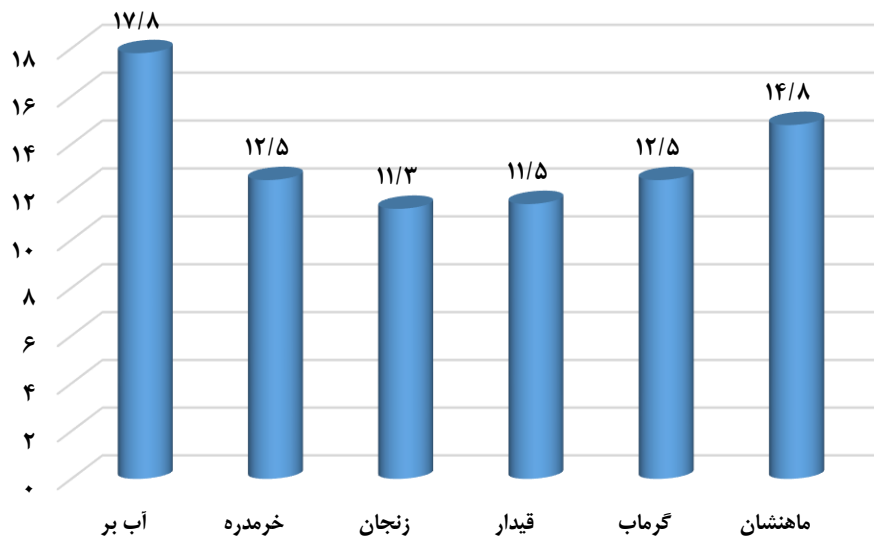
مبنا: جدول ۷-۱

۱-۸- دمای سالانه شهرهای دارای ایستگاه همدیدی از بدو تاسیس تا پایان سال: ۱۴۰۱ (درجه سلسیوس)

شهر	میانگین بیشینه	میانگین کمینه	میانگین	بالاترین بیشینه	پایین ترین کمینه
آببر.....	۲۳/۴	۱۲/۱	۱۷/۸	۴۸/۵	-۹/۵
ابهرا <sup>(۱)</sup> .....	...	...	...	...	...
ارمغانخانه <sup>(۱)</sup> .....	...	...	...	...	...
چورزق <sup>(۱)</sup> .....	...	...	...	...	...
حلب <sup>(۱)</sup> .....	...	...	...	...	...
خرمدره.....	۱۸/۹	۶	۱۲/۵	۴۰	-۱۹/۴
دندی <sup>(۱)</sup> .....	...	...	...	...	...
زرین آباد <sup>(۱)</sup> .....	...	...	...	...	...
زرین رود <sup>(۱)</sup> .....	...	...	...	...	...
زنجان.....	۱۸/۳	۴/۳	۱۱/۳	۴۰/۵	-۲۸/۶
سجاس <sup>(۱)</sup> .....	...	...	...	...	...
سلطانیه <sup>(۱)</sup> .....	...	...	...	...	...
سهرورد <sup>(۱)</sup> .....	...	...	...	...	...
صائین قلعه <sup>(۱)</sup> .....	...	...	...	...	...
قیدار.....	۱۷/۱	۵/۹	۱۱/۵	۳۸	-۲۲
کرسف <sup>(۱)</sup> .....	...	...	...	...	...
گرماب.....	۲۰/۵	۴/۵	۱۲/۵	۴۱/۶	-۳۰
ماهانشان.....	۲۱/۴	۸/۳	۱۴/۸	۴۳/۲	-۲۷/۴
نوربهار <sup>(۱)</sup> .....	...	...	...	...	...
نیک پی <sup>(۱)</sup> .....	...	...	...	...	...
هیدج <sup>(۱)</sup> .....	...	...	...	...	...

(۱) اطلاعات هواشناسی شهرهای ابهر، ارمغانخانه، چورزق، حلب، دندی، زرین آباد، زرین رود، سجاس، سلطانیه، سهرورد، سلطانیه، سهرورد، صائین قلعه، کرسف، نوربهار، نیک پی و هیدج ایستگاه همدیدی ندارند. مأخذ- اداره کل هواشناسی استان زنجان.

۱-۴- میانگین دمای سالانه مناطق دارای ایستگاه‌های همدیدی از بدو تاسیس تا پایان سال ۱۴۰۱



مبنا: جدول ۱-۸