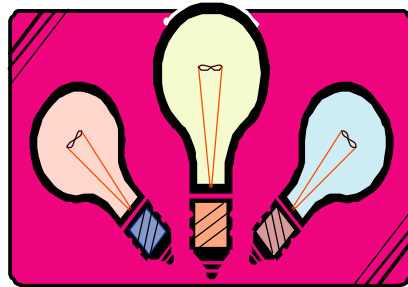
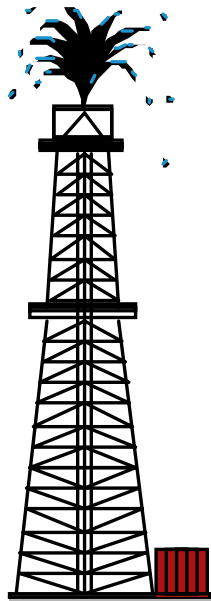


فصل ششم :



نفت و گاز

به دلیل اهمیت فعالیت های نفت و گاز در اقتصاد ایران، یک فصل جدا از فصل های معدن و صنعت به اطلاعات آماری آن اختصاص داده شده است. اطلاعات آماری ارائه شده در این فصل، از شرکت ملی پخش فرآورده های نفتی مازندران، (منطقه مازندران و چالوس) شرکت گاز استان مازندران دریافت شده است. به دلیل یکی بودن استان مازندران با استان گلستان فعلی تا قبل از سال ۱۳۷۶ ارائه آمار مربوط به سه مقطع ۱۳۶۵، ۱۳۷۰ و ۱۳۷۵ در برخی موارد امکان پذیر نبوده است.

تعاریف و مفاهیم به کار رفته در این فصل به شرح زیر است :

نفت سفید: نفت سفید برشی از نفت خام و متشکل از سه عنصر هیدروکربور پارافینی، نفتینی و آروماتیکی می باشد. این فرآورده به عنوان سوخت گرمایشی و سوخت مراکز حرارتی به کار می رود و یکی از مواد اصلی تشکیل دهنده سوخت جت است.

نفت کوره: نفت کوره از باز مانده تقطیر نفت خام در برجهای تقطیر پالایشگاه به دست می آید. این فرآورده ها به سبب دارا بودن هیدروکربورهای سنگین، به آسانی نمی سوزد و یکی از سوختهای عمده کشتیها و واحدهای بزرگ صنعتی از جمله نیروگاههای برق به شمار می رود.

نفت گاز: نفت گاز فرآورده ای است که بعد از برش نفت سفید به دست می آید و به عنوان سوخت ماشین آلات کشاورزی و صنعتی و سوخت تعدادی وسیله نقلیه عمومی و تأسیسات حرارتی بکار می رود.

بنزین موتور: بنزین موتور آمیزه ای است از هیدروکربورهای به طور عمده حلقوی و ایزومره با نسبتهای متفاوت که برای افزایش درجه آرام سوختی آن، برخی از ترکیبات آلی به آن اضافه می شود.

گاز طبیعی (گاز غنی): گاز تولیدی از منابع نفتی و گازی را گاز طبیعی یا غنی می گویند که به صورت "کلاهدک"، "همراه با نفت (مانند گاز منطقه آغاچاری)" و "مستقل" (نظیر ذخایر گاز سرخس و سرخون) قابل دسترسی می باشد.

گاز مایع: گاز مایع مخلوط است از پروپان و بوتان نرمال که در اثر شرایط محیط و مصرف، نسبت حجمی این دو ماده در مخلوط تغییر می یابد و در تحت فشاری حدود ۱۱۰-۱۰۰ پوند بر اینچ مربع به صورت مایع در می آید.

مشترک گاز: عبارت است از شخص حقیقی یا حقوقی که طبق روش پذیرش متقاضیان گاز پس از تحویل مدارک مورد نظر و پرداخت حقوق و هزینه های متعلقه، مشخصاتش در دفتر پذیرش اشتراک ثبت شده و شماره مشترک به وی اختصاص یافته باشد.

مصرف کننده گاز: به مشترکینی اطلاق می گردد که جریان گاز آنها پس از طی مراحل اشتراک پذیری راه اندازی شده باشد.

انشعاب گاز: به خطوطی که جهت ارسال گاز از خطوط انتقال، خطوط تغذیه و شبکه تا ایستگاه اختصاصی مشترک نصب می شود انشعاب اطلاق می گردد.

۶- نفت و گاز _____ سالنامه آماری مازندران - ۱۳۸۳

۶-۱- مصرف انواع فرآورده های نفتی

نفت سفید (هزار مترمکعب)	بنزین (هزار متر مکعب)	سوختهای هواپیما (متر مکعب)	گاز مایع (تن)	سال و شهرستان
...	۲۵۹۰۵ ۱۳۶۵
۳۸۴/۰۷۸	۴۰۱/۲۸	...	۴۵۰۹۱ ۱۳۷۰
۷۹۳/۹۴۷	۵۹۱/۶۴۹	۴۰	۷۶۴۷۹ ۱۳۷۵
۷۰۶/۰۹۱	۷۶۵/۶۶۸	۴۸۸۴	۱۸۳۱۹۰ ۱۳۷۹
۷۱۴/۱۶۳	۸۴۴/۶۷۱	۴۲۸۳/۰۰۵	۱۷۶۱۹۰ ۱۳۸۰
۶۱۳/۰۸۱	۹۳۹/۲۳۳	۳۹۸۹/۳۵۸	۱۰۲۸۶۶ ۱۳۸۱
۵۷۰/۱۷۲	۱۰۶۲/۱۵۴	۳۵۴۵	۱۰۱۴۴۷ ۱۳۸۲
۵۱۹/۶۲۲	۱۱۷۵/۳۹۶	۵۰۱۷	۹۵۵۸۸ ۱۳۸۳
۷۱	۱۴۵	-	۱۹۰۵۶ آمل
۹۸	۱۶۳	-	۱۵۶۳۶ بابل
۲۱	۵۴	-	۵۸۸۰ بابلسر
۴	۵۴	-	۹۸۴ بهشهر
۵۷/۳۶۰	۹۴/۰۳۷	۱۷	۸۳۰۶ تنکابن
۱۴	۲۳	-	۱۶۷۴ جویبار
۱۰/۲۱۲	۴۷/۹۵۳	-	۱۳۴۱ رامسر
۵۴	۱۹۰	۵۰۰۰	۱۰۲۷۲ ساری
۳۵	۳۰	-	۳۶۳۶ سوادکوه
۳۵	۱۱۹	-	۸۲۰۰ قائمشهر
۱۴/۷۰۷	۵۳/۰۳۵	-	۲۹۲۶ محمودآباد
۹	۲۸	-	۱۶۲۰ نکا
۲۹/۳۰۸	۵۲/۴۸۳	-	۴۲۴۹ نور
۶۷/۰۳۵	۱۲۱/۸۸۸	-	۱۱۸۰۸ نوشهر و چالوس



۶- نفت و گاز سالنامه آماری مازندران - ۱۳۸۳

۱-۶- مصرف انواع فرآورده های نفتی (دنباله)

سال و شهرستان	نفت گاز (هزار متر مکعب)	نفت کوره (هزار متر مکعب)	روغنهای موتور و صنعتی* (هزار متر مکعب)	قییر (تن)	سایر فرآورده ها (هزار متر مکعب)
۱۳۷۰.....	۶۷۲۲/۲۵۰	۹۲۱/۲۲	۲/۹۱۵	۲۶۰	۷
۱۳۷۵.....	۱۱۰۷/۳۳۱	۱۱۶۶/۶۷	۱۳/۴۳۵	۱۶۹	۱۵
۱۳۷۹.....	۱۱۳۶/۹۴۴	۴۸۹/۱۴۱	۲۲/۹۵۲	۱۰۲	۹
۱۳۸۰.....	۱۱۲۰/۷۳۶	۳۷۲/۶۷۱	۲۱/۴۷۳	۳۸۹۱۳	۳
۱۳۸۱.....	۱۵۲۰/۱۲۷	۲۷۲/۵۵۹	۱۳/۵۳۶	۲۶۵۴۶	۲/۷۰۲
۱۳۸۲.....	۱۱۲۶/۳۰۶	۳۳۱/۳۲۸	۱۱/۹۰۸	۴۰۶۷۸	۲/۶۳۸
۱۳۸۳.....	۱۰۷۶/۹۵۹	۴۴۰/۱۸۴	×	۳۷۲۱۱	۲/۲۲۲
آمل.....	۱۵۸	۲۲	×	۴۵۶۶	-
بابل.....	۱۴۶	۱۱	×	۵۶۱۳	-
بایلسر.....	۵۸	۱	×	۳۸۰	۰/۱۰۸
بهشهر.....	۵۷	۱۱	×	۱۹۳۳	۱/۸۰۴
تنکابن.....	۷۵/۴۲۱	۰/۷۹۱	×	۵۰۲۳	-
جویبار.....	۳۷	۲	×	.	-
رامسر.....	۱۸/۰۸۶	.	×	.	-
ساری.....	۱۴۲	۱۸	×	۷۶۵۲	۰/۳۱۰
سوادکوه.....	۷۷	۱	×	۱۸۰۰	-
قائم شهر.....	۵۶	۳	×	۴۱۴۷	-
محمودآباد.....	۴۲/۳۱۴	۲/۲۱۱	×	.	-
نکا.....	۴۸	۳۶۶	×	۶۲۰	-
نور.....	۴۸/۳۶۰	۰/۴۲۵	×	۳۲۰۳	-
نوشهر و چالوس ..	۱۱۳/۷۷۸	۱/۷۵۷	×	۲۲۷۴	-

*. توزیع انواع روغن موتور از دی ماه ۸۲ به بخش خصوصی (شرکت ایرانول، بهران و ...) واگذار گردید.

مأخذ: شرکت ملی پخش فرآورده های نفتی ایران - منطقه مازندران.

۶- نفت و گاز _____ سالنامه آماری مازندران - ۱۳۸۳

۶-۲- تعداد مخازن و جایگاههای فروش مواد سوختی

تعداد جایگاه			مخازن مواد سوختی		سال و شهرستان
خصوصی	دولتی	جمع	ظرفیت (هزار لیتر)	تعداد	
۳۳	۷	۴۰	۳۱۸۹	۱۷۳ ۱۳۶۵
۳۳	۷	۴۰	۳۱۸۹	۱۷۳ ۱۳۷۰
۳۹	۷	۴۶	۵۳۹۸	۲۳۸ ۱۳۷۵
۵۴	۷	۶۱	۹۴۲۱	۳۸۵ ۱۳۷۹
۶۴	۷	۷۱	۱۴۸۹۸	۴۱۹ ۱۳۸۰
۶۷	۶	۷۳	۹۲۸۹۱	۹۶۴ ۱۳۸۱
۷۴	۶	۸۰	۱۰۸۱۳۳	۱۳۴۸ ۱۳۸۲
۸۶	۶	۹۲	۳۲۵۲۰۲	۱۲۴۱ * ۱۳۸۳
۸	-	۸	۵۰۷۲	۱۲۹ آمل
۱۲	۱	۱۳	۷۸۰۰	۱۸۵ بابل
۵	-	۵	۲۳۴۵	۵۰ بایلسر
۴	۱	۵	۱۹۵۰	۶۰ بهشهر
۶	۰	۶	۳۶۱۰	۱۳۱ تنکابن
۲	-	۲	۱۱۰۷	۳۳ جویبار
۳	۰	۳	۹۱۰	۳۴ رامسر
۱۴	۱	۱۵	۲۲۴۲۰۰	۱۶۷ ساری
۳	۱	۴	۱۶۲۶	۵۶ سوادکوه
۱۱	-	۱۱	۲۲۷۰	۷۷ قائمشهر
۵	۰	۵	۱۵۷۴	۴۵ محمودآباد
۳	-	۳	۲۳۳۴	۶۴ نکا
۴	۰	۴	۲۲۶۱	۷۲ نور
۶	۲	۸	۶۸۱۴۳	۱۳۸ نوشهر و چالوس



*. ظرفیت مخازن مواد سوختی انبار منطقه مازندران لحاظ شده است.

۶- نفت و گاز سالنامه آماری مازندران - ۱۳۸۳

۲-۶- تعداد مخازن و جایگاههای فروش مواد سوختی (دنباله)

تعداد شعب فروش نفت	تعداد پمپ			سال و شهرستان
	نفت سفید	نفت گاز	بنزین	
۹۸	۶۷	۱۷۷	۲۴۷ ۱۳۶۵
۱۰۲	۷۰	۱۸۴	۲۶۰ ۱۳۷۰
۱۱۹	۷۸	۲۱۴	۳۰۰ ۱۳۷۵
۲۰۶	۱۰۰	۲۵۵	۳۸۰ ۱۳۷۹
۲۰۴	۹۳	۲۶۵	۳۹۷ ۱۳۸۰
۵۲۰	۹۳	۲۱۸	۳۶۸ ۱۳۸۱
۶۸۱	۸۳	۲۳۰	۴۶۶ ۱۳۸۲
۵۵۸	۸۱	۲۴۱	۵۴۰ ۱۳۸۳
۵۹	۱۲	۲۲	۶۲ آمل
۹۳	۱۴	۲۶	۸۴ بابل
۲۸	۴	۱۶	۳۲ بایلسر
۱۶	۷	۱۹	۲۵ بهشهر
۵۱	۱	۱۵	۳۷ تنکابن
۱۷	۲	۹	۱۶ جویبار
۱۰	۰	۹	۱۶ رامسر
۷۵	۱۷	۳۷	۹۳ ساری
۴۰	۷	۱۲	۱۸ سوادکوه
۴۰	۹	۲۲	۵۳ قائمشهر
۱۳	۱	۱۳	۲۵ محمودآباد
۳۱	۴	۱۲	۱۸ نکا
۲۶	۱	۱۱	۱۶ نور
۵۹	۲	۱۸	۴۵ نوشهر و چالوس

مأخذ : شرکت ملی پخش فرآورده های نفتی ایران - منطقه مازندران.

۴- نفت و گاز _____ سالنامه آماری مازندران - ۱۳۸۳

۲-۶- تعداد شهرها و روستاهای گاز رسانی شده، و تعداد انواع انشعاب، تعداد مصرف کننده و مقدار مصرف گاز طبیعی

سال و شهرستان	تعداد شهرهای گاز رسانی شده	تعداد روستاهای گاز رسانی شده	تعداد انشعاب	
			جمع	خانگی - تجاری
صنعتی				
۱۳۶۵	۲	۶	۹۲۲۶	۹۲۲۵
۱۳۷۰	۵	۹	۱۹۷۸۳	۱۹۷۸۰
۱۳۷۵	۱۷	۳۳	۵۶۵۳۰	۵۶۵۲۱
۱۳۷۹	۲۳	۷۱	۱۱۲۲۷۴	۱۱۲۲۵۵
۱۳۸۰	۲۷	۹۲	۱۴۶۹۵۳	۱۴۶۹۳۰
۱۳۸۱	۲۸	۱۳۵	۱۹۰۳۹۱	۱۹۰۲۹۳
۱۳۸۲	۳۱	۳۰۰	۲۴۸۵۵۳	۲۴۸۵۳۱
۱۳۸۳	۳۲	۴۲۶	۳۰۴۳۹۸	۳۰۴۳۷۶
آمل	۱	۶	۱۹۱۳۱	۱۹۱۳۱
بابل	۲	۱۰	۳۳۵۳۸	۳۳۵۳۸
بابلسر	۴	۴۰	۲۱۷۹۷	۲۱۷۹۵
بهشهر	۳	۳۱	۳۰۰۳۲	۳۰۰۲۴
تنکابن	۶	۴۳	۲۱۵۳۰	۲۱۵۳۰
جویبار	۲	۹	۶۹۰۱	۶۹۰۱
چالوس	۱	۱۵	۱۱۴۸۲	۱۱۴۸۲
رامسر	۲	۷	۱۰۶۴۰	۱۰۶۴۰
ساری	۲	۱۰۴	۵۷۴۷۴	۵۷۴۶۹
سوادکوه	۰	۰	۰	۰
قائمشهر	۲	۴۳	۳۹۳۸۹	۳۹۳۸۶
محمودآباد	۲	۳۸	۱۲۷۷۷	۱۲۷۷۷
نکا	۱	۴۰	۱۳۰۸۰	۱۳۰۷۷
نور	۳	۱۰	۹۵۲۹	۹۵۲۹
نوشهر	۱	۳۰	۱۳۵۹۸	۱۳۵۹۷
آمار صنایع	۰	۰	۳۵۰۰	۳۵۰۰



۶- نفت و گاز سالنامه آماری مازندران - ۱۳۸۳

۳-۶- تعداد شهرها و روستاهای گاز رسانی شده ، و تعداد انواع انشعاب ، تعداد مصرف کننده و مقدار مصرف گاز طبیعی (دنباله)

شبكة (كيلومتر)	مصرف گاز طبيعي (ميليون متر مكعب)	تعداد مصرف کننده			سال و شهرستان
		صنعتي	تجاري	خانگي	
...	۵۸۹۵	۱۳۶۵
...	...	۳	۴۹۲	۱۷۱۳۴	۱۳۷۰
...	۱۸۵۷	۱۰	۲۲۴۶	۶۵۶۹۰	۱۳۷۵
...	۳۷۰۰	۲۹	۶۱۹۵	۱۴۶۱۵۸	۱۳۷۹
...	۳۷۷۵/۳	۷۸	۷۹۷۴	۱۸۵۲۶۹	۱۳۸۰
...	۴۰۵۹/۵	۹۸	۹۸۵۹	۲۴۷۰۰۷	۱۳۸۱
...	۵۰۵۷	۱۵۷	۱۲۸۹۴	۳۲۵۹۸۸	۱۳۸۲
۴۶۲۰/۹۸۸	۵۰۳۷/۱۴۷	۳۸۹	۱۶۴۹۸	۴۰۴۵۳۵	۱۳۸۳
۴۰۰/۷۹۹	۱۴۹/۱	۴۵	۱۰۶۱	۲۶۴۱۵	آمل
۵۱۷/۸۷۲	۳۷۲/۷۸۴	۱۸	۲۶۰۶	۴۹۸۹۷	بابل
۴۰۶/۴۶۲	۱۰۵/۷۹	۲۱	۱۲۹۱	۳۰۳۳۶	بابلسر
۴۶۴/۷۸۵	۳۲۰۲/۴	۱۱	۱۵۱۹	۳۹۳۹۹	بهشهر
۴۷۳/۵۰۲	۱۲۳/۰۴	۶	۱۱۰۴	۲۶۸۱۰	تنكابن
۹۸/۶۲۶	۳۳/۳۲	۱۸	۴۰۸	۸۴۵۷	جويبار
۱۶۵/۳۱۶	۶۹/۸	۳۷	۶۶۳	۱۵۲۳۰	چالوس
۲۴۹/۵۲۳	۶۶/۶۱۸	.	۴۵۱	۱۴۰۳۵	رامسر
۶۴۲/۷۲۲	۴۱۷/۲۳۲	۷۴	۲۷۶۹	۷۸۴۵۰	ساری
۱۲/۵۰۲	۶۷	.	.	.	سوادکوه
۴۹۳/۰۱۷	۴۱۷/۲۳۲	۷۴	۲۴۵۵	۵۲۳۳۴	قائمشهر
۱۴۶/۶۶۴	۲۴۲/۲۳۲	۴۰	۵۰۴	۱۶۴۱۳	محمودآباد
۱۴۰/۷۷۵	۶۸/۴	۹	۷۸۳	۱۶۰۵۸	نکا
۱۳۹/۹۴۵	۱۶۷/۱۸	۱	۳۵۶	۱۴۳۰۶	نور
۱۴۸/۰۹۵	۵۱/۲۵۱	۳۵	۵۲۸	۱۶۴۰۵	نوشهر
۱۲۰/۳۸۲	آمار صنایع

- لازم به توضیح است که ۲۴۱۱/۱۰۸ کیلومتر شبکه روستایی و ۷۶۳۶۵ انشعاب روستایی تا سال ۸۳ انجام گرفته است که امکان تفکیک آن وجود ندارد.

مأخذ : شرکت ملی گاز ایران - منطقه مازندران.