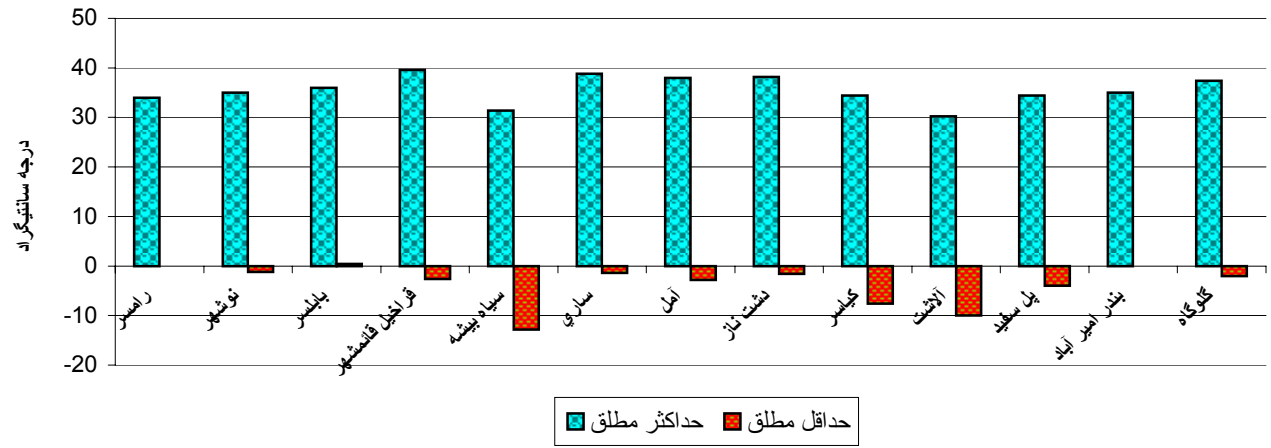
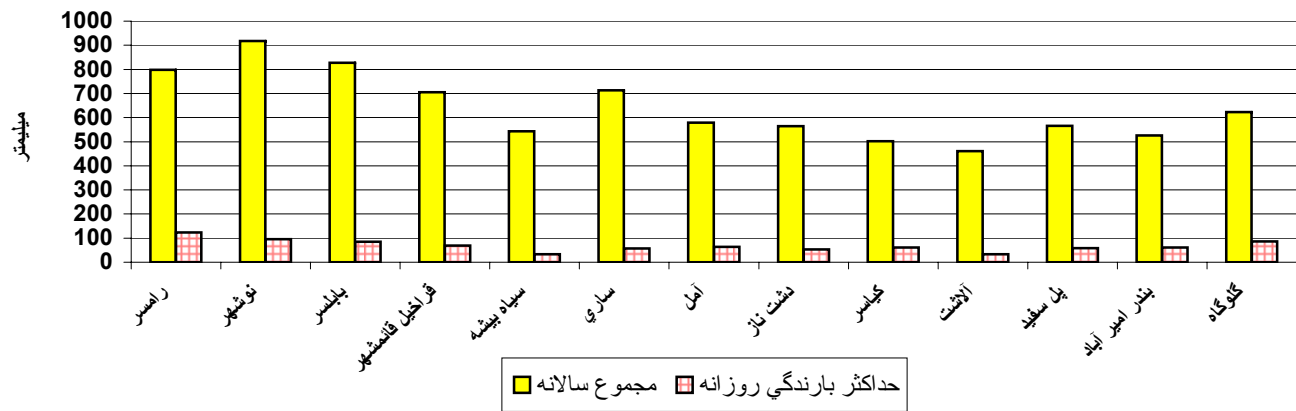


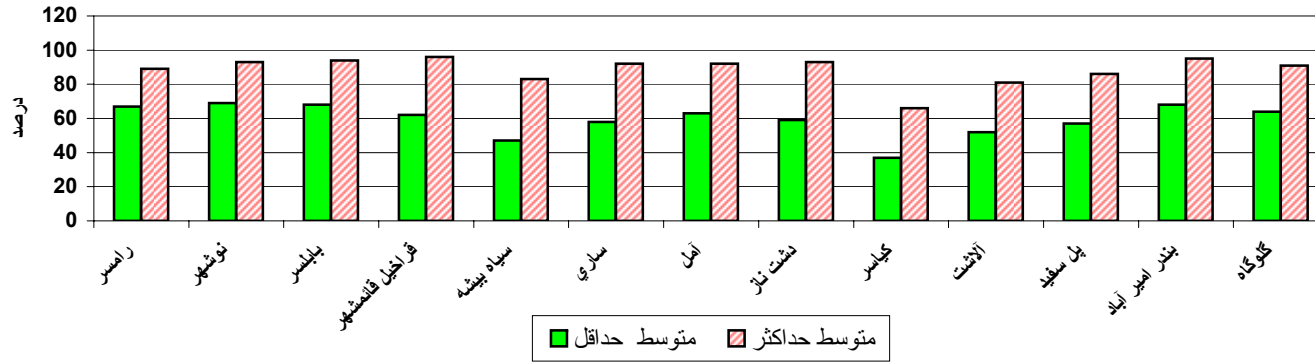
نمودار ۱-۱- حداقل و حداکثر مطلق درجه حرارت در ایستگاه های سینوپتیک و سینوپتیک تکمیلی
استان : ۱۳۸۴



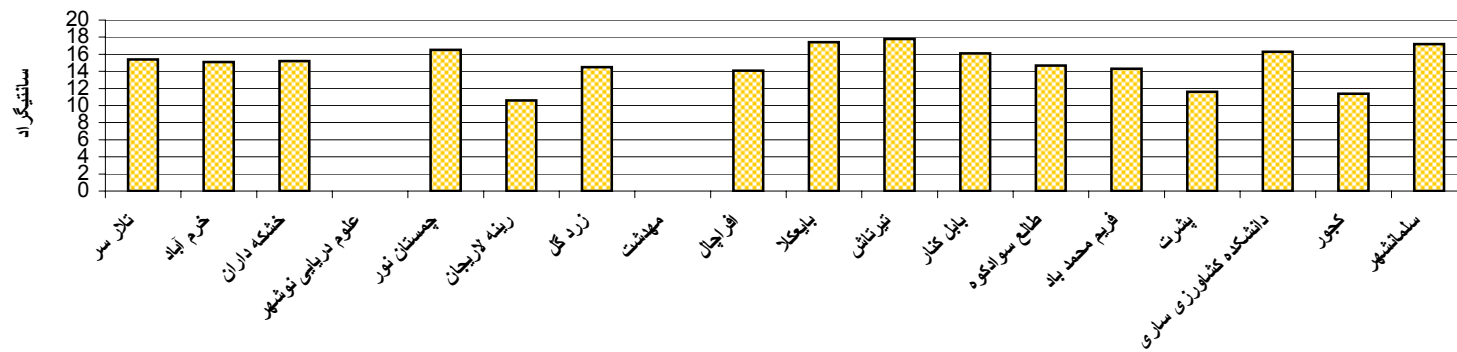
نمودار ۱-۲- میزان بارندگی سالانه در ایستگاه های سینوپتیک و سینوپتیک تکمیلی استان : ۱۳۸۴



نمودار ۱-۳- حداکثر و حداقل رطوبت نسبی در ایستگاه های سینوپتیک و سینوپتیک تکمیلی استان : ۱۳۸۴



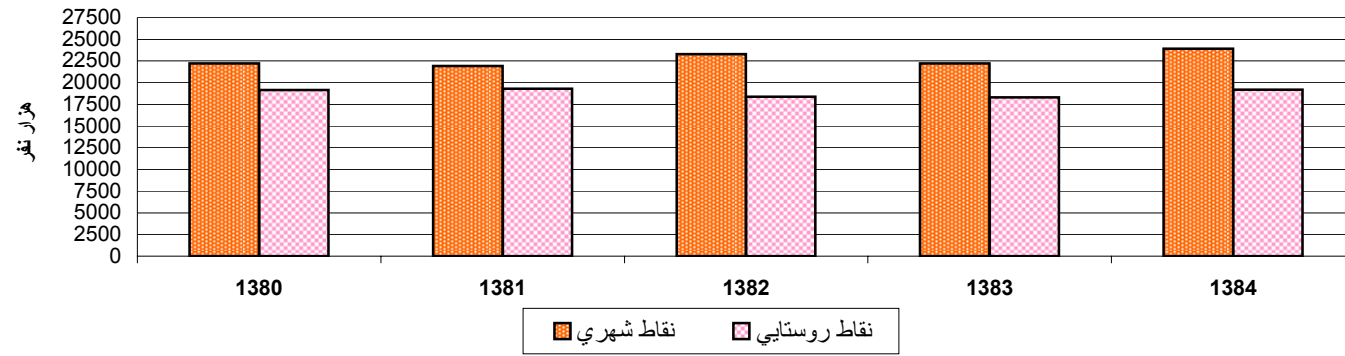
نمودار ۱-۴- متوسط درجه حرارت سالانه ایستگاه های کليماتولوژی استان : ۱۳۸۴

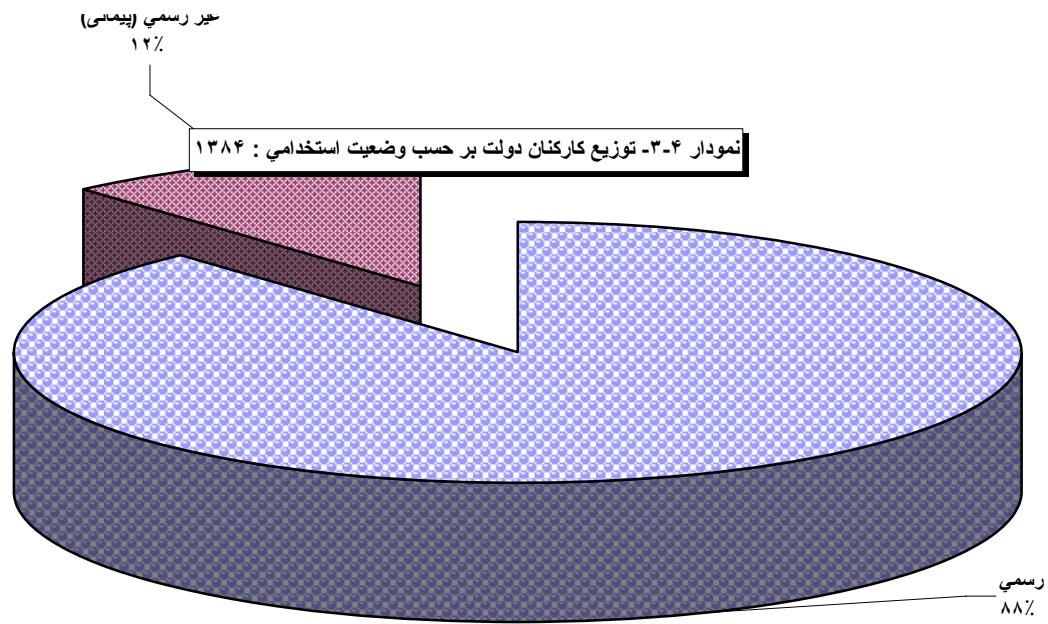


نمودار ۲-۲- تعداد خانوار بر حسب شهرستان: آبان ۱۳۷۵

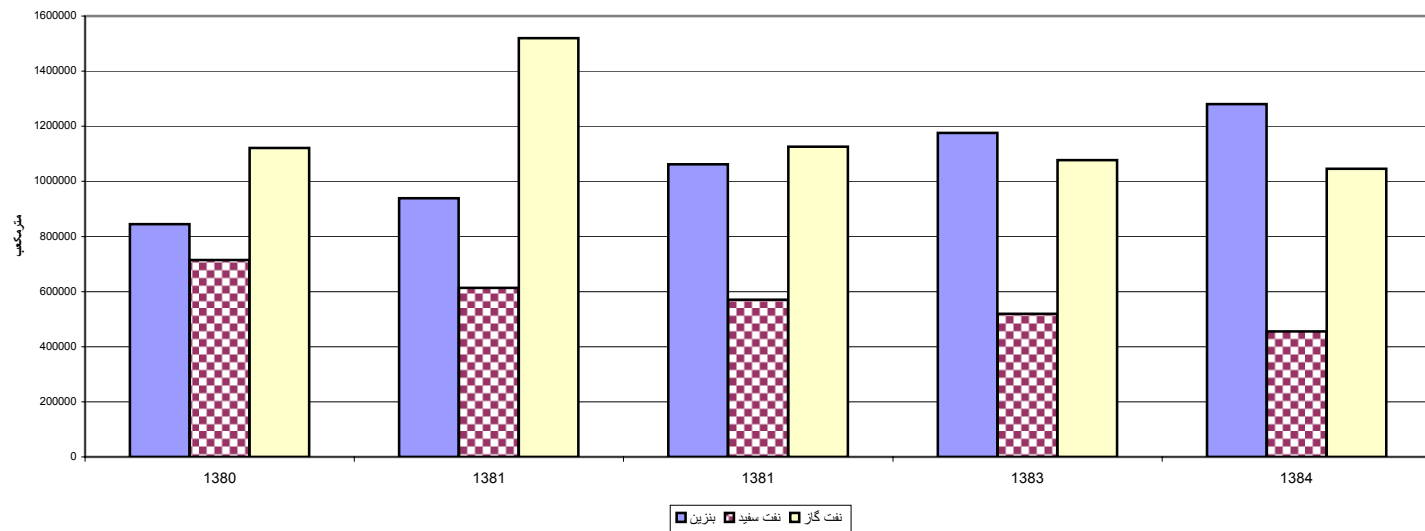


نمودار ۳-۲- متولدین ثبت شده به تفکیک جنس و نقاط شهری و روستایی : ۱۳۸۰-۱۳۸۴

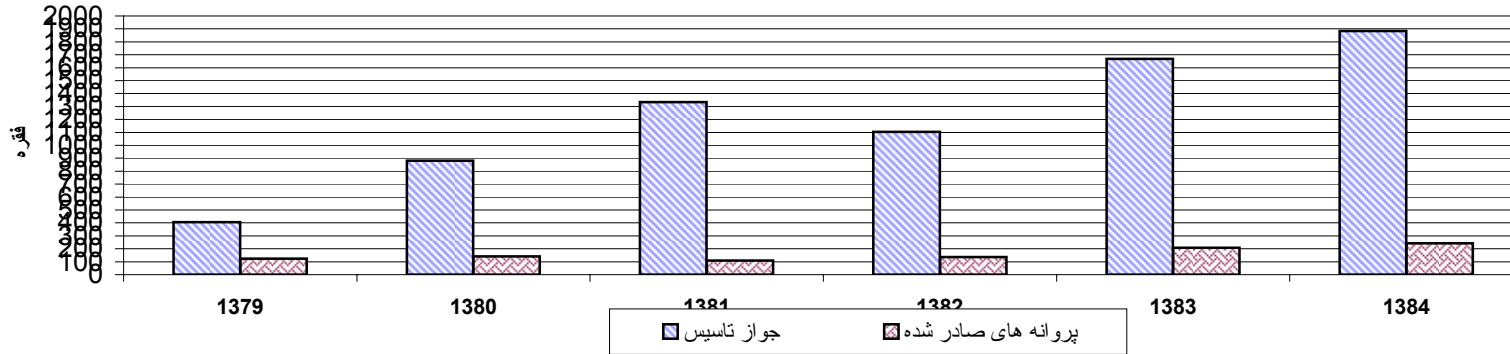




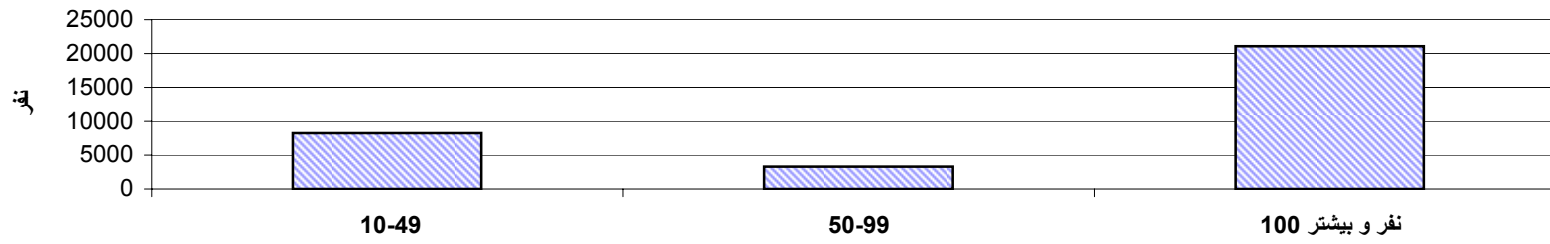
نمودار ۴-۱- مصرف برخی از فرآورده های سوختی سال های : ۱۳۸۰-۱۳۸۴



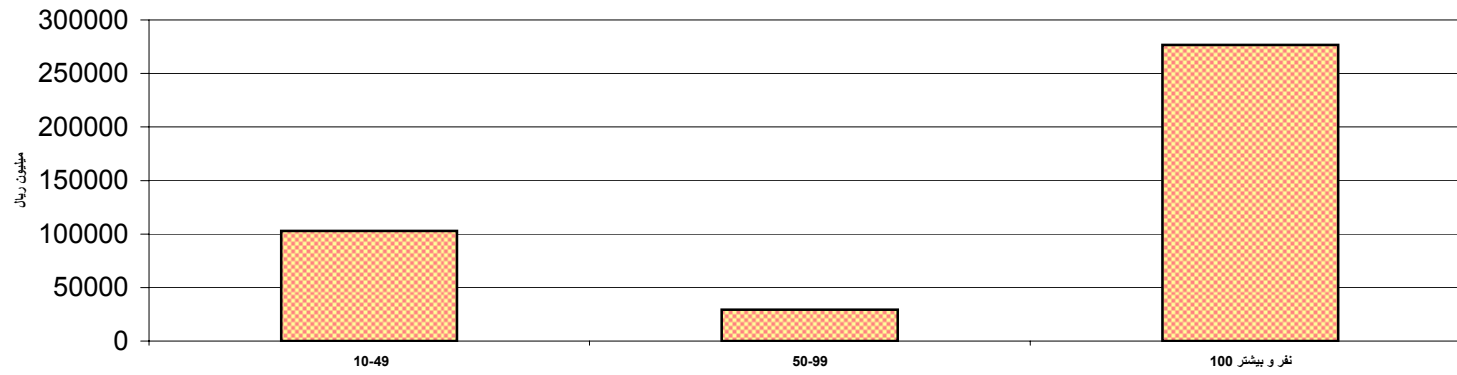
نمودار ۱-۷- تعداد جواز تاسیس و پروانه بهره برداری صادر شده برای ایجاد کارگاه های صنعتی سال های :
۱۳۷۹-۱۳۸۴



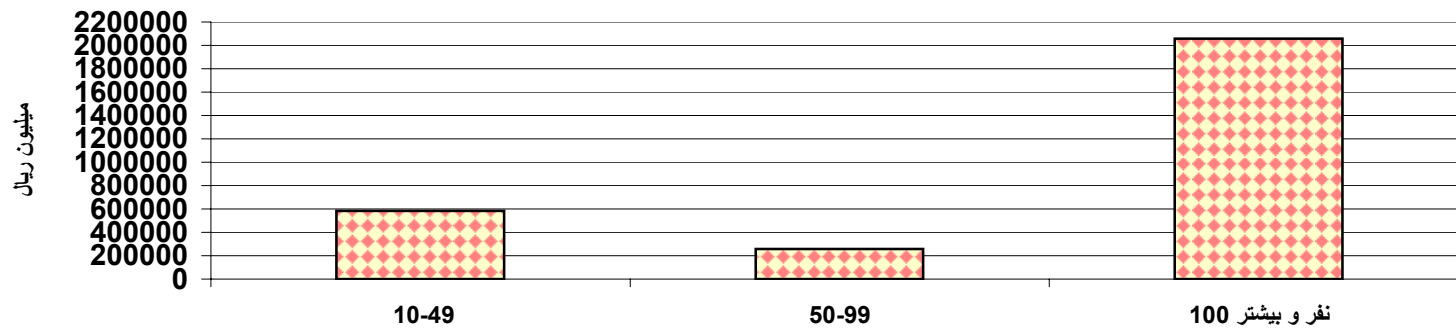
نمودار ۲-۷- تعداد شاغلان کارگاه های صنعتی بر حسب طبقات کارکن : ۱۳۸۳



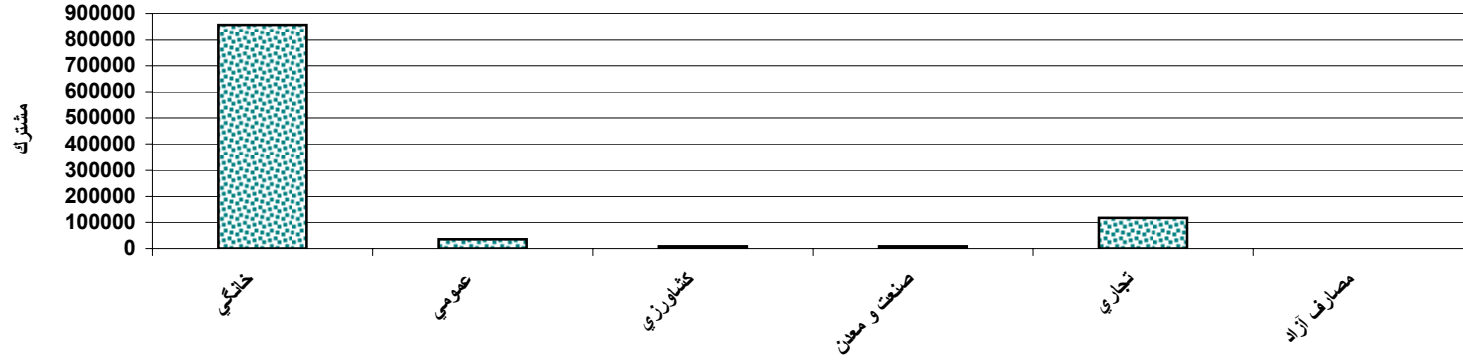
شماره ۷۰۳- سرمایه‌گذاری اموال سرمایه‌های کارگاه‌های صنعتی بر حسب
طبقه کارکن : ۱۳۸۳



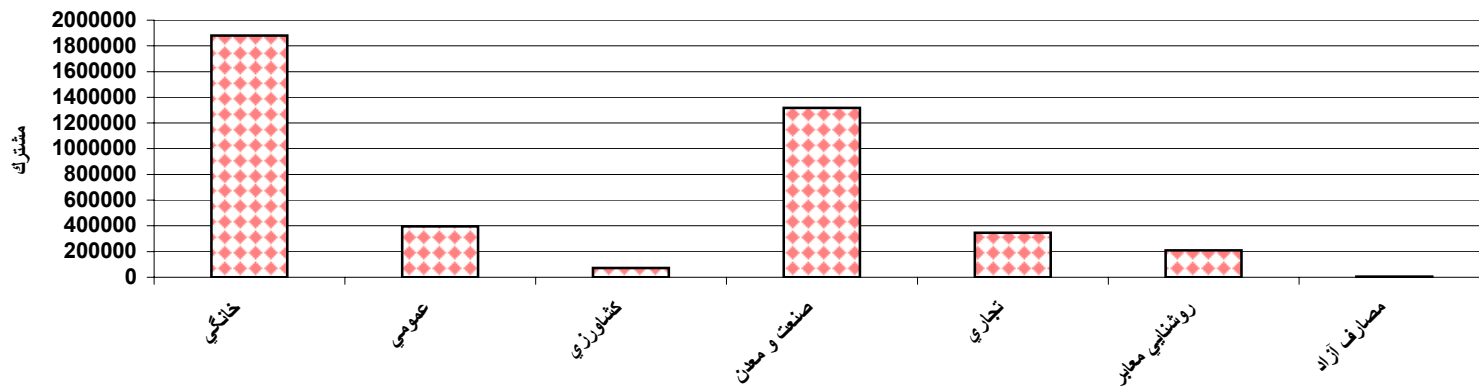
نمودار ۴-۷- ارزش افزوده فعالیت صنعتی کارگاه های صنعتی بر حسب طبقات کارکن : ۱۳۸۳



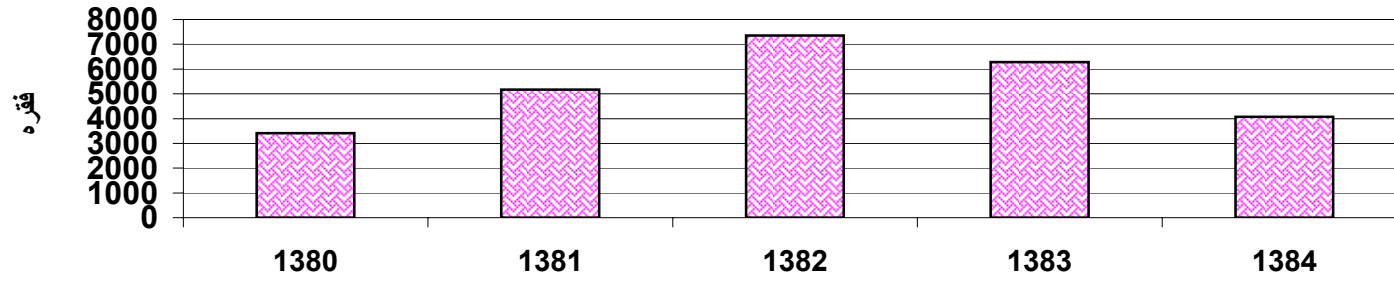
نمودار ۱-۸- انواع مشترکین برق بر حسب نوع مصرف : ۱۳۸۴



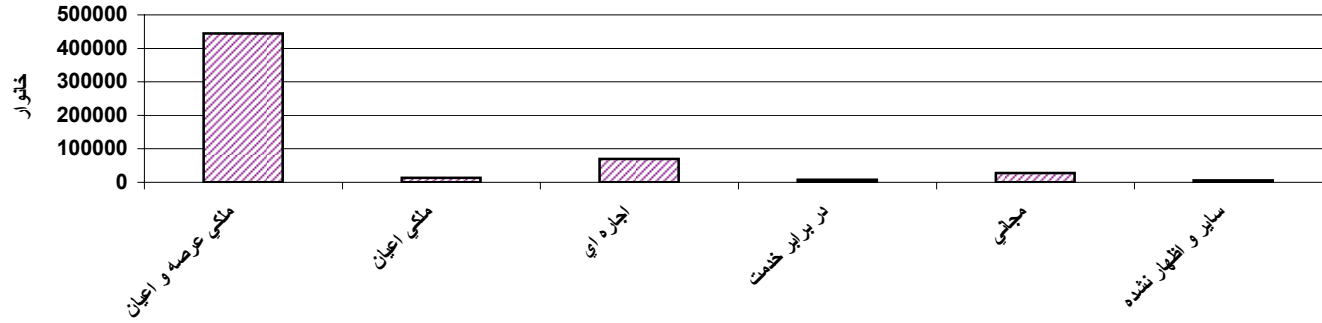
نمودار ۲-۸- مقدار فروش برق بر حسب نوع مصرف : ۱۳۸۴



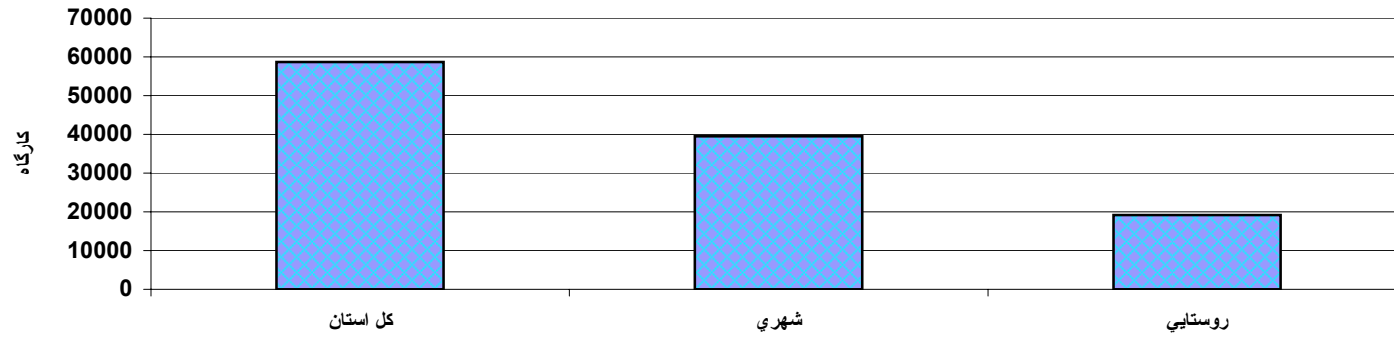
نمودار ۹-۱- پروانه های ساختمانی صادره برای احداث بنا در نقاط شهری :
۱۳۸۰- ۱۳۸۴



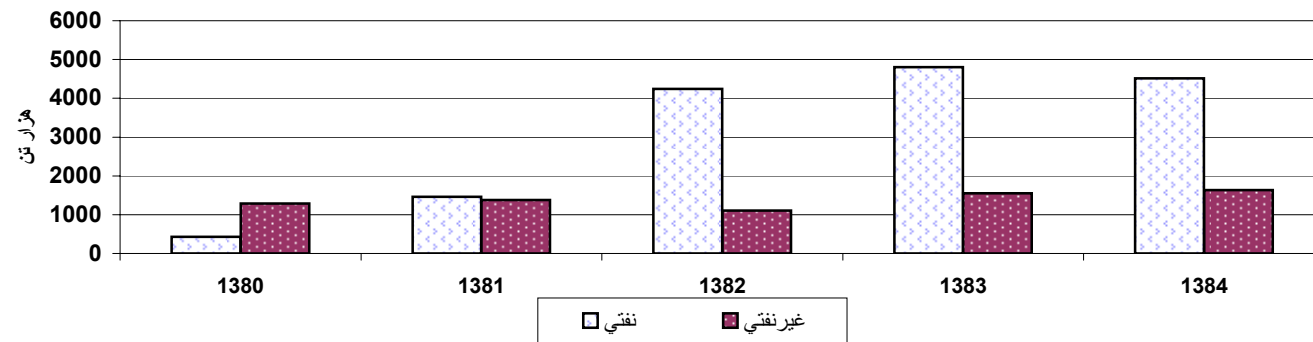
نمودار ۲-۹- نحوه تصرف محل سکونت خانوارهای معمولی : آبان ۱۳۷۵



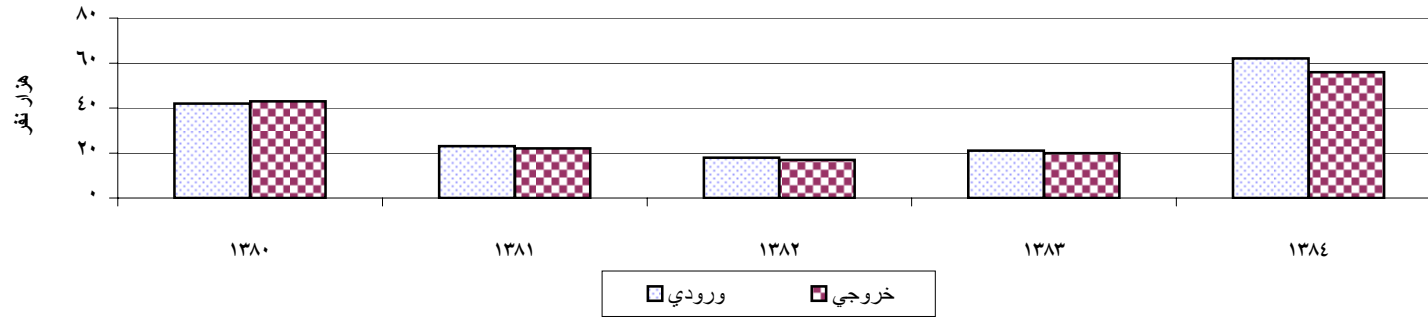
نمودار ۱-۱۰-۱- تعداد کارگاه های بازرگانی استان : ۱۳۷۳



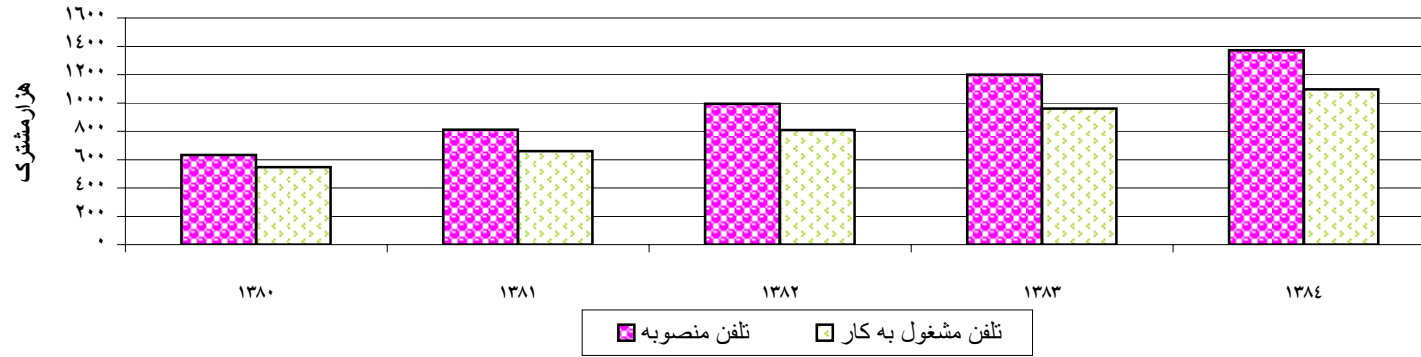
نمودار ۱۱-۱- وزن بار تخلیه شده در بنادر استان : ۱۳۸۰- ۱۳۸۴



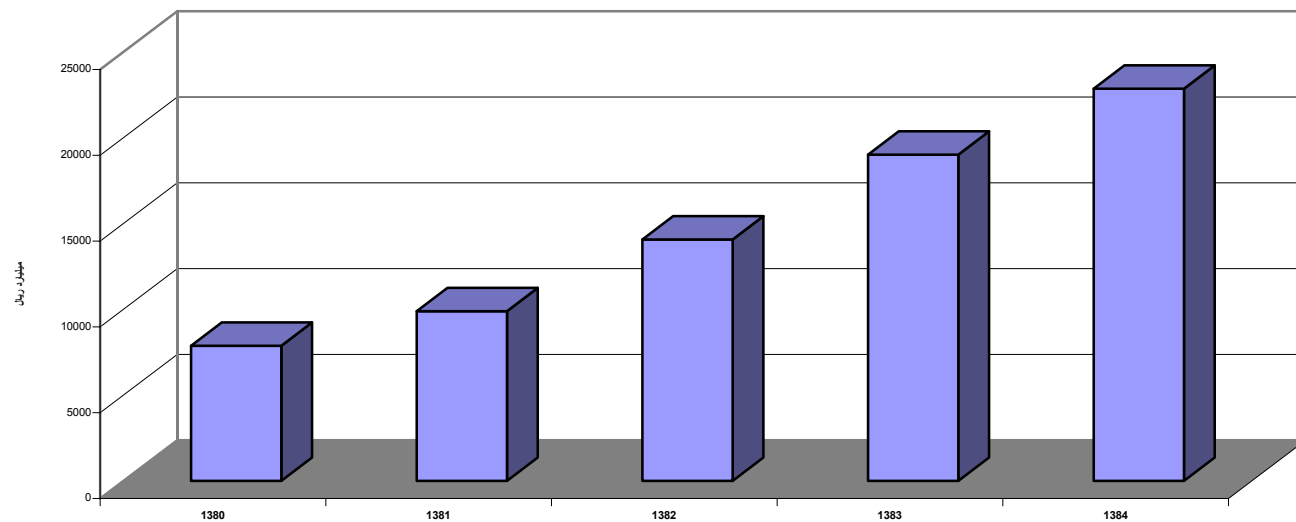
نمودار ۱۱-۲- تعداد مسافر جا به جا شده با پروازهاي داخلي : ۱۳۸۰-۱۳۸۴



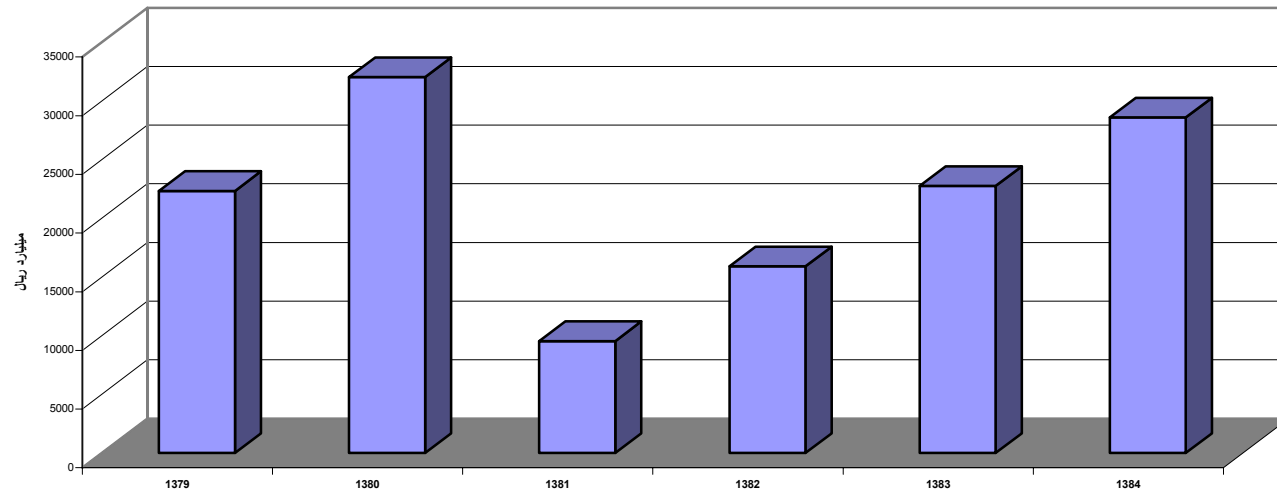
نمودار ۱۱-۳- تلفنهای منصوبه و مشغول به کار : ۱۳۸۰-۱۳۸۴



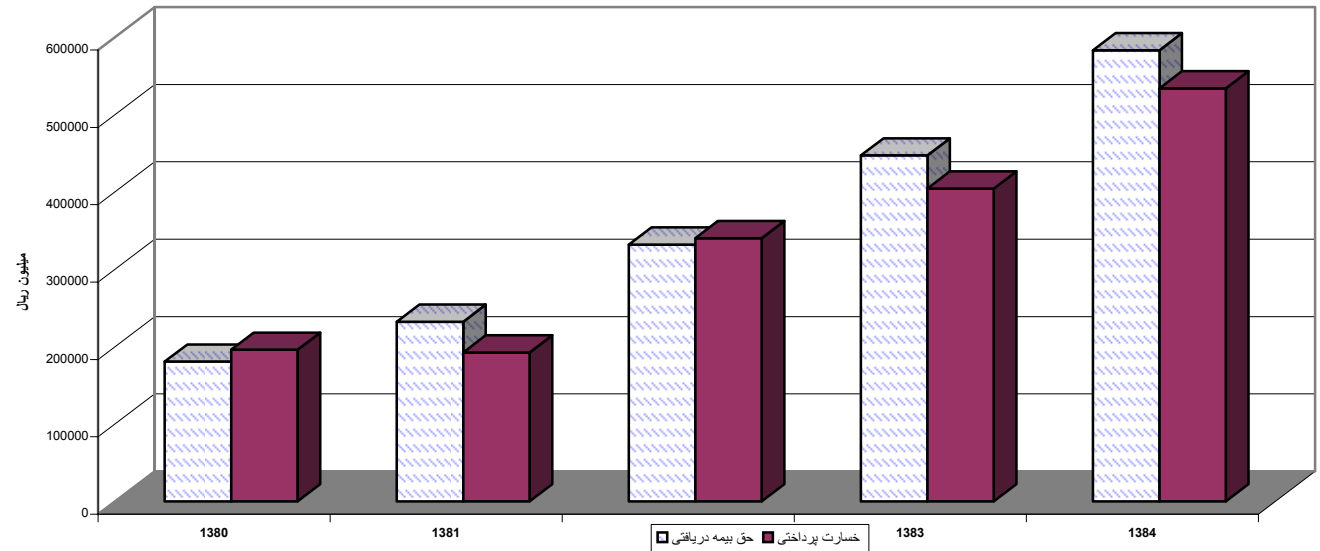
شماره ۱-۱۲- مبلغ سپرده نزد بانک های استان در پایان سال های : ۸۴-۱۳۸۰



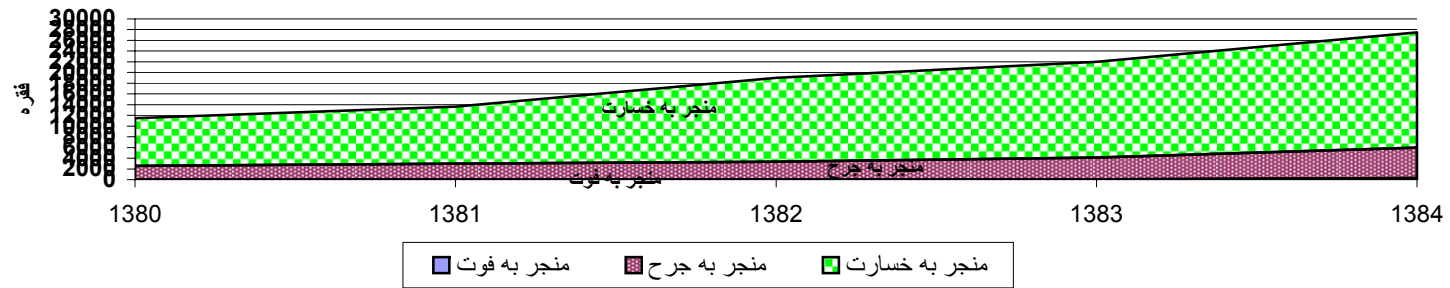
شماره ۱۲-۲- ماده ۱۲۰۲ بخش خرید دولتی به بانک بابت تسهیلات اعطایی بر اساس عقود در پایان سال های ۱۳۷۹-۸۴



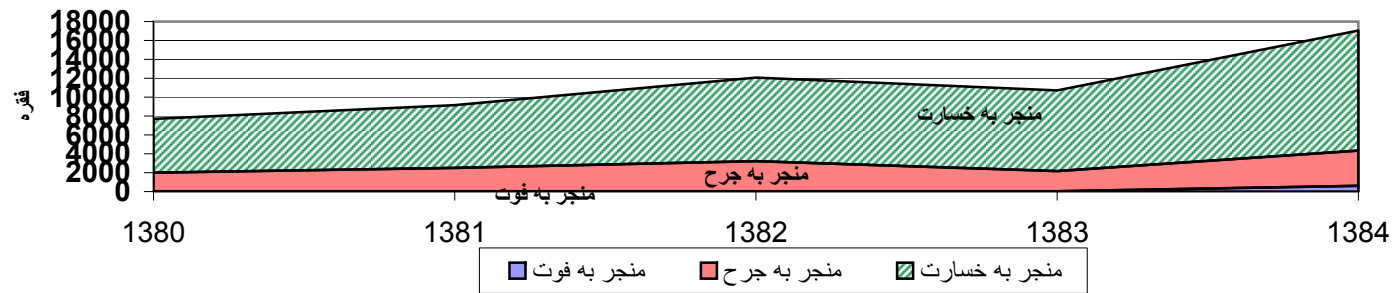
نمودار ۱۲-۳- حق بیمه دریافتی و خسارت پرداختی توسط شرکتهای بیمه سال های : ۱۳۸۰-۸۴



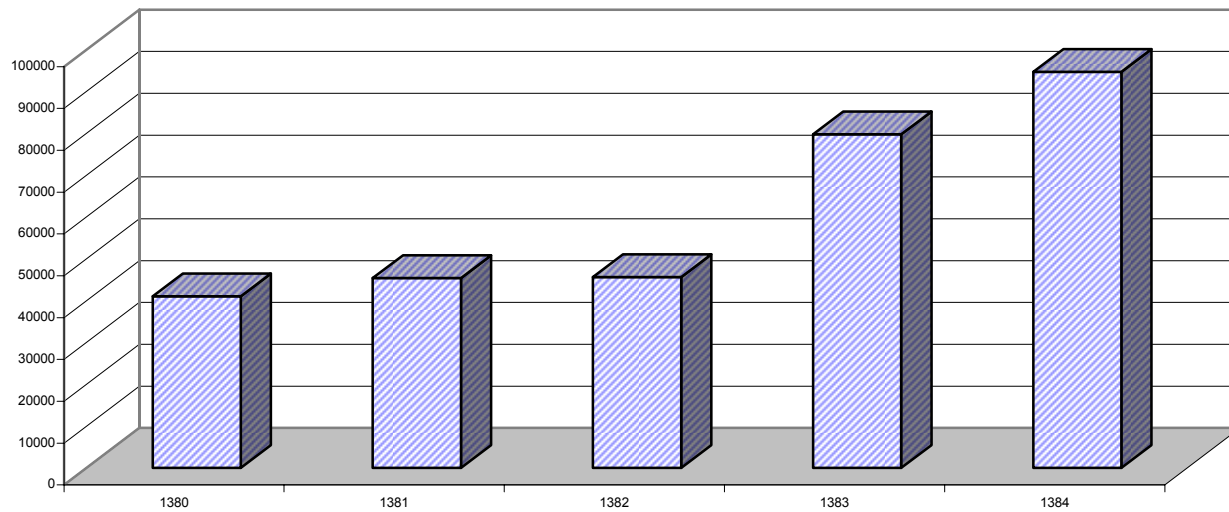
نمودار ۱-۱۳- تصادف درون شهری وسایل نقلیه منجر به فوت، جرح و خسارت: ۱۳۸۰-۱۳۸۴



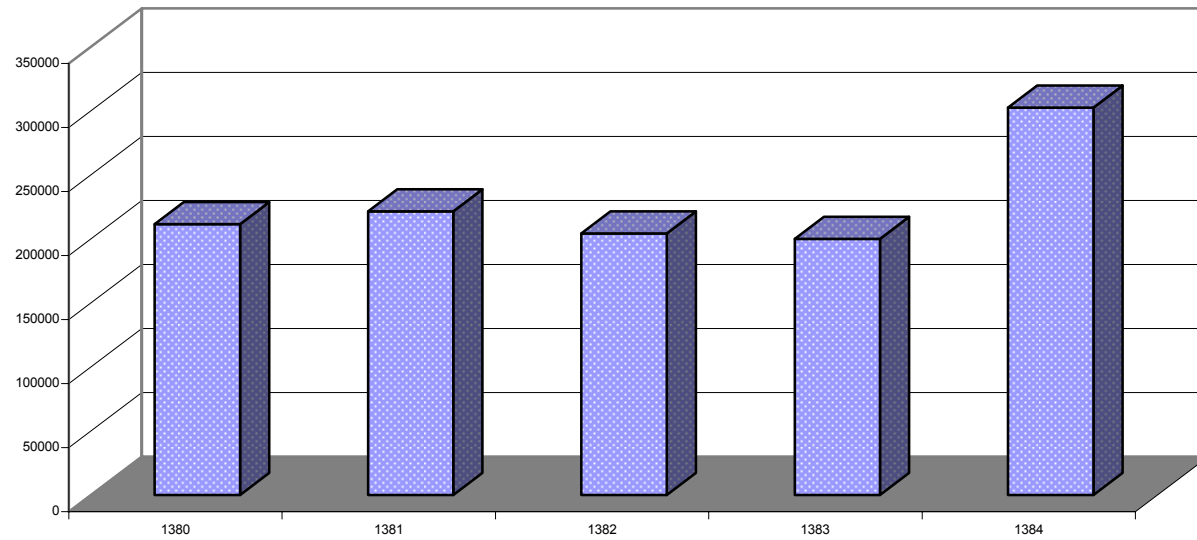
نمودار ۱۳-۲- تصادفات برون شهري وسايل نقلیه منجر به فوت، جرح و خسارت : ۱۳۸۰-۱۳۸۴



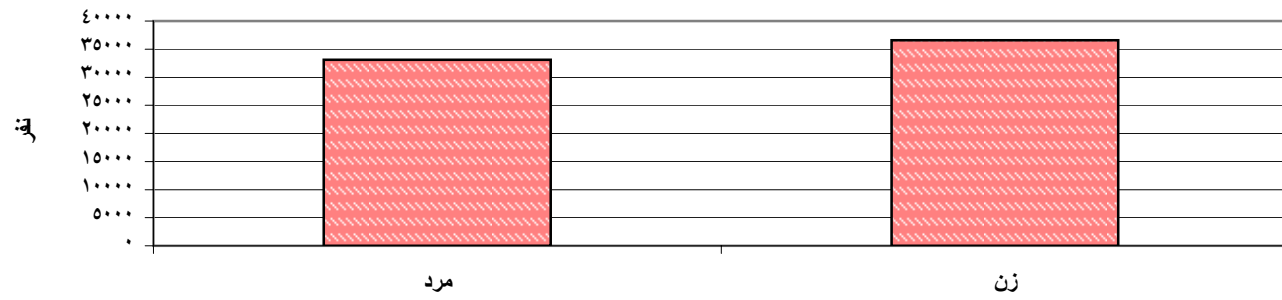
نمودار ۱۴-۱- تعداد کارگاه های زیر پوشش سازمان تامین اجتماعی سال های : ۸۴-۱۳۸۰



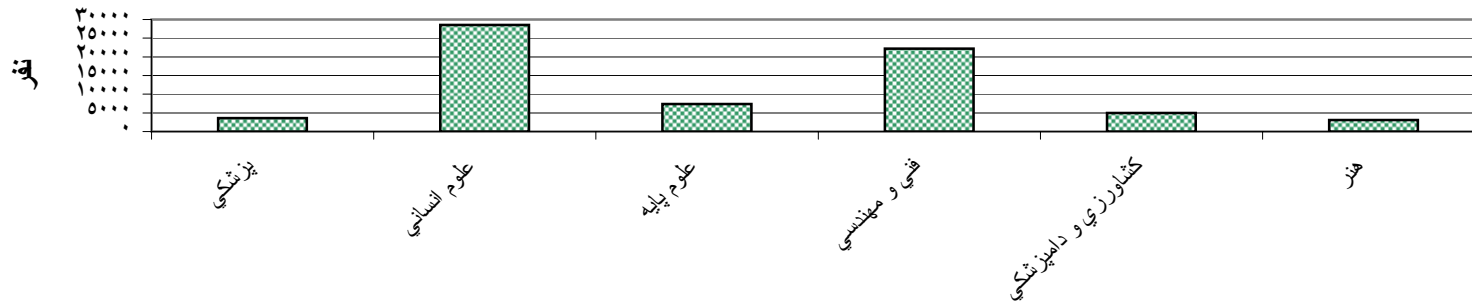
نمودار ۱۴-۲- تعداد بیمه شدگان اصلی سازمان تأمین اجتماعی سال های : ۱۳۸۰-۸۴



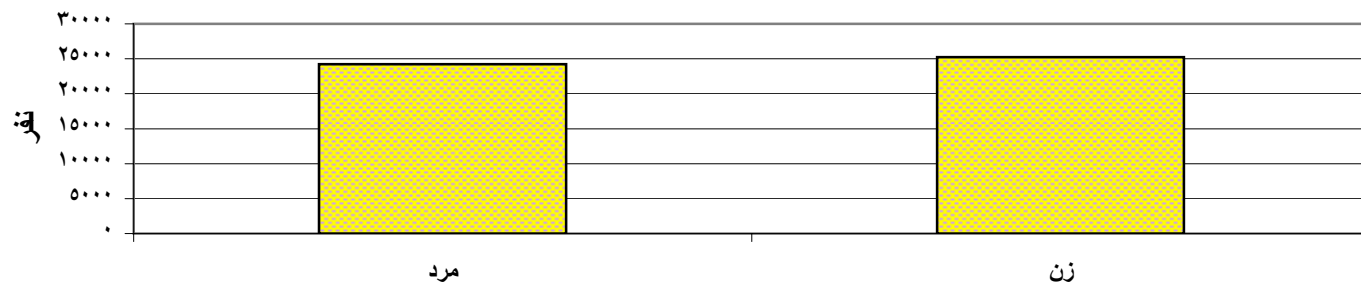
نمودار ۱-۱۵- دانشجویان دانشگاه ها و مراکز آموزش عالی (به استثنای دانشگاه آزاد) به تفکیک
مرد و زن: ۸۵- ۱۳۸۴



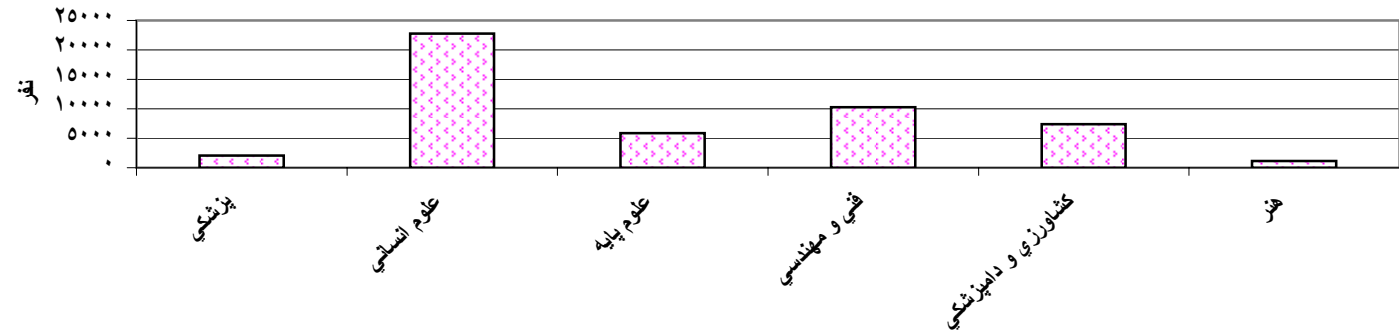
نمودار ۱۵-۲- دانشجویان دانشگاه ها و مراکز آموزش عالی (به استثنای دانشگاه آزاد) بر حسب گروه های عمده رشته تحصیلی : ۸۵- ۱۳۸۴



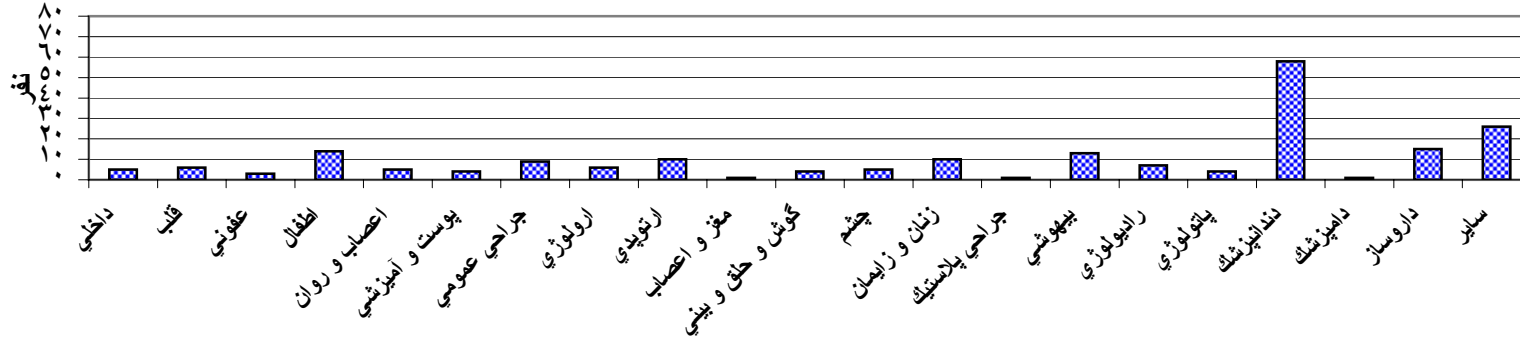
نمودار ۳-۱۵- دانشجویان دانشگاه آزاد اسلامی به تفکیک مرد و زن : ۸۵-۱۳۸۴



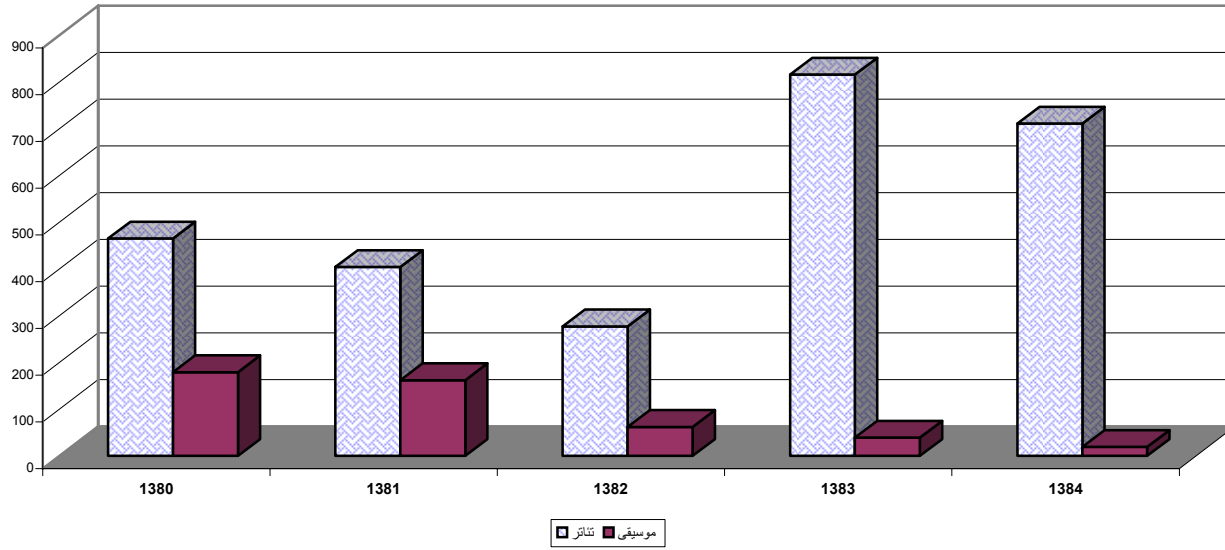
نمودار ۴-۱۵- دانشجویان دانشگاه آزاد اسلامی به تفکیک گروه های عمده رشته تحصیلی : ۸۵-۱۳۸۴



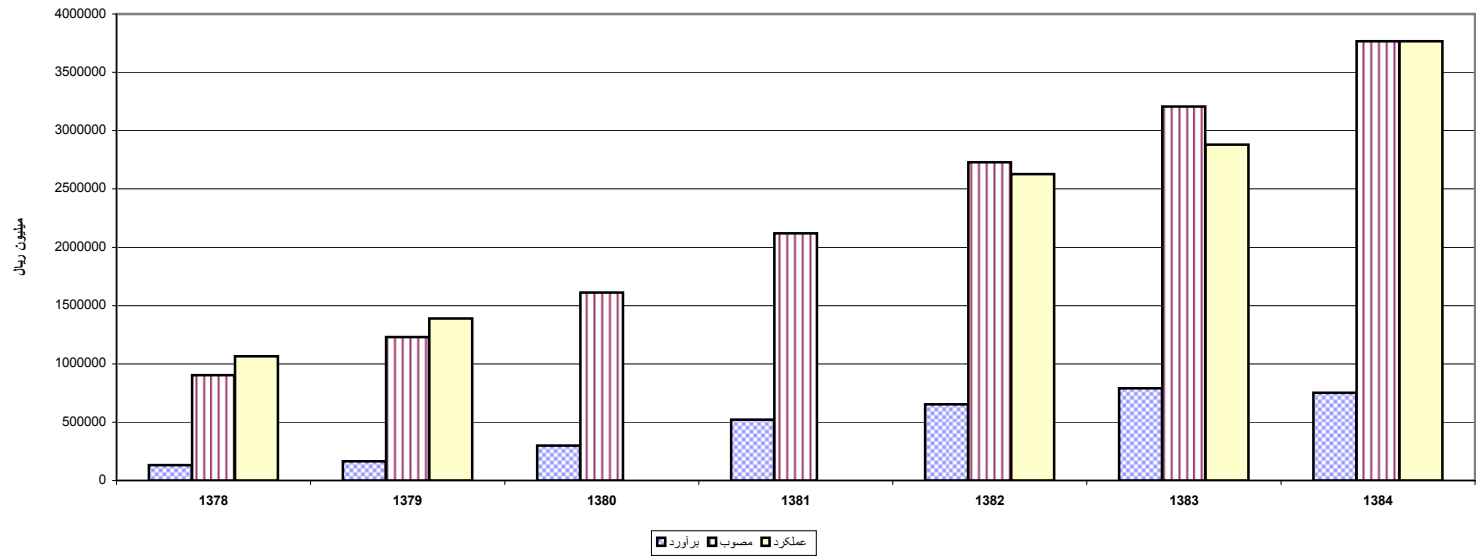
نمودار ۱-۱۶- پزشکان شاغل دانشگاه علوم پزشکی و خدمات بهداشتی و درمانی بابل بر حسب نوع تخصص : ۱۳۸۴



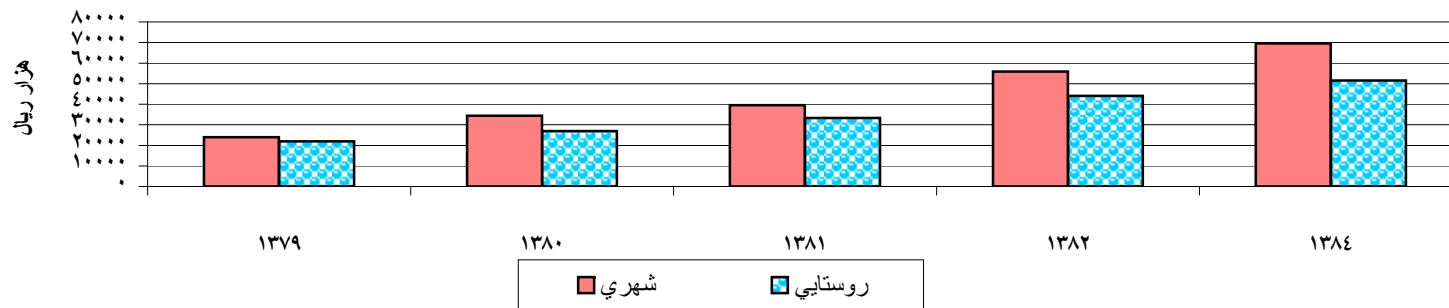
شماره ۱-۱۷- تعداد برنامه های اجرا شده در سالن های نمایش سال های : ۸۴-۱۳۸۰



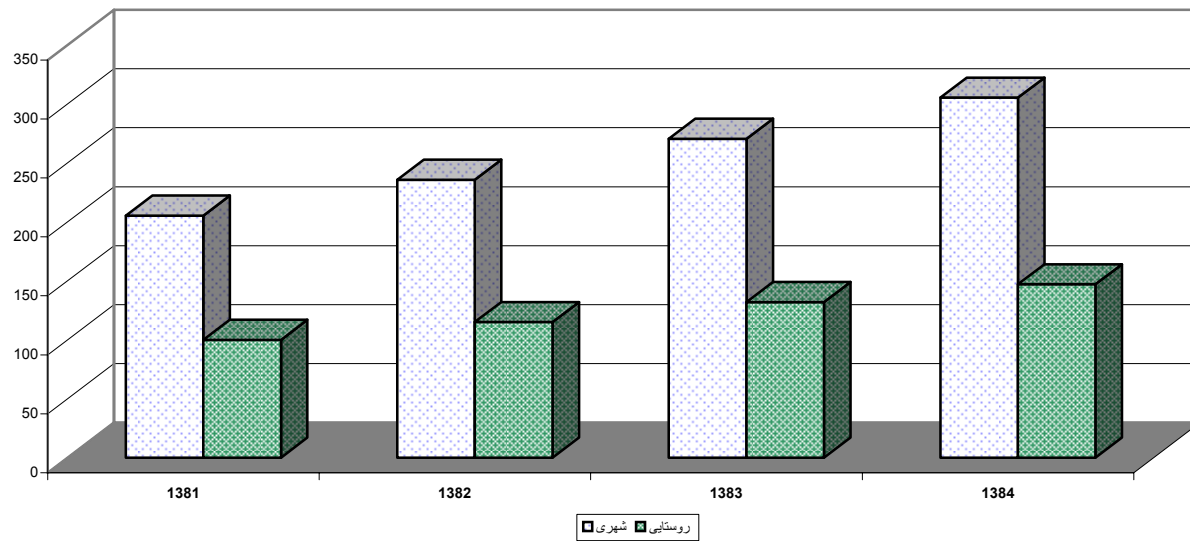
شماره ۱-۹۰۱ - اعتبارات عمرانی استان از محل درآمد عمومی سال های :
۱۳۷۸-۸۴



نمودار ۲۰-۱- متوسط هزینه خالص سالانه بک خاتوار سال های : ۱۳۸۰-۱۳۸۴



نمودار ۲۱-۱- شاخص بهای کل کالاها و خدمات مصرفی سال های : ۱۳۸۰-۸۴



نمودار ۱-۲۲- ارزش افزوده بخش های عمده اقتصادی سال های : ۸۲-۱۳۸۱

