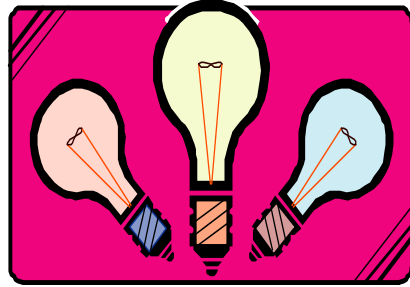
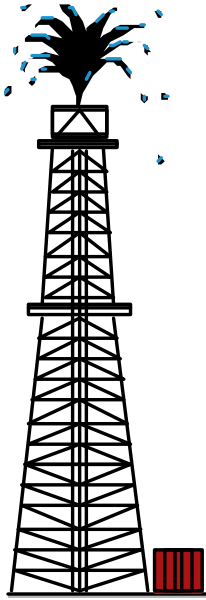


فصل ششم :



نفت و گاز

۱-۶- مصرف انواع فرآورده های نفتی

نفت سفید (هزار مترمکعب)	بنزین (هزار متر مکعب)	سوختهای هواپیما (متر مکعب)	گاز مایع (تن)	سال و شهرستان
...	۲۵۹۰۵ ۱۳۶۵
۳۸۴/۰۷۸	۴۰/۱۲۸	...	۴۵۰۹۱ ۱۳۷۰
۷۹۳/۹۴۷	۵۹۱/۶۴۹	۴۰	۷۶۴۷۹ ۱۳۷۵
۶۱۳/۰۸۱	۹۳۹/۲۳۳	۳۹۸۹/۳۵۸	۱۰۲۸۶۶ ۱۳۸۱
۵۷۰/۱۷۲	۱۰۶۲/۱۵۴	۳۵۴۵	۱۰۱۴۴۷ ۱۳۸۲
۵۱۹/۶۲۲	۱۱۷۵/۳۹۶	۵۰۱۷	۹۵۵۸۸ ۱۳۸۳
۴۵۵/۹۰۸	۱۲۸۰/۶۶۸	۴۲۶۷	۸۸۱۸۶ ۱۳۸۴
۴۰۳/۴۸۱	۱۳۹۱/۹۸۸	۷۴۹۳	۸۲۱۸۸ ۱۳۸۵
۶۲	۱۶۷	.	۱۸۷۳۲ آمل
۸۶	۱۹۰	.	۱۴۵۴۴ بابل
۱۲	۷۰	.	۳۸۱۶ بابلسر
۵	۶۴	.	۸۵۲ بهشهر
۴۵/۹۸۱	۱۱۵/۷۹۴	.	۶۹۱۷ تنکابن
۱۶	۲۷	.	۲۴۵۷ جویبار
۶/۲۴۹	۵۳/۸۹۹	.	۱۲۴۶ رامسر
۳۸	۲۳۲	۷۴۹۳	۸۵۳۲ ساری
۳۱	۳۳	.	۳۷۸۰ سوادکوه
۱۴	۱۵۵	.	۴۵۶۳ قائمشهر
۸/۱۴۴	۶۱/۱۹۸	.	۲۷۶۷ محمودآباد
۶	۳۶	.	۱۱۷۶ نکا
۲۶/۰۴۵	۵۹/۲۱۲	.	۳۲۳۶ نور
۴۷/۰۶۲	۱۲۷/۸۸۵	.	۹۵۷۰ نوشهر و چالوس



۱-۶- مصرف انواع فرآورده های نفتی (دنباله)

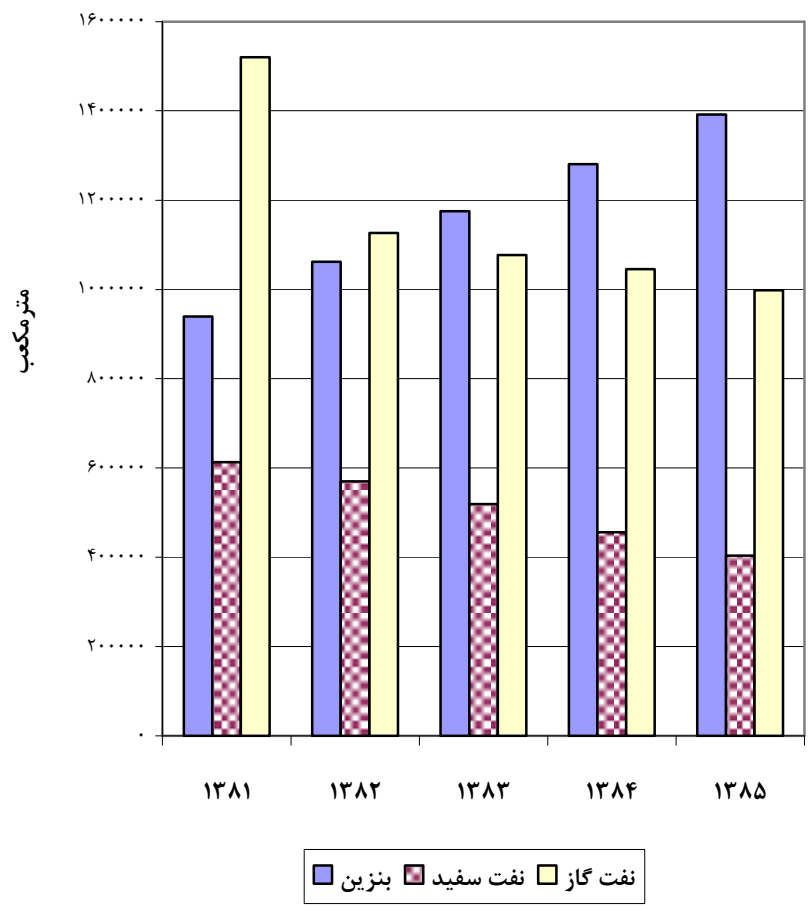
سال و شهرستان	نفت گاز (هزار متر مکعب)	نفت کوره (هزار متر مکعب)	روغنهای موتور و صنعتی* (هزار متر مکعب)	قییر (تن)	سایر فرآورده ها** (هزار متر مکعب)
..... ۱۳۷۰	۶۷۲۲/۲۵۰	۹۲۱/۲۲	۲/۹۱۵	۲۶۰	۷
..... ۱۳۷۵	۱۱۰۷/۳۳۱	۱۱۶۶/۶۷	۱۳/۴۳۵	۱۶۹	۱۵
..... ۱۳۸۱	۱۵۲۰/۱۲۷	۲۷۲/۵۵۹	۱۳/۵۳۶	۲۶۵۴۶	۲/۷۰۲
..... ۱۳۸۲	۱۱۲۶/۳۰۶	۳۳۱/۳۲۸	۱۱/۹۰۸	۴۰۶۷۸	۲/۶۳۸
..... ۱۳۸۳	۱۰۷۶/۹۵۹	۴۴۰/۱۸۴	×	۳۷۲۱۱	۲/۲۲۲
..... ۱۳۸۴	۱۰۴۵/۷۰۲	۶۴۰/۳۹۳	-	۲۱۹۷۲	۲/۹۲۶
..... ۱۳۸۵	۹۹۷/۷۱۲	۷۵۳/۷۲۰	-	-	-
..... آمل	۱۵۳	۱۵	-	-	-
..... بابل	۱۴۰	۹	-	-	-
..... بابلسر	۴۷	-	-	-	-
..... بهشهر	۵۹	۸	-	-	-
..... تنکابن	۵۶/۱۰۲	۰/۶۸۰	-	-	-
..... جویبار	۱۶	۳	-	-	-
..... رامسر	۱۵/۵۴۵	-	-	-	-
..... ساری	۱۳۰	۱۴	-	-	-
..... سوادکوه	۸۲	۱	-	-	-
..... قائمشهر	۶۴	۲	-	-	-
..... محمودآباد	۳۹/۹۵۶	-	-	-	-
..... نکا	۵۰	۶۹۹	-	-	-
..... نور	۴۴/۶۰۹	۰/۸۳۳	-	-	-
..... نوشهر و چالوس ...	۱۰۰/۵۰۰	۱/۲۰۷	-	-	-

*. توزیع انواع روغن موتور از دیماه ۸۲ به بخش خصوصی (شرکت ایرانول، بهران و ...) واگذار گردید.

** انواع روغنها و فرآورده های شیمیایی مانند حشره کش.

مأخذ: شرکت پالایش و پخش فرآورده های نفتی ایران - منطقه مازندران.

**نمودار ۱-۶- مصرف برخی از فرآورده های سوختی سال های :
۱۳۸۱-۱۳۸۵**



(مبنا : جدول ۱-۶)

۲-۶- تعداد مخازن و جایگاههای فروش مواد سوختی

تعداد جایگاه			مخازن مواد سوختی		سال و شهرستان
خصوصی	دولتی	جمع	ظرفیت (هزار لیتر)	تعداد	
۳۳	۷	۴۰	۳۱۸۹	۱۷۳ ۱۳۶۵
۳۳	۷	۴۰	۳۱۸۹	۱۷۳ ۱۳۷۰
۳۹	۷	۴۶	۵۳۹۸	۲۳۸ ۱۳۷۵
۶۷	۶	۷۳	۹۲۸۹۱	۹۶۴ ۱۳۸۱
۷۴	۶	۸۰	۱۰۸۱۳۳	۱۳۴۸ ۱۳۸۲
۸۶	۶	۹۲	۳۲۵۲۰۲	۱۲۴۱ * ۱۳۸۳
۸۸	۵	۹۳	۳۱۹۰۸۴	۱۱۶۰ ۱۳۸۴
۹۱	۵	۱۰۲	۲۵۴۰۹۲	۹۲۸ ۱۳۸۵
۸	۰	۸	۵۰۳۸	۱۲۷ آمل
۱۴	۰	۱۴	۷۷۵۱	۱۸۳ بابل
۵	۰	۵	۲۳۴۵	۵۰ بابلسر
۴	۱	۵	۱۸۹۰	۵۸ بهشهر
۷	۰	۷	۱۱۷۶	۲۸ تنکابن
۳	۰	۳	۱۰۶۳	۳۱ جویبار
۳	۰	۳	۴۷۹	۱۳ رامسر
۱۴	۱	۱۵	۲۲۴۱۷۹	۱۵۸ ساری
۳	۱	۴	۱۶۲۶	۵۶ سوادکوه
۱۵	۰	۱۵	۲۶۱۲	۸۱ قائمشهر
-	۰	۶	۱۰۳۲	۲۳ محمودآباد
۳	۰	۳	۲۲۱۴	۵۸ نکا
۶	۰	۶	۹۷۸	۲۵ نور
۶	۲	۸	۱۷۰۹	۳۷ نوشهر و چالوس



* ظرفیت مخازن مواد سوختی انبار منطقه مازندران لحاظ شده است

۲-۶- تعداد مخازن و جایگاههای فروش مواد سوختی (دنباله)

تعداد شعب فروش نفت	تعداد پمپ			سال و شهرستان
	نفت سفید	نفت گاز	بنزین	
۹۸	۶۷	۱۷۷	۲۴۷ ۱۳۶۵
۱۰۲	۷۰	۱۸۴	۲۶۰ ۱۳۷۰
۱۱۹	۷۸	۲۱۴	۳۰۰ ۱۳۷۵
۵۲۰	۹۳	۲۱۸	۳۶۸ ۱۳۸۱
۶۸۱	۸۳	۲۳۰	۴۶۶ ۱۳۸۲
۵۵۸	۸۱	۲۴۱	۵۴۰ ۱۳۸۳
۵۳۰	۷۲	۲۱۵	۵۸۸ ۱۳۸۴
۵۶۲	۵	۱۹۰	۶۱۸ ۱۳۸۵
۵۸	۰	۱۳	۵۵ آمل
۹۸	۰	۲۳	۶۵ بابل
۲۱	۰	۱۱	۳۰ بابلسر
۲۶	۰	۱۲	۲۷ بهشهر
۴۱	۱	۱۷	۵۹ تنکابن
۱۸	۰	۶	۱۲ جویبار
۹	۰	۹	۲۶ رامسر
۹۳	۱	۲۶	۸۹ ساری
۳۹	۱	۹	۱۸ سوادکوه
۴۸	۰	۱۸	۶۶ قائمشهر
۱۰	۱	۱۱	۴۲ محمودآباد
۲۹	۰	۱۱	۱۵ نکا
۲۴	۰	۹	۶۲ نور
۴۸	۱	۱۵	۵۲ نوشهر و چالوس

مأخذ : شرکت پالایش و پخش فرآورده های نفتی ایران - منطقه مازندران.

۳-۶- تعداد شهرها و روستاهای گاز رسانی شده ، و تعداد انواع انشعاب ، تعداد مصرف کننده و مقدار مصرف گاز طبیعی

تعداد انشعاب			تعداد روستاهای گاز رسانی شده	تعداد شهرهای گاز رسانی شده	سال و شهرستان
صنعتی	خانگی - تجاری	جمع			
۱	۹۲۲۵	۹۲۲۶	۶	۲ ۱۳۶۵
۳	۱۹۷۸۰	۱۹۷۸۳	۹	۵ ۱۳۷۰
۹	۵۶۵۲۱	۵۶۵۳۰	۳۳	۱۷ ۱۳۷۵
۹۸	۱۹۰۲۹۳	۱۹۰۳۹۱	۱۳۵	۲۸ ۱۳۸۱
۲۲	۲۴۸۵۳۱	۲۴۸۵۵۳	۳۰۰	۳۱ ۱۳۸۲
۲۲	۳۰۴۳۷۶	۳۰۴۳۹۸	۴۲۶	۳۲ ۱۳۸۳
۲۲	۳۵۸۴۲۲	۳۵۸۴۴۴	۶۶۷	۳۳ ۱۳۸۴
۰	۴۱۵۶۱۸	۴۱۵۶۱۸	۸۵۹	۳۵ ۱۳۸۵
۰	۳۳۱۷۱	۳۳۱۷۱	۴۹	۲ آمل
۰	۴۴۶۴۴	۴۴۶۴۴	۳۷	۲ بابل
۰	۲۷۸۱۹	۲۷۸۱۹	۵۷	۴ بابلسر
۰	۲۴۴۰۸	۲۴۴۰۸	۲۶	۳ بهشهر
۰	۲۸۴۴۴	۲۸۴۴۴	۷۹	۶ تنکابن
۰	۱۰۴۸۴	۱۰۴۸۴	۳۲	۲ جویبار
۰	۱۵۰۳۶	۱۵۰۳۶	۳۴	۱ چالوس
۰	۱۲۸۵۶	۱۲۸۵۶	۲۰	۲ رامسر
۰	۶۹۶۳۱	۶۹۶۳۱	۱۹۰	۲ ساری
۰	۱۹۳۴	۱۹۳۴	۱	۱ سوادکوه
۰	۵۲۹۰۱	۵۲۹۰۱	۱۱۹	۲ قائمشهر
۰	۶۸۷۸	۶۸۷۸	۱۳	۱ گلوگاه
۰	۱۷۶۵۹	۱۷۶۵۹	۷۳	۲ محمودآباد
۰	۱۵۵۶۶	۱۵۵۶۶	۵۱	۱ نکا
۰	۱۲۴۰۱	۱۲۴۰۱	۲۵	۳ نور
۰	۲۲۲۳۱	۲۲۲۳۱	۵۳	۱ نوشهر
۰	۱۹۵۵۵	۱۹۵۵۵	۰	۰ آمار صنایع



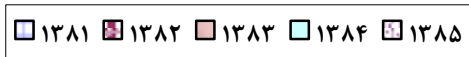
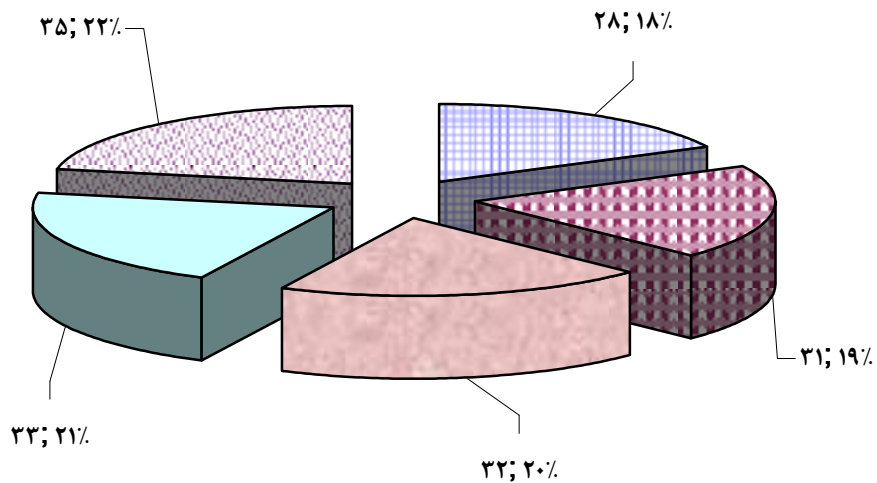
۳-۶- تعداد شهرها و روستاهای گاز رسانی شده ، و تعداد انواع انشعاب ، تعداد مصرف کننده و مقدار مصرف گاز طبیعی (دنباله)

شبکه (کیلومتر)	مصرف گاز طبیعی (میلیون متر مکعب)	تعداد مصرف کننده			سال و شهرستان
		صنعتی	تجاری	خانگی	
...	۵۸۹۵	۱۳۶۵
...	...	۳	۴۹۲	۱۷۱۳۴	۱۳۷۰
...	۱۸۵۷	۱۰	۲۲۴۶	۶۵۶۹۰	۱۳۷۵
...	۴۰۵۹/۵	۹۸	۹۸۵۹	۲۴۷۰۰۷	۱۳۸۱
...	۵۰۵۷	۱۵۷	۱۲۸۹۴	۳۲۵۹۸۸	۱۳۸۲
۴۶۲۰/۹۸۸	۵۰۳۷/۱۴۷	۳۸۹	۱۶۴۹۸	۴۰۴۵۳۵	۱۳۸۳
۵۰۸۹/۱۲۷	۴۸۸۶	۶۱۸	۲۰۲۶۸	۴۶۹۵۱۰	۱۳۸۴
۵۵۱۸۵۱۱	۵۱۲۱	۸۲۶	۲۳۴۶۶	۵۴۲۸۴۳	۱۳۸۵
۴۳۵/۴۲۶	۱۹۶	۹۹	۱۸۶۹	۴۳۲۲۴	آمل
۵۲۹/۶۲۳	۲۶۵	۶۰	۳۷۴۷	۶۵۹۵۷	بایل
۳۸۹/۳۵۸	۱۵۱	۵۶	۱۷۲۸	۳۹۴۵۵	بابلسر
۳۶۴/۲۰۲	۱۵۴	۸	۱۴۴۹	۳۵۸۳۸	بهشهر
۵۰۳/۴۷۳	۱۸۴	۹۶	۲۰۴۰	۳۹۱۸۸	تنکابن
۹۹/۲۶	۴۰	۱۸	۴۲۳	۱۱۷۸۵	جویبار
۱۶۸/۳۴۸	۹۲	۵۲	۱۰۶۰	۲۰۸۳۳	چالوس
۲۴۹/۵۲۳	۶۸	۵۲	۷۶۰	۱۷۶۳۴	رامسر
۶۷۴/۱۳۳	۵۰۹	۹۲	۳۶۸۸	۹۵۱۵۲	ساری
۵۴/۸۰۵	۲	۰	۰	۱۸۶۰	سوادکوه
۵۲۳/۳۹۶	۳۲۰	۱۰۰	۳۰۴۲	۶۸۲۷۱	قائمشهر
۱۱۶/۶۵۹	۴۸	۴	۳۱۱	۷۴۶۱	گلوگاه
۱۴۷/۸۶۶	۹۸	۱۰۸	۶۷۵	۲۳۶۴۶	محمودآباد
۱۴۰/۷۷۵	۲۷۹۲	۹	۱۰۱۶	۲۰۲۸۵	نکا
۱۶۷/۵۶۷	۸۴	۵	۴۹۷	۲۰۶۵۳	نور
۱۵۸/۹۱۲	۱۱۸	۶۷	۱۱۶۱	۳۱۶۰۱	نوشهر
۷۹۵/۱۸۵	-	-	-	-	آمار صنایع

- لازم به توضیح است که ۳۳۶۹/۶۴۷ کیلومتر شبکه روستایی تا سال ۸۴ انجام گرفته است که امکان تفکیک آن وجود ندارد.

مأخذ : شرکت ملی گاز ایران - منطقه مازندران.

نمودار ۲-۶- درصد شهرهای گاز رسانی شده در استان : ۱۳۸۵



(مبنا : جدول ۳-۶)