

فصل یازدهم :



حمل و نقل ، انبارداری
و ارتباطات

۱-۱- طول انواع خطوط و تعداد ایستگاههای راه آهن در استان

تعداد ایستگاه	طول خطوط (کیلومتر)			سال
	صنعتی و تجاری	فرعی و مانوری	اصلی	
۲۷	۱۵/۵	۱۸/۷	۲۱۳ ۱۳۷۵
۲۸	۳۵/۵	۲۳/۶	۳۸۲ ۱۳۸۱
۲۸	۴۳/۵	۴۷/۵	۳۸۲ ۱۳۸۲
۲۸	۴۵/۹	۴۷/۵	۳۸۲ ۱۳۸۳
۲۸	۴۵/۹	۴۷/۵	۴۰۳ ۱۳۸۴
۲۷	۴۵/۹	۴۷/۵	۴۰۳ ۱۳۸۵

مأخذ: ناحیه راه آهن شمال.

۲-۱۱- مسافر و بار خالص حمل شده از ایستگاههای راه آهن استان

بار خالص		مسافر		سال
(تن - کیلومتر)	وزن (تن)	نفر (کیلومتر)	تعداد (هزار نفر)	
۳۵۹۳۹۹۵۱۱	۴۹۲۱۶۸	۵۴۷۸۶۶۹۱	۲۷۳ ۱۳۷۵
۱۹۹۳۴۶۶۵۲	۳۳۱۱۸۴	۱۲۸۸۱۸۵۰۳	۵۴۹ ۱۳۸۱
-	۷۶۱۷۵۵	-	۵۸۳ ۱۳۸۲
۲۴۰۲۴۷۰۰۰	۵۲۲۰۰۰	۱۷۱۰۰۰	۷۲۶ ۱۳۸۳
۶۳۶۷۶۰۰۰	۳۲۲۰۰۰	۱۹۶۰۰۰	۷۹۷ ۱۳۸۴
۱۳۹۸۱۲۴۰۶	۱۹۲۷۱۷	۳۸۰۷۹۱	۱۳۱۲ ۱۳۸۵

مأخذ: ناحیه راه آهن شمال.

۳-۱۱- وزن انواع بار حمل شده از ایستگاههای راه آهن استان (تن)

سال	جمع	مواد نفتی	مواد معدنی	مواد کشاورزی
۱۳۷۰	۶۲۹۱۷	۳۴۲۱۷	۲۲۵۵۴	...
۱۳۷۵	۴۷۷۴۷۹	۱۱۱۷۷۱	۲۸۳۶۶۲	۲۰۷۲۳
۱۳۸۱	۳۳۱۱۸۴	۶۳۶۲۵	۱۱۹۰۶۵	۱۶۶۶۳
۱۳۸۲	۷۶۱۷۵۵	۲۲۲۷۹۳	۲۶۵۰۶۵	۵۹۴۵۴
۱۳۸۳	۵۲۲۳۷۱	۱۹۱۷۱	۱۸۴۹۲۵	۵۴۳۴۵
۱۳۸۴	۲۷۸۷۳۳	۷۲۵۹	۲۲۲۸۴۵	...
۱۳۸۵	۱۹۲۷۱۷	۴۴۲۸/۵	۸۵۶۲۱	*

سال	مواد غذایی	مواد صنعتی	توشه	سایر
۱۳۷۰	۱۴۱۲	۴۷۳۴
۱۳۷۵	۱۶۷	۱۲۶۵۶	۹۶۲	۴۷۵۳۸
۱۳۸۱	۲۵۱۱۳	۶۶۶۱۱	۲۵۴	۲۹۸۵۳
۱۳۸۲	۳۷۲۹۸	۱۵۲۲۰۸	...	۲۴۹۳۷
۱۳۸۳	۱۰۳۱۶	۱۶۱۳۵۸	...	۹۲۲۵۶
۱۳۸۴	۱۰۵۳۴	۲۷۵۵۹	...	۱۰۵۳۶
۱۳۸۵	۱۷۹۸/۵	۳۴۹۲/۵	*	۹۷۳۷۶

محدوده کاری اداره کل راه آهن شمال از ایستگاه گرگان الی بنکوه می باشد.

تعداد ایستگاه های این اداره کل مجموع ایستگاه های باز و بسته می باشد.

مأخذ: ناحیه راه آهن شمال.

۴-۱۱- انواع راههای تحت حوزه استحفاظی اداره کل راه و ترابری استان (کیلومتر)

راه فرعی آسفالتی			راه اصلی			آزاد راه	جمع کل راه	سال و شهرستان
درجه دو	درجه یک	عریض	معمولی	عریض	چهار خطه (بزرگراه)			
۳۰/۱/۷	۵۳۴/۵	۶۳	۷۵۷/۳	۱۷	۴۸	۱۳/۵	۲۱۴۱/۱ ۱۳۷۵
۴۶/۲	۱۰۴۸/۹	۲۶۷/۱	۴۳۲/۳	۳۴	۳۶۶/۵	۱۳/۵	۲۳۶۶/۵ ۱۳۸۱
۴۶/۲	۱۰۴۸/۹	۲۶۷/۱	۴۳۲/۳	۳۴	۳۶۶/۵	۱۳/۵	۲۳۶۶/۵ ۱۳۸۲
-	۱۷۵/۸	۱۱۳۶/۴	۵۰۲/۱	۱۷/۴	۳۵۱/۸	۱۷/۵	۲۲۷۳/۸ ۱۳۸۳
-	۱۶۳	۱۰۸۳	۵۰۴	۰۰۰	۴۴۳	۱۶	۲۲۸۶ ۱۳۸۴
-	۳۲/۵	۱۲۵۶/۵	۴۰۹/۹	۷۹/۳	۴۷۹/۳	۱۶	۲۳۰۱/۵ ۱۳۸۵
-	-	۱۰۹/۸	۱۰۷/۵	-	۴۵/۵	۱۳/۵	۲۸۵/۳ آمل
-	۱۴	۱۱۲	۲۲/۵	-	۳۸/۵	-	۱۸۷ بابل
-	۱۸/۵	۲۷	-	-	۲۵	۲/۵	۷۳ بابلسر
-	-	۳۴	-	-	۲۰	-	۵۴ بهشهر
-	-	۹۲/۱	-	۹/۸	۵۵	-	۱۵۶/۹ تنکابن
-	-	۵۵/۹	۱۰/۵	-	-	-	۶۶/۴ جویبار
-	-	۳۷/۵	۸۴/۵	-	۲۰	-	۱۴۲ چالوس
-	-	۸۶/۵	-	-	۲۱/۴	-	۱۱۹/۹ رامسر
-	-	۱۸۰/۵	۱۰۲/۵	۱۱/۵	۵۳/۵	-	۳۴۸ ساری
-	-	۹۷	۲۶/۴	۵۵/۷	۹/۹	-	۱۹۶ سوادکوه
-	-	۳۷	۱۰/۵	-	۴۲	-	۸۹/۵ قائمشهر
-	-	۳۰	-	-	۲۱	-	۵۱ گلوگاه
-	-	۴۹/۲	-	-	۴۲/۵	-	۹۱/۷ محمودآباد
-	-	۶۹	-	-	۲۳/۵	-	۹۲/۵ نکا
-	-	۱۴۸	۳۵	۲/۳	۲۱	-	۲۰۶/۳ نور
-	-	۹۱	۱۰/۵	-	۴۰/۵	-	۱۴۲ نوشهر



۴-۱۱- انواع راههای تحت حوزه استحفاظی اداره کل راه و ترابری استان (دنباله)
(کیلومتر)

راههای دسترسی	راه فرعی شنی			سال و شهرستان
	درجه دو	درجه یک	عریض	
۸۷/۸	۱۸۱/۳	۹۷	۴۰	۱۳۷۵
۴۰	.	۱۱۸	.	۱۳۸۱
۴۰	.	۱۱۸	.	۱۳۸۲
۵	-	۱۴/۸	۵۳	۱۳۸۳
-	-	۲۵	۵۲	۱۳۸۴
-	-	-	۲۸	۱۳۸۵
-	-	-	۹	آمل
-	-	-	-	بابل
-	-	-	-	بابلسر
-	-	-	-	بهشهر
-	-	-	-	تنکابن
-	-	-	-	جویبار
-	-	-	-	چالوس
-	-	-	۱۲	رامسر
-	-	-	-	ساری
-	-	-	۷	سوادکوه
-	-	-	-	قائمشهر
-	-	-	-	گلوگاه
-	-	-	-	محمودآباد
-	-	-	-	نکا
-	-	-	-	نور
-	-	-	-	نوشهر

کاهش طول راه های استان سال ۸۳ نسبت به سال ۱۳۸۲ به مسافت ۷۹/۵ کیلومتر به دلایل زیر می باشد :

۱۵ کیلومتر با احداث جاده جدید ساری به کیاسر کاهش پیدا کرد.

۴۰ کیلومتر قبلاً هم در آمار راه های تحت حوزه استحفاظی اداره کل راه و ترابری استان و هم در آمار راه های روستایی سازمان جهاد کشاورزی محاسبه می شده که در بهنگام سازی، آمار راهها فقط در راه های روستایی محاسبه شده است.

در آمارهای قبلی راه های داخل شهرها نیز در محاسبه طول راه های استان لحاظ می شده که در بهنگام سازی آمار راه های استان مسافت داخل شهرها محاسبه نشده است.

مأخذ : اداره کل راه و ترابری استان.

۵-۱۱- انواع راههای روستایی زیر پوشش اداره کل راه و ترابری استان

(کیلومتر)

شهرستان	جمع	راه آسفالته	شوسه (شنی) ^(۱)	فاقد مشخصات ^(۲)	راههای برف گیر
..... ۱۳۸۱	۷۵۰۳/۳	۲۴۷۴/۹۲	۳۵۱۰/۴۲	۱۵۱۷/۹۶	۳۹۴۵
..... ۱۳۸۲	۷۵۰۴/۱۶	۲۴۷۵/۳	۳۵۱۰/۵۷	۱۵۱۸/۲۹	۳۹۴۵
..... ۱۳۸۳	۷۵۰۳/۲۵	۲۵۶۷/۲	۳۴۱۹/۱۶	۱۵۱۶/۸۹	۳۹۴۵
..... ۱۳۸۴	۷۵۰۳/۳	۲۸۸۷/۳	۳۳۳۵/۶	۱۵۱۶/۸۹	۳۹۴۵
..... ۱۳۸۵	۷۵۰۳/۳	۳۱۹۵/۶۴	۳۰۴۷/۰۶	۱۲۶۰/۶	۳۹۴۵
..... آمل	۱۰۷۷	۳۴۶	۴۵۵/۵	۲۷۵/۵	۷۰۰
..... بابل	۹۰۸	۴۵۲/۹	۲۵۷/۲	۱۹۷/۹	۲۲۳
..... بابلسر	۱۵۷	۱۱۸/۶	۳۸/۴	-	-
..... بهشهر	۳۸۹/۱۵	۹۸/۷۲	۲۲۰/۳۳	۷۰/۱	۳۶۹
..... تنکابن	۷۴۱	۳۵۱/۸	۳۸۱/۵	۷/۷	۱۳۴
..... جویبار	۲۱۹	۱۱۹/۹	۸۵/۶	۱۳/۵	-
..... چالوس	۳۳۵	۱۳۴	۷۳/۴	۱۲۷/۶	۲۵۰
..... رامسر	۳۱۸	۶۴/۲	۱۹۱/۲	۶۲/۶	۲۰۴
..... ساری	۸۹۰/۵	۵۰۲/۸	۳۵۹/۹	۲۷/۸	۶۱۸
..... سوادکوه	۵۹۱	۱۵۴/۴	۱۰۰/۹	۳۳۵/۷	۴۷۷
..... قائمشهر	۲۶۴	۲۲۲/۶	۳۸/۳	۳/۱	-
..... گلوگاه	۱۰۵/۸۵	۶۷/۷۲	۳۸/۱۳	-	۴۰
..... محمودآباد	۱۳۲	۱۰۳/۱	۲۸/۹	-	-
..... نکا	۵۸۱/۸	۱۴۷	۴۱۸/۲	۱۶/۶	۳۶۰
..... نور	۴۸۱	۱۵۴/۹	۲۸۱/۳	۴۴/۸	۳۲۹
..... نوشهر	۳۱۳	۱۵۷	۷۸/۳	۷۷/۷	۲۴۱

(۱) - منظور از راههای شوسه، راههایی با عرض و رویه شنی نسبتاً مناسب می باشد.

(۲) - منظور از راههای فاقد مشخصات، راههایی است که برای روکش آسفالت نیاز به عملیات راهسازی و اصلاح مناسب

دارد.

مأخذ: اداره کل راه و ترابری استان.

۱۱-۶ - وسایل نقلیه عمومی درون شهری بر حسب نوع

سال	جمع	اتوبوس	مینی بوس	تاکسی
..... ۱۳۷۵	۴۲۶۳	۸۰	۴۹	۴۱۳۴
..... ۱۳۸۱	۵۸۸۲	۱۰۶	۳۲	۵۷۴۴
..... ۱۳۸۲	۶۴۳۳	۱۱۳	۵۶	۶۲۶۴
..... ۱۳۸۳	۶۴۵۰	۱۱۳	۵۶	۶۲۸۱
..... ۱۳۸۴	۶۴۶۷	۱۱۴	۸۲	۶۲۷۱
..... ۱۳۸۵	۷۲۶۰	۱۱۵	۹۰	۷۰۵۵

مأخذ: سازمان همیاری شهرداری‌های استان.

۱۱-۷ - تعداد سفر و مسافر جابجا شده برون استانی از طریق پایانه های مسافر بری توسط انواع وسایل نقلیه عمومی مسافری جاده ای

سال و ماه (۱)	تعداد سفر (هزار سفر)				مسافر جابجاشده (هزار نفر)			
	جمع	اتوبوس	مینی بوس	سواری	جمع	اتوبوس	مینی بوس	سواری
..... ۱۳۸۱	۲۴۳/۵	۹۰/۶	۵۰/۷	۱۰۲/۲	۲۹۴۹/۵	۱۷۷۵/۷	۷۴۲/۴۳	۴۳۱/۳۲
..... ۱۳۸۲	۳۸۰/۶	۸۸/۸	۱۲۲/۳	۱۶۹/۵	۴۳۴۹/۴	۱۸۳۰/۴	۱۸۰۵/۶	۷۱۳/۴
..... ۱۳۸۳	۲۴۳	۸۰	۳۳	۲۴۳	۲۵۷۸	۱۶۳۱	۴۳۲	۵۱۵
..... ۱۳۸۴	۳۷۷	۸۲	۶۸	۲۲۷	۳۵۳۰	۱۵۶۰	۱۰۵۳	۹۱۷
..... ۱۳۸۵	۲۵۹	۷۷	۲۱	۱۶۱	۲۳۷۶	۱۴۲۷	۳۲۳	۶۲۶

(۱) - به تفکیک ماهانه وجود ندارد.

مأخذ: اداره کل حمل و نقل و پایانه های استان.

۸-۱۱- تعداد پایانه ، سفر و مسافر^(۱) جابجا شده برون استانی از طریق پایانه های مسافربری توسط انواع وسایل نقلیه عمومی مسافری جاده ای : ۱۳۸۵

مسافر جابجا شده (هزار نفر)				تعداد سفر (هزار سفر)				تعداد شرکت	شهرستان
سواری	مینی بوس	اتوبوس	جمع	سواری	مینی بوس	اتوبوس	جمع		
۶۲۶	۳۲۳	۱۴۲۷	۲۳۷۶	۱۶۱	۲۱	۷۷	۲۵۹	۱۷۱	کل استان
۴۵	۰	۱۳۰	۱۷۵	۱۱	۰	۷	۱۸	۲۳	آمل
۵۷	۴۴	۵۱	۱۵۲	۱۵	۳	۲	۲۰	۲۴	بابل
۱۸	۰	۳۲	۵۰	۵	۰	۴	۹	۱۹	بابلسر
۷	۷۴	۲۹	۱۱۰	۲	۵	۲	۹	۸	بهشهر
۵۹	۰	۲۱۹	۲۷۸	۱۵	۰	۱۰	۲۵	۶	تنکابن
۰	۰	۸	۸	۰	۰	۰	۰	۵	جویبار
۱۳۸	۱۱۰	۱۲۳	۳۷۱	۳۵	۶	۵	۴۶	۸	چالوس
۹	۰	۴۶	۵۵	۳	۰	۲	۵	۴	رامسر
۱۵۶	۳	۳۹۳	۵۵۲	۳۹	۰	۲۰	۵۹	۳۰	ساری
									قائم شهر و
۱۲۱	۹۱	۹۹	۳۱۱	۳۲	۷	۶	۴۵	۲۰	سوادکوه
۰	۰	۳۰	۳۰	۰	۰	۲	۲	۴	محمودآباد
۰	۰	۲۹	۲۹	۰	۰	۱	۱	۱	نکا
۱	۰	۹۲	۹۳	۰	۰	۴	۴	۵	نور
۱۵	۱	۸۵	۱۰۱	۴	۰	۴	۸	۵	نوشهر
۰	۰	۶۱	۶۱	۰	۰	۸	۸	۹	سایر

(۱) - براساس صورت وضعیت حمل مسافر می باشد.

مأخذ : اداره کل حمل و نقل و پایانه های استان.

سالنامه آماری استان مازندران ۱۳۸۵ _____ ۱۱- حمل و نقل ، انبارداری و ارتباطات

۹-۱۱- وزن بار جابه جا شده توسط وسایل نقلیه باری عمومی جاده ای (بر اساس برنامه صادر شده) (تن)

جابجایی برون استانی		جابجایی درون استانی	سال
ورودی	خروجی		
-	۳۷۳۵۰۶۴	۲۶۰۳۴۴۴ ۱۳۸۱
-	۴۴۸۶۴۸۸	۴۰۶۶۵۹۶ ۱۳۸۲
-	۴۴۷۶۹۲۱	۵۱۱۲۳۷۱ ۱۳۸۳
۹۸۲۹۸۳۲	۴۶۹۰۹۸۱	۴۶۹۶۲۴۰ ۱۳۸۴
۷۰۱۹۹۲۴	۴۸۱۲۸۵۱	۴۸۳۹۵۲۴ ۱۳۸۵

مأخذ: اداره کل حمل و نقل و پایانه های استان.

۱۱-۱۰- وزن بار جابجا شده توسط وسایل نقلیه باری عمومی جاده ای (براساس بار نامه صادر شده) (تن)

جابجایی برون استانی		جابجایی درون استانی	شهرستان
ورودی	خروجی		
-	۳۷۳۵۰۶۴	۲۶۰۳۴۴۴ ۱۳۸۱
-	۴۴۸۶۴۸۸	۴۰۶۶۵۹۶ ۱۳۸۲
-	۴۴۷۶۹۲۱	۵۱۱۲۳۷۱ ۱۳۸۳
۹۸۲۹۸۳۲	۴۶۹۰۹۸۱	۴۶۹۶۲۴۰ ۱۳۸۴
۷۰۱۹۹۲۴	۴۸۱۲۸۵۱	۴۸۳۹۵۳۴ ۱۳۸۵
۱۱۵۷۲۵۵	۶۱۹۴۹۹	۱۲۳۳۶۱۲ آمل
۸۵۵۲۵۸	۳۲۱۱۱۲	۱۲۱۵۲۷ بابل
۲۸۲۴۹۰	۲۶۹۴۰۱	۶۲۰۹۴ بابلسر
۳۹۴۷۹۷	۲۶۱۳۹۳	۲۷۷۶۶۷ بهشهر
۴۱۰۶۱۴	۱۹۵۸۰۵	۲۰۴۷۴ تنکابن
۷۷۵۷۴	۳۶۷۸۷	۲۲۵۹۴ جویبار
۳۸۴۳۶۷	۸۴۴۷۰	۱۴۸۷۸۰ چالوس
۱۲۲۴۰۵	۶۶۵۲۷	۳۰۶۶ رامسر
۱۱۷۰۰۲۷	۱۴۲۹۵۹۹	۱۳۲۲۳۳۳ ساری
۱۵۸۹۰۲	۱۶۱۰۲۸	۴۸۲۲۳۹ سوادکوه
۷۱۰۶۴۸	۳۷۹۵۳۰	۱۳۴۳۶۳ قائمشهر
۱۲۳۹۳۷	۲۷۵۶۳	۴۵۶۹ محمودآباد
۶۷۹۳۳۶	۱۲۳۳۸۱	۷۷۲۵۵۶ نکا
۲۱۳۷۶۷	۵۲۲۲۶	۴۳۴۸۴ نور
۲۷۸۵۵۷	۷۷۴۲۶۲	۹۰۷۴۱ نوشهر
۰	۱۰۲۶۸	۹۹۴۳۵ سایر

مأخذ: اداره کل حمل و نقل و پایانه های استان.

۱۱-۱۱- تعداد شناورهای (بالای هزار تن) وارده به بنادر و ظرفیت آنها

ظرفیت (هزار تن)		تعداد (فروند)	سال و بندر
ناخالص G.R.T	خالص N.R.T		
۱۵۷۱	۵۳۲	۴۴۵ ۱۳۷۵
۲۷۴۴	۶۴۴	۷۹۹ ۱۳۸۱
۵۴۰۰	۱۱۹۳	۱۳۷۶ ۱۳۸۲
۶۷۷۹	۱۵۹۱	۱۶۲۶ ۱۳۸۳
۶۶۹۲	۱۲۹۴	۱۵۵۸ ۱۳۸۴
۹۴۶۸	۱۷۹۲	۱۹۰۱ ۱۳۸۵
			بناادر فعال
۱۳۴۷	۳۵۵	۴۲۱ نوشهر
۷۴۲۷	۱۱۸۸	۱۲۷۷ نکا
۶۹۴	۲۴۹	۲۰۳ امیر آباد
			بناادر در دست ساخت
-	-	- فریدونکنار
-	-	- بابلسر

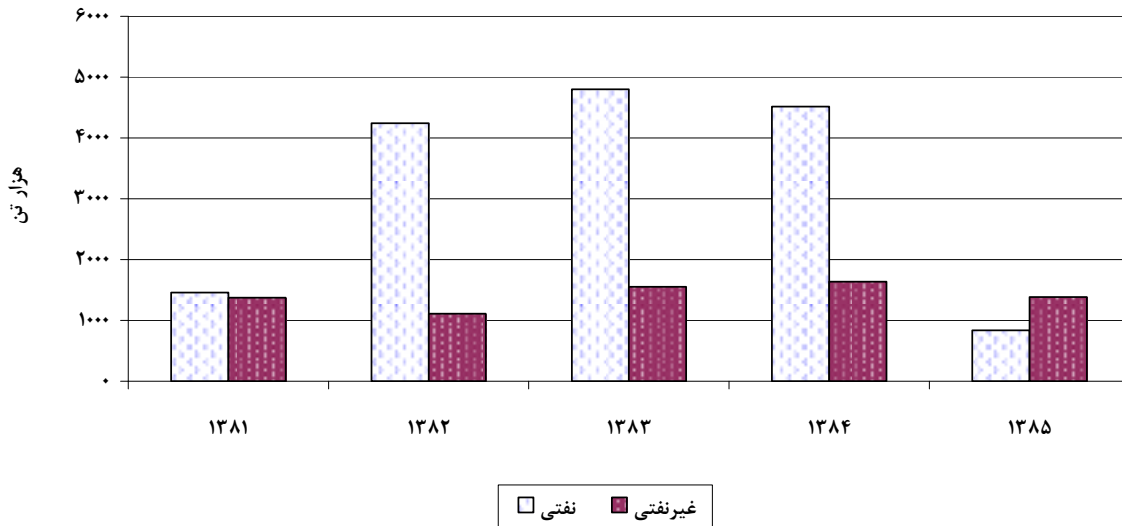
مأخذ: اداره کل بناادر و کشتیرانی استان.

۱۱-۱۲- تخلیه و بارگیری کالا در بنادر (تن)

بارگیری (صادرات)		تخلیه (واردات)		جمع	سال و بندر
کالاهای غیر نفتی	مواد نفتی	کالاهای غیر نفتی	مواد نفتی		
۲۱۰۰۰	۰	۵۲۰۰۰۰	۱۴۰۷۰۰۰	۱۹۴۸۰۰۰ ۱۳۷۵
۳۶۱۳۷	۰	۱۳۷۵۴۶۰	۱۴۵۶۹۹۵	۲۸۶۸۵۹۲ ۱۳۸۱
۴۸۷۰۱	۰	۱۱۰۸۹۶۵	۴۲۴۴۶۲۲	۵۴۰۲۲۸۸ ۱۳۸۲
۶۳۹۰۵	۰	۱۵۵۳۹۲۰	۴۸۰۳۵۲۱	۶۴۲۱۳۴۶ ۱۳۸۳
۱۰۸۵۲۸	۳۰	۱۶۳۶۴۶۳	۴۵۱۴۶۹۲	۶۲۶۰۰۱۳ ۱۳۸۴
۸۶۹۳۶	۰	۱۳۸۲۸۵۷	۸۳۶۵۷۱	۲۳۰۶۳۶۴ ۱۳۸۵
بنادر فعال					
۸۰۰۱۸	۰	۷۶۲۸۸۱	۵۵۲۵۶۰	۱۳۹۵۴۵۹ نوشهر
۰	۰	۲۸۴	۲۷۵۹۰۸	۲۷۶۱۹۲ نکا
۶۹۱۸	۰	۶۱۹۶۹۲	۸۱۰۳	۶۳۴۷۱۳ امیرآباد
بنادر در دست ساخت					
-	-	-	-	- فریدونکنار
-	-	-	-	- بابلسر

مأخذ: اداره کل بنادر و کشتیرانی استان.

نمودار ۱-۱۱- وزن بار تخلیه شده در بنادر استان : ۱۳۸۱-۱۳۸۵



(مبنا : جدول ۱۱-۱۲)

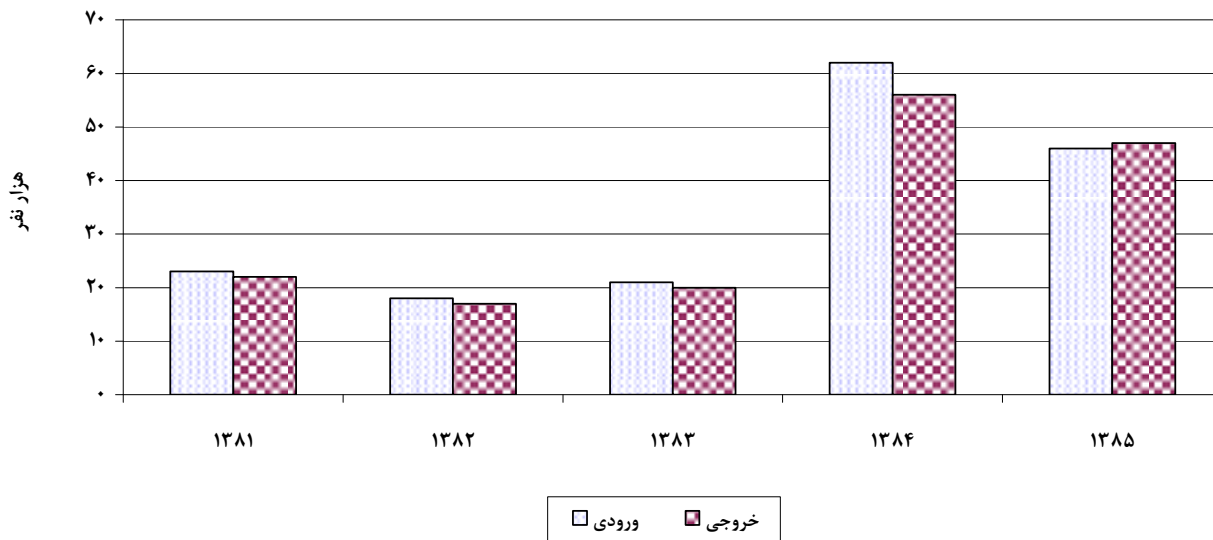
۱۳-۱۱- مسافر و بار پروازهای داخلی

وزن بار (نفر- کیلوگرم)		تعداد مسافر		تعداد پرواز	سال و ماه
خروجی	ورودی	خروجی	ورودی	ورودی و خروجی	
۳۶۳۰۰	۱۰۵۰۰	۱۰۸۸۰	۱۰۴۱۵	۴۵۸۱۳۶۵
۴۵۸۶۰	۱۵۸۲۰	۱۵۹۷۱	۱۶۶۱۳	۶۹۸۱۳۷۰
۵۱۹۴۰	۲۲۲۵۴	۱۲۱۰۰	۱۲۸۴۰	۸۰۶۱۳۷۵
۱۳۸۵۹۳	۱۶۳۹۰۲	۲۱۶۶۵	۲۲۶۶۵	۹۶۶ ۱۳۸۱
۱۰۱۹۳۵	۸۸۰۶۵	۱۷۴۱۳	۱۷۸۲۳	۵۱۷ ۱۳۸۲
...	...	۲۰۴۷۱	۲۰۹۶۹	۵۵۱ ۱۳۸۳
۱۴۶۲۷۱۰	۱۸۶۰۸۱۰	۵۵۹۷۲	۶۱۵۷۲	۱۵۲۹ ۱۳۸۴
۸۶۴۷۴۰	۹۳۵۵۹۰	۴۶۷۲۲	۴۵۶۵۲	۱۳۴۵ ۱۳۸۵
۷۶۶۵۰	۸۲۹۰۰	۳۷۳۱	۳۷۱۸	۱۱۸ فروردین
۶۶۵۴۰	۷۸۶۰۰	۲۹۹۸	۳۴۱۴	۱۰۴ اردیبهشت
۸۰۷۰۰	۸۳۹۴۰	۴۰۱۳	۳۹۳۴	۱۳۰ خرداد
۹۷۶۰۰	۹۱۳۲۰	۴۶۵۱	۴۳۰۱	۱۲۲ تیر
۱۲۱۱۴۰	۱۰۳۷۳۰	۴۶۰۶	۴۶۵۰	۱۲۲ مرداد
۱۰۱۳۴۰	۹۴۳۴۰	۵۱۷۴	۴۴۳۶	۱۳۰ شهریور
۴۳۲۰۰	۴۵۶۲۰	۱۷۲۵	۱۷۶۶	۵۷ مهر
۲۸۶۴۰	۸۰۳۴۰	۴۱۱۵	۳۵۸۳	۱۰۸ آبان
۱۵۳۲۰	۱۷۱۶۰	۴۲۰۵	۳۸۸۳	۱۱۸ آذر
۸۱۶۷۰	۸۵۴۳۰	۳۹۵۹	۴۰۸۷	۱۰۴ دی
۸۲۶۱۰	۸۶۴۶۰	۳۹۷۶	۳۸۲۱	۱۰۰ بهمن
۶۹۳۳۰	۸۵۷۵۰	۳۵۶۹	۴۰۵۹	۱۳۲ اسفند

اطلاعات سال ۱۳۸۳ فقط شامل ساری بوده ، ولی اطلاعات سال ۱۳۸۴ شامل نوشهر و چالوس نیز می باشد.

مأخذ: اداره کل فرودگاههای استان.

نمودار ۲-۱۱- تعداد مسافر جا به جا شده با پروازهای داخلی : ۱۳۸۱-۱۳۸۵



(مبنا : جدول ۱۳-۱۱)

۱۴-۱۱- مسافر و بار پروازهای بین المللی بر حسب شرکتهای داخلی و خارجی سال: ۱۳۸۵
(به استثنای حجاج)

محمولات پستی		وزن بار (کیلوگرم)		تعداد مسافر		تعداد پرواز	شرح
خروجی	ورودی	خروجی	ورودی	خروجی	ورودی		
		۶۰۰۰	۱۰۲۰۰	۴۸۲	۴۴۱	۶	جمع.....
...	...	۶۰۰۰	۱۰۲۰۰	۴۸۲	۴۴۱	۶	شرکت هواپیمایی داخلی
...	کاسپین.....
...	ماهان.....
...	شرکت هواپیمایی خارجی

مأخذ: اداره کل فرودگاههای استان.

۱۵-۱۱- تعداد پرواز و مسافر حج تمتع توسط شرکتهای هواپیمایی

وزن بار (کیلوگرم)		تعداد مسافر (نفر)		تعداد پرواز	سال
خروجی	ورودی	خروجی	ورودی		
۷۵۸۹۶	۳۳۹۹۹۲	۶۳۰۰	۶۲۵۰	۸۴ ۱۳۷۵
۷۹۶۰۰	۲۴۶۲۰۰	۷۴۴۰	۶۹۵۶	۵۸ ۱۳۸۱
-	۲۹۵۲۰۰	۶۷۳۵	۶۷۱۰	۹۲ ۱۳۸۲
-	-	۴۹۳۷	۵۰۲۱	۹۰ ۱۳۸۳
۲۵۱۰۵۰	۲۴۶۸۵۰	۲۰۵۱	۴۹۳۷	۴۶ ۱۳۸۴
۱۹۲۷۲۰	۱۹۴۷۲۰	۴۸۴۳	۴۸۶۸	۸۶ ۱۳۸۵

مأخذ: فرودگاه ساری.

۱۱-۱۶ - مشخصات عمومی شرکتهای تعاونی حمل و نقل فعال در پایان سال

سرمایه (هزار ریال)	شاغلان (نفر)	عضو (نفر)	تعداد شرکت	سال و شهرستان
۲۲۸۴۴۶۶	۳۰۰	۶۷۴۴	۴۷۱۳۷۵
۵۱۱۱۶۰۳	۱۰۲۹	۷۷۳۹	۹۷ ۱۳۸۱
۴۱۰۸۴۱۷	۱۰۵۱	۷۷۷۷	۹۹ ۱۳۸۲
۳۷۹۶۵۸۷	۱۲۶۲	۷۵۸۳	۹۶ ۱۳۸۳
۴۵۴۸۳۰۲	۱۵۱۲	۸۰۲۲	۱۳۱ ۱۳۸۴
۳۸۵۰۴۴۱۱	۱۸۶۵	۸۶۵۲	۱۵۲ ۱۳۸۵
۲۰۶۰۳۰	۶۲	۶۲۲	۳ آمل
۳۱۹۴۲۰	۱۴۳	۱۹۸۸	۱۸ بابل
۶۱۱۱۹۵	۲۸۲	۷۳۶	۱۰ بابلسر و فریدونکنار
۴۰۳۴۳۴	۳۱	۵۱۸	۵ بهشهر
۳۳۲۳۷۵۵۰	۸۰	۲۱۴	۳ تنکابن
۱۱۹۷۱۰	۱۱۸	۵۸۱	۹ چالوس
۱۰۷۱۵۷۴۱	۵۷۰	۷۰۶	۵۰ رامسر
۱۳۴۸۶۵۳	۴۸	۱۳۷۴	۸ ساری
۳۷۳۸۳۰	۱۶۱	۳۱۸	۱۷ سوادکوه
۶۳۰۳۷۳	۲۲۰	۷۷۸	۱۳ قائمشهر و جویبار
۱۵۹۰۰	۱۸	۷۴	۲ محمودآباد
۲۷۴۰۴۴	۱۷	۲۴۰	۲ نکا
۱۴۶۷۰۰	۶۲	۱۰۶	۶ نور
۱۰۱۸۳۱	۵۳	۳۹۷	۶ نوشهر

مأخذ: اداره کل تعاون استان.

۱۱-۱۷- انبار و سردخانه فعال برحسب نوع مدیریت : ۱۳۷۹

شرح	جمع	خصوصی	عمومی
انبار	۲۹	۲۹	۰
سردخانه	۲۶	۲۶	۰

مأخذ : مرکز آمار ایران. (رپ)

۱۱-۱۸- مشخصات سالنهای سردخانه های دایر برحسب نوع سالن : تابستان ۱۳۸۰

نوع سالن	تعداد	مساحت (مترمربع)	حجم (مترمکعب)	ظرفیت اسمی (تن)
یک مداره زیر صفر	۱۱	۴۷۳۱	۲۶۳۷۹	۴۷۲۰
یک مداره بالای صفر	۱۴۰	۲۴۳۲۲	۱۳۷۶۶۱	۳۱۶۱۳
دو مداره	۱۷	۵۱۵۹	۳۰۸۱۲	۷۸۲۲

مأخذ : مرکز آمار ایران. (رپ)

۱۱-۱۹- تعداد و ظرفیت سیلوها و نوع انبار دایر گندم

سال	سیلوی گندم		نوع انبار گندم			
	تعداد	ظرفیت (هزار تن)	سرپوشیده معمولی		رو باز	
			تعداد	ظرفیت	تعداد	ظرفیت
۱۳۷۵	۱	۱۰۳	×	×	×	×
۱۳۸۱	۱	۱۰۳	۱۶	۹۷	×	×
۱۳۸۲	۱	۱۰۳	۱۷	۱۲۰	×	×
۱۳۸۳	۱	۱۰۳	۱۷	۱۳۰	×	×
۱۳۸۴	۱	۱۰۳	۱۷	۱۳۰	×	×
۱۳۸۵	۱	۱۰۳	۱۸	۱۵۳	+	+

مأخذ : شرکت غله و خدمات بازرگانی منطقه ۲.

۱۱-۲۰ - عملکرد سیلوهای گندم

گندم وارد شده به سیلو (تن)			موجودی اول سال	سال
از خارج کشور	از سایر استانها	از استان		
۱۱۳۷۹۰	۴۲۷۹۵	۰	۳۶۱۳۱ ۱۳۷۵
۸۸۲۳۲	۱۲۲۰۳۳	۱۵۳۴۹۸	۹۸۸۹۴ ۱۳۸۱
۲۱۹۰۴	۲۲۳۲۷۰	۱۲۷۰۴۳	۴۲۶۵۸ ۱۳۸۲
۰	۳۰۴۴۲۶	۱۰۲۹۵۲	۵۶۹۴۰ ۱۳۸۳
۰	۳۲۳۳۷۱	۷۵۵۵۴	۶۷۰۷۴ ۱۳۸۴
۰	۲۹۳۸۸۰	۰	۴۲۱۸۴ ۱۳۸۵

گندم صادر شده از سیلو (تن)		سال
تحویل به سایر سیلوها	تحویل به کارخانه	
۰	۲۰۹۱۰۵ ۱۳۷۵
۰	۴۲۱۶۳۱ ۱۳۸۱
۰	۲۳۰۸۹۲ ۱۳۸۲
۰	۲۹۵۶۳۵ ۱۳۸۳
۰	۴۲۳۸۱۶ ۱۳۸۴
۰	۲۷۹۹۱۴ ۱۳۸۵

مأخذ : شرکت غله و خدمات بازرگانی منطقه ۲.

۱۱-۲۱ - واحدهای پستی مورد بهره برداری در پایان سال

باجه پست شهری	دفتر پست		اداره کل و اداره	سال و شهرستان
	روستایی	شهری		
۱	۵۰	۲۳	۱۱ ۱۳۶۵
۳	۵۷	۲۴	۱۲ ۱۳۷۰
۱	۴۹	۲۸	۱۴ ۱۳۷۵
۰	۴۳	۳۳	۱۵ ۱۳۸۱
۰	۳۵	۳۵	۱۵ ۱۳۸۲
۰	۳۱	۳۵	۱۵ ۱۳۸۳
۰	۲۵	۳۹	۱۵ ۱۳۸۴
۰	۱۶	۳۹	۱۵ ۱۳۸۵
۰	۳	۲	۱ آمل
۰	۳	۵	۱ بابل
۰	۰	۳	۱ بابلسر
۰	۱	۲	۱ بهشهر
۰	۰	۵	۱ تنکابن
۰	۰	۰	۱ جویبار
۰	۱	۲	۱ چالوس
۰	۰	۲	۱ رامسر
۰	۴	۸	۱ ساری
۰	۰	۲	۱ سوادکوه
۰	۰	۲	۱ قائمشهر
۰	۰	۱	۱ محمودآباد
۰	۰	۰	۱ نکا
۰	۰	۴	۱ نور
۰	۴	۱	۱ نوشهر



۱۱-۲۱ - واحدهای پستی مورد بهره برداری در پایان سال (دنباله)

سایر	صندوق پستی		ICT روستایی	آژانس شهری	دفتر پست و مخابرات روستایی	نمایندگی پستی	سال و شهرستان
	روستایی	شهری					
۰	۵۴۶	۳۶۹	-	۰	۰	۵۲ ۱۳۶۵
۰	۶۳۷	۴۲۶	-	۰	۰	۵۵ ۱۳۷۰
۰	۷۵۲	۵۷۵	-	۳۲	۳۰۸	۴۷ ۱۳۷۵
۰	۳۴۶	۳۱۷	-	۲۶	۳۶۵	۱۶۰ ۱۳۸۱
۱۱	۳۴۶	۳۱۸	-	۲۶	۳۶۵	۱۷۱ ۱۳۸۲
۴۷	۳۶۰	۳۲۸	-	۲۶	۳۶۵	۲۰۷ ۱۳۸۳
۷۹	۳۶۱	۳۳۱	-	۲۶	۳۶۵	۲۴۵ ۱۳۸۴
۹۷	۳۶۱	۳۳۳	۱۴۹	۲۶	۱۴۴	۲۰۹ ۱۳۸۵
۱۴	۳۵	۲۲	۰	۴	۰	۳۹ آمل
۲۰	۲۷	۳۰	۱۳	۴	۰	۱۴ بابل
۴	۱۳	۳۳	۱۲	۰	۰	۱۵ بایلسر
۴	۲۰	۲۱	۱۳	۲	۰	۱۰ بهشهر
۷	۴۴	۳۷	۴	۱	۲۲	۱۹ تنکابن
۳	۵	۷	۱۱	۰	۱	۱ جویبار
۳	۲۵	۱۶	۵	۱	۰	۸ چالوس
۱۴	۲۵	۱۶	۰	۱	۰	۷ رامسر
۲	۴۲	۵۳	۴۰	۸	۱۰۷	۴۴ ساری
۳	۲۴	۲۵	۲	۱	۱۴	۵ سوادکوه
۱۲	۱۵	۲۰	۱۷	۳	۰	۱۲ قائمشهر
۳	۱۰	۱۴	۱۹	۰	۰	۴ محمودآباد
۱	۱۴	۱۱	۱۳	۱	۰	۱۱ نکا
۴	۳۵	۱۳	۰	۰	۰	۱۰ نور
۳	۲۷	۱۵	۰	۰	۰	۱۰ نوشهر

مأخذ: اداره کل پست استان.

۱۱-۲۲- مرسولات پستی داخلی وارد شده

امانات	بسته های کوچک	مطبوعات	نامه ها	جمع	سال و شهرستان
۹۷۲۷۶	۵۳۱۷۵	۸۵۶۹۷۱	۵۷۳۰۱۶۵	۶۷۳۷۵۸۷ ۱۳۷۰
۵۶۱۱۶	۵۴۱۷۸	۴۲۱۰۸۸	۶۳۴۷۹۴۷	۶۸۷۹۳۲۹ ۱۳۷۵
۷۱۲۸۶	۶۰۶۳۸	۷۳۹۴۳۸	۱۱۵۰۱۸۱۴	۱۲۳۷۳۱۷۶ ۱۳۸۱
۶۶۸۹۸	۶۱۲۶۴	۱۱۸۸۳۹۰	۱۴۲۳۸۰۱۷	۱۵۵۵۴۵۶۹ ۱۳۸۲
۷۳۸۳۱	۷۰۷۳۵	۱۲۱۱۸۴۴	۲۰۳۹۹۵۸۹	۲۱۷۵۵۹۹۹ ۱۳۸۳
۹۲۸۷۱	۷۹۸۲۶	۱۵۵۹۹۸۹	۳۱۳۷۰۸۷۹	۳۳۱۰۳۵۶۵ ۱۳۸۴
۸۴۷۰۶	۸۷۵۷۳	۱۵۵۴۳۰۳	۴۰۰۴۳۱۲۷	۴۱۷۶۹۷۰۹ ۱۳۸۵
۷۰۳۵	۱۱۹۷۴	۲۱۲۱۶۲	۳۹۲۶۴۳۴	۴۱۵۷۶۰۵ آمل
۹۸۰۴	۳۷۶۰	۲۳۴۵۱۲	۴۶۴۶۴۲۱	۴۸۹۴۴۹۷ بابل
۶۵۷۳	۱۰۰۷۲	۱۱۵۳۲۶	۲۲۰۱۲۷۸	۲۳۳۳۲۴۹ بابلسر
۲۸۴۹	۵۱۷۵	۱۲۰۰۰۳	۲۱۶۴۸۲۰	۲۲۹۲۸۴۷ بهشهر
۴۱۸۲	۷۹۸۲	۱۱۸۹۲۱	۳۵۷۱۶۳۳	۳۷۰۲۷۱۸ تنکابن
۱۰۷۲	۱۸۶۶	۲۴۳۷۱	۶۵۰۵۷۸	۶۷۷۸۸۷ جویبار
۶۲۱۶	۸۲۷۸	۸۹۶۰۳	۱۹۵۱۴۲۰	۲۰۵۵۵۱۷ چالوس
۲۳۱۶۵	۱۵۱۰۷	۱۶۳۵۳۱	۸۵۰۶۲۲۰	۸۷۰۸۰۲۳ ساری
۲۳۶۹	۲۲۳۲	۳۶۱۵۰	۱۱۹۳۷۶۰	۱۲۳۴۵۱۱ رامسر
۱۷۱۵	۲۳۰۲	۵۹۳۰۲	۷۰۰۸۳۹	۷۶۴۱۵۸ سوادکوه
۳۴۳۸	۴۶۳۰	۱۱۵۸۹۹	۴۹۹۱۸۱۰	۵۱۱۵۷۷۷ قائمشهر
۴۷۱۴	۲۱۶۷	۷۱۰۱۱	۱۱۶۷۳۶۳	۱۲۴۵۲۵۵ محمودآباد
۲۲۷۴	۴۱۱۰	۳۷۴۵۹	۱۱۸۲۴۶۰	۱۲۲۶۳۰۳ نکا
۷۷۰۹	۳۹۸۷	۸۲۰۹۴	۱۶۱۱۸۶۵	۱۷۰۵۶۵۵ نور
۱۵۹۱	۳۹۳۱	۷۳۹۵۹	۱۵۷۶۲۲۶	۱۶۵۵۷۰۷ نوشهر

مأخذ: اداره کل پست استان.

۱۱-۲۳- مرسولات پستی داخلی صادر شده

خدمات جدید	امانات	بسته های کوچک	مطبوعات	نامه ها	جمع	سال و شهرستان
۱۳۴۵۰۰۷	۹۱۴۰۵	۳۱۳۵۰	۷۶۴۷۰۴	۶۲۴۹۴۴۵	۸۴۸۱۹۱۱ ۱۳۷۰
۲۲۹۲۹۳۰	۴۳۷۶۲	۲۳۹۹۸	۳۵۸۲۵۸	۶۲۱۲۷۲۴	۸۹۳۱۶۷۲ ۱۳۷۵
۷۳۲۱۶۳۰	۳۶۰۲۸	۳۴۴۴۶	۵۱۳۲۷۹	۷۲۲۰۱۲۸	۱۵۱۲۵۵۱۱ ۱۳۸۱
۳۴۵۱۱۵۶	۴۱۶۸۰	۸۳۰۴۰	۶۹۸۵۷۶	۱۲۹۲۶۴۹۳	۱۷۲۰۰۹۴۵ ۱۳۸۲
۵۲۸۸۳۳۲	۴۷۳۸۱	۹۷۹۷۳	۷۱۸۱۵۱	۱۵۱۵۵۶۳۲	۲۱۳۰۷۴۶۹ ۱۳۸۳
۴۳۷۵۵۴۲	۵۲۰۸۷	۶۷۶۰۰	۵۴۷۸۴۳۷	۲۱۶۹۵۱۵۲	۳۱۶۶۸۸۱۸ ۱۳۸۴
۷۲۶۵۷۲۲	۵۲۰۵۵	۴۱۲۷۸	۷۷۶۳۴۸۳	۲۶۸۹۱۹۲۳	۴۲۰۱۴۴۶۱ ۱۳۸۵
۶۶۲۷۲۹	۷۸۰۶	۱۷۸۲	۸۶۲۷۰۴	۲۲۶۶۰۴۸	۳۸۰۱۰۶۹ آمل
۷۷۶۸۹۰	۶۹۹۵	۱۷۷۶	۱۳۸۷۹۷۱	۲۴۷۱۱۶۴	۴۶۴۴۷۹۶ بابل
۱۸۷۲۹۳	۳۴۸۵	۴۵۶۷	۴۶۹۱۶۹	۱۵۴۵۱۱۵	۲۲۰۹۶۲۹ بابلسر
۲۶۵۵۴۳	۲۸۹۵	۱۱۷۸	۴۱۷۶۳۸	۱۵۸۰۱۷۱	۲۲۶۷۴۲۵ بهشهر
۲۷۹۳۲۴	۴۳۷۶	۶۲۷۲	۴۷۸۹۸۷	۲۷۷۲۸۷۸	۳۵۴۱۸۳۷ تنکابن
۱۲۱۱۵۲	۴۳۴	۸۴	۱۵۰۲۳۳	۴۳۶۲۶۶	۷۰۸۱۶۹ جویبار
۲۴۶۵۵۷	۳۰۵۹	۷۷۲۴	۳۶۵۵۴۵	۱۳۳۹۶۵۰	۱۹۶۲۵۳۵ چالوس
۲۲۳۱۷۶۳	۹۸۲۶	۲۱۷۷	۱۳۹۱۴۶۰	۶۴۵۳۵۶۱	۱۰۰۸۸۷۸۷ ساری
۸۴۱۷۹	۱۹۴۲	۲۳۰۹	۱۶۷۹۸۴	۹۲۰۱۶۵	۱۱۷۶۵۷۹ رامسر
۶۶۱۰۱	۹۳۵	۵۳۹	۱۶۴۵۳۶	۳۸۳۲۳۵	۶۱۵۳۴۶ سوادکوه
۱۶۹۳۶۴۹	۵۷۶۳	۴۱۰۹	۸۰۳۳۶۱	۲۹۵۱۷۶۷	۵۴۵۸۶۴۹ قائمشهر
۱۲۹۰۹۲	۱۲۴۰	۱۹۵۹	۲۱۷۳۵۴	۷۰۸۲۷۹	۱۰۵۷۹۲۴ محمودآباد
۱۷۵۹۷۷	۶۰۲	۲۸۰	۲۹۶۳۹۱	۷۶۳۱۵۵	۱۲۳۶۴۰۵ نکا
۸۵۰۲۳	۱۶۳۷	۳۱۵۴	۳۵۸۷۳۹	۱۲۵۱۷۵۵	۱۷۰۰۳۰۸ نور
۲۶۰۴۵۰	۱۰۶۰	۳۳۶۸	۲۳۱۴۱۱	۱۰۴۸۷۱۴	۱۵۴۵۰۰۳ نوشهر

مأخذ: اداره کل پست استان.

۱۱-۲۴- مرسولات پستی وارد شده از مبادی خارج از کشور

سال و شهرستان	جمع	نامه ها	مطبوعات	بسته های کوچک	امانات
..... ۱۳۷۵	۲۶۸۷۴۱	۱۷۵۹۱۱	۸۲۳۹۶	۶۲۹۸	۴۱۳۶
..... ۱۳۸۱	۳۲۶۹۵۷	۱۷۶۰۳۱	۱۴۱۸۶۰	۶۴۶۳	۲۶۰۳
..... ۱۳۸۲	۲۵۵۴۰۵	۱۴۵۳۹۲	۱۰۳۵۳۷	۳۸۸۹	۲۵۸۷
..... ۱۳۸۳	۲۱۲۷۰۹	۱۲۶۶۰۷	۷۸۲۹۶	۴۲۲۵	۳۵۸۱
..... ۱۳۸۴	۲۵۰۶۴۱	۱۴۹۹۰۴	۹۵۳۳۲	۲۰۲۲	۳۳۸۳
..... ۱۳۸۵	۲۹۳۲۵۶	۱۶۴۶۱۱	۱۳۱۹۲۹	۲۳۷۵	۴۳۴۱
..... آمل	۱۰۲۹۷	۴۴۴۵	۴۹۴۴	۲۲۶	۶۸۲
..... بابل	۳۵۶۰۲	۱۹۳۷۱	۱۴۵۲۶	۷۱۸	۹۸۷
..... بابلسر	۱۱۰۱۰۷	۶۰۹۶۳	۴۸۴۳۸	۴۷۱	۲۳۵
..... بهشهر	۱۵۱۸	۶۰۰	۷۰۸	۴۷	۱۶۳
..... تنکابن	۴۸۱۵	۲۶۳۲	۱۶۲۷	۳۷۳	۱۸۳
..... جویبار	۱۷۸	۱۷۳	.	۳	۲
..... چالوس	۲۷۱۷	۲۰۴۹	۳۹۲	۲۳۴	۴۲
..... ساری	۴۷۱۶۲	۲۸۸۳۷	۱۸۲۶۰	۱۴	۵۱
..... رامسر	۲۰۱۵	۶۷۲	۲۵۱	.	۱۰۹۲
..... سوادکوه	۹۸۵	۳۵۲	۶۳۳	.	.
..... قائمشهر	۵۳۲۰	۳۷۸۴	۱۲۶۶	۴۸	۲۲۲
..... محمودآباد	۱۲۵۴	۱۲۲۴	۳۰	.	.
..... نکا	۳۴۲	۲۸۶	۴۸	۸	.
..... نور	۶۸۱۶۹	۳۸۲۲۳	۲۹۵۵۵	.	۳۹۱
..... نوشهر	۲۷۷۵	۱۰۰۰	۱۲۵۱	۲۳۳	۲۹۱

مأخذ: اداره کل پست استان.

۱۱-۲۵ - مرسولات پستی صادر شده به مقصد خارج از کشور

خدمات جدید	امانات	بسته های کوچک	مطبوعات	نامه ها	جمع	شهرستان
۱۷۰۲	۲۱۴۴	۲۰۲۸	۴۷۱۹	۱۲۵۰۰۳	۱۳۵۵۹۶ ۱۳۷۵
۷۱۰	۲۲۹۱	۲۱۹۸	۴۶۸۳	۱۶۹۳۴۶	۱۷۹۲۲۸ ۱۳۸۱
۶۵۹	۲۰۳۰	۱۴۰۲	۲۶۸۳	۶۲۲۳۸	۶۹۰۱۲ ۱۳۸۲
۹۳۱	۱۶۰۱	۱۱۱۴	۵۵۰	۲۵۳۸۲	۲۹۵۷۸ ۱۳۸۳
۹۳۱	۱۷۰۱	۱۰۸۹	۱۱۳۸	۲۵۷۵۱	۳۰۶۱۰ ۱۳۸۴
۴۳۱	۱۱۲۳	۱۲۱۲	۱۴۱۸	۲۳۸۹۴	۲۸۰۷۸ ۱۳۸۵
۶۷	۹۴	۱۵۰	.	۴۳۹۶	۴۷۰۷ آمل
۷۷	۱۳۸	۱۴۶	.	۳۹۲۱	۴۲۸۲ بابل
۱۷	۱۳۳	۸۴	۵	۵۵۵۶	۵۷۹۵ بابلسر
۸	۳۸	۲۴	۴۷	۴۹۳	۶۱۰ بهشهر
۱۶	۸۷	۱۶۸	۴۴	۱۵۰۸	۱۸۲۳ تنکابن
.	.	.	۱۱	۵۲	۶۳ جویبار
۳	.	۱	.	۳۵۹	۳۶۳ چالوس
۲۱۰	۳۴۰	۴۵۶	۶۴۱	۲۱۸۷	۳۸۳۴ ساری
۲	۲۴	۱۶	.	۱۶۹	۲۱۱ رامسر
.	.	.	۱۰	۱۷۳	۱۸۳ سوادکوه
۲۷	۱۳۷	۱۲۷	۵۵۷	۲۵۷۳	۳۴۲۱ قائمشهر
۱	.	.	۱۵	۲۶۵	۲۸۱ محمودآباد
۲	.	.	.	۱۹۲	۱۹۴ نکا
۱	۳۹	۱۱	.	۱۷۳۸	۱۷۸۹ نور
.	۹۳	۲۹	۸۸	۳۱۲	۵۲۲ نوشهر

مأخذ: اداره کل پست استان.

۲۶-۱۱- تعداد کانال های انتقال مایکروویو ، خودکار بین شهری و بین المللی

تعداد روستاهای دارای ارتباط تلفنی	کانال بین المللی خروجی و ورودی	کانال خودرو بین شهری	کانال انتقال مایکرو ویو	تعداد تلفن های نصب شده		تعداد مشترکین تلفن همراه	سال
				روستایی	شهری		
-	۲۱۰	۳۶۰۳۸	۱۷۵۹۲	-	-	- ۱۳۸۰
-	۲۱۰	۴۵۱۹۷	۴۸۷۸۵	-	-	- ۱۳۸۱
-	۲۴۰	۶۱۷۶۲	۵۱۷۱۹	-	-	- ۱۳۸۲
-	۲۴۰	۵۸۰۶۹	۷۱۳۷۰	-	-	- ۱۳۸۳
۳۱۹۷	۲۴۰	۶۱۴۲۳	۸۹۶۱۹	۶۲۸۸۱۸	۷۴۱۹۲۱	۲۹۵۸۲۳ ۱۳۸۴
۳۲۲۳	۲۴۰	۷۷۵۶۳	۱۲۰۵۲۲	۵۶۴۶۷۹	۹۷۱۷۸۰	۱۲۵۵۵۳۵ ۱۳۸۵

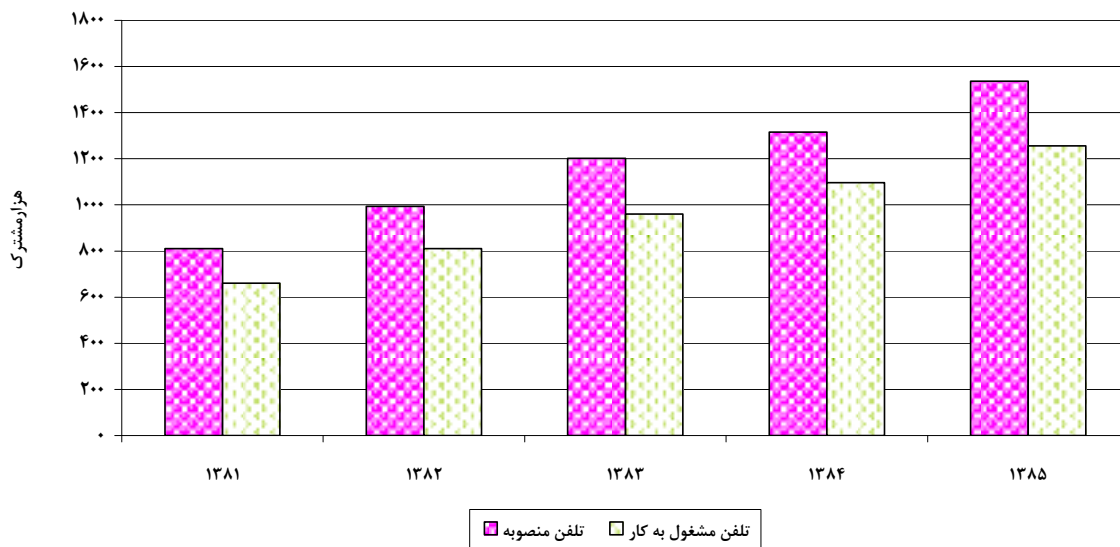
مأخذ: اداره کل مخابرات استان .

۲۷-۱۱- تلفنهای ثابت و همراه

تلفن همراه	تلفن ثابت				تلفن منصوبه	سال و شهرستان
	تلفن مشغول به کار (مشترکین)					
	واحد دولتی	واحد تجاری و صنعتی	واحد مسکونی	جمع		
۰	۷۳۹۷	۱۱۰۹۶	۵۵۴۷۶	۷۳۹۶۹	۷۹۵۰۰ ۱۳۶۵
۲۹۷	۴۷۰۲	۱۴۱۰۶	۷۵۲۳۶	۹۴۰۴۴	۱۰۰۷۲ ۱۳۷۰
۲۸۴۸	۱۰۷۰۱	۳۱۸۲۵	۱۷۸۰۶۵	۲۲۰۵۹۱	۲۸۸۰۹۲ ۱۳۷۵
۵۵۵۹۵	۲۲۴۱۵	۶۶۶۶۲	۵۷۲۱۷۸	۶۶۱۳۱۸	۸۱۰۵۲۱ ۱۳۸۱
۱۰۴۸۱۰	۲۴۴۳۳	۷۹۷۹۸	۷۰۵۳۲۵	۸۰۹۵۵۶	۹۹۳۵۱۰ ۱۳۸۲
۱۷۳۴۹۲	۲۷۶۲۰	۹۱۸۴۴	۸۴۰۳۶۲	۹۵۹۸۲۶	۱۲۰۱۸۷۴ ۱۳۸۳
۲۹۵۸۲۳	۳۰۲۵۸	۱۰۱۹۵۷	۹۶۳۳۱۰	۱۰۹۵۵۲۵	۱۳۱۵۷۲۷ ۱۳۸۴
۶۰۲۷۸۷	۳۳۷۴۴	۱۲۱۱۵۱	۱۱۰۰۶۴۰	۱۲۵۵۵۳۵	۱۵۳۶۴۶۸ ۱۳۸۵
۶۸۰۸۱	۱۵۷۴	۱۵۴۹۷	۱۲۶۱۷۵	۱۴۳۲۴۶	۱۷۹۶۵۴ آمل
۱۳۰۶۳۵	۵۲۴۵	۲۶۹۷۶	۱۶۴۹۳۹	۱۹۷۱۶۰	۲۳۹۰۱۴ بابل
۳۸۶۰۱	۲۷۲۱	۹۴۰۸	۶۰۷۸۱	۷۲۹۱۰	۸۴۲۱۹ بابلسر
۲۶۳۸۷	۲۳۵۲	۷۵۱۸	۶۰۵۲۲	۷۰۳۹۲	۸۴۴۰۹ بهشهر
۳۳۴۹۳	۳۰۱۸	۱۰۷۱۶	۸۷۴۸۶	۱۰۱۲۲۰	۱۲۶۰۰۸ تنکابن
۷۸۲۰	۷۶۲	۲۷۶۷	۲۰۰۲۱	۲۳۵۵۰	۲۷۴۸۰ جویبار
۴۴۲۱۲	۳۵۵۶	۹۵۶۴	۱۱۴۶۸۳	۱۲۷۸۰۳	۱۴۵۵۸۷ چالوس و نوشهر
۱۴۹۱۶	۱۶۹۱	۵۰۵۰	۴۲۱۶۸	۴۸۹۰۹	۵۴۹۶۴ رامسر
۱۲۴۱۴۶	۶۵۷۲	۱۶۹۰۰	۱۶۹۵۹۳	۱۹۳۰۶۵	۲۵۲۸۰۳ ساری
۸۱۲۴	۱۰۰۴	۱۴۰۵	۲۳۳۰۸	۲۵۷۱۷	۳۱۲۰۶ سوادکوه
۶۲۲۵۵	۷۶۲	۵۶۴۹	۱۰۹۲۹۱	۱۱۵۷۰۲	۱۳۳۴۷۷ قائمشهر
۱۲۷۶۱	۱۳۶۷	۱۷۰۴	۳۱۹۹۵	۳۵۰۶۶	۴۰۵۷۹ محمودآباد
۱۵۷۳۸	۱۳۵۵	۳۴۶۳	۲۸۴۹۰	۳۳۳۰۸	۳۸۲۴۰ نکا
۱۵۶۱۸	۱۷۶۵	۴۵۳۴	۶۱۱۸۸	۶۷۴۸۷	۹۸۸۲۸ نور

مأخذ : شرکت مخابرات استان.

نمودار ۳-۱۱- تلفنهای منصوبه و مشغول به کار: ۱۳۸۱-۱۳۸۵



(مبنا: جدول ۲۷-۱۱)

۲۸-۱۱- تلفنهای همگانی مشغول به کار و نقاط روستایی دارای ارتباط تلفنی

مشترکین دیتا (پورت)	نقاط روستایی دارای ارتباط تلفنی	دفاتر مخابراتی روستایی	تلفن همگانی مشغول به کار		جمع	سال و شهرستان
			راه دور	شهری		
-	-	۱۸۱	۱۳۰	۴۹۶	۶۲۶ ۱۳۷۵
-	۲۷۰۱	-	۸۵۵	۴۲۱۰	۵۰۶۵ ۱۳۸۱
-	۲۸۴۹	-	۱۱۳۴	۴۶۳۵	۵۷۶۹ ۱۳۸۲
-	۳۱۳۲	-	۲۱۲۷	۵۱۹۸	۷۳۲۵ ۱۳۸۳
۶۴۰	۳۱۹۷	۱۷۳۰	۳۲۳۱	۵۱۳۲	۸۳۶۳ ۱۳۸۴
۸۹۳	۳۲۲۳	۴۶۳	۴۴۶۵	۴۹۷۷	۹۴۴۲ ۱۳۸۵
۷۸	۳۵۱	۱۴	۳۴۹	۶۳۴	۹۸۳ آمل
۱۳۶	۶۲۶	۱۴۸	۵۱۹	۸۱۸	۱۳۳۷ بابل
۵۴	۷۳	۸	۵۱۲	۴۴۴	۹۵۶ بابلسر
۵۸	۱۲۸	۱۹	۲۴۸	۲۱۱	۴۵۹ بهشهر
۵۶	۳۰۵	۶۶	۳۰۶	۲۷۱	۵۷۷ تنکابن
۱۸	۷۳	۱	۱۴۵	۵۸	۲۰۳ جویبار
۷۶	۲۹۹	۵۶	۴۰۱	۲۳۳	۶۳۴ چالوس و نوشهر
۲۴	۱۶۹	۱۵	۲۲۴	۲۰۲	۴۲۶ رامسر
۲۳۸	۴۲۳	۴۹	۵۹۵	۱۲۰۱	۱۷۹۶ ساری
۱۹	۲۰۹	۷۱	۱۶۱	۶۴	۲۲۵ سوادکوه
۶۹	۱۴۶	۰	۳۸۳	۴۵۶	۸۳۹ قائمشهر
۱۹	۸۵	۰	۲۱۴	۱۱۵	۳۲۹ محمودآباد
۲۱	۱۲۵	۵	۱۳۸	۱۰۵	۲۴۳ نکا
۲۷	۲۱۱	۱۱	۲۷۰	۱۶۵	۴۳۵ نور

مأخذ: شرکت مخابرات استان.

۲۹-۱۱- تعداد ایستگاهها و فرستنده های اصلی رادیویی موج متوسط ، تلویزیونی و اف ام

رادیو					سال
تعداد فرستنده های پخش کننده برنامه در هر شبکه			فرستنده اصلی و رزرو	ایستگاه	
برون مرزی	شبکه استانی	شبکه سراسری			
۰	۲	۲	۴	۳	۱۳۸۳
۰	۲	۱	۳	۳	۱۳۸۴
۰	۲	۱	۶	۳	۱۳۸۵

تلویزیون				ایستگاه	سال
فرستنده اصلی و رزرو					
شبکه سوم	شبکه دوم	شبکه اول	جمع		
۲	۲	۲	۱۱	۱	۱۳۸۳
۴	۴	۴	۱۸	۲	۱۳۸۴
۴	۴	۴	۱۸	۲	۱۳۸۵

اف ام		تلویزیون			سال
فرستنده اصلی	ایستگاه	فرستنده اصلی و رزرو			
		شبکه چهارم	شبکه پنجم	شبکه خبر	
* ۲×۴	۰	۰	۰	۳	۱۳۸۳
* ۲×۴	۰	۰	۴	۲	۱۳۸۴
۲×۶	۰	۰	۴	۲	۱۳۸۵

* دو فرستنده چهار کانالی

اف ام		تلویزیون		سال
فرستنده اصلی	ایستگاه	فرستنده اصلی و رزرو		
		شبکه قرآن	شبکه آموزش	
۰	۰	۰	۱	۱۳۸۴
۵	۱	۱	۱ و ۳	۱۳۸۵

مأخذ : صدا و سیما جمهوری اسلامی ایران، مرکز مازندران.