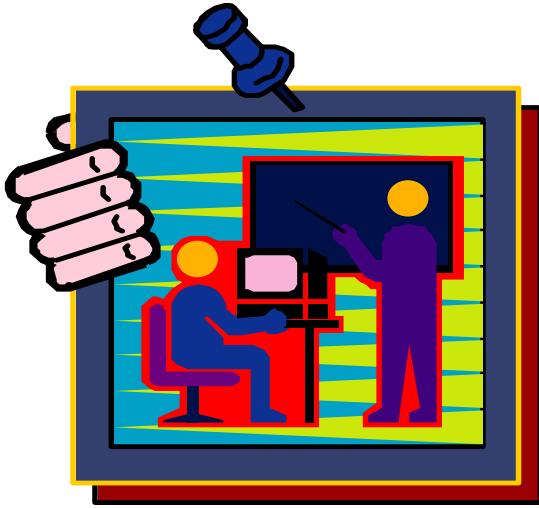


فصل پانزدهم :



آموزش

۱-۱۵- جمعیت ۶ ساله و بیش تر و تعداد باسوادان بر حسب جنس و سن (هزار نفر)

آبان ۱۳۸۵		آبان ۱۳۷۵		جنس و گروه سنی
باسوادان	جمعیت	باسوادان	جمعیت	
۲۲۹۱۲۱۶	۲۶۹۵۳۰۹	۱۸۷۳۹۳۴	۲۳۱۹۴۸۶	مرد و زن
۱۴۷۳۶۵	۱۵۸۰۹۶	۲۶۰۲۸۶	۲۶۹۷۲۹	۶-۹ ساله
۲۳۵۵۹۵	۲۳۷۴۶۶	۳۸۸۴۰۶	۳۹۳۴۰۹	۱۰-۱۴ ساله
۳۴۰۸۴۹	۳۴۴۳۹۶	۲۹۶۰۶۳	۳۰۱۷۲۰	۱۵-۱۹ ساله
۳۶۴۳۶۹	۳۶۹۱۲۸	۲۰۹۷۴۱	۲۱۷۹۸۶	۲۰-۲۴ ساله
۲۷۷۱۱۷	۲۸۲۸۰۰	۱۹۸۹۸۷	۲۱۳۷۳۶	۲۵-۲۹ ساله
۲۲۶۵۰۹	۲۳۵۹۹۹	۱۶۷۴۳۵	۱۹۲۰۳۵	۳۰-۳۴ ساله
۲۰۷۸۳۵	۲۲۵۴۹۶	۱۳۰۳۷۱	۱۶۹۳۱۷	۳۵-۳۹ ساله
۱۷۰۳۲۳	۱۹۹۲۱۴	۸۵۸۷۶	۱۳۲۰۵۲	۴۰-۴۴ ساله
۱۲۶۲۷۹	۱۶۸۹۹۴	۵۴۳۷۸	۱۰۲۸۸۳	۴۵-۴۹ ساله
۸۰۹۷۶	۱۳۱۱۰۷	۲۹۹۳۹	۷۲۵۷۴	۵۰-۵۴ ساله
۴۸۸۵۳	۹۷۶۴۴	۱۹۵۶۴	۶۴۷۵۷	۵۵-۵۹ ساله
۲۶۶۷۹	۶۹۸۳۸	۱۴۱۴۴	۶۶۴۰۹	۶۰-۶۴ ساله
۳۸۴۶۷	۱۷۵۱۳۱	۱۸۳۸۵	۱۲۲۱۱۸	۶۵ ساله و بیشتر
-	-	۳۵۹	۷۶۱	نامشخص
۱۲۰۲۱۵۹	۱۳۵۰۹۴۷	۹۸۲۷۶۹	۱۱۵۲۶۴۱	مرد
۷۵۳۲۵	۸۰۸۳۹	۱۳۲۳۹۰	۱۳۷۰۷۳	۶-۹ ساله
۱۲۰۰۴۱	۱۲۱۰۷۷	۱۹۶۶۲۱	۱۹۹۱۸۴	۱۰-۱۴ ساله
۱۷۱۸۶۱	۱۷۳۹۳۳	۱۴۶۸۷۴	۱۴۹۶۱۱	۱۵-۱۹ ساله
۱۷۷۸۸۵	۱۸۰۵۷۰	۹۷۶۰۳	۱۰۰۷۷۷	۲۰-۲۴ ساله
۱۳۹۳۷۹	۱۴۲۱۰۹	۹۹۸۵۸	۱۰۴۸۷۹	۲۵-۲۹ ساله
۱۱۴۰۳۱	۱۱۷۶۸۷	۸۸۷۰۵	۹۵۴۷۶	۳۰-۳۴ ساله
۱۰۷۵۹۱	۱۱۳۲۱۶	۷۳۰۲۷	۸۳۸۴۹	۳۵-۳۹ ساله
۹۲۷۱۷	۱۰۰۱۶۴	۵۰۹۱۲	۶۴۶۷۹	۴۰-۴۴ ساله
۷۲۹۱۸	۸۳۹۴۶	۵۰۹۱۲	۵۰۲۲۷	۴۵-۴۹ ساله
۴۹۸۲۷	۶۴۱۵۴	۲۱۰۲۶	۳۵۹۱۷	۵۰-۵۴ ساله



۱-۱۵- جمعیت ۶ ساله و بیش تر و تعداد باسوادان بر حسب جنس و سن (هزار نفر)

آبان ۱۳۸۵		آبان ۱۳۷۵		جنس و گروه سنی
باسوادان	جمعیت	باسوادان	جمعیت	
۳۲۵۹۵	۴۷۹۵۳	۱۴۶۲۷	۳۲۹۶۳ ۵۵-۵۹ ساله
۱۸۹۴۰	۳۴۴۵۶	۱۱۱۵۸	۳۴۶۵۳ ۶۰-۶۴ ساله
۲۹۰۴۹	۹۰۸۴۳	۱۴۴۹۲	۶۲۹۳۴ ۶۵ ساله و بیشتر
-	-	۲۳۲	۴۱۹ نامشخص
۱۰۸۹۰۵۷	۱۳۴۴۳۶۲	۸۹۱۱۶۵	۱۱۶۶۸۴۵ زن
۷۲۰۴۰	۷۷۲۵۷	۱۲۷۸۹۶	۱۳۲۶۵۶ ۶-۹ ساله
۱۱۵۵۵۴	۱۱۶۳۸۹	۱۹۱۷۸۵	۱۹۴۲۲۵ ۱۰-۱۴ ساله
۱۶۸۹۸۸	۱۷۰۴۶۳	۱۴۹۱۸۹	۱۵۲۱۰۹ ۱۵-۱۹ ساله
۱۸۶۴۸۴	۱۸۸۵۵۸	۱۱۲۱۳۸	۱۱۷۲۰۹ ۲۰-۲۴ ساله
۱۳۷۷۳۸	۱۴۰۶۹۱	۹۹۱۲۹	۱۰۸۸۵۷ ۲۵-۲۹ ساله
۱۱۲۴۷۸	۱۱۸۳۱۲	۷۸۷۳۰	۹۶۵۵۹ ۳۰-۳۴ ساله
۱۰۰۲۴۴	۱۱۲۲۸۰	۵۷۳۴۴	۸۵۴۶۸ ۳۵-۳۹ ساله
۷۷۶۰۶	۹۹۰۵۰	۳۴۹۶۴	۶۷۳۷۳ ۴۰-۴۴ ساله
۵۳۳۶۱	۸۵۰۴۸	۱۹۱۳۴	۵۲۶۵۶ ۴۵-۴۹ ساله
۳۱۱۴۹	۶۶۹۵۳	۸۹۱۳	۳۶۶۵۷ ۵۰-۵۴ ساله
۱۶۲۵۸	۴۹۶۹۱	۴۹۳۷	۳۱۷۹۴ ۵۵-۵۹ ساله
۷۷۳۹	۳۵۳۸۲	۲۹۸۶	۳۱۷۵۶ ۶۰-۶۴ ساله
۹۴۱۸	۸۴۲۸۸	۳۸۹۳	۵۹۱۸۴ ۶۵ ساله و بیشتر
-	-	۱۲۷	۳۴۲ نامشخص

مأخذ: مرکز آمار ایران.

۲-۱۵- تعداد باسوادان در جمعیت ۶ ساله و بیشتر ساکن در نقاط شهری و روستایی بر حسب جنس و شهرستان: آبان ۱۳۸۵ (هزار نفر)

باسوادان ^(۱)			جمعیت ۶ ساله و بیشتر			شهرستان
زن	مرد	مرد و زن	زن	مرد	مرد و زن	
۱۰۸۹۰۵۷	۱۲۰۲۱۵۹	۲۲۹۱۲۱۶	۱۳۴۴۳۶۲	۱۳۵۰۹۴۷	۲۶۹۵۳۰۹	کل استان
۱۲۸۷۴۵	۱۴۲۹۱۹	۲۷۱۶۶۴	۱۵۸۳۶۴	۱۶۱۱۱۵	۳۱۹۴۷۹	آمل
۱۷۱۵۰۰	۱۸۷۷۳۰	۳۵۹۲۳۰	۲۱۶۵۲۳	۲۱۵۳۰۷	۴۳۱۸۳۰	بابل
۶۵۳۰۰	۷۱۳۲۱	۱۳۶۶۲۱	۸۰۹۱۱	۸۰۷۰۲	۱۶۱۶۱۳	بابلسر
۵۸۹۶۲	۶۳۸۴۶	۱۲۲۸۰۸	۷۲۲۹۷	۷۱۹۴۷	۱۴۴۲۴۴	بهشهر
۷۴۸۹۴	۸۱۵۴۶	۱۵۶۴۴۰	۹۰۳۰۰	۹۰۵۶۵	۱۸۰۸۶۵	تنکابن
۲۵۴۴۷	۲۸۵۸۱	۵۴۰۲۸	۳۱۴۲۷	۳۲۰۶۵	۶۳۴۹۲	رامسر
۱۸۸۷۲۸	۲۰۶۵۴۱	۳۹۵۲۶۹	۲۲۸۱۱۱	۲۲۸۰۰۳	۴۵۶۱۱۴	ساری
۲۴۰۸۷	۲۷۶۹۷	۵۱۷۸۴	۳۱۵۸۶	۳۱۸۴۹	۶۳۴۳۵	سوادکوه
۱۱۴۹۳۱	۱۲۵۹۳۱	۲۴۰۸۶۲	۱۳۶۱۰۱	۱۳۶۹۹۹	۲۷۳۱۰۰	قائمشهر
۳۱۹۷۳	۳۷۳۵۶	۶۹۳۲۹	۴۱۰۴۲	۴۲۳۵۴	۸۳۳۹۶	محمودآباد
۳۷۴۸۰	۴۱۲۴۰	۷۸۷۲۰	۴۸۸۹۵	۴۷۶۷۴	۹۶۵۶۹	نکا
۳۸۵۷۱	۴۲۱۰۳	۸۰۶۷۴	۴۸۸۲۵	۴۸۳۷۹	۹۷۲۰۴	نور
۴۳۱۲۷	۴۹۲۴۶	۹۲۳۷۳	۵۳۵۲۸	۵۵۴۵۰	۱۰۸۹۷۸	نوشهر
۴۵۸۹۱	۵۲۶۵۲	۹۸۵۴۳	۵۵۵۴۴	۵۸۴۰۷	۱۱۳۹۵۱	چالوس
۲۵۱۷۵	۲۷۸۷۴	۵۳۰۴۹	۳۲۴۵۵	۳۲۳۱۱	۶۴۷۶۶	جویبار
۱۴۲۴۶	۱۵۵۷۶	۲۹۸۲۲	۱۸۴۵۳	۱۷۸۲۰	۳۶۲۷۳	گلوگاه

☞

۲-۱۵- تعداد باسوادان در جمعیت ۶ ساله و بیشتر ساکن در نقاط شهری و روستایی بر حسب جنس و شهرستان: آبان ۱۳۸۵ (دنباله)
(هزار نفر)

باسوادان ساکن در نقاط روستایی			باسوادان ساکن در نقاط شهری			شهرستان
زن	مرد	مرد و زن	زن	مرد	مرد و زن	
۴۶۷۸۶۸	۵۳۳۱۷۸	۱۰۰۱۰۴۶	۶۲۱۱۸۰	۶۶۸۹۶۴	۱۲۹۰۱۴۴	کل استان
۴۸۲۸۵	۵۶۷۴۰	۱۰۵۰۲۵	۸۰۴۶۰	۸۶۱۷۹	۱۶۶۶۳۹	آمل
۷۴۸۲۵	۸۵۷۶۰	۱۶۰۵۸۵	۹۶۶۷۵	۱۰۱۹۷۰	۱۹۸۶۴۵	بابل
۲۷۵۶۶	۳۱۵۰۰	۵۹۰۶۶	۳۷۷۳۴	۳۹۸۲۰	۷۷۵۵۴	بابلسر
۱۷۲۴۳	۱۹۰۹۵	۳۶۳۳۸	۴۱۷۱۹	۴۴۷۵۱	۸۶۴۷۰	بهشهر
۳۹۴۸۰	۴۴۱۶۵	۸۳۶۴۵	۳۵۴۱۴	۳۷۳۸۱	۷۲۷۹۵	تنکابن
۵۹۴۱	۶۸۰۶	۱۲۷۴۷	۱۹۵۰۶	۲۱۷۷۵	۴۱۲۸۱	رامسر
۷۶۷۴۲	۸۶۷۲۲	۱۶۳۴۶۴	۱۱۱۹۸۶	۱۱۹۸۱۹	۲۳۱۸۰۵	ساری
۹۹۳۷	۱۲۲۵۶	۲۲۱۹۳	۱۴۱۵۰	۱۵۴۴۱	۲۹۵۹۱	سوادکوه
۴۰۰۹۲	۴۵۷۷۷	۸۵۸۶۹	۷۴۸۳۰	۸۰۱۳۸	۱۵۴۹۶۸	قائمشهر
۱۸۹۴۸	۴۲۵۴۸	۴۱۴۹۶	۱۳۰۲۵	۱۴۸۰۸	۲۷۸۳۳	محمودآباد
۱۹۸۷۹	۲۱۹۴۴	۴۱۸۲۳	۱۷۶۰۱	۱۹۲۹۶	۳۶۸۹۷	نکا
۲۰۱۹۹	۲۲۴۲۷	۴۲۶۲۶	۱۸۳۷۲	۱۹۶۷۶	۳۸۰۴۸	نور
۲۶۵۸۰	۲۹۸۰۷	۵۶۳۸۷	۱۶۵۴۷	۱۹۴۳۹	۳۵۹۸۶	نوشهر
۲۰۶۴۱	۲۳۶۴۰	۴۴۲۸۱	۲۵۲۵۰	۲۹۰۱۲	۵۴۲۶۲	چالوس
۱۴۳۸۱	۱۵۹۶۹	۳۰۳۵۰	۱۰۷۹۴	۱۱۹۰۵	۲۲۶۹۹	جویبار
۷۱۲۹	۸۰۲۲	۱۵۱۵۱	۷۱۱۷	۷۵۵۴	۱۴۶۷۱	گلوگاه

(۱) تعداد نفر جمعیت باسواد غیر ساکن، در جمع منظور شده است.

مأخذ: مرکز آمار ایران

۱۵-۳ - دانش آموزان و کارکنان آموزشی دفتری و اداری^(۱) کلیه دوره های تحصیلی

کارکنان آموزشی ، دفتری و اداری			دانش آموزان			سال و دوره تحصیلی	
آموزشی ^(۲)			کل ^(۲)	دختر	پسر		جمع
زن	مرد	جمع					
۸۸۷۲	۱۲۸۵۹	۲۱۷۳۱	۲۴۸۰۶	۲۶۲۰۵۳	۳۰۹۱۰۸	۵۷۱۱۶۱ ۱۳۶۵-۶۶
۱۱۱۴۲	۱۵۲۵۴	۲۶۳۹۶	۲۹۸۷۴	۳۷۰۱۰۸	۴۲۰۳۰۲	۷۹۰۴۱۰ ۱۳۷۰-۷۱
۱۶۰۲۰	۲۰۵۴۸	۳۶۵۶۸	۵۲۷۶۵	۳۴۹۲۷۵	۳۵۵۰۵۴	۷۰۴۳۲۹ ۱۳۸۱-۸۲
۱۵۴۲۶	۱۹۷۰۰	۳۵۱۲۶	۵۵۹۴۱	۳۲۱۶۹۰	۳۲۳۲۲۷	۶۴۴۹۱۷ ۱۳۸۲-۸۳
۱۵۹۱۷	۱۹۵۹۵	۳۵۵۱۲	۵۲۹۳۹	۳۰۵۱۶۸	۳۰۷۱۸۰	۶۱۲۳۴۸ ۱۳۸۳-۸۴
۱۳۸۰۹	۱۹۳۷۲	۳۳۱۸۱	۵۰۷۷۲	۲۹۰۸۸۲	۲۹۶۱۳۰	۵۸۷۰۱۲ ۱۳۸۴-۸۵
۱۸۴۶۸	۲۱۰۱۶	۳۹۴۸۴	۵۱۵۱۳	۲۸۰۱۲۳	۲۸۳۸۶۴	۵۶۳۹۸۷ ۱۳۸۵-۸۶
.	.	.	.	۱۴۱۲	۱۹۱۰	۳۳۲۲ آموزش استثنایی
۱۰۲۳	۲۳	۱۰۴۶	۱۱۵۲	۱۴۰۵۹	۱۳۳۴۶	۲۷۴۰۵ آمادگی
۶۷۸۷	۷۳۶۶	۱۴۱۵۳	۱۶۱۱۸	۹۹۱۷۱	۱۰۳۳۲۰	۲۰۲۴۹۱ ابتدایی
۴۹۴۶	۶۲۵۹	۱۱۲۰۵	۱۳۹۱۶	۶۸۱۵۸	۷۰۸۳۴	۱۳۸۹۹۲ راهنمایی
۵۱۳۰	۶۷۰۹	۱۱۸۳۹	۱۸۴۸۵	۷۹۰۴۴	۸۰۴۸۶	۱۵۹۵۳۰ متوسطه (نظام قدیم و جدید) ..
۵۸۲	۶۵۹	۱۲۴۱	۱۸۴۲	۱۴۸۵۹	۹۱۱۹	۲۳۹۷۸ پیش دانشگاهی
. پنجم ابتدایی شبانه
.	.	.	.	۱۱۶۹	۱۳۴۱	۲۵۱۰ عمومی شبانه (راهنمایی)
.	.	.	.	۲۰۲۴	۳۲۵۸	۵۲۸۲ تکمیلی شبانه (متوسطه)
.	.	.	.	۲۲۷	۲۵۰	۴۷۷ پیش دانشگاهی شبانه

(۱) - کارکنان دوره های پنجم ابتدایی ، عمومی ، تکمیلی و پیش دانشگاهی شبانه ، از کارکنان دوره های روزانه انتخاب می شوند و آمار تفکیکی آنها در دسترس نمی باشد.

(۲) - کارکنان آموزشی شامل معلم ، مدیر و معلم ورزش می باشد.

(۳) - آمار مدارس غیر انتفاعی نیز در آمار فوق منظور شده است.

(۴) - آمار دانش آموزان مدارس استثنایی و تربیت معلم بدون پرسنل.

متوسطه شامل : عمومی، فنی و حرفه ای، کشاورزی و کارودانش.

مأخذ : سازمان آموزش و پرورش استان.

۴-۱۵- دانش آموزان و کارکنان آموزشی ، دفتری و اداری کلیه دوره های تحصیلی برحسب شهرستان : سال تحصیلی : ۸۶ - ۱۳۸۵

کارکنان آموزشی ، دفتری و اداری			دانش آموزان			شهرستان	
آموزشی			کل	دختر	پسر		جمع
زن	مرد	جمع					
۱۸۵۵۵	۲۱۰۱۶	۳۹۵۷۱	۵۱۵۱۳	۲۷۸۷۱۱	۲۸۱۹۵۴	۵۶۰۶۶۵	کل استان
۲۰۰۲	۲۲۴۰	۴۲۴۲	۵۷۹۸	۳۱۹۷۷	۳۲۳۳۳	۶۴۳۱۰	آمل
۲۷۷۴	۳۵۲۲	۶۲۹۶	۸۱۴۱	۴۶۸۲۹	۴۴۹۵۲	۹۱۷۸۱	بابل
۱۰۵۵	۱۲۲۵	۲۲۸۰	۲۹۳۲	۱۵۹۲۰	۱۶۴۳۸	۳۲۳۵۸	بابلسر
۸۵۸	۹۷۶	۱۸۳۴	۲۴۲۵	۱۴۶۹۰	۱۴۹۲۴	۲۹۶۱۴	بهشهر
۱۱۳۱	۱۲۲۳	۲۳۵۴	۳۱۴۹	۱۸۲۴۹	۱۸۴۶۱	۳۶۷۱۰	تنکابن
۵۲۹	۶۳۹	۱۱۶۸	۱۴۶۰	۷۳۷۴	۶۹۸۳	۱۴۳۵۷	جویبار
۷۴۲	۷۹۷	۱۵۳۹	۲۰۰۱	۱۱۴۴۶	۱۱۶۳۷	۲۳۰۸۳	چالوس
۴۳۹	۴۰۸	۸۴۷	۱۰۸۳	۶۰۲۸	۶۰۵۱	۱۲۰۷۹	رامسر
۳۶۰۳	۳۳۹۴	۶۹۹۷	۹۱۰۲	۴۹۱۷۸	۵۰۶۹۶	۹۹۸۷۴	ساری
۴۶۳	۶۹۴	۱۱۵۷	۱۵۰۱	۵۴۸۴	۵۷۰۹	۱۱۱۹۳	سوادکوه
۲۰۶۹	۱۶۹۳	۳۷۶۲	۴۹۵۵	۲۹۴۹۹	۳۰۴۹۸	۵۹۹۹۷	قائم شهر
۳۸۹	۴۷۱	۸۶۰	۱۰۷۸	۵۰۰۳	۴۵۴۷	۹۵۵۰	گلوگاه
۴۷۳	۸۴۰	۱۳۱۳	۱۶۹۳	۷۶۱۸	۸۰۳۰	۱۵۶۴۸	محمودآباد
۶۵۴	۹۴۱	۱۵۹۵	۲۰۱۰	۱۰۵۹۰	۱۱۰۶۶	۲۱۶۵۶	نکا
۶۸۶	۱۱۲۳	۱۸۰۹	۲۲۶۷	۹۲۷۷	۹۴۱۲	۱۸۶۸۹	نور
۶۸۸	۸۳۰	۱۵۱۸	۱۹۱۸	۹۵۴۹	۱۰۲۱۷	۱۹۷۶۶	نوشهر

مأخذ : سازمان آموزش و پرورش استان.

۱۵-۵- کارکنان آموزشی ، دفتری و اداری کلیه دوره های تحصیلی تحت پوشش اداره کل آموزش و پرورش برحسب مدرک تحصیلی سال تحصیلی : ۱۳۸۵-۸۶

کارکنان آموزشی			کل کارکنان	مدرک تحصیلی
زن	مرد	مرد وزن		
۱۸۵۵۵	۲۱۰۱۶	۳۹۵۷۱	۵۱۵۱۳	جمع
۳	۲۴	۲۷	۳۹۲۱	کمتر از دیپلم
۳۰۲۰	۱۷۹۲	۴۸۱۲	۸۱۱۸	دیپلم
۴۷۱۷	۴۹۸۲	۹۶۹۹	۱۱۳۱۸	فوق دیپلم
۱۰۸۱۵	۱۴۲۱۸	۲۵۰۳۳	۲۸۱۵۶	لیسانس و بالاتر

مأخذ : سازمان آموزش و پرورش استان.

۱۵-۶- تعداد آموزشگاه ، کلاس و دانش آموزان غیر انتفاعی به تفکیک مقطع تحصیلی

دانش آموز			تعداد کلاس	تعداد آموزشگاه	سال و مقطع
دختر	پسر	جمع			
۲۳۶۵۲	۳۶۴۳۶	۶۰۰۸۸	۳۳۴۸	۷۳۷ ۱۳۸۱-۸۲
۲۴۷۰۳	۳۵۹۵۹	۶۰۶۶۲	۳۳۴۶	۷۶۴ ۱۳۸۲-۸۳
۲۵۵۹۵	۳۷۵۹۵	۶۳۱۹۰	۳۴۱۳	۱۵۱۵ ۱۳۸۳-۸۴
۲۶۴۶۱	۳۷۹۰۴	۶۴۳۶۵	۳۵۳۰	۸۰۱ ۱۳۸۴-۸۵
۲۶۱۸۰	۳۶۳۰۵	۶۲۴۸۵	۳۴۵۷	۷۹۷ ۱۳۸۵-۸۶
۱۸۷۸	۲۰۰۲	۳۸۸۰	۱۷۵	۱۲۰ کودکستانی
۸۴۴۸	۱۱۴۰۹	۱۹۸۵۷	۹۲۶	۱۴۳ ابتدایی
۴۶۰۵	۸۴۶۰	۱۳۰۶۵	۶۱۵	۱۳۳ راهنمایی
۶۶۳۷	۹۱۲۷	۱۵۷۶۴	۹۹۳	۱۷۶ متوسطه عمومی
.	۲۰۹	۲۰۹	۱۲	۲ هنرستان فنی
۱۳۲۹	۶۷۳	۲۰۰۲	۱۴۴	۲۳ حرفه ای
۸۶۶	۲۲۳۸	۳۱۰۴	۲۲۸	۴۳ کار و دانش
۲۴۱۷	۲۱۸۷	۴۶۰۴	۳۶۴	۱۵۷ پیش دانشگاهی

مأخذ : سازمان آموزش و پرورش استان.

۷-۱۵- دانش آموزان دوره استثنایی برحسب دوره های آموزشی سال تحصیلی :
۸۶-۱۳۸۵

دانش آموز	دوره تحصیلی
۳۳۲۲	جمع
۴۳۱	آمادگی
۱۸۸۷	ابتدایی
۴۶۰	مهارتهای حرفه ای
۲۶۶	راهنمایی
۲۳۸	متوسطه
۴۰	پیش دانشگاهی

مأخذ : سازمان آموزش کودکان استثنایی استان.

۸-۱۵- تعداد دانش آموزانی که در مدارس عادی تحصیل کرده و از خدمات ویژه آموزش و پرورش استثنایی استفاده می کنند سال تحصیلی : ۸۶-۱۳۸۵

شرح	جمع کل			آمادگی			ابتدایی		
	پسر	دختر	جمع	پسر	دختر	جمع	پسر	دختر	جمع
جمع کل	۳۱۶	۳۴۶	۶۶۲	۰	۰	۰	۱۹۶	۲۳۱	۴۲۷
ناشنوا و نیمه ناشنوا	۹۲	۱۰۰	۱۹۲	۰	۰	۰	۴۰	۴۵	۸۵
نابینا و نیمه نابینا	۴۵	۵۴	۹۹	۰	۰	۰	۱۴	۱۸	۳۲
کم توان ذهنی	۰	۰	۰	۰	۰	۰	۰	۰	۰
معلول جسمی و حرکتی .. اختلالات رفتاری -	۷۲	۵۲	۱۲۴	۰	۰	۰	۳۵	۲۸	۶۳
یادگیری *	۱۰۷	۱۴۰	۲۴۷	۰	۰	۰	۱۰۷	۱۴۰	۲۴۷
چند معلولیتی	۰	۰	۰	۰	۰	۰	۰	۰	۰

شرح	راهنمایی			متوسطه			پیش دانشگاهی		
	پسر	دختر	جمع	پسر	دختر	جمع	پسر	دختر	جمع
جمع کل	۶۵	۵۹	۱۲۴	۵۰	۴۶	۹۶	۵	۱۰	۱۵
ناشنوا و نیمه ناشنوا	۲۶	۳۰	۵۶	۲۴	۲۲	۴۶	۲	۳	۵
نابینا و نیمه نابینا	۱۸	۱۴	۳۲	۱۱	۱۶	۲۷	۲	۶	۸
کم توان ذهنی	۰	۰	۰	۰	۰	۰	۰	۰	۰
معلول جسمی و حرکتی .. اختلالات یادگیری *	۲۱	۱۵	۳۶	۱۵	۸	۲۳	۱	۱	۲
چند معلولیتی	۰	۰	۰	۰	۰	۰	۰	۰	۰

*. این گروه از دانش آموزان در مدارس عادی تحصیل می کنند و دارای مشکلات رفتاری یا یادگیری (در یک یا دو درس) می باشند.

مأخذ : سازمان آموزش کودکان استثنایی استان.

۹-۱۵- تعداد دانش آموزان مدارس استثنایی بر حسب معلولیت و تعلیمات سال تحصیلی:
۸۶ - ۱۳۸۵

شرح	جمع کل			آمادگی			ابتدایی		
	پسر	دختر	جمع	پسر	دختر	جمع	پسر	دختر	جمع
جمع کل	۱۵۹۴	۱۰۶۶	۲۶۶۰	۲۵۸	۱۷۳	۴۳۱	۸۷۴	۵۸۶	۱۴۶۰
ناشنوا و نیمه ناشنوا	۳۴۸	۳۲۰	۶۶۸	۶۲	۴۸	۱۱۰	۱۳۴	۱۱۵	۲۴۹
نابینا و نیمه نابینا	۳۲	۱۱	۴۳	۹	۲	۱۱	۲۳	۹	۳۲
کم توان ذهنی	۱۱۳۸	۶۸۸	۱۸۲۶	۱۷۸	۱۱۵	۲۹۳	۶۵۰	۴۲۳	۱۰۷۳
معلول جسمی و حرکتی ..	۳	۴	۷	۰	۰	۰	۳	۴	۷
اختلالات یادگیری	۰	۰	۰	۰	۰	۰	۰	۰	۰
چند معلولیتی	۷۳	۴۳	۱۱۶	۹	۸	۱۷	۶۴	۳۵	۹۹

شرح	راهنمایی			متوسطه			پیش دانشگاهی		
	پسر	دختر	جمع	پسر	دختر	جمع	پسر	دختر	جمع
جمع کل	۳۸۲	۲۲۰	۶۰۲	۷۵	۶۷	۱۴۲	۵	۲۰	۲۵
ناشنوا و نیمه ناشنوا	۷۲	۷۰	۱۴۲	۷۵	۶۷	۱۴۲	۵	۲۰	۲۵
نابینا و نیمه نابینا	۰	۰	۰	۰	۰	۰	۰	۰	۰
کم توان ذهنی *	۳۱۰	۱۵۰	۴۶۰	۰	۰	۰	۰	۰	۰
معلول جسمی و حرکتی ..	۰	۰	۰	۰	۰	۰	۰	۰	۰
اختلالات یادگیری	۰	۰	۰	۰	۰	۰	۰	۰	۰
چند معلولیتی	۰	۰	۰	۰	۰	۰	۰	۰	۰

*. دانش آموزان مقطع راهنمایی گروه کم توان ذهنی در رشته مهارت‌های حرفه ای تحصیل می نمایند.
مأخذ : سازمان آموزش کودکان استثنایی استان.

۱۵-۱۰- دانش آموزان ، کارکنان آموزشی ، دفتری و اداری ، آموزشگاهها و کلاسهای دوره آمادگی

کلاس	آموزشگاه	کارکنان آموزشی ، دفتری و اداری		دانش آموز			سال تحصیلی و شهرستان
		آموزشی ^(۱)	کل	دختر	پسر	جمع	
۳۲۱	۱۶۱	۲۷۱	۲۹۵	۴۵۶۶	۵۴۴۶	۹۷۱۲ ۱۳۶۵-۶۶
۱۵۲۸	۱۱۷۴	۳۱۴	۳۶۶	۱۸۰۴۵	۱۹۸۹۹	۳۷۹۴۴ ۱۳۷۰-۷۱
۹۱۴	۶۰۵	۱۶۰	۲۶۴	۹۶۵۸	۱۰۵۰۰	۲۰۱۵۸ ۱۳۷۵-۷۶
۱۱۳۶	۹۰۸	۲۱	۲۶۸	۱۱۰۲۴	۱۰۶۱۲	۲۱۶۳۶ ۱۳۸۱-۸۲
۱۱۸۵	۹۵۰	۳۱	۲۴۵	۱۱۰۰۲	۱۰۸۵۲	۲۱۸۵۴ ۱۳۸۲-۸۳
۱۲۶۷	۹۹۵	۵۷	۲۸۸	۱۲۵۶۶	۱۲۲۹۷	۲۴۸۶۳ ۱۳۸۳-۸۴
۱۳۵۷	۱۰۶۳	۷۹۵	۸۲۳	۱۳۵۵۸	۱۳۰۳۰	۲۶۵۸۸ ۱۳۸۴-۸۵
۱۳۳۳	۱۰۹۶	۱۰۴۶	۱۱۵۲	۱۴۰۵۹	۱۳۳۴۶	۲۷۴۰۵ ۱۳۸۵-۸۶
۱۶۰	۱۲۳	۱۲۴	۱۲۴	۱۷۰۶	۱۶۶۴	۳۳۷۰ آمل
۱۸۹	۱۴۹	۱۵۵	۱۸۱	۲۰۴۸	۱۹۶۶	۴۰۱۴ بابل
۷۳	۶۲	۵۰	۵۲	۷۶۲	۷۱۸	۱۴۸۰ بابلسر
۸۱	۶۶	۲۴	۶۰	۸۵۸	۷۴۹	۱۶۰۷ بهشهر
۸۴	۶۹	۶۹	۶۹	۸۷۶	۸۵۲	۱۷۲۸ تنکابن
۴۷	۴۵	۴۷	۴۷	۳۹۱	۳۶۲	۷۵۳ جویبار
۵۲	۴۴	۴۳	۴۳	۵۳۲	۴۳۷	۹۶۹ چالوس
۲۵	۱۶	۲۹	۳۳	۳۰۵	۲۶۴	۵۶۹ رامسر
۲۲۳	۱۷۳	۱۷۸	۱۹۲	۲۴۸۴	۲۴۴۱	۴۹۲۵ ساری
۴۱	۳۹	۴۰	۴۰	۳۱۲	۲۸۱	۵۹۳ سوادکوه
۱۳۲	۱۰۶	۱۱۳	۱۳۰	۱۵۵۶	۱۶۰۷	۳۱۶۳ قائمشهر
۲۷	۲۵	۲۳	۳۰	۳۱۵	۲۵۵	۵۷۰ گلوگاه
۵۳	۴۷	۴۳	۴۳	۵۰۱	۵۳۶	۱۰۳۷ محمودآباد
۵۴	۴۵	۳۴	۳۴	۴۱۳	۴۰۵	۸۱۸ نکا
۵۰	۴۵	۳۵	۳۵	۵۲۴	۴۲۸	۹۵۲ نور
۴۲	۴۲	۳۹	۳۹	۴۷۶	۳۸۱	۸۵۷ نوشهر

(۱) - نیروهای آموزشی از نیروهای حق التدریس تامین می شود.
 مأخذ : سازمان آموزش و پرورش استان.

۱۱-۱۵- دانش آموزان ، کارکنان آموزشی ، دفتری و اداری ، آموزشگاهها و کلاسهای دوره ابتدایی

کلاس	آموزشگاه	کارکنان آموزشی ، دفتری و اداری		دانش آموز			سال تحصیلی و شهرستان
		آموزشی	کل	دختر	پسر	جمع	
۱۳۳۱۲	۲۵۵۴	۱۲۵۳۰	۱۴۱۱۴	۱۶۵۷۲۳	۱۷۹۶۴۹	۳۴۵۳۷۲ ۱۳۶۵-۶۶
۱۵۹۵۲	۲۹۰۹	۱۴۰۹۳	۱۵۷۷۵	۲۰۹۶۳۸	۲۱۹۶۱۷	۴۲۹۲۵۵ ۱۳۷۰-۷۱
۱۴۲۶۵	۲۷۳۷	۱۳۶۸۷	۱۹۶۶۵	۱۷۸۱۱۷	۱۸۷۲۸۳	۳۶۵۴۰۰ ۱۳۷۵-۷۶
۲۷۸۱	۱۳۱۹۱	۱۴۲۵۶	۱۸۳۰۵	۱۱۸۷۰۹	۱۲۴۶۵۹	۲۴۳۳۶۸ ۱۳۸۱-۸۲
۱۲۶۶۴	۲۶۹۰	۱۳۹۹۹	۱۷۶۵۹	۱۱۰۵۱۱	۱۱۵۱۷۵	۲۲۵۶۸۶ ۱۳۸۲-۸۳
۱۲۲۰۷	۲۵۲۳	۱۳۴۱۲	۱۶۸۱۷	۱۰۴۷۹۹	۱۰۸۷۴۵	۲۱۳۵۴۴ ۱۳۸۳-۸۴
۱۱۷۱۹	۲۴۴۹	۱۲۶۴۶	۱۶۷۸۱	۹۹۴۰۲	۱۰۶۴۴۴	۲۰۵۸۴۶ ۱۳۸۴-۸۵
۱۱۳۴۱	۲۴۰۰	۱۴۱۵۳	۱۶۱۱۸	۹۹۱۷۱	۱۰۳۳۲۰	۲۰۲۴۹۱ ۱۳۸۵-۸۶
۱۲۲۱	۲۵۷	۱۵۰۳	۱۷۷۶	۱۲۱۹۹	۱۲۷۰۲	۲۴۹۰۱ آمل
۱۸۰۷	۳۸۸	۲۲۰۷	۲۵۰۸	۱۶۹۳۱	۱۷۳۷۷	۳۴۳۰۸ بابل
۷۰۷	۱۳۰	۸۶۲	۹۱۹	۵۷۹۶	۶۱۱۴	۱۱۹۱۰ بابلسر
۵۵۶	۱۱۶	۶۷۳	۷۶۴	۴۸۸۷	۵۲۶۸	۱۰۱۵۵ بهشهر
۷۳۹	۱۵۶	۸۸۶	۱۰۳۸	۶۳۵۷	۶۶۴۲	۱۲۹۹۹ تنکابن
۳۱۹	۶۸	۴۱۹	۴۶۱	۲۶۰۱	۲۶۷۹	۵۲۸۰ جویبار
۴۶۷	۱۱۱	۵۵۵	۶۱۵	۳۹۵۶	۴۰۶۸	۸۰۲۴ چالوس
۲۳۴	۵۷	۳۱۹	۳۶۹	۲۳۰۶	۲۳۵۸	۴۶۶۴ رامسر
۱۸۵۸	۳۶۹	۲۳۷۱	۲۷۰۷	۱۶۹۳۸	۱۷۵۱۵	۳۴۴۵۳ ساری
۳۲۵	۹۰	۴۱۳	۴۴۵	۱۷۶۶	۱۸۷۴	۳۶۴۰ سوادکوه
۱۰۳۷	۱۸۲	۱۳۱۰	۱۵۱۶	۹۹۱۸	۱۰۴۰۳	۲۰۳۲۱ قائمشهر
۲۵۷	۵۱	۳۶۴	۳۹۷	۱۸۴۵	۱۸۵۷	۳۷۰۲ گلوگاه
۳۶۱	۷۱	۴۶۷	۵۳۹	۳۰۰۸	۳۱۳۳	۶۱۴۱ محمودآباد
۴۹۳	۱۲۱	۶۲۹	۶۷۴	۳۷۲۹	۴۰۲۶	۷۷۵۵ نکا
۵۱۲	۱۳۶	۷۰۸	۷۶۹	۳۴۶۲	۳۶۳۷	۷۰۹۹ نور
۴۴۸	۹۷	۴۶۷	۶۲۱	۳۴۷۲	۳۶۶۷	۷۱۳۹ نوشهر

مأخذ : سازمان آموزش و پرورش استان.

۱۲-۱۵- دانش آموزان ، کارکنان آموزشی ، دفتری و اداری ، آموزشگاهها و کلاسهای دوره
 راهنمایی

کلاس	آموزشگاه	کارکنان آموزشی ، دفتری و اداری		دانش آموز			سال تحصیلی و شهرستان
		آموزشی	کل	دختر	پسر	جمع	
۴۳۵۹	۷۷۴	۵۳۱۲	۶۱۴۹	۵۷۷۹۰	۷۴۵۹۲	۱۳۲۳۸۲ ۱۳۶۵-۶۶
۶۳۱۴	۱۱۵۷	۶۹۰۹	۷۸۱۵	۸۳۸۷۴	۹۹۶۴۸	۱۸۳۵۲۲ ۱۳۷۰-۷۱
۸۲۸۷	۱۴۸۵	۹۰۹۴	۱۴۳۳۴	۱۲۱۴۴۳	۱۳۱۵۲۴	۲۵۲۹۶ ۱۳۷۵-۷۶
۷۸۷۴	۱۵۰۴	۱۰۶۸۶	۱۵۴۹۲	۹۶۲۰۰	۱۰۰۴۸۸	۱۹۶۶۸۸ ۱۳۸۱-۸۲
۷۶۹۹	۱۴۹۲	۱۰۳۵۷	۱۴۹۳۸	۹۰۱۵۱	۹۴۰۸۷	۱۸۴۲۳۸ ۱۳۸۲-۸۳
۷۴۱۰	۱۴۵۷	۱۰۲۳۶	۱۴۷۵۷	۸۳۶۵۸	۸۶۹۰۰	۱۷۰۵۵۸ ۱۳۸۳-۸۴
۷۰۷۲	۱۴۴۲	۹۷۶۷	۱۴۶۹۴	۷۵۵۲۵	۷۸۵۷۱	۱۵۴۰۹۶ ۱۳۸۴-۸۵
۶۷۰۶	۱۴۳۸	۱۱۲۰۵	۱۳۹۱۶	۶۹۳۲۷	۷۲۱۷۵	۱۴۱۵۰۲ ۱۳۸۵-۸۶
۷۲۲	۱۴۳	۱۲۲۴	۱۵۹۶	۷۸۲۲	۸۳۶۶	۱۶۱۸۸ آمل
۱۰۲۰	۲۱۱	۱۶۸۸	۲۱۲۹	۱۱۳۹۲	۱۱۳۱۹	۲۲۷۱۱ بابل
۴۰۳	۸۷	۶۳۹	۷۸۶	۴۱۹۹	۴۲۶۵	۸۴۶۴ بابلسر
۳۵۱	۶۵	۵۲۵	۶۶۸	۳۵۶۱	۳۹۳۶	۷۴۹۷ بهشهر
۴۱۹	۷۸	۶۳۶	۸۱۸	۴۶۷۶	۵۰۰۴	۹۶۸۰ تنکابن
۱۸۸	۴۵	۳۳۷	۳۹۳	۱۸۷۰	۱۸۸۳	۳۷۵۳ جویبار
۲۸۸	۶۹	۴۵۳	۵۸۸	۳۰۵۴	۳۰۷۷	۶۱۳۱ چالوس
۱۳۸	۲۷	۲۲۰	۲۷۴	۱۴۴۰	۱۵۵۸	۲۹۹۸ رامسر
۱۱۵۵	۲۳۷	۲۰۴۳	۲۴۷۵	۱۲۰۰۴	۱۲۴۵۶	۲۴۴۶۰ ساری
۱۸۰	۴۹	۳۱۶	۳۷۵	۱۳۶۷	۱۵۳۴	۲۹۰۱ سوادکوه
۶۵۴	۱۳۵	۱۰۲۴	۱۲۹۷	۷۰۷۲	۷۵۰۲	۱۴۵۷۴ قائمشهر
۱۳۴	۳۳	۲۳۱	۲۹۱	۱۲۸۱	۱۳۴۰	۲۶۲۱ گلوگاه
۲۲۲	۵۸	۳۹۵	۴۸۲	۲۰۱۹	۲۰۵۰	۴۰۶۹ محمودآباد
۲۷۶	۶۷	۴۴۷	۵۲۱	۲۷۲۸	۲۸۵۴	۵۵۸۲ نکا
۲۸۴	۶۸	۵۵۳	۶۶۳	۲۳۲۲	۲۳۵۳	۴۶۷۵ نور
۲۷۲	۶۶	۴۷۴	۵۶۰	۲۵۲۰	۲۶۷۸	۵۱۹۸ نوشهر

مأخذ : سازمان آموزش و پرورش استان.

۱۳-۱۵- دانش آموزان ، کارکنان آموزشی ، دفتری و اداری ، آموزشگاهها و کلاسهای دوره متوسطه عمومی (کاردانش - فنی و حرفه ای و کشاورزی) و پیش دانشگاهی

کلاس	آموزشگاه	کارکنان آموزشی ، دفتری و اداری		دانش آموز			سال تحصیلی و شهرستان
		آموزشی	کل	دختر	پسر	جمع	
۱۸۹۹	۱۹۹	۲۶۱۳	۳۰۱۱	۲۸۶۵	۳۷۰۴۱	۶۵۱۰۶ ۱۳۶۵-۶۶
۳۴۳۴	۳۴۹	۳۷۶۶	۴۲۸۲	۵۰۷۵۱	۶۰۶۶۵	۱۱۱۴۱۶ ۱۳۷۰-۷۱
۵۵۸۵	۶۳۱	۵۸۵۳	۱۰۰۶۲	۹۳۱۰۰	۸۵۶۴۱	۱۷۸۷۴۱ ۱۳۷۵-۷۶
۸۸۳۱	۱۲۱۶	۱۰۸۳۹	۱۷۵۳۴	۱۱۰۰۵۴	۱۰۵۱۹۵	۲۱۵۲۴۹ ۱۳۸۱-۸۲
۷۳۶۹	۹۱۸	۱۰۹۵۶	۲۰۴۰۷	۱۰۶۸۱۹	۹۸۵۵۹	۲۰۵۳۷۸ ۱۳۸۲-۸۳
۶۹۷۴	۲۹۴۷	۱۱۸۸۴	۲۱۲۵۳	۱۰۲۹۹۶	۹۷۵۸۴	۲۰۰۵۸۰ ۱۳۸۳-۸۴
۷۳۳۱	۱۰۳۹	۹۹۷۳	۱۸۴۷۴	۸۴۵۱۶	۸۵۱۴۶	۱۶۹۶۶۲ ۱۳۸۴-۸۵
۸۶۲۲	۱۳۱۰	۱۳۰۸۰	۲۰۳۲۷	۹۶۱۷۹	۹۳۰۸۸	۱۸۹۲۶۷ ۱۳۸۵-۸۶
۸۴۸	۱۲۱	۱۳۹۱	۲۳۰۲	۱۰۲۵۰	۹۶۰۱	۱۹۸۵۱ آمل
۱۳۵۴	۱۹۲	۲۲۴۶	۳۳۲۳	۱۶۴۵۸	۱۴۲۹۰	۳۰۷۴۸ بابل
۴۷۵	۷۹	۷۲۹	۱۱۷۵	۵۱۶۳	۵۳۴۱	۱۰۵۰۴ بابلسر
۴۵۳	۶۷	۶۱۲	۹۳۳	۵۳۸۴	۴۹۷۱	۱۰۳۵۵ بهشهر
۵۱۳	۷۰	۷۶۳	۱۲۲۴	۶۳۴۰	۵۹۶۳	۱۲۳۰۳ تنکابن
۲۴۰	۴۴	۳۶۵	۵۵۹	۲۵۱۲	۲۰۵۹	۴۵۷۱ جویبار
۳۹۹	۵۸	۴۸۸	۷۵۵	۳۹۰۴	۴۰۵۵	۷۹۵۹ چالوس
۱۶۵	۲۴	۲۷۹	۴۰۷	۱۹۷۷	۱۸۷۱	۳۸۴۸ رامسر
۱۶۰۷	۲۴۳	۲۴۰۵	۳۷۲۸	۱۷۷۵۲	۱۸۲۸۴	۳۶۰۳۶ ساری
۲۰۳	۴۲	۳۸۸	۶۴۱	۲۰۳۹	۲۰۲۰	۴۰۵۹ سوادکوه
۱۰۱۰	۱۳۷	۱۳۱۵	۲۰۱۲	۱۰۹۵۳	۱۰۹۸۶	۲۱۹۳۹ قائمشهر
۱۳۸	۲۵	۲۴۲	۳۶۰	۱۵۶۲	۱۰۹۵	۲۶۵۷ گلوگاه
۱۹۶	۳۳	۴۰۸	۶۲۹	۲۰۹۰	۲۳۱۱	۴۴۰۱ محمودآباد
۳۷۵	۶۳	۴۸۵	۷۸۱	۳۷۲۰	۳۷۸۱	۷۵۰۱ نکا
۳۰۳	۵۵	۵۱۳	۸۰۰	۲۹۹۴	۲۹۶۹	۵۹۶۳ نور
۳۴۳	۵۷	۴۵۱	۶۹۸	۳۰۸۱	۳۴۹۱	۶۵۷۲ نوشهر

مأخذ : سازمان آموزش و پرورش استان.

۱۴-۱۵- دانش آموزان ، آموزشگاهها و کلاسهای دوره عمومی شبانه (راهنمایی)

کلاس	آموزشگاه	دانش آموز			سال تحصیلی
		زن	مرد	جمع	
۹۵	۲۵	۶۴۱	۲۲۵۸	۲۸۹۹ ۱۳۶۵-۶۶
۱۴۴	۳۸	۱۱۱۶	۲۹۱۱	۴۰۲۷ ۱۳۷۰-۷۱
۱۱۸	۲۷	۱۸۵۶	۲۰۵۸	۳۹۱۴ ۱۳۷۵-۷۶
۳۸	۱۳	۵۰۲	۳۲۸	۸۳۰ ۱۳۸۱-۸۲
۸۷	۲۱	۹۳۲	۹۵۴	۱۸۸۶ ۱۳۸۲-۸۳
۱۱۴	۲۴	۱۱۶۶	۱۴۴۲	۲۶۰۸ ۱۳۸۳-۸۴
۸۲	۲۱	۷۷۸	۸۱۷	۱۵۹۵ ۱۳۸۴-۸۵
۱۱۷	۲۶	۱۱۶۹	۱۳۴۱	۲۵۱۰ ۱۳۸۵-۸۶

مأخذ : سازمان آموزش و پرورش استان.

۱۵-۱۵- دانش آموزان ، آموزشگاهها و کلاسهای دوره تکمیلی شبانه (متوسطه) و

پیش دانشگاهی

کلاس	آموزشگاه	دانش آموز			سال تحصیلی
		زن	مرد	جمع	
۶۱	۱۳	۶۰۸	۷۹۸	۱۴۰۶ ۱۳۶۵-۶۶
۱۳۴	۲۹	۱۳۲۰	۲۱۷۹	۳۴۹۹ ۱۳۷۰-۷۱
۲۶۱	۳۸	۳۸۱۶	۴۶۱۳	۸۴۲۹ ۱۳۷۵-۷۶
۶۷۵	۹۰	۴۸۹۶	۸۰۲۴	۱۲۹۲۰ ۱۳۸۱-۸۲
۱۴۳	۲۶	۱۱۸۴	۲۰۶۸	۳۲۵۲ ۱۳۸۲-۸۳
۲۸۸	۴۴	۱۶۲۴	۳۳۳۶	۴۹۶۰ ۱۳۸۳-۸۴
۱۹۹	۴۲	۱۵۲۱	۲۴۸۱	۴۰۰۲ ۱۳۸۴-۸۵
۲۸۶	۶۱	۲۲۵۱	۳۵۰۸	۵۷۵۹ ۱۳۸۵-۸۶

مأخذ : سازمان آموزش و پرورش استان.

۱۶-۱۵- دانش آموزان دوره متوسطه عمومی بر حسب رشته، جنس و شهرستان

پایه اول		کل			سال تحصیلی و شهرستان
دختر	پسر	دختر	پسر	جمع	
-	-	۵۲۹۶۳	۵۶۰۵۶	۱۰۹۰۱۹ ۱۳۷۵-۷۶
۳۳۴۸۴	۳۶۴۲۸	۹۱۷۱۹	۹۰۹۶۰	۱۸۲۶۷۹ ۱۳۸۱-۸۲
۳۳۲۲۳	۳۵۷۲۷	۸۹۴۴۰	۸۸۹۱۲	۱۷۸۳۵۲ ۱۳۸۲-۸۳
۱۷۶۳۷	۱۸۳۵۰	۷۰۸۸۲	۷۰۹۶۰	۱۴۱۸۴۲ ۱۳۸۳-۸۴
۳۱۴۰۵	۳۴۳۳۷	۸۴۱۷۱	۸۴۷۹۰	۱۸۶۹۶۱ ۱۳۸۴-۸۵
۲۹۴۰۵	۳۲۸۸۰	۸۲۲۸۴	۸۲۵۲۸	۱۶۴۸۱۲ ۱۳۸۵-۸۶
۳۳۰۷	۳۴۷۷	۸۶۴۳	۸۴۷۸	۱۷۱۲۱ آمل
۴۹۵۷	۴۹۸۳	۱۳۲۸۸	۱۳۱۸۵	۲۶۴۷۳ بابل
۱۶۱۷	۱۶۷۴	۴۶۷۱	۴۵۷۶	۹۲۴۷ بابلسر
۱۶۱۴	۱۸۹۸	۴۴۱۸	۴۵۲۶	۸۹۴۴ بهشهر
۲۰۱۷	۲۵۲۳	۵۲۲۲	۵۴۴۲	۱۰۶۶۴ تنکابن
۷۶۲	۷۴۹	۲۰۶۱	۱۸۷۱	۳۹۳۲ جویبار
۱۳۶۸	۱۴۹۱	۳۵۴۷	۳۴۷۸	۷۰۲۵ چالوس
۶۰۷	۶۴۱	۱۶۹۶	۱۶۲۳	۳۳۱۹ رامسر
۵۱۷۵	۶۳۰۲	۱۵۷۲۴	۱۵۸۰۳	۳۱۵۲۷ ساری
۶۵۹	۹۴۳	۱۶۸۴	۱۹۴۳	۳۶۲۷ سوادکوه
۳۰۵۱	۳۳۱۴	۹۳۴۶	۹۵۹۱	۱۸۹۳۷ قائمشهر
۴۹۱	۴۷۵	۱۲۵۵	۱۱۲۴	۲۳۷۹ گلوگاه
۷۶۱	۸۴۱	۱۹۳۴	۲۱۱۰	۴۰۴۴ محمودآباد
۱۰۹۳	۱۳۱۷	۳۳۹۴	۳۲۶۰	۶۶۵۴ نکا
۹۱۵	۱۰۸۰	۲۵۰۳	۲۵۷۲	۵۰۷۵ نور
۱۰۱۱	۱۱۷۲	۲۸۹۸	۲۹۴۶	۵۸۴۴ نوشهر



۱۶-۱۵- دانش آموزان دوره متوسطه عمومی بر حسب رشته، جنس و شهرستان (دنباله)

پایه دوم و سوم						سال تحصیلی و شهرستان
کاردانش		فنی و حرفه ای		متوسطه نظری		
دختر	پسر	دختر	پسر	دختر	پسر	
-	-	۲۷۳۶	۱۰۳۱۴	۵۰۲۲۷	۴۵۷۴۲ ۱۳۷۵-۷۶
۷۶۸۴	۱۰۶۸۹	۳۸۶۸	۱۱۴۸۴	۴۶۶۸۳	۳۲۳۵۹ ۱۳۸۱-۸۲
۷۹۳۳	۱۰۷۴۲	۴۵۰۸	۱۱۸۷۴	۴۳۷۷۶	۳۰۵۶۹ ۱۳۸۲-۸۳
۱۱۷۲۲	۱۳۶۶۰	۴۴۲۶	۶۰۹۲	۳۷۰۹۷	۳۲۸۵۸ ۱۳۸۳-۸۴
۷۶۶۹	۱۱۱۶۸	۵۲۴۳	۱۰۹۱۱	۳۹۸۵۴	۲۸۳۷۴ ۱۳۸۴-۸۵
۹۷۶۴	۸۸۱۷	۸۱۹۱	۷۷۹۱	۳۴۹۲۴	۳۳۰۴۰ ۱۳۸۵-۸۶
۶۳۶	۵۷۱	۱۱۰۷	۹۵۲	۳۵۹۳	۳۴۷۸ آمل
۱۳۶۸	۱۳۴۵	۱۲۳۰	۱۱۴۲	۵۷۳۳	۵۷۱۵ بابل
۷۳۰	۸۱۴	۴۳۷	۴۱۶	۱۸۸۷	۱۶۷۲ بابلسر
۶۷۹	۵۴۲	۳۶۹	۳۹۵	۱۷۵۶	۱۶۹۱ بهشهر
۴۹۸	۵۰۴	۴۴۱	۴۷۰	۲۲۶۶	۱۹۴۵ تنکابن
۱۵۸	۱۲۰	۵۱	۴۰	۱۰۹۰	۹۶۲ جویبار
۳۳۵	۲۶۳	۳۰۸	۳۰۲	۱۵۳۶	۱۴۲۲ چالوس
۱۷۹	۱۵۸	۱۶۹	۱۶۴	۷۴۱	۶۶۰ رامسر
۲۴۳۳	۲۱۳۱	۱۸۱۴	۱۶۹۴	۶۳۰۲	۵۶۷۶ ساری
۲۹۳	۲۱۴	۱۴۹	۱۴۸	۵۸۳	۶۳۸ سوادکوه
۸۸۳	۹۰۱	۹۴۸	۹۲۴	۴۴۶۴	۴۴۵۲ قائمشهر
۲۳۶	۱۰۹	۴۹	۷۸	۴۷۹	۴۶۲ گلوگاه
۲۳۰	۲۳۱	۳۳۵	۳۳۴	۶۰۸	۷۰۴ محمودآباد
۵۵۱	۳۶۲	۴۷۶	۴۱۶	۱۲۷۴	۱۱۶۵ نکا
۳۰۸	۲۸۱	۳۷	۴۸	۱۲۴۳	۱۱۶۳ نور
۲۴۷	۲۷۱	۲۷۱	۲۶۸	۱۳۶۹	۱۲۳۵ نوشهر

مأخذ: سازمان آموزش و پرورش استان.

۱۷-۱۵- دانش آموزان ، آموزشگاهها و کلاسهای دوره پیش دانشگاهی^(۱)

کلاس	آموزشگاه	دانش آموز			سال تحصیلی و شهرستان
		دختر	پسر	جمع	
۱۳۰۵	۳۱۳	۱۹۸۰۱	۱۲۹۹۸	۳۲۷۹۹ ۱۳۸۱-۸۲
۱۳۳۹	۳۲۶	۱۸۵۰۶	۱۱۴۰۱	۲۹۹۰۷ ۱۳۸۲-۸۳
۱۲۸۸	۷۵۲	۱۶۶۲۰	۱۰۲۰۵	۲۶۸۲۵ ۱۳۸۳-۸۴
۱۱۹۹	۳۱۶	۱۵۶۷۴	۱۰۲۵۰	۲۵۹۲۴ ۱۳۸۴-۸۵
۱۲۵۳	۳۴۶	۱۵۰۸۶	۹۳۶۹	۲۴۴۵۵ ۱۳۸۵-۸۶
۱۲۱	۳۴	۱۶۵۴	۱۰۷۶	۲۷۳۰ آمل
۲۰۴	۴۴	۲۶۶۷	۱۶۰۸	۴۲۷۵ بابل
۶۲	۱۹	۷۳۰	۵۲۷	۱۲۵۷ بابلسر
۶۲	۱۷	۸۷۰	۵۴۱	۱۴۱۱ بهشهر
۷۸	۱۸	۱۰۶۷	۵۷۲	۱۶۳۹ تنکابن
۳۵	۱۱	۴۰۱	۲۳۸	۶۳۹ جویبار
۵۶	۱۷	۵۴۶	۳۸۸	۹۳۴ چالوس
۲۶	۶	۳۰۲	۲۲۷	۵۲۹ رامسر
۲۳۴	۶۵	۲۷۶۶	۱۷۴۳	۴۵۰۹ ساری
۲۷	۱۱	۲۹۹	۱۳۳	۴۳۲ سوادکوه
۱۵۱	۳۸	۱۸۷۷	۱۱۲۵	۳۰۰۲ قائمشهر
۱۷	۵	۲۲۷	۵۱	۲۷۸ گلوگاه
۲۳	۶	۲۰۷	۱۵۰	۳۵۷ محمودآباد
۵۱	۱۸	۵۳۱	۳۱۶	۸۴۷ نکا
۵۵	۱۸	۵۳۰	۳۵۸	۸۸۸ نور
۵۱	۱۹	۴۱۲	۳۱۶	۷۲۸ نوشهر

(۱) - کارکنان آموزشی، دفتری و اداری دوره پیش دانشگاهی در دوره متوسطه منظور شده است.
 مأخذ: سازمان آموزش و پرورش استان.

۱۵-۱۸ - آموزشیاران سازمان نهضت سواد آموزی

زن	مرد	مرد وزن	سال و شهرستان
۳۵۲۲	۱۱۶۴	۴۶۸۶۱۳۷۰
۱۵۹۵	۳۵۳	۱۹۴۸۱۳۷۵
۵۷۲	۱۲۹	۷۰۱ ۱۳۸۱
۸۳۱	۲۱۲	۱۰۴۳ ۱۳۸۲
۵۳۷	۱۵۵	۶۹۲ ۱۳۸۳
۷۹۹	۱۶۳	۹۶۲ ۱۳۸۴
۸۱۳	۱۱۳	۹۲۶ ۱۳۸۵
۹۴	۱۱	۱۰۵ آمل
۱۴۵	۲۶	۱۷۱ بابل
۳۹	۶	۴۵ بابلسر
۴۰	۷	۴۷ بهشهر
۴۶	۴	۵۰ تنکابن
۳۰	۵	۳۵ جویبار
۱۸	۲	۲۰ چالوس
۱۸	۲	۲۰ رامسر
۱۵۱	۲۴	۱۷۵ ساری
۳۳	۵	۳۸ سوادکوه
۹۳	۱۲	۱۰۵ قائمشهر
۲۳	۲	۲۵ محمودآباد
۲۹	۶	۳۵ نکا
۲۵	-	۲۵ نور
۲۹	۱	۳۰ نوشهر

مأخذ : مدیریت نهضت سواد آموزی استان مازندران.

۱۹-۱۵ - سواد آموزان بزرگسال و کلاسهای دوره مقدماتی سازمان نهضت سواد آموزی
برحسب نقاط شهری و روستایی

کلاس			سوادآموز			سال و شهرستان
روستایی	شهری	جمع	روستایی	شهری	جمع	
۱۱۲۱	۳۵۳	۱۴۷۴	۱۵۶۲۴	۵۱۷۲	۲۰۷۹۶ ۱۳۶۵
۱۱۸۴	۶۲۹	۱۸۱۳	۱۸۷۲۴	۹۲۹۱	۲۸۰۱۵ ۱۳۷۰
۳۷۵	۳۷۳	۷۴۸	۴۰۷۲	۴۱۰۸	۸۱۸۰ ۱۳۷۵
۱۹۵	۲۰۹	۴۰۴	۲۰۹۶	۲۳۰۰	۴۳۹۶ ۱۳۸۱
۳۷۹	۲۲۹	۶۰۸	۳۷۰۹	۲۴۹۰	۶۱۹۹ ۱۳۸۲
۳۵۸	۲۶۴	۶۲۲	۳۷۰۸	۲۸۹۶	۶۶۰۴ ۱۳۸۳
۴۹۶	۳۶۸	۸۶۴	۵۲۲۰	۴۰۶۰	۹۲۸۰ ۱۳۸۴
۱۰۵۰	۴۲۶	۱۴۷۶	۸۴۴۵	۳۸۳۸	۱۲۲۸۳ ۱۳۸۵
۵۸	۶۴	۱۲۲	۴۶۱	۶۷۲	۱۱۳۳ آمل
۴۶۷	۳۵	۵۰۲	۳۰۹۹	۳۹۲	۳۴۹۱ بابل
۵۳	۸	۶۱	۴۷۲	۹۵	۵۶۷ بابلسر
۵۸	۳۵	۹۳	۶۱۹	۳۲۰	۹۳۹ بهشهر
۳۸	۱۴	۵۲	۳۵۶	۱۶۸	۵۲۴ تنکابن
۲۵	۲۰	۴۵	۲۵۱	۲۰۴	۴۵۵ جویبار
۵	۹	۱۴	۵۵	۱۰۴	۱۵۹ چالوس
۱۵	۱۱	۲۶	۱۴۵	۱۰۵	۲۵۰ رامسر
۸۷	۵۳	۱۴۰	۹۲۸	۵۵۸	۱۴۸۶ ساری
۵۴	۸۳	۱۳۷	۳۸۵	۳۵۴	۷۳۹ سوادکوه
۹۷	۶۳	۱۶۰	۸۷۴	۵۳۸	۱۴۱۲ قائمشهر
۲۶	۷	۳۳	۲۶۲	۹۶	۳۵۸ محمودآباد
۲۳	۱۱	۳۴	۱۸۱	۱۱۷	۲۹۸ نکا
۲۰	۷	۲۷	۱۷۰	۶۷	۲۳۷ نور
۲۴	۶	۳۰	۱۸۷	۴۸	۲۳۵ نوشهر

جمع کلاس ها، با طرحها و آزاد محاسبه شده است.
مأخذ: مدیریت نهضت سواد آموزی استان مازندران.

۲۰-۱۵ - سواد آموزان بزرگسال و کلاسهای دوره تکمیلی سازمان نهضت سواد آموزی
برحسب نقاط شهری و روستایی

کلاس			سوادآموز			سال و شهرستان
روستایی	شهری	جمع	روستایی	شهری	جمع	
۷۹۵	۲۷۱	۱۰۶۶	۸۷۲۷	۳۱۱۷	۱۱۸۴۴۱۳۶۵
۱۵۹۹	۶۴۶	۲۲۴۵	۲۳۵۴۰	۸۸۷۷	۳۲۴۱۷۱۳۷۰
۳۴۲	۳۰۳	۶۴۵	۳۶۳۲	۳۴۲۶	۷۰۵۸۱۳۷۵
۱۱۶	۱۶۹	۲۸۵	۱۲۱۳	۱۷۶۶	۲۹۷۹ ۱۳۸۱
۱۶۱	۱۱۷	۲۷۸	۱۶۶۳	۱۲۳۴	۲۸۹۷ ۱۳۸۲
۲۵۴	۱۶۳	۴۱۷	۲۴۸۵	۱۷۶۶	۴۲۵۱ ۱۳۸۳
۲۶۲	۲۳۴	۴۹۶	۲۶۸۲	۲۵۳۳	۵۲۱۵ ۱۳۸۴
۲۸۲	۲۳۷	۵۱۹	۳۰۰۱	۲۴۵۶	۵۴۵۷ ۱۳۸۵
۱۹	۵۴	۷۳	۱۸۵	۵۴۴	۷۲۹ آمل
۷۳	۲۵	۹۸	۸۳۰	۲۷۷	۱۱۰۷ بابل
۲۱	۷	۲۸	۲۳۴	۷۲	۳۰۶ بابلسر
۱۱	۲۲	۳۳	۱۱۵	۲۴۰	۳۵۵ بهشهر
۱۱	۹	۲۰	۱۲۸	۸۱	۲۰۹ تنکابن
۱۱	۷	۱۸	۱۰۳	۷۷	۱۸۰ جویبار
۲	۶	۸	۲۱	۶۷	۸۸ چالوس
۹	۷	۱۶	۹۱	۷۳	۱۶۴ رامسر
۱۸	۳۴	۵۲	۱۶۷	۳۴۶	۵۱۳ ساری
۱۳	۸	۲۱	۱۳۶	۸۴	۲۲۰ سوادکوه
۵۲	۳۲	۸۴	۵۵۰	۳۳۵	۸۸۵ قائمشهر
۱۲	۴	۱۶	۱۲۹	۴۷	۱۷۶ محمودآباد
۱۰	۱۰	۲۰	۱۰۲	۹۴	۱۹۶ نکا
۱۲	۴	۱۶	۱۱۳	۳۶	۱۴۹ نور
۸	۸	۱۶	۹۷	۸۳	۱۸۰ نوشهر

جمع کلاس ها، با طرحها و آزاد محاسبه شده است.
مأخذ: مدیریت نهضت سواد آموزی استان مازندران.

۱۵-۲۱ - سواد آموزان بزرگسال و کلاسهای دوره پایانی سازمان نهضت سواد آموزی
برحسب نقاط شهری و روستایی

کلاس			سوادآموز			سال و شهرستان
روستایی	شهری	جمع	روستایی	شهری	جمع	
۱۷۲	۹۸	۲۷۰	۳۶۸۸	۲۶۴۸	۶۳۳۶۱۳۷۰
۲۳۸	۱۵۷	۳۹۵	۳۴۶۴	۲۴۷۵	۵۹۳۹۱۳۷۵
۱۱۶	۹۵	۲۱۱	۱۳۴۴	۱۱۳۶	۲۴۸۰ ۱۳۸۱
۱۳۹	۷۵	۲۱۴	۱۶۰۹	۸۷۰	۲۴۷۹ ۱۳۸۲
۱۳۳	۸۸	۲۲۱	۱۴۶۲	۱۰۱۷	۲۴۷۹ ۱۳۸۳
۱۳۸	۸۹	۲۲۷	۱۵۸۰	۱۱۲۲	۲۷۰۲ ۱۳۸۴
۱۶۷	۱۰۰	۲۶۷	۲۰۵۴	۱۲۳۲	۳۲۸۶ ۱۳۸۵
۱۲	۱۹	۳۱	۱۵۳	۲۶۴	۴۱۷ آمل
۴۰	۹	۴۹	۵۲۱	۱۱۸	۶۳۹ بابل
۶	۶	۱۲	۷۱	۶۸	۱۳۹ بابلسر
۶	۵	۱۱	۷۴	۶۷	۱۴۱ بهشهر
۱۰	۲	۱۲	۱۱۳	۲۳	۱۳۶ تنکابن
۷	۲	۹	۸۷	۲۴	۱۱۱ جویبار
۱	۴	۵	۱۰	۴۱	۵۱ چالوس
۵	۲	۷	۵۰	۲۲	۷۲ رامسر
۲۷	۲۳	۵۰	۳۲۱	۲۵۰	۵۷۱ ساری
۸	۴	۱۲	۸۵	۴۴	۱۲۹ سوادکوه
۲۷	۱۴	۴۱	۳۵۱	۱۸۷	۵۳۸ قائمشهر
۲	۳	۵	۲۴	۳۷	۶۱ محمودآباد
۶	۳	۹	۷۶	۳۵	۱۱۱ نکا
۵	۳	۸	۵۳	۳۴	۸۷ نور
۵	۱	۶	۶۵	۱۸	۸۳ نوشهر

مأخذ : مدیریت نهضت سواد آموزی استان مازندران.

۱۵-۲۲ - سواد آموزان بزرگسال و کلاسهای دوره پنجم سازمان نهضت سواد آموزی
برحسب نقاط شهری و روستایی

کلاس			سوادآموز			سال و شهرستان
روستایی	شهری	جمع	روستایی	شهری	جمع	
۱۶۹	۱۰۱	۲۷۰	۲۹۴۰	۲۰۶۰	۵۰۰۰۱۳۷۰
۱۲۱	۹۳	۲۱۴	۱۶۸۳	۱۳۶۹	۳۰۷۹۱۳۷۵
۶۷	۵۵	۱۲۲	۷۹۸	۶۵۸	۱۴۵۶۱۳۸۱
۷۲	۵۰	۱۲۲	۸۲۷	۵۶۲	۱۳۸۹۱۳۸۲
۹۸	۶۴	۱۶۲	۱۰۳۸	۷۴۴	۱۷۸۲۱۳۸۳
۹۷	۶۲	۱۵۹	۱۱۳۹	۷۳۸	۱۸۷۷۱۳۸۴
۱۱۰	۶۸	۱۷۸	۱۳۴۸	۸۶۳	۲۲۱۱۱۳۸۵
۹	۷	۱۶	۱۱۳	۱۰۲	۲۱۵آمل
۲۵	۱۰	۳۵	۳۲۷	۱۳۴	۴۶۱بابل
۷	۳	۱۰	۸۷	۳۸	۱۲۵بابلسر
۴	۵	۹	۴۷	۶۲	۱۰۹بهشهر
۶	۳	۹	۶۱	۳۳	۹۴تنکابن
۵	۲	۷	۶۶	۲۶	۹۲جویبار
-	۱	۱	-	۱۱	۱۱چالوس
۲	۱	۳	۱۹	۱۰	۲۹رامسر
۲۱	۱۷	۳۸	۲۴۰	۱۹۷	۴۳۷ساری
۵	۱	۶	۶۰	۱۱	۷۱سوادکوه
۱۳	۱۳	۲۶	۱۷۵	۱۷۸	۳۵۳قائمشهر
۳	-	۳	۳۶	-	۳۶محمودآباد
۳	۲	۵	۳۵	۲۴	۵۹نکا
۴	۱	۵	۴۶	۱۱	۵۷نور
۳	۲	۵	۳۶	۲۶	۶۲نوشهر

مأخذ: مدیریت نهضت سواد آموزی استان مازندران.

۱۵-۲۳- سواد آموزان بزرگسال کلیه دوره های سازمان نهضت سواد آموزی بر حسب سن

دوره و سال	جمع	۱۰-۱۹ ساله	۲۰-۲۹ ساله	۳۰-۳۹ ساله	۴۰-۴۹ ساله	۵۰ ساله و بیشتر
مقدماتی						
.....۱۳۶۵	۲۰۷۹۶	۴۰۵۸	۹۶۴۱	۵۶۸۸	۱۴۰۹	-
.....۱۳۷۵	۸۱۸۰	۶۴۷	۱۶۱۸	۲۹۴۰	۱۹۸۲	۹۹۳
.....۱۳۸۰	۴۷۶۵	۳۸۹	۶۹۷	۱۳۶۷	۱۴۰۳	۹۰۹
..... ۱۳۸۱	۴۳۹۶	۴۲۷	۶۶۳	۱۱۷۴	۱۲۲۰	۹۱۲
..... ۱۳۸۲	۶۱۹۹	۴۶۴	۶۵۹	۱۴۸۸	۱۸۶۰	۱۷۲۸
..... ۱۳۸۳	۶۶۰۴	۳۳۵	۸۲۹	۱۸۳۲	۲۰۳۶	۱۵۷۲
..... ۱۳۸۴	۹۲۸۰	۵۳۴	۱۲۵۲	۲۸۵۰	۲۵۶۷	۲۰۷۷
..... ۱۳۸۵	۱۲۲۸۳	۵۸۹	۱۷۸۶	۳۵۷۷	۳۹۵۴	۲۳۷۷
تکمیلی						
.....۱۳۶۵	۱۱۸۴۴	۲۶۷۱	۶۵۷۲	۲۲۶۳	۳۳۸	-
.....۱۳۷۰	۳۲۴۱۷	۴۵۸۰	۹۵۷۸	۱۲۳۷۷	۴۴۳۲	۱۴۵۰
.....۱۳۷۵	۷۰۵۸	۵۱۹	۱۶۲۰	۲۶۳۳	۱۶۳۷	۶۴۹
..... ۱۳۸۱	۲۹۷۹	۱۷۰	۴۳۲	۸۹۸	۹۳۱	۵۴۸
..... ۱۳۸۲	۲۸۹۷	۲۰۱	۳۳۸	۹۴۰	۹۱۲	۵۰۶
..... ۱۳۸۳	۴۲۵۱	۲۵۲	۵۱۱	۱۲۴۳	۱۳۵۵	۸۹۰
..... ۱۳۸۴	۲۵۱۵	۲۲۲	۵۶۴	۱۵۷۶	۱۶۴۲	۱۲۱۱
..... ۱۳۸۵	۵۴۵۷	۲۴۹	۶۰۷	۱۶۴۶	۱۷۴۴	۱۲۱۱



۱۵-۲۳- سواد آموزان بزرگسال کلیه دوره های سازمان نهضت سواد آموزی بر حسب سن (دنباله)

دوره و سال	جمع	۱۰-۱۹ ساله	۲۰-۲۹ ساله	۳۰-۳۹ ساله	۴۰-۴۹ ساله	۵۰ ساله و بیشتر
پایانی						
.....۱۳۷۰	۵۹۳۹	۱۷۲۲	۲۳۰۰	۱۶۹۰	۴۶۸	۱۵۶
.....۱۳۷۵	۶۵۷۵	۶۳۱	۱۷۵۷	۲۲۱۷	۱۰۵۲	۲۸۲
..... ۱۳۸۱	۲۴۸۰	۱۵۱	۳۷۲	۸۹۷	۷۱۹	۳۴۱
..... ۱۳۸۲	۲۴۷۹	۱۶۰	۲۸۳	۷۷۶	۸۱۸	۴۴۲
..... ۱۳۸۳	۲۴۷۹	۱۴۴	۳۴۴	۷۷۹	۷۶۳	۴۴۹
..... ۱۳۸۴	۲۷۰۲	۹۸	۲۴۵	۸۷۴	۹۴۴	۵۴۱
..... ۱۳۸۵	۳۲۸۶	۱۳۸	۲۹۳	۱۰۴۲	۱۰۸۹	۷۲۴
پنجم						
.....۱۳۷۰	۵۰۰۰	۱۵۴۶	۱۸۸۶	۱۲۰۳	۲۷۶	۸۹
.....۱۳۷۵	۳۰۷۹	۴۵۷	۱۱۰۵	۱۰۵۱	۳۸۹	۷۷
..... ۱۳۸۱	۱۴۵۶	۹۱	۲۶۰	۵۴۳	۴۳۶	۱۲۶
..... ۱۳۸۲	۱۳۸۹	۸۷	۱۹۱	۵۴۱	۴۲۸	۱۴۲
..... ۱۳۸۳	۱۷۸۲	۱۲۰	۲۹۵	۵۶۳	۵۲۸	۲۷۶
..... ۱۳۸۴	۱۸۷۷	۷۲	۲۱۲	۷۰۳	۶۰۳	۲۸۷
..... ۱۳۸۵	۲۲۱۱	۷۶	۱۹۴	۷۸۹	۷۷۹	۳۷۳

مأخذ: مدیریت نهضت سواد آموزی استان مازندران.

۱۵-۲۴ - فارغ التحصیلان دوره های تحصیلی تحت پوشش اداره کل آموزش و پرورش
برحسب پایه تحصیلی: ۱۳۸۵-۸۶

شهرستان	پنجم ابتدایی	سوم راهنمایی	متوسطه عمومی	پیش دانشگاهی	سوم عمومی شبانه (راهنمایی)
کل استان	۴۲۹۶۴	۵۱۰۲۲	۴۹۶۷۲	۲۳۷۱۱	۸۱۲
آمل	۵۰۷۲	۵۵۶۸	۵۴۱۳	۲۸۲۶	۱۹۸
بابل	۶۸۰۸	۷۹۴۴	۸۰۹۱	۴۲۵۲	۲۱۰
بابلسر	۲۵۹۴	۲۷۳۰	۲۷۱۹	۱۲۳۲	-
بهشهر	۲۴۱۴	۲۸۴۲	۲۰۳۴	۱۳۵۸	۶۹
تنکابن	۲۸۵۰	۳۴۳۵	۳۱۶۰	۱۳۳۵	-
جویبار	۱۱۳۱	۱۳۴۴	۱۳۱۰	۵۷۹	-
چالوس	۱۷۷۰	۲۲۱۸	۱۸۵۹	۹۷۷	۱۱۱
رامسر	۱۰۰۴	۱۰۶۸	۱۱۰۳	۵۵۶	-
ساری	۷۲۳۵	۹۰۲۷	۹۹۰۸	۴۵۰۸	۵۰
سوادکوه	۸۱۴	۱۱۷۱	۱۱۱۴	۴۹۱	۵۴
قائمشهر	۴۱۸۱	۵۵۰۵	۵۵۹۱	۲۶۰۹	-
گلوگاه	۶۷۲	۷۴۱	۸۰۶	۲۸۳	-
محمودآباد	۱۳۴۶	۱۳۲۳	۱۰۹۵	۳۴۲	-
نکا	۱۷۰۸	۲۰۲۳	۲۱۷۶	۷۸۰	۳۴
نور	۱۷۷۰	۲۲۱۸	۱۴۲۸	۷۷۷	۴۴
نوشهر	۱۵۹۵	۱۸۶۵	۱۸۶۵	۸۰۶	۴۲

مأخذ: اداره کل آموزش و پرورش استان.

۱۵-۲۵- فارغ التحصیلان دوره متوسطه برحسب رشته تحصیلی و جنس در سال :
۱۳۸۵-۸۶

علوم تجربی		ریاضی فیزیک		جمع			شهرستان
دختر	پسر	دختر	پسر	دختر	پسر	جمع	
۶۵۸۷	۳۱۴۰	۳۴۵۵	۵۳۲۸	۲۶۰۰۲	۲۳۶۷۰	۴۹۶۷۲	کل استان
۷۴۲	۳۳۷	۴۷۹	۶۸۶	۲۸۱۱	۲۶۰۲	۵۴۱۳	آمل
۱۰۸۷	۵۰۸	۶۵۴	۹۱۲	۴۳۵۷	۳۷۳۴	۸۰۹۱	بابل
۳۰۹	۱۱۶	۱۹۴	۳۲۴	۱۴۳۴	۱۲۸۵	۲۷۱۹	بابلسر
۲۹۱	۸۹	۱۳۳	۱۶۷	۱۰۸۷	۹۴۷	۲۰۳۴	بهشهر
۴۶۰	۳۶۳	۷۱	۳۶۱	۱۵۷۹	۱۵۸۱	۳۱۶۰	تنکابن
۱۸۴	۶۶	۵۷	۱۱۱	۷۵۴	۵۵۶	۱۳۱۰	جویبار
۱۳۸	۷۹	۱۵۹	۲۰۸	۹۹۴	۸۶۵	۱۸۵۹	چالوس
۱۲۳	۶۲	۹۲	۱۳۵	۶۲۹	۴۷۴	۱۱۰۳	رامسر
۱۱۸۱	۶۰۴	۶۸۷	۱۰۱۰	۴۹۶۸	۴۹۴۰	۹۹۰۸	ساری
۱۲۱	۳۵	۷۱	۷۸	۶۱۹	۴۹۵	۱۱۱۴	سوادکوه
۹۹۸	۴۹۷	۴۵۷	۷۲۹	۳۰۲۸	۲۵۶۳	۵۵۹۱	قائمشهر
۱۲۸	۲۱	۷۱	۳۶	۴۸۳	۳۲۳	۸۰۶	گلوگاه
۱۱۵	۴۲	۲۷	۸۶	۵۵۲	۵۴۳	۱۰۹۵	محمودآباد
۲۶۱	۱۲۷	۹۰	۱۵۴	۱۰۵۱	۱۱۲۵	۲۱۷۶	نکا
۱۹۸	۸۵	۱۱۸	۱۳۹	۷۳۱	۶۹۷	۱۴۲۸	نور
۲۵۱	۱۰۹	۹۵	۱۹۲	۹۲۵	۹۴۰	۱۸۶۵	نوشهر



۱۵-۲۵- فارغ التحصیلان دوره متوسطه برحسب رشته تحصیلی و جنس در سال :
۸۶-۱۳۸۵ (دنباله)

کار و دانش		فنی و حرفه ای		علوم انسانی		شهرستان
دختر	پسر	دختر	پسر	دختر	پسر	
۴۴۲۳	۵۶۲۰	۲۶۴۲	۵۳۷۷	۸۸۹۵	۴۲۰۵	کل استان
۲۷۸	۴۰۹	۳۴۸	۷۳۴	۹۶۴	۴۳۶	آمل
۶۰۱	۶۴۴	۳۷۱	۸۸۳	۱۶۴۴	۷۸۷	بابل
۲۳۷	۳۵۵	۱۵۹	۲۹۵	۵۳۵	۱۹۵	بابلسر
۲۸۱	۳۲۸	۷۴	۲۲۲	۳۰۸	۱۴۱	بهشهر
۲۴۰	۳۲۱	۱۱۸	۳۲۵	۶۹۰	۲۱۱	تنکابن
۸۰	۱۳۷	-	۵۳	۴۳۳	۱۸۹	جویبار
۱۶۶	۲۱۹	۱۸۵	۱۲۸	۳۴۶	۲۳۱	چالوس
۱۰۳	۸۰	۸۳	۸۹	۲۲۸	۱۰۸	رامسر
۱۱۶۵	۱۴۵۵	۵۵۸	۱۱۶۶	۱۳۷۷	۷۰۵	ساری
۱۸۰	۱۶۱	-	۱۵۵	۲۴۷	۶۶	سوادکوه
۴۲۸	۴۷۹	۳۲۷	۵۴۱	۸۱۸	۳۱۷	قائمشهر
۹۵	۱۵۵	-	۴۹	۱۸۹	۶۲	گلوگاه
۶۷	۷۷	۱۱۴	۲۴۰	۲۲۹	۹۸	محمودآباد
۱۷۷	۳۰۶	۱۸۵	۲۹۷	۳۳۸	۲۴۱	نکا
۱۰۳	۲۱۶	۲۴	۱۷	۲۸۸	۲۴۰	نور
۲۲۲	۲۷۸	۹۶	۱۸۳	۲۶۱	۱۷۸	نوشهر

مأخذ : اداره کل آموزش و پرورش استان.

۱۵-۲۶ - فارغ التحصیلان دوره پیش دانشگاهی بر حسب رشته تحصیلی و جنس :

۱۳۸۵-۸۶

علوم انسانی		علوم تجربی		علوم ریاضی		جمع			شهرستان
دختر	پسر	دختر	پسر	دختر	پسر	دختر	پسر	جمع	
۶۳۶۲	۲۴۷۲	۵۴۲۸	۲۱۷۴	۳۱۶۹	۴۱۰۶	۱۴۹۵۹	۸۷۵۲	۲۳۷۱۱	کل استان
۷۴۱	۲۶۲	۶۸۱	۲۷۶	۳۳۷	۵۲۹	۱۷۵۹	۱۰۶۷	۲۸۲۶	آمل
۱۰۸۵	۴۵۱	۹۳۶	۴۰۰	۵۷۷	۸۰۳	۲۵۹۸	۱۶۵۴	۴۲۵۲	بابل
۴۰۶	۱۲۳	۲۰۰	۱۱۰	۱۵۹	۲۳۴	۷۶۵	۴۶۷	۱۲۳۲	بابلسر
۳۷۵	۱۴۲	۳۰۰	۱۱۹	۲۰۶	۲۱۶	۸۸۱	۴۷۷	۱۳۵۸	بهشهر
۳۷۵	۱۰۱	۳۴۰	۹۹	۲۰۵	۲۱۵	۹۲۰	۴۱۵	۱۳۳۵	تنکابن
۱۹۵	۱۱۷	۹۷	۵۸	۳۵	۷۷	۳۲۷	۲۵۲	۵۷۹	جویبار
۲۴۹	۱۰۹	۱۸۶	۹۰	۱۶۹	۱۷۴	۶۰۴	۳۷۳	۹۷۷	چالوس
۱۶۸	۳۲	۱۵۱	۵۸	۶۸	۷۹	۳۸۷	۱۶۹	۵۵۶	رامسر
۱۰۸۱	۴۱۸	۱۱۶۶	۳۹۳	۶۸۸	۷۶۲	۲۹۳۵	۱۵۷۳	۴۵۰۸	ساری
۱۸۵	۴۱	۹۸	۳۳	۶۶	۶۸	۳۴۹	۱۴۲	۴۹۱	سوادکوه
۶۷۷	۲۰۶	۶۱۳	۲۶۸	۳۳۶	۵۰۹	۱۶۲۶	۹۸۳	۲۶۰۹	قائمشهر
۱۰۰	۵۳	۸۱	۲۸	۳۸	۴۲	۲۱۹	۱۲۳	۳۴۲	محمودآباد
۱۵۰	۱۰	۷۵	۱۳	۱۹	۱۶	۲۴۴	۳۹	۲۸۳	گلوگاه
۱۹۵	۱۳۸	۱۷۸	۸۱	۷۸	۱۱۰	۴۵۱	۳۲۹	۷۸۰	نکا
۲۰۶	۱۶۸	۱۵۶	۶۹	۷۱	۱۰۷	۴۳۳	۳۴۴	۷۷۷	نور
۱۷۴	۱۰۱	۱۷۰	۷۹	۱۱۷	۱۶۵	۴۶۱	۳۴۵	۸۰۶	نوشهر

مأخذ : اداره کل آموزش و پرورش استان.

۱۵-۲۷- مردود شدگان دوره های تحصیلی برحسب پایه تحصیلی سال تحصیلی :
۱۳۸۵-۸۶

پایه ۵	پایه ۴	پایه ۳	پایه ۲	پایه ۱	جمع	دوره تحصیلی
۱۱۷	۱۶۱	۱۵۲	۲۸۶	۴۸۱	۱۱۹۷	ابتدایی
-	-	-	-	-	-	پنجم ابتدایی شبانه
-	-	۱۲۸۴	۱۱۶۹	۱۹۴۱	۴۳۹۴	راهنمایی تحصیلی
-	-	۵	۷	۱۹	۳۱	عمومی شبانه (راهنمایی)

مأخذ : اداره کل آموزش و پرورش استان.

۱۵-۲۸- قبول شدگان دوره های سازمان نهضت سواد آموزی

تکمیلی		مقدماتی		جمع			سال و شهرستان
زن	مرد	زن	مرد	زن	مرد	مرد و زن	
۵۷۸۸	۶۴۸	۸۲۴۹	۱۶۵۷	۱۴۰۳۷	۲۳۰۵	۱۶۳۴۲ ۱۳۶۵
۱۵۵۰۴	۳۵۶۲	۹۴۱۶	۲۶۹۰	۳۱۴۷۰	۶۷۶۵	۳۸۲۳۵ ۱۳۷۰
۳۶۲۲	۵۶۴	۳۸۸۳	۵۶۸	۱۲۶۰۶	۱۶۰۳	۱۴۲۰۹ ۱۳۷۵
۱۷۴۹	۳۱۶	۲۳۱۰	۶۷۶	۶۷۵۶	۱۴۱۱	۸۱۶۷ ۱۳۸۱
۱۵۵۹	۵۴۵	۴۱۴۶	۱۰۳۳	۸۲۱۲	۱۹۸۳	۱۰۱۹۵ ۱۳۸۲
۳۰۱۵	۵۶۳	۴۲۹۴	۸۶۷	۱۰۳۶۳	۱۹۳۵	۱۲۲۹۸ ۱۳۸۳
۳۶۶۶	۴۷۲	۵۸۷۶	۱۲۳۶	۱۳۰۱۸	۲۰۱۱	۱۵۰۲۹ ۱۳۸۴
۳۱۱۵	۵۴۱	۶۵۸۵	۱۶۳۳	۱۵۸۴۷	۲۹۶۴	۱۸۸۱۱ ۱۳۸۵
۴۷۲	۴۱	۷۱۹	۱۲۱	۱۹۱۲	۲۲۱	۲۱۳۳ آمل
۸۲۷	۱۸۲	۱۹۷۷	۴۳۰	۴۲۰۸	۸۵۵	۵۰۶۳ بابل
۱۳۴	۲۰	۲۸۲	۶۰	۷۷۷	۱۲۲	۸۹۹ بابلسر
۹۴	۲۵	۳۹۶	۸۲	۷۵۴	۱۵۵	۹۰۹ بهشهر
۱۰۴	۸	۲۷۳	۶۸	۶۹۷	۷۶	۷۷۳ تنکابن
۶۵	۲۹	۲۸۵	۱۰۳	۵۳۲	۱۹۹	۷۳۱ جویبار
۱۹	-	۵۴	۳۷	۹۶	۳۷	۱۳۳ چالوس
۶۳	-	۱۰۰	۱۶	۳۲۳	۲۴	۳۴۷ رامسر
۷۷۱	۸۹	۱۲۹۷	۲۲۳	۳۰۸۶	۴۴۴	۳۵۳۰ ساری
۱۴۸	۴۱	۱۶۰	۷۹	۵۲۷	۱۷۹	۷۰۶ سوادکوه
۲۴۳	۶۵	۵۷۸	۲۹۳	۱۶۹۵	۳۹۲	۲۰۸۷ قائمشهر
۶۹	۱۵	۱۲۰	۳۵	۳۳۹	۷۴	۴۱۳ محمودآباد
۵۱	۲۰	۸۱	۵۱	۲۷۸	۱۳۵	۴۱۳ نکا
۴۱	۶	۱۱۲	۲۹	۲۵۴	۴۲	۲۹۶ نور
۱۴	-	۱۵۱	۶	۳۶۹	۹	۳۷۸ نوشهر



۱۵-۲۸- قبول شدگان دوره های سازمان نهضت سواد آموزی (دنباله)

پنجم		پایانی		سال و شهرستان
زن	مرد	زن	مرد	
۲۵۷۳	۱۸۷	۳۹۷۷	۳۲۶ ۱۳۷۰
۱۸۸۰	۱۵۵	۳۲۲۱	۳۱۶ ۱۳۷۵
۱۱۵۱	۱۶۹	۱۵۴۶	۲۵۰ ۱۳۸۱
۹۵۷	۱۴۷	۱۵۵۰	۲۵۸ ۱۳۸۲
۱۲۸۳	۲۱۵	۱۷۷۱	۲۹۰ ۱۳۸۳
۱۳۳۹	۱۲۱	۲۱۳۷	۱۸۲ ۱۳۸۴
۲۴۵۲	۳۰۳	۳۶۹۵	۴۸۷ ۱۳۸۵
۲۶۵	۲۶	۴۵۶	۳۳ آمل
۴۸۵	۷۱	۹۱۹	۱۷۲ بابل
۱۴۷	۲۲	۲۱۴	۲۰ بابلسر
۹۵	۱۷	۱۶۹	۳۱ بهشهر
۱۶۰	-	۱۶۰	- تنکابن
۵۵	۸	۱۲۷	۵۹ جویبار
۲۳	-	-	- چالوس
۹۰	۸	۷۰	- رامسر
۴۶۸	۸۳	۵۵۰	۴۹ ساری
۵۲	۱۵	۱۶۷	۴۴ سوادکوه
۳۵۲	۴	۵۲۲	۳۰ قائمشهر
۵۸	۸	۹۲	۱۶ محمودآباد
۵۲	۳۴	۹۴	۳۰ نکا
۵۰	۷	۵۱	- نور
۱۰۰	-	۱۰۴	۳ نوشهر

مأخذ: مدیریت نهضت سواد آموزی استان مازندران.

۱۵-۲۹- فعالیتهای آموزش مداوم سازمان نهضت سواد آموزی

خدمات رسانه ای		خدمات مکاتبه ای		گروه پیگیر		شهرستان
گروه	فراگیر	گروه	فراگیر	گروه	فراگیر	
۱۶۰	۱۶	۱۹۱۹	۱۶۲	۲۹۸۷	۲۵۰ ۱۳۸۱
۵۱۹	۴۳	۱۹۴۰	۱۷۱	۲۹۴۲	۲۶۶ ۱۳۸۲
۴۹۰	۴۳	۱۶۶۳	۱۴۸	۴۳۱۳	۴۰۲ ۱۳۸۳
۶۰۶	۵۰	۱۴۹۵	۱۳۵	۴۹۱۹	۴۳۰ ۱۳۸۴
۴۰۳	۳۵	۲۴۱۶	۲۰۴	۶۹۵۷	۶۰۲ ۱۳۸۵
۸۲	۷	۳۶۰	۲۸	۹۲۰	۶۹ آمل
۷۹	۷	۲۳۹	۱۹	۹۹۰	۸۶ بابل
-	-	۷۸	۷	۳۳۷	۲۷ بابلسر
۹۵	۸	۹۳	۸	۳۳۲	۲۸ بهشهر
-	-	۷۰	۷	۱۲۰	۱۹ تنکابن
-	-	۶۰	۱	۱۸۱	۳۲ جویبار
-	-	-	-	۸	۱ چالوس
-	-	۴۰	۶	۲۴۸	۲۵ رامسر
۹۴	۸	۵۸۴	۴۹	۱۳۶۱	۱۲۰ ساری
-	-	۱۶۴	۱۷	۳۱۰	۳۳ سوادکوه
-	-	۵۴۸	۴۵	۱۴۹۷	۱۰۱ قائمشهر
۱۵	۲	۵۵	۵	۱۳۲	۱۲ محمودآباد
۳۸	۳	۹۴	۹	۲۵۱	۲۱ نکا
-	-	۳۱	۳	۱۰۸	۱۱ نور
-	-	-	-	۱۶۲	۱۷ نوشهر

مأخذ: مدیریت نهضت سواد آموزی استان مازندران.

۱۵-۳۰- دانشجویان ، کارکنان آموزشی ، دفتری و اداری ، آموزشگاهها و کلاسهای دوره تربیت معلم

کلاس	آموزشگاه	کارکنان آموزشی دفتری واداری		دانشجو			سال تحصیلی و شهرستان
		آموزشی	کل	زن	مرد	جمع	
۶۸	۸	۷۵	۱۳۴	۶۱۹	۱۷۰۱	۲۳۲۰ ۱۳۶۵-۶۶
۱۳۹	۱۴	۱۸۵	۲۹۵	۱۶۱۳	۲۸۳۹	۴۴۵۲ ۱۳۷۰-۷۱
۳۰	۷	۴۰	۱۹۷	۳۹۹	۲۸۹	۶۸۸ ۱۳۷۵-۷۶
۳	۲	۱۰۵	۱۷۳	۰	۹۲	۹۲ ۱۳۸۰-۸۱
-	-	۱۶۴	۲۵۰	۳۸۰	۳۵۲	۷۳۲ ۱۳۸۱-۸۲
۲۵	۵	۵۵	۸۸	۱۹۱	۴۳۵	۶۲۶ ۱۳۸۳-۸۴
۵۳	۵	۱۰	۱۲۰	۱۴۲	۵۶	۱۹۸ ۱۳۸۴-۸۵
۱۴	۴	۸۷	۱۵۰	۱۲۵	۱۳۲	۲۵۷ ۱۳۸۵-۸۶
۲	۱	۱۲	۳۲	-	۴۳	۴۳ ساری
-	-	۱۹	۳۶	-	۴۷	۴۷ نوشهر
۲	۱	۱۶	۲۰	۵۰	-	۵۰ آمل
۲	۱	۲۳	۳۶	-	۴۲	۴۲ بابل
۸	۱	۱۷	۲۶	۷۵	-	۷۵ قائمشهر

دانشجویان مراکز فوق فقط معلمین شاغل در آموزش و پرورش می باشند.
مأخذ: اداره کل آموزش و پرورش استان.

۱۵-۳۱- کارکنان آموزشی تمام وقت و حق التدریس دانشگاهها و مراکز آموزش عالی برحسب جنس (به استثنای دانشگاه آزاد اسلامی)

تمام وقت			سال تحصیلی
زن	مرد	جمع	
...	...	۱۷۳ ۱۳۶۵-۶۶
...	...	۵۴۴ ۱۳۷۰-۷۱
...	...	۲۱۰۴ ۱۳۷۵-۷۶
...	...	۳۰۳۷ ۱۳۸۱-۸۲
...	...	۲۶۵۶ ۱۳۸۲-۸۳
...	...	۳۰۱۱ ۱۳۸۳-۸۴
...	...	۳۰۵۳ ۱۳۸۴-۸۵
...	...	۴۰۰۸ ۱۳۸۵-۸۶

مأخذ: دانشگاهها و مراکز آموزش عالی استان.

۱۵-۳۲- کارکنان آموزشی تمام وقت و حق التدریسی دانشگاهها و مراکز آموزش عالی
برحسب عنوان دانشگاهی (به استثنای دانشگاه آزاد اسلامی)

کادر غیر هیئت علمی	کادر هیئت علمی تمام وقت						سال تحصیلی و مراکز آموزشی
	مربی آموزشیار	مربی	استاد یار	دانشیار	استاد	جمع	
۲۱۸۱	۱۸	۳۳۷	۴۵۶	۳۷	۸	۳۰۳۷ ۱۳۸۱-۸۲
۱۷۳۸	۱۹	۳۶۸	۴۷۶	۴۵	۱۰	۲۶۵۶ ۱۳۸۲-۸۳
۲۰۱۲	۳۰	۳۹۷	۵۱۲	۴۶	۱۴	۳۰۱۱ ۱۳۸۳-۸۴
۲۰۰۸	۴۷	۴۰۸	۵۱۱	۵۹	۲۰	۳۰۵۳ ۱۳۸۴-۸۵
۲۷۲۳	۴۳	۵۸۱	۵۵۶	۷۰	۳۵	۴۰۰۸ ۱۳۸۵-۸۶
۱۰۴۵	۸	۲۶۰	۴۸۴	۶۱	۲۷	۱۸۸۵ دانشگاهها
۱۴۵	-	۱۶	۱۸	۷	-	۱۸۶ دانشکده ها
-	-	-	-	-	-	- مجتمع آموزش عالی
-	-	-	-	-	-	- مدارس عالی
۴۹۱	۳۳	۱۱	۱	-	-	۵۳۶ آموزشکده ها
-	-	-	-	-	-	- مجتمع دانشگاهی
-	-	-	-	-	-	- مراکز آموزش عالی
۱۰۴۲	۲	۲۹۴	۵۳	۲	۸	۱۴۰۱ مؤسسه آموزش عالی

- آمار مندرج مربوط به تعدادی از کادر آموزشی هیئت علمی تمام وقت بعضی از مؤسسات و آموزش عالی است که به صورت حق التدریسی در سایر مراکز آموزشی تدریس می کنند.
مأخذ: دانشگاهها و مراکز آموزش عالی استان.

۱۵-۳۳- کارکنان آموزشی دانشگاه آزاد اسلامی بر حسب جنس (تمام وقت و حق التدریسی)

سال تحصیلی	جمع	مرد	زن
..... ۱۳۸۱-۸۲	۱۱۶۵	۱۰۴۲	۱۲۳
..... ۱۳۸۲-۸۳	۱۸۹۸	-	-
..... ۱۳۸۳-۸۴	۱۹۶۰	-	-
..... ۱۳۸۴-۸۵	۱۷۳۳	-	-
..... ۱۳۸۵-۸۶	۲۵۵۷	-	-

مأخذ : دانشگاه آزاد اسلامی استان.

۱۵-۳۴- کارکنان آموزشی دانشگاه آزاد اسلامی بر حسب عنوان دانشگاهی

کارکنان غیر هیئت علمی و حق التدریس	هیئت علمی						سال تحصیلی و جنس
	مربی آموزشیار	مربی	استادیار	دانشیار	استاد	جمع	
۱۹۵	۱۶	۸۱۳	۱۲۸	۸	۵	۱۱۶۵ ۱۳۸۱-۸۲
۱۱۶۷	۳	۵۷۱	۱۵۰	۶	۱	۱۸۹۸ ۱۳۸۲-۸۳
۱۱۲۲	۸	۶۶۱	۱۵۶	۱۰	۳	۱۹۶۰ ۱۳۸۳-۸۴
۸۳۰	۴۱	۶۶۷	۱۸۱	۱۲	۲	۱۷۳۳ ۱۳۸۴-۸۵
۱۳۸۶	۸۹	۷۷۹	۲۰۸	۵۰	۴۵	۲۵۵۷ ۱۳۸۵-۸۶
-	-	-	-	-	-	- مرد
-	-	-	-	-	-	- زن

مأخذ : دانشگاه آزاد اسلامی استان.

۱۵-۳۵- تعداد دانشجویان دانشگاهها و مراکز آموزش عالی برحسب گروه عمده رشته تحصیلی و دوره های مختلف تحصیلی (به استثنای دانشگاه آزاد اسلامی)

کارشناسی (لیسانس)			کاردانی (فوق دیپلم)			جمع کل			سال تحصیلی و گروه عمده رشته تحصیلی
زن	مرد	جمع	زن	مرد	جمع	زن	مرد	جمع	
۱۹۳	۸۸۱	۱۰۷۴	۲	۵۳۲	۵۳۴	۲۵۲	۱۵۶۹	۱۸۲۱ ۱۳۶۵-۶۶
۹۵۴	۲۴۷۶	۳۴۳۰	۲۱۹	۳۹۵	۶۱۴	۱۴۲۱	۳۵۴۹	۴۹۷۰ ۱۳۷۰-۷۱
۷۷۸۸	۱۶۴۲۴	۱۹۸۴۱	۱۸۵۸	۲۶۳۸	۴۴۹۶	۱۰۱۹۴	۱۶۵۶۸	۲۶۷۶۲ ۱۳۷۵-۷۶
۱۶۹۶۴	۱۰۷۱۸	۲۷۶۸۲	۴۱۰۰	۷۵۵۱	۱۱۶۵۱	۲۱۹۴۵	۱۹۷۴۳	۴۱۶۸۸ ۱۳۸۱-۸۲
۱۸۹۳۹	۱۱۸۷۰	۳۰۸۰۹	۵۵۱۰	۱۱۳۳۳	۱۶۸۴۳	۲۵۴۳۳	۲۴۹۷۱	۵۰۴۰۴ ۱۳۸۲-۸۳
۲۲۵۱۳	۱۲۵۰۹	۳۵۰۲۲	۶۹۹۷	۱۳۵۲۴	۲۰۵۲۱	۳۰۶۶۱	۲۷۶۷۰	۵۸۳۳۱ ۱۳۸۳-۸۴
۲۷۶۸۰	۱۶۲۷۵	۴۳۹۵۵	۷۵۶۵	۱۴۹۱۷	۲۲۴۸۲	۳۶۵۹۷	۳۳۱۱۷	۶۹۷۱۴ ۱۳۸۴-۸۵
۳۲۳۷۵	۲۱۷۳۴	۵۴۱۰۹	۹۹۹۲	۱۸۴۷۲	۲۸۴۶۴	۴۳۹۹۵	۴۲۴۰۶	۸۶۴۰۱ ۱۳۸۵-۸۶
۱۴۴۴	۲۱۶	۱۶۶۰	۸۱۲	۳۰۲	۱۱۱۴	۳۰۷۵	۱۱۲۰	۴۱۹۵ پزشکی
۱۸۷۷۳	۹۹۰۶	۲۸۶۷۹	۳۹۶۶	۳۸۸۸	۷۸۵۴	۲۲۹۱۴	۱۴۲۰۵	۳۷۱۱۹ علوم انسانی
۴۵۷۶	۲۵۶۲	۷۱۳۸	۰	۰	۰	۴۸۳۹	۲۸۴۶	۷۶۸۵ علوم پایه
۴۸۱۳	۷۴۷۱	۱۲۲۸۴	۳۱۰۷	۱۱۵۰۹	۱۴۶۱۶	۸۰۸۳	۱۹۵۹۵	۲۷۶۷۸ فنی و مهندسی
									کشاورزی و
۲۰۲۱	۱۱۴۹	۳۱۷۰	۶۸۱	۱۳۴۰	۲۰۲۱	۲۹۱۰	۲۷۷۷	۵۶۸۷ دامپزشکی
۷۴۸	۴۳۰	۱۱۷۸	۱۴۲۶	۱۴۳۳	۲۸۵۹	۲۱۷۴	۱۸۶۳	۴۰۳۷ هنر



۱۵-۳۵- تعداد دانشجویان دانشگاهها و مراکز آموزش عالی برحسب گروه عمده رشته تحصیلی و دوره های مختلف تحصیلی (به استثنای دانشگاه آزاد اسلامی) (دنباله)

دکترای تخصصی			دکترای حرفه ای			کارشناسی ارشد (فوق لیسانس)			سال تحصیلی و گروه عمده رشته تحصیلی
زن	مرد	جمع	زن	مرد	جمع	زن	مرد	جمع	
۰	۰	۰	۰	۰	۰	۵۷	۱۵۶	۲۱۳ ۱۳۶۵-۶۶
۰	۰	۰	۲۴۱	۶۶۱	۹۰۲	۷	۱۷	۲۴ ۱۳۷۰-۷۱
۷۵	۷۱	۱۴۶	۴۱۶	۹۴۴	۱۳۶۰	۵۷	۸۶۲	۹۱۹ ۱۳۷۵-۷۶
۴۹	۸۹	۱۳۸	۵۳۸	۴۸۳	۱۰۲۱	۲۲۰	۸۳۷	۱۰۵۷ ۱۳۸۱-۸۲
۱۷	۳۸	۵۵	۶۲۶	۵۱۶	۱۱۴۲	۳۴۱	۱۲۱۴	۱۵۵۵ ۱۳۸۲-۸۳
۱۵۸	۲۱۸	۳۷۶	۵۵۹	۳۴۵	۹۰۴	۴۳۴	۱۰۷۴	۱۵۰۸ ۱۳۸۳-۸۴
۸۰	۱۸۲	۲۶۲	۶۷۲	۴۴۰	۱۱۱۲	۶۰۰	۱۳۰۳	۱۹۰۳ ۱۳۸۴-۸۵
۹۵	۱۹۱	۲۸۶	۷۳۷	۵۱۵	۱۲۵۲	۷۹۶	۱۴۹۴	۲۲۹۰ ۱۳۸۵-۸۶
۶۹	۷۵	۱۴۴	۷۳۷	۵۱۵	۱۲۵۲	۱۳	۱۲	۲۵ پزشکی
۰	۱۱	۱۱	۰	۰	۰	۱۷۵	۴۰۰	۵۷۵ علوم انسانی
۱۹	۴۱	۶۰	۰	۰	۰	۲۴۴	۲۴۳	۴۸۷ علوم پایه
۵	۲۶	۳۱	۰	۰	۰	۱۵۸	۵۸۹	۷۴۷ فنی و مهندسی
									کشاورزی و
۲	۳۸	۴۰	۰	۰	۰	۲۰۶	۲۵۰	۴۵۶ دامپزشکی
۰	۰	۰	۰	۰	۰	۰	۰	۰ هنر

اطلاعات سال ۱۳۸۲ دانشجویان دکترای تخصصی بدون احتساب پزشکان تخصصی می باشد.

مأخذ : دانشگاهها و مراکز آموزش عالی استان.

۱۵-۳۶- پذیرفته شدگان دانشگاهها و مراکز آموزش عالی بر حسب گروههای عمده رشته تحصیلی و دوره های مختلف تحصیلی (به استثنای دانشگاه آزاد اسلامی)

کارشناسی (لیسانس)			کاردانی (فوق دیپلم)			جمع کل			سال تحصیلی و گروه عمده رشته تحصیلی
زن	مرد	جمع	زن	مرد	جمع	زن	مرد	جمع	
۵۲	۲۱۶	۲۶۸	۰	۷۹	۷۹	۹۰	۴۰۲	۴۹۲ ۱۳۶۵-۶۶
۳۸۵	۴۷۴	۸۵۹	۱۶۹	۲۱۶	۳۸۵	۶۰۶	۸۲۰	۱۴۲۶ ۱۳۷۰-۷۱
۲۱۰۷	۲۷۲۷	۴۸۳۴	۷۴۳	۱۲۰۶	۱۹۴۹	۲۹۸۸	۴۵۰۳	۷۴۹۱ ۱۳۷۵-۷۶
۴۴۷۳	۲۶۴۳	۷۱۱۶	۱۹۴۵	۴۱۲۲	۶۰۶۷	۶۶۱۱	۷۱۰۹	۱۳۷۲۰ ۱۳۸۱-۸۲
۵۶۸۵	۳۱۷۹	۸۸۳۷	۳۰۴۹	۴۹۴۴	۷۹۹۳	۸۹۶۵	۸۵۴۹	۱۷۵۱۴ ۱۳۸۲-۸۳
۵۸۸۳	۳۲۸۱	۹۱۶۴	۳۰۰۱	۵۲۰۹	۸۲۱۰	۹۱۸۳	۸۸۸۹	۱۸۰۷۲ ۱۳۸۳-۸۴
۷۰۱۲	۴۲۰۸	۱۱۲۲۰	۲۸۵۹	۵۱۲۰	۷۹۷۹	۱۰۳۵۳	۱۰۰۴۸	۲۰۴۰۱ ۱۳۸۴-۸۵
۱۰۲۷۶	۶۸۰۵	۱۷۰۸۱	۵۲۸۱	۷۳۰۵	۱۲۵۸۶	۱۵۹۹۳	۱۴۸۰۸	۳۰۸۰۱ ۱۳۸۵-۸۶
۵۵۶	۱۱۷	۶۷۳	۴۵۱	۱۷۹	۶۳۰	۱۱۳۹	۴۴۳	۱۵۸۲ پزشکی
۶۰۲۵	۳۳۲۰	۹۳۴۵	۲۴۸۲	۱۸۹۶	۴۳۷۸	۸۵۷۹	۵۳۸۵	۱۳۹۶۴ علوم انسانی
۱۲۲۶	۶۵۷	۱۸۸۳	۰	۰	۰	۱۳۲۵	۷۵۵	۲۰۸۰ علوم پایه
۱۶۲۶	۲۱۷۹	۳۸۰۵	۱۳۰۰	۴۲۵۹	۵۵۵۹	۲۹۸۵	۶۶۰۱	۹۵۸۶ فنی و مهندسی
									کشاورزی و دامپزشکی
۴۶۰	۳۱۰	۷۷۰	۲۹۸	۶۳۶	۹۳۴	۸۳۲	۱۰۶۷	۱۸۹۹ دامپزشکی
۳۸۳	۲۲۲	۶۰۵	۷۵۰	۳۳۵	۱۰۸۵	۱۱۳۳	۵۵۷	۱۶۹۰ هنر

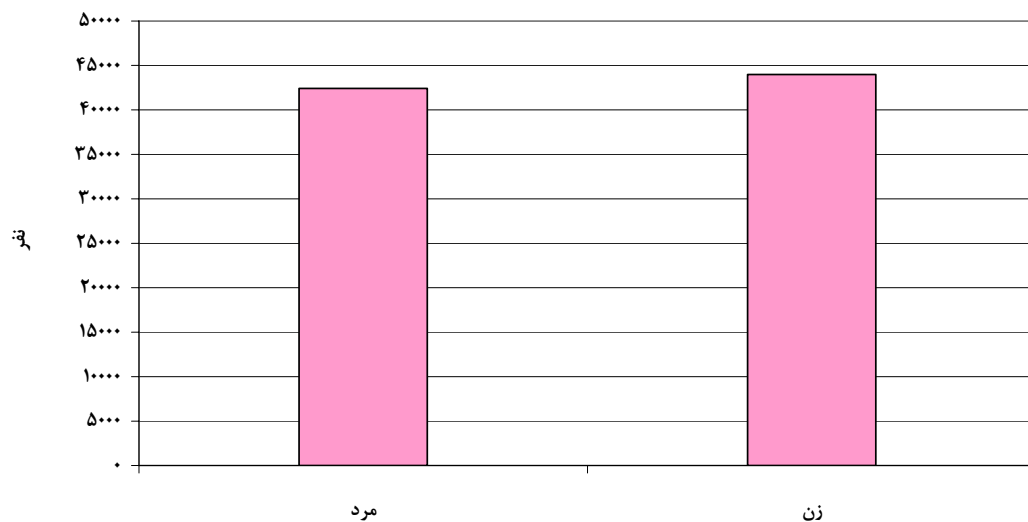


۱۵-۳۶- پذیرفته شدگان دانشگاهها و مراکز آموزش عالی بر حسب گروههای عمده رشته تحصیلی و دوره های مختلف تحصیلی (به استثنای دانشگاه آزاد اسلامی) (دنباله)

دکترای تخصصی			دکترای حرفه ای			کارشناسی ارشد (فوق لیسانس)			سال تحصیلی و گروه عمده رشته تحصیلی
زن	مرد	جمع	زن	مرد	جمع	زن	مرد	جمع	
۰	۰	۰	۰	۰	۰	۳۸	۱۰۷	۱۴۵ ۱۳۶۵-۶۶
۰	۰	۰	۴۶	۱۲۳	۱۶۹	۶	۷	۱۳ ۱۳۷۰-۷۱
۲۰	۱۸	۳۸	۷۹	۹۷	۱۷۶	۳۹	۴۵۵	۴۹۴ ۱۳۷۵-۷۶
۲۷	۳۴	۶۱	۹۱	۴۵	۱۳۶	۷۵	۲۶۵	۳۴۰ ۱۳۸۱-۸۲
۷	۱۰	۱۷	۸۹	۷۲	۱۶۱	۱۳۵	۳۴۴	۴۷۹ ۱۳۸۲-۸۳
۳۸	۵۹	۹۷	۹۶	۳۰	۱۲۶	۱۶۵	۳۱۰	۴۷۵ ۱۳۸۳-۸۴
۱۴۸	۲۶۱	۴۰۹	۱۰۷	۵۲	۱۵۹	۲۲۷	۴۰۷	۶۳۴ ۱۳۸۴-۸۵
۲۷	۷۱	۹۸	۱۰۴	۱۱۴	۲۱۸	۳۰۵	۵۱۳	۸۱۸ ۱۳۸۵-۸۶
۲۲	۲۷	۴۹	۱۰۴	۱۱۴	۲۱۸	۶	۶	۱۱۲ پزشکی
۰	۴	۴	۰	۰	۰	۷۲	۱۶۵	۲۳۷ علوم انسانی
۵	۱۶	۲۱	۰	۰	۰	۹۴	۸۲	۱۷۶ علوم پایه
۰	۹	۹	۰	۰	۰	۵۹	۱۵۴	۲۱۳ فنی و مهندسی
۰	۱۵	۱۵	۰	۰	۰	۷۴	۱۰۶	۱۸۰ کشاورزی و دامپزشکی
۰	۰	۰	۰	۰	۰	۰	۰	۰ هنر

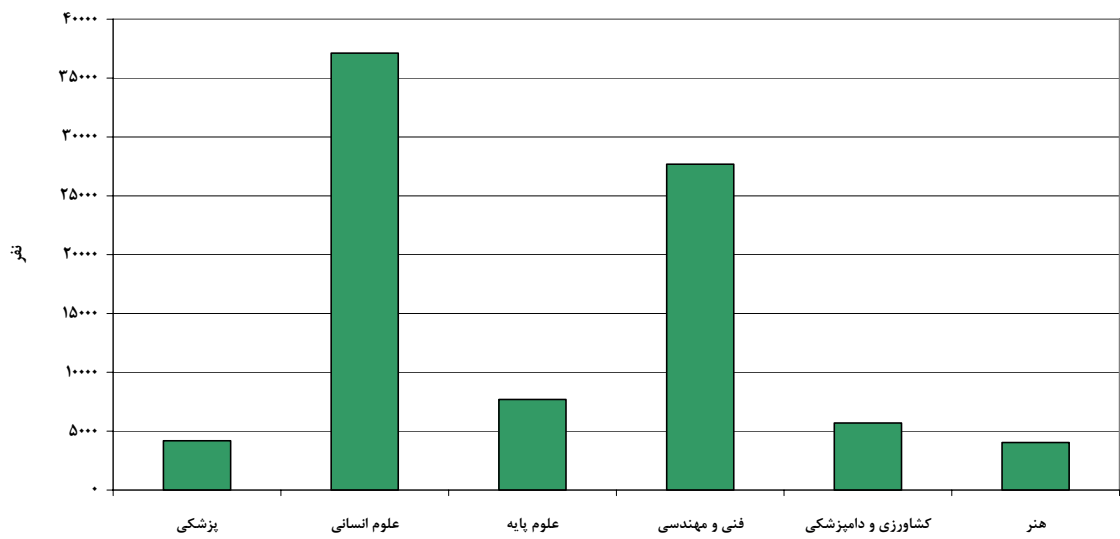
مأخذ : دانشگاهها و مراکز آموزش عالی استان.

نمودار ۱-۱۵- دانشجویان دانشگاه ها و مراکز آموزش عالی (به استثنای دانشگاه آزاد) به تفکیک
مرد و زن: ۸۶-۱۳۸۵



(منبع: جدول ۳۶-۱۵)

نمودار ۲-۱۵- دانشجویان دانشگاه ها و مراکز آموزش عالی (به استثنای دانشگاه آزاد) بر حسب گروه های عمده رشته تحصیلی : ۸۶-۱۳۸۵



(مبنا : جدول ۳۶-۱۵)

۱۵-۳۷- فارغ التحصیلان دانشگاهها و مراکز آموزش عالی بر حسب گروههای عمده رشته تحصیلی و دوره های مختلف تحصیلی (به استثنای دانشگاه آزاد اسلامی)

کارشناسی (لیسانس)			کاردانی (فوق دیپلم)			جمع کل			سال تحصیلی و گروه عمده رشته تحصیلی
زن	مرد	جمع	زن	مرد	جمع	زن	مرد	جمع	
۵۶	۳۱۰	۳۶۶	۰	۲۳۲	۲۳۲	۵۶	۵۴۶	۶۰۲ ۱۳۶۵-۶۶
۷۰	۱۹۷	۲۶۷	۱۹	۲۲۱	۲۴۰	۸۹	۴۱۹	۵۰۸ ۱۳۷۰-۷۱
۴۹۲	۱۶۳۱	۲۱۲۳	۶۵۱	۶۳۶	۱۲۸۷	۱۱۴۷	۲۳۸۶	۳۵۳۳ ۱۳۷۵-۷۶
۱۵۴۰	۱۹۱۶	۳۴۵۶	۵۴۰	۲۶۶۸	۳۲۰۸	۲۲۰۱	۴۸۸۶	۷۰۸۷ ۱۳۸۱-۸۲
۱۵۲۳	۱۳۲۵	۲۸۴۸	۷۲۷	۱۲۴۱	۱۹۶۸	۲۳۸۲	۲۹۲۵	۵۳۰۷ ۱۳۸۲-۸۳
۱۴۹۹	۱۲۳۳	۲۷۳۲	۹۴۸	۱۳۳۵	۲۲۸۳	۲۵۷۶	۲۸۹۰	۵۴۶۶ ۱۳۸۳-۸۴
۲۶۵۵	۱۶۵۸	۴۳۱۳	۱۲۵۳	۱۸۴۹	۳۱۰۲	۴۱۸۶	۳۸۴۹	۸۰۳۵ ۱۳۸۴-۸۵
۲۱۴۹	۱۵۹۱	۳۷۴۰	۲۱۸۴	۲۳۷۶	۴۵۶۰	۴۵۴۳	۴۲۶۹	۸۸۱۲ ۱۳۸۵-۸۶
۲۵۹	۵۶	۳۱۵	۳۲۳	۱۲۷	۴۵۰	۷۰۶	۲۶۳	۹۶۹ پزشکی
۱۰۲۱	۵۸۸	۱۶۰۹	۶۵۲	۴۲۲	۱۰۷۴	۱۶۸۳	۱۰۴۶	۲۷۲۹ علوم انسانی
۲۴۰	۱۱۴	۳۵۴	۰	۰	۰	۲۶۸	۱۵۴	۴۲۲ علوم پایه
۴۲۸	۷۱۶	۱۱۴۴	۶۹۸	۱۴۷۴	۲۱۷۲	۱۱۴۴	۲۲۸۷	۳۴۳۱ فنی و مهندسی
								 کشاورزی و دامپزشکی
۱۸۴	۱۰۸	۲۹۲	۱۸۳	۲۸۷	۴۷۰	۳۹۷	۴۴۴	۸۴۱ دامپزشکی
۱۷	۹	۲۶	۳۲۸	۶۶	۳۹۴	۳۴۵	۷۵	۴۲۰ هنر



۱۵-۳۷- فارغ التحصیلان دانشگاهها و مراکز آموزش عالی بر حسب گروههای عمده رشته تحصیلی و دوره های مختلف تحصیلی (به استثنای دانشگاه آزاد اسلامی) (دنباله)

دکترای تخصصی			دکترای حرفه ای			کارشناسی ارشد (فوق لیسانس)			سال تحصیلی و گروه عمده رشته تحصیلی
زن	مرد	جمع	زن	مرد	جمع	زن	مرد	جمع	
۰	۰	۰	۰	۰	۰	۰	۴	۴ ۱۳۶۵-۶۶
۰	۰	۰	۰	۱	۱	۰	۰	۰ ۱۳۷۰-۷۱
۴۵	۷۹	۱۲۴	۸	۲۸	۳۶	۳	۶۰	۶۳ ۱۳۷۵-۷۶
۳۰	۲۵	۵۵	۴۳	۸۰	۱۲۳	۴۸	۱۹۷	۲۴۵ ۱۳۸۱-۸۲
۷	۸	۱۵	۵۸	۱۰۷	۱۶۵	۶۷	۲۴۴	۳۱۱ ۱۳۸۲-۸۳
۱۷	۳۷	۵۴	۴۱	۴۲	۸۳	۷۱	۲۴۳	۳۱۴ ۱۳۸۳-۸۴
۱۷	۲۴	۴۱	۸۴	۸۰	۱۶۴	۱۷۷	۲۳۸	۴۱۵ ۱۳۸۴-۸۵
۳۱	۴۲	۷۳	۹۲	۴۹	۱۴۱	۸۷	۲۱۱	۲۹۸ ۱۳۸۵-۸۶
۳۱	۳۰	۶۱	۹۲	۴۹	۱۴۱	۱	۱	۲ پزشکی
۰	۱	۱	۰	۰	۰	۱۰	۳۵	۴۵ علوم انسانی
۰	۴	۴	۰	۰	۰	۲۸	۳۶	۶۴ علوم پایه
۰	۰	۰	۰	۰	۰	۱۸	۹۷	۱۱۵ فنی و مهندسی
۰	۷	۷	۰	۰	۰	۳۰	۴۲	۷۲ کشاورزی و دامپزشکی
۰	۰	۰	۰	۰	۰	۰	۰	۰ هنر

مأخذ: دانشگاهها و مراکز آموزش عالی استان.

۱۵-۳۸- دانشجویان دانشگاه آزاد اسلامی برحسب گروه‌های عمده رشته تحصیلی و دوره های مختلف تحصیلی

کارشناسی (لیسانس)			کاردانی (فوق دیپلم)			جمع کل			سال تحصیلی و گروه عمده رشته تحصیلی
زن	مرد	جمع	زن	مرد	جمع	زن	مرد	جمع	
۸	۸۰	۸۸	۲۴۵	۱۳۷۱	۱۶۱۶	۲۵۳	۱۴۵۱	۱۷۰۴ ۱۳۶۵-۶۶
۴۷۴	۴۹۵	۹۶۹	۶۰	۳۳۵	۳۹۵	۵۳۴	۸۳۰	۱۳۶۴ ۱۳۷۰-۷۱
۱۱۵۹۰	۱۱۲۴۳	۲۲۸۳۳	۲۳۷۷	۱۹۴۶	۴۳۲۳	۱۴۱۵۸	۱۸۰۳۰	۳۲۱۸۸ ۱۳۷۵-۷۶
۱۵۶۳۰	۱۵۷۷۵	۳۱۴۰۵	۶۳۱۳	۷۲۰۲	۱۳۵۱۵	۲۲۱۹۹	۲۳۲۴۹	۴۵۴۴۸ ۱۳۸۱-۸۲
۱۵۶۹۳	۱۲۷۳۲	۲۸۴۲۵	۷۱۹۷	۷۸۷۸	۱۵۰۷۵	۲۳۱۶۷	۲۰۸۸۵	۴۴۰۵۲ ۱۳۸۲-۸۳
۱۵۷۱۶	۱۳۶۳۷	۲۹۳۵۳	۷۷۴۳	۸۳۶۲	۱۶۱۰۵	۲۳۷۷۸	۲۲۳۵۴	۴۶۱۳۲ ۱۳۸۳-۸۴
۱۷۴۶۹	۱۵۳۳۷	۳۲۸۰۶	۷۳۷۹	۸۴۷۷	۱۵۸۵۶	۲۵۲۳۵	۲۴۲۵۰	۴۹۴۸۵ ۱۳۸۴-۸۵
۱۸۱۶۰	۱۶۹۱۳	۳۵۰۷۳	۷۰۳۱	۹۶۶۰	۱۶۶۹۱	۲۵۷۳۶	۲۷۱۴۳	۵۲۸۷۹ ۱۳۸۵-۸۶
۱۴۲۱	۱۳۸	۱۵۵۹	۱۴۷	۴۷	۱۹۴	۱۷۸۹	۲۹۶	۲۰۸۵ پزشکی
۹۴۷۷	۷۲۵۵	۱۶۷۳۲	۳۵۵۷	۲۲۷۰	۵۸۲۷	۱۳۳۲۸	۹۸۴۷	۲۳۱۷۵ علوم انسانی
۳۶۰۹	۱۱۳۲	۴۷۴۱	۶۴۷	۲۷۱	۹۱۸	۴۲۸۶	۱۴۳۹	۵۷۲۵ علوم پایه
۱۰۰۲	۵۵۳۲	۶۵۳۴	۱۲۳۳	۵۴۱۲	۶۶۴۵	۲۲۳۵	۱۰۹۴۴	۱۳۱۷۹ فنی و مهندسی
									کشاورزی و دامپزشکی
۲۳۸۶	۲۷۰۰	۵۰۸۶	۸۵۳	۱۳۷۶	۲۲۲۹	۳۲۳۹	۴۱۷۷	۷۴۱۶ دامپزشکی
۲۶۵	۱۵۶	۴۲۱	۵۹۴	۲۸۴	۸۷۸	۸۵۹	۴۴۰	۱۲۹۹ هنر



۱۵-۳۸- دانشجویان دانشگاه آزاد اسلامی برحسب گروههای عمده رشته تحصیلی و دوره های مختلف تحصیلی (دنباله)

دکترای حرفه ای و تخصصی			کارشناسی ارشد (فوق لیسانس)			سال تحصیلی و گروه عمده رشته تحصیلی
زن	مرد	جمع	زن	مرد	جمع	
. ۱۳۶۵-۶۶
. ۱۳۷۰-۷۱
۹۸	۹۴	۱۹۲	۹۳	۳۶۶	۴۵۹ ۱۳۷۵-۷۶
۱۴۵	۹۱	۲۳۶	۱۱۱	۱۸۱	۲۹۲ ۱۳۸۱-۸۲
۱۹۸	۹۵	۲۹۳	۷۹	۱۸۰	۲۵۹ ۱۳۸۲-۸۳
۱۹۸	۹۵	۲۹۳	۱۲۱	۲۶۰	۳۸۱ ۱۳۸۳-۸۴
۱۹۸	۹۵	۲۹۳	۱۸۹	۳۴۱	۵۳۰ ۱۳۸۴-۸۵
۲۲۱	۱۱۱	۳۳۲	۳۲۴	۴۵۹	۷۸۳ ۱۳۸۵-۸۶
۲۲۱	۱۱۱	۳۳۲ پزشکی
.	.	.	۲۹۴	۳۲۲	۶۱۶ علوم انسانی
.	.	.	۳۰	۳۶	۶۶ علوم پایه
. فنی و مهندسی
. کشاورزی و دامپزشکی
.	.	.	.	۱۰۱	۱۰۱ هنر

- دانشگاه آزاد واحد سوادکوه علیرغم پیگیریهای متعدد کارشناسان سازمان مدیریت و برنامه ریزی استان از ارائه آمار دانشجویان در سال تحصیلی ۱۳۸۲-۸۳ خودداری نموده لذا به ناچار آمار سال گذشته این واحد درج شده است و همچنین دانشگاه واحد تنکابن نیز در سالهای ۱۳۸۳-۸۴ و ۱۳۸۴-۸۵ به علت عدم همکاری کارشناس آمار از ارائه آمار خودداری نموده لذا به ناچار آمار سال ۱۳۸۲-۸۳ این واحد در آمار دانشجویان دانشگاه های آزاد لحاظ گردیده است. مأخذ : دانشگاه آزاد اسلامی استان.

۳۹- ۱۵- پذیرفته شدگان دانشگاه آزاد اسلامی برحسب گروه عمده رشته تحصیلی و دوره های مختلف تحصیلی

کارشناسی			کاردانی (فوق دیپلم)			جمع کل			سال تحصیلی و گروه عمده رشته تحصیلی
زن	مرد	جمع	زن	مرد	جمع	زن	مرد	جمع	
.	.	.	۱۴۶	۶۷۴	۸۲۰	۱۴۶	۶۷۴	۸۲۰ ۱۳۶۵-۶۶
۱۰۷۷	۱۷۳۷	۲۸۱۴	۱۴۸	۳۱۳	۴۶۱	۱۲۳۷	۲۰۸۴	۳۳۲۱ ۱۳۷۰-۷۱
۴۴۰۰	۴۸۱۷	۹۲۱۷	۱۳۴۱	۸۸۹	۲۲۳۰	۵۸۱۲	۵۸۸۶	۱۱۶۹۸ ۱۳۷۵-۷۶
۴۲۵۲	۳۳۰۷	۷۵۵۹	۲۹۴۳	۲۳۵۷	۵۳۰۰	۷۲۵۸	۵۷۷۷	۱۳۰۳۵ ۱۳۸۱-۸۲
۴۵۰۴	۳۴۱۸	۷۹۲۲	۳۰۲۶	۲۹۹۷	۶۰۲۳	۷۵۹۲	۶۴۹۳	۱۴۰۸۵ ۱۳۸۲-۸۳
۴۹۹۸	۴۲۷۴	۹۲۷۲	۳۲۸۴	۳۴۴۵	۶۷۲۹	۸۳۹۸	۷۹۰۲	۱۶۳۰۰ ۱۳۸۳-۸۴
۷۰۵۵	۵۸۱۷	۱۲۸۷۲	۳۹۲۹	۴۱۷۳	۸۱۰۲	۱۱۱۳۱	۱۰۲۰۷	۲۱۳۳۸ ۱۳۸۴-۸۵
۴۷۲۷	۵۰۸۶	۹۸۱۳	۲۲۷۰	۳۰۹۶	۵۳۶۶	۷۲۱۹	۸۴۲۲	۱۵۶۴۱ ۱۳۸۵-۸۶
۲۶۱	۱	۲۶۲	۵۲	۱۴	۶۶	۳۵۶	۴۹	۴۰۵ پزشکی
۲۶۹۰	۲۳۴۳	۵۰۳۳	۱۱۷۰	۹۶۴	۲۱۳۴	۴۰۲۱	۳۴۵۷	۷۴۷۸ علوم انسانی
۹۵۷	۵۵۵	۱۵۱۲	۳۴۴	۶۷	۴۱۱	۱۳۱۹	۶۴۵	۱۹۶۴ علوم پایه
۳۰۷	۱۴۱۵	۱۷۲۲	۳۹۱	۱۶۲۰	۲۰۱۱	۶۹۸	۳۰۳۵	۳۷۳۳ فنی و مهندسی
								 کشاورزی و دامپزشکی
۴۴۶	۷۲۶	۱۱۷۲	۱۵۴	۳۱۸	۴۷۲	۶۰۰	۱۰۷۷	۱۶۷۷ هنر
۶۶	۴۶	۱۱۲	۱۵۹	۱۱۳	۲۷۲	۲۲۵	۱۵۹	۳۸۴ هنر

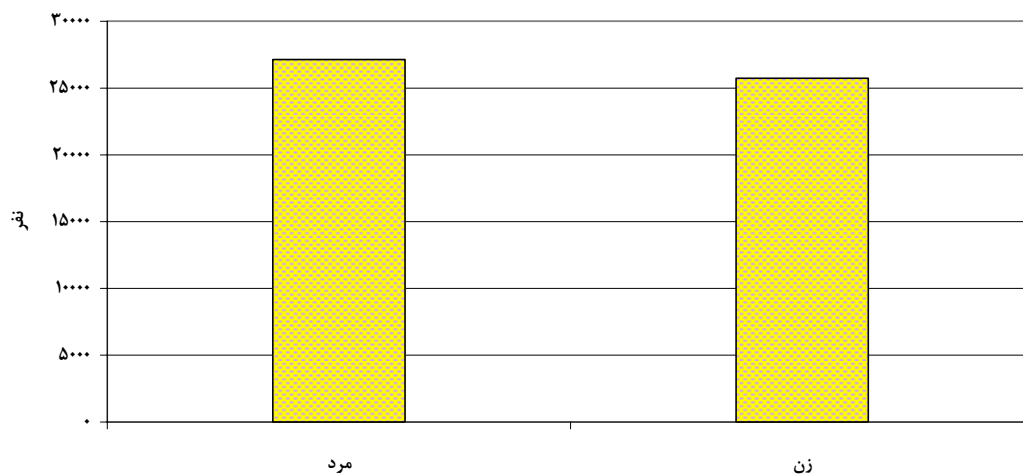


۳۹-۱۵- پذیرفته شدگان دانشگاه آزاد اسلامی برحسب گروه عمده رشته تحصیلی و دوره های مختلف تحصیلی (دنباله)

دکترای حرفه ای و تخصصی			کارشناسی ارشد (فوق لیسانس)			سال تحصیلی و گروه عمده رشته تحصیلی
زن	مرد	جمع	زن	مرد	جمع	
۰	۰	۰	۰	۰	۰ ۱۳۶۵-۶۶
۱۲	۱۸	۳۰	۰	۰	۰ ۱۳۷۰-۷۱
۲۵	۱۷	۴۲	۴۶	۱۶۳	۲۰۹ ۱۳۷۵-۷۶
۳۲	۱۴	۴۶	۳۱	۹۹	۱۳۰ ۱۳۸۱-۸۲
۲۸	۷	۳۵	۳۴	۷۱	۱۰۵ ۱۳۸۲-۸۳
۲۸	۷	۳۵	۸۸	۱۷۶	۲۶۴ ۱۳۸۳-۸۴
۲۸	۷	۳۵	۱۱۹	۲۱۰	۳۲۹ ۱۳۸۴-۸۵
۴۳	۳۴	۷۷	۱۷۹	۲۰۶	۳۸۵ ۱۳۸۵-۸۶
۴۳	۳۴	۷۷	۰	۰	۰ پزشکی
۰	۰	۰	۱۶۱	۱۵۰	۳۱۱ علوم انسانی
۰	۰	۰	۱۸	۲۳	۴۱ علوم پایه
۰	۰	۰	۰	۰	۰ فنی و مهندسی
۰	۰	۰	۰	۳۳	۳۳ کشاورزی و دامپزشکی
۰	۰	۰	۰	۰	۰ هنر

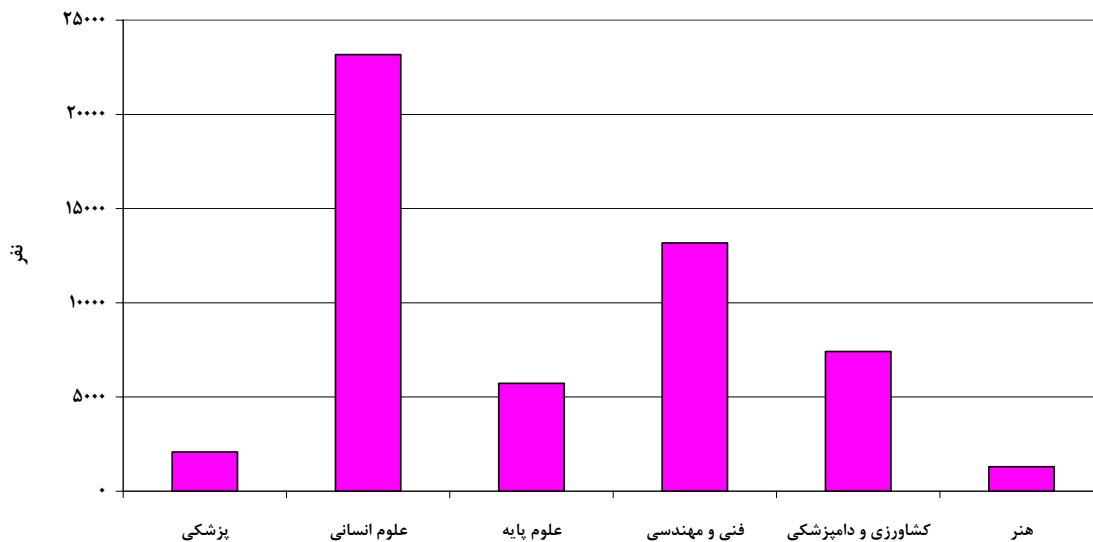
مأخذ : دانشگاه آزاد اسلامی استان.

نمودار ۳-۱۵- دانشجویان دانشگاه آزاد اسلامی به تفکیک مرد و زن : ۸۶-۱۳۸۵



(مبنا : جدول ۳۸-۱۵)

نمودار ۴-۱۵- دانشجویان دانشگاه آزاد اسلامی به تفکیک گروه های عمده رشته تحصیلی : ۸۶-۱۳۸۵



(مبنا : جدول ۳۸-۱۵)

۴۰-۱۵- فارغ التحصیلان دانشگاه آزاد اسلامی بر حسب گروههای عمده رشته تحصیلی و دوره های مختلف تحصیلی

کارشناسی (لیسانس)			کاردانی (فوق دیپلم)			جمع کل			سال تحصیلی و گروه عمده رشته تحصیلی
زن	مرد	جمع	زن	مرد	جمع	زن	مرد	جمع	
.	.	.	.	۳۲	۳۲	.	۳۲	۳۲ ۱۳۶۵-۶۶
۳۸۵۱	۸۶۹۰	۱۲۵۴۱	۴۷۰	۳۱۶۱	۳۶۳۱	۴۳۳۳	۱۱۸۸۵	۱۶۲۲۱ ۱۳۷۰-۷۱
۲۱۹۳	۴۹۶۵	۷۱۵۸	۳۹۷	۱۳۳۰	۱۷۲۷	۲۶۳۴	۶۳۳۰	۸۹۲۴ ۱۳۷۵-۷۶
۲۰۴۶	۲۱۵۸	۴۲۰۴	۱۱۸۱	۱۰۶۸	۲۲۴۹	۳۲۷۸	۳۲۸۹	۶۵۶۷ ۱۳۸۱-۸۲
۱۵۳۷	۱۴۲۰	۲۹۵۷	۱۰۲۱	۹۱۸	۱۹۶۹	۲۵۹۷	۲۳۷۵	۴۹۱۲ ۱۳۸۲-۸۳
۱۹۲۰	۱۹۹۹	۳۹۱۹	۱۳۹۶	۱۵۳۰	۲۹۲۶	۳۳۵۳	۳۵۸۰	۶۹۳۳ ۱۳۸۳-۸۴
۱۷۰۰	۱۴۱۱	۳۱۱۱	۱۳۳۸	۱۱۹۰	۲۵۲۸	۳۱۴۷	۲۶۸۰	۵۸۲۷ ۱۳۸۴-۸۵
۱۸۸۸	۱۷۵۵	۳۶۴۳	۱۳۴۳	۱۲۹۵	۲۶۳۸	۳۲۶۳	۳۰۹۶	۶۳۵۹ ۱۳۸۵-۸۶
۸۹	.	۸۹	۵۴	۱۸	۷۲	۱۴۳	۱۸	۱۶۱ پزشکی
۱۱۷۰	۸۱۳	۱۹۸۳	۷۵۹	۳۷۵	۱۱۳۴	۱۹۶۱	۱۲۱۶	۳۱۷۷ علوم انسانی
۳۶۸	۹۹	۴۶۷	۱۸۲	۵۱	۲۳۳	۵۵۰	۱۵۰	۷۰۰ علوم پایه
۵۲	۴۲۸	۴۸۰	۱۴۰	۴۱۴	۵۵۴	۱۹۲	۸۴۲	۱۰۳۴ فنی و مهندسی
								 کشاورزی و دامپزشکی
۱۸۶	۴۰۸	۵۹۴	۱۳۳	۳۸۸	۵۲۱	۳۱۹	۸۱۴	۱۱۳۳ هنر
۲۳	۷	۳۰	۷۵	۴۹	۱۲۴	۹۸	۵۶	۱۵۴ هنر



۴۰-۱۵- فارغ التحصیلان دانشگاه آزاد اسلامی بر حسب گروههای عمده رشته تحصیلی و دوره های مختلف تحصیلی (دنباله)

دکترای حرفه ای و تخصصی			کارشناسی ارشد (فوق لیسانس)			سال تحصیلی و گروه عمده رشته تحصیلی
زن	مرد	جمع	زن	مرد	جمع	
۰	۰	۰	۰	۰	۰ ۱۳۶۵-۶۶
۱۲	۱۸	۳۰	۰	۱۶	۱۶ ۱۳۷۰-۷۱
۰	۰	۰	۴	۳۵	۳۹ ۱۳۷۵-۷۶
۱۸	۱۱	۲۹	۳۳	۵۲	۸۵ ۱۳۸۱-۸۲
۱۹	۷	۲۶	۲۰	۳۰	۵۰ ۱۳۸۲-۸۳
۱۹	۷	۲۶	۱۸	۴۴	۶۲ ۱۳۸۳-۸۴
۱۹	۷	۲۶	۹۰	۷۲	۱۶۲ ۱۳۸۴-۸۵
۰	۰	۰	۳۲	۴۶	۷۸ ۱۳۸۵-۸۶
۰	۰	۰	۰	۰	۰ پزشکی
۰	۰	۰	۳۲	۲۸	۶۰ علوم انسانی
۰	۰	۰	۰	۰	۰ علوم پایه
۰	۰	۰	۰	۰	۰ فنی و مهندسی
۰	۰	۰	۰	۱۸	۱۸ کشاورزی و دامپزشکی
۰	۰	۰	۰	۰	۰ هنر

مأخذ : دانشگاه آزاد اسلامی استان.

۴۱- ۱۵- دانشجویان دانشگاهها و مراکز آموزش عالی بر حسب دوره های مختلف تحصیلی
سال تحصیلی : ۸۶- ۱۳۸۵ (به استثنای دانشگاه آزاد اسلامی)

دوره تحصیلی	جمع	بومی	غیر بومی
جمع	۸۶۴۰۱	×	×
کاردانی (فوق دیپلم)	۲۸۴۶۴	×	×
کارشناسی (لیسانس)	۵۴۱۰۹	×	×
کارشناسی ارشد (فوق لیسانس)	۲۲۹۰	×	×
دکترای حرفه ای	۱۲۵۲	×	×
دکترای تخصصی	۲۸۶	×	×

مأخذ : دانشگاهها و مراکز آموزش عالی استان.

۴۲- ۱۵- دانشجویان دانشگاه آزاد اسلامی بر حسب دوره های مختلف تحصیلی سال
تحصیلی : ۸۶- ۱۳۸۵

دوره تحصیلی	جمع	بومی	غیر بومی
جمع	۵۲۸۷۹	×	×
کاردانی (فوق دیپلم)	۱۶۶۹۱	×	×
کارشناسی (لیسانس)	۳۵۰۷۳	×	×
کارشناسی ارشد (فوق لیسانس)	۷۸۳	×	×
دکترای حرفه ای و تخصصی	۳۳۲	×	×

مأخذ : دانشگاه آزاد اسلامی.

۴۳- ۱۵- فارغ التحصیلان دانشگاهها و مراکز آموزش عالی بر حسب دوره های مختلف
تحصیلی سال تحصیلی : ۸۶- ۱۳۸۵ (به استثنای دانشگاه آزاد اسلامی)

دوره تحصیلی	جمع	بومی	غیر بومی
جمع	۸۸۱۲	×	×
کاردانی (فوق دیپلم)	۴۵۶۰	×	×
کارشناسی (لیسانس)	۳۷۴۰	×	×
کارشناسی ارشد (فوق لیسانس)	۲۹۸	×	×
دکترای حرفه ای	۱۴۱	×	×
دکترای تخصصی	۷۳	×	×

مأخذ : دانشگاهها و مراکز آموزش عالی استان.

۴۴- ۱۵- فارغ التحصیلان دانشگاه آزاد اسلامی بر حسب دوره های مختلف تحصیلی سال تحصیلی: ۸۶-۱۳۸۵

دوره تحصیلی	جمع	بومی	غیر بومی
جمع	۶۳۵۹	×	×
کاردانی (فوق دیپلم)	۲۶۳۸	×	×
کارشناسی (لیسانس)	۳۶۴۳	×	×
کارشناسی ارشد (فوق لیسانس)	۷۸	×	×
دکترای حرفه ای و تخصصی	۰	×	×

مأخذ: دانشگاه آزاد اسلامی استان.

۴۵- ۱۵- آموزش دیدگان و مربیان فعال مراکز ثابت، سیار، پادگان و زندان سازمان آموزش فنی و حرفه ای

سال	آموزش دیدگان (نفر دوره)	مربیان فعال			مراکز ثابت و سیار		
		جمع	مرد	زن	جمع	ویژه مردان	ویژه زنان
۱۳۸۱	۲۷۳۴۷	۳۳۱	۱۷۴	۱۵۷	۲۶	۱۶	۱۰
۱۳۸۲	۴۷۰۵۳	۵۰۱	۲۶۴	۲۳۷	۲۳	۱۵	۸
۱۳۸۳	۲۴۸۶۷	۳۹۳	۲۲۱	۱۷۲	۱۸	۷	۳
۱۳۸۴	۱۶۳۴۷	۳۰۱	۲۲۵	۷۶	۱۸	۶	۲
۱۳۸۵	۲۴۴۶۲	۳۹۶	۲۴۸	۱۴۸	۱۹	۶	۲

اختلاف در سرجمع سال ۸۳ نسبت به سال ۸۲ به علت منظور نشدن مراکز آموزش در صنایع و اختصاص ندادن بودجه کافی برای این مراکز و ارتقاء درجه - سال ۸۳ به ۸۴ به علت کسری اعتبار کاهش دیده می شود.
تذکر: آمار مربیان اعم از رسمی، پیمانی، حق التدریس و سرباز مربی می باشند.
مأخذ: اداره کل آموزش فنی و حرفه ای استان.

۴۶- ۱۵- آموزش دیدگان سازمان آموزش فنی و حرفه ای در مراکز ثابت، سیار، پادگان و زندان بر حسب جنس و رشته : ۱۳۸۵

حرفه	رشته	جمع	مرد	زن
اتومکانیک	تعمیر کار اتومبیل سواری ۱.....	۵۳	۵۳	۰
	تعمیر کار اتومبیل سواری ۲.....	۱۰۴۷	۱۰۴۷	۰
	تعمیر کار برق خودرو.....	۴۱۸	۴۱۸	۰
	مکانیک تراکتور و تیلر.....	۰	۰	۰
الکترونیک	تون آپ.....	۷۰	۷۰	۰
	تعمیر کار موتورهای بنزینی.....	۱۳	۱۳	۰
	تعمیر کار تلویزیون رنگی.....	۳۳	۳۳	۰
	تعمیر کار تلویزیون سیاه و سفید.....	۳۰	۳۰	۰
	تعمیر کار دستگاه های صوتی.....	۴۲	۴۲	۰
	طراح و تحلیلگر مدارات دیجیتال درجه ۱.....	۳۰	۳۰	۰
	برقکار ساختمان درجه ۱.....	۲۴	۲۴	۰
	برقکار ساختمان درجه ۲.....	۴۶۲	۴۶۲	۰
	برقکار صنعتی درجه ۲.....	۷۳۴	۷۳۴	۰
	برقکار صنعتی درجه ۱.....	۵۳	۵۳	۰
برق	کارور PLC درجه ۲.....	۲۷۳	۲۷۳	۰
	تعمیر کار وسایل گردنده و حرارتی.....	۲۰۱	۱۶۳	۳۸
	شیرینی پزی درجه ۲.....	۲۷	۰	۲۷
	شاطر نان سنتی درجه ۲.....	۳۶	۲۸	۸
	آشپز هتل درجه ۲.....	۲۲	۰	۲۲
	آشپز درجه ۲.....	۴۱	۰	۴۱
	حسابداری عمومی مقدماتی.....	۳۲۵	۹۲	۲۳۳
	حسابداری عمومی تکمیلی.....	۱۴۹	۴۸	۱۰۱
	حسابداری صنعتی مقدماتی.....	۸۸	۳۲	۵۶
	حسابداری صنعتی.....	۲۵	۰	۲۵
خدمات مالی	حسابداری دولتی.....	۴۴	۴۰	۴
	مسئول حقوق و دستمزد درجه ۱.....	۶۸	۰	۶۸
	بچگانه دوز و دخترانه دوز.....	۶۰	۰	۶۰
	پرده دوز.....	۱۶۰	۰	۱۶۰
	نازک دوز.....	۲۱۳۱	۱۱	۲۱۲۰
	۲۱۳۱	۱۱	۲۱۲۰



۴۶-۱۵- آموزش دیدگان سازمان آموزش فنی و حرفه ای در مراکز ثابت، سیار، پادگان و زندان بر حسب جنس و رشته : ۱۳۸۵ (دنباله)

زن	مرد	جمع	رشته	حرفه
۰	۳۳۵	۳۳۵ درودگر درجه ۲	صنایع چوب
۰	۹۷	۹۷ رنگ کار چوب درجه ۲	
۱۶۵	۱۰۱	۲۶۶ معرق کار درجه ۲	
۴۸	۰	۴۸ معرق کار درجه ۱	
۱۲۶	۳۵۷	۴۸۳ منبت معرق کار درجه ۲	صنایع دستی
۰	۹۳	۹۳ مشبک کار درجه ۱	
۰	۷۰	۷۰ کابینت ساز چوبی درجه ۲	
۹۳	۰	۹۳ توپ دوز چرمی	
۳۰	۰	۳۰ شمع ساز	
۱۳	۰	۱۳ رنگرز الیاف قالی	
۱۸	۰	۱۸ قالی بافی حجمی	
۰	۰	۰ پولک و منجوق دوز	
۲۸۳	۰	۲۸۳ قالیباف درجه ۲	
۶۰	۰	۶۰ قالیباف درجه ۱	
۱۳۰	۰	۱۳۰ کارور گرافیک	
۳۰۳	۰	۳۰۳ عروسک دوز درجه ۱	
۵۷	۳۹۳	۴۵۰ نقشه کشی ساختمان درجه ۲	
۵۵	۱۴۷	۲۰۲ نقشه کشی ساختمان درجه ۱	
۳۵	۰	۳۵ طراحی و معماری داخلی ساختمان	
۰	۳۰۴	۳۰۴ نقاش ساختمان درجه ۱	
۰	۲۶۶	۲۶۶ صنعت ساختمان (بنای سفت کار)	
۰	۵	۵ عایق کار رطوبتی و آسفالت کار ابنیه	
۰	۱۶	۱۶ قالب بندی و کفراژبند درجه ۱	
۰	۲۴	۲۴ بتن ساز و بتن ریز درجه ۱	
۰	۲۶۶	۲۶۶ بنای سفت کار درجه ۱	
۰	۸۳	۸۳ آرماتوربند درجه ۱	
۲۶	۰	۲۶ تزئین کننده فضای داخلی درجه ۱	صنایع جوشکاری
۰	۲۱۰	۲۱۰ جوشکار برق (پتروشیمی)	
۰	۳۰۱	۳۰۱ جوشکار گاز	
۰	۲۲۱	۲۲۱ جوشکاری گاز محافظ آرگون	
۰	۲۱	۲۱ جوشکاری لوله گاز با فشار بالا	
۰	۷۶۱	۷۶۱ جوشکاری با فرایند قوس الکتریکی دستی E۳ درجه ۲	



۴۶- آموزش دیدگان سازمان آموزش فنی و حرفه ای در مراکز ثابت، سیار، پادگان و زندان بر حسب جنس و رشته : ۱۳۸۵ (دنباله)

حرفه	رشته	جمع	مرد	زن
تاسیسات	جوشکاری با فرایند قوس الکتریکی دستی E۶ درجه ۲	۲۴۴	۲۴۴	۰
	جوشکاری با فرایند قوس الکتریکی دستی E۸ درجه ۱	۸۸	۸۸	۰
	جوشکاری با فرایند قوس الکتریکی دستی E۹ درجه ۱	۳۱	۳۱	۰
	جوشکاری آرگون (پتروشیمی)	۳۱	۳۱	۰
	لوله کش گاز خانگی و تجاری	۴۸	۴۸	۰
	لوله کش و نصاب دستگاههای حرارتی و برودتی درجه ۱	۴۸	۴۸	۰
	سرپرست تاسیسات حرارتی و برودتی	۱۲	۱۲	۰
	لوله کش و نصاب دستگاه های حرارتی مرکزی آب گرم	۲۱۲	۲۱۲	۰
	درجه ۱	۲۱۲	۲۱۲	۰
	تراشکار	۳۶۷	۳۶۷	۰
صنایع فلزی	فرزکار درجه ۲	۱۳۰	۱۳۰	۰
	فرزکار درجه ۱	۳۶	۳۶	۰
	فرزکار CNC	۱۷۴	۱۷۴	۰
	نقشه کش صنعتی	۷۶	۶۶	۱۰
صنایع دستی	نقاشی روی چرم درجه ۱	۱۰۶	۰	۱۰۶
	هویه کار پارچه درجه ۲	۴۲۵	۰	۴۲۵
	قلم زنی	۶۶	۰	۶۶
	قلاب دوز	۱۸۱	۰	۱۸۱
	گلساز مصنوعی با خمیر چینی	۹۲	۰	۹۲
	گلساز عمومی	۲۴۵	۰	۲۴۵
	گلدوز ماشینی درجه ۱	۲۴۳	۰	۲۴۳
	گلیم باف درجه ۲	۱۰۰	۰	۱۰۰
	گلیم باف درجه ۱	۱۷	۰	۱۷
	گلدوز دستی	۳۱	۰	۳۱
مکرومه باف	۵۷	۰	۵۷	



۴۶- ۱۵- آموزش دیدگان سازمان آموزش فنی و حرفه ای در مراکز ثابت، سیار، پادگان و زندان بر حسب جنس و رشته : ۱۳۸۵ (دنباله)

زن	مرد	جمع	رشته	حرفه
۱۰۶	۰	۱۰۶ نقاشی روی چرم	کشاورزی و صنایع غذایی
۱۰	۰	۱۰ شیشه گر دستی درجه ۱	
۱۷	۰	۱۷ رفو گر فرش	
۱۷۱	۰	۱۷۱ سازنده گلپای بلند	
۱۸۱	۶۴	۲۴۵ تصویر بردار درجه ۱	
۵۶	۱۱	۶۷ عکاسی عمومی	
۱۱۰	۰	۱۱۰ کیف دوز درجه ۱	
۱۸	۰	۱۸ سرمه دوز درجه ۱	
۳۱۶	۰	۳۱۶ گل آرای گل های آپارتمانی درجه ۱	
۱۳۴	۰	۱۳۴ گل آرای گیاهان تزئینی درجه ۱	
۴۸	۰	۴۸ مینیاتور ساز درجه ۱	
۲۳۱	۹۰۰	۱۱۳۱ پرورش دهنده قارچ خوراکی	
۰	۴۶۱	۴۶۱ کشتکار گلخانه ای	
۹	۰	۹ پرورش گیاهان آپارتمانی	
۰	۲	۲ کارور ماشین آلات و ادوات کشاورزی	
۰	۹۸	۹۸ مکانیک تراکتور و تیلر درجه ۱	
۰	۱۸	۱۸ کشتکار موز درجه ۱	
۰	۱۲	۱۲ کارور ماشین های داشت (سم پاشها) درجه ۱	
۰	۲۴	۲۴ پرورش دهنده ماهیان سردآبی درجه ۱	
۷۹	۱۱۴	۱۹۳ مونتاژ کار کامپیوتر شخصی	رایانه
۳۵۹	۲۱۶	۵۷۵ رایانه کار شبکه اینترنت	
۳۴۶	۶۴	۴۱۰ رایانه کار گرافیک PHOTOSHOP	
۳۲	۰	۳۲ برنامه نویس زبان HTML	
۷۷۸	۲۰۰۹	۲۷۸۷ رایانه کار ICDL درجه ۲	
۰	۲۱	۲۱ برنامه نویس Visual Basic	
۳۳	۱۲	۴۵ رایانه کار Ms Word درجه ۱	
۰	۲۸	۲۸ رایانه کار درجه ۲	



۴۶-۱۵- آموزش دیدگان سازمان آموزش فنی و حرفه ای در مراکز ثابت، سیار، پادگان و زندان بر حسب جنس و رشته : ۱۳۸۵ (دنباله)

زن	مرد	جمع	رشته	حرفه
۲۴۳	۱۲	۲۵۵	رایانه کار Excel درجه ۱	
۳۴۲	۱۸۵	۵۲۷	رایانه کار Excel درجه ۲	
۸۸	۱۳	۱۰۱	رایانه کار Access	
۲۰۳	۸	۲۱۱	رایانه کار Power Point	
۱۷۵	۵۵	۲۳۰	رایانه کار Adobe Primer	
۱۰۶	۶	۱۱۲	رایانه کار Freehand Mx درجه ۱	
۱۲	۲۰	۳۲	برنامه نویسی Pascal درجه ۱	
۱۲	۱۱	۲۳	برنامه نویسی C	
۳۳	۷۲	۱۰۵	رایانه کار ۳D MAX	
۱۷۶	۲	۱۷۸	رایانه کار نرم افزار CorelDRAW ۲	
۱۰۸	۴۶	۱۵۴	رایانه کار نرم افزار CorelDRAW ۱	
۱۵۹	۵۵	۲۱۴	تعمیر کار رایانه شخصی	

مأخذ: اداره کل آموزش فنی و حرفه ای استان.