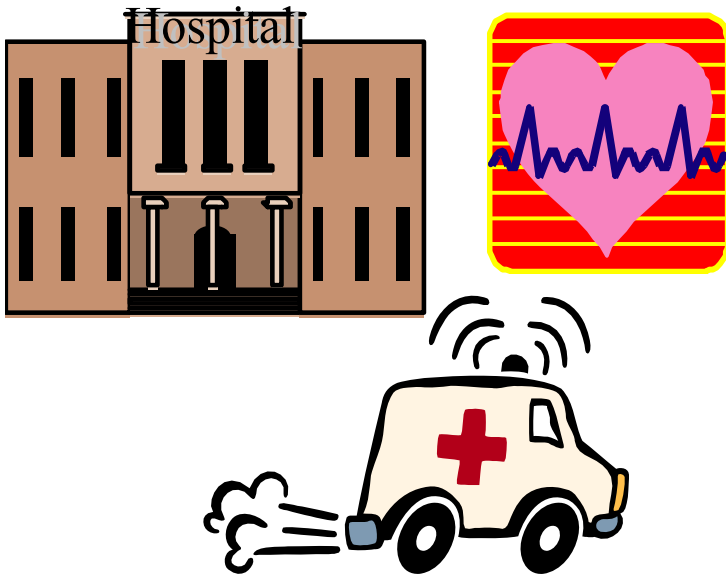


## فصل شانزدهم :



بهداشت و درمان

۱-۱۶- تعداد مؤسسات درمانی فعال و تختهای موجود در آنها بر حسب وضعیت حقوقی (شامل بیمارستان، بیمارستان و زایشگاه، زایشگاه)

وابسته به دانشگاه علوم پزشکی و خدمات بهداشتی درمانی استان		جمع				سال و شهرستان
تخت		مؤسسه	تخت		مؤسسه	
فعال	ثابت		فعال	ثابت		
۲۷۶۹	۳۵۳۵	۲۶	۳۵۶۰	۴۴۳۴	۳۶	۱۳۸۱
۲۷۴۲	۳۵۸۳	۲۵	۳۷۶۷	۴۴۳۰	۳۷	۱۳۸۲
۲۹۳۹	۳۵۸۳	۲۵	۳۸۴۳	۴۳۷۵	۳۵	۱۳۸۳
-	-	-	-	-	-	۱۳۸۴
۲۹۴۹	۳۵۴۶	۲۴	۳۷۶۷	۴۶۱۸	۳۶	۱۳۸۵
۴۰۱	۴۴۱	۳	۴۰۱	۴۴۱	۳	آمل
۵۸۹	۶۵۶	۵	۶۹۸	۷۷۶	۶	بابل
۱۵۰	۲۴۰	۲	۱۹۶	۲۹۰	۳	بابلسر*
۱۸۲	۱۸۵	۲	۲۱۲	۲۳۵	۳	بهشهر
۱۷۱	۲۰۰	۱	۱۷۱	۲۰۰	۱	تنکابن
۲۲	۲۵	۱	۲۲	۲۵	۱	جویبار
۱۲۹	۲۰۰	۱	۱۸۶	۲۵۸	۲	چالوس
۱۵۵	۲۰۰	۱	۱۷۵	۲۳۵	۲	رامسر
۷۴۵	۹۱۳	۴	۱۰۹۱	۱۳۷۱	۹	ساری
۴۸	۵۰	۱	۴۸	۵۰	۱	سوادکوه
۱۹۳	۲۰۰	۱	۳۶۶	۴۵۶	۲	قائمشهر
۰	۰	۰	۰	۰	۰	محمودآباد
۰	۰	۰	۳۷	۴۵	۱	نکا
۹۷	۱۳۵	۱	۹۷	۱۳۵	۱	نور
۶۷	۱۰۱	۱	۶۷	۱۰۱	۱	نوشهر



\*. بابلسر: بیمارستان شهید رجایی بابلسر تحت نظارت دانشگاه علوم پزشکی بابل می باشد.

۱-۱۶- تعداد مؤسسات درمانی فعال و تختهای موجود در آنها بر حسب وضعیت حقوقی (شامل بیمارستان، بیمارستان وزایشگاه، زایشگاه) (دنباله)

سایر <sup>(۱)</sup>		خصوصی				سال و شهرستان
تخت		مؤسسه	تخت		مؤسسه	
فعال	ثابت		فعال	ثابت		
۲۴۵	۳۰۶	۲	۵۴۶	۵۱۰	۸	۱۳۸۱
۳۶۲	۳۵۱	۳	۶۱۸	۴۵۱	۷	۱۳۸۲
۲۹۸	۳۵۱	۳	۶۰۶	۴۴۱	۷	۱۳۸۳
-	-	-	-	-	-	۱۳۸۴
۳۸۷	۴۹۹	۶	۴۳۱	۵۷۳	۶	۱۳۸۵
.	.	.	.	.	.	آمل
-	-	-	۱۰۹	۱۲۰	۱	بابل
۴۶	۵۰	۱	.	.	.	بابلسر
.	.	.	۳۰	۵۰	۱	بهشهر
.	.	.	.	.	.	تنکابن
.	.	.	.	.	.	جویبار
۵۷	۵۸	۱	.	.	.	چالوس
۲۰	۳۵	۱	.	.	.	رامسر
۵۴	۵۵	۱	۲۹۲	۴۰۳	۴	ساری
.	.	.	.	.	.	سوادکوه
۱۷۳	۲۵۶	۱	.	.	.	قائمشهر
.	.	.	.	.	.	محمودآباد
۳۷	۴۵	۱	.	.	.	نکا
.	.	.	.	.	.	نور
.	.	.	.	.	.	نوشهر

(۱) - شامل مؤسسات درمانی وابسته به سازمان تأمین اجتماعی، امور خیریه، بانکها و ... می باشد.

توضیح: بیمارستان مازیار بابل خصوصی (۵۳ تخت) در شش ماهه اول سال ۸۳ فعال بوده و از مهر ماه غیرفعال بوده است.

مأخذ: دانشگاه علوم پزشکی مازندران و بابل.

۲-۱۶- مراکز بهداشتی درمانی برحسب وضعیت جغرافیایی (شامل درمانگاه ، فیزیوتراپی و رادیولوژی و مرکز بهداشت )

روستایی	شهری	جمع	سال و شهرستان
۱۷۶	۱۲۸	۳۰۴	..... ۱۳۸۱
۱۷۹	۳۸۵	۵۶۴	..... ۱۳۸۲
۱۷۸	۴۰۵	۵۸۳	..... ۱۳۸۳
-	-	-	..... ۱۳۸۴
۱۸۷	۱۱۴	۳۰۱	..... ۱۳۸۵
۲۶	۹	۳۵	..... آمل
۲۶	۳۱	۵۷	..... بابل
۸	۵	۱۳	..... بابلسر
۱۰	۵	۱۵	..... بهشهر
۱۲	۹	۲۱	..... تنکابن
۵	۳	۸	..... جویبار
۶	۵	۱۱	..... چالوس
۳	۵	۸	..... رامسر
۲۹	۱۲	۴۱	..... ساری
۹	۴	۱۳	..... سوادکوه
۱۲	۱۰	۲۲	..... قائمشهر
۵	۲	۷	..... گلوگاه
۸	۲	۱۰	..... محمودآباد
۱۰	۲	۱۲	..... نکا
۹	۶	۱۵	..... نور
۹	۴	۱۳	..... نوشهر

- لازم به ذکر است که اطلاعات جدول فوق فقط مربوط به مراکز بهداشتی درمانی می شود و واحدهای آزمایشگاه ، رادیولوژی و فیزیوتراپی شامل آن نمی شود.  
 مأخذ : دانشگاه علوم پزشکی مازندران و بابل.

۱۶-۳ - مراکز بهداشتی درمانی برحسب وضعیت حقوقی (شامل درمانگاه ، کلینیک ، پلی کلینیک و مرکز بهداشت)

سال و شهرستان	جمع	وابسته به دانشگاه علوم پزشکی و خدمات بهداشتی درمانی استان	خصوصی	سایر
..... ۱۳۸۱	۳۹۴	۳۰۴	۴۲	۴۸
..... ۱۳۸۲	۴۰۵	۳۳۲	۳۹	۳۴
..... ۱۳۸۳	۴۱۷	۳۴۰	۴۳	۳۴
..... ۱۳۸۴	-	-	-	-
..... ۱۳۸۵	۴۴۱	۳۵۴	۵۱	۳۶
..... آمل	۵۴	۴۶	۵	۳
..... بابل	۵۷	۴۶	۹	۲
..... بابلسر	۲۵	۱۷	۵	۳
..... بهشهر	۲۲	۱۸	۲	۲
..... تنکابن	۲۶	۲۲	۲	۲
..... جویبار	۱۱	۱۰	۱	۰
..... چالوس	۲۱	۱۵	۳	۳
..... رامسر	۱۱	۹	۰	۲
..... ساری	۷۵	۵۶	۱۲	۷
..... سوادکوه	۲۰	۱۵	۳	۲
..... قائمشهر	۳۶	۳۰	۲	۴
..... گلوگاه	۷	۷	۰	۰
..... محمودآباد	۱۴	۱۰	۱	۳
..... نکا	۲۱	۱۶	۳	۲
..... نور	۲۳	۲۲	۰	۱
..... نوشهر	۱۸	۱۵	۳	۰

مأخذ: دانشگاه علوم پزشکی مازندران و بابل.

۱۶-۴ - مراکز بهداشتی درمانی برحسب نحوه اداره و زمان کار (شامل درمانگاه ، کلینیک ، پلی کلینیک و مرکز بهداشت )

زمان کار		نحوه اداره			سال و شهرستان
شبانه روزی	روزانه	غیر مستقل	مستقل	جمع	
۳۳	۳۶۱	۶۹	۳۲۵	۳۹۴	۱۳۸۱
۸۵	۳۲۰	۸۹	۳۱۶	۴۰۵	۱۳۸۲
۸۳	۳۲۰	۹۰	۳۱۳	۴۰۳	۱۳۸۳
-	-	-	-	-	۱۳۸۴
۱۲۲	۳۱۹	۳۸۹	۵۲	۴۴۱	۱۳۸۵
۱۵	۳۹	۴۸	۶	۵۴	آمل
۲۷	۳۰	۴۹	۸	۵۷	بابل
۱۲	۱۳	۱۹	۶	۲۵	بابلسر
۶	۱۶	۲۰	۲	۲۲	بهشهر
۴	۲۲	۲۴	۲	۲۶	تنکابن
۲	۹	۱۰	۱	۱۱	جویبار
۹	۱۲	۱۸	۳	۲۱	چالوس
۲	۹	۱۱	۰	۱۱	رامسر
۱۸	۵۷	۶۳	۱۲	۷۵	ساری
۷	۱۳	۱۷	۳	۲۰	سوادکوه
۴	۳۲	۳۴	۲	۳۶	قائمشهر
۲	۵	۷	۰	۷	گلوگاه
۳	۱۱	۱۳	۱	۱۴	محمودآباد
۴	۱۷	۱۸	۳	۲۱	نکا
۴	۱۹	۲۳	۰	۲۳	نور
۳	۱۵	۱۵	۳	۱۸	نوشهر

مأخذ : دانشگاه علوم پزشکی مازندران و بابل.

۵-۱۶ - خانه های بهداشت فعال روستاها و جمعیت تحت پوشش آنها

سال و شهرستان	خانه های بهداشت فعال	کارکنان (بهورز)			روستاهای تحت پوشش	
		جمع	مرد	زن	تعداد	جمعیت
..... ۱۳۸۱	۱۱۶۷	۱۷۷۹	۷۹۰	۱۳۱۶	۳۲۳۵	۱۳۹۹۴۶۲
..... ۱۳۸۲	۱۱۷۶	۲۱۰۱	۷۸۵	۱۳۱۶	۳۲۴۵	۱۳۸۵۳۳۲
..... ۱۳۸۳	۱۱۸۰	۲۱۰۳	۸۷۶	۱۲۲۷	۳۲۳۵	۱۳۶۴۱۴۲
..... ۱۳۸۴	-	-	-	-	-	-
..... ۱۳۸۵	۱۱۸۲	۲۳۱۹	۱۰۶۰	۱۲۵۹	۳۳۳۱	۱۴۹۸۵۵۲
..... آمل	۱۳۱	۲۵۴	۱۰۶	۱۴۸	۳۸۴	۱۵۴۵۷۳
..... بابل	۱۷۵	۳۵۴	۱۳۵	۲۱۹	۳۵۶	۳۲۲۱۸۸
..... بابلسر	۵۵	۱۲۳	۴۲	۸۱	۱۰۸	۸۸۲۲۴
..... بهشهر	۴۸	۱۰۳	۳۳	۷۰	۱۳۲	۵۷۶۲۰
..... تنکابن	۹۱	۱۷۷	۶۹	۱۰۸	۳۰۹	۱۰۶۰۳۷
..... جویبار	۳۰	۶۳	۴۲	۲۱	۹۶	۴۲۷۰۷
..... چالوس	۵۰	۹۱	۳۶	۵۵	۱۸۸	۵۹۸۴۳
..... رامسر	۲۷	۴۵	۲۶	۱۹	۲۰۷	۱۸۷۷۹
..... ساری	۱۸۱	۳۳۹	۲۲۱	۱۱۸	۴۸۹	۲۱۹۴۵۱
..... سوادکوه	۵۲	۹۷	۵۷	۴۰	۲۴۵	۳۱۷۶۴
..... قائمشهر	۷۷	۱۵۰	۹۹	۵۱	۲۲۳	۱۱۲۹۳۷
..... گلوگاه	۱۴	۳۴	۱۱	۲۳	۲۸	۲۲۳۰۷
..... محمودآباد	۴۳	۹۱	۳۶	۵۵	۹۳	۵۷۷۲۸
..... نکا	۶۶	۱۲۱	۴۴	۷۷	۱۲۵	۶۰۶۶۸
..... نور	۷۲	۱۴۲	۵۸	۸۴	۲۰۲	۶۵۷۴۲
..... نوشهر	۷۰	۱۳۵	۴۵	۹۰	۱۴۶	۷۷۹۸۴

مأخذ : دانشگاه علوم پزشکی مازندران و بابل.

۱۶-۶ - تعداد آزمایشگاه ، داروخانه ، مراکز پرتو نگاری و توانبخشی برحسب وضعیت حقوقی

شرح	جمع	وابسته به دانشگاه علوم پزشکی و خدمات بهداشتی درمانی	خصوصی	سایر
آزمایشگاه				
..... ۱۳۸۱	۲۵۳	۱۵۷	۹۶	-
..... ۱۳۸۲	۲۲۴	۱۱۱	۹۳	۲۰
..... ۱۳۸۳	۲۲۸	۱۱۱	۹۸	۱۹
..... ۱۳۸۴	۳۶	۱۸	۱۸	-
..... ۱۳۸۵	۲۳۶	۱۱۲	۱۰۲	۲۲
داروخانه *				
..... ۱۳۸۱	۳۲۶	۲۷	۲۹۵	۴
..... ۱۳۸۲	۳۰۳	۸	۲۹۳	۲
..... ۱۳۸۳	۳۱۱	۸	۳۰۱	۲
..... ۱۳۸۴	۶۰	۶	۵۴	-
..... ۱۳۸۵	۳۴۶	۸	۳۳۵	۳
مرکز پرتونگاری <sup>(۱)</sup>				
..... ۱۳۸۱	۸۲	۲۵	۴۹	۸
..... ۱۳۸۲	۸۹	۳۲	۵۰	۷
..... ۱۳۸۳	۹۴	۳۵	۵۳	۶
..... ۱۳۸۴	۳۶	۳	۳۱	۲
..... ۱۳۸۵	۱۰۲	۳۴	۶۰	۸
مرکز توانبخشی <sup>(۲)</sup>				
..... ۱۳۸۱	۱۲۸	۱۷	۷۷	۳۴
..... ۱۳۸۲	۱۱۸	۱۲	۹۲	۱۴
..... ۱۳۸۳	۱۲۵	۱۱	۹۸	۱۶
..... ۱۳۸۴	۱۶	۲	۱۲	۲
..... ۱۳۸۵	۱۸۵	۱۴	۱۴۸	۲۳

\* با احتساب داروخانه بیمارستان خصوصی و دولتی تحت نظارت دانشگاه علوم پزشکی بابل.

(۱) - مرکز رادیولوژی به عنوان مرکز پرتو نگاری در نظر گرفته شده است.

(۲) - مرکز توانبخشی به عنوان فیزیوتراپی در نظر گرفته شده است.

مأخذ: دانشگاه علوم پزشکی مازندران و بابل.



۷-۱۶- تعداد آزمایشگاه ، داروخانه ، مراکز پرتو نگاری و توانبخشی بر حسب نحوه اداره و زمان کار

زمان کار		نحوه اداره			شرح
شبهانه روزی	روزانه	غیر مستقل	مستقل	جمع	
آزمایشگاه					
۲۸	۲۲۵	۱۵۹	۹۴	۲۵۳	..... ۱۳۸۱
۳۶	۱۸۸	۱۳۳	۹۱	۲۲۴	..... ۱۳۸۲
۳۶	۱۹۵	۱۳۱	۹۷	۲۲۸	..... ۱۳۸۳
۵	۳۱	۱۹	۱۷	۳۶	..... ۱۳۸۴
۳۸	۱۹۸	۱۳۵	۱۰۱	۲۳۶	..... ۱۳۸۵
داروخانه					
۲۴	۳۰۲	۳۹	۲۸۷	۳۲۶	..... ۱۳۸۱
۲۶	۲۹۷	۸	۲۹۵	۳۰۳	..... ۱۳۸۲
۲۴	۲۸۷	۱۰	۳۰۱	۳۱۱	..... ۱۳۸۳
۴	۵۶	۷	۵۳	۶۰	..... ۱۳۸۴
۲۶	۳۲۰	۱۲	۳۳۴	۳۴۶	..... ۱۳۸۵
مرکز پرتو نگاری					
۷	۷۶	۳۵	۴۷	۸۲	..... ۱۳۸۱
۳۴	۵۵	۴۴	۴۵	۸۹	..... ۱۳۸۲
۳۳	۶۱	۴۵	۴۹	۹۴	..... ۱۳۸۳
۰	۱۲	۷	۹	۱۶	..... ۱۳۸۴
۳۳	۶۹	۴۴	۵۸	۱۰۲	..... ۱۳۸۵
مرکز توانبخشی + فیزیوتراپی					
۰	۱۲۲	۴۹	۷۹	۱۲۸	..... ۱۳۸۱
۲۹	۸۹	۵۲	۶۶	۱۱۸	..... ۱۳۸۲
۰	۱۲۵	۷۹	۴۶	۱۲۵	..... ۱۳۸۳
۰	۵۲	۱۰	۴۲	۵۲	..... ۱۳۸۴
۰	۱۸۵	۲۸	۱۵۷	۱۸۵	..... ۱۳۸۵

مأخذ : دانشگاه علوم پزشکی مازندران و بابل.

۸-۱۶- تعداد آزمایشگاه ، داروخانه ، مراکز پرتو نگاری و توانبخشی برحسب شهرستان :  
۱۳۸۵

شهرستان	آزمایشگاه	داروخانه	مرکز پرتونگاری	مرکز توانبخشی
کل استان .....	۲۳۶	۳۴۶	۱۰۲	۱۸۵
آمل .....	۲۷	۴۲	۸	۲۴
بابل * .....	۴۰	۶۳	۱۹	۲۲
بابلسر .....	۱۶	۲۲	۴	۱۴
بهشهر .....	۱۷	۱۹	۸	۸
تنکابن .....	۱۱	۲۵	۵	۱۱
جویبار .....	۵	۸	۱	۳
چالوس .....	۱۱	۱۵	۶	۹
رامسر .....	۶	۹	۳	۷
ساری .....	۳۸	۵۵	۲۳	۵۰
سوادکوه .....	۹	۷	۴	۴
قائمشهر .....	۲۰	۴۰	۷	۱۷
گلوگاه .....	۳	۴	۱	۱
محمودآباد .....	۷	۸	۲	۴
نکا .....	۶	۷	۴	۴
نور .....	۱۲	۱۲	۴	۲
نوشهر .....	۸	۱۰	۳	۵

\* . داروخانه مستقر در شهرستان بابل : ۵۵ داروخانه مستقل و ۸ داروخانه مستقر در بیمارستان می باشد.  
مأخذ : دانشگاه علوم پزشکی مازندران و بابل.

۹- ۱۶- کارکنان شاغل در دانشگاه علوم پزشکی و خدمات بهداشتی درمانی بر حسب گروه شغلی

سایر کارکنان	پیراپزشکان	پزشکان (۲ و ۱)	جمع	سال و شهرستان
۳۵۰۹	۷۲۷۷	۱۸۰۹	۱۲۵۹۵	..... ۱۳۸۱
۱۴۵۳	۱۱۳۶۱	۱۷۰۱	۱۴۵۱۵	..... ۱۳۸۲
۷۶۲۹	۳۹۵۸	۱۲۹۶	۱۲۸۸۳	..... ۱۳۸۳
-	-	-	-	..... ۱۳۸۴
۳۲۶۲	۱۰۴۹۲	۱۶۸۱	۱۵۴۳۵	..... ۱۳۸۵
۴۰۳	۱۴۳۳	۲۰۶	۲۰۴۲	..... آمل
۱۱۶۰	۱۶۴۰	۳۳۰	۳۱۳۰	..... بابل
۱۲۶	۵۲۹	۵۷	۷۱۲	..... بابلسر و فریدونکنار
۱۲۶	۵۲۶	۶۷	۷۱۹	..... بهشهر
۱۱۷	۶۸۳	۸۶	۸۸۶	..... تنکابن
۵۶	۲۶۸	۴۴	۳۶۸	..... جویبار
۴۹	۳۹۷	۵۰	۴۹۶	..... چالوس
۹۵	۴۱۷	۵۶	۵۶۸	..... رامسر
۷۳۲	۲۵۰۱	۴۱۶	۳۶۴۹	..... ساری
۲۴	۲۳۹	۵۸	۳۲۱	..... سوادکوه
۳۹	۳۴۴	۸۱	۴۶۴	..... قائمشهر
۱۶	۱۰۴	۲۱	۱۴۱	..... گلوگاه
۴۹	۲۱۳	۳۷	۲۹۹	..... محمودآباد
۴۸	۳۰۵	۳۹	۳۹۲	..... نکا
۱۴۷	۵۳۶	۶۸	۷۵۱	..... نور
۷۵	۳۵۷	۶۵	۴۹۷	..... نوشهر

(۱) - شامل پزشکان خارجی نیز می باشد.

(۲) - شامل پزشک ، دندانپزشک ، دامپزشک و داروساز می باشد.

مأخذ : دانشگاه علوم پزشکی مازندران و بابل.

۱۰-۱۶ - پزشکان شاغل در دانشگاه علوم پزشکی و خدمات بهداشتی و درمانی برحسب رشته و نوع تخصص

پزشک متخصص					پزشک عمومی	جمع کل	سال و شهرستان
اطفال	عفونی	قلب	داخلی	جمع			
۷۰	۱۹	۲۵	۶۹	۸۷۹	۷۹	۹۵۸	..... ۱۳۸۱
۶۴	۱۵	۲۸	۵۹	۷۹۸	۸۴۲	۱۷۰۱	..... ۱۳۸۲
۷۴	۱۹	۲۸	۶۰	۵۸۹	۵۶۲	۱۱۵۱	..... ۱۳۸۳
-	-	-	-	-	-	-	..... ۱۳۸۴
۶۴	۲۰	۲۷	۶۳	۶۶۱	۷۹۴	۱۴۵۵	..... ۱۳۸۵
۹	۴	۲	۱۰	۹۰	۹۴	۱۸۴	..... آمل
۱۴	۴	۷	۸	۱۴۸	۱۰۳	۲۵۱	..... بابل
۱	۱	۱	۲	۲۲	۳۱	۵۳	..... بابلسر
۵	۰	۱	۳	۳۱	۲۹	۶۰	..... بهشهر
۱	۱	۱	۴	۲۱	۵۶	۷۷	..... تنکابن
۲	۰	۰	۲	۱۳	۲۶	۳۹	..... جویبار
۲	۱	۱	۲	۲۵	۲۰	۴۵	..... چالوس
۳	۱	۲	۳	۳۳	۱۸	۵۱	..... رامسر
۱۴	۶	۱۰	۱۹	۱۹۹	۱۷۵	۳۷۴	..... ساری
۳	۱	۰	۱	۱۱	۴۰	۵۱	..... سوادکوه
۳	۰	۱	۵	۳۰	۴۰	۷۰	..... قائمشهر
۰	۰	۰	۰	۰	۱۹	۱۹	..... گلوگاه
۰	۰	۰	۰	۰	۳۰	۳۰	..... محمودآباد
۱	۰	۰	۰	۲	۳۰	۳۲	..... نکا
۳	۱	۱	۲	۲۱	۳۹	۶۰	..... نور
۳	۰	۰	۲	۱۵	۴۴	۵۹	..... نوشهر



۱۰-۱۶ - پزشکان شاغل در دانشگاه علوم پزشکی و خدمات بهداشتی و درمانی برحسب رشته و نوع تخصص ( دنباله )

پزشک متخصص								سال و شهرستان
چشم	گوش و حلق و بینی	مغز و اعصاب	ارتوپدی	ارولوژی	جراحی عمومی	پوست و آمیزشی	اعصاب و روان	
۲۴	۱۲	۱۲	۳۷	۲۰	۵۵	۹	۲۰	..... ۱۳۸۱
۲۴	۲۶	۲۷	۳۶	۱۶	۵۷	۱۱	۱۷	..... ۱۳۸۲
۲۶	۲۴	۲۴	۳۳	۲۱	۳۶	۷	۱۴	..... ۱۳۸۳
-	-	-	-	-	-	-	-	..... ۱۳۸۴
۲۲	۲۷	۲۱	۳۶	۲۵	۵۲	۱۳	۲۳	..... ۱۳۸۵
۳	۳	۶	۵	۶	۸	۱	۳	..... آمل
۵	۷	۵	۹	۷	۸	۴	۴	..... بابل
۱	۱	۰	۱	۰	۱	۰	۱	..... بابلسر
۱	۱	۰	۲	۱	۳	۰	۱	..... بهشهر
۱	۲	۰	۱	۱	۲	۰	۰	..... تنکابن
۰	۰	۰	۰	۰	۲	۰	۰	..... جویبار
۰	۳	۱	۲	۰	۴	۰	۱	..... چالوس
۱	۲	۲	۲	۱	۲	۱	۲	..... رامسر
۷	۷	۶	۹	۷	۱۵	۵	۸	..... ساری
۱	۰	۰	۰	۰	۱	۰	۰	..... سوادکوه
۰	۰	۱	۲	۱	۲	۱	۲	..... قائمشهر
۰	۰	۰	۰	۰	۰	۰	۰	..... محمودآباد
۰	۰	۰	۰	۰	۰	۰	۰	..... نکا
۱	۱	۰	۲	۱	۱	۱	۰	..... نور
۱	۰	۰	۱	۰	۳	۰	۱	..... نوشهر



۱۰-۱۶ - پزشکان شاغل در دانشگاه علوم پزشکی و خدمات بهداشتی و درمانی برحسب رشته و نوع تخصص (دنباله)

پزشک متخصص						سال و شهرستان
سایر <sup>(۱)</sup>	پاتولوژی	رادیولوژی	بیهوشی	جراحی پلاستیک	زنان و زایمان	
۵۱	۲۸	۴۲	۷۳	۱	۷۶	..... ۱۳۸۱
۷۹	۲۷	۳۹	۶۳	۲	۷۵	..... ۱۳۸۲
۱۷	۲۶	۳۶	۶۷	۲	۷۵	..... ۱۳۸۳
-	-	-	-	-	-	..... ۱۳۸۴
۶۸	۲۶	۳۴	۶۴	۵	۷۱	..... ۱۳۸۵
۰	۳	۶	۸	۰	۱۳	..... آمل
۱۹	۸	۱۳	۱۴	۲	۱۰	..... بابل
۱	۱	۱	۳	۰	۶	..... بابلسر
۰	۲	۱	۴	۰	۶	..... بهشهر
۱	۱	۰	۳	۰	۲	..... تنکابن
۰	۰	۱	۳	۰	۳	..... جویبار
۰	۰	۱	۲	۰	۵	..... چالوس
۱	۱	۱	۴	۰	۴	..... رامسر
۴۶	۷	۷	۱۷	۳	۶	..... ساری
۰	۰	۱	۱	۰	۲	..... سوادکوه
۰	۳	۱	۲	۰	۶	..... قائمشهر
۰	۰	۰	۰	۰	۰	..... محمودآباد
۰	۰	۰	۰	۰	۱	..... نکا
۰	۰	۱	۲	۰	۴	..... نور
۰	۰	۰	۱	۰	۳	..... نوشهر



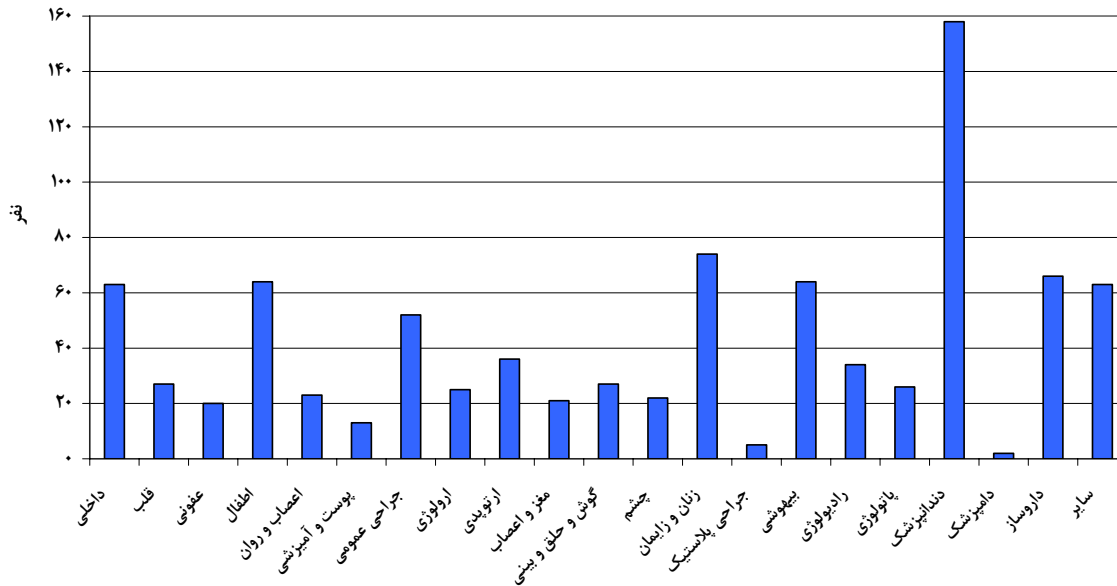
۱ - ریه، پزشک قانونی، توانبخشی، پزشکی هسته ای، پاتوبیولوژی، پاتولوژی، روماتولوژی، علوم پزشکی

۱۰-۱۶- پزشکان شاغل در دانشگاه علوم پزشکی و خدمات بهداشتی و درمانی برحسب رشته و نوع تخصص (دنباله)

داروساز	دامپزشک	دندانپزشک	سال و شهرستان
۷۸	۲	۱۵۶	..... ۱۳۸۱
۶۰	۳	۱۳۱	..... ۱۳۸۲
۶۱	۳	۱۴۳	..... ۱۳۸۳
-	-	-	..... ۱۳۸۴
۶۶	۲	۱۵۸	..... ۱۳۸۵
۶	۰	۱۶	..... آمل
۱۶	۱	۶۲	..... بابل
۱	۰	۳	..... بابلسر
۳	۰	۴	..... بهشهر
۲	۰	۷	..... تنکابن
۴	۰	۱	..... جویبار
۲	۰	۳	..... چالوس
۳	۰	۲	..... رامسر
۱۷	۱	۲۴	..... ساری
۲	۰	۵	..... سوادکوه
۴	۰	۷	..... قائمشهر
۱	۰	۱	..... گلوگاه
۱	۰	۶	..... محمودآباد
۲	۰	۵	..... نکا
۱	۰	۷	..... نور
۱	۰	۵	..... نوشهر

مأخذ: دانشگاه علوم پزشکی مازندران و بابل.

نمودار ۱-۱۶- پزشکان شاغل دانشگاه علوم پزشکی و خدمات بهداشتی و درمانی بر حسب نوع تخصص : ۱۳۸۵



(مبنا : جدول ۱۰-۱۶)



۱۱-۱۶ - پزشکان شاغل در بیمارستان ها و مراکز بهداشتی درمانی خصوصی برحسب رشته و نوع تخصص : ۱۳۸۵

پزشک متخصص					شهرستان
اطفال	عفونی	قلب	داخلی	جمع	
۹	-	۱	۶	۱۱۷	کل استان .....
-	-	-	-	-	آمل .....
۹	-	۱	۶	۱۱۷	بابل .....
-	-	-	-	-	بابلسر .....
-	-	-	-	-	بهشهر .....
-	-	-	-	-	تنکابن .....
-	-	-	-	-	جویبار .....
-	-	-	-	-	چالوس .....
-	-	-	-	-	رامسر .....
-	-	-	-	-	ساری .....
-	-	-	-	-	سوادکوه .....
-	-	-	-	-	قائمشهر .....
-	-	-	-	-	محمودآباد .....
-	-	-	-	-	نکا .....
-	-	-	-	-	نور .....
-	-	-	-	-	نوشهر .....

لازم به ذکر است که مراکز خصوصی اطلاعات مربوط به نیروی انسانی را برای این معاونت گزارش نمی کنند.



اکثر پزشکان بابل در چند مرکز فعالیت می نمایند.

۱۱-۱۶ - پزشکان شاغل در بیمارستان ها و مراکز بهداشتی درمانی خصوصی برحسب رشته و نوع تخصص: ۱۳۸۵ (دنباله)

پزشک متخصص							شهرستان
چشم	مغز و اعصاب	ارتوپدی	ارولوژی	جراحی عمومی	پوست و آمیزشی	اعصاب و روان	
۴	۴	۱۰	۶	۱۳	۱	-	کل استان .....
-	-	-	-	-	-	-	آمل .....
۴	۴	۱۰	۶	۱۳	۱	-	بابل .....
-	-	-	-	-	-	-	بابلسر .....
-	-	-	-	-	-	-	بهشهر .....
-	-	-	-	-	-	-	تنکابن .....
-	-	-	-	-	-	-	جویبار .....
-	-	-	-	-	-	-	چالوس .....
-	-	-	-	-	-	-	رامسر .....
-	-	-	-	-	-	-	ساری .....
-	-	-	-	-	-	-	سوادکوه .....
-	-	-	-	-	-	-	قائمشهر .....
-	-	-	-	-	-	-	محمودآباد .....
-	-	-	-	-	-	-	نکا .....
-	-	-	-	-	-	-	نور .....
-	-	-	-	-	-	-	نوشهر .....



۱۱-۱۶ - پزشکان شاغل در بیمارستان ها و مراکز بهداشتی درمانی خصوصی برحسب رشته و نوع تخصص : ۱۳۸۵ (دنباله)

پزشک متخصص							شهرستان
داروساز	دندانپزشک	پاتولوژی	رادیولوژی	بیهوشی	جراحی پلاستیک	زنان و زایمان	
۲	۲۰	-	۱	۴	-	۳۶	کل استان .....
-	-	-	-	-	-	-	آمل .....
۲	۲۰	-	۱	۴	-	۳۶	بابل .....
-	-	-	-	-	-	-	بابلسر .....
-	-	-	-	-	-	-	بهشهر .....
-	-	-	-	-	-	-	تنکابن .....
-	-	-	-	-	-	-	جویبار .....
-	-	-	-	-	-	-	چالوس .....
-	-	-	-	-	-	-	رامسر .....
-	-	-	-	-	-	-	ساری .....
-	-	-	-	-	-	-	سوادکوه .....
-	-	-	-	-	-	-	قائمشهر .....
-	-	-	-	-	-	-	محمودآباد .....
-	-	-	-	-	-	-	نکا .....
-	-	-	-	-	-	-	نور .....
-	-	-	-	-	-	-	نوشهر .....

مأخذ : دانشگاه علوم پزشکی مازندران و بابل.

۱۶-۱۲- پیراپزشکان شاغل در دانشگاه علوم پزشکی و خدمات بهداشتی درمانی برحسب رشته های شغلی

سال و شهرستان	جمع	کاردان ، تکنسین و کارشناس مرد و زن	کارشناس امور روانی	کارشناس، کاردان و تکنسین بینایی سنجی
..... ۱۳۸۱	۷۲۷۷	۷۳۸	۲۲	۳
..... ۱۳۸۲	۱۱۱۴۹	۳۸۸۱	۱۶	۹
..... ۱۳۸۳	۸۰۷۸	۷۸۸	۲۲	۶
..... ۱۳۸۴	-	-	-	-
..... ۱۳۸۵	۱۰۴۹۲	۳۰۹۲	۳۵	۵
..... آمل	۱۴۳۳	۴۹۷	۸	۱
..... بابل	۱۶۴۰	۱۴۸	۸	۲
..... بابلسر	۵۲۹	۱۹۲	۱	۰
..... بهشهر	۵۲۶	۱۹۱	۱	۰
..... تنکابن	۶۸۳	۱۶۰	۲	۰
..... جویبار	۲۶۸	۷۳	۱	۰
..... چالوس	۳۹۷	۵۳	۲	۰
..... رامسر	۴۱۷	۱۱۶	۲	۰
..... ساری	۲۵۰۱	۹۳۷	۴	۲
..... سوادکوه	۲۳۹	۴۲	۱	۰
..... قائمشهر	۳۴۴	۱۳۴	۱	۰
..... گلوگاه	۱۰۴	۲۸	۱	۰
..... محمودآباد	۲۱۳	۸۳	۰	۰
..... نکا	۳۰۵	۱۱۵	۰	۰
..... نور	۵۳۶	۱۸۴	۲	۰
..... نوشهر	۳۵۷	۱۳۹	۱	۰



۱۶-۱۲- پیراپزشکان شاغل در دانشگاه علوم پزشکی و خدمات بهداشتی درمانی برحسب رشته های شغلی ( دنباله )

پرستار	بهداشت کار و کارشناس آموزش دهان و دندان	کارشناس، کاردان و تکنسین شنوایی سنجی	سال و شهرستان
۱۳۴۹	۹۸	۳	..... ۱۳۸۱
۱۸۲۴	۹۱	۵	..... ۱۳۸۲
۱۹۰۴	۸۴	۶	..... ۱۳۸۳
-	-	-	..... ۱۳۸۴
۲۱۵۴	۷۲	۵	..... ۱۳۸۵
۲۸۴	۵	۰	..... آمل
۵۱۹	۳۱	۳	..... بابل
۱۲۳	۳	۰	..... بابلسر
۱۲۲	۳	۰	..... بهشهر
۱۳۲	۲	۰	..... تنکابن
۲۷	۰	۰	..... جویبار
۹۹	۳	۰	..... چالوس
۱۲۰	۱	۰	..... رامسر
۵۹۶	۱۳	۲	..... ساری
۳	۱	۰	..... سوادکوه
۹	۴	۰	..... قائمشهر
۹	۱	۰	..... گلوگاه
۴	۲	۰	..... محمودآباد
۹	۰	۰	..... نکا
۶۸	۱	۰	..... نور
۳۰	۲	۰	..... نوشهر



۱۶-۱۲- پیراپزشکان شاغل در دانشگاه علوم پزشکی و خدمات بهداشتی درمانی برحسب رشته های شغلی ( دنباله )

سال و شهرستان	ماما <sup>(۱)</sup>	بهبار و کمک بهبار	بهورز <sup>(۲)</sup>	کارشناس، کاردان و تکنسین هوشبری
..... ۱۳۸۱	۳۷۱	۷۱۶	۲۱۲۵	۹۲
..... ۱۳۸۲	۴۹۵	۷۳۰	۱۸۷۷	۱۳۰
..... ۱۳۸۳	۴۷۴	۶۵۹	۱۹۳۰	۱۳۴
..... ۱۳۸۴	-	-	-	-
..... ۱۳۸۵	۶۰۹	۴۷۷	۲۱۴۸	۱۳۸
..... آمل	۷۰	۴۵	۲۸۷	۲۶
..... بابل	۹۲	۵۷	۳۵۴	۴۲
..... بابلسر	۳۱	۳۶	۶۶	۶
..... بهشهر	۳۱	۳۶	۶۶	۶
..... تنکابن	۳۴	۵۷	۱۷۸	۴
..... جویبار	۴۳	۳	۶۲	۵
..... چالوس	۳۸	۲۶	۹۶	۳
..... رامسر	۲۳	۵۰	۴۸	۵
..... ساری	۱۰۰	۱۰۷	۳۱۵	۳۷
..... سوادکوه	۱۵	۳	۹۲	۰
..... قائمشهر	۲۲	۲۶	۸۸	۰
..... گلوگاه	۱۰	۲	۳۵	۰
..... محمودآباد	۱۰	۲	۹۲	۰
..... نکا	۳۱	۳	۱۰۹	۰
..... نور	۳۶	۲۲	۱۳۵	۳
..... نوشهر	۲۳	۲	۱۲۵	۱



(۱) - کارشناس، تکنسین و کاردان

(۲) - مربوط به مراکز بهداشت می باشد.

۱۶-۱۲- پیراپزشکان شاغل در دانشگاه علوم پزشکی و خدمات بهداشتی درمانی برحسب رشته های شغلی ( دنباله )

مسئول امور رادیولوژی	کارشناس، کاردان و تکنسین امور فیزیوتراپی	مسئول امور فوریت‌های پزشکی	کاردان و تکنسین اتاق عمل	سال و شهرستان
۱۲۳	۲۲	۱۸۶	۱۶۵	..... ۱۳۸۱
۰	۲۴	۱۴۵	۱۸۷	..... ۱۳۸۲
۵	۲۴	۱۵۳	۲۰۱	..... ۱۳۸۳
-	-	-	-	..... ۱۳۸۴
۲	۲۰	۱۰۲	۱۶۹	..... ۱۳۸۵
۰	۴	۲۹	۱۳	..... آمل
۲	۹	۱۷	۵۱	..... بابل
۰	۰	۰	۱۱	..... بابلسر
۰	۰	۰	۱۱	..... بهشهر
۰	۱	۷	۶	..... تنکابن
۰	۰	۷	۴	..... جویبار
۰	۱	۷	۵	..... چالوس
۰	۲	۰	۴	..... رامسر
۰	۳	۰	۵۵	..... ساری
۰	۰	۲۳	۰	..... سوادکوه
۰	۰	۱	۰	..... قائمشهر
۰	۰	۱	۰	..... گلوگاه
۰	۰	۰	۰	..... محمودآباد
۰	۰	۰	۰	..... نکا
۰	۰	۹	۷	..... نور
۰	۰	۱	۲	..... نوشهر



۱۶-۱۲- پیراپزشکان شاغل در دانشگاه علوم پزشکی و خدمات بهداشتی درمانی برحسب رشته های شغلی ( دنباله )

سال و شهرستان	کارشناس، کاردان و تکنسین بهداشت محیط با مربی	کارشناس حشره شناسی و مبارزه با ناقلین	کارشناس، کاردان و تکنسین مبارزه با بیماریها با مربی	کارشناس و کاردان بهداشت حرفه ای
..... ۱۳۸۱	۹۸	۱	۱۰۰	۳۹
..... ۱۳۸۲	۲۵۹	۰	۲۵۵	۵۵
..... ۱۳۸۳	۲۵۷	۳	۲۳۹	۶۶
..... ۱۳۸۴	-	-	-	-
..... ۱۳۸۵	۱۶۰	۱	۲۰۶	۷۲
..... آمل	۱۴	۰	۱۹	۷
..... بابل	۴۹	۱	۳۱	۱۲
..... بابلسر	۵	۰	۵	۲
..... بهشهر	۵	۰	۵	۲
..... تنکابن	۸	۰	۲۰	۵
..... جویبار	۶	۰	۳	۳
..... چالوس	۴	۰	۲	۳
..... رامسر	۷	۰	۲	۱
..... ساری	۳۱	۰	۵۰	۱۴
..... سوادکوه	۶	۰	۱۳	۲
..... قائمشهر	۸	۰	۲۱	۱۱
..... گلوگاه	۲	۰	۴	۲
..... محمودآباد	۲	۰	۲	۲
..... نکا	۴	۰	۷	۲
..... نور	۶	۰	۱۷	۲
..... نوشهر	۳	۰	۵	۲





۱۶-۱۲- پیراپزشکان شاغل در دانشگاه علوم پزشکی و خدمات بهداشتی درمانی برحسب رشته های شغلی ( دنباله )

کارشناس، کاردان و تکنسین تکنسین امور دارویی	کارشناس، کاردان و تکنسین برنامه و خدمات غذایی و تغذیه	کارشناس، کاردان و تکنسین مواد خوردنی، آشامیدنی، آرایشی و بهداشتی	سال و شهرستان
۸۶	۵۷	۲۴	..... ۱۳۸۱
۱۸۶	۴۴	۳۶	..... ۱۳۸۲
۱۳۲	۴۳	۱۶	..... ۱۳۸۳
-	-	-	..... ۱۳۸۴
۸۶	۴۶	۱۹	..... ۱۳۸۵
۱۰	۶	۳	..... آمل
۱۳	۷	۲	..... بابل
۵	۳	۰	..... بابلسر
۵	۳	۰	..... بهشهر
۸	۲	۲	..... تنکابن
۲	۱	۰	..... جویبار
۶	۱	۳	..... چالوس
۵	۲	۳	..... رامسر
۱۰	۱۰	۰	..... ساری
۶	۲	۴	..... سوادکوه
۵	۰	۰	..... قائمشهر
۰	۰	۰	..... گلوگاه
۱	۱	۱	..... محمودآباد
۵	۱	۱	..... نکا
۴	۳	۰	..... نور
۱	۴	۰	..... نوشهر



۱۶-۱۲- پیراپزشکان شاغل در دانشگاه علوم پزشکی و خدمات بهداشتی درمانی برحسب رشته های شغلی ( دنباله )

سال و شهرستان	کارشناس، کاردان و تکنسین پرستاری	کارشناس، کاردان و تکنسین آزمایشگاه	دکتری علوم آزمایشگاهی
..... ۱۳۸۱	۱۱۳	۴۶۰	۳۱
..... ۱۳۸۲	۲۳۱	۵۱۳	۲۲
..... ۱۳۸۳	۲۳۸	۴۸۶	۲۰
..... ۱۳۸۴	-	-	-
..... ۱۳۸۵	۲۲۵	۴۶۹	۱۹
..... آمل	۲۹	۵۷	۳
..... بابل	۵۶	۱۱۸	۵
..... بابلسر	۱۲	۲۴	۱
..... بهشهر	۱۲	۲۴	۱
..... تنکابن	۱۰	۲۱	۰
..... جویبار	۶	۱۴	۱
..... چالوس	۱۳	۲۲	۱
..... رامسر	۹	۱۲	۰
..... ساری	۶۰	۱۰۱	۴
..... سوادکوه	۱	۱۰	۱
..... قائمشهر	۱	۱۰	۱
..... گلوگاه	۳	۳	۰
..... محمودآباد	۱	۹	۰
..... نکا	۴	۱۳	۰
..... نور	۸	۱۸	۰
..... نوشهر	۰	۱۳	۱



۱۶-۱۲- پیراپزشکان شاغل در دانشگاه علوم پزشکی و خدمات بهداشتی درمانی برحسب رشته های شغلی ( دنباله )

مسئول پذیرش و مدارک پزشکی	کارشناس بهداشت مدارس	کارشناس کنترل عفونی بیمارستانها	سال و شهرستان
۲۳۲	۱۵	۹	..... ۱۳۸۱
۱۶۳	۶	۱۰	..... ۱۳۸۲
۱۷۸	۴	۶	..... ۱۳۸۳
-	-	-	..... ۱۳۸۴
۱۳۲	۲۶	۵	..... ۱۳۸۵
۱۵	۰	۱	..... آمل
۱۱	۰	۰	..... بابل
۳	۰	۰	..... بابلسر
۳	۰	۰	..... بهشهر
۲۰	۲	۲	..... تنکابن
۴	۴	۰	..... جویبار
۲	۶	۱	..... چالوس
۳	۲	۰	..... رامسر
۴۱	۸	۱	..... ساری
۱۴	۰	۰	..... سوادکوه
۱	۱	۰	..... قائمشهر
۳	۰	۰	..... گلوگاه
۰	۱	۰	..... محمودآباد
۰	۱	۰	..... نکا
۱۰	۱	۰	..... نور
۲	۰	۰	..... نوشهر

مأخذ: دانشگاه علوم پزشکی مازندران و بابل.

۱۳-۱۶- پیراپزشکان شاغل در بیمارستان ها و مراکز بهداشتی درمانی خصوصی برحسب رشته های شغلی : ۱۳۸۵

شهرستان	جمع	پرستار	ماما	بهبود و کمک بهیار	کارشناس، کاردان و تکنسین هوشبری	کاردان و تکنسین اتاق عمل
کل استان .....	۹۳	۳۹	۳	۳۹	۷	۵
آمل .....	-	-	-	-	-	-
بابل .....	۹۳	۳۹	۳	۳۹	۷	۵
بابلسر .....	-	-	-	-	-	-
بهبهر .....	-	-	-	-	-	-
تنکابن .....	-	-	-	-	-	-
جویبار .....	-	-	-	-	-	-
چالوس .....	-	-	-	-	-	-
رامسر .....	-	-	-	-	-	-
ساری .....	-	-	-	-	-	-
سوادکوه .....	-	-	-	-	-	-
قائم شهر .....	-	-	-	-	-	-
محمودآباد .....	-	-	-	-	-	-
نکا .....	-	-	-	-	-	-
نور .....	-	-	-	-	-	-
نوشهر .....	-	-	-	-	-	-

مأخذ : دانشگاه علوم پزشکی مازندران و بابل.

۱۶-۱۴ - واکسیناسیونهای انجام شده در مؤسسات و مراکز وابسته به دانشگاه علوم پزشکی و خدمات بهداشتی درمانی

سال و شهرستان	فلج اطفال (پولیو)	سرخک	ب . ث . ژ (سل)	دیفتری ، کزاز و سیاه سرفه ( ثلاث)
..... ۱۳۸۱	۲۴۴۴۸۹	۹۰۴۰۶	۴۰۸۹۰	۲۰۲۹۲۲
..... ۱۳۸۲	۳۴۰۷۶۴	۲۴۶۲۸۲	۱۵۱۹۵۳	۲۶۷۹۲۵
..... ۱۳۸۳	۳۵۶۱۸۰	۲۲۰۳۶۲	۱۵۲۱۶۸	۲۲۰۸۰۶
..... ۱۳۸۴	-	-	-	-
..... ۱۳۸۵	۴۰۷۳۱۷	۱۵۴۹۴۶	۱۲۴۰۷۷	۲۵۹۱۹۲
..... آمل	۵۳۰۰۰	۱۸۴۰۰	۱۱۵۲۰	۲۹۹۶۰
..... بابل	۴۰۰۶۷	۱۴۱۴۶	۷۰۵۷	۳۲۹۵۲
..... بابلسر	۲۶۰۰۰	۹۴۰۰	۶۱۶۰	۱۵۴۰۰
..... بهشهر	۳۰۰۰۰	۱۰۰۰۰	۱۱۵۲۰	۱۴۵۶۰
..... تنکابن	۲۴۲۵۰	۱۲۰۰۰	۶۴۰۰	۱۶۲۴۰
..... جویبار	۹۶۵۰	۴۰۰۰	۳۸۰۰	۷۸۴۰
..... چالوس	۲۰۴۵۰	۵۸۰۰	۱۱۵۲۰	۱۰۳۶۰
..... رامسر	۱۱۳۰۰	۴۲۰۰	۵۷۶۰	۶۴۴۰
..... ساری	۸۳۱۵۰	۳۰۶۰۰	۲۸۸۰۰	۴۳۹۶۰
..... سوادکوه	۹۹۵۰	۳۸۰۰	۳۸۶۰	۶۷۲۰
..... قائمشهر	۳۸۱۵۰	۱۳۸۰۰	۸۶۴۰	۲۸۰۰۰
..... گلوگاه	۱۴۰۰	۱۶۰۰	.	۱۹۶۰
..... محمودآباد	۱۱۷۵۰	۴۶۰۰	۶۰۰	۸۶۸۰
..... نکا	۱۴۵۰۰	۶۰۰۰	۷۲۰۰	۱۱۲۰۰
..... نور	۱۶۰۵۰	۶۶۰۰	۵۷۶۰	۱۲۶۰۰
..... نوشهر	۱۷۶۵۰	۱۰۰۰۰	۵۴۸۰	۱۲۳۲۰



۱۶-۱۴ - واکسیناسیونهای انجام شده در مؤسسات و مراکز وابسته به دانشگاه علوم پزشکی و خدمات بهداشتی درمانی ( دنباله )

هیاتیت ( ب )	منزیت	دیفتری و کزاز ( توام بزرگسالان )	سال و شهرستان
۱۶۷۰۳۶	۳۶۷۹۶	۱۹۲۹۵۶	..... ۱۳۸۱
۱۸۲۰۴۷	۴۴۴۳۳	۲۵۰۸۲۵	..... ۱۳۸۲
۱۸۴۳۳۳	۳۳۹۷۹	۲۱۸۲۱۷	..... ۱۳۸۳
-	-	-	..... ۱۳۸۴
۳۱۳۲۸۷	۵۰۷۶۰	۲۱۹۸۹۸	..... ۱۳۸۵
۳۹۸۰۰	۵۵۰۰	۲۳۵۲۰	..... آمل
۲۵۰۳۷	۶۳۷۰	۳۰۵۷۸	..... بابل
۱۴۶۰۰	۲۵۴۰	۱۳۷۲۰	..... بابلسر
۱۹۲۰۰	۳۸۵۰	۱۱۷۶۰	..... بهشهر
۲۳۷۷۰	۳۲۰۰	۱۴۰۰۰	..... تنکابن
۸۴۲۰	۱۲۵۰	۷۸۴۰	..... جویبار
۱۶۰۰۰	۳۰۰۰	۱۱۷۶۰	..... چالوس
۸۳۰۰	۱۳۰۰	۵۳۶۰	..... رامسر
۶۷۱۳۰	۸۴۵۰	۳۸۶۴۰	..... ساری
۷۲۵۰	۱۶۰۰	۷۵۶۰	..... سوادکوه
۳۲۰۰۰	۶۰۰۰	۱۸۲۰۰	..... قائمشهر
۳۵۶۰	۲۰۰	۸۴۰	..... گلوگاه
۹۸۰۰	۱۸۰۰	۷۵۶۰	..... محمودآباد
۱۱۷۸۰	۱۵۰۰	۸۴۰۰	..... نکا
۱۳۰۴۰	۲۵۰۰	۸۹۶۰	..... نور
۱۳۹۰۰	۱۷۰۰	۱۱۲۰۰	..... نوشهر

مأخذ : دانشگاه علوم پزشکی مازندران و بابل.

۱۵-۱۶ - موارد تشخیص بیماریهای واگیردار در معاینات بالینی : ۱۳۸۵

شهرستان	سرخجه	سرخک <sup>(۱)</sup>	سیاه سرفه	آبله مرغان	انواع اسهال
کل استان .....	۱	۵۲	۳	۰	۳۰۹۲
آمل .....	۰	۰	۰	۰	۲۹۷
بابل .....	۰	۱۱	۰	۰	۲۸۵
بابلسر .....	۰	۱	۰	۰	۱۴۷
بهشهر .....	۰	۹	۰	۰	۶۰۳
تنکابن .....	۰	۲	۰	۰	۱۶۵
جویبار .....	۰	۰	۰	۰	۱۳۶
چالوس .....	۰	۲	۰	۰	۱۰۰
رامسر .....	۰	۴	۰	۰	۳۹
ساری .....	۱	۱۰	۱	۰	۱۸۷
سوادکوه .....	۰	۱	۱	۰	۲۶۵
قائمشهر .....	۰	۴	۱	۰	۲۱۶
گلوگاه .....	۰	۰	۰	۰	۵۱
محمودآباد .....	۰	۱	۰	۰	۹۱
نکا .....	۰	۱	۰	۰	۱۲۸
نور .....	۰	۳	۰	۰	۲۲۴
نوشهر .....	۰	۳	۰	۰	۱۵۸

(۱) - موارد بیماری سرخک، مژگون به سرخک می باشد.



۱۵-۱۶ موارد تشخیص بیماریهای واگیردار در معاینات بالینی ( دنباله )

هیپاتیتهای ویرال	هاری	کزاز	کچلی	سال و شهرستان
۱۴۴۴	۱	-	۶۳	..... ۱۳۸۱
۱۲۵۵	۰	۰	۷۳	..... ۱۳۸۲
۷۳۶	۰	۱	۵۳	..... ۱۳۸۳
-	-	-	-	..... ۱۳۸۴
۱۰۰۷	۰	۰	۰	..... ۱۳۸۵
۱۶۴	۰	۰	۰	..... آمل
۴۸۹	۰	۰	۰	..... بابل
۲۷	۰	۰	۰	..... بابلسر
۴۵	۰	۰	۰	..... بهشهر
۳۲	۰	۰	۰	..... تنکابن
۷	۰	۰	۰	..... جویبار
۰	۰	۰	۰	..... چالوس
۳	۰	۰	۰	..... رامسر
۱۰۶	۰	۰	۰	..... ساری
۲۲	۰	۰	۰	..... سوادکوه
۵۲	۰	۰	۰	..... قائمشهر
۷	۰	۰	۰	..... محمودآباد
۳۳	۰	۰	۰	..... نکا
۲۰	۰	۰	۰	..... نور
۰	۰	۰	۰	..... نوشهر

مأخذ : دانشگاه علوم پزشکی مازندران و بابل.



۱۶-۱۶ - موارد تشخیص بیماریهای واگیردار در آزمایشگاه

سال و شهرستان	جمع	انگلهای روده ای	تب مالت	جذام	حصبه و شبه حصبه
..... ۱۳۸۱	۳۴۵۵	۱۱۵۸	۱۸۹۹	-	۲۵
..... ۱۳۸۲	۳۰۱۱	۱۳۲۶	۸۴۳	۰	۱۰
..... ۱۳۸۳	۲۱۵۱	۱۰۷۸	۷۴۳	۰	۹
..... ۱۳۸۴	-	-	-	-	-
..... ۱۳۸۵	۱۲۱۷	۱۳۶	۵۷۱	۰	۸
..... آمل	۱۵۰	۱۳	۱۰۰	۰	۰
..... بابل	۷۹	۰	۴۹	۰	۰
..... بابلسر	۳۵	۱۵	۱۱	۰	۰
..... بهشهر	۲۶۹	۱۶	۳۵	۰	۴
..... تنکابن	۶۰	۱	۳۷	۰	۱
..... جویبار	۵۸	۳	۴۹	۰	۰
..... چالوس	۴۸	۱	۳۵	۰	۰
..... رامسر	۴۶	۸	۳۱	۰	۱
..... ساری	۱۴۴	۱	۷۷	۰	۱
..... سوادکوه	۴۵	۱۲	۳۱	۰	۰
..... قائمشهر	۱۰۶	۶۳	۸	۰	۰
..... گلوگاه	۶	۰	۴	۰	۰
..... محمودآباد	۱۰	۰	۵	۰	۰
..... نکا	۷۶	۳	۳۶	۰	۰
..... نور	۵۷	۰	۴۲	۰	۱
..... نوشهر	۲۸	۰	۲۱	۰	۰



۱۶-۱۶- موارد تشخیص بیماریهای واگیردار در آزمایشگاه ( دنباله )

سیاه زخم	سوزاک ( اورتریت گونوککسیک)	سل ریوی	سالک	دیفتری	سال و شهرستان
۷	-	۳۳۶	۳۰	-	..... ۱۳۸۱
۳۰	۳۶۳	۳۴۴	۵۲	۰	..... ۱۳۸۲
۱۰	۰	۲۲۲	۲۹	۰	..... ۱۳۸۳
-	-	-	-	-	..... ۱۳۸۴
۱۳	۲۱۹	۲۳۵	۲۷	۰	..... ۱۳۸۵
۰	۰	۳۳	۳	۰	..... آمل
۰	۳	۲۳	۴	۰	..... بابل
۱	۰	۶	۲	۰	..... بابلسر
۱	۱۹۰	۱۸	۴	۰	..... بهشهر
۰	۰	۱۵	۵	۰	..... تنکابن
۰	۰	۶	۰	۰	..... جویبار
۰	۰	۱۲	۰	۰	..... چالوس
۱	۰	۵	۰	۰	..... رامسر
۸	۰	۵۲	۴	۰	..... ساری
۰	۰	۲	۰	۰	..... سوادکوه
۱	۰	۳۱	۰	۰	..... قائمشهر
۱	۰	۰	۱	۰	..... گلوگاه
۰	۰	۵	۰	۰	..... محمودآباد
۰	۲۳	۱۰	۳	۰	..... نکا
۰	۳	۱۰	۱	۰	..... نور
۰	۰	۷	۰	۰	..... نوشهر



۱۶-۱۶ - موارد تشخیص بیماریهای واگیردار در آزمایشگاه ( دنباله )

وبا	مننژیت ( مننگوککسیک )	فلج اطفال	سیفلیس	سال و شهرستان
-	-	-	۱	..... ۱۳۸۱
۰	۸	۲۰	۱۵	..... ۱۳۸۲
۰	۳۶	۱۴	۰	..... ۱۳۸۳
-	-	-	-	..... ۱۳۸۴
۰	۶	۰	۲	..... ۱۳۸۵
۰	۱	۰	۰	..... آمل
۰	۰	۰	۰	..... بابل
۰	۰	۰	۰	..... بابلسر
۰	۱	۰	۰	..... بهشهر
۰	۱	۰	۰	..... تنکابن
۰	۰	۰	۰	..... جویبار
۰	۰	۰	۰	..... چالوس
۰	۰	۰	۰	..... رامسر
۰	۱	۰	۰	..... ساری
۰	۰	۰	۰	..... سوادکوه
۰	۱	۰	۲	..... قائمشهر
۰	۰	۰	۰	..... محمودآباد
۰	۱	۰	۰	..... نکا
۰	۰	۰	۰	..... نور
۰	۰	۰	۰	..... نوشهر

مأخذ : دانشگاه علوم پزشکی مازندران و بابل.

۱۷- ۱۶- دامهای مایه کوبی شده علیه بیماریهای واگیر و غیر واگیر

بیماریهای واگیر								سال و شهرستان
شاربن			تب برفکی		طاعون گاو و گوساله	آبله گوسفند و بز		
شتر	تک سمی (۱)	گاو و گوساله	گوسفند و بز	گاو و گوساله				
×	۰	۱۴۲۱۲۲	۹۲۶۸۷۷	۱۰۷۱۰۷	۳۱۸۳۲۰	۱۱۵۸۸	۲۵۴۳۸۴	.....۱۳۶۵
×	۰	۲۵۳۴۹۰	۱۴۸۸۳۳۳	۶۸۰۴۸	۶۸۸۱۷۵	۱۶۸۸۳۴	۱۵۱۳۳۴	.....۱۳۷۰
×	۰	۵۱۳۶۳۶	۱۹۶۹۵۷۵۶	۱۹۳۶۰۷	۵۹۸۲۳۴	۵۰۲۹۳۲	۱۰۰۲۳۱۸	.....۱۳۷۵
×	۱۴۳	۳۴۲۹۸۱	۱۴۴۶۵۷۳	۳۲۴۵۲۲	۶۸۳۲۹۵	-	۱۰۸۸۶۰۵	..... ۱۳۸۱
×	۰	۳۷۸۱۶۴	۱۷۱۹۸۰۵	۴۱۲۸۵۵	۳۶۸۵۴۱	-	۱۲۵۰۲۳۴	..... ۱۳۸۲
×	۱۳۹	۴۰۱۵۴۸	۱۷۰۷۷۴۱	۲۹۳۲۷۵	۴۵۲۱۱۸	-	۱۳۶۶۸۸۱	..... ۱۳۸۳
×	×	۲۸۹۰۶۳	۱۶۱۴۲۸۴	۲۹۳۶۰۰	۵۰۲۰۰۶	-	۱۰۶۷۳۵۹	..... ۱۳۸۴
۰	۶۱۶	۲۹۴۰۴۴	۱۶۳۲۰۷۱	۶۶۹۱۲۴	۵۸۵۶۵۷	۰	۱۱۵۸۸۳۰	..... ۱۳۸۵
۰	۰	۱۹۸۴۵	۲۸۸۱۵۶	۴۵۸۹۵	۹۵۷۱۹	۰	۸۰۰۲۱	..... آمل
۰	۰	۴۱۲۹	۱۶۵۹۴۴	۸۷۱۰۶	۱۱۷۱۷۵	۰	۰	..... بابل
۰	۰	۱۸۵۱۹	۱۰۵۹۱۴	۱۵۰۰	۲۷۰۱۱	۰	۱۲۴۴۶۱	..... بایلسر
۰	۰	۲۸۶۹۴	۱۵۳۵۵۸	۱۰۲۸۴۰	۳۴۹۸۲	۰	۱۵۹۲۴۶	..... بهشهر
۰	۲۷۲	۱۲۱۶۶	۷۶۷۷۹	۳۲۳۴۰	۲۸۵۷۶	۰	۰	..... تنکابن
۰	۰	۹۶۴۶	۳۱۴۸۹	۲۴۲۴۰	۱۵۷۵۰	۰	۷۹۹۸۳	..... جویبار
۰	۱۱۱	۱۱۹۹۲	۱۰۳۴۹۱	۴۰۹۹۵	۳۵۰۵۲	۰	۰	..... چالوس
۰	۱۲۱	۱۳۰۸۲	۴۸۴۴۵	۲۶۸۵۰	۲۱۲۹۹	۰	۶۹۴۱۶	..... رامسر
۰	۰	۷۹۲۳۸	۲۹۹۰۱۲	۵۶۷۴۴	۵۰۶۱۹	۰	۱۴۳۰۴۶	..... ساری
۰	۰	۱۶۰۱۶	۱۱۳۷۲۴	۴۴۵۱۰	۵۰۴۸۳	۰	۱۰۳۶۹۹	..... سوادکوه
۰	۴	۲۱۶۱۵	۲۹۵۴۳	۵۹۲۵۷	۹۸۳۲	۰	۷۹۲۰۰	..... قائمشهر
۰	۰	۱۱۶۷	۲۸۸۷۵	۱۳۳۶۵	۴۲۲	۰	۲۱۷۶۲	..... محمودآباد
۰	۰	۳۷۹۹۹	۵۰۵۷۸	۸۷۷۴۵	۱۵۰۶۲	۰	۲۳۶۸۸۸	..... نکا
۰	۰	۱۱۱۷۹	۷۱۷۸۱	۴۲۱۷۵	۵۳۹۵۲	۰	۶۱۱۰۸	..... نور
۰	۱۰۸	۸۷۵۷	۶۴۷۸۲	۳۵۶۲	۲۹۷۲۲	۰	۰	..... نوشهر



۱۷- ۱۶- دامهای مایه کوبی شده علیه بیماریهای واگیر و غیر واگیر ( دنباله )

بیماریهای غیر واگیر		بیماریهای واگیر		سال و شهرستان
آنتروتوکسمی	هیپاتیت نکروزان ( فانقاریا )	آگالاکسی	شاربن علامتی	
گوسفند و بز	گوسفند و بز	گوسفند و بز	گاو و گاو میش	
۴۶۹۱۷۱	-	۶۲۶۲۹	۱۴۰۸۵۱	.....۱۳۶۵
۷۰۴۶۷۵	-	۶۲۶۷۰	۱۱۴۴۶۱	.....۱۳۷۰
۷۶۴۶۴۴	۶۵۶۰	۶۸۵۰۵	۷۷۶۱۰	.....۱۳۷۵
۱۰۶۳۱۱۶	۵۰۶۸۸	۵۷۸۷۸۵	۲۸۴۴۴	..... ۱۳۸۱
۱۵۲۲۷۶۳	۱۴۹۶۸۵	۱۴۴۸۰۵	۸۲۴۴۸	..... ۱۳۸۲
۱۹۲۷۲۹۵	۲۰۷۵۶۶	۲۱۸۷۱۳	۹۶۹۶۲	..... ۱۳۸۳
۱۷۷۹۰۰۹	۳۲۴۳۸۶	۱۷۸۰۳۴	۱۳۶۶۴۰	..... ۱۳۸۴
۱۴۰۰۷۴۸	۳۲۴۰۷۷	۱۹۶۴۴۶	۱۸۰۶۹۱	..... ۱۳۸۵
۱۶۷۲۸۵	۲۵۴۳۰	۲۰۹۶۳	۸۵۸۴	..... آمل
۲۲۷۷۰۵	۱۵۷۳۵۰	۵۷۱۵۰	۸۸۹۷۲	..... بابل
۷۹۶۰۰	۳۳۰۰۰	۵۷۰۱۳	۰	..... بابلسر
۸۹۲۸۰	۴۵۰	۱۷۲۸	۱۱۲	..... بهشهر
۳۴۷۸۵	۷۸۰	۵۲۱۲	۴۲۵۴۶	..... تنکابن
۷۶۶۲۴	۱۵۵۵۰	۱۸۴۳	۰	..... جویبار
۶۵۱۰۸	۰	۰	۱۴۵۴۶	..... چالوس
۱۵۱۴۰	۴۰۰	۰	۲۸۴۵	..... رامسر
۱۸۹۳۹۸	۵۷۴۰۳	۲۵۴۷۰	۶۹۶۸	..... ساری
۹۷۴۹۰	۱۵۰	۳۳۱۱	۹۴۷۷	..... سوادکوه
۶۷۳۴۳	۳۸۰۰	۱۳۶۸	۰	..... قائمشهر
۰	۴۵۰۰	۹۳۶	۰	..... محمودآباد
۲۰۰۰۸۰	۸۱۶۳	۲۰۱۵۶	۰	..... نکا
۲۵۳۰۰	۵۰۰	۸۶۴	۵۵۷۹	..... نور
۶۵۶۱۰	۱۶۶۰۰	۴۳۲	۹۹۳	..... نوشهر

(۱) - شامل اسب ، قاطر ، استر و الاغ می باشد.

مأخذ : شبکه دامپزشکی استان.

۱۶-۱۸ - فعالیتهای پیشگیری و درمان در زمینه بیماریهای انگلی دام توسط درمانگاههای دامپزشکی

مبارزه با انگلهای خارجی				مبارزه با انگلهای داخلی	سال و شهرستان
مساحت مکانهای سمپاشی شده	گوسفند و بز سمپاشی شده	دامهای گرد پاشی شده	گاو و گوساله سمپاشی شده		
۱۱۱۹۶۹۰	۰	۶۲۲۰۸	۳۴۱۴۱۵	۱۳۳۸۵۰۱	۱۳۸۱
۳۶۸۲۸۸۸	۰	۶۲۲۰۸	۷۳۲۱۹۹	۰	۱۳۸۲
۳۶۸۱۶۴۸	۹۶۱۴۹۹	۰	۲۲۹۵۰۰	۶۵۰۱۹۳۳	۱۳۸۳
۲۶۹۴۷۸۶	۹۲۵۵۵۱	۰	۲۹۸۵۷۸	۱۹۲۳۷۳۱	۱۳۸۴
۲۶۶۲۸۹۹	۹۸۳۸۰۴	۰	۲۷۶۲۸۴	۲۱۰۱۵۳۲	۱۳۸۵
۱۴۷۸۵۲	۲۲۷۵۳۶	۰	۴۰۱۸۵	۹۹۸۰	امل
۲۸۶۱۶۶	۱۵۶۱۸۷	۰	۴۴۹۷۷	۱۰۴۸۸۸	بابل
۷۳۵۰۴	۳۶۴۸۴	۰	۱۷۹۵۸	۲۸۹۳۴۱	بابلسر
۱۱۴۶۵۷	۱۷۹۱۳	۰	۸۵۸۹	۹۲۶۷۳۶	بهشهر
۱۰۲۵۰۶	۳۴۵۳۹	۰	۱۵۷۳۴	۳۸۶	تنکابن
۱۳۳۱۲۱	۲۴۸۵۶	۰	۶۹۷۹	۱۱۹۷۶۰	جویبار
۱۱۵۵۷۷	۴۵۶۴۳	۰	۱۱۱۹۸	۹۸۴	چالوس
۱۲۲۸۵۶	۵۵۴۱۰	۰	۱۶۲۴۶	۱۵۱۳۵	رامسر
۲۰۳۵۸۱	۸۲۶۶۶	۰	۳۲۱۰۳	۱۳۴۶۶۹	ساری
۲۳۴۳۶۲	۱۰۰۲۰۰	۰	۲۹۹۶۸	۲۲۹۵۵۸	سوادکوه
۲۸۵۶۰۲	۷۷۹۴۷	۰	۱۴۱۲۱	۱۳۷۱۴	قائمشهر
۹۰۷۹۷	۲۱۲۳۳	۰	۹۳۴۱	۳۴۹۹	محمودآباد
۲۷۳۱۱۲	۵۲۷۲۰	۰	۸۰۵۳	۲۱۵۸۸۷	نکا
۲۹۳۸۴۹	۳۴۹۶۷	۰	۱۶۵۲۷	۳۳۵۵۹	نور
۱۸۵۳۵۷	۱۵۵۰۳	۰	۴۳۰۵	۳۴۳۶	نوشهر



۱۶-۱۸ - فعالیتهای پیشگیری و درمان در زمینه بیماریهای انگلی دام توسط درمانگاههای دامپزشکی (دنباله)

پیشگیری و درمان بیماریهای انگلی دام						شهرستان
نماتودیازس		فاسیولوزیس		آلودگی به جرب		
ریوی	گوارشی	گوسفند و بز	گاو	گاو	گوسفند و بز	
۳۰۲۱۸۷۴	۷۶۰۴۶۹	۳۳۱۰۸۳۸	۶۴۴۹۶	۲۶۳۳	۲۷۴۱۹	..... ۱۳۸۲
۱۳۱۶۳۵۶	۱۲۶۶۵۸۶	۱۲۸۳۶۴۶	۳۹۳۱۳	۳۶۲۶	۴۰۱۳۹	..... ۱۳۸۳
۱۴۳۸۳۸۳	۱۳۵۵۸۹۲	۷۵۹۹۵۷	۷۱۲۲۵	۷۹۰۱	۶۴۹۳۴	..... ۱۳۸۴
۱۵۲۶۳۴۴	۱۴۸۳۱۳۹	۸۰۰۷۶۲	۷۲۲۴۱	۸۶۹۶	۸۰۰۱۸	..... ۱۳۸۵
۹۲۲۲	۸۹۶۱	۴۹۶۹	۵۰	۶	۹	..... آمل
۱۱۲۴۵۶	۱۰۹۲۷۳	۱۹۵۸۲۳	۳۶۵۴۴	۴۳۹۹	۲۴۷۹۳	..... بابل
۳۷۳۷۳۹	۳۶۳۱۶۰	۷۰۲۸۰	۵۶۴۱	۶۷۹	۱۵۹۲۰	..... بابلسر
۵۵۱۶۰۰	۵۳۵۹۸۷	۱۰۱۱۷۱	۲۶۵۸	۳۲۰	۲۴۵۰	..... بهشهر
۱۰۱	۹۸	۲۱۲۴	۳۴۹	۴۲	۲۲۵	..... تنکابن
۴۱۴۸	۴۰۳۱	۴۲۱۲	۶۲۲۲	۷۴۹	۳	..... جویبار
۶۶	۶۴	۶۷۶۹	۱۹۲	۲۳	۶۱	..... چالوس
۱۴۷۷۹	۱۴۳۶۱	۳۰۲۴	۹۱۴	۱۱۰	۰	..... رامسر
۶۹۵۱۲	۶۷۵۴۵	۲۳۶۹۱	۵۲۳	۶۳	۹۵۲۵	..... ساری
۱۸۵۶۴۰	۱۸۰۳۸۳	۹۹۵۵۱	۸۸۸۹	۱۰۷۰	۷۱۰۷	..... سوادکوه
۲۰۹۸	۲۰۳۸	۳۶	۰	۰	۲۹۰	..... قائمشهر
۹۹۵	۹۶۷	۶۴۸۱	۳۱۱۵	۳۷۵	۰	..... محمودآباد
۱۹۱۲۲۸	۱۸۵۸۱۵	۴۳۲۰۵	۶۵۷۹	۷۹۲	۱۹۴۶۰	..... نکا
۸۸۱۴	۸۵۶۵	۲۳۹۴۲۶	۵۶۵	۶۸	۱۷۵	..... نور
۱۹۴۶	۱۸۹۱	۰	۰	۰	۰	..... نوشهر



۱۶-۱۸ - فعالیتهای پیشگیری و درمان در زمینه بیماریهای انگلی دام توسط درمانگاههای دامپزشکی (دنباله)

پیشگیری و درمان بیماریهای انگلی دام							شهرستان
بازویوز		تینازیس			کوکسیدیوز		
گوسفند و بز	گاو	گوسفند و بز	گاو	سگ	بره و بزغاله	گوساله	
۱۱۹۹	۳۳۴	۴۸۶۳۸۹۰	۳۰۰۱۷	۱۱۳۳۹	۲۳۶۲	۱۶۳۰	..... ۱۳۸۲
۸۶۹	۴۹	۱۴۹۰۹۸۷	۹۲۲۰۲	۵۱۰۲	۱۲۶۹	۴۱۲	..... ۱۳۸۳
۵۵۰	۱۵۸۴	۷۵۹۹۵۷	۷۱۲۲۵	۹۸۸۲۱	۸۳۸	۴۸۵۰۳	..... ۱۳۸۴
۴۰۳۱	۱۱۹۹	۸۱۶۸۳۹	۷۶۹۲۸	۹۷۳۶۳	۹۰۶	۴۹۹۰۱	..... ۱۳۸۵
.	۶	۱۰۶۸	۱۷۸	۶۲	.	۱۴	..... آمل
.	.	۱۴۴۶۳	۲۳۸۷	۳۴۹	۱۱۲	۳۷۵	..... بابل
.	.	۵۵۴۷۳	.	۲۰۲	.	.	..... بابلسر
۳	.	۵۱۶۰۱۷	۲۴۶۵۱	۱۵۰	.	.	..... بهشهر
.	۷۸	۴۶	۱۸۹	۳۰	۵۶	۵۸	..... تنکابن
۱۴۷۰	۹۱۰	.	۲۲۹۸	۸۹۲۰۰	۷۸	۴۴۸۲۴	..... جویبار
.	۶۰	۱۶	.	۷۵	۸	۴۱	..... چالوس
۲۰	۳۰	۱۰۹۸	۳۸۹۷	۵۵۲۲	۹	۳۷۶۴	..... رامسر
۲۱۹۲	.	۶۴۴۰۳	۷۴۵۱	۳۸۲	۸۱	۳۶	..... ساری
۲۲۷	۱۰۲	۸۱۷۴۷	۲۴۲۵۱	۴۱۲	۲۹۶	۲۸۵	..... سوادکوه
۳	۱	۴۰۰۰	.	.	.	۱	..... قائمشهر
.	.	۱۰۰۸	۱۶۱۰	۶۸۵	۱۹۱	۴۲۶	..... محمودآباد
۵۲	.	۷۶۴۴۶	۸۵۱۷	۱۲۹	۱۹	۱۹	..... نکا
۶۴	۱۲	۱۰۵۳	۱۴۹۹	۱۶۵	۷۵	۵۸	..... نور
.	.	.	.	.	.	.	..... نوشهر





۱۶-۱۸ - فعالیتهای پیشگیری و درمان در زمینه بیماریهای انگلی دام توسط درمانگاههای دامپزشکی (دنباله)

پیشگیری و درمان بیماریهای انگلی دام						شهرستان
سوار		دودبن اسب	آنا پلاسموز	تیلوپوز		
شتر	اسب			گوسفند و بز	گاو	
.	.	.	۵۰	.	۶۷۸	..... ۱۳۸۲
.	.	.	۲۵۷	۱۹	۱۷۲	..... ۱۳۸۳
.	.	.	.	۴۱	۱۹۸	..... ۱۳۸۴
۲۵	۲۵	۱۱	۲	۷۲	۲۷۰	..... ۱۳۸۵
.	.	.	.	.	۲	..... آمل
.	.	.	.	.	.	..... بابل
.	.	.	.	.	.	..... بابلسر
.	.	.	.	۱	۲	..... بهشهر
.	.	.	۲	.	۲۴	..... تنکابن
۲۵	۲۵	۱۱	.	.	۱۸۲	..... جویبار
.	.	.	.	.	۳	..... چالوس
.	.	.	.	۵۰	۵	..... رامسر
.	.	.	.	۱۷	.	..... ساری
.	.	.	.	۴	۱۲	..... سوادکوه
.	.	.	.	.	۱	..... قائمشهر
.	.	.	.	.	.	..... محمودآباد
.	.	.	.	.	.	..... نکا
.	.	.	.	.	۳۹	..... نور
.	.	.	.	.	.	..... نوشهر

مأخذ: شبکه دامپزشکی استان.