

فصل پانزدهم

آموزش

آمار و اطلاعات ارائه شده در این فصل در مورد وضعیت سواد در سرشماری های انجام شده ، آموزش رسمی در سطوح عمومی و عالی ، مبارزه با بی سوادی بزرگسالان و آموزش فنی و حرفه ای غیر رسمی می باشد که در قالب دو بخش آموزش عمومی و آموزش عالی آمده است :

**- آموزش عمومی :** شامل دوره های ابتدایی ، راهنمایی ، متوسطه عمومی و فنی و حرفه ای می باشد . آمارهای این بخش از طریق سازمان آموزش و پرورش خراسان ارائه شده است . همچنین فعالیت های مربوط به سواد آموزی بزرگسالان توسط نهضت سواد آموزی خراسان رضوی و اطلاعات مربوط به آموزش دیدگان فنی و حرفه ای از اداره کل آموزش فنی و حرفه ای خراسان رضوی دریافت شده است .

**- آموزش عالی :** آموزش عالی دارای سطوح کاردانی ، کارشناسی ، کارشناسی ارشد و دکترای حرفه ای و تخصصی می باشد .

اولین آمار منتشر شده در مورد آموزش به سال ۱۲۹۷ هجری شمسی برمی گردد که وزارت فرهنگ وقت ، آمار دوره های ابتدایی ، متوسطه و عالی را ارائه نموده است . در حال حاضر اطلاعات تهیه شده توسط وزارت علوم و تحقیقات و فن آوری ، تمامی مراکز آموزش عالی تحت پوشش این وزارتخانه و یا وابسته به وزارتخانه ها ، سازمان هایی و نهادهایی چون آموزش و پرورش ، وزارت بهداشت درمان و آموزش پزشکی ، وزارت نفت ، سازمان تربیت بدنی و ۰۰۰ را در بر می گیرد که مدرک اعطایی توسط آنان ، مورد تأیید وزارت علوم و تحقیقات و فن آوری است .

اطلاعات این بخش توسط دانشگاه ها و مؤسسات آموزش عالی استان اعم از دولتی ، پیام نور ، آزاد و غیر انتفاعی تهیه شده است .

در مورد آمار ارائه شده ، توضیح نکات زیر ضروری است :

۱- با توجه به تغییرات ایجاد شده در تقسیمات استان ، جداول مربوط به سرشماری ۷۵ بر پایه ی آخرین محدوده شهرستانها و بر اساس اطلاعات حاصل از نتایج سرشماری عمومی نفوس و مسکن ۱۳۸۵ بازسازی شده و محاسبات لازم صورت گرفته است .

۲- ارقام مربوط به کارکنان آموزشی ، دفتری و اداری ، شامل کارکنان شاغل در بخش دولت و اعزامی به مدارس غیر انتفاعی است .

۳- ارقام مربوط به تعداد آموزشگاه ها برای دوره های مختلف تحصیلی ، لزوماً به معنای تعداد ساختمان های اختصاص داده شده برای این دوره ها نمی باشد . برای مثال چنانچه یک ساختمان در طول سال تحصیلی در ساعات مختلف روز به تناوب مورد استفاده دوره های ابتدایی و راهنمایی قرار گیرد ، این ساختمان (آموزشگاه) دوبار در آمار منظور خواهد شد . همچنین آمار مربوط به تعداد کلاس های دوره های مختلف تحصیلی نیز به همین روش محاسبه می شود .

۴- اطلاعات جداول دانشگاه های دولتی و پیام نور استان با توجه به آمار مؤسسه پژوهش و برنامه ریزی وزارت علوم مورد بازنگری قرار گرفته است .

#### **تعاریف و مفاهیم به کار رفته در این فصل به شرح زیر است :**

**با سواد :** کلیه کسانی که می توانند متن ساده ای را به فارسی و یا هر زبان دیگری بخوانند و بنویسند ، با سواد تلقی می شوند ، خواه مدرک رسمی داشته یا نداشته باشد . کلیه نو آموزان سال اول ابتدایی و سواد آموزان کلاسهای نهضت سواد آموزی نیز با سواد تلقی می شوند .

**نقاط شهری ، نقاط روستایی و جمعیت ساکن :** رجوع شود به تعاریف و مفاهیم "فصل ۲- جمعیت" .

**کارکنان آموزشی ، دفتری و اداری (شاغل در وزارت آموزش و پرورش) :** کارکنان آموزشی شامل معلم ، مدیر- معلم و معلم ورزش است و کارکنان دفتری و اداری شامل متصدی آزمایشگاه و کارگاه ، مراقب بهداشت ، مربی پرورشی ، مدیر، ناظم یا معاون ، کتابدار ، کارمند اداری و دفتردار می باشد .

**تحصیل :** منظور از تحصیل ، اشتغال به تحصیل طبق برنامه های رسمی آموزشی ایران یا کشورهای خارجی است . بنابراین ، آموزش در دوره های آموزشی غیر رسمی ( مانند آموزش زبان در آموزشگاه های خصوصی یا نزد معلم خصوصی ) تحصیل به حساب نیامده است .

**آموزش استثنایی :** مخصوص آن دسته از اطفال و نوجوانانی است که دارای عقب ماندگی ذهنی و یا جسمی ، معلولیت و اختلال در یادگیری بوده و ناسازگار باشند و شامل دوره آمادگی ، ابتدایی ، راهنمایی تحصیلی ، آموزش متوسطه و آموزش فنی و حرفه ای می باشد .

**دوره ابتدایی :** دوره ابتدایی ۵ سال است و دانش آموز در آغاز تحصیل ( اول مهرماه ) ، باید ۶ سال تمام داشته باشد . به دانش آموز در صورت موفقیت در پایان دوره ، گواهی پایان تعلیمات دوره ابتدایی داده می شود و اجازه می یابد که در دوره راهنمایی ثبت نام کند .

**دوره راهنمایی تحصیلی:** دوره راهنمایی تحصیلی ۳ سال است و دانش آموز در این دوره، علاوه بر علمی که پیش نیاز دوره متوسطه است، سایر دروس را نیز آموزش می ببیند. بر اساس معدل گیری دروس خاص در طول سه سال تحصیلی، دانش آموز به یکی از دو دوره تحصیلی "فنی و حرفه ای یا خدمات" و "آموزش نظری" هدایت می شود و معرفی نامه برای ثبت نام در یکی از رشته های تحصیلی که امتیاز لازم را در مورد آن کسب کرده، دریافت می کند. در پایان این دوره سه ساله، به دانش آموز در صورت موفقیت، مدرک پایان دوره عمومی (راهنمایی تحصیلی) داده می شود.

**دوره متوسطه عمومی (نظام قدیم):** مدت این دوره ۴ سال است که سال اول آن عمومی می باشد و از سال دوم به بعد دانش آموز بر اساس نتایج آزمون های خود می توانست در هریک از گرایش های نظری (شامل رشته های علوم انسانی، علوم تجربی و ریاضی فیزیک) و فنی حرفه ای به تحصیل بپردازد و در صورت موفقیت در امتحانات، به اخذ گواهینامه پایان دوره متوسطه نایل شود.

**دوره متوسطه عمومی (نظام جدید):** این دوره از سال تحصیلی ۷۲-۱۳۷۱ ایجاد گردیده است و دانش آموزان دوره متوسطه بتدریج بر اساس این نظام، شروع به تحصیل نمودند. در حال حاضر کل دانش آموزان دوره متوسطه، بر اساس نظام جدید به تحصیل اشتغال دارند. مدت دوره نظام جدید متوسطه ۳ سال است که پایه اول آن برای همه رشته ها و گرایش ها عمومی بوده و در سال دوم دانش آموزان به رشته های نظری (ریاضی فیزیک، علوم تجربی و علوم انسانی) و فنی و حرفه ای و کار و دانش تقسیم می شوند که پس از طی دوره دو ساله، به اخذ دیپلم متوسطه نایل می گردند.

**دوره پیش دانشگاهی:** مدت این دوره یکسال است و دانش آموز پس از گذراندن دوره متوسطه می تواند در یکی از گرایش های علوم ریاضی، علوم تجربی و علوم انسانی، این دوره را به پایان رسانده و در آزمون سراسری ورود به دانشگاه ها شرکت کند.

**دوره پنجم ابتدایی شبانه (بزرگسالان):** دوره تحصیلی یک ساله ای که برای ثبت نام در آن برخلاف دوره پنجم ابتدایی نیازی به ارائه مدرک قبولی کلاس پایین تر نیست.

**دوره عمومی شبانه (بزرگسالان)** : سطح تحصیلات در این دوره مطابق دوره راهنمایی تحصیلی در کلاس های روزانه است و مدت آن ۳ سال است .

**دوره تکمیلی شبانه (بزرگسالان)** : تحصیلات در این دوره مشابه دوره متوسطه عمومی یا متوسطه فنی و حرفه ای است و مدت آن ۴ سال است .

**دوره مقدماتی نهضت سواد آموزی** : اولین دوره تحصیلی سوادآموزی است که در آن سوادآموز با حروف الفبای فارسی و نحوه کاربرد آن در کلمات به منظور خواندن و نوشتن متون ساده فارسی آشنا می شود و هم چنین ریاضی را در سطح رفع نیازهای روزمره فرا می گیرد .

**دوره تکمیلی نهضت سواد آموزی** : دومین دوره تحصیلی سواد آموزی است که در آن سواد آموز دارای مدرک تحصیلی دوره مقدماتی و یا معدل آن از طریق خواندن و نوشتن کلمات و جملات متون فارسی و هم چنین یاد گیری روخوانی قرآن مجید ، ریاضیات و افزایش معلومات عمومی ، مهارت های لازم و توانای تأمل با دیگران را به دست می آورد .

**دوره پایانی نهضت سواد آموزی** : سومین دوره تحصیلی سواد آموزی است که در آن زمینه تداوم آموزش ، ارتقاء دانش ، تثبیت آموخته ها و تقویت مهارت های لازم برای سواد آموز دارای مدرک تحصیلی یا معادل آن به منظور ورود به پایه پنجم فراهم می شود .

**پایه پنجم نهضت سواد آموزی** : چهارمین دوره تحصیلی سواد آموزی است که در آن سواد آموز دارای مدرک تحصیلی پایانی و یا معادل آن با رعایت کلیه قوانین و مقررات همانند دانش آموز پایه پنجم ابتدایی ، بر اساس برنامه درسی تدوین شده دانش و مهارت های لازم را کسب می نماید و در صورت موفقیت در امتحان به پایه تحصیلی بالاتر راه می یابد .

**سواد آموز تحت پوشش نهضت سواد آموزی** : فردی است بی سواد یا کم سواد با سن بالای ده سال که امکان تحصیل در نظام آموزش رسمی کشور را ندارد و در کلاس نهضت سواد آموزی ثبت نام می نماید .

**سواد آموز بزرگسال** : به فردی اطلاق می شود که با بیش از ۱۰ سال سن ، از تحصیل در نظام آموزشی رسمی کشور بازمانده باشد و در کلاسهای بزرگسالان نهضت سواد آموزی ثبت نام کند .

**سواد آموز لازم‌التعلیم:** افرادی هستند که در سنین ۷ تا ۱۸ سال قرار دارند و به علت عدم دسترسی به دبستان‌های آموزش و پرورش در مناطق روستایی و یا بالا بودن سن که مانع از تحصیل در دبستان‌ها مزبور می‌باشد، توسط آموزشیاران نهضت سواد آموزی تعلیم داده می‌شوند. نظام آموزشی لازم‌التعلیم نهضت سواد آموزی که این افراد را تحت پوشش دارد، همانند دوره ابتدایی آموزش و پرورش شامل ۵ پایه است.

**سواد آموز قبول شده:** به سواد آموزی که در امتحانات پایان دوره موفق به کسب نمرات قبولی گردیده است، سواد آموز قبول شده در امتحان گفته می‌شود.

**دوره تربیت معلم:** دوره تربیت معلم ۲ سال است و کسانی که دارای مدرک دیپلم هستند و دوره ۲ ساله تربیت معلم را به پایان می‌رسانند، به اخذ مدرک کاردانی در رشته مربوطه نایل می‌شوند. **مرکز آموزش عالی:** سازمانی است که از بین دارندگان دیپلم متوسطه یا بالاتر دانشجو می‌پذیرد و به فارغ‌التحصیلان خود مدرک کاردانی یا بالاتر می‌دهد.

**دانشگاه:** به موسسه آموزش عالی گفته می‌شود که حداقل از سه دانشکده یا دو دانشکده و دو آموزشکده تشکیل شده باشد. وجه تمایز دانشگاه از سایر مراکز آموزش عالی، فعالیت در دوره‌های کارشناسی ارشد و دکترا است. دانشگاهها با توجه به نوع و زمینه‌های فعالیت خود به سه گروه تقسیم می‌شوند: دانشگاه جامع، دانشگاه تخصصی و دانشگاه علمی - کاربردی.

**آموزش دیدگان (کارآموزان) سازمان آموزش فنی و حرفه‌ای کشور:** افرادی هستند که برای فراگرفتن حرفه‌ای خاص، بازآموزی یا ارتقا مهارت، برای مدت معینی در مراکز آموزشی این سازمان آموزش می‌بینند.

**مرکز آموزش ثابت در سازمان آموزش فنی و حرفه‌ای کشور:** محلی دولتی، متشکل از حداقل ۵ کارگاه آموزشی که دارای هویتی قانونمند می‌باشد و ساختار آن مورد تصویب سازمان مدیریت و برنامه‌ریزی کشور قرار گرفته است.

۱ - ۱۵ - تعداد باسوادان بر حسب جنس در نقاط شهری و روستایی (نفر)

شرح	مرد و زن	مرد	زن
<b>کل استان</b>			
..... ۱۳۷۵	۳۳۵۸۶۳۲	۱۷۵۵۸۹۳	۱۶۰۲۷۳۹
..... ۱۳۸۵	۴۳۲۶۵۴۰	۲۲۵۸۲۲۱	۲۰۶۸۳۱۹
<b>نقاط شهری</b>			
..... ۱۳۷۵	۲۲۳۸۰۱۷	۱۱۶۶۷۶۷	۱۰۷۱۲۵۰
..... ۱۳۸۵	۳۱۰۴۷۶۵	۱۶۱۰۵۸۲	۱۴۹۴۱۸۳
<b>نقاط روستایی</b>			
..... ۱۳۷۵	۱۱۲۰۱۹۳	۵۸۸۸۷۳	۵۳۱۳۲۰
..... ۱۳۸۵	۱۲۲۱۴۹۴	۶۴۷۴۸۰	۵۷۴۰۱۴

۱- مغایرت سر جمع با اجزا مربوط به درج جمعیت غیر ساکن در سر جمع استان می باشد .  
 مأخذ - مرکز آمار ایران . ( ر . پ ) .

۱۵ - جمعیت ۶ ساله و بیشتر و تعداد باسوادان بر حسب سن و جنس (نفر)

آبان ۱۳۸۵		آبان ۱۳۷۵		جنس و گروه سنی
باسوادان	جمعیت	باسوادان	جمعیت	
<b>۴۳۲۶۵۴۰</b>	<b>۵۰۲۰۰۷۳</b>	<b>۳۳۵۸۶۳۲</b>	<b>۴۰۸۰۹۱۱</b>	مرد و زن
۳۵۷۸۸۰	۳۸۴۵۸۶	۵۳۴۲۶۹	۵۷۵۰۳۲	۶-۹ ساله
۵۵۱۸۱۲	۵۵۹۸۱۵	۷۲۷۷۷۱	۷۴۳۸۱۹	۱۰-۱۴ ساله
۶۹۴۳۴۷	۷۰۷۸۶۲	۵۴۸۳۹۵	۵۶۵۱۵۴	۱۵-۱۹ ساله
۶۷۶۱۲۱	۶۹۲۲۲۹	۳۶۰۳۰۸	۳۸۲۰۹۴	۲۰-۲۴ ساله
۵۴۰۲۴۹	۵۶۰۱۲۹	۳۰۹۰۱۲	۳۴۳۱۰۷	۲۵-۲۹ ساله
۳۹۳۲۴۸	۴۲۲۰۲۶	۲۴۵۳۳۱	۲۹۱۹۸۶	۳۰-۳۴ ساله
۳۲۰۷۳۳	۳۶۴۶۱۷	۲۱۱۴۳۲	۲۷۴۶۷۵	۳۵-۳۹ ساله
۲۴۶۱۲۱	۳۰۴۷۲۹	۱۴۷۴۹۲	۲۰۷۸۳۰	۴۰-۴۴ ساله
۱۹۹۱۱۳	۲۷۲۸۹۱	۸۵۶۷۳	۱۳۸۰۰۶	۴۵-۴۹ ساله
۱۳۵۲۷۱	۲۰۶۲۴۵	۶۵۴۰۲	۱۲۹۲۲۴	۵۰-۵۴ ساله
۷۴۱۱۷	۱۳۰۴۷۷	۴۲۶۵۴	۱۰۶۶۰۹	۵۵-۵۹ ساله
۵۴۸۴۲	۱۲۳۳۰۵	۳۳۹۵۲	۱۱۴۷۷۷	۶۰-۶۴ ساله
۸۲۶۸۶	۲۹۱۱۶۲	۴۶۵۸۳	۲۰۷۶۳۱	۶۵ ساله و بیشتر
.	.	۳۵۸	۹۶۷	نامشخص
<b>۲۲۵۸۱۳۱</b>	<b>۲۵۱۵۸۳۰</b>	<b>۱۷۵۵۸۹۳</b>	<b>۲۰۳۹۶۸۹</b>	مرد
۱۸۲۰۱۳	۱۹۵۸۰۸	۲۷۳۴۲۱	۲۹۱۶۶۵	۶-۹ ساله
۲۸۲۴۷۶	۲۸۶۷۳۸	۳۷۰۸۴۵	۳۷۷۶۸۴	۱۰-۱۴ ساله
۳۴۷۵۹۰	۳۵۴۶۱۷	۲۷۰۳۹۲	۲۷۷۴۴۹	۱۵-۱۹ ساله
۳۲۷۱۲۸	۳۳۴۳۵۳	۱۶۸۸۰۵	۱۷۵۶۲۷	۲۰-۲۴ ساله
۲۷۲۶۴۰	۲۷۹۷۷۸	۱۵۸۱۳۴	۱۶۹۰۸۳	۲۵-۲۹ ساله
۲۰۳۷۶۴	۲۱۲۶۰۷	۱۳۱۳۱۰	۱۴۶۵۷۵	۳۰-۳۴ ساله
۱۷۰۱۷۶	۱۸۳۰۴۴	۱۱۶۷۴۷	۱۳۷۷۴۵	۳۵-۳۹ ساله
۱۳۵۷۱۶	۱۵۳۶۵۷	۸۴۰۷۶	۱۰۳۵۲۸	۴۰-۴۴ ساله
۱۱۳۷۶۸	۱۳۷۰۵۶	۴۹۶۰۹	۶۶۱۱۴	۴۵-۴۹ ساله
۸۰۳۱۳	۱۰۱۵۹۴	۴۱۶۵۲	۶۴۳۶۹	۵۰-۵۴ ساله
۴۵۱۰۰	۶۲۱۷۵	۲۹۴۵۳	۵۴۸۱۵	۵۵-۵۹ ساله
۳۶۷۷۸	۶۰۷۳۶	۲۵۲۱۰	۶۱۴۳۴	۶۰-۶۴ ساله
۶۰۷۵۹	۱۵۳۶۶۷	۳۶۰۰۴	۱۱۲۸۳۲	۶۵ ساله و بیشتر
.	.	۲۳۵	۵۶۹	نامشخص
<b>۲۰۶۸۱۳۱۹</b>	<b>۲۵۰۴۲۴۳</b>	<b>۱۶۰۲۷۳۹</b>	<b>۲۰۴۱۴۲۲</b>	زن
۱۷۵۸۶۷	۱۸۸۷۷۸	۲۶۰۸۴۸	۲۸۳۳۶۷	۶-۹ ساله
۲۶۹۳۳۶	۲۷۳۰۷۷	۳۵۶۹۲۶	۳۶۶۱۳۵	۱۰-۱۴ ساله
۳۴۶۷۵۷	۳۵۳۲۴۵	۲۷۸۰۰۳	۲۸۷۷۰۵	۱۵-۱۹ ساله
۳۴۸۹۹۳	۳۵۷۸۷۶	۱۹۱۵۰۳	۲۰۶۴۶۷	۲۰-۲۴ ساله
۲۶۷۶۰۹	۲۸۰۳۵۱	۱۵۰۸۷۸	۱۷۴۰۲۴	۲۵-۲۹ ساله
۱۸۹۴۸۴	۲۰۹۴۱۹	۱۱۴۰۲۱	۱۴۵۴۱۱	۳۰-۳۴ ساله
۱۵۰۵۵۷	۱۸۱۵۷۳	۹۴۶۸۵	۱۳۶۹۳۰	۳۵-۳۹ ساله
۱۱۰۴۰۵	۱۵۱۰۷۲	۶۳۴۱۶	۱۰۴۳۰۲	۴۰-۴۴ ساله
۸۵۳۴۵	۱۳۵۸۳۵	۳۶۰۶۴	۷۱۸۹۲	۴۵-۴۹ ساله
۵۴۹۵۸	۱۰۴۶۵۱	۲۳۷۵۰	۶۴۸۵۵	۵۰-۵۴ ساله
۲۹۰۱۷	۶۸۳۰۲	۱۳۲۰۱	۵۱۷۹۴	۵۵-۵۹ ساله
۱۸۰۶۴	۶۲۵۶۹	۸۷۴۲	۵۳۳۴۳	۶۰-۶۴ ساله
۲۱۹۲۷	۱۳۷۴۹۵	۱۰۵۷۹	۹۴۷۹۹	۶۵ ساله و بیشتر
.	.	۱۲۳	۳۹۸	نامشخص

مأخذ - مرکز آمار ایران . ( ر. پ. ) .



۳ - ۱۵ - جمعیت ۶ ساله و بیشتر و تعداد باسوادان ساکن در نقاط شهری و روستایی بر حسب جنس و شهرستان: آبان ۱۳۸۵ (نفر)

شهرستان	جمعیت ۶ ساله و بیشتر			با سوادان <sup>(۱)</sup>		
	مرد و زن	مرد	زن	مرد و زن	مرد	زن
کل استان ...	۵۰۲۰۰۷۳	۲۵۱۵۸۳۰	۲۵۰۴۲۴۳	۴۳۲۶۵۴۰	۲۲۵۸۲۲۱	۲۰۶۸۳۱۹
بردسکن .....	۶۲۷۵۳	۳۰۸۲۴	۳۱۹۲۹	۴۹۹۸۵	۲۶۰۲۳	۲۳۹۶۲
تایباد .....	۱۲۷۴۷۷	۶۴۴۱۳	۶۳۰۶۴	۱۰۴۲۳۱	۵۵۵۹۹	۴۸۶۳۲
تربت جام .....	۲۱۳۱۰۱	۱۰۵۹۵۸	۱۰۷۱۴۳	۱۷۶۱۴۶	۹۲۱۹۵	۸۳۹۵۱
تربت حیدریه .....	۲۴۰۲۱۵	۱۲۱۲۰۶	۱۱۹۰۰۹	۱۹۳۵۰۷	۱۰۳۶۴۰	۸۹۸۶۷
چناران .....	۹۹۷۴۷	۵۰۷۹۰	۴۸۹۵۷	۸۱۴۹۸	۴۳۳۴۱	۳۸۱۵۷
خلیل آباد .....	۴۰۷۹۳	۲۰۳۱۷	۲۰۴۷۶	۳۲۲۲۹	۱۶۸۹۶	۱۵۳۳۳
خواف .....	۹۵۱۳۷	۴۷۲۵۹	۴۷۸۷۸	۷۵۱۳۲	۴۰۶۶۶	۳۴۴۶۶
درگز .....	۶۸۷۴۹	۳۳۸۰۷	۳۴۹۴۲	۵۶۷۷۸	۲۹۲۷۰	۲۷۵۰۸
رشتخوار .....	۵۱۳۴۰	۲۵۵۲۳	۲۵۸۱۷	۳۹۴۶۷	۲۱۰۹۶	۱۸۳۷۱
سبزوار .....	۳۹۸۷۴۲	۱۹۵۷۱۳	۲۰۳۰۲۹	۳۲۴۱۸۳	۱۶۸۹۳۷	۱۵۵۲۴۶
سرخس .....	۷۶۴۲۱	۳۸۸۵۲	۳۷۵۶۹	۶۲۳۱۰	۳۳۲۶۴	۲۹۰۴۶
فریمان .....	۷۷۱۹۷	۳۸۰۵۸	۳۹۱۳۹	۶۵۴۹۶	۳۳۵۵۵	۳۱۹۴۱
قوچان .....	۱۶۸۰۷۹	۸۳۵۳۵	۸۴۵۴۴	۱۳۷۱۵۲	۷۲۶۸۲	۶۴۴۷۰
کاشمر .....	۱۳۵۱۰۳	۶۶۸۵۵	۶۸۲۴۸	۱۱۰۳۰۶	۵۷۴۵۳	۵۲۸۵۳
کلات .....	۳۶۲۷۴	۱۷۷۴۰	۱۸۵۳۴	۲۶۹۶۸	۱۴۳۲۴	۱۲۶۴۴
گناباد .....	۹۹۵۹۸	۵۰۲۸۰	۴۹۳۱۸	۸۳۳۷۷	۴۴۰۸۶	۳۹۲۹۱
مشهد .....	۲۵۸۱۳۳۱	۱۳۰۱۶۷۲	۱۲۷۹۶۵۹	۲۳۳۴۳۱۰	۱۲۰۹۱۳۶	۱۱۲۵۱۷۴
مه ولات .....	۴۲۹۷۳	۲۱۴۵۰	۲۱۵۲۳	۳۳۴۸۰	۱۷۷۳۸	۱۵۷۴۲
نیشابور .....	۴۰۵۰۴۳	۲۰۱۵۷۸	۲۰۳۴۶۵	۳۳۹۹۸۵	۱۷۸۳۲۰	۱۶۱۶۶۵

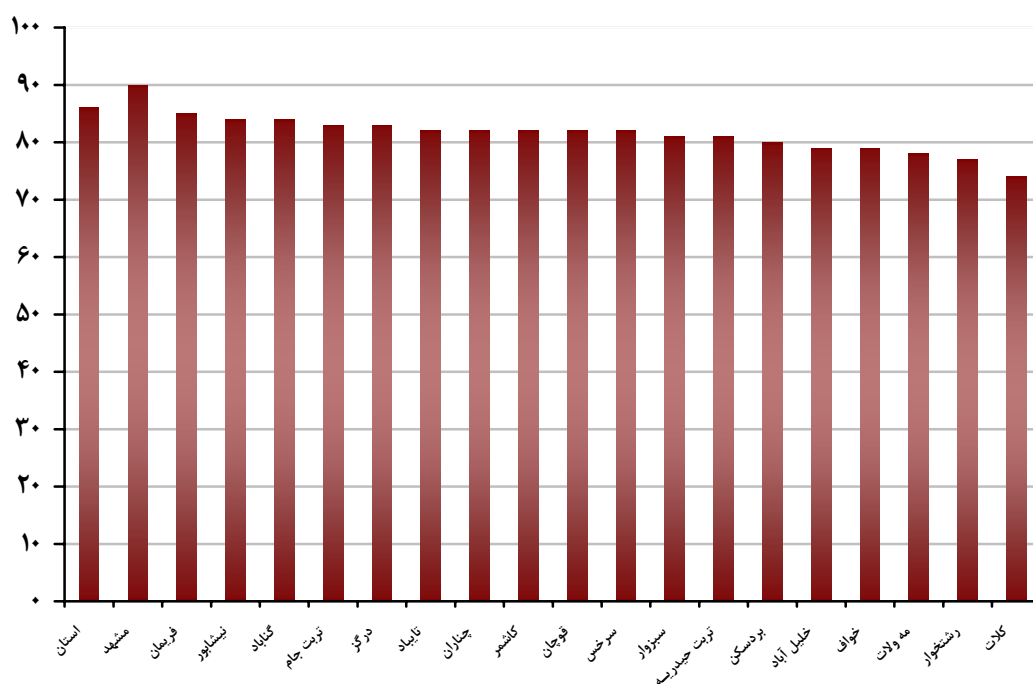


۳- ۱۵- جمعیت ۶ ساله و بیشتر و تعداد باسوادان ساکن در نقاط شهری و روستایی  
بر حسب جنس و شهرستان : آبان ۱۳۸۵ (دنباله)  
(نفر)

شهرستان	باسوادان ساکن در نقاط شهری			باسوادان ساکن در نقاط روستایی		
	مرد و زن	مرد	زن	مرد و زن	مرد	زن
کل استان .....	۳۱۰۴۷۶۵	۱۶۱۰۵۸۲	۱۴۹۴۱۸۳	۱۲۲۱۴۹۴	۶۴۷۴۸۰	۵۷۴۰۱۴
بردسکن .....	۲۲۳۶۴	۱۱۷۲۲	۱۰۶۴۲	۲۷۶۱۲	۱۴۲۹۸	۱۳۳۱۴
تایباد .....	۵۵۰۰۸	۲۹۳۰۳	۲۵۷۰۵	۴۹۲۲۳	۲۶۲۹۶	۲۲۹۲۷
تربت جام .....	۸۳۶۶۷	۴۳۷۷۵	۳۹۸۹۲	۹۲۴۷۹	۴۸۴۲۰	۴۴۰۵۹
تربت حیدریه .....	۱۱۰۰۱۹	۵۷۸۵۵	۵۲۱۶۴	۸۳۴۸۸	۴۵۷۸۵	۳۷۷۰۳
چناران .....	۳۲۲۹۱	۱۶۸۱۸	۱۵۴۷۳	۴۹۲۰۷	۲۶۵۲۳	۲۲۶۸۴
خلیل آباد .....	۱۰۳۸۸	۵۳۸۳	۵۰۰۵	۲۱۸۴۱	۱۱۵۱۳	۱۰۳۲۸
خواف .....	۳۴۶۵۶	۱۸۷۲۱	۱۵۹۳۵	۴۰۴۷۶	۲۱۹۴۵	۱۸۵۳۱
درگز .....	۳۴۸۳۱	۱۷۵۸۶	۱۷۲۴۵	۲۱۸۷۸	۱۱۶۵۰	۱۰۲۲۸
رشتخوار .....	۸۶۱۷	۴۳۵۶	۴۲۶۱	۳۰۸۴۸	۱۶۷۴۰	۱۴۱۰۸
سبزوار .....	۱۹۸۰۲۴	۱۰۲۶۹۱	۹۵۳۳۳	۱۲۶۱۳۲	۶۶۲۲۶	۵۹۹۰۶
سرخس .....	۲۸۸۷۱	۱۵۴۲۷	۱۳۴۴۴	۳۳۴۳۹	۱۷۸۳۷	۱۵۶۰۲
فریمان .....	۳۸۵۲۵	۱۹۸۰۳	۱۸۷۲۲	۲۶۹۷۱	۱۳۷۵۲	۱۳۲۱۹
قوچان .....	۸۱۵۷۵	۴۲۸۰۷	۳۸۷۶۸	۵۵۴۹۲	۲۹۸۲۵	۲۵۶۶۷
کاشمر .....	۷۰۳۴۴	۳۶۹۳۱	۳۳۴۱۳	۳۹۹۶۲	۲۰۵۲۲	۱۹۴۴۰
کلات .....	۸۳۳۱	۴۴۱۴	۳۹۱۷	۱۸۶۳۷	۹۹۱۰	۸۷۲۷
گناباد .....	۴۹۹۹۸	۲۶۹۰۴	۲۳۰۹۴	۳۳۳۷۹	۱۷۱۸۲	۱۶۱۹۷
مشهد .....	۲۰۳۴۰۲۸	۱۰۵۰۵۰۱	۹۸۳۵۲۷	۳۰۰۲۸۰	۱۵۸۶۳۳	۱۴۱۶۴۷
مه ولات .....	۱۱۴۷۹	۵۹۲۰	۵۵۵۹	۲۲۰۰۱	۱۱۸۱۸	۱۰۱۸۳
نیشابور .....	۱۹۱۷۴۹	۹۹۶۶۵	۹۲۰۸۴	۱۴۸۱۴۹	۷۸۶۰۵	۶۹۵۴۴

۱- علت مغایرت سرجمع با اجزا مربوط به درج خانوارهای غیر ساکن در سرجمع استان می باشد .  
مأخذ- مرکز آمار ایران . ( ر . پ ) .

۱-۱۵ - جمعیت باسواد به ازای هر صد نفر بر حسب شهرستان :  
آبان ۱۳۸۵



مبنا: جدول ۳-۱۵

۴- ۱۵- دانش آموزان و کارکنان آموزشی ، دفتری و اداری دوره های تحصیلی<sup>(۱)</sup>

کارکنان آموزشی ، دفتری و اداری			دانش آموزان			سال و دوره تحصیلی	
آموزشی			کل <sup>(۲)</sup>	دختر	پسر		جمع
زن	مرد	جمع					
۳۳۱۸۴	۲۹۴۸۸	۶۲۶۷۲	۹۵۷۸۸	۶۹۳۳۹۹	۷۴۰۳۲۹	۱۴۳۳۷۲۸	..... ۱۳۸۰-۸۱ <sup>(۳)</sup>
۳۵۷۵۸	۲۹۶۱۲	۶۵۳۷۰	۱۰۰۷۷۶	۶۷۸۴۳۸	۷۲۲۶۵۶	۱۴۰۱۰۹۴	..... ۱۳۸۱-۸۲
۳۶۴۱۲	۲۹۰۰۶	۶۵۴۱۸	۹۸۲۱۰	۶۶۱۷۵۷	۷۰۰۳۶۴	۱۳۶۲۱۲۱	..... ۱۳۸۲-۸۳
۳۶۵۲۳	۲۹۳۱۹	۶۵۸۴۲	۹۴۲۲۹	۶۳۶۴۹۱	۶۷۱۹۳۹	۱۳۰۸۴۳۰	..... ۱۳۸۳-۸۴
۳۸۲۲۶	۲۹۲۴۰	۶۷۴۶۶	۹۵۳۰۶	۶۲۲۲۷۰	۶۵۱۸۶۲	۱۲۷۴۱۳۲	..... ۱۳۸۴-۸۵
۳۶۴۴۲	۲۷۴۲۱	۶۳۸۶۳	۹۳۷۰۲	۶۱۱۴۹۰	۶۳۷۹۱۴	۱۲۴۹۴۰۴	..... ۱۳۸۵-۸۶
۷۹۶	۳۷۷	۱۱۷۳	۱۶۲۷	۲۵۹۷	۳۹۳۶	۶۵۳۳	..... آموزش استثنایی
۱۵۰۵	۱۴۴	۱۶۴۹	۱۸۴۰	۲۲۹۹۶	۲۰۷۰۵	۴۳۷۰۱	..... آمادگی
۱۶۰۱۴	۱۰۹۴۱	۲۶۹۵۵	۳۴۴۸۳	۲۵۵۰۵۷	۲۶۹۹۸۰	۵۲۵۰۳۷	..... ابتدایی
۸۹۹۵	۷۷۶۷	۱۶۷۶۲	۲۴۰۴۸	۱۵۴۸۳۰	۱۷۳۹۱۷	۳۲۸۷۴۷	..... راهنمایی
۸۰۹۵	۷۴۲۵	۱۵۵۲۰	۲۵۰۹۸	۱۴۱۰۱۰	۱۳۹۴۶۸	۲۸۰۴۷۸	..... متوسطه (نظام جدید) ....
۶۱۶	۵۰۳	۱۱۱۹	۱۶۸۲	۱۸۳۴۹	۱۰۵۳۱	۲۸۸۸۰	..... پیش دانشگاهی
۹۱	۱۰	۱۰۱	۱۶۱	۲۱۸۳	۱۸۷۷	۴۰۶۰	..... عمومی شبانه (راهنمایی).....
۱۸۸	۱۳۹	۳۲۷	۶۳۸	۹۰۳۰	۱۳۴۳۷	۲۲۴۶۷	..... تکمیلی شبانه (متوسطه).....
۱۴۲	۱۱۵	۲۵۷	۴۳۴	۵۴۳۸	۴۰۶۳	۹۵۰۱	..... پیش دانشگاهی شبانه.....

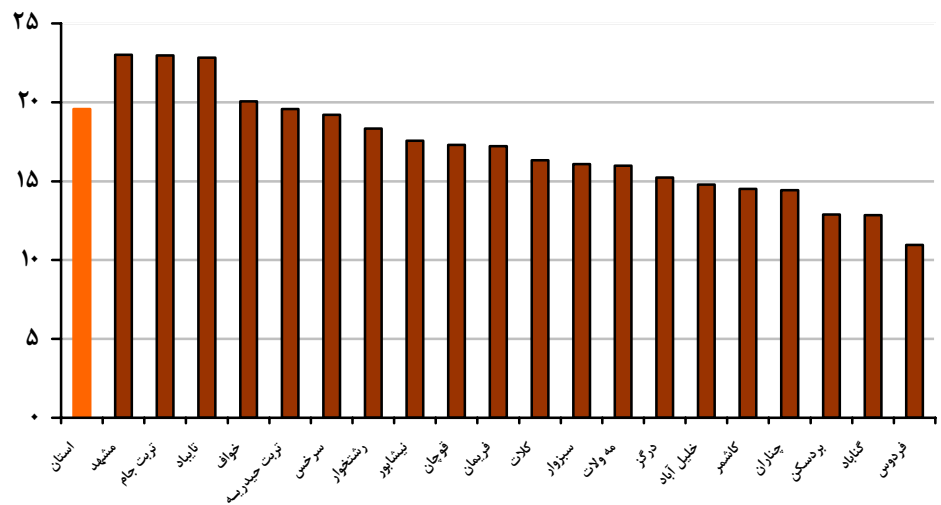
۱- آمار مربوط به تربیت معلم ، در بخش آموزش عالی درج شده است .

۲- کل کارکنان آموزشی ، دفتری و اداری شامل کارکنان رسمی و پیمانی (دولتی و اعزامی به غیرانتفاعی) ، حق التدریسی و قراردادی دولتی و کارکنان استخدامی بخش خصوصی مدارس غیر انتفاعی می باشد .

۳- اطلاعات سال تحصیلی ۱۳۸۰-۸۱ فاقد آمار آموزش استثنایی است .

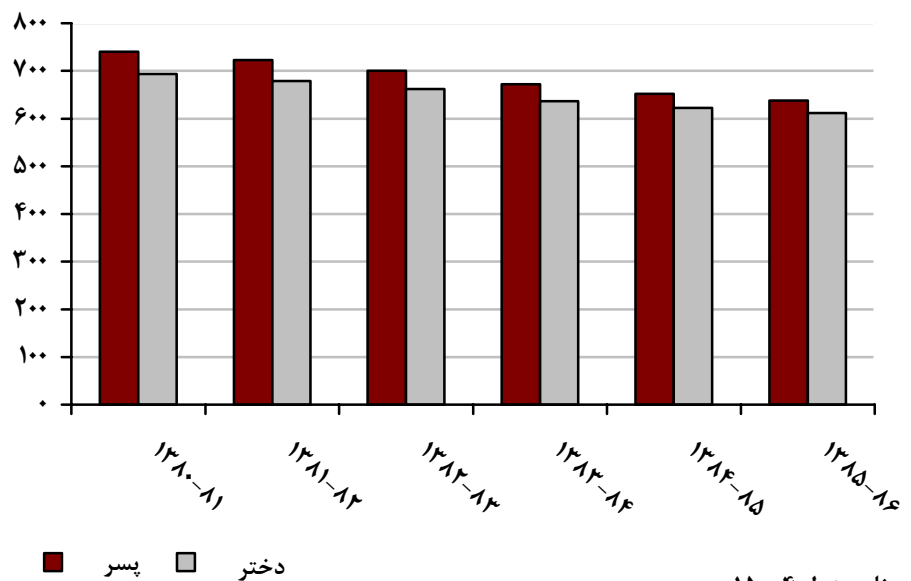
مأخذ - سازمان آموزش و پرورش خراسان رضوی .

۱۵-۲ - نسبت دانش آموز به معلم : سال تحصیلی ۸۶ - ۱۳۸۵



مبنا : جدول ۳ - ۱۵

۱۵-۳ - دانش آموزان به تفکیک جنس



مبنا : جدول ۴ - ۱۵

۵- ۱۵- دانش آموزان و کارکنان آموزشی ، دفتری و اداری<sup>(۱)</sup> سازمان آموزش و پرورش برحسب شهرستان : سال تحصیلی ۸۶ - ۱۳۸۵

شهرستان	دانش آموزان			کارکنان آموزشی ، دفتری و اداری			
	جمع	پسر	دختر	کل	آموزشی		
					مرد	زن	
کل استان	۱۲۴۹۴۰۴	۶۳۷۹۱۴	۶۱۱۴۹۰	۹۳۷۰۲	۶۳۸۶۳	۲۷۴۲۱	۳۶۴۴۲
بردسکن .....	۱۴۱۵۰	۷۳۰۵	۶۸۴۵	۱۵۴۳	۱۰۹۸	۵۹۰	۵۰۸
تایباد .....	۳۶۲۲۲	۱۹۳۳۱	۱۶۸۹۱	۲۲۷۰	۱۵۸۶	۸۵۰	۷۳۶
ترت جام .....	۵۸۶۸۳	۳۰۶۶۲	۲۸۰۲۱	۳۷۱۶	۲۵۵۵	۱۱۲۸	۱۴۲۷
ترت حیدریه	۵۸۷۱۲	۳۱۱۷۲	۲۷۵۴۰	۴۳۹۶	۳۰۰۰	۱۵۰۰	۱۵۰۰
چناران .....	۲۳۱۵۰	۱۱۹۴۸	۱۱۲۰۲	۲۲۷۵	۱۶۰۴	۶۸۵	۹۱۹
خلیل آباد .....	۹۲۵۹	۴۷۸۸	۴۴۷۱	۹۲۶	۶۲۶	۳۱۸	۳۰۸
خواف .....	۲۹۷۷۲	۱۶۰۵۵	۱۳۷۱۷	۲۱۴۵	۱۴۸۵	۹۳۷	۵۴۸
درگز .....	۱۸۶۸۵	۹۷۱۱	۸۹۷۴	۱۸۲۶	۱۲۲۷	۴۸۹	۷۳۸
رشتخوار .....	۱۲۹۱۰	۷۰۸۳	۵۸۲۷	۱۰۱۳	۷۰۴	۴۳۷	۲۶۷
سبزوار .....	۹۷۸۴۰	۴۸۹۷۲	۴۸۸۶۸	۸۹۶۳	۶۰۸۰	۳۱۲۶	۲۹۵۴
سرخس .....	۲۲۵۲۴	۱۱۹۰۴	۱۰۶۲۰	۱۷۲۵	۱۱۷۳	۴۰۹	۷۶۴
فردوس .....	۱۵۰۱۷	۷۶۳۴	۷۳۸۳	۲۰۰۸	۱۳۷۰	۷۲۴	۶۴۶
فریمان .....	۲۰۱۹۸	۱۰۵۳۹	۹۶۵۹	۱۶۸۰	۱۱۷۳	۴۳۵	۷۳۸
قوچان .....	۴۳۹۶۹	۲۲۸۳۰	۲۱۱۳۹	۳۵۹۸	۲۵۴۰	۱۰۸۸	۱۴۵۲
کاشمر .....	۳۳۰۸۱	۱۶۶۰۲	۱۶۴۷۹	۳۳۰۴	۲۲۸۲	۱۰۷۰	۱۲۱۲
کلات .....	۱۱۵۲۷	۵۹۷۳	۵۵۵۴	۹۵۸	۷۰۶	۳۸۰	۳۲۶
گناباد .....	۲۳۹۶۶	۱۲۴۰۴	۱۱۵۶۲	۲۷۵۵	۱۸۶۵	۹۲۹	۹۳۶
مشهد .....	۶۱۲۳۹۰	۳۰۷۹۹۳	۳۰۴۳۹۷	۳۹۵۵۰	۲۶۶۱۸	۹۴۴۰	۱۷۱۷۸
مه ولات .....	۱۰۲۲۷	۵۳۱۱	۴۹۱۶	۹۴۲	۶۴۰	۳۹۴	۲۴۶
نیشابور .....	۹۷۱۲۲	۴۹۶۹۷	۴۷۴۲۵	۸۱۰۹	۵۵۳۱	۲۴۹۲	۳۰۳۹

۱- کلبه دوره ها شامل دوره های آمادگی ، ابتدایی ، راهنمایی تحصیلی ، متوسطه عمومی و پیش دانشگاهی می باشد .  
 مأخذ- سازمان آموزش و پرورش خراسان رضوی .

۶- ۱۵- کارکنان آموزشی ، دفتری و اداری سازمان آموزش و پرورش برحسب مدرک تحصیلی : سال تحصیلی ۸۶- ۱۳۸۵

مدرک تحصیلی	کل کارکنان	کارکنان آموزشی		
		مرد و زن	مرد	زن
جمع .....	۹۳۷۰۲	۶۳۸۶۳	۲۷۴۲۱	۳۶۴۴۲
کمتر از دیپلم .....	۳۸۶۵	۶۵	۵۰	۱۵
دیپلم .....	۱۴۷۹۸	۹۸۱۳	۳۰۴۷	۶۷۶۶
فوق دیپلم .....	۲۴۹۳۲	۱۸۳۱۷	۷۶۴۰	۱۰۶۷۷
لیسانس و بالاتر .....	۵۰۱۰۷	۳۵۶۶۸	۱۶۶۸۴	۱۸۹۸۴

مأخذ - سازمان آموزش و پرورش خراسان رضوی .

۷- ۱۵- تعداد آموزشگاه مدارس غیر انتفاعی بر حسب دوره تحصیلی

سال تحصیلی	ابتدایی	راهنمایی	متوسطه	پیش دانشگاهی
۱۳۷۵-۷۶ .....	۲۰۴	۱۸۹	۵۱۱	۱۲
۱۳۸۰-۸۱ .....	۱۶۹	۱۵۸	۱۸۰	۸۳
۱۳۸۱-۸۲ .....	۱۸۰	۱۶۲	۲۱۴	۱۱۴
۱۳۸۲-۸۳ .....	۱۹۵	۱۷۱	۲۵۰	۱۴۷
۱۳۸۲-۸۴ .....	۲۰۹	۱۶۸	۲۶۴	۱۵۵
۱۳۸۴- ۸۵ .....	۲۱۱	۱۶۸	۲۷۲	۱۶۱
۱۳۸۵-۸۶ .....	۲۱۶	۱۵۳	۲۶۱	۱۵۴

مأخذ - سازمان آموزش و پرورش خراسان رضوی .

۸- ۱۵- کارکنان آموزشی ، دفتری و اداری مدارس غیر انتفاعی بر حسب دوره تحصیلی

سال تحصیلی	ابتدایی	راهنمایی	متوسطه	پیش دانشگاهی
۱۳۷۵-۷۶ .....	۱۲۰۹	۵۳۶	۳۱۱	۰
۱۳۸۰- ۸۱ .....	۷۸۲	۳۸۳	۲۰۹	۱۱
۱۳۸۱- ۸۲ .....	۸۷۱	۳۱۸	۲۵۶	۲۰
۱۳۸۲- ۸۳ .....	۹۴۴	۳۶۷	۳۱۸	۲۷
۱۳۸۳- ۸۴ .....	۸۸۸	۳۴۷	۴۲۵	۲۷
۱۳۸۴- ۸۵ .....	۹۰۱	۳۵۰	۴۲۴	۲۸
۱۳۸۵-۸۶ .....	۸۸۰	۳۳۰	۴۰۰	۲۶

مأخذ - سازمان آموزش و پرورش خراسان رضوی .

۹ - ۱۵ - دانش آموزان مدارس غیر انتفاعی بر حسب دوره تحصیلی

سال تحصیلی	ابتدایی	راهنمایی	متوسطه	پیش دانشگاهی
..... ۱۳۷۵ - ۷۶	۲۸۶۰۶	۲۱۳۰۱	۱۸۴۸۶	۲۹۶
..... ۱۳۸۰ - ۸۱	۲۳۸۳۸	۱۸۷۳۷	۲۰۲۲۳	۳۷۸۳
..... ۱۳۸۱ - ۸۲	۲۴۵۶۹	۱۸۱۵۴	۱۹۲۴۱	۴۴۳۴
..... ۱۳۸۲ - ۸۳	۲۵۸۵۶	۱۷۷۹۳	۲۰۶۴۹	۴۸۴۴
..... ۱۳۸۳ - ۸۴	۲۸۸۶۵	۱۸۳۴۵	۲۱۹۸۲	۴۶۱۶
..... ۱۳۸۴ - ۸۵	۳۰۹۸۰	۱۷۸۵۸	۲۲۳۶۷	۴۵۲۸
..... ۱۳۸۵ - ۸۶	۳۲۱۲۱	۱۵۸۶۰	۱۹۹۱۷	۴۲۸۲

مأخذ - سازمان آموزش و پرورش خراسان رضوی .

۱۰ - ۱۵ - دانش آموزان آموزش استثنایی بر حسب دوره های آموزشی : سال تحصیلی  
۱۳۸۵ - ۸۶

دوره تحصیلی	دانش آموز
جمع .....	۶۵۳۳
..... آمادگی	۴۷۰
..... ابتدایی	۴۴۴۳
..... راهنمایی	۱۱۸۵
..... متوسطه عمومی	۴۲۴
..... پیش دانشگاهی استثنایی	۱۱

مأخذ - سازمان آموزش و پرورش خراسان رضوی .



۱۱-۱۵ دانش آموزان و امکانات آموزشی دوره آموزش استثنایی

کلاس	آموزشگاه	کارکنان آموزشی ، دفتری و اداری		دانش آموز			سال تحصیلی و شهرستان
		آموزشی	کل	دختر	پسر	جمع	
۱۱۶۳	۲۷۹	۱۰۶۲	۱۵۰۵	۳۳۳۷	۴۸۷۳	۸۲۱۰	..... ۱۳۸۱-۸۲
۱۱۴۰	۲۹۱	۱۱۲۱	۱۵۵۰	۳۱۹۲	۴۴۵۸	۷۶۵۰	..... ۱۳۸۲-۸۳
۱۱۰۹	۲۹۸	۱۰۱۸	۱۴۳۸	۳۲۲۸	۴۴۷۸	۷۷۰۶	..... ۱۳۸۳-۸۴
۹۸۴	۲۲۵	۱۱۷۰	۱۶۰۶	۲۶۰۰	۴۱۷۷	۶۷۷۷	..... ۱۳۸۴-۸۵
<b>۹۶۲</b>	<b>۲۲۶</b>	<b>۱۱۷۳</b>	<b>۱۶۲۷</b>	<b>۲۵۹۷</b>	<b>۳۹۳۶</b>	<b>۶۵۳۳</b>	<b>..... ۱۳۸۵-۸۶</b>
۷	۳	۹	۱۲	۲۶	۲۱	۴۷	..... بردسکن
۲۲	۴	۲۰	۲۷	۵۵	۱۳۳	۱۸۸	..... تایباد
۸	۴	۲۰	۲۶	۲۰	۴۰	۶۰	..... تربت جام
۴۴	۱۳	۳۳	۴۸	۹۲	۱۹۰	۲۸۲	..... تربت حیدریه ...
۱۸	۴	۱۵	۲۳	۵۵	۶۹	۱۲۴	..... چناران
۹	۴	۹	۱۱	۱۸	۳۴	۵۲	..... خلیل آباد
۱۲	۴	۱۵	۱۸	۲۸	۵۳	۸۱	..... خواف
۱۲	۴	۱۴	۱۷	۱۹	۴۶	۶۵	..... درگز
۳	۳	۳	۳	۶	۳۱	۳۷	..... رشتخوار
۱۲۹	۳۶	۱۰۸	۱۴۲	۳۳۰	۴۸۰	۸۱۰	..... سبزوار
۷	۱	۱۲	۱۴	۱۲	۲۷	۳۹	..... سرخس
۲۶	۸	۳۰	۳۸	۵۲	۷۳	۱۲۵	..... فردوس
۱۶	۳	۱۶	۲۲	۴۲	۵۱	۹۳	..... فریمان
۳۱	۹	۳۱	۴۰	۷۰	۱۲۵	۱۹۵	..... قوچان
۴۲	۱۱	۳۷	۴۸	۶۷	۱۱۱	۱۷۸	..... کاشمر
۳	۳	۳	۳	۱	۱۴	۱۵	..... کلات
۳۴	۱۳	۳۳	۴۳	۶۰	۱۳۶	۱۹۶	..... گناباد
۴۵۶	۸۴	۶۸۱	۹۶۸	۱۴۷۱	۱۹۶۸	۳۴۳۹	..... مشهد
۵	۲	۵	۶	۵	۲۳	۲۸	..... مه ولات
۷۸	۱۳	۷۹	۱۱۸	۱۶۸	۳۱۱	۴۷۹	..... نیشابور

مأخذ- سازمان آموزش و پرورش خراسان رضوی .

۱۲ - ۱۵ - دانش آموزان و امکانات آموزشی دوره آمادگی

کلاس	آموزشگاه	کارکنان آموزشی ، دفتری و اداری		دانش آموز			سال تحصیلی و شهرستان
		آموزشی	کل	دختر	پسر	جمع	
۶۴۷	۲۰۶	۳۸۶	۶۶۶	۷۱۵۲	۷۵۵۲	۱۴۷۰۴	..... ۱۳۷۵-۷۶
۱۴۱۵	۸۴۵	۵۱۵	۱۳۹۸	۱۴۲۷۶	۱۲۹۴۷	۲۷۲۲۳	..... ۱۳۸۰-۸۱
۱۶۲۰	۱۰۲۲	۶۳۳	۱۷۱۶	۱۶۴۵۶	۱۴۵۴۰	۳۰۹۹۶	..... ۱۳۸۱-۸۲
۱۶۷۲	۱۰۶۹	۷۷۹	۱۸۰۰	۱۷۱۷۳	۱۵۱۳۷	۳۲۳۱۰	..... ۱۳۸۲-۸۳
۲۲۴۹	۱۴۴۲	۱۸۰۷	۱۹۵۲	۲۳۵۴۶	۲۱۱۲۱	۴۴۶۶۷	..... ۱۳۸۳-۸۴
۲۳۵۱	۱۵۷۱	۱۷۷۵	۱۹۱۷	۲۴۵۶۶	۲۱۸۲۵	۴۶۳۹۱	..... ۱۳۸۴-۸۵
<b>۲۲۳۷</b>	<b>۱۵۹۸</b>	<b>۱۶۴۹</b>	<b>۱۸۴۰</b>	<b>۲۲۹۹۶</b>	<b>۲۰۷۰۵</b>	<b>۴۳۷۰۱</b>	<b>... ۱۳۸۵-۸۶</b>
۲۸	۲۲	۲۹	۳۰	۲۳۰	۱۷۷	۴۰۷	..... بردسکن
۲۵	۱۹	۱۹	۲۰	۲۹۸	۲۷۶	۵۷۴	..... تایباد
۵۷	۳۹	۳۸	۴۴	۶۳۴	۵۷۶	۱۲۱۰	..... تربت جام
۱۰۸	۶۳	۸۵	۹۸	۱۲۰۲	۱۰۴۳	۲۲۴۵	..... تربت حیدریه ..
۳۴	۲۷	۲۶	۲۷	۲۸۹	۲۶۸	۵۵۷	..... چناران
۳۰	۲۷	۳۲	۳۳	۲۸۵	۲۶۷	۵۵۲	..... خلیل آباد
۲۷	۱۸	۲۷	۲۸	۳۹۰	۲۷۴	۶۶۴	..... خواف
۲۴	۲۱	۱۷	۲۱	۱۵۶	۱۷۴	۳۳۰	..... درگز
۱۶	۱۳	۲۱	۲۱	۱۴۱	۱۷۸	۳۱۹	..... رشتخوار
۱۸۵	۱۱۶	۱۵۱	۱۶۸	۲۰۰۸	۱۶۴۷	۳۶۵۵	..... سبزوار
۳۳	۲۳	۲۱	۲۴	۳۷۹	۲۵۲	۶۳۱	..... سرخس
۸۳	۵۳	۹۵	۹۹	۴۹۷	۵۲۷	۱۰۲۴	..... فردوس
۳۶	۲۷	۱۹	۲۸	۳۴۴	۳۱۹	۶۶۳	..... فریمان
۱۱۹	۹۵	۷۶	۸۰	۱۰۳۰	۱۰۱۳	۲۰۴۳	..... قوچان
۱۱۱	۸۵	۱۰۱	۱۰۶	۹۰۴	۸۴۸	۱۷۵۲	..... کاشمر
۲۰	۱۵	۱۲	۱۳	۱۶۲	۲۱۵	۳۷۷	..... کلات
۱۱۲	۷۸	۱۱۰	۱۱۷	۷۶۸	۷۹۵	۱۵۶۳	..... گناباد
۹۵۸	۶۶۶	۶۴۱	۷۴۵	۱۱۱۶۹	۹۶۳۶	۲۰۸۰۵	..... مشهد
۲۷	۲۲	۱۶	۱۷	۲۲۹	۲۴۷	۴۷۶	..... مه ولات
۲۰۴	۱۶۹	۱۱۳	۱۲۱	۱۸۸۱	۱۹۷۳	۳۸۵۴	..... نیشابور

مأخذ - سازمان آموزش و پرورش خراسان رضوی .

۱۳ - ۱۵ - دانش آموزان و امکانات آموزشی دوره ابتدایی

کلاس	آموزشگاه	کارکنان آموزشی ، دفتری و اداری		دانش آموز			سال تحصیلی و شهرستان
		آموزشی	کل	دختر	پسر	جمع	
۲۸۶۲۳	۴۷۸۲	۳۶۳۳۹	۴۸۷۱۱	۳۷۷۹۰۴	۴۱۵۱۶۷	۷۹۳۰۷۱	.... ۱۳۷۵ - ۷۶
۲۷۳۶۷	۵۰۰۱	۲۹۳۴۵	۳۸۸۱۴	۳۰۶۷۸۳	۳۳۱۷۵۸	۶۳۸۵۴۱	..... ۱۳۸۰ - ۸۱
۲۷۲۳۵	۵۰۲۵	۲۸۷۰۲	۳۹۸۶۰	۲۹۱۹۰۵	۳۱۵۱۳۳	۶۰۷۰۳۸	..... ۱۳۸۱ - ۸۲
۲۶۵۷۵	۴۹۶۷	۲۸۵۲۰	۳۷۳۵۵	۲۷۹۴۶۷	۳۰۰۸۲۶	۵۸۰۲۹۳	..... ۱۳۸۲ - ۸۳
۲۵۹۲۴	۴۹۱۸	۲۷۴۱۰	۳۵۶۷۰	۲۶۳۹۱۳	۲۸۳۱۵۳	۵۴۷۰۶۶	..... ۱۳۸۲ - ۸۴
۲۵۶۲۸	۴۹۰۵	۲۸۶۶۱	۳۶۸۷۱	۲۵۷۶۲۸	۲۷۵۳۲۵	۵۳۲۹۵۳	.... ۱۳۸۴ - ۸۵
<b>۲۵۰۸۳</b>	<b>۴۸۸۱</b>	<b>۲۶۹۵۵</b>	<b>۳۴۴۸۳</b>	<b>۲۵۵۰۵۷</b>	<b>۲۶۹۹۸۰</b>	<b>۵۲۵۰۳۷</b>	<b>.. ۱۳۸۵ - ۸۶</b>
۴۸۱	۱۳۶	۶۰۹	۶۹۱	۲۷۵۳	۳۰۴۱	۵۷۹۴	..... بردسکن
۸۲۷	۱۵۹	۷۹۹	۱۰۴۱	۸۸۶۶	۹۵۲۴	۱۸۳۹۰	..... تایباد
۱۴۲۳	۲۹۷	۱۳۶۹	۱۷۶۳	۱۴۲۹۶	۱۵۱۵۵	۲۹۴۵۱	..... تربت جام
۱۳۶۵	۳۰۴	۱۴۱۸	۱۷۴۶	۱۲۴۱۹	۱۲۹۹۹	۲۵۴۱۸	..... تربت حیدریه
۵۹۲	۱۵۹	۶۵۸	۸۲۷	۴۸۸۴	۵۱۷۸	۱۰۰۶۲	..... چناران
۲۴۱	۴۵	۲۷۵	۳۲۸	۱۷۳۲	۱۸۶۸	۳۶۰۰	..... خلیل آباد
۶۹۶	۱۴۲	۷۳۷	۹۴۸	۶۷۵۵	۷۲۳۴	۱۳۹۸۹	..... خواف
۴۹۵	۱۵۹	۶۰۷	۷۲۰	۳۶۳۲	۳۹۲۳	۷۵۵۵	..... درگز
۳۳۷	۸۲	۳۳۷	۴۳۶	۳۰۸۴	۳۴۰۵	۶۴۸۹	..... رشتخوار
۲۲۳۹	۴۹۰	۲۵۰۰	۳۰۹۶	۱۸۶۹۶	۲۰۲۸۴	۳۸۹۸۰	..... سبزوار
۵۲۷	۱۲۶	۵۹۱	۷۹۲	۵۰۸۱	۵۵۸۰	۱۰۶۶۱	..... سرخس
۴۶۹	۱۰۴	۵۴۶	۶۳۳	۲۵۱۴	۲۵۵۲	۵۰۶۶	..... فردوس
۵۰۸	۱۶۰	۶۰۳	۷۳۹	۴۳۹۶	۴۸۶۲	۹۲۵۸	..... فریمان
۱۰۴۰	۲۳۰	۱۲۳۹	۱۴۸۱	۸۶۴۹	۹۱۵۸	۱۷۸۰۷	..... قوچان
۸۰۰	۱۳۰	۹۳۰	۱۱۸۱	۶۱۰۶	۶۵۰۱	۱۲۶۰۷	..... کاشمر
۳۱۶	۱۰۰	۳۳۰	۴۰۲	۲۳۳۵	۲۵۲۸	۴۸۶۳	..... کلات
۶۱۹	۱۶۲	۷۰۸	۸۵۵	۴۱۹۶	۴۵۰۱	۸۶۹۷	..... گناباد
۹۷۴۶	۱۳۳۳	۱۰۱۴۰	۱۳۵۷۰	۱۲۳۳۹۱	۱۲۹۰۳۵	۲۵۲۴۲۶	..... مشهد
۲۵۱	۵۲	۲۹۵	۳۶۹	۲۰۷۲	۲۲۵۲	۴۳۲۴	..... مه ولات
۲۱۱۱	۵۱۱	۲۲۶۴	۲۸۶۵	۱۹۲۰۰	۲۰۴۰۰	۳۹۶۰۰	..... نیشابور

مأخذ - سازمان آموزش و پرورش خراسان رضوی .

۱۴ - ۱۵ - دانش آموزان ، و امکانات آموزشی دوره راهنمایی تحصیلی

کلاس	آموزشگاه	کارکنان آموزشی ، دفتری و اداری		دانش آموز			سال تحصیلی و شهرستان
		آموزشی	کل	دختر	پسر	جمع	
۱۳۲۳۱	۲۰۵۱	۱۸۸۸۶	۲۷۷۳۷	۱۸۴۴۴۶	۲۲۲۸۶۱	۴۰۷۳۰۷	... ۱۳۷۵-۷۶
۱۵۳۱۲	۲۵۸۷	۱۷۷۱۹	۲۵۶۴۱	۱۸۹۰۸۱	۲۲۰۵۹۸	۴۰۹۶۷۹	... ۱۳۸۰-۸۱
۱۵۷۸۴	۲۶۹۸	۱۸۵۸۶	۲۶۸۶۷	۱۸۶۸۴۸	۲۱۶۱۴۷	۴۰۲۹۹۵	... ۱۳۸۱-۸۲
۱۵۹۳۵	۲۸۵۲	۱۸۱۶۹	۲۶۱۹۰	۱۸۲۷۷۷	۲۰۴۸۲۵	۳۸۷۶۰۲	... ۱۳۸۲-۸۳
۱۵۴۰۴	۲۹۱۸	۱۷۹۳۶	۲۵۸۷۸	۱۶۹۲۰۴	۱۸۹۹۲۹	۳۵۹۱۳۳	... ۱۳۸۳-۸۴
۱۵۴۵۱	۲۹۵۴	۱۶۷۲۲	۲۴۲۵۷	۱۶۲۱۰۷	۱۸۱۱۰۴	۳۴۳۲۱۱	.. ۱۳۸۴- ۸۵
<b>۱۴۹۵۳</b>	<b>۲۹۲۷</b>	<b>۱۶۸۶۳</b>	<b>۲۴۲۰۹</b>	<b>۱۵۷۰۱۳</b>	<b>۱۷۵۷۹۶</b>	<b>۳۳۲۸۰۷</b>	<b>۱۳۸۵-۸۶</b>
۲۱۰	۵۲	۲۵۲	۳۸۷	۱۸۴۰	۲۲۲۹	۴۰۶۹	بردسکن .....
۴۵۰	۱۰۱	۴۴۰	۵۹۶	۴۲۹۵	۵۵۰۲	۹۷۹۷	تایباد .....
۷۲۴	۱۶۸	۶۲۹	۸۸۹	۷۲۶۷	۸۷۷۲	۱۶۰۳۹	تریت جام .....
۷۷۵	۱۸۳	۷۷۱	۱۱۳۷	۶۹۳۳	۸۸۸۹	۱۵۸۲۲	تریت حیدریه .....
۳۷۶	۹۴	۵۳۰	۷۱۲	۳۱۱۶	۳۶۷۳	۶۷۸۹	چناران .....
۱۵۳	۳۸	۱۷۵	۲۶۱	۱۲۶۷	۱۳۸۶	۲۶۵۳	خلیل آباد .....
۴۰۴	۸۹	۴۲۳	۵۹۶	۳۵۸۹	۴۸۹۴	۸۴۸۳	خواف .....
۲۶۷	۵۶	۲۹۱	۴۵۰	۲۵۲۰	۳۰۲۱	۵۵۴۱	درگز .....
۱۸۳	۵۰	۲۰۴	۲۸۳	۱۵۵۹	۲۰۳۸	۳۵۹۷	رشتخوار .....
۱۴۳۶	۳۲۱	۱۶۴۴	۲۴۱۱	۱۳۴۹۴	۱۴۰۶۶	۲۷۵۶۰	سبزوار .....
۲۶۹	۷۵	۲۸۹	۴۱۱	۲۶۵۳	۳۲۴۰	۵۸۹۳	سرخس .....
۲۲۳	۴۶	۳۴۱	۵۰۷	۱۸۹۰	۱۹۰۴	۳۷۹۴	فردوس .....
۲۸۸	۷۴	۳۱۶	۴۴۴	۲۵۹۰	۲۹۲۱	۵۵۱۱	فریمان .....
۶۳۴	۱۳۹	۶۲۹	۹۰۰	۵۶۶۱	۶۶۶۹	۱۲۳۳۰	قوچان .....
۴۸۵	۱۰۲	۶۳۵	۸۹۴	۴۲۲۰	۴۵۸۳	۸۸۰۳	کاشمر .....
۱۹۲	۴۷	۲۲۳	۲۸۲	۱۵۸۶	۱۸۴۱	۳۴۲۷	کلات .....
۳۴۴	۸۶	۴۹۲	۷۱۱	۲۸۵۲	۳۱۵۷	۶۰۰۹	گناباد .....
۶۰۰۲	۸۶۵	۶۷۷۷	۹۸۱۸	۷۵۷۹۵	۸۱۳۴۳	۱۵۷۱۳۸	مشهد .....
۱۵۴	۴۱	۱۷۲	۲۴۰	۱۲۶۹	۱۴۸۷	۲۷۵۶	مه ولات .....
۱۳۸۴	۳۰۰	۱۶۳۰	۲۲۸۰	۱۲۶۱۷	۱۴۱۷۹	۲۶۷۹۶	نیشابور .....

مأخذ - سازمان آموزش و پرورش خراسان رضوی .

۱۵-۱۵- دانش آموزان، و امکانات آموزشی دوره متوسطه عمومی

کلاس	آموزشگاه	کارکنان آموزشی، دفتری و اداری		دانش آموز			سال تحصیلی و شهرستان
		آموزشی	کل	دختر	پسر	جمع	
۸۷۱۴	۱۰۵۱	۱۲۷۷۵	۲۰۴۲۲	۱۰۸۵۱۴	۱۱۲۱۵۱	۲۲۰۶۶۵	..... ۱۳۷۵-۷۶
۱۱۹۸۶	۱۵۳۶	۱۵۲۲۸	۲۵۰۸۱	۱۵۶۰۶۳	۱۵۷۱۴۰	۳۱۳۲۰۳	..... ۱۳۸۰-۸۱
۱۲۰۷۷	۱۶۳۶	۱۶۲۳۴	۲۶۵۵۱	۱۵۳۷۹۷	۱۵۴۱۰۸	۳۰۷۹۰۵	..... ۱۳۸۱-۸۲
۱۲۴۱۴	۱۷۵۷	۱۶۸۱۷	۲۷۱۰۶	۱۵۴۷۱۶	۱۵۸۶۴۹	۳۱۳۳۶۵	..... ۱۳۸۲-۸۳
۱۲۷۳۱	۱۸۶۶	۱۷۲۵۲	۲۷۵۶۰	۱۵۲۸۴۰	۱۵۸۰۵۴	۳۱۰۸۹۴	..... ۱۳۸۳-۸۴
۱۳۰۵۶	۱۹۲۹	۱۷۶۵۳	۲۸۶۴۷	۱۵۱۵۴۶	۱۵۴۸۳۳	۳۰۶۳۷۹	..... ۱۳۸۴- ۸۵
<b>۱۳۱۰۵</b>	<b>۱۹۲۵</b>	<b>۱۷۲۵۹</b>	<b>۲۷۹۱۲</b>	<b>۱۵۰۰۴۰</b>	<b>۱۵۲۹۰۵</b>	<b>۳۰۲۹۴۵</b>	<b>.. ۱۳۸۵ - ۸۶</b>
۱۵۰	۲۵	۲۰۰	۳۶۰	۱۶۸۸	۱۶۹۴	۳۳۸۲	..... بردسکن
۲۶۹	۵۷	۳۰۸	۴۷۷	۲۹۱۱	۳۴۱۷	۶۳۲۸	..... تایباد
۴۵۰	۹۲	۵۰۱	۷۹۴	۵۰۳۶	۵۵۵۹	۱۰۵۹۵	..... تربت جام
۶۲۳	۹۵	۶۹۴	۱۱۸۲	۵۹۶۹	۷۳۶۱	۱۳۳۳۰	..... تربت حیدریه
۲۴۴	۳۹	۳۷۷	۶۰۶	۲۵۹۶	۲۶۱۴	۵۲۱۰	..... چناران
۱۰۴	۲۱	۱۳۵	۲۴۷	۱۰۲۹	۱۱۶۰	۲۱۸۹	..... خلیل آباد
۲۴۳	۴۸	۲۸۳	۴۷۴	۲۵۴۳	۳۲۱۵	۵۷۵۸	..... خواف
۲۱۴	۳۷	۲۹۸	۵۲۹	۲۳۶۴	۲۳۷۵	۴۷۳۹	..... درگز
۱۲۳	۲۲	۱۳۹	۲۲۳	۹۳۹	۱۳۳۳	۲۲۷۲	..... رشتخوار
۱۱۹۰	۲۱۱	۱۶۸۰	۲۷۹۴	۱۲۳۶۲	۱۱۴۳۴	۲۳۷۹۶	..... سبزوار
۲۲۸	۴۸	۲۶۰	۴۱۸	۲۱۵۸	۲۶۳۵	۴۷۹۳	..... سرخس
۲۳۶	۳۵	۳۵۸	۶۳۴	۲۰۲۰	۲۳۴۰	۴۳۶۰	..... فردوس
۱۸۵	۳۹	۲۱۹	۳۶۳	۲۰۰۴	۲۲۵۴	۴۲۵۸	..... فریمان
۴۴۶	۶۸	۵۶۵	۹۸۶	۴۹۴۷	۵۲۹۱	۱۰۲۳۸	..... قوچان
۳۸۶	۵۷	۵۸۰	۹۸۳	۴۳۷۹	۴۱۷۸	۸۵۵۷	..... کاشمر
۱۲۶	۲۹	۱۳۸	۲۱۳	۱۲۶۳	۱۲۴۷	۲۵۱۰	..... کلات
۳۵۵	۶۲	۵۲۲	۹۱۰	۳۱۲۱	۳۴۴۷	۶۵۶۸	..... گناباد
۶۳۶۸	۷۵۸	۸۴۰۱	۱۳۰۲۳	۷۹۹۷۱	۷۸۴۶۷	۱۵۸۴۳۸	..... مشهد
۱۲۱	۲۳	۱۵۲	۲۶۶	۱۱۴۵	۱۱۷۹	۲۳۲۴	..... مه ولات
۱۰۴۴	۱۵۹	۱۴۴۹	۲۴۳۰	۱۱۵۹۵	۱۱۷۰۵	۲۳۳۰۰	..... نیشابور

مأخذ - سازمان آموزش و پرورش خراسان رضوی .

۱۶ - ۱۵ - دانش آموزان دوره متوسطه عمومی بر حسب رشته ، جنس و شهرستان

پایه اول		کل			سال تحصیلی و شهرستان
دختر	پسر	دختر	پسر	جمع	
۴۰۶۴۶	۴۲۷۱۴	۱۰۸۵۱۴	۱۱۲۱۵۱	۲۲۰۶۶۵	..... ۱۳۷۵ - ۷۶
۵۸۳۶۲	۶۴۵۸۱	۱۵۶۰۶۳	۱۵۷۱۴۰	۳۱۳۲۰۳	..... ۱۳۸۰ - ۸۱
۵۸۸۴۸	۶۷۹۳۱	۱۵۳۷۹۷	۱۵۴۱۰۸	۳۰۷۹۰۵	..... ۱۳۸۱ - ۸۲
۶۰۲۷۶	۶۹۳۲۶	۱۵۴۷۱۶	۱۵۸۶۴۹	۳۱۳۳۶۵	..... ۱۳۸۲ - ۸۳
۶۰۱۷۱	۶۹۲۲۰	۱۵۲۸۴۰	۱۵۸۰۵۴	۳۱۰۸۹۴	..... ۱۳۸۳ - ۸۴
۵۶۶۵۸	۶۶۲۴۳	۱۵۱۵۴۶	۱۵۴۸۳۳	۳۰۶۳۷۹	..... ۱۳۸۴ - ۸۵
<b>۵۶۱۵۸</b>	<b>۶۵۵۳۸</b>	<b>۱۵۰۰۴۰</b>	<b>۱۵۲۹۰۵</b>	<b>۳۰۲۹۴۵</b>	<b>..... ۱۳۸۵ - ۸۶</b>
۶۵۰	۷۹۶	۱۶۸۸	۱۶۹۴	۳۳۸۲	..... بردسکن
۱۱۱۱	۱۴۹۸	۲۹۱۱	۳۴۱۷	۶۳۲۸	..... تایباد
۱۸۹۶	۲۲۲۷	۵۰۳۶	۵۵۵۹	۱۰۵۹۵	..... تربت جام
۲۱۱۱	۲۸۹۹	۵۹۶۹	۷۳۶۱	۱۳۳۳۰	..... تربت حیدریه
۹۵۹	۱۱۶۳	۲۵۹۶	۲۶۱۴	۵۲۱۰	..... چناران
۴۴۰	۵۹۵	۱۰۲۹	۱۱۶۰	۲۱۸۹	..... خلیل آباد
۹۸۵	۱۴۰۶	۲۵۴۳	۳۲۱۵	۵۷۵۸	..... خواف
۹۵۲	۱۱۵۱	۲۳۶۴	۲۳۷۵	۴۷۳۹	..... درگز
۳۶۹	۵۵۸	۹۳۹	۱۳۳۳	۲۲۷۲	..... رشتخوار
۴۵۸۲	۴۹۴۵	۱۲۳۶۲	۱۱۴۳۴	۲۳۷۹۶	..... سبزوار
۸۲۵	۱۱۴۰	۲۱۵۸	۲۶۳۵	۴۷۹۳	..... سرخس
۷۵۷	۹۱۱	۲۰۲۰	۲۳۴۰	۴۳۶۰	..... فردوس
۸۰۴	۱۱۹۰	۲۰۰۴	۲۲۵۴	۴۲۵۸	..... فریمان
۱۸۳۳	۲۲۷۲	۴۹۴۷	۵۲۹۱	۱۰۲۳۸	..... قوچان
۱۶۵۵	۱۹۷۱	۴۳۷۹	۴۱۷۸	۸۵۵۷	..... کاشمر
۴۷۲	۵۷۴	۱۲۶۳	۱۲۴۷	۲۵۱۰	..... کلات
۱۰۵۷	۱۲۷۶	۳۱۲۱	۳۴۴۷	۶۵۶۸	..... گناباد
۲۹۸۷۶	۳۳۴۵۵	۷۹۹۷۱	۷۸۴۶۷	۱۵۸۴۳۸	..... مشهد
۴۱۳	۴۵۳	۱۱۴۵	۱۱۷۹	۲۳۲۴	..... مه ولات
۴۴۱۱	۵۰۵۸	۱۱۵۹۵	۱۱۷۰۵	۲۳۳۰۰	..... نیشابور



۱۶ - ۱۵ - دانش آموزان دوره متوسطه عمومی بر حسب رشته ، جنس و شهرستان (دنباله)

پایه دوم و سوم						سال تحصیلی و شهرستان
کار دانش		فنی / حرفه ای / کشاورزی		متوسطه نظری		
دختر	پسر	دختر	پسر	دختر	پسر	
۴۷۱۹	۴۷۶۱	۳۹۱۸	۹۹۶۸	۶۲۸۶۸	۵۱۰۷۱	..... ۱۳۷۵-۷۶
۱۸۸۱۵	۲۰۴۱۵	۷۲۶۶	۱۸۰۰۶	۷۲۶۹۷	۵۳۰۶۱	..... ۱۳۸۰-۸۱
۲۰۸۹۶	۲۱۹۸۱	۸۳۷۰	۱۸۴۶۷	۶۵۶۸۳	۴۵۷۲۹	..... ۱۳۸۱-۸۲
۲۱۹۳۷	۲۴۹۴۵	۹۵۷۵	۱۹۷۶۸	۶۲۹۲۸	۴۴۶۱۰	..... ۱۳۸۲-۸۳
۲۱۸۴۹	۲۴۷۸۳	۹۳۲۱	۲۰۲۱۱	۶۱۴۹۹	۴۳۸۴۰	..... ۱۳۸۳-۸۴
۲۱۹۴۴	۲۴۸۸۱	۹۰۴۹	۱۹۴۴۶	۶۳۸۹۵	۴۴۲۶۳	..... ۱۳۸۴- ۸۵
<b>۱۹۴۴۱</b>	<b>۲۳۴۴۶</b>	<b>۸۸۴۱</b>	<b>۱۸۸۸۲</b>	<b>۶۵۵۳۷</b>	<b>۴۵۰۵۹</b>	<b>..... ۱۳۸۵-۸۶</b>
۱۹۸	۱۴۸	۰	۱۲۹	۸۴۰	۶۲۱	..... بردسکن
۳۰۴	۲۶۶	۶۰	۲۰۶	۱۴۳۶	۱۴۴۷	..... تایباد
۴۴۵	۴۷۲	۲۱۱	۸۰۵	۲۴۸۴	۲۰۵۵	..... تربت جام
۷۳۸	۱۱۱۸	۳۱۲	۹۵۰	۲۸۰۸	۲۳۹۴	..... تربت حیدریه ...
۴۰۲	۴۶۳	۱۷۱	۲۳۰	۱۰۶۴	۷۵۸	..... چناران
۲۰۹	۱۷۹	۰	۹۴	۳۸۰	۲۹۲	..... خلیل آباد
۲۰۸	۳۹۷	۰	۱۷۶	۱۳۵۰	۱۲۳۶	..... خواف
۳۲۴	۲۶۲	۱۷۹	۴۳۶	۹۰۹	۵۲۶	..... درگز
۱۲۷	۸۰	۷۱	۱۵۷	۳۷۲	۵۳۸	..... رشتخوار
۲۰۲۷	۱۹۳۸	۴۹۹	۱۴۲۶	۵۲۵۴	۳۱۲۵	..... سبزوار
۱۷۲	۳۲۳	۴۴	۳۴۴	۱۱۱۷	۸۲۸	..... سرخس
۲۱۵	۳۹۲	۳۲	۳۴۶	۱۰۱۶	۶۹۱	..... فردوس
۱۱۱	۲۶۷	۲۵۸	۳۰۳	۸۳۱	۴۹۴	..... فریمان
۵۲۵	۶۴۰	۴۵۱	۸۰۹	۲۱۳۸	۱۵۷۰	..... قوچان
۲۸۸	۳۸۴	۲۶۰	۶۴۰	۲۱۷۶	۱۱۸۳	..... کاشمر
۱۰۲	۲۰	۰	۰	۶۸۹	۶۵۳	..... کلات
۲۸۰	۴۴۹	۱۷۶	۶۴۸	۱۶۰۸	۱۰۷۴	..... گناباد
۱۱۲۱۶	۱۳۷۰۲	۵۶۵۸	۹۸۱۱	۳۳۱۵۸	۲۱۴۹۹	..... مشهد
۱۴۸	۷۷	۶۷	۲۵۲	۵۱۷	۳۹۷	..... مه ولات
۱۴۰۲	۱۸۴۹	۳۹۲	۱۱۲۰	۵۳۹۰	۳۶۷۸	..... نیشابور

مأخذ - سازمان آموزش و پرورش خراسان رضوی .

۱۷- ۱۵- دانش آموزان و امکانات آموزشی دوره پیش دانشگاهی

کلاس	آموزشگاه	دانش آموز			سال تحصیلی و شهرستان
		دختر	پسر	جمع	
۱۶۷	۲۳	۳۳۹۰	۲۴۲۴	۵۸۱۴	.....۱۳۷۵-۷۶
۱۶۸۳	۳۷۴	۲۶۱۱۹	۱۸۷۵۷	۴۴۸۷۶	..... ۱۳۸۰-۸۱
۱۸۶۵	۴۳۷	۲۶۰۹۵	۱۷۸۵۵	۴۳۹۵۰	..... ۱۳۸۱-۸۲
۱۹۶۱	۵۱۶	۲۴۴۳۲	۱۶۴۶۹	۴۰۹۰۱	..... ۱۳۸۲-۸۳
۱۹۵۳	۵۴۴	۲۳۷۶۰	۱۵۲۰۴	۳۸۹۶۴	..... ۱۳۸۳-۸۴
۱۹۹۸	۵۷۵	۲۳۸۲۳	۱۴۵۹۸	۳۸۴۲۱	..... ۱۳۸۴- ۸۵
<b>۱۹۹۴</b>	<b>۵۷۸</b>	<b>۲۳۷۸۷</b>	<b>۱۴۵۹۴</b>	<b>۳۸۳۸۱</b>	<b>..... ۱۳۸۵- ۸۶</b>
۲۰	۴	۳۰۸	۱۴۳	۴۵۱	..... بردسکن
۵۳	۱۷	۴۶۶	۴۷۹	۹۴۵	..... تایباد
۶۳	۱۷	۷۶۸	۵۶۰	۱۳۲۸	..... تربت جام
۹۱	۲۹	۹۲۵	۶۹۰	۱۶۱۵	..... تربت حیدریه
۲۶	۱۰	۲۶۲	۱۴۶	۴۰۸	..... چناران
۱۳	۴	۱۴۰	۷۳	۲۱۳	..... خلیل آباد
۳۷	۱۶	۴۱۲	۳۸۵	۷۹۷	..... خواف
۲۶	۶	۲۸۳	۱۷۲	۴۵۵	..... درگز
۱۳	۶	۹۸	۹۸	۱۹۶	..... رشتخوار
۱۸۸	۵۷	۱۹۷۸	۱۰۶۱	۳۰۳۹	..... سبزوار
۲۷	۱۱	۳۳۷	۱۷۰	۵۰۷	..... سرخس
۴۱	۱۵	۴۱۰	۲۳۸	۶۴۸	..... فردوس
۲۱	۷	۲۸۳	۱۳۲	۴۱۵	..... فریمان
۶۵	۲۱	۷۸۲	۵۷۴	۱۳۵۶	..... قوچان
۶۲	۱۶	۸۰۳	۳۸۱	۱۱۸۴	..... کاشمر
۱۹	۹	۲۰۷	۱۲۸	۳۳۵	..... کلات
۶۱	۲۲	۵۶۵	۳۶۸	۹۳۳	..... گناباد
۹۶۱	۲۴۹	۱۲۶۰۰	۷۵۴۴	۲۰۱۴۴	..... مشهد
۲۰	۵	۱۹۶	۱۲۳	۳۱۹	..... مه ولات
۱۸۷	۵۷	۱۹۶۴	۱۱۲۹	۳۰۹۳	..... نیشابور

مأخذ - سازمان آموزش و پرورش خراسان رضوی .



۱۸ - ۱۵ - دانش آموزان و امکانات آموزشی دوره عمومی شبانه (راهنمایی)

کلاس	آموزشگاه	دانش آموز			سال تحصیلی
		زن	مرد	جمع	
۲۵۱	۴۹	۳۱۷۸	۳۷۶۲	۶۹۴۰	..... ۱۳۷۵ - ۷۶
۱۸۸	۴۹	۲۱۱۴	۲۳۳۵	۴۴۴۹	..... ۱۳۸۰ - ۸۱
۱۸۷	۴۸	۲۱۶۷	۲۲۳۶	۴۴۰۳	..... ۱۳۸۱ - ۸۲
۱۸۰	۴۸	۲۳۱۱	۱۸۶۸	۴۱۷۹	..... ۱۳۸۲ - ۸۳
۱۷۱	۴۳	۲۰۶۶	۱۸۸۰	۳۹۴۶	..... ۱۳۸۳ - ۸۴
۱۸۳	۴۵	۲۰۲۲	۱۸۷۴	۳۸۹۶	..... ۱۳۸۴ - ۸۵
۱۷۳	۴۴	۲۱۸۳	۱۸۷۷	۴۰۶۰	..... ۱۳۸۵ - ۸۶

مأخذ - سازمان آموزش و پرورش خراسان رضوی .

۱۹ - ۱۵ - دانش آموزان و امکانات آموزشی دوره تکمیلی شبانه (متوسطه)

کلاس	آموزشگاه	دانش آموز			سال تحصیلی
		زن	مرد	جمع	
۶۷۰	۷۶	۹۳۳۱	۱۲۸۸۵	۲۲۱۱۶	..... ۱۳۷۵ - ۷۶
۸۷۵	۱۴۱	۷۴۲۲	۱۵۰۸۶	۲۲۵۰۸	..... ۱۳۸۰ - ۸۱
۱۱۲۸	۱۴۹	۸۲۶۴	۱۵۴۰۸	۲۳۶۷۲	..... ۱۳۸۱ - ۸۲
۱۰۳۸	۱۶۷	۸۲۶۴	۱۴۰۷۰	۲۲۳۳۴	..... ۱۳۸۲ - ۸۳
۱۰۰۴	۱۸۷	۷۷۴۹	۱۳۶۰۰	۲۱۳۴۹	..... ۱۳۸۳ - ۸۴
۱۰۴۷	۱۹۹	۷۹۶۹	۱۳۶۳۳	۲۱۶۰۲	..... ۱۳۸۴ - ۸۵
۱۰۹۵	۱۷۶	۹۰۳۰	۱۳۴۳۷	۲۲۴۶۷	..... ۱۳۸۵ - ۸۶

مأخذ - سازمان آموزش و پرورش خراسان رضوی .

۲۰ - ۱۵ - دانش آموزان و امکانات آموزشی دوره پیش دانشگاهی شبانه

کلاس	آموزشگاه	دانش آموز			سال تحصیلی
		زن	مرد	جمع	
۴	۱	۰	۱۰۱	۱۰۱	..... ۱۳۷۵ - ۷۶
۵۲۲	۱۲۸	۷۱۳۴	۷۱۰۵	۱۴۲۳۹	..... ۱۳۸۰ - ۸۱
۶۵۱	۱۵۴	۸۶۳۰	۷۱۷۹	۱۵۸۰۹	..... ۱۳۸۱ - ۸۲
۶۵۲	۱۷۷	۶۳۱۹	۶۵۴۶	۱۲۸۶۵	..... ۱۳۸۲ - ۸۳
۶۳۰	۱۸۵	۵۸۹۸	۵۲۰۹	۱۱۱۰۷	..... ۱۳۸۳ - ۸۴
۵۷۴	۱۷۸	۵۰۴۵	۴۰۶۲	۹۱۰۷	..... ۱۳۸۴ - ۸۵
۵۵۳	۱۷۰	۵۴۳۸	۴۰۶۳	۹۵۰۱	..... ۱۳۸۵ - ۸۶

مأخذ - سازمان آموزش و پرورش خراسان رضوی .

۲۱ - ۱۵ - آموزشیاران سازمان نهضت سواد آموزی بر حسب جنس

سال و شهرستان	مرد و زن	مرد	زن
..... ۱۳۸۰	۲۹۹۹	۴۴۸	۲۵۵۱
..... ۱۳۸۱	۲۹۷۷	۴۴۰	۲۵۳۷
..... ۱۳۸۲	۳۳۹۲	۳۷۸	۳۰۱۴
..... ۱۳۸۳	۳۴۶۷	۳۹۶	۳۰۷۱
..... ۱۳۸۴	۳۴۵۴	۴۱۷	۳۰۴۷
..... ۱۳۸۵	۳۵۸۴	۲۹۸	۳۲۸۶
..... بردسکن	۱۲۳	۱۰	۱۱۳
..... تایباد	۱۲۵	۲۱	۱۰۴
..... تربت جام	۲۷۱	۳۶	۲۳۵
..... تربت حیدریه	۲۴۱	۲۰	۲۲۱
..... چناران	۱۳۶	۶	۱۳۰
..... خلیل آباد	۷۲	۹	۶۳
..... خواف	۱۱۲	۲۲	۹۰
..... درگز	۷۴	۵	۶۹
..... رشتخوار	۴۰	۰	۴۰
..... سبزوار	۳۱۸	۲۱	۲۹۷
..... سرخس	۱۰۳	۱۳	۹۰
..... فردوس	۴۹	۲	۴۷
..... فریمان	۱۰۱	۱	۱۰۰
..... قوچان	۲۴۰	۱۳	۲۲۷
..... کاشمر	۱۶۶	۱۶	۱۵۰
..... کلات	۳۸	۳	۳۵
..... گناباد	۵۴	۳	۵۱
..... مشهد	۹۴۴	۸۰	۸۶۴
..... مه ولات	۶۹	۱۰	۵۹
..... نیشابور	۳۰۸	۷	۳۰۱

مأخذ - مدیریت نهضت سواد آموزی خراسان رضوی .

۲۲ - ۱۵ - سواد آموزان بزرگسال و کلاسهای دوره مقدماتی نهضت سواد آموزی در نقاط شهری و روستایی

کلاس			سواد آموز			سال و شهرستان
روستایی	شهری	جمع	روستایی	شهری	جمع	
۹۰۵	۶۸۵	۱۵۹۰	۱۷۴۲۲	۴۶۷۷	۲۲۰۹۹	..... ۱۳۸۰
۹۱۱	۷۰۲	۱۶۱۳	۱۹۳۴۱	۴۸۹۵	۲۴۲۳۶	..... ۱۳۸۱
۱۱۶۶	۱۰۲۲	۲۱۸۸	۲۶۳۷۱	۴۵۸۴	۳۰۹۵۵	..... ۱۳۸۲
۱۲۱۶	۱۱۸۳	۲۳۹۹	۱۶۳۷۱	۱۷۰۹۲	۳۳۴۶۳	..... ۱۳۸۳
۱۲۹۱	۱۳۶۰	۲۶۵۱	۱۶۴۹۸	۱۹۱۷۴	۳۵۶۷۲	..... ۱۳۸۴
<b>۱۹۵۱</b>	<b>۱۴۶۷</b>	<b>۳۴۱۸</b>	<b>۲۵۰۴۲</b>	<b>۱۹۹۳۶</b>	<b>۴۴۹۷۸</b>	<b>..... ۱۳۸۵</b>
۸۱	۲۱	۱۰۲	۱۰۸۵	۳۴۴	۱۴۲۹	..... بردسکن
۵۲	۲۴	۷۶	۶۷۳	۲۹۲	۹۶۵	..... تایباد
۱۴۱	۷۸	۲۱۹	۱۷۷۷	۹۹۸	۲۷۷۵	..... تربت جام
۱۶۹	۸۱	۲۵۰	۲۳۹۴	۱۱۸۸	۳۵۸۲	..... تربت حیدریه
۱۳۱	۳۷	۱۶۸	۱۵۷۵	۳۸۷	۱۹۶۲	..... چناران
۳۹	۱۵	۵۴	۵۲۵	۲۴۸	۷۷۳	..... خلیل آباد
۸۹	۱۹	۱۰۸	۱۳۳۱	۲۵۲	۱۵۸۳	..... خواف
۶	۲۴	۳۰	۱۰۵	۲۸۶	۳۹۱	..... درگز
۸۴	۶	۹۰	۱۰۲۸	۸۰	۱۱۰۸	..... رشتخوار
۲۵۰	۹۵	۳۴۵	۲۵۸۰	۱۳۹۹	۳۹۷۹	..... سبزوار
۱۰۸	۱۲	۱۲۰	۱۴۰۹	۱۶۹	۱۵۷۸	..... سرخس
۱۶	۱۸	۳۴	۲۶۶	۲۱۱	۴۷۷	..... فردوس
۲۴	۵۸	۸۲	۵۰۱	۷۴۶	۱۲۴۷	..... فریمان
۱۲۹	۷۵	۲۰۴	۱۷۰۳	۱۱۰۸	۲۸۱۱	..... قوچان
۱۰۹	۶۹	۱۷۸	۱۵۲۳	۸۹۲	۲۴۱۵	..... کاشمر
۵۸	۰	۵۸	۸۰۴	۰	۸۰۴	..... کلات
۱۳	۱۱	۲۴	۱۲۲	۱۲۳	۲۴۵	..... گناباد
۲۳۰	۷۰۶	۹۳۶	۲۶۷۸	۹۶۹۶	۱۲۳۷۴	..... مشهد
۴۹	۳	۵۲	۷۰۲	۴۵	۷۴۷	..... مه ولات
۱۷۳	۱۱۵	۲۸۸	۲۲۶۱	۱۴۷۲	۳۷۳۳	..... نیشابور

مأخذ - مدیریت نهضت سواد آموزی خراسان رضوی .

۲۳ - ۱۵ - سواد آموزان بزرگسال و کلاسهای دوره تکمیلی نهضت سواد آموزی در نقاط شهری و روستایی

کلاس			سواد آموز			سال و شهرستان
روستایی	شهری	جمع	روستایی	شهری	جمع	
۷۱۶	۴۸۲	۱۱۹۸	۱۳۳۲۰	۲۹۲۱	۱۶۲۴۱	..... ۱۳۸۰
۷۱۹	۵۰۹	۱۲۲۸	۱۴۴۵۵	۳۱۳۴	۱۷۵۸۹	..... ۱۳۸۱
۹۸۱	۵۵۱	۱۵۳۲	۱۸۳۹۶	۲۷۸۴	۲۱۱۸۰	..... ۱۳۸۲
۱۰۱۲	۷۱۸	۱۷۳۰	۱۳۴۳۷	۹۷۵۷	۲۳۱۹۴	..... ۱۳۸۳
۹۳۸	۸۹۵	۱۸۳۳	۱۱۹۱۲	۱۱۹۰۷	۲۳۸۱۹	..... ۱۳۸۴
<b>۱۵۵۸۱</b>	<b>۱۰۷۴</b>	<b>۲۶۳۲</b>	<b>۱۹۵۶۷</b>	<b>۱۳۴۵۵</b>	<b>۳۳۰۲۲</b>	<b>..... ۱۳۸۵</b>
۶۹	۲۵	۹۴	۱۰۹۲	۳۲۲	۱۴۱۴	..... بردسکن
۷۰	۲۹	۹۹	۸۱۱	۲۵۶	۱۰۶۷	..... تایباد
۱۰۹	۶۶	۱۷۵	۱۳۵۲	۸۴۵	۲۱۹۷	..... تربت جام
۱۰۹	۷۶	۱۸۵	۱۴۵۵	۱۰۰۶	۲۴۶۱	..... تربت حیدریه ..
۶۷	۴۳	۱۱۰	۶۹۸	۴۴۹	۱۱۴۷	..... چناران
۲۸	۱۴	۴۲	۳۷۳	۱۷۱	۵۴۴	..... خلیل آباد
۸۹	۲۴	۱۱۳	۱۲۷۱	۳۲۶	۱۵۹۷	..... خواف
۴۳	۲۳	۶۶	۵۸۴	۲۲۸	۸۱۲	..... درگز
۷۴	۳	۷۷	۹۸۰	۴۸	۱۰۲۸	..... رشتخوار
۱۷۳	۸۴	۲۵۷	۱۷۳۹	۱۱۰۹	۲۸۴۸	..... سبزوار
۷۵	۱۶	۹۱	۱۰۰۶	۲۲۶	۱۲۳۲	..... سرخس
۱۵	۲۰	۳۵	۲۲۰	۲۳۷	۴۵۷	..... فردوس
۴۴	۴۰	۸۴	۵۷۲	۴۷۶	۱۰۴۸	..... فریمان
۱۱۰	۴۷	۱۵۷	۱۵۳۶	۵۹۷	۲۱۳۳	..... قوچان
۹۳	۴۱	۱۳۴	۱۲۵۴	۵۱۶	۱۷۷۰	..... کاشمر
۴۰	۱	۴۱	۴۱۸	۱۰	۴۲۸	..... کلات
۱۰	۱۰	۲۰	۱۰۲	۱۱۰	۲۱۲	..... گناباد
۱۷۰	۴۴۴	۶۱۴	۱۹۷۳	۵۶۷۲	۷۶۴۵	..... مشهد
۳۱	۵	۳۶	۴۰۹	۶۵	۴۷۴	..... مه ولات
۱۳۹	۶۳	۲۰۲	۱۷۲۲	۷۸۶	۲۵۰۸	..... نیشابور

مأخذ - مدیریت نهضت سواد آموزی خراسان رضوی .

۲۴ - ۱۵ - سواد آموزان بزرگسال و کلاسهای دوره پایانی نهضت سواد آموزی در نقاط شهری و روستایی

کلاس			سواد آموز			سال و شهرستان
روستایی	شهری	جمع	روستایی	شهری	جمع	
۵۳۵	۲۷۱	۸۰۶	۱۴۲۱۲	۱۹۱۶	۱۶۱۲۸	..... ۱۳۸۰
۵۵۰	۲۳۶	۷۸۶	۱۴۰۵۰	۱۹۶۴	۱۶۰۱۴	..... ۱۳۸۱
۶۹۷	۲۴۶	۹۴۳	۱۷۲۵۵	۱۷۶۰	۱۹۰۱۵	..... ۱۳۸۲
۷۷۳	۳۶۴	۱۱۳۷	۱۴۷۲۳	۶۸۸۰	۲۱۶۰۳	..... ۱۳۸۳
۶۷۳	۴۰۲	۱۰۷۵	۱۲۰۳۸	۷۲۷۸	۱۹۳۱۶	..... ۱۳۸۴
<b>۴۹۰</b>	<b>۲۹۶</b>	<b>۷۸۶</b>	<b>۱۱۱۳۶</b>	<b>۵۴۹۳</b>	<b>۱۶۳۲۹</b>	<b>..... ۱۳۸۵</b>
۱۶	۵	۲۱	۳۲۵	۱۰۶	۴۳۱	..... بردسکن
۲۰	۴	۲۴	۳۷۲	۷۵	۴۴۷	..... تایباد
۳۸	۱۶	۵۴	۷۲۸	۳۲۵	۱۰۵۳	..... تربت جام
۳۳	۲۰	۵۳	۶۳۴	۳۹۷	۱۰۳۱	..... تربت حیدریه ..
۲۱	۶	۲۷	۳۲۰	۱۰۰	۴۲۰	..... چناران
۱۰	۳	۱۳	۱۹۵	۵۴	۲۴۹	..... خلیل آباد
۲۱	۵	۲۶	۴۱۴	۱۰۵	۵۱۹	..... خواف
۱۶	۰	۱۶	۲۶۲	۰	۲۶۲	..... درگز
۱۳	۳	۱۶	۲۶۲	۶۰	۳۲۲	..... رشتخوار
۵۳	۱۸	۷۱	۹۹۵	۳۶۲	۱۳۵۷	..... سبزوار
۲۰	۲	۲۲	۴۰۱	۴۲	۴۴۳	..... سرخس
۵	۸	۱۳	۸۴	۱۴۶	۲۳۰	..... فردوس
۱۹	۷	۲۶	۳۲۱	۱۲۰	۴۴۱	..... فریمان
۳۷	۸	۴۵	۷۱۰	۱۵۲	۸۶۲	..... قوچان
۲۶	۱۴	۴۰	۴۸۱	۲۶۲	۷۴۳	..... کاشمر
۳	۱	۴	۴۱	۱۱	۵۲	..... کلات
۱۱	۳	۱۴	۱۷۳	۴۸	۲۲۱	..... گناباد
۶۲	۱۵۶	۲۱۸	۱۰۰۰	۲۸۱۲	۳۸۱۲	..... مشهد
۱۰	۱	۱۱	۲۱۱	۲۰	۲۳۱	..... مه ولات
۵۶	۱۶	۷۲	۹۰۷	۲۹۶	۱۲۰۳	..... نیشابور

مأخذ - مدیریت نهضت سواد آموزی خراسان رضوی .

۲۵ - ۱۵- سواد آموزان بزرگسال و کلاسهای دوره پنجم نهضت سواد آموزی در نقاط شهری و روستایی

کلاس			سواد آموز			سال و شهرستان
روستایی	شهری	جمع	روستایی	شهری	جمع	
۲۹۳	۱۳۰	۴۲۳	۷۹۵۱	۸۷۴	۸۸۲۵	..... ۱۳۸۰
۳۲۱	۱۰۲	۴۲۳	۸۱۲۳	۷۵۹	۸۸۸۲	..... ۱۳۸۱
۳۶۸	۱۳۹	۵۰۷	۱۰۱۲۵	۶۵۲	۱۰۷۷۷	..... ۱۳۸۲
۴۳۹	۱۴۸	۵۸۷	۸۹۶۲	۲۸۱۰	۱۱۷۷۲	..... ۱۳۸۳
۴۳۸	۱۶۱	۵۹۹	۸۴۶۹	۳۰۹۴	۱۱۵۶۳	..... ۱۳۸۴
<b>۳۴۰</b>	<b>۱۳۵</b>	<b>۴۷۵</b>	<b>۶۶۶۹</b>	<b>۲۷۷۱</b>	<b>۹۴۴۰</b>	<b>..... ۱۳۸۵</b>
۱۵	۲	۱۷	۳۱۱	۴۴	۳۵۵	..... بردسکن
۱۵	۳	۱۸	۲۸۷	۵۸	۳۴۵	..... تایباد
۲۱	۹	۳۰	۴۱۲	۱۹۰	۶۰۲	..... تربت جام
۲۷	۵	۳۲	۵۶۸	۱۰۸	۶۷۶	..... تربت حیدریه
۱۷	۵	۲۲	۲۸۱	۸۴	۳۶۵	..... چناران
۹	۲	۱۱	۱۷۹	۴۰	۲۱۹	..... خلیل آباد
۱۶	۳	۱۹	۳۳۶	۶۳	۳۹۹	..... خواف
۱۴	۲	۱۶	۲۵۳	۳۶	۲۸۹	..... درگز
۱۸	۲	۲۰	۳۹۳	۴۷	۴۴۰	..... رشتخوار
۳۳	۵	۳۸	۷۲۲	۱۲۷	۸۴۹	..... سبزوار
۱۳	۳	۱۶	۲۷۵	۶۲	۳۳۷	..... سرخس
۵	۶	۱۱	۹۵	۱۱۱	۲۰۶	..... فردوس
۱۶	۱۰	۲۶	۲۸۷	۱۸۲	۴۶۹	..... فریمان
۲۴	۱	۲۵	۴۹۴	۱۹	۵۱۳	..... قوچان
۱۷	۶	۲۳	۳۳۶	۱۲۸	۴۶۴	..... کاشمر
۰	۰	۰	۰	۰	۰	..... کلات
۱۱	۴	۱۵	۱۷۱	۶۳	۲۳۴	..... گناباد
۳۱	۶۲	۹۳	۵۴۰	۱۲۹۱	۱۸۳۱	..... مشهد
۸	۲	۱۰	۱۷۵	۴۴	۲۱۹	..... مه ولات
۳۰	۳	۳۳	۵۵۴	۷۴	۶۲۸	..... نیشابور

مأخذ - مدیریت نهضت سواد آموزی خراسان رضوی .

۲۶ - ۱۵ - سواد آموزان بزرگسال کلیه دوره های نهضت سوادآموزی بر حسب سن

سال و دوره	جمع	۱۰-۱۹ ساله	۲۰-۲۹ ساله	۳۰-۳۹ ساله	۴۰-۴۹ ساله	۵۰ ساله و بیشتر
<b>مقدماتی</b>						
..... ۱۳۸۰	۲۲۰۹۹	۴۷۸۵	۴۱۷۰	۵۶۴۵	۴۶۱۸	۲۸۸۱
..... ۱۳۸۱	۲۴۲۳۶	۵۷۳۱	۴۶۶۶	۵۶۲۶	۴۹۶۳	۳۲۵۰
..... ۱۳۸۲	۳۰۹۵۵	۵۵۱۷	۵۹۲۰	۷۶۴۹	۷۱۸۲	۴۶۸۷
..... ۱۳۸۳	۳۳۴۶۳	۴۶۹۶	۶۶۹۳	۸۵۳۸	۷۵۶۵	۵۹۷۱
..... ۱۳۸۴	۳۵۶۷۲	۵۴۲۳	۷۹۶۷	۸۵۹۶	۷۱۵۱	۶۵۳۵
..... ۱۳۸۵	۴۴۹۷۸	۷۰۶۰	۹۸۰۲	۹۶۹۰	۹۶۵۳	۸۷۷۳
<b>تکمیلی</b>						
..... ۱۳۸۰	۱۶۲۴۱	۳۸۱۱	۳۲۴۷	۴۴۰۴	۳۲۱۱	۱۵۶۸
..... ۱۳۸۱	۱۷۵۸۹	۴۲۲۵	۳۶۳۸	۴۵۴۹	۳۵۵۸	۱۶۱۹
..... ۱۳۸۲	۲۱۱۸۰	۳۹۹۶	۴۱۹۰	۵۷۵۷	۴۹۰۰	۲۳۳۷
..... ۱۳۸۳	۲۳۱۹۴	۴۱۶۸	۴۴۲۵	۶۳۹۴	۵۶۹۴	۳۵۱۳
..... ۱۳۸۴	۲۳۸۱۹	۳۴۳۸	۴۷۶۷	۵۹۳۰	۵۴۳۷	۴۲۴۷
..... ۱۳۸۵	۳۳۰۲۲	۴۵۱۴	۶۶۱۴	۷۹۶۳	۷۹۰۷	۶۰۲۴
<b>پایانی</b>						
..... ۱۳۸۰	۱۶۱۲۸	۴۲۴۶	۳۵۸۷	۴۷۳۵	۲۶۸۶	۸۷۴
..... ۱۳۸۱	۱۶۰۱۴	۳۹۷۷	۳۷۱۷	۴۴۷۳	۲۸۵۲	۹۹۵
..... ۱۳۸۲	۱۹۰۱۵	۳۷۰۲	۴۱۶۷	۵۷۸۸	۳۹۱۰	۱۴۴۸
..... ۱۳۸۳	۲۱۶۰۳	۳۳۴۴	۴۳۶۴	۶۵۷۳	۴۹۴۶	۲۳۷۶
..... ۱۳۸۴	۱۹۳۱۶	۲۷۱۸	۳۵۲۹	۵۷۲۶	۴۶۱۰	۲۷۳۳
..... ۱۳۸۵	۱۴۳۲۹	۲۱۶۲	۲۸۰۹	۳۸۸۱	۳۳۸۴	۲۰۹۳
<b>پنجم</b>						
..... ۱۳۸۰	۸۸۲۵	۳۱۱۹	۲۴۲۵	۲۰۴۶	۹۴۸	۲۸۷
..... ۱۳۸۱	۸۸۸۲	۲۹۶۵	۲۵۳۵	۲۱۸۳	۹۵۷	۲۴۲
..... ۱۳۸۲	۱۰۷۷۷	۳۱۰۹	۲۹۶۶	۲۸۶۴	۱۴۳۳	۴۰۵
..... ۱۳۸۳	۱۱۷۷۲	۲۵۰۵	۳۰۲۹	۳۵۵۵	۱۹۹۵	۶۸۸
..... ۱۳۸۴	۱۱۵۶۳	۲۱۲۷	۲۵۷۷	۳۵۶۸	۲۳۳۶	۹۵۵
..... ۱۳۸۵	۹۴۴۰	۱۶۸۳	۲۱۶۷	۲۷۴۸	۱۹۵۹	۸۸۳

مأخذ - مدیریت نهضت سوادآموزی خراسان رضوی .

۲۷-۱۵- فارغ التحصیلان دوره های تحصیلی سازمان آموزش و پرورش برحسب پایه تحصیلی

سال تحصیلی و شهرستان	پنجم ابتدایی	سوم راهنمایی	متوسطه عمومی	پیش دانشگاهی	سوم راهنمایی شبانه	متوسطه عمومی شبانه	پیش دانشگاهی شبانه
..... ۱۳۸۰-۸۱	۱۳۰۸۰۱	۱۰۸۱۵۶	۵۶۸۹۸	۲۵۲۶۵	۱۱۰۳	۷۴۷۴	۹۸۸۹
..... ۱۳۸۱-۸۲	۱۲۶۴۵۹	۱۱۲۵۶۸	۵۴۵۹۹	۲۳۵۸۸	۹۹۳	۶۵۸۵	۱۰۹۴۶
..... ۱۳۸۲-۸۳	۱۱۰۹۶۷	۱۰۳۱۵۴	۵۲۹۱۶	۲۲۱۷۹	۸۵۳	۶۲۱۹	۸۹۳۴
..... ۱۳۸۳-۸۴	۱۰۹۶۱۵	۱۰۲۵۵۳	۵۸۳۸۳	۲۴۶۹۴	۱۱۱۷	۸۱۷۷	۸۸۵۵
<b>.. ۱۳۸۴-۸۵</b>	<b>۱۰۷۰۹۶</b>	<b>۹۸۲۲۶</b>	<b>۵۹۳۱۲</b>	<b>۲۶۳۴۹</b>	<b>۱۰۲۹</b>	<b>۵۹۳۲</b>	<b>۷۲۰۴</b>
بردسکن .....	۱۳۵۲	۱۲۴۶	۶۸۷	۳۱۰	۰	۲۹	۱۱۳
تایباد .....	۳۵۲۵	۲۴۲۷	۱۱۱۴	۴۵۱	۱۷	۱۰۰	۱۷۹
تربت جام .....	۵۹۰۵	۳۸۳۲	۱۹۳۶	۹۲۶	۳۷	۵۱	۲۷۰
تربت حیدریه	۵۱۳۹	۴۰۸۰	۲۴۲۰	۱۱۱۹	۳۵	۹۶	۳۳۶
چناران .....	۲۲۳۴	۱۸۷۷	۶۹۰	۳۵۲	۱۹	۴۲	۷۶
خلیل آباد .....	۸۶۲	۸۰۳	۴۵۳	۱۰۵	۰	۱۰۸	۲۰
خواف .....	۲۹۱۷	۲۳۲۱	۱۰۲۲	۲۰	۰	۰	۰
درگز .....	۱۷۸۰	۱۵۴۷	۷۶۴	۱۵۵	۰	۱۹	۴۸
رشتخوار .....	۱۳۶۱	۹۹۴	۳۶۹	۱۲۴	۰	۰	۵۹
سبزوار .....	۸۶۳۸	۸۲۸۰	۴۶۵۲	۲۲۱۷	۵۰	۴۴۷	۵۴۶
سرخس .....	۱۹۷۶	۱۶۸۵	۶۴۸	۲۸۱	۲۹	۹۷	۸۵
فردوس .....	۱۰۹۵	۱۲۷۵	۹۶۱	۵۸۰	۲۶	۳۸	۸۳
فریمان .....	۱۹۲۱	۱۵۷۴	۶۱۰	۱۳۷	۰	۰	۲۳
قوچان .....	۳۸۷۳	۳۴۲۵	۱۹۵۳	۹۰۳	۴۷	۱۳۹	۲۵۸
کاشمر .....	۲۶۰۳	۲۸۲۷	۱۸۷۹	۹۳۹	۰	۱۰۷	۱۷۴
کلات .....	۱۱۹۰	۱۰۵۰	۳۷۹	۳۱۵	۰	۰	۰
گناباد .....	۱۷۸۴	۱۹۲۸	۱۴۱۵	۸۱۶	۰	۱۴۷	۱۶۱
مشهد .....	۴۹۴۴۷	۴۷۹۲۴	۳۲۰۲۵	۱۴۰۱۷	۷۲۹	۴۲۱۳	۴۰۷۱
مه ولات .....	۹۱۸	۸۴۷	۳۶۷	۲۲۸	۰	۰	۰
نیشابور .....	۸۵۷۶	۸۲۸۴	۴۹۶۸	۲۳۵۴	۴۰	۲۹۹	۷۰۲

مأخذ - سازمان آموزش و پرورش خراسان رضوی .



۲۸ - ۱۵ - فارغ التحصیلان دوره متوسطه عمومی بر حسب رشته تحصیلی

علوم تجربی		ریاضی فیزیک		جمع		سال تحصیلی و شهرستان
دختر	پسر	دختر	پسر	دختر	پسر	
۳۱۶۰	۱۸۸۲	۹۳۹	۱۶۶۶	۶۶۶۳	۴۶۹۶	.....۱۳۷۵-۷۶
۸۹۴۵	۳۸۵۶	۵۹۱۲	۶۴۲۷	۳۳۰۵۹	۲۳۸۳۹	..... ۱۳۸۰-۸۱
۸۸۸۷	۳۱۹۵	۴۸۶۴	۵۲۴۴	۳۲۹۴۴	۲۱۶۵۵	..... ۱۳۸۱-۸۲
۸۰۸۶	۳۲۲۵	۴۷۶۶	۴۹۸۱	۳۱۵۰۲	۲۱۴۱۴	..... ۱۳۸۲-۸۳
۹۳۵۶	۳۴۶۹	۴۷۰۱	۶۰۰۴	۳۳۸۲۳	۲۴۵۶۰	..... ۱۳۸۳-۸۴
<b>۹۵۴۶</b>	<b>۳۷۳۵</b>	<b>۴۷۱۴</b>	<b>۵۶۰۵</b>	<b>۳۴۶۸۰</b>	<b>۲۴۶۳۲</b>	<b>..... ۱۳۸۴-۸۵</b>
۱۶۸	۶۴	۹	۲۸	۴۲۴	۲۶۳	..... بردسکن
۱۴۸	۱۲۶	۵۰	۵۷	۶۰۶	۵۰۸	..... تایباد
۳۰۰	۱۴۴	۶۷	۱۱۱	۱۰۹۷	۸۳۹	..... تربت جام
۴۲۰	۲۴۴	۱۱۷	۱۹۸	۱۲۲۳	۱۱۹۷	..... تربت حیدریه
۱۱۰	۶۴	۵۵	۳۶	۴۸۲	۲۰۸	..... چناران
۶۴	۲۸	۶	۱۳	۲۵۳	۲۰۰	..... خلیل آباد
۱۶۰	۱۲۱	۱۳	۳۶	۵۰۷	۵۱۵	..... خواف
۱۰۸	۶۳	۵۱	۵۱	۴۶۸	۲۹۶	..... درگز
۵۴	۴۱	۸	۰	۱۷۹	۱۹۰	..... رشتخوار
۹۰۲	۳۴۷	۳۰۶	۳۶۱	۲۹۶۷	۱۶۸۵	..... سبزوار
۱۱۷	۳۲	۵۳	۵۰	۳۹۸	۲۵۰	..... سرخس
۱۹۲	۱۰۰	۵۴	۷۲	۵۲۱	۴۴۰	..... فردوس
۶۴	۱۹	۳۱	۲۰	۳۹۴	۲۱۶	..... فریمان
۳۳۷	۱۴۰	۱۰۲	۲۰۱	۱۰۴۲	۹۱۱	..... قوچان
۳۴۹	۱۲۶	۱۰۶	۱۲۹	۱۰۸۵	۷۹۴	..... کاشمر
۷۶	۳۶	۰	۱۲	۲۳۹	۱۴۰	..... کلات
۲۰۹	۷۷	۸۹	۱۲۶	۷۸۳	۶۳۲	..... گناباد
۴۷۶۳	۱۶۰۶	۳۲۶۱	۳۶۴۱	۱۸۹۲۴	۱۳۱۰۱	..... مشهد
۵۸	۳۱	۱۳	۱۶	۲۲۴	۱۴۳	..... مه ولات
۹۴۷	۳۲۶	۳۲۳	۴۴۷	۲۸۶۴	۲۱۰۴	..... نیشابور



۲۸- ۱۵- فارغ التحصیلان دوره متوسطه عمومی بر حسب رشته تحصیلی (دنباله)

کار و دانش		فنی و حرفه ای		علوم انسانی		سال تحصیلی و شهرستان
دختر	پسر	دختر	پسر	دختر	پسر	
.	.	۲۷۱	۴۶۹	۲۲۹۳	۶۷۹	.....۱۳۷۵-۷۶
۴۸۳۷	۳۹۹۹	۳۰۵۹	۵۳۶۸	۱۰۳۰۶	۴۱۸۹	..... ۱۳۸۰-۸۱
۶۴۷۴	۴۸۸۷	۳۱۴۰	۴۹۶۹	۹۵۷۹	۳۳۶۰	..... ۱۳۸۱-۸۲
۶۲۹۸	۵۴۸۴	۳۵۴۴	۴۴۶۲	۸۸۰۸	۳۲۶۲	..... ۱۳۸۲-۸۳
۶۸۵۷	۶۰۰۴	۳۸۸۲	۵۷۷۶	۹۰۲۷	۳۳۰۷	.....۱۳۸۳-۸۴
<b>۷۲۱۳</b>	<b>۵۷۸۱</b>	<b>۳۹۷۵</b>	<b>۶۰۹۵</b>	<b>۹۲۳۳</b>	<b>۳۴۱۶</b>	<b>..... ۱۳۸۴-۸۵</b>
۹۷	۵۶	.	۶۲	۱۵۰	۵۳	..... بردسکن
۱۱۵	۷۳	.	۲۷	۲۹۳	۲۲۵	..... تایباد
۱۵۶	۱۴۸	۹۸	۱۷۹	۴۷۶	۲۵۷	..... تربت جام
۱۷۳	۲۵۸	۱۴۴	۲۶۳	۳۶۹	۲۳۴	..... تربت حیدریه
۱۵۱	۱۵	۳۱	۵۱	۱۳۵	۴۲	..... چناران
۹۳	۱۱۸	.	۱	۹۰	۴۰	..... خلیل آباد
۴۷	۱۰۱	.	۴۱	۲۸۷	۲۱۶	..... خواف
۱۰۸	۳۳	۸۴	۹۶	۱۱۷	۵۳	..... درگز
۴۹	۳۰	۲۲	۳۱	۴۶	۸۸	..... رشتخوار
۷۶۵	۲۵۱	۱۷۰	۴۸۹	۸۲۴	۲۳۷	..... سبزوار
۹۲	۴۹	.	۴۰	۱۳۶	۷۹	..... سرخس
۱۰۳	۱۳۸	.	۸۹	۱۷۲	۴۱	..... فردوس
۴۸	۶۰	۱۱۲	۶۸	۱۳۹	۴۹	..... فریمان
۱۵۹	۱۸۷	۱۸۲	۲۳۹	۲۶۲	۱۴۴	..... قوچان
۱۲۰	۱۹۹	۱۵۰	۲۳۷	۳۶۰	۱۰۳	..... کاشمر
۲۸	.	.	.	۱۳۵	۹۲	..... کلات
۱۴۵	۱۳۹	۵۹	۱۸۵	۲۸۱	۱۰۵	..... گناباد
۴۱۲۴	۳۳۳۸	۲۷۴۴	۳۵۳۳	۴۰۳۲	۹۸۳	..... مشهد
.	.	.	۳۳	۱۵۳	۶۳	..... مه ولات
۶۴۰	۵۸۸	۱۷۹	۴۳۱	۷۷۵	۳۱۲	..... نیشابور

مأخذ- سازمان آموزش و پرورش خراسان رضوی .

۲۹- ۱۵- مردود شدگان دوره های تحصیلی بر حسب پایه تحصیلی: سال تحصیلی ۸۶-۱۳۸۵

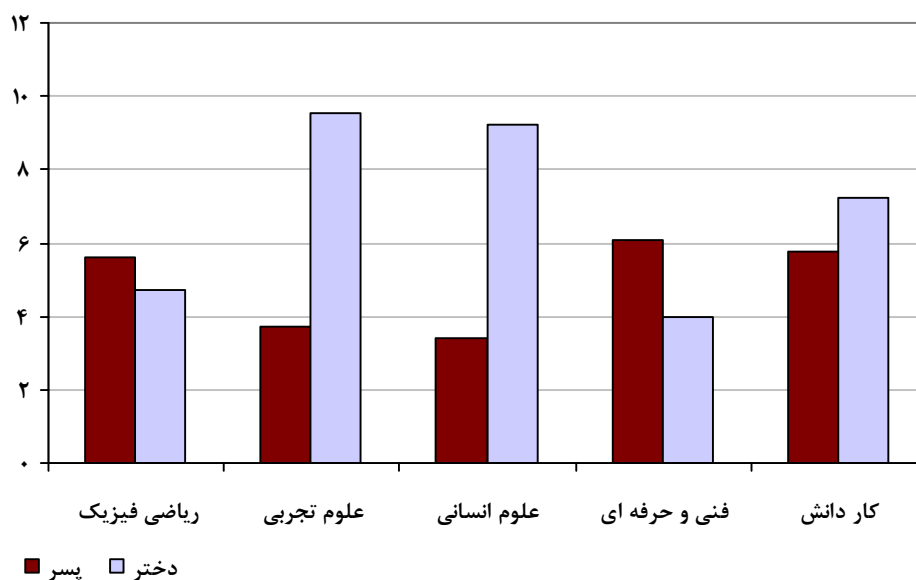
دوره تحصیلی	جمع	پایه ۱	پایه ۲	پایه ۳	پایه ۴	پایه ۵
ابتدایی .....	۱۱۹۷۵	۵۰۸۱	۲۳۹۴	۱۷۳۵	۱۷۰۵	۱۰۶۰
راهنمایی تحصیلی .....	۲۶۷۴۸	۱۱۴۷۲	۶۶۷۰	۸۶۰۶	×	×
عمومی شبانه(راهنمایی) .....	۳۶۲	۹۲	۶۸	۲۰۲	×	×

مأخذ - سازمان آموزش و پرورش خراسان رضوی .

۴- ۱۵- فارغ التحصیلان دوره متوسطه بر حسب رشته تحصیلی

سال تحصیلی ۸۵-۱۳۸۴ :

هزار نفر



مبنا: جدول ۲۸- ۱۵

۳۰ - ۱۵ - قبول شدگان دوره های نهضت سواد آموزی بر حسب جنس

تکمیلی		مقدماتی		جمع			سال و شهرستان
زن	مرد	زن	مرد	زن	مرد	مرد و زن	
۱۰۴۲۷	۲۲۵۶	۱۳۳۴۵	۳۵۵۸	۴۱۹۵۷	۸۰۰۱	۴۹۹۵۸	..... ۱۳۸۰
۱۱۶۳۰	۲۴۶۹	۱۵۴۰۵	۳۸۲۹	۴۵۶۲۳	۸۵۰۵	۵۴۱۲۸	..... ۱۳۸۱
۱۵۴۵۶	۲۵۳۰	۲۲۲۸۱	۴۲۷۶	۶۱۹۱۳	۸۶۸۷	۷۰۶۰۰	..... ۱۳۸۲
۱۸۴۱۴	۲۵۹۲	۲۶۹۱۰	۳۲۸۲	۷۳۸۴۴	۸۰۷۸	۸۱۹۲۲	..... ۱۳۸۳
۱۹۶۵۷	۲۱۶۳	۲۷۴۱۵	۴۴۷۵	۷۳۷۵۳	۸۵۲۵	۸۲۲۷۸	..... ۱۳۸۴
<b>۲۶۵۶۱</b>	<b>۳۴۶۰</b>	<b>۳۴۸۱۸</b>	<b>۵۶۸۳</b>	<b>۸۱۴۳۹</b>	<b>۱۰۶۰۹</b>	<b>۹۲۰۴۸</b>	<b>..... ۱۳۸۵</b>
۱۰۹۸	۲۱۸	۱۱۸۲	۲۰۷	۲۹۹۴	۴۸۸	۳۴۸۲	..... بردسکن
۶۸۸	۱۳۷	۵۷۶	۱۸۳	۱۹۲۳	۳۴۸	۲۲۷۱	..... تایباد
۱۷۰۰	۳۷۷	۲۱۵۵	۳۹۳	۵۳۱۱	۹۱۱	۶۲۲۲	..... تربت جام
۲۰۷۹	۲۰۸	۲۷۸۵	۴۷۰	۶۳۸۷	۷۸۴	۷۱۷۱	..... تربت حیدریه ..
۱۱۲۱	۱۴۰	۱۷۱۴	۴۲۹	۳۵۵۷	۵۸۶	۴۱۴۳	..... چناران
۴۵۳	۷۸	۵۷۳	۱۶۶	۱۴۵۳	۲۸۱	۱۷۳۴	..... خلیل آباد
۱۲۰۰	۳۱۰	۱۱۲۳	۳۹۸	۳۱۶۰	۷۶۸	۳۹۲۸	..... خواف
۶۴۱	۱۵۴	۲۷۶	۹۱	۱۴۶۶	۲۴۵	۱۷۱۱	..... درگز
۷۲۳	۲۴۴	۷۱۴	۲۹۳	۲۰۷۱	۶۳۲	۲۷۰۳	..... رشتخوار
۲۴۱۴	۲۳۷	۳۳۵۸	۳۲۶	۷۶۰۱	۷۷۶	۸۳۷۷	..... سبزوار
۹۳۱	۱۷۸	۱۱۵۲	۳۰۰	۲۶۴۵	۵۴۳	۳۱۸۸	..... سرخس
۹۲۶	۶۷	۹۸۱	۱۸۱	۲۷۶۴	۲۷۸	۳۰۴۲	..... فریمان
۱۹۳۴	۱۲۶	۲۴۹۹	۲۶۵	۵۷۵۹	۳۹۱	۶۱۵۰	..... قوچان
۱۵۰۰	۱۶۳	۱۹۶۱	۳۰۰	۴۵۳۱	۵۶۰	۵۰۹۱	..... کاشمر
۳۱۶	۷۷	۶۱۷	۹۹	۹۸۰	۱۷۶	۱۱۵۶	..... کلات
۹۵	۲۴	۹۸	۵۵	۶۰۲	۸۸	۶۹۰	..... گناباد
۶۳۲۷	۶۱۴	۹۵۸۷	۱۲۴۰	۲۰۴۴۱	۲۳۰۴	۲۲۷۴۵	..... مشهد
۴۲۷	۳۱	۵۹۱	۱۱۶	۱۴۱۵	۱۷۹	۱۵۹۴	..... مه ولات
۱۹۸۸	۷۷	۲۸۷۶	۱۷۱	۶۳۷۹	۲۷۱	۶۶۵۰	..... نیشابور



۳۰ - ۱۵ - قبول شدگان دوره های نهضت سواد آموزی بر حسب جنس (دنباله)

پنجم		پایانی		سال و شهرستان
زن	مرد	زن	مرد	
۶۸۷۴	۷۱۰	۱۱۳۱۱	۱۴۷۷	..... ۱۳۸۰
۷۱۰۰	۶۳۲	۱۱۴۸۸	۱۵۷۵	..... ۱۳۸۱
۹۲۷۷	۵۵۲	۱۴۸۹۹	۱۳۲۹	..... ۱۳۸۲
۱۰۶۵۳	۵۳۲	۱۷۸۶۷	۱۶۷۲	..... ۱۳۸۳
۱۰۳۶۷	۵۵۳	۱۶۳۱۴	۱۳۳۴	..... ۱۳۸۴
<b>۷۹۱۹</b>	<b>۵۷۴</b>	<b>۱۲۰۷۱</b>	<b>۱۹۲</b>	<b>..... ۱۳۸۵</b>
۳۲۸	۲۲	۳۸۶	۴۱	..... بردسکن
۳۱۰	۰	۳۴۹	۲۸	..... تایباد
۵۷۵	۲۳	۸۸۱	۱۱۸	..... تربت جام
۶۳۸	۱۹	۸۸۵	۸۷	..... تربت حیدریه
۳۲۲	۱۷	۴۰۰	۰	..... چناران
۱۹۶	۲۰	۲۳۱	۱۷	..... خلیل آباد
۳۷۴	۲۰	۴۶۳	۴۰	..... خواف
۲۸۸	۰	۲۶۱	۰	..... درگز
۳۶۴	۵۸	۲۷۰	۳۷	..... رشتخوار
۶۸۵	۵۸	۱۱۴۴	۱۵۵	..... سبزوار
۲۰۱	۵۰	۳۶۱	۱۵	..... سرخس
۴۲۶	۲۵	۴۳۱	۵	..... فریمان
۴۹۲	۰	۸۳۴	۰	..... قوچان
۴۴۱	۲۰	۶۲۹	۷۷	..... کاشمر
۰	۰	۴۷	۰	..... کلات
۲۲۳	۰	۱۸۶	۹	..... گناباد
۱۳۸۹	۲۲۷	۳۱۳۸	۲۲۳	..... مشهد
۱۹۳	۱۵	۲۰۴	۱۷	..... مه ولات
۵۴۴	۰	۹۷۱	۲۳	..... نیشابور

مأخذ - مدیریت نهضت سواد آموزی خراسان رضوی .

۳۱ - ۱۵ - دانشجویان و امکانات آموزشی دوره تربیت معلم

کلاس	آموزشگاه	کارکنان آموزشی دفتری و اداری		دانشجو			سال تحصیلی و شهرستان
		آموزشی	کل	زن	مرد	جمع	
۱۰۶	۱۰	۱۰۲	۳۷۱	۶۳۷	۱۷۱۸	۲۳۵۵	..... ۱۳۸۰-۸۱
۱۰۶	۱۰	۱۱۶	۴۱۸	۶۶۴	۱۳۵۶	۲۰۲۰	..... ۱۳۸۱-۸۲
۱۲۰	۱۱	۱۳۲	۴۳۷	۷۸۲	۲۳۱۰	۳۰۹۲	..... ۱۳۸۲-۸۳
۴۹	۱۱	۱۱۴	۳۷۳	۲۱۶	۹۳۹	۱۱۵۵	..... ۱۳۸۳-۸۴
۳۵	۱۱	۱۱۸	۳۹۵	۲۱۲	۳۶۱	۵۷۳	..... ۱۳۸۴-۸۵
۱۸۱	۱۰	۱۱۹	۴۳۸	۱۷۰۱	۴۸۵۴	۶۵۵۵	..... ۱۳۸۵-۸۶
۱۷	۱	۳	۱۲	۰	۷۱۱	۷۱۱	..... تربت حیدریه
۶	۱	۴	۹۸	۰	۱۵۶	۱۵۶	..... سبزوار
۹	۱	۴	۲۷	۲۰۶	۰	۲۰۶	..... فردوس
۳	۱	۰	۱۴	۶۹	۰	۶۹	..... قوچان
۱۴۲	۵	۱۰۶	۲۷۴	۱۴۲۶	۳۹۰۶	۵۳۳۲	..... مشهد
۴	۱	۲	۱۳	۰	۸۱	۸۱	..... نیشابور
۰	۰	۰	۰	۰	۰	۰	..... سایر شهرستانها

مأخذ - سازمان آموزش و پرورش خراسان رضوی .

۳۲ - ۱۵ - کارکنان آموزشی تمام وقت و حق التدریس دانشگاهها و مراکز آموزش عالی<sup>(۱)</sup>  
استان بر حسب جنس

زن	مرد	مرد و زن	سال تحصیلی <sup>(۲)</sup>
۴۳۸	۲۳۹۶	۲۸۳۴	..... ۱۳۷۵ - ۷۶
۶۸۷	۳۶۸۶	۴۳۷۳	..... ۱۳۸۰ - ۸۱
۹۲۶	۴۰۸۳	۵۰۰۹	..... ۱۳۸۱ - ۸۲
۸۵۲	۳۸۴۳	۴۶۹۵	..... ۱۳۸۲ - ۸۳
۶۶۴	۳۴۳۱	۴۰۹۵	..... ۱۳۸۳ - ۸۴
۱۳۸۲	۳۳۷۶	۴۷۵۸	..... ۱۳۸۴ - ۸۵
۹۶۵	۳۸۸۱	۴۸۴۶	..... ۱۳۸۵ - ۸۶ <sup>(۳)</sup>

۱- به استثنای دانشگاه آزاد اسلامی .

۲- اطلاعات سالهای ۸۳-۱۳۸۰ مربوط به خراسان قبل از تقسیمات استانی است .

۳- شامل دانشگاه پیام نور نمی باشد .

مأخذ - وزارت علوم و تحقیقات و فناوری - مؤسسه پژوهش و برنامه ریزی آموزش عالی .

۳۲ - ۱۵ - کارکنان آموزشی تمام وقت و حق التدریسی دانشگاه ها و مراکز آموزش عالی<sup>(۱)</sup> بر حسب عنوان دانشگاهی

کادر هیات علمی تمام وقت						جمع کل	سال تحصیلی <sup>(۲)</sup> و مراکز آموزشی
مربی آموزشیار	مربی	استادیار	دانشیار	استاد	جمع		
۷۵	۷۴۵	۴۶۷	۱۶۴	۶۰	۱۵۱۱	۲۸۳۴	..... ۱۳۷۵-۷۶
۶۳	۷۹۷	۴۷۱	۱۱۲	۶۲	۱۵۰۵	۴۳۷۳	..... ۱۳۸۰-۸۱
۵۸	۷۲۰	۶۶۶	۱۷۴	۱۰۴	۱۷۲۲	۵۰۰۹	..... ۱۳۸۱-۸۲
۵۴	۷۰۷	۵۰۲	۱۱۴	۶۵	۱۴۴۲	۴۶۹۵	..... ۱۳۸۲-۸۳
۴۶	۵۴۸	۴۲۶	۱۳۳	۶۶	۱۲۱۹	۴۰۹۵	..... ۱۳۸۳-۸۴
۲۸	۵۶۲	۳۰۲	۳۱۱	۷۱	۱۲۷۴	۴۷۵۸	..... ۱۳۸۴-۸۵
۱۷	۵۹۱	۶۴۹	۲۴۴	۱۱۸	۱۶۱۹	۴۸۴۶	..... ۱۳۸۵-۸۶ <sup>(۳)</sup>
.	۱	.	.	.	۱	۱۱۴۷	..... آموزشکده ها
۴	۶۱	۷	۱	.	۷۳	۲۱۸	..... دانشکده ها
۱۳	۳۹۸	۶۲۶	۲۴۲	۱۱۳	۱۳۹۲	۲۴۴۸	..... دانشگاهها
.	۱۳۱	۱۶	۱	۵	۱۵۳	۱۰۳۳	..... موسسه آموزش عالی

کادر غیر هیات علمی		کادر هیات علمی حق التدریس						جمع	سال تحصیلی <sup>(۲)</sup> و مراکز آموزشی
حق التدریس	تمام وقت	مربی آموزشیار	مربی	استاد یار	دانشیار	استاد			
۵۴۸	۴۲۷	۲۰	۱۹۶	۱۰۳	۲۱	۸	۳۴۸	..... ۱۳۷۵-۷۶	
۱۵۴۱	۳۸۰	۶۰	۴۷۸	۲۸۴	۸۷	۳۸	۹۴۷	..... ۱۳۸۰-۸۱	
۱۸۷۱	۳۹۶	۴۶	۴۸۵	۳۰۹	۱۲۱	۵۹	۱۰۲۰	..... ۱۳۸۱-۸۲	
۲۰۵۸	۴۷۷	۴۷	۴۰۳	۱۸۳	۵۸	۲۷	۷۱۸	..... ۱۳۸۲-۸۳	
۱۸۴۶	۴۳۳	۴۱	۳۳۲	۱۶۳	۴۱	۲۰	۵۹۷	..... ۱۳۸۳-۸۴	
۲۱۶۱	۶۱۲	۱۱	۴۵۵	۱۸۳	۳۹	۲۳	۷۱۱	..... ۱۳۸۴-۸۵	
۱۸۴۱	۱۹۰	۱۵۵	۸۴۹	۱۴۷	۲۴	۲۱	۱۱۹۶	..... ۱۳۸۵-۸۶ <sup>(۳)</sup>	
۹۹۱	۱۰۳	۲۳	۲۶	۳	.	.	۵۲	..... آموزشکده ها	
۲۴	۱	۱۷	۹۷	۶	.	.	۱۲۰	..... دانشکده ها	
۷۹۱	۸۶	۲	۱۱۹	۴۸	۸	۲	۱۷۹	..... دانشگاهها	
۳۵	.	۱۱۳	۶۰۷	۹۰	۱۶	۱۹	۸۴۵	..... موسسه آموزش عالی..	

۱- به استثنای دانشگاه آزاد اسلامی .

۲- اطلاعات سالهای ۸۳-۱۳۷۵ مربوط به خراسان قبل از تقسیمات استانی است .

۳- شامل دانشگاه پیام نور نمی باشد .

مأخذ - وزارت علوم و تحقیقات و فناوری - مؤسسه پژوهش و برنامه ریزی آموزش عالی .

۳۴- ۱۵- کارکنان آموزشی<sup>(۲۹)</sup> دانشگاه آزاد اسلامی بر حسب جنس

زن	مرد	مرد و زن	سال تحصیلی <sup>(۳)</sup>
۱۸۶	۱۴۲۳	۱۶۰۹	..... ۱۳۸۰- ۸۱
۲۶۶	۱۶۷۸	۱۹۴۴	..... ۱۳۸۱- ۸۲
۳۷۹	۲۲۴۱	۲۶۲۰	..... ۱۳۸۲- ۸۳
۳۲۳	۱۶۰۴	۱۹۲۷	..... ۱۳۸۳- ۸۴
۴۳۳	۱۹۷۴	۲۴۰۷	..... ۱۳۸۴- ۸۵
۶۴۳	۲۵۲۱	۳۱۶۴	..... ۱۳۸۵- ۸۶

- ۱- شامل کارکنان آموزشی تمام وقت ، نیمه وقت ، حق التدریسی و بورسیه است .
- ۲- شامل تعدادی از کارکنان آموزشی دانشگاه ها و مؤسسات تحت پوشش وزارت علوم ، تحقیقات و فناوری است که در دانشگاه آزاد اسلامی نیز به فعالیت آموزشی اشتغال دارند .
- ۳- اطلاعات سالهای ۸۳-۱۳۸۰ مربوط به خراسان قبل از تقسیمات استانی است .  
مأخذ - دانشگاه آزاد اسلامی خراسان رضوی .

۳۵- ۱۵- کارکنان آموزشی<sup>(۲۹)</sup> دانشگاه آزاد اسلامی بر حسب عنوان دانشگاهی

کارکنان غیر هیئت علمی	هیئت علمی					جمع	سال تحصیلی <sup>(۳)</sup>
	مربی آموزشیار	مربی	استادیار	دانشیار	استاد		
۲۷۵	۶۲	۱۱۰۶	۱۳۴	۱۷	۱۵	۱۶۰۹	..... ۱۳۸۰- ۸۱
۲۰۹	۵۴	۱۳۵۳	۲۵۶	۳۴	۳۸	۱۹۴۴	..... ۱۳۸۱- ۸۲
۳۲۷	۸۳	۱۸۴۱	۳۲۳	۲۲	۲۴	۲۶۲۰	..... ۱۳۸۲- ۸۳
۵۸۵	۸۱	۹۲۷	۲۷۶	۳۳	۲۵	۱۹۲۷	..... ۱۳۸۳- ۸۴
۷۰۵	۷۵	۱۲۶۱	۳۱۱	۳۰	۲۵	۲۴۰۷	..... ۱۳۸۴- ۸۵
۱۰۳۰	۱۲۶	۱۵۸۰	۳۵۲	۳۱	۴۵	۳۱۶۴	..... ۱۳۸۵- ۸۶

- ۱- شامل کارکنان آموزشی تمام وقت ، نیمه وقت ، حق التدریسی و بورسیه است .
- ۲- شامل تعدادی از کارکنان آموزشی دانشگاه ها و مؤسسات تحت پوشش وزارت علوم ، تحقیقات و فناوری است که در دانشگاه آزاد اسلامی نیز به فعالیت آموزشی اشتغال دارند .
- ۳- اطلاعات سالهای ۸۳-۱۳۸۰ مربوط به خراسان قبل از تقسیمات استانی است .  
مأخذ - دانشگاه آزاد اسلامی خراسان رضوی .



۳۶ - ۱۵ - تعداد پذیرفته شدگان دانشگاه ها و مراکز آموزش عالی<sup>(۱)</sup> برحسب گروه عمده رشته تحصیلی و جنس

کارشناسی			کاردانی			جمع کل			سال تحصیلی <sup>(۲)</sup> و گروه عمده رشته تحصیلی
زن	مرد	جمع	زن	مرد	جمع	زن	مرد	جمع	
۴۲۹۱	۴۱۴۱	۸۴۳۲	۱۰۵۸	۱۳۱۹	۲۳۷۷	۵۶۱۴	۵۹۱۰	۱۱۵۲۴	.....۱۳۷۵-۷۶
۶۹۲۲	۳۴۴۲	۱۰۳۶۴	۲۷۶۱	۳۹۴۵	۶۷۰۶	۱۰۰۲۴	۷۸۴۰	۱۷۸۶۴	.....۱۳۸۰-۸۱
۸۱۹۴	۴۰۱۸	۱۲۲۱۲	۳۰۱۵	۳۶۰۵	۶۶۲۰	۱۱۵۷۸	۸۱۱۹	۱۹۶۹۷	.....۱۳۸۱-۸۲
۹۶۰۳	۵۱۵۸	۱۴۷۶۱	۳۹۵۵	۴۳۴۵	۸۳۰۰	۱۴۰۳۰	۱۰۱۱۶	۲۴۱۴۶	.....۱۳۸۲-۸۳
۷۹۴۸	۴۱۵۴	۱۲۱۰۲	۱۴۰۱	۴۳۰۲	۵۷۰۳	۹۸۸۰	۹۱۵۰	۱۹۰۳۰	.....۱۳۸۳-۸۴
۱۰۳۸۱	۵۳۳۵	۱۵۷۱۶	۴۵۲۳	۵۷۷۵	۱۰۲۹۸	۱۵۶۴۶	۱۱۹۵۰	۲۷۵۹۶	.....۱۳۸۴-۸۵
۴۰۷۶	۲۸۷۲	۶۹۴۸	۲۵۰۴	۴۰۲۵	۷۵۲۹	۸۲۹۹	۷۶۶۷	۱۵۹۶۶	.....۱۳۸۵-۸۶ <sup>(۳)</sup>
۳۵۴	۹۱	۴۴۵	۵۳۷	۱۴۵	۶۸۲	۱۰۸۸	۴۳۹	۱۵۲۷	.....پزشکی
۱۵۸۶	۶۸۷	۲۲۷۳	۹۴۴	۴۲۷	۱۳۷۱	۲۶۸۸	۱۲۸۳	۳۹۷۱	.....علوم انسانی
۷۳۴	۲۹۴	۱۰۲۸	.	.	.	۹۰۵	۳۸۸	۱۲۹۳	.....علوم پایه
۸۵۴	۱۴۳۰	۲۲۸۴	۱۳۶۱	۳۱۸۲	۴۵۴۳	۲۲۶۸	۴۸۰۹	۷۰۷۷	.....فنی و مهندسی
۳۵۸	۲۴۴	۶۰۲	۷۱	۹۸	۱۶۹	۵۶۹	۴۴۹	۱۰۱۸	.....کشاورزی و دامپزشکی
۱۹۰	۱۲۶	۳۱۶	۵۹۱	۱۷۳	۷۶۴	۷۸۱	۲۹۹	۱۰۸۰	.....هنر

دکترای تخصصی			دکترای حرفه ای			کارشناسی ارشد			سال تحصیلی <sup>(۲)</sup> و گروه عمده رشته تحصیلی
زن	مرد	جمع	زن	مرد	جمع	زن	مرد	جمع	
۳	۳۷	۴۰	۱۹۳	۲۰۴	۳۹۷	۶۹	۲۰۹	۲۷۸	.....۱۳۷۵-۷۶
۱۷	۴۷	۶۴	۱۷۲	۱۳۳	۳۰۵	۱۵۲	۲۷۳	۴۲۵	.....۱۳۸۰-۸۱
۲۰	۵۵	۷۵	۱۶۹	۱۳۸	۳۰۷	۱۸۰	۳۰۳	۴۸۳	.....۱۳۸۱-۸۲
۷۵	۱۴۴	۲۱۹	۱۵۱	۹۵	۲۴۶	۲۴۶	۳۷۴	۶۲۰	.....۱۳۸۲-۸۳
۶۸	۱۲۶	۱۹۴	۱۵۳	۱۴۰	۲۹۳	۳۱۰	۴۲۸	۷۳۸	.....۱۳۸۳-۸۴
۸۸	۱۵۲	۲۴۰	۲۴۶	۱۷۶	۴۲۲	۴۰۸	۵۱۲	۹۲۰	.....۱۳۸۴-۸۵
۱۰۸	۱۹۴	۳۰۲	۱۴۶	۱۱۶	۲۶۲	۴۶۵	۴۶۰	۹۲۵	.....۱۳۸۵-۸۶ <sup>(۳)</sup>
۶۷	۹۵	۱۶۲	۹۶	۱۰۰	۱۹۶	۳۴	۸	۴۲	.....پزشکی
۷	۳۱	۳۸	.	.	.	۱۵۱	۱۳۸	۲۸۹	.....علوم انسانی
۱۱	۱۷	۲۸	.	.	.	۱۶۰	۷۷	۲۳۷	.....علوم پایه
۵	۲۹	۳۴	.	.	.	۴۸	۱۶۸	۲۱۶	.....فنی و مهندسی
۱۸	۲۲	۴۰	۵۰	۱۶	۶۶	۷۲	۶۹	۱۴۱	.....کشاورزی و دامپزشکی
.	.	.	.	.	.	.	.	.	.....هنر

۱- به استثنای دانشگاه آزاد اسلامی .

۲- اطلاعات سالهای ۸۳-۱۳۷۵ مربوط به خراسان قبل از تقسیمات استانی است .

۳- شامل دانشگاه پیام نور نمی باشد .

مأخذ - وزارت علوم و تحقیقات و فناوری - مؤسسه پژوهش و برنامه ریزی آموزش عالی .

۳۷ - ۱۵- تعداد پذیرفته شدگان دانشگاه ها و مراکز آموزش عالی<sup>(۱و۲)</sup> بر حسب جنس

سال تحصیلی <sup>(۳)</sup>	مرد و زن	مرد	زن
۱۳۸۰- ۸۱	۱۷۸۶۴	۷۸۴۰	۱۰۰۲۴
۱۳۸۱ - ۸۲	۱۹۶۹۷	۸۱۱۹	۱۱۵۷۸
۱۳۸۲ - ۸۳	۲۴۱۴۶	۱۰۱۱۶	۱۴۰۳۰
۱۳۸۳ - ۸۴	۱۹۰۳۰	۹۱۵۰	۹۸۸۰
۱۳۸۴ - ۸۵	۲۷۵۹۶	۱۱۹۵۰	۱۵۶۴۶
۱۳۸۵ - ۸۶ <sup>(۴)</sup>	۱۵۹۶۶	۷۶۶۷	۸۲۹۹

۱- شامل پذیرفته شدگان دوره های معادل و شبانه نیز می باشد .

۲- به استثنای دانشگاه آزاد اسلامی .

۳- اطلاعات سالهای ۸۳-۱۳۸۰ مربوط به خراسان قبل از تقسیمات استانی است .

۴- شامل دانشگاه پیام نور نمی باشد .

مأخذ - وزارت علوم و تحقیقات و فناوری - مؤسسه پژوهش و برنامه ریزی آموزش عالی .

۳۸ - ۱۵- تعداد پذیرفته شدگان دانشگاه آزاد اسلامی بر حسب جنس

سال تحصیلی <sup>(۱)</sup>	جمع	مرد	زن
۱۳۸۰- ۸۱	۷۸۷۱	۴۳۷۴	۳۴۹۷
۱۳۸۱ - ۸۲	۱۰۵۰۲	۵۵۱۰	۴۹۹۲
۱۳۸۲ - ۸۳	۲۰۶۲۵	۱۰۵۱۶	۱۰۱۰۹
۱۳۸۳ - ۸۴	۱۷۳۴۴	۸۷۶۳	۸۵۸۱
۱۳۸۴ - ۸۵	۲۱۰۸۹	۱۰۱۰۶	۱۰۹۸۳

۱- اطلاعات سالهای ۸۳-۱۳۸۰ مربوط به خراسان قبل از تقسیمات استانی است .

مأخذ - دانشگاه آزاد اسلامی خراسان رضوی .

۳۹ - ۱۵ - دانشجویان دانشگاه ها و مراکز آموزش عالی<sup>(۱)</sup> بر حسب گروه های عمده رشته تحصیلی و جنس

کارشناسی			کاردانی			جمع کل			سال تحصیلی <sup>(۱)</sup> و گروه عمده رشته تحصیلی
زن	مرد	جمع	زن	مرد	جمع	زن	مرد	جمع	
۱۳۴۱۰	۱۷۷۴۲	۳۱۱۵۲	۱۹۶۵	۳۷۴۹	۵۷۱۴	۱۶۷۶۰	۲۴۶۸۱	۴۱۴۴۱	..... ۱۳۷۵-۷۶
۲۴۵۰۲	۱۵۱۶۱	۳۹۶۶۳	۶۱۵۰	۹۱۸۰	۱۵۳۳۰	۳۲۳۷۹	۲۶۷۸۸	۵۹۱۶۷	..... ۱۳۸۰-۸۱
۲۹۵۴۸	۱۶۳۰۰	۴۵۸۴۸	۶۷۶۱	۱۰۱۸۴	۱۰۸۶۵	۳۸۲۱۵	۲۹۰۱۶	۶۷۲۳۱	..... ۱۳۸۱-۸۲
۳۳۵۵۱	۱۸۵۸۶	۵۲۱۳۷	۸۹۸۴	۱۱۵۴۸	۲۰۵۳۲	۴۴۸۰۷	۳۳۲۴۴	۷۸۰۵۱	..... ۱۳۸۲-۸۳
۳۱۶۴۴	۱۷۶۰۴	۴۹۲۴۸	۳۶۴۶	۱۱۵۳۱	۱۵۱۷۷	۳۷۳۵۷	۳۱۹۷۸	۶۹۳۳۵	..... ۱۳۸۳-۸۴
۳۵۹۶۰	۱۸۴۶۱	۵۴۴۲۱	۱۱۱۸۵	۱۳۰۵۷	۲۴۲۴۲	۴۹۴۸۹	۳۴۶۳۵	۸۴۱۲۴	..... ۱۳۸۴-۸۵
<b>۱۷۰۱۳</b>	<b>۱۰۵۸۵</b>	<b>۲۷۵۹۸</b>	<b>۹۷۹۱</b>	<b>۱۱۵۲۸</b>	<b>۲۱۳۱۹</b>	<b>۲۹۰۶۰</b>	<b>۲۵۰۳۲</b>	<b>۵۴۰۹۲</b>	<b>(۳) ۱۳۸۵-۸۶</b>
۱۲۸۸	۲۶۹	۱۵۵۷	۱۷۶۰	۴۳۸	۲۱۹۸	۳۹۹۸	۱۸۴۸	۵۸۴۶	..... پزشکی
۸۹۳۰	۴۱۰۵	۱۳۰۳۵	۲۲۴۹	۱۶۶۸	۳۹۱۷	۱۱۶۳۲	۶۳۳۹	۱۷۹۷۱	..... علوم انسانی
۳۱۳۴	۱۱۲۲	۴۲۵۶	.	.	.	۳۵۰۳	۱۴۶۰	۴۹۶۳	..... علوم پایه
۲۰۶۸	۴۰۹۳	۶۱۶۱	۳۶۵۷	۷۸۸۳	۱۱۵۴۰	۵۸۳۸	۱۲۵۱۶	۱۸۳۵۴	..... فنی و مهندسی
۱۰۰۳	۶۷۰	۱۶۷۳	۲۷۴	۴۲۴	۶۹۸	۱۶۴۸	۱۴۲۸	۳۰۷۶	..... کشاورزی و دامپزشکی
۵۹۰	۳۲۶	۹۱۶	۱۸۵۱	۱۱۱۵	۲۹۶۶	۲۴۴۱	۱۴۴۱	۳۸۸۲	..... هنر

دکترای تخصصی			دکترای حرفه ای			کارشناسی ارشد			سال تحصیلی <sup>(۱)</sup> و گروه عمده رشته تحصیلی
زن	مرد	جمع	زن	مرد	جمع	زن	مرد	جمع	
۳۱	۱۳۶	۱۶۷	۱۱۱۴	۲۳۰۴	۳۴۱۸	۲۴۰	۷۵۰	۹۹۰	..... ۱۳۸۰-۸۱
۶۶	۲۵۸	۳۲۴	۱۳۲۶	۱۴۷۴	۲۸۰۰	۳۳۵	۷۱۵	۱۰۵۰	..... ۱۳۸۱-۸۲
۷۱	۲۷۵	۳۴۶	۱۳۶۰	۱۴۲۰	۲۷۸۰	۴۷۵	۸۳۷	۱۳۱۲	..... ۱۳۸۲-۸۳
۳۹۷	۷۳۳	۱۱۳۰	۱۳۱۰	۱۴۰۳	۲۷۱۳	۵۶۵	۹۷۴	۱۵۳۹	..... ۱۳۸۳-۸۴
۲۱۶	۵۳۰	۷۴۶	۱۱۷۲	۱۰۹۸	۲۲۷۰	۶۷۹	۱۲۱۵	۱۸۹۴	..... ۱۳۸۴-۸۵
<b>۳۲۶</b>	<b>۶۸۵</b>	<b>۱۰۱۱</b>	<b>۸۳۶</b>	<b>۸۵۴</b>	<b>۱۶۹۰</b>	<b>۱۰۹۴</b>	<b>۱۳۸۰</b>	<b>۲۴۷۴</b>	<b>(۳) ۱۳۸۵-۸۶</b>
۲۰۶	۳۱۹	۵۲۵	۶۶۵	۷۶۸	۱۴۳۳	۷۹	۵۴	۱۳۳	..... پزشکی
۲۶	۱۰۹	۱۳۵	.	.	.	۴۲۷	۴۵۷	۸۸۴	..... علوم انسانی
۵۱	۹۱	۱۴۲	.	.	.	۳۱۸	۲۴۷	۵۶۵	..... علوم پایه
۱۰	۸۰	۹۰	.	.	.	۱۰۳	۴۶۰	۵۶۳	..... فنی و مهندسی
۳۳	۸۶	۱۱۹	۱۷۱	۸۶	۲۵۷	۱۶۷	۱۶۲	۳۲۹	..... کشاورزی و دامپزشکی
.	.	.	.	.	.	.	.	.	..... هنر

۱- به استثنای دانشگاه آزاد اسلامی .

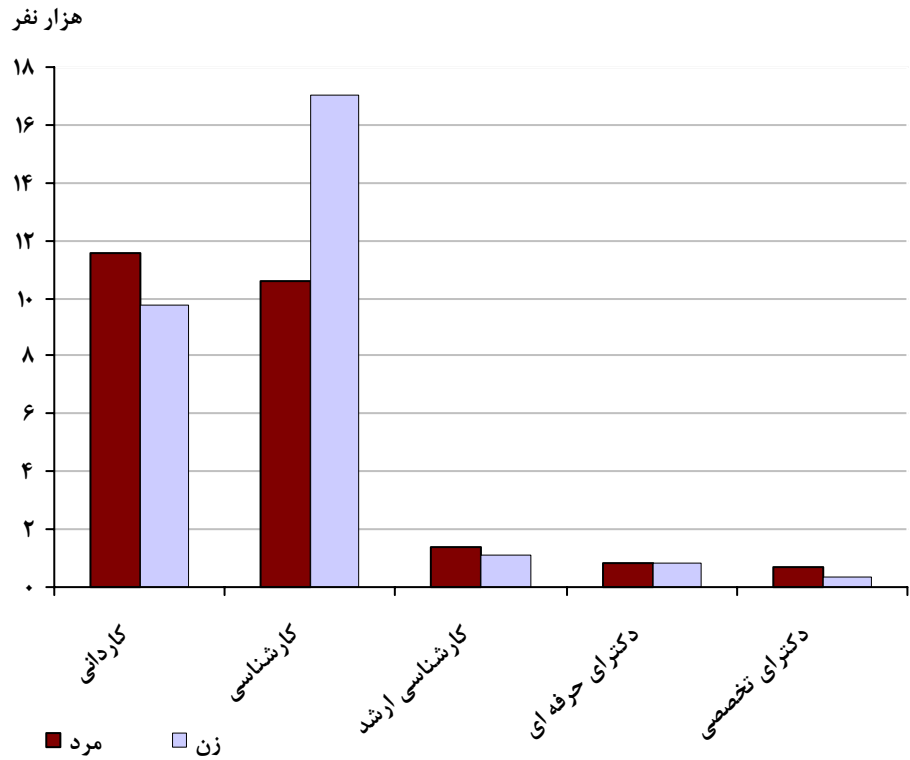
۲- اطلاعات سالهای ۸۳ - ۱۳۷۵ مربوط به خراسان قبل از تقسیمات استانی است .

۳- شامل دانشگاه پیام نور نمی باشد .

مأخذ - وزارت علوم و تحقیقات و فناوری - مؤسسه پژوهش و برنامه ریزی آموزش عالی .

### ۵- ۱۵- دانشجویان دانشگاهها و مراکز آموزش عالی بر حسب

جنس و گروههای عمده تحصیلی: سال تحصیلی ۸۶-۱۳۸۵



مبنا: جدول ۳۹-۱۵

۴۰- ۱۵- دانشجویان دانشگاهها و مراکز آموزش عالی<sup>(۱)</sup> بر حسب جنس

سال تحصیلی <sup>(۲)</sup>	مرد و زن	مرد	زن
۱۳۸۰-۸۱	۵۹۱۶۷	۲۶۷۸۸	۳۲۳۷۹
۱۳۸۱-۸۲	۶۷۲۳۱	۲۹۰۱۶	۳۸۲۱۵
۱۳۸۲-۸۳	۷۸۰۵۱	۳۳۲۴۴	۴۴۸۰۷
۱۳۸۳-۸۴	۶۹۳۳۵	۳۱۹۷۸	۳۷۳۵۷
۱۳۸۴-۸۵	۸۴۱۲۴	۳۴۶۳۵	۴۹۴۸۹
۱۳۸۵-۸۶ <sup>(۳)</sup>	۵۴۰۹۲	۲۵۰۳۲	۲۹۰۶۰

۱- به استثنای دانشگاه آزاد اسلامی .

۲- اطلاعات سالهای ۸۳-۱۳۸۰ مربوط به خراسان قبل از تقسیمات استانی است .

۳- شامل دانشگاه پیام نور نمی باشد .

مأخذ - وزارت علوم و تحقیقات و فناوری - مؤسسه پژوهش و برنامه ریزی آموزش عالی .

۴۱- ۱۵- دانشجویان دانشگاه آزاد اسلامی<sup>(۱)</sup> بر حسب جنس

سال تحصیلی	مرد و زن	مرد	زن
۱۳۸۰-۸۱	۵۰۸۳۳	۲۶۲۵۰	۲۴۵۸۳
۱۳۸۱-۸۲	۶۰۱۱۰	۳۱۲۱۴	۲۸۸۹۶
۱۳۸۲-۸۳	۷۶۷۵۸	۳۹۰۸۹	۳۷۶۶۹
۱۳۸۳-۸۴	۶۷۱۵۰	۳۴۵۶۸	۳۲۵۸۲
۱۳۸۴-۸۵	۶۶۱۷۴	۳۳۲۹۸	۳۲۸۷۶
۱۳۸۵-۸۶	۶۶۳۷۵	۳۴۲۲۲	۳۲۱۵۳

۱- اطلاعات سالهای ۸۳-۱۳۸۰ مربوط به خراسان قبل از تقسیمات استانی است .

مأخذ- دانشگاه آزاد اسلامی خراسان رضوی .

۴۲- ۱۵- دانش آموختگان دانشگاه و مراکز آموزش عالی<sup>(۱)</sup> بر حسب گروههای عمده رشته تحصیلی

کارشناسی			کاردانی			جمع کل			سال تحصیلی <sup>(۱)</sup> و گروه عمده رشته تحصیلی
زن	مرد	جمع	زن	مرد	جمع	زن	مرد	جمع	
۱۶۴۲	۲۸۹۴	۴۵۳۶	۷۱۴	۱۳۰۵	۲۰۱۹	۲۵۴۸	۴۸۰۴	۷۳۵۲	.....۱۳۷۵-۷۶
۳۱۵۸	۲۳۰۸	۵۴۶۶	۱۸۵۲	۲۳۶۰	۴۲۱۲	۵۳۱۶	۵۲۲۸	۱۰۵۴۴	..... ۱۳۸۰-۸۱
۳۷۴۱	۲۴۲۶	۶۱۶۷	۲۲۹۴	۲۸۹۴	۵۱۸۸	۶۴۰۹	۵۹۴۴	۱۲۳۵۳	..... ۱۳۸۱-۸۲
۲۹۸۷	۱۹۲۹	۴۹۱۶	۱۰۱۳	۲۹۳۳	۳۹۴۶	۴۳۰۲	۵۳۷۳	۹۶۷۵	..... ۱۳۸۲-۸۳
۳۸۴۱	۲۲۲۶	۶۰۶۷	۲۰۸۳	۳۳۲۹	۵۴۱۲	۶۳۸۶	۶۱۸۵	۱۲۵۷۱	..... ۱۳۸۳-۸۴
<b>۳۰۰۵</b>	<b>۲۰۴۸</b>	<b>۵۰۵۳</b>	<b>۲۰۹۲</b>	<b>۲۲۸۹</b>	<b>۴۳۸۱</b>	<b>۵۴۵۳</b>	<b>۴۸۸۰</b>	<b>۱۰۳۳۳</b>	..... <b>۱۳۸۴-۸۵</b> <sup>(۳)</sup>
۳۶۱	۴۴	۴۰۵	۵۷۸	۱۵۴	۷۳۲	۱۱۱۰	۴۰۱	۱۵۱۱	..... پزشکی
۱۳۶۵	۶۷۱	۲۰۳۶	۵۰۶	۲۳۹	۷۴۵	۱۹۲۸	۱۰۱۲	۲۹۴۰	..... علوم انسانی
۴۶۸	۱۷۱	۶۳۹	.	.	.	۵۳۱	۲۳۰	۷۶۱	..... علوم پایه
۶۱۳	۹۸۸	۱۶۰۱	۶۰۴	۱۷۰۲	۲۳۰۶	۱۲۲۸	۲۸۰۸	۴۰۳۶	..... فنی و مهندسی
۱۵۰	۱۰۰	۲۵۰	۲۹	۵۳	۸۲	۲۳۳	۲۱۴	۴۴۷	..... کشاورزی و دامپزشکی
۴۸	۷۴	۱۲۲	۳۷۵	۱۴۱	۵۱۶	۴۲۳	۲۱۵	۶۳۸	..... هنر

دکترای تخصصی			دکترای حرفه ای			کارشناسی ارشد			سال تحصیلی <sup>(۱)</sup> و گروه عمده رشته تحصیلی
زن	مرد	جمع	زن	مرد	جمع	زن	مرد	جمع	
۱۳	۲۰	۳۳	۱۲۴	۳۶۰	۴۸۴	۵۵	۲۲۵	۲۸۰	.....۱۳۷۵-۷۶
۱۲	۴۲	۵۴	۱۶۵	۲۶۱	۴۲۶	۱۲۹	۲۵۷	۳۸۶	..... ۱۳۸۰-۸۱
۶۶	۱۸۴	۲۵۰	۱۷۷	۲۰۹	۳۸۶	۱۳۱	۲۳۱	۳۶۲	..... ۱۳۸۱-۸۲
۴۱	۱۰۲	۱۴۳	۱۶۹	۱۷۹	۳۴۸	۹۲	۲۳۰	۳۲۲	..... ۱۳۸۲-۸۳
۵۲	۱۱۰	۱۶۲	۱۸۸	۱۷۰	۳۵۸	۲۲۲	۳۵۰	۵۷۲	..... ۱۳۸۳-۸۴
<b>۴۷</b>	<b>۱۱۶</b>	<b>۱۶۳</b>	<b>۱۳۳</b>	<b>۱۳۷</b>	<b>۲۷۰</b>	<b>۱۷۶</b>	<b>۲۹۰</b>	<b>۴۶۶</b>	..... <b>۱۳۸۴-۸۵</b> <sup>(۳)</sup>
۴۱	۷۷	۱۱۸	۱۱۹	۱۱۹	۲۳۸	۱۱	۷	۱۸	..... پزشکی
۲	۱۶	۱۸	.	.	.	۵۵	۸۶	۱۴۱	..... علوم انسانی
۳	۸	۱۱	.	.	.	۶۰	۵۱	۱۱۱	..... علوم پایه
.	۶	۶	.	.	.	۱۱	۱۱۲	۱۲۳	..... فنی و مهندسی
۱	۹	۱۰	۱۴	۱۸	۳۲	۳۹	۳۴	۷۳	..... کشاورزی و دامپزشکی
.	.	.	.	.	.	.	.	.	..... هنر

۱- به استثنای دانشگاه آزاد اسلامی .

۲- اطلاعات سالهای ۸۳- ۱۳۷۵ مربوط به خراسان قبل از تقسیمات استانی است .

۳- شامل دانشگاه پیام نور نمی باشد .

مأخذ - وزارت علوم و تحقیقات و فناوری - مؤسسه پژوهش و برنامه ریزی آموزش عالی .

۴۲ - ۱۵ - دانش آموختگان دانشگاهها و مراکز آموزش عالی<sup>(۱)</sup> بر حسب جنس

سال تحصیلی <sup>(۲)</sup>	مرد و زن	مرد	زن
۱۳۷۵-۷۶	۷۳۵۲	۴۸۰۴	۲۵۴۸
۱۳۸۰-۸۱	۱۰۵۴۴	۵۲۲۸	۵۳۱۶
۱۳۸۱-۸۲	۱۲۳۵۳	۵۹۴۴	۶۴۰۹
۱۳۸۲-۸۳	۹۶۷۵	۵۳۷۳	۴۳۰۲
۱۳۸۳-۸۴	۱۲۵۷۱	۶۱۸۵	۶۳۸۶
۱۳۸۴-۸۵	۱۰۳۳۳	۴۸۸۰	۵۴۵۳

۱- به استثنای دانشگاه آزاد اسلامی .

۲- اطلاعات سالهای ۸۳-۱۳۸۰ مربوط به خراسان قبل از تقسیمات استانی می باشد .

۳- شامل دانشگاه پیام نور نمی باشد .

مأخذ - وزارت علوم و تحقیقات و فناوری - مؤسسه پژوهش و برنامه ریزی آموزش عالی .

۴۴ - ۱۵ - دانش آموختگان دانشگاه آزاد اسلامی<sup>(۱)</sup> بر حسب جنس

سال تحصیلی	مرد و زن	مرد	زن
۱۳۸۰-۸۱	۱۴۷۶۴	۸۴۶۷	۶۲۹۷
۱۳۸۱-۸۲	۶۷۱۹	۳۲۸۵	۳۴۳۴
۱۳۸۲-۸۳	۹۰۷۲	۴۸۶۳	۴۲۰۹
۱۳۸۳-۸۴	۱۲۰۴۵	۵۷۵۴	۶۲۹۱
۱۳۸۴-۸۵	۱۷۳۳۹	۸۸۶۴	۸۴۷۵
۱۳۸۵-۸۶	۱۳۴۸۱	۷۴۸۹	۵۹۹۹

۱- اطلاعات سالهای ۸۳-۱۳۸۰ مربوط به خراسان قبل از تقسیمات استانی می باشد .

مأخذ- دانشگاه آزاد اسلامی خراسان رضوی .

۴۵ - ۱۵ - برآورد دانش آموختگان دانشگاه‌ها و موسسات آموزش عالی بر حسب جنس، گروه‌های عمده رشته تحصیلی و آخرین مدرک تحصیلی: آبان ۱۳۸۵

جنس و گروه‌های عمده رشته تحصیلی	جمع	فوق دیپلم	لیسانس	فوق لیسانس <sup>(۱)</sup>	دکترا	اظهار نشده
مرد و زن .....	۲۹۱۰۳۴	۱۰۲۸۰۵	۱۶۳۱۹۶	۲۰۴۵۷	۴۰۷۷	۴۹۸
علوم تربیتی .....	۳۱۱۸۶	۱۵۷۱۲	۱۴۹۷۱	۵۰۳	.	.
علوم انسانی و هنر .....	۵۶۸۵۱	۱۳۳۷۳	۳۸۳۴۵	۳۳۲۳	۱۳۶۲	۴۴۸
علوم اجتماعی، بازرگانی و حقوق	۵۹۴۱۳	۱۷۵۳۳	۳۷۵۷۱	۳۹۱۶	۳۹۴	.
علوم، ریاضیات و محاسبات	۲۶۵۳۶	۴۲۰۵	۲۰۴۲۴	۱۷۰۶	۱۹۶	۵
مهندسی، تولید و ساخت ..	۵۳۷۹۰	۲۷۶۶۲	۲۳۰۱۵	۲۹۸۳	۱۳۱	.
کشاورزی و دامپزشکی .....	۱۱۸۰۷	۲۷۴۸	۷۶۰۳	۱۱۵۷	۲۹۹	.
بهداشت و رفاه (بهبودی) .	۲۷۶۵۵	۸۰۴۰	۱۲۳۹۶	۵۶۲۰	۱۵۹۹	.
خدمات .....	۱۰۴۳۷	۵۰۰۲	۴۸۵۶	۵۵۳	۲۵	.
نامشخص و اظهار نشده .....	۱۳۳۶۰	۸۵۳۱	۴۰۱۵	۶۹۶	۷۲	۴۶
مرد .....	۱۶۶۴۹۹	۵۸۰۱۴	۸۹۳۱۴	۱۵۲۴۸	۳۴۷۹	۴۴۳
علوم تربیتی .....	۱۳۷۴۶	۶۱۷۵	۷۱۶۶	۴۰۵	.	.
علوم انسانی و هنر .....	۲۴۶۸۴	۴۶۰۱	۱۶۰۹۲	۲۳۲۸	۱۲۷۰	۳۹۳
علوم اجتماعی، بازرگانی و حقوق	۳۶۸۶۰	۱۰۶۴۳	۲۲۶۶۳	۳۲۲۹	۳۲۶	.
علوم، ریاضیات و محاسبات	۱۳۴۸۳	۲۶۱۱	۹۳۶۸	۱۳۱۳	۱۸۷	۵
مهندسی، تولید و ساخت ...	۴۴۶۱۲	۲۲۶۹۳	۱۹۲۰۶	۲۵۸۳	۱۳۱	.
کشاورزی و دامپزشکی .....	۹۴۵۸	۲۱۶۵	۶۱۸۶	۸۵۱	۲۵۵	.
بهداشت و رفاه (بهبودی) .	۱۰۵۹۲	۲۴۷۶	۳۳۸۹	۳۵۱۳	۱۲۱۴	.
خدمات .....	۶۴۱۲	۲۶۷۷	۳۲۱۸	۴۹۱	۲۵	.
نامشخص و اظهار نشده .....	۶۶۵۱	۳۹۷۳	۲۰۲۵	۵۳۶	۷۲	۴۶
زن .....	۱۲۴۵۳۵	۴۴۷۹۱	۷۳۸۸۳	۵۲۰۸	۵۹۸	۵۵
علوم تربیتی .....	۱۷۴۴۰	۹۵۳۷	۷۸۰۵	۹۸	.	.
علوم انسانی و هنر .....	۳۲۱۶۶	۸۷۷۲	۲۲۲۵۲	۹۹۵	۹۱	۵۵
علوم اجتماعی، بازرگانی و حقوق	۲۲۵۵۳	۶۸۹۰	۱۴۹۰۸	۶۸۷	۶۸	.
علوم، ریاضیات و محاسبات	۱۳۰۵۲	۱۵۹۳	۱۱۰۵۶	۳۹۳	۱۰	.
مهندسی، تولید و ساخت .	۹۱۷۸	۴۹۶۹	۳۸۰۹	۴۰۰	.	.
کشاورزی و دامپزشکی .....	۲۳۴۹	۵۸۳	۱۴۱۷	۳۰۵	۴۴	.
بهداشت و رفاه (بهبودی)	۱۷۰۶۲	۵۵۶۴	۹۰۰۷	۲۱۰۷	۳۸۵	.
خدمات .....	۴۰۲۵	۲۳۲۵	۱۶۳۸	۶۲	.	.
نامشخص و اظهار نشده .....	۶۷۰۸	۴۵۵۸	۱۹۹۰	۱۶۱	.	.

۱ - شامل دکترای حرفه‌ای نیز می‌باشد .

مأخذ - مرکز آمار ایران . ( ر . پ ) .



۴۶ - ۱۵ - برآورد دانش آموختگان دانشگاه‌ها و موسسات آموزش عالی بر حسب آخرین مدرک تحصیلی و شهرستان: آبان ۱۳۸۵

شهرستان	جمع	فوق دیپلم	لیسانس	فوق لیسانس <sup>(۱)</sup>	دکترا	اظهار نشده
کل استان .....	۲۹۱۰۳۴	۱۰۲۸۰۵	۱۶۳۱۹۶	۲۰۴۵۷	۴۰۷۷	۴۹۸
بردسکن .....	۲۴۹۲	۹۱۵	۱۴۷۲	۸۵	۲۰	۰
تایباد .....	۳۰۱۱	۱۳۱۷	۱۵۳۳	۱۲۲	۱۹	۲۰
تربت جام .....	۵۷۰۹	۲۵۹۵	۲۷۸۱	۲۷۲	۴۰	۲۱
تربت حیدریه .....	۹۴۶۷	۴۰۹۹	۴۹۴۷	۳۶۹	۵۱	۰
چناران .....	۲۱۹۷	۹۲۲	۱۲۲۳	۵۲	۰	۰
خلیل آباد .....	۷۶۹	۲۴۰	۴۷۹	۴۳	۲	۴
خواف .....	۲۹۶۳	۱۱۷۵	۱۶۵۱	۹۵	۱۵	۲۶
درگز .....	۳۰۹۱	۱۳۴۵	۱۶۱۳	۱۲۷	۵	۰
رشتخوار .....	۷۴۴	۲۸۷	۴۲۳	۲۹	۰	۵
سبزوار .....	۲۰۶۱۲	۷۷۹۵	۱۱۴۵۵	۱۱۵۹	۱۲۰	۸۳
سرخس .....	۲۴۴۱	۱۱۲۶	۱۱۹۸	۱۱۷	۰	۰
فریمان .....	۲۰۹۸	۸۳۸	۱۱۴۱	۱۰۶	۱۳	۰
قوچان .....	۷۵۹۷	۲۴۷۴	۴۶۱۳	۴۸۳	۷	۲۰
کاشمر .....	۷۶۱۱	۲۵۷۸	۴۶۱۴	۳۶۸	۳۸	۱۲
کلات .....	۹۷۰	۴۲۳	۴۸۹	۵۷	۰	۰
گناباد .....	۶۵۹۴	۲۰۷۸	۴۱۸۱	۲۷۲	۵۲	۱۲
مشهد .....	۱۹۲۸۵۵	۶۵۱۳۱	۱۰۸۳۹۱	۱۵۴۸۶	۳۵۷۰	۲۷۶
مه ولات .....	۱۳۴۴	۴۶۴	۸۳۸	۴۰	۲	۰
نیشابور .....	۱۸۴۷۰	۷۰۰۱	۱۰۱۵۴	۱۱۷۵	۱۲۲	۱۸

۱ - شامل دکترای حرفه‌ای نیز می‌باشد .

مأخذ - مرکز آمار ایران . ( ر . پ ) .

۴۷ - ۱۵ - آموزش دیدگان و مربیان فعال مراکز ثابت سازمان آموزش فنی و حرفه ای

مراکز ثابت			مربیان فعال			آموزش دیدگان	سال و شهرستان
ویژه زنان	ویژه مردان	جمع	زن	مرد	جمع		
۱۹	۲۵	۴۴	۲۱۹	۳۵۱	۵۷۰	۳۳۱۳۵	..... ۱۳۸۰
۳۱	۳۵	۶۶	۱۳۳	۳۱۱	۴۴۴	۲۲۴۵۰	..... ۱۳۸۱
۲۸	۲۸	۵۶	۹۸	۲۸۵	۳۸۳	۲۰۳۷۹	..... ۱۳۸۲
۲۲	۳۰	۵۲	۹۸	۲۳۴	۳۳۲	۲۲۷۸۹	..... ۱۳۸۳
۱۶	۲۴	۴۰	۶۳	۱۳۱	۱۹۴	۱۶۰۱۳	..... ۱۳۸۴
<b>۲۱</b>	<b>۲۴</b>	<b>۴۵</b>	<b>۱۰۸</b>	<b>۲۳۱</b>	<b>۳۳۹</b>	<b>۲۷۷۲۰</b>	<b>..... ۱۳۸۵</b>
۱	۰	۱	۲	۲	۴	۴۹۳	..... بردسکن
۰	۱	۱	۱	۵	۶	۷۴۳	..... تایباد
۱	۱	۲	۴	۱۱	۱۵	۸۹۴	..... تربت جام
۱	۱	۲	۸	۱۷	۲۵	۹۷۷	..... تربت حیدریه
۱	۱	۲	۳	۳	۶	۵۶۴	..... چناران
۱	۰	۱	۲	۰	۲	۲۳۸	..... خلیل آباد
۱	۰	۱	۲	۲	۴	۱۴۲	..... خواف
۱	۱	۲	۱۰	۹	۱۹	۱۸۷۶	..... درگز
۱	۰	۱	۲	۰	۲	۲۳۹	..... رشتخوار
۲	۲	۴	۱۶	۲۰	۳۶	۲۹۴۸	..... سبزوار
۰	۱	۱	۰	۶	۶	۲۷۵	..... سرخس
۲	۱	۳	۱۲	۵	۱۷	۱۴۱۴	..... فردوس
۰	۰	۰	۰	۰	۰	۰	..... فریمان
۲	۱	۳	۵	۸	۱۳	۸۵۸	..... قوچان
۱	۱	۲	۶	۹	۱۵	۱۷۳۵	..... کاشمر
۱	۰	۱	۲	۰	۲	۱۶۹	..... کلات
۲	۲	۴	۵	۹	۱۴	۱۰۱۰	..... گناباد
۱	۶	۷	۱۵	۹۶	۱۱۱	۹۸۳۸	..... مشهد
۱	۰	۱	۰	۱	۱	۱۸۰	..... مه ولات
۱	۵	۶	۱۳	۲۸	۴۱	۳۱۲۷	..... نیشابور

مأخذ- اداره کل آموزش فنی و حرفه ای خراسان رضوی .

۴۸ - آموزش دیدگان سازمان آموزش فنی و حرفه ای بر حسب جنس و رشته : ۱۳۸۵

رشته	جمع	مرد	زن
جمع	۲۷۷۲۰	۱۶۵۹۹	۱۱۱۲۱
اتومکانیک	۲۵۰۶	۲۵۰۶	۰
الکترونیک	۴۵۹	۳۴۶	۱۱۳
برق	۴۴۸۹	۴۳۱۱	۱۷۸
تاسیسات	۳۱۹	۳۱۹	۰
طراحی و دوخت	۲۹۴۷	۲۳۲	۲۷۱۵
خدمات بهداشت و ایمنی	۱۹۶۴	۱۶۴۱	۳۲۳
صنایع چوب	۱۰۱۸	۳۹۶	۶۲۲
صنایع فلزی	۳۲	۳۲	۰
عمران	۱۱۸۱	۹۰۶	۲۷۵
فناوری اطلاعات	۳۸۶۲	۲۱۷۲	۱۶۹۰
صنایع جوشکاری	۵۰۱	۵۰۱	۰
مکانیک	۷۸۸	۶۹۷	۹۱
خدمات آموزشی	۲۹۹	۲۶۶	۳۳
صنایع نساجی	۸۱	۰	۸۱
خدمات اداری	۹۵	۸۸	۷
صنایع شیمیایی	۳۳	۳۳	۰
صنایع غذایی	۴۸۵	۱۵۸	۳۲۷
کشاورزی	۱۹۶۸	۱۳۲۳	۶۴۵
گردشگری	۱۳۸	۲۴	۱۱۴
مدیریت و صنایع	۱۳۱	۱۲۰	۱۱
مخابرات	۸۹	۴۸	۴۱
صنایع دستی و هنری	۳۴۷۶	۷۳	۳۴۰۳
هتلداری	۱۸۶	۸۷	۹۹
مالی و بازرگانی	۵۱۲	۱۵۹	۳۵۳
پتروشیمی	۱۶۱	۱۶۱	۰

مأخذ - اداره کل آموزش فنی و حرفه ای خراسان رضوی .