

مقدمه

آمارهای ارائه شده در این فصل در مورد فعالیت‌های مربوط به حمل و نقل زمینی، دریایی و هوایی، انبارداری، پست و مخابرات می‌باشد که در زیر به تاریخچه‌ی مختصری از تهیه‌ی آمارها در هر یک از زمینه‌های یاد شده، اشاره می‌شود.

حمل و نقل زمینی**الف) راه آهن**

راه آهن دولتی ایران در سال ۱۳۲۴ در تشکیلات خود واحدی به نام قسمت آمار و مطالعات ایجاد کرد تا بتواند نیازهای آماری خود در برنامه‌ریزی‌ها را، توسط این قسمت تأمین کند. در حال حاضر، دفتر آمار و خدمات ماشینی راه آهن جمهوری اسلامی ایران، آمارهای لازم را بر اساس گزارش‌های روزانه و ماهانه، از نواحی و بخش‌ها دریافت و به صورت سالانه تنظیم و منتشر می‌کند.

ب) حمل و نقل جاده‌ای

قدیمی‌ترین آمار مربوط به طول راه‌های اصلی کشور که تا کنون در دسترس مرکز آمار ایران قرار گرفته است، مربوط به سال ۱۳۴۰، می‌باشد که در نخستین سالنامه آماری کشور در سال ۱۳۴۰ درج گردیده است. در حال حاضر اطلاعات مربوط به راه‌های کشور از مرکز آمار و اطلاع‌رسانی و اسناد فنی

وزارت راه و ترابری اخذ و ارائه می‌شود.

از سال ۱۳۶۸، مسئولیت ساخت و نگهداری راه‌های روستایی کشور از وزارت راه و ترابری به وزارت جهاد سازندگی (وزارت جهاد کشاورزی فعلی) محول شد و اطلاعات مربوط به راه‌های مذکور توسط این وزارت خانه گردآوری و ارائه شده است. از تیر ماه ۱۳۸۱ مجدداً فعالیت مربوط به راه‌های روستایی به وزارت راه و ترابری محول گردید.

لازم به ذکر است، آمار تعداد وسایل نقلیه‌ی موتوری شماره‌گذاری شده، که از طریق نیروی انتظامی جمهوری اسلامی ایران دریافت شده است نیز، در این بخش ارائه می‌گردد.

در مورد میزان حمل و نقل و تردد وسایل نقلیه در جاده‌های کشور تا سال ۱۳۴۱، آمارهای جامعی در دسترس نبود و در سال مذکور وزارت راه و ترابری برای نخستین بار اقدام به تهیه و ارائه‌ی آمار نمود که این فعالیت در سال‌های مختلف به علت مشکلات و موانع متعددی که در راه اجرای آن وجود داشت دچار وقفه‌های موقت گردید.

با توجه به نیاز روز افزون به اطلاعات آماری در این زمینه، از سال ۱۳۶۱ وظیفه‌ی جمع‌آوری آمار و اطلاعات به صورت متمرکز به عهده‌ی دفتر فناوری اطلاعات سازمان حمل و نقل

و پایانه‌های کشور محمول شد. این سازمان در اواخر اسفند ماه ۱۳۸۲ بر اساس مصوبه‌ی شورای عالی اداری به سازمان راهداری و حمل و نقل جاده‌ای کشور تغییر نام یافت.

در سال ۱۳۶۶، به منظور جبران کمبود آمار در این زمینه، مرکز آمار ایران با اجرای طرح آمارگیری حمل و نقل جاده‌ای کشور اطلاعاتی در مورد مشخصات ناوگان جاده‌ای، رانندگان و بار حمل شده جمع‌آوری نمود که گزیده‌ای از نتایج این طرح در سالنامه‌های سال‌های قبل ارائه شده است.

حمل و نقل هوایی: آمار فعالیت حمل و نقل هوایی، با تأسیس اولین شرکت هواپیمایی به نام هواپیمایی ملی ایران در سال ۱۳۲۳ که پس از پیروزی انقلاب اسلامی، شرکت هواپیمایی جمهوری اسلامی ایران نامیده شد، مورد توجه قرار گرفت. علاوه بر شرکت مذکور، شرکت هواپیمایی آسمان از سال ۱۳۵۹، شرکت‌های ایران ایرتور، پیام، کاسپین، کیش ایر از سال ۱۳۷۲، شروع به فعالیت در زمینه‌ی حمل و نقل هوایی کرده‌اند که آمارهای مربوط به آن، از طریق سازمان هواپیمایی کشور ارائه می‌شود.

حمل و نقل هوایی: آمار فعالیت حمل و نقل هوایی، با تأسیس اولین شرکت هواپیمایی به نام هواپیمایی ملی ایران در سال ۱۳۲۳ که پس از پیروزی انقلاب اسلامی، شرکت هواپیمایی جمهوری اسلامی ایران نامیده شد، مورد توجه قرار گرفت. علاوه بر شرکت مذکور، شرکت هواپیمایی آسمان از سال ۱۳۵۹، شرکت‌های ایران ایرتور، پیام، کاسپین، کیش ایر از سال ۱۳۷۲، شروع به فعالیت در زمینه‌ی حمل و نقل هوایی کرده‌اند که آمارهای مربوط به آن، از طریق سازمان هواپیمایی کشور ارائه می‌شود.

آمار فعالیت شرکت‌های هواپیمایی خارجی در ایران که توسط نمایندگی‌های سازمان هواپیمایی کشوری گزارش می‌شود، از طریق سازمان مذکور برای درج در این فصل ارائه می‌گردد.

انبارداری: در ارتباط با فعالیت انبارداری، مرکز آمار ایران در سال ۱۳۶۶، سرشماری از سردخانه‌های کشور و در سال ۱۳۷۰، آمارگیری از کارگاه‌های محل ارائه‌ی خدمت انبارداری را انجام داد. در سال ۱۳۷۳ نیز مرکز آمار ایران به منظور شناخت ویژگی‌های عمومی انبارها، طرح آمارگیری از فعالیت انبارداری کشور را اجرا کرد.

همچنین در سال‌های ۱۳۷۷ و ۱۳۸۰، مرکز آمار ایران با استفاده از فهرست حاصل از سرشماری عمومی صنعت و معدن سال ۱۳۷۳ و به هنگام سازی و تکمیل آن بر اساس اطلاعات موجود در سازمان‌های ذی‌ربط، به سرشماری از انبارها و سردخانه‌ها اقدام کرده است. در سال ۱۳۸۲، مرکز آمار ایران با استفاده از چارچوب سرشماری عمومی کارگاهی سال ۱۳۸۱، اقدام به جمع‌آوری اطلاعات مذکور نمود.

شایان ذکر است، در سرشماری سال‌های ۱۳۷۷، ۱۳۸۰ و ۱۳۸۲، فقط آمار انبارها و سردخانه‌های مستقل یا متبوعی که خدمات خود را به عموم عرضه کرده‌اند، ارائه شده است. همچنین اطلاعات مربوط به سیلوهای گندم، از سال ۱۳۷۴ از

تعاریف و مفاهیم

خط راه آهن: مجموعه‌ای متشکل از دو ریل موازی که توسط اتصالات و ادوات اختصاصی بر روی بستر زیرسازی شده و به منظور عبور و مرور وسایل نقلیه ریلی احداث می‌شود.

خطوط اصلی: عبارتند از خطوطی که مستقیماً در امتداد خطوط بین دو ایستگاه طرفین واقع شده اند.

خطوط فرعی: خطوطی هستند که در ایستگاه‌های تشکیلاتی، برای قبول و اعزام قطارها مورد استفاده قرار می‌گیرند.

خطوط مانوری: خطوطی هستند که در ایستگاه‌های تشکیلاتی، برای تنظیم و تفکیک قطارها (مانور) احداث گردیده‌اند.

آزادراه: راهی است با روسازی آسفالت یا بتن برای عبور سریع وسایل نقلیه موتوری که دارای معابر رفت و برگشت جدا از هم (مجزا) و شامل حداقل ۲ خط عبور، در هر جهت است. ورود به آن و خروج از آن، فقط از محل‌های معینی که برای این منظور اختصاص یافته، و تحت شرایط خاصی از نظر زاویه ورود و خروج، امکان‌پذیر می‌باشد. تقاطع (هم سطح) در آزادراه وجود ندارد و مسیرهای متلاقی دارای تقاطع غیر هم سطح (تبادل) می‌باشد.

راه اصلی: راهی است با روسازی آسفالت یا بتن برای عبور وسایل نقلیه موتوری و به ندرت وسایل نقلیه غیر موتوری و پیاده در نظر گرفته می‌شود و جزئی از شبکه سراسری و ملی است. راه اصلی در بسیاری از حالت‌ها، به صورت دو خطه دو طرفه عمل می‌کند ولی در مواردی می‌تواند به چهار خط پیوسته و یا مجزا توسعه یابد. تقاطع‌ها معمولاً هم سطح است.

راه اصلی چهار خطه (بزرگراه): راهی است با روسازی آسفالت یا بتن برای عبور سریع وسایل نقلیه موتوری که دارای

کارگاه: مکان ثابت و مشخصی است که در آن یک یا چند فعالیت اقتصادی به طور منظم و مستمر زیر نظر یک مدیریت و حسابداری واحد انجام می‌شود.

انبار: انبار عبارت است از کارگاه مستقلی که تمام یا قسمتی از آن برای انجام فعالیت انبارداری به عنوان فعالیت اصلی نگهداری و ذخیره سازی کالا اختصاص یافته است و خدمات انبارداری را به عموم عرضه کند (خواه تولید خدمت برای خود داشته یا نداشته باشد).

انبار یا سردخانه دایر: منظور کارگاه محل ارائه خدمات انبارداری یا سردخانه‌داری است که در طول سال حداقل ۳۰ روز به صورت متوالی یا منقطع باز بوده است.

انبار یا سردخانه فعال: منظور کارگاه محل ارائه خدمات انبارداری یا سردخانه‌داری است که در طول سال حداقل ۳۰ روز به انجام فعالیت ذیربط اشتغال داشته است و برای انجام فعالیت خود هزینه‌هایی را متقبل شده و درآمد کسب کرده است.

سیلو: نوعی انبار برای نگهداری طولانی مواد دانه‌ای یا پودری به صورت فله، مانند سیلوی گندم، سیلوی سیمان و ... است.

انبار رو باز: محلی اختصاصی در داخل محوطه برخی از سیلوهاست که برای نگهداری کوتاه‌مدت گندم (در زمان حداکثر واردات گندم به سیلو) مورد استفاده قرار می‌گیرد. گندم تخلیه شده در این انبارها، در اولین زمان ممکن، از چاله تخلیه و وارد سیلو می‌شود.

انبار سرپوشیده معمولی: برخی از سیلوها دارای انبارهای سرپوشیده معمولی و بدون ارتباط مکانیزه با سیلوی اصلی هستند. غلات تخلیه شده در این انبارها، باید به وسیله کامیون یا وسایل دیگر، به سیلوی اصلی منتقل شود.

واحد پستی: به مکان‌هایی گفته می‌شود که در آنها خدمات پستی عرضه و یا عملیات پستی انجام می‌شود. واحدهای پستی بر حسب موقعیت جغرافیایی محل استقرار یا زیر نظر واحد پستی دیگری قرار دارند و یا به طور مستقیم زیر نظر واحدهای اجرایی پستی که فعالیت عمده آنها خدمات اداری و پشتیبانی است، فعالیت می‌کنند.

اداره کل یا اداره: واحد پستی اصلی مستقر در مرکز استان یا شهرستان و یا یکی از مناطق پستی شهر تهران است که در آن، کلیه خدمات و عملیات پستی انجام می‌گیرد.

دفتر شهری: واحد پستی است که در کلیه نقاط شهری وجود دارد و عملیات مربوط به قبول مرسولات، آماده سازی،

معابر رفت و برگشت جدا از هم می‌باشد. هر یک از جهت‌های رفت و برگشت، شامل حداقل دو خط عبور است. تقاطع‌های مهم بزرگراه معمولاً از نوع غیر مسطح است. ورود به بزرگراه و خروج از آن با محدودیت نسبی انجام می‌گیرد.

راه اصلی عریض: راهی است دو طرفه با حداقل دو خط عبور با سواره رو به عرض ۳/۶۵ متر برای هر خط عبور و شانه‌های طرفین به عرض ۱/۸۵ متر.

راه اصلی معمولی: راهی است با سواره رو به عرض ۷ متر به اضافه شانه‌های طرفین به عرض حداقل ۱ متر.

راه فرعی: راهی است که ارتباط مراکز جمعیت و تولید داخل یک منطقه را برقرار می‌کند و جزیی از شبکه داخلی آن است. راه فرعی عموماً به صورت دو طرفه عمل می‌کند.

راه فرعی درجه یک: راهی است با حداقل دو خط عبور با سواره‌روی روسازی شده به عرض ۳/۲۵ متر برای هر خط به اضافه شانه‌های طرفین.

راه فرعی درجه دو: به راهی گفته می‌شود با دو خط عبور سواره رو به عرض ۵/۵ متر با اضافه شانه‌های طرفین.

راه روستائی: به راهی اطلاق می‌شود که ارتباط مراکز تولید روستایی و اتصال آنها به راه‌های فرعی و اصلی کشور را برقرار کند. این گونه راه‌ها ارتباط روستاهای مختلف یک دهستان و یا مراکز دهستان‌ها با یکدیگر را برقرار می‌سازد.

وزن بار خالص: مجموع وزن محصولات تجاری و دولتی (غیر از محصولات خود راه آهن) و وزن توشه است.

وزن بار غیر خالص: به طور عموم وزن خالص به اضافه وزن قطار است.

مسافر یا بار داخلی: مسافر یا باری است که مبدأ و مقصد پرواز آن، داخل کشور باشد، حتی اگر مسیر پرواز، مرزهای کشور را قطع کند.

مسافر یا بار بین‌المللی: مسافر یا باری است که مبدأ و مقصد پرواز آن در خارج از کشور باشد.

شرکت تعاونی: رجوع کنید به فصل ۴- کشاورزی، جنگلداری و شیلات.

شرکت‌های حمل و نقل: این شرکت‌ها در زمینه حمل و نقل کالا، مسافر، تهیه و تامین لوازم یدکی و وسایل نقلیه و رفع نیازهای فنی و حرفه ای اعضا فعالیت دارند و شامل شرکت‌های مسافربری و دارندگان کامیون، مینی بوس، اتوبوس، سواری کرایه، تاکسی، وانت بار و همچنین شرکت‌های حمل و نقل دریایی و هوایی می‌باشند.

امانت پستی: هر مرسوله ای که وزن آن برای داخل کشور حداکثر ۳۰ کیلوگرم و برای خارج از کشور ۱۰ کیلوگرم هوایی و ۲۰ کیلوگرم زمینی تجاوز نکند، به عنوان امانات پستی و به صورت سفارشی و حسب مورد با قیمت اظهار شده براساس مقررات خاص پذیرفته و ارسال می‌شود.

مطبوعات: اوراق چاپی است که به صورت کتاب، روزنامه، مجله و نشریه انتشار می‌یابند و به طور در باز در ابعاد مختلف تحویل پست می‌شوند و نسبت به سایر مرسولات، نرخ پستی کمتری در مورد آنها اعمال می‌شود.

بسته های کوچک: عبارت است از هر گونه کالا و اطلاعات ضبط شده، نوارهای مغناطیسی، فیلم اعم از ظاهر شده یا خام، هدایا و سوغات به صورت بسته‌های حداکثر تا ۲ کیلو گرم. اینگونه مرسولات معمولاً به صورت سفارشی، بیمه یا اکسپرس پذیرفته و ارسال می‌شود.

کانال: مسیری که یک سیگنال مخابراتی با حداقل NOISE (جهت تأمین ارتباط) بتواند حرکت کند.

تلفن منصوبه: تلفنی است که تجهیزات لازم آن، نصب گردیده ولی هنوز به مشترک واگذار نشده است

تلفن مشغول به کار: تلفنی است که به نام و در اختیار مشترک می‌باشد و مشترک می‌تواند به وسیله آن ارتباط تلفنی برقرار کند.

تلفن همگانی شهری: تلفنی است که در معابر عمومی نصب شده است و برای ارتباط تلفنی شهری، مورد استفاده عموم قرار می‌گیرد.

تلفن همگانی راه دور: تلفنی است که در معابر عمومی نصب شده است و برای ارتباط تلفنی با شهرستان‌های کشور مورد استفاده عموم قرار می‌گیرد.

نقاط روستایی دارای ارتباط تلفنی: روستاهایی هستند که از طریق دفاتر مخابراتی، امکان دسترسی به شبکه مخابراتی کل کشور را دارند.

تلفن همراه: وسیله‌ای که تمام امکانات و قابلیت‌های یک تلفن دیجیتالی معمولی را، بدون وابستگی به مکان ثابتی، به شکل متحرک و سیار ارائه می‌دهد.

فرستنده اصلی: مجموعه دستگاه‌ها و تجهیزاتی است که برنامه‌های رادیویی و یا تلویزیونی را به صورت سیگنال صدا، یا صدا و تصویر دریافت می‌کند و پس از تقویت، منطقه مورد نظر را روی یکی از فرکانس‌ها و کانال‌های تنظیم شده تحت پوشش قرار می‌دهد.

ایستگاه: محل جغرافیایی استقرار فرستنده اصلی است.

ارسال و توزیع آنها و نیز فروش اوراق بهادار پستی را انجام می‌دهد.

باجه پست شهری: یک واحد پستی است که بر حسب ضرورت، در نقاطی که تقاضای پستی زیاد است، مانند مؤسسات بزرگ عمومی یا خصوصی دایر می‌شود و در آن اوراق بهادار پستی به فروش می‌رسد و نیز بسته به مورد، انواع مرسولات پستی به صورت محدود پذیرفته می‌شود.

نماینده پستی: در نقاط روستائی یا حاشیه شهرها که تأسیس واحد پستی رسمی از نظر اقتصادی مقرون به صرفه نیست، نمایندگی پستی ایجاد می‌شود. این نوع واحدها در ارتباط با قبول و توزیع مراسلات عادی و سفارشی فعالیت می‌کنند. اداره امور این نوع واحدها، طبق قرارداد، به یکی از افراد مورد اعتماد و محلی (به طور معمول، کسبه) محول می‌شود.

دفتر پست روستایی: در برخی از نقاط روستایی که شرایط لازم برای عرضه خدمات پستی وجود دارد، واحدهایی به نام دفتر پست روستایی دایر می‌شوند که به طور معمول، تعدادی از روستاهای همجوار را تحت پوشش خود دارند. در این واحدها، عملیات مربوط به قبول مرسولات، آماده سازی، ارسال و توزیع آنها و نیز فروش اوراق بهادار پستی انجام می‌گیرد.

دفتر پست و مخابرات: در تعدادی از واحدهای پستی یا مخابراتی مورد بهره‌برداری در حاشیه شهرها و یا مناطق روستایی، خدمات پستی و یا مخابراتی به طور توأم تحت تصدی یک نفر با مدیریت شرکت پست ارائه می‌گردد که این واحدها دفتر پست و مخابرات نامیده می‌شوند.

آژانس شهری: در راستای مشارکت بخش‌های غیردولتی در انجام خدمات پستی، و افزایش نقاط تماس پستی در سطح شهرهای کشور مرحله قبول مرسولات پستی بر اساس ضوابط تعیین شده، به متقاضیان بخش خصوصی واگذار گردید که این امر تحت نظارت شرکت پست جمهوری اسلامی ایران در محلی به نام آژانس شهری انجام می‌گیرد.

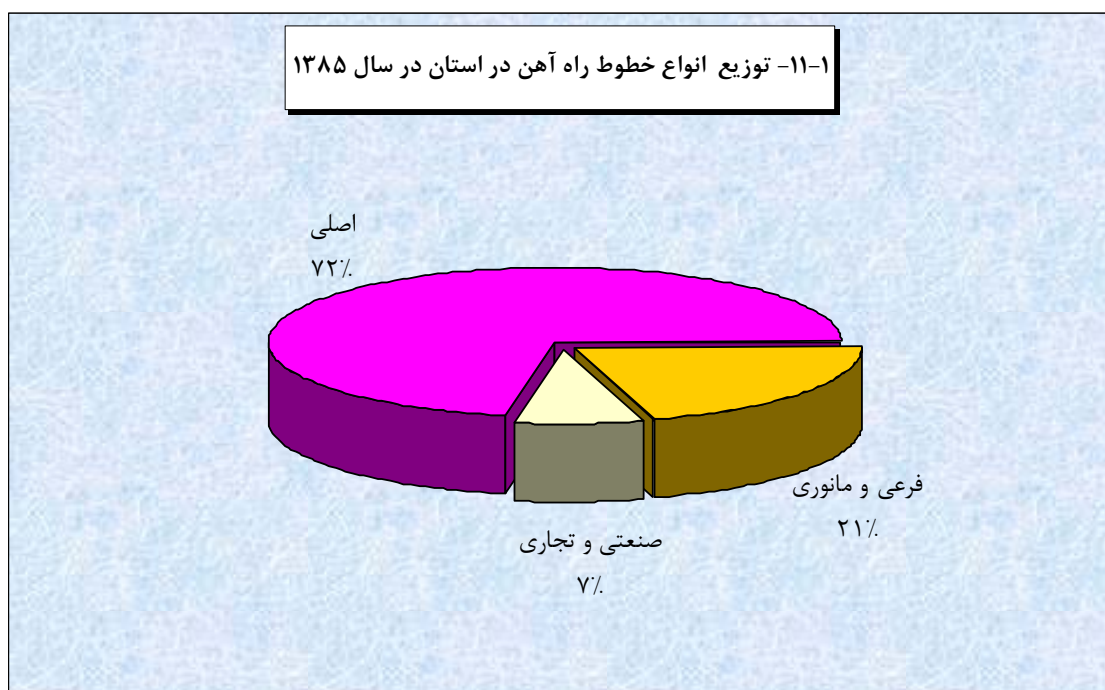
صندوق پستی: کوچکترین واحد پستی است که در معابر عمومی شهرها و روستاها نصب می‌شود و مورد بهره‌برداری قرار می‌گیرد این صندوق‌ها صرفاً در ارتباط با مراسلات عادی است که فرستنده پس از الصاق تمبر (معادل حقوق پستی) آنها را در صندوق پستی می‌اندازد.

سایر واحدهای پستی: شامل فروشگاه‌های تعاونی روستایی ارائه دهنده خدمات پستی، پست سیار و ایستگاه نامه رسانی می‌باشد.

۱۱-۱- طول انواع خطوط و تعداد ایستگاه‌های راه آهن در استان

| تعداد ایستگاه | طول خطوط (کیلومتر) | | | سال |
|---------------|--------------------|---------------|------|------------|
| | صنعتی و تجاری | فرعی و مانوری | اصلی | |
| ۲۸ | ۶۵/۵ | ۱۶۵ | ۶۰۵ | ۱۳۸۰ |
| ۳۷ | ۶۵/۵ | ۱۶۵ | ۶۰۵ | ۱۳۸۱ |
| ۳۷ | ۶۵/۵ | ۱۶۶ | ۶۴۹ | ۱۳۸۲ |
| ۳۷ | ۶۵/۵ | ۱۷۵ | ۶۴۹ | ۱۳۸۳ |
| ۳۷ | ۶۶ | ۱۸۷ | ۶۴۹ | ۱۳۸۴ |
| ۳۷ | ۶۶ | ۱۸۷ | ۶۴۹ | ۱۳۸۵ |

مأخذ- اداره کل راه آهن.



منبع: جدول ۱۱-۱

۱۱-۲- تعداد مسافر و بار خالص حمل شده و وزن بار خالص بارگیری شده از ایستگاه‌های راه آهن استان

| وزن بار خالص بارگیری شده ^(۳) (تن) | بار خالص حمل شده ^(۲) (تن کیلومتر) | مسافر ^(۱) | | سال و ماه |
|--|--|----------------------|------------------|-------------|
| | | تعداد (هزار نفر) | هزار نفر کیلومتر | |
| ۲۶۱۲۴۶۰ | ۳۶۱۱۲۷۱۷۶۶ | ۲۱۶۲۴۹ | ۲۵۵ | ۱۳۸۳ |
| ۲۱۹۵۶۵۷ | ۳۷۱۶۹۷۴۶۷ | ... | ... | ۱۳۸۴ |
| ۲۳۹۶۲۷۳ | ۴۱۱۱۴۳۰۹۴۴ | ... | ... | ۱۳۸۵ |
| ۲۲۹۵۳۵ | ۳۳۶۲۵۰۷۱۲ | ... | ... | فروردین |
| ۲۸۵۴۵۶ | ۳۸۰۹۰۹۴۹۸ | ... | ... | اردیبهشت |
| ۲۴۹۵۶۸ | ۳۵۴۰۳۵۰۱۵ | ... | ... | خرداد |
| ۲۲۲۰۸۴ | ۲۹۶۲۴۷۵۶۶ | ... | ... | تیر |
| ۱۸۰۸۸۱ | ۳۷۴۴۵۷۹۵۵ | ... | ... | مرداد |
| ۲۳۸۷۲۰ | ۳۷۵۱۸۶۲۷۹ | ... | ... | شهریور |
| ۲۱۲۵۶۱ | ۳۷۱۹۳۹۷۳۸ | ... | ... | مهر |
| ۱۵۹۷۱۲ | ۳۷۵۰۴۰۵۰۵ | ... | ... | آبان |
| ۱۷۷۶۸۰ | ۳۳۲۱۱۳۸۵۱ | ... | ... | آذر |
| ۱۴۸۶۲۵ | ۳۱۳۳۵۷۴۲۲ | ... | ... | دی |
| ۱۵۸۴۳۰ | ۳۰۷۶۸۶۸۷۰ | ... | ... | بهمن |
| ۱۳۳۰۲۰ | ۲۹۴۲۰۵۵۳۳ | ... | ... | اسفند |

(۱) آمار تعداد مسافر توسط شرکت رجا تهیه می‌شود که تا زمان انتشار سالنامه دریافت نگردید.

(۲) در مورد بار حمل شده (بار بارگیری شده از ایستگاه‌ها + بار تخلیه شده در ایستگاه‌ها + بارهایی که از ناحیه راه آهن استان فقط عبور می‌کنند) شاخص آماری تن کیلومتر در نظر گرفته شده است که برابر با حاصلضرب تناژ خالص (تناژ بدون احتساب وزن واگن) بار حمل شده در مسافت پیموده شده است.

(۳) وزن بار خالص بارگیری شده منظور وزن بار بارگیری شده از ایستگاه‌ها بدون احتساب وزن واگن می‌باشد. مأخذ- اداره کل راه‌آهن.

۱۱-۳- وزن انواع بار خالص حمل شده^(۱) در اداره کل راه‌آهن (هزار تن)

| سال | جمع | مواد نفتی | مواد معدنی | مواد کشاورزی | مواد صنعتی | سایر |
|-------------|-----------------|---------------|-----------------|--------------|---------------|----------------|
| ۱۳۸۲ | ۱۱۵۶۵۱۰۴ | ۹۱۰۱۰۳ | ۸۸۹۳۵۶۰ | ۸۲۵ | ۵۸۸۳۹۹ | ۱۱۷۲۲۱۷ |
| ۱۳۸۳ | ۱۱۷۶۹۱۲۴ | ۹۷۹۳۸۹ | ۹۰۱۵۵۹۰ | ۱۲۳۴ | ۵۰۴۸۰۸ | ۱۲۶۸۱۰۳ |
| ۱۳۸۴ | ۱۲۴۲۲۳۱ | ۵۳۵۴۷۱ | ۹۱۷۰۲۱۹ | ... | ۶۱۴۱۸۵ | ۲۱۰۲۷۵۶ |
| ۱۳۸۵ | ۱۴۴۷۶۶۷۵ | ۵۳۴۱۲۰ | ۱۰۳۵۰۱۷۰ | ۳۳۳ | ۱۰۵۹۸۱ | ۲۷۸۶۰۷۱ |
| فروردین | ۱۲۴۵۸۱۶ | ۹۴۲۲۴ | ۸۹۰۲۰۰ | . | ۸۴۶۴۲ | ۱۷۶۷۵۰ |
| اردیبهشت | ۱۳۰۶۳۲۰ | ۱۰۲۸۱۵ | ۸۷۴۱۵۰ | . | ۹۵۶۰۷ | ۲۳۳۷۴۸ |
| خرداد | ۱۱۴۵۰۷۰ | ۸۴۳۷۱ | ۷۹۲۰۳۵ | . | ۷۱۸۳۷ | ۱۹۶۸۲۷ |
| تیر | ۱۱۰۴۸۳۶ | ۹۱۴۸۸ | ۸۳۶۶۹۵ | . | ۵۷۸۰۰ | ۱۱۸۸۵۳ |
| مرداد | ۱۳۵۵۶۸۶ | ۹۰۷۱۲ | ۹۶۵۱۶۱ | . | ۶۳۱۰۷ | ۲۳۶۷۰۶ |
| شهریور | ۱۳۰۴۱۸۷ | ۴۱۸۹۰ | ۹۱۷۹۶۰ | ۳۳۳ | ۶۲۴۹۷ | ۲۸۱۵۰۷ |
| مهر | ۱۳۸۱۰۴۶ | . | ۹۸۴۷۷۵ | . | ۶۰۳۹۶ | ۳۳۵۸۷۵ |
| آبان | ۱۱۹۵۱۴۴ | ۲۵۱۴۹ | ۸۳۷۶۶۱ | . | ۶۸۲۴۱ | ۲۶۴۰۹۳ |
| آذر | ۱۱۶۴۰۲۰ | . | ۸۲۵۵۵۰ | . | ۷۱۹۹۷ | ۲۶۶۴۷۳ |
| دی | ۱۱۲۴۲۸۸ | ۳۴۷۱ | ۸۵۷۲۷۳ | . | ۶۴۳۸۷ | ۱۹۹۱۵۷ |
| بهمن | ۱۰۶۵۹۳۴ | . | ۷۷۶۶۶۰ | . | ۵۶۹۲۴ | ۲۳۲۳۵۰ |
| اسفند | ۱۰۸۴۳۲۸ | . | ۷۹۲۰۵۰ | . | ۴۸۵۴۶ | ۲۴۳۷۳۲ |

(۱) تناژ بار حمل شده (تناژ بار بارگیری شده از ایستگاه‌ها + تناژ بار تخلیه شده در ایستگاه‌ها + تناژ بارهایی که از ناحیه راه‌آهن استان فقط عبور می‌کنند) بدون احتساب وزن واگن. مأخذ- اداره کل راه‌آهن.

۴-۱۱- انواع راه‌های تحت حوزه استحفاظی اداره کل راه و ترابری استان (کیلومتر)

| سایر راه‌های آسفالتی | راه فرعی | | راه اصلی | | | آزاد راه | جمع | سال و شهرستان |
|----------------------|----------|------|----------|------|--------------------|----------|------|---------------|
| | درجه یک | عریض | معمولی | عریض | بزرگراه (چهار خطه) | | | |
| ۰۰۰ | ۶۱۵ | ۱۶۵۹ | ۶۴۹ | ۲۹۷ | ۵۸۱ | ۷۵ | ۳۸۷۶ | ۱۳۸۰ |
| ۰۰۰ | ۸۶۵ | ۴۵۲ | ۲۲۹۹ | ۴۷۸ | ۶۹۸ | ۷۵ | ۴۸۶۷ | ۱۳۸۱ |
| ۰۰۰ | ۸۶۶ | ۴۵۳ | ۲۲۲۷ | ۴۶۳ | ۶۸۷ | ۷۷ | ۴۷۷۳ | ۱۳۸۲ |
| ۱۱۴ | ۶۷۸ | ۴۴۹ | ۲۲۱۵ | ۲۳۰ | ۱۰۳۱ | ۷۸ | ۴۷۹۵ | ۱۳۸۳ |
| ۱۶۸ | ۵۴۶ | ۵۰۲ | ۲۲۴۰ | ۲۳۹ | ۱۱۸۵ | ۸۰ | ۴۹۶۰ | ۱۳۸۴ |
| ۱۶۸ | ۵۶۳ | ۵۰۵ | ۲۱۵۰ | ۲۴۱ | ۱۲۲۷ | ۸۲ | ۴۹۳۶ | ۱۳۸۵ |
| ۰ | ۰ | ۰ | ۰ | ۰ | ۱۲ | ۰ | ۱۲ | آران و بیدگل |
| ۴۲ | ۴۲ | ۴۵ | ۱۵۰ | ۰ | ۱۰۳ | ۰ | ۳۸۲ | اردستان |
| ۰ | ۱۸۷ | ۲۲۲ | ۳۲۱ | ۰ | ۲۰۱ | ۵۸ | ۹۸۹ | اصفهان |
| ۵۰ | ۰ | ۰ | ۸۲ | ۰ | ۱۰۹ | ۰ | ۲۴۱ | برخوار و میمه |
| ۰ | ۱۱ | ۱۴ | ۲۴ | ۰ | ۶۹ | ۰ | ۱۱۸ | تیران و کرون |
| ۰ | ۲۱ | ۴۳ | ۰ | ۰ | ۰ | ۰ | ۶۴ | چادگان |
| ۰ | ۰ | ۰ | ۰ | ۴ | ۲۰ | ۰ | ۲۴ | خمینی شهر |
| ۰ | ۳۲ | ۰ | ۴۵ | ۰ | ۰ | ۰ | ۷۷ | خوانسار |
| ۰ | ۳۳ | ۶۳ | ۹۲ | ۱۳ | ۳۷ | ۰ | ۲۳۸ | سمیرم |
| ۰ | ۲۲ | ۰ | ۱۹ | ۰ | ۱۵ | ۰ | ۵۶ | سمیرم سفلی |
| ۰ | ۰ | ۲۰ | ۴۱ | ۰ | ۱۷۷ | ۰ | ۲۳۸ | شهرضا |
| ۰ | ۳۰ | ۱۰ | ۹۶ | ۱۴ | ۵۴ | ۰ | ۲۰۴ | فریدن |
| ۰ | ۰ | ۰ | ۱۸ | ۰ | ۰ | ۰ | ۱۸ | فریدونشهر |
| ۰ | ۷ | ۰ | ۴ | ۴۲ | ۴۹ | ۲۴ | ۱۲۶ | فلاورجان |
| ۰ | ۱۰ | ۰ | ۲۱۶ | ۹۲ | ۵۱ | ۰ | ۳۶۹ | کاشان |
| ۰ | ۶۳ | ۰ | ۶۷ | ۴ | ۳۱ | ۰ | ۱۶۵ | گلیپایگان |
| ۰ | ۰ | ۰ | ۷۱ | ۰ | ۳۷ | ۰ | ۱۰۸ | لنجان |
| ۰ | ۱۷ | ۰ | ۴۷ | ۳۹ | ۳۹ | ۰ | ۱۴۲ | مبارکه |
| ۷۶ | ۰ | ۸۸ | ۶۷۱ | ۰ | ۱۱۵ | ۰ | ۹۵۰ | نایین |
| ۰ | ۴۱ | ۰ | ۴۵ | ۰ | ۹۲ | ۰ | ۱۷۸ | نجف‌آباد |
| ۰ | ۴۷ | ۰ | ۱۴۱ | ۳۳ | ۱۶ | ۰ | ۲۳۷ | نطنز |

مأخذ- اداره کل راه و ترابری استان.

| ۵-۱۱- طول انواع راه‌های روستایی برحسب نوع | | | | سال و شهرستان |
|---|------------|--------------|--------------|--------------------|
| خاکی | شوسه | آسفالته | جمع | |
| ... | ۹۲۱ | ۲۵۴۷ | ۳۴۶۸ | ۱۳۸۰..... |
| ... | ... | ... | ... | ۱۳۸۱..... |
| ... | ... | ... | ... | ۱۳۸۲..... |
| ۱۹۷ | ۷۶۹ | ۲۸۸۴ | ۳۸۵۰ | ۱۳۸۳..... |
| ... | ... | ... | ۴۹۹۸ | ۱۳۸۴..... |
| ۱۸۸۱۶ | ۷۰۱ | ۲۹۹۹۹ | ۵۵۸۱۶ | ۱۳۸۵..... |
| ۰ | ۸ | ۴۶ | ۵۴ | آران و بیدگل..... |
| ۳۵۸ | ۲۱ | ۳۶۳ | ۷۴۲ | اردستان..... |
| ۲۸۲ | ۱۹ | ۴۳۴ | ۷۳۵ | اصفهان..... |
| ۱۳ | ۴ | ۲۰۸ | ۲۲۵ | برخوار و میمه..... |
| ۴۲ | ۰ | ۹۴ | ۱۳۶ | تیران و کرون..... |
| ۳۸ | ۷۶ | ۱۴۴ | ۲۵۸ | چادگان..... |
| ۰ | ۰ | ۰ | ۰ | خمینی شهر..... |
| ۰ | ۰ | ۵۸ | ۵۸ | خوانسار..... |
| ۱۲۲ | ۴۲ | ۳۰۰ | ۴۶۴ | سمیرم..... |
| ۷ | ۱۶ | ۷۴ | ۹۷ | سمیرم سفلی..... |
| ۱۰ | ۱۰ | ۶۶ | ۸۶ | شهرضا..... |
| ۴۹ | ۸۱ | ۱۵۱ | ۲۸۱ | فریدن..... |
| ۱۵۷ | ۱۹۶ | ۱۱۶ | ۴۶۹ | فریدونشهر..... |
| ۹ | ۳ | ۸۶ | ۹۸ | فلاورجان..... |
| ۴۲ | ۴۷ | ۱۶۳ | ۲۵۲ | کاشان..... |
| ۱۵ | ۲۳ | ۱۱۴ | ۱۵۲ | گلبایگان..... |
| ۲۳ | ۹ | ۱۰۹ | ۱۴۱ | لنجان..... |
| ۱۰ | ۲ | ۵۲ | ۶۴ | مبارکه..... |
| ۶۶۹ | ۸۸ | ۲۸۰ | ۱۰۳۷ | نایین..... |
| ۰ | ۲۶ | ۲۶ | ۵۲ | نجف آباد..... |
| ۴۰ | ۳۰ | ۱۱۵ | ۱۸۵ | نطنز..... |

مأخذ- اداره کل راه و ترابری استان.

۱۱-۶- تعداد تونل‌ها، پل‌ها و راه‌دارخانه‌های مسیر راه‌ها

| راه‌دارخانه | پل ^(۱) | | | تونل | سال |
|-------------|-------------------|-----------|------------|------|-----------|
| | ۲۰ متر و بیشتر | ۱۰-۲۰ متر | زیر ۱۰ متر | | |
| ۲۶ | ۱۶ | ۶۴ | ۷۳۰۹ | × | ۱۳۸۱..... |
| ۲۶ | ۱۸ | ۶۸ | ۷۸۵۸ | × | ۱۳۸۲..... |
| ۲۶ | ۱۹ | ۶۸ | ۸۰۰۰ | × | ۱۳۸۳..... |
| ۲۶ | ۲۱ | ۷۳ | ۸۳۶۲ | × | ۱۳۸۴..... |
| ۲۶ | ۲۱ | ۷۷ | ۸۸۳۳ | × | ۱۳۸۵..... |

(۱) تعداد پل‌ها فقط در راه‌های اصلی منظور شده است.

مأخذ- اداره کل راه و ترابری استان.

۱۱-۷- وسایل نقلیه عمومی درون شهری^(۱) بر حسب نوع

| تاکسی ^(۴) | مینی‌بوس ^(۳) | اتوبوس ^(۲) | جمع | سال |
|----------------------|-------------------------|-----------------------|-------|-----------|
| ۸۸۹۷ | ۱۱۳۶ | ۷۲۷ | ۱۰۷۶۰ | ۱۳۸۰..... |
| ۱۰۳۰۰ | ۷۰۴ | ۸۴۰ | ۱۱۸۴۴ | ۱۳۸۱..... |
| ۱۲۵۰۰ | ۷۰۴ | ۱۰۸۰ | ۱۴۲۸۴ | ۱۳۸۲..... |
| ۱۴۱۷۴ | ۰۰۰ | ۷۳۰ | ۱۴۹۰۴ | ۱۳۸۳..... |
| ۱۵۴۳۷ | ۰۰۰ | ۹۴۹ | ۱۶۳۸۶ | ۱۳۸۴..... |
| ۱۶۴۳۳ | ۰۰۰ | ۹۱۶ | ۱۷۳۳۹ | ۱۳۸۵..... |

(۱) آمار جدول فوق مربوط به شهر اصفهان می‌باشد و آمار سایر شهرها در فصل ۱۱ (عمران شهری) ارائه شده است.

(۲) در تعداد اتوبوس، اتوبوس‌های بخش خصوصی محاسبه نشده است.

(۳) آمار مینی‌بوس‌های شهر اصفهان در دسترس نمی‌باشد.

(۴) در آمار ناوگان تاکسی‌رانی سال ۸۵ شهر اصفهان موارد زیر مورد محاسبه بوده است: تاکسی‌گردشی (۴۱۸۲)، تاکسی ویژه خطی (۱۶۷۰)، تاکسی بی‌سیم (۲۷۸)، تاکسی فرودگاه (۱۳۵)، تاکسی ترمینال (۱۲۵)، تاکسی سرویس آژانس (۷۴۰۶)، تاکسی سرویس مدرسه (۲۶۲۷)

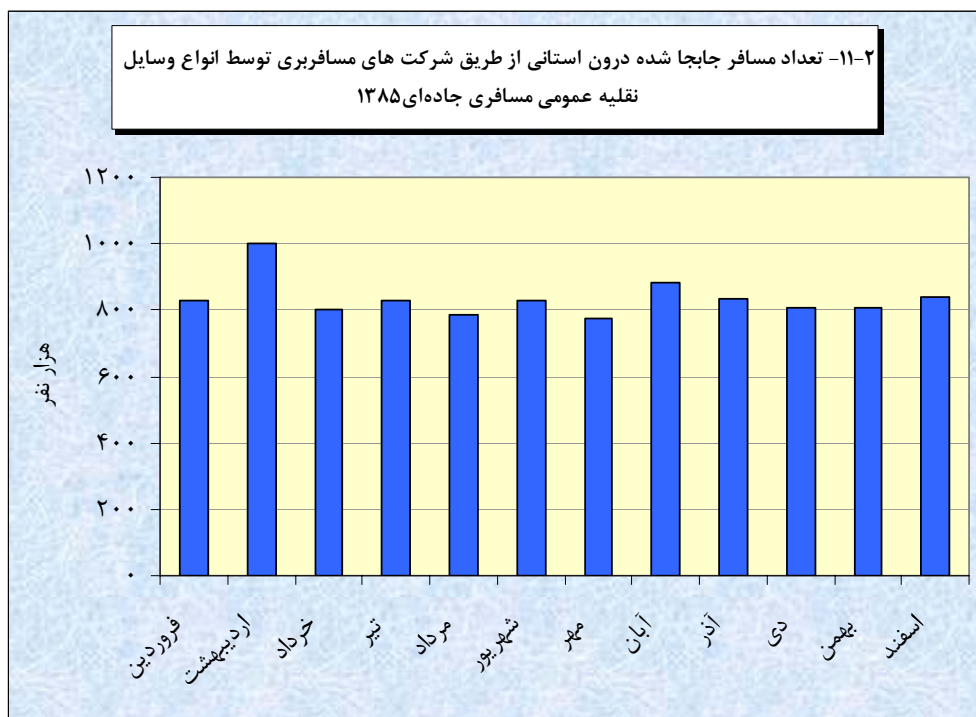
همچنین این آمار در سال ۸۴ به شرح زیر می‌باشد: تاکسی‌گردشی (۴۱۸۲)، تاکسی ویژه خطی (۱۲۶۰)، تاکسی بی‌سیم (۲۷۸)، تاکسی فرودگاه (۱۳۵)، تاکسی ترمینال (۱۲۵)، تاکسی سرویس آژانس (۷۱۱۰)، تاکسی سرویس مدرسه (۲۳۴۷).

مأخذ- شهرداری اصفهان.

۸-۱۱- تعداد سفر و مسافر جابجا شده درون استانی از طریق شرکت‌های مسافربری توسط انواع وسایل نقلیه عمومی مسافری جاده‌ای بر حسب ماه

| سال و ماه | تعداد سفر (هزار مورد) | | | | تعداد مسافر جابجا شده (هزار نفر) | | | |
|----------------|-----------------------|--------|----------|-------|----------------------------------|--------|----------|-------|
| | جمع | اتوبوس | مینی بوس | سواری | جمع | اتوبوس | مینی بوس | سواری |
| ۱۳۸۱ | ۳۵۳ | ۱۱۸ | ۱۸۵ | ۵۰ | ۶۷۷۲ | ۳۵۱۳ | ۳۰۵۷ | ۲۰۲ |
| ۱۳۸۲ | ۵۶۸ | ۱۱۷ | ۳۷۵ | ۷۶ | ۹۸۷۸ | ۳۴۶۳ | ۶۱۱۳ | ۳۰۲ |
| ۱۳۸۳ | ۵۷۹ | ۱۰۶ | ۳۶۸ | ۱۰۵ | ۹۴۱۱ | ۲۹۸۷ | ۶۰۰۴ | ۴۲۰ |
| ۱۳۸۴ | ۵۸۶ | ۱۱۸ | ۳۳۰ | ۱۳۸ | ۹۵۰۱ | ۳۵۰۵ | ۵۴۴۰ | ۵۵۶ |
| ۱۳۸۵ | ۶۴۸ | ۱۲۷ | ۳۳۳ | ۱۸۸ | ۱۰۰۱۷ | ۳۸۸۷ | ۵۳۸۰ | ۷۵۰ |
| فروردین | ۵۱ | ۱۰ | ۲۸ | ۱۳ | ۸۲۸ | ۳۰۵ | ۴۷۰ | ۵۳ |
| اردیبهشت | ۶۲ | ۱۳ | ۳۱ | ۱۸ | ۱۰۰۱ | ۴۲۰ | ۵۰۷ | ۷۴ |
| خرداد | ۵۴ | ۱۰ | ۲۶ | ۱۸ | ۸۰۲ | ۳۰۸ | ۴۲۳ | ۷۱ |
| تیر | ۵۶ | ۱۰ | ۲۹ | ۱۷ | ۸۳۱ | ۲۹۴ | ۴۷۱ | ۶۶ |
| مرداد | ۵۲ | ۹ | ۲۸ | ۱۵ | ۷۸۳ | ۲۶۶ | ۴۵۸ | ۵۹ |
| شهریور | ۵۲ | ۹ | ۳۰ | ۱۳ | ۸۲۸ | ۲۸۹ | ۴۸۶ | ۵۳ |
| مهر | ۴۸ | ۱۱ | ۲۵ | ۱۲ | ۷۷۳ | ۳۲۰ | ۴۰۵ | ۴۸ |
| آبان | ۵۵ | ۱۲ | ۲۸ | ۱۵ | ۸۸۱ | ۳۷۱ | ۴۵۰ | ۶۰ |
| آذر | ۵۴ | ۱۲ | ۲۴ | ۱۸ | ۸۳۲ | ۳۷۰ | ۳۹۰ | ۷۲ |
| دی | ۵۴ | ۱۱ | ۲۶ | ۱۷ | ۸۰۷ | ۳۰۹ | ۴۲۹ | ۶۹ |
| بهمن | ۵۴ | ۱۰ | ۲۹ | ۱۵ | ۸۰۹ | ۳۱۳ | ۴۳۸ | ۵۸ |
| اسفند | ۵۶ | ۱۰ | ۲۹ | ۱۷ | ۸۴۲ | ۳۲۲ | ۴۵۳ | ۶۷ |

مأخذ- سازمان حمل و نقل و پایانه‌های استان.



منبع: جدول ۸-۱۱

۱۱-۹- تعداد شرکت‌های مسافری، سفر و مسافر جابجا شده درون استانی از طریق شرکت‌های مسافری
توسط انواع وسایل نقلیه عمومی مسافری جاده‌ای بر حسب شهرستان

| تعداد مسافر جابجا شده (هزار نفر) | | | | تعداد سفر (هزار مورد) | | | | تعداد شرکت مسافری | سال و شهرستان |
|----------------------------------|----------|--------|-------|-----------------------|----------|--------|-----|-------------------|---------------------------------|
| سواری | مینی بوس | اتوبوس | جمع | سواری | مینی بوس | اتوبوس | جمع | | |
| ۱۲۷ | ۲۴۴۹ | ۲۴۲۳ | ۴۸۷۲ | ۳۲ | ۱۴۵ | ۷۹ | ۲۲۴ | ۰۰۰ | ۱۳۷۵ |
| ۱۲۷ | ۲۳۰۴ | ۳۴۹۱ | ۵۹۲۲ | ۳۲ | ۱۴۰ | ۱۱۸ | ۲۸۹ | ۰۰۰ | ۱۳۸۰ |
| ۲۰۲ | ۳۰۵۷ | ۳۵۱۳ | ۶۷۷۲ | ۵۰ | ۱۸۵ | ۱۱۸ | ۳۵۳ | ۰۰۰ | ۱۳۸۱ |
| ۳۰۲ | ۶۲۴۱ | ۳۶۳۲ | ۱۰۱۷۵ | ۷۷ | ۳۷۵ | ۱۱۷ | ۵۶۹ | ۰۰۰ | ۱۳۸۲ |
| ۴۲۰ | ۶۰۰۴ | ۲۹۸۷ | ۹۴۱۱ | ۱۰۵ | ۳۶۸ | ۱۰۶ | ۵۷۹ | ۱۳۱ | ۱۳۸۳ |
| ۵۵۸ | ۵۴۳۹ | ۳۵۰۳ | ۹۵۰۰ | ۱۳۹ | ۳۳۰ | ۱۱۶ | ۵۸۵ | ۱۳۷ | ۱۳۸۴ |
| ۷۵۰ | ۵۳۸۰ | ۳۸۸۷ | ۱۰۰۱۷ | ۱۸۸ | ۳۳۳ | ۱۲۷ | ۶۴۸ | ۱۳۷ | ۱۳۸۵ |
| . | . | ۱ | ۱ | . | . | // | . | ۱ | آران و بیدگل |
| ۴۱ | ۱۲ | ۱۹ | ۷۲ | ۱۰ | ۱ | ۲ | ۱۳ | ۶ | اردستان |
| ۳۵۱ | ۳۲۹۲ | ۲۶۲۸ | ۶۲۷۱ | ۸۸ | ۲۰۳ | ۸۳ | ۳۷۴ | ۴۷ | اصفهان |
| . | ۷۰ | ۱۰ | ۸۰ | . | ۴ | // | ۴ | ۴ | برخوار و میمه |
| . | . | . | . | . | . | . | . | ۱ | تیران و کرون |
| // | ۴۳ | // | ۴۳ | . | ۳ | // | ۳ | ۱ | چادگان |
| . | ۲ | ۱۷ | ۱۹ | . | // | // | . | ۳ | خمینی شهر |
| // | ۳۰ | ۶۴ | ۹۴ | // | ۲ | ۲ | ۴ | ۲ | خوانسار |
| ۴۲ | ۳۱ | ۶۴ | ۱۳۷ | ۱۱ | ۲ | ۲ | ۱۵ | ۴ | سمیرم |
| ۰۰۰ | ۰۰۰ | ۰۰۰ | ۰۰۰ | ۰۰۰ | ۰۰۰ | ۰۰۰ | ۰۰۰ | ۰۰۰ | سمیرم سفلی ^(۱) |
| ۲۴۵ | ۴۱ | ۱۷۶ | ۴۶۲ | ۶۱ | ۲ | ۵ | ۶۸ | ۱۰ | شهرضا |
| ۶ | ۲۴۳ | ۱۴۱ | ۳۹۰ | ۲ | ۱۶ | ۴ | ۲۲ | ۴ | فریدن |
| . | ۱۱۲ | ۵۷ | ۱۶۹ | . | ۷ | ۲ | ۹ | ۳ | فریدونشهر |
| . | ۱۶ | ۲۷ | ۴۳ | . | ۱ | ۱ | ۲ | ۶ | فلاورجان |
| ۱ | ۱ | ۱۷۱ | ۱۷۳ | // | // | ۹ | ۹ | ۷ | کاشان |
| // | ۸ | ۱۲۲ | ۱۳۰ | // | // | ۵ | ۵ | ۵ | گلپایگان |
| . | ۱۱۱۸ | ۲ | ۱۱۲۰ | . | ۶۹ | // | ۶۹ | ۱۱ | لنجان |
| ۴۳ | ۵۳ | ۳۰۶ | ۴۰۲ | ۱۱ | ۳ | ۹ | ۲۳ | ۵ | مبارکه |
| ۲۰ | ۹۰ | ۲۴ | ۱۳۴ | ۵ | ۶ | ۱ | ۱۲ | ۵ | نایین |
| ۱ | ۲۱۷ | ۵۴ | ۲۷۲ | // | ۱۴ | ۲ | ۱۶ | ۸ | نجف آباد |
| . | ۱ | ۴ | ۵ | . | // | // | . | ۴ | نطنز |

(۱) اطلاعات شهرستان سمیرم سفلی به همراه شهرستان سمیرم ارائه شده است.
مأخذ- سازمان حمل و نقل و پایانه‌های استان.

۱۱-۱۰- تعداد سفر و مسافر جابجا شده برون استانی از طریق شرکت‌های مسافربری توسط انواع وسایل نقلیه

عمومی مسافری جاده‌ای

| مسافر جابجا شده (هزار نفر) | | | | تعداد سفر (هزارمورد) | | | | سال و ماه |
|----------------------------|------------|-------------|-------------|----------------------|-----------|------------|------------|-------------------|
| سواری | مینی‌بوس | اتوبوس | جمع | سواری | مینی‌بوس | اتوبوس | جمع | |
| ۱۹ | ۷۰۳ | ۵۸۰۹ | ۶۵۳۱ | ۵ | ۴۱ | ۲۷۲ | ۳۱۸ | ۱۳۸۱ |
| ۷۳ | ۷۳۷ | ۵۵۹۹ | ۶۴۰۹ | ۱۸ | ۴۳ | ۲۶۲ | ۳۲۳ | ۱۳۸۲ |
| ۱۰۶ | ۶۸۷ | ۵۷۷۳ | ۶۵۶۶ | ۲۶ | ۴۰ | ۲۶۸ | ۳۳۴ | ۱۳۸۳ |
| ۱۳۸ | ۶۸۰ | ۶۴۲۸ | ۷۲۴۶ | ۳۵ | ۴۰ | ۲۷۴ | ۳۴۹ | ۱۳۸۴ |
| ۲۰۳ | ۶۶۸ | ۶۶۹۳ | ۷۵۶۴ | ۵۴ | ۴۲ | ۲۷۴ | ۳۷۰ | ۱۳۸۵ |
| ۱۱ | ۷۷ | ۶۷۱ | ۷۵۹ | ۳ | ۵ | ۲۶ | ۳۴ | فروردین |
| ۱۳ | ۶۰ | ۵۵۳ | ۶۲۶ | ۴ | ۴ | ۲۴ | ۳۲ | اردیبهشت |
| ۱۴ | ۵۳ | ۵۴۶ | ۶۱۳ | ۴ | ۳ | ۲۳ | ۳۰ | خرداد |
| ۸ | ۶۳ | ۶۱۱ | ۶۸۲ | ۲ | ۴ | ۲۴ | ۳۰ | تیر |
| ۱۷ | ۶۰ | ۶۴۵ | ۷۲۲ | ۴ | ۴ | ۲۵ | ۳۳ | مرداد |
| ۲۲ | ۷۳ | ۷۷۷ | ۸۷۲ | ۶ | ۵ | ۲۷ | ۳۸ | شهریور |
| ۲۰ | ۴۶ | ۴۰۱ | ۴۶۷ | ۵ | ۳ | ۱۹ | ۲۷ | مهر |
| ۲۰ | ۵۳ | ۵۴۴ | ۶۱۷ | ۵ | ۳ | ۲۲ | ۳۰ | آبان |
| ۱۸ | ۴۸ | ۴۷۵ | ۵۴۱ | ۵ | ۳ | ۲۱ | ۲۹ | آذر |
| ۱۹ | ۴۱ | ۴۶۰ | ۵۲۰ | ۵ | ۲ | ۲۰ | ۲۷ | دی |
| ۱۹ | ۴۵ | ۴۸۸ | ۵۵۲ | ۵ | ۳ | ۲۱ | ۲۹ | بهمن |
| ۲۲ | ۴۹ | ۵۲۲ | ۵۹۳ | ۶ | ۳ | ۲۲ | ۳۱ | اسفند |

مأخذ- سازمان حمل و نقل و پایانه‌های استان.

۱۱-۱۱- تعداد شرکت‌های مسافربری، سفر و مسافر جابجا شده برون استانی از طریق شرکت‌های مسافربری
مسافربری توسط انواع وسایل نقلیه عمومی مسافری جاده‌ای بر حسب شهرستان

| مسافر جابجا شده (هزار نفر) | | | | تعداد سفر (هزار مورد) | | | | تعداد شرکت مسافربری | سال و شهرستان |
|----------------------------|------------|-------------|-------------|-----------------------|-----------|------------|------------|---------------------|--------------------------------|
| سواری | مینی بوس | اتوبوس | جمع | سواری | مینی بوس | اتوبوس | جمع | | |
| ۱۸ | ۷۸۰ | ۵۷۵۹ | ۶۵۵۷ | ۵ | ۴۶ | ۲۶۵ | ۳۱۶ | ۰۰۰ |۱۳۸۰ |
| ۱۹ | ۷۰۳ | ۵۸۰۹ | ۶۵۳۱ | ۵ | ۴۱ | ۲۷۲ | ۳۱۸ | ۰۰۰ |۱۳۸۱ |
| ۷۳ | ۷۶۶ | ۶۲۱۱ | ۷۰۵۰ | ۱۸ | ۴۳ | ۲۶۲ | ۳۲۳ | ۱۳۰ |۱۳۸۲ |
| ۱۰۶ | ۶۸۷ | ۵۷۷۳ | ۶۵۶۶ | ۲۶ | ۴۰ | ۲۶۸ | ۳۳۴ | ۱۳۱ |۱۳۸۳ |
| ۱۳۸ | ۶۸۰ | ۶۴۲۸ | ۷۲۴۶ | ۳۵ | ۴۰ | ۲۷۴ | ۳۴۹ | ۱۳۷ |۱۳۸۴ |
| ۲۰۳ | ۶۶۸ | ۶۶۹۳ | ۷۵۶۴ | ۵۴ | ۴۲ | ۲۷۴ | ۳۷۰ | ۱۳۷ | ۱۳۸۵ |
| ۰ | ۰ | ۴ | ۴ | ۰ | ۰ | ۱ | ۱ | ۱ |آران و بیدگل |
| ۰ | // | ۲۰ | ۲۰ | ۰ | // | ۲ | ۲ | ۶ |اردستان |
| ۱۹۸ | ۱۳۶ | ۴۹۷۳ | ۵۳۰۷ | ۵۱ | ۸ | ۱۸۵ | ۲۴۴ | ۴۷ |اصفهان |
| // | ۳ | ۱۴۵ | ۱۴۸ | // | ۱ | ۶ | ۷ | ۴ |برخوار و میمه |
| ۰ | // | ۰ | ۰ | ۰ | // | ۰ | ۰ | ۱ |تیران و کرون |
| ۰ | // | ۵ | ۵ | ۰ | // | // | ۰ | ۱ |چادگان |
| ۰ | ۳ | ۱۳۲ | ۱۳۵ | ۰ | ۱ | ۶ | ۷ | ۳ |خمینی شهر |
| // | // | ۵۸ | ۵۸ | // | // | ۳ | ۳ | ۲ |خوانسار |
| ۱ | ۱ | ۱۸ | ۲۰ | // | // | // | // | ۴ |سمیرم |
| ۰۰۰ | ۰۰۰ | ۰۰۰ | ۰۰۰ | ۰۰۰ | ۰۰۰ | ۰۰۰ | ۰۰۰ | ۰۰۰ |سمیرم سفلی ^(۱) |
| ۱ | ۶۱ | ۸۲ | ۱۴۴ | ۱ | ۳ | ۴ | ۸ | ۱۰ |شهرضا |
| // | ۵ | ۳۹ | ۴۴ | // | ۱ | ۲ | ۳ | ۴ |فریدن |
| ۰ | ۵ | ۱۵ | ۲۰ | ۰ | ۱ | ۱ | ۲ | ۳ |فریدونشهر |
| ۰ | ۳۳ | ۱۸۴ | ۲۱۷ | ۰ | ۲ | ۶ | ۸ | ۶ |فلاورجان |
| ۱ | ۹۵ | ۳۹۲ | ۴۸۸ | ۱ | ۵ | ۲۶ | ۳۲ | ۷ |کاشان |
| ۱ | ۵۶ | ۱۹۳ | ۲۵۰ | ۱ | ۳ | ۹ | ۱۳ | ۵ |گلپایگان |
| ۰ | ۱۴۳ | ۱۲۲ | ۲۶۵ | ۰ | ۹ | ۸ | ۱۷ | ۱۱ |لنجان |
| ۰ | ۱ | ۳۰ | ۳۱ | ۰ | // | ۲ | ۲ | ۵ |مبارکه |
| ۱ | ۱ | ۳۳ | ۳۵ | // | // | ۱ | ۱ | ۵ |نابین |
| // | ۱۲۵ | ۱۹۰ | ۳۱۵ | // | ۸ | ۹ | ۱۷ | ۸ |نجف آباد |
| ۰ | // | ۵۸ | ۵۸ | ۰ | // | ۳ | ۳ | ۴ |نطنز |

(۱) اطلاعات شهرستان سمیرم سفلی به همراه شهرستان سمیرم ارائه شده است.
مأخذ- سازمان حمل و نقل و پایانه‌های استان.

۱۱-۱۲- وزن بار جابجا شده توسط وسایل نقلیه باری عمومی جاده‌ای بر حسب ماه (براساس برنامه صادرشده) (هزارتن)

| جابجایی برون استانی | | جابجایی درون استانی | سال و ماه |
|---------------------|--------------|---------------------|-------------------|
| ورودی | خروجی | | |
| ۱۰۲۳۶ | ۱۴۶۶۹ | ۴۹۶۶ | ۱۳۸۱ |
| ۱۳۵۵۲ | ۱۹۴۳۶ | ۹۳۹۹ | ۱۳۸۲ |
| ۱۴۳۶۳ | ۲۲۰۲۲ | ۱۱۳۲۴ | ۱۳۸۳ |
| ۱۵۵۹۸ | ۲۳۸۶۳ | ۱۰۲۴۴ | ۱۳۸۴ |
| ... | ۲۴۳۵۸ | ۱۱۴۰۸ | ۱۳۸۵ |
| ... | ۱۶۵۸ | ۶۴۷ | فروردین |
| ... | ۲۱۳۲ | ۸۶۶ | اردیبهشت |
| ... | ۲۱۸۴ | ۸۷۸ | خرداد |
| ... | ۲۱۵۵ | ۸۹۱ | تیر |
| ... | ۲۱۹۳ | ۹۳۶ | مرداد |
| ... | ۲۱۹۳ | ۱۰۱۷ | شهریور |
| ... | ۲۲۴۱ | ۱۰۳۶ | مهر |
| ... | ۲۱۱۹ | ۱۰۰۲ | آبان |
| ... | ۱۸۵۸ | ۹۶۵ | آذر |
| ... | ۱۷۰۷ | ۱۰۳۵ | دی |
| ... | ۱۸۶۸ | ۱۰۹۱ | بهمن |
| ... | ۲۰۵۰ | ۱۰۴۴ | اسفند |

مأخذ- سازمان حمل و نقل و پایانه‌های استان.

۱۳-۱۱- وزن بار جابجا شده توسط وسایل نقلیه باری عمومی جاده‌ای بر حسب شهرستان (براساس بار نامه صادر شده) (هزارتن)

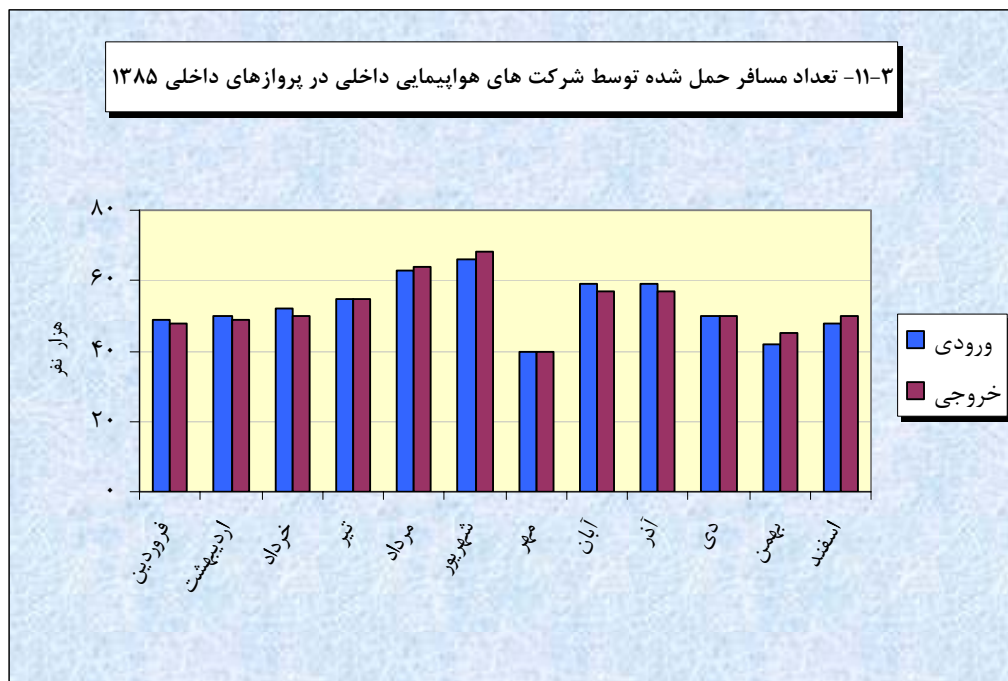
| جابجایی برون استانی | | جابجایی درون استانی | سال و شهرستان |
|---------------------|--------------|---------------------|---------------------------------|
| ورودی | خروجی | | |
| ۱۰۲۳۶ | ۱۴۶۶۹ | ۴۹۶۶ | ۱۳۸۱ |
| ۱۳۵۵۲ | ۱۹۴۳۶ | ۹۳۹۹ | ۱۳۸۲ |
| ۱۴۳۶۳ | ۲۲۰۲۲ | ۱۱۳۲۴ | ۱۳۸۳ |
| ۱۵۵۹۸ | ۲۳۸۶۳ | ۱۰۲۴۴ | ۱۳۸۴ |
| ... | ۲۴۳۵۸ | ۱۱۴۰۸ | ۱۳۸۵ |
| ... | ۸۳ | ۲ | آران و بیدگل |
| ... | ۲۸ | ۷ | اردستان |
| ... | ۸۱۳۱ | ۱۹۱۳ | اصفهان |
| ... | ۶۲۰۶ | ۳۴۳۲ | برخوار و میمه |
| ... | ۴۳۸ | ۱۷ | تیران و کرون |
| ... | . | . | چادگان |
| ... | ۲۱۴۰ | ۵۱ | خمینی شهر |
| ... | ۱۳ | ۲۰ | خوانسار |
| ... | ۹۹ | ۳۸ | سمیرم |
| ... | ... | ... | سمیرم سفلی ^(۱) |
| ... | ۲۴۵ | ۱۰۶ | شهرضا |
| ... | ۱۰۸ | ۱۵ | فریدن |
| ... | ۱۳ | ۲ | فریدونشهر |
| ... | ۱۰۲۳ | ۱۰۶۴ | فلاورجان |
| ... | ۶۵۲ | ۴۷۰ | کاشان |
| ... | ۱۸۴ | ۱۴۰ | گلپایگان |
| ... | ۴۹۲ | ۱۹۸ | لنجان |
| ... | ۳۴۳۴ | ۳۳۰۷ | مبارکه |
| ... | ۳۳۱ | ۴۰۷ | نایین |
| ... | ۵۸۰ | ۷۴ | نجف آباد |
| ... | ۱۵۸ | ۱۴۵ | نطنز |

(۱) اطلاعات شهرستان سمیرم سفلی به همراه شهرستان سمیرم ارائه شده است.
مأخذ- سازمان حمل و نقل و پایانه‌های استان.

۱۱-۱۴- تعداد پرواز، مسافر و وزن بار حمل شده توسط شرکت‌های هواپیمایی داخلی در پروازهای داخلی

| وزن بار (تن) | | تعداد مسافر(هزار نفر) | | تعداد پرواز | | سال و ماه |
|--------------|-------------|-----------------------|------------|-------------|-------------|-------------------|
| خروجی | ورودی | خروجی | ورودی | خروجی | ورودی | |
| ۱۵۳ | ۱۷۲۵ | ۵۹۷ | ۵۰۵ | ۶۲۵۷ | ۶۲۵۷ | ۱۳۸۰ |
| ۱۷۳۵ | ۱۷۵۵ | ۵۲۳ | ۵۱۷ | ۵۶۵۹ | ۵۶۵۹ | ۱۳۸۱ |
| ۱۴۵۶ | ۲۱۲۳ | ۴۸۸ | ۴۹۳ | ۸۶۴۸ | ۸۶۴۷ | ۱۳۸۲ |
| ۱۴۹۴ | ۱۸۴۶ | ۵۳۱ | ۵۲۲ | ۵۷۳۲ | ۵۷۳۲ | ۱۳۸۳ |
| ۱۲۹۹ | ۱۹۱۱ | ۵۶۱ | ۵۶۳ | ۵۷۴۴ | ۵۷۴۴ | ۱۳۸۴ |
| ۱۵۹۴ | ۲۱۶۴ | ۶۳۳ | ۶۳۳ | ۶۴۲۴ | ۶۴۲۲ | ۱۳۸۵ |
| ۱۱۸ | ۱۴۸ | ۴۸ | ۴۹ | ۴۹۵ | ۴۹۵ | فروردین |
| ۱۰۶ | ۱۴۱ | ۴۹ | ۵۰ | ۵۹۳ | ۵۹۳ | اردیبهشت |
| ۱۰۸ | ۱۳۹ | ۵۰ | ۵۲ | ۵۰۵ | ۵۰۵ | خرداد |
| ۱۱۲ | ۱۲۶ | ۵۵ | ۵۵ | ۵۰۶ | ۵۰۵ | تیر |
| ۱۶۶ | ۲۰۸ | ۶۴ | ۶۳ | ۵۵۹ | ۵۵۹ | مرداد |
| ۱۷۵ | ۲۲۶ | ۶۸ | ۶۶ | ۵۷۱ | ۵۷۱ | شهریور |
| ۸۳ | ۱۲۲ | ۴۰ | ۴۰ | ۴۳۸ | ۴۳۸ | مهر |
| ۱۴۳ | ۲۱۹ | ۵۷ | ۵۹ | ۵۳۹ | ۵۳۹ | آبان |
| ۱۴۷ | ۱۹۸ | ۵۸ | ۵۹ | ۵۸۲ | ۵۸۲ | آذر |
| ۱۶۶ | ۲۲۵ | ۴۹ | ۵۰ | ۴۷۷ | ۴۷۸ | دی |
| ۱۳۴ | ۱۸۸ | ۴۴ | ۴۲ | ۵۷۰ | ۵۷۰ | بهمن |
| ۱۳۶ | ۲۲۴ | ۵۰ | ۴۸ | ۵۸۹ | ۵۸۷ | اسفند |

مأخذ- اداره کل فرودگاه‌های استان.



مبنا: جدول ۱۱-۱۴

۱۵-۱۱- تعداد پرواز، مسافر و وزن بار پروازهای بین‌المللی

| وزن بار (تن) | | تعداد مسافر (هزار نفر) | | تعداد پرواز | | سال و ماه |
|--------------|-------------|------------------------|------------|-------------|------------|-------------------|
| خروجی | ورودی | خروجی | ورودی | خروجی | ورودی | |
| ۵۳۶ | ۲۳۶ | ۱۰۹ | ۸۳ | ۵۷۵ | ۵۷۵ | ۱۳۸۰ |
| ۶۲۵ | ۵۳۳ | ۸۳ | ۷۹ | ۵۲۷ | ۵۲۷ | ۱۳۸۱ |
| ۸۰۷ | ۱۶۲۴ | ۹۳ | ۹۰ | ۱۲۴۰ | ۱۲۴۰ | ۱۳۸۲ |
| ۵۸۰ | ۹۷۰ | ۵۳ | ۳۷ | ۴۴۳ | ۴۴۱ | ۱۳۸۳ |
| ۷۹۳ | ۱۰۹۴ | ۱۰۸ | ۱۱۱ | ۶۵۵ | ۶۵۴ | ۱۳۸۴ |
| ۶۹۴ | ۱۳۷۵ | ۱۴۵ | ۱۳۰ | ۷۵۳ | ۷۵۲ | ۱۳۸۵ |
| ۶۲ | ۱۰۹ | ۱۵ | ۱۲ | ۷۲ | ۷۲ | فروردین |
| ۵۵ | ۱۵۲ | ۱۵ | ۱۶ | ۷۰ | ۶۹ | اردیبهشت |
| ۹۲ | ۱۵۵ | ۱۸ | ۱۹ | ۷۸ | ۷۹ | خرداد |
| ۸۹ | ۱۷۵ | ۱۸ | ۱۴ | ۸۱ | ۸۰ | تیر |
| ۸۲ | ۲۵۹ | ۲۰ | ۱۵ | ۹۱ | ۹۱ | مرداد |
| ۶۷ | ۸۹ | ۱۷ | ۱۵ | ۹۸ | ۹۷ | شهریور |
| ۳۰ | ۷۰ | ۳ | ۵ | ۳۲ | ۳۲ | مهر |
| ۳۵ | ۵۲ | ۵ | ۴ | ۳۴ | ۳۴ | آبان |
| ۶۲ | ۶۸ | ۱۶ | ۵ | ۶۶ | ۶۶ | آذر |
| ۲۹ | ۶۴ | ۶ | ۱۴ | ۶۰ | ۶۱ | دی |
| ۴۱ | ۸۱ | ۶ | ۵ | ۲۹ | ۲۹ | بهمن |
| ۵۰ | ۱۰۱ | ۶ | ۶ | ۴۲ | ۴۲ | اسفند |

مأخذ - اداره کل فرودگاه‌های استان.

۱۱-۱۶- تعداد پرواز، مسافر و وزن بار حمل شده در پروازهای بین المللی برحسب شرکت های هواپیمایی داخلی و خارجی ۱۳۸۵

| وزن بار ^(۱) (تن) | | تعداد مسافر (هزار نفر) | | تعداد پرواز | | شرح |
|--------------------------------|-------|---------------------------|-------|-------------|-------|--------------------------|
| ورودی | خروجی | ورودی | خروجی | ورودی | خروجی | |
| ۶۹۴ | ۱۳۷۵ | ۱۴۵ | ۱۲۸ | ۷۵۳ | ۷۵۲ | جمع |
| ۶۹۴ | ۱۳۷۵ | ۱۱۹ | ۱۲۰ | ۶۷۵ | ۶۷۴ | شرکت های هواپیمایی داخلی |
| ۱۴۸ | ۱۲۰ | ۶۶ | ۶۵ | ۳۲۴ | ۳۲۲ | ایران ایر |
| ۱۱۱ | ۲۷۰ | ۱۰ | ۱۰ | ۱۱۲ | ۱۱۲ | کیش ایر |
| ۲۸۴ | ۶۶۹ | ۲۰ | ۲۱ | ۹۹ | ۱۰۰ | ماهان ایر |
| ۸ | ۱۶ | ۲ | ۲ | ۱۲ | ۱۲ | کاسپین |
| ۱۰۳ | ۲۱۱ | ۱۴ | ۱۵ | ۷۸ | ۷۸ | قشم ایر |
| ۳۲ | ۷۹ | ۶ | ۶ | ۴۱ | ۴۱ | آریاتور |
| ۸ | ۱۰ | ۱ | ۱ | ۹ | ۹ | زاگرس |
| ۰ | ۰ | ۲۶ | ۸ | ۷۸ | ۷۸ | شرکت های هواپیمایی خارجی |
| ۰ | ۰ | ۲۶ | ۸ | ۷۸ | ۷۸ | سعودی |

(۱) بار پروازهای حج در آمار بار منظور نشده و بار ایران ایر، بار مسافری نیست.
مأخذ- اداره کل فرودگاه های استان.

۱۱-۱۷- تعداد پرواز و مسافر حج تمتع

| وزن بار (تن) | | تعداد مسافر(نفر) | | تعداد پرواز | سال |
|--------------|-------|------------------|-------|-------------|---------------------|
| ورودی | خروجی | ورودی | خروجی | | |
| ... | ... | ۱۰۴۹۹ | ... | ۳۵ | ۱۳۸۰ |
| ۳۶۵ | ۷۷۲ | ۱۰۰۵۱ | ۱۰۲۱۰ | ۵۷ | ۱۳۸۱ |
| ۱۸۳ | ۵۲۷ | ۹۳۷۱ | ۹۶۶۴ | ۵۶ | ۱۳۸۲ ^(۱) |
| ۱۸۷ | ۵۱۲ | ۹۵۱۳ | ۹۶۲۸ | ۶۰ | ۱۳۸۳ ^(۱) |
| ۱۸۴ | ۴۷۹ | ۸۷۶۳ | ۸۹۱۳ | ۴۸ | ۱۳۸۴ |
| ۱۶۸ | ۳۷۰ | ۸۷۶۰ | ۸۹۲۵ | ۴۵ | ۱۳۸۵ |

(۱) ارقام مربوط به سال ۸۲ و ۸۳ با احتساب فعالیت شرکت هواپیمایی سعودی می باشد.
مأخذ- شرکت هواپیمایی جمهوری اسلامی ایران شعبه اصفهان.

۱۱-۱۸- مشخصات عمومی شرکت‌های تعاونی حمل و نقل فعال

| تعداد اتحادیه | سرمایه (هزار ریال) | شاغلان | عضو | تعداد | سال و شهرستان |
|---------------|-----------------------|--------|-------|-------|---------------------|
| ۰۰۰ | ۹۹۸۸۳۸۸ | ۵۱۷ | ۲۵۶۴۵ | ۸۴ | ۱۳۸۰ |
| ۰۰۰ | ۱۱۲۰۶۸۵۸ | ۷۵۳ | ۲۵۸۵۹ | ۹۲ | ۱۳۸۱ |
| ۳ | ۱۲۸۰۰۴۶۳ | ۸۰۴ | ۲۵۶۳۵ | ۹۱ | ۱۳۸۲ |
| ۳ | ۱۹۳۹۳۵۶۰ | ۷۴۹ | ۲۳۱۸۱ | ۹۲ | ۱۳۸۳ |
| ۳ | ۱۴۰۴۰۹۹۷ | ۱۵۱۰ | ۲۶۱۲۶ | ۹۷ | ۱۳۸۴ |
| ۳ | ۱۸۲۰۸۵۶۲ | ۱۴۰۳ | ۲۶۴۹۸ | ۹۶ | ۱۳۸۵ |
| ۰ | ۵۹۷۵۰ | ۱۴ | ۲۰۴ | ۴ | آران و بیدگل |
| ۰ | ۰ | ۰ | ۰ | ۰ | اردستان |
| ۲ | ۵۸۶۰۲۱۳ | ۲۴۴ | ۱۴۹۲۹ | ۲۳ | اصفهان |
| ۰ | ۷۶۳۵۸۴ | ۷۶ | ۸۵۰ | ۶ | برخوار و میمه |
| ۰ | ۴۴۶۲۲۵ | ۴۹ | ۶۳۸ | ۵ | تیران و کرون |
| ۰ | ۰ | ۰ | ۰ | ۰ | چادگان |
| ۰ | ۶۹۶۶۸۲ | ۱۹ | ۸۷۲ | ۳ | خمینی شهر |
| ۰ | ۹۳۳۰۹ | ۳ | ۱۷۹ | ۲ | خوانسار |
| ۰ | ۲۱۵۰۰۰ | ۱۱۷ | ۱۶۹ | ۲ | سمیرم |
| ۰ | ۶۱۰۳۲۰ | ۱۹ | ۴۶۲ | ۲ | سمیرم سفلی |
| ۰ | ۱۱۶۲۶۵۵ | ۲۱ | ۱۵۶۵ | ۶ | شهرضا |
| ۰ | ۴۵۷۴۵۰ | ۷ | ۳۵۰ | ۲ | فریدن |
| ۰ | ۰ | ۰ | ۰ | ۰ | فریدونشهر |
| ۰ | ۲۱۳۸۸۰ | ۲۰ | ۳۹۹ | ۵ | فلاورجان |
| ۰ | ۱۰۱۲۳۷۵ | ۶۷۱ | ۱۹۴۲ | ۶ | کاشان |
| ۰ | ۳۷۶۱۵۰ | ۱۱ | ۵۶۸ | ۲ | گلپایگان |
| ۰ | ۱۲۶۰۰۲ | ۱۷ | ۴۰۹ | ۴ | لنجان |
| ۱ | ۵۱۵۹۶۵۰ | ۶۵ | ۶۸۶ | ۱۰ | مبارکه |
| ۰ | ۷۳۸۰۰ | ۳ | ۳۳۶ | ۲ | نایین |
| ۰ | ۷۱۹۸۱۷ | ۲۶ | ۱۶۸۴ | ۶ | نجف آباد |
| ۰ | ۱۶۲۷۰۰ | ۲۱ | ۲۵۶ | ۶ | نطنز |

مأخذ- اداره کل تعاون استان

۱۱-۱۹- تعداد و ظرفیت سیلوها و انواع انبار دایر گندم

| نوع انبار گندم | | | | سیلوی گندم | | سال |
|----------------|-------|-----------------|-------|------------|-------|------------|
| رو باز | | سرپوشیده معمولی | | ظرفیت | تعداد | |
| ظرفیت | تعداد | ظرفیت | تعداد | | | |
| ۸۰۰۰۰ | ۴ | ۰ | ۰ | ۱۴۳۵۰۰ | ۳ | ۱۳۸۰ |
| ۸۰۰۰۰ | ۴ | ۰ | ۰ | ۱۴۳۵۰۰ | ۳ | ۱۳۸۱ |
| ۸۰۰۰۰ | ۴ | ۰ | ۰ | ۱۴۳۵۰۰ | ۳ | ۱۳۸۲ |
| ۲۰۰۰۰۰ | ۸ | ۰ | ۰ | ۱۴۳۵۰۰ | ۳ | ۱۳۸۳ |
| ۲۰۰۰۰۰ | ۸ | ۰ | ۰ | ۱۴۳۵۰۰ | ۳ | ۱۳۸۴ |
| ۲۰۰۰۰۰ | ۱ | ۰ | ۰ | ۱۴۳۵۰۰ | ۳ | ۱۳۸۵ |

مأخذ- شرکت غله و بازرگانی.

۱۱-۲۰- عملکرد سیلوه‌های گندم

| گندم صادر شده از سیلو | | گندم وارد شده به سیلو | | | موجودی اول سال | سال |
|---------------------------|---------------------|-----------------------|---------------------|----------|-------------------|------------|
| تحويل به سایر سیلوه‌ها | تحويل به کارخانه | از خارج از کشور | از سایر استان‌ها | از استان | | |
| ۲۱۸۹۱ | ۵۵۹۱۰۷ | ۴۱۲۷۵۳ | ۹۲۱۷۴ | ۱۲۱۹۷۴ | ۷۳۰۹۲ | ۱۳۸۰ |
| ... | ۵۹۵۲۵۰ | ۲۴۴۴۹۰ | ۷۵۱۸۰ | ۲۴۹۳۴۶ | ۱۱۸۸۶ | ۱۳۸۱ |
| ۱۹۶۴۵ | ۵۷۷۱۳۵ | ۳۳۰۳۶ | ۱۷۸۸۱۲ | ۳۵۰۰۳۳ | ۸۳۷۳۶ | ۱۳۸۲ |
| ۲۷۳۹۲ | ۶۰۱۱۸۰ | ۰ | ۲۹۶۲۱۵ | ۳۸۹۴۴۵ | ۶۹۹۵۴ | ۱۳۸۳ |
| ۱۹۶۲۹ | ۶۱۹۱۶۸ | ۰ | ۱۲۲۰۷۶ | ۴۴۹۱۰۸ | ۱۳۳۸۵۶ | ۱۳۸۴ |
| ۱۵۹ | ۵۴۹۳۰۶ | ۱۷۴۷۴ | ۱۹۵۳۰۲ | ۴۵۲۸۴۳ | ۱۲۰۴۸۱ | ۱۳۸۵ |

مأخذ- شرکت غله و بازرگانی.

۱۱-۲۱- واحدهای پستی مورد بهره‌برداری

| دفتر خدمات ارتباطی (شهری) | دفتر پست | | اداره پست | سال و شهرستان |
|------------------------------|----------|------|-----------|-----------------------------|
| | روستائی | شهری | | |
| ۸ | ۱۱ | ۷۸ | ۲۰ |۱۳۸۰ |
| ۰۰۰ | ۰۰۰ | ۰۰۰ | ۰۰۰ |۱۳۸۱ |
| ۰۰۰ | ۰۰۰ | ۰۰۰ | ۰۰۰ |۱۳۸۲ |
| ۸۹ | ۶ | ۸۸ | ۲۲ |۱۳۸۳ |
| ۱۰۳ | ۶ | ۸۵ | ۲۲ |۱۳۸۴ |
| ۱۱۰ | ۴ | ۷۸ | ۲۳ |۱۳۸۵ |
| ۱ | ۰ | ۲ | ۱ | آران و بیدگل |
| ۱ | ۰ | ۲ | ۱ | اردستان |
| ۳۹ | ۱ | ۳۱ | ۱ | اصفهان ^(۱) |
| ۹ | ۱ | ۸ | ۱ | برخوار و میمه |
| ۱ | ۰ | ۰ | ۱ | تیران و کرون |
| ۱ | ۰ | ۱ | ۱ | چادگان |
| ۸ | ۰ | ۳ | ۱ | خمینی شهر |
| ۱ | ۰ | ۱ | ۱ | خوانسار |
| ۱ | ۰ | ۰ | ۱ | سمیرم |
| ۱ | ۰ | ۰ | ۱ | سمیرم سفلی |
| ۵ | ۰ | ۲ | ۱ | شهرضا |
| ۲ | ۰ | ۲ | ۱ | فریدن |
| ۱ | ۰ | ۰ | ۱ | فریدونشهر |
| ۴ | ۰ | ۴ | ۱ | فلاورجان |
| ۵ | ۰ | ۴ | ۱ | کاشان |
| ۴ | ۰ | ۲ | ۱ | گلپایگان |
| ۸ | ۰ | ۵ | ۲ | لنجان ^(۳) |
| ۸ | ۰ | ۰ | ۱ | مبارکه |
| ۱ | ۲ | ۳ | ۱ | نایین |
| ۸ | ۰ | ۷ | ۱ | نجف آباد |
| ۱ | ۰ | ۱ | ۱ | نطنز |



(دنباله)

۱۱-۲۱- واحدهای پستی مورد بهره‌برداری

| صندوق پستی | | آژانس پستی شهری | دفاتر مشترک پست و مخابرات (روستایی) | نمایندگی پستی (روستایی) | سال و شهرستان |
|------------|------------|--------------------|---|----------------------------|--------------------|
| روستایی | شهری | | | | |
| ۵۰۶ | ۸۲۱ | ۱۸ | ۴۵۳ | ۲۱۲ | ۱۳۸۰..... |
| ۰۰۰ | ۰۰۰ | ۰۰۰ | ۰۰۰ | ۰۰۰ | ۱۳۸۱..... |
| ۰۰۰ | ۰۰۰ | ۰۰۰ | ۰۰۰ | ۰۰۰ | ۱۳۸۲..... |
| ۳۲۷ | ۷۱۹ | ۱۳ | ۲۷۳ | ۲۸۹ | ۱۳۸۳..... |
| ۳۳۱ | ۷۱۶ | ۱۲ | ۲۳۲ | ۳۲۳ | ۱۳۸۴..... |
| ۳۲۶ | ۷۶۳ | ۱۰ | ۱۷۴ | ۳۶۰ | ۱۳۸۵..... |
| ۱۰ | ۲۸ | ۰ | ۰ | ۸ | آران و بیدگل..... |
| ۳۴ | ۱۴ | ۰ | ۵۰ | ۱۱ | اردستان..... |
| ۱۵ | ۳۱۰ | ۸ | ۷ | ۳۳ | اصفهان..... |
| ۲۱ | ۴۹ | ۱ | ۶ | ۱۶ | برخوار و میمه..... |
| ۱۹ | ۱۲ | ۰ | ۰ | ۴۳ | تیران و کرون..... |
| ۱۰ | ۱۵ | ۰ | ۴ | ۱۰ | چادگان..... |
| ۲ | ۳۸ | ۰ | ۰ | ۳ | خمینی شهر..... |
| ۴ | ۱۰ | ۰ | ۶ | ۰ | خوانسار..... |
| ۳۵ | ۲۷ | ۰ | ۲۳ | ۱۶ | سمیرم..... |
| ۸ | ۸ | ۰ | ۲ | ۱۱ | سمیرم سفلی..... |
| ۵ | ۲۴ | ۰ | ۳ | ۱۰ | شهرضا..... |
| ۲۰ | ۲۴ | ۰ | ۹ | ۳۳ | فریدن..... |
| ۱۳ | ۸ | ۰ | ۲۷ | ۵ | فریدونشهر..... |
| ۱۸ | ۲۲ | ۰ | ۲ | ۱۸ | فلورجان..... |
| ۱۱ | ۵۳ | ۱ | ۱۲ | ۳۵ | کاشان..... |
| ۱ | ۱۶ | ۰ | ۱۳ | ۱۴ | گلبایگان..... |
| ۰ | ۲۹ | ۰ | ۴ | ۲۵ | لنجان..... |
| ۸ | ۲۸ | ۰ | ۰ | ۱۱ | مبارکه..... |
| ۴۸ | ۲۶ | ۰ | ۳ | ۱۷ | نایین..... |
| ۳۳ | ۱۱ | ۰ | ۰ | ۱۷ | نجف آباد..... |
| ۱۱ | ۱۱ | ۰ | ۳ | ۲۴ | نطنز..... |

(۱) منظور اداره کل پست استان می باشد.

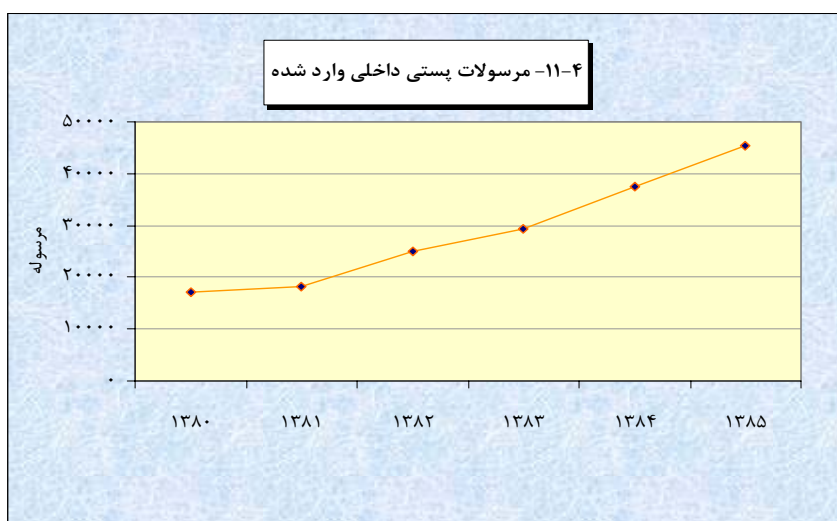
(۲) اداره پست شهر فولاد شهر در شهرستان لنجان منظور شده است.

مأخذ- اداره کل پست استان.

۱۱-۲۲- مرسولات پستی داخلی وارد شده

| سال و شهرستان | جمع | نامه‌ها | مطبوعات | بسته‌های کوچک | امانات |
|---------------------|-----------------|-----------------|-----------------|---------------|--------------|
| ۱۳۸۰ | ۱۷۰۲۵۷۶۷ | ۱۴۳۲۶۲۸۴ | ۲۵۲۲۹۹۰ | ۸۳۱۱۵ | ۹۳۳۷۸ |
| ۱۳۸۱ | ۱۸۳۲۶۹۴۹ | ۱۵۱۱۹۷۱۶ | ۳۰۸۰۵۲۴ | ۶۷۴۴۳ | ۵۹۲۶۶ |
| ۱۳۸۲ | ۲۵۱۱۹۵۸۲ | ۱۹۴۷۱۸۲۹ | ۵۵۲۳۳۹۵ | ۷۶۰۷۵ | ۴۸۲۸۳ |
| ۱۳۸۳ | ۲۹۲۴۸۹۶۸ | ۲۴۱۰۰۰۸۸ | ۴۹۸۵۶۴۰ | ۱۰۹۲۴۸ | ۵۳۹۹۲ |
| ۱۳۸۴ | ۳۷۴۹۲۳۰۶ | ۳۰۳۰۷۸۰۲ | ۷۰۲۹۵۶۵ | ۱۱۱۰۶۳ | ۴۳۸۷۶ |
| ۱۳۸۵ | ۴۵۳۱۰۶۸۰ | ۳۰۳۱۶۱۸۳ | ۱۴۸۱۰۶۷۳ | ۱۰۶۰۲۴ | ۴۱۰۰۰ |
| آران و بیدگل | ۶۲۴۷۲۱ | ۴۱۱۰۹۶ | ۲۱۱۵۰۹ | ۱۲۵۳ | ۸۶۳ |
| اردستان | ۳۳۱۳۷۴ | ۲۰۸۲۸۴ | ۱۲۱۸۳۲ | ۵۷۴ | ۶۸۴ |
| اصفهان | ۲۵۰۹۷۷۷۷ | ۱۷۹۲۴۸۶۱ | ۷۱۲۷۷۳۶ | ۴۰۷۵۱ | ۴۴۲۹ |
| برخوار و میمه | ۲۹۸۱۷۸۵۳ | ۱۹۶۸۰۰۶ | ۱۰۰۴۶۲۰ | ۱۰۷۵۶ | ۴۴۷۱ |
| تیران و کرون | ۲۶۰۸۴۳ | ۱۰۸۹۸۹ | ۱۵۰۵۵۷ | ۷۰۹ | ۵۸۸ |
| چادگان | ۲۷۵۴۲۷ | ۱۹۷۷۵۶ | ۷۵۵۷۷ | ۱۸۸۹ | ۲۰۵ |
| خمینی شهر | ۳۹۱۹۴۰۳ | ۲۶۶۰۳۹۰ | ۱۲۴۷۵۳۶ | ۷۶۵۵ | ۳۸۲۲ |
| خوانسار | ۲۳۸۲۷۸ | ۸۸۸۴۲ | ۱۴۸۱۸۷ | ۶۴۱ | ۶۰۸ |
| سمیرم | ۳۱۷۰۶۰ | ۱۲۶۹۲۴ | ۱۸۷۷۴۳ | ۱۶۹۸ | ۶۹۵ |
| سمیرم سفلی | ۲۲۶۳۹۹ | ۱۲۷۵۴۴ | ۹۷۹۱۳ | ۵۸۶ | ۳۵۶ |
| شهرضا | ۱۰۴۱۳۴۲ | ۷۰۶۰۹۲ | ۳۲۹۸۲۵ | ۳۰۳۳ | ۲۳۹۲ |
| فریدن | ۱۲۶۷۴۰۵ | ۲۳۰۲۵۴ | ۱۰۳۴۲۸۲ | ۱۷۸۱ | ۱۰۸۸ |
| فریدونشهر | ۲۱۵۸۴۳ | ۴۳۸۵۶ | ۱۷۱۵۵۵ | ۱۱۹ | ۳۱۳ |
| فلاورجان | ۱۰۸۶۴۰۰ | ۶۶۶۰۸۵ | ۴۱۴۴۴۳ | ۳۲۳۰ | ۲۶۴۲ |
| کاشان | ۲۲۴۴۸۹۳ | ۱۴۵۶۸۰۴ | ۷۶۵۷۱۴ | ۱۰۸۱۳ | ۱۱۵۶۲ |
| گلپایگان | ۷۲۷۲۹۵ | ۵۳۱۶۶۲ | ۱۹۱۳۲۳ | ۲۷۱۰ | ۱۶۰۰ |
| لنجان | ۱۱۳۷۷۶۵ | ۷۳۳۵۱۲ | ۳۹۵۷۰۳ | ۵۳۱۶ | ۳۲۳۴ |
| مبارکه | ۶۰۴۴۹۹ | ۳۲۰۸۴۳ | ۲۷۹۳۷۶ | ۲۱۱۹ | ۲۱۶۱ |
| نایین | ۵۴۶۹۱۴ | ۳۸۲۱۸۷ | ۱۶۰۸۴۷ | ۱۷۸۳ | ۲۰۹۷ |
| نجف آباد | ۱۸۴۴۲۷۹ | ۱۲۲۲۸۵۶ | ۶۱۰۱۴۶ | ۷۸۶۳ | ۳۴۱۴ |
| نطنز | ۲۸۴۹۱۰ | ۱۹۹۳۴۰ | ۸۴۰۴۹ | ۷۴۵ | ۷۷۶ |

مأخذ- اداره کل پست استان.



مبنا: جداول ۱۱-۲۲

۲۳-۱۱- مرسولات پستی داخلی صادر شده

| امانات | بسته‌های کوچک | مطبوعات | نامه‌ها | جمع | سال و شهرستان |
|--------------|---------------|-----------------|-----------------|-----------------|---------------------|
| ۴۷۹۴۵ | ۱۳۲۹۷۰ | ۱۰۲۵۷۹۹ | ۱۷۱۸۷۵۹۹ | ۱۸۳۹۴۳۱۳ | ۱۳۸۰ |
| ۶۱۱۵۶ | ۷۲۱۳۷ | ۱۱۹۰۶۸۲ | ۲۲۷۵۴۵۱ | ۳۵۹۹۴۲۶ | ۱۳۸۱ |
| ۷۰۹۰۰ | ۱۷۵۷۴۱ | ۱۶۶۳۴۷۳ | ۲۷۵۴۲۲۵۳ | ۲۹۴۵۲۳۶۷ | ۱۳۸۲ |
| ۷۶۰۰۶ | ۱۸۸۹۹۰ | ۲۲۲۲۲۶۰ | ۲۷۶۲۱۲۱۱ | ۳۰۱۰۸۴۶۷ | ۱۳۸۳ |
| ۷۵۷۳۴ | ۷۹۳۱۴ | ۱۲۱۱۲۷۹۶ | ۲۹۱۸۹۱۷۸ | ۴۱۴۵۷۰۲۲ | ۱۳۸۴ |
| ۶۹۰۰۰ | ۱۰۵۲۳۶ | ۱۳۶۶۰۹۳۰ | ۳۶۳۳۷۷۴۳ | ۵۰۱۵۲۹۰۹ | ۱۳۸۵ |
| ۸۶۲ | ۱۴۱۷ | ۲۳۰۳۰۴ | ۳۶۸۳۲۵ | ۶۰۰۹۰۸ | آران و بیدگل |
| ۴۸۸ | ۷۸۹ | ۱۳۴۶۲۳ | ۲۱۶۸۷۵ | ۳۵۲۷۷۵ | اردستان |
| ۴۰۶۲۵ | ۶۳۸۰۹ | ۶۲۶۸۶۷۱ | ۲۴۰۴۱۹۴۰ | ۳۰۴۱۵۰۴۵ | اصفهان |
| ۶۴۸۳ | ۳۰۲۵ | ۱۰۰۲۰۳۶ | ۱۵۴۸۲۵۱ | ۲۵۵۹۷۹۵ | برخوار و میمه |
| ۱۳۳ | ۶۹۶ | ۱۹۵۲۵۶ | ۲۱۰۰۱۲ | ۴۰۶۰۹۷ | تیران و کرون |
| . | ۱۴۳۲ | ۹۵۲۳۶ | ۸۹۱۲۲ | ۱۸۵۷۹۰ | چادگان |
| ۲۱۳۰ | ۵۳۱۹ | ۷۸۴۰۸۴ | ۱۳۱۸۹۹۴ | ۲۱۱۰۵۲۷ | خمینی شهر |
| ۹۶۷ | ۵۴۸ | ۹۸۱۱۹ | ۳۳۹۱۷۴ | ۴۳۸۸۰۸ | خوانسار |
| ۵۱۵ | ۷۱۴ | ۲۱۹۴۲۸ | ۱۹۳۷۸۱ | ۴۱۴۴۳۸ | سمیرم |
| ۱۹۳ | ۱۷۹ | ۱۰۳۱۰۳ | ۹۶۲۳۵ | ۱۹۹۷۱۰ | سمیرم سفلی |
| ۱۴۷۵ | ۲۰۵۲ | ۳۸۶۱۴۰ | ۹۴۹۲۲۷ | ۱۳۳۸۸۹۴ | شهرضا |
| ۴۷۹ | ۴۳۹ | ۲۷۷۰۱۰ | ۳۰۰۴۹۰ | ۵۷۸۴۱۸ | فریدن |
| ۹۷ | ۱۹۱ | ۲۳۳۸۳۳ | ۸۱۱۱۳ | ۳۱۵۲۳۴ | فریدونشهر |
| ۴۴۱ | ۱۰۷۲ | ۵۹۰۰۴۷ | ۶۹۴۴۰۸ | ۱۲۸۵۹۶۸ | فلاورجان |
| ۵۹۸۰ | ۱۱۳۷۰ | ۸۸۰۰۳۵ | ۱۸۲۸۶۶۳ | ۲۷۲۶۰۴۸ | کاشان |
| ۱۰۴۷ | ۲۴۳۸ | ۲۳۴۰۳۱ | ۴۱۰۴۲۴ | ۶۴۷۹۴۰ | گلپایگان |
| ۱۸۵۲ | ۲۶۲۶ | ۵۵۶۶۹۱ | ۹۱۲۳۳۱ | ۱۴۷۳۵۰۰ | لنجان |
| ۱۰۰۱ | ۱۱۳۰ | ۳۶۴۹۱۰ | ۸۵۶۴۲۶ | ۱۲۲۳۴۶۷ | مبارکه |
| ۱۷۳۶ | ۱۶۵۲ | ۱۵۸۲۱۹ | ۴۲۷۲۶۹ | ۵۸۸۸۷۶ | نایین |
| ۲۰۰۶ | ۳۱۶۸ | ۷۱۷۳۶۲ | ۱۲۱۷۶۴۸ | ۱۹۴۰۱۸۴ | نجف آباد |
| ۴۹۰ | ۱۱۷۰ | ۱۱۱۷۹۲ | ۲۳۷۰۳۵ | ۳۵۰۴۸۷ | نطنز |

مأخذ- اداره کل پست استان.

۲۴-۱۱- مرسولات پستی وارد شده از مبادی خارج از کشور

| سال و شهرستان | جمع | نامه‌ها | مطبوعات | بسته‌های کوچک | امانات |
|-----------------------------|--------|---------|---------|---------------|--------|
| ۱۳۸۰ | ۶۷۲۱۵۱ | ۳۴۶۵۱۴ | ۳۰۳۳۲۱ | ۱۴۹۲۳ | ۷۳۹۳ |
| ۱۳۸۱ | ۷۸۱۱۱۹ | ۴۵۰۸۱۳ | ۳۰۷۸۲۱ | ۱۵۱۳۰ | ۷۳۵۵ |
| ۱۳۸۲ | ۶۲۶۶۹۱ | ۳۵۲۱۱۳ | ۲۵۳۵۲۰ | ۱۲۷۹۶ | ۸۲۶۲ |
| ۱۳۸۳ | ۶۷۷۷۴۸ | ۳۹۰۲۳۱ | ۲۵۴۹۷۳ | ۲۲۰۲۶ | ۱۰۵۱۸ |
| ۱۳۸۴ | ۷۳۱۸۴۹ | ۴۵۵۵۳۸ | ۲۴۳۶۷۶ | ۲۲۰۹۹ | ۱۰۵۳۶ |
| ۱۳۸۵ | ۸۸۲۸۶۴ | ۴۹۳۷۵۵ | ۳۵۹۱۳۱ | ۲۰۹۵۵ | ۱۰۰۲۳ |
| آران و بیدگل | ۱۵۲۹ | ۷۱۲ | ۸۰۹ | ۸ | ۰ |
| اردستان | ۲۴۶ | ۱۵۶ | ۸۶ | ۴ | ۰ |
| اصفهان | ۳۸۴۴۷۰ | ۲۰۵۴۳۰ | ۱۵۲۷۵۳ | ۱۹۲۹۹ | ۶۹۸۸ |
| برخوار و میمه | ۴۱۹۹۶۰ | ۲۵۲۸۱۶ | ۱۶۳۷۹۰ | ۱۵۵۱ | ۱۸۰۳ |
| تیران و کرون | ۲۴۱ | ۸۷ | ۱۵۱ | ۰ | ۳ |
| چادگان ^(۱) | ۰ | ۰ | ۰ | ۰ | ۰ |
| خمینی شهر | ۳۳۲۴۱ | ۱۲۴۹۲ | ۲۰۳۹۶ | ۰ | ۳۵۳ |
| خوانسار | ۲۲۲ | ۱۰۸ | ۱۰۳ | ۰ | ۱۱ |
| سمیرم | ۳۱۴ | ۱۴۱ | ۱۷۳ | ۰ | ۰ |
| سمیرم سفلی | ۷۱ | ۱۸ | ۵۳ | ۰ | ۰ |
| شهرضا | ۴۱۸۴ | ۱۸۶۲ | ۲۲۱۳ | ۷ | ۱۰۲ |
| فریدن | ۸۴۷ | ۳۸۰ | ۴۶۷ | ۰ | ۰ |
| فریدونشهر | ۲۳۰ | ۹۱ | ۱۳۹ | ۰ | ۰ |
| فلاورجان | ۲۸۴۶ | ۲۸۴۶ | ۰ | ۰ | ۰ |
| کاشان | ۱۲۷۳۵ | ۶۹۶۰ | ۵۷۵۳ | ۲۲ | ۰ |
| گلپایگان | ۷۴۹ | ۳۹ | ۶۸۲ | ۰ | ۲۸ |
| لنجان | ۳۴۲۶ | ۱۶۲۰ | ۱۳۹۷ | ۶۰ | ۳۴۹ |
| مبارکه | ۲۳۰۰ | ۱۴۶۹ | ۷۳۲ | ۰ | ۹۹ |
| نایین | ۱۱۰ | ۳۸ | ۴۶ | ۰ | ۲۶ |
| نجف آباد | ۱۵۰۱۶ | ۵۳۷۰ | ۹۳۸۵ | ۳ | ۲۵۸ |
| نطنز | ۱۲۷ | ۱۲۰ | ۳ | ۱ | ۳ |

(۱) آمار شهرستان چادگان در شهرستان فریدن منظور شده است.

مأخذ- اداره کل پست استان.

۱۱-۲۵- مرسولات پستی داخلی صادر شده به مقصد خارج از کشور

| سال و شهرستان | جمع | نامه‌ها | مطبوعات | بسته‌های کوچک | امانات |
|---------------------|--------|---------|---------|---------------|--------|
| ۱۳۸۰ | ۳۲۴۱۰۵ | ۲۵۳۶۲۰ | ۵۹۶۹۱ | ۳۴۷۱ | ۷۳۲۳ |
| ۱۳۸۱ | ۳۸۹۴۴۷ | ۲۴۳۱۸۶ | ۱۳۴۲۹۷ | ۵۰۸۲ | ۶۸۸۲ |
| ۱۳۸۲ | ۲۸۷۸۹۶ | ۱۸۸۲۸۰ | ۸۸۲۵۳ | ۵۲۸۶ | ۶۰۷۷ |
| ۱۳۸۳ | ۲۵۶۷۲۶ | ۱۹۶۹۵۵ | ۵۰۹۹۴ | ۴۰۵۰ | ۴۷۲۷ |
| ۱۳۸۴ | ۲۱۶۹۴۴ | ۱۷۲۳۸۶ | ۳۴۶۵۰ | ۴۲۹۲ | ۵۶۱۶ |
| ۱۳۸۵ | ۹۴۱۹۷ | ۶۸۶۵۶ | ۱۷۲۹۶ | ۴۰۹۰ | ۴۸۵۵ |
| آران و بیدگل | ۱۷۴ | ۱۷۴ | . | . | . |
| اردستان | ۱۲۵ | ۱۱۹ | ۶ | . | . |
| اصفهان | ۷۴۶۱۰ | ۵۶۷۶۳ | ۹۵۹۲ | ۳۸۱۸ | ۴۴۳۷ |
| برخوار و میمه | ۳۱۶۱ | ۲۰۳۰ | ۷۱۳ | ۱۴۸ | ۲۷۰ |
| تیران و کرون | ۱۰ | ۱۰ | . | . | . |
| چادگان | . | . | . | . | . |
| خمینی شهر | ۳۹۵۴ | ۱۹۹۸ | ۱۹۵۶ | . | . |
| خوانسار | ۹۷ | ۹۷ | . | . | . |
| سمیرم | ۸۴ | ۸۴ | . | . | . |
| سمیرم سفلی | ۹ | ۹ | . | . | . |
| شهرضا | ۱۷۵۶ | ۱۵۲۸ | ۲۰۴ | . | ۲۴ |
| فریدن | ۲۰ | ۲۰ | . | . | . |
| فریدونشهر | ۴۴ | ۴۴ | . | . | . |
| فلاورجان | ۵۵۶ | ۵۵۶ | . | . | . |
| کاشان | ۶۳۶۲ | ۱۶۰۹ | ۴۶۱۲ | ۸۱ | ۶۰ |
| گلپایگان | ۵۶ | ۵۵ | ۱ | . | . |
| لنجان | ۱۷۰۵ | ۱۷۰۵ | . | . | . |
| مبارکه | ۳۴۶ | ۳۴۶ | . | . | . |
| نایین | ۳۳ | ۳۳ | . | . | . |
| نجف آباد | ۱۶۶۱ | ۱۳۴۲ | ۲۱۲ | ۴۳ | ۶۴ |
| نطنز | ۱۳۴ | ۱۳۴ | . | . | . |

مأخذ- اداره کل پست استان.

۱۱-۲۶- تعداد کانال‌های انتقال مایکروویو، خودکار بین شهری و بین المللی

| کانال بین المللی ^(۱) | | کانال خودکار بین شهری | کانال انتقال مایکروویو | سال و شهرستان |
|---------------------------------|------------|-----------------------|------------------------|---------------------|
| ورودی | خروجی | | | |
| ۱۵۰ | ۲۱۰ | ۱۴۳۲۹ | ۱۶۱۷۳ | ۱۳۸۰ |
| ۱۸۰ | ۲۱۰ | ۱۷۱۵۰ | ۱۸۹۶۸ | ۱۳۸۱ |
| ۱۹۵ | ۲۵۶ | ۲۰۹۸۱ | ۲۲۷۲۹ | ۱۳۸۲ |
| ۲۱۱ | ۲۷۱ | ۲۶۰۳۴ | ۲۰۴۳۴ | ۱۳۸۳ |
| ۲۴۴ | ۲۴۵ | ۲۷۲۳۳ | ۲۲۳۹۰ | ۱۳۸۴ |
| ۴۹۱ | ۴۹۱ | ۲۹۵۱۷ | ۲۴۸۶۵ | ۱۳۸۵ |
| ۳۰۵ | ۳۰۵ | ۳۳۱ | ۳۱۸ | آران و بیدگل |
| . | . | ۲۹۹ | ۳۴۱ | اردستان |
| . | . | ۱۵۶۳۷ | ۱۱۲۳۰ | اصفهان |
| . | . | ۱۸۴۴ | ۱۶۱۵ | برخوار و میمه |
| . | . | ۴۶۲ | ۵۰۴ | تیران و کرون |
| . | . | ۲۴۱ | ۲۲۹ | چادگان |
| . | . | ۱۰۱۲ | ۵۱۰ | خمینی شهر |
| ۳۱ | ۳۱ | ۳۸۱ | ۳۹۵ | خوانسار |
| . | . | ۳۱۲ | ۳۷۷ | سمیرم |
| . | . | ۱۹۶ | ۲۰۶ | سمیرم سفلی |
| ۳۱ | ۳۱ | ۷۴۴ | ۷۶۵ | شهرضا |
| . | . | ۵۷۴ | ۶۶۰ | فریدن |
| . | . | ۱۸۲ | ۲۰۲ | فریدونشهر |
| . | . | ۸۹۸ | ۹۱۷ | فلاورجان |
| ۳۱ | ۳۱ | ۱۷۱۵ | ۱۷۹۸ | کاشان |
| . | . | ۴۹۱ | ۵۰۳ | گلپایگان |
| ۳۱ | ۳۱ | ۱۲۹۶ | ۱۲۹۹ | لنجان |
| . | . | ۷۲۴ | ۷۳۳ | مبارکه |
| ۳۱ | ۳۱ | ۶۲۸ | ۶۹۵ | نایین |
| ۳۱ | ۳۱ | ۱۱۳۸ | ۱۱۵۰ | نجف آباد |
| . | . | ۴۱۲ | ۴۱۸ | نطنز |

(۱) کانال‌های بین‌المللی به صورت دو طرفه می‌باشند و به همین دلیل کاربرد ورودی و خروجی بسته به میزان تقاضای ارتباط خواهد بود. مأخذ- شرکت مخابرات استان اصفهان.

۲۷- ۱۱- تلفن های ثابت و همراه

| تلفن همراه | تلفن ثابت | | | | | تلفن منصوبه | سال و شهرستان |
|----------------|-----------------------------|--------------------|----------------|----------------|----------------|---------------|---------------|
| | تلفن مشغول به کار (مشترکین) | | | | جمع | | |
| | واحد دولتی | واحد تجاری و صنعتی | واحد مسکونی | | | | |
| ۱۶۳۲۸۷ | ۲۹۴۹۲ | ۱۰۳۵۵۶ | ۷۴۸۰۲۰ | ۸۸۱۰۶۸ | ۹۸۳۱۶۴ | ۱۳۸۰ | |
| ۱۶۸۰۷۵ | ۳۲۴۴۴ | ۱۲۶۲۳۰ | ۷۹۳۳۳۸ | ۹۵۲۰۱۲ | ۱۱۸۱۵۰۸ | ۱۳۸۱ | |
| ۲۸۳۳۸۸ | ۳۵۰۴۵ | ۱۴۴۲۲۰ | ۱۰۶۴۹۷۷ | ۱۲۴۴۲۴۲ | ۱۳۶۲۱۵۳ | ۱۳۸۲ | |
| ۴۱۰۵۹۸ | ۳۶۶۹۲ | ۱۵۹۰۹۱ | ۱۱۸۷۸۸۰ | ۱۳۸۳۶۶۳ | ۱۶۱۶۳۴۸ | ۱۳۸۳ | |
| ۶۸۵۳۳۳ | ۳۹۲۲۱ | ۱۷۷۶۱۰ | ۱۳۵۹۰۸۲ | ۱۵۷۵۹۱۳ | ۱۸۵۸۶۴۴ | ۱۳۸۴ | |
| ۱۲۶۶۷۷۱ | ۴۰۹۲۶ | ۲۰۷۹۱۷ | ۱۴۷۱۰۸۶ | ۱۷۱۹۹۲۹ | ۲۱۱۳۵۴۰ | ۱۳۸۵ | |
| ۱۳۸۴۵ | ۸۰۵ | ۲۸۷۰ | ۲۴۰۶۵ | ۲۷۷۴۰ | ۳۴۶۷۶ | آران و بیدگل | |
| ۹۲۱۶ | ۹۶۷ | ۱۶۳۸ | ۱۵۳۶۳ | ۱۷۹۶۸ | ۱۹۷۸۰ | اردستان | |
| ۷۹۴۴۲۴ | ۱۷۳۳۸ | ۱۲۶۱۵۳ | ۷۰۷۸۹۸ | ۸۵۱۳۸۹ | ۱۰۰۵۱۲۸ | اصفهان | |
| ۴۷۵۲۹ | ۳۹۱۴ | ۱۱۰۰۶ | ۸۳۶۳۰ | ۹۸۵۵۰ | ۱۳۸۸۶۸ | برخوار و میمه | |
| ۸۹۱۱ | ۵۶۳ | ۱۵۴۲ | ۲۰۴۴۳ | ۲۲۵۴۸ | ۲۶۵۹۲ | تیران و کرون | |
| ۲۱۱۷ | ۶۴۰ | ۴۲۸ | ۶۵۶۵ | ۷۶۳۳ | ۹۴۴۶ | چادگان | |
| ۵۴۸۴۵ | ۱۷۹۰ | ۹۴۲۱ | ۶۵۹۵۶ | ۷۷۱۶۷ | ۱۰۷۷۰۹ | خمینی شهر | |
| ۶۷۰۲ | ۵۷۵ | ۱۰۳۷ | ۱۰۶۲۹ | ۱۲۲۴۱ | ۱۳۵۷۴ | خوانسار | |
| ۷۹۴۱ | ۱۰۷۸ | ۱۰۱۸ | ۱۳۹۳۴ | ۱۶۰۳۰ | ۱۹۰۰۱ | سمیرم | |
| ۳۳۷۹ | ۲۸۸ | ۱۶۰ | ۱۰۲۹۸ | ۱۰۷۴۶ | ۱۲۳۰۴ | سمیرم سفلی | |
| ۳۸۳۸۰ | ۱۴۴۳ | ۴۴۴۸ | ۴۷۵۲۰ | ۵۳۴۱۱ | ۶۶۹۲۴ | شهرضا | |
| ۷۹۳۹ | ۷۵۲ | ۶۵۵ | ۱۸۹۷۷ | ۲۰۳۸۴ | ۲۴۸۱۱ | فریدن | |
| ۳۱۷۸ | ۴۷۴ | ۲۴۴ | ۷۶۴۶ | ۸۳۶۴ | ۱۰۴۸۰ | فریدونشهر | |
| ۲۳۸۵۱ | ۱۰۵۸ | ۷۰۵۳ | ۶۸۷۴۱ | ۷۶۸۵۲ | ۸۸۱۰۷ | فلاورجان | |
| ۷۴۵۴۹ | ۲۱۲۳ | ۱۳۶۷۳ | ۱۰۸۰۶۰ | ۱۲۳۸۵۶ | ۱۵۶۳۶۵ | کاشان | |
| ۱۶۲۱۹ | ۹۹۴ | ۲۵۷۹ | ۲۹۷۲۴ | ۳۳۲۹۷ | ۴۹۲۰۲ | گلپایگان | |
| ۴۹۱۴۹ | ۱۹۴۴ | ۵۱۷۲ | ۷۳۴۴۸ | ۸۰۵۶۴ | ۹۳۵۸۸ | لنجان | |
| ۲۷۱۹۵ | ۱۰۶۴ | ۴۸۷۸ | ۴۳۹۵۳ | ۴۹۸۹۵ | ۶۵۰۱۲ | مبارکه | |
| ۱۰۵۷۴ | ۱۱۳۹ | ۱۹۲۸ | ۱۹۱۳۴ | ۲۲۲۰۱ | ۲۵۶۶۴ | نایین | |
| ۵۶۰۵۵ | ۱۱۸۳ | ۱۰۶۷۴ | ۷۵۱۶۲ | ۸۷۰۱۹ | ۱۱۹۴۷۱ | نجف آباد | |
| ۸۷۷۳ | ۷۹۴ | ۱۳۴۰ | ۱۹۹۴۰ | ۲۲۰۷۴ | ۲۶۸۳۸ | نطنز | |

مأخذ- شرکت مخابرات استان اصفهان.

۲۸-۱۱- تلفن‌های همگانی مشغول به کار و نقاط روستایی دارای ارتباط تلفنی

| نقاط روستایی دارای ارتباط تلفنی | تلفن همگانی مشغول به کار | | سال و شهرستان |
|------------------------------------|--------------------------|---------------------|---------------------|
| | راه دور | شهری | |
| ۱۱۲۴ | ۱۰۸۷ | ۵۹۴۰ | ۱۳۸۰ |
| ۱۱۶۶ | ۱۳۱۳ | ۶۲۹۶ | ۱۳۸۱ |
| ۱۲۲۸ | ۱۶۴۲ | ۶۷۰۱ | ۱۳۸۲ |
| ۱۲۷۳ | ۲۴۷۳ | ۶۷۷۷ | ۱۳۸۳ |
| ۱۴۸۸ | ۴۲۳۰ | ۵۳۵۹ | ۱۳۸۴ |
| ۱۷۰۰ | ۷۰۴۹ | ^(۱) ۴۶۳۴ | ۱۳۸۵ |
| ۴۳ | ۲۱۱ | ۱۱۷ | آران و بیدگل |
| ۱۶۶ | ۱۶۸ | ۲۸ | اردستان |
| ۳۶۲ | ۲۷۶۲ | ۲۷۳۶ | اصفهان |
| ۶۵ | ۶۴۶ | ۹۴ | برخوار و میمه |
| ۵۲ | ۶۰ | ۶۵ | تیران و کرون |
| ۵۹ | ۱۷۳ | ۳ | چادگان |
| ۱۴ | ۲۶۰ | ۲۶۴ | خمینی شهر |
| ۲۳ | ۱۱۳ | ۳۸ | خوانسار |
| ۹۳ | ۱۷۱ | ۲۰ | سمیرم |
| ۲۱ | ۹۲ | ۳۲ | سمیرم سفلی |
| ۳۰ | ۲۲۷ | ۲۵۰ | شهرضا |
| ۶۹ | ۱۶۶ | ۳۴ | فریدن |
| ۵۳ | ۸۸ | ۳ | فریدونشهر |
| ۹۰ | ۱۳۰ | ۳۶ | فلاورجان |
| ۹۶ | ۴۹۶ | ۳۷۲ | کاشان |
| ۵۸ | ۱۳۰ | ۴۳ | گلپایگان |
| ۵۸ | ۲۵۷ | ۱۷۳ | لنجان |
| ۵۷ | ۱۷۸ | ۱۰۸ | مبارکه |
| ۱۸۷ | ۱۷۳ | ۶۲ | نایین |
| ۳۱ | ۴۰۲ | ۱۲۲ | نجف آباد |
| ۷۳ | ۱۴۶ | ۳۴ | نطنز |

(۱) کاهش تلفن‌های همگانی شهری در سال ۱۳۸۵ به علت جمع کردن تلفن‌های استیجاری می باشد.
مأخذ- شرکت مخابرات استان اصفهان.

۱۱-۲۹- تعداد ایستگاه ها و فرستنده های اصلی رادیویی موج متوسط و تلویزیونی و اف. ام

| رادیو | | ایستگاه | سال |
|-----------------------|-----------------------|------------|------|
| فرستنده اصلی (استانی) | فرستنده اصلی (سراسری) | | |
| ۲ | ۲ | شهید بهشتی | ۱۳۸۰ |
| ۲ | ۲ | شهید بهشتی | ۱۳۸۱ |
| ۲ | ۲ | شهید بهشتی | ۱۳۸۲ |
| ۲ | ۲ | شهید بهشتی | ۱۳۸۳ |
| ۲ | ۲ | شهید بهشتی | ۱۳۸۴ |
| ۲ | ۲ | شهید بهشتی | ۱۳۸۵ |

| تلویزیون | | | | | | | | | سال |
|-----------|------------|----------|--------------------|------------|----------|----------|----------|-----|------|
| شبکه قرآن | شبکه آموزش | شبکه خبر | شبکه پنجم (استانی) | شبکه چهارم | شبکه سوم | شبکه دوم | شبکه اول | جمع | |
| ۰ | ۰ | ۰ | ۱۶ | ۵۴ | ۶۴ | ۸۶ | ۱۸۸ | ۴۰۸ | ۱۳۸۰ |
| ۰ | ۰ | ۷ | ۲۰ | ۵۷ | ۷۱ | ۸۸ | ۱۸۹ | ۴۳۲ | ۱۳۸۱ |
| ۰ | ۰ | ۴ | ۲۰ | ۶۹ | ۱۰۱ | ۹۶ | ۱۹۱ | ۴۸۱ | ۱۳۸۲ |
| ۰ | ۰ | ۴ | ۲۱ | ۶۹ | ۱۰۲ | ۹۷ | ۱۹۱ | ۴۸۴ | ۱۳۸۳ |
| ۱ | ۵ | ۴ | ۲۱ | ۷۴ | ۹۳ | ۱۰۵ | ۱۹۰ | ۴۹۳ | ۱۳۸۴ |
| ۱ | ۵ | ۵ | ۳۱ | ۸۴ | ۱۰۴ | ۱۱۸ | ۱۹۹ | ۵۴۷ | ۱۳۸۵ |

مأخذ- صدا و سیما مرکز اصفهان.