

## مقدمه

اطلاعات آماری مربوط به امور قضایی دارای محدوده‌ی گسترده‌ای می‌باشد که تشکیلات قضایی، انواع جرائم واقع شده در یک سال، تعداد محکومان مرتبط با این جرائم و ویژگی‌های آنان، بزهکاری نوجوانان، تعداد قربانیان جرائم، احکام صادره در مورد محکومان و ... را در برمی‌گیرد. مع ذلک به علت پاره‌ای از مشکلات و موانع موجود در زمینه‌ی جمع‌آوری اطلاعات یا ارائه‌ی آنها، محتوای این فصل فقط شامل آمارهای مربوط به تشکیلات قضایی، پرونده‌های مختومه در دادگاه‌ها، جرائم، سوانح، تصادفات و کشف انواع مواد مخدر می‌باشد که در زیر به سابقه‌ی مختصری از تولید آمار در زمینه‌های یاد شده اشاره می‌شود.

نظر به اهمیت گردآوری آمار در زمینه‌های گوناگون قضایی، با اجرای طرح‌های آماری مربوط به ازدواج در سال ۱۳۳۶، جرائم (متهمان و محکومان) در سال ۱۳۴۴، نسبت به جمع‌آوری آمارهای مربوط اقدام گردید.

در تیر ماه ۱۳۷۳، تشکیلات قضایی کشور به منظور ایجاد مراجع قضایی واحد، دادگاه‌هایی با صلاحیت عام تحت عناوین دادگاه‌های عمومی و دادگاه‌های انقلاب تشکیل و جایگزین محاکم و دادرهای عمومی شد.

جمع‌آوری اطلاعات آماری از تصادفات جاده‌های کشور از سال ۱۳۳۶، تحت نظارت شهربانی کشور به وسیله‌ی اداره پلیس راه آغاز شد و از سال ۱۳۴۶ تا پایان سال ۱۳۶۹، پلیس راه ژاندارمری عهده‌دار این امر بوده است.

از سال ۱۳۷۰، با ادغام سه نیروی کمیته‌ی انقلاب اسلامی، شهربانی و ژاندارمری، سازمان جدیدی تحت عنوان نیروی انتظامی جمهوری اسلامی ایران، جمع‌آوری آمار تصادفات جاده‌های کشور را تحت عنوان تصادفات برون شهری و آمار تصادفات جمع‌آوری شده در حوزه استحفاظی شهرها را با عنوان تصادفات درون شهری جمع‌آوری و ارائه می‌کند.

## تعاریف و مفاهیم

**دادگاه عمومی:** دادگاهی است که به منظور رسیدگی و حل و فصل کلیه دعاوی و شکایات وارده با صلاحیت عام تشکیل می‌شود، تأسیس این دادگاه‌ها در هر حوزه قضایی و تعیین قلمرو محلی و تعداد شعب آن به تشخیص رئیس قوه‌ی قضائیه است.

**دادگاه انقلاب:** دادگاهی است که بر طبق قانون تشکیل دادگاه‌های عمومی و انقلاب مصوب ۱۵ تیرماه ۱۳۷۳ مجلس شورای اسلامی در مرکز هر استان و مناطقی که ضرورت تشکیل آن را رئیس قوه‌ی قضائیه تشخیص بدهد تحت نظارت و ریاست اداری حوزه‌ی قضائی تشکیل می‌گردد و به جرایم زیر رسیدگی می‌نماید:

- کلیه‌ی جرائم علیه امنیت داخلی، خارجی و محاربه یا افساد فی الارض.

- توهین به مقام بنیانگذار جمهوری اسلامی و مقام معظم رهبری.

- توطئه علیه جمهوری اسلامی یا اقدام مسلحانه و ترور و تخریب مؤسسات به منظور مقابله با نظام.

- جاسوسی به نفع اجانب.

- کلیه‌ی جرائم مربوط به قاچاق و مواد مخدر.

- دعای مربوط به اصل ۴۹ قانون اساسی.

**دادگاه تجدید نظر:** دادگاهی است که به منظور تجدید نظر در آرای دادگاه‌های عمومی و انقلاب در مرکز هر استان به تعداد مورد نیاز مرکب از یک نفر رئیس و دو عضو مستشار تشکیل می‌شود. جلسه‌ی دادگاه با حضور دو نفر رسمیت یافته و پس از رسیدگی ماهوی رای اکثریت که بوسیله‌ی رئیس یا عضو مستشار انشاء می‌شود قطعی و لازم الاجرا خواهد بود.

**حوزه قضایی:** عبارت از قلمرو یک بخش یا شهرستان و یا نقاط معینی از شهرهای بزرگ است.

**ایراد ضرب و جرح:** به معنی وارد آوردن ضرب و جرح اعم از عمدی یا غیر عمدی است. هرگونه ضایعه‌ی ای در عضو چنانچه توأم با خونریزی و از بین رفتن نسج باشد، جرح نامیده می‌شود. در صورتی که ضایعه ایجاد شده منجر به خونریزی نشده باشد، هر چند در داخل بدن شکستگی ایجاد شده باشد، ضرب نامیده می‌شود.

**امور خلافی:** منظور از امور خلافی، خلاف‌های جزئی مانند شکستن درخت، سد معبر و نظایر آن می‌باشد.

**قذف:** نسبت دادن امور خلاف عفت به یک شخص می‌باشد.

**امور حسبی:** اموری است که دادگاه‌ها مکلفند در مورد آنها اقدام و تصمیمی اتخاذ کنند بدون اینکه رسیدگی به آنها متوقف بر وقوع اختلاف و منازعه‌ی اشخاص و اقامه‌ی دعوی از طرف آنان باشد، مانند: ترتیب تعیین قیم، امور مربوط به امین، غایب و ...

**قرار رد دادخواست و عدم صلاحیت:** منظور هنگامی است که مدارک ارائه شده در دادگاه تکمیل نباشد و یا دادگاه صلاحیت بررسی موضوع مطرح شده را نداشته باشد.

**قرار رد دفتر:** هر گاه در دادخواست، مدعی یا محل اقامت او معلوم نباشد، در ظرف دو روز از تاریخ رسید دادخواست، به موجب قرارری که مدیر دفتر دادگاه و یا جانشین او صادر می‌کند دادخواست رد می‌شود.

**عسر و حرج:** مواردی است که یکی از دو متداین، دچار مشکلات و سختی‌هایی شود که قانون بر خلاف احکام اولیه، فرصتی برای وی قایل شود.

۱۳-۱- پرونده‌های مختومه در دادگاه‌های عمومی بر حسب موضوع<sup>(۱)</sup>

موضوع	۱۳۸۱	۱۳۸۲	۱۳۸۳	۱۳۸۴	۱۳۸۵
جمع	۳۵۹۱۷۳	۳۶۹۷۷۴	۳۰۰۴۵۱	...	...
قتل عمد	۲۴۵	۳۰۳	۲۴۰	...	...
قتل غیر عمد	۱۶۱۰	۱۸۳۷	۱۸۲۷	...	...
ایراد ضرب و جرح	۲۵۸۲۲	۲۷۰۹۴	۲۳۸۴۹	...	...
تخریب	۴۲۵۵	۴۷۸۵	۴۶۳۳	...	...
اعمال منافی عفت موجب حد	۲۴۵	۲۱۴	۲۴۲	...	...
اعمال منافی عفت موجب تعزیر	۴۴۴۵	۵۴۱۹	۴۷۲۶	...	...
اختلاس و ارتشاء، جعل	۱۸۸۸۹	۲۱۴۴۴	۱۵۸۴۰	...	...
سرقت موجب حد	۴۶۹	۳۷۷	۱۵۸	...	...
سرقت موجب تعزیر	۱۵۸۶۰	۱۴۹۱۸	۱۲۱۱۱	...	...
تصرف عدوانی و مزاحمت	۱۰۲۰۷	۱۰۷۰۷	۹۶۰۷	...	...
صدور چک بلامحل	۶۴۰۱۲	۵۸۴۰۶	۲۵۷۵۰	...	...
شرب خمر	۱۸۰۵	۱۸۶۷	۱۵۲۵	...	...
رانندگی بدون پروانه	۱۷۲۱۷	۱۵۱۷۸	۵۹۲۲	...	...
تخلفات راهنمایی و رانندگی	۱۰۵۶۶	۸۶۵۰	۲۲۲۴۹	...	...
امور خلافی	۹۳۸۳	۹۷۴۰	۷۰۶۲	...	...
قذف	۹۵	۲۷۳	۱۴۹	...	...
پرونده‌های شهرداری	۲۴۶	۱۲۷	۹۹	...	...
عدم صلاحیت	۳۱۲۵	۳۱۳۳	۲۱۳۳	...	...
جرایم اطفال	۵۵۸	۴۵۹	۷۲۶	...	...
سایر جرائم	۴۸۳۱۵	۵۰۱۲۲	۴۱۲۸۸	...	...
دعای حقوقی	۴۴۴۲۵	۴۸۹۶۳	۴۲۳۷۴	...	...
انحصار وراثت	۱۰۰۹۸	۱۱۱۶۸	۱۲۰۱۵	...	...
موجر و مستأجر	۱۹۹۴	۱۸۳۸	۱۴۹۶	...	...
تصحیح و ابطال شناسنامه	۱۸۶۶	۲۲۵۱	۱۹۷۴	...	...
امور حسبی	۴۱۲۸	۴۸۷۶	۵۰۹۰	...	...
وقف و وصیت	۳۸۴	۴۵۲	۱۴۱	...	...
ازدواج	۱۰۵۳	۱۵۹۳	۱۳۱۲	...	...
طلاق	۷۸۳۸	۸۴۸۷	۸۹۴۰	...	...
الزام به تمکین	۲۶۰۳	۲۹۵۶	۲۹۸۹	...	...
ترک انفاق	۵۷۳۸	۵۶۵۷	۴۴۱۹	...	...
قرار رد و عدم صلاحیت دادگاه	۵۰۰۰	۵۷۸۰	۵۱۹۸	...	...
قرار دفتر	۵۶۶۹	۵۸۰۳	۳۹۶۰	...	...
عسر و حرج	۱۲۷۱	۲۵۶۸	۳۱۰۹	...	...
سایر دعاوی	۳۰۴۳۷	۳۲۳۲۹	۲۷۳۰۵	...	...

(۱) متأسفانه با پیگیری‌های مکرر، همکاران اداره کل دادگستری استان حاضر به همکاری در ارائه آمار و اطلاعات نشدند لذا جداول مربوطه حذف گردید.

مأخذ- اداره کل دادگستری.

## ۱۳-۲- تعداد وسایل نقلیه موتوری و موتور سیکلت شماره گذاری شده

سال	جمع	سواری	اتوبوس	مینی بوس	وانت	کامیونت	کامیون	تریلی کشنده	آمبولانس	موتور سیکلت
.....۱۳۸۰	۴۳۳۷۲	۲۷۴۱۲	۲۷۵	۱۸۲	۳۳۶۰	۱۰۳۵	۴۱۲	۱۰۸	۰۰۰	۱۰۵۸۸
.....۱۳۸۱	۶۹۳۶۲	۴۷۹۶۰	۳۸۳	۲۲۹	۳۱۳۳	۱۲۹۲	۳۹۹	۱۴۹	۰۰۰	۱۵۸۱۷
.....۱۳۸۲	۹۴۰۵۲	۴۹۱۳۷	۳۲۶	۱۹۰	۲۸۹۱	۱۵۵۳	۲۲۰	۴۴	۰۰۰	۳۹۶۹۱
..... <sup>(۱)</sup> ۱۳۸۳	۱۹۸۵۸۴	۶۴۳۵۶	۲۴۲	۲۷۷	۳۳۱۲	۲۲۴۰	۱۱۵۶	۱۱۰۳	۳۴	۱۲۵۸۶۴
.....شخصی	۱۹۳۸۳۳	۶۲۳۲۹	۱	۱۹۶	۳۲۵۶	۲۰۷۰	۱۱۵	۲	۰	۱۲۵۸۶۴
.....دولتی	۲۴۵	۱۳۸	۰	۱	۵۶	۳	۱۲	۱	۳۴	۰
.....عمومی <sup>(۲)</sup>	۴۵۰۶	۱۸۸۹	۲۴۱	۸۰	۰	۱۶۷	۱۰۲۹	۱۱۰۰	۰	۰
..... <sup>(۳)</sup> ۱۳۸۴	۱۹۰۸۹۳	۶۸۰۴۴	۴۵۸	۱۲۳	۹۴۳۱	۲۱۰۴	۷۱۷	۱۲۶۴	۲۷	۱۰۸۷۲۵
.....شخصی	۱۸۷۵۷۱	۶۷۳۸۸	۳	۳۹	۹۳۶۸	۱۸۹۹	۱۵۳	۱	۰	۱۰۸۷۲۰
.....دولتی	۲۶۳	۱۵۹	۰	۱	۶۳	۶	۲	۰	۲۷	۵
.....عمومی	۳۰۵۹	۴۹۷	۴۵۵	۸۳	۰	۱۹۹	۵۶۲	۱۲۶۳	۰	۰
.....۱۳۸۵	۱۶۳۴۰۵	۶۴۶۴۶	۳۴۹	۱۸۱	۹۴۸۳	۲۴۳۵	۶۹۹	۱۰۰۹	۱۱	۸۴۶۸۵
.....شخصی	۱۶۰۰۰۵	۶۳۴۹۹	۰	۳۰	۹۴۴۴	۲۲۷۵	۹۷	۲	۰	۸۴۶۵۸
.....دولتی	۲۸۳	۱۸۵	۱	۰	۳۵	۱۲	۱۱	۱	۱۱	۲۷
.....عمومی	۳۱۱۷	۹۶۲	۳۴۸	۵۸	۴	۱۴۸	۵۹۱	۱۰۰۶	۰	۰

(۱) از سال ۱۳۸۳ شماره گذاری وسایل نقلیه غیر از موتور سیکلت توسط کارخانه انجام می شود.

(۲) شامل سواری های عمومی و تاکسی می باشد.

(۳) آمار سال ۱۳۸۴ اصلاح شده است.

مأخذ- ناحیه ی انتظامی استان (پلیس راهور).

## ۱۳-۳- تصادفات درون شهری وسایل نقلیه منجر به فوت، جرح و خسارت

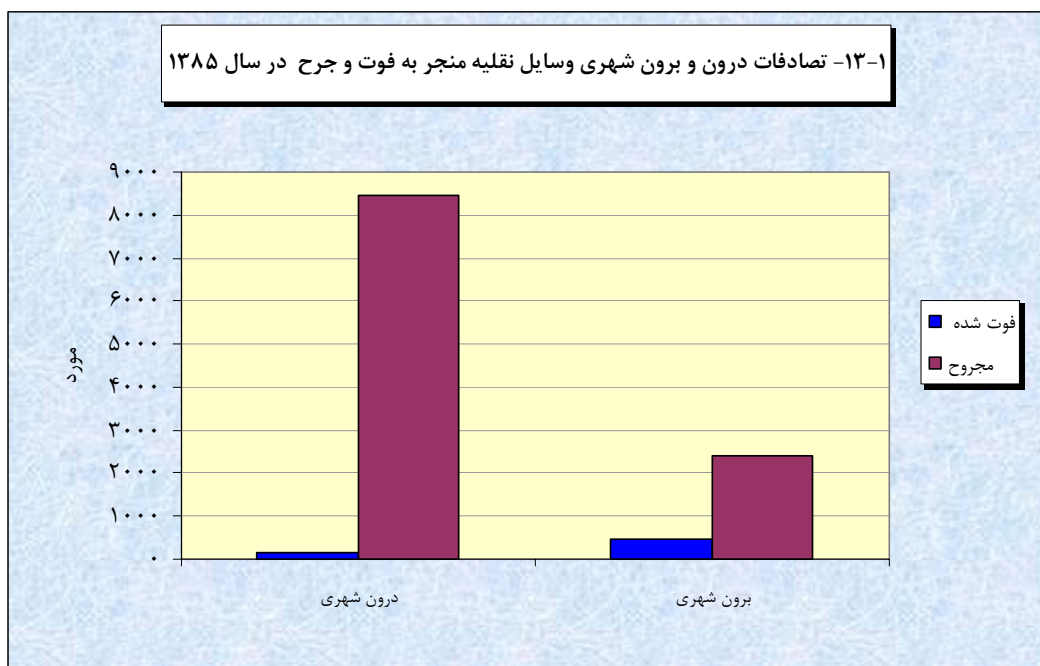
منجر به خسارت (فقره)	منجر به جرح		منجر به فوت		جمع (فقره)	سال
	مجروح	فقره	فوت شده	فقره		
۱۰۴۵۳	۲۰۳۸	۱۶۱۹	۴۰	۳۴	۱۲۱۰۶	.....۱۳۷۵
۱۷۶۲۲	۶۰۱۲	۵۰۷۴	۹۳	۸۳	۲۲۷۷۹	.....۱۳۸۰
۲۰۶۶۳	۷۶۲۲	۶۱۶۳	۱۳۲	۸۶	۲۶۹۱۲	.....۱۳۸۱
۲۲۹۵۰	۱۰۹۰۸	۶۸۰۶	۱۴۲	۱۲۱	۲۹۸۷۷	.....۱۳۸۲
۲۵۱۰۷	۸۸۶۳	۷۳۷۹	۱۴۰	۱۲۶	۳۲۶۱۲	.....۱۳۸۳
۳۲۶۱۹	۹۷۵۷	۸۲۰۰	۱۶۷	۱۵۸	۴۰۹۷۷	.....۱۳۸۴
۳۳۷۳۴	۹۶۰۱	۸۴۶۷	۱۶۳	۱۵۲	۴۲۳۵۳	.....۱۳۸۵

مأخذ- ناحیهی انتظامی استان (پلیس راهور).

## ۱۳-۴- تصادفات برون شهری وسایل نقلیه منجر به فوت، جرح و خسارت

منجر به خسارت (فقره)	منجر به جرح		منجر به فوت		جمع (فقره)	سال
	مجروح	فقره	فوت شده	فقره		
۲۵۷۸	۲۰۵۸	۱۶۲۲	۱۱۶	۸۴	۴۲۸۴	..... ۱۳۸۰
۲۶۴۱	۲۰۹۰	۱۶۵۰	۱۴۰	۱۰۶	۴۳۹۷	..... ۱۳۸۱
۲۹۹۹	۱۸۳۰	۱۴۱۶	۸۳	۷۱	۴۴۸۶	..... ۱۳۸۲
۳۰۱۹	۱۵۴۷	۱۱۵۹	۱۴۲	۹۷	۴۲۷۵	..... ۱۳۸۳
۷۵۰۷	۲۴۶۵	۱۷۴۸	۳۵۱	۲۵۱	۹۵۰۶	..... ۱۳۸۴
۹۱۱۳	۳۵۱۳	۲۳۹۱	۵۹۵	۴۵۹	۱۱۹۶۳	..... ۱۳۸۵

مأخذ- ناحیهی انتظامی استان (پلیس راهور).



مبنا جداول: ۱۳-۳ و ۱۳-۴

## ۵-۱۳- انواع مواد مخدر کشف شده

(کیلو گرم)

سال	جمع	هروئین	مرفین	تریاک و شیره تریاک	حشیش	سایر <sup>(۱)</sup>
۱۳۷۵	۷۷۱۴	۱۷۲۹	۱۰	۲۰۳۴	۶۹۲	۳۲۴۹
۱۳۸۰	۱۰۷۰۶	۲۲۲۷	۱۰۲۷	۲۶۹۹	۲۰۶۶	۲۶۸۷
۱۳۸۱	۱۰۷۹۱	۳۰۹۱	۵۲	۲۱۵۵	۲۰۱۸	۳۴۷۵
۱۳۸۲	۱۱۵۷۹	۷۱۵	۲۴۷	۴۱۵۵	۲۹۸۹	۳۴۷۳
۱۳۸۳	۱۴۸۰۱	۱۱۸۰	۲۴۹	۷۷۳۴	۲۸۲۵	۲۸۱۳
۱۳۸۴	۱۳۸۸۲	۴۳۹	۲۷۰	۱۲۱۲۶	۵۳۹	۵۰۸
۱۳۸۵	۲۰۳۴۷	۳۵۵	۳۱۵	۱۸۳۵۹	۱۰۶۲	۱۵۶

(۱) سایر شامل کوکائین، شیره، سوخته، کراک و گراس می‌باشد.  
مأخذ- ناحیه‌ی انتظامی استان.

## ۶-۱۳- دستگیرشدگان در ارتباط با انواع سرقت‌های عادی بر حسب جنس و سن

سال و گروه سنی	سرقت از اماکن		سرقت انواع وسایل نقلیه و لوازم آن	سرقت احشام	سایر
	اماکن دولتی <sup>(۱)</sup>	منازل، مغازه‌ها، مراکز صنعتی و تجاری و سایر اماکن			
۱۳۷۵	۳۲	۱۴۲	۶۴	۲۷	۵۶
۱۳۸۰	۵۸	۴۴۶	۲۵۵	۱۱۱	۳۱۹
۱۳۸۱	۴۳	۲۲۳۶	۱۷۲۸	۱۳۷	۵۳۵
۱۳۸۲	۶۳	۷۹۶	۵۴۰	۱۳۸	۵۸۵
۱۳۸۳	۱۳۸	۲۵۹۱	۳۰۹۲	۱۷۸	۶۶۲
۱۳۸۴	۲۱۷	۳۰۶۷	۲۰۴۷	۲۸۵	۲۳۴۹
۱۳۸۵	۳۳۳	۳۴۲۲	۲۱۱۳	۲۴۹	۳۰۲۸
مرد و زن	۳۳۳	۳۴۲۲	۲۱۱۳	۲۴۹	۳۰۲۸
۱۷ ساله و کمتر	۲۶	۲۵۷	۱۷۷	۲۰	۲۴۵
۱۸-۲۴ ساله	۱۰۱	۱۱۴۳	۹۰۴	۸۷	۱۰۹۶
۲۵-۳۴ ساله	۱۰۵	۱۴۵۵	۷۵۹	۹۲	۱۱۵۷
۳۵ ساله و بیشتر	۱۰۱	۵۶۷	۲۷۳	۵۰	۵۳۰
مرد	۳۰۷	۳۳۳۸	۱۹۳۰	۲۴۹	۲۸۶۳
۱۷ ساله و کمتر	۲۳	۲۵۰	۱۵۰	۲۰	۲۲۹
۱۸-۲۴ ساله	۹۲	۱۱۰۸	۸۵۰	۸۷	۱۰۵۸
۲۵-۳۴ ساله	۹۸	۱۴۲۰	۷۰۰	۹۲	۱۱۰۰
۳۵ ساله و بیشتر	۹۴	۵۶۰	۲۳۰	۵۰	۴۷۶
زن	۲۶	۱۴	۱۸۳	۰	۱۶۵
۱۷ ساله و کمتر	۳	۷	۲۷	۰	۱۶
۱۸-۲۴ ساله	۹	۳۵	۵۴	۰	۳۸
۲۵-۳۴ ساله	۷	۳۵	۵۹	۰	۵۷
۳۵ ساله و بیشتر	۷	۷	۴۳	۰	۵۴

(۱) شامل اسناد دولتی نیز می‌باشد.  
مأخذ- ناحیه‌ی انتظامی استان.

## ۱۳-۷- پرونده‌های تشکیل شده در مورد اقدام به خودکشی و فوت شدگان در حوزه استحفاظی نیروی

## انتظامی بر حسب جنس

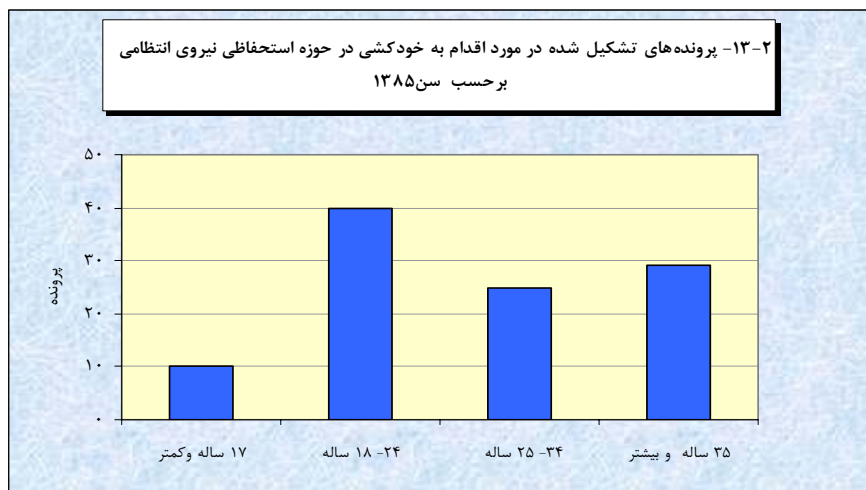
فوت شدگان			اقدام به خودکشی			سال و شهرستان
زن	مرد	مرد و زن	زن	مرد	مرد و زن	
۰	۱۴	۱۴	۰	۱۸	۱۸	..... ۱۳۷۵
۱	۱۶	۱۷	۲	۱۸	۲۰	..... ۱۳۸۰
۸	۵۱	۵۹	۹	۵۳	۶۲	..... ۱۳۸۱
۴	۲۹	۳۳	۵	۲۹	۳۴	..... ۱۳۸۲
۶	۴۶	۵۲	۶	۴۶	۵۲	..... ۱۳۸۳
۱۱	۹۲	۱۰۳	۱۱	۹۲	۱۰۳	..... ۱۳۸۴
۱۳	۹۰	۱۰۳	۱۴	۹۰	۱۰۴	..... ۱۳۸۵
۰	۰	۰	۰	۰	۰	..... آران و بیدگل
۰	۱	۱	۰	۱	۱	..... اردستان
۱۱	۴۴	۵۵	۱۲	۴۴	۵۶	..... اصفهان
۰	۳	۳	۰	۳	۳	..... برخوار و میمه
۰	۰	۰	۰	۰	۰	..... تیران و کرون
۰	۰	۰	۰	۰	۰	..... چادگان
۱	۶	۷	۱	۶	۷	..... خمینی شهر
۰	۲	۲	۰	۲	۲	..... خوانسار
۰	۳	۳	۰	۳	۳	..... سمیرم
۰	۱	۱	۰	۱	۱	..... سمیرم سفلی
۰	۴	۴	۰	۴	۴	..... شهرضا
۰	۱	۱	۰	۱	۱	..... فریدن
۰	۱	۱	۰	۱	۱	..... فریدونشهر
۰	۴	۴	۰	۴	۴	..... فلاورجان
۰	۲	۲	۰	۲	۲	..... کاشان
۰	۲	۲	۰	۲	۲	..... گلپایگان
۰	۵	۵	۰	۵	۵	..... لنجان
۰	۲	۲	۰	۲	۲	..... مبارکه
۰	۱	۱	۰	۱	۱	..... نایین
۱	۷	۸	۱	۷	۸	..... نجف آباد
۰	۱	۱	۰	۱	۱	..... نطنز

مأخذ- ناحیه‌ی انتظامی استان.

۱۳-۸- پرونده‌های تشکیل شده در مورد اقدام به خودکشی در حوزه استحضایی نیروی انتظامی برحسب جنس و سن

سال و جنس	جمع	۱۷ ساله و کمتر	۱۸-۲۴ ساله	۲۵-۳۴ ساله	۳۵ ساله و بیشتر
<b>مرد و زن</b>					
۱۳۷۵	۱۸	۰	۶	۸	۴
۱۳۸۰	۲۰	۰	۱۰	۹	۱
۱۳۸۱	۶۲	۲	۳۱	۲۰	۹
۱۳۸۲	۳۴	۵	۱۲	۱۲	۵
۱۳۸۳	۵۲	۳	۱۷	۲۱	۱۱
۱۳۸۴	۱۰۳	۸	۴۲	۳۳	۲۰
۱۳۸۵	۱۰۴	۱۰	۴۰	۲۵	۲۹
<b>مرد</b>					
۱۳۷۵	۱۸	۰	۶	۸	۴
۱۳۸۰	۱۸	۰	۹	۸	۱
۱۳۸۱	۵۳	۲	۲۶	۱۶	۹
۱۳۸۲	۲۹	۵	۱۰	۱۰	۴
۱۳۸۳	۴۶	۳	۱۴	۱۹	۱۰
۱۳۸۴	۹۲	۸	۳۹	۲۸	۱۷
۱۳۸۵	۹۰	۸	۳۵	۲۳	۲۴
<b>زن</b>					
۱۳۷۵	۰	۰	۰	۰	۰
۱۳۸۰	۲	۰	۱	۱	۰
۱۳۸۱	۹	۰	۵	۴	۰
۱۳۸۲	۵	۰	۲	۲	۱
۱۳۸۳	۶	۰	۳	۲	۱
۱۳۸۴	۱۱	۰	۳	۵	۳
۱۳۸۵	۱۴	۲	۵	۲	۵

مأخذ- ناحیه‌ی انتظامی استان.



مبنا: جدول ۱۳-۸

## ۹-۱۳- تعداد انواع معاملات ثبت شده در دفاتر ثبت اسناد و املاک

سایر	گواهی امضا	وکالت نامه	اجاره	ذمه	معاملات با حق استرداد	قطعی		سال و شهرستان
						منقول	غیر منقول	
۸۳۳۳۱	۱۸۲۱۲۹	۸۰۶۴۸	۱۹۵۰	۱۵۶	۱۰۶۲۹	۵۵۵۹۰	۸۵۶۶۴	۱۳۸۰
۵۰۴۶۴	۲۱۹۰۸۸	۹۸۲۶۰	۱۷۱۹	۱۰۹	۱۰۸۰۹	۷۳۱۷۴	۱۰۶۵۴۸	۱۳۸۱
۵۵۹۹۱	۳۱۳۹۳۳	۶۲۷۰۰	۱۷۵۸	۱۰۲۵	۱۱۴۰۷	۷۲۳۲۵	۱۱۲۳۱۴	۱۳۸۲
۷۱۸۹۶	۳۰۸۰۹۷	۱۰۴۶۹۰	۱۹۵۶	۱۱۹	۱۲۰۶۲	۸۴۱۶۹	۱۱۶۹۸۱	۱۳۸۳
۱۲۰۸۸۲	۲۶۰۸۰۳	۱۳۴۱۴۳	۲۱۴۸	۱۵۶	۱۲۳۴۲	۷۳۹۹۵	۱۱۲۶۲۲	۱۳۸۴
<b>۱۵۳۸۶۳</b>	<b>۴۱۴۵۵۷</b>	<b>۲۳۲۴۶۹</b>	<b>۳۱۴۸</b>	<b>۵۰۸</b>	<b>۲۱۶۵۸</b>	<b>۸۹۵۸۳</b>	<b>۱۱۰۰۰۶</b>	<b>۱۳۸۵</b>
۲۶۷۳	۹۵۱۸	۲۶۶۰	۳۷	۰	۰	۱۶۰۰	۱۷۲۷	آران و بیدگل
۱۶۵۴	۲۹۲۰	۱۳۴۰	۴۳	۰	۰	۱۵۲۸	۵۵۴	اردستان
۷۹۱۸۱	۱۷۶۱۲۸	۱۲۲۶۷۳	۲۰۴۹	۱۰۲	۱۲۱۷۶	۴۰۸۴۴	۶۰۷۱۳	اصفهان
۷۲۸۹	۲۸۲۶۵	۱۶۴۳۵	۱۱۲	۱۳۱	۳۹۱۸	۹۷۰۴	۶۱۳۸	برخوار و میمه
۱۴۳۰	۵۶۳۰	۱۶۸۷	۹	۰	۰	۱۰۳۶	۶۳۳	تیران و کرون
...	...	...	...	...	...	...	...	چادگان <sup>(۱)</sup>
۵۸۸۰	۲۵۲۷۹	۱۲۰۷۵	۵۹	۴۱	۲۸۵	۴۷۹۲	۶۲۰۹	خمینی شهر
۱۲۲۳	۲۸۴۵	۱۲۵۴	۳۶	۲	۱۶	۱۲۰۱	۶۲۸	خوانسار
۱۵۱۱	۵۵۱۰	۱۲۳۳	۳۴	۴۵	۲۹۰	۶۵۹	۴۲۳	سمیرم
۶۸۹	۳۵۳۶	۳۶۸	۱۴	۱۰	۲۱۳	۶۱۰	۲۷۰	سمیرم سفلی
۵۰۹۳	۱۴۰۹۶	۵۴۶۶	۲۰	۱۲	۵۷۴	۴۰۴۱	۴۵۵۳	شهرضا
۱۴۷۱	۱۲۰۴۷	۱۰۳۹	۲۸۵	۷	۴۱۰	۱۰۴۴	۵۸۳	فریدن
۱۰۹۱	۳۵۲۱	۵۰۰	۶۲	۰	۰	۳۷۳	۱۴۰	فریدونشهر
۵۷۰۸	۲۴۰۱۱	۱۱۸۸۷	۱۴	۸۵	۴۱۸	۲۲۳۶	۶۵۹۷	فلاورجان
۱۱۷۴۷	۳۰۱۷۷	۱۹۰۶۳	۱۱۲	۹	۱۶۸۸	۶۹۷۰	۴۹۶۱	کاشان
۲۵۴۰	۶۳۲۲	۳۳۵۳	۱۲۹	۱	۵۳۷	۲۹۹۵	۱۸۵۶	گلپایگان
۷۱۲۷	۱۵۲۷۸	۷۹۱۸	۱۵	۱۱	۳۵۶	۱۴۱۷	۴۷۰۲	لنجان
۴۳۳۵	۱۲۲۹۹	۴۸۴۶	۳	۴۹	۵۴۲	۱۰۱۶	۲۶۸۶	مبارکه
۱۴۰۰	۶۲۰۴	۲۲۹۵	۶۶	۰	۱۷	۱۰۰۰	۱۰۱۳	نایین
۱۰۷۰۰	۲۳۸۳۴	۱۵۰۴۱	۲۹	۰	۲۷	۵۳۱۳	۵۲۵۸	نجف آباد
۱۱۲۱	۷۱۳۷	۱۳۳۶	۲۰	۳	۱۹۱	۱۲۰۴	۳۶۲	نطنز

(۱) آمار شهرستان چادگان در شهرستان فریدن منظور شده است.

ماخذ- اداره‌ی کل ثبت اسناد و املاک استان.



## ۱۳-۱۰- تعداد شرکتهای داخلی ثبت شده و منحل شده

تعداد شرکتهای منحل شده	تعداد شرکتهای ثبت شده	سال و شهرستان
۱۹۶	۲۲۸۵	..... ۱۳۸۱
۱۸۷	۲۸۳۳	..... ۱۳۸۲
۴۲	۱۱۲۴	..... ۱۳۸۳
۱۳۶	۳۱۸۶	..... ۱۳۸۴
۱۱۲	۴۵۵۷	..... ۱۳۸۵
۸	۹۹	..... آران و بیدگل
۰	۶۰	..... اردستان
۳۶	۲۸۸۹	..... اصفهان
۰	۸	..... برخوار و میمه
۰	۵۰	..... تیران و کرون
۰۰۰	۰۰۰	..... چادگان
۵	۶۵	..... خمینی شهر
۰	۱۶	..... خوانسار
۰	۸۴	..... سمیرم
۰	۳۳	..... سمیرم سفلی
۰۰۰	۰۰۰	..... شهرضا
۱	۶۷	..... فریدن
۰	۴۶	..... فریدونشهر
۴	۱۰۵	..... فلاورجان
۳۶	۳۲۴	..... کاشان
۲	۶۶	..... گلپایگان
۴	۱۵۴	..... لنجان
۱	۱۱۳	..... مبارکه
۰	۵۹	..... نایین
۱۳	۲۳۴	..... نجف آباد
۲	۸۵	..... نطنز

ماخذ- اداره‌ی کل ثبت اسناد و املاک استان.

۱۱-۱۳- گواهی فوت صادر شده توسط پزشکی قانونی<sup>(۱)</sup>

سال و شهرستان	جمع	فوت طبیعی	حوادث					
			تصادف رانندگی	سوختگی	مسمومیت	برق گرفتگی	سقوط از هواپیما	حوادث کار
..... ۱۳۸۰	۲۵۸۱	۲۳۵	۹۸۰	۱۹۸	۱۲	۱۷	۵	۷۳
..... ۱۳۸۱	۲۹۸۳	۵۳۵	۱۲۷۳	۱۸۳	۶۳	۱۹	۴۴	۴۸
..... ۱۳۸۲	۳۲۳۵	۵۰۶	۱۶۰۶	۱۹۳	۱۰۲	۲۶	۰	۵۸
..... ۱۳۸۳	۳۵۵۶	۴۷۳	۱۷۵۲	۱۷۴	۱۳۰	۳۷	۲	۶۲
..... ۱۳۸۴	۳۸۹۸	۵۸۲	۱۹۲۳	۱۸۶	۱۳۰	۳۰	۰	۶۷
..... ۱۳۸۵	۳۷۱۱	۶۱۲	۱۷۴۱	۱۷۱	۱۲۸	۴۵	۶	۷۳
..... آران و بیدگل	۳۶	۱	۲۱	۰	۰	۰	۰	۴
..... اردستان	۵۱	۲	۴۳	۰	۰	۱	۰	۰
..... اصفهان	۲۸۹۷	۵۸۰	۱۱۴۳	۱۶۷	۱۱۸	۳۸	۶	۵۵
..... برخوار و میمه	۳۱	۰	۲۹	۰	۰	۰	۰	۲
..... تیران و کرون	۱۵	۱	۱۳	۰	۰	۰	۰	۱
..... چادگان	۰	۰	۰	۰	۰	۰	۰	۱
..... خمینی شهر	۰	۰	۰	۰	۰	۰	۰	۰
..... خوانسار	۱۱	۱	۷	۰	۰	۰	۰	۰
..... سمیرم	۴۳	۱	۲۲	۰	۰	۰	۰	۰
..... شهرضا	۶۵	۰	۵۰	۰	۰	۱	۰	۰
..... فریدن	۵۴	۱	۲۶	۰	۰	۱	۰	۰
..... فریدونشهر	۳۴	۱	۲۲	۱	۰	۰	۰	۰
..... فلاورجان	۲۸	۱	۱۹	۰	۰	۰	۰	۰
..... کاشان	۲۴۱	۱۱	۱۷۷	۸	۰	۳	۰	۹
..... گلپایگان	۲۹	۱	۱۶	۰	۰	۰	۰	۱
..... لنجان	۳۵	۸	۲۴	۰	۰	۰	۰	۰
..... مبارکه	۲۲	۰	۲۲	۰	۰	۰	۰	۰
..... نایین	۳۸	۰	۳۶	۰	۰	۰	۰	۰
..... نجف آباد	۲۸	۰	۲۷	۰	۰	۰	۰	۰
..... نطنز	۵۳	۳	۴۴	۰	۰	۱	۰	۰



## ۱۱-۱۳- گواهی فوت صادر شده توسط پزشکی قانونی

(دنباله)

سال و شهرستان	حوادث						
	سقوط از بلندی	خفگی	غیر مترقبه <sup>(۲)</sup>	غرق شدگی	اعتیاد	مرگ در اثر اقدامات طبی و جراحی	خودکشی
۱۳۸۰.....	۶۹	۰	۰	۴۵	۰	۰	۹۴۷
۱۳۸۱.....	۴۱	۰	۰	۷۹	۰	۰	۶۹۸
۱۳۸۲.....	۶۱	۰	۰	۹۷	۰	۰	۶۸۶
۱۳۸۳.....	۶۸	۰	۰	۷۴	۰	۰	۷۸۴
۱۳۸۴.....	۸۸	۰	۰	۶۰	۰	۰	۸۳۲
۱۳۸۵.....	۶۰	۴	۴	۶۸	۰	۴	۷۹۹
آران و بیدگل.....	۱	۰	۱	۰	۰	۰	۸
اردستان.....	۱	۰	۰	۰	۰	۰	۳
اصفهان.....	۵۱	۱	۱	۴۹	۰	۳	۶۸۶
برخوار و میمه.....	۰	۰	۰	۰	۰	۰	۰
تیران و کرون.....	۰	۰	۰	۰	۰	۰	۰
چادگان.....	۰	۰	۰	۰	۰	۰	۰
خمینی شهر.....	۰	۰	۰	۰	۰	۰	۰
خوانسار.....	۰	۰	۰	۰	۰	۰	۳
سمیرم.....	۰	۰	۰	۸	۰	۰	۱۲
شهرضا.....	۰	۰	۰	۰	۰	۰	۱۴
فریدن.....	۰	۰	۰	۳	۰	۰	۲۲
فریدونشهر.....	۰	۰	۰	۳	۰	۰	۷
فلورجان.....	۰	۰	۰	۰	۰	۰	۸
کاشان.....	۲	۰	۰	۱	۰	۰	۲۷
گلپایگان.....	۰	۲	۲	۱	۰	۱	۶
لنجان.....	۲	۰	۰	۰	۰	۰	۱
مبارکه.....	۰	۰	۰	۰	۰	۰	۰
نایین.....	۰	۰	۰	۲	۰	۰	۰
نجف آباد.....	۱	۰	۰	۰	۰	۰	۰
نطنز.....	۲	۰	۰	۱	۰	۰	۲

۱) در استان اصفهان سه مرکز اصفهان، کاشان و فریدن دارای سالن تشریح می‌باشند لذا کلیه معاینات اجساد مربوط به پزشکی قانونی واحد شمال اصفهان و شهرستان‌های خمینی شهر و شاهین شهر و نیز بخش دولت آباد و همچنین مواردی از معاینه‌ی اجساد که نیاز به کالبد گشایی دارد مربوط به شهرستان‌های نجف آباد، مبارکه، فلورجان، زرین شهر، تیران و کرون، اردستان، نایین، نطنز، سمیرم، شهرضا و میمه در سالن تشریح اصفهان انجام می‌شود و کالبد گشایی اجساد شهرستان‌های گلپایگان، خوانسار، تیران و کرون و فریدونشهر در سالن تشریح فریدن صورت می‌پذیرد همچنین مرکز آران و بیدگل از سالن تشریح کاشان جهت معاینه اجساد خود استفاده می‌نماید.

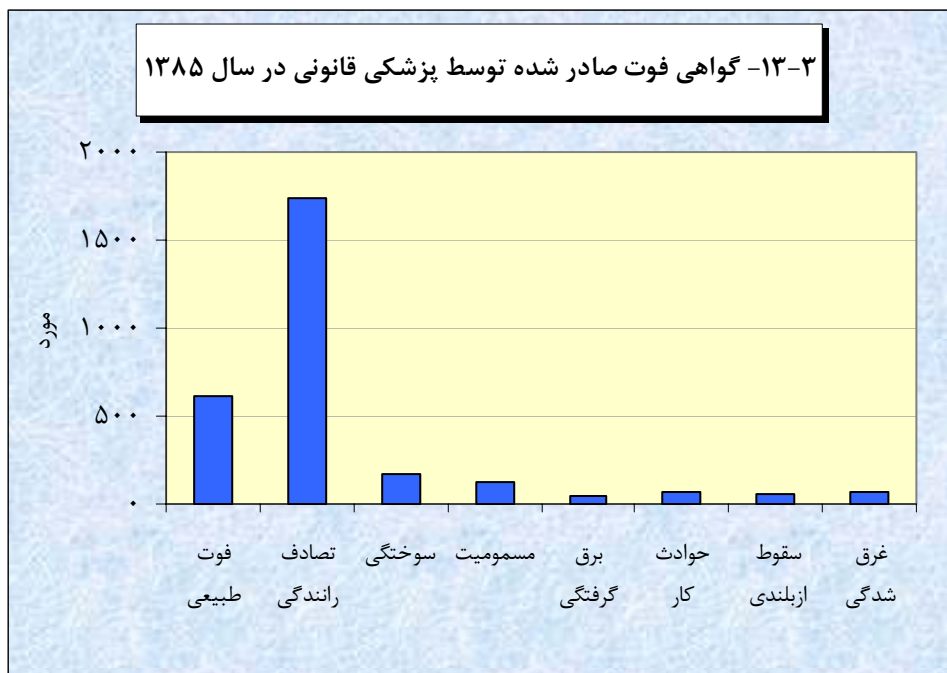
- طبق آیین نامه‌ی کمیته اطلاع رسانی سازمان پزشکی قانونی کشور ارائه آمار قتل، خودکشی، اعتیاد، خفگی و ... از طبقه بندی محرمانه برخوردار بوده و این آمار تنها به مراجع ذی صلاح قابل ارائه است.

- مورد مسمومیت شامل: مسمومیت با گاز مونوکسید کربن، مسمومیت دارویی، مسمومیت با سم دفع آفات نباتی، مسمومیت با سم جوته کش، مسمومیت با سیانور و سایر مسمومیت‌ها می‌باشد.

- سایر شامل جمع موارد عوارض ناشی از سلاح گرم، عوارض ناشی از سلاح سرد، عوارض ناشی از سوء مصرف مواد مخدر، اعدام و سایر موارد مرگ‌های غیرطبیعی می‌باشد.

۲) منظور حوادث ناشی از بلایای طبیعی می‌باشد.

مأخذ- سازمان پزشکی قانونی استان.



مبنا: جدول ۱۱-۱۳

## ۱۳-۱۲- آمار معاینات سرپائی (افراد در قید حیات) انجام شده توسط پزشکی قانونی

سال	جمع	معاینات اختصاصی مردان و زنان	معاینات روانپزشکی	معاینات عمومی					
				تصادفات رانندگی	نزاع	حوادث کار	سلامت جسمانی	تعیین نقص عضو	سایر موارد
..... ۱۳۸۳	۸۸۹۹۸	۲۷۶۲	۲۵۳۴	۱۶۹۸۳	۳۵۵۶۲	۱۲۷۳	۱۳۹۳	۹۹۸۸	۱۸۵۰۳
..... ۱۳۸۴	۹۹۵۳۹	۳۰۵۰	۳۰۴۸	۱۹۰۴۹	۳۶۳۷۶	۱۵۸۹	۱۱۴۸	۱۴۰۶۹	۲۱۲۱۰
..... ۱۳۸۵	۱۰۶۵۴۸	۴۶۳۸	۳۵۰۹	۱۸۳۴۸	۳۴۹۱۳	۱۷۳۰	۱۸۱۴	۱۸۱۹۹	۲۲۶۹۷

مأخذ- سازمان پزشکی قانونی کشور.

## ۱۳-۱۳- آمار عملکرد آزمایشگاه‌های پزشکی قانونی

سال	آزمایشگاه سم شناسی	آزمایشگاه پاتولوژی	آزمایشگاه سرولوژی	آزمایشگاه DNA
..... ۱۳۸۳	۱۵۲۶۶	۵۱۱۲	۱۰۶۳	۵۷
..... ۱۳۸۴	۲۳۶۹۲	۵۲۴۶	۱۴۱۸	۱۵۸
..... ۱۳۸۵	۲۳۸۱۸	۶۶۱۴	۲۹۳۳	۲۳۸

مأخذ- سازمان پزشکی قانونی کشور.

## ۱۳-۱۴- آمار عملکرد کمیسیون‌های تخصصی پزشکی قانونی

سال	جمع	قصور پزشکی	پزشکی قانونی	روانپزشکی
..... ۱۳۸۳	۳۶۵	۴۴	۱۹۰	۱۳۱
..... ۱۳۸۴	۵۴۶	۷۵	۳۰۴	۱۶۷
..... ۱۳۸۵	۵۲۸	۴۱	۳۲۶	۱۶۱

مأخذ- سازمان پزشکی قانونی کشور.