

سرزمین و آب و هوا

اطلاعات آماری این فصل شامل مشخصات «طبیعی و تقسیمات کشوری»، «آب و هوا» و «محیط زیست» می‌باشد.

۱. تقسیمات کشوری و مشخصات اقلیمی:

استان چهارمحال و بختیاری با مساحتی حدود ۱۶۴۰۳ کیلومتر مربع در ناحیه غربی ایران بین ۳۱ درجه و ۹ دقیقه تا ۳۲ درجه و ۴۸ دقیقه عرض شمالی و ۴۹ درجه و ۲۸ دقیقه تا ۵۱ درجه و ۲۵ دقیقه طول شرقی از نصف النهار گرینویچ واقع شده است.

این استان از سمت شمال و مشرق به استان اصفهان، از جنوب و جنوب شرقی به استان کهگیلویه و بویراحمد و از غرب و جنوب غربی به استان خوزستان و از شمال غرب به استان لرستان محدود می‌شود.

استان چهارمحال و بختیاری با ارتفاع متوسط ۲۱۵۳ متر از نظر توپوگرافی یک سرزمین تپه ماهوری با دشتهای میان کوهی که توسط ارتفاعات از یکدیگر جدا شده‌اند می‌باشد. بر این اساس حدود ۸۵ درصد از مساحت استان را ارتفاعات و تپه ماهورها و مابقی آن را دشتهای و تالابها دربر می‌گیرد. استان توسط سلسه جبال زاگرس با جهت شمال غربی - جنوب شرقی پوشیده و مشتمل بر ارتفاعات و قللی با ارتفاعات بالایی ۴۰۰۰ متر زردکوه، شاه شهیدان و ۴۰۰۰ - ۳۵۰۰ کوه سفیدکوه، ایلبگی، سالداران، کلار، سبزکوه کلونچی و... می‌باشد.

استان از نظر آب شناختی مشتمل بر حوضه‌های آبی زاینده‌رود، دز و کارون که بیشترین سطح را حوضه کارون دربر گرفته است. ویژگی‌های اقلیمی و توپوگرافی استان موجب شده است حدود ۱۰ درصد از منابع سطحی کشور در آن جریان داشته باشد از مهمترین آنها می‌توان به رودخانه‌های زاینده‌رود،

جهان‌بین، بهشت‌آباد، آب کوه‌رنگ، ونک، بازفت، پنج خرسان (از زیرشاخه‌های کارون) اشاره داشت.

۲. آب و هوا:

آب و هوای استان با توجه به شرایط اقلیمی و محلی دارای آب و هوایی مدیترانه‌ای با زمستان‌های مرطوب و سرد و تابستان‌های معتدل و دو فصل اعتدالی بهار و پاییز می‌باشد. متوسط دما در ایستگاه‌های استان بین ۸/۵ درجه در ایستگاه کوه‌رنگ و ۲۰ درجه در ایستگاه مرغک، همچنین میزان بارش استان نیز بین ۲۵۴ تا ۱۵۰۰ میلی‌متر در ایستگاه‌های سامان و کوه‌رنگ می‌باشد.

تعاریف و مفاهیم

شهرستان:

واحدی از تقسیمات کشوری است با محدوده جغرافیایی معین، که از بهم پیوستن چند بخش همجوار که از نظر عوامل طبیعی، اوضاع اجتماعی، اقتصادی، سیاسی و فرهنگی، واحد متناسب و همگنی را بوجود آورده‌اند، تشکیل شده است.

بخش:

واحدی است از تقسیمات کشوری که دارای محدوده جغرافیایی معین بوده و از بهم پیوستن چند دهستان همجوار مشتمل بر چندین مزرعه، مکان، روستا و احیاناً شهر که در آن عوامل طبیعی و اوضاع اجتماعی، فرهنگی، اقتصادی و سیاسی واحد همگنی را به وجود می‌آورد.

شهر:

محلی است با حدود قانونی که در محدوده جغرافیایی بخش واقع شده و از نظر بافت ساختمانی، اشتغال و سایر عوامل دارای سیمایی با ویژگی‌های شهر می‌باشد.

دهستان:

کوچک‌ترین واحد تقسیمات کشوری است که دارای محدوده جغرافیایی معین بوده و از به هم پیوستن چند روستا، مکان و مزرعه همجوار تشکیل می‌شود که از لحاظ محیط طبیعی، فرهنگی، اقتصادی و اجتماعی همگن بوده و امکان خدمات‌رسانی و برنامه‌ریزی در سیستم، شبکه واحدی را فراهم می‌نماید.

ایستگاه های سینوپتیک (ایستگاههای هواگزارى همزمان):

ایستگاه‌هایی هستند که در آن، عوامل مختلف جوی از قبیل درجه حرارت خشک و تر، مقدار و نوع ابر، مقدار بارندگی، نوع پدیده جوی، سمت و سرعت باد، مقدار تبخیر، فشار، ساعات آفتابی، نحوه تغییرات فشار، میزان تشعشع خورشید و... براساس

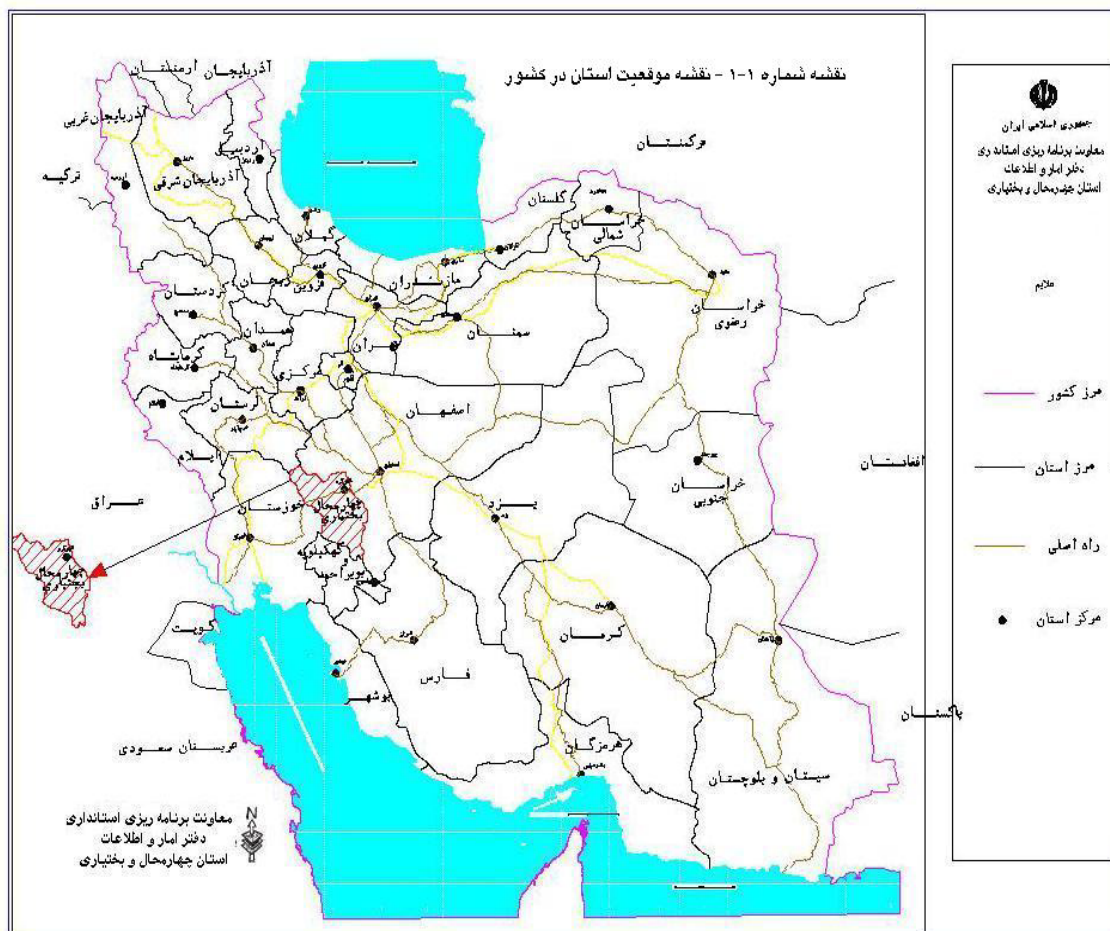
دستورالعمل‌های مشخص و در راس ساعات معین (به طور همزمان در سراسر جهان)، اندازه‌گیری و پس از ثبت در یک دفتر مخصوص، توسط دستگاههای مخابراتی از قبیل SSB، تلفن و تلکس، به مراکز هواشناسی در سراسر جهان مخابره می‌شود.

حداقل مطلق:

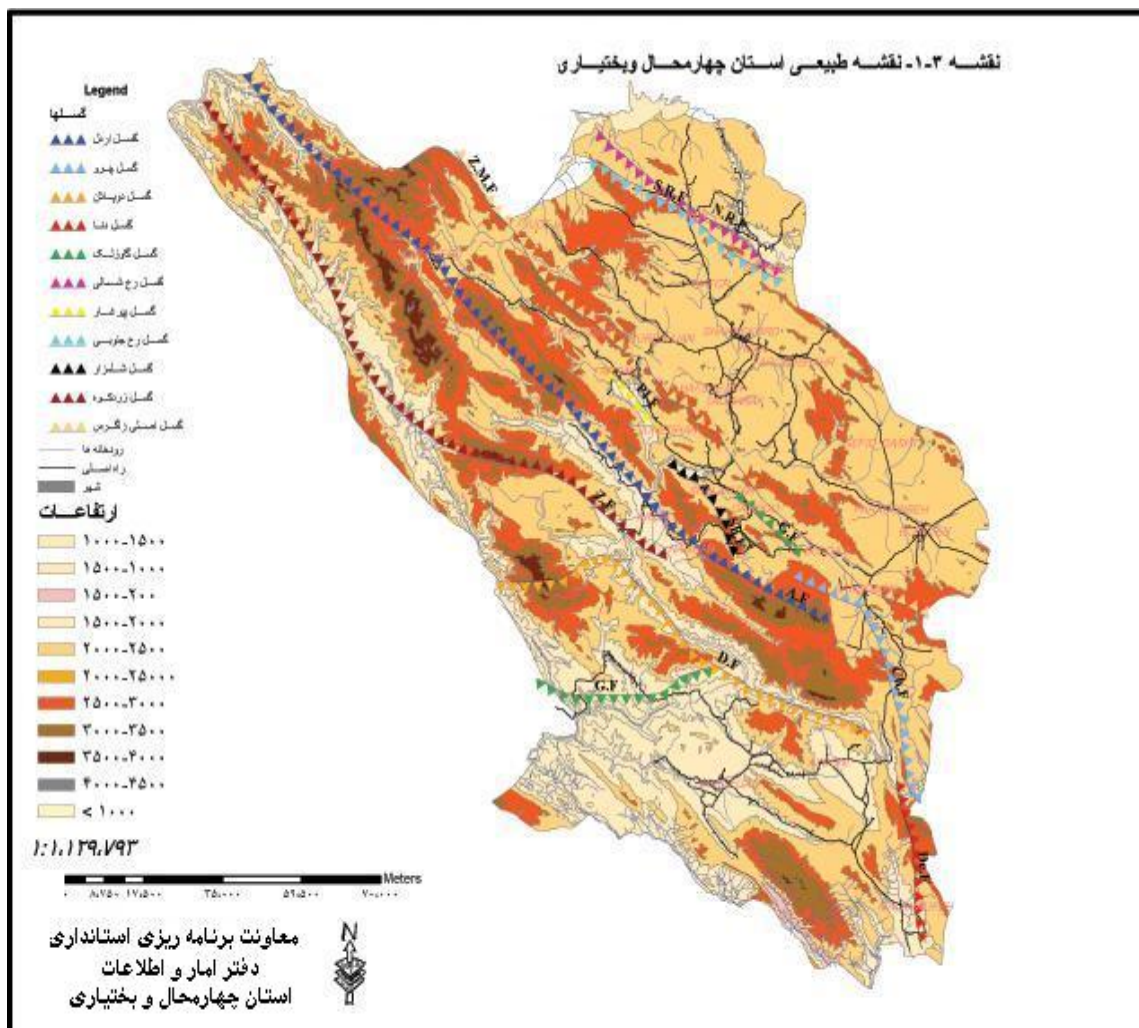
عبارت است از پایین‌ترین درجه حرارت در یک دوره مشخص از زمان (۲۴ ساعت، یک‌ماه، یک سال یا چند سال).

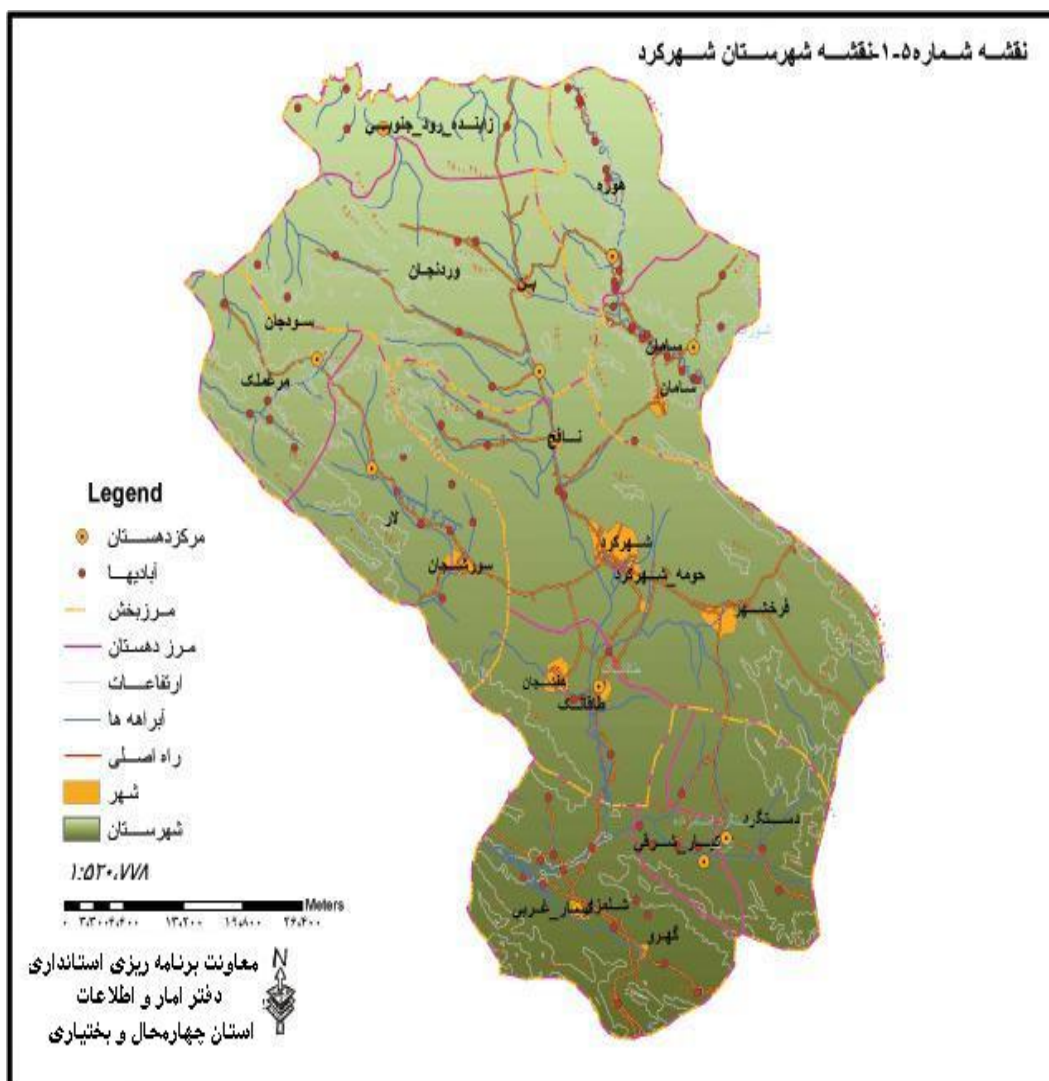
حداکثر مطلق:

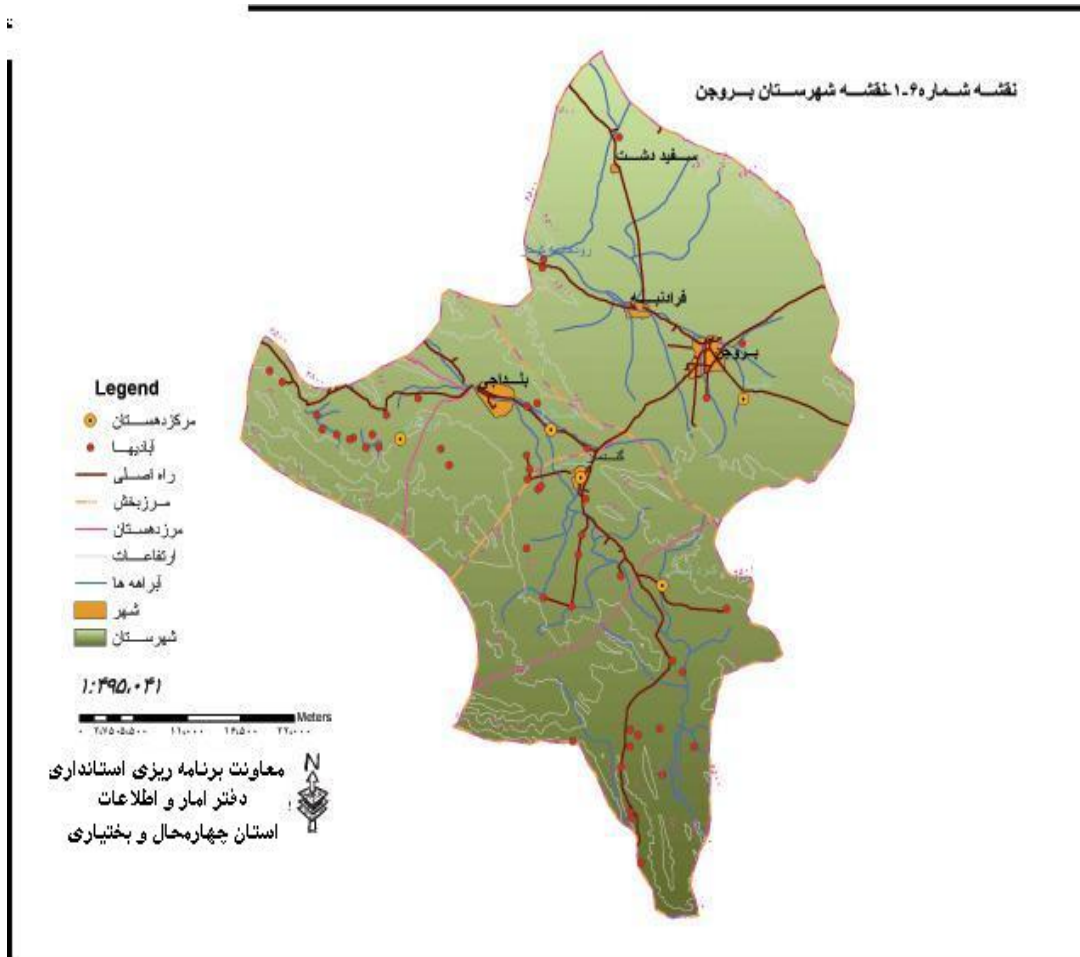
عبارت است از بالاترین درجه حرارت در یک دوره مشخص از زمان (۲۴ ساعت، یک‌ماه، یک سال یا چند سال).



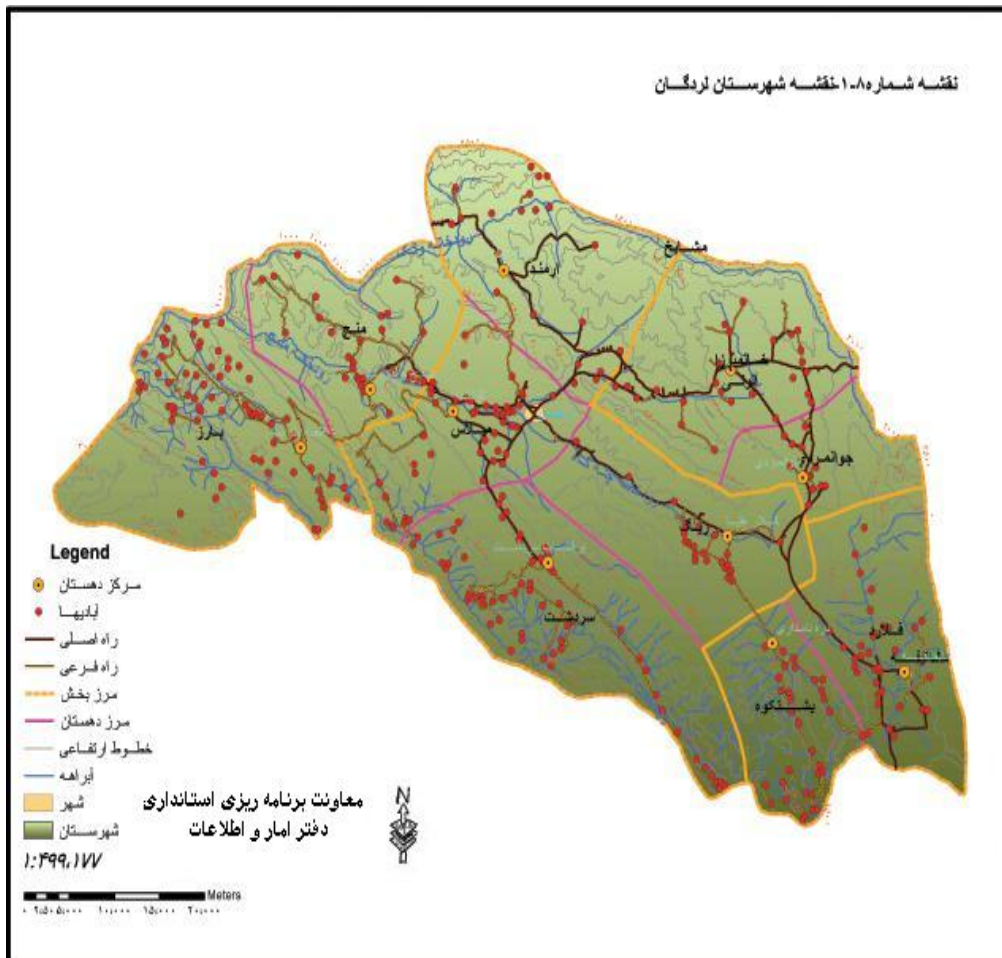




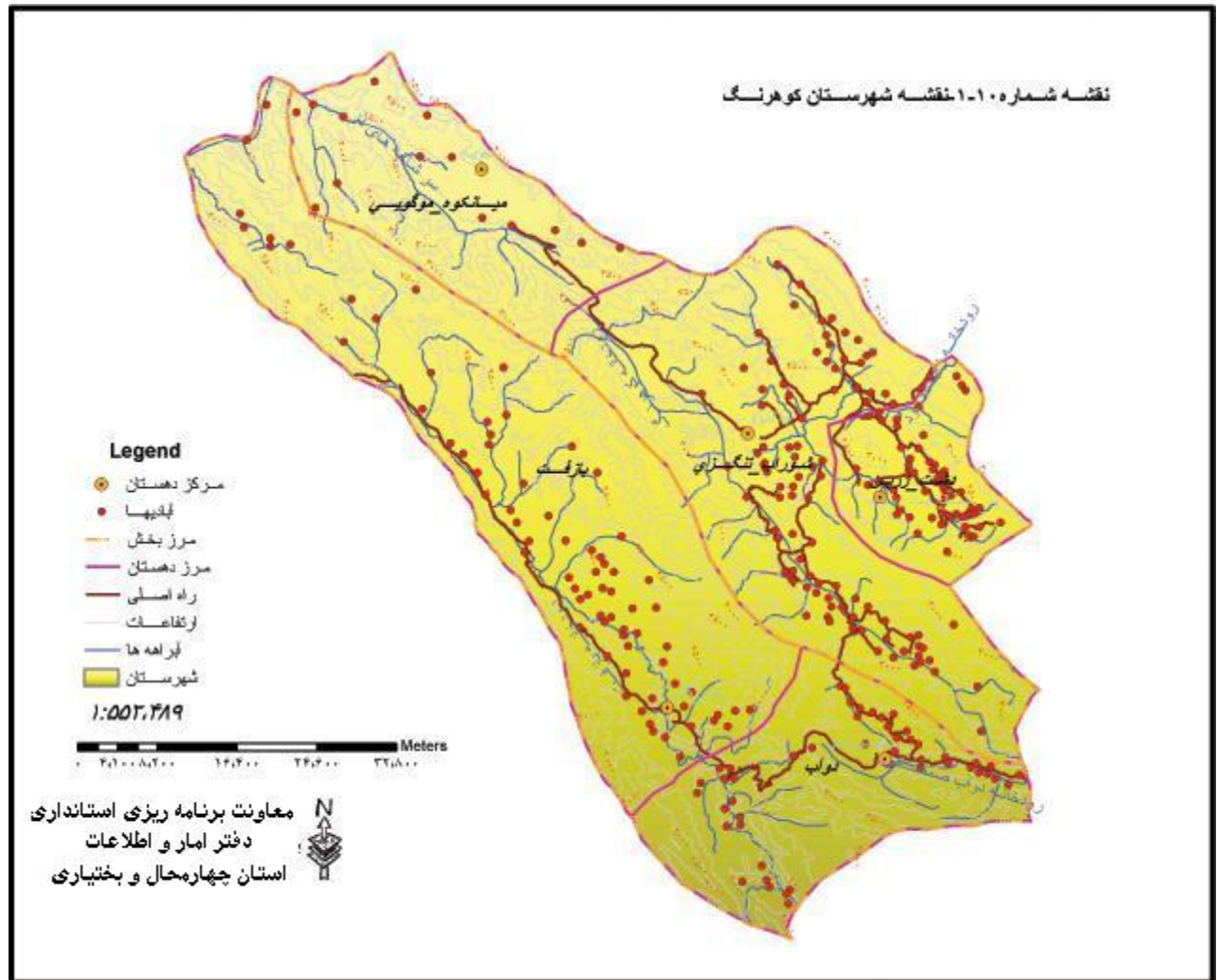












۱-۱- طول و عرض جغرافیایی شهرستانها: ۱۳۸۵

عرض شمالی				طول شرقی				شهرستان
حداکثر		حداقل		حداکثر		حداقل		
درجه	دقیقه	درجه	دقیقه	درجه	دقیقه	درجه	دقیقه	
۳۳	۴۷	۳۱	۱۴	۵۱	۳۴	۴۹	۴۹	کل استان
۳۲	۲۶	۳۱	۵۹	۵۱	۱۵	۵۰	۳۱	بروجن
۳۳	۳۱	۳۲	۲۰	۵۰	۴۹	۴۹	۲۲	شهرکرد
۳۲	۱۸	۳۱	۴۱	۵۰	۳۱	۴۹	۳۹	فارسان
۳۱	۲۶	۳۰	۵۵	۵۰	۳۴	۴۹	۵۵	لردگان
۳۲	۰۱	۳۱	۵۳	۵۰	۳۹	۴۹	۲۶	اردل
۳۲	۱۷	۳۱	۲۵	۴۹	۵۸	۴۸	۲۵	کوهرنگ

مأخذ - معاونت برنامه ریزی استانداری چهارمحال و بختیاری .

۱-۲- تعداد شهرستان، بخش، شهر و دهستان براساس تقسیمات کشوری

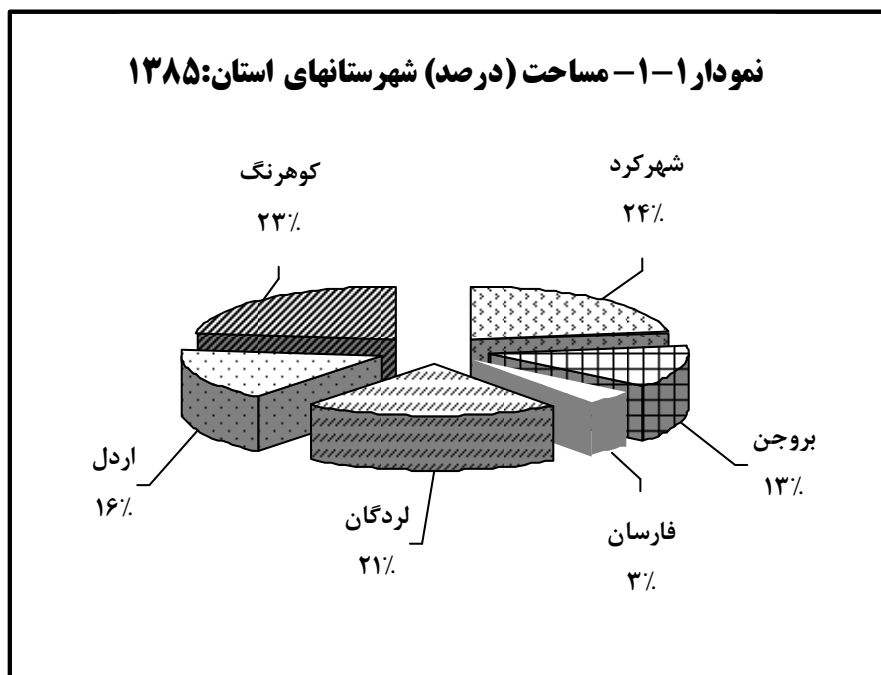
تعداد دهستان	تعداد شهر	تعداد بخش	تعداد شهرستان	سال
۳۲	۱۲	۸	۴	۱۳۶۵
۳۴	۱۸	۱۳	۵	۱۳۷۵
۳۹	۲۵	۱۷	۶	۱۳۸۰
۳۹	۲۵	۱۷	۶	۱۳۸۱
۳۹	۲۶	۱۷	۶	۱۳۸۲
۳۹	۲۶	۱۷	۶	۱۳۸۳
۳۹	۲۶	۱۷	۶	۱۳۸۴
۳۹	۲۶	۱۷	۶	۱۳۸۵

مأخذ - معاونت برنامه ریزی استانداری چهارمحال و بختیاری .

۳ - ۱- مشخصات عمومی شهرستانهای استان براساس تقسیمات کشوری در پایان سال ۱۳۸۵

تعداد دهستان	تعداد شهر	تعداد بخش	مساحت (کیلومتر مربع)	شهرستان
۳۹	۲۶	۱۷	۱۶۴۰۳	کل استان
۵	۵	۳	۲۲۰۹/۷۵	بروجن
۱۱	۱۲	۵	۳۷۲۶/۲۵	شهرکرد
۲	۳	۱	۵۶۵/۵	فارسان
۱۰	۳	۴	۳۴۲۱/۵	لردگان
۶	۲	۲	۲۶۸۹/۷۵	اردل
۵	۱	۲	۳۷۹۰/۲۵	کوهرنگ

مأخذ - معاونت برنامه ریزی استانداری چهارمحال و بختیاری .



مبنا جدول: ۱-۳

۴-۱ - تقسیمات استان چهارمحال و بختیاری: ۶شهرستان، ۲۶شهر، ۱۷بخش و ۳۹دهستان: ۱۳۸۵

شهرستان	مرکز شهرستان	شهر	بخش	مرکز بخش	دهستان	مرکز دهستان
بروجن	بروجن	بروجن	مرکزی	بروجن	حومه	نقنه
		فرادنبه				
		سفید دشت				
بروجن	بروجن	گندمان	گندمان	گندمان	گندمان	گندمان
					دوراهان	کردشامی
		بلداجی	بلداجی	بلداجی	چفاخور	اورگان
					امامزاده حمزه علی	آق‌بلاغ
شهرکرد	شهرکرد	شهرکرد	مرکزی	شهرکرد	حومه	نافچ
		نافچ				
		طاقانک				
		کیان				
		فرخشهر				
		هفشجان				
		سورشجان	لازان	سورشجان	مرغملک	مرغملک
		سودجان			لار	هارونی
		بن	بن	بن	وردنجان	وردنجان
					زاینده رود جنوبی	حیدری
سامان	سامان	سامان	هوره	هوره		
			شوراب صغیر	شوراب صغیر		
شلمزار	کیار	شلمزار	کیار غربی	شلمزار		
گهرو			کیار شرقی	دزک		
			دستگرد	دستگرد امامزاده		
فارسان	فارسان	فارسان	مرکزی	فارسان	میزدج علیا	فیل آباد
		جونقان			میزدج سفلی	چلیچه
		باباحیدر				



۴ - ۱ - تقسیمات استان چهارمحال و بختیاری: ۶ شهرستان، ۲۶ شهر، ۱۷ بخش و ۳۹ دهستان (دنباله): ۱۳۸۵

مرکز دهستان	دهستان	مرکز بخش	بخش	شهر	مرکز شهرستان	شهرستان
سردشت	سردشت					
کلار	ریگ	لردگان	مرکزی	لردگان		
ارمند	ارمند					
گوشه	میلاس					
آلونی	خانمیرزا	آلونی	خانمیرزا	آلونی	لردگان	لردگان
جوانمردی	جوانمردی					
مال خلیفه	فلارد	مال خلیفه	فلارد	مال خلیفه		
دره نامداری	پشتکوه					
منج	منج	منج	منج	-		
قلعه مدرسه	بارز					
ناغان	ناغان					
لیرابی	دیناران	اردل	مرکزی	اردل ناغان	اردل	اردل
رستم آباد	پشتکوه					
دوپلان	مشایخ					
ده کهنه	میانکوه	سرخون	میانکوه	-		
شکرآباد	شلیل					
چلگرد	شوراب تنگزی	چلگرد	مرکزی	چلگرد	چلگرد	کوهرنگ
صالح آباد	دشت زرین					
خویه	میانکوه موگوئی					
چمن گلی	بازفت	چمن گلی	بازفت	-		
صمصامی	دوآب					

مأخذ - معاونت برنامه ریزی استانداری چهارمحال و بختیاری .

۵-۱- تقسیمات کشوری در محدوده استان در سال ۱۳۸۵

تعداد آبادیها			شرح
جمع	خالی از سکنه	مسکونی	
۴۶	۱	۴۵	شهرستان بروجن
۵	۱	۴	بخش مرکزی
۵	۱	۴	دهستان حومه
۲۷	۰	۲۷	بخش گندمان
۱۳	۰	۱۳	دهستان گندمان
۱۴	۰	۱۴	دهستان دوراهان
۱۴	۰	۱۴	بخش بلداجی
۱۳	۰	۱۳	دهستان چغاخور
۱	۰	۱	دهستان امامزاده حمزه علی
۸۲	۴	۷۸	شهرستان شهرکرد
۱۵	۱	۱۴	بخش مرکزی
۹	۰	۹	دهستان حومه
۶	۱	۵	دهستان طاقانک
۱۱	۰	۱۱	بخش لاران
۲	۰	۲	دهستان مرغملک
۹	۰	۹	دهستان لار
۱۲	۲	۱۰	بخش بن
۵	۰	۵	دهستان زاینده رود جنوبی
۷	۲	۵	دهستان وردنجان
۰	۰	۲۳	بخش سامان
۱۰	۰	۱۰	دهستان هوره
۱۳	۰	۱۳	دهستان سامان
۲۱	۱	۲۰	بخش کیار
۱۲	۱	۱۱	دهستان کیار غربی
۵	۰	۵	دهستان کیار شرقی
۴	۰	۴	دستگرد
۳۲	۸	۲۴	شهرستان فارسان
۳۲	۸	۲۴	بخش مرکزی
۲۲	۵	۱۷	دهستان میزدج علیا
۱۰	۳	۷	دهستان میزدج سفلی



۵-۱- تقسیمات کشوری در محدوده استان در سال ۱۳۸۵ (دنباله)

تعداد آبادیها			شرح
جمع	خالی از سکنه	مسکونی	
۳۱۹	۱۹	۳۰۰	شهرستان لردگان
۱۴۸	۱۱	۱۳۷	بخش مرکزی
۵۴	۱۰	۴۴	دهستان سردشت
۲۳	۱	۲۲	دهستان ریگ
۲۱	۰	۲۱	دهستان ارمند
۵۰	۰	۵۰	دهستان میلان
۳۸	۰	۳۸	بخش خانمیرزا
۲۴	۰	۲۴	دهستان خانمیرزا
۱۴	۰	۱۴	دهستان جوانمردی
۶۸	۳	۶۵	بخش فلارد
۳۴	۱	۳۳	دهستان فلارد
۳۴	۲	۳۲	دهستان پشتکوه
۶۵	۵	۶۰	بخش منج
۲۷	۱	۲۶	دهستان منج
۳۸	۴	۳۴	دهستان بارز
۱۵۴	۲۲	۱۳۲	شهرستان اردل
۹۴	۶	۸۸	بخش مرکزی
۱۴	۲	۱۲	دهستان ناغان
۳۰	۳	۲۷	دهستان دیناران
۲۶	۰	۲۶	دهستان پشتکوه
۲۴	۱	۲۳	دهستان مشایخ
۶۰	۱۶	۴۴	بخش میانکوه
۲۹	۱	۲۸	دهستان میانکوه
۳۱	۱۵	۱۶	دهستان شلیل
۲۰۸	۲۵	۱۸۳	شهرستان کوهرنگ
۱۰۲	۱۳	۸۹	بخش مرکزی
۳۹	۷	۳۲	دهستان شوراب تنگزی
۴۸	۶	۴۲	دهستان دشت زرین
۱۵	۰	۱۵	دهستان میانکوه موگوئی
۱۰۶	۱۲	۹۴	بخش بازفت
۶۴	۹	۵۵	دهستان بازفت
۴۲	۳	۳۹	دهستان دوآب
۸۴۱	۷۹	۷۶۲	استان

مأخذ - معاونت برنامه ریزی استانداری چهارمحال و بختیاری .

۱-۶ - مشخصات ایستگاههای هواشناسی برحسب سال تأسیس: ۱۳۸۵

ایستگاه	نام شهر یا دهستان محل استقرار	نوع ایستگاه	سال تأسیس	ارتفاع از سطح دریا (متر)
شهرکرد	شهرکرد	سینوپتیک	۱۳۳۴	۲۰۶۱
کوهرنگ	چلگرد	سینوپتیک	۱۳۶۶	۲۲۸۵
بروجن	بروجن	سینوپتیک	۱۳۶۷	۲۱۹۷
لردگان	لردگان	سینوپتیک	۱۳۷۱	۱۶۰۰
سامان	سامان	سینوپتیک تکمیلی	۱۳۸۰	۲۰۵۷
فرخشهر	فرخشهر	اقلیم شناسی	۱۳۷۶	۲۰۶۵
بلداجی	بلداجی	اقلیم شناسی	۱۳۸۰	۲۰۷۳
مال خلیفه	مال خلیفه	اقلیم شناسی	۱۳۷۹	۱۹۳۰
فارسان	فارسان	اقلیم شناسی	۱۳۸۲	۱۹۹۴

مأخذ - اداره کل هواشناسی استان چهارمحال و بختیاری.

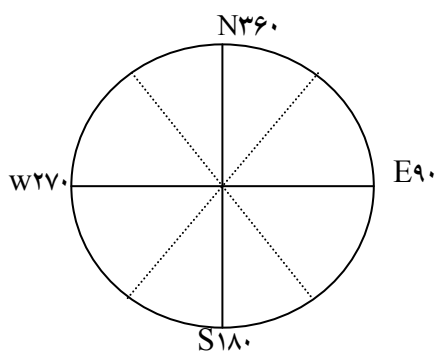
۷ - ۱- وضع جوی شهر شهرکرد برحسب ماه: ۱۳۸۵

دمای هوا (درجه سانتیگراد)				ماه
متوسط	حداقل مطلق	معدل حداقل	معدل حداکثر	
۹-۲	-۶/۴	۱/۵	۱۷/۰	فروردین
۱۴/۳	۱/۰	۵/۳	۲۳/۳	اردیبهشت
۱۸/۲	۳/۴	۷/۶	۲۸/۸	خرداد
۲۳/۰	۸/۴	۱۲/۰	۳۴/۰	تیر
۲۲/۴	۸/۴	۱۱/۵	۳۳/۳	مرداد
۱۸/۲	۲/۴	۷/۰	۲۹/۴	شهریور
۱۴/۳	۰/۰	۳/۳	۲۵/۴	مهر
۸/۳	-۷/۴	۱/۶	۱۵/۰	آبان
-۲/۴	-۲۲/۲	-۸/۳	۳/۵	آذر
-۸/۷	-۲۸/۴	-۱۷/۳	-۰/۱	دی
-۲/۴	-۲۷/۴	-۹/۱	۴/۲	بهمن
۳/۴	-۱۲/۰	-۴/۴	۱۱/۲	اسفند

حداکثر سرعت وزش باد (متر بر ثانیه)	ساعات آفتابی (ساعت)	تعداد روزهای یخبندان	رطوبت نسبی (درصد)		حداکثر بارندگی در یک روز (میلیمتر)	بارندگی ماهانه (میلیمتر)	ماه
			ساعت ۶:۳۰	ساعت ۶:۳۰			
۲۴۰-۱۵	۲۶۹/۲	۱۱	۴۴	۷۳	۲۴/۰	۷۵/۹	فروردین
۲۶۰-۱۲	۲۹۳/۴	۰	۳۸	۷۴	۲۲/۴	۴۴/۴	اردیبهشت
۲۶۰/۸	۳۷۲/۲	۰	۲۶	۶۱	۰/۰	۰/۰	خرداد
۲۳۰-۱۲	۳۶۲/۱	۰	۱۸	۵۲	۰/۰	۰/۰	تیر
۷۰-۱۰	۳۳۲/۴	۰	۱۷	۵۱	۰/۰	۰/۰	مرداد
۲۷۰/۸	۳۳۴/۰	۰	۲۳	۵۶	۰/۰	۰/۰	شهریور
۲۶۰-۱۱	۲۷۵/۵	۰	۱۹	۴۳	۰/۰	۰/۰	مهر
۲۴۰-۱۶	۱۷۹/۶	۱۰	۴۸	۷۱	۸۸/۹	۹۸/۳	آبان
۹۰-۸	۱۴۵/۸	۳۰	۵۹	۸۶	۱۵/۷	۴۷/۲	آذر
۲۲۰-۱۲	۱۹۴/۳	۳۰	۷۰	۸۴	۱۰/۴	۳۳/۱	دی
۲۰۰-۲۰	۱۹۹/۱	۳۰	۷۲	۸۳	۱۶/۰	۶۸/۰	بهمن
۳۳۰-۳۰	۲۲۹/۰	۲۶	۴۶	۷۸	۱۴/۴	۴۶/۱	اسفند



مثال: ۱۴-۲۳۰ سمت باد ۲۳۰ درجه و سرعت ۱۴ متر بر ثانیه



۷ - ۱ - وضع جوی شهر چلگرد بر حسب ماه: ۱۳۸۵ (دنباله)

دمای هوا (درجه سانتیگراد)				ماه
متوسط	حداقل مطلق	معدل حداقل	معدل حداکثر	
۶/۳	-۵/۰	۱/۵	۱۱/۱	فروردین
۱۳/۰	۰/۲	۶/۶	۱۹/۴	اردیبهشت
۱۷/۶	۵/۴	۹/۶	۲۵/۷	خرداد
۲۲/۱	۱۱/۲	۱۳/۷	۳۰/۵	تیر
۲۲/۲	۱۰/۴	۱۴/۰	۳۰/۴	مرداد
۱۸/۶	۵/۸	۱۰/۵	۲۶/۷	شهریور
۱۴/۳	۱/۴	۶/۷	۲۲/۰	مهر
۶/۹	-۱۳/۲	۲/۸	۱۱/۰	آبان
-۶/۰	-۲۱/۸	-۱۲/۵	۰/۵	آذر
-۸/۲	-۲۶/۲	-۱۴/۵	-۱/۹	دی
-۳/۸	-۲۳/۸	-۹/۹	۲/۳	بهمن
-۰/۶	-۱۷/۲	-۶/۳	۵/۲	اسفند

حداکثر سرعت وزش باد (متر بر ثانیه)	ساعات آفتابی (ساعت)	تعداد روزهای یخبندان	رطوبت نسبی (درصد)		حداکثر بارندگی در یک روز (میلیمتر)	بارندگی ماهانه (میلیمتر)	ماه
			ساعت ۶:۳۰	ساعت ۶:۳۰			
۲۱۰-۱۶	۲۳۳/۹	۶	۵۲	۶۶	۴۸/۵	۲۴۸/۳	فروردین
۲۵۰-۱۰	۲۷۸/۸	۰	۴۲	۶۷	۵۲/۸	۸۶/۷	اردیبهشت
۳۵۰-۱۰	۳۶۸/۱	۰	۲۷	۵۵	۰/۰	۰/۰	خرداد
۳۰-۸	۳۶۵/۱	۰	۲۰	۴۸	۰/۰	۰/۰	تیر
۳۰۰-۸	۳۲۴/۹	۰	۲۱	۴۴	۰/۰	۰/۰	مرداد
۳۱۰-۸	۳۰۷/۱	۰	۲۲	۴۴	۱/۶	۱/۶	شهریور
۲۷۰-۸	۲۶۲/۰	۰	۳۰	۵۵	۲۲/۷	۳۹/۰	مهر
۳۱۰-۱۳	۱۱۸/۱	۸	۶۳	۶۹	۱۰۹/۰	۲۷۵/۹	آبان
۲۸۰-۷	۱۱۲/۹	۳۰	۷۳	۸۴	۶۰/۴	۱۷۵/۵	آذر
۳۰۰-۱۰	۱۲۶/۲	۳۰	۶۸	۷۶	۴۳/۰	۱۲۲/۱	دی
۲۷۰-۲۰	۱۴۳/۰	۳۰	۶۴	۷۷	۶۵/۲	۲۸۰/۳	بهمن
۳۱۰-۱۵	۱۶۸/۱	۲۹	۶۱	۶۸	۳۱/۹	۱۳۰/۰	اسفند



۷ - ۱ - وضع جوی شهر لردگان برحسب ماه: ۱۳۸۵ (دنباله)

دمای هوا (درجه سانتیگراد)				ماه
متوسط	حداقل مطلق	معدل حداقل	معدل حداکثر	
۱۲/۷	-۱/۰	۵/۱	۲۰/۲	فروردین
۱۷/۸	۳/۰	۸/۸	۲۶/۷	اردیبهشت
۲۳/۲	۷/۴	۱۳/۲	۳۳/۲	خرداد
۲۶/۷	۱۳/۴	۱۶/۴	۳۷/۱	تیر
۲۷/۵	۱۴/۴	۱۷/۸	۳۷/۱	مرداد
۲۳/۷	۸/۸	۱۳/۹	۳۳/۴	شهریور
۱۸/۹	۵/۴	۹/۰	۲۸/۸	مهر
۱۲/۷	-۲/۸	۵/۶	۱۹/۷	آبان
۳/۳	-۷/۴	-۳/۳	۹/۹	آذر
۱/۲	-۱۰/۲	-۵/۱	۷/۵	دی
۴/۱	-۱۰/۶	-۲/۱	۱۰/۳	بهمن
۷/۵	-۳/۸	۰/۵	۱۴/۶	اسفند

حداکثر سرعت وزش باد (متر بر ثانیه)	ساعات آفتابی (ساعت)	تعداد روزهای یخبندان	رطوبت نسبی (درصد)		حداکثر بارندگی در یک روز (میلیمتر)	بارندگی ماهانه (میلیمتر)	ماه
			ساعت ۶:۳۰	ساعت ۶:۳۰			
۲۹۰-۸	۲۷۰/۵	۱	۳۷	۷۷	۴۵/۲	۱۱۱/۵	فروردین
۲۰۰-۱	۳۱۴/۳	۰	۳۰	۶۹	۲۸/۵	۵۱/۲	اردیبهشت
۲۷۰-۷	۳۷۹/۹	۰	۱۳	۳۶	۰/۰	۰/۰	خرداد
۲۶۰-۷	۳۶۶/۰	۰	۱۵	۱۷	۰/۰	۰/۰	تیر
۷۰-۷	۳۴۷/۶	۰	۱۸	۳۷	۰/۰	۰/۰	مرداد
۲۸۰-۷	۳۳۲/۷	۰	۱۴	۳۲	۰/۰	۰/۰	شهریور
۲۹۰-۸	۲۹۶/۲	۰	۴۳	۶۹	۰/۰	۰/۰	مهر
۲۱۰-۷	۱۸۱/۸	۵	۴۸	۷۱	۶۸/۱	۹۳/۴	آبان
۹۰-۶	۱۹۱/۱	۲۸	۵۹	۸۶	۳۶/۱	۹۳/۰	آذر
۲۱۰-۵	۱۹۷/۶	۳۰	۵۹	۸۰	۲۸/۴	۷۶/۱	دی
۲۱۰-۸	۲۰۰/۰	۲۲	۵۹	۸۱	۴۶/۰	۱۷۲/۷	بهمن
۲۲۰-۹	۲۲۹/۰	۱۷	۴۴	۷۳	۲۷/۳	۸۶/۴	اسفند



۷ - ۱ - وضع جوی شهر بروجن بر حسب ماه: ۱۳۸۵ (دنباله)

دمای هوا (درجه سانتیگراد)				ماه
متوسط	حداقل مطلق	معدل حداقل	معدل حداکثر	
۸/۶	-۵/۰	۱/۸	۱۵/۴	فروردین
۱۴/۶	۱/۰	۷/۲	۲۲/۱	اردیبهشت
۱۷/۹	۵/۶	۸/۶	۲۷/۲	خرداد
۲۲/۵	۹/۴	۱۲/۷	۳۲/۳	تیر
۲۱/۹	۷/۲	۱۲/۳	۳۱/۵	مرداد
۱۷/۸	۵/۰	۸/۲	۲۷/۴	شهریور
۱۴/۷	۱/۲	۵/۲	۲۴/۱	مهر
۹/۰	-۸/۸	۳/۳	۱۴/۶	آبان
-۳/۱	-۱۹/۰	-۸/۸	۲/۶	آذر
-۷/۸	-۲۵/۸	-۱۴/۹	-۰/۷	دی
-۱/۹	-۲۲/۴	-۸/۰	۴/۲	بهمن
۳/۲	-۱۰/۴	-۳/۱	۹/۵	اسفند

حداکثر سرعت وزش باد (متر بر ثانیه)	ساعات آفتابی (ساعت)	تعداد روزهای یخبندان	رطوبت نسبی (درصد)		حداکثر بارندگی در یک روز (میلیمتر)	بارندگی ماهانه (میلیمتر)	ماه
			ساعت ۶:۳۰	ساعت ۶:۳۰			
۲۵۰-۱۲	۲۸۵/۰	۷	۳۴	۶۷	۲۵/۶	۸۵/۱	فروردین
۲۴۰-۹	۳۱۵/۲	۰	۲۷	۶۲	۱۹/۹	۳۲/۳	اردیبهشت
۲۹۰-۹	۳۹۴/۲	۰	۱۷	۴۵	۰/۰	۰/۰	خرداد
۲۴۰-۸	۳۷۳/۹	۰	۱۷	۳۵	۰/۰	۰/۰	تیر
۱۰۰-۸	۳۳۸/۷	۰	۱۶	۳۳	۰/۰	۰/۰	مرداد
۳۳۰-۸	۳۳۹/۲	۰	۱۷	۳۵	۰/۰	۰/۰	شهریور
۲۵۰-۷	۲۹۴/۸	۰	۲۳	۴۲	۰/۰	۰/۰	مهر
۲۴۰-۱۰	۱۹۹/۱	۸	۴۷	۶۶	۷۱/۸	۸۱/۷	آبان
۷۰-۸	۱۶۸/۳	۳۰	۶۳	۸۵	۱۵/۷	۶۳/۵	آذر
۲۶۰-۸	۲۲۷/۰	۳۰	۵۳	۶۶	۷/۶	۲۲/۵	دی
۲۴۰-۹	۲۳۱/۷	۳۰	۶۱	۷۸	۱۷/۹	۶۶/۰	بهمن
۲۷۰-۱۰	۲۵۲/۳	۲۵	۴۲	۷۴	۱۹/۴	۴۱/۹	اسفند



۷ - ۱- وضع جوی شهر بلداجی بر حسب ماه: ۱۳۸۵ (دنباله)

دمای هوا (درجه سانتیگراد)				ماه
متوسط	حداقل مطلق	معدل حداقل	معدل حداکثر	
۸/۵	-۵/۸	۱/۸	۱۵/۲	فروردین
۱۳/۵	۰/۲	۵/۳	۲۱/۷	اردیبهشت
۱۶/۷	۲/۶	۷/۰	۲۶/۳	خرداد
۲۰/۹	۷/۸	۱۰/۹	۳۱/۰	تیر
۲۰/۵	۷/۰	۱۰/۴	۳۰/۷	مرداد
۱۷/۰	۲/۸	۶/۸	۲۷/۱	شهریور
۱۳/۳	-۱/۶	۳/۰	۲۳/۶	مهر
۸/۳	-۶/۰	۲/۰	۱۴/۶	آبان
-۴/۲	-۲۶/۰	-۱۰/۸	۲/۵	آذر
-۹/۳	-۳۰/۴	-۱۷/۷	-۱/۰	دی
-۴/۰	-۳۱/۶	-۱۰/۵	۲/۶	بهمن
۲/۲	-۱۷/۰	-۳/۷	۸/۲	اسفند

حداکثر سرعت وزش باد (متر بر ثانیه)	تعداد روزهای یخبندان	رطوبت نسبی (درصد)		حداکثر بارندگی در یک روز (میلیمتر)	بارندگی ماهانه (میلیمتر)	ماه
		ساعت ۶:۳۰	ساعت ۶:۳۰			
۲۷۰-۱۰	۱۰	۵۰	۷۲	۳۷/۶	۱۰۸/۸	فروردین
۲۷۰-۱۰	۰	۳۶	۷۲	۱۸/۷	۴۲/۱	اردیبهشت
۳۱۰-۸	۰	۲۶	۵۸	۰/۰	۰/۰	خرداد
۱۸۰-۱۰	۰	۲۰	۶۱	۰/۰	۰/۰	تیر
۲۲۰-۱۰	۰	۱۸	۵۶	۰/۰	۰/۰	مرداد
۹۰-۱۰	۰	۲۱	۵۶	۰/۰	۰/۰	شهریور
۲۷۰-۸	۲	۲۴	۶۹	۰/۰	۰/۰	مهر
۳۱۰-۱۴	۹	۵۴	۶۹	۶۴/۱	۷۸/۹	آبان
۹۰-۱۴	۳۰	۷۵	۸۱	۱۶/۴	۵۸/۰	آذر
۱۸۰-۱۰	۳۰	۷۵	۷۰	۲۳/۸	۳۷/۶	دی
۲۲۰-۱۴	۲۶	۶۸	۷۳	۲۳/۹	۸۱/۶	بهمن
۲۲۰-۲۰	۲۵	۵۷	۷۵	۴۰/۷	۶۵/۴	اسفند



۷ - ۱ - وضع جوی شهر مال خلیفه بر حسب ماه: ۱۳۸۵ (دنباله)

دمای هوا (درجه سانتیگراد)				ماه
متوسط	حداقل مطلق	معدل حداقل	معدل حداکثر	
۱۲/۱	-۲/۸	۴/۴	۱۹/۷	فروردین
۱۷/۱	۱/۰	۷/۳	۲۶/۹	اردیبهشت
۲۲/۰	۴/۶	۱۱/۸	۳۲/۳	خرداد
۲۶/۲	۱۱/۸	۱۵/۷	۳۶/۷	تیر
۲۶/۱	۱۲/۸	۱۶/۰	۳۶/۲	مرداد
۲۲/۷	۷/۲	۱۲/۵	۳۲/۹	شهریور
۱۷/۹	۲/۶	۷/۲	۲۸/۶	مهر
۱۲/۷	-۲/۴	۵/۸	۱۹/۷	آبان
۲/۹	-۹/۲	-۳/۵	۹/۳	آذر
۰/۱	-۱۳/۶	-۶/۶	۶/۸	دی
۳/۵	-۱۲/۸	-۲/۵	۹/۶	بهمن
۷/۳	-۵/۴	-۰/۴	۱۵/۰	اسفند

حداکثر سرعت وزش باد (متر بر ثانیه)	تعداد روزهای یخبندان	رطوبت نسبی (درصد)		حداکثر بارندگی در یک روز (میلیمتر)	بارندگی ماهانه (میلیمتر)	ماه
		ساعت ۶:۳۰	ساعت ۶:۳۰			
۲۷۰-۱۰	۴	۵۴	۸۲	۴۵/۰	۱۰۲/۲	فروردین
۲۷۰-۸	۰	۴۳	۸۰	۷/۳	۱۷/۱	اردیبهشت
۲۷۰-۶	۰	۲۷	۵۰	۰/۰	۰/۰	خرداد
۲۲۰-۶	۰	۲۱	۴۸	۰/۰	۰/۰	تیر
۳۶۰-۸	۰	۲۱	۴۶	۰/۰	۰/۰	مرداد
۳۶۰-۸	۰	۲۵	۵۰	۰/۰	۰/۰	شهریور
۲۷۰-۸	۰	۲۷	۶۰	۰/۰	۰/۰	مهر
۱۳۰-۸	۶	۵۵	۷۷	۶۸/۶	۱۱۸/۰	آبان
۱۳۰-۱۰	۲۸	۶۱	۸۰	۲۳/۸	۹۴/۳	آذر
۱۸۰-۸	۳۰	۵۶	۷۳	۳۳/۰	۸۰/۸	دی
۱۳۰-۱۰	۱۸	۶۰	۷۶	۵۲/۲	۲۰۸/۰	بهمن
۱۸۰-۶	۱۹	۴۶	۷۷	۵۲/۵	۹۳/۲	اسفند



۷ - ۱- وضع جوی شهر فارسان بر حسب ماه: ۱۳۸۵ (دنباله)

دمای هوا (درجه سانتیگراد)				ماه
متوسط	حداقل مطلق	معدل حداقل	معدل حداکثر	
۹/۴	-۶/۴	۱/۷	۱۷/۰	فروردین
۱۴/۸	۱/۴	۶/۴	۲۳/۲	اردیبهشت
۱۹/۲	۴/۸	۹/۴	۲۹/۰	خرداد
۲۳/۹	۱۰/۰	۱۳/۶	۳۴/۱	تیر
۲۳/۷	۱۰/۶	۱۳/۹	۳۳/۵	مرداد
۱۹/۷	۵/۲	۹/۵	۲۹/۹	شهریور
۱۵/۵	۰/۶	۵/۰	۲۵/۹	مهر
۹/۹	-۱۰/۰	۳/۷	۱۶/۰	آبان
-۲/۰	-۲۴/۰	-۸/۲	۴/۲	آذر
-۶/۰	-۲۷/۶	-۱۴/۱	۲/۲	دی
-۲/۲	-۲۶/۶	-۸/۷	۴/۲	بهمن
۳/۴	-۱۱/۲	-۳/۵	۱۰/۳	اسفند

حداکثر سرعت وزش باد (متر بر ثانیه)	تعداد روزهای یخبندان	رطوبت نسبی (درصد)		حداکثر بارندگی در یک روز (میلیمتر)	بارندگی ماهانه (میلیمتر)	ماه
		ساعت ۶:۳۰	ساعت ۶:۳۰			
۲۵۰-۸	۹	۴۹	۶۷	۲۹/۲	۹۲/۳	فروردین
۲۱۰-۸	۰	۳۴	۶۵	۳۰/۶	۵۷/۸	اردیبهشت
۲۹۰-۶	۰	۲۴	۵۰	۰/۰	۰/۰	خرداد
۲۷۰-۸	۰	۱۸	۴۶	۰/۰	۰/۰	تیر
۹۰-۸	۰	۲۰	۴۵	۰/۰	۰/۰	مرداد
۱۹۰-۱۲	۰	۲۴	۵۳	۰/۰	۰/۰	شهریور
۲۷۰-۱۰	۰	۴۰	۶۳	۰/۰	۰/۰	مهر
۲۱۰-۱۲	۷	۵۸	۶۸	۵۳/۵	۶۲/۰	آبان
۱۹۰-۶	۳۰	۷۰	۷۰	۲۲/۰	۷۰/۰	آذر
۱۹۰-۱۰	۳۰	۶۶	۵۱	۲۱/۰	۵۰/۵	دی
۱۹۰-۱۲	۲۷	۶۶	۵۳	۱۹/۵	۱۰۲/۵	بهمن
۱۸۰-۱۰	۲۴	۶۴	۶۸	۲۲/۰	۳۸/۵	اسفند



۷ - ۱ - وضع جوی شهر فرخ شهر بر حسب ماه: ۱۳۸۵ (دنباله)

دمای هوا (درجه سانتیگراد)				ماه
متوسط	حداقل مطلق	معدل حداقل	معدل حداکثر	
۱۰/۰	-۵/۰	۳/۰	۱۶/۹	فروردین
۱۵/۴	۳/۰	۷/۵	۲۳/۲	اردیبهشت
۱۹/۴	۶/۰	۱۰/۰	۲۸/۸	خرداد
۲۴/۰	۱۰/۰	۱۴/۳	۳۳/۷	تیر
۲۳/۸	۱۰/۸	۱۴/۱	۳۳/۴	مرداد
۱۹/۵	۶/۰	۹/۶	۲۹/۳	شهریور
۱۵/۶	۱/۴	۵/۸	۲۵/۴	مهر
۹/۳	-۶/۰	۳/۱	۱۵/۶	آبان
-۱/۷	-۲۳/۰	-۷/۱	۳/۸	آذر
-۶/۹	-۲۶/۰	-۱۴/۱	۰/۲	دی
-۱/۴	-۲۷/۸	-۷/۶	۴/۸	بهمن
۴/۲	-۹/۰	-۲/۸	۱۱/۲	اسفند

حداکثر سرعت وزش باد (متر بر ثانیه)	ساعات آفتابی (ساعت)	تعداد روزهای یخبندان	رطوبت نسبی (درصد)		حداکثر بارندگی در یک روز (میلیمتر)	بارندگی ماهانه (میلیمتر)	ماه
			ساعت ۶:۳۰	ساعت ۶:۳۰			
۱۹۰-۱۵	۲۵۲/۴	۶	۴۰	۶۵	۲۵/۳	۷۵/۸	فروردین
۱۸۰-۱۰	۲۸۶/۱	۰	۳۶	۶۹	۲۷/۹	۵۶/۵	اردیبهشت
۳۰-۸	۳۵۶/۸	۰	۱۶	۴۹	۰/۰	۰/۰	خرداد
۴۰-۱۰	۳۴۸/۷	۰	۲۰	۴۴	۰/۰	۰/۰	تیر
۹۰-۸	۳۲۲/۲	۰	۱۶	۴۲	۰/۰	۰/۰	مرداد
۱۲۰-۹	۳۲۰/۵	۰	۴۰	۶۵	۰/۰	۰/۰	شهریور
۲۵۰-۱۰	۲۸۱/۰	۰	۳۳	۵۸	۰/۰	۰/۰	مهر
۲۲۰-۱۲	۲۰۷/۴	۸	۵۴	۷۰	۷۴/۲	۹۸/۹	آبان
۱۹۰-۸	۱۵۰/۵	۳۰	۷۲	۸۹	۱۷/۹	۴۱/۲	آذر
۲۲۰-۱۲	۱۹۹/۷	۳۰	۷۰	۸۱	۱۵/۰	۳۳/۰	دی
۱۶۰-۱۲	۱۹۹/۰	۳۰	۶۳	۸۳	۱۳/۷	۹۵۵/۰	بهمن
۲۱۰-۱۵	۲۳۲/۳	۲۲	۴۲	۷۵	۲۰/۵	۳۵/۵	اسفند



۷ - ۱ - وضع جوی شهر سامان بر حسب ماه: ۱۳۸۵ (دنباله)

دمای هوا (درجه سانتیگراد)				ماه
متوسط	حداقل مطلق	معدل حداقل	معدل حداکثر	
۱۰/۳	۰/۰	۴/۲	۱۶/۴	فروردین
۱۶/۶	۳/۴	۹/۷	۲۳/۵	اردیبهشت
۲۰/۰	۷/۸	۱۱/۵	۲۸/۴	خرداد
۲۵/۰	۱۱/۶	۱۶/۵	۳۳/۶	تیر
۲۴/۵	۱۲/۰	۱۶/۱	۳۲/۹	مرداد
۲۰/۶	۷/۸	۱۲/۵	۲۸/۷	شهریور
۱۷/۵	۴/۰	۱۰/۱	۲۵/۰	مهر
۱۰/۱	-۵/۴	۴/۸	۱۵/۴	آبان
-۱/۸	-۱۵/۵	-۵/۸	۲/۲	آذر
-۵/۸	-۲۰/۲	-۱۱/۱	-۰/۶	دی
-۰/۸	-۱۷/۰	-۵/۷	۴/۱	بهمن
۴/۷	-۶/۰	-۱/۶	۱۱	اسفند

حداکثر سرعت وزش باد (متر بر ثانیه)	ساعات آفتابی (ساعت)	تعداد روزهای یخبندان	رطوبت نسبی (درصد)		حداکثر بارندگی در یک روز (میلیمتر)	بارندگی ماهانه (میلیمتر)	ماه
			ساعت ۶:۳۰	ساعت ۶:۳۰			
۲۵۰-۱۹	۲۶۸/۴	۱	۴۱	۶۳	۵۵/۹	۱۳۹/۴	فروردین
۲۴۰-۱۶	۲۹۳/۲	۰	۳۱	۵۰	۳۳/۵	۶۲/۶	اردیبهشت
۲۶۰-۱۵	۳۷۳/۳	۰	۱۹	۳۷	۰/۰	۰/۰	خرداد
۲۶۰-۱۵	۳۶۳/۸	۰	۱۷	۳۳	۰/۰	۰/۰	تیر
۲۳۰-۱۳	۳۴۲/۴	۰	۱۸	۳۲	۰/۰	۰/۰	مرداد
۲۶۰-۱۵	۳۳۱/۳	۰	۲۰	۳۳	۰/۰	۰/۰	شهریور
۲۸۰-۱۷	۲۷۶/۱	۰	۲۸	۴۴	۰/۵	۰/۵	مهر
۲۸۰-۲۵	۱۹۷/۵	۸	۵۱	۶۱	۸۸/۶	۱۰۳/۵	آبان
۲۰۰-۱۶	۱۶۴/۵	۳۰	۷۴	۸۶	۱۸/۷	۶۴/۸	آذر
۲۳۰-۱۷	۲۲۷/۰	۳۰	۷۰	۸۴	۱۱/۵	۳۲/۳	دی
۲۴۰-۱۹	۲۱۸/۵	۳۰	۵۹	۷۶	۱۵/۶	۶۱/۱	بهمن
۲۴۰-۲۰	۲۴۱/۴	۲۳	۴۰	۶۳	۱۷/۷	۴۷/۱	اسفند

توضیح:

- ایستگاه بلداجی فاقد دستگاه آفتاب نگار می باشد.
- ایستگاه مال خلیفه فاقد دستگاه آفتاب نگار می باشد.
- ایستگاه فارسان فاقد دستگاه آفتاب نگار می باشد.
- مأخذ - اداره کل هواشناسی استان چهارمحال و بختیاری.

۸-۱- تعداد روزهای یخبندان^(۱) شهرهای دارای ایستگاه هواشناسی استان برحسب ماه: ۱۳۸۵ (روز)

شهر	فروردین	اردیبهشت	خرداد	تیر	مرداد	شهریور
بروجن	۱۴	۰	۰	۰	۰	۰
بلداجی	۱۶	۱	۰	۰	۰	۰
چلگرد	۱۲	۰	۰	۰	۰	۰
سامان	۵	۰	۰	۰	۰	۰
شهرکرد	۱۸	۲	۰	۰	۰	۰
فرخشهر	۱۲	۰	۰	۰	۰	۰
لردگان	۲	۰	۰	۰	۰	۰

شهر	مهر	آبان	آذر	دی	بهمن	اسفند
بروجن	۰	۱۷	۲۳	۳۰	۲۹	۱۸
بلداجی	۲	۱۹	۲۲	۳۰	۲۹	۱۶
چلگرد	۰	۷	۲۶	۳۰	۳۰	۲۲
سامان	۰	۱	۲۱	۲۹	۳۰	۱۳
شهرکرد	۲	۲۱	۲۷	۳۰	۳۰	۲۱
فرخشهر	۰	۵	۲۱	۳۰	۲۹	۱۷
لردگان	۰	۰	۲۲	۲۵	۲۷	۱۰

(۱) روز یخبندان به روزی اطلاق می شود که حداقل دمای هوا به صفر یا زیر صفر برسد.

مأخذ - اداره کل هواشناسی استان چهارمحال و بختیاری .

۹-۱- پارامترهای فیزیکی و شیمیایی اندازه گیری شده در آب رودخانه

دفعات خارج از حد مجاز		دفعات نمونه برداری شده		میزان مجاز بارماهیها	واحد	شرح
۱۳۸۵	۱۳۸۴	۱۳۸۵	۱۳۸۴			
.	۶	۲۸	۲۱۸	.	-	PH..... اسیدیته
.	.	۲۸	۲۱۸	.	μ mohs cm	E.C..... هدایت الکتریکی
.	۱۴	۲۸	۲۱۸	.	mg lit	T.SS..... مواد معلق در آب
.	.	۲۸	۲۱۸	.	mg lit	D.O..... اکسیژن محلول
.	.	۲۸	۲۱۸	.	mg lit	B.O.D۵..... اکسیژن مورد نیاز واکنشهای بیوشیمیایی
.	۸	۲۸	۲۱۸	.	mg lit	C.O.D..... اکسیژن مورد نیاز واکنشهای شیمیایی

حداکثر		حداقل		شرح
۱۳۸۵	۱۳۸۴	۱۳۸۵	۱۳۸۴	
۸/۲	۸/۹۳	۷/۶	۶/۵۵	PH اسیدیته
۷۳۷/۰	۹۰۴/۰	۲۲۵/۰	۲۵۵/۰	E.C هدایت الکتریکی
۳۴۵/۰	۵۵/۰	۱۰/۰	۸/۰	T.SS مواد معلق در آب
۹/۲	۹/۲۳	۴/۹	۴/۹۴	D.O اکسیژن محلول
۱۱/۰	۸/۰	۰/۵	۰/۵	B.O.D۵ اکسیژن مورد نیاز واکنشهای بیوشیمیایی
۴۰/۰	۵۸/۰	۷/۰	۷/۴	C.O.D.. اکسیژن مورد نیاز واکنشهای شیمیایی

مأخذ - اداره کل حفاظت محیط زیست استان چهارمحال و بختیاری.

۹-۱- حداقل و حداکثر پارامترهای فیزیکی و شیمیایی اندازه گیری شده در آب رودخانه های استان: ۱۳۸۵ (دنباله)

کارون حوضه جونقان		زاینده رود بالا		شرح
حداکثر	حداقل	حداکثر	حداقل	
۷/۹۷۷	۷/۸۹۶	۸۱۱۶	۸/۰۶۷	PH اسیدیته
۴۴۰/۰	۴۰۹/۰	۳۳۹	۲۹۲/۰	E.C هدایت الکتریکی
۷۵/۰	۵۵/۰	۱۴۰/۰	۷۵/۰	T.SS مواد معلق در آب
۶/۰۵	۰/۰	۶/۹	۶/۰	D.O اکسیژن محلول
۲/۰	۱/۵	۱/۵	۱/۰	B.O.D۵ اکسیژن مورد نیاز واکنشهای بیوشیمیایی
۲۴/۰	۱۶/۰	۳۸/۴	۱۲/۹	C.O.D..... اکسیژن مورد نیاز واکنشهای شیمیایی

زاینده رود پایین		کارون حوضه صمصامی		شرح
حداکثر	حداقل	حداکثر	حداقل	
۸/۱۶	۷/۸۹۶	۰/۰	۰/۰	PH اسیدیته
۳۶۳/۰	۲۲۵/۰	۰/۰	۰/۰	E.C هدایت الکتریکی
۵۵/۰	۱۰/۰	۰/۰	۰/۰	T.SS مواد معلق در آب
۷/۳۸	۶/۴	۰/۰	۰/۰	D.O اکسیژن محلول
۲/۰	۰/۵	۰/۰	۰/۰	B.O.D۵ اکسیژن مورد نیاز واکنشهای بیوشیمیایی
۲۵/۹	۱۲/۰	۰/۰	۰/۰	C.O.D..... اکسیژن مورد نیاز واکنشهای شیمیایی

مأخذ - اداره کل حفاظت محیط زیست استان چهارمحال و بختیاری .

۱۰-۱- تعداد انواع پرندگان مهاجر در تالابهای استان: ۱۳۸۵ (قطعه)

سایر انواع پرندگان	اسامی پرندگان					جمع	شهرستان
	غاز خاکستری	اردک نوک پهن	چنگر	اردک سبز	کشیم		
۲۰۰۰	۳۶۲	۱۵	۹۲۰	۲۸۵	۶۵۹	۴۲۴۱	کل استان
۲۰۰۰	۳۶۲	۱۵	۹۲۰	۲۸۵	۶۵۹	۴۲۴۱	بروجن

سایر انواع پرندگان : مواصیل خاکستری - مواصیل ارغوانی - اگرت کوچک - آنتوقه کنجه - گیلار اردک ارده ای - خوتکا - فیلوش - فوتکای سفید - اردک مرمی - اردک سرخیای - اردک سیاه کاکل - اردک سرسیاه - آبچیلک تالابی - آبچیلک پاسبز کاکایی بزرگ - کاکایی سرسیاه - کاکایی صورتی - ماهی خورک ابلق - دم جنبانک ابلق - سنقر تالابی
توضیح: تالابهای گندمان و چغاخور در شهرستان بروجن واقع هستند .
مأخذ - اداره کل حفاظت محیط زیست استان چهارمحال و بختیاری .

