

فصل سیزدهم

امور قضایی



مقدمه

اطلاعات آماری مربوط به امور قضایی دارای محدوده‌ی گسترده‌ای می‌باشد که تشکیلات قضایی، انواع جرائم واقع شده در یک سال، تعداد محکومان مرتبط با این جرائم و ویژگی‌های آنان، بزهکاری نوجوانان، تعداد قربانیان جرائم، احکام صادره در مورد محکومان و ... را در برمی‌گیرد. مع‌ذالک به علت پاره‌ای از مشکلات و موانع موجود در زمینه‌ی جمع‌آوری اطلاعات یا ارائه‌ی آنها، محتوای این فصل فقط شامل آمارهای مربوط به تشکیلات قضایی، پرونده‌های مختومه در دادگاه‌ها، جرائم، سوانح، تصادفات و کشف انواع مواد مخدر می‌باشد که در زیر به سابقه‌ی مختصری از تولید آمار در زمینه‌های یاد شده اشاره می‌شود. نظر به اهمیت گردآوری آمار در زمینه‌های گوناگون قضایی، با اجرای طرح‌های آماری مربوط به ازدواج در سال ۱۳۳۶، جرائم (متهمان و محکومان) در سال ۱۳۴۴، نسبت به جمع‌آوری آمارهای مربوط اقدام گردید.

در تیر ماه ۱۳۷۳، تشکیلات قضایی کشور به منظور ایجاد مراجع قضایی واحد، دادگاه‌هایی با صلاحیت عام تحت عناوین دادگاه‌های عمومی و دادگاه‌های انقلاب تشکیل و جایگزین محاکم و دادرهای عمومی شد.

جمع‌آوری اطلاعات آماری از تصادفات جاده‌های کشور از سال ۱۳۳۶، تحت نظارت شهرداری کشور به وسیله‌ی اداره پلیس راه آغاز شد و از سال ۱۳۴۶ تا پایان سال ۱۳۶۹، پلیس راه ژاندارمری عهده‌دار این امر بوده است.

از سال ۱۳۷۰، با ادغام سه نیروی کمیته‌ی انقلاب اسلامی، شهرداری و ژاندارمری، سازمان جدیدی تحت عنوان نیروی انتظامی جمهوری اسلامی ایران، جمع‌آوری آمار تصادفات جاده‌های کشور را تحت عنوان تصادفات برون شهری و آمار تصادفات جمع‌آوری شده در حوزه استحفاظی شهرها را با عنوان تصادفات درون شهری جمع‌آوری و ارائه می‌کند. لازم به ذکر است از سال ۱۳۸۴ به علت عدم همکاری اداره کل دادگستری استان، آماری از این بخش درج نشده است.

تعاریف و مفاهیم

دادگاه عمومی: دادگاهی است که به منظور رسیدگی و حل و فصل کلیه دعوی و شکایات وارده با صلاحیت عام تشکیل می‌شود، تأسیس این دادگاه‌ها در هر حوزه قضایی و تعیین قلمرو محلی و تعداد شعب آن به تشخیص رئیس قوه قضائیه است.

دادگاه انقلاب: دادگاهی است که بر طبق قانون تشکیل دادگاه‌های عمومی و انقلاب مصوب ۱۵ تیرماه ۱۳۷۳ مجلس شورای اسلامی در مرکز هر استان و مناطقی که ضرورت تشکیل آن را رئیس قوه قضائیه تشخیص بدهد تحت نظارت و ریاست اداری حوزه قضائی تشکیل می‌گردد و به جرایم زیر رسیدگی می‌نماید:

- کلیه‌ی جرائم علیه امنیت داخلی، خارجی و محاربه یا افساد فی الارض.

- توهین به مقام بنیانگذار جمهوری اسلامی و مقام معظم رهبری.

- توطئه علیه جمهوری اسلامی یا اقدام مسلحانه و ترور و تخریب مؤسسات به منظور مقابله با نظام.

- جاسوسی به نفع اجانب.

- کلیه‌ی جرائم مربوط به قاچاق و مواد مخدر.

- دعاوی مربوط به اصل ۴۹ قانون اساسی.

دادگاه تجدید نظر: دادگاهی است که به منظور تجدید نظر در آرای دادگاه‌های عمومی و انقلاب در مرکز هر استان به تعداد مورد نیاز مرکب از یک نفر رئیس و دو عضو مستشار تشکیل می‌شود. جلسه‌ی دادگاه با حضور دو نفر رسمیت یافته و پس از رسیدگی ماهوی رای اکثریت که بوسیله‌ی رئیس یا عضو مستشار انشاء می‌شود قطعی و لازم‌الاجرا خواهد بود.

حوزه قضایی: عبارت از قلمرو یک بخش یا شهرستان و یا نقاط معینی از شهرهای بزرگ است.

ایراد ضرب و جرح: به معنی وارد آوردن ضرب و جرح اعم از عمدی یا غیرعمدی است. هرگونه ضایعه‌ای در عضو چنانچه توأم با خونریزی و از بین رفتن نسج باشد، جرح نامیده می‌شود. در صورتی که ضایعه ایجاد شده منجر به خونریزی نشده باشد، هر چند در داخل بدن شکستگی ایجاد شده باشد، ضرب نامیده می‌شود.

امور خلافی: منظور از امور خلافی، خلاف‌های جزئی مانند شکستن درخت، سد معبر و نظایر آن می‌باشد.

قذف: نسبت دادن امور خلاف عفت به یک شخص می‌باشد.

امور حسبی: اموری است که دادگاه‌ها مکلفند در مورد آنها اقدام و تصمیمی اتخاذ کنند بدون اینکه رسیدگی به آنها متوقف بر وقوع اختلاف و منازعه‌ی اشخاص و اقامه‌ی دعوی از طرف آنان باشد، مانند: ترتیب تعیین قیم، امور مربوط به امین، غایب و ...

قرار رد دادخواست و عدم صلاحیت: منظور هنگامی است که مدارک ارائه شده در دادگاه تکمیل نباشد و یا دادگاه صلاحیت بررسی موضوع مطرح شده را نداشته باشد.

قرار رد دفتر: هر گاه در دادخواست، مدعی یا محل اقامت او معلوم نباشد، در ظرف دو روز از تاریخ رسید دادخواست، به موجب قرار که مدیر دفتر دادگاه و یا جانشین او صادر می‌کند دادخواست رد می‌شود.

عسر و حرج: مواردی است که یکی از دو متداین، دچار مشکلات و سختی‌هایی شود که قانون بر خلاف احکام اولیه، فرصتی برای وی قایل شود.

۱۳-۱- تعداد وسایل نقلیه موتوری و موتور سیکلت شماره گذاری شده

سال	جمع	سواری	اتوبوس	مینی بوس	وانت	کامیونت	کامیون	تریلی کشنده	آمبولانس	موتور سیکلت
..... ۱۳۸۰	۴۳۳۷۲	۲۷۴۱۲	۲۷۵	۱۸۲	۳۳۶۰	۱۰۳۵	۴۱۲	۱۰۸	۰۰۰	۱۰۵۸۸
..... ۱۳۸۱	۶۹۳۶۲	۴۷۹۶۰	۳۸۳	۲۲۹	۳۱۳۳	۱۲۹۲	۳۹۹	۱۴۹	۰۰۰	۱۵۸۱۷
..... ۱۳۸۲	۹۴۰۵۲	۴۹۱۳۷	۳۲۶	۱۹۰	۲۸۹۱	۱۵۵۳	۲۲۰	۴۴	۰۰۰	۳۹۶۹۱
..... (۱) ۱۳۸۳	۱۹۸۵۸۴	۶۴۳۵۶	۲۴۲	۲۷۷	۳۳۱۲	۲۲۴۰	۱۱۵۶	۱۱۰۳	۳۴	۱۲۵۸۶۴
..... شخصی	۱۹۳۸۳۳	۶۲۳۲۹	۱	۱۹۶	۳۲۵۶	۲۰۷۰	۱۱۵	۲	۰	۱۲۵۸۶۴
..... دولتی	۲۴۵	۱۳۸	۰	۱	۵۶	۳	۱۲	۱	۳۴	۰
..... عمومی (۲)	۴۵۰۶	۱۸۸۹	۲۴۱	۸۰	۰	۱۶۷	۱۰۲۹	۱۱۰۰	۰	۰
..... (۳) ۱۳۸۴	۱۹۰۸۹۳	۶۸۰۴۴	۴۵۸	۱۳۳	۹۴۳۱	۲۱۰۴	۷۱۷	۱۲۶۴	۲۷	۱۰۸۷۲۵
..... شخصی	۱۸۷۵۷۱	۶۷۳۸۸	۳	۳۹	۹۳۶۸	۱۸۹۹	۱۵۳	۱	۰	۱۰۸۷۲۰
..... دولتی	۲۶۳	۱۵۹	۰	۱	۶۳	۶	۲	۰	۲۷	۵
..... عمومی	۳۰۵۹	۴۹۷	۴۵۵	۸۳	۰	۱۹۹	۵۶۲	۱۲۶۳	۰	۰
..... ۱۳۸۵	۱۶۳۴۰۵	۶۴۶۴۶	۳۴۹	۸۸	۹۴۸۳	۲۴۳۵	۶۹۹	۱۰۰۹	۱۱	۸۴۶۸۵
..... شخصی	۱۶۰۰۰۵	۶۳۴۹۹	۰	۳۰	۹۴۴۴	۲۲۷۵	۹۷	۲	۰	۸۴۶۵۸
..... دولتی	۲۸۳	۱۸۵	۱	۰	۳۵	۱۲	۱۱	۱	۱۱	۲۷
..... عمومی	۳۱۱۷	۹۶۲	۳۴۸	۵۸	۴	۱۴۸	۵۹۱	۱۰۰۶	۰	۰
..... ۱۳۸۶	۱۷۸۸۸۱	۶۹۴۱۸	۲۸۱	۱۱۷	۱۰۳۲۷	۳۸۹۰	۱۴۹۶	۱۰۹۱	۹۷	۹۳۱۶۴
..... شخصی	۱۷۲۷۴۶	۶۶۶۱۸	۱	۴۷	۱۰۲۷۳	۳۵۱۰	۲۰۰	۱۵	۰	۹۲۰۸۲
..... دولتی	۳۶۱	۱۱۴	۰	۴	۲۷	۱۱	۲۵	۱	۹۷	۸۲
..... عمومی	۵۷۷۴	۲۶۸۶	۲۸۰	۶۶	۲۷	۳۶۹	۱۲۷۱	۱۰۷۵	۰	۰

(۱) از سال ۱۳۸۳ شماره گذاری وسایل نقلیه غیر از موتور سیکلت توسط کارخانه انجام می شود.

(۲) شامل سواری های عمومی و تاکسی می باشد.

(۳) آمار سال ۱۳۸۴ اصلاح شده است.

مأخذ- فرماندهی نیروی انتظامی استان (پلیس راهور).

۱۳-۲- تصادفات درون شهری وسایل نقلیه منجر به فوت، جرح و خسارت

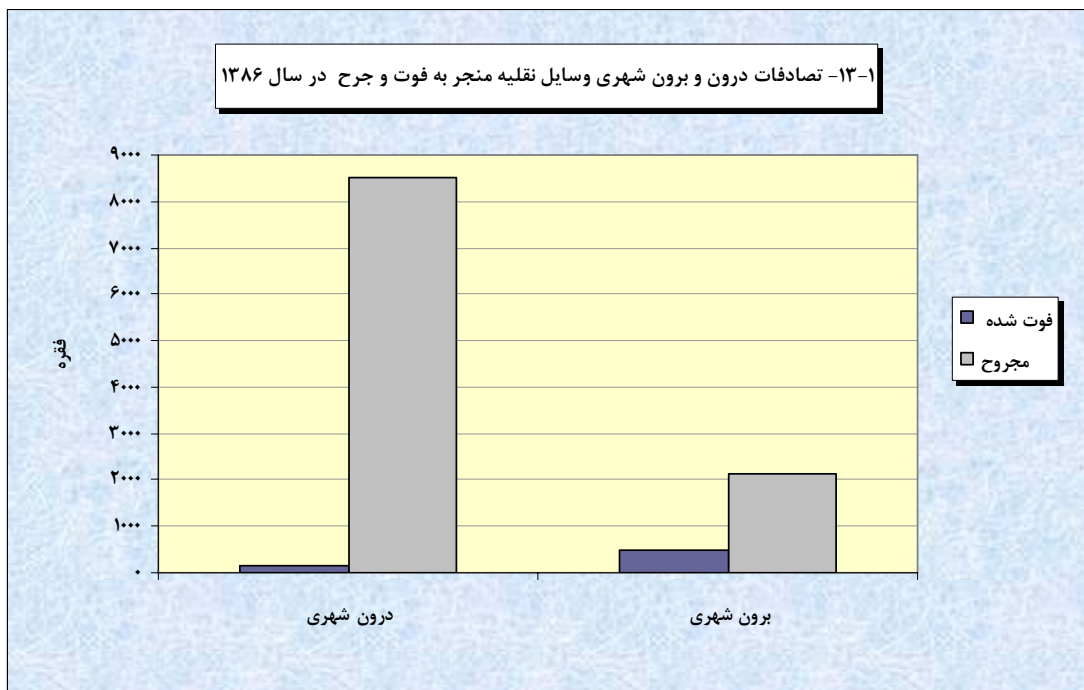
منجر به خسارت (فقره)	منجر به جرح		منجر به فوت		جمع (فقره)	سال
	مجروح	فقره	فوت شده	فقره		
۱۰۴۵۳	۲۰۳۸	۱۶۱۹	۴۰	۳۴	۱۲۱۰۶ ۱۳۷۵
۱۷۶۲۲	۶۰۱۲	۵۰۷۴	۹۳	۸۳	۲۲۷۷۹ ۱۳۸۰
۲۰۶۶۳	۷۶۲۲	۶۱۶۳	۱۳۲	۸۶	۲۶۹۱۲ ۱۳۸۱
۲۲۹۵۰	۱۰۹۰۸	۶۸۰۶	۱۴۲	۱۲۱	۲۹۸۷۷ ۱۳۸۲
۲۵۱۰۷	۸۸۶۳	۷۳۷۹	۱۴۰	۱۲۶	۳۲۶۱۲ ۱۳۸۳
۳۲۶۱۹	۹۷۵۷	۸۲۰۰	۱۶۷	۱۵۸	۴۰۹۷۷ ۱۳۸۴
۳۳۳۳۴	۹۴۰۱	۸۴۶۷	۱۶۳	۱۵۲	۴۲۳۵۳ ۱۳۸۵
۴۱۱۷۵	۹۴۱۷	۸۵۲۲	۱۶۳	۱۴۷	۴۹۸۴۴ ۱۳۸۶

مأخذ- فرماندهی نیروی انتظامی استان (پلیس راهور).

۱۳-۳- تصادفات برون شهری وسایل نقلیه منجر به فوت، جرح و خسارت

منجر به خسارت (فقره)	منجر به جرح		منجر به فوت		جمع (فقره)	سال
	مجروح	فقره	فوت شده	فقره		
۲۵۷۸	۲۰۵۸	۱۶۲۲	۱۱۶	۸۴	۴۲۸۴ ۱۳۸۰
۲۶۴۱	۲۰۹۰	۱۶۵۰	۱۴۰	۱۰۶	۴۳۹۷ ۱۳۸۱
۲۹۹۹	۱۸۳۰	۱۴۱۶	۸۳	۷۱	۴۴۸۶ ۱۳۸۲
۳۰۱۹	۱۵۴۷	۱۱۵۹	۱۴۲	۹۷	۴۲۷۵ ۱۳۸۳
۷۵۰۷	۲۴۶۵	۱۷۴۸	۳۵۱	۲۵۱	۹۵۰۶ ۱۳۸۴
۹۱۱۳	۳۵۱۳	۲۳۹۱	۵۹۵	۴۵۹	۱۱۹۶۳ ۱۳۸۵
۷۸۱۷۵	۳۲۲۴	۲۱۴۴	۶۱۷	۴۹۰	۱۰۵۰۹ ۱۳۸۶

مأخذ- فرماندهی نیروی انتظامی استان (پلیس راهور).



مبنا جداول: ۱۳-۲ و ۱۳-۳

۱۳-۴- انواع مواد مخدر کشف شده

(کیلوگرم)

سال	جمع	هروئین	مرفین	تریاک و شیره تریاک	حشیش	سایر ^(۱)
.....۱۳۷۵	۷۷۱۴	۱۷۲۹	۱۰	۲۰۳۴	۶۹۲	۳۲۴۹
.....۱۳۸۰	۱۰۷۰۶	۲۲۲۷	۱۰۲۷	۲۶۹۹	۲۰۶۶	۲۶۸۷
.....۱۳۸۱	۱۰۷۹۱	۳۰۹۱	۵۲	۲۱۵۵	۲۰۱۸	۳۴۷۵
.....۱۳۸۲	۱۱۵۷۹	۷۱۵	۲۴۷	۴۱۵۵	۲۹۸۹	۳۴۷۳
.....۱۳۸۳	۱۴۸۰۱	۱۱۸۰	۲۴۹	۷۷۳۴	۲۸۲۵	۲۸۱۳
.....۱۳۸۴	۱۳۸۸۲	۴۳۹	۲۷۰	۱۲۱۲۶	۵۳۹	۵۰۸
.....۱۳۸۵	۲۰۲۴۷	۳۵۵	۳۱۵	۱۸۳۵۹	۱۰۶۲	۱۵۶
.....۱۳۸۶	۲۶۳۳۸	۲۳۹	۳۶	۲۲۷۵۸	۳۱۳۳	۱۶۳

(۱) سایر شامل کوکائین، شیره، سوخته، کراک و گراس می‌باشد.

مأخذ- فرماندهی نیروی انتظامی استان.

۱۳-۵- دستگیرشدگان در ارتباط با انواع سرقت‌های عادی برحسب جنس و سن

سال و گروه سنی	سرقت از اماکن		سرقت انواع وسایل نقلیه و لوازم آن	سرقت احشام	سایر
	اماکن دولتی ^(۱)	منزل، مغازه‌ها، مراکز صنعتی و تجاری و سایر اماکن			
.....۱۳۷۵	۳۲	۱۴۲	۶۴	۲۷	۵۶
.....۱۳۸۰	۵۸	۴۴۶	۲۵۵	۱۱۱	۳۱۹
.....۱۳۸۱	۴۳	۲۲۳۶	۱۷۲۸	۱۳۷	۵۳۵
.....۱۳۸۲	۶۳	۷۹۶	۵۴۰	۱۳۸	۵۸۵
.....۱۳۸۳	۱۳۸	۲۵۹۱	۳۰۹۲	۱۷۸	۶۶۲
.....۱۳۸۴	۲۱۷	۳۰۶۷	۲۰۴۷	۳۸۵	۲۳۴۹
.....۱۳۸۵	۳۳۳	۳۴۲۲	۲۱۱۳	۲۴۹	۳۰۲۸
.....۱۳۸۶	۲۱۵	۳۳۷۲	۲۰۰۶	۲۳۶	۳۵۹۷
مرد و زن	۲۱۵	۳۳۷۲	۲۰۰۶	۲۳۶	۳۵۹۷
.....۱۷ ساله و کمتر	۱۷	۲۲۱	۱۵۶	۱۷	۳۸۸
.....۱۸-۲۴ ساله	۸۲	۱۴۴۴	۹۰۹	۸۹	۱۵۰۱
.....۲۵-۳۴ ساله	۹۲	۱۴۹۷	۸۱۶	۹۹	۱۳۷۵
.....۳۵ ساله و بیشتر	۲۴	۲۱۰	۱۲۵	۳۱	۳۳۳
مرد	۲۱۱	۳۲۷۱	۱۹۶۳	۲۳۶	۳۴۲۸
.....۱۷ ساله و کمتر	۱۷	۲۱۳	۱۵۱	۱۷	۳۷۱
.....۱۸-۲۴ ساله	۸۱	۱۴۱۰	۸۹۳	۸۹	۱۴۴۳
.....۲۵-۳۴ ساله	۹۰	۱۴۵۴	۸۰۱	۹۹	۱۳۰۶
.....۳۵ ساله و بیشتر	۲۳	۱۹۴	۱۱۸	۳۱	۳۰۸
زن	۴	۱۰۱	۴۳	۰	۱۶۹
.....۱۷ ساله و کمتر	۰	۸	۵	۰	۱۷
.....۱۸-۲۴ ساله	۱	۳۴	۱۶	۰	۵۸
.....۲۵-۳۴ ساله	۲	۴۳	۱۵	۰	۶۹
.....۳۵ ساله و بیشتر	۱	۱۶	۷	۰	۲۵

(۱) شامل اسناد دولتی نیز می‌باشد.

مأخذ- فرماندهی نیروی انتظامی استان.

۱۳-۶- پرونده‌های تشکیل شده در مورد اقدام به خودکشی و فوت شدگان در حوزه استحفاظی

نیروی انتظامی برحسب جنس و شهرستان

فوت شدگان			اقدام به خودکشی			سال و شهرستان
زن	مرد	مرد و زن	زن	مرد	مرد و زن	
۰	۱۴	۱۴	۰	۱۸	۱۸	۱۳۷۵
۱	۱۶	۱۷	۲	۱۸	۲۰	۱۳۸۰
۸	۵۱	۵۹	۹	۵۳	۶۲	۱۳۸۱
۴	۲۹	۳۳	۵	۲۹	۳۴	۱۳۸۲
۶	۴۶	۵۲	۶	۴۶	۵۲	۱۳۸۳
۱۱	۹۲	۱۰۳	۱۱	۹۲	۱۰۳	۱۳۸۴
۱۳	۹۰	۱۰۳	۱۴	۹۰	۱۰۴	۱۳۸۵
۱۴	۷۹	۹۳	۲۰	۸۱	۱۰۱	۱۳۸۶
۰	۲	۲	۰	۲	۲	آران و بیدگل
۰	۲	۲	۰	۲	۲	اردستان
۲	۲۵	۲۷	۵	۲۵	۳۰	اصفهان
۱	۵	۶	۱	۵	۶	برخوار
۰	۳	۳	۰	۳	۳	تیران و کرون
۱	۱	۲	۱	۱	۲	چادگان
۱	۴	۵	۱	۴	۵	خمینی شهر
۰	۱	۱	۰	۱	۱	خوانسار
۱	۱	۲	۱	۳	۴	سمیرم
۱	۱	۲	۱	۱	۲	سمیرم سفلی
...	شاهین شهر و میمه ^(۱)
۰	۵	۵	۰	۵	۵	شهرضا
۰	۳	۳	۲	۳	۵	فریدن
۰	۱	۱	۰	۱	۱	فریدونشهر
۰	۴	۴	۰	۴	۴	فلاورجان
۱	۳	۴	۱	۳	۴	کاشان
۱	۳	۴	۱	۳	۴	گلپایگان
۱	۶	۷	۲	۶	۸	لنجان
۱	۳	۴	۱	۳	۴	مبارکه
۰	۱	۱	۰	۱	۱	نایین
۳	۴	۷	۳	۴	۷	نجف آباد
۰	۱	۱	۰	۱	۱	نطنز

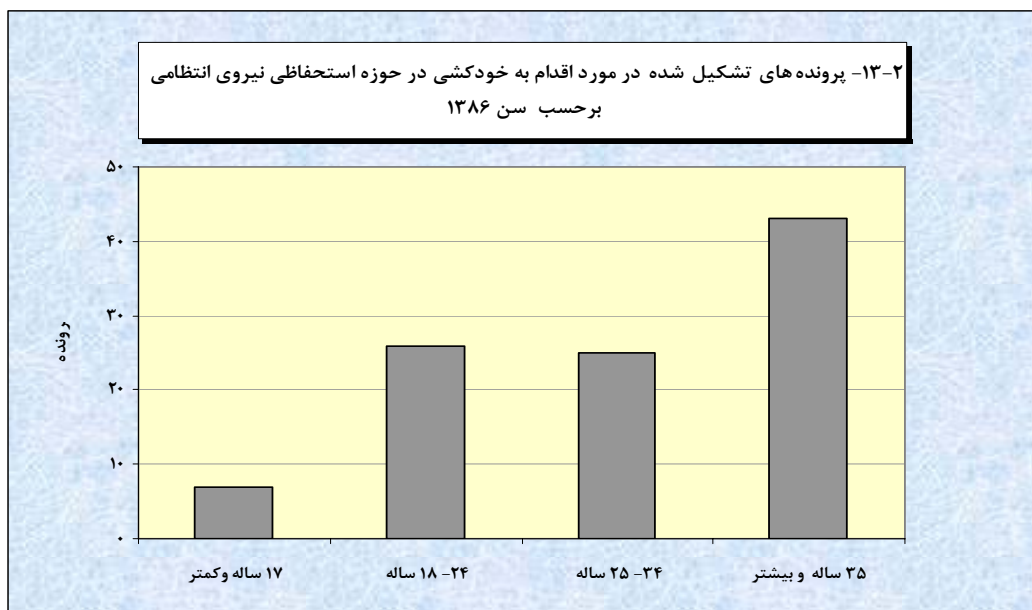
(۱) آمار شهرستان شاهین شهر و میمه در شهرستان برخوار منظور شده است.

مأخذ- فرماندهی نیروی انتظامی استان.

۱۳-۷- پرونده‌های تشکیل شده در مورد اقدام به خودکشی در حوزه استحضایی نیروی انتظامی برحسب جنس و سن

سال و جنس	جمع	۱۷ ساله و کمتر	۱۸-۲۴ ساله	۲۵-۳۴ ساله	۳۵ ساله و بیشتر
مرد و زن					
..... ۱۳۷۵	۱۸	۰	۶	۸	۴
..... ۱۳۸۰	۲۰	۰	۱۰	۹	۱
..... ۱۳۸۱	۶۲	۲	۳۱	۲۰	۹
..... ۱۳۸۲	۳۴	۵	۱۲	۱۲	۵
..... ۱۳۸۳	۵۲	۳	۱۷	۲۱	۱۱
..... ۱۳۸۴	۱۰۳	۸	۴۲	۳۳	۲۰
..... ۱۳۸۵	۱۰۴	۱۰	۴۰	۲۵	۲۹
..... ۱۳۸۶	۱۰۱	۷	۲۶	۲۵	۴۳
مرد					
..... ۱۳۷۵	۱۸	۰	۶	۸	۴
..... ۱۳۸۰	۱۸	۰	۹	۸	۱
..... ۱۳۸۱	۵۳	۲	۲۶	۱۶	۹
..... ۱۳۸۲	۲۹	۵	۱۰	۱۰	۴
..... ۱۳۸۳	۴۶	۳	۱۴	۱۹	۱۰
..... ۱۳۸۴	۹۲	۸	۳۹	۲۸	۱۷
..... ۱۳۸۵	۹۰	۸	۳۵	۲۳	۲۴
..... ۱۳۸۶	۸۱	۷	۳۱	۱۹	۳۴
زن					
..... ۱۳۷۵	۰	۰	۰	۰	۰
..... ۱۳۸۰	۲	۰	۱	۱	۰
..... ۱۳۸۱	۹	۰	۵	۴	۰
..... ۱۳۸۲	۵	۰	۲	۲	۱
..... ۱۳۸۳	۶	۰	۳	۲	۱
..... ۱۳۸۴	۱۱	۰	۳	۵	۳
..... ۱۳۸۵	۱۴	۲	۵	۲	۵
..... ۱۳۸۶	۲۰	۰	۵	۶	۹

مأخذ- فرماندهی نیروی انتظامی استان.



مینا: جدول ۸-۱۳

۱۳-۸- تعداد انواع معاملات ثبت شده در دفاتر ثبت اسناد و املاک

سایر	گواهی امضا	وکالت نامه	اجاره	ذمه	معاملات با حق استرداد	قطعی		سال و شهرستان
						غیرمنقول	منقول	
۸۳۳۳۱	۱۸۲۱۲۹	۸۰۶۴۸	۱۹۵۰	۱۵۶	۱۰۶۲۹	۵۵۵۹۰	۸۵۶۶۴ ۱۳۸۰
۵۰۴۶۴	۲۱۹۰۸۸	۹۸۲۶۰	۱۷۱۹	۱۰۹	۱۰۸۰۹	۷۳۱۷۴	۱۰۶۵۴۸ ۱۳۸۱
۵۵۹۹۱	۳۱۳۹۳۳	۶۲۷۰۰	۱۷۵۸	۱۰۲۵	۱۱۴۰۷	۷۲۳۲۵	۱۱۲۳۱۴ ۱۳۸۲
۷۱۸۹۶	۳۰۸۰۹۷	۱۰۴۶۹۰	۱۹۵۶	۱۱۹	۱۲۰۶۲	۸۴۱۶۹	۱۱۶۹۸۱ ۱۳۸۳
۱۲۰۸۸۲	۲۶۰۸۰۳	۱۳۴۱۴۳	۲۱۴۸	۱۵۶	۱۲۳۴۲	۷۳۹۹۵	۱۱۲۶۲۲ ۱۳۸۴
۱۵۳۸۶۳	۴۱۴۵۵۷	۲۳۲۴۶۹	۳۱۴۸	۵۰۸	۲۱۶۵۸	۸۹۵۸۳	۱۱۰۰۰۶ ۱۳۸۵
۱۷۲۶۹۴	۵۸۰۳۱۵	۳۵۶۷۶۱	۴۴۴۷	۲۷۵	۲۴۹۸۵	۱۱۶۰۰۱	۱۲۴۵۵۶ ۱۳۸۶
۳۲۳۵	۱۳۱۱۹	۴۰۹۲	۶۹	۱	۳	۲۰۱۱	۲۴۸۱ آران و بیدگل
۱۸۱۴	۳۹۰۹	۱۸۲۹	۶۵	۰	۰	۱۴۲۲	۶۱۸ اردستان
۸۱۱۳۹	۲۳۹۶۶۷	۱۷۳۷۱۴	۲۸۵۸	۵۲	۱۴۳۵۹	۵۶۹۵۰	۶۵۹۹۸ اصفهان
۱۶۴۶	۹۵۹۶	۵۵۷۵	۶	۷	۱۰۵	۱۱۳۱	۲۸۵۵ برخوار
۱۷۴۴	۷۴۰۶	۳۲۷۱	۱۸۰	۲	۲	۱۰۰۷	۸۸۲ تیران و کرون
... چادگان ^(۱)
۷۲۰۶	۳۲۹۱۶	۱۸۴۲۱	۸۹	۱۶	۲۹۲	۵۱۲۳	۷۸۹۳ خمینی شهر
۱۳۱۶	۵۳۷۱	۱۷۸۶	۷۲	۶	۰	۱۴۴۸	۶۷۲ خوانسار
۲۴۰۸	۷۲۲۷	۱۸۹۵	۳۱	۴۳	۱۶۵	۵۵۳	۶۳۴ سمیرم
۸۹۱	۴۸۰۶	۵۳۷	۲۸	۴	۲۴۷	۷۳۵	۳۷۸ سمیرم سفلی
۵۵۶۶	۲۶۴۸۹	۳۸۳۰۱	۱۳۱	۴۸	۳۸۰۵	۱۱۴۵۴	۳۹۶۶ شاهین شهر و میمه
۶۴۵۰	۲۴۶۶۶	۹۹۸۷	۶۳	۱۸	۸۸۹	۵۱۹۱	۵۴۰۸ شهرضا
۱۹۹۷	۱۵۰۲۶	۱۸۴۲	۲۱۶	۱۱	۳۵۹	۱۳۳۱	۶۹۵ فریدن
۲۰۵۱	۳۵۰۱	۸۶۷	۴۳	۰	۰	۳۸۴	۱۸۹ فریدونشهر
۷۳۰۱	۳۲۴۶۰	۲۱۸۹۴	۴۴	۳۱	۴۸۶	۳۷۵۸	۷۳۱۶ فلاورجان
۱۵۴۸۵	۴۴۷۸۹	۲۰۰۳۵	۲۲۳	۱۲	۲۰۸۶	۸۵۷۷	۵۷۰۶ کاشان
۳۵۷۶	۱۱۸۳۶	۵۲۱۸	۱۴۳	۰	۸۹۹	۳۶۵۴	۲۵۷۷ گلپایگان
۱۰۳۰۰	۲۷۵۸۶	۱۲۴۴۳	۲۷	۷	۵۰۴	۱۳۰۷	۵۵۶۷ لنجان
۵۸۴۸	۲۱۸۷۱	۸۳۳۸	۶	۱۳	۵۹۱	۱۴۹۱	۲۸۹۳ مبارکه
۲۲۰۲	۵۹۹۲	۲۶۸۹	۷۱	۰	۲۳	۱۲۵۵	۱۱۴۰ نایین
۸۹۶۲	۳۰۳۶۰	۲۲۴۷۸	۷۰	۴	۲۵	۵۷۱۹	۶۲۴۱ نجف آباد
۱۵۵۷	۱۱۷۲۲	۱۵۴۹	۱۲	۰	۱۴۵	۱۵۰۰	۴۴۷ نطنز

(۱) آمار شهرستان چادگان در شهرستان فریدن منظور شده است.

ماخذ- اداره کل ثبت اسناد و املاک استان.

۱۳-۹- تعداد شرکتهای داخلی ثبت شده و منحل شده

تعداد شرکتهای منحل شده	تعداد شرکتهای ثبت شده	سال و شهرستان
۱۹۶	۲۲۸۵ ۱۳۸۱
۱۸۷	۲۸۳۳ ۱۳۸۲
۴۲	۱۱۲۴ ۱۳۸۳
۱۳۶	۳۱۸۶ ۱۳۸۴
۱۱۲	۴۵۵۷ ۱۳۸۵
۲۹۶	۷۲۵۹ ۱۳۸۶
۶	۱۵۴ آران و بیدگل
۰	۸۰ اردستان
۲۲۴	۴۰۵۲ اصفهان
۰	۰ برخوار
۳	۱۷۷ تیران و کرون
۰	۰ چادگان
۷	۱۴۷ خمینی شهر
۰	۳۹ خوانسار
۰	۱۱۸ سمیرم
۰	۶۲ سمیرم سفلی
۰	۱۱ شاهین شهر و میمه
۲	۲۳۷ شهرضا
۲	۲۴۵ فریدن
۰	۸۹ فریدونشهر
۷	۱۳۶ فلاورجان
۲۹	۴۹۶ کاشان
۴	۱۰۸ گلپایگان
۲	۲۴۰ لنجان
۲	۳۱۱ مبارکه
۱	۱۳۹ نایین
۶	۳۰۸ نجف آباد
۱	۱۱۰ نطنز

مآخذ- اداره‌ی کل ثبت اسناد و املاک استان.

۱۳-۱۰- گواهی فوت صادر شده توسط پزشکی قانونی^(۱)

سال و شهرستان	جمع	فوت طبیعی	حوادث					
			تصادف رانندگی	سوختگی	مسمومیت	برق گرفتگی	سقوط از هواپیما	
.....۱۳۸۰	۲۵۸۱	۲۳۵	۹۸۰	۱۹۸	۱۲	۱۷	۵	۷۳
.....۱۳۸۱	۲۹۸۳	۵۳۵	۱۲۷۳	۱۸۳	۶۳	۱۹	۴۴	۴۸
.....۱۳۸۲	۳۳۳۵	۵۰۶	۱۶۰۶	۱۹۳	۱۰۲	۲۶	۰	۵۸
.....۱۳۸۳	۳۵۵۶	۴۷۳	۱۷۵۲	۱۷۴	۱۳۰	۳۷	۲	۶۲
.....۱۳۸۴	۳۸۹۸	۵۸۲	۱۹۲۳	۱۸۶	۱۳۰	۳۰	۰	۶۷
.....۱۳۸۵	۳۷۱۱	۶۱۲	۱۷۴۱	۱۷۱	۱۲۸	۴۵	۶	۷۳
..... ۱۳۸۶	۳۴۵۵	۶۲۲	۱۵۳۴	۱۹۲	۱۳۸	۳۲	۱	۱۱۹
..... آران و بیدگل	۴۰	۳	۲۲	۰	۱	۳	۰	۱
..... اردستان	۳۶	۶	۲۲	۰	۰	۱	۰	۱
..... اصفهان	۲۷۶۷	۵۸۵	۱۰۳۹	۱۸۹	۱۲۹	۲۲	۱	۱۰۱
..... برخوار	۰۰۰	۰۰۰	۰۰۰	۰۰۰	۰۰۰	۰۰۰	۰۰۰	۰۰۰
..... تیران و کرون	۱۷	۱	۱۵	۰	۰	۰	۰	۰
..... چادگان	۰۰۰	۰۰۰	۰۰۰	۰۰۰	۰۰۰	۰۰۰	۰۰۰	۰۰۰
..... خمینی شهر	۰۰۰	۰۰۰	۰۰۰	۰۰۰	۰۰۰	۰۰۰	۰۰۰	۰۰۰
..... خوانسار	۱۸	۵	۸	۰	۰	۰	۰	۰
..... سمیرم	۳۴	۱	۲۳	۰	۰	۱	۰	۲
..... سمیرم سفلی	۰۰۰	۰۰۰	۰۰۰	۰۰۰	۰۰۰	۰۰۰	۰۰۰	۰۰۰
..... شاهین شهر و میمه	۱۲	۰	۱۲	۰	۰	۰	۰	۰
..... شهرضا	۴۸	۰	۳۴	۰	۰	۱	۰	۰
..... فریدن	۱۳	۰	۳	۰	۱	۰	۰	۰
..... فریدونشهر	۴۱	۰	۳۰	۰	۲	۱	۰	۱
..... فلاورجان	۱۶	۰	۱۱	۰	۰	۰	۰	۰
..... کاشان	۲۳۱	۱۳	۱۵۷	۳	۵	۱	۰	۶
..... گلپایگان	۵	۲	۲	۰	۰	۰	۰	۰
..... لنجان	۲۹	۵	۲۳	۰	۰	۰	۰	۰
..... مبارکه	۳	۰	۲	۰	۰	۰	۰	۰
..... نایین	۶۵	۰	۵۸	۰	۰	۱	۰	۴
..... نجف آباد	۳۰	۰	۲۹	۰	۰	۰	۰	۰
..... نطنز	۵۰	۱	۴۴	۰	۰	۱	۰	۳



۱۰-۱۳- گواهی فوت صادر شده توسط پزشکی قانونی (دنباله)

سال و شهرستان	حوادث						
	سقوط از بلندی	خفگی	غیر مترقیه ^(۲)	غرق شدگی	اعتیاد	مرگ در اثر اقدامات طبی و جراحی	خودکشی
..... ۱۳۸۰	۶۹	○	۰	۴۵	○	۰	۹۴۷
..... ۱۳۸۱	۴۱	○	۰	۷۹	○	۰	۶۹۸
..... ۱۳۸۲	۶۱	○	۰	۹۷	○	۰	۶۸۶
..... ۱۳۸۳	۶۸	○	۰	۷۴	○	۰	۷۸۴
..... ۱۳۸۴	۸۸	○	۰	۶۰	○	۰	۸۳۲
..... ۱۳۸۵	۶۰	○	۴	۶۸	○	۴	۷۹۹
..... ۱۳۸۶	۵۴	۲۴	۲	۷۴	۲۱۷	۴	۴۴۲
..... آران و بیدگل	۰	۰	۰	۱	۱	۰	۸
..... اردستان	۱	۰	۰	۰	۳	۰	۲
..... اصفهان	۴۰	۲۲	۰	۶۳	۲۰۲	۴	۳۷۰
..... برخوار
..... تیران و کرون	۰	۰	۰	۱	○	۰	۰
..... چادگان
..... خمینی شهر
..... خوانسار	۰	۱	۰	۰	○	۰	۴
..... سمیرم	۳	۰	۰	۲	○	۰	۲
..... سمیرم سفلی
..... شاهین شهر و میمه	۰	۰	۰	۰	○	۰	۰
..... شهرضا	۱	۰	۰	۰	○	۰	۱۲
..... فریدن	۱	۱	۰	۰	○	۰	۷
..... فریدونشهر	۰	۰	۲	۲	○	۰	۳
..... فلاورجان	۰	۰	۰	۰	○	۰	۵
..... کاشان	۶	۰	۰	۴	۱۱	۰	۲۵
..... گلپایگان	۱	۰	۰	۰	○	۰	۰
..... لنجان	۰	۰	۰	۰	○	۰	۱
..... مبارکه	۰	۰	۰	۰	○	۰	۱
..... نایین	۱	۰	۰	۱	○	۰	۰
..... نجف آباد	۰	۰	۰	۰	○	۰	۱
..... نطنز	۰	۰	۰	۰	○	۰	۱

۱) در استان اصفهان سه مرکز اصفهان، کاشان و فریدن دارای سالن تشریح می‌باشند لذا کلیه معاینات اجساد مربوط به پزشکی قانونی واحد شمال اصفهان و شهرستان‌های خمینی شهر و شاهین شهر و نیز بخش دولت آباد و همچنین مواردی از معاینه‌ی اجساد که نیاز به کالبدگشایی دارد مربوط به شهرستان‌های نجف آباد، مبارکه، فلاورجان، زرین شهر، تیران و کرون، اردستان، نایین، نطنز، سمیرم، سمیرم سفلی، شهرضا و میمه در سالن تشریح اصفهان انجام می‌شود و کالبدگشایی اجساد شهرستان‌های گلپایگان، خوانسار، تیران و کرون، چادگان و فریدونشهر در سالن تشریح فریدن صورت می‌پذیرد همچنین مرکز آران و بیدگل از سالن تشریح کاشان جهت معاینه اجساد خود استفاده می‌نماید.

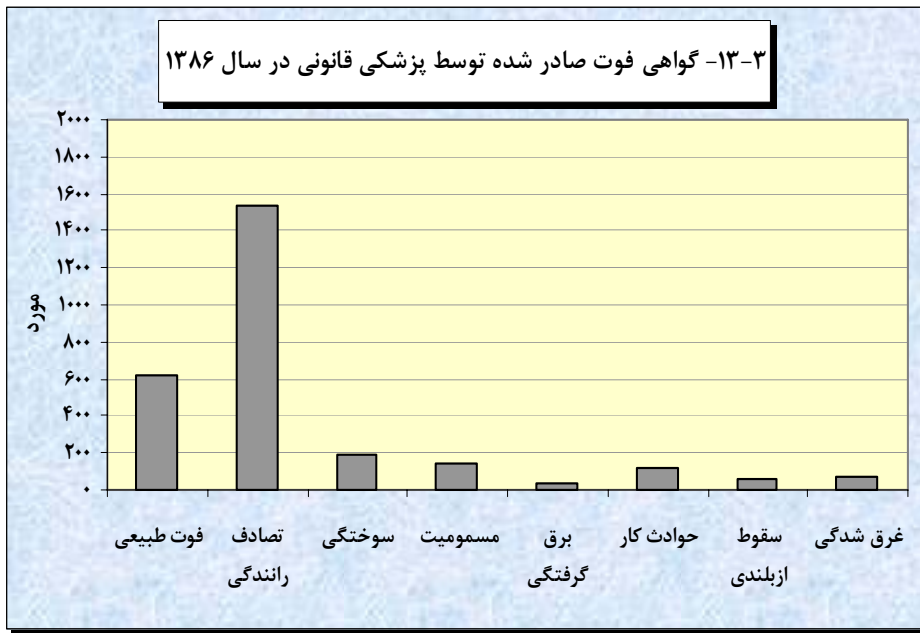
- طبق آیین نامه‌ی کمیته اطلاع رسانی سازمان پزشکی قانونی کشور ارائه آمار قتل، خودکشی، اعتیاد، خفگی و ... از طبقه‌بندی محرمانه برخوردار بوده و این آمار تنها به مراجع ذیصلاح قابل ارائه است.

- مورد مسمومیت شامل: مسمومیت با گاز مونوکسیدکربن، مسمومیت دارویی، مسمومیت با سم دفع آفات نباتی، مسمومیت با سم جوئنده‌کش، مسمومیت با سیانور و سایر مسمومیت‌ها می‌باشد.

- سایر شامل جمع موارد عوارض ناشی از سلاح گرم، عوارض ناشی از سلاح سرد، عوارض ناشی از سوء مصرف مواد مخدر، اعدام و سایر موارد مرگ‌های غیرطبیعی می‌باشد.

۲) منظور حوادث ناشی از بلایای طبیعی می‌باشد.

مأخذ- اداره کل پزشکی قانونی استان.



مبنا: جدول ۱۰-۱۳

۱۳-۱۱- آمار معاینات سرپائی (افراد در قید حیات) انجام شده توسط پزشکی قانونی

سایر موارد	معاینات عمومی					معاینات روانپزشکی	معاینات اختصاصی مردان و زنان	جمع	سال
	تعیین نقص عضو	سلامت جسمانی	حوادث کار	نزاع	تصادفات رانندگی				
۱۸۵۰۳	۹۹۸۸	۱۳۹۳	۱۲۷۳	۳۵۵۶۲	۱۶۹۸۳	۲۵۳۴	۲۷۶۲	۸۸۹۹۸	۱۳۸۳
۲۱۲۱۰	۱۴۰۶۹	۱۱۴۸	۱۵۸۹	۳۶۳۷۶	۱۹۰۴۹	۳۰۴۸	۳۰۵۰	۹۹۵۳۹	۱۳۸۴
۲۲۶۹۷	۱۸۸۹۹	۱۸۱۴	۱۷۳۰	۳۴۹۱۳	۱۸۳۴۸	۳۵۰۹	۴۶۳۸	۱۰۶۵۴۸	۱۳۸۵
۲۴۱۵۷	۱۹۵۷۹	۲۷۷۶	۱۹۶۶	۳۳۴۳۰	۱۷۵۹۴	۴۶۵۱	۶۷۳۵	۱۱۰۸۱۸	۱۳۸۶

مأخذ- اداره کل پزشکی قانونی استان.

۱۳-۱۲- آمار عملکرد آزمایشگاه‌های پزشکی قانونی (نمونه)

سال	آزمایشگاه سم شناسی	آزمایشگاه پاتولوژی	آزمایشگاه سرولوژی	آزمایشگاه DNA
۱۳۸۳	۱۵۲۶۶	۵۱۱۲	۱۰۶۳	۵۷
۱۳۸۴	۲۳۶۹۲	۵۲۴۶	۱۴۱۸	۱۵۸
۱۳۸۵	۲۳۸۱۸	۶۶۱۴	۲۹۳۳	۲۳۸
۱۳۸۶	۲۲۴۰۷	۳۶۵۷	۷۱۳۸	۲۶۰

مأخذ- اداره کل پزشکی قانونی استان.

۱۳-۱۳- آمار عملکرد کمیسیون‌های تخصصی پزشکی قانونی (پرونده)

سال	جمع	قصور پزشکی	پزشکی قانونی	روانپزشکی
۱۳۸۳	۳۶۵	۴۴	۱۹۰	۱۳۱
۱۳۸۴	۵۴۶	۷۵	۳۰۴	۱۶۷
۱۳۸۵	۵۲۸	۴۱	۳۲۶	۱۶۱
۱۳۸۶	۷۰۴	۷۷	۳۳۹	۲۸۸

مأخذ- اداره کل پزشکی قانونی استان.