

اطلاعات آماری این فصل شامل تعداد جمعیت و ویژگی های آن بر اساس آخرین سرشماری جمعیت در سال ۱۳۸۵ و مقایسه اقلام منتخب جمعیتی در سرشماری های انجام شده و نیز تعداد وقایع تولد، ازدواج و طلاق می باشد که در زیر به سابقه تولید آمار در هر یک از زمینه های یاد شده اشاره می شود.

در زمان قاجاریه تلاشهای پراکنده ای برای شمارش جمعیت انجام گرفت که این امر، اغلب به صورت موردی و موضعی به اجرا درآمده است.

در سال ۱۲۹۷ به منظور ثبت وقایع چهارگانه، اداره ثبت احوال کشور تأسیس شده. با ثبت اطلاعات مربوط به تولد، فوت، ازدواج و طلاق توسط اداره مذکور، ضرورت اطلاع از جمعیت کشور و تعیین سازمانی که موظف به جمع آوری این اطلاعات باشد مورد توجه قرار گرفت.

در سال ۱۳۰۳ شمسی با تصویب آئین نامه ای، مسئولیت جمع آوری و مرکزیت بخشیدن به آمارهای موردنیاز، بر عهده وزارت کشور گذاشته شد. تصویب نامه مذکور با انجام تغییراتی در سال ۱۳۰۷ از تصویب مجلس شورای ملی وقت گذشت و جنبه قانونی یافت و از آن زمان، اداره ثبت احوال کشور به «اداره کل آمار و ثبت احوال» تغییر نام داد. اداره مزبور از سال ۱۳۴۹ با نام «سازمان ثبت احوال کشور» به انجام وظایف قانونی خود ادامه داده است. در خرداد ماه سال ۱۳۱۸، اولین قانون سرشماری به تصویب مجلس شورای ملی رسید. در اجرای این قانون، سرشماری

جمعیت از دهم اسفند ماه همان سال در شهر تهران و در سالهای ۱۳۱۹ و ۱۳۲۰ در ۳۳ شهر کشور به تدریج به اجرا درآمد، ولی ادامه آن به علت وقایع شهریور ۱۳۲۰ معوق ماند. در اسفند ماه سال ۱۳۳۱، سازمان همکاری آمار عمومی تشکیل شده و در فروردین ماه سال ۱۳۳۲ قانون آمار و سرشماری از اداره کل آمار و ثبت احوال منتزع و به سازمان همکاری آمار عمومی ملحق شد. به این ترتیب برای اولین بار سازمانی به طور انحصاری موظف به جمع آوری آمار شد. این سازمان در سال ۱۳۳۴ به وزارت کشور وابسته شد و نام آن به «اداره کل آمار عمومی» تغییر یافت و سپس در سال ۱۳۳۵، اولین سرشماری عمومی جمعیت را در کل کشور به اجرا در آورد.

با تأسیس اداره کل آمار عمومی و اجرای سرشماری عمومی کشور در سال ۱۳۳۵، فعالیت های آماری وارد مرحله جدیدی شد و همه ساله طرحهای گوناگون آماری در زمینه های مختلف اجتماعی اقتصادی به مرحله اجرا درآمد. نیاز روزافزون دستگاه های برنامه ریزی کشور به آمار و اطلاعات و ضرورت همکاری بسیار نزدیک سازمان اصلی تولید کننده آمار با دستگاه برنامه ریزی موجب شد تا در سال ۱۳۴۴ بر اساس قانون، اداره کل آمار عمومی از وزارت کشور جدا و با نام «مرکز آمار ایران» به سازمان برنامه وابسته شود.

این مرکز به عنوان اولین قدم، سرشماری عمومی نفوس و مسکن را طبق قانون، در آبان ماه سال ۱۳۴۵ به مرحله اجرا

قبلی و آمارگیری جاری جمعیت سال ۱۳۷۰ ارائه می شود. همچنین، آمار مربوط به وقایع حیاتی (تولد، مرگ و میر، ازدواج، طلاق) که توسط اداره کل ثبت احوال استان ثبت می شود در این فصل مورد استفاده قرار گرفته است.

تعاریف و مفاهیم

جمعیت استان: اعضای همه « خانوار های معمولی ساکن » و « خانوارهای دستجمعی » که اقامتگاه معمولی آنان در زمان سرشماری در استان قرار دارد و نیز اعضای کلیه « خانوارهای معمولی غیر ساکن » استان جامعه مورد سرشماری را تشکیل می دهند.

ایرانیان استان عضو هیأت‌های سیاسی و سفارتخانه های ایران در خارج از کشور و افراد خانواده آنها جزء جمعیت استان به حساب می آیند.

خانوار: خانوار از چند نفر تشکیل می شود که با هم در یک اقامتگاه زندگی می کنند، با یکدیگر همخرج هستند و معمولاً با هم غذا می خورند. فردی که به تنهایی زندگی می کند نیز، خانوار تلقی می شود.

خانوار معمولی: خانوار با تعریف فوق، اکثر افراد کشور را در بر می گیرد و به همین دلیل، این گونه خانوارها « خانوار معمولی ساکن » نامیده می شوند.

خانوار معمولی ساکن: خانواری که در زمان سرشماری در اقامتگاه ثابتی سکونت دارد، خانوار معمولی ساکن نامیده می شود.

خانوار معمولی غیر ساکن: خانواری که در زمان سرشماری در اقامتگاه ثابتی سکونت ندارد « خانوار معمولی غیر ساکن » نامیده می شود این دسته از خانوارها سه گروه زیر را در بر می گیرد:

درآورد. بنا به ضرورت، قانون تأسیس مرکز آمار ایران در سال ۱۳۵۳ مورد تجدید نظر قرار گرفت و قانون فعلی این مرکز، به تصویب رسید.

با تصویب قانون جدید مرکز آمار ایران و اعمال تجدید نظر در ساختار سازمانی آن، این مرکز در سال ۱۳۵۵ دومین سرشماری عمومی نفوس و مسکن کشور را به انجام رسانید.

در سال ۱۳۶۵، اولین سرشماری عمومی نفوس و مسکن در نظام جمهوری اسلامی ایران به مرحله اجرا درآمد که نتایج آن، اطلاعات و آمارهای لازم را برای انجام برنامه ریزی های توسعه اجتماعی اقتصادی کشور فراهم آورد.

افزایش غیر قابل انتظار جمعیت کشور طی سالهای ۱۳۵۵ لغایت ۱۳۶۵ که آگاه از روند تغییرات جمعیت پس از سال ۱۳۵۵ را مورد تأکید قرار داد و نیز وجود جا به جا یی های عمده جمعیت ناشی از جنگ تحمیلی که چارچوبهای آماری حاصل از سرشماری نفوس و مسکن سال ۱۳۶۵ را دستخوش دگرگونیهای بزرگ و غیر قابل اغماض کرده بود سیستم برنامه ریزی کشور و به تبع آن، مرکز آمار ایران را بر آن داشت که در زمانی کوتاه تر از فاصله متداول ده ساله به انجام یک تمام شماری از جمعیت کشور تحت عنوان « طرح آمارگیری جاری جمعیت سال ۱۳۷۰ » اقدام کند و برای اولین بار در کشور سرشماری جمعیت را با یک آمارگیری نمونه ای همراه ساخت. در سال ۱۳۷۵، چهارمین سرشماری عمومی نفوس و مسکن به مرحله اجرا درآمد. در سال ۱۳۸۵، پنجمین سرشماری عمومی نفوس و مسکن نیز به مرحله اجرا درآمد، این سرشماری توأم با نمونه گیری در سراسر کشور اجرا شد که نتایج آن مناسب ترین ابزار برنامه ریزی های توسعه اجتماعی اقتصادی در کشور است.

آمارهای این فصل بر اساس نتایج سرشمای عمومی نفوس و مسکن سال ۱۳۸۵ همراه با خلاصه ای از نتایج سرشماری های

اگر آبادی در زمان سرشماری، محل سکونت خانوار یا خانوارهایی باشد، « دارای سکنه » و در غیر این صورت « خالی از سکنه » تلقی شده است.

سرپرست خانوار: منظور از « سرپرست خانوار » عضوی از خانوار است که سایر اعضا او را به این عنوان می شناسند، لازم به ذکر است، سرپرست خانوار عضوی از خانوار است که معمولاً مسئولیت تأمین تمام یا بخش عمده ای از هزینه های خانوار یا تصمیم گیری در مورد نحوه هزینه کردن درآمدهای خانوار را بر عهده دارد. بدیهی است که در خانوار یک نفره تنها عضو خانوار، سرپرست خانوار محسوب می شود.

خویشاوندان درجه یک سرپرست خانوار: همسر، فرزند، پدر، مادر و خواهر سرپرست خانوار، خویشاوندان درجه یک وی محسوب شده اند.

مهاجران وارد شده: آن دسته از اعضای خانوارهای معمولی ساکن و دستجمعی که شهر یا آبادی محل اقامت خود را در فاصله سالهای ۱۳۷۵ تا ۱۳۸۵ تغییر داده اند مهاجر شناخته می شوند.

استثنائاً آن دسته از اعضای خانوار که به دلیل تحصیل یا کار در خارج از کشور، اسارت و مفقودالایر بودن طی ده سال گذشته مدتی دور از خانواده بوده ولی در زمان سرشماری به خانوار مربوط پیوسته اند صرفاً به دلایل فوق مهاجر تلقی نمی شوند.

میانگین سنی: متوسط سن افراد یک جامعه است.

میان سنی: سنی که جمعیت را از نظر تعداد به دو گروه مساوی تقسیم کند، میان سنی نامیده می شود.

۱- خانوارهایی که در زمان سرشماری در کوچ به سر می برند و یا در خارج شهرها و آبادی ها در زیر چادر زندگی می کنند.

۲- خانوارهایی که در محل ثابتی زندگی نمی کنند و به طور مداوم محل زندگی خود را تغییر می دهند مانند کولیها.

۳- خانوارهایی که محل زندگی مشخصی ندارند و شبها معمولاً در پارک ها، خرابه ها، زیر پل ها و ... بیتوته می کنند.

خانوار مؤسسه ای: مجموعه افرادی که به دلیل داشتن هدف یا ویژگی های مشترک مانند انجام خدمت وظیفه، تحصیل، بیماری روانی و ... در یک مؤسسه از قبیل پادگان، خوابگاه دانشجویی، آسایشگاه روانی و... با هم زندگی می کنند یک خانوار مؤسسه ای به حساب می آیند.

خانوار گروهی: مجموعه افرادی که تمام یا اغلب آنان به دلیل دارا بودن شرایط خاص (به طور عمده داشتن ویژگی مشترک) اقامتگاه مشترکی را برای سکونت خود انتخاب کرده اند و به طور مشترک، امور زندگی در آن اقامتگاه را اداره می کنند، خانوار گروهی نامیده می شود.

سن: منظور از سن، تعداد سال های کاملی است که از زمان تولد فرد گذشته است.

شهر (نقطه شهری): منظور از شهر، هریک از نقاطی است که دارای شهرداری می باشد. در سرشماری های قبل از سال ۱۳۶۵، کلیه مراکز شهرستان ها (بدون در نظر گرفتن تعداد جمعیت آنها) و نقاطی که تعداد جمعیت آنها در موقع سرشماری، پنج هزار نفر و بیش تر بوده شهر به حساب آمده است.

آبادی (نقطه روستایی): به مجموعه یک یا چند مکان و اراضی به هم پیوسته (اعم از کشاورزی و غیر کشاورزی) گفته می شود که خارج از محدوده شهرها واقع شده و دارای محدوده ثبتی یا عرفی مستقل باشد.

۲- جمعیت سالنامه آماری استان لرستان - ۱۳۸۶

۲-۱- جمعیت و متوسط رشد سالانه

متوسط رشد سالانه (درصد)	جمعیت	سال
-	-	آبان ۱۳۳۵
-	۶۸۶۳۰۷	آبان ۱۳۴۵
۳/۱۱	۹۳۲۲۹۷	آبان ۱۳۵۵
۳/۹۰	۱۳۶۷۰۲۹	مهر ۱۳۶۵
۱/۹۰	۱۵۰۱۷۷۸	مهر ۱۳۷۰
۱/۰۸	۱۵۸۴۴۳۴	آبان ۱۳۷۵
۰/۸۰	۱۷۱۶۵۲۷	آبان ۱۳۸۵

مأخذ: مرکز آمار ایران . (ریب) .

۲-۲- جمعیت بر حسب سن

گروه سنی	آبان ۱۳۳۵	آبان ۱۳۴۵	آبان ۱۳۵۵	مهر ۱۳۶۵ ^(۱)	مهر ۱۳۷۰ ^(۱)	آبان ۱۳۷۵ ^(۱)	آبان ۱۳۸۵
جمع	-	۶۸۶۳۰۷	۹۳۲۲۹۷	۱۳۶۷۰۲۹	۱۵۰۱۷۷۸	۱۵۸۴۴۳۴	۱۷۱۶۵۲۷
۰-۴ ساله	-	۱۲۹۸۴۴	۱۷۲۷۲۰	۲۶۹۶۴۹	۲۴۵۵۱۳	۱۸۳۱۴۵	۱۳۱۳۱۷
۵-۹ ساله	-	۱۲۴۳۶۳	۱۶۱۲۴۰	۲۳۱۸۰۷	۲۵۹۹۹۵	۲۵۰۶۴۵	۱۳۲۱۹۱
۱۰-۱۴ ساله ..	-	۸۰۴۲۹	۱۱۵۴۸۵	۱۸۰۶۰۰	۲۲۲۶۶۵	۲۵۳۵۲۰	۱۸۸۵۵۷
۱۵-۱۹ ساله ..	-	۵۲۹۶۵	۹۰۸۴۷	۱۴۵۶۸۶	۱۷۳۹۵۱	۲۰۴۹۰۲	۲۴۴۷۷۰
۲۰-۲۴ ساله ..	-	۴۰۲۶۱	۶۹۷۰۳	۱۰۲۸۶۷	۱۲۷۹۸۶	۱۴۰۶۷۵	۲۲۴۳۱۳
۲۵-۲۹ ساله ..	-	۴۳۹۷۸	۵۴۱۲۹	۹۳۷۰۹	۹۰۹۵۱	۱۱۴۸۵۹	۱۷۴۲۱۲
۳۰-۳۴ ساله ..	-	۴۴۷۴۳	۴۶۳۴۷	۷۲۳۹۲	۸۴۵۳۷	۸۶۸۸۳	۱۳۲۹۷۴
۳۵-۳۹ ساله ..	-	۳۵۹۲۶	۴۴۷۹۶	۵۰۹۷۹	۶۸۰۱۸	۸۴۱۹۰	۱۱۰۲۷۰
۴۰-۴۴ ساله ..	-	۳۵۰۸۳	۴۲۶۵۰	۳۷۹۳۸	۴۵۹۴۴	۶۴۰۰۲	۸۴۳۶۵
۴۵-۴۹ ساله ..	-	۲۲۶۶۸	۳۳۱۴۱	۴۰۹۵۲	۳۳۷۷۸	۴۳۶۹۷	۷۹۱۴۹
۵۰-۵۴ ساله ..	-	۱۹۴۴۳	۳۵۰۳۹	۳۹۳۰۲	۳۸۶۴۴	۳۱۴۹۶	۵۹۵۳۶
۵۵-۵۹ ساله ..	-	۱۰۲۶۶	۱۶۷۸۶	۳۳۵۵۴	۳۱۹۵۶	۳۲۸۷۷	۳۸۹۸۹
۶۰-۶۴ ساله ..	-	۱۸۱۶۴	۱۶۷۵۲	۲۹۰۰۲	۳۲۸۳۳	۳۲۶۶۵	۲۹۹۰۹
۶۵-۶۹ ساله ..	-	۲۸۱۷۴	۳۲۶۶۲	۱۴۶۹۹	۱۹۱۹۶	۲۵۴۳۱	۲۸۷۶۷
۷۰-۷۴ ساله ..	-	×	×	۷۷۵۴	۱۱۸۹۵	۱۹۱۱۱	۲۵۹۷۱
۷۵-۷۹ ساله ..	-	×	×	۵۵۴۱	۳۸۵۰	۸۵۲۲	۱۶۳۷۶
۸۰-۸۴ ساله ..	-	×	×	۴۲۵۷	۳۶۰۳	۳۲۷۴	۱۰۰۶۷
۸۵ ساله و بیش تر	-	×	×	۵۸۷۰	۵۰۳۶	۴۵۲۹	۴۷۹۲

(۱) اختلاف در سر جمع مربوط به جمعیت نامشخص این سالها می باشد.
 مأخذ: مرکز آمار ایران . (رپ) .

۲- جمعیت سالنامه آماری استان لرستان - ۱۳۸۶

۲-۳- جمعیت بر حسب جنس، سن و وضع سکونت: آبان ۱۳۸۵

ساکن در نقاط شهری			جمع			گروه سنی
زن	مرد	مرد و زن	زن	مرد	مرد و زن	
۵۰۵۲۲۵	۵۱۴۹۲۵	۱۰۲۰۱۵۰	۸۴۲۸۳۵	۸۷۳۶۹۲	۱۷۱۶۵۲۷	تمامی سنین ...
۳۵۷۳۰	۳۸۱۸۳	۷۳۹۱۳	۶۳۵۷۹	۶۷۷۳۸	۱۳۱۳۱۷	۴-۰ ساله
۷۳۸۲	۸۱۲۳	۱۵۵۰۵	۱۲۹۹۴	۱۴۱۴۲	۲۷۱۳۶	کمتر از یک ساله
۷۱۹۴	۷۶۵۹	۱۴۸۵۳	۱۲۵۴۶	۱۳۲۵۲	۲۵۷۹۸	۱ ساله
۶۸۶۷	۷۴۰۴	۱۴۲۷۱	۱۲۶۵۸	۱۳۴۸۷	۲۶۱۴۵	۲ ساله
۶۹۹۳	۷۴۰۹	۱۴۴۰۲	۱۲۶۱۵	۱۳۵۱۸	۲۶۱۳۳	۳ ساله
۷۲۹۴	۷۵۸۸	۱۴۸۸۲	۱۲۷۶۶	۱۳۳۳۹	۲۶۱۰۵	۴ ساله
۳۶۰۸۹	۳۸۳۶۲	۷۴۴۵۱	۶۴۰۳۲	۶۸۱۵۹	۱۳۲۱۹۱	۹-۵ ساله
۷۲۲۲	۷۵۷۵	۱۴۷۹۷	۱۲۷۳۳	۱۳۴۱۴	۲۶۱۴۷	۵ ساله
۶۶۸۳	۷۲۷۴	۱۳۹۵۷	۱۱۶۶۳	۱۲۷۱۸	۲۴۳۸۱	۶ ساله
۷۲۴۰	۷۵۹۶	۱۴۸۳۶	۱۲۷۳۷	۱۳۴۲۹	۲۶۱۶۶	۷ ساله
۷۳۰۹	۷۷۹۴	۱۵۱۰۳	۱۲۸۵۷	۱۳۷۷۲	۲۶۶۲۹	۸ ساله
۷۶۲۵	۸۱۲۳	۱۵۷۵۸	۱۴۰۴۲	۱۴۸۲۶	۲۸۸۶۸	۹ ساله
۵۰۷۹۶	۵۳۵۵۸	۱۰۴۳۵۴	۹۱۳۶۰	۹۷۱۹۷	۱۸۸۵۵۷	۱۴-۱۰ ساله ..
۸۵۱۹	۸۸۸۶	۱۷۴۰۵	۱۵۶۸۳	۱۶۵۱۹	۳۲۲۰۲	۱۰ ساله
۹۰۸۴	۹۶۱۳	۱۸۶۹۷	۱۶۳۴۶	۱۷۵۱۹	۳۳۸۶۵	۱۱ ساله
۹۹۵۵	۱۰۵۹۴	۲۰۵۴۹	۱۸۱۸۶	۱۹۵۴۱	۳۷۷۲۷	۱۲ ساله
۱۱۱۸۷	۱۱۶۸۵	۲۲۸۷۲	۱۹۸۸۶	۲۱۰۹۶	۴۰۹۸۲	۱۳ ساله
۱۲۰۵۱	۱۲۷۸۰	۲۴۸۳۱	۲۱۲۵۹	۲۲۵۲۲	۴۳۷۸۱	۱۴ ساله
۶۹۸۶۰	۷۱۱۹۱	۱۴۱۰۵۱	۱۱۹۵۸۹	۱۲۵۱۸۱	۲۴۴۷۷۰	۱۹-۱۵ ساله ..
۱۳۸۷۳	۱۴۳۲۲	۲۸۱۹۵	۲۴۲۰۷	۲۵۳۲۷	۴۹۵۳۴	۱۵ ساله
۱۳۷۴۷	۱۴۱۲۴	۲۷۸۷۱	۲۳۶۹۶	۲۴۷۶۶	۴۸۴۶۲	۱۶ ساله
۱۴۴۹۶	۱۴۸۲۸	۲۹۳۲۴	۲۴۴۰۳	۲۵۴۵۲	۴۹۸۵۵	۱۷ ساله
۱۴۱۶۲	۱۴۵۴۹	۲۸۷۱۱	۲۴۶۲۶	۲۶۰۲۹	۵۰۶۵۵	۱۸ ساله
۱۳۵۸۲	۱۳۳۶۸	۲۶۹۵۰	۲۲۶۵۷	۲۳۶۰۷	۴۶۲۶۴	۱۹ ساله
۶۸۰۱۸	۶۵۶۹۲	۱۳۳۷۱۰	۱۱۰۲۷۸	۱۱۴۰۳۵	۲۲۴۳۱۳	۲۴-۲۰ ساله ..
۱۴۹۹۳	۱۳۹۴۹	۲۸۹۴۲	۲۵۳۳۳	۲۵۹۶۶	۵۱۲۹۹	۲۰ ساله
۱۴۱۰۸	۱۳۷۴۰	۲۷۸۴۸	۲۲۸۹۶	۲۳۷۷۴	۴۶۶۷۰	۲۱ ساله
۱۴۲۱۷	۱۳۷۴۷	۲۷۹۶۴	۲۲۸۳۷	۲۳۳۴۱	۴۶۱۷۸	۲۲ ساله
۱۳۲۱۷	۱۲۸۲۶	۲۶۰۴۳	۲۰۹۹۴	۲۱۸۰۸	۴۲۸۰۲	۲۳ ساله
۱۱۴۸۳	۱۱۴۳۰	۲۲۹۱۳	۱۸۲۱۸	۱۹۱۴۶	۳۷۳۶۴	۲۴ ساله



۲-۳- جمعیت بر حسب جنس، سن و وضع سکونت: آبان ۱۳۸۵ (دنباله)

ساکن در نقاط شهری			جمع			گروه سنی
زن	مرد	مرد و زن	زن	مرد	مرد و زن	
۵۲۵۹۶	۵۰۸۵۰	۱۰۳۴۴۶	۸۶۳۹۶	۸۷۸۱۷	۱۷۴۲۱۳	۲۹-۲۵ ساله..
۱۲۱۲۰	۱۱۸۳۴	۲۳۹۵۴	۱۹۸۰۳	۲۰۵۱۷	۴۰۳۲۰ ساله ۲۵
۱۰۴۰۲	۱۰۲۴۶	۲۰۶۴۸	۱۶۹۴۷	۱۷۳۵۴	۳۴۳۰۱ ساله ۲۶
۱۰۶۷۹	۱۰۵۹۲	۲۱۲۷۱	۱۷۹۵۶	۱۸۵۲۶	۳۶۴۸۲ ساله ۲۷
۱۰۴۲۹	۱۰۰۲۵	۲۰۴۵۴	۱۷۲۲۶	۱۷۵۸۹	۳۴۸۱۵ ساله ۲۸
۸۹۶۶	۸۱۵۳	۱۷۱۱۹	۱۴۴۶۴	۱۳۸۳۱	۲۸۲۹۵ ساله ۲۹
۴۰۹۱۱	۴۰۵۴۷	۸۱۴۵۸	۶۶۰۰۳	۶۶۹۷۱	۱۳۲۹۷۴	۳۴-۳۰ ساله..
۹۰۵۹	۹۱۲۷	۱۸۱۸۶	۱۵۵۰۳	۱۵۶۵۵	۳۱۱۵۸ ساله ۳۰
۸۰۸۰	۷۹۶۵	۱۶۰۴۵	۱۲۸۹۱	۱۳۲۰۴	۲۶۰۹۵ ساله ۳۱
۸۱۱۵	۸۰۰۲	۱۶۱۱۷	۱۳۰۲۵	۱۳۱۶۷	۲۶۱۹۲ ساله ۳۲
۸۲۱۸	۸۰۸۸	۱۶۳۰۶	۱۲۸۱۸	۱۳۱۴۲	۲۵۹۶۰ ساله ۳۳
۷۴۳۹	۷۳۶۵	۱۴۸۰۴	۱۱۷۶۶	۱۱۸۰۳	۲۳۵۶۹ ساله ۳۴
۳۵۶۱۳	۳۵۷۴۱	۷۱۳۵۴	۵۵۲۲۹	۵۵۰۴۱	۱۱۰۲۷۰	۳۹-۳۵ ساله..
۸۳۱۰	۸۶۲۶	۱۶۹۳۶	۱۳۷۴۵	۱۴۰۴۰	۲۷۷۸۵ ساله ۳۵
۷۶۰۹	۷۴۲۲	۱۵۰۳۱	۱۱۶۵۴	۱۱۳۷۲	۲۳۰۲۶ ساله ۳۶
۷۳۴۵	۷۱۹۰	۱۴۵۳۵	۱۱۳۴۳	۱۱۰۶۹	۲۲۴۱۲ ساله ۳۷
۶۶۸۷	۶۷۵۷	۱۳۴۴۴	۱۰۰۷۰	۱۰۲۱۵	۲۰۲۸۵ ساله ۳۸
۵۶۶۲	۵۷۴۶	۱۱۴۰۸	۸۴۱۷	۸۳۴۵	۱۶۷۶۲ ساله ۳۹
۲۷۷۳۴	۲۸۵۴۰	۵۶۲۷۴	۴۲۰۲۲	۴۲۳۴۳	۸۴۳۶۵	۴۴-۴۰ ساله..
۶۵۹۹	۶۴۴۷	۱۳۰۴۶	۱۰۵۴۴	۹۹۲۲	۲۰۴۶۶ ساله ۴۰
۵۲۹۵	۵۰۲۱	۱۰۳۱۶	۷۷۲۲	۷۴۱۲	۱۵۱۳۴ ساله ۴۱
۵۵۲۲	۵۶۶۹	۱۱۱۹۱	۸۳۴۵	۸۳۷۳	۱۶۷۱۸ ساله ۴۲
۵۷۲۵	۶۰۴۷	۱۱۷۷۲	۸۵۱۷	۸۸۷۰	۱۷۳۸۷ ساله ۴۳
۴۵۹۳	۵۳۵۶	۹۹۴۹	۶۸۹۴	۷۷۶۶	۱۴۶۶۰ ساله ۴۴
۲۴۵۶۰	۲۷۰۸۸	۵۱۶۴۸	۳۸۴۶۷	۴۰۶۸۲	۷۹۱۴۹	۴۹-۴۵ ساله..
۵۹۳۳	۶۱۶۵	۱۲۰۹۸	۹۶۹۷	۹۶۳۳	۱۹۳۳۰ ساله ۴۵
۴۷۲۳	۵۱۹۸	۹۹۲۱	۷۲۰۰	۷۵۷۸	۱۴۷۷۸ ساله ۴۶
۴۷۸۷	۵۲۸۳	۱۰۰۷۰	۷۴۳۱	۷۹۳۶	۱۵۳۶۷ ساله ۴۷
۴۹۰۸	۵۶۰۰	۱۰۵۰۸	۷۶۲۴	۸۴۳۷	۱۶۰۶۱ ساله ۴۸
۴۲۰۹	۴۸۴۲	۹۰۵۱	۶۵۱۵	۷۰۹۸	۱۳۶۱۳ ساله ۴۹



۲- جمعیت سالنامه آماری استان لرستان - ۱۳۸۶

۲-۳- جمعیت بر حسب جنس ، سن و وضع سکونت : آبان ۱۳۸۵ (دنباله)

ساکن در نقاط شهری			جمع			گروه سنی
زن	مرد	مرد و زن	زن	مرد	مرد و زن	
۱۹۰۸۶	۱۸۸۵۵	۳۷۹۴۱	۳۱۳۰۴	۲۸۲۳۲	۵۹۵۳۶	۵۴- ۵۰ ساله..
۵۱۰۵	۵۰۰۶	۱۰۱۱۱	۸۸۵۸	۷۸۰۳	۱۶۶۶۱ ۵۰ ساله
۳۸۱۰	۳۹۰۱	۷۷۱۱	۶۰۷۱	۵۸۰۱	۱۱۸۷۲ ۵۱ ساله
۳۶۸۸	۳۶۷۸	۷۳۶۶	۵۹۴۸	۵۴۸۵	۱۱۴۳۳ ۵۲ ساله
۳۴۲۵	۳۳۰۰	۶۷۲۵	۵۵۵۸	۴۷۸۰	۱۰۳۳۸ ۵۳ ساله
۳۰۴۸	۲۹۷۰	۶۰۱۸	۴۸۶۹	۴۳۶۳	۹۲۳۲ ۵۴ ساله
۱۲۹۰۲	۱۱۱۳۴	۲۴۰۳۶	۲۱۶۶۵	۱۷۳۲۴	۳۸۹۸۹	۵۹- ۵۵ ساله..
۳۶۹۴	۳۰۶۹	۶۷۶۳	۶۲۵۹	۴۷۸۱	۱۱۱۴۰ ۵۵ ساله
۲۵۰۵	۲۲۱۳	۴۷۱۸	۴۰۸۳	۳۳۲۳	۷۴۰۶ ۵۶ ساله
۲۴۲۶	۲۱۶۳	۴۵۸۹	۴۰۳۹	۳۲۹۵	۷۳۳۴ ۵۷ ساله
۲۲۰۳	۱۹۳۲	۴۱۳۵	۳۷۴۳	۳۱۱۵	۶۸۵۸ ۵۸ ساله
۲۰۶۴	۱۷۵۷	۳۸۲۱	۳۴۴۱	۲۸۱۰	۶۲۵۱ ۵۹ ساله
۸۶۹۰	۸۴۲۰	۱۷۱۱۰	۱۵۴۴۶	۱۴۴۶۳	۲۹۹۰۹	۶۴- ۶۰ ساله..
۲۹۱۴	۲۱۴۹	۵۰۶۳	۵۵۳۰	۳۹۵۰	۹۴۸۰ ۶۰ ساله
۱۵۸۷	۱۴۲۶	۳۰۱۳	۲۶۵۹	۲۳۳۹	۴۹۹۸ ۶۱ ساله
۱۴۶۴	۱۵۷۱	۳۰۳۵	۲۵۴۸	۲۶۰۸	۵۱۵۶ ۶۲ ساله
۱۳۸۶	۱۶۳۷	۳۰۲۳	۲۴۲۸	۲۷۵۳	۵۱۸۱ ۶۳ ساله
۱۳۳۹	۱۶۳۷	۲۹۷۶	۲۲۸۱	۲۸۱۳	۵۰۹۴ ۶۴ ساله
۷۷۴۳	۸۸۷۵	۱۶۶۱۸	۱۳۲۲۷	۱۵۵۴۰	۲۸۷۶۷	۶۹- ۶۵ ساله..
۲۳۳۴	۲۱۱۳	۴۴۴۷	۴۱۴۲	۳۸۴۶	۷۹۸۸ ۶۵ ساله
۱۲۱۵	۱۶۵۱	۲۸۶۶	۲۰۴۴	۲۸۰۴	۴۸۴۸ ۶۶ ساله
۱۳۴۹	۱۶۳۲	۲۹۸۱	۲۲۵۳	۲۸۳۰	۵۰۸۳ ۶۷ ساله
۱۳۵۸	۱۶۳۲	۲۹۹۰	۲۲۸۱	۲۷۶۳	۵۰۴۴ ۶۸ ساله
۱۴۸۷	۱۸۴۷	۳۳۳۴	۲۵۰۷	۳۲۹۷	۵۸۰۴ ۶۹ ساله
۶۵۷۷	۸۰۳۸	۱۴۶۱۵	۱۱۰۱۰	۱۴۹۶۱	۲۵۹۷۱	۷۴- ۷۰ ساله..
۲۳۷۶	۲۳۰۱	۴۶۷۷	۴۱۰۸	۴۳۶۵	۸۴۷۳ ۷۰ ساله
۱۱۱۲	۱۴۶۹	۲۵۸۱	۱۹۰۶	۲۶۶۶	۴۵۷۲ ۷۱ ساله
۱۱۰۹	۱۳۳۳	۲۴۴۲	۱۷۹۳	۲۴۴۲	۴۲۳۵ ۷۲ ساله
۱۰۷۲	۱۳۸۶	۲۴۵۸	۱۷۰۳	۲۵۷۵	۴۲۷۸ ۷۳ ساله
۹۰۸	۱۵۴۹	۲۴۵۷	۱۵۰۰	۲۹۱۳	۴۴۱۳ ۷۴ ساله



۳-۲- جمعیت بر حسب جنس، سن و وضع سکونت: آبان ۱۳۸۵ (دنباله)

ساکن در نقاط شهری			جمع			گروه سنی
زن	مرد	مرد و زن	زن	مرد	مرد و زن	
۴۱۲۰	۵۰۹۸	۹۲۱۸	۶۶۹۶	۹۶۸۰	۱۶۳۷۶	۷۹-۷۵ ساله..
۱۴۰۷	۱۵۵۶	۲۹۶۳	۲۳۲۰	۲۹۷۳	۵۲۹۳ ساله ۷۵
۷۲۸	۱۰۰۵	۱۷۳۳	۱۱۴۶	۱۹۴۹	۳۰۹۵ ساله ۷۶
۶۷۴	۸۹۲	۱۵۶۶	۱۰۸۵	۱۶۷۴	۲۷۵۹ ساله ۷۷
۶۸۴	۷۸۳	۱۴۶۷	۱۱۰۸	۱۵۰۵	۲۶۱۳ ساله ۷۸
۶۲۷	۸۶۲	۱۴۸۹	۱۰۳۷	۱۵۷۹	۲۶۱۶ ساله ۷۹
۲۶۹۸	۳۳۳۷	۶۰۳۵	۴۲۳۰	۵۸۳۷	۱۰۰۶۷	۸۴-۸۰ ساله..
۱۱۱۰	۱۲۴۸	۲۳۵۸	۱۸۱۹	۲۲۶۲	۴۰۸۱ ساله ۸۰
۵۱۷	۷۰۱	۱۲۱۸	۷۸۳	۱۲۰۴	۱۹۸۷ ساله ۸۱
۴۲۱	۵۳۹	۹۶۰	۶۳۹	۹۳۴	۱۵۷۳ ساله ۸۲
۳۴۱	۴۶۸	۸۰۹	۵۴۰	۸۰۷	۱۳۴۷ ساله ۸۳
۳۰۹	۳۸۱	۶۹۰	۴۴۹	۶۳۰	۱۰۷۹ ساله ۸۴
۹۲۱	۹۵۳	۱۸۷۴	۱۳۷۵	۱۵۹۸	۲۹۷۳	۸۹-۸۵ ساله..
۴۸۹	۵۱۰	۹۹۹	۷۴۸	۸۷۷	۱۶۲۵ ساله ۸۵
۱۵۷	۱۷۰	۳۲۷	۲۲۴	۲۷۴	۴۹۸ ساله ۸۶
۱۲۹	۱۱۸	۲۴۷	۱۶۷	۱۹۴	۳۶۱ ساله ۸۷
۸۵	۹۹	۱۸۴	۱۳۶	۱۴۵	۲۸۱ ساله ۸۸
۶۱	۵۶	۱۱۷	۱۰۰	۱۰۸	۲۰۸ ساله ۸۹
۲۷۷	۲۳۱	۵۰۸	۴۴۷	۴۳۰	۸۷۷	۹۴-۹۰ ساله..
۱۵۵	۱۱۹	۲۷۴	۲۵۲	۲۲۹	۴۸۱ ساله ۹۰
۳۴	۱۹	۵۳	۵۱	۵۲	۱۰۳ ساله ۹۱
۲۸	۴۸	۷۶	۴۹	۶۹	۱۱۸ ساله ۹۲
۲۹	۲۷	۵۶	۵۰	۴۸	۹۸ ساله ۹۳
۳۱	۱۸	۴۹	۴۵	۳۲	۷۷ ساله ۹۴
۴۴۱	۳۳۶	۷۷۷	۷۰۳	۶۶۹	۹۴۳	۹۵ ساله و بیش تر



۲- جمعیت سالنامه آماری استان لرستان - ۱۳۸۶

۲-۳- جمعیت بر حسب جنس، سن و وضع سکونت: آبان ۱۳۸۵ (دنباله)

غیر ساکن			ساکن در نقاط روستایی			گروه سنی
زن	مرد	مرد و زن	زن	مرد	مرد و زن	
۲۴۰۱	۲۵۲۸	۴۹۲۹	۳۳۵۲۰۹	۳۵۶۲۳۹	۶۹۱۴۴۸	تمامی سنین ...
۲۶۲	۲۶۶	۵۲۸	۲۷۵۸۷	۲۹۲۸۹	۵۶۸۷۶	۴-۰ ساله
۵۰	۵۸	۱۰۸	۵۵۶۲	۵۹۶۱	۱۱۵۲۳	کمتر از یک ساله
۳۴	۳۵	۶۹	۵۳۱۸	۵۵۵۸	۱۰۸۷۶	۱ ساله
۵۵	۶۱	۱۱۶	۵۷۳۶	۶۰۲۲	۱۱۷۵۸	۲ ساله
۷۵	۴۸	۱۲۳	۵۵۴۷	۶۰۶۱	۱۱۶۰۸	۳ ساله
۴۸	۶۴	۱۱۲	۵۴۲۴	۵۶۸۷	۱۱۱۱۱	۴ ساله
۲۹۶	۲۷۲	۵۶۸	۲۷۶۴۷	۲۹۵۲۵	۵۷۱۷۲	۹-۵ ساله
۵۷	۶۲	۱۱۹	۵۴۵۴	۵۷۷۷	۱۱۲۳۱	۵ ساله
۵۱	۵۵	۱۰۶	۴۹۲۹	۵۳۸۹	۱۰۳۱۸	۶ ساله
۶۲	۴۱	۱۰۳	۵۴۳۵	۵۷۹۲	۱۱۲۲۷	۷ ساله
۶۲	۶۳	۱۲۵	۵۴۸۶	۵۹۱۵	۱۱۴۰۱	۸ ساله
۶۴	۵۱	۱۱۵	۶۳۴۳	۶۶۵۲	۱۲۹۹۵	۹ ساله
۳۴۷	۳۰۲	۶۴۹	۴۰۲۱۷	۴۳۳۳۷	۸۳۵۵۴	۱۴-۱۰ ساله ..
۷۷	۷۳	۱۵۰	۷۰۸۷	۷۵۶۰	۱۴۶۴۷	۱۰ ساله
۵۴	۴۶	۱۰۰	۷۲۰۸	۷۸۶۰	۱۵۰۶۸	۱۱ ساله
۷۴	۷۱	۱۴۵	۸۱۵۷	۸۸۷۶	۱۷۰۳۳	۱۲ ساله
۷۷	۵۳	۱۳۰	۸۶۲۲	۹۳۵۸	۱۷۹۸۰	۱۳ ساله
۶۵	۵۹	۱۲۴	۹۱۴۳	۹۶۸۳	۱۸۸۲۶	۱۴ ساله
۳۸۲	۳۸۵	۷۶۷	۴۹۳۴۷	۵۳۶۰۵	۱۰۲۹۵۲	۱۹-۱۵ ساله ..
۹۶	۹۱	۱۸۷	۱۰۲۳۸	۱۰۹۱۴	۲۱۱۵۲	۱۵ ساله
۷۶	۷۵	۱۵۱	۹۸۷۳	۱۰۵۶۷	۲۰۴۴۰	۱۶ ساله
۶۰	۸۱	۱۴۱	۹۸۴۷	۱۰۵۴۳	۲۰۳۹۰	۱۷ ساله
۹۸	۸۳	۱۸۱	۱۰۲۶۶	۱۱۳۹۷	۲۱۷۶۳	۱۸ ساله
۵۲	۵۵	۱۰۷	۹۰۲۳	۱۰۱۸۴	۱۹۲۰۷	۱۹ ساله
۲۵۴	۲۸۸	۵۴۲	۴۲۰۰۶	۴۸۰۵۵	۹۰۰۶۱	۲۴-۲۰ ساله ..
۸۶	۸۳	۱۶۹	۱۰۲۵۴	۱۱۹۳۴	۲۲۱۸۸	۲۰ ساله
۴۶	۵۱	۹۷	۸۷۴۲	۹۹۸۳	۱۸۷۲۵	۲۱ ساله
۵۳	۵۸	۱۱۱	۸۵۶۷	۹۵۳۶	۱۸۱۰۳	۲۲ ساله
۴۳	۴۹	۹۲	۷۷۳۴	۸۹۳۳	۱۶۶۶۷	۲۳ ساله
۲۶	۴۷	۷۳	۶۷۰۹	۷۶۶۹	۱۴۳۷۸	۲۴ ساله



۲-۳- جمعیت بر حسب جنس، سن و وضع سکونت: آبان ۱۳۸۵ (دنباله)

غیر ساکن			ساکن در نقاط روستایی			گروه سنی
زن	مرد	مرد و زن	زن	مرد	مرد و زن	
۲۰۳	۲۴۶	۴۴۹	۳۳۵۹۷	۳۶۷۲۱	۷۰۳۱۸	۲۹ - ۲۵ ساله..
۵۰	۶۲	۱۱۲	۷۶۳۳	۸۶۲۱	۱۶۲۵۴ ۲۵ ساله
۴۰	۵۱	۹۱	۶۵۰۵	۷۰۵۷	۱۳۵۶۲ ۲۶ ساله
۴۱	۴۹	۹۰	۷۲۳۶	۷۸۸۵	۱۵۱۲۱ ۲۷ ساله
۴۶	۵۴	۱۰۰	۶۷۵۱	۷۵۱۰	۱۴۲۶۱ ۲۸ ساله
۲۶	۳۰	۵۶	۵۴۷۲	۵۶۴۸	۱۱۱۲۰ ۲۹ ساله
۱۴۴	۱۶۰	۳۰۴	۲۴۹۴۸	۲۶۲۶۴	۵۱۲۱۲	۳۴ - ۳۰ ساله..
۵۱	۵۸	۱۰۹	۶۳۹۳	۶۴۷۰	۱۲۸۶۳ ۳۰ ساله
۲۵	۲۹	۵۴	۴۷۸۶	۵۲۱۰	۹۹۹۶ ۳۱ ساله
۲۸	۳۲	۶۰	۴۸۱۲	۵۱۳۳	۱۰۰۱۵ ۳۲ ساله
۲۲	۲۴	۴۶	۴۵۷۸	۵۰۳۰	۹۶۰۸ ۳۳ ساله
۱۸	۱۷	۳۵	۴۳۰۹	۴۴۲۱	۸۷۳۰ ۳۴ ساله
۱۲۳	۱۱۵	۲۳۸	۱۹۴۹۳	۱۹۱۸۵	۳۸۶۷۸	۳۹ - ۳۵ ساله..
۶۲	۴۹	۱۱۱	۵۲۷۳	۵۳۶۵	۱۰۷۳۸ ۳۵ ساله
۱۴	۱۹	۳۳	۴۰۳۱	۳۹۳۱	۷۹۶۲ ۳۶ ساله
۲۵	۱۹	۴۴	۳۹۷۳	۳۸۶۰	۷۸۳۳ ۳۷ ساله
۱۲	۲۳	۳۵	۳۲۷۱	۳۴۳۵	۶۸۰۶ ۳۸ ساله
۱۰	۵	۱۵	۲۷۴۵	۲۰۹۴	۵۳۳۹ ۳۹ ساله
۸۹	۹۶	۱۸۵	۱۴۱۹۹	۱۳۷۰۷	۲۷۹۰۶	۴۴ - ۴۰ ساله ..
۶۰	۵۸	۱۱۸	۳۸۸۵	۳۴۱۷	۷۳۰۲ ۴۰ ساله
۲	۴	۶	۲۴۲۵	۲۳۸۷	۴۸۱۲ ۴۱ ساله
۴	۱۵	۱۹	۲۸۱۹	۲۶۸۹	۵۵۰۸ ۴۲ ساله
۱۵	۱۰	۲۵	۲۷۷۷	۲۸۱۳	۵۵۹۰ ۴۳ ساله
۸	۹	۱۷	۲۲۹۳	۲۴۰۱	۴۶۹۴ ۴۴ ساله
۱۰۸	۸۵	۱۹۳	۱۳۷۹۹	۱۳۵۰۹	۲۷۳۰۸	۴۹ - ۴۵ ساله..
۴۸	۳۰	۷۸	۳۷۱۶	۳۴۳۸	۷۱۵۴ ۴۵ ساله
۱۸	۷	۲۵	۲۴۵۹	۲۳۷۳	۴۸۳۲ ۴۶ ساله
۱۲	۱۸	۳۰	۲۶۳۲	۲۶۳۵	۵۲۶۷ ۴۷ ساله
۲۲	۲۲	۴۴	۲۶۹۴	۲۸۱۵	۵۵۰۹ ۴۸ ساله
۸	۸	۱۶	۲۲۹۸	۲۲۴۸	۴۵۴۶ ۴۹ ساله



۲-۳- جمعیت بر حسب جنس ، سن و وضع سکونت : آبان ۱۳۸۵ (دنباله)

غیر ساکن			ساکن در نقاط روستایی			گروه سنی
زن	مرد	مرد و زن	زن	مرد	مرد و زن	
۶۵	۷۹	۱۴۴	۱۳۱۵۳	۹۳۹۸	۲۱۴۵۱	۵۴- ۵۰ ساله..
۴۰	۴۳	۸۳	۳۷۱۳	۲۷۵۴	۶۴۶۷ ۵۰ ساله
۶	۸	۱۴	۲۲۵۵	۱۸۹۲	۴۱۴۷ ۵۱ ساله
۷	۱۴	۲۱	۲۲۵۳	۱۷۹۳	۴۰۴۶ ۵۲ ساله
۱۰	۸	۱۸	۲۱۱۳	۱۴۷۲	۳۵۸۵ ۵۳ ساله
۲	۶	۸	۱۸۱۹	۱۳۸۷	۳۲۰۶ ۵۴ ساله
۴۶	۴۹	۹۵	۸۷۱۷	۶۱۴۱	۱۴۸۵۸	۵۹- ۵۵ ساله..
۲۰	۲۳	۴۳	۲۶۴۵	۱۶۸۹	۴۳۳۴ ۵۵ ساله
۹	۴	۱۳	۱۵۶۹	۱۱۰۶	۲۶۷۵ ۵۶ ساله
۶	۷	۱۳	۱۵۹۷	۱۱۲۵	۲۷۲۲ ۵۷ ساله
۷	۷	۱۴	۱۵۳۳	۱۱۷۶	۲۷۰۹ ۵۸ ساله
۴	۸	۱۲	۱۳۷۳	۱۰۴۵	۲۴۱۸ ۵۹ ساله
۳۵	۵۰	۸۵	۶۷۲۱	۵۹۹۳	۱۲۷۱۴	۶۴- ۶۰ ساله..
۲۳	۲۷	۵۰	۲۵۹۳	۱۷۷۴	۴۳۶۷ ۶۰ ساله
۳	۲	۵	۱۰۶۹	۹۱۱	۱۹۸۰ ۶۱ ساله
۵	۸	۱۳	۱۰۷۹	۱۰۲۹	۲۱۰۸ ۶۲ ساله
۲	۷	۹	۱۰۴۰	۱۱۰۹	۲۱۴۹ ۶۳ ساله
۲	۶	۸	۹۴۰	۱۱۷۰	۲۱۱۰ ۶۴ ساله
۲۳	۶۰	۸۳	۵۴۶۱	۶۶۰۵	۱۲۰۶۶	۶۹- ۶۵ ساله..
۱۲	۲۸	۴۰	۱۷۹۶	۱۷۰۵	۳۵۰۱ ۶۵ ساله
۳	۱۲	۱۵	۸۲۶	۱۱۴۱	۱۹۶۷ ۶۶ ساله
۳	۳	۶	۹۰۱	۱۱۹۵	۲۰۹۶ ۶۷ ساله
۲	۹	۱۱	۹۲۱	۱۱۲۲	۲۰۴۳ ۶۸ ساله
۳	۸	۱۱	۱۰۱۷	۱۴۴۲	۲۴۵۹ ۶۹ ساله
۱۶	۴۴	۶۰	۴۴۱۷	۶۸۷۹	۱۱۲۹۶	۷۴- ۷۰ ساله..
۹	۱۵	۲۴	۱۷۲۳	۲۰۴۹	۳۷۷۲ ۷۰ ساله
۳	۱۱	۱۴	۷۹۱	۱۱۸۶	۱۹۷۷ ۷۱ ساله
۲	۸	۱۰	۶۸۲	۱۱۰۱	۱۷۸۳ ۷۲ ساله
۲	۴	۶	۶۲۹	۱۱۸۵	۱۸۱۴ ۷۳ ساله
۰	۶	۶	۵۹۲	۱۳۵۸	۱۹۵۰ ۷۴ ساله

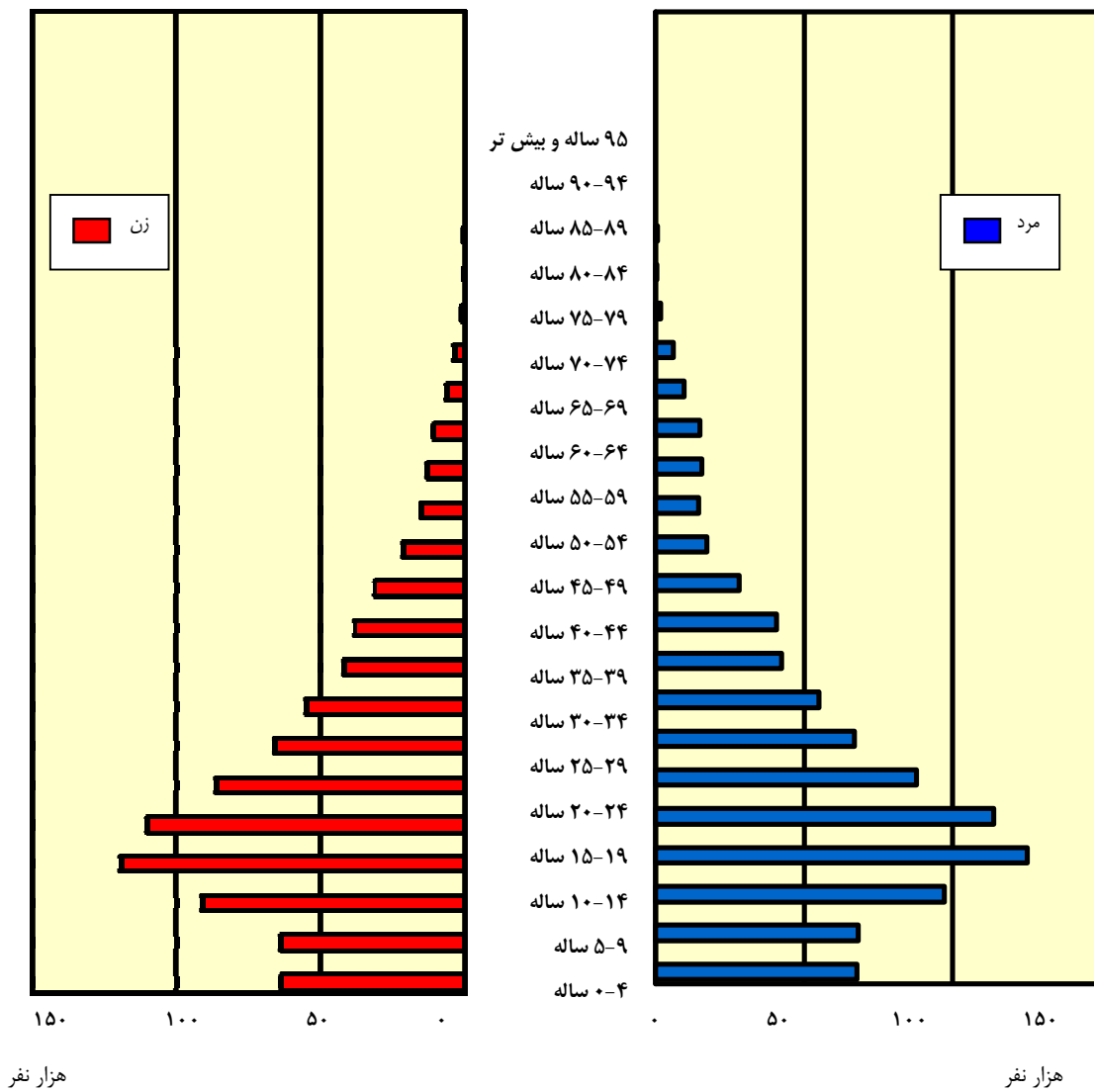


۲-۳- جمعیت بر حسب جنس، سن و وضع سکونت: آبان ۱۳۸۵ (دنباله)

غیر ساکن			ساکن در نقاط روستایی			گروه سنی
زن	مرد	مرد و زن	زن	مرد	مرد و زن	
۲	۲۱	۲۳	۲۵۷۴	۴۵۶۱	۷۱۳۵	۷۹-۷۵ ساله..
۱	۱۲	۱۳	۹۱۲	۱۴۰۵	۲۳۱۷ ساله ۷۵
۰	۵	۵	۴۱۸	۹۳۹	۱۳۵۷ ساله ۷۶
۰	۲	۲	۴۱۱	۷۸۰	۱۱۹۱ ساله ۷۷
۱	۲	۳	۴۲۳	۷۲۰	۱۱۴۳ ساله ۷۸
۰	۰	۰	۴۱۰	۷۱۷	۱۱۲۷ ساله ۷۹
۳	۷	۱۰	۱۵۲۹	۲۴۹۳	۴۰۲۲	۸۴-۸۰ ساله..
۳	۴	۷	۷۰۶	۱۰۱۰	۱۷۱۶ ساله ۸۰
۰	۰	۰	۲۶۶	۵۰۳	۷۶۹ ساله ۸۱
۰	۱	۱	۲۱۸	۳۹۴	۶۱۲ ساله ۸۲
۰	۱	۱	۱۹۹	۳۳۸	۵۳۷ ساله ۸۳
۰	۱	۱	۱۴۰	۲۴۸	۳۸۸ ساله ۸۴
۲	۱	۳	۴۵۲	۶۴۴	۱۰۹۶	۸۹-۸۵ ساله..
۲	۱	۳	۲۵۷	۳۶۶	۶۲۳ ساله ۸۵
۰	۰	۰	۶۷	۱۰۴	۱۷۱ ساله ۸۶
۰	۰	۰	۳۸	۷۶	۱۱۴ ساله ۸۷
۰	۰	۰	۵۱	۴۶	۹۷ ساله ۸۸
۰	۰	۰	۳۹	۵۲	۹۱ ساله ۸۹
۱	۲	۳	۱۶۹	۱۹۷	۳۶۶	۹۴-۹۰ ساله..
۰	۲	۲	۹۷	۱۰۸	۲۰۵ ساله ۹۰
۱	۰	۱	۱۶	۳۳	۴۹ ساله ۹۱
۰	۰	۰	۲۱	۲۱	۴۲ ساله ۹۲
۰	۰	۰	۲۱	۲۱	۴۲ ساله ۹۳
۰	۰	۰	۱۴	۱۴	۲۸ ساله ۹۴
۰	۰	۰	۱۷۶	۲۳۱	۴۰۷	۹۵ ساله و بیش تر

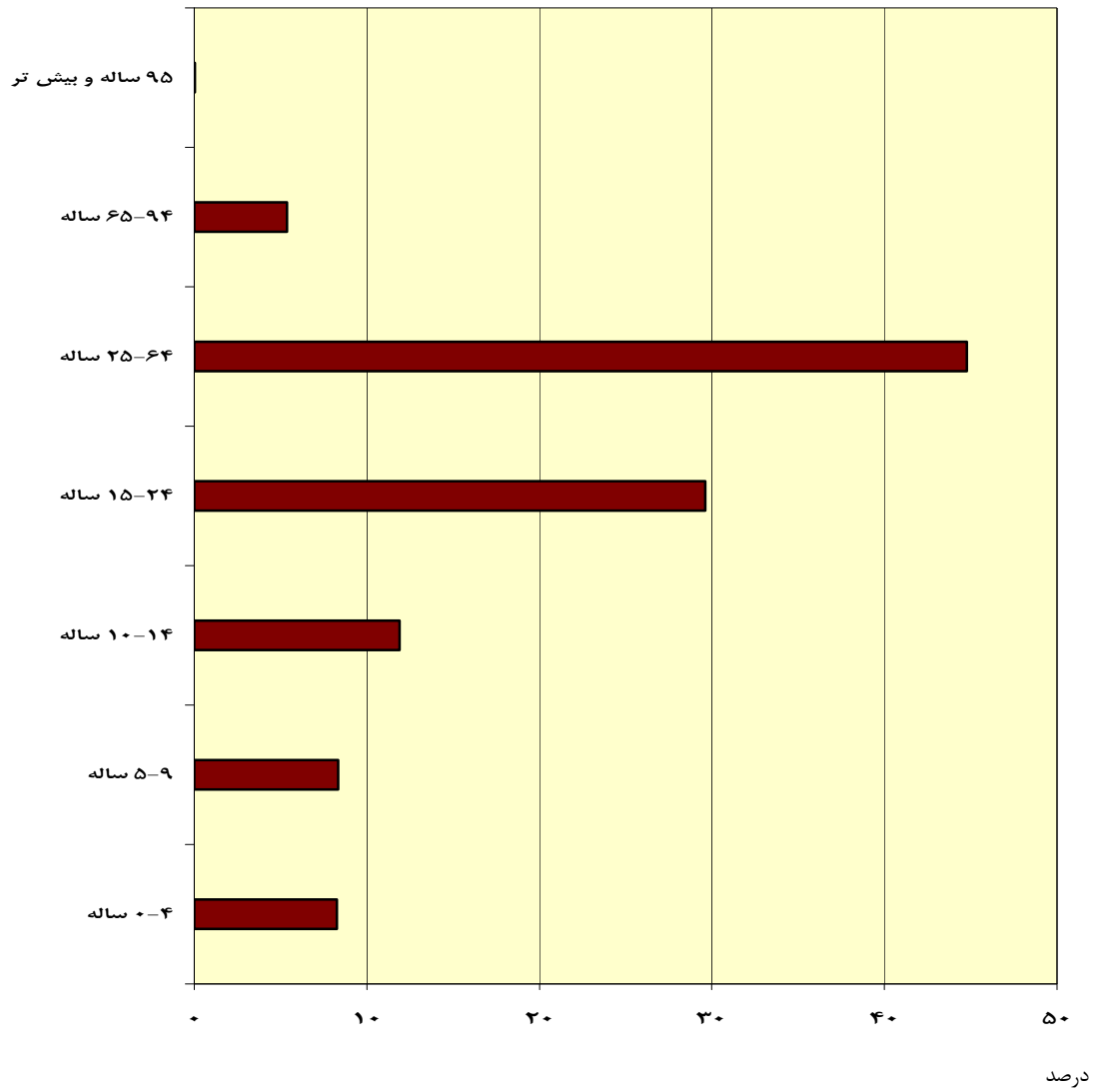
مأخذ: مرکز آمار ایران. (رپ).

۲-۱- هرم سنی جمعیت: آبان ۱۳۸۵



مینا: جدول ۲-۳

۲-۲- توزیع جمعیت بر حسب گروه عمده ی سنی : آبان ۱۳۸۵



مینا : جدول ۲-۳

۲- جمعیت سالنامه آماری استان لرستان - ۱۳۸۶

۲-۴- جمعیت بر حسب جنس و گروه عمده سنی : آبان ۱۳۸۵

زن	مرد	مرد و زن	شرح
۸۴۲۸۳۵	۸۷۳۶۹۲	۱۷۱۶۵۲۷	جمع
۱۲۹۹۴	۱۴۱۴۲	۲۷۱۳۶	اطفال (کمتر از یک سال)
۶۳۳۱۸	۶۷۰۱۰	۱۳۰۳۲۸	نوباوگان (۵-۱ ساله)
۶۶۹۸۲	۷۱۲۶۴	۱۳۸۲۴۶	کودکان (۱۰-۶ ساله)
۷۵۶۷۷	۸۰۶۷۸	۱۵۶۳۵۵	نوجوانان (۱۴-۱۱ ساله)
۲۲۹۸۶۷	۲۳۹۲۱۶	۴۶۹۰۸۳	جوانان (۲۴-۱۵ ساله)
۳۵۶۵۳۳	۳۵۲۸۷۳	۷۰۹۴۰۵	میانسالان (۶۴-۲۵ ساله)
۳۷۴۶۵	۴۸۵۰۹	۸۵۹۷۴	بزرگسالان (۶۵ ساله و بیش تر)

مأخذ: مرکز آمار ایران . (رپ) .

۲-۵- خانوار و جمعیت بر حسب جنس در نقاط شهری و روستایی

جمعیت			تعداد خانوار	شهرستان
زن	مرد	مرد و زن		
-	-	-	-	کل استان
-	-	-	-	آبان ۱۳۳۵
۳۲۵۰۸۶	۳۶۱۳۲۱	۶۸۶۳۰۷	۱۳۰۴۷۹	آبان ۱۳۴۵
۴۴۸۴۰۷	۴۸۵۵۳۲	۹۳۳۹۳۹	۱۷۱۵۸۷	آبان ۱۳۵۵
۶۶۴۷۸۴	۷۰۲۲۴۵	۱۳۶۷۰۲۹	۲۴۲۴۴۶	مهر ۱۳۶۵ ^(۱)
۷۲۷۴۷۲	۷۷۴۳۰۶	۱۵۰۱۷۷۸	۲۵۶۱۲۶	مهر ۱۳۷۰ ^(۱)
۷۷۶۹۲۶	۸۰۷۵۰۸	۱۵۸۴۴۳۴	۲۸۶۷۹۲	آبان ۱۳۷۵ ^(۱)
۸۴۲۸۳۵	۸۷۳۶۹۸	۱۷۱۶۵۲۷	۳۸۴۰۹۹	آبان ۱۳۸۵
-	-	-	-	نقاط شهری
-	-	-	-	آبان ۱۳۳۵
۷۸۲۷۰	۸۷۳۶۴	۱۶۵۶۳۴	۲۵۵۹۵	آبان ۱۳۴۵
۱۴۰۴۴۱	۱۵۴۱۷۷	۲۹۴۶۱۸	۵۷۹۸۲	آبان ۱۳۵۵
۳۱۲۴۹۰	۳۲۶۵۴۸	۶۳۹۰۳۸	۱۱۹۶۰۰	مهر ۱۳۶۵
۳۷۳۰۹۵	۳۸۷۸۳۵	۷۶۰۹۳۰	۱۳۷۸۹۰	مهر ۱۳۷۰
۴۲۰۲۵۷	۴۲۹۷۵۹	۸۵۰۰۱۶	۱۶۲۰۶۰	آبان ۱۳۷۵
۵۰۵۲۳۳	۵۱۴۹۲۷	۱۰۲۰۱۵۰	۲۳۷۶۰۰	آبان ۱۳۸۵
-	-	-	-	نقاط روستایی
-	-	-	-	آبان ۱۳۳۵
۲۴۶۸۱۶	۲۷۳۸۵۷	۵۲۰۶۷۳	۱۰۴۸۸۴	آبان ۱۳۴۵
۳۰۷۹۶۶	۳۳۱۳۵۵	۶۳۹۳۲۱	۱۱۳۵۴۱	آبان ۱۳۵۵
۳۴۴۸۸۰	۳۶۷۸۶۱	۷۱۲۵۶۱	۱۲۰۲۲۰	مهر ۱۳۶۵
۳۳۹۸۳۰	۳۶۹۷۶۴	۷۰۹۵۹۴	۱۱۳۵۲۰	مهر ۱۳۷۰
۳۴۸۲۸۷	۳۶۸۷۷۲	۷۱۷۰۵۹	۱۲۱۷۳۷	آبان ۱۳۷۵
۳۳۵۲۰۵	۳۵۶۲۴۳	۶۹۱۴۴۸	۱۴۵۵۷۰	آبان ۱۳۸۵

(۱) مقایرت سرجمع کل استان با جمع نقاط شهری و روستایی برای سال های ۱۳۶۵ ، ۱۳۷۰ ، ۱۳۷۵ و ۱۳۸۵ به علت منظور کردن خانوار و جمعیت غیر ساکن در خانوار و جمعیت کل استان است.
 مأخذ: مرکز آمار ایران . (رپ) .

۲- جمعیت سالنامه آماری استان لرستان - ۱۳۸۶

۲-۶- خانوار و جمعیت شهرستان ها بر حسب ساکن و غیر ساکن : آبان ۱۳۸۵

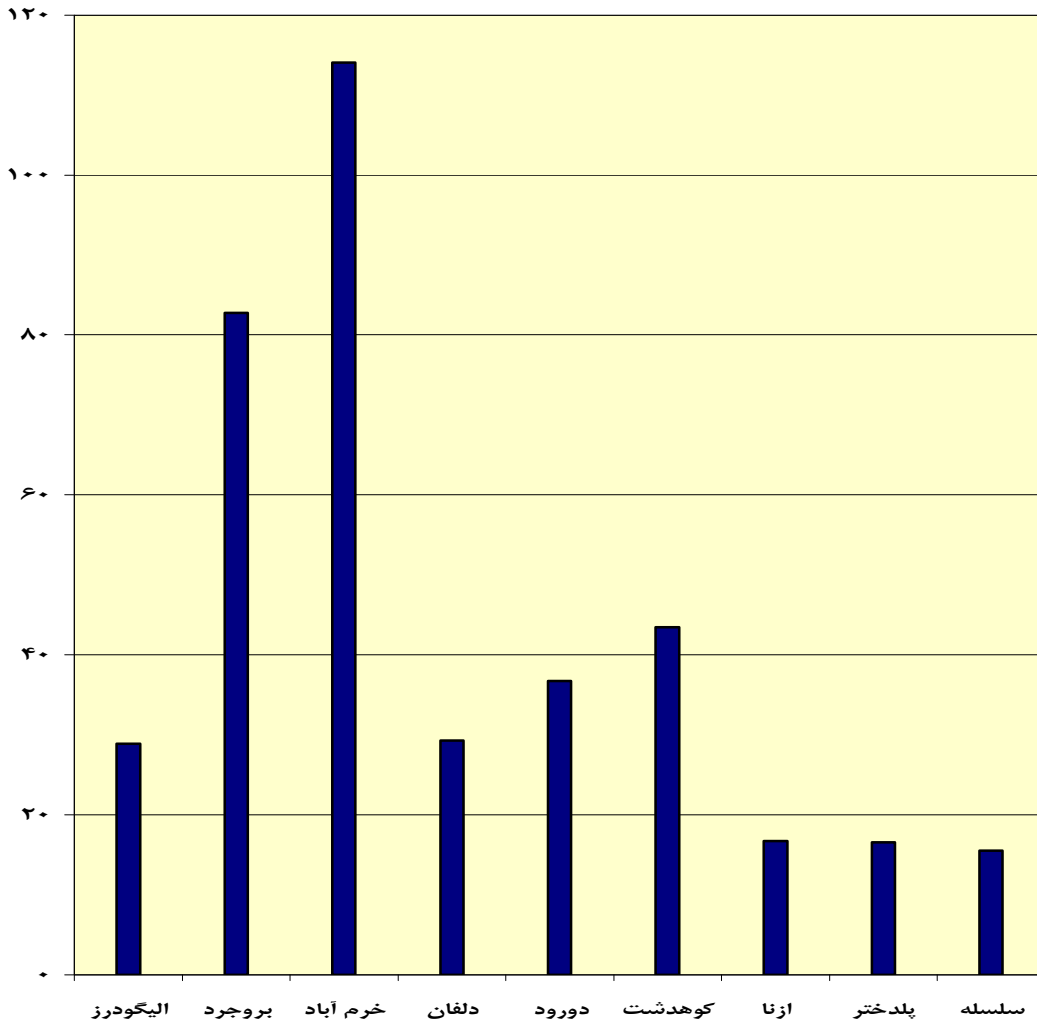
ساکن در نقاط شهری		جمع		شهرستان
جمعیت	خانوار	جمعیت	خانوار	
۱۰۲۰۱۵۰	۲۳۷۶۰۰	۱۷۱۶۵۲۷	۳۸۴۰۹۹	کل استان
۷۹۹۷۲	۱۸۱۳۸	۱۳۷۸۰۸	۲۸۹۰۵	الیگودرز
۲۳۴۸۰۹	۶۰۸۴۰	۳۳۲۸۲۶	۸۲۷۲۸	بروجرد
۳۴۵۰۵۶	۷۸۴۳۲	۵۲۲۲۴۶	۱۱۴۰۸۰	خرم آباد
۵۶۵۳۰	۱۲۲۳۷	۱۳۷۶۳۳	۲۹۲۸۵	دلفان
۱۰۲۳۱۲	۲۳۸۹۰	۱۶۰۶۸۶	۳۶۷۴۰	دورود
۹۹۹۶۳	۳۱۰۲۱	۳۱۱۸۸۶	۴۳۴۸۴	کوهدشت
۳۹۴۸۵	۹۵۱۹	۷۱۵۴۸	۱۶۷۴۳	ازنا
۳۰۵۴۱	۶۸۶۹	۷۶۵۴۱	۱۶۵۸۷	پلدختر
۳۱۴۸۱	۶۶۵۴	۷۴۳۵۳	۱۵۵۴۷	سلسله

غیر ساکن		ساکن در نقاط روستایی		شهرستان
جمعیت	خانوار	جمعیت	خانوار	
۴۹۲۹	۹۳۹	۶۹۱۴۴۸	۱۴۵۵۷۰	کل استان
۱۰۷۹	۱۹۴	۵۶۷۵۷	۱۰۵۷۳	الیگودرز
.	.	۸۹۰۱۷	۲۱۸۸۸	بروجرد
۲۷۸	۶۶	۱۷۶۹۱۲	۳۵۵۸۲	خرم آباد
۶۴	۹	۸۱۰۳۹	۱۷۰۳۹	دلفان
۹۹	۲۰	۵۸۲۷۴	۱۲۸۳۰	دورود
۱۵۳۱	۲۹۳	۱۱۰۳۹۲	۲۲۱۷۰	کوهدشت
۳۵۱	۶۰	۳۱۷۱۲	۷۱۶۴	ازنا
۱۵۲۷	۲۸۷	۴۴۴۷۳	۹۴۳۱	پلدختر
.	.	۴۲۸۷۲	۸۸۹۳	سلسله

مأخذ: مرکز آمار ایران . (رپ) .

۲-۳- تعداد خانوار بر حسب شهرستان : آبان ۱۳۸۵

هزار خانوار



منبع: جدول ۲-۶

۲- جمعیت سالنامه آماری استان لرستان - ۱۳۸۶

۲-۷- خانوارهای معمولی بر حسب تعداد افراد در خانوار

سال	جمع	۱ نفر	۲ نفر	۳ نفر	۴ نفر	۵ نفر	۶ نفر	۷ نفر و بیش تر
آبان ۱۳۴۵	۱۳۰۴۷۹	-	-	-	-	-	-	-
آبان ۱۳۵۵	۱۷۱۵۸۷	-	-	-	-	-	-	-
مهر ۱۳۶۵	۲۴۲۴۳۲	۵۷۴۸	۲۱۱۶۱	۲۶۷۳۶	۳۳۰۱۹	۳۴۲۷۹	۳۳۳۷۳	۸۸۱۱۶
مهر ۱۳۷۰	۲۵۶۰۹۸	۵۲۳۳	۲۰۳۵۶	۲۶۳۱۱	۳۳۸۲۲	۳۵۴۵۸	۳۷۵۹۱	۹۷۳۲۷
آبان ۱۳۷۵	۲۸۶۷۹۲	۶۸۱۵	۲۴۰۷۷	۳۷۰۷۲	۴۳۱۶۰	۴۰۸۲۳	۳۹۱۳۹	۹۵۶۸۳
آبان ۱۳۸۵	۳۸۱۸۰۸

مأخذ: مرکز آمار ایران. (رپ).

۲-۸- جمعیت بر حسب جنس و دین

شرح	آبان ۱۳۷۵			آبان ۱۳۸۵		
	مرد و زن	مرد	زن	مرد و زن	مرد	زن
جمع	۱۵۸۴۴۳۴	۸۰۷۵۰۸	۷۷۶۹۲۶	۱۷۱۶۵۲۷	۸۷۳۶۹۲	۸۴۲۸۳۵
مسلمان	۱۵۸۲۵۴۱	۸۰۶۵۳۳	۷۷۶۰۰۸	۱۷۰۹۹۷۴	۸۷۰۳۵۶	۸۳۹۶۱۸
زرتشتی	۴۸۶	۲۴۳	۲۴۳	۱۳۱	۶۶	۶۵
مسیحی	۲۹	۱۸	۱۱	۱۱۲۱	۵۶۵	۵۵۶
کلیمی	۵۶	۲۷	۲۹	۱۸	۱۰	۸
سایر	۶۳	۲۹	۳۴	۷۶	۳۹	۳۷
اظهار نشده	۱۲۵۹	۶۵۸	۶۰۱	۵۲۰۷	۲۶۵۶	۲۵۵۱

مأخذ: مرکز آمار ایران. (رپ).

۲-۹- جمعیت ساکن بر حسب محل تولد، جنس و سن: آبان ۱۳۸۵

جنس و سن	جمع	ساکن در نقاط شهری						ساکن در نقاط روستایی					
		جمع	متولد در شهر محل اقامت	متولد جای دیگر			جمع	متولد در شهر محل اقامت	متولد جای دیگر				
				شهر	آبادی	خارج از کشور			شهر	آبادی	خارج از کشور		
مردو	۱۷۱۱۵۹۸	۱۰۳۰۱۵۰	۷۶۱۰۶۲	۱۱۰۰۱۷	۱۴۳۹۵۱	۶۷۳	۴۴۴۷	۶۹۱۴۴۸	۵۷۶۰۸۰	۳۷۵۳۹	۷۴۷۹۳	۵۲۷	۲۵۰۹
زن	۱۳۰۷۸۹	۷۳۹۱۳	۷۱۱۸۶	۱۹۸۸	۵۲۶	۹	۲۰۴	۵۶۸۷۶	۵۵۰۵۶	۱۰۸۱	۵۷۷	۴	۱۵۸
۰-۴ ساله	۱۳۱۶۲۳	۷۴۴۵۱	۶۹۷۴۵	۳۱۲۴	۱۴۶۱	۱۴	۱۰۷	۵۷۱۷۲	۵۴۰۳۷	۱۵۸۵	۱۴۷۸	۵	۶۷
۵-۹ ساله	۱۸۷۹۰۸	۱۰۴۳۵۴	۹۱۹۰۲	۶۷۱۶	۵۱۳۰	۳۰	۵۷۶	۸۳۵۵۴	۷۵۶۴۵	۳۱۹۳	۴۳۵۰	۱۵	۳۵۱
۱۰-۱۴ ساله ..	۲۴۴۰۰۳	۱۴۱۰۵۱	۱۱۷۹۴۷	۱۲۰۳۶	۱۰۳۷۸	۳۷	۶۵۳	۱۰۲۹۵۲	۸۹۷۷۱	۵۶۰۸	۷۱۱۹	۲۸	۴۲۶
۱۵-۱۹ ساله ..	۲۲۳۷۷۱	۱۳۳۷۱۰	۱۰۱۸۸۹	۱۹۳۹۸	۱۱۷۷۶	۶۲	۵۸۵	۹۰۰۶۱	۷۱۴۱۷	۱۰۱۸۹	۸۰۶۱	۵۴	۳۴۰
۲۰-۲۴ ساله ..	۱۷۳۷۶۴	۱۰۳۴۴۶	۷۴۷۹۹	۱۳۳۱۸	۱۴۷۸۶	۸۵	۴۵۸	۷۰۳۱۸	۵۶۴۷۱	۴۷۲۴	۸۸۰۰	۸۵	۲۳۸
۲۵-۲۹ ساله ..	۱۳۲۶۷۰	۸۱۴۵۸	۵۲۵۹۵	۱۱۷۱۰	۱۶۷۰۱	۹۵	۳۵۷	۵۱۲۱۲	۳۹۲۳۰	۳۳۷۷	۸۲۹۸	۹۰	۲۱۷
۳۰-۳۴ ساله ..	۱۱۰۰۳۲	۷۱۳۵۴	۴۳۴۸۷	۱۰۵۱۸	۱۶۹۳۶	۷۴	۳۳۹	۳۸۶۷۸	۲۸۷۷۱	۲۳۵۲	۷۳۴۹	۵۸	۱۴۸
۳۵-۳۹ ساله ..	۸۴۱۸۰	۵۶۲۷۴	۳۴۰۲۸	۷۹۲۵	۱۳۹۷۳	۶۶	۲۸۲	۲۷۹۰۶	۲۰۸۶۷	۱۴۸۳	۵۳۹۹	۶۰	۹۷
۴۰-۴۴ ساله ..	۷۸۹۵۶	۵۱۶۴۸	۳۰۶۱۴	۶۷۷۴	۱۳۹۵۰	۵۶	۲۵۴	۲۷۳۰۸	۲۰۶۰۸	۱۲۲۰	۵۳۵۵	۲۷	۹۸
۴۵-۴۹ ساله ..	۵۹۳۹۲	۳۷۹۴۱	۲۲۲۲۵	۴۹۱۹	۱۰۵۹۵	۳۷	۱۶۵	۲۱۴۵۱	۱۶۲۳۹	۷۶۷	۴۳۲۰	۳۵	۹۰
۵۰-۵۴ ساله ..	۳۸۸۹۴	۲۴۰۳۶	۱۲۸۲۸	۳۲۵۴	۶۸۰۴	۳۵	۱۱۵	۱۴۸۵۸	۱۱۲۲۶	۴۶۶	۳۰۸۸	۱۳	۶۵
۵۵-۵۹ ساله ..	۲۹۸۲۴	۱۷۱۱۰	۹۷۸۱	۲۱۵۰	۵۰۶۵	۲۰	۹۴	۱۲۷۱۴	۹۵۷۹	۴۰۱	۲۶۶۴	۱۸	۵۲
۶۰-۶۴ ساله ..	۲۸۶۸۴	۱۶۶۱۸	۹۲۱۲	۲۰۹۸	۵۲۱۳	۱۸	۷۷	۱۲۰۶۶	۹۰۸۰	۳۶۳	۲۵۵۹	۱۳	۵۱
۶۵-۶۹ ساله ..	۲۵۹۱۱	۱۴۶۱۵	۸۰۲۱	۱۸۸۶	۴۶۱۹	۱۳	۷۶	۱۱۲۹۶	۸۴۶۶	۳۲۵	۲۴۴۷	۱۱	۴۷
۷۵ ساله و بیش تر	۳۱۱۹۷	۱۸۱۷۱	۹۸۰۳	۲۲۰۳	۶۰۳۸	۲۲	۱۰۵	۱۳۰۲۶	۹۶۱۷	۴۰۵	۲۹۲۹	۱۱	۶۴



۲-۹- جمعیت ساکن بر حسب محل تولد، جنس و سن: آبان ۱۳۸۵ (دنباله)

جنس و سن	جمع	ساکن در نقاط شهری						ساکن در نقاط روستایی					
		جمع	متولد در شهر محل اقامت	متولد جای دیگر			جمع	متولد در شهر محل اقامت	متولد جای دیگر				
				شهر	آبادی	خارج از کشور			شهر	آبادی	خارج از کشور		
مرد ..	۸۷۱۱۶۴	۵۱۴۹۲۵	۳۸۸۸۱۸	۵۱۵۲۴	۷۱۹۱۸	۳۷۹	۲۲۸۶	۳۵۶۲۳۹	۳۰۵۱۸۸	۲۰۱۲۳	۲۹۳۴۸	۲۹۶	۱۲۸۴
۴-۰ ساله	۶۷۴۷۲	۳۸۱۸۳	۳۶۸۱۱	۱۰۱۲	۲۵۵	۵	۱۰۰	۲۹۲۸۹	۲۸۳۷۴	۵۴۹	۲۸۸	۳	۷۵
۹-۵ ساله	۶۷۸۸۷	۳۸۳۶۲	۳۵۹۱۳	۱۶۲۲	۷۶۳	۷	۵۷	۲۹۵۲۵	۲۷۸۶۹	۸۲۵	۷۹۵	۵	۳۱
۱۴-۱۰ ساله ..	۹۶۸۹۵	۵۳۵۵۸	۴۷۰۴۰	۳۴۳۲	۲۷۵۰	۱۷	۳۱۹	۴۳۳۳۷	۳۹۰۲۱	۱۶۶۴	۲۴۶۲	۱۰	۱۷۹
۱۹-۱۵ ساله ..	۱۲۴۷۹۶	۷۱۱۹۱	۵۹۵۸۲	۵۹۸۰	۵۲۸۴	۲۷	۳۱۸	۵۳۶۰۵	۴۶۷۴۹	۳۲۳۲	۳۳۹۰	۱۸	۲۱۶
۲۴-۲۰ ساله ..	۱۱۳۳۴۷	۶۵۶۹۲	۵۰۷۴۶	۹۱۸۲	۵۴۱۶	۴۰	۳۰۸	۴۸۰۵۵	۳۸۳۰۱	۶۶۵۹	۲۸۶۷	۳۵	۱۹۳
۲۹-۲۵ ساله ..	۸۷۵۷۱	۵۰۸۵۰	۳۸۰۵۲	۵۴۷۳	۷۰۴۲	۴۹	۲۳۴	۳۶۷۲۱	۳۱۴۳۶	۱۹۱۹	۳۲۰۷	۳۹	۱۲۰
۳۴-۳۰ ساله ..	۶۶۸۱۱	۴۰۵۴۷	۲۶۹۴۱	۵۱۸۸	۸۱۹۹	۴۱	۱۷۸	۲۶۲۶۴	۲۱۵۳۵	۱۵۷۰	۲۹۸۸	۵۳	۱۱۸
۳۹-۳۵ ساله ..	۵۴۹۲۶	۳۵۷۴۱	۲۲۳۵۳	۴۶۹۵	۸۴۸۷	۴۳	۱۶۳	۱۹۱۸۵	۱۵۲۴۵	۱۱۵۵	۲۶۷۶	۳۷	۷۲
۴۴-۴۰ ساله ..	۴۲۲۴۷	۲۸۵۴۰	۱۷۶۵۰	۳۶۱۰	۷۰۹۴	۳۳	۱۵۳	۱۳۷۰۷	۱۱۰۳۹	۷۳۷	۱۸۵۱	۳۲	۴۸
۴۹-۴۵ ساله ..	۴۰۵۹۷	۲۷۰۸۸	۱۶۴۵۱	۳۱۷۷	۷۲۸۶	۳۶	۱۳۸	۱۳۵۰۹	۱۱۰۰۹	۵۸۲	۱۸۵۲	۱۵	۵۰
۵۴-۵۰ ساله ..	۲۸۱۵۳	۱۸۸۵۵	۱۱۲۵۵	۲۳۲۸	۵۱۷۱	۲۱	۸۰	۹۲۹۸	۷۶۰۷	۳۳۴	۱۳۱۲	۱۴	۴۱
۵۹-۵۵ ساله ..	۱۷۲۷۵	۱۱۱۳۴	۶۴۸۳	۱۵۰۳	۳۰۶۹	۲۱	۵۸	۶۱۴۱	۵۰۷۰	۱۷۹	۸۵۵	۸	۲۹
۶۴-۶۰ ساله ..	۱۴۴۱۳	۸۴۲۰	۴۸۷۸	۱۰۵۵	۲۴۲۹	۱۰	۴۸	۵۹۹۲	۴۸۴۵	۱۶۲	۹۵۲	۱۰	۲۴
۶۹-۶۵ ساله ..	۱۵۴۸۰	۸۸۷۵	۴۹۳۷	۱۱۰۹	۲۷۸۲	۱۰	۳۷	۶۶۰۵	۵۳۳۳	۱۶۱	۱۰۸۲	۸	۲۱
۷۴-۷۰ ساله ..	۱۴۹۱۷	۸۰۳۸	۴۴۲۴	۱۰۲۶	۲۵۴۰	۶	۴۲	۶۸۷۹	۵۴۵۰	۱۸۸	۱۲۰۴	۶	۳۱
۷۵ ساله و بیش تر	۱۷۹۷۷	۹۸۵۱	۵۳۰۲	۱۱۳۲	۳۳۵۱	۱۳	۵۳	۸۱۲۶	۶۳۰۵	۲۱۷	۱۵۶۵	۳	۳۶



۲-۹- جمعیت ساکن بر حسب محل تولد، جنس و سن: آبان ۱۳۸۵ (دنباله)

جنس و سن	جمع	ساکن در نقاط شهری						ساکن در نقاط روستایی					
		جمع	متولد در شهر محل اقامت	متولد جای دیگر			جمع	متولد در شهر محل اقامت	متولد جای دیگر				
				شهر	آبادی	خارج از کشور			شهر	آبادی	خارج از کشور		
زن...	۸۴۰۴۳۴	۵۰۵۲۲۵	۳۷۲۲۴۴	۵۸۴۹۳	۷۲۰۳۳	۲۹۴	۲۱۶۱	۳۳۵۲۰۹	۲۷۰۸۹۲	۱۷۴۱۶	۴۵۴۴۵	۲۳۱	۱۲۲۵
۰-۴ ساله	۶۳۳۱۷	۳۵۷۳۰	۲۳۳۷۵	۹۷۶	۲۷۱	۴	۱۰۴	۲۷۵۸۷	۲۶۶۸۲	۵۳۲	۲۸۹	۱	۸۳
۵-۹ ساله	۶۳۷۳۶	۳۶۰۸۹	۲۳۸۳۲	۱۵۰۲	۶۹۸	۷	۵۰	۲۷۶۴۷	۲۶۱۶۸	۷۶۰	۶۸۳	۰	۳۶
۱۰-۱۴ ساله ..	۹۱۰۱۳	۵۰۷۹۶	۴۴۸۶۲	۳۲۸۴	۲۲۸۰	۱۳	۲۵۷	۴۰۲۱۷	۳۶۶۲۴	۱۵۲۹	۱۸۸۷	۵	۱۷۲
۱۵-۱۹ ساله ..	۱۱۹۲۰۷	۶۹۸۶۰	۵۸۳۶۵	۶۰۵۶	۵۰۹۴	۱۰	۳۳۵	۴۹۳۴۷	۴۳۰۲۲	۲۳۷۶	۳۷۲۹	۱۰	۲۱۰
۲۰-۲۴ ساله ..	۱۱۰۰۲۴	۶۸۰۱۸	۵۱۱۴۳	۱۰۲۱۶	۶۳۶۰	۲۲	۲۷۷	۴۲۰۰۶	۳۳۱۱۶	۳۵۳۰	۵۱۹۴	۱۹	۱۴۷
۲۵-۲۹ ساله ..	۸۶۱۹۳	۵۲۵۹۶	۳۶۷۴۷	۷۸۵۴	۷۷۴۴	۳۶	۲۲۴	۳۳۵۹۷	۲۵۰۳۵	۲۸۰۵	۵۵۹۲	۴۶	۱۱۸
۳۰-۳۴ ساله ..	۶۵۸۵۹	۴۰۹۱۱	۲۵۶۵۴	۶۵۲۲	۸۵۰۲	۵۴	۱۷۹	۲۴۹۴۸	۱۷۶۹۵	۱۸۰۷	۵۳۱۰	۳۷	۹۹
۳۵-۳۹ ساله ..	۵۵۱۰۶	۳۵۶۱۳	۲۱۱۳۴	۵۸۱۳	۸۴۴۹	۳۱	۱۷۶	۱۹۴۹۳	۱۳۵۲۶	۱۱۹۷	۴۶۷۳	۲۱	۷۶
۴۰-۴۴ ساله ..	۴۱۹۳۳	۲۷۷۳۴	۱۶۳۷۸	۴۳۱۵	۶۸۷۹	۳۳	۱۲۹	۱۴۱۹۹	۹۸۲۸	۷۴۶	۳۵۴۸	۲۸	۴۹
۴۵-۴۹ ساله ..	۳۸۳۵۹	۲۴۵۶۰	۱۴۱۶۳	۳۵۹۷	۶۶۶۴	۲۰	۱۱۶	۱۳۷۹۹	۹۵۹۹	۶۳۸	۳۵۰۲	۱۲	۴۸
۵۰-۵۴ ساله ..	۳۱۳۳۹	۱۹۰۸۶	۱۰۹۷۰	۲۵۹۱	۵۴۲۴	۱۶	۸۵	۱۲۱۵۳	۸۶۳۲	۴۴۳	۳۰۰۸	۲۱	۴۹
۵۵-۵۹ ساله ..	۲۱۶۱۹	۱۲۹۰۲	۷۳۴۵	۱۷۵۱	۳۷۳۵	۱۴	۵۷	۸۷۱۷	۶۱۵۶	۲۸۷	۲۲۳۳	۵	۳۶
۶۰-۶۴ ساله ..	۱۵۴۱۱	۸۶۹۰	۴۹۰۳	۱۰۹۵	۲۶۳۶	۱۰	۴۶	۶۷۲۱	۴۷۳۴	۲۳۹	۱۷۱۲	۸	۲۸
۶۵-۶۹ ساله ..	۱۳۲۰۴	۷۷۴۳	۴۲۷۵	۹۸۹	۲۳۳۱	۸	۴۰	۵۴۶۱	۳۷۴۷	۲۰۲	۱۴۷۷	۵	۳۰
۷۰-۷۴ ساله ..	۱۰۹۹۴	۶۵۷۷	۳۵۹۷	۸۶۰	۲۰۷۹	۷	۳۴	۴۴۱۷	۳۰۱۶	۱۳۷	۱۲۴۲	۵	۱۶
۷۵ ساله و بیش تر	۱۳۳۲۰	۸۳۲۰	۴۵۰۱	۱۰۷۱	۲۶۸۷	۹	۵۲	۴۹۰۰	۳۳۱۲	۱۸۸	۱۳۶۴	۸	۲۸

مأخذ: مرکز آمار ایران. (رپ).

۲- جمعیت سالنامه آماری استان لرستان - ۱۳۸۶

۲-۱۰- جمعیت بر حسب جنس و تابعیت

آبان ۱۳۸۵			آبان ۱۳۷۵			تابعیت
زن	مرد	مرد و زن	زن	مرد	مرد و زن	
۸۴۲۸۳۵	۸۷۳۶۹۲	۱۷۱۶۵۲۷	۷۷۶۹۲۶	۸۰۷۵۰۸	۱۵۸۴۴۳۴	جمع
۸۳۸۰۳۲	۸۶۸۵۲۹	۱۷۰۶۵۶۱	ایران
۵۸۰	۷۰۱	۱۲۸۱	افغانستان
۴۶۹	۵۳۸	۱۰۰۷	عراق
۱۰	۱۷	۲۷	پاکستان
۲	۲	۴	ترکیه
۸۱	۷۹	۱۶۰	ترکمنستان
۶	۱۰	۱۶	آذربایجان
۳۰	۴۵	۷۵	ارمنستان
۵۶	۹۰	۱۴۶	سایر کشورها
۳۵۶۹	۳۶۸۱	۷۲۵۰	اطهار نشده

مأخذ: مرکز آمار ایران . (رپ) .

۱۱-۲- جمعیت بر حسب سن و تابعیت: آبان ۱۳۸۵

ترکیه	پاکستان	عراق	افغانستان	ایران	جمع	گروه سنی
۴	۲۷	۱۰۰۷	۱۲۸۱	۱۷۰۶۵۶۱	۱۷۱۶۵۲۷	جمع
۰	۴	۷۵	۱۳۱	۱۳۰۵۰۸	۱۳۱۳۱۷	۰-۴ ساله
۰	۲	۱۰۶	۱۱۷	۱۳۱۳۳۱	۱۳۲۱۹۱	۵-۹ ساله
۰	۴	۱۲۰	۱۵۴	۱۸۷۴۳۷	۱۸۸۵۵۷	۱۰-۱۴ ساله
۰	۳	۱۳۱	۱۸۸	۲۴۳۳۹۳	۲۴۴۷۷۰	۱۵-۱۹ ساله
۰	۳	۱۲۳	۱۵۳	۲۲۳۰۷۳	۲۲۴۳۱۳	۲۰-۲۴ ساله
۲	۳	۹۴	۹۹	۱۷۳۲۲۷	۱۷۴۲۱۳	۲۵-۲۹ ساله
۱	۲	۹۵	۹۹	۱۳۲۱۲۷	۱۳۲۹۷۴	۳۰-۳۴ ساله
۰	۲	۶۲	۷۹	۱۰۹۶۵۷	۱۱۰۲۷۰	۳۵-۳۹ ساله
۰	۰	۵۸	۶۴	۸۳۸۵۶	۸۴۳۶۵	۴۰-۴۴ ساله
۰	۱	۲۶	۵۱	۷۸۷۳۱	۷۹۱۴۹	۴۵-۴۹ ساله
۰	۲	۴۰	۳۸	۵۹۱۷۷	۵۹۵۳۶	۵۰-۵۴ ساله
۰	۱	۱۸	۳۰	۳۸۷۷۸	۳۸۹۸۹	۵۵-۵۹ ساله
۰	۰	۲۰	۲۱	۲۹۷۳۸	۲۹۹۰۹	۶۰-۶۴ ساله
۱	۰	۳۹	۵۷	۸۵۵۲۸	۸۵۹۷۴	۶۵ ساله و بیش تر

اظهار نشده	سایر کشورها	ارمنستان	آذربایجان	ترکمنستان	گروه سنی
۷۲۵۰	۱۴۶	۷۵	۱۶	۱۶۰	جمع
۵۶۲	۱۲	۳	۱	۲۱	۰-۴ ساله
۵۹۴	۱۴	۴	۲	۲۱	۵-۹ ساله
۷۹۳	۲۲	۹	۲	۱۶	۱۰-۱۴ ساله
۱۰۰۲	۱۸	۱۱	۰	۲۴	۱۵-۱۹ ساله
۹۱۴	۱۹	۷	۶	۱۵	۲۰-۲۴ ساله
۷۵۲	۱۳	۵	۱	۱۷	۲۵-۲۹ ساله
۶۲۰	۱۰	۷	۱	۱۲	۳۰-۳۴ ساله
۴۴۴	۱۳	۴	۱	۸	۳۵-۳۹ ساله
۳۶۶	۹	۵	۰	۷	۴۰-۴۴ ساله
۳۲۷	۵	۵	۰	۳	۴۵-۴۹ ساله
۲۶۷	۳	۵	۰	۴	۵۰-۵۴ ساله
۱۵۵	۲	۱	۰	۴	۵۵-۵۹ ساله
۱۲۵	۰	۳	۱	۲	۶۰-۶۴ ساله
۳۲۹	۶	۶	۱	۶	۶۵ ساله و بیش تر

مأخذ: مرکز آمار ایران. (رپ.)

۲- جمعیت سالنامه آماری استان لرستان - ۱۳۸۶

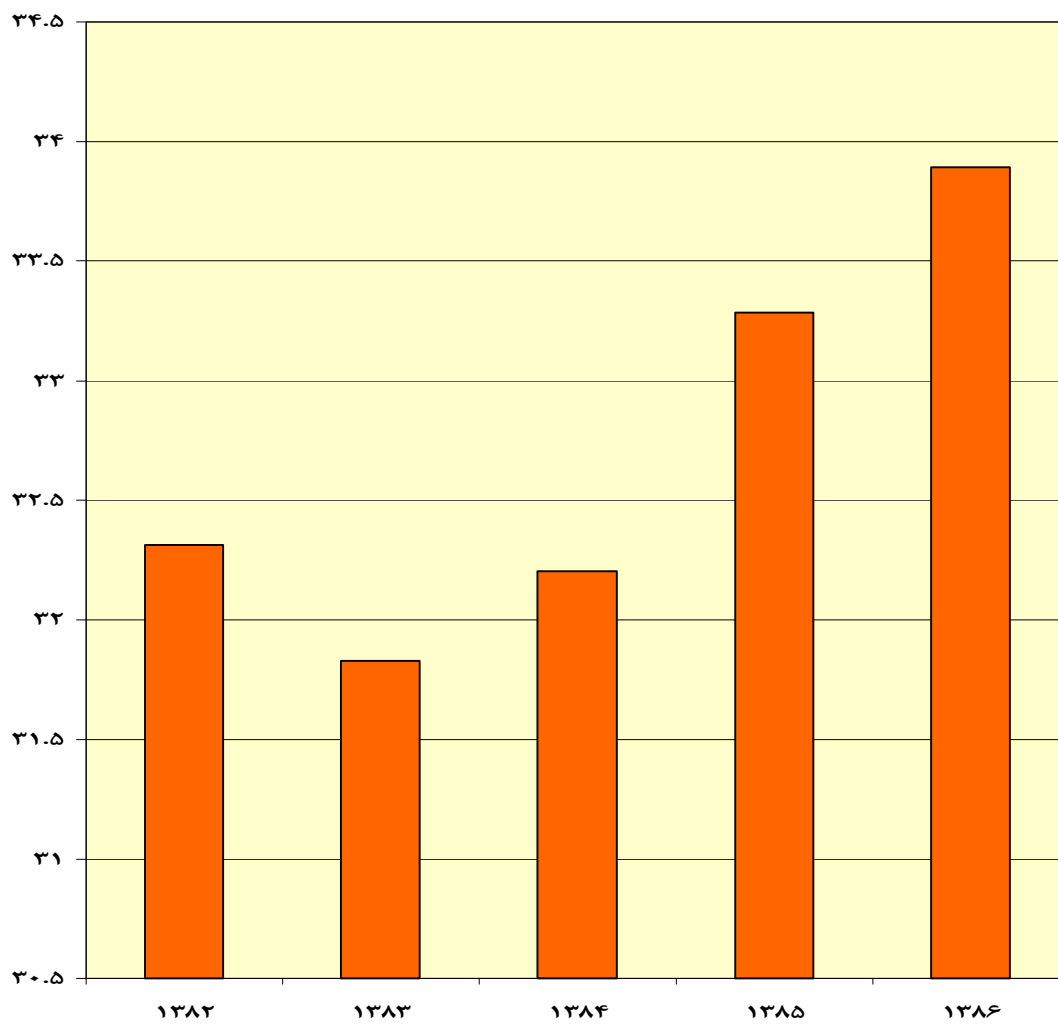
۱۲-۲- متولدین ثبت شده بر حسب جنس در نقاط شهری و روستایی

نقاط روستایی			نقاط شهری			جمع			سال و شهرستان
دختر	پسر	پسر و دختر	دختر	پسر	پسر و دختر	دختر	پسر	پسر و دختر	
۱۲۸۷۲	۱۳۶۰۹	۲۶۴۸۱	۱۴۲۹۷	۱۳۳۰۵	۲۷۶۰۲	۲۷۱۶۹	۲۶۹۱۴	۵۴۰۸۳ ۱۳۷۰
۸۸۵۶	۹۴۹۵	۱۸۳۵۱	۹۰۱۸	۹۶۳۷	۱۸۶۵۵	۱۷۸۷۴	۱۹۱۳۲	۳۷۰۰۶ ۱۳۷۵
۶۰۲۵	۶۳۸۰	۱۲۴۰۵	۹۰۶۴	۹۴۹۹	۱۸۵۶۳	۱۵۰۸۹	۱۵۸۷۹	۳۰۹۶۸ ۱۳۸۰
۶۵۱۸	۶۹۶۶	۱۳۴۸۴	۹۰۳۸	۹۷۹۱	۱۸۸۲۹	۱۵۵۵۶	۱۶۷۵۷	۳۲۳۱۳ ۱۳۸۲
۶۰۹۱	۶۱۱۴	۱۲۲۰۵	۹۴۱۱	۱۰۲۱۳	۱۹۶۲۴	۱۵۵۰۲	۱۶۳۳۷	۳۱۸۲۹ ۱۳۸۳
۶۳۹۰	۶۴۹۷	۱۲۸۸۷	۹۲۷۴	۱۰۰۴۱	۱۹۳۱۵	۱۵۶۶۴	۱۶۵۳۸	۳۲۲۰۲ ۱۳۸۴
۶۵۰۶	۷۰۱۲	۱۳۵۱۸	۹۳۸۵	۱۰۳۸۱	۱۹۷۶۶	۱۵۸۹۱	۱۷۳۹۳	۳۳۲۸۴ ۱۳۸۵
۶۶۹۵	۷۰۷۸	۱۳۷۷۳	۹۸۲۳	۱۰۲۹۵	۲۰۱۱۷	۱۶۵۱۷	۱۷۳۷۳	۳۳۸۹۰ ۱۳۸۶
۶۰۱	۶۸۰	۱۲۸۱	۷۳۱	۷۹۲	۱۵۲۳	۱۳۳۲	۱۴۷۲	۲۸۰۴ الیگودرز
۸۱۶	۸۹۹	۱۷۱۵	۱۹۷۲	۲۰۹۷	۴۰۶۹	۲۷۸۸	۲۹۹۶	۵۷۸۴ بروجرد
۱۳۷۸	۱۴۸۹	۲۸۶۷	۳۵۷۳	۳۵۸۶	۷۱۵۹	۴۹۵۱	۵۰۷۵	۱۰۰۲۶ خرم آباد
۹۷۶	۱۰۴۰	۲۰۱۶	۶۳۲	۶۴۲	۱۲۷۴	۱۶۰۸	۱۶۸۲	۳۲۹۰ دلفان
۵۷۲	۵۹۴	۱۱۶۶	۹۷۱	۱۰۳۸	۲۰۰۹	۱۵۴۳	۱۶۳۲	۳۱۷۵ دورود
۱۲۶۸	۱۳۲۸	۲۵۹۶	۹۸۴	۱۰۹۴	۲۰۷۸	۲۲۵۲	۲۴۲۲	۴۶۷۴ کوهدشت
۲۸۰	۲۵۷	۵۳۷	۳۷۵	۴۰۹	۷۸۴	۶۵۵	۶۶۶	۱۳۲۱ ازنا
۳۷۷	۳۶۸	۷۴۵	۳۰۲	۳۲۱	۶۲۳	۶۷۹	۶۸۹	۱۳۶۸ پلدختر
۴۲۷	۴۲۳	۸۵۰	۲۸۲	۳۱۶	۵۹۸	۷۰۹	۷۳۹	۱۴۴۸ سلسله

مأخذ: اداره کل ثبت احوال استان لرستان.

۲-۴ - تعداد ولادت ثبت شده

هزار نفر



منبع: جدول ۱۲ - ۲

۲- جمعیت سالنامه آماری استان لرستان - ۱۳۸۶

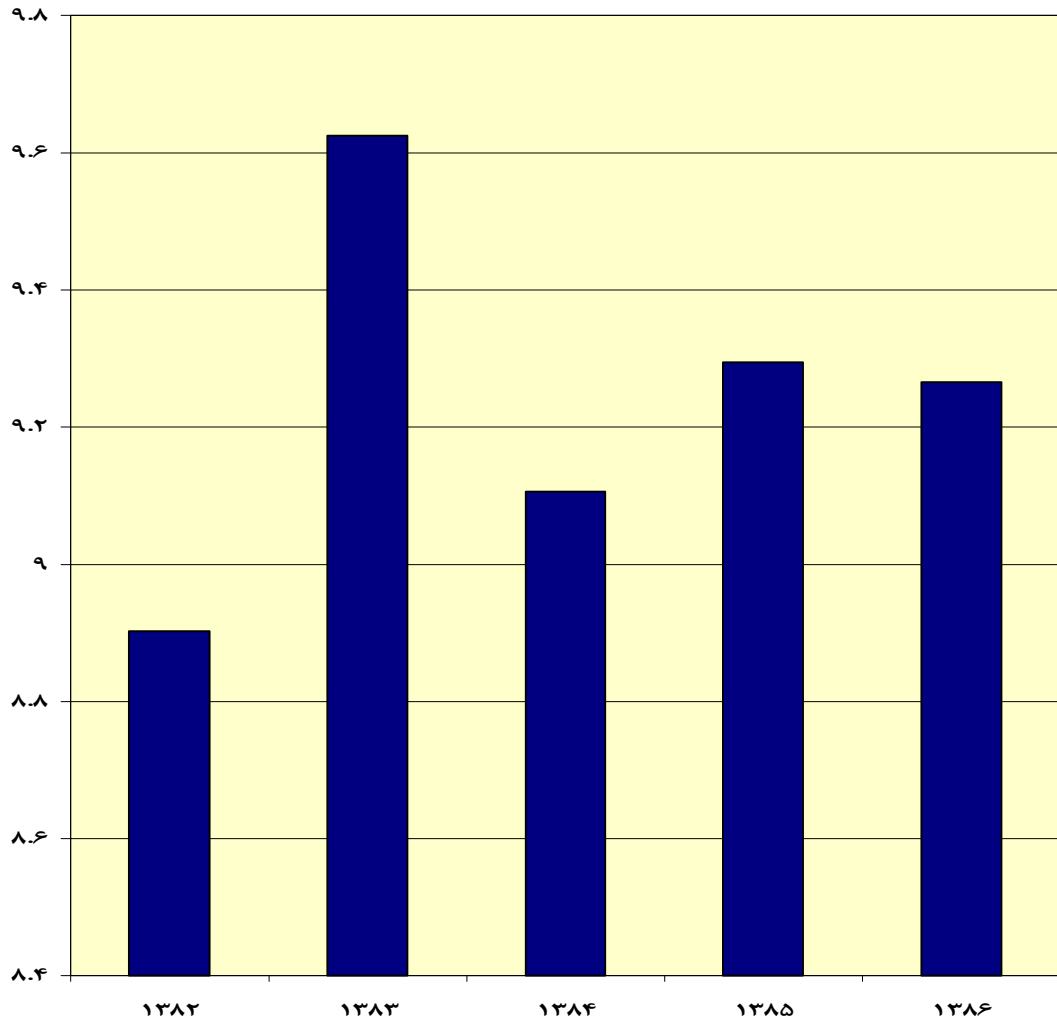
۱۳-۲- فوت شدگان ثبت شده بر حسب جنس در نقاط شهری و روستایی

نقاط روستایی			نقاط شهری			جمع			سال و شهرستان
زن	مرد	مرد وزن	زن	مرد	مرد وزن	زن	مرد	مرد وزن	
۸۲۳	۱۵۸۹	۲۴۱۲	۱۰۰۸	۱۷۸۵	۲۷۹۳	۱۸۳۱	۳۳۷۴	۵۲۰۵ ۱۳۷۰
۱۷۸۱۱	۱۲۸۸۰	۳۰۶۹۱	۵۳۱۰	۴۹۳۵	۱۰۲۴۵	۲۳۱۲۱	۱۷۸۱۵	۴۰۹۳۶ ۱۳۷۵
۹۹۵	۱۴۲۸	۲۴۲۳	۲۳۰۲	۲۵۴۰	۵۸۴۲	۳۲۹۷	۴۹۶۸	۸۲۶۵ ۱۳۸۰
۱۳۹۲	۱۹۸۴	۳۳۷۶	۲۲۰۹	۳۳۱۸	۵۵۲۷	۲۶۰۱	۵۳۰۲	۸۹۰۳ ۱۳۸۲
۱۹۶۳	۲۴۵۷	۴۴۲۰	۱۹۷۸	۳۲۲۷	۵۲۰۵	۳۹۴۱	۵۶۸۴	۹۶۲۵ ۱۳۸۳
۱۷۱۶	۲۱۸۰	۳۸۹۶	۲۰۰۰	۳۲۱۰	۵۲۱۰	۳۷۱۶	۵۳۹۰	۹۱۰۶ ۱۳۸۴
۱۷۱۲	۲۴۵۱	۴۱۶۳	۱۹۴۱	۳۱۹۰	۵۱۳۱	۲۶۵۳	۵۶۴۱	۹۲۹۴ ۱۳۸۵
۱۷۷۲	۲۳۶۸	۴۱۴۰	۲۰۱۲	۳۱۱۴	۵۱۲۶	۳۷۸۴	۵۴۸۲	۹۲۶۶ ۱۳۸۶
۱۵۷	۱۹۵	۳۵۲	۱۳۴	۱۸۵	۳۱۹	۲۹۱	۳۸۰	۶۷۱ الیگودرز
۲۷۹	۳۰۲	۵۸۱	۵۵۱	۷۷۸	۱۳۲۹	۸۳۰	۱۰۸۰	۱۹۱۰ بروجرد
۴۹۳	۶۵۹	۱۱۵۲	۶۵۰	۹۹۲	۱۶۴۲	۱۱۴۳	۱۶۵۱	۲۷۹۴ خرم آباد
۱۸۵	۲۱۶	۴۰۱	۱۴۷	۲۵۲	۳۹۹	۳۳۲	۴۶۸	۸۰۰ دلفان
۱۳۰	۲۰۹	۳۳۹	۱۸۹	۳۳۴	۵۲۳	۳۱۹	۵۴۳	۸۶۲ دورود
۲۳۳	۳۹۳	۶۲۶	۱۲۱	۲۴۲	۳۶۳	۲۵۴	۶۳۵	۹۸۹ کوهدشت
۹۶	۱۱۱	۲۰۷	۹۷	۱۳۳	۲۳۰	۱۹۳	۲۴۴	۴۳۷ ازنا
۹۶	۱۴۵	۲۴۱	۶۸	۱۲۹	۱۹۷	۱۶۴	۲۷۴	۴۳۸ پلدختر
۱۰۳	۱۳۸	۲۴۱	۵۵	۶۹	۱۲۴	۱۵۸	۲۰۷	۳۶۵ سلسله

مأخذ: اداره کل ثبت احوال استان لرستان

۲-۵ - تعداد وفات ثبت شده

هزار نفر



منبع: جدول ۱۳ - ۲

۱۴-۲- فوت شدگان ثبت شده بر حسب سن و جنس در استان

سال و گروه سنی	مرد و زن	مرد	زن
..... ۱۳۸۲	۸۹۰۳	۵۳۰۲	۳۶۰۱
..... ۱۳۸۳	۹۶۲۵	۵۶۸۴	۳۹۴۱
..... ۱۳۸۴	۹۱۰۶	۵۳۹۰	۳۷۱۶
..... ۱۳۸۵	۹۲۹۴	۵۶۴۱	۳۶۵۳
..... ۱۳۸۶	۹۲۶۶	۵۴۸۲	۳۷۸۴
..... کمتر از یک سال	۳۸۳	۱۸۵	۱۹۸
..... ۱-۴ ساله	۲۸۰	۱۲۰	۱۶۰
..... ۵-۹ ساله	۱۹۵	۸۲	۱۱۳
..... ۱۰-۱۴ ساله	۲۰۳	۱۰۱	۱۰۲
..... ۱۵-۱۹ ساله	۳۱۵	۱۹۴	۱۲۱
..... ۲۰-۲۴ ساله	۳۸۱	۲۷۸	۱۰۳
..... ۲۵-۲۹ ساله	۳۷۵	۲۸۱	۹۴
..... ۳۰-۳۹ ساله	۵۹۰	۴۴۱	۱۴۹
..... ۴۰-۴۹ ساله	۵۶۱	۴۱۸	۱۴۳
..... ۵۰-۵۹ ساله	۶۰۵	۳۷۰	۲۳۵
..... ۶۰ ساله و بیش تر	۴۹۹۴	۲۹۷۶	۲۰۱۸
..... نامشخص	۳۸۴	۳۶	۳۴۸

مأخذ: اداره کل ثبت احوال استان لرستان

۱۵-۲- جمعیت ۱۰ ساله و بیش تر بر حسب سن ، جنس و وضع زناشویی

شرح	جمع کل	مرد				
		جمع	دارای همسر	بی همسر بر اثر فوت همسر	بی همسر بر اثر طلاق	هرگز ازدواج نکرده
مهر ۱۳۶۵	۸۶۵۵۱۸	۴۴۵۳۴۲	۲۳۳۷۵۵	۵۱۳۴	۱۵۲۸	۱۹۰۸۱۹
آبان ۱۳۷۵	۱۱۵۰۶۳۸	۵۸۴۸۱۸	۲۷۴۸۰۰	۵۰۳۲	۱۲۳۹	۳۰۲۳۱۸
آبان ۱۳۸۵	۱۴۵۳۰۱۹	۷۳۷۷۹۵	۳۶۱۱۱۳	۵۷۹۳	۲۵۷۵	۳۶۴۲۴۸
ساکن در نقاط شهری .	۸۷۱۷۸۶	۴۳۸۳۸۰	۲۲۱۰۷۴	۳۵۶۰	۱۹۱۲	۲۰۹۴۱۰
..... ۱۰-۱۴ ساله	۱۰۴۳۵۴	۵۳۵۵۸	۲۸۷	۲۳	۳۶	۵۲۲۲۸
..... ۱۵-۱۹ ساله	۱۴۱۰۵۱	۷۱۱۹۱	۸۶۷	۲۸	۶۱	۶۹۵۷۱
..... ۲۰-۲۴ ساله	۱۳۳۷۱۰	۶۵۶۹۲	۱۰۵۳۲	۴۸	۱۰۵	۵۴۵۹۹
..... ۲۵-۲۹ ساله	۱۰۳۴۴۶	۵۰۸۵۰	۲۷۹۰۶	۷۰	۲۷۶	۲۲۴۲۸
..... ۳۰-۳۴ ساله	۸۱۴۵۸	۴۰۵۴۷	۳۳۶۴۹	۱۰۲	۳۱۹	۶۴۱۱
..... ۳۵-۳۹ ساله	۷۱۳۵۴	۳۵۷۴۱	۳۳۱۱۳	۱۰۴	۳۴۴	۲۱۵۹
..... ۴۰-۴۴ ساله	۵۶۲۷۴	۲۸۵۴۰	۲۷۲۹۳	۱۰۷	۲۴۰	۸۸۲
..... ۴۵-۴۹ ساله	۵۱۶۴۸	۲۷۰۸۸	۲۶۱۳۶	۱۸۷	۲۰۶	۵۴۶
..... ۵۰-۵۴ ساله	۳۷۹۴۱	۱۸۸۵۵	۱۸۲۵۶	۲۰۴	۱۳۹	۲۴۷
..... ۵۵-۵۹ ساله	۲۴۰۳۶	۱۱۱۳۴	۱۰۷۷۳	۱۸۳	۵۵	۱۱۶
..... ۶۰-۶۴ ساله	۱۷۱۱۰	۸۴۲۰	۸۱۰۱	۲۱۰	۲۸	۷۵
..... ۶۵ ساله و بیش تر	۴۹۴۰۴	۲۶۷۶۴	۲۴۱۶۱	۲۲۹۴	۱۰۳	۱۴۸



۱۵-۲- جمعیت ۱۰ ساله و بیش تر بر حسب سن ، جنس و وضع زناشویی (دنباله)

شرح	جمع کل	مرد				
		جمع	دارای همسر	بی همسر بر اثر فوت همسر	بی همسر بر اثر طلاق	هرگز ازدواج نکرده
ساکن در نقاط روستایی.....	۵۷۷۴۰۰	۲۹۷۴۲۵	۱۳۹۱۱۸	۲۲۲۲	۶۶۱	۱۵۳۷۹۹
..... ۱۰-۱۴ ساله	۸۳۵۵۴	۴۳۳۳۷	۱۶۶	۱۷	۱۶	۴۳۴۴۱
..... ۱۵-۱۹ ساله	۱۰۲۹۵۲	۵۳۶۰۵	۷۳۴	۳۰	۴۳	۵۲۳۳۲
..... ۲۰-۲۴ ساله	۹۰۰۶۱	۴۸۰۵۵	۸۴۰۱	۴۰	۵۲	۳۹۳۰۱
..... ۲۵-۲۹ ساله	۷۰۳۱۸	۳۶۷۲۱	۲۱۶۲۳	۴۷	۱۳۳	۱۴۸۱۱
..... ۳۰-۳۴ ساله	۵۱۲۱۲	۲۶۲۶۴	۲۲۵۰۸	۶۹	۱۳۳	۳۵۲۲
..... ۳۵-۳۹ ساله	۳۸۶۷۸	۱۹۱۸۵	۱۸۲۴۷	۵۵	۸۹	۷۸۶
..... ۴۰-۴۴ ساله	۲۷۹۰۶	۱۳۷۰۷	۱۳۳۶۰	۷۱	۵۲	۲۱۷
..... ۴۵-۴۹ ساله	۲۷۳۰۸	۱۳۵۰۹	۱۳۳۴۳	۹۳	۳۸	۱۲۹
..... ۵۰-۵۴ ساله	۲۱۴۵۱	۹۲۹۸	۹۱۰۰	۹۶	۲۷	۷۲
..... ۵۵-۵۹ ساله	۱۴۸۵۸	۶۱۴۱	۵۹۹۱	۹۷	۱۶	۳۳
..... ۶۰-۶۴ ساله	۱۲۷۱۴	۵۹۹۳	۵۸۱۳	۱۲۷	۱۰	۴۱
..... ۶۵ ساله و بیش تر	۳۶۳۸۸	۲۱۶۱۰	۱۹۹۳۲	۱۴۸۰	۵۲	۱۱۴
غیر ساکن	۳۸۳۳	۱۹۹۰	۹۲۱	۱۱	۲	۱۰۳۹



۱۵-۲- جمعیت ۱۰ ساله و بیش تر بر حسب سن ، جنس و وضع زناشویی (دنباله)

زن						شرح
اظهار نشده	هرگز ازدواج نکرده	بی همسر بر اثر طلاق	بی همسر بر اثر فوت همسر	دارای همسر	جمع	
۱۰۸۱۴	۱۳۵۸۸۴	۲۷۸۲	۳۰۱۲۶	۲۳۹۱۷۱	۴۱۹۳۷۷	مهر ۱۳۶۵
۴۰۹۵	۲۴۵۷۸۴	۲۳۳۲	۳۵۲۶۶	۲۷۸۳۴۳	۵۶۵۸۲۰	آبان ۱۳۷۵
۴۲۷۹	۲۹۴۰۰۹	۴۱۹۷	۴۸۴۰۵	۳۶۴۳۳۴	۷۱۵۲۳۴	آبان ۱۳۸۵
۲۵۰۱	۱۷۴۱۸۷	۳۱۰۵	۲۹۶۰۸	۲۲۴۰۰۵	۴۳۳۴۰۶	ساکن در نقاط شهری.
۹۰۵	۴۹۲۹۶	۳۱	۲۴	۵۴۰	۵۰۷۹۶ ۱۰-۱۴ ساله
۶۸۳	۶۰۳۷۲	۱۰۰	۵۱	۸۶۵۴	۶۹۸۶۰ ۱۵-۱۹ ساله
۳۸۱	۳۸۴۵۶	۳۱۱	۱۷۳	۲۸۶۹۷	۶۸۰۱۸ ۲۰-۲۴ ساله
۱۹۶	۱۵۶۰۶	۴۸۷	۳۸۳	۲۵۹۲۴	۵۲۵۹۶ ۲۵-۲۹ ساله
۶۱	۵۸۱۴	۵۱۰	۶۴۴	۳۳۸۱۲	۴۰۹۱۱ ۳۰-۳۴ ساله
۳۹	۲۴۰۹	۴۷۴	۱۱۶۷	۳۱۵۲۴	۳۵۶۱۳ ۳۵-۳۹ ساله
۱۹	۱۰۳۳	۳۶۰	۱۵۶۷	۲۴۷۵۵	۲۷۷۳۴ ۴۰-۴۴ ساله
۲۱	۵۶۶	۲۹۵	۲۴۰۰	۲۱۲۷۸	۲۴۵۶۰ ۴۵-۴۹ ساله
۱۵	۳۰۱	۱۹۷	۳۱۰۴	۱۵۴۶۹	۱۹۰۸۶ ۵۰-۵۴ ساله
۲۴	۱۲۶	۱۰۶	۳۱۲۲	۹۵۰۴	۱۲۹۰۲ ۵۵-۵۹ ساله
۱۸	۶۲	۷۹	۳۱۰۸	۵۴۲۳	۸۶۹۰ ۶۰-۶۴ ساله
۱۳۹	۱۴۶	۱۵۵	۱۲۸۴۵	۸۳۵۵	۲۲۶۴۰ ۶۵ ساله و بیش تر



۲- جمعیت سالنامه آماری استان لرستان - ۱۳۸۶

۲-۱۵- جمعیت ۱۰ ساله و بیش تر بر حسب سن ، جنس و وضع زناشویی (دنباله)

زن						شرح
اظهار نشده	هرگز ازدواج نکرده	بی همسر بر اثر طلاق	بی همسر بر اثر فوت همسر	دارای همسر	جمع	
۱۷۵۳	۱۱۸۹۸۹	۱۰۹۰	۱۸۷۴۷	۱۳۹۳۹۶	۲۷۹۹۷۵	ساکن در نقاط روستایی
۶۷۶	۳۹۰۰۸	۲۵	۱۶	۴۹۲	۴۰۲۱۷ ۱۰-۱۴ ساله
۴۶۵	۴۰۳۳۰	۵۹	۳۷	۸۴۵۶	۴۹۳۴۷ ۱۵-۱۹ ساله
۲۱۷	۲۱۷۷۸	۱۳۵	۱۲۱	۱۹۷۵۵	۴۲۰۰۶ ۲۰-۲۴ ساله
۱۱۹	۱۱۰۵۹	۱۹۷	۱۹۷	۲۲۰۲۵	۳۳۵۹۷ ۲۵-۲۹ ساله
۵۳	۴۴۹۴	۱۹۰	۲۸۳	۱۹۸۲۸	۲۴۹۴۸ ۳۰-۳۴ ساله
۲۸	۱۴۸۴	۱۲۷	۶۷۴	۱۷۱۸۰	۱۹۴۹۲ ۳۵-۳۹ ساله
۳	۴۱۰	۹۸	۸۹۹	۱۲۷۸۹	۱۴۱۹۹ ۴۰-۴۴ ساله
۷	۱۶۹	۷۸	۱۴۱۶	۱۲۱۲۹	۱۳۷۹۹ ۴۵-۴۹ ساله
۱۵	۸۱	۴۷	۲۱۱۲	۹۸۹۸	۱۲۱۵۳ ۵۰-۵۴ ساله
۶	۴۳	۲۸	۱۹۹۸	۶۶۴۲	۸۷۱۷ ۵۵-۵۹ ساله
۲۳	۴۳	۲۵	۲۳۸۲	۴۲۴۸	۶۷۲۱ ۶۰-۶۴ ساله
۱۴۱	۹۰	۸۱	۸۵۱۲	۵۹۵۴	۱۴۷۷۸ ۶۵ ساله و بیش تر
۲۵	۸۳۳	۲	۵۰	۹۳۳	۱۸۴۳	غیر ساکن

مأخذ: مرکز آمار ایران . (رپ) .

۱۶-۲- ازدواج و طلاق ثبت شده در نقاط شهری و روستایی

نقاط روستایی ^(۱)		نقاط شهری		جمع		سال
ازدواج	طلاق	ازدواج	طلاق	ازدواج	طلاق	
-	-	۸۹۳	۸۳۶۶	۸۹۳	۸۳۶۶ ۱۳۶۵
-	-	۸۰۳	۱۰۷۳۸	۸۰۳	۱۰۷۳۸ ۱۳۷۰
-	-	۸۶۵	۱۱۶۱۳	۸۶۵	۱۱۶۱۳ ۱۳۷۵
-	-	۱۵۰۳	۱۸۲۴۰	۱۵۰۳	۱۸۲۴۰ ۱۳۸۲
۴۵۸	۷۵۵۸	۱۱۲۹	۱۰۹۸۰	۱۵۸۷	۱۸۵۳۸ ۱۳۸۳
۴۴۳	۸۸۱۸	۱۳۷۳	۱۲۷۷۴	۱۸۱۶	۲۱۵۹۲ ۱۳۸۴
۴۷۵	۸۱۸۳	۱۴۲۳	۱۲۳۷۵	۱۸۹۸	۲۰۵۵۸ ۱۳۸۵
۵۸۵	۸۸۳۲	۱۵۴۰	۱۳۳۳۰	۲۱۲۵	۲۲۱۶۲ ۱۳۸۶
۷۳	۶۸۹	۱۷۷	۱۲۰۸	۲۵۰	۱۸۹۷ الیگودرز
۸۴	۱۴۹۸	۴۴۱	۲۹۵۶	۵۲۵	۴۴۵۴ بروجرد
۲۴۰	۱۹۵۲	۶۰۵	۴۲۶۹	۸۴۵	۶۲۲۱ خرم آباد
۰	۸۹۰	۰	۸۹۴	۰	۱۷۸۴ دلفان
۸۷	۹۳۴	۱۹۱	۱۳۸۱	۲۷۸	۲۳۰۵ دورود
۵۴	۱۲۶۱	۷۸	۱۱۴۹	۱۳۲	۲۴۱۰ کوهدشت
۰	۴۶۱	۰	۶۶۹	۰	۱۱۳۰ ازنا
۴۷	۶۲۴	۴۸	۴۰۸	۹۵	۱۰۳۲ پلدختر
۰	۵۳۳	۰	۳۹۶	۰	۹۲۹ سلسله

(۱) کلیه موارد ازدواج و طلاق مربوط به نقاط روستایی در دفاتر محضر شهری به ثبت می رسد.

مأخذ: اداره کل ثبت احوال استان لرستان.

۲- جمعیت سالنامه آماری استان لرستان - ۱۳۸۶

۱۷-۲- میانگین سنی جمعیت بر حسب جنس در نقاط شهری و روستایی

سال	کل استان			نقاط شهری		نقاط روستایی	
	مرد و زن	مرد	زن	مرد	زن	مرد	زن
آبان ۱۳۴۵.....	-	-	-	-	-	-	-
آبان ۱۳۵۵.....	-	-	-	-	-	-	-
مهر ۱۳۶۵.....	۲۰/۲۹	۲۰/۵۶	۲۰/۰۰	۲۱/۱۰	۲۰/۲۴	۲۰/۰۹	۱۹/۲۷
مهر ۱۳۷۰.....	۲۰/۴۴	۲۰/۸۶	۱۹/۹۹	۲۱/۴۷	۲۰/۳۹	۲۰/۲۹	۱۹/۶۳
آبان ۱۳۷۵.....	۲۲/۲۹	۲۲/۴۸	۲۲/۱۱	۲۳/۱۰	۲۲/۷۸	۲۱/۷۹	۲۱/۳۶
آبان ۱۳۸۵.....	۲۴/۰۲	۲۴/۲۸	۲۳/۸۵	۲۴/۸۶	۲۴/۵۰	۲۳/۹۰	۲۲/۹۶

مأخذ: مرکز آمار ایران . (رپ) .

۱۸-۲- میانه سنی جمعیت بر حسب جنس در نقاط شهری و روستایی

سال	کل استان			نقاط شهری		نقاط روستایی	
	مرد و زن	مرد	زن	مرد	زن	مرد	زن
آبان ۱۳۴۵.....	-	-	-	-	-	-	-
آبان ۱۳۵۵.....	-	-	-	-	-	-	-
مهر ۱۳۶۵.....	۱۵/۰۳	۱۵/۰۰	۱۵/۰۸	۱۶/۲۹	۱۶/۳۰	۱۳/۹۷	۱۴/۱۲
مهر ۱۳۷۰.....	۱۵/۵۶	۱۵/۶۹	۱۵/۴۲	۱۶/۶۹	۱۶/۱۷	۱۴/۹۰	۱۴/۸۰
آبان ۱۳۷۵.....	۱۷/۵۶	۱۷/۴۳	۱۷/۷۰	۱۸/۱۲	۱۸/۴۳	۱۶/۷۰	۱۶/۸۹
آبان ۱۳۸۵.....	۲۰/۰۳	۲۰/۴۵	۱۹/۹۸	۲۱/۰۵	۲۰/۸۸	۲۰/۰۱	۱۸/۵۰

مأخذ: مرکز آمار ایران . (رپ) .