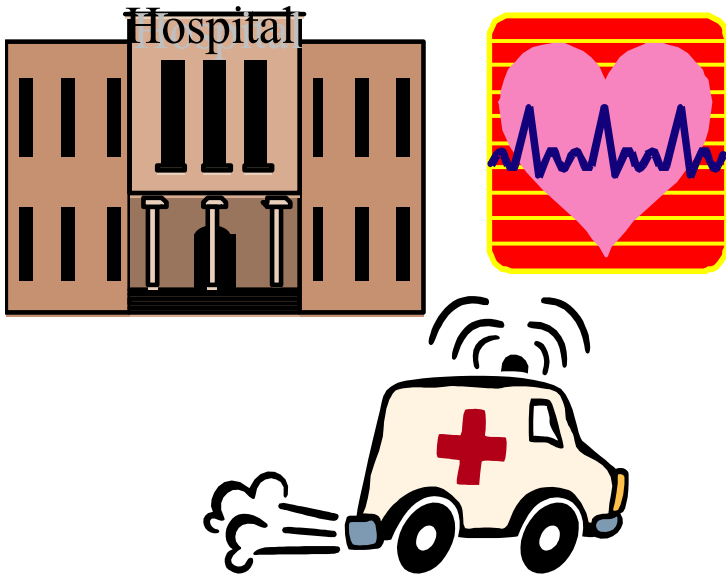


## فصل شانزدهم :



بهداشت و درمان

۱-۱۶- تعداد مؤسسات درمانی فعال و تختهای موجود در آنها بر حسب وضعیت حقوقی (شامل بیمارستان، بیمارستان و زایشگاه، زایشگاه)

وابسته به دانشگاه علوم پزشکی و خدمات بهداشتی درمانی استان		جمع				سال و شهرستان
تخت		مؤسسه	تخت		مؤسسه	
فعال	ثابت		فعال	ثابت		
۳۲۰۸	۳۷۳۷	۲۵	۳۵۸۲	۴۰۹۷	۳۲	۱۳۷۵
۲۹۴۳		۲۶	۳۷۳۸		۳۶	۱۳۸۰
۲۹۳۹	۳۵۸۳	۲۵	۳۸۴۳	۴۳۷۵	۳۵	۱۳۸۳
-	-	-	-	-	-	۱۳۸۴
۲۹۴۹	۳۵۴۶	۲۴	۳۷۶۷	۴۶۱۸	۳۶	۱۳۸۵
۳۰۱۸	۳۵۴۳	۲۴	۳۹۵۰	۴۵۳۵	۳۶	۱۳۸۶
۳۰۸۶	۳۶۵۷	۲۷	۴۰۱۵	۴۶۸۴	۳۹	۱۳۸۷
۴۰۴	۴۴۱	۳	۴۰۴	۴۴۱	۳	آمل
۵۷۰	۶۵۶	۵	۶۸۰	۷۷۶	۶	بابل
۵۳	۶۰	۲	۹۹	۱۱۰	۳	بابلسر*
۲۱۱	۱۹۲	۲	۲۳۸	۲۴۲	۳	بهشهر
۱۷۹	۲۰۰	۱	۱۷۹	۲۰۰	۱	تنکابن
۲۱	۲۵	۱	۲۱	۲۵	۱	جویبار
۱۴۴	۲۳۲	۲	۲۰۱	۲۹۰	۳	چالوس
۱۶۳	۲۰۰	۱	۱۹۰	۲۳۵	۲	رامسر
۷۸۴	۹۱۳	۴	۱۲۴۲	۱۳۴۵	۹	ساری
۳۸	۵۰	۱	۳۸	۵۰	۱	سوادکوه
۱۳۱	۲۲۰	۱	۱۳۱	۲۲۰	۱	فریدونکنار
۱۹۰	۲۰۰	۱	۳۵۳	۴۵۰	۲	قائمشهر
۲۳	۳۲	۱	۲۳	۳۲	۱	گلوگاه
.	.	.	.	.	.	محمودآباد
.	.	.	۴۱	۳۲	۱	نکا
۱۰۱	۱۳۵	۱	۱۰۱	۱۳۵	۱	نور
۷۴	۱۰۱	۱	۷۴	۱۰۱	۱	نوشهر



\*. بابلسر: بیمارستان شهید رجایی بابلسر تحت نظارت دانشگاه علوم پزشکی بابل می باشد.

۱-۱۶- تعداد مؤسسات درمانی فعال و تختهای موجود در آنها بر حسب وضعیت حقوقی (شامل بیمارستان، بیمارستان وزایشگاه، زایشگاه) (دنباله)

سایر <sup>(۱)</sup>		خصوصی				سال و شهرستان
تخت		مؤسسه	تخت		مؤسسه	
فعال	ثابت		فعال	ثابت		
۰	۰	۰	۳۷۴	۳۶۰	۷	۱۳۷۵
۲۷۷		۲	۸۱۵		۸	۱۳۸۰
۲۹۸	۳۵۱	۳	۶۰۶	۴۴۱	۷	۱۳۸۳
-	-	-	-	-	-	۱۳۸۴
۳۸۷	۴۹۹	۶	۴۳۱	۵۷۳	۶	۱۳۸۵
۴۰۶	۴۹۸	۶	۵۲۶	۴۹۴	۶	۱۳۸۶
۳۹۳	۴۷۹	۶	۵۳۶	۵۴۸	۶	۱۳۸۷
۰	۰	۰	۰	۰	۰	آمل
۰	۰	۰	۱۱۰	۱۲۰	۱	بابل
۴۶	۵۰	۱	۰	۰	۰	بابلسر
۰	۰	۰	۲۷	۵۰	۱	بهشهر
۰	۰	۰	۰	۰	۰	تنکابن
۰	۰	۰	۰	۰	۰	جویبار
۵۷	۵۸	۱	۰	۰	۰	چالوس
۲۷	۳۵	۱	۰	۰	۰	رامسر
۵۹	۵۴	۱	۳۹۹	۳۷۸	۴	ساری
۰	۰	۰	۰	۰	۰	سوادکوه
۰	۰	۰	۰	۰	۰	فریدونکنار
۱۶۳	۲۵۰	۱	۰	۰	۰	قائمشهر
۰	۰	۰	۰	۰	۰	گلوگاه
۰	۰	۰	۰	۰	۰	محمودآباد
۴۱	۳۲	۱	۰	۰	۰	نکا
۰	۰	۰	۰	۰	۰	نور
۰	۰	۰	۰	۰	۰	نوشهر

(۱) - شامل مؤسسات درمانی وابسته به سازمان تأمین اجتماعی، امور خیریه، بانکها و ... می باشد.  
 مأخذ: دانشگاه علوم پزشکی مازندران و بابل.

۲-۱۶- مراکز بهداشتی درمانی برحسب وضعیت جغرافیایی (شامل درمانگاه ، فیزیوتراپی و رادیولوژی و مرکز بهداشت )

روستایی	شهری	جمع	سال و شهرستان
۱۷۸	۱۳۱	۳۰۹	..... ۱۳۸۰
۱۷۸	۴۰۵	۵۸۳	..... ۱۳۸۳
-	-	-	..... ۱۳۸۴
۱۸۷	۱۱۴	۳۰۱	..... ۱۳۸۵
۱۸۷	۱۱۶	۳۰۳	..... ۱۳۸۶
۱۸۹	۱۱۸	۳۰۷	..... ۱۳۸۷
۲۶	۱۰	۳۶	..... آمل
۲۶	۳۵	۶۱	..... بابل
۶	۴	۱۰	..... بابلسر
۱۰	۶	۱۶	..... بهشهر
۱۲	۹	۲۱	..... تنکابن
۶	۲	۸	..... جویبار
۵	۵	۱۰	..... چالوس
۳	۵	۸	..... رامسر
۲۹	۱۲	۴۱	..... ساری
۹	۴	۱۳	..... سوادکوه
۲	۱	۳	..... فریدونکنار
۱۵	۸	۲۳	..... قائمشهر
۵	۲	۷	..... گلوگاه
۸	۳	۱۱	..... محمودآباد
۱۰	۳	۱۳	..... نکا
۹	۵	۱۴	..... نور
۸	۴	۱۲	..... نوشهر

- لازم به ذکر است که اطلاعات جدول فوق فقط مربوط به مراکز بهداشتی درمانی می شود و واحدهای آزمایشگاه ، رادیولوژی و فیزیوتراپی شامل آن نمی شود.  
 مأخذ : دانشگاه علوم پزشکی مازندران و بابل.

۱۶-۳ - مراکز بهداشتی درمانی برحسب وضعیت حقوقی (شامل درمانگاه ، کلینیک ، پلی کلینیک و مرکز بهداشت)

سال و شهرستان	جمع	وابسته به دانشگاه علوم پزشکی و خدمات بهداشتی درمانی استان	خصوصی	سایر
..... ۱۳۸۰	۳۷۸	۲۹۷	۴۵	۳۶
..... ۱۳۸۳	۴۱۷	۳۴۰	۴۳	۳۴
..... ۱۳۸۴	-	-	-	-
..... ۱۳۸۵	۴۴۱	۳۵۴	۵۱	۳۶
..... ۱۳۸۶	۴۵۴	۳۶۱	۵۶	۳۷
..... ۱۳۸۷	۴۵۹	۳۵۱	۷۰	۳۸
..... آمل	۵۸	۴۶	۹	۳
..... بابل	۶۰	۴۳	۱۴	۳
..... بابلسر	۱۶	۱۲	۱	۳
..... بهشهر	۲۵	۲۰	۲	۳
..... تنکابن	۲۹	۲۲	۵	۲
..... جویبار	۱۲	۱۰	۱	۱
..... چالوس	۲۰	۱۴	۳	۳
..... رامسر	۱۱	۹	۰	۲
..... ساری	۷۸	۵۶	۱۵	۷
..... سوادکوه	۱۹	۱۵	۲	۲
..... فریدونکنار	۹	۵	۴	۰
..... قائمشهر	۴۱	۳۳	۴	۴
..... گلوگاه	۹	۸	۱	۰
..... محمودآباد	۱۴	۱۱	۱	۲
..... نکا	۱۹	۱۴	۳	۲
..... نور	۲۳	۲۰	۲	۱
..... نوشهر	۱۶	۱۳	۳	۰

مأخذ : دانشگاه علوم پزشکی مازندران و بابل.

۴-۱۶ - مراکز بهداشتی درمانی برحسب نحوه اداره و زمان کار (شامل درمانگاه ، کلینیک ، پلی کلینیک و مرکز بهداشت )

زمان کار		نحوه اداره			سال و شهرستان
شبانه روزی	روزانه	غیر مستقل	مستقل	جمع	
۳۲	۲۷۶	۴۸	۲۶۱	۳۰۹	۱۳۸۰
۸۳	۳۲۰	۹۰	۳۱۳	۴۰۳	۱۳۸۳
-	-	-	-	-	۱۳۸۴
۱۲۲	۳۱۹	۳۸۹	۵۲	۴۴۱	۱۳۸۵
۱۲۱	۳۲۳	۳۸۹	۵۵	۴۴۴	۱۳۸۶
۱۵۳	۳۰۶	۳۵۶	۱۰۳	۴۵۹	۱۳۸۷
۱۸	۴۰	۴۸	۱۰	۵۸	امل
۲۸	۳۲	۱۲	۴۸	۶۰	بابل
۴	۱۲	۱۵	۱	۱۶	بابلسر
۷	۱۸	۲۲	۳	۲۵	بهشهر
۱۳	۱۶	۲۴	۵	۲۹	تنکابن
۳	۹	۱۱	۱	۱۲	جویبار
۱۰	۱۰	۱۷	۳	۲۰	چالوس
۲	۹	۱۱	۰	۱۱	رامسر
۲۴	۵۴	۶۶	۱۲	۷۸	ساری
۷	۱۲	۱۷	۲	۱۹	سوادکوه
۷	۲	۵	۴	۹	فریدونکنار
۶	۳۵	۳۷	۴	۴۱	قائمشهر
۴	۵	۸	۱	۹	گلوگاه
۱۴	۱۰	۱۳	۱	۱۴	محمودآباد
۷	۱۲	۱۶	۳	۱۹	نکا
۶	۱۷	۲۱	۲	۲۳	نور
۳	۱۳	۱۳	۳	۱۶	نوشهر

مأخذ : دانشگاه علوم پزشکی مازندران و بابل.

۱۶-۵ - خانه های بهداشت فعال روستاها و جمعیت تحت پوشش آنها

روستاهای تحت پوشش		کارکنان (بهورز)			خانه های بهداشت فعال	سال و شهرستان
جمعیت	تعداد *	زن	مرد	جمع		
...	...	...	...	۹۵۱	۵۸۵	..... ۱۳۷۵
۱۳۹۰۹۶۶	۳۲۱۹	۱۲۹۸	۷۷۱	۲۰۶۹	۱۱۹۴	..... ۱۳۸۰
۱۳۶۴۱۴۲	۳۲۳۵	۱۲۲۷	۸۷۶	۲۱۰۳	۱۱۸۰	..... ۱۳۸۳
-	-	-	-	-	-	..... ۱۳۸۴
۱۴۹۸۵۵۲	۳۳۳۱	۱۲۵۹	۱۰۶۰	۲۳۱۹	۱۱۸۲	..... ۱۳۸۵
۱۳۸۷۲۹۸	۳۳۵۸	۱۴۵۰	۸۵۳	۲۳۰۳	۱۲۰۷	..... ۱۳۸۶
۱۳۶۲۲۶۹	۳۰۹۷	۱۴۷۳	۸۸۵	۲۳۵۸	۱۲۳۱	..... ۱۳۸۷
۱۴۵۰۲۴	۳۴۳	۱۵۶	۱۱۰	۲۶۶	۱۳۸	..... آمل
۲۲۹۱۷۲	۵۳۵	۲۱۱	۱۳۱	۳۴۲	۱۸۰	..... بابل
۵۹۵۴۱	۶۴	۶۲	۳۰	۹۲	۴۲	..... بابلسر
۵۱۵۴۸	۱۱۱	۶۸	۳۲	۱۰۰	۴۸	..... بهشهر
۹۸۹۴۵	۲۸۸	۹۴	۷۹	۱۷۳	۱۰۲	..... تنکابن
۴۱۳۹۹	۷۴	۴۵	۲۳	۶۸	۳۳	..... جویبار
۵۹۶۳۷	۱۷۴	۶۱	۳۷	۹۸	۵۱	..... چالوس
۱۷۹۳۱	۱۳۷	۲۵	۲۰	۴۵	۲۶	..... رامسر
۲۲۱۴۲۴	۴۴۲	۲۳۱	۱۲۰	۳۵۱	۱۸۳	..... ساری
۳۰۵۳۷	۱۸۱	۵۶	۴۰	۹۶	۴۹	..... سوادکوه
۲۰۸۶۹	۲۶	۲۲	۱۰	۳۲	۱۷	..... فریدونکنار
۱۱۳۱۳۷	۱۵۱	۱۱۰	۵۲	۱۶۲	۸۰	..... قائمشهر
۲۰۷۱۵	۳۱	۲۶	۱۱	۳۷	۱۵	..... گلوگاه
۵۶۰۵۲	۹۰	۵۴	۳۶	۹۰	۴۵	..... محمودآباد
۵۸۸۴۴	۱۲۷	۸۱	۴۶	۱۲۷	۷۳	..... نکا
۵۹۷۷۶	۱۸۲	۸۹	۵۹	۱۴۸	۷۵	..... نور
۷۷۷۱۸	۱۴۱	۸۲	۴۹	۱۳۱	۷۴	..... نوشهر

\* منظور آبادیهای دارای سکنه استان می باشد.

مأخذ: دانشگاه علوم پزشکی مازندران و بابل و مرکز بهداشت استان.

۱۶-۶- تعداد آزمایشگاه ، داروخانه ، مراکز پرتو نگاری و توانبخشی برحسب وضعیت حقوقی

سایر	خصوصی	وابسته به دانشگاه علوم پزشکی و خدمات بهداشتی درمانی	جمع	شرح
آزمایشگاه				
۰۰۰	۵۲	۹۲	۱۴۴	..... ۱۳۷۵
۳۰	۸۹	۹۷	۲۱۶	..... ۱۳۸۰
۱۹	۹۸	۱۱۱	۲۲۸	..... ۱۳۸۳
-	۱۸	۱۸	۳۶	..... ۱۳۸۴
۲۲	۱۰۲	۱۱۲	۲۳۶	..... ۱۳۸۵
۲۰	۱۰۲	۱۱۲	۲۳۴	..... ۱۳۸۶
۲۱	۱۰۸	۱۱۴	۲۴۳	..... ۱۳۸۷
داروخانه				
۰۰۰	۲۱۴	۱۲	۲۲۶	..... ۱۳۷۵
۴	۲۹۵	۲۷	۲۶۶	..... ۱۳۸۰
۲	۳۰۱	۸	۳۱۱	..... ۱۳۸۳
-	۵۴	۶	۶۰	..... ۱۳۸۴
۳	۳۳۵	۸	۳۴۶	..... ۱۳۸۵
۴	۳۳۴	۱۰	۳۴۸	..... ۱۳۸۶
۳	۳۵۳	۲	۳۵۸	..... ۱۳۸۷





۱۶-۶ - تعداد آزمایشگاه ، داروخانه ، مراکز پرتو نگاری و توانبخشی برحسب وضعیت حقوقی (دنباله)

شرح	جمع	وابسته به دانشگاه علوم پزشکی و خدمات بهداشتی درمانی	خصوصی	سایر
مرکز پرتونگاری				
..... ۱۳۷۵	۵۵	۳۱	۲۴	۰
..... ۱۳۸۰	۸۱	۲۵	۴۸	۸
..... ۱۳۸۳	۹۴	۳۵	۵۳	۶
..... ۱۳۸۴	۳۶	۳	۳۱	۲
..... ۱۳۸۵	۱۰۲	۳۴	۶۰	۸
..... ۱۳۸۶	۹۷	۳۱	۵۹	۷
..... ۱۳۸۷	۱۰۴	۳۳	۶۴	۷
مرکز توانبخشی				
..... ۱۳۷۵	۴۲	۱۷	۲۵	۰۰۰
..... ۱۳۸۰	۱۱۸	۱۷	۷۷	۲۸
..... ۱۳۸۳	۱۲۵	۱۱	۹۸	۱۶
..... ۱۳۸۴	۱۶	۲	۱۲	۲
..... ۱۳۸۵	۱۸۵	۱۴	۱۴۸	۲۳
..... ۱۳۸۶	۲۱۹	۱۵	۱۷۸	۲۶
..... ۱۳۸۷	۲۵۱	۱۷	۲۰۹	۲۵

مأخذ : دانشگاه علوم پزشکی مازندران و بابل.

۱۶-۷- تعداد آزمایشگاه ، داروخانه ، مراکز پرتونگاری و توانبخشی بر حسب نحوه اداره و زمان کار

زمان کار		نحوه اداره			شرح
شبهانه روزی	روزانه	غیر مستقل	مستقل	جمع	
آزمایشگاه					
۲۶	۱۱۸	۸۱	۶۳	۱۴۴	..... ۱۳۷۵
۲۶	۱۸۹	۱۳۱	۸۷	۲۱۶	..... ۱۳۸۰
۳۶	۱۹۵	۱۳۱	۹۷	۲۲۸	..... ۱۳۸۳
۵	۳۱	۱۹	۱۷	۳۶	..... ۱۳۸۴
۳۸	۱۹۸	۱۳۵	۱۰۱	۲۳۶	..... ۱۳۸۵
۳۷	۱۹۷	۱۳۰	۱۰۴	۲۳۴	..... ۱۳۸۶
۳۹	۲۰۴	۱۲۶	۱۱۷	۲۴۳	..... ۱۳۸۷
داروخانه					
۲۴	۳۰۲	۳۹	۲۸۷	۳۲۶	..... ۱۳۸۰
۲۴	۲۸۷	۱۰	۳۰۱	۳۱۱	..... ۱۳۸۳
۴	۵۶	۷	۵۳	۶۰	..... ۱۳۸۴
۲۶	۳۲۰	۱۲	۳۳۴	۳۴۶	..... ۱۳۸۵
۳۰	۳۱۸	۱۴	۳۳۴	۳۴۸	..... ۱۳۸۶
۳۵	۳۲۳	۵	۳۵۳	۳۵۸	..... ۱۳۸۷
مرکز پرتونگاری					
۵	۷۶	۳۵	۴۶	۸۱	..... ۱۳۸۰
۳۳	۶۱	۴۵	۴۹	۹۴	..... ۱۳۸۳
۰	۱۲	۷	۹	۱۶	..... ۱۳۸۴
۳۳	۶۹	۴۴	۵۸	۱۰۲	..... ۱۳۸۵
۳۲	۶۵	۴۰	۵۷	۹۷	..... ۱۳۸۶
۳۵	۶۹	۴۵	۵۹	۱۰۴	..... ۱۳۸۷
مرکز توانبخشی					
۰	۱۱۸	۴۵	۷۳	۱۱۸	..... ۱۳۸۰
۰	۱۲۵	۷۹	۴۶	۱۲۵	..... ۱۳۸۳
۰	۵۲	۱۰	۴۲	۵۲	..... ۱۳۸۴
۰	۱۸۵	۲۸	۱۵۷	۱۸۵	..... ۱۳۸۵
۴	۲۱۵	۶۸	۱۵۱	۲۱۹	..... ۱۳۸۶
۱	۲۵۰	۲۹	۲۲۲	۲۵۱	..... ۱۳۸۷

مأخذ: دانشگاه علوم پزشکی مازندران و بابل.

۸-۱۶- تعداد آزمایشگاه ، داروخانه ، مراکز پرتو نگاری و توانبخشی برحسب شهرستان :

۱۳۸۷

شهرستان	آزمایشگاه	داروخانه	مرکز پرتونگاری	مرکز توانبخشی
کل استان .....	۲۴۳	۳۵۸	۱۰۴	۲۵۱
آمل .....	۲۷	۴۳	۸	۲۲
بابل * .....	۴۱	۵۹	۲۱	۵۱
بابلسر .....	۱۱	۱۶	۳	۹
بهشهر .....	۱۶	۲۰	۷	۸
تنکابن .....	۱۱	۲۶	۴	۱۳
جویبار .....	۵	۸	۱	۴
چالوس .....	۱۲	۱۶	۷	۱۰
رامسر .....	۷	۹	۳	۱۰
ساری .....	۴۵	۶۷	۲۳	۶۶
سوادکوه .....	۹	۷	۳	۴
فریدونکنار .....	۵	۶	۱	۵
قائمشهر .....	۲۰	۳۸	۹	۲۷
گلوگاه .....	۴	۵	۱	۲
محمودآباد .....	۶	۹	۲	۴
نکا .....	۶	۸	۳	۹
نور .....	۱۰	۱۲	۵	۲
نوشهر .....	۸	۹	۳	۵

\* . داروخانه مستقر در شهرستان بابل : ۵۸ داروخانه مستقل و ۷ داروخانه مستقر در بیمارستان می باشد.

مأخذ : دانشگاه علوم پزشکی مازندران و بابل.

۹- ۱۶- کارکنان شاغل در دانشگاه علوم پزشکی و خدمات بهداشتی درمانی بر حسب گروه شغلی

سال و شهرستان	جمع	پزشکان <sup>(۱ و ۲)</sup>	پیراپزشکان	سایر کارکنان
..... ۱۳۷۵	.....	.....	.....	.....
..... ۱۳۸۰	.....	.....	.....	.....
..... ۱۳۸۲	.....	.....	.....	.....
..... ۱۳۸۳	.....	.....	.....	.....
..... ۱۳۸۴	.....	.....	.....	.....
..... ۱۳۸۵	.....	.....	.....	.....
..... ۱۳۸۶	.....	.....	.....	.....
..... ۱۳۸۷	.....	.....	.....	.....
..... آمل	.....	.....	.....	.....
..... بابل	.....	.....	.....	.....
..... بابلسر	.....	.....	.....	.....
..... بهشهر	.....	.....	.....	.....
..... تنکابن	.....	.....	.....	.....
..... جویبار	.....	.....	.....	.....
..... چالوس	.....	.....	.....	.....
..... رامسر	.....	.....	.....	.....
..... ساری	.....	.....	.....	.....
..... سوادکوه	.....	.....	.....	.....
..... فریدونکنار	.....	.....	.....	.....
..... قائمشهر	.....	.....	.....	.....
..... گلوگاه	.....	.....	.....	.....
..... محمودآباد	.....	.....	.....	.....
..... نکا	.....	.....	.....	.....
..... نور	.....	.....	.....	.....
..... نوشهر	.....	.....	.....	.....

(۱) - شامل پزشکان خارجی نیز می باشد.

(۲) - شامل پزشک ، دندانپزشک ، دامپزشک و داروساز می باشد.  
توضیح: آمار بهروز در آمار پیراپزشکان سال ۱۳۸۷ لحاظ نشده است.  
مأخذ: دانشگاه علوم پزشکی مازندران و بابل.

۱۰-۱۶ - پزشکان شاغل در دانشگاه علوم پزشکی و خدمات بهداشتی و درمانی برحسب رشته و نوع تخصص

اطفال	پزشک متخصص				پزشک عمومی	جمع کل *	سال و شهرستان
	عفونی	قلب	داخلی	جمع			
۴۳	۱۲	۲۲	۴۷	۰۰۰	۴۰۶	۰۰۰	..... ۱۳۷۵
۶۳	۱۷	۲۵	۷۵	۵۸۰	۹۵۷	۱۵۳۷	..... ۱۳۸۰
۷۴	۱۹	۲۸	۶۰	۵۸۹	۵۶۲	۱۳۵۸	..... ۱۳۸۳
-	-	-	-	-	-	-	..... ۱۳۸۴
۶۴	۲۰	۲۷	۶۳	۶۶۱	۷۹۴	۱۶۸۱	..... ۱۳۸۵
۸۰	۲۴	۳۱	۶۸	۷۳۹	۱۳۶۸	۲۳۴۹	..... ۱۳۸۶
۸۴	۲۶	۳۲	۷۹	۸۳۱	۹۴۰	۲۰۳۴	..... ۱۳۸۷
۱۱	۴	۳	۱۶	۸۸	۱۰۳	۲۱۶	..... آمل
۲۵	۶	۶	۸	۱۶۷	۱۶۴	۴۲۲	..... بابل
۱	۰	۰	۰	۴	۳۸	۴۲	..... بابلسر
۴	۱	۲	۵	۳۸	۴۹	۹۶	..... بهشهر
۳	۱	۲	۶	۴۲	۵۷	۱۱۱	..... تنکابن
۳	۱	۰	۲	۱۹	۲۷	۵۲	..... جویبار
۲	۱	۱	۵	۳۴	۳۹	۸۳	..... چالوس
۲	۲	۱	۴	۳۱	۲۰	۵۹	..... رامسر
۱۶	۷	۱۲	۱۴	۲۷۲	۱۶۵	۴۸۰	..... ساری
۳	۱	۰	۱	۱۲	۴۱	۵۹	..... سوادکوه
۳	۲	۱	۴	۲۹	۱۰	۴۱	..... فریدونکنار
۵	۰	۱	۷	۴۷	۵۸	۱۱۷	..... قائمشهر
۰	۰	۰	۱	۲	۲۳	۲۹	..... گلوگاه
۰	۰	۰	۰	۰	۳۱	۳۸	..... محمودآباد
۱	۰	۰	۰	۱	۳۳	۴۱	..... نکا
۳	۰	۲	۴	۲۵	۳۷	۷۲	..... نور
۲	۰	۱	۲	۲۰	۴۵	۷۵	..... نوشهر



\*. جمع کل شامل پزشک عمومی، پزشک متخصص، دندانپزشک و داروساز می باشد.

۱۰-۱۶ - پزشکان شاغل در دانشگاه علوم پزشکی و خدمات بهداشتی و درمانی برحسب رشته و نوع تخصص ( دنباله )

پزشک متخصص								سال و شهرستان
چشم	گوش و حلق و بینی	مغز و اعصاب	ارتوپدی	ارولوژی	جراحی عمومی	پوست و آمیزشی	اعصاب و روان	
۱۵	۲۳	۵	۲۱	۱۳	۴۳	۵	۵	..... ۱۳۷۵
۲۱	۲۸	۱۷	۳۵	۲۰	۵۲	۱۱	۱۴	..... ۱۳۸۰
۲۶	۲۴	۲۴	۳۳	۲۱	۳۶	۷	۱۴	..... ۱۳۸۳
-	-	-	-	-	-	-	-	..... ۱۳۸۴
۲۲	۲۷	۲۱	۳۶	۲۵	۵۲	۱۳	۲۳	..... ۱۳۸۵
۲۴	۳۸	۱۶	۳۸	۲۷	۵۴	۱۹	۳۲	..... ۱۳۸۶
۲۴	۲۹	۲۴	۳۶	۲۶	۵۴	۱۵	۲۳	..... ۱۳۸۷
۱	۲	۶	۳	۱	۵	۲	۳	..... آمل
۵	۴	۴	۸	۷	۹	۳	۴	..... بابل
۰	۰	۰	۰	۰	۰	۰	۰	..... بابلسر
۱	۲	۲	۱	۱	۳	۱	۱	..... بهشهر
۲	۴	۱	۳	۲	۳	۱	۲	..... تنکابن
۱	۲	۰	۰	۰	۳	۰	۱	..... جویبار
۲	۳	۱	۳	۲	۴	۲	۱	..... چالوس
۱	۲	۲	۳	۱	۲	۰	۲	..... رامسر
۶	۴	۳	۸	۹	۱۳	۳	۶	..... ساری
۱	۰	۰	۰	۰	۱	۰	۰	..... سوادکوه
۲	۲	۰	۱	۰	۲	۰	۱	..... فریدونکنار
۱	۲	۴	۲	۲	۳	۱	۲	..... قائمشهر
۰	۰	۰	۰	۰	۱	۰	۰	..... گلوگاه
۰	۰	۰	۰	۰	۰	۰	۰	..... محمودآباد
۰	۰	۰	۰	۰	۰	۰	۰	..... نکا
۱	۱	۱	۲	۰	۳	۱	۰	..... نور
۰	۱	۰	۲	۱	۲	۱	۰	..... نوشهر



۱۰-۱۶ - پزشکان شاغل در دانشگاه علوم پزشکی و خدمات بهداشتی و درمانی برحسب رشته و نوع تخصص (دنباله)

پزشک متخصص						سال و شهرستان
سایر <sup>(۱)</sup>	پاتولوژی	رادیولوژی	بیهوشی	جراحی پلاستیک	زنان و زایمان	
۰۰۰	۰۰۰	۰۰۰	۲۷	۳	۴۳	..... ۱۳۷۵
۲۲	۲۵	۲۸	۶۶	۱	۶۰	..... ۱۳۸۰
۱۷	۲۶	۳۶	۶۷	۲	۷۵	..... ۱۳۸۳
-	-	-	-	-	-	..... ۱۳۸۴
۶۸	۲۶	۳۴	۶۴	۵	۷۱	..... ۱۳۸۵
۶۲	۳۲	۳۶	۷۴	۳	۸۱	..... ۱۳۸۶
۱۷۴	۲۶	۳۸	۶۶	۲	۷۳	..... ۱۳۸۷
۵	۲	۴	۷	۰	۱۳	..... آمل
۲۶	۱۰	۱۴	۱۵	۱	۱۲	..... بابل
۰	۰	۰	۱	۰	۲	..... بابلسر
۲	۲	۳	۴	۰	۳	..... بهشهر
۳	۰	۱	۴	۰	۴	..... تنکابن
۱	۰	۱	۱	۰	۳	..... جویبار
۰	۱	۰	۲	۰	۴	..... چالوس
۱	۱	۱	۳	۰	۳	..... رامسر
۱۳۱	۶	۷	۱۹	۱	۷	..... ساری
۰	۰	۱	۲	۰	۲	..... سوادکوه
۱	۱	۲	۳	۰	۴	..... فریدونکنار
۳	۲	۲	۲	۰	۸	..... قائمشهر
۰	۰	۰	۰	۰	۰	..... گلوگاه
۰	۰	۰	۰	۰	۰	..... محمودآباد
۰	۰	۰	۰	۰	۰	..... نکا
۰	۱	۱	۱	۰	۴	..... نور
۱	۰	۱	۲	۰	۴	..... نوشهر



۱ - ریه، پزشک قانونی، توانبخشی، پزشکی هسته‌ای، پاتوبیولوژی، پاتولوژی، روماتولوژی، علوم پزشکی

۱۶-۱۰- پزشکان شاغل در دانشگاه علوم پزشکی و خدمات بهداشتی و درمانی برحسب رشته و نوع تخصص (دنباله)

داروساز	دندانپزشک	سال و شهرستان
۵۳	۸۲	..... ۱۳۷۵
۴۷	۹۵	..... ۱۳۸۰
۶۱	۱۴۳	..... ۱۳۸۳
-	-	..... ۱۳۸۴
۶۶	۱۵۸	..... ۱۳۸۵
۶۹	۱۷۲	..... ۱۳۸۶
۸۰	۱۸۳	..... ۱۳۸۷
۶	۱۹	..... آمل
۱۷	۷۴	..... بابل
۰	۱	..... بابلسر
۳	۶	..... بهشهر
۳	۹	..... تنکابن
۲	۴	..... جویبار
۳	۷	..... چالوس
۳	۵	..... رامسر
۲۳	۲۰	..... ساری
۲	۴	..... سوادکوه
۱	۱	..... فریدونکنار
۳	۹	..... قائمشهر
۳	۱	..... گلوگاه
۲	۵	..... محمودآباد
۲	۵	..... نکا
۳	۷	..... نور
۴	۶	..... نوشهر

مأخذ: دانشگاه علوم پزشکی مازندران و بابل.





۱۱-۱۶ - پزشکان شاغل در بیمارستان ها و مراکز بهداشتی درمانی خصوصی برحسب رشته و نوع تخصص : ۱۳۸۷

پزشک متخصص					شهرستان
اطفال	عفونی	قلب	داخلی	جمع	
-	-	-	-	-	کل استان .....
-	-	-	-	-	آمل .....
-	-	-	-	-	بابل .....
-	-	-	-	-	بابلسر .....
-	-	-	-	-	بهشهر .....
-	-	-	-	-	تنکابن .....
-	-	-	-	-	جویبار .....
-	-	-	-	-	چالوس .....
-	-	-	-	-	رامسر .....
-	-	-	-	-	ساری .....
-	-	-	-	-	سوادکوه .....
-	-	-	-	-	فریدونکنار .....
-	-	-	-	-	قائمشهر .....
-	-	-	-	-	محمودآباد .....
-	-	-	-	-	نکا .....
-	-	-	-	-	نور .....
-	-	-	-	-	نوشهر .....

لازم به ذکر است که مراکز خصوصی اطلاعات مربوط به نیروی انسانی را برای این معاونت گزارش نمی کنند.



اکثر پزشکان بابل در چند مرکز فعالیت می نمایند.

۱۱-۱۶ - پزشکان شاغل در بیمارستان ها و مراکز بهداشتی درمانی خصوصی برحسب رشته و نوع تخصص: ۱۳۷ (دنباله)

پزشک متخصص								شهرستان
گوش و حلق و بینی	چشم	مغز و اعصاب	ارتوپدی	ارولوژی	جراحی عمومی	پوست و آمیزشی	اعصاب و روان	
-	-	-	-	-	-	-	-	کل استان .....
-	-	-	-	-	-	-	-	آمل .....
-	-	-	-	-	-	-	-	بابل .....
-	-	-	-	-	-	-	-	بابلسر .....
-	-	-	-	-	-	-	-	بهشهر .....
-	-	-	-	-	-	-	-	تنکابن .....
-	-	-	-	-	-	-	-	جویبار .....
-	-	-	-	-	-	-	-	چالوس .....
-	-	-	-	-	-	-	-	رامسر .....
-	-	-	-	-	-	-	-	ساری .....
-	-	-	-	-	-	-	-	سوادکوه .....
-	-	-	-	-	-	-	-	فریدونکنار .....
-	-	-	-	-	-	-	-	قائمشهر .....
-	-	-	-	-	-	-	-	محمودآباد .....
-	-	-	-	-	-	-	-	نکا .....
-	-	-	-	-	-	-	-	نور .....
-	-	-	-	-	-	-	-	نوشهر .....



۱۱-۱۶ - پزشکان شاغل در بیمارستان ها و مراکز بهداشتی درمانی خصوصی برحسب رشته و نوع تخصص : ۱۳۸۷ (دنباله)

پزشک متخصص							شهرستان
داروساز	دندانپزشک	پاتولوژی	رادیولوژی	بیهوشی	جراحی پلاستیک	زنان و زایمان	
-	-	-	-	-	-	-	کل استان .....
-	-	-	-	-	-	-	آمل .....
-	-	-	-	-	-	-	بابل .....
-	-	-	-	-	-	-	بابلسر .....
-	-	-	-	-	-	-	بهشهر .....
-	-	-	-	-	-	-	تنکابن .....
-	-	-	-	-	-	-	جویبار .....
-	-	-	-	-	-	-	چالوس .....
-	-	-	-	-	-	-	رامسر .....
-	-	-	-	-	-	-	ساری .....
-	-	-	-	-	-	-	سوادکوه .....
-	-	-	-	-	-	-	فریدونکنار .....
-	-	-	-	-	-	-	قائمشهر .....
-	-	-	-	-	-	-	محمودآباد .....
-	-	-	-	-	-	-	نکا .....
-	-	-	-	-	-	-	نور .....
-	-	-	-	-	-	-	نوشهر .....

مأخذ : دانشگاه علوم پزشکی مازندران و بابل.

۱۶-۱۲- پیراپزشکان شاغل در دانشگاه علوم پزشکی و خدمات بهداشتی درمانی برحسب رشته های شغلی

سال و شهرستان	جمع	کاردان ، تکنسین و کارشناس مرد و زن	کارشناس امور روانی	کارشناس، کاردان و تکنسین بینایی سنجی
..... ۱۳۸۰	۷۱۹۶	۵۱۳	۱۶	۶
..... ۱۳۸۳	۸۰۷۸	۷۸۸	۲۲	۶
..... ۱۳۸۴	-	-	-	-
..... ۱۳۸۵	۱۰۴۹۲	۳۰۹۲	۳۵	۵
..... ۱۳۸۶	۸۷۱۰	۱۰۲۵	۳۵	۱۰
..... ۱۳۸۷	۷۱۹۱	۹۴۱	۴۳	۸
..... آمل	۸۱۳	۷۹	۳	۱
..... بابل	۱۳۵۸	۱۶۵	۵	۲
..... بابلسر	۱۴۱	۲۱	۱	۰
..... بهشهر	۴۶۱	۹۳	۱	۰
..... تنکابن	۳۶۶	۴۶	۳	۰
..... جویبار	۱۵۷	۲۱	۱	۰
..... چالوس	۳۱۸	۳۱	۲	۱
..... رامسر	۳۴۳	۴۹	۳	۱
..... ساری	۱۶۶۳	۲۱۸	۱۶	۲
..... سوادکوه	۱۹۰	۱۷	۰	۰
..... فریدونکنار	۱۶۱	۸	۱	۱
..... قائمشهر	۳۵۹	۷۰	۱	۰
..... گلوگاه	۱۱۸	۲۷	۱	۰
..... محمودآباد	۷۶	۵	۱	۰
..... نکا	۱۲۱	۱۷	۲	۰
..... نور	۲۸۵	۱۳	۱	۰
..... نوشهر	۲۶۱	۶۱	۱	۰



۱۶-۱۲- پیراپزشکان شاغل در دانشگاه علوم پزشکی و خدمات بهداشتی درمانی برحسب رشته های شغلی ( دنباله )

پرستار	بهداشت کار و کارشناس آموزش دهان و دندان	کارشناس، کاردان و تکنسین شنوایی سنجی	سال و شهرستان
۱۴۶۵	۸۴	۴	..... ۱۳۸۰
۱۹۰۴	۸۴	۶	..... ۱۳۸۳
-	-	-	..... ۱۳۸۴
۲۱۵۴	۷۲	۵	..... ۱۳۸۵
۲۱۷۹	۵۰	۸	..... ۱۳۸۶
۲۵۳۱	۶۳	۷	..... ۱۳۸۷
۳۴۰	۳	۲	..... آمل
۵۳۸	۳۲	۳	..... بابل
۱۷	۱	۰	..... بابلسر
۱۵۱	۳	۰	..... بهشهر
۱۲۶	۱	۰	..... تنکابن
۲۹	۱	۰	..... جویبار
۱۰۳	۱	۰	..... چالوس
۱۲۹	۰	۰	..... رامسر
۶۷۴	۱۱	۱	..... ساری
۳۸	۱	۰	..... سوادکوه
۸۰	۰	۰	..... فریدونکنار
۱۱۵	۳	۰	..... قائمشهر
۱۴	۱	۰	..... گلوگاه
۹	۱	۰	..... محمودآباد
۱۷	۰	۰	..... نکا
۷۴	۳	۰	..... نور
۷۷	۱	۰	..... نوشهر



۱۶-۱۲- پیراپزشکان شاغل در دانشگاه علوم پزشکی و خدمات بهداشتی درمانی برحسب رشته های شغلی ( دنباله )

سال و شهرستان	ماما <sup>(۱)</sup>	بهبار و کمک بهبار	بهورز	کارشناس، کاردان و تکنسین هوشبری
..... ۱۳۸۰	۳۷۴	۷۴۰	۲۰۶۹	۱۲۵
..... ۱۳۸۳	۴۷۴	۶۵۹	۱۹۳۰	۱۳۴
..... ۱۳۸۴	-	-	-	-
..... ۱۳۸۵	۶۰۹	۴۷۷	۲۱۴۸	۱۳۸
..... ۱۳۸۶	۶۲۲	۴۱۶	۲۰۵۶	۱۶۷
..... ۱۳۸۷	۶۶۴	۴۵۳	-	۱۹۲
..... آمل	۸۶	۴۶	-	۲۱
..... بابل	۷۵	۳۸	-	۴۱
..... بابلسر	۲۱	۱۰	-	۴
..... بهشهر	۳۲	۳۷	-	۱۲
..... تنکابن	۳۱	۴۴	-	۸
..... جویبار	۳۵	۷	-	۶
..... چالوس	۵۵	۲۰	-	۸
..... رامسر	۲۴	۵۲	-	۵
..... ساری	۸۷	۱۰۰	-	۴۱
..... سوادکوه	۳۸	۳	-	۵
..... فریدونکنار	۱۶	۶	-	۶
..... قائمشهر	۱۵	۳۵	-	۲۰
..... گلوگاه	۲۱	۴	-	۳
..... محمودآباد	۲۲	۲	-	۰
..... نکا	۳۲	۴	-	۰
..... نور	۴۵	۲۴	-	۷
..... نوشهر	۲۹	۲۱	-	۵

(۱) - کارشناس، تکنسین و کاردان



۱۶-۱۲- پیراپزشکان شاغل در دانشگاه علوم پزشکی و خدمات بهداشتی درمانی برحسب رشته های شغلی ( دنباله )

مسئول امور رادیولوژی	کارشناس، کاردان و تکنسین امور فیزیوتراپی	مسئول امور فوریت‌های پزشکی	کاردان و تکنسین اتاق عمل	سال و شهرستان
۱	۰۰۰	۴۸	۱۶۶	..... ۱۳۸۰
۵	۲۴	۱۵۳	۲۰۱	..... ۱۳۸۳
-	-	-	-	..... ۱۳۸۴
۲	۲۰	۱۰۲	۱۶۹	..... ۱۳۸۵
۲	۱۷	۱۲۷	۲۰۰	..... ۱۳۸۶
۴	۳۵	۱۴۷	۲۲۷	..... ۱۳۸۷
۰	۵	۲۹	۲۷	..... آمل
۴	۱۰	۱۷	۵۷	..... بابل
۰	۰	۱۳	۴	..... بابلسر
۰	۰	۱۴	۱۷	..... بهشهر
۰	۰	۰	۱۱	..... تنکابن
۰	۰	۰	۳	..... جویبار
۰	۱	۹	۹	..... چالوس
۰	۲	۵	۱۰	..... رامسر
۰	۱۱	۳۴	۵۴	..... ساری
۰	۰	۰	۷	..... سوادکوه
۰	۱	۰	۶	..... فریدونکنار
۰	۵	۰	۰	..... قائمشهر
۰	۰	۵	۶	..... گلوگاه
۰	۰	۰	۰	..... محمودآباد
۰	۰	۸	۰	..... نکا
۰	۰	۱۲	۱۲	..... نور
۰	۰	۱	۴	..... نوشهر





۱۶-۱۲- پیراپزشکان شاغل در دانشگاه علوم پزشکی و خدمات بهداشتی درمانی برحسب رشته های شغلی ( دنباله )

سال و شهرستان	کارشناس، کاردان و تکنسین بهداشت محیط با مربی	کارشناس حشره شناسی و مبارزه با ناقلین	کارشناس، کاردان و تکنسین مبارزه با بیماریها با مربی	کارشناس و کاردان بهداشت حرفه ای
..... ۱۳۸۰	۲۶۵	۱	۲۶۲	۴۵
..... ۱۳۸۳	۲۵۷	۳	۲۳۹	۶۶
..... ۱۳۸۴	-	-	-	-
..... ۱۳۸۵	۱۶۰	۱	۲۰۶	۷۲
..... ۱۳۸۶	۲۶۵	۲	۲۰۶	۶۵
..... ۱۳۸۷	۳۱۵	۴	۲۱۶	۶۷
..... آمل	۲۴	۰	۱۸	۳
..... بابل	۶۷	۱	۲۷	۱۴
..... بابلسر	۹	۰	۸	۳
..... بهشهر	۷	۰	۷	۱
..... تنکابن	۱۵	۰	۱۳	۳
..... جویبار	۱۳	۰	۹	۲
..... چالوس	۱۲	۰	۶	۲
..... رامسر	۴	۰	۷	۴
..... ساری	۵۲	۱	۶۱	۱۷
..... سوادکوه	۲۱	۱	۱۲	۲
..... فریدونکنار	۵	۰	۰	۱
..... قائمشهر	۱۹	۰	۶	۵
..... گلوگاه	۵	۰	۷	۱
..... محمودآباد	۱۱	۱	۷	۱
..... نکا	۱۸	۰	۵	۲
..... نور	۲۱	۰	۱۵	۴
..... نوشهر	۱۲	۰	۸	۲



۱۶-۱۲- پیراپزشکان شاغل در دانشگاه علوم پزشکی و خدمات بهداشتی درمانی برحسب رشته های شغلی ( دنباله )

سال و شهرستان	کارشناس، کاردان و تکنسین امور دارویی	کارشناس، کاردان و تکنسین برنامه و خدمات غذایی و تغذیه	کارشناس، کاردان و تکنسین مواد خوردنی، آشامیدنی، آرایشی و بهداشتی
..... ۱۳۸۰	۱۳۶	۱۷	۱۵
..... ۱۳۸۳	۱۳۲	۴۳	۱۶
..... ۱۳۸۴	-	-	-
..... ۱۳۸۵	۸۶	۴۶	۱۹
..... ۱۳۸۶	۱۰۵	۵۱	۳۲
..... ۱۳۸۷	۱۱۱	۵۳	۳۰
..... آمل	۸	۸	۲
..... بابل	۱۷	۹	۲
..... بابلسر	۳	۱	۲
..... بهشهر	۱۰	۲	۱
..... تنکابن	۶	۳	۱
..... جویبار	۳	۱	۱
..... چالوس	۴	۲	۲
..... رامسر	۷	۲	۳
..... ساری	۲۷	۱۳	۱۰
..... سوادکوه	۴	۲	۲
..... فریدونکنار	۲	۲	۰
..... قائمشهر	۶	۱	۱
..... گلوگاه	۳	۰	۰
..... محمودآباد	۱	۱	۱
..... نکا	۱	۱	۰
..... نور	۷	۲	۲
..... نوشهر	۲	۳	۰



۱۶-۱۲- پیراپزشکان شاغل در دانشگاه علوم پزشکی و خدمات بهداشتی درمانی برحسب رشته های شغلی ( دنباله )

دکتری علوم آزمایشگاهی	کارشناس، کاردان و تکنسین آزمایشگاه	کارشناس، کاردان و تکنسین پرتونگاری	سال و شهرستان
۲۱	۴۴۴	۱۱۹	..... ۱۳۸۳
۲۰	۴۸۶	۲۳۸	..... ۱۳۸۳
-	-	-	..... ۱۳۸۴
۱۹	۴۶۹	۲۲۵	..... ۱۳۸۵
۲۰	۴۶۷	۲۴۴	..... ۱۳۸۶
۱۵	۶۱۲	۲۵۸	..... ۱۳۸۷
۳	۶۱	۲۹	..... آمل
۲	۱۲۹	۵۸	..... بابل
۰	۱۷	۰	..... بابلسر
۱	۳۸	۱۷	..... بهشهر
۱	۳۰	۱۲	..... تنکابن
۱	۱۵	۶	..... جویبار
۰	۲۸	۱۴	..... چالوس
۰	۲۱	۹	..... رامسر
۴	۱۳۲	۵۶	..... ساری
۰	۱۹	۶	..... سوادکوه
۱	۱۴	۸	..... فریدونکنار
۱	۳۹	۱۶	..... قائمشهر
۰	۱۱	۶	..... گلوگاه
۰	۸	۱	..... محمودآباد
۰	۸	۳	..... نکا
۰	۲۱	۱۱	..... نور
۱	۲۱	۶	..... نوشهر



۱۶-۱۲- پیراپزشکان شاغل در دانشگاه علوم پزشکی و خدمات بهداشتی درمانی برحسب رشته های شغلی ( دنباله )

سال و شهرستان	کارشناس کنترل عفونی بیمارستانها	کارشناس بهداشت مدارس	مسئول پذیرش و مدارک پزشکی
..... ۱۳۸۰	۰۰۰	۰۰۰	۱۶۸
..... ۱۳۸۳	۶	۴	۱۷۸
..... ۱۳۸۴	-	-	-
..... ۱۳۸۵	۵	۲۶	۱۳۲
..... ۱۳۸۶	۱۷	۱۵۱	۱۷۱
..... ۱۳۸۷	۰	۸	۱۸۷
..... آمل	۰	۰	۱۵
..... بابل	۰	۲	۴۳
..... بابلسر	۰	۰	۶
..... بهشهر	۰	۰	۱۷
..... تنکابن	۰	۰	۱۲
..... جویبار	۰	۱	۲
..... چالوس	۰	۰	۸
..... رامسر	۰	۱	۵
..... ساری	۰	۱	۴۰
..... سوادکوه	۰	۰	۱۲
..... فریدونکنار	۰	۰	۲
..... قائمشهر	۰	۰	۱
..... گلوگاه	۰	۰	۳
..... محمودآباد	۰	۱	۳
..... نکا	۰	۱	۲
..... نور	۰	۱	۱۰
..... نوشهر	۰	۰	۶

بیمارستانها چیزی تحت عنوان کارشناس کنترل عفونی ندارند بلکه کارشناس کنترل کیفی دارند که در سالهای گذشته آمار کارشناس کنترل کیفی را به ما می دادند.  
 کاهش در آمار کارشناس بهداشت بخاطر این است که در سالهای گذشته آمار مربی بهداشت مدارس را به عنوان کارشناس بهداشت می دادند.  
 مأخذ: دانشگاه علوم پزشکی مازندران و بابل.

۱۳-۱۶- پیراپزشکان شاغل در بیمارستان ها و مراکز بهداشتی درمانی خصوصی برحسب رشته های شغلی : ۱۳۸۷

شهرستان	جمع	پرستار	ماما	بهبیار و کمک بهیار	کارشناس، کاردان و تکنسین هوشبری	کاردان و تکنسین اتاق عمل
کل استان .....	-	-	-	-	-	-
آمل .....	-	-	-	-	-	-
بابل .....	-	-	-	-	-	-
بابلسر .....	-	-	-	-	-	-
بهبهر .....	-	-	-	-	-	-
تنکابن .....	-	-	-	-	-	-
جویبار .....	-	-	-	-	-	-
چالوس .....	-	-	-	-	-	-
رامسر .....	-	-	-	-	-	-
ساری .....	-	-	-	-	-	-
سوادکوه .....	-	-	-	-	-	-
فریدونکنار .....	-	-	-	-	-	-
قائمشهر .....	-	-	-	-	-	-
محمودآباد .....	-	-	-	-	-	-
نکا .....	-	-	-	-	-	-
نور .....	-	-	-	-	-	-
نوشهر .....	-	-	-	-	-	-

مأخذ : دانشگاه علوم پزشکی مازندران و بابل.

۱۴-۱۶ - واکسیناسیونهای انجام شده در مؤسسات و مراکز وابسته به دانشگاه علوم پزشکی و خدمات بهداشتی درمانی

سال و شهرستان	فلج اطفال (پولیو)	سرخک	ب . ث . ژ (سل)	دیفتری ، کزاز و سیاه سرفه ( ثلاث)
..... ۱۳۸۰	۱۱۲۵۷۸	۵۰۶۰۷	۴۲۰۷۰	۱۰۴۴۰۶
..... ۱۳۸۳	۳۵۶۱۸۰	۲۲۰۳۶۲	۱۵۲۱۶۸	۲۲۰۸۰۶
..... ۱۳۸۴	-	-	-	-
..... ۱۳۸۵	۴۰۷۳۱۷	۱۵۴۹۴۶	۱۲۴۰۷۷	۲۵۹۱۹۲
..... * ۱۳۸۶	۳۹۶۶۹۱	۱۲۴۳۵۴	۱۳۱۶۶۲	۲۴۹۴۷۷
..... ۱۳۸۷	۴۶۱۲۴۰	۱۴۸۱۴۲	۱۴۳۲۳۰	۳۵۰۷۷۷
..... آمل	۶۰۷۵۰	۱۷۱۰۰	۱۳۰۰۰	۳۰۸۶۰
..... بابل	۴۰۷۴۰	۱۶۱۲۲	۷۷۳۰	۳۲۰۷۷
..... بابلسر	۲۹۰۰۰	۷۹۰۰	۶۹۰۰	۱۵۶۲۰
..... بهشهر	۲۵۲۵۰	۹۵۰۰	۱۱۰۰۰	۱۳۵۰
..... تنکابن	۳۲۰۰۰	۹۴۰۰	۷۵۰۰	۱۵۷۶۰
..... جویبار	۱۳۲۵۰	۳۵۵۰	۵۰۰۰	۸۲۸۰
..... چالوس	۲۲۲۵۰	۶۷۰۰	۱۵۰۰۰	۱۱۲۰۰
..... رامسر	۱۵۷۵۰	۳۹۸۵	۹۲۰۰	۶۹۶۰
..... ساری	۸۹۰۰۰	۲۷۵۵۰	۲۵۰۰۰	۴۷۳۴۰
..... سوادکوه	۱۱۲۵۰	۳۰۰۰	۶۵۰۰	۶۶۴۰
..... فریدونکنار	-	-	-	-
..... قائمشهر	۴۴۲۵۰	۱۴۷۵۰	۱۱۳۰۰	۲۴۷۰۰
..... گلوگاه	۶۰۰۰	۲۰۸۵	۱۶۰۰	۳۷۲۰
..... محمودآباد	۱۴۰۰۰	۴۵۰۰	۱۸۰۰	۸۵۴۰
..... نکا	۱۷۷۵۰	۸۶۵۰	۹۰۰۰	۱۰۲۶۰
..... نور	۲۱۵۰۰	۷۵۵۰	۷۵۰۰	۱۱۶۶۷۰
..... نوشهر	۱۸۵۰۰	۵۸۰۰	۵۲۰۰	۱۰۸۰۰

\*. آمار سال ۱۳۸۶ بهنگام شده است.



۱۶-۱۴ - واکسیناسیونهای انجام شده در مؤسسات و مراکز وابسته به دانشگاه علوم پزشکی و خدمات بهداشتی درمانی ( دنباله )

هیأتیت ( ب )	منزیت	دیفتیری و کزاز ( توام بزرگسالان )	سال و شهرستان
۹۶۲۶۸	۰۰۰	۵۶۳۳۱	..... ۱۳۸۰
۱۸۴۳۳۳	۳۳۹۷۹	۲۱۸۲۱۷	..... ۱۳۸۳
-	-	-	..... ۱۳۸۴
۳۱۳۲۸۷	۵۰۷۶۰	۲۱۹۸۹۸	..... ۱۳۸۵
۱۳۲۲۸۱	۶۱۴۲	۱۹۷۳۲	..... ۱۳۸۶
۵۰۶۲۰۵	۴۵۷۷۵	۱۹۲۶۸۹	..... ۱۳۸۷
۶۰۳۰۰	۵۵۰۰	۲۱۹۴۰	..... آمل
۲۵۷۰۵	۶۵۷۵	۱۲۹۸۹	..... بابل
۲۷۲۰۰	۳۰۰۰	۱۲۸۶۰	..... بابلسر
۳۲۳۰۰	۲۲۰۰	۱۱۲۶۰	..... بهشهر
۳۷۴۰۰	۳۸۰۰	۱۵۱۰۰	..... تنکابن
۱۶۰۰۰	۱۲۰۰	۵۹۰۰	..... جویبار
۲۸۰۰۰	۲۶۰۰	۱۱۶۰۰	..... چالوس
۱۴۲۰۰	۱۴۰۰	۶۰۲۰	..... رامسر
۹۸۰۰۰	۷۵۰۰	۳۲۲۰۰	..... ساری
۱۳۹۰۰	۱۰۰۰	۷۳۰۰	..... سوادکوه
-	-	-	..... فریدونکنار
۵۶۳۰۰	۴۲۰۰	۱۸۹۶۰	..... قائمشهر
۸۱۰۰	۶۰۰	۳۵۸۰	..... گلوگاه
۱۷۳۰۰	۱۴۰۰	۷۳۰۰	..... محمودآباد
۲۲۹۰۰	۱۷۰۰	۸۰۸۰	..... نکا
۲۳۴۰۰	۱۷۰۰	۸۵۲۰	..... نور
۲۵۲۰۰	۱۴۰۰	۹۰۸۰	..... نوشهر

مأخذ : دانشگاه علوم پزشکی مازندران و بابل و مرکز بهداشت استان.

۱۵-۱۶ - موارد تشخیص بیماریهای واگیردار در معاینات بالینی : ۱۳۸۷

انواع اسهال	آبله مرغان	سیاه سرفه		سرخک		سرخجه	شهرستان
		مثبت	مشکوک	مثبت	مشکوک		
۷۸۰۱	۱۳۴۵	۱۴	۲۹۶	۱	۶۲	۴۰	کل استان .....
۱۰۷۳	۰	۰	۰	۰	۵	۰	آمل .....
۶۷۱	۷۶۱	۱	۱۴۹	۰	۸	۱۱	بابل .....
۵	۰	۰	۱۲	۰	۰	۱	بابلسر .....
۹۹۵	۲	۲	۲۵	۰	۹	۰	بهشهر .....
۸۰۲	۰	۰	۷	۱	۵	۵	تنکابن .....
۰	۰	۰	۹	۰	۰	۰	جویبار .....
۴۶۷	۰	۰	۲	۰	۴	۰	چالوس .....
۱۷۸	۵۸	۰	۲	۰	۱	۰	رامسر .....
۰	۰	۲	۹	۰	۱۴	۰	ساری .....
۱۶۸	۲۴	۰	۵	۰	۳	۲	سوادکوه .....
۳۰	۰	۴	۴	۰	۰	۰	فریدونکنار .....
۱۵۳۱	۲۷۱	۴	۴۷	۰	۳	۵	قائمشهر .....
۸۴۳	۷۸	۰	۹	۰	۶	۱	گلوگاه .....
۳۷۳	۷۱	۰	۰	۰	۰	۰	محمودآباد .....
۱۹۵	۰	۱	۱۳	۰	۱	۵	نکا .....
۴۷۰	۸۰	۰	۰	۰	۰	۰	نور .....
۰	۰	۰	۳	۰	۳	۱۰	نوشهر .....





۱۵-۱۶ - موارد تشخیص بیماریهای واگیردار در معاینات بالینی ( دنباله )

سال و شهرستان	کچلی	کزاز	هاری (حیوان گزیدگی)	هپاتیت‌های ویرال
..... ۱۳۸۳	۵۳	۱	۰	۷۳۶
..... ۱۳۸۴	-	-	-	-
..... ۱۳۸۵	۰	۰	۰	۱۰۰۷
..... ۱۳۸۶	۴۰	۰	۴۴۲۸	۲۸۵۰
..... ۱۳۸۷	۲۳۷۰	۰	۵۲۶۶	۱۲۱۵
..... آمل	۰	۰	۶۵۶	۲۰۶
..... بابل	۵۷	۰	۵۸۰	۷۴۰
..... بابلسر	۰	۰	۲۷۸	۱۳
..... بهشهر	۰	۰	۵۴۴	۷۴
..... تنکابن	۰	۰	۴۳۳	۲۲
..... جویبار	۸۷	۰	۱۷۱	۲
..... چالوس	۰	۰	۲۴۷	۱۳
..... رامسر	۰	۰	۲۲۴	۲
..... ساری	۲۲۱۲	۰	۸۲۴	۱۹
..... سوادکوه	۲	۰	۱۱۳	۱۰
..... فریدونکنار	۰	۰	۶۰	۴
..... قائمشهر	۰	۰	۴۵۱	۶۶
..... گلوگاه	۰	۰	۰	۱۳
..... محمودآباد	۱۲	۰	۱۴۷	۱۳
..... نکا	۰	۰	۲۶۶	۱۶
..... نور	۰	۰	۱۲۵	۰
..... نوشهر	۰	۰	۱۴۷	۲

مأخذ : دانشگاه علوم پزشکی مازندران و بابل.

۱۶-۱۶ - موارد تشخیص بیماریهای واگیردار در آزمایشگاه

سال و شهرستان	جمع	اسهال خونی	تب مالت	جذام	حصبه و شبه حصبه
..... ۱۳۸۰	۳۱۵۹	۰۰۰	۹۸۷	۱	۶
..... ۱۳۸۳	۲۱۵۱	۱۰۷۸	۷۴۳	۰	۹
..... ۱۳۸۴	-	-	-	-	-
..... ۱۳۸۵	۱۲۱۷	۱۳۶	۵۷۱	۰	۸
..... ۱۳۸۶	۱۵۲۷	۵۰۵	۶۴۹	۰	۱۶
..... ۱۳۸۷	۱۲۷۸	۲۲۳	۵۱۴	۱	۱۵
..... آمل	۱۸۱	۴۲	۱۰۳	۰	۳
..... بابل	۱۲۵	۴۸	۴۸	۰	۰
..... بابلسر	۴۰	۳	۶	۰	۰
..... بهشهر	۲۶۲	۱۶	۳۳	۰	۶
..... تنکابن	۸۲	۰	۷۰	۱	۰
..... جویبار	۱۴	۳	۷	۰	۰
..... چالوس	۴۳	۰	۳۳	۰	۰
..... رامسر	۳۷	۸	۱۲	۰	۵
..... ساری	۱۸۶	۵	۱۰۵	۰	۰
..... سوادکوه	۳۰	۵	۱۸	۰	۰
..... فریدونکنار	۱۰	۲	۰	۰	۰
..... قائمشهر	۱۰۷	۶۹	۸	۰	۰
..... گلوگاه	۳۱	۹	۱۴	۰	۰
..... محمودآباد	۲۱	۵	۵	۰	۰
..... نکا	۵۲	۱	۳۴	۰	۰
..... نور	۱۲	۰	۰	۰	۰
..... نوشهر	۴۵	۷	۱۸	۰	۱



۱۶-۱۶ موارد تشخیص بیماریهای واگیردار در آزمایشگاه ( دنباله )

سیاه زخم	سوزاک ( اورتریت گونوککسیک)	سل ریوی	سالک	دیفتری	سال و شهرستان
۷	۰	۳۳۰	۰	۰	..... ۱۳۸۰
۱۰	۰	۲۳۲	۲۹	۰	..... ۱۳۸۳
-	-	-	-	-	..... ۱۳۸۴
۱۳	۲۱۹	۲۳۵	۲۷	۰	..... ۱۳۸۵
۶	۷۰	۲۲۷	۳۳	۰	..... ۱۳۸۶
۵	۲۰۳	۲۱۱	۴۱	۱۱	..... ۱۳۸۷
۰	۰	۲۲	۶	۰	..... آمل
۰	۰	۱۸	۱	۴	..... بابل
۰	۱۷	۸	۳	۰	..... بابلسر
۰	۱۸۰	۱۱	۶	۴	..... بهشهر
۱	۰	۸	۲	۰	..... تنکابن
۰	۰	۲	۱	۰	..... جویبار
۰	۰	۴	۱	۲	..... چالوس
۰	۰	۸	۱	۱	..... رامسر
۳	۰	۵۲	۲	۰	..... ساری
۰	۰	۳	۲	۰	..... سوادکوه
۰	۰	۸	۰	۰	..... فریدونکنار
۰	۰	۲۵	۳	۰	..... قائمشهر
۰	۰	۳	۴	۰	..... گلوگاه
۰	۰	۱۰	۱	۰	..... محمودآباد
۰	۰	۱۱	۳	۰	..... نکا
۱	۶	۵	۰	۰	..... نور
۰	۰	۱۳	۵	۰	..... نوشهر



۱۶-۱۶- موارد تشخیص بیماریهای واگیردار در آزمایشگاه ( دنباله )

وبا	مننژیت ( مننگوککسیک )	فلج شل حاد	سیفلیس	سال و شهرستان
۰	۶۹	۲۲	۰	..... ۱۳۸۰
۰	۳۶	۱۴	۰	..... ۱۳۸۳
-	-	-	-	..... ۱۳۸۴
۰	۶	۰	۲	..... ۱۳۸۵
۰	۴	۱۷	۰	..... ۱۳۸۶
۳	۳۱	۱۴	۶	..... ۱۳۸۷
۲	۰	۳	۰	..... آمل
۰	۱	۵	۰	..... بابل
۰	۰	۱	۲	..... بابلسر
۰	۰	۲	۴	..... بهشهر
۰	۰	۰	۰	..... تنکابن
۰	۰	۱	۰	..... جویبار
۱	۲	۰	۰	..... چالوس
۰	۲	۰	۰	..... رامسر
۰	۱۹	۰	۰	..... ساری
۰	۲	۰	۰	..... سوادکوه
۰	۰	۰	۰	..... فریدونکنار
۰	۰	۲	۰	..... قائمشهر
۰	۱	۰	۰	..... گلوگاه
۰	۰	۰	۰	..... محمودآباد
۰	۳	۰	۰	..... نکا
۰	۰	۰	۰	..... نور
۰	۱	۰	۰	..... نوشهر

مأخذ : دانشگاه علوم پزشکی مازندران و بابل.

۱۷- ۱۶- دامهای مایه کوبی شده علیه بیماریهای واگیر و غیر واگیر

بیماریهای واگیر							سال و شهرستان
شاربن			تب برفکی		آبله گوسفند و بز		
شتر	تک سمی (۱)	گاو و گوساله	گوسفند و بز	گاو و گوساله		گوسفند و بز	
x	۰	۵۱۳۶۳۶	۱۹۶۹۵۷۵۶	۱۹۳۶۰۷	۵۹۸۲۳۴	۱۰۰۲۳۱۸	..... ۱۳۷۵
x	۰	۳۷۱۷۲۸	۱۷۰۵۸۵۳	۴۸۵۴۶۴	۱۱۳۰۷۰۶	۸۷۹۷۸۰	..... ۱۳۸۰
x	۱۳۹	۴۰۱۵۴۸	۱۷۰۷۷۴۱	۲۹۳۲۷۵	۴۵۲۱۱۸	۱۳۶۶۸۸۱	..... ۱۳۸۳
x	۰	۲۸۹۰۶۳	۱۶۱۴۲۸۴	۲۹۳۶۰۰	۵۰۲۰۰۶	۱۰۶۷۳۵۹	..... ۱۳۸۴
x	۶۱۶	۲۹۴۰۴۴	۱۶۳۲۰۷۱	۶۶۹۱۲۴	۵۸۵۶۵۷	۱۱۵۸۸۳۰	..... ۱۳۸۵
x	۲۱۱۱	۷۷۸۳۷۲	۱۸۶۵۵۸۵	۷۶۷۷۳۴	۶۴۳۳۹۷	۱۱۸۵۸۵۳	..... ۱۳۸۶
x	۸۴۱	۲۳۴۱۴۱	۱۳۶۰۹۱۴	۵۰۵۸۶۸	۲۸۸۴۹۳	۱۳۱۲۲۸۷	..... ۱۳۸۷
x	۰	۲۸۱۹۹	۱۴۷۷۲۸	۳۳۲۵۰	۶۰۰	۱۶۵۳۰۵	..... آمل
x	۰	۵۹۷۹۴	۱۰۷۵۲۰	۱۴۳۹۴۸	۱۲۷۴۷	۱۲۹۶۲۰	..... بابل
x	۰	۹۸۳۹	۱۰۳۰۶۰	۱۸۳۰۳	۳۳۶۰۴	۸۹۰۷۵	..... بابلسر
x	۱۵۸	۹۴۴۳	۱۶۴۵۰۵	۶۲۸۵۶	۱۳۹۱۰	۱۷۸۵۵۲	..... بهشهر
x	۰	.	.	.	.	.	..... گلوگاه
x	۰	۱۳۹۴۱	۴۳۹۳۹	۲۹۱۵۴	۲۸۲۸۳	۲۱۲۰۷	..... تنکابن
x	۳۳	۴۶۳۹	۸۳۴۳۰	۲۶۵۰	۱۲۴۹۰	۷۰۸۴۵	..... جویبار
x	۱۴۱	۷۵۱۲	۴۴۹۵۷	۳۸۶۲۷	۲۷۸۱۹	۴۶۸۳۸	..... چالوس
x	۸۰	۹۱۷۶	۵۲۸۴۲	۲۳۷۴۱	۱۷۴۲۹	۹۷۳۹	..... رامسر
x	۳۱۰	۲۷۷۵۸	۲۵۵۶۴۰	۳۲۴۳۱	۲۰۲۲۰	۲۶۸۸۲۰	..... ساری
x	۰	۱۳۲۴۳	۷۴۸۵۰	۳۹۱۰۷	۱۱۵۵۷	۷۹۹۵۱	..... سوادکوه
x	۰	.	.	.	.	.	..... فریدونکنار
x	۰	۴۳۵۸	۳۷۷۱۳	۶۹۰۹	۱۹۰۰	۳۹۳۷۹	..... قائمشهر
x	۰	۸۵۶۴	۸۳۱۵	۴۷۵۸	۶۱۴۰	۱۳۷۳۶	..... محمودآباد
x	۰	۱۱۴۳۱	۱۴۵۹۳۵	۸۵۰۷	۴۴۹۴۰	۱۴۵۷۸۰	..... نکا
x	۰	۱۵۰۹۲	۴۷۲۹۵	۲۲۵۱۲	۲۲۷۲۲	۴۷۵۶۶	..... نور
x	۱۱۹	۱۱۱۵۲	۴۳۱۸۵	۳۹۱۱۵	۳۴۱۳۲	۵۸۷۴	..... نوشهر



(۱) - شامل اسب، قاطر، استر و الاغ می باشد

۱۷- ۱۶- دامهای مایه کوبی شده علیه بیماریهای واگیر و غیر واگیر ( دنباله )

بیماریهای غیر واگیر		بیماریهای واگیر		سال و شهرستان
آنتروتوکسمی	هیپاتیت نکرروزان ( فانقاریا )	آگالاکسی	شاربن علامتی	
گوسفند و بز	گوسفند و بز	گوسفند و بز	گاو و گاو میش	
۷۶۴۴۴	۶۵۶۰	۶۸۵۰۵	۷۷۶۱۰	.....۱۳۷۵
۸۰۷۳۶۶	۱۵۳۸۹	۵۹۳۴۱	۲۸۰۴۰	..... ۱۳۸۰
۱۹۲۷۲۹۵	۲۰۷۵۶۶	۲۱۸۷۱۳	۹۶۹۶۲	..... ۱۳۸۳
۱۷۷۹۰۰۹	۳۲۴۳۸۶	۱۷۸۰۳۴	۱۳۶۶۴۰	..... ۱۳۸۴
۱۴۰۰۷۴۸	۳۲۴۰۷۷	۱۹۶۴۴۶	۱۸۰۶۹۱	..... ۱۳۸۵
۱۵۰۳۱۶۹	۴۰۳۹۱۰	۲۰۷۷۴۷	۲۲۶۵۵۷	..... ۱۳۸۶
۱۴۱۹۶۱۱	۲۱۴۷۷۷	۱۴۹۵۲۱	۴۶۷۸۸	..... ۱۳۸۷
۲۱۳۱۰۳	۲۸۸۱۰	۱۳۹۸۰	۲۸۲۰	..... آمل
۱۴۳۵۸۶	۵۸۳۲۸	۲۶۲۰۵	۱۲۱۸۱	..... بابل
۲۰۸۰۵	۱۰۴۲۵	۱۸۶۰	.	..... بابلسر
۱۶۹۹۴۶	۱۵۱۰۰	۸۸۰۰	۳۳۸۰	..... بهشهر
۳۴۰۱۰	۴۳۲۰	۲۳۱۰	۱۱۶۰۸	..... تنکابن
۸۳۱۲۵	۳۴۱۰	۱۰۰۰	.	..... جویبار
۵۹۶۰۵	۱۳۸۹۷	۴۵۰	.	..... چالوس
۲۰۶۳۰	۳۱۰۰	.	۲۵۸	..... رامسر
۲۲۱۹۵۴	۳۳۹۶۲	۲۰۴۶۶	۱۰۶۲	..... ساری
۹۶۳۲۸	۱۰۸۰۰	۴۵۶۰	۳۲۷۲	..... سوادکوه
.	.	.	.	..... فریدونکنار
۶۰۴۶۲	۱۹۶۷۵	۲۰۰	۴۰۰	..... قائمشهر
.	.	.	.	..... گلوگاه
۲۰۰۰۰	۵۳۸۰	۷۸۰	.	..... محمودآباد
۲۰۷۳۸۸	۵۶۲۰	۶۸۹۱۰	.	..... نکا
۴۲۳۶۷	۶۰۰	.	۶۹۸۹	..... نور
۲۶۳۰۲	۱۳۵۰	.	۴۸۱۸	..... نوشهر

مأخذ : شبکه دامپزشکی استان.

۱۶-۱۸ - فعالیتهای پیشگیری و درمان در زمینه بیماریهای انگلی دام توسط درمانگاههای

دامپزشکی

مبارزه با انگلهای خارجی			سال و شهرستان
مساحت مکانهای سمپاشی شده	گوسفند و بز سمپاشی شده	گاو و گوساله سمپاشی شده	
۷۸۹۲۲۰	.	۳۲۷۴۶۶	..... ۱۳۸۰
۳۶۸۱۶۴۸	۹۶۱۴۹۹	۲۲۹۵۰۰	..... ۱۳۸۳
۲۶۹۴۷۸۶	۹۲۵۵۵۱	۲۹۸۵۷۸	..... ۱۳۸۴
۲۶۶۲۸۹۹	۹۸۳۸۰۴	۲۷۶۲۸۴	..... ۱۳۸۵
۴۴۰۶۳۴۸	۱۳۶۶۷۹۲	۲۳۲۸۸۸	..... ۱۳۸۶
۲۱۱۰۴۳۶	۷۴۹۹۳۲	۲۴۲۹۷۶	..... ۱۳۸۷
۵۱۰۸۴۰	۱۲۹۲۰۷	۳۴۵۶۱	..... آمل
۱۷۶۹۹۵	۲۶۹۰۸	۲۸۱۳۳	..... بابل
۸۲۳۰۰	۱۸۶۳۰	۶۳۱۶	..... بابلسر
۱۱۷۹۲۰	۶۷۶۱۶	۲۱۸۱۲	..... بهشهر
۹۰۳۴۰	۶۵۲۲۴	۱۹۳۸۵	..... تنکابن
۶۶۱۶۰	۵۱۲۴۶	۵۱۳۴	..... جویبار
۶۷۰۱۶	۱۷۷۴۵	۱۳۹۹۷	..... چالوس
۱۱۲۱۵۰	۴۷۶۰۰	۱۵۶۵۸	..... رامسر
۱۸۳۳۳۰	۱۱۴۸۳۳	۵۴۴۶	..... ساری
۱۵۳۸۱۰	۵۹۳۵۱	۲۴۸۲۶	..... سوادکوه
.	.	.	..... فریدونکنار
۶۴۴۲۰	۱۲۵۷۵	۲۲۶۲	..... قائمشهر
.	.	.	..... گلوگاه
۳۲۹۲۰	۱۲۰۰	۳۶۶۴	..... محمودآباد
۶۱۶۰۰	۴۲۹۳۸	۴۲۶۱	..... نکا
۱۴۵۴۰۰	۶۲۹۴۰	۳۹۰۲۰	..... نور
۲۴۵۲۳۵	۳۱۹۱۹	۱۸۵۰۱	..... نوشهر



۱۸-۱۶ فعالیتهای پیشگیری و درمان در زمینه بیماریهای انگلی دام توسط درمانگاههای دامپزشکی (دنباله)

پیشگیری و درمان بیماریهای انگلی دام						شهرستان
نماتودیازس		فاسیولوزیس		آلودگی به جرب		
ریوی	گوارشی	گوسفند و بز	گاو	گاو	گوسفند و بز	
۱۳۱۶۳۵۶	۱۲۶۶۵۸۶	۱۲۸۳۶۴۶	۳۹۳۱۳	۳۶۲۶	۴۰۱۳۹	..... ۱۳۸۳
۱۴۳۸۳۸۳	۱۳۵۵۸۹۲	۷۵۹۹۵۷	۷۱۲۲۵	۷۹۰۱	۶۴۹۳۴	..... ۱۳۸۴
۱۵۲۶۳۴۴	۱۴۸۳۱۳۹	۸۰۰۷۶۲	۷۲۲۴۱	۸۶۹۶	۸۰۰۱۸	..... ۱۳۸۵
۱۵۴۸۱۴۹	۱۵۴۲۲۷۴	۱۰۵۲۳۸	۱۲۷۷۵	۷۳۹۱	۱۵۳۷۳۵	..... ۱۳۸۶
۱۸۸۰۸۴	۱۸۵۴۳۵	۱۸۰۴۹۵	۱۰۰۸۷	۱۸۸۵	۱۸۴۶۰	..... ۱۳۸۷
۳۵۷۰	۳۵۶۰	۳۴۵۰	۶۱۰	۱۲۱	۱۰۰۷	..... آمل
.	.	.	.	.	.	..... بابل
۲۵۴۸۲	۲۴۰۵۴	۱۸۴۸۸	۳۳۹	۴۰	۲۵۶۵	..... بابلسر
۵۰۳۰۲	۵۰۳۰۲	۴۹۰۳۵	۳۷۲۴	.	.	..... بهشهر
.	۲	۷۰	۴	.	۲	..... تنکابن
۷۸۰	۹۸۰	۳۳۰۰	۹۰	.	.	..... جویبار
۱۳	۲۲	۲۶۲	۷۴	۱۵	۱۸	..... چالوس
۱۰۹۸۵	۱۰۸۳۵	۹۹۹۵	۱۰۴۶	۷۴	.	..... رامسر
۵۱۶۷۰	۴۳۷۷۰	۴۲۶۵۰	۲۹۵	۸	۱۰۸۸۲	..... ساری
۳۷۹۳۱	۴۶۳۳۰	۴۷۷۴۰	۲۶۳۲	۱۰۶۹	۱۳	..... سوادکوه
.	.	.	.	.	.	..... فریدونکنار
.	.	.	.	۴۰	.	..... قائمشهر
.	.	.	.	.	.	..... گلوگاه
۲۲۵	۴۷۰	۲۸۵	۱۹۰	۳۲۰	۴۵۰	..... محمودآباد
۶۲۹۵	۵۰۸۰	۳۲۱۰	۱۰۶	۱۶۷	۳۴۰۵	..... نکا
۸۳۱	۳۰	۲۰۱۰	۹۷۷	۳۱	۱۱۸	..... نور
.	.	.	.	.	.	..... نوشهر





۱۶-۱۸ - فعالیتهای پیشگیری و درمان در زمینه بیماریهای انگلی دام توسط درمانگاههای

دامپزشکی (دنباله)

پیشگیری و درمان بیماریهای انگلی دام							شهرستان
بازبوز		تینازیس			کوکسیدیوز		
گوسفند و بز	گاو	گوسفند و بز	گاو	سگ	بره و بزغاله	گوساله	
۸۶۹	۴۹	۱۴۹۰۹۸۷	۹۲۲۰۲	۵۱۰۲	۱۲۶۹	۴۱۲	۱۳۸۳
۵۵۰	۱۵۸۴	۷۵۹۹۵۷	۷۱۲۲۵	۹۸۸۲۱	۸۳۸	۴۸۵۰۳	۱۳۸۴
۴۰۳۱	۱۱۹۹	۸۱۶۸۳۹	۷۶۹۲۸	۹۷۳۶۳	۹۰۶	۴۹۹۰۱	۱۳۸۵
۵۹۰۴	۲۰۷۳	۸۴۹۲۸۰	۷۹۲۱۳	۹۳۹۱۸	۷۹۹۲	۵۳۰۹	۱۳۸۶
۱۲۶۴۶	۱۱۰	۱۴۱۸۳۲	۱۱۹۰۰	۲۱۷۷	۵۱۷	۶۱۳	۱۳۸۷
.	.	۳۳۰۰	۵۴۰	۱۲۱	۳	۴۳	آمل
.	.	.	.	.	.	.	بابل
.	.	.	۵۳۱۰	۱۰۹	.	.	بابلسر
۴۴۸۸	۴۲	۴۹۰۳۵	۳۷۲۴	۱۳۱	.	۸	بهشهر
۶۴۰۰	۱۲	۵	.	۳	.	.	تنکابن
۳۱	.	۱۲۰۰	.	.	.	.	جویبار
۶	۱۱	۵	.	۳۳	۲۱	۳۳	چالوس
.	.	۶۷۵۰	۶۱۶	۱۰۳۳	.	.	رامسر
۱۷۹	.	۳۳۲۳۲	۲۹۵	۲۲۵	۳۷	۷	ساری
۲۶۵	۳۰	۴۳۶۷۴	۹۲۵	۲۸۰	۲۶۱	۲۳۸	سوادکوه
.	.	.	.	.	.	.	فریدونکنار
.	.	.	.	.	.	.	قائمشهر
.	.	.	.	.	.	.	گلوگاه
.	.	۱۴۰	۸۶	۱۶۰	۱۹۵	۲۵۰	محمودآباد
۱۱۷۲	۲	۴۳۸۰	۳۹۶	۵۰	.	۱۱	نکا
۱۰۵	۱۳	۱۱۱	۸	۳۲	.	۲۳	نور
.	.	.	.	.	.	.	نوشهر



۱۸-۱۶- فعالیتهای پیشگیری و درمان در زمینه بیماریهای انگلی دام توسط درمانگاههای دامپزشکی (دنباله)

پیشگیری و درمان بیماریهای انگلی دام						شهرستان
سوار		دودبن اسب	آنا پلاسموز	تیلوپوز		
شتر	اسب			گوسفند و بز	گاو	
.	.	.	۲۵۷	۱۹	۱۷۲	..... ۱۳۸۳
.	.	.	.	۴۱	۱۹۸	..... ۱۳۸۴
۲۵	۲۵	۱۱	۲	۷۲	۲۷۰	..... ۱۳۸۵
.	.	.	۴۶۴	۱۱۰۴	۲۹۰۳	..... ۱۳۸۶
.	.	.	۲۶۰	۴۲۷۷	۴۱۲	..... ۱۳۸۷
.	.	.	.	۹	۶	..... آمل
.	.	.	.	.	.	..... بابل
.	.	.	.	.	۱	..... بابلسر
.	.	.	۲۶۰	۴۲۰۱	۱۴۳	..... بهشهر
.	.	.	.	.	۲۲	..... تنکابن
.	.	.	.	.	.	..... جویبار
.	.	.	.	۱	۷	..... چالوس
.	.	.	.	.	۱	..... رامسر
.	.	.	.	۵۰	۵	..... ساری
.	.	.	.	.	۸	..... سوادکوه
.	.	.	.	.	.	..... فریدونکنار
.	.	.	.	.	.	..... قائمشهر
.	.	.	.	.	.	..... گلوگاه
.	.	.	.	.	.	..... محمودآباد
.	.	.	.	.	۳	..... نکا
.	.	.	.	.	۶۴	..... نور
.	.	.	.	۱۶	۱۵۲	..... نوشهر

مأخذ: شبکه دامپزشکی استان.