

فصل بیست و یکم

شاخص های قیمت

برای اولین بار، بانک مرکزی ایران در سال ۱۳۱۵، محاسبه شاخص هزینه زندگی و شاخص بهای عمده فروشی کالاها را در نقاط شهری آغاز کرد. در سال ۱۳۳۹ با تاسیس بانک مرکزی ایران، مسئولیت تهیه شاخص های مذکور، به این بانک محول شد. از سال آغاز تاکنون چندبار سال پایه تغییر نموده است و محاسبه شاخص های یاد شده مورد تجدید نظر قرار گرفته است. در حال حاضر در محاسبه شاخص بهای کالاها و خدمات مصرفی در مناطق شهری سال (۱۳۸۳ = ۱۰۰) به عنوان سال پایه انتخاب گردیده است.

محاسبه شاخص بهای تولیدکننده از سال ۱۳۶۹ توسط بانک مرکزی ایران آغاز شد. از سال ۱۳۷۶ نیز محاسبه شاخص بهای کالاهای صادراتی به منظور نشان دادن تغییرات قیمت کالاهای صادراتی شروع شد.

شاخص بهای خرده فروشی کالاها و خدمات مصرفی خانوارها در نقاط روستایی از سال ۱۳۶۱ تهیه و منتشر می شد و سپس سال ۱۳۷۴ و بالاخره سال ۱۳۸۱ به عنوان سال پایه انتخاب و از آن زمان تاکنون این شاخص ها تهیه و منتشر می شود.

جداول آماری ارائه شده در این فصل به شرح زیر است :

- جداول مربوط به شاخص بهای کالاها و خدمات مصرفی در نقاط شهری.
- جداول مربوط به شاخص بهای کالاها و خدمات مصرفی در نقاط روستایی.

تعاریف و مفاهیم به کار رفته در این فصل به شرح زیر است :

شاخص بهای کالاها و خدمات مصرفی : معیار سنجش تغییرات قیمت تعداد معین و ثابتی از کالاها و خدمات مورد مصرف خانوار نسبت به سال پایه، شاخص بهای کالاها و خدمات مصرفی نامیده می شود.

طبقه بندی در گروه های کالاها و خدمات : طبقه بندی کالاها و خدمات در شاخص های قیمت، براساس ماهیت آن ها و طبقه بندی های بین المللی و نیازهای ملی انجام گرفته است،

ولی مبنای کلی ، طبقه بندی پیشنهادی سازمان ملل (S.N.A)^۱ برای کالاها و خدمات مصرفی ، S.I.T.C^۲ برای عمده فروشی و ویرایش سوم I.S.I.C^۳ برای تولیدکننده) می باشد که بنا بر ملاحظات اقتصاد ایران ، تغییراتی در آن داده شده است . در این طبقه بندی ها، کالاها و خدمات به چند گروه بزرگ تقسیم می شود که هر یک از آن ها چندین زیر گروه دارد . گروه های بزرگ را گروه های اصلی و زیرگروه های آن ها را گروه های فرعی کالاها و خدمات می نامند . در ضمن، گروه های کالا و خدمات بر حسب نیاز بر اساس گروه های اختصاصی نیز طبقه بندی می شوند .

سال پایه : سال معین و ثابتی است که درصد تغییرات شاخص، نسبت به آن سنجیده می شود و عدد شاخص در آن سال برابر ۱۰۰ است.

ضریب اهمیت : سهم هر کالا یا خدمت را در مجموعه کالاها و خدمات مشمول شاخص ، ضریب اهمیت می گویند . در شاخص بهای کالاها و خدمات مصرفی ، سهم هر کالا یا خدمت ، نسبت هزینه پرداختی خانوار ، برای آن کالا یا خدمت به کل هزینه خانوار می باشد . در شاخص عمده فروشی ، سهم هر کالا ، ارزش فروش عمده فروشی کالا به کل ارزش عمده فروشی کالاها می باشد . در شاخص بهای تولیدکننده ، سهم هر کالا یا خدمت ، نسبت ارزش تولید یا ارزش فروش یک کالا یا خدمت به ارزش تولید و یا فروش مجموعه کالاها و خدمات می باشد .

نقاط شهری : رجوع کنید به تعاریف و مفاهیم " فصل ۲- جمعیت " .

نقاط روستایی : رجوع کنید به تعاریف و مفاهیم " فصل ۲- جمعیت " .

(۱) سیستم حسابهای ملی (SNA : System of National Accounts)

(۲) طبقه بندی استاندارد بین المللی تجارت (SITC : Standard International Trade Classification)

(۳) طبقه بندی استاندارد بین المللی فعالیت های اقتصادی (ISIC : International Standard Industrial Classification)

۱ - ۲۱ - شاخص بهای کالاها و خدمات مصرفی خانوارهای شهری به تفکیک ماه^(۱)
(۱۳۸۳ = ۱۰۰)

شرح	شاخص کل		خوراکی‌ها، آشامیدنی‌ها		دخانیات	
	شاخص	درصد تغییر	شاخص	درصد تغییر	شاخص	درصد تغییر
..... ۱۳۸۴	۱۱۱/۹	۱۱/۹	۱۱۵/۳	۱۵/۳	۱۰۲/۴	۲/۴
..... ۱۳۸۵	۱۲۴/۸	۱۱/۵	۱۳۰/۸	۱۳/۴	۱۱۴/۱	۱۱/۴
..... ۱۳۸۶	۱۴۷/۰	۱۷/۸	۱۶۰/۶	۲۲/۸	۱۳۰/۲	۱۴/۱
..... ۱۳۸۷	۱۸۰/۸	۴۳/۰	۲۰۱/۷	۲۵/۶	۱۴۸/۸	۱۴/۳
..... فروردین	۱۶۷/۸	۲۲/۸	۱۹۵/۷	۲۹/۴	۱۴۳/۳	۱۴/۹
..... اردیبهشت	۱۶۷/۶	۲۲/۷	۱۹۰/۲	۲۷/۶	۱۴۲/۶	۹/۷
..... خرداد	۱۷۱/۸	۲۳/۶	۱۹۶/۵	۲۸/۴	۱۴۱/۷	۹/۳
..... تیر	۱۷۳/۰	۲۲/۹	۱۹۵/۸	۲۶/۷	۱۴۰/۸	۸/۲
..... مرداد	۱۷۶/۳	۲۴/۹	۲۰۰/۰	۳۱/۷	۱۴۱/۴	۸/۴
..... شهریور	۱۸۱/۹	۲۵/۹	۲۰۵/۹	۳۲/۸	۱۴۰/۳	۷/۳
..... مهر	۱۸۶/۷	۲۷/۰	۲۱۲/۳	۳۵/۲	۱۴۸/۶	۱۶/۳
..... آبان	۱۸۷/۱	۲۵/۵	۲۰۹/۷	۳۱/۲	۱۴۹/۷	۱۶/۲
..... آذر	۱۸۹/۹	۲۴/۵	۲۰۷/۵	۲۶/۰	۱۵۳/۹	۱۹/۱
..... دی	۱۸۸/۶	۲۲/۱	۲۰۲/۵	۲۰/۶	۱۵۶/۹	۲۱/۳
..... بهمن	۱۸۸/۳	۱۸/۷	۲۰۱/۳	۱۳/۵	۱۶۲/۰	۲۰/۶
..... اسفند	۱۹۰/۷	۱۶/۵	۲۰۳/۳	۹/۲	۱۶۳/۹	۱۹/۶

شرح	پوشاک و کفش		مسکن، آب، برق و گاز و سایر سوخت‌ها		اثاث، لوازم و خدمات مورد استفاده در خانه	
	شاخص	درصد تغییر	شاخص	درصد تغییر	شاخص	درصد تغییر
..... ۱۳۸۴	۱۰۸/۴	۸/۴	۱۱۲/۹	۱۲/۹	۱۱۱/۳	۱۱/۳
..... ۱۳۸۵	۱۱۹/۵	۱۰/۲	۱۲۷/۰	۱۲/۵	۱۲۳/۴	۱۰/۹
..... ۱۳۸۶	۱۳۶/۸	۱۴/۵	۱۴۶/۶	۱۵/۴	۱۴۴/۲	۱۶/۹
..... ۱۳۸۷	۱۶۲/۰	۱۸/۴	۱۸۲/۴	۲۴/۴	۱۸۰/۶	۲۵/۲
..... فروردین	۱۵۰/۱	۱۷/۴	۱۶۲/۲	۲۰/۳	۱۶۰/۸	۲۲/۰
..... اردیبهشت	۱۵۱/۷	۱۸/۱	۱۶۳/۵	۲۰/۶	۱۶۳/۹	۲۲/۰
..... خرداد	۱۵۴/۴	۱۸/۰	۱۶۶/۳	۲۲/۳	۱۷۴/۸	۲۸/۱
..... تیر	۱۵۶/۰	۱۸/۲	۱۶۸/۷	۲۲/۵	۱۷۸/۰	۲۹/۵
..... مرداد	۱۵۷/۳	۱۸/۵	۱۷۱/۲	۲۲/۷	۱۸۰/۱	۲۹/۹
..... شهریور	۱۵۷/۷	۱۷/۲	۱۸۱/۴	۲۴/۲	۱۸۵/۳	۲۹/۵
..... مهر	۱۶۴/۹	۲۱/۴	۱۸۴/۷	۲۴/۵	۱۸۷/۸	۲۹/۷
..... آبان	۱۶۸/۱	۲۰/۵	۱۸۶/۰	۲۳/۷	۱۸۸/۷	۲۹/۳
..... آذر	۱۶۹/۴	۱۹/۰	۱۹۷/۸	۲۷/۹	۱۸۹/۷	۲۶/۶
..... دی	۱۶۹/۸	۱۸/۷	۱۹۹/۵	۲۷/۴	۱۸۹/۰	۲۴/۶
..... بهمن	۱۷۱/۸	۱۸/۹	۲۰۰/۸	۲۶/۷	۱۸۵/۵	۱۸/۲
..... اسفند	۱۷۳/۲	۱۵/۹	۲۰۶/۳	۲۸/۶	۱۸۳/۷	۱۵/۴

۲۱ - شاخص های قیمت - سالنامه آماری استان خراسان رضوی - ۱۳۸۷

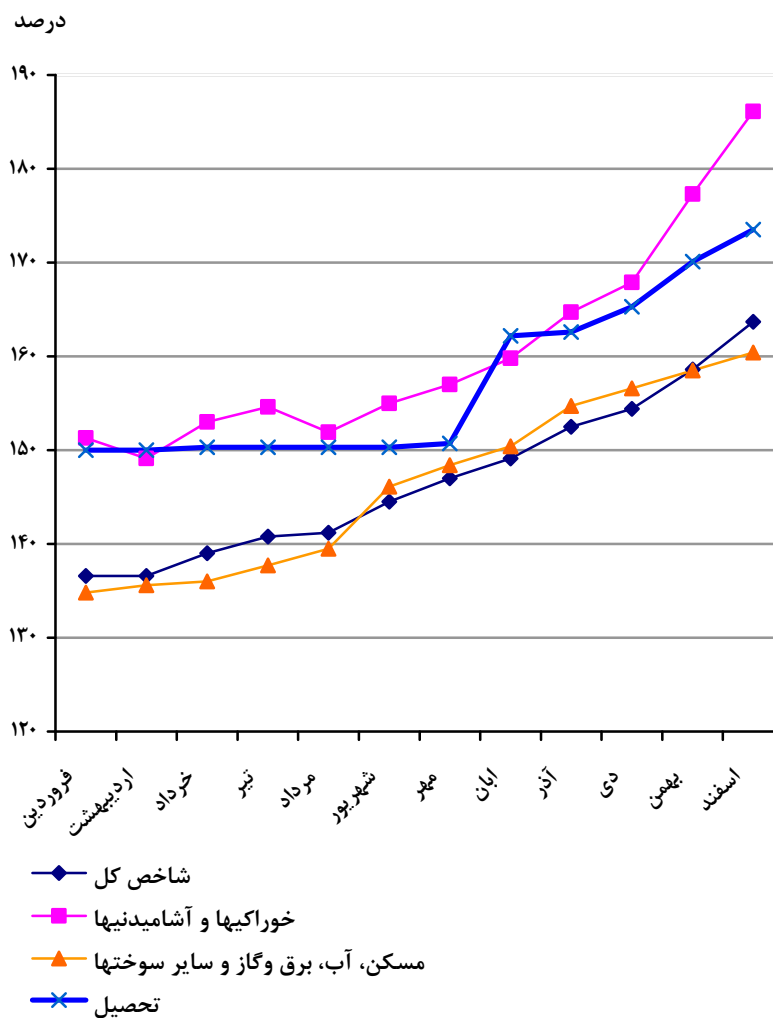
۱ - ۲۱ - شاخص بهای کالاها و خدمات مصرفی خانوارهای شهری به تفکیک ماه^(۱)
(دنباله) (۱۳۸۳ = ۱۰۰)

شرح	بهداشت و درمان		حمل و نقل		ارتباطات		تفریح و امور فرهنگی	
	شاخص	درصد تغییر	شاخص	درصد تغییر	شاخص	درصد تغییر	شاخص	درصد تغییر
..... ۱۳۸۴	۱۱۷/۸	۱۷/۸	۱۰۴/۶	۴/۶	۹۷/۵	-۲/۵	۱۰۶/۰	۶/۰
..... ۱۳۸۵	۱۳۳/۴	۱۳/۲	۱۱۰/۳	۵/۴	۹۶/۸	-۰/۷	۱۱۲/۱	۵/۸
..... ۱۳۸۶	۱۶۳/۴	۲۲/۵	۱۲۵/۳	۱۳/۶	۹۶/۷	-۰/۱	۱۲۰/۹	۷/۹
.... ۱۳۸۷	۱۹۹/۱	۲۱/۹	۱۴۸/۶	۱۸/۶	۹۷/۰	۰/۳	۱۲۹/۳	۶/۹
فروردین.....	۱۷۸/۹	۲۰/۶	۱۳۷/۴	۲۰/۴	۹۶/۷	-۰/۴	۱۲۶/۵	۴/۷
اردیبهشت.....	۱۸۴/۰	۲۲/۳	۱۳۹/۵	۲۰/۷	۹۶/۸	-۰/۵	۱۲۷/۲	۹/۷
خرداد.....	۱۸۷/۱	۲۰/۲	۱۴۱/۶	۱۹/۴	۹۶/۸	-۰/۵	۱۲۶/۷	۹/۹
تیر.....	۱۸۸/۰	۱۹/۷	۱۴۳/۶	۱۷/۳	۹۶/۶	-۰/۶	۱۲۶/۲	۹/۱
مرداد.....	۱۹۱/۵	۱۹/۸	۱۴۹/۱	۲۰/۰	۹۶/۴	-۰/۲	۱۲۶/۶	۴/۴
شهریور.....	۱۹۶/۳	۲۱/۶	۱۵۱/۸	۲۱/۰	۹۶/۵	۰/۲	۱۲۹/۰	۶/۷
مهر.....	۲۰۵/۴	۲۱/۵	۱۵۳/۲	۲۰/۵	۹۶/۵	۰/۵	۱۲۹/۷	۶/۰
آبان.....	۲۰۷/۹	۲۲/۲	۱۵۴/۹	۲۰/۹	۹۷/۴	۱/۳	۱۳۱/۴	۷/۴
آذر.....	۲۱۱/۰	۲۴/۵	۱۵۴/۴	۱۸/۹	۹۷/۷	۱/۱	۱۳۲/۸	۸/۱
دی.....	۲۱۰/۶	۲۳/۲	۱۵۳/۰	۱۷/۷	۹۷/۷	۱/۵	۱۳۱/۹	۷/۳
بهمن.....	۲۱۰/۶	۲۲/۶	۱۵۲/۹	۱۶/۳	۹۷/۵	۱/۱	۱۲۹/۷	۵/۳
اسفند.....	۲۱۷/۵	۲۳/۰	۱۵۱/۵	۱۱/۰	۹۷/۵	۰/۹	۱۳۳/۳	۴/۸

شرح	تحصیل		رستوران و هتل		کالاها و خدمات متفرقه	
	شاخص	درصد تغییر	شاخص	درصد تغییر	شاخص	درصد تغییر
..... ۱۳۸۴	۱۱۸/۳	۱۸/۳	۱۱۲/۶	۱۲/۶	۱۱۰/۶	۱۰/۶
..... ۱۳۸۵	۱۴۱/۷	۱۹/۸	۱۲۳/۸	۹/۹	۱۲۸/۳	۱۶/۰
..... ۱۳۸۶	۱۵۸/۱	۱۱/۶	۱۴۵/۵	۱۷/۵	۱۵۴/۱	۲۰/۱
.... ۱۳۸۷	۱۸۸/۲	۱۹/۰	۱۹۱/۸	۳۱/۸	۱۹۴/۴	۲۶/۲
فروردین.....	۱۷۳/۵	۱۵/۷	۱۷۱/۴	۲۹/۹	۱۷۳/۵	۲۴/۳
اردیبهشت.....	۱۷۳/۵	۱۵/۷	۱۷۷/۰	۳۰/۷	۱۷۸/۳	۲۶/۲
خرداد.....	۱۷۱/۲	۱۳/۹	۱۸۲/۶	۳۲/۶	۱۸۵/۱	۲۸/۱
تیر.....	۱۷۱/۲	۱۳/۹	۱۸۵/۱	۳۰/۴	۱۸۸/۴	۲۸/۲
مرداد.....	۱۷۵/۲	۱۶/۶	۱۸۹/۵	۳۳/۳	۱۹۲/۰	۲۹/۵
شهریور.....	۱۸۱/۳	۲۰/۳	۱۸۸/۱	۳۰/۸	۱۹۳/۰	۲۸/۷
مهر.....	۱۹۵/۴	۲۰/۵	۱۹۷/۶	۳۷/۱	۲۰۰/۹	۲۸/۲
آبان.....	۱۹۵/۴	۲۰/۵	۲۰۱/۲	۳۶/۳	۲۰۴/۰	۲۷/۴
آذر.....	۲۰۵/۴	۲۶/۳	۲۰۲/۴	۳۴/۷	۲۰۴/۱	۲۶/۱
دی.....	۲۰۵/۴	۲۴/۳	۲۰۲/۷	۳۳/۳	۲۰۴/۸	۲۴/۱
بهمن.....	۲۰۵/۴	۲۰/۸	۲۰۲/۰	۲۹/۶	۲۰۴/۵	۲۲/۷
اسفند.....	۲۰۵/۴	۱۸/۴	۲۰۱/۶	۲۳/۴	۲۰۴/۱	۲۱/۰

۱ - درصد تغییر در سالها نسبت به سال قبل و در ماهها نسبت به ماه مشابه سال قبل محاسبه شده است .
مأخذ - بانک مرکزی جمهوری اسلامی ایران .

۲۱-۱ - شاخص بهای کالاها و خدمات مصرفی خانوارهای شهری در سال ۱۳۸۶ به تفکیک ماه (۱۰۰=۱۳۸۳)



مبنا : جدول ۲۱-۱

۲ - ۲۱ - شاخص بهای کالاها و خدمات مصرفی در نقاط شهری بر حسب گروههای اصلی و فرعی (۱۳۸۳ = ۱۰۰)

سال ۱۳۸۵	سال ۱۳۸۴	ضریب اهمیت سال پایه	گروه های کالاها و خدمات
۱۳۴/۸	۱۱۱/۹	۱۰۰/۰۰	شاخص کل گروه های اصلی و منتخب فرعی:
۱۳۰/۸	۱۱۵/۳	۳۰/۹۸	خوراکی ها و آشامیدنی ها
۱۳۱/۳	۱۱۵/۶	۲۹/۵۸	خوراکی ها
۱۲۶/۶	۱۱۱/۰	۵/۵۵	غلات و نان
۱۲۱/۴	۱۰۵/۹	۷/۲۷	گوشت
۱۲۱/۲	۱۰۷/۵	۰/۶	ماهی و حیوانات دریایی
۱۱۷/۷	۱۰۳/۹	۳/۸۱	لبنیات و تخم پرندگان
۱۱۵/۳	۱۰۸/۴	۱/۶۴	روغن ها و چربی ها
۱۵۳/۷	۱۴۴/۵	۴/۷۷	میوه ها و خشکبار
۱۴۶/۰	۱۱۷/۹	۴/۰۴	انواع سبزی، حبوب و فرآورده های سبزی
۱۴۴/۱	۱۱۹/۲	۱/۵۵	قند، شکر، مربا، عسل، شکلات و محصولات قنادی
۱۱۴/۴	۱۰۹/۰	۰/۳۵	نمک و ادویه، سس ها و چاشنی ها و ترکیبات خوراکی
۱۲۰/۵	۱۱۱/۵	۱/۴	آشامیدنی ها
۱۱۴/۱	۱۰۲/۴	۰/۳۸	دخانیات
۱۱۹/۵	۱۰۸/۴	۶/۳۴	پوشاک و کفش
۱۲۷/۰	۱۱۲/۹	۲۴/۹۲	مسکن، آب، برق و گاز و سایر سوخت ها
۱۲۸/۲	۱۱۴/۳	۵/۷۶	اجاره بهای مسکن غیر شخصی
۱۲۸/۲	۱۱۴/۳	۱۵/۷۵	ارزش اجاری مسکن شخصی
۱۴۵/۶	۱۱۲/۷	۱/۵۷	تعمیرات و خدمات ساختمانی
۹۱/۸	۹۱/۸	۰/۳۸	آب
۱۰۱/۰	۱۰۱/۲	۱/۴۶	برق و گاز و سایر سوخت ها
۱۲۳/۴	۱۱۱/۳	۶/۴۴	اثاث، لوازم و خدمات مورد استفاده در خانه
۱۳۳/۴	۱۱۷/۸	۵/۵۶	بهداشت و درمان
۱۱۰/۳	۱۰۴/۶	۱۳/۳۷	حمل و نقل
۹۶/۸	۹۷/۵	۱/۵۹	ارتباطات
۱۱۲/۱	۱۰۶/۰	۳/۸۶	تفریح و امور فرهنگی
۱۴۱/۷	۱۱۸/۳	۱/۴۹	تحصیل
۱۲۳/۸	۱۱۲/۶	۱/۹۱	رستوران و هتل
۱۲۸/۳	۱۱۰/۶	۳/۱۷	کالاها و خدمات متفرقه
			گروه های اختصاصی:
۱۲۲/۰	۱۱۰/۵	۶۱/۰۳	کالا
۱۲۹/۲	۱۱۴/۲	۳۸/۹۷	خدمت
۱۲۷/۰	۱۱۲/۹	۲۴/۹۲	مسکن، آب، برق و گاز و سایر سوخت ها



۲ - ۲۱ - شاخص بهای کالاها و خدمات مصرفی در نقاط شهری بر حسب گروههای اصلی و فرعی (دنباله)
(۱۰۰ = ۱۳۸۳)

گروه های کالاها و خدمات	سال ۱۳۸۶	سال ۱۳۸۷	درصد تغییر نسبت به سال قبل
شاخص کل	۱۴۷/۰	۱۸۰/۸	۲۳/۰
گروه های اصلی و منتخب فرعی:			
خوراکی ها و آشامیدنی ها	۱۶۰/۶	۲۰۱/۷	۲۵/۶
خوراکی ها	۱۶۱/۷	۲۰۳/۸	۲۶/۰
غلات و نان	۱۶۳/۲	۲۲۴/۲	۳۷/۴
گوشت	۱۴۹/۵	۱۸۷/۱	۲۵/۲
ماهی و حیوانات دریایی	۱۴۹/۲	۱۷۸/۹	۱۹/۹
لبنیات و تخم پرندگان	۱۴۱/۵	۱۷۱/۹	۲۱/۵
روغن ها و چربی ها	۱۵۶/۴	۲۰۲/۳	۲۹/۳
میوه ها و خشکبار	۱۸۹/۲	۲۳۱/۶	۲۲/۴
انواع سبزی، حبوب و فرآورده های سبزی	۱۷۵/۳	۲۱۳/۴	۲۱/۷
قند، شکر، مربا، عسل، شکلات و محصولات قنادی	۱۵۲/۴	۱۸۳/۹	۲۰/۷
نمک و ادویه، سس ها و چاشنی ها و ترکیبات خوراکی	۱۵۵/۶	۲۰۹/۴	۳۴/۶
آشامیدنی ها	۱۳۹/۲	۱۵۹/۶	۱۴/۷
دخانیات	۱۳۰/۲	۱۴۸/۸	۱۴/۳
پوشاک و کفش	۱۳۶/۸	۱۶۲/۰	۱۸/۴
مسکن، آب، برق و گاز و سایر سوخت ها	۱۴۶/۶	۱۸۲/۴	۲۴/۴
اجاره بهای مسکن غیرشخصی	۱۴۶/۹	۱۸۳/۱	۲۴/۶
ارزش اجاری مسکن شخصی	۱۴۶/۹	۱۸۲/۶	۲۴/۳
تعمیرات و خدمات ساختمانی	۱۹۱/۲	۲۷۰/۱	۴۱/۳
آب	۱۰۱/۷	۷۶/۱	-۲۵/۲
برق و گاز و سایر سوخت ها	۱۰۸/۰	۱۱۴/۹	۶/۴
اثاث، لوازم و خدمات مورد استفاده در خانه	۱۴۴/۲	۱۸۰/۶	۲۵/۲
بهداشت و درمان	۱۶۳/۴	۱۹۹/۱	۲۱/۸
حمل و نقل	۱۲۵/۳	۱۴۸/۶	۱۸/۶
ارتباطات	۹۶/۷	۹۷/۰	۰/۳
تفریح و امور فرهنگی	۱۲۰/۹	۱۲۹/۳	۶/۹
تحصیل	۱۵۸/۱	۱۸۸/۲	۱۹/۰
رستوران و هتل	۱۴۵/۵	۱۹۱/۸	۳۱/۸
کالاها و خدمات متفرقه	۱۵۴/۱	۱۹۴/۴	۲۶/۲
گروه های اختصاصی:			
کالا	۱۴۴/۱	۱۷۵/۷	۲۱/۹
خدمت	۱۵۱/۶	۱۸۸/۷	۲۴/۵
مسکن، آب، برق و گاز و سایر سوخت ها	۱۴۶/۶	۱۸۲/۴	۲۴/۴

مأخذ - بانک مرکزی جمهوری اسلامی ایران.

۲۱- شاخص های قیمت _____ سالنامه آماری استان خراسان رضوی - ۱۳۸۷

۲۱-۳- شاخص بهای کالاها و خدمات مصرفی خانوارهای روستایی به تفکیک فصل^(۱)
(۱۳۸۱=۱۰۰)

پوشاک و کفش		خوراکی ها، آشامیدنی ها و دخانیات		کل		شرح
درصد تغییر	شاخص	درصد تغییر	شاخص	درصد تغییر	شاخص	
۷/۰	۱۰۷/۰	۱۱/۷	۱۱۱/۷	۱۱/۵	۱۱۱/۵ ۱۳۸۲
۹/۴	۱۱۷/۱	۹/۴	۱۲۲/۲	۱۰/۹	۱۲۳/۷ ۱۳۸۳
۱۱/۷	۱۳۰/۸	۸/۰	۱۳۲/۰	۹/۴	۱۳۵/۳ ۱۳۸۴
۹/۲	۱۴۲/۹	۱۴/۴	۱۵۱/۰	۱۱/۳	۱۵۰/۶ ۱۳۸۵
۱۰/۱	۱۵۷/۳	۲۲/۱	۱۸۴/۴	۱۶/۹	۱۷۶/۰ ۱۳۸۶
۸/۸	۱۵۱/۰	۲۴/۸	۱۷۴/۹	۱۶/۰	۱۶۶/۲ بهار
۹/۴	۱۵۵/۱	۲۴/۸	۱۷۸/۸	۱۷/۰	۱۷۱/۵ تابستان
۱۰/۴	۱۵۹/۳	۲۰/۵	۱۸۴/۴	۱۶/۶	۱۷۷/۸ پاییز
۱۱/۷	۱۶۳/۸	۱۸/۹	۱۹۹/۳	۱۷/۹	۱۸۸/۵ زمستان

بهداشت و درمان		مبلمان، لوازم خانگی و تعمیر و نگهداری آنها		مسکن، آب، برق، گاز و سایر سوختها		شرح
درصد تغییر	شاخص	درصد تغییر	شاخص	درصد تغییر	شاخص	
۱۵/۱	۱۱۵/۱	۵/۸	۱۰۵/۸	۱۸/۳	۱۱۸/۳ ۱۳۸۲
۱۱/۱	۱۲۷/۹	۹/۸	۱۱۹/۲	۱۶/۱	۱۳۷/۳ ۱۳۸۳
۱۹/۵	۱۵۲/۹	۱۱/۵	۱۳۲/۹	۹/۵	۱۵۰/۳ ۱۳۸۴
۱۴/۶	۱۷۵/۲	۹/۳	۱۴۵/۲	۶/۴	۱۵۹/۹ ۱۳۸۵
۱۷/۹	۲۰۶/۵	۱۰/۶	۱۶۰/۶	۱۱/۶	۱۷۸/۴ ۱۳۸۶
۱۲/۴	۱۸۸/۱	۱۰/۲	۱۵۳/۹	۷/۳	۱۶۷/۹ بهار
۱۵/۴	۲۰۴/۵	۱۰/۱	۱۵۸/۲	۶/۶	۱۶۹/۸ تابستان
۲۱/۵	۲۱۲/۶	۱۰/۲	۱۶۲/۹	۱۱/۹	۱۸۱/۸ پاییز
۲۱/۹	۲۲۱/۰	۱۱/۹	۱۶۷/۳	۲۰/۳	۱۹۴/۲ زمستان



۳-۲۱ - شاخص بهای کالاها و خدمات مصرفی خانوارهای روستایی به تفکیک فصل^(۱)
(دنباله) (۱۳۸۱=۱۰۰)

تفریح و فرهنگ		ارتباطات		حمل و نقل		شرح
درصد تغییر	شاخص	درصد تغییر	شاخص	درصد تغییر	شاخص	
۰/۰	۱۰۰/۰	۰/۱	۱۰۰/۱	۱۳/۳	۱۱۳/۳ ۱۳۸۲
۱/۵	۱۰۱/۵	۸/۸	۱۰۸/۹	۱۳/۴	۱۲۸/۵ ۱۳۸۳
۳/۰	۱۰۶/۴	۳/۷	۱۱۲/۹	۶/۵	۱۳۶/۹ ۱۳۸۴
۳/۱	۱۰۹/۶	۰/۰	۱۱۳/۰	۶/۷	۱۴۶/۱ ۱۳۸۵
۰/۹	۱۱۰/۶	۰/۰	۱۱۳/۹	۱۷/۲	۱۷۱/۱ ۱۳۸۶
۱/۱	۱۱۰/۱	۰/۰	۱۱۲/۹	۸/۲	۱۵۴/۸ بهار
۰/۸	۱۱۰/۲	-۰/۱	۱۱۲/۹	۱۹/۳	۱۷۲/۵ تابستان
۰/۱	۱۱۰/۶	۰/۰	۱۱۲/۹	۱۸/۷	۱۷۶/۹ پاییز
۱/۴	۱۱۱/۵	۰/۰	۱۱۲/۹	۲۲/۱	۱۸۰/۳ زمستان

کالاها و خدمات متفرقه		هتل و رستوران		آموزش		شرح
درصد تغییر	شاخص	درصد تغییر	شاخص	درصد تغییر	شاخص	
۱۱/۵	۱۱۱/۵	۱۸/۹	۱۱۸/۹	۱۱/۰	۱۱۱/۰ ۱۳۸۲
۱۲/۰	۱۲۴/۹	۱۷/۸	۱۴۰/۱	۰/۰	۱۱۱/۰ ۱۳۸۳
۱۳/۷	۱۴۲/۱	۱۱/۴	۱۵۶/۷	۰/۰	۱۱۱/۰ ۱۳۸۴
۱۹/۰	۱۶۹/۱	۱۰/۶	۱۷۳/۴	۰/۲	۱۱۱/۲ ۱۳۸۵
۱۴/۰	۱۹۲/۷	۲۰/۰	۲۰۸/۱	-۰/۲	۱۱۱/۰ ۱۳۸۶
۸/۹	۱۷۹/۰	۱۹/۶	۱۹۸/۳	۰/۰	۱۱۱/۰ بهار
۸/۶	۱۸۳/۲	۱۸/۵	۲۰۲/۵	-۰/۳	۱۱۱/۰ تابستان
۱۵/۳	۱۹۶/۹	۲۲/۱	۲۱۰/۶	-۰/۴	۱۱۱/۰ پاییز
۲۲/۷	۲۱۱/۹	۱۹/۸	۲۲۰/۸	۰/۰	۱۱۱/۰ زمستان

۱ - درصد تغییر در سالها نسبت به سال قبل و در فصلها نسبت به فصل مشابه سال قبل محاسبه شده است .

مأخذ - مرکز آمار ایران . (ر . پ) .

۴ - ۲۱ - شاخص بهای کالاها و خدمات مصرفی در نقاط روستایی بر حسب گروههای اصلی و فرعی (۱۰۰ = ۱۳۸۱)

۱۳۸۳	۱۳۸۲	ضریب اهمیت	گروه های کالاها و خدمات
۱۲۳/۷	۱۱۱/۵	۱۰۰/۰۰	شاخص کل
			گروه های اصلی و منتخب فرعی:
۱۲۲/۲	۱۱۱/۷	۴۳/۳۴	خوراکیها، آشامیدنیها و دخانیات
۱۲۱/۸	۱۱۱/۵	۳۸/۱۷	خوراکیها
۱۲۰/۱	۱۱۰/۶	۹/۷۸	نان و غلات
۱۲۵/۵	۱۱۵/۰	۹/۸۷	گوشت قرمز و سفید و فرآورده های آنها
۱۰۸/۷	۱۰۴/۹	۰/۷۴	ماهی ها و صدف داران
۱۴۰/۵	۱۱۵/۸	۴/۱۶	شیر پنیر و تخم مرغ
۱۰۹/۶	۱۰۷/۰	۲/۴۷	روغنها و چربیها
۱۰۴/۳	۱۰۵/۵	۳/۱۹	میوه و خشکبار
۱۲۴/۹	۱۱۵/۹	۴/۹۱	سبزی ها و حبوبات
۱۰۹/۹	۱۰۶/۳	۲/۶۰	شکر، مربا، عسل، شکلات و شیرینی (قند و شکر و شیرینیها)
۱۲۳/۰	۱۰۰/۲	۱/۱۹	محصولات خوراکی طبقه بندی نشده در جای دیگر
۱۱۳/۰	۱۰۷/۳	۱/۹۷	چای قهوه، کاکائو، نوشابه و آب میوه (نوشابه های غیر الکلی)
۹۶/۶	۹۷/۰	۱/۱۲	دخانیات
۱۲۵/۰	۱۱۱/۴	۵۶/۶۶	کالاهای غیر خوراکی و خدمات
۱۱۷/۱	۱۰۷/۰	۹/۵۰	پوشاک و کفش
۱۳۷/۳	۱۱۸/۳	۱۶/۷۱	مسکن، آب، برق، گاز و سایر سوختها
۱۴۴/۷	۱۲۰/۵	۱۱/۲۸	مسکن
۱۴۴/۹	۱۲۰/۶	۹/۹۸	اجاره
۱۴۳/۳	۱۱۹/۳	۱/۳۰	نگهداری و تعمیر واحد مسکونی
۱۲۳/۷	۱۱۴/۲	۵/۴۳	آب، برق و سوخت
۱۱۹/۲	۱۰۵/۸	۷/۵۲	مبلمان و لوازم خانگی و نگهداری معمول آنها
۱۲۷/۹	۱۱۵/۱	۶/۴۸	بهداشت و درمان
۱۲۸/۵	۱۱۳/۳	۸/۲۰	حمل و نقل
۱۰۸/۹	۱۰۰/۱	۱/۴۱	ارتباطات
۱۰۱/۵	۱۰۰/۰	۳/۰۵	تفریح و فرهنگ
۱۱۱/۰	۱۱۱/۰	۰/۹۲	آموزش
۱۴۰/۱	۱۱۸/۹	۲/۲۶	هتل رستوران
۱۲۴/۹	۱۱۱/۵	۲/۶۹	کالاها و خدمات متفرقه
			گروه های اختصاصی:
۱۲۰/۵	۱۱۰/۱	۷۶/۳۲	کالاها
۱۳۵/۵	۱۱۶/۷	۲۳/۶۸	خدمات



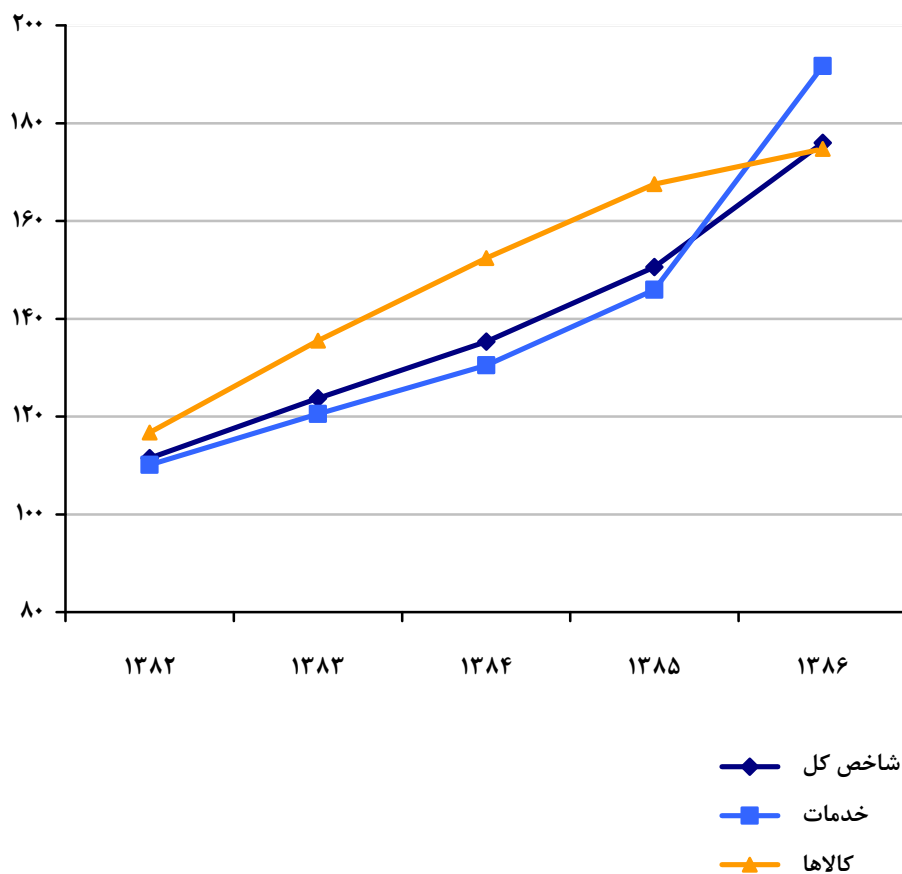
۴ - ۲۱ - شاخص بهای کالاها و خدمات مصرفی در نقاط روستایی بر حسب گروههای اصلی و فرعی (دنباله)
(۱۳۸۱ = ۱۰۰)

گروه های کالاها و خدمات	۱۳۸۴	۱۳۸۵	۱۳۸۶	درصد تغییر نسبت به سال قبل
شاخص کل	۱۳۵/۳	۱۵۰/۶	۱۷۶/۰	۱۶/۹
گروه های اصلی و منتخب فرعی:				
خوراکیها، آشامیدنیها و دخانیات	۱۳۲/۰	۱۵۱/۰	۱۸۴/۴	۲۲/۱
خوراکیها	۱۳۱/۱	۱۵۰/۷	۱۸۵/۳	۲۳/۰
نان و غلات	۱۳۱/۷	۱۴۳/۲	۱۷۲/۷	۲۰/۶
گوشت قرمز و سفید و فرآورده های آنها	۱۳۰/۱	۱۴۲/۶	۱۷۵/۸	۲۳/۲
ماهی ها و صدف داران	۱۱۶/۴	۱۳۳/۲	۱۵۳/۴	۱۵/۲
شیر، پنیر و تخم مرغ	۱۴۴/۱	۱۶۴/۹	۲۱۳/۱	۲۹/۳
روغنها و چربیها	۱۱۳/۶	۱۲۵/۹	۱۶۴/۰	۳۰/۳
میوه و خشکبار	۱۲۵/۳	۱۵۱/۷	۲۰۳/۴	۳۴/۱
سبزی ها و حبوبات	۱۴۰/۴	۲۰۶/۶	۲۵۹/۳	۲۵/۵
شکر، مربا، عسل، شکلات و شیرینی (قند و شکر و شیرینیها)	۱۱۶/۳	۱۳۱/۴	۱۳۵/۶	۳/۲
محصولات خوراکی طبقه بندی نشده در جای دیگر	۱۴۷/۹	۱۴۹/۶	۱۶۴/۸	۱۰/۱
چای قهوه، کاکائو، نوشابه و آب میوه (نوشابه های غیر الکلی)	۱۲۱/۵	۱۳۲/۸	۱۴۸/۴	۱۱/۷
دخانیات	۱۰۵/۳	۱۳۰/۴	۱۴۳/۶	۱۰/۱
کالاهای غیر خوراکی و خدمات	۱۳۸/۲	۱۵۰/۲	۱۶۸/۶	۱۲/۳
پوشاک و کفش	۱۳۰/۸	۱۴۲/۹	۱۵۷/۳	۱۰/۱
مسکن، آب، برق، گاز و سایر سوختها	۱۵۰/۳	۱۵۹/۹	۱۷۸/۴	۱۱/۶
مسکن	۱۶۱/۶	۱۷۴/۲	۱۹۸/۰	۱۳/۶
اجاره	۱۶۱/۹	۱۷۲/۹	۱۹۲/۹	۱۱/۶
نگهداری و تعمیر واحد مسکونی	۱۵۹/۴	۱۸۲/۷	۲۲۹/۸	۲۵/۸
آب، برق و سوخت	۱۲۹/۵	۱۳۳/۶	۱۴۲/۴	۶/۶
مبلمان و لوازم خانگی و نگهداری معمول آنها	۱۳۲/۹	۱۴۵/۲	۱۶۰/۶	۱۰/۶
بهداشت و درمان	۱۵۲/۹	۱۷۵/۲	۲۰۶/۵	۱۷/۹
حمل و نقل	۱۳۶/۹	۱۴۶/۱	۱۷۱/۱	۱۷/۲
ارتباطات	۱۱۲/۹	۱۱۳/۰	۱۱۲/۹	۰/۰
تفریح و فرهنگ	۱۰۶/۴	۱۰۹/۶	۱۱۰/۶	۰/۹
آموزش	۱۱۱/۰	۱۱۱/۲	۱۱۱/۰	-۰/۲
هتل رستوران	۱۵۶/۷	۱۷۳/۴	۲۰۸/۱	۲۰/۰
کالاها و خدمات متفرقه	۱۴۲/۱	۱۶۹/۱	۱۹۲/۷	۱۴/۰
گروه های اختصاصی:				
کالاها	۱۳۰/۵	۱۴۵/۹	۱۷۱/۶	۱۷/۶
خدمات	۱۵۲/۴	۱۶۷/۵	۱۹۱/۷	۱۴/۵

مأخذ - مرکز آمار ایران . (ر . پ) .

۲ - ۲۱- شاخص بهای کالاها و خدمات مصرفی در نقاط

روستایی: ۱۰۰ = ۱۳۸۱



مبنا: جدول ۴ - ۲۱