

فرهنگ و گردشگری

آمارهای ارائه شده در این فصل مربوط به برنامه‌های صدا و سیما، مطبوعات، کتاب و کتابخانه‌های عمومی، مطبوعات و نشریات محلی، سینما، تئاتر، اماکن مذهبی و بناهای تاریخی، موزه‌ها، گردشگران وارد شده به استان، تعداد ورزشکاران، مسابقات ورزشی، امکانات ورزشی و زائران اماکن متبرکه می‌باشد که توسط دستگاههای ذیربط در استان به روش ثبتی تهیه شده است.

تعاریف و مفاهیم به کار رفته در این فصل به شرح زیر است:

تولید برنامه‌های رادیویی و تلویزیونی:

تولید فرآیندی است که متن، طرح، سناریو یا پیام‌ها و اندیشه‌ها را از طریق به کارگیری منابع انسانی هنری و فنی، تجهیزات، مواد مصرفی و منابع مالی، به ساختار برنامه‌ای صوتی و تصویری تبدیل کرده و آن را بر واسطه‌ای رسانه‌ای (فیلم، نوار ویدئو، نوار صدا، دیسک، امواج و...) ضبط و ثبت و سوار می‌کند و برای توزیع، پخش یا نمایش از طریق تجهیزات فرستنده، گیرنده یا تجهیزات نمایشی دیگر، آماده می‌سازد.

سینما:

عبارت است از هنر، فن و صنعت تولید و نمایش فیلم است.

فیلم سینمایی:

فیلم بلند داستان دار است که حداقل ۷۵ دقیقه بوده و معمولاً با عرض ۳۵ میلیمتری برای نمایش ساخته می‌شود.

مطبوعات:

بر طبق قانون، مطبوعات عبارتند از نشریاتی که به طور منظم، با نام ثابت و تاریخ انتشار در فواصل معین، در زمینه‌های گوناگون خبری، انتقادی، اجتماعی، سیاسی، اقتصادی، کشاورزی، فرهنگی، دینی و علمی و... منتشر می‌شوند.

مراکز فرهنگی - هنری کانون پرورش فکری کودکان و نوجوانان:

کتابخانه‌های وابسته به کانون پرورشی فکری کودکان و نوجوانان که کلیه فعالیتهای فرهنگی اعم از کتابخوانی و یادگیری نقاشی، خط، سرود و... در آنها انجام می‌گیرد.

اعضای مراکز فرهنگی - هنری کانون پرورش فکری کودکان و نوجوانان:

کودکان و نوجوانان ۶ تا ۱۸ ساله‌ای که به صورت عضو از خدمات مراکز فرهنگی هنری استفاده می‌کنند.

کتاب:

بر اساس تعریف ارائه شده از طرف سازمان یونسکو، کتاب نشریه‌ای غیر ادواری که اختصاص به موضوعی ویژه دارد و تعداد صفحات آن ۴۸ صفحه یا بیشتر است.

شمارگان (تیراژ):

تعداد نسخه‌های چاپ یا تکثیر شده از یک اثر است که در دریک نوبت چاپ و انتشار می‌شود.

بناهای تاریخی:

آثار معماری، عناصر و بناهایی است که جنبه باستانی دارد یا از نظر تاریخی، هنری و علمی واجد ارزش می‌باشد.

موزه:

موسسه‌ای است دایمی و غیر انتفاعی که به منظور گردآوری، نگهداری، پژوهش، آموزش و نمایش دست آوردهای انسان یا طبیعت فعالیت می‌کند و درهای آن به روی عمومی مردم باز است.

گردشگر:

طبق تعریف سازمان جهانی گردشگری، گردشگر (توریست، سیاح) شخصی است که به کشور یا شهری غیر از محیط زیست عادی خود برای مدتی که کمتر از ۲۴ ساعت و بیشتر از یک سال نباشد، سفر کند و قصد او از سفر، تفریح، استراحت، ورزش، دیدار اقوام و دوستان، ماموریت، شرکت در سمینار، کنفرانس یا اجلاس، مطالعه و تحقیق یا فعالیت‌های مذهبی باشد.

تئاتر:

هنری است که در قالب خاص، به طور زنده برای گروهی از تماشاگران اجرا می‌شود.

موسیقی:

موسیقی، عبارت است از علم ترکیب اصوات و هنر تنظیم و ارائه آن به نحوی که برای طبع انسان خوشایند باشد.

کنسرت:

برنامه از پیش تنظیم شده موسیقی است که به صورت زنده برای جمعی از مخاطبان اجرا می‌شود.

زورخانه:

زورخانه، مکانی است با گود مخصوص که در آن ورزش باستانی انجام می‌شود.

ورزش همگانی:

ورزش همگانی، انجام حرکات و نرمشهایی که افراد برای دستیابی به تندرستی، سلامت و آمادگی جسمانی با کمترین هزینه در هر زمان و هر مکان و بدون نیاز به ابزار خاص به آن می‌پردازند، مانند پیاده روی، دوهای نرم، نرمش و کوه پیمایی

پیست:

پیست، میدان یا مسیر مشخصی است که به تناسب رشته‌های ورزشی برای انجام تمرینات و مسابقات احداث شده است.

سالن ورزشی:

سالن ورزشی، مکان سرپوشیده‌ای است که برابر ضوابط فنی برای انجام فعالیتهای ورزشی در یک رشته خاص احداث شده است.

۱۷-فرهنگ، ورزش و گردشگری ————— سالنامه آماری استان-۱۳۸۷

۱-۱۷- تولید برنامه های محلی صدای جمهوری اسلامی ایران - مرکز اردبیل

دقیقه:ساعت

مقدار	سال و موضوع
۳۶۹۷:۲۱۱۳۸۳
۳۳۸۸:۵۳:۰۰۱۳۸۴
۳۴۳۳:۱۵:۲۰۱۳۸۵
۳۱۴۲:۵۱:۰۰۱۳۸۶
۳۳۴۵:۱۴:۰۰۱۳۸۷
۱۰۵۵:۵۱:۳۶اجتماعی
۲۹۷:۲۹:۰۶اطلاعات عمومی
۳۱۴۵:۰۰:۰۶اقتصادی
۹۱:۱۲:۰۶تاریخی
۷۲:۱۱:۰۹دفاع مقدس
۱۰۰:۲۹:۰۰سیاسی
۴۱۹:۴۲:۰۰فرهنگی
۵۳۴۵:۰۵:۵۴معارف اسلامی
۳۲۳:۰۲:۵۴ورزش و تفریحات سالم
۱۳۵:۲۵:۰۹علم و فن

مأخذ- صدا و سیمای جمهوری اسلامی ایران - مرکز اردبیل

سالنامه آماری استان - ۱۳۸۷ ————— ۱۷-فرهنگ، ورزش و گردشگری

۱۷-۲- مدت پخش برنامه‌های صدای جمهوری اسلامی ایران - مرکز اردبیل

دقیقه:ساعت

شبکه استان / پخش محلی				سال
میان برنامه	برنامه	اخبار	جمع	
۶۲۴:۱۷	۳۶۹۷:۲۱	۱۶۴:۳۸	۴۴۸۶:۱۶۱۳۸۳
۶۱۳:۴۵:۰۰	۳۳۸۸:۵۳:۰۰	۱۶۴:۴۶:۰۰	۴۱۶۷:۳۴:۰۰۱۳۸۴
۸۰۰:۲۸:۳۶	۳۴۳۳:۱۵:۲۰	۲۰۷:۴۷:۰۰	۴۴۴۱:۳۰:۵۶۱۳۸۵
۲۶۱۷:۵۶:۸	۳۰۵۱:۵۲:۴۳	۱۸۶:۳۹:۰۰	۵۸۵۶:۲۷:۵۱۱۳۸۶
۳۶۱۷:۱۰:۳۲	۳۱۸:۴۸:۰۰	۲۰۲:۳۹:۰۰	۷۰۰:۳۷:۳۲۱۳۸۷

(درصد)

رله شبکه های سراسری					سال
شبکه استانی	شبکه چهارم	شبکه سوم	شبکه دوم	شبکه اول	
۹۲	۷۳	۹۳	۹۲/۵	۹۹/۵۱۳۸۳
۹۲	۷۴	۹۳	۹۲/۵	۹۹/۵۱۳۸۴
۹۳	۷۳	۹۶	۹۴	۹۹/۸۱۳۸۵
۹۳	۷۳	۹۶	۹۴	۹۹/۸۱۳۸۶
۹۹/۸	۷۸	۹۹/۸	۹۹/۸	۹۹/۸۱۳۸۷

مأخذ- صدا و سیمای جمهوری اسلامی ایران - مرکز اردبیل

۱۷- فرهنگ، ورزش و گردشگری ————— سالنامه آماری استان - ۱۳۸۷

۱۷-۳- مدت پخش برنامه های رادیویی برون مرزی از مرکز اردبیل بر حسب زمان

سال و موضوع	جمع	آذری	فارسی	آلمانی	اردو	ارمنی	استانبولی	انگلیسی
..... ۱۳۸۳	x	x	x	x	x	x	x	x
..... ۱۳۸۴	x	x	x	x	x	x	x	x
..... ۱۳۸۵	x	x	x	x	x	x	x	x
..... ۱۳۸۶	x	x	x	x	x	x	x	x
..... ۱۳۸۷	x	x	x	x	x	x	x	x
..... اخبار	x	x	x	x	x	x	x	x
..... برنامه	x	x	x	x	x	x	x	x
..... میان برنامه	x	x	x	x	x	x	x	x

مأخذ- صدا و سیمای جمهوری اسلامی ایران - مرکز اردبیل

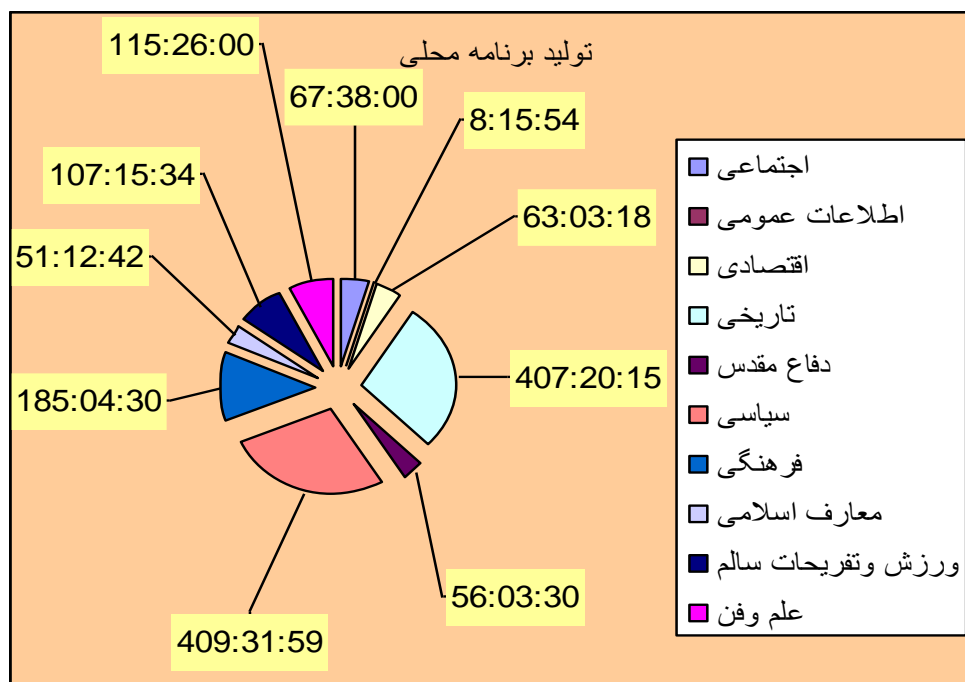
۱۷-۴- تولید برنامه های محلی سیمای جمهوری اسلامی ایران - مرکز اردبیل

دقیقه: ساعت

سال و موضوع	مقدار
..... ۱۳۸۳	۱۲۴۰:۱۶:۲۲
..... ۱۳۸۴	۱۴۵۶:۰۰:۴۳
..... ۱۳۸۵	۱۳۹۲:۴۹:۱۷
..... ۱۳۸۶	۱۳۷۰:۵۱:۴۲
..... ۱۳۷۸	۱۳۱۴:۳۶:۵۹
..... اجتماعی	۴۱۷:۰۱:۵۵
..... اطلاعات عمومی	۶۹:۰۰:۰۰
..... اقتصادی	۱۵۱:۰۰:۰۰
..... تاریخی	۲۸:۳۷:۰۳
..... دفاع مقدس	۴۰:۰۶:۰۰
..... سیاسی	۵۰:۴۸:۰۰
..... فرهنگی	۱۲۳:۳۰:۲۵
..... معارف اسلامی	۲۶۹:۴۳:۳۶
..... ورزش و تفریحات سالم	۱۰۰:۲۹:۰۰
..... علم و فن	۶۴:۱۴:۰۰

مأخذ- صدا و سیمای جمهوری اسلامی ایران - مرکز اردبیل

نمودار شماره (۱-۱۷) میزان تولید برنامه های محلی سیمای جمهوری اسلامی ایران-مرکز اردبیل ۱۳۸۶



مآخذ: جدول ۴-۱۷

۱۷- فرهنگ، ورزش و گردشگری ————— سالنامه آماری استان - ۱۳۸۷

۱۷-۵- مدت پخش برنامه‌های سیمای جمهوری اسلامی ایران - مرکز اردبیل

دقیقه: ساعت

شبکه استان / پخش محلی				سال
میان برنامه	برنامه	اخبار	جمع	
۳۴۲:۲۰	۱۲۴۰:۱۶:۲۲	۲۴۲:۴۶	۱۸۲۵:۲۲۱۳۸۳
۱۸۳۰:۴۲:۰۰	۱۴۴۰:۰۷:۰۰	۲۹۱۵۶:۰۰	۳۵۶۲:۴۵:۰۰۱۳۸۴
۱۶۰۷:۱۷:۳۲	۱۳۹۲:۴۹:۱۷	۳۱۰:۱۵:۰۰	۳۳۱:۲۱:۴۹۱۳۸۵
۱۶۵۸:۲۴:۰۸	۱۴۷۷:۵۱:۰۴	۳۲۵۰:۷:۴۳	۳۴۶۱:۱۲:۵۵۱۳۸۶
			۱۳۸۷

درصد پوشش جغرافیایی شبکه های سراسری					سال
شبکه اول	شبکه دوم	شبکه سوم	شبکه چهارم	شبکه پنجم	
...۱۳۸۳
۵۲۹۳:۰۰	۷۳۰:۰۰:۰۰	۷۶۶۵:۰۰	۸۷۶:۰۰:۰۰	۸۷۶:۰۰:۰۰۱۳۸۴
۵۲۹۳:۰۰	۷۳۰:۰۰:۰۰	۷۶۶۵:۰۰	۸۷۶:۰۰:۰۰	۸۷۶:۰۰:۰۰۱۳۸۵
۵۲۹۳:۰۰	۷۳۰:۰۰:۰۰	۷۶۶۵:۰۰	۸۷۶:۰۰:۰۰	۸۷۶:۰۰:۰۰۱۳۸۶
				۱۳۸۷

مأخذ- صدا و سیمای جمهوری اسلامی ایران - مرکز اردبیل

۱۷-۶- سینماها و تماشاگران فیلمهای سینمایی

تعداد تماشاگر			سینما		سال و شهرستان
فیلمهای خارجی	فیلمهای ایرانی	جمع	تعداد	گنجایش (نفر)	
۵۹۰۰۰	۱۳۳۲۰۰	۱۹۲۲۰۰	۶	۳۱۸۱۱۳۸۴
...	۶	۲۶۴۴۱۳۸۵
...	۴۵۲۰۷	۴۵۲۰۷	۶	۲۶۴۴۱۳۸۶
...	۵۹۳۰۶	۵۹۳۰۶	۶	۱۸۷۸۵۱۳۸۷
... اردبیل
... بيله سوار
...	۱	۴۵۰ پارس آباد
... خلخال
... کوثر
...	۱	۴۰۹ مشکين شهر
... مغان
... نمين
... نير

مأخذ- اداره کل فرهنگ و ارشاد اسلامی

سالنامه آماری استان - ۱۳۸۷ ————— ۱۷-فرهنگ، ورزش و گردشگری

۱۷-۷- سالنهای وابسته به اداره کل فرهنگ و ارشاد اسلامی و برنامه‌های اجرا شده توسط اداره فرهنگ و ارشاد اسلامی

سال و شهرستان	سالن نمایش		تعداد برنامه		تعداد اجرا		تعداد تماشاگر	
	تعداد	گنجایش	تئاتر	موسیقی	تئاتر	موسیقی	تئاتر	موسیقی
۱۳۸۳	۱۱	۳۷۰۰	۴۴	۶	۱۲۰	۳۱	۳۱۵۰۰	۱۰۵۰۰
۱۳۸۴	۱۱	۳۷۰۰	۱۴۵	۳	۲۹۲	۱۲	۱۹۰۲۲	۵۰۰۰
۱۳۸۵	۱۱	۳۷۰۰	۲۱۲	۰	۴۰۷	۰	۱۰۷۶۹۷	۰
۱۳۸۶	۱۲	۳۰۰۰	۲۷	۰	۳۴۶	۰	۶۳۱۸۵	۰
۱۳۸۷	۱۲	۳۰۰۰	۶۳	۱۱	۳۲۴	۹۸	۹۰۷۵۳	۲۹۱۰۰
اردبیل	۶	۱۳۹۰	۴۷	۸	۲۱۲	۹۲	۷۹۹۹۳	۴۷۰۰۰
بيله سوار	۱	۴۰۰	۱	۰	۷	۰	۲۱۰۰	
پارس آباد	۱	۳۵۰	۹	۰	۶۳	۰	۱۲۶۰	
خلخال	۱	۲۵۰	۲	۰	۱۴	۰	۲۸۰۰	
کوثر	۰	۰	۰	۰	۰	۰	۰	۰
مشگین شهر	۱	۲۵۰	۱	۳	۷	۶	۱۴۰۰	۲۱۰۰
مغان	۱	۲۴۰	۲	۰	۱۴	۰	۲۵۰۰	
نمین	۰	۰	۰	۰	۰	۰	۰	۰
نیر	۱	۱۲۰	۱	۰	۷	۰	۷۰۰	

مأخذ- اداره کل فرهنگ و ارشاد اسلامی

۱۷-۸- نمایشگاههای فرهنگی و هنری برپا شده و بازدید کنندگان توسط اداره فرهنگ و ارشاد اسلامی

سال و شهرستان	نمایشگاه		بازدید کنندگان	
	کتاب	سایر	کتاب	سایر
۱۳۸۳	۲۴	۴۰	۱۰۳۷۱۲	۷۴۵۰۰
۱۳۸۴	۱۷	۱۵	۵۷۵۰۰	۲۳۵۰۰
۱۳۸۵	۲۱	۱۸	۳۲۰۳۲۴	۴۵۹۸۰
۱۳۸۶	۲۰	۳۵	۵۵۷۰۰	۲۷۲۵۰
۱۳۸۷	۵۶	۱۷۸	۷۴۴۰۰۰	۵۱۳۰۰۰
اردبیل	۱۷	۶۸	۵۸۸۰۰۰	۲۰۴۰۰۰
بيله سوار	۵	۱۴	۲۱۰۰۰	۴۲۰۰۰
پارس آباد	۶	۱۸	۲۵۰۰۰	۴۵۰۰۰
خلخال	۵	۱۵	۲۰۰۰۰	۴۵۰۰۰
کوثر	۴	۸	۱۵۰۰۰	۴۲۰۰۰
مشگین شهر	۶	۲۳	۲۵۰۰۰	۵۹۰۰۰
مغان	۵	۱۴	۲۲۰۰۰	۴۲۰۰۰
نمین	۴	۷	۱۶۰۰۰	۲۱۰۰۰
نیر	۴	۷	۱۲۰۰۰	۲۱۰۰۰

مأخذ- اداره کل فرهنگ و ارشاد اسلامی

۱۷- فرهنگ، ورزش و گردشگری ————— سالنامه آماری استان - ۱۳۸۷

۹-۱۷- چاپخانه های تحت نظارت اداره کل فرهنگ و ارشاد اسلامی

سال و شهرستان	جمع	دولتی	خصوصی
.....۱۳۸۳	۳۵	.	۳۵
.....۱۳۸۴	۲۹	.	۲۹
.....۱۳۸۵	۳۴	.	۳۴
.....۱۳۸۶	۴۰	.	۴۰
.....۱۳۸۷	۴۳	.	۴۳
.....اردبیل	۳۳	.	۳۳
.....بيله سوار	.	.	.
.....پارس آباد	۵	.	۲
.....خلخال	۳	.	۳
.....کوثر	.	.	.
.....مشگین شهر	۱	.	۱
.....مغان	۱	.	۱
.....نمین	.	.	.
.....نیر	.	.	.

مأخذ- اداره کل فرهنگ و ارشاد اسلامی

۱۰-۱۷- مطبوعات محلی

شرح	عنوان تعداد	شمارگان
.....روزنامه	.	.
.....۱۳۸۳	۳۲	۵۰۰۰ الی ۳۰۰۰
.....۱۳۸۴	۳۶	۵۰۰۰ الی ۳۰۰۰
.....۱۳۸۵	۲۶	۵۰۰۰ الی ۳۰۰۰
.....۱۳۸۶	۳۰	۲۵۰۰ الی ۱۵۰۰
.....۱۳۸۷		
.....مجله		
.....۱۳۸۳	۵	۳۰۰۰ الی ۱۵۰۰
.....۱۳۸۴	۵	۳۰۰۰ الی ۱۵۰۰
.....۱۳۸۵	۴	۴۰۰۰ الی ۲۰۰۰
.....۱۳۸۶	۴	۲۵۰۰ الی ۱۵۰۰
.....۱۳۸۷	۵	۲۵۰۰ الی ۱۰۰۰

مأخذ- اداره کل فرهنگ و ارشاد اسلامی

۱۱-۱۷- توزیع مطبوعات

شرح	تعداد عنوان		شمارگان (تیراژ)	
	کل	مطبوعات محلی	کل	مطبوعات محلی
.....روزنامه				
.....۱۳۸۳	۵۲	۳۲	۸۰۰۰	۵۰۰۰
.....۱۳۸۴	۵۸	۳۶	۹۰۰۰	۶۰۰۰
.....۱۳۸۵	۶۳	۲۶	۹۰۰۰	۷۲۵۰
.....۱۳۸۶	۷۵	۳۰	۱۵۰۰۰	۱۰۰۰۰
.....۱۳۸۷	۳۸	۳۰	۶۰۰۰	۶۰۰۰
.....مجله				
.....۱۳۸۳	۶۰	۵	۳۰۰۰	۶۰۰۰
.....۱۳۸۴	۶۷	۵	۴۱۰۰	۸۰۰۰
.....۱۳۸۵	۷۲	۴	۵۵۰۰	۱۵۰۰۰
.....۱۳۸۶	۲۵۰	۴	۱۰۰۰۰	۲۰۰۰۰
.....۱۳۸۷	۱۱۸	۵	۱۰۰۰۰	۳۰۰۰۰

مأخذ- اداره کل فرهنگ و ارشاد اسلامی

۱۲-۱۷- کتابخانه، کتاب، اعضاء و مراجعان به کتابخانه ها

کتابهای موجود				کتابخانه				سال و شهرستان
سایر	دانشگاه و موسسات آموزش عالی	کانون پرورش فکری کودکان و نوجوانان	کتابخانه های عمومی	سایر	دانشگاه و موسسات آموزش عالی	کانون پرورش فکری کودکان و نوجوانان	کتابخانه های عمومی	
...	۲۴۲۹۴۷	۱۵۱۱۹۷	۴۱۸۳۹۶	...	۲۰	۲۵	۴۹۱۳۸۳
...	۱۴۹۹۹۰	۱۶۴۶۴۴	۳۹۱۲۷۹	...	۱۴	۲۷	۸۰۱۳۸۴
...	۲۴۸۳۴۱	۱۶۷۱۴۴	۴۰۹۳۸۲	...	۲۱	۲۷	۵۰۱۳۸۵
...	۲۷۲۰۲۵	۱۷۲۹۸۵	۳۹۷۶۵۲	...	۱۹	۲۷	۵۳۱۳۸۶
...	۲۷۲۰۲۵	۱۷۲۹۸۵	۴۰۸۴۷۷	...	۱۹	۲۷	۵۴۱۳۸۷
...	۱۸۳۲۶۳	۵۶۳۰۷	۱۴۲۶۷۲	...	۸	۹	۱۵اردبیل
...	۶۶۴۰	۱۲۴۰۵	۱۷۴۳۵	...	۲	۲	۴بيله سوار
...	۱۸۳۱۱	۲۱۸۰۲	۴۲۴۰۳	...	۲	۳	۸پارس آباد
...	۳۳۸۴۰	۱۲۶۷۹	۶۵۶۳۱	...	۲	۲	۸خلخال
...	۲۸۰	۶۳۸۹	۱۸۹۵۳	...	۱	۱	۳کوثر
...	۱۷۱۴۵	۲۶۱۱۳	۵۲۹۱۹	...	۲	۴	۷مشگین شهر
...	۱۲۵۴۶	۱۸۵۰۰	۱۳۳۰۳	...	۲	۳	۲مغان
...	...	۱۳۵۰۸	۳۰۱۷۰	۲	۳نمین
...	...	۵۲۸۲	۲۴۸۹۱	۱	۴نیر

* به دلیل کدگذاری و ثبت مجدد کتب تعدادی از کتب بدون کد از آمار حذف گردیده است.

موارد مراجعه				تعداد اعضاء				سال و شهرستان
سایر	دانشگاه و موسسات آموزش عالی	کانون پرورش فکری کودکان و نوجوانان	کتابخانه های عمومی	سایر	دانشگاه و موسسات آموزش عالی	کانون پرورش فکری کودکان و نوجوانان	کتابخانه های عمومی	
...	۲۹۳۱۵۰	۲۹۰۹۴۹	۱۱۲۵۳۸۹	...	۲۴۱۸۱	۲۱۴۰۲	۱۱۰۰۳۱۱۳۸۳
...	۱۰۷۵۷۶	۳۵۲۰۷۹	۱۳۳۲۷۷۳	...	۱۰۵۹۷	۲۵۴۹۹	۱۹۱۴۹۱۳۸۴
...	۲۱۰۱۴۶	۳۰۷۸۰۵	۹۴۳۳۸۷	...	۲۲۵۲۹	۲۵۸۲۵	۱۸۵۶۲۱۳۸۵
...	۲۷۴۹۵۷	۲۷۸۵۸۴	۶۱۳۰۰۴	...	۲۹۵۴۵	۱۲۹۲۸	۲۲۴۲۵۱۳۸۶
...	۲۷۴۹۵۷	۲۷۸۵۸۴	۸۳۷۹۵۸	...	۲۹۵۴۵	۱۲۹۲۸	۳۱۹۲۰۱۳۸۷
...	۲۰۳۸۴۷	۱۴۷۵۹۰	۴۵۲۸۳۲	...	۱۹۹۸۵	۵۹۴۲	۱۶۹۶۴اردبیل
...	۱۹۱۰۰	۱۱۴۰۴	۲۱۰۱۷	...	۱۱۵۰	۸۶۹	۱۱۷۶بيله سوار
...	۱۶۰	۲۷۸۸۹	۱۲۹۴۸۱	...	۲۱۴۰	۱۶۲۲	۵۷۶۰پارس آباد
...	۷۲۰۰	۱۰۲۲۰	۸۶۸۷۶	...	۱۸۳۵	۶۶۳	۲۰۹۸خلخال
...	۲۵۰	۴۶۰۰	۷۷۷۸	...	۲۸۰	۲۷۰	۵۵۸کوثر
...	۳۱۰۰۰	۴۵۳۹۹	۸۲۶۰۷	...	۲۰۳۵	۱۵۰۶	۲۷۰۹مشگین شهر
...	۱۳۴۰۰	۱۰۰۰۸	۲۵۵۰۷	...	۲۱۲۰	۱۲۱۲	۶۰۸مغان
...	...	۱۲۰۸۸	۱۳۹۲۰	۵۷۵	۱۲۴۹نمین
...	...	۹۳۷۶	۱۷۹۴۰	۲۶۹	۷۹۸نیر

ماخذ-۱- اداره کل فرهنگ و ارشاد اسلامی
 ۲- کانون پرورش فکری کودکان و نوجوانان استان اردبیل
 ۳- دانشگاهها و موسسات آموزش عالی استان.

۱۷- فرهنگ، ورزش و گردشگری ————— سالنامه آماری استان - ۱۳۸۷

۱۳-۱۷- اماکن مذهبی

سال و شهرستان	تعداد اماکن متبرکه اسلامی	مسجد	تکیه و حسینیه	اماکن مذهبی اقلیتها
..... ۱۳۸۳	۱۸۸	۱۶۴۸	۹۴	۲
..... ۱۳۸۴	۱۸۸	۱۶۵۲	...	۲
..... ۱۳۸۵	۱۸۸	۱۶۹۳	۹۴	۲
..... ۱۳۸۶	۱۸۸	۱۶۹۳	...	۲
..... ۱۳۸۷	۱۸۹	۱۷۱۳	...	۲
..... اردبیل	۲۹	۴۲۳	...	×
..... بيله سوار	۲	۹۸	...	×
..... پارس آباد	۱	۱۴۱	...	×
..... خلخال	۹۶	۱۸۱	...	×
..... کوثر	۲۲	۱۰۱	...	×
..... مشکين شهر	۱۵	۳۰۷	...	×
..... مغان	۳	۲۳۵	...	×
..... نمين	۱۷	۱۱۳	...	×
..... نير	۴	۱۱۴	...	×

مأخذ- اداره کل اوقاف و امور خیریه

۱۴-۱۷- بازدیدکنندگان از موزه ها و بناهای تاریخی

سال	موزه				بنای تاریخی	
	چینی خانه	مردم شناسی	مشکین شهر	خلخال	موزه	موزه
..... ۱۳۸۳	۱۰۸۷۸۱	۲۴۸۳۱	۲۰۹۷	۵۷۲
..... ۱۳۸۴	۹۵۷۷۵	۲۳۶۶۱	۲۴۵۰	۱۰۷۸
..... ۱۳۸۵	۱۳۰۲۸۲	۲۳۹۹۷	۱۱۴۸	۱۶۷۳
..... ۱۳۸۶	۱۴۸۸۶۳	۲۶۹۲۲	۱۰۵۲	۲۱۰۵
..... ۱۳۸۷	۸۲۲۶۴	۲۹۱۰۴	۱۴۸۰	۵۰۴۳	۲۷۶۵	۱۰۰۰

سال	بنا	تپه	محوطه	جمع کل
..... ۱۳۸۳	۴۸	۱۲۵	۵۹	۲۳۲
..... ۱۳۸۴	۴۷	۱۲۳	۵۹	۲۳۲
..... ۱۳۸۵	۴۹	۱۵۰	۱۵۰	۳۴۹
..... ۱۳۸۶	۱۸	۲۴۰	۲۸	۲۸۷
..... ۱۳۸۷	۲	۱۷۲	۲۷	۲۴۲

مأخذ- اداره کل میراث فرهنگی و گردشگری

۱۷-۱۵- تأسیسات و مکانهای ورزشی

زورخانه	پیست	استخر	سالن	میدان چمن	زمین خاکی	شرح سال
						تعداد
۱	۱	۳	۵۱	۸	۱۳۹۱۳۸۳
۱	۱	۴	۶۳	۱۰	۲۰۴۱۳۸۴
۱	۱	۷	۶۹	۱۰	۲۰۴۱۳۸۵
۱	۱	۸	۸۷	۸	۲۱۴۱۳۸۶
۲	۱	۸	۱۰۲	۱۲	۲۱۴۱۳۸۷
						گنجایش تماشاگر...
...	۱۳۷۵۰	۱۶۵۰۰۱۳۸۳
...	۱۶۸۵۰	۱۶۵۰۰۱۳۸۴
...	۱۸۳۵۰	۱۶۵۰۰۱۳۸۵
...	۲۳۷۵۰	۱۶۵۰۰۱۳۸۶
...	۲۳۷۵۰	۱۶۵۰۰۱۳۸۷

مأخذ- اداره کل تربیت بدنی

۱۶-۱۷-مربیان و داوران بر حسب رشته های ورزشی و جنس

داوران			مربیان			رشته ورزشی
زن	مرد	جمع	زن	مرد	جمع	
۱۷۶	۹۳۵	۱۱۰۱	۲۹۶	۱۱۴۲	۱۴۳۸۱۳۸۳
۲۴۶	۱۰۸۰	۱۳۲۶	۳۷۵	۱۱۴۹	۱۵۲۴۱۳۸۴
۲۵۴	۱۱۲۵	۱۳۷۹	۴۶۴	۱۲۸۶	۱۷۵۰۱۳۸۵
۳۰۳	۱۲۳۳	۱۵۳۶	۶۲۰	۱۳۶۵	۱۹۸۵۱۳۸۶
۲۸۰	۱۳۷۳	۱۷۵۳	۹۱۹	۱۷۱۶	۲۶۳۵۱۳۸۷
۱۷	۳۳۹	۳۵۶	۲۰	۲۹۵	۳۱۵فوتبال
.	۱۰۱	۱۰۱	.	۶۷	۶۷کشتی
۲۵	۷۱	۹۶	۱۱	۱۰۱	۱۱۲کاراته
۶	۹۵	۱۰۱	۱	۳۴	۳۵ورزشهای رزمی
۲۲	۱۱	۳۳	۲۰۴	۱۵۴	۳۱۹آمادگی جسمانی
۷۳	۱۲۹	۲۰۲	۲۶	۹۳	۱۱۹والیبال
۲۶	۶۹	۵	۹	۵۰	۵۹تکواندو
.	۲۵	۲۵	.	۱۳	۱۳وزنه برداری
.	۲۲	۲۲	۳	۵۵	۵۸کوهنوردی
۲۰	۶۵	۸۵	۴۹	۳۷	۸۶بسکتبال
۷	۲۵	۳۳	۶۶	۴۳	۱۰۹ژیمناستیک
۱۲	۲۵	۳۷	۵۰	۴۳	۹۳شنا
۵	۲۵	۳۰	۱۱	۳۲	۴۳جودو
۲	۱۲	۱۴	۶۳	۱۱۴	۱۷۷همگانی
۱۷	۳۵	۵۲	۱۸	۹۸	۱۱۶تنیس روی میز
.	۳۵	۳۵	.	۳۵	۳۵بوکس
۴۳	۵۹	۱۰۲	۸۴	۷۲	۱۵۶دو و میدانی
۹	۳۵	۴۴	۴۴	۶۰	۱۰۴بدمیتون
.	۴	۴	۲۰	۳۰	۵۰دو چرخه سواری
۳۵	۶۲	۹۷	۱۲۱	۹۲	۲۳۱هندبال
۲۱	۳۵	۵۶	۱۱	۱۰	۲۱شطرنج
.	.	.	۱۲	۱۲	۲۴قایقرانی
.سوار کاری
.	.	.	.	۴	۴باستانی
.	.	.	.	۱۰	۱۰معلولین
۲	۱	۳	۷	۱۰	۱۷هاکی
.	.	.	۲	.	۲اسکیت
.	.	.	۵۸	۴۵	۱۰۳نجات غریق
.گلیبال
.	.	.	۱	۳	۴تنیس
۳	۲۰	۲۳	۳	۲۰	۲۳بیلیارد
.	.	.	.	۱۰	۱۰اسکی
.	۲	۲	.	۱	۱نایبنايان
.	.	.	.	۵۲	۵۲پرورش اندام
۱۴	.	۱۴	۲	۵	۷تیراندازی
۹	۳۴	۴۳	.	۱۰	۱۰وشو
۲	۱۷	۱۹	.	۱۰	۱۰کونگ فو
۱۰	۱۴	۲۴	۱۲	۱۰	۲۵کبدي
.	.	.	۱۳	۲۰	۳۳شمشير بازی
.تیراندازی با کمان

ماخذ- اداره کل تربیت بدنی

۱۷-۱۷-ورزشکاران سازمان یافته بر حسب رشته‌های ورزشی، سن و جنس

نو نهالان		جمع			رشته ورزشی
زن	مرد	زن	مرد	مرد و زن	
۷۴۳	۲۴۸۶	۷۸۵۷	۲۵۲۹۸	۳۳۱۵۵۱۳۸۳
۸۱۶	۱۶۶۳	۹۸۶۹	۲۹۷۳۷	۳۹۶۰۶۱۳۸۴
۸۹۰	۲۴۳۴	۱۰۲۰۵	۳۲۵۲۴	۴۲۷۲۹۱۳۸۵
۹۵۱	۱۹۵۹	۱۱۵۵۲	۳۴۸۵۴	۴۶۴۰۶۱۳۸۶
۱۰۶۳	۲۲۴۵	۱۱۷۵۲	۳۹۳۳۰	۵۱۰۸۲۱۳۸۷
۹	۲۴۳	۳۲۷	۱۲۷۱۰	۱۴۰۳۷فوتبال
.	۶۴	.	۲۷۲۳	۲۷۲۳کشتی
۹۶	۲۸۱	۴۹۱	۱۳۱۹	۱۸۱۰کاراته
۱	۳۱	۳۹	۱۰۲۸	۱۰۶۷ورزشهای رزمی
۷۴	۲۵	۲۶۵۱	۲۴۲	۳۸۹۲آمادگی جسمانی
۳۰	۷	۱۰۶۳	۱۰۸۴	۲۱۴۷والیبال
۱۳۸	۲۱۹	۹۴۴	۱۶۵۰	۲۵۹۴تکواندو
.	۱	.	۱۶۲	۱۶۲وزنه برداری
۱	.	۲۰۸	۳۵۸	۵۶۶کوهنوردی
۷	۸	۲۲۴	۳۹۴	۶۱۸بسکتبال
۳۴۹	۹۵۷	۴۷۶	۱۳۳۴	۱۸۱۰ژیمناستیک
۱۱۹	۸۷	۹۴۵	۶۰۹	۱۵۵۴شنا
۱	۱۰	۱۶	۲۸۹	۳۰۵جودو
۱۱۹	۱۱۵	۱۷۱۴	۲۵۶۸	۴۲۸۲همگانی
۲	.	۷۷	۲۵	۳۰۲تنیس روی میز
.	۶	.	۳۵۱	۳۵۱بوکس
۴	۹	۱۸۴	۴۳۲	۶۱۶دو و میدانی
۴	۳	۱۶۹	۱۳۷	۳۰۶بدمیتون
۱	۱	۶	۸۲	۸۸دو چرخه سواری
۱	۱	۷۲	۳۶۰	۴۳۲هندبال
.	۵	۲۸	۱۱۳	۱۴۱شطرنج
.	.	۱۰	۵۰	۶۰قایقرانی
.	۴	۳	۱۱۲	۱۱۵اسکی
۶۷	۴۶	۱۷۱	۱۰۸	۲۷۹اسکیت
۲	.	۱۳	۶۷	۸۰سوارکاری
.	.	.	۳۸	۳۸هاکی
.	۱	.	۱۰۵	۱۰۵باستانی
۱	.	۸۷	۱۲۰	۲۰۷تیر اندازی
.	.	.	۲۴	۲۴مغولین و جانبازان
.	۱	.	۶۲۶	۶۲۶بولینگ و بیلارد
.	.	.	۱	۱اتومبیلرانی
.	.	۹	۱۹	۲۸نجات غریق
۱	.	۱۰	۳۴	۴۴تنیس خاکی
۱	۱	۲۱	۷۴	۹۵شمشیربازی
.	.	۱	۲۸	۳۹ناینبایان
.	۱۰	۴	۱۳۱	۱۳۵ناشنوایان
.	.	.	۳	۳ورزشهای هوایی
۵	۴۵	۱۲۵	۶۸۲	۸۰۷وشو
.	۶۲	۲۲	۸۵۵	۸۷۷کوتگ فو
.	۵	.	۱۹۵۰	۱۹۵۰پرورش اندام
۱	.	۲۷	۳۵	۶۲تیر و کمان
۱	۵	۲۱	۲۶	۴۷بیماران خاص
.	.	۸	۳۰	۳۸کبدی
۲۷	۴۹	۵۶۷	۴۹۹۱	۵۵۵۸روستائی و عشایری
.	.	.	۱۱	۱۱بیس بال
۱	.	۱۹	۳۱	۵۰اسکواش

۱۷- فرهنگ، ورزش و گردشگری ————— سالنامه آماری استان - ۱۳۸۷

۱۷-۱۷- ورزشکاران سازمان یافته بر حسب رشته‌های ورزشی، سن و جنس (دنباله)

رشته ورزشی	نوجوانان		جوانان		بزرگسالان	
	مرد	زن	مرد	زن	مرد	زن
..... ۱۳۸۳	۶۰۱۹	۱۵۳۹	۲۸۶۶	۲۱۴۲	۸۹۲۷	۳۳۷۶
..... ۱۳۸۴	۴۸۳۷	۱۳۶۱	۶۵۰۲	۱۸۲۱	۱۶۷۳۵	۵۸۷۱
..... ۱۳۸۵	۷۰۷۷	۱۵۱۹	۹۵۹۲	۲۲۰۶	۱۳۴۲۱	۵۵۸۵
..... ۱۳۸۶	۶۰۴۱	۱۸۸۹	۱۰۵۶۷	۲۴۳۲	۱۶۲۸۷	۶۲۸۰
..... ۱۳۸۷	۶۱۱۴	۱۸۰۶	۱۱۷۶۵	۲۲۴۵	۱۹۲۰۶	۶۶۳۸
..... فوتبال	۱۵۷۸	۵۵	۲۹۶۰	۱۰۹	۷۹۲۹	۱۵۴
..... کشتی	۵۵۲	.	۱۰۲۴	.	۱۰۸۲	.
..... کاراته	۴۴۰	۱۲۸	۳۵۲	۱۳۳	۳۰۹	۱۳۴
..... ورزشهای رزمی	۱۷۷	۴	۴۶۸	۱۲	۳۵۲	۲۲
..... آمادگی جسمانی	۱۱	۱۴۵	۲۸	۴۰۴	۱۷۸	۳۰۲۸
..... والیبال	۷۸	۲۵۴	۲۱۰	۳۳۶	۶۸۹	۴۴۳
..... تکواندو	۵۹۸	۲۵۰	۵۶۱	۲۸۳	۲۷۲	۲۷۳
..... وزنه برداری	۲۸	.	۱۰۰	.	۳۳	.
..... کوهنوردی	۲۴	۵	۵۴	۳۵	۲۸۰	۱۶۷
..... بسکتبال	۱۲۱	۵۴	۱۶۸	۹۵	۹۷	۶۸
..... ژیمناستیک	۲۴	۹۱	۵۰	۱۲	۴۳	۲۴
..... شنا	۲۱۸	۲۲۶	۹۸	۱۱۰	۲۰۶	۱۸۰
..... جودو	۴۶	۱	۱۳۷	۵	۹۶	۹
..... همگانی	۳۵۱	۱۸۵	۵۳۲	۲۸۴	۱۵۷۰	۱۱۲۶
..... تنیس روی میز	۴۴	۴	۵۷	۲۷	۱۱۹	۴۴
..... بوکس	۲۱	.	۱۶۱	.	۱۶۳	.
..... دو و میدانی	۸۱	۵۱	۱۸۰	۴۷	۱۶۲	۸۲
..... بدمینتون	۴۴	۴۵	۵۳	۴۵	۳۷	۷۵
..... دو چرخه سواری	۱۵	.	۳۱	۲	۳۵	۳
..... هندبال	۴۴	.	۱۰۲	۲۵	۲۱۳	۴۶
..... شطرنج	۷	۶	۲۶	۶	۷۵	۱۶
..... قایقرانی	۸	۱	۳۱	۷	۱۱	۲
..... اسکی	۱۹	.	۳۳	۲	۵۶	۱
..... اسکیت	۲۲	۴۴	۱	۴۴	۲۵	۱۶
..... سوارکاری	۲	۲	۱۴	۲	۵۱	۷
..... هاکی	۸	.	۱۶	.	۱۴	.
..... باستانی	۴	.	۱۸	.	۸۲	.
..... تیر اندازی	۱	.	۳۴	۲۷	۸۵	۵۹
..... معلولین و جانبازان	۲۲	.
..... بولینگ و بیلیارد	۱۰	.	۱۳۲	.	۴۸۳	.
..... اتومبیلرانی	۱	.
..... نجات غریق	.	.	.	۴	۱۵	۵
..... تنیس خاکی	۴	.	۹	۱	۲۱	۸
..... شمشیر بازی	۲۲	۲	۲۴	۱۲	۲۷	۶
..... نایبایان	۲	.	۱۰	۱	۲۶	.
..... ناشنوایان	۳۰	.	۵۲	.	۳۹	۴
..... ورزشهای هوایی	۲	.
..... وشو	۱۸۴	۲۶	۲۴۸	۳۹	۲۰۵	۵۵
..... کونگ فو	۲۳۰	۱	۳۲۹	۴	۲۳۳	۱۷
..... پرورش اندام	۳۴	.	۶۹۴	.	۱۲۱۷	.
..... تیر و کمان	۹	۲	۵	۷	۲۱	۱۷
..... بیماران خاص	۸	۱۰	۱۲	۱	۱	۹
..... کبدی	.	.	۱۳	۲	۱۷	۶
..... روستائی و عشایری	۷۵۵	۲۰۲	۱۶۱۲	۱۱۹	۲۵۷۵	۲۱۹
..... بیس بال	.	.	۳	.	۸	.
..... اسکواش	.	۳	۳	۳	۲۸	۱۳

ماخذ- اداره کل تربیت بدنی

۱۷-۱۸- شرکت کنندگان سازماندهی شده در مسابقات ورزشی بر حسب رشته: ۱۳۸۷

شهرستان	معلولین و جانبازان	تیر اندازی	باستانی	هاکی	سوار کاری	اسکیت	اسکی	ورزشهای هوایی	تیر و کمان
کل استان.....	۲۴	۲۰۷	۱۰۵	۳۸	۸۰	۲۷۹	۱۱۵	.	۶۲
اردبیل.....	۲۳	۱۱۰	۸۶	۳۸	۴۱	۲۳۲	۳۵	.	۱۷
بيله سوار.....	۲۰
پارس آباد.....	۱	۴۰	.	.	.	۳۵	.	.	.
خلخال.....	.	۴۶	.	.	۱	۱	۱۹	.	.
کوثر.....
مشگین شهر.....	.	۴	۱۲	.	۸	۵	.	.	۵
مغان.....	.	۱	.	.	۱۰
نمین.....	۵
نیر.....	.	۶	۷	.	.	۶	۶۱	.	۳۵
سرعین.....
هیر.....

شهرستان	قایق رانی	شطرنج	هند بال	دوچرخه سواری	بد میتون میدانی	دوو	بوکس	ووشو	پرورش اندام
کل استان.....	۶۰	۱۴۱	۴۳۲	۸۸	۳۰۶	۶۱۶	۳۵۱	۸۰۷	۱۹۵۰
اردبیل.....	۴۳	۱۰۳	۲۶۳	۲۹	۱۵۱	۱۸۲	۲۱۳	۵۷۷	۸۷۵
بيله سوار.....	.	۱	.	۳	.	۳۳	۲۲	.	۱۲۱
پارس آباد.....	.	۱۸	۱۵	۱۲	۳	۱۰۱	۱۳	۶۵	۲۷۱
خلخال.....	.	۳۳	۱۰	.	۲۳	۴۱	۵	.	۲۶۴
کوثر.....	۳	۲	.	.	۱۲
مشگین شهر.....	.	.	۴۳	۱۶	۲۸	۵۳	۲۹	۴۳	۳۰۱
مغان.....	.	۱	۵۱	.	۲۲	۱۶	۶۹	.	۳۵
نمین.....	.	.	۶	۱۸	۱۷	۸۳	.	۵۳	۴۲
نیر.....	۱۷	۱۵	۴۳	۸	۵۸	۹۶	.	.	۲۶
سرعین.....	.	.	۱	.	.	۹	.	۱۳	۱
هیر.....	.	.	.	۲	۱	.	.	۵۶	۲

شهرستان	تنیس روی میز	همگانی	جودو	شنا	بسکتبال	کوهنوردی	وزنه برداری	کونگ فو
کل استان.....	۳۰۲	۴۲۸۲	۳۰۵	۱۵۵۴	۶۱۸	۵۶۶	۱۶۲	۸۷۷
اردبیل.....	۱۴۷	۱۶۱۹	۲۴۶	۱۱۹۵	۳۳۸	۳۲۵	۹۱	۳۰۶
بيله سوار.....	۱	۸۴	.	۱۵	.	۲۰	.	.
پارس آباد.....	۲۷	۱۵۴	.	۱۳	۳۲	۹	۳۱	۶۰
خلخال.....	۱۵	۳۵۸	.	۱۲۹	۹۳	۵۴	۳	۱۲
کوثر.....	۵۰	۱۲۲	.	.	.	۱۶	.	.
مشگین شهر.....	۱۲	۱۲۱۸	۱۷	۳۷	۴۲	۵۹	۹	۲۰۲
مغان.....	۱۷	۱۸۸	۳۷	۳۸	۱۹	۲۰	۱۴	۲۴۴
نمین.....	۱	۱۷۳	.	۵۵	۴۳	۴	.	۴۱
نیر.....	۳۲	۲۳۲	۵	۷۲	۴۲	۵۳	۱۴	۱۲
سرعین.....	.	۱۳۲	.	.	۹	۶	.	.
هیر.....	.	۲

۱۷-فرهنگ، ورزش و گردشگری ————— سالنامه آماری استان -۱۳۸۷

۱۷-۱۸- شرکت کنندگان سازماندهی شده در مسابقات ورزشی بر حسب رشته: ۱۳۸۷ (دنباله)

شهرستان	تکواندو	والیبال	آمادگی جسمانی	رزمی	کاراته	کشتی	شمشیر بازی	نایپنا یان	کبدمی
کل استان.....	۲۵۹۴	۲۱۴۷	۳۸۹۳	۱۰۶۷	۱۸۱۰	۲۷۲۲	۹۵	۳۹	۳۸
اردبیل.....	۱۶۵۳	۱۲۱۶	۲۵۳۷	۴۴۷	۵۳۶	۱۵۹۵	۸۰	۳۴	۲۶
بيله سوار.....	۳۳	۶۹	۷۱	.	۵۱	۵۵	.	.	.
پارس آباد.....	۱۴۹	۱۷۳	۱۴۰	۳۷۹	۲۴۰	۲۵۹	.	۵	.
خلخال.....	۱۳۸	۱۳۱	۶۳۲	۸۶	۱۸۶	۸۸	.	.	.
کوثر.....	۵	۶۳	۷۹	.	.	۲	.	.	.
مشگین شهر.....	۲۶۸	۱۸۲	۱۷۴	۱۲۳	۲۵۰	۱۴۷	.	.	.
مغان.....	۲۳۵	۱۲۴	۸۸	.	۴۳۷	۱۶۴	.	.	.
نمین.....	۵۶	۹۵	۱۱۱	۳۱	۷۶	۱۳۴	.	.	۱۲
نیر.....	۴۶	۷۱	۲۹	.	۲۲	۹۷	۱۵	.	.
سرعین.....	۲	۱۰	.	.	۱۲	۴۱	.	.	.
هیر.....	۹	۱۳	۳۹	۱	.	۱۴۰	.	.	.

شهرستان	فوتبال	بولینگ و بیلیارد	اتومبیل رانی	نجات غریق	تنیس خاکی	ژیمنا ستیک	ناشنوایان	بیماران خاص
کل استان.....	۱۴۰۳۷	۶۲۶	۱	۲۸	۴۴	۱۸۱۰	۱۳۵	۴۸
اردبیل.....	۵۹۱۶	۳۳۹	۱	۲۱	۴۳	۱۴۳۹	۱۳۵	۱۰
بيله سوار.....	۵۷۸	۵۷
پارس آباد.....	۱۲۸۸	۳۷	.	۵	.	۵۳	.	۳۷
خلخال.....	۱۱۲۹	۳۴	.	.	.	۳۰	.	.
کوثر.....	۲۲۲	۴	.	.
مشگین شهر.....	۱۴۸۹	۱۲۳	.	۲	.	۹۷	.	.
مغان.....	۸۱۴	۲۵	.	.	.	۱	.	.
نمین.....	۱۵۰۴	۱۱	.	.	.	۶۰	.	.
نیر.....	۱۹۹	۹۱	.	.
سرعین.....	۵۶
هیر.....	۳۳۲	۳۵	.	.

ماخذ- اداره کل تربیت بدنی

سالنامه آماری استان - ۱۳۸۷ ————— ۱۷-فرهنگ، ورزش و گردشگری

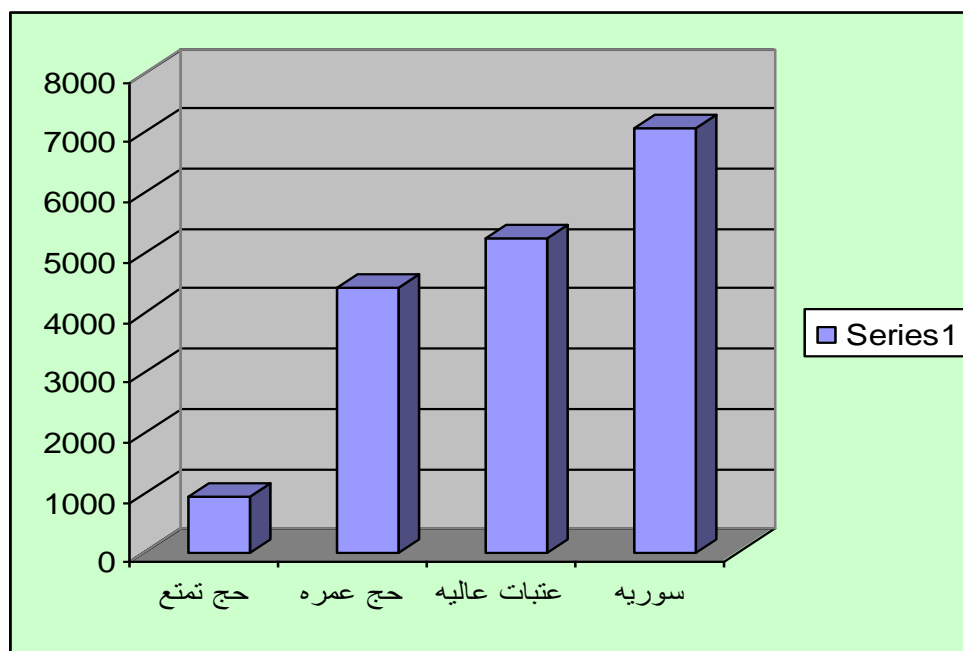
۱۹-۱۷-زائران حج تمتع و حج عمره

حج عمره			حج تمتع			جمع	سال و شهرستان
زن	مرد	مرد و زن	زن	مرد	مرد و زن		
۱۹۶۷	۲۱۷۵	۴۱۴۲	۲۴۶	۴۷۸	۷۲۴	۴۸۶۶۱۳۸۳
۱۸۸۳	۱۶۹۳	۳۵۷۶	۴۲۹	۷۴۴	۱۱۷۳	۴۷۴۹۱۳۸۴
۱۵۹۸	۱۵۶۰	۳۱۵۸	۴۴۹	۵۲۴	۹۷۳	۴۱۳۱۱۳۸۵
۲۳۶۹	۲۰۵۹	۴۴۲۸	۵۲۱	۴۱۴	۹۳۵	۵۳۶۳۱۳۸۶
۲۱۸۶	۲۲۱۹	۴۴۰۵	۶۵۵	۷۷۳	۱۴۰۸	۵۸۱۳ ۱۳۸۷
۱۷۶۵	۱۷۴۱	۳۵۰	۵۴۵	۵۸۲	۱۱۲۷	۴۶۳۳اردبیل
۳۰	۴۵	۷۵	۴	۶	۱۰	۸۵بیله سوار
۹۸	۱۱۷	۲۱۵	۴۶	۴۱	۸۷	۳۰۲پارس آباد
۵۹	۸۸	۱۴۷	۱۱	۳۱	۴۲	۱۸۹خلخال
۵	۱۵	۲۰	۳	۴	۷	۲۷کوثر
۱۹۴	۱۸۰	۳۷۴	۳۵	۷۵	۱۱۰	۴۸۴مشگین شهر
۲۸	۲۱	۴۹	۱۰	۱۱	۲۱	۷۰مغان
۴	۷	۱۱	۰	۲	۲	۱۳نمین
۳	۵	۸	۱	۱	۲	۱۰نیر

سوریه			عتبات عالیات (عراق)			جمع	سال و شهرستان
زن	مرد	مرد و زن	زن	مرد	مرد و زن		
۲۶۳۱	۳۷۰۱	۶۳۳۲	۶۳۳۲۱۳۸۳
۲۹۳۳	۵۵۰۳	۸۴۳۶	۲۸۰	۴۸۰	۷۶۰	۹۱۹۶۱۳۸۴
۲۸۱۰	۲۷۴۵	۵۵۵۵	۲۷۶۸	۲۸۴۸	۵۶۱۶	۱۱۱۷۱۱۳۸۵
۳۷۳۵	۳۳۲۳	۷۰۵۸	۲۲۹۵	۲۹۵۷	۵۲۵۲	۱۲۳۱۰۱۳۸۶
۳۷۹۴	۴۴۸۳	۸۲۷۷	۶۰۹۳	۶۳۸۵	۱۲۵۷۸	۲۰۸۵۵ ۱۳۸۷
۳۱۶۸	۳۵۶۷	۶۷۳۵	۴۹۷۶	۵۱۹۵	۱۰۱۷۱	۱۶۹۰۶اردبیل
۷۶	۸۸	۱۶۴	۱۴۹	۱۵۵	۳۰۴	۴۶۸بیله سوار
۱۴۷	۱۷۰	۳۱۷	۲۷۴	۲۹۶	۵۷۰	۸۸۷پارس آباد
۱۳۲	۱۴۹	۲۸۱	۲۳۱	۳۰۱	۵۳۲	۸۱۳خلخال
۱۱	۲۱	۳۲	۱۷	۲۱	۳۸	۷۰کوثر
۱۹۱	۳۹۳	۵۸۴	۳۸۰	۴۰۹	۷۸۹	۱۳۷۳مشگین شهر
۴۳	۴۸	۹۱	۳۹	۷۵	۱۱۴	۲۰۵مغان
۱۱	۳۰	۴۱	۲۱	۱۷	۳۸	۷۹نمین
۱۵	۱۷	۳۲	۶	۱۶	۲۲	۵۴نیر

مأخذ- مدیریت حج و زیارت

نمودار شماره (۱۷-۲) تعداد زائران به تفکیک اماکن زیارتی
در سال ۱۳۸۶



مآخذ: جدول ۱۹-۱۷

سالنامه آماری استان - ۱۳۸۷ ————— ۱۷-فرهنگ، ورزش و گردشگری

۲۰-۱۷- سالنهای وابسته به کانون پرورش فکری کودکان و نوجوانان

سال و شهرستان	سالن نمایش		نمایش		سرود		پخش فیلم	
	تعداد	گنجایش	دفعه	نفر	دفعه	نفر	دفعه	نفر
.....۱۳۸۳	۱۵	۱۹۰۰	۶۱۶	۴۹۲۷	۲۳۵	۲۴۰۳	۴۷۶	۷۰۰۴
.....۱۳۸۴	۱۷	۲۱۲۵۰	۹۲۷	۱۰۸۹	۴۳۲	۳۸۴۷	۶۰۰	۸۹۴۲
.....۱۳۸۵	۱۷	۲۱۲۵	۸۷۳	۱۰۶۸۶	۴۸۲	۳۸۶۷	۶۷۲	۹۳۰۰
.....۱۳۸۶	۱۸	۲۲۲۵	۹۱۲	۱۱۲۵۲	۵۸۹	۴۰۴۲	۹۶۰	۱۱۵۲۵
.....۱۳۸۷								
.....اردبیل								
.....بيله سوار								
.....پارس آباد								
.....خلخال								
.....کوثر								
.....مشگین شهر								
.....مغان								
.....نمین								
.....نیر								

مأخذ- کانون پرورش فکری کودکان و نوجوانان

۲۱-۱۷- نمایشگاههای فرهنگی و هنری برپا شده و بازدید کنندگان وابسته به کانون پرورش فکری کودکان و نوجوانان

سال و شهرستان	نمایشگاه		بازدید کنندگان	
	کتاب	سایر	کتاب	سایر
.....۱۳۸۳	۳۰	۱۱	۲۶۳۸۰	۲۹۰۵۰
.....۱۳۸۴	۲۵	۲۵	۲۸۴۲۰	۳۰۲۰۰
.....۱۳۸۵	۲۴	۳۴	۳۲۶۷۰	۲۹۷۰۰
.....۱۳۸۶	۳۴	۳۷	۳۸۴۲۵	۲۳۶۳۰
.....۱۳۸۷				
.....اردبیل				
.....بيله سوار				
.....پارس آباد				
.....خلخال				
.....کوثر				
.....مشگین شهر				
.....مغان				
.....نمین				
.....نیر				

مأخذ- کانون پرورش فکری کودکان و نوجوانان

