

# جمعیت

## فصل ۲

آمارهای این فصل از نتایج سرشماری عمومی نفوس و مسکن سال ۱۳۸۵، همراه با خلاصه ای از سرشماریهای قبل و نتایج آمارگیری جاری جمعیت سال ۱۳۷۰ ارائه شده است. همچنین آمار مربوط به وقایع حیاتی ( تولد، وفات، ازدواج و طلاق) که توسط اداره کل ثبت احوال ثبت می شود، مورد استفاده قرار گرفته است.

#### **تعاریف و مفاهیم به کار رفته در این فصل به شرح زیر است:**

**جمعیت:** اعضای همه ی "خانوارهای معمولی ساکن" و "خانوارهای دستجمعی" که اقامتگاه معمولی آنان در زمان سرشماری در ایران قرار دارد و نیز اعضای تمامی "خانوارهای معمولی غیر ساکن" کشور جزو جمعیت کشور محسوب می شوند. اعضای هیئت های سیاسی و سفارت خانه های خارجی در ایران و افراد خانواده آنان جزو جمعیت کشور محسوب نمی شوند. اما ایرانیان عضو هیئت های سیاسی و سفارت خانه های ایران در خارج از کشور و افراد

در سال ۱۳۳۵، اولین سرشماری عمومی جمعیت در کل کشور توسط اداره آمار عمومی به اجرا درآمد. در سال ۱۳۴۴ بر اساس قانون، اداره کل آمار عمومی از وزارت کشور جدا و با نام مرکز آمار ایران به سازمان برنامه وابسته شد. اولین سرشماری عمومی نفوس و مسکن در آبان ماه سال ۱۳۴۵ توسط این مرکز به مرحله اجرا درآمد.

همچنین دومین سرشماری عمومی نفوس و مسکن کشور در سال ۱۳۵۵ توسط مرکز آمار ایران به انجام رسید. در سال ۱۳۶۵، سومین سرشماری نفوس و مسکن اجرا شد. طرح آمارگیری جاری جمعیت نیز در زمانی کوتاهتر از فاصله متداول ده ساله، در سال ۱۳۷۰ به صورت تمام شماری از جمعیت کشور انجام گردید.

در سال ۱۳۷۵، چهارمین سرشماری عمومی نفوس و مسکن به مرحله اجرا درآمد که نتایج آن مناسبترین ابزار برای برنامه ریزی های توسعه اجتماعی اقتصادی کشور است.

**سن :** منظور از سن ، تعداد سال های کاملی است که از زمان تولد فرد گذشته است.

**شهر ( نقطه شهری ) :** منظور از شهر ، هر یک از نقاطی است که دارای شهرداری باشد . در سرشماریهای قبل از سال ۱۳۶۵ ، کلیه مراکز شهرستانها ( بدون در نظر گرفتن تعداد جمعیت آنها ) و نقاطی که تعداد

جمعیت آنها در موقع سر شماری ، پنج هزار نفر و بیشتر بوده شهر به حساب آمده است .

**آبادی ( نقطه روستایی ) :** به مجموعه یک یا چند مکان و اراضی به هم پیوسته ( اعم از کشاورزی و غیر کشاورزی ) گفته می شود که خارج از محدوده شهرها واقع شده و دارای محدوده ثبتی یا عرفی مستقل باشد . اگر آبادی در زمان سر شماری ، محل سکونت خانوار یا خانوارهایی باشد دارای سکنه و در غیر اینصورت خالی از سکنه تلقی شده است .

**خانوار گروهی :** مجموعه افرادی که تمام یا اغلب آنان به دلیل دارا بودن شرایط خاص (به طور عمده داشتن ویژگی مشترک) اقامتگاه مشترکی را برای سکونت خود انتخاب کرده اند و به طور مشترک امور زندگی در آن اقامتگاه را اداره می کنند خانوار گروهی نامیده می شود .

**خانوار موسسه ای :** مجموعه افرادی که به دلیل داشتن هدف یا ویژگی های مشترک باهم در یک موسسه زندگی می کنند و آن

خانواده ی آنان جزو جمعیت کشور به حساب می آیند .

**خانوار :** از چند نفر تشکیل می شود که با هم در یک اقامتگاه زندگی می کنند ، با یکدیگر همخرج هستند و معمولاً با هم غذا می خورند . فردی که به تنهایی زندگی می کند نیز ، خانوار تلقی می شود .

**خانوار معمولی :** خانوار با تعریف فوق ، اکثر افراد کشور را در بر می گیرد و به همین دلیل ، این گونه خانوارها " خانوار معمولی " نیز نامیده می شوند .

**خانوار معمولی ساکن :** خانواری که در اقامتگاه ثابت سکونت دارد ، خانوار معمولی ساکن نامیده می شود .

**خانوار معمولی غیر ساکن :** خانواری که در زمان سر شماری در اقامتگاه ثابتی سکونت ندارد " خانوار معمولی غیر ساکن " نامیده می شود این دسته از خانوارها سه گروه زیر را در بر می گیرد :

۱ - خانوارهایی که در زمان سر شماری در کوچ به سر می برند و یا در خارج شهر ها و آبادیها در زیر چادر زندگی می کنند .

۲ - خانوارهایی که در محل ثابتی زندگی نمی کنند و به طور مداوم محل زندگی خود را تغییر می دهند مانند کولیها .

۳ - خانوارهایی که محل زندگی مشخصی ندارند و شبها معمولاً در پارکها ، خرابه ها ، زیر پلها و ... بیتوته می کنند .

موسسه بنا بر مجوز یابری اساس مقررات و ضوابط معینی مسئولیت منزل دادن (ارائه محل سکونت همراه با خدمات و تسهیلات) به آنان را بر عهده دارد خانوار موسسه ای نامیده می شود، نمونه های مشخصی از خانوارهای موسسه ای عبارتند از: پادگان ها و پاسگاه های نظامی و انتظامی، خوابگاه های دانشجویی که تحت مدیریت یکی از دانشگاه ها اداره می شود بجز خوابگاه های متاهلین، آسایشگاه های روانی و ...

**میانگین سنی**: متوسط سن افراد یک جامعه است.

**میان سنی**: سنی که جمعیت را از نظر تعداد به دو گروه مساوی تقسیم کند، میان سنی نامیده می شود.

**ثبت ولادت**: عبارت است از اعلام واقعه ولادت توسط اعلام کننده به مأمور ثبت احوال به منظور تنظیم سند ثبت وقایع.

**ثبت فوت**: عبارت است از اعلام واقعه فوت توسط اعلام کننده به مأمور ثبت احوال به منظور تنظیم سند وفات.

## ۲- جمعیت

- ۲-۱- جمعیت و متوسط رشد سالانه
- ۲-۲- جمعیت بر حسب گروههای سنی
- ۲-۳- جمعیت بر حسب گروههای سنی، جنس و وضع سکونت آبان : ۱۳۸۵
- ۲-۴- جمعیت بر حسب جنس و گروه عمده سنی آبان : ۱۳۸۵
- ۲-۵- خانوار و جمعیت بر حسب جنس در نقاط شهری و روستایی
- ۲-۶- خانوار و جمعیت شهرستان ها بر حسب ساکن و غیر ساکن : آبان ۱۳۸۵
- ۲-۷- جمعیت بر حسب نوع خانوار، جنس و شهرستان
- ۲-۸- طبقه بندی جمعیتی آبادی های دارای سکنه
- ۲-۹- خانوار معمولی بر حسب تعداد افراد خانوار
- ۲-۱۰- خانوار معمولی بر حسب جنس و سن سرپرست خانوار و تعداد افراد در خانوار
- ۲-۱۱- جمعیت ساکن بر حسب محل تولد، جنس و سن
- ۲-۱۲- برآورد مهاجران وارد شده طی ۱۰ سال گذشته بر حسب سن و آخرین محل اقامت قبلی
- ۲-۱۳- برآورد مهاجران وارد شده طی ۱۰ سال گذشته بر حسب آخرین محل اقامت قبلی و شهرستان محل اقامت فعلی
- ۲-۱۴- برآورد مهاجران وارد شده طی ۱۰ سال گذشته بر حسب جنس سن و علت مهاجرت
- ۲-۱۵- متولدین ثبت شده بر حسب جنس در نقاط شهری و روستایی
- ۲-۱۶- فوت شدگان ثبت شده بر حسب جنس در نقاط شهری و روستایی
- ۲-۱۷- فوت شدگان ثبت شده بر حسب سن و جنس در شهرهای استان گیلان
- ۲-۱۸- تعداد فوت ثبت شده بر حسب جنس
- ۲-۱۹- وضع زناشویی جمعیت ۱۰ ساله و بیشتر بر حسب سن و جنس
- ۲-۲۰- ازدواج و طلاق ثبت شده در نقاط شهری و روستایی
- ۲-۲۱- میانگین سنی جمعیت بر حسب جنس در نقاط شهری و روستایی
- ۲-۲۲- میانه سنی جمعیت بر حسب جنس در نقاط شهری و روستایی
- ۲-۲۳- میانگین سن در اولین ازدواج بر حسب جنس در نقاط شهری و روستایی

۲- جمعیت \_\_\_\_\_ سالنامه آماری استان گیلان - ۱۳۸۸

۲-۱- جمعیت و متوسط رشد سالانه

متوسط رشد سالانه	جمعیت	شرح
	۹۹۹۸۷۶	آبان ۱۳۳۵ (۱).....
۲/۵۹	۱۲۹۱۱۵۹	آبان ۱۳۴۵.....
۲/۰۵	۱۵۸۱۸۷۲	آبان ۱۳۵۵.....
۲/۷۸	۲۰۸۱۰۳۷	مهر ۱۳۶۵.....
۱/۱۶	۲۲۰۴۰۴۷	مهر ۱۳۷۰.....
۰/۳۴	۲۲۴۱۸۹۶	آبان ۱۳۷۵.....
۰/۷۰	۲۴۰۴۸۶۱	آبان ۱۳۸۵.....

مأخذ - (۱) اداره کل آمار عمومی .

- استانداری گیلان . معاونت برنامه ریزی . دفتر آمار و اطلاعات .

- مرکز آمار ایران .

۲-۲- جمعیت بر حسب گروههای سنی

گروه سنی	آبان ۱۳۵۵	مهر ۱۳۶۵	مهر ۱۳۷۰	آبان ۱۳۷۵	آبان ۱۳۸۵
جمع :	۱۵۸۱۸۷۲	۲۰۸۱۰۳۷	۲۲۰۴۰۴۷	۲۲۴۱۸۹۶	۲۴۰۴۸۶۱
۴ - ۰ ساله .....	۲۴۴۷۳۳	۳۱۱۷۲۸	۲۵۲۹۵۳	۱۹۳۳۱۲	۱۴۰۴۷۵
۹-۵ ساله .....	۲۵۵۲۳۷	۲۸۹۷۲۱	۳۰۹۵۶۶	۲۶۶۱۲۵	۱۶۱۲۳۹
۱۴-۱۰ ساله .....	۲۱۹۷۲۸	۲۵۷۳۰۸	۲۸۹۶۳۰	۳۱۴۹۳۵	۲۰۹۴۴۱
۱۹-۱۵ ساله .....	۱۷۱۸۴۶	۲۴۶۹۰۳	۲۵۱۰۶۹	۲۶۳۲۹۹	۲۶۸۴۶۵
۲۴-۲۰ ساله .....	۱۱۱۴۲۴	۱۸۶۹۰۴	۲۱۳۵۹۷	۱۸۱۷۹۹	۲۶۲۴۳۳
۲۹-۲۵ ساله .....	۹۰۶۵۶	۱۴۶۹۶۷	۱۶۳۸۴۳	۱۸۲۳۸۳	۲۲۳۳۰۶
۳۴-۳۰ ساله .....	۷۲۱۳۳	۱۱۹۹۶۶	۱۳۹۷۴۳	۱۶۰۳۵۳	۱۸۹۴۷۶
۳۹-۳۵ ساله .....	۷۵۹۰۱	۹۴۴۴۰	۱۱۸۰۲۶	۱۴۳۷۴۳	۱۹۱۵۴۱
۴۴-۴۰ ساله .....	۸۱۶۵۰	۷۲۵۴۴	۹۰۰۷۹	۱۱۷۰۴۸	۱۶۸۱۱۵
۴۹-۴۵ ساله .....	۷۳۶۰۴	۷۵۴۸۳	۷۰۵۱۸	۸۹۸۵۰	۱۴۵۱۲۴
۵۴-۵۰ ساله .....	۶۷۰۸۲	۸۰۱۳۸	۷۳۰۴۶	۶۷۹۹۰	۱۱۶۴۰۳
۵۹-۵۵ ساله .....	۳۵۶۴۶	۶۹۸۰۵	۷۴۷۹۴	۶۴۴۱۰	۸۵۹۹۳
۶۴-۶۰ ساله .....	۲۷۴۰۲	۵۹۲۳۳	۶۶۸۲۹	۶۹۵۱۳	۶۷۳۷۲
۶۹-۶۵ ساله .....	۱۷۰۴۰	۲۷۹۳۷	۴۵۶۲۷	۵۶۱۸۰	۵۷۵۴۵
۷۴-۷۰ ساله .....	۱۷۵۳۸	۱۵۱۰۷	۲۰۲۹۲	۴۲۷۰۴	۵۵۸۸۱
۷۹-۷۵ ساله .....	۱۰۳۶۰	۹۷۰۲	۸۳۰۳	۱۶۰۱۶	۳۴۸۱۵
۸۴-۸۰ ساله .....	۵۹۳۳	۸۴۶۲	۵۷۶۲	۵۹۰۲	۲۰۳۷۴
۸۵ ساله و بیشتر .....	۳۹۵۹	۸۲۹۳	۸۵۸۰	۶۲۹۳	۶۸۶۳
نامشخص .....	۰	۳۹۶	۱۷۸۰	۴۱	۰

مأخذ - مرکز آمار ایران . ( ر.م.)

۲-۳- جمعیت بر حسب گروههای سنی ، جنس و وضع سکونت : آبان ۱۳۸۵

ساکن در نقاط شهری(۱)			کل استان			گروه سنی
زن	مرد	مردوزن	زن	مرد	مرد و زن	
۶۴۷۲۳۸	۶۴۸۵۱۳	۱۲۹۵۷۵۱	۱۲۰۶۳۴۲	۱۱۹۸۵۱۹	۲۴۰۴۸۶۱	جمع .....
۳۷۶۰۳	۳۹۷۶۰	۷۷۴۶۳	۶۸۳۶۴	۷۲۱۱۱	۱۴۰۴۷۵	۴ - ۰ ساله .....
۷۳۹۴	۷۶۹۰	۱۵۰۸۴	۱۳۱۳۱	۱۳۹۶۹	۲۷۱۰۰	کمتر از یک ساله .....
۷۵۸۸	۷۸۶۷	۱۵۴۵۵	۱۳۶۴۲	۱۴۲۱۲	۲۷۸۵۴	۱ ساله .....
۷۱۴۲	۷۵۸۴	۱۴۷۲۶	۱۳۰۰۷	۱۳۹۰۵	۲۶۹۱۲	۲ ساله .....
۷۶۲۷	۸۱۲۸	۱۵۷۵۵	۱۳۹۷۱	۱۴۶۵۳	۲۸۶۲۴	۳ ساله .....
۷۸۵۲	۸۴۹۱	۱۶۳۴۳	۱۴۶۱۳	۱۵۳۷۲	۲۹۹۸۵	۴ ساله .....
۴۲۷۳۴	۴۴۲۳۵	۸۶۹۶۹	۷۸۸۵۳	۸۲۳۸۶	۱۶۱۲۳۹	۵-۹ ساله .....
۸۳۹۹	۸۶۱۰	۱۷۰۰۹	۱۵۵۲۰	۱۶۰۳۰	۳۱۵۵۰	۵ ساله .....
۸۳۹۴	۸۶۹۰	۱۷۰۸۴	۱۵۱۶۶	۱۶۰۵۴	۳۱۲۲۰	۶ ساله .....
۸۳۵۳	۸۶۷۷	۱۷۰۳۰	۱۵۳۴۲	۱۵۹۸۰	۳۱۳۲۲	۷ ساله .....
۸۶۹۱	۸۹۱۴	۱۷۶۰۵	۱۵۹۴۵	۱۶۷۰۱	۳۲۶۴۶	۸ ساله .....
۸۸۹۷	۹۳۴۴	۱۸۲۴۱	۱۶۸۸۰	۱۷۶۲۱	۳۴۵۰۱	۹ ساله .....
۵۲۹۷۸	۵۴۷۴۴	۱۰۷۷۲۲	۱۰۲۷۰۱	۱۰۶۷۴۰	۲۰۹۴۴۱	۱۰-۱۴ ساله .....
۹۴۶۸	۹۵۸۳	۱۹۰۸۱	۱۸۰۵۴	۱۸۴۴۹	۳۶۵۰۳	۱۰ ساله .....
۹۳۱۰	۹۵۹۶	۱۸۹۰۶	۱۷۸۳۳	۱۸۵۶۱	۳۶۳۹۴	۱۱ ساله .....
۱۰۱۶۷	۱۰۴۵۴	۲۰۶۲۱	۱۹۸۲۷	۲۰۶۸۵	۴۰۵۱۲	۱۲ ساله .....
۱۱۴۳۶	۱۲۰۴۶	۲۳۴۸۲	۲۲۵۶۹	۲۳۶۸۸	۴۶۲۵۷	۱۳ ساله .....
۱۲۵۶۷	۱۳۰۶۵	۲۵۶۳۲	۲۴۴۱۸	۲۵۳۵۷	۴۹۷۷۵	۱۴ ساله .....
۶۹۷۰۹	۷۰۱۷۶	۱۳۹۸۸۵	۱۳۳۳۷۵	۱۳۵۰۹۰	۲۶۸۴۶۵	۱۵-۱۹ ساله .....
۱۳۶۰۱	۱۴۰۰۷	۲۷۶۰۸	۲۶۳۳۲	۲۷۴۷۵	۵۳۸۰۷	۱۵ ساله .....
۱۳۷۵۵	۱۴۰۵۵	۲۷۸۱۰	۲۶۸۵۱	۲۷۶۵۳	۵۴۵۰۴	۱۶ ساله .....
۱۳۷۶۸	۱۴۰۱۳	۲۷۷۸۱	۲۶۲۷۲	۲۶۹۸۵	۵۳۲۵۷	۱۷ ساله .....
۱۴۰۵۹	۱۴۴۷۳	۲۸۵۳۲	۲۶۸۰۶	۲۸۱۳۸	۵۴۹۴۴	۱۸ ساله .....
۱۴۵۲۶	۱۳۶۲۸	۲۸۱۵۴	۲۷۱۱۴	۲۴۸۳۹	۵۱۹۵۳	۱۹ ساله .....
۷۷۵۷۰	۶۹۸۲۳	۱۴۷۳۹۳	۱۳۷۰۶۰	۱۲۵۳۷۳	۲۶۲۴۳۳	۲۰-۲۴ ساله .....
۱۶۰۰۷	۱۳۷۲۷	۲۹۷۳۴	۲۹۴۱۹	۲۳۹۱۲	۵۳۳۳۱	۲۰ ساله .....
۱۵۹۷۱	۱۴۱۰۶	۳۰۰۷۷	۲۷۹۴۹	۲۵۴۵۲	۵۳۴۰۱	۲۱ ساله .....
۱۶۱۸۹	۱۴۸۹۷	۳۱۰۸۶	۲۸۴۷۱	۲۷۱۰۳	۵۵۵۷۴	۲۲ ساله .....
۱۴۹۰۵	۱۳۸۲۵	۲۸۷۳۰	۲۶۱۶۳	۲۵۰۴۷	۵۱۲۱۰	۲۳ ساله .....
۱۴۴۹۸	۱۳۲۶۸	۲۷۷۶۶	۲۵۰۵۸	۲۳۸۵۹	۴۸۹۱۷	۲۴ ساله .....
۶۴۲۰۴	۶۰۴۴۹	۱۲۴۶۵۳	۱۱۴۰۴۰	۱۰۹۲۶۶	۲۲۳۳۰۶	۲۵-۲۹ ساله .....
۱۵۳۳۱	۱۴۲۳۹	۲۹۵۷۰	۲۶۹۵۷	۲۵۷۶۷	۵۲۷۲۴	۲۵ ساله .....
۱۳۸۸۲	۱۲۸۵۳	۲۶۷۳۵	۲۴۱۰۱	۲۳۰۵۰	۴۷۱۵۱	۲۶ ساله .....
۱۲۵۱۰	۱۱۵۶۴	۲۴۰۷۴	۲۲۲۶۷	۲۰۹۷۰	۴۳۲۳۷	۲۷ ساله .....
۱۱۶۱۰	۱۱۴۵۰	۲۳۰۶۰	۲۱۰۵۲	۲۰۷۵۴	۴۱۸۰۶	۲۸ ساله .....
۱۰۸۷۱	۱۰۳۴۳	۲۱۲۱۴	۱۹۶۶۳	۱۸۷۲۵	۳۸۳۸۸	۲۹ ساله .....





سالنامه آماری استان گیلان - ۱۳۸۸

۲- جمعیت

۳-۲- جمعیت بر حسب گروههای سنی ، جنس و وضع سکونت : آبان ۱۳۸۵ (دنباله)

ساکن در نقاط شهری (۱)			کل استان			گروه سنی
زن	مرد	مردوزن	زن	مرد	مرد و زن	
۵۲۸۸۴	۵۲۰۳۹	۱۰۴۹۲۳	۹۶۰۸۹	۹۳۳۸۷	۱۸۹۴۷۶	..... ۳۰-۳۴ ساله
۱۱۱۸۴	۱۰۸۱۶	۲۲۰۰۰	۲۰۶۳۶	۱۹۷۶۱	۴۰۳۹۷	..... ۳۰ ساله
۱۰۷۲۹	۱۰۱۹۷	۲۰۹۲۶	۱۹۱۹۲	۱۸۲۴۰	۳۷۴۳۲	..... ۳۱ ساله
۱۰۴۵۹	۱۰۸۰۶	۲۱۲۶۵	۱۹۲۰۵	۱۹۲۲۴	۳۸۴۲۹	..... ۳۲ ساله
۱۰۴۵۴	۱۰۲۴۱	۲۰۶۹۵	۱۹۰۶۳	۱۸۴۰۷	۳۷۴۷۰	..... ۳۳ ساله
۱۰۰۵۸	۹۹۷۹	۲۰۰۳۷	۱۷۹۹۳	۱۷۷۵۵	۳۵۷۴۸	..... ۳۴ ساله
۵۴۴۴۸	۵۵۲۹۶	۱۰۹۷۴۴	۹۵۷۰۰	۹۵۸۴۱	۱۹۱۵۴۱	..... ۳۵-۳۹ ساله
.....	.....	.....	.....	.....	.....	.....
۱۱۳۲۱	۱۱۶۶۱	۲۲۹۸۲	۲۰۶۲۴	۲۱۰۸۱	۴۱۷۰۵	..... ۳۵ ساله
۱۰۶۶۲	۱۰۶۰۱	۲۱۲۶۳	۱۸۸۱۶	۱۸۷۵۶	۳۷۵۷۲	..... ۳۶ ساله
۱۱۲۰۶	۱۱۰۵۷	۲۲۲۶۳	۱۹۵۴۶	۱۹۳۷۶	۳۸۹۲۲	..... ۳۷ ساله
۱۰۹۵۱	۱۱۳۶۵	۲۲۳۱۶	۱۹۱۱۴	۱۹۰۸۷	۳۸۲۰۱	..... ۳۸ ساله
۱۰۳۰۸	۱۰۶۱۲	۲۰۹۲۰	۱۷۶۰۰	۱۷۵۴۱	۳۵۱۴۱	..... ۳۹ ساله
۴۹۱۴۱	۵۰۶۵۰	۹۹۷۹۱	۸۳۳۳۵	۸۴۷۸۰	۱۶۸۱۱۵	..... ۴۰-۴۴ ساله
۱۰۹۵۲	۱۰۸۵۰	۲۱۸۰۲	۱۸۸۳۳	۱۸۲۶۲	۳۷۰۹۵	..... ۴۰ ساله
۹۲۹۸	۹۵۰۸	۱۸۸۰۶	۱۵۷۶۹	۱۵۹۴۴	۳۱۷۱۳	..... ۴۱ ساله
۹۴۵۹	۹۹۷۳	۱۹۴۳۲	۱۶۰۸۱	۱۶۹۰۱	۳۲۹۸۲	..... ۴۲ ساله
۹۹۶۲	۱۰۶۱۶	۲۰۵۷۸	۱۶۸۱۲	۱۷۵۰۷	۳۴۳۱۹	..... ۴۳ ساله
۹۴۷۰	۹۷۰۳	۱۹۱۷۳	۱۵۸۴۰	۱۶۱۶۶	۳۲۰۰۶	..... ۴۴ ساله
۴۲۲۵۵	۴۳۳۴۵	۸۵۶۰۰	۷۲۸۹۷	۷۲۲۲۷	۱۴۵۱۲۴	..... ۴۵-۴۹ ساله
۹۶۴۱	۱۰۰۶۷	۱۹۷۰۸	۱۶۷۱۷	۱۶۸۹۶	۳۳۶۱۳	..... ۴۵ ساله
۸۲۲۶	۸۵۵۷	۱۶۷۸۳	۱۳۸۶۷	۱۴۱۱۵	۲۷۹۸۲	..... ۴۶ ساله
۸۴۷۳	۸۴۹۷	۱۶۹۷۰	۱۴۴۵۳	۱۴۲۵۱	۲۸۷۰۴	..... ۴۷ ساله
۸۲۵۴	۸۳۹۸	۱۶۶۵۲	۱۴۴۱۹	۱۴۰۵۵	۲۸۴۷۴	..... ۴۸ ساله
۷۶۶۱	۷۸۲۶	۱۵۴۸۷	۱۳۴۴۱	۱۲۹۱۰	۲۶۳۵۱	..... ۴۹ ساله
۳۱۴۴۷	۳۳۴۵۶	۶۴۹۰۳	۵۹۰۰۶	۵۷۳۹۷	۱۱۶۴۰۳	..... ۵۰-۵۴ ساله
۷۵۳۸	۷۵۰۲	۱۵۰۴۰	۱۳۷۹۰	۱۲۹۴۹	۲۶۷۳۹	..... ۵۰ ساله
۶۴۰۵	۶۹۲۹	۱۳۳۳۴	۱۱۸۹۹	۱۱۷۸۴	۲۳۶۸۳	..... ۵۱ ساله
۶۳۴۸	۷۰۸۷	۱۳۴۳۵	۱۱۸۹۱	۱۲۱۰۰	۲۳۹۹۱	..... ۵۲ ساله
۵۸۱۸	۶۲۱۵	۱۲۰۳۳	۱۱۰۹۸	۱۰۵۰۶	۲۱۶۰۴	..... ۵۳ ساله
۵۳۳۸	۵۷۲۳	۱۱۰۶۱	۱۰۳۲۸	۱۰۰۵۸	۲۰۳۸۶	..... ۵۴ ساله
۲۰۸۸۲	۲۲۹۲۵	۴۳۸۰۷	۴۳۳۵۵	۴۲۶۳۸	۸۵۹۹۳	..... ۵۵-۵۹ ساله
۵۴۸۹	۵۶۱۴	۱۱۱۰۳	۱۰۸۶۹	۱۰۲۶۰	۲۱۱۲۹	..... ۵۵ ساله
۳۹۶۳	۴۷۱۱	۸۶۷۴	۸۲۹۰	۸۴۸۲	۱۶۷۷۲	..... ۵۶ ساله
۴۱۷۳	۴۵۸۸	۸۷۶۱	۸۶۵۲	۸۴۹۹	۱۷۱۵۱	..... ۵۷ ساله
۳۷۴۳	۴۱۵۰	۷۸۹۳	۸۰۰۵	۷۹۳۸	۱۵۹۴۳	..... ۵۸ ساله
۳۵۱۴	۳۸۶۲	۷۳۷۶	۷۵۳۹	۷۴۵۹	۱۴۹۹۸	..... ۵۹ ساله



۲-۳- جمعیت بر حسب گروههای سنی ، جنس و وضع سکونت : آبان ۱۳۸۵ ( دنباله)

ساکن در نقاط شهری (۱)			کل استان			گروه سنی
زن	مرد	مردوزن	زن	مرد	مرد و زن	
۱۵۴۰۵	۱۶۰۹۳	۳۱۴۹۸	۳۴۵۹۲	۳۲۷۸۰	۶۷۳۷۲	..... ۶۴-۶۰ ساله
۴۴۸۷	۴۱۶۸	۸۶۵۵	۹۷۷۵	۸۱۹۰	۱۷۹۶۵	..... ۶۰ ساله
۳۱۵۷	۳۴۳۶	۶۵۹۳	۶۷۱۷	۶۶۲۲	۱۳۳۳۹	..... ۶۱ ساله
۳۰۱۸	۳۰۹۹	۶۱۱۷	۶۹۷۱	۶۵۳۷	۱۳۵۰۸	..... ۶۲ ساله
۲۵۲۰	۲۸۵۲	۵۳۷۲	۵۹۳۳	۶۰۴۶	۱۱۹۷۹	..... ۶۳ ساله
۲۲۲۳	۲۵۳۸	۴۷۶۱	۵۱۹۶	۵۳۸۵	۱۰۵۸۱	..... ۶۴ ساله
۱۱۸۱۲	۱۲۶۷۱	۲۴۴۸۳	۲۸۶۴۴	۲۸۹۰۱	۵۷۵۴۵	..... ۶۵-۶۴ ساله
۲۹۲۹	۲۸۰۵	۵۷۳۴	۷۱۴۳	۶۱۲۷	۱۳۲۷۰	..... ۶۵ ساله
۲۱۴۳	۲۴۲۳	۴۵۶۶	۵۱۱۶	۵۳۱۲	۱۰۴۲۸	..... ۶۶ ساله
۲۴۲۳	۲۵۷۵	۴۹۹۸	۵۷۷۲	۵۸۷۰	۱۱۶۴۲	..... ۶۷ ساله
۲۳۰۸	۲۵۳۹	۴۸۴۷	۵۷۱۹	۵۹۲۷	۱۱۶۴۶	..... ۶۸ ساله
۲۰۰۹	۲۳۲۹	۴۳۳۸	۴۸۹۴	۵۶۶۵	۱۰۵۵۹	..... ۶۹ ساله
۱۰۹۵۴	۱۱۱۶۴	۲۲۱۱۸	۲۷۰۲۶	۲۸۸۵۵	۵۵۸۸۱	..... ۷۴-۷۰ ساله
۳۳۸۵	۳۰۲۴	۶۴۰۹	۸۰۵۶	۷۸۴۴	۱۵۹۰۰	..... ۷۰ ساله
۱۹۳۴	۲۱۹۸	۴۱۳۲	۴۷۹۴	۵۵۶۸	۱۰۳۶۲	..... ۷۱ ساله
۲۰۳۶	۲۱۶۶	۴۲۰۲	۵۲۲۰	۵۶۰۵	۱۰۸۲۵	..... ۷۲ ساله
۱۹۴۰	۲۰۹۸	۴۰۳۸	۴۸۱۳	۵۳۹۸	۱۰۲۱۱	..... ۷۳ ساله
۱۶۵۹	۱۶۷۸	۳۳۳۷	۴۱۴۳	۴۴۴۰	۸۵۸۳	..... ۷۴ ساله
۶۹۱۸	۶۷۰۴	۱۳۶۲۲	۱۶۹۸۹	۱۷۸۲۶	۳۴۸۱۵	..... ۷۹-۷۵ ساله
۲۱۶۲	۲۰۰۹	۴۱۷۱	۵۳۸۳	۵۱۲۲	۱۰۵۰۵	..... ۷۵ ساله
۱۳۲۳	۱۳۸۵	۲۷۰۸	۳۲۴۴	۳۴۷۴	۶۷۱۸	..... ۷۶ ساله
۱۲۱۵	۱۱۳۸	۲۳۵۳	۲۸۸۵	۳۱۴۶	۶۰۳۱	..... ۷۷ ساله
۱۲۵۹	۱۱۵۰	۲۴۰۹	۳۰۶۵	۳۲۵۸	۶۳۲۳	..... ۷۸ ساله
۹۵۹	۱۰۲۲	۱۹۸۱	۲۴۱۲	۲۸۲۶	۵۲۳۸	..... ۷۹ ساله
۴۴۵۹	۳۸۷۰	۸۳۲۹	۱۰۲۹۸	۱۰۰۷۶	۲۰۳۷۴	..... ۸۴-۸۰ ساله
۱۷۰۲	۱۳۳۲	۳۰۳۴	۳۹۳۳	۳۶۶۹	۷۶۰۲	..... ۸۰ ساله
۸۷۴	۸۸۴	۱۷۵۸	۲۰۹۰	۲۴۰۱	۴۴۹۱	..... ۸۱ ساله
۷۷۳	۷۲۵	۱۴۹۸	۱۸۰۳	۱۸۳۷	۳۴۶۰	..... ۸۲ ساله
۶۷۴	۵۴۰	۱۲۱۴	۱۴۷۴	۱۳۰۵	۲۷۷۹	..... ۸۳ ساله
۴۳۶	۳۸۹	۸۲۵	۹۹۸	۸۶۴	۱۸۶۲	..... ۸۴ ساله
۱۲۲۰	۷۸۹	۲۰۰۹	۲۶۹۰	۱۹۷۸	۴۶۶۸	..... ۸۹-۸۵ ساله
۶۰۸	۳۸۹	۹۹۷	۱۳۵۹	۹۹۴	۲۳۵۳	..... ۸۵ ساله
۲۲۳	۱۴۷	۳۷۰	۴۸۲	۳۸۰	۸۶۲	..... ۸۶ ساله
۱۷۴	۱۱۹	۲۹۳	۳۸۴	۲۸۳	۶۶۷	..... ۸۷ ساله
۱۱۲	۸۵	۱۹۷	۲۵۳	۲۰۵	۴۵۸	..... ۸۸ ساله
۱۰۳	۴۹	۱۵۲	۲۱۲	۱۱۶	۳۲۸	..... ۸۹ ساله



۲-۳- جمعیت بر حسب گروههای سنی ، جنس و وضع سکونت : آبان ۱۳۸۵ (دنباله)

ساکن در نقاط شهری (۱)			کل استان			گروه سنی
زن	مرد	مردوزن	زن	مرد	مرد و زن	
۳۸۵	۲۰۶	۵۹۱	۷۵۱	۵۱۳	۱۲۶۴	..... ۹۰-۹۴ ساله
۲۱۷	۱۰۴	۳۲۱	۴۲۸	۲۸۶	۷۱۴	..... ۹۰ ساله
۵۰	۴۰	۹۰	۱۰۱	۸۱	۱۸۲	..... ۹۱ ساله
۴۵	۲۷	۷۲	۸۶	۵۹	۱۴۵	..... ۹۲ ساله
۴۸	۲۰	۶۸	۸۳	۴۸	۱۳۱	..... ۹۳ ساله
۲۵	۱۵	۴۰	۵۳	۳۹	۹۲	..... ۹۴ ساله
۱۱۲	۷۲	۱۸۴	۲۸۹	۱۹۹	۴۸۸	..... ۹۵-۹۹ ساله
۴۶	۲۹	۷۵	۱۲۶	۹۰	۲۱۶	..... ۹۵ ساله
۲۲	۱۰	۳۲	۴۱	۲۴	۶۵	..... ۹۶ ساله
۱۴	۸	۲۲	۴۱	۲۳	۶۴	..... ۹۷ ساله
۱۵	۱۲	۲۷	۴۱	۲۸	۶۹	..... ۹۸ ساله
۱۵	۱۳	۲۸	۴۰	۳۴	۷۴	..... ۹۹ ساله
۱۱۸	۴۶	۱۶۴	۲۸۸	۱۵۵	۴۴۳	..... ۱۰۰ ساله و بیشتر
.	.	.	.	.	.	..... نامشخص



۲-۳- جمعیت بر حسب گروههای سنی ، جنس و وضع سکونت: آبان ۱۳۸۵ (دنباله)

غیرساکن			ساکن در نقاط روستایی (۲)			گروه سنی
زن	مرد	مردوزن	زن	مرد	مردوزن	
۴	۲	۶	۵۵۹۱۰۰	۵۵۰۰۰۴	۱۱۰۹۱۰۴	جمع .....
۱	.	۱	۳۰۷۶۰	۳۲۳۵۱	۶۳۱۱۱	۴ - ۰ ساله .....
.	.	.	۵۷۳۷	۶۲۷۹	۱۲۰۱۶	کمتر از یک ساله .....
.	.	.	۶۰۵۴	۶۳۴۵	۱۲۳۹۹	۱ ساله .....
.	.	.	۵۸۶۵	۶۳۲۱	۱۲۱۸۶	۲ ساله .....
.	.	.	۶۳۴۴	۶۵۲۵	۱۲۸۶۹	۳ ساله .....
۱	.	۱	۶۷۶۰	۶۸۸۱	۱۳۶۴۱	۴ ساله .....
۱	.	.	۳۶۱۱۸	۳۸۱۵۱	۷۴۲۶۹	۵-۹ ساله .....
.	.	.	۷۱۲۱	۷۴۲۰	۱۴۵۴۱	۵ ساله .....
۱	.	۱	۶۷۷۱	۷۳۶۴	۱۴۱۳۵	۶ ساله .....
.	.	.	۶۹۸۹	۷۳۰۳	۱۴۲۹۲	۷ ساله .....
.	.	.	۷۲۵۴	۷۷۸۷	۱۵۰۴۱	۸ ساله .....
.	.	.	۷۹۸۳	۸۲۷۷	۱۶۲۶۰	۹ ساله .....
.	.	.	۴۹۷۲۳	۵۱۹۹۶	۱۰۱۷۱۹	۱۰-۱۴ ساله .....
.	.	.	۸۵۵۶	۸۸۶۶	۱۷۴۲۲	۱۰ ساله .....
.	.	.	۸۵۲۳	۸۹۶۵	۱۷۴۸۸	۱۱ ساله .....
.	.	.	۹۶۶۰	۱۰۲۳۱	۱۹۸۹۱	۱۲ ساله .....
.	.	.	۱۱۱۳۳	۱۱۶۴۲	۲۲۷۷۵	۱۳ ساله .....
.	.	.	۱۱۸۵۱	۱۲۲۹۲	۲۴۱۴۳	۱۴ ساله .....
.	.	.	۶۳۶۶۶	۶۴۹۱۴	۱۲۸۵۸۰	۱۵-۱۹ ساله .....
.	.	.	۱۲۷۳۱	۱۳۴۶۸	۲۶۱۹۹	۱۵ ساله .....
.	.	.	۱۳۰۹۶	۱۳۵۹۸	۲۶۶۹۴	۱۶ ساله .....
.	.	.	۱۲۵۰۴	۱۲۹۷۲	۲۵۴۷۶	۱۷ ساله .....
.	.	.	۱۲۷۴۷	۱۳۶۶۵	۲۶۴۱۲	۱۸ ساله .....
.	.	.	۱۲۵۸۸	۱۱۲۱۱	۲۳۷۹۹	۱۹ ساله .....
۱	.	۱	۵۹۴۸۹	۵۵۵۵۰	۱۱۵۰۳۹	۲۰-۲۴ ساله .....
.	.	.	۱۳۴۱۲	۱۰۱۸۵	۲۳۵۹۷	۲۰ ساله .....
.	.	.	۱۱۹۷۸	۱۱۳۴۶	۲۳۳۲۴	۲۱ ساله .....
.	.	.	۱۲۲۸۲	۱۲۲۰۶	۲۴۴۸۸	۲۲ ساله .....
.	.	.	۱۱۲۵۸	۱۱۲۲۲	۲۲۴۸۰	۲۳ ساله .....
۱	.	۱	۱۰۵۵۹	۱۰۵۹۱	۲۱۱۵۰	۲۴ ساله .....
.	.	.	۴۹۸۳۶	۴۸۸۱۷	۹۸۶۵۳	۲۵-۲۹ ساله .....
.	.	.	۱۱۶۲۶	۱۱۵۲۸	۲۳۱۵۴	۲۵ ساله .....
.	.	.	۱۰۲۱۹	۱۰۱۹۷	۲۰۴۱۶	۲۶ ساله .....
.	.	.	۹۷۵۷	۹۴۰۶	۱۹۱۶۳	۲۷ ساله .....
.	.	.	۹۴۴۲	۹۳۰۴	۱۸۷۴۶	۲۸ ساله .....
.	.	.	۸۷۹۲	۸۳۸۲	۱۷۱۷۴	۲۹ ساله .....



۲-۳- جمعیت بر حسب گروههای سنی ، جنس و وضع سکونت: آبان ۱۳۸۵ (دنباله)

غیرساکن			ساکن در نقاط روستایی (۲)			گروه سنی
زن	مرد	مردوزن	زن	مرد	مردوزن	
.	۱	۱	۴۳۲۰۵	۴۱۳۴۷	۸۴۵۵۲	..... ۳۰-۳۴ ساله
.	۱	۱	۹۴۵۲	۸۹۴۴	۱۸۳۹۶	..... ۳۰ ساله
.	.	.	۸۴۶۳	۸۰۴۳	۱۶۵۰۶	..... ۳۱ ساله
.	.	.	۸۷۴۶	۸۴۱۸	۱۷۱۶۴	..... ۳۲ ساله
.	.	.	۸۶۰۹	۸۱۶۶	۱۶۷۷۵	..... ۳۳ ساله
.	.	.	۷۹۳۵	۷۷۷۶	۱۵۷۱۱	..... ۳۴ ساله
.	.	.	۴۱۲۵۲	۴۰۵۴۵	۸۱۷۹۷	..... ۳۵-۳۹ ساله
.	.	.	۹۳۰۳	۹۴۲۰	۱۸۷۲۳	..... ۳۵ ساله
.	.	.	۸۱۵۴	۸۱۵۵	۱۶۳۰۹	..... ۳۶ ساله
.	.	.	۸۳۴۰	۸۳۱۹	۱۶۶۵۹	..... ۳۷ ساله
.	.	.	۸۱۶۳	۷۷۲۲	۱۵۸۸۵	..... ۳۸ ساله
.	.	.	۷۲۹۲	۶۹۲۹	۱۴۲۲۱	..... ۳۹ ساله
.	.	.	۳۴۱۹۴	۳۴۱۳۰	۶۸۳۲۴	..... ۴۰-۴۴ ساله
.	.	.	۷۸۸۱	۷۴۱۲	۱۵۲۹۳	..... ۴۰ ساله
.	.	.	۶۴۷۱	۶۴۳۶	۱۲۹۰۷	..... ۴۱ ساله
.	.	.	۶۶۲۲	۶۹۲۸	۱۳۵۵۰	..... ۴۲ ساله
.	.	.	۶۸۵۰	۶۸۹۱	۱۳۷۴۱	..... ۴۳ ساله
.	.	.	۶۳۷۰	۶۴۶۳	۱۲۸۳۳	..... ۴۴ ساله
.	.	.	۳۰۶۴۲	۲۸۸۸۲	۵۹۵۲۴	..... ۴۵-۴۹ ساله
.	.	.	۷۰۷۶	۶۸۲۹	۱۳۹۰۵	..... ۴۵ ساله
.	.	.	۵۶۴۱	۵۵۵۸	۱۱۱۹۹	..... ۴۶ ساله
.	.	.	۵۹۸۰	۵۷۵۴	۱۱۷۳۴	..... ۴۷ ساله
.	.	.	۶۱۶۵	۵۶۵۷	۱۱۸۲۲	..... ۴۸ ساله
.	.	.	۵۷۸۰	۵۰۸۴	۱۰۸۶۴	..... ۴۹ ساله
.	.	.	۲۷۵۵۹	۲۳۹۴۱	۵۱۵۰۰	..... ۵۰-۵۴ ساله
.	.	.	۶۲۵۲	۵۴۴۷	۱۱۶۹۹	..... ۵۰ ساله
.	.	.	۵۴۹۴	۴۸۵۵	۱۰۳۴۹	..... ۵۱ ساله
.	.	.	۵۵۴۳	۵۰۱۳	۱۰۵۵۶	..... ۵۲ ساله
.	.	.	۵۲۸۰	۴۲۹۱	۹۵۷۱	..... ۵۳ ساله
.	.	.	۴۹۹۰	۴۳۳۵	۹۳۲۵	..... ۵۴ ساله
.	.	.	۲۲۴۷۳	۱۹۷۱۳	۴۲۱۸۶	..... ۵۵-۵۹ ساله
.	.	.	۵۳۸۰	۴۶۴۶	۱۰۰۲۶	..... ۵۵ ساله
.	.	.	۴۳۲۷	۳۷۷۱	۸۰۹۸	..... ۵۶ ساله
.	.	.	۴۴۷۹	۳۹۱۱	۸۳۹۰	..... ۵۷ ساله
.	.	.	۴۲۶۲	۳۷۸۸	۸۰۵۰	..... ۵۸ ساله
.	.	.	۴۰۲۵	۳۵۹۷	۷۶۲۲	..... ۵۹ ساله



۲-۳- جمعیت بر حسب گروههای سنی ، جنس و وضع سکونت: آبان ۱۳۸۵ (دنباله)

غیرساکن			ساکن در نقاط روستایی (۲)			گروه سنی
زن	مرد	مردوزن	زن	مرد	مردوزن	
۱	.	۱	۱۹۱۸۶	۱۶۶۸۷	۳۵۸۷۳	..... ۶۰-۶۴ ساله
.	.	.	۵۲۸۸	۴۰۲۲	۹۳۱۰	..... ۶۰ ساله
.	.	.	۳۵۶۰	۳۱۸۶	۶۷۴۶	..... ۶۱ ساله
.	.	.	۳۹۵۳	۳۴۳۸	۷۳۹۱	..... ۶۲ ساله
۱	.	۱	۳۴۱۲	۳۱۹۴	۶۶۰۶	..... ۶۳ ساله
.	.	.	۲۹۷۳	۲۸۴۷	۵۸۲۰	..... ۶۴ ساله
.	.	.	۱۶۸۳۲	۱۶۲۳۰	۳۳۰۶۲	..... ۶۵-۶۹ ساله
.	.	.	۴۲۱۴	۳۳۲۲	۷۵۳۶	..... ۶۵ ساله
.	.	.	۲۹۷۳	۲۸۸۹	۵۸۶۲	..... ۶۶ ساله
.	.	.	۳۳۴۹	۳۲۹۵	۶۶۴۴	..... ۶۷ ساله
.	.	.	۳۴۱۱	۳۳۸۸	۶۷۹۹	..... ۶۸ ساله
.	.	.	۲۸۸۵	۳۳۳۶	۶۲۲۱	..... ۶۹ ساله
.	.	.	۱۶۰۷۲	۱۷۶۹۱	۳۳۷۶۳	..... ۷۰-۷۴ ساله
.	.	.	۴۶۷۱	۴۸۲۰	۹۴۹۱	..... ۷۰ ساله
.	.	.	۲۸۶۰	۳۳۷۰	۶۲۳۰	..... ۷۱ ساله
.	.	.	۳۱۸۴	۳۴۳۹	۶۶۲۳	..... ۷۲ ساله
.	.	.	۲۸۷۳	۳۳۰۰	۶۱۷۳	..... ۷۳ ساله
.	.	.	۲۴۸۴	۲۷۶۲	۵۲۴۶	..... ۷۴ ساله
.	۱	۱	۱۰۰۷۱	۱۱۱۲۱	۲۱۱۹۲	..... ۷۵-۷۹ ساله
.	۱	۱	۳۲۲۱	۳۱۱۲	۶۳۳۳	..... ۷۵ ساله
.	.	.	۱۹۲۱	۲۰۸۹	۴۰۱۰	..... ۷۶ ساله
.	.	.	۱۶۷۰	۲۰۰۸	۳۶۷۸	..... ۷۷ ساله
.	.	.	۱۸۰۶	۲۱۰۸	۳۹۱۴	..... ۷۸ ساله
.	.	.	۱۴۵۳	۱۸۰۴	۳۲۵۷	..... ۷۹ ساله
.	.	.	۵۸۳۹	۶۲۰۶	۱۲۰۴۵	..... ۸۰-۸۴ ساله
.	.	.	۲۲۳۱	۲۳۳۷	۴۵۶۸	..... ۸۰ ساله
.	.	.	۱۲۱۶	۱۵۱۷	۲۷۳۳	..... ۸۱ ساله
.	.	.	۱۰۳۰	۱۱۱۲	۲۱۴۲	..... ۸۲ ساله
.	.	.	۸۰۰	۷۶۵	۱۵۶۵	..... ۸۳ ساله
.	.	.	۵۶۲	۴۷۵	۱۰۳۷	..... ۸۴ ساله
.	.	.	۱۴۷۰	۱۱۸۹	۲۶۵۹	..... ۸۵-۸۹ ساله
.	.	.	۷۵۱	۶۰۵	۱۳۵۶	..... ۸۵ ساله
.	.	.	۲۵۹	۲۳۳	۴۹۲	..... ۸۶ ساله
.	.	.	۲۱۰	۱۶۴	۳۷۴	..... ۸۷ ساله
.	.	.	۱۴۱	۱۲۰	۲۶۱	..... ۸۸ ساله
.	.	.	۱۰۹	۶۷	۱۷۶	..... ۸۹ ساله



۲-۳- جمعیت بر حسب گروههای سنی ، جنس و وضع سکونت: آبان ۱۳۸۵ (دنباله)

غیرساکن			ساکن در نقاط روستایی (۲)			گروه سنی
زن	مرد	مردوزن	زن	مرد	مردوزن	
.	.	.	۳۶۶	۳۰۷	۶۷۳	..... ۹۰-۹۴ ساله .....
.	.	.	۲۱۱	۱۸۲	۳۹۳	..... ۹۰ ساله .....
.	.	.	۵۱	۴۱	۹۲	..... ۹۱ ساله .....
.	.	.	۴۱	۳۲	۷۳	..... ۹۲ ساله .....
.	.	.	۳۵	۲۸	۶۳	..... ۹۳ ساله .....
.	.	.	۲۸	۲۴	۵۲	..... ۹۴ ساله .....
.	.	.	۱۷۷	۱۲۷	۳۰۴	..... ۹۵-۹۹ ساله .....
.	.	.	۸۰	۶۱	۱۴۱	..... ۹۵ ساله .....
.	.	.	۱۹	۱۴	۳۳	..... ۹۶ ساله .....
.	.	.	۲۷	۱۵	۴۲	..... ۹۷ ساله .....
.	.	.	۲۶	۱۶	۴۲	..... ۹۸ ساله .....
.	.	.	۲۵	۲۱	۴۶	..... ۹۹ ساله .....
.	.	.	۱۷۰	۱۰۹	۲۷۹	..... ۱۰۰ ساله و بیشتر.....
.	.	.	.	.	.	..... نامشخص.....

۱ و ۲- رجوع شود به ستون دوم موقعیت جغرافیایی - صفحه ۳۱

مأخذ - مرکز آمار ایران (ر.م).

۲- جمعیت \_\_\_\_\_ سالنامه آماری استان گیلان - ۱۳۸۸

۱- ۲- هرم سنی جمعیت استان گیلان : ۱۳۸۵



۲-۴- جمعیت بر حسب جنس و گروه عمده سنی : آبان ۱۳۸۵

زن	مرد	مردوزن	شرح
۱۲۰۶۳۴۲	۱۱۹۸۵۱۹	۲۴۰۴۸۶۱	جمع :
۱۳۱۳۱	۱۳۹۶۹	۲۷۱۰۰	اطفال ( کمتر از یک ساله ).....
۷۰۷۵۳	۷۴۱۷۲	۱۴۴۹۲۵	نوباوگان (۱-۵ ساله).....
۸۱۳۸۷	۸۴۸۰۵	۱۶۶۱۹۲	کودکان ( ۶-۱۰ ساله ).....
۸۴۶۴۷	۸۸۲۹۱	۱۷۲۹۳۸	نوجوانان ( ۱۱-۱۴ ساله ).....
۲۷۰۴۳۵	۲۶۰۴۶۳	۵۳۰۸۹۸	جوانان ( ۱۵-۲۴ ساله).....
۵۹۹۰۱۴	۵۸۸۳۱۶	۱۱۸۷۳۳۰	میانسالان ( ۲۵-۶۴ ساله ).....
۸۶۹۷۵	۸۸۵۰۳	۱۷۵۴۷۸	بزرگسالان ( ۶۵ ساله و بیشتر).....

مأخذ - مرکز آمار ایران .(ر.م.)

۵-۲- خانوار و جمعیت بر حسب جنس در نقاط شهری و روستایی

شرح	تعداد خانوار	جمعیت	
		مرد وزن	زن
کل استان :	-	۹۹۹۸۷۶	.
آبان ۱۳۳۵.....	۲۴۴۸۸۷	۱۲۹۱۱۵۹	۶۴۱۲۱۵
آبان ۱۳۴۵.....	۳۰۵۳۰۰	۱۵۸۱۸۷۲	۷۹۲۷۲۹
آبان ۱۳۵۵.....	۴۱۵۷۳۵	۲۰۸۱۰۳۲	۱۰۲۷۲۵۷
مهر ۱۳۶۵(۱).....	۴۵۵۷۸۳	۲۲۰۴۰۴۷	۱۰۷۸۵۹۳
مهر ۱۳۷۰(۱).....	۵۱۲۱۰۲	۲۲۴۱۸۹۶	۱۱۲۶۵۰۵
آبان ۱۳۷۵.....	۶۶۹۶۹۳	۲۴۰۴۸۶۱	۱۲۰۶۳۴۲
آبان ۱۳۸۵.....			

شرح	تعداد خانوار	جمعیت	
		مرد وزن	زن
نقاط شهری :			
آبان ۱۳۳۵.....	-	۲۸۶۲۷۸	-
آبان ۱۳۴۵.....	۶۲۴۲۴	۳۰۳۶۹۴	-
آبان ۱۳۵۵.....	۹۹۶۴۳	۴۶۱۳۵۵	۲۲۶۸۵۹
مهر ۱۳۶۵.....	۱۷۱۶۶۹	۷۸۴۱۷۳	۳۸۷۱۸۳
مهر ۱۳۷۰.....	۱۹۶۴۵۰	۸۸۳۳۵۶	۴۳۲۲۰۰
آبان ۱۳۷۵.....	۲۴۹۱۵۹	۱۰۴۹۹۸۰	۵۲۲۸۰۹
آبان ۱۳۸۵ (۲).....	۳۶۸۴۷۷	۱۲۹۵۷۵۱	۶۴۷۲۳۸
نقاط روستایی :			
آبان ۱۳۳۵.....	-	۷۱۳۵۹۸	-
آبان ۱۳۴۵.....	۱۸۲۴۶۳	۹۸۷۴۶۵	-
آبان ۱۳۵۵.....	۲۰۵۶۵۷	۱۱۲۰۵۱۷	۵۶۶۸۷۰
مهر ۱۳۶۵.....	۲۴۴۰۶۱	۱۲۹۶۸۵۹	۶۴۰۰۷۴
مهر ۱۳۷۰.....	۲۵۹۳۳۳	۱۳۲۰۲۰۴	۶۴۶۱۶۱
آبان ۱۳۷۵.....	۲۶۲۹۴۳	۱۱۹۱۹۱۶	۶۰۳۶۹۶
آبان ۱۳۸۵ (۲).....	۳۰۱۲۱۶	۱۱۰۹۱۱۰	۵۵۹۱۰۴

۱- مغایرت سر جمع کل استان با جمع نقاط شهری و روستایی برای سال های ۱۳۶۵ و ۱۳۷۰ به علت منظور کردن خانوار و جمعیت غیر ساکن در خانوار و جمعیت کل استان است .

۲- رجوع شود به ستون دوم موقعیت جغرافیایی - صفحه ۳۱  
 مأخذ - اداره کل آمار عمومی .

- استانداری گیلان . معاونت برنامه ریزی . دفتر آمار و اطلاعات .

- مرکز آمار ایران (ر.م).

۲-۶- خانوار و جمعیت شهرستان ها بر حسب ساکن و غیر ساکن : آبان ۱۳۸۵

ساکن در نقاط شهری(۱)		جمع		شهرستان
جمعیت	خانوار	جمعیت	خانوار	
۱۲۹۵۷۵۱	۳۶۸۴۷۷	۲۴۰۴۸۶۱	۶۶۹۶۹۳	کل استان:
۴۷۴۳۴	۱۳۰۱۵	۷۹۸۷۴	۲۰۷۳۰	آستارا.....
۵۰۱۳۵	۱۴۶۳۶	۱۰۸۰۹۲	۳۲۲۲۱	آستانه اشرفیه.....
۱۶۰۴۳	۴۶۲۲	۴۶۳۹۸	۱۳۲۳۴	املش .....
۱۱۰۶۴۳	۳۲۴۵۰	۱۳۳۱۳۴	۳۸۸۴۸	بندرانزلی .....
۵۰۳۴۶	۱۲۸۷۰	۱۸۰۴۸۵	۴۲۹۷۲	تالش.....
۶۰۳۴۴۲	۱۷۳۶۴۵	۸۵۷۶۰۶	۲۴۴۷۴۳	رشت.....
۲۰۳۴۶	۵۳۶۶	۶۴۵۷۴	۱۶۵۳۵	رضوانشهر.....
۶۱۵۷۵	۱۶۲۶۸	۱۰۴۱۰۲	۲۷۹۴۴	رودبار.....
۶۳۱۶۵	۱۸۳۱۱	۱۴۶۰۵۷	۴۲۰۴۲	رودسر.....
۱۷۱۱۳	۴۷۲۵	۴۷۷۸۸	۱۳۲۰۸	سیاهکل .....
۸۴۴۱	۲۳۰۵	۶۳۶۰۴	۱۶۴۷۳	شفت .....
۴۸۴۳۲	۱۳۰۶۸	۱۳۰۸۰۲	۳۵۶۶۸	صومعه سرا.....
۲۸۵۷۳	۷۹۲۲	۹۷۴۰۰	۲۶۰۰۲	فومن .....
۷۶۵۴۴	۲۲۶۲۲	۱۶۲۸۹۸	۴۸۱۰۶	لاهیجان .....
۷۸۵۲۴	۲۲۶۶۲	۱۳۳۹۵۶	۳۸۶۲۶	لنگرود.....
۱۴۹۹۵	۳۹۹۰	۴۸۰۹۱	۱۲۳۴۱	ماسال.....



۲-۶- خانوار و جمعیت شهرستان ها بر حسب ساکن و غیر ساکن : آبان ۱۳۸۵ (دنباله)

شهرستان	ساکن در نقاط روستایی (۲)		غیر ساکن	
	خانوار	جمعیت	خانوار	جمعیت
<b>کل استان:</b>	۳۰۱۲۱۳	۱۱۰۹۱۰۴	۳	۶
آستارا.....	۷۷۱۵	۳۲۴۴۰	۰	۰
آستانه اشرفیه.....	۱۷۵۸۵	۵۷۹۵۷	۰	۰
املش.....	۸۶۱۲	۳۰۳۵۵	۰	۰
بندر انزلی.....	۶۳۹۸	۲۲۴۹۱	۰	۰
تالش.....	۳۰۱۰۰	۱۳۰۱۳۴	۲	۵
رشت.....	۷۱۰۹۸	۲۵۴۱۶۴	۰	۰
رضوانشهر.....	۱۱۱۶۹	۴۴۲۲۸	۰	۰
رودبار.....	۱۱۶۷۶	۴۲۵۲۷	۰	۰
رودسر.....	۲۳۷۳۱	۸۲۸۹۲	۰	۰
سیاهکل.....	۸۴۸۲	۳۰۶۷۴	۱	۱
شفت.....	۱۴۱۶۸	۵۵۱۶۳	۰	۰
صومعه سرا.....	۲۲۶۰۰	۸۲۳۷۰	۰	۰
فومن.....	۱۸۰۸۰	۶۸۸۲۷	۰	۰
لاهیجان.....	۲۵۴۸۴	۸۶۳۵۴	۰	۰
لنگرود.....	۱۵۹۶۴	۵۵۴۳۲	۰	۰
ماسال.....	۸۳۵۱	۳۳۰۹۶	۰	۰

۱ و ۲- رجوع شود به ستون دوم موقعیت جغرافیایی - صفحه ۳۱

مأخذ - مرکز آمار ایران (ر.م).

۲-۷- جمعیت بر حسب نوع خانوار ، جنس و شهرستان : آبان ۱۳۸۵

خانوار ساکن		جمع			شهرستان
معمولی		زن	مرد	جمع	
زن	مرد				زن
۱۱۹۵۶۳۵	۱۱۷۵۶۶۷	۱۲۰۶۳۴۲	۱۱۹۸۵۱۹	۲۴۰۴۸۶۱	کل استان:
۳۹۱۱۳	۳۹۶۷۸	۳۹۷۴۸	۴۰۱۲۶	۷۹۸۷۴	آستارا.....
۵۴۰۹۸	۵۳۵۶۶	۵۴۱۶۰	۵۳۹۳۲	۱۰۸۰۹۲	آستانه اشرفیه.....
۲۳۶۲۹	۲۲۴۱۵	۲۳۷۷۷	۲۲۶۲۱	۴۶۳۹۸	املش.....
۶۵۰۷۶	۶۴۶۶۰	۶۵۲۸۵	۶۷۸۴۹	۱۳۳۱۳۴	بندرانزلی.....
۹۰۴۴۷	۸۸۷۳۴	۹۰۷۰۸	۸۹۷۷۷	۱۸۰۴۸۵	تالش.....
۴۲۲۱۱۹	۴۲۱۶۰۵	۴۲۷۰۵۲	۴۳۰۵۵۴	۸۵۷۶۰۶	رشت.....
۳۲۶۷۴	۳۱۴۶۸	۳۲۸۳۰	۳۱۷۴۴	۶۴۵۷۴	رضوانشهر.....
۵۱۳۶۸	۴۹۷۸۶	۵۲۰۱۹	۵۲۰۸۳	۱۰۴۱۰۲	رودبار.....
۷۳۴۰۷	۷۰۷۵۹	۷۴۰۳۹	۷۲۰۱۸	۱۴۶۰۵۷	رودسر.....
۲۴۲۷۹	۲۲۵۶۳	۲۴۷۷۸	۲۳۰۱۰	۴۷۷۸۸	سیاهکل.....
۳۲۰۳۲	۳۱۳۲۳	۳۲۱۸۳	۳۱۴۲۱	۶۳۶۰۴	شفت.....
۴۹۵۸۷	۴۷۰۸۸	۴۹۶۵۸	۴۷۷۴۲	۹۷۴۰۰	صومعه سرا.....
۶۵۷۹۷	۶۳۴۱۰	۶۶۲۹۲	۶۴۵۱۰	۱۳۰۸۰۲	فومن.....
۸۰۶۲۲	۷۹۳۵۵	۸۱۸۸۳	۸۱۰۱۵	۱۶۲۸۹۸	لاهیجان.....
۶۷۰۸۳	۶۵۹۳۰	۶۷۳۷۵	۶۶۵۸۱	۱۳۳۹۵۶	لنگرود.....
۲۴۳۰۴	۲۳۳۲۷	۲۴۵۵۵	۲۳۵۳۶	۴۸۰۹۱	ماسال.....



۲-۷- جمعیت بر حسب نوع خانوار، جنس و شهرستان: آبان ۱۳۸۵ (دنباله)

خانوار معمولی غیر ساکن		خانوار ساکن				شهرستان
		موسسه ای		گروهی		
زن	مرد	زن	مرد	زن	مرد	
۴	۲	۷۸۵۱	۱۵۹۴۱	۲۸۵۲	۶۹۰۹	کل استان:
۰	۰	۳۸۸	۷۰	۲۴۷	۳۷۸	آستارا.....
۰	۰	۲۴	۲۶۷	۳۸	۹۹	آستانه اشرفیه.....
۰	۰	۱۲۲	۱۶۸	۲۶	۳۸	املش.....
۰	۰	۷۹	۲۲۰۴	۱۳۰	۹۸۵	بندرانزلی.....
۳	۲	۱۵۲	۸۲۹	۱۰۶	۲۱۲	تالش.....
۰	۰	۳۶۵۸	۶۲۶۸	۱۲۷۵	۲۶۸۱	رشت.....
۰	۰	۱۳۵	۲۴۶	۲۱	۳۰	رضوانشهر.....
۰	۰	۴۵۳	۱۷۶۵	۱۹۸	۵۳۲	رودبار.....
۰	۰	۵۴۴	۹۳۷	۸۸	۳۲۲	رودسر.....
۱	۰	۴۴۵	۳۵۱	۵۲	۹۶	سیاهکل.....
۰	۰	۱۵۱	۷۸	۰	۲۰	شفت.....
۰	۰	۲۸	۵۸۴	۴۳	۷۰	صومعه سرا.....
۰	۰	۴۵۳	۷۲۰	۴۲	۳۸۰	فومن.....
۰	۰	۶۸۴	۷۲۳	۵۷۷	۹۳۷	لاهیجان.....
۰	۰	۲۸۴	۵۳۹	۸	۱۱۲	لنگرود.....
۰	۰	۲۵۱	۱۹۲	۰	۱۷	ماسال.....

مأخذ - مرکز آمار ایران .

۲-۸- طبقه بندی جمعیتی آبادی های دارای سکنه

آبان ۱۳۸۵ (۱)		آبان ۱۳۷۵		طبقه بندی جمعیتی
تعداد آبادی	کل جمعیت (۲)	تعداد آبادی	کل جمعیت	
۱۱۰۹۱۰۴	۲۶۹۴	۱۱۹۱۴۸۰	۲۷۰۰	جمع .....
۲۴۴۶۰	۴	۱۳۰۵۰	۲	..... ۵۰۰۰ نفر و بیشتر .....
۹۸۳۹۶	۳۱	۱۰۱۰۱۱	۳۳	..... ۴۹۹۹ - ۲۵۰۰ نفر .....
۳۲۵۸۷۴	۲۱۸	۴۰۵۸۹۶	۲۷۷	..... ۲۴۹۹ - ۱۰۰۰ نفر .....
۳۲۶۰۰۰	۴۶۰	۳۴۰۷۰۴	۴۸۶	..... ۹۹۹ - ۵۰۰ نفر .....
۲۹۹۰۵۴	۱۱۵۷	۲۹۷۴۵۸	۱۱۵۹	..... ۴۹۹ - ۱۰۰ نفر .....
۲۴۰۵۰	۳۲۵	۲۲۹۲۱	۳۱۸	..... ۹۹ - ۵۰ نفر .....
۷۹۷۶	۲۱۸	۷۸۲۸	۲۱۵	..... ۴۹ - ۲۵ نفر .....
۳۲۹۴	۲۸۱	۲۶۱۳	۲۱۰	..... ۲۴ - ۱ نفر .....

۱- رجوع شود به ستون دوم موقعیت جغرافیایی - صفحه ۳۱

۲- بدون جمعیت غیر ساکن می باشد .

مأخذ - مرکز آمار ایران . (ر.م).

۹-۲- خانوار معمولی بر حسب تعداد افراد خانوار

سال	جمع	۱ نفر	۲ نفر	۳ نفر	۴ نفر	۵ نفر	۶ نفر	۷ نفر و بیشتر
آبان ۱۳۵۵.....	۳۰۵۲۲۲	۱۷۲۳۰	۳۳۲۸۳	۳۷۱۳۴	۴۲۵۱۵	۴۴۱۰۱	۴۱۷۸۱	۸۹۱۷۸
مهر ۱۳۶۵.....	۴۱۵۷۰۷	۲۰۹۶۹	۴۳۲۶۹	۵۳۰۷۱	۶۸۹۲۴	۶۷۶۱۵	۵۷۶۲۱	۱۰۴۲۳۸
مهر ۱۳۷۰.....	۴۵۵۷۴۹	۲۲۹۰۸	۵۰۹۴۲	۶۳۹۱۶	۷۹۵۹۳	۷۷۰۷۱	۶۳۱۸۱	۹۸۱۳۸
آبان ۱۳۷۵.....	۵۱۲۱۰۲	۲۷۶۲۳	۶۴۵۵۹	۹۲۶۷۱	۱۰۶۵۹۲	۸۹۲۹۴	۶۱۸۳۰	۶۹۵۳۳
آبان ۱۳۸۵.....	۶۶۶۰۲۴	۴۴۱۶۴	۱۱۴۲۱۵	۱۷۷۵۱۲	۱۷۹۷۱۷	۹۱۳۷۰	۳۶۴۶۲	۲۲۵۸۴

مأخذ - مرکز آمار ایران . (ر.م).



۱۰-۲- خانوار معمولی برحسب جنس و سن سرپرست خانوار و تعداد افراد در

خانوار: آبان ۱۳۸۵

گروه سنی سرپرست خانوار	جمع	۱ نفر	۲ نفر	۳ نفر	۴ نفر	۵ نفر	۶ نفر	۷ نفر و بیشتر
جمع	۶۶۶۰۲۴	۴۴۱۶۴	۱۱۴۲۱۵	۱۷۷۵۱۲	۱۷۹۷۱۷	۹۱۳۷۰	۳۶۴۶۲	۲۲۵۸۴
مرد	۵۹۷۱۱۷	۱۴۵۵۹	۹۸۳۸۴	۱۶۵۵۷۵	۱۷۳۱۰۳	۸۸۳۳۱	۳۵۳۱۲	۲۱۸۵۳
کمتر از ۲۰ ساله	۱۳۲۰	۴۳۷	۴۹۴	۲۴۰	۹۴	۳۸	۱۱	۶
۲۰-۲۹ ساله	۶۹۹۴۲	۲۲۷۳	۲۴۴۹۴	۳۴۲۱۱	۷۰۹۵	۱۳۴۸	۳۳۸	۱۸۳
۳۰-۳۹ ساله	۱۶۰۹۲۸	۱۶۹۲	۱۳۸۱۰	۵۸۷۷۰	۶۱۸۲۷	۱۸۶۰۰	۴۵۶۴	۱۶۶۵
۴۰-۴۹ ساله	۱۵۰۸۲۳	۱۴۷۰	۶۳۶۰	۲۵۰۲۰	۵۹۴۸۲	۳۶۹۴۷	۱۴۱۹۶	۷۳۴۸
۵۰-۵۹ ساله	۹۸۳۹۳	۱۳۰۴	۱۰۵۵۹	۲۱۷۷۲	۲۷۱۰۵	۱۹۷۵۸	۱۰۰۳۱	۷۸۶۴
۶۰ ساله و بیشتر	۱۱۵۷۱۱	۷۳۸۳	۴۲۶۶۷	۲۵۵۶۲	۱۷۵۰۰	۱۱۶۴۰	۶۱۷۲	۴۷۸۷
زن	۶۸۹۰۷	۲۹۶۰۵	۱۵۸۲۱	۱۱۹۳۷	۶۶۱۴	۳۰۳۹	۱۱۵۰	۷۳۱
کمتر از ۲۰ ساله	۲۲۲	۱۱۹	۶۱	۳۱	۸	۲	۱	۰
۲۰-۲۹ ساله	۲۱۹۱	۷۳۵	۸۶۴	۴۲۲	۱۲۴	۳۳	۹	۴
۳۰-۳۹ ساله	۵۷۱۸	۷۲۸	۱۵۸۷	۲۰۳۴	۹۳۷	۳۱۴	۷۸	۴۰
۴۰-۴۹ ساله	۱۰۷۹۶	۱۳۷۰	۲۴۷۴	۳۲۷۴	۲۰۵۰	۱۰۱۲	۳۹۳	۲۲۲
۵۰-۵۹ ساله	۱۳۶۳۱	۳۰۶۵	۳۶۵۷	۳۱۵۴	۱۹۵۹	۱۰۳۱	۴۳۳	۳۳۲
۶۰ ساله و بیشتر	۳۶۳۴۹	۲۳۵۸۸	۷۱۸۸	۳۰۲۲	۱۵۳۶	۶۴۶	۲۳۶	۱۳۳

مأخذ - مرکز آمار ایران .

۱۱-۲- جمعیت ساکن بر حسب محل تولد، جنس و سن : آبان ۱۳۸۵

جنس و سن	جمع	ساکن در نقاط شهری					
		جمع	متولد در محل اقامت	متولد در جای دیگر			
				شهر	آبادی	خارج از کشور	
مرد وزن.....	۲۴۰۴۸۵۵	۱۲۹۵۷۵۱	۸۰۲۷۱۵	۲۴۲۹۹۰	۲۴۲۵۲۳	۱۴۹۸	۶۰۲۵
..... ۰-۴ ساله	۱۴۰۴۷۴	۷۷۳۶۳	۷۱۱۸۲	۴۴۶۰	۱۵۰۱	۲۸	۱۹۲
..... ۵-۹ ساله	۱۶۱۲۳۸	۸۶۹۶۹	۷۳۱۵۷	۹۴۴۰	۴۰۴۶	۷۶	۲۵۰
..... ۱۰-۱۴ ساله	۲۰۹۴۴۱	۱۰۷۷۲۲	۸۲۳۶۸	۱۶۳۳۶	۸۳۱۸	۱۱۶	۵۸۴
..... ۱۵-۱۹ ساله	۲۶۸۴۶۵	۱۳۹۸۸۵	۹۹۸۰۷	۲۶۳۹۱	۱۲۸۱۵	۹۳	۷۷۹
..... ۲۰-۲۴ ساله	۲۶۲۴۳۲	۱۴۷۳۹۳	۹۴۷۸۷	۳۵۱۸۶	۱۶۵۵۶	۱۲۹	۷۳۵
..... ۲۵-۲۹ ساله	۲۲۳۳۰۶	۱۲۴۶۵۳	۷۳۱۷۳	۲۸۸۴۰	۲۱۹۴۲	۱۳۳	۵۶۵
..... ۳۰-۳۴ ساله	۱۸۹۴۷۵	۱۰۴۹۲۳	۵۲۴۴۲	۲۵۲۷۲	۲۶۶۳۸	۱۱۲	۴۵۹
..... ۳۵-۳۹ ساله	۱۹۱۵۴۱	۱۰۹۷۴۴	۵۳۳۵۸	۲۴۰۴۰	۳۱۷۹۹	۱۴۱	۵۰۶
..... ۴۰-۴۴ ساله	۱۶۸۱۱۵	۹۹۷۹۱	۴۸۶۸۰	۲۰۱۹۷	۳۰۳۹۱	۹۷	۴۲۶
..... ۴۵-۴۹ ساله	۱۴۵۱۲۴	۸۵۶۰۰	۴۲۵۸۸	۱۶۲۰۰	۲۶۳۴۷	۱۱۲	۳۵۳
..... ۵۰-۵۴ ساله	۱۱۶۴۰۳	۶۴۹۰۳	۳۲۶۱۴	۱۲۱۵۶	۱۹۷۳۲	۹۱	۳۱۰
..... ۵۵-۵۹ ساله	۸۵۹۹۳	۴۳۸۰۷	۲۲۹۰۰	۸۱۰۹	۱۲۵۴۵	۴۲	۲۱۱
..... ۶۰-۶۴ ساله	۶۷۳۷۱	۳۱۴۹۸	۱۶۶۹۵	۵۶۵۸	۸۹۴۵	۳۶	۱۶۴
..... ۶۵-۶۹ ساله	۵۷۵۴۵	۲۴۴۸۳	۱۳۳۸۵	۳۹۶۵	۷۰۵۱	۳۹	۱۴۳
..... ۷۰-۷۴ ساله	۵۵۸۸۱	۲۲۱۱۸	۱۲۱۴۳	۳۲۷۱	۶۴۸۰	۸۴	۱۴۰
..... ۷۵ ساله بیش تر	۶۲۰۵۱	۲۴۸۹۹	۱۳۶۳۶	۳۴۶۹	۷۴۱۷	۱۶۹	۲۰۸
مرد.....	۱۱۹۸۵۱۷	۶۴۸۵۱۳	۴۰۸۷۶۰	۱۱۷۵۵۶	۱۱۸۳۰۴	۷۵۶	۳۱۳۷
..... ۰-۴ ساله	۷۲۱۱۱	۳۹۷۶۰	۳۶۵۴۴	۲۳۳۸	۷۷۵	۱۴	۹۹
..... ۵-۹ ساله	۸۲۳۸۶	۴۴۳۳۵	۳۷۲۹۵	۴۷۱۴	۲۰۵۹	۴۲	۱۲۵
..... ۱۰-۱۴ ساله	۱۰۶۷۴۰	۵۴۷۴۴	۴۲۱۸۸	۸۲۳۵	۳۹۹۸	۵۲	۲۷۱
..... ۱۵-۱۹ ساله	۱۳۵۰۹۰	۷۰۱۷۶	۵۰۳۰۳	۱۳۲۸۹	۶۱۳۳	۵۲	۳۹۹
..... ۲۰-۲۴ ساله	۱۲۵۳۷۳	۶۹۸۳۳	۴۶۲۲۷	۱۶۲۵۵	۶۹۰۲	۷۰	۳۶۹
..... ۲۵-۲۹ ساله	۱۰۹۲۶۶	۶۰۴۴۹	۳۷۵۱۳	۱۲۶۷۲	۹۸۳۹	۶۸	۳۰۳
..... ۳۰-۳۴ ساله	۹۳۳۸۶	۵۲۰۳۹	۲۷۰۸۳	۱۱۷۸۸	۱۲۸۶۲	۵۰	۲۵۶
..... ۳۵-۳۹ ساله	۹۵۸۴۱	۵۵۲۹۶	۲۷۴۹۱	۱۱۷۶۴	۱۵۷۰۱	۶۰	۲۸۰
..... ۴۰-۴۴ ساله	۸۴۷۸۰	۵۰۶۵۰	۲۵۰۵۶	۹۹۳۲	۱۵۳۷۶	۵۷	۲۲۹
..... ۴۵-۴۹ ساله	۷۲۲۳۷	۴۳۳۴۵	۲۱۸۰۳	۷۸۰۹	۱۳۴۶۵	۶۲	۲۰۶
..... ۵۰-۵۴ ساله	۵۷۳۹۷	۳۳۴۵۶	۱۶۹۷۸	۶۰۵۰	۱۰۲۱۱	۴۸	۱۶۹
..... ۵۵-۵۹ ساله	۴۲۶۳۸	۲۲۹۲۵	۱۲۰۶۹	۴۲۶۶	۶۴۴۶	۲۷	۱۱۷
..... ۶۰-۶۴ ساله	۳۲۷۸۰	۱۶۰۹۳	۸۵۳۶	۳۰۲۴	۴۴۲۹	۲۱	۸۳
..... ۶۵-۶۹ ساله	۲۸۹۰۱	۱۲۶۷۱	۶۸۴۵	۲۱۵۷	۳۵۷۱	۲۵	۷۳
..... ۷۰-۷۴ ساله	۲۸۸۵۵	۱۱۱۶۴	۶۲۵۴	۱۶۷۱	۳۱۴۶	۳۳	۶۰
..... ۷۵ ساله بیش تر	۳۰۷۴۶	۱۱۶۸۷	۶۵۷۵	۱۶۰۲	۳۳۳۷	۷۵	۹۸
زن.....	۱۲۰۶۳۳۸	۶۴۷۲۳۸	۳۹۳۹۵۵	۱۲۵۴۳۴	۱۲۴۲۱۹	۷۴۲	۲۸۸۸
..... ۰-۴ ساله	۶۸۳۶۳	۳۷۶۰۳	۳۴۶۳۸	۲۱۳۲	۷۲۶	۱۴	۹۳
..... ۵-۹ ساله	۷۸۸۵۲	۴۲۷۳۴	۳۵۸۶۲	۴۷۲۶	۱۹۸۷	۳۴	۱۲۵
..... ۱۰-۱۴ ساله	۱۰۲۷۰۱	۵۲۹۷۸	۴۰۱۸۰	۸۱۰۱	۴۲۲۰	۶۴	۳۱۳
..... ۱۵-۱۹ ساله	۱۳۳۳۷۵	۶۹۷۰۹	۴۹۵۰۴	۱۳۱۰۲	۶۶۸۲	۴۱	۳۸۰
..... ۲۰-۲۴ ساله	۱۳۷۰۵۹	۷۷۵۷۰	۴۸۵۶۰	۱۸۹۳۱	۹۶۵۴	۵۹	۳۶۶
..... ۲۵-۲۹ ساله	۱۱۴۰۴۰	۶۴۲۰۴	۳۵۶۶۰	۱۶۱۶۸	۱۲۰۴۹	۶۵	۲۶۲
..... ۳۰-۳۴ ساله	۹۶۰۸۹	۵۲۸۸۴	۲۵۳۵۹	۱۳۴۸۴	۱۳۷۷۶	۶۲	۲۰۳
..... ۳۵-۳۹ ساله	۹۵۷۰۰	۵۴۴۴۸	۲۵۷۶۷	۱۲۲۷۶	۱۶۰۹۸	۸۱	۲۲۶
..... ۴۰-۴۴ ساله	۸۳۳۳۵	۴۹۱۴۱	۲۳۶۲۴	۱۰۲۶۵	۱۵۰۱۵	۴۰	۱۹۷
..... ۴۵-۴۹ ساله	۷۲۸۹۷	۴۲۲۵۵	۲۰۷۸۵	۸۳۹۱	۱۲۸۸۲	۵۰	۱۴۷
..... ۵۰-۵۴ ساله	۵۹۰۰۶	۳۱۴۴۷	۱۵۶۳۶	۶۱۰۶	۹۵۲۱	۴۳	۱۴۱
..... ۵۵-۵۹ ساله	۴۳۳۵۵	۲۰۸۸۲	۱۰۸۳۱	۳۸۴۳	۶۰۹۹	۱۵	۹۴
..... ۶۰-۶۴ ساله	۳۴۵۹۱	۱۵۴۰۵	۸۱۵۹	۲۶۳۴	۴۵۱۶	۱۵	۸۱
..... ۶۵-۶۹ ساله	۲۸۶۴۴	۱۱۸۱۲	۶۴۴۰	۱۸۰۸	۳۴۸۰	۱۴	۷۰
..... ۷۰-۷۴ ساله	۲۷۰۲۶	۱۰۹۵۴	۵۸۸۹	۱۶۰۰	۳۳۳۴	۵۱	۸۰
..... ۷۵ ساله بیش تر	۳۱۳۰۵	۱۳۲۱۲	۷۰۶۱	۱۸۶۷	۴۰۸۰	۹۴	۱۱۰



۱۱-۲- جمعیت ساکن بر حسب محل تولد، جنس و سن : آبان ۱۳۸۵ (دنباله)

ظاهر نشده	ساکن در نقاط روستایی				جمع	جنس و سن
	متولد در جای دیگر			متولد در آبادی محل اقامت		
	خارج از کشور	آبادی	شهر			
۵۰۸۴	۳۸۵	۱۷۸۳۷۷	۸۲۱۰۵	۸۴۳۱۵۳	۱۱۰۹۱۰۴	مرد وزن.....
۱۸۸	۶	۱۶۰۱	۲۷۶۱	۵۸۵۵۵	۶۳۱۱۱	..... ۰-۴ ساله
۱۲۵	۸	۳۰۲۷	۴۴۸۵	۶۶۶۲۴	۷۴۲۶۹	..... ۵-۹ ساله
۵۶۷	۱۸	۶۳۳۶	۹۱۹۵	۸۵۶۰۳	۱۰۱۷۱۹	..... ۱۰-۱۴ ساله
۷۱۷	۳۲	۹۶۷۶	۱۱۶۳۶	۱۰۶۵۱۹	۱۲۸۵۸۰	..... ۱۵-۱۹ ساله
۶۲۴	۳۲	۱۳۸۲۱	۱۲۳۵۵	۸۸۲۰۷	۱۱۵۰۳۹	..... ۲۰-۲۴ ساله
۴۵۰	۵۴	۱۸۱۷۶	۹۷۵۸	۷۰۲۱۵	۹۸۶۵۳	..... ۲۵-۲۹ ساله
۳۶۹	۳۹	۱۹۵۹۷	۷۵۰۴	۵۷۰۵۳	۸۴۵۵۲	..... ۳۰-۳۴ ساله
۳۲۶	۳۳	۲۰۱۷۱	۶۴۴۶	۵۴۸۲۱	۸۱۷۹۷	..... ۳۵-۳۹ ساله
۲۸۹	۳۷	۱۶۸۷۴	۴۹۳۶	۴۶۱۸۸	۶۸۳۲۴	..... ۴۰-۴۴ ساله
۲۸۱	۳۱	۱۴۸۹۶	۳۷۸۹	۴۰۵۲۷	۵۹۵۲۴	..... ۴۵-۴۹ ساله
۲۶۷	۱۶	۱۲۸۴۶	۲۷۸۶	۳۵۵۸۵	۵۱۵۰۰	..... ۵۰-۵۴ ساله
۲۱۹	۲۰	۹۹۰۵	۱۸۲۶	۳۰۲۱۶	۴۲۱۸۶	..... ۵۵-۵۹ ساله
۱۶۲	۱۲	۸۱۲۱	۱۳۸۷	۲۶۱۹۱	۳۵۸۷۳	..... ۶۰-۶۴ ساله
۱۷۸	۹	۷۴۳۳	۱۱۷۸	۲۴۲۶۴	۳۳۰۶۲	..... ۶۵-۶۹ ساله
۱۲۸	۱۹	۷۴۶۵	۹۹۳	۲۵۱۵۸	۳۳۷۶۳	..... ۷۰-۷۴ ساله
۱۹۴	۲۹	۸۴۳۲	۱۰۷۰	۲۷۴۲۷	۳۷۱۵۲	..... ۷۵ ساله بیش تر
۲۶۳۰	۲۴۰	۵۹۶۷۸	۳۷۸۵۲	۴۴۹۶۱۴	۵۵۰۰۰۴	مرد.....
۹۴	۱	۸۴۹	۱۴۰۷	۳۰۰۰۰	۳۲۳۵۱	..... ۰-۴ ساله
۶۲	۶	۱۵۸۳	۲۳۲۷	۳۴۱۷۳	۳۸۱۵۱	..... ۵-۹ ساله
۲۹۰	۸	۳۲۰۷	۴۷۳۸	۴۳۷۵۳	۵۱۹۹۶	..... ۱۰-۱۴ ساله
۳۸۶	۲۳	۳۸۸۸	۶۰۲۱	۵۴۵۹۶	۶۴۹۱۴	..... ۱۵-۱۹ ساله
۳۲۱	۲۴	۳۶۵۳	۵۶۲۸	۴۵۹۲۴	۵۵۵۵۰	..... ۲۰-۲۴ ساله
۲۳۲	۳۳	۵۴۲۷	۴۰۲۴	۳۹۰۹۱	۴۸۸۱۷	..... ۲۵-۲۹ ساله
۱۹۷	۲۱	۶۳۱۳	۳۰۷۴	۳۱۷۴۲	۴۱۳۴۷	..... ۳۰-۳۴ ساله
۱۵۹	۱۹	۶۷۰۸	۲۷۳۱	۳۰۹۲۸	۴۰۵۴۵	..... ۳۵-۳۹ ساله
۱۶۶	۲۷	۵۴۹۰	۲۱۶۴	۲۶۲۸۳	۳۴۱۳۰	..... ۴۰-۴۴ ساله
۱۵۰	۲۳	۴۶۳۱	۱۶۵۳	۲۲۴۲۵	۲۸۸۲۲	..... ۴۵-۴۹ ساله
۱۳۴	۱۰	۳۸۹۳	۱۱۸۹	۱۸۷۱۵	۲۳۹۴۱	..... ۵۰-۵۴ ساله
۱۱۵	۱۱	۲۹۷۶	۸۴۲	۱۵۷۶۹	۱۹۷۱۳	..... ۵۵-۵۹ ساله
۷۶	۶	۲۳۸۲	۶۳۲	۱۳۶۰۱	۱۶۶۸۷	..... ۶۰-۶۴ ساله
۷۸	۷	۲۵۷۰	۵۲۹	۱۳۰۴۶	۱۶۲۳۰	..... ۶۵-۶۹ ساله
۷۶	۹	۲۸۴۹	۴۵۰	۱۴۳۰۷	۱۷۶۹۱	..... ۷۰-۷۴ ساله
۸۴	۱۲	۳۲۴۹	۴۵۳	۱۵۲۶۱	۱۹۰۵۹	..... ۷۵ ساله بیش تر
۲۴۶۴	۱۴۵	۱۱۸۶۹۹	۴۴۲۵۳	۳۹۳۵۳۹	۵۵۹۱۰۰	زن.....
۹۴	۵	۷۵۲	۱۳۵۴	۲۸۵۵۵	۳۰۷۶۰	..... ۰-۴ ساله
۶۳	۲	۱۴۴۴	۲۱۵۸	۳۲۴۵۱	۳۶۱۱۸	..... ۵-۹ ساله
۲۷۷	۱۰	۳۱۲۹	۴۴۵۷	۴۱۸۵۰	۴۹۷۲۳	..... ۱۰-۱۴ ساله
۳۳۱	۹	۵۷۸۸	۵۶۱۵	۵۱۹۲۳	۶۳۶۶۶	..... ۱۵-۱۹ ساله
۳۰۳	۸	۱۰۱۶۸	۶۷۲۷	۴۲۲۸۳	۵۹۴۸۹	..... ۲۰-۲۴ ساله
۲۱۸	۲۱	۱۲۷۳۹	۵۷۳۴	۳۱۱۲۴	۴۹۸۳۶	..... ۲۵-۲۹ ساله
۱۷۲	۸	۱۳۲۸۴	۴۴۳۰	۲۵۴۱۱	۴۳۲۰۵	..... ۳۰-۳۴ ساله
۱۶۷	۱۴	۱۳۴۶۳	۳۷۱۵	۲۳۸۹۳	۴۱۲۵۲	..... ۳۵-۳۹ ساله
۱۲۳	۱۰	۱۱۳۸۴	۲۷۷۲	۱۹۹۰۵	۳۴۱۹۴	..... ۴۰-۴۴ ساله
۱۳۱	۸	۱۰۲۶۵	۲۱۳۶	۱۸۱۰۲	۳۰۶۴۲	..... ۴۵-۴۹ ساله
۱۳۳	۶	۸۹۵۳	۱۵۹۷	۱۶۸۷۰	۲۷۵۵۹	..... ۵۰-۵۴ ساله
۱۰۴	۹	۶۹۲۹	۹۸۴	۱۴۴۴۷	۲۲۴۷۳	..... ۵۵-۵۹ ساله
۸۶	۶	۵۷۳۹	۷۶۵	۱۲۵۹۰	۱۹۱۸۶	..... ۶۰-۶۴ ساله
۱۰۰	۲	۴۸۶۳	۶۴۹	۱۱۲۱۸	۱۶۸۳۲	..... ۶۵-۶۹ ساله
۵۲	۱۰	۴۶۱۶	۵۴۳	۱۰۸۵۱	۱۶۰۷۲	..... ۷۰-۷۴ ساله
۱۱۰	۱۷	۵۱۸۳	۶۱۷	۱۲۱۶۶	۱۸۰۹۳	..... ۷۵ ساله بیش تر

مأخذ - مرکز آمار ایران .

۱۲-۲- برآورد مهاجران وارد شده طی ۱۰ سال گذشته بر حسب سن و آخرین

محل اقامت قبلی : آبان ۱۳۸۵

محل اقامت قبلی								جمع	گروه سنی
اظهار نشده	خارج از کشور	شهرستان سایر استان ها		سایر شهرستان های استان محل سرشماری		شهرستان محل سرشماری			
		آبادی	شهر	آبادی	شهر	آبادی	شهر		
۱۱۰۷	۱۵۰۴	۱۴۷۸۵	۱۸۷۶۰۱	۲۵۳۸۳	۸۲۵۱۰	۱۰۸۶۳۴	۶۴۴۶۵	۴۸۵۹۸۹	جمع کل
.	۴۴	۳۷۹	۴۱۱۵	۵۶۸	۲۳۸۹	۵۱۳۵	۳۳۵۱	۱۵۹۸۱	۰-۴ ساله.....
۴۷	۱۳۶	۱۰۴۶	۹۶۷۳	۱۹۴۸	۵۴۴۲	۸۲۹۹	۵۳۳۰	۳۱۹۲۱	۵-۹ ساله.....
۶۸	۶۳	۱۲۴۹	۱۱۶۵۷	۱۹۸۱	۶۵۸۳	۱۰۶۴۴	۵۹۱۲	۳۸۱۵۷	۱۰-۱۴ ساله.
۸۶	۵۹	۱۴۹۳	۱۶۶۰۹	۲۵۶۹	۸۲۴۰	۱۱۷۵۵	۶۲۶۹	۴۷۰۸۱	۱۵-۱۹ ساله..
۳۰۸	۱۳۲	۳۰۵۶	۴۵۹۶۹	۳۷۱۱	۱۴۴۸۷	۱۵۲۰۳	۹۰۲۰	۹۱۸۸۶	۲۰-۲۴ ساله..
۲۷۷	۱۰۲	۳۰۳۰	۴۱۳۷۴	۴۵۰۳	۱۳۳۶۹	۱۷۷۸۱	۹۲۵۴	۸۹۶۸۹	۲۵-۲۹ ساله.
۱۴۷	۱۵۴	۱۵۸۲	۱۸۶۹۰	۳۸۴۶	۱۰۲۶۹	۱۴۱۱۲	۸۵۰۷	۵۷۳۰۶	۳۰-۳۴ ساله
۶۲	۲۵۱	۱۱۹۰	۱۴۰۱۴	۲۳۰۸	۸۵۹۹	۹۶۱۷	۶۴۹۰	۴۲۵۳۲	۳۵-۳۹ ساله
۴۸	۲۸۱	۴۶۳	۹۲۰۹	۱۴۹۸	۵۷۶۶	۵۸۴۰	۴۰۱۸	۲۷۱۲۳	۴۰-۴۴ ساله
۴۶	۱۹۶	۳۱۷	۶۱۵۸	۸۶۲	۳۲۷۷	۳۴۹۶	۲۳۱۹	۱۶۶۷۱	۴۵-۴۹ ساله
۶	۵۹	۶۵۰	۷۸۰۰	۹۰۲	۳۱۹۸	۳۸۵۴	۲۸۳۶	۱۹۳۰۵	۵۰-۶۴ ساله
۱۳	۲۸	۳۲۹	۲۳۳۱	۶۸۶	۸۹۲	۲۸۹۹	۱۱۵۹	۸۳۳۷	۶۵ ساله و بیشتر.....

مأخذ - مرکز آمار ایران .

۱۳-۲- برآورد مهاجران وارد شده طی ۱۰ سال گذشته بر حسب آخرین محل

اقامت قبلی و شهرستان محل اقامت فعلی : آبان ۱۳۸۵

شهرستان محل اقامت فعلی	جمع	محل اقامت قبلی							
		شهرستان محل سرشماری		سایر شهرستان های استان محل سرشماری		شهرستان سایر استان ها			
		شهر	آبادی	شهر	آبادی	شهر	آبادی		
کل استان	۴۸۵۹۸۹	۶۴۴۶۵	۱۰۸۶۳۴	۸۲۵۱۰	۲۵۳۸۳	۱۸۷۶۰۱	۱۴۷۸۵	۱۵۰۴	۱۱۰۷
آستارا.....	۱۴۰۲۴	۸۸۹	۱۶۴۵	۲۴۳۳	۸۰۹	۷۲۱۸	۹۲۶	۸۸	۱۶
آستانه اشرفیه	۲۱۱۶۶	۲۵۴۰	۵۱۳۴	۳۲۹۵	۱۳۲۶	۸۴۰۸	۴۱۹	۳۰	۱۴
املش.....	۱۱۴۴۹	۱۱۲۵	۳۹۳۳	۱۶۴۰	۸۹۷	۳۶۷۵	۱۷۶	۰	۳
بندر انزلی.....	۲۹۳۶۵	۱۶۴۴	۲۳۷۰	۵۰۴۲	۱۴۷۶	۱۷۱۸۷	۱۲۵۳	۳۶۰	۳۲
تالش.....	۳۴۴۸۶	۴۳۷۴	۱۵۲۰۵	۳۱۸۶	۳۴۹	۱۰۴۳۳	۸۶۷	۲۵	۴۶
رشت.....	۱۸۰۳۵۲	۲۷۷۸۰	۲۴۲۸۵	۳۴۰۱۷	۱۲۰۱۹	۷۴۱۲۸	۶۸۰۳	۸۵۹	۴۶۲
رضوانشهر.....	۱۴۷۰۵	۱۲۳۷	۵۴۸۵	۱۸۵۵	۶۷۸	۵۱۰۰	۳۴۰	۹	۰
رودبار.....	۲۰۳۳۴	۳۴۶۱	۵۳۶۵	۲۳۸۸	۳۵۰	۷۴۹۲	۱۲۷۹	۰	۰
رودسر.....	۳۲۵۸۲	۶۰۲۹	۹۶۶۰	۳۵۶۷	۸۰۲	۱۱۸۲۲	۶۰۹	۲۴	۷۰
سیاهکل.....	۱۰۲۷۵	۱۱۷۶	۴۰۵۳	۱۱۵۴	۴۷۵	۳۲۹۷	۱۱۱	۰	۹
شفت.....	۷۲۲۸	۶۷۴	۳۳۸۶	۱۳۸۰	۲۹۷	۱۴۰۷	۶۶	۶	۱۲
صومعه سرا.....	۱۲۵۱۲	۱۱۵۵	۴۳۰۶	۲۴۶۹	۴۱۱	۳۹۶۷	۱۶۹	۰	۳۵
فومن.....	۲۷۰۱۷	۳۰۱۹	۹۱۶۲	۴۹۲۸	۱۴۶۴	۷۸۷۲	۵۲۴	۶	۴۱
لاهیجان.....	۴۰۳۷۵	۳۹۹۶	۷۱۴۴	۹۷۰۷	۲۳۹۶	۱۵۹۸۸	۷۸۳	۷۲	۲۹۰
لنگرود.....	۲۳۱۱۰	۴۴۹۱	۴۴۲۲	۴۳۷۸	۱۳۱۸	۸۰۰۲	۴۱۴	۱۹	۶۶
ماسال.....	۷۰۰۹	۸۷۵	۳۰۷۷	۱۰۷۰	۳۱۷	۱۶۰۶	۴۷	۶	۱۲

مأخذ - مرکز آمار ایران .

۱۴-۲- برآورد مهاجران وارد شده طی ۱۰ سال گذشته بر حسب جنس، سن و علت مهاجرت: آبان ۱۳۸۵

پایان تحصیلی	تحصیل	انتقال شغلی	جستجوی کار بهتر	جستجوی کار	جمع	جنس و سن
۹۹۸۱	۲۷۷۷۳	۲۲۸۱۶	۲۲۶۸۳	۲۴۰۳۱	۴۸۵۹۸۹	<b>مرد و زن</b>
.	.	.	.	.	۱۵۹۸۱	..... ۰-۴ ساله
۱۸	۲۸۷	.	.	.	۳۱۹۲۱	..... ۵-۹ ساله
۶۰	۳۵۳۲	۱۴۱	۱۰۲	۲۳۸	۳۸۱۵۷	..... ۱۰-۱۴ ساله
۸۹۵	۹۱۴۸	۲۶۳	۴۱۰	۷۷۷	۴۷۰۸۱	..... ۱۵-۱۹ ساله
۳۹۲۱	۱۱۵۱۶	۱۱۰۹	۱۷۰۴	۲۵۴۰	۹۱۸۸۶	..... ۲۰-۲۴ ساله
۳۲۳۶	۲۲۴۴	۲۷۸۴	۴۵۲۸	۶۱۹۳	۸۹۶۸۹	..... ۲۵-۲۹ ساله
۱۲۰۲	۵۰۰	۴۴۳۴	۵۵۴۰	۶۱۰۳	۵۷۳۰۶	..... ۳۰-۳۴ ساله
۳۹۳	۳۲۲	۵۵۵۷	۴۵۳۵	۳۹۲۲	۴۲۵۳۲	..... ۳۵-۳۹ ساله
۱۳۷	۱۴۰	۳۹۰۴	۲۷۰۲	۱۸۷۱	۲۷۱۲۳	..... ۴۰-۴۴ ساله
۹۳	۵۷	۲۴۸۲	۱۵۱۸	۹۰۸	۱۶۶۷۱	..... ۴۵-۴۹ ساله
۱۷	۲۲	۱۸۶۲	۱۳۴۵	۱۱۶۶	۱۹۳۰۵	..... ۵۰-۵۴ ساله
۸	۶	۲۸۰	۲۹۸	۳۱۱	۸۳۳۷	..... ۶۵ ساله و بیشتر
۴۹۴۹	۱۴۷۵۵	۱۹۷۰۰	۲۱۱۱۶	۲۲۰۳۷	۲۶۵۳۱۴	<b>مرد</b>
.	.	.	.	.	۸۱۹۰	..... ۰-۴ ساله
۱۱	۱۸۵	.	.	.	۱۶۲۹۳	..... ۵-۹ ساله
۱۲	۱۵۹۷	۷۰	۵۸	۱۳۶	۱۹۲۳۷	..... ۱۰-۱۴ ساله
۴۲۶	۵۱۰۴	۱۲۹	۳۴۵	۶۸۱	۲۲۹۴۱	..... ۱۵-۱۹ ساله
۱۹۰۰	۶۱۳۶	۹۱۱	۱۴۸۸	۲۱۸۹	۵۲۸۷۴	..... ۲۰-۲۴ ساله
۱۵۳۰	۱۰۶۴	۲۲۵۰	۴۱۲۶	۵۶۲۹	۵۲۶۸۳	..... ۲۵-۲۹ ساله
۵۸۳	۳۱۰	۳۸۴۵	۵۲۶۹	۵۶۸۱	۳۰۸۵۰	..... ۳۰-۳۴ ساله
۲۷۹	۱۶۲	۴۷۷۸	۴۲۵۵	۳۷۳۷	۲۳۲۴۰	..... ۳۵-۳۹ ساله
۱۰۸	۱۲۴	۳۴۹۱	۲۵۹۹	۱۷۵۶	۱۴۸۷۷	..... ۴۰-۴۴ ساله
۹۳	۵۲	۲۳۲۱	۱۴۶۲	۸۶۵	۹۳۶۶	..... ۴۵-۴۹ ساله
.	۱۵	۱۷۲۲	۱۲۴۸	۱۰۸۳	۱۰۷۹۹	..... ۵۰-۵۴ ساله
۸	۴	۱۸۳	۲۶۶	۲۸۱	۳۹۶۴	..... ۶۵ ساله و بیشتر
۵۰۳۲	۱۳۰۱۸	۳۱۱۷	۱۵۶۷	۱۹۹۴	۲۲۰۶۷۵	<b>زن</b>
.	.	.	.	.	۷۷۹۱	..... ۰-۴ ساله
۸	۱۰۱	.	.	.	۱۵۶۲۸	..... ۵-۹ ساله
۴۸	۱۹۳۵	۷۱	۴۶	۱۰۳	۱۸۹۲۰	..... ۱۰-۱۴ ساله
۴۷۰	۴۰۴۴	۱۳۴	۶۵	۹۶	۲۴۱۴۰	..... ۱۵-۱۹ ساله
۲۰۲۱	۵۳۷۹	۱۹۸	۲۱۶	۳۵۱	۳۹۰۱۲	..... ۲۰-۲۴ ساله
۱۷۰۵	۱۱۸۰	۵۳۵	۴۰۱	۵۶۴	۳۷۰۰۶	..... ۲۵-۲۹ ساله
۶۲۱	۱۸۹	۵۸۹	۲۷۱	۴۲۲	۲۶۴۵۶	..... ۳۰-۳۴ ساله
۱۱۴	۱۶۰	۷۷۹	۲۸۰	۱۸۵	۱۹۲۹۲	..... ۳۵-۳۹ ساله
۲۹	۱۶	۴۱۴	۱۰۳	۱۱۵	۱۲۲۴۶	..... ۴۰-۴۴ ساله
.	۵	۱۶۱	۵۵	۴۴	۷۳۰۵	..... ۴۵-۴۹ ساله
۱۷	۷	۱۴۰	۹۷	۸۴	۸۵۰۶	..... ۵۰-۵۴ ساله
.	۲	۹۶	۳۲	۳۰	۴۳۷۳	..... ۶۵ ساله و بیشتر



۱۴-۲- برآورد مهاجران وارد شده طی ۱۰ سال گذشته بر حسب جنس، سن و علت مهاجرت: آبان ۱۳۸۵ (دنباله)

جنس و سن	انجام خدمت وظیفه	پایان خدمت وظیفه	پیروی از خانوار	سایر	اظهار نشده
<b>مرد و زن</b>	۱۲۱۵۷	۵۲۲۶۸	۲۲۲۷۰۹	۶۲۱۰۷	۱۸۳۶۴
..... ۰-۴ ساله	.	.	.	۸۵۵	۲۴۹۱
..... ۵-۹ ساله	.	.	۲۷۷۰۴	۱۸۹۹	۲۰۱۳
..... ۱۰-۱۴ ساله	.	.	۳۰۷۱۶	۲۰۴۷	۱۳۱۹
..... ۱۵-۱۹ ساله	۱۳۴۷	۱۲۷	۲۹۳۵۴	۲۹۲۴	۱۸۳۶
..... ۲۰-۲۴ ساله	۷۳۹۹	۲۳۷۳۱	۳۳۲۹۱	۴۵۰۹	۲۱۶۵
..... ۲۵-۲۹ ساله	۳۶۷۵	۲۴۱۴۸	۳۲۱۶۱	۷۷۳۶	۱۹۸۴
..... ۳۰-۳۴ ساله	۷۴۰	۴۰۲۰	۲۳۸۲۵	۹۳۱۱	۱۶۳۰
..... ۳۵-۳۹ ساله	۵۳	۱۹۹	۱۶۶۱۳	۹۶۰۷	۱۳۳۲
..... ۴۰-۴۴ ساله	۸	۳۲	۱۰۱۲۴	۷۲۴۹	۹۵۶
..... ۴۵-۴۹ ساله	۲۹	۴	۶۲۲۵	۴۷۴۵	۶۱۰
..... ۵۰-۶۴ ساله	۵	۷	۶۵۷۲	۷۱۵۵	۱۱۵۴
..... ۶۵ ساله و بیشتر	.	.	۲۴۸۹	۴۰۷۰	۸۷۳
<b>مرد</b>	۱۳۲۵۷	۵۲۲۶۸	۶۳۹۶۴	۴۳۲۵۶	۱۰۰۱۳
..... ۰-۴ ساله	.	.	۶۴۳۲	۴۸۰	۱۲۷۸
..... ۵-۹ ساله	.	.	۱۴۰۴۴	۱۰۶۵	۹۸۸
..... ۱۰-۱۴ ساله	.	.	۱۵۵۹۸	۱۰۴۹	۷۱۹
..... ۱۵-۱۹ ساله	۱۳۴۷	۱۲۷	۱۲۳۶۰	۱۵۱۱	۹۱۲
..... ۲۰-۲۴ ساله	۷۳۹۹	۲۳۷۳۱	۵۸۳۷	۲۱۵۰	۱۱۳۲
..... ۲۵-۲۹ ساله	۳۶۷۵	۲۴۱۴۸	۳۴۹۸	۵۵۶۵	۱۱۹۸
..... ۳۰-۳۴ ساله	۷۴۰	۴۰۲۰	۲۲۰۰	۷۲۶۹	۹۳۴
..... ۳۵-۳۹ ساله	۵۳	۱۹۹	۱۳۷۳	۷۵۲۶	۸۷۸
..... ۴۰-۴۴ ساله	۸	۳۲	۶۸۹	۵۶۰۰	۴۷۱
..... ۴۵-۴۹ ساله	۲۹	۴	۵۲۸	۳۷۲۷	۲۸۵
..... ۵۰-۶۴ ساله	۵	۷	۸۶۷	۵۱۰۶	۷۴۷
..... ۶۵ ساله و بیشتر	.	.	۵۳۹	۲۲۱۰	۴۷۲
<b>زن</b>	.	.	۱۶۸۷۴۶	۱۸۸۵۱	۸۳۵۱
..... ۰-۴ ساله	.	.	۶۲۰۳	۳۷۵	۱۲۱۳
..... ۵-۹ ساله	.	.	۱۳۶۶۰	۸۳۵	۱۰۲۴
..... ۱۰-۱۴ ساله	.	.	۱۵۱۱۹	۹۹۸	۶۰۱
..... ۱۵-۱۹ ساله	.	.	۱۶۹۹۴	۱۴۱۳	۹۲۴
..... ۲۰-۲۴ ساله	.	.	۲۷۴۵۴	۲۳۵۹	۱۰۳۳
..... ۲۵-۲۹ ساله	.	.	۲۹۶۶۳	۲۱۷۱	۷۸۷
..... ۳۰-۳۴ ساله	.	.	۲۱۶۲۵	۲۰۴۲	۶۹۷
..... ۳۵-۳۹ ساله	.	.	۱۵۲۴۰	۲۰۸۱	۴۵۴
..... ۴۰-۴۴ ساله	.	.	۹۴۳۵	۱۶۴۹	۴۸۵
..... ۴۵-۴۹ ساله	.	.	۵۶۹۸	۱۰۱۸	۳۲۵
..... ۵۰-۶۴ ساله	.	.	۵۷۰۵	۲۰۴۹	۴۰۷
..... ۶۵ ساله و بیشتر	.	.	۱۹۵۱	۱۸۶۱	۴۰۱

مأخذ - مرکز آمار ایران .

۱۵-۲- متولدین ثبت شده بر حسب جنس در نقاط شهری و روستایی

جمع			سال و شهرستان
دختر	پسر	پسرودختر	
۲۶۲۸۷	۲۷۱۶۰	۵۳۴۴۷	.....۱۳۷۰
۱۷۹۴۳	۱۸۴۸۲	۳۶۴۲۵	.....۱۳۷۵
۱۶۴۷۹	۱۶۷۶۸	۳۳۲۴۷	.....۱۳۸۰
۱۵۷۵۳	۱۶۵۵۰	۳۲۳۰۳	.....۱۳۸۴
۱۵۴۰۰	۱۵۹۸۲	۳۱۳۸۲	.....۱۳۸۵
۱۵۴۵۴	۱۶۱۰۱	۳۱۵۵۵	.....۱۳۸۶
۱۵۴۷۹	۱۶۴۹۹	۳۱۹۷۸	.....۱۳۸۷
۱۵۵۹۳	۱۶۲۶۱	۳۱۸۵۴	.....۱۳۸۸
۸۶۲	۹۳۴	۱۷۹۶	.....آستارا
۶۰۰	۶۲۷	۱۲۲۷	.....آستانه اشرفیه
۲۵۹	۲۴۶	۵۰۵	.....املش
۷۵۹	۷۷۲	۱۵۳۱	.....بندرانزلی
۱۵۹۵	۱۵۲۲	۳۱۱۷	.....تالش
۵۵۰۶	۵۷۶۳	۱۱۲۶۹	.....رشت
۴۷۹	۵۰۷	۹۸۶	.....رضوانشهر
۶۶۳	۶۶۶	۱۳۲۹	.....رودبار
۷۳۳	۹۴۷	۱۶۸۰	.....رودسر
۲۲۵	۲۷۱	۴۹۶	.....سیاهکل
۲۹۷	۳۳۱	۶۲۸	.....شفت
۸۶۰	۹۲۵	۱۷۸۵	.....صومعه سرا
۵۹۴	۵۹۱	۱۱۸۵	.....فومن
۹۳۱	۹۴۲	۱۸۷۳	.....لاهیجان
۸۳۱	۸۱۲	۱۶۴۳	.....لنگرود
۳۹۹	۴۰۵	۸۰۴	.....ماسال



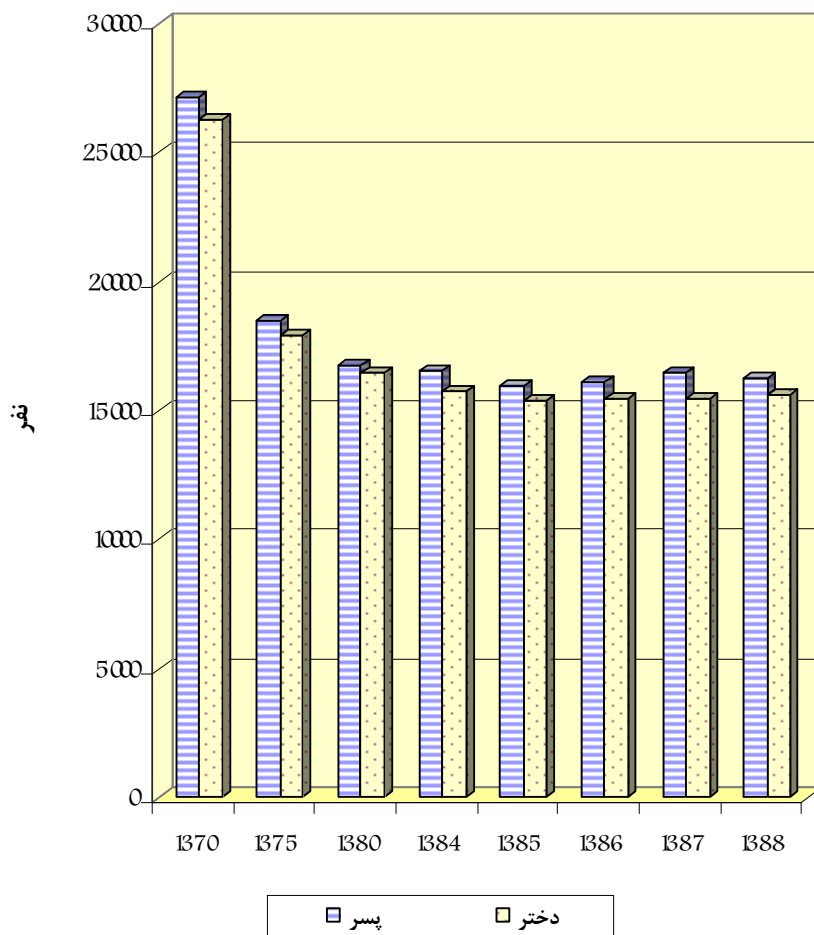


۱۵-۲- متولدین ثبت شده بر حسب جنس در نقاط شهری و روستایی ( دنباله )

نقاط روستایی			نقاط شهری			سال و شهرستان
دختر	پسر	پسرودختر	دختر	پسر	پسرودختر	
۱۵۲۹۴	۱۵۵۷۱	۳۰۸۶۵	۱۰۹۹۳	۱۱۵۸۹	۲۲۵۸۲	.....۱۳۷۰
۱۰۲۸۰	۱۰۴۷۱	۲۰۷۵۱	۷۶۶۳	۸۰۱۱	۱۵۶۷۴	.....۱۳۷۵
۸۱۱۴	۸۳۵۵	۱۶۴۶۹	۸۳۶۵	۸۴۱۳	۱۶۷۷۸	.....۱۳۸۰
۶۲۸۶	۶۵۸۷	۱۲۸۷۳	۹۴۶۷	۹۹۶۳	۱۹۴۳۰	.....۱۳۸۴
۵۸۳۴	۶۲۸۰	۱۲۱۱۴	۹۵۶۶	۹۷۰۲	۱۹۲۶۸	.....۱۳۸۵
۵۹۶۹	۶۱۹۲	۱۲۱۶۱	۹۴۸۵	۹۹۰۹	۱۹۳۹۴	.....۱۳۸۶
۵۹۸۴	۶۴۶۲	۱۲۴۴۶	۹۴۹۵	۱۰۰۳۷	۱۹۵۳۲	.....۱۳۸۷
۶۱۶۳	۶۴۲۴	۱۲۵۸۷	۹۴۳۰	۹۸۳۷	۱۹۲۶۷	.....۱۳۸۸
۳۱۴	۳۵۴	۶۶۸	۵۴۸	۵۸۰	۱۱۲۸	.....آستارا
۲۹۲	۳۱۲	۶۰۴	۳۰۸	۳۱۵	۶۲۳	.....آستانه اشرفیه
۱۳۹	۱۲۶	۲۶۵	۱۲۰	۱۲۰	۲۴۰	.....املش
۱۱۰	۱۰۲	۲۱۲	۶۴۹	۶۷۰	۱۳۱۹	.....بندرانزلی
۱۱۳۲	۱۰۴۶	۲۱۷۸	۴۶۳	۴۷۶	۹۳۹	.....تالش
۱۳۱۷	۱۳۷۴	۲۶۹۱	۴۱۸۹	۴۳۸۹	۸۵۷۸	.....رشت
۲۷۵	۲۸۵	۵۶۰	۲۰۴	۲۲۲	۴۲۶	.....رضوانشهر
۲۱۱	۲۲۰	۴۳۱	۴۵۲	۴۴۶	۸۹۸	.....رودبار
۳۴۰	۴۵۰	۷۹۰	۳۹۳	۴۹۷	۸۹۰	.....رودسر
۱۱۶	۱۲۵	۲۴۱	۱۰۹	۱۴۶	۲۵۵	.....سیاهکل
۲۰۶	۲۳۶	۴۴۲	۹۱	۹۵	۱۸۶	.....شفت
۵۵۰	۶۱۰	۱۱۶۰	۳۱۰	۳۱۵	۶۲۵	.....صومعه سرا
۳۵۰	۳۴۲	۶۹۲	۲۴۴	۲۴۹	۴۹۳	.....فومن
۳۴۱	۳۸۱	۷۲۲	۵۹۰	۵۶۱	۱۱۵۱	.....لاهیجان
۲۶۴	۲۵۹	۵۲۳	۵۶۷	۵۵۳	۱۱۲۰	.....لنگرود
۲۰۶	۲۰۲	۴۰۸	۱۹۳	۲۰۳	۳۹۶	.....ماسال

مأخذ - اداره کل ثبت احوال استان گیلان .

۲-۲ - متولدين ثبت شده به تفكيك جنس



مينا : جدول ۲-۱۵

۱۶-۲- فوت شدگان ثبت شده (۱) بر حسب جنس در نقاط شهری و روستایی

جمع			سال و شهرستان
زن	مرد	مردوزن	
۴۲۴۷	۶۱۴۱	۱۰۳۸۸	.....۱۳۷۰
۷۲۴۹	۸۰۶۹	۱۵۳۱۸	.....۱۳۷۵
۸۱۸۸	۸۴۱۶	۱۶۶۰۴	.....۱۳۸۰
۶۸۴۱	۸۷۴۸	۱۵۵۸۹	.....۱۳۸۴
۶۴۲۹	۸۴۱۱	۱۴۸۴۰	.....۱۳۸۵
۶۰۳۷	۸۰۸۲	۱۴۱۱۹	.....۱۳۸۶
۱۱۱۶۲	۱۱۵۸۰	۲۲۷۴۲	.....۱۳۸۷
۸۸۱۷	۹۶۷۷	۱۸۴۹۴	.....۱۳۸۸
۱۸۳	۲۲۵	۴۰۸	.....آستارا
۴۹۱	۵۲۶	۱۰۱۷	.....آستانه اشرفیه
۲۰۷	۲۴۱	۴۴۸	.....املش
۴۵۶	۵۰۰	۹۵۶	.....بندرانزلی
۴۵۳	۵۴۳	۹۹۶	.....تالش
۲۶۸۱	۳۰۷۹	۵۷۶۰	.....رشت
۱۷۷	۱۹۷	۳۷۴	.....رضوانشهر
۴۳۱	۴۶۲	۸۹۳	.....رودبار
۵۱۰	۶۲۶	۱۱۳۶	.....رودسر
۲۶۱	۲۳۳	۴۹۴	.....سیاهکل
۲۹۵	۳۳۴	۶۲۹	.....شفت
۶۲۵	۶۷۶	۱۳۰۱	.....صومعه سرا
۴۸۷	۴۹۳	۹۰۸	.....فومن
۶۲۰	۷۰۴	۱۳۲۴	.....لاهیجان
۷۶۴	۶۴۵	۱۴۰۹	.....لنگرود
۱۷۶	۱۹۳	۳۶۹	.....ماسال



۱۶-۲- فوت شدگان ثبت شده (۱) بر حسب جنس در نقاط شهری و روستایی (دنباله)

نقاط روستایی			نقاط شهری			سال و شهرستان
زن	مرد	مردوزن	زن	مرد	مردوزن	
۲۲۳۹	۳۵۸۱	۵۸۲۰	۲۰۰۸	۲۵۶۰	۴۵۶۸	.....۱۳۷۰
۵۱۱۵	۵۰۳۷	۱۰۱۵۲	۲۱۳۴	۳۰۳۲	۵۱۶۶	.....۱۳۷۵
۴۱۵۱	۴۰۶۶	۸۲۱۷	۴۰۳۷	۴۳۵۰	۸۳۸۷	.....۱۳۸۰
۳۸۳۱	۴۶۴۰	۸۴۷۱	۳۰۱۰	۴۱۰۸	۷۱۱۸	.....۱۳۸۴
۳۴۳۸	۴۲۱۳	۷۶۵۱	۲۹۹۱	۴۱۹۸	۷۱۸۹	.....۱۳۸۵
۳۳۹۵	۴۲۸۲	۷۶۷۷	۲۶۴۲	۳۸۰۰	۶۴۴۲	.....۱۳۸۶
۶۹۵۵	۶۳۶۸	۱۳۳۲۳	۴۲۰۷	۵۲۱۲	۹۴۱۹	.....۱۳۸۷
۵۳۹۴	۵۲۳۷	۱۰۶۳۱	۳۴۲۳	۴۴۴۰	۷۸۶۳	.....۱۳۸۸
۸۱	۹۳	۱۷۴	۱۰۲	۱۳۲	۲۳۴	.....آستارا
۳۴۴	۳۶۶	۷۱۰	۱۴۷	۱۶۰	۳۰۷	.....آستانه اشرفیه
۱۴۱	۱۴۶	۲۸۷	۶۶	۹۵	۱۶۱	.....املش
۱۲۲	۱۰۳	۲۲۵	۳۳۴	۳۹۷	۷۳۱	.....بندرانزلی
۳۱۹	۳۸۵	۷۰۴	۱۳۴	۱۵۸	۲۹۲	.....تالش
۱۱۲۰	۹۴۹	۲۰۶۹	۱۵۶۱	۲۱۳۰	۳۶۹۱	.....رشت
۱۴۸	۱۵۲	۳۰۰	۲۹	۴۵	۷۴	.....رضوانشهر
۳۰۶	۲۸۱	۵۸۷	۱۲۵	۱۸۱	۳۰۶	.....رودبار
۳۵۲	۴۱۱	۷۶۳	۱۵۸	۲۱۵	۳۷۳	.....رودسر
۱۹۴	۱۶۹	۳۶۳	۶۷	۶۴	۱۳۱	.....سیاهکل
۲۶۴	۳۰۴	۵۶۸	۳۱	۳۰	۶۱	.....شفت
۵۱۴	۵۲۷	۱۰۴۱	۱۱۱	۱۴۹	۲۶۰	.....صومعه سرا
۴۰۱	۳۷۰	۷۷۱	۸۶	۱۲۳	۲۰۹	.....فومن
۴۴۶	۴۸۲	۹۲۸	۱۷۴	۲۲۲	۳۹۶	.....لاهیجان
۵۱۸	۳۶۱	۸۷۹	۲۴۶	۲۸۴	۵۳۰	.....لنگرود
۱۲۴	۱۳۸	۲۶۲	۵۲	۵۵	۱۰۷	.....ماسال

۱- جاری و معوقه

مأخذ - اداره کل ثبت احوال استان گیلان .

۱۷-۲- فوت شدگان (۱) ثبت شده بر حسب سن و جنس در شهرهای استان : ۱۳۸۸

زن	مرد	مردوزن	گروه سنی
۸۸۱۷	۹۶۷۷	۱۸۴۹۴	جمع کل:
۱۹۷	۱۷۷	۳۷۴	زیریکسال.....
۳۶۲	۲۷۶	۶۳۸	۱ تا ۴ ساله.....
۱۹۴	۱۴۲	۳۳۶	۵ تا ۹ ساله.....
۹۷	۱۲۲	۲۱۹	۱۰ تا ۱۴ ساله.....
۱۳۳	۳۱۵	۴۴۸	۱۵ تا ۱۹ ساله.....
۱۲۸	۳۷۵	۵۰۳	۲۰ تا ۲۴ ساله.....
۱۵۲	۳۲۲	۴۷۴	۲۵ تا ۲۹ ساله.....
۲۴۹	۴۲۳	۶۷۲	۳۰ تا ۳۹ ساله.....
۳۴۲	۶۳۸	۹۸۰	۴۰ تا ۴۹ ساله.....
۶۳۶	۸۹۹	۱۵۳۵	۵۰ تا ۵۹ ساله.....
۶۳۲۷	۵۹۸۸	۱۲۳۱۵	۶۰ساله و بیشتر.....

۱- جاری و معوقه  
 مأخذ - اداره کل ثبت احوال استان گیلان .

۱۸-۲ - تعداد فوت ثبت شده بر حسب جنس (۱)

زن	مرد	جمع کل	سال
۷۳۸۹	۷۹۶۵	۱۵۳۵۴	۱۳۷۵.....
۴۲۱۴	۵۴۳۹	۹۶۵۳	۱۳۸۰.....
۵۰۵۱	۷۱۷۱	۱۲۲۲۲	۱۳۸۴.....
۵۰۸۰	۷۱۸۸	۱۲۲۶۸	۱۳۸۵.....
۴۹۳۹	۶۹۶۱	۱۱۹۰۰	۱۳۸۶.....
۵۸۸۶	۷۶۴۱	۱۳۵۲۷	۱۳۸۷.....
۶۰۰۶	۷۶۵۹	۱۳۶۶۵	۱۳۸۸.....

۱- جاری  
 مأخذ - اداره کل ثبت احوال استان گیلان .

۱۹-۲ - وضع زناشویی جمعیت ۱۰ ساله و بیشتر بر حسب سن و جنس

شرح	جمع کل	مرد					
		جمع	دارای همسر	همسر بی فوت یا از همسر طلاق	همسر بی ازدواج نکرده	اظهار نشده	
مهر ۱۳۷۰ (۱)....	۱۶۴۱۴۱۷	۸۳۷۶۲۶	۴۳۲۰۷۶	۱۴۲۸۱	۱۸۷۱	۳۸۵۱۴۹	۴۲۴۹
آبان ۱۳۷۵.....	۱۷۸۲۴۵۷	۸۸۱۰۴۹	۴۸۰۴۳۹	۱۲۹۰۸	۱۹۸۵	۳۸۲۷۸۰	۲۹۳۷
آبان ۱۳۸۵.....	۲۱۰۳۱۴۷	۱۰۴۴۰۲۲	۶۱۵۸۵۸	۱۷۴۳۶	۵۱۳۲	۴۰۱۱۸۲	۴۴۱۴
ساکن در نقاط شهری	۱۱۳۱۴۱۹	۵۶۴۵۱۸	۳۳۴۶۷۹	۷۲۵۷	۲۹۵۲	۲۱۷۴۹۰	۲۱۴۰
۱۰-۱۴ ساله.....	۱۰۷۷۲۲	۵۴۷۴۴	۳۲۳	۲۵	۲۱	۵۳۵۷۱	۸۰۴
۱۵-۱۹ ساله.....	۱۳۹۸۸۵	۷۰۱۷۶	۹۱۸	۳۴	۵۱	۶۸۵۸۰	۵۹۳
۲۰-۲۴ ساله.....	۱۴۷۳۹۳	۶۹۸۲۳	۱۲۹۷۵	۵۶	۱۰۳	۵۶۲۶۰	۴۲۹
۲۵-۲۹ ساله.....	۱۲۴۶۵۳	۶۰۴۴۹	۳۶۱۲۲	۴۶	۲۷۶	۲۳۸۶۴	۱۴۱
۳۰-۳۴ ساله.....	۱۰۴۹۲۳	۵۲۰۳۹	۴۳۸۲۴	۷۱	۳۹۵	۷۷۱۱	۳۸
۳۵-۳۹ ساله.....	۱۰۹۷۴۴	۵۵۲۹۶	۵۱۱۰۰	۱۰۲	۴۵۳	۳۶۰۱	۴۰
۴۰-۴۴ ساله.....	۹۹۷۹۱	۵۰۶۵۰	۴۸۱۶۶	۲۱۸	۴۰۲	۱۸۴۴	۲۰
۴۵-۴۹ ساله.....	۸۵۶۰۰	۴۳۳۴۵	۴۱۶۹۷	۲۷۸	۳۸۱	۹۷۸	۱۱
۵۰-۵۴ ساله.....	۶۴۹۰۳	۳۳۴۵۶	۳۲۳۱۸	۴۱۶	۳۰۸	۴۰۴	۱۰
۵۵-۵۹ ساله.....	۴۳۸۰۷	۲۲۹۲۵	۲۲۰۳۱	۴۸۰	۱۸۱	۲۲۹	۴
۶۰-۶۴ ساله.....	۳۱۴۹۸	۱۶۰۹۳	۱۵۱۹۸	۶۰۰	۱۳۹	۱۴۸	۸
۶۵ ساله و بیشتر..	۷۱۵۰۰	۳۵۵۲۲	۳۰۰۰۷	۴۹۳۱	۲۴۲	۳۰۰	۴۲
ساکن در نقاط روستایی	۹۷۱۷۲۴	۴۷۹۵۰۲	۲۸۱۱۷۸	۱۰۱۷۹	۲۱۸۰	۱۸۳۶۹۱	۲۲۷۴
۱۰-۱۴ ساله.....	۱۰۱۷۱۹	۵۱۹۹۶	۳۳۷	۲۵	۴۰	۵۰۹۰۶	۷۸۸
۱۵-۱۹ ساله.....	۱۲۸۵۸۰	۶۴۹۱۴	۱۲۹۸	۵۰	۴۴	۶۲۸۸۲	۶۴۰
۲۰-۲۴ ساله.....	۱۱۵۰۳۹	۵۵۵۵۰	۱۳۳۰۹	۴۹	۱۰۵	۴۱۶۵۷	۴۳۰
۲۵-۲۹ ساله.....	۹۸۶۵۳	۴۸۸۱۷	۳۰۵۱۵	۶۲	۲۰۵	۱۷۸۲۲	۲۱۳
۳۰-۳۴ ساله.....	۸۴۵۵۲	۴۱۳۴۷	۳۵۳۱۹	۸۲	۳۳۵	۵۵۵۲	۵۹
۳۵-۳۹ ساله.....	۸۱۷۹۷	۴۰۵۴۵	۳۷۶۹۷	۱۰۸	۳۵۸	۲۳۵۱	۳۱
۴۰-۴۴ ساله.....	۶۸۳۲۴	۳۴۱۳۰	۳۲۶۳۸	۱۴۷	۲۹۷	۱۰۲۹	۱۹
۴۵-۴۹ ساله.....	۵۹۵۲۴	۲۸۸۸۲	۲۷۸۴۶	۲۲۴	۲۳۵	۵۶۵	۱۲
۵۰-۵۴ ساله.....	۵۱۵۰۰	۲۳۹۴۱	۲۳۱۶۵	۳۵۵	۱۴۷	۲۶۳	۱۱
۵۵-۵۹ ساله.....	۴۲۱۸۶	۱۹۷۱۳	۱۹۰۰۱	۴۶۱	۸۱	۱۶۰	۱۰
۶۰-۶۴ ساله.....	۳۵۸۷۳	۱۶۶۸۷	۱۵۷۲۶	۷۱۳	۷۴	۱۶۸	۶
۶۵ ساله و بیشتر..	۱۰۳۹۷۷	۵۲۹۸۰	۴۴۴۲۷	۷۹۰۳	۲۵۹	۳۲۶	۵۵
غیر ساکن.....	۴	۲	۱	۰	۰	۱	۰



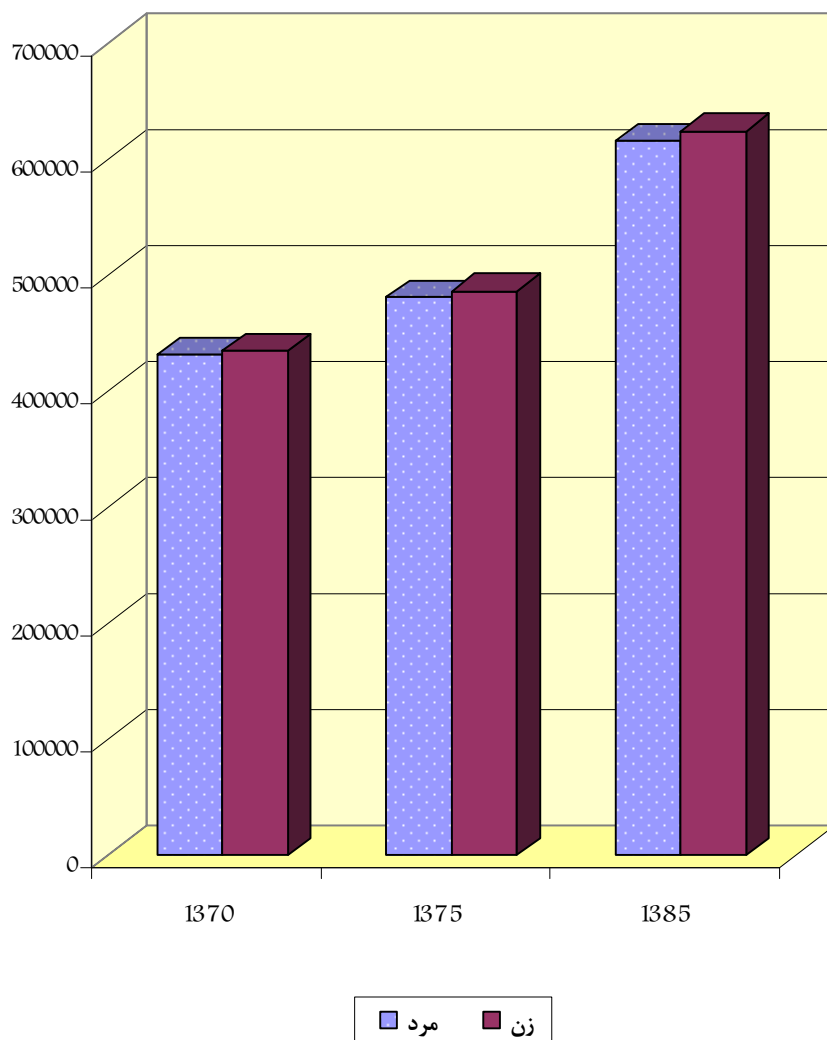
۱۹-۲- وضع زناشویی جمعیت ۱۰ ساله و بیشتر بر حسب سن و جنس ( دنباله )

شرح	زن				
	جمع	دارای همسر	بی همسر بر اثر فوت همسر	بی همسر بر اثر طلاق	هرگز ازدواج نکرده
مهر ۱۳۷۰ (۱).....	۸۰۳۷۹۱	۴۳۴۴۷۰	۴۸۳۵۶	۲۵۱۲	۳۱۱۲۳۴
آبان ۱۳۷۵.....	۹۰۱۴۰۸	۴۸۶۴۹۲	۵۶۱۰۹	۳۳۷۳	۳۴۹۱۳۴
آبان ۱۳۸۵.....	۱۰۵۹۱۲۵	۶۲۴۵۵۷	۷۶۹۱۸	۷۷۴۲	۳۴۵۰۰۸
ساکن در نقاط شهری					
..... ۱۰-۱۴ ساله	۵۶۶۹۰۱	۳۳۹۰۸۹	۳۷۱۳۵	۵۰۸۱	۱۸۳۳۰۷
..... ۱۵-۱۹ ساله	۵۲۹۷۸	۴۶۵	۲۳	۲۲	۵۱۶۹۱
..... ۲۰-۲۴ ساله	۶۹۷۰۹	۸۵۴۶	۳۵	۶۰	۶۰۴۶۲
..... ۲۵-۲۹ ساله	۷۷۵۷۰	۳۴۶۰۰	۱۳۸	۲۸۹	۴۲۱۶۰
..... ۳۰-۳۴ ساله	۶۴۲۰۴	۴۷۲۹۲	۳۲۰	۵۹۹	۱۵۸۱۷
..... ۳۵-۳۹ ساله	۵۲۸۸۴	۴۶۰۸۳	۵۸۶	۶۴۸	۵۴۹۷
..... ۴۰-۴۴ ساله	۵۴۴۴۸	۴۹۱۸۴	۱۰۴۳	۷۹۱	۳۳۹۸
..... ۴۵-۴۹ ساله	۴۹۱۴۱	۴۴۶۰۱	۱۷۸۹	۷۷۸	۱۹۴۰
..... ۵۰-۵۴ ساله	۴۲۲۵۵	۳۷۸۵۹	۲۵۹۷	۶۵۶	۱۱۱۷
..... ۵۵-۵۹ ساله	۳۱۴۴۷	۲۷۲۲۸	۳۲۴۵	۴۸۱	۴۷۴
..... ۶۰-۶۴ ساله	۲۰۸۸۲	۱۶۷۸۰	۳۵۷۴	۲۵۱	۲۶۲
..... ۶۵ ساله و بیشتر...	۱۵۴۰۵	۱۰۹۴۴	۴۰۹۶	۱۶۵	۱۷۸
..... ۶۵ ساله و بیشتر...	۳۵۹۷۸	۱۵۵۰۷	۱۹۶۸۹	۳۴۱	۳۱۱
ساکن در نقاط روستایی					
..... ۱۰-۱۴ ساله	۴۹۲۲۲۲	۲۸۵۴۶۷	۳۹۷۸۲	۲۶۶۱	۱۶۱۷۰۱
..... ۱۵-۱۹ ساله	۴۹۷۲۳	۶۵۳	۲۴	۳۶	۴۸۱۵۶
..... ۲۰-۲۴ ساله	۶۳۶۶۶	۱۰۸۳۸	۶۵	۷۸	۵۲۰۵۴
..... ۲۵-۲۹ ساله	۵۹۴۸۹	۲۸۱۰۰	۱۲۸	۲۳۹	۳۰۵۷۹
..... ۳۰-۳۴ ساله	۴۹۸۳۶	۳۳۸۸۷	۲۸۹	۳۴۸	۱۵۰۹۲
..... ۳۵-۳۹ ساله	۴۳۲۰۵	۳۴۷۰۰	۴۳۸	۳۵۱	۷۵۸۵
..... ۴۰-۴۴ ساله	۴۱۲۵۲	۳۵۶۷۵	۷۲۵	۴۴۴	۴۳۳۲
..... ۴۵-۴۹ ساله	۳۴۱۹۴	۳۰۶۷۶	۱۱۷۴	۳۲۱	۱۹۹۹
..... ۵۰-۵۴ ساله	۳۰۶۴۲	۲۷۶۸۶	۱۷۶۲	۲۳۹	۹۳۱
..... ۵۵-۵۹ ساله	۲۷۵۵۹	۲۴۱۱۶	۲۸۳۲	۱۹۳	۳۹۳
..... ۶۰-۶۴ ساله	۲۲۴۷۳	۱۸۸۳۲	۳۳۴۰	۱۰۸	۱۷۹
..... ۶۵ ساله و بیشتر...	۱۹۱۸۶	۱۴۲۳۹	۴۶۹۸	۸۳	۱۴۴
..... ۶۵ ساله و بیشتر...	۵۰۹۹۷	۲۶۰۶۵	۲۴۳۰۷	۲۲۱	۲۵۷
غیر ساکن.....	۲	۱	۱	۰	۰

۱- براساس ۱۰ درصد نمونه است.

مأخذ - مرکز آمار ایران. ( ر.م ).

۲-۳- جمعیت ۱۰ ساله و بیشتر دارای همسر بر حسب جنس



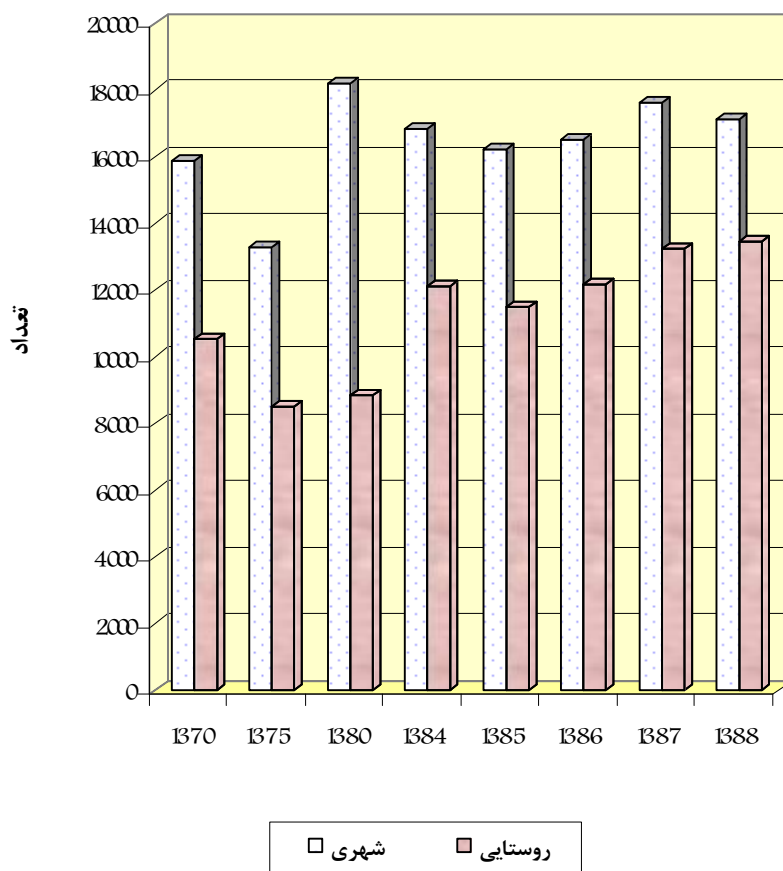


۲۰-۲- ازدواج و طلاق ثبت شده در نقاط شهری و روستایی

نقاط روستایی		نقاط شهری		جمع		سال و شهرستان
ازدواج	طلاق	ازدواج	طلاق	ازدواج	طلاق	
۱۳۰	۱۰۵۴۳	۱۰۸۲	۱۵۸۶۳	۱۲۱۲	۲۶۴۰۶	.....۱۳۷۰
۷۰	۸۵۱۲	۱۲۹۰	۱۳۲۷۳	۱۳۶۰	۲۱۷۸۵	.....۱۳۷۵
۳۳۰	۸۸۵۶	۱۳۷۳	۱۸۱۸۲	۱۷۰۳	۲۷۰۳۸	.....۱۳۸۰
۸۹۰	۱۲۱۲۲	۱۶۷۹	۱۶۸۴۹	۲۵۶۹	۲۸۹۷۱	.....۱۳۸۴
۱۱۹۵	۱۱۵۱۱	۱۹۷۱	۱۶۱۹۸	۳۱۶۶	۲۷۷۰۹	.....۱۳۸۵
۱۰۴۸	۱۲۱۹۱	۲۰۹۴	۱۶۵۲۴	۳۱۴۲	۲۸۷۱۵	.....۱۳۸۶
۱۱۹۵	۱۳۲۵۴	۲۴۷۹	۱۷۶۰۶	۳۶۷۴	۳۰۸۶۰	.....۱۳۸۷
۱۴۹۵	۱۳۴۷۰	۳۱۱۳	۱۷۱۲۳	۴۶۰۸	۳۰۵۹۳	.....۱۳۸۸
۴۰	۴۰۰	۱۳۱	۶۴۹	۱۷۱	۱۰۴۹	.....آستارا
۲۰	۵۶۲	۳۶	۶۱۰	۵۶	۱۱۷۲	.....آستانه اشرفیه
۵۰	۳۹۸	۵۳	۳۵۹	۱۰۳	۷۵۷	.....املش
۴۶	۱۷۰	۳۱۳	۱۱۵۸	۳۵۹	۱۳۲۸	.....بندر انزلی
۱۸۴	۱۸۵۳	۱۵۱	۸۰۷	۳۳۵	۲۶۶۰	.....تالش
۲۹۴	۳۱۴۴	۱۳۳۱	۶۶۲۷	۱۶۲۵	۹۷۷۱	.....رشت
.	۵۷۵	.	۳۱۷	.	۸۹۲	.....رضوانشهر
۱۰۱	۵۷۴	۸۸	۷۸۱	۱۸۹	۱۳۵۵	.....رودبار
۱۹۴	۱۰۴۴	۲۹۱	۱۱۰۷	۴۸۵	۲۱۵۱	.....رودسر
.	۳۱۳	.	۲۸۸	.	۶۰۱	.....سیاهکل
۴۲	۴۲۰	۹	۱۴۶	۵۱	۵۶۶	.....شفت
۷۸	۱۰۱۲	۱۰۵	۹۹۸	۱۸۳	۲۰۱۰	.....صومعه سرا
۱۳۷	۹۰۹	۸۰	۴۴۴	۲۱۷	۱۳۵۳	.....فومن
۱۹۰	۹۹۵	۳۲۰	۱۱۸۰	۵۱۰	۲۱۷۵	.....لاهیجان
۷۵	۶۵۴	۱۷۶	۱۳۴۴	۲۵۱	۱۹۹۸	.....لنگرود
۴۴	۴۴۷	۲۹	۳۰۸	۷۳	۷۵۵	.....ماسال

مأخذ - اداره کل ثبت احوال استان گیلان .

۴- ۲- تعداد ازدواج ثبت شده در نقاط شهری و روستایی



مبنا: جدول ۲۰-۲

۲-۲۱- میانگین سنی جمعیت بر حسب جنس در نقاط شهری و روستایی

سال	کل استان			نقاط شهری		نقاط روستایی	
	مردوزن	مرد	زن	مرد	زن	مرد	زن
مهر ۱۳۶۵.....	۲۳/۴۱	۲۳/۱۹	۲۳/۶۴	۲۳/۴۴	۲۳/۷۷	۲۳/۰۴	۲۳/۵۶
مهر ۱۳۷۰.....	۲۴/۳۸	۲۴/۳۷	۲۴/۳۹	۲۴/۴۸	۲۴/۲۱	۲۴/۳۰	۲۴/۰۱
آبان ۱۳۷۵.....	۲۶/۵۷	۲۶/۵۴	۲۶/۶۰	۲۶/۲۴	۲۶/۱۸	۲۶/۸۱	۲۶/۹۶
آبان ۱۳۸۵.....	۳۱/۲۶	۳۱/۱۷	۳۱/۳۵	۳۰/۶۷	۳۰/۵۶	۳۱/۷۶	۳۲/۲۶

مأخذ - استانداری گیلان . معاونت برنامه ریزی . دفتر آمار و اطلاعات .

۲-۲۲- میانه سنی جمعیت بر حسب جنس در نقاط شهری و روستایی

سال	کل استان			نقاط شهری		نقاط روستایی	
	مردوزن	مرد	زن	مرد	زن	مرد	زن
مهر ۱۳۶۵.....	۱۸/۵۱	۱۸/۲۶	۱۸/۷۶	۱۹/۹۹	۲۰/۳۴	۱۷/۵۸	۱۷/۹۲
مهر ۱۳۷۰.....	۱۹/۹۶	۱۹/۸۶	۲۰/۰۶	۲۱/۲۶	۲۱/۲۴	۱۹/۱۸	۱۹/۳۶
آبان ۱۳۷۵.....	۲۲/۲۹	۲۲/۱۱	۲۲/۴۴	۲۳/۱۵	۲۳/۰۵	۲۱/۲۹	۲۱/۹۷
آبان ۱۳۸۵.....	۲۸/۵۹	۲۸/۵۵	۲۸/۶۳	۲۸/۷۷	۲۸/۳۵	۲۸/۲۸	۲۹/۹۹

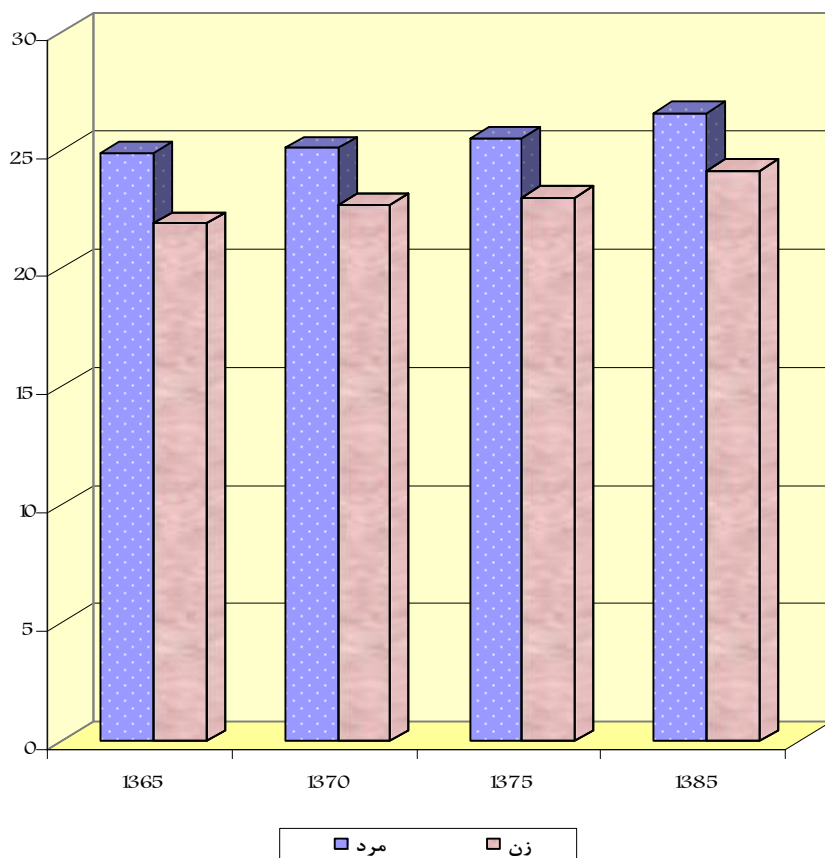
مأخذ - استانداری گیلان . معاونت برنامه ریزی . دفتر آمار و اطلاعات .

۲-۲۳- میانگین سن (۱) در اولین ازدواج بر حسب جنس در نقاط شهری و روستایی

سال	کل استان		نقاط شهری		نقاط روستایی	
	مرد	زن	مرد	زن	مرد	زن
مهر ۱۳۶۵.....	۲۴/۹۰	۲۱/۹۰	۲۴/۷۰	۲۱/۷۰	۲۴/۰۰	۲۲/۰۶
مهر ۱۳۷۰.....	۲۵/۱۰	۲۲/۷۰	۲۵/۶۰	۲۲/۴۰	۲۴/۸۰	۲۲/۹۵
آبان ۱۳۷۵.....	۲۵/۵۰	۲۳/۰۰	۲۵/۹۰	۲۳/۰۰	۲۵/۰۰	۲۳/۸۰
آبان ۱۳۸۵.....	۲۶/۵۹	۲۴/۱۳	۲۶/۸۴	۲۳/۹۰	۲۶/۲۶	۲۴/۴۵

۱- میانگین سن در اولین ازدواج به روش های نال محاسبه شده است .  
مأخذ - استانداری گیلان . معاونت برنامه ریزی . دفتر آمار و اطلاعات .

۵- ۲- میانگین سن در اولین ازدواج به تفکیک جنس



مینا: جدول ۲۳ - ۲