

نیروی انسانی

فصل ۳

برای تهیه آمار و اطلاعات این فصل از نتایج سرشماری عمومی نفوس و مسکن سال ۱۳۸۵ و سرشماری های قبل و طرح آمار گیری جاری جمعیت سال ۱۳۷۰ و طرح آمار گیری از ویژگیهای اشتغال و بیکاری خانوار و همچنین طرح آمار گیری نیروی کار استفاده شده است. لازم به ذکر است که طرح آمار گیری از ویژگی های اشتغال و بیکاری خانوار در آبان ماه سال های ۱۳۷۶، ۱۳۷۷، ۱۳۷۸ و ۱۳۷۹ با هدف دستیابی به شاخص های نیروی کار اجرا شد. پس از آن با توجه به نیاز برنامه ریزان و سیاستگذاران اقتصادی - اجتماعی کشور در خصوص شاخص های فصلی نیروی کار، از سال ۱۳۸۰، طرح مذکور با حفظ ویژگی های خود در ماه های میانی هر فصل، به مرحله ی اجرا درآمد و تا سال ۱۳۸۲ این روند ادامه یافت. در سال ۱۳۸۳ بر اساس سیاستگذاری های مسئولان مرکز آمار ایران، طرح مذکور در فصل بهار با همان ویژگی ها و در فصل پاییز با هدف دستیابی به شاخص های نیروی کار در سطح کل کشور اجرا شد.

از بهار سال ۱۳۸۴ با هدف دستیابی به شاخص های فصلی و سالانه ی نیروی کار به اجرا درآمد. برای دقت بیشتر در تعاریف و مفاهیم به کار رفته در خصوص کار، اشتغال، بیکاری، جمعیت فعال و ۰۰۰ نکاتی که در سرشماری های ۱۳۷۵، ۱۳۸۵ و قبل از آن و طرح های آمار گیری از نیروی کار وجود داشته، در این فصل ارائه شده است.

اطلاعات این فصل، شامل تعداد جمعیت فعال و غیر فعال و ویژگی های جمعیت شاغل در بخش های مختلف اقتصادی و آمار و اطلاعات مربوط به وضعیت استخدامی نیروی انسانی شاغل در سازمانها، ادارات و نهادهای استان می باشد.

در این فصل آمار و اطلاعات اداره کل کار و امور اجتماعی که به روش ثبتی تهیه می شود، نیز ارائه شده است.

#### **تعاریف و مفاهیم به کار رفته در این**

##### **فصل به شرح زیر است:**

**کار:** آن دسته از فعالیت های اقتصادی (فکری و یا بدنی) که به منظور کسب

- افرادی هستند که بدون دریافت مزد برای یکی از اعضای خانوار خود که باوی نسبت خویشاوندی دارند کار می کنند (کارکنان فامیلی بدون مزد)

- کارآموزانی که در دوره ی کارآموزی فعالیتی در ارتباط با فعالیت موسسه ی محل کارآموزی انجام می دهند، یعنی مستقیماً در تولید کالا یا خدمات سهیم هستند و فعالیت آن ها "کار" محسوب می شود.

- محصلانی که در هفته مرجع مطابق تعریف کار کرده اند. تمامی افرادی که در نیرو های مسلح به صورت کاردایم یا موقت خدمت می کنند (نیرو های مسلح پرسنل کادر و سربازان، درجه داران، افسران و وظیفه ی نیرو های نظامی و انتظامی)

برای دقت در کاربرد این تعریف، در سرشماریهای عمومی نفوس و مسکن سالهای ۱۳۴۵ و ۱۳۵۵ افرادی که در هفته ۸ ساعت و بیشتر کار کرده اند شاغل منظور شده اند ولی در سرشماریهای عمومی نفوس و مسکن ۱۳۶۵، ۱۳۷۵، ۱۳۸۵، آمارگیری جاری جمعیت ۱۳۷۰ و آمارگیری از ویژگیهای اشتغال و بیکاری خانوار سالهای ۱۳۷۶

درآمد (نقدی و یا غیر نقدی) صورت پذیرد و هدف آن تولید کالا یا ارائه ی خدمت باشد، کار محسوب می شود.

**جمعیت فعال اقتصادی:** تمام افراد ۱۰ ساله و بیش تر (حداقل سن تعیین شده)، که در هفته ی تقویمی قبل از هفته ی آمارگیری (هفته ی مرجع) طبق تعریف کار، در تولید کالا و خدمات مشارکت داشته (شاغل) و یا از قابلیت مشارکت برخوردار بوده اند (بیکار)، جمعیت فعال اقتصادی محسوب می شوند.

**جمعیت غیر فعال اقتصادی:** تمام افراد ۱۰ ساله و بیش تر که در طول هفته ی مرجع طبق تعریف، در هیچ یک از دو گروه شاغلان و بیکاران قرار نمی گیرند، جمعیت غیر فعال اقتصادی محسوب می شوند.

**شاغل:** تمام افراد ۱۰ ساله و بیش تر که در طول هفته ی مرجع، طبق تعریف کار، حداقل یک ساعت کار کرده و یا بنا به دلایلی به طور موقت کار را ترک کرده باشند، شاغل محسوب می شوند، شاغلان به طور عمده شامل دو گروه، مزد و حقوق بگیران و خود اشتغالان می باشد. ترک موقت کار در هفته مرجع با داشتن پیوند رسمی شغلی، برای مزد و حقوق بگیران و تداوم کسب و کار برای خوداشتغالان، به عنوان اشتغال محسوب می شود. افراد زیر نیز به لحاظ

اهمیتی که در فعالیت اقتصادی کشور دارند، شاغل محسوب می شوند:

اهمیتی که در فعالیت اقتصادی کشور دارند، شاغل محسوب می شوند:

لغایت ۱۳۸۳، کسانی که در هفت روز گذشته (قبل از مراجعه مامور آمارگیری) حداقل ۲ روز کار کرده اند، شاغل به حساب آمده اند. و همچنین در سرشماریهای عمومی نفوس و مسکن ۱۳۶۵، ۱۳۷۵، ۱۳۸۵، آمارگیری جاری جمعیت ۱۳۷۰ و آمارگیری از ویژگیهای اشتغال و بیکاری خانوار سالهای ۱۳۷۶ لغایت ۱۳۸۳ کسانی که دارای شغلی هستند ولی در هفت روز گذشته به اقتضای فصل و ماهیت فصلی کار خود، کار نکرده اند (بیکاری فصلی)، مشروط بر آنکه در جستجوی کار دیگری هم نبوده باشند شاغل محسوب شده اند. به استثنای سرشماریهای ۱۳۴۵ و ۱۳۵۵ که در شمار بیکاران منظور شده اند. ضمناً قابل ذکر است که سئوالات مربوط به شاغلان در سرشماریهای ۱۳۳۵، ۱۳۴۵، ۱۳۵۵، ۱۳۷۵، ۱۳۸۵، آمارگیری جاری جمعیت ۱۳۷۰ و آمارگیری از ویژگیهای اشتغال و بیکاری خانوار سالهای ۱۳۷۶ لغایت ۱۳۸۳، از افراد ۱۰ ساله و بیشتر در سرشماری ۱۳۶۵، از افراد ۶ ساله و بیشتر پرسش شده است. در کلیه آمارگیریهای مذکور، افرادی که در هنگام سرشماری به انجام خدمت وظیفه عمومی مشغول بوده اند در شمار شاغلان به حساب آمده اند.

**بیکار:** بیکار به تمام افراد ۱۰ ساله و بیش تر اطلاق می شود که :

در هفته ی مرجع فاقد کار باشند (دارای اشتغال مزد بگیری یا خود اشتغالی نباشند).

(۱) در هفته ی مرجع و یا هفته ی بعد از آن آماده برای کار باشند (برای اشتغال مزد بگیری یا خود اشتغالی آماده باشند).

(۲) در هفته ی مرجع و سه هفته قبل از آن جویای کار باشند (اقدامات مشخصی را به منظور جستجوی اشتغال مزد بگیری و یا خود اشتغالی به عمل آورده باشند).

افرادی که به دلیل آغاز به کار در آینده و یا انتظار بازگشت به شغل قبلی جویای کار نبوده ولی فاقد کار و آماده برای کار بوده اند نیز بیکار محسوب می شوند .

**محصل:** کسانی که شاغل یا بیکار محسوب نمی شوند و در هفت روز قبل از مراجعه مامور آمارگیری در حال تحصیل بوده اند، محصل به حساب می آیند.

**خانه دار:** در سرشماریهای ۱۳۳۵، ۱۳۴۵ و ۱۳۵۵، تمامی زنانی که در هفت روز گذشته قبل از مراجعه مامور آمارگیری شاغل یا بیکار نبوده و به خانه داری (در منزل خود) مشغول بوده اند، خانه دار منظور شده اند. در سرشماری عمومی نفوس و مسکن ۱۳۶۵ و ۱۳۷۵ و ۱۳۸۵ و آمارگیری از ویژگی های اشتغال و بیکاری خانوار سال هـ

۱۳۷۶ لغایت ۱۳۸۳، تمامی زنان و مردانی بی که در هفت روز گذشته، شاغل، بیکار و محصل نبوده و به خانه داری مشغول بوده اند، خانه دار منظور شده اند. در آمارگیری جاری جمعیت ۱۳۷۰، تمامی زنان و مردانی که در هفت روز گذشته، شاغل، بیکار، محصل و بازنشسته نبوده و به خانه داری مشغول بوده اند خانه دار منظور شده اند.

**دارای درآمد بدون کار:** کسانی که شاغل، بیکار، محصل و خانه دار محسوب نمی شوند و درآمدهای مستمری مانند حقوق بازنشستگی، حقوق وظیفه، درآمد املاک و مستغلات، سود سهام و ۰۰۰ دارند، دارای درآمد بدون کار محسوب می شوند.

**نرخ فعالیت:** عبارت است از تعداد جمعیت فعال (شاغل و بیکار) به جمعیت ده ساله و بیشتر ضربدر ۱۰۰.

**نرخ بیکاری:** عبارت است از جمعیت بیکار به کل جمعیت فعال (شاغل و بیکار) ضرب در ۱۰۰.

**گروه عمده ی فعالیت:** تمامی فعالیت های اقتصادی موجود در کشور با توجه به طبقه بندی بین المللی فعالیت های اقتصادی، در ۱۸ گروه بزرگ طبقه بندی شده است. هریک از این گروهها که در فهرست مربوط با یک حرف مشخص شده است "گروه عمده فعالیت" به حساب می آید.

**گروه عمده ی شغلی:** با بررسی مشاغل موجود در کشور و انطباق آنها با طبقه بندی

بین المللی مشاغل (تمامی مشاغل) به ۱۰ گروه بزرگ تقسیم شده است. هریک از این گروهها که در فهرست مربوط با یک عدد (کد) یک رقمی مشخص شده است. "گروه عمده شغلی" نامیده می شود.

**وضع شغلی:** وضع شغلی شاغلان بر اساس آخرین طبقه بندی بین المللی وضعیت اشتغال و با توجه به شرایط کشور طبقه بندی شده است و نتایج آن به تفکیک بخش خصوصی (شامل کارفرما، کارکن مستقل، مزد و حقوق بگیر بخش خصوصی و کارکن فامیلی بدون مزد) و بخش عمومی (شامل مزد و حقوق بگیر بخش عمومی) ارائه شده است.

**اشتغال ناقص زمانی:** افراد دارای اشتغال ناقص زمانی شامل تمامی شاغلانی هستند که در هفته ی مرجع، حاضر در سر کار یا غایب موقت از کار بوده، به دلایل اقتصادی نظیر رکود کاری، پیدا نکردن کار با ساعت کار بیش تر، قراردادن در فصل غیر کاری و ... کمتر از ۴۴ ساعت کار کرده، خواهان و آماده برای انجام کار اضافی در هفته ی مرجع بوده اند.

**فعالیت اصلی محل کار:** منظور از فعالیت اصلی محل کار فعالیت کارگاهی است که فرد شاغل در طول هفته ی مرجع در آن کار می کرده است. این فعالیت بر حسب نوع کالای تولید شده یا خدمت عرضه شده توسط کارگاهی که فرد در آن کار می کند، مشخص می شود.

### ۳- نیروی انسانی

- ۳-۱- جمعیت ۱۰ ساله و بیشتر بر حسب وضع فعالیت و جنس در نقاط شهری و روستایی
- ۳-۲- جمعیت ۱۰ ساله و بیشتر بر حسب گروه های سنی وضع فعالیت و در نقاط شهری و روستایی
- ۳-۳- جمعیت ۱۰ ساله و بیشتر بر حسب گروه های سنی، جنس و وضع فعالیت
- ۳-۴- جمعیت ۱۰ ساله و بیشتر بر حسب وضع فعالیت و شهرستان
- ۳-۵- برآورد شاغلان ۱۰ ساله و بیشتر بر حسب گروه های عمده فعالیت و جنس در نقاط شهری و روستایی
- ۳-۶- برآورد شاغلان ۱۰ ساله و بیشتر بر حسب گروه های عمده فعالیت و شهرستان
- ۳-۷- برآورد شاغلان ۱۰ ساله و بیشتر بر حسب گروه های عمده شغلی و جنس در نقاط شهری و روستایی
- ۳-۸- برآورد شاغلان ۱۰ ساله و بیشتر بر حسب گروه های عمده شغلی و شهرستان
- ۳-۹- برآورد شاغلان ۱۰ ساله و بیشتر بر حسب وضع شغلی و جنس در نقاط شهری و روستایی
- ۳-۱۰- برآورد شاغلان ۱۰ ساله و بیشتر بر حسب جنس، سطح سواد و وضع شغلی
- ۳-۱۱- برآورد شاغلان ۱۰ ساله و بیشتر بر حسب وضع شغلی و شهرستان
- ۳-۱۲- برآورد جمعیت بیکار ۱۰ ساله و بیشتر بر حسب سطح سواد و جنس در نقاط شهری و روستایی
- ۳-۱۳- برآورد جمعیت بیکار ۱۰ ساله و بیشتر بر حسب تحصیلات عالی بر حسب مدرک تحصیلی
- ۳-۱۴- برآورد شاغلان ۱۰ ساله و بیشتر بر حسب جنس، گروه های عمده شغلی و وضع شغلی
- ۳-۱۵- برآورد شاغلان ۱۰ ساله و بیشتر بر حسب جنس، گروه های عمده شغلی و وضع سواد.
- ۳-۱۶- توزیع نسبی جمعیت ۱۰ ساله و بیشتر بر حسب وضع فعالیت و جنس
- ۳-۱۷- توزیع نسبی جمعیت ۱۰ ساله و بیشتر بر حسب وضع فعالیت و جنس در نقاط شهری..
- ۳-۱۸- توزیع نسبی جمعیت ۱۰ ساله و بیشتر بر حسب وضع فعالیت و جنس در نقاط روستایی
- ۳-۱۹- شاخص های عمده نیروی کار در جمعیت ۱۰ ساله و بیشتر
- ۳-۲۰- توزیع نسبی شاغلان ۱۰ ساله و بیشتر بر حسب گروه های عمده فعالیت
- ۳-۲۱- توزیع نسبی شاغلان ۱۰ ساله و بیشتر بر حسب گروه های عمده شغلی
- ۳-۲۲- توزیع نسبی شاغلان ۱۰ ساله و بیشتر بر حسب وضع شغلی
- ۳-۲۳- توزیع نسبی جمعیت شاغل و بیکار ۱۰ ساله و بیشتر بر حسب وضع سواد و سطح تحصیلات
- ۳-۲۴- تعداد کارکنان سازمانها، ادارات و نهادها بر حسب وضعیت استخدامی در استان
- ۳-۲۵- تعداد کارکنان سازمانها، ادارات و نهادها بر حسب مدرک تحصیلی
- ۳-۲۶- تعداد کارکنان سازمانها، ادارات و نهادها بر حسب وضعیت استخدامی و شهرستان محل خدمت
- ۳-۲۷- تعداد کارکنان سازمانها، ادارات و نهادها بر حسب مدرک تحصیلی در شهرستان محل خدمت
- ۳-۲۸- فرصت های شغلی اعلام شده، متقاضیان کار ثبت نام شده و به کارگمارده شدگان از طریق مراکز کاریابی
- ۳-۲۹- متقاضیان کار ثبت نام شده بر حسب سن
- ۳-۳۰- متقاضیان کار ثبت نام شده بر حسب وضع سواد
- ۳-۳۱- افراد به کار گمارده شده بر حسب وضع سواد
- ۳-۳۲- افراد به کار گمارده شده بر حسب بخش های دولتی، خصوصی و تعاونی

۳-۱ - جمعیت ۱۰ساله و بیشتر بر حسب وضع فعالیت و جنس در نقاط

شهری و روستایی

جمعیت فعال از نظر اقتصادی			جمعیت ۱۰ ساله و بیشتر	شرح
بیکار (جویای کار)	شاغل	جمع		
<b>کل استان</b>				
۲۴۲۶۷۰ (۱)	۳۱۵۱۰۱	۵۵۷۷۷۱	۱۰۸۱۹۰۲	آبان ۱۳۵۵.....
۱۱۳۷۹۱	۶۱۸۷۶۱	۷۳۲۵۵۲	۱۴۷۹۵۶۳ (۳)	مهر ۱۳۶۵.....(۲)
۱۲۹۷۰۷	۶۱۲۶۴۴	۷۴۲۳۵۱	۱۶۴۱۴۱۷ (۳)	مهر ۱۳۷۰.....(۲)
۹۷۸۱۳	۶۳۱۵۲۰	۷۲۹۳۳۳	۱۷۸۲۴۵۷ (۳)	آبان ۱۳۷۵.....(۲)
۱۳۰۱۳۸	۷۴۰۷۲۲	۸۷۰۸۶۰	۲۱۰۳۱۴۷	آبان ۱۳۸۵.....
<b>مرد</b>				
۱۰۷۰۴۱ (۱)	۲۴۹۴۵۷	۳۵۶۴۹۸	۵۳۳۱۴۳	آبان ۱۳۵۵.....
۷۷۷۷۸	۴۵۳۳۰۷	۵۳۱۰۸۵	۷۴۵۹۳۵ (۳)	مهر ۱۳۶۵.....(۲)
۷۶۷۷۴	۵۰۱۷۹۸	۵۷۸۵۷۲	۸۳۷۶۲۶ (۳)	مهر ۱۳۷۰.....(۲)
۶۶۷۲۴	۴۹۴۵۶۴	۵۶۱۲۸۸	۸۸۱۰۴۹ (۳)	آبان ۱۳۷۵.....(۲)
۸۰۱۷۴	۶۱۷۳۳۶	۶۹۷۵۱۰	۱۰۴۴۰۲۲	آبان ۱۳۸۵.....
<b>زن</b>				
۱۳۵۶۲۹ (۱)	۶۵۶۴۴	۲۰۱۲۷۳	۵۴۸۷۵۹	آبان ۱۳۵۵.....
۳۶۰۱۳	۱۶۵۴۵۴	۲۰۱۴۶۷	۷۳۳۶۲۸ (۳)	مهر ۱۳۶۵.....(۲)
۵۲۹۳۳	۱۱۰۸۴۶	۱۶۳۷۷۹	۸۰۳۷۹۱ (۳)	مهر ۱۳۷۰.....(۲)
۳۱۰۸۹	۱۳۶۹۵۶	۱۶۸۰۴۵	۹۰۱۴۰۸ (۳)	آبان ۱۳۷۵.....(۲)
۴۹۹۶۴	۱۲۳۳۸۶	۱۷۳۳۵۰	۱۰۵۹۱۲۵	آبان ۱۳۸۵.....



۳-۱ - جمعیت ۱۰ساله و بیشتر برحسب وضع فعالیت و جنس در نقاط شهری و روستایی (دنباله)

جمعیت غیر فعال از نظر اقتصادی					شرح
سایر	دارای درآمد بدون کار	خانه دار	محصل	جمع	
					<b>کل استان</b>
۱۳۶۰۱	۲۵۴۴۵	۲۲۰۴۲۹	۲۶۴۶۵۶	۵۲۴۱۳۱	آبان ۱۳۵۵.....
۴۷۴۷۳	۲۱۸۳۲	۳۵۷۵۹۴	۳۱۲۹۱۹	۷۳۹۸۱۸	مهر ۱۳۶۵ (۲).....
۵۴۴۴۱	(۴) ۱۸۳۱۶	۴۲۹۲۵۴	۳۸۴۱۸۵	۸۸۶۱۹۶	مهر ۱۳۷۰ (۲).....
۵۰۰۰۲	۶۴۵۷۹	۴۴۸۹۷۷	۴۶۷۳۶۴	۱۰۳۰۹۲۲	آبان ۱۳۷۵ (۲).....
۱۱۴۰۴۶	۱۵۵۱۶۱	۵۴۹۰۳۶	۴۰۱۷۷۵	۱۲۲۰۰۱۸	آبان ۱۳۸۵.....
					<b>مرد</b>
۷۴۹۵	۱۳۰۳۷	۰	۱۵۶۱۱۳	۱۷۶۶۴۵	آبان ۱۳۵۵.....
۲۳۳۲۲	۱۳۴۳۱	۴۸۹۶	۱۷۰۵۲۰	۲۱۲۱۶۹	مهر ۱۳۶۵ (۲).....
۲۵۶۱۴	(۴) ۱۳۰۴۳	۷۰۵۱	۲۰۶۸۶۸	۲۵۲۵۷۶	مهر ۱۳۷۰ (۲).....
۲۸۲۲۰	۳۷۶۱۹	۳۹۸۸	۲۳۷۴۷۷	۳۰۷۳۰۴	آبان ۱۳۷۵ (۲).....
۵۵۵۴۸	۸۸۳۸۱	۱۳۴۶	۱۹۵۹۶۹	۳۴۱۲۴۴	آبان ۱۳۸۵.....
					<b>زن</b>
۶۱۰۶	۱۲۴۰۸	۲۲۰۴۲۹	۱۰۸۵۴۳	۳۴۷۴۸۶	آبان ۱۳۵۵.....
۲۴۱۵۱	۸۴۰۱	۳۵۲۶۹۸	۱۴۲۳۹۹	۵۲۷۶۴۹	مهر ۱۳۶۵ (۲).....
۲۸۸۲۷	(۴) ۵۲۷۳	۴۲۲۲۰۳	۱۷۷۳۱۷	۶۳۳۶۲۰	مهر ۱۳۷۰ (۲).....
۲۱۷۸۲	۲۶۹۶۰	۴۴۴۹۸۹	۲۲۹۸۸۷	۷۲۳۶۱۸	آبان ۱۳۷۵ (۲).....
۵۸۴۹۸	۶۶۷۸۰	۵۴۷۶۹۰	۲۰۵۸۰۶	۸۷۸۷۷۴	آبان ۱۳۸۵.....





۳-۱ - جمعیت ۱۰ساله و بیشتر بر حسب وضع فعالیت و جنس در نقاط شهری و روستایی (دنباله)

جمعیت فعال از نظر اقتصادی			جمعیت ۱۰ ساله و بیشتر	شرح
بیکار (جویای کار)	شاغل	جمع		
<b>نقاط شهری</b>				
۶۸۵۷ (۱)	۱۲۲۸۴۹	۱۲۹۷۰۶	۳۴۱۸۶۴	آبان ۱۳۵۵.....
۵۱۴۶۹	۱۹۵۷۷۲	۲۴۷۲۴۱	۵۵۹۷۰۹ (۳)	مهر ۱۳۶۵ (۲).....
۴۷۵۰۸	۲۳۶۵۵۸	۲۸۴۰۶۶	۶۵۵۰۴۰ (۳)	مهر ۱۳۷۰ (۲).....
۴۰۱۷۴	۲۷۲۷۹۳	۳۱۲۹۶۷	۸۳۹۱۱۲ (۳)	آبان ۱۳۷۵ (۲).....
۶۶۷۹۸	۳۹۶۳۰۱	۴۶۳۰۹۹	۱۱۳۱۴۱۹	آبان ۱۳۸۵.....
<b>مرد</b>				
۵۵۶۵ (۱)	۱۰۱۰۷۸	۱۰۶۶۴۳	۱۷۳۹۵۵	آبان ۱۳۵۵.....
۳۳۲۴۱	۱۶۴۹۲۰	۱۹۸۱۶۱	۲۸۲۰۷۴ (۳)	مهر ۱۳۶۵ (۲).....
۲۶۹۶۷	۲۰۱۱۲۰	۲۲۸۰۸۷	۳۳۴۱۴۷ (۳)	مهر ۱۳۷۰ (۲).....
۲۷۶۱۷	۲۲۹۵۰۸	۲۵۷۱۲۵	۴۱۹۳۱۹ (۳)	آبان ۱۳۷۵ (۲).....
۳۹۳۷۶	۳۲۷۰۰۳	۳۶۶۳۷۹	۵۶۴۵۱۸	آبان ۱۳۸۵.....
<b>زن</b>				
۱۲۹۲ (۱)	۲۱۷۷۱	۲۳۰۶۳	۱۶۷۹۰۹	آبان ۱۳۵۵.....
۱۸۲۲۸	۳۰۸۵۲	۴۹۰۸۰	۲۷۷۶۳۵ (۳)	مهر ۱۳۶۵ (۲).....
۲۰۵۴۱	۳۵۴۳۸	۵۵۹۷۹	۳۲۰۸۹۳ (۳)	مهر ۱۳۷۰ (۲).....
۱۲۵۵۷	۴۳۲۸۵	۵۵۸۴۲	۴۱۹۷۹۳ (۳)	آبان ۱۳۷۵ (۲).....
۲۷۴۲۲	۶۹۲۹۸	۹۶۷۲۰	۵۶۶۹۰۱	آبان ۱۳۸۵.....



۳-۱ - جمعیت ۱۰ساله و بیشتر برحسب وضع فعالیت و جنس در نقاط شهری و روستایی (دنباله)

جمعیت غیر فعال از نظر اقتصادی					شرح
سایر	دارای درآمد بدون کار	خانه دار	محصل	جمع	
					<b>نقاط شهری</b>
۴۷۰۳	۱۰۰۹۷	۸۷۲۷۸	۱۱۰۰۸۰	۲۱۲۱۵۸	آبان ۱۳۵۵.....
۱۲۷۶۱	۱۱۳۶۵	۱۵۹۴۰۲	۱۲۵۳۴۹	۳۰۸۸۷۷	مهر ۱۳۶۵ (۲).....
۱۴۶۵۷	(۴)۱۰۸۵۲	۱۷۸۸۸۵	۱۶۰۲۵۱	۳۶۴۶۴۵	مهر ۱۳۷۰ (۲).....
۲۱۲۴۳	۳۰۷۵۸	۲۲۰۰۰۹	۲۴۲۵۱۹	۵۱۴۵۲۹	آبان ۱۳۷۵ (۲).....
۵۲۲۹۴	۸۸۷۵۳	۲۷۹۷۹۵	۲۴۱۰۳۶	۶۶۱۸۷۸	آبان ۱۳۸۵.....
					<b>مرد</b>
۲۹۷۰	۵۸۲۳	۰	۵۸۵۱۹	۶۷۳۱۲	آبان ۱۳۵۵.....
۷۶۸۷	۸۳۵۷	۱۸۶۴	۶۴۷۱۴	۸۲۶۲۲	مهر ۱۳۶۵ (۲).....
۸۱۳۸	(۴)۹۲۱۴	۳۱۳۲	۸۲۳۳۹	۱۰۲۸۲۳	مهر ۱۳۷۰ (۲).....
۱۲۲۸۴	۲۱۸۱۰	۱۹۸۷	۱۱۹۶۴۰	۱۵۵۷۲۱	آبان ۱۳۷۵ (۲).....
۲۶۷۶۱	۵۳۰۵۵	۵۷۲	۱۱۴۹۱۳	۱۹۵۳۰۱	آبان ۱۳۸۵.....
					<b>زن</b>
۱۷۳۳	۴۲۷۴	۸۷۲۷۸	۵۱۵۶۱	۱۴۴۸۴۶	آبان ۱۳۵۵.....
۵۰۷۴	۳۰۰۸	۱۵۷۵۳۸	۶۰۶۳۵	۲۲۶۲۵۵	مهر ۱۳۶۵ (۲).....
۶۵۱۹	(۴)۱۶۳۸	۱۷۵۷۵۳	۷۷۹۱۲	۲۶۱۸۲۲	مهر ۱۳۷۰ (۲).....
۸۹۵۹	۸۹۴۸	۲۱۸۰۲۲	۱۲۲۸۷۹	۳۵۸۸۰۸	آبان ۱۳۷۵ (۲).....
۲۵۵۳۳	۳۵۶۹۸	۲۷۹۲۲۳	۱۲۶۱۲۳	۴۶۶۵۷۷	آبان ۱۳۸۵.....



۳-۱ - جمعیت ۱۰ساله و بیشتر برحسب وضع فعالیت و جنس در نقاط شهری و روستایی (دنباله)

جمعیت فعال از نظر اقتصادی			جمعیت ۱۰ ساله و بیشتر	شرح
بیکار (جویای کار)	شاغل	جمع		
<b>نقاط روستایی</b>				
۹۴۵۲ (۱)	۴۱۸۶۱۳	۴۲۸۰۶۵	۷۴۰۰۳۸	آبان ۱۳۵۵.....
۶۲۳۲۲	۴۲۲۹۸۶	۴۸۵۳۰۸	(۳)۹۱۹۸۴۹	مهر ۱۳۶۵.....(۲)
۸۲۱۷۶	۳۷۵۹۷۹	۴۵۸۱۵۵	(۳)۹۸۶۰۴۷	مهر ۱۳۷۰.....(۲)
۵۷۶۲۶	۳۵۸۵۲۵	۴۱۶۱۵۱	(۳)۹۴۳۰۲۰	آبان ۱۳۷۵.....(۲)
۶۳۳۴۰	۳۴۴۴۲۱	۴۰۷۷۶۱	۹۷۱۷۲۸	آبان ۱۳۸۵.....
<b>مرد</b>				
۸۶۰۳ (۱)	۲۴۱۲۵۲	۲۴۹۸۵۵	۳۵۹۱۸۸	آبان ۱۳۵۵.....
۴۴۵۳۷	۲۸۸۳۸۴	۳۳۲۹۲۱	(۳)۴۶۳۸۵۷	مهر ۱۳۶۵.....(۲)
۴۹۷۹۱	۳۰۰۵۷۷	۳۵۰۳۶۸	(۳)۵۰۳۳۰۹	مهر ۱۳۷۰.....(۲)
۳۹۱۰۴	۲۶۴۹۱۰	۳۰۴۰۱۴	(۳)۴۶۱۵۶۹	آبان ۱۳۷۵.....(۲)
۴۰۷۹۸	۲۹۰۳۳۳	۳۳۱۱۳۱	۴۷۹۵۰۴	آبان ۱۳۸۵.....
<b>زن</b>				
۸۴۹ (۱)	۱۷۷۳۶۱	۱۷۸۲۱۰	۳۸۰۸۵۰	آبان ۱۳۵۵.....
۱۷۷۸۵	۱۳۴۶۰۲	۱۵۲۳۸۷	(۳)۴۵۵۹۹۲	مهر ۱۳۶۵.....(۲)
۳۲۳۸۵	۷۵۴۰۲	۱۰۷۷۸۷	(۳)۴۸۲۷۳۸	مهر ۱۳۷۰.....(۲)
۱۸۵۲۲	۹۳۶۱۵	۱۱۲۱۳۷	(۳)۴۸۱۴۵۱	آبان ۱۳۷۵.....(۲)
۲۲۵۴۲	۵۴۰۸۸	۷۶۶۳۰	۴۹۲۲۲۴	آبان ۱۳۸۵.....



۳-۱ - جمعیت ۱۰ساله و بیشتر برحسب وضع فعالیت و جنس در نقاط شهری و روستایی (دنباله)

جمعیت غیر فعال از نظر اقتصادی					شرح
سایر	دارای درآمد بدون کار	خانه دار	محصل	جمع	
					<b>نقاط روستایی</b>
					<b>مرد وزن</b>
۸۸۹۸	۱۵۳۴۸	۱۳۳۱۵۱	۱۵۴۵۷۶	۳۱۱۹۷۳	آبان ۱۳۵۵.....
۳۴۷۱۰	۱۰۴۶۷	۱۹۸۱۹۲	۱۸۷۵۷۰	۴۳۰۹۳۹	مهر ۱۳۶۵ (۲).....
۳۹۷۶۲	(۴)۷۴۶۰	۲۵۰۲۵۶	۲۲۳۸۸۰	۵۲۱۳۵۸	مهر ۱۳۷۰ (۲).....
۲۸۷۴۷	۳۳۸۲۱	۲۲۸۸۷۲	۲۲۴۸۴۳	۵۱۶۲۸۳	آبان ۱۳۷۵ (۲).....
۶۱۷۵۲	۶۶۴۰۸	۲۶۹۲۴۱	۱۶۰۷۳۹	۵۵۸۱۴۰	آبان ۱۳۸۵.....
					<b>مرد</b>
۴۵۲۵	۷۲۱۴	.	۹۷۵۹۴	۱۰۹۳۳۳	آبان ۱۳۵۵.....
۱۵۶۳۴	۵۰۷۴	۳۰۳۲	۱۰۵۸۰۶	۱۲۹۵۴۶	مهر ۱۳۶۵ (۲).....
۱۷۴۶۲	(۴) ۳۸۲۶	۳۹۱۸	۱۲۴۴۹۷	۱۴۹۷۰۳	مهر ۱۳۷۰ (۲).....
۱۵۹۲۶	۱۵۸۰۹	۱۹۹۹	۱۱۷۸۳۷	۱۵۱۵۷۱	آبان ۱۳۷۵ (۲).....
۲۸۷۸۷	۳۵۳۲۶	۷۷۴	۸۱۰۵۶	۱۴۵۹۴۳	آبان ۱۳۸۵.....
					<b>زن</b>
۴۳۷۳	۸۱۳۴	۱۳۳۱۵۱	۵۶۹۸۲	۲۰۲۶۴۰	آبان ۱۳۵۵.....
۱۹۰۷۶	۵۳۹۳	۱۹۵۱۶۰	۸۱۷۶۴	۳۰۱۳۹۳	مهر ۱۳۶۵ (۲).....
۲۲۳۰۰	(۴)۳۶۳۴	۲۴۶۳۳۸	۹۹۳۸۳	۳۷۱۶۵۵	مهر ۱۳۷۰ (۲).....
۱۲۸۲۱	۱۸۰۱۲	۲۲۶۸۷۳	۱۰۷۰۰۶	۳۶۴۷۱۲	آبان ۱۳۷۵ (۲).....
۳۲۹۶۵	۳۱۰۸۲	۲۶۸۴۶۷	۷۹۶۸۳	۴۱۲۱۹۷	آبان ۱۳۸۵.....

- ۱- شامل بیکار جویای کار و بیکاران فصلی می باشد .
  - ۲- در سرشماری ۱۳۶۵ ، ۱۳۷۰ و ۱۳۷۵ ، جمعیت ۱۰ساله و بیشتر غیر ساکن فقط در کل استان منظور شده ، ولی در سرشماری های قبل از ۱۳۶۵ ، علاوه بر کل استان ، در نقاط روستایی نیز لحاظ شده است .
  - ۳- اختلاف سرجمع با اجزا ، ناشی از تعداد افرادی است که وضع فعالیت آنان اظهار نشده است .
  - ۴- در سال ۱۳۷۰ ، افراد دارای درآمد بدون کار فقط شامل افرادی است که دارای حقوق بازنشستگی یا حقوق وظیفه بوده اند .
- مأخذ - وزارت کشور . اداره کل آمار عمومی .  
- مرکز آمار ایران .

۳-۲- جمعیت ۱۰ساله و بیشتر برحسب گروه های سنی و وضع فعالیت در نقاط شهری و روستایی : آبان ۱۳۸۵

جمعیت فعال از نظر اقتصادی			جمعیت ۱۰ ساله و بیشتر(۱)	شرح
بیکار (جویای کار)	شاغل	جمع		
۱۳۰۱۳۸	۷۴۰۷۲۲	۸۷۰۸۶۰	۲۱۰۳۱۴۷	کل استان .....
۱۸۳۲	۴۳۵۷	۶۱۸۹	۲۰۹۴۴۱	.....۱۰-۱۲ساله
۲۶۰۰۶	۳۳۱۳۸	۵۹۱۴۴	۲۶۸۴۶۵	.....۱۵-۱۹ساله
۴۸۴۴۰	۷۵۱۲۵	۱۲۳۵۶۵	۲۶۲۴۳۳	.....۲۰-۲۴ساله
۲۸۷۱۹	۱۰۲۳۱۴	۱۳۱۰۳۳	۲۲۳۳۰۶	.....۲۵-۲۹ساله
۱۱۰۳۰	۱۰۰۸۶۰	۱۱۱۸۹۰	۱۸۹۴۷۶	.....۳۰-۳۴ساله
۵۷۸۵	۱۰۶۱۲۴	۱۱۱۹۰۹	۱۹۱۵۴۱	.....۳۵-۳۹ساله
۳۲۱۶	۹۲۵۱۲	۹۵۷۲۸	۱۶۸۱۱۵	.....۴۰-۴۴ساله
۲۱۰۸	۷۵۸۳۴	۷۷۹۴۲	۱۴۵۱۲۴	.....۴۵-۴۹ساله
۱۲۹۵	۵۰۶۹۱	۵۱۹۸۶	۱۱۶۴۰۳	.....۵۰-۵۴ساله
۷۴۱	۳۳۳۷۳	۳۴۱۱۴	۸۵۹۹۳	.....۵۵-۵۹ساله
۳۹۲	۲۲۵۶۶	۲۲۹۵۸	۶۷۳۷۲	.....۶۰-۶۴ساله
۵۷۴	۴۳۸۲۸	۴۴۴۰۲	۱۷۵۴۷۸	.....۶۵ساله و بیشتر
.	.	.	.	نامشخص .....
۶۶۷۹۸	۳۹۶۳۰	۴۶۳۰۹۹	۱۱۳۱۴۱۹	نقاط شهری .....
۳۵۲	۱۱۰۰	۱۴۵۲	۱۰۷۷۲۲	.....۱۰-۱۴ساله
۱۰۹۳۶	۱۱۹۶۳	۲۲۸۹۹	۱۳۸۸۸۵	.....۱۵-۱۹ساله
۲۵۹۴۲	۳۸۶۹۱	۶۴۶۳۳	۱۴۷۳۹۳	.....۲۰-۲۴ساله
۱۶۳۰۱	۵۸۴۶۷	۷۴۷۶۸	۱۲۴۶۵۳	.....۲۵-۲۹ساله
۵۸۴۱	۵۸۲۹۹	۶۴۱۴۰	۱۰۴۹۲۳	.....۳۰-۳۴ساله
۳۱۰۱	۶۳۱۱۸	۶۶۲۱۹	۱۰۹۷۴۴	.....۳۵-۳۹ساله
۱۷۹۰	۵۶۱۳۰	۵۷۹۲۰	۹۹۷۹۱	.....۴۰-۴۴ساله
۱۱۷۴	۴۵۳۷۲	۴۶۵۴۶	۸۵۶۰۰	.....۴۵-۴۹ساله
۶۵۱	۲۶۹۷۰	۲۷۶۲۱	۶۴۹۰۳	.....۵۰-۵۴ساله
۳۴۰	۱۴۴۴۹	۱۴۷۸۹	۴۳۸۰۷	.....۵۵-۵۹ساله
۱۵۶	۸۲۰۰	۸۵۵۶	۳۱۴۹۸	.....۶۰-۶۴ساله
۲۱۴	۱۳۳۴۲	۱۳۵۵۶	۷۱۵۰۰	.....۶۵ساله و بیشتر
.	.	.	.	نامشخص .....
۶۳۳۴۰	۳۴۴۴۲۱	۴۰۷۷۶۱	۹۷۱۷۲۸	نقاط روستایی .....
۱۴۸۰	۳۲۵۷	۴۷۳۷	۱۰۱۷۱۹	.....۱۰-۱۴ساله
۱۵۰۷۰	۲۱۱۷۵	۳۶۲۴۵	۱۲۸۵۸۰	.....۱۵-۱۹ساله
۲۲۴۹۸	۳۶۴۳۴	۵۸۹۳۲	۱۱۵۰۴۰	.....۲۰-۲۴ساله
۱۲۴۱۸	۴۳۸۴۷	۵۶۲۶۵	۹۸۶۵۳	.....۲۵-۲۹ساله
۵۱۸۹	۴۲۵۶۱	۴۷۷۵۰	۸۴۵۵۳	.....۳۰-۳۴ساله
۲۶۸۲	۲۳۰۰۶	۲۵۶۹۰	۸۱۷۹۷	.....۳۵-۳۹ساله
۱۴۲۶	۳۶۳۸۲	۳۷۸۰۸	۶۸۳۲۴	.....۴۰-۴۴ساله
۹۳۴	۳۰۴۶۲	۳۱۳۹۶	۵۹۵۲۴	.....۴۵-۴۹ساله
۶۴۴	۲۳۷۲۱	۲۴۳۶۵	۵۱۵۰۰	.....۵۰-۵۴ساله
۴۰۱	۱۸۹۲۴	۱۹۳۲۵	۴۲۱۸۶	.....۵۵-۵۹ساله
۲۳۶	۱۴۱۶۶	۱۴۴۰۲	۳۵۸۷۴	.....۶۰-۶۴ساله
۳۶۰	۳۰۴۸۶	۳۰۸۴۶	۱۰۳۹۷۸	.....۶۵ساله و بیشتر
.	.	.	.	نامشخص .....



۳-۲- جمعیت ۱۰ساله و بیشتر برحسب گروه های سنی و وضع فعالیت در نقاط شهری و روستایی : آبان ۱۳۸۵ (دنباله)

جمعیت غیر فعال از نظر اقتصادی					شرح
سایر	دارای درآمد بدون کار	خانه دار	محصل	جمع	
۱۱۴۰۴۶	۱۵۵۱۶۱	۵۴۹۰۳۶	۴۰۱۷۷۵	۱۲۲۰۰۱۸	کل استان .....
۳۸۱۵	۱۰۰	۲۶۸۶	۱۹۳۸۸۴	۲۰۰۴۸۵	.....۱۴-۱۰ساله
۳۳۳۰۲	۴۹۴	۲۴۳۷۸	۱۴۸۱۲۰	۲۰۶۲۹۴	.....۱۹-۱۵ساله
۲۸۵۰۹	۸۳۴	۵۸۴۱۲	۴۹۱۶۷	۱۳۶۹۲۲	.....۲۴-۲۰ساله
۱۲۴۰۲	۱۳۳۸	۷۰۶۰۱	۶۹۲۸	۹۱۲۶۹	.....۲۹-۲۵ساله
۵۶۰۲	۱۹۶۴	۶۸۱۴۴	۱۳۳۲	۷۷۰۴۲	.....۳۴-۳۰ساله
۳۷۴۳	۳۹۱۱	۷۰۷۰۸	۸۱۷	۷۹۱۷۹	.....۳۹-۳۵ساله
۲۸۵۰۹	۶۲۹۵	۶۲۶۴۱	۴۹۳	۷۲۰۱۸	.....۴۴-۴۰ساله
۲۰۷۴	۱۰۶۰۶	۵۳۸۸۱	۳۱۰	۶۶۸۷۱	.....۴۹-۴۵ساله
۱۸۶۳	۱۹۵۲۰	۴۲۵۵۰	۲۰۵	۶۴۱۳۸	.....۵۴-۵۰ساله
۱۷۶۷	۱۸۸۷۹	۳۰۸۸۲	۱۳۳	۵۱۶۶۱	.....۵۹-۵۵ساله
۲۲۴۱	۱۹۱۰۸	۲۲۶۷۲	۱۵۶	۴۴۱۷۷	.....۶۴-۶۰ساله
۱۶۱۲۹	۷۲۱۱۲	۴۱۴۸۱	۲۳۰	۱۲۹۹۶۲	.....۶۵ساله و بیشتر
.	.	.	.	.	نامشخص .....
۵۲۲۹۴	۸۸۱۷۳	۲۷۹۷۹۵	۲۴۱۰۳۶	۶۶۱۸۷۸	نقاط شهری .....
۸۶۶	۱۵	۳۵۲	۱۰۳۶۳۴	۱۰۴۸۶۷	.....۱۴-۱۰ساله
۱۵۷۹۷	۱۱۴	۸۱۳۵	۹۱۲۱۹	۱۱۵۲۶۵	.....۱۹-۱۵ساله
۱۴۲۵۰	۳۴۰	۲۸۵۷۷	۳۸۴۴۹	۸۱۶۱۶	.....۲۴-۲۰ساله
۵۷۲۳	۶۶۵	۳۷۷۰۷	۵۲۰۳	۴۹۳۴۸	.....۲۹-۲۵ساله
۲۲۴۱	۱۰۴۱	۳۶۲۸۰	۹۵۶	۴۰۵۱۸	.....۳۴-۳۰ساله
۱۵۲۲	۲۳۴۰	۳۸۸۷۷	۵۶۱	۴۳۳۰۰	.....۳۹-۳۵ساله
۱۱۶۰	۴۱۲۳	۳۶۰۸۳	۳۴۳	۴۱۷۰۹	.....۴۴-۴۰ساله
۹۸۹	۷۶۲۱	۳۰۰۸۵	۲۱۴	۳۸۹۰۹	.....۴۹-۴۵ساله
۹۴۲	۱۴۵۹۳	۲۱۴۹۰	۱۳۷	۳۷۱۶۲	.....۵۴-۵۰ساله
۸۵۴	۱۳۸۰۱	۱۴۱۷۰	۹۷	۲۸۹۲۲	.....۵۹-۵۵ساله
۹۱۸	۱۱۷۶۸	۱۰۰۸۳	۷۸	۲۲۸۴۷	.....۶۴-۶۰ساله
۶۹۸۲	۳۲۳۳۲	۱۷۹۵۶	۱۴۵	۵۷۴۱۵	.....۶۵ساله و بیشتر
.	.	.	.	.	نامشخص .....
۶۱۷۵۲	۶۶۴۰۸	۲۶۹۲۴۱	۱۶۰۷۳۹	۵۵۸۱۴۰	نقاط روستایی .....
۲۹۴۹	۸۵	۲۳۳۴	۹۰۲۵۰	۹۵۶۱۸	.....۱۴-۱۰ساله
۱۷۵۰۵	۳۸۰	۱۶۲۴۳	۵۶۹۰۱	۹۱۰۲۹	.....۱۹-۱۵ساله
۱۴۲۵۹	۴۹۴	۲۹۸۳۵	۱۰۷۱۸	۵۵۳۰۶	.....۲۴-۲۰ساله
۶۶۲۹	۶۷۳	۳۲۸۹۴	۱۷۲۵	۴۱۹۲۱	.....۲۹-۲۵ساله
۳۳۶۱	۹۲۳	۳۱۸۶۴	۳۷۶	۳۶۵۲۴	.....۳۴-۳۰ساله
۲۲۲۱	۱۵۷۱	۳۱۸۳۱	۲۵۶	۳۵۸۷۹	.....۳۹-۳۵ساله
۱۴۲۹	۲۱۷۲	۲۶۵۵۸	۱۵۰	۳۰۳۰۹	.....۴۴-۴۰ساله
۱۰۸۵	۲۹۸۵	۲۳۷۹۶	۹۶	۲۷۹۶۲	.....۴۹-۴۵ساله
۹۲۱	۴۹۲۷	۲۱۰۶۰	۶۸	۲۶۹۷۶	.....۵۴-۵۰ساله
۹۱۳	۵۰۷۸	۱۶۷۱۲	۳۶	۲۲۷۳۹	.....۵۹-۵۵ساله
۱۳۲۳	۷۳۴۰	۱۲۵۸۹	۷۸	۲۱۳۳۰	.....۶۴-۶۰ساله
۹۱۵۷	۳۹۷۸۰	۲۳۵۲۵	۸۵	۷۲۵۴۷	.....۶۵ساله و بیشتر
.	.	.	.	.	نامشخص .....

۱- اختلاف سرجمع با اجزاء ، ناشی از تعداد افرادی است که وضع فعالیت آنان اظهار نشده است .  
 مأخذ - مرکز آمار ایران .

۳-۳- جمعیت ۱۰ساله و بیشتر بر حسب گروه های سنی ، جنس و  
وضع فعالیت : آبان ۱۳۸۵

جمعیت فعال			جمع (۱)	شرح
بیگار	شاغل	جمع		
۱۳۰۱۳۸	۷۴۰۷۲۲	۸۷۰۸۶۰	۲۱۰۳۱۴۷	مرد و زن.....
۱۸۳۲	۴۲۵۷	۶۱۸۹	۲۰۹۴۴۱	.....۱۰-۱۴ساله
۲۶۰۰۶	۳۳۱۳۸	۵۹۱۴۴	۲۶۸۴۶۵	.....۱۵-۱۹ساله
۴۸۴۴۰	۷۵۱۲۵	۱۲۳۵۶۵	۲۶۲۴۳۳	.....۲۰-۲۴ساله
۲۸۷۱۹	۱۰۲۳۱۴	۱۳۱۰۳۳	۲۲۳۳۰۶	.....۲۵-۲۹ساله
۱۱۰۳۰	۱۰۰۸۶۰	۱۱۱۸۹۰	۱۸۹۴۷۶	.....۳۰-۳۴ساله
۵۷۸۵	۱۰۶۱۲۴	۱۱۱۹۰۹	۱۹۱۵۴۱	.....۳۵-۳۹ساله
۳۲۱۶	۹۲۵۱۲	۹۵۷۲۸	۱۶۸۱۱۵	.....۴۰-۴۴ساله
۲۱۰۸	۷۵۸۳۴	۷۷۹۴۲	۱۴۵۱۲۴	.....۴۵-۴۹ساله
۱۲۹۵	۵۰۶۹۱	۵۱۹۸۶	۱۱۶۴۰۳	.....۵۰-۵۴ساله
۷۴۱	۳۳۳۷۳	۳۴۱۱۴	۸۵۹۹۳	.....۵۵-۵۹ساله
۳۹۲	۲۲۵۶۶	۲۲۹۵۸	۶۷۳۷۲	.....۶۰-۶۴ساله
۵۷۴	۴۳۸۲۸	۴۴۴۰۲	۱۷۵۴۷۸	.....۶۵ساله و بیشتر
.	.	.	.	نامشخص.....
۸۰۱۷۴	۶۱۷۳۳۶	۶۹۷۵۱۰	۱۰۴۴۰۲۲	مرد.....
۱۱۶۰	۳۳۲۵	۴۴۸۵	۱۰۶۷۴۰	.....۱۰-۱۴ساله
۱۵۸۱۰	۲۷۱۲۳	۴۲۹۳۳	۱۳۵۰۹۰	.....۱۵-۱۹ساله
۲۹۷۸۷	۶۰۲۷۷	۹۰۰۶۴	۱۲۵۳۷۳	.....۲۰-۲۴ساله
۱۶۷۳۱	۸۲۸۶۹	۹۹۶۰۰	۱۰۹۲۶۶	.....۲۵-۲۹ساله
۶۵۵۱	۸۲۷۴۷	۸۹۲۹۸	۹۳۳۸۷	.....۳۰-۳۴ساله
۳۷۸۵	۸۷۶۴۸	۹۱۴۳۳	۹۵۸۴۱	.....۳۵-۳۹ساله
۲۲۶۸	۷۷۲۴۹	۷۹۵۱۷	۸۴۷۸۰	.....۴۰-۴۴ساله
۱۶۳۹	۶۳۳۵۳	۶۴۹۹۲	۷۲۲۲۷	.....۴۵-۴۹ساله
۱۰۳۷	۴۳۰۳۵	۴۴۰۷۲	۵۷۳۹۷	.....۵۰-۵۴ساله
۵۹۱	۲۹۲۸۲	۲۹۸۷۳	۴۲۶۳۸	.....۵۵-۵۹ساله
۳۱۹	۱۹۸۹۷	۲۰۲۱۶	۳۲۷۸۰	.....۶۰-۶۴ساله
۴۹۶	۴۰۵۳۱	۴۱۰۲۷	۸۸۵۰۳	.....۶۵ساله و بیشتر
.	.	.	.	نامشخص.....
۴۹۹۶۴	۱۲۳۳۸۶	۱۷۳۳۵۰	۱۰۵۹۱۲۵	زن.....
۶۷۲	۱۰۳۲	۱۷۰۴	۱۰۲۷۰۱	.....۱۰-۱۴ساله
۱۰۱۹۶	۶۰۱۵	۱۶۲۱۱	۱۳۳۳۷۵	.....۱۵-۱۹ساله
۱۸۶۵۳	۱۴۸۴۸	۳۳۵۰۱	۱۳۷۰۶۰	.....۲۰-۲۴ساله
۱۱۹۸۸	۱۹۴۴۵	۳۱۴۳۳	۱۱۴۰۴۰	.....۲۵-۲۹ساله
۴۴۷۹	۱۸۱۱۳	۲۲۵۹۲	۹۶۰۸۹	.....۳۰-۳۴ساله
۲۰۰۰	۱۸۴۷۶	۲۰۴۷۶	۹۵۷۰۰	.....۳۵-۳۹ساله
۹۴۸	۱۵۴۶۳	۱۶۲۱۱	۸۳۳۳۵	.....۴۰-۴۴ساله
۴۶۹	۱۲۴۸۱	۱۲۹۵۰	۷۲۸۹۷	.....۴۵-۴۹ساله
۲۵۸	۷۶۵۶	۷۹۱۴	۵۹۰۰۶	.....۵۰-۵۴ساله
۱۵۰	۴۰۹۱	۴۲۴۱	۴۳۳۵۵	.....۵۵-۵۹ساله
۷۳	۲۶۶۹	۲۷۴۲	۳۴۵۹۲	.....۶۰-۶۴ساله
۷۸	۳۲۹۷	۳۳۷۵	۸۶۹۷۵	.....۶۵ساله و بیشتر
.	.	.	.	نامشخص.....



۳-۳- جمعیت ۱۰ساله و بیشتر بر حسب گروه های سنی ، جنس و وضع فعالیت : آبان ۱۳۸۵ (دنباله)

جمعیت غیر فعال از نظر اقتصادی					شرح
سایر	دارای درآمد بدون کار	خانه دار	محصل	جمع	
۱۱۴۰۴۶	۱۵۵۱۶۱	۵۴۹۰۳۶	۴۰۱۷۷۵	۱۲۲۰۰۱۸	مرد و زن....
۳۸۱۵	۱۰۰	۲۶۸۶	۱۹۳۸۸۴	۲۰۰۴۸۵	.....۱۴-۱۰ساله.....
۳۳۳۰۲	۴۹۴	۲۴۳۷۸	۱۴۸۱۲۰	۲۰۶۲۹۴	.....۱۹-۱۵ساله.....
۲۸۵۰۹	۸۳۴	۵۸۴۱۲	۴۹۱۶۷	۱۳۶۹۲۲	.....۲۴-۲۰ساله.....
۱۲۴۰۲	۱۳۳۸	۷۰۶۰۱	۶۹۲۸	۹۱۲۶۹	.....۲۹-۲۵ساله.....
۵۶۰۲	۱۹۶۴	۶۸۱۴۴	۱۳۳۲	۷۷۰۴۲	.....۳۴-۳۰ساله.....
۳۷۴۳	۳۹۱۱	۷۰۷۰۸	۸۱۷	۷۹۱۷۹	.....۳۹-۳۵ساله.....
۲۵۸۹	۶۲۹۵	۶۲۶۴۱	۴۹۳	۷۲۰۱۸	.....۴۴-۴۰ساله.....
۲۰۷۴	۱۰۶۰۶	۵۳۸۸۱	۳۱۰	۶۶۸۷۱	.....۴۹-۴۵ساله.....
۱۸۶۳	۱۹۵۲۰	۴۲۵۵۰	۲۰۵	۶۴۱۳۸	.....۵۴-۵۰ساله.....
۱۷۶۷	۱۸۸۷۹	۳۰۸۸۲	۱۳۳	۵۱۶۶۱	.....۵۹-۵۵ساله.....
۲۲۴۱	۱۹۱۰۸	۲۲۶۷۲	۱۵۶	۴۴۱۷۷	.....۶۴-۶۰ساله.....
۱۶۱۲۹	۷۲۱۱۲	۴۱۴۸۱	۲۳۰	۱۲۹۹۶۲	.....۶۵ساله و بیشتر.....
.	.	.	.	.	نامشخص.....
۵۵۵۴۸	۸۸۳۸۱	۱۳۴۶	۱۹۵۹۶۹	۳۴۱۲۴۴	مرد.....
۱۶۶۳	۵۱	۴۲	۹۹۰۶۲	۱۰۰۸۱۸	.....۱۴-۱۰ساله.....
۱۶۴۸۳	۲۹۱	۲۴۹	۷۳۶۰۳	۹۰۶۲۶	.....۱۹-۱۵ساله.....
۱۳۷۴۸	۴۵۲	۲۳۴	۱۹۹۷۳	۳۴۴۰۷	.....۲۴-۲۰ساله.....
۵۹۱۵	۶۱۴	۱۵۵	۲۵۷۴	۹۲۵۸	.....۲۹-۲۵ساله.....
۲۷۴۴	۸۰۵	۸۰	۲۶۶	۳۸۹۵	.....۳۴-۳۰ساله.....
۲۰۰۲	۲۰۶۱	۷۰	۱۱۹	۴۲۵۲	.....۳۹-۳۵ساله.....
۱۶۴۷	۳۳۴۲	۷۵	۵۶	۵۱۲۰	.....۴۴-۴۰ساله.....
۱۴۲۳	۵۵۹۱	۷۲	۳۶	۷۱۲۴	.....۴۹-۴۵ساله.....
۱۲۵۵	۱۱۸۷۸	۶۰	۵۶	۱۳۲۴۹	.....۵۴-۵۰ساله.....
۱۰۳۶	۱۱۵۶۹	۶۶	۴۸	۱۲۷۱۹	.....۵۹-۵۵ساله.....
۱۰۴۰	۱۱۴۵۵	۵۴	۶۷	۱۲۵۱۶	.....۱۸۷-۶۴ساله.....
۶۵۷۲	۴۰۳۷۲	۱۸۷	۱۰۹	۴۷۲۴۰	.....۶۵ساله و بیشتر.....
.	.	.	.	.	نامشخص.....
۵۸۴۹۸	۶۶۷۸۰	۵۴۷۶۹۰	۲۰۵۸۰۶	۸۷۸۷۷۴	زن.....
۲۱۵۲	۴۹	۲۶۴۴	۹۴۸۲۲	۹۹۶۶۷	.....۱۴-۱۰ساله.....
۱۶۸۱۹	۲۰۳	۲۴۱۲۹	۷۴۵۱۷	۱۱۵۶۶۸	.....۱۹-۱۵ساله.....
۱۴۷۶۱	۳۸۲	۵۸۱۷۸	۲۹۱۹۴	۱۰۲۵۱۵	.....۲۴-۲۰ساله.....
۶۴۸۷	۷۲۴	۷۰۴۴۶	۴۳۵۴	۸۲۰۱۱	.....۲۹-۲۵ساله.....
۲۸۵۸	۱۱۵۹	۶۸۰۶۴	۱۰۶۶	۷۳۱۴۷	.....۳۴-۳۰ساله.....
۱۷۴۱	۱۸۵۰	۷۰۶۳۸	۶۹۸	۷۴۹۲۷	.....۳۹-۳۵ساله.....
۹۴۲	۲۹۵۳	۶۲۵۶۶	۴۳۷	۶۶۸۹۸	.....۴۴-۴۰ساله.....
۶۳۱	۵۰۱۵	۵۳۸۰۷	۲۷۴	۵۹۷۲۷	.....۴۹-۴۵ساله.....
۶۰۸	۷۶۴۲	۴۲۴۹۰	۱۴۹	۵۰۸۸۹	.....۵۴-۵۰ساله.....
۷۳۱	۷۳۱۰	۳۰۸۱۶	۸۵	۳۸۹۴۲	.....۵۹-۵۵ساله.....
۱۲۰۱	۷۷۵۳	۲۲۶۱۸	۸۹	۳۱۶۶۱	.....۶۴-۶۰ساله.....
۹۵۶۷	۳۱۷۴۰	۴۱۲۹۴	۱۲۱	۸۲۷۲۲	.....۶۵ساله و بیشتر.....
.	.	.	.	.	نامشخص.....

۱- رجوع شود به توضیحات صفحه ۱۴۴

مأخذ - مرکز آمار ایران .



۳-۴- جمعیت ۱۰ساله و بیشتر برحسب وضع فعالیت و شهرستان : آبان ۱۳۸۵

جمعیت فعال از نظر اقتصادی			جمعیت ۱۰ ساله و بیشتر(۱)	شهرستان
بیکار (جویای کار)	شاغل	جمع		
۱۳۰۱۳۸	۷۴۰۷۲۲	۸۷۰۸۶۰	۲۱۰۳۱۴۷	کل استان.....
۲۷۷۰	۲۲۱۲۶	۲۴۸۹۶	۶۷۶۱۲	آستارا.....
۳۹۱۸	۳۶۳۹۶	۴۰۳۱۴	۹۵۵۲۵	آستانه اشرفیه.....
۱۳۶۹	۱۸۵۸۰	۱۹۹۴۹	۴۱۲۸۲	املش.....
۸۳۱۴	۴۰۰۲۸	۴۸۳۴۲	۱۱۸۳۶۴	بندرانزلی.....
۱۱۳۸۱	۴۹۲۶۹	۶۰۶۵۰	۱۵۰۷۴۹	تالش.....
۴۹۵۶۲	۲۷۱۵۴۸	۳۲۱۱۱۰	۷۵۰۴۲۷	رشت.....
۲۸۴۴	۱۹۷۶۱	۲۲۶۰۵	۵۵۰۹۰	رضوانشهر.....
۴۵۵۵	۲۷۲۳۷	۳۱۷۹۲	۹۰۰۶۶	رودبار.....
۶۶۶۹	۴۷۵۶۲	۵۴۲۳۱	۱۳۰۰۴۷	رودسر.....
۱۷۰۵	۱۷۱۵۰	۱۸۸۵۵	۴۲۳۸۸	سیاهکل.....
۵۴۷۹	۱۸۴۹۷	۲۳۹۷۶	۵۶۴۴۴	شفت.....
۹۲۸۱	۳۴۷۴۵	۴۴۰۲۶	۱۱۴۱۷۳	صومعه سرا.....
۶۳۹۴	۲۵۷۶۹	۳۲۱۶۳	۸۵۶۶۰	فومن.....
۷۱۴۷	۵۶۴۳۱	۶۳۵۷۸	۱۴۴۸۸۳	لاهیجان.....
۵۸۲۵	۴۳۱۵۰	۴۸۹۷۵	۱۱۸۹۸۶	لنگرود.....
۲۹۲۵	۱۲۴۷۳	۱۵۳۹۸	۴۱۴۵۱	ماسال.....



۳-۴- جمعیت ۱۰ساله و بیشتر برحسب وضع فعالیت  
و شهرستان : آبان ۱۳۸۵ (دنباله)

جمعیت غیر فعال از نظر اقتصادی					شهرستان
سایر	دارای درآمد بدون کار	خانه دار	محصل	جمع	
۱۱۴۰۴۶	۱۵۵۱۶۱	۵۴۹۰۳۶	۴۰۱۷۷۵	۱۲۲۰۰۱۸	کل استان.....
۶۲۹۴	۳۵۷۰	۱۸۸۵۳	۱۳۳۶۲	۴۲۰۷۹	آستارا.....
۷۱۲۱	۵۹۸۹	۲۵۲۹۹	۱۵۹۰۰	۵۴۳۰۹	آستانه اشرفیه.....
۱۶۸۶	۲۹۳۴	۸۵۷۴	۷۷۵۱	۲۰۹۴۵	املش.....
۵۵۱۴	۱۱۸۴۹	۳۰۵۳۴	۲۱۵۲۹	۶۹۴۲۶	بندرانزلی.....
۸۱۰۰	۶۵۲۷	۴۴۴۴۱	۳۰۱۶۵	۸۹۲۳۳	تالش.....
۳۲۵۷۳	۵۹۹۰۲	۱۸۹۶۳۸	۱۴۳۹۸۹	۴۲۶۱۰۲	رشت.....
۲۶۳۲	۴۲۷۰	۱۴۷۸۹	۱۰۴۷۸	۳۲۱۶۹	رضوانشهر.....
۵۲۰۲	۸۲۹۹	۲۴۱۵۰	۲۰۲۰۹	۵۷۸۶۰	رودبار.....
۶۳۳۴	۸۷۵۵	۳۴۸۰۴	۲۵۰۹۲	۷۴۹۸۵	رودسر.....
۲۲۹۵	۳۹۲۸	۸۸۱۸	۸۲۶۴	۲۳۳۰۵	سیاهکل.....
۳۲۸۳	۳۴۶۲	۱۶۳۵۵	۸۹۰۹	۳۲۰۰۹	شفت.....
۶۷۸۰	۸۹۶۱	۳۲۵۸۳	۲۱۱۴۴	۶۹۴۶۸	صومعه سرا.....
۶۰۱۵	۶۲۰۵	۲۵۰۰۵	۱۵۴۶۶	۵۲۶۹۱	فومن.....
۹۴۲۲	۱۱۰۷۸	۳۱۷۲۹	۲۸۳۶۳	۸۰۵۹۲	لاهیجان.....
۷۵۲۶	۷۰۳۳	۳۲۱۷۵	۲۲۳۸۹	۶۹۱۲۳	لنگرود.....
۳۲۶۹	۲۳۹۹	۱۱۲۸۹	۸۷۶۵	۲۵۷۲۲	ماسال.....

۱- رجوع شود به توضیحات صفحه ۱۴۴  
مأخذ - مرکز آمار ایران .

۳-۵- برآورد شاغلان ۱۰ساله و بیشتر برحسب گروه های عمده فعالیت و جنس در نقاط شهری و روستایی: آبان ۱۳۸۵

کل استان			گروه های عمده فعالیت
زن	مرد	مرد و زن	
۱۲۳۳۸۶	۶۱۷۳۳۶	۷۴۰۷۲۲	جمع.....
۳۵۷۵۶	۱۳۶۲۶۴	۱۷۲۰۲۰	کشاورزی، شکار و جنگلداری.....
۵۹	۸۶۴۷	۸۷۰۶	ماهگیری.....
۴	۱۳۹۷	۱۴۰۱	استخراج معدن.....
۲۱۵۳۸	۷۸۴۸۵	۱۰۰۰۲۳	صنعت(ساخت).....
۴۲۶	۸۶۸۵	۹۱۱۱	تأمین برق، گاز و آب.....
۵۴۵	۷۲۸۱۲	۷۳۳۵۷	ساختمان.....
			عمده فروشی، خرده فروشی، تعمیر وسایل نقلیه موتوری و موتورسیکلت و کالاهای شخصی و خانگی.....
۶۱۰۵	۱۰۹۷۴۵	۱۱۵۸۴۹	هتل و رستوران.....
۵۷۵	۱۰۳۶۷	۱۰۹۴۲	حمل و نقل، انبارداری و ارتباطات.....
۱۴۲۰	۷۸۰۵۰	۷۹۴۷۰	واسطه گری های مالی.....
۱۲۴۶	۶۸۹۵	۸۱۴۱	مستغلات، اجاره و فعالیت های کار و کسب.....
۱۷۷۱	۹۵۵۲	۱۱۳۲۲	اداره امور عمومی، دفاع و تأمین اجتماعی اجباری.....
۵۵۷۷	۴۳۱۵۸	۴۸۷۳۵	آموزش.....
۲۴۰۰۹	۲۳۶۳۷	۴۷۶۴۷	بهداشت و مددکاری اجتماعی.....
۱۱۵۷۵	۹۴۶۰	۲۱۰۳۵	سایر فعالیت های خدمات عمومی، اجتماعی و شخصی.....
۸۴۸۵	۱۲۹۹۳	۲۱۴۷۸	خانوارهای معمولی دارای مستخدم.....
۱۰۲۰	۲۹۹	۱۳۱۹	دفاتر و ادارات مرکزی.....
۴	۲۶	۳۰	سازمان ها و هیئت های برون مرزی.....
.	.	.	فعالیت های نامشخص و اظهار نشده.....
۳۲۷۰	۶۸۶۵	۱۰۱۳۵	



۳-۵- برآورد شاغلان ۱۰ساله و بیشتر برحسب گروه های عمده فعالیت و جنس در نقاط شهری و روستایی: آبان ۱۳۸۵ (دنباله)

نقاط روستایی		نقاط شهری		گروه های عمده فعالیت
زن	مرد	زن	مرد	
۵۴۰۸۸	۲۹۰۳۳۳	۶۹۲۹۸	۳۲۷۰۰۳	جمع.....
۳۲۶۶۲	۱۲۲۰۹۴	۳۰۹۴	۱۴۱۶۹	کشاورزی، شکار و جنگلداری.....
۳۴	۵۰۲۶	۲۶	۳۶۲۱	ماهگیری.....
۰	۴۹۱	۴	۹۰۶	استخراج معدن.....
۸۱۹۵	۳۲۲۱۸	۱۳۳۴۳	۴۶۲۶۷	صنعت(ساخت).....
۶۴	۱۹۹۸	۳۶۲	۶۶۸۷	تأمین برق، گاز و آب.....
۱۶۷	۳۰۴۴۹	۳۷۸	۴۲۳۶۳	ساختمان.....
۱۵۶۷	۳۱۶۸۲	۴۵۳۸	۷۸۰۶۳	عمده فروشی، خرده فروشی، تعمیر وسایل نقلیه موتوری و موتورسیکلت.....
۱۲۳	۴۷۶۷	۴۵۲	۵۶۰۱	هتل و رستوران.....
۴۹۰	۳۱۸۴۴	۹۲۹	۴۶۲۰۶	حمل و نقل، انبارداری و ارتباطات.....
۷۲	۷۶۶	۱۱۷۴	۶۱۲۹	واسطه گری های مالی.....
۳۶۵	۱۹۴۴	۱۴۰۶	۷۶۰۸	مستغلات، اجاره و فعالیت های کار و کسب.....
۱۰۵۲	۱۰۷۹۸	۴۵۲۵	۳۲۳۶۰	اداره امور عمومی، دفاع و تأمین اجتماعی اجباری.....
۲۷۹۲	۵۵۶۳	۲۱۲۱۷	۱۸۰۷۵	آموزش.....
۲۱۶۶	۲۰۲۳	۹۴۰۹	۷۴۳۷	بهداشت و مددکاری اجتماعی.....
۲۵۰۳	۵۲۶۱	۵۹۸۲	۷۷۳۲	سایر فعالیت های خدمات عمومی، اجتماعی و شخصی.....
۱۹۰	۱۶۰	۸۳۰	۱۳۹	خانوارهای معمولی دارای مستخدم.....
۰	۱۰	۴	۱۶	دفاتر و ادارات مرکزی.....
۰	۰	۰	۰	سازمان ها و هیئت های برون مرزی.....
۱۶۴۶	۳۲۴۰	۱۶۲۵	۳۶۲۵	فعالیت های نامشخص و اظهار نشده.....

مأخذ - مرکز آمار ایران .

۳-۶- برآورد شاغلان ۱۰ساله و بیشتر برحسب گروه های عمده فعالیت و شهرستان :

آبان ۱۳۸۵

شهرستان	جمع	کشاورزی، شکار و جنگلداری	ماهگیری	استخراج معدن	صنعت (ساخت)	تأمین برق، گاز و آب	ساختمان
کل استان....	۷۴۰۷۲۲	۱۷۲۰۲۰	۸۷۰۶	۱۴۰۱	۱۰۰۰۲۳	۹۱۱۱	۷۳۳۵۷
آستارا.....	۲۲۱۲۶	۱۵۲۵	۱۹۲	۱۸	۲۰۷۲	۱۸۱	۳۶۶۹
آستانه اشرفیه	۳۶۳۹۶	۱۲۳۳۳	۱۱۶۹	۳۲	۴۷۸۳	۱۷۸	۲۳۷۶
املش.....	۱۸۵۸۰	۹۲۰۹	۱۳	۰	۳۰۳۳	۱۰۵	۷۹۳
بندرانزلی.....	۴۰۰۲۸	۱۷۵۹	۲۳۵۲	۸۱	۵۳۰۶	۳۸۱	۴۳۳۶
تالش.....	۴۹۲۶۹	۱۴۶۶۸	۸۲۱	۶۵	۵۵۵۵	۳۷۴	۵۹۸۸
رشت.....	۲۷۱۵۴۸	۳۴۳۸۸	۲۳۱۹	۳۷۸	۴۳۸۳۲	۵۰۴۱	۲۹۳۲۲
رضوانشهر.....	۱۹۷۶۱	۶۳۹۵	۳۶۲	۴	۲۹۶۶	۱۷۳	۱۸۵۶
رودبار.....	۲۷۲۳۷	۵۸۸۰	۱۲	۶۴۵	۴۰۱۶	۶۱۰	۲۷۹۰
رودسر.....	۴۷۵۶۲	۱۶۷۸۶	۵۶۶	۹	۴۶۴۰	۲۶۶	۴۱۲۵
سیاهکل.....	۱۷۱۵۰	۹۱۹۴	۷۴	۱۱	۱۳۳۳	۸۷	۱۳۶۵
شفت.....	۱۸۴۹۷	۷۲۲۰	۸۲	۵۶	۲۰۴۳	۱۳۳	۱۷۹۱
صومعه سرا....	۳۴۷۴۵	۱۱۵۵۸	۱۱۶	۱۵	۳۹۷۰	۳۸۶	۲۱۵۳
فومن.....	۲۵۷۶۹	۷۷۰۴	۴۵	۳۰	۳۸۵۱	۳۳۰	۲۰۸۰
لاهیجان.....	۵۶۴۳۱	۱۸۴۷۷	۱۸۱	۵۸	۶۲۵۹	۴۹۸	۵۴۴۸
لنگرود.....	۴۳۱۵۰	۱۱۲۸۸	۳۶۵	۰	۵۰۱۰	۲۹۰	۴۱۳۳
ماسال.....	۱۲۴۷۳	۳۶۳۸	۳۶	۰	۱۳۵۴	۷۸	۱۱۳۳



۳- نیروی انسانی \_\_\_\_\_ سالنامه آماری استان گیلان - ۱۳۸۸

۳-۶- برآورد شاغلان ۱۰ساله و بیشتر برحسب گروه های عمده فعالیت و شهرستان : آبان ۱۳۸۵ (دنباله)

آموزش	اداره امور عمومی، دفاع و...	مستغلات، اجاره و...	واسطه گری های مالی	حمل و نقل، انبارداری و ارتباطات	هتل و رستوران	عمده فروشی، خرده فروشی و...	شهرستان
۴۷۶۴۷	۴۸۷۳۵	۱۱۳۲۲	۸۱۴۱	۷۹۴۷۰	۱۰۹۴۲	۱۱۵۸۴۹	کل استان....
۱۵۳۲	۲۰۸۶	۲۵۱	۳۰۴	۳۲۰۱	۴۵۱	۴۸۵۷	آستارا.....
۱۶۵۲	۱۴۲۶	۴۶۴	۲۰۸	۳۳۴۰	۶۷۹	۵۳۰۴	آستانه اشرفیه
۹۳۸	۷۲۴	۱۱۰	۱۱۸	۱۲۸۲	۱۴۴	۱۳۵۰	املش.....
۱۹۵۳	۵۲۱۱	۹۹۲	۵۲۵	۶۵۰۵	۸۳۲	۶۸۷۹	بندرانزلی.....
۳۱۵۷	۱۹۹۸	۴۷۵	۲۲۱	۵۲۱۹	۷۴۸	۷۲۹۹	تالش.....
۱۸۷۷۷	۱۸۶۴۴	۵۵۴۸	۴۴۱۷	۳۱۱۳۷	۳۷۷۸	۵۰۲۲۱	رشت.....
۱۱۳۰	۱۰۲۱	۲۵۲	۱۳۱	۲۰۰۶	۳۰۴	۲۰۸۳	رضوانشهر.....
۱۵۶۷	۳۲۴۶	۲۴۱	۲۴۵	۲۶۴۴	۳۶۵	۳۱۲۳	رودبار.....
۳۳۷۶	۲۵۴۴	۴۶۰	۳۸۸	۴۸۰۹	۴۹۵	۶۴۲۶	رودسر.....
۸۴۶	۷۰۲	۹۸	۹۲	۱۱۹۶	۱۹۷	۱۱۶۱	سیاهکل.....
۴۰۸	۸۳۵	۱۳۵	۸۰	۲۱۹۵	۲۴۳	۲۱۱۴	شفت.....
۲۱۱۳	۱۹۵۲	۲۹۴	۲۶۸	۳۶۴۵	۵۷۵	۵۳۱۱	صومعه سرا.....
۱۸۱۰	۱۶۷۴	۲۹۱	۱۰۱	۲۵۴۹	۵۵۶	۲۸۶۳	فومن.....
۳۹۹۲	۳۰۲۰	۱۰۰۸	۵۵۷	۴۵۵۶	۷۹۱	۷۵۹۶	لاهیجان.....
۳۰۴۰	۲۸۹۴	۵۹۵	۴۰۶	۳۹۱۷	۶۵۵	۷۶۳۶	لنگرود.....
۱۳۵۶	۷۵۸	۱۰۹	۷۹	۱۲۷۰	۱۲۹	۱۶۲۸	ماسال.....



۳-۶- برآورد شاغلان ۱۰ساله و بیشتر برحسب گروه های عمده فعالیت و شهرستان : آبان ۱۳۸۵(دنباله)

شهرستان	بهداشت و مددکاری اجتماعی	سایر فعالیتهای خدمات عمومی و...	خانوارهای معمولی دارای مستخدم	دفاتر و ادارات مرکزی	سازمان ها و هیئت های برون مرزی	فعالیت های نامشخص و اظهار نشده
کل استان....	۲۱۰۳۵	۲۱۴۷۸	۱۳۱۹	۳۰	.	۱۰۱۳۵
آستارا.....	۵۹۸	۶۵۲	۲۶	۴	.	۵۰۷
آستانه اشرفیه	۶۵۲	۱۱۳۴	۴۰	.	.	۶۲۶
املش.....	۲۸۳	۳۲۷	۱۵	.	.	۱۳۶
بندر انزلی.....	۸۲۶	۱۲۶۸	۱۱۹	.	.	۷۰۵
تالش.....	۱۱۳۱	۱۰۶۵	۴	۱۹	.	۴۶۳
رشت.....	۱۰۱۴۴	۹۴۴۷	۸۱۴	.	.	۳۳۳۹
رضوانشهر.....	۲۷۸	۵۲۴	۱۴	.	.	۲۶۳
رودبار.....	۸۴۶	۵۱۱	۲۹	.	.	۴۶۸
رودسر.....	۱۱۲۱	۱۰۱۷	۶۲	.	.	۴۷۴
سیاهکل.....	۲۵۵	۳۱۰	۷	.	.	۲۲۱
شفق.....	۳۲۴	۴۲۲	۱	.	.	۴۱۴
صومعه سرا.....	۸۷۰	۹۵۴	۵۷	.	.	۵۰۸
فومن.....	۵۷۴	۸۴۴	۶	.	.	۴۶۲
لاهیجان.....	۱۸۵۶	۱۳۴۱	۶۷	.	.	۷۲۶
لنگرود.....	۱۰۱۰	۱۲۶۴	۴۶	۷	.	۵۹۵
ماسال.....	۲۶۶	۳۹۶	۱۴	.	.	۲۲۸

مأخذ - مرکز آمار ایران .

۳-۷- برآورد شاغلان ۱۰ساله و بیشتر برحسب گروه های عمده شغلی و جنس در نقاط شهری و روستایی: آبان ۱۳۸۵

کل استان			گروه های عمده شغلی
زن	مرد	مرد و زن	
۱۲۳۳۸۶	۶۱۷۳۳۶	۷۴۰۷۲۲	جمع.....
۳۹۳۲	۲۰۲۸۹	۲۴۲۲۱	قانونگذاران،مقامات عالی رتبه و مدیران.....
۲۶۸۷۴	۳۲۰۳۱	۵۸۹۰۵	متخصصان.....
۸۱۰۷	۲۷۶۵۴	۳۵۷۶۱	تکنسین ها و دستیاران.....
۸۵۵۲	۲۰۴۴۰	۲۸۹۹۳	کارمندان امور اداری و دفتری.....
			کارکنان خدماتی،فروشنندگان فروشگاه ها و بازارها.....
۱۴۴۱۲	۹۵۲۳۳	۱۰۹۶۴۵	کارکنان ماهر کشاورزی،جنگلداری و ماهیگیری.....
۳۳۴۹۳	۱۳۳۴۱۴	۱۶۶۹۰۸	صنعتگران و کارکنان مشاغل مربوط.....
۱۶۲۲۰	۱۰۸۹۰۸	۱۲۵۱۲۸	متصدیان (اپراتورها) ماشین آلات و دستگاه ها، مونتاژکار و رانندگان وسایل نقلیه.....
۲۰۱۵	۹۱۳۵۴	۹۳۳۶۹	کارگران ساده.....
۶۳۱۱	۶۵۷۳۴	۷۲۰۴۵	سایر و اظهار نشده.....
۳۴۶۸	۲۲۲۷۸	۲۵۷۴۶	





۳-۷- برآورد شاغلان ۱۰ساله و بیشتر برحسب گروه های عمده شغلی و جنس در نقاط شهری و روستایی: آبان ۱۳۸۵ (دنباله)

نقاط روستایی		نقاط شهری		گروه های عمده شغلی
زن	مرد	زن	مرد	
۵۴۰۸۸	۲۹۰۳۳۳	۶۹۲۹۸	۳۲۷۰۰۳	جمع.....
۳۷۷	۳۶۳۲	۳۵۵۶	۱۶۶۵۶	قانونگذاران، مقامات عالی رتبه و مدیران.....
۳۰۰۶	۵۴۹۳	۲۳۸۶۸	۲۶۵۳۸	متخصصان.....
۱۵۹۵	۵۲۵۶	۶۵۱۲	۲۲۳۹۸	تکنسین ها و دستیاران.....
۱۵۳۷	۴۵۴۷	۷۰۱۶	۱۵۸۹۳	کارمندان امور اداری و دفتری.....
				کارکنان خدماتی، فروشندگان فروشگاه ها و بازارها.....
۴۳۰۴	۲۷۱۳۷	۱۰۱۰۸	۶۸۰۹۶	کارکنان ماهر کشاورزی، جنگلداری و ماهیگیری.....
۳۰۸۰۰	۱۱۸۸۹۳	۲۶۹۳	۱۴۵۲۲	صنعتگران و کارکنان مشاغل مربوط.....
۵۹۸۲	۴۳۴۵۷	۱۰۲۳۸	۶۵۴۵۱	متصدیان (اپراتورها) ماشین آلات و دستگاه ها، مونتاژکار و رانندگان وسایل نقلیه.....
۷۴۸	۳۹۴۲۲	۱۲۶۶	۵۱۹۳۲	کارگران ساده.....
۴۱۱۰	۳۴۹۳۰	۲۲۰۱	۳۰۸۰۴	سایر و اظهار نشده.....
۱۶۲۸	۷۵۶۵	۱۸۴۰	۱۴۷۱۳	

مأخذ - مرکز آمار ایران .

۳-۸- برآورد شاغلان ۱۰ساله و بیشتر برحسب گروه های عمده شغلی و شهرستان : آبان ۱۳۸۵

شهرستان	جمع	قانونگذاران، مقامات عالی رتبه و مدیران	متخصصان	تکنسین ها و دستیاران	کارمندان امور اداری و دفتری
کل استان....	۷۴۰۷۲۲	۲۴۲۲۱	۵۸۹۰۵	۳۵۷۶۱	۲۸۹۹۳
آستارا.....	۲۲۱۲۶	۸۸۹	۱۷۷۹	۱۲۱۵	۹۳۴
آستانه اشرفیه	۳۶۳۹۶	۷۲۹	۱۹۴۰	۱۲۱۸	۸۱۶
املش.....	۱۸۵۸۰	۲۸۴	۹۴۰	۵۲۴	۳۶۰
بندرانزلی.....	۴۰۰۲۸	۱۶۳۵	۲۷۱۶	۲۶۹۵	۲۱۹۸
تالش.....	۴۹۲۶۹	۱۲۳۹	۳۴۵۷	۱۶۲۱	۱۰۸۳
رشت.....	۲۷۱۵۴۸	۱۱۲۷۵	۲۶۰۰۱	۱۶۴۴۷	۱۴۳۳۸
رضوانشهر.....	۱۹۷۶۱	۵۰۷	۱۲۲۹	۷۲۲	۵۸۸
رودبار.....	۲۷۲۳۷	۸۰۰	۲۰۱۰	۱۲۵۳	۱۰۸۴
رودسر.....	۴۷۵۶۲	۱۰۹۶	۳۷۰۹	۱۹۷۳	۱۱۷۷
سیاهکل.....	۱۷۱۵۰	۳۳۰	۸۹۰	۴۰۲	۳۵۶
شفت.....	۱۸۴۹۷	۲۵۵	۶۴۸	۴۵۲	۴۳۹
صومعه سرا....	۳۴۷۴۵	۹۱۹	۲۱۳۷	۱۲۰۵	۱۰۹۰
فومن.....	۲۵۷۶۹	۶۸۵	۱۷۶۸	۹۸۳	۹۳۲
لاهیجان.....	۵۶۴۳۱	۲۰۵۱	۴۸۷۰	۲۸۹۲	۱۹۰۳
لنگرود.....	۴۳۱۵۰	۱۱۵۰	۳۴۶۳	۱۷۶۵	۱۳۲۱
ماسال.....	۱۲۴۷۳	۳۷۶	۱۳۴۸	۳۹۲	۳۷۴

۸-۳- برآورد شاغلان ۱۰ساله و بیشتر برحسب گروه های عمده شغلی و شهرستان : آبان ۱۳۸۵(دنباله)

شهرستان	کارکنان خدماتی، فروشندگان و فروشگاه ها و بازارها	کارکنان ماهر کشاورزی، جنگلداری و ماهیگیری	صنعتگران و کارکنان مشاغل مربوط	متصدیان (اپراتورها) ماشین آلات و دستگاه ها، مونتاژکارها و رانندگان وسایل نقلیه	کارگران ساده	سایر و اظهار نشده
کل استان....	۱۰۹۶۴۵	۱۶۶۹۰۸	۱۲۵۱۲۸	۹۳۳۶۹	۷۲۰۴۵	۲۵۷۴۶
آستارا.....	۵۱۰۲	۱۶۵۲	۳۱۹۸	۳۴۰۴	۳۲۸۸	۶۶۵
آستانه اشرفیه	۵۶۰۱	۱۳۰۲۵	۵۷۶۹	۳۷۷۳	۲۴۳۸	۱۰۸۶
املش.....	۱۴۶۳	۹۶۲۵	۱۷۶۱	۱۸۱۷	۱۴۰۷	۳۹۹
بندرانزلی.....	۶۹۲۸	۳۴۲۱	۷۷۲۷	۵۳۸۸	۳۶۳۵	۳۶۸۵
تالش.....	۶۸۹۸	۱۴۰۵۰	۷۹۱۷	۵۸۰۳	۶۱۹۸	۱۰۰۳
رشت.....	۴۳۹۸۰	۳۳۲۷۹	۵۵۵۵۴	۳۷۲۵۹	۲۴۸۳۸	۸۵۷۶
رضوانشهر.....	۲۳۷۲	۶۰۱۳	۲۹۸۹	۲۷۶۱	۱۸۶۱	۷۱۹
رودبار.....	۳۶۲۳	۵۲۵۷	۳۶۷۳	۴۱۵۲	۳۱۹۴	۲۱۹۱
رودسر.....	۵۹۶۰	۱۵۷۶۴	۶۵۷۹	۵۳۹۵	۴۷۶۵	۱۱۴۳
سیاهکل.....	۱۴۰۳	۸۵۵۱	۱۳۸۶	۱۴۷۶	۱۹۵۴	۴۰۲
شفت.....	۱۷۶۹	۶۵۶۶	۲۹۶۵	۲۵۰۰	۲۴۳۹	۴۶۳
صومعه سرا.....	۵۰۹۷	۱۰۵۳۲	۵۲۸۵	۴۵۳۰	۲۸۷۶	۱۰۷۴
فومن.....	۳۳۴۵	۷۳۵۱	۳۷۹۱	۳۴۴۰	۲۵۱۴	۹۵۸
لاهیجان.....	۷۴۷۹	۱۷۷۰۶	۷۸۰۷	۵۴۵۷	۴۹۳۰	۱۳۳۶
لنگرود.....	۷۰۲۸	۱۰۷۰۵	۶۹۵۱	۴۶۳۹	۴۵۳۹	۱۵۹۰
ماسال.....	۱۵۹۹	۳۴۰۸	۱۷۷۵	۱۵۷۴	۱۱۷۰	۴۵۶

مأخذ - مرکز آمار ایران .

۳-۹- برآورد شاغلان ۱۰ساله و بیشتر برحسب وضع شغلی و جنس در نقاط شهری و روستایی: آبان ۱۳۸۵

جمعیت غیر فعال از نظر اقتصادی					جمع (۱)	شرح
کارکنان فامیلی بدون مزد	مزد و حقوق بگیران	کارکنان مستقل	کارفرمایان	جمع		
۲۱۴۷۴	۱۶۷۶۸۳	۳۳۵۳۶۰	۵۶۳۳۷	۵۸۰۸۵۳	۷۴۰۷۲۲	.....۱۳۸۵
۸۴۸۲	۱۴۳۷۵۶	۲۹۶۷۴۵	۵۱۷۲۰	۵۰۰۷۰۴	۶۱۷۳۳۶	.....مرد
۱۲۹۹۱	۲۳۹۲۷	۳۸۶۱۴	۴۶۱۷	۸۰۱۴۹	۱۲۳۳۸۵	.....زن
<b>نقاط شهری</b>						
۲۱۹۸	۸۱۵۸۹	۱۲۷۱۵۱	۳۲۵۶۶	۲۴۳۵۰۳	۳۲۷۰۰۳	.....مرد
۱۶۵۱	۱۶۵۹۲	۱۵۷۰۴	۳۱۱۲	۳۷۰۵۹	۶۹۲۹۸	.....زن
<b>نقاط روستایی</b>						
۶۲۸۵	۶۲۱۶۷	۱۶۹۵۹۴	۱۹۱۵۴	۲۵۷۲۰۱	۲۹۰۳۳۳	.....مرد
۱۱۳۴۱	۷۳۳۵	۲۲۹۱۰	۱۵۰۵	۴۳۰۹۰	۵۴۰۸۷	.....زن



۳-۹- برآورد شاغلان ۱۰ساله و بیشتر برحسب وضع شغلی و جنس در نقاط شهری و روستایی: آبان ۱۳۸۵ (دنباله)

اظهار نشده	مزد و حقوق بگیران بخش عمومی	شرح
۱۵۷۵۴	۱۴۴۱۱۵	....۱۳۸۵
۸۴۶۲	۱۰۸۱۷۰	مرد.....
۷۲۹۱	۳۵۹۴۵	زن.....
		<b>نقاط شهری</b>
۳۶۰۰	۷۹۹۰۰	مرد.....
۱۷۴۱	۳۰۴۹۸	زن.....
		<b>نقاط روستایی</b>
۴۸۶۳	۲۸۲۷۰	مرد.....
۵۵۵۰	۵۴۴۷	زن.....

۱- اختلاف سرجمع با اجزاء ، مربوط به تعداد جمعیت شاغل ۱۰ساله و بیشتر غیرساکن می باشد که تفکیک وضع شغلی آنان نامشخص بوده و در جمع کل منظور شده است .  
 مأخذ - مرکز آمار ایران .

۱۰-۳- برآورد شاغلان ۱۰ساله و بیشتر بر حسب جنس ، سطح سواد و وضع شغلی : آبان ۱۳۸۵

بخش خصوصی					جمع	جنس و سطح سواد
کارکنان فامیلی بدون مزد	مزد و حقوق بگیران	کارکنان مستقل	کارفرمایان	جمع		
۲۱۴۷۴	۱۶۷۶۸۳	۳۳۵۳۶۰	۵۶۳۳۷	۵۸۰۸۵۳	۷۴۰۷۲۲	مرد و زن.....
۱۵۸۷۸	۱۵۴۴۷۲	۲۶۳۱۹۴	۴۸۴۴۱	۴۸۱۹۸۵	۶۳۵۷۲۹	باسواد.....
۴۲۵۶	۳۴۳۰۲	۷۶۰۴۶	۱۱۴۸۳	۱۲۶۰۸۶	۱۳۸۳۱۲	ابتدایی.....
۴۷۹۱	۴۶۰۸۹	۸۰۱۱۱	۱۲۵۳۷	۱۴۳۵۲۸	۱۶۱۹۹۹	راهنمایی.....
۴۶۵۶	۵۰۴۵۷	۷۷۵۲۸	۱۵۸۴۳	۱۴۸۴۸۴	۱۹۶۹۹۴	متوسطه.....
۴۱۸	۱۶۲۱	۱۳۹۱	۲۹۸	۳۷۲۸	۵۵۱۷	پیش دانشگاهی.....
۶۱۳	۱۶۵۲۲	۹۸۶۵	۵۵۹۵	۳۲۶۶۶	۱۰۱۳۱۲	عالی.....
۷۵۳	۲۷۲۰	۱۰۷۵۴	۱۳۱۶	۱۵۵۴۳	۱۷۲۲۴	سوادآموزی بزرگسالان.....
.	.	.	.	.	.	تحصیلات غیررسمی.....
.	.	.	.	.	.	سایر دوره های تحصیلی، دوره تحصیلی نامشخص و اظهار نشده.....
۳۲۱	۲۷۶۱	۷۵۰۰	۱۳۶۹	۱۱۹۵۱	۱۴۳۷۰	بی سواد.....
۵۵۹۶	۱۳۲۱۰	۷۲۱۶۵	۷۸۹۶	۹۸۸۶۷	۱۰۴۹۹۳	مرد.....
۸۴۸۲	۱۴۲۷۵۶	۲۹۶۷۴۵	۵۱۷۲۰	۵۰۰۷۰۴	۶۱۷۳۳۶	باسواد.....
۷۸۸۲	۱۳۲۱۳۸	۲۳۴۵۸۴	۴۴۳۷۴	۴۱۸۹۷۷	۵۳۲۳۰۴	ابتدایی.....
۱۶۹۶	۳۲۳۴۵	۷۰۲۶۸	۱۱۰۲۰	۱۱۵۳۲۸	۱۲۵۴۵۸	راهنمایی.....
۲۴۸۳	۴۲۹۹۲	۷۲۸۹۶	۱۱۹۱۷	۱۳۰۲۸۷	۱۴۶۳۴۴	متوسطه.....
۲۸۱۳	۴۰۷۸۶	۶۶۴۸۴	۱۴۳۵۶	۱۲۴۴۴۱	۱۶۳۴۷۵	پیش دانشگاهی.....
۲۳۳	۸۱۱	۸۵۵	۲۳۳	۲۱۲۲	۳۴۷۲	عالی.....
۴۷۷	۱۰۵۴۹	۸۳۸۷	۴۳۷۹	۲۳۷۹۳	۶۷۵۲۸	سوادآموزی بزرگسالان.....
۵۳	۲۳۲۳	۸۷۳۲	۱۱۹۸	۱۲۳۰۵	۱۳۴۹۰	تحصیلات غیررسمی.....
.	.	.	.	.	.	سایر دوره های تحصیلی، دوره تحصیلی نامشخص و اظهار نشده.....
۱۲۵	۲۳۳۲	۶۹۶۲	۱۲۸۱	۱۰۷۰۱	۱۲۵۳۶	بی سواد.....
۶۰۱	۱۱۶۱۸	۶۲۱۶۲	۷۳۴۷	۸۱۷۳۷	۸۵۰۳۲	زن.....
۱۲۹۹۱	۲۳۹۲۷	۳۸۶۱۴	۴۶۱۷	۸۰۱۴۹	۱۲۳۳۸۵	باسواد.....
۷۹۹۶	۲۲۳۳۴	۲۸۶۱۱	۴۰۶۷	۶۳۰۰۸	۱۰۳۴۴۵	ابتدایی.....
۲۵۶۰	۱۹۵۷	۵۷۷۸	۴۶۳	۱۰۷۵۸	۱۲۸۵۴	راهنمایی.....
۲۳۰۸	۳۰۹۷	۷۲۱۵	۶۲۱	۱۳۲۴۱	۱۵۶۵۵	متوسطه.....
۱۸۴۲	۹۶۷۱	۱۱۰۴۴	۱۴۸۶	۲۴۰۴۳	۳۳۵۲۰	پیش دانشگاهی.....
۱۸۵	۸۰۹	۵۳۷	۷۵	۱۶۰۶	۲۰۴۴	عالی.....
۲۰۶	۵۹۷۳	۱۴۷۸	۱۲۱۶	۸۸۷۳	۳۳۷۸۴	سوادآموزی بزرگسالان.....
۶۹۹	۳۹۸	۲۰۲۲	۱۱۸	۳۳۳۷	۳۷۲۵	تحصیلات غیررسمی.....
.	.	.	.	.	.	سایر دوره های تحصیلی، دوره تحصیلی نامشخص و اظهار نشده.....
۱۹۶	۴۲۹	۵۳۸	۸۸	۱۲۵۰	۱۸۳۴	بی سواد.....
۴۹۹۵	۱۵۹۳	۱۰۰۰۴	۵۴۹	۱۷۱۴۱	۱۹۹۶۱	



۱۰-۳- برآورد شاغلان ۱۰ساله و بیشتر برحسب جنس ، سطح سواد و وضع شغلی : آبان ۱۳۸۵ (دنباله)

جنس و سطح سواد	مزد و حقوق بگیران بخش عمومی	اظهار نشده
<b>مرد و زن</b> .....	۱۴۴۱۱۵	۱۵۷۵۴
باسواد.....	۱۴۱۲۳۹	۱۲۵۰۵
ابتدایی.....	۹۲۷۸	۲۹۴۸
راهنمایی.....	۱۴۸۵۵	۳۶۱۶
متوسطه.....	۴۴۶۴۰	۳۸۷۰
پیش دانشگاهی.....	۱۶۴۲	۱۴۷
عالی.....	۶۷۴۰۵	۱۲۴۲
سوادآموزی بزرگسالان.....	۱۲۵۴	۴۲۸
تحصیلات غیررسمی.....	.	.
سایر دوره های تحصیلی، دوره تحصیلی نامشخص و اظهار نشده.....	۲۱۶۵	۲۵۴
بی سواد.....	۲۸۷۶	۳۲۴۹
<b>مرد</b> .....	۱۰۸۱۷۰	۸۴۶۲
باسواد.....	۱۰۵۷۵۷	۷۵۷۰
ابتدایی.....	۸۴۹۱	۱۶۳۹
راهنمایی.....	۱۳۷۰۲	۲۳۵۵
متوسطه.....	۳۶۴۷۲	۲۵۶۲
پیش دانشگاهی.....	۱۲۸۵	۶۵
عالی.....	۴۳۰۳۱	۷۰۵
سوادآموزی بزرگسالان.....	۱۱۰۲	۸۲
تحصیلات غیررسمی.....	.	.
سایر دوره های تحصیلی، دوره تحصیلی نامشخص و اظهار نشده.....	۱۶۷۳	۱۶۲
بی سواد.....	۲۴۱۴	۸۹۲
<b>زن</b> .....	۳۵۹۴۵	۷۲۹۱
باسواد.....	۳۵۴۸۲	۴۹۳۴
ابتدایی.....	۷۸۷	۱۳۰۹
راهنمایی.....	۱۱۵۳	۱۲۶۱
متوسطه.....	۸۱۶۸	۱۳۰۸
پیش دانشگاهی.....	۳۵۷	۸۱
عالی.....	۲۴۳۷۴	۵۳۷
سوادآموزی بزرگسالان.....	۱۵۲	۳۴۶
تحصیلات غیررسمی.....	.	.
سایر دوره های تحصیلی، دوره تحصیلی نامشخص و اظهار نشده.....	۴۹۲	۹۲
بی سواد.....	۴۶۳	۲۳۵۷

مأخذ - مرکز آمار ایران .

۱۱-۳- برآورد شاغلان ۱۰ساله و بیشتر بر حسب وضع شغلی و شهرستان : آبان ۱۳۸۵

شهرستان	جمع کل	بخش خصوصی			
		کارکنان مستقل	کارفرمایان	مزد و حقوق بگیران	کارکنان فامیلی بدون مزد
کل استان.....	۷۴۰۷۲۲	۵۸۰۸۵۳	۵۶۳۳۷	۳۳۵۳۶۰	۱۶۷۶۸۳
آستارا.....	۲۲۱۲۶	۱۶۹۱۳	۱۴۲۴	۱۰۹۹۵	۴۳۵۰
آستانه اشرفیه	۳۶۳۹۶	۳۰۷۹۲	۲۷۸۵	۲۰۶۸۴	۶۵۶۴
املش.....	۱۸۵۸۰	۱۶۰۹۸	۷۶۳	۸۶۲۴	۲۶۱۸
بندرانزلی.....	۴۰۰۲۸	۲۸۷۸۴	۳۳۷۳	۱۴۰۴۰	۱۱۰۷۳
تالش.....	۴۹۲۶۹	۴۰۳۵۶	۲۶۲۶	۲۶۱۰۵	۱۰۲۲۴
رشت.....	۲۷۱۵۴۸	۲۰۸۶۲۴	۲۵۵۲۳	۱۰۳۴۲۶	۷۷۱۲۶
رضوانشهر.....	۱۹۷۶۱	۱۵۰۴۴	۱۰۴۲	۹۶۲۴	۳۴۲۱
رودبار.....	۲۷۲۳۷	۱۹۱۹۹	۱۲۰۱	۹۳۲۴	۶۹۲۲
رودسر.....	۴۷۵۶۲	۳۸۹۸۷	۳۲۱۰	۲۴۸۹۱	۸۴۹۴
سیاهکل.....	۱۷۱۵۰	۱۳۸۲۴	۵۵۹	۹۳۰۹	۲۳۵۰
شفت.....	۱۸۴۹۷	۱۵۵۷۸	۷۸۶	۱۱۱۹۰	۳۲۸۵
صومعه سرا.....	۳۴۷۴۵	۲۷۷۶۵	۲۴۴۵	۱۸۷۳۰	۶۲۳۶
فومن.....	۲۵۷۶۹	۲۰۳۱۶	۱۷۸۶	۱۳۴۸۹	۴۷۳۱
لاهیجان.....	۵۶۴۳۱	۴۴۷۰۶	۴۲۳۸	۲۶۷۲۱	۱۱۲۷۷
لنگرود.....	۴۳۱۵۰	۳۴۴۷۹	۳۹۰۴	۲۱۰۳۷	۷۵۸۹
ماسال.....	۱۲۴۷۳	۹۳۸۷	۶۷۲	۷۱۶۹	۱۴۲۳





۱۱-۳- برآورد شاغلان ۱۰ساله و بیشتر برحسب وضع شغلی و شهرستان : آبان ۱۳۸۵ (دنباله)

شهرستان	مزد و حقوق بگیران بخش عمومی	اظهار نشده
کل استان.....	۱۴۴۱۱۵	۱۵۷۵۴
آستارا.....	۴۸۷۰	۳۴۳
آستانه اشرفیه.....	۴۵۴۸	۱۰۵۶
املش.....	۲۱۶۱	۳۲۱
بندرانزلی.....	۱۰۸۰۹	۴۳۵
تالش.....	۷۲۰۹	۱۷۰۴
رشت.....	۵۸۹۰۴	۴۰۲۰
رضوانشهر.....	۳۹۱۶	۸۰۱
رودبار.....	۷۷۱۳	۳۲۴
رودسر.....	۷۸۱۹	۷۵۶
سیاهکل.....	۲۳۱۹	۱۰۰۷
شفت.....	۲۲۱۲	۷۰۷
صومعه سرا.....	۶۱۴۸	۸۳۲
فومن.....	۴۹۴۰	۵۱۳
لاهیجان.....	۹۹۶۱	۱۷۶۴
لنگرود.....	۷۸۴۷	۸۲۳
ماسال.....	۲۷۳۸	۳۴۸

مأخذ - مرکز آمار ایران .

۱۲-۳- برآورد جمعیت بیکار ۱۰ساله و بیشتر بر حسب سطح سواد و جنس در نقاط شهری و روستایی : آبان ۱۳۸۵

کل استان			سطح سواد
زن	مرد	مرد و زن	
۴۹۹۶۴	۸۰۱۷۴	۱۳۰۱۳۸	جمع.....
۴۸۶۲۳	۷۶۹۶۶	۱۲۵۵۸۹	باسواد.....
۴۲۳۰	۱۱۳۶۳	۱۵۵۹۳	ابتدایی.....
۷۲۱۳	۲۲۹۳۳	۳۰۱۴۶	راهنمایی.....
۲۰۱۲۳	۳۱۳۸۵	۵۱۵۰۷	متوسطه.....
۲۹۱۷	۱۷۳۲	۴۶۴۸	پیش دانشگاهی.....
۱۲۸۷۰	۸۰۴۲	۲۰۹۱۲	عالی.....
۴۹۸	۴۸۷	۹۸۵	سوادآموزی بزرگسالان.....
			سایر دوره های تحصیلی ، دوره تحصیلی نامشخص و اظهار نشده.....
۷۷۳	۱۰۲۵	۱۷۹۸	بی سواد.....
۱۳۴۱	۳۲۰۸	۴۵۴۹	

نقاط روستایی		نقاط شهری		سطح سواد
زن	مرد	زن	مرد	
۲۲۵۴۲	۴۰۷۹۸	۲۷۴۲۲	۳۹۳۷۶	جمع.....
۲۱۳۶۷	۳۸۴۴۴	۲۷۲۵۶	۳۸۵۲۲	باسواد.....
۳۴۳۸	۷۷۸۰	۷۹۲	۳۵۸۴	ابتدایی.....
۴۷۰۴	۱۳۴۱۸	۲۵۰۹	۹۵۱۵	راهنمایی.....
۸۶۷۲	۱۳۴۲۲	۱۱۴۵۱	۱۷۹۶۳	متوسطه.....
۱۱۸۴	۸۱۶	۱۷۳۳	۹۱۶	پیش دانشگاهی.....
۲۶۴۶	۲۱۶۱	۱۰۲۲۴	۵۸۸۱	عالی.....
۴۰۵	۳۶۰	۹۳	۱۲۷	سوادآموزی بزرگسالان.....
				سایر دوره های تحصیلی ، دوره تحصیلی نامشخص و اظهار نشده.....
۳۱۸	۴۸۸	۴۵۵	۵۳۷	بی سواد.....
۱۱۷۵	۲۳۶۵	۱۶۶	۸۴۳	

مأخذ - مرکز آمار ایران .

سالنامه آماری استان گیلان - ۱۳۸۸ \_\_\_\_\_ ۳- نیروی انسانی

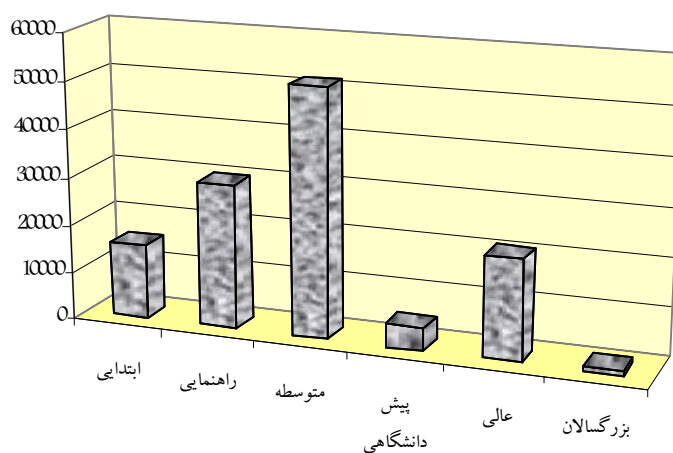
۳-۱۳- برآورد جمعیت بیکار ۱۰ساله و بیشتر با تحصیلات عالی برحسب  
مدرك تحصیلی : آبان ۱۳۸۵

جنس	جمع	فوق دیپلم	لیسانس	فوق لیسانس(۱)	دکتر	اظهار نشده
مرد و زن....	۲۰۹۱۲	۸۰۳۴	۱۲۳۷۵	۴۸۱	۲۲	۰
مرد.....	۸۰۴۲	۳۷۹۸	۳۹۹۳	۲۲۹	۲۲	۰
زن.....	۱۲۸۷۰	۴۲۳۶	۸۳۸۲	۲۵۲	۰	۰

۱- شامل دکترای حرفه ای نیز می باشد .

مأخذ - مرکز آمار ایران .

۳-۱- برآورد جمعیت بیکار ۱۰ ساله و بیشتر برحسب وضع سواد : ۱۳۸۵



مینا : جدول ۱۲ - ۳

۱۴-۳- برآورد شاغلان ۱۰ساله و بیشتر برحسب جنس ، گروه های عمده شغلی و وضع شغلی : آبان ۱۳۸۵

کارکنان فامیلی بدون مزد	بخش خصوصی				جمع	جنس و گروه های عمده شغلی
	مزد و حقوق بگیران	کارکنان مستقل	کارفرما یان	جمع		
۲۱۴۷۴	۱۶۷۶۸۳	۳۳۵۳۶۰	۵۶۳۳۷	۵۸۰۸۵۳	۷۴۰۷۲۲	<b>مرد و زن.....</b> قانونگذاران، مقامات عالی رتبه و مدیران.....
۲۳	۳۹۷۳	۲۶۹۲	۶۲۵۶	۱۲۹۴۴	۲۴۲۲۱	متخصصان.....
۵۴	۸۵۳۷	۲۹۳۷	۱۶۴۱	۱۳۱۶۹	۵۸۹۰۵	تکنسین ها و دستیاران.....
۱۶۸	۱۰۰۰۳	۶۷۵۷	۱۴۴۵	۱۸۳۷۲	۳۵۷۶۱	کارمندان امور اداری و دفتری کارکنان خدماتی و فروشنندگان.....
۵۴	۸۸۷۲	۹۹۴	۵۸۷	۱۰۵۰۷	۲۸۹۹۳	کارکنان ماهر کشاورزی، جنگلداری و شیلات.....
۲۱۸۳	۱۹۳۸۱	۶۷۲۷۴	۱۰۹۷۹	۹۹۸۱۸	۱۰۹۶۴۵	صنعتگران و کارکنان مشاغل مربوط کارکنان ساختمانی و استخراج.....
۱۳۹۸۲	۷۲۴۸	۱۲۳۵۳۷	۱۱۹۴۳	۱۵۶۷۰۹	۱۶۶۹۰۸	متصدیان و مونتاژکاران ماشین آلات و دستگاه ها و رانندگان وسایل نقلیه.....
۱۳۸۹	۴۵۱۱۷	۵۴۶۹۴	۱۵۹۷۰	۱۱۷۱۷۰	۱۲۵۱۲۸	کارگران ساده.....
۱۸۰	۲۴۳۵۰	۵۵۵۸۱	۳۷۱۰	۸۳۸۲۲	۹۳۳۶۹	سایر و اظهار نشده.....
۲۷۵۹	۳۸۱۸۷	۱۷۹۵۴	۱۸۸۹	۶۰۷۸۹	۷۲۰۴۵	
۶۸۲	۲۰۱۳	۲۹۴۱	۱۹۱۸	۷۵۵۳	۲۵۷۴۶	



۱۴-۳- برآورد شاغلان ۱۰ساله و بیشتر برحسب جنس، گروه های عمده شغلی و وضع شغلی: آبان ۱۳۸۵ (دنباله)

کارکنان فامیلی بدون مزد	مزد و حقوق بگیران	بخش خصوصی			جمع	جمع	جنس و گروه های عمده شغلی
		کارکنان مستقل	کارفرمایان	جمع			
۸۴۸۲	۱۴۲۷۵۶	۲۹۶۷۴۵	۵۱۷۲۰	۵۰۰۷۰۴	۶۱۷۳۳۶	<b>مرد</b> قانونگذاران، مقامات عالی رتبه و مدیران..... متخصصان..... تکنسین ها و دستیاران..... کارمندان امور اداری و دفتری کارکنان خدماتی و فروشندگان..... کارکنان ماهر کشاورزی، جنگلداری و شیلات..... صنعتگران و کارکنان مشاغل مربوط کارکنان ساختمانی و استخراج..... متصدیان و مونتازکاران ماشین آلات و دستگاه ها و رانندگان وسایل نقلیه..... کارگران ساده..... سایر و اظهار نشده.....	
۲۰	۳۳۵۱	۲۵۴۷	۵۷۷۵	۱۱۶۹۳	۲۰۲۸۹		
۳۰	۴۲۲۸	۲۱۲۳	۱۱۴۳	۷۵۲۴	۳۲۰۳۱		
۶۴	۷۵۶۶	۶۳۰۳	۱۳۰۳	۱۵۲۳۶	۲۷۶۵۴		
۳۵	۵۳۳۴	۸۷۹	۵۲۰	۶۷۵۸	۲۰۴۴۰		
۱۴۵۳	۱۵۴۷۶	۵۹۵۲۸	۱۰۰۰۵	۸۶۴۶۳	۹۵۲۳۳		
۴۶۰۸	۵۷۳۷	۱۰۷۱۳۱	۱۰۹۲۵	۱۲۸۴۰۰	۱۳۳۴۱۴		
۷۱۰	۴۲۱۹۸	۴۳۶۳۷	۱۵۳۵۸	۱۰۱۹۰۴	۱۰۸۹۰۸		
۱۲۶	۲۲۸۰۵	۵۵۳۷۴	۳۶۸۶	۸۱۹۹۱	۹۱۳۵۴		
۱۲۰۳	۳۵۴۷۲	۱۷۱۳۴	۱۸۵۷	۵۵۶۶۶	۶۵۷۳۴		
۲۳۴	۱۵۹۸	۲۰۸۹	۱۱۴۷	۵۰۶۹	۲۲۲۷۸		
۱۲۹۹۱	۲۳۹۲۷	۳۸۶۱۴	۴۶۱۷	۸۰۱۴۹	۱۲۳۳۸۵	<b>زن</b> قانونگذاران، مقامات عالی رتبه و مدیران..... متخصصان..... تکنسین ها و دستیاران..... کارمندان امور اداری و دفتری کارکنان خدماتی و فروشندگان..... کارکنان ماهر کشاورزی، جنگلداری و شیلات..... صنعتگران و کارکنان مشاغل مربوط کارکنان ساختمانی و استخراج..... متصدیان و مونتازکاران ماشین آلات و دستگاه ها و رانندگان وسایل نقلیه..... کارگران ساده..... سایر و اظهار نشده.....	
۳	۶۲۲	۱۴۴	۴۸۱	۱۲۵۱	۳۹۳۲		
۲۴	۴۳۰۹	۸۱۴	۴۹۸	۵۶۴۵	۲۶۸۷۴		
۱۰۴	۲۴۳۷	۴۵۴	۱۴۱	۳۱۳۶	۸۱۰۷		
۲۰	۳۵۴۸	۱۱۴	۶۷	۳۷۴۹	۸۵۵۲		
۷۳۰	۳۹۰۵	۷۷۴۶	۹۷۴	۱۳۳۵۵	۱۴۴۱۲		
۹۳۷۴	۱۵۱۱	۱۶۴۰۶	۱۰۱۸	۲۸۳۰۹	۳۳۴۹۳		
۶۷۸	۲۹۲۰	۱۱۰۵۷	۶۱۲	۱۵۲۶۶	۱۶۲۲۰		
۵۴	۱۵۴۵	۲۰۸	۲۴	۱۸۳۱	۲۰۱۵		
۱۵۵۶	۲۷۱۵	۸۲۰	۳۲	۵۱۲۳	۶۳۱۱		
۴۴۷	۴۱۵	۸۵۱	۷۷۱	۲۴۸۴	۳۴۶۸		



۱۴-۳- برآورد شاغلان ۱۰ساله و بیشتر برحسب جنس، گروه های عمده شغلی و وضع شغلی: آبان ۱۳۸۵ (دنباله)

اظهار نشده	مزد و حقوق بگیران بخش عمومی	جنس و گروه های عمده شغلی
۱۵۷۵۴	۱۴۴۱۱۵	<b>مرد و زن</b> .....
۳۰۱	۱۰۹۷۶	قانونگذاران، مقامات عالی رتبه و مدیران.....
۷۹۸	۴۴۹۳۸	متخصصان.....
۵۰۸	۱۶۸۸۱	تکنسین ها و دستیاران.....
۵۰۰	۱۷۹۸۶	کارمندان امور اداری و دفتری.....
۱۲۱۲	۸۶۱۶	کارکنان خدماتی و فروشندگان.....
۷۸۹۸	۲۳۰۰	کارکنان ماهر کشاورزی، جنگلداری و شیلات.....
۱۶۴۲	۶۳۱۶	صنعتگران و کارکنان مشاغل مربوط کارکنان ساختمانی و استخراج.....
۱۱۹۲	۸۳۵۵	متصدیان و مونتاژکاران ماشین الات و دستگاه ها و رانندگان وسایل نقلیه.....
۱۴۰۹	۹۸۴۷	کارگران ساده.....
۲۹۳	۱۷۹۰۰	سایر و اظهار نشده.....
۸۴۶۲	۱۰۸۱۷۰	<b>مرد</b> .....
۲۲۱	۸۳۷۵	قانونگذاران، مقامات عالی رتبه و مدیران.....
۳۶۶	۲۴۱۴۲	متخصصان.....
۳۴۴	۱۲۰۷۵	تکنسین ها و دستیاران.....
۲۸۱	۱۳۴۰۱	کارمندان امور اداری و دفتری.....
۹۴۵	۷۸۲۶	کارکنان خدماتی و فروشندگان.....
۲۸۴۰	۲۱۷۳	کارکنان ماهر کشاورزی، جنگلداری و شیلات.....
۱۱۱۲	۵۸۹۳	صنعتگران و کارکنان مشاغل مربوط کارکنان ساختمانی و استخراج.....
۱۱۶۵	۸۱۹۸	متصدیان و مونتاژکاران ماشین الات و دستگاه ها و رانندگان وسایل نقلیه.....
۱۰۶۱	۹۰۰۶	کارگران ساده.....
۱۲۸	۱۷۰۸۱	سایر و اظهار نشده.....
۷۲۹۱	۳۵۹۴۵	<b>زن</b> .....
۸۰	۲۶۰۱	قانونگذاران، مقامات عالی رتبه و مدیران.....
۴۳۲	۲۰۷۹۶	متخصصان.....
۱۶۴	۴۸۰۷	تکنسین ها و دستیاران.....
۲۱۹	۴۵۸۵	کارمندان امور اداری و دفتری.....
۲۶۸	۷۹۰	کارکنان خدماتی و فروشندگان.....
۵۰۵۸	۱۲۷	کارکنان ماهر کشاورزی، جنگلداری و شیلات.....
۵۳۱	۴۲۳	صنعتگران و کارکنان مشاغل مربوط کارکنان ساختمانی و استخراج.....
۲۷	۱۵۷	متصدیان و مونتاژکاران ماشین الات و دستگاه ها و رانندگان وسایل نقلیه.....
۳۴۷	۸۴۰	کارگران ساده.....
۱۶۵	۸۱۹	سایر و اظهار نشده.....

مأخذ - مرکز آمار ایران .

۱۵-۳- برآورد شاغلان ۱۰ساله و بیشتر بر حسب جنس ، گروه های عمده شغلی و سطح سواد

پیش دانشگاهی	باسواد				جمع	جنس و گروه های عمده شغلی
	متوسطه	راهنمایی	ابتدایی	جمع		
۵۵۱۷	۱۹۶۹۹۴	۱۶۱۹۹۹	۱۳۸۳۱۲	۶۳۵۷۲۹	۷۴۰۷۲۲	<b>مرد و زن.....</b>
						قانونگذاران، مقامات عالی رتبه و مدیران.....
۷۳	۷۸۱۷	۲۰۲۹	۹۸۸	۲۳۹۸۵	۲۴۲۲۱	متخصصان.....
۳۶۶	۸۳۴۷	۶۸۴	۲۹۹	۵۸۹۰۰	۵۸۹۰۵	تکنسین ها و دستیاران.....
۴۴۲	۱۷۳۱۴	۴۳۰۱	۱۷۰۹	۳۵۳۷۶	۳۵۷۶۱	کارمندان امور اداری و دفتری...
۵۶۷	۱۴۷۷۹	۳۱۴۸	۱۲۳۲	۲۸۹۹۳	۲۸۹۹۳	کارکنان خدماتی و فروشندهگان.....
۱۰۲۷	۴۳۴۵۳	۲۶۷۴۴	۱۷۹۶۱	۱۰۱۲۴۶	۱۰۹۶۴۵	کارکنان ماهر کشاورزی، جنگلداری و شیلات.....
۵۵۱	۱۷۴۱۰	۲۹۳۳۷	۴۰۲۳۰	۱۰۰۹۲۶	۱۶۶۹۰۸	صنعتگران و کارکنان مشاغل مربوط کارکنان ساختمانی و استخراج.....
۸۶۴	۳۳۷۹۲	۴۱۸۲۴	۳۲۸۴۸	۱۱۶۴۸۲	۱۲۵۱۲۸	متصدیان و مونتاژکاران ماشین آلات و دستگاه ها و رانندگان وسایل نقلیه.....
۴۸۷	۳۱۰۷۱	۳۰۱۶۴	۱۹۹۵۹	۸۷۶۴۰	۹۳۳۶۹	کارگران ساده.....
۳۱۹	۱۳۱۷۴	۱۹۹۰۷	۲۱۳۲۱	۵۸۵۸۰	۷۲۰۴۵	سایر و اظهار نشده.....
۸۲۰	۹۸۳۸	۳۸۶۰	۱۷۶۵	۲۳۶۰۰	۲۵۷۴۶	



۱۵-۳- برآورد شاغلان ۱۰ساله و بیشتر بر حسب جنس، گروه های عمده شغلی و سطح سواد (دنباله)

پیش دانشگاهی	باسواد				جمع	جنس و گروه های عمده شغلی
	متوسطه	راهنمایی	ابتدایی	جمع		
۳۴۷۲	۱۶۳۴۷۵	۱۴۶۳۴۴	۱۲۵۴۵۸	۵۳۲۳۰۴	۶۱۷۳۳۵	<b>مرد</b> .....
۶۵	۷۰۱۸	۱۹۷۰	۹۸۰	۲۰۰۵۴	۲۰۲۸۹	قانونگذاران، مقامات عالی رتبه و مدیران.....
۸۸	۴۲۷۸	۵۱۰	۱۹۴	۳۲۰۲۶	۳۲۰۳۱	متخصصان.....
۲۲۸	۱۳۸۰۶	۳۵۱۶	۱۵۵۷	۲۷۲۷۹	۲۷۶۵۴	تکنسین ها و دستیاران.....
۲۷۶	۱۰۵۰۴	۲۶۶۹	۱۰۸۶	۲۰۴۴۰	۲۰۴۴۰	کارمندان امور اداری و دفتری کارکنان خدماتی و
۶۷۹	۳۶۳۱۸	۲۳۴۱۷	۱۶۵۱۳	۸۷۵۷۹	۹۵۲۳۳	فروشنندگان.....
۳۸۱	۱۴۶۷۵	۲۴۳۱۲	۳۳۴۷۳	۸۳۳۵۳	۱۳۳۴۱۴	کارکنان ماهر کشاورزی، جنگلداری و شیلات.....
۴۱۲	۲۵۷۶۳	۳۸۰۴۲	۳۰۸۹۴	۱۰۰۹۹۳	۱۰۸۹۰۸	صنعتگران و کارکنان مشاغل مربوط کارکنان ساختمانی و
۴۱۹	۲۹۹۷۰	۲۹۸۰۸	۱۹۸۵۰	۸۵۷۱۱	۹۱۳۵۴	استخراج.....
۲۵۷	۱۲۱۶۰	۱۸۶۸۵	۱۹۴۹۵	۵۴۰۰۰	۶۵۷۳۴	متصدیان و مونتازکاران ماشین آلات و دستگاه ها و
۶۶۸	۸۹۸۳	۳۴۱۷	۱۴۱۵	۲۰۸۶۹	۲۲۲۷۸	رانندگان وسایل نقلیه.....
۲۰۴۶	۳۳۵۱۹	۱۵۶۵۵	۱۲۸۵۳	۱۰۳۴۲۴	۱۲۳۳۸۴	کارگران ساده.....
۸	۷۹۸	۵۹	۹	۳۹۳۱	۳۹۳۲	سایر و اظهار نشده.....
۲۷۸	۴۰۶۹	۱۷۵	۱۰۴	۲۶۸۷۴	۲۶۸۷۴	<b>زن</b> .....
۲۱۵	۳۵۰۸	۷۸۵	۱۵۲	۸۰۹۸	۸۱۰۷	قانونگذاران، مقامات عالی رتبه و مدیران.....
۲۹۱	۴۲۷۵	۴۸۰	۱۴۷	۸۵۵۲	۸۵۵۲	متخصصان.....
۳۴۸	۷۱۳۶	۳۳۲۷	۱۴۴۷	۱۳۶۶۷	۱۴۴۱۲	تکنسین ها و دستیاران.....
۱۷۱	۲۷۳۵	۵۰۲۵	۶۷۵۷	۱۷۵۷۳	۳۳۴۹۳	کارمندان امور اداری و دفتری کارکنان خدماتی و
۴۵۳	۸۰۲۹	۳۷۸۲	۱۹۵۳	۱۵۴۹۰	۱۶۲۲۰	فروشنندگان.....
۶۸	۱۱۰۱	۳۵۷	۱۰۸	۱۹۲۸	۲۰۱۵	کارکنان ماهر کشاورزی، جنگلداری و شیلات.....
۶۲	۱۰۱۳	۱۲۲۲	۱۸۲۶	۴۵۸۰	۶۳۱۱	صنعتگران و کارکنان مشاغل مربوط کارکنان ساختمانی و
۱۵۲	۸۵۵	۴۴۳	۳۵۰	۲۷۳۱	۳۴۶۸	استخراج.....
						متصدیان و مونتازکاران ماشین آلات و دستگاه ها و
						رانندگان وسایل نقلیه.....
						کارگران ساده.....
						سایر و اظهار نشده.....





۱۵-۳- برآورد شاغلان ۱۰ساله و بیشتر بر حسب جنس، گروه های عمده شغلی و سطح سواد (دنباله)

بی سواد	باسواد			جنس و گروه های عمده شغلی
	سایر دوره های تحصیلی، دوره تحصیلی نامشخص و اظهار نشده	سوادآموزی و بزرگسالان	عالی	
۱۰۴۹۹۳	۱۴۳۷۰	۱۷۲۲۴	۱۰۱۳۱۲	<b>مرد و زن</b> .....
۲۳۶	۳۲۳	۱۰۱	۱۲۶۵۵	قانونگذاران، مقامات عالی رتبه و مدیران.....
۵	۴۲۴	۵	۴۸۷۷۴	متخصصان.....
۳۸۵	۶۴۰	۱۶۲	۱۰۸۰۹	تکنسین ها و دستیاران.....
۰	۴۹۵	۱۳۷	۸۶۳۴	کارمندان امور اداری و دفتری.....
۸۳۹۹	۲۲۰۶	۲۲۶۲	۷۵۹۳	کارکنان خدماتی و فروشندگان.....
۶۵۹۸۲	۳۸۹۱	۷۹۵۳	۱۵۵۳	کارکنان ماهر کشاورزی، جنگلداری و شیلات. صنعتگران و کارکنان مشاغل مربوط کارکنان ساختمانی و استخراج.....
۸۶۴۶	۱۸۱۵	۲۴۱۴	۲۹۲۵	متصدیان و مونتاژکاران ماشین الات و دستگاه ها و رانندگان وسایل نقلیه.....
۵۷۲۹	۱۹۲۷	۱۷۶۹	۲۲۶۲	کارگران ساده.....
۱۳۴۶۵	۹۴۴	۲۲۳۰	۶۸۶	سایر و اظهار نشده.....
۲۱۴۶	۱۷۰۵	۱۹۱	۵۴۲۲	<b>مرد</b> .....
۸۵۰۳۲	۱۲۵۳۷	۱۳۴۹۰	۶۷۵۲۸	قانونگذاران، مقامات عالی رتبه و مدیران.....
۳۳۵	۲۵۷	۱۰۱	۹۶۶۳	متخصصان.....
۵	۱۵۴	۵	۲۶۷۹۶	تکنسین ها و دستیاران.....
۳۷۵	۴۹۱	۱۱۳	۷۵۶۹	کارمندان امور اداری و دفتری.....
۰	۳۶۹	۹۲	۵۴۴۵	کارکنان خدماتی و فروشندگان.....
۷۶۵۴	۱۹۸۰	۱۹۶۱	۶۷۱۱	کارکنان ماهر کشاورزی، جنگلداری و شیلات. صنعتگران و کارکنان مشاغل مربوط کارکنان ساختمانی و راج.....
۵۰۰۶۱	۳۵۹۴	۵۶۱۳	۱۳۰۶	متصدیان و مونتاژکاران ماشین الات و دستگاه ها و رانندگان وسایل نقلیه.....
۷۹۱۶	۱۵۲۲	۱۹۵۹	۲۴۰۰	کارگران ساده.....
۵۶۴۳	۱۸۷۷	۱۷۱۴	۲۰۷۳	سایر و اظهار نشده.....
۱۱۷۳۴	۹۱۷	۱۸۶۱	۶۲۵	<b>زن</b> .....
۱۴۰۹	۱۳۷۶	۷۱	۴۹۴۰	قانونگذاران، مقامات عالی رتبه و مدیران.....
۱۹۹۶۰	۱۸۳۳	۳۷۳۷	۳۳۷۸۳	متخصصان.....
۱	۶۶	۰	۳۹۹۱	تکنسین ها و دستیاران.....
۰	۲۷۰	۰	۲۱۹۷۸	کارمندان امور اداری و دفتری.....
۹	۱۴۹	۵۰	۳۲۳۹	کارکنان خدماتی و فروشندگان.....
۰	۱۲۶	۴۶	۳۱۸۹	کارکنان ماهر کشاورزی، جنگلداری و شیلات. صنعتگران و کارکنان مشاغل مربوط کارکنان ساختمانی و استخراج.....
۷۴۵	۲۲۶	۳۰۱	۸۸۳	متصدیان و مونتاژکاران ماشین الات و دستگاه ها و رانندگان وسایل نقلیه.....
۱۵۹۲۱	۲۹۷	۲۳۴۰	۲۴۷	کارگران ساده.....
۷۳۰	۲۹۳	۴۵۵	۵۲۴	سایر و اظهار نشده.....
۸۶	۵۰	۵۵	۱۸۹	
۱۷۳۱	۲۷	۳۷۰	۶۱	
۷۳۷	۳۲۹	۱۲۰	۴۸۲	

ماخذ - مرکز آمار ایران.

۱۶-۳ - توزیع نسبی جمعیت ۱۰ ساله و بیشتر بر حسب وضع فعالیت و جنس  
در طرح آمارگیری از نیروی کار (درصد)

جمعیت فعال از نظر اقتصادی			جمعیت ۱۰ ساله و بیشتر	جنس و سال
جمع	شاغل	بیکار		
<b>مرد وزن</b>				
۵/۹۷	۳۷/۷۴	۴۳/۷	۱۰۰	.....(۱)۱۳۸۰
۵/۹	۳۷/۴	۴۳/۳	۱۰۰	.....۱۳۸۴
۴/۹	۳۸/۳	۴۳/۲	۱۰۰	.....۱۳۸۵
۵	۳۶/۷	۴۱/۷	۱۰۰	.....۱۳۸۶
۵/۲	۳۴/۹	۴۰/۱	۱۰۰	.....۱۳۸۷
۶/۴	۳۴/۸	۴۱/۱	۱۰۰	.....۱۳۸۸
<b>مرد</b>				
۷/۹۸	۵۵/۶۶	۶۳/۶۴	۱۰۰	.....(۱)۱۳۸۰
۶/۸	۵۹/۵	۶۶/۳	۱۰۰	.....۱۳۸۴
۵/۸	۵۸/۳	۶۴/۱	۱۰۰	.....۱۳۸۵
۶/۶	۵۷/۷	۶۴/۲	۱۰۰	.....۱۳۸۶
۶/۶	۵۶/۳	۶۲/۹	۱۰۰	.....۱۳۸۷
۸/۳	۵۵/۸	۶۴/۱	۱۰۰	.....۱۳۸۸
<b>زن</b>				
۳/۹۸	۲۰/۱۱	۲۴/۰۹	۱۰۰	.....(۱)۱۳۸۰
۵/۱	۱۵/۸	۲۰/۹	۱۰۰	.....۱۳۸۴
۴/۰	۱۸/۴	۲۲/۴	۱۰۰	.....۱۳۸۵
۳/۶	۱۶/۳	۱۹/۹	۱۰۰	.....۱۳۸۶
۳/۷	۱۳/۲	۱۶/۹	۱۰۰	.....۱۳۸۷
۴/۴	۱۴/۲	۱۸/۶	۱۰۰	.....۱۳۸۸



۱۶-۳ - توزیع نسبی جمعیت ۱۰ ساله و بیشتر بر حسب وضع فعالیت و جنس  
در طرح آمارگیری از نیروی کار ( دنباله ) ( درصد )

جمعیت غیر فعال از نظر اقتصادی					جنس و سال
سایر	دارای درآمد بدون کار	خانه دار	محصل	جمع	
					<b>مرد وزن</b>
۳/۳۵	۴/۲۸	۲۵/۶۹	۲۲/۹۷	۵۶/۲۹	.....(۱)۱۳۸۰
۶/۴	۳/۲	۲۷/۸	۱۹/۳	۵۶/۷	..... ۱۳۸۴
۵/۵	۴/۶	۲۷/۲	۱۹/۵	۵۶/۸	..... ۱۳۸۵
۳/۴	۵/۵	۲۹/۵	۱۹/۹	۵۸/۳	..... ۱۳۸۶
۵/۱	۵/۵	۲۹/۴	۱۹/۹	۵۹/۹	..... ۱۳۸۷
۴/۴	۶/۲	۳۰/۴	۱۸	۵۸/۹	..... ۱۳۸۸
					<b>مرد</b>
۴/۷۱	۷/۶۷	۰/۳۵	۲۳/۶۳	۳۶/۳۶	.....(۱)۱۳۸۰
۸/۰	۵/۳	۰/۶	۱۹/۸	۳۳/۷	..... ۱۳۸۴
۷/۲	۷/۸	۰/۷	۲۰/۲	۳۵/۹	..... ۱۳۸۵
۵/۲	۱۰/۲	۰/۷	۱۹/۷	۳۵/۸	..... ۱۳۸۶
۷/۲	۹/۸	۰/۴	۱۹/۷	۳۷/۱	..... ۱۳۸۷
۶/۵	۱۱/۵	۰/۵	۱۷/۳	۳۵/۹	..... ۱۳۸۸
					<b>زن</b>
۲/۰۲	۰/۹۵	۵۰/۶۲	۲۲/۳۲	۷۵/۹۱	.....(۱)۱۳۸۰
۴/۷	۱/۲	۵۴/۳	۱۸/۹	۷۹/۱	..... ۱۳۸۴
۳/۹	۱/۴	۵۳/۶	۱۸/۷	۷۷/۶	..... ۱۳۸۵
۱/۷	۰/۷	۵۷/۶	۲۰/۱	۸۰/۱	..... ۱۳۸۶
۳/۱	۱/۱	۵۸/۹	۲۰	۸۳/۱	..... ۱۳۸۷
۲/۳	۰/۹	۵۹/۵	۱۸/۷	۸۱/۴	..... ۱۳۸۸

۱- اطلاعات ارائه شده مربوط به آبان ماه می باشد .  
مأخذ - مرکز آمار ایران . ( ر.م. )

۱۷-۳ - توزیع نسبی جمعیت ۱۰ ساله و بیشتر بر حسب وضع فعالیت و جنس در نقاط شهری طرح آمارگیری از نیروی کار (در صد)

جمعیت فعال از نظر اقتصادی			جمعیت ۱۰ ساله و بیشتر	جنس و سال
بیکار	شاغل	جمع		
<b>مرد وزن</b>				
۶/۱۱	۳۳/۴۷	۳۹/۵۷	۱۰۰	.....(۱)۱۳۸۰
۷/۴	۳۵/۲	۴۲/۶	۱۰۰	.....۱۳۸۴
۶/۴	۳۵/۴	۴۱/۸	۱۰۰	.....۱۳۸۵
۶/۷	۳۴/۸	۴۱/۵	۱۰۰	.....۱۳۸۶
۶/۰	۳۲/۱	۳۸/۱	۱۰۰	.....۱۳۸۷
۷/۳	۳۳/۳	۴۰/۶	۱۰۰	.....۱۳۸۸
<b>مرد</b>				
۷/۷۸	۵۴/۳۲	۶۲/۱۰	۱۰۰	.....(۱)۱۳۸۰
۷/۶	۵۷/۲	۶۴/۸	۱۰۰	.....۱۳۸۴
۶/۹	۵۵/۳	۶۲/۲	۱۰۰	.....۱۳۸۵
۸/۴	۵۵/۵	۶۳/۹	۱۰۰	.....۱۳۸۶
۷/۶	۵۲/۵	۶۰/۱	۱۰۰	.....۱۳۸۷
۸/۷	۵۳/۱	۶۱/۹	۱۰۰	.....۱۳۸۸
<b>زن</b>				
۴/۴۲	۱۲/۳۸	۱۶/۸۰	۱۰۰	.....(۱)۱۳۸۰
۷/۲	۱۳/۰	۲۰/۲	۱۰۰	.....۱۳۸۴
۵/۷	۱۴/۹	۲۰/۶	۱۰۰	.....۱۳۸۵
۵/۱	۱۴/۴	۱۹/۵	۱۰۰	.....۱۳۸۶
۴/۳	۱۱/۵	۱۵/۸	۱۰۰	.....۱۳۸۷
۵/۹	۱۳/۶	۱۹/۶	۱۰۰	.....۱۳۸۸



۱۷-۳- توزیع نسبی جمعیت ۱۰ ساله و بیشتر بر حسب وضع فعالیت و جنس در نقاط شهری طرح آمارگیری از نیروی کار (دنباله) (درصد)

جمعیت غیر فعال از نظر اقتصادی					جنس و سال
سایر	دارای درآمد بدون کار	خانه دار	محصل	جمع	
					<b>مرد وزن</b>
۳/۳۰	۴/۲۸	۲۷/۸۵	۲۵/۰	۶۰/۴۳	.....(۱)۱۳۸۰
۵/۶	۳/۹	۲۷/۰	۲۰/۹	۵۷/۴	..... ۱۳۸۴
۵/۵	۴/۳	۲۶/۸	۲۱/۶	۵۸/۲	..... ۱۳۸۵
۳/۲	۵/۰	۲۸/۴	۲۱/۹	۵۸/۵	..... ۱۳۸۶
۴/۷	۶/۴	۲۹/۴	۲۱/۴	۶۱/۹	..... ۱۳۸۷
۴/۱	۷	۲۸/۹	۱۹/۴	۵۹/۴	..... ۱۳۸۸
					<b>مرد</b>
۴/۷۳	۷/۷۸	۰/۳۶	۲۵/۰۳	۳۷/۹۰	.....(۱)۱۳۸۰
۷/۱	۶/۵	۰/۵	۲۱/۱	۳۵/۲	..... ۱۳۸۴
۷/۰	۸/۰	۰/۶	۲۲/۲	۳۷/۸	..... ۱۳۸۵
۴/۹	۹/۷	۰/۵	۲۱/۰	۳۶/۱	..... ۱۳۸۶
۶/۸	۱۱/۶	۰/۴	۲۱/۱	۳۹/۹	..... ۱۳۸۷
۶/۰	۱۳/۴	۰/۴	۱۸/۳	۳۸/۱	..... ۱۳۸۸
					<b>زن</b>
۱/۸۶	۰/۷۳	۵۵/۶۴	۲۴/۹۷	۸۴/۲۰	.....(۱)۱۳۸۰
۴/۲	۱/۲	۵۳/۷	۲۰/۷	۷۹/۸	..... ۱۳۸۴
۳/۹	۰/۷	۵۳/۸	۲۱/۰	۷۹/۴	..... ۱۳۸۵
۱/۵	۰/۵	۵۵/۸	۲۲/۷	۸۰/۵	..... ۱۳۸۶
۲/۶	۱/۱	۵۸/۸	۲۱/۷	۸۴/۲	..... ۱۳۸۷
۲/۱	۰/۷	۵۷/۱	۲۰/۵	۸۰/۴	..... ۱۳۸۸

۱- اطلاعات ارائه شده مربوط به آبان ماه می باشد.  
 مأخذ - مرکز آمار ایران. (ر.م.)

۱۸-۳ - توزیع نسبی جمعیت ۱۰ ساله و بیشتر بر حسب وضع فعالیت و جنس در نقاط روستایی طرح آمارگیری از نیروی کار ( درصد )

جمعیت فعال از نظر اقتصادی			جمعیت ۱۰ ساله و بیشتر	جنس و سال
بیکار	شاغل	جمع		
<b>مرد وزن</b>				
۵/۸۴	۴۱/۵۹	۴۷/۴۳	۱۰۰	.....(۱)۱۳۸۰
۴/۴	۳۹/۶	۴۴/۰	۱۰۰	.....۱۳۸۴
۳/۴	۴۱/۴	۴۴/۸	۱۰۰	.....۱۳۸۵
۳/۰	۳۹/۰	۴۲/۰	۱۰۰	.....۱۳۸۶
۴/۲	۳۸/۲	۴۲/۴	۱۰۰	.....۱۳۸۷
۵/۰	۳۶/۷	۴۱/۷	۱۰۰	.....۱۳۸۸
<b>مرد</b>				
۸/۱۶	۵۶/۹۰	۶۵/۰۶	۱۰۰	.....(۱)۱۳۸۰
۵/۹	۶۲/۰	۶۷/۹	۱۰۰	.....۱۳۸۴
۴/۶	۶۱/۷	۶۶/۳	۱۰۰	.....۱۳۸۵
۴/۲	۶۰/۴	۶۴/۶	۱۰۰	.....۱۳۸۶
۵/۵	۶۰/۸	۶۶/۳	۱۰۰	.....۱۳۸۷
۷/۷	۵۹/۴	۶۷/۱	۱۰۰	.....۱۳۸۸
<b>زن</b>				
۳/۶۰	۲۶/۸۷	۳۰/۴۷	۱۰۰	.....(۱)۱۳۸۰
۲/۹	۱۸/۷	۲۱/۷	۱۰۰	.....۱۳۸۴
۲/۲	۲۲/۲	۲۴/۴	۱۰۰	.....۱۳۸۵
۱/۹	۱۸/۴	۲۰/۳	۱۰۰	.....۱۳۸۶
۳/۱	۱۵/۲	۱۸/۳	۱۰۰	.....۱۳۸۷
۲/۳	۱۵/۰	۱۷/۳	۱۰۰	.....۱۳۸۸



۱۸-۳ - توزیع نسبی جمعیت ۱۰ ساله و بیشتر بر حسب وضع فعالیت و جنس در نقاط روستایی طرح آمارگیری از نیروی کار (دنباله) (در صد)

جمعیت غیر فعال از نظر اقتصادی					جنس و سال
سایر	دارای درآمد بدون کار	خانه دار	محصل	جمع	
					<b>مرد وزن</b>
۳/۴۰	۴/۲۸	۲۲/۷۳	۲۱/۱۶	۵۲/۵۷	.....(۱)۱۳۸۰
۷/۲	۲/۵	۲۸/۶	۱۷/۷	۵۶/۰	.....۱۳۸۴
۵/۷	۴/۸	۲۷/۶	۱۷/۱	۵۵/۲	.....۱۳۸۵
۳/۷	۵/۹	۳۰/۹	۱۷/۵	۵۸/۰	.....۱۳۸۶
۵/۷	۴/۴	۲۹/۵	۱۸/۰	۵۷/۶	.....۱۳۸۷
۴/۹	۵/۱	۳۲/۲	۱۶/۱	۵۸/۳	.....۱۳۸۸
					<b>مرد</b>
۴/۶۹	۷/۵۶	۰/۳۳	۲۲/۳۶	۳۴/۹۴	.....(۱)۱۳۸۰
۹/۲	۴/۰	۰/۶	۱۸/۳	۳۲/۱	.....۱۳۸۴
۷/۶	۷/۵	۰/۷	۱۷/۹	۳۳/۷	.....۱۳۸۵
۵/۶	۱۰/۸	۰/۹	۱۸/۱	۳۵/۴	.....۱۳۸۶
۷/۷	۷/۶	۰/۴	۱۸/۰	۳۳/۷	.....۱۳۸۷
۷/۲	۹/۱	۰/۶	۱۶/۰	۳۲/۹	.....۱۳۸۸
					<b>زن</b>
۲/۱۵	۱/۱۴	۴۶/۲۳	۲۰/۰۱	۶۹/۵۳	.....(۱)۱۳۸۰
۵/۲	۱/۲	۵۴/۹	۱۷/۱	۷۸/۳	.....۱۳۸۴
۳/۹	۲/۱	۵۳/۳	۱۶/۳	۷۵/۶	.....۱۳۸۵
۱/۹	۱/۱	۵۹/۸	۱۶/۹	۷۹/۷	.....۱۳۸۶
۳/۶	۱/۳	۵۸/۹	۱۷/۹	۸۱/۷	.....۱۳۸۷
۲/۶	۱/۲	۶۲/۷	۱۶/۳	۸۲/۷	.....۱۳۸۸

۱- اطلاعات ارائه شده مربوط به آبان ماه می باشد .  
 مأخذ - مرکز آمار ایران . (ر.م.)

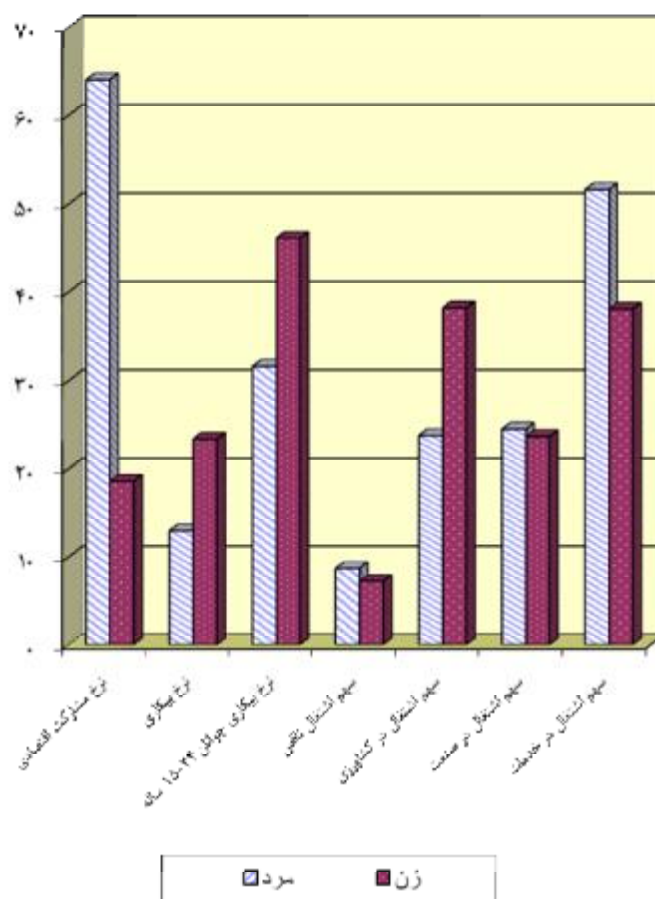
۱۹-۳- شاخص های عمده نیروی کار در جمعیت ۱۰ ساله و بیشتر در طرح آمارگیری از نیروی کار (درصد)

شرح	نرخ مشارکت اقتصادی	نرخ بیکاری	نرخ بیکاری جوانان ۱۵-۲۴ ساله	سهم اشتغال ناقص	سهم اشتغال در بخش های عمده ی فعالیت اقتصادی		
					کشاورزی	صنعت	خدمات
مردوزن .....							
.....(۱)۱۳۸۰	۴۲/۵	۱۳/۵	-	-	-	-	-
.....۱۳۸۴	۴۳/۳	۱۳/۷	۲۹/۵	۸/۸	۳۴/۸	۲۱/۶	۴۳/۶
.....۱۳۸۵	۴۳/۲	۱۱/۴	۲۵/۰	۹/۰	۳۵/۸	۲۱/۵	۴۲/۴
.....۱۳۸۶	۴۱/۷	۱۲/۱	۳۰/۹	۷/۹	۳۰/۸	۲۴/۱	۴۵/۱
.....۱۳۸۷	۴۰/۱	۱۳/۰	۳۱/۸	۶/۰	۳۲/۱	۲۴/۳	۴۳/۶
.....۱۳۸۸	۴۱/۱	۱۵/۳	۳۵/۳	۸/۴	۲۶/۸	۲۴/۴	۴۸/۸
مرد .....							
.....(۱)۱۳۸۰	۶۳/۷۷	۸/۱	-	-	-	-	-
.....۱۳۸۴	۶۶/۳	۱۰/۳	۲۱/۹	۹/۱	۳۰/۱	۲۳/۸	۴۶/۱
.....۱۳۸۵	۶۴/۱	۹/۱	۱۹/۷	۹/۳	۳۰/۲	۲۳/۲	۴۶/۶
.....۱۳۸۶	۶۴/۲	۱۰/۲	۲۵/۹	۷/۸	۲۶/۸	۲۶/۲	۴۷
.....۱۳۸۷	۶۲/۹	۱۰/۶	۲۶/۰	۶/۱	۲۸/۲	۲۷/۰	۴۴/۸
.....۱۳۸۸	۶۴/۱	۱۳/۰	۳۱/۶	۸/۷	۲۳/۸	۲۴/۵	۵۱/۶
زن .....							
.....(۱)۱۳۸۰	۲۱/۸۴	۱۵/۴	-	-	-	-	-
.....۱۳۸۴	۲۰/۹	۲۴/۲	۴۷/۹	۷/۸	۵۲/۱	۱۳/۷	۳۴/۲
.....۱۳۸۵	۲۲/۴	۱۷/۷	۳۸/۰	۸/۱	۵۳/۴	۱۶/۰	۳۰/۵
.....۱۳۸۶	۱۹/۹	۱۸/۳	۴۴/۴	۸/۲	۴۴/۸	۱۶/۷	۳۸/۵
.....۱۳۸۷	۱۶/۹	۲۲/۱	۴۸/۶	۵/۷	۴۸/۶	۱۲/۴	۳۸/۷
.....۱۳۸۸	۱۸/۶	۲۳/۴	۴۶/۱	۷/۲	۳۸/۲	۲۳/۷	۳۸/۱

۱- اطلاعات ارائه شده مربوط به آبان ماه می باشد .  
 مأخذ - مرکز آمار ایران . (ر.م.)



۲-۳- شاخص های عمده نیروی کار در جمعیت ۱۰ ساله و بیشتر : ۱۳۸۸



منبع: جدول ۱۹ - ۳

۲۰-۳ - توزیع نسبی شاغلان ۱۰ ساله و بیشتر بر حسب گروههای عمده فعالیت در طرح  
آمارگیری از نیروی کار ( درصد )

۱۳۸۸	۱۳۸۷	۱۳۸۶	۱۳۸۵	۱۳۸۴	۱۳۸۰ (۱)	گروه عمده فعالیت
۱۰۰	۱۰۰	۱۰۰	۱۰۰	۱۰۰	۱۰۰	جمع :
۲۶/۳	۳۱/۳	۲۹/۸	۳۴/۶	۳۳/۸	۳۹/۵۵	کشاورزی ، شکار و جنگلداری.....
۰/۵	۰/۸	۱/۰	۱/۲	۱/۰	۱/۶۶	ماهیکبری .....
۰/۱	۰/۱	۰/۱	۰/۱	۰/۲	۰/۱۰	استخراج معدن.....
۱۴/۴	۱۲/۴	۱۳/۴	۱۳/۱	۱۲/۵	۱۱/۸۲	صنعت ( ساخت ).....
۰/۷	۰/۹	۰/۹	۰/۹	۰/۹	۰/۶۴	تأمین برق و گازو آب.....
۹/۲	۱۰/۸	۹/۶	۷/۴	۸/۱	۵/۷۹	ساختمان.....
۱۵/۱	۱۳/۸	۱۴/۵	۱۴/۰	۱۵/۴	۱۳/۶۴	عمده فروشی و خرده فروشی و تعمیر وسایل نقلیه.....
۱/۴	۱/۵	۱/۳	۱/۵	۱/۶	۱/۱۲	هتل و رستوران .....
۱۲/۹	۱۰/۲	۱۰/۱	۹/۷	۹/۴	۸/۳۴	حمل و نقل و انبارداری و ارتباطات .....
۱/۰	۰/۷	۰/۸	۰/۷	۰/۸	۰/۹۵	واسطه گری های مالی.....
۲/۶	۱/۸	۱/۵	۱/۳	۱/۲	۰/۶۸	مستغلات اجاره و فعالیت کاروکسب.....
۳/۸	۵/۱	۵/۱	۴/۶	۴/۳	۴/۳۹	اداره امور عمومی و دفاع و تأمین اجتماعی اجباری.....
۶/۱	۵/۵	۶/۴	۵/۷	۶/۲	۶/۰۸	آموزش.....
۲/۹	۲/۲	۲/۴	۲/۵	۲/۰	۱/۸۲	بهداشت و مددکاری اجتماعی.....
۲/۸						سایر فعالیتهای خدمات عمومی و اجتماعی شخصی.....
۰/۲	۰/۳	۰/۴	۰/۲	۰/۲	۰/۴۳	خانوارهای معمولی دارای مستخدم...
۰/۰	۰/۰	۰/۰	۰/۰	۰/۰	۰/۰۰	سازمانهاوهیئت های برون مرزی.....
۰/۰	۰/۰	۰/۰	۰/۰	۰/۰	۰/۰۶	دفاترو ادارات مرکزی.....
۰/۰	۰/۰	۰/۰	۰/۰	۰/۰	۰/۰۰	فعالیتهای نامشخص و اظهار نشده ...

۱- اطلاعات ارائه شده مربوط به آبان ماه می باشد .

مأخذ - مرکز آمار ایران . (رم).

۲۱-۳- توزیع نسبی شاغلان ۱۰ ساله و بیشتر بر حسب گروههای عمده شغلی  
در طرح آمارگیری از نیروی کار ( درصد )

۱۳۸۸	۱۳۸۷	۱۳۸۶	۱۳۸۵	۱۳۸۴	۱۳۸۰ (۱)	گروه عمده شغلی
۱۰۰	۱۰۰	۱۰۰	۱۰۰	۱۰۰	۱۰۰	جمع :
۲/۸	۲/۴	۳/۲	۲/۲	۲/۶	۲/۷۷	قانونگذاران ، مقامات عالیرتبه و مدیران.
۶/۳	۶/۲	۶/۹	۶/۸	۶/۵	۵/۹۸	متخصصان .....
۴/۴	۴/۳	۴/۲	۳/۷	۳/۵	۳/۸۱	تکنسین ها و دستیاران.....
۵/۶	۳/۹	۳/۶	۳/۷	۳/۴	۳/۴۶	کارمندان امور اداری و دفتری .....
۱۴/۴	۱۳/۰	۱۳/۸	۱۳/۳	۱۴/۴	۱۱/۳۶	کارکنان خدماتی و فروشندگان فروشگاهها و بازارها.....
۲۳/۳	۲۸	۲۷/۱	۳۱/۸	۳۱/۵	۳۳/۳۴	کارکنان ماهر کشاورزی و جنگلداری و ماهگیری.....
۱۵/۶	۱۵/۱	۱۴/۷	۱۴/۸	۱۴/۴	۱۲/۸۱	صنعتگران و کارکنان مشاغل مربوط..... متصدیان ( اپراتورهای ) ماشین آلات و دستگاه ها، مونتاژ کارها و رانندگان وسایل نقلیه .....
۱۴/۴	۱۲/۲	۱۱/۵	۱۱/۶	۱۱/۹	۱۰/۰۴	کارگران ساده.....
۱۲/۶	۱۳/۸	۱۳/۶	۱۱/۰	۱۰/۷	۱۵/۴۶	سایر و اظهار نشده .....
۰/۶	۱/۱	۱/۴	۱/۳	۱/۱	۰/۹۷	

۱- اطلاعات ارائه شده مربوط به آبان ماه می باشد .  
مأخذ - مرکز آمار ایران . ( ر.م )

۲۲-۳- توزیع نسبی شاغلان ۱۰ ساله و بیشتر بر حسب وضع شغلی در طرح  
آمارگیری از نیروی کار (در صد)

۱۳۸۸	۱۳۸۷	۱۳۸۶	۱۳۸۵	۱۳۸۴	۱۳۸۰ (۱)	وضع شغلی
۱۰۰	۱۰۰	۱۰۰	۱۰۰	۱۰۰	۱۰۰	جمع کل:
۸۶/۴	۸۴/۹	۸۳/۷	۸۵/۵	۸۵/۱	۸۳/۲۲	بخش خصوصی .....
۱۲/۴	۱۵/۷	۱۵/۴	۱۷/۴	۱۷/۸	۱۲/۰۴	کار فرمایان .....
۳۷/۱	۳۸/۶	۲۹/۳	۳۴/۳	۲۹/۴	۲۸/۶۴	کارکنان مستقل .....
۲۹/۱	۳۵/۰	۲۸/۲	۳۰/۸	۲۴/۷	۲۶/۰۳	مزد و حقوق بگیران .....
۷/۸	۱۰/۷	۱۰/۸	۱۷/۵	۱۳/۲	۱۶/۴۹	کارکنان فامیلی بدون مزد .....
۱۳/۲	۱۵/۱	۱۵/۷	۱۴/۱	۱۴/۲	۱۵/۷۶	مزد و حقوق بگیران بخش عمومی...
۰/۴	۰/۰	۰/۶	۰/۴	۰/۷	۱/۰۴	مزد و حقوق بگیران بخش تعاونی...
۰/۰	۰/۰	۰/۰	۰/۰	۰/۰	۰/۰۰	اظهار نشده .....

۱- اطلاعات ارائه شده مربوط به آبان ماه می باشد .  
مأخذ - مرکز آمار ایران . (ر.م.)

۲۳-۳- توزیع نسبی جمعیت شاغل و بیکار ۱۰ ساله و بیشتر بر حسب وضع سواد و سطح تحصیلات در طرح آمارگیری از نیروی کار (درصد)

۱۳۸۵		۱۳۸۴		۱۳۸۰ (۱)		وضع سواد و سطح تحصیلات
بیکار	شاغل	بیکار	شاغل	بیکار	شاغل	
۱۰۰	۱۰۰	۱۰۰	۱۰۰	۱۰۰	۱۰۰	<b>جمع:</b>
۹۷/۱	۸۴/۵	۹۷/۷	۸۴/۸	۹۷/۹	۸۱/۵	<b>باسواد</b> .....
۱۹/۵	۳۵/۳	۱۹/۶	۳۱/۵	۱۳/۵	۲۳/۵	..... ابتدایی
۲۱/۴	۲۳/۷	۱۹/۶	۲۰/۴	۲۵/۸	۲۱/۴	..... راهنمایی
۰/۱	۱/۷	۲/۵	۲/۴	۷/۷	۶/۱	..... متوسطه
۳۷/۵	۲۶/۰	۳۵/۲	۱۹/۲	۳۸/۶	۱۸/۲	..... دیپلم و پیش دانشگاهی
۲۱/۵	۱۳/۲	۲۰/۶	۱۱/۲	۱۱/۹	۷/۸	..... عالی
۰/۰	۰/۰	۰/۰	۰/۱	۰/۰	۰/۱	..... حوزه های علمیه و علوم دینی
-	-	-	-	۰/۴	۳/۷	..... سواد آموزی
-	-	-	-	۰/۰	۰/۸	..... غیر رسمی
۰/۰	۰/۰	۰/۰	۰/۰	۰/۰	۰/۰	..... نامشخص
۲/۹	۱۵/۵	۲/۳	۱۵/۲	۲/۱	۱۸/۵	<b>بی سواد</b> .....

۱۳۸۸		۱۳۸۷		۱۳۸۶		وضع سواد و سطح تحصیلات
بیکار	شاغل	بیکار	شاغل	بیکار	شاغل	
۱۰۰	۱۰۰	۱۰۰	۱۰۰	۱۰۰	۱۰۰	<b>جمع:</b>
۹۷/۸	۸۷/۲	۹۷/۹	۸۵/۴	۹۶/۹	۸۶/۳	<b>باسواد</b> .....
۲۰/۱	۲۵/۴	۱۳/۶	۲۶/۶	۱۸/۷	۳۰/۸	..... ابتدایی (۲)
۱۷/۸	۱۹/۳	۲۸	۲۳/۹	۲۱/۵	۱۹/۵	..... راهنمایی
۰/۶	۰/۵	۱	۰/۸	۰/۵	۰/۷	..... متوسطه
۳۳/۰	۲۴/۹	۳۴/۲	۱۹/۵	۳۳/۶	۲۲/۶	..... دیپلم و پیش دانشگاهی
۲۶/۲	۱۵/۳	۲۰/۹	۱۲/۵	۲۲/۶	۱۲/۷	..... عالی
۰/۰	۰/۰	۰/۰	۰/۰	۰/۰	۰/۰	..... حوزه های علمیه و علوم دینی
۰/۱	۱/۸	۰/۲	۲/۱	-	-	..... سواد آموزی
-	-	-	-	-	-	..... غیر رسمی
۰	۰	۰/۰	۰/۰	۰/۰	۰/۰	..... نامشخص
۲/۲	۱۲/۸	۲/۱	۱۴/۶	۳/۱	۱۳/۷	<b>بی سواد</b> .....

۱- اطلاعات ارائه شده مربوط به آبان ماه می باشد.  
 ۱- شامل ابتدایی 'سواد آموزی و غیررسمی است.  
 مأخذ - مرکز آمار ایران . (ر.م.)

۲۴-۳- تعداد کارکنان سازمانها، ادارات و نهادها بر حسب وضعیت استخدامی در استان: ۱۳۸۸

شرح	جمع	رسمی	پیمانی	قراردادی	شرکتی	سایر
جمع:	۸۹۵۰۷	۵۵۱۷۷	۶۹۲۱	۱۲۱۶۶	۱۰۴۱۳	۴۸۳۰
آزمایشگاه مکانیک خاک.....	۶۵	۵	۱۰	۵۰	۰	۰
آموزش فنی و حرفه ای.....	۶۳۴	۲۰۰	۷۱	۲۵۴	۰	۱۰۹
آموزش کودکان استثنایی.....	۸۲۰	۵۳۸	۲۷	۴۴	۱۴۷	۶۴
آموزش و پرورش.....	۳۱۳۸۸	۲۷۲۰۳	۶۳۹	۴۵۵	۲۱۳۵	۹۵۶
آموزشکده فنی پسران استانه اشرفیه (امام جعفر صادق).....	۲۴	۱۳	۰	۶	۵	۰
آموزشکده فنی شهید چمران رشت.....	۸۰	۳۳	۰	۱۶	۳۱	۰
آموزشکده فنی شهید خدادادی انزلی.....	۴۹	۲۲	۱	۷	۱۹	۰
آموزشکده فنی شهید رجایی لاهیجان.....	۳۶	۱۷	۱	۹	۹	۰
آموزشکده فنی و حرفه ای دکتر معین رشت.....	۳۹	۱۱	۲	۹	۱۷	۰
سازمان جای شمال(۱).....	۱۷۳	۱۱۹	۴۸	۰	۶	۰
اداره کل زندانها.....	۶۱۸	۲۵۷	۱۲۴	۱۷۶	۳۰	۳۱
استاندارد و تحقیقات صنعتی.....	۹۲	۳۲	۱۳	۳۸	۶	۳
استانداری.....	۹۴۸	۴۸۵	۲۰۲	۱۲۹	۸۲	۴۰
امور اقتصادی و دارایی(۱).....	۱۳۹	۹۱	۱۲	۲۲	۱۴	۰
امور مالیاتی(۱).....	۸۱۸	۵۹۷	۱۲۰	۷۵	۲۶	۰
اوقاف و امور خیریه.....	۱۱۷	۴۴	۱۶	۵۴	۳	۰
بازرگانی(۱).....	۲۶۹	۱۴۵	۲۱	۶۸	۲۶	۹
بانک اقتصاد نوین.....	۰۰۰	۰۰۰	۰۰۰	۰۰۰	۰۰۰	۰۰۰
بانک پارسیان.....	۰۰۰	۰۰۰	۰۰۰	۰۰۰	۰۰۰	۰۰۰
بانک پاسارگاد.....	۰۰۰	۰۰۰	۰۰۰	۰۰۰	۰۰۰	۰۰۰
بانک تجارت.....	۶۸۹	۵۹۴	۴۲	۳	۵۰	۰
بانک توسعه صادرات.....	۲۳	۱۷	۰	۲	۴	۰
بانک رفاه کارگران.....	۴۶۲	۳۵۶	۰	۳۸	۶۸	۰
بانک سامان.....	۰۰۰	۰۰۰	۰۰۰	۰۰۰	۰۰۰	۰۰۰
بانک سپه.....	۵۵۴	۴۷۹	۰	۲	۷۳	۰
بانک صادرات.....	۹۸۱	۹۷۸	۰	۳	۰	۰
بانک صنعت و معدن.....	۱۷	۸	۰	۰	۲	۷
بانک کارآفرین.....	۰۰۰	۰۰۰	۰۰۰	۰۰۰	۰۰۰	۰۰۰
بانک کشاورزی.....	۶۲۰	۴۹۴	۰	۴۹	۷۶	۱
بانک مرکزی.....	۰۰۰	۰۰۰	۰۰۰	۰۰۰	۰۰۰	۰۰۰
بانک مسکن.....	۴۹۱	۳۸۱	۴۴	۷	۵۹	۰
بانک ملی.....	۱۷۳۲	۱۵۶۸	۰	۰	۱۶۴	۰
بنیاد شهید و امور ایثارگران.....	۴۱۹	۲۴۹	۲۰	۴۶	۶۱	۴۳
بنیاد مسکن.....	۲۷۸	۱۰۴	۵۰	۱۱۸	۰	۶
بهبودی.....	۱۱۸۵	۷۱۹	۶۵	۱۹۲	۷۸	۱۳۱
بیمه آسیا.....	۱۱۵	۷۲	۰	۴۳	۰	۰
بیمه البرز.....	۴۵	۲۳	۰	۱۶	۰	۰
بیمه ایران.....	۱۱۲	۴۸	۸	۵۶	۰	۰
بیمه خدمات درمانی.....	۱۸۴	۶۰	۳۸	۷۶	۱۰	۰
بیمه دانا.....	۳۷	۲۴	۰	۱۲	۱	۰



سالنامه آماری استان گیلان - ۱۳۸۸

۳-۲۴- تعداد کارکنان سازمانها، ادارات و نهادها بر حسب وضعیت استخدامی در استان: ۱۳۸۸ (دنباله)

شرح	جمع	رسمی	پیمانی	قراردادی	شرکتی	سایر
بیمه دی.....	۱۳	۰	۰	۱۳	۰	۰
بیمه رازی.....	۱۱	۰	۰	۱۱	۰	۰
بیمه سینا.....	۰۰۰	۰۰۰	۰۰۰	۰۰۰	۰۰۰	۰۰۰
بیمه معلم.....	۱۲	۰	۰	۱۲	۰	۰
بیمه نوین.....	۶	۰	۰	۶	۰	۰
پارک علمی و فناوری(۱).....	۵۲	۷	۷	۲۸	۷	۳
پایگاه منطقه ای انتقال خون.....	۱۵۷	۷۸	۱۴	۳۶	۲۱	۸
پزشکی قانونی.....	۱۰۸	۳۳	۲۱	۳۹	۶	۹
پست.....	۶۲۵	۲۶۹	۱۷	۲۰۸	۰	۱۳۱
تأمین اجتماعی.....	۶۲۴	۵۲۷	۰	۶۸	۲۹	۰
تربیت بدنی.....	۲۹۳	۱۳۷	۳۱	۱۲۴	۰	۱
تعاون.....	۹۹	۴۸	۷	۳۵	۹	۰
تعاون روستایی.....	۱۳۲	۱۲۴	۴	۴	۰	۰
ثبت احوال.....	۲۲۲	۱۲۳	۷۱	۰	۲۸	۰
ثبت اسناد و املاک.....	۵۵۷	۲۱۲	۲۵۲	۶۰	۳۳	۰
جهادکشاورزی.....	۱۵۴۵	۱۲۵۸	۱۹۵	۹۲	۰	۰
حج و زیارت.....	۹	۱	۰	۸	۰	۰
حفاظت محیط زیست.....	۳۴۴	۸۲	۷۵	۱۱۳	۶۷	۷
خبرگزاری جمهوری اسلامی ایران.....	۲۸	۱۱	۰	۱۵	۲	۰
دادگستری.....	۱۰۷۶	۵۴۸	۳۹۶	۸۴	۴۸	۰
دامپروری سفیدرود(۱).....	۳۲۳	۷	۶۶	۱۱۲	۰	۱۳۸
دامپزشکی.....	۲۴۰	۱۳۷	۲۴	۲۹	۰	۵۰
دانشکده تربیت دبیر فنی صومعه سرا.....	۱۸۰	۲۹	۱	۱۴	۱۹	۱۱۷
دانشگاه آزاد-رودبار(۱).....	۳۰	۸	۰	۲۲	۰	۰
دانشگاه آزاد-لاهیجان.....	۲۷۴	۲۲۲	۰	۴۸	۰	۴
دانشگاه آزاد - رشت.....	۸۱۰	۴۶۸	۲۸	۳۱۴	۰	۰
دانشگاه آزاد آستارا.....	۱۰۸	۹۲	۰	۱۶	۰	۰
دانشگاه آزاد انزلی.....	۰۰۰	۰۰۰	۰۰۰	۰۰۰	۰۰۰	۰۰۰
دانشگاه آزاد سیاهکل.....	۳	۰	۰	۲	۰	۱
دانشگاه آزاد مرکز رودسر و املش(۱).....	۲۲	۷	۰	۱۳	۰	۲
دانشگاه آزاد مرکز فومن و شفت(۱).....	۲۷	۱۰	۰	۱۳	۰	۴
دانشگاه پیام نور-رودسر.....	۲۷	۶	۲	۱۷	۲	۰
دانشگاه پیام نور-صومعه سرا.....	۲۲	۲	۸	۱۲	۰	۰
دانشگاه پیام نور - منجیل(۱).....	۲۳	۲	۳	۱۷	۱	۰
دانشگاه پیام نور - آستارا.....	۱۹	۲	۴	۱۲	۱	۰
دانشگاه پیام نور - آستانه اشرفیه.....	۹	۰	۲	۶	۱	۰
دانشگاه پیام نور - انزلی.....	۱۵	۲	۲	۹	۲	۰
دانشگاه پیام نور - تالش.....	۳۰	۴	۱۰	۱۴	۲	۰
دانشگاه پیام نور - رشت.....	۶۷	۱۳	۱۷	۲۷	۱۰	۰



۳- نیروی انسانی \_\_\_\_\_ سالنامه آماری استان گیلان - ۱۳۸۸

۲۴-۳- تعداد کارکنان سازمانها، ادارات و نهادها بر حسب وضعیت استخدامی در استان: ۱۳۸۸ (دنباله)

شرح	جمع	رسمی	پیمانی	قراردادی	شرکتی	سایر
دانشگاه پیام نور رضوانشهر.....	۸	۱	۱	۵	۱	۰
دانشگاه جامع علمی کاربردی جهاددانشگاهی انزلی.....	۰۰۰	۰۰۰	۰۰۰	۰۰۰	۰۰۰	۰۰۰
دانشگاه جامع علمی کاربردی جهاددانشگاهی فومن(۱).....	۱۴	۰	۱	۱۰	۳	۰
دانشگاه جامع علمی کاربردی گیلان(۱).....	۲۴۸	۹۰	۲۸	۵۴	۶۲	۱۴
دانشگاه علوم پزشکی.....	۱۳۴۱۲	۵۶۳۷	۲۷۰۲	۲۰۷۴	۱۲۰۹	۱۷۹۰
دانشگاه گیلان(۱).....	۸۰۳	۲۱۴	۹۹	۲۵۱	۱۱۸	۱۲۱
دخانیات.....	۱۷۹۶	۸۱۱	۰	۸۹۴	۰	۹۱
راه و ترابری.....	۸۲۸	۲۰۹	۱۰۹	۱۰۳	۳۴۷	۶۰
سازمان اتوبوسرانی.....	۲۵۱	۱۰۲	۰	۲۷	۱۲۰	۲
سازمان بازرسی.....	۴۰	۹	۳	۱۵	۷	۶
سازمان بازنشستگی کشوری(۱).....	۸	۴	۰	۳	۱	۰
سازمان بنادر و کشتیرانی.....	۳۶۵	۲۱۸	۱۳	۴۲	۹۲	۰
سازمان بورس و اوراق بهادار(۱).....	۷	۰	۰	۷	۰	۰
سازمان تبلیغات اسلامی.....	۹۳	۲۶	۳۴	۸	۲۴	۱
سازمان حمل و نقل و پایانه ها.....	۱۲۳	۲۴	۲۳	۳۴	۴۲	۰
سازمان مسکن و شهرسازی.....	۱۸۲	۸۳	۲۳	۶۱	۱۲	۳
شرکت آب و فاضلاب روستایی.....	۳۴۸	۱۰۳	۳۰	۱۶۱	۵۴	۰
شرکت آب و فاضلاب شهری.....	۱۱۲۳	۰	۰	۶۷۰	۴۵۳	۰
شرکت آب ریشم.....	۱۶۲	۶۸	۳۸	۲	۵۴	۰
شرکت توزیع نیروی برق.....	۱۱۹۰	۰	۰	۶۵۰	۵۴۰	۰
شرکت خدمات حمایتی کشاورزی.....	۵۴	۱۴	۱۲	۱	۱۰	۱۷
شرکت سهامی آب منطقه ای.....	۵۷۰	۱۴۲	۰	۲۹۹	۱۲۹	۰
شرکت سهامی برق منطقه ای.....	۳۹۲	۱۴۰	۰	۲۴۹	۰	۳
شرکت شهرکهای صنعتی(۱).....	۱۰۶	۲۲	۰	۸۴	۰	۰
شرکت غله و خدمات بازرگانی(۱).....	۱۱۱	۸۳	۴	۲	۲۲	۰
شرکت مخابرات.....	۱۲۷۸	۱۲۴۷	۰	۳۱	۰	۰
شرکت ملی گاز منطقه ای.....	۱۱۵۳	۳۶۳	۲۰	۵	۷۶۵	۰
شرکت ملی نفت.....	۳۷۶	۱۲۷	۴	۱۱	۲۳۴	۰
شهرداریها.....	۶۷۰۵	۲۶۲۸	۲۸	۱۶۶۷	۲۱۷۱	۲۱۱
شیلات.....	۸۳۲	۲۰۰	۳۴۱	۰	۰	۲۹۱
صدا و سیما.....	۴۷۷	۳۱۲	۲۵	۴۸	۷۰	۲۲
صنایع و معادن.....	۸۸	۴۴	۸	۲۲	۵	۹
فرودگاه.....	۱۴۵	۴۰	۸	۳۶	۶۱	۰
فرهنگ و ارشاد اسلامی.....	۲۷۸	۱۰۳	۲۷	۸۳	۵۶	۹
کار و امور اجتماعی.....	۱۷۰	۶۷	۴۲	۴۰	۲۱	۰
کانون پرورش فکری.....	۱۶۷	۴۰	۱۱	۸۴	۳۲	۰
کمیته امداد.....	۶۱۳	۵۸۷	۰	۲۳	۰	۳
گمرکات استان.....	۳۵۹	۱۷۸	۶۹	۳۹	۲۲	۵۱
مرکز تحقیقات چای کشور(۱).....	۲۶۲	۵۰	۶۶	۳۷	۰	۱۰۹





۲۴-۳- تعداد کارکنان سازمانها، ادارات و نهادها بر حسب وضعیت استخدامی در استان: ۱۳۸۸ (دنباله)

شرح	جمع	رسمی	پیمانی	قراردادی	شرکتی	سایر
مرکز تربیت معلم امام علی (ع) رشت.....	۱۶	۱۰	۰	۰	۶	۰
مرکز تربیت معلم بنت الهدی صدررشت... ..	۳۵	۲۰	۰	۰	۱۵	۰
منابع طبیعی.....	۷۱۶	۳۰۲	۲۳۵	۶۸	۰	۱۱۱
موسسه آموزش عالی غیرانتفاعی جابربن حیان.....	۴۵	۰	۰	۴۵	۰	۰
موسسه آموزش عالی غیرانتفاعی دیلمان..	۲۱	۰	۱	۲۰	۰	۰
موسسه آموزش عالی غیرانتفاعی راهبرد شمال(۱).....	۶	۰	۰	۶	۰	۰
موسسه آموزش عالی غیرانتفاعی قدر(۱).....	۸	۰	۰	۸	۰	۰
موسسه آموزش عالی غیرانتفاعی قدی ر لنگرود.....	۹	۰	۰	۹	۰	۰
موسسه آموزش عالی احرار رشت(۱).....	۱۲	۰	۰	۱۲	۰	۰
موسسه آموزش عالی غیرانتفاعی جهاددانشگاهی.....	۳۴	۳	۲	۱۹	۵	۵
موسسه آموزش عالی غیرانتفاعی کادوس..	۱۱	۰	۰	۱۱	۰	۰
موسسه آموزش عالی مهر استان- آستانه اشرفیه(۱).....	۲۹	۰	۰	۲۳	۰	۶
موسسه مالی و اعتباری قوامین.....	۱۲۱	۷۵	۰	۲۱	۲۳	۲
میراث فرهنگی، صنایع دستی و گردشگری.....	۲۵۲	۴۱	۱۱	۱۳۲	۶۱	۷
نوسازی مدارس.....	۱۴۱	۴۵	۵	۷۰	۱۸	۳
نهضت سوادآموزی.....	۱۳۴	۶۶	۰	۶۸	۰	۰
هلال احمر.....	۳۰۷	۱۵۲	۴۵	۶۴	۴۶	۰
هواشناسی.....	۷۸	۲۲	۲۲	۲۰	۱۲	۲

۱- تا زمان انتشارنشریه اطلاعات دریافت نشده، بنابراین از آمار سال قبل استفاده شده است.  
 مأخذ - سازمانها و ادارات استان گیلان.

۲۵-۳- تعداد کارکنان سازمانها، ادارات و نهادهای بر حسب مدرک تحصیلی: ۱۳۸۸

شرح	جمع	کمتر از دیپلم	دیپلم	دیپلم فوق	لیسانس	لیسانس فوق	دکتر
<b>جمع:</b>	۸۹۵۰۷	۱۴۰۵۱	۲۲۶۱۹	۱۵۰۶۲	۳۲۸۸۴	۳۱۴۲	۱۷۴۹
آزمایشگاه مکانیک خاک.....	۶۵	۵	۲۱	۹	۲۸	۲	۰
آموزش فنی و حرفه ای.....	۶۳۴	۸۵	۲۲۰	۱۲۸	۱۸۸	۱۳	۰
آموزش کودکان استثنایی.....	۸۲۰	۲۷	۶۰	۱۸۶	۵۳۳	۱۴	۰
آموزش و پرورش.....	۳۱۳۸۸	۹۳۶	۳۶۰۳	۸۰۱۶	۱۷۳۸۱	۱۳۶۷	۸۵
آموزشکده فنی پسران آستانه اشرفیه (امام جعفر صادق).....	۲۴	۴	۷	۴	۷	۲	۰
آموزشکده فنی شهید چمران رشت	۸۰	۳۲	۱۳	۱۰	۱۷	۸	۰
آموزشکده فنی شهید خدادادی انزلی	۴۹	۱۳	۱۶	۴	۱۴	۲	۰
آموزشکده فنی شهید رجایی لاهیجان	۳۶	۹	۵	۹	۱۰	۳	۰
آموزشکده فنی و حرفه ای دکتر معین رشت.....	۳۹	۶	۱۶	۸	۶	۳	۰
سازمان جای شمال (۱).....	۱۷۳	۱۲	۷۳	۳۷	۴۷	۴	۰
اداره کل زندانها.....	۶۱۸	۴۱	۲۷۳	۶۴	۲۰۳	۱۱	۲۶
استاندارد و تحقیقات صنعتی.....	۹۲	۱۷	۱۹	۵	۴۲	۸	۱
استانداری.....	۹۴۸	۱۲۵	۲۸۰	۱۰۵	۳۳۴	۱۰۲	۲
امور اقتصادی و دارایی (۱).....	۱۳۹	۱۱	۴۰	۱۲	۵۹	۱۷	۰
امور مالیاتی (۱).....	۸۱۸	۳۸	۲۵۳	۱۲۷	۳۷۲	۲۸	۰
اوقاف و امور خیریه.....	۱۱۷	۱۳	۳۶	۲۲	۴۵	۱	۰
بازرگانی (۱).....	۲۶۹	۲۱	۹۶	۷۳	۷۳	۶	۰
بانک اقتصاد نوین.....	۰	۰	۰	۰	۰	۰	۰
بانک پارسیان.....	۰	۰	۰	۰	۰	۰	۰
بانک پاسارگاد.....	۰	۰	۰	۰	۰	۰	۰
بانک تجارت.....	۶۸۹	۴۶	۴۰۲	۵۸	۱۷۸	۵	۰
بانک توسعه صادرات.....	۲۳	۳	۶	۰	۱۳	۱	۰
بانک رفاه کارگران.....	۴۶۲	۳۳	۱۷۶	۶۴	۱۸۰	۷	۲
بانک سامان.....	۰	۰	۰	۰	۰	۰	۰
بانک سپه.....	۵۵۴	۴۷	۳۱۸	۴۴	۱۳۷	۸	۰
بانک صادرات.....	۹۸۱	۲۰	۳۱۸	۱۵۸	۴۵۸	۲۷	۰
بانک صنعت و معدن.....	۱۷	۰	۵	۰	۱۰	۲	۰
بانک کارآفرین.....	۰	۰	۰	۰	۰	۰	۰
بانک کشاورزی.....	۶۲۰	۴۸	۲۸۰	۷۶	۲۰۳	۱۱	۲
بانک مرکزی.....	۰	۰	۰	۰	۰	۰	۰
بانک مسکن.....	۴۹۱	۴۰	۲۵۸	۳۱	۱۵۹	۳	۰
بانک ملی.....	۱۷۳۲	۱۸۵	۹۷۷	۱۳۸	۴۱۷	۱۵	۰
بنیاد شهید و امور ایثارگران.....	۴۱۹	۴۴	۱۷۰	۴۲	۱۴۰	۱۶	۷
بنیاد مسکن.....	۲۷۸	۴۰	۷۰	۶۳	۹۳	۱۲	۰
بهبیستی.....	۱۱۸۵	۲۷۴	۵۰۱	۴۵	۳۳۲	۲۰	۱۳
بیمه آسیا.....	۱۱۵	۵	۴۵	۱۹	۴۰	۶	۰
بیمه البرز.....	۴۵	۶	۱۰	۴	۲۳	۰	۲
بیمه ایران.....	۱۱۲	۱۲	۳۳	۱۳	۴۸	۳	۳
بیمه خدمات درمانی.....	۱۸۴	۷	۴۵	۱۷	۸	۰	۷
بیمه دانا.....	۳۷	۳	۱۳	۱	۱۹	۰	۱



سالنامه آماری استان گیلان - ۱۳۸۸  
 ۳-۲۵ - تعداد کارکنان سازمانها، ادارات و نهادهای برحسب  
 مدرک تحصیلی: ۱۳۸۸ (دنباله)

شرح	جمع	کمتر از دیپلم	دیپلم	فوق دیپلم	لیسانس	فوق لیسانس	دکترای
بیمه دی.....	۱۳	۰	۶	۱	۶	۰	۰
بیمه رازی.....	۱۱	۱	۳	۳	۴	۰	۰
بیمه سینا.....	۰۰۰	۰۰۰	۰۰۰	۰۰۰	۰۰۰	۰۰۰	۰۰۰
بیمه معلم.....	۱۲	۰	۰	۰	۱۲	۰	۰
بیمه نوین.....	۶	۱	۲	۲	۱	۰	۰
پارک علمی و فناوری(۱).....	۵۲	۸	۱۴	۵	۱۹	۴	۲
پایگاه منطقه ای انتقال خون.....	۱۵۷	۲۱	۵۷	۱۸	۴۱	۱	۱۹
پزشکی قانونی.....	۱۰۸	۵	۳۱	۱۵	۲۲	۳	۳۲
پست.....	۶۲۵	۳۱	۴۰۱	۵۱	۱۳۱	۱۱	۰
تأمین اجتماعی.....	۶۲۴	۵۳	۲۴۷	۳۹	۲۶۴	۲۱	۰
تربیت بدنی.....	۲۹۳	۷۶	۹۴	۳۳	۷۹	۱۰	۱
تعاون.....	۹۹	۱۱	۱۷	۲۰	۴۸	۳	۰
تعاون روستایی.....	۱۳۲	۱	۲۳	۳۰	۷۱	۷	۰
ثبت احوال.....	۲۲۲	۱۷	۶۰	۴۳	۹۷	۵	۰
ثبت اسناد و املاک.....	۵۵۷	۴۷	۱۴۷	۷۵	۲۷۴	۱۴	۰
جهاد کشاورزی.....	۱۵۴۵	۲۷۸	۴۸۵	۲۳۵	۴۷۰	۷۶	۱
حج و زیارت.....	۹	۱	۲	۳	۳	۰	۰
حفاظت محیط زیست.....	۳۴۴	۶۱	۹۱	۶۲	۱۱۰	۱۹	۱
خبرگزاری جمهوری اسلامی ایران.....	۲۸	۳	۶	۱	۱۴	۳	۱
دادگستری.....	۱۰۷۶	۱۰۹	۳۷۰	۶۶	۵۲۱	۱۰	۰
دامپروری سفیدرود(۱).....	۳۲۳	۱۹۸	۵۸	۹	۵۲	۳	۳
دامپزشکی.....	۲۴۰	۲۷	۶۷	۹۳	۱۵	۲	۳۶
دانشکده تربیت دبیر فنی صومعه سرا.....	۱۸۰	۱۷	۱۲	۱۹	۷۰	۵۷	۵
دانشگاه آزاد-رودبار(۱).....	۳۰	۳	۷	۶	۱۴	۰	۰
دانشگاه آزاد-لاهیجان.....	۲۷۴	۲۷	۹۳	۳۵	۱۰۰	۱۸	۱
دانشگاه آزاد - رشت.....	۸۱۰	۳۴	۹۸	۲۴	۱۴۸	۳۵۷	۱۴۹
دانشگاه آزاد آستارا.....	۱۰۸	۱۰	۴۲	۷	۴۶	۳	۰
دانشگاه آزاد انزلی.....	۰۰۰	۰۰۰	۰۰۰	۰۰۰	۰۰۰	۰۰۰	۰۰۰
دانشگاه آزاد سیاهکل.....	۳	۰	۱	۰	۰	۲	۰
دانشگاه آزاد مرکز رودسر و املش(۱).....	۲۲	۱	۷	۳	۹	۲	۰
دانشگاه آزاد مرکز فومن و شفت(۱).....	۲۷	۱	۱۳	۴	۸	۱	۰
دانشگاه پیام نور-رودسر.....	۲۷	۵	۵	۳	۱۲	۲	۰
دانشگاه پیام نور-صومعه سرا.....	۲۲	۱	۷	۲	۵	۵	۲
دانشگاه پیام نور - منجیل(۱).....	۲۳	۲	۳	۰	۱۱	۶	۱
دانشگاه پیام نور - آستارا.....	۱۹	۱	۳	۲	۸	۴	۱
دانشگاه پیام نور - آستانه اشرفیه.....	۹	۱	۲	۰	۶	۰	۰
دانشگاه پیام نور - انزلی.....	۱۵	۱	۴	۰	۶	۴	۰
دانشگاه پیام نور - تالش.....	۳۰	۴	۱۲	۲	۱۰	۲	۰
دانشگاه پیام نور - رشت.....	۶۷	۶	۲۱	۴	۳۱	۵	۰



۳- نیروی انسانی  
 ۲۵-۳- تعداد کارکنان سازمانها، ادارات و نهادهای بر حسب  
 مدرک تحصیلی: ۱۳۸۸ (دنباله)

شرح	جمع	کمتر از دیپلم	دیپلم	فوق دیپلم	لیسانس	لیسانس فوق	دکتر دکتر
دانشگاه پیام نور رضوانشهر.....	۸	۱	۴	۰	۲	۱	۰
دانشگاه جامع علمی کاربردی	۰۰۰	۰۰۰	۰۰۰	۰۰۰	۰۰۰	۰۰۰	۰۰۰
جهاد دانشگاهی انزلی.....	۱۴	۳	۴	۱	۴	۲	۰
دانشگاه جامع علمی کاربردی	۲۴۸	۳۴	۵۲	۴۲	۸۱	۳۵	۴
جهاد دانشگاهی فومن (۱).....	۱۳۴۱۲	۲۳۶۱	۳۷۲۴	۱۸۳۷	۳۹۸۷	۱۹۳	۱۳۱۰
دانشگاه علوم پزشکی.....	۸۰۳	۲۵۹	۲۴۳	۵۷	۲۰۰	۴۰	۴
دانشگاه گیلان (۱).....	۱۷۹۶	۴۹۶	۷۴۴	۳۶۴	۱۷۸	۱۴	۰
دخانیات.....	۸۲۸	۴۱۶	۲۵۲	۵۶	۹۹	۵	۰
راه و ترابری.....	۲۵۱	۱۴۶	۹۴	۵	۶	۰	۰
سازمان اتوبوسرانی.....	۴۰	۴	۶	۱	۲۲	۶	۱
سازمان بازرسی.....	۸	۰	۳	۱	۴	۰	۰
سازمان بازنشستگی کشوری (۱).....	۳۶۵	۵۸	۱۴۵	۴۳	۱۰۷	۱۲	۰
سازمان بنادر و کشتیرانی.....	۷	۰	۳	۰	۳	۱	۰
سازمان بورس و اوراق بهادار (۱).....	۹۳	۹	۲۸	۱۳	۳۶	۷	۰
سازمان تبلیغات اسلامی.....	۱۲۳	۱۵	۴۹	۱۱	۴۵	۳	۰
سازمان حمل و نقل و پایانه ها.....	۱۸۲	۱۵	۵۷	۲۶	۶۵	۱۹	۰
سازمان مسکن و شهرسازی.....	۳۴۸	۴۹	۹۱	۸۶	۱۱۰	۱۲	۰
شرکت آب و فاضلاب روستایی.....	۱۱۲۳	۳۲۳	۴۰۰	۱۳۵	۲۲۴	۴۱	۰
شرکت آب و فاضلاب شهری.....	۱۶۲	۷۴	۴۷	۲۱	۱۸	۲	۰
شرکت آبپوشی.....	۱۱۹۰	۱۷۸	۵۸۳	۲۱۱	۱۹۷	۲۰	۱
شرکت توزیع نیروی برق.....	۵۴	۹	۲۴	۶	۱۴	۱	۰
شرکت خدمات حمایتی	۵۷۰	۲۰۴	۱۴۷	۶۸	۱۰۷	۴۴	۰
کشاورزی.....	۳۹۲	۶۰	۵۰	۱۲۴	۱۲۸	۱۷	۳
شرکت سهامی آب منطقه ای.....	۱۰۶	۲۶	۳۵	۷	۳۵	۳	۰
شرکت سهامی برق منطقه ای.....	۱۱۱	۲۸	۴۷	۸	۲۲	۶	۰
شرکت شهرکهای صنعتی (۱).....	۱۲۷۸	۱۲۰	۶۰۱	۲۴۲	۲۸۵	۳۰	۰
شرکت غله و خدمات بازرگانی (۱).....	۱۱۵۳	۱۴۱	۶۹۵	۱۵۵	۱۵۰	۱۲	۰
شرکت مخابرات (۱).....	۳۷۶	۵۸	۲۲۹	۳۶	۴۸	۵	۰
شرکت ملی گاز منطقه ای.....	۶۷۰۵	۴۷۲۱	۱۲۰۹	۲۸۶	۴۷۰	۱۹	۰
شرکت ملی نفت.....	۸۳۲	۲۸۳	۳۷۶	۵۹	۹۵	۱۹	۰
شهرداریها (۱).....	۴۷۷	۵۲	۱۷۶	۳۹	۲۰۰	۱۰	۰
شیلات.....	۸۸	۱۰	۲۰	۳	۴۴	۱۱	۰
صدا و سیما.....	۱۴۵	۱۶	۶۷	۳۴	۲۷	۰	۱
صنایع و معادن.....	۲۷۸	۳۷	۶۷	۵۵	۱۱۱	۸	۰
فروودگاه.....	۱۷۰	۱۱	۵۶	۹	۷۷	۱۷	۰
فرهنگ و ارشاد اسلامی.....	۱۶۷	۲۳	۴۳	۳۳	۶۳	۵	۰
کار و امور اجتماعی.....	۶۱۳	۳۹	۲۸۶	۱۰۵	۱۷۵	۸	۰
کانون پرورش فکری.....	۳۵۹	۲۹	۱۱۰	۵۱	۱۵۸	۱۱	۰
کمیته امداد.....	۲۶۲	۱۱۴	۵۴	۳۷	۴۲	۱۴	۱
گمرکات استان.....	۱۱۹۰	۱۷۸	۵۸۳	۲۱۱	۱۹۷	۲۰	۱
مرکز تحقیقات چای کشور (۱).....							



۲۵-۳- تعداد کارکنان سازمانها، ادارات و نهادهای برحسب مدرک تحصیلی: ۱۳۸۸ (دنباله)

شرح	جمع	کمتر از دیپلم	دیپلم	فوق دیپلم	لیسانس	فوق لیسانس	دکتر
مرکز تربیت معلم امام علی (ع) رشت	۱۶	۶	۴	۱	۳	۲	۰
مرکز تربیت معلم بنت الهدی صدررشت.....	۳۵	۹	۹	۲	۱۲	۳	۰
منابع طبیعی.....	۷۱۶	۱۹۸	۲۴۰	۹۶	۱۴۱	۴۱	۰
موسسه آموزش عالی غیرانتفاعی جابر بن حیان.....	۴۵	۹	۲	۸	۲۲	۳	۱
موسسه آموزش عالی غیرانتفاعی دیلمان.....	۲۱	۶	۱	۴	۹	۱	۰
موسسه آموزش عالی غیرانتفاعی راهبرد شمال(۱).....	۶	۲	۰	۱	۳	۰	۰
موسسه آموزش عالی غیرانتفاعی قدر(۱) موسسه آموزش عالی غیرانتفاعی قندی.....	۸	۰	۲	۱	۵	۰	۰
لنگرود.....	۹	۲	۱	۰	۵	۱	۰
موسسه آموزش عالی احرار رشت(۱) موسسه آموزش عالی غیرانتفاعی جهاددانشگاهی.....	۱۲	۱	۰	۱	۴	۱	۵
موسسه آموزش عالی غیرانتفاعی کادوس.....	۳۴	۱	۹	۷	۹	۸	۰
موسسه آموزش عالی غیرانتفاعی کادوس.....	۱۱	۱	۳	۰	۴	۱	۲
موسسه آموزش عالی مهر آستان- آستانه اشرفیه(۱).....	۲۹	۵	۴	۱۱	۶	۲	۱
موسسه مالی و اعتباری قوامین.....	۱۲۱	۱	۶۴	۲۰	۳۵	۱	۰
میراث فرهنگی، صنایع دستی و گردشگری.....	۲۵۲	۲۲	۷۶	۴۵	۸۷	۱۹	۳
نوسازی مدارس.....	۱۴۱	۱۱	۳۲	۱۶	۷۲	۱۰	۰
نهیض سوادآموزی.....	۱۳۴	۰	۲۲	۴۱	۷۰	۱	۰
هلال احمر.....	۳۰۷	۷۶	۱۳۵	۲۷	۶۰	۳	۶
هواشناسی.....	۷۸	۸	۲۵	۷	۳۳	۵	۰

۱- رجوع شود به توضیحات صفحه ۱۸۷

مأخذ - سازمانها و ادارات استان گیلان .

۲۶-۳- تعداد کارکنان سازمانها، ادارات و نهادها بر حسب وضعیت استخدامی و شهرستان محل خدمت : ۱۳۸۸

شهرستان محل خدمت	جمع	رسمی	پیمانی	قراردادی	شرکتی	سایر
کل استان :	۸۹۵۰۷	۵۵۱۷۷	۶۹۲۱	۱۲۱۶۶	۱۰۴۱۳	۴۸۳۰
آستارا.....	۳۱۹۴	۱۹۰۹	۲۷۵	۴۶۲	۳۸۰	۱۶۸
آستانه اشرفیه .....	۳۱۶۴	۲۱۵۴	۲۰۶	۳۰۱	۳۳۸	۱۶۵
املش.....	۱۶۰۸	۱۱۰۷	۱۲۴	۱۴۵	۱۷۱	۶۱
بندر انزلی.....	۴۹۹۴	۲۷۴۲	۶۴۷	۵۴۹	۶۹۷	۳۵۹
تالش.....	۴۷۶۹	۳۲۹۵	۳۶۲	۴۰۰	۴۳۰	۲۸۲
رشت.....	۳۸۲۷۸	۲۱۹۵۰	۲۶۸۶	۶۷۹۳	۵۰۹۳	۱۷۵۶
رضوانشهر.....	۱۷۵۷	۱۱۳۵	۱۴۷	۱۶۷	۱۷۸	۱۳۰
رودبار.....	۴۲۸۸	۲۳۰۴	۳۹۵	۵۴۱	۶۶۶	۳۸۲
رودسر.....	۵۱۹۰	۳۵۳۸	۳۴۶	۴۶۴	۶۶۰	۱۸۲
سیاهکل.....	۱۸۷۹	۱۲۴۶	۱۷۰	۱۴۰	۱۸۹	۱۳۴
شفت.....	۱۷۴۹	۱۲۹۳	۱۲۶	۱۵۲	۱۳۶	۴۲
صومعه سرا.....	۴۱۳۶	۲۶۵۰	۳۰۹	۳۹۳	۳۶۸	۴۱۶
فومن.....	۳۰۶۷	۲۰۷۰	۲۴۰	۲۸۰	۳۰۰	۱۷۷
لاهیجان.....	۵۳۲۵	۳۵۳۹	۴۲۴	۷۵۹	۳۶۲	۲۴۱
لنگرود.....	۴۱۹۴	۲۸۹۴	۳۰۶	۴۸۴	۳۰۰	۲۱۰
ماسال.....	۱۸۷۳	۱۳۴۸	۱۵۰	۱۳۲	۱۴۵	۹۸
سایر استان ها.....	۴۲	۳	۸	۴	.	۲۷

مأخذ - سازمانها و ادارات استان گیلان .

۲۷-۳- تعداد کارکنان سازمانها ، ادارات و نهادها بر حسب مدرک تحصیلی و شهرستان محل خدمت : ۱۳۸۸

شهرستان محل خدمت	جمع	کمتر از دیپلم	دیپلم	فوق دیپلم	لیسانس	فوق لیسانس	دکتر
کل استان :	۸۹۵۰۷	۱۴۰۵۱	۲۲۶۱۹	۱۵۰۶۲	۳۲۸۸۴	۳۱۴۲	۱۷۴۹
آستارا.....	۳۱۹۴	۵۴۴	۸۰۶	۴۸۳	۱۲۱۴	۸۲	۶۴
آستانه اشرفیه.	۳۱۶۴	۴۵۸	۷۸۶	۶۰۸	۱۱۷۷	۷۰	۶۵
املش.....	۱۶۰۸	۱۸۰	۴۰۴	۳۷۴	۵۹۱	۳۶	۲۳
بندر انزلی.....	۴۹۹۴	۹۲۸	۱۴۵۱	۶۷۰	۱۷۵۶	۱۱۸	۷۱
تالش.....	۴۷۶۹	۵۶۰	۱۰۳۴	۸۹۰	۲۰۶۴	۱۳۷	۸۴
رشت.....	۳۸۲۷۸	۶۵۴۹	۱۰۱۶۶	۵۳۴۶	۱۳۵۹۷	۱۸۲۵	۷۹۵
رضوانشهر.....	۱۷۵۷	۲۱۲	۴۰۳	۴۲۷	۶۳۴	۴۹	۳۲
رودبار.....	۴۲۸۸	۸۰۹	۸۴۸	۸۳۳	۱۶۴۶	۷۵	۷۷
رودسر.....	۵۱۹۰	۶۹۷	۱۲۷۸	۹۹۹	۱۹۹۳	۱۱۹	۱۰۴
سیاهکل.....	۱۸۷۹	۲۶۳	۴۳۹	۴۸۳	۶۲۲	۴۹	۲۳
شفق.....	۱۷۴۹	۱۷۵	۴۴۰	۳۵۱	۷۰۴	۴۷	۳۲
صومعه سرا.....	۴۱۳۶	۵۹۲	۱۰۶۸	۷۹۹	۱۴۱۸	۱۶۲	۹۷
فومن.....	۳۰۶۷	۴۴۲	۸۰۵	۶۳۲	۱۰۴۰	۸۱	۶۷
لاهیجان.....	۵۳۲۵	۸۵۰	۱۱۹۹	۸۷۰	۲۱۴۴	۱۴۶	۱۱۶
لنگرود.....	۴۱۹۴	۵۶۹	۱۰۳۷	۸۰۶	۱۶۰۹	۹۷	۷۶
ماسال.....	۱۸۷۳	۱۹۷	۴۴۹	۴۸۸	۶۶۸	۴۸	۲۳
سایر استان ها.	۴۲	۲۶	۶	۳	۷	.	.

مأخذ - سازمانها و ادارات استان گیلان .

۲۸-۳- فرصتهای شغلی اعلام شده ، متقاضیان کار ثبت نام شده و به کار گمارده شده گان از طریق مراکز کاریابی

به کار گمارده شده گان			متقاضیان کار			تعداد فرصتهای شغلی	سال و شهرستان
زن	مرد	مردوزن	زن	مرد	مردوزن		
۳۳۱	۵۴۴	۸۷۵	۲۲۵۲۷	۳۹۱۰۵	۶۱۶۳۲	۹۶۹	.....۱۳۸۰
۷۷۳	۲۲۷۶	۳۰۴۹	۱۰۲۴۷	۱۳۱۹۵	۲۳۴۴۲	۳۲۰۰	.....۱۳۸۴
۱۰۱۶	۲۳۳۷	۳۳۵۳	۱۱۷۹۱	۱۴۶۲۲	۲۶۴۱۳	۳۷۵۵	.....۱۳۸۵
۲۳۲۳	۵۲۱۱	۷۵۳۴	۱۱۱۶۵	۱۸۲۱۸	۲۹۳۸۳	۸۰۸۷	.....۱۳۸۶
۴۰۴۵	۷۶۹۱	۱۱۷۳۶	۱۲۲۹۷	۱۶۷۸۷	۲۹۰۸۴	۱۳۳۹۶	.....۱۳۸۷
۴۰۲۵	۸۰۰۸	۱۲۰۳۳	۱۰۲۱۴	۱۶۴۶۵	۲۶۶۷۹	۱۳۵۲۷	.....۱۳۸۸
۱۷	۸۱	۹۸	۹۲	۱۶۴	۲۵۶	۹۸	.....آستارا.....
۸۲	۲۲۵	۳۰۷	۳۴۲	۵۱۷	۸۵۹	۳۰۷	.....آستانه اشرفیه ...
.	.	.	.	.	.	.	.....املش.....
۹۰۲	۱۱۵۱	۲۰۵۳	۸۲۳	۱۰۷۰	۱۸۹۳	۲۱۰۴	.....بندر انزلی.....
۱۲۳	۴۶۸	۵۹۱	۱۹۴	۶۳۶	۸۳۰	۵۹۱	.....تالش.....
۱۹۱۷	۳۷۴۱	۵۶۵۸	۵۳۳۰	۸۰۷۸	۱۳۴۰۸	۶۲۳۵	.....رشت.....
۲۵	۷۷	۱۰۲	۲۳۲	۳۹۱	۶۲۳	۱۰۲	.....رضوانشهر.....
۶۱	۲۹۵	۳۵۶	۱۳۲	۴۱۴	۵۴۶	۳۵۶	.....رودبار.....
۵۰	۸۷	۱۳۷	۳۴۱	۷۲۵	۱۰۶۶	۱۶۷	.....رودسر.....
.	.	.	.	.	.	.	.....سیاهکل.....
۱۱۱	۲۹۱	۴۰۲	۲۹۸	۴۷۴	۷۷۲	۴۹۲	.....شفت.....
۱۴۸	۳۶۸	۵۱۶	۳۹۳	۸۸۴	۱۲۷۷	۵۷۷	.....صومعه سرا.....
۷۱	۱۴۱	۲۱۲	۲۸۵	۵۰۸	۷۹۳	۸۶۴	.....فومن.....
۴۰۵	۸۰۳	۱۲۰۸	۱۱۷۴	۱۵۹۶	۲۷۷۰	۱۲۰۸	.....لاهیجان.....
۶۲	۱۲۶	۱۸۸	۴۰۱	۵۰۷	۹۰۸	۱۸۸	.....لنگرود.....
۵۱	۱۵۴	۲۰۵	۱۷۷	۵۰۱	۶۷۸	۲۳۸	.....ماسال.....

مأخذ - اداره کل کار و امور اجتماعی استان گیلان .



۲۹-۳- متقاضیان کار ثبت نام شده بر حسب سن

سال و شهرستان	جمع	۱۵-۲۴ ساله	۲۵-۳۴ ساله	۳۵-۴۴ ساله	۴۵-۵۴ ساله	۵۵ساله و بیشتر
..... ۱۳۸۰	۶۱۶۳۲	۲۷۲۲۰	۲۴۶۱۶	۸۱۲۶	۱۴۶۶	۲۰۴
..... ۱۳۸۴	۲۳۴۴۲	۱۲۴۶۳	۸۸۰۴	۱۶۹۵	۴۳۲	۴۸
..... ۱۳۸۵	۲۶۴۱۳	۱۰۸۹۱	۱۰۹۰۲	۳۳۹۴	۱۰۶۷	۱۵۹
..... ۱۳۸۶	۲۹۳۸۳	۱۰۸۴۸	۱۳۰۷۳	۳۶۷۱	۱۴۲۴	۳۶۷
..... ۱۳۸۷	۲۹۰۸۴	۱۱۲۶۶	۱۱۷۴۸	۴۰۹۴	۱۶۸۹	۲۸۷
..... ۱۳۸۸	۲۶۶۷۹	۱۰۲۹۴	۱۱۴۹۶	۳۵۰۸	۱۲۳۵	۱۴۶
..... آستارا	۲۵۶	۱۰۰	۱۲۳	۳۱	۲	۰
..... آستانه اشرفیه	۸۵۹	۳۳۷	۳۶۵	۱۱۱	۳۰	۱۶
..... املش	۰	۰	۰	۰	۰	۰
..... بندر انزلی	۱۸۹۳	۵۷۱	۷۴۰	۳۳۳	۲۲۱	۲۸
..... تالش	۸۳۰	۳۴۰	۳۶۲	۱۰۱	۲۵	۳
..... رشت	۱۳۴۰۸	۵۳۸۶	۵۷۹۶	۱۶۰۵	۵۴۶	۷۵
..... رضوانشهر	۶۲۳	۲۱۵	۳۰۷	۸۰	۱۶	۵
..... رودبار	۵۴۶	۲۸۳	۲۱۱	۳۹	۱۲	۱
..... رودسر	۱۰۶۶	۵۰۰	۲۹۱	۲۱۵	۵۲	۸
..... سیاهکل	۰	۰	۰	۰	۰	۰
..... شفت	۷۷۲	۲۴۹	۳۸۸	۱۰۲	۳۳	۰
..... صومعه سرا	۱۲۷۷	۴۰۳	۵۵۹	۲۲۸	۸۱	۶
..... فومن	۷۹۳	۳۲۴	۳۴۵	۹۲	۲۹	۳
..... لاهیجان	۲۷۷۰	۹۴۴	۱۴۲۷	۳۰۳	۹۶	۰
..... لنگرود	۹۰۸	۴۳۹	۳۳۶	۱۰۳	۳۰	۰
..... ماسال	۶۷۸	۲۰۳	۲۴۶	۱۶۵	۶۲	۲

مأخذ- اداره کل کار و امور اجتماعی استان گیلان .

۳-۳۰- متقاضیان کار ثبت نام شده بر حسب وضع سواد

پایان دوره راهنمایی	پایان دوره ابتدایی	می تواند بخواند و بنویسد	جمع	سال و شهرستان
۱۵۴۵۲	۱۵۴۷۰	۲۰۶۶	۶۱۶۳۲	.....۱۳۸۰
۴۴۱۹	۲۰۷۹	۱۸۹	۲۳۴۴۲	.....۱۳۸۴
۴۵۲۸	۲۳۹۶	۴۰۴	۲۶۴۱۳	.....۱۳۸۵
۵۵۶۷	۲۹۴۷	۵۳۶	۲۹۳۸۳	.....۱۳۸۶
۵۰۶۴	۲۳۸۰	۴۵۸	۲۹۰۸۴	.....۱۳۸۷
۳۷۳۱	۲۲۸۴	۱۰۱۴	۲۶۶۷۹	.....۱۳۸۸
۲۶	۱۷	۱۵	۲۵۶	.....آستارا
۱۴۸	۱۵۰	۲۳	۸۵۹	.....آستانه اشرفیه
.	.	.	.	.....املش
۲۵۷	۱۴۳	۹۶	۱۸۹۳	.....بندر انزلی
۱۷۰	۱۰۵	۷	۸۳۰	.....تالش
۱۵۰۰	۹۰۳	۵۰۰	۱۳۴۰۸	.....رشت
۱۱۶	۵۷	۱۲	۶۲۳	.....رضوانشهر
۸۵	۹۵	۸۶	۵۴۶	.....رودبار
۱۷۰	۷۳	۴۰	۱۰۶۶	.....رودسر
.	.	.	.	.....سیاهکل
۱۵۹	۱۳۱	۱۰	۷۷۲	.....شفت
۲۴۴	۱۵۶	۹۸	۱۲۷۷	.....صومعه سرا
۱۶۰	۸۴	۱۰	۷۹۳	.....فومن
۳۷۲	۲۲۸	۶۴	۲۷۷۰	.....لاهیجان
۱۳۱	۶۹	۵۲	۹۰۸	.....لنگرود
۱۹۳	۷۳	۱	۶۷۸	.....ماسال



۳۰-۳- متقاضیان کار ثبت نام شده بر حسب وضع سواد( دنباله )

سال و شهرستان	دیپلم	فوق دیپلم	لیسانس	لیسانس فوق و بالاتر	بیسواد
.....۱۳۸۰	۲۲۰۵۱	۱۶۷۶	۳۲۹۵	۳۵	۱۵۸۷
.....۱۳۸۴	۱۱۸۷۶	۱۸۰۷	۲۸۶۶	۲۸	۱۷۸
.....۱۳۸۵	۱۲۳۱۴	۲۹۷۶	۳۵۶۰	۴۰	۱۹۵
.....۱۳۸۶	۱۲۱۷۱	۳۴۴۳	۴۲۷۵	۱۱۸	۳۲۶
.....۱۳۸۷	۱۰۱۵۷	۴۹۲۳	۵۴۹۲	۴۳۲	۱۶۸
.....۱۳۸۸	۹۸۴۵	۳۹۲۰	۵۱۲۶	۴۶۶	۲۹۳
.....آستارا	۸۳	۲۷	۷۷	۱۱	۰
.....آستانه اشرفیه	۲۷۸	۸۸	۱۷۲	۰	۰
.....املش	۰	۰	۰	۰	۰
.....بندر انزلی	۷۴۲	۲۹۲	۳۲۷	۶	۳۰
.....تالش	۲۷۹	۱۱۸	۱۳۹	۳	۹
.....رشت	۵۴۳۰	۱۸۰۰	۲۷۱۴	۳۹۶	۱۶۵
.....رضوانشهر	۲۴۷	۷۴	۱۰۶	۱	۱۰
.....رودبار	۱۲۰	۶۶	۸۷	۰	۷
.....رودسر	۳۴۴	۲۶۵	۱۶۴	۵	۵
.....سیاهکل	۰	۰	۰	۰	۰
.....شفت	۲۸۹	۷۷	۹۶	۱۰	۰
.....صومعه سرا	۴۸۷	۱۴۲	۱۳۷	۱	۱۲
.....فومن	۲۲۷	۱۳۸	۱۴۶	۴	۲۴
.....لاهیجان	۸۱۴	۶۱۶	۶۵۲	۱۷	۷
.....لنگرود	۲۷۶	۱۴۷	۲۲۲	۶	۵
.....ماسال	۲۲۹	۷۰	۸۷	۶	۱۹

مأخذ - اداره کل کار و امور اجتماعی استان گیلان .

۳-۳۱- افراد به کار گمارده شده بر حسب وضع سواد

پایان دوره راهنمایی	پایان دوره ابتدایی	می تواند بخواند و بنویسد	جمع	سال و شهرستان
۲۳۰	۱۰۷	۶	۸۷۵	.....۱۳۸۰
۶۸۰	۳۲۶	۲۶	۳۰۴۹	.....۱۳۸۴
۶۸۷	۴۶۸	۳۸	۳۳۵۳	.....۱۳۸۵
۱۷۷۰	۹۳۸	۱۱۴	۷۵۳۴	.....۱۳۸۶
۲۷۱۹	۱۳۲۰	۱۷۳	۱۱۷۳۶	.....۱۳۸۷
۲۱۷۱	۱۲۲۱	۳۹۸	۱۲۰۳۳	.....۱۳۸۸
۲۰	۲۹	۰	۹۸	.....آستارا
۱۰۰	۵۱	۰	۳۰۷	.....آستانه اشرفیه
۰	۰	۰	۰	.....املش
۳۹۳	۱۸۶	۱۵۲	۲۰۵۳	.....بندر انزلی
۱۶۳	۸۶	۲	۵۹۱	.....تالش
۷۲۱	۳۷۹	۹۸	۵۶۵۸	.....رشت
۲۲	۸	۰	۱۰۲	.....رضوانشهر
۷۳	۸۲	۳۶	۳۵۶	.....رودبار
۳۱	۱۶	۷	۱۳۷	.....رودسر
۰	۰	۰	۰	.....سیاهکل
۶۴	۶۲	۳	۴۰۲	.....شفت
۱۵۵	۴۵	۳۷	۵۱۶	.....صومعه سرا
۹۲	۱۲	۱	۲۱۲	.....فومن
۲۲۳	۲۱۷	۵۲	۱۲۰۸	.....لاهیجان
۴۳	۲۸	۹	۱۸۸	.....لنگرود
۷۱	۲۰	۱	۲۰۵	.....ماسال



۳-۳۱ - افراد به کار گمارده شده بر حسب وضع سواد ( دنباله )

سال و شهرستان	دیپلم	فوق دیپلم	لیسانس	لیسانس فوق وبالاتر	بیسواد
.....۱۳۸۰	۴۰۰	۴۹	۸۰	۰	۳
.....۱۳۸۴	۱۵۹۱	۲۰۸	۱۸۲	۲	۳۴
.....۱۳۸۵	۱۴۴۷	۳۳۷	۳۳۴	۸	۳۴
.....۱۳۸۶	۳۰۱۰	۷۴۶	۷۴۹	۱۱۷	۹۰
.....۱۳۸۷	۴۲۹۱	۱۵۳۳	۱۵۷۱	۴۱	۸۸
.....۱۳۸۸	۴۹۸۰	۱۵۲۵	۱۴۷۰	۱۵۲	۱۱۶
.....آستارا	۲۹	۷	۱۰	۱	۲
.....آستانه اشرفیه	۱۰۶	۲۳	۲۵	۱	۱
.....املش	۰	۰	۰	۰	۰
.....بندر انزلی	۶۶۶	۳۹۸	۲۱۱	۰	۴۷
.....تالش	۱۹۵	۹۴	۴۰	۲	۹
.....رشت	۲۷۶۳	۶۹۸	۸۵۶	۱۲۵	۱۸
.....رضوانشهر	۴۸	۱۰	۱۲	۱	۱
.....رودبار	۱۱۳	۲۵	۲۰	۰	۷
.....رودسر	۴۷	۱۸	۱۶	۰	۲
.....سیاهکل	۰	۰	۰	۰	۰
.....شفت	۱۹۵	۳۳	۳۰	۱۴	۱
.....صومعه سرا	۱۷۹	۳۶	۵۵	۳	۶
.....فومن	۵۵	۱۴	۲۰	۲	۱۶
.....لاهیجان	۴۳۳	۱۲۶	۱۵۱	۳	۳
.....لنگرود	۶۲	۲۷	۱۸	۰	۱
.....ماسال	۸۹	۱۶	۶	۰	۲

مأخذ - اداره کل کار و امور اجتماعی استان گیلان .

۳-۳۲ - افراد به کار گمارده شده بر حسب بخشهای دولتی ، خصوصی و تعاونی ، اظهار نشده

سال و شهرستان	جمع	دولتی	خصوصی	تعاونی	اظهار نشده
.....۱۳۸۰	۸۷۵	۳۸	۶۰۷	۲۳۰	.
.....۱۳۸۴	۳۰۴۹	۳۸۲	۲۶۵۳	۱۴	.
.....۱۳۸۵	۳۳۵۳	۴	۳۲۵۸	۹۱	.
.....۱۳۸۶	۷۵۳۴	۹۹	۶۸۹۱	۵۴۴	.
.....۱۳۸۷	۱۱۷۳۶	۴۲	۱۱۱۹۶	۴۹۸	.
.....۱۳۸۸	۱۲۰۳۳	۱۵	۱۱۰۴۸	۹۷۰	.
.....آستارا	۹۸	.	۹۳	۵	.
.....آستانه اشرفیه	۳۰۷	.	۲۲۵	۸۲	.
.....املش	.	.	.	.	.
.....بندر انزلی	۲۰۵۳	.	۱۳۸۱	۶۷۲	.
.....تالش	۵۹۱	.	۵۵۹	۳۲	.
.....رشت	۵۶۵۸	۱۵	۵۶۳۴	۹	.
.....رضوانشهر	۱۰۲	.	۹۱	۱۱	.
.....رودبار	۳۵۶	.	۳۲۶	۳۰	.
.....رودسر	۱۳۷	.	۱۰۶	۳۱	.
.....سیاهکل	.	.	.	.	.
.....شفت	۴۰۲	.	۴۰۲	.	.
.....صومعه سرا	۵۱۶	.	۴۵۷	۵۹	.
.....فومن	۲۱۲	.	۲۱۲	.	.
.....لاهیجان	۱۲۰۸	.	۱۱۷۴	۳۴	.
.....لنگرود	۱۸۸	.	۱۸۳	۵	.
.....ماسال	۲۰۵	.	۲۰۵	.	.

مأخذ - اداره کل کار و امور اجتماعی استان گیلان .