

بهداشت و درمان

فصل ۱۶

اطلاعات این فصل شامل تعداد موسسات درمانی بهداشتی، خانه های بهداشت و فعالیت آنها در زمینه پیشگیری و درمان بیماریها، همچنین نیروی انسانی شاغل در دانشگاه علوم پزشکی و خدمات بهداشتی درمانی که بر حسب گروه شغلی پزشکان، پیراپزشکان و سایر کارکنان بوده و از سال ۱۳۶۵ در این سالنامه درج شده است. علاوه بر آن اطلاعاتی در زمینه مبارزه با بیماری مالاریا، واکسیناسیون های انجام شده، موارد مراجعه به کلینیک های بهداشت و تنظیم خانواده، فعالیت های بهداشت محیط نیز ارائه شده است.

تا قبل از سال ۱۳۷۳ دو سازمان تحت عنوان سازمان منطقه ای بهداشت و درمان و دانشگاه علوم پزشکی به طور جداگانه فعالیت داشته اند. از سال ۱۳۷۳ این دو سازمان در هم ادغام شده و تاکنون در قالب تشکیلات جدید با نام دانشگاه علوم پزشکی و خدمات بهداشتی و درمانی فعالیت می نماید.

پیشگیری و درمان بیماریهای مربوط به دام نیز در این فصل اشاره شده که تمام اطلاعات به صورت شهرستانی از سال ۱۳۷۰ از اداره کل دامپزشکی دریافت و ارائه گردیده است.

دامپزشکی استان گیلان از سال ۱۳۱۶ تاسیس شد. ابتدا به نام اداره دامپزشکی، بعد تحت عنوان شبکه دامپزشکی فعالیت نمود و تا سال ۱۳۷۰ زیر مجموعه وزارت کشاورزی و از سال ۱۳۷۰ از وزارت کشاورزی منتزع و به وزارت جهاد کشاورزی پیوسته است و تحت عنوان اداره کل دامپزشکی فعالیت می نماید.

لازم به ذکر است چون برخی از اطلاعات به صورت سری زمانی توسط دانشگاه علوم پزشکی قابل دسترسی نبود، از سالنامه های آماری کل کشور استفاده شده است.

تعاریف و مفاهیم به کار رفته در این فصل به شرح زیر است:

موسسات درمانی: به تمامی مراکز درمانی اعم از بیمارستان، زایشگاه و آسایشگاه که مجهز به تخت درمانی باشند، موسسه

درمانی اطلاق می شود. این موسسات به سه گروه زیر تقسیم می شود:

— موسسات درمانی وابسته به وزارت بهداشت، درمان و آموزش پزشکی.

— موسسات درمانی خصوصی.

— سایر موسسات درمانی، مانند موسسات درمانی وابسته به سازمان تامین اجتماعی، موسسات خیریه، بنیاد شهید، بانک ملی و غیره.

تخت فعال: به آن تعداد از تخت های ثابت مصوب بیمارستانی که براساس استاندارد دارای امکانات تشخیص، درمان، پشتیبانی خدماتی و پرسنلی و آماده بستری کردن بیماران باشند، تخت فعال گویند.

تخت ثابت: به تختی در بیمارستان گفته می شود که هنگام تصویب طرح ساخت بیمارستان و با تصویب طرح توسعه آن توسط وزارت بهداشت و درمان و آموزش پزشکی برای بیمارستان در نظر گرفته شده است.

بیمارستان: مکانی است که با اخذ مجوز از وزارت بهداشت، درمان و آموزش پزشکی با استفاده از امکانات تشخیصی، درمانی، بهداشتی، آموزشی و پژوهشی به منظور درمان و بهبودی بیماران سر پایی و بستری به صورت شبانه روزی تأسیس می گردد و به بیمارستان عمومی و تک تخصصی تقسیم می شود.

زایشگاه: واحدی است که حداقل دارای

۱۵ تخت، پزشک متخصص در امر زنان و زایمان و یک اتاق عمل باشد.

آسایشگاه: واحدی است که حداقل دارای

۱۵ تخت و تسهیلات و خدمات عمومی لازم

و حداقل دارای یک بخش اختصاصی همراه

با گروه پزشکان متخصص در رشته های

مربوط باشد، مانند آسایشگاه روانی،

مجدومان، مسلولان و معتادان.

مراکز بهداشتی و درمانی شهری:

واحدی مستقر در مناطق شهری است که

پایگاه های بهداشت رادر پوشش خود دارد

جمعیت تحت پوشش آن در مناطق شهری

که بخش خصوصی فعال دارد حدود ۵۰ تا

۶۰ هزار نفر است ووظیفه عمده آن

پشتیبانی و نظارت بر پایگاه های بهداشت

تحت پوشش و قبول ارجاعات است. چنانچه

منطقه شهری فاقد بخش خصوصی فعال

باشد این مرکز جمعیت کمتری (۱۲۵۰۰)

نفر) رادر پوشش خود می گیرد و تمامی

فعالیت های آزمایشگاه، رادیو لوژی و

دارویی رانیز خود انجام می دهد. رییس این

مرکز پزشک است.

مراکز بهداشتی و درمانی روستایی:

مرکز بهداشتی درمانی مستقر در روستاست

که خانه بهداشت آن روستا و غالباً چند خانه

بهداشت از روستاهای همجوار راتحت پوشش

خود دارد. جمعیت تحت پوشش این مرکز

باجداقل سواد دوره ی ابتدایی ، دوره ی دو ساله ی آموزش عملی و نظری مربوط را گذرانده است .

آزمایشگاه تشخیص طبی : آزمایشگاه تشخیص طبی به طور اعم عبارت از آزمایشگاه میکروبی شناسی و انگل شناسی ، سرم شناسی و شیمی بیولوژیک است . هر آزمایشگاه دارای یک نفر مسئول است که باید دارای درجه ی دکترا در پزشکی یا داروسازی یا دامپزشکی یا علوم شیمی و بیولوژی باشد و گواهینامه ی دوره ی تکمیلی آزمایشگاهی یا گواهینامه ی رسمی تخصصی در امور آزمایشگاهی خود را از دانشکده های پزشکی یا از مراکز علمی معتبر که به تصدیق مراجع صلاحیتدار رسیده ، اخذ کرده باشد .

توانبخشی : رجوع شود ، به تعاریف و مفاهیم (فصل ۱۴ - بهزیستی و تأمین اجتماعی)

پرتو نگاری : تشخیص و درمان بیماریها با استفاده از انرژی به صورت اشعه است که توسط پزشکان متخصص پرتو نگاری ، تکنیسینهای پرتو نگاری و کارمندان تجربی واجد شرایط خاص و دارای مجوز از وزارت بهداشت ، درمان و آموزش پزشکی انجام می شود .

پزشک : به افرادی اطلاق می شود که تحصیلات پزشکی را در یکی از دانشگاههای

حدود ۹۰۰۰ نفر است و در آن پزشک عمومی ، کاردان یا کارشناس بهداشتی و در صورت فعال نبودن بخش خصوصی ، تکنسین آزمایشگاه و دارویی ، بهیار با کمک کادر اداری و بارعایت پزشک فعالیت می کنند . وظیفه اصلی این مرکز ، پشتیبانی از خانه های بهداشت ، نظارت بر کار آنها و قبول ارجاعات و برقراری ارتباط مناسب با سطوح بالاتر است .

مراکز بهداشتی و درمانی مستقل : به مراکزی اطلاق می شود که دارای مدیریت ، حسابداری و محل فعالیت مستقل باشد .

مراکز بهداشتی درمانی غیر مستقل : به مراکزی اطلاق می شود که معمولاً در داخل یا جنب موسسات درمانی قرار دارد و دارای مدیریت ، حسابداری و مکان فعالیت مستقل نمی باشد و از نظر کارکنان و اعتبارات نیز از موسسه مادر تغذیه می شود .

خانه ی بهداشت : واحدی مستقر در روستاست که غالباً چند روستای دیگر (روستاهای قمر) رانیز پوشش می دهد. جمعیت تحت پوشش هر خانه بهداشت با ۲ مجوز (زن و مرد) حدود ۲۰۰۰ نفر است بهورزان زن و مرد ، کارکنان خانه بهداشت هستند که بومی بودن آنها (اسکان در روستای اصلی یا روستاهای قمر) از شرایط ضروری است .

بهورز (بهداشتیاری) : به فردی اطلاق می شود که بومی و مقیم روستا می باشد و

تخصص پرتو نگاری : رادیو لوژی و

سونو گرافی .

تخصص دندانپزشکی : ارتودنسی ،

اندودنتیکس ، آسیب شناسی دهان و دندان ،
بیماریهای فک و دهان و دندان ، پاتولوژی
فک و صورت ، پروتز دندان ،
پریودنتولوژی ، جراحی دهان و فک و
صورت ، دندانپزشکی ترمیمی ، دندانپزشکی
اطفال

تخصص داروسازی : داروسازی ، داروسازی

صنعتی ، فارماکو لوژی ، فارماسوتیکس ،
فارماکوگنوزی . لازم به ذکر است. آمار
پزشکان متخصص در رشته های قلب و
عروق ، مغز و اعصاب ، گوش و حلق و
بینی ، چشم و زنان و زایمان شامل پزشکان
متخصص جراحی در رشته های یاد شده نیز
می باشد .

داخل ، یا خارج از کشور به پایان رسانیده و

به اخذ پایان نامه نایل شده اند ومدارک

آنان مورد تایید وزارت بهداشت درمان و
آموزش پزشکی است . آمار پزشکان شامل
پزشکان ، دندانپزشکان ، دامپزشکان و
داروسازان می باشد .

پیرا پزشکی : به غیر پزشکی که در
زمینه ی بهداشت و درمان فعالیت داشته
باشد اطلاق می شود .

تخصص اعصاب و روان : اعصاب و

روانپزشکی .

تخصص ارولوژی : ارولوژی ، کلیه ،

جراحی کلیه و مجاری ادراری .

تخصص ارتوپدی : ارتوپدی و جراحی

استخوان و مفاصل.

۱۶ - بهداشت و درمان

- ۱۶-۱- تعداد موسسات درمانی فعال و تخت های موجود در آنها بر حسب وضعیت حقوقی
- ۱۶-۲- مراکز بهداشتی درمانی بر حسب وضعیت جغرافیایی
- ۱۶-۳- مراکز بهداشتی درمانی بر حسب وضعیت حقوقی
- ۱۶-۴- مراکز بهداشتی درمانی بر حسب نحوه اداره و زمان کار
- ۱۶-۵- خانه های بهداشت فعال روستاها و جمعیت تحت پوشش آنها
- ۱۶-۶- تعداد آزمایشگاه ، داروخانه ، مراکز پرتونگاری و توانبخشی بر حسب وضعیت حقوقی
- ۱۶-۷- تعداد آزمایشگاه ، داروخانه ، مراکز پرتونگاری و توانبخشی بر حسب نحوه اداره و زمان کار
- ۱۶-۸- تعداد آزمایشگاه ، داروخانه ، مراکز پرتونگاری و توانبخشی بر حسب شهرستان
- ۱۶-۹- کارکنان شاغل در دانشگاه علوم پزشکی و خدمات بهداشتی درمانی بر حسب گروه شغلی
- ۱۶-۱۰- پزشکان شاغل در دانشگاه علوم پزشکی و خدمات بهداشتی درمانی بر حسب رشته و نوع تخصص
- ۱۶-۱۱- پیراپزشکان شاغل در دانشگاه علوم پزشکی و خدمات بهداشتی درمانی بر حسب رشته های شغلی
- ۱۶-۱۲- اهم فعالیت ها در زمینه مبارزه با مالاریا
- ۱۶-۱۳- واکسیناسیون انجام شده در موسسات و مراکز وابسته به دانشگاه علوم پزشکی و خدمات بهداشتی و درمانی
- ۱۶-۱۴- موارد مراجعه به کلینیک های بهداشت و تنظیم خانواده
- ۱۶-۱۵- فعالیت های موسسات درمانی دانشگاه علوم پزشکی و خدمات بهداشتی درمانی
- ۱۶-۱۶- موارد مراجعه بیماران سرپایی به مراکز بهداشتی درمانی دانشگاه علوم پزشکی و خدمات بهداشتی درمانی بر حسب تخصصهای مورد نیاز
- ۱۶-۱۷- موارد تشخیص بیماریهای واگیر در معاینات بالینی
- ۱۶-۱۸- موارد تشخیص بیماریهای واگیر در آزمایشگاه
- ۱۶-۱۹- فعالیت های عمده بهداشت محیط در زمینه بازدید از مکانهای تهیه ، توزیع و نگهداری مواد غذایی
- ۱۶-۲۰- دامهای مایه کوبی شده علیه بیماریهای واگیر و غیر واگیر
- ۱۶-۲۱- فعالیت های پیشگیری و درمان در زمینه بیماریهای انگلی دام توسط درمانگاههای دامپزشکی

۱-۱۶- تعداد مؤسسات درمانی فعال و تخت های موجود در آنها بر حسب وضعیت حقوقی

سال و شهرستان	جمع		وابسته به دانشگاه علوم پزشکی و خدمات بهداشتی و درمانی استان		خصوصی		سایر	
	تخت	مؤسسه	تخت	مؤسسه	تخت	مؤسسه	تخت	مؤسسه
.....۱۳۷۰	۳۳۳۴	۲۷	۲۶۵۸	۲۱	۱۱۶	۳	۵۶۰	۳
.....۱۳۷۵	۳۳۴۹	۲۵	۲۹۶۸	۲۱	۳۸۱	۴	.	.
.....۱۳۸۰	۳۶۱۸	۲۶	۳۰۰۸	۲۰	۴۱۰	۵	۲۰۰	۱
.....۱۳۸۴	۳۷۱۱	۲۷	۳۰۰۹	۲۰	۵۰۲	۶	۲۰۰	۱
.....۱۳۸۵	۳۷۱۶	۲۷	۳۰۰۹	۲۰	۵۰۷	۶	۲۰۰	۱
.....۱۳۸۶	۳۹۲۱	۲۹	۳۱۱۶	۲۲	۶۰۵	۶	۲۰۰	۱
.....۱۳۸۷	۳۹۲۱	۲۸	۳۱۱۶	۲۱	۶۰۵	۶	۲۰۰	۱
.....۱۳۸۸	۳۹۴۵	۲۸	۳۱۱۶	۲۱	۶۲۹	۶	۲۰۰	۱
.....آستارا	۱۳۵	۱	۱۳۵	۱
.....آستانه اشرفیه	۱۰۰	۱	۱۰۰	۱
.....املش
.....بندرانزلی	۱۷۲	۱	۱۷۲	۱
.....تالش	۱۷۲	۲	۱۰۸	۱	۶۴	۱	.	.
.....رشت	۲۴۶۷	۱۳	۱۸۰۲	۸	۴۶۵	۴	۲۰۰	۱
.....رضوانشهر
.....رودبار	۱۲۸	۲	۱۲۸	۲
.....رودسر	۱۲۰	۱	۱۲۰	۱
.....سیاهکل
.....شفت
.....صومعه سرا	۱۰۰	۱	۱۰۰	۱
.....فومن	۸۵	۱	۸۵	۱
.....لاهیجان	۳۱۷	۳	۲۱۷	۲	۱۰۰	۱	.	.
.....لنگرود	۱۱۷	۱	۱۱۷	۱
.....ماسال	۳۲	۱	۳۲	۱

مأخذ - دانشگاه علوم پزشکی و خدمات بهداشتی و درمانی استان گیلان .

- مرکز آمار ایران (م.ر.)

۱۶-۲ - مراکز بهداشتی درمانی بر حسب وضعیت جغرافیایی

روستایی	شهری	جمع	سال و شهرستان
۹۲	۱۲۳	۲۱۵۱۳۷۰
۱۱۰	۱۳۰	۲۴۰۱۳۷۵
۹۶	۱۸۰	۲۷۶۱۳۸۰
۹۸	۱۸۱	۲۷۹۱۳۸۴
۹۹	۱۸۴	۲۸۳۱۳۸۵
۹۸	۱۹۰	۲۸۸۱۳۸۶
۹۸	۱۹۶	۲۹۴۱۳۸۷
۱۰۰	۲۰۳	۳۰۳۱۳۸۸
۴	۶	۱۰آستارا
۸	۷	۱۵آستانه اشرفیه
۳	۳	۶املش
۳	۱۳	۱۶بندرانزلی
۷	۱۳	۲۰تالش
۱۴	۸۶	۱۰۰رشت
۲	۵	۷رضوانشهر
۵	۱۴	۱۹رودبار
۹	۱۰	۱۹رودسر
۵	۳	۸سیاهکل
۷	۲	۹شفت
۹	۶	۱۵صومعه سرا
۷	۸	۱۵فومن
۱۰	۱۲	۲۲لاهیجان
۵	۱۱	۱۶لنگرود
۲	۴	۶ماسال

مأخذ - دانشگاه علوم پزشکی و خدمات بهداشتی و درمانی استان گیلان .

- مرکز آمار ایران . (ر.م)

۱۶-۳ - مراکز بهداشتی درمانی برحسب وضعیت حقوقی

سایر	خصوصی	وابسته به دانشگاه علوم پزشکی و خدمات بهداشتی درمانی استان	جمع	سال و شهرستان
۵	۰	۲۱۰	۲۱۵ ۱۳۷۰
۱۴	۶	۲۲۰	۲۴۰ ۱۳۷۵
۳۲	۱۷	۲۲۷	۲۷۶ ۱۳۸۰
۲۲	۲۳	۲۳۴	۲۷۹ ۱۳۸۴
۲۴	۲۴	۲۳۵	۲۸۳ ۱۳۸۵
۲۶	۲۷	۲۳۵	۲۸۸ ۱۳۸۶
۳۳	۲۷	۲۳۴	۲۹۴ ۱۳۸۷
۳۴	۳۰	۲۳۹	۳۰۳ ۱۳۸۸
۱	۰	۹	۱۰ آستارا
۱	۰	۱۴	۱۵ آستانه اشرفیه
۰	۰	۶	۶ املش
۲	۱	۱۳	۱۶ بندرانزلی
۳	۳	۱۴	۲۰ تالش
۱۵	۲۰	۶۵	۱۰۰ رشت
۰	۱	۶	۷ رضوانشهر
۲	۰	۱۷	۱۹ رودبار
۱	۱	۱۷	۱۹ رودسر
۱	۰	۷	۸ سیاهکل
۰	۰	۹	۹ شفت
۰	۱	۱۴	۱۵ صومعه سرا
۲	۱	۱۲	۱۵ فومن
۲	۲	۱۸	۲۲ لاهیجان
۳	۰	۱۳	۱۶ لنگرود
۱	۰	۵	۶ ماسال

مأخذ - دانشگاه علوم پزشکی و خدمات بهداشتی و درمانی استان گیلان .
- مرکز آمار ایران . (ر.م.)

۱۶-۴ - مراکز بهداشتی درمانی برحسب نحوه اداره و زمان کار

زمان کار		نحوه اداره			سال و شهرستان
شبانه روزی	روزانه	غیر مستقل	مستقل	جمع	
۱۶	۱۹۹	۲۰	۱۹۵	۲۱۵۱۳۷۰
۳۹	۲۰۱	۱۹	۲۲۱	۲۴۰۱۳۷۵
۶۲	۲۱۴	۲۸	۲۴۸	۲۷۶۱۳۸۰
۶۲	۲۱۷	۳۹	۲۴۰	۲۷۹۱۳۸۴
۶۳	۲۲۰	۳۷	۲۴۶	۲۸۳۱۳۸۵
۶۷	۲۲۱	۳۸	۲۵۰	۲۸۸۱۳۸۶
۷۰	۲۲۴	۴۰	۲۵۴	۲۹۴۱۳۸۷
۷۳	۲۳۰	۴۰	۲۶۳	۳۰۳۱۳۸۸
۲	۸	۲	۸	۱۰آستارا
۳	۱۲	۱	۱۴	۱۵آستانه اشرفیه
۱	۵	۰	۶	۶املش
۳	۱۳	۱	۱۵	۱۶بندرانزلی
۵	۱۵	۴	۱۶	۲۰تالش
۳۱	۶۹	۱۷	۸۳	۱۰۰رشت
۳	۴	۱	۶	۷رضوانشهر
۵	۱۴	۳	۱۶	۱۹رودبار
۴	۱۵	۱	۱۸	۱۹رودسر
۲	۶	۰	۸	۸سیاهکل
۱	۸	۰	۹	۹شفت
۳	۱۲	۱	۱۴	۱۵صومعه سرا
۱	۱۴	۲	۱۳	۱۵فومن
۵	۱۷	۴	۱۸	۲۲۱۷ لاهیجان
۲	۱۴	۲	۱۴	۱۶لنگرود
۲	۴	۱	۵	۶ماسال

مأخذ - دانشگاه علوم پزشکی و خدمات بهداشتی و درمانی استان گیلان .
- مرکز آمار ایران . (ر.م)

۱۶-۵ - خانه های بهداشت (۱) فعال روستاها و جمعیت تحت پوشش آنها

روستاهای تحت پوشش	کارکنان (بهورز)			خانه های بهداشت فعال	سال و شهرستان	
	تعداد	زن	مرد			
۱۰۹۷۲۸۲	۲۲۵۵	۷۸۹	۵۳۸	۱۳۲۷	۷۲۹۱۳۷۰
۱۲۴۸۷۵۳	۲۴۸۳	۹۲۶	۶۲۳	۱۵۴۹	۹۰۵۱۳۷۵
۱۱۷۴۷۸۰	۲۶۷۲	۱۰۵۲	۷۱۹	۱۷۷۱	۱۰۰۰۱۳۸۰
۱۱۱۳۲۵۶	۳۰۵۴	۱۰۷۱	۷۲۷	۱۷۹۸	۹۶۲۱۳۸۴
۱۱۱۱۴۷۳	۳۰۲۱	۱۱۷۱	۷۷۹	۱۹۵۰	۹۶۷۱۳۸۵
۱۰۸۹۲۱۳	۳۰۵۸	۱۱۰۱	۷۳۷	۱۸۳۸	۹۶۷۱۳۸۶
۱۰۷۰۳۶۴	۲۹۴۸	۱۰۹۰	۷۲۳	۱۸۱۳	۹۸۴۱۳۸۷
۸۲۳۴۰۵	۲۹۳۷	۱۰۹۶	۷۳۸	۱۸۳۴	۹۶۱۱۳۸۸
۲۷۳۴۶	۶۳	۲۹	۲۲	۵۱	۲۲آستارا.....
۵۶۰۸۲	۵۳	۶۳	۳۰	۹۳	۵۳آستانه اشرفیه.....
۲۶۰۶۰	۱۴۷	۳۳	۳۵	۶۸	۳۱املش.....
۲۲۲۴۹	۳۲	۲۳	۱۴	۳۷	۱۶بندرانزلی.....
۱۱۸۱۹۹	۳۳۷	۹۷	۸۳	۱۸۰	۸۶تالش.....
۲۳۹۶۵	۳۳۸	۲۳۳	۱۳۳	۳۶۶	۱۹۲رشت.....
۴۱۵۲۰	۱۹۶	۳۷	۳۲	۶۹	۳۵رضوانشهر.....
۴۰۷۹۵	۱۹۰	۷۱	۵۰	۱۲۱	۵۵رودبار.....
۷۳۵۸۸	۳۹۲	۸۴	۵۶	۱۴۰	۸۳رودسر.....
۳۰۸۹۷	۲۷۴	۴۴	۳۹	۸۳	۴۶سیاهکل.....
۵۷۲۰۵	۱۱۲	۵۴	۳۹	۹۳	۶۰شفت.....
۸۰۹۶۴	۱۴۲	۸۰	۵۱	۱۳۱	۷۰صومعه سرا.....
۶۲۰۰۵	۱۶۴	۶۶	۳۹	۱۰۵	۶۵فومن.....
۷۸۰۹۳	۱۸۹	۹۳	۶۲	۱۵۵	۶۸لاهیجان.....
۵۱۰۳۸	۲۱۲	۵۹	۳۳	۹۲	۵۴لنگرود.....
۳۳۳۹۹	۹۶	۳۰	۲۰	۵۰	۲۴ماسال.....

۱- علت کاهش خانه های بهداشت، تبدیل برخی از روستاها به مناطق شهری می باشد.
 مأخذ - دانشگاه علوم پزشکی و خدمات بهداشتی و درمانی استان گیلان .
 - مرکز آمار ایران . (ر.م)

۱۶-۶ - تعداد آزمایشگاه ، داروخانه ، مراکز پرتو نگاری و توانبخشی برحسب وضعیت حقوقی

شرح	جمع	وابسته به دانشگاه علوم پزشکی و خدمات بهداشتی درمانی	خصوصی	سایر
آزمایشگاه				
.....	۷۶(۱)	-	-	-
.....	۱۰۳	۶۷	۳۴	۲
.....	۱۴۹	۷۵	۶۱	۱۳
.....	۱۵۷	۷۳	۷۰	۱۴
.....	۱۵۹	۷۵	۷۱	۱۳
.....	۱۶۷	۷۵	۷۹	۱۳
.....	۱۷۳	۷۶	۸۱	۱۶
.....	۱۷۲	۷۴	۸۱	۱۷
داروخانه				
.....	۱۲۲	-	-	-
.....	۱۵۹	۲	۱۵۶	۱
.....	۲۲۸	۰	۲۲۵	۳
.....	۲۶۲	۰	۲۶۱	۱
.....	۲۷۳	۰	۲۷۲	۱
.....	۲۷۵	۱	۲۷۳	۱
.....	۲۹۷	۱۰	۲۸۳	۴
.....	۳۰۱	۸	۲۸۹	۴
مرکز پرتو نگاری				
.....	۳۴	-	-	-
.....	۴۰	۲۴	۱۶	۰
.....	۵۹	۲۳	۳۲	۴
.....	۶۹	۲۳	۴۳	۳
.....	۷۱	۲۷	۴۱	۳
.....	۷۰	۲۳	۴۴	۳
.....	۷۳	۲۳	۴۷	۳
.....	۷۳	۲۳	۴۸	۲
مرکز توانبخشی				
.....	۱۱	-	-	-
.....	۲۵	۱	۱۲	۱۲
.....	۶۸	۴	۴۵	۱۹
.....	۱۰۲	۵	۸۱	۱۶
.....	۱۰۴	۴	۸۴	۱۶
.....	۱۲۲	۶	۱۰۰	۱۶
.....	۱۴۲	۹	۱۱۷	۱۶
.....	۱۶۱	۲۲	۱۲۳	۱۶

مأخذ - دانشگاه علوم پزشکی و خدمات بهداشتی و درمانی استان گیلان .
- مرکز آمار ایران . (ر.م.)

۱۶-۷- تعداد آزمایشگاه ، داروخانه ، مراکز پرتو نگاری و توانبخشی بر حسب نحوه اداره و زمان کار

شرح	نحوه اداره				زمان کار
	جمع	مستقل	غیر مستقل	روزانه	ششانه روزی
آزمایشگاه					
..... ۱۳۷۰	۷۶	-	-	-	-
..... ۱۳۷۵	۱۰۳	۳۵	۶۸	۸۴	۱۹
..... ۱۳۸۰	۱۴۹	۶۰	۸۹	۱۲۷	۲۲
..... ۱۳۸۴	۱۵۷	۶۷	۹۰	۱۳۳	۲۴
..... ۱۳۸۵	۱۵۹	۷۱	۸۸	۱۳۵	۲۴
..... ۱۳۸۶	۱۶۷	۷۷	۹۰	۱۴۲	۲۵
..... ۱۳۸۷	۱۷۳	۸۰	۹۳	۱۴۶	۲۷
..... ۱۳۸۸	۱۷۲	۸۳	۸۹	۱۴۵	۲۷
داروخانه					
..... ۱۳۷۰	۱۲۲	-	-	-	-
..... ۱۳۷۵	۱۵۹	-	-	۱۴۲	۱۷
..... ۱۳۸۰	۲۲۸	۲۲۶	۲	۲۰۶	۲۲
..... ۱۳۸۴	۲۶۲	۲۵۸	۴	۲۳۰	۳۲
..... ۱۳۸۵	۲۷۳	۲۶۹	۴	۲۴۰	۳۳
..... ۱۳۸۶	۲۷۵	۲۷۰	۵	۲۴۰	۳۵
..... ۱۳۸۷	۲۹۷	۲۸۶	۱۱	۲۶۱	۳۶
..... ۱۳۸۸	۳۰۱	۲۹۰	۱۱	۲۶۰	۴۱
مرکز پرتو نگاری					
..... ۱۳۷۰	۳۴	-	-	-	-
..... ۱۳۷۵	۴۰	۱۳	۲۷	۲۲	۱۸
..... ۱۳۸۰	۵۹	۲۸	۳۱	۳۶	۲۳
..... ۱۳۸۴	۶۹	۳۹	۳۰	۴۴	۲۵
..... ۱۳۸۵	۷۱	۴۱	۳۰	۴۶	۲۵
..... ۱۳۸۶	۷۰	۴۱	۲۹	۴۵	۲۵
..... ۱۳۸۷	۷۳	۴۵	۲۸	۴۸	۲۵
..... ۱۳۸۸	۷۳	۴۶	۲۷	۴۷	۲۶
مرکز توانبخشی					
..... ۱۳۷۰	۱۱	-	-	-	-
..... ۱۳۷۵	۲۵	۱۳	۱۲	۰۰۰	۰۰۰
..... ۱۳۸۰	۶۸	۵۶	۱۲	۶۸	۰
..... ۱۳۸۴	۱۰۲	۸۹	۱۳	۱۰۲	۰
..... ۱۳۸۵	۱۰۴	۹۱	۱۳	۱۰۴	۰
..... ۱۳۸۶	۱۲۲	۱۰۵	۱۷	۱۲۲	۰
..... ۱۳۸۷	۱۴۲	۱۲۵	۱۷	۱۴۲	۰
..... ۱۳۸۸	۱۶۱	۱۴۰	۲۱	۱۶۱	۰

مأخذ - دانشگاه علوم پزشکی و خدمات بهداشتی و درمانی استان گیلان .
- مرکز آمار ایران . (ر.م).

۸-۱۶- تعداد آزمایشگاه ، داروخانه ، مراکز پرتو نگاری و توانبخشی برحسب شهرستان : ۱۳۸۸

شهرستان	آزمایشگاه	داروخانه	مرکز پرتو نگاری	مرکز توانبخشی
کل استان:	۱۷۲	۳۰۱	۷۳	۱۶۱
آستارا.....	۶	۹	۳	۵
آستانه اشرفیه.....	۷	۱۴	۲	۷
املش.....	۳	۴	۰	۳
بندرانزلی.....	۹	۲۱	۵	۱۲
تالش.....	۹	۱۷	۳	۷
رشت.....	۶۵	۱۲۳	۳۵	۷۵
رضوانشهر.....	۳	۷	۰	۱
رودبار.....	۱۱	۱۳	۳	۳
رودسر.....	۱۴	۱۹	۴	۱۰
سیاهکل.....	۳	۳	۱	۱
شفت.....	۴	۵	۰	۲
صومعه سرا.....	۷	۱۶	۲	۳
فومن.....	۶	۹	۲	۳
لاهیجان.....	۱۱	۲۰	۹	۱۹
لنگرود.....	۱۰	۱۵	۳	۸
ماسال.....	۴	۶	۱	۲

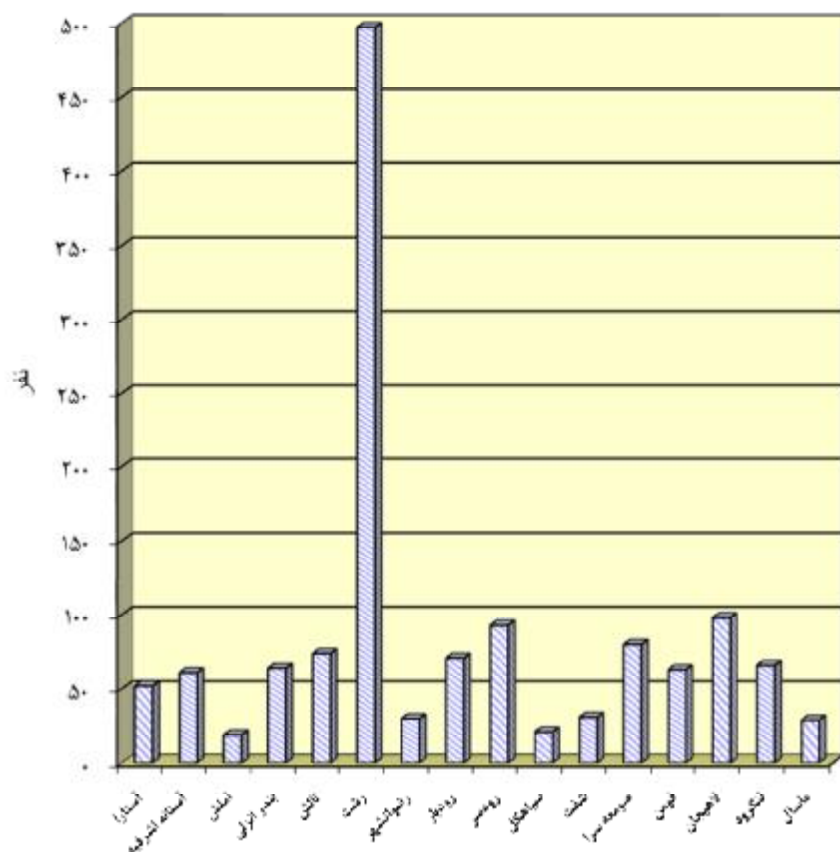
مأخذ - دانشگاه علوم پزشکی و خدمات بهداشتی و درمانی استان گیلان .

۹- ۱۶- کارکنان شاغل در دانشگاه علوم پزشکی و خدمات بهداشتی درمانی
برحسب گروه شغلی

سال و شهرستان	جمع	پزشکان (۱)	پیراپزشکان	سایر کارکنان
.....۱۳۷۰	۹۲۸۶	۴۴۵	۵۷۷۹	۳۰۶۱
.....۱۳۷۵	۱۰۹۶۵	۹۲۷	۶۷۱۴	۳۳۲۲
.....۱۳۸۰	۱۲۹۷۰	۹۵۷	۷۱۹۰	۴۶۵۷
.....۱۳۸۴	۱۱۸۸۷	۱۲۵۶	۶۷۷۰	۳۸۶۱
.....۱۳۸۵	۱۱۹۷۹	۱۳۰۸	۶۹۰۷	۳۷۶۴
.....۱۳۸۶	۱۲۳۵۱	۱۴۱۶	۷۱۹۹	۳۷۳۶
.....۱۳۸۷	۱۲۲۳۸	۱۲۵۵	۷۱۴۹	۳۸۳۴
.....۱۳۸۸	۱۳۳۷۸	۱۳۴۹	۷۸۸۰	۴۱۴۹
.....آستارا	۵۰۳	۵۲	۲۹۴	۱۵۷
.....آستانه اشرفیه	۵۵۰	۶۱	۳۵۰	۱۳۹
.....املش	۱۸۳	۱۹	۱۳۳	۳۱
.....بندرانزلی	۵۴۶	۶۴	۳۴۹	۱۳۳
.....تالش	۷۳۲	۷۴	۵۱۲	۱۴۶
.....رشت	۵۷۱۳	۴۹۷	۲۹۱۲	۲۳۰۴
.....رضوانشهر	۲۰۸	۳۰	۱۴۰	۳۸
.....رودبار	۷۳۶	۷۱	۴۳۸	۲۲۷
.....رودسر	۷۷۸	۹۳	۵۰۵	۱۸۰
.....سیاهکل	۲۰۸	۲۱	۱۴۸	۳۹
.....شفت	۲۷۰	۳۱	۱۸۴	۵۵
.....صومعه سرا	۶۶۵	۸۰	۴۰۶	۱۷۹
.....فومن	۵۴۷	۶۳	۳۴۳	۱۴۱
.....لاهیجان	۹۱۵	۹۸	۶۳۶	۱۸۱
.....لنگرود	۶۰۰	۶۶	۳۷۸	۱۵۶
.....ماسال	۲۲۴	۲۹	۱۵۲	۴۳

۱- شامل پزشک عمومی، متخصص، داروساز، دندانپزشک و حرفه ای علوم آزمایشگاهی می باشد.
 مأخذ - دانشگاه علوم پزشکی و خدمات بهداشتی و درمانی استان گیلان.
 - مرکز آمار ایران (ر.م.)

۱۶-۱- پزشکان شاغل در دانشگاه علوم پزشکی و خدمات
بهداشتی درمانی ۱۳۸۸



مبنا : جدول ۹- ۱۶

۱۰-۱۶ - پزشکان شاغل در دانشگاه علوم پزشکی و خدمات بهداشتی و درمانی
بر حسب رشته و نوع تخصص

سال و شهرستان	جمع کل (۱)	پزشک عمومی	پزشک متخصص					
			جمع	داخلی	قلب	جراحی مغز و اعصاب	عفونی	اطفال
.....۱۳۷۰	۴۴۵	۲۰۸	۱۸۴	۱۸	۵	۰۰۰	۲	۱۷
.....۱۳۷۵	۹۲۷	۴۹۲	۲۸۶	۲۹	۱۲	۰۰۰	۲	۳۵
.....۱۳۸۰	۹۵۷	۴۱۴	۴۲۸	۳۶	۱۶	۰۰۰	۶	۴۵
.....۱۳۸۴	۱۲۵۶	۶۴۴	۴۱۲	۳۲	۱۵	۱۲	۷	۴۶
.....۱۳۸۵	۱۳۰۸	۶۵۸	۴۵۲	۳۸	۱۶	۸	۱۰	۵۱
.....۱۳۸۶	۱۴۱۶	۷۲۳	۴۷۹	۳۶	۱۹	۱۱	۹	۴۷
.....۱۳۸۷	۱۲۵۵	۶۳۷	۴۵۲	۳۳	۱۵	۷	۶	۳۷
.....۱۳۸۸	۱۳۴۹	۷۰۷	۶۴۲	۳۶	۱۹	۶	۷	۴۲
.....آستارا	۵۲	۲۵	۲۷	۲	۰	۰	۱	۴
.....آستانه اشرفیه	۶۱	۳۲	۲۹	۲	۱	۰	۰	۴
.....املش	۱۹	۱۳	۶	۰	۰	۰	۰	۰
.....بندرانزلی	۶۴	۲۸	۳۶	۲	۳	۰	۰	۲
.....تالش	۷۴	۴۳	۳۱	۲	۲	۰	۱	۳
.....رشت	۴۹۷	۲۱۹	۲۷۸	۹	۱۰	۵	۳	۱۲
.....رضوانشهر	۳۰	۲۳	۷	۰	۰	۰	۰	۰
.....رودبار	۷۱	۴۱	۳۰	۳	۰	۰	۰	۳
.....رودسر	۹۳	۶۱	۳۲	۲	۱	۰	۱	۲
.....سیاهکل	۲۱	۱۶	۵	۰	۰	۰	۰	۰
.....شفت	۳۱	۲۴	۷	۰	۰	۰	۰	۰
.....صومعه سرا	۸۰	۴۴	۳۶	۴	۱	۰	۰	۵
.....فومن	۶۳	۳۷	۲۶	۳	۰	۰	۰	۲
.....لاهیجان	۹۸	۵۳	۴۵	۳	۱	۱	۱	۰
.....لنگرود	۶۶	۳۵	۳۱	۲	۰	۰	۰	۲
.....ماسال	۲۹	۱۳	۱۶	۲	۰	۰	۰	۳



۱۰-۱۶ - پزشکان شاغل در دانشگاه علوم پزشکی و خدمات بهداشتی و درمانی
برحسب رشته و نوع تخصص (دنباله)

سال و شهرستان	پزشک متخصص							
	اعصاب و روان	پوست و آمیزشی	جراحی عمومی	ارولوژی	ارتوپدی	داخلی مغز و اعصاب	گوش و حلق و بینی	چشم
.....۱۳۷۰	۷	۳	۳۰	۶	۸	۴	۹	۸
.....۱۳۷۵	۸	۸	۲۵	۱۱	۱۴	۱۱	۱۰	۱۰
.....۱۳۸۰	۱۲	۱۰	۳۷	۱۰	۲۱	۸	۱۴	۱۸
.....۱۳۸۴	۱۵	۸	۴۰	۶	۲۳	۵	۱۵	۱۴
.....۱۳۸۵	۱۳	۱۰	۴۱	۱۳	۱۹	۱۰	۲۲	۱۶
.....۱۳۸۶	۱۵	۸	۴۶	۱۵	۲۲	۹	۲۲	۱۷
.....۱۳۸۷	۸	۶	۳۱	۱۱	۱۶	۷	۱۳	۱۲
.....۱۳۸۸	۱۰	۷	۳۳	۱۳	۲۰	۸	۱۶	۱۳
.....آستارا	۱	۰	۱	۰	۲	۰	۱	۱
.....آستانه اشرفیه	۱	۰	۳	۰	۰	۰	۰	۰
.....املش	۰	۰	۰	۰	۰	۰	۰	۰
.....بندرانزلی	۱	۰	۲	۱	۲	۰	۳	۱
.....تالش	۰	۱	۲	۱	۱	۱	۰	۱
.....رشت	۵	۵	۹	۶	۱۰	۶	۷	۲
.....رضوانشهر	۰	۰	۰	۰	۰	۰	۰	۰
.....رودبار	۱	۰	۵	۱	۰	۰	۰	۱
.....رودسر	۰	۰	۱	۰	۱	۰	۲	۲
.....سیاهکل	۰	۰	۰	۰	۰	۰	۰	۰
.....شفت	۰	۰	۰	۰	۰	۰	۰	۰
.....صومعه سرا	۰	۰	۲	۱	۰	۰	۱	۱
.....فومن	۰	۰	۱	۰	۰	۰	۱	۱
.....لاهیجان	۱	۱	۳	۲	۳	۰	۰	۲
.....لنگرود	۰	۰	۳	۱	۱	۱	۱	۱
.....ماسال	۰	۰	۱	۰	۰	۰	۰	۰



۱۰-۱۶ - پزشکان شاغل در دانشگاه علوم پزشکی و خدمات بهداشتی و درمانی
برحسب رشته و نوع تخصص (دنباله)

پزشک متخصص						سال و شهرستان
روماتولوژی	رادیوتراپی	آنژیوپلاستی	اطفال - خون شناسی	قلب اطفال	بیماریه‌های کلیه	
...۱۳۷۰
...۱۳۷۵
...۱۳۸۰
۲	۲	۲	۲	۲	۲۱۳۸۴
۳	۱	۲	۳	۲	۲۱۳۸۵
۳	۳	۲	۲	۲	۳۱۳۸۶
۵	۲	۱	۱	۲	۰۱۳۸۷
۵	۲	۱	۱	۲	۳۱۳۸۸
۰	۰	۰	۰	۰	۰آستارا
۰	۰	۰	۰	۰	۰آستانه اشرفیه
۰	۰	۰	۰	۰	۰املش
۰	۰	۰	۰	۰	۰بندرانزلی
۰	۰	۰	۰	۰	۰تالش
۵	۲	۱	۱	۲	۳رشت
۰	۰	۰	۰	۰	۰رضوانشهر
۰	۰	۰	۰	۰	۰رودبار
۰	۰	۰	۰	۰	۰رودسر
۰	۰	۰	۰	۰	۰سیاهکل
۰	۰	۰	۰	۰	۰شفت
۰	۰	۰	۰	۰	۰صومعه سرا
۰	۰	۰	۰	۰	۰فومن
۰	۰	۰	۰	۰	۰لاهیجان
۰	۰	۰	۰	۰	۰لنگرود
۰	۰	۰	۰	۰	۰ماسال



۱۰-۱۶- پزشکان شاغل در دانشگاه علوم پزشکی و خدمات بهداشتی و درمانی
برحسب رشته و نوع تخصص (دنباله)

پزشک متخصص							سال و شهرستان
جراحی قلب	پزشکی هسته ای	پزشکی قانونی	جراحی قفسه صدی	پزشکی اجتماعی	غدد	گوارش	
...۱۳۷۰
...۱۳۷۵
...۱۳۸۰
۳	۱	۲	۳	۳	۱	۳۱۳۸۴
۳	۱	۲	۲	۳	۳	۴۱۳۸۵
۴	۱	۲	۱	۳	۳	۶۱۳۸۶
۴	۱	۲	۱	۳	۳	۴۱۳۸۷
۳	۱	۲	۲	۵	۳	۴۱۳۸۸
.آستارا
.آستانه اشرفیه
.املش
.بندر انزلی
.تالش
۳	۱	۲	۲	۴	۳	۴رشت
.رضوانشهر
.	.	.	.	۱رودبار
.رودسر
.سیاهکل
.شفت
.صومعه سرا
.فومن
.لاهیجان
.لنگرود
.ماسال



۱۰-۱۶- پزشکان شاغل در دانشگاه علوم پزشکی و خدمات بهداشتی و درمانی
برحسب رشته و نوع تخصص (دنباله)

پزشک متخصص						سال و شهرستان
گوارش اطفال	روان پزشکی اطفال	عفونی اطفال	جراحی اطفال	نفرولوژی اطفال	نوزادان	
...۱۳۷۰
...۱۳۷۵
...۱۳۸۰
...۱۳۸۴
۱	۱	۱	۱	۳	۲۱۳۸۵
۱	۱	۱	۲	۲	۳۱۳۸۶
۱	۱	۱	۱	۲	۳۱۳۸۷
۱	۱	۱	۱	۲	۳۱۳۸۸
.آستارا.....
.آستانه اشرفیه.....
.املش.....
.بندرانزلی.....
.تالش.....
۱	۱	۱	۱	۲	۳رشت.....
.رضوانشهر.....
.رودبار.....
.رودسر.....
.سیاهکل.....
.شفت.....
.صومعه سرا.....
.فومن.....
.لاهیجان.....
.لنگرود.....
.ماسال.....



۱۰-۱۶- پزشکان شاغل در دانشگاه علوم پزشکی و خدمات بهداشتی و درمانی
برحسب رشته و نوع تخصص (دنباله)

پزشک متخصص						سال و شهرستان
چشم ویتره ورتین و قرنیه	اپیدمیولوژی	اعصاب اطفال	ایمونولوژی و الرژی کودکان	چشم استرابیسم	پیوند کلیه	
...۱۳۷۰
...۱۳۷۵
...۱۳۸۰
...۱۳۸۴
۳	۱	۱	۱	۱	۲۱۳۸۵
۲	۱	۲	۱	۱	۲۱۳۸۶
۲	۱	۲	۱	۱	۲۱۳۸۷
۲	۳	۲	۱	۰	۲۱۳۸۸
۰	۰	۰	۰	۰	۰آستارا.....
۰	۰	۰	۰	۰	۰آستانه اشرفیه.....
۰	۰	۰	۰	۰	۰املش.....
۰	۰	۰	۰	۰	۰بندرانزلی.....
۰	۰	۰	۰	۰	۰تالش.....
۲	۳	۲	۱	۰	۲رشت.....
۰	۰	۰	۰	۰	۰رضوانشهر.....
۰	۰	۰	۰	۰	۰رودبار.....
۰	۰	۰	۰	۰	۰رودسر.....
۰	۰	۰	۰	۰	۰سیاهکل.....
۰	۰	۰	۰	۰	۰شفت.....
۰	۰	۰	۰	۰	۰صومعه سرا.....
۰	۰	۰	۰	۰	۰فومن.....
۰	۰	۰	۰	۰	۰لاهیجان.....
۰	۰	۰	۰	۰	۰لنگرود.....
۰	۰	۰	۰	۰	۰ماسال.....



۱۰-۱۶- پزشکان شاغل در دانشگاه علوم پزشکی و خدمات بهداشتی و درمانی
برحسب رشته و نوع تخصص (دنباله)

سال و شهرستان	پزشک متخصص					
	زنان و زایمان	جراحی پلاستیک	بیهوشی	رادیولوژی	آسیب شناسی	سایر
..... ۱۳۷۰	۱۹	-	۱۸	۱۱	۱۳	۶
..... ۱۳۷۵	۳۶	-	۲۵	۱۶	۲۲	۱۲
..... ۱۳۸۰	۵۰	۲	۴۷	۲۰	۷	۶۹
..... ۱۳۸۴	۴۷	۲	۵۰	۲۰	۱۱	۱۶
..... ۱۳۸۵	۵۳	۲	۴۹	۲۱	۱۱	(۲)۰
..... ۱۳۸۶	۵۴	۲	۵۷	۲۲	۱۴	۰
..... ۱۳۸۷	۳۹	۳	۳۹	۱۳	۷	۱۰۲
..... ۱۳۸۸	۴۵	۳	۴۶	۲۰	۸	۱۱
..... آستارا	۱	۰	۲	۱	۰	۰
..... آستانه اشرفیه	۰	۰	۲	۱	۰	۱
..... املش	۵	۰	۰	۰	۰	۰
..... بندرانزلی	۳	۰	۲	۰	۰	۱
..... تالش	۲	۰	۲	۱	۰	۰
..... رشت	۱۰	۳	۲۱	۱۰	۷	۲
..... رضوانشهر	۰	۰	۰	۰	۰	۱
..... رودبار	۲	۰	۴	۲	۱	۰
..... رودسر	۵	۰	۲	۰	۰	۳
..... سیاهکل	۰	۰	۰	۰	۰	۰
..... شفت	۰	۰	۰	۰	۰	۰
..... صومعه سرا	۳	۰	۲	۱	۰	۰
..... فومن	۴	۰	۱	۲	۰	۰
..... لاهیجان	۶	۰	۴	۰	۰	۳
..... لنگرود	۲	۰	۲	۱	۰	۰
..... ماسال	۲	۰	۲	۱	۰	۰

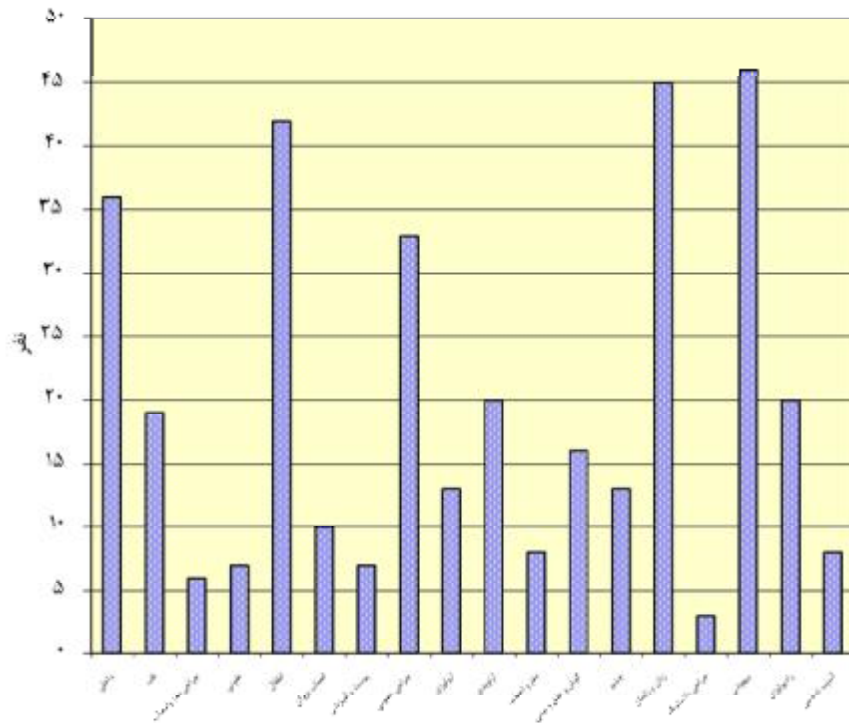


۱۰-۱۶ - پزشکان شاغل در دانشگاه علوم پزشکی و خدمات بهداشتی و درمانی
برحسب رشته و نوع تخصص (دنباله)

داروساز	دکتری حرفه ای علوم آزمایشگاهی	دندانپزشک	سال و شهرستان
۲۳	۰۰۰	۳۰۱۳۷۰
۵۷	۰۰۰	۹۲۱۳۷۵
۳۹	۰۰۰	۷۶۱۳۸۰
۴۴	۲۰	۱۳۶۱۳۸۴
۴۴	۱۹	۱۳۵۱۳۸۵
۴۹	۲۱	۱۴۴۱۳۸۶
۳۳	۱۸	۱۱۵۱۳۸۷
۴۳	۲۲	۱۶۱۱۳۸۸
۴	۲	۴آستارا
۲	۱	۶آستانه اشرفیه
۰	۰	۶املش
۱	۲	۱۰بندرانزلی
۰	۲	۹تالش
۲۴	۹	۵۱رشت
۰	۰	۶رضوانشهر
۱	۱	۴رودبار
۲	۰	۸رودسر
۰	۰	۵سیاهکل
۰	۰	۷شفت
۲	۱	۱۲صومعه سرا
۱	۰	۱۰فومن
۳	۰	۱۱لاهیجان
۲	۴	۸لنگرود
۱	۰	۴ماسال

۱- شامل پزشک عمومی، متخصص، داروساز، دندانپزشک و حرفه ای علوم آزمایشگاهی می باشد.
مأخذ - دانشگاه علوم پزشکی و خدمات بهداشتی و درمانی استان گیلان.
- مرکز آمار ایران. (ر.م)

۱۶-۲- پزشکان شاغل در دانشگاه علوم پزشکی و خدمات بهداشتی
درمانی بر حسب نوع تخصص : ۱۳۸۸



مبنا : جدول ۱۰-۱۶

۱۱- ۱۶- پیرا پزشکان شاغل در دانشگاه علوم پزشکی و خدمات بهداشتی درمانی
برحسب رشته های شغلی

سال و شهرستان	جمع	کارشناس امور روانی	کارشناس، کاردان و تکنیسین بینایی سنجی	کارشناس، کاردان و تکنیسین شنوایی سنجی	مسئول انتقال خون
.....۱۳۸۰	۷۱۹۰	۲۵	۲	۲	۳
.....۱۳۸۴	۶۷۷۰	۳۴	۱	۱	۴
.....۱۳۸۵	۶۹۰۷	۴۴	۱	۱	۳
.....۱۳۸۶	۷۱۹۹	۵۲	۱	۱	۲
.....۱۳۸۷	۷۱۴۹	۶۲	۱	۱	۱
.....۱۳۸۸	۷۸۸۰	۷۶	۲	۱	۰
.....آستارا	۲۹۴	۳	۰	۰	۰
.....آستانه اشرفیه	۳۵۰	۱	۰	۰	۰
.....املش	۱۳۳	۱	۰	۰	۰
.....بندرانزلی	۳۴۹	۷	۰	۰	۰
.....تالش	۵۱۲	۶	۰	۰	۰
.....رشت	۲۹۱۲	۳۲	۲	۱	۰
.....رضوانشهر	۱۴۰	۲	۰	۰	۰
.....رودبار	۴۳۸	۱	۰	۰	۰
.....رودسر	۵۰۵	۲	۰	۰	۰
.....سیاهکل	۱۴۸	۱	۰	۰	۰
.....شفت	۱۸۴	۲	۰	۰	۰
.....صومعه سرا	۴۰۶	۱	۰	۰	۰
.....فومن	۳۴۳	۱	۰	۰	۰
.....لاهیجان	۶۳۶	۱۴	۰	۰	۰
.....لنگرود	۳۷۸	۱	۰	۰	۰
.....ماسال	۱۵۲	۱	۰	۰	۰



۱۱- ۱۶- پیرا پزشکان شاغل در دانشگاه علوم پزشکی و خدمات بهداشتی درمانی
بر حسب رشته های شغلی (دنباله)

سال و شهرستان	کاردان دندانسازی	بهداشت کار دهان و دندان	پرستار لیسانس و بالا تر	پرستار فوق دیپلم	ماما کاردان کارشناس کارشناس ارشد
.....۱۳۸۰	۲	۷۶	۱۲۴۹	۷۳	۴۴۱
.....۱۳۸۴	۱	۴۶	۱۴۴۷	۴۴	۵۴۲
.....۱۳۸۵	۲	۴۰	۱۴۲۸	۴۴	۵۷۰
.....۱۳۸۶	۱	۳۴	۱۶۴۳	۴۶	۶۲۹
.....۱۳۸۷	۰	۴۱	۱۷۶۹	۳۹	۶۱۳
.....۱۳۸۸	۰	۴۱	۲۱۳۶	۴۱	۷۲۳
.....آستارا	۰	۲	۸۹	۰	۲۸
.....آستانه اشرفیه	۰	۴	۴۹	۲	۳۶
.....املش	۰	۱	۳	۰	۱۵
.....بندرانزلی	۰	۱	۱۲۲	۲	۴۵
.....تالش	۰	۳	۹۵	۱	۶۰
.....رشت	۰	۱۰	۱۲۰۹	۱۶	۲۰۴
.....رضوانشهر	۰	۱	۵	۰	۱۷
.....رودبار	۰	۲	۶۱	۳	۴۷
.....رودسر	۰	۳	۹۱	۴	۵۳
.....سیاهکل	۰	۰	۴	۰	۱۵
.....شفت	۰	۲	۲	۰	۱۶
.....صومعه سرا	۰	۲	۶۷	۳	۴۳
.....فومن	۰	۳	۵۸	۳	۳۷
.....لاهیجان	۰	۲	۱۸۳	۶	۵۲
.....لنگرود	۰	۳	۹۳	۱	۳۴
.....ماسال	۰	۲	۵	۰	۲۱



۱۱- ۱۶- پیرا پزشکان شاغل در دانشگاه علوم پزشکی و خدمات بهداشتی درمانی
برحسب رشته های شغلی (دنباله)

سال و شهرستان	بهبود و کمک بهیار	بهورز	کارشناس ، کاردان و تکنیسین هوشبری	کارشناس ، کاردان و تکنیسین اطاق عمل	کارشناس ، کاردان و تکنیسین آزمایشگاه
.....۱۳۸۰	۱۱۳۳	۱۸۰۷	۷۵	۹۳	۳۸۰
.....۱۳۸۴	۷۳۵	۱۷۹۸	۷۸	۷۱	۳۰۴
.....۱۳۸۵	۷۰۳	۱۹۵۰	۸۵	۷۹	۳۱۴
.....۱۳۸۶	۶۰۹	۱۸۳۸	۹۷	۱۰۷	۳۲۹
.....۱۳۸۷	۴۴۶	۱۸۱۳	۱۱۴	۱۱۶	۲۹۵
.....۱۳۸۸	۴۶۰	۱۸۳۴	۱۲۷	۱۵۱	۳۳۹
.....آستارا	۳۱	۵۱	۷	۵	۱۹
.....آستانه اشرفیه	۲۹	۹۳	۶	۴	۱۴
.....املش	۳	۶۸	۰	۰	۴
.....بندرانزلی	۱۴	۳۷	۷	۵	۱۳
.....تالش	۲۹	۱۸۰	۸	۷	۱۴
.....رشت	۱۷۸	۳۶۶	۵۲	۷۴	۱۲۱
.....رضوانشهر	۵	۶۹	۰	۰	۶
.....رودبار	۲۵	۱۲۱	۱۰	۱۴	۲۵
.....رودسر	۳۰	۱۴۰	۸	۷	۲۷
.....سیاهکل	۳	۸۳	۰	۰	۶
.....شفت	۹	۹۳	۰	۰	۸
.....صومعه سرا	۳۲	۱۳۱	۳	۶	۱۸
.....فومن	۱۵	۱۰۵	۶	۶	۱۷
.....لاهیجان	۳۰	۱۵۵	۱۳	۱۴	۲۲
.....لنگرود	۲۵	۹۲	۵	۵	۱۷
.....ماسال	۲	۵۰	۲	۴	۸



۱۱- ۱۶- پیرا پزشکان شاغل در دانشگاه علوم پزشکی و خدمات بهداشتی درمانی
برحسب رشته های شغلی (دنباله)

سال و شهرستان	کارشناس حشره شناسی و مبارزه بایبیماریها	کارشناس امور بیمارستانها	مددکار بهداشتی و درمانی	مسئول پذیرش و مدارک پزشکی	کارشناس، کاردان و تکنیسین مواد خوراکی، آشامیدنی، آرایشی و بهداشتی
.....۱۳۸۰	۰۰۰	۴	۱۰	۸۱	۱۲
.....۱۳۸۴	۳	۱۳	۹	۱۳۷	۱۳
.....۱۳۸۵	۲	۱۲	۱۲	۱۴۰	۱۷
.....۱۳۸۶	۲	۱۸	۱۵	۲۲۷	۱۸
.....۱۳۸۷	۲	۱۵	۲۱	۱۷۶	۶
.....۱۳۸۸	۲	۱۸	۲۴	۱۷۶	۲۰
.....آستارا	۰	۱	۰	۳	۰
.....آستانه اشرفیه	۱	۱	۱	۱۶	۰
.....املش	۰	۰	۰	۱	۰
.....بندرانزلی	۰	۱	۰	۴	۰
.....تالش	۱	۰	۰	۱۱	۰
.....رشت	۰	۱۰	۱۶	۶۰	۱۹
.....رضوانشهر	۰	۰	۰	۲	۰
.....رودبار	۰	۰	۱	۱۳	۰
.....رودسر	۰	۱	۲	۹	۰
.....سیاهکل	۰	۰	۰	۴	۰
.....شفت	۰	۰	۰	۳	۰
.....صومعه سرا	۰	۰	۱	۹	۰
.....فومن	۰	۱	۰	۹	۰
.....لاهیجان	۰	۲	۲	۲۱	۰
.....لنگرود	۰	۱	۱	۸	۱
.....ماسال	۰	۰	۰	۳	۰



۱۱- ۱۶- پیرا پزشکان شاغل در دانشگاه علوم پزشکی و خدمات بهداشتی درمانی
برحسب رشته های شغلی (دنباله)

سال و شهرستان	کارشناس ، کاردان و تکنیسین نوار نگاری	کارشناس ، کاردان و تکنیسین مبارزه با بیماریها	کارشناس ، کاردان بهداشت حرفه ای	مربی خدمات بهداشتی
.....۱۳۸۰	۵	۲۳۹	۴۴	۱۵
.....۱۳۸۴	۳	۲۰۴	۴۱	۱۷
.....۱۳۸۵	۳	۱۹۶	۴۴	۱۲
.....۱۳۸۶	۵	۲۱۴	۵۵	۱۳
.....۱۳۸۷	۵	۷۸	۴۳	.
.....۱۳۸۸	۵	۷۵	۶۰	.
.....آستارا	۰	۵	۱	.
.....آستانه اشرفیه	۰	۴	۴	.
.....املش	۰	۳	۲	.
.....بندرانزلی	۱۰	۵	۶	.
.....تالش	۸	۳	۲	.
.....رشت	۷۶	۱۵	۱۷	.
.....رضوانشهر	۰	۳	۴	.
.....رودبار	۱۳	۴	۳	.
.....رودسر	۸	۶	۵	.
.....سیاهکل	۰	۲	۲	.
.....شفقت	۱	۴	۲	.
.....صومعه سرا	۷	۴	۱	.
.....فومن	۷	۵	۳	.
.....لاهیجان	۱۴	۵	۵	.
.....لنگرود	۱۲	۲	۱	.
.....ماسال	۴	۵	۲	.



۱۱- ۱۶ - پیرا پزشکان شاغل در دانشگاه علوم پزشکی و خدمات بهداشتی درمانی

برحسب رشته های شغلی (دنباله)

سال و شهرستان	کارشناس ، کاردان و تکنیسین امور دارویی	کارشناس ، کاردان و تکنیسین تغذیه ورژیم غذایی	تکنیسین دیالیز	مستول امور فوریتهای پزشکی	کارشناس ، کاردان و تکنیسین امور توانبخشی	مسئول امور ارتوپدی
.....۱۳۸۰	۲۰۶	۳۶	۳	۷۱	۱۳	۷
.....۱۳۸۴	۱۳۶	۴۱	۷	۳۵	۱۰	۴
.....۱۳۸۵	۱۱۴	۴۷	۳	۴۹	۹	۳
.....۱۳۸۶	۱۱۹	۵۹	۳	۶۸	۱۰	۲
.....۱۳۸۷	۸۱	۶۷	۳	۱۰۲	۹	۱
.....۱۳۸۸	۷۶	۶۹	۳	۱۰۰	۳	۱
.....آستارا	۱	۴	۰	۰	۰	۰
.....آستانه اشرفیه	۳	۳	۰	۶	۰	۰
.....املش	۲	۲	۰	۳	۰	۰
.....بندرانزلی	۰	۲	۰	۵	۰	۰
.....تالش	۴	۳	۰	۲	۰	۰
.....رشت	۲۲	۲۱	۲	۶۳	۳	۱
.....رضوانشهر	۰	۲	۰	۲	۰	۰
.....رودبار	۱۲	۳	۰	۵	۰	۰
.....رودسر	۶	۳	۰	۰	۰	۰
.....سیاهکل	۲	۲	۰	۰	۰	۰
.....شفت	۶	۳	۰	۴	۰	۰
.....صومعه سرا	۷	۳	۰	۴	۰	۰
.....فومن	۵	۴	۰	۴	۰	۰
.....لاهیجان	۳	۷	۱	۰	۰	۰
.....لنگرود	۲	۵	۰	۱	۰	۰
.....ماسال	۱	۲	۰	۱	۰	۰



۱۱- ۱۶- پیرا پزشکان شاغل در دانشگاه علوم پزشکی و خدمات بهداشتی درمانی
برحسب رشته های شغلی (دنباله)

پرستار ماما	بهبار ماما	مری بهداشت مدارس	کارشناس ، کاردان و تکنیسین بهداشت خانواده	کارشناس ، کاردان و تکنیسین بهداشت محیط	سال و شهرستان
-	-	-	۴۲۰	۱۳۷۱۳۸۰
۴	۲۲	۴	۴۲۵	۱۱۸۱۳۸۴
۴	۱۹	۸	۴۵۲	۱۳۷۱۳۸۵
۲	۱۶	۱۱	۴۵۴	۱۵۰۱۳۸۶
۰	۶	۳۰	۱۴۸	۷۹۱۳۸۷
۰	۶	۲۹	۸۸	۱۰۱۱۳۸۸
۰	۰	۲	۵	۴آستارا
۰	۱	۲	۴	۶آستانه اشرفیه
۰	۰	۱	۳	۴املش
۰	۱	۲	۳	۷بندرانزلی
۰	۲	۲	۵	۱۱تالش
۰	۰	۴	۲۹	۲۱رشت
۰	۰	۱	۱	۲رضوانشهر
۰	۰	۲	۲	۶رودبار
۰	۰	۲	۱۴	۶رودسر
۰	۰	۱	۰	۲سیاهکل
۰	۰	۱	۲	۲شفت
۰	۰	۲	۳	۵صومعه سرا
۰	۰	۲	۸	۶فومن
۰	۲	۲	۶	۱۱لاهیجان
۰	۰	۲	۲	۳لنگرود
۰	۰	۱	۱	۵ماسال



۱۱- ۱۶ - پیرا پزشکان شاغل در دانشگاه علوم پزشکی و خدمات بهداشتی درمانی
برحسب رشته های شغلی (دنباله)

سال و شهرستان	کارشناس کنترل عفونت‌های بیمارستانی	کارشناس گسترش شبکه های بهداشتی - درمانی	کادان و کارشناس آموزش (بهداشتی - درمانی)	کارشناس ارزشیابی و نظارت درمان	کارشناس کنترل و نظارت مواد غذایی
.....۱۳۸۰	۰۰۰	۰۰۰	۰۰۰	۰۰۰	۰۰۰
.....۱۳۸۴	۰۰۰	۰۰۰	۰۰۰	۰۰۰	۰۰۰
.....۱۳۸۵	۰۰۰	۰۰۰	۰۰۰	۰۰۰	۰۰۰
.....۱۳۸۶	۰۰۰	۰۰۰	۰۰۰	۰۰۰	۰۰۰
.....۱۳۸۷	۶	۱۹	۲۲	۲۴	۸
.....۱۳۸۸	۱۰	۲۱	۱۹	۱۷	۱۱
.....آستارا	۱	۱	۱	۱	۱
.....آستانه اشرفیه	۱	۱	۱	۱	۲
.....املش	۰	۱	۱	۱	۰
.....بندرانزلی	۰	۱	۰	۱	۱
.....تالش	۰	۱	۱	۱	۱
.....رشت	۶	۶	۴	۷	۰
.....رضوانشهر	۰	۱	۰	۰	۰
.....رودبار	۰	۱	۱	۱	۲
.....رودسر	۰	۱	۲	۰	۲
.....سیاهکل	۰	۱	۰	۱	۰
.....شفت	۰	۱	۱	۰	۰
.....صومعه سرا	۰	۱	۲	۱	۰
.....فومن	۱	۱	۱	۱	۰
.....لاهیجان	۱	۱	۲	۰	۱
.....لنگرود	۰	۱	۱	۱	۱
.....ماسال	۰	۱	۱	۰	۰



۱۱- ۱۶- پیرا پزشکان شاغل در دانشگاه علوم پزشکی و خدمات بهداشتی درمانی
برحسب رشته های شغلی (دنباله)

سال و شهرستان	تکنسین و کاردان بهداشتی	کارشناس بهداشتی	اپراتور بی سیم	پیراپزشکان عضو هیئت علمی	سایر
.....۱۳۸۰	۰۰۰	۰۰۰	۰۰۰	۰۰۰	۳۶۵
.....۱۳۸۴	۰۰۰	۰۰۰	۰۰۰	۰۰۰	۲۸۵
.....۱۳۸۵	۰۰۰	۰۰۰	۰۰۰	۰۰۰	۲۲۶
.....۱۳۸۶	۰۰۰	۰۰۰	۰۰۰	۰۰۰	۲۱۲
.....۱۳۸۷	۵۲۲	۵۶	۳۸	۸۹	۳۳
.....۱۳۸۸	۵۴۶	۶۰	۳۵	۴۵	۱۵۴
.....آستارا	۱۳	۲	۰	۰	۴
.....آستانه اشرفیه	۳۴	۵	۲	۰	۷
.....املش	۱۱	۱	۰	۰	۲
.....بندرانزلی	۳۴	۲	۲	۰	۹
.....تالش	۳۵	۱	۰	۰	۱۵
.....رشت	۱۵۸	۱۴	۲۶	۴۰	۲
.....رضوانشهر	۱۴	۱	۰	۰	۲
.....رودبار	۳۱	۳	۴	۰	۲۲
.....رودسر	۴۰	۱۲	۰	۰	۲۱
.....سیاهکل	۱۶	۰	۰	۰	۳
.....شفت	۱۹	۱	۱	۰	۱
.....صومعه سرا	۳۶	۳	۰	۰	۱۱
.....فومن	۲۵	۰	۰	۰	۹
.....لاهیجان	۳۶	۹	۰	۰	۱۴
.....لنگرود	۳۴	۶	۰	۵	۱۲
.....ماسال	۱۰	۰	۰	۰	۲۰

مأخذ - دانشگاه علوم پزشکی و خدمات بهداشتی و درمانی استان گیلان .

۱۶-۱۲- اهم فعاليتها در زمينه مبارزه با مالاريا

مقدار سم مصرفی در روستاهای سمپاشی شده			تعداد لام در روستاهای مراقبت شده		سال و شهرستان
مواد نفتی	لاروکش آبیت	حشره کش	موارد مثبت	آزمایش	
.	.	.	۱۱	۰۰۰۱۳۷۰
.	.	.	۲۷	۱۰۷۵۳۲۱۳۷۵
.	.	۶۵۰۰	۴۴	۸۱۳۰۹۱۳۸۰
.	.	.	۳	۶۹۳۱۹۱۳۸۴
.	.	.	۰	۵۱۳۸۹۱۳۸۵
.	۱۱۴	.	۲	۴۸۲۲۷۱۳۸۶
.	.	.	۰	۴۷۴۶۰۱۳۸۷
.	.	.	۴	۴۲۴۴۷۱۳۸۸
.	.	.	۱	۸۹۵آستارا
.	.	.	۰	۳۱۳۱آستانه اشرفیه
.	.	.	۰	۷۲۵املش
.	.	.	۰	۲۲۳۵بندرانزلی
.	.	.	۰	۳۳۱۹تالش
.	.	.	۱	۴۶۸۵رشت
.	.	.	۰	۲۵۴۲رضوانشهر
.	.	.	۰	۱۴۰۳رودبار
.	.	.	۲	۴۶۴۸رودسر
.	.	.	۰	۳۴۳سیاهکل
.	.	.	۰	۳۰۶۱شفت
.	.	.	۰	۳۵۲۳صومعه سرا
.	.	.	۰	۲۴۳۲فومن
.	.	.	۰	۴۵۵۴لاهیجان
.	.	.	۰	۳۹۰۴لنگرود
.	.	.	۰	۱۰۴۷ماسال

مأخذ - دانشگاه علوم پزشکی و خدمات بهداشتی و درمانی استان گیلان .

۱۳-۱۶ - واکسیناسیونهای انجام شده در مؤسسات و مراکز وابسته به دانشگاه علوم پزشکی و خدمات بهداشتی درمانی

سال و شهرستان	فلج اطفال (پولیو)	M.M.R (۱)	ب . ث . ژ (سل)	دیفتری ، کزاز و سیاه سرفه (ثلاث)
.....۱۳۷۵	۱۷۷۵۹۰	۶۸۵۴۴	۳۸۳۰۴	۱۶۴۸۲۶
.....۱۳۸۰	۱۲۷۵۲۳	۶۸۴۱۵	۳۵۸۷۷	۹۹۰۲۷
.....۱۳۸۴	۱۲۵۰۳۱	۴۷۵۲۶	۲۹۳۷۴	۹۴۹۳۹
.....۱۳۸۵	۱۲۰۱۱۵	۴۲۹۷۲	۲۹۱۰۲	۹۴۱۸۱
.....۱۳۸۶	۱۲۰۶۶۸	۳۴۷۷۴	۲۸۹۶۰	۹۱۱۲۶
.....۱۳۸۷	۱۲۳۱۶۳	۳۷۳۴۱	۲۷۳۳۳	۹۳۲۶۳
.....۱۳۸۸	۱۲۲۹۵۷	۹۳۹۵۰	۲۹۳۶۱	۹۳۳۸۱
.....آستارا.....	۵۵۲۳	۳۸۹۴	۱۲۵۱	۴۲۵۹
.....آستانه اشرفیه.....	۳۹۶۴	۳۶۴۲	۷۱۰	۳۲۵۶
.....املش.....	۱۷۹۲	۱۳۵۷	۴۵۳	۱۳۲۷
.....بندرانزلی.....	۶۰۰۴	۴۹۶۲	۱۳۷۹	۴۶۲۴
.....تالش.....	۱۲۷۵۹	۱۰۶۱۱	۳۱۵۵	۹۵۷۵
.....رشت.....	۴۵۶۳۲	۳۳۹۷۳	۱۰۹۵۴	۳۴۵۶۵
.....رضوانشهر.....	۴۱۰۴	۲۷۳۲	۱۰۲۵	۳۰۷۶
.....رودبار.....	۵۴۱۸	۳۹۷۵	۱۳۳۹	۴۰۷۰
.....رودسر.....	۶۳۶۲	۵۰۱۷	۱۴۲۸	۴۹۳۰
.....سیاهکل.....	۱۷۸۲	۱۶۶۲	۳۴۲	۱۴۳۷
.....شفت.....	۲۷۵۰	۲۴۷۱	۶۶۸	۲۰۷۹
.....صومعه سرا.....	۶۸۲۸	۴۹۳۵	۱۶۲۹	۵۱۹۲
.....فومن.....	۴۳۶۸	۳۱۱۱	۱۱۵۸	۳۲۰۵
.....لاهیجان.....	۶۸۱۸	۵۰۲۸	۱۷۱۷	۵۰۹۴
.....لنگرود.....	۵۹۰۹	۴۴۱۸	۱۴۴۲	۴۴۵۹
.....ماسال.....	۲۹۴۴	۲۱۶۲	۷۱۱	۲۲۳۳



۱۶-۱۳ - واکسیناسیونهای انجام شده در مؤسسات و مراکز وابسته به دانشگاه علوم پزشکی و خدمات بهداشتی درمانی (دنباله)

سال و شهرستان	دیفتری و کزاز (توام بزرگسالان)	مننژیت	هیپاتیت (ب)
.....۱۳۷۵	۳۹۷۸۴	۸۹۷۵	۱۱۸۸۹۹
.....۱۳۸۰	۱۰۷۷۹۵	۲۷۸۲۳	۱۰۷۱۴۱
.....۱۳۸۴	۱۲۲۹۴۰	۱۶۶۷۱	۹۲۹۵۳
.....۱۳۸۵	۱۱۲۶۶۰	۲۲۰۵۱	۸۹۹۹۳
.....۱۳۸۶	۱۰۵۴۳۴	۱۷۱۸۸	۱۲۵۴۴۴
.....۱۳۸۷	۱۰۸۱۵۹	۲۶۷۰۳	۱۲۶۵۳۹
.....۱۳۸۸	۱۱۵۷۳۹	۲۷۷۲۱	۱۱۹۵۸۴
.....آستارا	۳۲۴۵	۹۵۰	۵۷۷۱
.....آستانه اشرفیه	۴۴۳۳	۶۷۹	۵۹۷۳
.....املش	۲۲۳۰	۷۲۴	۴۲۲۶
.....بندر انزلی	۴۹۳۰	۱۲۳۴	۵۱۵۷
.....تالش	۹۷۴۰	۲۰۶۸	۹۹۵۲
.....رشت	۴۸۳۸۳	۹۸۴۴	۳۷۹۳۸
.....رضوانشهر	۲۷۲۱	۸۳۳	۳۱۷۰
.....رودبار	۵۲۱۷	۸۰۶	۱۰۱۸۱
.....رودسر	۸۸۱۲	۲۵۴۴	۵۱۸۲
.....سیاهکل	۱۲۲۰	۶۹۴	۲۴۰۷
.....شفت	۸۰۹	۰	۲۱۳۵
.....صومعه سرا	۵۲۲۰	۱۳۹۴	۵۳۹۶
.....فومن	۳۹۸۰	۹۸۱	۹۲۰۵
.....لاهیجان	۶۳۷۹	۲۳۲۱	۵۹۶۵
.....لنگرود	۵۷۳۴	۱۹۸۸	۴۶۴۸
.....ماسال	۲۶۸۶	۶۶۱	۲۲۷۸

۱- از سال ۱۳۸۳ به جای واکسن سرخک از واکسن *M.M.R* (سرخک - سرخچه و اوریون) استفاده می شود .
 مأخذ - دانشگاه علوم پزشکی و خدمات بهداشتی و درمانی استان گیلان .

۱۴ - ۱۶- موارد مراجعه به کلینیکهای بهداشت و تنظیم خانواده

سال و شهرستان	تعداد مراکز	موارد مراجعه			
		جمع	قرص	کاندوم	آی . یو . دی . سایر موارد
.....۱۳۸۰	۱۸۴	۱۰۰۳۵۳۴	۸۱۵۶۹۰	۱۳۲۶۷۸	۴۴۶۶
.....۱۳۸۴	۱۷۳	۹۷۸۸۹۶	۷۷۵۶۰۳	۱۸۲۵۱۲	۲۵۰۳
.....۱۳۸۵	۱۷۳	۹۴۷۵۹۴	۷۵۱۳۳۷	(۱)۱۶۹۵۱۴	۱۰۶۷۰
.....۱۳۸۶	۱۷۵	۹۱۱۵۶۳	۷۰۸۶۳۷	(۱)۱۷۵۰۹۵	۲۴۶۵
.....۱۳۸۷	۱۷۷	۹۲۴۰۳۲	۶۹۶۵۹۶	(۱)۱۸۸۳۸۹	۲۵۵۶
.....۱۳۸۸	۱۷۹	۹۰۴۸۵۹	۶۷۱۸۲۴	۱۹۶۸۶۸	۲۵۹۱
.....آستارا	۵	۴۸۷۸۵	۳۶۸۰۷	۸۴۶۲	۶۲
.....آستانه اشرفیه	۱۱	۳۵۸۵۵	۲۴۴۷۳	۹۷۵۵	۹۲
.....املش	۶	۱۶۹۲۷	۱۲۵۷۲	۳۶۲۳	۸
.....بندرانزلی	۶	۲۹۰۸۳	۱۸۰۳۱	۹۸۴۱	۱۳۰
.....تالش	۱۲	۱۰۵۰۴۰	۸۹۰۹۷	۱۱۰۳۳	۷۴۱
.....رشت	۳۸	۲۳۹۰۱۳	۱۶۲۹۸۳	۶۸۱۸۶	۶۸۹
.....رضوانشهر	۴	۳۰۷۳۶	۲۳۳۵۸	۵۹۳۶	۳۲
.....رودبار	۱۲	۳۸۸۲۱	۲۷۵۲۳	۹۳۶۴	۱۴۱
.....رودسر	۱۶	۶۲۶۴۳	۴۴۷۲۲	۱۵۵۵۲	۱۴۳
.....سیاهکل	۷	۱۶۹۷۱	۱۱۹۹۲	۳۵۹۷	۸۴
.....شفت	۹	۳۹۳۵۶	۳۰۱۵۲	۷۷۷۲	۴۵
.....صومعه سرا	۱۲	۶۳۷۰۹	۵۲۲۹۹	۹۶۸۱	۶۳
.....فومن	۱۰	۵۰۸۴۵	۴۳۳۶۵	۵۶۰۱	۳۷
.....لاهیجان	۱۶	۴۶۹۰۱	۳۲۲۹۷	۱۲۷۶۶	۱۸۲
.....لنگرود	۱۱	۵۳۸۱۸	۳۹۳۷۵	۱۳۲۳۳	۱۴۰
.....ماسال	۴	۲۶۳۵۶	۲۲۷۷۸	۲۴۶۶	۲

۱- بسته ۱۲ تایی اصلاح شد .

مأخذ - دانشگاه علوم پزشکی و خدمات بهداشتی و درمانی استان گیلان .

۱۵-۱۶ - فعالیتهای مؤسسات درمانی (۱) دانشگاه علوم پزشکی و خدمات
بهداشتی درمانی

موارد بستری	موارد مراجعه	سال و شهرستان (۲)
۱۲۴۱۹۷	۸۵۳۱۰۶۱۳۸۰
۱۳۳۹۶۴	۱۲۷۳۲۶۶۱۳۸۴
۱۴۱۳۷۸	۱۴۲۰۲۳۱۱۳۸۵
۱۴۷۷۷۷	۱۵۱۰۳۶۱۱۳۸۶
۱۵۶۱۳۹	۱۲۹۷۰۹۸۱۳۸۷
۱۶۴۶۱۸	۱۳۲۳۹۴۵۱۳۸۸
۹۶۸۰	۱۰۷۷۰۴آستارا
۵۱۸۶	۳۴۷۴۹آستانه اشرفیه
۹۵۳۸	۱۰۸۹۱۴بندرانزلی
۱۱۱۸۷	۷۳۷۰۸تالش
۷۷۲۴۰	۵۵۳۱۴۴رشت
۶۲۸۰	۱۰۹۶۹۸رودبار
۶۲۶۲	۴۱۴۲۰رودسر
۸۷۸۵	۶۴۸۰۰صومعه سرا
۵۳۵۶	۴۵۰۷۶فومن
۱۵۹۵۷	۱۰۴۶۸لاهیجان
۷۰۷۱	۱۲۴۸۵۴لنگرود
۲۰۷۶	۴۹۴۱۰ماسال

- ۱- فقط شامل بیمارستان ها می باشد .
 ۲- شهرستان های فاقد بیمارستان لحاظ نشده است .
 مأخذ - دانشگاه علوم پزشکی و خدمات بهداشتی و درمانی استان گیلان .

۱۶-۱۶- موارد مراجعه (۱) بیماران سرپایی به مراکز بهداشتی درمانی دانشگاه علوم پزشکی و خدمات بهداشتی درمانی بر حسب تخصصهای مورد نیاز

شرح	۱۳۸۴	۱۳۸۵	۱۳۸۶	۱۳۸۷	۱۳۸۸
جمع :	۲۱۷۹۷۳۵	۳۲۲۷۳۱۱	۳۵۵۲۲۷۱	۳۹۲۷۲۰۴	۴۲۶۵۸۵۴
عمومی	۱۲۵۹۵۷۹	۲۱۱۸۱۷۴	۲۳۳۷۵۷۸	۲۵۳۸۶۱۳	۲۶۹۸۴۹۵
اطفال	۵۰۵۹۹	۴۵۴۲۳	۳۶۹۵۱	۳۹۳۱۷	۵۰۳۱۳
دندانپزشکی	۱۰۴۳۲۶	۱۲۳۹۵۰	۱۲۷۵۱۶	۱۳۶۵۴۲	۱۵۴۷۸۱
داخلی	۶۰۶۷۰	۶۳۷۳۶	۴۷۰۲۰	۳۵۱۴۳	۴۲۹۷۶
اورژانس	۳۰۹۹۴۹	۳۴۹۸۰۷	۳۷۶۰۱۸	(۲)۴۸۹۹۴۵	۵۴۸۳۶۷
زنان و زایمان	۱۰۰۲۲۷	۹۴۱۲۴	۹۹۹۵۴	۹۴۷۷۱	۱۰۰۳۳۷
مامایی	۱۰۶۸۰۶	۱۹۶۵۱۲	۲۶۸۷۱۱	۲۸۹۵۰۰	۳۰۲۶۷۱
چشم	۲۴۶۳۰	۲۳۳۳۲	۱۸۱۱۱	۲۲۷۳۵	۲۶۹۱۱
گوش حلق و بینی	۲۳۲۶۲	۲۲۳۷۳	۲۵۰۲۵	۲۷۹۸۹	۲۸۳۳۷
جراحی	۳۳۷۴۴	۴۰۵۴۲	۴۵۲۲۸	۵۰۰۸۱	۳۰۸۱۲
ارتوپدی	۲۸۷۰۶	۳۸۹۹۷	۳۸۲۰۶	۴۸۴۲۲	۵۶۲۲۲
پوست و آمیزشی	۵۳۸۳	۷۵۲۰	۸۸۵۵	۶۹۸۰	۷۷۷۶
اعصاب و روان	۱۰۲۱۰	۱۱۷۹۳	۱۸۰۲۵	۱۲۹۷۸	۱۵۷۰۱
قلب و عروق	۱۲۲۶۴	۴۷۱۰۴	۴۷۲۹۲	(۲)۳۳۸۶۷	۲۶۴۵۶
ارولوژی	۱۴۴۲۱	۹۸۸۸	۱۰۷۳۴	۱۴۲۳۷	۱۷۷۵۵
سایر تخصصها	۳۴۹۵۹	۳۴۰۳۶	۴۷۰۴۷	۹۶۰۸۴	۱۵۷۹۴۴

۱- شامل مراجعین سرپایی به درمانگاه، بیمارستان ها و مراکز بهداشتی و درمانی شهری و روستایی تحت پوشش دانشگاه علوم پزشکی می باشد .
 ۲- از سال ۸۷ بیماران قلب و عروق که به صورت اورژانسی مراجعه داشته اند در سطر اورژانس در نظر گرفته شده است .
 مأخذ - دانشگاه علوم پزشکی و خدمات بهداشتی و درمانی استان گیلان .

۱۶-۱۷ - موارد تشخیص بیماریهای واگیر در معاینات بالینی

سرخک	تراخم	ورم های ملتحمه عفونی	جمع	سال و شهرستان
۱۴۳	۱	۶۸۹۸	۱۰۶۶۵۱۳۸۰
.	۳	۵۹۵۷	۹۷۶۵۱۳۸۴
.	.	.	۳۶۹۴۱۳۸۵
.	.	.	۳۴۷۴۱۳۸۶
.	.	.	۳۷۲۴۱۳۸۷
۱۴	.	.	۳۷۴۶۱۳۸۸
۵	.	.	۱۳۵آستارا
.	.	.	۱۷۱آستانه اشرفیه
.	.	.	۸۶املش
۲	.	.	۲۸۳بندر انزلی
۳	.	.	۳۴۹تالش
.	.	.	۸۵۵رشت
.	.	.	۱۰۰رضوانشهر
۲	.	.	۱۴۳رودبار
.	.	.	۲۶۶رودسر
.	.	.	۱۱۵سیاهکل
.	.	.	۲۰۹شفت
.	.	.	۲۰۴صومعه سرا
۱	.	.	۲۱۳فومن
۱	.	.	۲۷۸لاهیجان
.	.	.	۲۰۹لنگرود
.	.	.	۱۳۰ماسال



۱۶-۱۷ - موارد تشخیص بیماریهای واگیر در معاینات بالینی (دنباله)

حیوان گزیدگی	کزاز	هپاتیت B	سیاه سرفه	سال و شهرستان
۳۵۱۹	۱	۹۹	۴۱۳۸۰
۳۷۴۱	۰	۶۴	۰۱۳۸۴
۳۶۳۵	۰	۵۹	۰۱۳۸۵
۳۳۹۰	۰	۸۴	۰۱۳۸۶
۳۶۵۱	۰	۷۳	۰۱۳۸۷
۳۶۶۱	۱	۶۶	۴۱۳۸۸
۱۲۴	۰	۵	۱آستارا
۱۶۹	۰	۲	۰آستانه اشرفیه
۸۶	۰	۰	۰املش
۲۸۰	۰	۱	۰بندرانزلی
۳۳۷	۱	۹	۰تالش
۸۲۸	۰	۲۴	۲رشت
۱۰۰	۰	۰	۰رضوانشهر
۱۳۸	۰	۳	۰رودبار
۲۶۳	۰	۲	۱رودسر
۱۱۵	۰	۰	۰سیاهکل
۲۰۴	۰	۵	۰شفت
۲۰۰	۰	۴	۰صومعه سرا
۲۱۱	۰	۱	۰فومن
۲۷۰	۰	۷	۰لاهیجان
۲۰۶	۰	۳	۰لنگرود
۱۳۰	۰	۰	۰ماسال

مأخذ - دانشگاه علوم پزشکی و خدمات بهداشتی و درمانی استان گیلان .

۱۸- ۱۶- موارد تشخیص بیماریهای واگیر در آزمایشگاه

سال و شهرستان	جمع	تب مالت	جدام	حصبه و شبه حصبه	دیفتری	سل ریوی
.....۱۳۸۰	۱۱۲۱	۶۳	۲۱	۳۶	۰	۴۲۶
.....۱۳۸۴	۹۱۶	۴۸	۴	۸	۰	۳۵۴
.....۱۳۸۵	۶۳۶	۴۰	۴	۸	۰	۳۷۷
.....۱۳۸۶	۵۴۸	۲۴	۵	۱	۰	۳۷۳
.....۱۳۸۷	۶۲۸	۸۶	۲	۳	۰	۳۸۰
.....۱۳۸۸	۸۵۵	۴۰	۳	۶	۱	۴۴۷
.....آستارا	۲۱	۰	۰	۰	۰	۱۱
.....آستانه اشرفیه	۲۷	۰	۰	۰	۱	۱۸
.....املش	۱۶	۱	۰	۱	۰	۶
.....بندرانزلی	۲۹۳	۱	۲	۱	۰	۱۶
.....تالش	۲۷	۰	۰	۰	۰	۲۶
.....رشت	۲۱۲	۵	۱	۲	۰	۱۷۸
.....رضوانشهر	۱۰	۰	۰	۰	۰	۶
.....رودبار	۱۸	۰	۰	۰	۰	۱۰
.....رودسر	۳۶	۱۰	۰	۱	۰	۲۲
.....سیاهکل	۱۷	۰	۰	۱	۰	۱۶
.....شفت	۳۵	۱۴	۰	۰	۰	۱۹
.....صومعه سرا	۲۴	۰	۰	۰	۰	۲۰
.....فومن	۱۹	۹	۰	۰	۰	۸
.....لاهیجان	۶۴	۰	۰	۰	۰	۵۷
.....لنگرود	۲۷	۰	۰	۰	۰	۲۶
.....ماسال	۹	۰	۰	۰	۰	۸



۱۸- ۱۶- موارد تشخیص بیماریهای واگیر در آزمایشگاه (دنباله)

وبا	مننژیت	سیاه زخم	فاسیولا	سوزاک	سفلیس	سال و شهرستان
۳	۵۰	۱۶	۴۴۸	۴۲	۱۶۱۳۸۰
۸۳	۳۹	۰	۲۵۲	۱۲۸	۰۱۳۸۴
۰	۶۱	۲۰	۶۳	۶۱	۲۱۳۸۵
۰	۴۳	۱۷	۸۵	۰	۰۱۳۸۶
۰	۷۲	۱۵	۷۰	۰	۰۱۳۸۷
۰	۲۷	۸	۶۰	۲۵۷	۶۱۳۸۸
۰	۰	۱	۰	۹	۰آستارا
۰	۰	۰	۰	۸	۰آستانه اشرفیه
۰	۰	۰	۰	۸	۰املش
۰	۲	۰	۴۰	۲۲۶	۵بندرانزلی
۰	۰	۰	۱	۰	۰تالش
۰	۱۳	۰	۱۲	۰	۱رشت
۰	۰	۰	۰	۴	۰رضوانشهر
۰	۱	۳	۴	۰	۰رودبار
۰	۰	۳	۰	۰	۰رودسر
۰	۰	۰	۰	۰	۰سیاهکل
۰	۱	۱	۰	۰	۰شفت
۰	۳	۰	۰	۱	۰صومعه سرا
۰	۲	۰	۰	۰	۰فومن
۰	۴	۰	۲	۱	۰لاهیجان
۰	۰	۰	۱	۰	۰لنگرود
۰	۱	۰	۰	۰	۰ماسال

مآخذ - دانشگاه علوم پزشکی و خدمات بهداشتی و درمانی استان گیلان .

۱۹ - ۱۶- فعالیتهای عمده بهداشت محیط در زمینه بازدید از مکانهای تهیه ،
توزیع و نگهداری مواد غذایی

سال و شهرستان	موارد بازدید شده	کارت معاینه بهداشتی صادر شده	اخطار بهداشتی صادر شده	معرفی متخلفین به دادگاه	امکان تعطیل شده
.....۱۳۷۵	۱۴۷۴۰	۹۸۷۷	۵۱۰۶	۵۱۰۶	۴۴۳
.....۱۳۸۰	۳۱۶۶۱	۱۷۱۶۰	۳۶۱۸	۳۶۱۸	۱۵۸
.....۱۳۸۴	۱۱۲۵۸۵	۲۰۵۸۷	۱۸۱۴	۱۸۱۴	۷۹
.....۱۳۸۵	۹۸۶۴۵	۲۳۴۴۴	۲۶۰۰	۲۶۰۰	۱۶۸
.....۱۳۸۶	۱۲۷۵۱۷	۲۸۳۷۶	۳۳۸۸	۳۳۸۸	۲۴۰
.....۱۳۸۷	۱۳۱۷۰۴	۳۱۰۸۱	۲۶۷۲	۲۶۷۲	۱۴۷
.....۱۳۸۸	۱۵۵۸۲۷	۴۰۴۰۵	۳۱۶۵	۳۱۶۵	۲۲۱
.....آستارا.....	۷۹۳۵	۱۵۰۳	۱۶۹	۱۶۹	۹
.....آستانه اشرفیه.....	۱۰۱۸۵	۲۴۶۱	۲۰۳	۲۰۳	۱۶
.....املش.....	۵۹۳۳	۱۱۶۴	۷۲	۷۲	۱۰
.....بندرانزلی.....	۹۰۷۰	۲۴۱۳	۱۷۰	۱۷۰	۱۵
.....تالش.....	۱۶۴۵	۲۴۱۱	۱۹۰	۱۹۰	۸
.....رشت.....	۴۳۹۵۳	۱۴۰۸۰	۱۲۲۶	۱۲۲۶	۹۴
.....رضوانشهر.....	۱۸۸۰	۱۲۴۹	۳۳	۳۳	۴
.....رودبار.....	۱۲۶۱۹	۲۲۶۷	۳۹	۳۹	۴
.....رودسر.....	۲۴۴۶۹	۱۶۴۳	۱۴۷	۱۴۷	۹
.....سیاهکل.....	۶۳۱۳	۷۷۲	۳۷	۳۷	۰
.....شفت.....	۵۲۸۱	۱۳۱۲	۸۶	۸۶	۳
.....صومعه سرا.....	۵۸۳۱	۲۱۵۳	۲۶۳	۲۶۳	۲۲
.....فومن.....	۸۵۴	۱۲۰۰	۲۱	۲۱	۰
.....لاهیجان.....	۶۹۱۹	۲۴۵۸	۲۸۵	۲۸۵	۱۵
.....لنگرود.....	۸۷۷۳	۲۳۳۰	۱۱۳	۱۱۳	۵
.....ماسال.....	۴۱۶۴	۹۸۹	۱۱۱	۱۱۱	۷

مآخذ - دانشگاه علوم پزشکی و خدمات بهداشتی و درمانی استان گیلان .

۲۰- ۱۶- دامهای مایه کوبی شده علیه بیماریهای واگیر و غیر واگیر

بیماریهای واگیر						سال و شهرستان
شاربن		تب برفکی		طاعون گاو و گوساله (رأس)	آبله گوسفند و یز(رأس)	
گاو و گوساله (نوبت سر) (۱)	گوسفند و بز (نوبت سر) (۱)	گاو و گوساله (نوبت سر) (۱)	گوسفند و بز (نوبت سر) (۱)			
۲۵۶۴۹۲	۲۴۲۲۱۲	۹۹۳۲۱	۳۴۹۰۵۷	۳۹۲۱۴۳	۳۸۵۱۷۱۳۷۰
۱۸۴۲۷۰	۳۸۱۸۴۳	۹۷۳۳۲	۳۰۴۶۹۶	۱۶۵۷۸۱	۲۴۶۴۱۳۱۳۷۵
۳۴۷۰۰۳	۳۸۶۰۹۹	۵۷۴۶۷۶	۶۳۶۴۸۶	۱۸۴۵۸۳	۳۳۰۵۱۰۱۳۸۰
۳۲۰۸۴۵	۵۲۸۷۵۳	۳۶۴۹۵۳	۳۰۷۵۰۱	.	۵۲۸۱۴۲۱۳۸۴
۲۵۳۲۳۲	۵۷۹۷۷۹	۵۹۷۶۷۱	۵۵۹۵۶۲	.	۴۹۶۵۸۰۱۳۸۵
۳۰۹۲۳۸	۵۷۲۰۳۶	۴۰۶۴۲۲	۳۴۸۲۵۴	.	۴۸۲۳۲۴۱۳۸۶
۳۲۳۱۳۱	۵۵۳۱۸۲	۳۲۲۴۵۷	۲۳۲۶۹۸	.	۶۳۸۵۶۷۱۳۸۷
۱۹۴۶۲۵	۵۵۹۳۲۲	۳۹۵۴۵۹	۳۴۶۲۵۱	.	۶۴۵۵۵۱۱۳۸۸
۱۱۲۲۷	۱۲۰۸۵	۱۷۵۰۴	۵۲۷۶	.	۱۲۵۴۵آستارا
۱۱۶۴۳	.	۱۶۰۳۸آستانه اشرفیه
۴۳۴۳	۴۹۱۷۲	۱۵۰۱۸	۳۲۱۱۱	.	۶۹۷۹۹املش
۴۰۱۴	.	۶۶۲۷بندر انزلی
۲۲۳۴۶	۹۲۰۴۸	۵۶۳۷۱	۷۵۵۰۹	.	۱۳۷۶۴۵تالش
۲۸۰۸۲	.	۴۲۴۳۱رشت
۱۳۰۷۸	۸۳۱۹۰	۳۵۸۶۱	۲۹۷۶۵	.	۹۱۱۷۵رضوانشهر
۱۷۰۶۸	۶۵۰۸۵	۳۳۵۱۹	۵۸۷۴۰	.	۶۱۷۹۵رودبار
۱۹۶۶۶	۶۶۵۷۰	۲۸۲۴۳	۲۵۶۳۵	.	۷۰۲۰۵رودسر
۷۱۱۷	۳۹۳۳۵	۲۱۲۹۸	۱۴۹۹۰	.	۳۱۵۷۱سیاهکل
۱۰۲۰۴	۳۸۵۴۲	۲۰۶۳۸	۳۱۸۷۸	.	۳۰۰۰۹شفت
۵۰۲۶	۱۴۱۹	۱۱۳۴۱	۸۱۹	.	۱۸۷۹صومعه سرا
۱۵۴۰۴	۴۶۴۹۲	۲۷۵۳۶	۱۸۵۱۰	.	۷۱۸۵۹فومن
۳۴۹۴	۲۲۰۰	۱۳۴۷۳	.	.	۶۵۰لاهیجان
۹۸۸۴	.	۱۶۶۰۴لنگرود
۱۲۰۲۹	۶۳۱۸۴	۳۲۹۵۷	۵۳۰۱۸	.	۶۶۴۱۹ماسال



۲۰- ۱۶- دامهای مایه کوبی شده علیه بیماریهای واگیر و غیر واگیر (دنباله)

سال و شهرستان	بیماریهای واگیر		بیماریهای غیر واگیر	
	شاربن علامتی گاو و گاو میش (نوبت سر)	آگالاکسی گوسفند و بز (رأس)	هیپاتیت نکروزان (فانقاریا)گوسفند و بز(نوبت سر) (۱)	آنتروتوکسمی گوسفند و بز (نوبت سر) (۱)
.....۱۳۷۰	۱۴۸۰۵۳	۵۵۵۶۳	۶۲۴۰	۴۲۴۲۴۲
.....۱۳۷۵	۱۰۴۷۸۹	۴۸۵۹۲	۶۸۳۰	۳۰۴۸۲۷
.....۱۳۸۰	۷۸۱۶۳	۸۹۶۶۱	۱۶۶۵۹	۳۰۷۸۸۷
.....۱۳۸۴	۸۳۷۵۳	۷۰۳۵۲	۱۲۶۶۱۷	۵۳۵۴۷۱
.....۱۳۸۵	۶۰۴۶۵	۴۹۸۶۵	۱۸۷۴۰۱	۴۷۲۱۳۳
.....۱۳۸۶	۷۵۴۸۰	۴۷۲۱۸	۱۹۹۰۶۸	۴۵۶۴۱۸
.....۱۳۸۷	۷۳۵۷۰	۵۱۴۵۹	۲۰۰۱۴۰	۵۵۱۹۹۶
.....۱۳۸۸	۶۹۹۲۲	۸۹۱۱۱	۱۳۴۴۹۰	۲۰۴۹۸۹
.....آستارا.....	۱۵۷۷	.	۷۱۰	۸۸۱۰
.....آستانه اشرفیه..	۲۴۹۵	.	.	.
.....املش.....	۳۰۰۶	.	۹۸۹	.
.....بندر انزلی.....	۵۱۹	.	.	.
.....تالش.....	۱۱۶۹۴	۲۵۶۰۰	۹۸۲۲۸	۲۰۹۹۷
.....رشت.....	۴۸۱	.	.	۸۰
.....رضوانشهر.....	۵۶۷۴	۱۷۹۷۵	۱۶۱۱۵	۲۷۴۶۱
.....رودبار.....	۵۲۴۱	۱۴۲۱۷	۱۱۵۳۷	۴۷۴۶۲
.....رودسر.....	۳۸۴۶	۱۸۱۰	۱۵۰	۱۶۰۹۰
.....سیاهکل.....	۵۹۵۷	۲۷۶	۱۹۷۱	۵۴۳۲
.....شفت.....	۴۸۱۴	۶۹۰	۱۷۹۰	۷۸۸۵
.....صومعه سرا.....	۱۱۳۷	.	.	.
.....فومن.....	۷۶۶۴	۹۸۴۳	۳۰۰۰	۳۸۸۳۵
.....لاهیجان.....	۱۶۵۶	.	.	.
.....لنگرود.....	۴۵۹۸	.	.	.
.....ماسال.....	۹۵۶۳	۱۸۷۰۰	.	۳۱۹۳۷

۱- نوبت سر به پاره ای از واکنشها اطلاق می شود که در سال بیش از یکبار به هر رأس دام تزریق می شود .
 مأخذ - اداره کل دامپزشکی استان گیلان .

۱۶-۲۱ - فعالیتهای پیشگیری و درمان در زمینه بیماریهای انگلی دام توسط درمانگاههای دامپزشکی

سال و شهرستان	مبارزه با انگلهای خارجی				مبارزه با انگلهای داخلی (رأس)
	دامهای حمام داده شده (رأس)	دامهای گرد پاشی شده (رأس)	دامهای سمپاشی شده (رأس)	مساحت مکانهای سمپاشی شده (مترمربع)	
.....۱۳۷۰	۱۸۷۵۱۲	۲۷۸	۲۱۰۵۴۵	۴۹۸۵۹۰	۹۵۸۴۱۵
.....۱۳۷۵	۳۲۷۳۵	۱۹۹۸	۳۳۳۳۷۵	۶۴۴۱۷۴	۴۸۱۵۱۲
.....۱۳۸۰	۴۳۵۰۵۱	۶۳۵۱	۳۱۴۰۹۷	۳۶۳۴۳۹	۱۲۳۰۰۹۳
.....۱۳۸۴	۳۱۱۵۴۳	.	۳۱۱۵۳۶	۳۷۱۵۹	۱۶۵۶۴۶۴
.....۱۳۸۵	۴۲۸۴۴۵	.	۱۱۹۲۵۹	۴۴۸۳۱۸	۱۶۱۶۳۶۲
.....۱۳۸۶	۵۰۱۴۶۳	.	۱۷۴۹۸۹	۱۸۶۱۷۰	۲۱۲۶۳۲۱
.....۱۳۸۷	۴۱۳۶۸۵	.	۱۶۹۹۸۶	۱۷۳۶۴	۱۳۸۷۸۲۱
.....۱۳۸۸	۳۵۴۰۴۵	.	۷۴۵۲۲	۷۳۹۴۰۶	۱۲۰۳۷۸۱
آستارا.....	۵۶۰	.	۲۸۸۰	۱۳۴۸۷	۲۶۵۹۰
آستانه اشرفیه..	۳۰	.	۲۵۹۳	۲۷۶۰	۶۳۲۸۰
املش.....	۴۳۶۷۵	.	۳۸۲۱	۱۶۶۷	۲۷۹۵۹
بندر انزلی.....	.	.	۳۱۲۷	۶۸۰	۳۹۰۵۰
تالش.....	۱۱۳۳۱۸	.	۴۷۸۸	۲۲۹۸۶۲	۲۰۴۱۲۰
رشت.....	۴۲۰	.	۹۰۵۰	۹۰	۱۲۴۱۰
رضوانشهر.....	۴۱۱۴۴	.	۸۸۶۴	۱۱۴۰۷۴	۱۲۷۶۴۹
رودبار.....	۵۰۱۰۴	.	۹۴۹۲	۶۵۹۰۷	۳۶۱۵۸۰
رودسر.....	۵۶۸۶۲	.	۴۵۸۶	۱۱۷۶۲۵	۴۱۱۰۰
سیاهکل.....	۱۱۹۱۳	.	۴۷۲۳	۳۷۸۱۰	۱۸۴۰۸۶
شفت.....	۲۶۹۹۲	.	۱۱۷۶۵	۳۰۴۴۹	۱۹۰۲۹
صومعه سرا.....	۱۰۰	.	۱۲۵۷	.	۲۲۰۳۰
فومن.....	.	.	.	۶۴۱۸۸	.
لاهیجان.....	.	.	۱۸۹۷	۴۳۶۸	۴۸۷۰۲
لنگرود.....	.	.	۱۵۱۰	۱۳۶۴	۲۰۹۰۶
ماسال.....	۸۹۲۷	.	۴۱۶۹	۵۵۰۷۵	۵۲۹۰

۱- افزایش نسبت به سال قبل به دلیل پیشگیری و کنترل بیماری CCHF و همچنین اولویت در خصوص سمپاشی مکان ها بوده است .
 مأخذ - اداره کل دامپزشکی استان گیلان .