

مشخصات طبیعی و تقسیمات جغرافیایی استان: استان اصفهان با مساحتی حدود ۱۰۷۰۹۰/۱ کیلومتر مربع بین ۳۰ درجه و ۴۳ دقیقه تا ۳۴ درجه و ۲۷ دقیقه عرض شمالی و ۴۹ درجه و ۳۸ دقیقه تا ۵۵ درجه و ۳۲ دقیقه طول شرقی از نصف‌النهار گرینویچ قرار گرفته است. این استان که در مرکز ایران واقع شده از شمال به استان‌های مرکزی، قم و سمنان از جنوب به استان‌های فارس و کهگیلویه و بویراحمد از شرق به استان یزد و از غرب به استان‌های لرستان و چهارمحال بختیاری محدود است.

بر اساس آخرین تقسیمات کشوری در سال ۱۳۸۸ این استان شامل ۲۳ شهرستان، ۹۹ شهر، ۴۵ بخش و ۱۲۴ دهستان می‌باشد و مرکز

آن شهر اصفهان است. استان اصفهان میان کوه‌های مرکزی ایران و دامنه‌های شرق زاگرس واقع شده و از چند ناحیه کوهستانی و جلگه‌ای به شرح زیر تشکیل شده است:

- ۱- ناحیه کوهستانی مغرب که شهرستان‌های فریدن و فریدونشهر را شامل می‌شود.
- ۲- ناحیه کوهستانی شمال و شمال غرب که شهرستان‌های نطنز، کاشان و گلپایگان را در برمی‌گیرد.
- ۳- ناحیه کوهستانی اردستان که شهرستان اردستان را به وسیله دو رشته کوه در مغرب از حوزه زاینده‌رود و در شرق از کویر لوت جدا می‌سازد و این ناحیه کوهستانی بوسیله یک رشته کوه کم ارتفاع به دو قسمت شمالی و جنوبی تقسیم می‌گردد. قسمت شمالی، شهرستان‌های نائین، اردستان و قسمت جنوبی شهرستان یزد را که در دامنه شیرکوه واقع شده در برمی‌گیرد.
- ۴- قسمت جلگه‌ای استان که از آبرفت‌های

زاینده‌رود بوجود آمده و با شیب ملایمی از جنوب غرب تا جنوب شرق ادامه یافته و به باتلاق گاو خونی منتهی می‌شود.

ارتفاعات: در غرب و جنوب استان رشته کوه‌های زاگرس به صورت نوار مرتفعی با جهت شمال غربی، جنوب شرقی از کوه‌های گلپایگان و خوانسار تا ارتفاعات دنا در سمیرم امتداد می‌یابد. این ناحیه کوهستانی شهرستان‌های گلپایگان، خوانسار، فریدن، فریدونشهر، چادگان، سمیرم و دهاقان را در بر گرفته است. ادامه‌ی رشته کوه زردکوه با نام‌های شاهان کوه (با ۴۰۴۰ متر ارتفاع)، کربوش (با ۳۹۷۴ متر ارتفاع) و رشته کوه‌های دالانکوه (با ۳۹۱۵ متر ارتفاع) و دره‌بید در غرب و رشته کوه‌های دینار (با ۴۴۰۹ متر ارتفاع) و آئین قری و ارتفاعات قمیشلو در جنوب استان را شامل می‌شود.

در ناحیه کوهستانی شمال اصفهان ارتفاعات مرکزی شامل کوه‌های کرکس (با ۳۸۹۵ متر ارتفاع) و مارشان (با ۳۳۳۰ متر ارتفاع) از شرق کاشان تا غرب نائین کشیده شده و قسمت‌هایی از شهرستان‌های کاشان، نطنز، اردستان، برخوار، شاهین‌شهر و میمه، نائین و شمال اصفهان را در بر گرفته است.

مهمترین رودخانه‌های استان: حوضه آبریز زاینده‌رود با مساحت ۴۱۵۰۳ کیلومتر مربع از کوه‌های پر برف و باران کوه‌رنگ و زردکوه بختیاری تغذیه شده و رودخانه زاینده‌رود را که تأمین کننده عمده منابع آب‌های سطحی و زیرزمینی استان به شمار می‌آید تشکیل می‌دهد. این رودخانه به عنوان رگ حیاتی استان و بزرگ‌ترین رودخانه مرکزی ایران با عبور از دره‌های پریپچ و خم زاینده رود به سد زاینده‌رود ریخته و پس از مشروب نمودن دشت‌ها و اراضی کشاورزی شهرستان‌های چادگان، نجف‌آباد، لنجان، مبارکه، خمینی‌شهر، فلاورجان و اصفهان از غرب به شرق با شیب ملایمی در فاصله ۱۲۵ کیلومتری شرق اصفهان به باتلاق گاوخونی منتهی می‌شود.

از دیگر رودهای مهم استان رودخانه دربند در فریدن می‌باشد که به سد گلپایگان ریخته و با نام خرقاب پس از مشروب نمودن دشت گلپایگان با نام‌های لعل‌یار و قم‌رود به سد پانزده خرداد منتهی می‌شود. همچنین از رودهای ماربر، حنا و آب ملخ در سمیرم، زرچشمه در جنوب شهرضا و مرغاب در تیران و کرون و نجف‌آباد می‌توان نام برد.

آب و هوا: تفاوت ارتفاعات مختلف استان از سطح دریا موجب تنوع آب و هوا (بارندگی، درجه حرارت، رطوبت نسبی و غیره) در استان گردیده است. به طور کلی استان دارای سه نوع آب و هوا به شرح زیر می‌باشد:

۱- آب و هوای بسیار خشک تا خشک گرم، شامل قسمت اعظم استان از جمله نواحی پست شرقی و دشت‌های مرکزی و شمال شرقی استان.

۲- آب و هوای نیمه مرطوب تا مرطوب سرد، شامل نواحی مرتفع غربی و جنوبی استان.

۳- آب و هوای نیمه خشک، شامل نواحی مرتفع مرکزی و شمالی استان.

تعاریف و مفاهیم

شهرستان: واحدی از تقسیمات کشوری است با محدوده جغرافیایی معین که از به هم پیوستن چند بخش همجوار که از نظر عوامل طبیعی، اجتماعی، اقتصادی، سیاسی و فرهنگی واحد متناسب و همگنی را به وجود آورده‌اند، تشکیل شده است. **بخش:** واحدی است از تقسیمات کشوری که دارای محدوده جغرافیایی معین بوده و از به هم پیوستن چند دهستان همجوار مشتمل بر چندین مزرعه، مکان، روستا و احیاناً شهر که در آن عوامل طبیعی و اوضاع اجتماعی، فرهنگی، اقتصادی و سیاسی، واحد همگنی را به وجود می‌آورد.

شهر: محلی با حدود قانونی که در محدوده‌ی جغرافیایی بخش واقع شده و از نظر بافت ساختمانی، اشتغال و سایر عوامل دارای سیمایی با ویژگی‌های شهر می‌باشد.

دهستان: کوچکترین واحد تقسیمات کشوری است که دارای محدوده جغرافیایی معین بوده و از به هم پیوستن چند روستا، مکان و مزرعه همجوار تشکیل می‌شود که از لحاظ محیط طبیعی، فرهنگی، اقتصادی و اجتماعی همگن می‌باشد و امکان خدمات رسانی و برنامه‌ریزی در سیستم و شبکه واحدی را فراهم می‌نماید.

ایستگاه سینوپتیک (ایستگاه هواگذاری همزمان): ایستگاه‌هایی است که در آن عوامل مختلف جوی از قبیل درجه حرارت خشک و تر، مقدار و نوع ابر، مقدار بارندگی، نوع پدیده جوی، سمت و سرعت باد، مقدار تبخیر، فشار، ساعات آفتابی، نحوه تغییرات فشار، میزان تشعشع خورشید و ... براساس دستورالعمل‌های مشخص و در رأس ساعات معین (به طور هم زمان در سراسر جهان)، اندازه‌گیری و پس از ثبت در یک دفتر مخصوص، توسط دستگاه‌های مخابراتی از قبیل SSB، تلفن و تلکس به مراکز هواشناسی در سراسر جهان مخابره می‌شود.

حداقل مطلق: عبارت است از پایین‌ترین درجه حرارت در یک دوره مشخص از زمان (۲۴ ساعت، یک ماه، یک سال و یا چند سال). **حداکثر مطلق:** عبارت است از بالاترین درجه حرارت در یک دوره مشخص از زمان (۲۴ ساعت، یک ماه، یک سال و یا چند سال).

رطوبت نسبی: مقدار هوای تر موجود در یک واحد حجم از هوای معمولی است.

پارامترهای آلاینده هوا: این آلاینده‌ها همچون منوکسید کربن، هیدروکربن‌ها بجز متان، دی اکسید نیتروژن و ... می‌باشد. میزان استاندارد ملاک عمل برای پارامترهای آلاینده هوا به شرح زیر می‌باشد:
(ppm = قسمت در میلیون).

- منوکسید کربن، حداکثر غلظت ۸۰ ساعته ۹ ppm.

- هیدروکربن‌ها بجز متان، حداکثر غلظت ۳ ساعته ۰/۲۴ ppm.

- دی اکسید نیتروژن غلظت سالیانه ۰/۰۵ ppm.

- اکسید نیتروژن، غلظت سالیانه ۰/۰۵ ppm.

- ازن غلظت حداکثر یک ساعته ۰/۰۸ ppm.

- دی اکسید گوگرد، حداکثر غلظت ۲۴ ساعته ۰/۱۴ ppm.

- ذرات معلق، حداکثر غلظت ۲۴ ساعته ۱۵ میلی‌گرم بر مترمکعب.

۱-۱- طول و عرض جغرافیایی شهرستان‌ها

عرض شمالی				طول شرقی				شهرستان
حداکثر		حداقل		حداکثر		حداقل		
درجه	دقیقه	درجه	دقیقه	درجه	دقیقه	درجه	دقیقه	
۳۴	۲۷	۳۰	۴۳	۵۵	۳۲	۴۹	۳۸	کل استان
۳۴	۲۵	۳۳	۴۷	۵۲	۲۷	۵۱	۱۸	آران و بیدگل
۳۴	۲۵	۳۲	۵۳	۵۳	۰۰	۵۱	۴۹	اردستان
۳۳	۰۱	۳۱	۲۹	۵۳	۱۲	۵۱	۳۲	اصفهان
۳۳	۱۷	۳۲	۴۵	۵۲	۰۵	۵۱	۲۹	برخوار
۳۳	۰۴	۳۲	۳۰	۵۱	۱۴	۵۰	۳۳	تیران و کرون
۳۲	۵۷	۳۲	۳۲	۵۰	۵۳	۵۰	۱۳	چادگان
۳۲	۴۶	۳۲	۳۵	۵۱	۳۵	۵۱	۲۶	خمینی شهر
۳۳	۲۳	۳۳	۰۷	۵۰	۴۲	۵۰	۰۲	خوانسار
۳۴	۱۴	۳۳	۰۴	۵۵	۳۲	۵۴	۱۱	خوروبابانک
۳۲	۱۷	۳۱	۴۶	۵۱	۴۷	۵۱	۲۴	دهاقان
۳۱	۵۱	۳۰	۴۳	۵۱	۵۸	۵۱	۱۶	سمیرم
۳۳	۴۵	۳۲	۴۵	۵۱	۴۳	۵۰	۳۴	شاهین شهر و میمه
۳۲	۲۴	۳۱	۲۴	۵۲	۱۲	۵۱	۳۷	شهرضا
۳۳	۲۲	۳۲	۴۴	۵۰	۳۸	۴۹	۵۲	فریدن
۳۳	۰۴	۳۲	۳۷	۵۰	۲۰	۴۹	۳۸	فریدونشهر
۳۲	۳۷	۳۲	۲۵	۵۱	۴۰	۵۱	۲۵	فلاورجان
۳۴	۲۷	۳۳	۳۰	۵۱	۴۹	۵۰	۵۴	کاشان
۳۳	۳۸	۳۳	۱۴	۵۰	۴۵	۴۹	۵۷	گلپایگان
۳۲	۳۱	۳۲	۱۱	۵۱	۲۸	۵۰	۵۶	لنجان
۳۲	۲۹	۳۲	۰۳	۵۱	۴۹	۵۱	۱۳	مبارکه
۳۴	۱۶	۳۲	۳۱	۵۴	۴۷	۵۲	۳۶	نایین
۳۳	۱۹	۳۲	۲۹	۵۱	۲۹	۵۰	۳۶	نجف آباد
۳۳	۵۷	۳۳	۱۵	۵۲	۲۰	۵۱	۲۵	نطنز

ماخذ- استانداری (معاونت برنامه ریزی- دفتر آمار و اطلاعات).

۱-۲- تعداد شهرستان، بخش، شهر و دهستان براساس تقسیمات کشوری

تعداد دهستان	تعداد شهر	تعداد بخش	تعداد شهرستان	سال
۸۰	۴۸	۲۷	۱۵ ۱۳۶۵
۱۱۰	۵۰	۳۲	۱۷ ۱۳۷۰
۱۱۷	۶۷	۳۸	۱۸ ۱۳۷۵
۱۲۱	۸۳	۴۳	۱۹ ۱۳۸۰
۱۲۱	۸۳	۴۳	۱۹ ۱۳۸۱
۱۲۲	۹۰	۴۳	۲۰ ۱۳۸۲
۱۲۲	۹۱	۴۳	۲۱ ۱۳۸۳
۱۲۲	۹۲	۴۴	۲۱ ۱۳۸۴
۱۲۲	۹۲	۴۴	۲۱ ۱۳۸۵
۱۲۴	۹۶	۴۵	۲۲ ۱۳۸۶
۱۲۴	۹۷	۴۵	۲۲ ۱۳۸۷
۱۲۴	۹۹	۴۵	۲۳ ۱۳۸۸

ماخذ- استانداری (معاونت برنامه ریزی- دفتر آمار و اطلاعات).

۳-۱- مشخصات عمومی شهرستان‌ها بر اساس تقسیمات کشوری

تعداد دهستان	تعداد شهر	تعداد بخش	مساحت (کیلومتر مربع)	سال و شهرستان
۱۲۲	۹۲	۴۴	۱۰۷۰۹۰/۱ ۱۳۸۴
۱۲۲	۹۲	۴۴	۱۰۷۰۹۰/۱ ۱۳۸۵
۱۲۴	۹۶	۴۵	۱۰۷۰۹۰/۱ ۱۳۸۶
۱۲۴	۹۷	۴۵	^(۱) ۱۰۷۰۱۹ ۱۳۸۷
۱۲۴	۹۹	۴۵	^(۱)۱۰۷۰۱۹ ۱۳۸۸
۳	۴	۲	۶۱۰۱ آران و بیدگل
۷	۳	۲	۱۲۵۹۱ اردستان
۱۹	۱۴	۶	۱۵۷۰۶ اصفهان
۴	۵	۲	۱۹۵۳ برخوار
۴	۳	۲	۱۶۹۰ تیران و کرون
۴	۲	۲	۱۱۹۲ چادگان
۳	۳	۱	۱۷۶ خمینی شهر
۳	۱	۱	۹۵۸ خوانسار
۳	۳	۱	۱۰۹۸۳ خور و بیابانک
۳	۱	۱	۱۴۲۶ دهاقان
۶	۴	۲	۵۲۷۴ سمیرم
۴	۶	۲	۵۰۱۸ شاهین شهر و میمه
۴	۲	۱	۲۷۹۶ شهرضا
۹	۴	۲	۲۰۰۴ فریدن
۵	۲	۱	۲۱۵۹ فریدونشهر
۶	۷	۲	۳۲۴ فلاورجان
۹	۶	۴	۴۳۹۲ کاشان
۳	۳	۱	۱۶۳۴ گلپایگان
۵	۸	۲	۱۱۷۲ لنجان
۵	۶	۲	۱۰۹۴ مبارکه
۵	۳	۲	۲۲۵۷۰ نایین
۵	۶	۲	۲۳۸۸ نجف‌آباد
۵	۳	۲	۳۴۱۸ نطنز

(۱) مساحت مورد نظر مساحت خاکی است و شامل مساحت دریاچه‌های داخلی نمی‌باشد.

ماخذ- مرکز آمار ایران.

۴-۱- تقسیمات کشوری در محدوده استان سال ۱۳۸۸

شهرستان و بخش	نام شهر	نام دهستان	تعداد آبادی		
			جمع	دارای سکنه	خالی از سکنه
کل استان.....			۳۰۶۴	۱۹۱۴	۱۱۵۰
آران و بیدگل.....			۱۰۴	۴۴	۶۰
کویرات.....	ابوزیدآباد	کویر	۲۵	۵	۲۰
		کویرات	۲۰	۱۴	۶
مرکزی.....	آران و بیدگل	سفیددشت	۵۹	۲۵	۳۴
	سفیدشهر				
	نوش آباد				
اردستان.....			۲۲۰	۱۷۵	۴۵
زواره.....	زواره	ریگستان	۳۵	۲۷	۸
		سفلی	۲۲	۲۲	۰
مرکزی.....	اردستان	برزآوند	۳۱	۲۳	۸
	مهآباد	علیا	۲۴	۲۱	۳
		کچو	۲۶	۲۴	۲
		گرمسیر	۴۳	۲۸	۱۵
		همبرات	۳۹	۳۰	۹
اصفهان.....			۵۷۷	۳۷۸	۱۹۹
بن رود.....	ورزنه	رودشت شرقی	۸	۷	۱
		گاوخونی	۱۲	۱۰	۲
جرقویه سفلی .	محمدآباد				
	نصرآباد	جرقویه سفلی	۵۹	۲۳	۳۶
	نیک آباد	جرقویه وسطی	۸	۶	۲
جرقویه علیا.....	حسن آباد	جرقویه علیا	۹	۵	۴
		رامشه	۱۵	۹	۶
جلگه.....	اژیه	امامزاده عبدالعزیز	۳۲	۲۵	۷
	هرند	رودشت	۱۸	۳	۱۵
کوهپایه.....	تودشک	تودشک	۸۸	۶۲	۲۶
	سگزی	جبل	۵۹	۳۷	۲۲
	کوهپایه	زفره	۵۱	۱۹	۳۲
		سیستان	۳۶	۱۹	۱۷
مرکزی.....	اصفهان	برآن جنوبی	۲۵	۲۲	۳
	خوراسگان	برآن شمالی	۲۷	۲۷	۰
	بهارستان	جی	۲۹	۲۴	۵



۴-۱- تقسیمات کشوری در محدوده‌ی استان سال ۱۳۸۸ (دنباله)

شهرستان و بخش	نام شهر	نام دهستان	تعداد آبادی			
			جمع	دارای سکنه	خالی از سکنه	
قهاورستان		قهاب جنوبی	۲۴	۲۱	۳	
		قهاب شمالی	۲۷	۲۰	۷	
		کرارج	۳۶	۳۰	۶	
		محمودآباد	۱۴	۹	۵	
برخوار			۱۰۰	۲۲	۷۸	
حبیب آباد.....	حبیب آباد	برخوار شرقی	۲۰	۱۰	۱۰	
مرکزی	کمشچه	شاپور آباد	۳۹	۴	۳۵	
	خورزوق	برخوار مرکزی	۱۴	۵	۹	
	دستگرد	سین	۲۷	۳	۲۴	
دولت آباد						
تیران و کرون			۹۲	۶۷	۲۵	
کرون	عسگران	کرون سفلی	۱۷	۱۶	۱	
مرکزی		کرون علیا	۱۵	۱۱	۴	
		تیران	رضوانیه	۴۹	۳۱	۱۸
		رضوانشهر	ورپشت	۱۱	۹	۲
چادگان			۸۶	۶۷	۱۹	
چناررود.....		چناررود جنوبی	۲۶	۲۲	۴	
مرکزی		چناررود شمالی	۲۸	۲۴	۴	
		چادگان	کبوترسرخ	۲۳	۱۴	۹
		رزوه	کاوه آهنگر	۹	۷	۲
خمینی شهر			۱۳	۶	۷	
مرکزی	خمینی شهر	ماربین سفلی	۲	۰	۲	
خوانسار.....		ماربین علیا	۶	۳	۳	
		کوشک	۵	۳	۲	
			۴۱	۲۱	۲۰	
مرکزی	خوانسار	گلزار	۷	۶	۱	
خور و بیابانک		چشمه‌سار	۲۱	۱۰	۱۱	
		کوهسار	۱۳	۵	۸	
			۷۶	۳۵	۴۱	
مرکزی	جندق	بیابانک	۲۹	۱۵	۱۴	
فرخی	خور	جندق	۱۸	۶	۱۲	
		نخلستان	۲۹	۱۴	۱۵	



۴-۱- تقسیمات کشوری در محدوده استان سال ۱۳۸۸ (دنباله)

تعداد آبادی			نام دهستان	نام شهر	شهرستان و بخش
خالی از سکنه	دارای سکنه	جمع			
۲۱	۳۰	۵۱			دهاقان.....
۳	۱۵	۱۸	قمبوان	دهاقان	مرکزی.....
۷	۱۱	۱۸	موسی آباد		
۱۱	۴	۱۵	همگین		
۱۱۹	۱۵۲	۲۷۱			سمیرم.....
۲	۱۳	۱۵	پادنا سفلی	کمه	پادنا.....
۱۸	۳۲	۵۰	پادنا علیا		
۴	۱۱	۱۵	پادنا وسطی		
۳۸	۱۸	۵۶	حنا	حنا	مرکزی.....
۴۲	۷۵	۱۱۷	وردشت	سمیرم	
۱۵	۳	۱۸	ونک	ونک	
۶۷	۶۴	۱۳۱			شاهین شهر ومیمه....
۲۵	۱۵	۴۰	برخوار غربی	شاهین شهر	مرکزی.....
۸	۲۴	۳۲	مورچه خورت	گرگاب	
				گزر برخوار	
۱۵	۵	۲۰	زرکان	لایبید	میمه.....
۱۹	۲۰	۳۹	ونداده	میمه	
				وزوان	
۳۰	۵۴	۸۴			شهرضا.....
۷	۵	۱۲	اسفرجان	شهرضا	مرکزی.....
۱۹	۱۴	۳۳	دشت	منظریه	
۲	۳۰	۳۲	منظریه		
۲	۵	۷	کهرویه		
۲۴	۷۲	۹۶			فریدن.....
۳	۱۱	۱۴	سردسیر	افوس	بوئین ومیان دشت.....
۰	۸	۸	کرچمبو جنوبی	بوئین ومیان دشت	
۰	۱۰	۱۰	کرچمبو شمالی		
۱	۱	۲	گرچی		
۹	۵	۱۴	دالانکوه	داران	مرکزی.....
۰	۵	۵	زاینده رود شمالی	دامنه	
۹	۱۱	۲۰	ورزق		
۱	۹	۱۰	ورزق جنوبی		
۱	۱۲	۱۳	بیلاق		



۴-۱- تقسیمات کشوری در محدوده‌ی استان سال ۱۳۸۸ (دنباله)

شهرستان و بخش	نام شهر	نام دهستان	تعداد آبادی		
			جمع	دارای سکنه	خالی از سکنه
فریدونشهر			۱۵۱	۸۲	۶۹
مرکزی	برفانبار	برفانبار	۲۴	۱۲	۱۲
		پشتکوه موگویی	۵۱	۳۰	۲۱
	فریدونشهر	پیشکوه موگویی	۳۳	۲۵	۸
		چشمه لنگان	۲۴	۸	۱۶
		عشایر	۱۹	۷	۱۲
فلاورجان			۷۰	۶۲	۸
پیربکران	بهاران	سهروفیروزان	۱۰	۱۰	۰
	پیربکران	گرگن شمالی	۲۳	۲۱	۲
مرکزی	ابریشم	ابریشم	۷	۶	۱
	ایمان شهر	اشترجان	۹	۸	۱
	فلاورجان	زازران	۸	۷	۱
	قهدریجان	گلستان	۱۳	۱۰	۳
	کلشادوسودرجان				
کاشان			۱۵۲	۱۰۴	۴۸
برزک	برزک	باباافضل	۵	۵	۰
		گلاب	۱۱	۹	۲
قمصر	قمصر	جوشقان قالی	۱۵	۳	۱۲
	جوشقان و کامو	قهرود	۱۲	۹	۳
مرکزی	کاشان	خرمدشت	۲۵	۱۸	۷
	مشکات	کوهپایه	۲۲	۱۶	۶
		میاندشت	۲۹	۱۴	۱۵
نیاسر	نیاسر	کوهدشت	۱۰	۱۰	۰
		نیاسر	۲۳	۲۰	۳
گلپایگان			۷۸	۶۷	۱۱
مرکزی	گلپایگان	جلگه	۱۹	۱۴	۵
	گلشهر	کناررودخانه	۴۴	۴۱	۳
	گوکد	نیوان	۱۵	۱۲	۳
لنجان			۹۰	۵۱	۳۹
باغبهادران ..	باغبهادران	چم رود	۲۳	۱۶	۷
		چم کوه	۱۷	۹	۸
		زیر کوه	۲۲	۱۱	۱۱
مرکزی	چرمهین				
	چمگردان	اشیان	۲۰	۱۰	۱۰



۴-۱- تقسیمات کشوری در محدوده‌ی استان سال ۱۳۸۸ (دنباله)

شهرستان و بخش	نام شهر	نام دهستان	تعداد آبادی		
			جمع	دارای سکنه	خالی از سکنه
مبارکه.....	زاینده‌رود	خرم‌رود	۸	۵	۳
	زرین‌شهر				
	سده لنجان				
	فولادشهر				
	ورنامخواست				
۷۰	۴۵	۱۱۵			
گرکن جنوبی.....	زیبا شهر	گرکن	۲۱	۱۲	۹
		نورآباد	۲۸	۱۸	۱۰
مرکزی.....	دیزیچه	دیزیچه	۶	۳	۳
	طالخنچه	طالخنچه	۳۴	۴	۳۰
مجلسی	کرکوند	کرکوند	۲۶	۸	۱۸
	مبارکه				
۱۰۵	۲۱۰	۳۱۵			
نائین.....	انارک	چوپانان	۳۶	۲۰	۱۶
	مرکزی.....	بافران	۲۳	۱۲	۱۱
	بافران	بهارستان	۴۳	۳۲	۱۱
		کوهستان	۱۰۲	۶۶	۳۶
		لای سیاه	۱۱۱	۸۰	۳۱
۲۹	۳۷	۶۶			
نجف‌آباد.....	مرکزی.....	جوزدان	۱۹	۱۲	۷
		گلدشت	۱۲	۵	۷
		نجف‌آباد	۵	۲	۳
	مهردشت...	کهریزسنگ			
	دهق	اشن	۷	۶	۱
	علویچه	حسین‌آباد	۲۳	۱۲	۱۱
۱۶	۶۹	۸۵			
نطنز.....	امامزاده.....	امامزاده‌آقاعلی‌عباس	۱۴	۱۰	۴
		خالدآباد	۵	۴	۱
	مرکزی.....	نطنز	۱۴	۱۴	۰
		طرق‌رود	۲۲	۱۵	۷
		کرکس	۳۰	۲۶	۴

ماخذ- استانداری (معاونت برنامه‌ریزی- دفتر آمار و اطلاعات).

۵-۱- مشخصات ایستگاه‌های هواشناسی سال ۱۳۸۸

ایستگاه	نام شهرستان محل استقرار	نوع ایستگاه	سال تأسیس	ارتفاع از سطح دریا
اردستان.....	اردستان	سینوپتیک	۱۳۷۰	۱۲۵۲
اصفهان.....	اصفهان	سینوپتیک، ازن سنجی، جو بلا	۱۳۳۰	۱۵۵۰
اصفهان (شرق اصفهان).....	اصفهان	سینوپتیک (فروودگاهی)	۱۳۵۵	۱۵۴۳
چوپانان.....	نائین	سینوپتیک	۱۳۸۵	۹۱۲
خوانسار.....	خوانسار	سینوپتیک	۱۳۸۳	۲۳۰۰
خور و بیابانک.....	نائین	سینوپتیک	۱۳۶۴	۸۴۵
داران.....	فریدن	سینوپتیک	۱۳۶۷	۲۲۹۰
زرین شهر.....	لنجان	سینوپتیک	۱۳۸۳	۱۶۸۰
سمیرم.....	سمیرم	سینوپتیک	۱۳۷۹	۲۲۷۴
شهرضا.....	شهرضا	سینوپتیک	۱۳۷۱	۱۸۴۵
فریدونشهر.....	فریدونشهر	سینوپتیک	۱۳۸۲	۲۴۹۰
کاشان.....	کاشان	سینوپتیک	۱۳۴۵	۹۷۱
کبوترآباد.....	اصفهان	سینوپتیک (تحقیقات کشاورزی)	۱۳۶۴	۱۵۴۵
گلپایگان.....	گلپایگان	سینوپتیک	۱۳۷۰	۱۸۷۱
مبارکه.....	مبارکه	سینوپتیک	۱۳۸۶	۱۶۹۰
مورچه خورت.....	شاهین شهر ومیمه	سینوپتیک	۱۳۷۸	۱۶۷۳
میمه.....	شاهین شهر ومیمه	سینوپتیک	۱۳۷۷	۱۹۸۰
نائین.....	نائین	سینوپتیک	۱۳۷۰	۱۵۴۹
نجف آباد.....	نجف آباد	سینوپتیک (تحقیقات کشاورزی)	۱۳۷۹	۱۶۴۱
نطنز.....	نطنز	سینوپتیک	۱۳۷۰	۱۶۸۵
ورزنه.....	اصفهان	سینوپتیک	۱۳۸۴	۱۴۵۰



۵-۱- مشخصات ایستگاه‌های هواشناسی سال ۱۳۸۸ (دنباله)

ارتفاع از سطح دریا	سال تأسیس	نوع ایستگاه	نام شهرستان محل استقرار	ایستگاه
۹۳۴	۱۳۸۵	اقلیم شناسی	کاشان	آران و بیدگل
۲۲۳۴	۱۳۵۷	اقلیم شناسی	نطنز	ابیانه
۲۳۰۰	۱۳۵۴	اقلیم شناسی	فریدن	بادجان
۱۰۵۶	۱۳۷۳	اقلیم شناسی	نطنز	بادرود
۲۲۰۰	۱۳۸۸	اقلیم شناسی	کاشان	برزک
۲۱۱۰	۱۳۶۲	اقلیم شناسی	نایین	بلان
۹۲۰	۱۳۴۷	اقلیم شناسی	خوروبابانک	بیاضه
۱۶۷۳	۱۳۶۲	اقلیم شناسی	اصفهان	پالایشگاه اصفهان
				تحقیقات کشاورزی
۱۵۱۰	۱۳۷۹	اقلیم شناسی	اصفهان	رودشت اصفهان
۱۸۶۰	۱۳۸۵	اقلیم شناسی	تیران و کرون	تیران
۲۱۵۶	۱۳۵۳	اقلیم شناسی	چادگان	چادگان
۲۳۰۰	۱۳۵۰	اقلیم شناسی	فریدن	دامنه
۱۹۶۰	۱۳۸۳	اقلیم شناسی	نجف‌آباد	دهق
۲۱۰۰	۱۳۷۳	اقلیم شناسی	چادگان	سد زاینده‌رود
۲۱۶۹	۱۳۵۴	اقلیم شناسی	فریدن	سینگرد
۲۲۷۴	۱۳۶۹	اقلیم شناسی	سمیرم	شهید حمزوی حناء
۱۶۸۰	۱۳۸۳	اقلیم شناسی	نجف‌آباد	علویچه
۲۱۵۱	۱۳۴۳	اقلیم شناسی	دهاقان	همگین
۱۸۶۴	۱۳۷۶	اقلیم شناسی	نطنز	یارند

ماخذ- اداره کل هواشناسی استان.

۶-۱- وضع جوی ایستگاه اردستان برحسب ماه (سال ۱۳۸۸)

ماه	دمای هوا (درجه سانتیگراد)						رطوبت نسبی (درصد)
	معدل حداکثر	معدل حداقل	حداکثر مطلق	حداقل مطلق	متوسط روزانه	معدل حداکثر	
فروردین.....	۲۰/۳	۹/۳	۲۸/۲	۱/۸	۱۴/۸	۵۴	۲۴
اردیبهشت.....	۲۶/۸	۱۶	۳۲/۲	۱۰	۲۱/۴	۴۴	۲۴
خرداد.....	۳۳/۴	۲۱	۳۹/۶	۱۵/۶	۲۷/۲	۳۳	۱۶
تیر.....	۳۸/۴	۲۵/۷	۴۴	۱۶	۳۲	۲۲	۱۱
مرداد.....	۳۹/۱	۲۶/۵	۴۲/۲	۲۳/۴	۳۲/۸	۲۵	۱۲
شهریور.....	۳۳/۹	۲۱/۲	۴۰/۴	۱۴	۲۷/۵	۳۲	۱۷
مهر.....	۲۷/۶	۱۵/۷	۳۲	۱۰/۴	۲۱/۶	۳۰	۱۵
آبان.....	۲۰/۸	۱۰/۷	۲۶/۴	۲/۸	۱۵/۷	۵۴	۲۸
آذر.....	۱۰/۱	۲/۱	۱۶/۴	-۲	۶/۱	۷۶	۵۱
دی.....	۱۴/۵	۴/۸	۲۰/۸	۰/۲	۹/۷	۵۵	۳۳
بهمن.....	۱۳/۸	۳/۶	۲۴/۲	-۵/۲	۸/۷	۶۷	۳۳
اسفند.....	۲۱/۵	۱۱/۲	۳۲	۵/۶	۱۶/۳	۴۲	۱۹

ماه	بارندگی ماهانه (میلیمتر)	حداکثر بارندگی در یک روز (میلیمتر)	تعداد روزهای یخبندان	ساعات آفتابی (ساعت)	حداکثر سرعت باد	
					سرعت (متر بر ثانیه)	جهت (درجه)
فروردین.....	۳۷/۸	۱۶/۵	۰	۲۴۸/۸	۲۵	۲۱۰
اردیبهشت.....	۴۰/۴	۱۷/۷	۰	۲۳۶/۲	۲۵	۲۴۰
خرداد.....	۱/۴	۰/۷	۰	۳۱۷/۹	۱۷	۳۶۰
تیر.....	۰	۰	۰	۳۳۲	۲۳	۷۰
مرداد.....	۰	۰	۰	۳۵۶/۴	۱۸	۶۰
شهریور.....	۵/۶	۵/۶	۰	۳۲۰/۳	۲۰	۶۰
مهر.....	۰	۰	۰	۲۹۳/۳	۱۷	۳۱۰
آبان.....	۱/۹	۱/۶	۰	۱۹۰/۹	۱۵	۳۲۰
آذر.....	۵۹/۲	۴۲/۲	۷	۱۶۶/۳	۱۰	۱۸۰
دی.....	۰	۰	۰	۲۰۶	۱۷	۲۱۰
بهمن.....	۱۹/۷	۱۲	۷	۲۰۲/۶	۱۷	۲۱۰
اسفند.....	۱۷/۴	۹/۲	۰	۱۷۰	۲۰	۳۳۰

ماخذ- اداره کل هواشناسی استان.

۷-۱- وضع جوی ایستگاه اصفهان بر حسب ماه (سال ۱۳۸۸)

ماه	دمای هوا (درجه سانتیگراد)						رطوبت نسبی (درصد)
	معدل حداکثر	معدل حداقل	معدل حداکثر مطلق	معدل حداقل مطلق	متوسط روزانه	معدل حداکثر	معدل حداقل
فروردین	۱۹/۳	۷/۱	۲۵	۰/۲	۱۳/۲	۵۹	۱۸
اردیبهشت	۲۶/۲	۱۲/۸	۳۱/۲	۵/۸	۱۹/۵	۵۶	۲۱
خرداد	۳۲/۵	۱۷/۲	۳۶	۱۳/۸	۲۴/۸	۴۰	۱۳
تیر	۳۷/۵	۲۰/۵	۴۱	۱۵/۴	۲۹	۳۴	۹
مرداد	۳۹/۱	۲۲	۴۰/۴	۱۸	۲۲	۲۸	۷
شهریور	۳۳/۹	۱۷/۴	۳۸/۴	۱۳	۲۵/۷	۳۹	۱۱
مهر	۲۶/۹	۱۱/۱	۳۱/۴	۶	۱۹	۳۹	۱۳
آبان	۱۹/۸	۷	۲۳	-۰/۶	۱۳/۴	۷۲	۲۹
آذر	۱۰/۳	۰/۲	۱۶/۸	-۳	۵/۳	۹۱	۵۴
دی	۱۴	-۰/۱	۲۰/۴	-۳/۶	۷/۱	۸۰	۳۲
بهمن	۱۳/۸	۱/۶	۲۲/۴	-۵/۶	۷/۷	۷۸	۳۰
اسفند	۲۱/۱	۷/۸	۲۸/۶	۲/۶	۱۴/۵	۵۳	۱۷

ماه	بارندگی ماهانه (میلیمتر)	بارندگی در یک روز (میلیمتر)	تعداد روزهای یخبندان	ساعات آفتابی (ساعت)	حداکثر سرعت باد	
					سرعت (متر بر ثانیه)	جهت (درجه)
فروردین	۲۶/۷	۱۶/۸	۰	۲۶۲/۵	۱۵	۱۲۰
اردیبهشت	۲۶/۷	۱۸/۸	۰	۲۴۳/۲	۱۸	۲۳۰
خرداد	۲	۲	۰	۳۲۹/۲	۱۶	۲۱۰
تیر	۰	۰	۰	۳۲۹/۴	۱۵	۲۸۰
مرداد	۰	۰	۰	۳۵۷/۳	۸	۲۶۰
شهریور	۱/۸	۰/۹	۰	۳۳۳/۴	۱۲	۱۶۰
مهر	۰	۰	۰	۳۰۸	۱۱	۲۶۰
آبان	۱۶/۲	۱۵/۹	۲	۱۹۷/۳	۱۸	۲۴۰
آذر	۵۷/۵	۲۵	۱۹	۱۴۹/۱	۷	۲۸۰
دی	۱/۹	۱/۹	۱۲	۲۱۳/۳	۱۰	۲۲۰
بهمن	۳۴/۳	۱۶/۸	۱۳	۲۰۸/۷	۱۴	۱۸۰
اسفند	۱۱/۹	۷/۸	۰	۲۱۱/۸	۳۰	۳۰

ماخذ- اداره کل هواشناسی استان.

۸-۱- وضع جوی ایستگاه شرق اصفهان (فرودگاه شهید بهشتی) بر حسب ماه (سال ۱۳۸۸)

ماه	دمای هوا (درجه سانتیگراد)						رطوبت نسبی (درصد)
	معدل حداکثر	معدل حداقل	مطلق حداکثر	مطلق حداقل	متوسط روزانه	معدل حداکثر	
فروردین	۱۹/۳	۳/۷	۲۵/۴	-۲/۴	۱۱/۵	۶۲	۱۷
اردیبهشت	۲۶/۱	۱۰/۹	۳۱/۶	۲/۴	۱۸/۵	۶۵	۲۸
خرداد	۳۲/۶	۱۴/۹	۳۶/۸	۱۱/۸	۲۳/۷	۴۶	۱۱
تیر	۳۷/۳	۱۹	۴۰/۸	۱۲/۸	۲۸/۲	۳۲	۹
مرداد	۳۹/۱	۱۹/۴	۴۰/۴	۱۶	۲۹/۲	۳۰	۸
شهریور	۳۴	۱۴/۷	۳۸	۱۰	۲۴/۳	۴۱	۱۱
مهر	۲۷/۴	۸/۲	۳۱/۸	۴/۶	۱۷/۸	۴۵	۱۴
آبان	۱۹/۹	۴/۷	۲۳	-۲/۸	۱۲/۳	۷۴	۲۶
آذر	۹/۹	-۱	۱۵/۸	-۵/۲	۴/۴	۹۱	۵۱
دی	۱۳/۷	-۱/۶	۱۹/۴	-۴/۸	۶/۱	۸۲	۳۱
بهمن	۱۳/۸	-۱	۲۱/۴	-۸/۴	۶/۴	۸۱	۲۸
اسفند	۲۱	۴/۸	۳۰	-۱	۱۲/۹	۶۰	۱۷

ماه	بارندگی ماهانه (میلیمتر)	بارندگی حداکثر در یکروز (میلیمتر)	تعداد روزهای یخبندان	ساعات آفتابی (ساعت)	حداکثر سرعت باد	
					سرعت (متر بر ثانیه)	جهت (درجه)
فروردین	۱۳/۴	۵/۱	۵	۲۵۴/۴	۱۵	۲۶۰
اردیبهشت	۱۸	۷/۱	۰	۲۲۸/۵	۱۴	۲۶۰
خرداد	۲/۱	۰/۹	۰	۳۳۲/۲	۱۵	۳۱۰
تیر	۰/۱	۰/۱	۰	۳۳۷/۴	۱۳	۲۹۰
مرداد	۰	۰	۰	۳۵۵/۸	۹	۱۲۰
شهریور	۰/۶	۰/۶	۰	۳۲۴/۶	۱۵	۳۱۰
مهر	۰	۰	۰	۲۸۹/۵	۸	۲۵۰
آبان	۱۰	۹	۲	۱۸۵/۳	۱۲	۳۰۰
آذر	۴۲/۷	۱۴/۸	۲۲	۱۵۲/۹	۸	۳۲۰
دی	۲/۱	۱/۹	۲۵	۱۹۳/۴	۱۰	۲۲۰
بهمن	۹/۹	۶/۶	۲۰	۱۹۹/۶	۱۲	۲۴۰
اسفند	۱/۸	۱/۳	۳	۱۷۹/۸	۱۴	۳۱۰

ماخذ- اداره کل هواشناسی استان.

۹-۱- وضع جوی ایستگاه چوپانان برحسب ماه (سال ۱۳۸۸)

ماه	دمای هوا (درجه سانتیگراد)						رطوبت نسبی (درصد)
	معدل حداکثر	معدل حداقل	معدل مطلق	معدل مطلق	معدل حداکثر	معدل حداقل	
فروردین	۲۴	۹/۴	۲۹/۶	۳/۲	۱۶/۷	۶۰	۱۸
اردیبهشت	۳۰/۵	۱۶/۹	۳۹	۹/۲	۲۳/۷	۴۴	۱۷
خرداد	۳۶/۹	۲۲/۲	۴۱/۶	۱۶/۸	۲۹/۵	۲۸	۱۰
تیر	۴۱/۱	۲۶/۴	۴۵/۲	۲۰/۴	۳۳/۷	۲۳	۹
مرداد	۴۲/۲	۲۷/۵	۴۴/۸	۲۰/۴	۳۴/۸	۲۴	۱۰
شهریور	۳۶/۴	۲۱/۴	۴۲/۲	۱۶/۲	۲۸/۹	۳۰	۱۲
مهر	۳۰/۷	۱۴/۴	۳۵/۶	۷/۸	۲۲/۶	۳۱	۱۳
آبان	۲۳/۹	۹/۴	۲۸/۴	۱	۱۶/۶	۵۴	۲۴
آذر	۱۳/۶	۲/۱	۱۸/۶	-۲	۷/۹	۸۲	۴۲
دی	۱۷/۵	۲/۳	۲۴/۶	-۴/۸	۹/۹	۶۴	۲۶
بهمن	۱۶/۳	۳/۱	۲۶/۲	-۴/۸	۹/۷	۶۹	۲۷
اسفند	۲۴/۷	۹/۷	۳۴/۸	۳/۸	۱۷/۲	۵۷	۱۹

ماه	بارندگی ماهانه (میلیمتر)	بارندگی در یک روز (میلیمتر)	تعداد روزهای یخبندان	ساعات آفتابی (ساعت)	حداکثر سرعت باد	
					سرعت (متر بر ثانیه)	جهت (درجه)
فروردین	۲۱	۹/۴	۰	۲۴۷	۲۵	۲۴۰
اردیبهشت	۱۱/۶	۱۱/۱	۰	۲۴۴	۱۲	۳۰۰
خرداد	۰	۰	۰	۳۳۴/۹	۱۹	۲۸۰
تیر	۰	۰	۰	۳۴۲/۹	۱۰	۱۰۰
مرداد	۰	۰	۰	۳۴۱/۲	۱۰	۹۰
شهریور	۰/۱	۰/۱	۰	۳۱۹	۱۰	۱۰۰
مهر	۰	۰	۰	۲۹۸/۲	۹	۷۰
آبان	۳/۴	۱/۳	۰	۲۲۷/۴	۸	۳۰۰
آذر	۱۳/۷	۶/۸	۶	۱۶۵/۵	۱۱	۳۰۰
دی	۲/۴	۱/۸	۶	۲۱۱/۴	۱۱	۲۰۰
بهمن	۱۰/۱	۳/۳	۷	۱۸۸/۳	۱۰	۱۱۰
اسفند	۲۵/۵	۱۳/۵	۰	۱۴۳/۲	۱۱	۳۱۰

ماخذ- اداره کل هواشناسی استان.

۱۰-۱- وضع جوی ایستگاه خوانسار بر حسب ماه (سال ۱۳۸۸)

ماه	دمای هوا (درجه سانتیگراد)						رطوبت نسبی (درصد)	
	معدل حداکثر	معدل حداقل	معدل حداکثر	معدل حداقل	متوسط روزانه	معدل حداکثر	معدل حداقل	
فروردین	۱۱/۵	۱/۷	۱۵/۴	-۳	۶/۶	۵۸	۲۳	
اردیبهشت	۱۸/۳	۸/۸	۲۴/۲	۲	۱۳/۶	۵۰	۲۱	
خرداد	۲۴/۶	۱۲/۸	۲۷	۶/۸	۱۸/۷	۳۷	۱۴	
تیر	۳۰/۶	۱۷/۲	۳۴	۱۰	۲۳/۹	۲۹	۱۱	
مرداد	۳۲/۴	۱۹/۱	۳۳/۶	۱۵/۴	۲۵/۷	۲۱	۱۰	
شهریور	۲۷	۱۴/۵	۳۰/۶	۹	۲۰/۸	۳۰	۱۲	
مهر	۲۰/۴	۸/۹	۲۴/۴	۴/۸	۱۴/۷	۳۵	۱۶	
آبان	۱۲/۹	۴/۴	۱۶	-۲/۸	۸/۶	۶۸	۳۸	
آذر	۵/۲	-۳/۷	۱۰/۶	-۸	۰/۸	۷۶	۴۸	
دی	۹/۶	۰/۱	۱۶/۲	-۵/۸	۴/۹	۵۵	۲۶	
بهمن	۷/۲	-۱/۲	۱۴	-۱۳/۶	۳	۶۵	۳۳	
اسفند	۱۳/۳	۴/۹	۲۱/۶	-۴	۹/۱	۴۹	۲۳	

ماه	بارندگی ماهانه (میلیمتر)	بارندگی حداکثر در یک روز (میلیمتر)	تعداد روزهای یخبندان	ساعات آفتابی (ساعت)	حداکثر سرعت باد	
					سرعت (متر بر ثانیه)	جهت (درجه)
فروردین	۵۷	۱۴/۲	۱۰	۲۲۴	۱۳	۲۷۰
اردیبهشت	۴۴/۷	۲۳/۴	۰	۲۲۲/۹	۱۹	۲۱۰
خرداد	۴/۸	۴/۱	۰	۲۷۷/۹	۱۵	۳۰۰
تیر	۵/۳	۳/۷	۰	۲۹۸/۳	۱۱	۱۲۰
مرداد	۰	۰	۰	۳۵۰/۷	۱۱	۱۵۰
شهریور	۲۲/۹	۱۴/۴	۰	۳۰۷/۲	۱۴	۱۲۰
مهر	۰	۰	۰	۲۷۱	۱۱	۳۰۰
آبان	۱۱۵/۴	۳۸/۱	۳	۱۵۵/۷	۱۵	۲۰۰
آذر	۸۹/۶	۳۲/۱	۲۷	۱۵۷/۷	۱۵	۲۴۰
دی	۴/۵	۱/۹	۱۶	۱۷۵/۹	۲۳	۱۸۰
بهمن	۷۱/۱	۲۸/۹	۱۹	۱۷۴/۸	۲۰	۱۲۰
اسفند	۵۶/۷	۱۷/۱	۳	۱۸۲/۱	۲۳	۲۱۰

ماخذ- اداره کل هواشناسی استان.

۱۱-۱- وضع جوی ایستگاه خوروبیابانک بر حسب ماه (سال ۱۳۸۸)

ماه	دمای هوا (درجه سانتیگراد)						رطوبت نسبی (درصد)
	معدل حداکثر	معدل حداقل	معدل مطلق	معدل مطلق	معدل حداکثر	معدل حداقل	
فروردین	۲۳/۵	۱۱	۳۰/۴	۵/۲	۱۷/۲	۶۰	۱۸
اردیبهشت	۳۰/۶	۱۸/۲	۳۷/۶	۱۰/۸	۲۴/۴	۴۴	۱۸
خرداد	۳۶/۴	۲۳/۴	۴۲/۲	۱۷	۲۹/۹	۳۳	۱۱
تیر	۴۰/۲	۲۵/۸	۴۴	۲۲	۳۳	۳۱	۱۳
مرداد	۴۱/۹	۲۷/۲	۴۵/۲	۲۴/۹	۳۴/۶	۳۲	۱۱
شهریور	۳۶/۱	۲۱/۷	۴۲/۴	۱۷/۶	۲۸/۹	۳۸	۱۶
مهر	۳۰	۱۵/۳	۳۶/۶	۸	۲۲/۷	۳۷	۱۵
آبان	۲۴	۱۰/۷	۳۰	۴/۴	۱۷/۳	۵۳	۲۳
آذر	۱۳/۹	۳/۹	۱۹/۲	۰	۸/۹	۷۸	۳۹
دی	۱۸/۲	۴/۹	۲۴	-۲	۱۱/۵	۶۰	۲۶
بهمن	۱۶/۴	۴/۳	۲۵/۸	-۳/۴	۱۰/۳	۵۸	۲۶
اسفند	۲۴/۲	۱۱/۳	۳۵/۴	۶/۲	۱۷/۸	۵۴	۱۹

ماه	بارندگی ماهانه (میلیمتر)	حداکثر بارندگی در یک روز (میلیمتر)	تعداد روزهای یخبندان	ساعات آفتابی (ساعت)	حداکثر سرعت باد	
					سرعت (متر بر ثانیه)	جهت (درجه)
فروردین	۳۸/۵	۱۹/۵	۰	۲۴۸/۶	۱۸	۳۳۰
اردیبهشت	۷/۹	۵/۱	۰	۲۵۲/۴	۱۵	۲۶۰
خرداد	۰	۰	۰	۳۳۹/۱	۱۸	۲۷۰
تیر	۰	۰	۰	۳۴۹/۶	۶	۸۰
مرداد	۰	۰	۰	۳۳۶/۶	۸	۲۰
شهریور	۰	۰	۰	۳۲۶/۸	۷	۵۰
مهر	۰	۰	۰	۳۰۴/۸	۷	۲۷۰
آبان	۲/۳	۱/۴	۰	۲۳۶/۲	۷	۱۸۰
آذر	۷/۱	۳/۲	۱	۱۶۲/۱	۸	۳۰۰
دی	۰/۷	۰/۳	۱	۲۱۵/۲	۳	۲۷۰
بهمن	۲/۶	۱/۲	۴	۱۹۳/۶	۷	۱۸۰
اسفند	۲۱/۳	۲۰/۴	۰	۱۶۸/۱	۱۲	۳۴۰

ماخذ- اداره کل هواشناسی استان.

۱۲-۱- وضع جوی ایستگاه داران بر حسب ماه (سال ۱۳۸۸)

رطوبت نسبی (درصد)		دمای هوا (درجه سانتیگراد)					ماه
معدل حداقل	معدل حداکثر	متوسط روزانه	حداقل مطلق	حداکثر مطلق	معدل حداقل	معدل حداکثر	
۲۵	۷۳	۶	-5/4	۱۶/۴	۰	۱۲	فروردین.....
۲۵	۶۸	۱۲/۹	-0/4	۲۳/۶	۶/۹	۱۸/۹	اردیبهشت.....
۱۵	۵۲	۱۷/۹	۷	۲۸	۱۰/۸	۲۵/۱	خرداد.....
۱۲	۴۴	۲۲/۸	۹/۴	۳۴	۱۵	۳۰/۶	تیر.....
۱۰	۳۴	۲۴/۴	۱۴/۲	۳۳/۴	۱۶/۵	۳۲/۳	مرداد.....
۱۳	۴۵	۱۹/۸	۷/۴	۳۱/۶	۱۲	۲۷/۶	شهریور.....
۱۳	۴۵	۱۵/۸	۳	۲۷/۸	۷/۸	۲۳/۷	مهر.....
۳۴	۸۳	۷/۹	-۶	۱۷/۸	۲/۶	۱۳/۲	آبان.....
۵۵	۹۱	۰/۳-	-۱۱/۴	۹/۸	-۵/۱	۴/۵	آذر.....
۳۲	۷۵	۳/۴	-۸	۱۳/۶	-۲/۶	۹/۳	دی.....
۳۵	۷۹	۲	-۱۳/۴	۱۵	-۳/۱	۷/۲	بهمن.....
۲۶	۶۷	۷/۷	-۶	۲۷	۱/۷	۱۳/۷	اسفند.....

حداکثر سرعت باد		ساعات آفتابی (ساعت)	تعداد روزهای یخبندان	حداکثر بارندگی در یکروز (میلیمتر)	بارندگی ماهانه (میلیمتر)	ماه
جهت (درجه)	سرعت (متر بر ثانیه)					
۲۰۰	۱۷	۲۴۲/۶	۱۴	۱۸/۶	۶۱/۴	فروردین.....
۲۷۰	۱۵	۲۲۲/۹	۱	۱۱	۳۰/۲	اردیبهشت.....
۳۰	۱۵	۳۰۴/۳	۰	۹/۵	۱۰/۴	خرداد.....
۳۰	۱۵	۳۲۱/۸	۰	۰/۲	۰/۲	تیر.....
۱۸۰	۱۵	۳۵۸/۵	۰	۰	۰	مرداد.....
۲۱۰	۲۰	۳۳۱/۹	۰	۰	۰	شهریور.....
۲۶۰	۱۳	۳۰۶/۳	۰	۰	۰	مهر.....
۲۰۰	۱۵	۱۸۰/۲	۴	۱۸/۸	۸۹/۸	آبان.....
۳۲۰	۸	۱۷۷/۴	۳۰	۱۵/۴	۴۹/۳	آذر.....
۲۷۰	۱۵	۲۰۹/۳	۲۶	۲/۵	۵/۱	دی.....
۲۴۰	۱۳	۱۹۳/۵	۲۲	۲۰	۵۳/۳	بهمن.....
۲۰۰	۱۷	۱۹۰/۷	۹	۲۲/۱	۴۵/۱	اسفند.....

ماخذ- اداره کل هواشناسی استان.

۱۳-۱- وضع جوی ایستگاه زرین شهر بر حسب ماه (سال ۱۳۸۸)

ماه	دمای هوا (درجه سانتیگراد)						رطوبت نسبی (درصد)
	معدل حداکثر	معدل حداقل	معدل مطلق	معدل مطلق	معدل حداکثر	معدل حداقل	
فروردین	۱۹/۲	۴/۷	۲۵	-۲/۴	۱۱/۹	۶۵	۱۷
اردیبهشت	۲۵/۹	۱۱/۳	۳۰/۸	۳/۶	۱۸/۶	۶۰	۱۹
خرداد	۳۲/۲	۱۴/۸	۳۵/۴	۱۱/۸	۲۳/۵	۴۶	۱۲
تیر	۳۶/۹	۱۸/۹	۴۰/۴	۱۳/۸	۲۷/۹	۴۱	۱۰
مرداد	۳۸/۲	۱۹/۲	۴۰/۲	۱۶/۶	۲۸/۷	۳۷	۱۱
شهریور	۳۳/۶	۱۴/۵	۳۸/۲	۱۰/۴	۲۴	۵۰	۱۷
مهر	۲۷/۱	۷/۵	۳۱/۲	۴/۴	۱۷/۳	۵۲	۱۴
آبان	۱۹/۵	۵/۲	۲۳/۲	-۲/۴	۱۲/۴	۸۰	۲۶
آذر	۱۰/۸	-۱/۲	۱۶/۸	-۵/۸	۴/۸	۸۸	۴۲
دی	۱۴/۴	-۱/۸	۲۰/۴	-۵/۸	۶/۳	۸۲	۳۰
بهمن	۱۳/۸	-۰/۳	۲۱/۴	-۷/۴	۶/۷	۸۰	۳۲
اسفند	۲۰/۶	۵/۱	۲۸/۸	-۰/۴	۱۲/۹	۶۶	۲۵

ماه	بارندگی ماهانه (میلیمتر)	حداکثر بارندگی در یک روز (میلیمتر)	تعداد روزهای یخبندان	ساعات آفتابی (ساعت)	حداکثر سرعت باد	
					سرعت (متر بر ثانیه)	جهت (درجه)
فروردین	۲۶/۲	۸/۲	۴	۲۴۸/۸	۱۲	۳۱۰
اردیبهشت	۲۴	۱۲/۱	۰	۲۴۱/۳	۱۴	۲۹۰
خرداد	۰/۴	۰/۴	۰	۳۲۳/۳	۱۰	۱۹۰
تیر	۴/۳	۲/۵	۰	۳۳۰/۱	۱۰	۳۱۰
مرداد	۰	۰	۰	۳۴۲/۲	۱۰	۲۹۰
شهریور	۲	۱/۴	۰	۳۱۴/۲	۸	۲۴۰
مهر	۰	۰	۰	۲۸۵/۵	۸	۲۵۰
آبان	۲۶/۲	۲۲/۴	۲	۱۸۷/۸	۱۱	۲۷۰
آذر	۷۴/۵	۳۲/۳	۲۰	۱۶۶/۱	۷	۱۰
دی	۰	۰	۲۶	۲۰۵/۶	۸	۲۷۰
بهمن	۳۲/۳	۱۵/۱	۱۷	۱۹۹/۸	۱۰	۲۴۰
اسفند	۸/۵	۷/۱	۱	۲۱۳	۱۱	۲۲۰

ماخذ- اداره کل هواشناسی استان.

۱۴-۱- وضع جوی ایستگاه سمیرم بر حسب ماه (سال ۱۳۸۸)

ماه	دمای هوا (درجه سانتیگراد)						رطوبت نسبی (درصد)	
	معدل حداکثر	معدل حداقل	معدل حداکثر	معدل حداقل	متوسط روزانه	معدل حداکثر	معدل حداقل	
فروردین	۱۱/۶	۱/۹	۱۷	-۵/۴	۶/۷	۶۹	۳۲	
اردیبهشت	۱۹/۸	۹/۴	۲۴/۴	۳/۴	۱۴/۶	۴۷	۲۲	
خرداد	۲۵/۱	۱۳/۹	۲۷/۸	۹/۴	۱۹/۵	۳۰	۹	
تیر	۲۹/۸	۱۷/۶	۳۲/۸	۱۰	۲۳/۷	۲۹	۱۰	
مرداد	۳۱/۵	۱۹/۴	۳۲/۶	۱۷/۶	۲۵/۴	۲۴	۹	
شهریور	۲۷/۶	۱۴/۷	۳۱/۴	۱۰/۶	۲۱/۱	۳۰	۱۰	
مهر	۲۱/۶	۹/۵	۲۶/۴	۶	۱۵/۵	۳۰	۱۱	
آبان	۱۴/۳	۵	۱۶/۸	-۲/۴	۹/۶	۶۲	۳۰	
آذر	۶/۸	-۲	۱۱/۸	-۵/۴	۲/۴	۷۷	۴۵	
دی	۹	-۱/۱	۱۳/۲	-۵/۶	۳/۹	۵۶	۲۹	
بهمن	۷/۴	-۲/۵	۱۳/۴	-۱۱/۸	۲/۴	۶۸	۳۶	
اسفند	۱۳/۲	۲/۷	۲۱/۶	-۴	۸	۵۳	۲۷	

ماه	بارندگی ماهانه (میلیمتر)	بارندگی حداکثر در یک روز (میلیمتر)	تعداد روزهای یخبندان	ساعات آفتابی (ساعت)	حداکثر سرعت باد	
					سرعت (متر بر ثانیه)	جهت (درجه)
فروردین	۸۸/۹	۲۲/۸	۷	۲۴۱/۲	۱۸	۲۴۰
اردیبهشت	۱۶/۴	۶/۷	۰	۲۶۳/۷	۱۵	۲۱۰
خرداد	۱/۶	۱/۶	۰	۳۵۱/۷	۱۴	۲۷۰
تیر	۱/۹	۱	۰	۳۴۲/۳	۱۰	۲۷۰
مرداد	۰	۰	۰	۳۵۱/۴	۱۲	۲۱۰
شهریور	۰	۰	۰	۳۳۷/۳	۱۲	۲۴۰
مهر	۰	۰	۰	۳۰۱/۷	۱۲	۲۷۰
آبان	۸۶/۹	۳۶/۹	۱	۲۱۱/۳	۱۵	۲۳۰
آذر	۱۲۲/۸	۳۸	۲۶	۱۸۷/۶	۱۳	۲۲۰
دی	۹/۲	۹/۲	۲۳	۲۴۲/۳	۱۵	۲۴۰
بهمن	۱۰۹/۵	۳۲/۸	۲۲	۲۲۳/۴	۱۵	۲۹۰
اسفند	۳۷/۹	۲۲/۱	۱۰	۳۲۵/۸	۲۰	۲۵۰

ماخذ- اداره کل هواشناسی استان.

۱۵-۱- وضع جوی ایستگاه شهرضا بر حسب ماه (سال ۱۳۸۸)

ماه	دمای هوا (درجه سانتیگراد)						رطوبت نسبی (درصد)
	معدل حداکثر	معدل حداقل	معدل مطلق	معدل مطلق	معدل حداکثر	معدل حداقل	
فروردین	۱۷/۴	۴/۸	۲۱/۴	-۲/۲	۱۱/۱	۶۶	۱۹
اردیبهشت	۲۴/۶	۱۰/۶	۲۸/۸	۲/۲	۱۷/۶	۶۰	۲۰
خرداد	۳۰/۱	۱۴	۳۳/۲	۱۰/۶	۲۲/۱	۴۹	۲۰
تیر	۳۵	۱۶/۸	۳۸/۸	۱۲	۲۵/۹	۴۵	۱۴
مرداد	۳۶/۴	۱۸/۳	۳۸	۱۵	۲۷/۳	۳۲	۱۰
شهریور	۳۱/۷	۱۳/۵	۳۵/۶	۹/۲	۲۲/۶	۴۲	۱۲
مهر	۲۴/۹	۶/۲	۳۱/۴	۳	۱۵/۶	۴۱	۱۲
آبان	۱۸/۵	۵/۱	۲۲/۴	-۱/۸	۱۱/۸	۷۰	۲۳
آذر	۹/۷	-۱/۵	۱۵	-۸	۴/۱	۸۸	۴۰
دی	۱۳	-۱/۶	۱۸/۸	-۶	۵/۷	۷۵	۲۷
بهمن	۱۲/۴	۰/۶	۱۹/۲	-۸/۸	۶/۵	۷۷	۲۷
اسفند	۱۹/۱	۴/۹	۲۷/۴	-۲	۱۲	۶۱	۱۸

ماه	بارندگی ماهانه (میلیمتر)	حداکثر بارندگی در یک روز (میلیمتر)	تعداد روزهای یخبندان	ساعات آفتابی (ساعت)	حداکثر سرعت باد	
					سرعت (متر بر ثانیه)	جهت (درجه)
فروردین	۳۹/۸	۱۶/۴	۳	۲۶۰/۴	۱۸	۲۱۰
اردیبهشت	۷/۲	۴/۶	۰	۲۲۷/۷	۱۸	۱۸۰
خرداد	۰	۰	۰	۳۳۳	۱۵	۲۵۰
تیر	۴/۳	۳/۷	۰	۳۳۳/۷	۱۹	۳۰۰
مرداد	۰	۰	۰	۳۴۴	۱۲	۶۰
شهریور	۰/۶	۰/۶	۰	۳۳۲/۹	۱۸	۱۵۰
مهر	۰	۰	۰	۳۰۸/۲	۱۳	۲۷۰
آبان	۲۰/۷	۲۰/۲	۱	۲۱۰/۴	۱۶	۱۸۰
آذر	۸۱/۴	۴۴/۵	۲۰	۱۸۴/۹	۱۶	۲۸۰
دی	۰/۷	۰/۷	۲۳	۲۱۷/۹	۱۵	۲۷۰
بهمن	۲۳/۶	۱۱/۷	۱۵	۲۲۵/۱	۱۵	۲۶۰
اسفند	۱/۸	۱/۳	۲	۲۲۷/۹	۱۵	۲۱۰

ماخذ- اداره کل هواشناسی استان.

۱۶-۱- وضع جوی ایستگاه فریدونشهر بر حسب ماه (سال ۱۳۸۸)

رطوبت نسبی (درصد)		دمای هوا (درجه سانتیگراد)					ماه
معدل حداقل	معدل حداکثر	متوسط روزانه	حداقل مطلق	حداکثر مطلق	معدل حداقل	معدل حداکثر	
۴۰	۷۳	۴/۷	-۶	۱۳/۶	-۰/۵	۹/۹	فروردین.....
۲۸	۶۲	۱۱/۷	-۱	۲۲	۶/۶	۱۶/۹	اردیبهشت.....
۱۶	۴۲	۱۶/۶	۶/۲	۲۵	۱۰/۲	۲۳	خرداد.....
۱۳	۳۸	۲۱/۳	۷/۶	۳۱/۶	۱۴	۲۸/۶	تیر.....
۹	۲۸	۲۳/۲	۱۴/۴	۳۱/۶	۱۶/۱	۳۰/۲	مرداد.....
۱۳	۳۵	۱۸/۶	۵	۳۰	۱۱/۹	۲۵/۳	شهریور.....
۱۵	۴۱	۱۳	۳	۲۲/۶	۶/۶	۱۹/۴	مهر.....
۴۰	۷۰	۶/۸	-۵/۶	۱۵	۲/۵	۱۱/۲	آبان.....
۴۷	۷۳	-۰/۶	-۱۰/۸	۷/۴	-۴/۸	۳/۶	آذر.....
۳۳	۵۶	۲/۷	-۷	۹/۸	-۱/۴	۶/۸	دی.....
۴۱	۶۴	۱	-۱۱/۶	۱۱	-۲/۳	۴/۳	بهمن.....
۳۰	۵۶	۶/۴	-۷	۱۸	۲/۱	۱۰/۷	اسفند.....

حداکثر سرعت باد		ساعات آفتابی (ساعت)	تعداد روزهای یخبندان	حداکثر بارندگی در یک روز (میلیمتر)	بارندگی ماهانه (میلیمتر)	ماه
جهت (درجه)	سرعت (متر بر ثانیه)					
۲۹۰	۱۲	۲۲۸/۶	۱۹	۲۶	۹۸/۲	فروردین.....
۲۶۰	۱۴	۲۱۲/۱	۲	۱۳/۸	۴۵/۲	اردیبهشت.....
۲۴۰	۱۶	۳۰۶/۱	۰	۴/۸	۷/۸	خرداد.....
۲۰۰	۹	۳۳۱/۷	۰	۳/۲	۳/۸	تیر.....
۲۶۰	۹	۳۵۷/۳	۰	۰	۰	مرداد.....
۲۶۰	۱۲	۳۳۲/۲	۰	۱۸/۴	۲۵/۴	شهریور.....
۳۰۰	۱۱	۲۸۰/۲	۰	۰	۰	مهر.....
۳۲۰	۱۲	۱۷۵/۳	۴	۵۰	۱۵۶/۲	آبان.....
۳۰۰	۹	۱۹۱/۲	۳۰	۳۵/۳	۹۵/۷	آذر.....
۳۰۰	۱۸	۲۱۸/۶	۲۳	۱۱	۱۸/۶	دی.....
۱۸۰	۱۳	۱۹۶	۲۴	۳۰/۷	۸۴/۵	بهمن.....
۲۸۰	۲۵	۱۹۷/۷	۱۰	۱۱/۳	۵۴/۲	اسفند.....

ماخذ- اداره کل هواشناسی استان.

۱۷-۱- وضع جوی ایستگاه کاشان بر حسب ماه (سال ۱۳۸۸)

ماه	دمای هوا (درجه سانتیگراد)						رطوبت نسبی (درصد)
	معدل حداکثر	معدل حداقل	معدل مطلق	حداکثر مطلق	حداقل مطلق	متوسط روزانه	
فروردین	۲۱/۳	۸/۱	۲۸/۸	۳/۸	۱۴/۷	۷۲	۲۴
اردیبهشت	۲۸/۱	۱۴/۸	۳۵	۹	۲۱/۵	۶۳	۲۴
خرداد	۳۵	۲۰/۳	۳۹/۲	۱۶/۶	۲۷/۷	۴۴	۱۵
تیر	۴۰/۵	۲۴/۸	۴۵/۴	۲۱	۳۲/۶	۳۴	۱۳
مرداد	۴۰/۶	۲۵/۳	۴۲/۶	۲۲	۳۳	۴۱	۲۰
شهریور	۳۵/۳	۱۹/۹	۴۳/۴	۱۴/۲	۲۷/۶	۴۶	۲۲
مهر	۲۹/۳	۱۳/۷	۳۴/۴	۸	۲۱/۵	۵۲	۲۶
آبان	۲۱/۴	۹	۲۴/۶	۱/۲	۱۵/۲	۷۴	۳۵
آذر	۱۲/۱	۱/۶	۱۹	۲/۴	۶/۹	۸۶	۴۵
دی	۱۵/۹	۲/۴	۲۲	-۲	۹/۱	۷۵	۳۴
بهمن	۱۴/۵	۳	۲۷	-۴/۴	۸/۷	۷۸	۳۵
اسفند	۲۳/۲	۹/۵	۳۵	۳/۸	۱۶/۴	۶۶	۲۳

ماه	بارندگی ماهانه (میلیمتر)	بارندگی در یک روز (میلیمتر)	تعداد روزهای یخبندان	ساعات آفتابی (ساعت)	حداکثر سرعت باد	
					سرعت (متر بر ثانیه)	جهت (درجه)
فروردین	۴۴/۱	۲۷/۲	۰	۲۵۰/۷	۱۵	۲۸۰
اردیبهشت	۳۲/۲	۱۳/۸	۰	۲۰۴/۵	۲۲	۲۴۰
خرداد	۲/۱	۱/۱	۰	۲۷۱/۵	۲۰	۶۰
تیر	۲/۲	۲/۲	۰	۳۴۰/۷	۱۲	۱۱۰
مرداد	۰	۰	۰	۳۴۰/۷	۱۲	۱۱۰
شهریور	۱	۱	۰	۳۰۶/۸	۱۵	۲۷۰
مهر	۰	۰	۰	۲۹۳/۷	۱۰	۳۲۰
آبان	۱۱/۳	۵	۰	۱۹۸/۸	۱۴	۱۸۰
آذر	۲۰/۱	۹/۴	۶	۱۵۶	۱۰	۲۷۰
دی	۰/۶	۰/۶	۶	۱۸۲/۲	۷	۹۰
بهمن	۱۴/۵	۸	۷	۱۸۵/۲	۱۰	۳۲۰
اسفند	۱۷/۵	۸/۱	۰	۱۴۷/۹	۲۰	۱۸۰

ماخذ- اداره کل هواشناسی استان.

۱۸-۱- وضع جوی ایستگاه کبوترآباد برحسب ماه (سال ۱۳۸۸)

ماه	دمای هوا (درجه سانتیگراد)						رطوبت نسبی (درصد)	
	معدل حداکثر	معدل حداقل	معدل حداکثر	معدل حداقل	متوسط روزانه	معدل حداکثر	معدل حداقل	
فروردین	۱۹/۱	۳/۸	۲۴	-۲	۱۱/۴	۶۶	۲۱	
اردیبهشت	۲۵/۷	۱۰/۵	۳۲	۳/۲	۱۸/۱	۶۳	۲۲	
خرداد	۳۲/۶	۱۴/۴	۳۶/۸	۱۱	۲۳/۵	۴۹	۱۱	
تیر	۳۷/۶	۱۸/۶	۴۱/۴	۱۳/۴	۲۸/۱	۳۹	۹	
مرداد	۳۹/۲	۱۹/۵	۴۰/۴	۱۶/۴	۲۹/۳	۳۵	۸	
شهریور	۳۴/۱	۱۴/۶	۳۸/۲	۱۰/۲	۲۴/۳	۴۷	۱۱	
مهر	۲۷/۱	۸/۲	۳۰/۸	۳/۸	۱۷/۷	۵۳	۱۳	
آبان	۲۰/۳	۴/۷	۲۴/۴	-۱/۲	۱۲/۵	۷۴	۲۹	
آذر	۱۰/۲	-۱/۱	۱۶/۶	-۵/۲	۴/۶	۹۲	۵۴	
دی	۱۴/۴	-۱	۱۹/۴	-۴/۴	۶/۷	۸۲	۳۶	
بهمن	۱۴/۲	۰	۲۲/۲	-۶/۶	۷/۱	۸۵	۳۶	
اسفند	۲۱/۱	۵/۸	۲۹/۶	۱	۱۳/۵	۵۷	۲۷	

ماه	بارندگی ماهانه (میلیمتر)	بارندگی حداکثر در یک روز (میلیمتر)	تعداد روزهای یخبندان	ساعات آفتابی (ساعت)	حداکثر سرعت باد	
					سرعت (متر بر ثانیه)	جهت (درجه)
فروردین	۲۷/۱	۱۲/۴	۵	۲۴۷/۴	۱۷	۲۶۰
اردیبهشت	۲۶/۲	۱۳/۸	۰	۲۲۸/۸	۲۳	۲۷۰
خرداد	۰/۶	۰/۲	۰	۳۱۴/۱	۱۲	۲۶۰
تیر	۰	۰	۰	۳۱۶/۴	۱۵	۲۷۰
مرداد	۰	۰	۰	۳۴۴/۴	۱۱	۲۵۰
شهریور	۲/۴	۱	۰	۳۲۰/۳	۱۵	۲۷۰
مهر	۰	۰	۰	۲۹۰/۹	۱۴	۲۷۰
آبان	۹/۷	۹/۷	۳	۱۸۸/۲	۱۲	۲۶۰
آذر	۵۷/۳	۲۱/۸	۲۰	۱۴۳/۲	۸	۲۴۰
دی	۰/۶	۰/۶	۲۰	۲۰۴/۱	۸	۳۴۰
بهمن	۲۴/۸	۱۲/۲	۱۶	۲۰۶/۲	۱۳	۲۲۰
اسفند	۶/۲	۴/۳	۰	۱۹۸/۵	۱۶	۲۲۰

ماخذ- اداره کل هواشناسی استان.

۱۹-۱- وضع جوی ایستگاه گلپایگان برحسب ماه (سال ۱۳۸۸)

ماه	دمای هوا (درجه سانتیگراد)						رطوبت نسبی (درصد)
	معدل حداکثر	معدل حداقل	معدل مطلق	معدل حداکثر مطلق	معدل حداقل مطلق	معدل متوسط روزانه	
فروردین	۱۵/۱	۳/۲	۲۰	-۱/۲	۹/۲	۶۸	۲۶
اردیبهشت	۲۲/۱	۱۰/۱	۲۷	۳	۱۶/۱	۶۰	۲۲
خرداد	۲۸/۵	۱۴/۳	۳۱/۶	۹/۶	۲۱/۴	۴۶	۱۶
تیر	۲۴/۳	۱۸/۹	۳۸/۲	۱۲	۲۶/۶	۳۳	۱۱
مرداد	۳۶	۲۰/۱	۳۷/۴	۱۶/۴	۲۸/۱	۲۶	۸
شهریور	۳۰/۵	۱۵/۴	۳۴/۸	۱۰/۸	۲۲/۹	۳۹	۱۵
مهر	۲۳/۹	۹/۴	۲۷/۲	۴/۸	۱۶/۶	۴۵	۱۳
آبان	۱۵/۶	۵/۵	۱۹/۲	-۱/۸	۱۰/۶	۸۲	۳۷
آذر	۷/۷	-۱/۵	۱۴/۴	-۵/۶	۳/۱	۸۸	۵۰
دی	۱۲/۲	-۰/۵	۱۷	-۵/۸	۵/۹	۷۳	۳۰
بهمن	۱۰/۳	-۰/۷	۱۹/۲	-۱۱	۴/۸	۷۸	۳۶
اسفند	۱۶/۷	۵/۴	۲۵/۲	-۰/۶	۱۱	۶۱	۲۴

ماه	بارندگی ماهانه (میلیمتر)	حداکثر بارندگی در یک روز (میلیمتر)	تعداد روزهای یخبندان	ساعات آفتابی (ساعت)	حداکثر سرعت باد	
					سرعت (متر بر ثانیه)	جهت (درجه)
فروردین	۵۲/۱	۲۱/۵	۴	۲۵۷	۱۶	۲۱۰
اردیبهشت	۲۶/۲	۱۳/۷	۰	۲۳۴/۱	۲۶	۲۷۰
خرداد	۰/۳	۰/۳	۰	۳۰۲/۷	۱۶	۲۷۰
تیر	۰/۱	۰/۱	۰	۲۹۲/۴	۱۲	۲۴۰
مرداد	۰	۰	۰	۳۴۴/۹	۱۱	۲۷۰
شهریور	۲۷/۶	۱۹/۲	۰	۳۲۱/۴	۱۴	۲۷۰
مهر	۰/۲	۰/۲	۰	۳۰۴/۶	۱۲	۲۵۰
آبان	۳۹	۱۲/۱	۳	۱۸۴/۷	۱۲	۱۲۰
آذر	۴۶/۴	۱۴/۷	۲۵	۱۶۹/۳	۱۲	۲۷۰
دی	۲/۲	۲	۱۸	۱۹۸/۵	۱۳	۲۱۰
بهمن	۵۰/۴	۲۲/۲	۱۷	۱۹۶/۲	۱۶	۲۷۰
اسفند	۱۹/۵	۱۴/۹	۲	۱۸۳/۷	۲۰	۲۷۰

ماخذ- اداره کل هواشناسی استان.

۲۰-۱- وضع جوی ایستگاه مبارکه بر حسب ماه (سال ۱۳۸۸)

ماه	دمای هوا (درجه سانتیگراد)						رطوبت نسبی (درصد)
	معدل حداکثر	معدل حداقل	معدل مطلق	معدل حداکثر مطلق	معدل حداقل مطلق	معدل متوسط روزانه	
فروردین	۱۹/۱	۴/۴	۲۴/۴	۱/۲	۱۱/۸	۶۳	۱۸
اردیبهشت	۲۵/۶	۱۰/۵	۳۱/۶	۳/۱	۱۸/۱	۵۷	۱۸
خرداد	۳۱/۹	۱۴/۳	۳۵/۱	۱۱	۲۳/۱	۴۳	۱۳
تیر	۳۶/۸	۱۸	۴۰/۳	۱۳/۳	۲۷/۴	۳۱	۷
مرداد	۳۸/۲	۱۸/۴	۳۹/۸	۱۵/۷	۲۸/۳	۲۶	۷
شهریور	۳۳/۲	۱۳/۸	۳۷/۱	۹/۷	۲۳/۵	۳۸	۹
مهر	۲۷	۷	۳۲/۴	۴/۱	۱۷	۴۰	۱۱
آبان	۱۹/۸	۴/۹	۲۳/۵	-۲/۹	۱۲/۴	۷۴	۲۴
آذر	۱۱	-۱	۱۶/۷	-۵/۱	۵	۸۸	۴۳
دی	۱۴/۸	-۲/۱	۱۹/۷	-۵	۶/۴	۸۰	۲۶
بهمن	۱۳/۹	-۰/۴	۲۱/۱	۶/۶	۶/۸	۷۶	۲۷
اسفند	۲۰/۷	۴/۳	۲۹/۱	-۲	۱۲/۵	۶۰	۱۷

ماه	بارندگی ماهانه (میلیمتر)	بارندگی در یک روز (میلیمتر)	تعداد روزهای یخبندان	ساعات آفتابی (ساعت)	حداکثر سرعت باد	
					سرعت (متر بر ثانیه)	جهت (درجه)
فروردین	۲۸/۱	۹/۵	۵	۲۶۲/۱	۱۸	۲۲۰
اردیبهشت	۲۳/۹	۱۴/۲	۰	۲۵۰/۳	۱۵	۲۶۰
خرداد	۰	۰	۰	۳۲۳/۲	۱۱	۲۰۰
تیر	۱/۵	۱/۵	۰	۳۲۵/۲	۱۳	۳۱۰
مرداد	۰	۰	۰	۳۴۴/۵	۱۰	۱۹۰
شهریور	۳/۲	۱/۵	۰	۳۱۸/۲	۱۶	۱۷۰
مهر	۰	۰	۰	۳۰۶/۱	۸	۲۷۰
آبان	۲۳	۲۲	۲	۱۹۹/۹	۱۰	۱۶۰
آذر	۷۵/۷	۲۴/۴	۲۰	۱۸۰/۲	۸	۲۸۰
دی	۰/۸	۰/۸	۲۶	۲۲۱/۸	۹	۳۲۰
بهمن	۳۱/۸	۱۵/۸	۱۹	۲۱۸/۵	۱۳	۲۲۰
اسفند	۹/۳	۴/۳	۳	۲۲۲/۱	۱۶	۲۲۰

ماخذ- اداره کل هواشناسی استان.

۲۱-۱- وضع جوی ایستگاه مورچه خورت بر حسب ماه (سال ۱۳۸۸)

ماه	دمای هوا (درجه سانتیگراد)						رطوبت نسبی (درصد)	
	معدل حداکثر	معدل حداقل	معدل حداکثر مطلق	معدل حداقل مطلق	معدل متوسط روزانه	معدل حداکثر	معدل حداقل	
فروردین	۱۸/۱	۴/۶	۲۲/۴	-۱	۱۱/۳	۶۵	۱۹	
اردیبهشت	۲۴/۴	۱۱/۵	۳۰/۸	۴/۴	۱۸	۶۲	۲۲	
خرداد	۳۰/۹	۱۶/۱	۳۴/۴	۱۳/۴	۲۳/۵	۴۳	۱۳	
تیر	۳۶/۳	۲۰/۱	۴۰	۱۴/۴	۲۸/۲	۳۸	۱۳	
مرداد	۳۷/۱	۲۲/۲	۴۰	۱۸/۲	۲۹/۷	۳۴	۱۴	
شهریور	۳۲/۲	۱۶/۴	۳۷	۱۰/۴	۲۴/۳	۴۰	۱۹	
مهر	۲۶/۱	۱۰	۳۰	۵	۱۸/۱	۳۹	۱۴	
آبان	۱۸/۵	۶/۲	۲۳/۶	-۶	۱۲/۳	۷۳	۳۱	
آذر	۹	-۰/۸	۱۵/۶	-۵	۴/۱	۸۶	۴۷	
دی	۱۲/۲	-۰/۴	۱۸/۶	-۴/۶	۵/۹	۸۱	۳۷	
بهمن	۱۲/۶	-۲/۱	۲۰/۶	-۵/۸	۵/۳	۸۲	۳۱	
اسفند	۱۹/۳	۴/۹	۲۸/۴	۰	۱۲/۱	۶۹	۲۵	

ماه	بارندگی ماهانه (میلیمتر)	بارندگی در یک روز (میلیمتر)	تعداد روزهای یخبندان	ساعات آفتابی (ساعت)	حداکثر سرعت باد	
					سرعت (متر بر ثانیه)	جهت (درجه)
فروردین	۳۲/۲	۱۲/۵	۲	۲۷۱/۱	۱۹	۱۸۰
اردیبهشت	۲۴/۲	۱۱/۹	۰	۲۲۰/۴	۱۶	۱۶۰
خرداد	۱۰	۸/۴	۰	۳۱۵/۶	۲۴	۲۳۰
تیر	۰	۰	۰	۱۶۱/۶	۱۵	۵۰
مرداد	۰	۰	۰	۲۲۹/۱	۱۳	۶۰
شهریور	۵/۶	۳/۲	۰	۳۱۸/۵	۱۶	۱۹۰
مهر	۰	۰	۰	۲۹۵/۲	۱۲	۲۴۰
آبان	۱۶/۴	۸/۷	۲	۱۸۹	۱۳	۲۱۰
آذر	۳۶/۶	۱۲/۵	۱۹	۱۴۷/۹	۹	۱۱۰
دی	۱	-۰/۸	۱۹	۱۹۱/۴	۱۰	۲۱۰
بهمن	۸/۳	۳/۴	۲۶	۲۱۴/۳	۱۴	۲۲۰
اسفند	۲۰/۷	۹	۱	۱۷۶/۴	۱۶	۲۷۰

ماخذ- اداره کل هواشناسی استان.

۲۲-۱- وضع جوی ایستگاه میمه بر حسب ماه (سال ۱۳۸۸)

ماه	دمای هوا (درجه سانتیگراد)						رطوبت نسبی (درصد)
	معدل حداکثر	معدل حداقل	معدل مطلق	معدل مطلق	معدل حداکثر	معدل حداقل	
فروردین	۱۴/۵	۰/۴	۲۰/۲	-۶	۷/۴	۲۳	۷۴
اردیبهشت	۲۱	۶/۷	۲۶/۶	-۱/۴	۱۳/۹	۲۴	۷۰
خرداد	۲۷/۶	۱۰/۶	۳۱	۷/۲	۱۹/۱	۱۴	۴۹
تیر	۳۳/۱	۱۵/۴	۳۶	۸/۲	۲۴/۲	۱۲	۳۹
مرداد	۳۴/۹	۱۶/۴	۳۷/۲	۱۲/۸	۲۵/۷	۱۲	۳۴
شهریور	۲۹/۴	۱۱	۳۳/۸	۷/۲	۲۰/۲	۱۲	۴۳
مهر	۲۳/۳	۵	۲۷/۲	۰	۱۴/۲	۱۲	۴۴
آبان	۱۵/۳	۲/۸	۱۸/۴	-۴/۶	۹/۱	۳۳	۸۰
آذر	۶/۹	-۳/۶	۱۲/۲	-۹	۱/۷	۴۳	۸۵
دی	۱۱/۱	-۴/۳	۱۷	-۹/۴	۳/۴	۲۷	۷۸
بهمن	۹/۶	-۳/۵	۱۷/۸	-۱۳	۳	۳۲	۸۴
اسفند	۱۶/۳	۱/۳	۲۵/۴	۴/۲	۸/۸	۱۹	۶۷

ماه	بارندگی ماهانه (میلیمتر)	حداکثر بارندگی در یک روز (میلیمتر)	تعداد روزهای یخبندان	ساعات آفتابی (ساعت)	حداکثر سرعت باد	
					سرعت (متر بر ثانیه)	جهت (درجه)
فروردین	۵۰/۲	۳۱/۲	۱۸	۲۵۰/۷	۱۵	۳۰۰
اردیبهشت	۲۸/۴	۱۳/۷	۱	۲۱۷/۹	۱۴	۲۸۰
خرداد	۸	۵/۸	۰	۲۷۸/۷	۱۵	۱۰۰
تیر	۷/۹	۶/۴	۰	۳۱۴/۱	۱۱	۳۴۰
مرداد	۰	۰	۰	۳۴۶/۶	۱۱	۲۱۰
شهریور	۸/۲	۵	۰	۳۱۵/۸	۱۶	۳۲۰
مهر	۰	۰	۱	۳۰۱/۹	۱۰	۳۰۰
آبان	۱۷/۶	۵/۶	۷	۱۸۷/۲	۱۴	۱۴۰
آذر	۳۰/۲	۱۲	۲۹	۱۶۱/۹	۱۰	۳۰۰
دی	۳	۱/۹	۳۰	۱۹۶/۳	۱۰	۳۱۰
بهمن	۱۴/۸	۵/۲	۲۵	۲۰۴/۲	۱۳	۲۹۰
اسفند	۱۹/۲	۱۱/۴	۹	۱۸۲/۵	۱۳	۲۷۰

ماخذ- اداره کل هواشناسی استان.

۲۳- ۱- وضع جوی ایستگاه نائین بر حسب ماه (سال ۱۳۸۸)

ماه	دمای هوا (درجه سانتیگراد)						رطوبت نسبی (درصد)
	معدل حداکثر	معدل حداقل	معدل مطلق	معدل مطلق	متوسط روزانه	معدل حداکثر	
فروردین	۱۹/۹	۶/۷	۲۶/۶	۱/۴	۱۳/۳	۴۶	۱۶
اردیبهشت	۲۶/۳	۱۳/۳	۳۲/۶	۵/۲	۱۹/۸	۴۱	۱۹
خرداد	۳۱/۸	۱۷/۳	۳۷/۲	۱۳	۲۴/۵	۳۰	۱۴
تیر	۳۶/۷	۲۱	۴۰/۶	۱۷/۶	۲۸/۸	۲۳	۱۲
مرداد	۳۷/۸	۲۲/۷	۳۹/۸	۲۰/۲	۳۰/۲	۲۲	۱۳
شهریور	۳۳/۱	۱۷/۸	۳۷/۸	۱۳/۶	۲۵/۴	۲۷	۱۵
مهر	۲۶/۵	۱۱/۱	۳۳/۲	۶/۸	۱۸/۸	۳۲	۱۶
آبان	۲۰/۲	۷/۶	۲۴/۶	-۰/۲	۱۳/۹	۵۱	۲۳
آذر	۱۰/۷	۰/۵	۱۶	-۲/۶	۵/۶	۷۰	۳۷
دی	۱۵/۶	۲/۳	۲۱/۲	-۴/۸	۸/۹	۵۲	۲۴
بهمن	۱۳/۴	۱/۹	۲۲/۲	-۹/۲	۷/۶	۶۴	۲۷
اسفند	۲۱/۲	۸/۴	۲۹/۶	۱/۴	۱۴/۸	۴۰	۱۶

ماه	بارندگی ماهانه (میلیمتر)	بارندگی در یک روز (میلیمتر)	تعداد روزهای یخبندان	ساعات آفتابی (ساعت)	حداکثر سرعت باد	
					سرعت (متر بر ثانیه)	جهت (درجه)
فروردین	۲۸/۲	۱۱/۲	۰	۲۵۳/۲	۱۷	۲۱۰
اردیبهشت	۲۰/۲	۱۶/۸	۰	۲۱۰/۶	۱۵	۲۷۰
خرداد	۰/۹	۰/۹	۰	۳۱۰/۶	۱۳	۳۴۰
تیر	۱	۱	۰	۳۲۱/۴	۱۱	۸۰
مرداد	۰	۰	۰	۳۳۵/۳	۱۰	۸۰
شهریور	۰	۰	۰	۳۲۶/۹	۱۱	۲۵۰
مهر	۰	۰	۰	۲۹۵/۳	۹	۳۴۰
آبان	۳	۲	۱	۱۸۵/۳	۱۵	۲۱۰
آذر	۳۴/۱	۱۲/۳	۱۲	۱۶۸/۴	۱۲	۱۹۰
دی	۰/۵	۰/۳	۷	۲۱۹/۱	۱۴	۲۲۰
بهمن	۸/۸	۳/۷	۱۱	۲۰۱/۲	۱۸	۲۰۰
اسفند	۷/۲	۵/۳	۰	۱۷۸/۹	۱۸	۲۲۰

ماخذ- اداره کل هواشناسی استان.

۲۴-۱- وضع جوی ایستگاه نجف آباد بر حسب ماه (سال ۱۳۸۸)

ماه	دمای هوا (درجه سانتیگراد)						رطوبت نسبی (درصد)
	معدل حداکثر	معدل حداقل	معدل مطلق	معدل حداکثر مطلق	معدل حداقل مطلق	معدل متوسط روزانه	
فروردین	۱۸/۹	۵/۵	۲۵	۰/۴	۱۲/۲	۶۳	۲۱
اردیبهشت	۲۵/۷	۱۲	۳۱	۵/۶	۱۸/۹	۵۸	۲۳
خرداد	۳۲/۲	۱۵/۹	۳۶	۱۲	۲۴/۱	۴۲	۱۳
تیر	۳۷/۴	۲۰/۲	۴۱/۶	۱۴/۶	۲۸/۸	۳۶	۱۵
مرداد	۳۸/۹	۲۱/۷	۴۱/۶	۱۹	۳۰/۳	۳۰	۱۲
شهریور	۳۳/۶	۱۶/۸	۳۷/۶	۱۲	۲۵/۲	۳۸	۱۴
مهر	۲۷/۳	۱۱/۱	۳۱/۴	۷	۱۹/۲	۴۱	۱۷
آبان	۱۹/۹	۶/۸	۲۴/۴	-۰/۴	۱۳/۳	۷۴	۳۱
آذر	۱۰/۸	-۰/۱	۱۷	-۳	۵/۳	۸۴	۴۸
دی	۱۴/۶	۰/۱	۲۰/۲	-۳/۸	۷/۴	۷۴	۳۵
بهمن	۱۳/۹	۱/۳	۲۱/۴	-۶	۷/۶	۷۰	۳۱
اسفند	۲۰/۵	۶/۶	۲۸/۲	۱/۴	۱۳/۷	۵۳	۱۸

ماه	بارندگی ماهانه (میلیمتر)	بارندگی در یک روز (میلیمتر)	تعداد روزهای یخبندان	ساعات آفتابی (ساعت)	حداکثر سرعت باد	
					سرعت (متر بر ثانیه)	جهت (درجه)
فروردین	۵۰/۴	۱۳/۴	۰	۲۵۴/۸	۱۵	۲۷۰
اردیبهشت	۱۷/۱	۷/۹	۰	۲۴۵/۳	۱۶	۲۴۰
خرداد	۲/۳	۱/۴	۰	۳۲۲	۱۵	۲۷۰
تیر	۱/۷	۱/۷	۰	۳۳۵/۷	۱۴	۲۷۰
مرداد	۰	۰	۰	۳۵۲/۵	۱۰	۲۴۰
شهریور	۴	۲/۲	۰	۳۲۹/۹	۱۶	۲۴۰
مهر	۰	۰	۰	۳۰۱/۳	۱۳	۲۷۰
آبان	۱۷	۹/۵	۱	۱۹۵	۱۳	۲۷۰
آذر	۵۴/۲	۱۶/۶	۲۰	۱۷۲/۹	۷	۲۵۰
دی	۰	۰	۱۶	۲۲۵/۳	۱۲	۲۴۰
بهمن	۲۱	۱۰/۹	۱۲	۲۲۰/۹	۱۵	۲۶۰
اسفند	۱۳/۱	۶/۸	۰	۲۱۴/۴	۱۵	۲۵۰

ماخذ- اداره کل هواشناسی استان.

۲۵-۱- وضع جوی ایستگاه نطنز بر حسب ماه (سال ۱۳۸۸)

رطوبت نسبی (درصد)		دمای هوا (درجه سانتیگراد)					ماه
معدل حداقل	معدل حداکثر	متوسط روزانه	حداقل مطلق	حداکثر مطلق	معدل حداقل	معدل حداکثر	
۲۶	۵۷	۱۱/۲	۰/۲	۲۳	۶/۳	۱۶/۱	فروردین
۲۸	۵۰	۱۷/۶	۶/۲	۲۸/۴	۱۲/۷	۲۲/۵	اردیبهشت
۱۹	۳۶	۲۳/۳	۱۱/۴	۳۴/۲	۱۸	۲۸/۶	خرداد
۱۲	۲۳	۲۸/۶	۱۸/۴	۳۹/۶	۲۳/۳	۳۳/۹	تیر
۱۵	۲۶	۲۹/۲	۲۱	۳۷	۲۴	۳۴/۴	مرداد
۱۸	۳۲	۲۴/۱	۱۱/۶	۳۵/۲	۱۸/۹	۲۹/۳	شهریور
۱۷	۳۳	۱۸/۲	۷/۶	۲۷/۲	۱۳/۱	۲۳/۲	مهر
۳۷	۶۲	۱۲/۳	۱/۲	۲۱	۸/۱	۱۶/۵	آبان
۵۲	۷۷	۳/۹	-۲/۴	۱۲/۲	۰/۴	۷/۳	آذر
۳۱	۵۲	۷/۷	-۱/۸	۱۷/۴	۳/۳	۱۲/۱	دی
۳۵	۶۳	۵/۹	-۸/۴	۲۰/۴	۱/۶	۱۰/۳	بهمن
۲۵	۵۰	۱۳/۳	۲	۲۷/۴	۸/۷	۱۷/۹	اسفند

حداکثر سرعت باد		ساعات آفتابی (ساعت)	تعداد روزهای یخبندان	حداکثر بارندگی در یکروز (میلیمتر)	بارندگی ماهانه (میلیمتر)	ماه
جهت (درجه)	سرعت (متر بر ثانیه)					
۲۵۰	۲۳	۲۴۷/۷	۰	۱۴/۵	۳۰/۵	فروردین
۲۶۰	۲۰	۲۱۶/۴	۰	۱۳/۷	۲۶	اردیبهشت
۲۴۰	۱۰	۲۷۲/۷	۰	۰/۸	۲/۴	خرداد
۱۵۰	۱۵	۳۰۴/۷	۰	۲/۳	۲/۳	تیر
۳۶۰	۱۰	۲۴۹/۴	۰	۰	۰	مرداد
۲۷۰	۱۵	۳۰۶/۹	۰	۴	۶/۱	شهریور
۲۱۰	۱۵	۲۸۹/۴	۰	۰	۰	مهر
۲۱۰	۲۰	۱۸۳/۵	۰	۴/۴	۱۱/۷	آبان
۱۸۰	۱۰	۱۴۱/۶	۱۶	۱۶/۲	۳۴/۸	آذر
۲۴۰	۱۲	۱۹۴/۶	۴	۰/۷	۱	دی
۲۱۰	۱۸	۱۹۹	۱۰	۸/۲	۱۶/۴	بهمن
۲۴۰	۲۸	۱۶۶	۰	۲۱/۷	۲۶/۵	اسفند

ماخذ- اداره کل هواشناسی استان.

۲۶-۱- وضع جوی ایستگاه ورزنه بر حسب ماه (سال ۱۳۸۸)

ماه	دمای هوا (درجه سانتیگراد)						رطوبت نسبی (درصد)
	معدل حداکثر	معدل حداقل	معدل مطلق	حداکثر مطلق	حداقل مطلق	متوسط روزانه	
فروردین	۲۰/۷	۵/۱	۲۷/۴	-۰/۵	۱۲/۹	۶۰	۱۵
اردیبهشت	۲۷/۸	۱۲/۴	۳۲/۸	۴/۶	۲۰/۱	۵۳	۱۷
خرداد	۳۳/۸	۱۷/۴	۳۸	۱۴	۲۵/۶	۳۲	۹
تیر	۳۸/۲	۲۲/۷	۴۲/۸	۱۵	۳۰/۴	۲۳	۸
مرداد	۴۰/۱	۲۲	۴۱/۶	۱۸	۳۱/۱	۲۲	۶
شهریور	۳۵/۱	۱۶/۶	۳۹/۲	۱۰/۸	۲۵/۸	۲۹	۸
مهر	۲۸/۳	۸/۸	۳۳/۲	۵/۲	۱۸/۵	۳۳	۹
آبان	۲۱/۱	۵/۵	۲۴/۶	-۲/۴	۱۳/۳	۵۹	۲۲
آذر	۱۱	-۰/۴	۱۶/۶	-۵	۵/۳	۸۸	۴۶
دی	۱۴/۹	-۱/۲	۲۱	-۵	۶/۸	۷۹	۲۹
بهمن	۱۴/۵	۰/۳	۲۲/۴	-۶/۶	۷/۴	۷۹	۲۵
اسفند	۲۱/۹	۵	۳۰/۹	-۰/۶	۱۳/۴	۵۵	۱۴

ماه	بارندگی ماهانه (میلیمتر)	حداکثر بارندگی در یک روز (میلیمتر)	تعداد روزهای یخبندان	ساعات آفتابی (ساعت)	حداکثر سرعت باد	
					سرعت (متر بر ثانیه)	جهت (درجه)
فروردین	۴۷/۳	۳۴/۸	۱	۲۷۰/۶	۱۸	۳۰۰
اردیبهشت	۱۰/۷	۳	۰	۲۵۲/۸	۲۲	۲۷۰
خرداد	۲/۲	۱/۵	۰	۳۴۲/۹	۱۶	۶۰
تیر	۰	۰	۰	۳۶۰/۲	۲۲	۴۰
مرداد	۰	۰	۰	۳۶۲/۳	۱۳	۶۰
شهریور	۰/۶	۰/۶	۰	۳۳۹/۹	۱۵	۳۱۰
مهر	۰	۰	۰	۳۱۵/۶	۱۴	۶۰
آبان	۳/۸	۳/۷	۲	۲۲۱/۸	۱۴	۳۰۰
آذر	۴۲/۵	۱۲/۸	۱۹	۱۷۷/۱	۱۲	۵۰
دی	۰	۰	۲۴	۲۳۲/۳	۱۳	۶۰
بهمن	۱۵/۴	۶/۵	۱۶	۲۱۸/۳	۱۵	۳۱۰
اسفند	۰/۲	۰/۲	۲	۲۰۹/۴	۱۸	۲۸۰

ماخذ- اداره کل هواشناسی استان.

۲۷-۱- بارندگی ماهانه‌ی شهرها طی دوره ۳۰ ساله (۱۳۵۹-۱۳۸۸) (میلیمتر)

شرح	فروردین	اردیبهشت	خرداد	تیر	مرداد	شهریور
اردستان						
حداقل.....	۰/۲	۰	۰	۰	۰	۰
متوسط.....	۱۸/۵	۱۱/۲	۵/۵	۰/۵	۰/۸	۰/۴
حداکثر.....	۶۷/۶	۴۰/۴	۳۹/۲	۴	۱۰	۵/۶
اصفهان						
حداقل.....	۰	۰	۰	۰	۰	۰
متوسط.....	۲۱/۷	۱۱	۲/۲	۱	۰/۵	۰/۱
حداکثر.....	۶۱/۳	۳۵/۵	۳۳/۶	۹	۸/۴	۱/۸
شرق اصفهان						
حداقل.....	۰/۹	۰	۰	۰	۰	۰
متوسط.....	۱۷	۱۰	۲/۱	۰/۳	۱/۶	۰/۳
حداکثر.....	۵۹/۵	۲۸	۳۶/۲	۲/۶	۱۸/۲	۳/۲
خور						
حداقل.....	۰	۰	۰	۰	۰	۰
متوسط.....	۱۵/۹	۱۰	۱	۰	۰/۱	۰/۱
حداکثر.....	۸۴/۷	۴۶/۷	۷/۲	۰/۷	۰/۶	۱/۲

شرح	مهر	آبان	آذر	دی	بهمن	اسفند
اردستان						
حداقل.....	۰	۰	۰	۰	۰/۲	۰
متوسط.....	۱/۵	۸/۱	۲۱/۵	۲۰/۴	۱۸/۱	۲۰/۲
حداکثر.....	۱۳/۹	۴۵/۲	۷۲/۷	۶۵/۳	۴۸/۱	۱۱۵/۱
اصفهان						
حداقل.....	۰	۰	۰	۰/۹	۰	۰
متوسط.....	۲/۴	۱۲/۸	۱۷/۴	۱۶/۹	۱۸/۱	۱۹/۷
حداکثر.....	۱۹/۶	۵۰/۲	۵۷/۵	۸۱/۲	۵۹/۸	۶۰/۷
شرق اصفهان						
حداقل.....	۰	۰	۰	۰	۰	۰
متوسط.....	۲	۸/۹	۱۴/۳	۱۵	۱۳/۹	۱۶
حداکثر.....	۱۶/۹	۳۴/۲	۴۷	۵۱/۴	۴۱/۴	۶۸/۳
خور						
حداقل.....	۰	۰	۰	۰	۰/۲	۰
متوسط.....	۰/۸	۳/۵	۸/۳	۱۳/۵	۱۳/۸	۱۶/۷
حداکثر.....	۷	۱۳	۲۰/۴	۴۱/۴	۴۳/۶	۷۴/۳



۲۷-۱- بارندگی ماهانه‌ی شهرها طی دوره ۳۰ ساله (۱۳۵۹-۱۳۸۸) (میلیمتر) (دنباله)

شرح	فروردین	اردیبهشت	خرداد	تیر	مرداد	شهریور
داران						
حداقل.....	۱۹/۶	۳	۰	۰	۰	۰
متوسط.....	۶۰/۴	۳۱/۴	۵/۹	۱/۴	۱/۷	۱/۸
حداکثر.....	۱۲۹/۶	۱۲۸/۵	۴۵/۳	۱۴/۴	۱۲/۲	۱۴/۳
شهرضا						
حداقل.....	۱/۴	۰/۵	۰	۰	۰	۰
متوسط.....	۲۲/۴	۸/۴	۳/۷	۱	۰/۵	۰/۱
حداکثر.....	۵۵	۲۴/۱	۵۰/۱	۶	۴/۳	۰/۶
کاشان						
حداقل.....	۰/۵	۰	۰	۰	۰	۰
متوسط.....	۲۰/۹	۱۷/۶	۲/۵	۱	۰/۵	۰/۲
حداکثر.....	۱۳۲/۱	۸۱/۸	۲۴/۵	۱۲/۹	۴/۷	۳
کبوترآباد						
حداقل.....	۰	۰	۰	۰	۰	۰
متوسط.....	۱۵/۵	۱۰/۲	۲/۳	۱/۲	۰/۵	۰/۲
حداکثر.....	۵۹/۲	۳۱/۲	۳۱/۳	۱۲/۶	۸	۲/۴

شرح	مهر	آبان	آذر	دی	بهمن	اسفند
داران						
حداقل.....	۰	۰	۵/۲	۵/۱	۲/۱	۴/۲
متوسط.....	۵/۳	۳۱/۱	۵۵/۲	۳۹/۷	۵۰/۵	۴۸/۷
حداکثر.....	۳۲/۶	۱۲۶/۸	۱۲۷/۶	۹۳/۷	۱۹۵/۱	۱۲۴/۶
شهرضا						
حداقل.....	۰	۰	۴/۴	۰/۷	۰/۲	۰
متوسط.....	۱/۷	۱۳/۹	۲۵/۸	۲۳/۱	۲۲/۸	۱۹/۱
حداکثر.....	۱۳/۱	۵۳/۹	۸۱/۴	۹۶/۲	۶۰/۴	۵۹/۲
کاشان						
حداقل.....	۰	۰	۰	۰	۰	۰
متوسط.....	۲/۸	۹/۴	۱۷/۶	۱۶/۵	۱۹/۱	۲۲/۲
حداکثر.....	۳۰/۹	۳۵/۶	۵۴/۸	۳۶/۷	۴۶/۶	۱۰۰/۶
کبوترآباد						
حداقل.....	۰	۰	۰	۰	۰	۰
متوسط.....	۱	۹/۱	۱۲/۲	۱۵/۵	۱۵/۸	۱۸/۲
حداکثر.....	۱۱/۸	۳۸	۵۷/۳	۶۶/۳	۴۱	۶۵/۵



۲۷-۱- بارندگی ماهانه‌ی شهرها طی دوره ۳۰ ساله (۱۳۵۹-۱۳۸۸) (میلیمتر) (دنباله)

شرح	فروردین	اردیبهشت	خرداد	تیر	مرداد	شهریور
گلپایگان						
حداقل	۹/۱	۲/۱	۰	۰	۰	۰
متوسط	۴۶/۲	۳۲/۹	۸/۴	۱/۲	۱/۹	۲/۴
حداکثر	۱۵۰/۹	۱۰۶	۷۳	۱۳/۳	۱۲	۲۷/۶
نائین						
حداقل	۰	۰	۰	۰	۰	۰
متوسط	۱۲/۳	۱۰/۵	۴/۱	۱/۲	۰/۲	۰/۱
حداکثر	۴۷/۴	۳۵	۳۲/۷	۹/۷	۲/۲	۰/۶
نطنز						
حداقل	۲/۵	۰/۳	۰	۰	۰	۰
متوسط	۳۰/۹	۱۹/۱	۷/۲	۱/۲	۰/۸	۰/۵
حداکثر	۱۲۷/۸	۳۹	۶۲/۳	۹/۲	۹/۹	۶/۱

شرح	مهر	آبان	آذر	دی	بهمن	اسفند
گلپایگان						
حداقل	۰	۰	۷/۶	۱/۹	۴/۴	۱/۷
متوسط	۴/۲	۲۲/۷	۳۹/۵	۲۸/۶	۳۶/۸	۳۳/۳
حداکثر	۲۱/۴	۸۳/۲	۸۴/۸	۷۹/۸	۱۱۰/۸	۱۱۷/۶
نائین						
حداقل	۰	۰	۰/۳	۰	۰/۶	۰
متوسط	۰/۹	۵/۹	۱۱/۸	۱۶/۳	۱۵/۴	۱۷/۶
حداکثر	۴/۱	۱۹/۷	۳۴/۱	۴۹	۳۹/۸	۸۵/۶
نطنز						
حداقل	۰	۰	۲/۵	۰	۳	۰
متوسط	۳/۵	۱۵/۱	۲۳/۲	۲۴/۶	۲۹/۹	۲۸/۹
حداکثر	۳۵/۸	۵۴/۸	۷۴	۶۱/۴	۶۱/۶	۱۲۷/۱

مآخذ- اداره کل هواشناسی استان.

۲۸-۱-درجه حرارت ماهانه‌ی شهرها طی دوره ۳۰ ساله (۱۳۸۸-۱۳۵۹) (درجه سانتی‌گراد)

شرح	فروردین	اردیبهشت	خرداد	تیر	مرداد	شهریور
اردستان						
حداقل.....	۱۴/۵	۲۰/۱	۲۵/۴	۲۹/۷	۲۹/۴	۲۶/۱
متوسط.....	۱۶/۸	۲۲/۵	۲۷/۸	۳۱/۶	۳۱/۲	۲۸/۶
حداکثر.....	۲۰/۱	۲۵/۱	۲۹/۲	۳۳/۸	۳۳/۶	۳۰/۲
اصفهان						
حداقل.....	۵/۳	۱۷/۵	۲۳/۵	۲۶/۸	۲۶/۴	۲۲/۹
متوسط.....	۱۴/۱	۱۹/۹	۲۵/۴	۲۹/۱	۲۸/۴	۲۵/۱
حداکثر.....	۱۷/۶	۲۲	۲۶/۷	۳۱/۱	۳۱/۱	۲۶/۹
شرق اصفهان						
حداقل.....	۱۰/۴	۱۶/۱	۲۱/۴	۲۵	۲۵/۱	۲۰/۸
متوسط.....	۱۲/۶	۱۸/۳	۲۳/۶	۲۷/۷	۲۷	۲۳/۸
حداکثر.....	۱۶	۲۰/۶	۲۵/۲	۲۹/۸	۲۹/۴	۲۵/۸
خور						
حداقل.....	۱۵/۹	۲۰/۷	۲۸/۴	۳۱/۳	۳۰	۲۵/۷
متوسط.....	۱۸/۶	۲۴/۹	۲۹/۹	۳۳/۱	۳۲/۲	۲۹
حداکثر.....	۲۲/۲	۲۸	۳۱/۸	۳۴/۹	۳۴/۶	۳۰/۹

شرح	مهر	آبان	آذر	دی	بهمن	اسفند
اردستان						
حداقل.....	۲۰	۱۲/۳	۴/۵	-۲/۸	۱	۷/۷
متوسط.....	۲۲/۵	۱۵/۴	۷/۹	۵/۳	۶/۴	۱۱/۴
حداکثر.....	۲۵/۵	۱۷/۷	۱۲/۳	۱۰	۸/۷	۱۶/۳
اصفهان						
حداقل.....	۱۶/۷	۱۰/۳	۳/۱	-۰/۹	۰/۱	۰
متوسط.....	۱۹/۱	۱۲/۶	۶/۵	۳/۹	۴/۸	۹/۱
حداکثر.....	۲۱/۲	۱۴/۵	۹/۲	۷/۲	۸/۴	۱۴/۵
شرق اصفهان						
حداقل.....	۱۵/۳	۹/۶	۱/۹	-۱/۹	-۱	۴/۱
متوسط.....	۱۷/۷	۱۱/۴	۵/۲	۲/۴	۳/۲	۷/۶
حداکثر.....	۲۰/۲	۱۲/۸	۸	۵/۳	۶/۴	۱۲/۹
خور						
حداقل.....	۱۹/۸	۱۴/۲	۶/۲	-۱/۳	۳/۱	۹/۴
متوسط.....	۲۲/۹	۱۶/۷	۹/۵	۶/۶	۷/۹	۱۳
حداکثر.....	۲۶/۱	۱۸/۵	۱۲/۶	۱۱/۵	۱۰/۷	۱۷/۸



۲۸-۱- درجه حرارت ماهانه‌ی شهرها طی دوره ۳۰ ساله (۱۳۸۸-۱۳۵۹) (درجه سانتی‌گراد) (دنباله)

شرح	فروردین	اردیبهشت	خرداد	تیر	مرداد	شهریور
داران						
حداقل.....	۴/۱	۱۱	۱۶/۴	۲۱/۷	۲۱/۷	۱۷/۴
متوسط.....	۷/۶	۱۳/۴	۱۸/۶	۲۳/۱	۲۳/۱	۲۰/۱
حداکثر.....	۱۰/۴	۱۵/۴	۱۹/۹	۲۴/۴	۲۴/۸	۲۱/۳
شهرضا						
حداقل.....	۱۰	۱۶/۴	۲۰/۷	۲۴/۸	۲۳/۸	۲۰/۳
متوسط.....	۱۲/۵	۱۷/۸	۲۲/۵	۲۶/۷	۲۵/۷	۲۲/۵
حداکثر.....	۱۴/۶	۱۹/۴	۲۳/۶	۲۷/۹	۲۷/۸	۲۳/۶
کاشان						
حداقل.....	۱۴/۲	۱۷/۶	۲۵/۵	۳۰/۳	۲۹/۸	۲۴/۹
متوسط.....	۱۶/۸	۲۲/۶	۲۸/۳	۳۲/۲	۳۲	۲۸/۴
حداکثر.....	۲۰/۲	۲۶/۸	۳۰/۵	۳۴/۱	۳۵/۵	۳۰/۳
کبوترآباد						
حداقل.....	۱۰/۹	۱۶	۲۰/۸	۲۵/۲	۲۴/۹	۲۰/۳
متوسط.....	۱۳/۲	۱۸/۳	۲۳/۳	۲۷/۸	۲۶/۸	۲۳/۵
حداکثر.....	۱۶/۲	۲۰/۵	۲۴/۸	۲۹/۷	۲۹/۳	۲۵/۴

شرح	مهر	آبان	آذر	دی	بهمن	اسفند
داران						
حداقل.....	۱۲/۴	۷	-۳/۷	-۷/۱	-۷	-۳/۲
متوسط.....	۱۴/۵	۸/۳	۲/۱	-۲/۲	-۲/۳	۲/۸
حداکثر.....	۱۶/۴	۱۰/۵	۷/۸	۳/۴	۲	۷/۷
شهرضا						
حداقل.....	۱۴/۶	۹/۱	۱/۳	-۲/۱	۲/۲	۶/۴
متوسط.....	۱۶/۶	۱۰/۸	۵/۳	۳	۴/۱	۸/۶
حداکثر.....	۱۸/۵	۱۱/۸	۸	۵/۹	۶/۷	۱۸
کاشان						
حداقل.....	۱۸/۹	۱۲/۷	۴/۴	-۲/۶	۰/۱	۶/۴
متوسط.....	۲۱/۸	۱۴/۹	۸	۵/۳	۶/۳	۱۱
حداکثر.....	۲۵/۲	۱۸/۳	۱۱/۸	۹/۷	۹/۴	۱۶/۴
کبوترآباد						
حداقل.....	۱۵/۸	۱۰/۲	۲/۸	-۱/۱	۰/۵	۵
متوسط.....	۱۷/۸	۱۱/۶	۵/۵	۳/۱	۴/۲	۸/۶
حداکثر.....	۱۹/۸	۱۲/۷	۸/۲	۶/۷	۷/۱	۱۳/۵



۲۸-۱-درجه حرارت ماهانه‌ی شهرها طی دوره ۳۰ ساله (۱۳۵۹-۱۳۸۸) (درجه سانتی‌گراد) (دنباله)

شرح	فروردین	اردیبهشت	خرداد	تیر	مرداد	شهریور
گلپایگان						
حداقل.....	۸/۵	۱۴	۱۹/۸	۲۵/۱	۲۵/۴	۲۱/۸
متوسط.....	۱۱/۲	۱۶/۴	۲۲	۲۶/۸	۲۶/۸	۲۳/۷
حداکثر.....	۱۴/۵	۱۸/۷	۲۳/۴	۲۸	۲۸/۷	۲۴/۹
نائین						
حداقل.....	۱۲/۲	۱۸/۳	۲۲/۸	۲۶/۵	۲۶/۴	۲۲/۹
متوسط.....	۱۴/۶	۲۰/۳	۲۵/۱	۲۹	۲۸/۱	۲۵/۴
حداکثر.....	۱۷/۴	۲۲/۷	۲۸/۱	۳۰/۹	۳۰/۳	۲۷
نطنز						
حداقل.....	۱۰/۷	۱۶/۱	۲۱/۳	۲۶/۲	۲۶/۵	۲۳/۲
متوسط.....	۱۳	۱۸/۶	۲۴	۲۸/۱	۲۸	۲۵/۴
حداکثر.....	۱۶/۵	۲۱/۱	۲۵/۷	۲۹/۹	۳۰/۴	۲۶/۶

شرح	مهر	آبان	آذر	دی	بهمن	اسفند
گلپایگان						
حداقل.....	۱۵/۳	۸/۸	-۰/۴	-۴/۸	-۱	۴/۲
متوسط.....	۱۷/۵	۱۰/۷	۴/۷	۲	۲/۲	۶/۸
حداکثر.....	۱۹/۹	۱۲/۸	۹/۴	۵/۹	۴/۸	۱۱
نائین						
حداقل.....	۱۷/۱	۱۰/۶	۲/۹	-۳/۵	۱/۸	۷/۲
متوسط.....	۱۹/۶	۱۳/۲	۶/۸	۴/۳	۵/۳	۹/۶
حداکثر.....	۲۱/۸	۱۴/۶	۱۱/۶	۸/۹	۸/۵	۱۴/۸
نطنز						
حداقل.....	۱۶/۵	۹/۲	۱/۵	-۴/۸	-۱/۲	۴/۴
متوسط.....	۱۹	۱۲/۱	۵/۳	۲/۸	۳/۳	۷/۹
حداکثر.....	۲۲/۴	۱۴/۵	۱۰/۳	۷/۷	۵/۹	۱۳/۳

ماخذ- اداره کل هواشناسی استان.

۲۹-۱- پارامترهای فیزیکی و شیمیایی اندازه‌گیری شده در آب رودخانه زاینده‌رود

دفعات نمونه‌برداری شده			واحد	شرح
۱۳۸۸	۱۳۸۷	۱۳۸۶		
۱۰۵	۱۲۰	۷۵	-	PH.....اسیدیته
۱۰۵	۱۲۰	۷۵	Mg/cm	E.C.....هدایت الکتریکی
۱۰۵	۱۲۰	۷۵	Mg/l	T.SS.....مواد معلق در آب
۱۰۵	۱۲۰	۷۵	Mg/l	D.O.....اکسیژن محلول
۱۰۵	۱۲۰	۷۵	Mg/l	B.O.D.....اکسیژن مورد نیاز واکنش‌های بیوشیمیایی
۱۰۵	۱۲۰	۷۵	Mg/l	C.O.D.....اکسیژن مورد نیاز واکنش‌های شیمیایی

حداکثر			حداقل			شرح
۱۳۸۸	۱۳۸۷	۱۳۸۶	۱۳۸۸	۱۳۸۷	۱۳۸۶	
۹/۰۷	۸/۵	۸/۸	۶/۵	۶/۵	۷/۰۵	PH.....اسیدیته
۴۳/۵	۱۳	۱۸	۰/۴	۰/۳۱۲	۰/۳۲۱	E.C.....هدایت الکتریکی
۲۸۰	۲۶۰	۳۹۳	۱۴	۲۰	۱۰	T.SS.....مواد معلق در آب
۸/۵	۸/۸	۹	۰/۵	۲	۲	D.O.....اکسیژن محلول
۲۵	۳۵	۲۰	۰	۴	۰	B.O.D.....اکسیژن مورد نیاز واکنش‌های بیوشیمیایی
۵۵	۸۳	۶۸	۰	۶	۲	C.O.D.....اکسیژن مورد نیاز واکنش‌های شیمیایی

مأخذ- اداره کل حفاظت محیط زیست.

۳۰-۱- عوامل مورد سنجش در آزمایشگاه هوا ۱۳۸۸

آلاینده‌های ثابت (مراکز صنعتی)		آلاینده‌های متحرک و ثابت (سطح شهر اصفهان)				عوامل مورد سنجش
میانگین	تعداد نمونه	میانگین		تعداد نمونه		
		مداوم	لحظه‌ای	مداوم	لحظه‌ای	
۸۳/۱	۷۵	۹/۷	-	۴۳۲۰۰	-	گاز CO.....
۸۵/۴	۷۵	۰/۰۱	-	۴۳۲۰۰	-	گاز SO ₂
۶۸/۴	۷۵	۰/۰۵۲	-	۴۳۲۰۰	-	گاز ازت NO ₂
-	-	۰/۰۴۸	-	۳۴۵۶۰	-	گاز ازون O ₂
۱۲/۲	۷۵	-	-	-	-	هیدروکربن‌ها HC.....
۱۵۴/۱	۳۶	-	-	-	-	کل ذرات معلق TSP.....
-	-	۱۹۳/۵	-	۳۴۵۶۰	-	ذرات معلق زیر ۱۰ میکرون PM10.....
-	۲۷	-	-	-	-	صوت.....

واحد سنجش گاز ppm و واحد سنجش ذرات معلق در واحدهای صنعتی $\mu\text{g}/\text{m}^3$ می‌باشد.
 مأخذ- اداره کل حفاظت محیط زیست.

۳۱-۱- مساحت جنگل، پارک‌های جنگلی طبیعی، فضاهای سبز و ذخیره‌گاه‌های جنگلی (هکتار)

ذخیره‌گاه‌های جنگلی	فضاهای سبز	پارک‌های جنگلی	جمع کل عرصه های جنگلی				سال و شهرستان
			جنگل‌های دست کاشت	جنگل‌های طبیعی			
				ایران و تورانی ^(۱)	زاگرسی	جمع	
۹۰۰	۲۳۳۵۷	۲۷	۳۳۸۹۰۱	۳۳۶۳۸۰	۱۱۰۰۰۰	۴۴۶۳۸۰ ۱۳۸۵
۹۹۷	۲۳۶۱۶	۹۲	۳۷۲۳۰۱	۳۳۶۳۸۰	۱۱۰۰۰۰	۴۴۶۳۸۰ ۱۳۸۶
۸۱۶۵	۲۴۲۸۶	۱۶۰	۳۷۴۵۳۸	۳۳۶۳۸۰	۱۱۰۰۰۰	۴۴۶۳۸۰ ۱۳۸۷
۸۱۶۶	۲۴۶۸۱	۱۲۵	۳۷۵۰۰۰	***	۶۵۰۰۰	(۲) ۶۵۰۰۰ ۱۳۸۸
.	۲۳۸	.	۱۱۰۱۴۶	آران و بیدگل ..
.	۳۱۳	.	۹۵۲۷۶	اردستان
.	۳۸۶۷	.	۳۰۳۹۱	اصفهان
.	۸۱۲	.	۵۲۱۰	بر خوار
.	۸۲۲	.	۴۱۵	تیران و کرون ..
.	۲۵۴۷	۱۰۰	۵۵۲	چادگان
.	۲۶۶	خمینی شهر ..
.	۵۷۸	.	۴۰۰	خوانسار
.	خوروبیابانک .
۲۶۲	۴۱۱	.	۴۱۵	دهاقان
۷۰۶۰	۳۶۶۱	۲۰	۲۰۵۵۰	...	۲۵۰۰۰	۲۵۰۰۰	سمیرم
.	۱۲۳۹	.	۳۱۰	شاهین شهر و میمه ..
.	۵۶۸	۵	۶۱۵	شهرضا
.	۲۳۰۵	.	۸۰۰	فریدن
۲۱۵	۱۳۹۲	.	۶۰۷۰	...	۴۰۰۰۰	۴۰۰۰۰	فریدونشهر
.	۵۷۱	فلاورجان
.	۵۵۵	.	۷۲۰	کاشان
.	۶۵۱	.	۷۱۰	گلپایگان
۲۱	۶۵۲	.	۶۱۰	لنجان
.	۶۴۷	.	۷۷۰	مبارکه
.	۵۶۳	.	۵۰۲۲۰	نایین
.	۱۳۹۲	.	۵۰۰	نجف آباد
۶۰۸	۶۳۱	.	۵۰۳۲۰	نطنز

(۱) با توجه به سیاست سازمان جنگل‌ها، مراتع و آبخیزداری کشور مبنی بر تعریف جنگل، آمار اعلام شده مربوط به ستون جنگل‌های ایران و تورانی در سال‌های گذشته در تعریف جدید بعنوان رویشگاه جنگلی تلقی شده و تعریف جنگل مشمول سطوح اعلام شده قبل نمی‌باشد لیکن رویشگاه‌های جنگلی ایران و تورانی در حال آماربرداری و تهیه نقشه می‌باشد که در صورت رسیدن به تاج پوشش بالای ۵٪ مجدداً سطوح آن اعلام می‌گردد.

(۲) با توجه به سیاست سازمان جنگل‌ها، مراتع و آبخیزداری کشور مبنی بر تعریف جنگل که تاج پوشش بالای ۵٪ مبنای تعریف جنگل می‌باشد لذا آمار سطح جنگل در سال ۱۳۸۸ مطابق با این تعریف اعلام شده است و علت تفاوت آن با آمار اعلام شده در سال‌های گذشته، استناد به این تعریف از جنگل می‌باشد.
مأخذ- اداره کل منابع طبیعی و آبخیزداری استان.

۳۲-۱- تعداد انواع پرندگان در رودخانه، دریاچه‌ها و تالاب‌های سراسری استان

شهرستان (تالاب)	۱۳۸۴	۱۳۸۵	۱۳۸۶	۱۳۸۷	۱۳۸۸	اسامی پرندگان مهاجر
کل استان	۵۱۱۵	۷۱۳۴	۱۷۷۰۳	۱۱۷۴۱	۱۷۸۹۰	
اصفهان (رودخانه زاینده‌رود).....	۱۵۳۸	۲۹۸۴	۱۲۱۴۸	۴۰۹۶	۱۱۸۷۴	فلامینگو، انواع غاز از
اصفهان (تالاب گاوخونی).....	۱۲۰	۱۰۴۹	۳۵۲	۱۸۹	۸۱	قبیل غاز خاکستری و
چادگان (دریاچه سد زاینده‌رود).....	۸۰	۱۰۷	۲۰۲	۱۵۰	۸۳۷	غاز پیشانی سفید، انواع
چادگان (دریاچه سد تنظیمی)....	۹۲۳	۶۶۳	۳۰۹	۲۶۳	۷۹۴	کشیم، انواع اردک‌ها از
حوضچه‌های تصفیه‌خانه فاضلاب						قبیل اردک سرخنایی،
جنوب اصفهان	۷۳۰	۸۹۵	۳۹۳	۶۸۶	۶۸	اردک تاج‌دار، اردک
حوضچه تصفیه‌خانه فاضلاب						سیاه کاکل، اردک
شاهین شهر.....	۰	۹۱	۷۹۵	۵۴	۴۲۰	مرمری، اردک بلوطی،
حوضچه تصفیه‌خانه فاضلاب						اردک سرسفید و ... ،
شمال اصفهان.....	۳۵	۵۹	۲	۱۱	۵۳	درنای معمولی، انواع
دریاچه سد گلپایگان.....	۰	۹۵	۳۰۰	۴۳۲	۲۴۸	پرندگان کنار آبی از
سد انحرافی آبشار.....	۴۷۷	۲۰۳	۵۵۱	۴۲۵	۸۶	قبیل آبچلیک‌ها،
سمیرم (دریاچه سد حنا).....	۰	۰	۱۷۴	۳۰۴۴	۱۶۱۵	پاشلک‌ها، تلیله‌ها،
لنجان (دریاچه تفریحی ذوب						سلیم‌ها و ... ، حواصیل‌ها
آهن).....	۳۲۰	۲۱۷	۷۰۴	۲۱۰	۱۷۱	از قبیل حواصیل
لنجان (حوضچه‌های تصفیه‌خانه ^(۱)						خاکستری، اگرت بزرگ
کارخانه ذوب‌آهن).....	۲۷۶	۶۸۰	۶۰۵	۳۴۰	۴۹۲	و اگرت کوچک،
مبارکه (حوضچه‌های تصفیه‌خانه						گاوچرانک، کفچه نوک،
کارخانه فولاد مبارکه).....	۴۹۶	۰	۱۰۲۴	۱۸۴۱	۱۰۲۴	چنگر، عقاب دریایی دم
سایر حوضچه‌های آبی استان.....	۱۲۰	۸۱	۱۴۴	۰	۱۲۷	سفید، باکلان بزرگ و
						سنقرتالابی

(۱) تصفیه‌خانه از نوع لاگن تبخیری می‌باشد.

مأخذ- اداره کل حفاظت محیط‌زیست.

۳۳-۱- تعداد انواع گونه‌های جانوری غالب در مناطق حفاظت شده^(۱)

سال	آهو	قوچ و میش	کل و بز
..... ۱۳۸۲	۴۲۳۵	۲۶۱۱	۱۷۲۶
..... ۱۳۸۳	۵۴۶۳	۳۵۴۲	۱۵۲۴
..... ۱۳۸۴	۵۴۸۰	۲۴۵۶	۱۵۲۷
..... ۱۳۸۵	۴۹۸۷	۲۷۲۰	۱۰۹۰
..... ۱۳۸۶	۳۵۳۰	۲۴۳۰	۱۹۷۴
..... ۱۳۸۷	۸۳۳۰	۹۱۱۳	۵۰۱۸
..... ۱۳۸۸	۹۱۷۶	۹۹۲۲	۴۹۸۵

(۱) آمار سال‌های قبل از ۱۳۸۷ مربوط به پارک‌های ملی و پناهگاه حیات وحش کلاه قاضی و قمیشلو و پناهگاه حیات وحش موته می‌باشد و از سال ۱۳۸۷ به بعد آمار منطقه حفاظت شده کرکس نیز اضافه شده است. مأخذ- اداره کل حفاظت محیط زیست.

۳۴-۱- آمار ثبتی زیست محیطی در بخش محیط زیست انسانی

مورد					عنوان
۱۳۸۸	۱۳۸۷	۱۳۸۶	۱۳۸۵	۱۳۸۴	
۴۰۰	۵۲۹	۲۹۸	۲۷۰	۱۸۷	پایش‌های رسیدگی شده.....
۲۲۱۴	۱۹۶۶	۲۰۴۴	۲۰۳۴	۱۳۷۵	استعلام‌های رسیدگی شده.....
۲۰۸	۱۲۲	۱۶۲	۱۳۸	۱۲۹	اخطارهای زیست محیطی.....
۳۸۷	۱۹۷	۱۷۳	۱۵۱	۱۰۶	رسیدگی به شکواییه‌های زیست محیطی.....

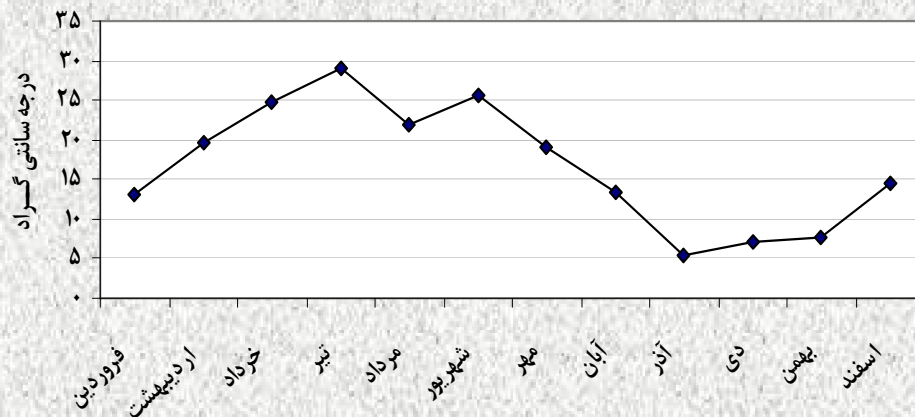
مأخذ- اداره کل حفاظت محیط زیست.

۳۵-۱- آمار ثبتی زیست محیطی در بخش محیط زیست طبیعی و نظارت و بازرسی

تعداد						عنوان
۱۳۸۸	۱۳۸۷	۱۳۸۶	۱۳۸۵	۱۳۸۴	۱۳۸۳	
۶۶۶	۴۱۹	۵۵۱	۶۱۰	۱۷۰	۸۷	رسیدگی به استعلام‌های مربوط به معادن (مورد).....
۴۵۹۸	۲۶۱۸	۳۹۰۷	۳۱۷۴	۵۶۴۲	۵۰۹۴	صدور پروانه شکار و صید (فقره)...
۱۲۹۹	۱۱۸۹	۱۸۵۶	۱۳۹۶	۱۵۹۴	۲۰۳۴	صدور دفترچه شناسایی شکارچیان (جلد).....
۲۴۳	۱۷۳	۱۶۲	۱۶۰	۱۵۴	۸۷	تعداد متخلفین شکار و صید دستگیر شده (نفر).....
۲۷۵	۹۳	۲۵۴	۲۴۶	۲۹۱	۲۰۵	تعداد مدارک جرم ضبط شده (عدد).....
۸۷۴	۳۰۸	۵۰۵	۴۸۰	۹۰۰	۱۱۱۱	تعداد جانوران کشف شده (مورد)...
۴	۲۵	۲۴	۴	۷	۳۵	احیا و زنده‌گیری حیات وحش (مورد).....
۳۰۸۷۰۹	۴۲۳۲۰۰	۳۸۴۰۰۰	۳۳۰۹۶۸	۲۵۶۶۰۸	۵۰۲۴۷۲	گشت و کنترل در مناطق زیر پوشش (نفرساعت).....
۲۱۹	۳۰۶	۲۹۶	۲۶۷	۳۸	۱۶۸	تعدیل جانوران زین‌کار و مهاجم به مزارع کشاورزی (گراز)(رأس)....

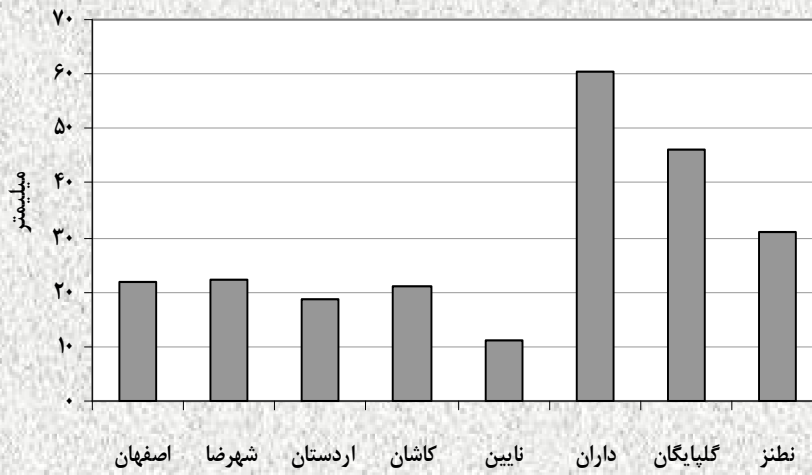
مأخذ- اداره کل حفاظت محیط زیست.

۱-۱- متوسط دمای هوای روزانه شهر اصفهان بر حسب ماه در سال ۱۳۸۸



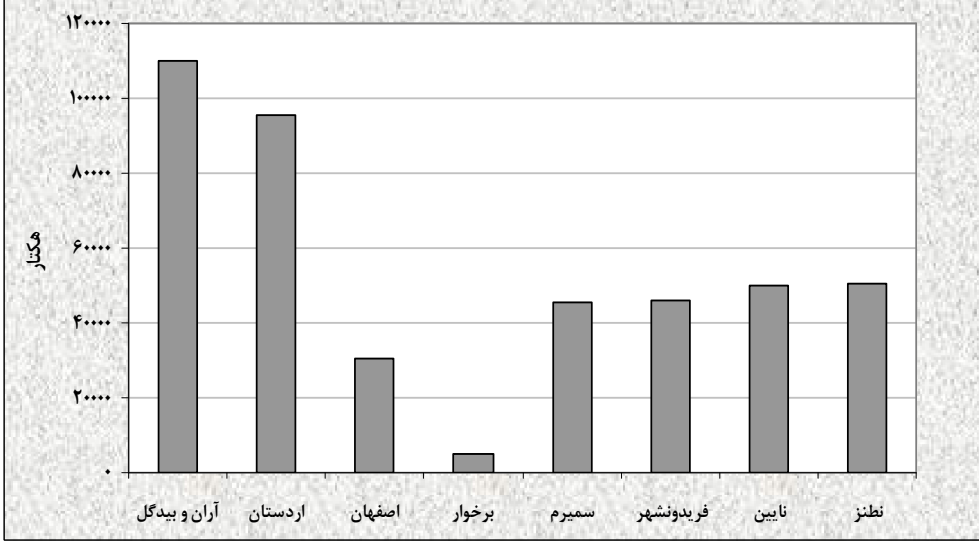
مبنا: جدول ۱-۷

۲-۱- متوسط بارندگی فروردین ماه برخی از شهرهای استان طی دوره ۳۰ ساله (۱۳۵۹-۱۳۸۸)



مبنا: جدول ۲۷-۱

۱-۳- مساحت جنگل های دست کاشت برخی از شهرستان های استان در سال ۱۳۸۸



مبنا: جدول ۱-۳۱