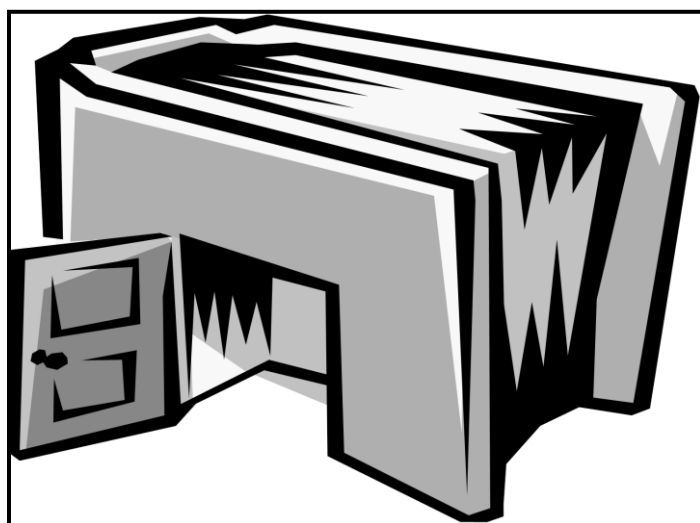


آموزش



اطلاعات ارائه شده توسط موسسه پژوهش و برنامه ریزی آموزش عالی، تمامی مراکز آموزش عالی تحت پوشش وزارت علوم، تحقیقات و فناوری و یا وابسته به وزارتخانه ها، سازمانها یا نهادهایی مانند وزارت آموزش و پرورش، وزارت بهداشت، درمان و آموزش پزشکی، وزارت نفت، سازمان تربیت بدنی و ... را دربر می گیرد که مدرک اعطایی توسط آنان، مورد تأیید وزارت علوم، تحقیقات و فناوری است. اطلاعات مربوط به دانشگاه آزاد به طور جداگانه، جمع آوری و ارائه می شود. اطلاعات مربوط به سوادآموزی بزرگسالان نیز توسط نهضت سوادآموزی استان تهران جمع آوری و ارائه گردیده است. قابل ذکر است که مقطع دانش آموزان لازم التعلیم از مقاطع نهضت سوادآموزی حذف شده است. اطلاعات مربوط به آموزش فنی و حرفه‌ای این فصل نیز توسط اداره کل آموزش فنی و حرفه‌ای استان تهران و اداره کل آموزش فنی و حرفه‌ای کرج ارائه شده است. در مورد آمار ارائه شده توضیح نکات زیر ضروری است:

۱- ارقام مربوط به کارکنان آموزشی، دفتری و اداری سازمان آموزش و پرورش، شامل کارکنان شاغل در بخش دولتی و اعزامی به مدارس غیرانتفاعی می باشد.

۲- ارقام مربوط به آموزشگاهها برای دوره‌های مختلف تحصیلی لزوماً به معنای تعداد ساختمانهای اختصاص داده شده برای این دوره‌ها نمی باشد. برای مثال چنانچه یک ساختمان در طول سال تحصیلی در ساعات مختلف روز به تناوب مورد استفاده دوره‌های

آمارهای ارائه شده در این فصل در مورد وضعیت سواد در سرشماری سال ۱۳۸۵، آموزش رسمی در سطوح عمومی و عالی، مبارزه با بیسوادی بزرگسالان و آموزش فنی و حرفه‌ای غیررسمی می باشد.

آموزش رسمی در کشور به دو بخش عمومی و عالی تقسیم می شود:

آموزش عمومی شامل دوره‌های ابتدایی، راهنمایی، متوسطه عمومی و فنی و حرفه‌ای می باشد و مسئولیت اجرای آن در استان بر عهده سازمان آموزش و پرورش شهر تهران و سازمان آموزش و پرورش شهرستانهای استان تهران می باشد که آمار مربوط به این بخش توسط این دو سازمان و مدیریت آموزش و پرورش استثنایی شهر تهران و شهرستانهای استان تهران ارائه شده است. فارغ التحصیلان دبیرستانها پس از اخذ مدرک دیپلم و گذراندن دوره پیش‌دانشگاهی و موفقیت در آزمون ورودی دانشگاهها، تحصیلات عالی خود را آغاز می کنند که دارای سطوح کاردانی، کارشناسی، کارشناسی ارشد و دکترای حرفه‌ای و تخصصی می باشد.

شایان ذکر است علاوه بر دانشگاهها و مراکز آموزش عالی وابسته به وزارت علوم، تحقیقات و فناوری، دانشگاه آزاد اسلامی نیز به طور مستقل به پذیرش دانشجو و ارائه خدمات آموزشی در سطوح عالی اقدام می کند. اطلاعات مربوط به این فصل، توسط موسسه پژوهش و برنامه ریزی آموزش عالی و دانشگاه آزاد اسلامی تهیه و ارائه می شود.

آموزش استثنایی: مخصوص آن دسته از اطفال و نوجوانانی است که دارای عقب‌ماندگی ذهنی و یا جسمی، معلولیت و اختلال در یادگیری بوده و یا ناسازگار باشند و شامل دوره آمادگی، ابتدایی، راهنمایی تحصیلی، آموزش متوسطه و آموزش فنی و حرفه‌ای می‌باشد.

دوره ابتدایی: دوره ابتدایی ۵ سال است و دانش آموز در آغاز تحصیل (اول مهرماه) باید ۶ سال تمام داشته باشد. به دانش آموز در صورت موفقیت در پایان دوره، گواهی پایان تعلیمات دوره ابتدایی داده می‌شود و اجازه می‌یابد که در دوره راهنمایی ثبت نام کند.

دوره راهنمایی تحصیلی: دوره راهنمایی تحصیلی ۳ سال است و دانش آموز در این دوره، علاوه بر علمی که پیش نیاز دوره متوسطه است، سایر دروس را نیز آموزش می‌بیند. بر اساس معدل گیری دروس خاص در طول سه سال تحصیلی، دانش آموز به یکی از دو دوره تحصیلی (فنی و حرفه‌ای و یا خدمات) و (آموزش نظری) هدایت می‌شود و تعرفه نامه ثبت نام در یکی از رشته‌های تحصیلی که امتیاز لازم را در مورد آن کسب کرده است، دریافت می‌کند. در پایان این دوره سه ساله، به دانش آموز، در صورت موفقیت، مدرک پایان دوره عمومی (راهنمایی تحصیلی) داده می‌شود.

دوره متوسطه عمومی (نظام قدیم): مدت این دوره ۴ سال بوده که سال اول آن عمومی و از سال دوم به بعد دانش آموزان بر اساس نتایج آزمونهای خود می‌توانستند در هر یک از گرایشهای نظری (شامل رشته‌های علوم انسانی، علوم تجربی و ریاضی فیزیک) فنی و حرفه‌ای به تحصیل بپردازند و در صورت موفقیت در امتحانات به اخذ گواهینامه پایان دوره متوسطه نایل می‌شدند.

ابتدایی و راهنمایی قرار گیرد، این ساختمان (آموزشگاه) دو بار در آمار منظور خواهد شد. همچنین آمار مربوط به کلاسهای دوره‌های مختلف تحصیلی نیز به همین روش محاسبه می‌شود.

تعاریف و مفاهیم به کار رفته در این فصل به شرح زیر است:

با سواد: کلیه کسانی که می‌توانند متن ساده‌ای را به فارسی و یا هر زبان دیگری بخوانند و بنویسند با سواد تلقی می‌شوند. در سرشماری عمومی نفوس و مسکن ۱۳۸۵، کلیه نوآموزان سال اول ابتدایی و سواد آموزان کلاسهای نهضت سوادآموزی نیز باسواد شناخته شده‌اند. وضعیت سواد در سرشماری عمومی از افراد ۱۰ ساله و بیشتر، در سرشماری عمومی سال ۱۳۴۵ از افراد ۷ ساله و بیشتر و در سرشماریهای عمومی سالهای ۱۳۵۵، ۱۳۶۵، ۱۳۷۵ و ۱۳۸۵ از افراد ۶ ساله و بیشتر سؤال شده است.

نقاط شهری، نقاط روستایی و جمعیت ساکن: رجوع کنید به تعاریف و مفاهیم فصل ۲ - جمعیت.

کارکنان آموزشی، دفتری و اداری (شاغل در وزارت آموزش و پرورش): کارکنان آموزشی شامل معلم، مدیر و معلم ورزش است و کارکنان دفتری و اداری شامل متصدی آزمایشگاه و کارگاه، مراقب بهداشت، مربی پرورشی، مدیر، ناظم یا معاون، کتابدار، کارمند اداری و دفتردار می‌باشد.

تحصیل: منظور از تحصیل اشتغال به تحصیل طبق برنامه‌های رسمی آموزشی ایران یا کشورهای خارجی است. بنابراین، آموزش در دوره‌های آموزشی غیررسمی (مانند آموزش زبان در آموزشگاههای خصوصی یا نزد معلم خصوصی) تحصیل به حساب نیامده است.

مانند دانش‌آموزان پایه پنجم ابتدایی آموزش و پرورش تحصیل می‌کنند و می‌توانند با شرکت در امتحانات نهایی این وزارتخانه به مقاطع بالاتر تحصیلی ارتقاء یابند.

سوادآموز بزرگسال: به فردی اطلاق می‌شود که با بیش از ۱۰ سال سن، از تحصیل در نظام آموزشی رسمی کشور بازمانده باشد و در کلاسهای بزرگسالان نهضت سوادآموزی ثبت‌نام کند.

سوادآموز قبول شده: به سوادآموزی که در امتحانات پایان دوره موفق به کسب نمرات قبولی گردیده، سوادآموز قبول شده در امتحان گفته می‌شود.

دوره تربیت معلم: دوره تربیت معلم ۲ سال است و کسانی که دارای مدرک دیپلم هستند و دوره ۲ ساله تربیت معلم را در این مراکز به پایان رسانند به اخذ مدرک کاردانی در رشته مربوط نایل می‌شوند.

دانشگاه: به موسسه آموزش عالی گفته می‌شود که حداقل از سه دانشکده یا دو دانشکده و دو آموزشکده تشکیل شده باشد. وجه تمایز دانشگاه از سایر مراکز آموزش عالی، فعالیت در دوره‌های کارشناسی ارشد و دکترا است. دانشگاهها با توجه به نوع و زمینه‌های فعالیت خود به سه گروه تقسیم می‌شوند: دانشگاه جامع، دانشگاه تخصصی و دانشگاه علمی- کاربردی.

مرکز آموزش عالی: سازمانی است که از بین دارندگان دیپلم متوسطه یا بالاتر دانشجو می‌پذیرد و به فارغ‌التحصیلان خود مدرک کاردانی یا بالاتر می‌دهد.

آموزش دیدگان (کارآموزان) سازمان آموزش فنی و حرفه‌ای کشور: افرادی هستند که برای فراگرفتن حرفه‌ای خاص، بازآموزی یا ارتقاء مهارت

دوره متوسطه عمومی (نظام جدید): این دوره از سال تحصیلی ۷۲-۱۳۷۱ ایجاد گردید و دانش‌آموزان دوره متوسطه به تدریج بر اساس این نظام شروع به تحصیل نمودند. در حال حاضر کل دانش‌آموزان دوره متوسطه بر اساس نظام جدید به تحصیل اشتغال دارند. از این رو، از درج جداول مربوط به دانش‌آموزان دوره نظام قدیم متوسطه صرف‌نظر گردیده است مدت دوره نظام جدید متوسطه ۳ سال می‌باشد که پایه اول آن برای همه رشته‌ها و گرایشها عمومی بوده و در سال دوم دانش‌آموزان به رشته‌های نظری (ریاضی فیزیک و علوم تجربی و علوم انسانی) و فنی و حرفه‌ای و کار دانش تقسیم می‌شوند و پس از طی دوره دو ساله به اخذ دیپلم متوسطه نائل می‌گردند.

دوره پیش دانشگاهی: مدت این دوره یک سال می‌باشد و دانش‌آموزان پس از گذراندن دوره متوسطه می‌توانند در یکی از گرایشهای علوم ریاضی، علوم تجربی و علوم انسانی این دوره را به پایان رسانند و در آزمون سراسری ورود به دانشگاهها شرکت کنند.

دوره عمومی شبانه (بزرگسالان): سطح تحصیلات در این دوره مطابق دوره راهنمایی تحصیلی در کلاسهای روزانه بوده و مدت آن ۳ سال است.

دوره تکمیلی شبانه (بزرگسالان): تحصیلات در این دوره مشابه دوره متوسط عمومی یا متوسطه فنی و حرفه‌ای بوده و مدت آن ۴ سال است.

دوره‌های سازمان نهضت سوادآموزی: دوره‌های این سازمان شامل دوره مقدماتی، دوره تکمیلی، دوره پایانی و دوره پنجم می‌باشد. در دوره‌های مقدماتی، تکمیلی و پایانی به سوادآموزان، خواندن و نوشتن کلمات و متون ساده فارسی و نیز انجام محاسبات ریاضی تعلیم داده می‌شود. پس از پایان دوره‌های فوق سوادآموزان برای شرکت در دوره پنجم آماده می‌شوند. در دوره پنجم سوادآموزان

کارگاه آموزشی است که دارای هویتی قانونمند می‌باشد و ساختار آن مورد تصویب معاونت راهبردی ریاست جمهوری (سازمان مدیریت و برنامه‌ریزی کشور) قرار گرفته است.

برای مدت معینی در مراکز آموزشی این سازمان، آموزش می‌بینند.

مرکز آموزش ثابت در سازمان آموزش فنی و حرفه‌ای کشور: محلی دولتی، متشکل از حداقل ۵

۱-۱۵- جمعیت ۶ ساله و بیشتر و تعداد باسوادن برحسب جنس: آبان ۱۳۸۵

باسوادان			جمعیت			شرح
زن	مرد	مرد و زن	زن	مرد	مرد و زن	
۵۳۱۹۳۷۰	۵۹۳۰۳۲۹	۱۱۲۴۹۶۹۹	۵۹۸۷۲۳۳	۶۳۳۸۶۴۵	۱۲۳۲۵۸۷۸	کل استان

مأخذ- مرکز آمار ایران.

۱۵-۲- جمعیت ۶ ساله و بیشتر و تعداد باسوادان برحسب جنس و سن: آبان ۱۳۸۵

زن		مرد		مرد و زن		گروه سنی
باسوادان	جمعیت	باسوادان	جمعیت	باسوادان	جمعیت	
۵۳۱۹۳۷۰	۵۹۸۱۷۲۳۳	۵۹۳۰۳۲۹	۶۳۳۸۶۴۵	۱۱۲۴۹۶۹۹	۱۲۳۲۵۸۱۷۸	جمع
۳۳۵۸۶۲	۳۶۲۷۵۲	۳۵۲۶۴۳	۳۸۰۶۵۹	۶۸۸۵۰۵	۷۴۳۴۱۱	۶-۹ ساله
۴۹۷۸۱۲	۵۰۳۶۴۸	۵۲۵۲۷۸	۵۳۲۵۹۸	۱۰۲۳۰۹۰	۱۰۳۶۲۴۶	۱۰-۱۴ ساله
۶۷۲۲۱۸	۶۸۱۱۸۱	۷۰۵۱۴۷	۷۲۰۸۹۶	۱۳۷۷۳۶۵	۱۴۰۲۰۷۷	۱۵-۱۹ ساله
۸۴۴۳۴۶	۸۵۹۴۹۵	۸۵۴۵۸۱	۸۷۵۲۴۱	۱۶۹۸۹۲۷	۱۷۳۴۷۳۶	۲۰-۲۴ ساله
۷۱۸۸۷۴	۷۴۰۲۵۸	۷۶۲۲۵۴	۷۸۰۶۴۵	۱۴۸۱۱۲۸	۱۵۲۰۹۰۳	۲۵-۲۹ ساله
۵۲۶۶۱۸	۵۵۶۴۲۵	۵۸۹۰۷۴	۶۰۷۹۸۷	۱۱۱۵۶۹۲	۱۱۶۴۴۱۲	۳۰-۳۴ ساله
۴۶۸۱۷۳	۵۱۳۷۷۵	۵۳۲۹۲	۵۵۳۹۳۵	۹۹۸۴۶۵	۱۰۶۷۷۱۰	۳۵-۳۹ ساله
۳۸۷۲۰۹	۴۴۳۳۹۶	۴۴۰۸۲۲	۴۶۹۳۸۱	۸۲۸۰۳۱	۹۱۲۷۷۷	۴۰-۴۴ ساله
۳۰۸۳۱۰	۳۷۳۱۶۱	۳۵۸۵۰۵	۳۹۰۶۶۷	۶۶۶۸۱۵	۷۶۳۸۲۸	۴۵-۴۹ ساله
۲۱۷۴۲۱	۲۸۷۴۹۰	۲۷۵۳۲۶	۳۰۷۲۶۵	۴۹۲۷۴۷	۵۹۴۷۵۵	۵۰-۵۴ ساله
۱۳۶۱۴۶	۱۹۹۶۷۵	۱۸۴۲۹۵	۲۱۲۱۶۳	۳۲۰۴۴۱	۴۱۱۸۳۸	۵۵-۵۹ ساله
۸۳۹۷۱	۱۴۷۶۵۲	۱۳۰۰۱۳	۱۶۱۷۵۹	۲۱۳۹۸۴	۳۰۹۴۱۱	۶۰-۶۴ ساله
۵۱۷۱۹	۱۱۱۴۳۱	۹۱۸۲۴	۱۲۵۹۱۰	۱۴۳۵۴۳	۲۳۷۳۴۱	۶۵-۶۹ ساله
۳۲۵۷۶	۹۲۰۳۲	۶۵۱۷۴	۱۰۴۸۳۴	۹۷۷۵۰	۱۹۶۸۶۶	۷۰-۷۴ ساله
۳۸۱۱۵	۱۱۴۸۶۲	۶۵۱۰۱	۱۱۴۷۰۵	۱۰۳۲۱۶	۲۲۹۵۶۷	۷۵ ساله و بیشتر

مأخذ- مرکز آمار ایران.

۱۵-۳- دانش آموزان و کارکنان آموزشی، دفتری و اداری کلیه دوره های تحصیلی

کارکنان آموزشی، دفتری و اداری			دانش آموزان				سال و دوره تحصیلی
آموزشی ^(۲)			کل ^(۱)	دختر	پسر	جمع	
زن	مرد	جمع					
۷۶۱۸۲	۳۰۹۱۵	۱۰۷۰۹۷	۱۶۰۸۳۶	۱۴۹۰۶۷۶	۱۵۳۹۴۴۹	۳۰۳۰۱۲۵	۱۳۸۰-۸۱
۷۰۹۴۵	۳۰۱۶۱	۱۰۱۱۰۶	۱۴۹۶۶۴	۱۲۸۱۸۸۲	۱۳۰۵۰۶۶	۲۵۸۶۹۴۸	۱۳۸۴-۸۵
۵۵۹۱۶	۴۸۲۳۴	۱۰۴۱۵۰	۱۴۸۰۲۲	۱۲۴۷۷۵۷	۱۲۷۹۴۸۱	۲۵۲۷۲۳۸	۱۳۸۵-۸۶
۶۸۷۷۳	۲۸۴۳۹	۹۷۲۱۲	۱۴۴۷۹۸	۱۲۱۸۹۱۶	۱۲۶۱۵۱۱	۲۴۸۰۴۲۷	۱۳۸۶-۸۷
۶۴۷۸۳	۳۵۴۵۱	۱۰۰۲۳۴	۱۳۰۹۹۴	۱۱۷۴۶۳۷	۱۲۰۹۲۸۲	۲۳۸۳۹۱۹	۱۳۸۷-۸۸
۶۴۹۰۳	۲۶۴۳۹	۹۱۳۴۲	۱۲۳۰۴۵	۱۱۳۳۰۷۱	۱۱۷۷۸۱۷۹	۲۳۰۰۹۵۰	۱۳۸۸-۸۹
۲۱۹۷	۵۲۷	۲۷۲۴	۳۴۸۱	۵۳۶۷	۷۳۳۳	۱۲۷۰۰	آموزش استثنایی
۳۹ ^(۴)	۸ ^(۴)	۴۷ ^(۴)	۶۲ ^(۴)	۴۱۲۸۲	۵۱۶۵۶	۹۲۹۳۸	آمادگی
۲۴۷۳۵	۴۹۷۱	۲۹۷۰۶	۳۹۹۲۹	۴۵۵۰۲۹	۴۹۴۷۹۱	۹۴۹۸۲۰	ابتدایی
۱۵۰۰۱	۹۴۱۱	۲۴۴۱۲	۳۲۶۵۷	۲۷۵۷۲۹	۲۸۹۷۰۹	۵۶۵۴۳۸	راهنمایی
۲۰۵۶۱	۱۰۸۸۹	۳۱۴۵۰	۴۲۸۱۱	۲۷۳۲۸۸	۲۷۵۲۹۲	۵۴۸۵۸۰	متوسطه (نظام قدیم و جدید)
۲۱۳۳	۶۳۱	۲۷۶۴	۳۷۸۶	۴۶۶۲۰	۲۷۷۳۵	۷۴۳۵۵	پیش دانشگاهی ^(۳)
۴۸	۰	۴۸	۶۸	۲۶۷۴	۷۵۲	۳۴۲۶	عمومی شبانه (راهنمایی) ^(۳)
۱۲۹	۲	۱۳۱	۱۷۹	۱۸۶۲۴	۲۵۰۱۱	۴۳۶۳۵	تکمیلی شبانه (متوسط) ^(۳)
۶۰	۰	۶۰	۷۲	۴۴۵۸	۵۶۰۰	۱۰۰۵۸	پیش دانشگاهی شبانه ^(۳)

(۱) کل کارکنان آموزشی، دفتری و اداری شامل کارکنان رسمی و پیمانی (دولتی و اعزامی به غیرانتفاعی) حق التدریس و قراردادی دولتی و کارکنان استخدامی بخش خصوصی مدارس غیرانتفاعی می باشد.

(۲) کارکنان آموزشی شامل معلم، مدیر- معلم و معلم ورزش می باشد.

(۳) کارکنان دوره های عمومی، تکمیلی و پیش دانشگاهی شبانه، از کارکنان دوره های روزانه انتخاب می شوند و آمار تفکیکی آنها در دسترس نمی باشد.

(۴) اطلاعات کارکنان آموزشی، دفتری و اداری دوره آمادگی به بخش غیردولتی واگذار شده است.

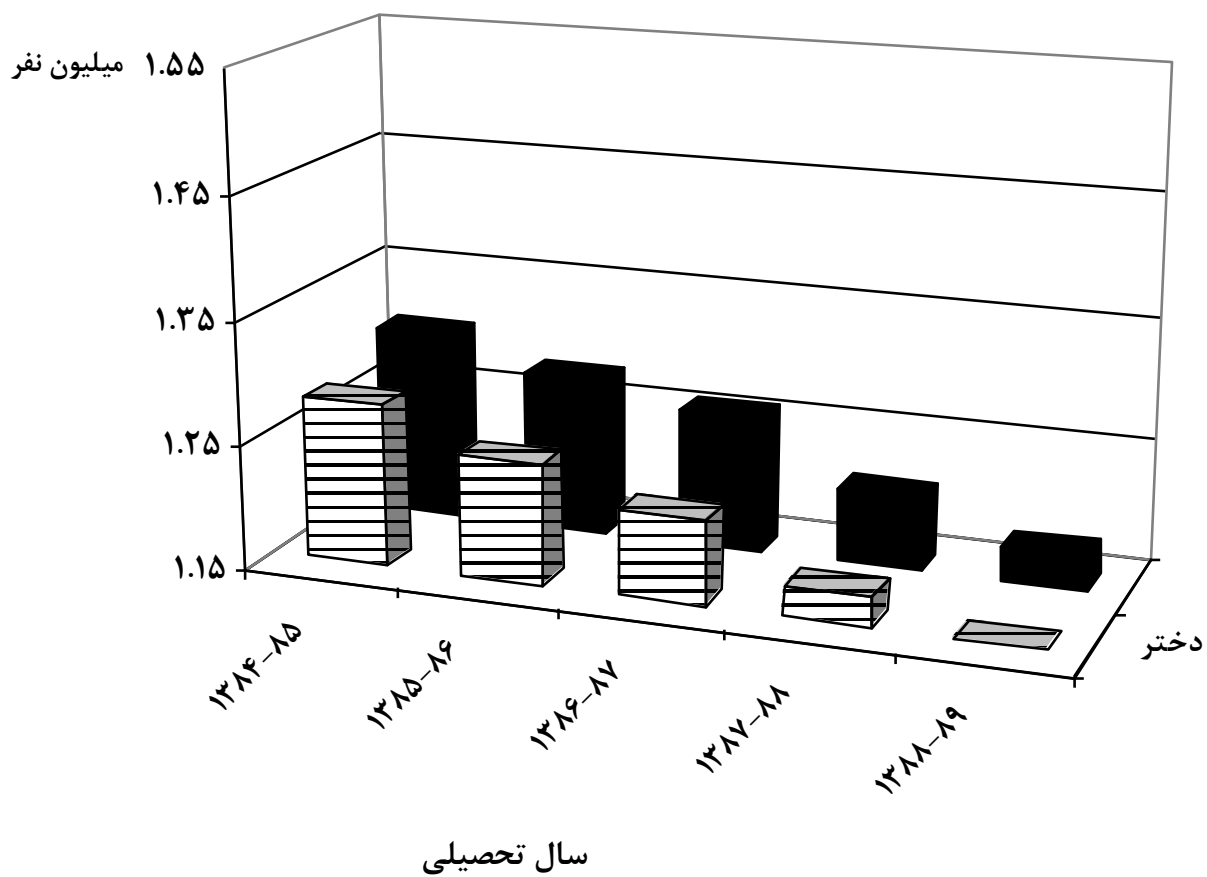
مأخذ- سازمان آموزش و پرورش شهر تهران.

- سازمان آموزش و پرورش شهرستانهای استان تهران.

- مدیریت آموزش و پرورش استثنایی شهر تهران.

- مدیریت آموزش و پرورش استثنایی شهرستانهای استان تهران.

۱-۱۵- دانش آموزان بر حسب جنس



۱۵-۴-دانش آموزان و کارکنان آموزشی، دفتری و اداری کلیه دوره های تحصیلی برحسب شهرستان: سال تحصیلی ۸۹-۱۳۸۸

کارکنان آموشی، دفتری و اداری			دانش آموزان			شهرستان	
آموزشی			کل	دختر	پسر		جمع
زن	مرد	جمع					
۶۴۹۰۳	۲۶۴۳۹	۹۱۳۴۲	۱۲۳۰۴۵	۱۱۲۳۰۷۱	۱۱۷۷۸۱۷۹	۲۳۰۰۹۵۰	جمع
۲۹۴۹	۱۱۶۷	۴۱۱۶	۵۸۰۷	۴۲۸۵۳	۴۵۴۷۹	۸۸۳۳۲	اسلامشهر
۱۲۸۵	۵۵۶	۱۸۴۱	۲۶۹۴	۲۴۴۵۰	۲۷۶۱۷	۵۲۰۶۷	پاکدشت
۳۳۷۹۵	۱۲۹۷۳	۴۶۷۶۸	۵۹۵۹۲	۵۴۹۶۳۹	۵۵۵۳۹۴	۱۱۰۵۰۳۳	تهران
۴۷۴	۲۶۶	۷۴۰	۱۰۵۴	۸۶۳۶	۱۱۶۲۳	۲۰۲۵۹	دماوند
۲۷۲۵	۱۴۰۲	۴۱۲۷	۵۸۸۶	۶۶۰۵۲	۷۰۶۴۸	۱۳۶۷۰۰	رباط کریم
۳۹۵۸	۹۷۴	۴۹۳۲	۷۳۹۱۹	۵۵۴۵۶	۵۶۹۴۰	۱۱۲۳۹۶	ری
۱۰۰۰	۶۷۶	۱۶۷۶	۲۴۵۰	۱۸۸۴۷	۲۵۸۴۴	۴۴۶۹۱	ساوجبلاغ
۱۸۳۹	۵۷۱	۲۴۱۰	۳۰۷۰	۳۳۹۶۷	۳۴۰۵۹	۶۸۰۲۶	شمیرانات
۲۴۱۷	۱۱۶۲	۳۵۷۹	۵۰۵۰	۵۱۲۱۷	۵۲۵۸۸	۱۰۳۸۰۵	شهریار
۱۴۶	۱۰۶	۲۵۲	۳۶۰	۱۹۳۰	۲۹۱۹	۴۸۴۹	فیروزکوه
۱۵۹۴	۷۷۸	۲۳۷۲	۳۲۰۹	۲۴۵۹۲	۲۵۵۵۱	۵۰۱۴۳	قدس
۷۹۲۵	۳۲۳۱	۱۱۱۵۶	۱۵۷۳۹	۱۵۱۳۱۱	۱۵۹۴۲۰	۳۱۰۷۳۱	کرج
۱۴۶۱	۷۹۳	۲۲۵۴	۳۲۳۲	۳۰۹۳۶	۳۶۰۴۳	۶۶۹۷۹	ملارد
۵۲۵	۴۲۲	۹۴۷	۱۴۲۵	۱۰۷۳۳	۱۴۳۸۱	۲۵۱۱۴	نظرآباد
۲۸۱۰	۱۳۶۲	۴۱۷۲	۶۱۵۸	۵۲۴۵۲	۵۹۳۷۳	۱۱۱۸۲۵	ورامین

مأخذ- سازمان آموزش و پرورش شهر تهران.

- سازمان آموزش و پرورش شهرستانهای استان تهران.

- مدیریت آموزش و پرورش استثنایی شهر تهران.

- مدیریت آموزش و پرورش استثنایی شهرستانهای استان تهران.

۱۵- آموزش _____ سالنامه آماری استان تهران-۱۳۸۸

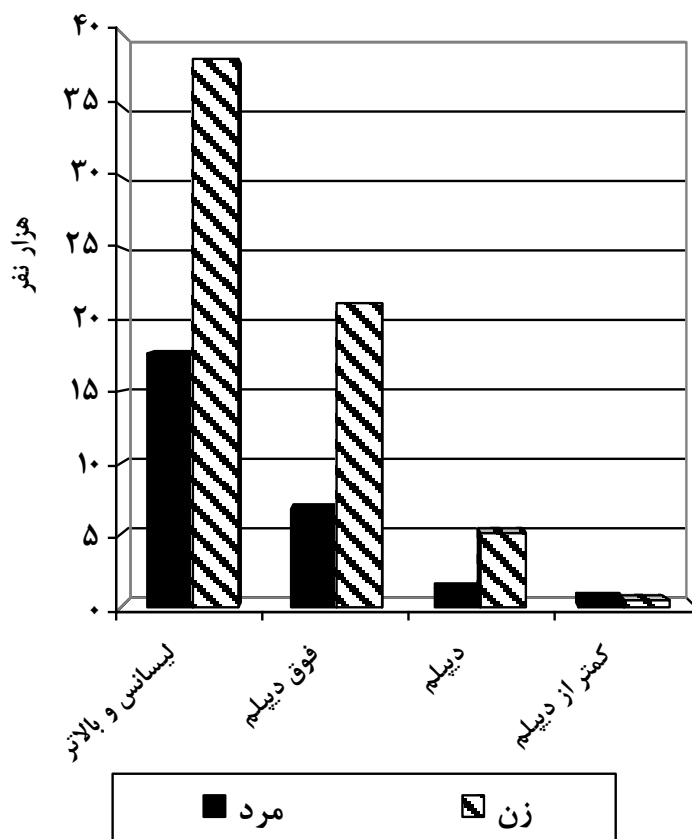
۱۵-۵- کارکنان آموزشی، دفتری و اداری کلیه دوره های تحصیلی بر حسب مدرک تحصیلی: سال تحصیلی ۸۹-۱۳۸۸

کارکنان آموزشی			کل کارکنان	مدرک تحصیلی
زن	مرد	مرد و زن		
۶۴۹۰۳	۲۶۴۳۹	۹۱۳۴۲	۱۲۳۰۴۵	جمع
۴۵۶	۵۲۹	۹۸۵	۶۰۵۷	کمتر از دیپلم
۵۱۶۰	۱۳۲۶	۶۴۸۶	۱۱۳۸۵	دیپلم
۲۱۰۸۵	۶۸۶۸	۲۷۹۵۳	۳۵۱۷۴	فوق دیپلم
۳۸۲۰۲	۱۷۷۱۶	۵۵۹۱۸	۷۰۴۲۹	لیسانس و بالاتر

مأخذ- سازمان آموزش و پرورش شهر تهران.

- سازمان آموزش و پرورش شهرستانهای استان تهران.
- مدیریت آموزش و پرورش استثنایی شهر تهران.
- مدیریت آموزش و پرورش استثنایی سهرستانهای استان تهران.

۱۵-۲- کارکنان آموزشی، دفتری و اداری آموزش و پرورش استان: سال تحصیلی ۸۹-۱۳۸۸



۱۵- آموزش _____ سالنامه آماری استان تهران-۱۳۸۸

۱۵-۶- تعداد آموزشگاه مدارس غیرانتفاعی برحسب دوره تحصیلی

سال تحصیلی	ابتدائی	راهنمائی	متوسطه	پیش دانشگاهی
۱۳۷۵-۷۶	۵۲۴	۶۳۳	۴۷۲	۳
۱۳۸۰-۸۱	۴۹۸	۶۴۳	۷۱۷	۴۲۱
۱۳۸۴-۸۵	۵۷۳	۶۸۳	۱۰۹۹	۶۶۷
۱۳۸۵-۸۶	۶۱۰	۶۶۷	۱۲۶۵	۶۹۳
۱۳۸۶-۸۷	۶۲۳	۶۴۵	۱۰۰۲	۶۵۷
۱۳۸۷-۸۸	۶۲۶	۶۰۳	۹۵۱	۶۲۸
۱۳۸۸-۸۹	۶۷۰	۶۰۵	۱۱۷۷	۵۹۱

مأخذ- سازمان آموزش و پرورش شهر تهران.

- سازمان آموزش و پرورش شهرستانهای استان تهران.

۱۵-۷- دانش آموزان مدارس غیرانتفاعی برحسب دوره تحصیلی

پیش دانشگاهی	متوسطه	راهنمائی	ابتدائی	سال تحصیلی
۱۴۶	۶۵۷۳۳	۶۹۲۱۰	۵۴۷۲۱	۱۳۷۵-۷۶
۱۶۱۴۰	۸۹۰۱۴	۷۷۴۳۰	۶۲۰۹۱	۱۳۸۰-۸۱
۱۹۲۵۰	۱۰۰۷۹۰	۶۷۴۲۱	۶۸۳۱۴	۱۳۸۴-۸۵
۲۰۱۹۳	۹۷۱۸۶	۶۳۶۴۴	۷۰۶۸۰	۱۳۸۵-۸۶
۲۰۴۴۰	۸۸۴۷۹	۶۱۳۸۷	۷۲۵۵۲	۱۳۸۶-۸۷
۱۸۶۰۵	۸۳۷۹۵	۶۱۲۸۰	۷۵۳۱۴	۱۳۸۷-۸۸
۱۸۹۳۲	۸۱۱۸۲	۶۱۵۷۸	۷۶۹۶۹	۱۳۸۸-۸۹

مأخذ- سازمان آموزش و پرورش شهر تهران.

- سازمان آموزش و پرورش شهرستانهای استان تهران.

۱۵- آموزش _____ سالنامه آماری استان تهران-۱۳۸۸

۸-۱۵- دانش آموزان، کارکنان آموزشی، دفتری و اداری، آموزشگاهها و کلاسهای دوره آموزش استثنائی

کلاس	آموزشگاه	کارکنان آموزشی، دفتری و اداری		دانش آموز			سال تحصیلی و شهرستان
		آموزشی	کل	دختر	پسر	جمع	
۱۵۰۷	۱۱۹	۲۸۲۹	۳۲۲۹	۵۷۰۵	۷۳۲۰	۱۳۰۲۵	۱۳۸۰-۸۱
۱۵۳۴	۲۰۸	۲۶۱۶	۳۲۰۸	۵۱۹۶	۶۶۸۳	۱۱۸۷۹	۱۳۸۴-۸۵
۱۵۶۳	۲۱۴	۲۸۵۸	۳۵۰۲	۵۰۶۷	۶۸۷۲	۱۱۹۳۹	۱۳۸۵-۸۶
۱۵۹۳	۲۳۰	۲۶۲۱	۳۲۸۵	۵۳۶۳	۷۰۹۶	۱۲۴۵۹	۱۳۸۶-۸۷
۱۵۶۷	۲۲۲	۲۶۱۴	۳۱۹۵	۶۱۰۱	۶۲۳۷	۱۲۳۳۸	۱۳۸۷-۸۸
۱۶۱۵	۲۲۶	۲۷۲۴	۳۴۸۱	۵۳۶۷	۷۳۳۳	۱۲۷۰۰	۱۳۸۸-۸۹
۵۵	۵	۸۸	۱۴۲	۲۷۵	۲۵۹	۵۳۴	اسلامشهر
۴۸	۳	۴۴	۶۲	۱۴۰	۱۹۲	۳۳۲	پاکدشت
۸۴۴	۱۶۵	۱۷۵۱	۱۹۹۹	۲۵۰۲	۳۳۵۴	۵۸۵۶	تهران
۱۷	۲	۲۱	۳۰	۴۲	۵۸	۱۰۰	دماوند
۶۲	۴	۷۷	۱۱۵	۲۹۶	۴۵۶	۷۵۲	رباط کریم
۹۸	۸	۱۵۵	۲۳۵	۴۱۷	۵۰۶	۹۲۳	ری
۲۵	۱	۳۰	۴۷	۷۸	۱۷۳	۲۵۱	ساوجبلاغ
۲۲	۵	۳۶	۴۰	۰	۱۸۱	۱۸۱	شمیرانات
۵۸	۴	۶۲	۱۰۰	۱۹۱	۱۸۰	۳۷۱	شهریار
۵	۱	۵	۸	۸	۲۵	۳۳	فیروزکوه
۲۲	۲	۲۷	۴۳	۱۰۷	۱۴۲	۲۴۹	قدس
۲۱۴	۱۵	۲۷۹	۴۲۳	۹۳۵	۱۰۲۲	۱۹۵۷	کرج
۵۴	۵	۶۲	۹۷	۱۰۷	۳۰۷	۴۱۴	ملارد
۶	۱	۳	۸	۱۵	۶۴	۷۹	نظر آباد
۸۵	۵	۸۴	۱۳۲	۲۵۴	۴۱۴	۶۶۸	ورامین

مأخذ- مدیریت آموزش و پرورش استثنائی شهر تهران.

- مدیریت آموزش و پرورش استثنائی شهرستانهای استان تهران.

۹-۱۵- دانش آموزان دوره استثنائی برحسب دوره های آموزشی سال تحصیلی: ۸۹-۱۳۸۸

دوره تحصیلی	دانش آموز
جمع	۱۲۷۰۰
آمادگی	۱۵۶۲
ابتدائی	۶۶۴۳
مهارتهای عمومی	۱۰۵۶
راهنمائی	۱۳۵۸
متوسطه و پیش دانشگاهی	۲۰۸۱

مأخذ- مدیریت آموزش و پرورش استثنایی شهر تهران.

- مدیریت آموزش و پرورش استثنایی شهرستانهای استان تهران.

۱۵-۱۰- دانش آموزان، کارکنان آموزشی، دفتری و اداری، آموزشگاهها و کلاسهای دوره آمادگی

کلاس	آموزشگاه	کارکنان آموزشی، دفتری و اداری		دانش آموز			سال تحصیلی و شهرستان
		آموزشی	کل	دختر	پسر	جمع	
۱۴۸۸	۳۷۸	۱۶۵۸	۲۲۱۴	۱۳۸۴۵	۱۴۴۲۶	۲۸۲۷۱	۱۳۷۵-۷۶
۳۱۹۷	۱۴۷۴	^(۱) ۲۱۴۶	۳۰۵۰	۳۳۱۱۸	۳۳۱۳۹	۶۶۲۵۷	۱۳۸۰-۸۱
۴۷۷۰	۲۵۷۵	۱۳۳۲	۲۵۰۵	۵۲۸۹۱	۵۱۷۹۱	۱۰۴۶۸۲	۱۳۸۴-۸۵
۴۷۴۳	۲۵۴۲	۱۳۸۹	۱۸۳۳	۵۰۹۸۶	۴۹۴۰۴	۱۰۰۳۹۰	۱۳۸۵-۸۶
۴۶۴۳	۲۵۱۳	۱۶۸۶	۲۱۶۱	۴۷۱۰۵	۴۶۷۸۸	۹۳۸۹۳	۱۳۸۶-۸۷
۳۵۲۲	۲۱۸۶	^(۲) ۲	^(۳) ۳۰	۴۴۱۶۳	۳۷۶۰۷	۸۱۷۷۰	۱۳۸۷-۸۸
۴۱۲۴	۲۴۰۰	^(۲) ۴۷	^(۳) ۶۲	۴۱۲۸۲	۵۱۶۵۶	۹۲۹۳۸	۱۳۸۸-۸۹
۲۲۰	۱۰۶	۴	۴	۲۴۳۶	۲۸۸۰	۵۳۱۶	اسلامشهر
۹۹	۶۹	۰	۰	۷۸۷	۱۳۰۵	۲۰۹۲	پاکدشت
۱۵۲۰	۹۹۷	۰	۰	۱۷۸۲۸	۱۷۶۲۰	۳۵۴۴۸	تهران
۳۵	۳۲	۲	۲	۲۳۱	۴۱۸	۶۴۹	دماوند
۲۰۸	۱۱۱	۶	۶	۲۵۱۸	۲۵۱۲	۵۰۳۰	رباط کریم
۲۰۰	۱۲۳	۲	۲	۱۳۳۹	۲۸۸۰	۴۲۱۹	ری
۷۶	۷۰	۷	۸	۵۱۴	۹۹۹	۱۵۱۳	ساوجبلاغ
۱۱۰	۸۵	۰	۰	۱۱۲۴	۹۸۰	۲۱۰۴	شمیرانات
۲۰۵	۱۳۶	۰	۰	۲۱۸۶	۲۲۰۴	۴۳۹۰	شهریار
۱۵	۶	۰	۰	۱۵	۲۳۶	۲۵۱	فیروزکوه
۱۰۳	۵۰	۸	۸	۱۲۱۰	۱۲۲۸	۲۴۳۸	قدس
۸۹۹	۳۶۶	۳	۴	۸۳۱۱	۱۱۵۸۵	۱۹۸۹۶	کرج
۱۲۶	۷۵	۸	۱۸	۶۹۳	۲۲۵۸	۲۹۵۱	ملارد
۲۵	۲۰	۰	۰	۸۶	۴۴۴	۵۳۰	نظر آباد
۲۸۳	۱۵۴	۷	۱۰	۲۰۰۴	۴۱۰۷	۶۱۱۱	ورامین

(۱) در ستون آموزشی سال ۱۳۸۱-۱۳۸۰ اطلاعات فقط شامل شهرستانهای تهران و شمیرانات می باشد.

(۲) اطلاعات کارکنان آموزشی، دفتری و اداری در سال ۱۳۸۷-۱۳۸۸ به بخش غیردولتی واگذار شده است.

مأخذ- سازمان آموزش و پرورش شهر تهران.

- سازمان آموزش و پرورش شهرستانهای استان تهران.

۱۱-۱۵- دانش آموزان، کارکنان آموزشی، دفتری و اداری، آموزشگاهها و کلاسهای دوره ابتدائی

کلاس	آموزشگاه	کارکنان آموزشی، دفتری و اداری		دانش آموز			سال تحصیلی و شهرستان
		آموزشی	کل	دختر	پسر	جمع	
۴۱۰۴۲	۴۳۰۴	۳۹۸۱۳	۵۹۷۵۹	۶۶۷۴۰	۷۱۰۱۹۳	۱۳۷۷۵۹۴	۱۳۷۵-۷۶
۳۵۴۸۲	۳۹۶۷	۳۷۲۷۶	۵۲۲۹۹	۵۱۵۶۶۳	۵۴۹۲۹۵	۱۰۶۴۹۵۸	۱۳۸۰-۸۱
۳۳۴۶۶	۳۸۳۱	۳۳۱۳۰	۴۷۰۲۶	۴۶۶۲۱۷	۴۹۳۰۰۴	۹۵۹۲۲۱	۱۳۸۴-۸۵
۳۳۸۵۶	۳۸۳۴	۳۳۷۸۵	۴۷۱۰۹	۴۶۴۷۶۷	۴۹۳۲۳۸	۹۵۸۰۰۵	۱۳۸۵-۸۶
۳۴۱۰۲	۳۸۶۰	۳۱۴۴۹	۴۵۶۹۲	۴۶۶۶۲۰	۴۹۰۸۴۴	۹۵۷۴۶۴	۱۳۸۶-۸۷
۳۲۶۱۸	۳۶۰۳	۳۳۰۸۷	۴۲۶۹۷	۴۶۴۴۶۴	۴۸۶۰۷۵	۹۵۰۵۳۹	۱۳۸۷-۸۸
۳۳۳۰۶	۳۶۰۹	۲۹۷۰۶	۳۹۴۲۹	۴۵۵۰۲۹	۴۹۴۷۹۱	۹۴۹۱۲۰	۱۳۸۸-۸۹
۱۲۳۳	۱۲۹	۱۲۸۳	۱۸۱۱	۱۶۹۲۸	۱۸۵۳۹	۳۵۴۶۷	اسلامشهر
۸۷۳	۱۰۵	۶۷۶	۹۸۹	۱۰۶۸۱	۱۳۲۰۲	۲۳۸۸۳	پاکدشت
۱۵۵۹۴	۱۴۹۴	۱۴۷۱۶	۱۸۲۲۵	۲۲۴۸۰۸	۲۳۳۰۵۵	۴۵۷۸۶۳	تهران
۴۲۰	۸۷	۲۴۵	۳۳۲	۳۰۰۳	۵۳۲۴	۸۳۲۷	دماوند
۱۸۶۹	۱۷۲	۱۳۸۸	۲۰۶۹	۲۷۸۱۲	۳۱۲۳۵	۵۹۰۴۷	رباط کریم
۱۷۲۷	۲۰۰	۱۷۴۴	۲۵۵۰	۲۲۵۲۴	۲۵۷۸۶	۴۸۳۱۰	ری
۷۲۷	۱۲۱	۵۸۸	۸۳۳	۶۳۶۴	۱۱۸۹۶	۱۸۲۶۰	ساجزاد
۹۵۴	۱۳۰	۸۵۴	۹۶۸	۱۲۸۹۸	۱۰۹۸۲	۲۳۸۸۰	شمیرانات
۱۵۱۷	۱۷۷	۱۱۶۸	۱۶۶۷	۲۰۴۱۹	۲۲۴۹۲	۴۲۹۱۱	شهریار
۱۱۵	۲۹	۱۰۱	۱۳۱	۷۴۸	۱۲۲۵	۱۹۷۳	فیروزکوه
۶۲۶	۵۳	۸۶۷	۱۱۲۱	۹۹۵۹	۱۰۲۸۴	۲۰۲۴۳	قدس
۴۴۵۴	۵۰۴	۳۵۱۲	۵۰۰۰	۶۰۷۷۰	۶۱۰۳۰	۱۲۱۸۰۰	کرج
۹۶۳	۱۱۰	۷۶۵	۱۱۰۵	۱۳۱۲۸	۱۶۲۹۵	۲۹۴۲۳	ملارد
۳۹۷	۶۱	۳۰۳	۴۵۷	۳۹۲۲	۶۳۹۶	۱۰۳۱۸	نظرآباد
۱۸۳۷	۲۳۷	۱۴۹۶	۲۱۷۱	۲۱۰۶۵	۲۷۰۵۰	۴۸۱۱۵	ورامین

مأخذ- سازمان آموزش و پرورش شهر تهران.

- سازمان آموزش و پرورش شهرستانهای استان تهران.

۱۲-۱۵- دانش آموزان، کارکنان آموزشی، دفتری و اداری، آموزشگاهها و کلاسهای دوره راهنمایی

کلاس	آموزشگاه	کارکنان آموزشی، دفتری و اداری		دانش آموز			سال تحصیلی و شهرستان
		آموزشی	کل	دختر	پسر	جمع	
۲۷۰۳۴	۲۹۰۸	۲۴۴۸۳	۳۸۴۳۸	۴۵۹۴۱۰	۴۸۹۵۶۰	۹۴۸۹۷۰	۱۳۷۵-۷۶
۲۵۶۹۵	۲۸۶۴	۳۰۰۲۱	۴۴۵۰۴	۳۹۸۶۶۶	۴۳۵۳۹۹	۸۳۴۰۶۵	۱۳۸۰-۸۱
۲۲۶۴۹	۲۷۸۹	۲۷۳۴۱	۴۰۲۴۸	۳۱۵۳۲۵	۳۳۸۹۶۸	۶۵۴۲۹۳	۱۳۸۴-۸۵
۲۲۱۴۶	۲۷۴۸	۲۷۱۲۵	۳۸۸۲۲	۳۰۰۵۲۷	۳۲۴۲۱۷	۶۲۴۷۴۴	۱۳۸۵-۸۶
۲۱۵۵۷	۲۷۷۸	۲۶۰۴۸	۳۸۷۷۲	۲۸۹۱۶۰	۳۰۸۹۵۱	۵۹۸۱۱۱	۱۳۸۶-۸۷
۲۰۰۲۸	۲۵۴۷	۲۷۲۲۴	۳۴۸۸۲	۲۸۰۱۵۰	۲۹۷۴۵۸	۵۷۷۶۰۸	۱۳۸۷-۸۸
۱۹۹۵۲	۲۴۳۶	۲۴۴۱۲	۳۲۱۵۷	۲۷۵۷۳۹	۲۸۹۷۰۹	۵۶۵۴۳۸	۱۳۸۸-۸۹
۷۲۹	۸۶	۱۰۹۰	۱۵۵۶	۹۹۱۰	۱۰۷۱۴	۲۰۶۲۴	اسلامشهر
۴۶۴	۷۱	۵۰۶	۷۳۴	۶۳۱۴	۶۹۱۱	۱۳۲۲۵	پاکدشت
۹۲۴۴	۱۰۵۲	۱۲۰۳۵	۱۴۸۴۴	۱۳۲۰۶۶	۱۳۷۳۵۱	۲۶۹۴۱۷	تهران
۲۳۲	۴۴	۱۷۶	۲۴۵	۲۳۴۹	۲۷۸۶	۵۱۳۵	دماوند
۱۱۷۸	۱۱۶	۱۳۱۷	۱۸۳۰	۱۷۸۵۹	۱۹۰۳۸	۳۶۸۹۷	رباط کریم
۱۰۰۸	۱۲۹	۱۲۴۵	۱۸۳۱	۱۳۵۲۴	۱۳۴۸۱	۲۷۰۰۵	ری
۴۵۲	۸۳	۵۱۸	۷۲۳	۲۱۲۸	۵۸۲۱	۱۰۹۴۹	ساوجبلاغ
۷۶۹	۱۱۵	۶۶۷	۷۴۶	۸۲۷۰	۷۹۱۱	۱۶۱۸۱	شمیرانات
۸۹۸	۱۲۰	۱۰۱۶	۱۳۸۷	۱۲۴۹۶	۱۳۲۸۹	۲۵۷۸۵	شهریار
۶۰	۱۳	۶۷	۹۷	۵۰۴	۶۷۲	۱۱۷۶	فیروزکوه
۴۱۱	۳۶	۶۷۱	۹۲۲	۵۹۴۸	۶۴۰۴	۱۲۳۵۲	قدس
۲۶۲۰	۳۱۴	۲۸۸۶	۴۰۸۵	۳۶۰۴۷	۳۸۳۹۴	۷۴۴۴۱	کرج
۵۴۸	۶۵	۶۸۲	۹۷۱	۸۱۷۶	۸۸۲۸	۱۷۰۰۴	ملارد
۲۶۳	۳۸	۳۲۵	۴۳۷	۳۲۸۶	۳۹۴۶	۷۲۳۲	نظر آباد
۱۰۷۶	۱۵۴	۱۲۱۱	۱۷۴۹	۱۳۸۵۲	۱۴۱۶۳	۲۸۰۱۵	ورامین

مأخذ- سازمان آموزش و پرورش شهر تهران.

- سازمان آموزش و پرورش شهرستانهای استان تهران.

۱۳-۱۵- دانش آموزان، کارکنان آموزشی، دفتری و اداری، آموزشگاهها و کلاسهای دوره متوسطه^(۱)

کلاس	آموزشگاه	کارکنان آموزشی، دفتری و اداری		دانش آموز			سال تحصیلی و شهرستان
		آموزشی	کل	دختر	پسر	جمع	
۲۲۱۶۴	۱۸۹۳	۲۲۱۸۹	۳۳۵۷۲	۴۰۵۱۶۰	۳۸۷۲۴۰	۷۹۲۴۰۰	۱۳۷۵-۷۶
۱۸۱۶۹	۲۵۱۰	۳۱۵۴۵	۴۸۷۲۰	۴۰۸۵۰۹	۳۸۶۹۰۷	۷۹۵۴۱۶	۱۳۸۰-۸۱
۲۶۷۸۸	۲۸۴۳	۳۲۶۲۱	۵۰۷۴۲	۳۴۸۵۸۳	۳۳۲۹۹۷	۶۸۱۵۸۰	۱۳۸۴-۸۵
۲۶۷۱۵	۲۸۴۷	۳۴۷۴۶	۵۰۶۷۰	۳۳۲۹۱۴	۳۲۰۳۰۵	۶۵۳۲۱۹	۱۳۸۵-۸۶
۲۸۵۸۱	۳۱۰۱	۳۱۸۴۲	۴۸۹۸۱	۳۱۸۵۱۴	۳۲۶۷۵۳	۶۴۵۲۶۷	۱۳۸۶-۸۷
۲۶۱۱۵	۲۷۱۵	۳۳۸۸۷	۴۵۸۹۹	۲۹۶۹۶۷	۳۰۱۵۷۳	۵۹۸۵۴۰	۱۳۸۷-۸۸
۲۲۹۷۶	۲۴۶۰	۳۱۴۵۰	۴۲۳۱۱	۲۷۳۲۸۸	۲۷۵۲۹۲	۵۴۸۵۸۰	۱۳۸۸-۸۹
۸۹۸	۷۷	۱۵۰۵	۲۱۰۸	۱۰۷۸۲	۱۱۴۴۶	۲۲۲۲۸	اسلامشهر
۴۴۴	۵۱	۵۷۱	۸۵۴	۵۲۷۰	۵۴۳۱	۱۰۷۰۱	پاکدشت
۱۱۳۳۸	۱۲۳۲	۱۶۴۶۷	۲۰۷۷۳	۱۳۴۶۶۷	۱۳۳۵۹۵	۲۶۸۲۶۲	تهران
۲۳۹	۳۲	۲۷۳	۴۱۴	۲۱۹۷	۲۴۲۸	۴۶۲۵	دماوند
۱۱۶۹	۱۰۲	۱۲۴۸	۱۷۴۵	۱۵۷۱۲	۱۶۲۳۷	۳۱۹۴۹	رباط کریم
۱۰۸۶	۱۱۴	۱۶۳۲	۲۴۹۶	۱۳۲۸۵	۱۲۱۹۷	۲۵۴۸۲	ری
۳۹۱	۴۸	۴۹۹	۷۹۱	۴۹۸۸	۵۱۹۱	۱۰۱۷۹	ساوجبلاغ
۹۵۴	۱۴۲	۹۴۳	۱۱۴۸	۹۹۷۹	۸۵۷۹	۱۸۵۵۸	شمیرانات
۹۳۶	۹۲	۱۲۲۵	۱۷۵۷	۱۲۷۷۷	۱۲۶۶۰	۲۵۴۳۷	شهریار
۶۲	۱۱	۷۷	۱۲۱	۵۹۹	۶۸۱	۱۲۸۰	فیروزکوه
۴۷۷	۴۱	۷۱۳	۹۸۹	۵۴۶۷	۵۷۹۸	۱۱۲۶۵	قدس
۳۱۷۶	۳۲۶	۴۰۱۸	۵۶۶۷	۳۵۵۸۹	۳۸۸۴۲	۷۴۴۳۱	کرج
۵۲۶	۵۲	۶۸۲	۹۷۶	۷۱۳۹	۷۴۰۷	۱۴۵۴۶	ملارد
۲۱۶	۲۶	۳۰۳	۵۰۰	۲۷۵۴	۲۸۹۹	۵۶۵۳	نظر آباد
۱۰۶۴	۱۱۴	۱۲۹۴	۱۹۷۲	۱۲۰۸۳	۱۱۹۰۱	۲۳۹۸۴	ورامین

(۱) شامل دوره فنی، حرفه ای و کشاورزی و کار و دانش نیز می باشد.

مأخذ- سازمان آموزش و پرورش شهر تهران.

- سازمان آموزش و پرورش شهرستانهای استان تهران.

۱۵- آموزش _____ سالنامه آماری استان تهران-۱۳۸۸

۱۴-۱۵- دانش آموزان، کارکنان آموزشی، دفتری و اداری، آموزشگاهها و کلاسهای دوره پیش دانشگاهی

کلاس	آموزشگاه	کارکنان آموزشی، دفتری و اداری		دانش آموز			سال تحصیلی و شهرستان
		آموزشی	کل	دختر	پسر	جمع	
۳۵۵	۵۱	۷۵	۱۴۸	۶۰۵۸	۵۲۲۲	۱۱۲۸۰	۱۳۷۵-۷۶
۴۶۸۸	۹۶۹	۲۹۴۸	۴۴۰۵	۸۴۲۱۷	۵۸۷۳۷	۱۴۲۹۵۴	۱۳۸۰-۸۱
۳۶۴۰	۹۵۹	۲۸۶۴	۴۳۲۸	۵۵۱۸۲	۲۹۳۷۵	۸۴۵۵۷	۱۳۸۴-۸۵
۳۷۸۷	۱۰۲۹	۲۹۵۲	۴۲۴۳	۵۴۹۹۶	۳۰۴۳۴	۸۵۴۳۰	۱۳۸۵-۸۶
۴۵۸۶	۱۲۳۹	۳۰۱۳	۴۶۶۷	۵۸۴۳۳	۳۵۱۶۰	۹۳۵۹۳	۱۳۸۶-۸۷
۳۷۶۸	۱۰۵۰	۳۰۲۰	۳۸۹۰	۵۲۲۵۸	۳۱۷۲۳	۸۳۹۸۱	۱۳۸۷-۸۸
۳۳۳۷	۹۴۹	۲۷۶۴	۳۴۱۶	۴۶۶۲۰	۲۷۷۳۵	۷۴۳۵۵	۱۳۸۸-۸۹
۸۷	۱۷	۱۰۶	۱۴۱	۱۵۸۴	۷۰۴	۲۲۸۸	اسلامشهر
۴۲	۱۲	۴۳	۵۳	۶۸۱	۳۲۲	۱۰۰۳	پاکدشت
۱۹۱۸	۵۶۵	۱۶۳۲	۱۹۵۳	۲۵۴۵۱	۱۷۶۹۷	۴۳۱۴۸	تهران
۳۱	۱۲	۲۰	۲۴	۳۱۱	۱۹۲	۵۰۳	دماوند
۹۲	۱۳	۹۱	۱۱۸	۱۷۵۵	۷۷۷	۲۵۳۲	رباط کریم
۱۲۶	۳۸	۹۵	۱۳۷	۱۸۶۹	۷۹۷	۲۶۶۶	ری
۵۰	۱۳	۳۴	۴۷	۷۵۲	۳۳۸	۱۰۹۰	ساوجبلاغ
۱۹۸	۸۰	۷۷	۹۶	۲۳۲۳	۱۳۳۸	۳۶۶۱	شمیرانات
۱۰۹	۲۵	۱۰۷	۱۳۶	۲۰۳۸	۸۴۴	۲۸۸۲	شهریار
۸	۴	۲	۳	۵۶	۶۵	۱۲۱	فیروزکوه
۵۳	۱۱	۶۹	۹۶	۹۰۴	۳۲۳	۱۲۲۷	قدس
۴۳۲	۱۰۸	۳۴۹	۴۲۱	۵۸۱۷	۲۸۴۶	۸۶۶۳	کرج
۵۷	۱۳	۵۱	۵۹	۱۰۰۳	۴۶۴	۱۴۶۷	ملارد
۲۰	۴	۱۳	۲۲	۴۷۳	۱۶۰	۶۳۳	نظر آباد
۱۱۴	۳۴	۷۵	۱۱۰	۱۶۰۳	۸۶۸	۲۴۷۱	ورامین

مأخذ- سازمان آموزش و پرورش شهر تهران.

- سازمان آموزش و پرورش شهرستانهای استان تهران.

۱۵-۱۵- دانش آموزان، آموزشگاهها و کلاسهای دوره پنجم ابتدائی شبانه

کلاس	آموزشگاه	دانش آموز			سال تحصیلی
		زن	مرد	جمع	
۱۱	۹	۰	۱۹۲	۱۹۲	۱۳۷۵-۷۶
۱	۱	۰	۸	۸	۱۳۸۰-۸۱
۱	۱	۰	۱۳	۱۳	۱۳۸۴-۸۵
۰	۰	۰	۰	۰	۱۳۸۵-۸۶
۰	۰	۰	۰	۰	۱۳۸۶-۸۷
۰	۰	۰	۰	۰	۱۳۸۷-۸۸
۰	۰	۰	۰	۰	۱۳۸۸-۸۹

مأخذ- سازمان آموزش و پرورش شهر تهران.

- سازمان آموزش و پرورش شهرستانهای استان تهران.

۱۵- آموزش _____ سالنامه آماری استان تهران-۱۳۸۸

۱۶-۱۵- دانش آموزان، آموزشگاهها و کلاسهای دوره عمومی شبانه (راهنمایی)

کلاس	آموزشگاه	دانش آموز			سال تحصیلی
		زن	مرد	جمع	
۴۸۴	۷۵	۶۵۹۳	۹۳۰۲	۱۵۸۹۵	۱۳۷۵-۷۶
۴۵۵	۸۸	۶۸۸۱	۵۹۲۲	۱۲۸۰۳	۱۳۸۰-۸۱
۳۴۱	۶۶	۵۹۱۲	۳۷۷۲	۹۶۸۴	۱۳۸۴-۸۵
۳۴۰	۶۶	۶۲۶۵	۳۱۲۱	۹۳۸۶	۱۳۸۵-۸۶
۲۸۰	۵۹	۵۶۱۶	۱۱۸۷	۶۸۰۳	۱۳۸۶-۸۷
۲۸۶	۷۶	۴۴۳۲	۱۴۷۴	۵۹۰۶	۱۳۸۷-۸۸
۲۷۴	۳۹	۲۶۷۴	۷۵۲	۳۴۲۶	۱۳۸۸-۸۹

مأخذ- سازمان آموزش و پرورش شهر تهران.

- سازمان آموزش و پرورش شهرستانهای استان تهران.

۱۷-۱۵- دانش آموزان، آموزشگاهها و کلاسهای دوره تکمیلی شبانه (متوسطه)

کلاس	آموزشگاه	دانش آموز			سال تحصیلی
		زن	مرد	جمع	
۱۶۴۳	۱۱۹	۲۱۱۷۵	۳۲۲۶۲	۵۳۴۳۷	۱۳۷۵-۷۶
۲۴۵۱	۲۵۴	۲۳۵۸۱	۴۳۳۰۶	۶۶۸۸۷	۱۳۸۰-۸۱
۲۹۳۶	۳۱۸	۲۳۳۸۱	۳۹۴۹۵	۶۲۸۷۶	۱۳۸۴-۸۵
۳۱۲۱	۳۱۷	۲۳۶۴۶	۴۲۳۰۶	۶۵۹۵۲	۱۳۸۵-۸۶
۲۸۰۶	۳۰۱	۲۱۲۵۵	۳۶۱۳۸	۵۷۳۹۳	۱۳۸۶-۸۷
۲۹۷۰	۳۸۱	۱۹۵۴۳	۳۷۳۰۱	۵۶۸۴۴	۱۳۸۷-۸۸
۲۲۴۱	۲۵۲	۱۸۶۲۴	۲۵۰۱۱	۴۳۶۳۵	۱۳۸۸-۸۹

مأخذ- سازمان آموزش و پرورش شهر تهران.

- سازمان آموزش و پرورش شهرستانهای استان تهران.

۱۵-۱۸- دانش آموزان، آموزشگاهها و کلاسهای دوره پیش دانشگاهی شبانه

کلاس	آموزشگاه	دانش آموز			سال تحصیلی
		زن	مرد	جمع	
۵	۳	۶	۴۳	۴۹	۱۳۷۵-۷۶ ^(۱)
۱۰۶۸	۲۱۸	۱۵۲۹۴	۲۰۴۷۰	۳۵۷۶۴	۱۳۸۰-۸۱
۷۹۵	۱۹۶	۹۱۹۵	۸۹۶۸	۱۸۱۶۳	۱۳۸۴-۸۵
۷۷۸	۱۸۱	۸۵۸۹	۹۵۸۴	۱۸۱۷۳	۱۳۸۵-۸۶
۶۶۸	۱۷۶	۶۸۵۰	۸۵۹۴	۱۵۴۴۴	۱۳۸۶-۸۷
۷۳۵	۲۱۲	۶۴۵۷	۹۹۳۶	۱۶۳۹۳	۱۳۸۷-۸۸
۴۶۷	۱۴۳	۴۴۵۱	۵۶۰۰	۱۰۰۵۱	۱۳۸۸-۸۹

(۱) اطلاعات سال ۱۳۷۵-۷۶ فقط شامل اطلاعات آموزش و پرورش شهرستانهای استان تهران (بجز شهرستانهای تهران و شمیرانات) می باشد.

مأخذ- سازمان آموزش و پرورش شهر تهران.

- سازمان آموزش و پرورش شهرستانهای استان تهران.

۱۹-۱۵- دانش آموزان دوره متوسطه عمومی برحسب رشته، جنس و شهرستان: ۱۳۸۸-۱۳۸۹

پایه اول		کل			شهرستان
دختر	پسر	دختر	پسر	جمع	
۹۹۰۱۸	۱۰۸۳۵۲	۲۷۳۲۸۸	۲۷۵۲۹۲	۵۴۸۵۸۰	کل استان
۳۵۸۶	۳۹۲۸	۱۰۸۸۰	۱۱۳۴۸	۲۲۲۲۸	اسلامشهر
۲۵۰۹	۲۳۸۹	۵۰۲۸	۵۶۷۳	۱۰۷۰۱	پاکدشت
۴۷۲۵۷	۵۰۰۶۴	۱۳۴۶۶۷	۱۳۳۵۹۶	۲۶۸۲۶۳	تهران
۸۰۱	۱۰۰۴	۲۰۴۳	۲۵۸۲	۴۶۲۵	دماوند
۶۲۸۲	۷۶۵۱	۱۵۶۱۷	۱۶۳۳۲	۳۱۹۴۹	رباط کریم
۴۳۰۳	۴۶۹۷	۱۳۰۱۰	۱۲۴۷۲	۲۵۴۸۲	ری
۱۸۶۰	۲۳۴۶	۴۸۵۹	۵۳۲۰	۱۰۱۷۹	ساوجبلاغ
۳۲۶۴	۲۸۳۸	۹۹۷۹	۸۵۷۸	۱۸۵۵۷	شمیرانات
۴۷۹۳	۵۷۴۲	۱۲۵۳۴	۱۲۹۰۳	۲۵۴۳۷	شهریار
۱۹۸	۲۴۲	۶۱۷	۶۶۳	۱۲۸۰	فیروزکوه
۲۱۰۵	۲۳۰۷	۵۵۳۳	۵۷۳۲	۱۱۲۶۵	قدس
۱۳۳۸۱	۱۶۰۵۱	۳۵۹۵۵	۳۸۴۷۶	۷۴۴۳۱	کرج
۲۹۷۶	۳۶۷۲	۶۹۷۸	۷۵۶۸	۱۴۵۴۶	ملارد
۱۱۶۸	۱۱۰۰	۳۰۳۳	۲۶۲۰	۵۶۵۳	نظرآباد
۴۵۳۵	۴۳۲۱	۱۲۵۵۵	۱۱۴۲۹	۲۳۹۸۴	ورامین



۱۹-۱۵- دانش آموزان دوره متوسطه عمومی برحسب رشته، جنس و شهرستان: ۱۳۸۸-۱۳۸۷(دنباله)

پایه دوم و سوم						شهرستان
کار دانش		فنی و حرفه ای		متوسط نظری		
دختر	پسر	دختر	پسر	دختر	پسر	
۲۶۲۴۴	۳۷۴۲۷	۲۱۸۵۵	۳۶۳۰۳	۱۲۶۱۷۱	۹۳۳۱۰	کل استان
۱۵۷۳	۲۸۰۵	۸۷۵	۱۵۱۸	۴۸۴۶	۳۰۹۷	اسلامشهر
۸۸۴	۱۰۸۵	۳۱۵	۶۰۵	۱۳۲۰	۱۵۹۴	پاکدشت
۱۰۳۲۱	۱۲۹۸۵	۱۲۳۳۵	۱۹۰۸۴	۶۴۷۵۴	۵۱۴۶۳	تهران
۳۲۸	۵۱۰	۱۱۷	۴۲۷	۷۹۷	۶۴۱	دماوند
۱۷۸۱	۲۵۳۴	۳۴۷	۱۳۱۴	۷۲۰۷	۴۸۳۳	رباط کریم
۲۲۷۷	۲۴۸۲	۱۴۴۷	۲۱۰۱	۴۹۸۳	۳۱۹۲	ری
۴۶۶	۸۱۸	۳۱۳	۶۵۹	۲۲۲۰	۱۴۹۷	ساوجبلاغ
۴۱۷	۶۱۶	۸۳۰	۹۴۱	۵۴۶۸	۴۱۸۳	شمیرانات
۱۰۹۰	۱۷۲۵	۷۷۶	۱۶۵۹	۵۸۷۵	۳۷۷۷	شهریار
۵۴	۲۱۶	۱۷۴	۴۳	۱۹۱	۱۶۲	فیروزکوه
۴۵۱	۱۳۶۴	۳۳۹	۳۱۵	۲۶۳۸	۱۷۴۶	قدس
۳۰۶۹	۶۱۲۰	۲۵۰۷	۴۸۴۰	۱۶۹۹۸	۱۱۴۶۵	کرج
۷۱۵	۸۸۶	۰	۶۱۲	۳۲۸۷	۲۳۹۸	ملارد
۴۴۸	۶۵۳	۲۴۹	۲۶۵	۱۱۶۸	۶۰۲	نظرآباد
۲۳۷۰	۲۶۲۸	۱۲۳۱	۱۹۲۰	۴۴۱۹	۲۵۶۰	ورامین

مأخذ- سازمان آموزش و پرورش شهر تهران.

- سازمان آموزش و پرورش شهرستانهای استان تهران.

۲۰-۱۵- مشخصات شرکتهای تعاونی مصرف آموزشگاهی فعال در پایان سال

سال و شهرستان	تعداد شرکت	عضو	سرمایه (هزارریال)
۱۳۷۵	۳۷۱	۶۰۳۲۹	۷۹۸۳۵
۱۳۸۰	۶۰۱	۹۶۵۱۲	۱۰۹۱۶۷۶
۱۳۸۴	۷۸۱	۱۳۵۴۹۰	۱۶۴۵۷۰۱
۱۳۸۵	۱۰۰۹	۱۸۱۰۹۸	۷۴۹۴۹۳۵
۱۳۸۶	۱۰۵۸	۱۸۶۳۷۹	۹۷۴۷۳۸۹
۱۳۸۷	۱۱۰۸	۱۸۹۱۳۳	۹۸۵۴۲۱۱
۱۳۸۸	-	-	-
اسلامشهر	-	-	-
پاکدشت	-	-	-
تهران	-	-	-
دماوند	-	-	-
رباط کریم	-	-	-
ری	-	-	-
ساوجبلاغ	-	-	-
شمیرانات	-	-	-
شهریار	-	-	-
فیروزکوه	-	-	-
قدس	-	-	-
کرج	-	-	-
ملارد	-	-	-
نظرآباد	-	-	-
ورامین	-	-	-

توضیح: لازم بذکراست رشته مصرف آموزشگاهی از سال ۸۸ به بعد از لیست آمارخارج گردیده و از آن پس هیچگونه تشکیل در رشته فوق وجود نخواهد داشت.
مأخذ- اداره کل تعاون استان تهران.

۱۵-۲۱-آموزشیاران سازمان نهضت سواد آموزی

زن	مرد	مرد و زن	سال و شهرستان
۲۵۷۰	۱۱۳۳	۳۷۰۳	۱۳۶۵
۴۱۱۶	۸۱۴	۴۹۳۰	۱۳۷۰
۲۷۳۰	۲۴۸	۲۹۷۸	۱۳۷۵
۱۴۶۹	۲۲۲	۱۶۹۱	۱۳۸۰
۲۷۳۶	۲۰۴	۲۹۴۰	۱۳۸۴
۲۷۹۶	۱۹۳	۲۹۸۹	۱۳۸۵
۲۷۵۰	۲۲۳	۲۹۷۳	۱۳۸۶
۲۲۱۸	۴۱۱	۲۶۲۹	۱۳۸۷
۲۴۹۹	۱۵۳	۲۶۵۲	۱۳۸۸
۱۴۶	۵	۱۵۱	اسلامشهر
۱۱۴	۹	۱۲۳	پاکدشت
۱۰۸۸	۷۱	۱۱۵۹	تهران
۱۹	۰	۱۹	دماوند
۱۲۶	۱۳	۱۳۹	رباط کریم
۱۹۸	۱۱	۲۰۹	ری
۵۸	۶	۶۴	ساوجبلاغ
۲۷	۱	۲۸	شمیرانات
۲۰۴	۹	۲۱۳	شهریار
۱۵	۱	۱۶	فیروزکوه
-	-	-	قدس ^(۱)
۳۰۸	۱۳	۳۲۱	کرج
-	-	-	ملارد ^(۱)
۴۷	۳	۵۰	نظرآباد
۱۴۹	۱۱	۱۶۰	ورامین

(۱) اطلاعات قدس و ملارد از سال ۸۹ در جدول جداگانه تکمیل خواهد شد.

مأخذ- نهضت سواد آموزی استان تهران.

۲۲-۱۵- سواد آموزان بزرگسال و کلاسهای دوره مقدماتی سازمان نهضت سواد آموزی برحسب نقاط شهری و روستائی

کلاس			سواد آموز			سال و شهرستان
روستائی	شهری	جمع	روستائی	شهری	جمع	
۶۷۶	۳۸۵۹	۴۵۳۵	۱۲۸۴۵	۷۷۴۶۱	۹۰۳۰۶	۱۳۶۵
۹۷۱	۳۵۸۸	۴۵۵۹	۱۶۹۶۲	۵۸۹۳۹	۷۵۹۰۱	۱۳۷۰
۵۹۹	۲۴۵۰	۳۰۴۹	۷۵۵۲	۳۰۹۴۸	۳۸۵۰۰	۱۳۷۵
۳۱۷	۱۲۰۹	۱۵۲۶	۳۸۶۲	۱۴۲۴۲	۱۸۱۰۴	۱۳۸۰
۵۰۴	۲۵۸۱	۳۰۸۵	۶۲۲۸	۳۱۳۳۴	۳۷۵۶۲	۱۳۸۴
۴۴۰	۲۴۱۹	۲۸۵۹	۵۲۴۹	۲۸۷۴۹	۳۳۹۹۸	۱۳۸۵
۵۹۳	۲۸۶۶	۳۴۵۹	۷۳۴۴	۳۳۷۶۳	۴۱۱۰۷	۱۳۸۶
۶۹۲	۲۸۵۹	۳۵۵۱	۷۷۸۰	۲۹۸۹۵	۳۷۶۷۵	۱۳۸۷
۳۳۶	۱۸۸۲	۲۳۱۸	۳۱۳۱	۱۶۵۷۹	۱۹۷۱۰	۱۳۸۸
۲۷	۸۷	۱۱۴	۲۴۴	۷۶۲	۱۰۰۶	اسلامشهر
۳۰	۵۴	۸۴	۲۸۵	۵۶۵	۸۵۰	پاکدشت
۸	۸۲۹	۸۳۷	۶۸	۶۶۴۴	۶۷۱۲	تهران
۳	۱۱	۱۴	۲۶	۱۲۲	۱۴۸	دماوند
۲۶	۱۱۴	۱۴۰	۲۴۴	۱۱۵۹	۱۴۰۳	رباط کریم
۸۱	۷۷	۱۵۸	۷۴۷	۶۵۸	۱۴۰۵	ری
۲۱	۲۷	۴۸	۲۱۳	۲۸۶	۴۹۹	ساوجبلاغ
۳	۲۲	۲۵	۳۲	۲۲۳	۲۵۵	شمیرانات
۲۳	۱۹۷	۲۲۰	۱۸۳	۱۸۰۳	۱۹۸۶	شهریار
۵	۱۳	۱۸	۵۰	۱۲۸	۱۷۸	فیروزکوه قدس ^(۱)
۲۹	۳۳۳	۳۶۲	۲۵۲	۳۰۹۶	۳۳۴۸	کرج ملارد ^(۱)
۱۳	۳۰	۴۳	۱۱۹	۲۸۲	۴۰۱	نظر آباد
۶۷	۸۸	۱۵۵	۶۶۸	۸۵۱	۱۵۱۹	ورامین

(۱) اطلاعات قدس و ملارد از سال ۸۹ در جدول جداگانه تکمیل خواهد شد.

مأخذ- نهضت سواد آموزی استان تهران.

۲۳-۱۵- سواد آموزان بزرگسال و کلاسهای دوره تکمیلی سازمان نهضت سواد آموزی برحسب نقاط شهری و روستائی

کلاس			سواد آموز			سال و شهرستان
روستائی	شهری	جمع	روستائی	شهری	جمع	
۴۰۸	۲۱۸۳	۲۵۹۱	۵۹۶۱	۳۶۸۱۱	۴۲۷۷۲	۱۳۶۵
۷۵۷	۳۳۴۰	۴۰۹۷	۱۲۱۶۶	۵۴۳۶۱	۶۶۵۲۷	۱۳۷۰
۳۵۹	۱۷۳۰	۲۰۸۹	۴۸۷۷	۲۲۹۸۷	۲۷۸۶۴	۱۳۷۵
۲۰۸	۸۹۸	۱۱۰۶	۲۵۲۶	۹۹۹۰	۱۲۵۱۶	۱۳۸۰
۳۷۷	۱۹۹۹	۲۳۷۶	۴۶۴۶	۲۴۰۱۲	۲۸۶۵۸	۱۳۸۴
۳۲۹	۱۷۲۵	۲۰۵۴	۴۰۳۲	۲۰۲۸۵	۲۴۳۱۷	۱۳۸۵
۳۱۰	۱۶۹۴	۲۰۰۴	۳۷۶۱	۲۰۶۵۰	۲۴۴۱۱	۱۳۸۶
۴۰۶	۱۹۳۵	۲۳۴۱	۴۳۹۶	۲۰۶۹۶	۲۵۰۹۲	۱۳۸۷
۳۶۱	۱۷۴۰	۲۱۰۱	۳۷۹۴	۱۷۴۵۰	۲۱۲۴۴	۱۳۸۸
۲۶	۱۰۷	۱۳۳	۲۴۷	۱۰۴۵	۱۲۹۲	اسلامشهر
۳۹	۵۴	۹۳	۴۳۳	۶۲۶	۱۰۵۹	پاکدشت
۱۴	۸۰۸	۸۲۲	۱۳۰	۶۸۷۹	۷۰۰۹	تهران
۹	۵	۱۴	۹۵	۴۷	۱۴۲	دماوند
۲۸	۱۲۱	۱۴۹	۳۲۰	۱۴۱۰	۱۷۳۰	رباط کریم
۸۸	۶۴	۱۵۲	۸۷۳	۶۳۰	۱۵۰۳	ری
۲۹	۲۸	۵۷	۳۰۶	۳۳۰	۶۳۶	ساوجبلاغ
۵	۱۶	۲۱	۵۰	۱۶۶	۲۱۶	شمیرانات
۷	۱۳۳	۱۴۰	۷۲	۱۳۵۳	۱۴۲۵	شهریار
۱	۱۶	۱۷	۹	۱۳۷	۱۴۶	فیروزکوه قدس ^(۱)
۲۴	۲۹۹	۳۲۳	۲۶۷	۳۸۵۸	۴۱۲۵	کرج ملارد ^(۱)
۲۰	۲۳	۴۳	۲۳۱	۲۸۹	۵۲۰	نظر آباد
۷۱	۶۶	۱۳۷	۷۶۱	۶۸۰	۱۴۴۱	ورامین

(۱) اطلاعات قدس و ملارد از سال ۸۹ در جدول جداگانه تکمیل خواهد شد.

مأخذ- نهضت سواد آموزی استان تهران.

۱۵-۲۴- سواد آموزان بزرگسال و کلاسهای دوره پایانی سازمان نهضت سواد آموزی برحسب نقاط شهری و روستائی

کلاس			سواد آموز			سال و شهرستان
روستائی	شهری	جمع	روستائی	شهری	جمع	
۰	۰	۰	۰	۰	۰	۱۳۶۵
۶۹	۴۰۱	۴۷۰	۱۵۷۹	۱۱۸۶۹	۱۳۴۴۸	۱۳۷۰
۱۱۶	۶۲۸	۷۴۴	۲۰۱۹	۱۲۱۵۹	۱۴۱۷۸	۱۳۷۵
۹۸	۴۵۵	۵۵۳	۱۴۳۰	۶۳۵۸	۷۷۸۸	۱۳۸۰
۱۹۲	۱۰۵۴	۱۲۴۶	۲۷۶۶	۱۵۲۷۴	۱۸۰۴۰	۱۳۸۴
۱۵۵	۸۷۳	۱۰۲۸	۲۱۷۵	۱۲۴۳۱	۱۴۶۰۶	۱۳۸۵
۱۰۹	۶۹۱	۸۰۰	۱۶۰۸	۱۰۷۰۳	۱۲۳۱۱	۱۳۸۶
۰	۱	۱	۰	۱۸	۱۸	۱۳۸۷
۰	۵	۵	۰	۴۴	۴۴	۱۳۸۸
۰	۰	۰	۰	۰	۰	اسلامشهر
۰	۰	۰	۰	۰	۰	پاکدشت
۰	۵	۵	۰	۴۲	۴۲	تهران
۰	۰	۰	۰	۰	۰	دماوند
۰	۰	۰	۰	۰	۰	رباط کریم
۰	۰	۰	۰	۰	۰	ری
۰	۰	۰	۰	۰	۰	ساوجبلاغ
۰	۰	۰	۰	۰	۰	شمیرانات
۰	۰	۰	۰	۰	۰	شهریار
۰	۰	۰	۰	۰	۰	فیروزکوه
۰	۰	۰	۰	۰	۰	قدس ^(۱)
۰	۰	۰	۰	۲	۲	کرج
۰	۰	۰	۰	۰	۰	ملارد ^(۱)
۰	۰	۰	۰	۰	۰	نظر آباد
۰	۰	۰	۰	۰	۰	ورامین

(۱) اطلاعات قدس و ملارد از سال ۸۹ در جدول جداگانه تکمیل خواهد شد.

مأخذ- نهضت سواد آموزی استان تهران.

۱۵- آموزش _____ سالنامه آماری استان تهران-۱۳۸۸

۱۵-۲۵- سواد آموزان بزرگسال و کلاسهای دوره پنجم سازمان نهضت سواد آموزی برحسب نقاط شهری و روستائی

کلاس			سواد آموز			سال
روستائی	شهری	جمع	روستائی	شهری	جمع	
۰	۰	۰	۰	۰	۰	۱۳۶۵
۵۸	۳۷۸	۴۳۶	۸۶۰	۶۴۵۸	۷۳۱۸	۱۳۷۰
۶۰	۳۸۳	۴۴۳	۱۰۲۹	۷۳۴۲	۸۳۷۱	۱۳۷۵
۳۵	۲۵۸	۲۹۳	۵۱۳	۴۱۳۸	۴۶۵۱	۱۳۸۰
۹۹	۵۵۷	۶۵۶	۱۴۶۶	۸۸۰۵	۱۰۲۷۱	۱۳۸۴
۹۱	۶۰۵	۶۹۶	۱۳۴۷	۹۴۶۴	۱۰۸۱۱	۱۳۸۵
۴۷	۳۷۷	۴۲۴	۸۳۳	۶۹۶۶	۷۷۹۹	۱۳۸۶
۰	۰	۰	۰	۰	۰	^(۱) ۱۳۸۷
۰	۰	۰	۰	۰	۰	^(۱) ۱۳۸۸

(۱) کلاسهای دوره پنجم سوادآموز بزرگسال در سال ۱۳۸۷-۱۳۸۸ برگزار نشده است.

مأخذ- نهضت سواد آموزی استان تهران.

۱۵-۲۶- سوادآموزان بزرگسال کلیه دوره های سازمان نهضت سوادآموزی برحسب سن

دوره و سال	جمع	۱۰-۱۹ ساله	۲۰-۲۹ ساله	۳۰-۳۹ ساله	۴۰-۴۹ ساله	۵۰ ساله و بیشتر
مقدماتی						
۱۳۶۵	۹۰۳۰۶	۵۷۹۱	۴۰۰۳۴	۲۸۵۹۸	۱۵۸۸۳	۰
۱۳۷۰	۷۵۹۰۱	۷۹۱۴	۲۲۴۵۸	۲۲۹۵۷	۱۳۰۶۳	۹۵۰۹
۱۳۷۵	۳۸۵۰۰	۳۹۸۳	۹۹۵۶	۱۲۶۱۱	۷۵۲۳	۴۴۲۷
۱۳۸۰	۱۸۱۰۴	۲۴۱۹	۳۴۹۰	۵۱۲۹	۳۹۰۰	۳۱۶۶
۱۳۸۴	۳۷۵۶۲	۱۸۲۱	۴۷۴۹	۹۶۷۱	۱۰۲۷۹	۱۱۰۴۲
۱۳۸۵	۳۳۹۹۸	۲۲۹۳	۴۶۷۶	۸۵۱۸	۸۸۵۵	۹۶۵۶
۱۳۸۶	۴۱۱۰۷	۲۸۶۰	۶۵۵۳	۱۰۶۴۴	۱۰۸۲۵	۱۰۲۲۵
۱۳۸۷	۳۷۶۷۵	۱۲۱۰	۶۰۵۳	۱۰۹۱۴	۱۲۵۲۶	۶۹۷۲
۱۳۸۸	۱۹۷۱۰	۵۹۵	۳۲۷۷	۶۵۰۷	۱۴۵۶	۱۷۵
تکمیلی						
۱۳۶۵	۴۲۷۷۲	۳۹۶۴	۱۷۱۸۱	۱۶۷۱۷	۴۹۱۰	۰
۱۳۷۰	۶۶۵۲۷	۷۵۶۷	۱۹۸۲۵	۲۰۷۵۶	۱۰۹۲۵	۷۴۵۴
۱۳۷۵	۲۷۸۶۴	۲۸۴۹	۷۹۸۰	۹۵۳۸	۴۹۵۳	۲۵۴۴
۱۳۸۰	۱۲۵۱۶	۱۳۵۲	۲۵۰۴	۳۸۶۲	۲۸۵۷	۱۹۴۱
۱۳۸۴	۲۸۶۵۸	۱۰۹۸	۳۳۱۲	۸۰۹۷	۸۴۳۸	۷۷۱۳
۱۳۸۵	۲۴۳۱۷	۱۴۸۵	۳۱۵۴	۶۶۰۹	۶۶۹۲	۶۳۷۷
۱۳۸۶	۲۴۴۱۱	۱۶۳۱	۳۳۶۲	۶۴۶۷	۶۵۱۸	۶۴۳۳
۱۳۸۷	۲۵۰۹۲	۱۱۰۵	۳۹۷۷	۷۱۲۸	۸۱۱۶	۴۷۶۶
۱۳۸۸	۲۱۲۴۴	۴۲۶	۳۰۱۶	۷۰۲۴	۹۳۴۲	۱۴۳۶



۱۵-۲۶- سوادآموزان بزرگسال کلیه دوره های سازمان نهضت سوادآموزی برحسب سن(دنباله)

دوره و سال	جمع	۱۰-۱۹ ساله	۲۰-۲۹ ساله	۳۰-۳۹ ساله	۴۰-۴۹ ساله	۵۰ ساله و بیشتر
پایانی						
۱۳۶۵	۰	۰	۰	۰	۰	۰
۱۳۷۰	۱۳۴۴۸	۲۴۰۵	۴۱۷۸	۳۶۷۳	۱۸۴۲	۱۳۵۰
۱۳۷۵	۱۴۱۷۸	۱۸۴۱	۴۱۰۱	۴۸۱۷	۲۳۳۸	۱۰۸۱
۱۳۸۰	۷۷۸۸	۸۰۵	۱۴۸۹	۲۷۱۸	۱۷۶۴	۱۰۱۲
۱۳۸۴	۱۸۰۴۰	۹۰۰	۲۱۰۷	۵۴۶۹	۵۲۶۳	۴۳۰۱
۱۳۸۵	۱۴۶۰۶	۸۹۳	۱۷۴۰	۴۴۰۷	۴۱۵۰	۳۴۱۶
۱۳۸۶	۱۲۳۱۱	۷۹۶	۱۵۷۹	۳۵۲۰	۳۳۹۹	۳۰۱۷
۱۳۸۷	۱۸	۰	۰	۰	۵	۱۳
۱۳۸۸	۴۴	۰	۱	۱۳	۱۸	۱۳
پنجم						
۱۳۶۵	۰	۰	۰	۰	۰	۰
۱۳۷۰	۷۳۱۸	۱۵۷۴	۲۵۳۵	۱۹۳۴	۸۱۷	۴۵۸
۱۳۷۵	۸۳۷۱	۱۴۴۲	۲۶۲۳	۲۶۵۰	۱۱۲۷	۵۲۹
۱۳۸۰	۴۶۵۱	۵۷۱	۹۴۴	۱۵۶۶	۱۰۰۴	۵۶۶
۱۳۸۴	۱۰۲۷۱	۶۸۸	۱۴۱۹	۳۴۴۳	۲۸۱۳	۱۹۰۸
۱۳۸۵	۱۰۸۱۱	۶۵۵	۱۴۷۹	۳۳۴۸	۳۰۷۱	۲۲۵۸
۱۳۸۶	۷۷۹۹	۵۵۷	۹۹۲	۲۲۷۲	۲۱۸۰	۱۷۹۸
۱۳۸۷	۰	۰	۰	۰	۰	۰
۱۳۸۸	۰	۰	۰	۰	۰	۰

مأخذ- نهضت سوادآموزی استان تهران.

۱۵-۲۷- دانشجویان، کارکنان آموزشی، دفتری و اداری کلاسهای دوره تربیت معلم

کلاس	کارکنان آموزشی، دفتری و اداری		دانشجو			سال تحصیلی
	آموزشی	کل	زن	مرد	جمع	
۱۵۶	۲۷۱	۵۶۰	۱۳۶۱	۹۸۸	۲۳۴۹	۱۳۸۰-۸۱
۱۶۱	۲۵۷	۶۱۲	۲۹۶۶	۶۱۵	۳۵۸۱	۱۳۸۴-۸۵
۲۸۱	۲۴۴	۶۹۶	۳۸۰۰	۳۶۷۳	۷۴۷۳	۱۳۸۵-۸۶
۴۹	۱	۲۲۳	۱۱۱۹	۳۰	۱۱۴۹	۱۳۸۶-۸۷ ^(۱)
۱۴۰	۰	۰	۱۷۸۰	۱۵۰۹	۳۲۸۹	۱۳۸۷-۸۸ ^(۱)
۴۴	۱۴۶	۱۷۵	۲۰۲	۶۹۹	۹۰۱	۱۳۸۸-۸۹ ^(۱)

(۱) دلیل کاهش نیروهای آموزشی و تعداد کلاس ها، خارج شدن مراکز تربیت معلم از زیر نظر وزارت آموزش و پرورش و عدم دسترسی به آمار آن می باشد.
 مأخذ- سازمان آموزش و پرورش شهرستانهای استان تهران.

۱۵- آموزش _____ سالنامه آماری استان تهران-۱۳۸۸

۱۵-۲۸- کل کارکنان آموزشی و کارکنان آموزشی تمام وقت دانشگاهها، مراکز آموزشی عالی برحسب عنوان دانشگاهی در سال تحصیلی: ۸۹-۱۳۸۸

مربی آموزشیار	کل کادر هیئت علمی					سال تحصیلی و مراکز آموزشی
	مربی	استادیار	دانشیار	استاد	جمع	
۴۲۶	۴۷۲۳	۴۴۴۶	۱۱۱۶	۶۰۲	۱۱۳۱۳	۱۳۷۵-۷۶
۲۷۳	۴۶۳۲	۵۹۴۵	۱۳۹۳	۸۰۷	۱۳۰۵۰	۱۳۸۰-۸۱
۲۰۹	۴۱۸۵	۶۲۹۵	۱۸۰۹	۱۰۳۲	۱۳۵۳۰	۱۳۸۴-۸۵
۲۱۰	۳۷۶۱	۶۶۷۲	۲۱۰۵	۱۲۶۲	۱۴۰۱۰	۱۳۸۵-۸۶
۱۵۸	۷۹۶۱	۶۹۲۲	۱۸۸۶	۱۰۶۷	۱۷۹۹۴	۱۳۸۶-۸۷
۵۸۷	۶۹۲۴	۵۹۱۱	۱۹۰۸	۱۱۵۲	۱۶۴۸۲	۱۳۸۷-۸۸
۴۵۳	۱۳۳۹۱	۹۹۸۱	۲۹۸۵	۲۷۳۹	۲۹۵۵۶	۱۳۸۸-۸۹
۳۵۹	۱۲۲۴۱	۹۲۷۸	۲۸۱۰	۲۶۴۶	۲۷۳۳۴	دانشگاهها
۳۵	۵۴۵	۱۱۲	۱۸	۲	۷۱۲	دانشکده ها
۳	۱۹	۴۶	۹	۱۰	۸۷	مدارس عالی
۳۰	۴۹	۲۵	۱	۰	۱۰۵	آموزشکده ها
۰	۲۷	۹۲	۴۰	۲۵	۱۸۴	مراکز آموزش عالی
۲۶	۴۷۷	۱۹۵	۴۳	۱۶	۷۵۷	موسسه آموزش عالی
۰	۴۰	۲۳۳	۶۴	۴۰	۳۷۷	مراکز پژوهشی

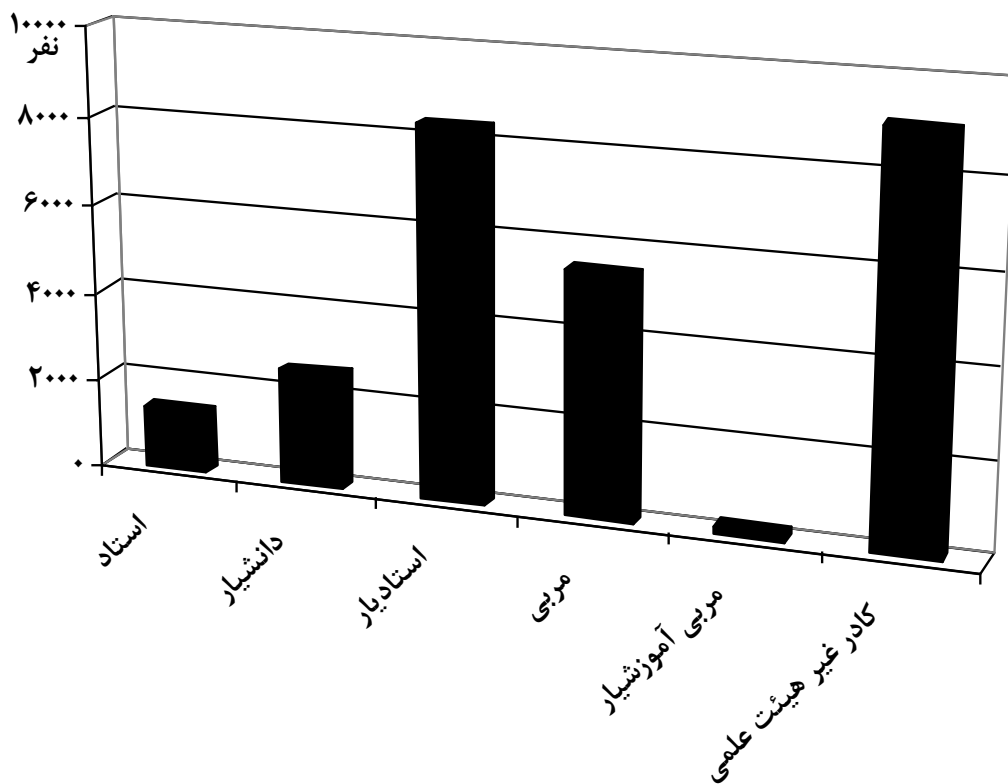


۱۵-۲۸- کل کارکنان آموزشی و کارکنان آموزشی تمام وقت دانشگاهها، مراکز آموزشی عالی برحسب عنوان دانشگاهی در سال تحصیلی: ۸۹-۱۳۸۸(دنباله)

سال تحصیلی و مراکز آموزشی	کل کادر غیر هیئت علمی		کادر هیئت علمی تمام وقت					
	تمام وقت	پاره وقت ^(۱)	جمع	استاد	دانشیار	استادیار	مربی	مربی آموزشیار
۱۳۷۵-۷۶	۱۲۸۶	۳۲۸۴	۷۷۸۲	۳۶۵	۷۱۰	۳۲۶۲	۳۱۹۶	۲۴۹
۱۳۸۰-۸۱	۱۲۹۱	۳۵۱۲	۸۲۴۱	۵۱۱	۸۸۰	۳۷۳۱	۲۹۲۵	۱۹۴
۱۳۸۴-۸۵	۱۴۹۳	۷۳۱۳	۹۶۳۹	۷۹۰	۱۴۴۷	۴۷۴۱	۲۵۶۲	۹۹
۱۳۸۵-۸۶	۱۰۳۹	۵۹۷۴	۹۰۸۳	۷۹۵	۱۴۷۲	۴۵۶۱	۲۱۵۴	۱۰۱
۱۳۸۶-۸۷	۷۰۸	۲۹۲۸	۹۹۰۳	۸۴۰	۱۶۰۰	۴۹۴۶	۲۴۴۷	۷۰
۱۳۸۷-۸۸	۷۸۲	۲۱۱۴	۸۹۰۸	۸۰۳	۱۴۴۱	۴۱۹۶	۲۳۳۷	۱۳۱
۱۳۸۸-۸۹	۹۲۹	۸۱۰۷	۱۷۹۸۰	۱۴۰۵	۲۵۹۰	۸۳۳۷	۵۴۶۸	۱۸۰
دانشگاهها	۶۵۷	۶۵۴۴	۱۶۸۱۵	۱۳۵۷	۲۴۶۸	۷۸۰۶	۵۰۴۳	۱۴۱
دانشکده ها	۷۱	۵۳۰	۴۲۸	۰	۱۵	۱۰۳	۲۷۵	۳۵
مدارس عالی	۰	۵۴	۱۲	۱	۱	۸	۲	۰
آموزشکده ها	۱۹۲	۷۹۸	۳۰	۰	۰	۱۱	۱۵	۴
مراکز آموزش عالی	۱	۳۷	۱۳۲	۱۵	۳۲	۶۸	۱۷	۰
موسسه آموزش عالی	۸	۱۴۴	۲۶۲	۸	۲۸	۱۴۷	۷۹	۰
مراکز پژوهشی	۰	۰	۳۰۱	۲۴	۴۶	۱۹۴	۳۷	۰

(۱) از سال ۱۳۷۵-۷۶ تا ۱۳۸۸-۸۷ تحت عنوان حق التدریس بوده از سال ۸۹-۱۳۸۸ تحت عنوان پاره وقت آمده است. مأخذ- موسسه پژوهش و برنامه ریزی آموزش عالی.

۱۵-۳- کارکنان آموزشی دانشگاهها و مراکز آموزش عالی بر حسب عنوان دانشگاهی ۸۹-۱۳۸۸



۱۵-۲۹- کارکنان آموزشی دانشگاه آزاد اسلامی برحسب عنوان دانشگاهی

سال تحصیلی	جمع	استاد	دانشیار	استادیار	مربی	مربی آموزشیار	فاقد رتبه
۱۳۸۰-۸۱	۷۷۴۵	۵۱۹	۳۲۵	۱۸۱۵	۳۹۷۳	۲۹۵	۸۱۸
۱۳۸۴-۸۵	۱۱۵۲۴	۳۲۱	۳۷۹	۲۶۹۶	۵۸۲۶	۱۵۷	۲۱۴۵
۱۳۸۵-۸۶	۱۱۹۴۵	۳۵۹	۳۹۵	۲۷۹۹	۶۱۶۸	۱۵۸	۲۰۶۶
۱۳۸۶-۸۷	۱۲۸۰۶	۳۷۶	۴۱۳	۲۹۵۰	۶۰۶۰	۱۹۱	۲۸۱۶
۱۳۸۷-۸۸	۱۳۱۷۷	۳۱۶	۴۰۴	۲۸۴۵	۴۹۱۷	۱۹۷	۴۴۹۸
۱۳۸۸-۸۹	۱۶۷۵۴	۳۷۲	۵۱۷	۳۶۸۲	۶۸۹۳	۱۸۹	۵۱۰۱

مأخذ- دانشگاه آزاد اسلامی. مرکز اطلاعات، آمار و کامپیوتر.

۱۵- آموزش _____ سالنامه آماری استان تهران-۱۳۸۸

۳۰-۱۵- پذیرفته شدگان دانشگاهها و مراکز آموزش عالی برحسب گروه عمده رشته تحصیلی و دوره های مختلف تحصیلی در سال تحصیلی

کارشناس (لیسانس)			کاردانی (فوق دیپلم)			جمع کل			سال تحصیلی و گروه عمده رشته تحصیلی
زن	مرد	جمع	زن	مرد	جمع	زن	مرد	جمع	
۱۳۳۱۲	۹۵۹۸	۲۲۹۱۰	۳۶۲۸	۴۰۱۷	۷۶۴۵	۱۹۶۸۹	۲۰۲۵۹	۳۹۹۴۸	۱۳۸۰-۸۱
۱۶۷۲۱	۱۱۲۰۲	۲۷۹۲۳	۹۶۵۷	۸۹۹۰	۱۸۶۴۷	۳۲۳۹۴	۲۹۵۶۷	۶۱۹۶۱	۱۳۸۴-۸۵
۱۵۸۴۱	۱۲۶۹۸	۲۸۵۳۹	۲۸۸۰	۳۰۵۰	۵۹۳۰	۲۶۰۸۶	۲۷۲۳۳	۵۳۳۱۹	۱۳۸۵-۸۶
۴۲۸۲۸	۵۶۸۹۲	۹۹۷۲۰	۲۹۵۸	۱۰۶۱	۴۰۱۹	۵۴۴۷۵	۶۹۵۸۱	۱۲۴۰۵۶	۱۳۸۶-۸۷
۳۸۸۰۷	۲۷۰۵۴	۶۵۸۶۱	۲۴۱۲۱	۲۷۳۴۹	۵۱۴۷۰	۷۴۵۰۷	۶۸۹۳۴	۱۴۳۴۴۱	۱۳۸۷-۸۸
۳۵۰۲۰	۲۳۹۰۲	۵۸۹۲۲	۳۲۶۴۱	۳۸۵۵۲	۷۱۱۹۳	۸۱۲۷۶	۷۹۱۹۸	۱۶۰۴۷۴	۱۳۸۸-۸۹
۱۸۲۰	۹۳۶	۲۷۵۶	۵۰۲	۲۱۵	۷۱۷	۴۳۰۱	۳۰۲۰	۷۳۲۱	پزشکی
۲۰۱۰۸	۹۹۱۱	۳۰۰۱۹	۱۵۵۵۰	۱۴۶۰۵	۳۰۱۵۵	۴۲۱۲۹	۳۱۴۲۳	۷۳۵۵۲	علوم انسانی
۲۹۵۷	۱۵۱۳	۴۴۷۰	۱۲۹	۲۰۵	۳۳۴	۴۹۳۹	۲۹۵۲	۷۸۹۱	علوم پایه
۵۶۸۶	۸۹۲۳	۱۴۶۰۹	۸۶۳۶	۱۷۱۱۵	۲۵۷۵۱	۱۶۲۶۰	۳۱۵۵۱	۴۷۸۱۱	فنی و مهندسی
۱۴۴۶	۱۰۶۲	۲۵۰۸	۶۶۷	۱۵۷۹	۲۲۴۶	۲۷۳۷	۳۳۲۹	۶۰۶۶	کشاورزی و دامپزشکی
۳۰۰۳	۱۵۵۷	۴۵۶۰	۷۱۵۷	۴۸۳۳	۱۱۹۹۰	۱۰۹۱۰	۶۹۲۳	۱۷۸۳۳	هنر



سالنامه آماری استان تهران-۱۳۸۸ _____ ۱۵-آموزش

۳۰-۱۵- پذیرفته شدگان دانشگاهها و مراکز آموزش عالی برحسب گروه عمده رشته تحصیلی و دوره های مختلف تحصیلی در سال تحصیلی (دنباله)

دکترای تخصصی			دکترای حرفه ای			کارشناسی ارشد(فوق لیسانس)			سال تحصیلی و گروه عمده رشته تحصیلی
زن	مرد	جمع	زن	مرد	جمع	زن	مرد	جمع	
۴۲۵	۱۲۲۵	۱۶۵۰	۴۸۶	۴۹۲	۹۷۸	۱۸۳۸	۴۹۲۷	۶۷۶۵	۱۳۸۰-۸۱
۶۲۴	۱۵۵۸	۲۱۸۲	۶۳۴	۴۵۷	۱۰۹۱	۴۷۵۸	۷۳۶۰	۱۲۱۱۸	۱۳۸۴-۸۵
۸۴۷	۱۹۷۱	۲۸۱۸	۶۶۰	۵۱۱	۱۱۷۱	۵۸۵۸	۹۰۰۳	۱۴۸۶۱	۱۳۸۵-۸۶
۱۲۰۹	۱۹۱۲	۳۱۲۱	۷۳۴	۵۱۵	۱۲۴۹	۶۷۴۶	۹۲۰۱	۱۵۹۴۷	۱۳۸۶-۸۷
۱۴۱۷	۲۴۲۰	۳۸۳۷	۷۱۰	۶۳۱	۱۳۴۱	۹۴۵۲	۱۱۴۸۰	۲۰۹۳۲	۱۳۸۷-۸۸
۱۶۵۱	۲۷۹۱	۴۴۴۹	۶۴۸	۵۱۴	۱۱۶۲	۱۱۳۰۹	۱۳۴۳۹	۲۴۷۴۸	۱۳۸۸-۸۹
۷۸۴	۹۳۶	۱۷۲۰	۵۸۳	۴۸۵	۱۰۶۸	۶۱۲	۴۴۸	۱۰۶۰	پزشکی
۲۵۷	۶۷۴	۹۳۱	۰	۰	۰	۶۲۱۴	۶۲۳۳	۱۲۴۴۷	علوم انسانی
۲۷۲	۲۲۳	۴۹۵	۰	۰	۰	۱۵۸۱	۱۰۱۱	۲۵۹۲	علوم پایه
۲۲۴	۷۸۹	۱۰۱۳	۰	۰	۰	۱۷۱۴	۴۷۲۴	۶۴۳۸	فنی و مهندسی
۸۸	۱۳۵	۲۲۳	۶۵	۲۹	۹۴	۴۷۱	۵۲۴	۹۹۵	کشاورزی و دامپزشکی
۳۳	۳۴	۶۷	۰	۰	۰	۷۱۷	۴۹۹	۱۲۱۶	هنر

مأخذ- موسسه پژوهش و برنامه ریزی آموزش عالی.

۱۵-۳۱- پذیرفته شدگان دانشگاه آزاد اسلامی برحسب دوره های مختلف تحصیلی

کارشناس (لیسانس)			کاردانی (فوق دیپلم)			جمع کل			سال تحصیلی و گروه عمده رشته تحصیلی
زن	مرد	جمع	زن	مرد	جمع	زن	مرد	جمع	
۱۷۰۹	۱۲۵۱	۲۹۶۰	۰	۷۱	۷۱	۱۷۱۹	۱۳۶۱	۳۰۸۰	۱۳۶۵-۶۶
۱۲۰۰۱	۱۰۳۱۳	۲۲۳۱۴	۱۱۹۰	۴۹۷	۱۶۸۷	۱۳۲۷۷	۱۱۱۲۴	۲۴۴۰۱	۱۳۷۰-۷۱
۱۸۵۹۴	۱۷۲۸۴	۳۵۸۷۸	۲۱۲۴	۱۹۲۸	۴۰۵۲	۲۲۰۱۴	۲۱۷۹۴	۴۳۸۰۸	۱۳۷۵-۷۶
۱۶۶۹۶	۹۱۰۶	۲۵۸۰۲	۴۱۳۲	۳۶۲۱	۷۷۵۳	۲۲۴۵۰	۱۵۰۸۸	۳۷۵۳۸	۱۳۸۰-۸۱
۱۴۹۹۱	۶۹۲۱	۲۱۹۱۲	۳۶۷۲	۴۴۱۵	۸۰۸۷	۱۳۲۵۲	۲۰۱۵۳	۳۳۴۰۵	۱۳۸۲-۸۳
۱۷۰۵۸	۹۰۷۵	۲۶۱۳۳	۵۸۸۵	۵۶۵۷	۱۱۵۴۲	۲۴۶۰۱	۱۶۸۱۲	۴۱۴۱۳	۱۳۸۳-۸۴
۳۰۵۷۰	۲۴۶۵۳	۵۵۲۲۳	۷۳۹۷	۱۰۹۹۳	۱۸۳۹۰	۴۸۱۹۳	۴۳۹۹۴	۹۲۱۸۷	۱۳۸۸-۸۹
۱۲۰۸	۲۳۶	۱۴۴۴	۲۱۱	۳۰۱	۵۱۲	۲۵۶۶	۹۰۶	۳۴۷۲	پزشکی
۱۶۲۶۷	۹۰۴۰	۲۵۳۰۷	۲۷۲۰	۲۳۰۶	۵۰۲۶	۲۴۱۷۳	۱۵۷۳۴	۳۹۹۰۷	علوم انسانی
۵۶۶۰	۱۶۰۵	۷۲۶۵	۲۱۱	۱۶	۲۲۷	۷۸۶۰	۲۵۴۱	۱۰۴۰۱	علوم پایه
۴۶۹۹	۱۲۴۰۰	۱۷۰۹۹	۲۹۶۳	۷۸۶۱	۱۰۸۲۴	۸۳۰۹	۲۱۸۴۴	۳۰۱۵۳	فنی و مهندسی
۱۶۱۶	۱۰۵۶	۲۶۷۲	۱۹۲	۱۰۱	۲۹۳	۲۶۰۳	۱۹۷۸	۴۵۸۱	کشاورزی و دامپزشکی
۱۱۲۰	۳۱۶	۱۴۳۶	۱۱۰۰	۴۰۸	۱۵۰۸	۲۶۸۲	۹۹۱	۳۶۷۳	هنر



۳۱-۱۵- پذیرفته شدگان دانشگاه آزاد اسلامی برحسب دوره های مختلف تحصیلی (دنباله)

دکترای حرفه ای و تخصصی			کارشناسی ارشد(فوق لیسانس)			سال تحصیلی و گروه عمده رشته تحصیلی
زن	مرد	جمع	زن	مرد	جمع	
۱۰	۳۹	۴۹	۰	۰	۰	۱۳۶۵-۶۶
۴	۴۶	۵۰	۸۲	۲۶۸	۳۵۰	۱۳۷۰-۷۱
۱۳۸	۲۴۵	۳۸۳	۱۱۵۸	۲۳۳۷	۳۴۹۵	۱۳۷۵-۷۶
۲۳۳	۳۵۸	۵۹۱	۱۳۸۹	۲۰۰۳	۳۳۹۲	۱۳۸۰-۸۱
۳۶۱	۴۸۶	۸۴۷	۱۱۲۹	۱۴۳۰	۲۵۵۹	۱۳۸۲-۸۳
۱۸۵	۱۸۴	۳۶۹	۱۴۷۳	۱۸۹۶	۳۳۶۹	۱۳۸۳-۸۴
۱۱۹۰	۱۳۵۶	۳۲۴۶	۸۳۳۶	۶۹۹۲	۱۵۳۲۸	۱۳۸۸-۸۹
۱۱۱۸	۳۶۳	۱۴۸۱	۲۹	۶	۳۵	پزشکی
۳۱۱	۴۱۰	۷۲۱	۴۸۷۵	۳۹۷۸	۸۸۵۳	علوم انسانی
۲۳۷	۱۷۱	۴۰۸	۱۷۵۲	۷۴۹	۲۵۰۱	علوم پایه
۵۰	۱۱۳	۱۶۳	۵۹۷	۱۴۷۰	۲۰۶۷	فنی و مهندسی
۱۵۴	۲۸۹	۴۴۳	۶۴۱	۵۳۲	۱۱۷۳	کشاورزی و دامپزشکی
۲۰	۱۰	۳۰	۴۴۲	۲۵۷	۶۹۹	هنر

توضیح: اطلاعات سال تحصیلی ۸۵-۱۳۸۴ الی ۸۸-۱۳۸۷ جدول فوق ارائه نشده است.

مأخذ- دانشگاه آزاد اسلامی. مرکز اطلاعات، آمار و کامپیوتر.

۱۵-۳۲- دانشجویان دانشگاهها و مراکز آموزش عالی برحسب گروههای عمده رشته تحصیلی و دوره های مختلف تحصیلی در سال تحصیلی

کارشناس (لیسانس)			کاردانی (فوق دیپلم)			جمع کل			سال تحصیلی و گروه عمده رشته تحصیلی
زن	مرد	جمع	زن	مرد	جمع	زن	مرد	جمع	
۵۸۱۵۳	۵۵۰۰۶	۱۱۳۱۵۹	۱۰۴۳۰	۱۱۰۲۳	۲۱۴۵۳	۸۰۱۷۵	۹۴۱۸۹	۱۷۴۳۶۴	۱۳۸۰-۸۱
۸۴۴۹۹	۵۷۷۱۷	۱۴۲۲۱۶	۲۳۷۴۴	۲۲۸۲۰	۴۶۵۶۴	۱۲۷۵۰۱	۱۱۳۵۶۰	۲۴۱۰۶۱	۱۳۸۴-۸۵
۵۹۲۵۴	۵۱۰۸۱	۱۱۰۳۳۵	۲۶۷۷۶	۳۸۳۵۹	۶۵۱۳۵	۱۱۱۱۸۷	۱۲۴۰۱۳	۲۳۵۲۰۰	۱۳۸۵-۸۶
۱۰۹۰۶۸	۱۳۱۶۲۵	۲۴۰۶۹۳	۱۹۷۰۶	۱۵۲۲۶	۳۴۹۳۲	۱۵۸۹۳۹	۱۸۹۵۱۶	۳۴۸۴۵۵	۱۳۸۶-۸۷
۱۴۸۴۵۳	۸۹۵۳۳	۲۳۷۹۸۶	۵۴۷۵۷	۵۶۳۸۱	۱۱۱۱۳۸	۲۳۵۵۷۱	۱۹۰۳۱۱	۴۲۵۸۸۲	۱۳۸۷-۸۸
۲۵۱۰۳۵	۱۶۶۶۴۹	۴۱۷۶۸۴	۱۲۵۷۹	۱۱۳۸۸۷	۱۹۹۱۶۶	۳۹۹۴۶۲	۳۵۳۷۷۷	۷۵۳۲۳۹	۱۳۸۸-۸۹
۱۱۳۱۶	۳۴۱۶	۱۴۷۳۲	۲۸۸۳	۱۴۵۷	۴۳۴۰	۲۶۹۱۴	۱۴۷۸۲	۴۱۶۹۶	پزشکی
۱۴۵۹۹۰	۶۸۰۰۲	۲۱۳۹۹۲	۳۳۹۷۵	۳۱۲۵۲	۶۵۲۲۷	۲۰۷۵۶۸	۱۲۸۸۴۸	۳۳۶۴۱۶	علوم انسانی
۳۱۰۸۴	۱۰۰۵۱	۴۱۱۳۵	۶۵۱	۲۳۶	۸۸۷	۴۰۸۲۴	۱۶۱۳۲	۵۶۹۵۶	علوم پایه
۳۷۵۲۹	۷۱۵۵۲	۱۰۹۰۸۱	۲۶۳۳۲	۶۵۵۱۳	۹۱۸۴۵	۷۰۹۶۸	۱۵۸۰۰۶	۲۲۸۹۷۴	فنی و مهندسی
۱۱۴۲۶	۷۹۱۴	۱۹۳۴۰	۱۳۷۵	۳۲۹۵	۴۶۷۰	۱۶۴۴۷	۱۵۹۹۳	۳۲۴۴۰	کشاورزی و دامپزشکی
۱۳۶۹۰	۵۷۱۴	۱۹۴۰۴	۲۰۰۶۳	۱۲۱۳۴	۳۲۱۹۷	۳۶۷۴۱	۲۰۰۱۶	۵۶۷۵۷	هنر



۱۵-۳۲- دانشجویان دانشگاهها و مراکز آموزش عالی برحسب گروههای عمده رشته تحصیلی و دوره های مختلف تحصیلی در سال تحصیلی(دنباله)

دکترای تخصصی			دکترای حرفه ای			کارشناسی ارشد(فوق لیسانس)			سال تحصیلی و گروه عمده رشته تحصیلی
زن	مرد	جمع	زن	مرد	جمع	زن	مرد	جمع	
۱۷۶۰	۵۹۳۵	۷۶۹۵	۴۲۳۴	۵۱۷۲	۹۴۰۶	۵۵۹۸	۱۷۰۵۳	۲۲۶۵۱	۱۳۸۰-۸۱
۲۵۷۰	۷۴۴۵	۱۰۰۱۵	۴۶۳۵	۴۰۰۳	۸۶۳۸	۱۲۰۵۳	۲۱۵۷۵	۳۳۶۲۸	۱۳۸۴-۸۵
۳۶۸۳	۶۹۵۹	۱۰۶۴۲	۴۹۴۸	۴۴۳۴	۹۳۸۲	۱۶۵۲۶	۲۳۱۸۰	۳۹۷۰۶	۱۳۸۵-۸۶
۴۴۶۴	۹۲۵۶	۱۳۷۲۰	۴۸۰۰	۳۹۶۴	۸۷۶۴	۲۰۹۰۱	۲۹۴۴۵	۵۰۳۴۶	۱۳۸۶-۸۷
۴۶۷۹	۱۰۱۰۹	۱۴۷۸۸	۵۱۵۲	۴۰۸۷	۹۲۳۹	۲۲۵۳۰	۳۰۲۰۱	۵۲۷۳۱	۱۳۸۷-۸۸
۷۳۴۵	۱۴۲۶۸	۲۱۶۱۳	۸۲۳۸	۵۴۱۴	۱۳۶۵۲	۴۷۵۶۵	۵۳۵۵۹	۱۰۱۱۲۴	۱۳۸۸-۸۹
۲۸۲۸	۳۸۶۱	۶۶۸۹	۷۷۲۹	۴۵۶۶	۱۲۲۹۵	۲۱۵۸	۱۴۸۲	۳۶۴۰	پزشکی
۱۶۷۳	۴۰۸۰	۵۷۵۳	.	.	.	۲۵۹۳۰	۲۵۵۱۴	۵۱۴۴۴	علوم انسانی
۱۲۷۳	۱۴۸۲	۲۷۵۵	.	.	.	۷۸۱۶	۴۳۶۳	۱۲۱۷۹	علوم پایه
۸۱۴	۳۳۸۷	۴۲۰۱	.	.	.	۶۲۹۳	۱۷۵۵۴	۲۳۸۴۷	فنی و مهندسی
۶۱۰	۱۲۳۰	۱۸۴۰	۵۰۹	۸۴۸	۱۳۵۷	۲۵۲۷	۲۷۰۶	۵۲۳۳	کشاورزی و دامپزشکی
۱۴۷	۲۲۸	۳۷۵	.	.	.	۲۸۴۱	۱۹۴۰	۴۷۸۱	هنر

مأخذ- موسسه پژوهش و برنامه ریزی آموزش عالی.

۱۵-۳۳- دانشجویان دانشگاه آزاد اسلامی برحسب گروههای عمده رشته تحصیلی و دوره های مختلف تحصیلی

کارشناس (لیسانس)			کاردانی (فوق دیپلم)			جمع کل			سال تحصیلی و گروه عمده رشته تحصیلی
زن	مرد	جمع	زن	مرد	جمع	زن	مرد	جمع	
۷۶۶۰	۷۶۶۰	۱۵۳۲۰	۱۱۸	۵۰۱	۶۱۹	۸۲۰۳	۹۱۵۵	۱۷۳۵۸	۱۳۶۵-۶۶
۳۴۶۳۷	۳۸۴۴۰	۷۳۰۷۷	۲۰۵۳	۱۴۰۴	۳۴۵۷	۳۸۵۵۵	۴۳۸۲۸	۸۲۳۸۳	۱۳۷۰-۷۱
۱۰۱۸۳۴	۷۶۶۵۷	۱۷۸۴۹۱	۱۴۸۱۳	۱۴۶۸۱	۲۹۴۹۴	۱۲۵۶۷۹	۱۰۴۴۸۴	۲۳۰۱۶۳	۱۳۸۰-۸۱
۱۰۱۱۲۳	۶۶۴۷۸	۱۶۷۶۰۱	۲۳۳۵۲	۲۳۱۰۵	۴۶۴۵۷	۱۳۵۲۵۵	۱۰۲۷۴۷	۲۳۸۰۰۲	۱۳۸۴-۸۵
۱۰۱۶۵۴	۶۷۷۰۳	۱۶۹۳۵۷	۲۹۱۰۱	۳۱۱۳۷	۶۰۲۳۸	۱۴۳۵۵۵	۱۱۳۲۳۵	۲۵۶۷۹۰	۱۳۸۵-۸۶
۹۵۶۲۷	۶۴۰۰۳	۱۵۹۶۳۰	۲۶۹۰۷	۳۴۴۶۶	۶۱۳۷۳	۱۳۶۸۲۹	۱۱۳۷۶۲	۲۵۰۵۹۱	۱۳۸۶-۸۷
۹۶۶۵۴	۷۵۱۶۰	۱۷۱۸۱۴	۲۵۱۴۶	۳۹۹۲۶	۶۵۰۷۲	۱۴۱۳۶۵	۱۳۳۶۸۸	۲۷۵۰۵۳	۱۳۸۷-۸۸
۱۰۰۳۷۳	۷۸۶۸۸	۱۷۹۰۶۱	۲۵۳۶۰	۴۵۲۴۲	۷۰۶۰۲	۱۵۰۱۱۲	۱۴۵۳۸۲	۲۹۵۴۹۴	۱۳۸۸-۸۹
۴۲۱۲	۵۰۵	۴۷۱۷	۱۲۴۶	۶۵۵	۱۹۰۱	۸۷۱۹	۲۰۸۴	۱۰۸۰۳	پزشکی
۵۳۰۲۸	۲۸۷۵۴	۸۱۷۸۲	۹۲۶۳	۸۳۹۶	۱۷۶۵۹	۷۴۳۸۶	۴۷۵۰۳	۱۲۱۸۸۹	علوم انسانی
۱۸۱۸۹	۴۷۰۸	۲۲۸۹۷	۴۶۴	۷۶	۵۴۰	۲۳۰۶۶	۶۹۵۹	۳۰۰۲۵	علوم پایه
۱۵۲۱۰	۳۸۵۵۹	۵۳۷۶۹	۱۰۱۰۲	۳۴۲۵۱	۴۴۳۵۳	۲۶۹۶۶	۷۷۶۸۱	۱۰۴۶۴۷	فنی و مهندسی
۶۳۳۶	۴۸۶۶	۱۱۲۰۲	۵۹۶	۴۰۶	۱۰۰۲	۸۹۱۴	۷۸۴۶	۱۶۷۶۰	کشاورزی و دامپزشکی
۳۳۹۸	۱۲۹۶	۴۶۹۴	۳۶۸۹	۱۴۵۸	۵۱۴۷	۸۰۶۱	۳۳۰۹	۱۱۳۷۰	هنر

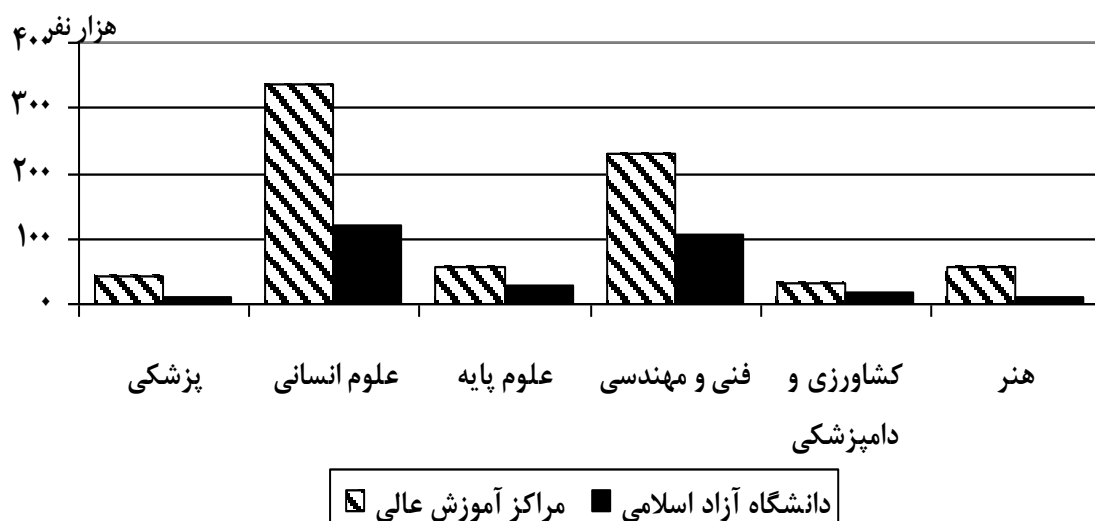


۱۵-۳۳- دانشجویان دانشگاه آزاد اسلامی برحسب گروههای عمده رشته تحصیلی و دوره های مختلف تحصیلی (دنباله)

دکترای حرفه ای و تخصصی			کارشناسی ارشد(فوق لیسانس)			سال تحصیلی و گروه عمده رشته تحصیلی
زن	مرد	جمع	زن	مرد	جمع	
۳۴۷	۶۳۷	۹۸۴	۷۸	۳۵۷	۴۳۵	۱۳۶۵-۶۶
۱۲۸۳	۲۰۱۳	۳۲۹۶	۵۸۲	۱۹۷۱	۲۵۵۳	۱۳۷۰-۷۱
۳۰۱۱	۳۸۷۹	۶۸۹۰	۶۰۲۱	۹۲۶۷	۱۵۲۸۸	۱۳۸۰-۸۱
۳۶۶۱	۳۷۷۶	۷۴۳۷	۷۱۱۹	۹۳۸۸	۱۶۵۰۷	۱۳۸۴-۸۵
۴۱۳۴	۴۲۶۱	۸۳۹۵	۸۶۶۶	۱۰۱۳۴	۱۸۸۰۰	۱۳۸۵-۸۶
۴۱۸۳	۴۱۹۴	۸۳۷۷	۱۰۱۱۲	۱۱۰۹۹	۲۱۲۱۱	۱۳۸۶-۸۷
۵۰۶۰	۴۵۳۴	۹۵۹۴	۱۴۵۰۵	۱۴۰۶۸	۲۸۵۷۳	۱۳۸۷-۸۸
۴۷۹۶	۴۰۴۹	۸۸۴۵	۱۹۵۱۳	۱۷۴۰۳	۳۶۹۱۶	۱۳۸۸-۸۹
۳۱۳۹	۸۹۹	۴۰۳۸	۱۲۲	۲۵	۱۴۷	پزشکی
۶۸۹	۱۱۳۱	۱۸۲۰	۱۱۴۰۶	۹۲۲۲	۲۰۶۲۸	علوم انسانی
۴۵۵	۴۲۸	۸۸۳	۳۹۵۸	۱۷۴۷	۵۷۰۵	علوم پایه
۱۰۰	۳۴۸	۴۴۸	۱۵۵۴	۴۵۲۳	۶۰۷۷	فنی و مهندسی
۳۸۶	۱۲۰۸	۱۵۹۴	۱۵۹۶	۱۳۶۶	۲۹۶۲	کشاورزی و دامپزشکی
۲۷	۳۵	۶۲	۹۴۷	۵۲۰	۱۴۶۷	هنر

مأخذ- دانشگاه آزاد اسلامی. مرکز اطلاعات، آمار و کامپیوتر.

۱۵-۴- دانشجویان دانشگاهها و مراکز آموزش عالی و دانشگاه آزاد اسلامی بر حسب گروههای عمده رشته تحصیلی:
سال تحصیلی ۸۹-۱۳۸۸



۱۵-۳۴- فارغ التحصیلان دانشگاهها و مراکز آموزش عالی برحسب گروههای عمده رشته تحصیلی و دوره های مختلف تحصیلی در سال تحصیلی

کارشناس (لیسانس)			کاردانی (فوق دیپلم)			جمع کل			سال تحصیلی و گروه عمده رشته تحصیلی
زن	مرد	جمع	زن	مرد	جمع	زن	مرد	جمع	
۸۹۳۱	۹۵۱۵	۱۸۴۴۶	۲۱۴۵	۳۴۸۸	۵۶۳۳	۱۳۰۷۰	۱۸۰۵۶	۳۱۱۲۶	۱۳۸۰-۸۱
۱۱۳۰۴	۹۹۵۶	۲۱۲۶۰	۳۱۶۰	۲۷۷۵	۵۹۳۵	۱۶۷۰۰	۱۸۱۰۱	۳۴۸۰۱	۱۳۸۲-۸۳
۱۱۳۸۳	۹۶۷۷	۲۱۰۶۰	۴۲۷۴	۴۸۵۱	۹۱۲۵	۱۸۵۵۰	۲۰۸۹۲	۳۹۴۴۲	۱۳۸۳-۸۴
۱۱۹۵۷	۹۰۵۸	۲۱۰۱۵	۵۰۹۲	۵۱۰۳	۱۰۱۹۵	۲۰۵۰۵	۲۰۸۰۹	۴۱۳۱۴	۱۳۸۴-۸۵
۱۱۲۷۸	۹۰۴۳	۲۰۳۲۱	۲۷۰۰	۱۶۵۷	۴۳۵۷	۱۷۶۴۷	۱۷۰۶۸	۳۴۷۱۵	۱۳۸۵-۸۶
۱۹۹۴۶	۱۲۳۴۷	۳۲۲۹۳	۴۳۵۶	۳۶۴۱	۷۹۹۷	۳۰۴۲۳	۲۴۵۰۱	۵۴۹۲۴	۱۳۸۶-۸۷
۲۸۷۰	۱۳۰۶	۴۱۷۶	۱۰۳۷	۵۵۱	۱۵۸۸	۶۰۹۳	۴۲۷۲	۱۰۳۶۵	پزشکی
۹۲۵۰	۳۶۱۳	۱۲۸۶۳	۸۸۷	۷۷۷	۱۶۶۴	۱۲۰۱۸	۶۶۶۴	۱۸۶۸۲	علوم انسانی
۲۱۸۱	۷۷۰	۲۹۵۱	۲۵	۱۹	۴۴	۲۹۸۹	۱۳۶۷	۴۳۵۶	علوم پایه
۳۰۲۸	۵۵۵۸	۸۵۸۶	۱۲۶۹	۱۷۸۱	۳۰۵۰	۴۹۲۱	۹۹۶۲	۱۴۸۸۳	فنی و مهندسی
۳۴۶	۲۵۶	۶۰۲	۴۴	۱۶۷	۲۱۱	۵۸۲	۶۹۷	۱۲۷۹	کشاورزی و دامپزشکی
۲۲۷۱	۸۴۴	۳۱۱۵	۱۰۹۴	۳۴۶	۱۴۴۰	۳۸۲۰	۱۵۳۹	۵۳۵۹	هنر



۱۵- آموزش _____ سالنامه آماری استان تهران-۱۳۸۸

۱۵-۳۴- فارغ التحصیلان دانشگاهها و مراکز آموزش عالی برحسب گروههای عمده رشته تحصیلی و دوره های مختلف تحصیلی در سال تحصیلی (دنباله)

دکترای تخصصی			دکترای حرفه ای			کارشناسی ارشد(فوق لیسانس)			سال تحصیلی و گروه عمده رشته تحصیلی
زن	مرد	جمع	زن	مرد	جمع	زن	مرد	جمع	
۳۸۱	۹۲۳	۱۳۰۴	۴۹۲	۹۲۱	۱۴۱۳	۱۱۲۱	۳۲۰۹	۴۳۳۰	۱۳۸۰-۸۱
۳۳۸	۱۰۰۱	۱۳۳۹	۵۸۳	۸۱۴	۱۳۹۷	۱۳۱۵	۳۵۵۵	۴۸۷۰	۱۳۸۲-۸۳
۳۸۵	۹۹۵	۱۳۸۰	۶۶۴	۷۴۲	۱۴۰۶	۱۸۴۴	۴۶۲۷	۶۴۷۱	۱۳۸۳-۸۴
۴۶۳	۱۱۵۵	۱۶۱۸	۵۸۰	۶۳۹	۱۲۱۹	۲۴۱۳	۴۸۵۴	۷۲۶۷	۱۳۸۴-۸۵
۳۰۵	۵۷۶	۸۸۱	۶۴	۱۳۰	۱۹۴	۳۳۰۰	۵۶۶۲	۸۹۶۲	۱۳۸۵-۸۶
۷۹۹	۱۶۲۰	۲۴۱۹	۱۱۱۶	۹۷۹	۲۰۹۵	۴۲۰۶	۵۹۱۴	۱۰۱۲۰	۱۳۸۶-۸۷
۶۱۹	۹۴۷	۱۵۶۶	۱۱۰۳	۹۷۱	۲۰۷۴	۴۶۴	۴۹۷	۹۶۱	پزشکی
۷۰	۲۳۶	۳۰۶	۰	۰	۰	۱۸۱۱	۲۰۳۸	۳۸۴۹	علوم انسانی
۳۶	۹۲	۱۲۸	۰	۰	۰	۷۴۷	۴۸۶	۱۲۳۳	علوم پایه
۲۱	۲۰۲	۲۲۳	۰	۰	۰	۶۰۳	۲۴۲۱	۳۰۲۴	فنی و مهندسی
۴۳	۱۰۶	۱۴۹	۱۳	۸	۲۱	۱۳۶	۱۶۰	۲۹۶	کشاورزی و دامپزشکی
۱۰	۳۷	۴۷	۰	۰	۰	۴۴۵	۳۱۲	۷۵۷	هنر

مأخذ- موسسه پژوهش و برنامه ریزی آموزش عالی.

۳۵-۱۵- فارغ التحصیلان دانشگاه آزاد اسلامی برحسب گروههای عمده رشته تحصیلی و دوره های مختلف تحصیلی

کارشناس (لیسانس)			کاردانی (فوق دیپلم)			جمع کل			سال تحصیلی و گروه عمده رشته تحصیلی
زن	مرد	جمع	زن	مرد	جمع	زن	مرد	جمع	
۲۱۱۴	۲۷۲۵	۴۸۳۹	۱۹۱	۴۰۷	۵۹۸	۲۴۳۴	۳۴۷۴	۵۹۰۸	۱۳۷۰-۷۱
۵۲۳۴	۵۱۳۴	۱۰۳۶۸	۶۵۲	۱۷۴	۸۲۶	۶۲۷۰	۶۲۲۷	۱۲۴۹۷	۱۳۷۵-۷۶
۸۲۲۳	۷۹۴۷	۱۶۱۷۰	۲۳۶۴	۲۷۴۴	۵۱۰۸	۱۱۰۴۱	۱۱۳۹۷	۲۲۴۳۸	۱۳۸۰-۸۱
۴۸۳۴۰	۳۷۳۳۴	۸۵۶۷۴	۵۹۱۷	۶۲۲۶	۱۲۱۴۳	۵۷۹۹۵	۵۰۹۳۳	۱۰۸۹۲۸	۱۳۸۲-۸۳
۱۹۱۴۴	۱۰۲۴۵	۲۹۳۸۹	۱۰۷۸۴	۹۴۱۹	۲۰۲۰۳	۳۱۱۵۰	۲۱۳۲۵	۵۲۴۷۵	۱۳۸۳-۸۴
۱۰۹۱۴	۷۰۷۳	۱۷۹۸۷	۱۲۰۳۰	۱۱۴۲۷	۲۳۴۵۷	۲۴۴۷۱	۲۰۶۲۹	۴۵۱۰۰	۱۳۸۴-۸۵
۷۳۲۰	۴۹۲۸	۱۲۲۴۸	۳۴۸۳	۳۲۲۷	۶۷۱۰	۱۲۳۴۸	۱۰۱۳۷	۲۲۴۸۵	۱۳۸۵-۸۶
۱۰۷۸۰	۶۱۷۶	۱۶۹۵۶	۳۶۱۳	۳۵۳۱	۷۱۴۴	۱۶۰۳۶	۱۱۷۰۹	۲۷۷۴۵	۱۳۸۶-۸۷
۳۵۲	۷۳	۴۲۵	۱۲۴	۷۱	۱۹۵	۷۹۲	۲۶۴	۱۰۵۶	پزشکی
۶۶۷۰	۳۲۳۶	۹۹۰۶	۱۷۵۵	۸۸۴	۲۶۳۹	۹۱۳۱	۴۹۱۲	۱۴۰۴۳	علوم انسانی
۲۱۰۴	۳۱۹	۲۴۲۳	۲۳۹	۸۰	۳۱۹	۲۷۱۰	۶۵۷	۳۳۶۷	علوم پایه
۸۳۹	۱۷۷۹	۲۶۱۸	۱۰۰۲	۲۱۹۲	۳۱۹۴	۱۹۵۷	۴۴۳۵	۶۳۹۲	فنی و مهندسی
۴۱۱	۵۹۶	۱۰۰۷	۱۳۸	۲۴۰	۳۷۸	۶۵۶	۱۱۵۹	۱۸۱۵	کشاورزی و دامپزشکی
۴۰۴	۱۷۳	۵۷۷	۳۵۵	۶۴	۴۱۹	۷۹۰	۲۸۲	۱۰۷۲	هنر

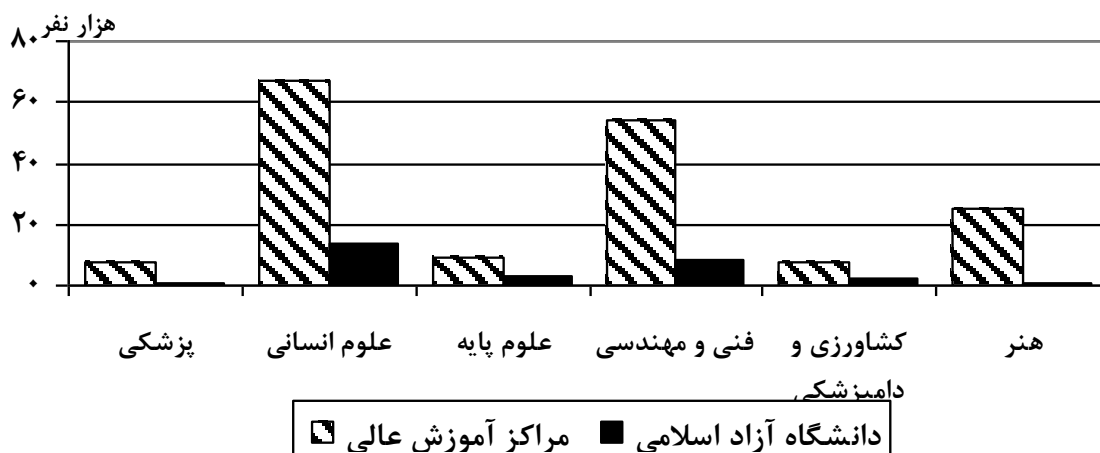


۳۵-۱۵- فارغ التحصیلان دانشگاه آزاد اسلامی برحسب گروههای عمده رشته تحصیلی و دوره های مختلف تحصیلی (دنباله)

دکترای حرفه ای و تخصصی			کارشناسی ارشد(فوق لیسانس)			سال تحصیلی و گروه عمده رشته تحصیلی
زن	مرد	جمع	زن	مرد	جمع	
۵۵	۹۴	۱۴۹	۷۴	۲۴۸	۳۲۲	۱۳۷۰-۷۱
۳۸	۸۲	۱۲۰	۳۴۶	۸۳۷	۱۱۸۳	۱۳۷۵-۷۶
۱۷۱	۱۶۶	۳۳۷	۲۸۳	۵۴۰	۸۲۳	۱۳۸۰-۸۱
۳۴۴	۳۴۰	۶۸۴	۳۳۹۴	۷۰۳۳	۱۰۴۲۷	۱۳۸۲-۸۳
۴۰۸	۳۱۷	۷۲۵	۸۱۴	۱۳۴۴	۲۱۵۸	۱۳۸۳-۸۴
۲۹۳	۴۱۸	۷۱۱	۱۲۳۴	۱۷۱۱	۲۹۴۵	۱۳۸۴-۸۵
۳۹۲	۴۷۳	۸۶۵	۱۱۵۳	۱۵۰۹	۲۶۶۲	۱۳۸۵-۸۶
۴۵۷	۴۹۰	۹۴۷	۱۱۸۶	۱۵۱۲	۲۶۹۸	۱۳۸۶-۸۷
۲۹۹	۱۲۰	۴۱۹	۱۷	۰	۱۷	پزشکی
۷۳	۱۴۰	۲۱۳	۶۳۳	۶۵۲	۱۲۸۵	علوم انسانی
۵۳	۴۷	۱۰۰	۳۱۴	۲۱۱	۵۲۵	علوم پایه
۶	۲۵	۳۱	۱۱۰	۴۳۹	۵۴۹	فنی و مهندسی
۲۱	۱۴۷	۱۶۸	۸۶	۱۷۶	۲۶۲	کشاورزی و دامپزشکی
۵	۱۱	۱۶	۲۶	۳۴	۶۰	هنر

مأخذ - دانشگاه آزاد اسلامی. مرکز اطلاعات، آمار و کامپیوتر.

۱۵-۵- فارغ التحصیلان دانشگاهها و مراکز آموزش عالی و دانشگاه آزاد اسلامی بر حسب گروههای عمده رشته تحصیلی:
سال تحصیلی ۸۹-۱۳۸۸



۱۵-۳۶- آموزش دیدگان و مربیان فعال و مراکز ثابت سازمان آموزش فنی و حرفه ای

مراکز ثابت			مربیان فعال			آموزش دیدگان	سال و شهرستان
ویژه زن	ویژه مرد	جمع	زن	مرد	جمع		
۸	۱۸	۲۶	۶۷	۳۱۱	۳۷۸	۱۴۳۰۹	۱۳۸۴
۸	۲۱	۲۹	۸۴	۲۵۴	۳۳۸	۲۵۳۳۹	۱۳۸۵
۹	۲۲	۳۱	۱۴۵	۲۹۷	۴۴۲	۳۲۷۰۲	۱۳۸۶
۸	۲۱	۲۹	۱۲۴	۳۷۱	۴۹۵	۳۰۱۰۹	۱۳۸۷
۶	۲۳	۲۹	۳۷	۲۳۰	۲۶۷	۶۳۱۵۱	۱۳۸۸
۱	۱	۲	۷	۷	۱۴	۱۰۸۷	اسلامشهر
۰	۱	۱	۰	۴	۴	۷۲۶	پاکدشت
۱	۸	۹	۱۷	۱۱۰	۱۲۷	۱۲۴۰۱	تهران
۱	۱	۲	۴	۵	۹	۹۶۵	دماوند
۰	۲	۲	۰	۶	۶	۹۰۵	ری
۰	۱	۱	۰	۱	۱	۱۰۰	رباط کریم
۰	۱	۱	۰	۶	۶	۲۹۷	ساوجبلاغ
۱	۱	۲	۷	۱۳	۲۰	۴۲۸۶۹	شمیرانات
۰	۱	۱	۰	۶	۶	۴۱۰	شهریار
۱	۱	۲	۰	۳	۳	۲۲۸	فیروزکوه
۰	۰	۰	۰	۰	۰	۰	قدس
۱	۳	۴	۲	۶۴	۶۶	۳۵۲۶	کرج
۰	۰	۰	۰	۰	۰	۰	ملارد
۰	۰	۰	۰	۰	۰	۰	نظرآباد
۰	۲	۲	۰	۵	۵	۳۳۷	ورامین

مأخذ- اداره کل آموزش فنی و حرفه ای استان تهران.

- اداره کل آموزش فنی و حرفه ای منطقه کرج.