

فصل پنجم :

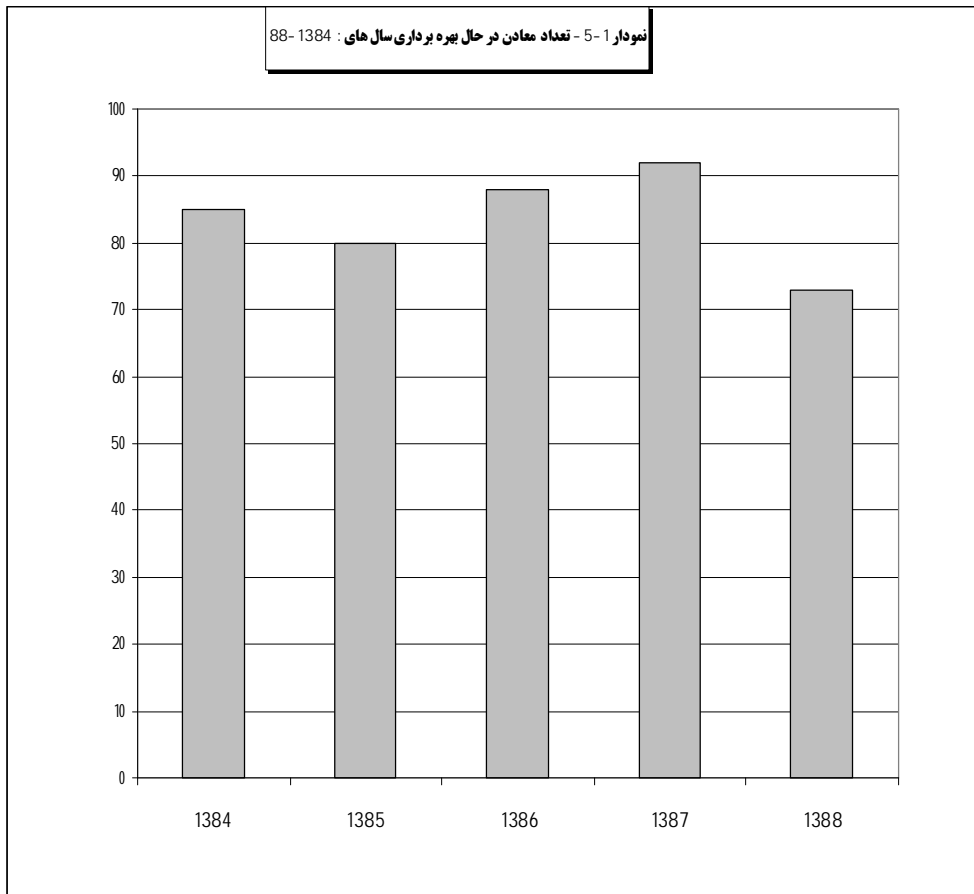


معدن

1-5- مشخصات عمومی معادن در حال بهره برداری بر حسب ماده معدنی (میلیون ریال)

جبران خدمات مزد و حقوق بگیران	تعداد شاغلان	تعداد معادن			سال و ماده معدنی
		مدیریت خصوصی	مدیریت عمومی	جمع	
54371	4729	49	23	72 1375
91555	4481	53	14	67 1380
61406	2249	84	1	85 1384
82330	2376	77	3	80 1385
94601	2466	87	1	88 1386
113390	2468	87	5	92 1387
131989	2408	67	6	73 1388
78701	1494	23	0	23 استخراج ذغال سنگ
0	0	0	0	0 استخراج سنگ آهن
0	0	0	0	0 استخراج سنگهای فلزی و غیر آهنی
758	13	1	0	1 سرب و روی
-	-	-	-	- استخراج سنگ، شن و ماسه و
741	13	1	0	1 سنگهای تزئینی
3926	84	4	2	6 سنگ لاشه
40564	670	28	3	31 سنگ آهک
0	0	0	0	0 سنگ گچ
0	0	0	0	0 استخراج مواد معدنی شیمیایی
5617	103	6	0	6 فلورین
0	0	0	0	0 استخراج سایر مواد معدنی
1682	31	4	1	5 پوکه معدنی

مأخذ: مرکز آمار ایران. (رپ)



(مبنا : جدول 5-1)

2-5- تعداد معادن در حال بهره برداری بر حسب ماده معدنی

سال	جمع	استخراج ذغال سنگ	سرب و روی	پوکه معدنی
..... 1375	72	20	1	6
..... 1384	85	35	1	5
..... 1385	80	32	1	3
..... 1386	88	34	1	4
..... 1387	92	32	1	5
..... 1388	73	23	1	5

سال	استخراج سنگهای فلزی غیر آهنی	سنگهای تزئینی	لاشه	سنگ آهک
..... 1375	-	-	21	-
..... 1384	-	1	5	30
..... 1385	0	0	12	25
..... 1386	0	0	10	30
..... 1387	0	1	9	35
..... 1388	-	1	6	31

سال	سنگ گچ	استخراج مواد معدنی شیمیایی	فلورین	استخراج سایر مواد معدنی
..... 1375	1	-	1	22
..... 1384	2	-	6	-
..... 1385	2	0	5	0
..... 1386	2	0	7	0
..... 1387	2	0	7	0
..... 1388	0	3	6	0

مأخذ: مرکز آمار ایران. (رپ)

3-5- تعداد شاغلان معادن در حال بهره برداری بر حسب ماده معدنی

سایر کارکنان (اداری، مالی، خدماتی)	کارکنان خط تولید		جمع	سال و ماده معدنی
	ساده	ماهر		
1286	2038	1799	5123 1379
319	1211	719	2249 1384
308	909	1148	2365 1385
336	766	1309	2411 1386
373	670	1426	2468 1387
413	696	1299	2408 1388
234	531	729	1494 استخراج ذغال سنگ
0	0	0	0 استخراج سنگ آهن
0	0	0	0 استخراج سنگهای فلزی و غیر آهنی
2	5	6	13 سرب و روی
-	-	-	- استخراج سنگ، شن و ماسه و
4	2	7	13 سنگهای تزئینی
18	37	29	84 سنگ لاشه
139	96	435	670 سنگ آهک
0	0	0	0 سنگ گچ
0	0	0	0 استخراج مواد معدنی شیمیایی
8	20	75	103 فلورین
0	0	0	0 استخراج سایر مواد معدنی
8	5	18	31 پوکه معدنی

مأخذ: مرکز آمار ایران. (رپ)

4-5- مقدار و ارزش تولید مواد معدنی معادن در حال بهره برداری بر حسب نوع ماده معدنی (هزار تن - میلیون ریال)

ارزش		مقدار		ماده معدنی
1385	1384	1385	1384	
298057	221967	7401	4289	جمع.....
0	39074	0	90	ذغال کک شو.....
126357	57386	240	165	ذغال سنگ (تورپ، بیتومینی و...)
//	291	//	//	سنگ روی.....
3805	0	203	0	پوکه معدنی.....
925	727	44	47	سنگ گچ.....
159314	0	6905	0	سنگ آهک و لاشه.....
7656	6163	9	12	فلورین.....
0	96	0	//	باریت.....
0	0	0	0	سنگ (گرانیت و چینی).....
0	1230	0	//	کنسانتره سرب.....
0	1908	0	201	مخلوط شن و ماسه.....
0	12374	0	527	ماسه شسته.....
0	22983	0	1121	شن درجه بندی شده.....
0	4804	0	8	گرانیت (گرانودیوریت و ...)
0	6337	0	246	لاشه ساختمانی.....
0	460	0	23	مالون.....
0	13	0	//	پوزولانا.....
0	248	0	14	ماکارام.....
0	36284	0	301	لاشه آهکی.....
				مخلوط کوهی آهکی (کنگومرا،
0	25461	0	1274	واریزه کوهی).....
0	6128	0	260	پرلیت.....

E

4-5- مقدار و ارزش تولید مواد معدنی معادن در حال بهره برداری بر حسب نوع ماده معدنی (دنباله)

ارزش		مقدار		ماده معدنی
1387	1386	1387	1386	
392714	339249	8169	8605	جمع.....
143637	128063	239	249	استخراج ذغال سنگ.....
2962	5588	0	0	سرب و روی.....
378	707	16	46	سنگ گچ.....
204045	99357	7086	4796	سنگ آهک.....
11477	9832	12	11	فلورین.....
0	0	0	0	باریت.....
16042	90253	805	3503	سنگ لاشه.....
0	0	0	0	کنسانتره سرب.....
0	0	0	0	مخلوط شن و ماسه.....
11968	5449	0	0	پوکه معدنی.....
0	0	0	0	گرانیت (گرانودیوریت و ..).....
2205	0	11	0	سنگهای تزئینی.....

ارزش 1388		مقدار 1388		ماده معدنی
333471	7397			
136990	204			استخراج ذغال سنگ.....
3503	//			سرب و روی.....
0	0			سنگ گچ.....
155841	6663			سنگ آهک.....
13096	12			فلورین.....
0	0			باریت.....
10291	505			سنگ لاشه.....
0	0			کنسانتره سرب.....
-	-			مخلوط شن و ماسه.....
8099	214			پوکه معدنی.....
0	0			گرانیت (گرانودیوریت و ..).....
5651	13			سنگهای تزئینی.....

- مقدار پوکه معدنی و شن و ماسه بر حسب مترمکعب می باشد و در سر جمع نیامده است.
 مأخذ: مرکز آمار ایران. (رپ)

5-5- ارزش افزوده و ارزش پرداختیها و دریافتیهای معادن در حال بهره برداری برحسب ماده معدنی : 1388 (میلیون ریال)

دریافتیها (ستانده ها)	پرداختیها (داده ها)	ارزش افزوده	ماده معدنی
360845	112391	248453	جمع
143691	35222	108469	استخراج ذغال سنگ
0	0	0	استخراج سنگ آهن
0	0	0	استخراج سنگهای فلزی و غیرآهنی
3737	721	3016	سرب و روی
-	-	-	استخراج سنگ، شن و ماسه و
5808	398	5410	سنگهای تزئینی
10532	2693	7839	سنگ لاشه
175000	68756	106243	سنگ آهک
0	0	0	سنگ گچ
0	0	0	استخراج مواد معدنی شیمیایی
13592	3083	10509	فلورین
0	0	0	استخراج سایر مواد معدنی
8485	1518	6967	پوکه معدنی
0	0	0	استخراج خاک پیت

مأخذ : مرکز آمار ایران. (رپ)

5-6- سرمایه گذاری معادن در حال بهره برداری برحسب ماده معدنی و نوع اموال
سرمایه ای : 1388
(میلیون ریال)

وسایل نقلیه	ماشین آلات ، ابزار و وسایل کار بادوام و تجهیزات اداری	جمع	ماده معدنی
5776	41689	51744	جمع
95	6431	9125	استخراج ذغال سنگ
0	0	0	استخراج سنگ آهن
0	0	0	استخراج سنگهای فلزی و غیرآهنی
4	335	339	سرب و روی
-	-	-	استخراج سنگ، شن و ماسه و
0	1135	1137	سنگهای تزئینی
6	731	737	سنگ لاشه
5599	29159	36036	سنگ آهک
0	0	0	سنگ گچ
0	0	0	استخراج مواد معدنی شیمیایی
31	1187	1234	فلورین
0	0	0	استخراج سایر مواد معدنی
41	2711	3136	پوکه معدنی

E

5-6- سرمایه گذاری معادن در حال بهره برداری برحسب ماده معدنی و نوع اموال
سرمایه ای : 1388 (دنباله)
(میلیون ریال)

سایر	توسعه و اکتشاف	راه اختصاصی	ساختمان و زمین	ماده معدنی
13	1581	1381	1304	جمع
0	1581	419	599	استخراج ذغال سنگ
0	0	0	0	استخراج سنگ آهن
0	0	0	0	استخراج سنگهای فلزی و غیرآهنی
0	0	0	0	سرب و روی
-	-	-	-	استخراج سنگ، شن و ماسه و
2	0	0	0	سنگهای تزئینی
0	0	0	0	سنگ لاشه
11	0	604	663	سنگ آهک
0	0	0	0	سنگ گچ
0	0	0	0	استخراج مواد معدنی شیمیایی
0	0	0	16	فلورین
0	0	0	0	استخراج سایر مواد معدنی
0	0	358	26	پوکه معدنی

مأخذ : مرکز آمار ایران. (رپ)

7-5- مشخصات عمومی شرکتهای تعاونی معدنی فعال در پایان سال : 1389

سرمایه (هزار ریال)	شاغلان	عضو	تعداد	شهرستان
2312202	560	709	38	کل استان
220680	224	153	17	آمل
0	0	0	0	بابل
0	0	0	0	بابلسر
149000	15	19	2	بهشهر
0	0	0	0	تنکابن
0	0	0	0	چالوس
0	0	0	0	جویبار
0	0	0	0	رامسر
0	0	0	0	ساری
1418700	226	300	8	سوادکوه
0	0	0	0	فریدونکنار
0	0	0	0	عباس آباد
8722	20	10	1	قائمشهر
0	0	0	0	گلوگاه
0	0	0	0	محمودآباد
242550	33	160	4	نکا
266500	34	50	5	نور
6050	8	17	1	نوشهر

مأخذ : اداره کل تعاون استان.