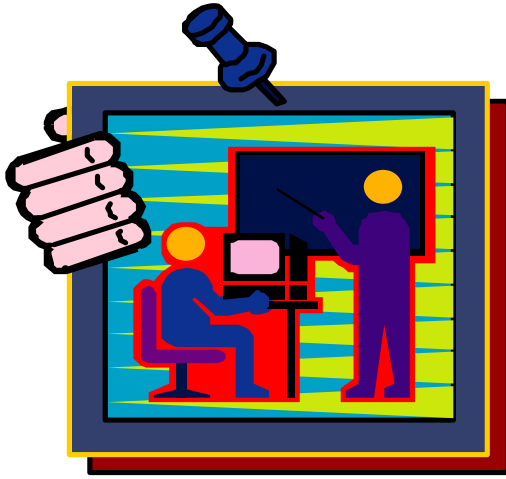


فصل پانزدهم :



آموزش

15-1- تعداد باسوادان بر حسب جنس در نقاط شهری و روستایی

شرح	مرد و زن	مرد	زن
کل استان			
آبان 1335	000	000	000
آبان 1345	000	000	000
آبان 1355	000	000	000
مهر 1365 ⁽¹⁾	000	000	000
آبان 1375 ⁽¹⁾	1873934	982769	891165
آبان 1385	2291216	1202159	1089057
نقاط شهری			
آبان 1335	000	000	000
آبان 1345	000	000	000
آبان 1355	000	000	000
مهر 1365 ⁽¹⁾	000	000	000
آبان 1375 ⁽¹⁾	000	000	000
آبان 1385	1290144	668964	621180
نقاط روستایی			
آبان 1335	000	000	000
آبان 1345	000	000	000
آبان 1355	000	000	000
مهر 1365 ⁽¹⁾	000	000	000
آبان 1375 ⁽¹⁾	000	000	000
آبان 1385	1001046	533178	467868

1) اختلاف ارقام کل استان با سرجمع نقاط شهری و روستایی، به علت منظور شدن جمعیت باسواد غیرساکن در جمعیت کل استان است.

چون سالهای 1335، 45، 55، 65 و 75 استانیهای مازندران و گلستان باهم بودند اطلاعات قابل تفکیک نمی باشد. مأخذ: مرکز آمار ایران.

2-15- جمعیت 6 ساله و بیش تر و تعداد باسوادان بر حسب جنس و سن (هزار نفر)

آبان 1385		آبان 1375		جنس و گروه سنی
باسوادان	جمعیت	باسوادان	جمعیت	
2291216	2695309	1873934	2319486	مرد و زن
147365	158096	260286	269729	6-9 ساله
235595	237466	388406	393409	10-14 ساله
340849	344396	296063	301720	15-19 ساله
364369	369128	209741	217986	20-24 ساله
277117	282800	198987	213736	25-29 ساله
226509	235999	167435	192035	30-34 ساله
207835	225496	130371	169317	35-39 ساله
170323	199214	85876	132052	40-44 ساله
126279	168994	54378	102883	45-49 ساله
80976	131107	29939	72574	50-54 ساله
48853	97644	19564	64757	55-59 ساله
26679	69838	14144	66409	60-64 ساله
38467	175131	18385	122118	65 ساله و بیشتر
-	-	359	761	نامشخص
1202159	1350947	982769	1152641	مرد
75325	80839	132390	137073	6-9 ساله
120041	121077	196621	199184	10-14 ساله
171861	173933	146874	149611	15-19 ساله
177885	180570	97603	100777	20-24 ساله
139379	142109	99858	104879	25-29 ساله
114031	117687	88705	95476	30-34 ساله
107591	113216	73027	83849	35-39 ساله
92717	100164	50912	64679	40-44 ساله
72918	83946	50912	50227	45-49 ساله
49827	64154	21026	35917	50-54 ساله

E

2-15- جمعیت 6 ساله و بیش تر و تعداد باسوادان بر حسب جنس و سن (دنباله) (هزار نفر)

آبان 1385		آبان 1375		جنس و گروه سنی
باسوادان	جمعیت	باسوادان	جمعیت	
32595	47953	14627	32963 55-59 ساله
18940	34456	11158	34653 60-64 ساله
29049	90843	14492	62934 65 ساله و بیشتر
-	-	232	419 نامشخص
1089057	1344362	891165	1166845 زن
72040	77257	127896	132656 6-9 ساله
115554	116389	191785	194225 10-14 ساله
168988	170463	149189	152109 15-19 ساله
186484	188558	112138	117209 20-24 ساله
137738	140691	99129	108857 25-29 ساله
112478	118312	78730	96559 30-34 ساله
100244	112280	57344	85468 35-39 ساله
77606	99050	34964	67373 40-44 ساله
53361	85048	19134	52656 45-49 ساله
31149	66953	8913	36657 50-54 ساله
16258	49691	4937	31794 55-59 ساله
7739	35382	2986	31756 60-64 ساله
9418	84288	3893	59184 65 ساله و بیشتر
-	-	127	342 نامشخص

مأخذ: مرکز آمار ایران.

3-15- باسوادانی که در حال حاضر تحصیل نمی کنند بر حسب جنس و دوره تحصیلی :
آبان 1385
(هزار نفر)

متوسطه		راهنمایی	ابتدایی ⁽¹⁾	جمع	شرح
نظام شش ساله	جمع				
32581	527781	402794	337147	1599210	کل استان
21405	283129	228205	173570	855228	مرد
11176	244651	174589	163577	743982	زن
					ساکن در
26027	321441	187425	149637	881832	نقاط شهری ..
16341	168903	105005	76846	466375	مرد
9685	152538	82420	72791	415457	زن
					ساکن در نقاط
6554	206339	215369	187510	717378	روستایی
5063	114226	123199	96724	388853	مرد
1491	92113	92170	90786	328525	زن

E

3-15- باسوادانی که در حال حاضر تحصیل نمی کنند بر حسب جنس و دوره تحصیلی :
آبان 1385 (دنباله) (هزار نفر)

متوسطه									شرح
نظام واحدی				نظام چهار ساله				جمع	
کار دانش	فنی و حرفه ای	نظری	عمومی	جمع	شاخه تحصیلی اظہار نشده	فنی و حرفه ای	نظری		
34651	70511	148470	30045	283844	1079	18105	190393	209577	کل استان ...
18931	51106	60468	16140	146723	536	14589	98784	113908	مرد
15719	19405	88002	13905	137121	543	3516	91609	95668	زن
									ساکن در
19735	42263	76704	12776	151581	852	12972	128794	142618	نقاط شهری
10360	30365	30071	6859	77704	383	10119	63690	74191	مرد
9375	11898	46632	5917	73877	469	2853	65104	68426	زن
									ساکن در
14916	28248	71767	17269	132263	227	5133	61599	66959	نقاط روستایی
8571	20741	30397	9281	69019	153	4470	35094	39717	مرد
6344	7507	41370	7987	63244	74	663	26505	27242	زن

E

3-15- باسوادانی که در حال حاضر تحصیل نمی کنند بر حسب جنس و دوره تحصیلی :
آبان 1385 (دنباله) (هزار نفر)

شرح	شاخه متوسطه تحصیلی نظام واحدی اظهار نشده	متوسطه نظام آموزشی اظهار نشده	پیش دانشگاهی	عالی	سواد آموزی بزرگسالان	سایر دوره های تحصیلی، نامشخص و اظهار نشده
کل استان	167	1779	26637	212155	54058	38638
مرد	78	1093	9208	123429	16522	21165
زن	90	687	17430	88726	37536	17473
ساکن در						
نقاط شهری ..	103	1216	13944	164471	24571	20342
مرد	48	666	4591	93912	6794	10324
زن	55	550	9353	70560	17778	10019
ساکن در						
نقاط روستایی	65	563	12694	47684	29486	18296
مرد	30	426	4616	29518	9728	10842
زن	35	137	8077	18166	19759	7454

(1) شامل دوره های سوادآموزی خردسالان و نهضت سوادآموزی می باشد.

مأخذ: مرکز آمار ایران.

4-15- تعداد باسوادان در جمعیت 6 ساله و بیشتر ساکن در نقاط شهری و روستایی بر حسب جنس و شهرستان: آبان 1385 (هزار نفر)

باسوادان ⁽¹⁾			جمعیت 6 ساله و بیشتر			شهرستان
زن	مرد	مرد و زن	زن	مرد	مرد و زن	
1089057	1202159	2291216	1344362	1350947	2695309	کل استان
128745	142919	271664	158364	161115	319479	آمل
171500	187730	359230	216523	215307	431830	بابل
65300	71321	136621	80911	80702	161613	بابلسر
58962	63846	122808	72297	71947	144244	بهشهر
74894	81546	156440	90300	90565	180865	تنکابن
25447	28581	54028	31427	32065	63492	رامسر
188728	206541	395269	228111	228003	456114	ساری
24087	27697	51784	31586	31849	63435	سوادکوه
114931	125931	240862	136101	136999	273100	قائمشهر
31973	37356	69329	41042	42354	83396	محمودآباد
37480	41240	78720	48895	47674	96569	نکا
38571	42103	80674	48825	48379	97204	نور
43127	49246	92373	53528	55450	108978	نوشهر
45891	52652	98543	55544	58407	113951	چالوس
25175	27874	53049	32455	32311	64766	جویبار
14246	15576	29822	18453	17820	36273	گلوگاه

E

4-15- تعداد باسوادان در جمعیت 6 ساله و بیشتر ساکن در نقاط شهری و روستایی بر حسب جنس و شهرستان : آبان 1385 (دنباله)
(هزار نفر)

باسوادان ساکن در نقاط روستایی			باسوادان ساکن در نقاط شهری			شهرستان
زن	مرد	مرد و زن	زن	مرد	مرد و زن	
467868	533178	1001046	621180	668964	1290144	کل استان
48285	56740	105025	80460	86179	166639	آمل
74825	85760	160585	96675	101970	198645	بابل
27566	31500	59066	37734	39820	77554	بابلسر
17243	19095	36338	41719	44751	86470	بهشهر
39480	44165	83645	35414	37381	72795	تنکابن
5941	6806	12747	19506	21775	41281	رامسر
76742	86722	163464	111986	119819	231805	ساری
9937	12256	22193	14150	15441	29591	سوادکوه
40092	45777	85869	74830	80138	154968	قائمشهر
18948	42548	41496	13025	14808	27833	محمودآباد
19879	21944	41823	17601	19296	36897	نکا
20199	22427	42626	18372	19676	38048	نور
26580	29807	56387	16547	19439	35986	نوشهر
20641	23640	44281	25250	29012	54262	چالوس
14381	15969	30350	10794	11905	22699	جویبار
7129	8022	15151	7117	7554	14671	گلوگاه

1) تعداد نفر جمعیت باسواد غیر ساکن، در جمع منظور شده است.
مأخذ: مرکز آمار ایران

5-15- برآورد دانش آموختگان دانشگاه ها و موسسات آموزش عالی بر حسب جنس ، سن و آخرین مدرک تحصیلی : آبان 1385

جنس و گروه های سنی	جمع	فوق دیپلم	لیسانس	فوق لیسانس ⁽¹⁾	دکتر	اظهار نشده
مرد و زن	212155	69944	127693	12572	1901	45
16 ساله و کمتر	0	0	0	0	0	0
17-19 ساله	570	288	274	7	0	0
20-24 ساله	31061	17064	13813	159	18	7
25-29 ساله	49253	15049	32464	1647	93	0
30-34 ساله	39820	8030	29559	2054	177	0
35-39 ساله	29332	5933	19803	3250	346	0
40-44 ساله	21127	6182	12306	2169	452	18
45-49 ساله	17338	7553	8119	1376	290	0
50-54 ساله	11465	5438	5272	644	111	0
55-59 ساله	6105	2174	3184	543	197	8
60-64 ساله	3423	1468	1612	267	76	0
65-69 ساله	1383	537	572	209	64	0
70-74 ساله	740	166	443	115	16	0
75 ساله و بیش تر	539	63	272	132	59	13
نامشخص	0	0	0	0	0	0
مرد	123429	41604	70342	9893	1552	38
16 ساله و کمتر	0	0	0	0	0	0
17-19 ساله	229	92	137	0	0	0
20-24 ساله	13679	8871	4783	19	7	0
25-29 ساله	22156	7754	13398	927	77	0
30-34 ساله	21594	4520	15503	1455	116	0
35-39 ساله	18812	3528	12359	2678	247	0
40-44 ساله	14856	4190	8383	1913	353	18
45-49 ساله	13026	5294	6230	1229	273	0
50-54 ساله	8894	3939	4341	510	104	0

E

5-15- برآورد دانش آموختگان دانشگاه ها و موسسات آموزش عالی بر حسب جنس ، سن و آخرین مدرک تحصیلی : آبان 1385 (دنباله)

جنس و گروه های سنی	جمع	فوق دیپلم	لیسانس	فوق لیسانس ⁽¹⁾	دکتر	اظهار نشده
55-59 ساله	5009	1615	2720	491	175	8
60-64 ساله	2788	1147	1327	244	70	0
65-69 ساله	1230	469	503	193	64	0
70-74 ساله	675	135	420	102	16	0
75 ساله و بیش تر	482	49	238	132	50	13
نامشخص	0	0	0	0	0	0
زن	88726	28341	57351	2678	350	7
16 ساله و کمتر	0	0	0	0	0	0
17-19 ساله	341	196	137	7	0	0
20-24 ساله	17382	8194	9031	140	11	7
25-29 ساله	27097	7295	19066	720	17	0
30-34 ساله	18225	3509	14056	599	61	0
35-39 ساله	10520	2405	7444	572	99	0
40-44 ساله	6270	1992	3923	257	99	0
45-49 ساله	4312	2259	1889	147	17	0
50-54 ساله	2571	1499	930	135	7	0
55-59 ساله	1096	559	463	51	22	0
60-64 ساله	635	321	285	22	6	0
65-69 ساله	153	68	69	16	0	0
70-74 ساله	65	30	23	12	0	0
75 ساله و بیش تر	57	14	34	0	10	0
نامشخص	0	0	0	0	0	0

(1) شامل دکترای حرفه ای نیز می باشد.

مأخذ : مرکز آمار ایران

6-15- برآورد دانش آموختگان دانشگاه ها و موسسات آموزش عالی بر حسب جنس ،
گروه های عمده رشته تحصیلی و آخرین مدرک تحصیلی : آبان 1385

جنس و گروه های عمده رشته تحصیلی	جمع	فوق دیپلم	لیسانس	فوق لیسانس ⁽¹⁾	دکتر	اظهار نشده
مرد و زن	212155	69944	127693	12572	1901	45
علوم تربیتی	17042	6868	9793	365	15	0
علوم انسانی و هنر	41068	10835	28498	1457	264	14
علوم اجتماعی ، بازرگانی و حقوق	52307	12049	36992	3108	158	0
علوم ، ریاضیات و محاسبات	18888	3514	13966	1304	105	0
مهندسی، تولید و ساخت	37801	20298	15889	1486	129	0
کشاورزی و دامپزشکی بهداشت و رفاه	12979	3536	8334	932	177	0
(بهزیستی)	18109	5159	8570	3382	998	0
خدمات	6552	3164	3185	195	9	0
نامشخص و اظهار نشده	7408	4522	2466	342	46	31
مرد.....	123429	41604	70342	9893	1552	38
علوم تربیتی	7285	2560	4460	258	7	0
علوم انسانی و هنر	16898	4112	11368	1154	257	8
علوم اجتماعی ، بازرگانی و حقوق	32219	7115	22412	2556	136	0
علوم ، ریاضیات و محاسبات	10051	2111	6838	1015	86	0
مهندسی، تولید و ساخت	31649	16992	13252	1284	121	0

E

6-15- برآورد دانش آموختگان دانشگاه ها و موسسات آموزش عالی بر حسب جنس ،
گروه های عمده رشته تحصیلی و آخرین مدرک تحصیلی : آبان 1385 (دنباله)

جنس و گروه های عمده رشته تحصیلی	جمع	فوق دیپلم	لیسانس	فوق لیسانس ⁽¹⁾	دکتر	اظهار نشده
کشاورزی و دامپزشکی بهداشت و رفاه (بهبیستی)	11013	3017	6960	873	164	0
خدمات	4099	1768	2129	194	9	0
نامشخص و اظهار نشده	4020	2310	1369	275	35	31
زن	88726	28341	57351	2678	350	7
علوم تربیتی	9757	4309	5333	107	8	0
علوم انسانی و هنر علوم اجتماعی ،	24171	6723	17130	304	7	7
بازرگانی و حقوق	20088	4934	14580	552	22	0
علوم ، ریاضیات و محاسبات	8838	1403	7128	289	19	0
مهندسی، تولید و ساخت	6153	3305	2637	202	8	0
کشاورزی و دامپزشکی بهداشت و رفاه (بهبیستی)	1966	519	1374	59	13	0
خدمات	11912	3539	7015	1097	260	0
نامشخص و اظهار نشده	2453	1396	1056	1	0	0
	3388	2213	1097	67	11	0

(1) شامل دکترای حرفه ای نیز می باشد.

مأخذ : مرکز آمار ایران

7-15- خانوارهای معمولی بر حسب جنس سرپرست خانوار و تعداد افراد ، تعداد افراد باسواد و تعداد افراد بی سواد : آبان 1385

باسواد					جمع	جنس و سرپرست خانوار و تعداد افراد در خانوار
4 نفر و بیش تر	3 نفر	2 نفر	1 نفر	ندارد		
269335	168673	221941	61459	54305	775713	مرد و زن
0	0	0	13999	22799	36798 نفر 1
0	0	68807	22807	28007	119621 نفر 2
0	65655	108917	20752	2562	197886 نفر 3
108271	75369	37296	3033	632	224601 نفر 4
92860	22585	5812	641	175	122073 نفر 5
42428	4293	912	150	71	47854 نفر 6
16445	636	139	49	31	17300 نفر 7
6124	105	42	19	17	6307 نفر 8
2018	22	9	7	7	2063 نفر 9
1189	8	7	2	4	1210 نفر 10 و بیش تر
262438	159436	210656	46889	34165	713584	مرد.....
0	0	0	7685	4028	11713 نفر 1
0	0	63366	15450	26823	105639 نفر 2
0	60067	103897	19979	2422	186365 نفر 3
105512	72327	36598	2933	605	217975 نفر 4
90503	22072	5709	623	169	119076 نفر 5
41299	4210	892	144	64	46609 نفر 6
16044	629	138	47	31	16889 نفر 7
5955	101	41	19	14	6130 نفر 8
1969	22	8	7	7	2013 نفر 9
1156	8	7	2	2	1175 نفر 10 و بیش تر

E

7-15- خانوارهای معمولی بر حسب جنس سرپرست خانوار و تعداد افراد ، تعداد افراد باسواد و تعداد افراد بی سواد : آبان 1385 (دنباله)

باسواد					جمع	جنس و سرپرست خانوار و تعداد افراد در خانوار
ندارد	1 نفر	2 نفر	3 نفر	4 نفر و بیش تر		
20140	14570	11285	9237	6897	62129	زن
18771	6314	0	0	0	25085	1 نفر
1184	7357	5441	0	0	13982	2 نفر
140	773	5020	5588	0	11521	3 نفر
27	100	698	3042	2759	6626	4 نفر
6	18	103	513	2357	2997	5 نفر
7	6	20	83	1129	1245	6 نفر
0	2	1	7	401	411	7 نفر
3	0	1	4	169	177	8 نفر
0	0	1	0	49	50	9 نفر
2	0	0	0	33	35	10 نفر و بیش تر

E

7-15- خانوارهای معمولی بر حسب جنس سرپرست خانوار و تعداد افراد ، تعداد افراد باسواد و تعداد افراد بی سواد : آبان 1385 (دنباله)

بی سواد					جنس و سرپرست خانوار و تعداد افراد در خانوار
ندارد	1 نفر	2 نفر	3 نفر	4 نفر و بیش تر	
503487	156676	104417	9196	1937	مرد و زن
13999	22799	0	0	0	1 نفر
69449	22215	27957	0	0	2 نفر
150307	26300	19400	1879	0	3 نفر
168414	34464	19691	1697	335	4 نفر
73936	28316	17486	1940	395	5 نفر
20098	14358	11321	1667	410	6 نفر
5173	5397	5302	1108	320	7 نفر
1509	1875	2137	536	250	8 نفر
405	605	699	235	119	9 نفر
197	347	424	134	108	10 نفر و بیش تر ...
480150	120771	101887	8922	1854	مرد.....
7685	4028	0	0	0	1 نفر
63441	15383	26815	0	0	2 نفر
144140	21643	18820	1762	0	3 نفر
165257	31427	19346	1631	314	4 نفر
72790	26774	17234	1896	382	5 نفر
19711	13675	11199	1639	385	6 نفر
5080	5153	5247	1096	313	7 نفر
1466	1775	2118	531	240	8 نفر
391	580	692	234	116	9 نفر
189	333	416	133	104	10 نفر و بیش تر ...

E

7-15- خانوارهای معمولی بر حسب جنس سرپرست خانوار و تعداد افراد ، تعداد افراد باسواد و تعداد افراد بی سواد : آبان 1385 (دنباله)

بی سواد					جنس و سرپرست خانوار و تعداد افراد در خانوار
ندارد	1 نفر	2 نفر	3 نفر	4 نفر و بیش تر	
23337	35905	2530	274	83	زن
6314	18771	0	0	0	1 نفر
6008	6832	1142	0	0	2 نفر
6167	4657	580	117	0	3 نفر
3157	3037	345	66	21	4 نفر
1146	1542	252	44	13	5 نفر
387	683	122	28	25	6 نفر
93	244	55	12	7	7 نفر
43	100	19	5	10	8 نفر
14	25	7	1	3	9 نفر
8	14	8	1	4	10 نفر و بیش تر

E

7-15- خانوارهای معمولی بر حسب جنس سرپرست خانوار و تعداد افراد ، تعداد افراد باسواد و تعداد افراد بی سواد : آبان 1385 (دنباله)

باسواد					جنس و سرپرست خانوار و تعداد افراد در خانوار
ندارد	1 نفر	2 نفر	3 نفر	4 نفر و بیش تر	
					شهری
18063	28896	125415	93152	152447	مرد و زن
8922	10171	0	0	0	1 نفر
8181	10801	46919	0	0	2 نفر
650	6850	61187	43994	0	3 نفر
189	828	15366	39534	69065	4 نفر
64	181	1660	8274	52500	5 نفر
30	42	232	1152	20406	6 نفر
14	12	30	164	6939	7 نفر
7	8	11	23	2369	8 نفر
2	2	5	7	738	9 نفر
4	1	5	4	430	10 نفر و بیش تر
					روستایی
36242	32563	96526	75521	116888	مرد و زن
13877	3828	0	0	0	1 نفر
19826	12006	21888	0	0	2 نفر
1912	13902	47730	21661	0	3 نفر
443	2205	21930	35835	39206	4 نفر
111	460	4152	14311	40360	5 نفر
41	108	680	3141	22022	6 نفر
17	37	109	472	9506	7 نفر
10	11	31	82	3755	8 نفر
5	5	4	15	1280	9 نفر
0	1	2	4	759	10 نفر و بیش تر

E

7-15- خانوارهای معمولی بر حسب جنس سرپرست خانوار و تعداد افراد ، تعداد افراد باسواد و تعداد افراد بی سواد : آبان 1385 (دنباله)

بی سواد					جنس و سرپرست خانوار و تعداد افراد در خانوار
ندارد	1 نفر	2 نفر	3 نفر	4 نفر و بیش تر	
					شهری
10046	19795	118272	87327	148168	مرد
1359	5081	0	0	0	1 نفر
7783	7171	42616	0	0	2 نفر
608	6516	58670	39912	0	3 نفر
181	788	15094	38052	67113	4 نفر
64	176	1613	8057	51110	5 نفر
26	41	230	1111	19805	6 نفر
14	11	30	161	6742	7 نفر
7	8	10	23	2268	8 نفر
2	2	4	7	715	9 نفر
2	1	5	4	415	10 نفر و بیش تر
					روستایی
297852	51523	31578	2156	499	مرد
5081	1359	0	0	0	1 نفر
42655	7137	7778	0	0	2 نفر
89661	9567	6074	404	0	3 نفر
101201	13406	6156	386	79	4 نفر
43717	11211	5501	486	105	5 نفر
11530	5695	3479	393	116	6 نفر
2904	2097	1624	251	82	7 نفر
817	682	622	135	60	8 نفر
191	231	214	63	31	9 نفر
95	138	130	38	26	10 نفر و بیش تر

E

7-15- خانوارهای معمولی بر حسب جنس سرپرست خانوار و تعداد افراد ، تعداد افراد باسواد و تعداد افراد بی سواد : آبان 1385 (دنباله)

بی سواد					جنس و سرپرست خانوار و تعداد افراد در خانوار
ندارد	1 نفر	2 نفر	3 نفر	4 نفر و بیش تر	
					شهری
17549	15768	925	100	23	زن
5090	7563	0	0	0	1 نفر
4640	3307	384	0	0	2 نفر
4432	2272	236	35	0	3 نفر
2207	1401	112	29	5	4 نفر
797	733	113	15	1	5 نفر
268	311	48	15	7	6 نفر
68	109	18	3	3	7 نفر
31	57	9	2	3	8 نفر
9	12	1	1	1	9 نفر
7	3	4	0	3	10 نفر و بیش تر
					روستایی
5788	20137	1605	174	60	زن
1224	11208	0	0	0	1 نفر
1368	3525	758	0	0	2 نفر
1735	2385	344	82	0	3 نفر
950	1636	233	37	16	4 نفر
349	809	139	29	12	5 نفر
119	372	74	13	18	6 نفر
25	135	37	9	4	7 نفر
12	43	10	3	7	8 نفر
5	13	6	0	2	9 نفر
1	11	4	1	1	10 نفر و بیش تر

مأخذ : مرکز آمار ایران، (ر.پ)

15-8- دانش آموزان و کارکنان آموزشی دفتری و اداری⁽¹⁾ کلیه دوره های تحصیلی

کارکنان آموزشی ، دفتری و اداری			دانش آموزان			سال و دوره تحصیلی	
آموزشی ⁽³⁾			کل ⁽²⁾	دختر	پسر		جمع
زن	مرد	جمع					
13309	17269	30578	77749	502052	546648	1048700 1375-76
16118	20729	36847	53949	353772	418731	772503 1380-81
18468	21016	39484	51513	280123	283864	563987 1385-86
15035	16330	31365	45160	272004	275372	547376 1386-87
14531	14158	28689	43651	260545	263165	523710 1387-88
14448	13506	28021	42620	265399	265165	530564 1388-89
14019	12551	26570	42209	245726	253472	499198 1389-90
617	381	998	6099	1257	1897	3154 آموزش استثنایی
48	10	58	72	10168	10135	20303 آمادگی
5254	3891	9145	11852	99428	103456	202884 ابتدایی
3803	3499	7302	10062	59263	61424	120687 راهنمایی
3987	4498	8485	13496	62963	68342	131305 متوسطه عمومی
310	272	582	628	12647	8218	20865 پیش دانشگاهی
000	000	000	000	247	191	438 عمومی شبانه (راهنمایی)
000	000	000	000	6075	8889	14964 تکمیلی شبانه (متوسطه)
000	000	000	000	803	735	1538 پیش دانشگاهی شبانه

- (1) - کارکنان دوره های پنجم ابتدایی ، عمومی ، تکمیلی و پیش دانشگاهی شبانه ، از کارکنان دوره های روزانه انتخاب می شوند و آمار تفکیکی آنها در دسترس نمی باشد.
- (2) - کارکنان آموزشی شامل معلم ، مدیر و معلم ورزش می باشد.
- (3) - آمار مدارس غیر انتفاعی نیز در آمار فوق منظور شده است.
- متوسطه عمومی شامل : نظری، فنی و حرفه ای و کارودانش.
- آمار شبانه راهنمایی و شبانه متوسطه و شبانه پیش دانشگاهی در روزانه آمده است و در سرجمع تعریف شده است.
- مأخذ : سازمان آموزش و پرورش ، آموزش و پرورش استثنایی استان.

9-15- دانش آموزان و کارکنان آموزشی ، دفتری و اداری کلیه دوره های تحصیلی برحسب شهرستان : سال تحصیلی : 90 - 1389

کارکنان آموزشی ، دفتری و اداری			دانش آموزان				شهرستان
آموزشی			کل	دختر	پسر	جمع	
زن	مرد	جمع					
13398	12174	25572	36110	244469	251575	496044	کل استان
1498	1394	2892	4093	29765	30437	60202	آمل
2016	2115	4131	5885	40222	40364	80588	بابل
573	462	1035	1516	9803	10043	19846	بابلسر
657	565	1222	1807	13513	13698	27211	بهشهر
590	486	1076	1519	12072	12732	24804	تنکابن
411	406	817	1122	6163	6231	12394	جویبار
532	442	974	1383	9996	10576	20572	چالوس
293	220	513	733	4948	5004	9952	رامسر
2587	1911	4498	6342	43816	45497	89313	ساری
304	363	667	945	3954	4600	8554	سوادکوه
207	186	393	556	4119	4164	8283	عباس آباد
169	285	454	668	4347	4613	8960	فریدونکنار
1491	951	2442	3373	25425	26465	51890	قائمشهر
233	182	415	585	3211	3217	6428	گلوگاه
360	555	915	1234	6917	7375	14292	محمودآباد
469	612	1081	1513	8992	9088	18080	نکا
587	624	1211	1614	9033	8993	18026	نور
421	415	836	1222	8153	8498	16651	نوشهر

- آمار فوق مربوط به دوره های آمادگی، ابتدایی، راهنمایی و متوسطه و پیش دانشگاهی می باشد.
 مأخذ: سازمان آموزش و پرورش استان.

15-10- کارکنان آموزشی ، دفتری و اداری کلیه دوره های تحصیلی تحت پوشش اداره کل آموزش و پرورش برحسب مدرک تحصیلی سال تحصیلی : 90-1389

کارکنان آموزشی			کل کارکنان	مدرک تحصیلی
زن	مرد	مرد و زن		
13398	12174	25572	36110	جمع
0	2	2	711	کمتر از دیپلم
666	260	926	2496	دیپلم
3744	2369	6113	7498	فوق دیپلم
8988	9543	18531	25405	لیسانس و بالاتر

مأخذ: سازمان آموزش و پرورش استان.

11- 15- تعداد آموزشگاه ، کلاس و دانش آموزان غیر انتفاعی به تفکیک مقطع تحصیلی

دانش آموز			تعداد کلاس	تعداد آموزشگاه	سال و مقطع
دختر	پسر	جمع			
23126	35704	58830	3074	620 1380-81
26180	36305	62485	3457	797 1385-86
28929	38840	67769	3947	957 1386-87
25820	32405	58225	3191	752 1387-88
-	-	60749	3186	752 1388-89
35161	40573	75734	3677	1501 1389-90
10168	10135	20303	432	851 کودکستانی
9919	13039	22958	1123	174 ابتدایی
4683	7062	11745	532	113 راهنمایی
6559	6128	12687	875	150 متوسطه نظری
740	552	1292	134	28 فنی و حرفه ای
1035	1847	2882	257	50 کار و دانش
2057	1810	3867	324	135 پیش دانشگاهی

مأخذ: سازمان آموزش و پرورش استان.

15-12- دانش آموزان دوره استثنایی برحسب دوره های آموزشی سال تحصیلی :
1389 - 90

دانش آموز	دوره تحصیلی
3154	جمع
526	آمادگی
1438	ابتدایی
482	راهنمایی پیش حرفه ای و مهارت های حرفه ای
109	راهنمایی
134	متوسطه
0	پیش دانشگاهی
465	متوسطه حرفه ای

مأخذ : سازمان آموزش کودکان استثنایی استان.

13-15- تعداد دانش آموزانی که در مدارس عادی تحصیل کرده و از خدمات ویژه آموزش و پرورش استثنایی استفاده می کنند سال تحصیلی : 90-1389

شرح	جمع کل			آمادگی			ابتدایی		
	پسر	دختر	جمع	پسر	دختر	جمع	پسر	دختر	جمع
جمع کل	1054	891	1945	4	2	6	897	724	1621
ناشنوا و نیمه ناشنوا	147	150	297	2	2	4	99	76	175
نابینا و نیمه نابینا	86	72	158	1	0	1	33	34	67
کم توان ذهنی	0	0	0	0	0	0	0	0	0
معلول جسمی و حرکتی ..	111	99	210	1	0	1	55	44	99
اختلالات رفتاری - یادگیری *	710	570	1280	0	0	0	710	570	1280
چند معلولیتی	0	0	0	0	0	0	0	0	0

شرح	راهنمایی			متوسطه			پیش دانشگاهی		
	پسر	دختر	جمع	پسر	دختر	جمع	پسر	دختر	جمع
جمع کل	83	84	167	66	75	141	4	6	10
ناشنوا و نیمه ناشنوا	25	42	67	19	29	48	2	1	3
نابینا و نیمه نابینا	27	9	36	24	27	51	1	2	3
کم توان ذهنی	0	0	0	0	0	0	0	0	0
معلول جسمی و حرکتی ..	31	33	64	23	19	42	1	3	4
اختلالات یادگیری *	0	0	0	0	0	0	0	0	0
چند معلولیتی	0	0	0	0	0	0	0	0	0

*. این گروه از دانش آموزان در مدارس عادی تحصیل می کنند و دارای مشکلات رفتاری یا یادگیری (در یک یا دو درس) می باشند.
مأخذ : سازمان آموزش کودکان استثنایی استان.

15-14- تعداد دانش آموزان مدارس استثنایی بر حسب معلولیت و تعلیمات سال تحصیلی:
1389 - 90

شرح	جمع کل			آمادگی			ابتدایی		
	پسر	دختر	جمع	پسر	دختر	جمع	پسر	دختر	جمع
جمع کل	1897	1257	3154	327	199	526	878	560	1438
ناشنوا و نیمه ناشنوا	266	213	479	41	25	66	99	71	170
نابینا و نیمه نابینا	38	24	62	12	12	24	26	12	38
کم توان ذهنی	1463	954	2417	246	153	399	651	420	1071
معلول جسمی و حرکتی	11	7	18	0	0	0	11	7	18
اختلالات یادگیری	0	0	0	0	0	0	0	0	0
چند معلولیتی	79	51	130	10	5	15	69	46	115
طیف اتیسم	40	8	48	18	4	22	22	4	26

شرح	راهنمایی			متوسطه			پیش دانشگاهی		
	پسر	دختر	جمع	پسر	دختر	جمع	پسر	دختر	جمع
جمع کل	362	229	591	330	269	599	0	0	0
ناشنوا و نیمه ناشنوا	64	45	109	62	72	134	0	0	0
نابینا و نیمه نابینا	0	0	0	0	0	0	0	0	0
کم توان ذهنی *	298	184	482	268	197	465	0	0	0
معلول جسمی و حرکتی ..	0	0	0	0	0	0	0	0	0
اختلالات یادگیری	0	0	0	0	0	0	0	0	0
چند معلولیتی	0	0	0	0	0	0	0	0	0
طیف اتیسم	0	0	0	0	0	0	0	0	0

*. دانش آموزان مقطع راهنمایی گروه کم توان ذهنی در رشته مهارت‌های حرفه ای تحصیل می نمایند.
مأخذ: سازمان آموزش کودکان استثنایی استان.

15-15- دانش آموزان ، کارکنان آموزشی ، دفتری و اداری ، آموزشگاهها و کلاسهای دوره
آمادگی

کلاس	آموزشگاه	کارکنان آموزشی ، دفتری و اداری		دانش آموز			سال تحصیلی و شهرستان
		آموزشی ⁽¹⁾	کل	دختر	پسر	جمع	
914	605	160	264	9658	10500	20158 1375 -76
751	542	000	271	7252	7059	14311 1380 -81
1333	1096	1046	1152	14059	13346	27405 1385-86
1333	1045	454	543	13318	13042	26360 1386-87
1394	1087	114	150	13774	12809	26583 1387-88
997	997	67	95	13091	12381	25472 1388-89
1032	839	58	72	10168	10135	20303 1389-90
140	101	1	3	1500	1346	2846 آمل
44	38	2	2	383	491	874 بابل
68	61	0	1	504	517	1021 بابلسر
81	66	3	5	893	800	1693 بهشهر
49	38	2	3	462	474	936 تنکابن
36	36	3	3	287	349	636 جویبار
28	18	6	9	217	248	465 چالوس
0	0	0	0	0	0	0 رامسر
211	169	0	0	2341	2255	4596 ساری
9	6	4	4	35	79	114 سوادکوه
27	24	0	0	218	255	473 عباس آباد
25	23	0	0	241	266	507 فریدونکنار
148	117	2	6	1558	1605	3163 قائمشهر
23	20	34	34	241	255	496 گلوگاه
63	53	0	1	492	529	1021 محمودآباد
1	1	1	1	0	23	23 نکا
52	49	0	0	461	419	880 نور
27	19	0	0	335	224	559 نوشهر

(1) - نیروهای آموزشی از نیروهای حق التدریس تامین می شود.
مأخذ: سازمان آموزش و پرورش استان.

15-16- دانش آموزان ، کارکنان آموزشی ، دفتری و اداری ، آموزشگاهها و کلاسهای دوره ابتدایی

کلاس	آموزشگاه	کارکنان آموزشی ، دفتری و اداری		دانش آموز			سال تحصیلی و شهرستان
		آموزشی	کل	دختر	پسر	جمع	
14265	2737	13687	19665	178117	187283	365400 1375 -76
13498	2826	14591	18916	130754	136923	267677 1380 -81
11341	2400	14153	16118	99171	103320	202491 1385-86
10953	2264	11742	14864	99400	103390	202790 1386-87
10110	2106	10324	13267	97654	101517	199171 1387-88
9903	2076	8289	11098	99562	104595	204157 1388-89
9986	2074	9145	11852	99428	103456	202884 1389-90
1167	232	1008	1344	12109	12624	24733 آمل
1623	341	1448	1918	17059	17379	34438 بابل
432	82	387	500	4095	4321	8416 بابلسر
495	104	427	568	5276	5358	10634 بهشهر
477	101	421	537	4561	4875	9436 تنکابن
297	63	310	389	2445	2582	5027 جویبار
417	96	364	465	4016	4209	8225 چالوس
202	42	191	260	2100	2214	4314 رامسر
1665	318	1574	2004	17353	18128	35481 ساری
230	68	246	304	1643	1768	3411 سوادکوه
176	35	182	224	1620	1790	3410 عباس آباد
183	33	162	214	1921	1852	3773 فریدونکنار
907	152	812	1075	9982	10270	20252 قائمشهر
127	30	123	162	1266	1364	2630 گلوگاه
331	65	314	409	3026	3105	6131 محمودآباد
431	103	409	516	3713	3914	7627 نکا
435	119	403	510	3589	3781	7370 نور
391	90	364	453	3654	3922	7576 نوشهر

مأخذ : سازمان آموزش و پرورش استان.

15-17- دانش آموزان ، کارکنان آموزشی ، دفتری و اداری ، آموزشگاهها و کلاسهای دوره
 راهنمایی

کلاس	آموزشگاه	کارکنان آموزشی ، دفتری و اداری		دانش آموز			سال تحصیلی و شهرستان
		آموزشی	کل	دختر	پسر	جمع	
8287	1485	9094	14334	121443	131524	252967 1375 - 76
7979	1523	10985	15975	99031	105087	204118 1380 - 81
6706	1438	11205	13916	69327	72175	141502 1385-86
6294	1379	8478	12302	63998	66546	130544 1386-87
5524	1249	7609	10961	59415	60509	119924 1387-88
5284	1185	7406	9718	58865	60775	119640 1388-89
5323	1180	7302	10062	59263	61424	120687 1389-90
622	115	861	1190	7477	7803	15280 آمل
883	189	1154	1600	10252	10568	20820 بابل
221	57	275	398	2375	2359	4734 بابلسر
275	60	373	537	3118	3386	6504 بهشهر
235	51	270	399	2976	2991	5967 تنکابن
147	38	223	304	1574	1555	3129 جویبار
227	54	259	376	2427	2398	4825 چالوس
111	22	139	191	1280	1332	2612 رامسر
886	179	1239	1739	10168	10535	20703 ساری
118	34	180	244	990	1124	2114 سوادکوه
85	16	98	149	996	1061	2057 عباس آباد
98	23	131	186	957	1079	2036 فریدونکنار
521	107	705	930	6003	6333	12336 قائمشهر
80	22	120	169	778	796	1574 گلوگاه
189	51	299	370	1753	1744	3497 محمودآباد
210	53	323	431	2117	2162	4279 نکا
252	71	408	494	2155	2275	4430 نور
163	38	245	355	1867	1923	3790 نوشهر

مأخذ : سازمان آموزش و پرورش استان.

18- 15- دانش آموزان ، کارکنان آموزشی ، دفتری و اداری ، آموزشگاهها و کلاسهای دوره متوسطه عمومی و پیش دانشگاهی

کلاس	آموزشگاه	کارکنان آموزشی ، دفتری و اداری		دانش آموز			سال تحصیلی و شهرستان
		آموزشی	کل	دختر	پسر	جمع	
5585	631	5853	10062	93100	85641	178741 1375 -76
5983	721	9005	14945	85322	71497	156819 1380 -81
8622	1310	13080	20327	96179	93088	189267 1385-86
8549	1357	10691	17451	93088	90836	183924 1386-87
8382	1409	10015	18358	87960	86057	174017 1387-88
7036	1243	10209	14740	78474	76210	154684 1388-89
7910	1492	9067	14124	75610	76560	152170 1389-90
769	138	1022	1556	8679	8664	17343 آمل
1272	241	1527	2365	12548	11908	24456 بابل
343	83	373	617	2829	2846	5675 بابلسر
407	80	419	697	4226	4154	8380 بهشهر
395	62	383	580	4073	4392	8465 تنکابن
184	59	281	426	1857	1745	3602 جویبار
402	70	345	533	3336	3719	7055 چالوس
125	26	183	282	1568	1458	3026 رامسر
1442	262	1685	2599	13954	14579	28533 ساری
161	40	237	393	1286	1629	2915 سوادکوه
103	16	113	183	1285	1058	2343 عباس آباد
156	30	161	268	1228	1416	2644 فریدونکنار
928	148	923	1362	7882	8257	16139 قائمشهر
88	20	138	220	926	802	1728 گلوگاه
167	38	302	454	1646	1997	3643 محمودآباد
360	59	348	565	3162	2989	6151 نکا
316	73	400	610	2828	2518	5346 نور
292	47	227	414	2297	2429	4726 نوشهر

مأخذ : سازمان آموزش و پرورش استان.

15-19- دانش آموزان ، آموزشگاهها و کلاسهای دوره عمومی شبانه (راهنمایی)

کلاس	آموزشگاه	دانش آموز			سال تحصیلی
		دختر	پسر	جمع	
118	27	1856	2058	3914 1375 -76
54	19	529	578	1107 1380 -81
117	26	1169	1341	2510 1385-86
20	6	321	94	415 1386-87
12	4	158	69	227 1387-88
9	4	132	54	186 1388-89
62	25	247	191	438 1389-90

مأخذ: سازمان آموزش و پرورش استان.

15-20- دانش آموزان ، آموزشگاهها و کلاسهای دوره تکمیلی شبانه (متوسطه) و

پیش دانشگاهی شبانه

کلاس	آموزشگاه	دانش آموز			سال تحصیلی
		دختر	پسر	جمع	
261	38	3816	4613	8429 1375 -76
54	19	529	578	1107 1380-81
286	61	2251	3508	5759 1385-86
966	200	8213	9940	18153 1386-87
935	201	7304	8336	15640 1387-88
751	173	5855	6176	12031 1388-89
1410	249	6878	9624	16502 1389-90

- منظور از دوره تکمیلی شبانه برای بزرگسالان می باشد.

مأخذ: سازمان آموزش و پرورش استان.

15-21- دانش آموزان دوره متوسطه عمومی بر حسب رشته، جنس و شهرستان

پایه اول		کل			سال تحصیلی و شهرستان
دختر	پسر	دختر	پسر	جمع	
-	-	52963	56056	109019 1375-76
29405	32880	82284	82528	164812 1385-86
27276	30432	81341	77279	158620 1386-87
24848	27690	72888	76355	149243 1387-88
22081	25047	55983	70026	126009 1388-89
22704	25304	62963	68342	131305 1389-90
2735	3063	7183	7637	14820 آمل
3795	3857	10314	10560	20874 بابل
852	915	2347	2601	4948 بابلسر
1326	1395	3536	3654	7190 بهشهر
1187	1403	3365	3926	7291 تنکابن
545	527	1526	1512	3038 جویبار
1006	1368	2846	3428	6274 چالوس
469	525	1271	1300	2571 رامسر
4030	4557	11563	12966	24529 ساری
348	740	1095	1516	2611 سوادکوه
387	344	1126	993	2119 عباس آباد
361	566	1063	1285	2348 فریدونکنار
2314	2605	6553	7350	13903 قائمشهر
254	234	787	738	1525 گلوگاه
532	588	1371	1757	3128 محمودآباد
1022	941	2696	2704	5400 نکا
735	789	2176	2050	4226 نور
806	887	2145	2365	4510 نوشهر

E

15-21- دانش آموزان دوره متوسطه عمومی بر حسب رشته، جنس و شهرستان (دنباله)

پایه دوم و سوم						سال تحصیلی و شهرستان
کاردانش		فنی و حرفه ای		متوسطه نظری		
دختر	پسر	دختر	پسر	دختر	پسر	
-	-	2736	10314	50227	45742 1375-76
9764	8817	8191	7791	34924	33040 1385-86
8193	9360	7777	8651	38095	28836 1386-87
7628	11800	5143	10773	35269	26092 1387-88
7397	10817	5161	11113	21344	23049 1388-89
6955	9909	4900	10398	28404	22731 1389-90
424	784	575	1307	3449	2483 آمل
834	1350	626	1703	5059	3650 بابل
251	447	207	439	1037	800 بابلسر
475	660	253	627	1482	972 بهشهر
301	685	253	548	1624	1290 تنکابن
191	160	134	145	656	680 جویبار
280	501	310	242	1250	1317 چالوس
75	125	148	208	579	442 رامسر
1532	2219	911	2082	5090	4108 ساری
181	212	70	172	496	392 سوادکوه
199	239	0	172	540	238 عباس آباد
224	268	81	121	397	330 فریدونکنار
858	637	468	1127	2913	2981 قائمشهر
72	140	110	259	351	105 گلوگاه
95	200	213	418	531	551 محمودآباد
441	461	243	482	990	820 نکا
195	366	159	104	1087	791 نور
327	455	139	242	873	781 نوشهر

مأخذ: سازمان آموزش و پرورش استان.

22-15- دانش آموزان ، آموزشگاهها و کلاسهای دوره پیش دانشگاهی

کلاس	آموزشگاه	دانش آموز			سال تحصیلی و شهرستان
		دختر	پسر	جمع	
1253	346	15086	9369	24455 1385-86
1287	367	15580	9724	25304 1386-87
1318	378	15072	9702	24774 1387-88
757	318	13503	8555	22058 1388-89
1112	452	12647	8218	20865 1389-90
114	41	1496	1027	2523 آمل
197	85	2234	1348	3582 بابل
43	27	482	245	727 بابلسر
53	19	690	500	1190 بهشهر
58	21	708	466	1174 تنکابن
32	20	331	233	564 جویبار
50	22	490	291	781 چالوس
20	6	297	158	455 رامسر
212	78	2391	1613	4004 ساری
22	9	191	113	304 سوادکوه
10	4	159	65	224 عباس آباد
16	10	165	131	296 فریدونکنار
125	44	1329	907	2236 قائمشهر
10	4	139	64	203 گلوگاه
26	13	275	240	515 محمودآباد
41	14	466	285	751 نکا
49	22	464	287	751 نور
34	13	340	245	585 نوشهر

مأخذ : سازمان آموزش و پرورش استان.

15-23- آموزشیاران سازمان نهضت سواد آموزی

سال و شهرستان	مرد و زن	مرد	زن
.....1375	1948	353	1595
.....1380	831	167	664
.....1385	926	113	813
.....1386	875	83	792
.....1387	980	89	891
.....1388	917	90	827
.....1389	895	84	811
.....آمل	104	7	97
.....بابل	165	14	151
.....بابلسر	50	5	45
.....بهشهر	45	6	39
.....تنکابن	41	2	39
.....جویبار	35	5	30
.....چالوس	21	1	20
.....رامسر	22	2	20
.....ساری	165	20	145
.....سوادکوه	41	1	40
.....عباس آباد
.....فریدونکنار
.....قائمشهر	103	12	91
.....گلوگاه
.....محمودآباد	26	5	21
.....نکا	24	2	22
.....نور	28	2	26
.....نوشهر	25	0	25

- شهرستان گلوگاه با شهرستان بهشهر ادغام شده است.

- شهرستان فریدونکنار با شهرستان بابلسر و شهرستان عباس آباد با شهرستان تنکابن ادغام شده است.

مأخذ: مدیریت نهضت سواد آموزی استان مازندران

15-24 - سواد آموزان بزرگسال و کلاسهای دوره مقدماتی سازمان نهضت سواد آموزی

بر حسب نقاط شهری و روستایی

کلاس			سوادآموز			سال و شهرستان
روستایی	شهری	جمع	روستایی	شهری	جمع	
375	373	748	4072	4108	81801375
192	246	438	2090	2675	47651380
1050	426	1476	8445	3838	12283 1385
684	420	1104	10843	4702	15545 1386
981	392	1373	14453	3983	18436 1387
1110	414	1524	14142	5337	19479 1388
782	312	1094	6210	2870	9080 1389
97	132	229	637	839	1476 آمل
250	33	283	2198	249	2447 بابل
66	12	78	394	113	507 بابلسر
29	55	84	427	654	1081 بهشهر
3	1	4	94	13	107 تنکابن
55	18	73	321	137	458 جویبار
6	6	12	25	24	49 چالوس
0	0	0	45	46	91 رامسر
194	27	221	1075	390	1465 ساری
0	0	0	23	88	111 سوادکوه
... عباس آباد
... فریدونکنار
2	3	5	276	169	445 قائمشهر
... گلوگاه
13	16	29	113	74	187 محمودآباد
19	6	25	196	46	242 نکا
31	0	31	303	7	310 نور
17	3	20	83	21	104 نوشهر

جمع کلاس ها، با طرحها و آزاد محاسبه شده است.
 مأخذ: مدیریت نهضت سواد آموزی استان مازندران.

15-25 - سواد آموزان بزرگسال و کلاسه‌های دوره تکمیلی سازمان نهضت سواد آموزی

برحسب نقاط شهری و روستایی

کلاس			سوادآموز			سال و شهرستان
روستایی	شهری	جمع	روستایی	شهری	جمع	
342	303	645	3632	3426	70581375
162	165	327	1698	1770	34681380
282	237	519	3001	2456	5457 1385
430	263	693	4788	2811	7599 1386
844	366	1210	11169	3655	14824 1387
1147	301	1448	14502	4329	18831 1388
876	281	1156	7495	2854	10331 1389
58	42	100	565	440	1005 آمل
238	34	271	2083	229	2308 بابل
91	13	104	574	127	701 بابلسر
36	57	93	505	671	1167 بهشهر
30	7	37	402	77	479 تنکابن
51	15	66	278	106	384 جویبار
16	14	30	92	87	179 چالوس
6	8	14	71	116	183 رامسر
216	30	246	1628	364	1991 ساری
0	4	4	13	140	153 سوادکوه
... عباس آباد
... فریدونکنار
18	13	31	266	195	461 قائمشهر
... گلوگاه
14	28	42	126	178	304 محمودآباد
31	8	39	332	81	413 نکا
41	-	41	383	4	387 نور
30	8	38	177	39	216 نوشهر

جمع کلاس‌ها، با طرحها و آزاد محاسبه شده است.
 مأخذ: مدیریت نهضت سواد آموزی استان مازندران.

15-26- سواد آموزان بزرگسال و کلاسهای دوره پایانی سازمان نهضت سواد آموزی
بر حسب نقاط شهری و روستایی

کلاس			سواد آموز			سال و شهرستان
روستایی	شهری	جمع	روستایی	شهری	جمع	
238	157	395	3464	2475	5939 1375
121	117	238	1456	1488	2944 1380
167	100	267	2054	1232	3286 1385
199	108	307	2430	1259	3689 1386
3	10	13	34	115	149 1387
69	35	104	843	439	1282 1388
205	134	338	2496	1636	4119 1389
0	0	0	0	0	0 آمل
4	9	13	32	69	101 بابل
0	0	0	0	0	0 بابلسر
0	0	0	0	0	0 بهشهر
33	6	39	428	84	512 تنکابن
0	0	0	0	0	0 جویبار
0	0	0	0	0	0 چالوس
8	13	21	92	175	267 رامسر
20	5	25	159	41	200 ساری
18	56	74	232	689	921 سوادکوه
000	000	000	000	000	000 عباس آباد
000	000	000	000	000	000 فریدونکنار
119	40	158	1516	508	2011 قائمشهر
000	000	000	000	000	000 گلوگاه
0	0	0	0	0	0 محمودآباد
3	5	8	37	70	107 نکا
0	0	0	0	0	0 نور
0	0	0	0	0	0 نوشهر

- با توجه به سیاست های سازمان جهت شتاب بخشیدن و دست یابی به جشن شکرگزاری پایان بیسوادی در گروه سنی 10-49 سال در شهر و روستا کلیه فعالیت ها در دوره مقدماتی و تکمیلی انجام گرفت و صرفاً شهرستان های سوادکوه و قائم شهر به دلیل برگزاری جشن شکرگزاری در نیمه دوم سال کلاس پایانی برگزار شده است.

- شهرستانهای گلوگاه، فریدونکنار و عباس آباد فاقد اداره نهضت سوادآموزی هستند و کلیه فعالیت ها در شهرستانهای بهشهر، بابلسر و تنکابن انجام می گیرد.

مأخذ: مدیریت نهضت سواد آموزی استان مازندران.

15-27- سواد آموزان بزرگسال و کلاسهای دوره پنجم سازمان نهضت سواد آموزی
برحسب نقاط شهری و روستایی

کلاس			سوادآموز			سال و شهرستان
روستایی	شهری	جمع	روستایی	شهری	جمع	
121	93	214	1683	1369	30791375
80	57	137	903	701	16041380
110	68	178	1348	863	2211 1385
116	44	160	1408	567	1975 1386
0	0	0	0	0	0 1387
0	0	0	0	0	0 1388
30	20	50	478	298	776 1389
0	0	0	0	0	0 آمل
0	0	0	0	0	0 بابل
0	0	0	0	0	0 بابلسر
0	0	0	0	0	0 بهشهر
0	0	0	0	0	0 تنکابن
0	0	0	0	0	0 جویبار
0	0	0	0	0	0 چالوس
0	0	0	0	0	0 رامسر
0	0	0	0	0	0 ساری
3	5	8	71	72	143 سوادکوه
0	0	0	0	0	0 عباس آباد
0	0	0	0	0	0 فریدونکنار
27	15	42	407	226	633 قائمشهر
0	0	0	0	0	0 گلوگاه
0	0	0	0	0	0 محمودآباد
0	0	0	0	0	0 نکا
0	0	0	0	0	0 نور
0	0	0	0	0	0 نوشهر

مأخذ: مدیریت نهضت سواد آموزی استان مازندران.

15-28 - سواد آموزان بزرگسال کلیه دوره های سازمان نهضت سواد آموزی بر حسب سن

دوره و سال	جمع	10-19 ساله	20-29 ساله	30-39 ساله	40-49 ساله	50 ساله و بیشتر
مقدماتی						
..... 1375	8180	647	1618	2940	1982	993
..... 1380	4765	389	697	1367	1403	909
..... 1385	12283	589	1786	3577	3954	2377
..... 1386	15545	669	2607	4493	5149	2627
..... 1387	18436	336	2839	5265	7908	2088
..... 1388	19479	291	2490	7045	8703	950
..... 1389	9080	120	620	1896	5893	551
تکمیلی						
..... 1370	32417	4580	9578	12377	4432	1450
..... 1380	3468	234	507	1214	1010	503
..... 1375	7058	519	1620	2633	1637	649
..... 1386	7599	258	799	2167	2626	1749
..... 1387	14824	235	1482	4175	6637	2295
..... 1388	18831	289	2202	6180	8680	1480
..... 1389	10331	119	675	2499	6081	957

E

15-28 - سواد آموزان بزرگسال کلیه دوره های سازمان نهضت سواد آموزی بر حسب سن
(دنباله)

50 ساله و بیشتر	40-49 ساله	30-39 ساله	20-29 ساله	10-19 ساله	جمع	دوره و سال
						پایانی
282	1052	2217	1757	631	65751375
358	897	1097	445	147	29441380
724	1089	1042	293	138	3286 1385
712	1380	1173	329	95	3689 1386
36	58	38	16	1	149 1387
36	542	514	180	10	1282 1388
437	1795	1418	443	26	4119 1389
						پنجم
77	389	1051	1105	457	30791375
157	441	630	294	82	16041380
373	779	789	194	76	2211 1385
356	712	676	174	57	1975 1386
0	0	0	0	0	0 1387
0	0	0	0	0	0 1388
77	330	294	70	5	776 1389

مأخذ: مدیریت نهضت سواد آموزی استان مازندران.

15-29 - فارغ التحصیلان دوره های تحصیلی تحت پوشش اداره کل آموزش و پرورش
برحسب پایه تحصیلی: 90-1389

شهرستان	پنجم ابتدایی	سوم راهنمایی	متوسطه نظری	پیش دانشگاهی	سوم عمومی شبانه (راهنمایی)
کل استان	37512	34671	16357	19321	308
آمل	4266	3663	1999	1995	0
بابل	6443	5248	3223	5052	66
بابلسر	1171	1370	819	672	0
بهشهر	2172	2180	118	125	14
تنکابن	1800	1682	853	740	0
جویبار	1045	991	442	476	4
چالوس	1373	1425	539	474	40
رامسر	859	893	241	293	11
ساری	6606	6220	3103	4301	77
سوادکوه	626	544	309	306	0
عباس آباد	675	680	339	278	3
فریدونکنار	702	690	245	269	9
قائمشهر	4039	3891	2061	2075	24
گلوگاه	469	475	203	453	0
محمودآباد	1248	1088	502	201	0
نکا	1391	1464	154	175	21
نور	1190	865	746	596	16
نوشهر	1437	1302	461	840	23

مأخذ: اداره کل آموزش و پرورش استان.

15-30 - فارغ التحصیلان دوره متوسطه عمومی برحسب رشته تحصیلی و جنس در سال :
1389-90

علوم تجربی		ریاضی فیزیک		جمع			شهرستان
دختر	پسر	دختر	پسر	دختر	پسر	جمع	
4460	1632	2594	3108	20413	21269	41682	کل استان
520	225	351	451	1734	2090	3824	آمل
871	305	531	664	3193	3421	6614	بابل
194	63	120	144	1046	988	2034	بابلسر
32	11	14	9	545	1406	1951	بهشهر
269	100	131	168	1266	885	2151	تنکابن
144	27	42	78	489	379	868	جویبار
133	46	94	85	915	608	1523	چالوس
49	29	33	42	428	395	823	رامسر
875	324	515	594	4166	4521	8687	ساری
83	22	60	54	348	531	879	سوادکوه
109	26	56	42	463	235	698	عباس آباد
46	10	42	55	463	262	725	فریدونکنار
581	218	303	410	2386	2211	4597	قائمشهر
71	24	29	23	399	410	809	گلوگاه
123	60	81	90	505	906	1411	محمودآباد
48	10	9	19	674	689	1363	نکا
184	84	78	122	931	612	1543	نور
128	48	105	58	462	720	1182	نوشهر

E

30-15- فارغ التحصیلان دوره متوسطه عمومی برحسب رشته تحصیلی و جنس در سال :
90-1389 (دنباله)

کار و دانش		فنی و حرفه ای		علوم انسانی		شهرستان
دختر	پسر	دختر	پسر	دختر	پسر	
5919	6949	4483	7974	3331	1232	کل استان
543	181	374	727	320	132	آمل
546	1168	579	1098	666	186	بابل
300	318	261	336	171	127	بابلسر
212	844	255	522	32	20	بهشهر
396	230	330	342	140	45	تنکابن
201	111	0	114	102	49	جویبار
348	291	216	129	124	57	چالوس
198	147	90	147	58	30	رامسر
1392	1621	795	1776	589	206	ساری
69	216	75	210	61	29	سوادکوه
212	0	0	147	86	20	عباس آباد
186	48	123	123	66	26	فریدونکنار
435	448	660	993	407	142	قائمشهر
174	231	78	123	47	9	گلوگاه
201	249	0	459	100	48	محمودآباد
193	237	366	413	58	10	نکا
267	318	185	27	217	61	نور
46	291	96	288	87	35	نوشهر

مأخذ: اداره کل آموزش و پرورش استان.

15-31- فارغ التحصیلان دوره پیش دانشگاهی بر حسب رشته تحصیلی و جنس :
1389-90

علوم انسانی		علوم تجربی		علوم ریاضی		جمع			شهرستان
دختر	پسر	دختر	پسر	دختر	پسر	دختر	پسر	جمع	
4774	2254	4383	1485	2707	3718	11864	7457	19321	کل استان
411	172	498	156	317	441	1226	769	1995	آمل
1382	620	1079	319	728	924	3189	1863	5052	بابل
209	86	122	43	73	139	404	268	672	بابلسر
63	13	18	3	18	10	99	26	125	بهشهر
176	31	205	59	116	153	497	243	740	تنکابن
151	85	99	27	40	74	290	186	476	جویبار
94	47	129	30	89	85	312	162	474	چالوس
41	54	48	36	37	77	126	167	293	رامسر
948	537	980	381	606	849	2534	1767	4301	ساری
89	48	65	19	38	47	192	114	306	سوادکوه
94	31	68	12	31	42	193	85	278	عباس آباد
62	30	54	13	33	77	149	120	269	فریدونکنار
453	186	494	216	266	460	1213	862	2075	قائمشهر
109	34	101	33	71	105	281	172	453	محمودآباد
63	10	68	16	20	24	151	50	201	گلوگاه
64	9	62	3	22	15	148	27	175	نکا
206	79	139	54	50	68	395	201	596	نور
159	182	154	65	152	128	465	375	840	نوشهر

مأخذ: اداره کل آموزش و پرورش استان.

15-32- مردود شدگان دوره های تحصیلی برحسب پایه تحصیلی سال تحصیلی :
1389-90

پایه 5	پایه 4	پایه 3	پایه 2	پایه 1	جمع	دوره تحصیلی
48	65	59	117	405	694	ابتدایی
0	0	0	0	0	0	پنجم ابتدایی شبانه
0	0	274	596	809	1679	راهنمایی تحصیلی
0	0	36	34	22	92	عمومی شبانه (راهنمایی)

مأخذ : اداره کل آموزش و پرورش استان.

33-15 - قبول شدگان دوره های سازمان نهضت سواد آموزی

تکمیلی		مقدماتی		جمع			سال و شهرستان
زن	مرد	زن	مرد	زن	مرد	مرد و زن	
3622	564	3883	568	12606	1603	14209 1375
2705	406	3354	691	11119	1865	12984 1379
3115	541	6585	1633	15847	2964	18811 1385
5605	730	11114	1391	21163	2514	23677 1386
10508	1129	12706	1816	23324	2945	26269 1387
12562	1683	13448	1596	26896	3386	30282 1388
6503	662	6165	1041	14938	1942	16880 1389
452	52	939	58	1391	110	1501 آمل
1989	202	1850	376	3839	578	4417 بابل
475	47	421	33	896	80	976 بابلسر
615	107	514	211	1129	318	1447 بهشهر
348	27	88	28	436	55	491 تنکابن
241	19	370	42	611	61	672 جویبار
116	6	38	15	154	21	175 چالوس
85	2	38	15	123	17	140 رامسر
904	96	895	106	1799	202	2001 ساری
121	6	104	5	1009	65	1074 سوادکوه
0	0	0	0	0	0	0 عباس آباد
0	0	0	0	0	0	0 فریدونکنار
382	14	370	49	2238	248	2486 قائمشهر
0	0	0	0	0	0	0 گلوگاه
169	39	112	38	281	77	358 محمودآباد
225	39	123	38	348	77	425 نکا
226	6	215	27	441	33	474 نور
155	0	88	0	243	0	243 نوشهر

E

33-15- قبول شدگان دوره های سازمان نهضت سواد آموزی (دنباله)

پنجم		پایانی		سال و شهرستان
زن	مرد	زن	مرد	
1880	155	3221	316 1375
2701	332	2359	436 1379
2452	303	3695	487 1385
1711	80	2733	313 1386
0	0	110	0 1387
0	0	886	107 1388
564	25	1706	214 1389
0	0	0	0 آمل
0	0	0	0 بابل
0	0	0	0 بابلسر
0	0	0	0 بهشهر
0	0	0	0 تنکابن
0	0	0	0 جویبار
0	0	0	0 چالوس
0	0	0	0 رامسر
0	0	0	0 ساری
110	0	674	54 سوادکوه
0	0	0	0 عباس آباد
0	0	0	0 فریدونکنار
454	25	1032	160 قائمشهر
0	0	0	0 گلوگاه
0	0	0	0 محمودآباد
0	0	0	0 نکا
0	0	0	0 نور
0	0	0	0 نوشهر

مأخذ: مدیریت نهضت سواد آموزی استان مازندران.

15-34- فعالیتهای آموزش مداوم سازمان نهضت سواد آموزی

خدمات رسانه ای		خدمات مکاتبه ای		گروه پیگیر		شهرستان
فراگیر	گروه	فراگیر	گروه	فراگیر	گروه	
403	35	2416	204	6957	602 1385
451	40	3066	266	7196	727 1386
662	0	3109	267	7226	625 1387
301	0	2042	215	3322	297 1388
0	0	0	0	2428	262 1389
0	0	0	0	120	16 آمل
0	0	0	0	152	13 بابل
0	0	0	0	10	1 بابلسر
0	0	0	0	286	33 بهشهر
0	0	0	0	360	36 تنکابن
0	0	0	0	120	12 جویبار
0	0	0	0	36	4 چالوس
0	0	0	0	246	19 رامسر
0	0	0	0	242	30 ساری
0	0	0	0	349	38 سوادکوه
0	0	0	0	000	000 عباس آباد
0	0	0	0	000	000 فریدونکنار
0	0	0	0	186	25 قائمشهر
0	0	0	0	000	000 گلوگاه
0	0	0	0	35	4 محمودآباد
0	0	0	0	105	9 نکا
0	0	0	0	88	11 نور
0	0	0	0	93	11 نوشهر

مأخذ: مدیریت نهضت سواد آموزی استان مازندران.

35-15- دانشجویان ، کارکنان آموزشی ، دفتری و اداری ، آموزشگاهها و کلاسهای دوره تربیت معلم

کلاس	آموزشگاه	کارکنان آموزشی دفتری و اداری		دانشجو			سال تحصیلی و شهرستان
		آموزشی	کل	زن	مرد	جمع	
30	7	40	197	399	289	688 1375 -76
3	2	105	173	0	92	92 1380 -81
14	4	87	150	125	132	257 1385-86
94	5	182	458	1333	790	2123 1386-87
75	5	87	150	818	513	1331 1387-88
49	5	150	170	766	667	1433 1388-89
83	6	221	272	555	472	1027 1389-90
25	1	89	113	339	248	587 ساری
12	1	8	9	13	6	19 نوشهر
12	1	34	38	53	12	65 آمل
20	1	65	78	22	197	219 بابل
14	1	25	34	116	9	125 قائمشهر
-	1	-	-	12	0	12 بابلسر

دانشجویان مراکز فوق فقط معلمین شاغل در آموزش و پرورش می باشند.
 مأخذ: اداره کل آموزش و پرورش استان.

36-15- کارکنان آموزشی تمام وقت و حق التدریس دانشگاهها و مراکز آموزش عالی بر حسب جنس (به استثنای دانشگاه آزاد اسلامی)

تمام وقت			سال تحصیلی
زن	مرد	جمع	
000	000	2104 1375 -76
000	000	3026 1380 -81
000	000	4008 1385-86
000	000	4489 1386-87
000	000	6224 1387-88
000	000	8322 1388-89
000	000	6530 1389-90

مأخذ: دانشگاهها و مراکز آموزش عالی استان.

37-15- کارکنان آموزشی تمام وقت و حق التدریسی دانشگاهها و مراکز آموزش عالی
برحسب عنوان دانشگاهی (به استثنای دانشگاه آزاد اسلامی)

کادر غیر هیئت علمی *	کادر هیئت علمی تمام وقت						سال تحصیلی و مراکز آموزشی
	مربی آموزشیار	مربی	استاد یار	دانشیار	استاد	جمع	
2108	15	392	449	55	7	918 1380-81
2723	43	581	556	70	35	1285 1385-86
3081	37	577	642	111	41	1408 1386-87
4654	87	667	657	117	42	1570 1387-88
5998	131	983	1000	151	59	2324 1388-89
4872	63	568	814	156	57	1658 1389-90
2105	37	311	709	147	51	1255 دانشگاهها
22	0	3	3	0	0	6 دانشکده ها
0	0	0	0	0	0	0 مجتمع آموزش عالی
0	0	0	0	0	0	0 مدارس عالی
161	9	8	1	0	0	18 آموزشکده ها
0	0	0	0	0	0	0 مجتمع دانشگاهی
0	0	0	0	0	0	0 مراکز آموزش عالی
2584	17	246	101	9	6	379 مؤسسه آموزش عالی

* آمار مندرج مربوط به تعدادی از کادر آموزشی هیئت علمی تمام وقت بعضی از مؤسسات و آموزش عالی است که به صورت حق التدریسی در سایر مراکز آموزشی تدریس می کنند.
مأخذ: دانشگاهها و مراکز آموزش عالی استان.

15-38 - کارکنان آموزشی دانشگاه آزاد اسلامی بر حسب جنس (تمام وقت و حق التدریسی)

سال تحصیلی	جمع	مرد	زن
..... 1375-76	1003	-	-
..... 1380-81	2003	-	-
..... 1385-86	2557	-	-
..... 1386-87	2925	-	-
..... 1387-88	2803	-	-
..... 1388-89	3365	-	-
..... 1389-90	3172	-	-

مأخذ: دانشگاه آزاد اسلامی استان.

15-39 - کارکنان آموزشی دانشگاه آزاد اسلامی بر حسب عنوان دانشگاهی

سال تحصیلی و جنس	هیئت علمی					
	جمع	استاد	دانشیار	استادیار	مربی	مربی آموزشیار
..... 1375-76	0	0	0	0	0	0
..... 1380-81	506	0	5	92	402	7
..... 1385-86	1171	45	50	208	779	89
..... 1386-87	1325	42	51	220	948	64
..... 1387-88	1318	6	63	217	1011	21
..... 1388-89	1518	12	14	296	1151	45
..... 1389-90	1600	12	27	388	1166	7
..... مرد	-	-	-	-	-	-
..... زن	-	-	-	-	-	-

مأخذ: دانشگاه آزاد اسلامی استان.

40-15- تعداد دانشجویان دانشگاهها و مراکز آموزش عالی برحسب گروه عمده رشته تحصیلی و دوره های مختلف تحصیلی (به استثنای دانشگاه آزاد اسلامی)

کارشناسی (لیسانس)			کاردانی (فوق دیپلم)			جمع کل			سال تحصیلی و گروه عمده رشته تحصیلی
زن	مرد	جمع	زن	مرد	جمع	زن	مرد	جمع	
7788	16424	24212	1858	2638	4496	10194	20939	31133	76- 1375
16092	10961	27053	3075	7206	10281	20140	19808	39948	81- 1380
32375	21734	54109	9992	18472	28464	43995	42406	86401	86- 1385
38186	29040	67226	14172	20160	34332	54004	51504	105508	87- 1386
47352	28606	75958	14598	25340	39938	63979	56407	120386	88- 1387
56562	39697	96259	16562	26967	43529	76230	69825	146055	89- 1388
61609	45108	106717	17312	28434	45746	82600	77193	159793	90- 1389
1732	626	2358	167	211	378	3318	1866	5184	پزشکی
34786	15693	50479	8959	8419	17378	44763	25175	69938	علوم انسانی
4961	2204	7165	0	0	0	5502	2495	7997	علوم پایه
11011	21761	32772	4057	16278	20335	15440	38965	54405	فنی و مهندسی، کشاورزی و دامپزشکی
4505	2958	7463	518	1359	1877	5332	4644	9976	هنر
4614	1866	6480	3611	2167	5778	8245	4048	12293	

E

40-15- تعداد دانشجویان دانشگاهها و مراکز آموزش عالی برحسب گروه عمده رشته تحصیلی و دوره های مختلف تحصیلی (به استثنای دانشگاه آزاد اسلامی) (دنباله)

دکترای تخصصی			دکترای حرفه ای			کارشناسی ارشد (فوق لیسانس)			سال تحصیلی و گروه عمده رشته تحصیلی
زن	مرد	جمع	زن	مرد	جمع	زن	مرد	جمع	
75	71	146	416	944	1360	57	862	919 1375 -76
55	78	133	630	615	1245	288	948	1236 1380 -81
95	191	286	737	515	1252	796	1494	2290 1385 -86
114	249	363	391	271	662	1141	1784	2925 1386 -87
189	311	500	734	545	1279	1106	1605	2711 1387 -88
241	371	612	919	613	1532	1946	2177	4123 1388 -89
283	407	690	1187	830	2017	2209	2414	4623 1389 -90
162	153	315	1187	830	2017	70	46	116 پزشکی
4	24	28	0	0	0	1014	1039	2053 علوم انسانی
58	71	129	0	0	0	483	220	703 علوم پایه
30	75	105	0	0	0	342	851	1193 فنی و مهندسی
									کشاورزی و
29	84	113	0	0	0	280	243	523 دامپزشکی
0	0	0	0	0	0	20	15	35 هنر

مأخذ: دانشگاهها و مراکز آموزش عالی استان.

15-41- پذیرفته شدگان دانشگاهها و مراکز آموزش عالی بر حسب گروههای عمده رشته تحصیلی و دوره های مختلف تحصیلی (به استثنای دانشگاه آزاد اسلامی)

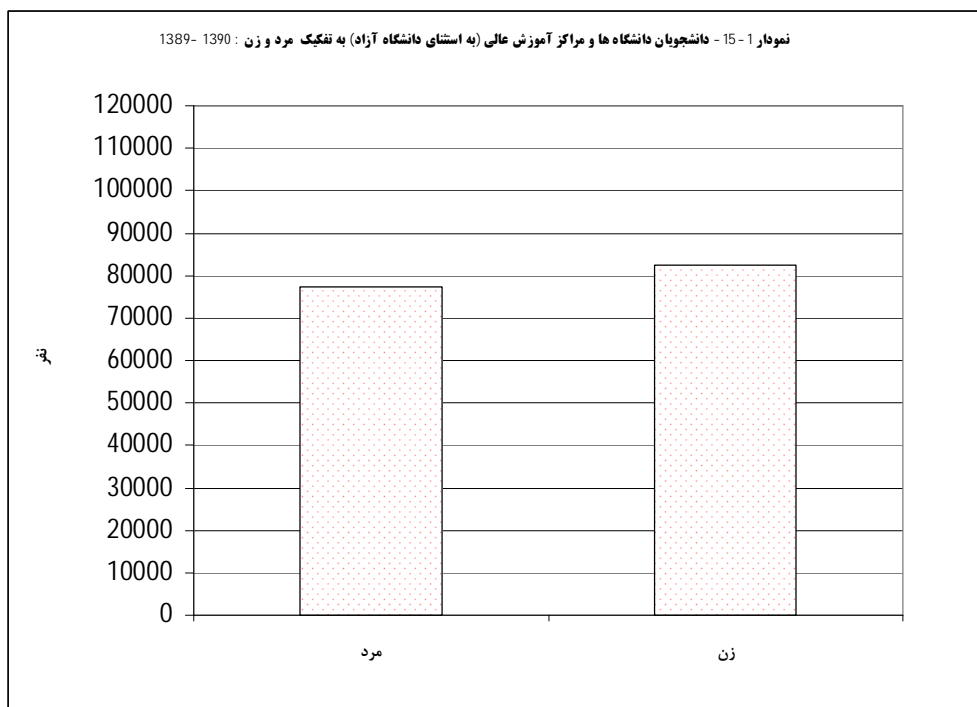
کارشناسی (لیسانس)			کاردانی (فوق دیپلم)			جمع کل			سال تحصیلی و گروه عمده رشته تحصیلی
زن	مرد	جمع	زن	مرد	جمع	زن	مرد	جمع	
2107	2727	4834	743	1206	1949	2988	4503	7491 1375 -76
4189	2389	6578	1484	2872	4356	5873	5653	11526 1380 -81
10276	6805	17081	5281	7305	12586	15993	14808	30801 1385 -86
13390	8835	22225	8068	10258	18326	22300	19806	42106 1386 -87
15776	11254	27030	6565	10823	17388	23026	22823	45849 1387 -88
18060	15107	33167	7328	11473	18801	26635	27629	54264 1388 -89
16835	16001	32714	7357	12033	19390	25453	29359	54812 1389 -90
699	265	964	70	88	158	1148	625	1773 پزشکی
8241	4687	12806	3847	3813	7660	12448	8898	21346 علوم انسانی
913	411	1324	0	0	0	1102	504	1606 علوم پایه
3791	8902	12693	1663	6606	8269	5620	15891	21511 فنی و مهندسی
									کشاورزی و
1319	1067	2386	295	550	845	1761	1781	3542 دامپزشکی
1872	669	2541	1482	976	2458	3374	1660	5034 هنر

E

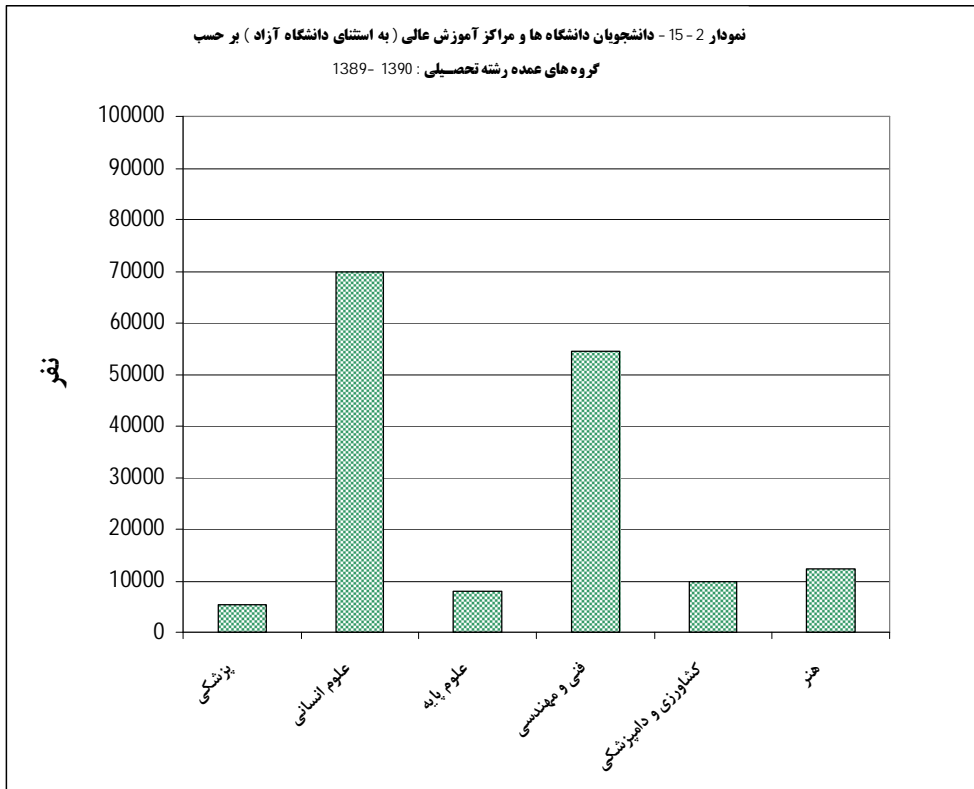
15-41- پذیرفته شدگان دانشگاهها و مراکز آموزش عالی بر حسب گروههای عمده رشته تحصیلی و دوره های مختلف تحصیلی (به استثنای دانشگاه آزاد اسلامی) (دنباله)

دکترای تخصصی			دکترای حرفه ای			کارشناسی ارشد (فوق لیسانس)			سال تحصیلی و گروه عمده رشته تحصیلی
زن	مرد	جمع	زن	مرد	جمع	زن	مرد	جمع	
20	18	38	79	97	176	39	455	494 1375 -76
28	19	47	83	74	157	89	299	388 1380 -81
27	71	98	104	114	218	305	513	818 1385 -86
33	65	98	69	46	115	740	602	1342 1386 -87
64	87	151	153	108	261	468	551	1019 1387 -88
66	88	154	198	114	312	983	847	1830 1388 -89
97	124	221	275	193	468	889	1008	1897 1389 -90
67	59	126	275	193	468	37	20	57 پزشکی
2	6	8	0	0	0	358	392	750 علوم انسانی
14	19	33	0	0	0	175	74	249 علوم پایه
7	15	22	0	0	0	159	368	527 فنی و مهندسی
									کشاورزی و
7	25	32	0	0	0	140	139	279 دامپزشکی
0	0	0	0	0	0	20	15	35 هنر

مأخذ: دانشگاهها و مراکز آموزش عالی استان.



(مبنا : جدول 40-15)



(مبنا : جدول 40-15)

42-15- فارغ التحصیلان دانشگاهها و مراکز آموزش عالی بر حسب گروههای عمده رشته تحصیلی و دوره های مختلف تحصیلی (به استثنای دانشگاه آزاد اسلامی)

کارشناسی (لیسانس)			کاردانی (فوق دیپلم)			جمع کل			سال تحصیلی و گروه عمده رشته تحصیلی
زن	مرد	جمع	زن	مرد	جمع	زن	مرد	جمع	
492	1631	2123	651	636	1287	1199	2434	3633 1375 -76
1391	1367	2758	737	1442	2179	2256	3118	5374 1380 -81
2149	1591	3740	2184	2376	4560	4543	4269	8812 1385 -86
2302	1871	4173	3406	4904	8310	5900	7039	13039 1386 -87
6954	4216	11170	2413	3618	6031	9700	8304	18004 1387 -88
5649	4263	9912	4357	6883	11240	10534	12122	22656 1388 -89
4524	4034	8558	3715	5316	9031	8671	9849	18520 1389 -90
475	82	557	306	105	411	975	402	1377 پزشکی
1994	1421	3415	1505	1207	2712	3555	2723	6278 علوم انسانی
292	162	454	0	0	0	395	221	616 علوم پایه
788	1667	2455	932	3173	4105	1751	4894	6645 فنی و مهندسی
									کشاورزی و
491	490	981	147	368	515	686	934	1620 دامپزشکی
484	212	696	825	463	1288	1309	675	1984 هنر

E

42-15- فارغ التحصیلان دانشگاهها و مراکز آموزش عالی بر حسب گروههای عمده رشته تحصیلی و دوره های مختلف تحصیلی (به استثنای دانشگاه آزاد اسلامی) (دنباله)

دکترای تخصصی			دکترای حرفه ای			کارشناسی ارشد (فوق لیسانس)			سال تحصیلی و گروه عمده رشته تحصیلی
زن	مرد	جمع	زن	مرد	جمع	زن	مرد	جمع	
45	79	124	8	28	36	3	60	63 1375 -76
20	27	47	72	116	188	36	166	202 1380 -81
31	42	73	92	49	141	87	211	298 1385 -86
23	27	50	13	11	24	156	226	382 1386 -87
37	47	84	90	73	163	206	350	556 1387 -88
27	37	64	74	66	140	427	873	1300 1388 -89
40	48	88	165	178	343	227	273	500 1389 -90
24	29	53	165	178	343	5	8	13 پزشکی
0	2	2	0	0	0	56	93	149 علوم انسانی
14	9	23	0	0	0	89	50	139 علوم پایه
1	2	3	0	0	0	30	52	82 فنی و مهندسی
									کشاورزی و
1	6	7	0	0	0	47	70	117 دامپزشکی
0	0	0	0	0	0	0	0	0 هنر

مأخذ: دانشگاهها و مراکز آموزش عالی استان.

43-15- دانشجویان دانشگاه آزاد اسلامی برحسب گروههای عمده رشته تحصیلی و

دوره های مختلف تحصیلی

کارشناسی (لیسانس)			کاردانی (فوق دیپلم)			جمع کل			سال تحصیلی و گروه عمده رشته تحصیلی
زن	مرد	جمع	زن	مرد	جمع	زن	مرد	جمع	
11590	11243	22833	2377	1946	4323	14158	13649	27807 1375 -76
13395	11594	24989	5426	5493	10919	19103	17341	36444 1380 -81
18160	16913	35073	7031	9660	16691	25736	27143	52879 1385 -86
20105	17060	37165	6135	8998	15133	27034	26749	53783 1386 -87
20400	22580	42980	3388	8830	12218	25664	33260	58924 1387 -88
19726	30085	49811	2943	9046	11989	25399	41577	66976 1388 -89
21044	33714	54758	4630	13936	18566	30566	52141	82707 1389 -90
2420	732	3152	1	0	1	2895	834	3729 پزشکی
9198	9780	18978	2423	2942	5365	14737	15449	30186 علوم انسانی
2168	1336	3504	0	0	0	2626	1603	4229 علوم پایه
3014	17908	20922	1749	10380	12129	4936	28517	33453 فنی و مهندسی
1966	2319	4285	8	199	207	2590	3638	6228 کشاورزی و دامپزشکی
2278	1639	3917	449	415	864	2782	2100	4882 هنر

E

43-15- دانشجویان دانشگاه آزاد اسلامی برحسب گروههای عمده رشته تحصیلی و دوره های مختلف تحصیلی (دنباله)

دکترای حرفه ای و تخصصی			کارشناسی ارشد (فوق لیسانس)			سال تحصیلی و گروه عمده رشته تحصیلی
زن	مرد	جمع	زن	مرد	جمع	
98	94	192	93	366	459 1375 -76
195	99	294	87	155	242 1380 -81
198	95	293	79	180	259 1382-83
221	111	332	324	459	783 1385 -86
221	111	332	573	580	1153 1386 -87
266	78	344	1610	1772	3382 1387 -88
323	82	405	2407	2364	4771 1388 -89
490	295	785	4402	4196	8598 1389 -90
474	102	576	0	0	0 پزشکی
16	5	21	3100	2722	5822 علوم انسانی
0	0	0	458	267	725 علوم پایه
0	0	0	173	229	402 فنی و مهندسی
0	188	188	616	932	1548 کشاورزی و دامپزشکی
0	0	0	55	46	101 هنر

مأخذ: دانشگاه آزاد اسلامی استان.

44- 15- پذیرفته شدگان دانشگاه آزاد اسلامی برحسب گروه عمده رشته تحصیلی و دوره های مختلف تحصیلی

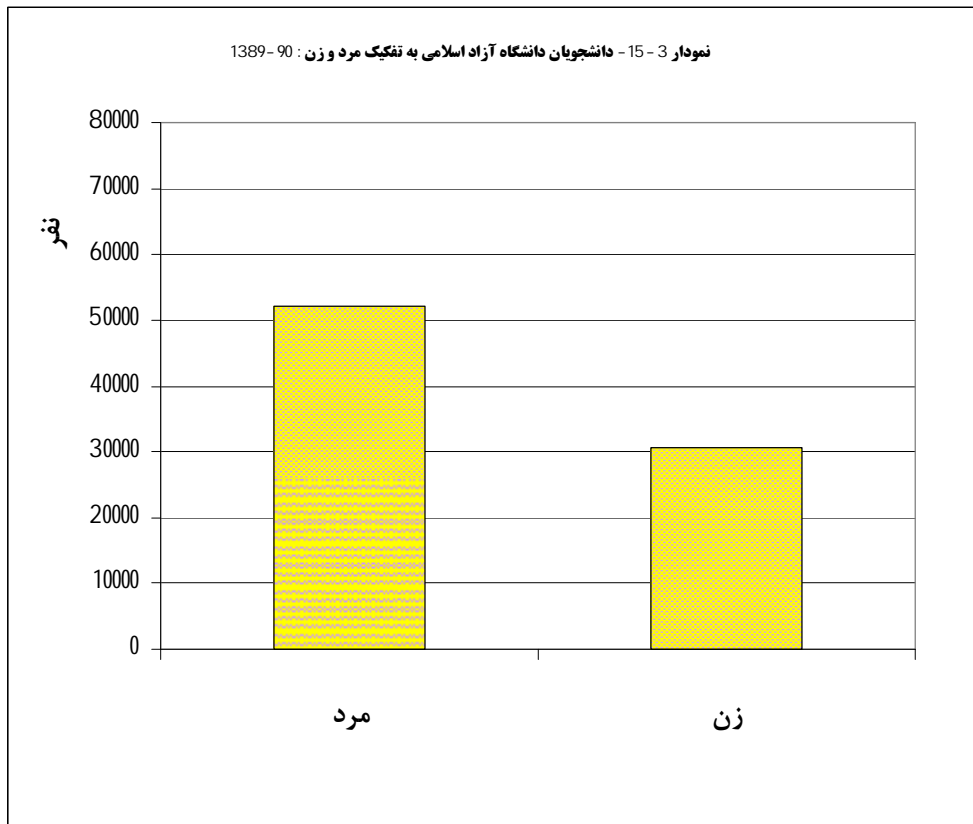
کارشناسی			کاردانی (فوق دیپلم)			جمع کل			سال تحصیلی و گروه عمده رشته تحصیلی
زن	مرد	جمع	زن	مرد	جمع	زن	مرد	جمع	
4400	4817	9217	1341	889	2230	5812	5886	11698 1375 -76
3600	3101	6701	3185	2865	6050	6863	6030	12893 1380 -81
4727	5086	9813	2270	3096	5366	7219	8422	15641 1385 -86
6032	6797	12829	1330	3271	4601	7766	10609	18375 1386 -87
7008	8436	15444	1158	3671	4829	9210	13189	22399 1387 -88
5579	10339	15918	1166	3100	4266	8179	14888	23067 1388 -89
5696	8682	14378	1351	4443	5794	9370	15372	24742 1389 -90
789	237	1026	0	0	0	835	243	1078 پزشکی
2214	2286	4500	617	835	1452	4520	4647	9167 علوم انسانی
441	221	662	0	0	0	663	342	1005 علوم پایه
1040	5014	6054	547	3387	3934	1735	8576	10311 فنی و مهندسی
304	290	594	5	76	81	509	773	1282 کشاورزی و دامپزشکی
908	634	1542	182	145	327	1108	791	1899 هنر

E

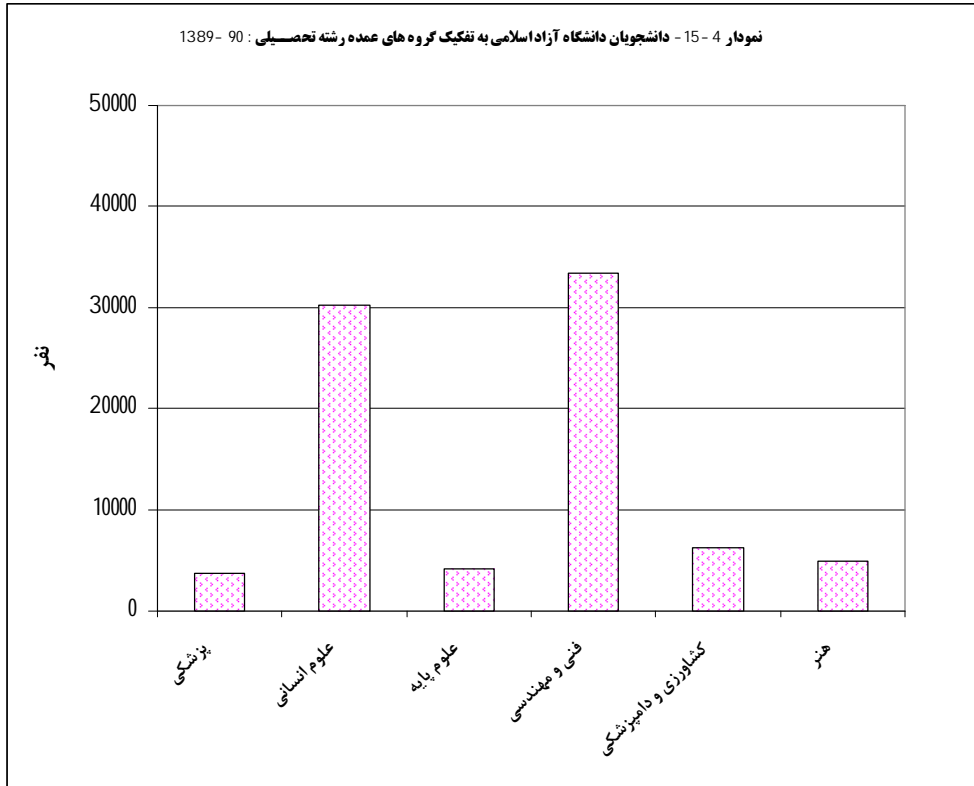
44- 15- پذیرفته شدگان دانشگاه آزاد اسلامی برحسب گروه عمده رشته تحصیلی و دوره های مختلف تحصیلی (دنباله)

دکترای حرفه ای و تخصصی			کارشناسی ارشد (فوق لیسانس)			سال تحصیلی و گروه عمده رشته تحصیلی
زن	مرد	جمع	زن	مرد	جمع	
25	17	42	46	163	209 1375 -76
37	13	50	41	51	92 1380 -81
43	34	77	179	206	385 1385 -86
43	34	77	361	507	868 1386 -87
84	14	98	960	1068	2028 1387 -88
81	107	188	1353	1342	2695 1388 -89
57	100	157	2266	2147	4413 1389 -90
46	6	52	0	0	0 پزشکی
11	2	13	1678	1524	3202 علوم انسانی
0	0	0	222	121	343 علوم پایه
0	0	0	148	175	323 فنی و مهندسی
0	92	92	200	315	515 کشاورزی و دامپزشکی
0	0	0	18	12	30 هنر

مأخذ: دانشگاه آزاد اسلامی استان.



(مبنا : جدول 43-15)



(مبنا : جدول 43-15)

15-45- فارغ التحصیلان دانشگاه آزاد اسلامی بر حسب گروههای عمده رشته تحصیلی و دوره های مختلف تحصیلی

کارشناسی (لیسانس)			کاردانی (فوق دیپلم)			جمع کل			سال تحصیلی و گروه عمده رشته تحصیلی
زن	مرد	جمع	زن	مرد	جمع	زن	مرد	جمع	
2193	4965	7158	397	1330	1727	2594	6330	8924 1375-76
2108	2438	4546	1051	964	2015	3210	3474	6684 1380-81
1888	1755	3643	1343	1295	2638	3263	3096	6359 1385-86
2093	1824	3917	1039	1530	2569	3195	3430	6625 1386-87
3990	3009	6999	1402	1866	3268	5530	5009	10539 1387-88
3277	2540	5817	983	1932	2915	4477	4635	9112 1388-89
2361	2403	4764	978	2269	3247	3687	4988	8675 1389-90
241	1	242	37	6	43	283	7	290 پزشکی
1506	1156	2662	461	516	977	2241	1933	4174 علوم انسانی
194	88	282	13	1	14	243	110	353 علوم پایه
210	830	1040	409	1658	2067	619	2492	3111 فنی و مهندسی
									کشاورزی و
192	300	492	1	39	40	226	369	595 دامپزشکی
18	28	46	57	49	106	75	77	152 هنر

E

45-15- فارغ التحصیلان دانشگاه آزاد اسلامی بر حسب گروه‌های عمده رشته تحصیلی و دوره های مختلف تحصیلی (دنباله)

دکترای حرفه ای و تخصصی			کارشناسی ارشد (فوق لیسانس)			سال تحصیلی و گروه عمده رشته تحصیلی
زن	مرد	جمع	زن	مرد	جمع	
0	0	0	4	35	39 1375 -76
7	9	16	44	63	107 1380 -81
0	0	0	32	46	78 1385 -86
0	0	0	63	76	139 1386 -87
61	26	87	77	108	185 1387 -88
35	15	50	182	148	330 1388 -89
5	0	5	343	316	659 1389 -90
5	0	5	0	0	0 پزشکی
0	0	0	274	261	535 علوم انسانی
0	0	0	36	21	57 علوم پایه
0	0	0	0	4	4 فنی و مهندسی
						کشاورزی و
0	0	0	33	30	63 دامپزشکی
0	0	0	0	0	0 هنر

مأخذ: دانشگاه آزاد اسلامی استان.

46-15- دانشجویان دانشگاهها و مراکز آموزش عالی بر حسب دوره های مختلف تحصیلی سال تحصیلی: 90-1389 (به استثنای دانشگاه آزاد اسلامی)

غیر بومی	بومی	جمع	دوره تحصیلی
×	×	159793 جمع
×	×	45746 کاردانی (فوق دیپلم)
×	×	106717 کارشناسی (لیسانس)
×	×	4623 کارشناسی ارشد (فوق لیسانس)
×	×	2017 دکترای حرفه ای
×	×	690 دکترای تخصصی

مأخذ: دانشگاهها و مراکز آموزش عالی استان.

15-47- دانشجویان دانشگاه آزاد اسلامی بر حسب دوره های مختلف تحصیلی سال تحصیلی: 90-1389

دوره تحصیلی	جمع	بومی	غیر بومی
جمع	82707	×	×
کاردانی (فوق دیپلم).....	18566	×	×
کارشناسی (لیسانس)	54758	×	×
کارشناسی ارشد (فوق لیسانس)	8598	×	×
دکترای حرفه ای و تخصصی	785	×	×

مأخذ: دانشگاه آزاد اسلامی.

15-48- فارغ التحصیلان دانشگاهها و مراکز آموزش عالی بر حسب دوره های مختلف تحصیلی سال تحصیلی: 90-1389 (به استثنای دانشگاه آزاد اسلامی)

دوره تحصیلی	جمع	بومی	غیر بومی
جمع	18520	×	×
کاردانی (فوق دیپلم).....	9031	×	×
کارشناسی (لیسانس)	8558	×	×
کارشناسی ارشد (فوق لیسانس)	500	×	×
دکترای حرفه ای	343	×	×
دکترای تخصصی	88	×	×

مأخذ: دانشگاهها و مراکز آموزش عالی استان.

15-49- فارغ التحصیلان دانشگاه آزاد اسلامی بر حسب دوره های مختلف تحصیلی سال تحصیلی: 90-1389

دوره تحصیلی	جمع	بومی	غیر بومی
جمع	8675	×	×
کاردانی (فوق دیپلم)	3247	×	×
کارشناسی (لیسانس).....	4764	×	×
کارشناسی ارشد (فوق لیسانس)	659	×	×
دکترای حرفه ای و تخصصی	5	×	×

مأخذ: دانشگاه آزاد اسلامی استان.

50-15- آموزش دیدگان و مربیان فعال مراکز ثابت، سیار، پادگان و زندان سازمان آموزش فنی و حرفه ای

سال	آموزش دیدگان (نفر دوره)	مربیان فعال			مراکز ثابت و سیار		
		جمع	مرد	زن	جمع	ویژه مردان	ویژه زنان
1375	10527	101	82	19	9	8	1
1380	29851	276	129	147	26	16	10
1385	24462	396	248	148	19	6	2
1386	37369	516	309	207	18	6	2
1387	41084	466	290	176	19	6	2
1388	18600	285	219	66	19	6	2
1389	14279	212	183	29	19	6	2

- توضیح اینکه آمار آموزش دیدگان فقط مربوط به بخش دولتی می باشد .
 - تذکر : آمار مربیان اعم از رسمی، پیمانی، حق التدریس و سرباز مربی می باشند.
- مأخذ : اداره کل آموزش فنی و حرفه ای استان.

51-15- آموزش دیدگان سازمان آموزش فنی و حرفه ای در مراکز ثابت ، هجرت شهری، هجرت روستایی، پادگان و زندان بر حسب جنس و رشته : 1389

حرفه	رشته	جمع	مرد	زن
اتومکانیک	تعمیر کار اتومبیل سواری 1	94	94	0
	تعمیر کار اتومبیل سواری 2	337	337	0
	تعمیر کاربرق خودرو	394	394	0
	تون آپ	45	45	0
	تعمیر کار تراکتور و تیلر	42	42	0
	سرویس کارونگهدار خودروهای بنزینی	200	170	30
	تعمیر کار موتورهای بنزینی	0	0	0
	برق و تزئینات پرآید	83	83	0
	موتور گیربکس پرآید	121	121	0
	سیستم انژکتوری پرآید و زانتیا	240	220	20
	مکانیک سیستمهای سوخت رسانی خودروهای سبک	11	11	0
	طراحی و مدارات الکترونیک به کمک نرم افزار AVR	105	78	27
	تعلیق ترمز وفرمان پرآید	35	35	0
	مبانی رباتیک	32	0	32
	الکترونیک	سخت افزار رباتیک	22	0
تعمیر کار تلفن همراه درجه 1		0	0	0
طراح و تحلیلگر مدارات دیجیتال		28	0	28
برق	تعمیر کار تلفن رومیزی و ارتباطات داخلی درجه 1	28	0	28
	برقکار ساختمان درجه 1	15	15	0
	برقکار ساختمان درجه 2	305	305	0
	برقکار صنعتی درجه 2	274	269	5
	برقکار صنعتی درجه 1	192	192	0
	تعمیر کار ماشین های الکتریکی 2	173	173	0
	کارور PLC درجه 2	242	228	14
	کارور PLC درجه 1	16	16	0
	تعمیر کار وسایل گردنده و حرارتی 1	81	53	28
	کارگر ماهر برق صنعتی	0	0	0
	کمک برقکار ساختمان	84	84	0
تعمیر کار پنوماتیک	64	64	0	
فن ضدشیکه هوایی برق	12	12	0	

E

51-15- آموزش دیدگان سازمان آموزش فنی و حرفه ای در مراکز ثابت ، هجرت شهری، هجرت روستایی، پادگان و زندان بر حسب جنس و رشته: 1389 (دنباله)

حرفه	رشته	جمع	مرد	زن
برق	تعمیرکار لوازم برقی حرارتی و گردنده درجه 2	57	57	0
	MATLAB کاور	61	56	5
	فن ضد شبکه هوایی برق.....	0	0	0
خدمات	سرپرست فروش بلیط پروازهای داخلی و خارجی	45	1	44
	دسرساز	22	0	22
	شیرینی پزی شیرینیهای خشک.....	102	0	102
	کیک ساز و ترساز درجه 1	123	0	123
	کارمند پذیره هتل	52	21	31
	مدیر تور	15	0	15
	آشپز مخصوص روز	125	0	125
	راهنمای عمومی گردشگری.....	16	1	15
	مدیرخانه داری هتل.....	18	0	18
خدمات مالی	حسابداری حقوق و دستمزد.....	0	0	0
	حسابداری مالی با رایانه.....	0	0	0
	حسابداری صنعتی پیشرفته 1	0	0	0
	حسابداری واحدهای صنفی.....	0	0	0
	حسابداری دارایی ثابت.....	0	0	0
	کاربر امور بانکی 1	0	0	0
	حسابرس	0	0	0
	بچه گانه دوز و دخترانه دوز 1	12	0	12
خیاطی	پرده دوز 1.....	0	0	0
	نازک دوز زنانه 2	31	0	31
	راسته دوز درجه 1	15	0	15
	الگوساز و برشکار لباس زنانه درجه 1	0	0	0
	ضخیم دوز زنانه درجه 1	0	0	0
	پرده دوز	41	0	41
	خیاط لباس سنتی.....	0	0	0
	نازک دوز زنانه	0	0	0

E

51-15- آموزش دیدگان سازمان آموزش فنی و حرفه ای در مراکز ثابت ، هجرت شهری، هجرت روستایی، پادگان و زندان بر حسب جنس و رشته: 1389(دنباله)

زن	مرد	جمع	رشته	حرفه
0	155	155 درودگر درجه 2	صنایع چوب
0	44	44 رنگ کار چوب درجه 2	
0	0	0 رنگ کار چوب درجه 1	
66	75	141 معرق کار درجه 2	
0	0	0 دکوراتور درجه 1	
124	116	240 منبت معرق کار درجه 2	
0	0	0 مشبک کار درجه 1	
0	176	176 کابینت ساز چوبی درجه 2	
57	0	57 معرق کار روکش درجه 1	
0	13	13 درودگر درجه 1	
0	0	0 گره چین درجه 1	
72	14	86 پیکرتراش چوب درجه 1	
46	0	46 توپ دوز چرمی 1	
0	0	0 سفره آرا	
28	0	28 رنگرزالیاف قالی 1	
57	0	57 قالی باف حجمی	
50	0	50 قالیباف درجه 2	
0	0	0 قالیباف درجه 1	
0	0	0 کارور گرافیک 1	
19	0	19 عروسک دوز درجه 1	
0	0	0 سرمه دوز درجه 2	
15	0	15 نقاش	
0	0	0 کیف دوز درجه 1	
0	0	0 سرمه دوز درجه 1	
0	0	0 گلدوز ماشینی درجه 1	
27	0	27 رایانه کار تدوین فیلم و صدا با SSP	آموزش مهارتی
27	0	27 عکاسی دیجیتال	
12	0	12 تدوینگر تصویر درجه 2	
20	0	20 گلساز عمومی	
0	13	13 شایستگی آمادگی شغلی	

E

51-15- آموزش دیدگان سازمان آموزش فنی و حرفه ای در مراکز ثابت ، هجرت شهری، هجرت روستایی، پادگان و زندان بر حسب جنس و رشته: 1389 (دنباله)

زن	مرد	جمع	رشته	حرفه
0	0	0	تهیه و تدوین کسب و کار.....	آموزش مهارتی
0	0	0	کاربر رایانه در محیط کار.....	
35	0	35	کارآفرین.....	
0	0	0	صنایع.....	
27	0	27	مدیر عمومی پروژه های کامپیوتر. IT	
18	0	18	نقشه کشی ساختمان درجه 2	عمران
56	15	71	نقشه کشی سازه.....	
14	0	14	طراحی و معماری درجه 1	
0	0	0	نقاش ساختمان درجه 1	
0	74	74	آرما توربند 2	
0	129	129	بنای سفت کار 2	
0	47	47	قالب بند و کفراژ بند 2	
0	12	12	بتن ساز و بتن ریز درجه 2	
0	111	111	بنای سفت کار درجه 1	
0	0	0	نصاب کاشی کف	
0	0	0	تزیین کننده فضای داخلی درجه 1	
0	0	0	نصاب کاشی دیوار.....	
16	14	30	متصدی متره و برآورد درجه 2	
72	30	102	طراحی معماری به کمک ARCHICAD درجه 2	
0	200	200	لوله کشی گاز خانگی و تجاری	
0	14	14	سرپرست بنایی.....	
0	128	128	جوشکاری گاز محافظ آرگون 1	
0	702	702	جوشکاری بافرایند قوس الکتریکی دستی E3 درجه 2	
0	284	284	جوشکاری بافرایند قوس الکتریکی دستی E6 درجه 2	
0	20	20	جوشکاری بافرایند قوس الکتریکی دستی E8 درجه 1	
0	0	0	کارگر نقطه جوش ثابت.....	
0	0	0	جوشکاری لوله گاز با فشار بالا	
0	110	110	جوشکار گاز محافظ CO ₂ درجه 1	
0	30	30	آزمایشگر قطعات صنعتی بامایع نافذ و ذرات مغناطیس 2	

E

51-15- آموزش دیدگان سازمان آموزش فنی و حرفه ای در مراکز ثابت ، هجرت شهری، هجرت روستایی، پادگان و زندان بر حسب جنس و رشته: 1389 (دنباله)

زن	مرد	جمع	رشته	حرفه
0	0	0	لوله کش آب و سرد و گرم و نصاب وسایل بهداشتی	تاسیسات
0	52	52	لوله کش ونصاب دستگاههای حرارتی و برودتی درجه 1	
0	63	63	لوله کش ونصاب وسایل بهداشتی درجه 2	
0	114	114	لوله کش ونصاب دستگاههای حرارتی درجه 2	
0	45	45	تعمیر کار کولرگازی درجه 1	
0	148	148	تعمیر کار دستگاه های سردکننده خانگی و تجاری 1	
0	14	14	دریل واره کاری	
0	264	264	تراشکار 2	صنایع فلزی
0	38	38	تراشکار 1	
19	0	19	نقشه کش و طراح به کمک رایانه درجه 1	
0	84	84	فرز کار درجه 2	
0	164	164	فرز کار CNC	
0	58	58	تراشکار CNC 1	
0	30	30	قالب ساز درجه 2	
0	0	0	Catia	نساجی
0	0	0	Mechanical Desktop	صنایع دستی
0	0	0	هویه کار پارچه درجه 2	
0	0	0	هویه کار پارچه درجه 1	
15	14	29	قاب ساز چوبی	
0	0	0	قلاب دوز 1	
0	0	0	گلساز مصنوعی با خمیرچینی 1	
0	0	0	نقاشی پشت شیشه 1	

E

51-15- آموزش دیدگان سازمان آموزش فنی و حرفه ای در مراکز ثابت ، هجرت شهری، هجرت روستایی، پادگان و زندان بر حسب جنس و رشته: 1389 (دنباله)

زن	مرد	جمع	رشته	حرفه
136	0	136 قالی باف تابلویی درجه 1	صنایع دستی
96	0	96 گلیم باف درجه 2	
0	0	0 خاتم کار.....	
50	0	50 قالیباف درجه 2	
67	0	67 رفوگر فرش 1	
0	0	0 طراحی فرش	
0	0	0 تصویربرداردرجه 1	
0	0	0 عکاسی عمومی 1	
0	0	0 طراح ظروف بسته بندی محصولات تجاری 1	
0	0	0 گل آرای گل های آپارتمانی درجه 1	
0	0	0 سفره آرا درجه 2	
0	0	0 سفره آرای عقد درجه 1	
0	0	0 قلاب باف	
0	0	0 پرورش دهنده مرکبات.....	
45	544	589 کشتکارگلخانه ای 1	
40	103	143 پرورش دهنده گل	
0	20	20 پرورش دهنده گوسفند	
0	106	106 کارگر فضای سبز	
0	0	0 زعفرانکار	
0	61	61 طراحی فضای سبز 1	
0	0	0 پرورش دهنده ماهی	
263	601	864 پرورش قارچ صدفی	
80	39	119 پرورش گیاهان دارویی	
35	121	156 باغبان	
0	40	40 پرورش زنبور عسل	
375	617	992 پرورش قارچ دکمه ایی	
20	0	20 کشتکار سیب زمینی	
20	0	20 پرورش دهنده توت فرنگی	
0	20	20 هرس کار	

E

51-15- آموزش دیدگان سازمان آموزش فنی و حرفه ای در مراکز ثابت ، هجرت شهری، هجرت روستایی، پادگان و زندان بر حسب جنس و رشته: 1389 (دنباله)

زن	مرد	جمع	رشته	حرفه
0	0	0مونتازکار کامپیوتر شخصی 1	
156	89	245کارور پیشرفته اینترنت	
14	0	14مهندسی طراح و توسعه دهنده وب	
0	0	0 Ecdl Cad	
40	0	40کارور نرم افزار حقوق و دستمزد	
0	0	0کارور نرم افزار اداری	
0	0	0رایانه کار MS Word درجه 1	
168	33	201تکنسین پشتیبانی سیستم عامل MS	
14	0	14رایانه کار Excel	
0	0	0رایانه کار حسابداری مالی	
20	0	20رایانه کار Access درجه 2	
0	0	0 Director Max	
0	0	0رایانه کار 3D MAX درجه 1	
96	0	96تولید کننده چند رسانه ایی ..	رایانه
0	0	0رایانه کار نرم افزار Corel Draw درجه 1	
196	152	348تعمیرکار عمومی رایانه شخصی 1	
69	18	87رایانه کار SPSS	
0	0	0 Isp Net	
0	0	0کارور عمومی رایانه شخصی درجه 1	
0	0	0کارور AUTOCAD درجه 1	
81	0	81طراح و توسعه دهنده خدمات وب	
51	12	63طراح گرافیک رایانه ای درجه 1	
0	0	0 SQL Server Access	
53	0	53 Dream Waver	
67	43	110تکنسین عمومی شبکه های کامپیوتری 1	
36	0	36مدیرسرویس دهنده های مایکروسافت 1	
272	210	482 رایانه کار ICDL	

E

51-15- آموزش دیدگان سازمان آموزش فنی و حرفه ای در مراکز ثابت ، هجرت شهری، هجرت روستایی، پادگان و زندان بر حسب جنس و رشته: 1389 (دنباله)

زن	مرد	جمع	رشته	حرفه
32	0	33 میکروکنترلرها در رباتیک	کنترل و ابزار دقیق
49	2	51 سی شارپ	
0	16	16 تعمیر کار هیدرولیک	
0	39	39 ابزار دقیق کار	
0	35	35 کنترلر مدارهای پنوماتیک	
4	28	32 فن ورز کالیبراسیون وسایل اندازه گیری ابعاد و دما	
6	58	64 فن ورز کالیبراسیون وسایل اندازه گیری فشار	

- درج عدد صفر در ستون جمع به منزله حذف این رشته در آموزشهای بخش دولتی و واگذاری آن به بخش خصوصی می باشد.

مأخذ: اداره کل آموزش فنی و حرفه ای استان.