

۱۱-۱- طول انواع خطوط و تعداد ایستگاه‌های راه‌آهن در استان

تعداد ایستگاه	طول خطوط (کیلومتر)			سال
	صنعتی و تجاری	فرعی و مانوری	اصلی	
۳۷	۶۶	۱۶۶	۶۴۹ ۱۳۸۲
۳۷	۶۶	۱۷۵	۶۴۹ ۱۳۸۳
۳۷	۶۶	۱۸۷	۶۴۹ ۱۳۸۴
۳۷	۶۶	۱۸۷	۶۴۹ ۱۳۸۵
۳۷	۶۶	۱۸۷	۶۴۹ ۱۳۸۶
۳۸	۶۶	۱۸۸	۶۹۹ ۱۳۸۷
۳۸	۶۶	۱۸۸	۶۹۹ ۱۳۸۸
۲۸	۱۱۲	۲۷۰	۵۶۲ ^(۱) ۱۳۸۹

(۱) دلیل تفاوت طول خطوط در سال ۸۹ و ۸۸ واگذاری بعضی از خطوط به حوزه استحفاظی فارس بوده است.
 مأخذ- اداره کل راه‌آهن.

۱۱-۲- تعداد مسافر و بار خالص حمل شده و وزن بار خالص بارگیری شده از ایستگاه‌های راه آهن استان

وزن بار خالص بارگیری شده ^(۲) (تن)	بار خالص حمل شده ^(۱) (تن کیلومتر)	مسافر		سال و ماه
		تعداد (هزار نفر)	هزار نفر کیلومتر	
۲۶۱۲۴۶۰	۳۶۱۱۲۷۱۷۶۶	۳۸۱۸۲۷۱۱۸	۴۴۹۶۳۹ ۱۳۸۳
۲۱۹۵۶۵۷	۳۷۱۶۹۷۴۶۷۰	۰۰۰	۴۵۲۷۱۳ ۱۳۸۴
۲۳۹۶۲۷۲	۴۱۱۱۴۳۰۹۴۴	۰۰۰	۴۶۹۱۵۳ ۱۳۸۵
۱۷۸۱۴۱۷	۴۱۱۰۷۹۲۶۳۳	۰۰۰	۴۷۸۰۹۸ ۱۳۸۶
۱۸۰۳۸۸۵	۴۴۳۰۲۶۵۲۶۰	۶۰۴۶۵۲۸۵۱	۸۷۸۶۹۴ ^(۳) ۱۳۸۷
۲۳۰۶۷۳۱	۳۹۱۳۱۵۵۵۹۷	۱۲۸۴۷۴۸۰۷۶	۱۷۰۷۸۳۴ ۱۳۸۸
۱۴۷۴۵۳۵	۳۴۱۸۸۱۳۳۸۳	۱۳۹۱۴۷۸۷۷۴	۱۷۸۸۳۲۷^(۴) ۱۳۸۹
۱۳۱۱۳۷	۳۲۸۱۹۱۹۷۲	۱۴۲۷۴۴۷۳۶	۱۵۹۱۳۶ فروردین
۱۴۳۶۵۳	۲۹۹۳۸۶۶۲۱	۱۹۸۰۳۳۴۳۸	۱۶۲۸۸۶ اردیبهشت
۱۲۷۵۱۰	۲۷۳۹۱۰۳۷۵	۱۰۷۶۵۰۲۰۳	۹۵۷۷۵ خرداد
۱۰۳۰۱۶	۲۴۶۵۰۹۴۰۰	۱۱۲۷۷۰۷۴۵	۱۶۱۸۴۴ تیر
۶۰۰۹۵	۲۶۶۷۲۳۹۳۷	۱۱۰۶۴۷۴۸۰	۱۵۸۱۷۴ مرداد
۱۶۱۳۱۶	۳۴۰۱۱۱۹۵۴	۱۱۲۳۴۷۷۹۸	۱۶۰۸۶۹ شهریور
۱۱۹۴۸۷	۳۱۳۷۳۷۵۲۲	۱۰۹۵۱۵۹۳۴	۱۵۶۹۸۰ مهر
۹۸۷۸۸	۲۸۰۸۵۷۰۰۸	۱۱۱۴۱۸۶۸۶	۱۵۸۹۳۸ آبان
۱۰۹۵۲۰	۲۶۵۴۲۰۳۷۹	۱۰۰۲۳۳۵۶۰	۱۴۳۶۸۶ آذر
۱۲۳۷۰۲	۲۷۴۷۰۹۶۱۰	۸۵۶۲۴۲۲۲	۱۲۳۴۸۱ دی
۱۴۲۷۶۶	۲۵۵۳۷۱۸۷۹	۹۸۴۴۷۹۰۸	۱۵۹۱۰۹ بهمن
۱۵۳۵۴۵	۲۷۳۸۸۲۶۲۶	۱۰۲۰۴۴۰۶۴	۱۴۷۴۴۹ اسفند

۱) در مورد بار حمل شده (بار بارگیری شده از ایستگاه‌ها + بار تخلیه شده در ایستگاه‌ها + بارهایی که از ناحیه راه آهن استان فقط عبور می‌کنند) شاخص آماری تن کیلومتر در نظر گرفته شده است که برابر با حاصلضرب تناژ خالص (تناژ بدون احتساب وزن واگن) بار حمل شده در مسافت پیموده شده است.

۲) وزن بار خالص بارگیری شده منظور وزن بار بارگیری شده از ایستگاه‌ها بدون احتساب وزن واگن می‌باشد.

۳) علت افزایش آمار نسبت به سال ۱۳۸۶، تعداد افزایش دو قطار می‌باشد.

۴) آمار آرایه شده در سال‌های ۱۳۸۸ و ۱۳۸۹ شامل جابجایی مسافر توسط سیستم حمل و نقل ریلی در راه آهن ناحیه اصفهان بصورت مسافری ورودی و خروجی محاسبه گردیده است و در سال‌های قبل فقط مسافری ورودی محاسبه شده است.
مأخذ- اداره کل راه آهن و شرکت قطارهای مسافری رجاء.

۳-۱۱- وزن انواع بار خالص حمل شده^(۱) در اداره کل راه آهن (هزار تن)

سال و ماه	جمع	مواد نفتی	مواد معدنی	مواد کشاورزی	مواد صنعتی	سایر
..... ۱۳۸۲	۱۱۵۶۵۱۰۴	۹۱۰۱۰۳	۸۸۹۳۵۶۰	۸۲۵	۵۸۸۳۹۹	۱۱۷۲۲۱۷
..... ۱۳۸۳	۱۱۷۶۹۱۲۴	۹۷۹۳۸۹	۹۰۱۵۵۹۰	۱۲۳۴	۵۰۴۸۰۸	۱۲۶۸۱۰۳
..... ۱۳۸۴	۱۲۴۲۲۶۳۱	۵۳۵۴۷۱	۹۱۷۰۲۱۹	۰۰۰	۶۱۴۱۸۵	۲۱۰۲۷۵۶
..... ۱۳۸۵	۱۴۴۷۶۶۷۵	۵۳۴۱۲۰	۱۰۳۵۰۱۷۰	۳۳۳	۸۰۵۹۸۱	۲۷۸۶۰۷۱
..... ۱۳۸۶	۱۴۰۵۹۶۴۰	۱۹۴۰۹۲	۱۰۴۸۰۷۴۵	۰	۴۲۳۳۴۱	۲۹۶۱۴۶۲
..... ۱۳۸۷	۱۴۱۶۳۹۹۸	۳۵۰۲۳۷	۱۲۸۴۳۷۴۲	۲۶۸۴۰	۲۴۲۳۵۶	۷۰۰۸۲۳
..... ۱۳۸۸	۱۲۴۷۰۱۴۱	۵۵۰۸	۱۰۸۰۱۱۱۸	۲۸۹۶	۳۰۸۸۷۴	۱۳۵۱۷۴۵
..... ۱۳۸۹	۱۰۸۰۰۵۰۳	۱۱۹۰۵	۹۹۰۵۰۴۹	۰	۵۴۸۳۵۶	۲۶۵۱۹۵
..... فروردین	۱۰۲۷۹۷۵	۰	۹۷۱۱۴۶	۰	۳۸۵۴۰	۱۸۲۸۹
..... اردیبهشت	۱۰۰۵۱۹۲	۰	۹۳۶۶۲۰	۰	۳۸۷۰۵	۲۹۸۶۷
..... خرداد	۸۵۸۲۷۸	۰	۷۸۳۳۱۶	۰	۴۴۸۸۶	۳۰۰۷۶
..... تیر	۷۴۴۱۲۹	۰	۶۷۶۴۴۰	۰	۴۶۲۶۱	۲۱۴۲۸
..... مرداد	۷۹۶۰۸۷	۰	۷۳۹۱۳۲	۰	۳۸۳۲۹	۱۸۶۲۶
..... شهریور	۱۱۳۸۳۳۲	۴۶۷۵۹	۱۰۳۸۹۹۰	۰	۳۷۸۹۱	۱۴۶۹۲
..... مهر	۹۷۹۳۹۷	۵۶۵۳	۸۹۹۳۴۱	۰	۵۹۶۷۶	۱۴۷۲۷
..... آبان	۸۹۶۹۲۶	۰	۸۲۰۶۴۹	۰	۵۳۵۵۱	۲۲۷۲۶
..... آذر	۸۳۸۵۴۴	۰	۷۷۳۱۸۳	۰	۴۸۶۰۵	۱۶۷۵۶
..... دی	۸۵۳۷۳۹	۴۸	۷۹۰۲۲۴	۰	۴۲۶۱۷	۲۰۸۵۰
..... بهمن	۸۳۸۶۶۳	۰	۷۵۳۳۷۴	۰	۵۰۳۲۲	۳۴۹۶۷
..... اسفند	۸۲۳۲۴۱	۲۹۴۴۵	۷۲۲۶۳۴	۰	۴۸۹۷۱	۲۲۱۹۱

(۱) تناژ بار حمل شده (تناژ بار بارگیری شده از ایستگاهها + تناژ بار تخلیه شده در ایستگاهها + تناژ بارهایی که از ناحیه راه آهن فقط عبور می کنند) بدون احتساب وزن واگن.
 مأخذ- اداره کل راه آهن.

۴-۱۱- انواع راه‌های تحت حوزه استحفاظی اداره کل راه و ترابری استان (کیلومتر)

سایر راه‌های آسفالته	راه فرعی		راه اصلی			آزادراه	جمع	سال و شهرستان
	درجه یک	عریض	معمولی	عریض	بزرگراه (چهار خطه)			
۱۱۴	۶۷۸	۴۴۹	۲۲۱۵	۲۳۰	۱۰۳۱	۷۸	۴۷۹۵ ۱۳۸۳
۱۶۸	۵۴۶	۵۰۲	۲۲۴۰	۲۳۹	۱۱۸۵	۸۰	۴۹۶۰ ۱۳۸۴
۱۶۸	۵۶۳	۵۰۵	۲۱۵۰	۲۴۱	۱۲۲۷	۸۱	۴۹۳۶ ۱۳۸۵
۱۶۸	۵۹۴	۴۴۹	۲۲۰۹	۲۳۴	۱۳۰۱	۸۱	۵۰۳۶ ۱۳۸۶
۱۶۸	۵۹۵	۴۰۸	۲۱۳۶	۳۰۳	۱۴۱۲	۸۱	۵۱۰۳ ۱۳۸۷
۱۶۸	۵۲۱	۴۶۰	۲۰۹۷	۳۵۱	۱۴۲۳	۳۹۸ ^{۱)}	۵۴۱۸ ۱۳۸۸
۱۶۸	۷۶۱	۴۵۰	۱۸۴۲	۳۲۳	۱۴۹۸	۳۹۸	۵۴۴۰ ۱۳۸۹
.	۴۸	.	۵۱	.	۱۱	.	۱۱۰ آران و بیدگل
۴۰	۹۴	۴۲	۸۷	.	۱۲۳	.	۳۸۶ اردستان
.	۹۷	۱۹۷	۲۷۸	.	۲۵۳	۲۸	۸۵۳ اصفهان
.	.	۳۴	۲۴	.	۳۹	.	۹۷ برخوار
.	.	.	۵۱	.	۸۳	.	۱۳۴ تیران و کرون
.	۴۰	.	۴۱	.	۹	.	۹۰ چادگان
.	۱۷	.	۱۷ خمینی شهر
.	۷۲	.	۲۰	.	۵	.	۹۷ خوانسار
.	.	۸۲	۱۶۶	۱۱۳	.	.	۳۶۱ خور و بیابانک
.	۲۲	.	۳۰	.	۳۲	.	۸۴ دهاقان
.	۳۳	۷۵	۹۱	۱۰	۳۸	.	۲۴۷ سمیرم
۵۰	.	.	۱۲۱	.	۱۳۳	۷۷	۳۸۱ شاهین شهر و میمه
.	.	۲۰	۱۰	.	۱۷۰	.	۲۰۰ شهرضا
۳۳	۶۲	.	۶۳	۱۴	۴۳	.	۲۱۵ فریدن
.	.	.	۴	.	۱۱	.	۱۵ فریدونشهر
.	۱۴	.	۱۳	۴۲	۴۹	۲۱	۱۳۹ فلاورجان
.	۲	.	۲۱۷	۸۹	۸۸	۱۱۴	۵۱۰ کاشان
.	۶۵	.	۴۸	.	۳۵	.	۱۴۸ گلپایگان
.	۹	.	۵۵	.	۵۵	۶	۱۲۵ لنجان
.	۱۲	.	۴۱	۳۵	۴۶	.	۱۳۴ مبارکه
۴۵	۷۱	.	۲۶۹	.	۱۶۴	.	۵۴۹ نایین
.	۷۴	.	۶۸	.	۵۷	۵۷	۲۵۶ نجف‌آباد
.	۴۶	.	۹۴	۲۰	۳۷	۹۵	۲۹۲ نطنز

۱) علت افزایش آمار تعداد ۳۱۶ کیلومتر آزادراه زیر نظر بخش خصوصی بوده که به آمار فوق اضافه گردیده است. مأخذ- اداره کل راه و ترابری استان.

۵-۱۱- طول انواع راه‌های روستایی بر حسب نوع

(کیلومتر)

سال و شهرستان	جمع	آسفالته	شوسه	خاکی
..... ۱۳۸۳	۳۸۵۰	۲۸۸۴	۷۶۹	۱۹۷
..... ۱۳۸۴	۴۹۹۸	۰۰۰	۰۰۰	۰۰۰
..... ۱۳۸۵	۵۵۸۶	۲۹۹۹	۷۰۱	۱۸۸۶
..... ۱۳۸۶	۵۶۴۷	۳۲۴۱	۵۵۴	۱۸۵۲
..... ۱۳۸۷	۵۷۰۳	۳۳۷۲	۵۴۲	۱۷۸۹
..... ۱۳۸۸	۵۳۹۰	۳۹۶۱	۴۰۳	۱۰۲۶
..... ۱۳۸۹	۵۵۳۱	۳۹۹۹	۱۶۷	۱۳۶۵
..... آران و بیدگل	۶۳	۶۳	۰	۰
..... اردستان	۷۹۹	۵۷۳	۰	۲۲۶
..... اصفهان	۶۳۹	۴۵۳	۸	۱۷۸
..... بر خوار	۴۹	۳۶	۰	۱۳
..... تیران و کرون	۱۴۱	۹۹	۰	۴۲
..... چادگان	۲۳۶	۱۵۱	۴۷	۳۸
..... خمینی شهر	۰	۰	۰	۰
..... خوانسار	۵۸	۵۸	۰	۰
..... خوروبابانک	۳۷۳	۲۱۲	۳	۱۵۸
..... دهاقان	۹۷	۹۷	۰	۰
..... سمیرم	۴۸۳	۳۹۴	۲۴	۶۵
..... شاهین شهر و میمه	۱۷۶	۱۶۳	۰	۱۳
..... شهرضا	۸۶	۷۶	۰	۱۰
..... فریدن	۲۷۳	۲۶۱	۰	۱۲
..... فریدونشهر	۴۷۷	۱۷۸	۴۱	۲۵۸
..... فلاورجان	۱۰۰	۹۰	۱	۹
..... کاشان	۲۵۰	۲۱۲	۵	۳۳
..... گلپایگان	۱۲۰	۱۰۴	۳	۱۳
..... لنجان	۱۵۶	۱۱۷	۳	۳۶
..... مبارکه	۷۹	۷۰	۰	۹
..... نایین	۶۶۰	۳۸۱	۳۲	۲۴۷
..... نجف آباد	۳۲	۳۲	۰	۰
..... نطنز	۱۸۴	۱۷۹	۰	۵

مأخذ- اداره کل راه و ترابری استان.

۱۱-۶- تعداد تونل‌ها، پل‌ها و راهدارخانه‌های مسیر راه‌ها

راهدارخانه	پل ^(۱)			تونل	سال
	۲۰ متر و بیشتر	۱۰-۲۰ متر	زیر ۱۰ متر		
۲۶	۱۸	۶۸	۷۸۵۸	× ۱۳۸۲
۲۶	۱۹	۶۸	۸۰۰۰	× ۱۳۸۳
۲۶	۲۱	۷۳	۸۳۶۲	× ۱۳۸۴
۲۶	۲۱	۷۷	۸۸۳۳	× ۱۳۸۵
۲۶	۲۲	۸۲	۸۹۸۵	× ۱۳۸۶
۲۶	۲۵	۸۳	۹۳۶۱	× ۱۳۸۷
۴۲	^(۲) ۶۳	^(۲) ۲۰	۹۳۸۲	× ۱۳۸۸
۴۳	^(۲) ۸۵	^(۲) ۴۵	۹۹۳۱	× ۱۳۸۹

(۱) تعداد پل‌ها فقط در راه‌های اصلی منظور شده است.

(۲) طبق تعریف جدید در سال ۱۳۸۸ منظور دهنه پل بوده در صورتی که در سال‌های قبل طول پل مورد نظر بوده است. مأخذ- اداره کل راه و ترابری استان.

۷-۱۱- وسایل نقلیه عمومی درون شهری^(۱) بر حسب نوع

سال	جمع	اتوبوس ^(۲)	مینی بوس	تاکسی
..... ۱۳۸۲	۱۴۲۸۴	۱۰۸۰	۷۰۴	۱۲۵۰۰
..... ۱۳۸۳	۱۴۹۰۴	۷۳۰	۰۰۰	۱۴۱۷۴
..... ۱۳۸۴	۱۶۳۸۶	۹۴۹	۰۰۰	۱۵۴۳۷
..... ۱۳۸۵	۱۷۳۳۹	۹۱۶	۰۰۰	۱۶۴۲۳
..... ۱۳۸۶	۲۵۷۸۳	۱۰۰۶	۳۷۵ ^(۳)	۲۴۴۰۲
..... ۱۳۸۷	۲۸۹۱۱	۱۱۴۰	.	۲۷۷۷۱
..... ۱۳۸۸	۲۵۴۶۵	۱۳۰۸	۶۹۱ ^(۳)	۲۳۴۶۶
..... ۱۳۸۹	۲۲۹۱۱	۱۳۳۴	۳۰۰	۲۱۲۷۷

(۱) آمار جدول فوق مربوط به شهر اصفهان می باشد و آمار سایر شهرها در فصل ۱۸ (عمران شهری) ارائه شده است.

(۲) این تعداد اتوبوس در مالکیت شرکت واحداند و ۱۸۱ دستگاه به بخش خصوصی واگذار گردیده است.

(۳) آمار تعداد مینی بوس در سال ۱۳۸۶ مربوط به مینی بوس های سرویسی و در سال ۱۳۸۸ مربوط به مینی بوس های فعال بوده است. مأخذ- شهرداری اصفهان.

۸-۱۱- تعداد سفر و مسافر جابجا شده درون استانی از طریق شرکت‌های مسافر بری توسط انواع وسایل

نقلیه عمومی مسافری جاده‌ای برحسب ماه

تعداد مسافر جابجا شده (هزار نفر)				تعداد سفر (هزار مورد)				سال و ماه
سواری	مینی بوس	اتوبوس	جمع	سواری	مینی بوس	اتوبوس	جمع	
۴۲۰	۶۰۰۴	۲۹۸۷	۹۴۱۱	۱۰۵	۳۶۸	۱۰۶	۵۷۹ ۱۳۸۳
۵۵۶	۵۴۴۰	۳۵۰۵	۹۵۰۱	۱۳۸	۳۳۰	۱۱۸	۵۸۶ ۱۳۸۴
۷۵۰	۵۳۸۰	۳۸۸۷	۱۰۰۱۷	۱۸۸	۳۳۳	۱۲۷	۶۴۸ ۱۳۸۵
۹۸۹	۵۵۰۱	۴۴۴۹	۱۰۹۳۹	۲۵۹	۳۳۱	۱۳۹	۷۲۹ ۱۳۸۶
۱۱۱۱	۵۳۶۴	۴۲۲۴	۱۰۶۹۹	۲۸۰	۳۲۴	۱۳۳	۷۳۷ ۱۳۸۷
۱۳۴۶	۵۳۳۱	۴۲۷۷	۱۰۹۵۴	۳۳۹	۳۲۰	۱۴۰	۷۹۹ ۱۳۸۸
۱۱۹۸	۵۱۹۷	۴۰۷۳	۱۰۶۶۸	۳۰۶	۳۱۱	۱۴۰	۷۵۷ ۱۳۸۹
۹۹	۴۸۵	۳۲۶	۹۱۰	۲۶	۲۹	۱۱	۶۶ فروردین
۹۸	۴۱۷	۴۷۰	۹۸۵	۲۵	۲۵	۱۵	۶۵ اردیبهشت
۱۰۹	۳۷۳	۴۰۱	۸۸۳	۲۹	۲۳	۱۳	۶۵ خرداد
۱۰۱	۴۱۴	۲۹۱	۸۰۶	۲۶	۲۵	۱۰	۶۱ تیر
۹۹	۴۲۳	۲۴۰	۷۶۲	۲۵	۲۵	۹	۵۹ مرداد
۹۲	۳۷۴	۲۴۷	۷۱۳	۲۴	۲۳	۹	۵۶ شهریور
۱۰۲	۳۹۷	۳۷۶	۸۷۵	۲۶	۲۴	۱۳	۶۳ مهر
۱۰۳	۴۰۲	۴۱۳	۹۱۸	۲۶	۲۴	۱۴	۶۴ آبان
۱۰۱	۵۵۷	۳۵۵	۱۰۱۳	۲۵	۳۳	۱۲	۷۰ آذر
۱۰۵	۴۸۲	۳۶۱	۹۴۸	۲۶	۲۹	۱۳	۶۸ دی
۹۰	۴۲۳	۲۸۱	۷۹۴	۲۳	۲۵	۱۰	۵۸ بهمن
۹۹	۴۵۰	۳۱۲	۸۶۱	۲۵	۲۶	۱۱	۶۲ اسفند

مأخذ- سازمان حمل و نقل و پایانه‌های استان.

۹-۱۱- تعداد شرکت‌های مسافری، سفر و مسافر جابجا شده درون استانی از طریق شرکت‌های مسافری توسط انواع وسایل نقلیه عمومی مسافری جاده‌ای برحسب شهرستان

سال و شهرستان	تعداد شرکت مسافری	تعداد سفر (هزار مورد)				تعداد مسافر جابجا شده (هزار نفر)			
		جمع	اتوبوس	مینی بوس	سواری	جمع	اتوبوس	مینی بوس	سواری
..... ۱۳۸۳	۱۳۱	۵۷۹	۱۰۶	۳۶۸	۱۰۵	۹۴۱۱	۲۹۸۷	۶۰۰۴	۴۲۰
..... ۱۳۸۴	۱۳۷	۵۸۵	۱۱۶	۳۳۰	۱۳۹	۹۵۰۰	۳۵۰۳	۵۴۳۹	۵۵۸
..... ۱۳۸۵	۱۳۷	۶۴۸	۱۲۷	۳۳۳	۱۸۸	۱۰۰۱۷	۳۸۸۷	۵۳۸۰	۷۵۰
..... ۱۳۸۶	۱۳۶	۷۲۹	۱۳۹	۳۳۱	۲۵۹	۱۰۹۳۹	۴۴۴۹	۵۵۰۱	۹۸۹
..... ۱۳۸۷	۱۳۸	۷۳۷	۱۳۳	۳۲۴	۲۸۰	۱۰۶۹۹	۴۲۲۴	۵۳۶۴	۱۱۱۱
..... ۱۳۸۸	۱۳۹	۷۹۹	۱۴۰	۳۲۰	۳۳۹	۱۰۹۵۴	۴۲۷۷	۵۳۳۱	۱۳۴۶
..... ۱۳۸۹	۱۴۷	۷۵۷	۱۴۰	۳۱۱	۳۰۶	۱۰۴۶۸	۴۰۷۳	۵۱۹۷	۱۱۹۸
..... (۱) آران و بیدگل	۱
..... اردستان	۵	۱۳	۳	۱	۹	۱۳	۳	//	۱۰
..... اصفهان	۴۹	۳۶۹	۸۶	۱۵۱	۱۳۲	۵۷۰۳	۲۶۳۷	۲۵۱۷	۵۴۹
..... برخوار	۱	۲	//	۲	۰	۵۴	۱۸	۳۶	۰
..... تیران و کرون	۵	۰	//	//	۰	۸	۰	۸	۰
..... چادگان	۱	۶	//	۶	۰	۱۰۴	۲	۱۰۲	۰
..... خمینی شهر	۴	۲	۲	//	۰	۶۰	۵۶	۴	۰
..... خوانسار	۲	۱۶	۳	۲	۱۱	۱۱۹	۶۰	۱۹	۴۰
..... خور و بیابانک (۱)	۳
..... دهقان (۱)	۲
..... سمیرم	۷	۳۴	۴	۱	۲۹	۲۱۴	۸۴	۲۷	۱۰۳
..... شاهین شهر و میمه (۱)	۴
..... شهرضا	۸	۹۶	۹	۲	۸۵	۷۱۹	۳۴۱	۳۹	۳۳۹
..... فریدن	۴	۲۷	۵	۱۰	۱۲	۳۱۲	۱۲۹	۱۴۳	۴۰
..... فریدونشهر	۳	۶	۲	۴	//	۱۱۸	۶۴	۵۴	//
..... فلاورجان	۶	۱۴	۱	۱۳	۰	۲۳۹	۲۳	۲۱۶	۰
..... کاشان	۷	۱۷	۹	//	۸	۲۶۸	۲۳۵	۲	۳۱
..... گلپایگان	۵	۶	۵	۱	//	۱۵۸	۱۴۸	۱۰	//
..... لنجان	۱۱	۱۰۴	۱	۱۰۰	۳	۱۷۴۵	۳	۱۷۲۸	۱۴
..... مبارکه	۶	۱۱	۳	۱	۷	۱۶۱	۱۱۱	۲۲	۲۸
..... نایین	۳	۱۰	۳	۱	۶	۱۱۲	۷۸	۱۱	۲۳
..... نجف‌آباد	۶	۱۹	۳	۱۶	۰	۳۳۱	۷۵	۲۵۶	۰
..... نطنز	۴	۵	۱	//	۴	۳۰	۶	۳	۲۱

۱) آمار شهرستان‌های آران و بیدگل، خور و بیابانک، دهقان و شاهین شهر و میمه به ترتیب در آمار شهرستان‌های کاشان، نایین، سمیرم و برخوار منظور شده است.
 مأخذ- سازمان حمل و نقل و پایانه‌های استان.

۱۰-۱۱- تعداد سفر و مسافر جابجا شده برون استانی از طریق شرکت‌های مسافربری توسط انواع وسایل

نقلیه عمومی مسافری جاده‌ای

مسافر جابجا شده (هزار نفر)				تعداد سفر (هزارمورد)				سال و ماه
سواری	مینی‌بوس	اتوبوس	جمع	سواری	مینی‌بوس	اتوبوس	جمع	
۱۰۶	۶۸۷	۵۷۷۳	۶۵۶۶	۲۶	۴۰	۲۶۸	۳۳۴ ۱۳۸۳
۱۳۸	۶۸۰	۶۴۲۸	۷۲۴۶	۳۵	۴۰	۲۷۴	۳۴۹ ۱۳۸۴
۲۰۳	۶۶۸	۶۶۹۳	۷۵۶۴	۵۴	۴۲	۲۷۴	۳۷۰ ۱۳۸۵
۳۱۵	۶۹۳	۷۲۷۷	۸۲۸۵	۷۹	۴۱	۲۷۸	۳۹۸ ۱۳۸۶
۴۱۹	۷۰۰	۷۳۸۶	۸۵۰۵	۱۰۵	۴۰	۲۷۶	۴۲۱ ۱۳۸۷
۵۲۰	۷۴۶	۷۱۵۳	۸۴۱۹	۱۳۲	۴۳	۲۸۲	۴۵۷ ۱۳۸۸
۴۰۹	۶۰۲	۷۰۶۱	۸۰۷۲	۱۰۷	۳۷	۲۸۹	۴۳۳ ۱۳۸۹
۳۳	۸۰	۶۵۴	۷۶۷	۹	۵	۲۶	۴۰ فروردین
۵۷	۶۸	۵۹۸	۷۲۳	۱۵	۵	۲۵	۴۵ اردیبهشت
۳۳	۶۸	۵۷۳	۶۷۴	۸	۴	۲۵	۳۷ خرداد
۳۷	۶۴	۶۴۴	۷۴۵	۱۰	۴	۲۵	۳۹ تیر
۳۶	۶۰	۶۱۹	۷۱۵	۱۱	۴	۲۵	۴۰ مرداد
۳۰	۳۲	۶۲۱	۶۸۳	۸	۳	۲۵	۳۶ شهریور
۳۳	۴۴	۶۳۳	۷۱۰	۸	۲	۲۴	۳۴ مهر
۳۱	۴۱	۶۲۸	۷۰۰	۸	۲	۲۴	۳۴ آبان
۳۵	۳۶	۵۸۲	۶۵۳	۹	۲	۲۴	۳۵ آذر
۳۲	۳۳	۴۷۲	۵۳۷	۸	۲	۲۲	۳۲ دی
۲۵	۳۳	۵۵۸	۶۱۶	۶	۲	۲۳	۳۱ بهمن
۲۷	۴۳	۴۷۹	۵۴۹	۷	۲	۲۱	۳۰ اسفند

مأخذ- سازمان حمل و نقل و پایانه‌های استان.

۱۱-۱۱- تعداد شرکت‌های مسافربری، سفر و مسافر جابجا شده برون استانی از طریق شرکت‌های مسافربری توسط

انواع وسایل نقلیه عمومی مسافری جاده‌ای برحسب شهرستان

سال و شهرستان	تعداد شرکت مسافربری	تعداد سفر (هزارمورد)				مسافر جابجا شده (هزار نفر)			
		جمع	اتوبوس	مینی بوس	سواری	جمع	اتوبوس	مینی بوس	سواری
..... ۱۳۸۳	۰۰۰	۳۳۴	۲۶۸	۴۰	۲۶	۶۵۶۶	۵۷۷۳	۶۸۷	۱۰۶
..... ۱۳۸۴	۰۰۰	۳۴۹	۲۷۴	۴۰	۳۵	۷۲۴۶	۶۴۲۸	۶۸۰	۱۳۸
..... ۱۳۸۵	۰۰۰	۳۷۰	۲۷۴	۴۲	۵۴	۷۵۶۴	۶۶۹۳	۶۶۸	۲۰۳
..... ۱۳۸۶	۱۱۸	۳۹۸	۲۷۸	۴۱	۷۹	۸۲۸۵	۷۲۷۷	۶۹۳	۳۱۵
..... ۱۳۸۷	۱۲۰	۴۲۱	۲۷۶	۴۰	۱۰۵	۸۵۰۵	۷۳۸۶	۷۰۰	۴۱۹
..... ۱۳۸۸	۱۲۰	۴۵۷	۲۸۲	۴۳	۱۳۲	۸۴۱۹	۷۱۵۳	۷۴۶	۵۲۰
..... ۱۳۸۹	۱۴۷	۶۳۳	۲۸۹	۳۷	۱۰۷	۸۰۷۳	۷۰۶۱	۶۰۳	۴۰۹
آران و بیدگل ^(۱) ..	۱
اردستان	۵	۵	۲	۳	//	۵۰	۴۹	//	۱
اصفهان	۴۹	۲۹۳	۲۰۳	۳	۸۷	۵۴۴۰	۵۰۸۵	۳۳	۳۲۲
برخوار	۱	۷	۶	۱	//	۱۵۰	۱۴۰	۹	۱
تیران و کرون	۵	۰	//	//	۰	۲	۰	۲	۰
چادگان	۱	۰	//	//	۰	۰	//	//	۰
خمینی شهر	۴	۷	۷	//	۰	۲۳۶	۲۲۹	۷	۰
خوانسار	۲	۰	//	//	۰	۵۲	۴۸	۳	۱
خور و بیابانک ^(۱) ..	۳
دهاقان	۲
سمیرم	۷	۱	//	//	۱	۲۰	۱۶	۱	۳
شاهین شهر و میمه ^(۱)	۴
شهرضا	۸	۱۳	۵	۵	۳	۲۱۲	۱۰۸	۹۱	۱۳
فریدن	۴	۱	۱	//	//	۴۱	۳۵	۵	۱
فریدونشهر	۳	۰	//	//	۰	۱۲	۱۱	۱	۰
فلاورجان	۶	۵	۴	۱	۰	۱۵۷	۱۳۲	۲۵	۰
کاشان	۷	۴۴	۲۹	۷	۸	۷۵۴	۵۸۶	۱۳۶	۳۲
گلپایگان	۵	۲۱	۱۰	۳	۸	۲۷۸	۱۸۹	۵۷	۳۲
لنجان	۱۱	۱۳	۶	۷	۰	۲۰۱	۸۵	۱۱۶	۰
مبارکه	۶	۳	۳	//	//	۸۳	۸۱	۱	۱
نایین	۳	۲	۲	//	//	۳۸	۳۶	۱	۱
نجف‌آباد	۶	۱۷	۱۰	۷	۰	۳۱۹	۲۰۶	۱۱۳	۰
نطنز	۴	۱	۱	//	//	۲۷	۲۵	۱	۱

(۱) آمار شهرستان‌های آران و بیدگل، خور و بیابانک، دهاقان و شاهین شهر و میمه به ترتیب در آمار شهرستان‌های کاشان، نایین، سمیرم و برخوار منظور شده است.
 مأخذ- سازمان حمل و نقل و پایانه‌های استان.

۱۱-۱۲- وزن بار جابجا شده توسط وسایل نقلیه باری عمومی جاده‌ای برحسب ماه (براساس برنامه صادرشده) (هزارتن)

جابجایی برون استانی		جابجایی درون استانی	سال و ماه
ورودی	خروجی		
۱۴۳۶۳	۲۲۰۲۲	۱۱۳۲۴۱۳۸۳
	۲۳۸۶۳	۱۰۲۴۴۱۳۸۴
۱۵۵۹۸	۲۴۳۵۸	۱۱۴۰۸۱۳۸۵
۱۵۵۰۱		۱۳۸۶
۱۷۸۴۸	۲۶۹۰۴	۱۲۵۷۷۱۳۸۷
۱۹۱۷۲	۲۶۸۸۰	۱۳۲۳۸۱۳۸۸
۱۹۳۱۳	۲۸۵۶۳	۱۳۷۹۱۱۳۸۹
۲۱۱۹۰	۳۰۳۲۲	۱۳۶۲۹
۱۲۶۲	۱۹۸۷	۹۳۸ فروردین
۱۸۶۸	۲۷۰۰	۱۲۰۳ اردیبهشت
۲۰۱۲	۲۷۹۵	۱۲۲۲ خرداد
۱۷۷۳	۲۶۰۰	۱۱۷۵ تیر
۱۷۶۲	۲۵۵۴	۱۰۸۶ مرداد
۱۷۶۷	۲۶۴۰	۱۱۸۲ شهریور
۲۰۰۶	۲۷۳۴	۱۱۵۴ مهر
۱۹۸۹	۲۷۴۴	۱۲۰۲ آبان
۱۷۹۰	۲۴۴۳	۱۱۸۹ آذر
۱۸۴۱	۲۴۹۲	۱۱۷۱ دی
۱۹۳۱	۲۲۷۰	۱۰۴۳ بهمن
۱۸۸۹	۲۳۶۳	۱۰۶۴ اسفند

مأخذ- سازمان حمل و نقل و پایانه‌های استان.

۱۳-۱۱- وزن بار جابجا شده توسط وسایل نقلیه باری عمومی جاده‌ای برحسب شهرستان (براساس بار

(هزارتن)

نامه صادر شده)

جابجایی برون استانی		جابجایی درون استانی	سال و شهرستان
ورودی	خروجی		
۱۴۳۶۳	۲۲۰۲۲	۱۱۳۲۴ ۱۳۸۳
۱۵۵۹۸	۲۳۸۶۳	۱۰۲۴۴ ۱۳۸۴
۱۵۵۰۱	۲۴۳۵۸	۱۱۴۰۸ ۱۳۸۵
۱۷۸۴۸	۲۶۹۰۴	۱۲۵۷۷ ۱۳۸۶
۱۹۱۷۲	۲۶۸۸۰	۱۳۲۳۸ ۱۳۸۷
۱۹۳۱۳	۲۸۵۶۳	۱۳۷۹۱ ۱۳۸۸
۲۱۸۹۰	۳۰۳۳۲	۱۳۶۲۹ ۱۳۸۹
۱۶۲	۴۷۱	۱۴۱ آران و بیدگل
۱۵۴	۵۰۴	۷۳۴ اردستان
۱۴۰۲۶	۱۲۰۱۹	۴۵۲۲ اصفهان
۸۴	۲۶۸۲	۸۰ برخوار
۱۸۱	۴۳۵	۲۶ تیران و کرون
۳۱	//	۱ چادگان
۲۲۲	۲۳۶۹	۴۶ خمینی شهر
۷۲	۱۳	۴۷ خوانسار
۱	۰۰۰	۰۰۰ خورویببانک ^(۱)
۱	۷۲	۳ دهاقان
۵۱	۸۰	۱۱ سمیرم
۵۰۲	۶۸۸	۷۰۷ شاهین شهر و میمه
۴۲۹	۳۷۸	۵۵ شهرضا
۷۳	۱۰۴	۸ فریدن
۴۹	۱۲	۴ فریدونشهر
۱۶۶	۵۲۰	۳۶۵ فلاورجان
۲۰۴۱	۱۰۰۴	۵۶۸ کاشان
۲۳۰	۲۶۷	۱۱۲ گلیپایگان
۱۵۰۸	۲۴۲۴	۱۱۹۸ لنجان
۷۹۱	۴۷۴۹	۳۸۸۹ مبارکه
۲۱۳	۳۷۰	۶۲۸ نایین
۷۰۹	۷۷۷	۳۲۶ نجف آباد
۱۹۴	۳۸۴	۱۵۸ نطنز

(۱) آمار شهرستان خورویببانک در آمار شهرستان نایین منظور شده است.

مأخذ- سازمان حمل و نقل و پایانه‌های استان.

۱۴-۱۱- تعداد پرواز، مسافر و وزن بار حمل شده توسط شرکت‌های هواپیمایی داخلی در پروازهای داخلی

وزن بار (تن)		تعداد مسافر (هزار نفر)		تعداد پرواز		سال و ماه
ورودی	خروجی	ورودی	خروجی	ورودی	خروجی	
۱۴۵۶	۲۱۲۳	۴۸۸	۴۹۳	۸۶۴۸	۸۶۴۷ ۱۳۸۲
۱۴۹۴	۱۸۴۶	۵۳۱	۵۲۲	۵۷۳۲	۵۷۳۲ ۱۳۸۳
۱۲۹۹	۱۹۱۱	۵۶۱	۵۶۳	۵۷۴۴	۵۷۴۴ ۱۳۸۴
۱۵۹۴	۲۱۶۴	۶۳۲	۶۳۳	۶۴۲۴	۶۴۲۲ ۱۳۸۵
۳۷۳۱	۲۳۶۱	۶۱۵	۵۴۳	۵۶۰۷	۵۵۸۰ ۱۳۸۶
۴۲۰۲	۴۶۸۹	۵۹۸	۵۹۵	۵۷۳۱	۵۷۳۴ ۱۳۸۷
۴۷۰۷	۵۵۰۳	۷۱۴	۷۲۷	۷۳۴۱	۷۳۶۱ ۱۳۸۸
۵۳۱۳	۶۷۸۳	۷۸۳	۸۰۵	۷۸۹۶	۷۹۰۴ ۱۳۸۹
۴۰۴	۵۶۷	۵۸	۶۰	۶۳۳	۶۳۳ فروردین
۳۸۲	۵۶۲	۶۳	۶۵	۶۴۴	۶۴۳ اردیبهشت
۶۸۱	۱۲۰۱	۸۸	۸۷	۷۴۷	۷۴۴ خرداد
۴۳۳	۵۹۲	۶۴	۶۸	۶۵۳	۶۶۰ تیر
۴۴۸	۵۰۹	۶۷	۶۸	۶۵۳	۶۵۰ مرداد
۴۴۷	۵۲۱	۶۸	۷۰	۶۵۱	۶۵۱ شهریور
۴۴۶	۵۱۴	۷۰	۷۰	۶۵۹	۶۵۶ مهر
۴۸۳	۴۹۵	۶۷	۶۹	۶۶۱	۶۶۱ آبان
۴۷۳	۴۹۲	۶۵	۶۷	۶۶۳	۶۶۳ آذر
۳۸۵	۴۲۰	۵۷	۵۹	۶۲۴	۶۲۶ دی
۳۶۵	۴۵۳	۵۹	۶۳	۶۵۷	۶۵۶ بهمن
۳۶۶	۴۵۷	۵۷	۵۹	۶۵۱	۶۶۱ اسفند

مأخذ- اداره کل فرودگاه‌های استان.

۱۵-۱۱- تعداد پرواز، مسافر و وزن بار پروازهای بین‌المللی

وزن بار (تن)		تعداد مسافر (هزار نفر)		تعداد پرواز		سال و ماه
ورودی	خروجی	ورودی	خروجی	ورودی	خروجی	
۸۰۷	۱۶۲۴	۹۳	۹۰	۱۲۴۰	۱۲۴۰ ۱۳۸۲
۵۸۰	۹۷۰	۵۳	۳۷	۴۴۳	۴۴۱ ۱۳۸۳
۷۹۳	۱۰۹۴	۱۰۸	۱۱۱	۶۵۵	۶۵۴ ۱۳۸۴
۶۹۴	۱۳۷۵	۱۴۵	۱۳۰	۷۵۳	۷۵۲ ۱۳۸۵
۱۵۶۱	۳۲۲۵	۱۵۰	۱۴۹	۷۲۲	۷۴۱ ۱۳۸۶
۲۵۰۳	۵۰۳۵	۱۷۰	۱۶۵	۹۰۱	۸۹۹ ۱۳۸۷
^(۱) ۲۳۰۱	^(۱) ۳۱۲۱	۱۷۸	۱۷۱	۱۰۱۷	۱۰۰۶ ۱۳۸۸
۲۳۵۱	۴۲۷۱	۱۷۸	۱۶۵	۱۰۷۵	۱۰۵۲ ۱۳۸۹
۱۴۷	۲۳۱	۱۱	۱۱	۹۶	۹۱ فروردین
۱۷۸	۱۹۸	۱۲	۹	۸۶	۸۰ اردیبهشت
۳۰۱	۶۲۹	۲۶	۲۱	۱۰۷	۹۸ خرداد
۳۱۷	۷۷۴	۲۵	۲۷	۱۱۷	۱۲۱ تیر
۲۱۷	۵۸۱	۱۸	۲۱	۹۹	۹۹ مرداد
۱۳۰	۲۷۶	۱۱	۱۲	۷۵	۷۶ شهریور
۱۹۱	۱۸۸	۱۲	۹	۷۶	۷۶ مهر
۳۲۲	۲۱۲	۱۵	۱۰	۸۴	۸۴ آبان
۹۰	۴۸۱	۸	۱۶	۷۸	۷۸ آذر
۹۹	۱۴۹	۸	۷	۶۵	۶۳ دی
۱۰۵	۱۸۴	۹	۸	۷۵	۷۴ بهمن
۲۵۴	۳۶۸	۲۳	۱۴	۱۱۷	۱۱۲ اسفند

(۱) علت کاهش آمار نسبت به سال گذشته کاهش پروازهای حج عمره می‌باشد.
مأخذ - اداره کل فرودگاه‌های استان.

۱۱-۱۶- تعداد پرواز، مسافر و وزن بار حمل شده در پروازهای بین المللی برحسب شرکت های هواپیمایی داخلی و خارجی

وزن بار (تن)		تعداد مسافر (هزار نفر)		تعداد پرواز		شرح
ورودی	خروجی	ورودی	خروجی	ورودی	خروجی	
۶۹۴	۱۳۷۵	۱۴۵	۱۲۸	۷۵۳	۷۵۲ ۱۳۸۵
۱۵۶۱	۳۲۲۵	۱۵۰	۱۴۹	۷۲۲	۷۴۱ ۱۳۸۶
۲۵۰۳	۵۰۳۵	۱۷۰	۱۶۵	۹۰۱	۸۹۹ ۱۳۸۷
^(۱) ۲۳۰۱	^(۱) ۳۱۲۱	۱۷۸	۱۷۱	۱۰۱۷	۱۰۰۶ ۱۳۸۸
۲۳۵۱	۴۳۷۱	۱۷۸	۱۶۵	۱۰۷۵	۱۰۵۲ ۱۳۸۹
۲۲۳۷	۳۹۱۴	۱۶۸	۱۵۱	۹۸۱	۹۶۶ شرکت های هواپیمایی داخلی
۶۸	۱۲۱	۸	۸	۵۲	۵۲ ایرتور
۱۱۳۰	۲۵۵۹	۹۰	۷۳	۳۹۹	۳۸۴ ایران ایر
۸۳۰	۸۵۰	۵۰	۴۹	۳۵۱	۳۵۱ تابان
۲۰۹	۳۸۴	۲۰	۲۱	۱۷۹	۱۷۹ کیش ایر
۱۱۴	۳۵۷	۱۰	۱۴	۹۴	۸۶ شرکت های هواپیمایی خارجی
۲۳	۲۴	۱	۱	۱۸	۱۸ الجزیره
۲۳	۰	۲	۰	۸	۰ سعودی
۳۴	۵۴	۴	۴	۲۵	۲۵ ترکاز
۳۴	۳۳	۲	۲	۲۶	۲۶ گلف ایر
۰	۲۴۶	۱	۷	۱۷	۱۷ الوفیر

(۱) علت کاهش آمار نسبت به سال گذشته کاهش پروازهای حج عمره می باشد.
مأخذ- اداره کل فرودگاه های استان.

۱۷-۱۱- تعداد پرواز و مسافر حج تمتع

وزن بار (تن)		تعداد مسافر (نفر)		تعداد پرواز	سال
ورودی	خروجی	ورودی	خروجی		
۱۸۳	۵۲۷	۹۳۷۱	۹۶۶۴	۵۶ ^(۱) ۱۳۸۲
۱۸۷	۵۱۲	۹۵۱۳	۹۶۲۸	۶۰ ^(۱) ۱۳۸۳
۱۸۴	۴۷۹	۸۷۶۳	۸۹۱۳	۴۸ ۱۳۸۴
۱۶۸	۳۷۰	۸۷۶۰	۸۹۲۵	۴۵ ۱۳۸۵
۱۹۳	۶۰۰	۱۰۱۱۲	۸۹۹۳	۵۳ ۱۳۸۶
۱۹۹	۶۰۰	۹۴۲۸	۹۴۱۷	۴۷ ۱۳۸۷
۲۲۷	۴۷۰	۷۲۴۶	۷۴۱۹	۳۵ ۱۳۸۸
۲۴۰	۴۲۸	۹۴۸۰	۹۶۸۰	۴۹ ^(۲) ۱۳۸۹

(۱) ارقام مربوط به سال ۸۲ و ۸۳ با احتساب فعالیت شرکت هواپیمایی سعودی می باشد.
 (۲) ارقام مربوط به سال ۸۹ در خصوص تعداد مسافر و وزن بار ورودی با احتساب فعالیت شرکت هواپیمایی الوفیر می باشد.
 مأخذ- شرکت هواپیمایی جمهوری اسلامی ایران شعبه اصفهان.

۱۸-۱۱- مشخصات عمومی شرکت‌های تعاونی حمل و نقل فعال

تعداد واحده	سرمایه (میلیون ریال)	شاغلان	عضو	تعداد	سال وشهرستان
۳	۲۲۲۳۹	۱۲۶۰	۲۳۱۵۴	۸۶ ۱۳۸۲
۳	۲۲۳۵۸	۱۳۳۸	۲۳۲۴۴	۹۱ ۱۳۸۳
۳	۲۳۸۴۰	۱۳۵۰	۲۳۴۹۳	۹۵ ۱۳۸۴
۳	۲۳۹۰۷	۱۳۷۴	۲۳۵۵۴	۹۹ ۱۳۸۵
۳	۲۴۳۸۹	۱۵۰۷	۲۳۸۷۲	۱۲۱ ۱۳۸۶
۳	۲۴۹۷۸	۱۵۶۸	۲۴۲۲۱	۱۲۹ ۱۳۸۷
۳	۲۵۲۷۲	۱۶۶۹	۲۴۳۸۴	۱۴۱ ۱۳۸۸
۳	۲۷۷۰۴	۱۹۱۹	۱۹۰۶۹	۱۱۸ ۱۳۸۹
۰	۱۰۳	۳۲	۱۶۶	۶ آران و بیدگل
۰	۶	۳	۵۹	۱ اردستان
۲	۸۰۵۴	۲۱۸	۸۰۶۸	۲۹ اصفهان
۰	۱۵	۳	۱۰	۱ برخوار
۰	۴۵۲	۸۱	۶۷۰	۶ تیران و کرون
۰	۰	۰	۰	۰ چادگان
۰	۷۱۱	۷۴	۸۸۹	۴ خمینی شهر
۰	۹۵	۳	۶۰	۲ خوانسار
۰	۰	۰	۰	۰ خور و بیابانک
۰	۳۵۹	۱۲	۲۰۸	۲ دهقان
۰	۶۵	۷	۱۱۸	۱ سمیرم
۰	۴۲۵	۱۸	۷۸۳	۵ شاهین شهر و میمه
۰	۱۹۰۴	۷۷	۱۱۰۵	۹ شهرضا
۰	۶۲۲	۵	۱۷۰	۱ فریدن
۰	۱۰	۷	۷	۱ فریدونشهر
۰	۲۲۹	۲۷	۳۶۹	۷ فلاورجان
۰	۱۱۲۰	۴۰۸	۱۹۰۵	۸ کاشان
۰	۱۲۵۶	۱۱	۵۶۸	۲ گلپایگان
۰	۳۱۲۴	۸۴	۶۳۰	۱۰ لنجان
۱	۸۴۵۲	۸۰	۱۵۴۸	۱۶ مبارکه
۰	۱۹	۲	۳۸	۱ نایین
۰	۶۴۷	۸۳۲	۱۶۵۸	۵ نجف آباد
۰	۳۶	۵	۴۰	۱ نطنز

مأخذ- اداره کل تعاون استان

۱۹-۱۱- تعداد و ظرفیت سیلوها و انواع انبار دایر گندم (ظرفیت بر حسب تن)

نوع انبار گندم				سیلوی گندم		سال
رو باز		سرپوشیده معمولی		ظرفیت	تعداد	
ظرفیت	تعداد	ظرفیت	تعداد			
۸۰۰۰۰	۴	۰	۰	۱۴۳۵۰۰	۳ ۱۳۸۲
۱۸۰۰۰۰	۸	۰	۰	۱۴۳۵۰۰	۳ ۱۳۸۳
۱۸۰۰۰۰	۸	۰	۰	۱۴۳۵۰۰	۳ ۱۳۸۴
۱۸۰۰۰۰	۸	۰	۰	۱۴۳۵۰۰	۳ ۱۳۸۵
۱۸۰۰۰۰	۸	۰	۰	۱۴۳۵۰۰	۳ ۱۳۸۶
۱۸۰۰۰۰	۸	۰	۰	۱۴۳۵۰۰	۳ ۱۳۸۷
۱۸۰۰۰۰	۸	۰	۰	۱۴۳۵۰۰	۳ ۱۳۸۸
۱۸۰۰۰۰	۸	۰	۰	۱۴۳۵۰۰	۳ ۱۳۸۹

مأخذ- شرکت غله و بازرگانی..

۱۱-۲۰- عملکرد سیلوهای گندم

(تن)

گندم صادر شده از سیلو			گندم وارد شده به سیلو			موجودی اول سال	سال
فروش گندم	تحویل به سایر استان‌ها	تحویل به کارخانه	از خارج کشور	از سایر استان‌ها	از استان		
۱۸	۰	۵۷۷۱۳۵	۳۳۰۳۷	۲۳۸۴۴۰	۲۹۰۴۰۵	۸۳۷۳۶ ۱۳۸۲
۰	۰	۶۰۱۱۸۶	۰	۲۹۶۲۳۸	۳۶۸۹۵۲	۶۹۷۱۴ ۱۳۸۳
۲۰	۱۹۶۲۹	۵۶۷۸۷۵	۰	۱۹۹۱۵۰	۳۷۵۰۶۵	۱۳۳۸۵۷ ۱۳۸۴
۸۰۰۵	۸۵۹	۵۴۹۳۰۶	۸۷۴۷۴	۱۹۵۳۰۲	۴۵۲۸۴۲	۱۲۰۴۸۸ ۱۳۸۵
۵۴۲۹۴	۲۹۲۸۰	۵۰۷۰۵۵	۰	۱۸۶۵۵۱	۳۰۶۱۵۵	۲۹۸۱۶۴ ۱۳۸۶
۱۷۶۸۰	۱۲۸۰۰	۵۱۶۶۹۲	۴۳۵۱۱۱	۸۹۴۷۶	۶۰۰۰۰	۲۰۰۱۲۲ ۱۳۸۷
۳۴۷۵۷	۰	۵۸۲۸۸۵	۲۶۳۱۴۹	۱۵۷۴۰۲	۱۸۸۲۴۲	۲۳۷۶۶۱ ۱۳۸۸
۳۸۵۲۴۹	۲۵۴۴۳	۰	۰	۱۸۳۷۹۲	۳۰۶۸۶۷	۲۲۸۸۱۴ ۱۳۸۹

مأخذ- شرکت غله و بازرگانی.

۱۱-۲۱- واحدهای پستی مورد بهره‌برداری

دفتر خدمات ارتباطی (شهری)	دفتر پست		اداره پست	سال و شهرستان
	روستائی	شهری		
۸۹	۶	۸۸	۲۲ ۱۳۸۳
۱۰۳	۶	۸۵	۲۲ ۱۳۸۴
۱۱۰	۴	۷۸	۲۲ ۱۳۸۵
۱۵۳	۳	^(۱) ۷۱	۲۲ ۱۳۸۶
۲۳۳	۲	^(۱) ۶۸	۲۲ ۱۳۸۷
۳۲۳	۲	۶۸	۲۲ ۱۳۸۸
۳۵۵	۳	^(۱)۶۳	۲۳ ۱۳۸۹
۶	۰	۲	۱ آران و بیدگل
۵	۰	۲	۱ اردستان
۱۵۶	۱	۲۷	۱ اصفهان
۱۱	۰	۲	۱ برخوار
۲	۰	۰	۱ تیران و کرون
۲	۰	۱	۱ چادگان
۲۵	۰	۱	۱ خمینی شهر
۲	۰	۰	۱ خوانسار
۱	۰	۱	۱ خور و بیابانک
۶	۰	۰	۱ دهاقان
۲	۰	۰	۱ سمیرم
۱۹	۱	۳	۱ شاهین شهر و میمه
۱۶	۰	۱	۱ شهرضا
۴	۰	۱	۱ فریدن
۱	۰	۰	۱ فریدونشهر
۱۴	۰	۴	۱ فلاورجان
۱۸	۰	۳	۱ کاشان
۷	۰	۰	۱ گلپایگان
۱۸	۰	۶	۱ لنجان
۱۲	۰	۰	۱ مبارکه
۳	۰	۱	۱ نایین
۲۲	۰	۷	۱ نجف آباد
۳	۰	۱	۱ نطنز



۱۱-۲۱- واحدهای پستی مورد بهره‌برداری

(دنباله)

صندوق پستی		آژانس پستی شهری	دفتر ICT	دفاتر مشترک پست و مخابرات (روستایی)	نمایندگی پستی (روستایی)	سال و شهرستان
روستایی	شهری					
۳۲۷	۷۱۹	۱۳	۰	۲۷۳	۲۸۹ ۱۳۸۳
۳۳۱	۷۱۶	۱۲	۰	۲۳۲	۳۲۳ ۱۳۸۴
۳۲۶	۷۶۳	۱۰	۰	۱۷۴	۳۶۰ ۱۳۸۵
۳۰۱	۷۵۱	۱۰	۳۰۶	۱۱۸ ^(۲)	۳۱۸ ^(۳) ۱۳۸۶
۳۱۰	۶۴۱	۱۰	۴۳۴	۸۷	۱۸۰ ۱۳۸۷
۳۲۳	۶۲۶	۹	۴۴۷	۳۳	۱۵۳ ۱۳۸۸
۳۰۴	۶۱۴	۸	۴۵۸	۱۴	۱۶۰ ۱۳۸۹
۱۰	۲۸	۰	۱۷	۰	۰ آران و بیدگل
۲۳	۲۱	۰	۳۴	۰	۰ اردستان
۴	۲۱۰	۶	۶۴	۱	۳۷ اصفهان
۳	۱۳	۰	۴	۰	۲ برخوار
۱۹	۱۲	۰	۳۴	۰	۱۱ تیران و کرون
۱۰	۹	۰	۱۷	۰	۲ چادگان
۷	۳۳	۰	۶	۰	۱ خمینی شهر
۱۰	۸	۰	۱۰	۰	۰ خوانسار
۲۴	۱۳	۰	۱۱	۰	۲ خور و بیابانک
۸	۸	۰	۱۱	۰	۱ دهاقان
۹	۱۰	۰	۱۷	۲	۸ سمیرم
۱۴	۲۴	۱	۱۲	۰	۳ شاهین شهر و میمه
۵	۲۴	۰	۱۲	۰	۱ شهرضا
۱۰	۱۲	۰	۲۵	۰	۲۲ فریدن
۱۳	۹	۰	۱۸	۱۱	۱ فریدونشهر
۱۸	۲۲	۰	۳۰	۰	۶ فلاورجان
۲۴	۵۳	۱	۴۱	۰	۱۲ کاشان
۱۰	۸	۰	۱۳	۰	۱۶ گلپایگان
۱۴	۱۶	۰	۲۱	۰	۱۲ لنجان
۸	۲۸	۰	۱۱	۰	۷ مبارکه
۲۴	۱۳	۰	۱۳	۰	۳ نایین
۱۲	۳۵	۰	۱۲	۰	۷ نجف آباد
۲۵	۵	۰	۲۵	۰	۶ نطنز

۱) علت کاهش تعداد دفتر پست شهری در سال ۱۳۸۶ و ۱۳۸۷ و ۱۳۸۹ استیجاری بودن بعضی دفاتر و یا تبدیل شدن آنها به دفتر خدمات ارتباطی می‌باشد.

۲) به علت تبدیل شدن نمایندگی‌های پستی و دفاتر مشترک پست و مخابرات روستایی به دفاتر ICT روستایی تعداد این دفاتر کاهش یافته است.

مأخذ- اداره کل پست استان.

۲۲-۱۱- مرسولات پستی داخلی وارد شده

سال و شهرستان	جمع	نامه‌ها	مطبوعات	بسته‌های کوچک	امانات
..... ۱۳۸۲	۲۵۱۱۹۵۸۲	۱۹۴۷۱۸۲۹	۵۵۲۳۳۹۵	۷۶۰۷۵	۴۸۲۸۳
..... ۱۳۸۳	۲۹۲۴۸۹۶۸	۲۴۱۰۰۰۸۸	۴۹۸۵۶۴۰	۱۰۹۲۴۸	۵۳۹۹۲
..... ۱۳۸۴	۳۷۴۹۲۳۰۶	۳۰۳۰۷۸۰۲	۷۰۲۹۵۶۵	۱۱۱۰۶۳	۴۳۸۷۶
..... ۱۳۸۵	۴۵۲۸۰۶۸۰	۳۰۳۱۶۱۸۳	۱۴۸۱۰۴۷۳	۱۰۶۰۲۴	۴۸۰۰۰
..... ۱۳۸۶	۵۸۲۴۷۸۶۹	۴۰۱۷۵۱۲۹	۱۷۸۷۳۴۲۷	۱۴۳۸۴۸	۵۵۴۶۵
..... ۱۳۸۷	۵۵۵۹۶۶۰۳	۳۸۲۷۱۵۹۷	۱۷۰۸۸۰۵۶	۱۷۳۴۸۹	۶۳۴۶۱
..... ۱۳۸۸	۴۱۳۶۳۸۱۹	۲۸۰۰۲۸۷۸	۱۳۱۲۹۴۷۲	۱۵۷۴۱۱	۷۴۰۵۸
..... ۱۳۸۹	۲۲۶۹۹۳۰۱	۱۷۳۴۱۹۹۰	۵۱۱۰۳۹۱	۱۷۵۵۳۵	۷۱۳۸۵
..... آران و بیدگل	۳۷۲۲۸۶	۳۳۰۲۱۳	۳۸۲۵۶	۱۶۳۸	۲۱۷۹
..... اردستان	۲۳۷۳۵۶	۱۹۴۵۴۵	۳۸۷۲۰	۲۸۱۷	۱۲۷۴
..... اصفهان	۱۲۶۴۴۴۲۴	۹۴۹۰۳۳۶	۳۰۶۳۵۶۶	۸۱۸۲۴	۸۶۹۸
..... برخوار ^(۱)
..... تیران و کرون	۱۰۳۳۹۷	۸۵۰۱۹	۱۶۴۶۲	۱۱۸۵	۷۳۱
..... چادگان	۳۸۵۵۹	۳۳۳۹۸	۴۳۰۷	۴۵۴	۴۰۰
..... خمینی شهر	۲۰۰۷۶۷۹	۱۵۳۳۹۰۴	۴۵۸۰۵۵	۸۸۷۱	۶۸۴۹
..... خوانسار	۷۴۲۸۵	۵۰۵۷۶	۲۱۵۳۱	۱۲۵۸	۹۲۰
..... خور و بیابانک ^(۱)
..... دهقان	۲۷۹۱۰۹	۲۳۶۲۷۸	۳۸۳۵۴	۳۴۵۹	۱۰۱۸
..... سمیرم	۱۲۰۱۵۲	۷۸۲۸۶	۳۷۸۶۹	۲۳۵۹	۱۶۳۸
..... شاهین شهر و میمه	۱۰۱۶۰۳۷	۷۹۴۸۲۹	۲۱۱۱۲۵	۵۰۲۱	۵۰۶۲
..... شهرضا	۳۶۶۰۶۹	۲۸۴۵۵۸	۷۴۹۲۰	۴۲۵۸	۲۳۳۳
..... فریدن	۲۰۱۲۸۶	۱۴۶۴۰۵	۵۰۶۴۹	۲۲۰۲	۲۰۳۰
..... فریدونشهر	۵۲۶۱۲	۴۰۸۶۱	۹۷۱۵	۱۰۴۹	۹۸۷
..... فلاورجان	۳۳۳۶۸۹	۲۹۶۱۹۹	۳۳۵۹۱	۲۲۴۶	۱۶۵۳
..... کاشان	۱۶۵۹۱۷۶	۱۱۷۲۲۰۲	۴۵۱۹۹۵	۱۸۳۳۴	۱۶۶۴۵
..... گلپایگان	۸۶۱۹۴۲	۶۶۰۸۹۲	۱۹۳۵۵۲	۴۴۵۷	۳۰۴۱
..... لنجان	۶۳۸۰۹۱	۵۲۴۸۵۹	۸۹۷۹۱	۱۸۸۲۵	۴۶۱۶
..... مبارکه	۴۲۱۳۹۷	۲۷۵۵۵۸	۱۴۱۰۶۸	۲۴۴۴	۲۳۲۷
..... نایین	۴۹۶۷۸۲	۴۵۰۰۱۵	۴۲۶۸۳	۲۱۶۲	۱۹۲۲
..... نجف آباد	۴۷۰۸۶۱	۳۸۴۹۴۱	۷۲۴۸۲	۷۹۸۲	۵۴۵۶
..... نطنز	۳۰۴۱۱۲	۲۷۸۱۱۶	۲۱۷۰۰	۲۶۹۰	۱۶۰۶

(۱) آمار شهرستان های برخوار و خور و بیابانک به ترتیب در آمار شهرستان های شاهین شهر و میمه و نایین منظور شده است. مأخذ- اداره کل پست استان.

۲۳-۱۱- مرسولات پستی داخلی صادر شده

سال و شهرستان	جمع	نامه‌ها	مطبوعات	بسته‌های کوچک	امانات
..... ۱۳۸۲	۲۹۴۵۲۳۶۷	۲۷۵۴۲۲۵۳	۱۶۶۳۴۷۳	۱۷۵۷۴۱	۷۰۹۰۰
..... ۱۳۸۳	۳۰۱۰۸۴۶۷	۲۷۶۲۱۲۱۱	۲۲۲۲۲۶۰	۱۸۸۹۹۰	۷۶۰۰۶
..... ۱۳۸۴	۴۱۴۵۷۰۲۲	۲۹۱۸۹۱۷۸	۱۲۱۱۲۷۹۶	۷۹۳۱۴	۷۵۷۳۴
..... ۱۳۸۵	۵۰۱۵۲۹۰۹	۳۶۳۳۷۷۴۳	۱۳۶۴۰۹۳۰	۱۰۵۲۳۶	۶۹۰۰۰
..... ۱۳۸۶	۵۴۲۲۶۹۴۱	۳۹۰۰۷۷۶۰	۱۵۰۳۰۵۶۱	۱۱۷۴۹۹	۷۱۱۲۱
..... ۱۳۸۷	۵۰۳۲۸۰۱۱	۳۵۱۵۳۶۹۷	۱۴۹۲۳۶۰۷	۱۸۸۹۲۸	۶۱۷۷۹
..... ۱۳۸۸	۳۶۷۶۴۲۸۵	۳۵۳۵۴۳۶۵	۱۲۴۳۸۷۴	۱۱۹۳۸۰	۴۶۶۶۶
..... ۱۳۸۹	۳۴۳۳۲۶۰۶	۳۳۰۰۸۴۶۷	۱۱۳۸۵۱۹	۱۳۴۴۳۷	۵۱۱۸۳
..... آران و بیدگل	۲۸۱۵۴۶	۲۷۵۰۹۰	۳۴۷۷	۱۵۰۲	۱۴۷۷
..... اردستان	۲۴۸۲۷۸	۲۴۰۱۶۰	۶۶۲۳	۱۰۶۰	۴۳۵
..... اصفهان	۲۴۲۸۵۹۵۹	۲۳۶۵۳۹۰۵	۵۱۲۲۲۶	۹۱۷۰۰	۲۸۱۲۸
..... بر خوار ^(۱)
..... تیران و کرون	۱۳۹۷۲۴	۱۳۹۵۳۱	۱۱	۱۳۷	۴۵
..... چادگان	۵۵۷۰۹	۵۳۹۰۵	۴۵۰	۱۰۱۱	۳۴۳
..... خمینی شهر	۹۰۲۴۹۴	۸۸۹۲۲۴	۷۸۲۰	۳۴۶۷	۱۹۸۳
..... خوانسار	۱۴۹۹۸۵	۱۴۸۵۶۴	۰	۵۳۲	۸۸۹
..... خور و بیابانک ^(۱)
..... دهقان	۱۱۳۰۹۷	۱۱۲۰۳۵	۰	۷۸۲	۲۸۰
..... سمیرم	۱۴۱۳۸۸	۱۳۹۶۴۰	۰	۱۱۹۶	۵۵۲
..... شاهین شهر و میمه	۱۲۶۰۳۸۷	۱۲۵۱۷۱۰	۱۱۶	۶۲۳۶	۲۳۲۵
..... شهرضا	۵۴۸۴۷۲	۵۰۳۰۴۴	۴۲۳۴۴	۲۲۵۳	۸۳۱
..... فریدن	۱۵۵۶۷۹	۱۵۱۵۷۲	۳۲۱۶	۵۳۴	۳۵۷
..... فریدونشهر	۵۶۰۱۱	۵۵۹۲۸	۰	۶۲	۲۱
..... فلاورجان	۶۵۵۹۴۰	۶۵۳۰۵۴	۱۶۹۵	۷۱۷	۴۷۴
..... کاشان	۱۸۴۸۱۰۵	۱۵۲۷۸۳۷	۳۰۴۴۴۹	۱۱۰۹۸	۴۷۲۱
..... گلپایگان	۲۶۱۵۴۲	۲۵۹۱۲۸	۰	۱۴۲۸	۹۸۶
..... لنجان	۶۳۸۵۶۳	۶۳۴۳۰۱	۰	۳۵۶۹	۶۹۳
..... مبارکه	۹۹۵۵۷۴	۷۷۵۸۰۱	۲۱۶۶۰۰	۱۰۷	۳۰۶۶
..... نایین	۴۸۸۴۰۲	۴۸۵۵۶۴	۳۰۱	۱۳۲۷	۱۲۱۰
..... نجف آباد	۹۳۳۵۲۲	۸۹۱۷۹۳	۳۵۰۱۸	۴۶۹۶	۲۰۱۵
..... نطنز	۱۷۲۲۲۹	۱۶۶۶۸۱	۴۱۷۳	۱۰۲۳	۳۵۲

(۱) آمار شهرستان های بر خوار و خور و بیابانک به ترتیب در آمار شهرستان های شاهین شهر و میمه و نایین منظور شده است. مأخذ- اداره کل پست استان.

۲۴-۱۱- مرسولات پستی وارد شده از مبادی خارج از کشور

سال و شهرستان	جمع	نامه‌ها	مطبوعات	بسته‌های کوچک	امانات
..... ۱۳۸۳	۶۷۷۷۴۸	۳۹۰۲۳۱	۲۵۴۹۷۳	۲۲۰۲۶	۱۰۵۱۸
..... ۱۳۸۴	۷۳۱۸۴۹	۴۵۵۵۳۸	۲۴۴۶۷۶	۲۲۰۹۹	۱۰۵۳۶
..... ۱۳۸۵	۸۸۲۸۶۴	۴۹۲۷۵۵	۳۵۹۱۳۱	۲۰۹۵۵	۱۰۰۲۳
..... ۱۳۸۶	۵۰۲۶۳۹	۲۵۱۲۲۷	۲۳۱۷۸۷	۱۲۳۲۲	۷۳۰۳
..... ۱۳۸۷	۴۸۲۳۰۰	۲۳۳۵۹۲	۲۲۸۱۴۷	۱۲۵۵۱	۸۰۱۰
..... ۱۳۸۸	۳۵۲۸۷۲	۱۵۳۰۳۳	۱۷۸۱۳۳	۱۳۱۶۱	۸۵۴۵
..... ۱۳۸۹	۳۹۸۹۳۲	۱۸۰۶۵۱	۱۹۶۳۲۸	۱۲۴۵۱	۹۵۰۲
..... آران و بیدگل	۱۸۲۳	۸۰۸	۹۳۲	۸۳	.
..... اردستان	۳۴۴	۲۲۳	۱۲۱	.	.
..... اصفهان	۲۴۵۳۳۷	۱۰۳۸۲۳	۱۲۳۲۲۴	۱۱۵۹۷	۶۶۹۳
..... برخوار ^(۱)
..... تیران و کرون	۳	.	.	.	۳
..... چادگان	۱۴	۳	۱۱	.	.
..... خمینی شهر	۷۴۵۹	۲۷۴۵	۴۳۵۵	.	۳۵۹
..... خوانسار	۳۴۸	۱۷۶	۱۵۹	.	۱۳
..... خور و بیابانک ^(۱)
..... دهاقان	۵۱	۲۵	۱۶	۱۰	.
..... سمیرم	۶۷	۱۵	۵۲	.	.
..... شاهین شهر و میمه	۱۰۷۳۴	۴۰۳۸	۵۸۵۶	۱۴۲	۶۹۸
..... شهرضا	۱۰۷۱	۴۳۳	۵۵۹	۵	۷۴
..... فریدن	۱۶۲	۱۳۹	۲۳	.	.
..... فریدونشهر	۱۹۶	۶۲	۱۱۸	.	۱۶
..... فلاورجان	۲۲۴۹	۲۲۴۹	.	.	.
..... کاشان	۷۲۸۴۳	۲۶۵۹۸	۴۶۲۴۵	.	.
..... گلپایگان	۱۴۹۹	۴۳۵	۹۴۱	.	۱۲۳
..... لنجان	۴۲۰۶	۱۹۴۶	۱۹۳۷	.	۳۲۳
..... مبارکه	۷۴۱	۳۶۷	۳۰۶	.	۶۸
..... نایین	۸۷	۴۰	۲۶	۲۱	.
..... نجف‌آباد	۴۶۵۸۷	۳۵۴۰۷	۹۴۵۵	۵۹۳	۱۱۳۲
..... نطنز	۳۱۱۱	۱۱۱۹	۱۹۹۲	.	.

(۱) آمار شهرستان های برخوار و خور و بیابانک به ترتیب در آمار شهرستان های شاهین شهر و میمه و نایین منظور شده است. مأخذ- اداره کل پست استان.

۱۱-۲۵- مرسولات پستی داخلی صادر شده به مقصد خارج از کشور

سال و شهرستان	جمع	نامه‌ها	مطبوعات	بسته‌های کوچک	امانات
..... ۱۳۸۳	۲۵۶۷۲۶	۱۹۶۹۵۵	۵۰۹۹۴	۴۰۵۰	۴۷۲۷
..... ۱۳۸۴	۲۱۶۹۴۴	۱۷۲۳۸۶	۳۴۶۵۰	۴۲۹۲	۵۶۱۶
..... ۱۳۸۵	۹۴۸۹۷	۶۸۶۵۶	۱۷۲۹۶	۴۰۹۰	۴۸۵۵
..... ۱۳۸۶	۷۶۵۶۷	۵۲۲۸۲	۱۱۰۰۵	۵۷۲۹	۷۵۵۱
..... ۱۳۸۷	۶۷۹۶۱	۴۸۴۵۰	۱۰۱۷۹	۳۵۱۲	۵۸۲۰
..... ۱۳۸۸	۶۳۵۶۹	۴۳۵۱۴	۱۰۵۰۴	۳۳۴۰	۶۲۱۱
..... ۱۳۸۹	۶۰۸۳۵	۴۱۹۶۵	۷۷۴۶	۳۶۱۲	۷۵۱۲
..... آران و بیدگل	۱۴۸	۱۴۸	.	.	.
..... اردستان	۱۸۷	۱۸۷	.	.	.
..... اصفهان	۵۰۵۵۳	۳۴۹۲۷	۵۸۵۰	۳۲۴۶	۶۵۳۰
..... برخوار ^(۱)
..... تیران و کرون	۲	۲	.	.	.
..... چادگان	۱۵	۵	۱۰	.	.
..... خمینی شهر	۱۲۱۷	۱۱۸۵	۳۲	.	.
..... خوانسار	۶۹	۶۹	.	.	.
..... خور و بیابانک ^(۱)
..... دهاقان	۳	۳	.	.	.
..... سمیرم	۱	۱	.	.	.
..... شاهین شهر و میمه	۲۲۴۳	۱۱۹۹	۷۵	۲۶۹	۷۰۰
..... شهرضا	۴۴۰	۳۱۱	۱۲۹	.	.
..... فریدن	۴۸	۴۵	.	.	۳
..... فریدونشهر	۱۳	۱۳	.	.	.
..... فلاورجان	۲۹۳	۲۹۳	.	.	.
..... کاشان	۲۹۳۱	۱۱۴۹	۱۵۹۲	۸۰	۱۱۰
..... گلپایگان
..... لنجان	۲۰۳۷	۲۰۳۷	.	.	.
..... مبارکه	۲	۲	.	.	.
..... نایین
..... نجف‌آباد	۵۴۰	۲۹۶	۵۸	۱۷	۱۶۹
..... نطنز	۹۳	۹۳	.	.	.

(۱) آمار شهرستان های برخوار و خور و بیابانک به ترتیب در آمار شهرستان های شاهین شهر و میمه و نایین منظور شده است. مأخذ- اداره کل پست استان.

۲۶- ۱۱- تلفن‌های ثابت و همراه

ضریب نفوذ تلفن همراه	ضریب نفوذ تلفن ثابت	تلفن همراه	تلفن ثابت				تلفن منصوبه	سال و شهرستان
			تلفن مشغول به کار (مشترکین)					
			واحد دولتی	واحد تجاری و صنعتی	واحد مسکونی	جمع		
۹/۴۶	۳۱/۸۸	۴۱۰۵۹۸	۳۶۶۹۲	۱۵۹۰۹۱	۱۱۸۷۸۸۰	۱۳۸۳۶۶۳	۱۶۱۶۳۴۸ ۱۳۸۳
۱۵/۳۷	۳۵/۴۰	۶۸۵۳۳۳	۳۹۲۲۱	۱۷۷۶۱۰	۱۳۵۹۰۸۲	۱۵۷۵۹۱۳	۱۸۵۸۶۴۴ ۱۳۸۴
۲۷/۰۰	۳۷/۷۲	۱۲۶۴۷۷۱	۴۰۹۲۶	۲۰۷۹۱۷	۱۴۷۱۰۸۶	۱۷۱۹۹۲۹	۲۱۱۳۵۴۰ ۱۳۸۵
۴۲/۰۳	۳۹/۱۷	۱۹۴۵۳۵۴	۴۴۳۴۴	۲۲۵۶۶۴	۱۵۴۲۷۴۱	۱۸۱۲۷۴۹	۲۲۹۷۸۳۳ ۱۳۸۶
۵۶/۵۸	۳۹/۹۳	۲۶۲۱۶۲۰	۴۶۱۵۸	۲۳۳۹۲۹	۱۵۹۵۹۳۰	۱۸۷۶۰۱۷	۲۳۸۳۱۷۵ ۱۳۸۷
۶۰/۵۱	۴۰/۸۲	۲۸۸۵۶۲۴	۴۸۹۷۹	۲۴۵۸۷۵	۱۶۵۲۰۰۳	۱۹۴۶۸۵۷	۲۳۹۸۴۳۷ ۱۳۸۸
۶۹/۰۹	۴۱/۳۲	۳۳۴۴۶۱۱	۵۰۳۵۵	۲۵۸۸۱۷۶	۱۶۹۰۹۴۳	۲۰۰۰۱۷۴	۲۵۴۴۹۷۸ ۱۳۸۹
۲۷/۶۱	۳۶/۷۱	۲۶۳۱۶	۱۱۰۲	۵۸۵۱	۲۸۰۳۹	۳۴۹۹۲	۴۱۸۱۲	آران و بیدگل ...
۴۱/۲۷	۵۲/۵۷	۱۸۳۸۱	۱۱۹۲	۱۹۶۳	۲۰۲۵۶	۲۳۴۱۱	۳۱۳۶۸	اردستان
۱۰۴/۳۸	۴۵/۱۱	۲۲۵۵۴۷۲	۲۱۵۴۵	۱۴۸۶۳۴	۸۰۴۴۷۳	۹۷۴۶۵۲	۱۲۲۹۰۴۷	اصفهان
۲۳/۹۳	۳۵/۱۵	۲۵۰۹۲	۷۲۰	۴۴۹۵	۳۱۶۴۲	۳۶۸۵۷	۵۱۱۰۲	برخوار
۳۶/۲۹	۴۲/۷۵	۲۲۸۰۸	۷۱۵	۲۰۵۸	۲۴۰۹۲	۲۶۸۶۵	۳۳۱۸۵	تیران و کرون ...
۱۹/۵۹	۲۹/۰۵	۶۳۴۸	۱۰۰۹	۶۵۲	۷۷۵۱	۹۴۱۲	۱۵۱۵۲	چادگان
۳۳/۹۴	۳۴/۴۰	۱۰۴۱۷۳	۲۱۸۴	۱۳۶۲۱	۸۹۷۸۱	۱۰۵۵۸۶	۱۱۶۶۸۰	خمینی شهر .
۷۲/۶۳	۴۶/۸۹	۲۲۵۰۴	۶۵۱	۱۴۰۰	۱۲۴۷۸	۱۴۵۲۹	۱۷۴۹۵	خوانسار
۲۷/۶۲	۶۰/۹۶	۴۹۴۱	۴۸۷	۵۴۱	۹۸۷۶	۱۰۹۰۴	۱۲۴۷۴	خوروی بیابانک
۳۳/۹۱	۳۸/۱۷	۱۱۸۲۸	۳۹۰	۳۶۸	۱۲۵۵۷	۱۳۳۱۵	۱۵۸۵۴	دهقان
۲۴/۶۴	۲۸/۲۹	۱۸۸۷۱	۱۲۳۰	۱۱۹۵	۱۹۲۳۵	۲۱۶۶۰	۲۸۴۵۶	سمیرم
۴۵/۲۶	۳۷/۸۶	۹۱۶۸۹	۳۴۷۶	۱۰۵۸۲	۶۲۶۴۶	۷۶۷۰۴	۱۰۲۲۷۶	شاهین شهر و میمه.
۶۶/۵۱	۳۹/۶۹	۱۰۰۱۷۵	۲۵۳۰	۶۷۳۸	۵۰۵۱۳	۵۹۷۸۱	۷۵۱۰۶	شهرضا
۳۴/۴۷	۲۸/۹۸	۲۷۲۹۰	۷۶۶	۶۴۵	۲۱۵۳۵	۲۲۹۴۶	۲۸۰۲۰	فریدن
۲۵/۸۴	۳۱/۹۶	۹۷۲۸	۵۴۱	۲۵۰	۱۱۲۴۳	۱۲۰۳۴	۱۷۰۷۷	فریدون شهر ...
۲۹/۹۸	۳۳/۲۲	۷۲۷۰۰	۱۳۲۶	۷۹۱۸	۷۱۲۹۶	۸۰۵۴۰	۱۰۱۷۵۷	فلاورجان
۳۸/۶۶	۴۴/۴۰	۱۲۵۰۴۳	۲۵۱۹	۱۷۵۸۴	۱۲۳۵۱۰	۱۴۳۶۱۳	۱۸۶۳۵۴	کاشان
۴۱/۹۳	۴۲/۸۲	۳۶۰۸۰	۱۱۱۱	۳۱۹۰	۳۲۵۴۰	۳۶۸۴۱	۵۰۰۰۸	گلپایگان
۴۵/۸۹	۳۷/۱۷	۱۰۷۸۵۶	۲۰۸۲	۶۲۲۶	۷۹۰۶۱	۸۷۳۶۹	۱۱۰۲۴۴	لنجان
۴۰/۹۰	۳۷/۹۹	۵۷۸۹۴	۱۳۳۶	۶۳۱۵	۴۶۱۲۴	۵۳۷۷۵	۷۳۱۳۶	مبارکه
۸۲/۸۶	۴۸/۴۶	۳۱۹۸۰	۱۰۰۵	۱۸۹۴	۱۵۸۰۶	۱۸۷۰۵	۲۳۰۲۰	نابین
۴۹/۰۸	۳۴/۸۸	۱۴۷۰۹۰	۱۵۲۲	۱۴۰۸۷	۸۸۹۱۹	۱۰۴۵۲۸	۱۴۸۵۵۳	نجف آباد
۳۴/۳۲	۶۶/۳۲	۲۰۳۵۲	۹۱۶	۲۶۶۹	۲۷۵۷۰	۳۱۱۵۵	۳۶۸۰۲	نطنز

مأخذ- شرکت مخابرات استان اصفهان.

۲۷-۱۱- تلفن‌های همگانی مشغول به کار و نقاط روستایی دارای ارتباط تلفنی

نقاط روستایی دارای ارتباط تلفنی	تلفن همگانی مشغول به کار		سال و شهرستان
	راه دور	شهری	
۱۲۷۳	۲۴۷۳	۶۷۷۷ ۱۳۸۳
۱۴۸۸	۴۲۳۰	۵۳۵۹ ۱۳۸۴
۱۷۰۰	۷۰۴۹	^(۱) ۴۶۳۴ ۱۳۸۵
^(۲) ۱۶۸۲	۱۱۲۵۶	^(۱) ۳۶۶۹ ۱۳۸۶
۱۷۰۴	۱۲۰۰۶	۳۷۳۵ ۱۳۸۷
^(۳) ۱۷۳۳	۱۲۶۰۰	۳۶۳۱ ۱۳۸۸
^(۳) ۱۷۲۶	۱۲۹۴۰	۲۴۴۰ ۱۳۸۹
۵۰	۳۶۳	۶۵ آران و بیدگل
۱۶۲	۲۰۶	۴۱ اردستان
۳۰۶	۵۷۳۹	۱۲۷۶ اصفهان
۱۷	۱۷۳	۱۸ برخوار
۵۰	۲۳۵	۲۱ تیران و کرون
۶۴	۱۴۳	۵ چادگان
۱۰	۴۶۶	۲۷۷ خمینی شهر
۲۴	۱۶۸	۱۸ خوانسار
۲۹	۷۰	۱۴ خور و بیابانک
۲۰	۱۱۵	۲۶ دهاقان
۱۳۲	۱۴۳	۳ سمیرم
۵۸	۷۴۱	۵۳ شاهین شهر و میمه
۳۳	۳۵۲	۳۴ شهرضا
۷۶	۲۲۸	۳۶ فریدن
۷۴	۱۴۰	۳ فریدونشهر
۶۵	۳۲۹	۳۳ فلاورجان
۸۱	۱۰۰۰	۱۳۷ کاشان
۶۲	۲۵۲	۳۳ گلپایگان
۵۵	۵۴۰	۱۵۴ لنجان
۵۸	۳۷۱	۵۷ مبارکه
۱۹۲	۲۰۶	۲۴ نایین
۴۱	۶۴۸	۶۹ نجف‌آباد
۶۷	۳۱۲	۴۳ نطنز

(۱) کاهش تلفن‌های همگانی شهری در سال ۱۳۸۵ و ۱۳۸۶ به علت جمع کردن تلفن‌های استیجاری می‌باشد.

(۲) کاهش روستاهای دارای ارتباط تلفنی به دلیل تبدیل برخی روستاها به شهر یا خالی از سکنه شدن روستاها می‌باشد.

(۳) آمار مربوط به مجموع روستاها، اماکن و مزارع دارای سکنه می‌باشد.

مأخذ- شرکت مخابرات استان اصفهان.

۱۱-۲۸- برآورد خانوارهای معمولی ساکن برحسب در اختیار داشتن موتورسیکلت، خودروی سبک، رایانه و استفاده از اینترنت آبان ۱۳۸۵

اظهاری نشده	هیچ کدام	حداقل رایانه			حداقل خودروی سبک (سواری، وانت و ...)	حداقل موتور سیکلت (دنده‌ای و گازی)	تعداد خانوار	تعداد افراد در خانوار
		اظهاری نشده	بدون استفاده اعضای خانوار از اینترنت	همراه با استفاده حداقل یکی از اعضای خانوار از اینترنت				
۲۷۱۱	۳۶۱۹۲۰	۵۴۴۰	۱۴۱۷۳۸	۱۸۱۲۷۴	۴۸۱۱۷۹	۴۴۸۷۲۱	۱۲۱۶۱۰۲	جمع.....
۲۴۵۶	۲۸۴۵۸۹	۴۶۰۴	۱۳۷۸۸۴	۱۷۴۰۲۱	۴۲۹۱۰۲	۳۶۴۳۶۳	۱۰۱۹۵۳۴	شهری.....
۲۵۵	۷۷۳۳۱	۸۳۶	۱۰۸۵۴	۷۲۵۳	۵۲۰۷۷	۸۴۳۵۸	۱۹۶۵۶۸	روستایی..

مأخذ - مرکز آمار ایران.

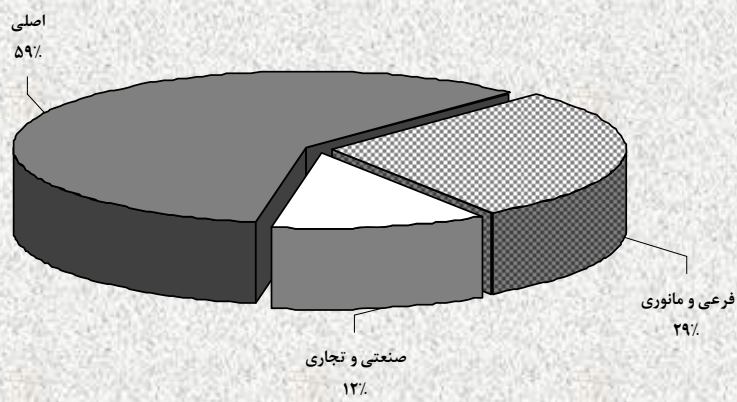
۲۹-۱۱- تعداد ایستگاه ها و فرستنده های اصلی رادیویی موج متوسط و تلویزیونی و اف. ام

رادیو		ایستگاه	سال
فرستنده اصلی (استانی)	فرستنده اصلی (سراسری)		
۲	۲	شهید بهشتی ۱۳۸۲
۲	۲	شهید بهشتی ۱۳۸۳
۲	۲	شهید بهشتی ۱۳۸۴
۲	۲	شهید بهشتی ۱۳۸۵
۲	۲	شهید بهشتی ۱۳۸۶
۲	۲	شهید بهشتی ۱۳۸۷
۲	۲	شهید بهشتی ۱۳۸۸
۲	۲	شهید بهشتی ۱۳۸۹

تلویزیون									سال
شبکه قرآن	شبکه آموزش	شبکه خبر	شبکه پنجم (استانی)	شبکه چهارم	شبکه سوم	شبکه دوم	شبکه اول	جمع	
۰	۰	۴	۲۰	۶۹	۱۰۱	۹۶	۱۹۱	۴۸۱ ۱۳۸۲
۰	۰	۴	۲۲	۶۹	۱۰۲	۹۷	۱۹۳	۴۸۷ ۱۳۸۳
۱	۱	۴	۲۸	۷۶	۱۰۳	۱۱۱	۱۹۴	۵۱۸ ۱۳۸۴
۱	۱	۵	۳۱	۸۴	۱۰۴	۱۱۸	۱۹۹	۵۴۳ ۱۳۸۵
۲	۸	۷	۸۷	۶۷	۱۴۰	۱۳۳	۱۹۹	۶۴۳ ۱۳۸۶
۵	۱۲	۹	۹۲	۷۰	۱۴۵	۱۴۰	۲۰۲	۶۷۵ ۱۳۸۷
۲۳	۳۶	۳۵	۲۰۲	۹۳	۲۰۹	۲۱۴	۲۳۰	۱۰۴۲ ۱۳۸۸
۲۸	۴۵	۵۱	۲۳۰	۱۱۳	۲۳۰	۲۳۹	۲۵۴	۱۱۹۰ ۱۳۸۹

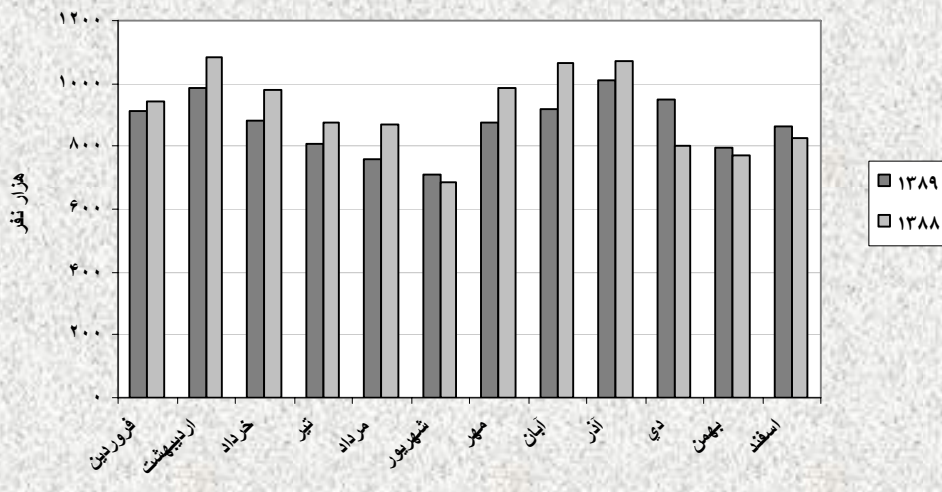
مأخذ- صدا و سیما مرکز اصفهان.

۱۱-۱- توزیع انواع خطوط راه آهن در استان در سال ۱۳۸۹



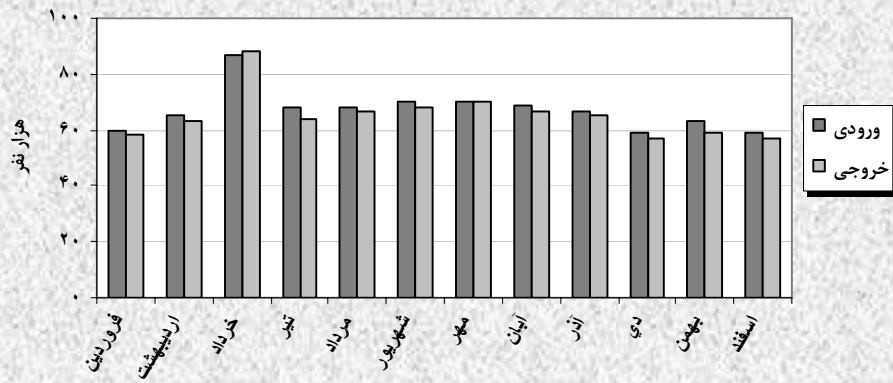
مبنا: جدول ۱۱-۱

۱۱-۲- تعداد مسافر جابجا شده درون استانی از طریق شرکت های مسافربری توسط انواع وسایل نقلیه عمومی مسافری جاده‌ای ۱۳۸۸ و ۱۳۸۹



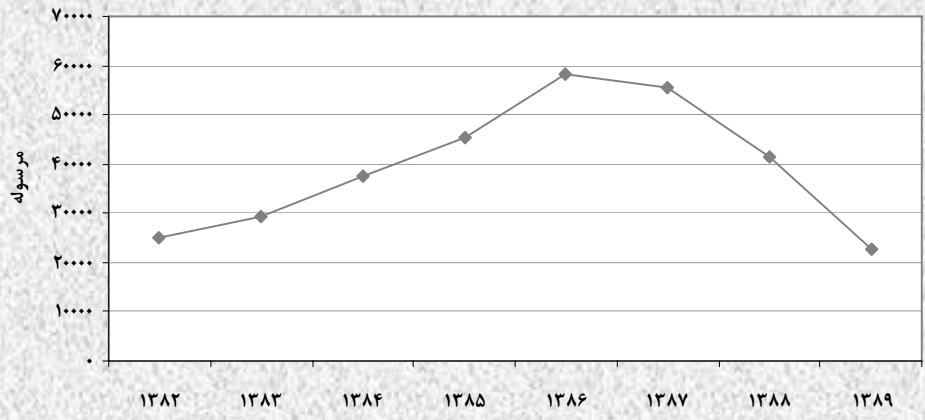
مبنا: جدول ۸-۱۱

۱۱-۳- تعداد مسافر حمل شده توسط شرکت های هواپیمایی داخلی در پروازهای داخلی ۱۳۸۹



مبنا: جدول ۱۴-۱۱

۱۱-۴- مرسولات پستی داخلی وارد شده



مبنا: جداول ۱۱-۲۲