

۱-۱۳- تعداد وسایل نقلیه موتوری و موتور سیکلت شماره گذاری شده

سال	جمع	سواری	اتوبوس	مینی بوس	وانت	کامیونت	کامیون	تریلی کشنده	آمیولانس	موتور سیکلت
۱۳۸۱	۶۹۳۶۲	۴۷۹۶۰	۳۸۳	۲۲۹	۳۱۳۳	۱۲۹۲	۳۹۹	۱۴۹	۰۰۰	۱۵۸۱۷
۱۳۸۲	۹۴۰۵۲	۴۹۱۳۷	۳۲۶	۱۹۰	۲۸۹۱	۱۵۵۳	۲۲۰	۴۴	۰۰۰	۳۹۶۹۱
۱۳۸۳ <sup>(۱)</sup>	۱۹۸۵۸۴	۶۴۳۵۶	۲۴۲	۲۷۷	۳۳۱۲	۲۲۴۰	۱۱۵۶	۱۱۰۳	۳۴	۱۲۵۸۶۴
۱۳۸۴	۱۹۰۸۹۳	۶۸۰۴۴	۴۵۸	۱۳۳	۹۴۳۱	۲۱۰۴	۷۱۷	۱۲۶۴	۲۷	۱۰۸۷۲۵
شخصی...	۱۸۷۵۷۱	۶۷۳۸۸	۳	۳۹	۹۳۶۸	۱۸۹۹	۱۵۳	۱	۰	۱۰۸۷۲۰
دولتی.....	۲۶۳	۱۵۹	۰	۱	۶۳	۶	۲	۰	۲۷	۵
عمومی <sup>(۲)</sup>	۳۰۵۹	۴۹۷	۴۵۵	۸۳	۰	۱۹۹	۵۶۲	۱۲۶۳	۰	۰
۱۳۸۵	۱۶۳۴۰۵	۶۴۶۴۶	۳۴۹	۸۸	۹۴۸۳	۲۴۳۵	۶۹۹	۱۰۰۹	۱۱	۸۴۶۸۵
شخصی...	۱۶۰۰۰۵	۶۳۴۹۹	۰	۳۰	۹۴۴۴	۲۲۷۵	۹۷	۲	۰	۸۴۶۵۸
دولتی.....	۲۸۳	۱۸۵	۱	۰	۳۵	۱۲	۱۱	۱	۱۱	۲۷
عمومی...	۳۱۱۷	۹۶۲	۳۴۸	۵۸	۴	۱۴۸	۵۹۱	۱۰۰۶	۰	۰
۱۳۸۶	۱۷۸۸۸۱	۶۹۴۱۸	۲۸۱	۱۱۷	۱۰۳۲۷	۳۸۹۰	۱۴۹۶	۱۰۹۱	۹۷	۹۲۱۶۴
شخصی...	۱۷۲۷۴۶	۶۶۶۱۸	۱	۴۷	۱۰۲۷۳	۳۵۱۰	۲۰۰	۱۵	۰	۹۲۰۸۲
دولتی.....	۳۶۱	۱۱۴	۰	۴	۲۷	۱۱	۲۵	۱	۹۷	۸۲
عمومی...	۵۷۷۴	۲۶۸۶	۲۸۰	۶۶	۲۷	۳۶۹	۱۲۷۱	۱۰۷۵	۰	۰
۱۳۸۷	۱۴۸۹۸۳	۷۹۰۵۶	۳۴۹	۱۶۱	۹۳۳۸	۳۳۵۶	۱۶۲۹	۱۳۴۰	۸۳	۵۳۶۷۱
شخصی...	۱۳۶۳۵۷	۷۱۴۸۸	۰	۳	۹۲۹۸	۲۱۴۸	۱	۰	۰	۵۳۴۱۹
دولتی.....	۷۸۸۸	۷۵۰۱	۰	۲	۳۷	۱	۱۱	۱	۸۳	۲۵۲
عمومی...	۴۷۳۸	۶۷	۳۴۹	۱۵۶	۳	۱۲۰۷	۱۶۱۷	۱۳۳۹	۰	۰
۱۳۸۸	۱۵۰۸۷۰ <sup>(۳)</sup>	۷۸۹۵۲	۷۳۴	۳۰۱	۹۵۴۳	۳۱۵۳	۱۴۸۹	۷۳۵	۱۰	۵۵۹۶۳
شخصی...	۱۴۴۹۴۲	۷۶۹۰۶	۰	۱	۹۵۲۲	۲۵۹۱	۲	۰	۰۰۰	۵۵۹۲۰
دولتی.....	۲۶۷	۷۴	۱۴	۲۷	۲۱	۵۴	۳۴	۰	۰۰۰	۴۳
عمومی...	۵۶۵۱	۱۹۷۲	۷۱۰	۲۷۳	۰	۵۰۸	۱۴۵۳	۷۳۵	۰۰۰	۰
۱۳۸۹	۳۵۳۹۴۶ <sup>(۴)</sup>	۱۸۹۸۲۹	۵۶۴	۸۳۳	۲۷۳۴۶	۴۳۸۲	۴۸۲۳	۲۳۳۲	۱۵	۱۲۳۸۲۲
شخصی...	۰۰۰	۰۰۰	۰۰۰	۰۰۰	۰۰۰	۰۰۰	۰۰۰	۰۰۰	۰۰۰	۱۲۳۸۱۲
دولتی.....	۰۰۰	۰۰۰	۰۰۰	۰۰۰	۰۰۰	۰۰۰	۰۰۰	۰۰۰	۰۰۰	۱۰
عمومی...	۰۰۰	۰۰۰	۰۰۰	۰۰۰	۰۰۰	۰۰۰	۰۰۰	۰۰۰	۰۰۰	۰

(۱) از سال ۱۳۸۳ شماره گذاری وسایل نقلیه غیر از موتور سیکلت توسط کارخانه انجام می شود.

(۲) شامل سواری های عمومی و تاکسی می باشد.

(۳) اختلاف در سرجمع به دلیل عدم تفکیک آمبولانس ها بوده است.

(۴) آمار سال ۱۳۸۹ به تفکیک شخصی، دولتی و عمومی در دسترس نمی باشد.

مأخذ- فرماندهی نیروی انتظامی استان (پلیس راهور).

۲-۱۳- تعداد تصادفات درون شهری منجر به فوت، جرح و خسارت

منجر به خسارت (فقره)	منجر به جرح		منجر به فوت		جمع (فقره)	سال
	مجروح	فقره	فوت شده	فقره		
۲۰۶۶۳	۷۶۲۲	۶۱۶۳	۱۳۲	۸۶	۲۶۹۱۲	..... ۱۳۸۱
۲۲۹۵۰	۱۰۹۰۸	۶۸۰۶	۱۴۲	۱۲۱	۲۹۸۷۷	..... ۱۳۸۲
۲۵۱۰۷	۸۸۶۳	۷۳۷۹	۱۴۰	۱۲۶	۳۲۶۱۲	..... ۱۳۸۳
۳۲۶۱۹	۹۷۵۷	۸۲۰۰	۱۶۷	۱۵۸	۴۰۹۷۷	..... ۱۳۸۴
۳۳۷۳۴	۹۴۰۱	۸۴۶۷	۱۶۳	۱۵۲	۴۲۳۵۳	..... ۱۳۸۵
۴۱۱۷۵	۹۴۱۷	۸۵۲۲	۱۶۳	۱۴۷	۴۹۸۴۴	..... ۱۳۸۶
۴۴۲۶۶	۱۵۱۴۷	۱۳۸۳۱	۴۳۸	۴۰۶	۵۸۵۰۳	..... ۱۳۸۷
۲۸۹۲۰	۱۵۰۵۶	۱۳۳۰۶	۳۹۳	۳۷۱	۴۲۵۹۷	..... ۱۳۸۸
۲۱۰۹۹	۱۰۹۶۲	۹۳۶۵	۵۹۱	۵۹۱	۳۱۰۵۵	..... ۱۳۸۹

مأخذ- فرماندهی نیروی انتظامی استان (پلیس راهور).

۳-۱۳- تعداد تصادفات برون شهری منجر به فوت، جرح و خسارت

منجر به خسارت (فقره)	منجر به جرح		منجر به فوت		جمع (فقره)	سال
	مجروح	فقره	فوت شده	فقره		
۲۶۴۱	۲۰۹۰	۱۶۵۰	۱۴۰	۱۰۶	۴۳۹۷	..... ۱۳۸۱
۲۹۹۹	۱۸۳۰	۱۴۱۶	۸۳	۷۱	۴۴۸۶	..... ۱۳۸۲
۳۰۱۹	۱۵۴۷	۱۱۵۹	۱۴۲	۹۷	۴۲۷۵	..... ۱۳۸۳
۷۵۰۷	۲۴۶۵	۱۷۴۸	۳۵۱	۲۵۱	۹۵۰۶	..... ۱۳۸۴
۹۱۱۳	۳۵۱۳	۲۳۹۱	۵۹۵	۴۵۹	۱۱۹۶۳	..... ۱۳۸۵
۷۸۷۵	۳۲۲۴	۲۱۴۴	۶۱۷	۴۹۰	۱۰۵۰۹	..... ۱۳۸۶
۶۵۳۹	۴۰۲۵	۲۵۲۰	۷۴۸	۵۹۵	۹۶۵۴	..... ۱۳۸۷
۵۶۷۱	۳۹۹۸	۲۴۱۰	۷۶۶	۶۱۸	۸۶۹۹	..... ۱۳۸۸
۷۳۹۱	۲۲۵۹	۱۵۱۸	۶۲۱	۵۰۷	۹۴۱۶	..... ۱۳۸۹

مأخذ- فرماندهی نیروی انتظامی استان (پلیس راهور).

۱۳-۴- انواع مواد مخدر کشف شده

(کیلوگرم)

سال	جمع	هروئین	مرفین	تریاک و شیره تریاک	حشیش	شیشه	سایر <sup>(۱)</sup>
..... ۱۳۸۱	۱۰۷۹۱	۳۰۹۱	۵۲	۲۱۵۵	۲۰۱۸	۰۰۰	۳۴۷۵
..... ۱۳۸۲	۱۱۵۷۹	۷۱۵	۲۴۷	۴۱۵۵	۲۹۸۹	۰۰۰	۳۴۷۳
..... ۱۳۸۳	۱۴۸۰۱	۱۱۸۰	۲۴۹	۷۷۳۴	۲۸۲۵	۰۰۰	۲۸۱۳
..... ۱۳۸۴	۱۳۸۸۲	۴۳۹	۲۷۰	۱۲۱۲۶	۵۳۹	۰۰۰	۵۰۸
..... ۱۳۸۵	۲۰۲۴۷	۳۵۵	۳۱۵	۱۸۳۵۹	۱۰۶۲	۰۰۰	۱۵۶
..... ۱۳۸۶	۲۶۳۲۸	۲۳۹	۳۶	۲۲۷۵۸	۳۱۳۲	۰۰۰	۱۶۳
..... ۱۳۸۷	۳۰۷۳۹	۵۹۵	۱۷۴۷	۲۶۳۶۶	۱۷۳۴	۰۰۰	۲۹۷
..... ۱۳۸۸	۲۶۱۳۰	۳۹۲	۲۵۲	۲۳۷۷۹	۱۳۹۹	۰۰۰	۳۰۸
..... ۱۳۸۹	۱۸۷۳۶	۱۰۴۰	۱۶	۱۴۴۸۶	۲۳۷۵	۲۸	۷۹۱

(۱) سایر شامل کوکائین، شیره، سوخته، کراک و گراس می باشد.

مأخذ- فرماندهی نیروی انتظامی استان.

۵-۱۳- دستگیرشدگان در ارتباط با انواع سرقت‌های عادی برحسب جنس و سن

سال و گروه سنی	سرقت از اماکن		سرقت انواع وسایل نقلیه و لوازم آن	سرقت احشام	سایر
	اماکن دولتی <sup>(۱)</sup>	منازل، مغازه‌ها، مراکز صنعتی و تجاری و سایر اماکن			
..... ۱۳۸۱	۴۳	۲۲۳۶	۱۷۲۸	۱۳۷	۵۳۵
..... ۱۳۸۲	۶۳	۷۹۶	۵۴۰	۱۳۸	۵۸۵
..... ۱۳۸۳	۱۳۸	۲۵۹۱	۳۰۹۲	۱۷۸	۶۶۲
..... ۱۳۸۴	۲۱۷	۳۰۶۷	۲۰۴۷	۳۸۵	۲۳۴۹
..... ۱۳۸۵	۳۳۳	۳۴۲۲	۲۱۱۳	۲۴۹	۳۰۲۸
..... ۱۳۸۶	۲۱۵	۳۳۷۲	۲۰۰۶	۲۳۶	۳۵۹۷
..... ۱۳۸۷	۲۴۶	۳۶۸۲	۲۶۵۵	۳۰۳	۳۸۱۳
..... ۱۳۸۸	۱۸۵	۳۴۲۸	۲۶۵۲	۴۶۵	۳۲۹۷
..... ۱۳۸۹	۲۳۹	۴۳۵۵	۳۶۳۵	۴۹۴	۴۱۶۴
..... مرد و زن	۲۳۹	۴۳۵۵	۳۶۳۵	۴۹۴	۴۱۶۴
..... ۱۷ ساله و کمتر ...	۲	۳۹	۲۹	۵	۳۴
..... ۱۸-۲۴ ساله .....	۹۴	۱۷۴۶	۱۴۶۳	۱۹۲	۱۶۹۳
..... ۲۵-۳۴ ساله .....	۱۰۲	۱۸۲۶	۱۵۲۵	۲۱۵	۱۷۲۶
..... ۳۵ ساله و بیشتر ..	۴۱	۷۴۴	۶۱۸	۸۲	۷۱۱
..... مرد	۲۳۹	۴۲۰۵	۳۵۸۶	۴۹۴	۳۹۶۸
..... ۱۷ ساله و کمتر ...	۲	۳۷	۲۹	۵	۳۱
..... ۱۸-۲۴ ساله .....	۹۴	۱۶۹۱	۱۴۴۵	۱۹۲	۱۶۱۸
..... ۲۵-۳۴ ساله .....	۱۰۲	۱۷۶۲	۱۵۰۲	۲۱۵	۱۶۴۵
..... ۳۵ ساله و بیشتر ..	۴۱	۷۱۵	۶۱۰	۸۲	۶۷۴
..... زن	۰	۱۵۰	۴۹	۰	۱۹۶
..... ۱۷ ساله و کمتر ...	۰	۲	۰	۰	۳
..... ۱۸-۲۴ ساله .....	۰	۵۵	۱۸	۰	۷۵
..... ۲۵-۳۴ ساله .....	۰	۶۴	۲۳	۰	۸۱
..... ۳۵ ساله و بیشتر ..	۰	۲۹	۸	۰	۳۷

(۱) شامل اسناد دولتی نیز می‌باشد.

مأخذ- فرماندهی نیروی انتظامی استان.

۶-۱۳- پرونده‌های تشکیل شده در مورد اقدام به خودکشی و فوت شدگان در حوزه استحضاطی نیروی

انتظامی برحسب جنس و شهرستان

فوت شدگان			اقدام به خودکشی			سال و شهرستان
زن	مرد	مرد و زن	زن	مرد	مرد و زن	
۸	۵۱	۵۹	۹	۵۳	۶۲	۱۳۸۱
۴	۲۹	۳۳	۵	۲۹	۳۴	۱۳۸۲
۶	۴۶	۵۲	۶	۴۶	۵۲	۱۳۸۳
۱۱	۹۲	۱۰۳	۱۱	۹۲	۱۰۳	۱۳۸۴
۱۳	۹۰	۱۰۳	۱۴	۹۰	۱۰۴	۱۳۸۵
۱۴	۷۹	۹۳	۲۰	۸۱	۱۰۱	۱۳۸۶
۱۷	۹۳	۱۱۰	۲۴	۱۰۶	۱۳۰	۱۳۸۷
۱۲	۱۳۰	۱۴۲	۱۹	۱۳۶	۱۵۵	۱۳۸۸
۲۴	۱۳۶	۱۶۰	۳۲	۱۴۰	۱۷۲	۱۳۸۹
۰	۰	۰	۰	۰	۰	آران و بیدگل
۰	۱	۱	۰	۱	۱	اردستان
۹	۶۲	۷۱	۱۲	۶۳	۷۵	اصفهان
۰	۰	۰	۰	۰	۰	برخوار
۲	۱	۳	۲	۱	۳	تیران و کرون
۰	۰	۰	۰	۰	۰	چادگان
۲	۵	۷	۲	۶	۸	خمینی شهر
۰	۵	۵	۰	۶	۶	خوانسار
۰	۱	۱	۰	۱	۱	خور و بیابانک
۱	۰	۱	۲	۰	۲	دهقان
۲	۵	۷	۳	۵	۸	سمیرم
۱	۷	۸	۱	۷	۸	شاهین شهر و میمه
۱	۳	۴	۱	۳	۴	شهرضا
۰	۱	۱	۰	۱	۱	فریدن
۰	۴	۴	۰	۴	۴	فریدونشهر
۱	۸	۹	۱	۸	۹	فلاورجان
۰	۸	۸	۰	۸	۸	کاشان
۰	۳	۳	۰	۳	۳	گلپایگان
۱	۷	۸	۲	۷	۹	لنجان
۱	۳	۴	۱	۳	۴	مبارکه
۰	۴	۴	۰	۴	۴	نابین
۲	۷	۹	۴	۸	۱۲	نجف آباد
۱	۱	۲	۱	۱	۲	نطنز

مأخذ- فرماندهی نیروی انتظامی استان.

۷-۱۳- پرونده‌های تشکیل شده در مورد اقدام به خودکشی در حوزه استحفاظی

نیروی انتظامی برحسب جنس و سن

سال و جنس	جمع	۱۷ ساله و کمتر	۱۸-۲۴ ساله	۲۵-۳۴ ساله	۳۵ ساله و بیشتر
<b>مرد و زن</b>					
..... ۱۳۸۱	۶۲	۲	۳۱	۲۰	۹
..... ۱۳۸۲	۳۴	۵	۱۲	۱۲	۵
..... ۱۳۸۳	۵۲	۳	۱۷	۲۱	۱۱
..... ۱۳۸۴	۱۰۳	۸	۴۲	۳۳	۲۰
..... ۱۳۸۵	۱۰۴	۱۰	۴۰	۲۵	۲۹
..... ۱۳۸۶	۱۰۱	۷	۲۶	۲۵	۴۳
..... ۱۳۸۷	۱۳۰	۱۰	۳۹	۳۸	۴۳
..... ۱۳۸۸	۱۵۵	۵	۵۶	۶۸	۲۶
..... ۱۳۸۹	۱۷۲	۱۱	۴۴	۵۶	۶۱
<b>مرد</b>					
..... ۱۳۸۱	۵۳	۲	۲۶	۱۶	۹
..... ۱۳۸۲	۲۹	۵	۱۰	۱۰	۴
..... ۱۳۸۳	۴۶	۳	۱۴	۱۹	۱۰
..... ۱۳۸۴	۹۲	۸	۳۹	۲۸	۱۷
..... ۱۳۸۵	۹۰	۸	۳۵	۲۳	۲۴
..... ۱۳۸۶	۸۱	۷	۲۱	۱۹	۳۴
..... ۱۳۸۷	۱۰۶	۵	۳۵	۲۷	۳۹
..... ۱۳۸۸	۱۳۶	۲	۴۹	۶۳	۲۲
..... ۱۳۸۹	۱۴۰	۷	۳۳	۴۴	۵۶
<b>زن</b>					
..... ۱۳۸۱	۹	۰	۵	۴	۰
..... ۱۳۸۲	۵	۰	۲	۲	۱
..... ۱۳۸۳	۶	۰	۳	۲	۱
..... ۱۳۸۴	۱۱	۰	۳	۵	۳
..... ۱۳۸۵	۱۴	۲	۵	۲	۵
..... ۱۳۸۶	۲۰	۰	۵	۶	۹
..... ۱۳۸۷	۲۴	۵	۴	۱۱	۴
..... ۱۳۸۸	۱۹	۳	۷	۵	۴
..... ۱۳۸۹	۳۲	۴	۱۱	۱۲	۵

مأخذ- فرماندهی نیروی انتظامی استان.

۸-۱۳- تعداد انواع معاملات ثبت شده در دفاتر ثبت اسناد و املاک

سال و شهرستان	قطعی		معاملات با حق استرداد	ذمه	اجاره	وکالت نامه	گواهی امضا	سایر
	منقول	غیرمنقول						
..... ۱۳۸۲	۱۱۲۳۱۴	۷۲۳۲۵	۱۱۴۰۷	۱۰۲۵	۱۷۵۸	۶۲۷۰۰	۳۱۳۹۳۳	۵۵۹۹۱
..... ۱۳۸۳	۱۱۶۹۸۱	۸۴۱۶۹	۱۲۰۶۲	۱۱۹	۱۹۵۶	۱۰۴۶۹۰	۳۰۸۰۹۷	۷۱۸۹۶
..... ۱۳۸۴	۱۱۲۶۲۲	۷۳۹۹۵	۱۲۳۴۲	۱۵۶	۲۱۴۸	۱۳۴۱۴۳	۲۶۰۸۰۳	۱۲۰۸۸۲
..... ۱۳۸۵	۱۱۰۰۰۶	۸۹۵۸۳	۲۱۶۵۸	۵۰۸	۳۱۴۸	۲۳۲۴۶۹	۴۱۴۵۵۷	۱۵۳۸۶۳
..... ۱۳۸۶	۱۲۴۵۵۶	۱۱۶۰۰۱	۲۴۹۸۵	۲۷۵	۴۴۴۷	۳۵۶۷۶۱	۵۸۰۳۱۵	۱۷۲۶۹۴
..... ۱۳۸۷	۱۴۸۰۳۳	۸۹۱۸۱	۱۲۸۴۶	۲۸۷	۴۵۴۹	۳۳۶۰۴۷	۴۷۷۰۰۵	۱۶۴۰۵۶
..... ۱۳۸۸	۱۳۴۷۲۰	۶۹۹۱۸	۱۴۳۳۸	۶۶۳	۵۷۲۰	۲۹۹۲۷۰	۵۲۳۴۸۱	۳۲۸۸۰۱
..... ۱۳۸۹	۱۳۴۶۰۹	۹۰۶۵۹	۱۵۹۶۸	۱۳۲۰	۵۴۳۹	۳۳۶۸۵۹	۵۹۲۳۵۳	۲۲۱۵۶۴
آران و بییدگل .....	۲۸۵۱	۲۸۴۹	۴	۱۳	۷۲	۷۲۹۶	۱۶۴۶۲	۵۶۶۴
اردستان .....	۹۸۷	۲۲۶۳	۷۸	۰	۹۸	۳۱۲۴	۵۳۳۰	۴۷۳۶
اصفهان .....	۵۵۷۶۷	۳۳۹۱۹	۸۳۰۹	۹۳	۳۳۴۰	۱۲۵۶۱۰	۲۰۴۵۳۶	۷۲۷۶۷
برخوار .....	۴۲۶۲	۱۳۴۹	۲۱۳	۷۱	۱۰	۷۲۶۷	۱۷۲۳۴	۶۴۲۱
تیران و کرون .....	۱۹۹۱	۱۸۹۶	۷	۰	۹	۴۲۱۲	۸۸۷۱	۳۳۵۶
چادگان <sup>(۱)</sup> .....	۰۰۰	۰۰۰	۰۰۰	۰۰۰	۰۰۰	۰۰۰	۰۰۰	۰۰۰
خمینی شهر .....	۱۱۹۹۵	۵۵۳۳	۲۱۵	۷۹	۱۱۵	۲۷۰۰۷	۳۹۱۰۰	۱۱۵۵۷
خوانسار .....	۷۶۶	۱۰۴۰	۰	۴	۳۰	۱۸۴۶	۵۵۰۳	۲۰۲۱
خور و بیابانک .....	۱۵۷	۱۵۴	۲۵	۰	۱	۴۹۳	۲۳۱۲	۲۵۳
دهاقان .....	۴۸۰	۱۰۴۱	۵۶	۳۱۷	۱۱	۷۲۳	۵۰۵۸	۴۱۱۶
سمیرم .....	۸۹۷	۷۹۳	۳۸۳	۵۶۸	۳۱	۲۲۹۵	۱۴۰۲۳	۴۱۵۷
شاهین شهر و میمه .....	۶۰۶۴	۸۵۳۳	۲۶۹۶	۴۵	۳۷۱	۱۸۴۰۲	۳۴۱۹۱	۱۱۰۱۱
شهرضا .....	۵۸۶۶	۳۸۵۴	۶۴۳	۸	۱۹۱	۱۰۰۹۱	۱۹۶۵۸	۸۷۷۴
فریدن .....	۱۱۸۸	۱۳۸۵	۱۹۶	۹	۲۲۰	۳۰۷۵	۱۶۰۳۸	۴۳۶۹
فریدون شهر .....	۲۶۹	۳۵۸	۰	۰	۳۳	۹۴۳	۶۱۷۱	۱۸۵۰
فلاورجان .....	۸۴۶۷	۳۱۴۶	۶۸۱	۲۱	۵۰	۲۴۳۰۸	۳۸۹۸۱	۱۰۳۸۰
کاشان .....	۸۱۳۸	۶۴۴۲	۸۴۴	۶۱	۳۶۸	۲۹۲۰۹	۴۳۸۷۳	۲۵۶۴۷
گلپایگان .....	۳۳۷۸	۳۶۱۳	۵۰۹	۲	۱۰۰	۶۳۷۲	۱۳۸۰۲	۵۴۶۹
لنجان .....	۶۵۱۴	۱۴۳۳	۵۱۰	۹	۲۱	۲۱۱۷۲	۳۰۱۰۸	۱۱۰۸۹
مبارک .....	۴۰۰۱	۱۴۳۶	۴۰۷	۹	۷	۱۰۹۶۸	۱۹۶۹۱	۷۳۵۲
نایین .....	۱۶۴۶	۱۱۸۸	۱۲	۱	۱۰۳	۲۶۷۲	۶۶۵۰	۲۵۴۹
نجف آباد .....	۸۱۱۳	۶۵۱۶	۹۱	۷	۹۱	۲۶۸۱۶	۳۳۳۸۳	۱۴۳۴۲
نطنز .....	۸۱۲	۱۹۱۸	۸۹	۳	۱۶۷	۲۹۵۸	۱۱۳۷۸	۳۶۸۴

(۱) آمار شهرستان چادگان در آمار شهرستان فریدن منظور شده است.

ماخذ- اداره کل ثبت اسناد و املاک استان



۹-۱۳- تعداد شرکتهای داخلی ثبت شده و منحل شده

تعداد شرکتهای منحل شده	تعداد شرکتهای ثبت شده	سال و شهرستان
۱۸۷	۲۸۳۳	..... ۱۳۸۲
۴۲	۱۱۲۴	..... ۱۳۸۳
۱۳۶	۳۱۸۶	..... ۱۳۸۴
۱۱۲	۴۵۵۷	..... ۱۳۸۵
۲۹۶	۷۲۵۹	..... ۱۳۸۶
۳۸۴	۵۱۷۱	..... ۱۳۸۷
۵۰۴	۵۴۵۶	..... ۱۳۸۸
<b>۵۶۵</b>	<b>۵۳۸۸</b>	..... <b>۱۳۸۹</b>
۹	۵۲	..... آران و بیدگل
۳	۴۹	..... اردستان
۴۰۴	۳۶۹۹	..... اصفهان
۰	۰	..... بر خوار
۶	۵۴	..... تیران و کرون
۰	۰	..... چادگان
۱۰	۵۶	..... خمینی شهر
۰	۹	..... خوانسار
۱	۲۳	..... خور و بیابانک
۳	۳۶	..... دهاقان
۰	۵۱	..... سمیرم
۰	۹	..... شاهین شهر و میمه
۱۷	۸۲	..... شهرضا
۷	۱۰۵	..... فریدن
۲	۶۰	..... فریدون شهر
۲	۵۴	..... فلاورجان
۴۸	۳۳۹	..... کاشان
۵	۶۳	..... گلپایگان
۱۵	۱۹۷	..... لنجان
۶	۱۱۸	..... مبارکه
۰	۳۹	..... نایین
۲۶	۲۴۵	..... نجف آباد
۱	۴۸	..... نطنز

ماخذ- اداره کل ثبت اسناد و املاک استان.

۱۰-۱۳- گواهی فوت صادر شده توسط پزشکی قانونی<sup>(۱)</sup>

سال و شهرستان	جمع	فوت طبیعی	حوادث					
			تصادف رانندگی	سوختگی	مسمومیت	برق گرفتگی	سقوط هواپیما	
حوادث کار								
..... ۱۳۸۲	۳۳۳۵	۵۰۶	۱۶۰۶	۱۹۳	۱۰۲	۲۶	۰	۵۸
..... ۱۳۸۳	۳۵۵۶	۴۷۳	۱۷۵۲	۱۷۴	۱۳۰	۳۷	۲	۶۲
..... ۱۳۸۴	۳۸۹۸	۵۸۲	۱۹۲۳	۱۸۶	۱۳۰	۳۰	۰	۶۷
..... ۱۳۸۵	۳۷۱۱	۶۱۲	۱۷۴۱	۱۷۱	۱۲۸	۴۵	۶	۷۳
..... ۱۳۸۶	۳۴۰۸	۶۲۳	۱۵۳۴	۱۹۲	۱۴۸	۳۲	۱	۱۱۹
..... ۱۳۸۷	۳۵۵۶	۶۷۰	۱۵۰۲	۱۹۶	۱۲۲	۱۹	۸	۱۹۴
..... ۱۳۸۸	۳۳۶۳	۶۲۶	۱۴۷۲	۱۸۰	۱۳۲	۱۱	۰	۱۴۹
..... ۱۳۸۹	۳۵۴۲	۶۵۳	۱۴۶۹	۱۹۲	۹۴	۲۱	۰	۱۵۰
..... آران و بیدگل	۲۸	۰	۱۴	۰	۰	۱	۰	۵
..... اردستان	۵۶	۰	۴۵	۰	۰	۰	۰	۰
..... اصفهان	۲۹۴۷	۶۱۸	۱۰۴۸	۱۸۹	۹۲	۱۴	۰	۱۳۴
..... برخوار	۰	۰	۰	۰	۰	۰	۰	۰
..... تیران و کرون	۷	۱	۶	۰	۰	۰	۰	۰
..... چادگان	۰	۰	۰	۰	۰	۰	۰	۰
..... خمینی شهر	۰	۰	۰	۰	۰	۰	۰	۰
..... خوانسار	۴	۰	۴	۰	۰	۰	۰	۰
..... خوروبابانک	۰	۰	۰	۰	۰	۰	۰	۰
..... دهاقان	۰	۰	۰	۰	۰	۰	۰	۰
..... سمیرم	۲۵	۳	۱۷	۰	۰	۰	۰	۱
..... شاهین شهر و میمه (۲) ..	۱۰	۰	۱۰	۰	۰	۰	۰	۰
..... شهرضا	۲۱	۰	۱۷	۰	۰	۰	۰	۰
..... فریدن	۸۱	۱۳	۴۵	۱	۲	۰	۰	۳
..... فریدونشهر	۲۱	۰	۱۳	۱	۰	۰	۰	۰
..... فلاورجان	۸	۰	۶	۰	۰	۰	۰	۰
..... کاشان	۲۲۶	۱۷	۱۴۵	۱	۰	۶	۰	۴
..... گلپایگان	۲۷	۰	۲۵	۰	۰	۰	۰	۲
..... لنجان	۲	۰	۲	۰	۰	۰	۰	۰
..... مبارکه	۱۲	۰	۱۲	۰	۰	۰	۰	۰
..... نایین	۱۰	۰	۹	۰	۰	۰	۰	۰
..... نجف آباد	۲۷	۰	۲۶	۰	۰	۰	۰	۱
..... نطنز	۳۰	۱	۲۵	۰	۰	۰	۰	۰



سایر	حوادث					سال و شهرستان
	مرگ در اثر اقدامات طبی و جراحی	اعتیاد	غرق شدگی	غیر مترقبه <sup>(۳)</sup>	سقوط از بلندی	
۶۸۶	۰	⊖	۹۷	۰	۶۱	..... ۱۳۸۲
۷۸۴	۰	⊖	۷۴	۰	۶۸	..... ۱۳۸۳
۸۳۲	۰	⊖	۶۰	۰	۸۸	..... ۱۳۸۴
۷۹۹	۴	⊖	۶۸	۴	۶۰	..... ۱۳۸۵
۴۰۸	۴	۲۱۷	۷۴	۲	۵۴	..... ۱۳۸۶
۴۵۱	۱۰	۲۶۹	۶۷	۱	۴۷	..... ۱۳۸۷
۴۱۵	۱۲	۲۸۳	۴۴	۳	۳۶	..... ۱۳۸۸
۵۳۶	۱۱	۲۸۱	۶۷	۳	۶۵	..... ۱۳۸۹
۷	۰	۱	۰	۰	۰	..... آران و بیدگل
۱۱	۰	۰	۰	۰	۰	..... اردستان
۴۴۷	۱۱	۲۶۹	۶۲	۳	۶۰	..... اصفهان
۰	۰	۰	۰	۰	۰	..... برخوار
۰	۰	۰	۰	۰	۰	..... تیران و کرون
۰	۰	۰	۰	۰	۰	..... چادگان
۰	۰	۰	۰	۰	۰	..... خمینی شهر
۰	۰	۰	۰	۰	۰	..... خوانسار
۰	۰	۰	۰	۰	۰	..... خور و بیابانک
۰	۰	۰	۰	۰	۰	..... دهاقان
۲	۰	۰	۱	۰	۱	..... سمیرم
۰	۰	۰	۰	۰	۰	..... شاهین شهر و میمه (۲)
۴	۰	۰	۰	۰	۰	..... شهرضا
۱۰	۰	۵	۱	۰	۱	..... فریدن
۶	۰	۰	۰	۰	۱	..... فریدونشهر
۲	۰	۰	۰	۰	۰	..... فلاورجان
۴۲	۰	۶	۳	۰	۲	..... کاشان
۰	۰	۰	۰	۰	۰	..... گلپایگان
۰	۰	۰	۰	۰	۰	..... لنجان
۰	۰	۰	۰	۰	۰	..... مبارکه
۱	۰	۰	۰	۰	۰	..... نایین
۰	۰	۰	۰	۰	۰	..... نجف آباد
۴	۰	۰	۰	۰	۰	..... نطنز

۱) در استان اصفهان سه مرکز اصفهان، کاشان و فریدن دارای سالن تشریح می‌باشند لذا کلیه معاینات اجساد مربوط به پزشکی قانونی واحد شمال اصفهان و شهرستان‌های خمینی شهر و شاهین شهر و نیز بخش دولت آباد و همچنین مواردی از معاینه‌ی اجساد که نیاز به کالبدگشایی دارد مربوط به شهرستان‌های نجف‌آباد، مبارکه، فلاورجان، زرین‌شهر، تیران و کرون، اردستان، نایین، نطنز، سمیرم، دهاقان، شهرضا و میمه در سالن تشریح اصفهان انجام می‌شود و کالبدگشایی اجساد شهرستان‌های گلپایگان، خوانسار، تیران و کرون، چادگان و فریدونشهر در سالن تشریح فریدن صورت می‌پذیرد همچنین مرکز آران و بیدگل از سالن تشریح کاشان جهت معاینه اجساد خود استفاده می‌نماید.

طبق آیین نامه‌ی جدید کمیته اطلاع رسانی سازمان پزشکی قانونی کشور ارائه آمار خودکشی از طبقه‌بندی محرمانه برخوردار بوده و این آمار تنها به مراجع ذی‌صلاح قابل ارائه است.

- مورد مسمومیت شامل: مسمومیت با گاز مونوکسیدکربن، مسمومیت دارویی، مسمومیت با سم دفع آفات نباتی، مسمومیت با سم جوندگش، مسمومیت با سیانور و سایر مسمومیت‌ها می‌باشد.

- سایر شامل جمع موارد سلاح گرم، سلاح سرد، مجازات، حلق آویز، خفه کردگی، برخورد جسم سخت به جز سقوط از بلندی و تصادف، چاه گرفتگی، گزش‌ها، سرمازدگی، گرم‌زدگی، غیرقابل تعیین و سایر موارد مرگ‌های غیر طبیعی می‌باشد.

- آمار خودکشی به دلیل محرمانگی ارائه نمی‌شود.

۲) اجساد شهرستان شاهین شهر و میمه مربوط به مرکز پزشکی قانونی بخش میمه می‌باشد و اجساد شاهین شهر در آمار اداره کل پزشکی قانونی اصفهان درج گردیده است.

۳) منظور حوادث ناشی از بلایای طبیعی می‌باشد.

مأخذ- اداره کل پزشکی قانونی استان.

۱۱-۱۳- آمار معاینات سرپائی (افراد در قید حیات) انجام شده توسط پزشکی قانونی

سایر موارد	معاینات عمومی					معاینات روان پزشکی	معاینات اختصاصی مردان و زنان	جمع	سال
	تعیین ارش <sup>(۱)</sup>	سلامت جسمانی	حوادث کار	نزاع	تصادفات رانندگی				
۲۱۲۱۰	۱۴۰۶۹	۱۱۴۸	۱۵۸۹	۳۶۳۷۶	۱۹۰۴۹	۳۰۴۸	۳۰۵۰	۹۹۵۳۹	..۱۳۸۴
۲۲۶۹۷	۱۸۸۹۹	۱۸۱۴	۱۷۳۰	۳۴۹۱۳	۱۸۳۴۸	۳۵۰۹	۴۶۳۸	۱۰۶۵۴۸	..۱۳۸۵
۲۴۱۵۷	۱۹۵۷۹	۲۷۷۶	۱۹۶۶	۳۳۴۳۰	۱۷۵۹۴	۴۶۵۱	۶۷۳۵	۱۱۰۸۸۸	..۱۳۸۶
۲۵۱۱۳	۲۴۰۱۲	۳۳۳۷	۲۳۴۸	۳۶۸۹۷	۱۹۵۵۹	۵۰۳۳	۸۶۸۲	۱۲۴۹۸۱	..۱۳۸۷
۲۶۵۵۷	۲۵۹۵۴	۴۴۶۰	۲۳۱۲	۳۸۳۴۴	۲۱۹۳۵	۵۰۸۳	۸۲۷۲	۱۳۲۹۱۷	..۱۳۸۸
۲۹۱۶۹	۲۸۶۰۳	۲۰۶۰	۲۴۷۷	۴۲۵۰۹	۲۳۰۵۱	۴۹۲۰	۷۸۴۰	۱۴۰۶۲۹	..۱۳۸۹

(۱) میزان خسارتی که قاضی برای ضایعات جسمی و روانی فاقد دیه مقدر تعیین می کند. مأخذ- اداره کل پزشکی قانونی استان.

۱۲-۱۳- آمار عملکرد آزمایشگاه‌های پزشکی قانونی<sup>(۱)</sup> (نمونه)

سال	آزمایشگاه سم شناسی	آزمایشگاه پاتولوژی	آزمایشگاه سرولوژی	آزمایشگاه DNA
..... ۱۳۸۴	۲۳۶۹۲	۵۲۴۶	۱۴۱۸	۱۵۸
..... ۱۳۸۵	۲۳۸۱۸	۶۶۱۴	۲۹۳۳	۲۳۸
..... ۱۳۸۶	۲۲۴۰۷	۳۶۵۷	۷۱۳۸	۲۶۰
..... ۱۳۸۷	۲۴۴۵۵	۷۳۴۹	۴۴۱۲	۲۵۳
..... ۱۳۸۸	۲۶۷۳۵	۷۰۸۱	۴۷۷۹	۲۹۸
..... ۱۳۸۹	۳۰۶۸۹	۶۳۶۶	۶۷۳۲	۳۶۷

(۱) در آمار پاتولوژی تعداد اعضاء و با توجه به تغییر فرم‌های آماری در آمار DNA تعداد پرونده مورد آزمایش، منظور گردیده است. مأخذ- اداره کل پزشکی قانونی استان.

۱۳-۱۳- آمار عملکرد کمیسیون های تخصصی پزشکی قانونی<sup>(۱)</sup>

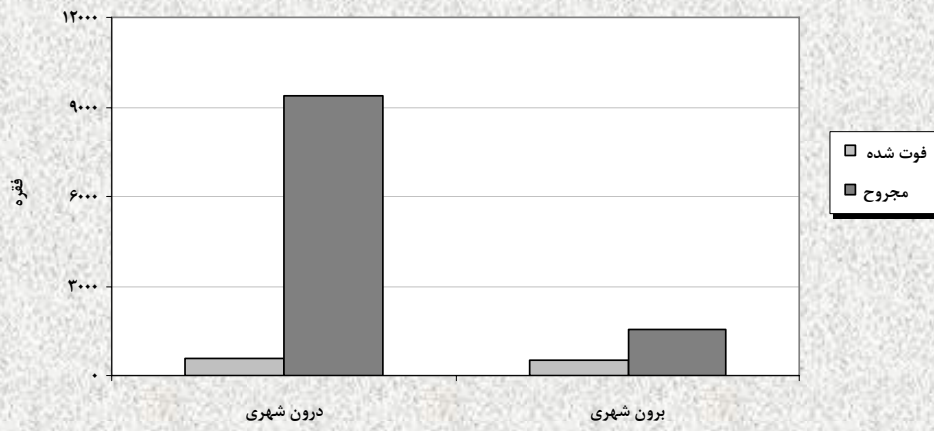
(پرونده)

روانپزشکی	پزشکی قانونی	قصور پزشکی	جمع	سال
۱۶۷	۳۰۴	۷۵	۵۴۶	.....۱۳۸۴
۱۶۱	۳۲۶	۴۱	۵۲۸	.....۱۳۸۵
۲۸۸	۳۳۹	۷۷	۷۰۴	.....۱۳۸۶
۳۲۵	۳۶۷	۱۴۹	۸۴۱	.....۱۳۸۷
۲۶۲	۴۱۰	۱۹۴	۸۶۶	.....۱۳۸۸
۳۴۰	۳۵۵	۱۴۱	۸۳۶	..... ۱۳۸۹

(۱) آمار عملکرد کمیسیون برحسب تعداد موضوعات در نظر گرفته شده است.

مأخذ- اداره کل پزشکی قانونی استان

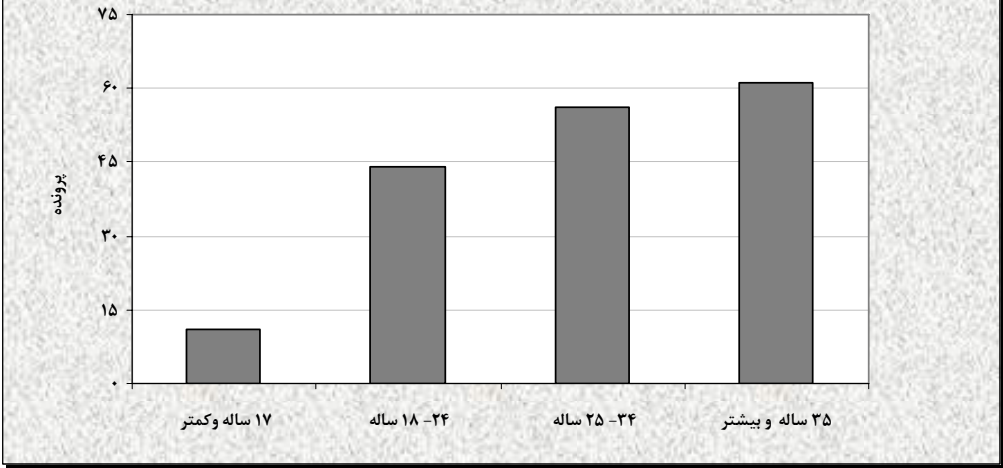
۱۳-۱- تصادفات درون و برون شهری وسایل نقلیه منجر به فوت و جرح در سال ۱۳۸۹



مبنا جداول: ۱۳-۲ و ۱۳-۳

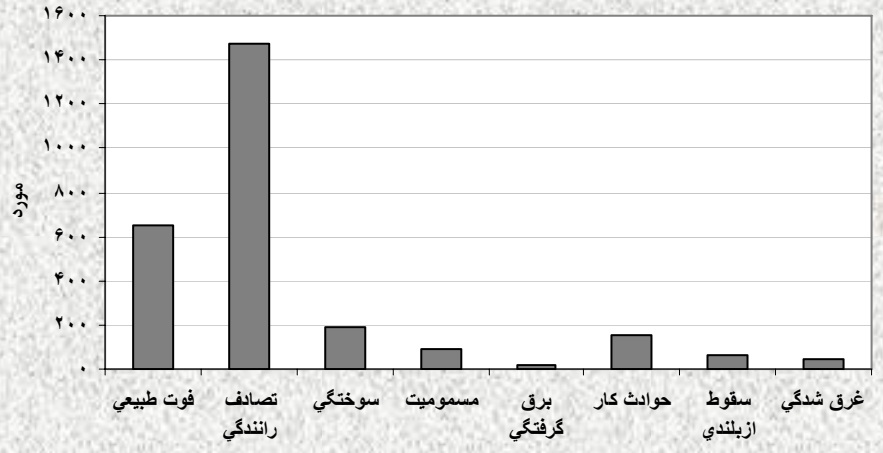


۲-۱۳- پرونده‌های تشکیل شده در مورد اقدام به خودکشی در حوزه استحقاقی نیروی انتظامی  
برحسب سن ۱۳۸۹



مبنا: جدول ۷-۱۳

۱۳-۳- گواهی فوت صادر شده توسط پزشکی قانونی در سال ۱۳۸۹



مبنا: جدول ۱۰-۱۳