

سرزمین و آب و هوا

اطلاعات آماری این فصل شامل مشخصات «طبیعی و تقسیمات کشوری»، «آب و هوا» و «محیط زیست» می‌باشد.

۱. تقسیمات کشوری و مشخصات اقلیمی:

استان چهارمحال و بختیاری با مساحتی حدود ۱۶۴۰۳ کیلومتر مربع در ناحیه غربی ایران بین ۳۱ درجه و ۹ دقیقه تا ۳۲ درجه و ۴۸ دقیقه عرض شمالی و ۴۹ درجه و ۲۸ دقیقه تا ۵۱ درجه و ۲۵ دقیقه طول شرقی از نصف النهار گرینویچ واقع شده است. این استان از سمت شمال و مشرق به استان اصفهان، از جنوب و جنوب شرقی به استان کهگیلویه و بویراحمد و از غرب و جنوب غربی به استان خوزستان و از شمال غرب به استان لرستان محدود می‌شود.

استان چهارمحال و بختیاری با ارتفاع متوسط ۲۱۵۳ متر از نظر توپوگرافی یک سرزمین تپه ماهوری با دشتهای میان کوهی که توسط ارتفاعات از یکدیگر جدا شده‌اند می‌باشد. بر این اساس حدود ۸۵ درصد از مساحت استان را ارتفاعات و تپه ماهورها و مابقی آن را دشتها و تالابها دربر می‌گیرد. استان توسط سلسه جبال زاگرس با جهت شمال غربی - جنوب شرقی پوشیده و مشتمل بر ارتفاعات و قلی با ارتفاعات بالایی ۴۰۰۰ متر زردکوه، شاه شهیدان و ۴۰۰۰ - ۳۵۰۰ کوه سفیدکوه، ایلبگی، سالداران، کلار، سبزکوه کلونچی و... می‌باشد.

استان از نظر آب شناختی مشتمل بر حوضه‌های آبی زاینده‌رود، دز و کارون که بیشترین سطح را حوضه کارون دربر گرفته است. ویژگی‌های اقلیمی و توپوگرافی استان موجب شده است حدود ۱۰ درصد از منابع سطحی کشور در آن جریان داشته باشد از مهمترین آنها می‌توان به رودخانه‌های زاینده‌رود،

جهان‌بین، بهشت‌آباد، آب کوه‌رنگ، ونک، بازفت، پنج خرسان (از زیرشاخه‌های کارون) اشاره داشت.

۲. آب و هوا:

آب و هوای استان با توجه به شرایط اقلیمی و محلی دارای آب و هوایی مدیترانه‌ای با زمستان‌های مرطوب و سرد و تابستان‌های معتدل و دو فصل اعتدالی بهار و پاییز می‌باشد. متوسط دما در ایستگاه‌های استان بین ۸/۵ درجه در ایستگاه کوه‌رنگ و ۲۰ درجه در ایستگاه مرغک، همچنین میزان بارش استان نیز بین ۲۵۴ تا ۱۵۰۰ میلی‌متر در ایستگاه‌های بروجن و کوه‌رنگ می‌باشد.

تعاریف و مفاهیم

شهرستان:

واحدی از تقسیمات کشوری است با محدوده جغرافیایی معین، که از بهم پیوستن چند بخش همجوار که از نظر عوامل طبیعی، اوضاع اجتماعی، اقتصادی، سیاسی و فرهنگی، واحد متناسب و همگنی را بوجود آورده‌اند، تشکیل شده است.

بخش:

واحدی است از تقسیمات کشوری که دارای محدوده جغرافیایی معین بوده و از بهم پیوستن چند دهستان همجوار مشتمل بر چندین مزرعه، مکان، روستا و احیاناً شهر که در آن عوامل طبیعی و اوضاع اجتماعی، فرهنگی، اقتصادی و سیاسی واحد همگنی را به وجود می‌آورد.

شهر:

محلی است با حدود قانونی که در محدوده جغرافیایی بخش واقع شده و از نظر بافت ساختمانی، اشتغال و سایر عوامل دارای سیمایی با ویژگی‌های شهر می‌باشد.

دهستان:

کوچک‌ترین واحد تقسیمات کشوری است که دارای محدوده جغرافیایی معین بوده و از به هم پیوستن چند روستا، مکان و مزرعه همجوار تشکیل می‌شود که از لحاظ محیط طبیعی، فرهنگی، اقتصادی و اجتماعی همگن بوده و امکان خدمات‌رسانی و برنامه‌ریزی در سیستم، شبکه واحدی را فراهم می‌نماید.

ایستگاه های سینوپتیک (ایستگاههای هواگزارى همزمان):

ایستگاه‌هایی هستند که در آن، عوامل مختلف جوی از قبیل درجه حرارت خشک و تر، مقدار و نوع ابر، مقدار بارندگی، نوع پدیده جوی، سمت و سرعت باد، مقدار تبخیر، فشار، ساعات آفتابی، نحوه تغییرات فشار، میزان تشعشع خورشید و ... براساس دستورالعمل‌های مشخص و در راس ساعات معین (به

طور همزمان در سراسر جهان)، اندازه‌گیری و پس از ثبت در یک دفتر مخصوص، توسط دستگاههای مخابراتی از قبیل SSB، تلفن و تلکس، مردم، اینترنت و (شبکه خصوصی مجازی) VPN، به مراکز هواشناسی در سراسر جهان مخابره می‌شود.

حداقل مطلق:

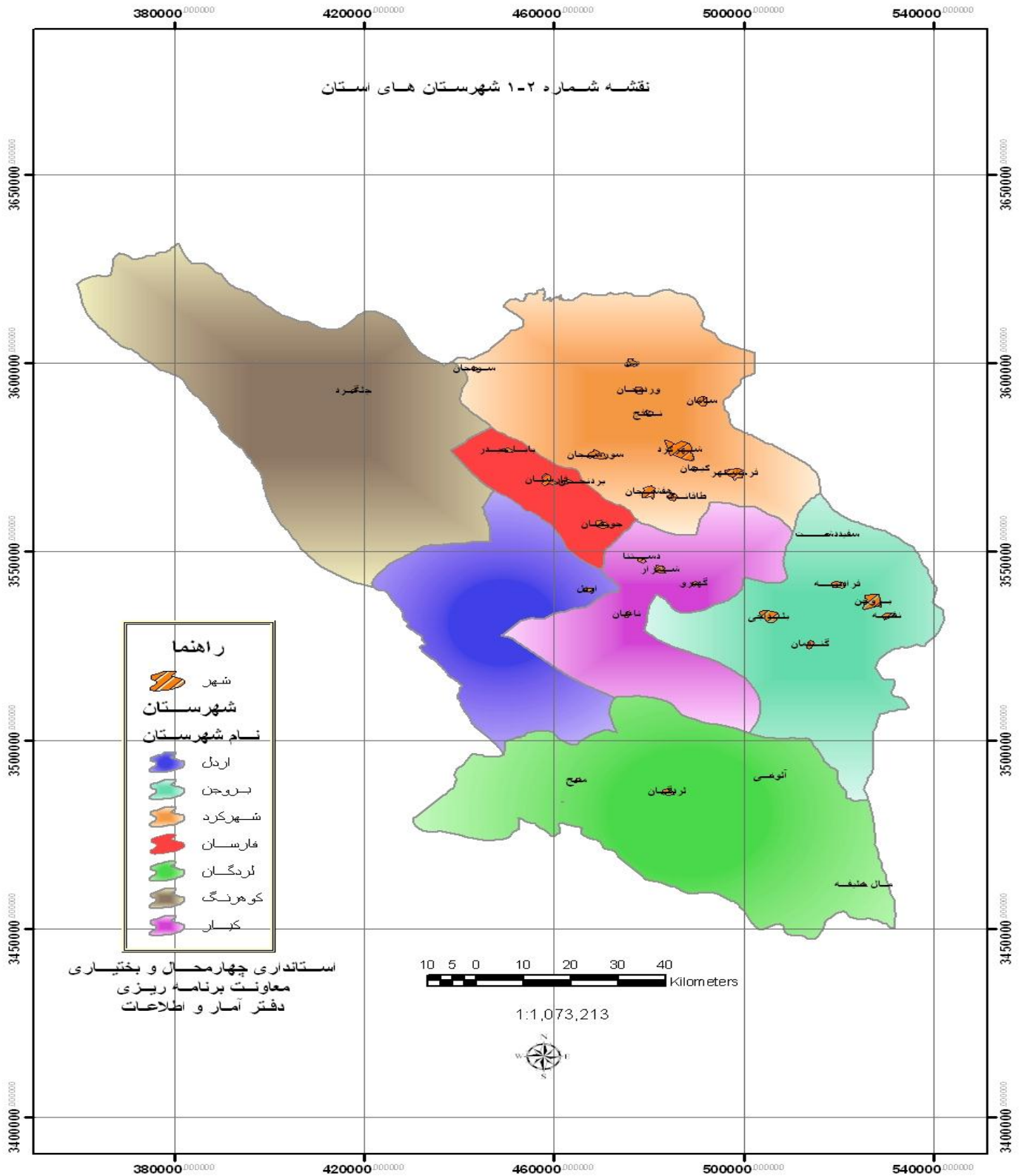
عبارت است از پایین‌ترین درجه حرارت در یک دوره مشخص از زمان (۲۴ ساعت، یک‌ماه، یک سال یا چند سال).

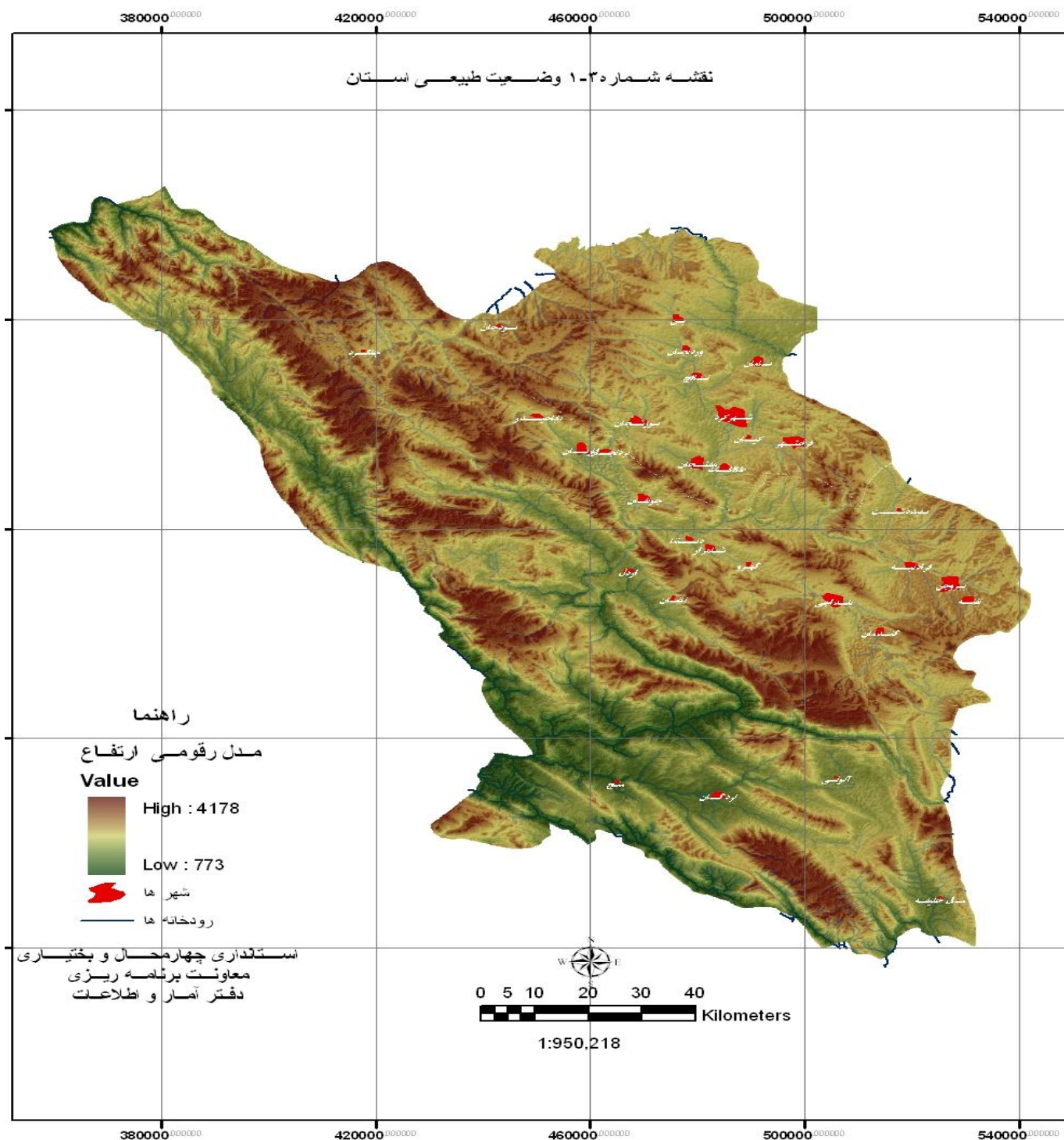
حداکثر مطلق:

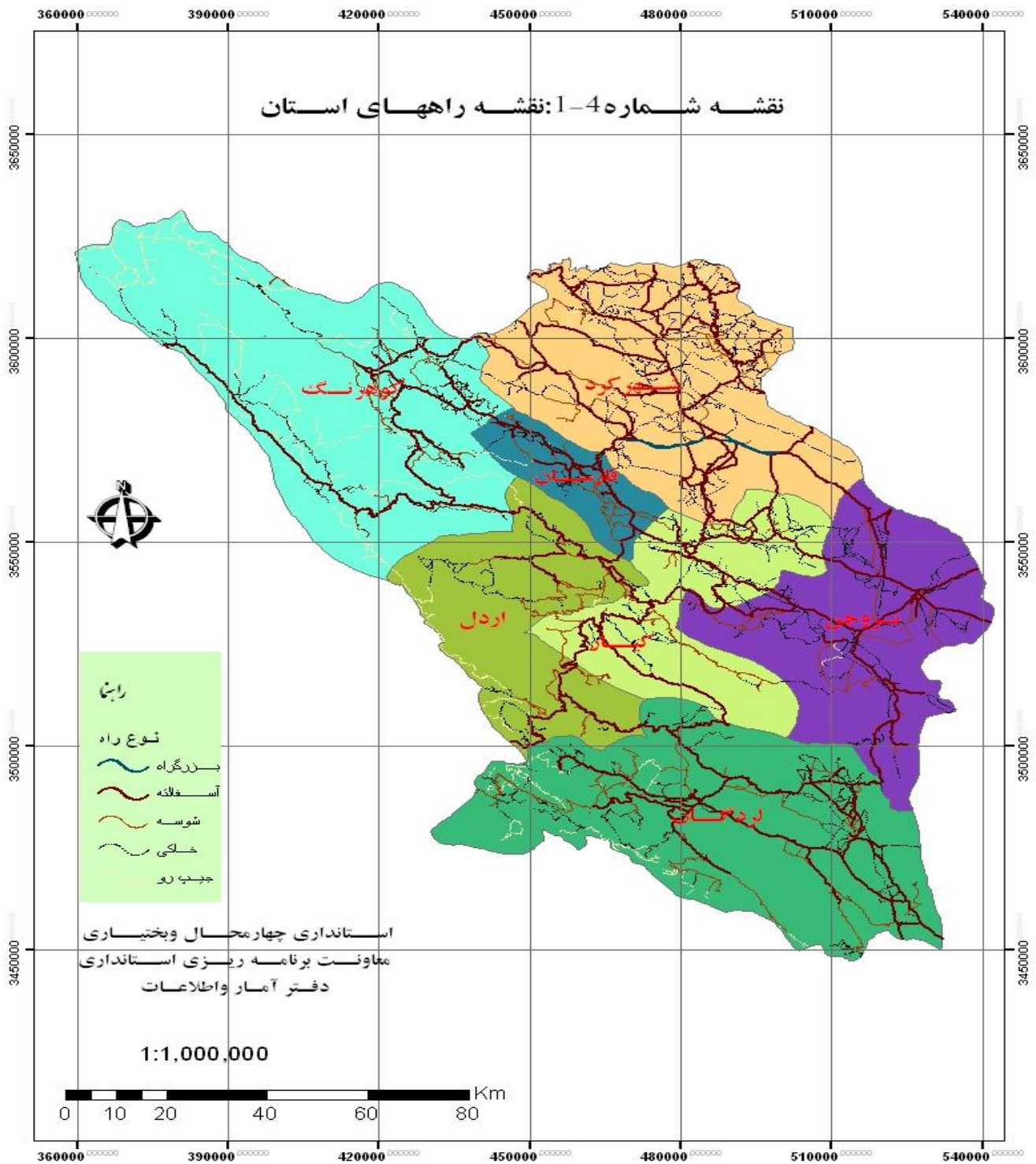
عبارت است از بالاترین درجه حرارت در یک دوره مشخص از زمان (۲۴ ساعت، یک‌ماه، یک سال یا چند سال).

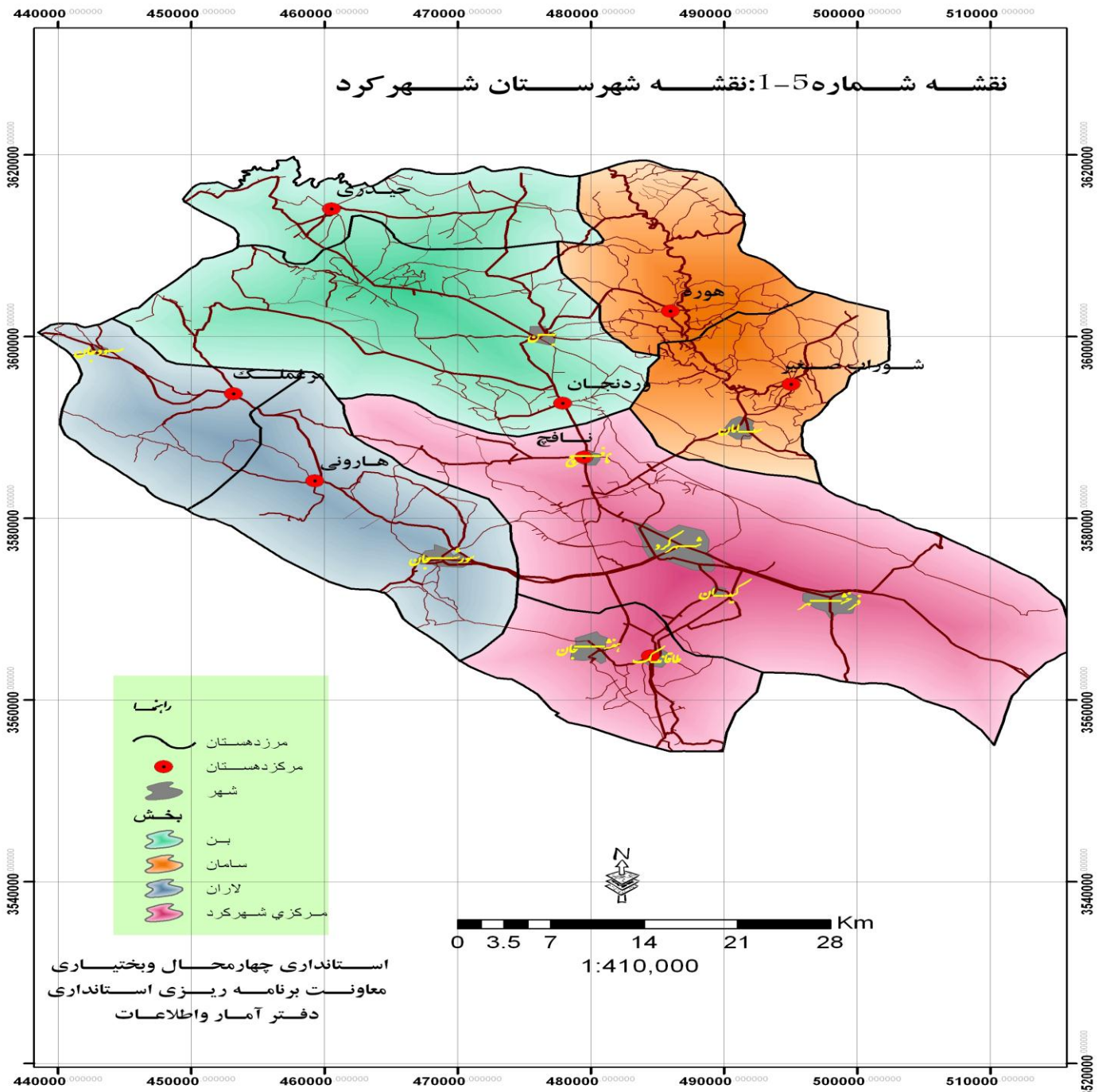
نقشه ۱-۱ موقعیت استان در کشور

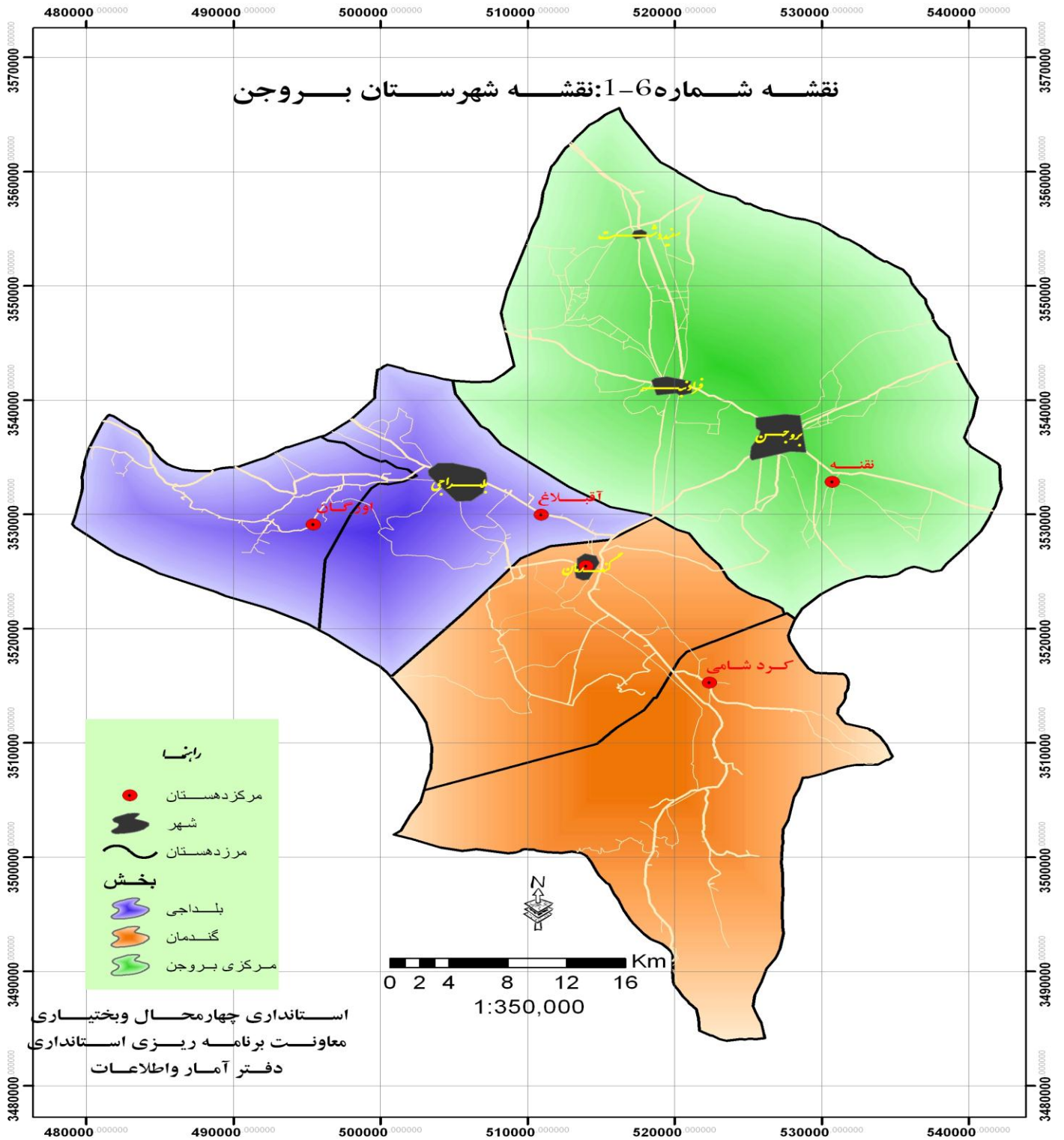


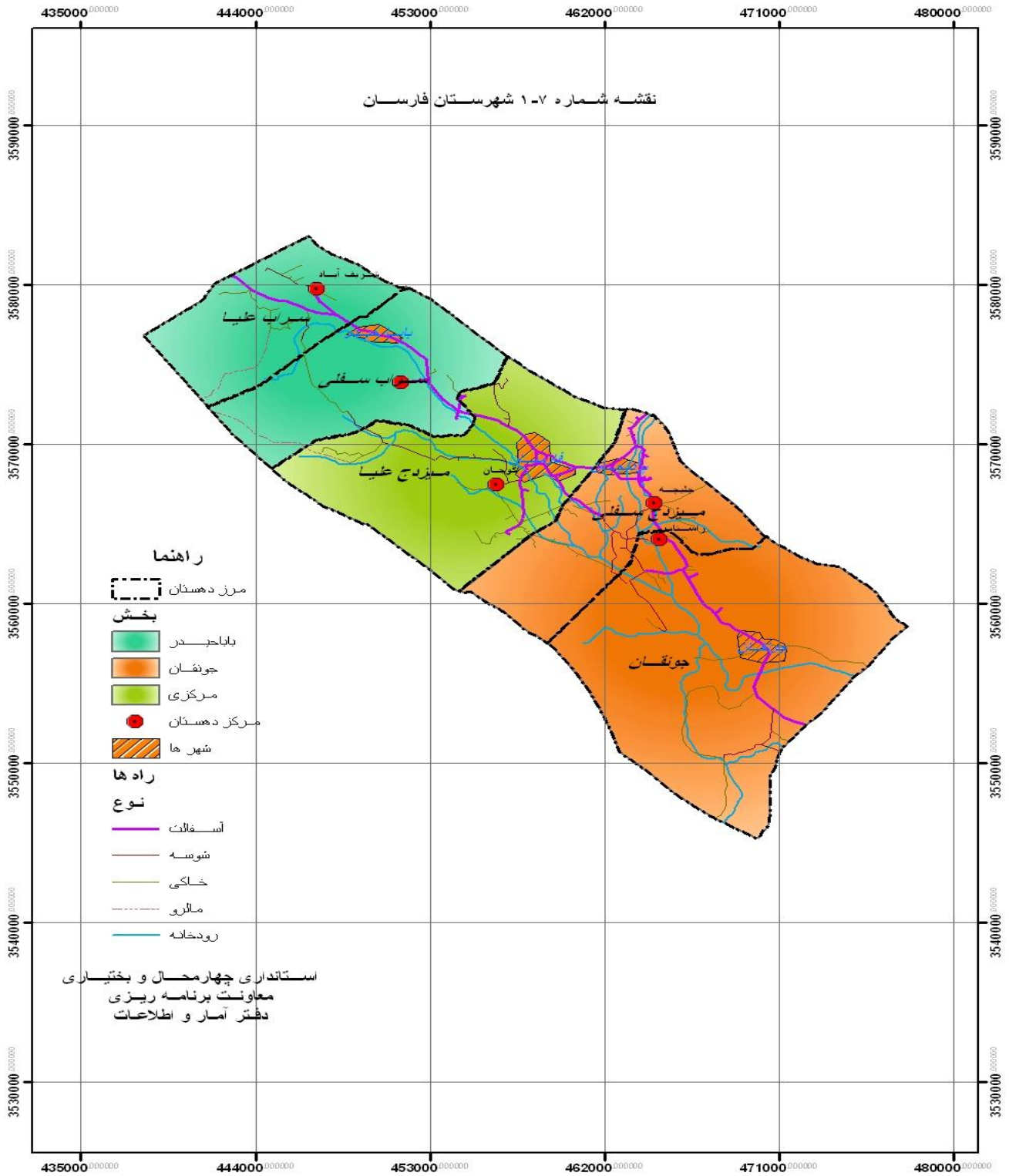


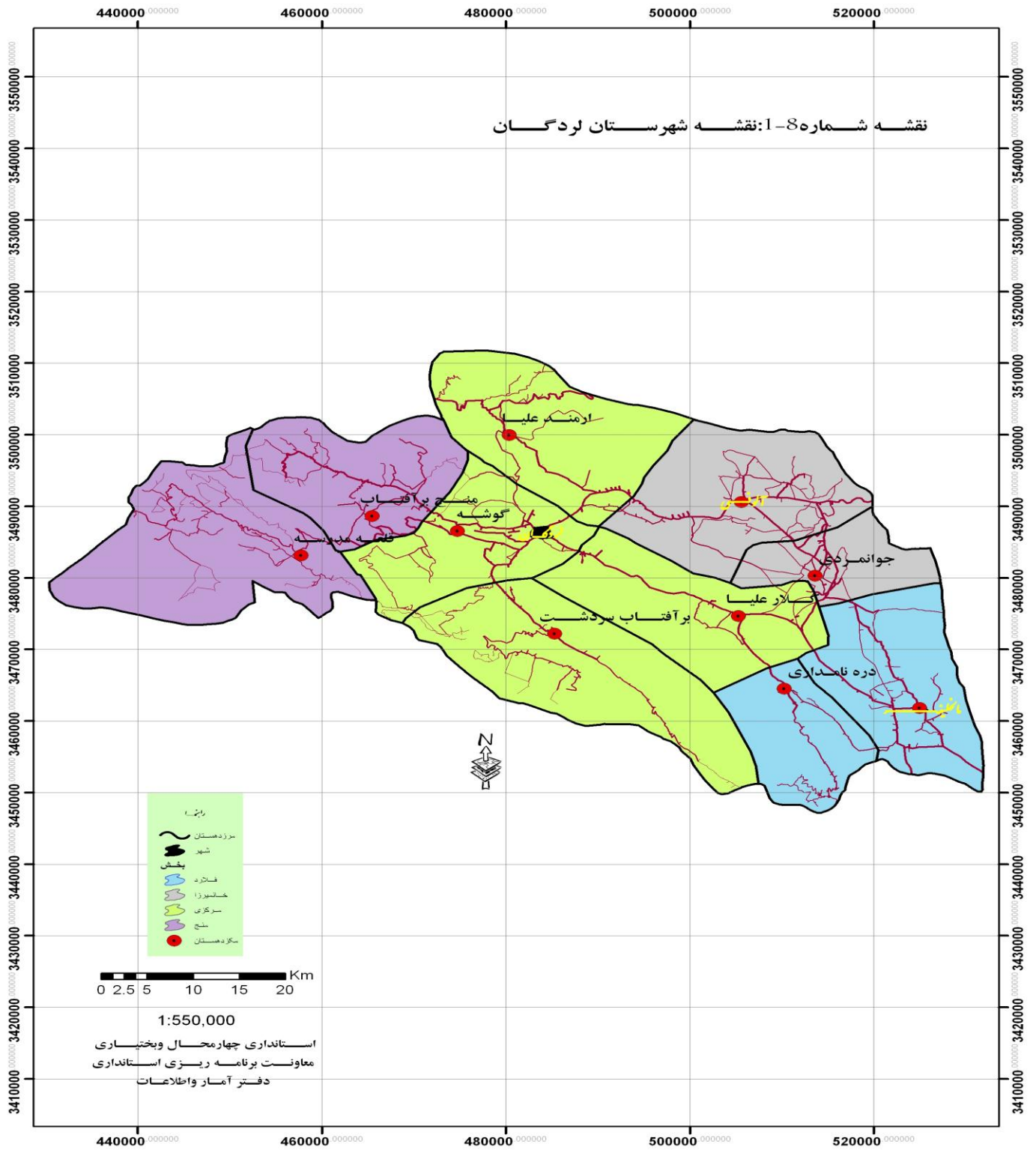


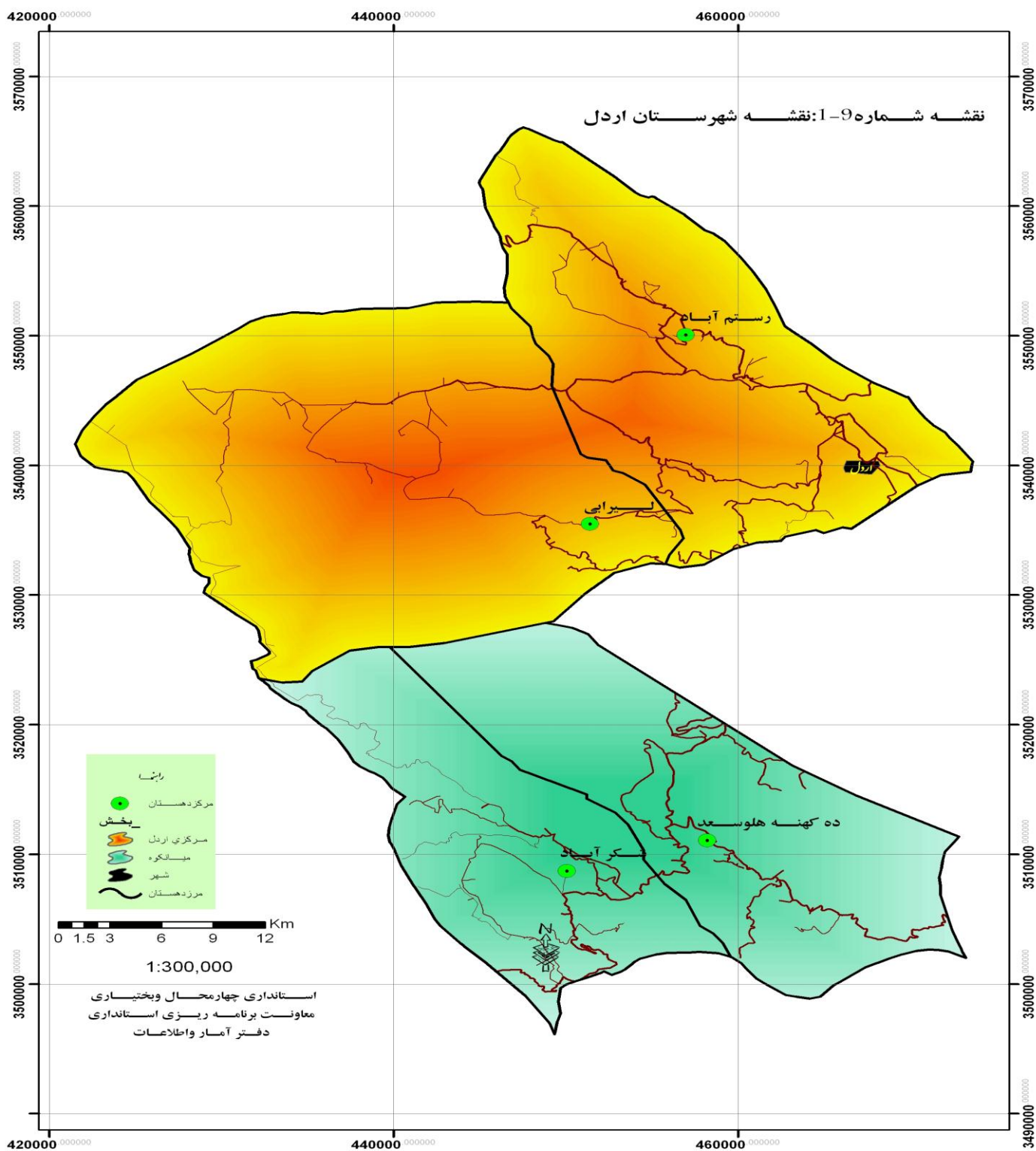


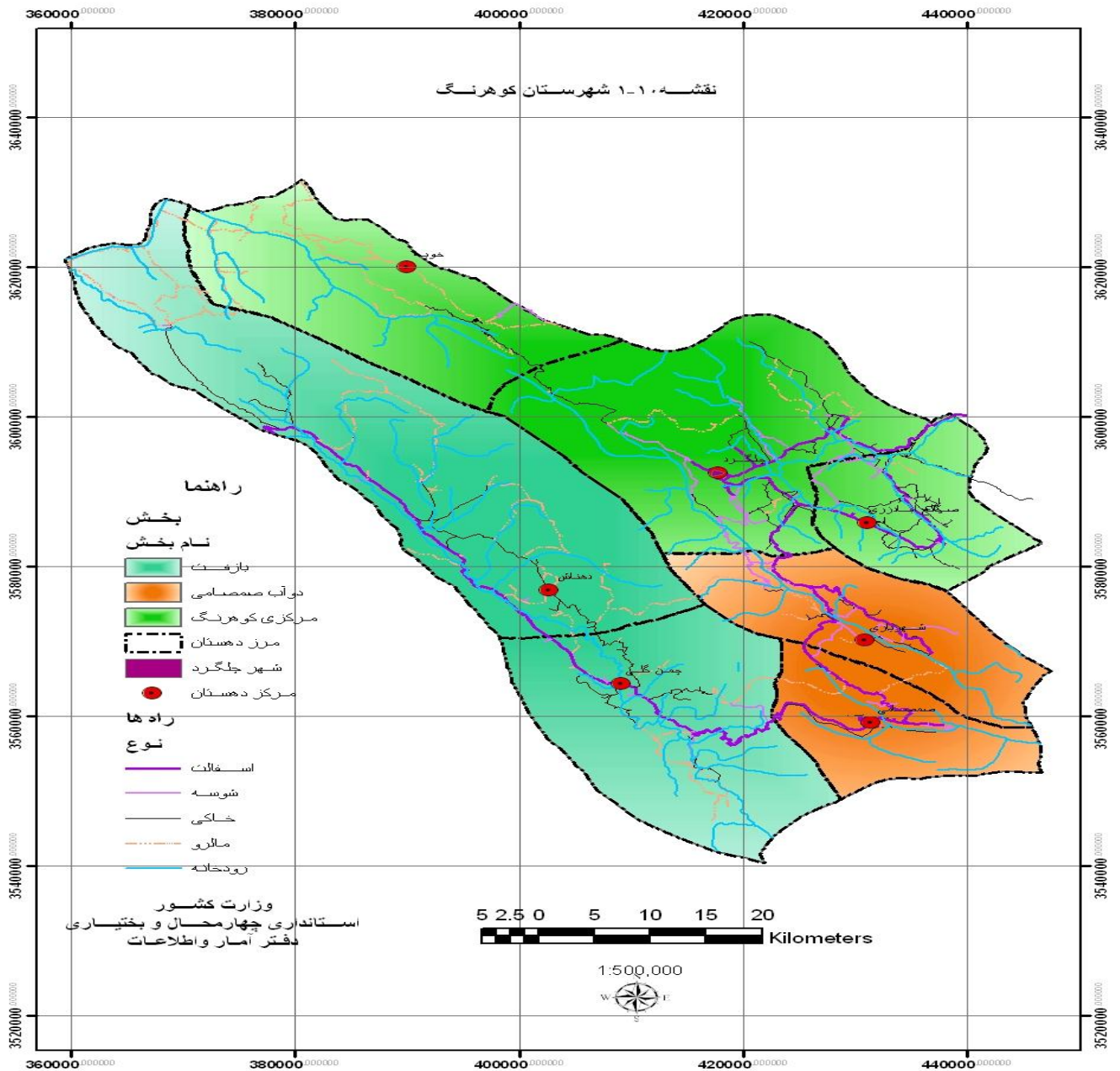


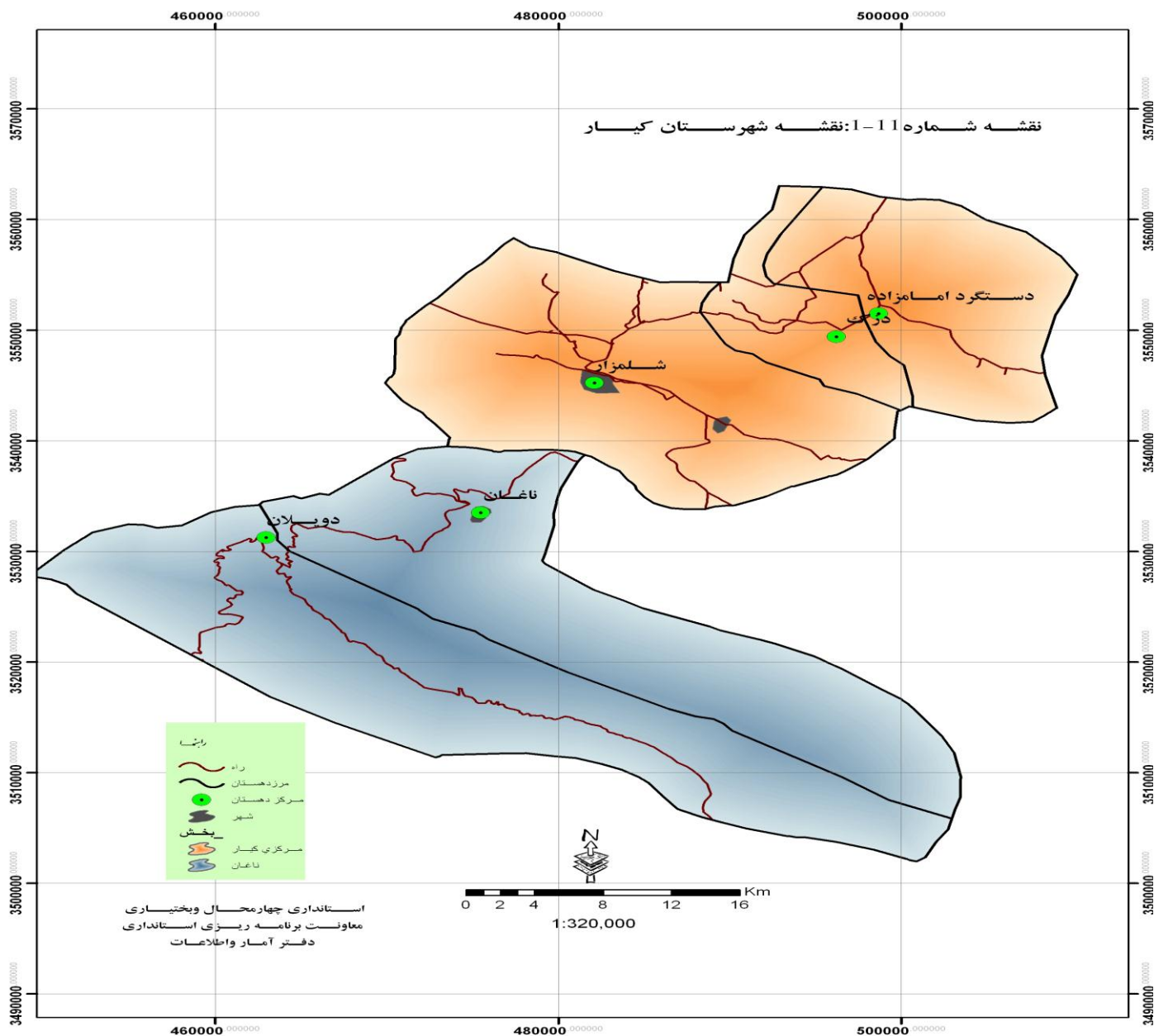












۱-۱- طول و عرض جغرافیایی شهرستانها: ۱۳۸۹

عرض شمالی						طول شرقی						شهرستان
حداکثر			حداقل			حداکثر			حداقل			
درجه	دقیقه	ثانیه	درجه	دقیقه	ثانیه	درجه	دقیقه	ثانیه	درجه	دقیقه	ثانیه	
۳۲	۴۹	۵	۳۱	۹	۳۰	۵۱	۲۶	۴۹	۴۹	۲۹	۵۶	کل استان
۳۲	۱۳	۴۰	۳۱	۱۶	۳۰	۵۱	۲۶	۴۹	۵۰	۴۶	۳۸	بروجن
۳۲	۴۲	۳۵	۳۲	۷	۳۷	۵۱	۱۰	۲۲	۵۰	۲۰	۳۷	شهرکرد
۳۲	۲۳	۴	۳۲	۲	۳۶	۵۰	۴۵	۴۸	۵۰	۲۰	۴۰	فارسان
۳۱	۴۴	۲۵	۳۱	۹	۳۰	۵۱	۲۰	۲	۵۰	۱۶	۱۴	لردگان
۳۲	۱۳	۵۰	۳۱	۳۹	۱۲	۵۰	۴۳	۱۸	۵۰	۱۰	۲۳	اردل
۳۲	۴۹	۵	۳۱	۵۹	۵۴	۵۰	۲۶	۳۷	۴۹	۲۹	۵۶	کوهرنگ
۳۲	۱۳	۵۰	۳۱	۳۹	۱۲	۵۱	۶	۴۴	۵۰	۲۷	۳۴	کیار

مأخذ - معاونت برنامه ریزی استانداری چهارمحال و بختیاری.

۱-۲- تعداد شهرستان، بخش، شهر و دهستان براساس تقسیمات کشوری

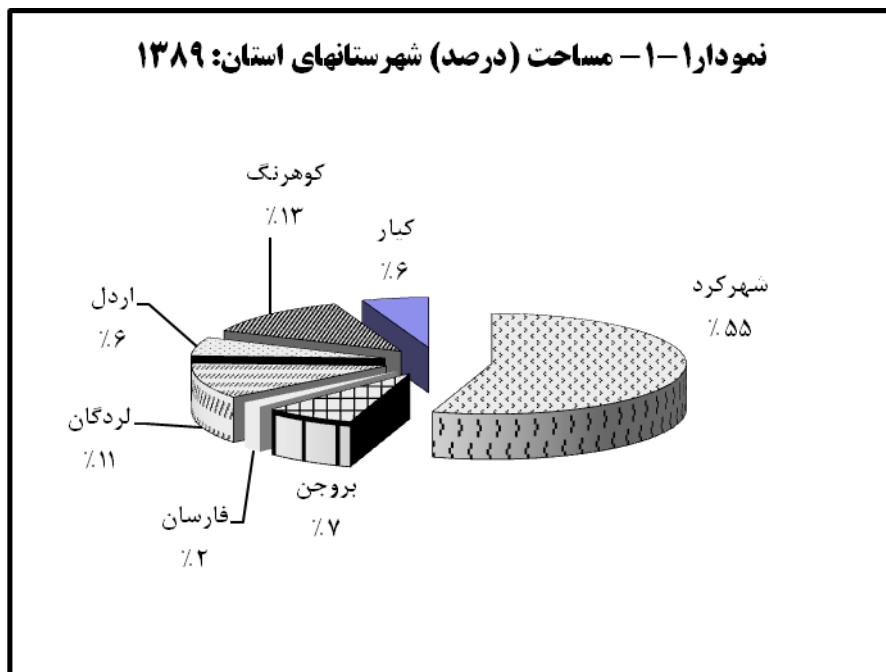
سال	تعداد شهرستان	تعداد بخش	تعداد شهر	تعداد دهستان
۱۳۶۵	۴	۸	۱۲	۳۲
۱۳۷۵	۵	۱۳	۱۸	۳۴
۱۳۸۴	۶	۱۷	۲۶	۳۹
۱۳۸۵	۶	۱۷	۲۶	۳۹
۱۳۸۶	۶	۱۷	۲۶	۳۹
۱۳۸۷	۷	۱۸	۲۷	۳۹
۱۳۸۸	۷	۱۸	۲۷	۳۹
۱۳۸۹	۷	۲۱	۳۱	۴۴

مأخذ - معاونت برنامه ریزی استانداری چهارمحال و بختیاری.

۱-۳- مشخصات عمومی شهرستانهای استان براساس تقسیمات کشوری در پایان سال ۱۳۸۹

شهرستان	مساحت (کیلومتر مربع)	تعداد بخش	تعداد شهر	تعداد دهستان
کل استان	۱۶۴۰۳	۲۱	۳۱	۴۴
بروجن	۲۲۵۱/۰۴	۳	۶	۵
شهرکرد	۲۹۴۲/۱۲	۴	۱۱	۸
فارسان	۵۵۹/۲۲	۳	۴	۵
لردگان	۳۴۲۱/۱	۴	۴	۱۰
اردل	۱۷۷۷/۴۰	۲	۱	۴
کوهرنگ	۳۷۹۵/۷	۳	۱	۷
کیار	۱۶۵۷/۰۳	۲	۴	۵

مأخذ - معاونت برنامه ریزی استانداری چهارمحال و بختیاری.



مبنا جدول: ۱-۳

۴-۱ - تقسیمات استان چهارمحال و بختیاری: ۷ شهرستان، ۳۱ شهر، ۲۲ بخش و ۴۵ دهستان: ۱۳۸۹

مرکز شهرستان	بخش	مرکز بخش	شهر	دهستان	مرکز دهستان
شهرکرد	مرکزی	شهرکرد	شهرکرد-فرخشهر- کیان نافچ-طاقانک- هفشجان-	حومه	نافچ
	لاران	سورشجان	سورشجان-سودجان	لار مرغملک	طاقانک هارونی مرغملک
	بن	بن	بن-وردنجان	زاینده رود جنوبی وردنجان	حیدری وردنجان
	سامان	سامان	سامان	هوره	هوره
				سامان	شوراب صغیر
بروجن	مرکزی	بروجن	بروجن-فردانبه سفیددشت-نقنه	حومه	نقنه
	گندمان	گندمان	گندمان	گندمان	گندمان
	بلداجی	بلداجی	بلداجی	دوراها چغاخور	کردشامی اورگان
				امامزاده حمزه علی	آق‌بلاغ
فارسان	مرکزی	فارسان	فارسان	میزدج علیا	گوجان
	جونقان	جونقان	جونقان-پردنجان	میزدج سفلی جونقان	چلیچه راستاب
	باباحیدر	بابا حیدر	باباحیدر	سرآب بالا سرآب پایین	قلعه شریف فیل آباد
لردگان	مرکزی	لردگان	لردگان	ریگ ارمند میلاس	کلار ارمند گوشه
	خانمیرزا	آلونی	آلونی	خانمیرزا جوانمردی	آلونی جوانمردی
	فلارد	مالخلیفه	مالخلیفه	فلارد پشتکوه فلارد	مالخلیفه دره نامداری
				منج	منج
				بارز	قلعه مدرسه
	طلایه	سردشت	سردشت	دودراء سردشت	مأمور سردشت
	منج	منج	منج	منج بارز	منج قلعه مدرسه

۴-۱- تقسیمات استان چهارمحال و بختیاری: ۷ شهرستان، ۳۱ شهر، ۲۲ بخش و ۴۵ دهستان: ۱۳۸۹

مرکز شهرستان	بخش	مرکز بخش	شهر	دهستان	مرکز دهستان
اردل	مرکزی	اردل	اردل	دیناران	لیرابی
				پشتکوه اردل	رستم آباد
	میانکوه	سرخون		میانکوه	ده کهنه
				شلیل	شکر آباد
کوهرنگ	مرکزی	چلگرد	چلگرد	شوراب تنگزی	چلگرد
				دشت زرین	صالح آباد
				میانکوه موگویی	خویه
	بازفت	چمن گلی		بازفت بالا	دهناش
				بازفت پایین	چمن گلی
				دوآب	دو آب صمصامی
		دوآب صمصامی		صمصامی	شهریاری
کیار	مرکزی	شلمزار	شلمزار-گهرو دستناء	کیار غربی	شلمزار
				کیار شرقی	دزک
			دستگرد	دستگرد امامزاده	
			ناغان	ناغان	
			ناغان	دوپلان	

مأخذ - معاونت برنامه ریزی استانداری چهارمحال و بختیاری .

۵-۱ - تقسیمات کشوری در محدوده استان در سال ۱۳۸۹

شرح	تعداد آبادیها	
	مسکونی	خالی از سکنه
جمع		
شهرستان بروجن	۴۵	۱
بخش مرکزی	۴	۱
دهستان حومه	۴	۱
بخش گندمان	۲۷	۰
دهستان گندمان	۱۳	۰
دهستان دوراهان	۱۴	۰
بخش بلداجی	۱۴	۰
دهستان چغاخور	۱۳	۰
دهستان امامزاده حمزه علی	۱	۰
شهرستان شهرکرد	۵۸	۳
بخش مرکزی	۱۴	۱
دهستان حومه	۹	۰
دهستان طاقانک	۵	۱
بخش لاران	۱۱	۰
دهستان مرغملک	۲	۰
دهستان لار	۹	۰
بخش بن	۱۰	۲
دهستان زاینده رود جنوبی	۵	۰
دهستان وردنجان	۵	۲
بخش سامان	۲۳	۰
دهستان هوره	۱۰	۰
دهستان سامان	۱۳	۰
شهرستان کیار	۵۵	۴
بخش مرکزی	۲۰	۱
دهستان کیار غربی	۱۱	۱
دهستان کیار شرقی	۵	۰
دستگرد	۴	۰
بخش ناغان	۳۵	۳
دهستان ناغان	۱۲	۲
دهستان مشایخ	۲۳	۱
شهرستان فارسان	۲۸	۸
بخش مرکزی	۴	۱
دهستان میزدج علیا	۴	۱
بخش باباحیدر	۱۸	۶
دهستان سراب علیا	۱۵	۶
دهستان سراب سفلی	۳	۰

۵- ۱- تقسیمات کشوری در محدوده استان در سال ۱۳۸۹ (دنباله)

شرح	تعداد آبادیها		جمع
	مسکونی	خالی از سکنه	
بخش جونقان	۶	۱	۷
دهستان میزدج سفلی	۳	۰	۳
دهستان جونقان	۳	۱	۴
شهرستان لردگان	۳۰۰	۱۹	۳۱۹
بخش مرکزی	۱۳۷	۱۱	۱۴۸
دهستان ریگ	۲۲	۱	۲۳
دهستان ارمند	۲۱	۰	۲۳
دهستان میلاس	۵۰	۰	۵۰
بخش خانمیرزا	۳۸	۰	۳۸
دهستان خانمیرزا	۲۴	۰	۲۴
دهستان جوانمردی	۱۴	۰	۱۴
بخش فلارد	۶۵	۳	۶۸
دهستان فلارد	۳۳	۱	۳۴
دهستان پشتکوه	۳۲	۲	۳۴
بخش منج	۶۰	۵	۶۵
دهستان منج	۲۶	۱	۲۷
دهستان بارز	۳۴	۴	۳۸
بخش طلايه	۴۴	۱۰	۵۴
دهستان سردشت	۱۳	۲	۱۵
دهستان دودراء	۳۱	۸	۳۹
شهرستان اردل	۹۷	۱۹	۱۱۶
بخش مرکزی	۵۳	۳	۵۶
دهستان دیناران	۲۷	۳	۳۰
دهستان پشتکوه	۲۶	۰	۲۶
بخش میانکوه	۴۴	۱۶	۶۰
دهستان میانکوه	۲۸	۱	۲۹
دهستان شلیل	۱۶	۱۵	۳۱
شهرستان کوهرنگ	۱۸۳	۲۵	۲۰۸
بخش مرکزی	۸۹	۱۳	۱۰۲
دهستان شوراب تنگری	۳۲	۷	۳۹
دهستان دشت زرین	۴۲	۶	۴۸
دهستان میانکوه موگوئی	۱۵	۰	۱۵
بخش بازفت	۳۴	۱۲	۴۶
بازفت بالا	۲۲	۸	۳۰
بازفت پایین	۱۲	۴	۱۶
بخش دوآب	۳۹	۳	۴۲
دوآب	۱۲	۱	۱۳
شهریاری	۲۷	۲	۲۹
استان	۷۶۲	۷۹	۸۴۱

مأخذ - معاونت برنامه ریزی استانداری چهارمحال و بختیاری .

۶-۱- مشخصات ایستگاههای هواشناسی برحسب سال تأسیس: ۱۳۸۹

ایستگاه	نام شهر یا دهستان محل استقرار	نوع ایستگاه	سال تأسیس	ارتفاع از سطح دریا (متر)
شهرکرد	شهرکرد	سینوپتیک فرودگاهی	۱۳۳۴	
کوهرنگ	چلگرد	سینوپتیک	۱۳۶۶	
بروجن	بروجن	سینوپتیک	۱۳۶۷	
لردگان	لردگان	سینوپتیک	۱۳۷۱	
فارسان	فارسان	سینوپتیک تکمیلی	۱۳۸۲	
سامان	سامان	سینوپتیک تکمیلی	۱۳۸۰	
فرخشهر	فرخشهر	تحقیقات کشاورزی	۱۳۷۶	
بن	بن	خودکار	۱۳۸۶	
سورشجان	سورشجان	خودکار	۱۳۸۷	
بلداجی	بلداجی	کلیما تلوژی	۱۳۸۰	
مال خلیفه	مال خلیفه	کلیما تلوژی	۱۳۷۹	
دزک	دزک	کلیما تلوژی	۱۳۵۱	
آورگان	آورگان	کلیما تلوژی	۱۳۵۱	
امام قیس	امام قیس	کلیما تلوژی	۱۳۷۷	

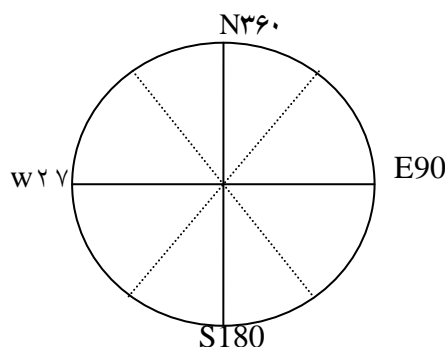
مأخذ - اداره کل هواشناسی استان چهارمحال و بختیاری.

۷- ۱- وضع جوی شهر شهرکرد بر حسب ماه: ۱۳۸۹

دمای هوا (درجه سانتیگراد)				ماه
متوسط	حداقل مطلق	معدل حداقل	معدل حداکثر	
۹/۳	-۹/۲	۱/۴	۱۷/۳	فروردین
۱۲/۹	-۲/۴	۳/۹	۲۱/۹	اردیبهشت
۱۹/۲	-۰/۴	۷/۸	۳۰/۶	خرداد
۲۲/۹	۴/۸	۱۰/۹	۳۴/۸	تیر
۲۱/۳	۷/۴	۱۱/۲	۳۱/۳	مرداد
۱۹/۱	۴/۰	۸/۰	۳۰/۱	شهریور
۱۵/۱	۰/۴	۳/۸	۲۶/۴	مهر
۷/۸	-۹/۶	-۲/۳	۱۷/۹	آبان
۳/۶	-۱۲/۰	-۷/۷	۱۴/۸	آذر
-۰/۸	-۱۹/۲	-۹/۵	۷/۹	دی
-۰/۵	-۲۱/۰	-۷/۱	۶/۲	بهمن
۴/۵	-۱۲/۸	-۲/۹	۱۱/۸	اسفند

ماه	بارندگی ماهانه (میلیمتر)	حداکثر بارندگی در یک روز (میلیمتر)	رطوبت نسبی (درصد)		تعداد روزهای یخبندان	ساعات آفتابی (ساعت)	حداکثر سرعت وزش باد (متر بر ثانیه)	
			ساعت ۱۸:۳۰	ساعت ۶:۳۰			درجه	ثانیه
فروردین	۹۱/۹	۲۲/۹	۷۸	۵۰	۱۳	۲۲۶/۰	۱۳	۲۱۰
اردیبهشت	۷/۶	۵/۳	۷۸	۳۹	۵	۲۷۳/۶	۵	۲۵۰
خرداد	۰/۴	۰/۴	۵۳	۲۱	۲	۳۴۱/۰	۲	۲۷۰
تیر	۰/۰	۰/۰	۴۷	۱۶	۰	۳۶۸/۳	۰	۲۰۰
مرداد	۰/۰	۰/۰	۴۴	۲۰	۰	۳۱۰/۳	۰	۲۱۰
شهریور	۰/۰	۰/۰	۵۸	۲۶	۰	۳۱۴/۲	۰	۲۶۰
مهر	۰/۰	۰/۰	۵۷	۲۵	۰	۲۹۹/۶	۰	۲۴۰
آبان	۱۲/۴	۱۲/۴	۴۱	۳۷	۲۰	۲۵۶/۴	۲۰	۲۱۰
آذر	۱۰/۱	۸/۴	۵۷	۳۷	۲۹	۲۵۵/۴	۲۹	۲۲۰
دی	۲۸/۶	۱۸/۵	۷۴	۵۳	۲۷	۲۲۷/۷	۲۷	۲۳۰
بهمن	۵۱/۹	۱۴/۳	۸۰	۶۵	۲۷	۲۰۹/۵	۲۷	۲۷۰
اسفند	۷۱/۲	۲۱/۹	۷۴	۴۵	۲۳	۲۳۵/۴	۲۳	۲۴۰

مثال: ۱۲-۳۴۰ سمت باد ۳۴۰ درجه و سرعت ۱۲ متر بر ثانیه



۷ - ۱ - وضع جوی شهر چلگرد بر حسب ماه: ۱۳۸۹ (دنباله)

دمای هوا (درجه سانتیگراد)				ماه
متوسط	حداقل مطلق	معدل حداقل	معدل حداکثر	
۸/۲	-۳/۲	۳/۲	۱۳/۳	فروردین
۱۲/۷	-۰/۴	۶/۸	۱۸/۵	اردیبهشت
۱۸/۶	۴/۰	۱۰/۹	۲۶/۲	خرداد
۲۲/۳	۶/۰	۱۳/۴	۳۱/۲	تیر
۲۱/۱	۱۱/۲	۱۳/۳	۲۸/۸	مرداد
۱۹/۶	۷/۴	۱۱/۴	۲۷/۷	شهریور
۱۵/۷	۴/۰	۷/۴	۲۴/۱	مهر
۸/۷	-۵/۶	۰/۷	۱۶/۶	آبان
۴/۵	-۷/۲	-۴/۳	۱۳/۲	آذر
-۲/۱	-۲۱/۸	-۸/۹	۴/۷	دی
-۳/۲	-۲۲/۰	-۹/۵	۳/۲	بهمن
۱/۶	-۱۲/۰	-۴/۰	۷/۲	اسفند

ماه	بارندگی ماهانه (میلیمتر)	حداکثر بارندگی در یک روز (میلیمتر)	رطوبت نسبی (درصد)		تعداد روزهای یخبندان	ساعات آفتابی (ساعت)	حداکثر سرعت وزش باد (متر بر ثانیه)	
			ساعت ۱۸:۳۰	ساعت ۶:۳۰			درجه	ثانیه
فروردین	۱۹۳/۱	۵۶/۱	۶۴	۵۰	۴	۲۰۸/۵	۱۲	۳۱۰
اردیبهشت	۶۴/۹	۴۴/۴	۶۶	۴۱	۰	۲۶۰/۷	۲۵	۲۱۰
خرداد	۰/۵	۰/۳	۵۱	۲۳	۰	۳۵۰/۹	۹	۳۳۰
تیر	۰/۰	۰/۰	۵۰	۱۸	۰	۳۷۰/۸	۱۰	۳۱۰
مرداد	۰/۰	۰/۰	۴۲	۲۰	۰	۲۶۲/۵	۱۰	۱۹۰
شهریور	۰/۰	۰/۰	۴۷	۲۱	۰	۲۸۷/۶	۱۰	۲۸۰
مهر	۰/۰	۰/۰	۵۰	۲۳	۰	۲۷۹/۷	۹	۲۹۰
آبان	۴۲/۵	۳۵/۷	۶۳	۳۲	۱۶	۲۳۳/۸	۱۰	۳۱۰
آذر	۸۴/۵	۴۲/۳	۵۱	۲۹	۲۸	۲۱۵/۵	۱۱	۲۴۰
دی	۱۶۹/۰	۵۴/۸	۴۰	۵۲	۳۰	۱۷۳/۲	۲۰	۲۷۰
بهمن	۲۰۵/۰	۶۲/۹	۷۰	۵۶	۳۰	۱۴۴/۲	۱۵	۳۰۰
اسفند	۲۶۴/۶	۷۴/۶	۵۵	۴۹	۲۲	۱۸۰/۹	۱۲	۲۸۰

۷- ۱- وضع جوی شهر لردگان برحسب ماه: ۱۳۸۹ (دنباله)

دمای هوا (درجه سانتیگراد)				ماه
متوسط	حداقل مطلق	معدل حداقل	معدل حداکثر	
۱۲/۹	۰/۸	۵/۵	۲۰/۲	فروردین
۱۷/۶	۳/۸	۹/۶	۲۵/۶	اردیبهشت
۲۴/۴	۷/۰	۱۴/۵	۳۴/۲	خرداد
۲۷/۴	۱۰/۶	۱۷/۱	۳۷/۷	تیر
۲۷/۵	۱۵/۸	۲۰/۹	۳۴/۱	مرداد
۲۵/۲	۱۲/۰	۱۶/۱	۳۴/۲	شهریور
۲۰/۳	۵/۸	۱۰/۵	۳۰/۲	مهر
۱۳/۳	-۱/۲	۴/۲	۲۲/۵	آبان
۸/۲	-۴/۶	-۱/۸	۱۸/۱	آذر
۵/۱	-۷/۰	-۲/۱	۱۲/۴	دی
۴/۳	-۶/۴	-۱/۴	۱۰/۰	بهمن
۸/۵	-۴/۲	۱/۳	۱۵/۸	اسفند

ماه	بارندگی ماهانه (میلیمتر)	حداکثر بارندگی در یک روز (میلیمتر)	رطوبت نسبی (درصد)		تعداد روزهای یخبندان	ساعات آفتابی (ساعت)	حداکثر سرعت وزش باد (متر بر ثانیه)	
			ساعت ۱۸:۳۰	ساعت ۶:۳۰			درجه	ثانیه
فروردین	۹۰/۵	۱۷/۷	۸۱	۴۷	۰	۲۲۵/۲	۱۴	۲۸۰
اردیبهشت	۴۲/۰	۲۷/۱	۷۴	۳۵	۰	۲۹۵/۱	۱۳	۲۴۰
خرداد	۴/۰	۴/۰	۴۳	۱۸	۰	۳۶۵/۷	۱۳	۲۴۰
تیر	۰/۰	۰/۰	۳۵	۱۷	۰	۳۷۴/۸	۱۰	۲۶۰
مرداد	۰/۰	۰/۰	۳۱	۱۷	۰	۳۰۷/۸	۱۲	۲۳۰
شهریور	۴/۴	۳/۴	۴۱	۲۲	۰	۳۲۰/۴	۱۱	۲۴۰
مهر	۰/۰	۰/۰	۴۵	۲۵	۰	۳۰۸/۸	۸	۳۲۰
آبان	۱۰/۹	۱۰/۹	۴۴	۳۵	۵	۲۷۸/۵	۱۱	۲۳۰
آذر	۸/۳	۸/۳	۵۳	۳۷	۲۴	۲۳۱/۶	۸	۱۲۰
دی	۵۳/۹	۲۶/۹	۷۴	۵۱	۲۲	۲۱۵/۶	۸	۲۹۰
بهمن	۱۴۶/۴	۴۸/۵	۸۳	۶۱	۱۸	۱۹۲/۳	۹	۲۷۰
اسفند	۱۳۰/۲	۳۸/۲	۷۵	۴۵	۱۳	۲۱۶/۳	۱۲	۲۱۰

۷ - ۱ - وضع جوی شهر بروجن برحسب ماه: ۱۳۸۹ (دنباله)

دمای هوا (درجه سانتیگراد)				ماه
متوسط	حداقل مطلق	معدل حداقل	معدل حداکثر	
۹/۹	-۴/۴	۳/۴	۱۶/۴	فروردین
۱۴/۱	۱/۰	۶/۷	۲۱/۴	اردیبهشت
۲۰/۱	۳/۸	۱۱/۰	۲۹/۲	خرداد
۲۳/۸	۸/۲	۱۴/۱	۳۳/۶	تیر
۲۰/۷	۸/۸	۱۲/۰	۲۹/۵	مرداد
۱۹/۱	۶/۴	۹/۷	۲۸/۴	شهریور
۱۵/۷	۳/۲	۶/۳	۲۵/۰	مهر
۷/۸	-۹/۴	-۰/۹	۱۶/۵	آبان
۴/۴	-۸/۸	-۵/۶	۱۴/۴	آذر
۰/۰	-۱۶/۶	-۷/۳	۷/۳	دی
-۰/۵	-۱۷/۸	-۶/۲	۵/۱	بهمن
۴/۹	-۹/۲	-۱/۴	۱۱/۳	اسفند

ماه	بارندگی ماهانه (میلیمتر)	حداکثر بارندگی در یک روز (میلیمتر)	رطوبت نسبی (درصد)		تعداد روزهای یخبندان	ساعات آفتابی (ساعت)	حداکثر سرعت وزش باد (متر بر ثانیه)	
			ساعت ۱۸:۳۰	ساعت ۶:۳۰			ثانیه	درجه
فروردین	۵۲/۲	۱۱/۳	۶۲	۳۶	۵	۲۴۰/۷	۱۰	۲۷۰
اردیبهشت	۸/۴	۳/۲	۶۰	۳۰	۰	۲۸۹/۹	۱۰	۲۷۰
خرداد	۰/۲	۰/۲	۳۴	۱۳	۰	۳۶۰/۶	۱۰	۲۸۰
تیر	۰/۰	۰/۰	۲۹	۱۳	۰	۳۸۷/۱	۸	۲۷۰
مرداد	۰/۰	۰/۰	۳۲	۱۶	۰	۳۲۰/۲	۱۰	۵۰
شهریور	۱/۱	۰/۶	۳۸	۱۷	۰	۳۲۵/۴	۱۳	۲۷۰
مهر	۰/۰	۰/۰	۳۹	۱۹	۰	۳۱۳/۹	۹	۲۷۰
آبان	۵/۹	۵/۹	۵۲	۲۶	۱۷	۲۷۰/۶	۱۰	۲۷۰
آذر	۵/۰	۵/۰	۳۹	۲۲	۲۸	۲۶۰/۴	۸	۱۶۰
دی	۲۰/۴	۷/۴	۶۴	۳۶	۲۶	۲۴۰/۳	۸	۱۸۰
بهمن	۶۴/۷	۳۳/۷	۶۴	۴۷	۲۶	۲۳۵/۴	۹	۲۶۰
اسفند	۴۸/۵	۱۴/۰	۵۷	۳۶	۱۹	۲۴۶/۵	۱۰	۲۶۰

۷- ۱- وضع جوی شهر بلداجی برحسب ماه: ۱۳۸۹ (دنباله)

دمای هوا (درجه سانتیگراد)				ماه
متوسط	حداقل مطلق	معدل حداقل	معدل حداکثر	
۹/۰	-۶/۲	۲/۳	۱۵/۷	فروردین
۱۲/۶	-۱/۶	۴/۶	۲۰/۶	اردیبهشت
۱۸/۶	۰/۶	۸/۴	۲۸/۷	خرداد
۲۲/۱	۵/۰	۱۱/۰	۳۳/۱	تیر
۲۰/۴	۷/۴	۱۱/۱	۲۹/۷	مرداد
۱۸/۵	۲/۲	۸/۵	۲۸/۶	شهریور
۱۴/۴	۱/۲	۳/۹	۲۴/۹	مهر
۷/۲	-۱۰/۲	-۲/۴	۱۶/۸	آبان
۳/۶	-۱۱/۴	-۷/۲	۱۴/۳	آذر
-۰/۶	-۱۷/۸	-۸/۱	۴/۰	دی
-۲/۱	-۱۸/۰	-۸/۱	۴/۰	بهمن
۳/۹	-۹/۸	-۲/۶	۱۰/۴	اسفند

ماه	بارندگی ماهانه (میلیمتر)	حداکثر بارندگی در یک روز (میلیمتر)	رطوبت نسبی (درصد)		تعداد روزهای یخبندان	ساعات آفتابی (ساعت) (۱)	حداکثر سرعت وزش باد (متر بر ثانیه)	
			ساعت ۱۸:۳۰	ساعت ۶:۳۰			ثانیه	درجه
فروردین	۱۰۰/۷	۲۲/۱	۷۴	۴۲	۱۰	۰	۱۰	۳۱۰
اردیبهشت	۱۷/۴	۳/۱	۷۵	۳۸	۳	۰	۸	۲۲۰
خرداد	۰/۰	۰/۰	۶۱	۲۲	۰	۰	۱۰	۲۷۰
تیر	۰/۰	۰/۰	۵۳	۱۶	۰	۰	۸	۳۱۰
مرداد	۰/۰	۰/۰	۵۰	۱۹	۰	۰	۸	۲۷۰
شهریور	۲/۰	۲/۰	۵۶	۲۰	۰	۰	۱۰	۳۱۰
مهر	۰/۰	۰/۰	۵۹	۲۴	۰	۰	۸	۹۰
آبان	۵/۳	۵/۳	۶۸	۳۴	۲۱	۰	۱۰	۲۷۰
آذر	۹/۶	۹/۵	۶۴	۳۷	۲۸	۰	۶	۲۲۰
دی	۴۶/۷	۱۷/۷	۷۱	۵۲	۲۶	۰	۶	۳۱۰
بهمن	۷۶/۵	۳۹	۷۴	۶۰	۳۰	۰	۱۰	۳۱۰
اسفند	۱۱۱/۲	۳۸/۳	۸۱	۶۷	۲۰	۰	۱۴	۲۲۰

(۱) این ایستگاه فاقد دستگاه آفتاب نگار است.

۷ - ۱ - وضع جوی شهر مال خلیفه بر حسب ماه: ۱۳۸۹ (دنباله)

دمای هوا (درجه سانتیگراد)				ماه
متوسط	حداقل مطلق	معدل حداقل	معدل حداکثر	
۱۲/۰	-۲/۰	۴/۲	۱۹/۸	فروردین
۱۵/۴	۱/۶	۶/۴	۲۴/۴	اردیبهشت
۲۲/۸	۴/۸	۱۱/۸	۳۳/۸	خرداد
۲۸/۱	۱۳/۸	۱۷/۸	۳۸/۴	تیر
۲۷/۱	۱۳/۸	۱۸/۸	۳۵/۳	مرداد
۲۴/۰	۱۰/۰	۱۳/۸	۳۴/۲	شهریور
۱۹/۷	۵/۸	۸/۸	۳۰/۵	مهر
۱۲/۳	-۴/۰	۲/۴	۲۲/۳	آبان
۷/۳	-۶/۲	-۳/۱	۱۷/۷	آذر
۴/۳	-۱۰/۲	-۲/۷	۱۱/۲	دی
۳/۵	-۸/۸	-۲/۲	۹/۲	بهمن
۷/۹	-۵/۴	۰/۷	۱۵/۰	اسفند

ماه	بارندگی ماهانه (میلیمتر)	حداکثر بارندگی در یک روز (میلیمتر)	رطوبت نسبی (درصد)		تعداد روزهای یخبندان	ساعات آفتابی (ساعت)	حداکثر سرعت وزش باد (متر بر ثانیه)	
			ساعت ۱۸:۳۰	ساعت ۶:۳۰			درجه	ثانیه
فروردین	۷۱/۰	۲۸/۵	۷۸	۶۲	۷	۰	۱۰	۱۸۰
اردیبهشت	۴۶/۰	۲۰/۰	۸۴	۵۵	۰	۰	۱۰	۱۸۰
خرداد	۰/۰	۰/۰	۵۹	۲۶	۰	۰	۱۴	۱۸۰
تیر	۰/۰	۰/۰	۴۵	۲۴	۰	۰	۱۴	۱۸۰
مرداد	۰/۰	۰/۰	۳۵	۲۴	۰	۰	۲۰	۱۸۰
شهریور	۱/۰	۱/۰	۴۳	۳۲	۰	۰	۱۰	۲۷۰
مهر	۰/۰	۰/۰	۵۳	۲۹	۰	۰	۱۰	۱۸۰
آبان	۶/۵	۶/۵	۵۹	۳۷	۸	۰	۱۴	۱۸۰
آذر	۹/۳	۵/۵	۵۸	۴۲	۲۷	۰	۶	۹۰
دی	۶۱/۶	۲۲/۵	۷۰	۵۰	۲۲	۰	۸	۱۳۰
بهمن	۱۸۳/۷	۵۳/۰	۸۳	۶۶	۲۱	۰	۸	۲۷۰
اسفند	۲۰۶/۱	۴۵/۱	۸۲	۴۹	۱۵	۰	۸	۲۷۰

۷ - ۱- وضع جوی شهر فارسان بر حسب ماه: ۱۳۸۹ (دنباله)

دمای هوا (درجه سانتیگراد)				ماه
متوسط	حداقل مطلق	معدل حداقل	معدل حداکثر	
۱۰/۴	-۲/۴	۳/۷	۱۷/۱	فروردین
۱۴/۳	۰/۶	۷/۰	۲۱/۷	اردیبهشت
۲۰/۷	۴/۶	۱۱/۲	۳۰/۳	خرداد
۲۴/۴	۸/۶	۱۴/۱	۳۴/۷	تیر
۲۲/۶	۱۰/۸	۱۳/۹	۳۱/۳	مرداد
۲۰/۹	۷/۴	۱۱/۵	۳۰/۴	شهریور
۱۷/۰	۴/۰	۷/۳	۲۶/۶	مهر
۹/۵	-۵/۴	۰/۸	۱۸/۲	آبان
۵/۴	-۶/۶	-۳/۸	۱۴/۷	آذر
۱/۲	-۱۲/۸	-۵/۸	۸/۲	دی
-۰/۱	-۱۸/۶	-۶/۰	۵/۸	بهمن
۵/۱	-۷/۸	-۱/۴	۱۱/۶	اسفند

ماه	بارندگی ماهانه (میلیمتر)	حداکثر بارندگی در یک روز (میلیمتر)	رطوبت نسبی (درصد)		تعداد روزهای یخبندان	ساعات آفتابی (ساعت)	حداکثر سرعت وزش باد (متر بر ثانیه)	
			ساعت ۱۸:۳۰	ساعت ۶:۳۰			درجه	ثانیه
فروردین	۳۱/۱/۸۱۲۱	۳۱/۸	۷۵	۴۸	۳	۲۲۰/۴	۱۵/۰	۳۴۰/۰
اردیبهشت	۲۲/۶	۷/۵	۷۷	۴۲	۰	۲۷۱/۰	۲۲	۲۴۰
خرداد	۵/۹	۵/۵	۵۳	۲۰	۰	۳۴۳/۰	۱۵	۲۱۰
تیر	۰/۰	۰/۰	۴۰	۱۴	۰	۳۶۷/۵	۱۲	۲۸۰
مرداد	۰/۰	۰/۰	۴۰	۱۷	۰	۲۸۷/۶	۱۵	۳۱۰
شهریور	۰/۱	۰/۱	۴۷	۱۹	۰	۳۰۵/۴	۱۴	۳۲۰
مهر	۰/۰	۰/۰	۵۰	۲۱	۰	۳۰۲/۹	۱۱	۲۸۰
آبان	۱۱/۹	۱۱/۸	۵۸	۳۰	۱۶	۲۵۵/۳	۱۳	۲۷۰
آذر	۳۲/۷	۲۱/۰	۴۵	۳۲	۳	۲۴۴/۶	۱۲	۲۹۰
دی	۵۸/۷	۲۰/۰	۶۸	۵۲	۲۶	۲۱۴/۴	۱۲	۳۳۰
بهمن	۱۰۵/۹	۳۱/۷	۷۴	۶۶	۲۸	۱۹۲/۴	۱۰	۲۷۰
اسفند	۱۳۲/۹	۴۲/۹	۶۷	۴۸	۱۹	۲۱۲/۸	۱۳	۳۰۰

۷-۱- وضع جوی شهر فرخ شهر بر حسب ماه: ۱۳۸۹ (دنباله)

دمای هوا (درجه سانتیگراد)				ماه
متوسط	حداقل مطلق	معدل حداقل	معدل حداکثر	
۱۰/۱	-۴/۶	۳/۱	۱۷/۲	فروردین
۱۴/۲	۰/۴	۶/۳	۲۲/۲	اردیبهشت
۲۰/۶	۳/۴	۱۱/۱	۳۰/۲	خرداد
۲۲/۰	۱۰/۸	۱۳/۷	۳۴/۳	تیر
۲۲/۰	۱۰/۸	۱۳/۳	۳۰/۸	مرداد
۲۰/۳	۶/۰	۱۰/۶	۳۰/۰	شهریور
۱۶/۵	۳/۴	۶/۶	۲۶/۴	مهر
۹/۱	-۷/۰	۰/۲	۱۸/۰	آبان
۵/۱	-۷/۸	-۵/۱	۱۵/۲	آذر
۰/۸	-۱۳/۲	-۶/۷	۸/۲	دی
۰/۵	-۱۷/۰	-۵/۴	۶/۴	بهمن
۵/۵	-۸/۸	-۱/۷	۱۲/۶	اسفند

ماه	بارندگی ماهانه (میلیمتر)	حداکثر بارندگی در یک روز (میلیمتر)	رطوبت نسبی (درصد)		تعداد روزهای یخبندان	ساعات آفتابی (ساعت)	حداکثر سرعت وزش باد (متر بر ثانیه)	
			ساعت ۱۸:۳۰	ساعت ۶:۳۰			درجه	ثانیه
فروردین	۸۸/۷	۲۵/۸	۷۵	۴۸	۵/۰	۲۲۵/۴	۱۵	۳۱۰
اردیبهشت	۱۰/۴	۳۰/۴	۷۲	۳۷	۰/۰	۲۷۳/۱	۱۰	۲۶۰
خرداد	۰/۰	۰/۰	۵۳	۲۲	۰/۰	۳۳۴/۶	۱۳	۳۳۰
تیر	۰/۰	۰/۰	۴۶	۱۷	۰/۰	۳۵۶/۳	۸	۲۷۰
مرداد	۰/۰	۰/۰	۴۶	۱۹	۰/۰	۳۰۳/۱	۷	۲۷۰
شهریور	۰/۰	۰/۰	۵۴	۲۴	۰/۰	۳۰۷/۹	۹	۶۰
مهر	۰/۰	۰/۰	۵۹	۳۰	۰/۰	۳۰۶/۱	۸	۲۵۰
آبان	۷/۰	۷/۰	۶۴	۳۵	۱۷/۰	۲۶۳/۸	۱۰	۲۵۰
آذر	۵/۹	۵/۴	۵۰	۳۷	۳۰/۰	۲۶۲/۷	۱۴	۲۴۰
دی	۲۵/۴	۱۰/۷	۷۶	۵۵	۲۶/۰	۲۳۵/۸	۸	۲۷۰
بهمن	۴۲/۹	۱۶/۶	۸۰	۵۷	۲۶/۰	۲۱۵/۹	۶	۲۴۰
اسفند	۶۴/۸	۲۲/۰	۷۲	۴۸	۱۹/۰	۲۳۰/۴	۱۲	۲۴۰

۷- ۱- وضع جوی شهر سامان برحسب ماه: ۱۳۸۹ (دنباله)

دمای هوا (درجه سانتیگراد)				ماه
متوسط	حداقل مطلق	معدل حداقل	معدل حداکثر	
۱۱/۱	-۱/۰	۴/۹	۱۷/۲	فروردین
۱۵/۴	۳/۴	۵/۴	۲۲/۳	اردیبهشت
۲۲/۰	۷/۲	۱۳/۷	۳۰/۲	خرداد
۲۵/۸	۱۲/۰	۱۷/۱	۳۴/۵	تیر
۲۲/۷	۱۱/۴	۱۵/۳	۳۰/۲	مرداد
۲۱/۱	۸/۴	۱۲/۸	۲۹/۴	شهریور
۱۷/۵	۵/۰	۸/۷	۲۶/۳	مهر
۱۰/۳	-۲/۴	۳/۳	۱۷/۳	آبان
۶/۸	-۳/۸	-۰/۸	۱۴/۴	آذر
۱/۰	-۱۱/۴	-۴/۹	۶/۹	دی
۰/۶	-۱۵/۰	-۴/۶	۵/۸	بهمن
۶/۰	-۵/۶	-۰/۲	۱۲/۲	اسفند

ماه	بارندگی ماهانه (میلیمتر)	حداکثر بارندگی در یک روز (میلیمتر)	رطوبت نسبی (درصد)		تعداد روزهای یخبندان	ساعات آفتابی (ساعت)	حداکثر سرعت وزش باد (متر بر ثانیه)	
			ساعت ۶:۳۰	ساعت ۱۸:۳۰			ثانیه	درجه
فروردین	۶۷/۶	۱۹/۲	۵۸	۳۸	۲	۲۲۳/۵	۱۷	۲۱۰
اردیبهشت	۱۰/۹	۴/۴	۵۴	۳۹	۰	۲۶۵/۶	۱۹	۲۳۰
خرداد	۰/۰	۰/۰	۳۲	۱۷	۰	۳۴۷/۰	۱۵	۲۶۰
تیر	۰/۰	۰/۰	۲۴	۱۲	۰	۳۷۶/۶	۱۳	۲۳۰
مرداد	۰/۰	۰/۰	۳۱	۱۷	۰	۳۱۷/۳	۱۲	۴۰
شهریور	۰/۰	۰/۰	۳۵	۲۱	۰	۳۱۳/۸	۱۲	۲۵۰
مهر	۰/۰	۰/۰	۳۲	۱۸	۰	۲۹۹/۱	۱۲	۲۷۰
آبان	۹/۲	۹/۲	۴۱	۲۹	۷	۲۶۱/۴	۱۱	۲۶۰
آذر	۱۳/۵	۱۱/۰	۳۱	۲۷	۲۳	۲۵۱/۴	۱۵	۲۱۰
دی	۲۴/۹	۱۰/۱	۶۵/۰	۴۹	۲۷/۰	۲۲۹/۷	۱۵	۲۲۰
بهمن	۴۸/۲	۱۶/۸	۶۴/۰	۵۸	۲۷/۰	۲۲۵/۲	۱۵	۲۲۰
اسفند	۷۵/۳	۲۹/۲	۵۸/۰	۴۱	۱۶/۰	۲۴۱/۷	۲۰	۲۳۰

۷-۱- وضع جوی شهر اردل بر حسب ماه: ۱۳۸۹ (دنباله)

دمای هوا (درجه سانتیگراد)				ماه
متوسط	حداقل مطلق	معدل حداقل	معدل حداکثر	
۱۷/۹	۲	۶/۸	۱۷/۹	فروردین
۲۳/۱	۴/۴	۹/۵	۲۳/۱	اردیبهشت
۳۱/۸	۸/۲	۱۵/۸	۳۱/۸	خرداد
۳۵/۹	۱۳/۴	۱۹/۳	۳۵/۹	تیر
۳۳/۲	۱۷/۶	۱۹/۷	۳۳/۲	مرداد
/۳۲۰	۱۴/۲	۱۷/۱	/۳۲۰	شهریور
۲۷/۶	۹/۰	۱۲/۶	۲۷/۶	مهر
۱۹/۹	۰/۲	۵/۷	۱۹/۹	آبان
۱۵/۸	-۵/۰	۰/۱	۱۵/۸	آذر
۹/۷	-۸/۰	-۲/۰	۹/۷	دی
۶/۸	-۱۰/۰	-۲/۶	۶/۸	بهمن
۱۳/۲	-۲/۸	۱/۸	۱۳/۲	اسفند

ماه	بارندگی ماهانه (میلیمتر)	حداکثر بارندگی در یک روز (میلیمتر)	رطوبت نسبی (درصد)		تعداد روزهای یخبندان	ساعات آفتابی (ساعت)	حداکثر سرعت وزش باد (متر بر ثانیه)	
			ساعت ۱۸:۳۰	ساعت ۶:۳۰			ثانیه	درجه
فروردین	۱۱۳/۶	۲۶/۷	۷۳	۵۲	۰	۲۰۴/۵	۱۲	۲۷۰
اردیبهشت	۱۷/۰	۶/۷	۷۱	۳۹	۰	۲۵۸/۴	۱۱	۲۳۰
خرداد	۰/۴	۰/۴	۳۹	۱۹	۰	۳۳۸/۴	۱۰	۲۴۰
تیر	۰/۰	۰/۰	۳۳	۱۷	۰	۳۶۱/۳	۱۲	۲۷۰
مرداد	۰/۰	۰/۰	۳۳	۱۹	۰	۲۹۰/۳	۱۰	۳۰۰
شهریور	۴/۰	۴/۰	۳۶	۲۱	۰	۳۰۸/۳	۱۱	۲۹۰
مهر	۰/۰	۰/۰	۳۶	۲۱	۰	۲۹۵/۴	۹	۲۷۰
آبان	۸/۲	۸/۰	۴۶	۲۵	۰	۲۵۳/۴	۱۰	۳۳۰
آذر	۱۹/۵	۱۲/۳	۴۰	۲۶	۱۸	۲۳۸/۰	۸	۲۷۰
دی	۵۲/۵	۲۷/۷	۶۷/۰	۴۷	۲۲/۰	۲۱۲/۵	۱۰	۱۹۰
بهمن	۷۷/۳	۱۸/۷	۷۹/۰	۶۰	۲۴/۰	۱۸۶/۵	۱۱	۲۶۰
اسفند	۱۰۱/۱	۲۰/۹	۶۷/۰	۴۳	۸/۰	۲۰۱/۹	۱۰	۲۷۰

۷-۱- وضع جوی شهر بن بر حسب ماه: ۱۳۸۹ (دنباله)

دمای هوا (درجه سانتیگراد)				ماه
متوسط	حداقل مطلق	معدل حداقل	معدل حداکثر	
۹/۶	-۳/۹	۱/۲	۱۶/۷	فروردین
۱۴/۲	-۱/۸	۴/۷	۲۱/۷	اردیبهشت
۲۱/۳	۱/۵	۹/۳	۲۹/۷	خرداد
۲۵/۶	۵/۷	۱۳/۸	۳۴/۲	تیر
۲۲/۲	۷/۵	۱۱/۳	۳۰/۱	مرداد
۲۰/۳	۵/۰	۹/۳	۲۹/۱	شهریور
۱۷/۱	۳/۲	۷/۴	۲۵/۷	مهر
۸/۰	-۷/۴	-۰/۳	۱۶/۸	آبان
۳/۶	-۶/۸	-۵/۱	۱۴/۰	آذر
-۲/۲	-۱۷/۳	-۱۰/۱	۶/۱	دی
-۲/۸	-۲۱/۱	-۱۰/۰	۴/۳	بهمن
۴/۱	-۱۰/۳	-۲/۸	۱۱/۰	اسفند

ماه	بارندگی ماهانه (میلیمتر)	حداکثر بارندگی در یک روز (میلیمتر)	رطوبت نسبی (درصد)		تعداد روزهای یخبندان	ساعات آفتابی (ساعت)	حداکثر سرعت وزش باد (متر بر ثانیه)	
			ساعت ۱۸:۳۰	ساعت ۶:۳۰			ثانیه	درجه
فروردین	۴۵/۹	۱۳/۱	۶۴	۴۷	۱۰/۰	۰	۲۹/۷	۲۵۶/۶
اردیبهشت	۹/۵	۶/۶	۵۷	۴۰	۲/۰	۰	۲۳/۳	۲۰۳/۲
خرداد	۰/۳	۰/۲	۳۴	۲۰	۰/۰	۰	۲۲/۷	۲۲۷/۴
تیر	۰	۰	۲۷	۱۴	۰/۰	۰	۱۷/۸	۲۲۰/۴
مرداد	۰	۰	۳۳	۱۹	۰/۰	۰	۲۸/۳	۲۶۲/۱
شهریور	۰/۱	۰/۱	۳۹	۲۲	۰/۰	۰	۱۹/۹	۲۵۳/۹
مهر	۱/۵	۱/۵	۳۹	۲۲	۰/۰	۰	۱۸/۷	۲۴۸/۵
آبان	۱۱/۶	۷/۳	۶۰	۴۰	۱۵/۰	۰	۲۴	۲۸۷/۱
آذر	۱۶/۷	۱۳/۹	۴۸	۳۷	۳۰/۰	۰	۲۰/۴	۱۱۵/۳
دی	۲۶/۵	۱۶/۲	۷۶	۵۸	۳۰/۰	۰	۲۳/۱	۱۹۹/۳
بهمن	۷۴/۹	۱۹/۹	۷۵	۷۳	۳۰/۰	۰	۲۰	۲۵۶/۷
اسفند	۷۳/۲	۲۱/۸	۷۰	۵۳	۲۴/۰	۰	۲۴/۷	۱۹۵/۰

(۱) ۷-۱- وضع جوی شهر سورشجان بر حسب ماه: ۱۳۸۹ (دنباله)

دمای هوا (درجه سانتیگراد)				ماه
متوسط	حداقل مطلق	معدل حداقل	معدل حداکثر	
۹/۶	-۵/۴	۱/۰	۱۶/۸	فروردین
۱۳/۹	-۱/۵	۴/۲	۲۱/۷	اردیبهشت
۲۰/۷	۰/۶	۷/۸	۳۰/۶	خرداد
۲۴/۷	۵/۰	۱۱/۷	۳۴/۸	تیر
۲۳/۰	۹/۰	۱۲/۰	۳۱/۸	مرداد
۲۰/۷	۵/۰	۹/۱	۳۰/۵	شهریور
۱۶/۳	۲/۶	۵/۴	۲۶/۷	مهر
۷/۹	-۹/۲	-۱/۸	۱۸/۵	آبان
۳/۰	-۱۰/۷	-۶/۸	۱۵/۱	آذر
-۱/۱	-۱۷/۲	-۹/۷	۸/۲	دی
-۱/۳	-۲۳/۲	-۹/۵	۶/۵	بهمن
۴/۵	-۹/۵	-۲/۹	۱۱/۶	اسفند

ماه	بارندگی ماهانه (میلیمتر)	حداکثر بارندگی در یک روز (میلیمتر)	رطوبت نسبی (درصد)		تعداد روزهای یخبندان	ساعات آفتابی (ساعت)	حداکثر سرعت وزش باد (متر بر ثانیه)	
			ساعت ۶:۳۰	ساعت ۱۸:۳۰			ثانیه	درجه
فروردین	۹۱	۲۱/۱	۷۶	۴۷	۱۲/۰	۰	۲۰/۹	۲۵۰/۸
اردیبهشت	۲۱/۸	۱۷/۱	۷۰	۳۸	۵/۰	۰	۲۱/۸	۲۰۳/۶
خرداد	۱	۰/۸	۴۰	۱۹	۰/۰	۰	۱۹/۴	۲۷۸/۰
تیر	۰	۰	۲۸	۱۳	۰/۰	۰	۴۵/۹	۲۰۷/۱
مرداد	۰	۰	۲۹	۶	۰/۰	۰	۱۸/۱	۳۳۵/۷
شهریور	۲/۳	۱/۳	۳۶	۲۰	۰/۰	۰	۲۰/۴	۱۰۵/۵
مهر	۰	۰	۳۸	۱۹	۰/۰	۰	۱۴/۱	۱۹۶/۳
آبان	۹/۳	۹/۲	۵۶	۳۱	۲۰/۰	۰	۱۸/۴	۱۹۸/۴
آذر	۱۷/۷	۱۱/۶	۴۵	۳۱	۲۸/۰	۰	۱۷/۸	۱۶۲/۸
دی	۳۷/۶	۲۰/۲	۷۵	۵۵	۲۹/۰	۰	۱۶/۲	۱۹۲/۸
بهمن	۷۵/۳	۲۵/۶	۸۱	۶۵	۲۸/۰	۰	۱۴/۵	۱۶۶/۹
اسفند	۱۰۱/۱	۳۲/۸	۷۳	۴۷	۲۳/۰	۰	۱۸/۸	۱۳۸/۸

۷-۱- وضع جوی شهر گندمان بر حسب ماه: ۱۳۸۹ (دنباله)

دمای هوا (درجه سانتیگراد)				ماه
متوسط	حداقل مطلق	معدل حداقل	معدل حداکثر	
۹/۶	-۳/۴	۱/۹	۱۶/۹	فروردین
۱۴/۲	-۰/۷	۴/۳	۲۱/۶	اردیبهشت
۲۱/۳	۰/۲	۷/۵	۲۹/۱	خرداد
۲۵/۶	۴/۴	۱۰/۴	۳۳/۷	تیر
۲۲/۲	۷/۵	۱۰/۷	۳۰/۹	مرداد
۲۰/۳	۴/۷	۸/۳	۲۹/۹	شهریور
۱۷/۱	۱/۲	۳/۹	۲۶/۴	مهر
۸/۰	-۹/۲	-۲/۱	۱۸/۱	آبان
۳/۶	-۱۱/۰	-۷/۰	۱۵/۶	آذر
-۲/۲	-۱۵/۲	-۸/۳	۸/۴	دی
-۲/۸	-۱۶/۱	-۷/۳	۶/۰	بهمن
۴/۱	-۹/۱	-۱/۹	۱۱/۸	اسفند

ماه	بارندگی ماهانه (میلیمتر)	حداکثر بارندگی در یک روز (میلیمتر)	رطوبت نسبی (درصد)		تعداد روزهای یخبندان	ساعات آفتابی (ساعت)	حداکثر سرعت وزش باد (متر بر ثانیه)	
			ساعت ۶:۳۰	ساعت ۱۸:۳۰			ثانیه	درجه
فروردین	۵۶/۹	۹/۹	۷۵	۴۸	۹/۰	۰	۲۱/۷	۲۴۴/۴
اردیبهشت	۸/۹	۳/۶	۷۹	۴۳	۳/۰	۰	۱۸/۸	۲۲۹/۵
خرداد	۰	۰	۶۲	۲۷	۰/۰	۰	۱۸/۳	۲۴۱/۷
تیر	۰	۰	۵۷	۲۲	۰/۰	۰	۱۶/۵	۹۳/۹
مرداد	۰	۰	۵۰	۱۹	۰/۰	۰	۱۵	۷۱/۲
شهریور	۴/۸	۳/۶	۵۷	۲۲	۰/۰	۰	۱۴	۳۲۱/۶
مهر	۰	۰	۶۱	۲۴	۰/۰	۰	۱۴/۹	۲۰۰/۱
آبان	۵/۵	۵/۵	۶۸	۳۰	۲۰/۰	۰	۱۴/۷	۲۵۵/۶
آذر	۷/۴	۷/۲	۵۳	۲۸	۲۸/۰	۰	۱۹/۳	۲۲۲/۸
دی	۳۰/۶	۱۳/۶	۷۵	۴۸	۲۸/۰	۰	۲۵/۷	۲۲۹/۷
بهمن	۵۹/۳	۲۷/۸	۸۰	۷۱	۲۷/۰	۰	۲۰/۱	۲۳۳/۳
اسفند	۹۴/۷	۳۱/۷	۷۰	۴۸	۲۱/۰	۰	۲۵/۱	۲۲۳/۱

توضیح:

- ایستگاه های بلداجی، مال خلیفه، فارسان و گندمان فاقد دستگاه آفتاب نگار می باشد.
مأخذ - اداره کل هواشناسی استان چهارمحال و بختیاری.

۸-۱- تعداد روزهای یخبندان^(۱) شهرهای دارای ایستگاه هواشناسی استان برحسب ماه: ۱۳۸۹ (روز)

شهر	فروردین	اردیبهشت	خرداد	تیر	مرداد	شهریور
اردل	۰	۰	۰	۰	۰	۰
بروجن	۵	۰	۰	۰	۰	۰
بلداجی	۱۰	۳	۰	۰	۰	۰
بن	۱۰	۲	۰	۰	۰	۰
چلگرد	۴	۰	۰	۰	۰	۰
سامان	۲	۰	۰	۰	۰	۰
سورشجان	۱۲	۵	۰	۰	۰	۰
شهرکرد	۱۳	۵	۲	۰	۰	۰
فارسان	۳	۰	۰	۰	۰	۰
فرخشهر	۵	۰	۰	۰	۰	۰
لردگان	۰	۰	۰	۰	۰	۰
گندمان	۹	۳	۰	۰	۰	۰
مال خلیفه	۷	۰	۰	۰	۰	۰

شهر	مهر	آبان	آذر	دی	بهمن	اسفند
اردل	۰	۰	۱۸	۲۲	۲۴	۸
بروجن	۰	۱۷	۲۸	۲۶	۲۶	۱۹
بلداجی	۰	۲۱	۲۸	۲۶	۳۰	۲۰
بن	۰	۱۵	۳۰	۳۰	۳۰	۲۴/۰
چلگرد	۰	۱۶	۲۸	۲۸	۳۰	۲۲
سامان	۰	۷	۲۳	۲۷	۲۷	۱۶
سورشجان	۰	۲۰	۲۸	۲۹	۲۸	۲۳/۰
شهرکرد	۰	۲۰	۲۹	۲۷	۲۷	۲۳
فارسان	۰	۱۶	۳	۲۶	۲۸	۱۹
فرخشهر	۰	۱۷	۳۰	۲۶	۲۶	۱۹
لردگان	۰	۵	۲۴	۲۲	۱۸	۱۳
گندمان	۰	۲۰	۲۸	۲۸	۲۷	۲۱
مال خلیفه	۰	۸	۲۷	۲۲	۲۱	۱۵

(۱) روز یخبندان به روزی اطلاق می شود که حداقل دمای هوا به صفر یا زیر صفر برسد.

مأخذ - اداره کل هواشناسی استان چهارمحال و بختیاری.

۹-۱ - پارامترهای فیزیکی و شیمیایی اندازه گیری شده در آب رودخانه

دفعات خارج از حد مجاز		دفعات نمونه برداری شده		میزان مجاز بارماهیهها	واحد	شرح
۱۳۸۹	۱۳۸۸	۱۳۸۹	۱۳۸۸			
.	.	۴۰	۳۸	.	-	اسیدیته PH
.	.	۴۰	۳۸	.	μ mhos cm	هدایت الکتریکی E/C
.	.	۴۰	۳۸	.	mg lit	مواد معلق در آب T/SS
.	.	۴۰	۳۸	.	mg lit	اکسیژن محلول D/O
.	.	۴۰	۳۸	.	mg lit	اکسیژن مورد نیاز واکنشهای بیوشیمیایی B/O/D5
.	.	۴۰	۳۸	.	mg lit	اکسیژن مورد نیاز واکنشهای شیمیایی C/O/D

حداکثر		حداقل		شرح
۱۳۸۹	۱۳۸۸	۱۳۸۹	۱۳۸۸	
۷/۷۵	۸/۳	۶/۷۸۴	۶/۹۸	اسیدیته PH
۱۰۰۷۵	۱۱۶۹	۲۱۲	۲۱۵	هدایت الکتریکی E/C
۲۴۲	۴۱۹	۲	۱۵	مواد معلق در آب T/SS
۶/۹	۸/۹	۳	۲/۱	اکسیژن محلول D/O
۸	۲۵	۱	۱	اکسیژن مورد نیاز واکنشهای بیوشیمیایی B/O/D5
۲۰	۴۹	۴	۵	اکسیژن مورد نیاز واکنشهای شیمیایی C/O/D

مأخذ - اداره کل حفاظت محیط زیست استان چهارمحال و بختیاری.

۹-۱- حداقل و حداکثر پارامترهای فیزیکی و شیمیایی اندازه گیری شده در آب رودخانه های استان: ۱۳۸۹ (دنباله)

کارون حوضه جونقان		زاینده رود بالا		شرح
حداکثر	حداقل	حداکثر	حداقل	
۷/۶۸	۷/۵۲	۷/۷۴	۷/۵۰۲	اسیدیته PH
۵۹۱	۵۷۷	۴۳۰	۲۶۳	هدایت الکتریکی E /C
۵۶	۲۸	۲۴۲	۲۸	مواد معلق در آب T/SS
۶/۳	۶	۷/۱	۵/۶	اکسیژن محلول D/O
۳	۱	۵	۳	اکسیژن مورد نیاز واکنشهای بیوشیمیایی B/O/D5
۱۶	۵	۱۲	۵	اکسیژن مورد نیاز واکنشهای شیمیایی C/O/D

زاینده رود پایین		کارون حوضه صمصامی		شرح
حداکثر	حداقل	حداکثر	حداقل	
۷/۴۲۸	۷/۱۳	۷/۵۲	۷/۴	اسیدیته PH
۳۹۲	۳۱۴	۴۳۰	۳۳۴	هدایت الکتریکی E/C
۱۹۱	۱۸	۵۰	۴۵	مواد معلق در آب T/SS
۶/۳	۶	۶/۲	۶	اکسیژن محلول D/O
۶	۳	۳	۲	اکسیژن مورد نیاز واکنشهای بیوشیمیایی B/O/D5
۱۲	۸	۸	۵	اکسیژن مورد نیاز واکنشهای شیمیایی C/O/D

مأخذ - اداره کل حفاظت محیط زیست استان چهارمحال و بختیاری.

۱۰-۱- تعداد انواع پرندگان مهاجر در تالابهای استان: ۱۳۸۸

سایر انواع پرندگان	اسامی پرندگان					جمع	شهرستان
	غاز خاکستری	اردک نوک پهن	چنگر	اردک سبز	کشیم		
۲۶۲۸	۸۰۰	۳۰۶	۱۰۸۳۹	۲۵۰۸	۱۲۱۳	۱۸۲۹۴	کل استان
۲۶۲۸	۸۰۰	۳۰۶	۱۰۸۳۹	۲۵۰۸	۱۲۱۳	۱۸۲۹۴	بروجن

سایر انواع پرندگان: حواصیل خاکستری - حواصیل ارغوانی - اگرت کوچک - آنقوت کنجه - گیلار اردک ارده ای - خوتکا - فیلوش - خوتکای سفید - اردک مرمی - اردک سیاه - اردک سیاه کاکل - اردک سرسیاه - آبچیلک تالابی - آبچیلک پاسبز کاکایی بزرگ - کاکایی سرسیاه - کاکایی صورتی - ماهی خورک ابلق - دم جنبانک ابلق - سنقر تالابی
توضیح: تالابهای گندمان و چغاخور در شهرستان بروجن واقع هستند.
مأخذ - اداره کل حفاظت محیط زیست استان چهارمحال و بختیاری.