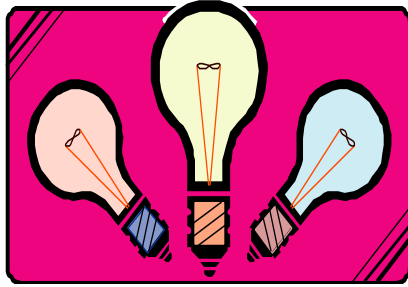
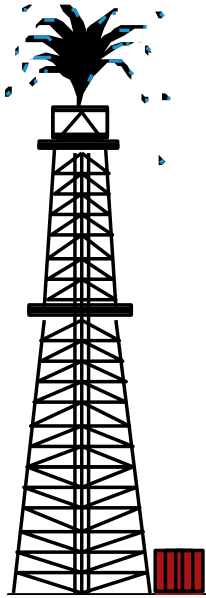


فصل ششم :



نفت و گاز

معرفی صنعتی نو در کشور به شمار می رود. از سال ۱۳۴۳ این سازمان نوپا تحت عنوان "شرکت ملی صنایع پتروشیمی" به فعالیت خود ادامه داد. به دلیل وجود منابع اولیه ای فراوان نفت و گاز و ارزش افزوده بالا و همچنین سایر عوامل، تولید مواد پتروشیمی در ایران مورد توجه و عنایت خاصی قرار گرفته است.

در حال حاضر، آمارهای مندرج در این فصل، از شرکت ملی نفت ایران، شرکت ملی گاز ایران، شرکت ملی پالایش و پخش فرآورده های نفتی ایران و شرکت ملی صنایع پتروشیمی دریافت می شود.

اطلاعات آماری ارائه شده در این فصل، از شرکت ملی پخش فرآورده های نفتی مازندران، (منطقه مازندران و چالوس)، شرکت گاز استان مازندران دریافت شده است.

به دلیل یکی بودن استان مازندران با استان گلستان فعلی تا قبل از سال ۱۳۷۶ ارائه آمار مربوط به سال ۱۳۷۵ در برخی موارد امکان پذیر نبوده است.

به دلیل اهمیت فعالیت های نفت، گاز و پتروشیمی در اقتصاد ایران، اطلاعات آماری مربوط به این فعالیت ها در فصل های معدن و صنعت منظور نشده و یک فصل مستقل در این سالنامه به آن اختصاص داده شده است.

با استخراج نفت و گاز از اولین چاه نفت در مسجد سلیمان، در سال ۱۲۸۷ شمسی (۱۹۰۸ میلادی)، فعالیت صنعت نفت در ایران آغاز شد و آمارهای مربوط به آن نیز از زمان مذکور گردآوری شده است. پس از ملی شدن صنعت نفت در اسفند ۱۳۲۹، شرکت ملی نفت ایران آمارهای وسیع تری را منتشر کرده است. در اولین سالنامه آماری کشور، آمارهای مربوط به سال ۱۳۳۴ شمسی (۱۹۵۵ میلادی) درج شده است.

پس از تأسیس شرکت ملی گاز ایران در اسفند ۱۳۴۴ و شرکت ملی گاز مایع در سال ۱۳۶۶، این دو شرکت نیز به ترتیب آمارهایی در زمینه گاز طبیعی (L.N.G) و گاز مایع (L.P.G) گردآوری کرده اند.

در سال ۱۳۴۲ با احداث اولین کارخانه کود شیمیایی در کشور، صنایع پتروشیمی تولد یافت و این نقطه آغاز تأسیس سازمانی مستقل برای

تعاریف و مفاهیم به کار رفته در این فصل به شرح زیر است:

نفت سفید: نفت سفید برشی از نفت خام و متشکل از سه عنصر هیدروکربور پارافینی، نفتینی و آروماتیکی می باشد. این فرآورده به عنوان سوخت گرمایشی و سوخت مراکز حرارتی به کار می رود و یکی از مواد اصلی تشکیل دهنده سوخت جت است.

نفت کوره: نفت کوره از باز مانده تقطیر نفت خام در برجهای تقطیر پالایشگاه به دست می آید. این فرآورده ها به سبب دارا بودن هیدروکربورهای سنگین، به آسانی نمی سوزد و یکی از سوختههای عمده کشتیها و واحدهای بزرگ صنعتی از جمله نیروگاههای برق به شمار می رود. **نفت گاز:** نفت گاز فرآورده ای است که بعد از برش نفت سفید به دست می آید و به عنوان سوخت ماشین آلات کشاورزی و صنعتی و سوخت تعدادی وسیله نقلیه عمومی و تأسیسات حرارتی بکار می رود.

بنزین موتور: بنزین موتور آمیزه ای است از هیدروکربورهای به طور عمده حلقوی و ایزومره با نسبتهای متفاوت که برای افزایش درجه آرام سوزی آن، برخی از ترکیبات آلی به آن اضافه می شود.

گاز طبیعی (گاز غنی): گاز تولیدی از منابع نفتی و گازی را گاز طبیعی یا غنی می گویند که به صورت "کلاهک"، "همراه با نفت" (مانند گاز منطقه آجاجاری) و "مستقل" (نظیر ذخایر گاز سرخس و سرخون) قابل دسترسی می باشد.

گاز مایع: گاز مایع مخلوط است از پروپان و بوتان نرمال که در اثر شرایط محیط و مصرف، نسبت حجمی این دو ماده در مخلوط تغییر می یابد و در تحت فشاری حدود ۱۱۰-۱۰۰ پوند بر اینچ مربع به صورت مایع در می آید.

مشترک گاز: عبارت است از شخص حقیقی یا حقوقی که طبق روش پذیرش متقاضیان گاز پس از تحویل مدارک مورد نظر و پرداخت حقوق و هزینه های متعلقه، مشخصاتش در دفتر پذیرش اشتراک ثبت شده و شماره مشترک به وی اختصاص یافته باشد.

مصرف کننده گاز: به مشترکینی اطلاق می گردد که جریان گاز آنها پس از طی مراحل اشتراک پذیری راه اندازی شده باشد.

انشعاب گاز: به خطوطی که جهت ارسال گاز از خطوط انتقال، خطوط تغذیه و شبکه تا ایستگاه اختصاصی مشترک نصب می شود انشعاب اطلاق می گردد.

۱-۶- مصرف انواع فرآورده های نفتی

سال و شهرستان	گاز مایع (تن)	سوخته های هواپیما (متر مکعب)	بنزین (هزار متر مکعب)	نفت سفید (هزار متر مکعب)
..... ۱۳۷۵	۷۶۴۷۹	۴۰	۵۹۱/۶۴۹	۷۹۳/۹۴۷
..... ۱۳۸۶	۸۳۲۲۶	۶۰۰۸	۱۲۰۶/۸۷۲	۴۱۹/۷۸۶
..... ۱۳۸۷	۹۱۰۳۳	۵۲۶۵	۱۲۵۳	۴۰۷
..... ۱۳۸۸	۱۰۳۵۴۶	۸۳۱۹	۱۲۳۰/۴	۳۴۵/۶
..... ۱۳۸۹	۹۴۸۳۲	۸۶۸۰	۱۱۷۰/۳	۳۹۰/۴
..... ۱۳۹۰	۱۰۶۷۴۲	۱۳۳۷۵	۱۱۲۵	۲۸۴/۵
..... آمل	۱۹۶۱۶	۰	۱۳۱	۴۲/۲
..... بابل	۲۳۱۷۸	۰	۱۳۵	۸۱/۱
..... بابلسر	۱۸۳۷	۰	۶۰	۱
..... بهشهر	۲۳۶۶	۰	۴۱	۵/۲
..... تنکابن	۱۰۲۴۱	۰	۶۳	۳۷/۶
..... جویبار	۲۰۰۰	۰	۲۷	۲/۵
..... رامسر	۱۰۵۵	۱۵۸	۴۵	۴/۵
..... ساری	۷۰۴۸	۱۲۴۷۲	۱۵۸	۲۱/۳
..... سوادکوه	۶۳۳۲	۰	۲۶	۱۵/۷
..... عباس آباد	۸۴۴	۰	۳۶	۰/۷
..... فریدونکنار	۱۴۰۰	۰	۱۳	۰/۶
..... قائمشهر	۶۰۵۷	۰	۱۱۹	۱
..... گلگاه	۱۰۶۶	۰	۱۰	۱
..... محمودآباد	۲۲۱۱	۰	۴۵	۲/۷
..... میاندورود	۳۵۲۳	۰	۱۲	۱/۳
..... نکا	۲۶۴۵	۰	۲۹	۴/۸
..... نور	۶۲۹۱	۰	۵۸	۲۳/۸
..... نوشهر و چالوس	۹۰۳۲	۷۴۵	۱۱۷	۳۷/۵



۱-۶- مصرف انواع فرآورده های نفتی (دنباله)

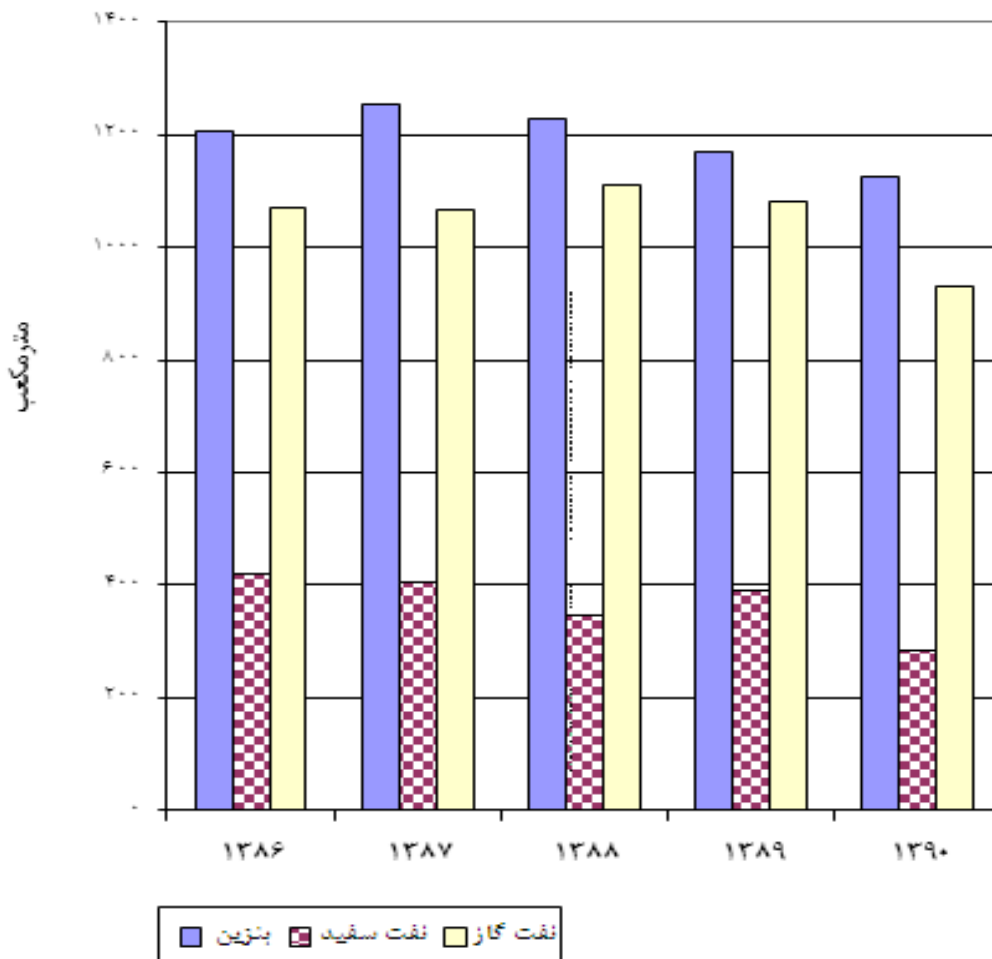
سایر فرآورده ها ** (هزار متر مکعب)	قییر (تن)	روغنهای موتور و صنعتی * (هزار متر مکعب)	نفت کوره (هزار متر مکعب)	نفت گاز (هزار متر مکعب)	سال و شهرستان
۱۵	۱۶۹	۱۳/۴۳۵	۱۱۶۶/۶۷	۱۱۰۷/۳۳۱ ۱۳۷۵
۱۴/۷۰۱	-	-	۹۲۹/۵۴۴	۱۰۶۹/۸۵۱ ۱۳۸۶
-	-	-	۹۱۸/۱۳	۱۰۶۶ ۱۳۸۷
.	.	.	۱۱۰۸/۹	۱۱۱۲/۹ ۱۳۸۸
.	.	.	۱۰۴۸/۲	۱۰۸۲ ۱۳۸۹
.	.	.	۱۰۳۸	۹۳۱ ۱۳۹۰
.	.	.	۳	۱۵۹/۴ آمل
.	.	.	۲	۱۰۹/۳ بابل
.	.	.	.	۲۳/۶ بابلسر
.	.	.	۵	۷۴/۸ بهشهر
.	.	.	.	۲۸/۷ تنکابن
.	.	.	۵	۲۱/۳ جویبار
.	.	.	.	۲۱/۸ رامسر
.	.	.	۱۳	۸۹/۵ ساری
.	.	.	۱	۸۴ سوادکوه
.	.	.	.	۴/۵ عباس آباد
.	.	.	.	۸ فریدونکنار
.	.	.	۱	۶۴/۳ قائمشهر
.	.	.	.	۱۳/۱ گلوگاه
.	.	.	.	۳۱ محمودآباد
.	.	.	.	۲۳/۱ میاندورود
.	.	.	۱۰۰۷	۶۴ نکا
.	.	.	۱	۴۲/۵ نور
.	.	.	.	۶۸/۱ نوشهر و چالوس

*. توزیع انواع روغن موتور از دیماه ۸۲ به بخش خصوصی (شرکت ایرانول، بهران و ...) واگذار گردید.

** انواع روغنهای و فرآورده های شیمیایی مانند حشره کش.

مأخذ : شرکت پالایش و پخش فرآورده های نفتی ایران - منطقه مازندران.

نمودار ۱-۶- مصرف برخی از فرآورده های سوختی سال های ۱۳۸۶-۱۳۹۰



(منبع: جدول ۱-۶)

۲-۶- تعداد مخازن و جایگاههای فروش مواد سوختی

تعداد جایگاه			مخازن مواد سوختی		سال و شهرستان
خصوصی	دولتی	جمع	ظرفیت (هزار لیتر)	تعداد	
۳۹	۷	۴۶	۵۳۹۸	۲۳۸ ۱۳۷۵
۱۰۸	۶	۱۱۴	۲۵۳۹۵۵	۹۲۳ ۱۳۸۶
۱۱۱	۶	۱۱۷	۲۵۹۶۴۶	۱۱۵۳ ۱۳۸۷
۱۲۰	۵	۱۲۵	۲۶۰۹۷۲	۱۱۵۹ ۱۳۸۸
۱۲۰	۶	۱۲۶	۲۲۰۷۳۷	۱۱۷۹ ۱۳۸۹
۱۲۹	۵	۱۳۴	۲۰۸۵۷۲	۹۶۷ ۱۳۹۰
۱۲	۰	۱۲	۴۶۶۲	۱۴۰ آمل
۱۷	۰	۱۷	۷۷۰۰	۱۸۵ بابل
۹	۰	۹	۱۶۹۹	۴۴ بابلسر
۳	۱	۴	۲۶۶۴	۴۸ بهشهر
۵	۰	۵	۱۰۰۲	۲۳ تنکابن
۴	۰	۴	۱۲۶۷	۴۱ جویبار
۵	۰	۵	۸۶۷	۲۰ رامسر
۱۵	۱	۱۶	۱۷۴۷۰۰	۱۱۲ ساری
۳	۱	۴	۸۸۰	۲۵ سوادکوه
۳	۰	۳	۴۶۴	۱۰ عباس آباد
۱	۰	۱	۴۲۸	۱۱ فریدونکنار
۱۵	۰	۱۵	۳۱۶۳	۹۶ قائمشهر
۳	۰	۳	۱۱۱۴	۱۹ گلوگاه
۷	۰	۷	۱۲۰۰	۲۸ محمودآباد
۲	۰	۲	۶۸۰	۱۷ میانرود
۵	۰	۵	۲۱۸۶	۵۹ نکا
۹	۰	۹	۱۴۷۴	۳۵ نور
۱۱	۲	۱۳	۲۴۲۲	۵۴ نوشهر و چالوس



۲-۶- تعداد مخازن و جایگاههای فروش مواد سوختی (دنباله)

تعداد شعب فروش نفت	تعداد پمپ			سال و شهرستان
	نفت سفید	نفت گاز	بنزین	
۱۱۹	۷۸	۲۱۴	۳۰۰ ۱۳۷۵
۵۶۵	۳	۱۹۰	۷۲۲ ۱۳۸۶
۵۴۹	۴	۲۲۱	۸۶۸ ۱۳۸۷
۵۲۰	۴	۲۰۷	۸۴۵ ۱۳۸۸
۳۴۱	۹	۲۰۳	۱۰۷۳ ۱۳۸۹
۴۶۸	۳	۲۵۸	۱۱۸۳ ۱۳۹۰
۳۹	۰	۲۳	۱۸۷ آمل
۷۰	۰	۳۷	۱۳۳ بابل
۱۱	۱	۱۷	۹۰ بابلسر
۲۹	۰	۱۴	۶۰ بهشهر
۲۸	۰	۱۰	۳۱ تنکابن
۱۴	۰	۶	۲۶ جویبار
۸	۰	۱۱	۲۵ رامسر
۶۹	۰	۳۰	۱۷۷ ساری
۲۵	۰	۱۲	۲۴ سوادکوه
۲	۰	۶	۱۶ عباس آباد
۲	۰	۲	۸ فریدونکنار
۴۵	۰	۲۸	۱۷۷ قائمشهر
۹	۰	۷	۲۲ گلوگاه
۹	۰	۱۲	۳۶ محمودآباد
۵	۰	۶	۱۲ میانرود
۲۴	۰	۱۴	۴۲ نکا
۳۷	۰	۸	۵۴ نور
۴۲	۲	۱۵	۶۳ نوشهر و چالوس

مأخذ: شرکت پالایش و پخش فرآورده های نفتی ایران - منطقه مازندران.

۳-۶- تعداد شهرها و روستاهای گاز رسانی شده ، و تعداد انواع انشعاب ، تعداد مصرف کننده و مقدار مصرف گاز طبیعی

سال و شهرستان	تعداد شهرهای گاز رسانی شده	تعداد روستاهای گاز رسانی شده	تعداد انشعاب	
			جمع	خانگی - تجاری
صنعتی				
۱۳۷۵	۱۷	۳۳	۵۶۵۳۰	۵۶۵۲۱
۱۳۸۶	۳۵	۹۲۸	۴۴۸۳۰	۴۴۸۳۰
۱۳۸۷	۳۵	۱۰۵۱	۴۶۸۱۰	۴۶۸۱۰
۱۳۸۸	۳۷	۱۱۹۸	۵۰۹۴۸	۵۰۹۴۸
۱۳۸۹	۳۸	۱۲۶۷	۵۳۹۹۹	۵۳۹۹۹
۱۳۹۰	۴۲	۱۳۱۸	۵۶۶۳۶	۵۶۶۳۶
آمل	۱	۱۳۵	۵۳۸۵۶	۵۳۸۵۶
بایل	۳	۱۳۹	۶۵۶۸۷	۶۵۶۸۷
بابلسر	۳	۶۵	۲۷۱۰۵	۲۷۱۰۵
بهشهر	۳	۲۰	۲۹۳۵۰	۲۹۳۵۰
تنکابن	۴	۶۸	۲۶۶۳۰	۲۶۶۳۰
جویبار	۲	۷۴	۲۲۹۵۹	۲۲۹۵۹
چالوس	۳	۴۲	۲۱۵۵۸	۲۱۵۵۸
رامسر	۲	۲۲	۱۵۶۳۹	۱۵۶۳۹
ساری	۲	۲۰۰	۷۹۰۱۲	۷۹۰۱۲
سوادکوه	۲	۲۴	۱۰۶۰۸	۱۰۶۰۸
عباس آباد	۳	۳۶	۱۶۷۹۳	۱۶۷۹۳
فریدونکنار	۱	۲۶	۱۲۵۶۰	۱۲۵۶۰
قائمشهر	۳	۱۴۶	۶۴۰۶۸	۶۴۰۶۸
گلوگاه	۱	۱۳	۸۸۸۹	۸۸۸۹
محمودآباد	۲	۹۹	۲۵۷۷۶	۲۵۷۷۶
میاندورود	۱	۴۳	۱۴۰۶۴	۱۴۰۶۴
نکا	۱	۵۲	۱۸۵۸۰	۱۸۵۸۰
نور	۴	۵۲	۲۱۷۰۱	۲۱۷۰۱
نوشهر	۱	۶۲	۳۱۵۲۶	۳۱۵۲۶
آمار صنایع



۳-۶- تعداد شهرها و روستاهای گاز رسانی شده ، و تعداد انواع انشعاب ، تعداد مصرف کننده و مقدار مصرف گاز طبیعی (دنباله)

شبکه (کیلومتر)	مصرف گاز طبیعی (میلیون متر مکعب)	تعداد مصرف کننده			سال و شهرستان
		صنعتی	تجاری	خانگی	
...	۱۸۵۷	۱۰	۲۲۴۶	۶۵۶۹۰	۱۳۷۵
۵۶۷۷/۸۴۷	۵۴۵۶	۱۰۰۹	۲۵۶۳۲	۶۰۰۴۱۳	۱۳۸۶
۵۷۵۶/۰۴۲	۵۸۴۲	۱۱۴۱	۲۷۶۱۰	۶۴۱۵۶۱	۱۳۸۷
۱۱۹۹۱/۹۵۵	۵۴۸۵	۲۱۱۵	۳۳۱۴۰	۶۸۱۳۶۹	۱۳۸۸
۱۲۶۱۴/۵۵۹	۵۹۶۴	۳۶۷۴	۴۰۴۰۰	۷۶۳۷۷۲	۱۳۸۹
۱۳۸۵۳/۵۹۹	۶۱۸۰	۴۳۵۷	۴۴۵۷۴	۸۲۷۹۴۶	۱۳۹۰
۱۱۱۶/۱۰۳	۳۸۷	۵۵۱	۳۶۷۸	۷۳۵۸۲	آمل
۱۷۱۶/۳۳۹	۴۲۷	۲۷۰	۶۷۱۲	۹۷۰۹۴	بابل
۶۸۷/۵۱۴	۱۶۵	۲۶۴	۲۳۵۴	۴۲۵۰۱	بابلسر
۴۴۱/۵۹۸	۲۰۴	۲۲	۲۰۲۴	۴۷۶۹۷	بهشهر
۸۳۱/۸۶۶	۲۰۲	۱۳۷	۳۱۳۲	۳۸۲۶۷	تنکابن
۶۲۶/۹۵۹	۹۵	۳۴۶	۱۱۱۰	۲۲۲۴۰	جویبار
۵۷۹/۲۰۲	۱۲۵	۹۴	۱۸۷۵	۳۴۶۸۸	چالوس
۳۷۸/۹۰۰	۶۷	۸۰	۱۵۵۲	۲۳۴۱۲	رامسر
۲۰۱۷/۹۸۳	۶۳۲	۵۸۰	۵۴۹۴	۱۱۶۲۱۲	ساری
۲۹۳/۹۶۹	۵۲	۶۷	۵۸۱	۱۳۱۱۷	سوادکوه
۴۷۹/۲۴۶	۹۵	۳۷۳	۱۱۰۱	۲۷۴۹۳	عباس آباد
۲۱۸/۱۹۹	۵۴	۱۳۴	۸۱۶	۱۹۸۰۶	فریدونکنار
۱۶۳۹/۸۶۵	۴۱۸	۵۴۸	۶۱۲۹	۹۱۲۹۳	قائمشهر
۱۹۳/۶۶۴	۵۵	۷	۵۴۹	۱۰۵۰۱	گلوگاه
۵۴۱/۸۵۸	۱۴۳	۳۶۴	۱۲۷۶	۳۵۸۲۱	محمودآباد
۳۳۶/۰۶۰	۶۸	۱۴۰	۵۱۶	۱۶۳۷۱	میاندورود
۴۷۰/۲۱۵	۲۶۸۴	۲۷	۱۵۵۴	۲۷۰۵۲	نکا
۵۳۰/۷۴۸	۱۳۶	۲۲۹	۱۶۶۲	۳۴۴۶۹	نور
۷۵۳/۳۱۱	۱۷۱	۱۲۴	۲۴۵۹	۵۶۳۳۰	نوشهر
...	آمار صنایع

- مصرف صنایع در شهرستانها گنجانده شده است.
 - مصرف گاز طبیعی نکاشامل نیروگاه نیز می باشد.
 مأخذ: شرکت ملی گاز ایران - منطقه مازندران.