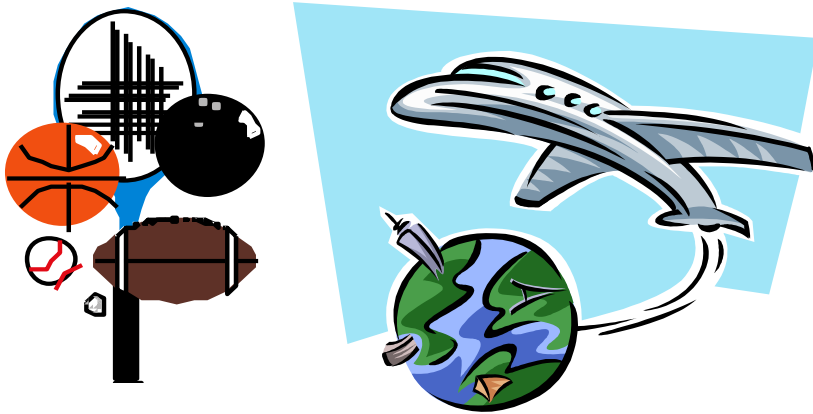


## فصل هفدهم :



فرهنگ ، ورزش  
و گردشگری

آمارهای ارائه شده در این فصل مربوط به برنامه های صدا و سیما، مطبوعات، کتاب و کتابخانه های عمومی، سینما، موزه ها و بناهای تاریخی، جهانگردان وارد شده به کشور و زائران اماکن متبرکه می باشد که در ذیل به تاریخچه مختصر جمع آوری اطلاعات در هر یک از این زمینه ها اشاره می شود.

تهیه منظم آمار مربوط به برنامه های رادیو و تلویزیون از سال ۱۳۴۵ و تئاتر و موزه ها از سال ۱۳۴۷ آغاز گردید. قدیمی ترین آمار مربوط به سینماهای کشور که در دسترس مرکز آمار ایران قرار گرفته مربوط به سال ۱۳۴۸ است که توسط سازمان فرهنگ و هنر که پس از پیروزی انقلاب اسلامی به "وزارت فرهنگ و ارشاد اسلامی" تغییر نام یافته است، تهیه گردیده است.

تهیه آمار مربوط به مطبوعات به صورت جامع برای نخستین بار بر اساس « طرح بررسی نشریات کشور» در سال ۱۳۴۹ توسط مرکز آمار ایران صورت گرفت. این وظیفه در حال حاضر به عهده اداره مطبوعات داخلی وزارت فرهنگ و ارشاد اسلامی می باشد.

جمع آوری و ارائه آمار مربوط به کتابخانه های کشور از سال ۱۳۴۴ شروع شد و کانون پرورش فکری کودکان و نوجوانان نیز پس از تأسیس در سال ۱۳۴۴ اطلاعات مربوط به فعالیت های خود را ثبت و ارائه نموده است.

تهیه آمارهای جهانگردی هر چند با تشکیل سازمان جلب سیاحان در سال ۱۳۴۲ آغاز شد، اما سازمان مزبور بر اساس سوابق موجود در دفاتر ادارات گمرک، گذرنامه و سایر منابع مربوطه موفق به جمع آوری اطلاعات سال های ۱۳۳۱ تا ۱۳۴۲ گردید که این آمارها برای نخستین بار در سالنامه آماری ۱۳۴۵ کشور درج گردید.

درباره آمارهای مندرج در این فصل توضیح نکات زیر ضروری است:

اطلاعات آماری مربوط به فرهنگ اگرچه در زمینه های گوناگونی قابل ارائه می باشد، معذک به علت در دسترس نبودن یا عدم تولید برخی آمارها، درج آمار تنها در زمینه های یاد شده میسر گردیده است.

آمار مربوط به تعداد بازدید کنندگان از موزه ها و بناهای تاریخی استان نیز از طریق اداره کل موزه ها و مستند به سازمان میراث فرهنگی

تلویزیونی و اتخاذ تصمیم در مورد پخش برنامه هاست.

**تولید فیلم:** مجموعه‌های مختلفی است که با استفاده از خدمات مختلف در یک طیف گسترده از افراد و وسایل (فیلمنامه، بازیگر، واحدهای دکور، لباس، گریم، نور، صدا، نماهای ویژه، تدوین و وسایل فنی و...) تا تهیه نسخه آماده نمایش، انجام می‌شود.

**سینما:** سینما عبارت است از هنر، فن و صنعت تولید و نمایش فیلم است.

**فیلم سینمایی:** فیلم بلند داستان دار است که حداقل ۷۵ دقیقه بوده و معمولاً با عرض ۳۵ میلیمتری برای نمایش ساخته می‌شود.

**مطبوعات:** برطبق قانون، مطبوعات عبارتند از نشریاتی که به طور منظم، با نام ثابت و تاریخ انتشار در فواصل معین، در زمینه‌های گوناگون خبری، انتقادی، اجتماعی، سیاسی، اقتصادی، کشاورزی، فرهنگی، دینی و علمی و... منتشر می‌شوند.

**مراکز فرهنگی- هنری کانون پرورش فکری کودکان و نوجوانان:** کتابخانه‌های وابسته به کانون پرورش فکری کودکان و نوجوانان که کلیه فعالیت‌های فرهنگی اعم از کتابخوانی و یادگیری نقاشی، خط، سرود و... در آنها انجام می‌گیرد.

**اعضا مراکز فرهنگی- هنری کانون پرورش فکری کودکان و نوجوانان:** کودکان و نوجوانان ۶ تا ۱۸ ساله‌ای که به صورت عضو از خدمات مراکز فرهنگی- هنری استفاده می‌کنند.

کشور که تعدادی از موزه‌ها و بناهای تاریخی را تحت پوشش دارد جمع‌آوری می‌شود و به علت فقدان مرجعی واحد که کلیه موزه‌ها و بناهای تاریخی کشور را از لحاظ آماری تحت پوشش داشته باشد، ارائه آمار جامعی در این زمینه تاکنون میسر نشده است.

آمارهای مربوط به زائران اماکن متبرکه فقط شامل آن دسته از زائرانی است که از طریق سازمان حج و زیارت اقدام به سفر نموده‌اند.

**تعاریف و مفاهیم به کار رفته در این فصل به شرح زیر است:**

**تولید برنامه رادیویی و تلویزیونی:** تولید فرآیندی است که متن، طرح، سناریو یا پیام‌ها و اندیشه‌ها را از طریق به کارگیری منابع انسانی هنری و فنی، تجهیزات، مواد مصرفی و منابع مالی، به ساختار برنامه‌ای صوتی یا تصویری تبدیل کرده و آنرا بر واسطه‌ی رسانه‌ای (فیلم، نوار ویدئو، نوار صدا، دیسک، امواج و...) ضبط و ثبت و سوار می‌کند و برای توزیع، پخش یا نمایش از طریق تجهیزات فرستنده، گیرنده یا تجهیزات نمایشی دیگر آماده می‌سازد. در تولید تلویزیونی، متن‌ها و ابزار و مواد رسانه‌ای و نیز واسطه‌ها، کلاً برای تولید و ضبط و ثبت "تصویر و صدا" به کار می‌روند در حالی که در تولید رادیو، عوامل پیشگفته، صرفاً برای تولید و ضبط و ثبت "صدا" به کار گرفته می‌شوند.

**مرکز رادیویی و تلویزیونی:** مراکز واقع در هر استان که مکان تولید برنامه‌های رادیویی و

**جهانگرد:** طبق تعریف سازمان جهانی جهانگردی، جهانگرد (توریست، سیاح یا گردشگر) شخصی است که به کشور یا شهری غیر از محیط زیست عادی خود برای مدتی که کمتر از ۲۴ ساعت و بیشتر از یک سال نباشد سفر کند و قصد او از سفر، تفریح، استراحت، ورزش، دیدار اقوام و دوستان، ماموریت، شرکت در سمینار، کنفرانس یا اجلاس، معالجه، مطالعه و تحقیق یا فعالیتهای مذهبی باشد.

**غیر جهانگرد:** کسی که کشور محل دائمی اقامت خود را به قصد اشتغال، اقامت دائم، پناهندگی، تحصیل و ماموریت در نمایندگیهای سیاسی خارج از کشور ترک نماید غیر جهانگرد محسوب می شود.

**کتاب:** بر اساس تعریف ارائه شده از طرف سازمان یونسکو، کتاب نشریه ای غیر ادواری است که اختصاص به موضوعی ویژه دارد و تعداد صفحات آن ۴۸ صفحه یا بیشتر است.

**جزوه:** نشریه ای غیر ادواری است که بر حسب مورد به یک یا چند موضوع یا مسئله و رویداد خاص می پردازد. گسترده توزیع جزوه معمولاً محدود به داخل سازمانها یا گروههای محدود و خاص است.

**شمارگان (تیراژ):** تعداد نسخه های چاپ یا تکثیر شده از نشریه در یک نوبت چاپ و انتشار است.

**بناهای تاریخی:** آثار معماری، عناصر و بناهایی است که جنبه باستانی دارد یا از نظر تاریخی، هنری و علمی واجد ارزش می باشد.

**موزه:** موسسه ای است دائمی و غیر انتفاعی که به منظور گردآوری، آموزش و نمایش دست آوردهای انسان یا طبیعت فعالیت می کند و درهای آن به روی عموم مردم باز است.

۱-۱۷ - تولید برنامه های محلی صدای جمهوری اسلامی ایران - مرکز مازندران

مقدار	سال و موضوع
۲۴۸۴:۴۹	.....۱۳۷۵
۳۹۰۸:۹۴	..... ۱۳۸۰
۳۰۹۷:۳	..... ۱۳۸۶
۳۵۲۵:۳۵	..... ۱۳۸۷
۳۴۵۵:۳۴	..... ۱۳۸۸
۳۵۷۵:۲۰	..... ۱۳۸۹
۳۶۲۱:۵۵:۰۰	..... ۱۳۹۰
۱۲۰:۲۰:۰۰	..... ارزشهای دفاع مقدس
۱۳۴:۲۰:۰۰	..... اطلاعات عمومی
۲۵۵:۴۰:۰۰	..... اقتصادی
۳۰:۵۵:۰۰	..... تاریخی
۱۲۶:۳۰:۰۰	..... سیاسی
۹۹:۲۰:۰۰	..... علم و فن
۹۰۱:۵۵:۰۰	..... فرهنگی
۵۶۹:۱۵:۰۰	..... معارف اسلامی
۱۹۲:۵۰:۰۰	..... ورزش و تفریحات سالم
۱۱۹۰:۵۰:۰۰	..... اجتماعی

مأخذ : صدا و سیما مرکز مازندران.

۲-۱۷- مدت پخش برنامه های صدای جمهوری اسلامی ایران - مرکز مازندران

شبکه استان / پخش محلی				سال
میان برنامه	برنامه	اخبار	جمع	
۷۳۰ : ۳۸	۲۰۱۴ : ۴۲	۱۲۹ : ۲۶	۲۸۷۴ : ۰۶	..... ۱۳۷۵
۶۱۴:۲۵	۳۷۶۰:۴۲	۲۰۷:۱۳	۴۵۸۱:۰۸	..... ۱۳۸۰
۲۳۱:۲۲	۴۸۱۰:۴۷:۵۲	۱۹۷:۴۶	۵۲۳۹:۵۵:۵۲	..... ۱۳۸۶
۹۱:۳۱	۴۴۲۶:۱۷	۱۳۴:۲۱	۴۶۵۲:۰۹	..... ۱۳۸۷
۱۳۰:۹	۴۱۹۶:۵۹	۲۰۱:۴۴	۴۵۲۸:۵۲	..... ۱۳۸۸
۱۱۵۷:۲۷	۳۳۴۳:۰۳	۱۹۸:۰۴	۴۶۹۸:۳۴	..... ۱۳۸۹
۳۰۳۱:۳۶:۱۰	۳۶۰۷:۱۱:۰۰	۲۹۵:۳۲:۰۰	۶۹۳۴:۱۹:۱۰	..... ۱۳۹۰

- به استان هایی که دارای شبکه استانی می باشند تحت عنوان شبکه استان ، در غیر اینصورت تحت عنوان پخش محلی نوشته شود.  
 مأخذ : صدا و سیما مرکز مازندران.

۱۷-۳- تولید برنامه های محلی سیمای جمهوری اسلامی ایران \_ مرکز مازندران

مقدار	سال و موضوع
۳۴۸ : ۱۶	.....۱۳۷۵
۱۴۳۹:۴۶	.....۱۳۸۰
۱۲۴۳:۶:۵۲	..... ۱۳۸۶
۱۱۷۵:۳۳	..... ۱۳۸۷
۱۲۱۲:۴۵	..... ۱۳۸۸
۱۶:۲۰:۱۲۱۱	..... ۱۳۸۹
۱۷۸۱:۳۵:۰۰	..... ۱۳۹۰
۴۹:۵۰:۰۰	..... ارزشهای دفاع مقدس
۲۰۰:۴۵:۰۰	..... اطلاعات عمومی
۸۱:۱۰:۰۰	..... اقتصادی
۱۹:۵۵:۰۰	..... تاریخی
۸۶:۴۵:۰۰	..... سیاسی
۶۷:۴۰:۰۰	..... علم و فن
۲۵۴:۴۰:۰۰	..... فرهنگی
۲۴۳:۴۰:۰۰	..... معارف اسلامی
۳۲۵:۵۰:۰۰	..... ورزش و تفریحات سالم
۴۵۱:۲۰:۰۰	..... اجتماعی

مأخذ : صدا و سیمای مرکز مازندران

۴-۱۷- مدت پخش برنامه های سیمای جمهوری اسلامی ایران - مرکز مازندران

شبکه استان / پخش محلی				سال
میان برنامه	برنامه	اخبار	جمع	
۱۱۸ : ۵۰	۲۱۹ : ۰۶	۷۲ : ۰۸	۴۰۹ : ۶۴	..... ۱۳۷۵
۴۵۱ : ۳۲	۲۱۳۹ : ۵۳	۲۲۵ : ۲۱	۲۸۱۶ : ۰۶	..... ۱۳۸۰
۶۳۴ : ۵۰	۲۳۶۳ : ۴۰	۲۷۵ : ۲۱	۳۲۷۳ : ۷۰	..... ۱۳۸۶
۳۹۰ : ۱۷	۲۱۵۵ : ۳	۱۷۶ : ۲۳	۲۷۲۱ : ۴۳	..... ۱۳۸۷
۵۴۱ : ۳	۲۵۸۷ : ۱۰	۲۲۷	۳۳۵۵ : ۱۳	..... ۱۳۸۸
۲۲۵۸ : ۵۱	۱۳۲۷ : ۱۲	۲۷۵ : ۳۵	۳۸۶۱ : ۴۰	..... ۱۳۸۹
۵۳۵۳ : ۲۸	۱۹۷۳ : ۵۹	۳۱۶ : ۴۵	۷۶۴۴ : ۱۳	..... ۱۳۹۰

مأخذ : صدا و سیمای مرکز مازندران.



۵-۱۷- سینماها و تماشاگران فیلمهای سینمایی

تعداد تماشاگر			سینما		سال و شهرستان
فیلمهای خارجی	فیلمهای ایرانی	جمع	گنجایش	تعداد	
۳۴۵۰۸۵	۱۰۶۵۵۶۱	۱۴۱۰۶۴۶	۱۱۰۸۴	۱۶	.....۱۳۷۵
۴۶۸۷۲	۷۳۰۸۹۲	۷۷۷۷۶۴	۸۴۷۴	۱۹	.....۱۳۸۰
.	۵۴۷۰۴۸	۵۴۷۰۴۸	۷۰۰۹	۱۲	.....۱۳۸۶
.	۷۷۸۲۴۴	۷۷۸۲۴۴	۶۱۶۱	۱۲	.....۱۳۸۷
.	۸۳۶۸۴۸	۸۳۶۸۴۸	۵۵۷۵	۱۲	.....۱۳۸۸
.	۵۸۱۵۳۷	۵۸۱۵۳۷	۴۸۷۵	۱۱	.....۱۳۸۹
.	۵۶۲۲۱۵	۵۶۲۲۱۵	۴۸۷۵	۱۱	.....۱۳۹۰
.	۷۱۴۰۵	۷۱۴۰۵	۵۲۱	۲	.....آمل
.	۱۱۴۸۳۹	۱۱۴۸۳۹	۸۴۰	۲	.....بابل
.	۸۸۳۳۰	۸۸۳۳۰	۵۰۰	۱	.....بابلسر
.	۱۷۷۳۹	۱۷۷۳۹	۳۴۰	۱	.....بهشهر
.	۴۰۲۷۲	۴۰۲۷۲	۶۰۰	۲	.....تنکابن
.	.	.	.	.	.....جویبار
.	۱۴۵۶۵۸	۱۴۵۶۵۸	۵۹۴	۱	.....چالوس
.	.	.	۴۸۰	۱	.....رامسر
.	۸۳۹۷۲	۸۳۹۷۲	۱۰۰۰	۱	.....ساری
.	.	.	.	.	.....سوادکوه
.	.	.	.	.	.....عباس آباد
.	.	.	.	.	.....فریدونکنار
.	.	.	.	.	.....قائمشهر
.	.	.	.	.	.....گلوگاه
.	.	.	.	.	.....محمودآباد
.	.	.	.	.	.....میانرود
.	.	.	.	.	.....نکا
.	.	.	.	.	.....نور
.	.	.	.	.	.....نوشهر

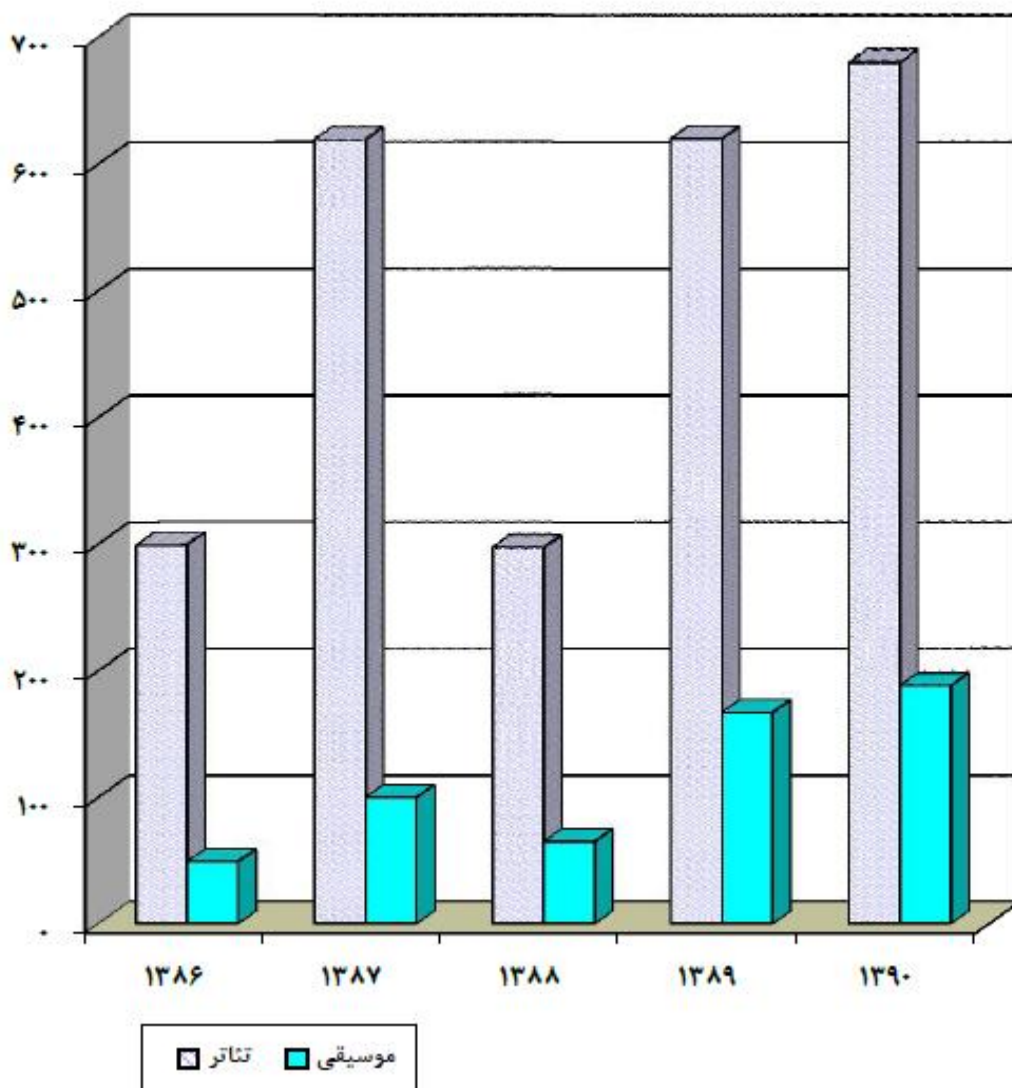
- سینما ( هتل رامسر ) بصورت فصلی کار می کند .  
مأخذ : اداره کل فرهنگ و ارشاد اسلامی استان مازندران.

۱۷-۶- سالنهای وابسته به اداره کل فرهنگ و ارشاد اسلامی و برنامه های اجرا شده

سال و شهرستان	سالن نمایش		تعداد برنامه		تعداد اجرا		تعداد تماشاگر	
	تعداد	گنجایش	تئاتر	موسیقی	تئاتر	موسیقی	تئاتر	موسیقی
.....۱۳۷۵	۰	۰	۳	۰	۳	۰	۵۸۰	۰
.....۱۳۸۰	۱۲	۳۱۲۱	۱۶۷	۸۹	۴۶۵	۱۷۹	۹۳۴۴۰	۷۵۴۳۸
..... ۱۳۸۶	۱۵	۳۵۶۵	۷۱	۲۰	۲۹۹	۴۹	۳۹۸۵۵	۲۰۵۶۱
..... ۱۳۸۷	۱۶	۳۷۵۰	۱۵۰	۳۸	۶۱۹	۱۰۰	۱۸۵۲۳۰	۴۵۱۴۰
..... ۱۳۸۸	۱۴	۳۵۹۱	۱۴۳	۴۷	۲۹۷	۶۵	۸۸۲۰۰	۲۰۳۹۰
..... ۱۳۸۹	۱۶	۴۱۹۷	۱۹۰	۸۷	۶۲۰	۱۶۷	۶۰۳۵۰	۳۷۰۷۰
..... ۱۳۹۰	۱۷	۴۴۲۵	۲۳۰	۹۶	۶۸۰	۱۸۸	۸۸۰۰۰	۵۰۰۰۰
..... آمل	۲	۴۷۰	۲۴	۱۱	۶۶	۲۱	۱۱۹۲۰	۴۵۰۰
..... بابل	۲	۶۳۴	۱۵	۱۱	۶۵	۱۷	۱۴۳۰۰	۵۰۰۰
..... بابلسر	۱	۲۹۰	۷	۴	۳۶	۱۴	۵۷۰۰	۲۷۰۰
..... بهشهر	۱	۲۲۸	۱۲	۵	۲۲	۱۱	۳۹۰۰	۲۷۰۰
..... تنکابن	۱	۲۵۰	۳۳	۴	۶۸	۱۲	۴۱۰۰	۳۳۰۰
..... جویبار	۱	۱۸۰	۵	۵	۱۶	۱۱	۴۴۰۰	۲۱۰۰
..... چالوس	۰	۰	۶	۳	۲۸	۱۰	۲۳۵۰	۲۰۰۰
..... رامسر	۰	۰	۵	۷	۱۴	۱۱	۲۴۴۰	۸۴۰۰
..... ساری	۱	۲۲۰	۴۴	۱۶	۱۶۴	۲۹	۱۷۴۰۰	۵۵۰۰
..... سوادکوه	۲	۵۰۰	۳	۵	۵	۶	۱۷۰۰	۲۴۰۰
..... عباس آباد	.....	.....	.....	.....	.....	.....	.....	.....
..... فریدونکنار	.....	.....	.....	.....	.....	.....	.....	.....
..... قائمشهر	۲	۵۶۰	۱۹	۵	۴۹	۱۰	۳۵۵۰	۲۱۰۰
..... گلوگاه	۰	۰	۶	۴	۹	۹	۲۶۰۰	۱۷۰۰
..... محمودآباد	۱	۲۰۰	۱۴	۵	۳۰	۸	۲۷۰۰	۲۰۰۰
..... میانرود	.....	.....	.....	.....	.....	.....	.....	.....
..... نکا	۱	۳۵۶	۳	۲	۳	۷	۱۶۴۰	۱۱۰۰
..... نور	۱	۲۸۲	۱۶	۶	۲۵	۷	۴۴۰۰	۲۰۰۰
..... نوشهر	۱	۲۵۵	۱۸	۳	۸۰	۵	۴۹۰۰	۲۵۰۰

مأخذ : اداره کل فرهنگ و ارشاد اسلامی استان مازندران.

نمودار ۱-۱۷- تعداد برنامه های اجرا شده در سالن های نمایش  
سال های : ۱۳۸۶-۱۳۹۰



(منبع: جدول ۶-۱۷)

۷-۱۷- توزیع مطبوعات

شمارگان ( تیراژ )		تعداد عنوان		شرح
مطبوعات محلی	کل	مطبوعات محلی	کل	
				روزنامه
۱۱۱۷۵۰۰۰	...	۳	...	..... ۱۳۸۶
۱۵۹۴۵۰۰۰	...	۴	...	..... ۱۳۸۷
۱۵۹۴۵۰۰۰	...	۴	...	..... ۱۳۸۸
۱۶۶۴۰۰۰۰	...	۶	...	..... ۱۳۸۹
۲۲۸۰۰۰۰۰	...	۶	...	..... ۱۳۹۰
				مجله
۲۱۶۰۰۰	...	۱۹	...	..... ۱۳۸۶
۴۶۰۰۰۰	...	۳۶	...	..... ۱۳۸۷
۴۸۴۰۰۰	...	۳۷	...	..... ۱۳۸۸
۴۹۲۰۰۰	...	۳۹	...	..... ۱۳۸۹
۸۴۲۰۰۰	...	۴۵	...	..... ۱۳۹۰
				هفته نامه
۸۰۹۶۰۰۰	...	۲۳	...	..... ۱۳۸۶
۱۵۴۸۸۰۰۰	...	۲۷	...	..... ۱۳۸۷
۱۰۲۰۸۰۰۰	...	۲۹	...	..... ۱۳۸۸
۹۰۷۲۰۰۰	...	۲۸	...	..... ۱۳۸۹
۹۷۲۰۰۰۰	...	۲۷	...	..... ۱۳۹۰
				دو هفته نامه
۵۲۸۰۰۰	...	۳	...	..... ۱۳۸۶
۷۰۴۰۰۰	...	۴	...	..... ۱۳۸۷
۷۰۴۰۰۰	...	۴	...	..... ۱۳۸۸
۷۰۴۰۰۰	...	۴	...	..... ۱۳۸۹
۶۰۰۰۰۰	...	۵	...	..... ۱۳۹۰

مأخذ : اداره کل فرهنگ و ارشاد اسلامی استان مازندران.

۸-۱۷- کتابخانه ، کتاب ، اعضا و مراجعان به کتابخانه ها

کتابهای موجود				کتابخانه				سال و شهرستان
سایر	دانشگاه و مؤسسات آموزش عالی	کانون پرورش فکری کودکان و نوجوانان	کتابخانه های عمومی	سایر	دانشگاه و مؤسسات آموزش عالی	کانون پرورش فکری کودکان و نوجوانان	کتابخانه های عمومی	
-	-	۱۰۴۴۷۳	۳۰۵۲۷۵	-	-	۱۲	۳۲	.....۱۳۷۵
-	-	۱۷۴۳۹۰	۴۴۸۳۷۳	-	-	۱۶	۴۶	.....۱۳۸۰
-	-	۲۰۱۰۴۴	۶۱۸۸۴۳	-	-	۲۰	۵۵	..... ۱۳۸۶
-	-	۲۲۵۸۵۸	۶۹۷۴۸۱	-	-	۲۴	۵۸	..... ۱۳۸۷
-	-	۲۳۷۳۶۳	۸۴۸۳۲۱	-	-	۲۴	۷۲	..... ۱۳۸۸
-	-	۲۵۴۰۵۴	۹۷۳۲۴۴	-	-	۲۴	۷۳	..... ۱۳۸۹
-	-	۲۷۵۹۰۷	۱۱۸۳۰۳۹	-	-	۲۶	۹۵	..... ۱۳۹۰
-	-	۱۰۳۰۵	۵۷۳۷۸	-	-	۱	۶	..... آمل
-	-	۲۴۷۵۹	۲۲۴۷۸۳	-	-	۲	۱۳	..... بابل
-	-	.	۶۵۲۰۸	-	-	۰	۵	..... بابلسر
-	-	۱۳۶۲۸	۸۷۵۵۶	-	-	۱	۷	..... بهشهر
-	-	۱۸۰۶۶	۷۶۴۸۱	-	-	۲	۵	..... تنکابن
-	-	۱۶۰۱۵	۲۵۸۳۸	-	-	۱	۲	..... جویبار
-	-	۲۸۵۸۶	۶۶۹۵۹	-	-	۳	۱۰	..... چالوس
-	-	۱۸۵۰۰	۷۰۲۹۷	-	-	۲	۴	..... رامسر
-	-	۳۹۰۶۱	۱۳۷۸۴۵	-	-	۴	۱۲	..... ساری
-	-	۸۰۸۳	۷۵۶۷۰	-	-	۱	۷	..... سوادکوه
-	-	.	۲۲۹۷۹	-	-	۰	۲	..... عباس آباد
-	-	.	۳۰۹۱۲	-	-	۰	۴	..... فریدونکنار
-	-	۳۳۲۸۰	۶۶۵۶۹	-	-	۲	۴	..... قائمشهر
-	-	۶۰۳۶	۱۴۸۱۶	-	-	۱	۱	..... گلوگاه
-	-	.	۲۸۱۷۷	-	-	۰	۳	..... محمودآباد
-	-	.	۱۶۰۱۳	-	-	۰	۱	..... میاندورود
-	-	۶۶۸۴	۲۰۵۸۲	-	-	۱	۲	..... نکا
-	-	۱۷۴۶۹	۵۵۴۶۸	-	-	۱	۴	..... نور
-	-	۱۷۳۳۸	۳۹۵۰۸	-	-	۱	۳	..... نوشهر
-	-	۷۶۰۷	.	-	-	۱	۰	..... کتابخانه پستی ...
-	-	۱۰۴۹۰	.	-	-	۲	۰	..... سیار روستایی



۸-۱۷- کتابخانه ، کتاب ، اعضاء و مراجعان به کتابخانه ها ( دنباله )

موارد مراجعه				تعداد اعضاء			سال و شهرستان	
سایر	دانشگاه و مؤسسات آموزش عالی	کانون پرورش فکری کودکان و نوجوانان	کتابخانه های عمومی	سایر	دانشگاه و مؤسسات آموزش عالی	کانون پرورش فکری کودکان و نوجوانان		
-	-	۳۳۶۹۸۴	۱۳۲۸۳۸۳	-	-	۲۶۲۰۵	۳۰۳۶۰	..... ۱۳۷۵
-	-	۳۰۲۵۶۹	۲۳۴۲۰۱۷	-	-	۷۳۰۳۳	۹۲۰۳۷	..... ۱۳۸۰
-	-	* ۴۲۹۶۳	۱۸۸۰۰۲۵	-	-	* ۴۳۲۱	۷۳۳۲۱	..... ۱۳۸۶
-	-	۷۱۲۲۱۰	۲۳۲۶۵۳۸	-	-	۱۰۷۵۲	۸۵۲۳۵	..... ۱۳۸۷
-	-	۵۸۶۸۹۹	۲۶۸۳۶۰۴	-	-	۹۲۷۳	۱۱۱۹۹۲	..... ۱۳۸۸
-	-	۴۸۸۶۷۴	۳۵۷۰۰۲۶	-	-	۱۲۶۴۵	۱۱۶۳۴۶	..... ۱۳۸۹
-	-	۴۹۲۷۹۳	۳۷۳۹۹۳۲	-	-	۱۰۱۶۴	۱۰۸۸۳۷	..... ۱۳۹۰
-	-	۳۲۰۹۴	۳۰۹۴۰۱	-	-	۳۶۶	۱۱۶۸۰	..... آمل
-	-	۳۹۴۱۴	۴۷۳۷۴۰	-	-	۵۶۱	۱۸۶۴۳	..... بابل
-	-	.	۲۲۳۴۱۳	-	-	.	۴۷۶۵	..... بابلسر
-	-	۱۳۴۲۱	۲۱۷۴۳۶	-	-	۳۲۳	۱۱۱۸۵	..... بهشهر
-	-	۴۸۴۸۶	۲۳۸۵۲۱	-	-	۴۳۰	۵۰۲۵	..... تنکابن
-	-	۱۵۰۸۵	۴۰۰۱۰	-	-	۳۴۳	۱۲۲۹	..... جویبار
-	-	۵۴۴۳۵	۳۷۱۱۳۵	-	-	۱۶۷۹	۸۷۸۲	..... چالوس
-	-	۴۱۸۷۹	۴۱۹۴۰۳	-	-	۶۰۲	۴۲۱۴	..... رامسر
-	-	۵۴۰۸۰	۴۰۷۰۹۴	-	-	۱۱۳۷	۱۲۳۲۹	..... ساری
-	-	۱۶۹۷۷	۲۳۳۰۹۷	-	-	۱۹۸	۳۴۶۷	..... سوادکوه
-	-	.	۴۶۵۸۴	-	-	.	۱۲۸۴	..... عباس آباد
-	-	.	۵۴۳۳۵	-	-	.	۲۴۵۹	..... فریدونکنار
-	-	۲۹۳۷۱	۱۳۱۴۰۷	-	-	۷۵۲	۴۷۷۷	..... قائمشهر
-	-	۳۸۸۴۱	۶۳۲۹۳	-	-	۵۴۰	۱۱۳۰	..... گلگاه
-	-	.	۲۳۵۴۴	-	-	.	۲۱۹۳	..... محمودآباد
-	-	.	۲۷۶۵۰	-	-	.	۱۱۳۷	..... میاندورود
-	-	۹۹۹۵	۲۶۸۶۲	-	-	۲۶۲	۳۵۷۹	..... نکا
-	-	۲۱۶۷۶	۱۷۸۴۹۳	-	-	۳۸۲	۵۰۰۸	..... نور
-	-	۴۵۶۵۵	۲۵۴۵۱۴	-	-	۶۳۲	۵۹۵۱	..... نوشهر
-	-	۴۳۳۶	.	-	-	۷۱۶	.	..... کتابخانه پستی
-	-	۲۷۰۴۸	.	-	-	۱۲۴۱	.	..... سیار روستایی

\* روند کاهشی تعداد اعضاء موارد مراجعه سال ۱۳۸۶ به دلیل تجدید عضویت هر ۵-۴ سال (بر اساس شرایط سنی ۱۶-۶ سال) میباشد. مآخذ : کانون پرورش فکری کودکان و نوجوانان استان ، مدیریت کتابخانه های استان مازندران.

۹-۱۷- اماکن مذهبی، رقبات و موقوفات : ۱۳۹۰

شهرستان	تعداد امامزاده و بقعه	تعداد مساجد	تعداد تکایا و حسینیه	تعداد سقاخانه و ابوالفضلی	تعداد فاطمیه و مهدیه و زینبیه
کل استان .....	۱۳۲۲	۴۴۵۹	۲۷۴۵	۲۸۸	۱۴۸
آمل.....	۹۷	۴۱۳	۲۷۸	۲۱	۱۵
بابل.....	۹۹	۷۵۰	۵۸۰	۶۸	۲۱
بابلسر.....	۱۹	۲۲۰	۵۹	۱۰	۲
بلده.....	۶۴	۱۰۵	۵۳	۲۵	۱
بند پی.....	۴۲	۱۸۵	۱۴۴	۷۶	۲
بهشهر.....	۴۶	۲۴۷	۱۱۳	۰	۴۰
تنکابن.....	۸۸	۳۳۵	۱۷	۱	۳
رامسر.....	۵۷	۱۱۲	۱۱	۰	۰
ساری.....	۲۹۰	۵۴۲	۷۱۰	۱	۲۴
قائمشهر.....	۱۹۴	۴۸۳	۵۰۱	۴۹	۱۸
لاریجان.....	۹۰	۱۳۶	۷۰	۲۳	۱
محمود آباد.....	۳۱	۱۳۴	۸۴	۱۰	۴
نور.....	۵۵	۱۷۷	۲۶	۴	۱۰
نوشهر.....	۹۵	۴۱۴	۲۹	۰	۲
نکا.....	۵۵	۲۰۶	۷۰	۰	۵



۹-۱۷- اماکن مذهبی، رقبات و موقوفات : ۱۳۹۰ (دنباله)

شهرستان	تعداد قبرستان و غسالخانه	تعداد مدارس دینی	تعداد اماکن مذهبی اقلیتها*	تعداد کل موقوفات	تعداد موقوفات متصرفی
کل استان .....	۵۰۴	۴۵	۱	۱۳۰۳۰	۱۲۷۵۵
آمل.....	۱۲	۳	۰	۱۳۰۵	۱۱۳۲
بابل.....	۱۸	۵	۰	۲۱۰۹	۱۷۹۱
بابلسر.....	۱۳	۰	۰	۴۳۸	۴۰۹
بلده.....	۹۷	۰	۰	۷۰۲	۶۷۳
بند پی.....	۰	۲	۰	۹۵۷	۹۱۲
بهشهر.....	۹	۲	۰	۱۳۸	۷۹۱
تنکابن.....	۲۰۰	۲	۰	۴۴۰	۳۹۷
رامسر.....	۳۳	۲	۰	۱۹۸	۱۹۵
ساری.....	۲۱	۱۲	۰	۲۲۲۷	۲۰۱۲
قائمشهر.....	۲۴	۳	۱	۱۴۰۸	۱۳۶۷
لاریجان.....	۰	۰	۰	۹۹۲	۹۸۲
محمود آباد.....	۸	۲	۰	۲۸۳	۲۷۵
نور.....	۳۲	۱	۰	۴۹۰	۴۸۵
نوشهر.....	۳۶	۸	۰	۱۰۸۳	۱۰۷۸
نکا.....	۱	۳	۰	۲۶۰	۲۵۶

\* فقط یک مورد خانقاه در اوقاف دارای سابقه می باشد.





۹-۱۷- اماکن مذهبی، رقبات و موقوفات : ۱۳۹۰ (دنباله)

شهرستان	تعداد موقوفات غیر متصرفی	تعداد کل رقبات	تعداد رقبات متصرفی	تعداد رقبات غیر متصرفی
کل استان .....	۹۷۵	۱۴۵۴۰۵	۷۶۵۴۳	۶۸۸۶۲
آمل.....	۱۷۳	۳۰۰۳۲	۱۴۱۰۶	۱۵۹۲۶
بابل.....	۳۱۸	۳۴۸۰۵	۱۰۱۸۴	۲۴۶۲۱
بابلسر.....	۲۹	۹۹۱	۵۶۲	۴۲۹
بلده.....	۲۹	۲۵۴۰	۲۴۸۳	۵۷
بند پی.....	۴۵	۲۶۳۱	۲۰۰۸	۶۲۳
بهشهر.....	۴۷	۴۰۹۱	۳۶۲۳	۴۶۸
تنکابن.....	۴۳	۴۵۱۶	۱۲۰۵	۳۳۱۱
رامسر.....	۳	۲۸۲	۲۴۹	۳۴
ساری.....	۲۱۵	۲۴۳۳۶	۱۶۷۹۶	۷۵۴۰
قائمشهر.....	۴۱	۱۶۵۳۹	۹۶۵۹	۶۸۸۰
لاریجان.....	۱۰	۲۴۲۰	۲۳۴۳	۷۷
محمود آباد.....	۸	۶۰۹۷	۳۲۹۷	۲۸۰۰
نور.....	۵	۶۱۵۸	۴۷۳۰	۱۴۲۸
نوشهر.....	۵	۲۴۴۳	۲۴۲۰	۲۳
نکا.....	۴	۷۵۲۳	۲۸۷۸	۴۶۴۵

توضیح اینکه آمار فوق فقط شامل اماکنی است که بنا به دلایلی در ادارات اوقاف دارای سابقه هستند.  
مأخذ : اداره کل اوقاف و امور خیریه استان.

۱۰-۱۷- بازدیدکنندگان از موزه ها و بناهای تاریخی

سال	تعداد بازدیدکنندگان از موزه ها و بناهای تاریخی	موزه ها	بنای تاریخی
.....	.....	اسامی موزه ها	اسامی بناهای تاریخی
۱۳۸۷	۷۶۸۴۰	موزه شهدای بهشهر موزه شهدای آمل موزه شهدای تنکابن موزه گوهر تپه بهشهر موزه صنایع دستی ساری موزه مردم شناسی آلاشت موزه تاریخی شهر بابل موزه تاریخی شهر آمل موزه نیما (یوش) موزه کندلوس (خصوصی) باغ موزه کلاردشت (خصوصی) موزه فرهنگ و هنر رامسر (خصوصی)	مجموعه عباس آباد بهشهر مجموعه فرح آباد ساری برج تاریخی رسکت برج تاریخی لاجیم مقبره میربزرگ آمل قلعه پولاد نور (بلده) قلعه کنگلو (سوادکوه) قلعه مارکوه (رامسر) هتل قدیم رامسر
۱۳۸۸	۹۹۵۵۶	موزه شهدای بهشهر موزه شهدای آمل موزه شهدای تنکابن موزه گوهر تپه بهشهر موزه صنایع دستی ساری موزه مردم شناسی آلاشت موزه تاریخی شهر بابل موزه تاریخی شهر آمل موزه نیما (یوش) موزه کندلوس (خصوصی) باغ موزه کلاردشت (خصوصی) موزه فرهنگ و هنر رامسر (خصوصی)	مجموعه عباس آباد بهشهر مجموعه فرح آباد ساری برج تاریخی رسکت برج تاریخی لاجیم مقبره میربزرگ آمل قلعه پولاد نور (بلده) قلعه کنگلو (سوادکوه) قلعه مارکوه (رامسر) هتل قدیم رامسر



۱۷-۱۰- بازدیدکنندگان از موزه ها و بناهای تاریخی (دنباله)

سال	تعداد بازدیدکنندگان از موزه ها و بناهای تاریخی	موزه ها	بنای تاریخی
سال	موزه ها و بناهای تاریخی	اسامی موزه ها	اسامی بناهای تاریخی
۱۳۸۹ .....	۱۱۴۴۸۹	موزه شهدای بهشهر موزه شهدای آمل موزه شهدای تنکابن موزه گوهر تپه بهشهر موزه صنایع دستی ساری موزه مردم شناسی آلاشت موزه تاریخی شهر بابل موزه تاریخی شهر آمل موزه نیما (یوش) موزه کندلوس (خصوصی) باغ موزه کلاردشت (خصوصی) موزه فرهنگ و هنر رامسر (خصوصی)	مجموعه عباس آباد بهشهر مجموعه فرح آباد ساری برج تاریخی رسکت برج تاریخی لاجیم مقبره میربزرگ آمل قلعه پولاد نور (بلده) قلعه کنگلو (سوادکوه) قلعه مارکوه (رامسر) هتل قدیم رامسر
۱۳۹۰ .....	۱۲۸۲۹۹	موزه شهدای بهشهر موزه شهدای آمل موزه شهدای تنکابن موزه گوهر تپه بهشهر موزه صنایع دستی ساری موزه مردم شناسی آلاشت موزه تاریخی شهر بابل موزه تاریخی شهر آمل موزه نیما (یوش) موزه کندلوس (خصوصی) باغ موزه کلاردشت (خصوصی) موزه فرهنگ و هنر رامسر (خصوصی)	مجموعه عباس آباد بهشهر مجموعه فرح آباد ساری برج تاریخی رسکت برج تاریخی لاجیم مقبره میربزرگ آمل قلعه پولاد نور (بلده) قلعه کنگلو (سوادکوه) قلعه مارکوه (رامسر) هتل قدیم رامسر

آمار جزئی بازدیدکنندگان موجود نیست.

مأخذ : سازمان میراث فرهنگی و صنایع دستی و گردشگری استان.

۱۷-۱۱- مریبان و داوران بر حسب رشته های ورزشی و جنس : ۱۳۹۰

داوران			مریبان			رشته ورزشی
زن	مرد	جمع	زن	مرد	جمع	
۱۷۵۰	۳۷۰۵	۵۴۵۵	۲۱۸۵	۵۲۰۵	۷۳۹۰	جمع .....
۹	۱۴	۲۳	۸	۲۰	۲۸	تنیس .....
۵۶	۶۱	۱۱۷	۱۰۲	۱۲۲	۲۲۴	ژیمناستیک .....
۱۷	۴۳	۶۰	۱۶	۴۴	۶۰	دوچرخه سواری .....
۱۹	۴۳	۶۲	۸	۲۳	۳۱	دوومیدانی .....
۴۰۷	۷۴۵	۱۱۵۲	۴۰۳	۴۶۳	۸۶۶	کاراته .....
۴۰	۲۲	۶۲	۵۷	۳۹	۹۶	بدمیتون .....
۱۲۲	۱۳۷	۲۵۹	۱۴۰	۱۳۷	۲۷۷	شنا .....
۲۲۴	۷۲۳	۹۴۷	۹۰	۱۶۶۰	۱۷۵۰	فوتبال .....
۰	۰	۰	۴	۱۲	۱۶	کوهنوردی .....
۰	۲۹	۲۹	۰	۶۳	۶۳	ورزش باستانی .....
۶۳	۲۳۳	۲۹۶	۸۱	۲۸۸	۳۶۹	تکواندو .....
۰	۳۳	۳۳	۰	۷۴	۷۴	بوکس .....
۱۶	۸۶	۱۰۲	۲۳	۱۰۵	۱۲۸	شطرنج .....
۵۴	۵	۵۹	۲۶۳	۲۲	۲۸۵	آمدگی جسمانی .....
۰	۰	۰	۰	۰	۰	اسکی .....
۰	۹	۹	۴	۲	۶	اتومبیلرانی و موتورسواری .....
۴۷	۳۹	۸۶	۶۶	۵۸	۱۲۴	بسکتبال .....
۳۲	۸۲	۱۱۴	۲۶	۷۲	۹۸	بولینگ و بلیارد .....
۱۶۴	۲۱۳	۳۷۷	۱۰۵	۲۱۲	۳۱۷	تنیس روی میز .....
۱۵	۴۶	۶۱	۲۶	۷۳	۹۹	تیراندازی .....
۳	۳۷	۴۰	۸	۸۴	۹۲	جودو .....
۱۱	۲۹	۴۰	۵۳	۱۲۸	۱۸۱	جانبازان و معلولین .....
۳۷	۱۷۵	۲۱۲	۶۵	۲۵۴	۳۱۹	رزمی .....
۱	۱	۲	۱	۱	۲	سوار کاری .....
۰	۲	۲	۱	۶	۷	شمشیر بازی .....
۶	۱۳	۱۹	۲۷	۴۹	۷۶	قایقرانی .....
۰	۱۰۵	۱۰۵	۰	۲۵۹	۲۵۹	کشتی .....
۸	۴	۱۲	۴	۵	۹	اسکواش .....
۰	۰	۰	۰	۰	۰	بیس بال .....



۱۷-۱۱ - مربیان و داوران بر حسب رشته های ورزشی و جنس : ۱۳۹۰ (دنباله)

داوران			مربیان			رشته ورزشی
زن	مرد	جمع	زن	مرد	جمع	
۰	۰	۰	۰	۰	۰	گلف .....
۱۰	۹	۱۹	۱۲	۱۶	۲۸	نابینایان .....
۰	۰	۰	۰	۰	۰	ناشنوایان .....
۶۱	۱۷۶	۲۳۷	۱۴۹	۱۶۶	۳۱۵	والیبال .....
۰	۰	۰	۰	۰	۰	واترپلو .....
۱۳	۸	۲۱	۵۱	۳۷	۸۸	ورزشهای همگانی .....
۰	۲۷	۲۷	۰	۶۳	۶۳	وزنه برداری .....
۱۰۵	۱۴۰	۲۴۵	۱۲۸	۱۴۴	۲۷۲	هندبال .....
۱۲	۱۱	۲۳	۶۷	۲۳	۹۰	هاکی .....
۴	۲۲	۲۶	۳۲	۲۴	۵۶	کبدهی .....
۴۵	۱۴۷	۱۹۲	۳۳	۷۳	۱۰۶	کونگ فو .....
۰	۷۳	۷۳	۰	۲۰۰	۲۰۰	پرورش اندام .....
۱۲۲	۱۳۸	۲۶۰	۸۳	۱۲۲	۲۰۵	ووشو .....
۱۹	۱۱	۳۰	۳۳	۲۹	۶۲	اسکیت .....
۰	۰	۰	۰	۲	۲	تیراندازی باکمان .....
۸	۱۴	۲۲	۱۶	۳۱	۴۷	نجات غریق .....

ماخذ: اداره کل ورزش و جوانان استان.

۱۲-۱۷- ایرانیان خارج شده بر حسب مرزهای خروجی

مرزهای دریایی		مرزهای زمینی	مرزهای هوایی	جمع	سال
نام مرز	نام مرز				
۱۲۰	.	۱۳۵۹۵	۱۳۷۱۵	.....	۱۳۸۰
-	-	۳۶۷۳۶	۳۶۷۳۶	.....	۱۳۸۶
۱۱۴۸	-	۳۶۲۸۲	۳۷۴۳۰	.....	۱۳۸۷
۱۷۷۵	-	۵۱۵۰۱	۵۳۲۷۶	.....	۱۳۸۸
...	...	۵۲۶۵۰	۵۲۶۵۰	.....	۱۳۸۹
...	...	۵۱۲۶۲	۵۱۲۶۲	.....	۱۳۹۰

ماخذ: فرماندهی ناحیه انتظامی استان مازندران.

۱۳-۱۷- زائران حج تمتع و حج عمره

حج عمره <sup>(۱)</sup>			حج تمتع			جمع	سال و شهرستان
زن	مرد	مرد وزن	زن	مرد	مرد و زن		
۱۲۹۳	۱۹۴۱	۳۲۳۴	۱۷۴۰	۲۶۱۱	۴۳۵۱	۷۵۸۵	..... ۱۳۷۵
۳۳۸۹	۴۹۴۰	۸۲۳۶	۲۲۳۱	۲۲۶۷	۴۴۹۸	۱۲۷۳۴	..... ۱۳۸۰
۱۷۴۶۹	۱۳۱۳۳	۳۰۶۰۲	۲۵۰۳	۲۴۸۹	۴۹۹۲	۳۵۵۹۴	..... ۱۳۸۶
۱۸۱۵۶	۱۴۱۴۳	۳۲۲۹۹	۲۶۴۱	۲۷۸۴	۵۴۲۵	۳۷۷۲۴	..... ۱۳۸۷
۲۴۸۹۵	۲۰۴۵۵	۴۵۳۵۰	۱۵۴۹	۱۴۷۷	۳۰۲۶	۴۸۳۷۶	..... ۱۳۸۸
۱۳۸۳۴	۱۲۴۴۶	۲۶۲۸۰	۲۳۲۶	۲۳۱۱	۴۶۳۷	۳۰۹۱۷	..... ۱۳۸۹
<b>۲۹۰۵۵</b>	<b>۲۴۱۲۲</b>	<b>۵۳۱۷۷</b>	<b>۲۴۸۰</b>	<b>۲۴۲۶</b>	<b>۴۹۰۶</b>	<b>۵۸۰۸۳</b>	..... <b>۱۳۹۰</b>
۳۸۶۷	۳۰۴۵	۶۹۱۲	۱۶۲	۱۷۳	۳۳۵	۷۲۴۷	..... آمل
۶۴۳۵	۵۴۸۷	۱۱۹۲۲	۵۸۸	۵۶۶	۱۱۵۴	۱۳۰۷۶	..... بابل
۱۷۳۱	۱۴۴۹	۳۱۸۰	۱۱۲	۹۳	۲۰۵	۳۳۸۵	..... بابلسر
۱۳۲۳	۱۰۴۶	۲۳۶۹	۹۴	۹۲	۱۸۶	۲۵۵۵	..... بهشهر
۶۲۶	۴۱۹	۱۰۴۵	۹۶	۸۷	۱۸۳	۱۲۲۸	..... تنکابن
۹۹۰	۸۳۲	۱۸۲۲	۸۰	۷۴	۱۵۴	۱۹۷۶	..... جویبار
۵۲۴	۳۸۱	۹۰۵	۹۷	۱۰۹	۲۰۶	۱۱۱۱	..... چالوس
۳۸۹	۲۹۲	۶۸۱	.	.	.	۶۸۱	..... رامسر
۶۷۶۴	۵۵۵۰	۱۲۳۱۴	۵۴۴	۵۳۴	۱۰۷۸	۱۳۳۹۲	..... ساری
۲۰۴	۱۶۱	۳۶۵	.	.	.	۳۶۵	..... سوادکوه
۱۸۴	۱۱۷	۳۰۱	.	.	.	۳۰۱	..... عباس آباد
۵۴۵	۴۸۴	۱۰۲۹	۶۹	۶۴	۱۳۳	۱۱۶۲	..... فریدونکنار
۲۹۵۱	۲۳۴۱	۵۲۹۲	۳۵۶	۳۳۹	۶۹۵	۵۹۸۷	..... قائمشهر
۳۸۳	۳۰۹	۶۹۲	۷۶	۷۷	۱۵۳	۸۴۵	..... گلوگاه
۴۳۹	۳۴۰	۷۷۹	.	.	.	۷۷۹	..... محمودآباد
...	...	...	...	...	...	...	..... میاندورود
۶۴۶	۵۳۱	۱۱۷۷	۱۵۰	۱۴۱	۲۹۱	۱۴۶۸	..... نکا
۴۱۵	۵۰۴	۹۱۹	۵۶	۷۷	۱۳۳	۱۰۵۲	..... نور
۴۵۶	۳۳۸	۷۹۴	.	.	.	۷۹۴	..... نوشهر
.	.	.	.	.	.	.	..... دانش آموزی
.	۳۱۶	۳۱۶	.	.	.	۳۱۶	..... دانشجویی
۱۸۳	۱۸۰	۳۶۳	.	.	.	۳۶۳	..... زوج دانشجویی

(۱) - فقط شامل زائرانی است که توسط سازمان حج و زیارت به اماکن متبرکه مشرف شده اند.  
 مأخذ: مدیریت حج و زیارت استان.