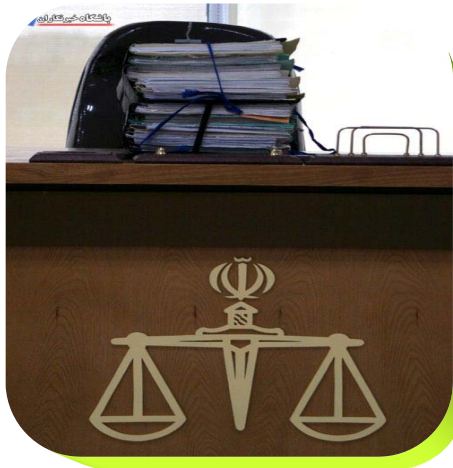


# فصل سیزدهم

## امور قضایی





## مقدمه

از سال ۱۳۷۰، با ادغام سه نیروی کمیت‌های انقلاب اسلامی، شهربانی و ژاندارمری، سازمان جدیدی تحت عنوان نیروی انتظامی جمهوری اسلامی ایران، جمع‌آوری آمار تصادفات جاده‌های کشور را تحت عنوان تصادفات برون شهری و آمار تصادفات جمع‌آوری شده در حوزه استحفاظی شهرها را با عنوان تصادفات درون شهری جمع‌آوری و ارائه می‌کند. لازم به ذکر است از سال ۱۳۸۴ به علت عدم همکاری اداره کل دادگستری استان، آماری از این بخش درج نشده است.

## تعاریف و مفاهیم

**دادگاه عمومی:** دادگاهی است که به منظور رسیدگی و حل و فصل کلیه دعاوی و شکایات وارده با صلاحیت عام تشکیل می‌شود، تأسیس این دادگاه‌ها در هر حوزه قضایی و تعیین قلمرو محلی و تعداد شعب آن به تشخیص رئیس قوه قضائیه است.

**دادگاه انقلاب:** دادگاهی است که بر طبق قانون تشکیل دادگاه‌های عمومی و انقلاب مصوب ۱۵ تیرماه ۱۳۷۳ مجلس شورای اسلامی در مرکز هر استان و مناطقی که ضرورت تشکیل آن را رئیس قوه قضائیه تشخیص بدهد تحت نظارت و ریاست اداری حوزه قضائی تشکیل می‌گردد و به جرایم زیر رسیدگی می‌نماید:

- کلیه جرایم علیه امنیت داخلی، خارجی و محاربه یا افساد فی الارض.

اطلاعات آماری مربوط به امور قضایی دارای محدوده‌ی گسترده‌ای می‌باشد که تشکیلات قضایی، انواع جرائم واقع شده در یک سال، تعداد محکومان مرتبط با این جرائم و ویژگی‌های آنان، بزهکاری نوجوانان، تعداد قربانیان جرائم، احکام صادره در مورد محکومان و ... را در برمی‌گیرد. مع‌ذالك به علت پاره‌ای از مشکلات و موانع موجود در زمینه‌ی جمع‌آوری اطلاعات یا ارائه‌ی آنها، محتوای این فصل فقط شامل آمارهای مربوط به تشکیلات قضایی، پرونده‌های مختومه در دادگاه‌ها، جرائم، سوانح، تصادفات و کشف انواع مواد مخدر می‌باشد که در زیر به سابقه‌ی مختصری از تولید آمار در زمینه‌های یاد شده اشاره می‌شود.

نظر به اهمیت گردآوری آمار در زمینه‌های گوناگون قضایی، با اجرای طرح‌های آماری مربوط به ازدواج در سال ۱۳۳۶، جرائم (متهمان و محکومان) در سال ۱۳۴۴، نسبت به جمع‌آوری آمارهای مربوط اقدام گردید.

در تیرماه ۱۳۷۳، تشکیلات قضایی کشور به منظور ایجاد مراجع قضایی واحد، دادگاه‌هایی با صلاحیت عام تحت عناوین دادگاه‌های عمومی و دادگاه‌های انقلاب تشکیل و جایگزین محاکم دادسراهای عمومی شد.

جمع‌آوری اطلاعات آماری از تصادفات جاده‌های کشور از سال ۱۳۳۶، تحت نظارت شهربانی کشور به وسیله‌ی اداره پلیس راه آغاز شد و از سال ۱۳۴۶ تا پایان سال ۱۳۶۹، پلیس راه ژاندارمری عهده‌دار این امر بوده است.

- توهین به مقام بنیانگذار جمهوری اسلامی و مقام معظم رهبری.

- توطئه علیه جمهوری اسلامی یا اقدام مسلحانه و ترور و تخریب مؤسسات به منظور مقابله با نظام.

- جاسوسی به نفع اجانب.

- کلیه جرایم مربوط به قاچاق و مواد مخدر.

- دعاوی مربوط به اصل ۴۹ قانون اساسی.

**دادگاه تجدید نظر:** دادگاهی است که به منظور تجدید نظر در آرای دادگاه های عمومی و انقلاب در مرکز هر استان به تعداد مورد نیاز مرکب از یک نفر رئیس و دو عضو مستشار تشکیل می شود. جلسه دادگاه با حضور دو نفر رسمیت یافته و پس از رسیدگی ماهوی رای اکثریت که بوسیله رئیس یا عضو مستشار انشاء می شود قطعی و لازم الاجرا خواهد بود.

**حوزه قضایی:** عبارت از قلمرو یک بخش یا شهرستان و یا نقاط معینی از شهرهای بزرگ است.

**ایراد ضرب و جرح:** به معنی وارد آوردن ضرب و جرح اعم از عمدی یا غیرعمدی است. هرگونه ضایعه ای در عضو چنانچه توأم با خونریزی و از بین رفتن نسج باشد، جرح نامیده می شود. در صورتی که ضایعه ایجاد شده منجر به خونریزی نشده باشد، هر چند در داخل بدن شکستگی ایجاد شده باشد، ضرب نامیده می شود.

**امور خلافی:** منظور از امور خلافی، خلاف های جزئی مانند شکستن درخت، سد معبر و نظایر آن می باشد.

**قذف:** نسبت دادن امور خلاف عفت به یک شخص می باشد.

**امور حسبی:** اموری است که دادگاه ها مکلفند در مورد آنها اقدام و تصمیمی اتخاذ کنند بدون اینکه رسیدگی به آنها متوقف بر وقوع اختلاف و منازعه ای اشخاص و اقامه دعوی از طرف آنان باشد، مانند: ترتیب تعیین قیم، امور مربوط به امین، غایب و ...

**قرار رد دادخواست و عدم صلاحیت:** منظور هنگامی است که مدارک ارائه شده در دادگاه تکمیل نباشد و یا دادگاه صلاحیت بررسی موضوع مطرح شده را نداشته باشد.

**قرار رد دفتر:** هر گاه در دادخواست، مدعی یا محل اقامت او معلوم نباشد، در ظرف دو روز از تاریخ رسید دادخواست، به موجب قرارى که مدیر دفتر دادگاه و یا جانشین او صادر می کند دادخواست رد می شود.

**عسر و حرج:** مواردی است که یکی از دو متداین، دچار مشکلات و سختی هایی شود که قانون بر خلاف احکام اولیه، فرصتی برای وی قایل شود.

**معاملات با حق استرداد:** هر عقدی که موضوع آن مال غیرمنقولی باشد که به عنوان وثیقه دین یا حسن انجام تعهد، در اختیار بستانکار قرار داده شود تا تحت شرایط قانونی، در صورت امتناع مدیون از پرداخت دین، از محل آن وثیقه طلب خود را تأمین کند، معامله با حق استرداد نامیده می شود.

**دمه:** حقی است که شخص، به عهده دیگری دارد.

**اجاره:** عقدی است که به موجب آن مستأجر مالک منافع عین مستأجره می شود. اجاره دهنده را موجر و اجاره کننده را مستأجر و مورد اجاره را عین مستأجره گویند.

۱۳-۱- تعداد وسایل نقلیه موتوری و موتور سیکلت شماره گذاری شده

سال	جمع	سواری	اتوبوس	میینی بوس	وانت	کامیونت	کامیون	تربلی کشنده	آمبولانس	موتور سیکلت
۱۳۸۰.....	۴۳۳۷۲	۲۷۴۱۲	۲۷۵	۱۸۲	۳۳۶۰	۱۰۳۵	۴۱۲	۱۰۸	۰۰۰	۱۰۵۸۸
۱۳۸۱.....	۹۴۰۵۲	۴۹۱۳۷	۳۲۶	۱۹۰	۲۸۹۱	۱۵۵۳	۲۲۰	۴۴	۰۰۰	۳۹۶۹۱
۱۳۸۲.....	۹۴۰۵۲	۴۹۱۳۷	۳۲۶	۱۹۰	۲۸۹۱	۱۵۵۳	۲۲۰	۴۴	۰۰۰	۳۹۶۹۱
۱۳۸۳ <sup>(۱)</sup> ..	۱۹۸۵۸۴	۶۴۳۵۶	۲۴۲	۲۷۷	۳۳۱۲	۲۲۴۰	۱۱۵۶	۱۱۰۳	۳۴	۱۲۵۸۶۴
۱۳۸۴.....	۱۹۰۸۹۳	۶۸۰۴۴	۴۵۸	۱۲۳	۹۴۳۱	۲۱۰۴	۷۱۷	۱۲۶۴	۲۷	۱۰۸۷۲۵
۱۳۸۵....	۱۶۳۴۰۵	۶۶۶۴۶	۳۴۹	۸۸	۹۴۸۳	۲۴۳۵	۶۹۹	۱۰۰۹	۱۱	۸۴۶۸۵
شخصی ...	۱۶۰۰۰۵	۶۳۴۹۹	۰	۳۰	۹۴۴۴	۲۲۷۵	۹۷	۲	۰	۸۴۶۵۸
دولتی.....	۲۸۳	۱۸۵	۱	۰	۳۵	۱۲	۱۱	۱	۱۱	۲۷
عمومی ...	۳۱۱۷	۹۶۲	۳۴۸	۵۸	۴	۱۴۸	۵۹۱	۱۰۰۶	۰	۰
۱۳۸۶....	۱۷۸۸۸۱	۶۹۴۱۸	۲۸۱	۱۱۷	۱۰۳۳۷	۳۸۹۰	۱۴۹۶	۱۰۹۱	۹۷	۹۳۱۶۴
شخصی ...	۱۷۲۷۴۶	۶۶۶۱۸	۱	۴۷	۱۰۲۷۳	۳۵۱۰	۲۰۰	۱۵	۰	۹۲۰۸۲
دولتی.....	۳۶۱	۱۱۴	۰	۴	۲۷	۱۱	۲۵	۱	۹۷	۸۲
عمومی ....	۵۷۷۴	۲۶۸۶	۲۸۰	۶۶	۲۷	۳۶۹	۱۲۷۱	۱۰۷۵	۰	۰
۱۳۸۷....	۱۴۸۹۸۳	۷۹۰۵۶	۳۴۹	۱۶۱	۹۳۳۸	۳۳۵۶	۱۶۲۹	۱۳۴۰	۸۳	۵۳۶۷۱
شخصی ...	۱۳۶۳۵۷	۷۱۴۸۸	۰	۳	۹۲۹۸	۲۱۴۸	۱	۰	۰	۵۳۴۱۹
دولتی.....	۷۸۸۸	۷۵۰۱	۰	۲	۳۷	۱	۱۱	۱	۸۳	۲۵۲
عمومی ....	۴۷۳۸	۶۷	۳۴۹	۱۵۶	۳	۱۲۰۷	۱۶۱۷	۱۳۳۹	۰	۰
۱۳۸۸....	<sup>(۲)</sup> ۱۵۰۸۷۰	۷۸۹۵۲	۷۳۴	۳۰۱	۹۵۴۳	۳۱۵۳	۱۴۸۹	۷۳۵	۱۰	۵۵۹۶۳
شخصی ...	۱۴۴۹۴۲	۷۶۹۰۶	۰	۱	۹۵۲۲	۲۵۹۱	۲	۰	۰۰۰	۵۵۹۲۰
دولتی.....	۲۶۷	۷۴	۱۴	۲۷	۲۱	۵۴	۳۴	۰	۰۰۰	۴۳
عمومی ....	۵۶۵۱	۱۹۷۲	۷۱۰	۲۷۳	۰	۵۰۸	۱۴۵۳	۷۳۵	۰۰۰	۰
۱۳۸۹....	<sup>(۳)</sup> ۳۵۳۹۴۶	۱۸۹۸۲۹	۵۶۴	۸۳۳	۲۷۳۴۶	۴۳۸۲	۴۸۲۳	۲۳۳۲	۱۵	۱۲۳۸۲۲
شخصی ...	۰۰۰	۰۰۰	۰۰۰	۰۰۰	۰۰۰	۰۰۰	۰۰۰	۰۰۰	۰۰۰	۱۲۳۸۱۲
دولتی.....	۰۰۰	۰۰۰	۰۰۰	۰۰۰	۰۰۰	۰۰۰	۰۰۰	۰۰۰	۰۰۰	۱۰
عمومی ....	۰۰۰	۰۰۰	۰۰۰	۰۰۰	۰۰۰	۰۰۰	۰۰۰	۰۰۰	۰۰۰	۰

(۱) از سال ۱۳۸۳ شماره گذاری وسایل نقلیه غیر از موتور سیکلت توسط کارخانه انجام می شود.

(۲) اختلاف در سرجمع به دلیل عدم تفکیک آمبولانس ها بوده است.

(۳) آمار سال ۱۳۸۹ به تفکیک شخصی، دولتی و عمومی و آمار شماره گذاری وسایل نقلیه در سال ۱۳۹۰ در دسترس نمی باشد.

مأخذ- فرماندهی نیروی انتظامی استان (پلیس راهور).

۱۳-۲- تعداد تصادفات درون شهری منجر به فوت، جرح و خسارت

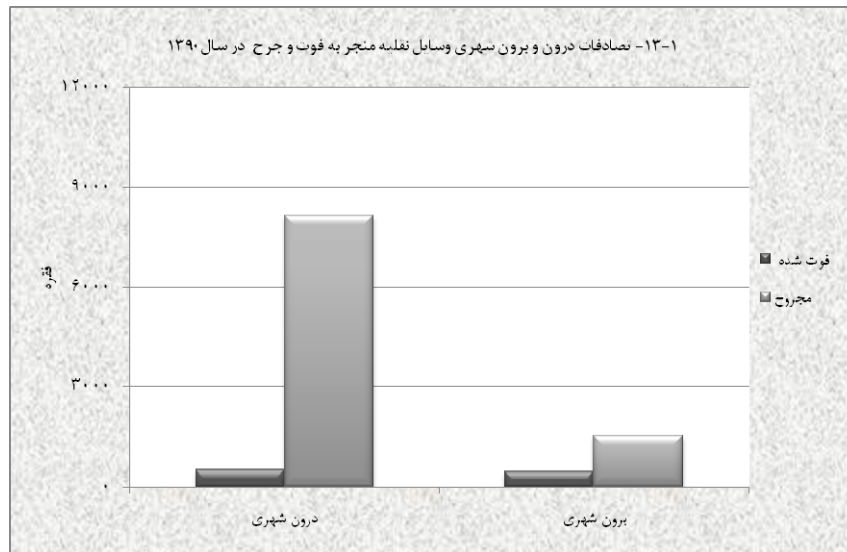
منجر به خسارت (فقره)	منجر به جرح		منجر به فوت		جمع (فقره)	سال
	مجروح	فقره	فوت شده	فقره		
۱۷۶۲۲	۶۰۱۲	۵۰۷۴	۹۳	۸۳	۲۲۷۷۹	..... ۱۳۸۰
۲۰۶۶۳	۷۶۲۲	۶۱۶۳	۱۳۲	۸۶	۲۶۹۱۲	..... ۱۳۸۱
۲۲۹۵۰	۱۰۹۰۸	۶۸۰۶	۱۴۲	۱۲۱	۲۹۸۷۷	..... ۱۳۸۲
۲۵۱۰۷	۸۸۶۳	۷۳۷۹	۱۴۰	۱۲۶	۳۲۶۱۲	..... ۱۳۸۳
۳۲۶۱۹	۹۷۵۷	۸۲۰۰	۱۶۷	۱۵۸	۴۰۹۷۷	..... ۱۳۸۴
۳۳۷۳۴	۹۴۰۱	۸۴۶۷	۱۶۳	۱۵۲	۴۲۳۵۳	..... ۱۳۸۵
۴۱۱۷۵	۹۴۱۷	۸۵۲۲	۱۶۳	۱۴۷	۴۹۸۴۴	..... ۱۳۸۶
۴۴۲۶۶	۱۵۱۴۷	۱۳۸۳۱	۴۳۸	۴۰۶	۵۸۵۰۳	..... ۱۳۸۷
۲۸۹۲۰	۱۵۰۵۶	۱۳۳۰۶	۳۹۳	۳۷۱	۴۲۵۹۷	..... ۱۳۸۸
۲۱۰۹۹	۱۰۹۶۲	۹۳۶۵	۵۹۱	۵۹۱	۳۱۰۵۵	..... ۱۳۸۹
۵۶۱۳۱	۹۷۶۷	۸۱۴۹	۵۱۰	۵۱۰	۶۴۷۸۰	..... ۱۳۹۰

مأخذ- فرماندهی نیروی انتظامی استان (پلیس راهور).

۱۳-۳- تعداد تصادفات برون شهری منجر به فوت، جرح و خسارت

منجر به خسارت (فقره)	منجر به جرح		منجر به فوت		جمع (فقره)	سال
	مجروح	فقره	فوت شده	فقره		
۲۵۷۸	۲۰۵۸	۱۶۲۲	۱۱۶	۸۴	۴۲۸۴	..... ۱۳۸۰
۲۶۴۱	۲۰۹۰	۱۶۵۰	۱۴۰	۱۰۶	۴۳۹۷	..... ۱۳۸۱
۲۹۹۹	۱۸۳۰	۱۴۱۶	۸۳	۷۱	۴۴۸۶	..... ۱۳۸۲
۳۰۱۹	۱۵۴۷	۱۱۵۹	۱۴۲	۹۷	۴۲۷۵	..... ۱۳۸۳
۷۵۰۷	۲۴۶۵	۱۷۴۸	۳۵۱	۲۵۱	۹۵۰۶	..... ۱۳۸۴
۹۱۱۳	۳۵۱۳	۲۳۹۱	۵۹۵	۴۵۹	۱۱۹۶۳	..... ۱۳۸۵
۷۸۷۵	۳۲۲۴	۲۱۴۴	۶۱۷	۴۹۰	۱۰۵۰۹	..... ۱۳۸۶
۶۵۳۹	۴۰۲۵	۲۵۲۰	۷۴۸	۵۹۵	۹۶۵۴	..... ۱۳۸۷
۵۶۷۱	۳۹۹۸	۲۴۱۰	۷۶۶	۶۱۸	۸۶۹۹	..... ۱۳۸۸
۷۳۹۱	۲۲۵۹	۱۵۱۸	۶۲۱	۵۰۷	۹۴۱۶	..... ۱۳۸۹
۶۴۷۵	۲۲۵۲	۱۵۱۴	۵۳۶	۴۵۱	۸۴۴۰	..... ۱۳۹۰

مأخذ- فرماندهی نیروی انتظامی استان (پلیس راهور).



مبنا جداول: ۱۳-۲ و ۱۳-۳

۱۳-۴- انواع مواد مخدر کشف شده (کیلوگرم)

سال	جمع	هروئین	مرفین	تریاک و شیره تریاک	حشیش	شیشه	سایر <sup>(۱)</sup>
..... ۱۳۸۰	۱۰۷۰۶	۲۲۲۷	۱۰۲۷	۲۶۹۹	۲۰۶۶	۰۰۰	۲۶۸۷
..... ۱۳۸۱	۱۰۷۹۱	۳۰۹۱	۵۲	۲۱۵۵	۲۰۱۸	۰۰۰	۳۴۷۳
..... ۱۳۸۲	۱۱۵۷۹	۷۱۵	۲۴۷	۴۱۵۵	۲۹۸۹	۰۰۰	۳۴۷۳
..... ۱۳۸۳	۱۴۸۰۱	۱۱۸۰	۲۴۹	۷۷۳۴	۲۸۲۵	۰۰۰	۲۸۱۳
..... ۱۳۸۴	۱۳۸۸۲	۴۳۹	۲۷۰	۱۲۱۲۶	۵۳۹	۰۰۰	۵۰۸
..... ۱۳۸۵	۲۰۲۴۷	۳۵۵	۳۱۵	۱۸۳۵۹	۱۰۶۲	۰۰۰	۱۵۶
..... ۱۳۸۶	۲۶۳۲۸	۲۳۹	۳۶	۲۲۷۵۸	۳۱۳۲	۰۰۰	۱۶۳
..... ۱۳۸۷	۳۰۷۳۹	۵۹۵	۱۷۴۷	۲۶۳۶۶	۱۷۳۴	۰۰۰	۲۹۷
..... ۱۳۸۸	۲۶۱۳۰	۳۹۲	۲۵۲	۲۳۷۷۹	۱۳۹۹	۰۰۰	۳۰۸
..... ۱۳۸۹	۱۸۷۳۶	۱۰۴۰	۱۶	۱۴۴۸۶	۲۳۷۵	۲۸	۷۹۱
..... ۱۳۹۰	۱۸۵۶۰	۲۸۴	۷	۱۵۶۷۸	۲۳۷۱	۳۸	۱۸۲

(۱) سایر شامل کوکائین، شیره، سوخته، کراک و گراس می باشد. مأخذ- فرماندهی نیروی انتظامی استان.

۵-۱۳- دستگیرشدگان در ارتباط با انواع سرقت‌های عادی بر حسب جنس و سن

سال و گروه سنی	سرقت از اماکن		سرقت انواع وسایل نقلیه و لوازم آن	سرقت احشام	سایر
	اماکن دولتی <sup>(۱)</sup>	منازل، مغازه‌ها، مراکز صنعتی و تجاری و سایر اماکن			
..... ۱۳۸۰	۵۸	۴۴۶	۲۵۵	۱۱۱	۳۱۹
..... ۱۳۸۱	۴۳	۲۲۳۶	۱۷۲۸	۱۳۷	۵۳۵
..... ۱۳۸۲	۶۳	۷۹۶	۵۴۰	۱۳۸	۵۸۵
..... ۱۳۸۳	۱۳۸	۲۵۹۱	۳۰۹۲	۱۷۸	۶۶۲
..... ۱۳۸۴	۲۱۷	۳۰۶۷	۲۰۴۷	۳۸۵	۲۳۴۹
..... ۱۳۸۵	۳۳۳	۳۴۲۲	۲۱۱۳	۲۴۹	۳۰۲۸
..... ۱۳۸۶	۲۱۵	۳۳۷۲	۲۰۰۶	۲۳۶	۳۵۹۷
..... ۱۳۸۷	۲۴۶	۳۶۸۲	۲۶۵۵	۳۰۳	۳۸۱۳
..... ۱۳۸۸	۱۸۵	۳۴۲۸	۲۶۵۲	۴۶۵	۳۲۹۷
..... ۱۳۸۹	۲۳۹	۴۳۵۵	۳۶۳۵	۴۹۴	۴۱۶۴
..... ۱۳۹۰	۱۷۴	۴۲۵۷	۴۴۶۵	۵۱۸	۳۵۱۶
مرد و زن .....	۱۷۴	۴۲۵۷	۴۴۶۵	۵۱۸	۳۵۸۶
۱۷ ساله و کمتر ...	۴	۶۰	۶۳	۷	۷۱
..... ۱۸-۲۴ ساله .....	۷۸	۱۹۱۸	۲۰۹۶	۲۱۸	۱۶۲۸
..... ۲۵-۳۴ ساله .....	۷۷	۱۸۴۷	۱۸۴۷	۲۴۴	۱۶۰۲
..... ۳۵ ساله و بیشتر .	۱۵	۴۳۲	۴۵۹	۴۹	۲۸۵
مرد.....	۱۷۴	۴۱۲۳	۴۳۷۴	۵۱۶	۳۳۹۳
۱۷ ساله و کمتر ...	۴	۵۸	۶۱	۷	۶۸
..... ۱۸-۲۴ ساله .....	۷۸	۱۸۵۹	۲۰۵۶	۲۱۷	۱۵۴۳
..... ۲۵-۳۴ ساله .....	۷۷	۱۷۸۵	۱۸۰۶	۲۴۳	۱۵۱۶
..... ۳۵ ساله و بیشتر .	۱۵	۴۲۱	۴۵۱	۴۹	۲۶۶
زن.....	۰	۱۳۴	۹۱	۲	۱۹۳
۱۷ ساله و کمتر ...	۰	۲	۲	۰	۳
..... ۱۸-۲۴ ساله .....	۰	۵۹	۴۰	۱	۸۵
..... ۲۵-۳۴ ساله .....	۰	۶۲	۴۱	۱	۸۶
..... ۳۵ ساله و بیشتر .	۰	۱۱	۸	۰	۱۹

(۱) شامل اسناد دولتی نیز می‌باشد.  
مأخذ- فرماندهی نیروی انتظامی استان.



۱۳-۶- پرونده‌های تشکیل شده در مورد اقدام به خودکشی و فوت شدگان در حوزه  
استحفاظی نیروی انتظامی برحسب جنس و شهرستان

فوت شدگان			اقدام به خودکشی			سال و شهرستان
زن	مرد	مرد و زن	زن	مرد	مرد و زن	
۱	۱۶	۱۷	۲	۱۸	۲۰	..... ۱۳۸۰
۸	۵۱	۵۹	۹	۵۳	۶۲	..... ۱۳۸۱
۴	۲۹	۳۳	۵	۲۹	۳۴	..... ۱۳۸۲
۶	۴۶	۵۲	۶	۴۶	۵۲	..... ۱۳۸۳
۱۱	۹۲	۱۰۳	۱۱	۹۲	۱۰۳	..... ۱۳۸۴
۱۳	۹۰	۱۰۳	۱۴	۹۰	۱۰۴	..... ۱۳۸۵
۱۴	۷۹	۹۳	۲۰	۸۱	۱۰۱	..... ۱۳۸۶
۱۷	۹۳	۱۱۰	۲۴	۱۰۶	۱۳۰	..... ۱۳۸۷
۱۲	۱۳۰	۱۴۲	۱۹	۱۳۶	۱۵۵	..... ۱۳۸۸
۲۴	۱۳۶	۱۶۰	۳۲	۱۴۰	۱۷۲	..... ۱۳۸۹
<b>۳۱</b>	<b>۱۲۹</b>	<b>۱۶۰</b>	<b>۳۹</b>	<b>۱۴۱</b>	<b>۱۸۰</b>	..... <b>۱۳۹۰</b>
۰	۱	۱	۰	۱	۱	..... آران و بیدگل
۱	۰	۱	۱	۲	۳	..... اردستان
۹	۴۹	۵۸	۱۳	۴۹	۶۲	..... اصفهان
۱	۴	۵	۱	۴	۵	..... برخوار
۱	۲	۳	۱	۲	۳	..... تیران و کرون
۰	۰	۰	۰	۰	۰	..... چادگان
۰	۸	۸	۰	۸	۸	..... خمینی شهر
۲	۱	۳	۲	۲	۴	..... خوانسار
۰	۱	۱	۰	۱	۱	..... خور و بیابانک
۰	۰	۰	۰	۰	۰	..... دهاقان
۲	۳	۵	۲	۵	۷	..... سمیرم
۱	۹	۱۰	۱	۹	۱۰	..... شاهین شهر و میمه
۱	۷	۸	۳	۱۰	۱۳	..... شهرضا
۰	۳	۳	۱	۳	۴	..... فریدن
۲	۱	۳	۲	۱	۳	..... فریدونشهر
۳	۸	۱۱	۴	۱۰	۱۴	..... فلاورجان
۲	۹	۱۱	۲	۱۰	۱۲	..... کاشان
۰	۴	۴	۰	۴	۴	..... گلپایگان
۱	۵	۶	۱	۶	۷	..... لنجان
۲	۲	۴	۲	۲	۴	..... مبارکه
۰	۳	۳	۰	۳	۳	..... نایین
۳	۷	۱۰	۳	۷	۱۰	..... نجف آباد
۰	۲	۲	۰	۲	۲	..... نطنز

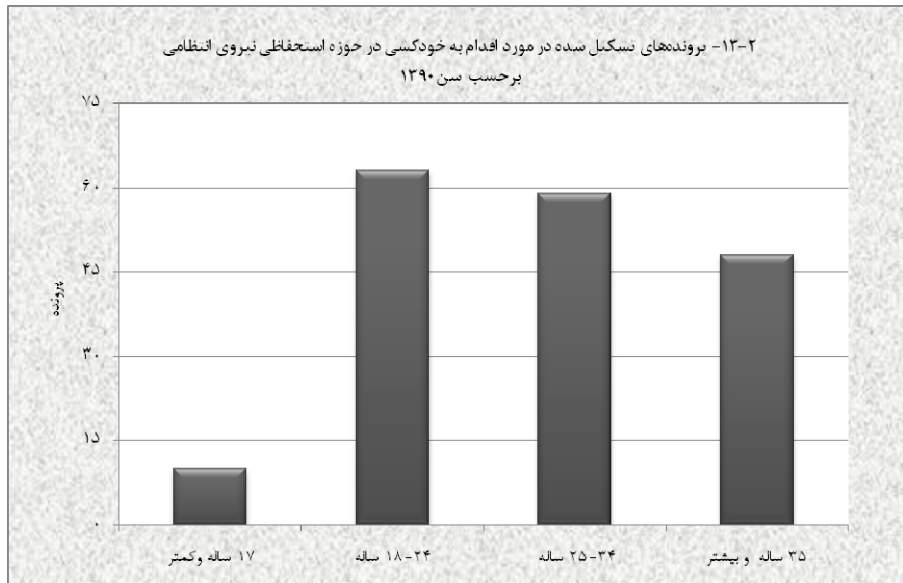
مأخذ- فرماندهی نیروی انتظامی استان.

۱۳-۷ پرونده‌های تشکیل شده در مورد اقدام به خودکشی در حوزه استحفاظی نیروی

انتظامی برحسب جنس و سن

سال و جنس	جمع	۱۷ ساله و کمتر	۱۸-۲۴ ساله	۲۵-۳۴ ساله	۳۵ ساله و بیشتر
<b>مرد و زن</b>					
..... ۱۳۸۰	۲۰	۰	۱۰	۹	۱
..... ۱۳۸۱	۶۲	۲	۳۱	۲۰	۹
..... ۱۳۸۲	۳۴	۵	۱۲	۱۲	۵
..... ۱۳۸۳	۵۲	۳	۱۷	۲۱	۱۱
..... ۱۳۸۴	۱۰۳	۸	۴۲	۳۳	۲۰
..... ۱۳۸۵	۱۰۴	۱۰	۴۰	۲۵	۲۹
..... ۱۳۸۶	۱۰۱	۷	۲۶	۲۵	۴۳
..... ۱۳۸۷	۱۳۰	۱۰	۳۹	۳۸	۴۳
..... ۱۳۸۸	۱۵۵	۵	۵۶	۶۸	۲۶
..... ۱۳۸۹	۱۷۲	۱۱	۴۴	۵۶	۶۱
..... ۱۳۹۰	۱۸۰	۱۰	۶۳	۵۹	۴۸
<b>مرد</b>					
..... ۱۳۸۰	۱۸	۰	۹	۸	۱
..... ۱۳۸۱	۵۳	۲	۲۶	۱۶	۹
..... ۱۳۸۲	۲۹	۵	۱۰	۱۰	۴
..... ۱۳۸۳	۴۶	۳	۱۴	۱۹	۱۰
..... ۱۳۸۴	۹۲	۸	۳۹	۲۸	۱۷
..... ۱۳۸۵	۹۰	۸	۳۵	۲۳	۲۴
..... ۱۳۸۶	۸۱	۷	۲۱	۱۹	۳۴
..... ۱۳۸۷	۱۰۶	۵	۳۵	۲۷	۳۹
..... ۱۳۸۸	۱۳۶	۲	۴۹	۶۳	۲۲
..... ۱۳۸۹	۱۴۰	۷	۳۳	۴۴	۵۶
..... ۱۳۹۰	۱۴۱	۹	۴۶	۴۹	۳۷
<b>زن</b>					
..... ۱۳۸۰	۲	۰	۱	۱	۰
..... ۱۳۸۱	۹	۰	۵	۴	۰
..... ۱۳۸۲	۵	۰	۲	۲	۱
..... ۱۳۸۳	۶	۰	۳	۲	۱
..... ۱۳۸۴	۱۱	۰	۳	۵	۳
..... ۱۳۸۵	۱۴	۲	۵	۲	۵
..... ۱۳۸۶	۲۰	۰	۵	۶	۹
..... ۱۳۸۷	۲۴	۵	۴	۱۱	۴
..... ۱۳۸۸	۱۹	۳	۷	۵	۴
..... ۱۳۸۹	۳۲	۴	۱۱	۱۲	۵
..... ۱۳۹۰	۳۹	۱	۱۷	۱۰	۱۱

مأخذ- فرماندهی نیروی انتظامی استان.



منبع: جدول ۷-۱۳

۸-۱۳- تعداد انواع معاملات ثبت شده در دفاتر ثبت اسناد و املاک

سال و شهرستان	قطعی		معاملات با حق استرداد	ذمه	اجاره	وکالت نامه	گواهی امضا	سایر
	منقول	غیرمنقول						
..... ۱۳۸۰	۸۵۶۶۴	۵۵۵۹۰	۱۰۶۲۹	۱۵۶	۱۹۵۰	۸۰۶۴۸	۱۸۲۱۲۹	۸۳۳۳۱
..... ۱۳۸۵	۱۱۰۰۰۶	۸۹۵۸۳	۲۱۶۵۸	۵۰۸	۳۱۴۸	۲۳۲۴۶۹	۴۱۴۵۵۷	۱۵۳۸۶۳
..... ۱۳۸۶	۱۲۴۵۵۶	۱۱۶۰۰۱	۲۴۹۸۵	۲۷۵	۴۴۴۷	۳۵۶۷۶۱	۵۸۰۳۱۵	۱۷۲۶۹۴
..... ۱۳۸۷	۱۴۸۰۳۳	۸۹۱۸۱	۱۲۸۴۶	۲۸۷	۴۵۴۹	۳۳۶۰۴۷	۴۷۷۰۰۵	۱۶۴۰۵۶
..... ۱۳۸۸	۱۳۴۷۲۰	۶۹۹۱۸	۱۴۳۳۸	۶۶۳	۵۷۲۰	۲۹۹۲۷۰	۵۲۳۴۸۱	۳۲۸۸۰۱
..... ۱۳۸۹	۱۳۴۶۰۹	۹۰۶۵۹	۱۵۹۶۸	۱۳۲۰	۵۴۳۹	۳۳۶۸۵۹	۵۹۲۳۵۳	۲۲۱۵۶۴
..... ۱۳۹۰	۱۴۰۴۲۳	۱۰۰۰۹۵	۱۶۸۳۹	۱۲۲۴	۵۶۳۶	۳۶۳۵۶۴	۶۰۹۱۹۱	۲۱۰۳۷۶
..... آران و بیدگل	۲۱۰۹	۲۴۴۰	۱۹	۳	۶۲	۶۶۴۹	۱۳۵۲۶	۴۶۸۵
..... اردستان	۷۶۱	۱۷۹۸	۴۸	۲	۱۰۲	۲۷۷۲	۴۴۹۱	۳۳۷۹
..... اصفهان	۶۲۳۹۱	۴۰۶۷۸	۹۶۲۱	۲۳۲	۳۶۸۲	۱۵۲۴۵۸	۲۵۰۶۹۳	۸۲۳۴۰
..... بر خوار	۴۵۰۹	۱۴۶۲	۱۰۵	۱۸	۲۲	۱۰۳۱۶	۱۵۷۵۱	۳۵۸۶
..... تیران و کرون	۱۵۷۳	۱۱۴۸	۹	۰	۱	۳۴۶۲	۶۵۱۰	۲۵۶۶
..... چادگان <sup>(۱)</sup>	۰۰۰	۰۰۰	۰۰۰	۰۰۰	۰۰۰	۰۰۰	۰۰۰	۰۰۰
..... خمینی شهر	۱۲۴۵۹	۵۱۳۷	۱۴۰	۳۵	۱۰۷	۲۸۶۰۴	۳۶۵۶۴	۹۰۹۴
..... خوانسار	۸۵۰	۱۰۷۹	۱۲	۲	۲۹	۱۷۵۲	۴۵۱۵	۱۸۱۸
..... خور و بیابانک	۱۳۴	۱۹۱	۷۹	۱	۰	۵۳۷	۳۰۱۶	۲۶۶
..... دهقان	۴۶۱	۸۱۷	۱۲۱	۱۲۴	۱۱	۵۴۱	۳۷۳۸	۱۸۵۱
..... سمیرم	۷۳۲	۷۶۰	۲۲۰	۱۶۸	۲۰	۲۱۰۵	۹۲۲۸	۳۶۲۲
..... شاهین شهر و میمه	۷۵۲۳	۱۱۲۶۸	۲۵۳۱	۹۶	۳۸۰	۲۳۷۵۲	۳۳۱۲۱	۱۰۵۱۸
..... شهرضا	۶۰۱۳	۴۵۳۷	۶۶۲	۱۴	۱۲۹	۱۰۳۳۶	۲۰۷۴۰	۷۱۷۹
..... فریدن	۱۲۴۱	۱۵۹۴	۱۶۲	۰	۱۳۸	۲۵۵۱	۱۲۴۹۹	۳۹۲۳
..... فریدونشهر	۱۹۵	۴۱۹	۰	۰	۳۲	۱۲۵۶	۴۷۹۵	۱۴۳۰
..... فلاورجان	۸۱۶۳	۲۵۵۰	۴۷۲	۱۸	۳۷	۲۲۸۵۰	۳۷۷۹۹	۸۷۸۶
..... کاشان	۸۲۴۵	۸۰۶۹	۱۲۴۵	۴۹۴	۵۴۶	۲۶۸۰۷	۴۷۳۰۵	۲۲۹۲۵
..... گلپایگان	۲۶۶۸	۲۶۶۶	۵۲۰	۱	۶۳	۵۰۸۹	۱۱۳۷۸	۵۰۳۲
..... لنجان	۶۱۰۱	۱۳۶۷	۲۳۳	۲	۱۹	۱۹۵۲۴	۲۴۸۸۴	۹۴۷۸
..... مبارکه	۴۰۸۰	۱۸۳۴	۴۵۶	۹	۱۰	۹۰۰۹	۱۹۶۷۷	۸۱۵۹
..... نایین	۱۲۰۸	۹۴۶	۱۴	۲	۹۰	۲۳۹۲	۵۵۲۴	۲۷۹۷
..... نجف آباد	۸۱۹۰	۷۶۲۷	۱۲۲	۲	۱۲۸	۲۷۸۵۰	۳۳۴۳۹	۱۳۷۲۹
..... نطنز	۸۱۶	۱۷۰۸	۴۸	۱	۲۸	۲۹۵۲	۹۹۹۸	۳۲۱۳

(۱) آمار شهرستان چادگان در آمار شهرستان فریدن منظور شده است.  
 ماخذ- اداره کل ثبت اسناد و املاک استان.

۹-۱۳- تعداد شرکت‌های داخلی ثبت شده و منحل شده

تعداد شرکت‌های منحل شده	تعداد شرکت‌های ثبت شده	سال و شهرستان
۱۱۲	۴۵۵۷	..... ۱۳۸۵
۲۹۶	۷۲۵۹	..... ۱۳۸۶
۳۸۴	۵۱۷۱	..... ۱۳۸۷
۵۰۴	۵۴۵۶	..... ۱۳۸۸
۵۶۵	۵۲۸۸	..... ۱۳۸۹
<b>۵۳۷</b>	<b>۵۱۰۱</b>	..... <b>۱۳۹۰</b>
۵	۷۱	..... آران و بیدگل
۰	۳۵	..... اردستان
۴۱۲	۳۵۶۸	..... اصفهان
۰	۰	..... برخوار
۵	۳۹	..... تیران و کرون
۰	۰	..... چادگان
۵	۶۳	..... خمینی شهر
۲	۲۲	..... خوانسار
۰	۲۲	..... خور و بیابانک
۴	۲۲	..... دهاقان
۰	۳۰	..... سمیرم
۰	۱۱	..... شاهین شهر و میمه
۱۹	۹۴	..... شهرضا
۱۱	۷۶	..... فریدن
۱	۳۱	..... فریدونشهر
۴	۸۰	..... فلاورجان
۳۵	۳۰۰	..... کاشان
۵	۵۹	..... گلپایگان
۱۰	۱۶۲	..... لنجان
۳	۱۱۱	..... مبارکه
۰	۳۷	..... نایین
۱۵	۲۳۹	..... نجف آباد
۱	۳۶	..... نطنز

ماخذ- اداره کل ثبت اسناد و املاک استان.

۱۰-۱۳- گواهی فوت صادر شده توسط پزشکی قانونی<sup>(۱)</sup>

سال و شهرستان	جمع	فوت طبیعی	حوادث					
			تصادف رانندگی	سوختگی	مسمومیت	برق گرفتگی	سقوط هواپیما	
.....۱۳۸۰	۲۵۸۱	۲۳۵	۹۸۰	۱۹۸	۱۲	۱۷	۵	۷۳
.....۱۳۸۵	۳۷۱۱	۶۱۲	۱۷۴۱	۱۷۱	۱۲۸	۴۵	۶	۷۳
.....۱۳۸۶	۳۴۰۸	۶۲۳	۱۵۳۴	۱۹۲	۱۴۸	۳۲	۱	۱۱۹
.....۱۳۸۷	۳۵۵۶	۶۷۰	۱۵۰۲	۱۹۶	۱۲۲	۱۹	۸	۱۹۴
.....۱۳۸۸	۳۳۶۳	۶۲۶	۱۴۷۲	۱۸۰	۱۳۲	۱۱	۰	۱۴۹
.....۱۳۸۹	۳۵۴۲	۶۵۳	۱۴۶۹	۱۹۲	۹۴	۲۱	۰	۱۵۰
.....۱۳۹۰	۳۶۰۴	۸۰۴	۱۳۱۵	۱۶۷	۵۶	۲۰	۲	۱۷۷
.....آران و بیدگل	۱۸	۰	۶	۰	۰	۰	۰	۶
.....اردستان	۴۷	۱	۳۵	۰	۰	۰	۰	۰
.....اصفهان	۲۹۹۹	۷۵۶	۹۳۱	۱۶۴	۵۲	۱۶	۲	۱۴۲
.....برخوار	۰	۰	۰	۰	۰	۰	۰	۰
.....تیران و کرون	۲۳	۰	۲۲	۰	۰	۰	۰	۰
.....چادگان	۰	۰	۰	۰	۰	۰	۰	۰
.....خمینی شهر	۰	۰	۰	۰	۰	۰	۰	۰
.....خوانسار	۸	۰	۸	۰	۰	۰	۰	۰
.....خور و بیابانک	۲	۰	۱	۰	۰	۰	۰	۱
.....دهاقان	۰	۰	۰	۰	۰	۰	۰	۰
.....سمیرم	۳۲	۳	۲۴	۰	۱	۰	۰	۱
.....شاهین شهر و میمه <sup>(۲)</sup>	۱۲	۰	۱۲	۰	۰	۰	۰	۰
.....شهرضا	۲۴	۰	۲۱	۰	۰	۰	۰	۰
.....فریدن	۸۸	۲۴	۳۲	۰	۲	۱	۰	۵
.....فریدونشهر	۲۲	۰	۱۳	۲	۱	۰	۰	۳
.....فلاورجان	۱۴	۰	۱۴	۰	۰	۰	۰	۰
.....کاشان	۲۳۷	۱۸	۱۳۵	۰	۰	۳	۰	۱۴
.....گلبایگان	۲۲	۱	۱۶	۰	۰	۰	۰	۳
.....لنجان	۰	۰	۰	۰	۰	۰	۰	۰
.....مبارکه	۷	۰	۷	۰	۰	۰	۰	۰
.....نایین	۵	۰	۵	۰	۰	۰	۰	۰
.....نجف آباد	۱۸	۰	۱۷	۰	۰	۰	۰	۱
.....نطنز	۲۶	۱	۱۶	۱	۰	۰	۰	۱



۱۰-۱۳- گواهی فوت صادر شده توسط پزشکی قانونی (دنباله)

سایر	حوادث					سال و شهرستان
	مرگ در اثر اقدامات طبی و جراحی	اعتیاد	غرق شدگی	غیر مترقبه <sup>(۳)</sup>	سقوط از بلندی	
۹۴۷	۰	۰۰۰	۴۵	۰	۶۹	۱۳۸۰
۷۹۹	۴	۰۰۰	۶۸	۴	۶۰	۱۳۸۵
۴۰۸	۴	۲۱۷	۷۴	۲	۵۴	۱۳۸۶
۴۵۱	۱۰	۲۶۹	۶۷	۱	۴۷	۱۳۸۷
۴۱۵	۱۲	۲۸۳	۴۴	۳	۳۶	۱۳۸۸
۵۳۶	۱۱	۲۸۱	۶۷	۳	۶۵	۱۳۸۹
<b>۵۱۳</b>	<b>۱۱</b>	<b>۳۶۴</b>	<b>۴۴</b>	<b>۰</b>	<b>۶۱</b>	<b>۱۳۹۰</b>
۶	۰	۰	۰	۰	۰	آران و بیدگل
۱۰	۰	۰	۰	۰	۱	اردستان
۴۹۱	۱۱	۳۵۲	۳۳	۰	۴۹	اصفهان
۰	۰	۰	۰	۰	۰	برخوار
۱	۰	۰	۰	۰	۰	تیران و کرون
۰	۰	۰	۰	۰	۰	چادگان
۰	۰	۰	۰	۰	۰	خمینی شهر
۰	۰	۰	۰	۰	۰	خوانسار
۰	۰	۰	۰	۰	۰	خور و بیابانک
۰	۰	۰	۰	۰	۰	دهاقان
۱	۰	۰	۰	۰	۲	سمیرم
۰	۰	۰	۰	۰	۰	شاهین شهر و میمه <sup>(۳)</sup>
۳	۰	۰	۰	۰	۰	شهرضا
۱۱	۰	۶	۶	۰	۱	فریدن
۰	۰	۰	۲	۰	۱	فریدونشهر
۰	۰	۰	۰	۰	۰	فلاورجان
۵۳	۰	۶	۳	۰	۵	کاشان
۲	۰	۰	۰	۰	۰	گلپایگان
۰	۰	۰	۰	۰	۰	لنجان
۰	۰	۰	۰	۰	۰	مبارکه
۰	۰	۰	۰	۰	۰	نایین
۰	۰	۰	۰	۰	۰	نجف آباد
۵	۰	۰	۰	۰	۲	نطنز

۱) در استان اصفهان سه مرکز اصفهان، کاشان و فریدن دارای سالن تشریح می باشند لذا کلیه معاینات اجساد مربوط به پزشکی قانونی واحد شمال اصفهان و شهرستان های خمینی شهر و شاهین شهر و نیز بخش دولت آباد و همچنین مواردی از معاینه اجساد که نیاز به کالبدگشایی دارد مربوط به شهرستان های نجف آباد، مبارکه، فلاورجان، زرین شهر، تیران و کرون، اردستان، نایین، نطنز، سمیرم، دهاقان، شهرضا و میمه در سالن تشریح اصفهان انجام می شود

### ۱۳- امور قضائی سالنامه آماری استان اصفهان ۱۳۹۰

و کالبدگشایی اجساد شهرستان های گلپایگان، خوانسار، تیران و کرون، چادگان و فریدونشهر در سالن تشریح فریدن صورت می پذیرد همچنین مرکز آران و بیدگل از سالن تشریح کاشان جهت معاینه اجساد خود استفاده می نماید.

- مورد مسمومیت شامل: مسمومیت با گاز مونوکسید کربن، مسمومیت دارویی، مسمومیت با سم دفع آفات نباتی، مسمومیت با سم جوندگش، مسمومیت با سیانور و سایر مسمومیت ها می باشد.

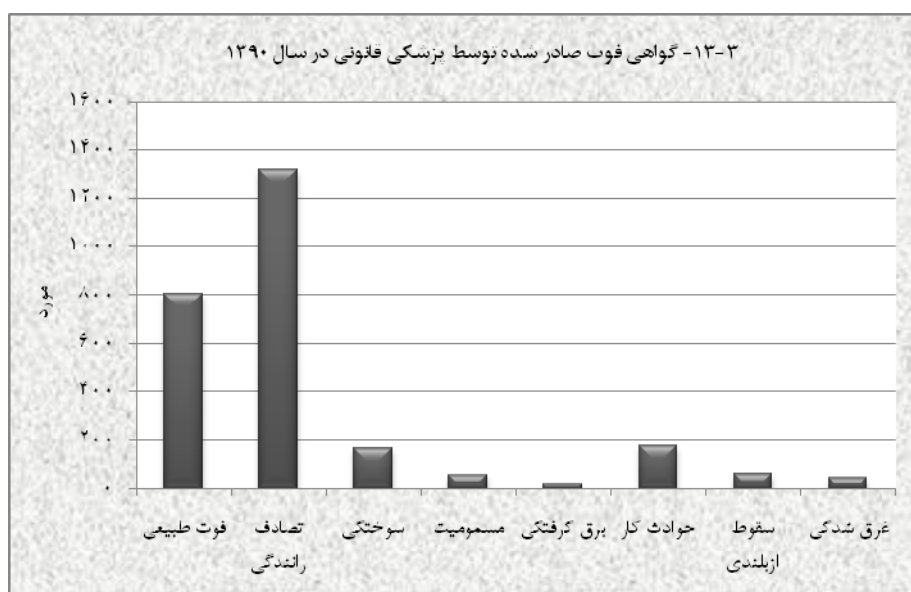
- سایر شامل جمع موارد سلاح گرم، سلاح سرد، مجازات، حلق آویز، خفه کردگی، برخورد جسم سخت به جز سقوط از بلندی و تصادف، چاه گرفتگی، گزش ها، سرمازدگی، گرمزدگی، غیر قابل تعیین و سایر موارد مرگ های غیر طبیعی می باشد.

- آمار خودکشی به دلیل محرمانگی ارائه نمی شود.

۲) اجساد شهرستان شاهین شهر و میمه مربوط به مرکز پزشکی قانونی بخش میمه می باشد و اجساد شاهین شهر در آمار اداره کل پزشکی قانونی اصفهان درج گردیده است.

۳) منظور حوادث ناشی از بلایای طبیعی می باشد.

مأخذ- اداره کل پزشکی قانونی استان.



مبنا: جدول ۱۰-۱۳



۱۱-۱۳- آمار معاینات سرپائی (افراد در قید حیات) انجام شده توسط پزشکی قانونی

سال	جمع	معاینات اختصاصی مردان و زنان	معاینات روان پزشکی	معاینات عمومی					سایر موارد
				تصادفات رانندگی	نزاع	حوادث کار	سلامت جسمانی	تعیین ارش <sup>(۱)</sup>	
۱۳۸۵ ..	۱۰۶۵۴۸	۴۶۳۸	۳۵۰۹	۱۸۳۴۸	۳۴۹۱۳	۱۷۳۰	۱۸۱۴	۱۸۸۹۹	۲۲۶۹۷
۱۳۸۶ ...	۱۱۰۸۸۸	۶۷۳۵	۴۶۵۱	۱۷۵۹۴	۳۳۴۳۰	۱۹۶۶	۲۷۷۶	۱۹۵۷۹	۲۴۱۵۷
۱۳۸۷ ..	۱۲۴۹۸۱	۸۶۸۲	۵۰۳۳	۱۹۵۵۹	۳۶۸۹۷	۲۳۴۸	۳۳۳۷	۲۴۰۱۲	۲۵۱۱۳
۱۳۸۸ ..	۱۳۲۹۱۷	۸۲۷۲	۵۰۸۳	۲۱۹۳۵	۳۸۳۴۴	۲۳۱۲	۴۴۶۰	۲۵۹۵۴	۲۶۵۵۷
۱۳۸۹ ..	۱۴۰۶۲۹	۷۸۴۰	۴۹۲۰	۲۳۰۵۱	۴۲۵۰۹	۲۴۷۷	۲۰۶۰	۲۸۶۰۳	۲۹۱۶۹
۱۳۹۰ ..	۱۴۱۹۶۵	۱۱۳۷۸	۵۲۱۷	۲۲۳۸۹	۴۲۶۲۱	۲۶۰۹	۱۸۹۸	۲۶۲۸۵	۲۹۶۶۸

(۱) میزان خسارتی که قاضی برای ضایعات جسمی و روانی فاقد دیه مقرر تعیین می‌کند. مأخذ- اداره کل پزشکی قانونی استان.

۱۲-۱۳- آمار عملکرد آزمایشگاه‌های پزشکی قانونی<sup>(۱)</sup> (نمونه)

سال	آزمایشگاه سم شناسی	آزمایشگاه پاتولوژی	آزمایشگاه سرولوژی	آزمایشگاه DNA
۱۳۸۵ .....	۲۳۸۱۸	۶۶۱۴	۲۹۳۳	۲۳۸
۱۳۸۶ .....	۲۲۴۰۷	۳۶۵۷	۷۱۳۸	۲۶۰
۱۳۸۷ .....	۲۴۴۵۵	۷۳۴۹	۴۴۱۲	۲۵۳
۱۳۸۸ .....	۲۶۷۳۵	۷۰۸۱	۴۷۷۹	۲۹۸
۱۳۸۹ .....	۳۰۶۸۹	۶۳۶۶	۶۷۳۲	۳۶۷
۱۳۹۰ .....	۳۳۹۲۳	۵۹۰۶	۷۷۸۶	۴۲۹

(۱) در آمار پاتولوژی تعداد اعضاء و با توجه به تغییر فرم‌های آماری در آمار DNA تعداد پرونده مورد آزمایش، منظور گردیده است. مأخذ- اداره کل پزشکی قانونی استان.

۱۳-۱۳- آمار عملکرد کمیسیون‌های تخصصی پزشکی قانونی<sup>(۱)</sup> (پرونده)

سال	جمع	قصور پزشکی	پزشکی قانونی	روانپزشکی
۱۳۸۵ .....	۵۲۸	۴۱	۳۲۶	۱۶۱
۱۳۸۶ .....	۷۰۴	۷۷	۳۳۹	۲۸۸
۱۳۸۷ .....	۸۴۱	۱۴۹	۳۶۷	۳۲۵
۱۳۸۸ .....	۸۶۶	۱۹۴	۴۱۰	۲۶۲
۱۳۸۹ .....	۸۳۶	۱۴۱	۳۵۵	۳۴۰
۱۳۹۰ .....	۸۶۵	۱۴۲	۴۵۵	۲۶۸

(۱) آمار عملکرد کمیسیون برحسب تعداد موضوعات در نظر گرفته شده است. مأخذ- اداره کل پزشکی قانونی استان.

