

تعاریف و مفاهیم به کار رفته در این فصل به شرح زیر است:

باسواد: کلیه کسانی که می توانند متن ساده ای را به فارسی و یا هر زبان دیگری بخوانند و بنویسند با سواد تلقی می شوند. در سرشماری عمومی نفوس و مسکن ۱۳۴۵، کلیه کسانی که حداقل دارای گواهینامه سال اول ابتدایی بوده اند، در سرشماری عمومی نفوس و مسکن ۱۳۵۵ کلیه نوآموزان سال اول ابتدایی و سوادآموزان کلاس های اکابر و پیکار با بی سواد و در سرشماری عمومی نفوس و مسکن ۱۳۶۵ و آمارگیری جاری جمعیت ۱۳۷۰، سرشماری نفوس و مسکن ۱۳۸۵ کلیه نوآموزان سال اول ابتدایی و سوادآموزان کلاس های نهضت سواد آموزی نیز با سواد شناخته شده اند با سواد در سرشماری عمومی سال ۱۳۳۵ از افراد ۱۰ ساله و بیشتر، در سرشماری عمومی سال ۱۳۴۵ از افراد ۷ ساله و بیشتر و در سرشماری های عمومی سال های ۱۳۴۵، ۱۳۶۵ و ۱۳۸۵ از افراد ۶ ساله و بیشتر سؤال شده است.

نقاط شهری، نقاط روستایی و جمعیت

ساکن: رجوع شود به تعاریف و مفاهیم مندرج در مقدمه فصل جمعیت.

کارمندان آموزشی، دفتری و اداری: (شاغل در وزارت آموزش و پرورش) کارمندان آموزش شامل معلم، مدیر و معلم و معلم ورزش است و کارمندان دفتری و اداری شامل: متصدی آزمایشگاه و کارگاه، مراقب بهداشت، مربی پرورشی، مدیر، ناظم یا معاون، کتابدار، کارمند اداری و دفتردار می باشند.

آمار و اطلاعات ارائه شده در این فصل، از اطلاعات سرشماری ها و آمار اداره کل آموزش و پرورش، نهضت سواد آموزی، آموزش فنی و حرفه ای و دانشگاه ها اخذ گردیده است.

آمارهای ارائه شده در این فصل شامل دو بخش می باشد:

۱- آموزش عمومی

۲- آموزش عالی

آموزش عمومی: آموزش عمومی شامل دوره های ابتدایی، راهنمایی، متوسطه عمومی، فنی و حرفه ای می باشد. آمارهای این بخش از طریق اداره کل آموزش و پرورش که به روش ثبتي تهیه شده است. فعالیت های مربوط به سواد آموزی بزرگسالان توسط نهضت سواد آموزی استان جمع آوری و ارائه شده است این سازمان در سال ۱۳۵۸ تأسیس گردید و عهده دار سوادآموزی بزرگسالان در مناطق شهری و روستایی استان می باشد.

آموزش عالی: آموزش عالی دارای سطوح

فوق دیپلم، کارشناسی، کارشناسی ارشد و دکترای حرفه ای و تخصصی می باشد در این سالنامه اطلاعات مربوط به آموزش عالی توسط دانشگاه های وابسته به وزارت علوم تحقیقات و فناوری و دانشگاه های آزاد اسلامی تهیه و ارائه شده است.

کرده است، دریافت می کند. در پایان این دوره سه ساله به دانش آموز در صورت موفقیت مدرک پایان دوره عمومی (راهنمایی تحصیلی) داده می شود.

دوره متوسطه عمومی (نظام قدیم): مدت این دوره ۴ سال است که سال اول آن عمومی می باشد از سال دوم به بعد به دانش آموزان بر اساس نتایج آزمون های خود می توانند در هر یک از گرایش های نظری (شامل رشته های علوم انسانی، علوم تجربی و ریاضی فیزیک) فنی و حرفه ای و کار و دانش به تحصیل بپردازند و در صورت موفقیت در امتحانات به اخذ گواهینامه پایان دوره متوسطه نایل می شوند.

دوره متوسطه عمومی (نظام جدید): در این دوره از سال تحصیلی ۷۲ - ۱۳۷۱ ایجاد گردید و دانش آموزان دوره متوسطه به تدریج بر اساس این نظام شروع به تحصیل نمودند. در حال حاضر قسمت اعظم دانش آموزان دوره متوسطه بر اساس نظام جدید که در آینده نزدیک جایگزین نظام قدیم خواهد شد، به تحصیل اشتغال دارند. مدت دوره نظام جدید متوسطه ۳ سال می باشد که پایه اول آن (ترم های اول و دوم) برای همه رشته ها و گرایش ها عمومی بوده و در سال دوم (شروع ترم سوم) دانش آموزان به رشته های نظری (ریاضی فیزیک و علوم تجربی و علوم انسانی) و فنی - حرفه ای و کار و دانش تقسیم می گردند و پس از طی دوره دوساله به اخذ دیپلم متوسطه نائل می گردند.

دوره پیش دانشگاهی: مدت این دوره یکسال می باشد و دانش آموزان پس از

آموزش استثنایی: مخصوص آن دسته از اطفال و نوجوانانی است که دارای عقب ماندگی ذهنی و یا جسمی، معلولیت و اختلال در یادگیری بوده و یا ناسازگار باشند و شامل دوره آمادگی، ابتدایی راهنمایی تحصیلی، آموزش متوسطه و آموزش فنی و حرفه ای می باشد.

تحصیل: منظور از تحصیل، اشتغال به تحصیل طبق برنامه های رسمی آموزشی ایران یا کشورهای خارجی است. بنابراین آموزش در دوره های آموزشی غیر رسمی (مانند آموزش زبان در آموزشگاه های خصوصی یا نزد معلم خصوصی) تحصیل به حساب نیامده است.

دوره ابتدایی: دوره ابتدایی ۵ سال است و دانش آموز در آغاز تحصیل (اول مهر ماه) باید ۶ سال تمام داشته باشد. به دانش آموز در صورت موفقیت در پایان دوره، گواهی تعلیمات دوره ابتدایی داده می شود و اجازه می یابد در دوره راهنمایی ثبت نام کند.

دوره راهنمایی تحصیلی: دوره راهنمایی تحصیلی ۳ سال است و دانش آموز در این دوره علاوه بر علمی که پیش نیاز دوره متوسطه است، سایر دروس را نیز آموزش می بیند. بر اساس معدل گیری دروس خاص در طول سه سال تحصیلی، دانش آموز به یکی از دو دوره تحصیلی (فنی و حرفه ای و یا خدمات و آموزش نظری) هدایت می شود و تعرفه نامه ثبت نام در یکی از رشته های تحصیلی که امتیاز لازم را در مورد آن کسب

دانش آموزان پایه پنجم ابتدایی آموزش و پرورش تحصیل می کنند و می توانند شرکت در امتحانات نهایی این وزارتخانه به مقاطع بالاتر تحصیلی ارتقاء یابند.

سواد آموز بزرگسال: به فردی اطلاق می شود که با بیش از ۱۰ سال سن، از تحصیل در نظام آموزشی رسمی کشور بازمانده باشد و در کلاس های بزرگسالان نهضت سواد آموزی ثبت نام کند.

سواد آموزان لازم التعلیم: افرادی هستند که در سنین ۷ تا ۱۸ سال قرار دارند و به علت عدم دسترسی به دبستان های آموزش و پرورش در مناطق روستایی و یا بالا بودن سن که مانع از تحصیل در دبستان های مزبور می باشد، توسط آموزشیاران نهضت سواد آموزی تعلیم داده می شوند، نظام آموزشی لازم التعلیم نهضت سواد آموزی که این افراد را تحت پوشش دارد، همانند دوره ابتدایی آموزش و پرورش شامل ۵ پایه می باشد.

سواد آموز قبول شده: به سواد آموزی که در امتحانات پایان دوره موفق به کسب نمرات قبولی گردیده، سواد آموز قبول شده در امتحان گفته می شود.

آموزش دیدگان (کارآموزان) سازمان آموزش فنی و حرفه ای کشور: افرادی هستند که برای فرا گرفتن حرفه ای خاص، بازآموزی یا ارتقاء مهارت برای مدت معینی در مراکز آموزشی این سازمان آموزش می بینند.

گذراندن دوره متوسطه می توانند در یکی از گرایش های علوم ریاضی، علوم تجربی و علوم انسانی این دوره را به پایان رسانند.

دوره تربیت معلم: دوره تربیت معلم ۲ سال است و کسانی که دارای مدرک دیپلم هستند و دوره ۲ ساله تربیت معلم را در این مراکز به پایان رسانند به اخذ مدرک فوق دیپلم در رشته مربوطه نایل می شوند.

دوره پنجم ابتدایی شبانه روزی بزرگسالان: دوره تحصیلی یکساله ای است که برای ثبت نام در آن برخلاف دوره پنجم ابتدایی روزانه، نیازی به ارائه مدرک قبولی کلاس پایین تر نیست.

دوره عمومی بزرگسالان: سطح تحصیلات در این دوره مطابق دوره راهنمایی تحصیلی در کلاس های روزانه بوده و مدت آن ۳ سال است.

دوره تکمیلی بزرگسالان: تحصیلات در این دوره مشابه دوره متوسطه عمومی با متوسطه فنی و حرفه ای بوده و مدت آن ۴ سال است.

دوره های سازمان نهضت سواد آموزی: دوره های این سازمان شامل دوره مقدماتی، تکمیلی بوده و دوره پنجم می باشد. در دوره های مقدماتی، تکمیلی و پایانی به سواد آموزان خواندن و نوشتن کلمات و متون ساده فارسی. نیز انجام محاسبات ریاضی تعلیم داده می شود پس از پایان دوره های فوق سوادآموزان برای شرکت در دوره پنجم آماده می شوند. در دوره پنجم سوادآموزان مانند

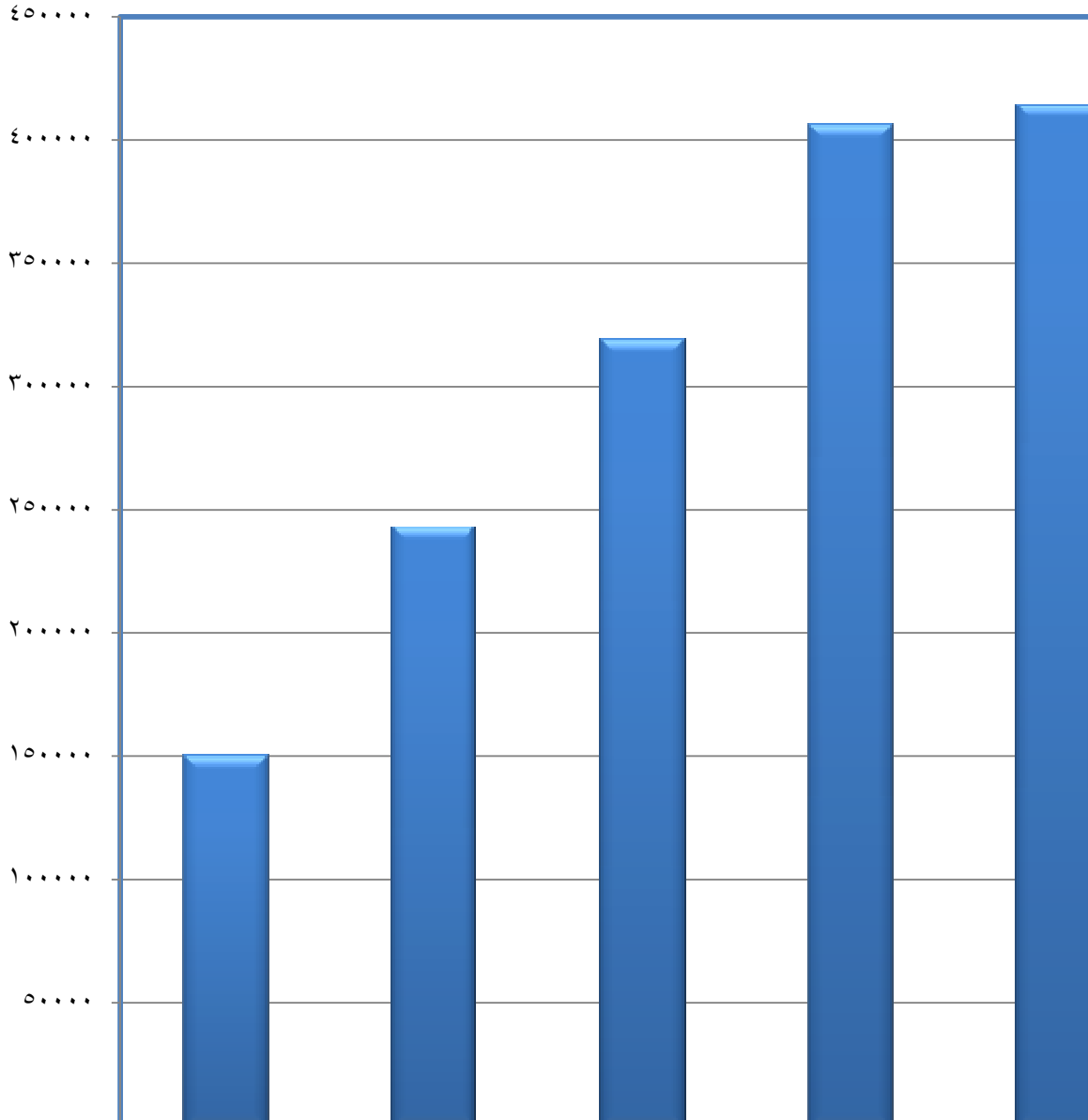
مرکز آموزش ثابت در سازمان آموزش
فنی و حرفه ای کشور: محلی دولتی،
متشکل از لاقبل کارگاه آموزشی که دارای
هویت قانونمند است و ساختار آن مورد
تصویب سازمان امور اداری و استخدامی کشور
قرار گرفته است.

۱-۱۵- جمعیت و باسوادان ۶ ساله و بیشتر بر حسب جنس در نقاط شهری و روستایی

باسوادان			جمعیت			شرح
زن	مرد	مرد و زن	زن	مرد	مرد و زن	
						کل استان.....
۵۴۹۷۵	۹۵۵۰۴	۱۵۰۴۷۹	۱۳۷۴۳۲	۱۴۸۸۶۰	۲۸۶۲۹۲	مهر ۱۳۶۵.....
۱۰۴۰۴۷	۱۳۹۲۱۲	۲۴۳۲۵۹	۱۶۷۰۵۶	۱۷۸۳۳۴	۳۴۵۳۹۰	مهر ۱۳۷۰.....
۱۴۴۹۷۲	۱۷۴۱۲۵	۳۱۹۰۹۷	۲۰۳۵۸۹	۲۱۲۲۴۸	۴۱۵۸۳۷	آبان ۱۳۷۵.....
۱۸۷۷۰۴	۲۱۸۸۸۳	۴۰۶۵۸۷	۲۶۷۲۲۱	۲۷۸۵۶۶	۵۴۵۷۸۷	آبان ۱۳۸۵.....
۱۹۴۲۶۵	۲۲۰۶۳۶	۴۱۴۹۰۱	۲۷۵۱۳۱	۲۸۲۴۶۸	۵۵۷۵۹۹	آبان ۱۳۹۰.....
						نقاط شهری.....
۳۰۸۶۵	۴۵۹۳۳	۷۶۷۹۸	۵۶۲۷۱	۶۱۳۳۶	۱۱۷۶۰۷	مهر ۱۳۶۵.....
۵۷۲۱۵	۷۲۰۷۶	۱۲۹۲۹۱	۸۰۰۷۶	۸۵۷۹۹	۱۶۵۸۷۵	مهر ۱۳۷۰.....
۸۶۳۱۱	۹۹۷۹۴	۱۸۶۱۰۵	۱۰۸۸۶۱	۱۱۳۸۲۸	۲۲۲۶۸۹	آبان ۱۳۷۵.....
۱۲۲۴۲۸	۱۳۸۴۷۰	۲۶۰۸۹۸	۱۶۲۵۶۴	۱۶۸۶۶۷	۳۳۱۲۳۱	آبان ۱۳۸۵.....
۱۳۳۰۹۲	۱۴۷۰۶۳	۲۸۰۱۵۵	۱۷۶۵۱۹	۱۸۰۳۷۷	۳۵۶۸۹۶	آبان ۱۳۹۰.....
						نقاط روستایی.....
۲۳۸۲۹	۴۸۴۱۳	۷۲۲۴۲	۷۶۲۳۰	۸۲۱۶۰	۱۵۸۳۹۰	مهر ۱۳۶۵.....
۴۵۵۱۲	۶۳۹۱۰	۱۰۹۴۲۲	۸۱۲۷۷	۸۶۰۹۳	۱۶۷۳۷۰	مهر ۱۳۷۰.....
۵۷۶۸۸	۷۲۶۲۰	۱۳۰۳۰۸	۹۰۴۲۱	۹۴۰۸۶	۱۸۴۵۰۷	آبان ۱۳۷۵.....
۶۴۶۲۰	۷۹۵۰۰	۱۴۴۱۲۰	۱۰۲۷۳۶	۱۰۷۹۶۷	۲۱۰۷۰۳	آبان ۱۳۸۵.....
۶۰۸۹۴	۷۳۱۴۵	۱۳۴۰۳۹	۹۷۹۵۸	۱۰۱۳۶۹	۱۹۹۳۲۷	آبان ۱۳۹۰.....
						غیر ساکن.....
.	.	.	۱۹۲۱	۱۹۳۲	۳۸۵۳	آبان ۱۳۸۵.....
۲۷۹	۴۲۸	۷۰۷	۶۵۴	۷۲۲	۱۳۷۶	آبان ۱۳۹۰.....

مأخذ- مرکز آمار ایران

نمودار ۱-۱۵- باسوادان ۶ ساله و بیشتر استان



میناجدول: ۱-۱۵

۲-۱۵- جمعیت و باسوادان ۶ساله و بیشتر بر حسب جنس و سن

جنس و گروه سنی	جمعیت					باسوادان				
	مهر ۱۳۶۵	مهر ۱۳۷۰	آبان ۱۳۷۵	آبان ۱۳۸۵	آبان ۱۳۹۰	مهر ۱۳۶۵	مهر ۱۳۷۰	آبان ۱۳۷۵	آبان ۱۳۸۵	آبان ۱۳۹۰
مرد وزن.....	۲۸۶۲۹۲	۴۱۵۳۹۰	۴۱۵۸۳۷	۴۹۶۴۳۳	۵۰۳۸۴۰	۱۵۰۴۷۹	۲۴۳۲۵۹	۳۱۹۱۹۷	۴۰۶۵۸۷	۴۱۴۹۰۱
۶-۹ ساله.....	۴۹۴۳۸	۶۳۹۶۶	۶۵۸۲۳	۳۱۵۲۸	۳۲۰۰۹	۳۹۸۱۱	۶۰۲۸۶	۶۱۱۱۰	۲۹۷۴۸	۲۹۸۶۳
۱۰-۱۴ ساله.....	۴۹۹۶۷	۶۲۳۷۶	۸۰۷۱۸	۵۷۹۴۶	۳۹۳۰۵	۳۹۹۹۳	۵۷۹۸۳	۷۷۵۰۰	۵۶۷۴۷	۳۸۶۰۱
۱۵-۱۹ ساله.....	۴۲۱۴۵	۴۷۹۷۴	۶۰۰۲۶	۸۰۴۳۹	۵۵۳۱۰	۲۸۸۶۰	۴۱۹۶۳	۵۶۱۰۷	۷۸۴۴۱	۵۳۸۱۵
۲۰-۲۴ ساله.....	۲۷۱۲۹	۳۸۲۲۷	۴۲۷۵۱	۷۳۲۳۴	۷۳۶۰۴	۱۴۸۱۸	۲۹۹۸۹	۳۸۱۲۶	۷۰۹۰۵	۷۱۰۲۰
۲۵-۲۹ ساله.....	۲۵۶۲۶	۲۵۳۸۶	۳۷۳۹۹	۵۶۲۱۰	۶۸۱۵۱	۱۰۸۶۶	۱۷۲۱۳	۳۰۴۷۱	۵۳۰۶۹	۶۵۱۸۹
۳۰-۳۴ ساله.....	۲۰۵۵۶	۲۴۳۶۸	۲۵۹۷۶	۴۳۳۴۷	۵۱۷۱۵	۶۷۲۳	۱۳۷۰۸	۱۸۸۵۴	۴۸۷۳۴	۴۸۳۳۷
۳۵-۳۹ ساله.....	۱۶۰۶۱	۱۹۶۲۶	۲۴۷۰۸	۳۷۹۸۰	۴۲۰۲۴	۳۴۷۵	۸۹۸۳	۱۴۸۹۳	۳۰۵۶۵	۳۶۸۱۶
۴۰-۴۴ ساله.....	۹۰۸۵	۱۵۱۰۹	۱۹۵۵۰	۲۵۷۰۲	۳۶۷۰۷	۱۵۷۳	۵۰۵۰	۹۴۷۳	۱۷۶۲۳	۲۸۹۱۷
۴۵-۴۹ ساله.....	۹۷۱۲	۸۶۱۱	۱۵۳۶۷	۲۳۹۳۳	۲۴۳۴۲	۱۲۸۶	۲۳۳۶	۵۳۶۶	۱۳۱۷۱	۱۶۵۶۹
۵۰-۵۴ ساله.....	۹۶۸۸	۹۱۴۸	۸۶۲۰	۱۹۰۰۱	۲۲۸۷۵	۹۵۹	۱۹۲۳	۲۳۴۳	۷۹۷۰	۱۱۸۵۲
۵۵-۵۹ ساله.....	۹۸۴۲	۸۶۱۶	۸۴۵۸	۱۴۵۰۹	۱۷۷۷۲	۱۰۵۹	۱۳۶۶	۱۷۳۴	۴۳۶۲	۶۹۱۳
۶۰-۶۴ ساله.....	۶۱۸۸	۹۶۱۳	۸۲۷۱	۸۲۲۸	۱۳۷۱۹	۵۰۳	۱۳۹۷	۱۳۲۰	۱۸۸۴	۳۴۹۱
۶۵-۶۹ ساله.....	۱۰۷۷۳	۸۲۱۹۳	۱۸۱۶۸	۲۴۳۷۶	۷۲۰۶	۵۲۸	۱۰۰۷	۱۸۹۸	۳۳۶۸	۱۴۱۸
۷۰-۷۴ ساله.....	-	-	-	-	۶۷۴۴	-	-	-	-	۹۲۰
۷۵ ساله و بیشتر.....	-	-	-	-	۱۲۳۰۴	-	-	-	-	۱۰۹۹
نامشخص.....	۸۲	۱۷۷	۲	۰	۵۳	۲۵	۵۵	۲	۰	۲۱

اطلاعات گروه سنی ۶۹-۶۵ ساله در سرشماری نفوس و مسکن ۶۵، ۷۰، ۷۵ و ۸۵ شامل گروه سنی ۶۵ ساله و بیشتر است.

مأخذ-مرکز آمار ایران

۲-۱۵- جمعیت وباسوادان ۶ساله وبیشتر بر حسب جنس وسن(دنباله)

باسوادان					جمعیت					جنس و گروه سنی
آبان ۱۳۹۰	آبان ۱۳۸۵	آبان ۱۳۷۵	مهر ۱۳۷۰	مهر ۱۳۶۵	آبان ۱۳۹۰	آبان ۱۳۸۵	آبان ۱۳۷۵	مهر ۱۳۷۰	مهر ۱۳۶۵	
۲۲۰۶۳۶	۲۱۸۸۸۳	۶۸۹۰۳	۳۸۳۸۸	۵۲۸۸۵	۲۵۴۸۰۸	۲۵۳۱۶۲	۱۷۴۱۲۵	۱۳۹۲۱۲	۹۵۵۰۴	مرد
۱۵۴۱۹	۱۵۴۲۴	۱۸۴۴	۷۹۷	۲۵۰۹	۱۶۵۱۹	۱۶۳۰۵	۳۱۷۵۰	۳۱۵۸۱	۲۲۸۱۳	۶-۹ ساله
۱۹۹۴۳	۲۹۳۴۱	۱۰۷۰	۱۱۲۹	۲۶۶۴	۲۰۲۷۲	۲۹۸۵۱	۴۰۲۹۷	۳۱۰۲۳	۲۳۲۵۷	۱۰-۱۴ ساله
۲۷۴۷۷	۴۰۱۵۵	۱۳۲۹	۱۶۶۳	۳۶۳۱	۲۸۱۴۵	۴۰۹۶۶	۲۹۲۳۲	۲۳۰۲۹	۱۷۸۵۱	۱۵-۱۹ ساله
۳۶۰۰۲	۳۵۷۶۱	۱۲۸۴	۲۰۶۳	۳۴۴۶	۳۷۱۴۰	۳۶۶۱۱	۱۹۶۶۵	۱۷۱۰۳	۹۶۷۷	۲۰-۲۴ ساله
۳۲۷۳۲	۲۷۲۳۲	۱۹۴۴	۲۰۹۰	۵۰۵۲	۳۳۹۸۹	۲۸۱۹۷	۱۶۲۷۹	۱۰۰۶۲	۸۱۱۷	۲۵-۲۹ ساله
۲۴۵۴۱	۲۰۷۷۹	۲۱۲۷	۳۳۸۷	۵۰۹۹	۲۵۷۳۱	۲۲۰۸۳	۱۰۶۴۱	۹۱۰۱	۵۴۹۲	۳۰-۳۴ ساله
۱۹۵۴۶	۱۷۲۰۹	۳۴۲۰۷	۳۵۸۲	۴۵۲۸	۲۱۲۸۴	۱۹۲۱۴	۹۴۴۵	۶۵۵۹	۲۹۳۴	۳۵-۳۹ ساله
۱۶۱۲۴	۱۰۴۱۹	۳۴۷۴	۳۳۰۶	۳۰۷۳	۱۸۳۶۱	۱۲۷۳۰	۶۶۵۶	۳۷۸۶	۱۳۶۴	۴۰-۴۴ ساله
۹۷۶۴	۸۸۶۱	۳۲۹۱	۲۲۹۴	۴۱۵۳	۱۱۹۶۵	۱۲۴۷۳	۳۸۴۸	۱۸۴۲	۱۱۷۰	۴۵-۴۹ ساله
۸۰۲۱	۵۸۵۹	۲۳۲۳	۳۳۶۵	۴۵۴۷	۱۱۷۱۸	۹۷۰۰	۱۸۶۱	۱۶۶۳	۸۹۱	۵۰-۵۴ ساله
۵۲۵۲	۳۳۲۴	۳۱۸۳	۳۷۲۰	۵۲۳۰	۹۰۵۶	۶۷۲۹	۱۵۳۱	۱۲۲۹	۹۹۲	۵۵-۵۹ ساله
۲۷۴۷	۱۵۲۶	۳۶۸۱	۴۶۸۲	۳۳۱۳	۶۲۱۵	۴۰۱۷	۱۱۲۹	۱۲۹۹	۴۶۲	۶۰-۶۴ ساله
۱۲۰۲	۲۹۹۳	۹۱۴۶	۶۲۸۵	۵۶۱۲	۳۴۰۹	۱۴۲۸۶	۱۷۸۹	۹۰۱	۴۷۰	۶۵-۶۹ ساله
۸۳۸	-	-	-	-	۳۷۵۵	-	-	-	-	۷۰-۷۴ ساله
۱۰۱۱	-	-	-	-	۷۲۱۳	-	-	-	-	۷۵ ساله وبیشتر
۱۷	۰	۰	۲۵	۲۸	۳۶	۰	۲	۳۴	۱۴	نامشخص

اطلاعات گروه سنی ۶۹-۶۵ ساله در سرشماری نفوس و مسکن ۶۵،۷۰،۷۵ و ۸۵ شامل گروه سنی ۶۵ ساله و بیشتر است.

مأخذ-مرکز آمار ایران

۲-۱۵- جمعیت و باسوادان ۶ساله و بیشتر بر حسب جنس و سن (دنباله)

باسوادان					جمعیت					جنس و گروه سنی
آبان ۱۳۹۰	آبان ۱۳۸۵	آبان ۱۳۷۵	مهر ۱۳۷۰	مهر ۱۳۶۵	آبان ۱۳۹۰	آبان ۱۳۸۵	آبان ۱۳۷۵	مهر ۱۳۷۰	مهر ۱۳۶۵	
۱۹۴۲۶۵	۱۸۷۷۰۴	۵۸۶۱۷	۶۲۲۵۳	۸۱۵۶۱	۲۴۹۰۳۲	۲۴۳۲۸۱	۱۴۷۳۶۲	۱۰۴۰۴۷	۵۴۹۷۵	زن.....
۱۴۴۴۴	۱۴۳۲۴	۲۸۶۹	۲۰۶۸	۶۴۸۰	۱۵۴۹۰	۱۵۲۲۳	۳۱۷۵۰	۲۸۷۰۵	۱۶۹۹۸	۶-۹ ساله.....
۱۸۶۵۸	۲۷۴۰۶	۲۱۴۸	۳۱۰۷	۷۲۰۲	۱۹۰۳۳	۲۸۰۹۵	۳۷۲۰۳	۲۶۹۶۰	۱۶۷۳۶	۱۰-۱۴ ساله.....
۲۶۳۳۸	۳۸۲۸۶	۲۵۹۰	۴۲۵۱	۹۵۷۰	۲۷۱۶۵	۳۹۴۸۳	۲۶۸۷۵	۱۸۹۳۴	۱۱۰۰۹	۱۵-۱۹ ساله.....
۳۵۰۱۸	۳۵۱۴۴	۳۳۴۱	۶۰۸۱	۸۷۹۰	۳۶۴۶۴	۳۶۶۲۳	۱۸۴۶۱	۱۲۸۸۶	۵۱۴۱	۲۰-۲۴ ساله.....
۳۲۴۵۷	۲۵۸۳۷	۴۹۸۴	۶۰۳۸	۹۶۷۶	۳۴۱۶۲	۲۸۰۱۳	۱۴۱۹۲	۷۱۵۱	۲۷۴۹	۲۵-۲۹ ساله.....
۲۳۷۹۶	۱۷۹۵۵	۴۹۹۵	۷۲۲۳	۸۶۹۸	۲۵۹۸۴	۲۱۲۶۴	۸۲۱۳	۴۶۰۷	۱۲۳۱	۳۰-۳۴ ساله.....
۱۷۳۳۰	۱۳۳۵۶	۶۳۸۸	۷۰۳۱	۸۰۳۵	۲۰۷۴۰	۱۸۷۶۶	۵۴۴۸	۲۴۲۴	۵۴۱	۳۵-۳۹ ساله.....
۱۲۷۹۳	۷۲۰۴	۶۶۰۳	۶۷۳۹	۴۴۱۵	۱۸۳۴۶	۱۲۹۷۲	۲۸۱۷	۱۲۶۴	۲۰۹	۴۰-۴۴ ساله.....
۶۸۰۵	۴۳۱۰	۶۷۱۰	۳۹۷۳	۴۲۵۶	۱۲۳۷۷	۱۱۴۶۰	۱۵۱۸	۴۹۴	۱۱۶	۴۵-۴۹ ساله.....
۳۸۳۱	۲۱۱۱	۳۹۵۴	۳۸۴۳	۴۱۴۲	۱۱۱۵۷	۹۳۰۱	۴۸۲	۲۶۰	۶۸	۵۰-۵۴ ساله.....
۱۶۶۱	۱۰۳۸	۳۵۴۱	۳۵۲۰	۳۴۹۸	۸۷۱۶	۷۷۸۰	۲۰۳	۱۳۷	۶۷	۵۵-۵۹ ساله.....
۷۴۴	۳۵۸	۳۳۷۰	۳۵۱۵	۲۳۱۷	۷۵۰۴	۴۲۱۱	۹۱	۹۸	۴۱	۶۰-۶۴ ساله.....
۲۱۶	۳۷۵	۷۱۲۴	۴۸۳۷	۴۴۵۳	۳۷۹۷	۱۰۰۹۰	۱۰۹	۱۰۶	۵۸	۶۵-۶۹ ساله.....
۸۲	-	-	-	-	۲۹۸۹	-	-	-	-	۷۰-۷۴ ساله.....
۸۸	-	-	-	-	۵۰۹۱	-	-	-	-	۷۵ ساله و بیشتر.....
۴	۰	۰	۲۷	۲۹	۱۷	۰	۰	۲۱	۱۱	نامشخص.....

اطلاعات گروه سنی ۶۹-۶۵ ساله در سرشماری نفوس و مسکن ۶۵، ۷۰، ۷۵ و ۸۵ شامل گروه سنی ۶۵ ساله و بیشتر است.

مأخذ-مرکز آمار ایران

۳-۱۵ جمعیت و باسوادان ۶ ساله و بیشتر شهرستان ها بر حسب جنس: آبان ۱۳۹۰

باسوادان			جمعیت			سال و شهرستان
زن	مرد	مردوزن	زن	مرد	مرد وزن	
۱۹۴۲۶۵	۲۲۰۶۳۶	۴۱۴۹۰۱	۲۷۵۱۳۱	۲۸۲۴۶۸	۵۵۷۵۹۹	کل استان.....
۱۶۳۵۲	۱۷۹۲۰	۳۴۲۷۲	۲۳۱۹۴	۲۳۷۸۳	۴۶۹۷۷	آبدانان.....
۷۹۴۸۲	۸۷۸۰۶	۱۶۷۲۸۸	۱۰۵۳۷۹	۱۰۸۲۰۰	۲۱۳۵۷۹	ایلام.....
۱۶۸۶۸	۱۸۹۴۸	۳۵۸۱۶	۲۴۳۸۲	۲۴۴۵۱	۴۸۸۳۳	ایوان.....
۲۱۲۲۷	۲۳۰۲۹	۴۴۲۵۶	۲۹۹۰۵	۲۹۶۴۶	۵۹۵۵۱	دره شهر.....
۲۱۰۸۸	۲۶۵۲۹	۴۷۶۱۷	۳۱۸۲۷	۳۴۵۷۲	۶۶۳۹۹	دهلران.....
۲۲۸۵۷	۲۷۱۱۷	۴۹۹۷۴	۳۵۸۶۱	۳۶۳۰۶	۷۲۱۶۷	شیروان و چرداول.....
۷۲۳۹	۸۲۴۲	۱۵۴۸۱	۱۱۲۷۹	۱۱۳۰۸	۲۲۵۸۷	ملکشاهی.....
۹۱۵۲	۱۱۰۴۵	۲۰۱۹۷	۱۳۳۰۴	۱۴۲۰۲	۲۷۵۰۶	مهران.....

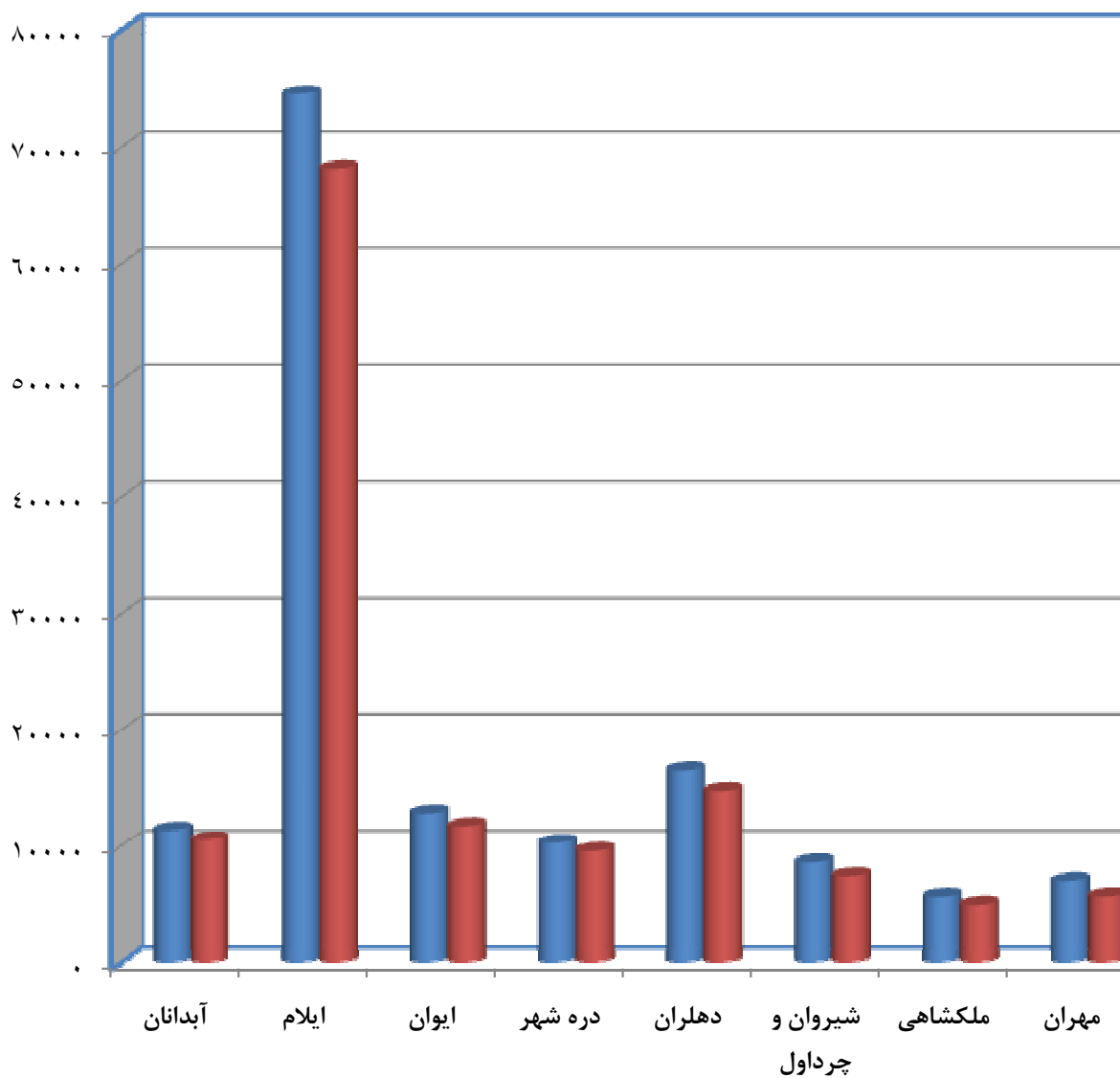
مأخذ-مرکز آمار ایران

۴-۱۵- جمعیت باسواد ۶ ساله و بیشتر شهرستان بر حسب ساکن و غیر ساکن: آبان ۱۳۹۰

غیر ساکن			ساکن در نقاط روستایی			ساکن در نقاط شهری			سال و شهرستان
زن	مرد	جمع	زن	مرد	جمع	زن	مرد	جمع	
۲۷۹	۴۲۸	۷۰۷	۶۰۸۹۴	۷۳۱۴۵	۱۳۴۰۳۹	۱۳۳۰۹۲	۱۴۷۰۶۳	۲۸۰۱۵۵	کل استان.....
۳۶	۴۹	۸۵	۵۷۳۹	۶۴۴۰	۱۲۱۷۹	۱۰۵۷۷	۱۱۴۳۱	۲۲۰۰۸	آبدانان.....
۸۱	۱۰۶	۱۸۷	۱۱۱۹۷	۱۳۰۷۶	۲۴۲۷۳	۶۸۲۰۴	۷۴۶۲۴	۱۴۲۸۲۸	ایلام.....
۶	۱۲	۱۸	۵۰۸۸	۶۰۵۱	۱۱۱۳۹	۱۱۷۷۴	۱۲۸۸۵	۲۴۶۵۹	ایوان.....
۶۴	۱۰۶	۱۷۰	۱۱۵۵۵	۱۲۶۰۲	۲۴۱۵۷	۹۶۰۸	۱۰۳۲۱	۱۹۹۲۹	دره شهر.....
۰	۰	۰	۶۳۳۹	۱۰۰۰۹	۱۶۳۴۸	۱۴۷۴۹	۱۶۵۲۰	۳۱۲۶۹	دهلران.....
۸	۲۰	۲۸	۱۵۳۸۷	۱۸۴۹۲	۳۳۸۷۹	۷۴۶۲	۸۶۰۵	۱۶۰۶۷	شیروان و چرداول.....
۳۹	۴۱	۸۰	۲۱۹۳	۲۵۲۴	۴۷۱۷	۵۰۰۷	۵۶۷۷	۱۰۶۸۴	ملکشاهی.....
۴۵	۹۴	۱۳۹	۳۳۹۶	۳۹۵۱	۷۳۴۷	۵۷۱۱	۷۰۰۰	۱۲۷۱۱	مهران.....

مأخذ-مرکز آمار ایران

نمودار ۲-۱۵- جمعیت باسواد ۶ ساله و بیشتر ساکن در نقاط شهری



مبنا جدول: ۱۵-۴

۵-۱۵- دانش آموزان و کارکنان آموزشی، دفتری و اداری کلیه دوره های تحصیلی

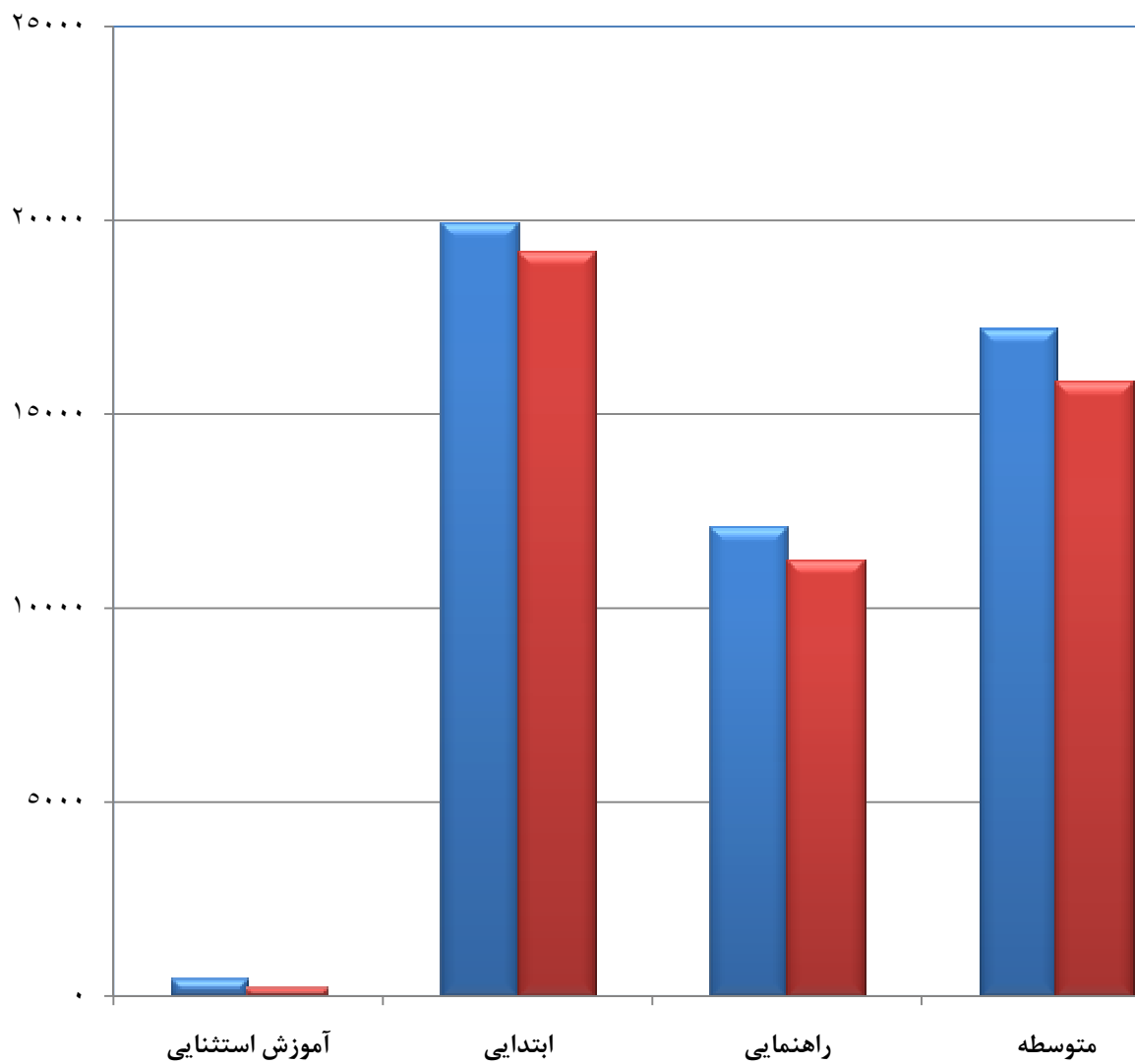
کارکنان آموزشی، دفتری و اداری			دانش آموزان			سال و دوره تحصیلی	
آموزشی ^(۳)			کل کارکنان ^(۱)	دختر	پسر		جمع
زن	مرد	مرد وزن					
۲۰۰۱	۳۵۳۵	۵۵۳۶	۹۲۸۵	۸۲۱۸۱	۹۶۸۸۴	۱۷۹۰۶۵۱۳۷۵-۷۶
۲۵۳۱	۴۲۸۷	۶۸۱۸	۱۱۵۸۶	۸۴۶۹۵	۹۳۴۶۶	۱۷۸۱۶۱۱۳۸۰-۸۱
۴۱۷۹	۴۹۸۹	۹۱۶۸	۱۱۵۱۴	۶۶۱۷۲	۷۱۱۸۲	۱۳۷۳۵۴۱۳۸۵-۸۶
۴۷۶۰	۶۸۰۹	۱۱۵۶۹	۱۲۴۰۱	۶۲۷۰۴	۶۷۱۸۳	۱۲۹۸۸۷۱۳۸۶-۸۷
۴۰۸۶	۵۲۵۲	۹۳۳۸	۱۱۴۶۵	۵۹۷۴۸	۶۴۳۵۱	۱۲۴۰۹۹۱۳۸۷-۸۸
۳۱۱۲	۴۱۸۲	۷۲۹۴	۹۲۹۳	۵۱۹۸۰	۵۹۱۱۴	۱۱۱۰۹۴۱۳۸۸-۸۹
۴۰۳۰	۳۸۳۰	۷۸۶۰	۱۱۰۱۳	۴۷۴۰۲	۵۱۴۵۹	۹۸۸۶۱۱۳۸۹-۹۰
۵۰۱۳	۴۹۵۴	۹۹۶۷	۱۱۶۵۱	۴۶۴۷۰	۴۹۷۰۴	۹۶۱۷۴۱۳۹۰-۹۱
۱۲۰	۱۰۵	۲۲۵	۲۳۶	۲۲۰	۴۵۶	۶۷۶آموزش استثنایی
۱۹۰۳	۱۵۹۴	۳۴۹۷	۳۷۱۳	۱۹۲۱۱	۱۹۹۶۵	۳۹۱۷۶دوره ابتدائی
۱۱۶۸	۱۳۰۹	۲۴۷۷	۲۶۷۰	۱۱۲۲۸	۱۲۰۷۲	۲۳۳۰۰دوره راهنمائی
۱۷۴۲	۱۹۱۴	۳۶۵۶	۴۱۲۶	۱۵۸۱۱	۱۷۲۱۱	۳۳۰۲۲دوره متوسطه
.دوره پیش دانشگاهی
۸۰	۳۲	۱۱۲	۹۰۶	-	-	-سایر

۱- کل کارکنان آموزشی، دفتری و اداری شامل کارکنان رسمی و پیمانی (دولتی و اعزامی به غیر انتفاعی) حق التدریسی و قراردادی دولتی و کارکنان استخدامی بخش خصوصی مدارس غیر انتفاعی می باشد.

۲- کارکنان آموزشی شامل "معلم"، "مدیر معلم" و "معلم ورزش" می باشد.

مأخذ- اداره کل آموزش و پرورش استان ایلام

نمودار ۳-۱۵- دانش آموزان برحسب دوره های تحصیلی ۱۳۹۰



مبنا جدول: ۱۵-۵

۶-۱۵- دانش آموزان و کارکنان آموزشی، دفتری و اداری کلیه دوره های تحصیلی بر حسب شهرستان:
سال تحصیلی ۹۱-۱۳۹۰

سال و شهرستان	کارکنان آموزشی، دفتری و اداری			دانش آموزان			
	آموزشی			کل کارکنان	دختر	پسر	
	زن	مرد	جمع				
کل استان.....	۵۰۲۴	۴۹۵۴	۹۹۷۸	۱۱۶۵۱	۴۶۴۷۰	۴۹۷۰۴	۹۶۱۷۴
آبدانان.....	۴۴۶	۵۱۷	۹۶۳	۱۰۸۲	۴۶۷۷	۴۸۱۰	۹۴۸۷
ایلام.....	۱۸۸۳	۱۲۴۳	۳۱۲۶	۳۷۷۶	۱۷۰۳۶	۱۷۵۷۴	۳۴۶۱۰
ایوان.....	۴۳۸	۶۰۳	۱۰۴۱	۱۱۷۱	۳۶۷۱	۴۶۴۰	۸۳۱۱
دره شهر.....	۶۰۳	۷۱۳	۱۳۱۶	۱۴۶۹	۵۱۶۶	۵۳۳۵	۱۰۵۰۱
دهلران.....	۶۸۲	۶۳۱	۱۳۱۳	۱۵۰۶	۵۱۲۹	۵۵۸۷	۱۰۷۱۶
شیروان و چرداول.....	۴۹۰	۸۴۲	۱۳۳۲	۱۵۷۱	۶۴۳۲	۷۱۷۰	۱۳۶۰۲
ملکشاهی.....	۲۵۳	۲۲۹	۴۸۲	۵۸۲	۲۱۸۴	۲۳۹۳	۴۵۷۷
مهران.....	۲۲۹	۱۷۶	۴۰۵	۴۹۴	۲۱۷۵	۲۱۹۵	۴۳۷۰

مأخذ- اداره کل آموزش و پرورش استان ایلام

۷-۱۵- کارکنان آموزشی، دفتری و اداری کلیه دوره های تحصیلی تحت پوشش اداره کل آموزش و پرورش
بر حسب مدرک تحصیلی: سال تحصیلی ۹۱-۱۳۹۰

مدرک تحصیلی	کارکنان آموزشی			کل کارکنان
	زن	مرد	مرد و زن	
کل استان.....	۵۰۲۴	۴۹۵۴	۹۹۷۸	۱۱۶۵۱
کمتر از دیپلم.....	۱	۹	۱۰	۳۸۵
دیپلم.....	۲۱۸	۲۶۴	۴۸۲	۹۴۳
فوق دیپلم.....	۱۹۰۳	۱۳۷۶	۳۲۷۹	۳۴۸۲
لیسانس و بالاتر.....	۲۹۰۲	۳۳۰۵	۶۲۰۷	۶۸۴۱

مأخذ- اداره کل آموزش و پرورش استان ایلام

۸-۱۵- تعداد آموزشگاه مدارس غیر انتفاعی بر حسب دوره تحصیلی

سال تحصیلی	ابتدائی	راهنمائی	متوسطه	پیش دانشگاهی
.....۱۳۷۵-۷۶	۲۵	۱۴	۹	۰
.....۱۳۸۰-۸۱	۲۵	۲۰	۱۷	۶
.....۱۳۸۵-۸۶	۳۳	۲۴	۱۸	۱۳
.....۱۳۸۶-۸۷	۳۴	۲۳	۲۷	۱۶
.....۱۳۸۷-۸۸	۳۹	۲۳	۲۷	۱۱
.....۱۳۸۸-۸۹	۴۱	۲۴	۲۴	۱۳
.....۱۳۸۹-۹۰	۴۳	۲۳	۳۲	۱۸
.....۱۳۹۰-۹۱	۴۴	۲۴	۳۶	۰

مأخذ- اداره کل آموزش و پرورش استان ایلام

۹-۱۵- کارکنان آموزشی، دفتری و اداری مدارس غیر انتفاعی بر حسب دوره تحصیلی

سال تحصیلی	ابتدائی و پیش دبستانی	راهنمائی	متوسطه	پیش دانشگاهی
.....۱۳۷۵-۷۶	۵۰	۱۳	۳	۰
.....۱۳۸۰-۸۱	۱۱۳	۳۴	۱۴	-
.....۱۳۸۵-۸۶	۱۶۲	۷۶	۶۴	۲
.....۱۳۸۶-۸۷	۱۶۲	۷۶	۶۴	۲
.....۱۳۸۷-۸۸	۱۵۴	۵۰	۴۰	۱۰
.....۱۳۸۸-۸۹	۳۷۴	۱۹۰	۲۵۸	۳۰
.....۱۳۸۹-۹۰	۴۶	۲۲	۲۲	۰
.....۱۳۹۰-۹۱	۴۶	۲۲	۲۲	۰

مأخذ- اداره کل آموزش و پرورش استان ایلام

۱۰-۱۵- دانش آموزان مدارس غیر انتفاعی بر حسب دوره تحصیلی

سال تحصیلی	ابتدائی و پیش دبستانی	راهنمایی	متوسطه	پیش دانشگاهی
.....۱۳۷۵-۷۶	۱۹۴۴	۱۰۵۵	۸۳۰	۰
.....۱۳۸۰-۸۱	۲۲۲۱	۱۴۷۲	۱۲۴۱	۱۹۶
.....۱۳۸۵-۸۶	۳۴۷۱	۱۴۳۷	۱۷۴۴	۴۱۸
.....۱۳۸۶-۸۷	۳۴۷۱	۱۴۳۷	۱۷۴۴	۴۱۸
.....۱۳۸۷-۸۸	۹۱۱۷	۱۲۴۵	۱۸۸۵	۵۸۴
.....۱۳۸۸-۸۹	۳۹۳۳	۱۲۲۶	۱۳۷۹	۲۵۰
.....۱۳۸۹-۹۰	۴۲۸۹	۱۳۵۲	۱۳۰۳	۲۱۷
.....۱۳۹۰-۹۱	۱۱۵۳۲	۱۴۹۱	۲۳۰۹	۰

مأخذ- اداره کل آموزش و پرورش استان ایلام

۱۱-۱۵- دانش آموزان، کارکنان آموزشی، دفتری و اداری، آموزشگاه ها و کلاس های دوره آموزش استثنائی

کلاس	آموزشگاه	کارکنان آموزشی، دفتری و اداری		دانش آموزان			سال تحصیلی و شهرستان
		آموزشی	کل	دختر	پسر	جمع	
۸۳	-	۸۵	۱۲۲	۲۲۷	۳۷۰	۵۹۷۱۳۷۵-۷۶
۱۰۵	-	۱۰۶	۱۹۰	۳۲۲	۴۷۰	۷۹۲۱۳۸۰-۸۱
۱۱۶	۱۵	۲۳۹	۲۴۸	۳۰۳	۴۳۱	۷۳۴۱۳۸۵-۸۶
۱۲۹	۱۷	۱۳۲	۲۰۰	۲۷۷	۳۹۷	۶۷۴۱۳۸۶-۸۷
۱۲۳	۳۷	۱۹۰	۲۱۲	۲۵۸	۳۹۰	۶۴۸۱۳۸۷-۸۸
۱۳۷	۱۹	۲۳۶	۲۶۸	۲۹۱	۴۴۱	۷۳۲۱۳۸۸-۸۹
۹۳	۱۷	۲۲۸	۲۶۰	۲۲۴	۳۷۶	۶۰۰۱۳۸۹-۹۰
۱۵۲	۳۳	۲۲۵	۲۳۶	۲۲۰	۴۵۶	۶۷۶۱۳۹۰-۹۱
۲	۳	۶	۶	۱۲	۱۷	۲۹آبدانان
۶۵	۹	۱۱۹	۱۳۰	۱۱۳	۲۴۸	۳۶۱ایلام
۱۵	۳	۱۸	۱۸	۱۹	۴۰	۵۹ایوان
۲۳	۵	۲۹	۲۹	۲۰	۳۵	۵۵دره شهر
۸	۲	۱۹	۱۹	۱۱	۲۴	۳۵دهلران
۱۵	۵	۱۲	۱۲	۱۲	۳۲	۴۴شیروان و چرداول
۱۸	۳	۱۳	۱۳	۲۵	۴۰	۶۵ملکشاهی
۶	۳	۹	۹	۸	۲۰	۲۸مهران

مأخذ- اداره کل آموزش و پرورش استان ایلام

۱۲-۱۵- دانش آموزان دوره استثنائی بر حسب دوره های آموزشی: سال تحصیلی ۹۱-۱۳۹۰

دانش آموز	دوره تحصیلی
۶۷۶	جمع.....
۶۵	آمادگی.....
۴۴۹	ابتدائی.....
۰	مهارت های عمومی.....
۱۰۵	راهنمائی.....
۵۷	متوسطه.....

مأخذ- اداره کل آموزش و پرورش استان ایلام

۱۳-۱۵- دانش آموزان ، کارکنان آموزشی ، دفتری و اداری ، آموزشگاه ها و کلاس های دوره آمادگی

کلاس	آموزشگاه	کارکنان آموزشی، دفتری و اداری		دانش آموزان			سال تحصیلی و شهرستان
		آموزشی	کل	دختر	پسر	جمع	
۳۵	۱۳	-	۳۳	۴۶۶	۴۶۴	۹۳۰۱۳۷۵-۷۶
۷۵	۴۱	-	۷۰	۸۷۲	۶۶۸	۱۵۴۰۱۳۸۰-۸۱
۲۸۷	۲۱۷	۲۹۹	۳۰۰	۳۳۰۹	۲۸۰۳	۶۱۱۲۱۳۸۵-۸۶
۲۹۴	۲۲۲	۲۸۰	۳۱۱	۳۲۱۹	۲۸۹۵	۶۱۱۴۱۳۸۶-۸۷
۲۸۲	۳۱	۲۶۷	۲۷۲	۳۰۸۱	۲۸۱۵	۵۸۹۶۱۳۸۷-۸۸
۲۸۴	۲۱۳	۱۸۱	۱۸۵	۳۱۵۵	۲۸۱۶	۵۹۷۱۱۳۸۸-۸۹
-	۱۹۸	-	-	۲۷۱۳	۲۷۱۰	۵۴۲۳۱۳۸۹-۹۰
۰	۰	۰	۰	۳۹۲۸	۳۹۸۴	۷۹۱۲۱۳۹۰-۹۱
۰	۰	۰	۰	۳۵۳	۲۹۸	۶۵۱آبدانان.....
۰	۰	۰	۰	۱۴۲۸	۱۵۶۴	۲۹۹۲ایلام.....
۰	۰	۰	۰	۴۲۱	۳۹۶	۸۱۷ایوان.....
۰	۰	۰	۰	۳۹۴	۳۸۳	۷۷۷دره شهر.....
۰	۰	۰	۰	۴۸۷	۴۶۷	۹۵۴دهلران.....
۰	۰	۰	۰	۳۸۴	۴۲۵	۸۰۹شیروان و چرداول.....
۰	۰	۰	۰	۲۰۴	۲۳۷	۴۴۱ملکشاهی.....
۰	۰	۰	۰	۲۵۷	۲۱۴	۴۷۱مهران.....

مأخذ- اداره کل آموزش و پرورش استان ایلام

۱۴-۱۵- دانش آموزان، کارکنان آموزشی، دفتری واداری، آموزشگاه ها و کلاس های دوره ابتدائی

کلاس	آموزشگاه	کارکنان آموزشی، دفتری واداری		دانش آموزان			سال تحصیلی و شهرستان
		آموزشی	کل	دختر	پسر	جمع	
۳۳۸۲	۷۲۷	۲۶۴۲	۴۳۵۰	۴۰۵۰۰	۴۴۰۳۹	۸۴۵۳۹۱۳۷۵-۷۶
۳۱۶۵	۸۱۳	۳۱۰۱	۳۸۷۵	۳۲۴۱۶	۳۵۰۵۰	۶۷۴۶۶۱۳۸۰-۸۱
۲۵۹۸	۷۱۲	۳۴۹۸	۳۶۶۲	۲۰۴۶۷	۲۲۰۷۱	۴۲۵۳۸۱۳۸۵-۸۶
۲۴۵۲	۶۹۶	۳۴۵۸	۳۵۱۲	۱۹۴۵۳	۲۱۱۸۹	۴۰۶۴۲۱۳۸۶-۸۷
۲۳۶۴	۶۶۸	۲۹۵۹	۳۲۹۵	۱۹۱۲۸	۲۰۷۲۶	۳۹۸۵۴۱۳۸۷-۸۸
۲۳۴۸	۶۶۳	۲۳۸۲	۳۰۹۳	۱۸۹۸۲	۲۰۷۱۶	۳۹۶۹۸۱۳۸۸-۸۹
۲۳۲۵	۶۷۳	۲۹۶۳	۳۶۲۷	۱۹۴۱۲	۲۰۸۵۱	۴۰۲۶۳۱۳۸۹-۹۰
۲۲۴۷	۶۳۲	۳۴۹۷	۳۷۱۳	۱۹۲۱۱	۱۹۹۶۵	۳۹۱۷۶۱۳۹۰-۹۱
۲۰۳	۵۶	۳۶۷	۳۸۹	۱۹۲۳	۱۸۰۸	۳۷۳۱آبدانان
۵۸۹	۱۰۵	۹۴۴	۱۰۰۴	۶۴۸۱	۶۷۲۶	۱۳۲۰۷ایلام
۲۴۶	۶۵	۳۹۸	۴۲۰	۱۵۴۳	۱۶۷۶	۳۲۱۹ایوان
۳۲۴	۸۵	۵۰۵	۵۳۲	۲۱۶۸	۲۲۷۲	۴۴۴۰دره شهر
۲۸۷	۷۶	۴۸۸	۵۱۳	۲۴۰۷	۲۵۶۳	۴۹۷۰دهلران
۳۶۱	۱۷۶	۴۴۹	۴۸۳	۲۶۸۲	۲۷۸۴	۵۴۶۶شیروان وچرداول
۱۲۹	۴۴	۱۹۰	۲۰۱	۱۰۳۹	۱۰۷۰	۲۱۰۹ملکشاهی
۱۰۸	۲۵	۱۵۶	۱۷۱	۹۶۸	۱۰۶۶	۲۰۳۴مهران

مأخذ- اداره کل آموزش و پرورش استان ایلام

۱۵-۱۵- دانش آموزان، کارکنان آموزشی، دفتری و اداری، آموزشگاه ها و کلاس های دوره راهنمایی

کلاس	آموزشگاه	کارکنان آموزشی، دفتری و اداری		دانش آموزان			سال تحصیلی و شهرستان
		آموزشی	کل	دختر	پسر	جمع	
۱۷۸۶	۲۹۶	۱۷۲۰	۲۸۰۵	۲۳۳۱۲	۲۸۶۵۰	۵۱۹۶۲۱۳۷۵-۷۶
۱۹۱۹	۳۲۸	۲۰۰۹	۳۰۶۵	۲۳۲۱۹	۲۷۴۴۸	۵۰۶۶۷۱۳۸۰-۸۱
۱۷۸۳	۳۵۰	۳۴۹۸	۳۶۶۲	۲۰۴۶۷	۲۲۰۷۱	۴۲۵۳۸۱۳۸۵-۸۶
۱۵۵۵	۳۴۵	۲۰۲۵	۲۸۱۲	۱۵۸۹۶	۱۷۷۷۱	۳۳۶۶۷۱۳۸۶-۸۷
۱۴۵۵	۳۴۰	۲۲۸۴	۲۷۷۰	۱۴۲۵۳	۱۵۶۸۶	۲۹۹۳۹۱۳۸۷-۸۸
۱۳۳۹	۳۲۱	۱۷۶۶	۲۴۸۳	۱۲۹۴۹	۱۵۵۸۸	۲۸۵۳۷۱۳۸۸-۸۹
۱۲۱۴	۲۷۳	۲۱۴۸	۲۶۵۹	۱۱۴۷۷	۱۲۶۹۵	۲۴۱۷۲۱۳۸۹-۹۰
۱۰۸۴	۲۳۰	۲۴۷۷	۲۶۷۰	۱۱۲۲۸	۱۲۰۷۲	۲۳۳۰۰۱۳۹۰-۹۱
۹۶	۲۴	۲۳۸	۲۵۷	۱۰۷۸	۱۱۱۰	۲۱۸۸آبدانان
۳۶۳	۵۵	۸۵۰	۹۱۴	۴۳۷۵	۴۵۳۸	۸۹۱۳ایلام
۱۰۹	۱۶	۲۵۹	۲۷۹	۹۹۰	۱۳۶۲	۲۳۵۲ایوان
۱۰۹	۲۸	۳۱۰	۳۳۳	۱۰۷۱	۱۱۰۷	۲۱۷۸دره شهر
۱۲۲	۲۹	۳۲۹	۳۵۳	۱۱۶۹	۱۳۰۰	۲۴۶۹دهلران
۱۷۷	۵۱	۳۱۰	۳۳۷	۱۵۷۶	۱۶۰۶	۳۱۸۲شیروان و چرداول
۶۰	۱۵	۱۰۵	۱۱۶	۴۶۸	۵۷۴	۱۰۴۲ملکشاهی
۴۸	۱۲	۷۶	۸۱	۵۰۱	۴۷۵	۹۷۶مهران

مأخذ- اداره کل آموزش و پرورش استان ایلام

سالنامه آماری استان ایلام - ۱۳۹۰ آموزش

۱۵-۱۶- دانش آموزان، کارکنان آموزشی، دفتری واداری، آموزشگاه ها و کلاس های دوره متوسطه عمومی

کلاس	آموزشگاه	کارکنان آموزشی، دفتری واداری		دانش آموزان			سال تحصیلی و شهرستان
		آموزشی	کل	دختر	پسر	جمع	
۱۳۴۴	۱۷۰	۱۱۶۵	۲۱۳۲	۱۷۹۰۴	۲۳۷۱۵	۴۱۶۱۹۱۳۷۵-۷۶
۲۲۵۷	۲۹۹	۱۷۰۸	۳۳۲۸	۲۸۰۸۷	۳۰۲۱۷	۵۸۳۰۴۱۳۸۰-۸۱
۱۹۷۲	۳۱۵	۲۴۸۸	۳۶۰۵	۲۴۸۸۳	۲۶۶۰۵	۵۱۴۸۸۱۳۸۵-۸۶
۱۶۹۲	۲۷۳	۱۴۳۶	۲۱۹۴	۲۴۱۳۹	۲۵۳۲۸	۴۹۴۶۷۱۳۸۶-۸۷
۱۴۴۲	۲۴۳	۲۵۴۷	۳۶۱۲	۱۹۲۷۱	۲۲۲۱۸	۴۱۴۸۹۱۳۸۷-۸۸
۱۷۴۱	۲۸۵	۱۹۱۱	۳۲۵۴	۱۷۲۵۱	۲۱۱۱۶	۳۸۳۶۷۱۳۸۸-۸۹
۱۳۹۸	۲۷۱	۲۵۷۸	۳۷۶۸	۱۳۵۴۵	۱۶۱۵۹	۲۹۷۰۴۱۳۸۹-۹۰
۱۵۶۳	۲۳۰	۳۶۵۶	۴۱۲۶	۱۵۸۱۱	۱۷۲۱۱	۳۳۰۲۲۱۳۹۰-۹۱
۱۷۸	۲۱	۳۴۳	۳۸۹	۱۶۶۴	۱۸۷۵	۳۵۳۹آبدانان
۴۸۶	۵۹	۱۱۷۴	۱۲۹۰	۶۰۶۷	۶۰۶۲	۱۲۱۲۹ایلام
۱۱۸	۱۵	۳۵۶	۴۱۰	۱۱۱۹	۱۵۶۲	۲۶۸۱ایوان
۲۱۳	۳۴	۴۶۲	۵۱۸	۱۹۰۷	۱۹۲۱	۳۸۲۸دره شهر
۱۸۰	۲۷	۴۵۷	۵۱۲	۱۵۴۲	۱۷۰۰	۳۲۴۲دهلران
۲۴۲	۴۴	۵۳۸	۶۲۶	۲۱۶۲	۲۷۴۸	۴۹۱۰شیروان وچرداول
۷۳	۱۵	۱۶۵	۱۹۵	۶۵۲	۷۰۹	۱۳۶۱ملکشاهی
۷۳	۱۵	۱۶۱	۱۸۶	۶۹۸	۶۳۴	۱۳۳۲مهران

۱- شامل دوره فنی و حرفه ای و کشاورزی و کار و دانش نیز می باشد.

مأخذ- اداره کل آموزش و پرورش استان ایلام

۱۵-۱۷- دانش آموزان، آموزشگاه ها و کلاس های دوره پنجم ابتدائی شبانه

کلاس	آموزشگاه	دانش آموز			سال تحصیلی
		زن	مرد	جمع	
-	-	-	-	۰۱۳۸۶-۸۷
-	-	-	-	۰۱۳۸۷-۸۸
۰	۰	۰	۰	۰۱۳۸۸-۸۹
۰	۰	۰	۰	۰۱۳۸۹-۹۰
۰	۰	۰	۰	۰۱۳۹۰-۹۱

مأخذ- اداره کل آموزش و پرورش استان ایلام

۱۵-۱۸- دانش آموزان، آموزشگاه ها و کلاس های دوره عمومی بزرگسال (راهنمائی)

کلاس	آموزشگاه	دانش آموز			سال تحصیلی و شهرستان
		زن	مرد	جمع	
۲۲	۵	۲۶۷	۲۳۴	۵۰۱۱۳۷۵-۷۶
۱۸	۵	۱۷۹	۲۷۲	۴۵۱۱۳۸۰-۸۱
۸	۳	۱۱۵	۵۳	۱۶۸۱۳۸۵-۸۶
۴	۲	۸۰	۰	۸۰۱۳۸۶-۸۷
۴	۲	۸۵	۰	۸۵۱۳۸۷-۸۸
-	-	-	-	-۱۳۸۸-۸۹
۷۹	۲۲	۲۵۱	۲۵۲	۵۰۳۱۳۸۹-۹۰
۰۰۰	۳۳	۱۱۲	۲۴۵	۳۵۷۱۳۹۰-۹۱
۰۰۰	۲	۱۰	۲۳	۳۳آبدانان
۰۰۰	۹	۱۶	۸۰	۹۶ایلام
۰۰۰	۲	۱۳	۲۳	۳۶ایوان
۰۰۰	۴	۲۱	۱۳	۳۴دره شهر
۰۰۰	۶	۵	۵۵	۶۰دهلران
۰۰۰	۶	۲۸	۳۰	۵۸شیروان و چرداول
۰۰۰	۲	۱۹	۷	۲۶ملکشاهی
۰۰۰	۲	۰	۱۴	۱۴مهران

مأخذ- اداره کل آموزش و پرورش استان ایلام

۱۹-۱۵- دانش آموزان، آموزشگاه ها و کلاس های دوره تکمیلی بزرگسال (متوسطه)

کلاس	آموزشگاه	دانش آموز			سال تحصیلی و شهرستان
		زن	مرد	جمع	
۱۲۳	۱۲	۱۸۲۱	۲۳۰۲	۴۱۲۳۱۳۷۵-۷۶
۱۴۱	۱۸	۱۵۸۲	۲۴۶۱	۴۰۴۳۱۳۸۰-۸۱
۱۲۹	۲۲	۹۴۴	۱۶۲۳	۲۵۶۷۱۳۸۵-۸۶
۱۱۲	۲۲	۱۰۲۷	۱۴۵۰	۲۴۷۷۱۳۸۶-۸۷
۸۳	۱۶	۷۴۵	۹۰۴	۱۶۴۹۱۳۸۷-۸۸
۱۱۰	۲۷	۸۰۰	۱۲۷۳	۲۰۷۳۱۳۸۸-۸۹
۴۶۷	۶۲	۲۶۰۰	۴۰۷۸	۶۶۷۸۱۳۸۹-۹۰
...	۳۳	۹۱۶	۲۳۰۰	۳۲۱۶۱۳۹۰-۹۱
...	۲	۵۲	۲۱۳	۲۶۵آبدانان
...	۹	۳۳۵	۶۳۳	۹۶۸ایلام
...	۲	۴۶	۲۹۷	۳۴۳ایوان
...	۴	۸۵	۱۶۲	۲۴۷دره شهر
...	۶	۱۴۲	۳۳۹	۴۸۱دهلران
...	۶	۱۹۰	۴۳۴	۶۲۴شیروان و چرداول
...	۲	۳۱	۴۶	۷۷ملکشاهی
...	۲	۳۵	۱۷۶	۲۱۱مهران

مأخذ- اداره کل آموزش و پرورش استان ایلام

۲۰-۱۵- دانش آموزان، آموزشگاه ها و کلاس های دوره پیش دانشگاهی بزرگسال

کلاس	آموزشگاه	دانش آموز			سال تحصیلی و شهرستان
		زن	مرد	جمع	
۱	۱	۰	۱۱	۱۱۱۳۷۵-۷۶
۵۵	۱۱	۸۸۶	۱۰۷۳	۱۹۵۹۱۳۸۰-۸۱
۳۸	۱۱	۵۴۱	۴۹۰	۱۰۳۱۱۳۸۵-۸۶
۴۱	۱۳	۶۳۵	۵۱۱	۱۱۴۶۱۳۸۶-۸۷
۵۵	۱۶	۵۲۴	۵۶۷	۱۰۹۱۱۳۸۷-۸۸
۹	۴	۱۱۵	۱۰۷	۲۲۲۱۳۸۸-۸۹
۱۳	۴	۵۵	۴۹	۱۰۴۱۳۸۹-۹۰
...	۳۳	۵۲۹	۷۰۹	۱۲۳۸۱۳۹۰-۹۱
...	۲	۸۳	۱۰۰	۱۸۳آبدانان
...	۹	۱۸۱	۱۲۵	۳۰۶ایلام
...	۲	۰	۵۷	۵۷ایوان
...	۴	۶۰	۶۴	۱۲۴دره شهر
...	۶	۶۱	۱۱۳	۱۷۴دهلران
...	۶	۷۸	۱۴۰	۲۱۸شیروان و چرداول
...	۲	۴۳	۴۹	۹۲ملکشاهی
...	۲	۲۳	۶۱	۸۴مهران

مأخذ- اداره کل آموزش و پرورش استان ایلام

۲۱-۱۵-آموزشیاران نهضت سواد آموزی

سال و شهرستان	مرد وزن	مرد	زن
.....۱۳۷۵	۹۶۸	۲۵۰	۷۱۸
.....۱۳۸۰	۶۳۰	۷۵	۵۵۵
.....۱۳۸۵	۶۴۰	۸۰	۵۶۰
.....۱۳۸۶	۶۹۵	۹۵	۶۰۰
.....۱۳۸۷	۵۸۳	۶۹	۵۱۴
.....۱۳۸۸	۴۰۸	۶۳	۳۴۵
.....۱۳۸۹	۳۱۶	۴۰	۲۷۶
.....۱۳۹۰	۱۱۰	۱۵	۹۵
.....آبدانان	۱۳	۱	۱۲
.....ایلام	۱۵	۰	۱۵
.....ایوان	۱۱	۷	۴
.....دره شهر	۸	۱	۷
.....دهلران	۲۷	۱	۲۶
.....شیروان و چرداول	۱۸	۰	۱۸
.....ملکشاهی	۹	۳	۶
.....مهران	۹	۲	۷

مأخذ-اداره کل آموزش و پرورش استان ایلام-معاونت سواد آموزی

۱۵-۲۲- سواد آموزان بزرگسال و کلاس های دوره مقدماتی نهضت سواد آموزی بر حسب نقاط شهری و روستائی

کلاس			سواد آموز			سال و شهرستان
روستائی	شهری	جمع	روستائی	شهری	جمع	
۴۴۷	۳۰۷	۷۵۴	۵۶۴۶	۳۸۰۹	۹۴۵۵۱۳۷۵
۱۹۴	۱۹۳	۳۸۷	۲۲۷۴	۲۲۵۱	۴۵۲۵۱۳۸۰
۳۰۶	۳۰۶	۶۱۲	۳۶۶۱	۳۳۰۹	۶۹۷۰۱۳۸۵
۳۹۷	۲۹۷	۶۹۴	۴۵۹۱	۳۳۲۱	۷۹۱۲۱۳۸۶
۵۰۲	۲۹۶	۷۹۸	۵۱۴۱	۳۴۴۸	۸۵۸۹۱۳۸۷
۲۸۱	۲۶۳	۵۴۴	۳۳۵۹	۳۱۰۷	۶۴۶۶۱۳۸۸
۱۹۷	۱۷۸	۳۷۵	۲۲۹۳	۱۴۰۵	۳۶۹۸۱۳۸۹
۹۸	۳۹	۱۳۷	۲۱۹۳	۱۱۳۵	۳۳۲۸۱۳۹۰
۱۲	۵	۱۷	۲۷۹	۱۱۰	۳۸۹آبدانان
۹	۱۷	۲۶	۳۶۸	۳۰۴	۶۷۲ایلام
۱۸	۱	۱۹	۲۰۴	۲۵۷	۴۶۱ایوان
۰	۰	۰	۱۳۸	۸۵	۲۲۳دره شهر
۳۰	۵	۳۵	۴۳۱	۷۶	۵۰۷دهلران
۲۰	۵	۲۵	۵۷۴	۹۰	۶۶۴شیروان و چرداول
۶	۲	۸	۱۱۱	۱۴۸	۲۵۹ملکشاهی
۳	۴	۷	۸۸	۶۵	۱۵۳مهران

مأخذ- اداره کل آموزش و پرورش استان ایلام - معاونت سواد آموزی

۲۳-۱۵-سواد آموزان بزرگسال و کلاس های دوره تکمیلی نهضت سواد آموزی بر حسب نقاط شهری و روستائی

کلاس			سواد آموز			سال و شهرستان
روستائی	شهری	جمع	روستائی	شهری	جمع	
۲۲۴	۲۲۶	۴۵۰	۲۷۴۰	۲۸۴۶	۵۵۸۶۱۳۷۵
۱۵۶	۱۴۸	۳۰۴	۱۸۴۶	۱۷۳۰	۳۵۷۶۱۳۸۰
۲۵۷	۲۲۳	۴۸۰	۲۹۱۸	۲۵۰۶	۵۴۲۴۱۳۸۵
۲۴۶	۲۶۳	۵۰۹	۲۸۸۰	۲۹۴۰	۵۸۲۰۱۳۸۶
۳۸۶	۲۳۵	۶۲۱	۳۸۷۰	۲۵۱۸	۶۳۸۸۱۳۸۷
۳۱۸	۲۴۰	۵۵۸	۳۶۷۳	۲۶۳۹	۶۳۱۲۱۳۸۸
۲۴۳	۲۱۸	۴۶۱	۲۳۴۱	۱۸۴۲	۴۱۸۳۱۳۸۹
۱۷۵	۱۷۷	۳۵۲	۲۲۱۳	۱۹۲۰	۴۱۳۳۱۳۹۰
۱۴	۲۲	۳۶	۲۳۷	۲۰۷	۴۴۴آبدانان
۸	۴۸	۵۶	۱۲۸	۴۵۶	۵۸۴ایلام
۱۵	۲۶	۴۱	۱۹۹	۴۳۸	۶۳۷ایوان
۱۵	۲۰	۳۵	۱۹۰	۱۷۲	۳۶۲دره شهر
۵۷	۲۹	۸۶	۶۲۹	۲۶۹	۸۹۸دهلران
۴۵	۱۸	۶۳	۵۵۶	۱۴۳	۶۹۹شیروان و چرداول
۸	۸	۱۶	۱۵۸	۱۴۸	۳۰۶ملکشاهی
۱۳	۶	۱۹	۱۱۶	۸۷	۲۰۳مهران

مأخذ- اداره کل آموزش و پرورش استان ایلام- معاونت سواد آموزی

۱۵-۲۴- سواد آموزان بزرگسال و کلاس های دوره پایانی نهضت سواد آموزی بر حسب نقاط شهری و روستائی

کلاس			سواد آموز			سال و شهرستان
روستائی	شهری	جمع	روستائی	شهری	جمع	
۷۲	۸۱	۱۵۳	۱۲۲۹	۱۴۲۱	۲۶۵۰۱۳۷۵
۹۲	۱۰۱	۱۹۳	۱۴۶۰	۱۶۵۱	۳۱۱۱۱۳۸۰
۱۳۲	۸۵	۲۱۷	۱۸۷۷	۱۱۸۲	۳۰۵۹۱۳۸۵
۱۴۴	۱۲۶	۲۷۰	۲۲۱۷	۱۸۸۹	۴۱۰۶۱۳۸۶
-	-	-	-	-	-۱۳۸۷
-	-	-	-	-	-۱۳۸۸
۲۴	۲۶	۵۰	۲۸۶	۲۹۶	۵۸۲۱۳۸۹
.۱۳۹۰
.آبدانان
.ایلام
.ایوان
.دره شهر
.دهلران
.شیروان و چرداول
.ملکشاهی
.مهران

مأخذ- اداره کل آموزش و پرورش استان ایلام - معاونت سواد آموزی

۲۵-۱۵- سواد آموزان بزرگسال و کلاس های دوره پنجم نهضت سواد آموزی بر حسب نقاط شهری و روستائی

کلاس			سواد آموز			سال و شهرستان
روستائی	شهری	جمع	روستائی	شهری	جمع	
۲۵	۴۲	۶۷	۳۸۳	۷۳۶	۱۱۱۹۱۳۷۵
۵۴	۳۹	۹۳	۸۵۸	۶۵۶	۱۵۱۴۱۳۸۰
۸۲	۴۲	۱۲۴	۱۲۷۸	۶۱۷	۱۸۹۵۱۳۸۵
۸۰	۴۴	۱۲۴	۱۲۳۴	۶۶۹	۱۹۰۳۱۳۸۶
.۱۳۸۷
.۱۳۸۸
.۱۳۸۹
.۱۳۹۰
.آبدانان
.ایلام
.ایوان
.دره شهر
.دهلران
.شیروان و چرداول
.ملکشاهی
.مهران

مأخذ- اداره کل آموزش و پرورش استان ایلام- معاونت سواد آموزی

۱۵-۲۶-سواد آموزان بزرگسال کلیه دوره های نهضت سواد آموزی برحسب سن

دوره وسال	جمع	۱۰-۱۹ ساله	۲۰-۲۹ ساله	۳۰-۳۹ ساله	۴۰-۴۹ ساله	۵۰ ساله و بیشتر
مقدماتی.....						
.....۱۳۷۵	۹۴۵۵	۱۷۹۰	۲۳۸۰	۲۶۴۴	۱۸۳۵	۸۰۶
.....۱۳۸۰	۴۵۲۵	۶۳۴	۹۰۱	۱۱۸۲	۱۱۲۱	۶۸۷
.....۱۳۸۵	۶۹۷۰	۷۵۰	۱۵۶۱	۱۵۵۲	۱۱۸۵	۱۹۲۲
.....۱۳۸۶	۷۹۳۷	۸۵۲	۱۸۴۷	۱۸۰۶	۱۳۴۹	۲۰۸۳
.....۱۳۸۷	۸۵۸۹	۹۶۶	۲۵۶۹	۲۱۸۴	۱۸۴۰	۱۰۳۰
.....۱۳۸۸	۶۴۵۶	۳۳۰	۱۷۸۳	۲۲۳۷	۱۸۴۹	۲۵۷
.....۱۳۸۹	۳۶۸۵	۲۲۴	۴۶۹	۱۰۴۸	۱۸۵۲	۹۲
.....۱۳۹۰	۳۳۲۸	۱۶۸	۴۴۹	۸۸۳	۱۷۹۹	۲۹
تکمیلی.....						
.....۱۳۷۵	۵۵۸۶	۱۱۰۹	۱۹۱۷	۱۶۵۴	۷۴۹	۱۵۷
.....۱۳۸۰	۳۵۷۶	۵۲۰	۷۵۷	۱۱۲۹	۸۴۳	۳۲۷
.....۱۳۸۵	۵۴۲۴	۵۲۳	۱۱۲۵	۱۳۶۱	۱۱۶۲	۱۲۵۳
.....۱۳۸۶	۵۸۶۶	۴۵۳	۱۲۰۰	۱۳۸۷	۱۲۴۹	۱۵۷۷
.....۱۳۸۷	۶۳۷۴	۴۹۲	۱۴۹۸	۱۸۱۱	۱۶۴۸	۹۲۵
.....۱۳۸۸	۶۳۰۲	۴۱۹	۱۶۱۶	۲۰۷۱	۱۸۷۱	۳۲۵
.....۱۳۸۹	۴۱۸۳	۲۳۷	۶۸۸	۱۳۳۲	۱۸۲۱	۱۰۵
.....۱۳۹۰	۴۱۳۳	۲۱۷	۵۵۸	۱۱۳۵	۲۰۶۰	۱۶۳
پایانی.....						
.....۱۳۷۵	۲۶۵۰	۶۸۰	۱۱۰۵	۶۶۲	۱۸۱	۲۲
.....۱۳۸۰	۳۱۱۱	۳۵۴	۸۷۳	۱۱۴۲	۵۸۴	۱۵۸
.....۱۳۸۵	۳۰۵۹	۳۲۰	۵۸۷	۹۱۳	۷۰۲	۵۳۷
.....۱۳۸۶	۴۱۲۱	۳۶۱	۸۸۶	۱۱۹۰	۸۹۲	۷۹۲
.....۱۳۸۷
.....۱۳۸۸
.....۱۳۸۹	۵۸۲	۲۵	۷۷	۲۱۲	۲۵۹	۹
.....۱۳۹۰

مأخذ-اداره کل آموزش و پرورش استان ایلام-معاونت سواد آموزی

۲۷-۱۵- سواد آموزان لازم التعلیم زیر پوشش نهضت سواد آموزی

سواد آموز			سال تحصیلی
دختر	پسر	جمع	
.۱۳۸۶-۸۷
.۱۳۸۷-۸۸
.۱۳۸۸-۸۹
.۱۳۸۹-۹۰
.۱۳۹۰-۹۱

مأخذ- اداره کل آموزش و پرورش استان ایلام- معاونت سواد آموزی

۲۸-۱۵- دانش آموختگان دوره های تحصیلی تحت پوشش اداره کل آموزش و پرورش بر حسب پایه تحصیلی

سال تحصیلی و شهرستان	پنجم ابتدائی	سوم راهنمائی	متوسطه عمومی	پیش دانشگاهی	پنجم ابتدائی شبانه	عمومی بزرگسال (راهنمائی)	تکمیلی بزرگسال (متوسطه)	پیش دانشگاهی بزرگسال
.....۱۳۷۵-۷۶	۱۶۳۱۳	۱۱۸۱۶	۱۷۶۵	۱۰۱	-	۱۰۱	۲۴۶	-
.....۱۳۸۰-۸۱	-	-	-	-	-	-	-	-
.....۱۳۸۵-۸۶	۱۰۳۰۰	۱۲۵۳۰	۸۱۱۴	۶۱۳۲	.	۵۱۱	.	.
.....۱۳۸۶-۸۷	۹۰۳۵	۱۱۱۷۵	۹۰۴۶	۴۹۷۹	.	۱۲	.	.
.....۱۳۸۷-۸۸	-	-	-	-	-	-	-	-
.....۱۳۸۸-۸۹	-	-	-	-	-	-	-	-
.....۱۳۸۹-۹۰	-	-	۶۵۴۱	-	-	-	-	-
.....۱۳۹۰-۹۱	۷۲۹۱	۴۶۲۹	۶۵۲۰	۴۰۷۷	-	-	-	-
آبدانان.....	۶۴۹	۶۹۶	۴۱۲	۳۹۹	-	-	-	-
ایلام.....	۲۹۶۴	۳۰۴	۳۴۷۸	۱۵۲۷	-	-	-	-
ایوان.....	۵۸۳	۶۳۴	۲۹۲	۴۲۵	-	-	-	-
دره شهر.....	۷۷۴	۸۵۲	۶۸۳	۵۶۲	-	-	-	-
دهلران.....	۹۰۸	۷۱۶	۵۶۲	۳۸۳	-	-	-	-
شیروان و چرداول...	۷۳۰	۷۹۷	۲۹۹	۴۱۵	-	-	-	-
ملکشاهی.....	۳۴۰	۳۲۹	۶۱۸	۲۳۹	-	-	-	-
مهران.....	۳۴۳	۳۰۱	۱۷۶	۱۲۷	-	-	-	-

مأخذ- اداره کل آموزش و پرورش استان ایلام

۲۹-۱۵- دانش آموختگان دوره پیش دانشگاهی برحسب رشته تحصیلی و جنس

علوم انسانی		علوم تجربی		علوم ریاضی		جمع کل			سال تحصیلی و شهرستان
دختر	پسر	دختر	پسر	دختر	پسر	دختر	پسر	جمع کل	
۱۸۵۹	۱۱۰۷	۱۴۵۸	۹۱۰	۲۷۸	۵۲۰	۳۵۹۵	۲۵۳۷	۶۱۳۲۱۳۸۵-۸۶
۱۵۰۴	۷۴۲	۱۳۰۲	۶۷۹	۲۹۷	۴۵۵	۳۱۰۳	۱۸۷۶	۴۹۷۹۱۳۸۶-۸۷
۱۶۷۵	۸۳۱	۱۶۶۷	۷۱۹	۳۵۲	۵۵۲	۳۶۹۴	۲۱۰۲	۵۷۹۶۱۳۸۷-۸۸
-	-	-	-	-	-	-	-	-۱۳۸۸-۸۹
-	-	-	-	-	-	-	-	-۱۳۸۹-۹۰
۹۲۹	۴۷۹	۱۰۵۶	۷۴۸	۳۳۸	۵۲۷	۲۳۲۳	۱۷۵۴	۴۰۷۷۱۳۹۰-۹۱
۸۲	۳۶	۱۵۳	۷۴	۱۷	۳۷	۲۵۲	۱۴۷	۳۹۹آبدانان
۳۰۲	۱۴۰	۲۶۴	۲۹۸	۲۲۸	۲۹۵	۷۹۴	۷۳۳	۱۵۲۷ایلام
۷۰	۶۰	۱۲۵	۷۸	۳۶	۵۶	۲۳۱	۱۹۴	۴۲۵ایوان
۱۲۳	۲۷	۲۱۹	۱۱۷	۱۶	۶۰	۳۵۸	۲۰۴	۵۶۲دره شهر
۹۷	۸۶	۵۶	۱۰۲	۱۸	۲۴	۱۷۱	۲۱۲	۳۸۳دهلران
۱۱۹	۶۰	۱۵۰	۳۱	۱۷	۳۸	۲۸۶	۱۲۹	۴۱۵شیروان و چرداول
۸۸	۴۷	۶۴	۳۵	۰	۵	۱۵۲	۸۷	۲۳۹ملکشاهی
۴۸	۲۳	۲۵	۱۳	۶	۱۲	۷۹	۴۸	۱۲۷مهران

مأخذ- اداره کل آموزش و پرورش استان ایلام

۳۰-۱۵- مردود شدگان دوره های تحصیلی بر حسب پایه تحصیلی ۹۱-۱۳۹۰

پایه ۵	پایه ۴	پایه ۳	پایه ۲	پایه ۱	جمع	دوره تحصیلی
۳۱	۲۰	۱۶	۲۸	۱۱۴	۲۰۹ابتدائی
x	x	x	x	x	۰پنجم ابتدائی شبانه
x	x	۳۵	۴۰	۶	۸۱راهنمائی تحصیل
x	x	-	-	-	-عمومی شبانه(راهنمائی)....

مأخذ- اداره کل آموزش و پرورش استان ایلام

۱۵-۳۱- قبول شدگان دوره های نهضت سواد آموزی

پنجم		پایانی		تکمیلی		مقدماتی		جمع			سال و شهرستان
زن	مرد	زن	مرد	زن	مرد	زن	مرد	زن	مرد	مرد وزن	
۱۱۸۵	۸۶	۲۵۶۰	۳۴۴	۳۸۵۹	۵۵۵	۴۵۵۹	۱۰۹۸	۱۲۱۶۳	۲۰۸۳	۱۴۲۴۶۱۳۸۵
.	.	.	.	۴۳۷۷	۵۵۲	۵۷۲۵	۹۹۴	۱۰۱۰۲	۱۵۴۶	۱۱۶۴۸۱۳۸۶
.	.	.	.	۴۰۹۶	۵۹۰	۳۹۹۰	۷۹۲	۸۰۸۶	۱۳۸۲	۹۴۶۸۱۳۸۷
.	.	۳۸۰	۴۴	۲۳۸۸	۳۹۸	۲۰۲۸	۶۷۱	۴۷۹۶	۱۱۱۳	۵۹۰۹۱۳۸۸
-	-	-	-	-	-	-	-	-	-	-۱۳۸۹
.	.	.	.	۲۳۴۳	۶۵۴	۱۵۳۲	۱۱۱۵	۳۸۷۵	۱۷۶۹	۵۶۴۴۱۳۹۰
.	.	.	.	۲۳۱	۱۴۰	۱۱۱	۲۵۵	۳۴۲	۳۹۵	۷۳۷آبدانان
.	.	.	.	۳۳۷	۶	۳۲۷	۱۴۰	۶۶۴	۱۴۶	۸۱۰ایلام
.	.	.	.	۳۲۴	۱۱۹	۲۲۷	۱۷۸	۵۵۱	۲۹۷	۸۴۸ایوان
.	.	.	.	۲۱۲	۶۶	۳۳	۱۵۷	۲۴۵	۲۲۳	۴۶۸دره شهر
.	.	.	.	۴۴۷	۱۳۰	۲۳۹	۱۸۷	۶۸۶	۳۱۷	۱۰۰۳دهلران
.	.	.	.	۵۲۶	۶۳	۴۳۲	۵۷	۹۵۸	۱۲۰	۱۰۷۸شیروان و چرداول
.	.	.	.	۱۸۲	۱۱۰	۱۲۰	۱۲۱	۳۰۲	۲۳۱	۵۳۳ملکشاهی
.	.	.	.	۸۴	۲۰	۴۳	۲۰	۱۲۷	۴۰	۱۶۷مهران

مأخذ- اداره کل آموزش و پرورش استان ایلام- معاونت سواد آموزی

۱۵-۳۲- دانشجویان، کارکنان آموزشی، دفتری و اداری، آموزشگاه ها و کلاس های دوره تربیت معلم

کلاس	آموزشگاه	کارکنان آموزشی، دفتری و اداری		دانشجو			سال تحصیلی
		آموزشی	کل	زن	مرد	جمع	
۶	۲	-	۲۰	۸۲	۵۴	۱۳۶۱۳۷۵-۷۶
-	-	-	-	-	-	-۱۳۸۰-۸۱
۳	۲	-	۱۶	۳۳	۶۱	۹۴۱۳۸۵-۸۶
۳	۲	-	۱۶	۰	۶۳	۶۳۱۳۸۶-۸۷
۳	۳	-	۱۶	۰	۴۸	۴۸۱۳۸۷-۸۸
۲۷	۲	-	۲۵	۲۹۳	۱۹۳	۴۸۶۱۳۸۸-۸۹
۲۷	۲	-	۲۵	۲۹۳	۱۹۳	۴۸۶۱۳۸۹-۹۰
۲۶	۲	۶	۳۳	۳۷۹	۲۵۳	۶۳۲۱۳۹۰-۹۱

در سال ۸۸ آمار دانشجویان، کارکنان آموزشی دفتری و اداری، آموزشگاه و کلاس شهید مدرس و امام جعفر صادق لحاظ شده است.
 مأخذ- اداره کل آموزش و پرورش استان ایلام

۱۵-۳۳- کارکنان آموزشی تمام وقت و پاره وقت دانشگاه ها و مراکز آموزش عالی بر حسب جنس (به استثنای دانشگاه آزاد اسلامی)

پاره وقت			تمام وقت			سال تحصیلی
زن	مرد	جمع	زن	مرد	جمع	
۲	۴۹	۵۱	۰	۵۳	۵۳۱۳۷۵-۷۶
۱۲	۱۰۰	۱۱۲	۱۴	۱۶۲	۱۷۶۱۳۸۰-۸۱
۷۱	۲۹۶	۳۶۷	۲۲	۱۷۹	۲۰۱۱۳۸۵-۸۶
۸۷	۳۴۰	۴۲۷	۱۴	۲۱۳	۲۲۷۱۳۸۶-۸۷
۷۷	۲۹۱	۳۶۸	۱۴	۱۸۴	۱۹۸۱۳۸۷-۸۸
۲۹۴	۶۳۷	۹۳۱	۲۵	۲۴۰	۲۶۵۱۳۸۸-۸۹
۴۳۸	۱۱۴۰	۱۵۷۸	۲۲	۱۸۹	۲۱۱۱۳۸۹-۹۰
۱۴۳	۵۰۸	۶۵۱	۵۷	۳۰۷	۳۶۴۱۳۹۰-۹۱

آمار کارکنان آموزشی پاره وقت در سال تحصیلی ۱۳۹۰-۹۱ بدون کارکنان پاره وقت دانشگاه پیام نور است.
 مأخذ- مؤسسه پژوهش و برنامه ریزی آموزش عالی

۱۵-۳۴- کارکنان آموزشی تمام وقت و پاره وقت دانشگاه ها و مراکز آموزش عالی بر حسب عنوان دانشگاهی
 ۹۱-۱۳۹۰ (به استثنای دانشگاه آزاد اسلامی)

کادر هیأت علمی تمام وقت						سال تحصیلی و مراکز آموزشی
مربی آموزشیار	مربی	استادیار	دانشیار	استاد	جمع	
۳	۴۴	۲	۰	۰	۴۹۱۳۷۵-۷۶
۳۳	۱۲۶	۳۹	۰	۰	۱۹۸۱۳۸۰-۸۱
۳	۱۱۷	۷۶	۰	۰	۱۹۶۱۳۸۵-۸۶
۱۴	۱۲۵	۸۰	۰	۰	۲۱۹۱۳۸۶-۸۷
۳	۹۵	۱۰۹	۱	۰	۲۰۸۱۳۸۷-۸۸
۱	۱۳۵	۱۲۵	۴	۰	۲۶۵۱۳۸۸-۸۹
۶	۱۳۰	۱۳۲	۸	۰	۲۷۶۱۳۸۹-۹۰
۴۶	۱۰۷	۱۴۲	۱	۰	۲۹۶۱۳۹۰-۹۱
...دانشگاه علوم پزشکی
...دانشگاه ایلام
...دانشگاه پیام نور استان ایلام
...دانشگاه جامع علمی- کاربردی
...مؤسسه آموزش عالی باختر

مأخذ-مؤسسه پژوهش و برنامه ریزی آموزش عالی

۳۴-۱۵- کارکنان آموزشی تمام وقت و پاره وقت دانشگاه ها و مراکز آموزش عالی بر حسب عنوان دانشگاهی ۹۱-۱۳۹۰ (به استثنای دانشگاه آزاد اسلامی) (دنباله)

کادر غیر هیأت علمی		کادر هیأت علمی پاره وقت						سال تحصیلی و مراکز آموزشی
پاره وقت	تمام وقت	مربی آموزشیار	مربی	استادیار	دانشیار	استاد	جمع	
۴۳	۴۹	۳	۴۵	۲	۰	۰	۵۰۱۳۷۵-۷۶
۹۹	۱۶۸	۳۳	۱۲۶	۳۹	۰	۰	۱۹۸۱۳۸۰-۸۱
۳۱۲	۲۵	۷	۱۰۰	۳۵	۰	۰	۱۴۲۱۳۸۵-۸۶
۱۵۳	۸	۷	۱۳۶	۱۱	۰	۰	۱۵۴۱۳۸۶-۸۷
۳۲۵	۳	۵	۱۸۸	۱۷	۰	۰	۲۱۰۱۳۸۷-۸۸
۶۲۲	۰	۰	۱۷۲	۱۷	۰	۰	۱۸۹۱۳۸۸-۸۹
۱۴۱۴	۰	۰	۲۱۴	۲۰	۰	۰	۲۳۴۱۳۸۹-۹۰
۶۳۷	۶۸	۰	۷	۶	۱	۰	۱۴۱۳۹۰-۹۱
...دانشگاه علوم پزشکی ایلام
...دانشگاه ایلام
...دانشگاه پیام نور ایلام
...دانشگاه جامع علمی کاربردی
...مؤسسه آموزش عالی باختر ایلام

آمار کارکنان آموزشی پاره وقت در سال تحصیلی ۹۱-۱۳۹۰ بدون کارکنان پاره وقت دانشگاه پیام نور است.

مأخذ-مؤسسه پژوهش و برنامه ریزی آموزش عالی

۳۵-۱۵- کارکنان آموزشی دانشگاه آزاد اسلامی بر حسب عنوان

فارق رتبه	مربی آموزشیار	مربی	استادیار	دانشیار	استاد	جمع	سال تحصیلی و جنس
۰	۳	۴	۰	۰	۰	۷۱۳۸۰-۸۱
۱۶	۲	۱۰۴	۵	۰	۰	۱۲۷۱۳۸۵-۸۶
۱۰۶	۴	۱۶۴	۱۰	۰	۰	۲۸۴۱۳۸۷-۸۸
۳۰۷	۴	۲۴۶	۱۵	۱	۰	۵۷۳۱۳۸۸-۸۹
۲۴۳	۰	۲۲۵	۲۷	۱	۰	۴۹۶۱۳۸۹-۹۰
۱۴۶	۰	۲۴۸	۳۶	۱	۰	۴۳۱۱۳۹۰-۹۱
۱۰۵	۰	۱۸۶	۳۳	۱	۰	۳۲۵مرد
۴۱	۰	۶۲	۳	۰	۰	۱۰۶زن

فعالیت دانشگاه آزاد اسلامی واحد ایلام از سال ۱۳۷۹ شروع شده است.

اطلاعات سال ۹۰ مربوط به دانشگاه آزاد اسلامی واحد ایلام، آبدانان، ایوان، دره شهر، دهلران و شیروان و چرداول است.

مأخذ-دانشگاه آزاد اسلامی

۳۶-۱۵- پذیرفته شدگان دانشگاه ها و مراکز آموزش عالی بر حسب گروه های عمده رشته تحصیلی و دوره های مختلف تحصیلی (به استثنای دانشگاه آزاد اسلامی)

کارشناسی (لیسانس)			کاردانی (فوق دیپلم)			جمع کل			سال تحصیلی و گروه عمده رشته تحصیلی
زن	مرد	جمع	زن	مرد	جمع	زن	مرد	جمع	
۱۶۵	۲۳۵	۴۰۰	۱۶۲	۲۹۳	۴۵۵	۳۴۲	۵۳۹	۸۸۱۱۳۷۵-۷۶
۶۴۳	۴۵۳	۱۰۹۶	۳۲۸	۱۹۳	۵۲۱	۹۸۸	۶۵۰	۱۶۳۸۱۳۸۰-۸۱
۷۷۶	۱۰۶۰	۱۸۳۶	۴۸۶	۳۱۲	۷۹۸	۱۳۴۱	۱۴۴۷	۲۷۸۸۱۳۸۵-۸۶
۲۳۵۶	۱۲۲۱	۳۵۷۷	۵۳۱	۲۶۷	۷۹۸	۳۰۲۸	۱۵۹۸	۴۶۲۶۱۳۸۶-۸۷
۱۴۱۶	۷۶۶	۲۱۸۲	۸۱۱	۳۸۵	۱۱۹۶	۲۲۹۳	۱۲۳۲	۳۵۲۵۱۳۸۷-۸۸
۴۴۷۲	۲۷۳۹	۷۲۱۱	۷۱	۵۷	۱۲۸	۴۶۳۴	۲۸۶۶	۷۵۰۰۱۳۸۸-۸۹
۵۱۰۶	۲۹۲۴	۸۰۳۰	۳۱۰	۴۱۷	۷۲۷	۵۶۳۲	۳۴۹۴	۹۱۲۶۱۳۸۹-۹۰
۴۱۰۶	۲۷۱۷	۶۸۲۳	۱۴۰۴	۲۲۰۴	۳۶۰۸	۵۷۵۳	۵۰۸۲	۱۰۸۳۵۱۳۹۰-۹۱
۳۱۵	۱۲۵	۴۴۰	.	.	.	۳۶۲	۱۶۵	۵۲۷علوم پزشکی
۲۷۳۵	۱۷۵۲	۴۴۸۷	۷۴۳	۷۱۹	۱۴۶۲	۳۵۵۲	۲۵۲۰	۶۰۷۲علوم انسانی
۲۸۱	۱۲۱	۴۰۲	۱۶	۷	۲۳	۳۵۱	۱۵۷	۵۰۸پایه
۲۶۷	۳۸۳	۶۵۰	۴۰۵	۱۲۹۶	۱۷۰۱	۶۷۲	۱۶۷۹	۲۳۵۱فنی و مهندسی
۴۵۵	۲۸۹	۷۴۴	۴۶	۴۸	۹۴	۵۵۹	۳۷۸	۹۳۷کشاورزی و دامپزشکی
۵۳	۴۷	۱۰۰	۱۹۴	۱۳۴	۳۲۸	۲۵۷	۱۸۳	۴۴۰هنر

مأخذ- مؤسسه پژوهش و برنامه ریزی آموزش عالی

۳۶-۱۵- پذیرفته شدگان دانشگاه ها و مراکز آموزش عالی بر حسب گروه های عمده رشته تحصیلی و دوره های مختلف تحصیلی (به استثنای دانشگاه آزاد اسلامی)(دنباله)

دکترای تخصصی			دکترای حرفه ای			کارشناسی ارشد(فوق لیسانس)			سال تحصیلی و گروه عمده رشته تحصیلی
زن	مرد	جمع	زن	مرد	جمع	زن	مرد	جمع	
۰	۰	۰	۱۵	۱۱	۲۶	۰	۰	۰۱۳۷۵-۷۶
۰	۰	۰	۱۷	۴	۲۱	۰	۰	۰۱۳۸۰-۸۱
۰	۰	۰	۱۹	۲۲	۴۱	۶۰	۵۳	۱۱۳۱۳۸۵-۸۶
۰	۰	۰	۴۴	۳۴	۷۸	۹۷	۷۶	۱۷۳۱۳۸۶-۸۷
۰	۰	۰	۲۶	۲۲	۴۸	۴۰	۵۹	۹۹۱۳۸۷-۸۸
۱	۱	۲	۲۶	۲۲	۴۸	۶۴	۴۷	۱۱۱۱۳۸۸-۸۹
۳	۱	۴	۳۴	۲۳	۵۷	۱۷۹	۱۲۹	۳۰۸۱۳۸۹-۹۰
۳	۱	۴	۴۱	۳۱	۷۲	۱۹۹	۱۲۹	۳۲۸۱۳۹۰-۹۱
۰	۰	۰	۴۱	۳۱	۷۲	۶	۹	۱۵پزشکی
۰	۰	۰	۰	۰	۰	۷۴	۴۹	۱۲۳علوم انسانی
۳	۱	۴	۰	۰	۰	۵۱	۲۸	۷۹علوم پایه
۰	۰	۰	۰	۰	۰	۰	۰	۰فنی و مهندسی
۰	۰	۰	۰	۰	۰	۵۸	۴۱	۹۹کشاورزی و دامپزشکی
۰	۰	۰	۰	۰	۰	۱۰	۲	۱۲هنر

مأخذ-مؤسسه پژوهش و برنامه ریزی آموزش عالی

۳۷-۱۵- پذیرفته شدگان دانشگاه آزاد اسلامی بر حسب گروه های عمده رشته تحصیلی و دوره های مختلف تحصیلی

کارشناسی ارشد(فوق لیسانس)			کارشناسی (لیسانس)			کاردانی(فوق دیپلم)			جمع کل			سال تحصیلی و گروه عمده رشته تحصیلی
زن	مرد	جمع	زن	مرد	جمع	زن	مرد	جمع	زن	مرد	جمع	
۰	۰	۰	۱۴۴	۲۸۳	۴۲۷	۲۷۴	۵۵۱	۸۲۵	۴۱۸	۸۳۴	۱۲۵۲۱۳۸۰-۸۱
۰	۰	۰	۴۸۵	۶۹۲	۱۱۷۷	۷۱۹	۳۱۰	۱۰۲۹	۱۲۰۴	۱۰۰۲	۲۲۰۶۱۳۸۵-۸۶
۰	۰	۰	۴۴۷	۷۳۰	۱۱۷۷	۸۷۷	۱۵۷۲	۲۴۴۹	۱۳۲۴	۲۳۰۲	۳۶۲۶۱۳۸۶-۸۷
۰	۰	۰	۴۵۴	۶۰۳	۱۰۵۷	۸۶۴	۱۴۹۷	۲۳۶۱	۱۳۱۸	۲۱۰۰	۳۴۱۸۱۳۸۷-۸۸
۶	۲۰	۲۶	۶۴۱	۱۰۵۹	۱۷۰۰	۷۴۶	۱۲۷۴	۲۰۲۰	۱۳۹۳	۲۳۵۳	۳۷۴۶۱۳۸۸-۸۹
۴۶	۵۸	۱۰۴	۵۷۴	۱۱۱۳	۱۶۸۷	۳۲۸	۱۱۲۸	۱۴۵۶	۹۴۸	۲۴۷۹	۳۴۲۷۱۳۸۹-۹۰
۵۲	۶۸	۱۲۰	۵۶۱	۱۲۸۸	۱۸۴۹	۳۴۴	۱۰۸۶	۱۴۳۰	۹۵۷	۲۴۴۲	۳۳۹۹۱۳۹۰-۹۱
۰	۰	۰	۰	۰	۰	۰	۰	۰	۰	۰	۰پزشکی
۲۸	۳۹	۶۷	۳۴۲	۵۸۰	۹۲۲	۲۲۵	۳۱۱	۵۳۶	۵۹۵	۹۳۰	۱۵۲۵علوم انسانی
۰	۰	۰	۱۵	۳	۱۸	۰	۰	۰	۱۵	۳	۱۸علوم پایه
۰	۰	۰	۱۷۷	۶۹۳	۸۷۰	۱۱۰	۷۶۶	۸۷۶	۲۸۷	۱۴۵۹	۱۷۴۶فنی ومهندسی
۲۴	۲۹	۵۳	۲۷	۱۲	۳۹	۰	۰	۰	۵۱	۴۱	۹۲کشاورزی ودانمپزشکی
۰	۰	۰	۰	۰	۰	۹	۹	۱۸	۹	۹	۱۸هنر

اطلاعات سال ۹۰ مربوط به دانشگاه آزاد اسلامی واحد ایلام، آبدانان، ایوان، دره شهر، دهلران و شیروان و چرداول است.

مأخذ-دانشگاه آزاد اسلامی

۳۸-۱۵- دانشجویان دانشگاه ها و مراکز آموزش عالی بر حسب گروه های عمده رشته تحصیلی و دوره های مختلف تحصیلی (به استثنای دانشگاه آزاد اسلامی)

کارشناسی (لیسانس)			کاردانی (فوق دیپلم)			جمع کل			سال تحصیلی و گروه عمده رشته تحصیلی
زن	مرد	جمع	زن	مرد	جمع	زن	مرد	جمع	
۵۵۹	۱۱۴۳	۱۷۰۲	۰	۱۵	۱۵	۵۵۹	۱۱۵۸	۱۷۱۷۱۳۷۵-۷۶
۲۴۷۲	۲۱۵۳	۴۶۲۵	۹۵۹	۷۰۷	۱۶۶۶	۳۶۳۵	۲۹۸۴	۶۶۱۹۱۳۸۰-۸۱
۵۳۲۴	۳۵۸۴	۸۹۰۸	۱۲۷۵	۱۰۰۱	۲۲۷۶	۶۸۳۱	۴۷۴۶	۱۱۵۷۷۱۳۸۵-۸۶
۷۳۶۶	۴۵۷۴	۱۱۹۴۰	۱۴۲۵	۱۱۰۷	۲۵۳۲	۹۰۶۱	۵۸۶۴	۱۴۹۲۵۱۳۸۶-۸۷
۹۷۲۴	۵۳۹۱	۱۵۱۱۵	۸۵۹	۸۳۲	۱۶۹۱	۱۰۸۴۷	۶۴۱۲	۱۷۲۵۹۱۳۸۷-۸۸
۱۲۸۰۴	۷۱۶۸	۱۹۹۷۲	۶۳۶	۳۹۹	۱۰۳۵	۱۳۸۱۳	۷۸۱۹	۲۱۶۳۲۱۳۸۸-۸۹
۱۴۹۲۷	۷۹۸۱	۲۲۹۰۸	۷۶۹	۸۰۶	۱۵۷۵	۱۶۱۲۶	۹۰۶۷	۲۵۱۹۳۱۳۸۹-۹۰
۱۵۱۲۶	۸۳۰۳	۲۳۴۲۹	۴۸۲۲	۵۵۷۲	۱۰۳۹۴	۲۰۴۸۲	۱۴۲۵۱	۳۴۷۳۳۱۳۹۰-۹۱
۸۶۰	۳۳۸	۱۱۹۸	۱۷	۵۳	۷۰	۱۰۷۷	۵۴۰	۱۶۱۷پزشکی
۱۰۷۳۸	۵۵۹۰	۱۶۳۲۸	۲۹۶۹	۲۳۸۸	۵۳۵۷	۱۳۸۴۷	۸۰۷۰	۲۱۹۱۷علوم انسانی
۱۱۲۴	۵۰۶	۱۶۳۰	۱۲	۶	۱۸	۱۲۲۹	۵۶۱	۱۷۹۰علوم پایه
۸۵۰	۱۰۳۵	۱۸۸۵	۱۲۳۱	۲۷۰۸	۳۹۳۹	۲۰۸۱	۳۷۴۳	۵۸۲۴فنی و مهندسی
۱۴۰۱	۶۸۰	۲۰۸۱	۷۷	۵۹	۱۳۶	۱۵۶۰	۸۱۹	۲۳۷۹کشاورزی و دامپزشکی
۱۵۳	۱۵۴	۳۰۷	۵۱۶	۳۵۸	۸۷۴	۶۸۸	۵۱۸	۱۲۰۶هنر

مأخذ- مؤسسه پژوهش و برنامه ریزی آموزش عالی

۳۸-۱۵- دانشجویان دانشگاه ها و مراکز آموزش عالی بر حسب گروه های عمده رشته تحصیلی و دوره های مختلف تحصیلی (به استثنای دانشگاه آزاد اسلامی) (دنباله)

دکترای تخصصی			دکترای حرفه ای			کارشناسی ارشد(فوق لیسانس)			سال تحصیلی و گروه عمده رشته تحصیلی
زن	مرد	جمع	زن	مرد	جمع	زن	مرد	جمع	
۰	۰	۰	۰	۰	۰	۰	۰	۰۱۳۷۵-۷۶
۰	۰	۰	۱۰۲	۶۲	۱۶۴	۱۰۲	۶۲	۱۶۴۱۳۸۰-۸۱
۰	۰	۰	۱۵۲	۸۷	۲۳۹	۸۰	۷۴	۱۵۴۱۳۸۵-۸۶
۰	۰	۰	۱۳۳	۸۰	۲۱۳	۱۳۷	۱۰۳	۲۴۰۱۳۸۶-۸۷
۰	۰	۰	۱۳۳	۸۰	۲۱۳	۱۳۱	۱۰۹	۲۴۰۱۳۸۷-۸۸
۱	۱	۲	۱۵۳	۱۰۲	۲۵۵	۲۱۹	۱۴۹	۳۶۸۱۳۸۸-۸۹
۳	۱	۴	۱۷۳	۱۱۳	۲۸۶	۲۵۴	۱۶۶	۴۲۰۱۳۸۹-۹۰
۶	۲	۸	۱۸۸	۱۳۶	۳۲۴	۳۴۰	۲۳۸	۵۷۸۱۳۹۰-۹۱
۰	۰	۰	۱۸۸	۱۳۶	۳۲۴	۱۲	۱۳	۲۵پزشکی
۰	۰	۰	۰	۰	۰	۱۴۰	۹۲	۲۳۲علوم انسانی
۶	۲	۸	۰	۰	۰	۸۷	۴۷	۱۳۴علوم پایه
۰	۰	۰	۰	۰	۰	۰	۰	۰فنی ومهندسی
۰	۰	۰	۰	۰	۰	۸۲	۸۰	۱۶۲کشاورزی ودانپزشکی
۰	۰	۰	۰	۰	۰	۱۹	۶	۲۵هنر

مأخذ-موسسه پژوهش و برنامه ریزی آموزش عالی

۳۹-۱۵- دانشجویان دانشگاه آزاد اسلامی بر حسب گروه های عمده رشته تحصیلی و دوره های مختلف تحصیلی

کارشناسی ارشد(فوق لیسانس)			کارشناسی(لیسانس)			کاردانی(فوق دیپلم)			جمع کل			سال تحصیلی و گروه عمده رشته تحصیلی
زن	مرد	جمع	زن	مرد	جمع	زن	مرد	جمع	زن	مرد	جمع	
۰	۰	۰	۱۸۱۹	۱۹۸۳	۳۸۰۲	۹۶۶	۱۳۹۳	۲۳۵۹	۲۷۸۵	۳۳۷۶	۶۱۶۱۱۳۸۵-۸۶
۰	۰	۰	۱۸۸۶	۲۷۱۱	۴۵۹۷	۱۷۹۲	۲۶۱۸	۴۴۱۰	۳۶۷۸	۵۳۲۹	۹۰۰۷۱۳۸۶-۸۷
۰	۰	۰	۱۴۷۵	۲۱۵۰	۳۶۲۵	۲۹۶۰	۴۷۶۵	۷۷۲۵	۴۴۳۵	۶۹۱۵	۱۱۳۵۰۱۳۸۷-۸۸
۶	۲۰	۲۶	۱۹۳۸	۲۹۰۷	۴۸۴۵	۲۰۲۴	۵۵۶۰	۷۵۸۴	۳۹۶۸	۸۴۸۷	۱۲۴۵۵۱۳۸۸-۸۹
۷۰	۸۳	۱۵۳	۱۵۹۳	۲۷۴۵	۴۳۳۸	۸۴۷	۲۳۳۱	۳۱۷۸	۲۵۱۰	۵۱۵۹	۷۶۶۹۱۳۸۹-۹۰
۱۰۹	۱۴۱	۲۵۰	۲۰۱۶	۴۰۹۱	۶۱۰۷	۷۷۱	۲۵۱۱	۳۲۸۲	۲۸۹۶	۶۷۴۳	۹۶۳۹۱۳۹۰-۹۱
۰	۰	۰	۰	۰	۰	۰	۰	۰	۰	۰	۰پزشکی
۶۲	۷۹	۱۴۱	۱۲۰۸	۱۶۱۷	۲۸۲۵	۴۹۰	۸۳۰	۱۳۲۰	۱۷۶۰	۲۵۲۶	۴۲۸۶علوم انسانی
۰	۰	۰	۱۴۴	۷۵	۲۱۹	۳	۰	۳	۱۴۷	۷۵	۲۲۲علوم پایه
۰	۰	۰	۶۰۰	۲۲۹۵	۲۸۹۵	۲۴۰	۱۶۲۰	۱۸۶۰	۸۴۰	۳۹۱۵	۴۷۵۵فنی ومهندسی
۴۷	۶۲	۱۰۹	۶۳	۹۷	۱۶۰	۰	۰	۰	۱۱۰	۱۵۹	۲۶۹کشاورزی و دامپزشکی
۰	۰	۰	۱	۷	۸	۳۸	۶۱	۹۹	۳۹	۶۸	۱۰۷هنر

اطلاعات سال ۹۰ مربوط به دانشگاه آزاد اسلامی واحد ایلام، آبدانان، ایوان، دره شهر، دهلران و شیروان و چرداول است.

مأخذ-دانشگاه آزاد اسلامی

۴۰-۱۵- دانشجویان دانشگاه ها و مراکز آموزش عالی بر حسب دوره های مختلف تحصیلی: سال تحصیلی ۹۱-

۱۳۹۰

غیر بومی	بومی	جمع	دوره تحصیلی
۰۰۰	۰۰۰	۳۴۷۳۳جمع
۰۰۰	۰۰۰	۰۰۰کاردانی(فوق دیپلم)
۰۰۰	۰۰۰	۰۰۰کارشناسی(لیسانس)
۰۰۰	۰۰۰	۰۰۰کارشناسی ارشد(فوق لیسانس)
۰۰۰	۰۰۰	۰۰۰دکترای حرفه ای
۰۰۰	۰۰۰	۰۰۰دکترای تخصصی

مأخذ-مؤسسه پژوهش و برنامه ریزی آموزش عالی

۴۱-۱۵- دانشجویان دانشگاه آزاد اسلامی بر حسب دوره های مختلف تحصیلی: سال تحصیلی ۹۱-۱۳۹۰

دوره تحصیلی	جمع	بومی	غیر بومی
جمع.....	۹۶۳۹	۸۷۸۶	۸۵۳
کاردانی(فوق دیپلم).....	۳۱۴۶	۲۸۷۴	۲۷۲
کارشناسی(لیسانس).....	۶۲۴۳	۵۷۶۷	۴۷۶
کارشناسی ارشد(فوق لیسانس).....	۲۵۰	۱۴۵	۱۰۵
دکترای حرفه ای.....	.	.	.
دکترای تخصصی.....	.	.	.

اطلاعات سال ۹۰ مربوط به دانشگاه آزاد اسلامی واحد ایلام، آبدانان، ایوان، دره شهر، دهلران و شیروان و چرداول است.
 مأخذ-دانشگاه آزاد اسلامی

۴۲-۱۵- دانش آموختگان دانشگاه ها و مراکز آموزش عالی بر حسب گروه های عمده رشته تحصیلی و دوره های مختلف تحصیلی (به استثنای دانشگاه آزاد اسلامی)

سال تحصیلی و گروه عمده رشته تحصیلی	جمع کل			کاردانی(فوق دیپلم)			کارشناسی (لیسانس)		
	جمع	مرد	زن	جمع	مرد	زن	جمع	مرد	زن
.....۱۳۷۵-۷۶	۳۴۵	۲۵۷	۸۸	۱۳۷	۱۰۴	۳۳	۲۰۸	۱۵۳	۵۵
.....۱۳۸۰-۸۱	۱۰۴۶	۶۱۷	۴۲۹	۴۸۸	۳۰۴	۱۸۴	۵۵۸	۳۱۳	۲۴۵
.....۱۳۸۵-۸۶	۸۵۴	۳۴۸	۵۰۶	۱۸۹	۸۸	۱۰۱	۶۶۵	۲۶۰	۴۰۵
.....۱۳۸۶-۸۷	۱۶۰۲	۷۸۴	۸۱۸	۲۱۴	۹۸	۱۱۶	۱۳۸۱	۶۸۳	۶۹۸
.....۱۳۸۷-۸۸	۱۵۱۶	۷۰۰	۸۱۶	۱۱۰	۵۷	۵۳	۱۳۶۴	۶۲۷	۷۳۷
.....۱۳۸۸-۸۹	۵۷۵۳	۲۵۳۳	۳۲۲۰	۳۰۲	۱۳۲	۱۷۰	۵۳۶۹	۲۳۶۶	۳۰۰۳
.....۱۳۸۹-۹۰	۷۶۵۹	۳۲۴۲	۴۴۱۷	۵۰۰	۱۷۱	۳۲۹	۷۰۳۰	۳۰۲۹	۴۰۰۱
.....۱۳۹۰-۹۱	۳۷۰۴	۱۴۰۶	۱۹۵۸	۱۱۷۶	۵۱۳	۳۲۳	۲۴۰۱	۸۴۷	۱۵۵۴
.....پزشکی	۲۲۵	۹۶	۱۲۹	۱۰۳	۵۰	۵۳	۱۰۳	۴۰	۶۳
.....علوم انسانی	۲۴۴۳	۸۲۶	۱۳۹۱	۵۷۹	۱۸۵	۱۶۸	۱۸۱۴	۶۲۲	۱۱۹۲
.....علوم پایه	۲۱۱	۵۹	۱۵۲	.	.	.	۱۸۹	۵۱	۱۳۸
.....فنی و مهندسی	۴۶۱	۲۶۲	۸۵	۴۰۴	۲۳۸	۵۲	۵۷	۲۴	۳۳
.....کشاورزی و دامپزشکی	۲۴۷	۹۸	۱۴۹	۳۳	۸	۲۵	۱۷۸	۷۷	۱۰۱
.....هنر	۱۱۷	۶۵	۵۲	۵۷	۳۲	۲۵	۶۰	۳۳	۲۷

مأخذ-مؤسسه پژوهش و برنامه ریزی آموزش عالی

۱۵-۴۲- دانش آموختگان دانشگاه ها ومراکز آموزش عالی بر حسب گروه های عمده رشته تحصیلی
ودوره های مختلف تحصیلی (به استثنای دانشگاه آزاد اسلامی)(دنباله)

دکترای تخصصی			دکترای حرفه ای			کارشناسی ارشد(فوق لیسانس)			سال تحصیلی وگروه عمده رشته تحصیلی
زن	مرد	جمع	زن	مرد	جمع	زن	مرد	جمع	
۰	۰	۰	-	-	-	-	-	-۱۳۸۵-۸۶
۰	۰	۰	-	-	-	۴	۳	۷۱۳۸۶-۸۷
۰	۰	۰	۰	۰	۰	۲۶	۱۶	۴۲۱۳۸۷-۸۸
۰	۰	۰	۱۱	۴	۱۵	۳۶	۳۱	۶۷۱۳۸۸-۸۹
۰	۰	۰	۱۲	۷	۱۹	۷۵	۳۵	۱۱۰۱۳۸۹-۹۰
۰	۰	۰	۱۳	۶	۱۹	۶۸	۴۰	۱۰۸۱۳۹۰-۹۱
۰	۰	۰	۱۳	۶	۱۹	۰	۰	۰پزشکی
۰	۰	۰	۰	۰	۰	۳۱	۱۹	۵۰علوم انسانی
۰	۰	۰	۰	۰	۰	۱۴	۸	۲۲علوم پایه
۰	۰	۰	۰	۰	۰	۰	۰	۰فنی ومهندسی
۰	۰	۰	۰	۰	۰	۲۳	۱۳	۳۶کشاورزی ودامپزشکی
۰	۰	۰	۰	۰	۰	۰	۰	۰هنر

مأخذ-مؤسسه پژوهش و برنامه ریزی آموزش عالی

۴۳-۱۵- دانش آموختگان دانشگاه آزاد اسلامی بر حسب گروه های عمده رشته تحصیلی و دوره های مختلف تحصیلی

کارشناسی ارشد(فوق لیسانس)			کارشناسی (لیسانس)			کاردانی(فوق دیپلم)			جمع کل			سال تحصیلی و گروه عمده رشته تحصیلی
زن	مرد	جمع	زن	مرد	جمع	زن	مرد	جمع	زن	مرد	جمع	
۰	۰	۰	۱۲۱	۱۲۷	۲۴۸	۴۶۶	۵۰۱	۹۶۷	۵۸۷	۶۲۸	۱۲۱۵۱۳۸۵-۸۶
۰	۰	۰	۷۵	۲۰۴	۲۷۹	۳۳۶	۷۹۱	۱۱۲۷	۴۱۱	۹۹۵	۱۴۰۶۱۳۸۶-۸۷
۰	۰	۰	۳۰۱	۴۴۸	۷۴۹	۳۷۴	۶۷۷	۱۰۵۱	۶۷۵	۱۱۲۵	۱۸۰۰۱۳۸۷-۸۸
۰	۰	۰	۴۹۶	۶۰۳	۱۰۹۹	۸۲۳	۱۵۴۷	۲۳۷۰	۱۳۱۹	۲۱۵۰	۳۴۶۹۱۳۸۸-۸۹
۰	۰	۰	۴۹۷	۷۱۱	۱۲۰۸	۷۹۸	۱۲۳۹	۲۰۳۷	۱۲۹۵	۱۹۵۰	۳۲۴۵۱۳۸۹-۹۰
۱۶	۱۲	۲۸	۶۰۴	۸۶۵	۱۴۶۹	۳۶۷	۷۲۴	۱۰۹۱	۹۸۷	۱۶۰۱	۲۵۸۸۱۳۹۰-۹۱
۰	۰	۰	۰	۰	۰	۰	۰	۰	۰	۰	۰پزشکی
۸	۴	۱۲	۴۲۴	۵۶۸	۹۹۲	۳۲۲	۴۲۲	۷۴۴	۷۵۴	۹۹۴	۱۷۴۸علوم انسانی
۰	۰	۰	۷۹	۳۸	۱۱۷	۸	۰	۸	۸۷	۳۸	۱۲۵علوم پایه
۰	۰	۰	۶۱	۲۰۰	۲۶۱	۳۷	۲۹۵	۳۳۲	۹۸	۴۹۵	۵۹۳فنی ومهندسی
۸	۸	۱۶	۴۰	۵۹	۹۹	۰	۰	۰	۴۸	۶۷	۱۱۵کشاورزی و دامپزشکی
۰	۰	۰	۰	۰	۰	۰	۷	۷	۰	۷	۷هنر

اطلاعات سال ۹۰ مربوط به دانشگاه آزاد اسلامی واحد ایلام، آبدانان، ایوان، دره شهر، دهلران و شیروان و چرداول است.
مأخذ- دانشگاه آزاد اسلامی

۴۴-۱۵- دانش آموختگان دانشگاه ها و مراکز آموزش عالی بر حسب دوره های مختلف تحصیلی: سال تحصیلی ۹۱-۱۳۹۰

دوره تحصیلی	جمع	بومی	غیر بومی
جمع.....	۳۷۰۴	۰۰۰	۰۰۰
کاردانی(فوق دیپلم).....	۰۰۰	۰۰۰	۰۰۰
کارشناسی(لیسانس).....	۰۰۰	۰۰۰	۰۰۰
کارشناسی ارشد(فوق لیسانس).....	۰۰۰	۰۰۰	۰۰۰
دکترای حرفه ای.....	۰۰۰	۰۰۰	۰۰۰
دکترای تخصصی.....	۰۰۰	۰۰۰	۰۰۰

مأخذ-مؤسسه پژوهش و برنامه ریزی آموزش عالی

۱۵-۴۴- دانش آموختگان دانشگاه ها و مراکز آموزش عالی بر حسب دوره های مختلف تحصیلی: سال تحصیلی ۹۱-۱۳۹۰ (دنباله)

دوره تحصیلی	جمع	بومی	غیر بومی
جمع.....	۳۷۰۴	۰۰۰	۰۰۰
کاردانی (فوق دیپلم).....	۰۰۰	۰۰۰	۰۰۰
کارشناسی (لیسانس).....	۰۰۰	۰۰۰	۰۰۰
کارشناسی ارشد (فوق لیسانس).....	۰۰۰	۰۰۰	۰۰۰
دکترای حرفه ای.....	۰۰۰	۰۰۰	۰۰۰
دکترای تخصصی.....	۰۰۰	۰۰۰	۰۰۰

مأخذ- مؤسسه پژوهش و برنامه ریزی آموزش عالی

۱۵-۴۵- آموزش دیدگان و مربیان فعال مراکز ثابت اداره کل آموزش فنی و حرفه ای

سال	آموزش دیدگان	مربیان فعال			مراکز ثابت	
		جمع	مرد	زن	جمع ^(۱)	ویژه مرد
۱۳۷۵.....	۵۲۳۴	-	-	-	-	-
۱۳۸۰.....	۱۴۱۸۷	-	-	-	-	-
۱۳۸۵.....	۹۵۵۰	۴۸	۴۴	۴	۱۳	۴
۱۳۸۶.....	۱۸۸۴۲	۴۴	۴۰	۴	۱۳	۴
۱۳۸۷.....	۸۲۱۱	۱۵۷	۹۶	۶۱	۲۱	۱۲
۱۳۸۸.....	۷۰۷۸	۴۸	۲۹	۱۹	۱۱	۱۰
۱۳۸۹.....	۸۸۲۹	۱۴۰	۸۶	۵۴	۱۱	۱۰
۱۳۹۰.....	۱۷۴۲۵	۱۳۵	۶۶	۶۹	۱۱	۱۰

اختلاف سرجمع با اجزاء مربوط به مراکز ثابت دوماکنون است.

آمار مراکز ثابت در سال ۸۸ و ۸۹ توسط آموزش فنی و حرفه ای اصلاح گردید. اطلاعات قبلی شامل کلیه کارگاه های آموزشی مراکز ثابت است.

مأخذ- اداره کل آموزش فنی و حرفه ای استان ایلام

۴۶-۱۵- آموزش دیدگان اداره کل آموزش فنی و حرفه ای بر حسب جنس و رشته: سال ۱۳۹۰

زن	مرد	جمع	رشته
۱۰۴۲۵	۷۰۰۰	۱۷۴۲۵	جمع.....
۵۷۱	۶۲۵	۱۱۹۶	برقکار ساختمان.....
۰	۱۲۵	۱۲۵	درودگر و رنگ کار چوب.....
۳۱۶	۳۴	۳۵۰	معرق کاری.....
۷۱۹	۳۴۴	۱۰۶۳	باغبانی و گلخانه و حفظ نباتات.....
۱۶۶	۴۸	۲۱۴	نقشه کشی ساختمان.....
۱۲۰	۷۲	۱۹۲	الکترونیک.....
۱۴۸۹	۶۳۳	۲۱۲۲	رایانه.....
۰	۴۲۸	۴۲۸	خیابازی.....
۰	۵۶	۵۶	سیم پیچی.....
۰	۰	۰	برق خودرو.....
۲۸	۱۴۶	۱۷۴	تعمیر لوازم خانگی.....
۷۰۰	۸۶۰	۱۵۶۰	جوشکاری.....
۱۴	۵۲۲	۵۳۶	اتو مکانیک.....
۰	۱۲۳	۱۲۳	تراشکار.....
۰	۰	۰	حسابداری.....
۴۶	۸۲	۱۲۸	ماشین آلات کشاورزی.....
۴۲۷	۴۷۷	۹۰۴	تأسیسات.....
۰	۲۲۹	۲۲۹	برق صنعتی.....
۹۴۳	۰	۹۴۳	خیاطی.....
۱۱۳۴	۰	۱۱۳۴	قلاب دوزی-مکرومه بافی عروسک سازی.....
۰	۰	۰	بنایی.....
۰	۰	۰	ماشین نویسی.....
۲۲۰۵	۱۳	۲۲۱۸	قالی بافی.....
۰	۰	۰	تراشکاری شیشه.....
۵۴	۰	۵۴	نقاشی.....
۱۹۲	۰	۱۹۲	تزیینات و پانسما.....
۱۳۰۱	۲۱۸۳	۳۴۸۴	سایر.....

مأخذ- اداره کل آموزش فنی و حرفه ای استان ایلام