

فصل هفدهم

فرهنگ و گردشگری

آمارهای مربوط به زائران اماکن متبرکه فقط شامل آن دسته از زائرانی است که از طریق سازمان حج و زیارت اقدام به سفر نموده اند.

تعاریف و مفاهیم به کار رفته در این فصل به شرح زیر است:

سینما: سینما، عبارت از هنر، فن، و صنعت تولید و نمایش فیلم است.

ظرفیت سالن سینما (گنجایش): تعداد صندلی های سالن سینما، ظرفیت آن محسوب می شود.

سالن نمایش: عبارت است از سالن های تئاتر نمایش، موسیقی که فعالیت های آنها تحت نظارت وزارت فرهنگ و ارشاد اسلامی می باشد.

کتاب: بر اساس تعریف ارائه شده توسط سازمان یونسکو، کتاب نشریه‌ای غیرادواری و چاپ شده است که حداقل ۴۸ صفحه داشته و دارای جلد باشد.

مطبوعات: بر طبق قانون، مطبوعات عبارتند از نشریاتی که به طور منظم، با نام ثابت و تاریخ انتشار در فواصل معین، در زمینه های گوناگون خبری، انتقادی، اجتماعی، سیاسی، اقتصادی، کشاورزی، فرهنگی، دینی علمی و منتشر می شود. مطبوعات از نظر ترتیب انتشار به روزانه و غیر روزانه، از نظر محتوا به عمومی و تخصصی، از نظر گستره توزیع به محلی، ملی و بین المللی و از نظر مخاطبان به عام و خاص تقسیم می شود.

مطبوعات محلی: رجوع شود به مطبوعات

آمارهای ارائه شده در این فصل مربوط به مطبوعات، کتاب و کتابخانه های عمومی، سینما، تاسیسات و امکانات ورزشی، مربیان، داوران و ورزشکاران سازمان یافته، موزه ها و بناهای تاریخی، گردشگران وارد شده به استان و زائران اماکن متبرکه است که توسط اداره کل فرهنگ و ارشاد اسلامی، کانون پرورش فکری کودکان و نوجوانان، اداره کل ورزش و جوانان، اداره کل اوقاف و امور خیریه، اداره کل میراث فرهنگی، صنایع دستی و گردشگری و اداره کل حج و زیارت استان ارائه گردیده است.

درباره آمارهای مندرج در این فصل توضیح نکات زیر ضروری است:

اطلاعات آماری مربوط به فرهنگ اگر چه در زمینه های گوناگونی قابل ارائه می باشد و معذالک به علت در دسترس نبودن یا عدم تولید برخی آمارها، درج آمار تنها در زمینه های یاد شده میسر گردیده است.

آمار تعداد بازدید کنندگان از موزه ها و بناهای تاریخی فقط به موزه ها و بناهای تاریخی تحت پوشش سازمان میراث فرهنگی استان مربوط می شود.

بیشتر از یک سال نباشد سفر کند و قصد او از سفر تفریح، استراحت، ورزش، دیدار اقوام و دوستان، مأموریت، شرکت در سمینار، کنفرانس یا اجلاس، معالجه، مطالعه و تحقیق یا فعالیت های مذهبی باشد.

غیر جهانگرد: کسی که کشور محل دائمی اقامت خود را به قصد اشتغال، اقامت دائم، پناهندگی، تحصیل و مأموریت در نمایندگی های سیاسی خارج از کشور ترک نماید غیر جهانگرد محسوب می شود.

کتابخانه: کتابخانه محلی است که در آن مجموعه ای از کتابهای خطی و یا چاپی و دیگر موارد مشابه اعم از چاپی، دیداری و شنیداری برای مطالعه، تحقیق و مراجعه به طور منظم گرد آوری شده باشد.

بازدید کننده دیدار کننده: بازدید کننده، فردی است که به منظور آشنایی و کشف ارزشهای طبیعی، تاریخی- فرهنگی و هنری از موزه ها، نمایشگاه ها و محوطه های تاریخی - فرهنگی دیدار می کند.

ورزشکاران سازمان یافته: به گروهی اطلاق می شود که تحت پوشش تشکیلاتی با ضوابط خاص، به ورزش مبادرت می ورزند.

مربی ورزشی: به فردی اطلاق می شود که دارای گواهینامه رسمی و معتبر مربی گری از یکی از فدراسیون های ورزشی کشور در یکی از رشته های ورزشی باشد.

داور ورزشی: به فردی اطلاق می شود که پس از طی دوره های تخصصی و اخذ گواهینامه رسمی و معتبر داوری از فدراسیون های ورزشی کشور

تیراژ (شمارگان): تیراژ یا شمارگان، تعداد نسخه های چاپ یا تکثیر شده از نشریه در یک نوبت چاپ و انتشار است.

چاپخانه: چاپخانه، به مؤسسه ای گفته می شود که در آن عمل تکثیر فرم های نوشتاری و تصویری در شمارگان و ابعاد متفاوت توسط دستگاه های چاپ انجام می شود.

مراکز فرهنگی، هنری وابسته به کانون پرورش فکری کودکان و نوجوانان: کتابخانه های وابسته به کانون پرورش فکری کودکان و نوجوانان می باشد که کلیه فعالیت های فرهنگی، اعم از کتابخوانی، یادگیری نقاشی، سرود و... در آنها صورت می گیرد.

اعضای مراکز فرهنگی، هنری وابسته به کانون پرورش فکری کودکان و نوجوانان: کودکان و نوجوانان ۶ تا ۱۸ ساله که بصورت عضو از خدمات مراکز فرهنگی، هنری استفاده می کنند. **بناهای تاریخی:** آثار معماری، عناصر و بناهایی است که جنبه باستانی دارد یا از نظر تاریخی، هنری و علمی واجد ارزش می باشد.

موزه: مؤسسه ای است دائمی و غیرانتفاعی که به منظور گردآوری، نگهداری، پژوهش، آموزش و نمایش دست آوردهای انسان یا طبیعت فعالیت می کند و درهای آن به روی عموم مردم باز است.

جهانگرد: طبق تعریف سازمان جهانی جهانگردی، جهانگرد (توریست، سیاح یا گردشگر) شخصی است که به کشور یا شهری غیر از محیط زیست عادی خود برای مدتی که کمتر از ۲۴ ساعت و

ورزشگاه: ورزشگاه، محلی است محصور، روباز و دارای جایگاه تماشاچی که در آن طبق ضوابط فنی رشته های ورزشی، مسابقات رسمی برگزار می شود.

زمین ورزشی: زمین ورزشی، به زمین چمن، آسفالت یا خاکی رو بازی گفته می شود که برای فعالیت های ورزشی اختصاص یافته است.

سالن ورزشی: سالن ورزشی، مکان سر پوشیده ای است که برابر ضوابط فنی برای انجام ورزش در یک رشته خاص احداث شده است.

پیست: پیست، میدان یا مسیر مشخصی است که به تناسب رشته های ورزشی برای انجام تمرینات و مسابقات احداث شده است.

زورخانه: زورخانه، مکانی است با گود مخصوص که در آن ورزش باستانی انجام می شود

توانایی قضاوت در یکی از رشته های ورزشی را دارا باشد.

ورزشکاران قهرمانی: به گروهی اطلاق می شود که تحت پوشش ورزش های قهرمانی (رقابتی و سازمان یافته) هستند که با توجه به قوانین و مقررات خاص برای ارتقای رکوردهای ورزشی و کسب رتبه یا مدال تلاش می کنند.

مکان ورزشی: به مکانی اطلاق می شود که با اخذ مجوز از سازمان تربیت بدنی و ادارات کل تربیت بدنی استان ها، براساس ضوابط و مقررات مربوط، برای یک یا چند رشته ورزشی مورد استفاده قرار می گیرد و براساس مالکیت به تفکیک تربیت بدنی، خصوصی، دولتی، نهادهای عمومی غیردولتی و براساس نوع به تفکیک زمین ورزشی، استخر، پیست، باشگاه ورزشی و زورخانه تقسیم می شود.

۱۷-۱- سینماها و تماشاگران فیلم های سینمایی

تعداد تماشاچی (نفر)	سینما		سال
	گنجایش	تعداد	
۱۳۳۰۰۰	۷۶۰	۲	۱۳۶۵
۱۳۵۰۰۰	۷۶۰	۲	۱۳۷۰
۲۰۰۰۰۰	۱۷۸۰	۴	۱۳۷۵
۲۵۳۳۰۷	۱۷۸۰	۴	۱۳۸۰
۴۰۰۰۰۰	۲۰۰۰	۵	۱۳۸۵
۵۰۰۰۰۰	۲۰۰۰	۵	۱۳۸۶ (۱)
۱۴۳۱۳۵	۲۴۴۰	۵	۱۳۸۷ (۲)
۳۳۵۵۲۵	۲۱۰۰	۵	۱۳۸۸
۱۲۰۰۰۰	۲۵۸۵	۶	۱۳۸۹ (۳)
۲۱۸۹۶۰	۲۰۹۵	۷	۱۳۹۰

۱- از تعداد ۵ سینما ۴ سینما فعال و یک سینما در دست احداث می باشد.

۲- از تعداد ۵ سینما، ۲ سینما فعال، ۲ سینما غیر فعال و یک سینما در دست احداث می باشد.

۳- از تعداد ۶ سینما، ۲ سینما فعال، یک سینما نیمه فعال و یک سینما غیر فعال و دو سینما در دست تعمیر بوده است..

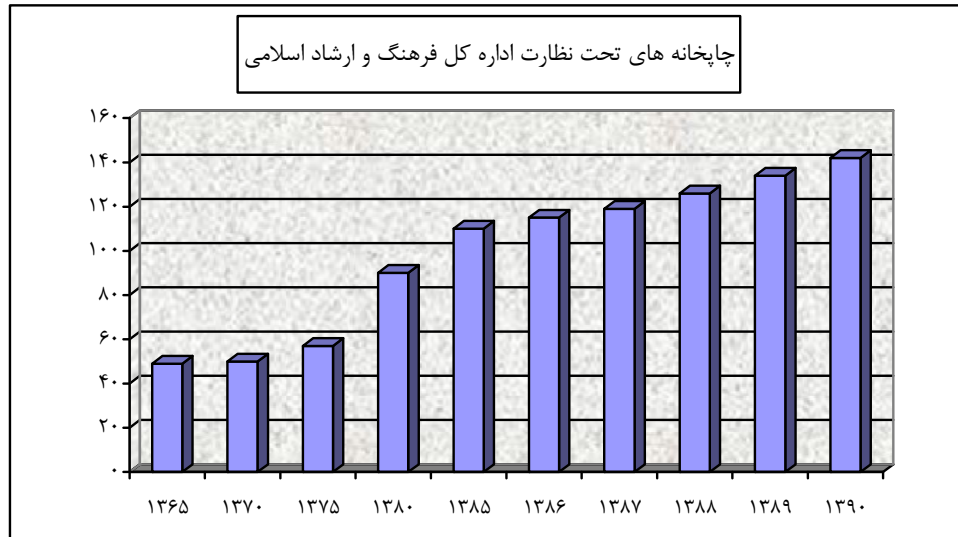
مأخذ- اداره کل فرهنگ و ارشاد اسلامی استان قم

۱۷-۲- چاپخانه های تحت نظارت اداره کل فرهنگ و ارشاد اسلامی

خصوصی	دولتی	جمع	سال
۴۸	۱	۴۹	۱۳۶۵
۴۹	۱	۵۰	۱۳۷۰
۵۶	۱	۵۷	۱۳۷۵
۸۹	۱	۹۰	۱۳۸۰
۱۰۹	۱	۱۱۰	۱۳۸۵
۱۱۴	۱	۱۱۵	۱۳۸۶
۱۱۸	۱	۱۱۹	۱۳۸۷
۱۲۶	۱	۱۲۶	۱۳۸۸
۱۳۳	۱	۱۳۴	۱۳۸۹
۱۴۱	۱	۱۴۲	۱۳۹۰

مأخذ- اداره کل فرهنگ و ارشاد اسلامی استان قم

نمودار شماره (۱-۱۷)



مبناء جدول شماره (۲-۱۷)

۱۷-۳- تولید مطبوعات محلی

شمارگان (تیراژ)	تعداد کل نشریات منتشره	شرح
۱۶۵۰۰	۶ ۱۳۷۰
۲۱۵۰۰	۸ ۱۳۷۵
۱۵۸۰۰۰	۳۹ ۱۳۸۰
(۱) ۴۲۰۰۰۰	۱۱۱ ۱۳۸۵
(۱) ۴۲۰۰۰۰	۱۰۱ ۱۳۸۶
(۱) ۴۳۰۰۰۰	۱۱۵ ۱۳۸۷
(۲) ۲۵۳۷۱۰۹	۸۶ ۱۳۸۸
۳۴۵۴۱۵۰	۹۹ ۱۳۸۹
۳۹۹۳۴۵۱	۱۰۱ ۱۳۹۰

۱- شمارگان ۱۳۸۵ و سال های بعد از آن مربوط به کلیه نشریات استان اعم از روزنامه ها، هفته نامه ها و نشریات تخصصی است و شمارگان سال های گذشته فقط اختصاص به مطبوعات محلی (روزنامه) دارد.

۲- علت کاهش شمارگان نشریات در سال ۱۳۸۸ بدلیل گزارش غیر واقعی تیراژ نشریه از سوی دو نشریه در جهت استفاده از یارانه ها بوده است که پس از کشف تخلف باعث کاهش شدید شمارگان نشریات شده است.

مأخذ- اداره کل فرهنگ و ارشاد اسلامی استان قم

۱۷- فرهنگ و گردشگری _____ سالنامه آماری استان قم - ۱۳۹۰

۱۷-۴- تعداد فرهنگسرا، انجمن فرهنگی، نمایندگی خبرگزاری و کانون های تبلیغاتی

تعداد کانون های تبلیغاتی	تعداد نمایندگی های خبرگزاری	تعداد انجمن های فرهنگی	تعداد فرهنگسرا	شرح
۰	۱	۴	۰ ۱۳۷۰
۰	۱	۴	۰ ۱۳۷۵
۱۴	۲	۷	۰ ۱۳۸۰
۱۴۸	۴	۷	۰ ۱۳۸۵
۱۶۸	۶	۷	۰ ۱۳۸۶
۱۰۸	۸	۷	۱ ۱۳۸۷
۱۰۰	۸ ^(۱)	۷	۱ ۱۳۸۸
۹۳	۷	۷	۱ ۱۳۸۹
۹۵	۸	۷	۱ ۱۳۹۰

۱- هفت مورد نمایندگی خبرگزاری و یک مورد خبرگزاری مسقر در استان می باشد.

مأخذ- اداره کل فرهنگ و ارشاد اسلامی استان قم

۱۷-۵- تعداد کتابخانه های عمومی، کتاب و اعضاء کتابخانه ها

تحت پوشش اداره کل کتابخانه های عمومی						سال
تعداد نسخه کتاب	تعداد عنوان کتاب	تعداد اعضاء			تعداد کتابخانه	
		زن	مرد	جمع		
۵۹۶۶۷	۵۹۶۶۷	۶۱۰۵	۱۹ ۱۳۸۵
۱۶۶۲۴۲	۱۵۶۶۰۴	۱۰۲۳۰	۱۹ ۱۳۸۶
۱۶۸۱۴۲	۱۵۰۹۶۹	۹۵۷۱	۲۴ ۱۳۸۷
۲۶۷۶۵۱	۲۳۳۷۶۷	۲۴۷۹۷	۳۸ ۱۳۸۸
۶۵۹۵۹۶	۴۸۷۴۷۵	۴۳۵۶۰	۵۵ ۱۳۸۹
۷۴۰۳۴۴	۵۳۴۲۱۵	۲۳۷۴۷	۲۴۳۴۸	۴۸۰۹۵	۵۷ ۱۳۹۰

خارج از پوشش اداره کل کتابخانه های عمومی (۱)						سال
تعداد نسخه کتاب	تعداد عنوان کتاب	تعداد اعضاء			تعداد کتابخانه	
		زن	مرد	جمع		
-	-	-	-	-	- ۱۳۸۵
-	-	-	-	-	- ۱۳۸۶
۲۰۲۳۸۹۸	۱۲۰۰۴۱۵	۵۴۲۲۵	۱۲۲ ۱۳۸۷
۳۶۹۲۲۵۹	۲۲۳۴۲۳۹	۸۹۸۷۲	۳۱۳ ۱۳۸۸
۳۲۰۱۳۶۳	۲۰۵۰۹۶۴	۵۶۰۷۷	۲۸۲ ۱۳۸۹
۳۴۶۶۷۲۲	۲۰۹۹۵۸۷	۳۴۳۴۴	۵۰۶۶۰	۸۵۰۰۴	۳۰۸ ۱۳۹۰

۱- از کتابخانه های خارج از پوشش اداره کل کتابخانه های عمومی آمار بروز و دقیقی موجود نیست و آمار مذکور از طرح

شناسایی کتابخانه ها استخراج گشته است.

مأخذ- اداره کل کتابخانه های عمومی استان قم

۱۷-۶- تعداد کتابخانه، کتاب و اعضاء کتابخانه‌ها (تحت پوشش کانون پرورش فکری کودکان و نوجوانان)

تعداد اعضاء			کتابهای موجود (جلد)	تعداد کتابخانه	سال
زن	مرد	جمع			
...	...	۱۵۷۸	۴۶۲۰۷	۶	۱۳۸۰
...	...	۵۳۹۲	۶۳۶۶۸	۸	۱۳۸۵
...	...	۲۶۲۹	۶۵۷۳۵	۹	۱۳۸۶ ^(۱)
...	...	۴۳۸۶	۷۱۷۴۰	۹	۱۳۸۷
...	...	۷۱۷۳	۷۳۶۳۵	۹	۱۳۸۸
...	...	۸۳۸۱	۷۹۵۰۶	۹	۱۳۸۹
۵۱۵۹	۴۲۴۵	۹۴۰۴	۹۸۹۵۱	۱۰	۱۳۹۰

۱- بدلیل تجهیز مراکز استان به سیستم رایانه، عضویت اعضاء تجدید و از شماره یک آغاز گردیده است.

مأخذ- کانون پرورش فکری کودکان و نوجوانان استان قم

۱۷-۷- اماکن مذهبی

سال	اماکن متبرکه اسلامی	مسجد	تکیه و حسینیه	اماکن مذهبی اقلیتها ^(۱)
.....۱۳۶۵	۱۵	۵۰	...	۰
.....۱۳۷۰	۲۰	۱۰۰	...	۰
.....۱۳۷۵	۳۰	۲۵۰	۳۰	۰
..... ۱۳۸۰	۱۰۲	۵۰۲	۱۵۳	۰
..... ۱۳۸۵	۹۲	۵۶۸	۲۴۰	۰
..... ۱۳۸۶	۹۳	۵۷۱	۲۴۲	۰
..... ۱۳۸۷	۹۳	۵۹۴	۲۶۰	۰
..... ۱۳۸۸	۹۳	۵۹۴	۲۶۲	۰
..... ۱۳۸۹	۱۰۰	۸۱۵	۲۴۳	۰
..... ۱۳۹۰	۱۰۰	۸۲۸	۲۶۲	۰

۱- اطلاعات مربوط به اماکن مذهبی اقلیت ها موجود نمی باشد.

مأخذ- اداره کل اوقاف و امور خیریه استان قم

۱۷-۸- بازدید کنندگان از موزه ها و بناهای تاریخی

سال	جمع	بیت حضرت امام	خانه ملا صدرا	قره تپه قمروود
..... ۱۳۸۰	۶۷۳۳۵	۳۶۶۵۹	۷۱۷	۵۳۰۵
..... ۱۳۸۵	۳۶۴۵۲۷	۲۸۳۰۲۱	۷۵۰	۱۰۳۶
..... ۱۳۸۶	۳۸۰۰۳۷	۲۹۶۹۸۰	۱۱۱۰	۱۳۱۷
..... ۱۳۸۷	۳۸۳۷۱۳	۲۹۹۲۰۱	۱۳۰۲	۱۴۲۵
..... ۱۳۸۸	۳۲۰۹۰۰	۳۰۱۲۱۰	۲۱۷۰	۳۰۲۷
..... ۱۳۸۹	۴۶۲۶۱۳	۴۳۲۸۱۹	۴۰۸۹	۵۶۳۴
..... ۱۳۹۰	۵۷۷۵۸۷	۴۷۵۹۸۰	۷۴۵۹	۱۰۰۰

سال	تیمچه بزرگ بازار	گنبد سبز	موزه آستانه مقدسه	مسجد جامع
..... ۱۳۸۰	۱۰۸۵۳	۱۳۸۰۱	۰۰۰	۰۰۰
..... ۱۳۸۵	۲۱۰۰۰	۲۸۵۰	۴۹۵۵۰	۶۳۲۰
..... ۱۳۸۶	۲۱۳۵۰	۲۹۸۰	۴۹۸۰۰	۶۵۰۰
..... ۱۳۸۷	۲۱۹۰۰	۳۱۱۵	۴۹۹۵۰	۶۸۲۰
..... ۱۳۸۸	۳۰۷۵	۴۲۱۸	۰۰۰	۷۲۰۰
..... ۱۳۸۹	۵۷۶۱	۵۱۰۰	۰۰۰	۹۲۱۰
..... ۱۳۹۰	۵۴۴۰۰	۷۲۰۰	۰۰۰	۳۱۵۴۸

مأخذ- اداره کل میراث فرهنگی، صنایع دستی و گردشگری استان قم

۱۷-۹- تاسیسات و مکان های ورزشی به تفکیک مالکیت

شرح	ورزشگاه			زمین ورزشی			سالن ورزشی		
	تربیت بدنی	خصوصی	سایر دستگاهها و نهادها	تربیت بدنی	خصوصی	سایر دستگاهها و نهادها	تربیت بدنی	خصوصی	سایر دستگاهها و نهادها
تعداد									
.....۱۳۷۵	۱	۲	۱۲	...	۱۴
.....۱۳۸۰	۱	۲	...	۹	۲۳	۲۰	۲۵
.....۱۳۸۵	۳	۵	...	۳۲	۳۵	۱۱۷	۶۴
.....۱۳۸۶	۳	۱۰	...	۳۳	۳۶	۱۳۵	۷۲
.....۱۳۸۷	۳	۱۳	...	۳۴	۳۷	۱۴۸	۸۲
.....۱۳۸۸	۳	۱۵	۱	۳۶	۵۴	۱۵۲	۹۰
.....۱۳۸۹	۳	۱۶	۱	۳۶	۵۷	۱۲۸	۹۱
.....۱۳۹۰	۵	۱۹	۱	۴۰	۵۸	۱۴۵	۱۲۲
گنجایش									
تماشاچی									
.....۱۳۷۵	۲۸۵۰	۶۰۰۰
.....۱۳۸۰	۱۳۴۵۰	۲۸۵۰	۵۱۰۰
.....۱۳۸۵	۲۹۱۱۰	۱۱۰۰۰	۷۵۰۰
.....۱۳۸۶	۴۸۵۱۶	۲۲۰۰۰	۸۹۵۰
.....۱۳۸۷	۴۸۵۱۶	۲۵۰۰۰	۹۴۰۰
.....۱۳۸۸	۴۸۵۱۶	۲۸۰۰۰	۱۷۹۰۰
.....۱۳۸۹	۴۸۵۱۶	۳۰۰۰۰	۱۹۲۵۰
.....۱۳۹۰	۷۰۰۰۰	۳۶۰۰۰	۲۰۰۰۰



۹-۱۷- تاسیسات و مکان های ورزشی (دنباله)

زورخانه			پیست			استخر			شرح
سایر دستگاهها و نهادها	خصوصی	تربیت بدنی	سایر دستگاهها و نهادها	خصوصی	تربیت بدنی	سایر دستگاهها و نهادها	خصوصی	تربیت بدنی	
تعداد									
...	...	۱	۲	۲۱۳۷۵
...	...	۱	۲	۲۱۳۸۰
...	...	۱	۲	۴	۳	۲۱۳۸۵
...	...	۱	۲	۶	۳	۲۱۳۸۶
...	...	۱	۴	۷	۳	۴۱۳۸۷
...	...	۱	۱	...	۴	۸	۳	۴۱۳۸۸
...	...	۱	۱	...	۴	۴	۳	۴۱۳۸۹
...	...	۱	۱	۰	۴	۹	۵	۵۱۳۹۰
گنجایش تماشاچی									
...	...	۱۵۰	۵۰۰۰	۲۰۰۱۳۷۵
...	...	۱۵۰	۵۰۰۰	۴۰۰۱۳۸۰
...	...	۱۵۰	۵۰۰۰	۵۰۰۱۳۸۵
...	...	۱۵۰	۷۲۰۰	۵۰۰۱۳۸۶
...	...	۱۵۰	۷۷۰۰	۶۰۰۱۳۸۷
...	...	۱۵۰	۷۷۰۰	۶۰۰۱۳۸۸
...	...	۱۵۰	۷۷۰۰	۶۰۰۱۳۸۹
...	...	۱۵۰	۷۷۰۰	۸۰۰۱۳۹۰

مأخذ- اداره کل ورزش و جوانان استان قم

۱۰-۱۷- مربیان و داوران بر حسب رشته های ورزشی و جنس

داوران			مربیان			رشته ورزشی
زن	مرد	جمع	زن	مرد	جمع	
۲۸۲	۵۲۷	۸۰۹	۲۴۲	۶۵۷	۸۹۹۱۳۸۰
۴۱۳	۵۷۱	۹۸۴	۶۸۱	۹۰۹	۱۵۹۰۱۳۸۵
۴۵۸	۷۱۰	۱۱۶۸	۸۵۰	۱۰۶۴	۱۹۱۴۱۳۸۶
۴۸۵	۸۶۷	۱۳۵۲	۱۱۲۵	۱۱۷۵	۲۳۰۰۱۳۸۷
۸۰۹	۱۲۴۵	۲۰۵۴	۱۰۸۸	۱۶۵۷	۲۷۴۵۱۳۸۸
۸۷۱	۱۳۳۴	۲۲۰۵	۱۱۷۴	۱۷۸۴	۲۹۵۸۱۳۸۹
۱۰۶۳	۱۵۴۶	۲۶۰۹	۱۴۷۴	۲۰۰۶	۳۴۸۰۱۳۹۰
۴۳	۰	۴۳	۳۷۱	۲۵	۳۹۶آمادگی جسمانی
۰	۰	۰	۳۴	۳۶	۷۰اسکواش
۲	۵	۷	۲۸	۱۸	۴۶اسکیت
۰	۳	۳	۰	۲۷	۲۷باستانی
۶۹	۱۸	۸۷	۸۰	۱۸	۹۸بدمینتون
۰	۷	۷	۰	۲۹	۲۹بدن سازی
۰	۳۶	۳۶	۲۳	۳۱	۵۴بسکتبال
۰	۲۵	۲۵	۰	۹	۹بوکس
۳	۱	۴	۶	۲	۸بیس بال
۱۰۲	۱۵۷	۲۵۹	۴۱	۰	۴۱تکواندو
۲۰	۳۶	۵۶	۱۰	۱۰	۲۰تنیس
۶۲	۸۶	۱۴۸	۵۸	۶۸	۱۲۶تنیس روی میز
۱	۱	۲	۵	۶	۱۱تیراندازی
۳۲	۹	۴۱	۳۴	۷	۴۱تیراندازی با کمان
۰	۱	۱	۲	۱۸	۲۰جانبازان
۶	۵۶	۶۲	۳	۳۱	۳۴جودو
۱۱	۱۹	۳۰	۳۷	۴۷	۸۴دو و میدانی
۰	۳	۳	۰	۳	۳دوچرخه سواری
۱۹۴	۳۸۸	۵۸۲	۱۳۶	۴۵۹	۵۹۵رزمی



۱۰-۱۷- مربیان و داوران بر حسب رشته های ورزشی و جنس (دنباله)

داوران			مربیان			رشته ورزشی
زن	مرد	جمع	زن	مرد	جمع	
۰	۱۷	۱۷	۰	۱۹	۱۹	روستایی و عشایری.....
۳۸	۱۴	۵۲	۶۳	۷۰	۱۳۳	ژیمناستیک.....
۰	۰	۰	۰	۰	۰	سوارکاری.....
۰	۳	۳	۰	۷	۷	سه گانه.....
۰	۰	۰	۱۰	۱۴	۲۴	شطرنج.....
۰	۲۵	۲۵	۹۴	۱۸	۱۱۲	شنا.....
۸۵	۹۳	۱۷۸	۴۹	۳۶۵	۴۱۴	فوتبال.....
۵۴	۶۲	۱۱۶	۴۰	۷۸	۱۱۸	کاراته.....
۳۳	۱۳	۴۶	۱۷	۳۱	۴۸	کبدی.....
۰	۲۴	۲۴	۰	۳۲	۳۲	کشتی.....
۴۰	۱۱۲	۱۵۲	۲۵	۷۷	۱۰۲	کونگ فو.....
۰	۰	۰	۲	۸	۱۰	کوهنوردی.....
۱۵	۳۰	۴۵	۰	۰	۰	گلف.....
۰	۱۰	۱۰	۰	۵	۵	موتور سواری.....
۲۰	۳۹	۵۹	۱۴	۱۶	۳۰	نابینایان.....
۲	۱۰	۱۲	۴	۶	۱۰	ناشنوایان.....
۰	۰	۰	۱۵	۶۷	۸۲	نجات غریق.....
۸۰	۵۸	۱۳۸	۸۴	۹۹	۱۸۳	والیبال.....
۰	۲۰	۲۰	۰	۲۹	۲۹	وزنه برداری.....
۱۰	۳۴	۴۴	۱	۱۵	۱۶	ووشو.....
۰	۰	۰	۱۵	۱۵	۳۰	هاکی.....
۶۶	۶۰	۱۲۶	۸۷	۷۴	۱۶۱	هندبال.....
۹	۱۰	۱۹	۸	۱۳	۲۱	بیماران خاص.....
۶۶	۶۱	۱۲۷	۷۸	۱۰۴	۱۸۲	همگانی.....

مأخذ- اداره کل ورزش و جوانان استان قم

۱۱-۱۷- ورزشکاران سازمان یافته برحسب رشته های ورزشی و جنس

زن	مرد	جمع	رشته ورزشی
۲۲۹۹	۱۲۴۲۴	۱۴۷۲۳ ۱۳۸۰
۷۵۰۰	۱۶۰۸۸	۲۳۵۸۸ ۱۳۸۵
۸۴۷۱	۲۱۰۵۸	۲۹۵۲۹ ۱۳۸۶
۸۳۱۳	۲۲۵۰۹	۳۰۸۲۲ ۱۳۸۷
۸۶۳۰	۲۳۳۷۱	۳۱۹۰۱ ۱۳۸۸
۱۰۷۰۰	۲۴۴۱۱	۳۵۱۱۱ ۱۳۸۹
۱۱۳۸۵	۲۶۷۶۳	۳۸۱۴۸ ۱۳۹۰
۴۳۳۶	۳۲۰	۴۶۵۶ آمادگی جسمانی
۶۶	۳۵	۱۰۱ اسکواش
۲۹۸	۲۷۱	۵۶۹ اسکیت
۰	۱۱۶	۱۱۶ باستانی
۱۳۷	۱۴۳	۲۸۰ بدمینتون
۰	۲۲۷۷	۲۲۷۷ بدن سازی
۲۱۶	۲۵۰	۴۶۶ بسکتبال
۰	۱۷۳	۱۷۳ بوکس
۱	۰	۱ بیس بال
۹۳۲	۲۸۰۰	۳۷۳۲ تکواندو
۸۷	۱۳۶	۲۲۳ تنیس
۱۱۰	۴۲۸	۵۳۸ تنیس روی میز
۱۲۳	۱۵۴	۲۷۷ تیراندازی
۷۸	۱۶۳	۲۴۱ تیراندازی با کمان
۵۲	۱۱۸	۱۷۰ جانبازان
۴۶	۴۸۵	۵۳۱ جودو
۴۲	۱۳۶	۱۷۸ دو و میدانی
۱	۷۵	۷۶ دوچرخه سواری
۵۰۴	۱۸۹۹	۲۴۰۳ رزمی



۱۱-۱۷- ورزشکاران سازمان یافته برحسب رشته های ورزشی و جنس (دنباله)

زن	مرد	جمع	رشته ورزشی
۱۸۶	۹۳۴	۱۱۲۰	روستایی و عشایری
۱۰۰۷	۱۷۳۷	۲۷۴۴	ژیمناستیک
۳۴	۸۹	۱۲۳	سوارکاری
۵۱	۱۲۶	۱۷۷	سه گانه
۱۶	۸۵	۱۰۱	شطرنج
۶۳۵	۳۵۸	۹۹۳	شنا
۲۰۹	۶۳۶۲	۶۵۷۱	فوتبال
۹۲۱	۲۴۸۳	۳۴۰۴	کاراته
۵۳	۳۶	۸۹	کبده
۰	۱۰۲۱	۱۰۲۱	کشتی
۲	۶۰۸	۶۱۰	کونگ فو
۶۷	۳۸۶	۴۵۳	کوهنوردی
۷	۱۰	۱۷	گلف
۱۴	۱۷۹	۱۹۳	موتور سواری
۲	۳۷	۳۹	نابینایان
۳۷	۶۷	۱۰۴	ناشنوایان
۸۳	۶۱	۱۴۴	نجات غریق
۴۶۴	۴۱۰	۸۷۴	والیبال
۰	۷۲	۷۲	وزنه برداری
۱۳۲	۵۹۲	۷۱۴	ووشو
۱۸	۸۱	۹۹	هاکی
۱۱۱	۱۱۸	۲۲۹	هندبال
۲۲	۱۸	۴۰	بیماریهای خاص
۲۲۵	۸۳۵	۱۰۶۰	همگانی
۷۰	۷۹	۱۴۹	انجمن های ورزشی

مأخذ- اداره کل ورزش و جوانان استان قم

۱۷-۱۲- خارجیان وارد شده

شرح	کل	جهانگرد	غیر جهانگرد
.....۱۳۷۵	۳۸۰۱۱	۳۸۰۱۱	۰
.....۱۳۸۰	۷۵۳۰۰	۷۵۳۰۰	۰
.....۱۳۸۵	۳۵۳۳۲۶	۳۵۳۳۲۶	۰
.....۱۳۸۶	۳۶۲۱۳۷	۳۶۲۱۳۷	۰
.....۱۳۸۷	۳۶۹۱۸۰	۳۶۹۱۸۰	۰
.....۱۳۸۸	۲۰۱۴۵۶	۲۰۱۴۵۶	۰
.....۱۳۸۹	۲۲۶۳۸۷	۲۲۶۳۸۷	۰
.....۱۳۹۰	۹۰۲۳۷	۹۰۲۳۷	۰

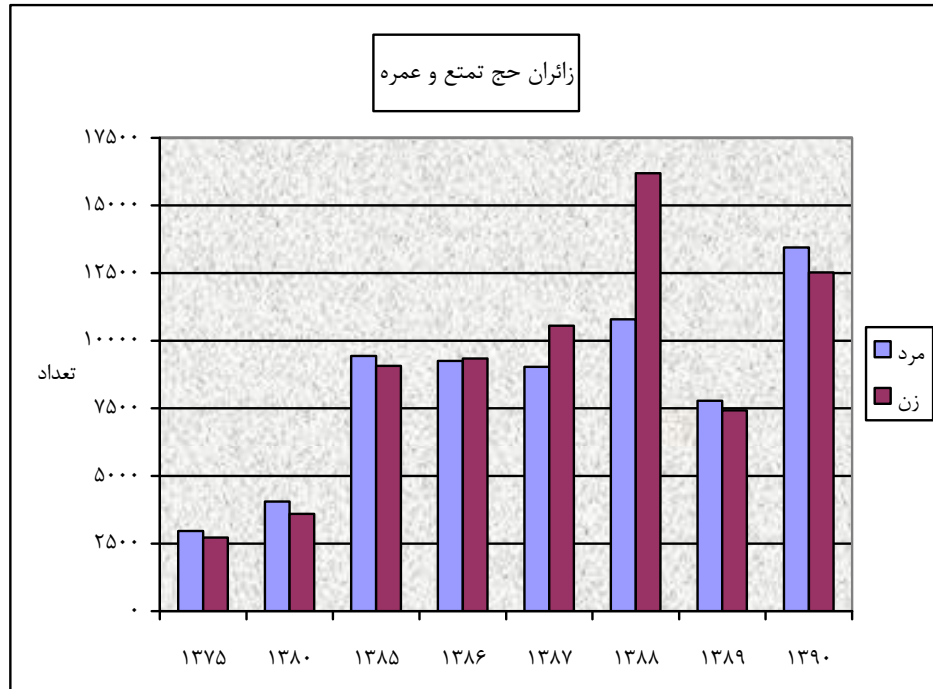
مأخذ- اداره کل میراث فرهنگی، صنایع دستی و گردشگری استان قم

۱۷-۱۳- زائران حج تمتع و حج عمره

سال	جمع	حج تمتع			حج عمره		
		مرد و زن	مرد	زن	مرد و زن	مرد	زن
..... ۱۳۷۵	۵۶۹۲	۲۲۱۰	۱۲۷۴	۹۳۶	۳۴۸۲	۱۶۹۵	۱۷۸۷
..... ۱۳۸۰	۷۶۵۸	۲۲۰۷	۱۳۳۱	۸۷۶	۵۴۵۱	۲۷۲۵	۲۷۲۶
..... ۱۳۸۵	۱۸۵۰۰	۲۵۰۰	۱۴۷۵	۱۰۲۵	۱۶۰۰۰	۷۹۶۳	۸۰۳۷
..... ۱۳۸۶	۱۸۶۰۰	۲۳۰۰	۱۲۸۸	۱۰۱۲	۱۶۳۰۰	۷۹۶۳	۸۳۳۷
..... ۱۳۸۷	۱۹۵۸۸	۲۶۲۶	۱۱۱۸	۱۵۰۸	۱۶۹۶۲	۷۹۱۵	۹۰۴۷
..... ۱۳۸۸	۲۶۹۸۲	۱۸۴۴	۷۳۷	۱۱۰۷	۲۵۱۳۸	۱۰۰۵۶	۱۵۰۸۲
..... ۱۳۸۹	۱۵۲۰۱	۲۳۶۷	۱۲۴۳	۱۱۲۴	۱۲۸۳۴	۶۵۳۲	۶۳۰۲
..... ۱۳۹۰	۲۵۹۶۶	۲۳۶۶	۱۲۵۸	۱۱۰۸	۲۳۶۰۰	۱۲۱۸۷	۱۱۴۱۳

مأخذ- اداره کل حج و زیارت استان قم

نمودار شماره (۲-۱۷)



مبناء جدول شماره (۱۳-۱۷)