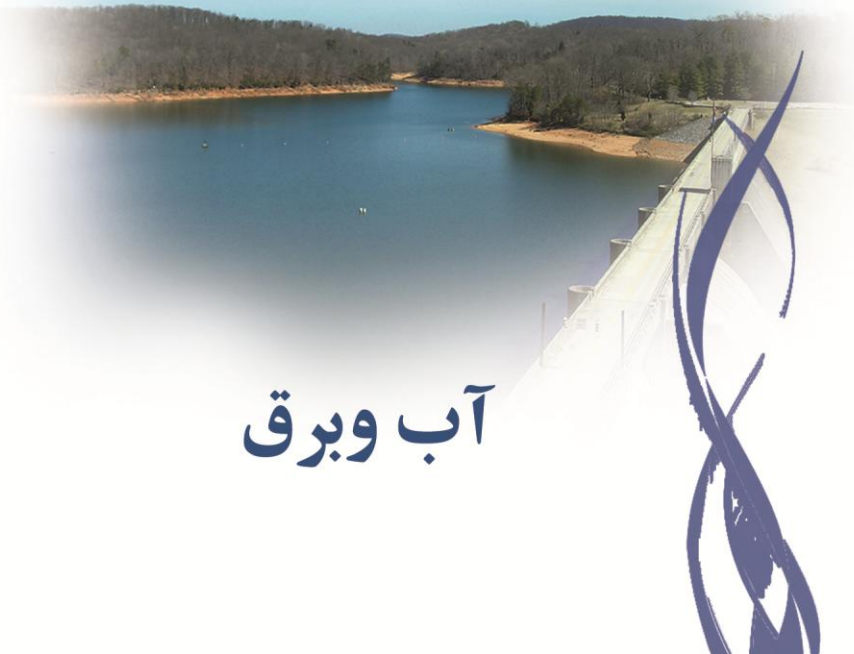
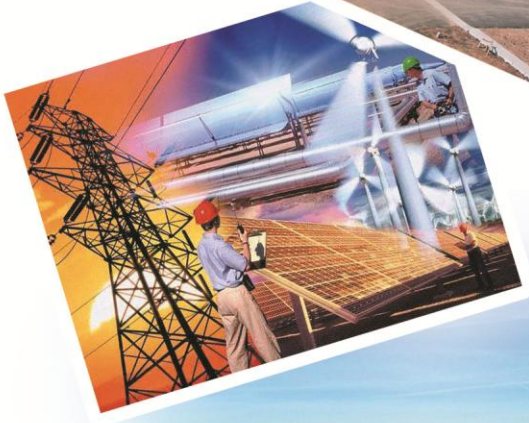




فصل



آب و برق

مقدمه

اطلاعات آماری این فصل شامل دو قسمت «آب» و «برق» است که شرکت سهامی برق منطقه ای و شرکت سهامی سازمان آب منطقه ای و شرکت آب و فاضلاب و واحدهای وابسته به آن روش ثبتي تهیه و ارائه می کنند.

آب

آمار آب شامل منابع آبهای زیر زمینی ، تصفیه آب در تصفیه خانه های استان ، طول شبکه جمع آوری و تعداد انشعاب آب و فاضلاب در نقاط شهری و تعداد انشعاب، مشترکین و مقدار فروش آب در نقاط شهری می باشد.

آمار منابع آبهای زیر زمینی از شرکت سهامی سازمان آب منطقه ای کرمانشاه و آمار تصفیه آب در تصفیه خانه های استان، طول شبکه جمع آوری و تعداد انشعاب آب و فاضلاب در نقاط شهری و

تعداد انشعاب ، مشترکین و مقدار فروش آب در نقاط شهری از شرکت آب و فاضلاب استان و شرکت آب و فاضلاب روستایی دریافت و در این فصل ارائه شده است .

برق

اطلاعات آماری صنعت برق ، برای اولین بار توسط وزارت آب و برق وقت در سال ۱۳۴۳ جمع آوری گردید در سال ۱۳۵۳ ، وزارت آب و برق بر اساس مصوبه مجلس به وزارت نیرو تغییر نام یافت . از سال ۱۳۴۶ ، این وزارتخانه اطلاعات آماری مربوط به صنعت برق ، شامل آمار تولید ، انتقال ، توزیع و مصرف را هر ساله در قالب نشریات آماری تهیه و منتشر می کند که برخی از آنها در جداول سالنامه آماری استان کرمانشاه ارائه شده است.

تعاریف و مفاهیم

**چاه عمیق:** به چاهی اطلاق می شود که عمق آن حداقل ۵۰ و حداکثر ۲۰۰ متر باشد.

**چاه نیمه عمیق:** به چاهی اطلاق می شود که عمق آن از ۲۵ متر بیشتر و از ۵۰ متر کمتر باشد.

**چشمه:** محلی است که سفره آب زیر زمینی به طور طبیعی به سطح زمین راه می یابد.

**قنات:** تونلی است تقریباً افقی که آب زیر زمینی را در زمینهای شیب دار به سطح زمین هدایت می کند. و از تعدادی میله چاه، یک کانال، مادر چاه و مظهر تشکیل شده است.

**آب تولید شده:** به مجموعه آب استحصال شده از منابع آبی (زیر زمینی و سطحی) نظیر چاهها، چشمه ها، قناتها، سدها و آبگیرها، آب تولید شده می گویند.

**شبکه توزیع آب:** به مجموعه خطوط لوله اصلی و فرعی داخل شهر که آب را از مخازن سرویس و ذخیره و یا انتهای خطوط انتقال به محل های مصرف می رساند شبکه توزیع آب اطلاق می شود.

**انشعاب آب:** به آخرین رشته خط لوله ای که از لوله توزیع آب منشعب و به محل مصرف آب متصل می شود، انشعاب آب اطلاق می گردد.

**انشعاب فاضلاب:** عبارت است از لوله ای که فاضلاب یا پساب جمع آوری شده یک واحد مسکونی، تجاری یا خدماتی را به شبکه فاضلاب شهری متصل می کند.

**مشترک:** مشترک مصرف کننده ای است که با یک عرضه کننده انرژی برای یک دوران ثابت طبق مقررات کاربری دارای یک پیمان است و انشعاب یا انشعابات مورد تقاضایشان برقرار شده است.

**ظرفیت نامی (قدرت نامی):** عبارت است از توان اکتیو (حقیقی) هر مولد که از سوی کارخانه سازنده بر روی لوح مشخصات آن نگاشته می شود. این توان برای واحدهای حرارتی با توجه به شرایط تعریف ISO (دمای ۱۵ درجه سانتی گراد و ارتفاع صفر از سطح دریا تعریف می شود و بر حسب کیلو وات یا مگاوات (هزار کیلو وات)) ذکر می گردد.

**ظرفیت عملی یا قدرت عملی (قدرت در محل نصب):** عبارت است از بیشترین توان قابل تولید از یک مولد برق یا یک نیروگاه با احتساب شرایط محل نصب (دمای محیط، ارتفاع محل نصب از سطح دریا و دیگر شرایط محیطی).

**تولید ناخالص (ناویژه):** عبارت است از مقدار انرژی برق تولید شده توسط یک مولد یا یک نیروگاه در طی یک دوره زمانی معین که بر روی سرپه های خروجی مولدهای اصلی یا کمکی اندازه گیری و بر حسب کیلو وات ساعت یا مگاوات ساعت بیان می شود.

**تولید خالص (ویژه):** عبارت است از انرژی اندازه گیری شده در نقطه تحویل انرژی به شبکه انتقال با توزیع نیرو در یک دوره زمانی معین. تولید خالص را می توان از تفاضل تولید ناخالص و مصرف داخلی برای همان دوره زمانی نیز به دست آورد.

**سایر مؤسسات:** عبارتند از مؤسساتی که برای انجام امور خود برق تولید می کنند و تابع وزارت نیرو نیستند و علاوه بر خود مصرفی، مقداری از برق تولید شده را به مؤسسات دیگر می فروشند.

**شبکه سراسری:** بیشتر نقاط تولید و مناطق مصرف برق کشور با شبکه ای از خطوط انتقال و

ایستگاههای فشار قوی که مجموعاً به هم پیوسته اند شبکه سراسری خوانده می شود. از طریق این شبکه امکان مبادله انرژی بین مناطق زیر پوشش وجود دارد.

**خارج از شبکه سراسری:** مناطقی که تا به حال به دلایل فنی، جغرافیایی و اقتصادی به شبکه سراسری پیوسته اند خارج از شبکه سراسری خوانده می شوند.

**بار - تقاضا:** مقدار توان اکتیو(حقیقی) که در یک زمان معین در بخشی از یک شبکه، یا توسط یک مشترک به مصرف می رسد بار مصرفی آن بخش یا مشترک خوانده می شود.

**حداکثر بار مصرفی همزمان:** عبارت است از بیشترین قدرت کلی که به طور همزمان در نواحی مختلف یک منطقه یا کشور به مصرف می رسد. این بار مربوط به یک لحظه خاص از یک دوره زمانی معین(روزانه، هفتگی، ماهانه، سالانه و غیره) است.

**شرکت برق:** منظور، شرکت سهامی برق است که به موجب مقررات قانونی، به کار تولید، انتقال و توزیع نیرو و یا بخشی از این امور اشتغال دارد و برق متقاضی را تأمین می کند. سازمانهای آب و برق نیز مشمول این تعریف می باشند.

**نیروگاه:** تأسیساتی است که شکل های گوناگون انرژی را به انرژی برق بر می گرداند. این تعریف همه دستگاههای مولد تجهیزات، ساختمانها، کارگاههای جنبی، ترانسفورماتورها، ژنراتورها و ترانسفورماتور کمکی را در بر می گیرد. اما ایستگاههای فشار قوی ارتباط دهنده نیروگاه و شبکه را در بر نمی گیرد.

**نیروگاه بخاری(حرارتی):** نیروگاه بخاری، نیروگاهی است که در آن انرژی شیمیایی موجود در سوختهای فسیلی برای تولید بخار به کار رفته و بخار حاصله، توربین های مولد برق را به حرکت در می آورد.

**نیروگاه گازی:** نیروگاهی است که در آن از گاز داغ ناشی از احتراق سوخت، مستقیماً برای به حرکت درآوردن توربین های مولد برق استفاده می شود.

**نیروگاه دیزلی:** نیروگاهی است که در آن از موتورهای درون سوز دیزلی برای تولید انرژی مکانیکی جهت تولید نیروی برق استفاده می شود.

**نیروگاه چرخه ترکیبی(سیکل ترکیبی):** نیروگاهی است که دارای دو یا چند توربین از نوع گازی و بخاری است و گازهای داغ خروجی از توربین های گاز به یک دستگاه تبادل حرارتی که با گرمای پسماند کار می کند خورانده می شود و سپس بخار فرآورده شده در این دستگاه توربین بخار را به حرکت در می آورد.

**مصرف داخلی:** عبارت است از انرژی برق مصرف شده در یک دوره زمانی معین توسط تجهیزات و ماشین آلات مستقر در داخل نیروگاه. تلفات ترانسفورماتورهای وابسته به مولد و نیز روشنایی قسمتهای مختلف نیروگاه جزو مصرف داخلی نیروگاه محسوب می شود. این کمیت بر حسب کیلو وات ساعت یا مگاوات ساعت بیان می گردد.

**تلفات:** عبارت است از مقدار انرژی برق تولید شده که به مصارف مفید نرسد و به صورتهای مختلف به هدر رود (مانند تلفات گرمایی در خطها، ترانسفورماتورها و ...).

**فروش یا مصرف انرژی برق:** عبارت است از مقدار انرژی برق فروخته شده به مشترکین مختلف جهت مصارف گوناگون.

**خط:** عبارت است از مجموعه مدارهای نصب شده بر روی پایه هایی که انرژی برق تولید شده را با ولتاژهای متفاوت از یک نقطه تولید (نیروگاه) یا تبدیل ولتاژ (ایستگاه) به نقاط مصرف منتقل می کنند.

**خط انتقال نیرو:** خطی است که انرژی برق تولید شده را با ولتاژهای ۲۳۰ و ۴۰۰ کیلو وات از خود عبور می دهد.

**خط فوق توزیع:** خطی است که انرژی برق تولید شده را با ولتاژهای ۶۳ و ۱۳۲ کیلو وات از خود عبور می دهد.

**مشترک برق:** عبارت است از شخص حقیقی یا حقوقی که انشعاب مورد تقاضای آنها طبق مقررات برقرار شده باشد. مصرف کنندگان خانگی، عمومی، تجاری، کشاورزی و صنعتی شامل این تعریف می شوند.

**مصرف خانگی برق:** مصرفی است که در آن انرژی برق برای به کار انداختن وسایل و تجهیزات متعارف برقی و همچنین روشنایی در واحد مسکونی استفاده می شود.

**مصارف عمومی برق:** عبارت است از مصارف اشتراکی بلوکها و مجموعه های ساختمانی، شهرکها و همچنین روشنایی معابر اختصاصی شهرک های محصور، در صورتی که دارای انشعاب جداگانه ای باشند و پادگانهایی که مصارف برق مجموعه های مسکونی آنها بیشتر از مصارف عمومی آنها می باشد.

**مصارف کشاورزی برق:** منظور، قسمتی از انرژی برق است که برای مصارف پمپ های آبیاری در امر کشاورزی استفاده می شود.

**مصارف صنعتی و معدنی برق:** مصرفی است که در آن از انرژی برق برای انجام کار در کارگاههای دارای فعالیتهای معدنی و صنعتی استفاده می شود.

**مصارف تجاری:** انشعاب هایی که عموماً برای محل کسب و تجارت دایر می گردند مشمول این تعرفه واقع می شوند.

۱- ۸- منابع آبهای زیرزمینی و مقدار تخلیه سالانه آنها (میلیون متر مکعب)

سال آبی و شهرستان	چاه عمیق		چاه نیمه عمیق		قنات		چشمه
	تعداد	تخلیه سالانه	تعداد	تخلیه سالانه	تعداد	تخلیه سالانه	تعداد
۱۳۷۵-۷۶	۱۰۱	۱۹	۴۳۸	۳۲	۱۲	...	۱۰۹
۱۳۸۵-۸۶	۱۴۸	۱۰۰	.	.	۲	۲	۱۷
۱۳۸۷-۸۸	۱۶۸	۱۰۶	.	۲	۲	.	۲۰
۱۳۸۸-۸۹	۱۶۵	۹۵	.	.	۲	۱	۲۳
۱۳۸۹-۹۰	۲۲۴	۱۰۷	.	.	۲	۱	۲۳
۱۳۹۰-۹۱	۲۲۷	۹۲	.	.	۲	.	۲۰
۱۳۹۱-۹۲	۲۳۵	۸۷	.	.	۲	.	۲۰
اسلام آباد غرب	۱۸	۷	.	.	.	.	۱
پاوه	۴	۱	.	.	.	.	۶
ثلاث و باباجانی	۳	.	.	.	.	.	۱
جوانرود	۲	۳	.	.	۱	.	۱
دالاهو	۲	.	.	.	.	.	۴
روانسر	۲	۲	.	.	.	.	.
سرپل ذهاب	.	.	.	.	.	.	۱
سنقر	۲۱	۲	.	.	.	.	۱
صحنه	۹	۲	.	.	.	.	۱
قصر شیرین	.	.	.	.	.	.	۳
کرمانشاه	۱۵۲	۶۵	.	.	۱	.	۲
کنگاور	۱۵	۵	.	.	.	.	.
گیلانغرب	۳	.	.	.	.	.	۱
هرسین	۴	.	.	.	.	.	۱

مأخذ- شرکت آب و فاضلاب استان کرمانشاه

سالنامه آماری استان کرمانشاه - ۱۳۹۱

۸- آب و برق

۲-۸- تصفیه آب در تصفیه‌خانه‌های استان

سال و شهر	تعداد تصفیه خانه	حجم آب خام		حجم آب تصفیه شده (هزارمتر مکعب)	حجم مخازن (مترمکعب)	حداکثر ظرفیت تأمین (مترمکعب/روز)
		منابع سطحی (هزارمتر مکعب)*	منابع زیر زمینی (هزار متر مکعب)			
۱۳۷۵	۱	۵۱۸۰۰	۸۰۷۰۰	۱۳۲۶۰۰	۱۲۸	۱۵۹۱۰۰
۱۳۸۰	۱	۳۷۷۰۰	۶۸۰۰	۱۱۹۹۰۰	۱۶۶	۱۴۴۲۰۰
۱۳۸۵	۱	۳۰۷۳۹	۹۹۹۳۳	۸۵۹۶۱	۲۶۶۰۵۱	۴۸۲۵۵۶
۱۳۸۷	۱	۲۲۹۳۱	۱۰۶۱۱۳	۱۲۹۰۴۲	۲۷۸۹۳۰	۴۷۷۷۹۴
۱۳۸۸	۱	۹۴۶۶۷	۳۱۸۵۲	۱۲۶۵۲۲	۲۸۳۹۸۶	۴۶۱۳۸۱
۱۳۸۹	۱	.	۱۳۳۰۷۷	۱۳۳۰۷۷	۲۸۸۷۳۶	۴۷۱۹۱۹
۱۳۹۰	۱	.	۱۱۳۸۵۸	۱۱۳۸۵۸	۳۳۳۶۱۳	۴۳۰۵۳۰
۱۳۹۱	۱	۶۵۴۵	۱۱۱۲۲۰	۱۱۷۷۶۴	۳۱۹۲۰۰	۴۴۳۰۰۸
ازگله	.	.	.	.	.	.
اسلام آباد غرب	.	.	۷۶۷۴	۷۶۷۴	۱۷۴۰۰	۲۲۲۷۰
باینگان	.	.	۱۲۴	۱۲۴	۷۰۰	۵۱۷
بیستون	.	.	۴۴۷	۴۴۷	۸۰۰	۵۱۸۴
پاوه	.	.	۲۲۰۳	۲۲۰۳	۱۳۹۰۰	۱۴۵۷۰
نلات و باباجانی	.	.	۱۱۰۸	۱۱۰۸	۲۳۵۰	۳۱۵۸
جوانرود	.	.	۴۲۹۲	۴۲۹۲	۱۵۶۳۰	۱۹۵۰۷
حمیل	.	.	۸۷	۸۷	۵۰۰	۶۳۴
رباط (ماهیدشت)	.	.	۱۰۳	۱۰۳	۵۰	۸۶۴
روانسر	.	.	۱۹۱۴	۱۹۱۴	۵۵۰۰	۵۳۱۳
سرپل ذهاب	.	.	۳۳۴۵	۳۳۴۵	۱۰۰۰۰	۲۵۹۲۰
سرمست	.	.	۱۶۶	۱۶۶	۱۳۰۰	۶۹۱
سטר	.	.	.	.	.	.
سنقر	.	۵۰۲	۲۶۱۰	۳۱۱۲	۱۴۰۰۰	۸۵۰۱
سومار	.	.	۲۲	۲۲	۳۰۰۰	۱۸۵
شاهو	.	.	.	.	.	.

سالنامه آماری استان کرمانشاه - ۱۳۹۱

۸- آب و برق

۲- ۸- تصفیه آب در تصفیه‌خانه‌های استان (دنباله)

سال و شهر	تعداد تصفیه خانه	حجم آب خام		حجم آب تصفیه شده (هزارمتر مکعب)	حجم مخازن (مترمکعب)	حداکثر ظرفیت تأمین (مترمکعب/روز)
		منابع سطحی (هزارمتر مکعب)	منابع زیر زمینی (هزار متر مکعب)			
صحنه	۰	۰	۲۹۵۱	۲۹۵۱	۱۱۰۰۰	۱۰۵۴۲
قصرشیرین	۰	۰	۲۴۰۱	۲۴۰۱	۱۵۰۰۰	۸۷۱۲
کرمانشاه	۱	۶۰۴۲	۶۹۵۲۷	۷۵۵۶۹	۱۵۲۲۰۰	۲۵۷۷۵۵
کزند غرب	۰	۰	۸۲۰	۸۲۰	۱۱۱۰	۳۴۵۷
کنگاور	۰	۰	۴۹۱۵	۴۹۱۵	۲۴۸۰۰	۱۶۷۱۰
کوزران	۰	۰	۲۷۳	۲۷۳	۱۳۰۰	۱۲۳۴
گهواره	۰	۰	۲۶۰	۲۶۰	۱۵۰۰	۱۶۸۲
گیلانغرب	۰	۰	۱۸۲۴	۱۸۲۴	۵۰۰۰	۱۵۵۵۲
میانراهان	۰	۰	۰	۰	۰	۰
نودشه	۰	۰	۲۵۱	۲۵۱	۲۴۶۰	۱۳۴۵
نوسود	۰	۰	۱۷۲	۱۷۲	۱۰۰۰	۵۶۹
هرسین	۰	۰	۳۳۴۸	۳۳۴۸	۱۳۷۰۰	۱۶۴۱۶
هلشی	۰	۰	۵۷	۵۷	۰	۴۴۹
خسروی	۰	۰	۱۴۳	۱۴۳	۵۰۰۰	۶۲۸
نفت شهر	۰	۰	۱۸۰	۱۸۰	۰	۶۴۶

\* با توجه به دستور شرکت مهندسی از سال ۸۹ همه منابع زیر مجموعه منابع زیرزمینی محسوب می‌شود.  
 مأخذ- شرکت آب و فاضلاب استان کرمانشاه



سالنامه آماری استان کرمانشاه - ۱۳۹۱

۸- آب و برق

۳- ۸- تعداد مشترکین و مقدار فروش آب در نقاط شهری

خانگی		کل		سال و شهر
فروش (هزارمتر مکعب)	مشترکین (فقره)	فروش (هزار متر مکعب)	مشترکین (فقره)	
...	...	۶۷۷۰۴	۱۸۲۸۵۲	۱۳۷۵
۵۷۹۴۲	۲۰۱۹۲۹	۷۳۹۱۰	۲۲۷۹۱۵	۱۳۸۰
۶۹۷۱۴	۲۴۵۱۵۷	۸۴۹۴۵	۲۷۲۹۶۶	۱۳۸۵
۵۸۶۶۰	۲۳۶۳۶۷	۸۹۸۷۰	۲۹۹۰۹۹	۱۳۸۷(۱)
۵۸۸۸۳	۲۳۷۲۶۵	۸۹۸۶۵	۳۰۰۲۹۶	۱۳۸۸
۵۹۸۶۱	۲۴۱۴۹۸	۹۵۳۴۲	۳۱۱۰۹۸	۱۳۸۹
۵۱۱۰۱	۲۴۹۷۷۴	۸۳۴۸۵	۳۲۳۹۴۹	۱۳۹۰
۷۲۸۳۸	۲۹۵۴۶۰	۹۷۷۶۴	۳۷۸۵۵۴	۱۳۹۱
...	...			ازگله
۴۷۰۵	۱۹۸۷۴	۵۷۵۹	۲۴۱۱۶	اسلام آباد غرب
۸۱	۴۵۶	۹۸	۵۸۶	باینگان
۲۹۹	۱۳۲۰	۳۵۲	۱۶۵۵	بیستون
۱۳۸۳	۶۱۱۱	۱۹۴۲	۸۰۹۴	پاوه
۵۶۷	۲۸۲۲	۶۹۶	۳۲۱۶	ثلاث و باباجانی
۲۴۸۳	۹۴۹۶	۳۲۱۱	۱۱۸۱۰	جوانرود
۵۲	۲۹۰	۵۸	۳۸۱	حمیل
۳۹	۱۹۴	۵۴	۳۱۴	رباط (ماهیدشت)
۱۳۲۶	۵۳۴۳	۱۶۶۹	۶۴۸۶	روانسر
۲۳۱۱	۹۹۷۰	۲۸۸۶	۱۲۷۱۸	سرپل ذهاب
۱۲۳	۵۹۸	۱۳۹	۷۶۰	سرمدت
...	...			سטר
۲۳۴۰	۱۱۷۷۹	۲۹۱۱	۱۴۳۹۴	سنقر
۶	۷۱	۱۰	۱۰۵	سومار

سالنامه آماری استان کرمانشاه - ۱۳۹۱

۸- آب و برق

۳-۸- تعداد مشترکین و مقدار فروش آب در نقاط شهری ( دنباله )

خانگی		کل		سال و شهر
فروش (هزارمتر مکعب)	مشترکین (فقره)	فروش (هزار متر مکعب)	مشترکین (فقره)	
...	...	...	...	شاهو
۲۰۶۶	۸۸۱۰	۲۵۰۴	۱۰۸۵۸	صحنه
۹۷۲	۴۰۷۷	۱۶۴۹	۵۶۱۵	قصرشیرین
۴۶۰۶۱	۱۷۹۱۰۸	۶۴۳۲۲	۲۳۴۸۶۴	کرمانشاه
۵۰۱	۲۲۸۱	۷۲۴	۳۰۹۵	کرنند غرب
۳۰۳۹	۱۳۱۶۴	۳۷۰۹	۱۶۵۴۴	کنگاور
۱۸۸	۸۶۷	۲۲۰	۱۲۱۳	کوزران
۱۹۰	۱۰۱۳	۲۰۰	۱۲۲۳	گهواره
۱۳۵۱	۵۴۳۶	۱۵۳۹	۶۳۶۵	گیلانغرب
...	...	...	...	میانراهان
۱۷۹	۱۱۰۰	۱۹۳	۱۲۷۸	نودشه
۱۰۷	۴۶۹	۱۴۴	۶۲۶	نوسود
۲۴۴۵	۱۰۶۵۲	۲۷۵۰	۱۲۰۷۱	هرسین
۲۳	۱۵۹	۲۴	۱۶۷	هلشی

سالنامه آماری استان کرمانشاه - ۱۳۹۱

۸- آب و برق

۳-۸- تعداد مشترکین و مقدار فروش آب در نقاط شهری (دنباله)

فضای سبز		مصارف عمومی		اشتراکی		سال و شهر
فروش (هزارمتر مکعب)	مشترکین (فقره)	فروش (هزارمتر مکعب)	مشترکین (فقره)	فروش (هزارمتر مکعب)	مشترکین (فقره)	
...	...	...	...	...	...	۱۳۷۵
۱۴۲۰	۲۹۶	۵۳۷۲	۱۷۴۱	۳۷۷۹	۶۳۶۹	۱۳۸۰
۱۳۵۷	۳۵۱	۳۰۷۹	۱۲۳۹	۷۶۰۴	۲۳۰۴	۱۳۸۵
۱۰۱۸	۳۳۳	۱۱۲۱۳	۴۵۳۷	۱۵۲۹۸	۳۰۴۵۹	۱۳۸۷
۱۰۳۰	۳۳۷	۱۰۹۷۴	۴۵۵۱	۱۵۳۰۳	۳۰۴۶۹	۱۳۸۸
۱۰۰۲	۳۴۵	۱۲۷۳۱	۴۶۵۰	۱۸۰۳۵	۳۴۸۱۷	۱۳۸۹
۸۵۱	۳۵۹	۱۰۴۱۷	۴۶۸۳	۱۷۵۱۷	۳۷۲۵۳	۱۳۹۰
۸۵۷	۳۸۰	۱۲۴۴۹	۸۸۸۵	۱۹۰۷۹	۳۹۹۱۱	۱۳۹۱
...	...	...	...	...	...	ازگله
۷۹	۱۸	۴۴	۳۰۰	۷۳۸	۱۹۷۳	اسلام آباد غرب
۰	۱۳	۲	۴۱	۱۳	۴۰	باینگان
۱۱	۸	۱	۴۰	۱۵	۳۸	بیستون
۴۰	۱۷	۱۰	۱۷۹	۴۳۳	۱۰۹۰	پاوه
۶	۳	۶۴	۸۵	۲۵	۹۸	ثلاث و باباجانی
۹	۱۶	۵۴	۱۳۸	۵۵۷	۱۳۸۶	جوانرود
۰	۰	۱	۳۱	۱	۷	حمیل
...	...	...	...	...	...	رباط
۵	۲	۱	۳۴	۱	۴	(ماهیدشت)
۲۹	۱۶	۱۲	۱۰۹	۲۳۸	۵۳۸	روانسر
۸	۵	۲۰	۱۹۰	۴۶۹	۱۲۰۲	سرپل ذهاب
۰	۰	۱	۲۸	۷	۲۱	سرمست
...	...	...	...	...	...	سطر
۳۳	۳۹	۳۴	۲۰۶	۴۴۱	۱۳۸۰	سنقر
۰	۱	۱	۱۷	۰	۰	سومار

سالنامه آماری استان کرمانشاه - ۱۳۹۱

۸- آب و برق

۳-۸- تعداد مشترکین و مقدار فروش آب در نقاط شهری (دنباله)

فضای سبز		مصارف عمومی		اشتراکی		سال و شهر
فروش (هزارمتر مکعب)	مشترکین (فقره)	فروش (هزارمتر مکعب)	مشترکین (فقره)	فروش (هزارمتر مکعب)	مشترکین (فقره)	
...	...	...	...	...	...	شاهو
۲۲	۱۲	۱۹	۱۸۰	۳۱۸	۸۱۱	صحنه
۳۶	۱۵	۶۴	۱۵۲	۲۴۶	۶۳۰	قصرشیرین
۴۴۴	۱۲۶	۸۴۸	۶۳۵۹	۱۴۵۸۰	۲۷۹۸۳	کرمانشاه
۵۲	۱۶	۴	۱۰۶	۱۲۷	۳۴۱	کرنده غرب
۲۲	۲۳	۴۸	۲۳۷	۴۸۷	۱۳۵۶	کنگاور
۴	۳	۲	۳۲	۱۲	۳۵	کوزران
۱	۳	۰	۴۰	۴	۱۶	گهواره
۲۳	۷	۸	۱۳۵	۱۰۷	۲۵۲	گیلانغرب
...	...	...	...	...	...	میانراهان
۰	۴	۱	۴۳	۹	۳۱	نودشه
۲	۵	۱	۳۴	۳۰	۸۴	نوسود
۳۰	۲۸	۹	۱۶۹	۲۲۰	۵۹۵	هرسین
۰	۰	۰	۰	۰	۰	هلشی

سالنامه آماری استان کرمانشاه - ۱۳۹۱

۸- آب و برق

۳- ۸- تعداد مشترکین و مقدار فروش آب در نقاط شهری (دنباله)

سال و شهر	تولیدی		تجاری		آزاد	
	مشترکین (فقره)	فروش (هزارمتر مکعب)	مشترکین (فقره)	فروش (هزارمتر مکعب)	مشترکین (فقره)	فروش (هزارمتر مکعب)
۱۳۷۵	...	...	...	...	...	...
۱۳۸۰	۴۷	۳۹	۱۶۶۰۵	۳۱۸۸	۹۲۸	۲۱۷۰
۱۳۸۵	۳۵	۴۳	۲۱۳۳۹	۲۵۵۶	۲۵۴۱	۵۹۲
۱۳۸۷	۲۳	۱۲	۲۲۳۸۷	۲۳۹۷	۴۹۹۳	۱۲۷۱
۱۳۸۸	۲۳	۱۰	۲۲۶۴۰	۲۳۵۹	۵۰۱۱	۱۳۰۶
۱۳۸۹	۲۲	۱۵	۲۳۵۱۳	۲۰۴۴	۶۲۵۳	۱۶۵۴
۱۳۹۰	۱۸	۱۷	۲۴۶۴۵	۱۹۵۶	۷۲۱۷	۱۶۲۶
۱۳۹۱	۲۰	۲۷	۲۶۵۲۹	۱۹۹۹	۷۳۶۹	۱۷۱۵
ازگله	...	...	...	...	...	...
اسلام آباد غرب	۱	۲	۱۵۵۷	۱۱۰	۳۹۳	۸۲
باینگان	۰	۰	۳۳	۱	۳	۱
بیستون	۱	۰	۲۴۶	۲۲	۲	۵
پاوه	۰	۰	۶۷۴	۳۴	۲۳	۴۲
ثلاث و باباجانی	۱	۰	۱۱۲	۵	۹۵	۲۹
جوانرود	۱	۰	۵۵۹	۴۴	۲۱۴	۶۳
حمیل	۰	۰	۵۳	۳	۰	۰
رباط	۰	۰	۶۴	۵	۱۶	۳
(ماهیدشت)	۰	۰	۴۴۸	۳۲	۳۲	۳۲
روانسر	۱	۱	۱۳۲۳	۶۹	۲۷	۷
سرپل ذهاب	۱	۰	۱۰۶	۷	۶	۱
سرمست	...	...	...	...	...	...
سطر	۰	۰	۷۷۲	۳۴	۲۱۸	۲۹
سنقر	۰	۰	۱۶	۲	۰	۰
سومار	۰	۰	۰	۰	۰	۰

سالنامه آماری استان کرمانشاه - ۱۳۹۱

۸- آب و برق

۳-۸- تعداد مشترکین و مقدار فروش آب در نقاط شهری (دنباله)

سال و شهر	تولیدی		تجاری		آزاد	
	مشترکین (فقره)	فروش (هزارمتر مکعب)	مشترکین (فقره)	فروش (هزارمتر مکعب)	مشترکین (فقره)	فروش (هزارمتر مکعب)
شاهو	...	...	...	...	...	...
صحنه	۰	۰	۸۶۷	۴۹	۱۷۸	۳۰
قصرشیرین	۱	۱۴	۶۸۰	۲۹۴	۶۰	۲۳
کرمانشاه	۱۰	۱۰	۱۵۸۱۲	۱۱۴۶	۵۴۶۶	۱۲۳۴
کرنده غرب	۰	۰	۳۱۲	۱۵	۳۹	۲۶
کنگاور	۱	۰	۱۳۶۵	۵۵	۳۹۸	۵۸
کوزران	۰	۰	۲۴۲	۱۰	۳۴	۴
گهواره	۰	۰	۱۵۱	۵	۰	۰
گیلانغرب	۲	۰	۴۵۵	۲۵	۷۸	۲۴
میانراهان	...	...	...	...	...	...
نودشه	۰	۰	۹۵	۳	۵	۰
نوسود	۰	۰	۳۰	۱	۴	۲
هرسین	۰	۰	۵۵۰	۲۷	۷۷	۱۹
هلشی	۰	۰	۷	۱	۱	۰

(۱) ارقام کاهش مقدار فروش در سال ۱۳۸۷ به علت سهمیه بندی شدن آن می باشد .

مأخذ- شرکت آب و فاضلاب استان کرمانشاه

۸- آب و برق

سالنامه آماری استان کرمانشاه - ۱۳۹۱

۴- ۸- طول شبکه جمع آوری و تعداد انشعاب فاضلاب در نقاط شهری

تعداد انشعاب	طول شبکه جمع آوری با قطر ۲۰۰ میلیمتر و بیشتر (کیلومتر)	سال و شهر
۱۱۴۵۱۳	۱۱۱۵۵۳	۱۳۷۵
۱۴۱۸۳۵	۴۳۰۳۵۸	۱۳۸۰
۲۵۳۰۵۹	۱۴۸۸	۱۳۸۵
۲۶۸۱۷۶	۱۵۵۶	۱۳۸۷
۲۷۵۰۰۹	۱۵۸۱	۱۳۸۸
۲۸۳۲۱۰	۱۶۲۹	۱۳۸۹
۲۹۳۶۸۰	۱۶۹۱	۱۳۹۰
۳۰۴۹۷۲	۱۷۴۶	۱۳۹۱
...	...	ازگله
۲۱۴۲۴	۱۶۸	اسلام آباد
۵۲۰	۲	باینگان
۱۳۳۶	۱۸	بیستون
۶۴۷۳	۴۱	پاوه
۲۸۹۸	۳۲	ثلاث و باباجانی
۱۰۰۴۲	۵۲	جوانرود
۳۶۸	۱	تازه آباد
۴۰	۸	حمیل
۱۱۴۸	۲	رباط (ماهیدشت)
۸۷۹۱	۸۶	روانسر
۰	۰	سرپل ذهاب
۱۲۶۵۳	۱۱۲	سرمست
...	...	سطر
۵۵	۵	سنقر
۴۸۶۸	۵۵	سومار

سالنامه آماری استان کرمانشاه - ۱۳۹۱

۸- آب و برق

۴- ۸- طول شبکه جمع آوری و تعداد انشعاب فاضلاب در نقاط شهری ( دنباله )

تعداد انشعاب	طول شبکه جمع آوری با قطر ۲۰۰ میلیمتر و بیشتر (کیلومتر)	سال و شهر
...	...	شاهو
۴۷۲۶	۹۰	صحنه
۱۹۰۷۰۱	۸۱۸	قصرشیرین
۲۵۴۴	۲۷	کرمانشاه
۱۳۴۰۳	۴۲	کزند غرب
۱۶۴	۱	کنگاور
۱۱۷۸	۹	کوزران
۵۳۲۶	۶۰	گهواره
۲۷۵	۶	گیلانغرب
...	...	میانراهان
۴۴۹	۶	نودشه
۱۱۲۳۷	۵۹	نوسود
۱۴۳	۳	هرسین
...	...	هلشی

مأخذ- شرکت آب و فاضلاب استان کرمانشاه



سالنامه آماری استان کرمانشاه - ۱۳۹۱

۸- آب و برق

۵- ظرفیت نامی و تولید برق مولدهای نصب شده در محدوده استان

سال	ظرفیت نامی (مگاوات)			تولید برق (مگاوات ساعت)		
	جمع	مؤسسات تابع وزارت نیرو	سایر مؤسسات	جمع	مؤسسات تابع وزارت نیرو	سایر مؤسسات
۱۳۷۵	۷۰۴	۷۰۴	.	۳۱۸۸۳۴۷	۳۱۸۸۳۴۷	.
۱۳۸۰	۶۴۰	۶۴۰	.	۳۰۷۴۶۷۰	۳۰۷۴۶۷۰	.
۱۳۸۵	۶۴۰	۶۴۰	.	۳۴۱۴۱۰۰	۳۴۱۴۱۰۰	.
۱۳۸۷	۶۴۰	۶۴۰	.	۳۷۳۷۰۲۰	۳۷۳۷۰۲۰	.
۱۳۸۸	۶۴۰	۶۴۰	.	۴۰۷۶۶۳۰	۴۰۷۶۶۳۰	.
۱۳۸۹	۱۲۸۸	۱۲۸۸	.	۴۰۱۱۸۰۰	۴۰۱۱۸۰۰	.
۱۳۹۰	۱۲۹۷	۱۲۹۷	.	۶۱۳۲۸۰۴	۶۱۳۲۸۰۴	.
۱۳۹۱	۱۲۹۷	۱۲۹۷	.	۷۳۹۴۲۶۹	۷۳۹۴۲۶۹	.

توضیحات: ظرفیت نامی نیروگاه بخاری بیستون ۳۲۰\*۲ و ظرفیت نامی نیروگاه گازی زاگرس برابر ۱۶۲\*۴ و ظرفیت نیروگاه جدید ۸,۵ مگاوات میباشد.  
 مأخذ- شرکت برق منطقه ای غرب استان کرمانشاه

۶- ۸- ظرفیت مولدهای نصب شده و قدرت مصرفی همزمان در نیروگاههای واقع در محدوده استان (مگاوات)

سال و نوع مولد	ظرفیت عملی (قدرت عملی)			قدرت مصرفی همزمان		
	جمع	شبکه سراسری	خارج از شبکه سراسری	جمع	شبکه سراسری	خارج از شبکه سراسری
۱۳۷۵	۲۷۰	۲۷۰	.	۶۸۷	۶۸۷	.
۱۳۸۰	۳۴۷	۳۴۷	.	۶۴۰	۶۴۰	.
۱۳۸۵	۶۴۰	۶۴۰	.	۶۴۰	۶۴۰	.
۱۳۸۷	۶۴۰	۶۴۰	.	۶۴۰	۶۴۰	.
۱۳۸۸	۶۴۰	۶۴۰	.	۶۴۰	۶۴۰	.
۱۳۸۹	۱۲۸۸	۱۲۸۸	.	۱۲۸۸	۱۲۸۸	.
۱۳۹۰	۱۲۰۹	۱۲۰۹	.	۶۲۰	۶۲۰	.
۱۳۹۱	۱۱۷۸	۱۱۷۰	۸	۱۰۴۱	۱۰۴۱	.
آبی	۸	.	۸	.	.	.
بخاری	۶۴۰	۶۴۰	.	۵۲۰	۵۲۰	.
گازی	۵۳۰	۵۳۰	.	۵۲۱	۵۲۱	.
چرخه ترکیبی	.	.	.	.	.	.
دیزلی	.	.	.	.	.	.

مأخذ- شرکت برق منطقه ای غرب استان کرمانشاه

سالنامه آماری استان کرمانشاه - ۱۳۹۱

۸- آب و برق

۷-۸ ظرفیت مولدهای نصب شده در محدوده استان و قدرت مصرفی همزمان برحسب نیروگاه سال ۱۳۹۱ (مگاوات ساعت)

قدرت مصرفی همزمان			ظرفیت عملی (قدرت عملی)			شهرستان محل استقرار	نیروگاه
خارج از شبکه سراسری	شبکه سراسری	جمع	خارج از شبکه سراسری	شبکه سراسری	جمع		
۰	۵۲۰	۵۲۰	۰	۶۴۰	۶۴۰	کرمانشاه	بیستون
۰	۰	۰	۸	۰	۸	کرمانشاه	زاگرس
۰	۵۲۱	۵۲۱	۰	۵۳۰	۵۳۰	سرپل ذهاب	نیروگاه آبی پیران

مأخذ- شرکت برق منطقه ای غرب استان کرمانشاه

۸-۸- تولید برق انواع مولد و مصرف داخلی نیروگاهها (مگاوات ساعت)

تولید خالص	مصرف داخلی نیروگاه ها	تولید ناخالص	سال و نوع مولد
۲۹۰۷۱۲۹	۲۸۱۲۱۸	۳۱۸۸۳۴۷	۱۳۷۵
۳۲۹۰۲۸۹	۲۸۴۳۸۱	۳۵۷۴۶۷۰	۱۳۸۰
۳۴۱۴۱۵۵	۳۰۰۸۵۵	۳۷۱۵۰۱۰	۱۳۸۵
۳۴۳۶۵۰۲	۲۰۱۰۱۸	۳۷۳۷۵۲۰	۱۳۸۷
۴۵۷۶۶۳۰	۳۸۷۶۴۰	۴۹۶۴۲۷۰	۱۳۸۸
۴۵۱۱۸۵۵	۳۷۶۶۶۶	۴۸۸۸۵۲۱	۱۳۸۹
۶۱۳۲۸۰۴	۳۸۸۹۷۰	۶۵۲۱۷۷۴	۱۳۹۰
۷۰۰۵۶۶۹	۳۸۸۶۰۰	۷۳۹۴۲۶۹	۱۳۹۱
۳۵۸۴	۰	۳۵۸۴	آبی
۴۱۸۸۲۵۲	۳۷۵۸۲۸	۴۵۶۴۰۸۰	بخاری
۲۸۱۳۸۳۳	۱۲۷۷۲	۲۸۲۶۶۰۵	گازی
۰	۰	۰	چرخه ترکیبی
۰	۰	۰	دیزلی

با توجه به اجرای تعمیرات دوره‌ای نیمه اول سال ۹۰ در نیمه دوم سال ۸۹ باعث گردیده ساعت کارکرد نسبت به سال ۸۸ کمتر گردد و طبیعتاً تولید ناخالص برق کمتر از سال ۸۸ شود.  
مأخذ- شرکت برق منطقه ای غرب استان کرمانشاه

سالنامه آماری استان کرمانشاه - ۱۳۹۱

۸- آب و برق

۹- ۸- تولید برق و سوخت نیروگاههای حرارتی در محدوده استان

سال	تولید خالص برق (مگاوات ساعت)	سوخت		
		گازوئیل (هزارلیتر)	نفت کوره (هزارلیتر)	گاز طبیعی (هزارمترمکعب)
۱۳۷۵	۲۹۰۵۱۲۰	۷,۴۰۵۴	۴۹۷۱۶۶	۲۸۲۳۱۲
۱۳۸۰	۳۲۹۰۲۸۹	۲۶۶	۳۱۳۹۰۰	۶۰۷۸۵۵
۱۳۸۵	۳۴۱۴۱۵۵	۰	۲۸۴۲۷۸	۶۸۰۲۳۶
۱۳۸۷	۳۴۳۶۵۰۲	۰	۲۷۷۰۳۸	۶۴۹۲۶۶
۱۳۸۸	۴۵۷۶۶۳۰	۰	۶۱۹۸۵۸	۵۹۸۳۴۰
۱۳۸۹	۴۵۱۱۸۵۵	۷۸۴۲۷	۵۷۰۰۶۱	۵۷۳۶۶۹
۱۳۹۰	۶۱۳۲۸۰۴	۲۳۸۲۸۳	۷۲۷۶۸۴	۷۷۰۴۱۵
۱۳۹۱	۷۰۰۵۶۶۹	۱۹۱۳۵۶	۸۰۱۷۹۹	۱۰۴۱۷۲۸

مأخذ- شرکت برق منطقه ای غرب استان کرمانشاه

۱۰- ۸- طول انواع خطوط انتقال نیروی برق (کیلومتر)

سال	خط انتقال نیرو		خط فوق توزیع	
	۴۰۰ کیلوولت	۲۳۰ کیلوولت	۱۳۲ کیلوولت	۶۳ و ۶۶ کیلوولت
۱۳۷۵	۱۴۵	۵۴۲	...	۷۷۱
۱۳۸۰	۳۱۵	۶۶۴	...	۹۷۴
۱۳۸۵	۳۱۵	۸۳۸	۰	۱۴۱۹
۱۳۸۷	۵۰۴	۱۰۰۴	۰	۱۴۶۲
۱۳۸۸	۵۰۴	۱۰۰۴	۰	۱۵۴۴
۱۳۸۹	۵۰۹	۱۰۰۴	۰	۱۶۰۱
۱۳۹۰	۵۰۹	۱۰۲۷	۰	۱۶۱۶
۱۳۹۱	۵۰۹	۱۰۲۷	۰	۱۶۱۶

مأخذ- شرکت برق منطقه ای غرب استان کرمانشاه

سالنامه آماری استان کرمانشاه - ۱۳۹۱

۸- آب و برق

۱۱-۸- تعداد انواع مشترکین برق

سال و شهرستان	جمع	خانگی	عمومی	کشاورزی	صنعت و معدن	تجاری	روشنایی معابر	مصارف آزاد*
۱۳۷۵	۳۱۰۳۳۹	۲۶۹۸۸۲	۳۳۱۹	۵۶۲	۸۲۰	۳۰۶۳۷	...	۱۱۹
۱۳۸۰	۲۸۳۱۴۱	۲۳۰۹۷۴	۶۵۱۴	۱۴۳۶	۱۳۰۴	۴۰۳۲۱	...	۲۵۹۲
۱۳۸۵	۴۶۷۴۳۲	۴۰۱۱۹۹	۱۰۳۹۷	۳۳۸۶	۲۱۴۳	۵۰۳۰۷	...	...
۱۳۸۷	۴۹۹۴۸۲	۴۲۴۲۰۱	۱۲۵۱۲	۴۰۷۵	۲۶۴۶	۵۴۲۳۳	...	۱۸۱۵
۱۳۸۸	۵۱۴۳۹۵	۴۳۹۲۰۳	۱۳۱۹۲	۴۲۲۱	۱۶۲۸	۵۳۷۲۵	۱۸۵۸	۵۶۸
۱۳۸۹	۵۵۸۷۸۴	۴۷۴۱۹۸	۱۴۰۵۶	۵۵۷۲	۱۸۳۲	۶۰۲۰۵	۱۸۷۰	۱۰۵۱
۱۳۹۰	۵۹۰۵۴۰	۴۹۸۸۷۶	۱۵۴۹۲	۵۸۴۵	۱۹۸۰	۶۳۲۲۸	۳۱۳۸	۱۹۸۱
۱۳۹۱	۶۲۲۷۲۹	۵۲۶۳۵۴	۱۶۸۲۱	۶۱۵۱	۲۰۹۲	۶۵۵۰۳	۳۳۹۲	۲۴۱۶
اسلام آباد غرب	۴۵۶۵۴	۳۹۷۶۳	۸۳۰	۶۰۷	۸۸	۴۰۸۶	۲۲۶	۵۴
پاوه	۲۳۴۱۰	۲۰۰۶۴	۸۲۷	۳۱	۱۱۸	۲۱۹۴	۱۳۸	۳۸
ثلاث و باباجانی	۱۰۵۱۴	۹۴۶۲	۴۰۹	۱۱۹	۱۶	۴۳۹	۴۵	۲۴
جوانرود	۲۰۵۷۰	۱۸۰۸۸	۴۵۷	۸۵	۲۸	۱۷۹۰	۱۰۱	۲۱
دالاهو	۱۴۹۶۹	۱۳۴۵۰	۳۹۰	۵۱	۲۳	۹۲۰	۱۲۱	۱۴
روانسر	۱۴۵۲۶	۱۱۹۲۵	۴۷۳	۴۵۱	۹۱	۱۱۰۸	۴۵۱	۲۷
سرپل ذهاب	۲۶۵۲۱	۲۳۲۰۶	۵۹۴	۲۳۱	۵۵	۲۲۴۹	۱۷۰	۱۶
سنقر	۳۱۲۱۸	۲۶۵۰۱	۷۶۳	۴۵۶	۷۳	۳۳۰۰	۷۴	۵۱
صحنه	۲۷۰۲۰	۲۳۴۳۰	۷۲۵	۵۶۳	۱۰۷	۲۰۳۲	۱۴۳	۲۰
قصرشیرین	۸۴۸۳	۶۵۰۱	۳۸۳	۱۶۹	۳۹	۱۲۴۸	۱۲۲	۲۱
کرمانشاه (۱)	۳۲۷۶۳۱	۲۷۲۸۱۸	۹۱۸۷	۲۱۳۹	۱۰۵۶	۳۹۰۷۶	۱۳۴۰	۲۰۱۵
کنگاور	۲۹۴۱۰	۲۴۰۰۳	۷۵۰	۶۴۳	۱۴۳	۳۶۷۰	۱۷۷	۲۴
گیلانغرب	۱۵۶۰۹	۱۳۶۳۱	۴۰۷	۲۷۲	۱۱۳	۱۰۵۴	۱۱۷	۱۵
هرسین (۲)	۲۷۱۶۹	۲۳۵۱۲	۶۱۹	۳۳۴	۱۲۴	۲۳۳۷	۱۶۷	۷۶
ولتاژ مستقیم								
توزیع	۲۵	۰	۷	۰	۱۸	۰	۰	۰

\*مصارف آزاد در سال ۱۳۸۷ شامل روشنایی معابر می باشد.

(۱) اطلاعات شهرستان کرمانشاه شامل ماهیدشت و کوزران نیز می باشد.

(۲) اطلاعات شهرستان هرسین شامل بیستون نیز می باشد.

مأخذ- شرکت توزیع نیروی برق استان کرمانشاه

## ۱۲-۸- تعداد روستاها و خانوارهای روستایی دارای برق

تعداد خانوار دارای برق	تعداد روستا	سال و شهرستان
۷۹۷۹۱	۱۵۴۶	۱۳۷۵
۹۱۱۹۷	۲۱۱۱	۱۳۸۰
۱۱۱۷۷۴	۲۲۹۱	۱۳۸۵
۱۲۰۸۹۵	۲۴۱۲	۱۳۸۷
۱۲۱۳۷۴	۲۴۴۳	۱۳۸۸
۱۲۱۶۹۳	۲۴۷۰	۱۳۸۹
۱۲۱۷۲۸	۲۴۷۵	۱۳۹۰
<b>۱۳۷۰۳۶</b>	<b>۲۴۸۶</b>	<b>۱۳۹۱</b>
۱۶۶۳۴	۱۶۵	اسلام آباد غرب
۳۹۲۰	۴۷	پاوه
۵۶۱۷	۱۷۱	ثلاث و باباجانی
۵۳۹۱	۹۵	جوانرود
۸۸۴۶	۱۵۰	دالاهو
۴۹۱۶	۱۳۱	روانسر
۱۳۱۷۵	۱۶۶	سرپل ذهاب
۱۲۴۰۸	۲۱۳	سنقر
۱۲۶۱۱	۱۸۷	صحنه
۱۷۱۵	۳۹	قصرشیرین
۳۱۵۴۷	۷۱۶	کرمانشاه (۱)
۴۹۲۸	۸۶	کنگاور
۶۹۴۰	۱۹۳	گیلانغرب
۸۳۸۸	۱۲۷	هرسین (۲)

(۱) اطلاعات شهرستان کرمانشاه شامل ماهیدشت و کوزران نیز می باشد .

(۲) اطلاعات شهرستان هرسین شامل بیستون نیز می باشد .

مأخذ- شرکت توزیع نیروی برق استان کرمانشاه

سالنامه آماری استان کرمانشاه - ۱۳۹۱

۸- آب و برق

۱۳- ۸- مقدار فروش برق بر حسب نوع مصرف (مگاوات ساعت)

کشاورزی	عمومی	خانگی	جمع	سال و شهرستان
۱۰۷۸۵	۹۵۴۳۵	۴۹۰۷۲۷	۹۵۷۷۷۶	۱۳۷۵
۸۰۰۵۲	۲۴۱۳۸۹	۵۱۰۳۶۹	۱۳۴۲۸۵۵	۱۳۸۰
۱۸۷۵۶۹	۴۱۱۹۵۶	۹۲۷۸۵۱	۲۱۲۳۷۹۸	۱۳۸۵
۲۶۰۲۸۰	۴۳۶۳۴۵	۹۶۷۳۹۹	۲۱۷۲۷۴۵	۱۳۸۷
۲۷۳۲۶۲	۴۰۰۷۳۷	۹۹۵۴۱۶	۲۱۸۴۰۴۱	۱۳۸۸
۲۶۸۲۹۴	۴۱۶۱۳۲	۱۰۲۳۱۹۵	۲۲۳۷۴۳۶	۱۳۸۹
۳۰۲۸۹۰	۳۸۶۱۰۱	۸۸۵۲۶۸	۲۰۷۷۱۱۸	*۱۳۹۰
<b>۳۲۸۲۰۱</b>	<b>۴۱۹۴۵۳</b>	<b>۹۴۵۲۸۹</b>	<b>۲۲۴۱۰۰۳</b>	<b>۱۳۹۱</b>
۴۸۶۰۷	۲۶۵۴۶	۶۱۳۰۳	۱۶۵۰۶۸	اسلام آباد غرب
۸۷۱	۸۴۰۳	۳۰۷۳۳	۵۲۴۰۲	پاوه
۲۹۶۹	۶۹۴۶	۱۶۰۹۴	۳۱۳۶۸	ثلاث و باباجانی
۲۶۶۷	۶۰۰۶	۲۹۲۱۹	۴۵۳۰۸	جوانرود
۱۴۳۳	۵۶۲۲	۱۴۳۹۳	۲۹۸۳۶	دالاهو
۳۰۰۹۹	۱۳۹۸۸	۱۹۶۸۸	۸۱۹۱۱	روانسر
۸۴۳۱	۱۹۵۵۳	۵۲۶۱۵	۹۳۷۵۱	سرپل ذهاب
۸۵۱۷	۱۱۹۰۲	۳۹۷۲۲	۷۳۱۵۰	سنقر
۱۹۳۹۱	۱۲۶۴۶	۳۵۱۹۹	۸۱۴۶۸	صحنه
۳۰۸۱	۸۵۵۲	۱۶۱۹۱	۴۰۷۷۸	قصرشیرین
۱۴۰۸۷۶	۲۳۰۳۱۱	۵۲۸۰۴۲	۱۱۶۲۶۸۷	کرمانشاه (۱)
۴۱۹۸۰	۱۴۹۵۹	۳۸۲۰۹	۱۲۲۸۲۱	کنگاور
۹۳۹۰	۱۰۱۲۲	۲۷۶۳۹	۵۶۴۶۱	گیلانغرب
۹۸۸۹	۲۰۹۵۷	۳۶۲۴۳	۹۸۰۹۵	هرسین (۲)
.	۲۲۹۴۰	.	۱۰۵۸۹۹	ولتاژ مستقیم توزیع

۱۳- ۸- مقدار فروش برق بر حسب نوع مصرف (مگاوات ساعت) (دنباله)

سال و شهرستان	صنعت و معدن	تجاری	روشنایی معابر	مصارف آزاد
۱۳۷۵	۱۷۱۲۲۰	۱۵۳۴۳۷	۲۹۱۷۹	۱۹۹۳
۱۳۸۰	۲۳۵۲۴۸	۸۰۲۶۰	۵۵۴۱۵	۱۴۰۱۲۲
۱۳۸۵	۳۹۵۴۱۹	۱۰۸۷۶۶	۹۲۲۳۷	...
۱۳۸۷	۱۷۱۶۲۹	۲۵۵۳۶۶	۸۱۷۲۶	...
۱۳۸۸	۲۹۳۲۸۴	۱۱۷۴۵۰	۹۶۹۵۱	۶۹۴۱
۱۳۸۹	۲۷۷۲۵۲	۱۴۶۱۴۱	۹۵۶۲۱	۱۰۸۰۱
۱۳۹۰	۲۶۰۸۹۶	۱۲۹۵۷۷	۹۵۲۵۶	۱۷۱۳۲
۱۳۹۱	۲۵۹۴۳۶	۱۳۶۹۸۴	۱۳۳۳۶۹	۱۸۲۷۱
اسلام آباد غرب	۱۴۵۷۶	۶۴۹۳	۶۷۲۲	۸۲۱
پاوه	۱۸۴۴	۳۳۶۳	۳۸۳۹	۳۳۴۹
ثلاث و باباجانی	۲۵۲۲	۱۱۸۶	۱۶۳۴	۱۷
جوانرود	۶۲۲	۲۷۸۲	۳۷۷۰	۲۴۱
دالاهو	۱۸۱۹	۱۶۲۵	۴۹۰۰	۴۵
روانسر	۶۶۹۳	۱۷۷۸	۹۵۵۶	۱۱۰
سرپل ذهاب	۴۱۸۰	۶۲۸۰	۲۵۱۶	۱۷۵
سنقر	۴۱۱۷	۴۶۲۳	۴۱۱۶	۱۵۳
صحنه	۵۴۲۸	۳۸۹۹	۴۶۲۰	۲۸۵
قصرشیرین	۳۲۲۲	۴۵۰۶	۴۶۵۰	۵۷۷
کرمانشاه (۱)	۱۰۰۹۲۹	۸۶۹۹۸	۶۴۱۴۸	۱۱۳۸۴
کنگاور	۱۱۱۵۸	۶۵۴۰	۹۲۱۲	۷۶۴
گیلانغرب	۴۱۵۱	۲۸۵۳	۲۲۱۰	۹۵
هرسین (۲)	۱۵۲۱۷	۴۰۵۷	۱۱۴۷۷	۲۵۶
ولتاژ مستقیم توزیع	۸۲۹۵۹	۰	۰	۰

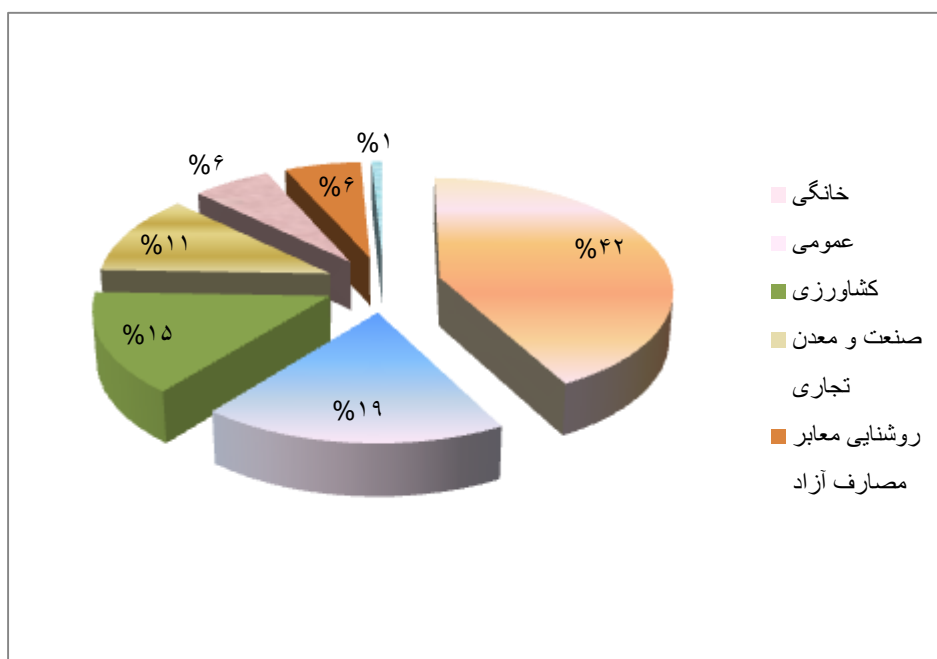
\* کاهش فروش برق به دلیل کاهش مصرف ناشی از اجرای طرح هدفمندی یارانه ها بوده است.

(۱) اطلاعات شهرستان کرمانشاه شامل ماهیدشت و کوزران نیز می باشد .

(۲) اطلاعات شهرستان هرسین شامل بیستون نیز می باشد .

مأخذ- شرکت توزیع نیروی برق استان کرمانشاه

۱- ۸- نسبت فروش برق بر حسب نوع مصرف سال ۱۳۹۱



مبنا: جدول ۱۳