

برای تهیه و تنظیم آمار و اطلاعات این فصل ، از نتایج سرشماری عمومی نفوس و مسکن سال ۱۳۹۰ استفاده شده است. اطلاعاتی که در این فصل ارایه می شود شامل تعداد جمعیت فعال و غیرفعال ، ویژگیهای جمعیت شاغل در بخش های مختلف اقتصادی و آمار کارکنان دولت می باشد.

**تعاریف و مفاهیم به کار رفته در این فصل به شرح زیر است:**

**فعالیت اقتصادی یا کار:** آن دسته از فعالیت های اقتصادی (فکری یا بدنی) که به منظور کسب درآمد (نقدی یا غیر نقدی) انجام شود و هدف آن تولید کالا یا ارائه خدمت باشند.

**جمعیت فعال از نظر اقتصادی:** کلیه اعضای ۱۰ ساله و بیشتر خانوارها که در هفت روز گذشته قبل از مراجعه مأمور آمارگیری شاغل یا بیکار (جویای کار) بوده اند ، جمعیت فعال از نظر اقتصادی به حساب می آیند.

**جمعیت غیرفعال از نظر اقتصادی:** کلیه اعضای ۱۰ ساله و بیشتر خانوارها که در هفت روز گذشته قبل از مراجعه مأمور آمارگیری شاغل یا بیکار (جویای کار) نبوده اند و در یکی از گروه های محصل ، خانه دار ، دارای درآمد بدون کار و سایر طبقه بندی شده اند به عنوان جمعیت غیر فعال اقتصادی به شمار می آیند.

**شاغل:** کلیه کسانی که در هفت روز گذشته قبل از مراجعه مأمور آمارگیر به کاری اشتغال داشته اند و یا شاغل بوده و به عللی (از قبیل بیماری یا

مرخصی و ... ) کارنکرده اند ، شاغل محسوب می شوند.

**بیکار (جویای کار):** کسانی که شاغل محسوب نمی شوند و در هفت روز گذشته قبل از مراجعه مأمور آمارگیری بیکار و در جستجوی کار بوده اند ، در این گروه قرار می گیرند. کسانی هم که در هفت روز گذشته قبل از مراجعه مأمور آمارگیری به اقتضای فصل یا ماهیت فصلی کار قبلی خود بیکار بوده اند، چنانچه در جستجوی کار دیگری باشند بیکار تلقی شده و در شمار بیکاران منظور شده اند .

**محصل:** کسانی که شاغل یا بیکار (جویای کار) محسوب نمی شوند و در هفت روز گذشته قبل از مراجعه مأمور آمارگیری در حال تحصیل بوده اند ، محصل به حساب می آیند .

**خانه دار:** در سرشماری های ۱۳۶۵، ۱۳۷۵، ۱۳۷۰، ۱۳۸۵ و ۱۳۹۰ کلیه زنانی و مردانی که در هفت روز گذشته، شاغل، بیکار (جویای کار) و محصل نبوده و به خانه داری مشغول بوده اند، خانه دار منظور شده اند ، در آمارگیری جاری جمعیت در سال ۱۳۷۰ ، کلیه زنانی و مردانی که در هفت روز گذشته ، شاغل ، بیکار (جویای کار) و محصل و بازنشسته نبوده و به خانه داری مشغول بوده اند، خانه دار منظور شده اند .

**میزان اشتغال:** عبارت است از نسبت تعداد شاغلان ۱۰ ساله و بیشتر به جمعیت فعال ۱۰ ساله و بیشتر (شاغل و بیکار) ضربدر ۱۰۰ .

**میزان بیکاری:** عبارت است از نسبت تعداد بیکاران (جویای کار) ۱۰ ساله و بیشتر به جمعیت فعال ۱۰ ساله و بیشتر (شاغل و بیکار) ضربدر ۱۰۰ .

**گروه عمده فعالیت:** کلیه فعالیتهای اقتصادی موجود در استان باتوجه به طبقه بندی بین المللی فعالیتهای اقتصادی ، در ۱۸ گروه بزرگ طبقه بندی شده است.

**گروه عمده شغلی:** در سرشماری ۱۳۹۰ با بررسی مشاغل موجود در کشور و انطباق آنها با طبقه بندی بین المللی مشاغل، کلیه مشاغل به ۱۰ گروه بزرگ تقسیم شده است.

#### گزیده اطلاعات :

در سال ۱۳۹۱ براساس نتایج طرح آمارگیری از نیروی کار ۳۵.۲ درصد جمعیت ۱۰ ساله و بیش تر استان از نظر اقتصادی فعال محسوب شده و ۶۴.۸ درصد جمعیت غیرفعال اقتصادی بوده اند . در نقاط شهری ۳۴/۵ درصد و در نقاط روستایی ۳۶.۶ درصد جمعیت از نظر اقتصادی فعال بوده اند . در این سال نرخ بیکاری ۱۷.۲ درصد بوده است . توزیع نسبی شاغلان ۱۰ ساله و بیش تر در سه بخش عمده فعالیت های اقتصادی عبارت است از ۲۵ درصد در بخش کشاورزی، ۲۸ درصد در بخش صنعت و ۴۷ درصد در بخش خدمات ، بوده است. تعداد کارکنان استان در سال ۱۳۹۱ در دستگاه های اجرایی بیش از ۲۸۹۶۶ نفر بوده است که از این تعداد کارکن ۱۸۹۴۱ نفر رسمی و تعداد ۱۰۰۲۵ نفر غیر رسمی (پیمانی ، قراردادی و شرکتهای می باشند)

۳-۱- وضع فعالیت جمعیت ۱۰ ساله و بیشتر بر حسب جنس

جمعیت فعال از نظر اقتصادی			جمعیت ۱۰ ساله و بیشتر <sup>(۱)</sup>	جنس و سال
بیکار	شاغل	جمع		
				مرد و زن .....
۱۶۰۰۶	۶۸۲۰۴	۸۴۲۱۰	۲۸۶۲۹۲	مهر ۱۳۶۵ .....
۱۵۵۴۸	۷۹۲۸۰	۹۴۸۲۸	۲۸۱۴۰۴	مهر ۱۳۷۰ .....
۱۸۴۲۵	۹۳۱۴۲	۱۱۱۵۶۷	۳۵۰۰۱۴	آبان ۱۳۷۵ .....
۴۹۴۶۰	۱۳۲۴۹۰	۱۸۱۹۵۰	۴۶۴۹۱۵	آبان ۱۳۸۵ .....
۲۷۶۳۶	۱۴۷۸۹۳	۱۷۵۵۲۹	۴۷۵۴۸۱	آبان ۱۳۹۰ .....
				مرد .....
۱۴۸۲۷	۶۴۹۳۳	۷۹۷۶۰	۱۴۸۸۶۰	مهر ۱۳۶۵ .....
۱۴۰۳۵	۷۵۰۷۱	۸۹۱۰۶	۱۴۵۵۳۶	مهر ۱۳۷۰ .....
۱۴۵۵۸	۸۳۸۶۸	۹۸۴۲۶	۱۷۸۶۵۴	آبان ۱۳۷۵ .....
۳۰۲۲۲	۱۱۵۷۸۱	۱۴۶۰۰۳	۲۳۶۸۵۷	آبان ۱۳۸۵ .....
۱۷۳۳۹	۱۲۰۷۹۵	۱۳۸۱۳۴	۲۴۳۲۳۶	آبان ۱۳۹۰ .....
				زن .....
۱۱۷۹	۳۲۷۱	۴۴۵۰	۱۳۷۴۳۲	مهر ۱۳۶۵ .....
۱۵۱۳	۴۲۰۹	۵۷۲۲	۱۳۵۸۶۸	مهر ۱۳۷۰ .....
۳۸۶۸	۹۲۷۴	۱۳۱۴۲	۱۷۱۳۶۰	آبان ۱۳۷۵ .....
۱۹۲۳۸	۱۶۷۰۹	۳۵۹۴۷	۲۲۸۰۵۸	آبان ۱۳۸۵ .....
۱۰۲۹۶	۲۷۰۹۷	۳۷۳۹۳	۲۳۲۲۴۵	آبان ۱۳۹۰ .....

اختلاف در سر جمع با اجزاء آن مربوط به تعداد افرادی است که وضع فعالیت آنها اظهار نشده است .

مأخذ- مرکز آمار ایران

۳-۱- وضعیت فعالیت جمعیت ۱۰ ساله و بیشتر بر حسب جنس (دنباله)

اظهار نشده	جمعیت غیر فعال از نظر اقتصادی					جنس و سال
	سایر	دارای درآمد بدون کار	خانه دار	محصل	جمع	
						مرد و زن .....
-	۱۷۴۱۳	۳۸۲۸	۸۴۴۵۸	۹۲۹۲۲	۱۹۸۶۲۱	مهر ۱۳۶۵ .....
-	۱۳۲۰۵	۳۵۰	۸۷۷۶۴	۸۳۷۳۳	۱۸۵۰۵۲	مهر ۱۳۷۰ .....
-	۱۷۸۹۴	۷۶۹۷	۸۹۸۲۱	۱۱۸۰۶۱	۲۳۳۴۷۳	آبان ۱۳۷۵ .....
۵۶۰۹	۳۲۶۱۷	۱۰۴۲۵۶	۲۰۰۵۹	۱۲۰۴۲۴	۲۷۷۳۵۶	آبان ۱۳۸۵ .....
۵۴۲۸	۳۲۸۰۹	۱۸۰۶۱	۱۲۳۴۱۶	۱۰۲۸۴۳	۲۷۷۱۲۹	آبان ۱۳۹۰ .....
						مرد .....
-	۷۳۳۷	۲۵۸۵	۸۱۸	۵۶۹۴۳	۶۷۶۸۳	مهر ۱۳۶۵ .....
-	۹۷۲۹	۳۰۶	۹۹۹	۴۷۱۸۲	۵۸۲۱۶	مهر ۱۳۷۰ .....
-	۹۷۱۹	۴۳۲۷	۷۱۰	۶۲۴۷۶	۷۷۲۳۲	آبان ۱۳۷۵ .....
۲۵۹۶	۱۵۵۱۹	۴۱۸	۱۱۸۴۵	۶۰۴۷۶	۸۸۲۵۸	آبان ۱۳۸۵ .....
۳۰۴۸	۱۸۸۸۸	۱۱۵۸۸	۳۴۱	۵۱۵۱۱	۸۲۳۲۸	آبان ۱۳۹۰ .....
						زن .....
-	۱۰۰۷۶	۱۲۴۳	۸۳۶۴۰	۳۵۹۷۹	۱۳۰۹۳۸	مهر ۱۳۶۵ .....
-	۶۰۲۶	۴۴	۸۶۷۶۵	۳۶۵۵۶	۱۲۹۳۹۱	مهر ۱۳۷۰ .....
-	۸۱۶۵	۳۳۷۰	۸۹۱۱۱	۵۵۵۸۵	۱۵۶۲۳۱	آبان ۱۳۷۵ .....
۳۰۱۳	۱۷۰۹۸	۱۰۳۸۳۸	۸۲۱۴	۵۹۹۴۸	۱۸۹۰۹۸	آبان ۱۳۸۵ .....
۲۳۸۰	۱۳۹۲۱	۶۶۷۳	۱۲۳۰۷۵	۵۱۳۳۲	۱۹۴۸۰۱	آبان ۱۳۹۰ .....

مأخذ-مرکز آمار ایران

۳-۲- وضع فعالیت جمعیت ۱۰ ساله و بیشتر بر حسب جنس در نقاط شهری

جمعیت فعال از نظر اقتصادی			جمعیت ۱۰ ساله و بیشتر (۱)	جنس و سال
بیکار	شاغل	جمع		
				مرد و زن .....
۶۹۸۴	۲۶۷۷۵	۳۳۷۵۹	۱۱۷۶۰۷	مهر ۱۳۶۵ .....
۷۰۶۲	۳۹۷۴۸	۴۶۸۱۰	۱۳۵۴۰۰	مهر ۱۳۷۰ .....
۸۹۹۹	۵۰۹۵۰	۵۹۹۴۹	۱۸۸۰۲۱	آبان ۱۳۷۵ .....
۲۸۶۸۵	۷۹۷۴۵	۱۰۸۴۳۰	۲۸۱۵۷۷	آبان ۱۳۸۵ .....
۲۰۳۵۵	۸۸۲۱۲	۱۰۸۵۶۷	۳۱۴۶۹۰	آبان ۱۳۹۰ .....
				مرد .....
۶۲۵۱	۲۵۰۲۰	۳۱۲۷۱	۶۱۳۳۶	مهر ۱۳۶۵ .....
۶۱۹۹	۳۶۷۴۸	۴۲۹۴۷	۷۰۰۶۱	مهر ۱۳۷۰ .....
۷۲۵۶	۴۵۳۸۸	۵۲۶۴۴	۹۶۰۹۳	آبان ۱۳۷۵ .....
۱۶۸۸۳	۶۹۴۶۰	۸۶۳۴۳	۱۴۲۹۹۷	آبان ۱۳۸۵ .....
۱۱۵۱۹	۷۵۹۰۵	۸۷۴۲۴	۱۶۳۵۶۰	آبان ۱۳۹۰ .....
				زن .....
۷۳۳	۱۷۵۵	۲۴۸۸	۵۶۲۷۱	مهر ۱۳۶۵ .....
۸۶۳	۳۰۰۰	۳۸۶۳	۶۵۳۳۹	مهر ۱۳۷۰ .....
۱۷۴۳	۵۵۶۲	۷۳۰۵	۹۱۹۲۸	آبان ۱۳۷۵ .....
۱۱۸۰۲	۱۰۲۸۵	۲۲۰۸۷	۱۳۸۵۸۰	آبان ۱۳۸۵ .....
۸۸۳۵	۱۲۳۰۶	۲۱۱۴۱	۱۵۱۱۳۰	آبان ۱۳۹۰ .....

۱- اختلاف سرجمع با اجزاء ناشی از تعداد افرادی است که وضعیت فعالیت آنها اظهار نشده است.

مأخذ- مرکز آمار ایران

۳-۲- وضع فعالیت جمعیت ۱۰ ساله و بیشتر بر حسب جنس در نقاط شهری (دنباله)

اظهار نشده	جمعیت غیر فعال از نظر اقتصادی					جنس و سال
	سایر	دارای درآمد بدون کار	خانه دار	محصل	جمع	
						مرد و زن .....
-	۵۰۷۰	۱۶۸۶	۳۰۸۰۶	۴۵۱۰۶	۸۲۶۶۸	مهر ۱۳۶۵ .....
-	۵۷۶۵	۲۰۷	۳۸۶۷۴	۴۳۳۲۵	۸۷۹۷۱	مهر ۱۳۷۰ .....
-	۷۲۲۷	۳۰۰۸	۴۵۵۰۸	۶۹۸۱۳	۱۲۵۵۵۶	آبان ۱۳۷۵ .....
۳۴۱۴	۱۷۱۵۱	۶۱۲۹۵	۱۲۰۹۰	۷۹۱۹۷	۱۶۹۷۳۳	آبان ۱۳۸۵ .....
۳۱۶۲	۱۹۱۷۲	۱۳۹۸۸	۷۵۳۵۳	۷۲۴۵۸	۱۸۰۹۷۱	آبان ۱۳۹۰ .....
						مرد .....
-	۲۵۹۳	۱۲۱۴	۲۴۴	۲۵۵۵۶	۲۹۶۰۷	مهر ۱۳۶۵ .....
-	۳۴۴۳	۲۰۴	۲۶۰	۲۲۸۶۷	۲۶۷۷۴	مهر ۱۳۷۰ .....
-	۴۳۰۱	۱۸۶۷	۲۷۹	۳۵۵۵۴	۴۲۰۰۱	آبان ۱۳۷۵ .....
۱۵۱۳	۸۵۹۷	۱۹۸	۷۴۶۲	۳۸۸۸۴	۵۵۱۴۱	آبان ۱۳۸۵ .....
۱۸۲۷	۱۱۴۷۴	۹۵۳۰	۱۵۷	۳۵۵۷۹	۵۶۷۴۰	آبان ۱۳۹۰ .....
						زن .....
-	۲۴۷۸	۴۷۲	۳۰۵۶۲	۱۹۵۵۰	۵۳۰۶۲	مهر ۱۳۶۵ .....
-	۲۳۲۲	۳	۳۸۴۱۴	۲۰۴۵۸	۶۱۱۹۷	مهر ۱۳۷۰ .....
-	۲۹۲۶	۱۱۴۱	۴۵۲۲۹	۳۴۲۵۹	۸۳۵۵۵	آبان ۱۳۷۵ .....
۱۹۰۱	۸۵۵۴	۶۱۰۹۷	۴۶۲۸	۴۰۳۱۳	۱۱۴۵۹۲	آبان ۱۳۸۵ .....
۱۳۳۵	۷۶۹۸	۴۴۵۸	۷۵۱۹۶	۳۶۸۷۹	۱۲۴۲۳۱	آبان ۱۳۹۰ .....

مأخذ- مرکز آمار ایران

۳-۳- وضع فعالیت جمعیت ۱۰ ساله و بیشتر بر حسب جنس در نقاط روستایی

جمعیت فعال از نظر اقتصادی			جمعیت ۱۰ ساله و بیشتر (۱)	جنس و سال
بیکار	شاغل	جمع		
				مرد و زن .....
۸۵۶۴	۳۷۳۸۱	۴۵۹۴۵	۱۵۸۳۹۰	مهر ۱۳۶۵ .....
۸۲۵۶	۳۵۹۱۲	۴۴۱۶۸	۱۳۵۹۵۴	مهر ۱۳۷۰ .....
۹۳۲۸	۳۹۰۲۲	۴۸۳۵۰	۱۵۴۶۶۰	آبان ۱۳۷۵ .....
۲۰۶۹۲	۵۰۵۲۷	۷۱۲۱۹	۱۸۰۱۶۲	آبان ۱۳۸۵ .....
۷۲۸۱	۵۹۶۸۱	۶۶۹۶۲	۱۶۰۷۹۰	آبان ۱۳۹۰ .....
				مرد .....
۸۱۴۳	۳۶۵۰۷	۴۴۶۵۰	۸۲۱۶۰	مهر ۱۳۶۵ .....
۷۶۱۴	۳۴۷۴۳	۴۲۳۵۷	۷۰۰۷۷	مهر ۱۳۷۰ .....
۷۲۲۱	۳۵۴۶۶	۴۲۶۸۷	۷۸۸۶۷	آبان ۱۳۷۵ .....
۱۳۲۹۸	۴۴۹۷۵	۵۸۲۷۳	۹۲۲۶۶	آبان ۱۳۸۵ .....
۵۸۱۹	۴۴۸۹۰	۵۰۷۰۹	۷۹۶۷۶	آبان ۱۳۹۰ .....
				زن .....
۴۲۱	۸۷۴	۱۲۹۵	۷۶۲۳۰	مهر ۱۳۶۵ .....
۲۴۲	۱۱۶۹	۱۴۱۱	۶۵۸۷۷	مهر ۱۳۷۰ .....
۲۱۰۷	۳۵۵۶	۵۶۶۳	۷۵۷۹۳	آبان ۱۳۷۵ .....
۷۳۹۴	۵۵۵۲	۱۲۹۴۶	۸۷۸۹۶	آبان ۱۳۸۵ .....
۱۴۶۱	۱۴۷۹۱	۱۶۲۵۲	۸۱۱۱۴	آبان ۱۳۹۰ .....

۱- اختلاف سرجمع با اجزاء مربوط به تعداد افرادی است که وضعیت فعالیت آنها اظهار نشده است.

مأخذ- مرکز آمار ایران

۳-۳- وضع فعالیت جمعیت ۱۰ ساله و بیشتر بر حسب جنس در نقاط روستایی (دنباله)

اظهار نشده	جمعیت غیر فعال از نظر اقتصادی					جنس و سال
	سایر	دارای درآمد بدون کار	خانه دار	محصل	جمع	
						مرد و زن
-	۱۱۰۴۰	۲۰۸۷	۵۰۳۲۶	۴۶۹۹۹	۱۱۰۴۵۲	مهر ۱۳۶۵
-	۶۷۷۰	۱۴۳	۴۵۳۱۲	۳۸۷۳۱	۹۰۹۵۶	مهر ۱۳۷۰
-	۱۰۲۱۱	۴۶۸۷	۴۱۱۶۹	۴۷۸۶۳	۱۰۳۹۳۰	آبان ۱۳۷۵
۲۱۵۵	۱۵۲۵۲	۴۲۵۰۱	۷۹۵۳	۴۱۰۸۲	۱۰۶۷۸۸	آبان ۱۳۸۵
۲۲۶۶	۱۳۶۰۰	۴۰۷۰	۴۷۶۵۹	۳۰۲۵۳	۹۵۵۸۲	آبان ۱۳۹۰
						مرد
-	۴۱۲۳	۱۳۳۶	۵۲۳	۳۰۷۵۲	۳۶۷۳۴	مهر ۱۳۶۵
-	۳۵۱۸	۱۰۲	۶۷۹	۲۳۰۴۰	۲۷۳۳۹	مهر ۱۳۷۰
-	۵۱۶۸	۲۴۵۸	۳۹۹	۲۶۶۷۸	۳۴۷۰۳	آبان ۱۳۷۵
۱۰۶۵	۶۸۴۵	۲۱۴	۴۳۷۳	۲۱۴۹۶	۳۲۹۲۸	آبان ۱۳۸۵
۱۲۲۱	۷۳۹۲	۲۰۵۷	۱۸۴	۱۵۸۴۶	۲۵۴۷۹	آبان ۱۳۹۰
						زن
-	۶۹۱۷	۷۵۱	۴۹۸۰۳	۱۶۲۴۷	۷۳۷۱۸	مهر ۱۳۶۵
-	۳۲۵۲	۴۱	۴۴۶۳۳	۱۵۶۹۱	۶۳۶۱۷	مهر ۱۳۷۰
-	۵۰۴۳	۲۲۲۹	۴۰۷۷۰	۲۱۱۸۵	۶۹۲۲۷	آبان ۱۳۷۵
۱۰۹۰	۸۴۰۷	۴۲۲۸۷	۳۵۸۰	۱۹۵۸۶	۷۳۸۶۰	آبان ۱۳۸۵
۱۰۴۵	۶۲۰۸	۲۰۱۳	۴۷۴۷۵	۱۴۴۰۷	۷۰۱۰۳	آبان ۱۳۹۰

مأخذ- مرکز آمار ایران



۳-۴- توزیع نسبی جمعیت ۱۰ ساله و بیشتر بر حسب وضع فعالیت (درصد)

جمعیت فعال از نظر اقتصادی				جمعیت ۱۰ ساله و بیشتر	جنس و سال
بیکار (قبلاً غیر شاغل)	بیکار (قبلاً شاغل)	شاغل	جمع		
مردوزن.....					
۲/۳۱	۳/۱	۲۶/۲۶	۳۱/۶۷	۱۰۰	.....۱۳۸۰
۲/۴	۲/۷	۳۲/۶	۳۷/۷	۱۰۰	.....۱۳۸۵
۲/۸	۲/۶	۳۲	۳۷/۴	۱۰۰	.....۱۳۸۷
۲/۳	۲/۷	۳۴/۹	۳۹/۹	۱۰۰	.....۱۳۸۸
۳/۲	۲/۹	۳۲/۷	۳۸/۸	۱۰۰	.....۱۳۸۹
۳/۶	۲/۲	۳۱/۱	۳۶/۹	۱۰۰	.....۱۳۹۰
۴/۳	۱/۸	۲۹/۱	۳۵/۲	۱۰۰	.....۱۳۹۱
مرد.....					
۲/۱۸	۶/۰۴	۴۲/۵۱	۵۰/۷۳	۱۰۰	.....۱۳۸۰
۱/۷	۵/۲	۵۰/۳	۵۷/۲	۱۰۰	.....۱۳۸۵
۱/۷	۴/۸	۵۱/۳	۵۷/۸	۱۰۰	.....۱۳۸۷
۲/۱	۵/۱	۵۳	۶۰/۲	۱۰۰	.....۱۳۸۸
۳	۵/۴	۵۱/۱	۵۹/۵	۱۰۰	.....۱۳۸۹
۳/۱	۴/۱	۴۹/۷	۵۶/۸	۱۰۰	.....۱۳۹۰
۴/۴	۳/۴	۴۸/۵	۵۶/۳	۱۰۰	.....۱۳۹۱
زن.....					
۲/۴۴	۰/۱۳	۹/۷۹	۱۲/۳۶	۱۰۰	.....۱۳۸۰
۳/۲	۰/۲	۱۵	۱۸/۴	۱۰۰	.....۱۳۸۵
۳/۹۱	۰/۵	۱۲/۶۴	۱۷	۱۰۰	.....۱۳۸۷
۳/۹۱	۰/۵	۱۲/۶۴	۱۷	۱۰۰	.....۱۳۸۸
۳/۵	۰/۳	۱۳/۴	۱۷/۲	۱۰۰	.....۱۳۸۹
۴/۱	۰/۳	۱۱/۷	۱۶/۱	۱۰۰	.....۱۳۹۰
۴/۱	۰/۱	۹/۲	۱۳/۵	۱۰۰	.....۱۳۹۱

مأخذ- مرکز آمار ایران

۳-۴- توزیع نسبی جمعیت ۱۰ ساله و بیشتر بر حسب وضع فعالیت (دنباله)(درصد)

جمعیت غیر فعال از نظر اقتصادی					جنس و سال
سایر	دارای درآمد بدون کار	خانه دار	محصل	جمع	
					مرد و زن
۵/۸۷	۴/۶	۲۱/۶۴	۳۶/۲۳	۶۸/۳۳	.....۱۳۸۰
۷/۳	۳/۴	۲۳/۳	۲۸/۲	۶۲/۲	.....۱۳۸۵
۷	۴/۴	۲۴/۷	۲۶/۶	۶۲/۶	.....۱۳۸۷
۵/۶	۵	۲۵/۲	۲۴/۲	۶۰/۱	.....۱۳۸۸
۶	۴/۸	۲۶/۴	۲۴/۱	۶۱/۲	.....۱۳۸۹
۶/۲	۵/۶	۲۶/۲	۲۵/۱	۶۳/۱	.....۱۳۹۰
۵/۶	۵/۸	۲۸/۱	۲۵/۳	۶۴/۸	.....۱۳۹۱
					مرد
۶/۸۸	۵/۴۸	۰/۴۲	۳۶/۴۹	۴۹/۳۷	.....۱۳۸۰
۸/۱	۵/۵	۰/۲	۲۹/۱	۴۲/۹	.....۱۳۸۵
۹	۶/۳	۰/۳	۲۶/۶	۴۲/۲	.....۱۳۸۷
۷/۷	۷/۲	۰/۶	۲۴/۳	۳۹/۸	.....۱۳۸۸
۷/۹	۷/۶	۰/۳	۲۴/۸	۴۰/۵	.....۱۳۸۹
۸/۱	۸/۳	۰/۴	۲۶/۵	۴۳/۲	.....۱۳۹۰
۸/۱	۹	۰/۳	۲۶/۳	۴۳/۷	.....۱۳۹۱
					زن
۴/۸۴	۳/۷۱	۴۲/۱۳	۳۵/۹۷	۸۷/۶۴	.....۱۳۸۰
۶/۶	۱/۳	۴۶/۳	۲۷/۴	۸۱/۶	.....۱۳۸۵
۴/۹	۲/۴	۴۹	۲۶/۶	۸۳	.....۱۳۸۷
۳/۵	۲/۸	۵۱	۲۴/۱	۸۱/۵	.....۱۳۸۸
۴	۱/۸	۵۳/۷	۲۳/۲	۸۲/۸	.....۱۳۸۹
۴/۳	۲/۸	۵۳/۲	۲۳/۶	۸۳/۹	.....۱۳۹۰
۳/۱	۲/۴	۵۶/۷	۲۴/۳	۸۶/۵	.....۱۳۹۱

مأخذ-مرکز آمار ایران

۵-۳- توزیع نسبی جمعیت ۱۰ ساله و بیشتر بر حسب وضع فعالیت در نقاط شهری (درصد)

جمعیت فعال از نظر اقتصادی				جمعیت ۱۰ ساله و بیشتر	جنس و سال
بیکار (قبلاً غیر شاغل)	بیکار (قبلاً شاغل)	شاغل	جمع		
مرد و زن					
۳/۱۶	۲/۹۷	۲۳/۸۶	۲۹/۹۹	۱۰۰	.....۱۳۸۰
۴/۲	۳/۱	۲۷/۱	۳۳/۴	۱۰۰	.....۱۳۸۵
۳/۴	۲/۸	۲۷/۳	۳۳/۵	۱۰۰	.....۱۳۸۷
۲/۹	۲/۸	۳۰/۹	۳۶/۵	۱۰۰	.....۱۳۸۸
۳/۹	۲/۷	۲۹	۳۵/۶	۱۰۰	.....۱۳۸۹
۴/۳	۲/۲	۲۸	۳۴/۵	۱۰۰	.....۱۳۹۰
۵	۱/۷	۲۷/۷	۳۴/۵	۱۰۰	.....۱۳۹۱
مرد					
۲/۸۶	۵/۶۶	۴۱/۹۷	۵۰/۴۹	۱۰۰	.....۱۳۸۰
۲/۱	۵/۹	۴۶/۷	۵۴/۷	۱۰۰	.....۱۳۸۵
۲	۵	۴۸/۱	۵۵/۲	۱۰۰	.....۱۳۸۷
۲	۵	۴۹/۸	۵۷/۴	۱۰۰	.....۱۳۸۸
۳/۴	۵	۴۷/۹	۵۶/۳	۱۰۰	.....۱۳۸۹
۳/۳	۳/۸	۴۶/۴	۵۳/۵	۱۰۰	.....۱۳۹۰
۵/۲	۳/۲	۴۶/۷	۵۵/۱	۱۰۰	.....۱۳۹۱
زن					
۳/۴۶	۰/۲۱	۵/۲۶	۸/۹۳	۱۰۰	.....۱۳۸۰
۴/۴	۰/۳	۷/۳	۱۲	۱۰۰	.....۱۳۸۵
۴۰۷	۰/۵	۶/۲	۱۱/۴	۱۰۰	.....۱۳۸۷
۳/۳	۰/۴	۱۱/۱	۱۴/۸	۱۰۰	.....۱۳۸۸
۴/۵	۰/۳	۹	۱۳/۷	۱۰۰	.....۱۳۸۹
۵/۴	۰/۴	۸/۱	۱۴	۱۰۰	.....۱۳۹۰
۴/۹	۱	۸	۱۳	۱۰۰	.....۱۳۹۱

مأخذ- مرکز آمار ایران

۵-۳- توزیع نسبی جمعیت ۱۰ ساله و بیشتر بر حسب وضع فعالیت در نقاط شهری (دنباله) (درصد)

جمعیت غیر فعال از نظر اقتصادی					جنس و سال
سایر	دارای درآمد بدون کار	خانه دار	محصل	جمع	
					مرد و زن .....
۵/۰۸	۴/۹۷	۲۲/۲	۳۷/۹۴	۷۰/۱	.....۱۳۸۰
۸/۲	۳/۶	۲۵/۱	۲۹/۶	۶۶/۵	.....۱۳۸۵
۶/۹	۴/۶	۲۶	۲۹	۶۶/۵	.....۱۳۸۷
۵/۷	۵/۷	۲۵/۸	۲۶/۱	۶۳/۵	.....۱۳۸۸
۵/۹	۵/۶	۲۶/۷	۲۶/۱	۶۴/۴	.....۱۳۸۹
۶/۱	۶/۴	۲۶/۲	۲۶/۸	۶۵/۵	.....۱۳۹۰
۵	۶/۵	۲۷/۳	۲۶/۸	۶۵/۵	.....۱۳۹۱
					مرد .....
۵/۴۹	۵/۷۱	۰/۳۷	۳۷/۴۹	۴۹/۵۱	.....۱۳۸۰
۸/۷	۶/۲	۰/۲	۳۰/۲	۴۵/۲	.....۱۳۸۵
۸/۹	۷/۲	۰/۴	۲۸/۳	۴۴/۸	.....۱۳۸۷
۸/۲	۸/۷	۰/۵	۲۵/۲	۴۲/۶	.....۱۳۸۸
۷/۵	۹/۲	۰/۳	۲۶/۷	۴۳/۷	.....۱۳۸۹
۷/۷	۹/۸	۰/۴	۲۸/۷	۴۶/۵	.....۱۳۹۰
۷/۱	۱۰/۲	۲	۲۷/۵	۴۴/۹	.....۱۳۹۱
					زن .....
۴/۲	۳/۸۵	۴۴/۶۳	۳۸/۴	۹۱/۰۷	.....۱۳۸۰
۷/۷	۱	۵۰/۳	۲۹	۸۸	.....۱۳۸۵
۴/۹	۲	۵۲/۱	۲۹/۶	۸۸/۶	.....۱۳۸۷
۳/۱	۲/۷	۵۲/۳	۲۷/۱	۸۵/۲	.....۱۳۸۸
۴/۳	۱/۹	۵۴/۶	۲۵/۵	۸۶/۳	.....۱۳۸۹
۴/۵	۲/۸	۵۴/۱	۲۴/۷	۸۶	.....۱۳۹۰
۲/۷	۲/۷	۵۵/۵	۲۶/۱	۸۷	.....۱۳۹۱

مأخذ- مرکز آمار ایران

۳-۶- توزیع نسبی جمعیت ۱۰ ساله و بیشتر بر حسب وضع فعالیت در نقاط روستایی (درصد)

جمعیت فعال از نظر اقتصادی				جمعیت ۱۰ ساله و بیشتر	جنس و سال
بیکار (قبلاً غیر شاغل)	بیکار (قبلاً شاغل)	شاغل	جمع		
مرد و زن					
۱/۳۱	۳/۲۶	۲۹/۸	۳۳/۶۵	۱۰۰	.....۱۳۸۰
۱/۲	۲	۴۰/۹	۴۴/۱	۱۰۰	.....۱۳۸۵
۱/۸	۲/۴	۳۹/۹	۴۴/۲	۱۰۰	.....۱۳۸۷
۱/۳	۲/۷	۴۱/۷	۴۵/۶	۱۰۰	.....۱۳۸۸
۲	۳/۲	۳۹/۳	۴۴/۵	۱۰۰	.....۱۳۸۹
۲/۲	۲/۴	۳۷/۱	۴۱/۶	۱۰۰	.....۱۳۹۰
۲/۹	۲	۳۱/۷	۳۶/۶	۱۰۰	.....۱۳۹۱
مرد					
۱/۳۷	۶/۵	۴۳/۱۶	۵۱/۰۳	۱۰۰	.....۱۳۸۰
۱	۳/۹	۵۵/۹	۶۰/۸	۱۰۰	.....۱۳۸۵
۱/۱	۴/۴	۵۶/۸	۶۲/۴	۱۰۰	.....۱۳۸۷
۱/۵	۵/۱	۵۸/۵	۶۵/۱	۱۰۰	.....۱۳۸۸
۲/۲	۶/۱	۵۶/۹	۶۵/۳	۱۰۰	.....۱۳۸۹
۲/۶	۴/۷	۵۶/۳	۶۳/۶	۱۰۰	.....۱۳۹۰
۳	۳/۸	۵۲	۵۸/۸	۱۰۰	.....۱۳۹۱
زن					
۱/۲۶	۰/۰۳	۱۵/۰۵	۱۶/۳۵	۱۰۰	.....۱۳۸۰
۱/۴	۰/۱	۲۶/۴	۲۷/۹	۱۰۰	.....۱۳۸۵
۲/۵	۰/۴	۲۳/۴	۲۶/۴	۱۰۰	.....۱۳۸۷
۱	۰	۲۳/۹	۲۵	۱۰۰	.....۱۳۸۸
۱/۸	۰/۲	۲۱/۳	۲۳/۴	۱۰۰	.....۱۳۸۹
۱/۷	۰/۱	۱۸/۲	۲۰	۱۰۰	.....۱۳۹۰
۲/۷	۳	۱۱/۴	۱۴/۴	۱۰۰	.....۱۳۹۱

مأخذ- مرکز آمار ایران

۳-۶- توزیع نسبی جمعیت ۱۰ ساله و بیشتر بر حسب وضع فعالیت در نقاط روستایی (دنباله) (درصد)

جمعیت غیر فعال از نظر اقتصادی					جنس و سال
سایر	دارای درآمد بدون کار	خانه دار	محصل	جمع	
					مرد و زن
۶/۷۹	۴/۳۷	۲۰/۹۷	۳۴/۲۲	۶۶/۳۵	.....۱۳۸۰
۶/۱	۳	۲۰/۷	۲۶/۲	۵۶	.....۱۳۸۵
۷	۳/۹	۲۲/۴	۲۲/۶	۵۵/۸	.....۱۳۸۷
۵/۴	۳/۸	۲۴/۲	۲۱	۵۴/۴	.....۱۳۸۸
۶/۱	۳/۲	۲۵/۹	۲۰/۴	۵۵/۵	.....۱۳۸۹
۶/۴	۴	۲۶/۲	۲۱/۷	۵۸/۴	.....۱۳۹۰
۶/۸	۴/۵	۲۹/۶	۲۲/۶	۶۳/۴	.....۱۳۹۱
					مرد
۸	۵/۲	۰/۴۸	۳۵/۲۹	۴۸/۹۷	.....۱۳۸۰
۷/۳	۴/۳	۰/۲	۲۷/۴	۳۹/۳	.....۱۳۸۵
۹/۱	۴/۷	۰/۳	۲۳/۶	۳۷/۶	.....۱۳۸۷
۶/۸	۴/۶	۰/۸	۳۲/۸	۳۴/۹	.....۱۳۸۸
۸/۶	۴/۶	۰/۲	۲۱/۳	۳۴/۷	.....۱۳۸۹
۸/۹	۵/۲	۰/۴	۲۱/۹	۳۶/۴	.....۱۳۹۰
۹/۹	۶/۹	۴	۲۴	۴۱/۲	.....۱۳۹۱
					زن
۵/۵۹	۳/۵۴	۴۱/۳۸	۳۳/۴	۸۳/۶۵	.....۱۳۸۰
۴/۹	۱/۷	۴۰/۴	۲۵/۱	۷۲/۱	.....۱۳۸۵
۵	۳/۱	۴۳/۹	۲۱/۶	۷۳/۶	.....۱۳۸۷
۴	۳	۴۸/۹	۱۹	۷۵	.....۱۳۸۸
۳/۵	۱/۷	۵۲	۱۹/۴	۷۶/۶	.....۱۳۸۹
۴	۲/۹	۵۱/۶	۲۱/۵	۸۰	.....۱۳۹۰
۳/۷	۲	۵۸/۷	۲۱/۱	۸۵/۶	.....۱۳۹۱

مأخذ- مرکز آمار ایران

۳-۷- جمعیت فعال ۱۰ ساله و بیشتر بر حسب سن در نقاط شهری و روستایی آبان ۱۳۹۰

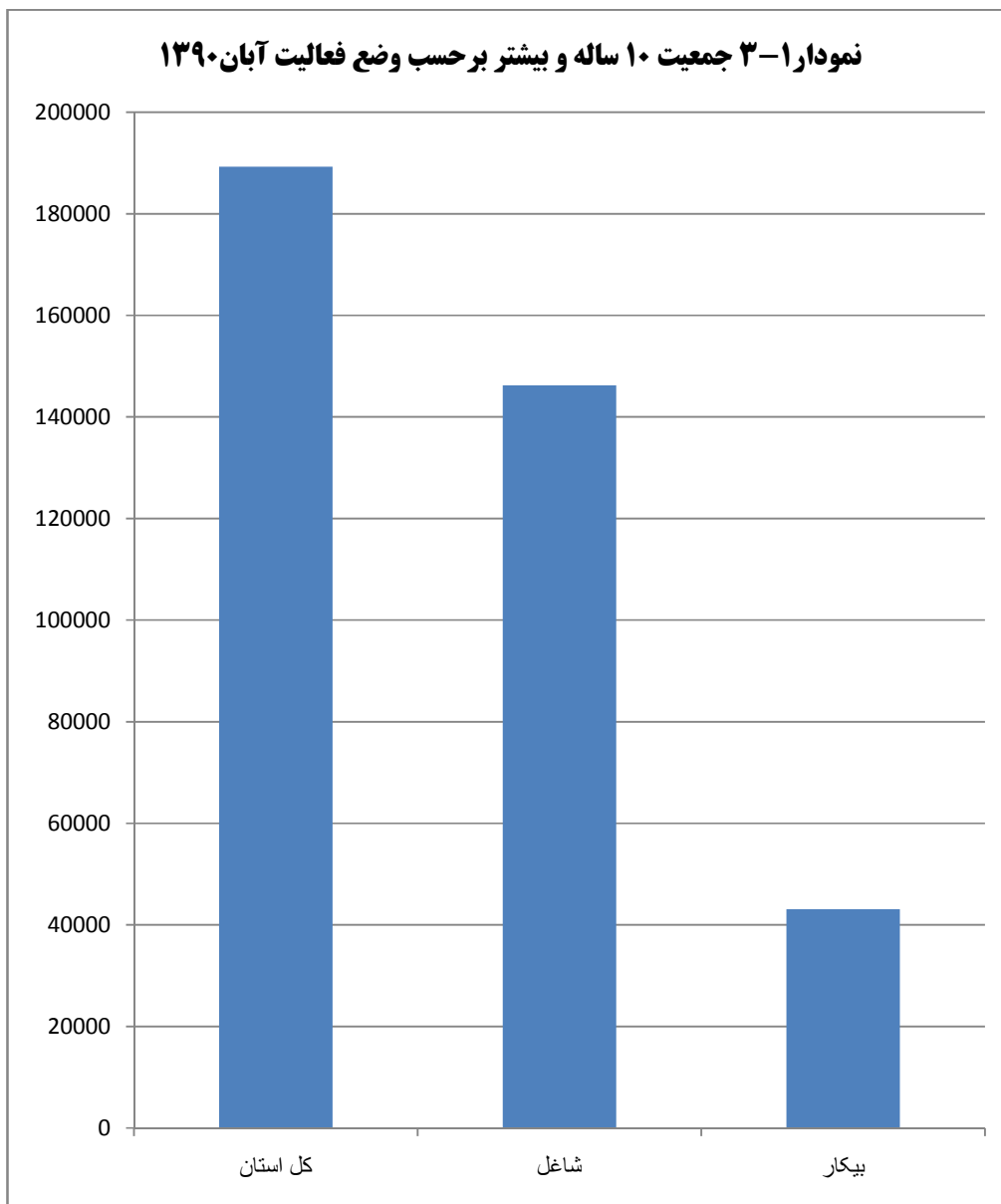
گروه سنی	کل استان			نقاط شهری			نقاط روستایی		
	جمع	شاغل	بیکار	جمع	شاغل	بیکار	جمع	شاغل	بیکار
جمع.....	۱۸۹۲۷۲	۱۴۶۲۰۶	۴۳۰۶۶	۱۱۷۸۶۵	۸۸۲۳۳	۲۹۶۳۲	۷۰۸۱۶	۵۷۴۰۴	۱۳۴۱۲
۱۰-۱۴.....	۵۴۷	۴۵۵	۹۲	۸۵	۵۴	۳۱	۴۳۵	۳۷۴	۶۱
۱۵-۱۹.....	۷۷۳۹	۵۱۸۸	۲۵۵۱	۳۱۷۶	۱۵۱۸	۱۶۵۸	۴۴۸۰	۳۵۸۸	۸۹۲
۲۰-۲۴.....	۲۹۷۳۸	۱۷۱۹۷	۱۲۵۴۱	۱۷۰۵۱	۷۷۹۷	۹۲۵۴	۱۲۵۸۳	۹۳۰۸	۳۲۷۵
۲۵-۲۹.....	۳۷۵۲۷	۲۴۸۷۴	۱۲۶۵۳	۲۴۴۷۱	۱۵۱۲۵	۹۳۴۶	۱۲۹۸۰	۹۶۸۰	۳۳۰۰
۳۰-۳۴.....	۲۹۷۵۱	۲۲۴۳۱	۷۳۲۰	۱۹۸۹۹	۱۵۳۳۳	۴۵۶۶	۹۸۰۷	۷۰۵۴	۲۷۵۳
۳۵-۳۹.....	۲۴۰۲۱	۲۰۴۵۹	۳۵۶۲	۱۶۵۶۳	۱۴۳۹۲	۲۱۷۱	۷۴۱۸	۶۰۲۸	۱۳۹۰
۴۰-۴۴.....	۱۹۶۲۵	۱۷۸۹۵	۱۷۳۰	۱۳۹۵۷	۱۲۹۱۴	۱۰۴۳	۵۶۳۰	۴۹۴۳	۶۸۷
۴۵-۴۹.....	۱۱۵۴۲	۱۰۶۴۲	۹۰۰	۷۹۴۹	۷۳۸۸	۵۶۱	۳۵۶۲	۳۲۲۳	۳۳۹
۵۰-۵۴.....	۹۶۷۳	۸۸۸۴	۷۸۹	۵۶۸۱	۵۲۴۴	۴۳۷	۳۹۵۴	۳۶۰۲	۳۵۲
۵۵-۵۹.....	۶۸۳۰	۶۲۸۰	۵۵۰	۳۶۷۹	۳۳۵۰	۳۲۹	۳۱۲۴	۲۹۰۳	۲۲۱
۶۰-۶۴.....	۴۴۸۹	۴۲۰۵	۲۸۴	۲۲۰۲	۲۰۳۰	۱۷۲	۲۲۵۷	۲۱۴۵	۱۱۲
۶۵ ساله و بیشتر ..	۷۷۷۳	۷۶۷۹	۹۴	۳۱۴۸	۳۰۸۴	۶۴	۴۵۷۳	۴۵۴۳	۳۰
نامشخص.....	۱۷	۱۷	۰	۴	۴	۰	۱۳	۱۳	۰

مأخذ-مرکز آمار ایران

۳-۸- وضع فعالیت جمعیت ۱۰ ساله بیشتر بر حسب شهرستان: آبان ۱۳۹۰

شهرستان	جمعیت ۱۰ ساله و بیشتر	جمعیت فعال از نظر اقتصادی			جمعیت غیر فعال از نظر اقتصادی		
		جمع	شاغل	بیکار	جمع	محصل	خانه دار
کل استان .....	۴۷۱۸۳۳	۱۸۹۲۷۲	۱۴۶۲۰۶	۴۳۰۶۶	۲۸۲۵۵۷	۱۰۲۸۴۳	۱۲۳۴۱۶
آبدان.....	۳۹۶۹۹	۱۶۵۵۰	۱۲۷۹۱	۳۷۵۹	۲۳۱۴۸	۸۳۱۸	۹۴۰۴
ایلام.....	۱۸۱۲۸۲	۶۸۸۶۹	۵۲۰۶۳	۱۶۸۰۶	۱۱۲۴۱۳	۴۴۸۹۸	۴۶۸۴۶
ایوان.....	۴۱۹۳۷	۱۷۱۵۸	۱۳۱۱۰	۴۰۴۸	۲۴۷۷۶	۸۴۸۶	۱۱۷۰۰
دره شهر.....	۵۰۳۷۹	۲۱۷۹۰	۱۷۶۲۶	۴۱۶۴	۲۸۵۸۹	۱۰۲۰۱	۱۲۵۵۶
دهلران.....	۵۵۴۸۱	۲۴۷۳۴	۱۹۶۷۴	۵۰۶۰	۳۰۷۴۷	۱۰۴۹۹	۱۳۷۷۴
شیروان چرداول.....	۶۱۴۱۲	۲۴۵۶۸	۱۸۸۲۹	۵۷۳۹	۳۶۸۴۴	۱۱۹۷۷	۱۷۱۹۹
ملکشاهی.....	۱۸۹۱۴	۷۴۰۱	۵۹۲۴	۱۴۷۷	۱۱۵۱۳	۴۱۱۴	۵۱۲۶
مهران.....	۲۲۷۲۹	۸۲۰۲	۶۱۸۹	۲۰۱۳	۱۴۵۲۷	۴۳۵۰	۶۸۱۱

مأخذ-مرکز آمار ایران



مبنا جدول ۳-۷



۹-۳- شاخص های عمده نیروی کار در جمعیت ۱۰ ساله و بیشتر بر حسب جنس در نقاط شهری و روستایی (درصد)

شرح	نرخ مشارکت اقتصادی	نرخ بیکاری	نرخ بیکاری ۱۵-۲۴ ساله	سهام اشتغال ناقص	سهام اشتغال در بخش های عمده فعالیت اقتصادی		
					کشاورزی	صنعت	خدمات
کل استان .....							
مرد و زن .....							
.....۱۳۸۵	۳۷/۷	۱۴	۳۰/۸	۷/۱	۴۰	۱۹	۴۱
.....۱۳۸۷	۳۷/۴	۱۴/۶	۳۱/۱	۱۴/۵	۳۵/۲	۲۲/۸	۴۱/۳
.....۱۳۸۸	۳۹/۹	۱۲/۶	۲۸/۴	۱۱/۳	۳۲/۷	۲۳/۵	۴۳/۹
.....۱۳۸۹	۳۸/۸	۱۵/۸	۳۴/۲	۱۷/۵	۲۸	۲۸/۶	۴۳/۴
.....۱۳۹۰	۳۶/۹	۱۵/۷	۳۵/۴	۱۴/۸	۲۵/۳	۳۰/۲	۴۴/۴
.....۱۳۹۱	۳۵/۲	۱۷/۲	۴۰/۴	۱۸/۲	۲۵	۲۸	۴۷
مرد .....							
.....۱۳۸۵	۵۷/۱	۱۲	۲۶/۶	۸/۴	۳۰/۹	۲۳/۷	۴۵/۲
.....۱۳۸۷	۵۷/۸	۱۱/۳	۲۴	۱۷/۵	۲۷/۳	۲۷/۱	۴۵/۱
.....۱۳۸۸	۶۰/۲	۱۱/۹	۲۷/۲	۱۳/۴	۲۶/۶	۲۷/۷	۴۵/۷
.....۱۳۸۹	۵۹/۵	۱۴/۱	۳۱/۳	۲۰/۹	۲۱/۷	۳۳/۷	۴۴/۷
.....۱۳۹۰	۵۶/۸	۱۲/۶	۳۰/۱	۱۷/۶	۱۹/۸	۳۵/۶	۴۴/۶
.....۱۳۹۱	۵۶/۳	۱۳/۹	۳۳	۲۱	۲۲/۷	۳۱/۴	۴۵/۸
زن .....							
.....۱۳۸۵	۱۸/۴	۱۸	۴۳/۸	۲/۸	۷۰	۴/۸	۲۵
.....۱۳۸۷	۱۷	۲۵/۷	۴۷/۵	۲/۶	۶۶/۹	۵/۴	۲۵/۸
.....۱۳۸۸	۱۸/۵	۱۴/۹	۳۲	۴/۲	۵۴	۸/۶	۳۷/۵
.....۱۳۸۹	۱۷/۲	۲۲	۴۴/۱	۳/۷	۵۳/۲	۸/۴	۳۸/۵
.....۱۳۹۰	۱۶/۱	۲۷/۵	۵۵/۲	۲/۵	۵۰/۱	۶/۲	۴۳/۷
.....۱۳۹۱	۱۳/۵	۳۱/۵	۷۰/۴	۳	۳۷/۴	۹/۵	۵۳/۱

مأخذ- مرکز آمار ایران

۹-۳- شاخص های عمده نیروی کار در جمعیت ۱۰ ساله و بیشتر بر حسب جنس در نقاط شهری و روستایی (دنباله) (درصد)

شرح	نرخ مشارکت اقتصادی	نرخ بیکاری	نرخ بیکاری ۱۵-۲۴ ساله	سهم اشتغال ناقص	سهم اشتغال در بخش های عمده فعالیت اقتصادی		
					کشاورزی	صنعت	خدمات
نقاط شهری.....							
مرد و زن.....	۳۳/۵	۱۹/۱	۴۳/۲	۹/۴	۷/۸	۲۵/۲	۶۶/۸
.....۱۳۸۵	۳۳/۵	۱۸/۴	۴۵	۱۳/۶	۷/۳	۲۹/۲	۶۳/۱
.....۱۳۸۷	۳۶/۵	۱۵/۵	۴۱/۳	۸	۷/۴	۲۵/۸	۶۶/۸
.....۱۳۸۸	۳۵/۶	۱۸/۶	۴۲/۸	۱۴/۲	۵	۳۱/۴	۶۳/۶
.....۱۳۸۹	۳۴/۵	۱۸/۷	۴۴/۹	۱۳/۳	۳/۸	۳۲/۸	۶۳/۴
.....۱۳۹۰	۳۴/۵	۱۹/۵	۴۸/۳	۱۷/۴	۶/۵	۲۸/۵	۶۵/۱
.....۱۳۹۱	.....	.....	.....	.....	.....	.....	.....
مرد.....							
.....۱۳۸۵	۵۴/۸	۱۴/۷	۳۵/۴	۹/۷	۷/۱	۲۷/۳	۶۵/۵
.....۱۳۸۷	۵۵/۲	۱۲/۸	۳۲/۲	۱۴/۹	۶/۵	۳۱/۴	۶۱/۸
.....۱۳۸۸	۵۷/۴	۱۳/۱	۳۵/۷	۸/۷	۷	۲۸/۷	۶۴/۳
.....۱۳۸۹	۵۶/۳	۱۴/۹	۳۴/۷	۱۵/۸	۴/۷	۳۵/۲	۶۰/۱
.....۱۳۹۰	۵۳/۵	۱۳/۲	۳۵/۷	۱۵/۱	۳/۶	۳۷	۵۹/۴
.....۱۳۹۱	۵۵/۱	۱۵/۳	۳۹/۵	۱۹/۸	۶/۷	۳۱/۸	۶۱/۶
زن.....							
.....۱۳۸۵	۱۲	۳۹/۱	۶۷/۳	۷/۳	۱۲/۶	۱۱/۸	۷۵/۴
.....۱۳۸۷	۱۱/۴	۴۵/۸	۷۸/۹	۳/۴	۱۴	۱۱/۶	۷۳/۸
.....۱۳۸۸	۱۴/۸	۲۵/۱	۶۰/۸	۴/۶	۹/۳	۱۲/۲	۷۸/۵
.....۱۳۸۹	۱۳/۷	۳۴/۶	۷۵/۲	۵	۶/۵	۹/۸	۸۳/۷
.....۱۳۹۰	۱۴	۴۱/۸	۷۴/۹	۲/۵	۵	۷/۱	۸۷/۹
.....۱۳۹۱	۱۳	۳۸/۳	۷۹/۵	۲/۴	۵/۳	۸/۴	۸۶/۳
نقاط روستایی..							
مرد و زن.....							
.....۱۳۸۵	۴۴	۷/۲	۱۶/۷	۴/۸	۷۲/۳	۱۳/۴	۱۴/۳
.....۱۳۸۷	۴۴/۲	۹/۶	۱۷/۹	۱۵/۶	۶۷/۸	۱۵/۳	۱۵/۷
.....۱۳۸۸	۴۵/۶	۸/۶	۱۶/۸	۱۵/۶	۶/۸	۲۰/۵	۱۴/۷
.....۱۳۸۹	۴۴/۵	۱۱/۸	۲۴/۹	۲۱/۹	۵۸/۸	۲۴/۸	۱۶/۵
.....۱۳۹۰	۴۱/۶	۱۰/۹	۲۴/۳	۱۷	۵۷/۲	۲۶/۴	۱۶/۴
.....۱۳۹۱	۳۶/۶	۱۳/۴	۲۸/۱	۱۹/۶	۵۴/۶	۲۷/۳	۱۸/۲
مرد.....							
.....۱۳۸۵	۶۰/۸	۸/۱	۱۶/۷	۶/۷	۶۲	۱۹	۱۸/۹
.....۱۳۸۷	۶۲/۴	۸/۹	۱۵/۸	۲۱/۳	۵۸/۳	۲۰/۶	۲۰/۳
.....۱۳۸۸	۶۵/۱	۱۰/۱	۱۹	۲۰/۲	۵۵/۲	۲۶/۲	۱۸/۶
.....۱۳۸۹	۶۵/۳	۱۲/۸	۲۷/۲	۲۸/۹	۴۸	۳۱/۲	۲۰/۸
.....۱۳۹۰	۶۳/۶	۱۱/۵	۲۳/۹	۲۱/۸	۴۷/۲	۳۳/۳	۱۹/۵
.....۱۳۹۱	۵۸/۷	۱۱/۶	۲۳/۶	۲۳	۴۹/۶	۳۰/۹	۱۹/۶
زن.....							
.....۱۳۸۵	۲۷/۹	۵/۲	۱۶/۶	۱	۹۳/۱	۲	۴/۹
.....۱۳۸۷	۲۶/۴	۱۱/۳	۲۲/۲	۲/۲	۹۰/۱	۲/۷	۴/۸
.....۱۳۸۸	۲۵	۴/۴	۱۰/۸	۳/۸	۸۹/۸	۵/۶	۴/۶
.....۱۳۸۹	۲۳/۴	۸/۹	۱۸/۳	۲/۷	۸۸/۲	۷/۳	۴/۶
.....۱۳۹۰	۲۰	۹	۲۵/۸	۲/۵	۸۷/۷	۵/۵	۶/۸
.....۱۳۹۱	۱۴/۴	۲۰/۷	۵۱/۲	۳/۹	۷۷/۳	۱۰/۹	۱۱/۷

## ۱۰-۳- شاغلان ۱۰ ساله و بیشتر بر حسب گروه های عمده فعالیت و جنس در نقاط شهری و روستایی: آبان ۱۳۹۰

نقاط غیرساکن		نقاط روستایی		نقاط شهری		کل استان			گروه عمده فعالیت
زن	مرد	زن	مرد	زن	مرد	زن	مرد	مرد و زن	
۷۷	۴۹۲	۹۰۶۹	۴۸۳۳۵	۱۴۲۶۱	۷۳۹۷۲	۲۳۴۰۷	۱۲۲۷۹۹	۱۴۶۲۰۶	جمع.....
۷۰	۴۸۲	۷۵۰۹	۲۶۳۲۲	۳۳۵۹	۹۵۳۸	۱۰۹۳۸	۳۶۳۴۲	۴۷۲۸۰	کشاورزی، جنگل داری و ماهیگیری.....
.	.	۲	۵۰۰	۱۲	۵۸۸	۱۴	۱۰۸۸	۱۱۰۲	استخراج معدن.....
.	۲	۲۴۷	۱۲۵۹	۶۳۷	۴۵۴۶	۸۸۴	۵۸۰۷	۶۶۹۱	تولید صنعتی (ساخت).....
.	.	۴	۸۰	۲	۳۸	۶	۱۱۸	۱۲۴	کشت و صنعت.....
.	.	۳	۳۸۳	۴۶	۱۳۳۱	۴۹	۱۷۱۴	۱۷۶۳	تأمین برق، گاز، بخار و تهویه هوا.....
.	.	۴	۱۶۷	۴۶	۷۲۳	۵۰	۸۹۰	۹۴۰	آب رسانی، مدیریت پسماند، فاضلاب و فعالیت های تصفیه.....
.	۲	۵۶	۵۱۹۱	۶۲	۱۰۵۸۳	۱۱۸	۱۵۷۷۶	۱۵۸۹۴	ساختمان.....
.	.	۷۷	۶۸۲۲	۵۳۷	۹۱۶۰	۶۱۴	۱۰۷۹۱	۱۱۴۰۵	عمده فروشی و خرده فروشی، تعمیر وسایل نقلیه موتوری و موتور سیکلت ...
.	.	۱۰	۳۱۱۸	۶۸	۶۷۸۴	۷۸	۹۹۰۲	۹۹۸۰	حمل و نقل و انبارداری.....
.	.	۵	۱۰۲	۳۵	۵۲۸	۴۰	۶۳۰	۶۷۰	فعالیت های خدماتی مربوط به تأمین جا و غذا.....
.	.	۱۲	۱۰۸	۱۴۲	۸۰۹	۱۵۴	۹۱۷	۱۰۷۱	اطلاعات و ارتباطات.....
.	.	۱۷	۱۹۳	۲۴۶	۲۰۵۲	۲۶۳	۲۲۴۵	۲۵۰۸	فعالیت های مالی و بیمه.....
.	.	۵	۲۴	.	۱۹۲	۵	۲۱۶	۲۲۱	فعالیت های املاک و مستغلات.....
.	.	۱۰	۱۹۸	۱۴۴	۷۹۶	۱۵۴	۹۹۴	۱۱۴۸	فعالیت های حرفه ای، علمی و فنی....
.	.	۲	۲۶	۳۶	۲۰۶	۳۸	۲۳۲	۲۷۰	فعالیت های اداری و خدمات پشتیبانی...
۱	۱	۱۷۸	۴۰۷۱	۱۴۲۹	۱۱۵۲۹	۱۶۰۸	۱۵۶۰۱	۱۷۲۰۹	اداره امور عمومی، دفاع و تأمین اجتماعی اجباری.....
.	.	۴۰۰	۸۲۸	۵۰۷۹	۵۷۴۸	۵۴۷۹	۶۵۷۶	۱۲۰۵۵	آموزش.....
.	.	۲۱۱	۳۴۵	۱۳۶۸	۲۲۲۹	۱۵۷۹	۲۵۷۴	۴۱۵۳	فعالیت های مربوط به سلامت انسان و مددکاری اجتماعی.....
.	.	۶	۴۰	۱۰۹	۲۳۴	۱۱۵	۲۷۴	۳۸۹	هنر، سرگرمی و تفریح.....
.	.	۶۷	۲۰۰	۴۴۵	۷۹۴	۵۱۲	۹۹۴	۱۵۰۶	سایر فعالیت های خدماتی.....
.	.	۱	۶	۳	۱۴	۴	۲۰	۲۴	فعالیت های خانوارها به عنوان کارفرما، فعالیت های تفکیک ناپذیر تولید کالاها و خدمات توسط خانوارهای معمولی برای خود مصرفی.....
.	.	.	.	.	.	.	.	.	فعالیت های سازمان ها و هیئت های برون مرزی.....
۶	۴	۲۴۳	۳۵۴۳	۴۵۶	۵۵۵۰	۷۰۵	۹۰۹۸	۹۸۰۳	فعالیت های نامشخص.....

مأخذ- مرکز آمار ایران

۱۱-۳- شاغلان ۱۰ ساله و بیشتر بر حسب سن و گروه های عمده فعالیت: آبان ۱۳۹۰

گروه سنی	جمع کل	کشاورزی، جنگلداری و ماهگیری	استخراج معادن	تولید صنعتی(ساخت)	کشت و صنعت	تأمین برق، گاز، بخار و تهویه هوا	آب رسانی، مدیریت پسماند، فاضلاب و فعالیت های تصفیه	ساختمان	عمده فروشی و خرده فروشی، تعمیر وسایل نقلیه موتوری و موتور سیکلت
جمع .....	۱۴۶۲۰۶	۴۷۲۸۰	۱۱۰۲	۶۶۹۱	۱۲۴	۱۷۶۳	۹۴۰	۱۵۸۹۴	۱۱۴۰۵
۱۰-۱۴ ساله .....	۴۵۵	۳۸۲	۰	۴	۰	۰	۰	۷	۱
۱۵-۱۹ ساله .....	۵۱۸۸	۳۵۴۸	۵	۱۰۶	۳	۷	۵	۳۰۳	۱۱۳
۲۰-۲۴ ساله .....	۱۷۱۹۷	۸۰۵۰	۷۶	۶۵۲	۷	۸۸	۲۳	۱۷۰۴	۹۲۲
۲۵-۲۹ ساله .....	۲۴۸۷۴	۷۶۴۸	۲۸۵	۱۴۰۶	۱۰	۵۰۱	۱۰۷	۳۰۴۷	۲۱۱۹
۳۰-۳۴ ساله .....	۲۲۴۳۱	۳۴۳۲	۳۲۴	۱۴۲۶	۱۰	۵۶۲	۱۹۳	۳۰۴۰	۲۰۸۱
۳۵-۳۹ ساله .....	۲۰۴۵۹	۳۱۵۹	۱۷۷	۱۱۳۶	۱۵	۲۷۸	۱۷۳	۲۴۷۸	۱۶۷۴
۴۰-۴۴ ساله .....	۱۷۸۹۵	۳۰۳۲	۹۸	۸۱۱	۱۴	۱۴۰	۲۰۳	۱۹۳۸	۱۲۹۴
۴۵-۴۹ ساله .....	۱۰۶۴۲	۲۵۰۷	۴۵	۴۲۶	۷	۹۱	۹۷	۱۱۲۵	۷۹۵
۵۰-۵۴ ساله .....	۸۸۸۴	۳۴۳۸	۵۳	۳۱۰	۱۹	۵۵	۷۵	۱۰۵۲	۷۶۱
۵۵-۵۹ ساله .....	۶۲۸۰	۳۱۸۱	۲۸	۱۹۹	۱۹	۲۶	۳۸	۶۶۷	۵۶۷
۶۰-۶۴ ساله .....	۴۲۰۵	۲۶۹۹	۵	۱۰۰	۷	۹	۲۰	۳۱۶	۳۹۵
۶۵ ساله و بیشتر .....	۷۶۷۹	۶۲۰۴	۶	۱۱۵	۱۳	۶	۶	۲۰۹	۶۸۲
نامشخص .....	۱۷	۰	۰	۰	۰	۰	۰	۸	۱

مأخذ- مرکز آمار ایران

۳-۱۱- شاغلان ۱۰ ساله و بیشتر بر حسب سن و گروه های عمده فعالیت: آبان ۱۳۹۰ (دنباله)

گروه سنی	حمل و نقل و انبارداری	فعالیت های خدماتی مربوط به تأمین جا و غذا	اطلاعات و ارتباطات	فعالیت های مالی و بیمه	فعالیت های املاک و مستغلات	فعالیت های حرفه ای، علمی و فنی	فعالیت های اداری و خدمات پشتیبانی
جمع.....	۹۹۸۰	۶۷۰	۱۰۷۱	۲۵۰۸	۲۲۱	۱۱۴۸	۲۷۰
۱۰-۱۴ ساله .....	۱	۰	۰	۰	۰	۰	۰
۱۵-۱۹ ساله .....	۱۹	۱۵	۳	۲	۰	۷	۰
۲۰-۲۴ ساله .....	۵۴۸	۱۰۲	۷۶	۹۶	۴	۶۲	۲۲
۲۵-۲۹ ساله .....	۱۸۵۷	۱۴۹	۱۸۰	۴۸۹	۲۰	۲۳۴	۶۲
۳۰-۳۴ ساله .....	۲۰۵۹	۱۱۴	۲۳۹	۶۰۵	۳۰	۳۰۷	۷۵
۳۵-۳۹ ساله .....	۱۷۴۱	۱۰۵	۱۶۹	۵۴۵	۴۹	۲۲۵	۳۹
۴۰-۴۴ ساله .....	۱۳۸۳	۵۱	۱۸۶	۴۸۴	۵۷	۱۶۵	۳۱
۴۵-۴۹ ساله .....	۸۰۸	۴۱	۱۴۵	۲۲۶	۲۲	۷۱	۱۸
۵۰-۵۴ ساله .....	۷۹۲	۲۸	۵۷	۴۷	۱۶	۳۹	۸
۵۵-۵۹ ساله .....	۴۶۸	۳۲	۱۳	۸	۱۳	۲۰	۶
۶۰-۶۴ ساله .....	۱۹۱	۱۷	۳	۳	۴	۹	۲
۶۵ ساله و بیشتر.	۱۱۳	۱۶	۰	۳	۶	۹	۷
نامشخص.....	۰	۰	۰	۰	۰	۰	۰

مأخذ- مرکز آمار ایران

۱۱-۳- شاغلان ۱۰ ساله و بیشتر بر حسب سن و گروه های عمده فعالیت: آبان ۱۳۹۰ (دنباله)

گروه سنی	اداره امور عمومی، دفاع و تأمین اجتماعی اجباری	آموزش	فعالیت های مربوط به سلامت انسان و مددکاری اجتماعی	هنر، سرگرمی و تفریح	سایر فعالیت های خدماتی	فعالیت های خانوارها به عنوان کارفرما، فعالیت های تفکیک ناپذیر تولید کالاها و خدمات توسط خانوارهای معمولی برای خود مصرفی	فعالیت های سازمان ها و هیئت های برون مرزی	فعالیت های نامشخص
جمع.....	۱۷۲۰۹	۱۲۰۵۵	۴۱۵۳	۳۸۹	۱۵۰۶	۲۴	۰	۹۸۰۳
..... ۱۰-۱۴ ساله	۳	۴	۰	۰	۱	۰	۰	۵۲
..... ۱۵-۱۹ ساله	۶۵۹	۵	۶	۷	۱۵	۱	۰	۳۵۹
..... ۲۰-۲۴ ساله	۳۰۵۲	۳۶۹	۲۰۵	۲۱	۱۶۷	۰	۰	۹۵۱
..... ۲۵-۲۹ ساله	۲۵۶۵	۱۳۲۴	۷۰۵	۷۳	۳۲۶	۶	۰	۱۷۶۱
..... ۳۰-۳۴ ساله	۲۸۶۸	۲۱۱۸	۷۶۳	۹۵	۳۲۳	۱	۰	۱۷۶۶
..... ۳۵-۳۹ ساله	۲۶۸۱	۳۱۴۴	۷۹۹	۱۰۵	۲۸۷	۶	۰	۱۴۷۴
..... ۴۰-۴۴ ساله	۲۵۷۶	۳۱۲۹	۸۸۵	۵۴	۱۶۶	۲	۰	۱۱۹۶
..... ۴۵-۴۹ ساله	۱۴۹۰	۱۴۴۱	۴۶۳	۱۵	۹۵	۰	۰	۷۱۴
..... ۵۰-۵۴ ساله	۷۷۵	۳۷۷	۲۲۵	۱۳	۷۳	۱	۰	۶۷۰
..... ۵۵-۵۹ ساله	۳۶۶	۱۰۶	۷۲	۵	۲۴	۱	۰	۴۲۱
..... ۶۰-۶۴ ساله	۱۱۶	۲۵	۲۳	۰	۱۵	۳	۰	۲۴۳
..... ۶۵ ساله و بیشتر	۵۱	۱۳	۷	۱	۱۴	۳	۰	۱۹۵
..... نامشخص	۷	۰	۰	۰	۰	۰	۰	۱

مأخذ- مرکز آمار ایران

۱۲-۳- توزیع نسبی شاغلان ۱۰ ساله و بیشتر بر حسب گروه های عمده فعالیت (درصد)

گروه عمده فعالیت	۱۳۷۵	۱۳۸۵	۱۳۸۷	۱۳۸۸	۱۳۸۹	۱۳۹۰	۱۳۹۱
جمع.....	۱۰۰	۱۰۰	۱۰۰	۱۰۰	۱۰۰	۱۰۰	۱۰۰
کشاورزی، شکار و جنگلداری.....	۳۸/۹۳	۳۹/۸	۳۵/۱	۳۲/۷	۲۸	۲۵/۳	۲۵
شیلات.....	۰/۰۳	۰/۱	۰	۰	۰	۰	۰
استخراج معدن.....	۰/۰۹	۰/۵	۰/۴	۰/۸	۰/۷	۰/۸	۶
صنعت (ساخت).....	۴/۸۶	۴/۹	۵	۶	۵/۶	۴/۷	۴/۸
تأمین برق، گاز و آب.....	۰/۸۱	۰/۷	۰/۸	۱/۶	۲	۱/۴	۱/۳
ساختمان.....	۱۲/۴۱	۱۳/۲	۱۶/۶	۱۵	۲۰/۴	۲۳/۳	۲۱/۲
عمده فروشی، خرده فروشی، تعمیر وسایل نقلیه موتوری، موتور سیکلت و کالاهای شخصی و خانگی.....	۱۰/۸	۹/۶	۱۰/۲	۹/۵	۹/۱	۹/۶	۱۰/۵
هتل و رستوران.....	۰/۳	۰/۶	۰/۴	۰/۳	۰/۶	۰/۴	۶
حمل و نقل و انبارداری و ارتباطات.....	۵/۶۱	۷/۵	۸/۱	۷/۶	۸/۴	۷/۵	۸/۲
واسطه گری های مالی.....	۱/۳۱	۱/۷	۱	۱/۵	۱/۳	۱/۶	۲/۲
مستغلات، اجاره و فعالیت های کار و کسب.....	۰/۵۱	۱	۰/۷	۰/۳	۱	۱/۳	۶
اداره امور عمومی و دفاع و تأمین اجتماعی اجباری.....	۱۰/۵۳	۸	۹/۴	۹/۹	۸/۵	۸/۷	۸/۸
آموزش.....	۹/۶۴	۸/۴	۷/۷	۹/۵	۹/۴	۱۰/۴	۱۱/۳
بهداشت و مدد کاری اجتماعی.....	۲/۴۲	۲/۴	۲/۲	۲/۸	۳/۴	۳/۳	۲/۹
سایر فعالیت های خدمات عمومی و دفاع و تأمین اجتماعی و شخصی.....	۵/۲۱	۱/۳	۱/۶	۲/۵	۱/۷	۱/۶	۱/۸
خانوارهای معمولی دارای مستخدم ..	۰	۰	۰	۰	۰	۰	۰
سازمان ها و هیأت های برون مرزی ...	۰/۲۴	۰	۰	۰	۰	۰	۰
دفاتر و ادارات مرکزی.....	۰	۰/۱	۰	۰	۰	۰	۰
فعالیت های نامشخص و اظهار نشده ...	۰	۰/۱	۰/۸	۰	۰	۰	۰

مأخذ- مرکز آمار ایران

۱۳-۳- شاغلان ۱۰ ساله و بیشتر بر حسب گروه های عمده فعالیت و گروه های عمده شغلی: آبان ۱۳۹۰

گروه عمده فعالیت	جمع	قانونگذاران، مقامات عالی رتبه و مدیران	متخصصان	تکنسین ها و دستیاران	کارمندان امور اداری و دفتری
جمع.....	۱۴۶۲۰۶	۵۰۱۷	۱۴۷۳۵	۶۰۰۹	۴۷۷۶
کشاورزی، جنگل داری و ماهیگیری.....	۴۷۲۸۰	۸۲	۶۳	۱۰۳	۳۲
استخراج معدن.....	۱۱۰۲	۳۷	۷۵	۱۰۶	۵۶
تولید صنعتی (ساخت).....	۶۶۹۱	۲۰۸	۱۵۱	۲۳۳	۱۷۰
کشت و صنعت.....	۱۲۴	۰	۱	۱	۰
تأمین برق، گاز، بخار و تهویه هوا.....	۱۷۶۳	۱۱۱	۱۶۳	۲۷۵	۱۳۲
آب رسانی، مدیریت پسماند، فاضلاب و فعالیت های تصفیه.....	۹۴۰	۹۲	۱۳۰	۱۵۲	۹۵
ساختمان.....	۱۵۸۹۴	۴۹۲	۲۲۷	۱۹۸	۹۵
عمده فروشی و خرده فروشی، تعمیر وسایل نقلیه موتوری و موتور سیکلت.....	۱۱۴۰۵	۲۰۷	۸۴	۴۸۰	۱۰۶
حمل و نقل و انبارداری.....	۹۹۸۰	۸۷	۲۶	۹۶	۱۸۷
فعالیت های خدماتی مربوط به تأمین جا و غذا..	۶۷۰	۴۷	۷	۷	۲۷
اطلاعات و ارتباطات.....	۱۰۷۱	۱۰۳	۱۹۷	۲۱۴	۲۳۶
فعالیت های مالی و بیمه.....	۲۵۰۸	۳۶۹	۵۱۹	۲۴۲	۱۰۶۰
فعالیت های املاک و مستغلات.....	۲۲۱	۵	۵	۱۷۷	۹
فعالیت های حرفه ای، علمی و فنی.....	۱۱۴۸	۶۹	۲۹۵	۳۳۴	۹۴
فعالیت های اداری و خدمات پشتیبانی.....	۲۷۰	۳۵	۱۴	۱۸	۵۱
اداره امور عمومی، دفاع و تأمین اجتماعی اجباری.....	۱۷۲۰۹	۱۱۰۰	۲۳۴۹	۱۳۰۰	۱۳۰۱
آموزش.....	۱۲۰۵۵	۱۳۵۹	۸۷۶۶	۴۳۵	۴۰۰
فعالیت های مربوط به سلامت انسان و مددکاری اجتماعی.....	۴۱۵۳	۲۳۷	۱۱۲۷	۱۳۳۹	۵۵۵
هنر، سرگرمی و تفریح.....	۳۸۹	۵۵	۱۳۲	۸۰	۲۱
سایر فعالیت های خدماتی.....	۱۵۰۶	۳۵	۶۸	۸۴	۳۲
فعالیت های خانوارها به عنوان کارفرما، فعالیت های تفکیک ناپذیر تولید کالاها و خدمات توسط خانوارهای معمولی برای خود مصرفی.....	۲۴	۰	۰	۰	۰
فعالیت های سازمان ها و هیئت های برون مرزی.....	۰	۰	۰	۰	۰
فعالیت های نامشخص.....	۹۸۰۳	۲۸۷	۳۳۶	۱۳۵	۱۱۷

مأخذ- مرکز آمار ایران



۱۳-۳- شاغلان ۱۰ ساله و بیشتر بر حسب گروه های عمده فعالیت و گروه های عمده شغلی: آبان ۱۳۹۰ (دنباله)

گروه عمده فعالیت	کارکنان خدماتی، فروشندگان، فروشگاه ها و بازارها.	کارکنان ماهر کشاورزی، جنگلداری و ماهیگیری	صنعتگران و کارکنان مشاغل مربوط
جمع.....	۱۱۸۹۱	۴۵۵۱۲	۱۰۵۳۷
کشاورزی، جنگل داری و ماهیگیری.....	۸۱	۴۵۰۸۵	۴۹
استخراج معدن.....	۱۲۸	۱	۷۴
تولید صنعتی (ساخت).....	۳۸۸	۳۹	۴۰۶۷
کشت و صنعت.....	۰	۸۷	۰
تأمین برق، گاز، بخار و تهویه هوا.....	۲۰۴	۳	۲۴۹
آب رسانی، مدیریت پسماند، فاضلاب و فعالیت های تصفیه.....	۳۳	۱	۵۷
ساختمان.....	۱۲۳	۲۵	۳۰۴۴
عمده فروشی و خرده فروشی، تعمیر وسایل نقلیه موتوری و موتور سیکلت.....	۷۹۰۲	۲۹	۱۴۹۲
حمل و نقل و انبارداری.....	۸۸	۴	۴۶
فعالیت های خدماتی مربوط به تأمین جا و غذا..	۵۱۸	۰	۷
اطلاعات و ارتباطات.....	۸۴	۱	۴۸
فعالیت های مالی و بیمه.....	۸۹	۰	۱۷
فعالیت های املاک و مستغلات.....	۱۱	۱	۳
فعالیت های حرفه ای، علمی و فنی.....	۲۲	۱۳	۴۶
فعالیت های اداری و خدمات پشتیبانی.....	۴۸	۰	۵
اداره امور عمومی، دفاع و تأمین اجتماعی اجباری.....	۷۷۰	۳۵	۱۱۴
آموزش.....	۱۶۱	۹	۶۳
فعالیت های مربوط به سلامت انسان و مددکاری اجتماعی.....	۱۴۲	۰	۳۰
هنر، سرگرمی و تفریح.....	۱۴	۰	۱۴
سایر فعالیت های خدماتی.....	۸۴۰	۲	۲۱۹
فعالیت های خانوارها به عنوان کارفرما، فعالیت های تفکیک ناپذیر تولید کالاها و خدمات توسط خانوارهای معمولی برای خود مصرفی.....	۹	۳	۰
فعالیت های سازمان ها و هیئت های برون مرزی.....	۰	۰	۰
فعالیت های نامشخص.....	۲۳۶	۱۷۴	۸۹۳

مأخذ- مرکز آمار ایران

۱۳-۳- شاغلان ۱۰ ساله و بیشتر بر حسب گروه های عمده فعالیت و گروه های عمده شغلی: آبان ۱۳۹۰ (دنباله)

سایر و اظهار نشده	کارگران ساده	متصدیان و مونتازکاران ماشین آلات و دستگاه ها و رانندگان وسایل نقلیه	گروه عمده فعالیت
۱۲۷۲۲	۲۲۲۷۳	۱۲۷۳۴	جمع.....
۱۰۴	۱۳۰۰	۳۸۱	کشاورزی، جنگل داری و ماهیگیری.....
۹۶	۲۶۸	۲۶۱	استخراج معدن.....
۲۵۶	۴۸۲	۶۹۷	تولید صنعتی (ساخت).....
۶	۱۹	۱۰	کشت و صنعت.....
۱۳۸	۲۷۷	۲۱۱	تأمین برق، گاز، بخار و تهویه هوا.....
۱۱۱	۱۴۶	۱۲۳	آب رسانی، مدیریت پسماند، فاضلاب و فعالیت های تصفیه.....
۲۱۲	۱۰۸۸۵	۵۹۳	ساختمان.....
۳۴۵	۶۳۷	۱۲۳	عمده فروشی و خرده فروشی، تعمیر وسایل نقلیه موتوری و موتور سیکلت.....
۲۴۳	۲۴۱	۸۹۶۲	حمل و نقل و انبارداری.....
۲۰	۳۵	۲	فعالیت های خدماتی مربوط به تأمین جا و غذا..
۸۹	۷۰	۲۹	اطلاعات و ارتباطات.....
۶۸	۱۱۷	۲۷	فعالیت های مالی و بیمه.....
۱	۴	۵	فعالیت های املاک و مستغلات.....
۹۷	۱۰۰	۷۸	فعالیت های حرفه ای، علمی و فنی.....
۱۱	۶۵	۲۳	فعالیت های اداری و خدمات پشتیبانی.....
۸۲۵۶	۱۳۲۵	۶۵۹	اداره امور عمومی، دفاع و تأمین اجتماعی اجباری.....
۲۴۴	۴۶۷	۱۵۱	آموزش.....
۳۰۰	۲۹۲	۱۳۱	فعالیت های مربوط به سلامت انسان و مددکاری اجتماعی.....
۳۳	۳۶	۴	هنر، سرگرمی و تفریح.....
۲۹	۱۶۱	۳۶	سایر فعالیت های خدماتی.....
۲	۶	۴	فعالیت های خانوارها به عنوان کارفرما، فعالیت های تفکیک ناپذیر تولید کالاها و خدمات توسط خانوارهای معمولی برای خود مصرفی.....
۰	۰	۰	فعالیت های سازمان ها و هیئت های برون مرزی.....
۲۰۶۱	۵۳۴۰	۲۲۴	فعالیت های نامشخص.....

مأخذ- مرکز آمار ایران

۱۴- ۳- شاغلان ۱۰ ساله و بیشتر بر حسب گروه های عمده فعالیت و شهرستان: آبان ۱۳۹۰

مهران	ملکشاهی	شیروان و چرداول	دهلران	دره شهر	ایوان	ایلام	آبدانان	گروه عمده فعالیت
۶۱۸۹	۵۹۲۴	۱۸۸۲۹	۱۹۶۷۴	۱۷۶۲۶	۱۳۱۱۰	۵۲۰۶۳	۱۲۷۹۱	جمع.....
۱۷۸۰	۲۶۲۷	۱۰۴۸۸	۷۴۰۸	۸۴۰۵	۴۶۷۸	۶۴۵۱	۵۴۴۳	کشاورزی، جنگل داری و ماهیگیری.....
۸۶	۱۷	۱۸	۳۹۲	۸۴	۴۱	۳۹۹	۶۵	استخراج معدن.....
۲۳۵	۱۵۸	۷۳۱	۶۷۲	۶۳۳	۵۳۰	۳۲۸۴	۴۴۸	تولید صنعتی (ساخت).....
۴	۳	۶۴	۸	۵	۴	۲۶	۱۰	کشت و صنعت.....
۴۷	۲۳	۱۰۱	۱۰۲	۲۵۹	۱۱۰	۱۰۶۱	۶۰	تأمین برق، گاز، بخار و تهویه هوا.....
۵۲	۱۹	۴۹	۱۵۲	۷۶	۴۹	۴۹۸	۴۵	آب رسانی، مدیریت پسماند، فاضلاب و فعالیت های تصفیه.....
۴۶۲	۲۷۶	۹۲۲	۲۲۲۱	۱۵۶۵	۸۲۹	۸۵۷۵	۱۰۴۴	ساختمان.....
۴۱۵	۴۱۰	۷۶۸	۱۱۱۰	۱۱۳۱	۱۰۰۳	۵۶۶۸	۹۰۰	عمده فروشی و خرده فروشی، تعمیر وسایل نقلیه موتوری و موتور سیکلت.....
۴۹۲	۲۸۳	۱۱۴۰	۸۲۴	۹۶۳	۱۱۲۰	۴۴۳۶	۷۲۲	حمل و نقل و انبارداری.....
۴۸	۲۳	۴۸	۵۵	۵۲	۴۵	۳۵۷	۴۲	فعالیت های خدماتی مربوط به تأمین جا و غذا..
۴۰	۲۱	۴۷	۶۰	۶۰	۵۶	۷۲۰	۶۷	اطلاعات و ارتباطات.....
۹۲	۴۲	۱۵۵	۱۷۴	۱۸۹	۱۸۵	۱۵۳۸	۱۳۳	فعالیت های مالی و بیمه.....
۵	۹	۲۰	۱۵	۱۶	۱۵	۱۳۷	۴	فعالیت های املاک و مستغلات.....
۵۲	۲۰	۵۳	۲۱۵	۹۲	۷۷	۵۶۵	۷۴	فعالیت های حرفه ای، علمی و فنی.....
۱۷	۵	۷	۲۹	۲۷	۹	۱۵۱	۲۵	فعالیت های اداری و خدمات پشتیبانی.....
۹۳۹	۵۳۵	۱۳۶۴	۳۱۶۴	۹۵۳	۱۴۳۶	۷۳۹۴	۱۴۲۴	اداره امور عمومی، دفاع و تأمین اجتماعی اجباری.....
۳۷۸	۳۹۶	۸۵۴	۱۴۲۷	۱۳۹۲	۱۲۶۷	۵۴۳۹	۹۰۲	آموزش.....
۱۷۳	۱۳۷	۳۷۴	۴۳۷	۴۲۲	۲۸۴	۱۹۹۳	۳۳۳	فعالیت های مربوط به سلامت انسان و مددکاری اجتماعی.....
۱۷	۹	۲۶	۳۵	۴۰	۳۳	۱۹۷	۳۲	هنر، سرگرمی و تفریح.....
۱۲۷	۴۶	۱۲۰	۱۳۶	۱۳۳	۱۳۲	۷۱۶	۹۶	سایر فعالیت های خدماتی.....
۲	۱	۳	۲	۱	۱	۱۲	۲	فعالیت های خانوارها به عنوان کارفرما، فعالیت های تفکیک ناپذیر تولید کالاها و خدمات توسط خانوارهای معمولی برای خود مصرفی.....
۰	۰	۰	۰	۰	۰	۰	۰	فعالیت های سازمان ها و هیئت های برون مرزی.....
۷۲۶	۸۶۴	۱۴۷۷	۱۰۳۶	۱۱۲۸	۱۲۰۶	۲۴۴۶	۹۲۰	فعالیت های نامشخص.....

مأخذ-مرکز آمار ایران

۱۵-۳- شاغلان ۱۰ ساله و بیشتر بر حسب گروه های عمده شغلی و جنس در نقاط شهری و روستایی: آبان ۱۳۹۰

نقاط غیر ساکن		نقاط روستایی		نقاط شهری		کل استان			گروه عمده شغلی
زن	مرد	زن	مرد	زن	مرد	زن	مرد	مرد و زن	
۷۷	۴۹۲	۹۰۶۹	۴۸۳۳۵	۱۴۲۶۱	۷۳۹۷۲	۲۳۴۰۷	۱۲۲۷۹۹	۱۴۶۲۰۶	جمع.....
۰	۰	۷۲	۴۴۶	۷۸۲	۳۷۱۷	۸۵۴	۴۱۶۳	۵۰۱۷	قانونگذاران، مقامات عالی رتبه و مدیران.....
۱	۰	۴۴۱	۹۲۳	۵۶۵۳	۷۷۱۷	۶۰۹۵	۸۶۴۰	۱۴۷۳۵	متخصصان.....
۰	۰	۱۶۵	۶۹۴	۱۰۰۵	۴۱۴۵	۱۱۷۰	۴۸۳۹	۶۰۰۹	تکنسین ها و دستیاران.....
۰	۲	۱۰۶	۵۴۳	۱۰۳۵	۳۰۹۰	۱۱۴۱	۳۶۳۵	۴۷۷۶	کارمندان امور اداری و دفتری ...
۰	۰	۱۶۰	۱۶۷۸	۹۹۲	۹۰۶۱	۱۱۵۲	۱۰۷۳۹	۱۱۸۹۱	کارکنان خدماتی و فروشندگان فروشگاه ها و بازارها.....
۳۶	۳۱۴	۷۴۲۵	۲۵۳۴۹	۳۳۳۴	۹۰۵۴	۱۰۷۹۵	۳۴۷۱۷	۴۵۵۱۲	کارکنان ماهر کشاورزی، جنگلداری و شیلات.....
۰	۰	۲۵۴	۲۱۱۰	۵۸۶	۷۵۸۷	۸۴۰	۹۶۹۷	۱۰۵۳۷	صنعتگران و کارکنان مشاغل مربوط.....
۰	۰	۱۹	۴۱۴۰	۵۱	۸۵۲۴	۷۰	۱۲۶۶۴	۱۲۷۳۴	متصدیان و مونتاژکاران ماشین آلات و دستگاه ها و رانندگان وسایل نقلیه.....
۳۴	۱۷۰	۱۵۷	۸۰۵۰	۱۲۹	۱۳۷۳۳	۳۲۰	۲۱۹۵۳	۲۲۲۷۳	کارگران ساده.....
۶	۶	۲۷۰	۴۴۰۲	۶۹۴	۷۳۴۴	۹۷۰	۱۱۷۵۲	۱۲۷۲۲	سایر و اظهار نشده.....

مأخذ- مرکز آمار ایران

۱۶-۳- توزیع نسبی شاغلان ۱۰ ساله و بیشتر بر حسب گروه های عمده شغلی (درصد)

۱۳۹۱	۱۳۹۰	۱۳۸۹	۱۳۸۸	۱۳۸۷	۱۳۸۵	۱۳۷۵	گروه عمده شغلی
۱۰۰	۱۰۰	۱۰۰	۱۰۰	۱۰۰	۱۰۰	۱۰۰	جمع.....
۳/۹	۳/۲	۳/۳	۳/۴	۲/۱	۲/۹	۲/۸۹	قانونگذاران، مقامات عالی رتبه و مدیران.....
۱۱/۷	۱۰/۴	۱۰/۵	۱۱/۳	۸/۳	۹/۱	۹/۷۹	متخصصان.....
۳/۷	۴/۴	۳/۴	۴/۴	۴/۳	۴	۴/۱۵	تکنسین ها و دستیاران.....
۵/۱	۴/۷	۳/۸	۴	۳/۵	۳/۲	۴/۱۲	کارمندان امور اداری و دفتری.....
۱۰/۶	۹/۴	۱۰/۲	۱۰/۸	۱۰/۱	۱۰/۹	۱۰/۵	کارکنان خدماتی و فروشندگان فروشگاه ها و بازارها.....
۲۰/۷	۲۳	۲۶/۴	۳۰/۲	۳۲/۵	۳۷	۳۵/۹۵	کارکنان ماهر کشاورزی، جنگلداری و شیلات.....
۸/۳	۸/۶	۸/۵	۷/۸	۷/۳	۷/۱	۷/۷	صنعتگران و کارکنان مشاغل مربوط.....
۹/۷	۹/۱	۹/۹	۹/۷	۱۰/۳	۸/۷	۷/۳۴	متصدیان (اپراتورهای) ماشین الات و دستگاه ها، مونتاژ کارها و رانندگان وسایل نقلیه.....
۲۴/۳	۲۴/۹	۲۱/۸	۱۶/۳	۱۸/۹	۱۵/۶	۱۵/۰۱	کارگران ساده.....
۲/۲	۲/۳	۲	۲/۱	۲/۶	۱/۵	۲/۵۷	نیروهای مسلح و اظهار نشده.....

مأخذ- مرکز آمار ایران

۱۷-۳- شاغلان ۱۰ ساله و بیشتر بر حسب گروه های عمده شغلی و شهرستان : آبان ۱۳۹۰ (درصد)

مهران	ملکشاهی	شیروان و چرداول	دهلران	دره شهر	ایوان	ایلام	آبدانان	گروه عمده شغلی
۶۱۸۹	۵۹۲۴	۱۸۸۲۹	۱۹۶۷۴	۱۷۶۲۶	۱۳۱۱۰	۵۲۰۶۳	۱۲۷۹۱	جمع.....
۲۰۶	۱۵۹	۳۷۴	۴۷۸	۴۸۲	۳۴۴	۲۶۴۰	۳۳۴	قانونگذاران، مقامات عالی رتبه و مدیران.....
۴۵۱	۴۲۱	۱۰۸۰	۱۵۸۷	۱۵۹۰	۱۳۶۶	۷۰۶۲	۱۱۷۸	متخصصان.....
۳۰۱	۱۹۳	۴۰۶	۵۶۳	۴۹۵	۴۷۱	۳۲۳۹	۳۴۱	تکنسین ها و دستیاران.....
۲۳۵	۹۹	۳۱۴	۴۰۷	۳۷۵	۳۲۴	۲۷۳۷	۲۸۵	کارمندان امور اداری و دفتری.....
۴۴۱	۴۰۵	۸۷۰	۱۲۳۱	۱۱۲۹	۱۰۹۷	۵۸۱۶	۹۰۲	کارکنان خدماتی و فروشندگان فروشگاه ها و بازارها.....
۱۶۷۷	۲۵۲۶	۱۰۳۵۰	۷۱۷۲	۸۱۶۷	۴۵۴۴	۵۸۸۱	۵۱۹۵	کارکنان ماهر کشاورزی، جنگلداری و شیلات.....
۳۹۶	۲۹۵	۷۷۱	۱۰۸۵	۱۲۱۸	۷۴۰	۵۱۱۵	۹۱۷	صنعتگران و کارکنان مشاغل مربوط.....
۶۳۲	۴۲۲	۱۳۵۵	۱۳۴۶	۱۲۰۳	۱۳۶۹	۵۴۳۲	۹۷۵	متصدیان و مونتاژکاران ماشین الات و دستگاه ها و رانندگان وسایل نقلیه.....
۱۳۶۳	۹۹۰	۲۰۷۳	۲۶۷۰	۲۳۴۸	۱۷۷۶	۹۴۹۸	۱۵۵۵	کارگران ساده.....
۴۸۷	۴۱۴	۱۲۳۶	۳۱۳۵	۶۱۹	۱۰۷۹	۴۶۴۳	۱۱۰۹	سایر و اظهار نشده.....

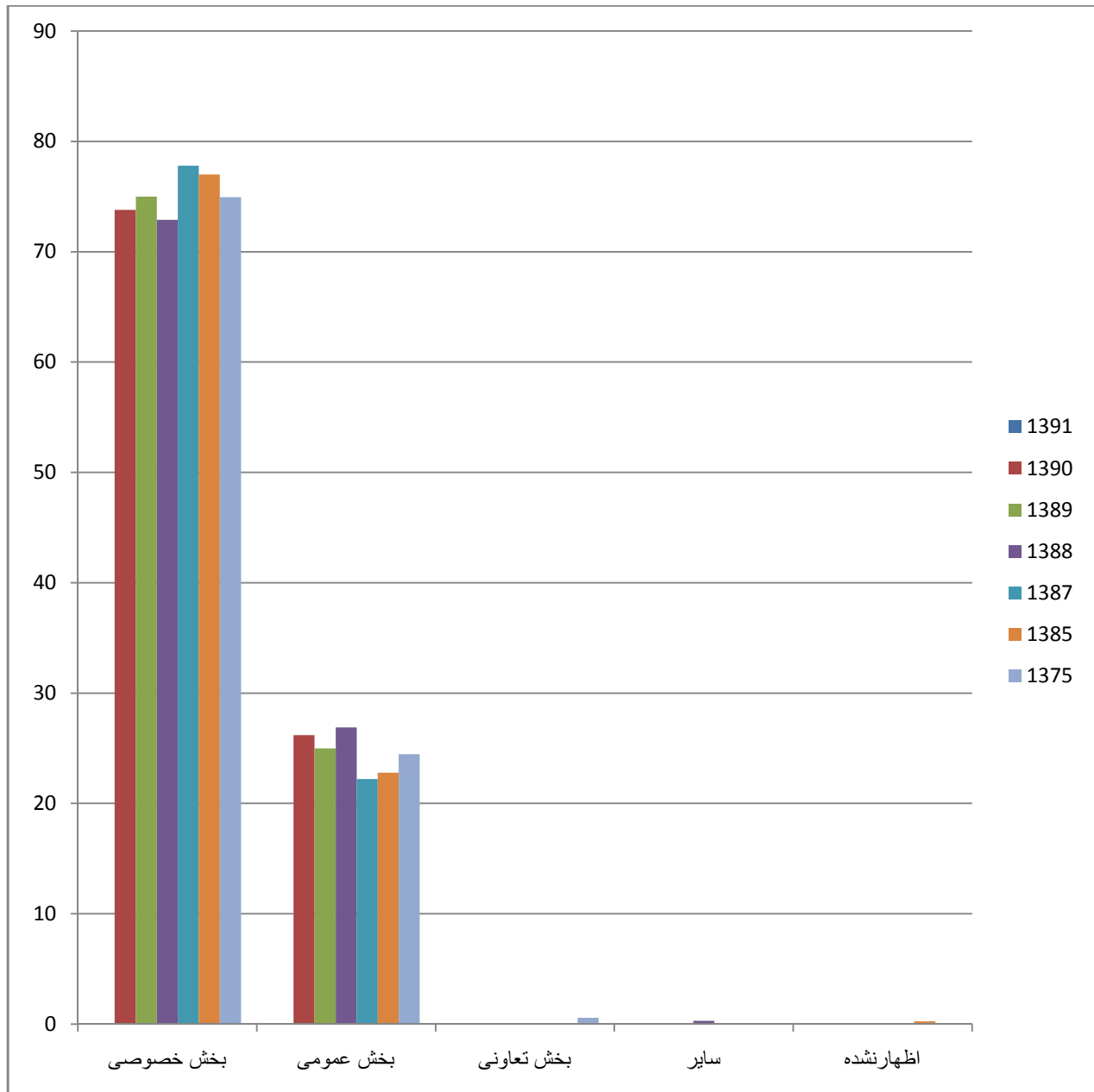
مأخذ- مرکز آمار ایران

۱۸-۳- توزیع نسبی شاغلان ۱۰ ساله و بیشتر بر حسب وضع شغلی (درصد)

۱۳۹۱	۱۳۹۰	۱۳۸۹	۱۳۸۸	۱۳۸۷	۱۳۸۵	۱۳۷۵	وضع شغلی
...	۱۰۰	۱۰۰	۱۰۰	۱۰۰	۱۰۰	۱۰۰	جمع.....
...	۷۳/۸	۷۵	۷۲/۹	۷۷/۸	۷۷	۷۴/۹۵	بخش خصوصی.....
...	۱/۹	۱/۶	۱/۶	۱	۲/۸	۰/۹۳	کارفرمایان.....
...	۳۰/۷	۳۱/۶	۳۶	۲۲/۹	۳۶/۸	۴۳/۵	کارکنان مستقل.....
...	۲۸/۵	۲۶/۶	۱۶/۶	۲۸/۳	۱۶/۲	۱۲/۶۷	مزد و حقوق بگیران.....
...	۱۲/۷	۱۵/۲	۱۸/۷	۲۵/۶	۲۱/۲	۱۷/۸۵	کارکنان فامیلی بدون مزد.....
...	۲۶/۲	۲۵	۲۶/۹	۲۲/۲	۲۲/۸	۲۴/۴۶	بخش عمومی.....
...	۲۶/۲	۲۵	۲۶/۹	۲۲/۲	۲۲/۸	۲۴/۴۶	مزد و حقوق بگیران.....
...	.	.	.	.	.	۰/۵۷	بخش تعاونی.....
...	.	.	.	.	.	۰/۵۷	مزد و حقوق بگیران.....
...	.	.	۰/۳	.	.	.	سایر.....
...	.	.	.	.	۰/۲۵	۰/۰۳	اظهار نشده.....

مأخذ- مرکز آمار ایران

نمودار ۲-۳- توزیع نسبی شاغلان ۱۰ ساله و بیشتر بر حسب وضع شغلی



مبنا جدول ۳-۱۸

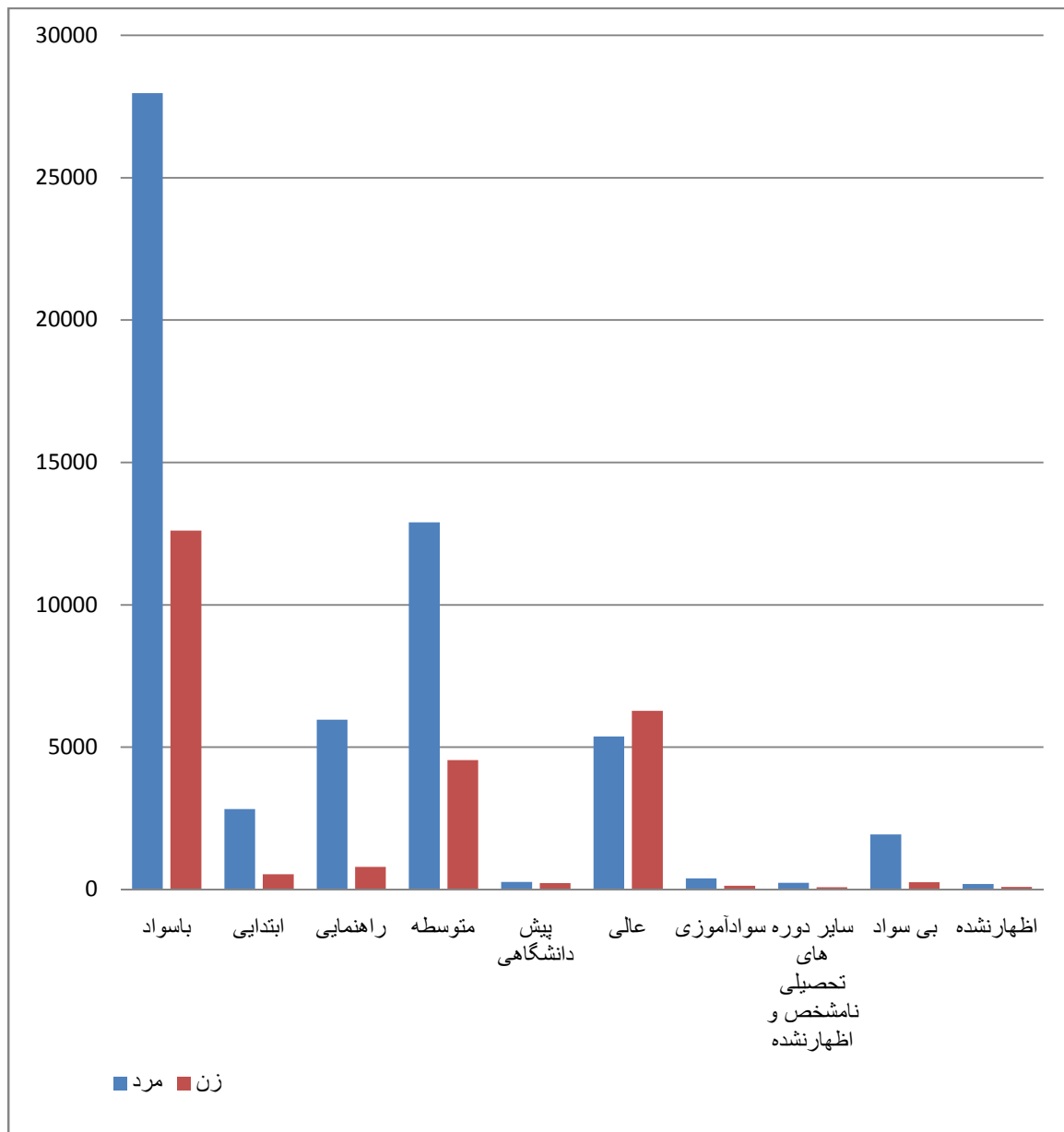
۱۹-۳- جمعیت بیکار ۱۰ ساله و بیشتر بر حسب وضع سواد و سطح تحصیلات و جنس در نقاط شهری و روستایی: آبان ۱۳۹۰

غیر ساکن		نقاط روستایی		نقاط شهری		کل استان			وضع شغلی
زن	مرد	زن	مرد	زن	مرد	زن	مرد	مرد و زن	
۴	۱۸	۲۷۵۴	۱۰۶۶۵	۱۰۱۹۸	۱۹۴۳۴	۱۲۹۵۲	۳۰۱۱۴	۴۳۰۶۶	جمع.....
۲	۱۵	۲۵۲۹	۹۴۰۲	۱۰۰۷۶	۱۸۵۵۷	۱۲۶۰۷	۲۷۹۷۴	۴۰۵۸۱	باسواد.....
۲	۹	۲۷۸	۱۴۹۶	۲۶۱	۱۳۲۲	۵۴۱	۲۸۲۷	۳۳۶۸	ابتدایی.....
۰	۱	۳۰۴	۲۴۰۷	۴۹۰	۳۵۶۳	۷۹۴	۵۹۷۱	۶۷۶۵	راهنمایی.....
۰	۴	۱۰۲۳	۴۰۵۲	۳۵۲۸	۸۸۳۹	۴۵۵۱	۱۲۸۹۵	۱۷۴۴۶	متوسطه.....
۰	۱	۸۶	۱۳۸	۱۳۸	۱۳۲	۲۲۴	۲۷۱	۴۹۵	پیش دانشگاهی.....
۰	۰	۷۶۳	۱۰۰۳	۵۵۱۹	۴۳۷۶	۶۲۸۲	۵۳۷۹	۱۱۶۶۱	عالی.....
۰	۰	۶۳	۲۱۵	۷۴	۱۷۸	۱۳۷	۳۹۳	۵۳۰	سواد آموزی بزرگسال.....
۰	۰	۱۲	۹۱	۶۶	۱۴۷	۷۸	۲۳۸	۳۱۶	سایر دوره های تحصیلی، دوره تحصیلی نامشخص و اظهار نشده.....
۲	۳	۱۴۶	۱۰۹۷	۱۰۸	۸۴۳	۲۵۶	۱۹۴۰	۲۱۹۶	بی سواد.....
۰	۰	۷۹	۱۶۶	۱۴	۳۴	۸۹	۲۰۰	۲۸۹	اظهار نشده.....

مأخذ- مرکز آمار ایران



نمودار ۳-۳- جمعیت بیکار ۱۰ ساله و بیشتر بر حسب وضع سواد و سطح تحصیلات و جنس آبان ۱۳۹۰



مبنا جدول ۳-۱۹

۲۰-۳- توزیع نسبی جمعیت شاغل و بیکار ۱۰ ساله و بیشتر بر حسب وضع سواد و سطح تحصیلات (درصد)

۱۳۸۷		۱۳۸۵		۱۳۸۰		وضع شغلی
بیکار	شاغل	بیکار	شاغل	بیکار	شاغل	
۱۰۰	۱۰۰	۱۰۰	۱۰۰	۱۰۰	۱۰۰	جمع .....
۹۶/۵	۷۵/۵	۹۶/۰۹	۷۴/۹۹	۱۰۰	۱۰۰	باسواد.....
۷/۳۸	۱۹/۸۱	۹۸/۲	۷۸/۴	۰	۰	ابتدایی.....
۸/۹	۲۱/۸	۰	۰	۱۰/۲	۲۶/۲	راهنمایی.....
۰	۰	۱۹/۵	۱۶/۲	۱۶/۶۴	۱۳/۲۹	متوسطه.....
۰/۱	۰/۵	۱۰/۲۷	۶/۱۹	۱۸	۱۷/۳	پیش دانشگاهی.....
۴۹/۳۵	۱۶/۹۲	۱/۲	۱/۹	۰	۰	عالی.....
۴۱/۶	۲۱/۷	۰	۰	۳۸/۸	۱۹/۳	حوزه های علمیه و علوم دینی.....
۰	۰	۲۷/۸	۱۳/۲	۱۰/۴۲	۱۰/۸۴	سواد آموزی.....
۰/۲	۰/۱	۰	۰	۲۸/۵	۱۵/۷	غیر رسمی.....
۱۰/۸۸	۶/۸۸	۰	۰	۰	۰	نامشخص.....
۰	۰	۰	۰	۰	۰	بی سواد.....

- با توجه به اطلاعات داده شده از مرکز آمار ایران مورد ابتدایی، سواد آموزی و غیر رسمی در یک ستون آورده شده است .

- مورد دیپلم و پیش دانشگاهی در یک ستون آورده شده است .

مأخذ- مرکز آمار ایران

۲۱-۳- کارکنان دولت بر حسب وضعیت استخدامی: سال ۱۳۹۱

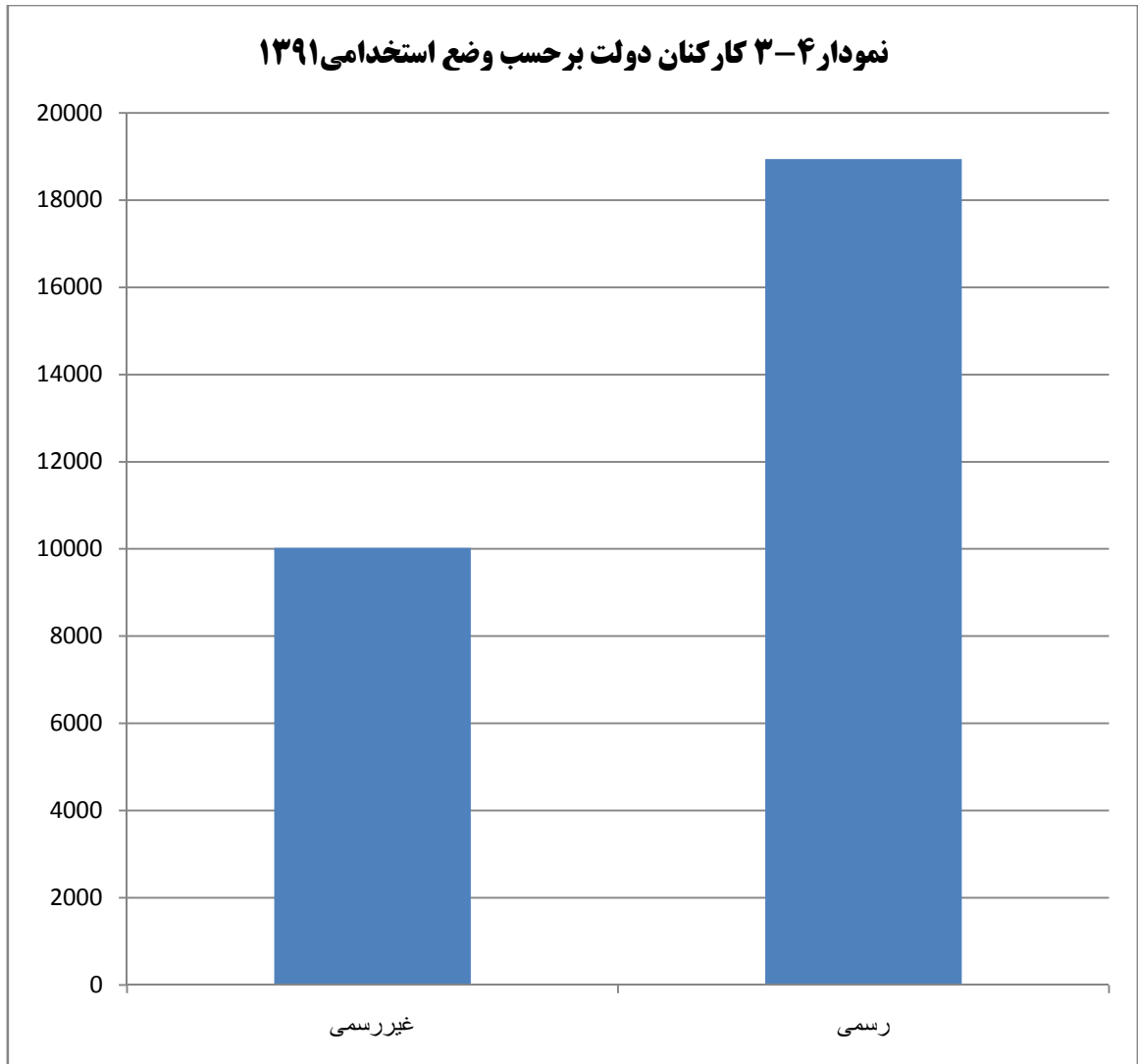
نام دستگاه	جمع	رسمی	غیررسمی
جمع کل استان	۲۸۹۶۶	۱۸۹۴۱	۱۰۰۲۵
سازمان آموزش و پرورش	۱۲۰۰۱	۱۰۹۲۹	۱۰۷۲
دانشگاه علوم پزشکی	۴۵۱۲	۲۳۲۴	۲۱۸۸
شهرداری ها	۱۵۲۷	۲۰۶	۱۳۲۱
سازمان جهاد کشاورزی	۶۶۵	۵۰۰	۱۶۵
کمیته امداد امام خمینی (ره)	۵۱۷	۳۱۶	۲۰۱
سازمان بهزیستی	۵۱۶	۱۶۱	۳۵۵
استانداری	۵۲۷	۲۴۹	۲۷۸
بانک ها	۱۱۹۲	۹۵۹	۲۳۳
شرکت مخابرات	۳۸۰	۲۳۹	۱۴۱
دانشگاه ایلام	۴۳۴	۷۴	۳۶۰
شرکت آب و فاضلاب شهری	۴۰۳	۱۴۳	۲۶۰
شرکت آب و فاضلاب روستایی	۳۰۳	۵۱	۲۵۲
اداره کل راه و شهرسازی	۳۹۴	۱۵۷	۲۳۷
اداره کل پست	۱۴۵	۴۶	۹۹
اداره کل آموزش فنی و حرفه ای	۲۶۵	۱۲۴	۱۴۱
سازمان میراث فرهنگی	۱۵۵	۲۶	۱۲۹
اداره کل منابع طبیعی	۳۲۶	۱۴۰	۱۸۶
جمعیت هلال احمر	۱۳۰	۶۳	۶۷
سازمان بنیاد شهید و امور ایثارگران	۲۱۶	۱۸۰	۳۶
کانون پرورش فکری کودکان	۱۵۱	۹۵	۵۶
اداره کل دامپزشکی	۱۸۹	۱۲۳	۶۶
بنیاد مسکن انقلاب اسلامی	۱۲۹	۴۵	۸۴
شرکت آب منطقه ای	۱۹۰	۳۰	۱۶۰
شرکت پخش فرآورده های نفتی ایلام	۲۱۷	۷۶	۱۴۱
مدیریت درمان تأمین اجتماعی	۱۸۵	۱۵۲	۳۳
اداره کل زندانها	۲۳۹	۱۵۸	۸۱
شرکت توزیع برق	۱۲۲	۸۰	۴۲
اداره کل تأمین اجتماعی	۱۶۰	۱۴۶	۱۴
اداره کل امور مالیاتی	۱۵۴	۱۲۰	۳۴
شرکت گاز	۲۴۷	۷۷	۱۷۰
اداره کل ثبت اسناد و املاک	۱۵۳	۴۸	۱۰۵
اداره کل تعاون، کارورفاه اجتماعی	۱۲۸	۴۹	۷۹

مأخذ - استانداری ایلام

۲۱-۳- کارکنان دولت بر حسب وضعیت استخدامی: سال ۱۳۹۱ (دنباله)

نام دستگاه	جمع	رسمی	غیررسمی
اداره کل ورزش و جوانان .....	۱۲۶	۶۱	۶۵
اداره کل صنعت، معدن و تجارت.....	۱۹۲	۹۰	۱۰۲
اداره کل ثبت احوال.....	۱۰۶	۸۸	۱۸
دانشگاه جامع پیام نور .....	۱۷۰	۲۲	۱۴۸
اداره کل حفاظت محیط زیست .....	۱۲۲	۷۵	۴۷
اداره کل هواشناسی.....	۴۹	۲۱	۲۸
اداره کل بیمه خدمات درمانی .....	۶۸	۴۱	۲۷
اداره کل فرهنگ و ارشاد اسلامی .....	۷۴	۳۷	۳۷
اداره کل گمرک.....	۸۹	۱۴	۷۵
اداره کل تبلیغات اسلامی .....	۶۰	۲۵	۳۵
سازمان حمل و نقل و پایانه ها .....	۸۶	۶	۸۰
مدیریت امور عشایری .....	۵۰	۳۳	۱۷
سازمان همیاری شهرداریها.....	۱۱	۰	۱۱
اداره کل تعزیرات حکومتی.....	۳۰	۱۹	۱۱
سازمان امور اقتصادی و دارایی.....	۶۱	۳۷	۲۴
شرکت آزمایشگاه فنی و مکانیک خاک .....	۵۱	۶	۴۵
اداره کل فرودگاه.....	۵۸	۸	۵۰
اداره کل نوسازی مدارس.....	۵۷	۳۵	۲۲
اداره کل کتابخانه ها .....	۸۱	۳	۷۸
سازمان تعاون روستایی.....	۴۱	۲۶	۱۵
اداره غله و خدمات بازرگانی.....	۳۹	۲۴	۱۵
شرکت شهرکهای صنعتی.....	۶۸	۲	۶۶
دیوان محاسبات.....	۴۸	۳۹	۹
شرکت سهامی خدمات حمایتی کشاورزی.....	۳۳	۲۸	۵
آموزشکده فنی و حرفه ای خواهران .....	۲۰	۱۰	۱۰
آموزشکده فنی و حرفه ای برادران .....	۲۹	۱۷	۱۲
پایگاه انتقال خون .....	۳۲	۱۱	۲۱
اداره کل پزشکی قانونی .....	۳۰	۱۲	۱۸
شرکت های سهامی بیمه .....	۲۳	۱۱	۱۲
جهاد دانشگاهی .....	۴۲	۱	۴۱
اداره کل استاندارد و تحقیقات صنعتی .....	۳۲	۱۲	۲۰
مدیریت اوقاف و امور خیریه .....	۲۸	۴	۲۴
اداره کل بازرسی.....	۲۶	۲۲	۴
مدیریت فرش.....	۹	۲	۷
خبرگزاری جمهوری اسلامی .....	۱۳	۲	۱۱
دانشگاه جامع علمی و کاربردی .....	۱۱	۱	۱۰
حوزه هنری تبلیغات اسلامی .....	۹	۴	۵
اداره کل دخانیات .....	۱۰	۱	۹
نمایندگی سازمان بازنشستگی .....	۶	۴	۲
مدیریت حج و زیارت .....	۴	۱	۳

مأخذ-استاندارداری ایلام



مبنا جدول ۳-۲۱

۲۲-۳- کارکنان دولت بر حسب مدرک تحصیلی: سال ۱۳۹۱

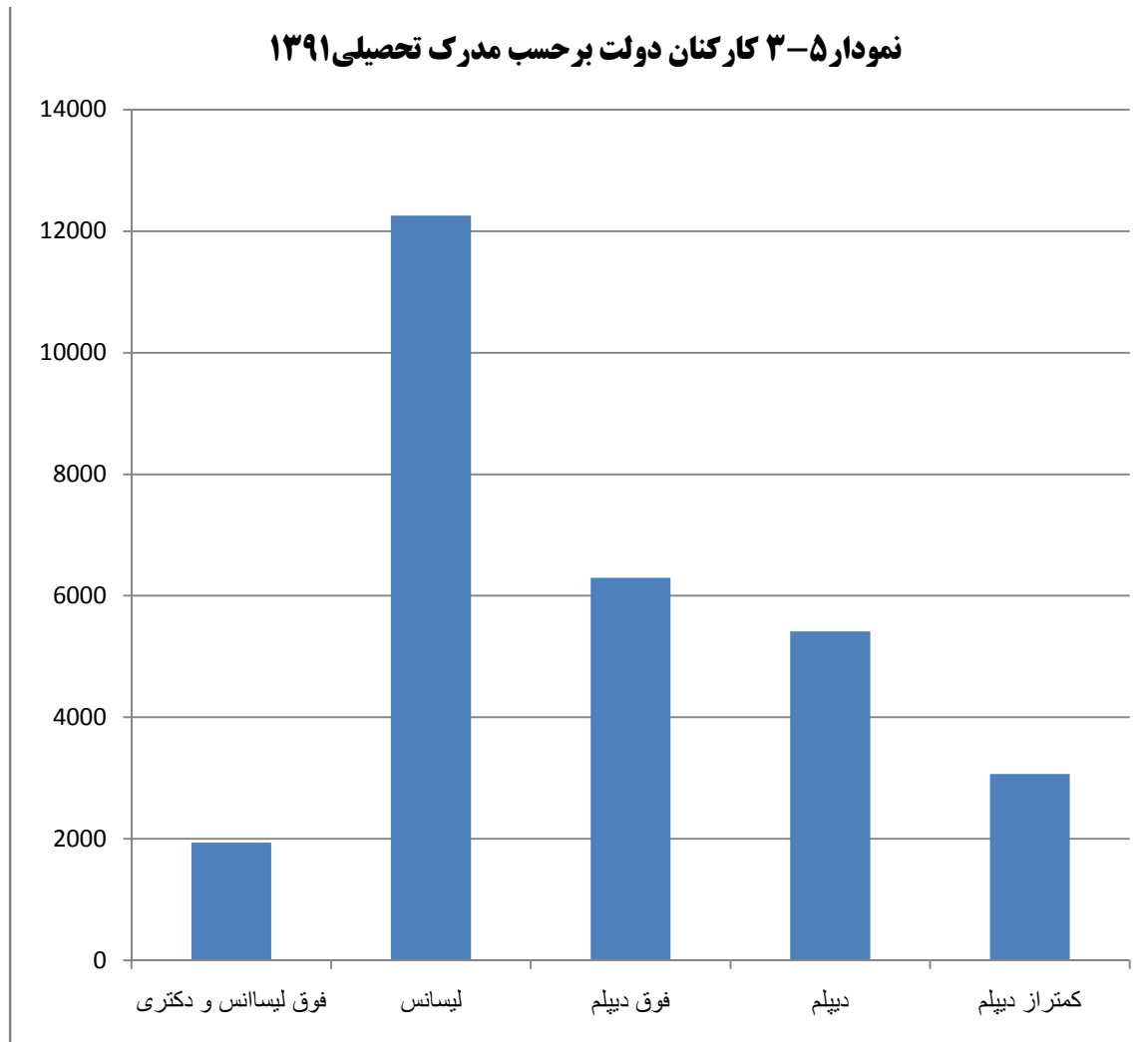
نام دستگاه	جمع	کمتر از دیپلم	دیپلم	فوق دیپلم	لیسانس	فوق لیسانس و دکترا
جمع استان	۲۸۹۶۶	۳۰۶۵	۵۴۱۲	۶۲۹۴	۱۲۲۵۶	۱۹۳۹
سازمان آموزش و پرورش	۱۲۰۰۱	۳۳۸	۱۳۱۶	۳۴۳۰	۶۲۷۵	۶۴۲
دانشگاه علوم پزشکی	۴۵۱۲	۵۸۶	۱۲۵۲	۷۱۵	۱۵۵۸	۴۰۱
شهرداری ها	۱۵۲۷	۸۲۹	۳۲۰	۱۵۰	۲۰۸	۲۰
سازمان جهاد کشاورزی	۶۶۵	۱۵۱	۱۳۰	۱۱۷	۱۹۷	۷۰
کمیته امداد امام خمینی (ره)	۵۱۷	۱۵	۱۰۵	۱۳۷	۲۴۴	۱۶
سازمان بهزیستی	۵۱۶	۱۶۲	۱۵۰	۴۲	۱۴۵	۱۷
استانداری	۵۲۷	۴۱	۹۳	۶۰	۲۶۵	۶۸
بانک ها	۱۱۹۲	۴۴	۳۷۸	۱۸۴	۵۳۰	۵۶
شرکت مخابرات	۳۸۰	۱۶	۹۶	۱۳۰	۱۰۲	۳۶
دانشگاه ایلام	۴۳۴	۷۰	۹۷	۸۲	۱۶۷	۱۸
شرکت آب و فاضلاب شهری	۴۰۳	۱۰۱	۱۱۲	۷۶	۹۹	۱۵
شرکت آب و فاضلاب روستایی	۳۰۳	۱۵۲	۵۷	۲۷	۵۹	۸
اداره کل راه و شهرسازی	۳۹۴	۱۱۶	۷۳	۴۸	۱۳۳	۲۴
اداره کل پست	۱۴۵	۷	۷۸	۲۷	۳۰	۳
اداره کل آموزش فنی و حرفه ای	۲۶۵	۲۹	۷۶	۵۷	۹۰	۱۳
سازمان میراث فرهنگی	۱۵۵	۷	۳۵	۳۰	۶۵	۱۸
اداره کل منابع طبیعی	۳۲۶	۶۵	۷۰	۶۸	۹۶	۲۷
جمعیت هلال احمر	۱۳۰	۱۱	۳۱	۲۲	۵۸	۸
سازمان بنیاد شهید و امور ایثارگران	۲۱۶	۱۸	۷۱	۶۵	۵۶	۶
کانون پرورش فکری کودکان	۱۵۱	۵	۱۷	۲۸	۵۰	۵۱
اداره کل دامپزشکی	۱۸۹	۲۶	۳۴	۴۱	۵۵	۳۳
بنیاد مسکن انقلاب اسلامی	۱۲۹	۱۵	۳۰	۲۸	۵۳	۳
شرکت آب منطقه ای	۱۹۰	۳۸	۵۳	۲۴	۵۶	۱۹
شرکت پخش فرآورده های نفتی ایلام	۲۱۷	۱۴	۸۶	۴۸	۵۷	۱۲
مدیریت درمان تأمین اجتماعی	۱۸۵	۳	۶۹	۲۶	۴۴	۴۳
اداره کل زندانها	۲۳۹	۴	۸۴	۶۰	۸۵	۶
شرکت توزیع برق	۱۲۲	۷	۷	۳۴	۵۶	۱۸
اداره کل تأمین اجتماعی	۱۶۰	۶	۳۱	۲۹	۸۳	۱۱
اداره کل امور مالیاتی	۱۵۴	۶	۱۴	۲۱	۹۷	۱۶
شرکت گاز	۲۴۷	۲	۸۲	۵۹	۸۸	۱۶
اداره کل ثبت اسناد و املاک	۱۵۳	۵	۱۷	۴۰	۸۶	۵
اداره کل تعاون، کارورفاه اجتماعی	۱۲۸	۹	۲۰	۸	۷۴	۱۷

مأخذ - استانداری ایلام

۲۳-۳- فرصت های شغلی اعلام شده ، متقاضیان کار ثبت نام شده و به کار گمارده شدگان از طریق مراکز کاریابی

سال و شهرستان			تعداد فرصت های شغلی			متقاضیان کار			به کار گمارده شدگان		
			مرد و زن	مرد	زن	مرد و زن	مرد	زن	مرد و زن	مرد	زن
.....۱۳۸۰			۶۸۲	۲۲۱۸۷	۱۳۹۱۰	۸۲۷۷	۱۴۵۴	۸۷۸	۵۷۶		
.....۱۳۸۵			۱۴۸۲	۵۲۰۰	۳۷۱۰	۱۴۹۰	۱۵۰۹	۱۲۹۷	۲۱۲		
.....۱۳۸۷			۲۷۹۳	۶۴۴۰	۵۰۲۹	۱۴۱۱	۲۰۱۷	۱۸۳۵	۱۸۲		
.....۱۳۸۸			۱۲۸۵	۴۰۵۴	۲۸۵۳	۱۲۰۱	۱۰۵۳	۷۱۵	۳۳۸		
.....۱۳۸۹			۱۵۱۹	۵۰۰۷	۴۱۱۸	۸۸۹	۱۰۵۱	۹۰۵	۱۴۶		
.....۱۳۹۰			۱۶۹۲	۵۸۹۱	۳۸۲۶	۲۰۶۵	۱۵۱۲	۱۳۶۶	۱۴۶		
.....۱۳۹۱			۲۷۲۹	۴۸۸۹	۳۲۸۵	۱۶۰۴	۲۳۴۹	۲۰۷۶	۲۷۳		
.....آبدانان			۹۱	۱۸۰	۷۲	۱۰۸	۶۳	۲۷	۳۶		
.....ایلام			۷۵۷	۲۱۹۰	۱۲۵۲	۹۳۸	۴۳۳	۲۸۱	۱۵۲		
.....ایوان			۸۵	۲۲۵	۱۵۹	۶۶	۸۵	۶۹	۱۶		
.....دره شهر			۹۰	۲۵۹	۱۳۱	۱۲۸	۷۸	۴۷	۳۱		
.....دهلران			۱۴	۹۲	۲۶	۶۶	۷	۶	۱		
.....سیروان			-	-	-	-	-	-	-		
.....شیروان و چرداول			۶۸	۶۰۶	۳۸۸	۲۱۸	۶۵	۳۸	۲۷		
.....ملکشاهی <sup>(۱)</sup>			۱۱	۱۵۲	۸۸	۶۴	۸	۵	۳		
.....مهران			۱۶۱۳	۱۱۸۵	۱۱۶۹	۱۶	۱۶۱۰	۱۶۰۳	۷		

مأخذ- اداره کل تعاون، کار و رفاه اجتماعی استان ایلام



مبنا جدول ۲۲-۳



۲۴-۳- متقاضیان کار ثبت نام شده بر حسب سن

سال و شهرستان	جمع	۲۴-۱۵ ساله	۲۴-۲۵ ساله	۴۴-۳۵ ساله	۴۵-۴۵ ساله	۵۵ ساله و بیشتر
.....۱۳۸۰	۲۲۱۸۷	۸۱۳۶	۸۸۷۰	۳۲۵۱	۱۶۵۴	۲۷۶
.....۱۳۸۵	۵۲۰۰	۱۸۴۸	۲۰۸۹	۷۹۰	۳۶۰	۱۱۳
.....۱۳۸۷	۶۴۴۰	۲۲۸۰	۲۴۹۲	۹۹۸	۵۴۳	۱۲۷
.....۱۳۸۸	۷۳۸۲	۱۷۷۰	۲۵۳۱	۱۴۶۳	۱۳۱۶	۳۰۲
.....۱۳۸۹	۵۰۰۷	۱۴۴۰	۲۳۶۰	۸۰۸	۲۸۳	۱۱۶
.....۱۳۹۰	۵۸۹۱	۱۹۵۷	۲۸۹۰	۷۳۵	۲۳۰	۷۹
.....۱۳۹۱	۴۸۸۹	۱۴۰۹	۲۴۳۹	۷۲۴	۲۵۵	۶۲
.....آبدانان	۱۸۰	۴۰	۱۰۳	۲۸	۶	۳
.....ایلام	۲۱۹۰	۷۲۷	۱۱۶۸	۲۱۰	۷۵	۱۰
.....ایوان	۲۲۵	۵۶	۱۲۰	۳۱	۱۲	۶
.....دره شهر	۲۵۹	۵۲	۱۵۴	۴۰	۷	۶
.....دهلران	۹۲	۲۱	۵۵	۱۳	۲	۱
.....سیروان	-	-	-	-	-	-
.....شیروان و چرداول	۶۰۶	۱۸۲	۳۲۶	۶۶	۲۷	۵
.....ملکشاهی	۱۵۲	۳۸	۶۲	۱۷	۲۳	۱۲
.....مهران	۱۱۸۵	۲۹۳	۴۵۱	۳۱۹	۱۰۳	۱۹

مأخذ- اداره کل تعاون، کار و رفاه اجتماعی استان ایلام

۲۵-۳- متقاضیان کار ثبت نام شده بر حسب وضع سواد

سال و شهرستان	جمع	بیسواد	می توانند بخوانند و بنویسند	پایان دوره ابتدایی	پایان دوره راهنمایی	دیپلم	فوق دیپلم	لیسانس	فوق لیسانس و بالاتر
.....۱۳۸۰	۲۲۱۸۷	۹۶۶	۳۳۸۸	۴۳۶۰	۵۰۲۶	۷۵۵۲	۴۳۳	۴۴۶	۱۶
.....۱۳۸۵	۵۲۰۰	۲۰۵	۲۷۸	۴۷۰	۸۶۹	۲۰۵۰	۶۵۱	۶۵۴	۲۳
.....۱۳۸۷	۶۴۴۰	۴۴۷	۴۱۹	۱۰۸۵	۱۰۰۹	۲۱۷۶	۶۷۵	۶۲۶	۳
.....۱۳۸۸	۷۳۸۲	۸۸۹	۵۲۲	۸۹۱	۱۴۱۱	۲۱۶۳	۵۹۷	۹۰۰	۹
.....۱۳۸۹	۵۰۰۷	۴۲۲	۲۲۵	۶۵۰	۱۰۵۳	۱۴۵۳	۴۶۸	۷۲۴	۱۲
.....۱۳۹۰	۵۸۹۱	۳۵۳	۱۷۸	۵۱۸	۸۵۵	۱۳۰۷	۹۸۲	۱۶۴۶	۵۲
.....۱۳۹۱	۴۸۸۹	۷۵۸	۲	۳۲۴	۵۵۷	۱۱۱۳	۶۱۲	۱۳۲۶	۱۹۷
.....آبدانان	۱۸۰	۴	۰	۵	۱۷	۴۶	۴۵	۵۷	۶
.....ایلام	۲۱۹۰	۱۰۱	۰	۶۰	۳۱	۶۲۴	۳۷۶	۸۳۹	۱۵۹
.....ایوان	۲۲۵	۸	۰	۱۲	۱۶	۹۲	۳۷	۵۸	۲
.....دره شهر	۲۵۹	۹	۰	۲۲	۳۶	۵۶	۴۰	۸۷	۹
.....دهلران	۹۲	۰	۰	۹	۳	۱۶	۲۵	۳۴	۵
.....سیروان	-	-	-	-	-	-	-	-	-
.....شیروان و چرداول	۶۰۶	۰	۰	۰	۳۷	۲۴۷	۸۹	۲۱۷	۱۶
.....ملکشاهی	۱۵۲	۴۷	۰	۲۲	۱۷	۳۲	۰	۳۴	۰
.....مهران	۱۱۸۵	۵۸۹	۲	۱۹۴	۴۰۰	۰	۰	۰	۰

مأخذ- اداره کل تعاون، کار و رفاه اجتماعی استان ایلام

۲۶-۳- افراد به کار گمارده شده بر حسب وضع سواد

سال و شهرستان	جمع	بیسواد	می توانند بخوانند و بنویسند	پایان دوره ابتدایی	پایان دوره راهنمایی	دیپلم	فوق دیپلم	لیسانس	فوق لیسانس و بالاتر
.....۱۳۸۰	۱۴۵۴	۲۲	۱۶۱	۲۵۶	۲۹۰	۴۷۰	۸۷	۱۶۸	۰
.....۱۳۸۵	۱۵۰۹	۱۹۷	۱۳۳	۲۶۶	۳۸۲	۴۱۶	۷۲	۴۲	۱
.....۱۳۸۷	۲۰۱۷	۸۹	۱۵۲	۳۸۳	۳۶۲	۷۸۵	۱۴۹	۹۴	۳
.....۱۳۸۸	۱۳۸۸	۷۷	۸۷	۱۸۴	۳۵۲	۴۱۳	۱۵۰	۱۱۶	۹
.....۱۳۸۹	۱۰۵۱	۱۴۳	۹۰	۱۳۳	۱۶۰	۳۸۲	۶۶	۶۵	۱۲
.....۱۳۹۰	۱۵۱۲	۲۸۸	۹۶	۲۶۴	۲۷۲	۳۹۲	۱۰۰	۹۳	۷
.....۱۳۹۱	۲۳۴۹	۶۶۹	۲	۲۲۵	۳۸۴	۷۳۰	۱۷۹	۱۵۱	۹
.....آبدانان	۶۳	۰	۰	۱۰	۹	۲۳	۸	۱۳	۰
.....ایلام	۴۳۳	۴	۱	۲۵	۴۲	۲۱۸	۴۹	۹۲	۲
.....ایوان	۸۵	۳	۰	۲	۸	۵۵	۶	۱۱	۰
.....دره شهر	۷۸	۳	۰	۸	۱۷	۲۵	۱۲	۱۳	۰
.....دهلران	۷	۱	۰	۱	۱	۴	۰	۰	۰
.....سیروان	-	-	-	-	-	-	-	-	-
.....شیروان و چرداول	۶۵	۹	۰	۰	۵	۱۴	۱۱	۲۲	۴
.....ملکشاهی <sup>(۱)</sup>	۸	۰	۰	۴	۰	۰	۴	۰	۰
.....مهران	۱۶۱۰	۶۴۹	۱	۱۷۵	۳۰۲	۳۹۱	۸۹	۰	۳

مأخذ- اداره کل تعاون، کار و رفاه اجتماعی استان ایلام

۲۷-۳- افراد به کار گمارده شده بر حسب بخش های دولتی ، خصوصی و تعاونی

سال و شهرستان	جمع	دولتی	خصوصی	تعاونی	اظهار نشده
.....۱۳۸۰	۱۴۵۴	۱۱۲۳	۲۶۴	۶۴	۳
.....۱۳۸۵	۱۵۰۹	۸۸	۱۴۰۸	۱۳	۰
.....۱۳۸۷	۲۰۱۷	۷۸۶	۱۱۶۲	۶۹	۰
.....۱۳۸۸	۱۳۸۸	۳۳	۱۲۶۰	۹۵	۰
.....۱۳۸۹	۱۰۵۱	۳۸۳	۶۳۲	۳۶	۰
.....۱۳۹۰	۱۵۱۲	۰	۳۹۸	۱۱۱۴	۰
.....۱۳۹۱	۲۳۴۹	۶	۸۷۳	۱۴۷۰	۰
.....آبدانان	۶۳	۳	۶۰	۰	۰
.....ایلام	۴۳۳	۲	۴۳۱	۰	۰
.....ایوان	۸۵	۰	۸۱	۴	۰
.....دره شهر	۷۸	۰	۷۸	۰	۰
.....دهلران	۷	۰	۵	۲	۰
.....سیروان	-	-	-	-	-
.....شیروان چرداول	۶۵	۱	۶۴	۰	۰
.....ملکشاهی <sup>(۱)</sup>	۸	۰	۸	۰	۰
.....مهران	۱۶۱۰	۰	۱۴۶	۱۴۶۴	۰

مأخذ- اداره کل تعاون ، کار و رفاه اجتماعی استان ایلام