



فصل اول:

سرزمین و آب و هوا



اطلاعات آماری این فصل شامل " مشخصات طبیعی و تقسیمات کشوری"، " آب و هوا" و " محیط زیست" می‌باشد.

۱- مشخصات طبیعی و تقسیمات کشوری

استان: استان یزد با مساحت حدود ۱۳۰۴۵۸ کیلومتر مربع در قسمت مرکزی فلات ایران قرار دارد. این استان در ۲۹ درجه و ۳۵ دقیقه تا ۳۵ درجه و ۷ دقیقه عرض شمالی و ۵۲ درجه و ۵۰ دقیقه تا ۵۸ درجه و ۱۶ دقیقه طول شرقی واقع شده است و در بر گیرنده نامناسب‌ترین عوامل طبیعی غالب بر فلات مرکزی ایران است.

استان یزد طبق آخرین تغییرات تقسیمات کشوری در سال ۱۳۹۰ دارای ۱۱ شهرستان، ۲۴ شهر، ۲۲ بخش و ۵۱ دهستان می‌باشد. این استان به وسیله استان‌های اصفهان، فارس، خراسان جنوبی، خراسان رضوی، سمنان و کرمان محدود شده است.

استان یزد از نظر پستی و بلندی دارای تنوع بوده و ارتفاع نقاط مختلف آن متفاوت و از حدود ۶۶۰ متر از سطح دریای آزاد (در اطراف کویر ریگ زرین) تا ۴۰۵۵ متر (شیرکوه) تغییر می‌کند.

تراکم ارتفاعات در سه رشته مجزا که عمدتاً رشته جبال مرکزی ایران را دنبال می‌کند دیده می‌شود که روند آنها شمال غربی- جنوب شرقی است. علاوه بر این، کوه‌های جنوبی و شمالی جدا مانده نیز در سطح استان به طور پراکنده وجود دارند. بلندترین نقطه در جنوب غربی یزد قرار دارد که از نظر اقلیمی نیز بر منطقه تأثیر می‌گذارد. وجود این بلندی‌ها، استان را از نظر ژئومورفولوژیکی تنوع بخشیده و علی‌رغم کویری بودن، مناطق بیابانی قابل ملاحظه‌ای در بلندی‌های استان وجود دارند. نقاط ارتفاعی اطراف استان به ترتیب از منتهی‌الیه شمال غربی و در جهت حرکت عقربه‌های ساعت کوه سلطان پیر ۲۷۷۱ متر، کوه بیخی سیاه کوه ۲۰۵۰ متر، در شمال کوه بیاضیه ۲۳۳۰ متر، به طرف شرق کوه‌های چاه مگو و دمترینگ ۱۹۸۳ متر، در شرق کوه‌های قلعه و گلرنگ ۲۰۸۴ متر و در جنوب نقاط ارتفاعی ۱۶۹۴ متر و ۲۳۵۴ متر و سپس در غرب کوه عیش ۱۶۲۱ متر و کوه سیاه ۱۷۲۵ متر تشکیل داده‌اند، در داخل استان نیز کوه‌های منفردی وجود دارد.

در شهرستان اردکان بلندترین نقطه کوه خونزا با ارتفاع ۳۱۵۸ متر از سطح دریا قرار دارد که به وسیله کوه‌های سفید، انجیرآوند، باغی، نیوک و حوض جعفر احاطه شده است.

در شهرستان بافق کوه بن لخت با ارتفاع ۳۰۰۲ متر از سطح دریا بلندترین نقطه می‌باشد.

در شهرستان تفت کوه گل سرخ با ارتفاع ۳۵۰۹ متر و کوه شیرکوه با ارتفاع ۴۰۵۵ متر از سطح دریا بلندترین نقطه و در شهرستان یزد کوه تلخستان با ارتفاع ۲۹۵۳ متر بلندترین نقطه در شهرستان می‌باشند.

۲- آب و هوای استان: در استان یزد به دلیل وجود شن‌های روان و تپه‌های شنی وزش باد اهمیت ویژه‌ای دارد جهت چیره باد در یزد در شش ماه اول سال یعنی فصل‌های بهار و تابستان شمال غربی و در چهار ماه از آبان تا بهمن در جهت جنوب شرقی می‌باشد. در دو ماه مهر و اسفند، باد غالباً از غرب می‌وزد.

وزش باد در استان به علت لخت بودن دشت‌ها و کوهستان‌ها شدت دارد. سرعت باد به صورت طوفانهای سهمگین شنی می‌تواند تا ۹۰ کیلومتر در ساعت برسد و حتی این سرعت در یزد تا ۱۲۰ کیلومتر در ساعت نیز ثبت شده است.

مقدار متوسط بارندگی سالانه در قسمت‌های مختلف استان متغیر و با ارتفاع افزایش می‌یابد ولی میزان تغییر یکسان نمی‌باشد. براساس نقشه‌های همباران سالانه، بارندگی استان یزد در مناطق کویری مانند کویر سیاه کوه، ریگ زرین و کویر درانجیر از ۵۰ میلی‌متر در سال کمتر و خط هم‌باران ۱۰۰ میلی‌متر کوهپایه‌های استان را به

طور متوسط در ارتفاعات ۱۳۰۰ تا ۱۵۰۰ متری محصور می‌سازد. بارندگی سالانه استان در بلندیه‌های شیرکوه به ۳۵۰ میلی‌متر در سال و در منطقه بوانات و باجگان به ۳۰۰ میلی‌متر و بالاخره در کوه‌های انجیر و خرنق به ۲۰۰ الی ۲۵۰ میلی‌متر بالغ می‌گردد ولی وسعت مناطقی که این ارقام را دریافت می‌کنند بسیار محدود می‌باشد.

بخش اعظم بارندگی استان در زمستان رخ می‌دهد و پس از آن بارندگی‌های بهاره و سپس پاییزه، بارندگی‌های تابستانه در مناطق پست صفر و در مناطق مرتفع نیز بسیار ناچیز است.

نوسان درجه حرارت در زمستان و تابستان و حتی در شب و روز بسیار زیاد است درجه حرارت بیشینه و کمینه بین ۴۷/۶ درجه سانتی‌گراد بالای صفر و ۱۳ درجه سانتی‌گراد زیر صفر متغیر است.

میانگین روزانه دما برای تمام سال (میانگین سالانه) براساس آمار ایستگاه‌های مورد استفاده در بررسی‌های هواشناسی بین ۱۱/۹ تا ۲۲/۶ درجه سانتی‌گراد متغیر است.

۳- محیط زیست استان: در این بخش اطلاعاتی در مورد مساحت جنگل‌ها و مراتع درج شده است.

تعاریف و مفاهیم به کار رفته در این فصل بدین شرح است:

شهرستان: واحدی از تقسیمات کشوری است با محدوده جغرافیایی معین که از بهم پیوستن چند بخش همجوار که از نظر عوامل طبیعی، اجتماعی، اقتصادی، سیاسی و فرهنگی واحد متناسب و همگنی را به وجود آورده‌اند، تشکیل شده است.

در رأس ساعات معین (به طور هم زمان در سراسر جهان)، اندازه گیری و پس از ثبت در یک دفتر مخصوص توسط دستگاه‌های مخابراتی از قبیل S. S. B، تلفن و تلکس، به مراکز هواشناسی در سراسر جهان مخابره می‌شود.

ایستگاه‌های باران‌سنجی: ایستگاه‌هایی است که در آن، میزان نزولات را در ساعات مقرر محلی به طور همزمان اندازه‌گیری و ثبت می‌شود.

ایستگاه‌های هواشناسی و اقلیم‌شناسی: ایستگاه‌هایی است که در آن، اندازه‌گیری فاکتورهای اقلیمی به طور همزمان و استاندارد براساس ضوابط و به منظور مطالعات اقلیمی، انجام و ثبت و ضبط می‌شود.

حداکثر مطلق: عبارت است از بالاترین درجه حرارت در یک دوره مشخص از زمان (۲۴ ساعت، یک ماه، یک سال یا چند سال).

حداقل مطلق: عبارت است از پایین‌ترین درجه حرارت در یک دوره مشخص از زمان (۲۴ ساعت، یک ماه، یک سال یا چند سال).

رطوبت نسبی: مقدار هوای تر موجود در یک واحد حجم از هوای معمولی است.

مشخصات اقلیمی: عبارت از مجموعه اطلاعات هواشناسی یک ناحیه، در طی یک دوره طولانی حداقل ۳۰ ساله است و شامل کلیه عواملی است که آب و هوای ناحیه را تحت تاثیر قرار می‌دهند.

بخش: واحدی است از تقسیمات کشوری که دارای محدوده جغرافیایی معین بوده و از بهم پیوستن چند دهستان همجوار مشتمل بر چندین مزرعه، مکان، روستا و احیاناً شهر که در آن عوامل طبیعی و اوضاع اجتماعی، فرهنگی، اقتصادی و سیاسی، واحد همگنی را به وجود می‌آورد.

شهر: محلی است با حدود قانونی که در محدوده جغرافیایی بخش واقع شده و از نظر بافت ساختمانی، اشتغال و سایر عوامل دارای سیمایی با ویژگیهای شهر می‌باشد.

دهستان: کوچکترین واحد تقسیمات کشوری است که دارای محدوده جغرافیایی معین بوده و از بهم پیوستن چند روستا، مکان، مزرعه همجوار تشکیل می‌شود که از لحاظ محیط طبیعی، فرهنگی، اقتصادی و اجتماعی همگن بوده و امکان خدمات رسانی و برنامه‌ریزی در سیستم و شبکه واحدی را فراهم می‌نماید.

ایستگاه‌های سینوپتیک (هواگذاری هم زمان): ایستگاه‌هایی است که در آن، عوامل مختلف جوی از قبیل درجه حرارت خشک و تر، مقدار و نوع ابر، مقدار بارندگی، نوع پدیده جوی، سمت و سرعت باد، مقدار تبخیر، فشار، ساعات آفتابی، نحوه تغییرات فشار، میزان تشعشع خورشید و... براساس دستورالعمل‌های مشخصی و

۱-۱- طول و عرض جغرافیایی شهرستانها: سال ۱۳۹۱

عرض شمالی				طول شرقی				شهرستان
حداکثر		حداقل		حداکثر		حداقل		
درجه	دقیقه	درجه	دقیقه	درجه	دقیقه	درجه	دقیقه	
۳۵	۷	۲۹	۳۵	۵۸	۱۶	۵۲	۵۰	کل استان
۳۱	۳۵	۳۰	۳۰	۵۴	۱	۵۲	۵۰	ابرکوه
۳۳	۲۳	۳۱	۵۹	۵۶	۲۰	۵۳	۰	اردکان
۳۲	۱۰	۳۱	۷	۵۶	۲	۵۴	۴۵	بافق
۳۲	۲۸	۳۱	۳۲	۵۶	۳۹	۵۵	۳۰	بهباد
۳۱	۵۶	۳۰	۵۸	۵۴	۱۸	۵۳	۱۶	تفت
۳۱	۱	۲۹	۳۵	۵۴	۳۵	۵۳	۵۱	خاتم
۳۲	۱۹	۳۱	۳۴	۵۴	۲۷	۵۳	۰	صدوق
۳۵	۷	۳۱	۴۱	۵۸	۱۶	۵۵	۲۵	طیس
۳۱	۴۵	۳۰	۵۸	۵۵	۱۷	۵۴	۸	مهریز
۳۲	۱۹	۳۲	۴	۵۴	۲۵	۵۳	۳۲	میبد
۳۲	۱۳	۳۱	۴۰	۵۴	۵۰	۵۴	۱۰	یزد

مأخذ- معاونت برنامه ریزی استانداری یزد

۱-۲- تعداد شهرستان، بخش، شهر و دهستان براساس تقسیمات کشوری در پایان سال

تعداد دهستان	تعداد شهر	تعداد بخش	تعداد شهرستان	سال
۳۸	۱۵	۱۴	۷	۱۳۷۵
۵۱	۲۱	۱۹	۱۰	۱۳۸۰
۵۱	۲۳	۲۰	۱۰	۱۳۸۵
۵۱	۲۴	۲۰	۱۰	۱۳۸۷
۵۱	۲۴	۲۲	۱۱	۱۳۸۸
۵۱	۲۴	۲۲	۱۱	۱۳۸۹
۵۱	۲۴	۲۲	۱۱	۱۳۹۰
۵۱	۲۴	۲۲	۱۱	۱۳۹۱

مأخذ- معاونت برنامه ریزی استانداری یزد

۳-۱- مشخصات عمومی شهرستان ها براساس تقسیمات کشوری در پایان سال ۱۳۹۱

تعداد دهستان	تعداد شهر	تعداد بخش	مساحت (کیلومتر مربع)	شهرستان
۵۱	۲۴	۲۲	۱۳۰۴۵۸	کل استان
۴	۲	۲	۵۳۸۱	ابرکوه.....
۵	۳	۳	۲۳۸۰۶	اردکان.....
۳	۱	۱	۸۴۴۶	بافق.....
۳	۱	۲	۶۸۳۷	بهباد.....
۱۰	۲	۳	۵۸۴۶	تفت.....
۴	۲	۲	۸۳۴۹	خاتم.....
۳	۳	۲	۵۵۱۷	صدوق.....
۸	۳	۳	۵۵۸۰۸	طبس.....
۵	۱	۱	۶۷۲۳	مهریز.....
۲	۲	۱	۱۲۶۶	میبد.....
۴	۴	۲	۲۴۷۹	یزد.....

مأخذ- معاونت برنامه ریزی استانداری یزد

۴-۱- تقسیمات کشوری در محدوده استان: سال ۱۳۹۰

شهرستان و بخش	نام شهر	نام دهستان	تعداد آبادی		
			جمع	دارای سکنه	خالی از سکنه
جمع استان....			۳۴۳۸	۱۱۴۳	۲۲۹۵
			۳۲۰	۷۰	۲۵۰
ابرکوه....	ابرکوه		۱۸۰	۴۴	۱۳۶
مهردشت....	مهردشت	تیرجرد	۱۱۵	۳۳	۸۲
		فراغه	۶۵	۱۱	۵۴
اردکان....	اردکان، احمدآباد	مهرآباد	۶۱	۱۲	۴۹
		اسفندار	۷۹	۱۴	۶۵
خرائق....	خرائق		۴۷۶	۱۰۱	۳۷۵
			۱۲۰	۲۵	۹۵
عقدا....	عقدا	محمدیه	۱۲۰	۲۵	۹۵
			۲۰۷	۳۸	۱۶۹
بافق....	بافق	رباطات	۱۴۳	۲۴	۱۱۹
		زرین	۶۴	۱۴	۵۰
بافق....	بافق	عقدا	۱۴۹	۳۸	۱۱۱
		عقدا	۹۱	۲۴	۶۷
مبارکه....	مبارکه	نارستان	۵۸	۱۴	۴۴
			۲۱۵	۵۲	۱۶۳
سبزدشت....	سبزدشت		۲۱۵	۵۲	۱۶۳
			۴۰	۱۹	۲۱
کوشک....	کوشک		۶۳	۱۳	۵۰
			۱۱۲	۲۰	۹۲

۴-۱- تقسیمات کشوری در محدوده استان: سال ۱۳۹۰ (دنباله)

شهرستان و بخش	نام شهر	نام دهستان	تعداد آبادی					
			جمع	دارای سکنه	خالی از سکنه			
بهباد.... مرکزی....	بهباد	جلگه	۱۶۸	۹۰	۷۸			
			۶۹	۳۰	۳۹			
			۶۹	۳۰	۳۹			
			۹۹	۶۰	۳۹			
			۶۱	۲۸	۳۳			
			۳۸	۳۲	۶			
			تفت.... مرکزی....	تفت	پیشکوه	۶۶۳	۲۹۰	۳۷۳
						۴۱۰	۱۹۱	۲۱۹
						۹۱	۴۷	۴۴
						۱۱۲	۵۰	۶۲
۱۸	۱۸	۰						
۸۳	۳۸	۴۵						
۱۰۶	۳۸	۶۸						
۱۸۲	۵۳	۱۲۹						
نیر.... نیر	نیر	بنادکوک				۷۸	۱۰	۶۸
						۳۱	۱۶	۱۵
			۷۳	۲۷	۴۶			
			۷۱	۴۶	۲۵			
			۱۵	۷	۸			
			۵۶	۳۹	۱۷			
			خاتم.... مرکزی....	هرات	چاهک	۳۷۸	۱۲۳	۲۵۵
						۱۷۲	۷۶	۹۶
						۸۷	۴۱	۴۶
						۸۵	۳۵	۵۰
۲۰۶	۴۷	۱۵۹						
مروست.... مروست	مروست	هرابرجان				۱۷۴	۴۲	۱۳۲
						۳۲	۵	۲۷

☞

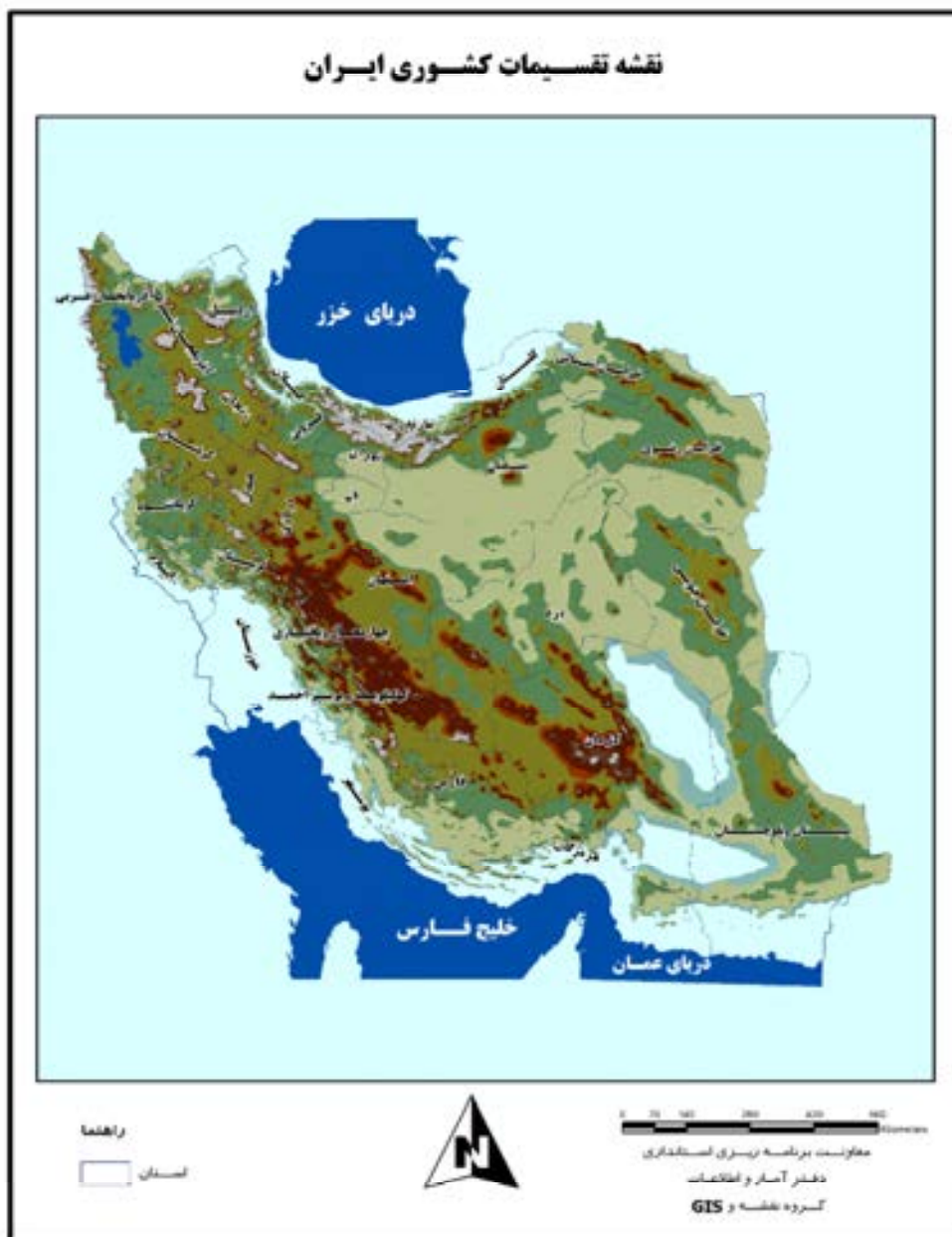
۴-۱- تقسیمات کشوری در محدوده استان: سال ۱۳۹۰ (دنباله)

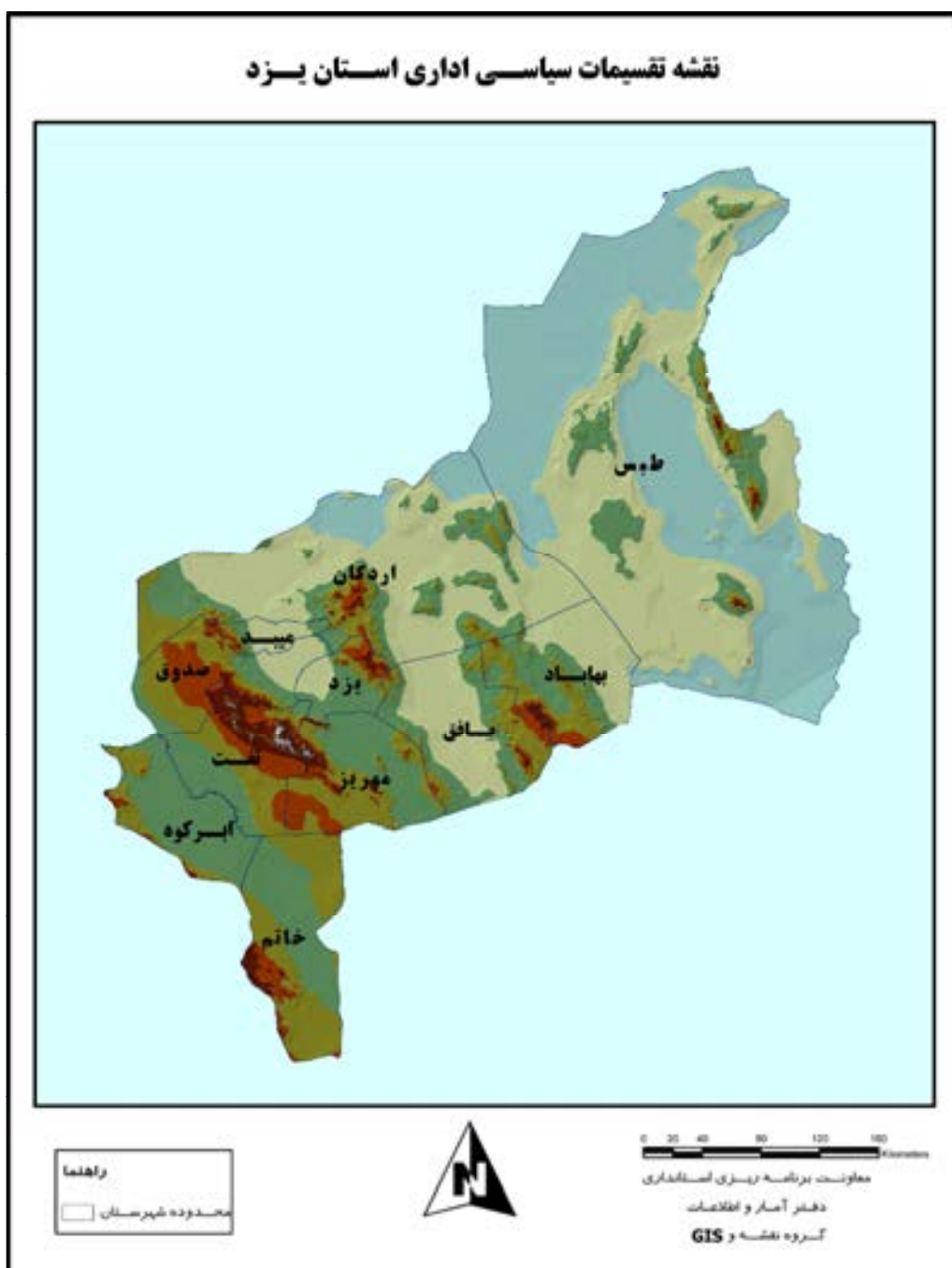
تعداد آبادی			نام دهستان	نام شهر	شهرستان و بخش
خالی از سکنه	دارای سکنه	جمع			
۱۵۱	۸۲	۲۳۳			صندوق....
۱۴	۲۷	۴۱			مرکزی....
				اشکذر	
۱۴	۲۷	۴۱	رستاق		
۱۳۷	۵۵	۱۹۲			خضراآباد....
				خضراآباد-ندوشن	
۶۵	۴۲	۱۰۷	کذاب		
۷۲	۱۳	۸۵	ندوشن		
۳۱۳	۱۸۰	۴۹۳			طیس....
۱۱۰	۶۲	۱۷۲			مرکزی....
				طیس	
۲۴	۵	۲۹	پیرحاجات		
۱۹	۲۱	۴۰	گلشن		
۵۱	۳۱	۸۲	منتظریه		
۱۶	۵	۲۱	نخلستان		
۷۳	۴۰	۱۱۳			دیپوک....
				دیپوک	
۳۴	۲۲	۵۶	دیپوک		
۳۹	۱۸	۵۷	کوپر		
۱۳۰	۷۸	۲۰۸			دستگردان....
				عشق آباد	
۵۳	۵۵	۱۰۸	دستگردان		
۷۷	۲۳	۱۰۰	کوه یخاب		

۴-۱- تقسیمات کشوری در محدوده استان: سال ۱۳۹۰ (دنباله)

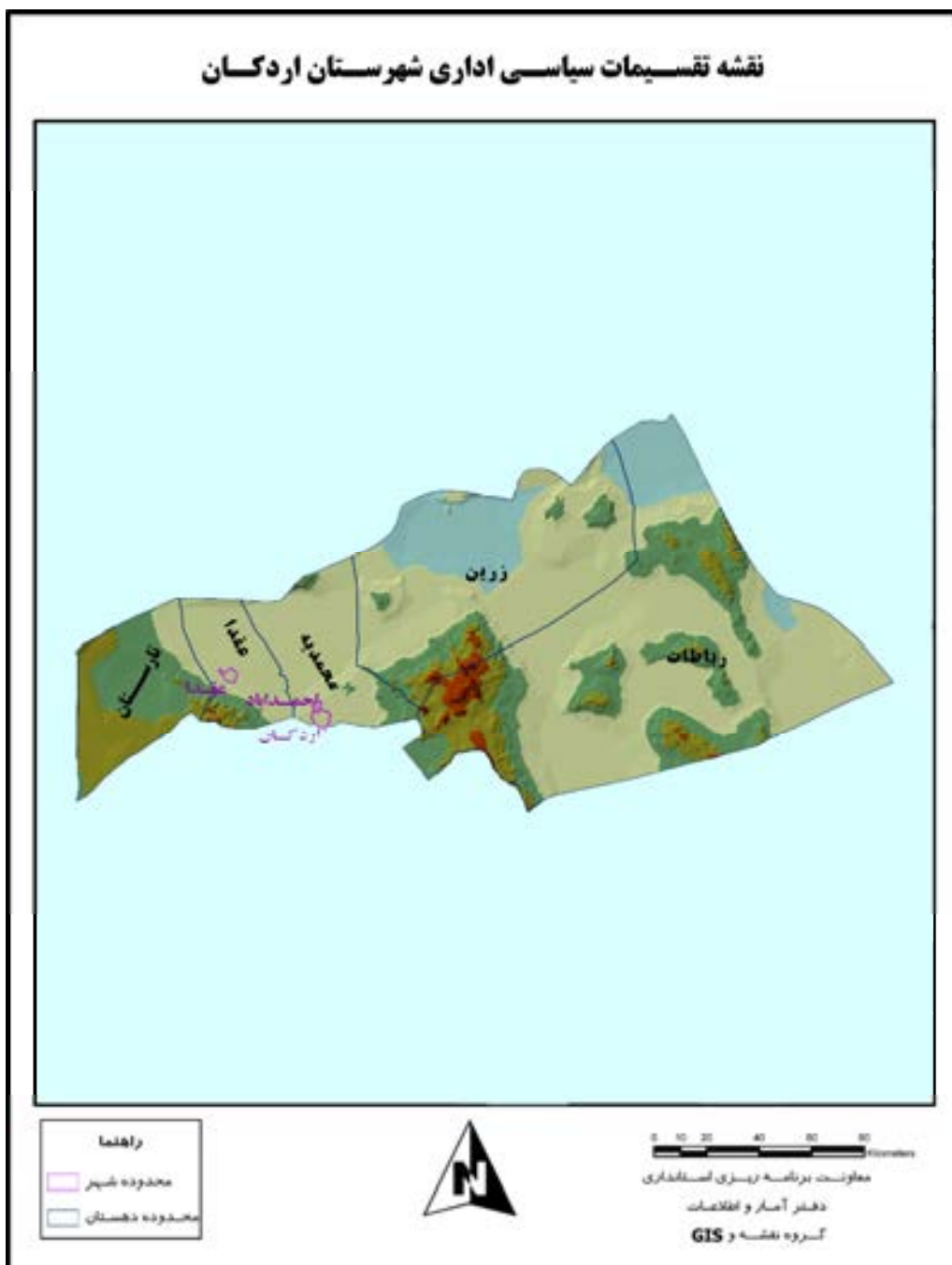
شهرستان و بخش	نام شهر	نام دهستان	تعداد آبادی					
			جمع	دارای سکنه	خالی از سکنه			
مهریز.... مرکزی....	مهریز		۳۲۱	۸۱	۲۴۰			
			۳۲۱	۸۱	۲۴۰			
			۴۱	۱۲	۲۹			
			۷۹	۹	۷۰			
			۶۶	۲۹	۳۷			
			۱۰۶	۲۲	۸۴			
			۲۹	۹	۲۰			
			۷۵	۳۴	۴۱			
			۷۵	۳۴	۴۱			
			۴۲	۱۹	۲۳			
میبد.... مرکزی....	میبد، بفرئیه		۳۳	۱۵	۱۸			
			۹۶	۴۰	۵۶			
			۵۰	۲۴	۲۶			
			۳۲	۲۰	۱۲			
			۱۸	۴	۱۴			
			۴۶	۱۶	۳۰			
			۳۹	۱۲	۲۷			
			۷	۴	۳			
			یزد.... مرکزی....	حمیدپاشاهدیه، یزد		۳۲	۲۰	۱۲
						۱۸	۴	۱۴
زارچ....	زارچ		۴۶	۱۶	۳۰			
			۳۹	۱۲	۲۷			
			۷	۴	۳			

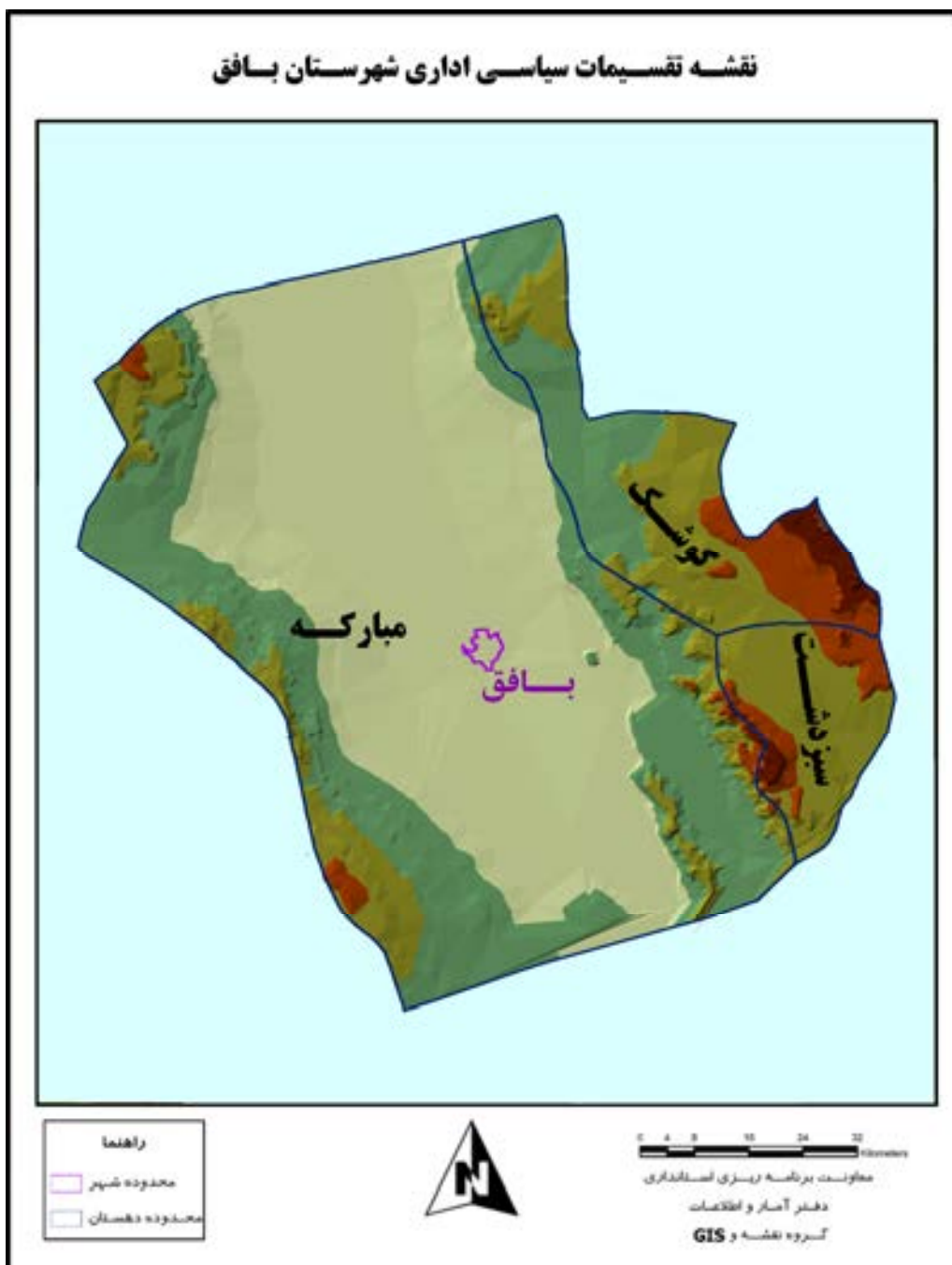
مأخذ- معاونت برنامه ریزی استانداری یزد

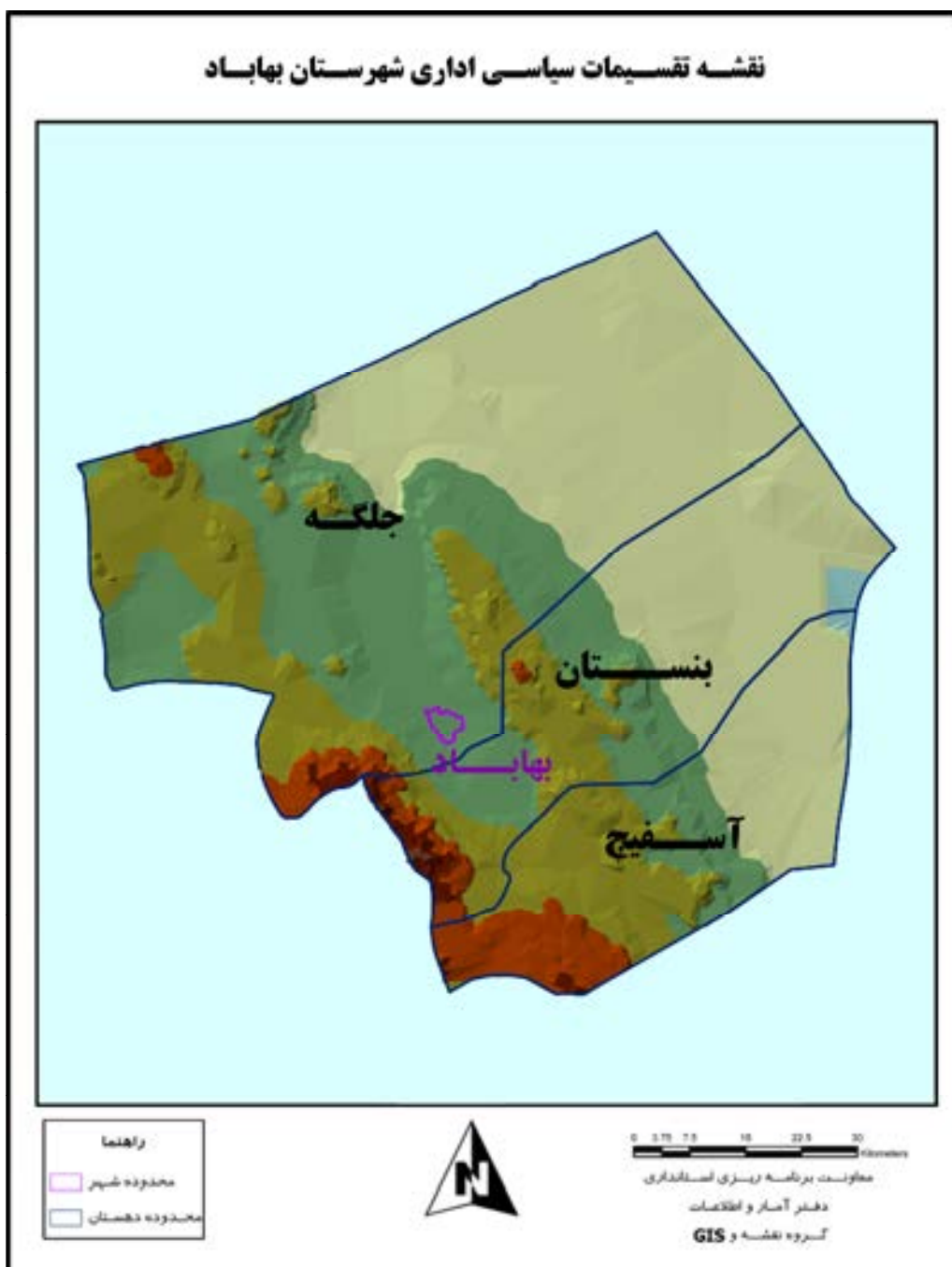


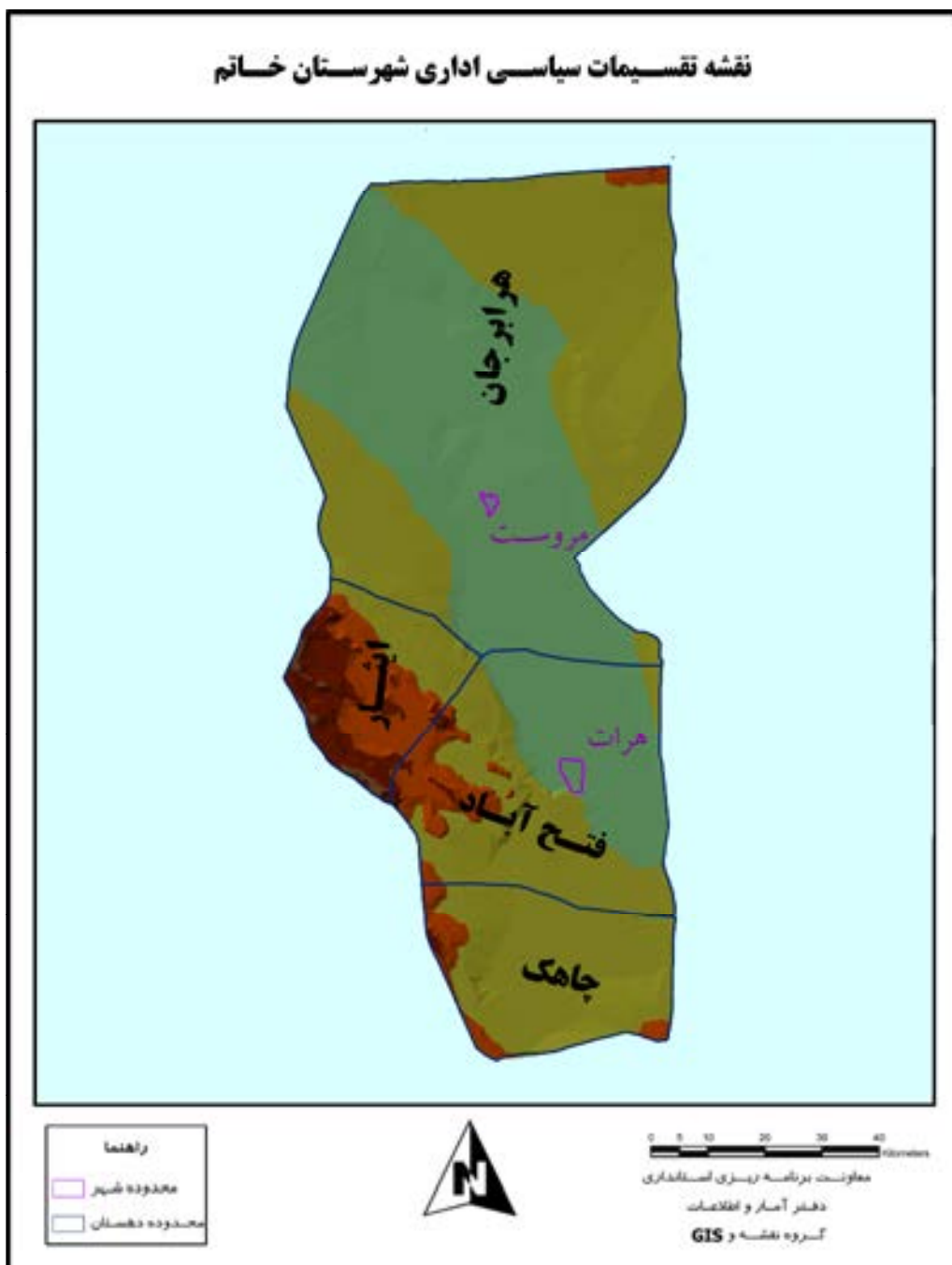


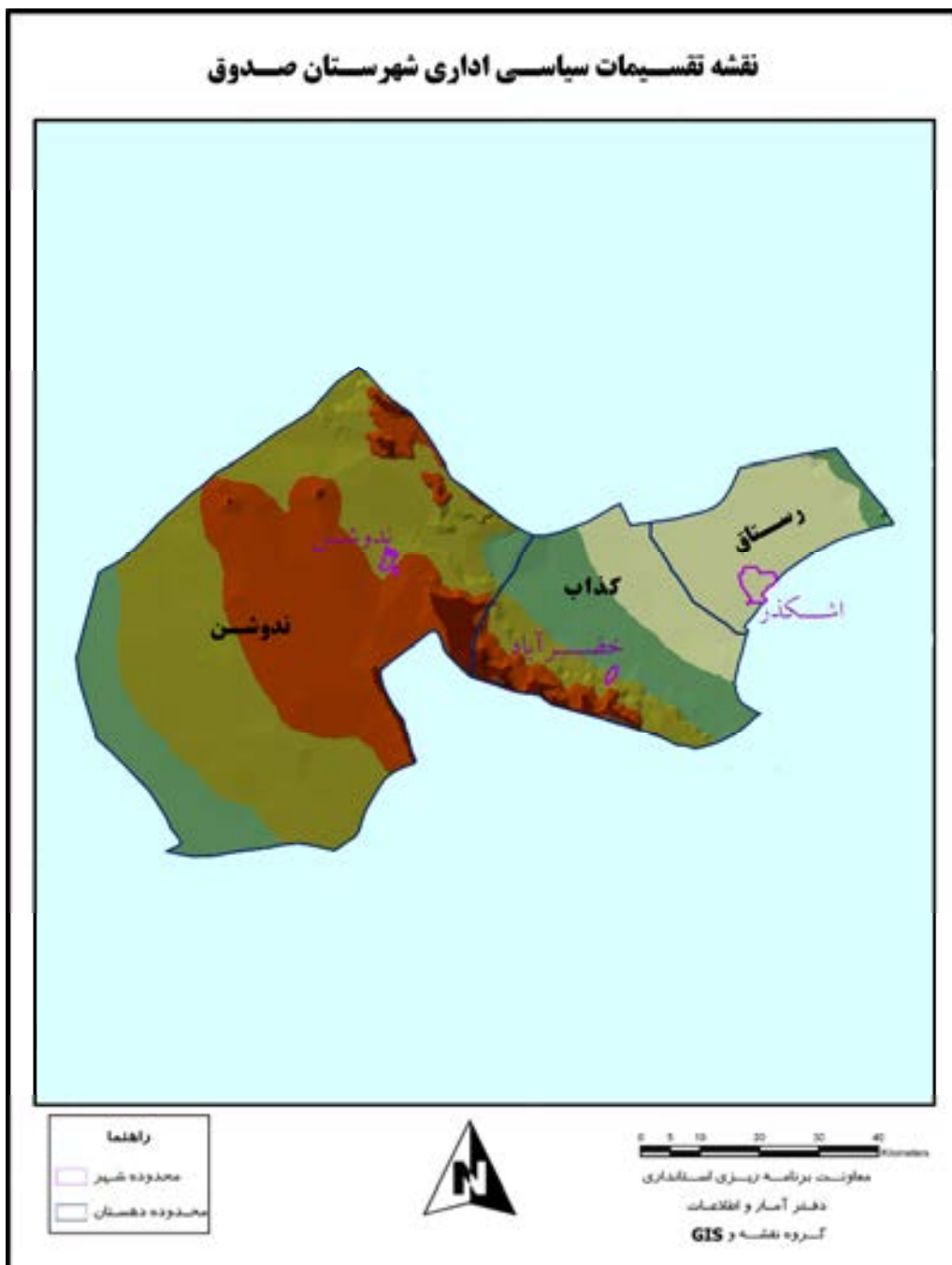


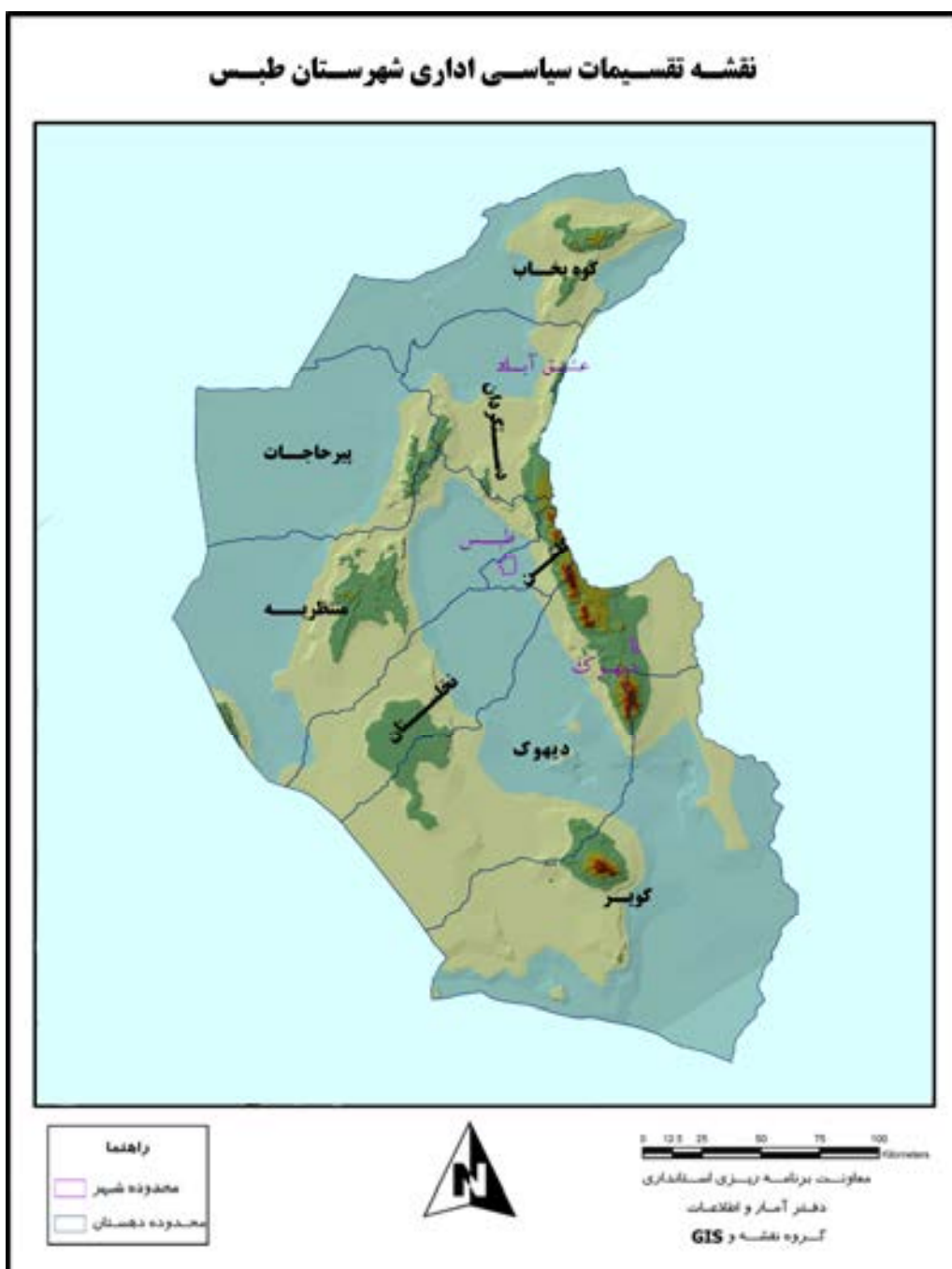


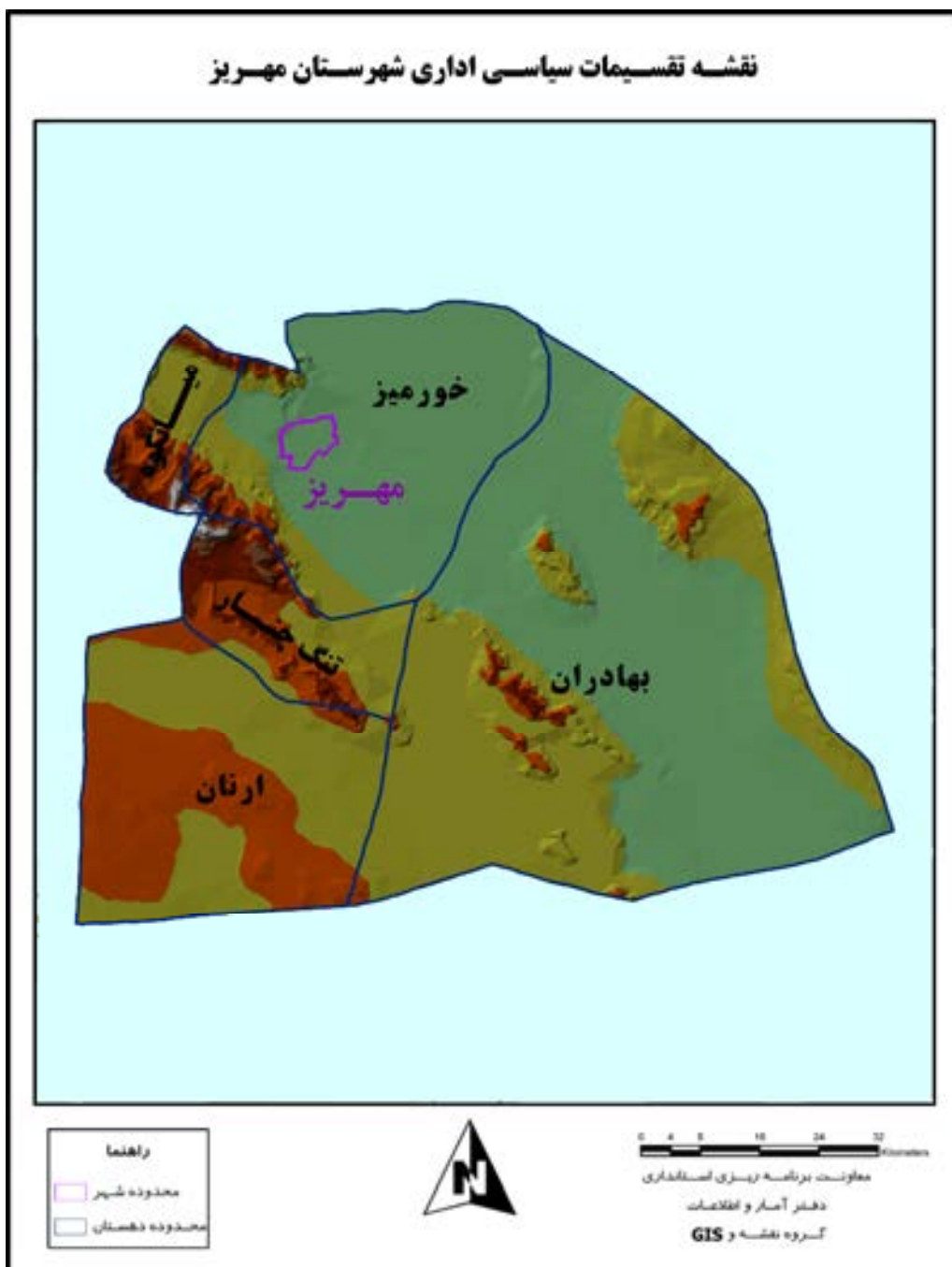


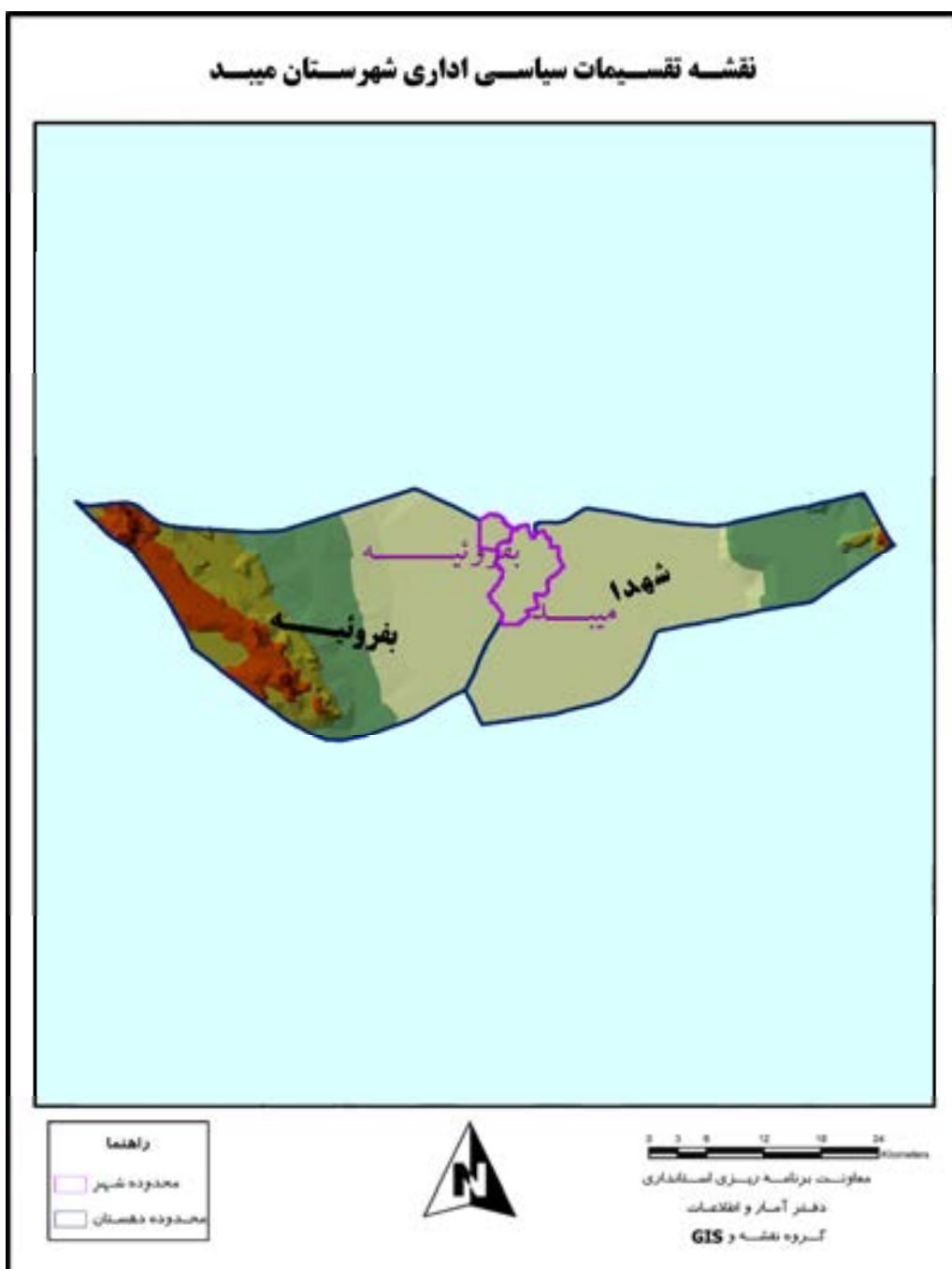


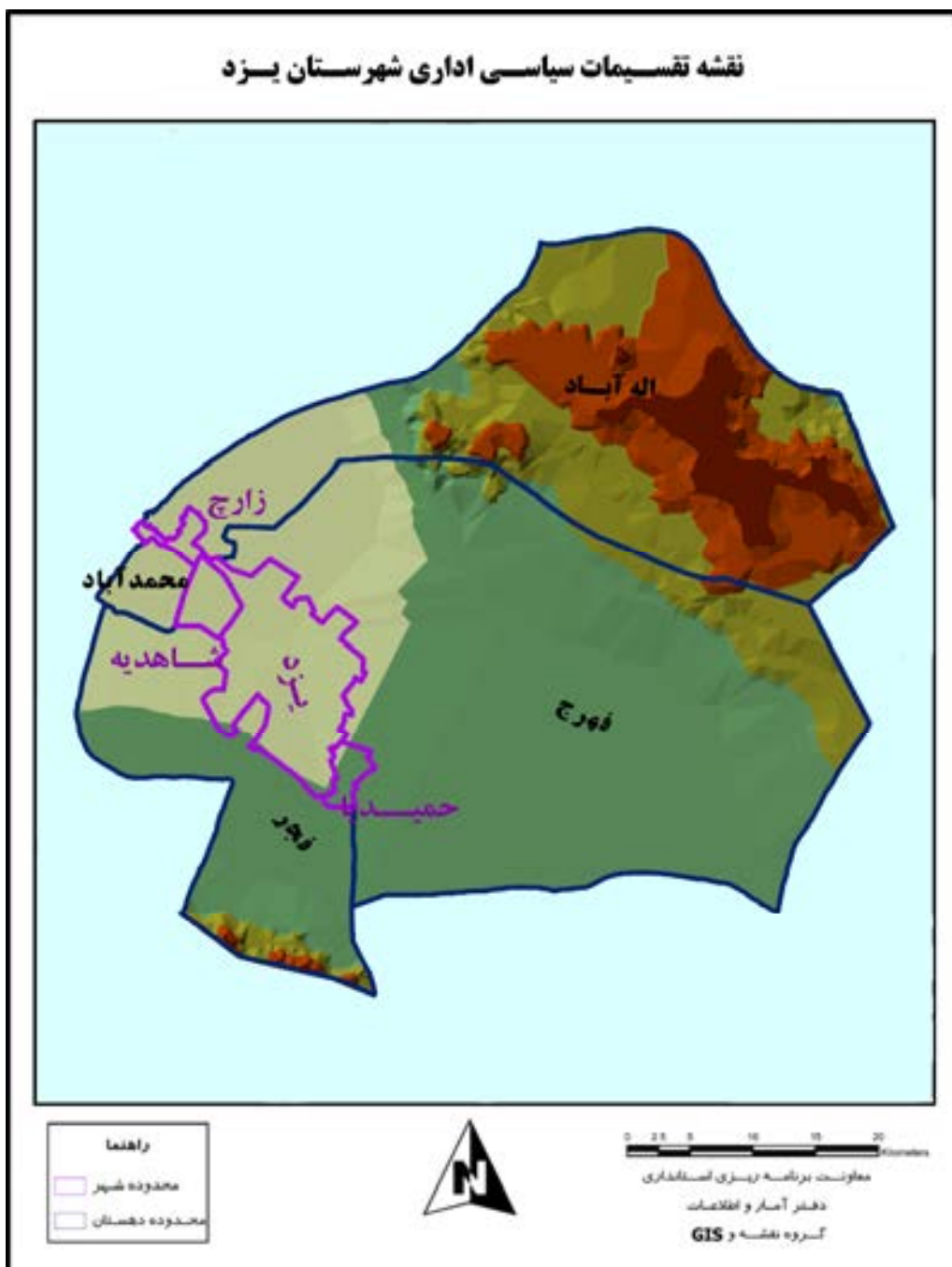












۵-۱- مساحت استان بر حسب وضعیت اراضی: سال ۱۳۹۱ (هکتار)

شهرستان	جمع	اراضی زراعی	جنگل ^(۱)		مرتع	اراضی مسکونی	سایر
			دست کاشت	حفاظتی			
کل استان.....	۱۳۰۴۵۸۰۰	۱۸۷۰۸۶	۷۵۲۶۳	۱۸۵۹۱۳/۴	۶۵۱۸۰۰۷	۷۳۹۱/۹	۶۰۷۳۱۳۸/۷
ابرکوه.....	۵۳۸۱۰۰	۲۴۵۸۸	۳۵۴۰	۳۱۷۶/۵	۲۳۶۸۳۹	۴۲۰/۷	۲۶۹۵۳۵/۸
اردکان.....	۲۳۸۰۶۰۰	۱۴۰۵۰	۲۷۸۴	۳۹۰۶	۱۳۷۲۴۵۸	۸۱۵/۵	۹۸۶۵۸۶/۵
بافق.....	۸۴۴۶۰۰	۷۱۸۱	۹۹۶۵	۱۱۰۳۰	۴۱۰۰۰۰	۲۸۰/۲	۴۰۶۱۴۳/۸
بهباد.....	۶۸۳۷۰۰	۶۸۹۶	۲۶۰	۵۷۷	۳۴۷۲۲۰	۱۰۶/۵	۳۲۸۶۴۰/۵
تفت.....	۵۸۴۶۰۰	۳۱۶۸۱	۲۰۳۱	۲۵۹۰/۷	۴۳۸۷۲۰	۲۲۶/۶	۱۰۹۳۵۰/۷
خاتم.....	۸۳۴۹۰۰	۳۹۵۷۸	۱۳۵۶	۶۴۲۹۹/۷	۵۱۶۵۹۴	۲۳۰	۲۱۲۸۴۲/۳
صدوق.....	۵۵۱۷۰۰	۸۲۹۰	۲۸۲۶۰	۲۹۸۲۹/۸	۴۱۴۹۴۹	۱۷۶/۵	۷۰۱۹۴/۷
طبس.....	۵۵۸۰۸۰۰	۱۷۳۰۴	۶۷۷۵	۵۱۸۴۲/۱	۲۱۱۳۶۵۳	۴۸۰	۳۳۹۰۷۴۵/۹
مهریز.....	۶۷۲۳۰۰	۱۷۱۱۷	۴۸۳۳	۵۱۲۷/۵	۵۳۵۰۰۷	۳۶۰	۱۰۹۸۵۵/۵
میبد.....	۱۲۶۶۰۰	۷۷۶۲	۳۷۵۰	۱۸۲۵/۷	۵۷۸۹۶	۷۷۰/۷	۵۴۵۹۵/۶
یزد.....	۲۴۷۹۰۰	۱۲۶۳۹	۱۱۷۰۹	۱۱۷۰۸/۴	۷۴۶۷۱	۳۵۲۵/۲	۱۳۳۶۴۷/۴

(۱) براساس طرح تهیه نقشه پوشش گیاهی استان، جنگلها به دو قسمت تقسیم می‌شوند: ۱- جنگلهای طبیعی که در سطح استان پراکنده می‌باشند. ۲- جنگلهای ایجاد شده بوسیله طرح احیاء اراضی بیابانها طی سالهای اخیر، که درآمار فوق منظور، مجموع عرصه‌های طبیعی و احیاء شده است.

مأخذ- معاونت برنامه ریزی استانداری یزد، اداره کل منابع طبیعی و آبخیزداری استان یزد، اداره کل راه‌وشهرسازی استان یزد، سازمان جهاد کشاورزی استان یزد

۶-۱- مشخصات ایستگاه های هواشناسی شهرستان ابرکوه: سال ۱۳۹۱

ارتفاع از سطح دریا (متر)	سال تأسیس	نوع ایستگاه	نام شهر یا دهستان محل استقرار	نام ایستگاه
۱۵۰۶	۲۰۰۲	سینوپتیک	ابرکوه	ابرکوه.....
۱۴۸۵	۱۹۹۷	اقلیم شناسی	اسفندار	اسفندآباد.....
۱۵۰۵	۱۹۹۹	باران سنجی	مهرآباد	بداف.....
۱۴۸۰	۲۰۰۳	اقلیم شناسی	بهمن	بهمن.....
۱۵۵۰	۱۹۹۹	باران سنجی	تیرجرد	تیزک.....
۱۷۰۰	۱۹۹۹	باران سنجی	فراغه	ده عرب.....
۱۷۲۰	۱۹۹۶	باران سنجی	فراغه	فراغه.....
۱۴۷۵	۱۹۹۶	باران سنجی	مهرآباد	مهرآباد.....

مأخذ- اداره کل هواشناسی استان یزد

۷-۱- مشخصات ایستگاه‌های هواشناسی شهرستان اردکان: سال ۱۳۹۱

ارتفاع از سطح دریا (متر)	سال تأسیس	نوع ایستگاه	نام شهر یا دهستان محل استقرار	نام ایستگاه
۱۱۸۸	۱۹۹۳	سینوپتیک	رباطات	رباط پشت بادام.....
۱۱۵۰	۲۰۰۱	سینوپتیک	عقدا	عقدا.....
۱۱۰۴	۱۹۸۱	اقلیم شناسی	اردکان	اردکان.....
۱۴۲۰	۱۹۹۰	اقلیم شناسی	رباطات	چادرملو.....
۱۰۳۶	۱۹۹۸	اقلیم شناسی	محمدیه	چاه افضل.....
۱۳۵۰	۱۹۹۰	اقلیم شناسی	رباطات	ساغند.....
۱۹۹۰	۱۹۹۹	باران سنجی	رباطات	چاه متک.....
۱۳۳۸	۱۹۶۶	باران سنجی	زرین	حاجی آبادزرین.....
۲۱۳۰	۱۹۹۹	باران سنجی	رباطات	درنداردکان.....
۱۳۲۰	۱۹۹۹	باران سنجی	درین	توت.....
۱۵۶۰	۱۹۹۶	باران سنجی	نارستان	سروعلیا.....
۱۱۵۰	۱۹۹۴	باران سنجی	عقدا	عقدا.....
۱۴۸۰	۱۹۹۶	باران سنجی	عقدا	فخرآبادعقدا.....
۱۶۰۰	۱۹۶۶	باران سنجی	زرین	مرزعه آقاخرانق.....
۱۵۸۰	۱۹۹۹	باران سنجی	زرین	مرزعه میرها.....
۱۳۵۰	۱۹۷۱	باران سنجی	محمدیه	مرزعه نو عقدا.....
۱۱۹۰	۱۹۹۶	باران سنجی	رباطات	مغستان اکبر.....
۱۰۹۰	۱۹۹۶	باران سنجی	عقدا	هفتادر.....

مأخذ- اداره کل هواشناسی استان یزد

۸-۱- مشخصات ایستگاه های هواشناسی شهرستان بافق: سال ۱۳۹۱

ارتفاع از سطح دریا (متر)	سال تأسیس	نوع ایستگاه	نام شهر یا دهستان محل استقرار	نام ایستگاه
۹۲۷	۱۹۹۲	سینوپتیک	بافق	بافق.....
۱۴۱۰	۱۹۹۸	سینوپتیک	بهباد	بهباد.....
۱۸۸۰	۱۹۹۶	باران سنجی	آسفیج	آسفیج.....
۲۰۶۰	۱۹۶۵	باران سنجی	سبز دشت	باجگان.....
۱۰۰۰	۱۹۹۶	باران سنجی	مبارکه	باقرآباد.....
۱۸۹۰	۱۹۹۷	باران سنجی	آسفیج	ببروئیه.....
۱۸۷۵	۱۹۹۷	باران سنجی	جلگه	پرک.....
۱۳۹۰	۱۹۸۷	باران سنجی	جلگه	درب هنز بهاباد.....
۲۴۴۰	۱۹۹۶	باران سنجی	جلگه	درند بهاباد.....
۱۸۵۰	۲۰۰۳	اقلیم شناسی	سبز دشت	سبز دشت.....
۱۷۶۰	۱۹۹۷	باران سنجی	مبارکه	شادکام.....
۱۵۴۰	۱۹۶۵	باران سنجی	مبارکه	قطروم.....
۱۵۵۵	۱۹۹۶	باران سنجی	کوشک	کوشک.....
۲۱۴۰	۱۹۹۶	باران سنجی	بنستان	همیجان.....

مأخذ- اداره کل هواشناسی استان یزد

۹-۱- مشخصات ایستگاه های هواشناسی شهرستان تفت: سال ۱۳۹۱

ارتفاع از سطح دریا (متر)	سال تأسیس	نوع ایستگاه	نام شهر یا دهستان محل استقرار	نام ایستگاه
۲۵۰۰	۱۹۹۷	اقلیم شناسی موقت	بنادکوک	بیداخوید.....
۲۵۸۰	۱۹۹۹	اقلیم شناسی موقت	شیرکوه	ده بالا.....
۲۱۲۰	۱۹۹۹	اقلیم شناسی موقت	شیرکوه	طزرجان.....
۱۵۹۰	۲۰۰۲	اقلیم شناسی موقت	تفت	پاچنار تفت.....
۲۴۲۰	۱۹۹۱	سینوپتیک	بخ و گاریزات	گاریز.....
۲۰۵۰	۱۹۶۷	اقلیم شناسی	نصرآباد	نصرآباد.....
۲۴۷۰	۱۹۹۷	اقلیم شناسی	نیر	نیر.....
۱۶۸۰	۱۹۹۹	باران سنجی	شیرکوه	آشنائی ده بالا.....
۲۵۸۰	۱۹۹۹	باران سنجی	شیرکوه	آمحسن ده بالا.....
۱۶۸۰	۱۹۹۶	باران سنجی	پیشکوه	اسلامیه.....
۲۲۰۰	۱۹۹۸	باران سنجی	دهشیر	باز.....
۲۳۲۰	۱۹۹۴	باران سنجی	بنادکوک	بنادکوک دیزه.....
۱۵۹۰	۱۹۶۵	باران سنجی	تفت	تفت.....
۲۷۲۰	۱۹۹۶	باران سنجی	شیرکوه	جان برازان ده بالا.....
۱۴۷۰	۱۹۹۶	باران سنجی	دهشیر	چاه بیگی.....
۲۳۷۰	۱۹۹۶	باران سنجی	دهشیر	دره زرشک.....
۲۲۸۰	۱۹۹۶	باران سنجی	پیشکوه	دره شیر.....
۲۱۱۰	۱۹۹۹	باران سنجی	دهشیر	دستجرد.....
۱۸۵۰	۱۹۶۸	باران سنجی	دهشیر	دهشیر.....
۲۳۹۰	۱۹۹۶	باران سنجی	زردین	زردین.....
۲۵۴۰	۱۹۹۶	باران سنجی	سخوید	سخوید.....
۲۵۴۰	۱۹۹۶	باران سنجی	پیشکوه	سلطانب.....
۲۲۲۰	۱۹۹۶	باران سنجی	نصرآباد	شواز.....
۲۱۹۰	۱۹۸۴	باران سنجی	شیرکوه	طزرجان.....
۲۲۹۰	۱۹۶۷	باران سنجی	علی آباد	علی آباد.....
۲۰۲۰	۱۹۹۶	باران سنجی	کهدوئیه	کهدوئیه.....
۱۴۶۵	۱۹۹۶	باران سنجی	پیشکوه	مبارکه.....
۲۵۰۰	۱۹۹۶	باران سنجی	سخوید	مزرعه خسرو.....

مأخذ- اداره کل هواشناسی استان یزد

۱-۱۰- مشخصات ایستگاه های هواشناسی شهرستان خاتم: سال ۱۳۹۱

نام ایستگاه	نام شهر یا دهستان محل استقرار	نوع ایستگاه	سال تأسیس	ارتفاع از سطح دریا (متر)
مروست.....	مروست	سینوپتیک	۱۹۹۶	۱۵۴۷
هرات.....	فتح آباد	اقلیم شناسی	۲۰۰۱	۱۶۰۰
بختیاری.....	بختیاری	باران سنجی	۱۹۹۶	۲۱۵۰
توتک.....	توتک	باران سنجی	۱۹۹۹	۱۸۵۰
چاهک.....	چاهک	باران سنجی	۱۹۹۴	۱۷۲۸
چنارناز.....	چنارناز	باران سنجی	۱۹۹۹	۲۲۵۰
خوانسار.....	خوانسار	باران سنجی	۱۹۹۶	۱۸۷۰
کرخنگان.....	کرخنگان	باران سنجی	۱۹۹۹	۲۲۰۰
هرات.....	هرات	باران سنجی	۱۹۹۴	۱۶۰۰

مأخذ- اداره کل هواشناسی استان یزد

۱-۱۱- مشخصات ایستگاه های هواشناسی شهرستان صدوق: سال ۱۳۹۱

نام ایستگاه	نام شهر یا دهستان محل استقرار	نوع ایستگاه	سال تأسیس	ارتفاع از سطح دریا (متر)
اشکذر.....	اشکذر	اقلیم شناسی	۱۹۷۳	۱۱۴۰
ندوشن.....	ندوشن	اقلیم شناسی	۱۹۹۸	۱۹۵۰
خضرآباد.....	خضرآباد	اقلیم شناسی	۱۹۹۸	۱۷۳۲
کذاب.....	کذاب	باران سنجی	۱۹۸۶	۱۹۲۰
سورک ندوشن.....	ندوشن	باران سنجی	۱۹۹۶	۲۲۷۰
صدرآباد.....	ندوشن	باران سنجی	۱۹۹۶	۲۱۷۰
شمسی رستاق.....	رستاق	باران سنجی	۱۹۹۶	۱۱۲۰
هامانه.....	کذاب	باران سنجی	۱۹۹۶	۱۹۵۰
حسین آباد رستاق.....	رستاق	باران سنجی	۱۹۶۷	۱۰۵۰
خودسفلی.....	کذاب	باران سنجی	۱۹۹۶	۲۵۷۰
قوام آباد.....	کذاب	باران سنجی	۱۹۹۶	۱۶۳۰
خمسیان.....	کذاب	باران سنجی	۱۹۹۸	۲۲۰۰
شهید صدوقی.....	اشکذر	اقلیم شناسی	۲۰۰۱	۱۲۵۰

مأخذ- اداره کل هواشناسی استان یزد

۱۲-۱- مشخصات ایستگاه های هواشناسی شهرستان طبس: سال ۱۳۹۱

ارتفاع از سطح دریا (متر)	سال تأسیس	نوع ایستگاه	نام شهریا دهستان محل استقرار	نام ایستگاه
۷۱۱	۱۹۶۱	سینوپتیک	طبس	طبس.....
۱۳۴۵	۱۹۷۵	باران سنجی	گلشن	خرو.....
۱۶۰۰	۱۹۹۴	باران سنجی	دیپوک	دامیرک.....
۶۶۰	۱۹۹۴	باران سنجی	طبس	جهاد کشاورزی طبس.....
۷۹۰	۱۹۹۴	باران سنجی	دستگردان	عشق آباد.....
۱۱۰۰	۱۹۹۳	باران سنجی	کوپر	نای بندان.....
۱۱۷۰	۱۹۹۳	باران سنجی	کوه یخاب	معدن قلعه.....
۱۰۵۰	۱۹۹۳	باران سنجی	گلشن	گلستانه.....
۱۲۲۰	۱۹۹۳	باران سنجی	پیرحاجات	پیرحاجات.....
۷۴۰	۱۹۹۹	باران سنجی	منتظریه	ده شور.....
۸۳۰	۱۹۹۹	باران سنجی	پیرحاجات	حلوان.....
۱۴۶۰	۱۹۹۹	باران سنجی	دیپوک	چیروک.....
۹۳۰	۱۹۹۹	باران سنجی	دیپوک	ده تپه.....
۱۲۴۰	۱۹۹۹	باران سنجی	کوه یخاب	تپه طاق.....
۸۶۲	۱۹۹۳	اقلیم شناسی	دیپوک	معدن پرورده.....
۱۱۰۰	۱۹۹۸	باران سنجی	جلگه	رباط خان.....

مأخذ- اداره کل هواشناسی استان یزد

۱۳-۱- مشخصات ایستگاه های هواشناسی شهرستان میبد: سال ۱۳۹۱

ارتفاع از سطح دریا (متر)	سال تأسیس	نوع ایستگاه	نام شهریا دهستان محل استقرار	نام ایستگاه
۱۱۰۸	۲۰۰۰	سینوپتیک	میبد	میبد.....
۱۰۴۰	۱۹۹۴	باران سنجی	میبد	مرکز خدمات کشاورزی.....
۱۰۵۰	۱۹۹۸	باران سنجی	بفروئیه	بفروئیه.....
۱۶۰۰	۱۹۹۶	باران سنجی	بفروئیه	اشنیز بالا.....

مأخذ- اداره کل هواشناسی استان یزد

۱۴-۱- مشخصات ایستگاه های هواشناسی شهرستان مهریز: سال ۱۳۹۱

ارتفاع از سطح دریا (متر)	سال تأسیس	نوع ایستگاه	نام شهر یا دهستان محل استقرار	نام ایستگاه
۱۴۴۵	۲۰۰۱	سینوپتیک	مهریز	مهریز.....
۱۶۳۰	۱۹۹۸	اقلیم شناسی	میانکوه	ابراهیم آباد.....
۲۱۵۰	۱۹۹۶	باران سنجی	میانکوه	بنادک سادات.....
۱۴۸۰	۱۹۹۸	اقلیم شناسی	بهداران	بهداران.....
۱۴۴۰	۱۹۹۴	باران سنجی	مهریز	مرکز خدمات کشاورزی.....
۱۹۸۰	۱۹۹۶	باران سنجی	ارنان	سرو ارنان.....
۲۲۲۰	۱۹۹۴	باران سنجی	تنگ چنار	مرکز خدمات کشاورزی.....
۲۲۴۵	۲۰۰۰	اقلیم شناسی	تنگ چنار	تنگ چنار.....
۲۴۲۰	۱۹۹۵	باران سنجی	میانکوه	منشاد.....
۱۹۱۵	۱۹۹۶	باران سنجی	ارنان	علی آباد چهل گزی.....
۲۱۶۰	۱۹۹۷	باران سنجی	میانکوه	گل افشان.....
۱۴۵۰	۱۹۹۶	باران سنجی	بهداران	گردکوه.....
۱۴۵۰	۱۹۹۹	باران سنجی	خورمیز	مزرعه شریف.....
۱۴۲۰	۱۹۹۹	باران سنجی	خورمیز	سریزد.....
۱۵۲۰	۱۹۹۷	باران سنجی	خورمیز	خورمیز سفلی.....

مأخذ- اداره کل هواشناسی استان یزد

۱۵-۱- مشخصات ایستگاه های هواشناسی شهرستان یزد: سال ۱۳۹۱

ارتفاع از سطح دریا (متر)	سال تأسیس	نوع ایستگاه	نام شهر یا دهستان محل استقرار	نام ایستگاه
۱۲۳۰	۱۹۶۱	سینوپتیک	یزد	یزد.....
۱۲۲۵	۱۹۹۶	باران سنجی	یزد	آبشور.....
۱۲۵۰	۱۹۶۶	باران سنجی	فهرج	خویدک.....
۱۲۴۰	۱۹۹۶	باران سنجی	یزد	راه آهن.....
۱۲۷۰	۱۹۹۴	باران سنجی	فهرج	فهرج.....
۱۲۵۰	۱۹۹۶	باران سنجی	فهرج	محمدآباد.....
۱۲۳۰	۱۹۹۶	باران سنجی	یزد	مهدی آباد.....
۱۱۸۰	۲۰۰۲	باران سنجی	زارچ	زارچ.....

مأخذ- اداره کل هواشناسی استان یزد

۱۶-۱- وضع جوی شهر ابرکوه برحسب ماه : سال ۱۳۹۱

دمای هوا (درجه سانتیگراد)					ماه
متوسط	حداقل مطلق	حداکثر مطلق	معدل حداقل	معدل حداکثر	
۱۵/۱	-۴/۰	۲۸/۲	۸/۳	۲۱/۹	فروردین
۲۲	۸/۴	۳۳/۴	۱۴/۵	۲۹/۴	اردیبهشت
۲۷	۱۵/۸	۳۸	۱۹/۶	۳۴/۳	خرداد
۳۰/۲	۱۶	۴۲/۸	۲۲/۲	۳۸/۱	تیر
۲۸/۲	۱۶/۴	۳۹/۴	۱۹/۷	۳۶/۶	مرداد
۲۶/۲	۱۵/۲	۳۷/۳	۱۷/۹	۳۴/۵	شهریور
۲۱	۹	۳۴	۱۳/۱	۲۸/۸	مهر
۱۵/۴	۳/۴	۲۶	۸/۷	۲۲/۱	آبان
۸/۳	-۱/۷	۱۷/۶	۳	۱۳/۵	آذر
۵/۷	-۹/۰	۱۷/۴	-۰/۸	۱۲/۱	دی
۱۰/۳	-۲/۸	۲۲/۵	۳/۳	۱۷/۳	بهمن
۱۳	-۱/۰	۲۷	۵/۹	۲۰	اسفند

حداکثر سرعت وزش باد (متر بر ثانیه)	ساعات آفتابی (ساعت)	تعداد روزهای یخبندان	رطوبت نسبی (درصد)		حداکثر بارندگی در یک روز (میلیمتر)	بارندگی ماهانه (میلیمتر)	ماه
			حداکثر مطلق	حداقل مطلق			
۱۵	۲۳۶/۶	۲	۸۶	۳	۸/۹	۱۶/۴	فروردین
۱۶	۲۴۴/۸	۰	۲۳	۵	۰/۸	۱/۲	اردیبهشت
۱۵	۲۹۸/۳	۰	۴۹	۳	۰	۰	خرداد
۱۴	۳۳۶/۵	۰	۴۹	۵	۰	۰	تیر
۱۴	۳۶۵/۵	۰	۳۰	۳	۰	۰	مرداد
۱۶	۳۳۰	۰	۴۲	۳	۰	۰	شهریور
۲۰	۲۸۵/۷	۰	۹۱	۶	۱	۱	مهر
۱۸	۲۳۷	۰	۹۰	۱۳	۰/۸	۱/۵	آبان
۱۵	۲۰۹/۸	۷	۹۷	۲۴	۲۵/۷	۴۰/۲	آذر
۲۱	۲۳۹/۸	۱۷	۹۴	۷	۱/۳	۱/۸	دی
۲۸	۲۵۵/۳	۵	۹۴	۳	۱/۷	۱/۷	بهمن
۳۴	۲۴۸/۲	۳	۹۷	۷	۱۱/۷	۱۱/۷	اسفند

مأخذ- اداره کل هواشناسی استان یزد

۱۷-۱- وضع جوی شهر اردکان بر حسب ماه : سال ۱۳۹۱

دمای هوا (درجه سانتیگراد)					ماه
متوسط	حداقل مطلق	حداکثر مطلق	معدل حداقل	معدل حداکثر	
۱۶/۸	-۶/۰	۳۲	۹	۲۴/۶	فروردین
۳۰/۵	۱۰	۳۶	۲۵	۳۶	اردیبهشت
۲۸/۵	۱۲	۴۲	۱۹/۹	۳۷/۱	خرداد
۳۲/۲	۱۶	۴۷	۲۳/۹	۴۰/۵	تیر
۲۹/۶	۱۷	۴۲	۲۰/۲	۳۸/۹	مرداد
۲۷/۳	۱۴	۳۹	۱۸/۱	۳۶/۵	شهریور
۲۱/۷	۷	۳۷	۱۲/۶	۳۰/۸	مهر
۱۶/۳	۱	۳۰	۸/۱	۲۴/۴	آبان
۸/۷	-۳/۰	۲۰	۲/۸	۱۴/۶	آذر
۶	-۸/۴	۲۲	-۰/۷	۱۲/۷	دی
۱۱/۴	-۴/۰	۲۴	۲/۹	۱۹/۹	بهمن
۱۴/۶	-۲/۰	۳۰	۶/۵	۲۲/۶	اسفند

حداکثر سرعت وزش باد (متر بر ثانیه)	ساعات آفتابی (ساعت)	تعداد روزهای یخبندان	رطوبت نسبی (درصد)		حداکثر بارندگی در یک روز (میلیمتر)	بارندگی ماهانه (میلیمتر)	ماه
			حداکثر مطلق	حداقل مطلق			
۶	۲۴۵/۵	۲	۹۰	۱۲	۹/۵	۲۵/۷	فروردین
۶	۲۷۷	۰	۷۰	۱۳	۰/۵	۰/۵	اردیبهشت
۱۰	۳۳۸/۸	۰	۳۷	۷	۰	۰	خرداد
۱۰	۳۵۴/۲	۰	۶۱	۸	۰	۰	تیر
۶	۳۵۹/۱	۰	۴۱	۱۱	۰	۰	مرداد
۶	۳۳۹/۳	۰	۵۶	۱۲	۰	۰	شهریور
۴	۲۹۰/۵	۰	۷۹	۱۳	۵	۵	مهر
۶	۲۳۸/۷	۰	۸۱	۲۰	۰/۵	۰/۵	آبان
۴	۱۹۰	۸	۹۷	۱۱	۱۲/۵	۳۲/۲	آذر
۸	۲۲۱	۱۸	۹۶	۲	۱۵/۵	۲۲/۷	دی
۶	۲۴۴/۴	۹	۹۴	۱۰	۱	۲	بهمن
۸	۲۱۲	۶	۹۸	۱۱	۱۷/۵	۲۱/۵	اسفند

مأخذ- اداره کل هواشناسی استان یزد

۱۸-۱- وضع جوی شهر اشکذر بر حسب ماه: سال ۱۳۹۱

دمای هوا (درجه سانتیگراد)					ماه
متوسط	حداقل مطلق	حداکثر مطلق	معدل حداقل	معدل حداکثر	
۱۷/۲	-۶/۰	۳۲	۸/۹	۲۵/۴	فروردین
۲۳/۳	۹/۵	۳۶/۴	۱۴/۷	۳۱/۹	اردیبهشت
۲۷/۵	۱۲	۴۱/۶	۱۸	۳۷	خرداد
۳۱	۱۴	۴۵/۸	۲۱/۵	۴۰/۴	تیر
۲۸/۳	۱۵	۴۲	۱۷/۸	۳۸/۸	مرداد
۲۶/۳	۱۲	۳۹	۱۶	۳۶/۵	شهریور
۲۱/۵	۶	۳۸/۴	۱۱/۸	۳۱/۱	مهر
۱۵/۶	۰/۳	۲۹	۷	۲۴/۲	آبان
۸/۷	-۲/۴	۲۵	۲/۳	۱۵	آذر
۵/۹	-۸/۲	۲۲/۴	-۱/۵	۱۳/۲	دی
۱۱/۸	-۵/۴	۲۵/۶	۳/۳	۲۰/۳	بهمن
۱۴	-۱/۲	۳۰/۴	۵/۸	۲۲/۲	اسفند

حداکثر سرعت وزش باد (متر بر ثانیه)	ساعات آفتابی (ساعت) ^(۱)	تعداد روزهای یخبندان	رطوبت نسبی (درصد)		حداکثر بارندگی در یک روز (میلیمتر)	بارندگی ماهانه (میلیمتر)	ماه
			حداکثر مطلق	حداقل مطلق			
۱۴	*	۲	۹۱	۵	۲/۵	۷/۲	فروردین
۱۴	*	۰	۷۹	۷	۵	۶	اردیبهشت
۱۴	*	۰	۷۸	۶	۰	۰	خرداد
۱۰	*	۰	۴۴	۵	۰	۰	تیر
۱۰	*	۰	۳۰	۷	۰	۰	مرداد
۱۲	*	۰	۳۹	۵	۰	۰	شهریور
۸	*	۰	۶۹	۱۱	۰	۰	مهر
۶	*	۰	۸۳	۱۷	۰	۰	آبان
۶	*	۶	۹۲	۲۳	۱۷	۳۹/۲	آذر
۱۴	*	۱۶	۹۴	۱۷	۷	۸	دی
۱۴	*	۷	۸۸	۹	۳/۳	۴/۱	بهمن
۱۰	*	۴	۹۷	۱۰	۱۹/۵	۲۴/۲	اسفند

(۱) اطلاعات مربوط به ساعات آفتابی به علت نقص فنی دستگاه گردآوری نشده است. مأخذ- اداره کل هواشناسی استان یزد

۱۹-۱- وضع جوی شهر بافق بر حسب ماه: سال ۱۳۹۱

دمای هوا (درجه سانتیگراد)					ماه
متوسط	حداقل مطلق	حداکثر مطلق	معدل حداقل	معدل حداکثر	
۱۹/۹	-۴/۰	۳۵/۲	۱۲/۱	۲۷/۶	فروردین
۲۵/۷	۱۲/۵	۳۸/۴	۱۷/۳	۳۴	اردیبهشت
۲۹/۸	۱۶/۶	۴۳/۶	۲۰/۷	۳۸/۸	خرداد
۳۳/۲	۱۷/۶	۴۷	۲۴/۳	۴۲/۱	تیر
۳۰/۴	۱۷/۴	۴۲/۸	۲۰/۷	۴۰	مرداد
۲۸/۲	۱۴/۶	۴۰/۳	۱۸/۶	۳۷/۸	شهریور
۲۳/۵	۹	۳۹/۲	۱۴/۵	۳۲/۵	مهر
۱۸/۷	۳/۵	۳۲/۸	۱۰/۴	۲۶/۹	آبان
۱۱/۵	-۰/۶	۲۲/۲	۵/۵	۱۷/۵	آذر
۸/۵	-۴/۰	۲۴/۳	۱/۳	۱۵/۷	دی
۱۴/۴	۱	۲۵/۶	۶/۵	۲۲/۳	بهمن
۱۷/۱	۱/۸	۳۲	۹/۵	۲۴/۶	اسفند

حداکثر سرعت وزش باد (متر بر ثانیه)	ساعات آفتابی (ساعت)	تعداد روزهای یخبندان	رطوبت نسبی (درصد)		حداکثر بارندگی در یک روز (میلیمتر)	بارندگی ماهانه (میلیمتر)	ماه
			حداکثر مطلق	حداقل مطلق			
۲۲	۲۳۳/۸	۲	۷۰	۲	۰/۳	۰/۷	فروردین
۲۲	۲۶۸/۳	۰	۷۱	۵	۰/۳	۰/۵	اردیبهشت
۲۸	۳۶۳/۴	۰	۴۲	۳	۰	۰	خرداد
۲۲	۳۶۶	۰	۵۳	۳	۰	۰	تیر
۱۹	۳۷۶/۵	۰	۳۳	۳	۰	۰	مرداد
۱۴	۳۴۳/۹	۰	۳۷	۱	۰	۰	شهریور
۱۳	۲۹۴	۰	۵۲	۳	۰/۷	۰/۷	مهر
۱۸	۲۴۷/۴	۰	۸۵	۹	۱/۶	۲/۹	آبان
۱۰	۲۰۶/۲	۰	۹۸	۱۳	۱۷/۷	۲۴/۲	آذر
۲۲	۲۱۹	۰	۹۸	۴	۹/۷	۱۰/۵	دی
۲۰	۲۴۶/۷	۰	۷۵	۸	۰/۸	۰/۸	بهمن
۱۴	۲۲۰/۱	۰	۹۵	۶	۴/۸	۹	اسفند

مأخذ- اداره کل هواشناسی استان یزد

۲۰-۱- وضع جوی شهر بهاباد بر حسب ماه: سال ۱۳۹۱

دمای هوا (درجه سانتیگراد)					ماه
متوسط	حداقل مطلق	حداکثر مطلق	معدل حداقل	معدل حداکثر	
۱۷	-۴/۶	۲۹/۲	۱۰/۴	۲۳/۶	فروردین
۲۲/۳	۸/۲	۳۳/۴	۱۵/۱	۲۹/۴	اردیبهشت
۲۶/۳	۱۴/۳	۳۷/۸	۱۸/۸	۳۳/۸	خرداد
۲۹/۵	۱۴/۴	۴۲/۵	۲۱/۹	۳۷	تیر
۲۷	۱۶/۲	۳۷/۷	۱۸/۹	۳۵	مرداد
۲۴/۵	۱۲/۸	۳۵/۴	۱۶/۳	۳۲/۷	شهریور
۱۹/۹	۶/۲	۳۴/۸	۱۲/۳	۲۷/۵	مهر
۱۵/۳	۲	۲۸/۵	۸/۱	۲۲/۵	آبان
۸/۸	-۱/۱	۱۸	۳/۳	۱۴/۲	آذر
۵/۷	-۷/۸	۲۰/۶	-۰/۸	۱۲/۱	دی
۱۰/۸	-۲/۶	۲۲/۷	۳/۱	۱۸/۴	بهمن
۱۳/۴	-۱/۴	۲۷/۴	۶/۵	۲۰/۲	اسفند

حداکثر سرعت وزش باد (متر برثانیه)	ساعات آفتابی (ساعت)	تعداد روزهای یخبندان	رطوبت نسبی (درصد)		حداکثر بارندگی در یک روز (میلیمتر)	بارندگی ماهانه (میلیمتر)	ماه
			حداکثر مطلق	حداقل مطلق			
۳۳	۲۲۲/۵	۲	۱۰۰	۴	۱۰/۸	۲۵/۵	فروردین
۲۶	۲۷۹/۳	۰	۸۷	۶	۶	۱۲/۵	اردیبهشت
۲۸	۳۵۴/۹	۰	۵۵	۴	۰	۰	خرداد
۱۶	۳۵۵/۱	۰	۶۲	۴	۰	۰	تیر
۱۹	۳۷۹/۴	۰	۴۳	۵	۰	۰	مرداد
۹	۳۳۵/۹	۰	۵۱	۵	۰	۰	شهریور
۱۱	۲۸۰/۶	۰	۶۴	۷	۶	۱	مهر
۸	۲۳۷/۸	۰	۱۰۰	۱۰	۶/۴	۱۳/۲	آبان
۱۲	۱۹۹/۸	۶	۱۰۰	۲۲	۱۲/۵	۲۸/۵	آذر
۱۴	۲۰۳/۱	۱۸	۱۰۰	۹	۴/۴	۸/۸	دی
۱۱	۲۳۹/۱	۷	۹۹	۴	۲	۶/۱	بهمن
۱۴	۲۱۰/۶	۳	۱۰۰	۴	۷/۹	۱۶/۶	اسفند

مأخذ- اداره کل هواشناسی استان یزد

۲۱-۱- وضع جوی شهر خضرآباد بر حسب ماه: سال ۱۳۹۱

دمای هوا (درجه سانتیگراد)					ماه
متوسط	حداقل مطلق	حداکثر مطلق	معدل حداقل	معدل حداکثر	
۱۵/۲	-۰/۴	۱۳	۱۰/۵	۱۹/۸	فروردین
۲۱/۵	۱۰/۲	۳۱/۴	۱۶/۳	۲۶/۷	اردیبهشت
۲۶/۷	۱۷	۳۶/۴	۲۱/۴	۳۱/۹	خرداد
۲۹/۴	۱۴/۲	۴۱	۲۳/۸	۳۴/۹	تیر
۲۸/۱	۲۰	۳۵/۸	۲۲/۹	۳۳/۳	مرداد
۲۵/۳	۲/۴	۳۳/۴	۱۹/۷	۳۰/۹	شهریور
۲۱/۱	۱۰/۲	۳۲/۴	۱۶/۲	۲۵/۹	مهر
۱۴/۹	۴/۸	۲۵	۱۰/۶	۱۹/۲	آبان
۷/۲	-۲/۶	۱۵/۸	۳/۸	۱۰/۵	آذر
۵/۲	-۵/۲	۱۸/۴	۱/۳	۹/۱	دی
۱۰/۹	-۲/۴	۲۱	۶/۳	۱۵/۴	بهمن
۱۲/۵	-۱/۶	۲۵/۴	۸/۱	۱۶/۹	اسفند

حداکثر سرعت وزش باد (متر بر ثانیه)	ساعات آفتابی (ساعت) ^(۱)	تعداد روزهای یخبندان	رطوبت نسبی (درصد)		حداکثر بارندگی در یک روز (میلیمتر)	بارندگی ماهانه (میلیمتر)	ماه
			حداکثر مطلق	حداقل مطلق			
۱۴	*	۹	۹۰	۱۲	۹/۵	۳۰/۶	فروردین
۱۰	*	۰	۷۱	۱۱	۲/۵	۲/۷	اردیبهشت
۸	*	۰	۴۶	۸	۰	۰	خرداد
۱۰	*	۰	۴۵	۹	۰	۰	تیر
۸	*	۰	۳۴	۷	۰	۰	مرداد
۱۰	*	۰	۴۲	۶	۰	۰	شهریور
۶	*	۰	۵۴	۱۲	۰	۰	مهر
۸	*	۰	۷۴	۱۹	۲	۳	آبان
۶	*	۳	۱۰۰	۳۲	۱۸/۸	۴۷/۸	آذر
۱۴	*	۱۶	۱۰۰	۲۰	۱۱	۲۶/۷	دی
۱۴	*	۳	۹۲	۱۸	۴/۵	۶/۵	بهمن
۱۴	*	۱	۱۰۰	۱۵	۳۶	۶۳/۷	اسفند

(۱) اطلاعات مربوط به ساعات آفتابی به علت نقص فنی دستگاه گردآوری نشده است. مأخذ- اداره کل هواشناسی استان یزد

۲۲-۱- وضع جوی شهر طبس بر حسب ماه : سال ۱۳۹۱

دمای هوا (درجه سانتیگراد)					ماه
متوسط	حداقل مطلق	حداکثر مطلق	معدل حداقل	معدل حداکثر	
۲۱/۸	۲	۳۵/۴	۱۵/۵	۲۸/۱	فروردین
۲۷/۱	۱۶	۳۸/۳	۲۱/۱	۳۳	اردیبهشت
۳۲/۳	۲۱/۲	۴۲/۲	۲۶/۲	۳۸/۴	خرداد
۳۵/۴	۲۱/۸	۴۷/۶	۲۹	۴۱/۷	تیر
۳۳/۶	۲۵	۴۲/۲	۲۷/۳	۳۹/۹	مرداد
۳۰/۳	۱۷	۴۱	۲۳/۵	۳۷/۱	شهریور
۲۵/۶	۱۲/۲	۳۸/۶	۱۸/۷	۳۲/۴	مهر
۱۹/۶	۷/۲	۳۱	۱۳/۴	۲۵/۸	آبان
۱۱/۳	۲/۶	۱۸/۶	۶/۶	۱۵/۹	آذر
۷/۲	-۲/۸	۱۹/۲	۱/۶	۱۲/۷	دی
۱۲/۹	۱	۲۳	۶/۶	۱۹/۱	بهمن
۱۶/۲	۱/۶	۳۰/۲	۱۰/۳	۲۲	اسفند

حداکثر سرعت وزش باد (متر بر ثانیه)	ساعات آفتابی (ساعت)	تعداد روزهای یخبندان	رطوبت نسبی (درصد)		حداکثر بارندگی در یک روز (میلیمتر)	بارندگی ماهانه (میلیمتر)	ماه
			حداکثر مطلق	حداقل مطلق			
۱۸	۲۵۹	۰	۹۴	۵	۱۰/۶	۲۰/۵	فروردین
۲۶	۳۱۱	۰	۸۰	۸	۱/۵	۲/۶	اردیبهشت
۲۴	۳۴۲/۳	۰	۵۰	۴	۱/۴	۱/۴	خرداد
۱۶	۳۷۱/۳	۰	۵۷	۴	۰	۰	تیر
۱۹	۳۷۶/۱	۰	۳۲	۴	۰	۰	مرداد
۱۳	۳۵۱/۵	۰	۳۳	۴	۰	۰	شهریور
۱۴	۲۹۳/۸	۰	۴۲	۵	۰	۰	مهر
۱۳	۲۳۵	۰	۸۱	۱۴	۱/۶	۱/۶	آبان
۱۴	۱۸۵/۸	۰	۹۷	۲۴	۶/۲	۲۳	آذر
۱۷	۲۳۳/۷	۱۳	۹۱	۱۱	۳/۹	۴/۴	دی
۱۸	۲۳۴/۲	۰	۹۳	۹	۴/۸	۹/۷	بهمن
۱۹	۲۰۲/۶	۰	۹۵	۱۱	۱۱/۷	۲۳/۶	اسفند

مأخذ- اداره کل هواشناسی استان یزد

۲۳-۱- وضع جوی شهر مروست بر حسب ماه: سال ۱۳۹۱

دمای هوا (درجه سانتیگراد)					ماه
متوسط	حداقل مطلق	حداکثر مطلق	معدل حداقل	معدل حداکثر	
۱۵/۰	-۳/۲	۲۸/۰	۷/۲	۲۲/۸	فروردین
۲۱/۱	۷/۶	۳۳/۴	۱۲/۵	۲۹/۶	اردیبهشت
۲۶/۰	۱۱/۸	۳۸/۶	۱۷/۴	۳۴/۵	خرداد
۲۹/۲	۱۳/۶	۴۲/۸	۲۰/۳	۳۸	تیر
۲۷/۰	۱۳/۸	۳۹/۰	۱۷/۸	۳۶/۲	مرداد
۲۵/۵	۱۳/۲	۳۶/۲	۱۶/۲	۳۴/۸	شهریور
۲۰/۰	۵/۴	۳۴/۴	۱۱/۰	۲۹	مهر
۱۴/۳	۰/۰	۲۷/۸	۵/۸	۲۲/۸	آبان
۷/۹	-۴/۴	۱۷/۴	۱/۵	۱۴/۲	آذر
۶/۰	-۹/۶	۲۰/۰	-۱/۴	۱۳/۴	دی
۱۰/۰	-۶/۲	۲۲/۶	۱/۹	۱۸	بهمن
۱۲/۹	-۲/۰	۲۷/۴	۴/۸	۲۰/۹	اسفند

حداکثر سرعت وزش باد (متر بر ثانیه)	ساعات آفتابی (ساعت)	تعداد روزهای یخبندان	رطوبت نسبی (درصد)		حداکثر بارندگی در یک روز (میلیمتر)	بارندگی ماهانه (میلیمتر)	ماه
			حداکثر مطلق	حداقل مطلق			
۱۰	۲۳۶/۱	۲/۰	۸۴	۵	۲/۳	۴/۵	فروردین
۱۰	۲۶۶/۶	۰/۰	۹۵	۵	۱/۷	۱/۷	اردیبهشت
۱۱	۳۲۷/۳	۰/۰	۳۹	۳	۰/۰	۰/۰	خرداد
۷	۳۳۵/۳	۰/۰	۵۷	۴	۰/۰	۰/۰	تیر
۹	۳۶۱/۲	۰/۰	۳۵	۴	۰/۰	۰/۰	مرداد
۷	۳۲۱/۳	۰/۰	۴۳	۵	۰/۰	۰/۰	شهریور
۱۳	۲۸۶/۷	۰/۰	۹۱	۹	۹/۹	۳/۹	مهر
۱۰	۲۴۹/۸	۲/۰	۹۱	۱۰	۱/۹	۴/۳	آبان
۹	۲۱۰/۷	۱۳/۰	۹۷	۱۹	۳۰/۲	۴۲/۷	آذر
۱۱	۲۴۱/۰	۱۹/۰	۹۵	۷	۴/۵	۶/۴	دی
۱۴	۲۴۷/۴	۹/۰	۹۰	۳	۰/۰	۰/۰	بهمن
۱۳	۲۴۹/۷	۷/۰	۸۳	۴	۰/۶	۰/۹	اسفند

مأخذ- اداره کل هواشناسی استان یزد

۲۴-۱- وضع جوی شهر میبد بر حسب ماه: سال ۱۳۹۱

دمای هوا (درجه سانتیگراد)					ماه
متوسط	حداقل مطلق	حداکثر مطلق	معدل حداقل	معدل حداکثر	
۱۶/۹	-۴/۸	۳۱/۸	۹/۲	۲۴/۶	فروردین
۲۳/۷	۱۱	۳۵/۲	۱۷	۳۰/۴	اردیبهشت
۲۸/۵	۱۵/۶	۴۱/۴	۲۰/۷	۳۶/۳	خرداد
۳۲/۱	۱۶/۶	۴۵/۸	۲۴/۳	۳۹/۸	تیر
۲۹/۵	۱۷/۴	۴۱/۲	۲۰/۹	۳۸/۱	مرداد
۲۷/۵	۱۴/۸	۳۸/۴	۱۹/۲	۳۵/۷	شهریور
۲۱/۸	۶/۴	۳۶/۴	۱۳/۴	۳۰/۲	مهر
۱۶	۲/۶	۲۹/۲	۸/۹	۲۳/۱	آبان
۸/۶	-۲/۲	۱۹/۱	۲/۹	۱۴/۲	آذر
۵/۸	-۸/۲	۲۲	-۱/۱	۱۲/۶	دی
۱۱/۴	-۳/۶	۲۴/۸	۳	۱۹/۸	بهمن
۱۴/۱	-۱/۲	۲۹/۸	۶/۶	۲۱/۵	اسفند

حداکثر سرعت وزش باد (متر بر ثانیه)	ساعات آفتابی (ساعت)	تعداد روزهای یخبندان	رطوبت نسبی (درصد)		حداکثر بارندگی در یک روز (میلیمتر)	بارندگی ماهانه (میلیمتر)	ماه
			حداکثر مطلق	حداقل مطلق			
۲۰	۲۳۷/۷	۲	۹۳	۸	۶/۴	۱۵/۹	فروردین
۲۰	۲۹۲/۲	۰	۸۴	۹	۰/۴	۰/۷	اردیبهشت
۱۸	۳۵۷/۸	۰	۳۶	۷	۰	۰	خرداد
۱۸	۳۶۲/۳	۰	۴۹	۵	۰	۰	تیر
۱۳	۳۸۲/۷	۰	۴۰	۹	۰	۰	مرداد
۱۲	۳۵۱/۴	۰	۴۳	۷	۰	۰	شهریور
۱۵	۲۹۴/۱	۰	۸۶	۹	۱/۱	۱/۳	مهر
۱۴	۲۴۹/۱	۰	۸۵	۱۴	۵/۸	۶/۲	آبان
۱۰	۱۹۳/۶	۵	۱۰۰	۲۵	۱۴/۲	۳۳/۹	آذر
۲۲	۲۲۵/۵	۱۷	۱۰۰	۸	۱۴/۷	۱۸/۸	دی
۱۹	۲۲۹/۷	۶	۱۰۰	۱۰	۱	۱/۸	بهمن
۲۳	۲۱۹/۹	۳	۱۰۰	۹	۲۰/۳	۳۰/۳	اسفند

مأخذ- اداره کل هواشناسی استان یزد

۲۵-۱- وضع جوی شهر ندوشن بر حسب ماه: سال ۱۳۹۱

دمای هوا (درجه سانتیگراد)					ماه
متوسط	حداقل مطلق	حداکثر مطلق	معدل حداقل	معدل حداکثر	
۱۰/۸	-۸	۲۲/۲	۳/۹	۱۷/۷	فروردین.....
۱۶/۶	۵	۲۹/۵	۹/۱	۲۴/۱	اردیبهشت.....
۲۱/۲	۱۰	۳۴	۱۳/۲	۲۹/۲	خرداد.....
۲۴/۵	۷/۵	۳۹/۸	۱۵/۹	۳۳	تیر.....
۲۲/۷	۹	۳۴	۱۴/۱	۳۱/۳	مرداد.....
۲۰/۷	۹/۵	۳۲	۱۲/۴	۲۹	شهریور.....
۱۶	۳	۳۷/۶	۷/۹	۲۴	مهر.....
۱۰/۹	-۳	۲۲/۴	۳/۶	۱۸/۱	آبان.....
۴	-۷	۱۳/۲	-۱/۷	۹/۶	آذر.....
۲/۲	-۱۳	۱۵/۸	-۴/۱	۸/۴	دی.....
*	*	*	*	*	بهمن.....
*	*	*	*	*	اسفند.....

حداکثر سرعت وزش باد (متر بر ثانیه)	ساعات آفتابی (ساعت)	تعداد روزهای یخبندان	رطوبت نسبی (درصد)		حداکثر بارندگی در یک روز (میلیمتر)	بارندگی ماهانه (میلیمتر)	ماه
			حداکثر مطلق	حداقل مطلق			
۱۰	*	۷	۸۸	۲	۱۴/۵	۳۰/۶	فروردین.....
۶	*	۰	۷۶	۴	۹	۹/۵	اردیبهشت.....
۱۴	*	۰	۶۳	۰	۰	۰	خرداد.....
۱۴	*	۰	۴۰	۰	۰	۰	تیر.....
۱۰	*	۰	۴۵	۴	۰	۰	مرداد.....
۸	*	۰	۵۳	۱	۰	۰	شهریور.....
۸	*	۰	۶۵	۴	۰/۶	۰/۶	مهر.....
۸	*	۳	۸۶	۷	۱/۵	۲/۵	آبان.....
۸	*	۲۴	۱۰۰	۱۳	۲۰	۴۸/۴	آذر.....
۱۴	*	۲۳	۱۰۰	۷	۱۲/۵	۱۲/۵	دی.....
*	*	*	*	*	*	*	بهمن.....
*	*	*	*	*	*	*	اسفند.....

مأخذ- اداره کل هواشناسی استان یزد

۲۶-۱- وضع جوی شهر نیر بر حسب ماه: سال ۱۳۹۱

دمای هوا (درجه سانتیگراد)					ماه
متوسط	حداقل مطلق	حداکثر مطلق	معدل حداقل	معدل حداکثر	
۸/۲	-۱۱/۰	۱۸/۲	۲/۷	۱۳/۷	فروردین.....
۱۴/۸	۳/۲	۲۳	۹/۶	۲۰	اردیبهشت.....
۲۰/۲	۱۱	۲۸	۱۴/۵	۲۵/۸	خرداد.....
۲۳/۱	۱۵	۳۳	۱۷/۶	۲۸/۶	تیر.....
۲۰/۷	۱۲	۲۸	۱۴/۵	۲۶/۸	مرداد.....
۲۰/۱	۱۲	۲۹	۱۳/۹	۲۶/۳	شهریور.....
۱۴/۱	۴/۲	۲۶/۴	۷/۹	۲۰/۳	مهر.....
۹/۹	۲	۱۸/۶	۴/۹	۱۴/۹	آبان.....
۲/۴	-۶/۲	۹/۶	-۲/۴	۷/۱	آذر.....
-۰/۴	-۱۲/۰	۱۰	-۵/۲	۵/۹	دی.....
۳/۲	-۱۰/۰	۱۲/۸	-۲/۲	۸/۶	بهمن.....
۵/۲	-۴/۰	۱۸/۸	-۰/۵	۱۰/۸	اسفند.....

حداکثر سرعت وزش باد (متر بر ثانیه)	ساعات آفتابی (ساعت) ^(۱)	تعداد روزهای یخبندان	رطوبت نسبی (درصد)		حداکثر بارندگی در یک روز (میلیمتر)	بارندگی ماهانه (میلیمتر)	ماه
			حداکثر مطلق	حداقل مطلق			
۱۰	*	۴	۷۴	۲۷	۱۹	۶۰/۳	فروردین.....
۲۰	*	.	۷۴	۱۶	۱۴	۳۰/۵	اردیبهشت.....
۲۰	*	.	۴۰	۱۰	.	.	خرداد.....
۱۰	*	.	۴۲	۱۳	۰/۴	۰/۴	تیر.....
۱۰	*	.	۴۱	۱۴	.	.	مرداد.....
۱۴	*	.	۴۳	۱۴	.	.	شهریور.....
۱۰	*	.	۵۸	۹	۶	۱۰	مهر.....
۱۰	*	.	۸۹	۲۹	۱۰	۳۰	آبان.....
۱۰	*	۲۶	۱۰۰	۳۱	۲۱	۹۳/۵	آذر.....
۱۴	*	۲۸	۸۹	۲۵	۱۱	۲۲	دی.....
۱۰	*	۲۲	۹۴	۸	۶/۵	۱۱/۵	بهمن.....
۱۰	*	۱۹	۸۶	۳	۱۲/۵	۱۴	اسفند.....

(۱) اطلاعات مربوط به ساعات آفتابی به علت نقص فنی دستگاه گردآوری نشده است.

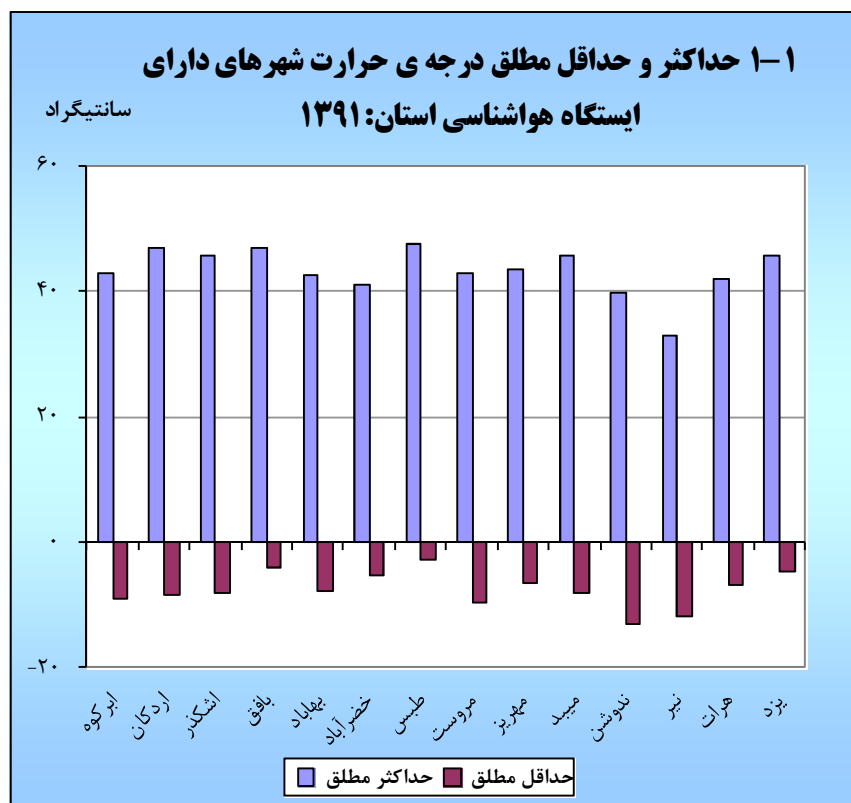
مأخذ- اداره کل هواشناسی استان یزد

۲۷-۱- وضع جوی شهر یزد بر حسب ماه: سال ۱۳۹۱

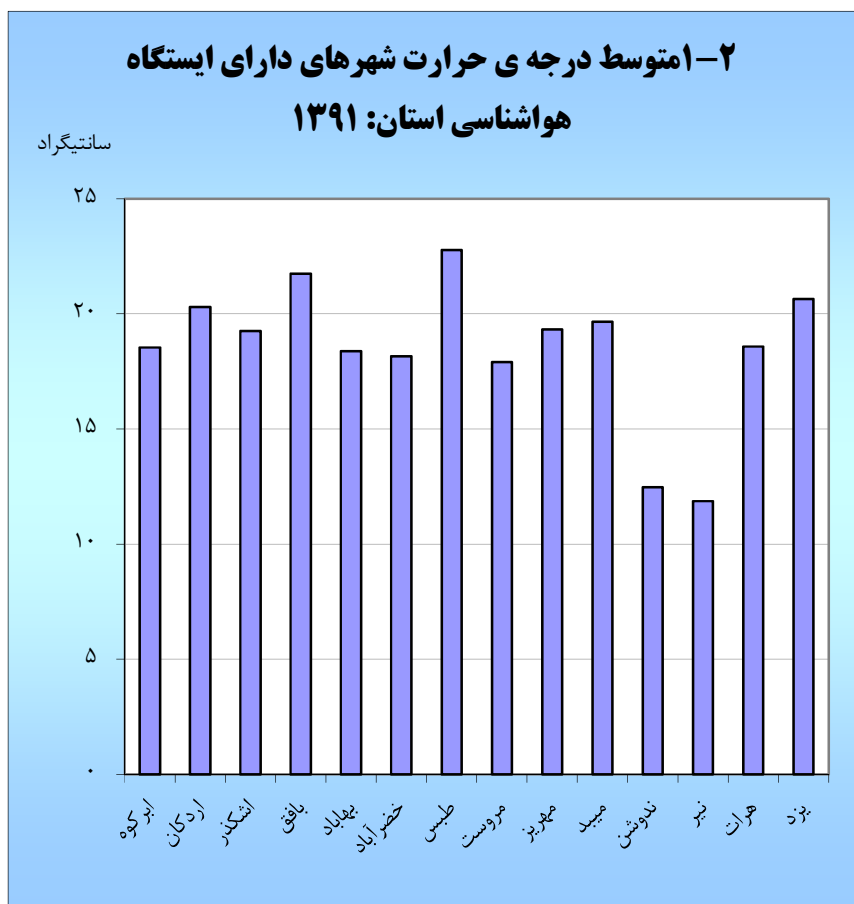
دمای هوا (درجه سانتیگراد)					ماه
متوسط	حداقل مطلق	حداکثر مطلق	معدل حداقل	معدل حداکثر	
۱۸/۱	-۸/۰	۳۰/۸	۱۱/۵	۲۴/۶	فروردین.....
۲۴/۵	۱۲/۴	۳۵/۳	۱۷/۹	۳۱/۱	اردیبهشت.....
۲۹/۳	۱۸/۸	۴۱	۲۲/۴	۳۶/۲	خرداد.....
۳۲/۴	۱۷/۲	۴۵/۶	۲۵/۲	۳۹/۶	تیر.....
۳۰/۴	۲۰	۴۱/۲	۲۳	۳۷/۷	مرداد.....
۲۷/۷	۱۷/۵	۳۷/۹	۲۱	۳۴/۳	شهریور.....
۲۳/۱	۱۰	۳۷/۴	۱۵/۷	۳۰/۴	مهر.....
۱۷/۵	۶	۳۰/۴	۱۰/۸	۲۴/۱	آبان.....
۹/۶	۰	۱۸/۸	۴/۵	۱۴/۷	آذر.....
۷/۲	-۴/۸	۲۱/۸	۰/۹	۱۳/۴	دی.....
۱۲/۹	-۰/۵	۲۴/۸	۵/۶	۲۰/۱	بهمن.....
۱۵	۱/۴	۲۹	۸/۴	۲۱/۶	اسفند.....

حداکثر سرعت وزش باد (متر بر ثانیه)	ساعات آفتابی (ساعت)	تعداد روزهای یخبندان	رطوبت نسبی (درصد)		حداکثر بارندگی در یک روز (میلیمتر)	بارندگی ماهانه (میلیمتر)	ماه
			حداکثر مطلق	حداقل مطلق			
۱۹	۲۴۳/۳	۱	۹۶	۳	۳	۶	فروردین.....
۲۴	۲۸۸/۳	۰	۷۶	۵	۰/۱	۰/۱	اردیبهشت.....
۱۸	۳۵۷/۸	۰	۴۶	۲	۰	۰	خرداد.....
۱۵	۳۵۷/۷	۰	۵۱	۳	۰	۰	تیر.....
۱۵	۳۸۵/۷	۰	۳۲	۳	۰	۰	مرداد.....
۱۱	۳۴۵/۲	۰	۴۲	۴	۰	۰	شهریور.....
۱۵	۲۸۷/۳	۰	۶۴	۶	۰/۲	۰/۲	مهر.....
۱۲	۲۴۲/۳	۰	۹۷	۱۰	۹/۲	۹/۷	آبان.....
۱۲	۱۹۶/۲	۲	۱۰۰	۱۸	۱۸	۲۹/۸	آذر.....
۱۷	۲۲۴/۷	۱۲	۱۰۰	۵	۵/۳	۶/۶	دی.....
۲۴	۲۴۴/۲	۳	۹۶	۸	۰/۲	۰/۲	بهمن.....
۱۸	۲۰۸/۹	۰	۹۹	۵	۱۹/۳	۲۴	اسفند.....

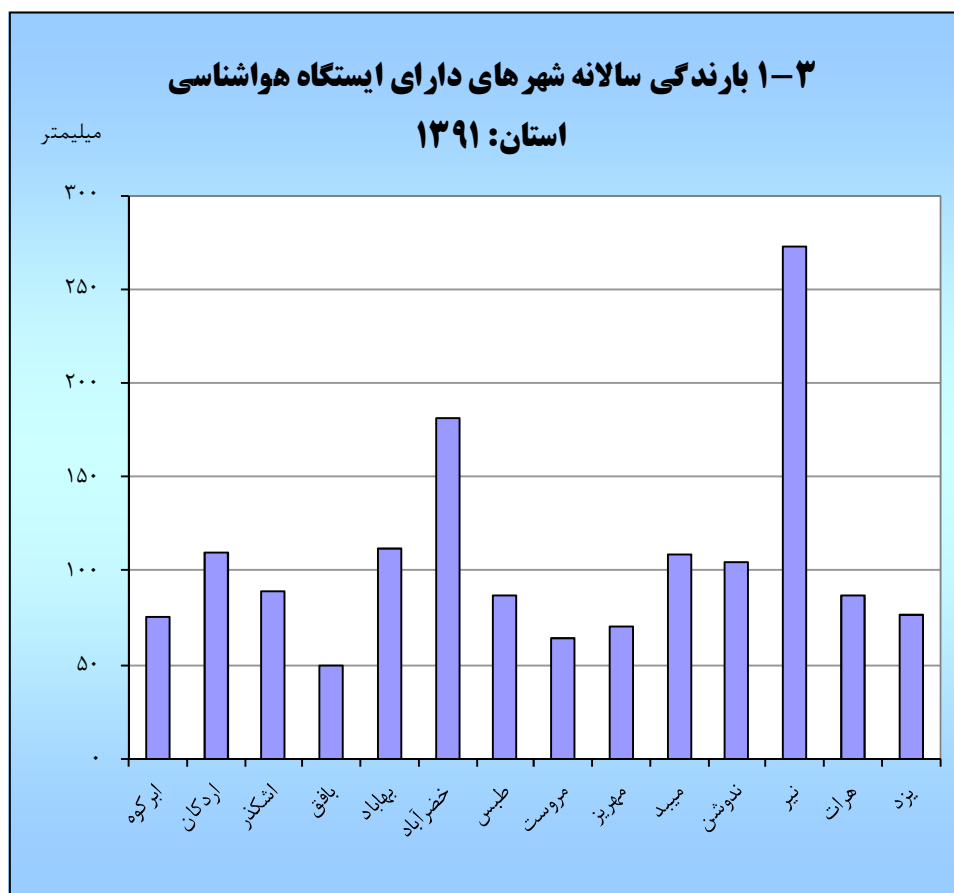
مأخذ- اداره کل هواشناسی استان یزد



مبنا: جدول ۱۶-۱ تا ۳۱-۱



مينا: جدول ۱۶-۱ تا ۳۱-۱



مینا: جدول ۱۶-۱ تا ۳۱-۱

۲۸-۱- وضع جوی ایستگاه چاه افضل بر حسب ماه: سال ۱۳۹۱

دمای هوا (درجه سانتیگراد)					ماه
متوسط	حداقل مطلق	حداکثر مطلق	معدل حداقل	معدل حداکثر	
۱۷	-۴/۴	۳۲/۸	۸/۸	۲۵/۲	فروردین.....
۲۳/۹	۹/۶	۳۶/۸	۱۵/۶	۳۲/۱	اردیبهشت.....
۲۹	۱۳/۸	۴۱/۶	۱۹/۹	۳۸	خرداد.....
۳۱/۵	۱۴/۴	۴۶/۸	۲۱/۸	۴۱/۱	تیر.....
۲۹/۷	۱۶/۸	۴۱/۸	۱۹/۸	۳۹/۶	مرداد.....
۲۶/۸	۱۳	۳۹/۸	۱۶/۵	۳۷	شهریور.....
۲۱/۵	۵/۶	۳۷/۶	۱۲	۳۱	مهر.....
۱۵/۹	۰/۸	۲۹/۶	۷/۳	۲۴/۵	آبان.....
۸/۱	-۳	۱۹/۴	۲/۱	۱۴	آذر.....
۵/۴	-۸/۸	۲۱/۴	-۱/۶	۱۲/۴	دی.....
۱۰/۶	-۴/۸	۲۴/۴	۱/۵	۱۹/۷	بهمن.....
۱۳/۳	-۱	۳۰/۸	۵	۲۱/۶	اسفند.....

حداکثر سرعت وزش باد (متر بر ثانیه)	ساعات آفتابی (ساعت)	تعداد روزهای یخبندان	رطوبت نسبی (درصد)		حداکثر بارندگی در یک روز (میلیمتر)	بارندگی ماهانه (میلیمتر)	ماه
			حداکثر مطلق	حداقل مطلق			
۲۰	۲۳۷/۲	۳	۹۱	۱۵	۱۴	۲۰/۵	فروردین.....
۲۰	۱۹۶/۹	۰	۹۰	۸	۰	۰	اردیبهشت.....
۲۰	۲۸۷/۵	۰	۵۷	۶	۰	۰	خرداد.....
۲۰	۳۳۶/۱	۰	۵۴	۷	۰	۰	تیر.....
۸	۳۵۵/۵	۰	۶۱	۱۱	۰	۰	مرداد.....
۴	۳۳۹/۸	۰	۷۴	۱۲	۰	۰	شهریور.....
۲	۲۷۳/۷	۰	۸۲	۷	۰	۰	مهر.....
۶	۲۳۶/۱	۰	۷۹	۱۵	۱	۱	آبان.....
۸	۱۹۳	۱۰	۹۷	۳۴	۱۲	۴۰/۵	آذر.....
۲۰	۲۲۰/۵	۲۱	۱۰۰	۲۴	۱۹	۲۷/۵	دی.....
۲۰	۲۳۰/۹	۱۳	۸۹	۲۴	۰	۰	بهمن.....
۲۰	۲۱۹/۴	۵	۸۲	۱۳	۳۴	۴۹/۵	اسفند.....

مأخذ- اداره کل هواشناسی استان یزد

۲۹-۱- وضع جوی ایستگاه هرات بر حسب ماه: سال ۱۳۹۱

دمای هوا (درجه سانتیگراد)					ماه
متوسط	حداقل مطلق	حداکثر مطلق	معدل حداقل	معدل حداکثر	
۱۶	-۲/۸	۲۷/۴	۹/۳	۲۲/۶	فروردین.....
۲۲/۳	۹/۸	۳۹	۱۴/۷	۲۹/۹	اردیبهشت.....
۲۶/۶	۱۵/۲	۳۷/۶	۱۹/۱	۳۴	خرداد.....
۲۹/۸	۱۶	۴۲	۲۲/۲	۳۷/۴	تیر.....
۲۷/۸	۱۷/۶	۳۸	۱۹/۸	۳۵/۷	مرداد.....
۲۶/۲	۱۵/۴	۳۵/۶	۱۸/۲	۳۴/۱	شهریور.....
۲۰/۴	۸/۸	۳/۶	۱۲/۵	۲۸/۳	مهر.....
۱۴/۹	۳/۴	۲۶/۶	۷/۸	۲۲	آبان.....
۸/۲	-۲/۴	۱۷/۶	۲/۷	۱۳/۷	آذر.....
۶/۶	-۶/۸	۱۹/۶	۰/۴	۱۲/۷	دی.....
۱۰/۸	-۳/۴	۲۳/۴	۳/۹	۱۷/۷	بهمن.....
۱۳/۳	۰	۲۶/۴	۶/۵	۲۰/۱	اسفند.....

حداکثر سرعت وزش باد (متر بر ثانیه)	ساعات آفتابی (ساعت)	تعداد روزهای یخبندان	رطوبت نسبی (درصد)		حداکثر بارندگی در یک روز (میلیمتر)	بارندگی ماهانه (میلیمتر)	ماه
			حداکثر مطلق	حداقل مطلق			
۲۱	۲۲۷/۴	۲	۹۱	۳	۵	۸/۶	فروردین.....
۱۸	۲۷۵/۴	۰	۹۱	۶	۳/۴	۵/۲	اردیبهشت.....
۱۹	۳۲۶/۴	۰	۳۸	۳	۰	۰	خرداد.....
۱۲	۳۴۰	۰	۲۹	۴	۰	۰	تیر.....
۱۶	۳۶۲/۸	۰	۳۲	۴	۰	۰	مرداد.....
۱۱	۳۱۷	۰	۴۳	۶	۰	۰	شهریور.....
۱۶	۲۸۱	۰	۸۴	۵	۱/۶	۲	مهر.....
۱۴	۲۴۶	۰	۹۲	۱۰	۳	۴/۶	آبان.....
۱۴	۲۰۸	۷	۹۵	۹	۲۷/۱	۴۱/۸	آذر.....
۲۱	۲۴۱	۱۷	۸۸	۶	۹/۳	۱۳/۱	دی.....
۲۸	۲۴۷	۴	۸۷	۳	۷	۷	بهمن.....
۲۶	۲۵۲	۱	۸۳	۲	۳/۸	۴/۱	اسفند.....

مأخذ- اداره کل هواشناسی استان یزد

۳۰-۱- وضع جوی ایستگاه مهریز بر حسب ماه: سال ۱۳۹۱

دمای هوا (درجه سانتیگراد)					ماه
متوسط	حداقل مطلق	حداکثر مطلق	معدل حداقل	معدل حداکثر	
۱۶/۶	-۲/۴	۲۹/۴	۱۰/۶	۲۲/۶	فروردین.....
۲۲/۹	۱۱/۶	۳۳/۶	۱۶/۴	۲۹/۳	اردیبهشت.....
۲۷/۸	۱۸/۴	۳۸/۲	۲۱/۳	۳۴/۲	خرداد.....
۳۰/۷	۱۶/۴	۴۳/۵	۲۳/۸	۳۷/۶	تیر.....
۲۹	۱۹/۸	۳۸/۴	۲۲	۳۵/۹	مرداد.....
۲۶/۶	۱۶/۲	۳۶/۴	۱۹/۵	۳۳/۷	شهریور.....
۲۱/۶	۱۰/۲	۳۴/۴	۱۴/۸	۲۸/۴	مهر.....
۱۵/۹	۵	۲۸	۹/۷	۲۲/۳	آبان.....
۸/۶	-۰/۴	۱۷/۴	۳/۸	۱۳/۴	آذر.....
۶/۵	-۶/۶	۲۱/۲	۰/۹	۱۲/۱	دی.....
۱۱/۵	-۱/۶	۲۴/۲	۴/۹	۱۸	بهمن.....
۱۴/۱	۱	۲۷/۶	۸	۲۰/۱	اسفند.....

حداکثر سرعت وزش باد (متر بر ثانیه)	ساعات آفتابی (ساعت)	تعداد روزهای یخبندان	رطوبت نسبی (درصد)		حداکثر بارندگی در یک روز (میلیمتر)	بارندگی ماهانه (میلیمتر)	ماه
			حداکثر مطلق	حداقل مطلق			
۲۰	۲۱۸/۴	۲	۹۴	۴	۰/۷	۱/۵	فروردین.....
۲۳	۲۶۷/۳	۰	۷۴	۵	۵/۳	۵/۷	اردیبهشت.....
۲۰	۳۴۶/۹	۰	۴۱	۳	۰	۰	خرداد.....
۱۷	۳۴۶/۱	۰	۴۶	۱	۰	۰	تیر.....
۱۴	۳۶۷/۸	۰	۳۲	۵	۰	۰	مرداد.....
۱۳	۳۴۰/۹	۰	۳۵	۶	۰	۰	شهریور.....
۱۶	۲۸۰	۰	۵۴	۷	۰	۰	مهر.....
۱۲	۲۳۱/۶	۰	۹۵	۱۱	۱۴/۶	۱۸/۶	آبان.....
۱۵	۱۹۸/۸	۱	۹۵	۲۰	۱۹/۴	۲۳/۲	آذر.....
۲۵	۲۳۲/۵	۱۲	۹۰	۷	۹	۹/۳	دی.....
۲۱	۲۵۱	۲	۷۹	۴	۰/۱	۰/۱	بهمن.....
۲۳	۲۳۶/۳	۰	۹۷	۶	۴/۷	۱۱/۵	اسفند.....

مأخذ- اداره کل هواشناسی استان یزد

۳۱-۱- بارندگی ماهانه شهرها طی دوره ۳۰ساله: (سال اطلاع تا ۳۰سال) (میلیمتر)

شرح	فروردین	اردیبهشت	خرداد	تیر	مرداد	شهریور
ابركوه						
حداكثر.....	۳۰/۸	۲۳	۱۳	۳/۳	۰/۲	۰/۲
حداقل.....	۰	۰	۰	۰	۰	۰
متوسط.....	۸/۲	۴/۳	۱	۰/۲	۰	۰
اردكان						
حداكثر.....	۴۱/۶	۱۵/۵	۲/۵	۰	۰/۵	۰
حداقل.....	۰	۰	۰	۰	۰	۰
متوسط.....	۱۳	۴/۹	۰/۲	۰	۰	۰
اشكذر						
حداكثر.....	۳۹/۵	۱۵	۹/۵	۱	۸/۵	۰
حداقل.....	۰	۰	۰	۰	۰	۰
متوسط.....	۹/۱	۳/۷	۰/۶	۰	۰/۳	۰
بافق						
حداكثر.....	۲۵/۸	۱۶/۳	۲/۴	۶/۶	۰	۰
حداقل.....	۰	۰	۰	۰	۰	۰
متوسط.....	۷/۷	۳/۴	۰/۱	۰/۴	۰	۰
بهباد						
حداكثر.....	۳۸/۶	۱۲/۵	۱	۳	۰	۰
حداقل.....	۰	۰	۰	۰	۰	۰
متوسط.....	۱۲	۱/۶	۰	۰/۲	۰	۰
تفت						
حداكثر.....	۵۲	۲۴/۵	۲۱	۱۴	۰/۵	۱
حداقل.....	۰	۰	۰	۰	۰	۰
متوسط.....	۱۶/۸	۵/۳	۱/۲	۰/۸	۰	۰
طبس						
حداكثر.....	۴۱/۳	۲۲/۷	۶/۷	۰/۲	۰/۶	۰/۱
حداقل.....	۰/۲	۰	۰	۰	۰	۰
متوسط.....	۱۳/۸	۵/۸	۰/۷	۰	۰	۰

۳۱-۱- بارندگی ماهانه شهرها طی دوره ۳۰ساله: (سال اطلاع تا ۳۰سال) (دنباله) (میلیمتر)

شرح	فروردین	اردیبهشت	خرداد	تیر	مرداد	شهریور
مروست						
حداکثر.....	۴۲/۵	۳۴	۱۵	۲/۲	۳/۵	۲
حداقل.....	۰	۰	۰	۰	۰	۰
متوسط.....	۱۱/۴	۵/۲	۱	۰/۱	۰/۳	۰/۱
مهریز						
حداکثر.....	۶۱/۷	۱۲/۵	۱۰	۱/۳	۳	۰
حداقل.....	۰	۰	۰	۰	۰	۰
متوسط.....	۱۰/۹	۲/۵	۰/۳	۰/۱	۰/۱	۰
میبد						
حداکثر.....	۴۱/۶	۱۵/۵	۱/۷	۳/۵	۰/۵	۰
حداقل.....	۰	۰	۰	۰	۰	۰
متوسط.....	۱۰/۹	۴/۸	۰/۱	۰/۱	۰	۰
ندوشن						
حداکثر.....	۳۳/۵	۵۰/۸	۱۰/۲	۸	۱	۱/۵
حداقل.....	۰/۵	۰	۰	۰	۰	۰
متوسط.....	۱۳/۸	۹/۳	۰/۶	-/۴	۰/۱	-/۱
هرات						
حداکثر.....	۵۴/۳	۵/۲	۱۳/۴	۳/۲	۲	۰
حداقل.....	۰	۰	۰	۰	۰	۰
متوسط.....	۱۴/۷	۱/۲	۱/۲	-/۲	۰/۲	۰
یزد						
حداکثر.....	۳۷/۴	۲۶/۲	۴/۷	۲/۴	۰/۴	۰
حداقل.....	۰	۰	۰	۰	۰	۰
متوسط.....	۷/۲	۲/۷	۰/۴	-/۱	۰	۰

۳۱-۱- بارندگی ماهانه شهرها طی دوره ۳۰ساله: (سال اطلاع تا ۳۰سال) (دنباله) (میلیمتر)

شرح	مهر	آبان	آذر	دی	بهمن	اسفند
ابركوه						
حداكثر.....	۱۶	۲۹	۶۶/۵	۵۵	۳۸	۳۸
حداقل.....	۰	۰	۰	۰	۰	۰
متوسط.....	۱/۴	۳/۹	۱۳/۷	۹	۷/۸	۸/۵
اردكان						
حداكثر.....	۵	۱۴/۲	۳۶/۵	۶۰/۹	۳۳/۱	۳۸/۳
حداقل.....	۰	۰	۰	۰	۰	۰
متوسط.....	۰/۲	۲/۲	۱۱/۱	۱۵/۹	۹/۵	۱۱/۲
اشكذر						
حداكثر.....	۱۱	۲۶/۵	۳۹/۲	۴۱/۵	۳۰/۵	۴۴
حداقل.....	۰	۰	۰	۰	۰	۰
متوسط.....	۰/۸	۳/۳	۱۰/۶	۱۰/۷	۸/۷	۹/۷
بافق						
حداكثر.....	۷	۲۰/۵	۳۶	۴۹/۵	۲۱/۸	۳۹
حداقل.....	۰	۰	۰	۰	۰	۰
متوسط.....	۰/۹	۲/۷	۹/۱	۱۱/۷	۶/۴	۷/۸
بهباد						
حداكثر.....	۱	۱۶/۸	۳۴/۷	۴۱/۵	۳۴/۳	۴۴/۵
حداقل.....	۰	۰	۰	۰	۳/۲	۰
متوسط.....	۰	۳/۱	۹/۶	۱۴/۸	۱۳/۶	۱۸/۳
تفت						
حداكثر.....	۱۵	۴۵	۷۲/۷	۶۹/۵	۶۷	۹۸/۵
حداقل.....	۰	۰	۰	۰	۰	۰
متوسط.....	۲	۷/۳	۲۱/۲	۲۲/۱	۲۱	۲۷/۶
طبس						
حداكثر.....	۱/۱	۲۰/۶	۳۳/۵	۳۴/۲	۴۲/۹	۷۱/۴
حداقل.....	۰	۰	۰	۰/۴	۰	۰
متوسط.....	۰/۱	۳/۴	۱۲/۳	۱۴/۲	۱۵/۳	۱۸/۴

☞

۳۱- بارندگی ماهانه شهرها طی دوره ۳۰ساله: (سال اطلاع تا ۳۰سال) (دنباله) (میلیمتر)

شرح	مهر	آبان	آذر	دی	بهمن	اسفند
مروست						
حداکثر	۱۶	۱۲/۳	۴۳/۷	۴۴/۲	۳۶/۱	۴۷/۹
حداقل	۰	۰	۰	۰	۰	۰
متوسط	۱/۷	۲/۲	۱۳/۳	۱۳/۴	۱۱/۶	۱۰/۷
مهریز						
حداکثر	۳۳/۴	۲۷	۳۳/۵	۵۰/۱	۳۹/۳	۵۶/۲
حداقل	۰	۰	۰	۰	۰/۱	۰
متوسط	۲/۵	۴/۵	۱۲	۱۲/۱	۱۱/۱	۱۱/۸
میبد						
حداکثر	۴	۱۸	۳۳/۹	۶۰/۹	۳۳/۱	۳۸/۳
حداقل	۰	۰	۰	۰	۰	۰
متوسط	۰/۲	۲/۹	۱۰/۳	۱۵	۸/۷	۱۰/۶
ندوشن						
حداکثر	۷/۷	۳۳/۴	۹۲/۱	۷۸	۲۵/۵	۹۶/۵
حداقل	۰	۰	۰	۰	۰/۵	۰
متوسط	۰/۶	۵/۵	۲۱/۶	۱۷/۵	۱۰/۸	۲۰/۵
هرات						
حداکثر	۲	۱۵/۵	۵۸	۵۸/۱	۶۷/۳	۵۲
حداقل	۰	۰	۰	۰	۰/۶	۰
متوسط	۰/۱	۲/۳	۱۶/۹	۱۸/۴	۲۳/۵	۱۴/۴
یزد						
حداکثر	۱۶/۴	۲۱/۸	۳۲/۷	۴۵	۳۶/۴	۷۰
حداقل	۰	۰	۰	۰	۰/۱	۰
متوسط	۱/۲	۳/۵	۱۰/۹	۱۰/۸	۸	۹/۷

۳۱-۱- بارندگی ماهانه شهرها طی دوره ۳۰ ساله: (سال اطلاع تا ۳۰ سال) (دنباله) (میلیمتر)

شرح	فروردین	اردیبهشت	خرداد	تیر	مرداد	شهریور
نیر						
حداکثر	۱۲۷/۵	۳۱/۵	۳	۷	۶/۵	۱
حداقل	۰	۰	۰	۰	۰	۰
متوسط	۲۲/۶	۶/۱	۰/۱	۰/۶	۰/۳	۰
خضرآباد						
حداکثر	۸۴/۸	۱۹/۳	۶	۰/۶	۲	۰
حداقل	۰	۰	۰	۰	۰	۰
متوسط	۱۵/۸	۲/۲	۰/۳	۰	۰/۱	۰

شرح	مهر	آبان	آذر	دی	بهمن	اسفند
نیر						
حداکثر	۲۴	۹۱/۳	۱۳۹	۹۴/۵	۷۸/۲	۱۱۴/۵
حداقل	۰	۰	۰	۰	۲/۳	۰
متوسط	۲/۵	۱۵/۷	۳۴	۳۳/۱	۳۵/۹	۳۰/۵
خضرآباد						
حداکثر	۵۹/۶	۵۲/۳	۸۶/۵	۶۸/۸	۵۹/۳	۱۰۷/۸
حداقل	۰	۰	۰	۰	۰/۷	۰
متوسط	۴/۲	۷/۳	۱۹/۹	۱۶/۳	۱۵/۸	۱۹/۵

* شهرهایی که نام آنها درج نشده است یادارای ایستگاه هواشناسی نبوده و یا اطلاعات آنها در دسترس نبوده است.

* اطلاعات مربوط به دوره شهرهای ذیل عبارتند از ابرکوه ۹۱-۰، اردکان ۹۱-۰، اشکدر ۹۱-۰، بافق ۹۱-۰، بهاباد ۹۱-۰، تفت ۹۱-۰، طبس ۹۱-۰، مروست ۹۱-۰، مهریز ۹۱-۱، میبد ۹۱-۰، ندوشن ۹۱-۰، هرات ۹۱-۰، خضرآباد ۹۱-۰، عو شهر یزد ۹۱-۰.

مأخذ- اداره کل هواشناسی استان یزد

۳۲-۱- درجه حرارت ماهانه شهرها طی دوره ۳۰ساله:(سال اطلاع تا ۳۰سال) (سانتی گراد)

شرح	فروردین	اردیبهشت	خرداد	تیر	مرداد	شهریور
ابركوه						
حداكثر.....	۳۶/۵	۳۸/۵	۴۳	۴۳/۲	۴۳/۱	۴۲/۱
حداقل.....	-۴	۵	۱۲/۱	۱۶	۱۵/۲	۹/۸
متوسط.....	۱۶/۴	۲۲/۴	۲۷/۵	۳۰/۷	۲۹/۸	۲۶/۸
اردكان						
حداكثر.....	۳۸	۴۱	۴۵	۴۶	۴۶/۵	۴۴
حداقل.....	-۶	۶	۱۱/۲	۱۲	۱۱/۹	۸
متوسط.....	۱۷/۳	۲۳/۵	۲۸/۵	۳۲/۴	۳۰/۵	۲۷
اشكذر						
حداكثر.....	۳۶	۴۰/۵	۴۵	۴۶/۵	۴۶/۵	۴۳
حداقل.....	-۶	۱/۵	۹	۱۱/۵	۹/۵	۴
متوسط.....	۱۶/۸	۲۳/۱	۲۸/۱	۳۱/۳	۲۹/۷	۲۶/۴
بافق						
حداكثر.....	۳۷/۲	۴۱/۸	۴۷/۲	۴۷/۶	۴۸/۵	۴۵
حداقل.....	-۴	۵/۲	۱۳	۱۵/۶	۱۲/۸	۶
متوسط.....	۱۹/۵	۲۵/۵	۳۰/۱	۳۳	۳۱/۲	۲۸/۲
بهباد						
حداكثر.....	۳۶/۵	۳۸	۴۳/۵	۴۳	۴۵	۳۹/۹
حداقل.....	-۴/۶	۵/۲	۹/۴	۱۴	۱۰/۲	۳/۵
متوسط.....	۱۶/۹	۲۲/۹	۲۷/۲	۲۹/۹	۲۷/۸	۲۴/۹
تفت						
حداكثر.....	۳۱/۹	۳۷	۴۰	۴۳	۴۲	۴۰
حداقل.....	-۵/۳	۰/۶	۹	۱۰/۳	۹/۸	۴/۵
متوسط.....	۱۴/۴	۲۰/۲	۲۴/۷	۲۸/۲	۲۶/۷	۲۳/۹
طبس						
حداكثر.....	۳۸/۶	۴۳/۲	۴۶/۸	۴۹/۴	۴۸/۷	۴۶/۶
حداقل.....	۲	۹/۶	۱۴	۲۱/۶	۱۹/۶	۱۴/۸
متوسط.....	۲۰/۶	۲۷/۴	۳۲/۵	۳۵/۷	۳۴/۶	۳۱/۱

۳۲-۱- درجه حرارت ماهانه شهرها طی دوره ۳۰ساله: (سال اطلاع تا ۳۰سال) (دنباله)
(سانتی گراد)

شرح	فروردین	اردیبهشت	خرداد	تیر	مرداد	شهریور
مروست						
حداکثر	۳۱/۱	۳۶	۴۱/۶	۴۳/۴	۴۲/۲	۴۰/۲
حداقل	-۳/۵	۳	۹/۶	۱۳/۶	۱۱	۸/۲
متوسط	۱۵	۲۰/۳	۲۵/۷	۲۹/۴	۲۸	۲۵/۱
مهریز						
حداکثر	۳۲/۱	۳۷/۲	۴۳/۲	۴۳/۵	۴۳/۵	۴۰/۶
حداقل	-۴	۴/۱	۱۰/۷	۱۶/۴	۱۶/۷	۱۱/۹
متوسط	۱۵/۴	۲۲/۶	۲۸	۳۰	۳۰/۴	۲۷
میبد						
حداکثر	۳۹/۵	۴۰	۴۴/۵	۴۵/۸	۴۴/۸	۴۳/۶
حداقل	-۵/۳	۵	۸/۲	۷/۱	۸/۳	۷
متوسط	۱۶/۸	۲۳/۷	۲۸/۶	۳۲/۳	۳۰/۶	۲۷/۳
ندوشن						
حداکثر	۲۸	۳۳	۳۹	۳۹/۱	۴۰/۱	۳۷/۲
حداقل	-۷	۱	۶	۱۰	۸/۷	۲/۸
متوسط	۱۲/۱	۱۷/۶	۲۲/۳	۲۵/۸	۲۴/۸	۲۱/۴
هرات						
حداکثر	۳۰/۹	۳۹	۴۱	۴۲/۷	۴۱/۶	۳۹/۷
حداقل	-۲/۸	۸/۶	۱۲/۶	۱۶	۱۴/۸	۹/۲
متوسط	۱۶	۲۲/۲	۲۷/۱	۳۰/۲	۲۸/۹	۲۶/۳
یزد						
حداکثر	۳۴/۴	۳۹/۴	۴۳/۶	۴۵/۶	۴۵/۶	۴۲/۲
حداقل	-۲	۵/۶	۱۲	۱۶/۲	۱۵/۶	۱۰/۲
متوسط	۱۷/۷	۲۳/۹	۲۹/۱	۳۲/۵	۳۱/۱	۲۷/۹

۵

۳۲-۱- درجه حرارت ماهانه شهرها طی دوره ۳۰ساله: (سال اطلاع تا ۳۰سال) (دنباله)
(سانتی‌گراد)

شرح	مهر	آبان	آذر	دی	بهمن	اسفند
ابرقوه						
حداکثر	۳۹	۳۴	۲۹/۵	۲۷/۵	۲۶/۵	۳۳
حداقل	۲/۹	-۳/۴	-۶/۸	-۱۱/۸	-۱۳/۹	-۷
متوسط	۲۱/۳	۱۵/۳	۸/۶	۶	۷/۲	۱۱/۵
اردکان						
حداکثر	۳۸	۳۳	۲۷/۱	۲۷	۳۰	۳۵
حداقل	-۰/۶	-۶/۵	-۱۰/۱	-۱۳/۵	-۱۳/۵	-۱۰/۱
متوسط	۲۰/۷	۱۴/۶	۸/۱	۵/۶	۷/۲	۱۱/۷
اشکذر						
حداکثر	۳۹	۳۷/۵	۳۹/۵	۲۶	۳۱	۳۸
حداقل	-۲	-۷	-۱۵/۵	-۱۴/۵	-۱۴	-۱۳/۴
متوسط	۲۰/۸	۱۴/۳	۸	۵/۴	۷/۱	۱۱/۵
بافق						
حداکثر	۴۰/۸	۳۴/۴	۲۹/۶	۲۶/۸	۳۱/۴	۳۷/۶
حداقل	۱/۳	-۴/۸	-۱۰/۸	-۱۰/۶	-۹/۸	-۱۲/۲
متوسط	۲۲/۹	۱۷/۱	۱۰/۹	۸/۵	۹/۸	۱۴/۲
بهباد						
حداکثر	۳۶	۳۹	۳۴	۲۵/۴	۲۸	۳۳/۶
حداقل	-۴/۱	-۳/۲	-۱۲	-۱۳/۷	-۱۱	-۱۴/۹
متوسط	۱۸/۶	۱۵/۳	۸	۴/۹	۶/۲	۱۱/۴
تفت						
حداکثر	۳۴/۳	۳۲	۲۶	۲۲	۲۶	۳۳
حداقل	۱/۱	-۴	-۱۲/۳	-۱۸	-۱۴/۷	-۱۴/۳
متوسط	۱۸/۸	۱۳/۱	۶/۵	۳/۶	۵	۸/۱
طبس						
حداکثر	۴۱/۳	۳۵	۳۷/۶	۲۳/۶	۲۹/۴	۳۶/۳
حداقل	۵/۴	۱	-۵/۲	-۶/۶	-۶	-۴/۷
متوسط	۲۵	۱۸/۵	۱۱/۲	۸/۲	۹/۶	۱۴/۴

۳۲-۱- درجه حرارت ماهانه شهرها طی دوره ۳۰ساله: (سال اطلاع تا ۳۰سال) (دنباله)
(سانتی گراد)

شرح	مهر	آبان	آذر	دی	بهمن	اسفند
مروست						
حداکثر	۳۵/۴	۲۹/۶	۲۵/۶	۲۳/۸	۲۵/۶	۳۱/۸
حداقل	-۰/۴	-۵	-۱۰/۴	-۱۳/۵	-۱۲	-۱۰/۷
متوسط	۱۹/۲	۱۳/۵	۸	۵/۶	۶/۵	۱۱
مهریز						
حداکثر	۳۶/۴	۳۰/۸	۲۵/۸	۲۳/۶	۲۶	۳۳/۸
حداقل	۲/۲	-۰/۶	-۹/۵	-۱۱/۴	-۹/۲	-۱۱/۲
متوسط	۲۰/۸	۱۴/۹	۷/۷	۵/۳	۸/۲	۱۱/۸
میبد						
حداکثر	۳۸/۴	۳۲/۵	۲۸/۱	۲۴/۸	۲۸/۶	۳۴/۶
حداقل	۳/۵	-۵/۱	-۱۰/۲	-۱۶/۲	-۱۲/۸	-۱۴/۹
متوسط	۲۱/۳	۱۴/۹	۸/۳	۵/۵	۷/۲	۱۱/۹
ندوشن						
حداکثر	۳۲	۲۷	۲۱	۱۸	۲۰/۲	۲۷/۸
حداقل	-۲/۵	-۷	-۱۳/۵	-۲۲	-۲۴/۳	-۱۲/۵
متوسط	۱۶/۷	۱۰/۷	۵/۴	۲/۷	۳/۲	۷/۱
هرات						
حداکثر	۳۵/۲	۲۸/۹	۲۵/۱	۲۳/۶	۲۵/۲	۳۰/۶
حداقل	۵/۲	-۱/۸	-۶/۶	-۹/۴	-۱۰	-۷/۹
متوسط	۲۰/۷	۱۵	۹/۲	۶/۹	۷/۶	۱۲/۴
یزد						
حداکثر	۳۸	۳۲	۲۷/۴	۲۴/۸	۲۷/۸	۳۵/۲
حداقل	۲/۴	-۱/۶	-۱۰	-۱۲	-۹	-۱۰
متوسط	۲۲/۱	۱۵/۶	۹/۱	۶/۶	۷/۹	۱۲/۳

۳۲-۱- درجه حرارت ماهانه شهرها طی دوره ۳۰ ساله: (سال اطلاع تا ۳۰ سال) (دنباله)
(سانتی گراد)

شرح	فروردین	اردیبهشت	خرداد	تیر	مرداد	شهریور
نیر						
حداکثر	۲۳	۲۸	۳۱/۲	۳۴	۳۴/۲	۳۶
حداقل	-۱۱	۱	۵/۵	۲	۶	۳/۷
متوسط	۸/۱	۱۴/۲	۱۹/۶	۲۳/۱	۲۲/۲	۲۰/۴
خضرآباد						
حداکثر	۳۰	۳۶/۲	۴۰	۴۲	۴۳/۲	۴۴
حداقل	-۲/۲	۲	۱۳/۴	۱۴/۲	۱۸/۲	۲/۴
متوسط	۱۶/۱	۲۱/۹	۲۷/۱	۳۰/۵	۲۹/۶	۲۷/۵

شرح	مهر	آبان	آذر	دی	بهمن	اسفند
نیر						
حداکثر	۳۶	۳۲	۱۸	۱۴	۱۳	۱۹/۲
حداقل	-۱/۵	-۸	-۱۳/۲	-۲۱	-۲۰/۳	-۱۲
متوسط	۱۵/۴	۸/۵	۲/۹	-۰/۱	۰	۴
خضرآباد						
حداکثر	۳۶/۲	۳۰	۲۴	۲۲	۲۴/۴	۳۰/۶
حداقل	۳	-۱/۶	-۸/۶	-۱۴	-۱۳/۱	-۵/۴
متوسط	۲۱/۱	۱۴/۷	۸/۵	۵/۷	۶/۶	۱۱/۱

* شهرهایی که نام آنها درج نشده است یادارای ایستگاه هواشناسی نبوده و یا اطلاعات آنها در دسترس نبوده است.

* اطلاعات مربوط به دوره شهرهای ذیل عبارتند از ابرکوه ۹۱-۶۰، اردکان ۹۱-۶۰، اشکذر ۹۱-۶۰، بافق ۹۱-۶۰، بهاباد ۹۱-۶۰، تفت ۹۱-۶۰، طبس ۹۱-۶۰، مروست ۹۱-۶۰، مهریز ۹۱-۸۱، میبد ۹۱-۶۰، ندوشن ۹۱-۶۰، هرات ۹۱-۶۰، خضرآباد ۹۱-۶۰ و شهر یزد ۹۱-۶۰.

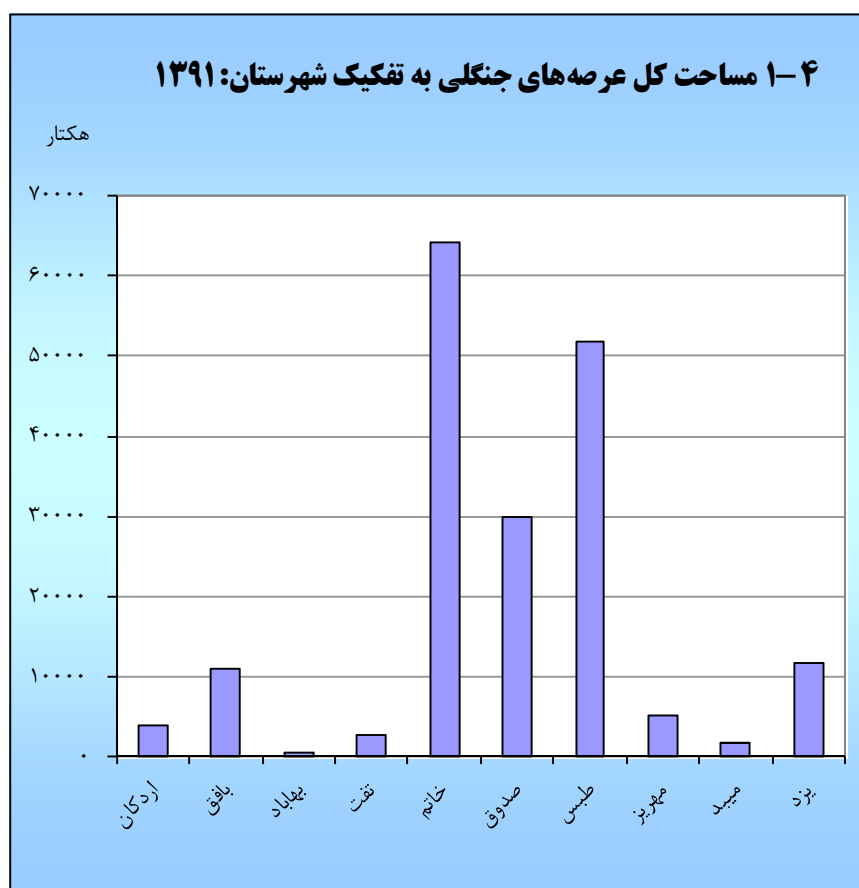
مأخذ- اداره کل هواشناسی استان یزد

۳۳-۱- مساحت پارک‌های جنگل طبیعی، فضاهای سبز و ذخیره‌گاه‌های جنگلی در پایان سال ۱۳۹۱ (هکتار)

شهرستان	جمع کل عرصه‌های جنگلی ^(۱)	پارک‌های جنگلی طبیعی	فضاهای سبز	ذخیره گامه‌های جنگلی
کل استان	۱۸۵۹۱۳/۴	۰	۵۸۰/۶	۱۸۱۴/۵
ابركوه.....	۳۱۷۶/۵	۰	۶۵	۰
اردكان.....	۳۹۰۶	۰	۷۶	۰
بافق.....	۱۱۰۳۰	۰	۹	۲۴۰
بهباد.....	۵۷۷	۰	۰	۰
تفت.....	۲۵۹۰/۷	۰	۷۳/۸	۴۰
خاتم.....	۶۴۲۹۹/۷	۰	۵۳/۸	۷۹۴/۵
صدوق.....	۲۹۸۲۹/۸	۰	۳۴	۰
طبس.....	۵۱۸۴۲/۱	۰	۴۹/۵	۷۴۰
مهریز.....	۵۱۲۷/۵	۰	۴۰	۰
مید.....	۱۸۲۵/۷	۰	۴۲	۰
یزد.....	۱۱۷۰۸/۴	۰	۱۳۷/۵	۰

(۱) منظور عرصه‌های طبیعی و دست کاشت است که براساس طرح پوشش گیاهی استان تهیه گردیده است.

(۲) فضاهای سبز: به علت تفویض مدیریت بعضی از فضاهای سبز شهرستانها به دهیاری‌ها، شهرداری‌ها و ...، مساحت فضاهای سبز تحت پوشش اداره کل منابع طبیعی و آبخیزداری استان نسبت به سال گذشته کاهش یافته است. مأخذ- اداره کل منابع طبیعی و آبخیزداری استان یزد



مبنا: جدول ۳۳-۱