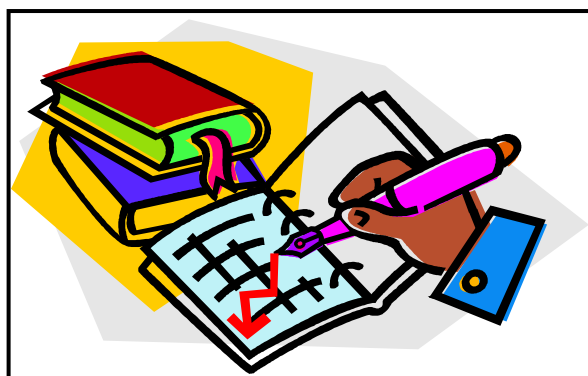
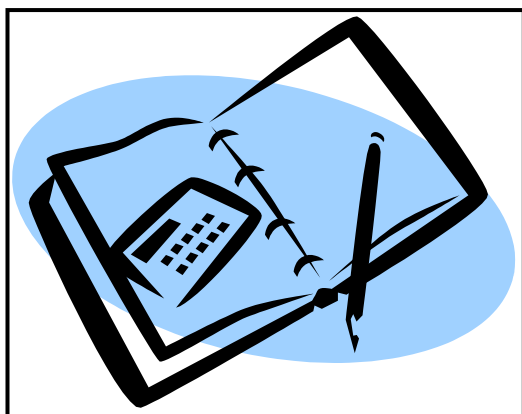


فصل بیست و دوم:

حسابهای استان



هدف از تهیه و تدوین حساب‌های ملی (و به نوبه خود حسابهای منطقه‌ای)، محاسبه مهمترین جریان‌های اقتصادی نظیر تولید، مصرف، تشکیل سرمایه، صادرات، واردات و درآمد، در یک دوره زمانی معین و اندازه‌گیری مهمترین متغیرهای اقتصادی نظیر موجودی منابع، ثروت، دارایی و بدهی، در مقطعی از زمان است که از طریق آنها می‌توان وضعیت اقتصادی کشور (و به نوبه خود استان) را در آن دوره یا مقطع زمانی به تصویر کشید. تهیه و تدوین آمار حساب‌های ملی در کشورهای مختلف، براساس چارچوب سیستم حسابهای ملی پیشنهاد شده توسط سازمان ملل متحد، انجام می‌شود.

تهیه حسابهای ملی در ایران با برآورد تولید ناخالص داخلی ۱۳۳۴ ایران و تولید ملی ۱۳۳۶ آن توسط کارشناسان خارجی در سالهای ۱۳۳۷ و ۱۳۳۸ آغاز شد. بعدها بانک ملی، بانک مرکزی و نهایتاً مرکز آمار ایران مسئولیت تهیه آنرا برعهده گرفتند. از سال ۱۳۷۶ نیز به همت مرکز آمار ایران، تهیه و تدوین حساب‌های منطقه‌ای نیز آغاز گردید که براساس آن هر ساله محصول ناخالص داخلی استان‌ها و اطلاعات تفصیلی مربوط به ارزش افزوده‌رشته فعالیت اقتصادی تهیه و منتشر می‌شود.

لازم به ذکر است، اختلاف بعضی از ارقام با سالنامه‌های قبل، به دلیل تجدید نظری است که توسط سازمان ذی‌ربط انجام شده است. در این فصل از سالنامه، جداول "حسابهای منطقه‌ای استان و کشور" از نشریات مرکز آمار ایران استخراج شده است.

تعاریف و مفاهیم به کار رفته در این فصل به شرح زیر است:

تولید اقتصادی: فرایندی است که با استفاده از داده‌های نیروی کار، سرمایه، کالاها و خدمات تحت کنترل و مسئولیت یک واحد نهادی، به منظور تولید کالاها و خدمات دیگر انجام می‌گیرد. **تولید اقتصادی از دیدگاه حساب‌های ملی:** حد و مرز تولید در سیستم حسابهای ملی، محدودتر از حد و مرز کلی آن است. به دلایلی، آن دسته از فعالیت‌های انجام شده توسط خانوارها که خدمات شخصی خانگی را برای مصرف نهایی خود تولید می‌کنند، در سیستم حساب‌های ملی "تولید" محسوب نمی‌شود.

خدمات: ستانده‌های ناهمگنی هستند که تولید آنها براساس سفارش انجام می‌گیرد. خدمات دارای موجودیت مستقل نیستند که امکان ایجاد حق مالکیت بر آنها وجود داشته باشد. خرید و فروش خدمات از تولید آنها جدا نیست و این دو فرایند همزمان صورت می‌گیرد.

ارزش افزوده: ارزش افزوده، ارزش اضافی ایجاد شده در جریان تولید است. تفاوت بین ارزش ستانده و مصرف واسطه در هر فعالیت اقتصادی را ارزش افزوده ناخالص می‌گویند. پس از کسر مصرف سرمایه ثابت از ارزش افزوده ناخالص، ارزش افزوده خالص به دست می‌آید.

ستانده: ستانده هر واحد تولیدی، مجموع کالاها و خدماتی است که در آن واحد تولید می‌شود و برای استفاده در دسترس قرار می‌گیرد. سهمی از کالا و خدمات که تا پایان دوره حسابداری به صورت ناتمام یا کار در جریان ساخت باقی مانده باشد، جزو ستانده واحد به حساب می‌آید.

کالاها و خدمات که در یک واحد در دوره حسابداری معین، تولید و در همان دوره در دیگر فرایندهای تولید آن واحد مصرف می‌شود جزو ستانده‌ی آن واحد منظور نمی‌گردد. ستانده به سه دسته تقسیم می‌شود: ستانده‌ی بازاری، ستانده تولید شده برای خود مصرفی نهایی و تشکیل سرمایه به حساب خود و سایر ستانده‌های غیربازاری.

مصرف واسطه: ارزش کالاها و خدمات مصرف شده در جریان تولید، به استثنای مصرف دارایی‌های ثابت است.

محصول ناخالص داخلی: محصول ناخالص داخلی برابر است با ارزش مجموع کالاها و خدماتی که در قلمرو داخلی کشور تولید می‌شود. به عبارت دیگر، محصول ناخالص داخلی معادل است با مجموع ارزش افزوده ایجاد شده توسط تولیدکنندگان مقیم و غیرمقیم، در قلمرو داخلی کشور. محصول ناخالص داخلی، برای یک دوره زمانی معین (معمولاً یک سال تقویمی یا مالی) برآورد و ارائه می‌شود.

مالیات‌ها: مالیات‌ها، پرداخت‌های اجباری و بلاعوض واحدهای نهادی به دولت است که به صورت نقدی و غیرنقدی انجام می‌گیرد. اطلاق صفت بلاعوض به مالیات‌ها، از این جهت است که دولت در مقابل دریافت مالیات از یک واحد نهادی، خدمتی را به صورت فردی به آن ارائه نمی‌کند، هر چند که با دریافت مالیات، منابع مالی خود را افزایش دهد و با استفاده از این منابع، کالاها و خدماتی را برای سایر واحدها، اعم از تک‌تک افراد یا کل جامعه فراهم آورد.

مالیاتها به دو دسته کلی تقسیم می‌شود:

- مالیات بر تولید و واردات.

- مالیات بر درآمد، ثروت و غیره.

مالیات بر تولید و واردات: مالیاتی است که بر کالاها و خدمات، در زمانی که تولید شده‌اند، فروخته شده‌اند یا به مصارف دیگری رسیده‌اند و یا خارج شده‌اند، تعلق می‌گیرد. مالیات

بر تولید و واردات، منطبق با واژه‌سنتی مالیات‌های "غیرمستقیم" است که در سیستم حساب‌های ملی سابق به کار برده می‌شد. مالیات بر تولید و واردات به دو گروه جزئی‌تر تقسیم می‌شود.

- مالیات بر محصول

- سایر مالیات‌های بر تولید.

مالیات بر محصول: مالیات بر محصول، مالیات تعلق گرفته بر یک واحد کالا یا خدمت است که به صورت مبلغ مشخصی برای هر واحد مقدار کالا یا درصد مشخصی از قیمت یک واحد کالا یا خدمت مبادله شده تعیین می‌شود. انواع مالیات بر محصول به شرح زیر است:

- مالیات از نوع مالیات ارزش افزوده (VAT):

مالیات تعلق گرفته بر کالاها و خدمات است که در مراحل مختلف توسط بنگاه‌های اقتصادی اخذ می‌شود ولی در نهایت، کل آن توسط خریدار نهایی پرداخت می‌شود. لازم به ذکر است که این نوع مالیات در ایران مورد ندارد.

- مالیات و حقوق گمرکی بر واردات:

عبارت از مالیات تعلق گرفته بر کالاها است که هنگام عبور از مرزهای گمرکی یا مرزهای اقتصادی، قابل پرداخت می‌شود. این نوع مالیات، همچنین شامل مالیات تعلق گرفته بر خدماتی است که توسط تولیدکنندگان غیر مقیم به واحدهای نهادی مقیم ارائه می‌شود.

- مالیات بر صادرات: مالیات تعلق گرفته بر کالاهایی است که از قلمرو اقتصادی خارج می‌شود و هنگام خروج از مرز قابل پرداخت می‌گردد

این نوع مالیات همچنین شامل مالیات تعلق گرفته بر خدماتی است که به واحدهای غیر مقیم ارائه می‌شود. به طور کلی مالیات بر محصول، واردات و صادرات، مالیات‌هایی هستند که بر کالاها و خدمات تعلق می‌گیرند و در اثر تولید، فروش، انتقال، کرایه‌ی کالا یا ارائه خدمت قابل پرداخت می‌شوند.

سایر مالیات‌های بر تولید: تمامی مالیات‌هایی را در برمی‌گیرد که یک بنگاه در نتیجه اشتغال به تولید (به غیر از مالیات بر محصول)، موظف به پرداخت آن است. این نوع مالیات، مالیات بر سود یا مالیات بر سایر درآمدهای دریافت شده توسط بنگاه را در بر نمی‌گیرد و مالیاتی است که صرف نظر از سوددهی تولید، قابل پرداخت است، نظیر مالیات بر زمین، دارایی‌های ثابت و نیروی کار به کار گرفته شده در فرآیند تولید یا فعالیت‌ها و مبادلات ویژه.

مالیات بر درآمد، ثروت و غیره: مالیات بر درآمد، ثروت و غیره، منطبق با واژه‌سنتی "مالیات‌های مستقیم" است که در سیستم حساب‌های ملی سابق به کار برده می‌شد. این

شرکت‌ها شامل مالیات بر درآمد اشخاص، مالیات بر درآمد شرکت‌ها، مالیات بر ثروت و امثال آن می‌باشد.

یارانه (سوبسید): یارانه، پرداختهای جاری و بلا عوض واحدهای دولتی به بنگاه‌های اقتصادی است که براساس میزان فعالیت‌های تولیدی آنها و یا مقدار یا ارزش کالاها یا خدمات تولیدشده، فروخته شده یا وارد شده توسط آنها، تعیین می‌شود. یارانه ممکن است بر تولیدات داخلی یا بر کالاهای وارد شده نیز، تعلق گیرد.

یارانه، مشابه مالیات به دو دسته کلی تقسیم می‌شود:

- یارانه بر محصول

- سایر یارانه‌ها بر تولید

یارانه بر محصول: یارانه‌ای است که بر یک واحد کالا یا خدمت تولید شده تعلق می‌گیرد و به صورت مبلغ مشخصی برای یک واحد کالا یا به صورت درصد مشخصی از یک کالا یا خدمت، قابل پرداخت است.

سایر یارانه‌ها بر تولید: عبارت از تمامی یارانه‌هایی است که بنگاه‌های مقیم در اثر اشتغال به تولید دریافت می‌کنند، غیر از انواع یارانه بر محصول.

۱-۲۲- ارزش افزوده فعالیت‌های اقتصادی کشور برحسب بخش‌های عمده اقتصادی^(۱)

(میلیارد ریال)

۱۳۹۱	۱۳۹۰	۱۳۸۹	۱۳۸۸	۱۳۸۷	۱۳۸۵	۱۳۸۰	شرح
(به قیمت‌های جاری)							
۷۵۳۶۳۱	۴۹۰۱۱۵	۳۹۸۹۲۱	۳۴۲۴۴۹	۲۸۲۲۷۵	۲۰۵۵۰۳	۸۰۳۰۷	کشاورزی، شکار و جنگلداری
۲۹۹۳۰	۱۶۷۱۱	۱۱۵۱۷	۸۵۶۷	۶۸۳۴	۴۵۹۲	۲۰۸۱	ماهگیری
۷۳۷۹۰۶	۱۰۳۹۸۱۹	۸۰۰۳۲۱	۵۷۴۱۶۸	۷۰۰۷۴۷	۵۰۹۷۴۶	۱۱۶۰۶۸	معدن
۱۱۳۰۳۴۵	۸۸۷۶۷۰	۶۰۲۷۰۶	۴۹۰۸۴۷	۴۶۷۶۷۷	۳۱۰۳۲۵	۱۰۱۷۷۱	صنعت
۴۹۷۳۸۰	۴۳۹۸۳۹	۲۴۲۲۶۶	۸۵۳۸۰	۹۵۲۴۸	۵۷۵۹۳	۱۴۴۷۷	تامین آب، برق و گاز طبیعی
۳۹۰۰۵۹	۳۳۹۰۷۳	۲۸۸۰۸۰	۲۸۵۸۱۱	۲۳۹۴۰۲	۱۱۸۴۹۹	۳۵۸۷۸	ساختمان
۱۰۵۷۴۷۸	۸۴۷۵۹۵	۶۲۹۵۲۰	۵۲۲۰۴۱	۴۷۸۴۰۵	۳۱۸۴۵۴	۱۰۹۶۰۴	عمده فروشی، خرده فروشی، تعمیروسایل نقلیه و کالاها
۷۱۲۹۶	۵۳۷۹۰	۴۴۵۸۷	۳۷۶۱۷	۳۱۰۰۰	۱۹۴۰۸	۷۵۵۵	هتل و رستوران
۵۸۶۴۸۰	۴۵۲۰۲۵	۳۵۴۵۵۴	۳۱۹۶۰۸	۲۷۵۵۷۲	۱۶۹۱۷۳	۵۴۴۸۵	حمل و نقل، انبار داری و ارتباطات
۲۰۵۲۴۳	۱۷۳۴۷۱	۱۴۲۸۳۰	۱۳۰۹۲۸	۱۱۲۹۹۶	۶۶۱۲۱	۱۴۴۶۷	واسطه‌گریهای مالی
۹۲۵۳۴۷	۷۰۰۲۵۲	۶۱۴۹۳۸	۴۹۴۷۱۰	۴۶۳۱۳۴	۲۶۴۹۱۳	۸۸۰۵۰	مستغلات، کرایه و خدمات کسب و کار
۳۲۱۹۸۹	۳۰۴۳۵۴	۲۱۸۲۰۴	۱۸۴۳۹۵	۱۵۸۴۶۹	۱۱۳۹۱۵	۴۴۳۳۹	اداره امور عمومی، دفاعی و تأمین اجتماعی .
۲۴۶۶۱۶	۲۱۷۲۰۰	۱۷۷۴۷۹	۱۶۵۰۲۲	۱۵۲۸۰۳	۱۱۱۲۵۵	۲۸۸۸۱	آموزش
۲۲۸۳۹۲	۲۰۹۹۷۲	۱۷۷۱۴۴	۱۴۷۱۹۱	۱۱۵۳۵۳	۷۸۹۶۸	۲۲۳۱۳	بهداشت و مددکاری اجتماعی
۱۲۱۸۷۰	۱۰۱۳۹۲	۹۰۹۶۴	۷۴۷۲۸	۶۰۱۲۴	۳۷۵۵۰	۱۰۸۵۵	سایر خدمات عمومی، اجتماعی، شخصی و خانگی
۷۳۰۳۹۶۳	۶۲۷۳۲۷۸	۴۷۹۴۰۳۲	۳۸۶۳۴۶۰	۳۶۴۰۰۳۹	۲۳۸۶۰۱۶	۷۳۱۱۳۰	جمع
۶۸۲۲۰	۶۵۲۱۷	۶۰۱۰۹	۳۰۷۶۴	۱۵۱۵۶	-۳۳۴۱	۲۷۷۹	خالص مالیات بر واردات
۷۹۷۲۳	۷۵۷۷۸	۷۲۵۹۱	۵۹۰۴۱	۵۷۲۹۴	۴۱۳۶۳	۱۲۲۹۱	مالیات بر واردات
-۱۱۵۰۴	-۱۰۵۶۱	-۱۲۴۸۲	-۲۸۲۷۷	-۴۲۱۳۸	-۴۴۷۰۴	-۹۵۱۳	یارانه بر واردات
۷۳۷۲۱۸۲	۶۳۳۸۴۹۵	۴۸۵۴۱۴۱	۳۸۹۴۲۲۴	۳۶۵۵۱۹۵	۲۳۸۲۶۷۵	۷۳۳۹۰۹	محصول ناخالص داخلی (به قیمت بازار)

(۱) اطلاعات سال‌های قبل توسط دستگاه اجرایی ذیربط، مورد تجدید نظر قرار گرفته شده است .

مأخذ- مرکز آمار ایران (ر.م).

۲-۲۲- ستانده بخش های عمده اقتصادی کشور^(۱) (میلیارد ریال)

۱۳۹۱	۱۳۹۰	۱۳۸۹	۱۳۸۸	۱۳۸۷	۱۳۸۵	۱۳۸۰	شرح
۱۲۰۰۶۶۴۴	۱۰۰۱۸۰۰۰	۷۶۷۸۸۱۹	۶۲۴۲۵۹۴	۵۷۸۴۸۵۰	۳۶۹۹۰۴۰	۱۱۵۶۵۵۹	جمع ^(۲)
۱۲۵۶۱۶۹	۸۳۹۰۲۰	۶۷۸۹۵۹	۵۷۷۷۳۳	۴۸۱۷۵۴	۳۳۵۷۰۶	۱۳۱۴۲۷	کشاورزی، شکار و جنگلداری.....
۵۰۴۷۰	۲۸۱۴۵	۱۹۴۲۸	۱۳۶۹۴	۱۰۸۹۹	۷۲۸۹	۳۴۷۸	ماهگیری.....
۸۰۳۷۴۹	۱۰۹۲۹۶۷	۸۴۲۲۵۷	۶۰۸۵۰۴	۷۳۱۱۰۸	۵۲۹۰۶۱	۱۲۰۴۹۹	معدن.....
۳۵۲۴۱۵۲	۲۷۷۸۹۵۰	۱۹۷۲۸۰۳	۱۵۷۹۲۰۳	۱۵۰۵۲۸۰	۹۵۷۷۱۷	۳۰۰۴۴۶	صنعت.....
۵۶۶۳۸۴	۴۹۷۸۵۶	۳۰۲۹۷۵	۱۳۳۵۵۷	۱۳۴۶۷۵	۸۶۱۵۲	۲۷۷۸۲	تامین آب، برق و گاز طبیعی.....
۹۳۰۴۱۸	۸۲۱۱۸۴	۶۸۱۵۴۰	۶۶۱۹۱۲	۵۵۱۶۷۵	۲۷۸۰۷۶	۸۸۵۱۲	ساختمان.....
۱۳۶۳۴۹۴	۱۰۹۴۷۹۲	۸۱۲۶۶۱	۶۵۹۱۰۱	۶۰۳۲۴۰	۴۰۱۱۳۹	۱۳۴۴۲۷	عمده فروشی، خرده فروشی، تعمیروسایل نقلیه و کالاها.....
۱۲۸۶۶۵	۹۵۷۵۱	۸۰۷۹۵	۶۸۰۴۸	۵۶۷۷۲	۳۶۲۶۷	۱۳۳۷۰	هتل و رستوران.....
۸۷۹۱۸۲	۶۷۵۵۰۱	۵۵۱۲۱۰	۴۸۵۰۵۳	۴۱۹۶۸۰	۲۵۳۱۸۱	۸۳۰۸۳	حمل و نقل، انبار داری و ارتباطات.....
۲۸۱۷۵۵	۲۳۱۶۹۳	۱۸۵۸۸۷	۱۶۷۲۷۳	۱۴۵۳۷۰	۸۰۹۶۰	۱۷۷۹۳	واسطه گریهای مالی.....
۱۰۷۸۴۶۰	۸۱۱۴۲۸	۷۰۸۶۲۱	۵۷۰۶۱۴	۵۳۲۵۳۶	۳۰۵۵۴۶	۱۰۲۲۲۹	مستغلات، کرایه و خدمات کسب و کار.....
۴۰۶۴۳۹	۴۰۱۰۳۰	۲۹۰۳۲۶	۲۴۴۲۴۵	۲۱۱۰۲۸	۱۵۲۴۳۷	۵۶۶۰۴	اداره امور عمومی، دفاعی و تأمین اجتماعی.
۲۹۱۳۸۰	۲۵۵۵۰۶	۲۰۹۵۵۷	۱۹۱۸۵۱	۱۷۵۷۱۹	۱۲۵۷۷۴	۳۳۲۸۴	آموزش.....
۲۷۷۹۸۱	۲۵۴۹۵۳	۲۱۵۸۶۶	۱۷۸۲۶۳	۱۴۱۶۵۶	۹۸۱۲۲	۲۸۴۹۴	بهداشت و مدد کاری اجتماعی.....
۱۶۷۹۴۴	۱۳۹۲۲۳	۱۲۵۹۳۲	۱۰۳۵۴۴	۸۳۴۵۹	۵۱۶۱۲	۱۵۱۳۰	سایر خدمات عمومی، اجتماعی، شخصی و خانگی.....

(۱) اطلاعات سالهای قبل توسط دستگاه اجرایی ذیربط، مورد تجدید نظر قرار گرفته شده است.

(۲) اختلاف در سرجمع، به علت روندکردن اعداد می باشد.

مأخذ- مرکز آمار ایران (ر.م).

۳-۲۲- مصرف واسطه بخش های عمده اقتصادی کشور^(۱) (میلیارد ریال)

۱۳۹۱	۱۳۹۰	۱۳۸۹	۱۳۸۸	۱۳۸۷	۱۳۸۵	۱۳۸۰	شرح
۴۷۰۲۶۸۱	۳۷۴۴۷۲۳	۲۸۸۴۷۸۷	۲۳۷۹۱۳۴	۲۱۴۴۸۱۱	۱۳۱۳۰۲۴	۴۲۵۴۲۹	جمع ^(۲)
۵۰۲۵۳۸	۳۴۸۹۰۵	۲۸۰۰۳۹	۵۱۲۷	۱۹۹۴۷۸	۱۳۰۲۰۳	۵۱۱۲۰	کشاورزی، شکار و جنگلداری.....
۲۰۵۴۰	۱۱۴۳۴	۷۹۱۱	۳۴۳۳۶	۴۰۶۵	۲۶۹۷	۱۳۹۷	ماهگیری.....
۶۵۸۴۳	۵۳۱۴۸	۴۱۹۳۶	۱۰۸۸۳۵۶	۳۰۳۶۰	۱۹۳۱۵	۴۴۳۱	معدن.....
۲۳۹۳۸۰۶	۱۸۹۱۲۸۰	۱۳۷۰۰۹۷	۴۸۱۷۶	۱۰۳۷۶۰۳	۶۴۷۳۹۲	۱۹۸۶۷۵	صنعت.....
۶۹۰۰۴	۵۸۰۱۸	۶۰۷۰۹	۳۷۶۱۰۱	۳۹۴۲۷	۲۸۵۶۰	۱۳۳۰۵	تامین آب، برق و گاز طبیعی.....
۵۴۰۳۵۸	۴۸۲۱۱۲	۳۹۳۴۶۰	۱۳۷۰۶۰	۳۱۲۲۷۳	۱۵۹۵۷۷	۵۲۶۳۴	ساختمان.....
۳۰۶۰۱۷	۲۴۷۱۹۷	۱۸۳۱۴۱	۳۰۴۳۲	۱۲۴۸۳۴	۸۲۶۸۵	۲۴۸۲۳	عمده فروشی، خرده فروشی، تعمیر وسایل نقلیه و کالاها
۵۷۳۶۹	۴۱۹۶۱	۳۶۲۰۸	۱۶۵۴۴۵	۲۵۷۷۲	۱۶۸۵۹	۵۸۱۵	هتل و رستوران.....
۲۹۲۷۰۲	۲۲۳۴۷۶	۱۹۶۶۵۶	۳۶۳۴۵	۱۴۴۱۰۸	۸۴۰۰۸	۲۸۵۹۹	حمل و نقل ، انبار داری و ارتباطات.....
۷۶۵۱۲	۵۸۲۲۲	۴۳۰۵۸	۷۵۹۰۳	۳۲۳۷۴	۱۴۸۳۹	۳۳۲۶	واسطه گریهای مالی.....
۱۵۳۱۱۳	۱۱۱۱۷۶	۹۳۶۸۳	۵۹۸۵۰	۶۹۴۰۲	۴۰۶۳۳	۱۴۱۷۸	مستغلات ، کرایه و خدمات کسب و کار....
۸۴۴۵۰	۹۶۶۷۶	۷۳۱۲۲	۲۶۸۲۹	۵۲۵۵۹	۳۸۵۲۲	۱۲۲۶۵	اداره امور عمومی ، دفاعی و تأمین اجتماعی.....
۴۴۷۶۴	۳۸۳۰۷	۳۲۰۷۸	۳۱۰۷۲	۲۲۹۱۶	۱۴۵۲۰	۴۴۰۴	آموزش.....
۴۹۵۸۹	۴۴۹۸۱	۳۸۷۲۲	۲۸۸۱۶	۲۶۳۰۳	۱۹۱۵۴	۶۱۸۱	بهداشت و مدد کاری اجتماعی.....
۴۶۰۷۴	۳۷۸۳۱	۳۴۹۶۸	۲۳۷۹۱۳۴	۲۳۳۳۶	۱۴۰۶۲	۴۲۷۶	سایر خدمات عمومی، اجتماعی ، شخصی و خانگی.....

(۱) اطلاعات سال های قبل توسط دستگاه اجرایی ذیربط، مورد تجدید نظر قرار گرفته شده است .

(۲) اختلاف در سرجمع، به علت روند کردن اعداد می باشد.

مأخذ- مرکز آمار ایران. (ر.م.).

۴-۲۲- ارزش افزوده فعالیت‌های اقتصادی استان برحسب بخش‌های عمده اقتصادی^(۱)

(میلیارد ریال)

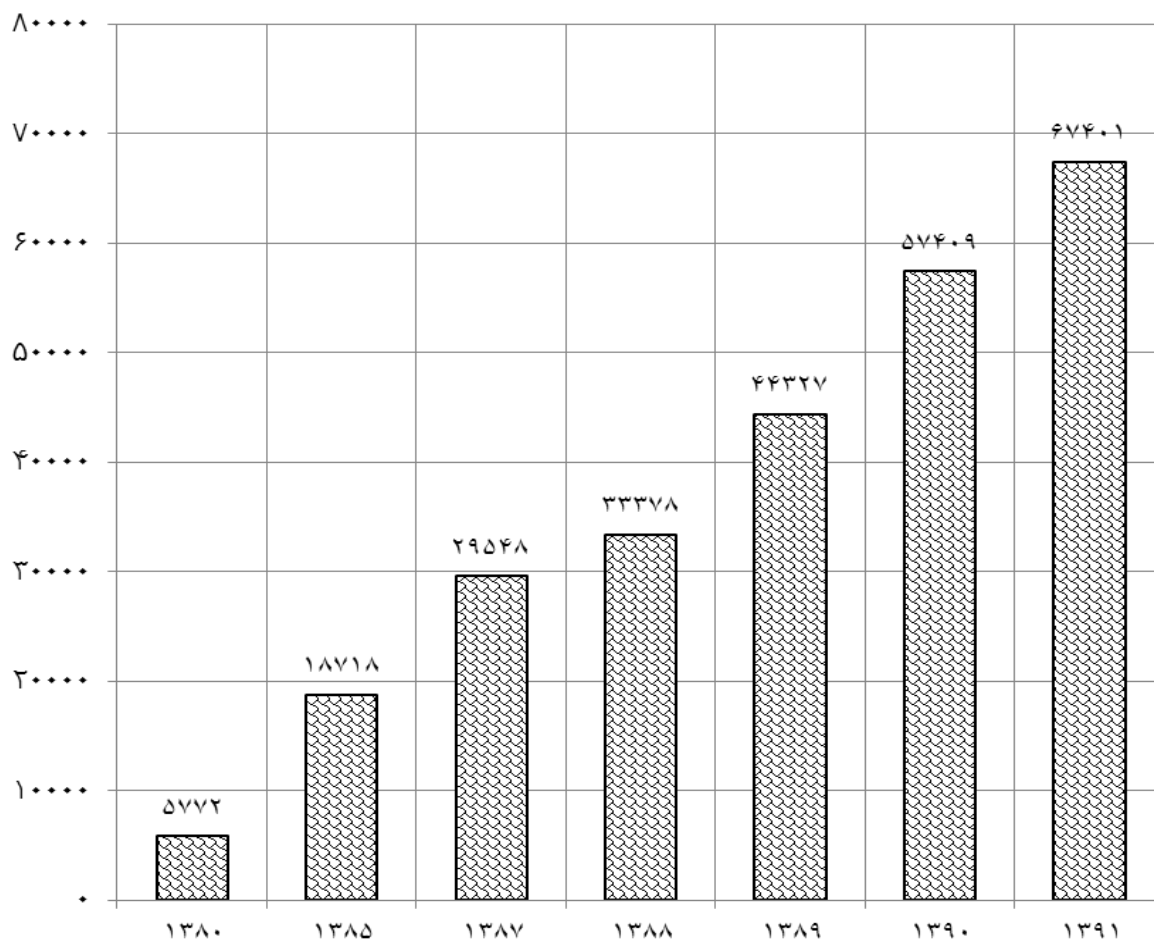
۱۳۹۱	۱۳۹۰	۱۳۸۹	۱۳۸۸	۱۳۸۷	۱۳۸۵	۱۳۸۰	شرح
							(به قیمت‌های جاری)
۱۱۸۳۳	۶۷۴۳	۶۰۱۷	۵۶۰۲	۴۶۴۹	۲۶۵۹	۱۳۵۰	کشاورزی، شکار و جنگلداری
۲۵	۱۹	۱۷	۱۱	۷	۵	۱	ماه‌گیری
۵۷۵	۵۰۰	۴۰۵	۵۲۴	۳۸۹	۲۰۳	۱۱۷	معدن
۱۲۵۰۶	۱۱۴۳۴	۸۱۴۲	۷۴۲۰	۶۶۶۰	۴۷۴۹	۷۷۶	صنعت
۲۶۳۷	۲۳۴۴	۱۴۲۰	۵۲۵	۴۸۹	۳۴۹	۱۰۳	تامین آب، برق و گاز طبیعی
۴۳۹۷	۶۲۷۰	۴۸۷۵	۳۴۲۱	۳۰۸۸	۱۴۶۰	۳۹۳	ساختمان
۱۱۵۷۸	۹۲۸۲	۶۸۹۳	۲۳۳۸	۲۱۰۱	۱۳۸۱	۴۷۸	عمده فروشی، خرده فروشی، تعمیر و وسایل نقلیه و کالاها
۳۴۷	۲۵۹	۱۹۸	۱۶۹	۱۴۲	۸۶	۳۵	هتل و رستوران
۵۹۰۷	۴۶۲۹	۳۶۱۳	۳۱۹۷	۳۰۰۸	۱۹۶۷	۷۳۶	حمل و نقل ، انبار داری و ارتباطات
۱۰۵۰	۸۸۵	۶۲۸	۶۲۳	۶۳۱	۴۲۶	۹۹	واسطه‌گریهای مالی
۵۴۷۸	۵۱۸۰	۳۵۲۰	۲۹۲۵	۲۹۶۳	۲۰۷۹	۵۱۲	مستغلات ، کرایه و خدمات کسب و کار
۳۹۱۳	۳۷۲۳	۲۶۴۰	۲۱۳۷	۱۸۰۷	۱۱۲۰	۵۱۸	اداره امور عمومی ، دفاعی و تأمین اجتماعی
۲۸۵۶	۲۴۰۵	۱۹۷۱	۱۸۹۰	۱۷۷۱	۱۲۰۶	۳۲۳	آموزش
۲۶۷۳	۲۲۶۶	۱۹۰۸	۱۷۸۶	۱۲۴۹	۸۱۵	۲۲۶	بهداشت و مدد کاری اجتماعی
۸۵۷	۶۶۴	۵۶۱	۴۳۰	۴۰۸	۲۵۴	۷۷	سایر خدمات عمومی ، اجتماعی ، شخصی و خانگی
۶۶۶۳۳	۵۶۶۰۱	۴۳۵۰۷	۳۳۰۰۰	۲۹۳۶۱	۱۸۷۵۸	۵۷۴۵	جمع
۷۶۸	۸۰۸	۸۲۰	۳۷۸	۱۸۶	-۴۰	۲۶	خالص مالیات بر واردات
.	مالیات بر واردات
.	یارانه بر واردات
۶۷۴۰۱	۵۷۴۰۹	۴۴۳۲۷	۳۳۳۷۸	۲۹۵۴۸	۱۸۷۱۸	۵۷۷۲	محصول ناخالص داخلی (به قیمت بازار) ..

(۱) اطلاعات سال‌های قبل توسط دستگاه اجرایی ذیربط، مورد تجدید نظر قرار گرفته شده است .

مأخذ- مرکز آمار ایران (ر.م).

نمودار محصول ناخالص داخلی استان سمنان : ۱۳۸۰-۹۱

میلیارد ریال



مبنا، جدول ۴-۲۲

۲۲-۵- ستانده بخش های عمده اقتصادی استان^(۱) (میلیارد ریال)

۱۳۹۱	۱۳۹۰	۱۳۸۹	۱۳۸۸	۱۳۸۷	۱۳۸۵	۱۳۸۰	شرح
۱۱۹۵۹۷	۱۰۲۹۸۷	۸۲۸۶۰	۶۱۴۶۰	۵۵۷۲۷	۳۴۶۵۱	۹۷۴۴	جمع ^(۲)
۲۰۸۳۵	۱۳۲۰۹	۱۱۶۰۹	۱۰۵۷۷	۹۰۲۰	۵۱۸۳	۲۳۸۷	کشاورزی، شکار و جنگلداری.....
۴۲	۳۲	۲۸	۱۷	۱۱	۸	۲	ماهگیری.....
۷۷۹	۶۸۰	۵۵۲	۷۰۸	۵۱۷	۳۱۵	۱۵۸	معدن.....
۳۸۹۸۵	۳۳۵۵۲	۲۸۵۷۲	۲۱۲۴۸	۲۰۱۹۰	۱۳۴۲۳	۲۰۸۷	صنعت.....
۳۱۴۶	۲۷۸۵	۱۸۵۸	۷۸۵	۷۰۴	۴۸۰	۲۹۱	تامین آب، برق و گاز طبیعی.....
۱۰۵۰۷	۱۵۱۳۱	۱۱۴۵۲	۸۰۱۵	۷۲۳۰	۳۴۸۴	۹۷۶	ساختمان.....
۱۴۵۴۵	۱۱۶۷۹	۸۶۶۹	۲۶۷۶	۲۳۹۵	۱۵۹۰	۵۳۳	عمده فروشی، خرده فروشی، تعمیروسایل نقلیه و کالاها.....
۸۳۸	۶۲۲	۴۷۳	۳۹۸	۳۳۶	۲۱۵	۷۷	هتل و رستوران.....
۸۳۴۸	۶۵۵۱	۵۲۰۵	۴۴۶۶	۴۱۸۵	۲۷۵۷	۱۰۳۵	حمل و نقل، انبار داری و ارتباطات.....
۱۴۸۳	۱۲۱۷	۹۰۰	۸۴۶	۸۶۲	۵۳۸	۱۲۴	واسطه گریهای مالی.....
۷۰۸۸	۵۹۲۶	۴۵۵۶	۳۹۵۱	۳۷۸۹	۲۴۳۰	۶۴۸	مستغلات، کرایه و خدمات کسب و کار.....
۴۸۹۵	۴۸۸۶	۳۴۰۱	۲۷۲۱	۲۲۸۶	۱۴۶۸	۶۵۹	اداره امور عمومی، دفاعی و تأمین اجتماعی
۳۵۳۵	۲۹۶۱	۲۴۶۰	۲۲۵۰	۲۰۶۹	۱۳۸۱	۳۷۳	آموزش.....
۳۲۱۰	۲۶۹۹	۲۳۱۸	۲۱۶۰	۱۵۲۳	۱۰۰۳	۲۹۱	بهداشت و مددکاری اجتماعی.....
۱۳۶۱	۱۰۵۷	۸۰۷	۶۴۱	۶۰۹	۳۷۶	۱۰۴	سایر خدمات عمومی، اجتماعی، شخصی و خانگی.....

(۱) اطلاعات سال های قبل توسط دستگاه اجرایی ذیربط، مورد تجدید نظر قرار گرفته شده است.

(۲) اختلاف در سرجمع، به علت روندکردن اعداد می باشد.

مأخذ- مرکز آمار ایران (ر.م.).

۶-۲۲- مصرف واسطه بخش های عمده اقتصادی استان^(۱) (میلیارد ریال)

۱۳۹۱	۱۳۹۰	۱۳۸۹	۱۳۸۸	۱۳۸۷	۱۳۸۵	۱۳۸۰	شرح
۵۲۹۶۴	۴۶۳۸۶	۳۹۳۵۳	۲۸۴۶۰	۲۶۳۶۶	۱۵۸۹۳	۳۹۹۹	جمع ^(۲)
۹۰۰۲	۶۴۶۶	۵۵۹۲	۶	۴۳۷۲	۲۵۲۴	۱۰۳۷	کشاورزی ، شکار و جنگلداری
۱۷	۱۳	۱۲	۱۸۳	۴	۳	۱	ماهگیری
۲۰۳	۱۸۱	۱۴۸	۱۳۸۲۸	۱۲۸	۱۱۲	۴۱	معدن
۲۶۴۷۹	۲۲۱۱۸	۱۹۷۳۰	۲۶۰	۱۳۵۳۰	۸۶۷۴	۱۳۱۱	صنعت
۵۰۹	۴۴۲	۴۳۸	۴۵۹۴	۲۱۶	۱۳۲	۱۸۸	تامین آب،برق و گاز طبیعی.....
۶۱۱۰	۸۸۶۲	۶۵۷۶	۳۳۸	۴۱۴۲	۲۰۲۴	۵۸۳	ساختمان
۲۹۶۷	۲۳۹۷	۱۷۷۶	۲۲۹	۲۹۴	۲۰۹	۵۵	عمده فروشی،خرده فروشی،تعمیروسایل نقلیه و کالاها.....
۴۹۱	۳۶۳	۲۷۵	۱۲۶۹	۱۹۴	۱۲۹	۴۲	هتل و رستوران.....
۲۴۴۱	۱۹۲۲	۱۵۹۲	۲۲۲	۱۱۷۷	۷۸۹	۲۹۹	حمل و نقل ، انبار داری و ارتباطات
۴۳۳	۳۳۲	۲۷۲	۱۰۲۶	۲۳۱	۱۱۲	۲۵	واسطه گریهای مالی
۱۶۱۰	۷۴۵	۱۰۳۶	۵۸۴	۸۲۶	۳۵۱	۱۳۶	مستغلات ، کرایه و خدمات کسب و کار
۹۸۲	۱۱۶۳	۷۶۲	۳۶۰	۴۷۹	۳۴۸	۱۴۱	اداره امور عمومی ، دفاعی و تأمین اجتماعی .
۶۷۹	۵۵۷	۴۸۹	۳۷۴	۲۹۸	۱۷۵	۴۹	آموزش
۵۳۷	۴۳۲	۴۱۰	۲۱۱	۲۷۴	۱۸۸	۶۵	بهداشت و مددکاری اجتماعی
۵۰۴	۳۹۳	۲۴۷	۲۸۴۶۰	۲۰۰	۱۲۲	۲۷	سایر خدمات عمومی، اجتماعی، شخصی و خانگی.....

(۱) اطلاعات سال های قبل توسط دستگاه اجرایی ذیربط، مورد تجدید نظر قرار گرفته شده است .

(۲) اختلاف در سرجمع، به علت روندکردن اعداد می باشد.

مأخذ- مرکز آمار ایران(ر.م).