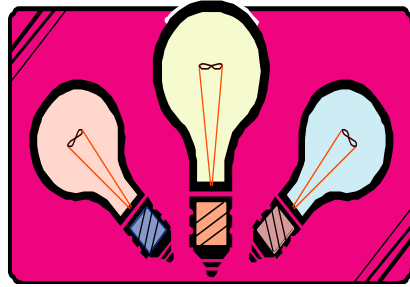
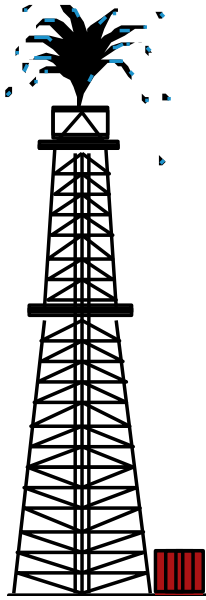


فصل ششم :



نفت و گاز

مقدمه

به دلیل اهمیت فعالیت های نفت، گاز و پتروشیمی در اقتصاد ایران، اطلاعات آماری مربوط به این فعالیت ها در فصل های معدن و صنعت منظور نشده و یک فصل مستقل در این سالنامه به آن اختصاص داده شده است.

با استخراج نفت و گاز از اولین چاه نفت در مسجد سلیمان، در سال ۱۲۸۷ شمسی (۱۹۰۸ میلادی)، فعالیت صنعت نفت در ایران آغاز شد و آمارهای مربوط به آن نیز از زمان مذکور گردآوری شده است. پس از ملی شدن صنعت نفت در اسفند ۱۳۲۹، شرکت ملی نفت ایران آمارهای وسیع تری را منتشر کرده است. در اولین سالنامه آماری کشور، آمارهای مربوط به سال ۱۳۳۴ شمسی (۱۹۵۵ میلادی) درج شده است.

پس از تأسیس شرکت ملی گاز ایران در اسفند ۱۳۴۴ و شرکت ملی گاز مایع در سال ۱۳۶۶، این دو شرکت نیز به ترتیب آمارهایی در زمینه گاز طبیعی (L.N.G) و گاز مایع (L.P.G) گردآوری کرده اند.

در سال ۱۳۴۲ با احداث اولین کارخانه کود شیمیایی در کشور، صنایع پتروشیمی تولد یافت و این نقطه آغاز تأسیس سازمانی مستقل برای

معرفی صنعتی نو در کشور به شمار می رود. از سال ۱۳۴۳ این سازمان نوپا تحت عنوان "شرکت ملی صنایع پتروشیمی" به فعالیت خود ادامه داد. به دلیل وجود منابع اولیه ای فراوان نفت و گاز و ارزش افزوده بالا و همچنین سایر عوامل، تولید مواد پتروشیمی در ایران مورد توجه و عنایت خاصی قرار گرفته است.

اطلاعات آماری ارائه شده در این فصل، از شرکت ملی پخش فرآورده های نفتی مازندران، (منطقه مازندران و چالوس)، شرکت گاز استان مازندران دریافت شده است.

به دلیل یکی بودن استان مازندران با استان گلستان فعلی تا قبل از سال ۱۳۷۶ ارائه آمار مربوط به سال ۱۳۷۵ در برخی موارد امکان پذیر نبوده است.

تعاریف مفاهیم

نفت سفید: نفت سفید برشی از نفت خام و متشکل از سه عنصر هیدروکربور پارافینی، نفتینی و آروماتیکی می باشد. این فرآورده به عنوان سوخت گرمایشی و سوخت مراکز حرارتی به کار

مصرف کننده گاز: به مشترکینی اطلاق می گردد که جریان گاز آنها پس از طی مراحل اشتراک پذیری راه اندازی شده باشد.

انشعاب گاز: به خطوطی که جهت ارسال گاز از خطوط انتقال، خطوط تغذیه و شبکه تا ایستگاه اختصاصی مشترک نصب می شود انشعاب اطلاق می گردد.

گزیده اطلاعات

در سال ۱۳۹۳ میزان مصرف انواع فرآورده های نفتی شامل گاز مایع ۱۰۴ هزار تن، سوخت هواپیما ۱۶/۲ هزار مترمکعب، بنزین ۱۳۴۲ هزار مترمکعب، نفت سفید ۱۸۵/۳ هزار مترمکعب، نفت گاز ۸۶۱/۶ هزار مترمکعب و نفت کوره ۲۰۸۳/۴ هزار مترمکعب بوده است.

در سال ۱۳۹۳ نفت کوره با مصرف سالانه ۲۰۸۰/۴ هزار مترمکعب بیشترین سهم مصرف در بین فرآورده های نفتی را داشته است. همچنین بنزین با مصرف سالانه ۱۳۴۲ هزار مترمکعب در رتبه دوم قرار داشته است.

از کل شهرها و روستاهای استان تا پایان سال ۱۳۹۳ به تعداد ۴۹ شهر و ۱۶۴۵ روستای استان گازرسانی شده و مصرف گاز طبیعی در این سال برابر با ۵۶۰۵ میلیون مترمکعب بوده است.

می رود و یکی از مواد اصلی تشکیل دهنده سوخت جت است.

نفت کوره: نفت کوره از باز مانده تقطیر نفت خام در برجهای تقطیر پالایشگاه به دست می آید. این فرآورده ها به سبب دارا بودن هیدروکربورهای سنگین، به آسانی نمی سوزد و یکی از سوخته های عمده کشتیها و واحدهای بزرگ صنعتی از جمله نیروگاههای برق به شمار می رود.

نفت گاز: نفت گاز فرآورده ای است که بعد از برش نفت سفید به دست می آید و به عنوان سوخت ماشین آلات کشاورزی و صنعتی و سوخت تعدادی وسیله نقلیه عمومی و تأسیسات حرارتی بکار می رود.

گاز طبیعی (گاز غنی): گاز تولیدی از منابع نفتی و گازی را گاز طبیعی یا غنی می گویند که به صورت ”کلاک” ”همراه با نفت (مانند گاز منطقه آغاچاری)” و ”مستقل” (نظیر ذخایر گاز سرخس و سرخون) قابل دسترسی می باشد.

گاز مایع: گاز مایع مخلوط است از پروپان و بوتان نرمال که در اثر شرایط محیط و مصرف، نسبت حجمی این دو ماده در مخلوط تغییر می یابد و در تحت فشاری حدود ۱۱۰-۱۰۰ پوند بر اینچ مربع به صورت مایع در می آید.

مشترک گاز: عبارت است از شخص حقیقی یا حقوقی که طبق روش پذیرش متقاضیان گاز پس از تحویل مدارک مورد نظر و پرداخت حقوق و هزینه های متعلقه، مشخصاتش در دفتر پذیرش اشتراک ثبت شده و شماره مشترک به وی اختصاص یافته باشد.

۱-۶- مصرف انواع فرآورده های نفتی

سال و شهرستان	گاز مایع (تن) ^(۱)	سوخته های هواپیما (متر مکعب)	بنزین (هزار متر مکعب)	نفت سفید (هزار متر مکعب)
..... ۱۳۷۵	۷۶۴۷۹/۰	۴۰/۰	۵۹۱/۶	۷۹۳/۹
..... ۱۳۸۰	۱۷۶۱۹/۰	۴۲۸۸/۰	۸۴۴/۶	۷۱۴/۲
..... ۱۳۸۵	۸۲۱۸۸/۰	۷۴۹۳/۰	۱۳۹۲/۰	۴۰۳/۵
..... ۱۳۸۹	۹۴۸۳۲/۰	۸۶۸۰/۰	۱۱۷۰/۳	۳۹۰/۴
..... ۱۳۹۰	۱۰۶۷۴۲/۰	۱۳۳۷۵/۰	۱۱۲۵/۰	۲۸۴/۵
..... ۱۳۹۱	۱۰۴۷۲۸/۰	۱۳۳۱۷/۰	۱۱۷۸/۱	۲۶۲/۰
..... ۱۳۹۲	۹۸۳۹۸/۰	۱۷۶۳۵/۰	۱۴۹۲/۵	۲۳۱/۶
..... ۱۳۹۳	۱۰۳۷۴۱/۰	۱۶۲۴۷/۰	۱۳۴۲/۰	۱۸۵/۳
..... آمل	۲۰۷۱۴/۰	.	۱۶۰/۷	۳۱/۰
..... بابل	۱۷۳۳۶/۰	.	۱۵۴/۸	۳۷/۰
..... بابلسر	۲۳۷۵/۰	.	۷۳/۶	۱/۰
..... بهشهر	۲۸۳۹/۰	.	۴۳/۰	۶/۰
..... تنکابن	۸۹۱۰/۰	.	۷۷/۷	۱۷/۷
..... جویبار	۸۵۴/۰	.	۲۹/۰	۲/۷
..... چالوس	۲۵۲۳/۰	.	۶۳/۹	۱۰/۲
..... رامسر	۱۳۸۷/۰	۱۸۲/۰	۵۲/۲	۳/۹
..... ساری	۱۰۸۲۴/۰	۱۵۴۱۶/۰	۱۸۶/۶	۲۰/۴
..... سوادکوه	۳۱۷۲/۰	.	۲۳/۳	۷/۳
..... سوادکوه شمالی	۱۷۰۷/۰	.	۶/۰	۲/۰
..... سیمرغ	۴۸۰/۰	.	۷/۵	۰/۵
..... عباس آباد	۶۴۷/۰	.	۴۴/۹	۱/۳
..... فریدونکنار	۱۴۴۰/۰	.	۱۵/۶	۰/۸
..... قائمشهر	۹۱۱۸/۰	.	۱۲۶/۰	۰/۰
..... کلاردشت	۲۱۴۹/۰	.	۱۴/۳	۳/۳
..... گلوگاه	۱۱۲۷/۰	.	۱۳/۰	۲/۰
..... محمودآباد	۲۵۴۲/۰	.	۵۹/۳	۳/۶
..... میاندوورود	۱۷۰۴/۰	.	۱۸/۷	۱/۱
..... نکا	۳۶۴۷/۰	.	۳۱/۷	۴/۳
..... نور	۵۲۶۱/۰	.	۷۰/۴	۱۸/۹
..... نوشهر	۲۹۸۵/۰	۶۴۹/۰	۶۹/۴	۹/۸

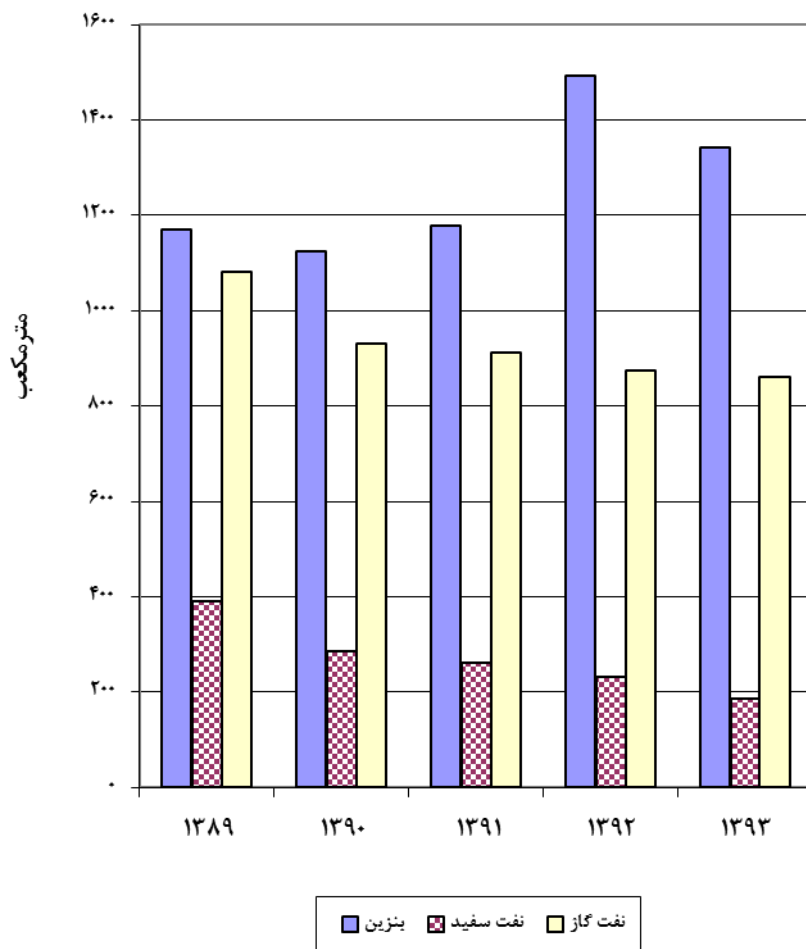


۱-۶- مصرف انواع فرآورده های نفتی (دنباله)

سایر فرآورده ها (هزار متر مکعب)	قییر (تن)	روغنهای موتور و صنعتی (هزار متر مکعب)	نفت کوره (هزار متر مکعب)	نفت گاز (هزار متر مکعب)	سال و شهرستان
۱۵/۰	۱۶۹/۰	۱۳/۴	۱۱۶۶/۷	۱۱۰۷/۳ ۱۳۷۵
۳/۰	۳۸۹۹۱۳/۰	۲۱/۵	۳۷۲/۷	۱۱۲۰/۷ ۱۳۸۰
-	-	-	۷۵۳/۷	۹۹۷/۷ ۱۳۸۵
.	.	.	۱۰۴۸/۲	۱۰۸۲/۰ ۱۳۸۹
.	.	.	۱۰۳۸/۰	۹۳۱/۰ ۱۳۹۰
.	.	.	۲۰۳۶/۳	۹۱۲/۹ ۱۳۹۱
.	.	.	۲۰۹۳/۴	۸۷۵/۰ ۱۳۹۲
+	.	.	۲۰۸۰/۴	۸۶۱/۶ ۱۳۹۳
.	.	.	۳/۱	۱۴۳/۹ آمل
.	.	.	۲/۱	۸۵/۸ بابل
.	.	.	.	۲۹/۵ بابلسر
.	.	.	۲/۰	۶۲/۰ بهشهر
.	.	.	۰/۲	۲۳/۵ تنکابن
.	.	.	۸/۵	۱۵/۹ جویبار
.	.	.	.	۲۷/۳ چالوس
.	.	.	.	۲۱/۵ رامسر
.	.	.	۶۳/۶	۸۵/۰ ساری
.	.	.	۱/۳	۶۹/۴ سوادکوه
.	.	.	۰/۲	۱۸/۵ سوادکوه شمالی ...
.	.	.	۱/۰	۵/۲ سیمرغ
.	.	.	.	۰/۱ عباس آباد
.	.	.	.	۴/۹ فریدونکنار
.	.	.	.	۶۳/۵ قائمشهر
.	.	.	.	۴/۸ کلاردشت
.	.	.	.	۲۵/۰ گلوگاه
.	.	.	۰/۴	۲۸/۶ محمودآباد
.	.	.	۲/۳	۴۰/۳ میاندورود
.	.	.	۱۹۹۵/۱	۵۱/۱ نکا
.	.	.	۰/۴	۴۳/۱ نور
.	.	.	۰/۳	۱۲/۷ نوشهر

۱) برای تبدیل واحد گاز مایع از تن به متر مکعب می بایست تن را در ۰/۵۶ ضرب نموده (ضریب حجمی متوسط گاز مایع) تا واحد آن به متر مکعب تبدیل گردد.
 مأخذ - شرکت پالایش و پخش فرآورده های نفتی ایران - منطقه مازندران.

نمودار ۱-۶- مصرف برخی از فرآورده های سوختی سال های :
۱۳۸۹-۱۳۹۳



(منبع: جدول ۱-۶)

۲-۶- تعداد مخازن و جایگاه های فروش مواد سوختی

تعداد جایگاه			مخازن مواد سوختی		سال و شهرستان
خصوصی	دولتی	جمع	ظرفیت (متر مکعب)	تعداد	
۳۹	۷	۴۶	۵۳۹۸	۲۳۸ ۱۳۷۵
۶۴	۷	۷۱	۱۴۸۹۸	۴۱۹ ۱۳۸۰
۹۱	۵	۹۶	۲۸۵۷۴	۹۲۸ ۱۳۸۵
۱۲۰	۶	۱۲۶	۳۷۱۰۷	۱۱۷۹ ۱۳۸۹
۱۵۷	۶	۱۶۳	۳۲۳۲۹	۹۶۷ ۱۳۹۰
۱۷۴	۶	۱۸۰	۳۸۱۲۶	۹۹۷ ۱۳۹۱
۱۸۶	۶	۱۹۲	۳۳۱۵۵	۸۰۵ ۱۳۹۲
۱۹۶	۶	۲۰۲	۳۷۶۱۴	۱۰۱۳ ۱۳۹۳
۱۹	۰	۱۹	۴۸۴۸	۱۳۶ آمل
۲۶	۱	۲۷	۵۶۹۶	۱۴۱ بابل
۹	۰	۹	۹۰۰	۳۰ بابلسر
۸	۱	۹	۲۰۵۶	۶۷ بهشهر
۱۰	-	۱۰	۱۵۹۳	۳۵ تنکابن
۶	۰	۶	۱۲۰۷	۴۰ جویبار
۵	۲	۷	۱۳۰۶	۲۸ چالوس
۶	۰	۶	۸۶۷	۲۰ رامسر
۲۴	۱	۲۵	۴۲۴۰	۱۲۲ ساری
۲	۱	۳	۴۳۵	۳۵ سوادکوه
۱	۰	۱	۱۰۳۷	۱۸ سوادکوه شمالی
۲	۰	۲	۱۶۹	۴ سیمرغ
۵	۰	۵	۶۴۲	۱۳ عباس آباد
۲	۰	۲	۱۷۴	۶ فریدونکنار
۲۳	۰	۲۳	۳۳۲۴	۹۹ قائمشهر
۱	۰	۱	۱۸۵	۴ کلاردشت
۵	۰	۵	۱۱۲۱	۲۵ گلوگاه
۱۲	۰	۱۲	۱۵۴۲	۳۶ محمودآباد
۵	۰	۵	۷۵۰	۲۱ میانرود
۵	۰	۵	۲۷۰۸	۶۷ نکا
۱۲	۰	۱۲	۱۷۱۴	۴۰ نور
۸	۰	۸	۱۱۰۰	۲۶ نوشهر



۲-۶- تعداد مخازن و جایگاههای فروش مواد سوختی (دنباله)

تعداد شعب فروش نفت	تعداد پمپ				سال و شهرستان
	نفت سفید	نفت گاز	بنزین	بنزین سوپر	
۱۱۹	۷۸	۲۱۴	۲۱۴	۰ ۱۳۷۵
۲۰۴	۹۳	۲۶۵	۲۶۵	۰ ۱۳۸۰
۵۶۲	۵	۱۹۰	۱۹۰ ۱۳۸۵
۳۴۱	۹	۲۰۳	۲۰۳ ۱۳۸۹
۴۶۸	۳	۲۵۸	۲۵۸	۱۹۵ ۱۳۹۰
۴۵۸	۲۴	۲۵۵	۲۵۵	۲۰۹ ۱۳۹۱
۳۹۰	۷۰	۲۵۶	۲۵۶	۲۴۹ ۱۳۹۲
۴۰۶	۹۰	۲۶۹	۱۲۵۱	۲۷۳ ۱۳۹۳
۳۱	۰	۳۳	۱۷۵	۵۲ آمل
۵۶	۰	۳۹	۱۴۸	۱۴ بابل
۸	۱۰	۱۷	۷۷	۱۸ بابلسر
۱۸	۲	۱۲	۴۷	۴ بهشهر
۲۹	۰	۶	۴۶	۱۵ تنکابن
۷	۰	۶	۳۴	۰ جویبار
۱۱	۱	۷	۳۶	۱۰ چالوس
۷	۰	۷	۳۴	۹ رامسر
۴۴	۳۹	۲۷	۲۰۲	۵۸ ساری
۱۰	۱۳	۱۲	۲۴	۶ سوادکوه
۸	۱۲	۳	۸	۰ سوادکوه شمالی
۳	۰	۲	۹	۲ سیمرغ
۲	۰	۲	۲۰	۸ عباس آباد
۴	۱	۴	۱۲	۴ فریدونکنار
۲۳	۰	۲۶	۱۶۱	۲۳ قائمشهر
۱۲	۰	۲	۴	۰ کلاردشت
۷	۰	۸	۲۴	۴ گلوگاه
۱۰	۰	۱۴	۳۵	۱۰ محمودآباد
۱۰	۱۲	۹	۲۷	۴ میاندورود
۲۵	۰	۱۷	۳۸	۸ نکا
۵۶	۰	۱۲	۵۲	۱۵ نور
۲۵	۰	۴	۳۸	۹ نوشهر



۲-۶- تعداد مخازن و جایگاههای فروش مواد سوختی (دنباله)

تعداد جایگاه			جمع	تاسیسات گاز مایع	سال و شهرستان
دومنظوره		تک منظوره			
سوخت مایع	CNG و سوخت مایع	(CNG)			
...	...	۰	۱۳۷۵
...	...	۰	۱۳۸۰
...	۱۳۸۵
...	۱۳۸۹
۸۳	۴۹	۳۱	۱۶۳	۵۳	۱۳۹۰
۸۲	۶۳	۳۵	۱۸۰	۵۳	۱۳۹۱
۸۵	۶۸	۳۹	۱۹۲	۵۴	۱۳۹۲
۸۸	۷۰	۴۴	۲۰۲	۵۵	۱۳۹۳
۱۰	۵	۴	۱۹	۶	آمل
۱۲	۶	۹	۲۷	۸	بابل
۴	۴	۱	۹	۳	بابلسر
۳	۲	۴	۹	۱	بهشهر
۶	۲	۲	۱۰	۶	تنکابن
۱	۳	۲	۶	۱	جویبار
۲	۴	۱	۷	۳	چالوس
۲	۳	۱	۶	۱	رامسر
۱۶	۵	۴	۲۵	۴	ساری
۲	۱	۰	۳	۲	سوادکوه
۰	۱	۰	۱	۱	سوادکوه شمالی
۱	۰	۱	۲	۰	سیمرغ
۱	۳	۱	۵	-	عباس آباد
۰	۲	۰	۲	۱	فریدونکنار
۹	۱۰	۴	۲۳	۳	قائمشهر
۱	۰	۰	۱	۱	کلاردشت
۲	۱	۲	۵	۲	گلوگاه
۳	۶	۳	۱۲	۱	محمودآباد
۳	۰	۲	۵	۳	میاندورود
۱	۳	۱	۵	۳	نکا
۵	۵	۲	۱۲	۴	نور
۴	۴	۰	۸	۱	نوشهر

مأخذ- شرکت پالایش و پخش فرآورده های نفتی ایران - منطقه مازندران.

۳- ۶- تعداد شهرها و روستاهای گاز رسانی شده و تعداد انواع انشعاب، تعداد مصرف کننده و مقدار مصرف گاز طبیعی

سال و شهرستان	تعداد شهرهای گاز رسانی شده	تعداد روستاهای گاز رسانی شده	تعداد انشعاب	
			جمع	خانگی- تجاری
صنعتی				
.....۱۳۷۵	۱۷	۳۳	۵۶۵۳۰	۵۶۵۲۱
..... ۱۳۸۰	۲۷	۹۲	۱۴۶۹۵۳	۱۴۶۹۳۰
..... ۱۳۸۵	۳۵	۸۵۹	۴۲۵۵۰۳	۴۲۵۵۰۳
..... ۱۳۸۹	۳۸	۱۲۶۷	۵۳۹۹۹۳	۵۳۹۹۹۳
..... ۱۳۹۰	۴۲	۱۳۱۸	۵۶۶۳۶۱	۵۶۶۳۶۱
..... ۱۳۹۱	۴۸	۱۳۷۹	۵۹۳۵۱۸	۵۹۳۵۱۸
..... ۱۳۹۲	۴۹	۱۵۴۳	۶۳۳۳۲۰	۶۳۳۳۲۰
.....۱۳۹۳	۴۹	۱۶۴۵	۶۶۲۵۱۶	۶۶۲۵۱۶
..... آمل	۳	۲۲۵	۶۶۶۰۹	۶۶۶۰۹
..... بابل	۷	۲۳۶	۹۵۳۲۵	۹۵۳۲۵
..... بابلسر	۳	۶۴	۲۹۳۰۳	۲۹۳۰۳
..... بهشهر	۳	۲۲	۳۰۵۹۷	۳۰۵۹۷
..... تنکابن	۴	۱۳۳	۳۸۰۹۱	۳۸۰۹۱
..... جویبار	۲	۷۴	۲۳۶۹۲	۲۳۶۹۲
..... چالوس	۲	۳۲	۲۲۶۳۲	۲۲۶۳۲
..... رامسر	۲	۲۵	۱۶۹۵۲	۱۶۹۵۲
..... ساری	۲	۲۱۰	۸۴۵۶۵	۸۴۵۶۵
..... سوادکوه	۲	۱۰	۴۹۷۰	۴۹۷۰
..... سوادکوه شمالی	۱	۲۵	۶۷۳۲	۶۷۳۲
..... سیمرغ	۱	۳۰	۵۱۰۵	۵۱۰۵
..... عباس آباد	۳	۴۲	۱۹۲۴۳	۱۹۲۴۳
..... فریدونکنار	۱	۲۶	۱۳۳۰۹	۱۳۳۰۹
..... قائمشهر	۲	۱۱۵	۶۱۷۴۴	۶۱۷۴۴
..... کلاردشت	۱	۱۸	۹۳۲۰	۹۳۲۰
..... گلوگاه	۱	۱۳	۹۲۵۸	۹۲۵۸
..... محمودآباد	۲	۸۹	۲۹۰۶۶	۲۹۰۶۶
..... میانرود	۱	۴۴	۱۴۶۶۴	۱۴۶۶۴
..... نکا	۱	۵۳	۱۹۱۴۹	۱۹۱۴۹
..... نور	۴	۹۷	۲۷۵۰۶	۲۷۵۰۶
..... نوشهر	۱	۶۲	۳۴۶۸۴	۳۴۶۸۴



۳-۶- تعداد شهرها و روستاهای گاز رسانی شده و تعداد انواع انشعاب ، تعداد مصرف کننده و مقدار مصرف گاز طبیعی (دنباله)

مصرف گاز طبیعی (میلیون متر مکعب)	تعداد مصرف کننده				سال و شهرستان
	صنعتی	تجاری	خانگی	جمع	
۱۸۵۷	۱۰	۲۲۴۶	۶۵۶۹۰	۶۷۹۴۶۱۳۷۵
۳۷۷۵	۷۸	۷۹۷۴	۱۸۵۲۶۹	۱۹۳۳۲۱ ۱۳۸۰
۵۱۲۱	۲۵۷۰	۳۰۱۹۴	۵۴۳۸۶۵	۵۷۶۶۲۹ ۱۳۸۵
۵۹۶۴	۳۶۷۴	۴۰۴۰۰	۷۶۳۷۷۲	۸۰۷۸۴۶ ۱۳۸۹
۶۱۸۰	۴۳۵۷	۴۴۵۷۴	۸۲۷۹۴۶	۸۷۶۸۷۷ ۱۳۹۰
۴۶۷۸	۴۷۳۵	۴۸۰۴۵	۸۸۷۰۴۸	۹۳۹۸۲۸ ۱۳۹۱
۴۹۱۸	۵۱۰۳	۵۱۵۸۳	۹۶۶۱۰۶	۱۰۲۲۷۹۲ ۱۳۹۲
۵۶۰۵	۵۴۲۵	۵۴۸۰۴	۱۰۳۰۶۲۳	۱۰۹۰۸۵۲۱۳۹۳
۴۸۷	۷۰۲	۴۱۵۶	۹۸۶۹۱	۱۰۳۵۴۹آمل
۵۴۹	۵۱۸	۹۰۲۰	۱۴۰۶۸۶	۱۵۰۲۲۴بابل
۱۷۶	۳۲۸	۲۶۲۳	۴۹۹۵۲	۵۲۹۰۳بابلسر
۲۳۶	۵۶	۲۵۳۵	۵۳۸۷۶	۵۶۴۶۷بهشهر
۲۲۶	۱۵۰	۴۱۸۰	۵۶۹۹۰	۶۱۳۲۰تنکابن
۱۱۳	۳۸۶	۱۱۹۸	۲۳۷۸۸	۲۵۳۷۲جویبار
۱۳۹	۹۵	۲۲۵۷	۴۰۳۷۰	۴۲۷۲۲چالوس
۱۰۲	۹۳	۱۸۸۱	۲۸۲۴۷	۳۰۲۲۱رامسر
۶۴۳	۶۶۷	۷۰۰۷	۱۳۵۹۵۵	۱۴۳۶۲۹ساری
۳۰	۲۲	۳۸۳	۸۵۴۰	۸۹۴۵سوادکوه
۷۱	۹۰	۳۹۱	۷۴۵۷	۷۹۳۸سوادکوه شمالی
۳۱	۱۰۱	۳۳۳	۶۵۵۱	۶۹۸۵سیمرغ
۱۰۹	۴۶۶	۱۳۸۵	۳۳۴۱۰	۳۵۲۶۱عباس آباد
۷۱	۱۳۷	۹۴۵	۲۲۸۶۰	۲۳۹۴۲فریدونکنار
۳۸۸	۵۳۳	۶۷۲۲	۹۲۰۸۴	۹۹۳۳۹قائمشهر
۴۲	۲۳	۲۵۴	۱۱۸۰۰	۱۲۰۷۷کلاردشت
۵۲	۱۹	۷۰۰	۱۱۷۸۹	۱۲۵۰۸گلوگاه
۱۳۹	۳۸۲	۱۳۰۱	۴۳۴۹۴	۴۵۱۷۷محمودآباد
۷۹	۱۷۷	۶۷۵	۱۸۳۱۳	۱۹۱۶۵میاندورود
۱۵۳۴ ^(۱)	۱۰۵	۲۰۰۰	۳۲۰۹۶	۳۴۲۰۱نکا
۱۶۵	۲۵۱	۱۸۸۵	۴۶۴۸۳	۴۸۶۱۹نور
۲۲۲	۱۲۴	۲۹۷۳	۶۷۱۹۱	۷۰۲۸۸نوشهر

(۱) مصرف گاز طبیعی نکا شامل نیروگاه نیز می باشد.
مأخذ- شرکت ملی گاز ایران - منطقه مازندران.