

مقدمه

اطلاعات آماری این فصل شامل مشخصات طبیعی و تقسیمات کشوری در استان، آب وهوا و محیط زیست می باشد.

۱- مشخصات طبیعی و تقسیمات کشوری

استان قزوین با مساحتی معادل ۱۵۶۲۶ کیلومتر مربع در حوزه ی مرکزی ایران بین ۴۸ درجه و ۴۴ دقیقه تا ۵۰ درجه و ۵۳ دقیقه طول شرقی از نصف النهار گرینویچ و ۳۵ درجه ۲۳ دقیقه تا ۳۶ درجه و ۴۹ دقیقه عرض شمالی نسبت به خط استوا قرار دارد. این استان از سمت شمال به استان های مازندران و گیلان، از سمت غرب به استان های زنجان و همدان، از سمت جنوب به استان مرکزی و از سمت شرق به استان تهران محدود می باشد.

این استان در دامنه ی جنوبی رشته کوه های البرز واقع شده که به دلیل داشتن ارتفاعات متعدد و بارندگی های متوسط از نقاط معتدل کشور به شمار می آید. مرتفع ترین کوه های استان «سیاهلان، کی جگین، سفیدکوه و سیاه کوه» بوده که حداکثر ارتفاع در کوه های شمال سیاهلان ۴۱۷۵ متر از سطح دریا می باشد. محدوده ی مرکزی و شرق استان را دشت تشکیل می دهد که شیب آن از شمال غرب به جنوب شرق امتداد دارد و در پائین ترین نقطه ۱۱۳۰ متر است. حداقل ارتفاع استان در شمال غربی و در بخش طارم سفلی و کناره های دریاچه سفیدرود با ارتفاع ۳۰۰ متر از سطح دریا است.

۲- آب وهوا

سیستم های هوایی مؤثر در استان عبارتند از: سیستم غربی و مدیترانه ای که بیش ترین عامل بارندگی در استان را تشکیل می دهد و سیستم پر فشار شمال که عامل سردی و رطوبت می باشد. در استان دو جریان باد وجود دارد: جریان شمالی که از شمال غرب در جهت جنوب شرق می وزد و به باد (مه) معروف است. جریان دیگر باد (شره) می باشد که از جنوب شرقی در جهت شمال غربی می وزد.

آب های سطحی استان عمدتاً در دو حوزه ی آبریز جاری است. حوزه ی آبریز شمالی (سفید رود) و حوزه ی آبریز جنوبی (شور).

۳- شرایط اقلیمی: تنوع اقلیمی استان و قابلیت های آبی و خاکی زمینه ی خوبی برای کشت انواع محصولات گرمسیری در منطقه ی طارم سفلی و رودبار الموت و سایر محصولات سردسیری را در دیگر نقاط استان فراهم آورده است.

جنگل های استان در ارتفاعات ۲ تا ۳ هزار متری بخش الموت و طارم سفلی به صورت درختان پراکنده و نامنظم روئیده که ذخیره گاه ژنتیکی درختانی مانند ارش، زالزالک، بلوط، گردوی وحشی، آلو جنگلی، بادام کوهی و پسته ی وحشی می باشد.

تعاریف و مفاهیم

شهرستان: واحدی از تقسیمات کشوری با محدوده جغرافیایی معین است که از به هم پیوستن چند بخش همجوار که از نظر عوامل طبیعی و اوضاع اجتماعی، اقتصادی، سیاسی و فرهنگی، واحد متناسب و همگنی را به وجود آورده اند، تشکیل شده است.

بخش: واحدی از تقسیمات کشوری با محدوده جغرافیایی معین است که از به هم پیوستن چند دهستان همجوار مشتمل بر چندین مزرعه، مکان، روستا و احیاناً شهر، که از نظر عوامل طبیعی و اوضاع اجتماعی، فرهنگی، اقتصادی و سیاسی، واحد همگنی را به وجود آورده اند، تشکیل شده است.

شهر: محلی با حدود قانونی است که در محدوده جغرافیایی بخش واقع شده و از نظر بافت ساختمانی، اشتغال و سایر عوامل، دارای سیمایی با ویژگی های شهر باشد.

دهستان: کوچک ترین واحد تقسیمات کشوری با محدوده جغرافیایی معین است که از به هم پیوستن چند روستا، مکان و مزرعه همجوار تشکیل می شود که از لحاظ محیط طبیعی، فرهنگی، اقتصادی و اجتماعی همگن می باشد و امکان خدمات رسانی و برنامه ریزی در سیستم و شبکه های واحد را فراهم می نماید.

که رویشگاه گونه‌های آن نیاز به حفاظت و حمایت دارد.

پارک جنگلی طبیعی: به مناطقی از جنگل گفته می‌شود که به خاطر موقعیت مناسب و جذابیت ها و ویژگی های طبیعی تحت مدیریت تفریحی، حفاظتی و حمایتی در می‌آید.

فضای سبز: به مجموعه پوشش گیاهی که به طور طبیعی موجود بوده و یا توسط بشر جهت رفع نیازهای روزمره بوجود می‌آید.

جنگل: به عرصه‌ای پوشیده از رستنیهای خودرو درختی و درختچه‌ای با تاج پوشش حداقل ۵ درصد در مساحتی معادل حداقل ۰/۵ هکتار اطلاق می‌شود.

گزیده اطلاعات

استان قزوین از نظر وسعت رتبه ۲۶ را در بین استانهای کشور داراست.

بر اساس آخرین وضعیت تقسیمات کشوری در پایان سال ۱۳۹۳ استان قزوین دارای ۶ شهرستان (قزوین، تاکستان، بوئین زهرا، آبیک، البرز و آوج)، ۲۵ شهر (قزوین، اقبالیه، محمدیه، الوند، محمودآباد نمونه، تاکستان، اسفرورین، ضیاء آباد، خرمدشت، آوج، شال، دانسفهان، بوئین زهرا، رازمیان، معلم کلاویه، آبگرم، آبیک، کوهین، بیدستان، ارداق، خاکعلی، نرجه، سگز آباد، سیردان و شریفیه)، ۱۹۰ بخش، ۴۶ دهستان و ۱۱۵۰ آبادی می‌باشد که ۸۴۲ آبادی آن دارای سکنه و ۳۰۸ آبادی خالی از سکنه است.

شهرستان های قزوین و بوئین زهرا به ترتیب وسیع ترین شهرستانهای استان قزوین می باشند.

شهرستان آوج در سال ۱۳۹۱ و با تفکیک بخش های آوج و آبگرم از شهرستان بوئین زهرا ایجاد شد.

با ایجاد شهرستان آوج با مساحت ۲۶۹۱ کیلومتر مربع تعداد شهرستان های استان به ۶ شهرستان رسید.

ایستگاه همدیدی (ایستگاه سینوپتیک):

ایستگاهی است که در آن، عوامل مختلف جوی از قبیل دما خشک و تر، مقدار و نوع ابر، مقدار بارندگی، نوع پدیده جوی، سمت و سرعت باد، تبخیر، فشار، ساعت‌های آفتابی، نحوه تغییرات فشار، میزان تابش خورشید و... براساس دستورالعمل‌های مشخص و در رأس ساعت‌های معین (به طور همزمان در سراسر جهان)، اندازه‌گیری و پس از ثبت در یک دفتر مخصوص، توسط دستگاه‌های مخابراتی از قبیل SSB، تلفن و تلکس، به مراکز هواشناسی در سراسر جهان مخابره می‌شود.

پایین ترین کمینه (حداقل مطلق): عبارت از پایین‌ترین دما در یک دوره مشخص از زمان (۲۴ ساعت، یک ماه، یک سال یا چند سال) است.

بالا ترین بیشینه (حداکثر مطلق): عبارت از بالاترین دما در یک دوره مشخص از زمان (۲۴ ساعت، یک ماه، یک سال یا چند سال) است.

رطوبت نسبی: مقدار هوای تر موجود در یک واحد حجم از هوای معمولی است.

میانگین ارتفاع بارندگی (میانگین ارتفاع بارش):

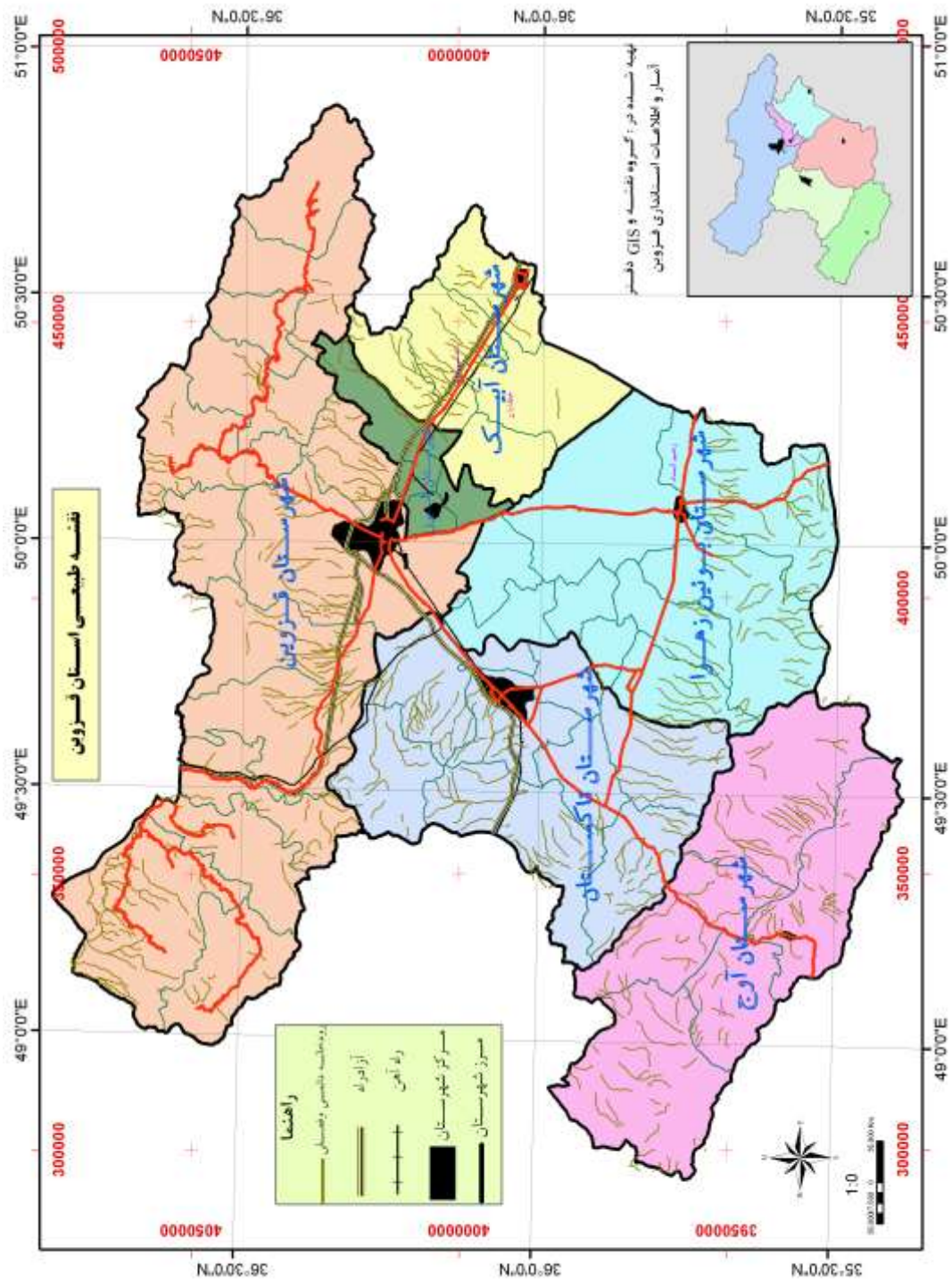
میانگین ارتفاع بارندگی یک منطقه میانگین وزنی منطقه می‌باشد. در واقع منطقه به چند ضلعی‌های متعدد تقسیم شده و با توجه به بارندگی نازل شده در هر چند ضلعی میانگین ارتفاع بارش محاسبه می‌شود.

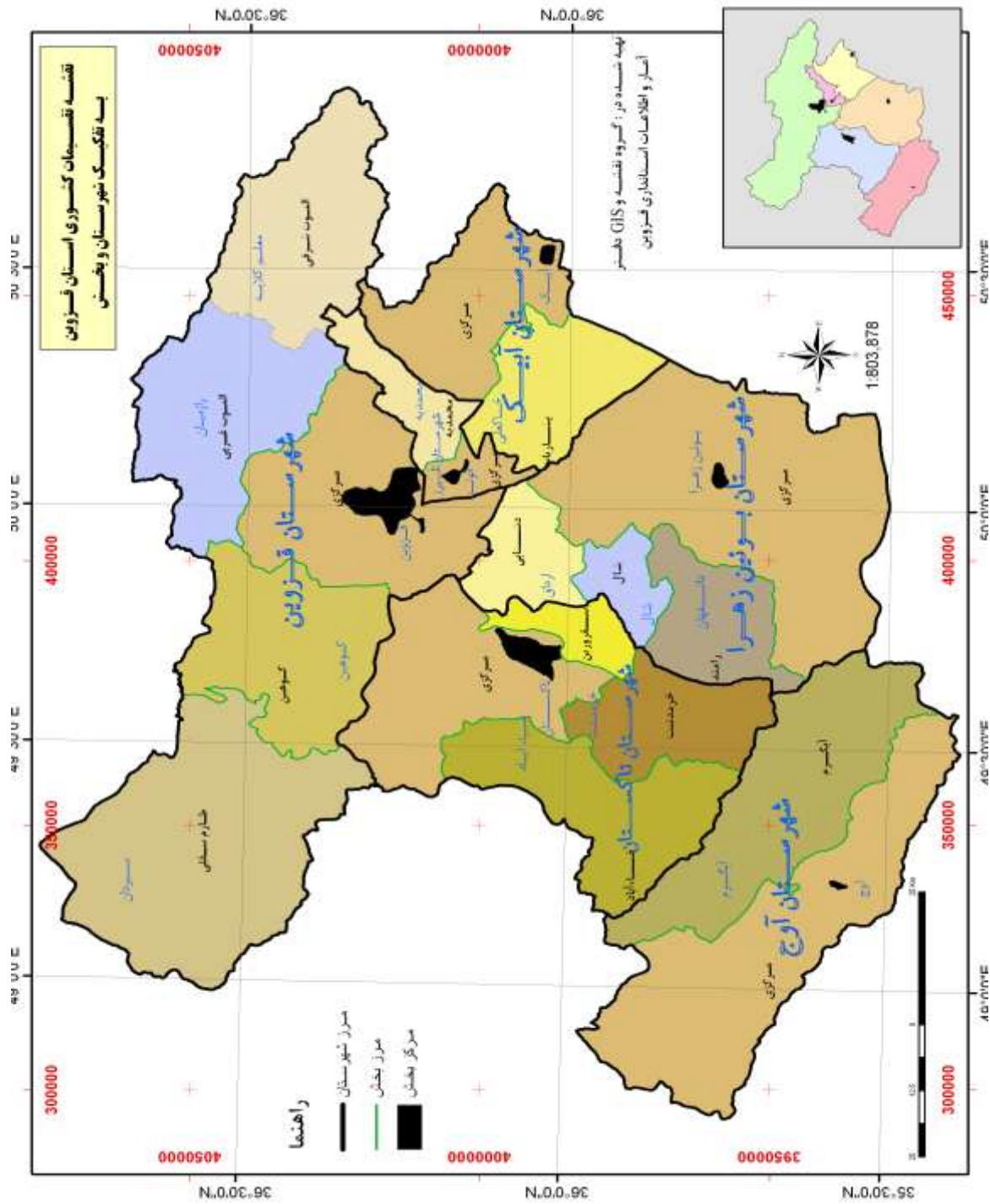
اراضی مسکونی: زمین‌هایی که براساس طرح های جامع و تفصیلی و یا هادی مصوب شهری جهت ساخت مسکن و استقرار جمعیت در نظر گرفته می‌شود.

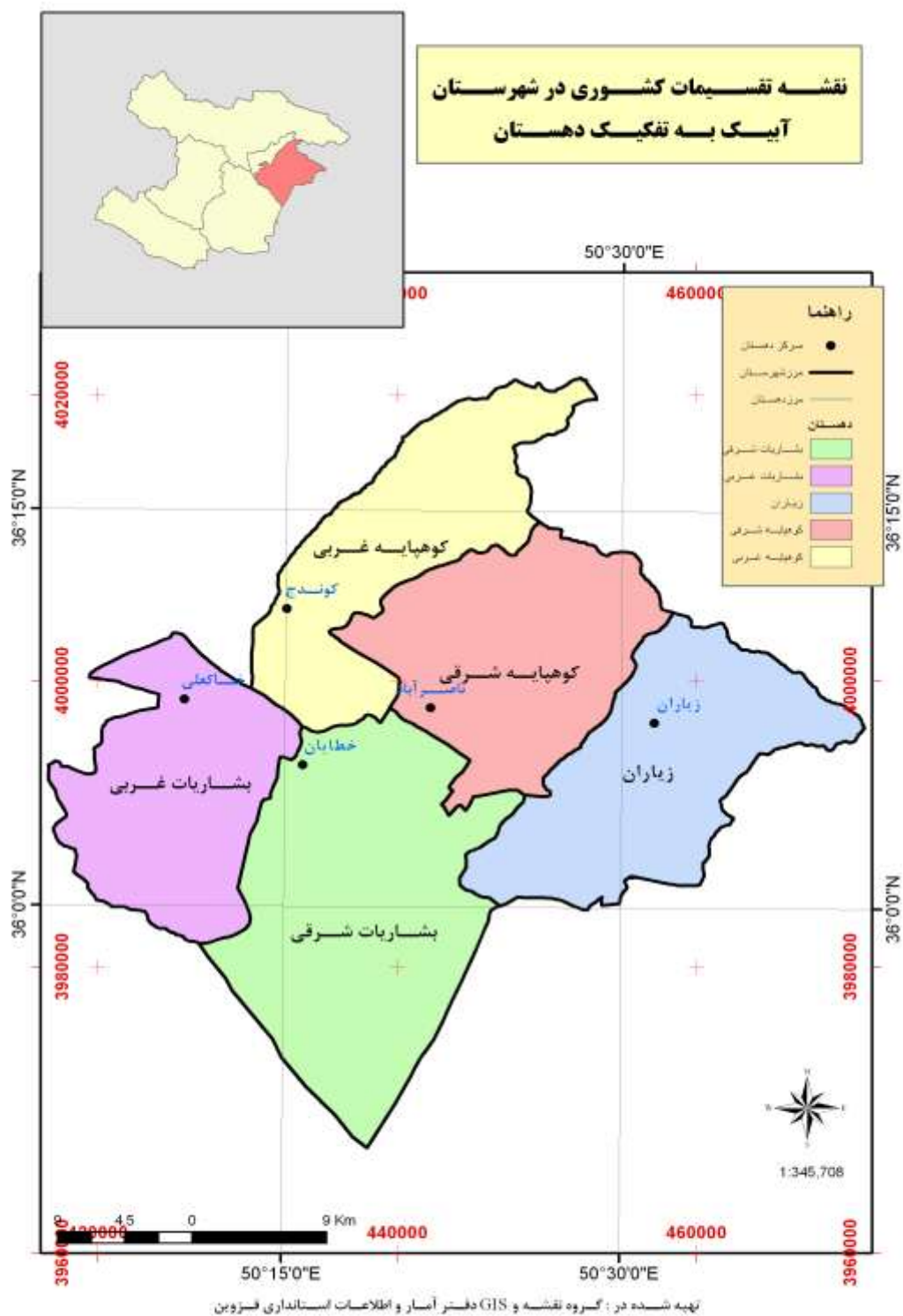
ذخایر جنگلی: به مناطقی دارای گونه یا گونه‌های در حال انقراض، نادر، آسیب‌پذیر، مورد تهدید و یا گونه‌های بومی با ویژگی های خاص اطلاق می‌شود.

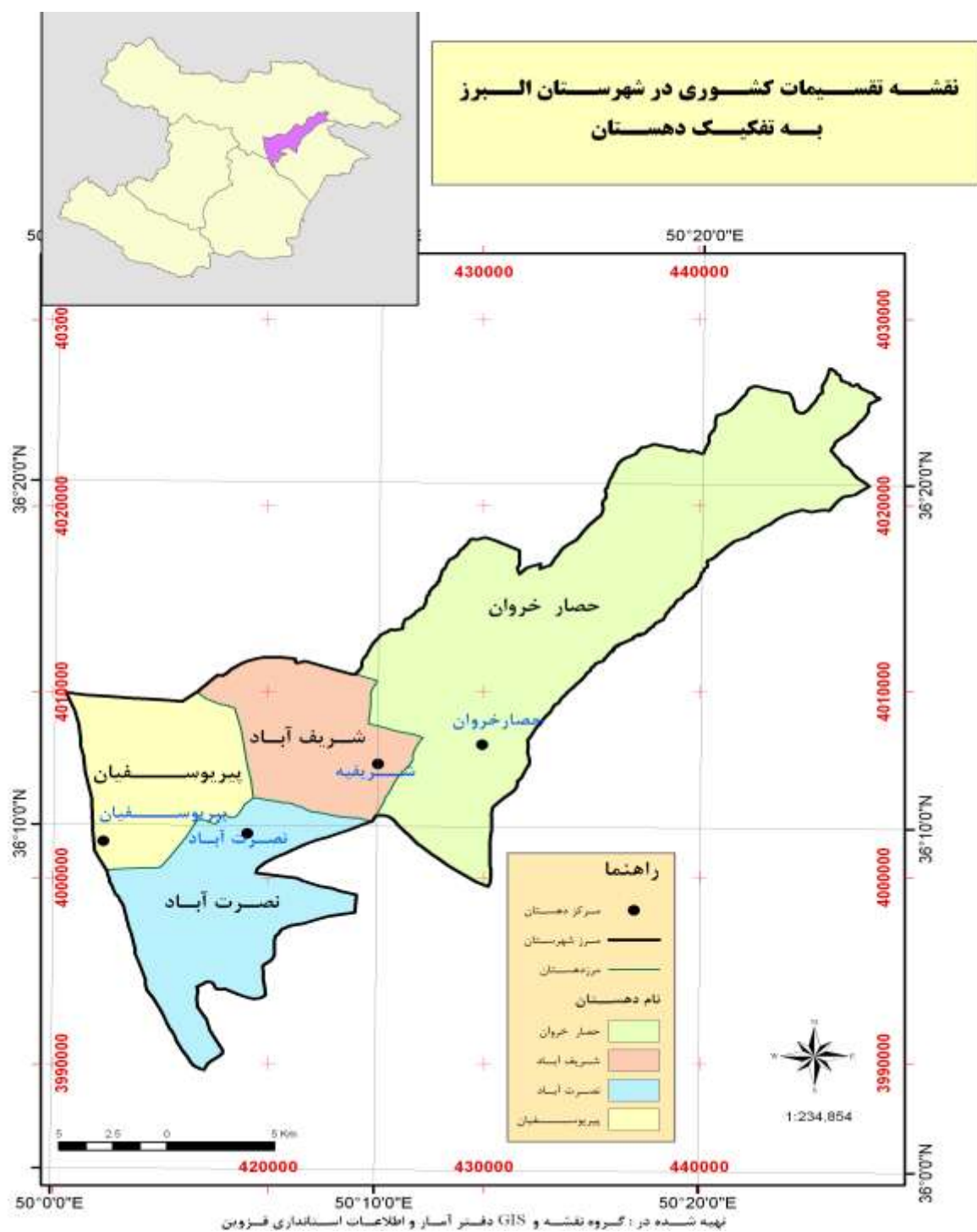
نقشه تقسیمات کشوری سال ۱۳۹۲

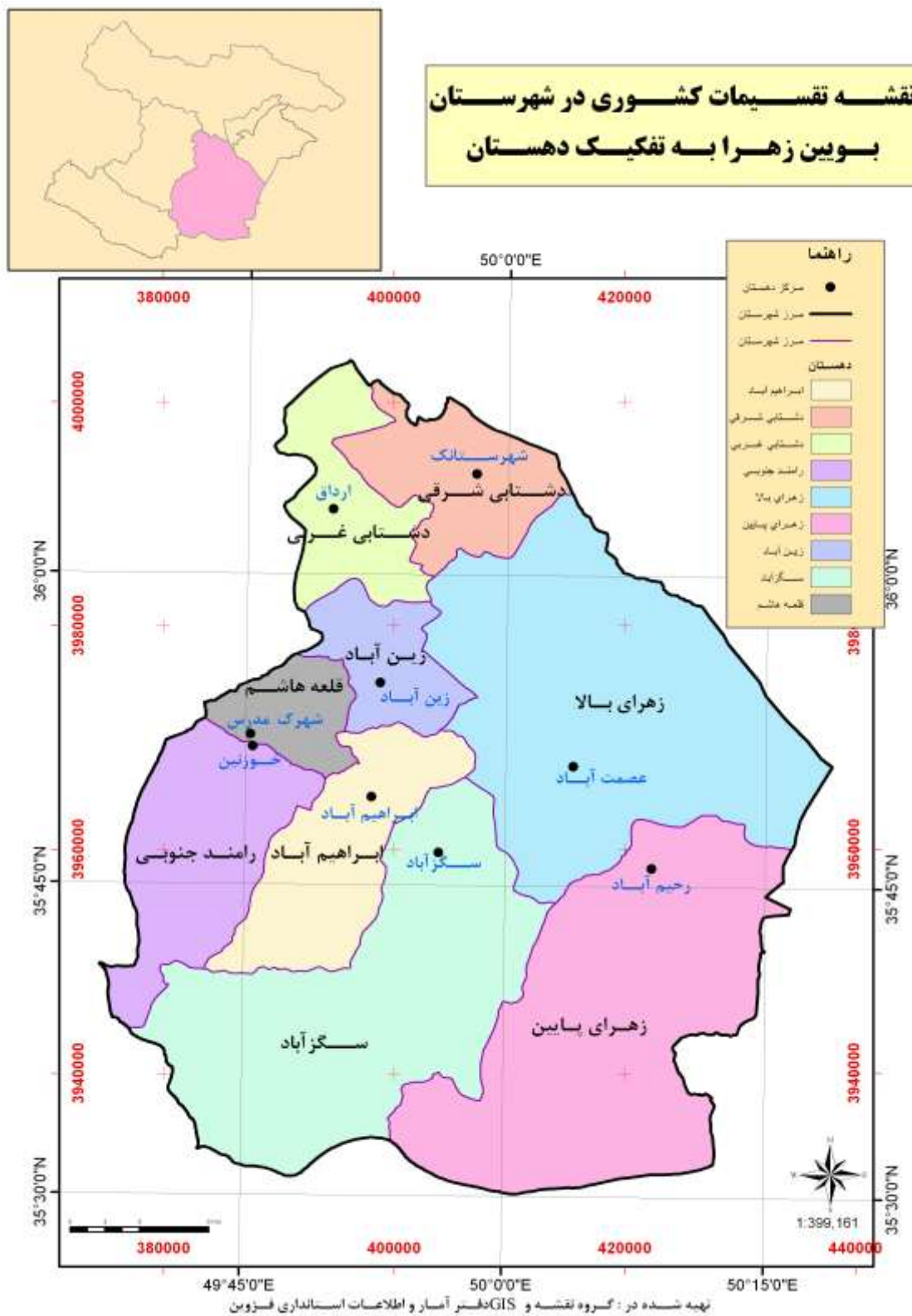


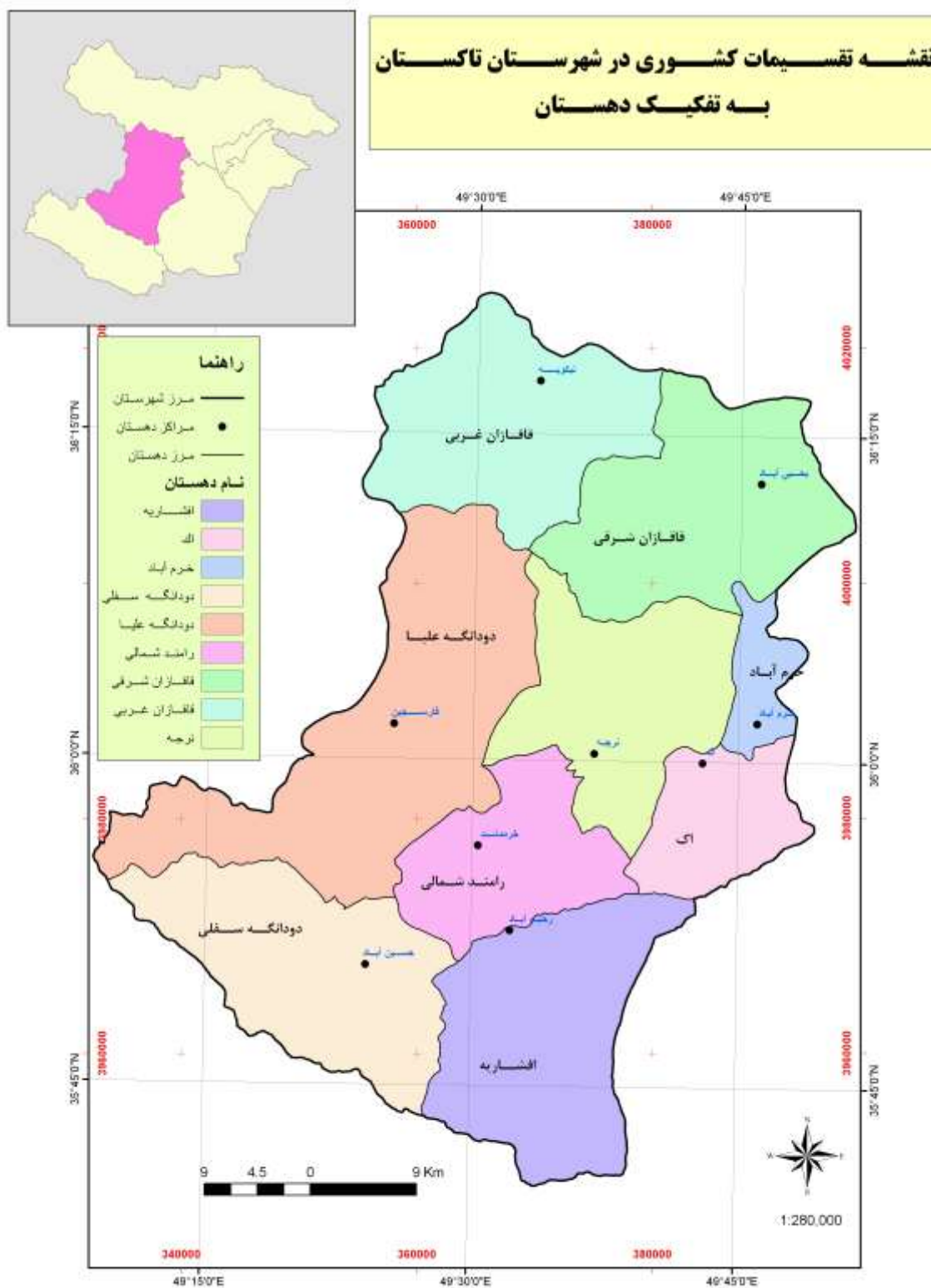




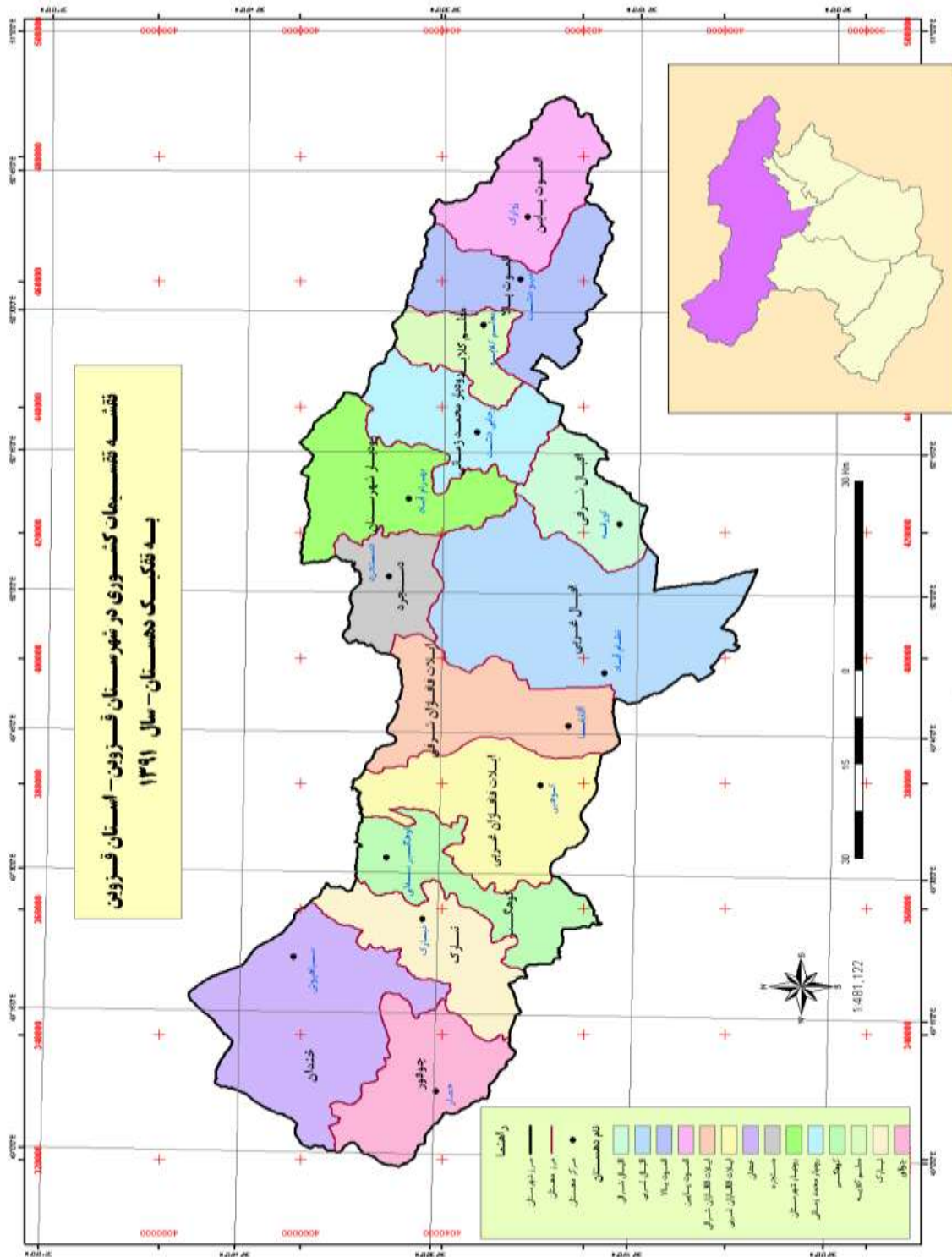


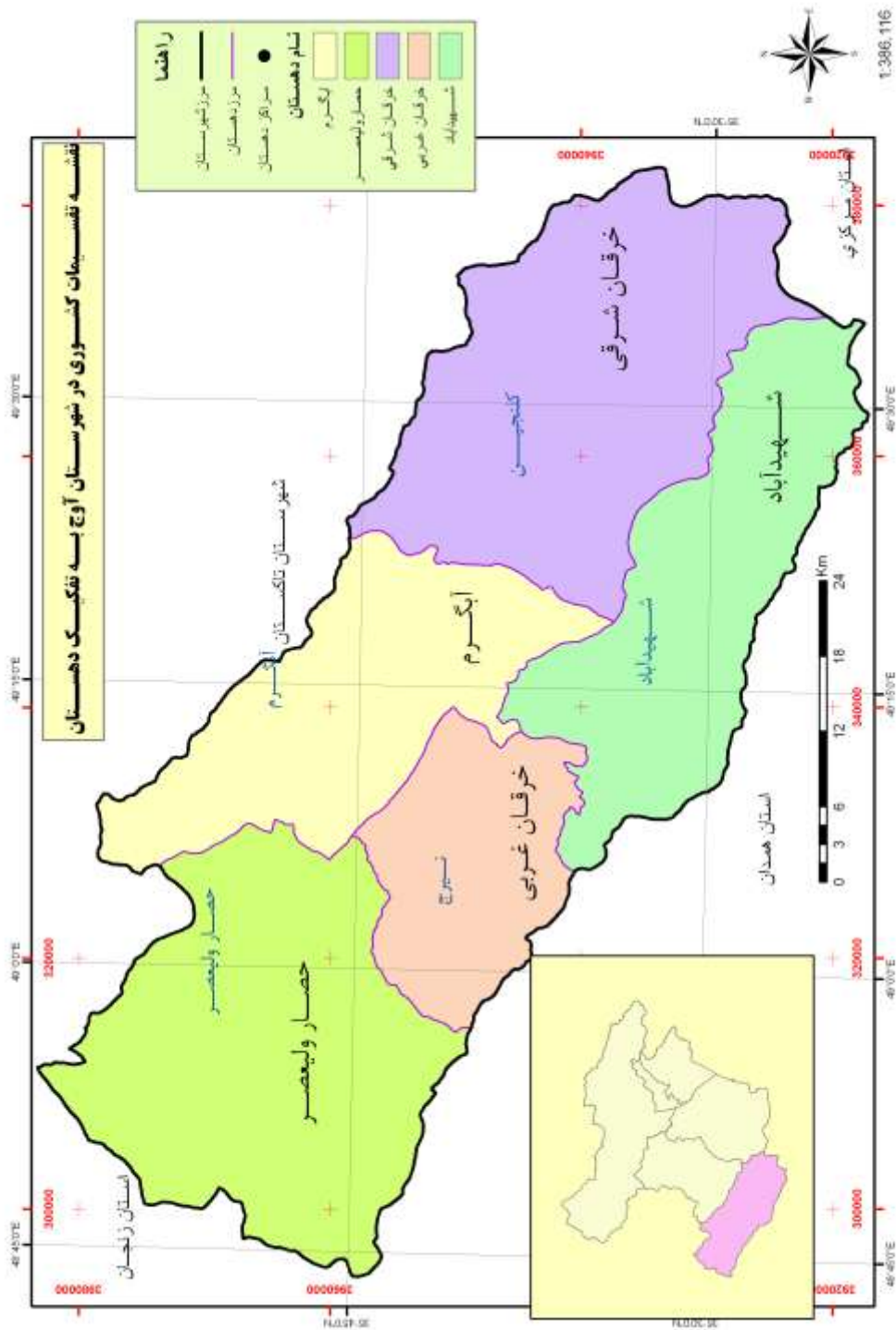






تهیه شده در: گروه نقشه و GIS دفتر آمار و اطلاعات استانداری قزوین





۱-۱- طول و عرض جغرافیایی شهرستانها : ۱۳۹۳

عرض شمالی				طول شرقی				شهرستان
حداکثر		حداقل		حداکثر		حداقل		
درجه	دقیقه	درجه	دقیقه	درجه	دقیقه	درجه	دقیقه	
۳۶	۴۹	۳۵	۲۳	۵۰	۵۳	۴۸	۴۴	استان
۳۶	۲۰	۳۵	۵۱	۵۰	۴۱	۵۰	۴	آبیک
۳۵	۵۹	۳۵	۲۳	۴۹	۴۳	۴۸	۴۴	آوج
۳۶	۲۳	۳۶	۳	۵۰	۲۵	۵۰	۰	البرز
۳۵	۳۰	۳۶	۱۰	۵۰	۱۹	۴۹	۳۷	بوئین زهرا
۳۶	۲۱	۳۵	۴۰	۴۹	۵۱	۴۹	۹	تاکستان
۳۶	۴۹	۳۶	۶	۵۰	۵۳	۴۸	۵۹	قزوین

مأخذ - سازمان مدیریت و برنامه ریزی استان قزوین، معاونت آمار و اطلاعات و GIS.

۱-۲- تعداد شهرستان ، بخش ، شهر و دهستان براساس تقسیمات کشوری در پایان سال

تعداد دهستان	تعداد شهر	تعداد بخش	تعداد شهرستان	سال
۴۴	۱۷	۱۸	۴	۱۳۸۰
۴۶	۲۴	۱۹	۵	۱۳۸۵
۴۶	۲۵	۱۹	۵	۱۳۸۹
۴۶	۲۵	۱۹	۵	۱۳۹۰
۴۶	۲۵	۱۹	۶	۱۳۹۱
۴۶	۲۵	۱۹	۶	۱۳۹۲
۴۶	۲۵	۱۹	۶	۱۳۹۳

مأخذ - سازمان مدیریت و برنامه ریزی استان قزوین.

۱-۳- مشخصات عمومی شهرستانها براساس تقسیمات کشوری در پایان سال: ۱۳۹۳

تعداد دهستان	تعداد شهر	تعداد بخش	مساحت (کیلومتر مربع)	شهرستان
۴۶	۲۵	۱۹	۱۵۶۲۶	استان
۵	۲	۲	۱۳۰۲	آبیک
۵	۲	۲	۲۶۹۱	آوج
۴	۴	۲	۴۰۳	البرز
۹	۵	۴	۳۰۰۳	بوئین زهرا
۹	۵	۴	۲۵۳۸	تاکستان
۱۴	۷	۵	۵۶۸۹	قزوین

مأخذ - سازمان مدیریت و برنامه ریزی استان قزوین.

۱-۴- تقسیمات کشوری در محدوده استان^(۱): ۱۳۹۳

تعداد آبادی			نام دهستان	نام شهر	شهرستان و بخش
خالی ازسکنه	دارای سکنه	جمع			
۳۰۸	۱۴۲	۱۱۵۰			استان
۳۲	۸۰	۱۱۲			آبیک
					۱-بشاریات
				خاکعلی	
۷	۱۸	۲۵	بشاریات شرقی		
۰	۱۶	۱۶	بشاریات غربی		
					۲-مرکزی
				آبیک	
۷	۱۴	۲۱	زیاران		
۱۰	۱۹	۲۹	کوهپایه شرقی		
۸	۱۳	۲۱	کوهپایه غربی		
۱۷	۹۹	۱۱۶			آوج
				آبگرم	۱-آبگرم
۲	۲۰	۲۲	آبگرم		
۷	۲۵	۳۲	خرقان شرقی		
				آوج	۲-مرکزی
۳	۱۶	۱۹	شهیدآباد		
۴	۲۹	۳۳	حصارولی عصر		
۱	۹	۱۰	خرقان غربی		
۴	۲۴	۲۸			البرز
					۱-مرکزی
۱	۷	۸	پیریوسفیان	الوند	
۲	۴	۶	نصرت آباد		
					۲-محمدیه
۱	۱۱	۱۲	حصار خروان	محمدیه	
				بیدستان	
۰	۲	۲	شریف آباد	شریفیه	



۱-۴- تقسیمات کشوری در محدوده استان^(۱): ۱۳۹۲ (دنباله)

شهرستان و بخش	نام شهر	نام دهستان	تعداد آبادی				
			جمع	دارای سکنه	خالی ازسکنه		
بوئین زهرا ۱- بخش دشتابی ۲- بخش رامند ۳- بخش شال ۴- بخش مرکزی	ارداق	دشتابی شرقی	۲۲	۲۰	۲		
			دشتابی غربی	۲۳	۲۱	۲	
		دانسفهان	رامند جنوبی	۱۶	۱۰	۶	
			ابراهیم آباد	۱۲	۹	۳	
	شال	قلعه هاشم	۴	۳	۱		
			زین آباد	۱۶	۸	۸	
		بوئین زهرا	سگزآباد	۴۹	۲۳	۲۶	
			سگزآباد	۱۶	۱۴	۲	
	تاکستان ۱- بخش اسفرورین ۲- بخش خرمدشت ۳- بخش ضیاءآباد ۴- بخش مرکزی	اسفرورین	اک	۱۳	۱۰	۳	
				خرم آباد	۶	۳	۳
			خرمدشت	افشاریه	۱۹	۱۶	۳
				رامند شمالی	۸	۷	۱
ضیاءآباد		دودانگه سفلی	۱۹	۱۹	۰		
		دودانگه علیا	۲۰	۱۸	۲		
		تاکستان	قافازان شرقی	۲۱	۱۸	۳	
			نرجه	۲۱	۱۴	۷	
قافازان غربی		۲۲	۱۷	۵			



۱-۴- تقسیمات کشوری در محدوده استان^(۱): ۱۳۹۲ (دنباله)

شهرستان و بخش	نام شهر	نام دهستان	تعداد آبادی		
			جمع	دارای سکنه	خالی ازسکنه
قزوین					
۱- بخش رودبارالموت شرقی					
	معلم کلایه				
	معلم کلایه		۱۵	۱۳	۲
	الموت بالا		۳۹	۳۴	۵
	الموت پایین		۳۹	۳۵	۴
۲- بخش رودبارالموت غربی					
	رازمیان				
	رودبار شهرستان		۵۱	۴۰	۱۱
	رودبارمحمدزمانی		۴۹	۴۳	۶
	دستجرد		۲۷	۱۸	۹
۳- بخش طارم سفلی					
	سیردان				
	نیارک		۲۰	۱۵	۵
	کوهگیر		۳۱	۱۸	۱۳
	خندان		۴۸	۳۸	۱۰
	چوقور		۲۰	۱۸	۲
۴- بخش کوهین					
	کوهین				
	ایلات قاقازان شرقی		۳۶	۲۶	۱۰
	ایلات قاقازان غربی		۱۰۰	۳۱	۶۹
۵- بخش مرکزی					
	اقبال غربی	اقبال غربی	۶۵	۴۸	۱۷
	اقبال شرقی		۱۸	۱۵	۳

(۱) پایه اطلاعات ارائه شده نتایج تفصیلی سرشماری عمومی نفوس و مسکن سال ۱۳۹۰ می باشد، ولی تقسیمات کشوری براساس مصوبات تا پایان سال ۱۳۹۱ بهنگام شده است.
 مأخذ - سازمان مدیریت و برنامه ریزی استان قزوین.

۵-۱- مساحت استان بر حسب وضعیت اراضی : ۱۳۹۳ (هکتار)

شهرستان	جمع	اراضی زراعی	جنگل	مرتع	اراضی مسکونی ^(۱)	سایر ^(۲)
کل استان.....	۱۵۶۲۶۰۰	۴۱۶۴۹۷	۲۱۱۵۱	۱۵۳۴۱۵	۳۳۸۳۷	۲۳۰۶۲۳
آبیک.....	۱۳۰۲۰۰	۴۲۵۴۳	۲۱۰۰	۴۹۹۰۶	۲۴۰۳	۳۳۲۴۸
آوج.....	۲۶۹۱۰۰	۵۹۵۳۱	۰	۱۷۱۹۳۳	۱۲۸۰	۳۶۳۵۶
البرز.....	۴۰۳۰۰	۲۳۷۱۲	۴۱	۱۰۲۸۶	۴۷۶۴	۱۴۹۷
بوئین زهرا.....	۳۰۰۳۰۰	۹۹۱۸۴	۴۶۵	۱۵۱۹۳۰	۶۲۱۹	۴۲۵۰۲
تاکستان.....	۲۵۳۸۰۰	۹۷۴۷۰	۳۰۱	۱۰۸۸۴۹	۶۹۱۰	۴۰۲۷۰
قزوین.....	۵۶۸۹۰۰	۹۴۰۵۷	۲۵۲۵۱	۳۶۰۵۸۱	۱۲۲۶۱	۷۶۷۵۰

(۱) مساحت مناطق مسکونی شهرها و روستاهای دارای نقشه بلوکه را شامل می شود.

(۲) سایر اراضی شامل مساحت روستاهای فاقد نقشه بلوکه، مناطق صنعتی و تاسیساتی، مناطق بیابانی، سطوح آبی، بستر رودخانه و نیزار می باشد.

مأخذ- اداره کل جهاد کشاورزی استان قزوین.

- اداره کل منابع طبیعی استان قزوین.

- سازمان مدیریت و برنامه ریزی استان قزوین.

۱-۶- مشخصات ایستگاههای هواشناسی : ۱۳۹۳

ارتفاع از سطح دریا(متر)	سال تأسیس	نوع ایستگاه	نام شهر یا دهستان محل استقرار	ایستگاه
۱۲۷۹/۲	۱۳۳۴	سینوپتیک	قزوین	قزوین
۲۰۳۴/۹	۱۳۷۵	سینوپتیک	آوج	آوج
۱۶۲۹/۲	۱۳۷۹	سینوپتیک	معلم کلایه	معلم کلایه
۱۲۸۳/۴	۱۳۸۲	سینوپتیک	تاکستان	تاکستان
۱۲۲۴	۱۳۸۷	سینوپتیک	آبیک	آبیک
۱۲۶۰	۱۳۶۴	اقلیم شناسی	خاکعلی	مگسال
۱۳۲۰	۱۳۶۶	اقلیم شناسی	آبیک	نیروگاه
۱۲۲۵	۱۳۸۵	سینوپتیک	بوئین زهرا	بوئین زهرا ^(۱)
۱۵۴۹	۱۳۸۷	سینوپتیک	کوهین	کوهین
۱۲۵۷	۱۳۸۷	سینوپتیک	سیردان	سیردان
۱۲۷۹/۲	۱۳۸۸	سینوپتیک	رازمیان	رازمیان

طول و عرض جغرافیایی						ایستگاه
عرض شمالی			طول شرقی			
درجه	دقیقه	ثانیه	درجه	دقیقه	ثانیه	
۳۶	۱۴	۲۴	۵۰	۲	۴۱	قزوین
۳۵	۳۳	۴۸	۴۹	۱۳	۳	آوج
۳۶	۲۶	۴۹	۵۰	۲۹	۱۴	معلم کلایه
۳۶	۳	۷	۴۹	۴۰	۳۶	تاکستان
۳۶	۱	۵۵	۵۰	۳۰	۳۶	آبیک
۳۶	۹	۳۱	۵۰	۱۰	۳۷	مگسال
۳۶	۸	۵۶	۵۰	۱۸	۱۹	نیروگاه
۳۵	۴۶	۲۵	۵۰	۴	۱	بوئین زهرا ^(۱)
۳۶	۲۲	۱۰	۴۹	۳۸	۲۵	کوهین
۳۶	۳۹	۴	۴۹	۱۱	۷	سیردان
۳۶	۱۵	۱۲	۵۰	۳	۲۶	رازمیان

(۱) ایستگاه هواشناسی بوئین زهرا در سال ۱۳۸۵، از ایستگاه اقلیم شناسی به ایستگاه سینوپتیک تبدیل شده است.
مأخذ- اداره کل هواشناسی استان قزوین.

۷-۱- اطلاعات هواشناسی ایستگاه همدیدی شهر آبیگ برحسب ماه: ۱۳۹۳

دمای هوا (درجه سلسیوس)					ماه
کمینه مطلق	بیشینه مطلق	میانگین	میانگین کمینه	میانگین بیشینه	
-۳/۹	۲۷/۸	۱۳/۳	۵/۱	۲۱/۴	فروردین
۷/۳	۳۲/۱	۲۰/۸	۱۲/۵	۲۹	اردیبهشت
۹/۹	۳۸/۲	۲۴/۷	۱۵/۸	۳۳/۶	خرداد
۱۶	۴۰/۵	۲۹/۲	۲۰/۱	۳۸/۲	تیر
۱۵/۱	۴۲/۴	۲۹	۱۹/۸	۳۸/۷	مرداد
۱۲/۱	۳۷/۶	۲۶/۵	۱۷/۷	۳۵/۲	شهریور
۵/۲	۳۳/۸	۱۸/۹	۱۰/۵	۲۷/۳	مهر
-۲/۲	۲۴/۴	۱۰/۴	۳/۳	۱۷/۴	آبان
-۲/۵	۱۶/۴	۷/۱	۱/۲	۱۲/۹	آذر
-۵/۸	۱۶/۹	۵/۷	-۱/۱	۱۲/۵	دی
-۵/۷	۱۶/۹	۸/۱	۱/۵	۱۴/۶	بهمن
-۵/۵	۲۱/۳	۷/۸	۰/۴	۱۵/۱	اسفند

حداکثر سرعت وزش باد (متربرثانیه)	ساعات آفتابی (ساعت)	تعداد روزهای همراه با گرد و غبار	تعداد روزهای یخبندان	رطوبت نسبی	حداکثر بارندگی در یک روز (میلیمتر)	بارندگی ماهانه (میلیمتر)	ماه
۱۹	۲۳۷	-	۵	۵۷	۱۷/۳	۴۴/۸	فروردین
۲۲	۲۶۳	-	۰	۴۹	۷/۸	۳۱	اردیبهشت
۲۷	۳۰۶	-	۰	۴۴	۶/۸	۱۷/۶	خرداد
۱۵	۲۹۶	-	۰	۴۱	۶/۱	۶/۳	تیر
۱۳	۳۴۷	-	۰	۳۵	۰	۰	مرداد
۱۲	۳۲۱	-	۰	۴۲	۰	۰	شهریور
۲۰	۲۳۴	-	۰	۶۰	۱۱/۳	۴۰/۴	مهر
۱۹	۱۹۴	-	۷	۶۵	۱۲/۶	۲۲/۷	آبان
۱۵	۱۳۸	-	۱۳	۷۸	۸/۶	۳۰/۶	آذر
۱۳	۲۰۳	-	۲۰	۶۶	۷/۴	۱۰/۴	دی
۶	۱۴۵	-	۱۴	۶۳	۷/۸	۲۴/۸	بهمن
۲۲	۱۹۳	-	۱۴	۶۴	۸/۷	۲۹/۱	اسفند

مأخذ- اداره کل هواشناسی استان قزوین.

۸-۱- اطلاعات هواشناسی ایستگاه همدیدی شهر آوج برحسب ماه: ۱۳۹۳

دمای هوا (درجه سلسیوس)					ماه
کمینه مطلق	بیشینه مطلق	میانگین	میانگین کمینه	میانگین بیشینه	
-۸/۷	۲۳/۱	۷/۸	۱/۱	۱۴/۴	فروردین
۳/۲	۲۷/۶	۱۴/۱	۷/۴	۲۰/۷	اردیبهشت
۴/۷	۳۲/۵	۱۸/۴	۱۰/۷	۲۶	خرداد
۱۰/۷	۳۵/۵	۲۳/۶	۱۵/۵	۳۱/۶	تیر
۹/۲	۳۶	۲۳/۲	۱۴/۷	۳۱/۷	مرداد
۸/۶	۳۱/۳	۲۱/۱	۱۳/۱	۲۹/۱	شهریور
۱/۱	۲۶/۷	۱۳/۶	۷/۲	۱۹/۹	مهر
-۸/۴	۱۹/۳	۴/۹	-۰/۶	۱۰/۳	آبان
-۶/۹	۱۲/۶	۲/۴	-۱/۸	۶/۵	آذر
-۱۴	۱۱/۲	۰/۵	-۴/۷	۵/۶	دی
-۸/۹	۱۳/۷	۳/۴	-۱/۴	۸/۲	بهمن
-۱۵/۸	۱۴/۱	۲/۵	-۳/۶	۸/۵	اسفند

حداکثر سرعت وزش باد (متر بر ثانیه)	ساعات آفتابی (ساعت)	تعداد روزهای همراه با گرد و غبار	تعداد روزهای یخبندان	رطوبت نسبی	حداکثر بارندگی در یک روز (میلیمتر)	بارندگی ماهانه (میلیمتر)	ماه
۱۵	۲۵۷	-	۱۳	۵۲	۳۱/۲	۴۴	فروردین
۱۰	۲۶۲	-	۰	۴۸	۲۶/۷	۳۵/۵	اردیبهشت
۱۳	۳۲۱	-	۰	۳۷	۶/۹	۱۵/۳	خرداد
۱۸	۳۲۲	-	۰	۳۳	۶/۷	۶/۷	تیر
۱۵	۳۴۶	-	۰	۳۱	۰	۰	مرداد
۱۷	۳۱۶	-	۰	۲۸	۰	۰	شهریور
۱۸	۲۵۳	-	۰	۵۱	۳۷	۶۷/۶	مهر
۲۲	۲۰۶	-	۱۸	۶۰	۱۴/۲	۲۵/۳	آبان
۲۴	۱۴۰	-	۲۴	۷۳	۹	۳۵/۷	آذر
۲۰	۱۹۹	-	۲۵	۶۲	۷	۱۰/۶	دی
۲۱	۱۷۷	-	۱۹	۵۵	۸/۲	۴۵/۴	بهمن
۱۷	۲۰۴	-	۲۰	۵۶	۱۲	۲۷/۷	اسفند

مأخذ- اداره کل هواشناسی استان قزوین.

۹-۱- اطلاعات هواشناسی ایستگاه همدیدی شهر خاکعلی (مگسال) برحسب ماه: ۱۳۹۳

دمای هوا (درجه سلسیوس)					ماه
کمینه مطلق	بیشینه مطلق	میانگین	میانگین کمینه	میانگین بیشینه	
-۶/۴	۲۶/۲	۱۱	۳/۴	۱۸/۶	فروردین
۴/۸	۳۱/۲	۱۸/۹	۱۰/۱	۲۷/۶	اردیبهشت
۷/۶	۳۸/۲	۲۲/۸	۱۳	۳۲/۵	خرداد
۱۳/۸	۴۰/۵	۲۷/۶	۱۸/۱	۳۷	تیر
۱۳/۲	۴۱/۵	۲۶/۸	۱۶/۶	۳۶/۹	مرداد
۹/۲	۳۷/۲	۲۳/۹	۱۴	۳۳/۷	شهریور
۲/۷	۳۲/۶	۱۶/۵	۸/۱	۲۴/۹	مهر
-۴/۹	۲۳/۶	۸/۱	۰/۷	۱۵/۵	آبان
-۵/۶	۱۵/۶	۴/۷	-۱/۱	۱۰/۵	آذر
-۸/۷	۱۵/۲	۳/۶	-۳/۷	۱۰/۹	دی
-۸/۸	۱۸/۱	۵/۵	-۱/۷	۱۲/۸	بهمن
-۹/۳	۱۹/۸	۴/۸	-۲/۶	۱۲/۱	اسفند

حداکثر سرعت وزش باد (متر بر ثانیه)	ساعات آفتابی (ساعت)	تعداد روزهای همراه با گرد و غبار	تعداد روزهای یخبندان	رطوبت نسبی	حداکثر بارندگی در یک روز (میلیمتر)	بارندگی ماهانه (میلیمتر)	ماه
۵	۲۴۲	-	۸	۵۱	۱۷	۳۰	فروردین
۳	۲۶۵	-	۰	۴۸	۶	۱۵	اردیبهشت
۵	۲۹۶	-	۰	۴۵	۵	۸	خرداد
۵	۳۰۹	-	۰	۴۱	۴	۴	تیر
۵	۳۵۳	-	۰	۳۶	۰	۰	مرداد
۵	۲۵۰	-	۰	۴۰	۴	۴	شهریور
۴	۲۳۶	-	۰	۵۶	۲۸	۶۱	مهر
۴	۲۰۳	-	۱۶	۶۴	۱۲	۲۳	آبان
۶	۱۴۶	-	۲۳	۷۴	۱۰	۲۹	آذر
۶	۲۱۵	-	۲۶	۶۳	۴	۷	دی
۶	۱۵۵	-	۲۰	۵۸	۳	۸/۵	بهمن
۵	۲۰۲	-	۲۳	۶۱	۹	۲۴/۵	اسفند

مأخذ- اداره کل هواشناسی استان قزوین.

۱۰-۱- اطلاعات هواشناسی ایستگاه همدیدی شهر بوئین زهرا برحسب ماه: ۱۳۹۳

دمای هوا (درجه سلسیوس)					ماه
کمینه مطلق	بیشینه مطلق	میانگین	میانگین کمینه	میانگین بیشینه	
-۵/۲	۲۷/۳	۱۲/۷	۵/۱	۲۰/۲	فروردین
۱۰/۲	۳۱/۸	۲۰/۹	۱۳/۷	۲۸	اردیبهشت
۱۱/۲	۳۸/۶	۲۴/۶	۱۶/۳	۳۲/۹	خرداد
۱۶/۷	۴۱/۴	۲۸/۹	۲۰/۵	۳۷/۳	تیر
۱۶	۴۲/۷	۲۸/۸	۲۰/۴	۳۷/۲	مرداد
۱۳/۳	۳۷/۶	۲۵/۹	۱۷	۳۴/۸	شهریور
۵/۴	۳۴/۳	۱۷/۸	۱۰/۳	۲۵/۲	مهر
-۳/۸	۲۴/۵	۸/۶	۲/۲	۱۵	آبان
-۳/۱	۱۵/۹	۵/۴	۰/۶	۱۰/۲	آذر
-۶/۹	۱۶/۲	۴/۵	-۱/۶	۱۰/۶	دی
-۶/۸	۲۰/۱	۶/۸	۰/۳	۱۳/۳	بهمن
-۵/۲	۱۹/۹	۶/۵	۰/۱	۱۲/۹	اسفند

حداکثر سرعت وزش باد (متر بر ثانیه)	ساعات آفتابی (ساعت)	تعداد روزهای همراه با گرد و غبار	تعداد روزهای یخبندان	رطوبت نسبی	حداکثر بارندگی در یک روز (میلیمتر)	بارندگی ماهانه (میلیمتر)	ماه
۱۹	۲۶۳	-	۸	۴۸	۶/۲	۱۶/۴	فروردین
۲۱	۲۷۰	-	۰	۴۰	۲/۲	۶/۴	اردیبهشت
۲۱	۲۹۶	-	۰	۳۷	۳/۳	۱۲/۳	خرداد
۲۰	۳۱۸	-	۰	۳۵	۶/۹	۶/۹	تیر
۱۸	۳۴۸	-	۰	۲۹	۰	۰	مرداد
۱۶	۳۳۴	-	۰	۳۴	۰	۰	شهریور
۱۷	۲۵۳	-	۰	۵۲	۱۴/۷	۲۸/۶	مهر
۱۸	۲۱۲	-	۱۱	۶۲	۶/۶	۱۴/۸	آبان
۱۶	۱۵۳	-	۱۷	۷۳	۱۷/۶	۳۱/۴	آذر
۱۵	۲۱۳	-	۲۳	۶۳	۱	۲/۲	دی
۱۷	۱۷۰	-	۱۶	۵۸	۸/۴	۱۲/۱	بهمن
۱۷	۲۱۲	-	۱۵	۵۷	۸/۵	۱۲/۹	اسفند

مأخذ- اداره کل هواشناسی استان قزوین.

۱۱-۱- اطلاعات هواشناسی ایستگاه همدیدی شهر تاکستان برحسب ماه: ۱۳۹۳

دمای هوا (درجه سلسیوس)					ماه
کمینه مطلق	بیشینه مطلق	میانگین	میانگین کمینه	میانگین بیشینه	
-۶/۴	۲۵/۹	۱۱/۵	۳/۹	۱۹/۱	فروردین
۷/۷	۳۱/۵	۱۹/۶	۱۲/۱	۲۷/۱	اردیبهشت
۸/۲	۳۹	۲۳/۴	۱۵	۳۱/۸	خرداد
۱۵/۸	۴۰/۸	۲۷/۴	۲۰/۳	۳۴/۴	تیر
۱۳/۶	۴۲/۵	۲۷/۵	۱۹/۳	۳۵/۷	مرداد
۱۱/۸	۳۶/۵	۲۵	۱۶/۲	۳۳/۸	شهریور
۴/۳	۳۲/۵	۱۶/۸	۹/۸	۲۳/۸	مهر
-۴	۲۴/۵	۸/۱	۱/۹	۱۴/۲	آبان
-۳/۹	۱۴/۹	۴/۹	۰	۹/۸	آذر
-۷/۶	۱۶/۱	۴	-۲/۴	۱۰/۳	دی
-۸/۱	۱۸	۵/۸	-۰/۵	۱۲/۱	بهمن
-۶	۱۹/۳	۵/۶	-۰/۵	۱۱/۶	اسفند

حداکثر سرعت وزش باد (متر بر ثانیه)	ساعات آفتابی (ساعت)	تعداد روزهای همراه با گرد و غبار	تعداد روزهای یخبندان	رطوبت نسبی	حداکثر بارندگی در یک روز (میلیمتر)	بارندگی ماهانه (میلیمتر)	ماه
۲۲	۲۴۶	-	۹	۵۰	۴/۸	۱۷/۲	فروردین
۱۹	۲۴۹	-	۰	۴۰	۶/۲	۱۶	اردیبهشت
۲۵	۲۷۹	-	۰	۳۶	۲/۶	۸/۱	خرداد
۲۷	۲۷۲	-	۰	۳۷	۲/۸	۲/۸	تیر
۲۳	۳۲۹	-	۰	۳۱	۰	۰	مرداد
۲۲	۳۱۰	-	۰	۳۴	۰	۰	شهریور
۲۱	۲۳۳	-	۰	۵۲	۱۹	۲۷/۱	مهر
۲۱	۲۰۳	-	۱۲	۶۱	۱۵/۴	۱۶/۱	آبان
۲۲	۱۴۲	-	۱۸	۷۱	۸/۷	۱۹/۱	آذر
۱۹	۲۱۸	-	۲۳	۶۰	۰/۷	۱/۱	دی
۱۹	۱۵۹	-	۱۹	۶۱	۲/۷	۱۰/۵	بهمن
۲۴	۱۹۶	-	۱۴	۵۸	۹/۳	۲۱/۳	اسفند

مأخذ- اداره کل هواشناسی استان قزوین.

۱۲-۱- اطلاعات هواشناسی ایستگاه همدیدی شهر سیردان برحسب ماه: ۱۳۹۳

دمای هوا (درجه سلسیوس)					ماه
کمینه مطلق	بیشینه مطلق	میانگین	میانگین کمینه	میانگین بیشینه	
-۵/۶	۲۳/۶	۱۱/۲	۶/۷	۱۵/۷	فروردین
۸/۳	۲۹/۷	۱۹/۱	۱۴/۱	۲۴	اردیبهشت
۵/۴	۳۹/۲	۲۱/۹	۱۵/۴	۲۸/۳	خرداد
۱۰/۸	۳۲/۸	۲۱	۱۷	۲۵	تیر
۱۳/۱	۳۶/۱	۲۲/۸	۱۸/۵	۲۷/۱	مرداد
۱۳/۳	۳۲/۷	۲۱/۷	۱۷	۲۶/۳	شهریور
۳/۹	۳۲/۴	۱۴/۸	۱۰/۷	۱۸/۸	مهر
-۱/۴	۲/۱	۸/۱	۴/۹	۱۱/۲	آبان
-۴/۴	۱۶/۸	۴/۵	۱/۸	۷/۲	آذر
-۶/۱	۱۵	۵	۱/۶	۸/۳	دی
-۳/۵	۱۸/۶	۵/۹	۲/۳	۹/۵	بهمن
-۷/۵	۱۵/۸	۳/۵	۰	۶/۹	اسفند

حداکثر سرعت وزش باد (متر بر ثانیه)	ساعات آفتابی (ساعت)	تعداد روزهای همراه با گرد و غبار	تعداد روزهای یخبندان	رطوبت نسبی	حداکثر بارندگی در یک روز (میلیمتر)	بارندگی ماهانه (میلیمتر)	ماه
۲۴	-	-	۶	۵۷	۲۰/۲	۴۲/۵	فروردین
۲۲	-	-	۰	۵۳	۱۱/۲	۲۸/۲	اردیبهشت
۲۰	-	-	۰	۵۴	۴/۲	۲۱/۳	خرداد
۶	-	-	۰	۶۶	۲۵/۲	۳۴/۱	تیر
۱۰	-	-	۰	۴۷	۰	۰	مرداد
۱۱	-	-	۰	۶۴	۱	۱	شهریور
۱۶	-	-	۰	۶۸	۷۷/۵	۱۱۷/۹	مهر
۱۲	-	-	۳	۶۵	۲۹/۲	۳۲/۱	آبان
۱۲	-	-	۹	۷۹	۳۸/۲	۷۲/۵	آذر
۱۵	-	-	۱۰	۵۷	۲/۷	۴/۵	دی
۱۴	-	-	۱۱	۶۸	۳۱/۹	۷۲/۳	بهمن
۱۳	-	-	۱۷	۷۴	۳۱/۱	۷۶/۷	اسفند

مأخذ- اداره کل هواشناسی استان قزوین.

۱۳-۱- اطلاعات هواشناسی ایستگاه همدیدی شهر قزوین برحسب ماه: ۱۳۹۳

دمای هوا (درجه سلسیوس)					ماه
کمینه مطلق	بیشینه مطلق	میانگین	میانگین کمینه	میانگین بیشینه	
-۵/۲	۲۶	۱۲/۲	۴/۶	۱۹/۸	فروردین
۵/۴	۳۱/۷	۱۹/۴	۱۰/۹	۲۷/۹	اردیبهشت
۸/۵	۳۷/۱	۲۳/۸	۱۵	۳۲/۶	خرداد
۱۵/۶	۴۰/۸	۲۸/۶	۱۹/۸	۳۷/۴	تیر
۱۴/۵	۴۲/۵	۲۸	۱۸/۵	۳۷/۵	مرداد
۱۲/۴	۳۷/۲	۲۵/۴	۱۶/۳	۳۴/۵	شهریور
۵/۲	۳۳	۱۷/۶	۹/۷	۲۵/۴	مهر
-۳/۸	۲۴/۴	۹	۲/۶	۱۵/۴	آبان
-۳/۶	۱۵/۷	۵/۵	۰/۵	۱۰/۴	آذر
-۷/۸	۱۵/۴	۴/۲	-۲/۳	۱۰/۶	دی
-۶	۱۷/۴	۶/۳	۰/۲	۱۲/۴	بهمن
-۶/۸	۱۹/۴	۶/۱	-۰/۵	۱۲/۷	اسفند

حداکثر سرعت وزش باد (متر بر ثانیه)	ساعات آفتابی (ساعت)	تعداد روزهای همراه با گرد و غبار	تعداد روزهای یخبندان	رطوبت نسبی	حداکثر بارندگی در یک روز (میلیمتر)	بارندگی ماهانه (میلیمتر)	ماه
۱۵	۲۴۶	-	۴	۵۲	۱۱/۸	۳۰/۴	فروردین
۱۷	۲۷۰	-	۰	۴۹	۲/۸	۷	اردیبهشت
۲۵	۲۹۲	-	۰	۴۱	۰/۹	۲/۷	خرداد
۱۱	۳۱۶	-	۰	۳۸	۴/۲	۴/۲	تیر
۱۵	۳۴۸	-	۰	۳۵	۰	۰	مرداد
۱۱	۳۲۳	-	۰	۴۱	۰	۰	شهریور
۱۳	۲۴۱	-	۰	۵۴	۳۰/۷	۵۰/۴	مهر
۹	۲۰۵	-	۷	۶۲	۲۳/۲	۲۶/۵	آبان
۱۲	۱۴۲	-	۱۵	۷۴	۱۰/۷	۳۳/۱	آذر
۱۱	۲۱۳	-	۲۵	۶۱	۳/۷	۵/۶	دی
۱۲	۱۶۲	-	۱۶	۶۰	۳/۳	۱۹/۱	بهمن
۱۳	۲۰۲	-	۱۵	۵۹	۱۴/۳	۳۲/۹	اسفند

مأخذ- اداره کل هواشناسی استان قزوین.

۱۴-۱- اطلاعات هواشناسی ایستگاه همدیدی شهر کوهین برحسب ماه: ۱۳۹۳

دمای هوا (درجه سلسیوس)					ماه
کمینه مطلق	بیشینه مطلق	میانگین	میانگین کمینه	میانگین بیشینه	
-۸/۴	۲۴/۶	۹/۶	۳/۱	۱۶	فروردین
۵/۷	۲۹/۲	۱۷/۲	۱۰/۷	۲۳/۶	اردیبهشت
۸/۴	۳۵	۲۱/۴	۱۳/۹	۲۸/۹	خرداد
۱۱/۷	۳۹/۱	۲۳/۵	۱۶/۴	۳۰/۶	تیر
۱۱/۳	۳۹	۲۴/۴	۱۷/۱	۳۱/۷	مرداد
۱۲	۳۵/۶	۲۳	۱۵/۶	۳۰/۴	شهریور
۲/۷	۳۱/۲	۱۴/۷	۸/۸	۲۰/۵	مهر
-۵/۲	۲۳/۱	۶/۸	۲/۵	۱۱/۱	آبان
-۵/۲	۱۱/۴	۳/۲	-۰/۵	۶/۹	آذر
-۸/۱	۱۳	۳/۱	-۱/۷	۷/۸	دی
-۵/۲	۱۵/۹	۴/۵	۰	۹	بهمن
-۹/۴	۱۶/۸	۲/۴	-۲/۱	۶/۹	اسفند

حداکثر سرعت وزش باد (متر بر ثانیه)	ساعات آفتابی (ساعت)	تعداد روزهای همراه با گرد و غبار	تعداد روزهای یخبندان	رطوبت نسبی	حداکثر بارندگی در یک روز (میلیمتر)	بارندگی ماهانه (میلیمتر)	ماه
۱۶	۲۲۸	-	۱۱	۵۹	۱۲/۴	۳۲/۵	فروردین
۱۵	۲۶۳	-	۰	۵۲	۶/۶	۱۳/۳	اردیبهشت
۲۰	۲۸۴	-	۰	۴۹	۵/۳	۱۱/۴	خرداد
۱۵	۳۳۰	-	۰	۵۸	۱/۱	۲/۲	تیر
۱۵	۳۰۲	-	۰	۴۷	۰	۰	مرداد
۱۴	۳۰۲	-	۰	۵۵	۰	۰	شهریور
۱۷	۲۱۵	-	۰	۶۷	۳۰/۳	۴۷/۸	مهر
۱۴	۱۸۹	-	۸	۶۷	۱۱/۷	۲۳/۲	آبان
۱۶	۱۱۷	-	۲۱	۷۸	۲۱/۷	۶۱/۳	آذر
۱۸	۱۹۲	-	۲۳	۶۴	۱/۴	۴/۸	دی
۱۵	۱۴۳	-	۱۷	۶۸	۲۵/۴	۵۷/۳	بهمن
۱۹	۱۵۷	-	۲۰	۷۳	۳۱	۵۵/۱	اسفند

مأخذ- اداره کل هواشناسی استان قزوین.

۱۵-۱- اطلاعات هواشناسی ایستگاه همدیدی شهر معلم کلایه برحسب ماه: ۱۳۹۳

دمای هوا (درجه سلسیوس)					ماه
کمینه مطلق	بیشینه مطلق	میانگین	میانگین کمینه	میانگین بیشینه	
-۶/۶	۲۲/۶	۱۰/۴	۴/۵	۱۶/۲	فروردین
۷	۲۸/۲	۱۷/۹	۱۱/۹	۲۳/۸	اردیبهشت
۷/۳	۳۵/۲	۲۱/۸	۱۵/۱	۲۸/۵	خرداد
۱۲/۱	۳۹/۱	۲۴/۵	۱۶/۶	۳۲/۳	تیر
۱۲/۲	۴۰/۴	۲۵/۳	۱۶/۹	۳۳/۶	مرداد
۱۱/۶	۳۴/۴	۲۳/۸	۱۶/۲	۳۱/۴	شهریور
۴/۴	۲۹/۳	۱۵/۸	۱۰/۳	۲۱/۳	مهر
-۴/۴	۲۱/۶	۷/۸	۳/۵	۱۲/۱	آبان
-۳/۸	۱۴/۴	۴/۶	۱/۲	۸	آذر
-۷/۳	۱۳/۹	۴/۴	۰/۲	۸/۶	دی
-۳/۱	۱۶/۸	۵/۸	۱/۸	۹/۷	بهمن
-۱۱	۱۶/۵	۳/۷	-۰/۹	۸/۲	اسفند

حداکثر سرعت وزش باد (متر بر ثانیه)	ساعات آفتابی (ساعت)	تعداد روزهای همراه با گرد و غبار	تعداد روزهای یخبندان	رطوبت نسبی	حداکثر بارندگی در یک روز (میلیمتر)	بارندگی ماهانه (میلیمتر)	ماه
۲۳	۲۲۳	-	۷	۵۵	۱۹/۶	۵۱/۳	فروردین
۲۹	۲۶۷	-	۰	۴۹	۱۵/۸	۳۴/۷	اردیبهشت
۲۴	۲۸۰	-	۰	۴۶	۴/۲	۱۶/۷	خرداد
۱۵	۲۸۸	-	۰	۵۸	۱۸/۷	۲۵/۷	تیر
۱۵	۳۶۰	-	۰	۴۰	۰	۰	مرداد
۱۸	۳۰۹	-	۰	۴۴	۰	۰	شهریور
۱۶	۲۰۲	-	۰	۶۲	۴۰/۳	۶۷/۱	مهر
۹	۱۷۷	-	۴	۶۴	۲۱/۷	۳۵/۲	آبان
۱۰	۱۱۳	-	۹	۷۴	۱۱/۷	۴۳/۱	آذر
۲۱	۱۸۶	-	۱۳	۵۹	۸/۶	۲۲/۶	دی
۱۹	۱۲۷	-	۱۳	۶۲	۹/۹	۳۷/۳	بهمن
۱۴	۱۳۱	-	۱۵	۷۱	۵/۲	۲۶/۶	اسفند

مأخذ- اداره کل هواشناسی استان قزوین.

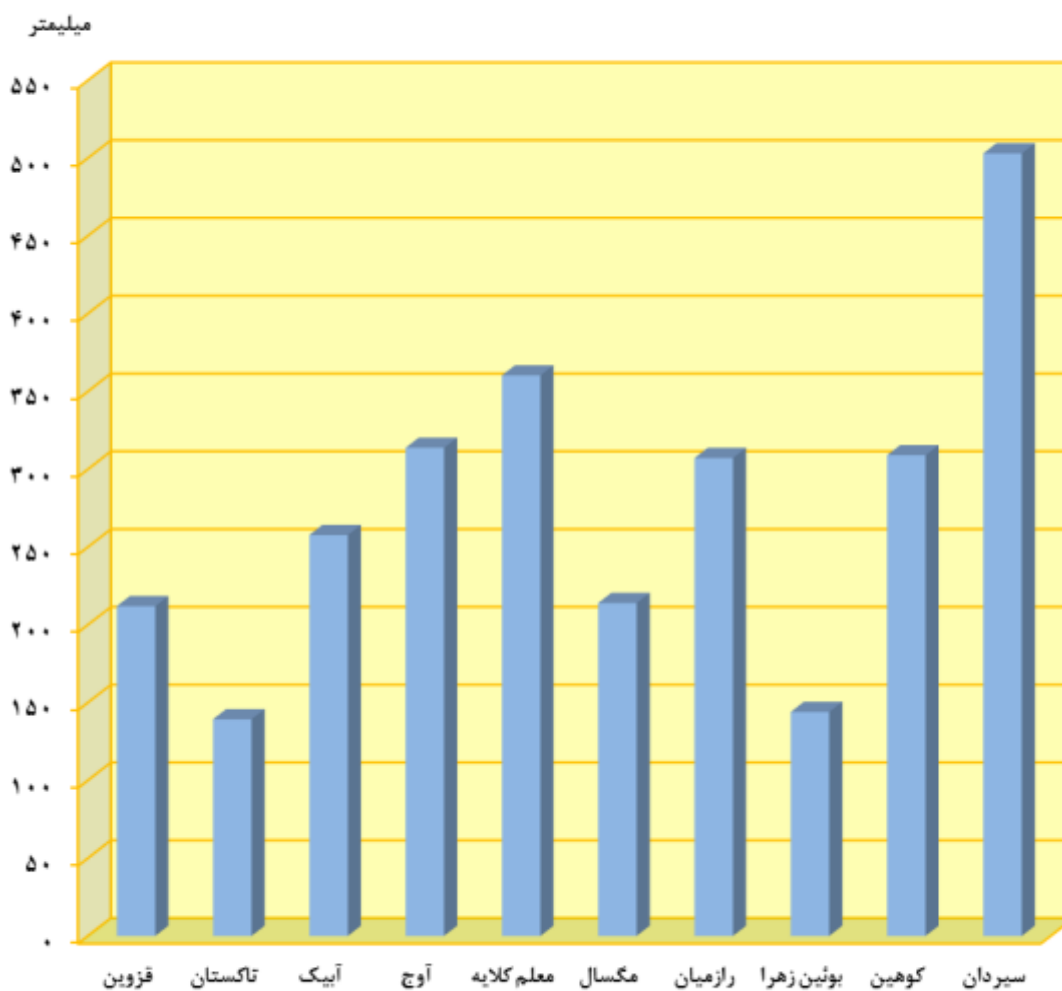
۱۶-۱- اطلاعات هواشناسی ایستگاه همدیدی شهر رازمیان برحسب ماه: ۱۳۹۳

دمای هوا (درجه سلسیوس)					ماه
کمینه مطلق	بیشینه مطلق	میانگین	میانگین کمینه	میانگین بیشینه	
-۳/۷	۲۸/۳	۱۳/۱	۶/۸	۱۹/۴	فروردین
۹/۹	۳۷/۴	۲۱/۵	۱۴/۲	۲۸/۷	اردیبهشت
۱۲/۴	۴۱/۴	۲۵/۵	۱۷/۵	۳۳/۵	خرداد
۱۶/۷	۴۴/۶	۲۷/۴	۲۰/۶	۳۴/۱	تیر
۱۶	۴۵/۱	۲۸/۱	۲۰/۴	۳۵/۷	مرداد
۱۴/۲	۴۰/۶	۲۶/۹	۱۸/۹	۳۴/۸	شهریور
۶/۷	۳۵/۹	۱۸/۹	۱۲/۹	۲۴/۸	مهر
-۱/۹	۲۸	۱۱	۵/۸	۱۶/۱	آبان
-۰/۵	۱۹/۱	۷/۶	۳/۴	۱۱/۷	آذر
-۳/۸	۱۹/۷	۷/۱	۱/۷	۱۲/۵	دی
-۰/۶	۲۲/۷	۹/۶	۴	۱۵/۱	بهمن
-۶/۲	۲۰/۵	۶/۶	۱/۵	۱۱/۷	اسفند

حداکثر سرعت وزش باد (متر بر ثانیه)	ساعات آفتابی (ساعت)	تعداد روزهای همراه با گرد و غبار	تعداد روزهای یخبندان	رطوبت نسبی	حداکثر بارندگی در یک روز (میلیمتر)	بارندگی ماهانه (میلیمتر)	ماه
۱۲	-	-	۴	۵۷	۲۰	۴۹/۴	فروردین
۱۲	-	-	۰	۵۴	۲۰/۸	۳۹/۹	اردیبهشت
۱۳	-	-	۰	۴۳	۲	۵	خرداد
۱۳	-	-	۰	۵۱	۶/۲	۱۰/۶	تیر
۱۷	-	-	۰	۴۲	۰	۰	مرداد
۱۴	-	-	۰	۵۱	۰	۰	شهریور
۱۶	-	-	۰	۶۰	۴۱/۲	۵۶/۷	مهر
۱۴	-	-	۲	۶۲	۱۵/۱	۲۴/۱	آبان
۱۴	-	-	۱	۷۱	۸/۷	۳۷	آذر
۱۷	-	-	۹	۵۶	۴/۳	۱۶/۵	دی
۱۶	-	-	۳	۶۱	۹/۸	۳۲/۳	بهمن
۱۶	-	-	۱۱	۶۷	۱۳/۷	۳۵/۷	اسفند

مأخذ- اداره کل هواشناسی استان قزوین.

نمودار ۱-۱- بارندگی سالانه ایستگاههای هواشناسی: ۱۳۹۳



منبع: جداول ۱-۷ لغایت ۱-۱۶

۱۷-۱- بارندگی سالانه شهرهای دارای ایستگاههای همدیدی از بدو تاسیس تا پایان سال ۱۳۹۳
(میلیمتر)

نام شهر / ایستگاه	بیشینه	کمینه	میانگین
قزوین	۴۵۹/۶	۱۶۱/۶	۳۱۲/۶
آوج	۵۳۵/۱	۲۹۲/۳	۳۹۴/۵
معلم کلایه	۵۳۴/۱	۲۵۶/۷	۳۸۲/۹
تاکستان	۳۸۴/۶	۱۱۰/۳	۲۳۱/۴
آبیک	۳۰۴/۹	۲۰۵/۷	۲۵۴/۷
مگسال	۳۸۶/۵	۱۶۶	۲۵۹/۷
نیروگاه	۳۹۹/۸	۱۰۵	۲۶۰/۳
بوئین زهرا ^(۱)	۳۹۱/۵	۱۳۳/۶	۲۲۳/۴
کوهین	۳۹۹/۷	۲۸۸/۹	۳۳۴/۸
سیردان	۵۰۳/۱	۲۸۶/۹	۳۴۹/۴
رازمیان	۵۰۲/۵	۱۹۴/۵	۳۲۸/۹

مأخذ- اداره کل هواشناسی استان قزوین

۱۸-۱- دمای سالانه شهرهای دارای ایستگاه همدیدی از بدو تاسیس تا پایان سال ۱۳۹۳
(درجه سلسیوس)

نام شهر	میانگین بیشینه	میانگین کمینه	میانگین	بالاترین بیشینه	پایین ترین کمینه
قزوین	۲۱/۲	۶/۹	۱۴/۲	۴۳	-۲۴
آوج	۱۶/۸	۵	۱۰/۷	۳۶/۴	-۲۳/۴
معلم کلایه	۱۸/۷	۸/۲	۱۳/۵	۴۰/۴	-۱۵/۶
تاکستان	۲۱/۸	۶/۷	۱۴/۳	۴۲/۵	-۱۹/۴
آبیک	۲۳/۸	۸/۵	۱۶/۲	۴۳/۸	-۱۵/۳
مگسال	۲۱/۷	۷/۱	۱۴/۵	۴۲/۵	-۲۳/۶
نیروگاه	۲۲/۹	۶/۴	۱۴/۷	۴۶	-۲۰
بوئین زهرا	۲۲/۸	۸/۱	۱۵/۵	۴۶/۴	-۲۵
کوهین	۱۸/۳	۶/۶	۱۲/۸	۴۰/۱	-۱۴
سیردان	۱۷/۳	۹/۶	۱۳/۵	۳۹/۲	-۱۰/۴
رازمیان	۲۲/۵	۱۰/۴	۱۶/۴	۴۵/۱	-۸/۳

مأخذ- اداره کل هواشناسی استان قزوین

۱۹- پارامترهای فیزیکی و شیمیایی اندازه گیری شده در آب رودخانه شاهرود

شرح	واحد	میزان مجاز برای ماهی‌ها	دفعات نمونه برداری شده		دفعات خارج از حد مجاز	
			۱۳۹۲	۱۳۹۳	۱۳۹۲	۱۳۹۳
اسیدیته PH	-	۶/۵-۸/۵	۰	۱	۰	۰
هدایت الکتریکی E.C.....	umoh/cm	-	۰	۱	۰	۰
مواد معلق در آب T.SS.....	Mg/l	۱۰-۴۰۰	۰	۱	۰	۰
اکسیژن محلول D.O.....	Mg/l	-	۰	۱	۰	۰
اکسیژن مورد نیاز واکنشهای بیوشیمیایی .. B.O.D۵.....	Mg/l	۵۰	۰	۱	۰	۰
اکسیژن مورد نیاز واکنش‌های شیمیایی C.O.D.....	Mg/l	۱۰۰	۰	۱	۰	۰

شرح	حداقل		حداکثر	
	۱۳۹۲	۱۳۹۳	۱۳۹۲	۱۳۹۳
اسیدیته PH	-	۷/۳۶	-	۷/۴۹
هدایت الکتریکی E.C.....	-	۴۸۷	-	۶۴۶
مواد معلق در آب T.SS.....	-	۱۴۰	-	۱۹۲
اکسیژن محلول D.O.....	-	۹/۵	-	۱۰/۴
اکسیژن مورد نیاز واکنشهای بیوشیمیایی .. B.O.D۵.....	-	۴	-	۲۱
اکسیژن مورد نیاز واکنش‌های شیمیایی C.O.D.....	-	۱۰	-	۵۲

مأخذ- اداره کل حفاظت محیط زیست استان قزوین.

۲۰- ۱- مساحت پارک های جنگلی طبیعی ، فضاهای سبز و ذخیره گاه های جنگلی در پایان سال ۱۳۹۳

شهرستان	جمع کل عرصه‌های جنگلی	پارک‌های جنگلی طبیعی	فضاهای سبز	ذخیره‌گاه‌های جنگلی	سایر ^(۱)
کل استان	۲۸۱۵۷/۷۱	۲۷۴۷۳/۲۱	۰	۰	۶۸۴/۵
آبیک	۲۱۰۰	۲۰۳۸	۰	۰	۶۲
أوج	۰	۰	۰	۰	۰
البرز	۴۱	۴۱	۰	۰	۰
بوئین زهرا	۴۶۵	۳۹۵	۰	۰	۷۰
تاکستان	۳۰۰/۷	۲۰۹/۲	۰	۰	۹۱/۵
قزوین	۲۵۲۵۱/۰۱	۲۴۷۹۰/۰۱	۰	۰	۴۶۱

مأخذ - سازمان جهاد کشاورزی استان قزوین، اداره کل منابع طبیعی.