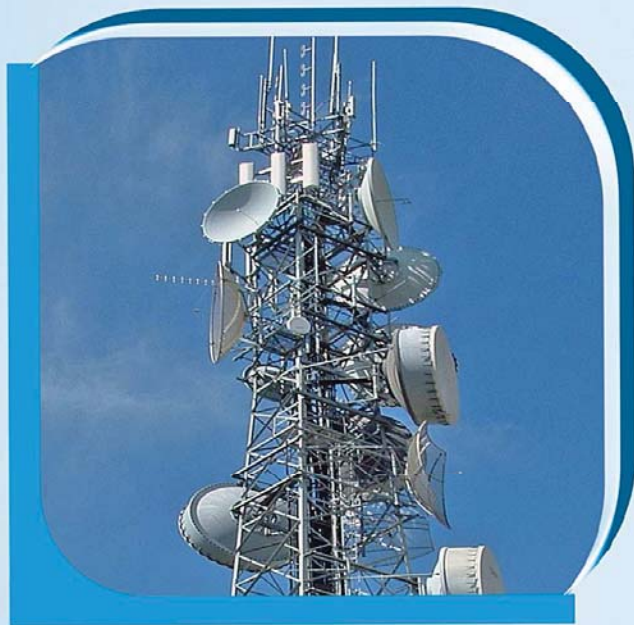


ارتباطات



مقدمه

آمارهای ارائه شده در این فصل شامل تلفن‌های منصوبه و مشغول به کار، خطوط واگذارشده مشغول به کار اپراتورهای مختلف تلفن همراه، خطوط اینترنت، خانوار و جمعیت استفاده کننده از فناوری اطلاعات و تعداد ایستگاه‌ها و فرستنده‌های رادیویی و تلویزیونی واحدهای پستی برحسب نوع و انواع مرسولات پستی می‌باشد. شایان ذکر است اطلاعات مربوط به مخابرات و صدا و سیما و پست در سال‌های قبل از ۱۳۹۳ در فصل حمل‌ونقل و انبارداری و ارتباطات آورده می‌شد که به دلیل اهمیت موضوع از سال ۱۳۹۳ فصل ارتباطات به صورت مجزا در نظر گرفته شد.

شرکت مخابرات استان گیلان در سال ۱۳۱۰ تاسیس شد و آمارهای مربوط به مخابرات از سال ۱۳۳۷ توسط اداره ذی‌ربط به روش ثبتی

تولید می‌شود که از سال ۱۳۵۵ در آمارنامه‌ها و سالنامه‌های استان گیلان منتشر شده است. اداره کل ارتباطات و فناوری اطلاعات به عنوان نماینده عالی وزارت ارتباطات و فناوری اطلاعات در استان از سال ۱۳۹۱ شروع به فعالیت نمود که نظارت بر سازمان‌ها، شرکت و موسسات وابسته به وزارت ارتباطات و فناوری اطلاعات از قبیل اداره کل پست، شرکت مخابرات، شرکت‌های ISPP، ISP و... را بر عهده دارد.

پست

پست استان از سال ۱۳۰۷ در شهر رشت تأسیس شد. آمارهای مربوط به پست که از سال ۱۳۳۷ توسط اداره‌های ذی‌ربط به روش ثبتی تولید می‌شود، توسط معاونت آمار و

ایستگاه: محل جغرافیایی استقرار فرستنده اصلی است.

واحد پستی: به مکان‌هایی گفته می‌شود که در آن‌ها خدمات پستی عرضه و یا عملیات پستی انجام می‌شود. واحدهای پستی برحسب موقعیت جغرافیایی محل استقرار، یا زیر نظر واحد پستی دیگری قرار دارند و یا به‌طور مستقیم زیر نظر واحدهای اجرایی پستی که فعالیت عمده آن‌ها خدمات اداری و پشتیبانی است، فعالیت می‌کنند.

اداره کل یا اداره‌ی پست: واحد پستی اصلی مستقر در مرکز استان یا شهرستان و یا یکی از مناطق پستی شهر رشت است که در آن، کلیه خدمات و عملیات پستی انجام می‌گیرد.

دفتر پست شهری: واحد پستی است که در کلیه نقاط شهری وجود دارد و عملیات مربوط به قبول مرسولات، آماده‌سازی، ارسال و توزیع آن‌ها و نیز فروش اوراق بهادار پستی را انجام می‌دهد.

دفتر پست روستایی: در برخی از نقاط روستایی که شرایط لازم برای عرضه خدمات پستی وجود دارد، واحدهایی به نام "دفتر پست روستایی" دایر می‌شوند که به‌طور معمول، تعدادی از روستاهای هم‌جوار را تحت پوشش خود دارند. در این واحدها، عملیات مربوط به قبول مرسولات، آماده‌سازی، ارسال و توزیع آن‌ها و نیز فروش اوراق بهادار پستی انجام می‌گیرد.

اطلاعات در آمارنامه‌های استان تا سال ۱۳۷۹ و از سال ۱۳۸۰ در سالنامه آماری استان منتشر شده است.

تعاریف و مفاهیم به‌کار رفته در این فصل به شرح زیر است:

تلفن منصوبه: تلفنی است که تجهیزات لازم آن، نصب گردیده ولی هنوز به مشترک واگذار نشده است.

تلفن مشغول به‌کار: تلفنی است که به نام و در اختیار مشترک می‌باشد و مشترک می‌تواند به‌وسیله آن، ارتباط تلفنی برقرار کند.

نقاط روستایی دارای ارتباط تلفنی: روستاهایی هستند که از طریق دفاتر مخابراتی، امکان دسترسی به شبکه مخابراتی کل کشور را دارند.

تلفن همراه: وسیله‌ای است که تمام امکانات و قابلیت‌های یک تلفن دیجیتال معمولی را بدون وابستگی به مکانی ثابت، به شکل متحرک و یا سیار ارائه می‌دهد.

فرستنده اصلی: مجموعه دستگاه‌ها و تجهیزاتی است که برنامه‌های رادیویی و یا تلویزیونی را به‌صورت سیگنال صدا یا صدا و تصویر دریافت می‌کند و پس از تقویت، منطقه موردنظر را روی یکی از فرکانس‌ها و کانال‌های تنظیم شده، تحت پوشش قرار می‌دهد.

کوتاه، هر نوع مرسولات پستی را جابه‌جا می‌کند.

مطبوعات پستی: اوراق چاپی است که به صورت کتاب، روزنامه، مجله و نشریه انتشار می‌یابند و به طور در باز در ابعاد مختلف تحویل پست می‌شوند و نسبت به سایر مرسولات، نرخ پستی کمتری در مورد آن‌ها اعمال می‌شود.

بسته‌های کوچک: عبارت از هرگونه کالا و اطلاعات ضبط شده، نوارهای مغناطیسی، فیلم اعم از ظاهر شده یا خام، هدایا و سوغات به صورت بسته‌های حداکثر تا ۲ کیلوگرم است. این گونه مرسولات معمولاً به صورت سفارشی، بیمه یا اکسپرس پذیرفته و ارسال می‌شود.

امانات پستی: هر مرسوله‌ای که وزن آن برای داخل کشور از ۳۰ کیلوگرم و برای خارج از کشور از ۲۰ کیلوگرم تجاوز نکند، به عنوان امانات پستی و معمولاً به صورت سفارشی، بیمه یا اکسپرس پذیرفته و ارسال می‌شود.

گزیده اطلاعات

در سال ۱۳۹۴ تعداد مشترکین مشغول به کار در نقاط شهری ۸۲۷۷۴۰ مشترک و در نقاط روستایی ۲۶۷۱۴۱ مشترک بوده است. که نسبت به سال گذشته به ترتیب ۳/۶ درصد و ۲/۲ درصد افزایش داشته است.

همچنین در سال ۱۳۹۴ خطوط مشغول به کار همراه اول در استان ۱۶۱۱۵۶۸ مشترک بوده

نمایندگی پست: در نقاط روستایی یا حاشیه شهرها که تأسیس واحد پستی رسمی از نظر اقتصادی مقرون به صرفه نیست، نمایندگی پستی ایجاد می‌شود. این نوع واحدها در ارتباط با قبول و توزیع مراسلات عادی و سفارشی فعالیت می‌کنند. اداره امور این نوع واحدها، طبق قرارداد، به یکی از افراد مورد اعتماد محلی (به طور معمول، کسبه) محول می‌شود.

دفتر پست و مخابرات: در تعدادی از واحدهای پستی یا مخابراتی مورد بهره‌برداری در حاشیه شهرها و یا مناطق روستایی خدمات پستی و یا مخابراتی به طور توأم تحت تصدی یک نفر با مدیریت شرکت پست ارائه می‌گردد که این واحدها دفتر پست و مخابرات نامیده می‌شود.

صندوق پستی: کوچک‌ترین واحد پستی است که در معابر عمومی شهرها و روستاها نصب می‌شود و مورد بهره‌برداری قرار می‌گیرد. این صندوق‌ها صرفاً در ارتباط با مراسلات عادی است که فرستنده پس از الصاق تمبر (معادل حقوق پستی)، آن‌ها را در صندوق پستی می‌اندازد.

پست پیشتاز: یک نوع خدمت پستی است که با استفاده از تجهیزات و امکانات ویژه و برخورداری از نامه‌رسان‌های مخصوص خارج از استانداردهای رایج در پست، در فاصله زمانی

که از این تعداد ۲۹/۱ درصد مشترک دائمی می‌باشند. بر همین اساس تعداد خطوط مشغول به کار ایرنسل ۹۰۲۳۹۴ و رایتل ۷۰۹۵۹ خط بوده است.

در سال ۱۳۹۴ تعداد ۲۴۹۸ روستا دارای ارتباط تلفنی بوده است.

در سال ۱۳۹۴ بالغ بر ۱۱/۱ میلیون مرسوله درون استانی و بالغ بر ۶۳۵ هزار مرسوله پستی برون استانی صادر شده است. که در مجموع نسبت به سال قبل ۱/۳ درصد افزایش نشان می‌دهد.

۱-۱۲-تعداد تلفن‌های ثابت منصوبه و مشغول به کار در مناطق شهری و روستایی و نقاط

روستایی دارای ارتباط تلفنی

شهری		کل		سال و شهرستان
مشغول به کار	منصوبه	مشغول به کار	منصوبه	
...	...	۱۹۶۹۲۷	۲۰۹۰۳۶	۱۳۷۵
...	...	۳۷۴۲۱۴	۳۹۴۵۲۳	۱۳۸۰
...	...	۷۶۶۵۵۸	۹۶۷۷۸۶	۱۳۸۵
...	...	۹۵۴۶۹۵	۱۲۰۱۶۲۴	۱۳۹۰
...	...	۹۸۵۷۳۰	۱۰۷۹۷۳۷	۱۳۹۱
۷۷۱۴۶۴	۸۰۸۹۷۵	۱۰۲۵۰۳۴	۱۰۹۰۰۸۷	۱۳۹۲
۷۹۹۰۹۶	۸۲۲۸۷۲	۱۰۶۰۵۸۹	۱۱۱۲۴۵۹	۱۳۹۳
۱۲۷۷۴۰	۱۴۹۲۱۲	۱۰۹۴۸۸۱	۱۱۴۷۵۰۱	۱۳۹۴
۳۵۳۱۲	۴۲۶۰۰	۴۱۵۳۴	۵۱۶۴۱	آستارا
۲۸۹۵۸	۲۸۰۰۷	۴۶۵۷۱	۴۸۰۹۶	آستانه اشرفیه
۱۲۴۰۰	۱۲۷۶۹	۱۸۹۹۲	۲۰۰۴۵	املش
۷۰۴۶۶	۷۲۵۶۴	۸۰۵۵۹	۸۴۵۷۴	بندرانزلی
۳۸۶۲۱	۴۲۵۰۱	۵۶۰۴۷	۶۱۰۳۶	تالش
۳۶۰۸۸۶	۳۶۸۹۹۳	۴۲۹۷۴۰	۴۴۵۸۹۱	رشت
۱۵۲۹۵	۱۵۰۰۱	۲۴۷۴۲	۲۵۱۹۰	رضوانشهر
۲۸۶۵۶	۲۹۳۶۰	۴۳۳۹۹	۴۵۰۶۱	رودبار
۴۹۰۶۱	۵۰۷۰۱	۷۰۹۱۸	۷۳۵۴۹	رودسر
۱۱۴۷۹	۱۱۳۰۱	۱۸۵۳۵	۱۸۸۷۲	سیاهکل
۶۱۹۱	۵۶۷۱	۱۹۹۳۱	۲۱۰۱۸	شفت
۲۵۶۱۲	۲۴۵۸۵	۴۶۴۳۲	۴۷۰۸۷	صومعه سرا
۱۷۸۰۳	۲۰۱۵۱	۳۴۸۸۵	۳۸۲۱۶	فومن
۶۴۴۹۴	۶۲۶۷۵	۸۲۶۱۸	۸۴۹۱۰	لاهیجان
۴۹۰۲۷	۴۸۸۰۶	۶۱۲۰۱	۶۳۱۳۵	لنگرود
۱۳۴۷۹	۱۳۵۲۷	۱۸۷۷۷	۱۹۱۸۰	ماسال



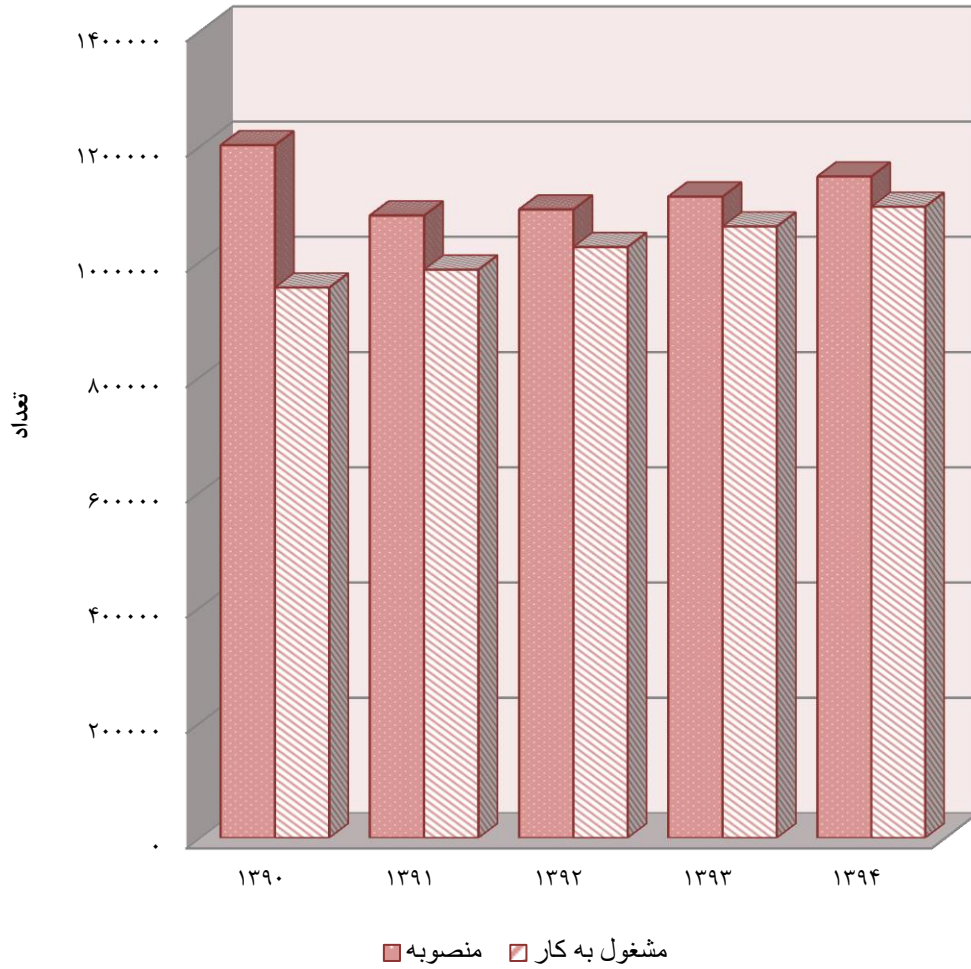
۱۲-ارتباطات _____ سالنامه آماری استان گیلان-۱۳۹۴

۱۲-۱-تعداد تلفن‌های ثابت منصوبه و مشغول به کار در مناطق شهری و روستایی و نقاط روستایی دارای ارتباط تلفنی(دنباله)

روستاهای دارای ارتباط تلفنی	روستایی		سال و شهرستان
	مشغول به کار	منصوبه	
...	۱۳۷۵
...	۱۳۸۰
...	۱۳۸۵
...	۱۳۹۰
...	۱۳۹۱
۲۲۷۰	۲۵۳۵۷۰	۲۸۱۱۱۲	۱۳۹۲
۲۴۹۸	۲۶۱۴۹۳	۲۸۹۵۸۷	۱۳۹۳
۲۴۹۸	۲۶۷۱۴۱	۲۹۸۲۸۹	۱۳۹۴
۶۲	۶۲۲۲	۹۰۴۱	آستارا
۹۵	۱۷۶۱۳	۲۰۰۸۹	آستانه اشرفیه
۱۲۲	۶۵۹۲	۷۲۷۶	املش
۲۸	۱۰۰۹۳	۱۲۰۱۰	بندر انزلی
۳۱۰	۱۷۴۲۶	۱۸۵۳۵	تالش
۲۹۲	۶۸۸۵۴	۷۶۸۹۸	رشت
۷۳	۹۴۴۷	۱۰۱۸۹	رضوانشهر
۱۶۱	۱۴۷۴۳	۱۵۷۰۱	رودبار
۳۹۸	۲۱۸۵۷	۲۲۸۴۸	رودسر
۲۰۴	۷۰۵۶	۷۵۷۱	سیاهکل
۹۲	۱۳۷۴۰	۱۵۳۴۷	شفق
۱۴۷	۲۰۸۲۰	۲۲۵۰۲	صومعه سرا
۱۵۶	۱۷۰۸۲	۱۸۰۶۵	فومن
۸۱	۱۸۱۲۴	۲۲۲۳۵	لاهیجان
۱۸۵	۱۲۱۷۴	۱۴۳۲۹	لنگرود
۹۲	۵۲۹۸	۵۶۵۳	ماسال

مأخذ- اداره کل مخابرات استان گیلان.

۱۲-۱- تلفن های منصوبه و مشغول به کار



مبنا: جدول ۱۲-۱

۱۲- ارتباطات - سالنامه آماری استان گیلان-۱۳۹۴

۱۲-۲- خطوط واگذار شده و مشغول به کار تلفن همراه به تفکیک نوع خط و اپراتور

سال	جمع کل					
	خطوط مشغول به کار			خطوط واگذار شده		
	اعتباری	دائمی	جمع (۲)	اعتباری	دائمی	جمع (۲)
۱۳۹۲ ^(۱)	۱۰۷۴۰۹۲	۵۵۷۹۲۸	۲۴۶۷۵۵۸	۱۵۰۲۰۸۸	۵۵۶۹۰۸	۲۰۶۰۴۳۳
۱۳۹۳ ^(۱)	۱۰۹۱۵۱۸	۴۶۶۶۱۴	۲۴۶۳۳۵۰	۱۷۰۱۱۲۶	۵۶۲۸۴۲	۴۵۱۲۴۱۴
۱۳۹۴	۱۱۴۸۷۵۹	۵۳۶۲۴۴	۲۶۸۰۰۱۵	۱۶۳۲۹۷۳	۷۷۸۷۶۲	۵۰۵۴۶۹۱

سال	همراه اول					
	خطوط مشغول به کار			خطوط واگذار شده		
	اعتباری	دائمی	جمع	اعتباری	دائمی	جمع
۱۳۹۲	۱۰۶۹۳۳۰	۵۵۷۸۰۸	۱۶۲۷۱۳۸	۱۴۹۲۳۴۵	۵۵۶۶۱۹	۲۰۴۸۹۶۴
۱۳۹۳	۱۰۵۳۵۱۷	۴۶۶۲۹۷	۱۵۱۹۸۱۴	۱۶۳۰۷۵۴	۵۶۲۲۵۵	۲۱۹۳۰۰۹
۱۳۹۴	۱۱۴۲۰۱۵	۴۶۹۵۵۳	۱۶۱۱۵۶۸	۱۶۱۳۰۹۶	۵۷۲۲۸۷	۲۱۸۴۳۸۱

سال	ایرانسل					
	خطوط مشغول به کار			خطوط واگذار شده		
	اعتباری	دائمی	جمع	اعتباری	دائمی	جمع
۱۳۹۲	۸۳۴۸۳۳
۱۳۹۳	۹۰۲۳۹۴	۲۲۴۳۲۱۷
۱۳۹۴	۹۹۳۵۱۳	۲۶۳۸۳۱۶

سال	رایتل ^(۳)					
	خطوط مشغول به کار			خطوط واگذار شده		
	اعتباری	دائمی	جمع	اعتباری	دائمی	جمع
۱۳۹۲	۴۷۶۲	۱۲۰	۵۵۸۷	۹۷۴۳	۲۸۹	۱۱۴۶۹
۱۳۹۳	۳۸۰۰۱	۳۱۷	۴۱۱۴۲	۷۰۳۷۲	۵۸۷	۷۶۱۸۸
۱۳۹۴	۶۷۴۴	۶۶۶۹۱	۷۴۹۳۴	۲۰۸۷۹	۲۰۶۴۷۵	۲۳۱۹۹۴

۱- اطلاعات سال‌های قبل توسط دستگاه ذی‌ربط تجدیدنظر شده است.

۲- علت اختلاف سرجمع با اجزاء به دلیل لحاظ نشدن خطوط دائمی و اعتباری ایرانسل و سیم‌کارت‌های دیتای رایتل می‌باشد.

۳- تعداد سیم‌کارت‌های دیتا در سرجمع لحاظ شده است، به همین دلیل سرجمع با اجزاء همخوانی ندارد.

مأخذ - اداره کل ارتباطات و فناوری اطلاعات استان گیلان.

سالنامه آماری استان گیلان-۱۳۹۴ _____ ۱۲- ارتباطات

۳-۱۲- جمعیت ۶ ساله و بیش تر بر حسب استفاده از فناوری اطلاعات و ارتباطات در مناطق شهری و روستایی

جمعیت دارای تلفن همراه			کل جمعیت ۶ ساله و بیش تر			سال
روستایی	شهری	کل	روستایی	شهری	کل	
... ۱۳۹۰
... ۱۳۹۲
... ۱۳۹۳
... ۱۳۹۴

جمعیت کاربر اینترنت			جمعیت استفاده کننده از رایانه			سال
روستایی	شهری	کل	روستایی	شهری	کل	
... ۱۳۹۰
... ۱۳۹۲
... ۱۳۹۳
... ۱۳۹۴

مأخذ - مرکز آمار ایران. دفتر صنعت، معدن و زیربنایی.

۱۲- ارتباطات _____ سالنامه آماری استان گیلان-۱۳۹۴

۱۲-۴- خانوارهای استان برحسب دسترسی به فناوری اطلاعات و ارتباطات در مناطق شهری و

روستایی

سال	کل خانوارهای استان			خانوارهای دارای تلفن ثابت			خانوارهای دارای تلفن همراه		
	کل	شهری	روستایی	کل	شهری	روستایی	کل	شهری	روستایی
۱۳۹۰
۱۳۹۲
۱۳۹۳
۱۳۹۴

مأخذ - مرکز آمار ایران. دفتر صنعت، معدن و زیربنایی.

۱۲-۵- خطوط اینترنت پرسرعت مشغول به کار به تفکیک نوع مصرف

سال	جمع	خانگی	تجاری
۱۳۹۳	۱۸۹۹۸۵	۱۳۵۷۹۳	۵۴۱۹۲
۱۳۹۴	۲۲۸۵۲۶	۱۷۹۴۳۶	۴۹۰۹۰

مأخذ - اداره کل ارتباطات و فناوری اطلاعات استان گیلان.

۱۲-۶- تعداد مشترکین دیتا در شبکه نسل سوم تلفن همراه به تفکیک نوع اپراتور تا پایان

سال

سال	جمع	همراه اول	ایرانسل	رایتل
۱۳۹۳	۳۰۸۵۱۹	۱۶۷۱۲۲	۱۲۰۰۶۵	۲۱۳۳۲
۱۳۹۴	۲۳۰۶۳۰۲	۱۰۸۰۷۹۵	۹۹۳۵۱۳	۲۳۱۹۹۴

مأخذ - اداره کل ارتباطات و فناوری اطلاعات استان گیلان.

۱۲-۷-تعداد ایستگاه‌ها و فرستنده‌های اصلی رادیویی موج متوسط، تلویزیونی و اف ام

رادیو				فرستنده اصلی	ایستگاه	سال
تعداد فرستنده‌های پخش کننده برنامه در هر شبکه			شبکه سراسری ^(۱)			
برون مرزی	شبکه استانی ^(۱)					
۱	۱	۱	۴	۲	۱۳۷۵	
۱	۱	۱	۴	۲	۱۳۸۰	
۱	۱	۱	۳	۲	۱۳۸۵	
۱	۲	۱	۴	۲	۱۳۹۰	
۱	۱	۱	۳	۱	۱۳۹۱	
۱	۱	۱	۳	۱	۱۳۹۲	
۱	۱	۱	۳	۱	۱۳۹۳	
۱	۱	۱	۳	۱	۱۳۹۴	

تلویزیون				ایستگاه ^(۲)	سال
فرستنده اصلی			جمع		
شبکه سوم	شبکه دوم	شبکه اول			
۸	۱۵	۴۰	۶۷	۴۴	۱۳۷۵
۷۵	۴۵	۸۸	۲۵۹	۱۰۲	۱۳۸۰
۱۳۳	۷۹	۱۲۵	۴۳۸	۱۵۳	۱۳۸۵
۲۶۳	۲۴۲	۲۶۴	۱۱۰۳	۲۷۹	۱۳۹۰
۲۹۱	۲۷۱	۲۹۲	۱۳۱۷	۳۰۰	۱۳۹۱
۳۰۵	۲۷۷	۲۹۸	۱۳۴۹	۳۰۶	۱۳۹۲
۲۹۲	۲۶۲	۲۹۶	۱۲۱۰	۳۰۷	۱۳۹۳
۲۹۲	۲۶۲	۲۹۶	۱۲۱۰	۳۰۷	۱۳۹۴

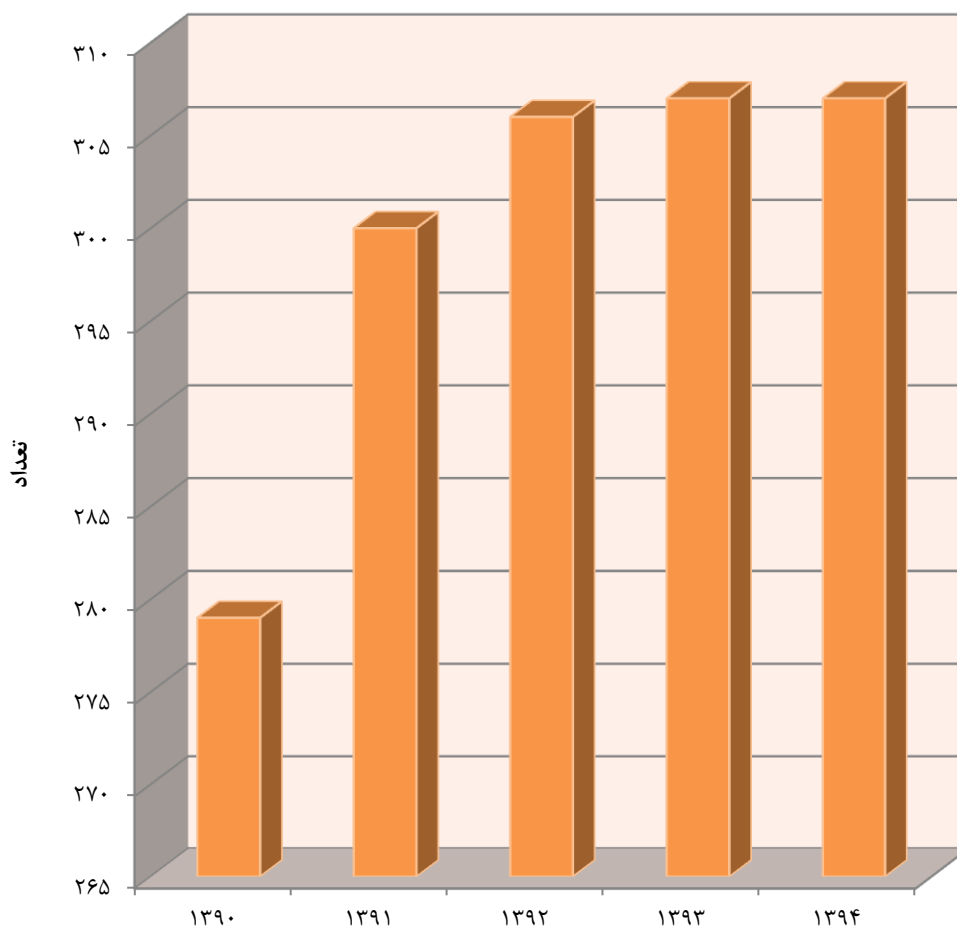
اف ام	تلویزیون			سال	
	فرستنده اصلی				
	شبکه چهارم	شبکه پنجم	شبکه خبر		
۴	۲	۰	۰	۴	۱۳۷۵
۱۹	۱۰	۱۱	۱۱	۲۹	۱۳۸۰
۶۰	۱۷	۱۸	۱۸	۶۵	۱۳۸۵
۱۲۰	۲۷	۳۱	۱۷۴	۱۲۹	۱۳۹۰
۱۲۱	۲۸	۳۴	۲۰۹	۲۲۰	۱۳۹۱
۱۳۸	۲۹	۳۴	۲۱۵	۲۲۰	۱۳۹۲
۰۰۰	۰۰۰	۲۵	۲۹۵	۴۰	۱۳۹۳
۰۰۰	۰۰۰	۲۵	۲۹۵	۴۰	۱۳۹۴

۱- شبکه سراسری و شبکه استانی تا سال ۱۳۷۵ به ترتیب شبکه اول و شبکه دوم نامیده می‌شدند.

۲- با احتساب ایستگاه‌های زمینی ماهواره‌ای.

مأخذ - صدا و سیما جمهوری اسلامی ایران مرکز گیلان.

۱۲-۲-تعداد ایستگاه‌های تلویزیونی استان گیلان



منبع: جدول ۱۲-۷

۸-۱۲-واحدهای پستی مورد بهره‌برداری بر حسب نوع مالکیت در پایان سال

دولتی					سال و شهرستان
دفتر مشترک پست و مخابرات	نمایندگی پستی	دفتر پست روستایی	دفتر پست شهری	اداره کل و اداره	
...	۲۵	۱۹	۲۱	۱۱	۱۳۷۵
...	۴۲	۲۷	۲۶	۱۶	۱۳۸۰
.	۷۵	۹۲	۱۲۶	۱۶	۱۳۸۵
.	۱۴	۱۲	۳۳	۱۶	۱۳۹۰
.	۱۴	۱۲	۳۳	۱۶	۱۳۹۱
.	۸	۶	۴۰	۱۶	۱۳۹۲
.	۸	۸	۴۳	۱۶	۱۳۹۳
.	۷	۴	۴۱	۱۶	۱۳۹۴
.	.	.	.	۱	آستارا
.	.	.	۱	۱	آستانه اشرفیه
.	۱	.	۱	۱	املش
.	.	.	۱	۱	بندر انزلی
.	.	.	۳	۱	تالش
.	.	.	۸	۱	رشت
.	.	.	۱	۱	رضوانشهر
.	.	.	۹	۱	رودبار
.	.	.	۵	۱	رودسر
.	.	.	۱	۱	سیاهکل
.	.	.	.	۱	شفت
.	۱	۱	۲	۱	صومعه سرا
.	۵	.	۲	۱	فومن
.	.	.	۲	۱	لاهیجان
.	.	۳	۴	۱	لنگرود
.	.	.	۱	۱	ماسال



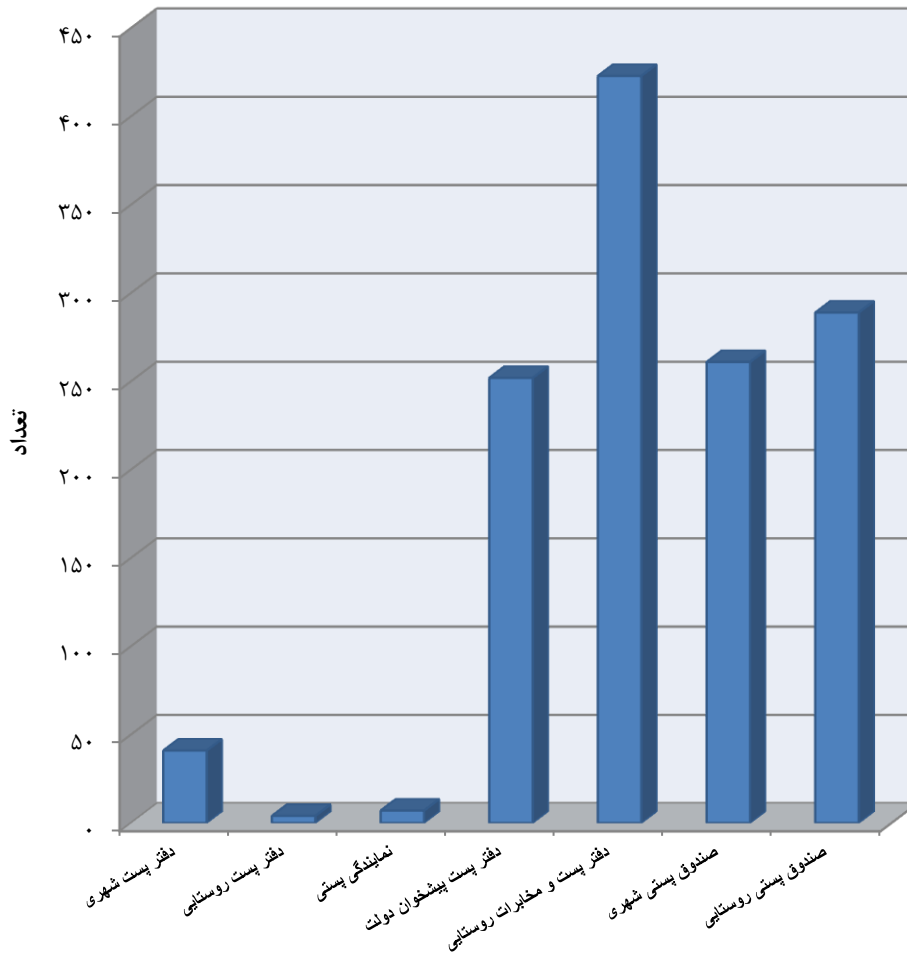
۱۲-۸- واحدهای پستی مورد بهره‌برداری بر حسب نوع مالکیت در پایان آخرین سال (دنباله)

تعداد مرسولات	صندوق پستی		غیردولتی		سال و شهرستان
	روستایی	شهری	دفتر پست و مخابرات روستایی (ICT)	دفتر پیشخوان دولت	
...	۴۲۵	۲۹۷	۱۳۷۵
...	۴۵۴	۳۲۵	۱۳۸۰
...	۱۶۸	۲۳۵	۱۳۸۵
^(۱) ۱۰۹۵۹۰۴۲	۱۰۹	۲۳۱	۵۳۳	۲۶۹	۱۳۹۰
^(۱) ۱۲۶۴۴۵۹۲	۱۰۹	۲۳۱	۵۳۳	۲۸۸	۱۳۹۱
^(۱) ۸۵۳۰۸۱۳	۲۶۳	۲۶۱	۴۷۹	۲۶۶	۱۳۹۲
^(۱) ۱۱۶۲۵۷۵۹	۲۸۹	۲۵۲	۴۷۲	۲۶۹	۱۳۹۳
۱۱۷۷۹۱۱۱	۲۸۹	۲۶۱	۴۲۳	۲۵۲	۱۳۹۴
۳۷۹۴۳۶	۱۱	۱۲	۱۴	۱۲	آستارا
۴۳۵۵۳۷	۲۱	۱۰	۲۹	۱۰	آستانه اشرفیه
۱۴۲۶۶۳	۱۳	۱۱	۱۹	۵	املش
۸۳۶۲۹۴	۱۵	۱۸	۹	۱۶	بندر انزلی
۶۴۷۵۴۱	۱۶	۶	۲۸	۳۰	تالش
۵۲۴۰۰۱۵	۵۰	۷۶	۷۴	۷۴	رشت
۲۳۶۵۰۵	۱۰	۹	۱۵	۶	رضوانشهر
۶۷۳۷۵۹	۲۰	۱۸	۱۸	۷	رودبار
۶۸۵۷۶۰	۱۵	۳۰	۲۸	۱۷	رودسر
۱۴۱۷۳۷	۱۱	۶	۱۵	۴	سیاهکل
۶۸۲۹۳	۲۱	۴	۲۸	۳	شفت
۳۸۷۴۲۱	۶	۱۵	۲۸	۱۰	صومعه سرا
۲۱۱۴۳۱	۹	۹	۳۲	۷	فومن
۸۵۵۴۷۰	۳۸	۱۵	۴۲	۲۶	لاهیجان
۶۸۰۲۸۷	۱۴	۱۶	۲۶	۱۸	لنگرود
۱۵۷۶۶۹	۱۹	۶	۱۸	۷	ماسال

۱- آمار توسط کارشناسان دستگاه ذی‌ربط تجدیدنظر شده است.

مأخذ - اداره کل پست استان گیلان.

۱۲-۳- واحدهای پستی مورد بهره‌برداری: ۱۳۹۴



مبنا: جدول ۸-۱۲

۹-۱۲-انواع مرسولات پستی صادرشده درون استانی

سفرشی				عادی	جمع	سال و شهرستان
امانت	مطبوعات	بسته و کیسه	نامه			
۱۸۱	۵۵	(^۱)۱۰۴۶۹	(^۱)۲۹۷۹۳۶	(^۱)۹۶۰۳۶۱۷	(^۱)۱۰۲۴۳۶۷۴ ۱۳۹۰
۱۸۴۵	۱۰۳۹	۱۷۷۸۹	۳۴۱۹۲۹	(^۱)۱۰۶۳۲۴۵۳	(^۱)۱۱۷۹۴۱۱۱ ۱۳۹۱
۱۸۴۷	۱۱۶۵	۳۰۱۲۳	۳۸۷۶۱۴	(^۱)۶۵۴۳۳۳۹	(^۱)۷۷۵۶۶۵۶ ۱۳۹۲
۹۳۵	۵۸۳	۴۵۹۸۷	۳۴۸۱۱۹	(^۱)۹۶۳۹۶۱۸	(^۱)۱۰۸۶۰۸۷۱ ۱۳۹۳
۱۱۷۷۸	۳۱۵	۴۰۲۸۶	۳۳۸۶۷۸	۹۹۳۵۹۳۲	۱۱۱۳۶۰۶۳ ۱۳۹۴
۴۷	۱	۶۰	۸۴۶۴	۳۲۲۹۸۰	۳۵۴۰۷۹ آستارا
۱۴	۹۲	۱۰۹	۱۰۷۷۲	۳۸۶۲۷۷	۴۳۸۴۶۳ آستانه اشرفیه
۲۶	۰	۱۵۸۸	۴۷۵۱	۱۰۳۵۵۴	۱۲۲۲۱۳ املش
۱۰۹۱۴	۰	۱۱۵۹	۱۴۴۶۰	۶۷۷۹۹۱	۷۴۰۳۴۹ بندرانزلی
۲۱	۸۷	۴۳	۲۵۳۳۰	۵۷۷۶۵۴	۶۴۳۰۳۵ تالش
۴۱۰	۱۲۸	۱۶۹۹۷	۱۸۴۴۵۹	۴۴۲۴۲۲۴	۴۹۶۵۵۷۰ رشت
۱	۰	۲۴۰۳	۶۳۹۰	۱۸۰۲۳۵	۲۱۱۳۷۰ رضوانشهر
۱۳	۰	۳۱	۴۸۶۷	۵۴۸۶۲۶	۵۸۰۳۲۲ رودبار
۴۵	۰	۵۷۳۴	۸۸۷۱	۵۷۰۷۵۸	۶۳۳۵۷۲ رودسر
۲	۰	۳	۶۷۴۷	۱۲۵۱۰۶	۱۵۰۶۵۵ سیاهکل
۰	۰	۰	۶۶۱۰	۵۶۱۸۷	۷۹۳۸۹ شفت
۱۲	۰	۶۵۰۷	۷۶۱۷	۳۵۲۱۲۰	۴۰۶۴۷۱ صومعه سرا
۱۰	۳	۱۷۳	۱۰۱۹۵	۱۸۹۷۹۵	۲۲۷۸۱۶ فومن
۱۹۷	۲	۷۴۲	۱۷۹۴۹	۶۹۷۶۶۶	۷۷۷۳۷۰ لاهیجان
۶۳	۲	۴۷۱۰	۱۵۱۱۵	۵۷۶۲۵۹	۶۳۵۲۴۷ لنگرود
۳	۰	۲۷	۶۰۸۱	۱۴۶۴۹۰	۱۷۰۱۴۲ ماسال



۹-۱۲-انواع مرسولات پستی صادرشده درون استانی(دنباله)

پست ویژه		پیشتاز		سال و شهرستان
بسته	پاکت	بسته	پاکت	
۸۴	۸۷۴	(۱)۹۹۶۴	(۱)۳۲۰۴۹۴	۱۳۹۰
۱۱۶۶	۱۰۶۸۱۱	۱۲۸۲۱	۶۷۸۲۵۸	۱۳۹۱
۹۸۹	۱۹۴۶۶۸	۱۶۸۹۹	۵۸۰۰۱۲	۱۳۹۲
۱۰۷۹	۱۹۹۷۰۱	۱۸۷۳۰	۶۰۶۱۱۹	۱۳۹۳
۱۳۱	۱۹۰۶۷۴	۱۸۷۸۳	۵۹۸۷۹۶	۱۳۹۴
۲	۶۹۱۶	۱۳۹	۱۵۴۷۰	آستارا
۵	۱۴۵۷۴	۳۰۷۹	۲۳۵۴۱	آستانه اشرفیه
۰	۲۰۷۷	۵۷۵	۹۶۴۲	املش
۲	۲۲۱۰	۶۴۰	۳۲۹۷۳	بندرانزلی
۰	۹۲۸۱	۱۶۷	۳۰۴۵۲	تالش
۵۱۸	۷۱۱۶۵	۲۴۲۹	۲۶۵۲۴۰	رشت
۵	۵۳۶۲	۱۳۴	۱۶۸۴۰	رضوانشهر
۸	۶۱۴۶	۸۴	۲۰۵۴۷	رودبار
۱۲	۱۲۶۵۵	۲۹۱۵	۳۲۵۸۲	رودسر
۱	۶۲۷۰	۴۱	۱۲۴۸۵	سیاهکل
۰	۴۵۰۰	۱۳۸۷	۱۰۷۰۵	شفت
۷۲	۸۱۱۶	۳۲۶	۳۱۷۰۱	صومعه سرا
۳	۴۴۱۲	۲۳۳۰	۲۰۸۹۵	فومن
۴	۲۱۴۶۸	۲۰۶۴	۳۷۲۷۸	لاهیجان
۳۳	۹۹۳۹	۱۹۵۴	۲۷۱۷۲	لنگرود
۱۶۶	۵۵۸۳	۵۱۹	۱۱۲۷۳	ماسال

۱- آمار توسط کارشناسان دستگاه ذی ربط تجدیدنظر شده است.

مأخذ - اداره کل پست استان گیلان.

۱۰-۱۲-انواع مرسولات پستی صادرشده برون استانی

سفارشی				عادی	جمع	سال و شهرستان
امانت	مطبوعات	بسته و کیسه	نامه			
(^۱)۲۹۵۷	(^۱)۱۲۱	(^۱)۲۲۲۱	(^۱)۱۸۴۹۹۱	(^۱)۸۹۷۹۸	(^۱)۷۱۴۳۹۸ ۱۳۹۰
(^۱)۳۳۸۶۲	(^۱)۱۰۷۵	(^۱)۴۶۴۷	(^۱)۱۰۶۵۸۶	(^۱)۷۸۱۰۷	(^۱)۸۴۳۲۹۸ ۱۳۹۱
(^۱)۲۷۵۰۹	(^۱)۷۸۴	(^۱)۵۶۳۷	(^۱)۱۰۸۲۵۵	(^۱)۶۱۴۲۹	(^۱)۷۶۸۲۰۵ ۱۳۹۲
(^۱)۲۴۸۶۹	(^۱)۸۸۲	(^۱)۶۹۰۱	(^۱)۸۲۲۰۶	(^۱)۹۶۱۷۰	(^۱)۷۵۸۷۶۹ ۱۳۹۳
۲۳۱۸۵	۱۱۸۶	۱۱۳۰۱	۵۱۸۹۶	۸۶۶۲۳	۶۳۵۴۰۵ ۱۳۹۴
۳۲۸۶	۵	۷۵۹	۴۱۴۷	۳۰۴۱	۲۸۱۳۵ آستارا
۴۰۵	۲۵	۳۲۷	۶۵۳	۳۸۰۷	۱۷۶۵۰ آستانه اشرفیه
۴۴۹	۰	۱۰۵	۱۷	۱۰۳۶	۵۰۵۴ املش
۸۸۳	۹	۱۱۶۳	۴۰۰۰	۶۶۳۵	۴۵۳۰۴ بندرانزلی
۵۰۴	۳۸۰	۴۵۶	۸۴۴	۶۱۳۲	۲۳۵۸۴ تالش
۵۹۶۱	۷۴۸	۴۶۳۷	۳۳۶۹۲	۳۴۶۹۴	۳۵۲۴۴۹ رشت
۲۰۰	۱	۱۱۴	۱۹۲	۱۵۰۴	۱۰۳۲۲ رضوانشهر
۴۷۰	۲	۳۲۹	۳۱۳	۳۲۱۷	۱۲۳۷۴ رودبار
۲۱۵۰	۲	۶۵۰	۹۳۵	۵۳۴۵	۲۶۹۱۶ رودسر
۱۸۳	۰	۲۲	۵۹	۱۱۷۵	۴۴۳۷ سیاهکل
۴۸	۰	۳۷	۷۸	۳۴۸	۳۱۵۴ شفت
۳۱۷	۲	۴۵۷	۴۳۷	۳۴۳۹	۱۵۱۹۷ صومعه سرا
۷۸۵	۴	۱۳۳	۲۹۳	۱۶۵۵	۱۱۰۳۴ فومن
۵۲۷۳	۱	۱۴۴۳	۵۷۰۱	۶۸۸۰	۴۷۴۷۸ لاهیجان
۲۱۳۹	۶	۶۵۷	۳۰۴	۶۳۵۴	۲۶۹۱۶ لنگرود
۱۳۲	۱	۱۲	۲۳۱	۱۳۶۱	۵۴۰۱ ماسال



۱۰-۱۲-انواع مرسولات پستی صادرشده برون استانی(دنباله)

پست ویژه		پیشتاز		سال و شهرستان
بسته	پاکت	بسته	پاکت	
۱۵۶	۹۵۷	(^۱)۲۳۲۱۵	(^۱)۴۰۹۹۸۲	۱۳۹۰
۱۷۵۰	۱۴۶۸۰	(^۱)۴۱۰۴۴	(^۱)۵۶۱۵۴۷	۱۳۹۱
۱۵۴۰	۱۲۶۹۷	(^۱)۵۲۴۹۹	(^۱)۴۹۷۸۵۵	۱۳۹۲
۳۳۶۹	۱۵۷۹۴	(^۱)۴۹۰۸۹	(^۱)۴۷۹۴۸۹	۱۳۹۳
۴۵۷۳	۱۴۶۶۶	۵۰۸۹۷	۳۹۱۰۷۸	۱۳۹۴
۴	۱۸۶	۲۳۹۹	۱۴۳۰۸	آستارا
۳۱	۳۷۹	۱۵۲۱	۱۰۵۰۲	آستانه اشرفیه
۹	۲۰۸	۵۸۸	۲۶۴۲	املش
۱۰۱	۶۲۵	۴۲۸۶	۲۷۶۰۲	بندر انزلی
۱۱	۱۶۱	۱۸۶۸	۱۳۲۲۸	تالش
۳۷۵۵	۸۹۱۹	۲۵۷۴۸	۲۳۴۲۹۵	رشت
۱۶	۱۹۱	۱۰۷۵	۷۰۲۹	رضوانشهر
۳۲	۳۴۰	۱۰۳۲	۶۶۳۹	رودبار
۹۳	۱۱۴۸	۲۴۴۸	۱۴۱۴۵	رودسر
۱۱	۹۴	۴۱۴	۲۴۷۹	سیاهکل
۳	۳۳	۲۰۰	۲۴۰۷	شفت
۶	۲۶۶	۱۳۹۱	۸۸۸۲	صومعه سرا
۹۲	۶۲۵	۹۳۴	۶۵۱۳	فومن
۱۶۷	۸۶۷	۳۹۵۲	۲۳۱۹۴	لاهیجان
۱۹۴	۴۱۲	۲۴۲۴	۱۴۴۲۶	لنگرود
۴۸	۲۱۲	۶۱۷	۲۷۸۷	ماسال

۱- آمار توسط کارشناسان دستگاه ذی ربط تجدیدنظر شده است.

مأخذ - اداره کل پست استان گیلان.

۱۲-۱۱-تعداد مرسولات پستی صادر شده به مقصد خارج از کشور

سفارشی				عادی	جمع	سال و شهرستان
امانت	مطبوعات	بسته و کیسه	نامه			
۵۷۶	۸	۱۶۷	۲۰۲	۰	۹۷۰ ۱۳۹۰
۳۹۷۱	۴۴	۱۳۷۸	۱۵۳۷	۰	۷۱۸۳ ۱۳۹۱
۳۳۴۰	۳۵	۱۴۰۳	۱۰۱۳	۰	۵۹۵۲ ۱۳۹۲
۲۷۵۴	۵۷	۱۵۴۳	۶۴۸	(۱)۰	(۱)۶۱۱۹ ۱۳۹۳
۲۶۴۵	۴۵	۱۷۵۲	۶۹۳	۰	۱۳۵۰ ۱۳۹۴
۱۲	۰	۵	۲۰	۰	۵۰آستارا
۵۱	۰	۲۷	۱۷	۰	۱۴۷آستانه اشرفیه
۰	۰	۱	۳	۰	۴املش
۵۷۵	۰	۲۱۸	۱۱۱	۰	۹۲۶بندرانزلی
۲۰	۱	۱۴	۱۸	۰	۵۴تالش
۱۶۷۶	۴۴	۱۳۰۸	۴۱۸	۰	۶۵۴۷رشت
۰	۰	۰	۴	۰	۵رضوانشهر
۳	۰	۴	۱۱	۰	۲۶رودبار
۷۵	۰	۳۰	۲۸	۰	۱۳۹رودسر
۰	۰	۰	۰	۰	۰سیاهکل
۰	۰	۰	۰	۰	۰شفت
۰	۰	۰	۲	۰	۲صومعه سرا
۳	۰	۱	۳	۰	۸فومن
۱۵۳	۰	۱۰۷	۳۸	۰	۳۰۸لاهیجان
۷۷	۰	۳۷	۱۸	۰	۱۳۲لنگرود
۰	۰	۰	۲	۰	۲ماسال



۱۲-۱۱-تعداد مرسولات پستی صادر شده به مقصد خارج از کشور(دنباله)

پیش‌تاز		سال و شهرستان
بسته	پاکت	
۴	۱۳	۱۳۹۰.....
۶۳	۱۹۰	۱۳۹۱.....
۶۱	۱۰۰	۱۳۹۲.....
۶۲	۱۰۵۵	۱۳۹۳.....
۵۷	۳۱۵۱	۱۳۹۴.....
۰	۱۳	آستارا.....
۰	۵۲	آستانه اشرفیه.....
۰	۰	املش.....
۱۹	۳	بندرانزلی.....
۰	۱	تالش.....
۲۸	۳۰۷۳	رشت.....
۰	۱	رضوانشهر.....
۳	۵	رودبار.....
۲	۴	رودسر.....
۰	۰	سیاهکل.....
۰	۰	شفت.....
۰	۰	صومعه سرا.....
۰	۱	فومن.....
۵	۵	لاهیجان.....
۰	۰	لنگرود.....
۰	۰	ماسال.....

۱- آمار توسط کارشناسان دستگاه ذی‌ربط تجدیدنظر شده است.

مأخذ - اداره کل پست استان گیلان.

