

آموزش



مقدمه

آمار و اطلاعات ارائه شده در این فصل، از اطلاعات سرشماری‌ها و آمار سازمان آموزش و پرورش، اداره کل آموزش استثنایی، نهضت سوادآموزی، آموزش فنی و حرفه‌ای و دانشگاه‌ها اخذ گردیده است.

آمارهای ارایه شده در این فصل شامل دو بخش می‌باشد:

۱ - آموزش عمومی

۲ - آموزش عالی

آموزش عمومی

آموزش عمومی شامل دوره‌های ابتدایی، راهنمایی، متوسطه عمومی، فنی و حرفه‌ای می‌باشد. آمارهای این بخش از طریق سازمان آموزش و پرورش که به روش ثبتي تهیه می‌شود از سال تحصیلی ۷۶-۱۳۷۵ در این سالنامه ارائه شده است.

ذکر این نکته ضروری می‌باشد که در سال تحصیلی ۹۴-۱۳۹۳ دوره‌های تحصیلی دچار تغییراتی گردیده است. بنابراین در بعضی از دوره‌ها شاهد کاهش یا افزایش اطلاعات نسبت به سال قبل هستیم.

فعالیت‌های مربوط به سوادآموزی بزرگسالان توسط نهضت سوادآموزی استان در این سالنامه ارائه شده است. این سازمان در سال ۱۳۵۸ تاسیس گردید و عهده‌دار سوادآموزی بزرگسالان در مناطق شهری و روستایی استان می‌باشد. یادآور می‌شود که در سال ۱۳۹۰ دوره‌های تحصیلی سوادآموزی توسط سازمان نهضت سوادآموزی تغییر پیدا کرد که جداول مربوط بر اساس تقسیم‌بندی جدید اصلاح گردید. بر این اساس امکان ارائه اطلاعات به صورت سری زمانی برای سال‌های ۱۳۷۵ و

۱۳۸۰ نبود به همین دلیل اطلاعات از سال ۱۳۸۵ آمده است.

آموزش دانش‌آموزان دوره‌های استثنایی نیز از سال ۱۳۷۰ از طریق اداره کل آموزش استثنایی دریافت و ارائه شده است و اطلاعات از سال ۱۳۷۵ در این سالنامه آمده است.

آموزش عالی

آموزش عالی دارای سطوح فوق‌دیپلم، کارشناسی، کارشناسی ارشد و دکترای حرفه‌ای و تخصصی می‌باشد.

تا سال ۱۳۹۲ اطلاعات مربوط به آموزش عالی از واحدهای دانشگاهی استان اخذ می‌گردید، از آنجا که جمع‌آوری آمار و اطلاعات از تک‌تک واحدها خیلی به سختی صورت می‌گرفت و در بعضی موارد با عدم همکاری مواجه می‌شدیم. همچنین با توجه به تغییر جداول آموزش عالی بر اساس الگوی سالنامه اطلاعات سال ۱۳۹۳ از وزارت علوم، تحقیقات و فن‌آوری، موسسه پژوهش و برنامه‌ریزی آموزش عالی دریافت می‌گردد. بنابراین کاهش یا افزایش اطلاعات نسبت به سال قبل صرفاً به دلیل منبع دریافت اطلاعات می‌باشد.

تعاریف و مفاهیم به کار رفته در این فصل به شرح زیر است:

باسواد: در سرشماری عمومی نفوس و مسکن ۱۳۹۰ تمامی کسانی که می‌توانند متن ساده‌ای

را به فارسی و یا هر زبان دیگری بخوانند و بنویسند، خواه مدرک رسمی داشته یا نداشته باشد باسواد تلقی می‌شوند. در سرشماری عمومی نفوس و مسکن ۱۳۴۵، تمامی کسانی که حداقل دارای گواهینامه سال اول ابتدایی بوده‌اند، در سرشماری عمومی نفوس و مسکن ۱۳۵۵، تمامی نوآموزان سال اول ابتدایی و سوادآموزان کلاس‌های اکابر و پیکار با بی‌سوادی و در سرشماری عمومی نفوس و مسکن ۱۳۶۵ و آمارگیری جاری جمعیت ۱۳۷۰ و سرشماری عمومی نفوس و مسکن ۱۳۷۵ و ۱۳۸۵ تمامی نوآموزان سال اول ابتدایی و سوادآموزان کلاس‌های نهضت سوادآموزی نیز باسواد شناخته شده‌اند. وضعیت سواد در سرشماری عمومی سال ۱۳۳۵ از افراد ۱۰ ساله و بیش‌تر، در سرشماری عمومی سال ۱۳۴۵ از افراد ۷ ساله و بیش‌تر و در سرشماری عمومی سال‌های ۱۳۵۵ و ۱۳۶۵، طرح آمارگیری جاری جمعیت ۱۳۷۰ و سرشماری عمومی نفوس و مسکن ۱۳۷۵ و ۱۳۸۵ از افراد ۶ ساله و بیش‌تر سؤال شده است.

نقاط شهری، نقاط روستایی و جمعیت

ساکن: رجوع شود به تعاریف و مفاهیم "فصل ۲- جمعیت."

تحصیل: منظور از تحصیل، اشتغال به تحصیل طبق برنامه‌های آموزشی رسمی ایران یا

دانش آموز از سن ۶ سالگی به آن وارد شده و پس از طی پایه‌های تحصیلی معین گواهینامه پایان دوره ابتدایی دریافت می‌کند.

دوره راهنمایی: دوره تحصیلی آموزش عمومی است که دانش آموزان پس از پایان دوره ابتدایی به آن وارد شده و پس از طی ۳ پایه تحصیلی موفق به اخذ گواهینامه پایان دوره راهنمایی می‌شود.

دوره متوسطه: دوره تحصیلی است که دانش آموز پس از اتمام دوره راهنمایی در آن پذیرش شده و در سال اول به صورت عمومی و سپس به یکی از شاخه‌های نظری، فنی حرفه‌ای یا کاردانش هدایت می‌شود و با گذراندن واحدهای درسی تعیین شده موفق به اخذ گواهینامه دیپلم متوسطه می‌گردد.

دوره پیش‌دانشگاهی: مدت این دوره یک سال است و دانش آموز پس از گذراندن دوره متوسطه می‌تواند در یکی از گرایش‌های علوم ریاضی، علوم تجربی و علوم انسانی، این دوره را به پایان رساند و در آزمون سراسری ورود به دانشگاه‌ها شرکت کند.

دانش آموز بزرگسال: دانش‌آموزی است که شرایط تحصیل در مدارس راهنمایی تحصیلی و متوسطه روزانه را نداشته و برای ادامه تحصیل در مدارس ویژه بزرگسالان پذیرش می‌شود.

دوره عمومی آموزش بزرگسال: این دوره از

کشورهای خارجی است. بنابراین، آموزش در دوره‌های آموزشی غیررسمی (مانند آموزش زبان در آموزشگاه‌های خصوصی یا نزد معلم خصوصی) تحصیل به حساب نیامده است.

کارکنان آموزشی، دفتری و اداری واحدهای آموزشی (آموزش و پرورش):

کارکنان آموزشی شامل معلم، مدیر- معلم و معلم ورزش است و کارکنان دفتری و اداری شامل متصدی آزمایشگاه و کارگاه، مراقب بهداشت، مربی پرورشی، مدیر، ناظم یا معاون، کتابدار، کارمند اداری و دفتردار می‌باشد.

مقطع تحصیلی: یک دوره کامل تحصیلی است که به اخذ یک مدرک تحصیلی مانند دوره ابتدایی، راهنمایی، کاردانی، کارشناسی ارشد، دکترای تخصصی، دکترای حرفه‌ای، دکترای فوق تخصصی منجر می‌شود.

دانش آموز: فردی است که برابر مقررات در یکی از دوره‌های تحصیلی آموزش و پرورش به تحصیل اشتغال دارد.

آموزش استثنایی: مخصوص آن دسته از اطفال و نوجوانانی است که دارای عقب‌ماندگی ذهنی و یا جسمی، معلولیت و اختلال در یادگیری بوده و یا ناسازگار باشند و شامل دوره آمادگی، ابتدایی، راهنمایی تحصیلی، آموزش متوسطه و آموزش فنی و حرفه‌ای می‌باشد.

دوره ابتدایی: دوره تحصیلی است که

سن بالای ده سال که امکان تحصیل در نظام آموزش رسمی کشور را ندارد و در کلاس نهضت سوادآموزی ثبت نام می نماید.

متوسطه دوره اول پیش حرفه ای: دوره ای است ویژه دانش آموزان استثنایی به منظور ایجاد آمادگی نسبی آنان برای ادامه تحصیل در دوره متوسطه حرفه ای که شامل سه پایه تحصیلی و حداقل ۷۲ واحد درسی می شود.

دوره تربیت معلم: دوره تربیت معلم ۲ سال است و کسانی که دارای مدرک دیپلم هستند و دوره ۲ ساله تربیت معلم را به پایان می رسانند، به اخذ مدرک کاردانی در رشته مربوط نایل می شوند.

دانشجو: فرد پذیرفته شده ای است که برابر ضوابط معین برای تحصیل در یکی از دوره های رسمی آموزش عالی ثبت نام کند و به تحصیل اشتغال ورزد.

دانشگاه: عالی ترین مؤسسه آموزش عالی که با مجوز رسمی شورای گسترش آموزش عالی ایجاد و حداقل از سه دانشکده تشکیل شده باشد.

آموزشگر تمام وقت مؤسسه آموزش عالی: آموزشگر مؤسسه آموزش عالی که برابر ضوابط معین استخدام و تمام ساعات موظف اداری خود را در مؤسسه محل خدمت، انجام وظیفه می کند.

لحاظ مقررات تحصیلی مشابه دوره راهنمایی بوده و امکان تحصیل را برای کسانی که به لحاظ سن یا سایر شرایط نمی توانند در دوره روزانه تحصیل نمایند، فراهم می کند.

دوره تکمیلی آموزش بزرگسال: این دوره از لحاظ مقررات تحصیلی مشابه دوره متوسطه بوده و امکان تحصیل را برای کسانی که به لحاظ سن یا سایر شرایط نمی توانند در دوره روزانه تحصیل نمایند، فراهم می کند.

دوره سوادآموزی: دوره ای است برای آموزش فرد بی سواد با سن بیش از ده سال تمام که امکان تحصیل در نظام آموزش رسمی کشور را ندارد. این دوره معادل پایه سوم ابتدایی در نظام آموزش رسمی است.

دوره انتقال سوادآموزی: دوره ای است معادل پنجم ابتدایی برای کسانی که قبولی دوره های تکمیلی، پایانی و سوادآموزی نهضت، یا قبولی سوم و چهارم ابتدایی را داشته و شرایط ادامه تحصیل در آموزش و پرورش رسمی را ندارند.

دوره تحکیم سوادآموزی: دوره ای است که فرصت استمرار و پایداری آموخته ها و کاربرد آن را برای کسانی که دوره سوادآموزی را گذرانده اند و تمایل به ادامه تحصیل ندارند فراهم می سازد.

سوادآموز تحت پوشش نهضت سوادآموزی: فردی است بی سواد یا کم سواد با

نیز تغییر پیدا کرده است.

گزیده اطلاعات

بر اساس نتایج سرشماری عمومی نفوس و مسکن در سال‌های ۱۳۶۵، ۱۳۷۵، ۱۳۸۵، ۱۳۹۰ در جمعیت ۶ ساله و بیش‌تر میزان باسوادی مردان به‌ترتیب ۷۳/۹، ۸۳/۹، ۸۷/۶، ۸۸/۵، درصد و میزان باسوادی زنان به‌ترتیب ۵۸/۰، ۷۴/۶، ۷۸/۷، ۸۰/۱ درصد بوده است.

در سال تحصیلی ۵۴-۱۳۹۴ در بیش از ۵۰۶۳ آموزشگاه استان، ۳۷۴۶۸۲ دانش‌آموز در بیش از ۱۹۳۴۸ کلاس در سطوح مختلف تحصیلی، مشغول به تحصیل بوده‌اند. کارکنان آموزشی در سال یادشده، بالغ بر ۱۸ هزار نفر می‌باشد. در مقطع آموزش ابتدایی تعداد ۱۸۵۶۷۰ دانش‌آموز در ۲۰۴۶ آموزشگاه مشغول به تحصیل بوده‌اند. تعداد دانش‌آموزان این دوره نسبت به سال قبل، ۰/۱ درصد کاهش داشته است. نسبت دانش‌آموز به معلم در این مقطع تحصیلی ۲۲/۶ نفر می‌باشد. تراکم دانش‌آموز در کلاس نیز ۲۰/۲ نفر محاسبه شده است.

در سال تحصیلی مورد گزارش، در ۸۵۷ آموزشگاه، ۴۰۱۱ کلاس درس و ۹۳۰۶۴ دانش‌آموز دوره متوسطه اول به عهده‌ی ۴۶۱۶ مدرس بوده است. تراکم دانش‌آموز در کلاس ۲۳/۲ نفر بوده است. همچنین نسبت دانش‌آموز به معلم در این مقطع آموزشی، ۲۰/۲ نفر محاسبه شده است.

ثبت‌نام شده آموزش عالی: فردی که برابر ضوابط معین پذیرفته‌شده و در یکی از مؤسسات آموزش عالی ثبت‌نام کرده است.

دانش‌آموخته آموزش عالی: فردی که یکی از دوره‌های تحصیلی آموزش عالی را با موفقیت به پایان رسانده است و برابر ضوابط معین مدرک تحصیلی دریافت می‌کند.

آموزش‌دیدگان سازمان آموزش فنی و

حرفه‌ای: افرادی هستند که برای فراگرفتن حرفه‌ای خاص، بازآموزی یا ارتقای مهارت، برای مدت معینی در مراکز آموزشی این سازمان آموزش می‌بینند.

مرکز آموزش ثابت در سازمان آموزش فنی

و حرفه‌ای: محلی دولتی، متشکل از حداقل ۵ کارگاه آموزشی است که دارای هویتی قانونمند بوده و ساختار آن مورد تصویب سازمان مدیریت و برنامه‌ریزی (معاونت برنامه‌ریزی و نظارت راهبردی نهاد ریاست جمهوری سابق) قرار گرفته است.

توضیحات: تا سال ۱۳۹۳ اطلاعات مربوط به دانشگاه‌ها از واحدهای دانشگاهی اخذ می‌گردید اما از سال ۱۳۹۳ به دلیل تغییر ساختار الگوی سالنامه اطلاعات مربوط به مراکز فوق از موسسه پژوهش و برنامه‌ریزی آموزش عالی وزارت علوم، تحقیقات و فناوری دریافت گردید به همین دلیل اطلاعات مربوط به سال‌های قبل

در مقطع متوسطه دوره دوم تعداد دانش‌آموزان در سال تحصیلی ۹۵-۹۴، ۷۰۸۵۸ نفر بوده، نسبت دانش‌آموز به معلم در این سطح تحصیلی ۱۴/۲ نفر بوده، تراکم دانش‌آموز در کلاس نیز ۱۸/۱ نفر محاسبه شده است. همچنین در این سال ۳۴۱۷۳ نفر در مقطع متوسطه دوره دوم فارغ‌التحصیل شده‌اند که نسبت به سال گذشته ۴/۷ درصد افزایش داشته است.

در سال تحصیلی ۹۵-۹۴، ۱۳۱۸۵۸ دانشجو در دانشگاه‌های دولتی و آزاد استان گیلان به تحصیل مشغول بوده‌اند. دانشجویان دولتی ۴۸/۷ درصد از کل دانشجویان را تشکیل می‌دهند. گروه علوم انسانی با ۶۲۱۰۶ دانشجو (۴۷/۱ درصد) بیش‌ترین و گروه کشاورزی و دامپزشکی با ۴۶۱۹ دانشجو (۳/۵ درصد) کمترین تعداد دانشجو را به خود اختصاص داده است.

همچنین در این سال مجموعاً ۲۱۲۲ نفر عضو هیئت‌علمی، تدریس دانشجویان را به عهده داشته‌اند.

۱-۱۶- تعداد باسوادان برحسب جنس در نقاط شهری و روستایی

زن	مرد	مرد و زن	شرح
<i>کل استان^(۱)</i>			
۴۸۸۵۰۴	۶۳۵۲۵۲	۱۱۲۳۷۵۶	مهر ۱۳۶۵
۶۳۸۹۰۴	۷۸۲۴۰۲	۱۴۲۱۳۰۶	مهر ۱۳۷۰
۷۵۰۸۲۹	۸۳۱۳۳۳	۱۵۸۲۱۶۲	آبان ۱۳۷۵
۸۸۲۹۰۱	۹۷۲۶۷۸	۱۸۵۵۵۷۹	آبان ۱۳۸۵
۹۳۳۲۸۲	۱۰۱۱۸۶۴	۱۹۴۵۱۴۶	آبان ۱۳۹۰
<i>نقاط شهری</i>			
۲۲۲۵۹۵	۲۶۷۶۱۵	۴۹۰۲۱۰	مهر ۱۳۶۵
۲۹۸۵۴۰	۳۴۳۷۶۰	۶۴۲۳۰۰	مهر ۱۳۷۰
۳۹۱۵۴۳	۴۲۵۵۴۲	۸۱۷۰۸۵	آبان ۱۳۷۵
۵۲۴۱۷۷	۵۶۱۰۳۲	۱۰۸۵۲۰۹	آبان ۱۳۸۵
۶۱۴۱۶۴	۶۴۵۵۳۷	۱۲۵۹۷۰۱	آبان ۱۳۹۰
<i>نقاط روستایی</i>			
۲۶۵۹۰۹	۳۶۷۶۳۷	۶۳۳۵۴۶	مهر ۱۳۶۵
۳۴۰۲۹۹	۴۳۸۵۳۸	۷۷۸۸۳۷	مهر ۱۳۷۰
۳۵۹۲۷۳	۴۰۵۷۶۶	۷۶۵۰۳۹	آبان ۱۳۷۵
۳۵۸۷۲۴	۴۱۱۶۴۶	۷۷۰۳۷۰	آبان ۱۳۸۵
۳۱۹۱۱۸	۳۶۶۳۲۶	۶۸۵۴۴۴	آبان ۱۳۹۰

(۱) اختلاف ارقام کل استان با سرجمع نقاط شهری و روستایی، به علت منظور شدن جمعیت باسواد غیرساکن در جمعیت کل استان است.

مأخذ- مرکز آمار ایران.(رم).

۱۶- آموزش _____ سالنامه آماری استان گیلان-۱۳۹۴

۱۶-۲- جمعیت ۶ ساله و بیش تر، تعداد باسوادان و نرخ باسوادی بر حسب جنس و سن

(نفر- درصد)

جنس و گروه سنی	مهر ۱۳۶۵			مهر ۱۳۷۰			آبان ۱۳۷۵		
	جمعیت	باسوادان	نرخ باسوادی	جمعیت	باسوادان	نرخ باسوادی	جمعیت	باسوادان	نرخ باسوادی
مرد و زن	۱۷۰۲۴۱۰	۱۱۳۳۷۵۶	۶۶/۰	۱۸۹۰۰۱۷	۱۴۲۱۳۰۶	۷۵/۳	۱۹۹۷۷۷۳	۱۵۸۱۲۶۲	۷۹/۲
۶-۹ ساله	۲۲۲۸۲۲	۲۰۴۰۷۳	۹۱/۶	۲۴۸۴۸۹	۲۳۸۵۰۶	۹۶/۰	۲۱۵۳۱۶	۲۰۶۰۷۵	۹۵/۷
۱۰-۱۴ ساله	۲۵۷۳۰۸	۲۳۷۴۷۷	۹۲/۳	۲۸۹۶۳۰	۲۷۹۵۱۹	۹۶/۵	۳۱۴۹۳۵	۳۰۹۸۶۸	۹۸/۴
۱۵-۱۹ ساله	۲۴۶۹۰۳	۲۲۰۷۹۰	۸۹/۴	۲۵۱۰۶۹	۲۳۵۵۸۲	۹۳/۸	۲۶۳۲۹۹	۲۵۵۹۳۱	۹۷/۲
۲۰-۲۴ ساله	۱۸۶۹۰۴	۱۵۳۸۷۷	۸۲/۳	۲۱۳۵۹۷	۱۹۴۰۵۱	۹۰/۸	۱۸۱۷۹۹	۱۷۲۰۷۵	۹۴/۷
۲۵-۲۹ ساله	۱۴۶۹۶۷	۱۰۱۱۹۱	۶۸/۹	۱۶۳۸۴۳	۱۳۸۸۹۰	۸۴/۸	۱۸۲۳۸۳	۱۶۸۰۹۷	۹۲/۲
۳۰-۳۴ ساله	۱۱۹۹۶۶	۶۷۲۹۵	۵۶/۱	۱۳۹۷۴۳	۱۰۴۹۷۸	۷۵/۱	۱۶۰۳۵۳	۱۳۹۹۷۳	۸۷/۳
۳۵-۳۹ ساله	۹۴۴۴۰	۴۳۴۶۳	۴۶/۰	۱۱۸۰۳۶	۷۵۹۴۶	۶۴/۳	۱۴۳۷۴۳	۱۱۲۸۲۴	۷۸/۵
۴۰-۴۴ ساله	۷۲۵۴۴	۲۷۴۴۷	۳۷/۸	۹۰۰۷۹	۴۸۶۸۱	۵۴/۰	۱۱۷۰۴۸	۷۸۵۸۷	۶۷/۱
۴۵-۴۹ ساله	۷۵۴۸۳	۲۰۵۹۵	۲۷/۳	۷۰۵۱۸	۳۱۵۵۴	۴۴/۷	۸۹۸۵۰	۵۰۰۴۷	۵۵/۷
۵۰-۵۴ ساله	۸۰۱۳۸	۱۶۱۳۷	۲۰/۱	۷۳۰۴۶	۲۴۲۶۰	۳۳/۲	۶۷۹۹۰	۳۰۶۰۵	۴۵/۰
۵۵-۵۹ ساله	۶۹۸۰۵	۱۲۴۷۶	۱۷/۹	۷۴۷۹۴	۱۸۹۱۰	۲۵/۳	۶۴۴۱۰	۲۱۲۰۱	۳۲/۹
۶۰-۶۴ ساله	۵۹۲۳۳	۱۰۰۶۱	۱۷/۰	۶۶۸۲۹	۱۳۶۶۸	۲۰/۵	۶۹۵۱۳	۱۵۶۱۸	۲۲/۵
۶۵ ساله و بیش تر ..	۶۹۵۰۱	۸۶۵۹	۱۲/۵	۸۸۵۶۴	۱۶۱۵۴	۱۸/۲	۱۲۷۰۹۵	۲۱۲۴۴	۱۶/۷
نامشخص	۳۹۶	۲۱۵	۵۴/۳	۱۷۸۰	۶۰۷	۳۴/۱	۳۹	۱۷	۴۳/۶
مرد	۸۵۹۸۲۴	۶۳۵۲۵۲	۷۳/۹	۹۶۴۹۳۰	۷۸۲۴۰۲	۸۱/۱	۹۹۰۶۲۸	۸۳۱۳۳۳	۸۳/۹
۶-۹ ساله	۱۱۳۸۸۰	۱۰۶۷۸۰	۹۳/۸	۱۲۷۲۴۹	۱۲۲۸۶۷	۹۶/۶	۱۰۹۵۷۹	۱۰۵۲۴۳	۹۶/۰
۱۰-۱۴ ساله	۱۳۱۰۸۵	۱۲۳۵۵۲	۹۴/۳	۱۴۸۸۵۶	۱۴۴۷۷۶	۹۷/۳	۱۶۰۳۱۶	۱۵۸۱۳۷	۹۸/۶
۱۵-۱۹ ساله	۱۲۶۳۴۱	۱۱۶۳۵۵	۹۲/۱	۱۲۸۹۲۹	۱۲۲۴۹۹	۹۵/۰	۱۲۸۷۴۹	۱۲۵۶۰۰	۹۷/۶
۲۰-۲۴ ساله	۹۵۹۱۸	۸۶۱۸۸	۸۹/۹	۱۱۰۴۲۵	۱۰۳۸۵۶	۹۴/۱	۸۱۲۷۷	۷۷۹۵۷	۹۵/۹
۲۵-۲۹ ساله	۷۱۹۴۴	۵۸۵۴۷	۸۱/۴	۸۲۰۵۹	۷۵۱۶۶	۹۱/۶	۸۹۳۵۷	۸۴۵۹۹	۹۴/۷
۳۰-۳۴ ساله	۵۸۸۷۳	۴۲۳۲۰	۷۱/۹	۶۹۱۷۷	۵۹۲۰۶	۸۵/۶	۸۰۱۷۴	۷۴۲۸۵	۹۲/۷
۳۵-۳۹ ساله	۴۶۸۲۶	۲۹۵۴۴	۶۳/۱	۵۸۷۶۰	۴۵۹۶۰	۷۸/۲	۷۱۴۸۴	۶۲۳۷۹	۸۷/۳
۴۰-۴۴ ساله	۳۶۰۰۸	۱۹۵۰۵	۵۴/۲	۴۵۳۶۳	۳۱۸۳۹	۷۰/۲	۵۸۱۵۷	۴۶۵۴۵	۸۰/۰
۴۵-۴۹ ساله	۳۷۶۳۰	۱۵۵۴۳	۴۱/۳	۳۵۱۵۸	۲۱۳۵۸	۶۰/۷	۴۴۶۹۷	۳۲۰۸۷	۷۱/۸
۵۰-۵۴ ساله	۴۲۰۱۵	۱۲۵۳۶	۲۹/۸	۳۶۹۸۹	۱۷۴۹۳	۴۷/۳	۳۳۸۱۰	۲۰۷۱۶	۶۱/۳
۵۵-۵۹ ساله	۳۶۲۴۷	۹۶۰۹	۲۶/۵	۳۹۸۰۶	۱۴۱۶۴	۳۵/۶	۳۲۷۹۰	۱۵۴۲۲	۴۷/۰
۶۰-۶۴ ساله	۳۱۰۳۱	۷۹۷۵	۲۵/۷	۳۵۲۰۶	۱۰۴۵۳	۲۹/۷	۳۶۶۳۳	۱۲۰۳۱	۳۲/۸
۶۵ ساله و بیش تر ..	۳۱۷۷۹	۶۶۵۹	۲۱/۰	۴۵۸۱۸	۱۲۳۷۷	۲۷/۰	۶۳۵۶۹	۱۶۳۱۷	۲۵/۷
نامشخص	۲۴۷	۱۳۹	۵۶/۳	۱۱۳۵	۳۸۸	۳۴/۲	۲۶	۱۵	۴۱/۷



سالنامه آماری استان گیلان - ۱۳۹۴ _____ ۱۶- آموزش

۱۶-۲- جمعیت ۶ ساله و بیش تر، تعداد باسوادان و نرخ باسوادی بر حسب جنس و سن (دنباله)
(نفر - درصد)

آبان ۱۳۷۵			مهر ۱۳۷۰			مهر ۱۳۶۵			جنس و گروه سنی
نرخ باسوادی	باسوادان	جمعیت	نرخ باسوادی	باسوادان	جمعیت	نرخ باسوادی	باسوادان	جمعیت	
۷۴/۶	۷۵۰۸۲۹	۱۰۰۷۱۴۵	۶۹/۱	۶۳۸۹۰۴	۹۲۵۰۸۷	۵۸/۰	۴۸۸۵۰۴	۸۴۲۵۸۶	زن.....
۹۵/۴	۱۰۰۸۳۲	۱۰۵۷۳۷	۹۵/۴	۱۱۵۶۳۹	۱۲۱۲۴۰	۸۹/۳	۹۷۲۹۳	۱۰۸۹۴۲	۶-۹ ساله.....
۹۸/۱	۱۵۱۷۳۱	۱۵۴۶۱۹	۹۵/۷	۱۳۴۷۴۳	۱۴۰۷۷۴	۹۰/۳	۱۱۳۹۲۵	۱۲۶۲۲۳	۱۰-۱۴ ساله.....
۹۶/۹	۱۳۰۳۳۱	۱۳۴۵۵۰	۹۲/۶	۱۱۳۰۸۳	۱۲۲۱۴۰	۸۶/۶	۱۰۴۴۳۵	۱۲۰۵۶۲	۱۵-۱۹ ساله.....
۹۳/۶	۹۴۱۱۸	۱۰۰۵۲۲	۸۷/۴	۹۰۱۹۵	۱۰۳۱۷۲	۷۴/۴	۶۷۶۸۹	۹۰۹۸۶	۲۰-۲۴ ساله.....
۸۹/۸	۸۳۴۹۸	۹۳۰۲۶	۷۷/۹	۶۳۷۲۴	۸۱۷۸۴	۵۶/۸	۴۲۶۴۴	۷۵۰۲۳	۲۵-۲۹ ساله.....
۸۱/۹	۶۵۶۸۸	۸۰۱۷۹	۶۴/۹	۴۵۷۷۲	۷۰۵۶۶	۴۰/۹	۲۴۹۷۵	۶۱۰۹۳	۳۰-۳۴ ساله.....
۶۹/۸	۵۰۴۴۵	۷۲۲۵۹	۵۰/۶	۲۹۹۸۶	۵۹۲۷۶	۲۹/۲	۱۳۹۱۹	۴۷۶۱۴	۳۵-۳۹ ساله.....
۵۴/۴	۳۲۰۴۲	۵۸۸۹۱	۳۷/۷	۱۶۸۴۲	۴۴۷۱۶	۲۱/۷	۷۹۴۲	۳۶۵۳۶	۴۰-۴۴ ساله.....
۳۹/۸	۱۷۹۶۰	۴۵۱۵۳	۲۸/۸	۱۰۱۹۶	۳۵۳۶۰	۱۳/۳	۵۰۵۲	۳۷۸۵۳	۴۵-۴۹ ساله.....
۲۸/۹	۹۸۸۹	۳۴۱۸۰	۱۸/۸	۶۷۶۷	۳۶۰۵۷	۹/۴	۳۶۰۱	۳۸۱۲۳	۵۰-۵۴ ساله.....
۱۸/۳	۵۷۷۹	۳۱۶۲۰	۱۳/۶	۴۷۴۶	۳۴۹۸۸	۸/۵	۲۸۶۷	۳۳۵۵۸	۵۵-۵۹ ساله.....
۱۰/۹	۳۵۸۷	۳۲۸۸۰	۱۰/۲	۳۲۱۵	۳۱۶۲۳	۷/۴	۲۰۸۶	۲۸۲۰۲	۶۰-۶۴ ساله.....
۷/۸	۴۹۲۷	۶۲۵۲۶	۸/۸	۳۷۷۷	۴۲۷۴۶	۵/۳	۲۰۰۰	۳۷۷۲۲	۶۵ ساله و بیش تر ...
۶۶/۷	۲	۳	۳۴/۰	۲۱۹	۶۴۵	۵۱/۰	۷۶	۱۴۹	نامشخص.....



۱۶- آموزش _____ سالنامه آماری استان گیلان-۱۳۹۴

۱۶-۲- جمعیت ۶ ساله و بیش تر، تعداد باسوادان و نرخ باسوادی بر حسب جنس و سن (دنباله)
(نفر - درصد)

آبان ۱۳۹۰			آبان ۱۳۸۵			جنس و گروه سنی
نرخ باسوادی	باسوادان	جمعیت	نرخ باسوادی	باسوادان	جمعیت	
۸۴/۳	۱۹۴۵۱۴۶	۲۳۰۷۷۳۲	۸۳/۱	۱۸۵۵۵۷۹	۲۲۲۲۸۳۶	مرد و زن
۹۴/۳	۱۱۱۳۸۴	۱۱۸۰۷۷	۹۴/۵	۱۲۲۴۹۹	۱۲۹۶۸۹	۶-۹ ساله
۹۹/۰	۱۶۹۶۴۳	۱۷۱۳۴۱	۹۸/۹	۲۰۷۲۱۶	۲۰۹۴۴۱	۱۰-۱۴ ساله
۹۸/۷	۲۰۰۱۴۰	۲۰۲۸۲۹	۹۸/۵	۲۶۴۴۸۱	۲۶۸۴۶۵	۱۵-۱۹ ساله
۹۸/۰	۲۳۵۴۹۱	۲۴۰۲۱۳	۹۸/۰	۲۵۷۱۷۷	۲۶۲۴۳۳	۲۰-۲۴ ساله
۹۷/۳	۲۴۵۰۶۴	۲۵۱۷۸۳	۹۶/۳	۲۱۵۱۵۵	۲۲۲۳۰۶	۲۵-۲۹ ساله
۹۵/۸	۲۰۹۴۸۶	۲۱۸۷۱۲	۹۳/۵	۱۷۷۲۱۳	۱۸۹۴۷۶	۳۰-۳۴ ساله
۹۲/۹	۱۷۸۷۸۹	۱۹۲۴۴۶	۹۰/۶	۱۷۳۶۰۵	۱۹۱۵۴۱	۳۵-۳۹ ساله
۹۰/۶	۱۷۶۳۳۱	۱۹۴۶۲۱	۸۵/۴	۱۴۳۵۹۳	۱۶۸۱۱۵	۴۰-۴۴ ساله
۸۵/۳	۱۴۴۰۱۱	۱۶۸۸۹۰	۷۵/۸	۱۱۰۰۰۶	۱۴۵۱۲۴	۴۵-۴۹ ساله
۷۴/۵	۱۰۸۸۸۶	۱۴۶۱۰۸	۶۳/۳	۷۳۶۹۸	۱۱۶۴۰۳	۵۰-۵۴ ساله
۶۱/۴	۷۱۲۶۰	۱۱۶۰۳۵	۵۱/۲	۴۴۰۱۸	۸۵۹۹۳	۵۵-۵۹ ساله
۴۷/۹	۴۱۰۲۸	۸۵۶۲۱	۳۹/۸	۲۶۸۰۲	۶۷۳۷۲	۶۰-۶۴ ساله
۲۶/۷	۵۳۵۵۷	۲۰۰۹۲۶	۲۲/۹	۴۰۱۱۶	۱۷۵۴۷۸	۶۵ ساله و بیش تر
۵۸/۵	۷۶	۱۳۰	۰/۰	۰	۰	نامشخص
۸۸/۵	۱۰۱۱۸۶۴	۱۱۴۳۲۹۵	۸۷/۶	۹۷۲۶۷۸	۱۱۱۰۳۷۸	مرد
۹۴/۳	۵۶۸۸۷	۶۰۳۰۹	۹۴/۵	۶۲۷۰۵	۶۶۳۵۶	۶-۹ ساله
۹۹/۱	۸۶۱۹۰	۸۷۰۰۹	۹۹/۰	۱۰۵۶۹۵	۱۰۶۷۴۰	۱۰-۱۴ ساله
۹۸/۷	۱۰۰۵۸۹	۱۰۱۹۱۳	۹۸/۶	۱۳۳۱۴۸	۱۳۵۰۹۰	۱۵-۱۹ ساله
۹۸/۱	۱۱۶۸۰۲	۱۱۹۰۴۰	۹۸/۲	۱۲۳۰۷۳	۱۲۵۳۷۳	۲۰-۲۴ ساله
۹۷/۴	۱۲۱۹۴۸	۱۲۵۱۸۳	۹۷/۱	۱۰۶۱۲۱	۱۰۹۲۶۶	۲۵-۲۹ ساله
۹۶/۴	۱۰۳۰۴۴	۱۰۶۹۳۸	۹۵/۴	۸۹۰۵۲	۹۳۳۸۷	۳۰-۳۴ ساله
۹۴/۲	۸۹۵۴۱	۹۵۰۰۴	۹۳/۸	۸۹۹۰۱	۹۵۸۴۱	۳۵-۳۹ ساله
۹۳/۳	۹۰۴۵۹	۹۶۹۲۴	۹۲/۰	۷۷۹۹۲	۸۴۷۸۰	۴۰-۴۴ ساله
۹۱/۶	۷۶۹۱۸	۸۴۰۰۵	۸۶/۶	۶۲۵۱۴	۷۲۲۲۷	۴۵-۴۹ ساله
۸۵/۲	۶۱۱۶۶	۷۱۷۸۳	۷۸/۴	۴۴۹۸۵	۵۷۳۹۷	۵۰-۵۴ ساله
۷۶/۷	۴۳۵۲۵	۵۶۷۱۵	۶۸/۴	۲۹۱۵۶	۴۲۶۳۸	۵۵-۵۹ ساله
۶۵/۵	۲۶۸۷۰	۴۱۰۵۲	۵۶/۸	۱۸۶۳۱	۳۲۷۸۰	۶۰-۶۴ ساله
۳۸/۹	۳۷۸۸۲	۹۷۳۵۱	۳۳/۶	۲۹۷۰۵	۸۸۵۰۳	۶۵ ساله و بیش تر
۶۲/۳	۴۳	۶۹	۰/۰	۰	۰	نامشخص



سالنامه آماری استان گیلان - ۱۳۹۴ - آموزش ۱۶ - آموزش

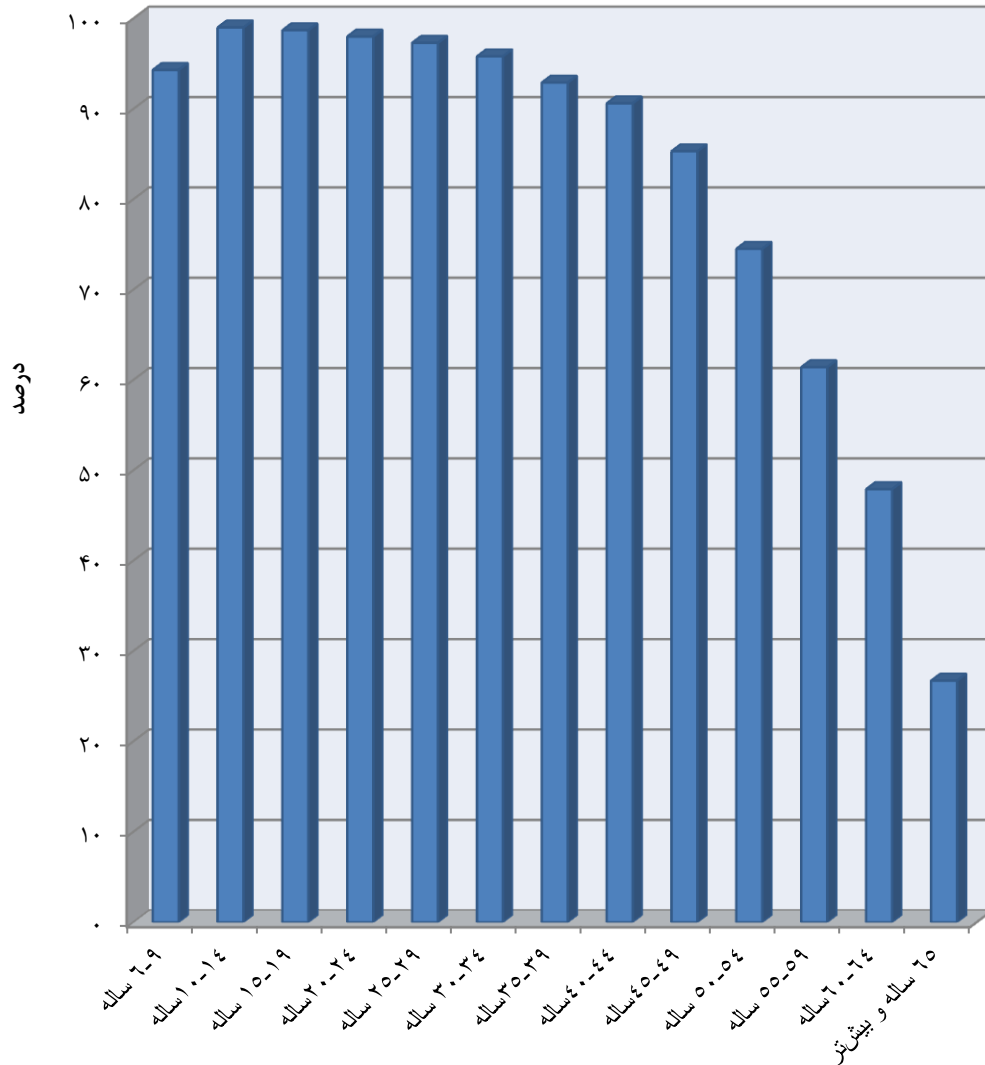
۱۶-۲- جمعیت ۶ ساله و بیش تر، تعداد باسوادان و نرخ باسوادی بر حسب جنس و سن (دنباله)
(نفر - درصد)

آبان ۱۳۹۰			آبان ۱۳۸۵			جنس و گروه سنی
نرخ باسوادی	باسوادان	جمعیت	نرخ باسوادی	باسوادان	جمعیت	
۸۰/۱	۹۳۳۲۸۲	۱۱۶۴۴۳۷	۷۸/۷	۸۸۳۹۰۱	۱۱۲۳۴۵۸	زن.....
۹۴/۳	۵۴۴۹۷	۵۷۷۶۸	۹۴/۴	۵۹۷۹۴	۶۳۳۳۳	۶-۹ ساله.....
۹۹/۰	۸۳۴۵۳	۸۴۳۳۲	۹۸/۹	۱۰۱۵۲۱	۱۰۲۷۰۱	۱۰-۱۴ ساله.....
۹۸/۶	۹۹۵۵۱	۱۰۰۹۱۶	۹۸/۵	۱۳۱۳۳۳	۱۳۳۳۷۵	۱۵-۱۹ ساله.....
۹۸/۰	۱۱۸۶۸۹	۱۲۱۱۷۳	۹۷/۸	۱۳۴۱۰۴	۱۳۷۰۶۰	۲۰-۲۴ ساله.....
۹۷/۲	۱۲۳۱۱۶	۱۲۶۶۰۰	۹۵/۶	۱۰۹۰۳۴	۱۱۴۰۴۰	۲۵-۲۹ ساله.....
۹۵/۲	۱۰۶۴۴۲	۱۱۱۷۷۴	۹۱/۷	۸۸۱۶۱	۹۶۰۸۹	۳۰-۳۴ ساله.....
۹۱/۶	۸۹۲۴۸	۹۷۴۴۲	۸۷/۵	۸۳۷۰۴	۹۵۷۰۰	۳۵-۳۹ ساله.....
۸۷/۹	۸۵۸۷۲	۹۷۶۹۷	۷۸/۷	۶۵۶۰۱	۸۳۳۳۵	۴۰-۴۴ ساله.....
۷۹/۰	۶۷۰۹۳	۸۴۸۸۵	۶۵/۱	۴۷۴۹۲	۷۲۸۹۷	۴۵-۴۹ ساله.....
۶۴/۲	۴۷۷۲۰	۷۴۳۲۵	۴۸/۷	۲۸۷۱۳	۵۹۰۰۶	۵۰-۵۴ ساله.....
۴۶/۸	۲۷۷۳۵	۵۹۳۲۰	۳۴/۳	۱۴۸۶۲	۴۳۳۵۵	۵۵-۵۹ ساله.....
۳۱/۸	۱۴۱۵۸	۴۴۵۶۹	۲۳/۶	۸۱۷۱	۳۴۵۹۲	۶۰-۶۴ ساله.....
۱۵/۱	۱۵۶۷۵	۱۰۳۵۷۵	۱۲/۰	۱۰۴۱۱	۸۶۹۷۵	۶۵ ساله و بیش تر.....
۵۴/۱	۳۳	۶۱	۰/۰	۰	۰	نامشخص.....

ماخذ- مرکز آمار ایران (ر.م).

- مرکز آمار ایران. دفتر جمعیت، نیروی کار و سرشماری.

۱۶-۱- نرخ باسوادی به تفکیک گروه سنی: آبان ۱۳۹۰



مبنا: جدول ۱۶-۲

سالنامه آماری استان گیلان - ۱۳۹۴ - ۱۶ - آموزش

۱۶-۳ - جمعیت ۶ ساله و بیش تر، تعداد باسوادان و نرخ باسوادی در نقاط شهری و روستایی بر حسب جنس و شهرستان: ۱۳۹۰ (نفر - درصد)

کل									شهرستان
نرخ باسوادی			باسوادان			جمعیت ۶ ساله و بیش تر			
زن	مرد	مرد و زن	زن	مرد	مرد و زن	زن	مرد	مرد و زن	
۸۰/۱	۸۸/۵	۸۴/۳	۹۳۳۲۸۲	۱۰۱۱۸۶۴	۱۹۴۵۱۴۶	۱۱۶۴۴۳۷	۱۱۴۳۲۹۵	۲۳۰۷۷۳۲	کل استان.....
۸۳/۳	۹۲/۶	۸۸/۰	۳۲۵۰۹	۳۶۴۷۲	۶۸۹۸۱	۳۹۰۴۱	۳۹۳۸۴	۷۸۴۲۵	آستارا.....
۷۵/۹	۸۵/۱	۸۰/۵	۳۷۶۵۰	۴۲۱۰۷	۷۹۷۵۷	۴۹۶۱۰	۴۹۴۷۶	۹۹۰۸۶	آستانه اشرفیه.....
۷۲/۷	۸۳/۵	۷۸/۰	۱۵۵۲۴	۱۶۹۷۶	۳۲۵۰۰	۲۱۳۶۵	۲۰۳۲۰	۴۱۶۸۵	املش.....
۸۶/۲	۹۳/۷	۸۹/۹	۵۶۳۴۲	۵۹۹۹۹	۱۱۶۳۴۱	۶۵۳۸۷	۶۴۰۲۲	۱۲۹۴۰۹	بندر انزلی.....
۷۳/۳	۸۵/۳	۷۹/۳	۶۳۲۲۵	۷۲۵۲۹	۱۳۵۷۵۴	۸۶۲۴۸	۸۵۰۳۵	۱۷۱۲۸۳	تالش.....
۸۵/۵	۹۱/۶	۸۸/۵	۳۶۸۸۶۲	۳۸۹۳۸۸	۷۵۸۲۵۰	۴۳۱۳۶۵	۴۲۵۱۷۹	۸۵۶۵۴۴	رشت.....
۷۷/۹	۸۸/۹	۸۳/۳	۲۳۹۹۵	۲۶۸۴۱	۵۰۸۳۶	۳۰۸۲۲	۳۰۱۸۰	۶۱۰۰۲	رضوانشهر.....
۷۶/۹	۸۷/۸	۸۲/۳	۳۵۷۶۷	۴۰۹۲۳	۷۶۶۹۰	۴۶۵۲۲	۴۶۶۲۶	۹۳۱۴۸	رودبار.....
۷۸/۱	۸۷/۴	۸۲/۶	۵۳۷۷۷	۵۸۲۹۷	۱۱۲۰۷۴	۶۸۸۷۰	۶۶۷۳۳	۱۳۵۶۰۳	رودسر.....
۷۲/۳	۸۲/۷	۷۷/۳	۱۶۳۴۸	۱۷۷۴۶	۳۴۰۹۴	۲۲۶۲۲	۲۱۴۵۷	۴۴۰۷۹	سیاهکل.....
۶۷/۱	۷۸/۵	۷۲/۷	۱۸۷۰۷	۲۱۰۷۲	۳۹۷۷۹	۲۷۹۰۰	۲۶۸۴۰	۵۴۷۴۰	شفت.....
۷۵/۹	۸۵/۹	۸۰/۸	۴۵۸۹۳	۵۰۰۰۵	۹۵۸۹۸	۶۰۴۹۱	۵۸۲۱۲	۱۱۸۷۰۳	صومعه سرا.....
۷۲/۴	۸۲/۳	۷۷/۳	۳۲۴۶۹	۳۵۳۹۱	۶۷۸۶۰	۴۴۸۴۱	۴۲۹۹۴	۸۷۸۳۵	فومن.....
۸۰/۴	۸۸/۱	۸۴/۲	۶۴۲۳۹	۶۹۷۹۵	۱۳۴۰۳۴	۷۹۹۲۹	۷۹۲۱۰	۱۵۹۱۳۹	لاهیجان.....
۷۸/۶	۸۶/۹	۸۲/۷	۵۱۰۵۵	۵۵۵۶۹	۱۰۶۶۳۴	۶۴۹۳۰	۶۳۹۶۰	۱۲۸۸۹۰	لنگرود.....
۶۹/۱	۷۹/۲	۷۴/۱	۱۶۹۲۰	۱۸۷۵۴	۳۵۶۷۴	۲۴۴۹۴	۲۳۶۶۷	۴۸۱۶۱	ماسال.....



۱۶- آموزش _____ سالنامه آماری استان گیلان-۱۳۹۴

۳-۱۶- جمعیت ۶ ساله و بیش تر، تعداد باسوادان و نرخ باسوادی در نقاط شهری و روستایی بر حسب جنس و شهرستان: ۱۳۹۰ (دنباله)
(نفر- درصد)

نقاط شهری									شهرستان
نرخ باسوادی			باسوادان			جمعیت ۶ ساله و بیش تر			
زن	مرد	مرد و زن	زن	مرد	مرد و زن	زن	مرد	مرد و زن	
۸۷/۶	۹۳/۵	۹۰/۵	۶۱۴۱۶۴	۶۴۵۵۳۷	۱۲۵۹۷۰۱	۷۰۱۴۶۷	۶۹۰۱۶۳	۱۳۹۱۶۳۰	کل استان
۸۷/۷	۹۴/۸	۹۱/۳	۲۳۲۹۳	۲۵۵۴۷	۴۸۸۴۰	۲۶۵۶۶	۲۶۹۴۲	۵۳۵۰۸	آستارا
۸۳/۲	۹۰/۴	۸۶/۸	۲۱۳۲۲	۲۲۹۵۵	۴۴۲۷۷	۲۵۶۳۱	۲۵۳۹۹	۵۱۰۳۰	آستانه اشرفیه
۸۲/۳	۹۰/۸	۸۶/۵	۶۶۸۳	۷۱۶۶	۱۳۸۴۹	۸۱۲۲	۷۸۸۸	۱۶۰۱۰	املش
۸۷/۹	۹۴/۷	۹۱/۲	۴۸۷۱۵	۵۱۱۷۰	۹۹۸۸۵	۵۵۴۴۸	۵۴۰۲۵	۱۰۹۴۷۳	بندر انزلی
۸۳/۲	۹۱/۰	۸۷/۱	۲۸۳۷۷	۳۰۹۴۲	۵۹۳۱۹	۳۴۱۰۵	۳۳۹۹۰	۶۸۰۹۵	تالش
۸۹/۲	۹۴/۲	۹۱/۷	۲۹۳۶۲۱	۳۰۲۹۲۰	۵۹۶۵۴۱	۳۲۹۱۹۰	۳۲۱۵۱۲	۶۵۰۷۰۲	رشت
۸۶/۷	۹۴/۶	۹۰/۶	۹۱۱۹	۹۷۵۹	۱۸۸۷۸	۱۰۵۱۳	۱۰۳۱۳	۲۰۸۲۶	رضوانشهر
۸۴/۲	۹۲/۷	۸۸/۶	۲۳۷۳۷	۲۷۰۹۴	۵۰۸۳۱	۲۸۱۹۱	۲۹۲۱۲	۵۷۴۰۳	رودبار
۸۶/۱	۹۲/۸	۸۹/۴	۲۸۵۰۱	۳۰۰۳۹	۵۸۵۴۰	۳۳۰۸۳	۳۲۳۷۳	۶۵۴۵۶	رودسر
۸۵/۳	۹۲/۵	۸۸/۸	۸۰۷۲	۸۳۳۴	۱۶۴۰۶	۹۴۶۰	۹۰۰۷	۱۸۴۶۷	سیاهکل
۷۹/۸	۸۸/۸	۸۴/۲	۳۳۰۴	۳۵۴۷	۶۸۵۱	۴۱۳۸	۳۹۹۴	۸۱۳۲	شفت
۸۷/۴	۹۳/۵	۹۰/۴	۲۱۱۶۹	۲۲۲۸۳	۴۳۴۵۲	۲۴۲۱۸	۲۳۸۳۲	۴۸۰۵۰	صومعه سرا
۸۷/۲	۹۳/۵	۹۰/۳	۱۲۶۷۸	۱۳۴۲۲	۲۶۱۰۰	۱۴۵۳۴	۱۴۳۵۶	۲۸۸۹۰	فومن
۸۹/۶	۹۴/۳	۹۱/۹	۴۱۴۸۱	۴۳۱۸۱	۸۴۶۶۲	۴۶۳۰۹	۴۵۷۹۶	۹۲۱۰۵	لاهیجان
۸۵/۱	۹۱/۶	۸۸/۳	۳۶۷۸۸	۳۹۲۵۵	۷۶۰۴۳	۴۳۲۱۳	۴۲۸۷۵	۸۶۰۸۸	لنگرود
۸۳/۵	۹۱/۶	۸۷/۵	۷۳۰۴	۷۹۲۳	۱۵۲۲۷	۸۷۴۶	۸۶۴۹	۱۷۳۹۵	ماسال



سالنامه آماری استان گیلان - ۱۳۹۴ - آموزش - ۱۶ - آموزش

۳-۱۶- جمعیت ۶ ساله و بیش تر، تعداد باسوادان و نرخ باسوادی در نقاط شهری و روستایی
بر حسب جنس و شهرستان: ۱۳۹۰ (دنباله) (نفر - درصد)

نقاط روستایی									شهرستان
نرخ باسوادی			باسوادان			جمعیت ۶ ساله و بیش تر			
زن	مرد	مرد و زن	زن	مرد	مرد و زن	زن	مرد	مرد و زن	
۶۸/۹	۸۰/۸	۷۴/۸	۳۱۹۱۸	۳۶۶۳۲۷	۶۸۵۴۴۵	۴۶۲۹۷۰	۴۵۳۱۲۹	۹۱۶۰۹۹	کل استان.....
۷۳/۹	۸۷/۸	۸۰/۸	۹۲۱۶	۱۰۹۲۵	۲۰۱۴۱	۱۲۴۷۵	۱۲۴۴۲	۲۴۹۱۷	آستارا.....
۶۸/۱	۷۹/۵	۷۳/۸	۱۶۳۲۸	۱۹۱۵۲	۳۵۴۸۰	۲۳۹۷۹	۲۴۰۷۷	۴۸۰۵۶	آستانه اشرفیه ...
۶۶/۸	۷۸/۹	۷۲/۶	۸۸۴۱	۹۸۱۰	۱۸۶۵۱	۱۳۲۴۳	۱۲۴۳۲	۲۵۶۷۵	املش.....
۷۶/۷	۸۸/۳	۸۲/۶	۷۶۲۷	۸۸۲۹	۱۶۴۵۶	۹۹۳۹	۹۹۹۴	۱۹۹۳۳	بندرانزلی.....
۶۶/۸	۸۱/۵	۷۴/۱	۳۴۸۴۸	۴۱۵۸۷	۷۶۴۳۵	۵۲۱۴۳	۵۱۰۴۵	۱۰۳۱۸۸	تالش.....
۷۳/۶	۸۳/۴	۷۸/۶	۷۵۲۴۱	۸۶۴۶۸	۱۶۱۷۰۹	۱۰۲۱۷۵	۱۰۳۶۶۷	۲۰۵۸۴۲	رشت.....
۷۳/۲	۸۶/۰	۷۹/۵	۱۴۸۷۶	۱۷۰۸۲	۳۱۹۵۸	۲۰۳۰۹	۱۹۸۶۷	۴۰۱۷۶	رضوانشهر.....
۶۵/۶	۷۹/۴	۷۲/۳	۱۲۰۳۰	۱۲۸۲۹	۲۵۸۵۹	۱۸۳۳۱	۱۷۴۱۴	۳۵۷۴۵	رودبار.....
۷۰/۶	۸۲/۲	۷۶/۳	۲۵۲۷۶	۲۸۲۵۸	۵۳۵۳۴	۳۵۷۸۷	۳۴۳۶۰	۷۰۱۴۷	رودسر.....
۶۲/۹	۷۵/۶	۶۹/۱	۸۲۷۶	۹۴۱۲	۱۷۶۸۸	۱۳۱۶۲	۱۲۴۵۰	۲۵۶۱۲	سیاهکل.....
۶۴/۸	۷۶/۷	۷۰/۶	۱۵۴۰۳	۱۷۵۲۵	۳۲۹۲۸	۲۳۷۶۲	۲۲۸۴۶	۴۶۶۰۸	شفت.....
۶۸/۲	۸۰/۶	۷۴/۲	۲۴۷۲۴	۲۷۷۲۲	۵۲۴۴۶	۳۶۲۷۳	۳۴۳۸۰	۷۰۶۵۳	صومعه سرا.....
۶۵/۳	۷۶/۷	۷۰/۸	۱۹۷۹۱	۲۱۹۶۹	۴۱۷۶۰	۳۰۳۰۷	۲۸۶۳۸	۵۸۹۴۵	فومن.....
۶۷/۷	۷۹/۶	۷۳/۷	۲۲۷۵۸	۲۶۶۱۴	۴۹۳۷۲	۳۳۶۲۰	۳۳۴۱۴	۶۷۰۳۴	لاهیجان.....
۶۵/۷	۷۷/۴	۷۱/۴	۱۴۲۶۷	۱۶۳۱۴	۳۰۵۸۱	۲۱۷۱۷	۲۱۰۸۵	۴۲۸۰۲	لنگرود.....
۶۱/۱	۷۲/۱	۶۶/۵	۹۶۱۶	۱۰۸۳۱	۲۰۴۴۷	۱۵۷۴۸	۱۵۰۱۸	۳۰۷۶۶	ماسال.....

ماخذ - مرکز آمار ایران، دفتر جمعیت، نیروی کار و سرشماری.

۴-۱۶- خانوارهای معمولی استان برحسب جنس سرپرست خانوار و تعداد افراد، تعداد افراد

باسواد و بی سواد: ۱۳۹۰

باسواد					جمع	جنس سرپرست خانوار و تعداد افراد در خانوار
ندارد	۱ نفر	۲ نفر	۳ نفر	۴ نفر و بیش تر		
۱۱۶۳۱	۱۵۴۹۰	۲۳۰۲۳۹	۱۹۰۹۵۶	۱۸۶۰۴۷	۷۷۵۹۵۲	مرد و زن.....
۴۰۹۱۲	۲۷۳۶۰	.	.	.	۶۸۷۰۷	۱ نفر.....
۳۶۶۰۷	۳۲۹۶۲	۹۶۲۸۲	.	.	۱۶۶۳۸۲	۲ نفر.....
۳۱۳۱	۲۱۲۰۸	۱۰۳۳۵۶	۱۱۳۲۶۸	.	۲۴۱۳۹۱	۳ نفر.....
۶۹۲	۳۱۵۶	۲۶۳۸۰	۶۲۹۵۳	۱۰۸۸۶۳	۲۰۲۲۱۰	۴ نفر.....
۱۷۰	۵۹۱	۳۵۵۳	۱۲۵۵۶	۵۲۸۸۶	۶۹۷۸۱	۵ نفر.....
۷۷	۱۵۶	۵۵۶	۱۸۶۱	۱۷۳۸۵	۲۰۰۳۹	۶ نفر.....
۲۷	۴۲	۸۴	۲۴۱	۴۷۷۵	۵۱۶۹	۷ نفر.....
۷	۱۰	۱۹	۵۸	۱۴۷۱	۱۵۶۵	۸ نفر.....
۳	۲	۸	۱۳	۴۴۵	۴۷۱	۹ نفر.....
۵	۳	۱	۶	۲۲۲	۲۳۷	۱۰ نفر و بیش تر.....
۴۶۲۶۲	۵۹۲۹۶	۲۱۰۷۶۷	۱۷۹۰۳۲	۱۸۰۴۱۶	۶۷۷۱۱۶	مرد.....
۷۷۲۴	۱۴۱۸۴	.	.	.	۲۲۱۴۷	۱ نفر.....
۳۴۶۹۵	۲۱۰۳۰	۸۳۹۹۵	.	.	۱۴۰۲۲۲	۲ نفر.....
۲۹۲۰	۲۰۲۶۰	۹۷۰۳۲	۱۰۴۷۲۵	.	۲۲۵۳۴۸	۳ نفر.....
۶۴۵	۳۰۴۶	۲۵۶۳۴	۶۰۰۴۲	۱۰۶۰۲۰	۱۹۵۵۵۱	۴ نفر.....
۱۶۵	۵۶۷	۳۴۵۶	۱۲۱۵۹	۵۱۱۱۲	۶۷۴۸۴	۵ نفر.....
۷۳	۱۵۳	۵۳۹	۱۸۰۰	۱۶۶۷۷	۱۹۲۴۶	۶ نفر.....
۲۵	۳۹	۸۴	۲۳۱	۴۵۶۹	۴۹۴۸	۷ نفر.....
۷	۱۰	۱۸	۵۶	۱۳۹۹	۱۴۹۰	۸ نفر.....
۳	۲	۸	۱۳	۴۲۴	۴۵۰	۹ نفر.....
۵	۳	۱	۶	۲۱۵	۲۳۰	۱۰ نفر و بیش تر.....
۳۵۳۶۹	۲۶۱۹۶	۱۹۴۷۲	۱۱۹۲۴	۵۶۳۱	۹۸۸۳۶	زن.....
۳۳۱۸۸	۱۳۱۷۶	.	.	.	۴۶۵۶۰	۱ نفر.....
۱۹۱۲	۱۱۹۳۲	۱۲۲۸۷	.	.	۲۶۱۶۰	۲ نفر.....
۲۱۱	۹۴۸	۶۳۲۴	۸۵۴۳	.	۱۶۰۴۳	۳ نفر.....
۴۷	۱۱۰	۷۴۶	۲۹۱۱	۲۸۴۳	۶۶۵۹	۴ نفر.....
۵	۲۴	۹۷	۳۹۷	۱۷۷۴	۲۲۹۷	۵ نفر.....
۴	۳	۱۷	۶۱	۷۰۸	۷۹۳	۶ نفر.....
۲	۳	.	۱۰	۲۰۶	۲۲۱	۷ نفر.....
.	.	۱	۲	۷۲	۷۵	۸ نفر.....
.	.	.	.	۲۱	۲۱	۹ نفر.....
.	.	.	.	۷	۷	۱۰ نفر و بیش تر.....



۴-۱۶- خانوارهای معمولی استان برحسب جنس سرپرست خانوار و تعداد افراد، تعداد افراد باسواد و بی‌سواد: ۱۳۹۰ (دنباله)

اظهار نشده	بی‌سواد					جنس سرپرست خانوار و تعداد افراد در خانوار
	ندارد	۱ نفر	۲ نفر	۳ نفر	۴ نفر و بیش‌تر	
مرد و زن	۵۲۸۵۶۴	۱۵۲۲۱۴	۱۵۵۵۶۱	۶۶۵۷	۱۳۶۷	۱۵۸۹
۱ نفر	۲۷۳۶۳	۴۰۹۰۹	.	.	.	۴۳۵
۲ نفر	۹۷۶۹۲	۳۱۸۱۳	۳۶۳۴۶	.	.	۵۳۱
۳ نفر	۱۹۰۲۴۶	۲۸۹۵۹	۱۹۴۰۰	۲۳۵۸	.	۴۲۸
۴ نفر	۱۵۹۰۱۵	۲۶۵۴۱	۱۴۴۹۰	۱۶۳۶	۳۶۲	۱۶۶
۵ نفر	۴۳۲۸۱	۱۵۸۸۹	۸۹۷۹	۱۲۸۰	۳۲۷	۲۵
۶ نفر	۸۷۵۷	۵۸۶۴	۴۲۶۹	۸۱۸	۳۲۷	۴
۷ نفر	۱۶۷۷	۱۵۷۰	۱۳۹۶	۳۵۲	۱۷۴	.
۸ نفر	۴۰۰	۴۷۷	۴۶۳	۱۲۷	۹۸	.
۹ نفر	۹۴	۱۲۳	۱۵۹	۵۴	۴۱	.
۱۰ نفر و بیش‌تر	۳۹	۶۹	۵۹	۳۲	۳۸	.
مرد	۴۸۸۱۴۲	۹۷۶۹۴	۸۲۳۳۶	۶۳۱۲	۱۲۸۷	۱۳۴۵
۱ نفر	۱۴۱۸۶	۷۷۲۲	.	.	.	۲۳۹
۲ نفر	۸۴۳۲۸	۲۰۸۷۵	۳۴۵۱۷	.	.	۵۰۲
۳ نفر	۱۸۰۸۱۵	۲۳۲۵۳	۱۸۶۹۴	۲۱۷۵	.	۴۱۱
۴ نفر	۱۵۵۷۷۳	۲۳۶۱۱	۱۴۱۱۷	۱۵۵۹	۳۲۷	۱۶۴
۵ نفر	۴۲۳۷۲	۱۴۷۴۱	۸۷۹۱	۱۲۴۶	۳۰۹	۲۵
۶ نفر	۸۵۳۵	۵۴۳۰	۴۱۷۶	۷۸۸	۳۱۳	۴
۷ نفر	۱۶۱۹	۱۴۵۵	۱۳۷۳	۳۳۸	۱۶۳	.
۸ نفر	۳۸۵	۴۳۱	۴۵۵	۱۲۳	۹۶	.
۹ نفر	۹۰	۱۱۳	۱۵۵	۵۱	۴۱	.
۱۰ نفر و بیش‌تر	۳۹	۶۳	۵۸	۳۲	۳۸	.
زن	۴۰۴۲۲	۵۴۵۲۰	۳۲۲۵	۳۴۵	۸۰	۲۴۴
۱ نفر	۱۳۱۷۷	۳۳۱۸۷	.	.	.	۱۹۶
۲ نفر	۱۳۳۶۴	۱۰۹۳۸	۱۸۲۹	.	.	۲۹
۳ نفر	۹۴۳۱	۵۷۰۶	۷۰۶	۱۸۳	.	۱۷
۴ نفر	۳۲۴۲	۲۹۳۰	۳۷۳	۷۷	۳۵	۲
۵ نفر	۹۰۹	۱۱۴۸	۱۸۸	۳۴	۱۸	.
۶ نفر	۲۲۲	۴۳۴	۹۳	۳۰	۱۴	.
۷ نفر	۵۸	۱۱۵	۲۳	۱۴	۱۱	.
۸ نفر	۱۵	۴۶	۸	۴	۲	.
۹ نفر	۴	۱۰	۴	۳	.	.
۱۰ نفر و بیش‌تر	.	۶	۱	.	.	.

مأخذ- مرکز آمار ایران (ر.م).

۱۶- آموزش _____ سالنامه آماری استان گیلان-۱۳۹۴

۵-۱۶- دانش‌آموزان و کارکنان آموزشی، دفتری و اداری برحسب دوره‌های تحصیلی و به تفکیک جنس

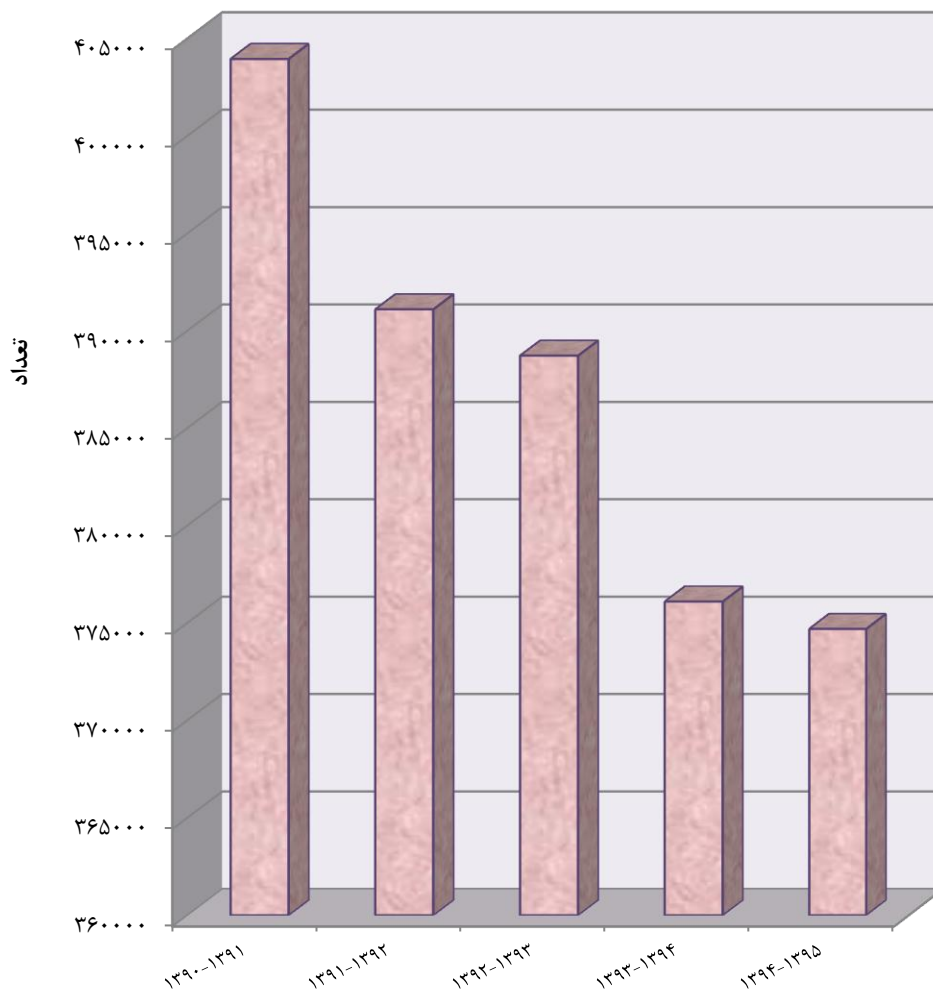
کارکنان آموزشی، دفتری و اداری		دانش‌آموزان			سال و دوره تحصیلی
دفتری و اداری	آموزشی	دختر	پسر	جمع	
۱۰۵۷۱	۲۶۲۵۸	۳۱۹۹۳۰	۳۴۰۳۰۳	۶۶۰۲۳۳	۱۳۷۵-۷۶
۱۰۴۱۶	۳۰۲۷۱	۲۹۱۸۳۳	۳۰۴۵۴۷	۵۹۶۳۸۰	۱۳۸۰-۸۱
۱۰۴۶۸	۲۴۷۵۳	۲۳۱۷۷۹	۲۳۶۲۱۷	۴۶۷۹۹۶	۱۳۸۵-۸۶
۱۱۵۲۲	۱۹۲۹۶	۱۹۷۸۵۸	۲۰۶۰۸۹	۴۰۳۹۴۷	۱۳۹۰-۹۱
۹۵۶۵	۲۱۲۷۶	۱۹۱۶۵۸	۱۹۹۴۳۳	۳۹۱۰۹۱	۱۳۹۱-۹۲
۴۵۵۲	۲۶۰۱۳	۱۸۹۲۲۱	۱۹۹۴۹۰	۳۸۸۷۱۱	۱۳۹۲-۹۳
۷۲۳۱	۱۹۹۶۱	۱۸۴۷۱۱	۱۹۱۳۷۹	۳۷۶۰۹۰	۱۳۹۳-۹۴
۶۸۷۰	۱۸۳۷۵	۱۸۴۳۶۰	۱۹۰۳۲۲	^(۱) ۳۷۴۶۸۲	۱۳۹۴-۹۵
۲۳۸	۵۴۶	۹۸۶	۱۶۳۲	۲۶۱۸	آموزش استثنایی
۱	۴	۱۱۲۲۸	۱۱۲۴۴	۲۲۴۷۲	پیش دبستانی
۲۵۵۰	۸۲۱۶	۹۰۴۰۳	۹۵۲۶۷	۱۸۵۶۷۰	ابتدایی
۱۴۶۱	۴۶۱۶	۴۵۶۰۱	۴۷۴۶۳	۹۳۰۶۴	متوسطه دوره اول
۲۶۲۰	۴۹۹۳	۳۶۱۴۲	۳۴۷۱۶	۷۰۸۵۸	متوسطه دوره دوم
۰	۰	۲۰۰	۲۵۱	۴۵۱	عمومی بزرگسال (متوسطه دوره اول) ^(۲)
۳۲	۰	۷۲۹۰	۱۰۲۴۹	۱۷۵۳۹	عمومی بزرگسال (متوسطه دوره دوم)

۱- دوره تحصیلی عمومی بزرگسال متوسطه دوره اول و دوم لحاظ نشده است.

۲- دانش‌آموزان بزرگسال در مقطع متوسطه دوره اول توسط کدهای متفرقه یا داوطلب آزاد ثبت‌نام می‌شود و پرسنل تعلق نمی‌گیرد.

مأخذ- اداره کل آموزش و پرورش استان گیلان.

۱۶-۲- دانش‌آموزان کل دوره‌های تحصیلی در استان



مبنا: جدول ۵-۱۶

۱۶-۶- دانش‌آموزان^(۱) و کارکنان آموزشی، دفتری و اداری اداره کل آموزش و پرورش استان

کارکنان آموزشی، دفتری و اداری	دانش‌آموزان			جمع	سال تحصیلی و شهرستان
	آموزشی	دختر	پسر		
۱۰۲۳۶	۲۳۷۶۲	۲۲۰۱۵۰	۲۲۶۲۳۸	۴۴۶۴۸۸۱۳۸۵-۸۶
۱۱۲۷۳	۱۸۷۶۸	۱۸۵۷۴۴	۱۹۳۵۷۶	۳۷۹۳۲۰ ۱۳۹۰-۹۱
۹۳۱۱	۲۰۷۵۹	۱۸۲۰۸۷	۱۸۸۸۳۴	۳۷۰۹۲۱ ۱۳۹۱-۹۲
۴۲۹۶	۲۵۴۶۹	۱۷۷۵۰۸	۱۸۶۹۶۱	۳۶۴۴۶۹ ۱۳۹۲-۹۳
۷۰۴۸	۱۹۴۹۳	۱۷۳۲۸۹	۱۷۸۶۷۸	۳۵۱۹۶۷ ۱۳۹۳-۹۴
۶۸۳۴	۱۸۳۶۶	۱۷۲۱۴۶	۱۷۷۴۴۶	۳۴۹۵۹۲ ۱۳۹۴-۹۵
۲۴۸	۶۵۹	۷۴۲۸	۷۷۲۷	۱۵۱۵۵ آستارا
۲۴۷	۷۳۴	۶۷۲۷	۶۹۴۵	۱۳۶۷۲ آستانه اشرفیه
۱۳۶	۳۸۵	۲۷۱۵	۲۷۱۶	۵۴۳۱ املش
۳۰۰	۷۱۹	۸۷۸۷	۹۱۴۳	۱۷۹۳۰ بندرانزلی
۵۶۱	۱۶۲۷	۱۵۹۲۱	۱۷۰۷۷	۳۲۹۹۸ تالش
۲۳۰۱	۵۷۷۵	۶۳۶۳۶	۶۴۷۵۹	۱۲۸۳۹۵ رشت
۲۱۳	۵۸۷	۵۳۷۸	۵۵۰۴	۱۰۸۸۲ رضوانشهر
۳۰۷	۸۳۴	۶۶۹۸	۶۸۴۶	۱۳۵۴۴ رودبار
۴۲۴	۱۳۲۵	۹۲۵۴	۹۵۶۸	۱۸۸۲۲ رودسر
۱۸۳	۴۵۲	۳۰۷۶	۳۳۷۵	۶۴۵۱ سیاهکل
۱۷۴	۵۱۹	۳۵۳۴	۳۷۰۴	۷۲۳۸ شفت
۳۸۶	۱۰۳۴	۹۰۶۲	۹۲۹۴	۱۸۳۵۶ صومعه سرا
۲۶۷	۷۳۴	۵۷۶۴	۶۳۰۹	۱۲۰۷۳ فومن
۴۸۶	۱۱۹۱	۱۰۹۷۸	۱۱۰۹۱	۲۲۰۶۹ لاهیجان
۳۹۷	۱۱۶۹	۹۰۰۹	۹۰۹۰	۱۸۰۹۹ لنگرود
۲۰۴	۶۲۲	۴۱۷۹	۴۲۹۸	۸۴۷۷ ماسال

(۱) شامل دانش‌آموزان مدارس استثنایی، پیش‌دبستانی و بزرگسال نمی‌باشند.

مأخذ- اداره کل آموزش و پرورش استان گیلان.

۱۶-۷- دانش آموزان آموزش استثنایی بر حسب دوره‌های تحصیلی

دانش آموز			سال و دوره تحصیلی
دختر	پسر	جمع	
۸۵۲	۱۴۵۹	۲۳۱۱	۱۳۷۵-۷۶
۱۰۴۳	۱۶۱۷	۲۶۶۰	۱۳۸۰-۸۱
۹۴۹	۱۵۶۴	۲۵۱۳	۱۳۸۵-۸۶
۱۱۱۰	۱۸۱۵	۲۹۲۵	۱۳۹۰-۹۱
۱۲۰۷	۱۸۹۹	۳۱۰۶	۱۳۹۱-۹۲
۱۳۶۰	۲۳۲۰	۳۶۸۰	۱۳۹۲-۹۳
۷۷۲	۱۳۷۰	۲۱۴۲	۱۳۹۳-۹۴
۹۸۶	۱۶۳۲	۲۶۱۸	۱۳۹۴-۹۵
۱۲۶	۱۷۵	۳۰۱	پیش دبستانی
۶۰۸	۱۰۲۳	۱۶۳۱	ابتدایی
۳۷	۵۰	۸۷	متوسطه دوره اول
۱۲۱	۲۴۴	۳۶۵	متوسطه دوره اول پیش حرفه‌ای
۲۸	۳۱	۵۹	متوسطه دوره دوم
۶۶	۱۰۹	۱۷۵	متوسطه دوره دوم پیش حرفه‌ای

مأخذ- مدیریت آموزش و پرورش استثنایی استان گیلان.

۸-۱۶- دانش‌آموزان، کارکنان و امکانات آموزشی دوره آموزش استثنایی

کلاس	آموزشگاه	کارکنان آموزشی، دفتری و اداری		دانش‌آموز			سال تحصیلی و شهرستان
		دفتری و اداری	آموزشی	دختر	پسر	جمع	
۲۹۸	۳۴	۵۸	۴۵۹	۸۵۲	۱۴۵۹	۲۳۱۱	۱۳۷۵-۷۶
۳۴۷	۵۵	۲۸	۶۹۹	۱۰۴۳	۱۶۱۷	۲۶۶۰	۱۳۸۰-۸۱
۳۹۰	۴۳	۲۰۶	۵۵۲	۹۴۹	۱۵۶۴	۲۵۱۳	۱۳۸۵-۸۶
۴۵۳	۵۷	۲۴۸	۵۲۶	۱۱۱۰	۱۸۱۵	۲۹۲۵	۱۳۹۰-۹۱
۴۸۲	۶۳	۲۵۴	۵۱۷	۱۲۰۷	۱۸۹۹	۳۱۰۶	۱۳۹۱-۹۲
۴۹۵	۶۹	۲۵۶	۵۴۴	۱۳۶۰	۲۳۲۰	۳۶۸۰	۱۳۹۲-۹۳
۴۰۱	۶۹	۱۸۳	۴۶۸	۷۷۲	۱۳۷۰	۲۱۴۲	۱۳۹۳-۹۴
۴۵۹	۶۸	۲۳۸	۵۴۶	۹۸۶	۱۶۳۲	۲۶۱۸	۱۳۹۴-۹۵
۱۹	۳	۸	۱۶	۳۹	۷۵	۱۱۴	آستارا
۱۷	۳	۱۱	۲۰	۲۹	۷۳	۱۰۲	آستانه اشرفیه
۹	۱	۵	۹	۱۱	۱۸	۲۹	املش
۲۰	۲	۷	۲۲	۴۰	۸۵	۱۲۵	بندر انزلی
۳۴	۴	۱۴	۳۶	۶۱	۱۱۷	۱۷۸	تالش
۱۶۴	۲۳	۱۰۴	۲۰۷	۳۸۰	۵۸۳	۹۶۳	رشت
۱۱	۲	۴	۱۱	۲۰	۳۷	۵۷	رضوانشهر
۱۲	۲	۴	۱۲	۲۷	۴۳	۷۰	رودبار
۴۱	۵	۱۳	۴۳	۶۲	۱۰۴	۱۶۶	رودسر
۷	۱	۳	۷	۱۷	۲۰	۳۷	سیاهکل
۸	۲	۵	۸	۱۷	۳۲	۴۹	شفت
۲۰	۴	۹	۲۴	۵۸	۶۱	۱۱۹	صومعه سرا
۱۸	۳	۸	۲۰	۲۲	۶۵	۸۷	فومن
۳۹	۵	۱۸	۵۴	۱۳۲	۱۴۰	۲۷۲	لاهیجان
۳۰	۶	۱۸	۴۳	۵۳	۱۵۴	۲۰۷	لنگرود
۱۰	۲	۷	۱۴	۱۸	۲۵	۴۳	ماسال

مأخذ- مدیریت آموزش و پرورش استثنایی استان گیلان.

۹-۱۶- دانش آموزان و امکانات آموزشی^(۱) دوره پیش دبستانی

کلاس	آموزشگاه	دانش آموز			سال تحصیلی و شهرستان
		دختر	پسر	جمع	
۳۲۷	۱۷۰	۳۱۹۹	۳۶۰۵	۶۸۰۴	۱۳۷۵-۷۶
۶۱۷	۴۲۹	۵۱۳۰	۵۱۷۳	۱۰۳۰۳	۱۳۸۰-۸۱
۱۰۸۸	۸۸۹	۹۶۸۰	۸۴۱۵	۱۸۰۹۵	۱۳۸۵-۸۶
۱۴۹۷	۱۱۹۴	۱۱۰۰۴	۱۰۶۹۸	۲۱۷۰۲	۱۳۹۰-۹۱
۱۰۰۵	۹۱۰	۸۳۶۴	۸۷۰۰	۱۷۰۶۴	۱۳۹۱-۹۲
۱۵۷۱	۱۱۹۳	۱۰۳۵۳	۱۰۲۰۹	۲۰۵۶۲	۱۳۹۲-۹۳
۱۷۳۲	۱۲۸۸	۱۰۶۵۰	۱۱۳۳۱	۲۱۹۸۱	۱۳۹۳-۹۴
۱۷۷۳	۱۳۵۳	۱۱۲۲۸	۱۱۲۴۴	۲۲۴۷۲	۱۳۹۴-۹۵
۷۵	۶۸	۵۸۶	۵۵۹	۱۱۴۵	آستارا.....
۷۹	۶۵	۴۹۳	۴۵۱	۹۴۴	آستانه اشرفیه.....
۳۶	۲۹	۱۵۹	۱۷۱	۳۳۰	املش.....
۶۷	۴۷	۵۶۰	۵۰۶	۱۰۶۶	بندرانزلی.....
۱۵۹	۱۳۳	۱۱۱۱	۱۲۱۶	۲۳۲۷	تالش.....
۴۹۷	۳۷۳	۳۷۰۴	۳۶۹۷	۷۴۰۱	رشت.....
۱۱۹	۶۴	۴۳۴	۴۲۴	۸۵۸	رضوانشهر.....
۸۲	۷۰	۵۱۴	۵۴۰	۱۰۵۴	رودبار.....
۱۳۶	۱۰۶	۶۸۹	۷۷۸	۱۴۶۷	رودسر.....
۱۹	۱۶	۱۳۸	۱۳۴	۲۷۲	سیاهکل.....
۶۳	۶۰	۲۵۹	۲۳۸	۴۹۷	شفقت.....
۱۵۸	۱۰۴	۷۳۱	۷۲۳	۱۴۵۴	صومعه سرا.....
۷۲	۷۰	۴۰۷	۳۶۲	۷۶۹	فومن.....
۷۴	۵۰	۵۳۴	۵۷۵	۱۱۰۹	لاهیجان.....
۸۸	۷۱	۶۱۸	۶۰۱	۱۲۱۹	لنگرود.....
۴۹	۲۷	۲۹۱	۲۶۹	۵۶۰	ماسال.....

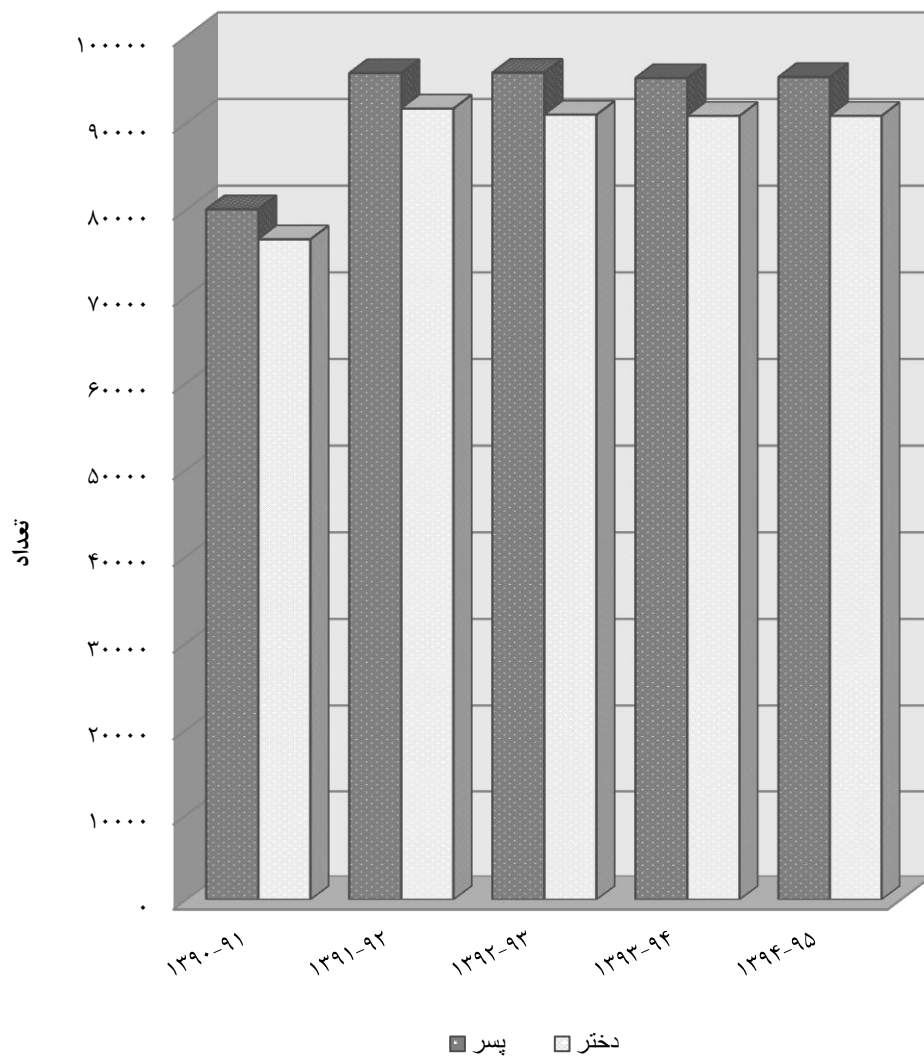
۱- با توجه به واگذاری دوره پیش دبستانی از سال تحصیلی ۹۱-۱۳۹۰ به بخش خصوصی آمار کارکنان آموزشی، دفتری و اداری در این دوره در دسترس نمی باشد.
 مأخذ- اداره کل آموزش و پرورش استان گیلان.

۱۶-۱۰- دانش‌آموزان، کارکنان و امکانات آموزشی دوره ابتدایی

کلاس	آموزشگاه	کارکنان آموزشی، دفتری و اداری		دانش‌آموزان			سال تحصیلی و شهرستان
		دفتری و اداری	آموزشی	دختر	پسر	جمع	
۱۲۷۱۱	۲۲۴۳	۳۶۸۸	۱۲۷۳۹	۱۳۹۵۴۱	۱۵۰۰۴۳	۲۸۹۵۸۴ ۱۳۷۵-۷۶
۱۲۸۲۴	۲۷۳۴	۲۸۹۷	۱۴۲۵۳	۱۱۵۱۸۲	۱۲۲۹۷۴	۲۳۸۱۵۶ ۱۳۸۰-۸۱
۱۰۹۵۶	۲۵۰۶	۱۹۲۱	۱۱۰۰۴	۸۴۲۶۹	۸۸۲۶۵	۱۷۲۵۳۴ ۱۳۸۵-۸۶
۸۶۴۴	۲۰۱۸	۲۹۶۹	۷۶۵۲	۷۶۵۳۶	۷۹۹۹۷	۱۵۶۵۳۳ ۱۳۹۰-۹۱
۹۵۶۸	۲۰۰۷	۲۸۵۰	۹۳۵۴	۹۱۶۲۷	۹۵۷۱۷	۱۸۷۳۴۴ ۱۳۹۱-۹۲
۹۴۶۳	۲۰۱۵	۷۳۸	۱۱۴۷۴	۹۰۹۱۴	۹۵۷۶۸	۱۸۶۶۸۲ ۱۳۹۲-۹۳
۹۳۰۱	۲۰۰۴	۲۵۵۲	۸۸۸۵	۹۰۷۸۵	۹۵۱۵۰	۱۸۵۹۳۵ ۱۳۹۳-۹۴
۹۱۸۷	۲۰۴۶	۲۵۵۰	۸۲۱۶	۹۰۴۰۳	۹۵۲۶۷	۱۸۵۶۷۰ ۱۳۹۴-۹۵
۴۰۶	۷۸	۱۰۷	۳۴۰	۴۱۹۷	۴۳۶۹	۸۵۶۶ آستارا
۳۷۴	۸۳	۹۸	۳۴۲	۳۵۱۳	۳۷۲۰	۷۲۳۳ آستانه اشرفیه
۱۸۰	۶۳	۵۰	۱۶۵	۱۳۸۸	۱۳۶۲	۲۷۵۰ املش
۳۹۵	۵۶	۱۱۹	۳۰۲	۴۶۶۶	۴۷۶۸	۹۴۳۴ بندرانزلی
۹۸۷	۲۳۳	۲۲۷	۸۶۴	۹۱۵۰	۹۸۵۵	۱۹۰۰۵ تالش
۲۹۳۴	۴۶۲	۸۹۴	۲۴۴۳	۳۲۹۴۹	۳۴۴۹۰	۶۷۴۳۹ رشت
۳۳۵	۸۲	۹۰	۳۱۲	۳۰۲۹	۳۱۵۴	۶۱۸۳ رضوانشهر
۴۰۹	۱۲۴	۹۵	۳۸۹	۳۴۸۴	۳۷۰۷	۷۱۹۱ رودبار
۶۰۰	۱۷۳	۱۳۱	۵۶۳	۴۷۸۸	۴۹۴۵	۹۷۳۳ رودسر
۲۰۷	۸۳	۵۵	۲۱۰	۱۵۶۵	۱۷۳۰	۳۲۹۵ سیاهکل
۲۳۴	۷۲	۶۵	۲۴۰	۱۸۴۸	۲۰۸۰	۳۹۲۸ شفت
۴۹۰	۱۱۸	۱۳۳	۴۷۹	۴۶۳۹	۵۰۵۴	۹۶۹۳ صومعه سرا
۳۶۲	۱۰۰	۹۷	۳۴۵	۳۰۷۷	۳۳۴۹	۶۴۲۶ فومن
۵۲۷	۱۰۹	۱۶۶	۴۵۶	۵۳۲۴	۵۷۱۰	۱۱۰۳۴ لاهیجان
۴۶۷	۱۲۶	۱۴۳	۴۷۵	۴۵۷۰	۴۷۰۳	۹۲۷۳ لنگرود
۲۸۰	۸۴	۸۰	۲۹۱	۲۲۱۶	۲۲۷۱	۴۴۸۷ ماسال

مأخذ- اداره کل آموزش و پرورش استان گیلان.

۱۶-۳- دانش‌آموزان دوره ابتدایی بر حسب جنس



منبع: جدول ۱۰-۱۶

۱۶-۱۱- دانش‌آموزان، کارکنان و امکانات آموزشی متوسطه دوره اول^(۱)

کلاس	آموزشگاه	کارکنان آموزشی، دفتری و اداری		دانش‌آموزان			سال تحصیلی و شهرستان
		دفتری و اداری	آموزشی	دختر	پسر	جمع	
۶۷۲۷	۱۲۵۶	۳۳۲۱	۷۶۲۹	۹۵۹۷۱	۱۰۷۸۱۰	۲۰۳۷۸۱	۱۳۷۵-۷۶
۶۲۷۷	۱۲۹۵	۳۰۴۹	۷۷۳۲	۷۷۷۹۷	۸۶۵۳۲	۱۶۴۳۲۹	۱۳۸۰-۸۱
۵۵۹۵	۱۲۲۵	۲۵۸۸	۶۰۷۴	۶۰۹۹۷	۶۵۶۴۰	۱۲۶۶۳۷	۱۳۸۵-۸۶
۴۴۰۵	۹۹۹	۲۳۳۳	۵۰۵۴	۴۸۴۵۳	۵۱۳۸۸	۹۹۸۴۱	۱۳۹۰-۹۱
۲۸۷۵	۹۰۳	۱۴۳۷	۴۶۴۴	۳۱۸۷۶	۳۴۱۹۶	۶۶۰۷۲	۱۳۹۱-۹۲
۲۸۴۰	۱۶۹۹	۵۴۰	۵۳۷۲	۳۲۰۲۲	۳۳۷۷۱	۶۵۷۹۳	۱۳۹۲-۹۳
۲۷۴۷	۸۳۶	۱۵۵۴	۳۸۹۱	۳۰۸۲۶	۳۲۰۶۲	۶۲۸۸۸	۱۳۹۳-۹۴
۴۰۱۱	۱۵۷	۱۴۶۱	۴۶۱۶	۴۵۶۰۱	۴۷۴۶۳	۹۳۰۶۴	۱۳۹۴-۹۵
۱۶۹	۳۴	۶۵	۱۶۱	۱۸۴۳	۱۹۷۹	۳۸۲۲	آستارا.....
۱۶۷	۴۳	۶۰	۲۰۰	۱۸۲۲	۱۹۱۷	۳۷۳۹	آستانه اشرفیه.....
۸۱	۲۳	۱۷	۱۰۱	۷۰۲	۸۰۶	۱۵۰۸	املش.....
۱۸۱	۳۵	۶۳	۱۶۳	۲۱۷۳	۲۴۹۳	۴۶۶۶	بندر انزلی.....
۳۳۰	۶۲	۱۴۷	۳۸۶	۴۱۰۳	۴۳۹۵	۸۴۹۸	تالش.....
۱۳۲۵	۲۳۵	۵۲۱	۱۴۴۸	۱۶۸۴۷	۱۷۳۲۹	۳۴۱۷۶	رشت.....
۱۲۷	۳۱	۴۷	۱۴۵	۱۴۱۴	۱۴۱۷	۲۸۳۱	رضوانشهر.....
۲۰۴	۵۸	۵۱	۲۰۴	۱۷۸۱	۱۸۱۳	۳۵۹۴	رودبار.....
۲۲۳	۵۱	۸۸	۳۱۴	۲۴۵۴	۲۶۰۵	۵۰۵۹	رودسر.....
۱۰۱	۲۷	۴۱	۱۱۶	۸۴۹	۹۴۳	۱۷۹۲	سیاهکل.....
۱۰۲	۳۲	۲۳	۱۴۸	۱۰۲۰	۹۶۵	۱۹۸۵	شفت.....
۲۲۳	۵۰	۷۴	۲۵۵	۲۴۹۹	۲۴۹۱	۴۹۹۰	صومعه سرا.....
۱۸۰	۴۶	۴۷	۲۰۴	۱۵۴۹	۱۷۲۱	۳۲۷۰	فومن.....
۲۶۵	۵۴	۸۷	۳۲۳	۳۰۴۶	۲۹۴۸	۵۹۹۴	لاهیجان.....
۲۲۵	۴۹	۸۷	۲۹۳	۲۴۲۵	۲۴۸۵	۴۹۱۰	لنگرود.....
۱۰۸	۲۷	۴۳	۱۵۵	۱۰۷۴	۱۱۵۶	۲۲۳۰	ماسال.....

۱- تا سال ۱۳۹۲ تحت عنوان راهنمایی بوده و از سال ۱۳۹۳ به متوسطه دوره اول تغییر نام یافته است.

مأخذ- اداره کل آموزش و پرورش استان گیلان

۱۶-۱۲ - دانش آموزان، کارکنان و امکانات آموزشی متوسطه دوره دوم^(۱)

کلاس	آموزشگاه	کارکنان آموزشی، دفتری و اداری		دانش آموزان			سال تحصیلی و شهرستان
		دفتری و اداری	آموزشی	دختر	پسر	جمع	
۴۶۷۶	۵۲۳	۲۴۲۸	۴۴۴۱	۷۱۰۶۱	۵۷۸۵۳	۱۲۸۹۱۴	۱۳۷۵-۷۶
۴۰۰۶	۵۱۷	۳۵۶۷	۶۰۵۱	۶۱۵۸۹	۴۶۲۱۵	۱۰۷۸۰۴	۱۳۸۰-۸۱
۴۰۲۴	۶۰۳	۳۶۱۲	۶۱۲۲	۵۲۸۶۱	۴۳۰۰۹	۹۵۸۷۰	۱۳۸۵-۸۶
۳۵۰۶	۶۱۹	۳۴۵۲	۵۰۴۰	۴۰۴۴۵	۳۲۸۲۴	۷۳۲۶۹	۱۳۹۰-۹۱
۳۸۰۶	۶۲۳	۲۵۹۰	۵۵۸۸	۴۶۱۳۸	۳۵۵۴۷	۸۱۶۸۵	۱۳۹۱-۹۲
۳۳۳۴	۴۸۱	۷۳۳	۵۷۰۲	۴۹۶۶۱	۴۴۳۷۶	۹۴۰۳۷	۱۳۹۲-۹۳
۵۰۹۵	۸۰۲	۲۹۴۲	۶۷۱۷	۵۱۶۷۸	۵۱۴۶۶	۱۰۳۱۴۴	۱۳۹۳-۹۴
۳۹۱۸	۷۳۹	۲۶۲۰	۴۹۹۳	۳۶۱۴۲	۳۴۷۱۶	۷۰۸۵۸	۱۳۹۴-۹۵
۱۶۷	۳۳	۶۹	۱۴۲	۱۳۸۸	۱۳۷۹	۲۷۶۷	آستارا
۱۷۴	۴۰	۷۹	۱۷۵	۱۳۹۲	۱۳۰۸	۲۷۰۰	آستانه اشرفیه
۷۳	۱۹	۶۶	۱۰۸	۶۲۵	۵۴۸	۱۱۷۳	املش
۲۱۹	۳۳	۱۱۳	۲۳۰	۱۹۴۸	۱۸۸۲	۳۸۳۰	بندر انزلی
۲۹۶	۶۸	۱۷۶	۳۴۵	۲۶۶۸	۲۸۲۷	۵۴۹۵	تالش
۱۳۳۷	۱۹۶	۸۰۳	۱۶۸۲	۱۳۸۴۰	۱۲۹۴۰	۲۶۷۸۰	رشت
۱۰۷	۲۰	۷۱	۱۱۷	۹۳۵	۹۳۳	۱۸۶۸	رضوانشهر
۱۸۱	۴۷	۱۵۷	۲۳۱	۱۴۳۳	۱۳۲۶	۲۷۵۹	رودبار
۲۵۲	۵۹	۱۹۲	۴۰۴	۲۰۱۲	۲۰۱۸	۴۰۳۰	رودسر
۸۵	۲۳	۸۴	۱۱۹	۶۶۲	۷۰۲	۱۳۶۴	سیاهکل
۷۲	۲۱	۸۲	۱۲۳	۶۶۶	۶۵۹	۱۳۲۵	شفت
۲۰۴	۴۶	۱۶۸	۲۷۶	۱۹۲۴	۱۷۴۹	۳۶۷۳	صومعه سرا
۱۳۹	۲۹	۱۱۵	۱۶۶	۱۱۳۸	۱۲۳۹	۲۳۷۷	فومن
۲۷۹	۴۷	۲۱۶	۳۶۱	۲۶۰۸	۲۴۳۳	۵۰۴۱	لاهیجان
۲۱۶	۳۳	۱۵۲	۳۵۳	۲۰۱۴	۱۹۰۲	۳۹۱۶	لنگرود
۱۱۷	۲۵	۷۷	۱۶۱	۸۸۹	۸۷۱	۱۷۶۰	ماسال

۱- تا سال ۱۳۹۳ تحت عنوان متوسطه عمومی بوده و از سال ۱۳۹۳ به متوسطه دوره دوم تغییر نام یافته است.
مأخذ- اداره کل آموزش و پرورش استان گیلان.

۱۶- آموزش _____ سالنامه آماری استان گیلان-۱۳۹۴

۱۳-۱۶- دانش آموزان متوسطه دوره دوم برحسب پایه و شاخه تحصیلی و شهرستان: سال
تحصیلی ۹۵-۱۳۹۴

پایه اول		کل			شهرستان
دختر	پسر	دختر	پسر	جمع	
*	*	۳۶۱۴۲	۳۴۷۱۶	۷۰۸۵۸	کل استان
.	.	۱۳۸۸	۱۳۷۹	۲۷۶۷	آستارا
.	.	۱۳۹۲	۱۳۰۸	۲۷۰۰	آستانه اشرفیه
.	.	۶۲۵	۵۴۸	۱۱۷۳	املش
.	.	۱۹۴۸	۱۸۸۲	۳۸۳۰	بندر انزلی
.	.	۲۶۶۸	۲۸۲۷	۵۴۹۵	تالش
.	.	۱۳۸۴۰	۱۲۹۴۰	۲۶۷۸۰	رشت
.	.	۹۳۵	۹۳۳	۱۸۶۸	رضوانشهر
.	.	۱۴۳۳	۱۳۲۶	۲۷۵۹	رودبار
.	.	۲۰۱۲	۲۰۱۸	۴۰۳۰	رودسر
.	.	۶۶۲	۷۰۲	۱۳۶۴	سیاهکل
.	.	۶۶۶	۶۵۹	۱۳۲۵	شفت
.	.	۱۹۲۴	۱۷۴۹	۳۶۷۳	صومعه سرا
.	.	۱۱۳۸	۱۲۳۹	۲۳۷۷	فومن
.	.	۲۶۰۸	۲۴۳۳	۵۰۴۱	لاهیجان
.	.	۲۰۱۴	۱۹۰۲	۳۹۱۶	لنگرود
.	.	۸۸۹	۸۷۱	۱۷۶۰	ماسال



۱۳-۱۶- دانش آموزان متوسطه دوره دوم برحسب پایه و شاخه تحصیلی و شهرستان: سال تحصیلی ۹۵-۱۳۹۴ (دنباله)

پایه دوم و سوم						شهرستان
کار و دانش		فنی و حرفه‌ای		متوسطه نظری		
دختر	پسر	دختر	پسر	دختر	پسر	
۵۴۶۱	۱۶۸۱۶	۳۴۰۵	۶۷۳۴	۱۹۵۷۲	۱۴۶۴۸	کل استان
۳۶۶	۳۵۲	۲۳	۱۹۹	۷۲۲	۶۳۴	آستارا.....
۳۴۱	۵۰۸	۲۱۵	۲۵۹	۶۱۵	۴۰۶	آستانه اشرفیه.....
۷۲	۱۹۷	۷۴	۷۴	۳۴۴	۲۱۰	املش.....
۱۸۵	۲۷۵	۲۱۶	۵۸۵	۱۱۲۲	۷۶۷	بندرانزلی.....
۴۱۸	۸۰۱	۱۰۰	۲۲۴	۱۶۵۸	۱۴۷۰	تالش.....
۱۹۳۵	۲۹۲۹	۱۶۰۶	۲۶۴۹	۷۲۶۴	۵۴۸۶	رشت.....
۱۸۴	۲۷۶	۱۰۶	۱۴۳	۴۴۸	۳۹۹	رضوانشهر.....
۲۷۹	۳۵۵	۲۵	۲۸۳	۷۸۸	۵۱۶	رودبار.....
۲۶۶	۴۹۱	۲۱۶	۴۴۸	۱۰۸۵	۸۲۴	رودسر.....
۱۳۶	۲۶۲	۴۴	۱۲۶	۳۵۵	۲۴۸	سیاهکل.....
۱۴۱	۲۰۴	۹	۲۳	۴۰۲	۳۴۶	شفت.....
۲۹۹	۴۷۹	۱۸۶	۴۰۴	۱۰۳۰	۶۶۷	صومعه سرا.....
۱۲۷	۳۷۶	۱۳۹	۲۴۵	۶۶۳	۴۷۰	فومن.....
۲۲۸	۵۳۷	۲۲۳	۴۶۵	۱۵۱۴	۱۰۷۰	لاهیجان.....
۴۰۲	۴۲۲	۱۹۴	۴۳۰	۹۸۷	۷۶۰	لنگرود.....
۸۲	۲۲۲	۲۹	۱۷۷	۵۷۵	۳۷۵	ماسال.....



۱۶- آموزش _____ سالنامه آماری استان گیلان-۱۳۹۴

۱۳-۱۶- دانش آموزان متوسطه دوره دوم برحسب پایه و شاخه تحصیلی و شهرستان: سال تحصیلی ۹۵-۱۳۹۴ (دنباله)

شهرستان		پایه چهارم		نیم‌سالی ^(۱)
		دختر	پسر	دختر
کل استان		۷۷۰۴	۴۶۴۸	۷۲۹۰
آستارا		۲۷۷	۱۹۴	۳۳۸
آستانه اشرفیه		۲۲۱	۱۳۵	۳۴۵
املش		۱۳۵	۶۷	۴۶
بندر انزلی		۴۲۵	۲۵۵	۲۹۴
تالش		۴۹۲	۳۳۲	۵۷۳
رشت		۳۰۳۵	۱۸۷۶	۲۸۵۶
رضوانشهر		۱۹۷	۱۱۵	۱۹۴
رودبار		۳۴۱	۱۷۲	۲۷۵
رودسر		۴۴۵	۲۵۵	۴۵۸
سیاهکل		۱۲۷	۶۶	۱۱۴
شفت		۱۱۴	۸۶	۷۴
صومعه سرا		۴۰۹	۱۹۹	۲۴۶
فومن		۲۰۹	۱۴۸	۳۲۶
لاهیجان		۶۴۳	۳۶۱	۶۲۱
لنگرود		۴۳۱	۲۹۰	۲۹۳
ماسال		۲۰۳	۹۷	۲۳۷

۱- در سرجمع لحاظ نشده است.

مأخذ- اداره کل آموزش و پرورش استان گیلان.

۱۶-۱۴- دانش آموزان و امکانات آموزشی دوره عمومی بزرگسال (متوسطه دوره اول)

کلاس	آموزشگاه	دانش آموز			سال تحصیلی و شهرستان
		زن	مرد	جمع	
۸۳	۲۰	۷۵۱	۱۸۶۷	۲۶۱۸	۱۳۷۵-۷۶
۴۷	۱۶	۴۳۶	۶۳۴	۱۰۷۰	۱۳۸۰-۸۱
۲۴	۱۰	۳۶۹	۱۹۳	۵۶۲	۱۳۸۵-۸۶
۰	۰	۰	۰	۰	۱۳۹۰-۹۱
۲۹	۱۷	۱۰۰	۲۱۶	۳۱۶	۱۳۹۱-۹۲
۲۵	۲۴	۲۱۹	۱۸۰	۳۹۹	۱۳۹۲-۹۳
۳۷	۲۹	۱۶۶	۲۵۰	۴۱۶	۱۳۹۳-۹۴
۴۷	۱۳	۲۰۰	۲۵۱	۴۵۱	۱۳۹۴-۹۵
۱	۱	۰	۲	۲	آستارا
۶	۱	۷	۱۳	۲۰	آستانه اشرفیه
۱	۱	۰	۴	۴	املش
۴	۱	۲۰	۳۱	۵۱	بندر انزلی
۱۰	۱	۵۹	۵۹	۱۱۸	رشت
۲	۱	۴	۲۲	۲۶	رضوانشهر
۶	۱	۱۶	۷	۲۳	رودبار
۲	۱	۵	۴	۹	رودسر
۴	۱	۱۰	۱۰	۲۰	سیاهکل
۴	۱	۶	۲۲	۲۸	صومعه سرا
۲	۱	۲	۱	۳	فومن
۳	۱	۶۸	۶۸	۱۳۶	لاهیجان
۲	۱	۳	۸	۱۱	ماسال

۱- شهرستان‌هایی که نام آن‌ها درج نشده است، فاقد فعالیت‌های مورد نظر در جدول می‌باشد.
 مأخذ- اداره کل آموزش و پرورش استان گیلان.

۱۶-۱۵- دانش آموزان و امکانات آموزشی دوره تکمیلی بزرگسال (متوسطه دوره دوم)

کلاس	آموزشگاه	دانش آموز			سال تحصیلی و شهرستان
		زن	مرد	جمع	
۸۰۲	۱۲۴	۶۱۷۸	۱۲۵۳۶	۱۸۷۱۴	۱۳۸۰-۸۱
۷۵۹	۱۸۱	۵۶۴۱	۷۵۲۶	۱۳۱۶۷	۱۳۸۵-۸۶
۱۳۹۸	۲۸۸	۶۲۶۸	۱۰۴۵۰	۱۶۷۱۸	۱۳۹۰-۹۱
۶۸	۴۲	۱۷۵۰	۲۲۰۲	۳۹۵۲	۱۳۹۱-۹۲
۱۳۰۶	۲۹۸	۶۷۳۸	۹۵۹۹	۱۶۳۳۷	۱۳۹۲-۹۳
۱۵۹۹	۳۲۱	۷۶۰۶	۱۰۴۷۶	۱۸۰۸۲	۱۳۹۳-۹۴
۱۳۳۵	۲۶۷	۷۲۹۰	۱۰۲۴۹	۱۷۵۳۹	۱۳۹۴-۹۵
۲۰	۴	۳۳۸	۷۴	۴۱۲	آستارا.....
۱۰۵	۲۱	۳۴۵	۳۲۸	۶۷۳	آستانه اشرفیه.....
۳۰	۶	۴۶	۹۵	۱۴۱	املش.....
۴۵	۹	۲۹۴	۱۸۸	۴۸۲	بندرانزلی.....
۷۵	۱۵	۵۷۳	۱۰۴۳	۱۶۱۶	تالش.....
۳۱۰	۶۲	۲۸۵۶	۳۹۵۴	۶۸۱۰	رشت.....
۶۰	۱۲	۱۹۴	۳۴۲	۵۳۶	رضوانشهر.....
۱۰۵	۲۱	۲۷۵	۸۴۶	۱۱۲۱	رودبار.....
۱۲۵	۲۵	۴۵۸	۵۴۳	۱۰۰۱	رودسر.....
۵۰	۱۰	۱۱۴	۳۲۴	۴۳۸	سیاهکل.....
۲۰	۴	۷۴	۱۲۲	۱۹۶	شفت.....
۹۵	۱۹	۲۴۶	۴۱۸	۶۶۴	صومعه سرا.....
۷۰	۱۴	۳۲۶	۳۵۹	۶۸۵	فومن.....
۷۵	۱۵	۶۲۱	۴۱۴	۱۰۳۵	لاهیجان.....
۸۰	۱۶	۲۹۳	۴۹۱	۷۸۴	لنگرود.....
۷۰	۱۴	۲۳۷	۷۰۸	۹۴۵	ماسال.....

مأخذ- اداره کل آموزش و پرورش استان گیلان.

۱۶-۱۶- سوادآموزان^(۱) تحت پوشش دوره‌های نهضت سوادآموزی در نقاط شهری و روستایی

نقاط روستایی			نقاط شهری			کل			سال و دوره
زن	مرد	جمع	زن	مرد	جمع	زن	مرد	جمع	
دوره سوادآموزی									
۹۷۲۹	۲۶۶۶	۱۳۳۹۵	۵۰۷۴	۷۶۲	۵۸۳۶	۱۴۸۰۳	۴۴۲۸	(۳)۱۹۲۳۱	۱۳۸۵
(۲)۶۱۵۵	۳۰۳۶	۹۱۹۱	۱۷۳۳	۶۵۲	۲۳۸۵	۷۸۸۸	۳۶۸۸	۱۱۵۷۶	۱۳۹۰
۲۸۳۶	۱۴۸۸	۴۳۲۴	۲۳۵۹	۱۱۴۸	۳۵۰۷	۵۱۹۵	۲۶۳۶	۷۸۳۱	۱۳۹۱
۱۹۱۵	۷۳۶	۲۶۵۱	۱۸۶۰	۷۵۷	۲۶۱۷	۳۷۷۵	۱۴۹۳	۵۲۶۸	۱۳۹۲
۱۶۹۲	۷۰۲	۲۳۹۴	۱۱۵۶	۴۸۸	۱۶۴۴	۲۸۴۸	۱۱۹۰	۴۰۳۸	۱۳۹۳
۲۴۰۹	۱۰۳۵	۳۴۴۴	۱۴۸	۶۰	۲۰۸	۲۵۵۷	۱۰۹۵	۳۶۵۲	۱۳۹۴
دوره انتقال									
۲۴۹۶	۶۴۱	۳۱۳۷	۱۳۸۰	۲۲۴	۱۶۰۴	۳۸۷۶	۸۶۵	۴۷۴۱	۱۳۸۵
.	۱۳۹۰
۲۳۵۴	۶۰۵	۲۹۵۹	۱۷۰۰	۳۵۸	۲۰۵۸	۴۰۵۴	۹۶۳	۵۰۱۷	۱۳۹۱
۱۶۱۳	۱۳۶	۱۷۴۹	۱۰۰۸	۹۷	۱۱۰۵	۲۶۲۱	۲۳۳	۲۸۵۴	۱۳۹۲
۱۸۴۱	۱۳۲	۱۹۷۳	۱۲۱۹	۴۱	۱۲۶۰	۳۰۶۰	۱۷۳	۳۲۳۳	۱۳۹۳
۲۳۷۵	۱۰۹	۲۴۸۴	۶۸	.	۶۸	۲۴۴۳	۱۰۹	۲۵۵۲	۱۳۹۴
دوره تحکیم									
۱۷۴۱	۳۹۵	۲۱۳۶	۱۰۰۴	۱۳۰	۱۱۳۴	۲۷۴۵	۵۲۵	۳۲۷۰	۱۳۸۵
۸۰۹	۳۳۷	۱۱۴۶	۳۸۱	۳۷	۴۱۸	۱۱۹۰	۳۷۴	۱۵۶۴	۱۳۹۰
۵۱۳۲	۱۰۰۹	۶۱۴۱	۲۵۷۱	۲۵۸	۲۸۲۹	۷۷۰۳	۱۲۶۷	۸۹۷۰	۱۳۹۱
۱۴۳۶	۶۷	۱۵۰۳	۸۶۲	۴۱	۹۰۳	۲۲۹۸	۱۰۸	۲۴۰۶	۱۳۹۲
۷۵۸	۶۸	۸۲۶	۵۲۳	۴۱	۵۶۴	۱۲۸۱	۱۰۹	۱۳۹۰	۱۳۹۳
۱۵۷۰	۶۸	۱۶۳۸	۶۸	۴	۷۲	۱۶۳۸	۷۲	۱۷۱۰	۱۳۹۴

۱- از سال ۱۳۹۰ نظام آموزشی دوره‌های سوادآموزی، به سوادآموزی، انتقال و تحکیم تغییر پیدا کرده است.

۲- آمار توسط کارشناسان دستگاه ذی‌ربط تجدیدنظر شده است.

مأخذ- مدیریت نهضت سوادآموزی استان گیلان.

۱۶-۱۷- تعداد قبول شدگان دوره ابتدایی و متوسطه دوره اول برحسب جنس

متوسطه دوره اول			ابتدایی			سال تحصیلی و شهرستان
دختر	پسر	جمع	دختر	پسر	جمع	
...	۷۹۰۸۷	۸۶۱۰۴	۱۶۵۱۹۱۱۳۸۵-۸۶
۴۷۶۱۵	۵۰۲۳۳	۹۷۸۴۸	۷۳۸۷۲	۷۹۸۷۱	۱۵۳۷۴۳۱۳۸۹-۹۰
۴۵۷۴۰	۴۸۳۱۶	۹۴۰۵۶	۷۱۵۲۱	۷۷۷۶۸	۱۴۹۲۸۹۱۳۹۰-۹۱
۲۵۹۳۱	۳۱۶۸۰	۵۷۶۱۱	۸۴۹۷۰	۹۳۶۷۹	۱۷۸۶۴۹۱۳۹۱-۹۲
۲۷۶۵۸	۳۳۱۶۵	۶۰۸۲۳	۷۴۰۲۸	۹۸۱۷۶	۱۷۲۲۰۴۱۳۹۲-۹۳
۳۰۳۶۶	۳۱۲۰۵	۶۱۵۷۱	۸۱۵۴۴	۹۸۷۱۶	۱۸۰۲۶۰۱۳۹۳-۹۴
۴۴۱۷۵	۴۵۲۴۳	۸۹۴۱۸	۸۲۱۱۷	۹۵۴۴۳	۱۷۷۵۶۰ ۱۳۹۴-۹۵
۱۷۹۶	۱۹۰۶	۳۷۰۲	۳۸۶۱	۴۴۰۶	۸۲۶۷آستارا
۱۷۷۳	۱۷۹۰	۳۵۶۳	۳۱۴۲	۳۸۱۴	۶۹۵۶آستانه اشرفیه
۶۸۱	۷۹۱	۱۴۷۲	۱۲۸۷	۱۴۴۲	۲۷۲۹املش
۲۱۵۱	۲۴۴۵	۴۵۹۶	۴۲۶۵	۴۷۷۹	۹۰۴۴بندر انزلی
۳۷۸۶	۴۱۲۸	۷۹۱۴	۷۷۰۹	۹۹۴۴	۱۷۶۵۳تالش
۱۶۴۳۷	۱۶۷۶۱	۳۳۱۹۸	۳۰۸۸۴	۳۳۶۳۸	۶۴۵۲۲رشت
۱۳۹۰	۱۳۷۶	۲۷۶۶	۲۶۱۰	۳۱۶۶	۵۷۷۶رضوانشهر
۱۷۶۳	۱۶۳۸	۳۴۰۱	۳۱۲۶	۳۹۰۱	۷۰۲۷رودبار
۲۳۹۸	۲۵۲۳	۴۹۲۱	۴۱۹۰	۵۲۸۳	۹۴۷۳رودسر
۸۰۸	۹۱۰	۱۷۱۸	۱۴۵۱	۱۶۳۵	۳۰۸۶سیاهکل
۸۶۵	۷۸۰	۱۶۴۵	۱۴۱۵	۲۰۷۳	۳۴۸۸شفت
۲۴۳۱	۲۲۸۸	۴۷۱۹	۴۱۸۴	۴۸۶۷	۹۰۵۱صومعه سرا
۱۵۳۶	۱۶۱۷	۳۱۵۳	۲۷۷۷	۳۵۲۸	۶۳۰۵فومن
۳۰۰۱	۲۷۴۹	۵۷۵۰	۵۱۲۲	۵۵۱۴	۱۰۶۳۶لاهیجان
۲۳۰۲	۲۳۹۰	۴۶۹۲	۴۳۷۷	۴۷۳۹	۹۱۱۶لنگرود
۱۰۵۷	۱۱۵۱	۲۲۰۸	۱۷۱۷	۲۷۱۴	۴۴۳۱ماسال

مأخذ- اداره کل آموزش و پرورش استان گیلان.

۱۶-۱۸ - فارغ التحصیلان متوسطه دوره دوم بر حسب شاخه تحصیلی و جنس

متوسطه نظری				جمع			سال تحصیلی و شهرستان
علوم تجربی		ریاضی و فیزیک		دختر	پسر	جمع	
دختر	پسر	دختر	پسر				
۴۰۷۰	۱۱۳۰	۲۳۶۱	۲۶۳۱	۱۷۷۲۰	۱۸۵۶۱	۳۶۲۸۱	۱۳۸۵-۸۶
۴۳۳۰	۱۶۳۱	۲۱۳۶	۲۸۲۷	۱۶۰۶۰	۱۹۵۷۱	۳۵۶۳۱	۱۳۹۰-۹۱
۴۶۰۰	۱۹۳۱	۱۹۱۰	۲۴۸۰	۱۴۹۳۴	۱۷۴۹۲	۳۲۴۲۶	۱۳۹۱-۹۲
۴۶۳۶	۱۹۵۶	۱۵۴۷	۲۴۵۱	۱۴۷۹۹	۱۶۸۱۵	۳۱۶۱۴	۱۳۹۲-۹۳
۸۰۳۶	۳۳۳۰	۲۴۹۶	۳۹۱۷	۱۸۵۰۴	۱۴۱۴۶	۳۲۶۵۰	۱۳۹۳-۹۴
۸۳۶۸	۴۱۱۶	۱۹۹۸	۳۱۷۸	۱۸۲۳۱	۱۵۹۴۲	۳۴۱۷۳	۱۳۹۴-۹۵
۲۷۷	۲۰۶	۶۹	۱۰۰	۶۲۰	۵۸۳	۱۲۰۳	آستارا
۲۵۷	۱۴۹	۵۰	۱۰۵	۵۶۹	۷۱۸	۱۲۸۷	آستانه اشرفیه
۱۵۰	۴۲	۱۱	۲۲	۳۱۳	۲۳۶	۵۴۹	املش
۴۷۱	۲۱۳	۱۵۹	۲۷۱	۱۰۲۲	۹۱۸	۱۹۴۰	بندر انزلی
۶۴۹	۳۳۰	۴۵	۱۶۶	۱۱۹۲	۱۱۵۸	۲۳۵۰	تالش
۳۴۳۴	۱۶۱۹	۹۹۴	۱۳۹۲	۷۱۸۴	۶۰۳۲	۱۳۲۱۶	رشت
۱۸۶	۱۲۱	۵۵	۸۷	۴۷۵	۴۳۳	۹۰۸	رضوانشهر
۲۹۵	۱۱۶	۹۳	۱۲۵	۸۴۹	۶۳۷	۱۴۸۶	رودبار
۴۷۹	۱۹۸	۷۳	۱۹۳	۹۹۱	۸۲۸	۱۸۱۹	رودسر
۱۱۶	۶۵	۱۶	۴۶	۳۱۴	۳۴۳	۶۵۷	سیاهکل
۱۱۱	۵۴	۲۳	۵۶	۳۳۵	۳۲۴	۶۵۹	شفت
۴۲۴	۱۴۲	۸۹	۹۱	۹۶۸	۷۷۱	۱۷۳۹	صومعه سرا
۲۰۶	۱۲۷	۴۳	۸۳	۵۹۸	۵۸۱	۱۱۷۹	فومن
۶۵۶	۳۷۷	۱۶۳	۲۴۴	۱۳۸۴	۱۱۵۳	۲۵۳۷	لاهیجان
۴۱۰	۲۰۲	۹۸	۱۵۸	۹۶۹	۷۶۳	۱۷۳۲	لنگرود
۲۴۷	۱۵۵	۱۷	۳۹	۴۴۸	۴۶۴	۹۱۲	ماسال

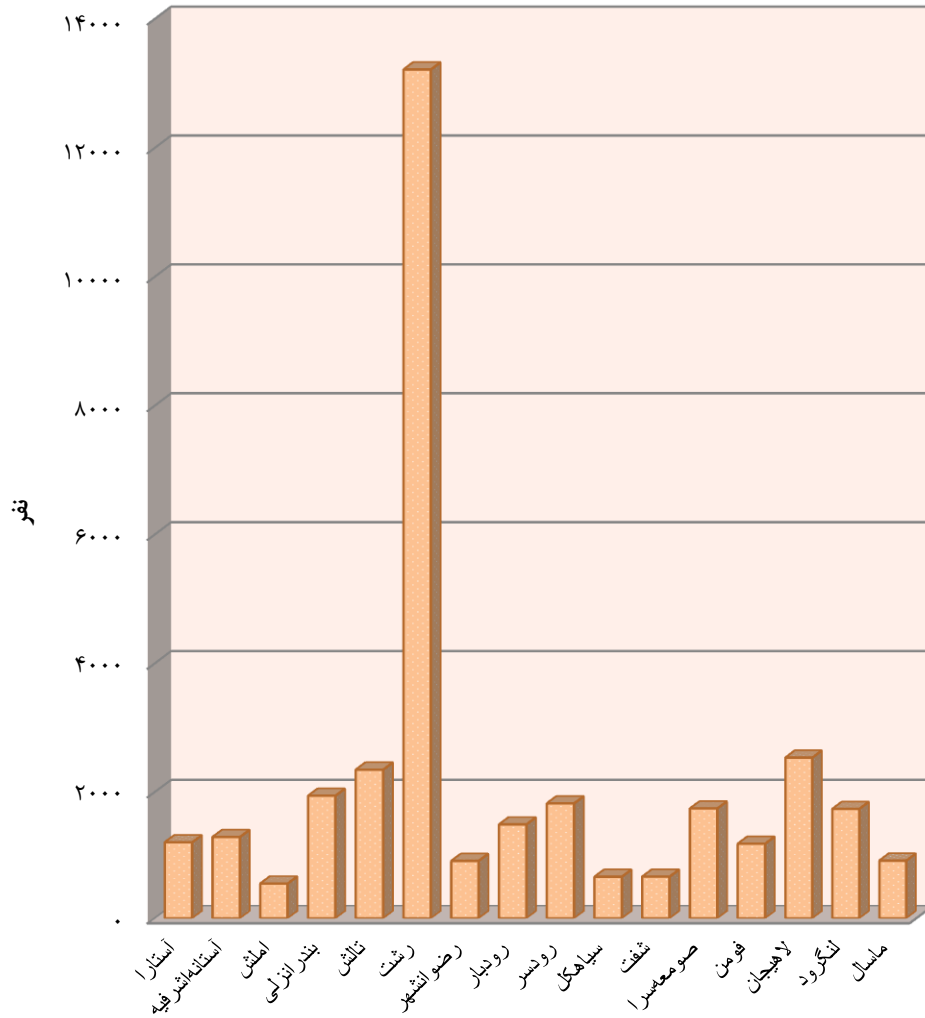


۱۶-۱۸- فارغ التحصیلان متوسطه دوره دوم بر حسب شاخه تحصیلی و جنس (دنباله)

کار و دانش		فنی و حرفه‌ای		متوسطه نظری		سال تحصیلی و شهرستان
				علوم انسانی		
دختر	پسر	دختر	پسر	دختر	پسر	
۳۷۵۹	۸۳۴۰	۲۲۷۲	۴۴۳۹	۵۲۵۸	۲۰۲۱	۱۳۸۵-۸۶
۳۳۵۵	۹۰۳۹	۱۶۵۴	۳۷۷۰	۴۵۸۵	۲۳۰۴	۱۳۹۰-۹۱
۲۸۷۳	۸۱۵۴	۱۶۴۴	۳۰۵۹	۳۹۰۷	۱۸۶۸	۱۳۹۱-۹۲
۲۹۷۶	۷۶۷۹	۱۷۴۰	۲۹۹۳	۳۹۰۰	۱۷۳۶	۱۳۹۲-۹۳
۲۰۲۵	۲۸۳۹	۱۵۲۲	۲۲۳۴	۴۴۲۵	۱۸۲۶	۱۳۹۳-۹۴
۱۲۶۹	۱۹۵۵	۱۹۰۴	۴۲۱۱	۴۶۹۲	۲۴۸۲	۱۳۹۴-۹۵
۱۱	۹۳	۹۶	۷۳	۱۶۷	۱۱۱	آستارا.....
۴۱	۶۴	۶۰	۳۲۶	۱۶۱	۷۴	آستانه اشرفیه.....
۳۱	۲۹	۲۳	۸۱	۹۸	۶۲	املش.....
۷۷	۱۸۹	۵۶	۱۳۶	۲۵۹	۱۰۹	بندرانزلی.....
۳۲	۵۱	۱۷۱	۳۲۴	۲۹۵	۲۸۷	تالش.....
۶۳۸	۷۷۲	۶۶۸	۱۴۹۰	۱۴۵۰	۷۵۹	رشت.....
۳۶	۴۰	۴۲	۱۳۶	۱۵۶	۴۹	رضوانشهر.....
۱۸	۹۶	۱۳۰	۲۲۹	۳۱۳	۷۱	رودبار.....
۵۸	۸۴	۷۸	۱۸۶	۳۰۳	۱۶۷	رودسر.....
۲۳	۲۵	۳۴	۱۲۵	۱۲۵	۸۲	سیاهکل.....
۸	۲	۳۹	۱۱۳	۱۵۴	۹۹	شفت.....
۶۵	۱۳۱	۱۱۹	۲۳۰	۲۷۱	۱۷۷	صومعه سرا.....
۴۹	۱۱۷	۶۸	۱۵۹	۲۳۲	۹۵	فومن.....
۹۷	۱۰۵	۱۷۱	۲۸۴	۲۹۷	۱۴۳	لاهیجان.....
۷۷	۱۱۷	۱۰۸	۱۳۷	۲۷۶	۱۴۹	لنگرود.....
۸	۴۰	۴۱	۱۸۲	۱۳۵	۴۸	ماسال.....

مأخذ- اداره کل آموزش و پرورش استان گیلان.

۱۶-۴- فارغ التحصیلان متوسطه دوره دوم به تفکیک شهرستان



مبنا: جدول ۱۸-۱۶

۱۶- آموزش _____ سالنامه آماری استان گیلان-۱۳۹۴

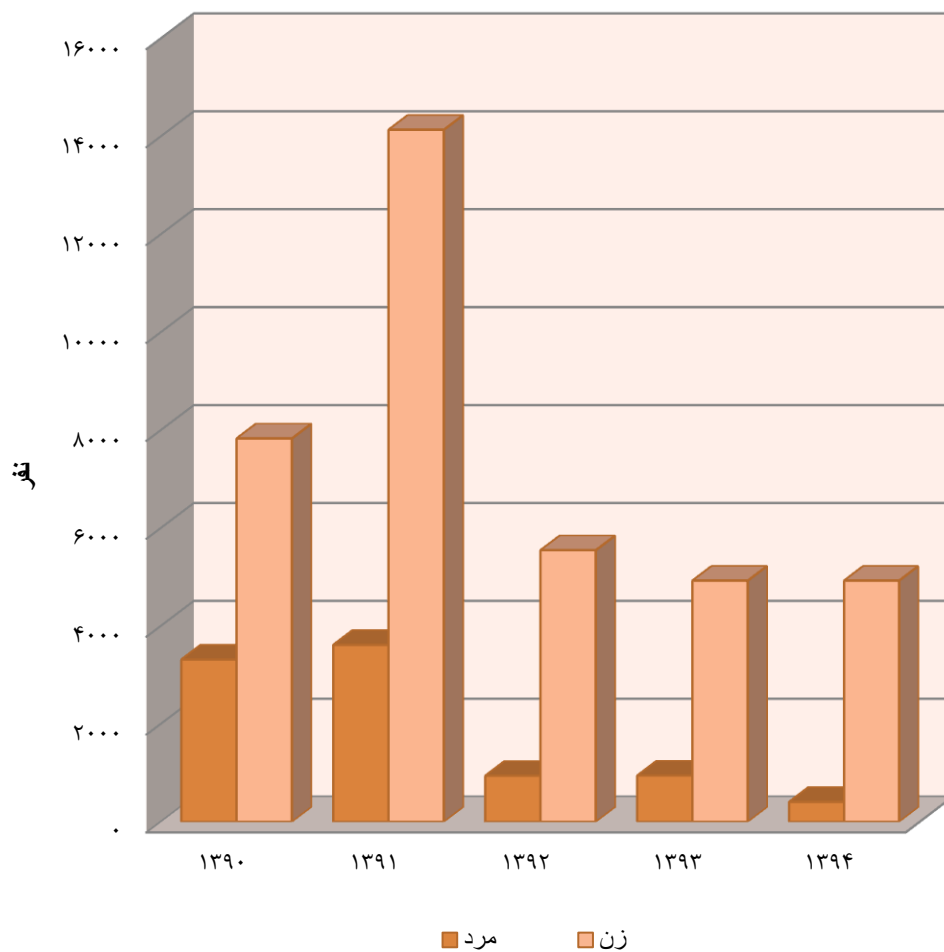
۱۶-۱۹- قبول شدگان دوره‌های^(۱) نهضت سوادآموزی برحسب جنس

سوادآموزی		جمع			سال
زن	مرد	زن	مرد	مرد و زن	
۱۲۷۴۰	۳۵۳۱	۱۸۱۴۷	۴۵۵۴	۲۲۷۰۱ ۱۳۸۵
۶۷۵۹	۲۹۴۹	۷۸۲۹	۳۳۱۳	۱۱۱۴۲ ۱۳۹۰
۴۲۷۳	۱۹۷۱	۱۴۱۳۵	۳۶۱۴	۱۷۷۴۹ ۱۳۹۱
۲۳۹۰	۷۹۶	۵۵۴۶	۹۳۹	۶۴۸۵ ۱۳۹۲
۲۰۱۵	۷۵۷	۴۹۲۵	۹۴۳	۵۸۶۸ ۱۳۹۳
۱۰۷۵	۳۲۸	۳۳۷۶	۴۰۶	۳۷۸۲ ۱۳۹۴

تحکیم		انتقال		سال
زن	مرد	زن	مرد	
۲۳۰۸	۴۰۵	۳۰۹۹	۶۱۸ ۱۳۸۵
۱۰۷۰	۳۶۴	۰	۰ ۱۳۹۰
۷۵۹۴	۱۲۳۴	۲۲۶۸	۴۰۹ ۱۳۹۱
۱۴۹۲	۶۷	۱۶۶۴	۷۶ ۱۳۹۲
۸۹۵	۷۰	۲۰۱۵	۱۱۶ ۱۳۹۳
۱۰۱۷	۳۶	۱۲۸۴	۴۲ ۱۳۹۴

۱- از سال ۱۳۹۰ نظام آموزشی دوره‌های سوادآموزی، به سوادآموزی انتقال و تحکیم تغییر پیدا کرده است.
 مأخذ- مدیریت نهضت سوادآموزی استان گیلان.

۱۶-۵- قبول شدگان دوره‌های نهضت سوادآموزی بر حسب جنس



منبع: جدول ۱۹-۱۶

۱۶-۲۰- دانشجویان و کارکنان آموزشی، دفتری و اداری دانشگاه فرهنگیان

کارکنان آموزشی، دفتری و اداری		دانشجو			سال تحصیلی و شهرستان ^(۱)
دفتری و اداری	آموزشی	زن	مرد	جمع	
...	۱۳۷۵-۷۶
...	۱۳۸۰-۸۱
...	۱۳۸۵-۸۶
...	۱۲۳	۶۵۴	۴۲۱	۱۰۷۵	۱۳۸۹-۹۰
...	۱۲۴	۵۳۳	۴۷۵	۱۰۰۸	۱۳۹۰-۹۱
...	۱۴۰	۱۰۰۵	۸۷۵	۱۸۸۰	۱۳۹۱-۹۲
...	۱۵۲	۱۲۰۳	۶۲۴	۱۸۲۷	۱۳۹۲-۹۳
...	...	۱۰۵۰	۶۵۵	۱۷۰۵	۱۳۹۳-۹۴
...	...	۱۰۹۷	۷۴۰	۱۸۳۷	۱۳۹۴-۹۵
...	...	۱۰۹۷	۷۴۰	۱۸۳۷	رشت

۱- شهرستان‌هایی که نام آن‌ها درج نشده است، فاقد فعالیت‌های مورد نظر در جدول می‌باشد.

مأخذ- وزارت علوم، تحقیقات و فناوری. مؤسسه پژوهش و برنامه‌ریزی آموزش عالی.

- دانشگاه تربیت معلم بنت‌الهدی صدر.

- دانشگاه تربیت معلم امام علی(ع).

۱۶-۲۱-آموزشگران دانشگاهی تماموقت موسسات آموزش عالی برحسب جنس

سال تحصیلی و شهرستان	جمع	مرد	زن
..... ۱۳۸۵-۸۶	۷۹۲	۶۳۷	۱۵۵
..... ۱۳۹۰-۹۱	۱۸۸۶	۱۴۴۳	۴۴۳
..... ۱۳۹۱-۹۲	۱۸۶۰	۱۳۸۳	۴۷۷
..... ۱۳۹۲-۹۳	۱۹۶۷	۱۴۵۱	۵۱۶
..... ۱۳۹۳-۹۴	۲۰۵۰	۱۵۰۷	۵۴۳
..... ۱۳۹۴-۹۵	۲۱۸۳	۱۵۹۳	۵۹۰
..... آستارا	۱۲۴	۸۹	۳۵
..... آستانه اشرفیه	۴۹	۳۴	۱۵
..... املش	۲	۲	۰
..... بندرانزلی	۱۱۳	۸۳	۳۰
..... تالش	۲۷	۲۱	۶
..... رشت	۱۲۴۳	۹۳۳	۳۱۰
..... رضوانشهر	۵	۲	۳
..... رودبار	۴۰	۳۰	۱۰
..... رودسر	۴۶	۳۴	۱۲
..... سیاهکل	۱۲	۹	۳
..... شفت	۳	۱	۲
..... صومعه سرا	۶۷	۵۸	۹
..... فومن	۴۵	۳۰	۱۵
..... لاهیجان	۳۳۴	۲۱۵	۱۱۹
..... لنگرود	۶۸	۴۹	۱۹
..... ماسال	۵	۳	۲

مأخذ- وزارت علوم، تحقیقات و فناوری. مؤسسه پژوهش و برنامه ریزی آموزش عالی.

۱۶-۲۲- آموزشگران دانشگاهی تماموقت موسسات آموزش عالی برحسب مرتبه علمی

آموزشگران دانشگاهی غیرهیأت علمی	هیأت علمی					جمع	سال تحصیلی و شهرستان
	مربی آموزشیار	مربی	استادیار	دانشیار	استاد		
۸۳	۱۲	۲۷۴	۳۷۱	۴۳	۹	۷۹۲	۱۳۸۵-۸۶
۱۷۱	۶۵	۷۹۷	۷۱۴	۱۱۲	۲۷	۱۸۸۶	۱۳۹۰-۹۱
۶۰	۳۱	۸۶۵	۷۴۹	۱۲۴	۳۱	۱۸۶۰	۱۳۹۱-۹۲
۱۲۸	۱۴	۸۸۲	۷۸۵	۱۲۶	۳۲	۱۹۶۷	۱۳۹۲-۹۳
۱۰۸	۱۳	۸۸۰	۸۰۵	۱۹۳	۵۱	۲۰۵۰	۱۳۹۳-۹۴
۶۱	۷	۹۱۶	۹۳۶	۲۰۵	۵۱	۲۱۸۳	۱۳۹۴-۹۵
۱	۰	۸۰	۴۳	۰	۰	۱۲۴	آستارا
۴	۰	۳۴	۱۰	۱	۰	۴۹	آستانه اشرفیه
۰	۰	۲	۰	۰	۰	۲	املش
۵	۰	۸۰	۲۶	۱	۱	۱۱۳	بندرانزلی
۰	۰	۱۷	۱۰	۰	۰	۲۷	تالش
۳۶	۱	۳۱۲	۶۶۳	۱۷۹	۵۲	۱۲۴۳	رشت
۰	۰	۳	۲	۰	۰	۵	رضوانشهر
۰	۱	۳۳	۵	۱	۰	۴۰	رودبار
۰	۰	۳۵	۱۱	۰	۰	۴۶	رودسر
۰	۰	۱۱	۱	۰	۰	۱۲	سیاهکل
۰	۰	۳	۰	۰	۰	۳	شفت
۱۵	۰	۲۱	۲۱	۱۰	۰	۶۷	صومعه سرا
۰	۰	۴۲	۳	۰	۰	۴۵	فومن
۰	۴	۱۸۹	۱۲۵	۱۱	۵	۳۳۴	لاهیجان
۰	۱	۴۹	۱۶	۲	۰	۶۸	لنگرود
۰	۰	۵	۰	۰	۰	۵	ماسال

ماخذ- وزارت علوم، تحقیقات و فناوری. مؤسسه پژوهش و برنامه ریزی آموزش عالی.

۲۳-۱۶- ثبت‌نام‌شدگان جدید دوره‌های مختلف تحصیلی موسسات آموزش عالی برحسب

گروه عمده رشته تحصیلی و جنس

کارشناسی (لیسانس)			کاردانی (فوق‌دیپلم)			جمع کل			سال تحصیلی و گروه عمده رشته تحصیلی
زن	مرد	جمع	زن	مرد	جمع	زن	مرد	جمع	
۱۳۵۷	۸۸۸	۲۲۴۵	۱۳۸۷	۳۵۸۱	۴۹۶۸	۲۹۷۴	۴۷۴۸	۷۷۲۲	۱۳۸۵-۸۶
۹۰	۶۴	۱۵۴	۶۹	۱۰۲	۱۷۱	۱۸۳۱۷	۲۰۰۹۳	۳۸۴۱۰	۱۳۹۰-۹۱
۹۹۳۴	۹۵۱۵	۱۹۴۴۹	۴۴۱۰	۸۶۶۹	۱۳۰۷۹	۱۶۹۶۱	۲۰۰۹۶۲	۳۷۹۲۳	۱۳۹۱-۹۲
۱۱۰۴۷	۹۹۲۶	۲۰۹۷۳	۳۴۳۶	۷۳۴۱	۱۰۷۷۷	۱۷۴۳۵	۲۰۲۷۸	۳۷۷۱۳	۱۳۹۲-۹۳
۹۳۴۷	۸۷۷۰	۱۸۱۱۷	۳۴۶۲	۷۳۷۴	۱۰۸۳۶	۱۶۱۶۲	۱۹۸۴۶	۳۶۰۰۸	۱۳۹۳-۹۴
۸۸۰۷	۸۷۶۳	۱۷۵۷۰	۳۰۳۶	۷۸۷۵	۱۰۹۰۱	۱۵۹۵۸	۳۱۰۹۳	۳۷۰۵۱	۱۳۹۴-۹۵
۵۶۵	۲۰۵	۷۷۰	۲۴	۳۳	۵۷	۸۹۴	۴۵۸	۱۳۵۲	پزشکی
۴۹۴۴	۳۸۱۲	۸۷۵۶	۱۴۶۵	۲۵۵۶	۴۰۲۱	۸۵۹۴	۸۵۹۵	۱۷۱۸۹	علوم انسانی
۸۴۵	۲۸۹	۱۱۳۴	.	.	.	۱۳۸۹	۴۷۴	۱۸۶۳	علوم پایه
۱۳۰۲	۳۸۰۲	۵۱۰۴	۷۲۲	۴۳۴۷	۵۰۶۹	۲۵۷۹	۹۵۹۴	۱۲۱۷۳	فنی و مهندسی
۴۱۴	۲۵۲	۶۶۶	۶	۱۷۳	۱۷۹	۷۰۷	۶۶۴	۱۳۷۱	کشاورزی و دامپزشکی
۷۳۷	۴۰۳	۱۱۴۰	۸۰۹	۷۶۶	۱۵۷۵	۱۷۹۵	۱۳۰۸	۳۱۰۳	هنر

دکترای تخصصی			دکترای حرفه‌ای			کارشناسی ارشد (فوق‌لیسانس)			سال تحصیلی و گروه عمده رشته تحصیلی
زن	مرد	جمع	زن	مرد	جمع	زن	مرد	جمع	
۱۰	۱۹	۲۹	۶۵	۴۶	۱۱۱	۱۵۵	۲۱۴	۳۶۹	۱۳۸۵-۸۶
۴۶۴۸	۷۹۶۱	۱۲۶۰۹	۱۱۲۵۸	۹۸۷۸	۲۱۱۳۶	۲۲۵۲	۲۰۸۸	۴۳۴۰	۱۳۹۰-۹۱
۱۰۸	۱۷۷	۲۸۵	۱۴۰	۱۱۴	۲۵۴	۲۳۶۹	۲۴۸۷	۴۸۵۶	۱۳۹۱-۹۲
۱۳۵	۱۳۳	۲۶۸	۱۳۶	۱۳۵	۲۷۱	۲۶۸۱	۲۷۴۳	۵۴۲۴	۱۳۹۲-۹۳
۲۳۵	۲۳۵	۴۷۰	۱۵۰	۱۳۳	۲۸۳	۲۹۶۸	۳۳۳۴	۶۳۰۲	۱۳۹۳-۹۴
۲۷۸	۳۲۷	۶۰۵	۱۹۹	۱۴۸	۳۴۷	۳۶۴۸	۳۹۸۰	۷۶۲۸	۱۳۹۴-۹۵
۴۶	۵۶	۱۰۲	۱۹۹	۱۴۸	۳۴۷	۶۰	۱۶	۷۶	پزشکی
۵۸	۸۳	۱۴۱	.	.	.	۲۱۲۷	۲۱۴۴	۴۲۷۱	علوم انسانی
۱۰۳	۵۱	۱۵۴	.	.	.	۴۴۱	۱۳۴	۵۷۵	علوم پایه
۲۰	۹۱	۱۱۱	.	.	.	۵۳۵	۱۳۵۴	۱۸۸۹	فنی و مهندسی
۴۰	۴۴	۸۴	.	.	.	۲۴۷	۱۹۵	۴۴۲	کشاورزی و دامپزشکی
۱۱	۲	۱۳	.	.	.	۲۳۸	۱۳۷	۳۷۵	هنر

ماخذ - وزارت علوم، تحقیقات و فناوری، مؤسسه پژوهش و برنامه‌ریزی آموزش عالی.

۱۶- آموزش _____ سالنامه آماری استان گیلان-۱۳۹۴

۱۶-۲۴- ثبت نام شدگان جدید دوره های مختلف تحصیلی موسسات آموزش عالی به تفکیک نوع وابستگی به دستگاه اجرایی بر حسب جنس

کارشناسی (لیسانس)			کاردانی (فوق دیپلم)			جمع کل			سال تحصیلی و نوع وابستگی به دستگاه اجرایی
زن	مرد	جمع	زن	مرد	جمع	زن	مرد	جمع	
۱۳۵۷	۸۸۸	۲۲۴۵	۱۳۸۷	۳۵۸۱	۴۹۶۸	۲۹۷۴	۴۷۴۸	۷۷۲۲	۱۳۸۵-۸۶
۹۰	۶۴	۱۵۴	۶۹	۱۰۲	۱۷۱	۱۸۳۱۷	۲۰۰۹۳	۳۸۴۱۰	۱۳۹۰-۹۱
۹۹۳۴	۹۵۱۵	۱۹۴۴۹	۴۴۱۰	۸۶۶۹	۱۳۰۷۹	۱۶۹۶۱	۲۰۰۹۶۲	۳۷۹۲۳	۱۳۹۱-۹۲
۱۱۰۴۷	۹۹۲۶	۲۰۹۷۳	۳۴۳۶	۷۳۴۱	۱۰۷۷۷	۱۷۴۳۵	۲۰۲۷۸	۳۷۷۱۳	۱۳۹۲-۹۳
۹۳۴۷	۸۷۷۰	۱۸۱۱۷	۳۴۶۲	۷۳۷۴	۱۰۸۳۶	۱۶۱۶۲	۱۹۸۴۶	۳۶۰۰۸	۱۳۹۳-۹۴
۸۸۰۷	۸۷۶۳	۱۷۵۷۰	۳۰۲۶	۷۸۷۵	۱۰۹۰۱	۱۵۹۵۸	۲۱۰۹۳	۳۷۰۵۱	۱۳۹۴-۹۵
									وزارت علوم، تحقیقات و فناوری
۱۴۰۵	۷۴۰	۲۱۴۵	.	.	.	۲۵۴۳	۱۶۸۶	۴۲۲۹	فناوری
۲۰۱۴	۱۰۵۶	۳۰۷۰	.	.	.	۲۲۳۹	۱۲۲۲	۳۴۶۱	دانشگاه پیام نور
									دانشگاه جامع علمی و کاربردی
۷۵۱	۱۳۳۸	۲۰۸۹	۱۰۲۶	۱۹۵۳	۲۹۷۹	۱۷۷۷	۳۲۹۱	۵۰۶۸	دانشگاه فنی و حرفه ای
.	۸۱۴	۸۱۴	۴۸۷	۳۰۶۲	۳۵۴۹	۴۸۷	۳۸۷۶	۴۳۶۳	دانشگاه فرهنگیان
۷۰	۸۶	۱۵۶	.	.	.	۷۰	۸۶	۱۵۶	وزارت بهداشت، درمان و آموزش پزشکی
۳۴۵	۱۷۳	۵۱۸	۱۷	۲۷	۴۴	۶۷۳	۴۲۶	۱۰۹۹	موسسات آموزش عالی
۱۳۰۳	۱۳۵۵	۲۶۵۸	۶۱۲	۵۱۰	۱۱۲۲	۲۲۹۳	۲۲۴۷	۴۵۴۰	غیردولتی - غیرانتفاعی
۲۹۱۹	۳۲۰۱	۶۱۲۰	۸۸۴	۲۳۲۳	۳۲۰۷	۵۸۷۶	۸۲۵۹	۱۴۱۳۵	دانشگاه آزاد اسلامی

دکترای تخصصی			دکترای حرفه ای			کارشناسی ارشد (فوق لیسانس)			سال تحصیلی و نوع وابستگی به دستگاه اجرایی
زن	مرد	جمع	زن	مرد	جمع	زن	مرد	جمع	
۱۰	۱۹	۲۹	۶۵	۴۶	۱۱۱	۱۵۵	۲۱۴	۳۶۹	۱۳۸۵-۸۶
۴۶۴۸	۷۹۶۱	۱۲۶۰۹	۱۱۲۵۸	۹۸۷۸	۲۱۱۳۶	۲۲۵۲	۲۰۸۸	۴۳۴۰	۱۳۹۰-۹۱
۱۰۸	۱۷۷	۲۸۵	۱۴۰	۱۱۴	۲۵۴	۲۳۶۹	۲۴۸۷	۴۸۵۶	۱۳۹۱-۹۲
۱۳۵	۱۳۳	۲۶۸	۱۳۶	۱۳۵	۲۷۱	۲۶۸۱	۲۷۴۳	۵۴۲۴	۱۳۹۲-۹۳
۲۳۵	۲۳۵	۴۷۰	۱۵۰	۱۳۳	۲۸۳	۲۹۶۸	۳۳۳۴	۶۳۰۲	۱۳۹۳-۹۴
۲۷۸	۳۲۷	۶۰۵	۱۹۹	۱۴۸	۳۴۷	۳۶۴۸	۳۹۸۰	۷۶۲۸	۱۳۹۴-۹۵
۱۲۷	۱۲۲	۲۴۹	.	.	.	۱۰۱۱	۸۲۴	۱۸۳۵	وزارت علوم، تحقیقات و فناوری
.	۲۲۵	۱۶۶	۳۹۱	دانشگاه پیام نور
.	دانشگاه جامع علمی و کاربردی
.	دانشگاه فنی و حرفه ای
.	دانشگاه فرهنگیان
۴۶	۵۶	۱۰۲	۱۹۹	۱۴۸	۳۴۷	۶۶	۲۲	۸۸	وزارت بهداشت، درمان و آموزش پزشکی
.	۳۷۸	۳۸۲	۷۶۰	موسسات آموزش عالی
۱۰۵	۱۴۹	۲۵۴	.	.	.	۱۹۶۸	۲۵۸۶	۴۵۵۴	غیردولتی - غیرانتفاعی
									دانشگاه آزاد اسلامی

ماخذ- وزارت علوم، تحقیقات و فناوری. مؤسسه پژوهش و برنامه ریزی آموزش عالی.

۱۶-۲۵- ثبت نام شدگان جدید دوره‌های مختلف تحصیلی موسسات آموزش عالی برحسب جنس و شهرستان

کارشناسی (لیسانس)			کاردانی (فوق دیپلم)			جمع کل			سال تحصیلی و شهرستان
زن	مرد	جمع	زن	مرد	جمع	زن	مرد	جمع	
۱۳۵۷	۸۸۸	۲۲۴۵	۱۳۸۷	۳۵۸۱	۴۹۶۸	۲۹۷۴	۴۷۴۸	۷۷۲۲ ۱۳۸۵-۸۶
۹۰	۶۴	۱۵۴	۶۹	۱۰۲	۱۷۱	۱۸۳۱۷	۲۰۰۹۳	۳۸۴۱۰ ۱۳۹۰-۹۱
۹۹۳۴	۹۵۱۵	۱۹۴۴۹	۴۴۱۰	۸۶۶۹	۱۳۰۷۹	۱۶۹۶۱	۲۰۰۹۶۲	۳۷۹۲۳ ۱۳۹۱-۹۲
۱۱۰۴۷	۹۹۲۶	۲۰۹۷۳	۳۴۳۶	۷۳۴۱	۱۰۷۷۷	۱۷۴۳۵	۲۰۲۷۸	۳۷۷۱۳ ۱۳۹۲-۹۳
۹۳۴۷	۸۷۷۰	۱۸۱۱۷	۳۴۶۲	۷۳۷۴	۱۰۸۳۶	۱۶۱۶۲	۱۹۸۴۶	۳۶۰۰۸ ۱۳۹۳-۹۴
۸۱۰۷	۸۷۶۳	۱۷۵۷۰	۳۰۲۶	۷۸۷۵	۱۰۹۰۱	۱۵۹۵۸	۲۱۰۹۳	۳۷۰۵۱ ۱۳۹۴-۹۵
۳۳۴	۳۷۰	۷۰۴	۱۲۰	۲۹۳	۴۱۳	۵۸۳	۹۳۶	۱۵۱۹ آستارا
۲۳۶	۲۲۰	۴۵۶	۸۲	۵۳۶	۶۱۸	۴۴۲	۸۸۴	۱۳۲۶ آستانه اشرفیه
۴۴	۳۴	۷۸	۰	۰	۰	۴۴	۳۴	۷۸ املش
۵۴۸	۸۰۹	۱۳۵۷	۱۹۲	۸۱۰	۱۰۰۲	۱۰۶۹	۲۱۴۵	۳۲۱۴ بندرانزلی
۳۴۵	۳۴۴	۶۸۹	۱۲۷	۲۸۸	۴۱۵	۴۷۵	۶۳۵	۱۱۱۰ تالش
۴۵۰۵	۳۸۶۷	۸۳۷۲	۱۷۸۸	۲۶۸۵	۴۴۷۳	۸۸۲۵	۸۸۴۹	۱۷۶۷۴ رشت
۵۱	۱۸	۶۹	۰	۰	۰	۵۱	۱۸	۶۹ رضوانشهر
۱۸۲	۲۶۲	۴۴۴	۵۴	۶۹۶	۷۵۰	۲۴۷	۹۷۶	۱۲۲۳ رودبار
۳۷۴	۴۱۴	۷۸۸	۷۵	۲۳۰	۳۰۵	۴۹۷	۷۰۲	۱۱۹۹ رودسر
۷۰	۱۳۳	۲۰۳	۳۲	۲۳۴	۲۶۶	۱۰۲	۳۶۷	۴۶۹ سیاهکل
۳۹	۲۵	۶۴	۰	۰	۰	۳۹	۲۵	۶۴ شفت
۱۹۷	۶۵۵	۸۵۲	۵۶	۹۶۶	۱۰۲۲	۳۵۴	۱۷۷۰	۲۱۲۴ صومعه سرا
۱۸۴	۲۹۷	۴۸۱	۷۳	۲۲۹	۳۰۲	۳۱۴	۶۵۳	۹۶۷ فومن
۱۱۵۴	۸۵۷	۲۰۱۱	۲۷۴	۶۳۹	۹۱۳	۲۱۹۰	۲۲۶۸	۴۴۵۸ لاهیجان
۴۹۰	۴۰۱	۸۹۱	۱۲۹	۱۸۴	۳۱۳	۶۴۸	۶۸۹	۱۳۳۷ لنگرود
۵۴	۵۷	۱۱۱	۲۴	۸۵	۱۰۹	۷۸	۱۴۲	۲۲۰ ماسال



۱۶- آموزش _____ سالنامه آماری استان گیلان-۱۳۹۴

۱۶-۲۵- ثبت نام‌شدگان جدید دوره‌های مختلف تحصیلی موسسات آموزش عالی برحسب جنس و شهرستان (دنباله)

دکترای تخصصی			دکترای حرفه‌ای			کارشناسی ارشد (فوق لیسانس)			سال تحصیلی و شهرستان
زن	مرد	جمع	زن	مرد	جمع	زن	مرد	جمع	
۱۰	۱۹	۲۹	۶۵	۴۶	۱۱۱	۱۵۵	۲۱۴	۳۶۹	۱۳۸۵-۸۶
۴۶۴۸	۷۹۶۱	۱۲۶۰۹	۱۱۲۵۸	۹۸۷۸	۲۱۱۳۶	۲۲۵۲	۲۰۸۸	۴۳۴۰	۱۳۹۰-۹۱
۱۰۸	۱۷۷	۲۸۵	۱۴۰	۱۱۴	۲۵۴	۲۳۶۹	۲۴۸۷	۴۸۵۶	۱۳۹۱-۹۲
۱۳۵	۱۳۳	۲۶۸	۱۳۶	۱۳۵	۲۷۱	۲۶۸۱	۲۷۴۳	۵۴۲۴	۱۳۹۲-۹۳
۲۳۵	۲۳۵	۴۷۰	۱۵۰	۱۳۳	۲۸۳	۲۹۶۸	۳۳۳۴	۶۳۰۲	۱۳۹۳-۹۴
۲۷۸	۳۲۷	۶۰۵	۱۹۹	۱۴۸	۳۴۷	۳۶۴۸	۳۹۸۰	۷۶۲۸	۱۳۹۴-۹۵
.	۱۲۹	۲۷۳	۴۰۲	آستارا
.	۱۲۴	۱۲۸	۲۵۲	آستانه اشرفیه
.	املش
.	۸	۸	۴۷	۳۵	۸۲	۲۸۲	۴۸۳	۷۶۵	بندر انزلی
.	۳	۳	۶	تالش
۲۳۴	۲۶۸	۵۰۲	۱۵۲	۱۱۳	۲۶۵	۲۱۴۶	۱۹۱۶	۴۰۶۲	رشت
.	رضوانشهر
.	۱۱	۱۸	۲۹	رودبار
.	۴۸	۵۸	۱۰۶	رودسر
.	سیاهکل
.	شفت
۱۳	۱۶	۲۹	.	.	.	۸۸	۱۳۳	۲۲۱	صومعه سرا
.	۵۷	۱۲۷	۱۸۴	فومن
۳۱	۳۵	۶۶	.	.	.	۷۳۱	۷۳۷	۱۴۶۸	لاهیجان
.	۲۹	۱۰۴	۱۳۳	لنگرود
.	ماسال

ماخذ- وزارت علوم، تحقیقات و فناوری. مؤسسه پژوهش و برنامه‌ریزی آموزش عالی.

۱۶-۲۶ - دانشجویان دوره‌های مختلف تحصیلی موسسات آموزش عالی بر حسب گروه عمده

رشته تحصیلی و جنس

کارشناسی (لیسانس)			کاردانی (فوق‌دیپلم)			جمع کل			سال تحصیلی و گروه عمده رشته تحصیلی
زن	مرد	جمع	زن	مرد	جمع	زن	مرد	جمع	
۴۹۸۸	۳۲۱۶	۸۲۰۴	۳۹۵۸	۱۰۱۳۰	۱۴۰۸۸	۹۸۰۴	۱۴۲۷۹	۲۴۰۸۳	۱۳۸۵-۸۶
۴۵۸۵۴	۳۵۶۱۳	۸۱۴۶۷	۱۵۰۳۰	۲۶۸۶۸	۴۱۸۹۸	۶۶۵۴۷	۶۷۶۹۷	۱۳۴۲۴۴	۱۳۹۰-۹۱
۴۵۲۶۹	۳۷۴۰۷	۸۲۶۷۶	۱۲۳۶۳	۲۵۹۱۳	۳۸۲۷۶	۶۴۷۳۰	۷۰۵۰۴	۱۳۵۲۳۴	۱۳۹۱-۹۲
۴۸۳۶۹	۴۰۹۷۷	۸۹۳۴۳	۱۲۲۷۴	۲۶۳۹۴	۳۸۶۶۸	۶۹۴۰۸	۷۶۳۰۵	۱۴۵۷۱۳	۱۳۹۲-۹۳
۴۵۳۹۰	۴۱۰۸۲	۸۶۴۷۲	۱۱۸۹۹	۲۷۰۶۷	۳۸۹۶۶	۶۷۹۶۰	۷۹۴۲۲	۱۴۷۳۸۲	۱۳۹۳-۹۴
۴۰۸۴۰	۳۶۳۶۳	۷۷۲۰۳	۸۵۴۳	۲۱۹۷۴	۳۰۵۱۷	۶۱۱۹۵	۷۰۶۶۳	۱۳۱۸۵۸	۱۳۹۴-۹۵
۲۸۴۰	۷۸۳	۳۶۲۳	۲۴	۸۹	۱۱۳	۴۳۷۶	۱۹۳۸	۶۳۱۴	پزشکی
۲۳۸۸۴	۱۵۳۳۷	۳۹۲۲۱	۴۲۶۵	۶۸۴۴	۱۱۱۰۹	۳۴۰۸۱	۲۸۰۲۵	۶۲۱۰۶	علوم انسانی
۳۴۶۵	۱۵۳۸	۵۰۰۳	۱	.	۱	۵۰۸۸	۲۲۴۰	۷۳۲۸	علوم پایه
۶۱۵۸	۱۵۷۱۹	۲۱۸۷۷	۲۰۲۳	۱۲۳۸۸	۱۴۴۱۱	۹۵۹۸	۳۱۷۷۵	۴۱۳۷۳	فنی و مهندسی
۱۷۰۱	۱۱۸۷	۲۸۸۸	۳۲	۳۵۳	۳۸۵	۲۴۰۳	۲۲۱۶	۴۶۱۹	کشاورزی و دامپزشکی
۲۷۹۲	۱۷۹۹	۴۵۹۱	۲۱۹۸	۲۳۰۰	۴۴۹۸	۵۶۴۹	۴۴۶۹	۱۰۱۱۸	هنر

دکترای تخصصی			دکترای حرفه‌ای			کارشناسی ارشد (فوق‌لیسانس)			سال تحصیلی و گروه عمده رشته تحصیلی
زن	مرد	جمع	زن	مرد	جمع	زن	مرد	جمع	
۵۸	۸۸	۱۴۶	۴۱۱	۳۲۹	۷۴۰	۳۸۹	۵۱۶	۹۰۵	۱۳۸۵-۸۶
۲۳۵	۳۲۵	۵۶۰	۶۹۲	۴۲۲	۱۱۱۴	۴۷۳۶	۴۴۶۹	۹۲۰۵	۱۳۹۰-۹۱
۳۳۰	۵۱۸	۸۴۸	۱۳۲۴	۵۲۱	۸۰۳	۵۹۶۵	۶۱۴۵	۱۲۱۱۰	۱۳۹۱-۹۲
۴۲۶	۵۹۸	۱۰۲۴	۸۶۳	۵۹۸	۱۴۶۱	۷۴۷۹	۷۷۳۸	۱۵۲۱۷	۱۳۹۲-۹۳
۶۲۵	۸۰۳	۱۴۲۸	۹۵۰	۶۹۵	۱۶۴۵	۹۰۹۶	۹۷۷۵	۱۸۸۷۱	۱۳۹۳-۹۴
۸۳۶	۱۰۵۵	۱۸۹۱	۱۰۸۳	۸۰۱	۱۸۸۴	۹۸۹۳	۱۰۴۷۰	۲۰۳۶۳	۱۳۹۴-۹۵
۱۵۰	۱۴۹	۲۹۹	۱۰۸۳	۸۰۱	۱۸۸۴	۲۷۹	۱۱۶	۳۹۵	پزشکی
۱۴۴	۲۲۶	۳۷۰	.	.	.	۵۷۸۸	۵۶۱۸	۱۱۴۰۶	علوم انسانی
۳۲۸	۲۲۴	۵۵۲	.	.	.	۱۲۹۴	۴۷۸	۱۷۷۲	علوم پایه
۶۴	۲۵۸	۳۲۲	.	.	.	۱۳۵۳	۳۴۱۰	۴۷۶۳	فنی و مهندسی
۱۳۶	۱۹۰	۳۲۶	.	.	.	۵۳۴	۴۸۶	۱۰۲۰	کشاورزی و دامپزشکی
۱۴	۸	۲۲	.	.	.	۶۴۵	۳۶۲	۱۰۰۷	هنر

ماخذ - وزارت علوم، تحقیقات و فناوری. مؤسسه پژوهش و برنامه‌ریزی آموزش عالی.

۱۶- آموزش _____ سالنامه آماری استان گیلان-۱۳۹۴

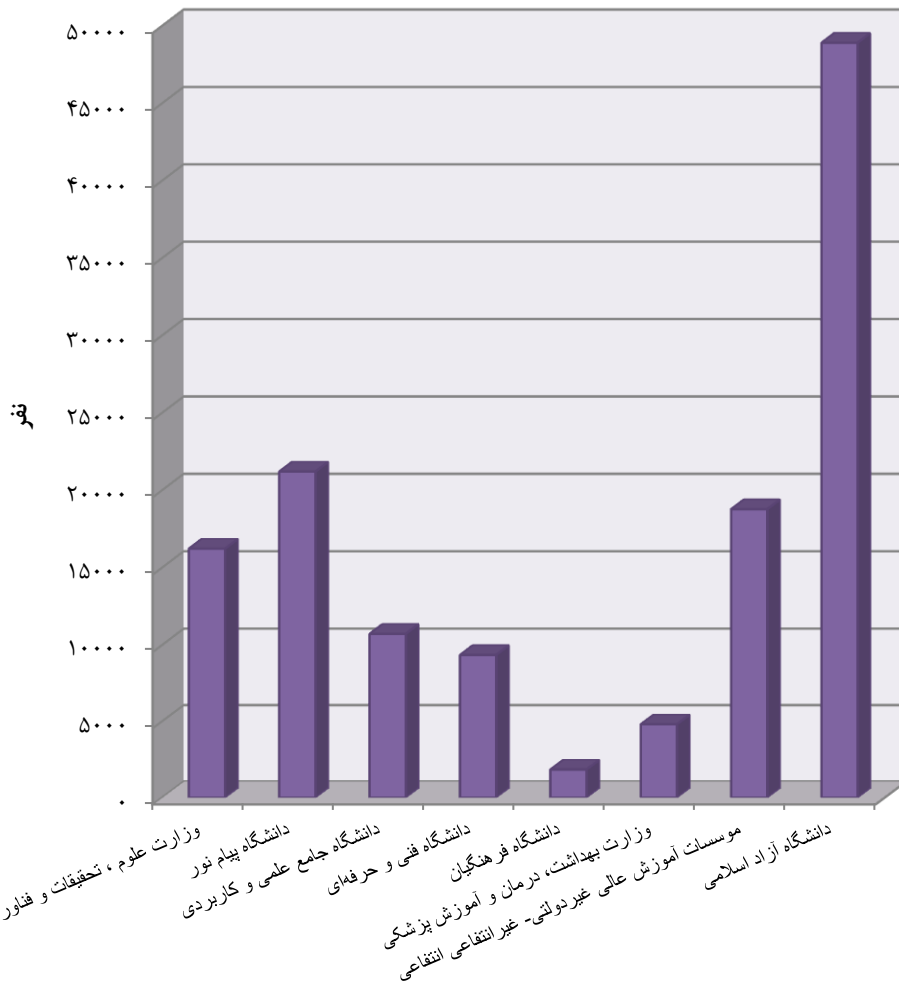
۲۷-۱۶- دانشجویان دوره‌های مختلف تحصیلی موسسات آموزش عالی به تفکیک نوع وابستگی به دستگاه اجرایی بر حسب جنس

کارشناسی (لیسانس)			کاردانی (فوق دیپلم)			جمع کل			سال تحصیلی و نوع وابستگی به دستگاه اجرایی
زن	مرد	جمع	زن	مرد	جمع	زن	مرد	جمع	
۴۹۸۸	۳۲۱۶	۸۲۰۴	۳۹۵۸	۱۰۱۳۰	۱۴۰۸۸	۹۸۰۴	۱۴۲۷۹	۲۴۰۸۳	۱۳۸۵-۸۶
۴۵۸۵۴	۳۵۶۱۳	۸۱۴۶۷	۱۵۰۳۰	۲۶۸۶۸	۴۱۸۹۸	۶۶۵۴۷	۶۷۶۹۷	۳۴۲۴۴	۱۳۹۰-۹۱
۴۵۲۶۹	۳۷۴۰۷	۸۲۶۷۶	۱۲۳۶۳	۲۵۹۱۳	۳۸۲۷۶	۶۴۷۳۰	۷۰۵۰۴	۱۳۵۲۳۴	۱۳۹۱-۹۲
۴۸۳۶۶	۴۰۹۷۷	۸۹۳۴۳	۱۲۲۷۴	۲۶۳۹۴	۳۸۶۶۸	۶۹۴۰۸	۷۶۳۰۵	۱۴۵۷۱۳	۱۳۹۲-۹۳
۴۵۳۹۰	۴۱۰۸۲	۸۶۴۷۲	۱۱۸۹۹	۲۷۰۶۷	۳۸۹۶۶	۶۷۹۶۰	۷۹۴۲۲	۱۴۷۳۸۲	۱۳۹۳-۹۴
۴۰۸۴۰	۳۶۳۶۳	۷۷۲۰۳	۸۵۴۳	۲۱۹۷۴	۳۰۵۱۷	۶۱۱۹۵	۷۰۶۶۳	۱۳۱۸۵۸	۱۳۹۴-۹۵
									وزارت علوم، تحقیقات و فناوری
۵۴۰۶	۴۳۷۱	۹۷۷۷	.	.	.	۸۶۶۹	۷۵۶۰	۱۶۲۲۹
۱۴۳۵۱	۵۹۰۵	۲۰۲۵۶	.	.	.	۱۴۹۲۶	۶۲۸۶	۲۱۲۱۲	دانشگاه پیام نور
									دانشگاه جامع علمی و کاربردی
۱۷۰۷	۲۸۷۳	۴۵۸۰	۲۱۵۹	۳۹۶۷	۶۱۲۶	۳۸۶۹	۶۸۵۵	۱۰۷۲۴
.	۱۵۶۱	۱۵۶۱	۱۲۰۷	۶۵۹۰	۷۷۹۷	۱۲۰۷	۸۱۵۱	۹۳۵۸	دانشگاه فنی و حرفه‌ای
۱۰۹۷	۷۳۰	۱۸۲۷	.	۱۰	۱۰	۱۰۹۷	۷۴۰	۱۸۳۷	دانشگاه فرهنگیان
									وزارت بهداشت، درمان و آموزش پزشکی
۱۴۵۹	۶۳۰	۲۰۸۹	۱۷	۸۳	۱۰۰	۳۰۰۹	۱۷۹۶	۴۸۰۵
									موسسات آموزش عالی غیردولتی- غیرانتفاعی
۵۶۰۹	۶۶۷۹	۱۲۲۸۸	۲۲۸۶	۲۵۸۲	۴۸۶۸	۸۶۹۵	۱۰۰۸۳	۱۸۷۷۸
۱۱۲۱۱	۱۳۶۱۴	۲۴۸۲۵	۲۸۷۴	۸۷۴۲	۱۱۶۱۶	۱۹۷۲۳	۲۹۱۹۲	۴۸۹۱۵	دانشگاه آزاد اسلامی

دکترای تخصصی			دکترای حرفه‌ای			کارشناسی ارشد (فوق لیسانس)			سال تحصیلی و نوع وابستگی به دستگاه اجرایی
زن	مرد	جمع	زن	مرد	جمع	زن	مرد	جمع	
۵۸	۸۸	۱۴۶	۴۱۱	۳۲۹	۷۴۰	۳۸۹	۵۱۶	۹۰۵	۱۳۸۵-۸۶
۲۳۵	۳۲۵	۵۶۰	۶۹۲	۴۲۲	۱۱۱۴	۴۷۳۶	۴۴۶۹	۹۲۰۵	۱۳۹۰-۹۱
۳۳۰	۵۱۸	۸۴۸	۱۳۲۴	۵۲۱	۸۰۳	۵۹۶۵	۶۱۴۵	۱۲۱۱۰	۱۳۹۱-۹۲
۴۲۶	۵۹۸	۱۰۲۴	۸۶۳	۵۹۸	۱۴۶۱	۷۴۷۹	۷۷۳۸	۱۵۲۱۷	۱۳۹۲-۹۳
۶۲۵	۸۰۳	۱۴۲۸	۹۵۰	۶۹۵	۱۶۴۵	۹۰۹۶	۹۷۷۵	۱۸۸۷۱	۱۳۹۳-۹۴
۸۳۶	۱۰۵۵	۱۸۹۱	۱۰۸۳	۸۰۱	۱۸۸۴	۹۸۹۳	۱۰۴۷۰	۲۰۳۶۳	۱۳۹۴-۹۵
.	۲۷۷۲	۲۵۴۵	۵۳۱۷	وزارت علوم، تحقیقات و فناوری
.	۵۷۵	۳۸۱	۹۵۶	دانشگاه پیام نور
.	۳	۱۵	۱۸	دانشگاه جامع علمی و کاربردی
.	دانشگاه فنی و حرفه‌ای
.	دانشگاه فرهنگیان
۱۵۰	۱۴۹	۲۹۹	۱۰۸۳	۸۰۱	۱۸۸۴	۳۰۰	۱۳۳	۴۳۳	وزارت بهداشت، درمان و آموزش پزشکی
.	۸۰۰	۸۲۲	۱۶۲۲	موسسات آموزش عالی غیردولتی- غیرانتفاعی
۱۹۵	۲۶۲	۴۵۷	.	.	.	۵۴۴۳	۶۵۷۴	۱۲۰۱۷	دانشگاه آزاد اسلامی

ماخذ - وزارت علوم، تحقیقات و فناوری. مؤسسه پژوهش و برنامه‌ریزی آموزش عالی.

۱۶-۶- دانشجویان موسسات آموزش عالی به تفکیک نوع وابستگی به دستگاه اجرایی



منبع: جدول ۲۷-۱۶

۱۶- آموزش _____ سالنامه آماری استان گیلان-۱۳۹۴

۱۶-۲۸- دانشجویان دوره‌های مختلف تحصیلی موسسات آموزش عالی برحسب شهرستان و جنس: سال تحصیلی ۹۵-۱۳۹۴

شهرستان	جمع کل			کاردانی (فوق دیپلم)			کارشناسی (لیسانس)		
	جمع	مرد	زن	جمع	مرد	زن	جمع	مرد	زن
کل استان.....	۱۳۱۸۵۸	۷۰۶۶۳	۶۱۱۹۵	۳۰۵۱۷	۲۱۹۷۴	۸۵۴۳	۷۷۲۰۳	۳۶۳۶۳	۴۰۸۴۰
آستارا.....	۵۳۵۲	۲۹۵۹	۲۳۹۳	۱۲۷۶	۹۲۵	۳۵۱	۳۳۷۳	۱۵۳۸	۱۸۳۵
آستانه اشرفیه.....	۵۲۰۴	۲۹۶۱	۲۲۴۳	۱۸۵۷	۱۵۳۷	۳۲۰	۲۹۶۵	۱۲۱۹	۱۷۴۶
املش.....	۴۶۵	۱۷۴	۲۹۱	.	.	.	۴۶۵	۱۷۴	۲۹۱
بندر انزلی.....	۱۰۳۵۴	۶۴۱۴	۳۹۴۰	۲۷۲۹	۲۱۴۶	۵۸۳	۵۴۵۶	۲۹۹۰	۲۴۶۶
تالش.....	۴۶۱۴	۲۳۷۶	۲۲۳۸	۱۱۶۴	۸۳۴	۳۳۰	۳۴۳۱	۱۵۳۱	۱۹۰۰
رشت.....	۶۳۷۸۰	۳۱۳۹۴	۳۲۳۸۶	۱۱۹۵۳	۷۱۶۹	۴۷۸۴	۳۴۷۲۳	۱۵۹۷۷	۱۸۷۴۶
رضوانشهر.....	۶۰۲	۱۳۱	۴۷۱	.	.	.	۶۰۲	۱۳۱	۴۷۱
رودبار.....	۳۸۲۹	۲۵۵۴	۱۲۷۵	۱۷۸۵	۱۶۱۱	۱۷۴	۲۰۱۵	۹۲۵	۱۰۹۰
رودسر.....	۴۶۸۷	۲۳۲۳	۲۳۶۴	۹۱۲	۶۹۴	۲۱۸	۳۵۶۴	۱۵۲۱	۲۰۴۳
سیاهکل.....	۱۸۳۷	۱۴۰۱	۴۳۶	۱۰۵۴	۹۳۶	۱۱۸	۷۸۳	۴۶۵	۳۱۸
شفت.....	۵۸۷	۱۴۴	۴۴۳	.	.	.	۵۸۷	۱۴۴	۴۴۳
صومعه سرا.....	۵۵۱۶	۴۱۴۹	۱۳۶۷	۲۳۵۵	۲۱۸۴	۱۷۱	۲۷۹۸	۱۷۶۰	۱۰۳۸
فومن.....	۳۵۶۲	۲۱۹۴	۱۳۶۸	۱۰۴۵	۷۸۰	۲۶۵	۲۳۳۳	۱۲۸۷	۱۰۴۶
لاهیجان.....	۱۴۷۳۴	۷۹۱۹	۶۸۱۵	۲۷۷۰	۲۰۳۷	۷۳۳	۹۲۸۵	۴۴۹۲	۴۷۹۳
لنگرود.....	۵۸۳۰	۳۰۵۶	۲۷۷۴	۱۲۴۵	۸۴۳	۴۰۲	۴۲۹۰	۱۹۷۳	۲۳۱۷
ماسال.....	۹۰۵	۵۱۴	۳۹۱	۳۷۲	۲۷۸	۹۴	۵۳۳	۲۳۶	۲۹۷



سالنامه آماری استان گیلان - ۱۳۹۴ - آموزش - ۱۶ - آموزش

۱۶-۲۸- دانشجویان دوره‌های مختلف تحصیلی موسسات آموزش عالی برحسب شهرستان و جنس: سال تحصیلی ۹۵-۱۳۹۴ (دنباله)

شهرستان	کارشناسی ارشد (فوق لیسانس)			دکترای حرفه‌ای			دکترای تخصصی		
	جمع	مرد	زن	جمع	مرد	زن	جمع	مرد	زن
کل استان.....	۲۰۳۶۳	۱۰۴۷۰	۹۸۹۳	۱۸۸۴	۱۰۱	۱۰۸۳	۱۸۹۱	۱۰۵۵	۸۳۶
آستارا.....	۷۰۳	۴۹۶	۲۰۷
آستانه اشرفیه.....	۳۸۲	۲۰۵	۱۷۷
املش.....
بندر انزلی.....	۱۷۱۸	۱۱۰۵	۶۱۳	۴۴۳	۱۶۵	۲۷۸	۸	۸	.
تالش.....	۱۹	۱۱	۸
رشت.....	۱۳۹۴۹	۶۶۵۹	۷۲۹۰	۱۴۴۱	۶۳۶	۸۰۵	۱۷۱۴	۹۵۳	۷۶۱
رضوانشهر.....
رودبار.....	۲۹	۱۸	۱۱
رودسر.....	۲۱۱	۱۰۸	۱۰۳
سیاهکل.....
شفت.....
صومعه سرا.....	۲۹۶	۱۶۵	۱۳۱	.	.	.	۶۷	۴۰	۲۷
فومن.....	۱۸۴	۱۲۷	۵۷
لاهیجان.....	۲۵۷۷	۱۳۳۶	۱۲۴۱	.	.	.	۱۰۲	۵۴	۴۸
لنگرود.....	۲۹۵	۲۴۰	۵۵
ماسال.....

ماخذ- وزارت علوم، تحقیقات و فناوری. مؤسسه پژوهش و برنامه‌ریزی آموزش عالی.

۱۶- آموزش _____ سالنامه آماری استان گیلان-۱۳۹۴

۱۶-۲۹- دانش‌آموختگان دوره‌های مختلف تحصیلی موسسات آموزش عالی برحسب گروه

عمده رشته تحصیلی و جنس

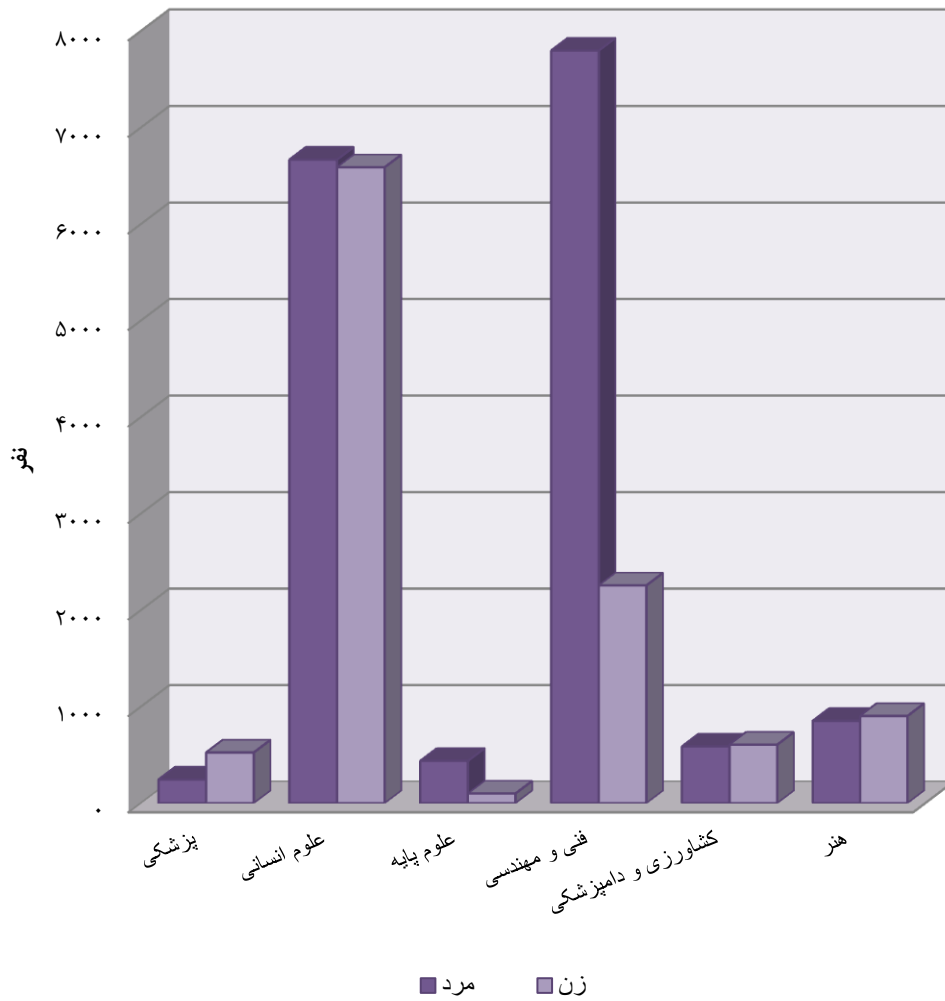
کارشناسی (لیسانس)			کاردانی (فوق‌دیپلم)			جمع کل			سال تحصیلی و گروه عمده رشته تحصیلی
زن	مرد	جمع	زن	مرد	جمع	زن	مرد	جمع	
۱۷۲۶	۱۰۲۰	۲۷۴۶	۴۷۰	۳۴۳۰	۳۹۰۰	۲۳۲۷	۴۶۶۵	۶۹۹۲۱۳۸۵-۸۶
۴۹۰۰	۴۱۵۵	۹۰۵۵	۲۳۳۲	۴۲۲۲	۸۵۵۴	۷۸۱۶	۸۹۳۱	۱۸۷۴۷۱۳۸۹-۹۰
۷۸۴۱	۶۲۶۹	۱۴۱۱۰	۳۱۶۳	۵۱۴۵	۸۳۰۸	۱۱۸۲۰	۱۲۳۳۴	۲۴۱۵۴۱۳۹۰-۹۱
۶۰۵۹	۵۵۶۹	۱۱۶۲۸	۳۸۰۴	۶۴۷۰	۱۰۲۷۴	۱۱۱۹۱	۱۳۳۴۹	۲۴۵۴۰۱۳۹۱-۹۲
۷۱۱۵	۷۵۰۳	۱۴۶۱۸	۳۰۶۵	۵۳۷۳	۸۴۳۸	۱۱۶۲۳	۱۴۴۴۷	۲۶۰۷۰۱۳۹۲-۹۳
۷۲۲۶	۸۶۴۰	۱۵۸۶۶	۲۸۳۷	۵۷۹۳	۸۶۳۰	۱۱۹۳۸	۱۶۵۹۰	۲۸۵۲۸۱۳۹۳-۹۴
۳۸۳	۱۲۷	۵۱۰	۰	۲۸	۲۸	۵۲۵	۲۴۵	۷۷۰پزشکی
۳۹۶۵	۳۳۰۹	۷۲۷۴	۱۷۱۲	۲۱۲۳	۳۸۳۵	۶۵۸۸	۶۶۶۸	۱۳۲۵۶علوم انسانی
۶۷۷	۲۸۷	۹۶۴	۱۰	۱۲	۲۲	۱۰۶۰	۴۳۸	۱۴۹۸علوم پایه
۱۴۴۵	۴۲۶۷	۵۷۱۲	۶۰۰	۳۰۷۶	۳۶۷۶	۲۲۵۶	۷۷۹۸	۱۰۰۵۴فنی و مهندسی
۳۹۳	۳۵۶	۷۴۹	۲۲	۴۴	۶۶	۶۰۶	۵۸۸	۱۱۹۴کشاورزی و دامپزشکی
۳۶۳	۲۹۴	۶۵۷	۴۹۳	۵۱۰	۱۰۰۳	۹۰۳	۸۵۲	۱۷۵۶هنر

دکترای تخصصی			دکترای حرفه‌ای			کارشناسی ارشد (فوق‌لیسانس)			سال تحصیلی و گروه عمده رشته تحصیلی
زن	مرد	جمع	زن	مرد	جمع	زن	مرد	جمع	
۱۰	۱۲	۲۲	۴۰	۵۹	۹۹	۸۱	۱۴۴	۲۲۵۱۳۸۵-۸۶
۲۴	۵۶	۸۰	۶۶	۴۷	۱۱۳	۴۹۴	۴۵۱	۹۴۵۱۳۸۹-۹۰
۲۹	۴۴	۷۳	۶۳	۴۵	۱۰۸	۷۲۴	۸۳۱	۱۵۵۵۱۳۹۰-۹۱
۵۵	۷۸	۱۳۳	۷۱	۵۴	۱۲۵	۱۲۰۲	۱۱۷۸	۲۳۸۰۱۳۹۱-۹۲
۴۳	۵۸	۱۰۱	۸۴	۴۴	۱۲۸	۱۳۱۶	۱۴۶۹	۲۷۸۵۱۳۹۲-۹۳
۵۰	۵۸	۱۰۸	۸۵	۵۲	۱۳۷	۱۷۴۰	۲۰۴۷	۳۷۸۷۱۳۹۳-۹۴
۲۶	۲۹	۵۵	۸۵	۵۲	۱۳۷	۳۱	۹	۴۰پزشکی
۴	۹	۱۳	۰	۰	۰	۹۰۷	۱۲۲۷	۲۱۳۴علوم انسانی
۱۳	۹	۲۲	۰	۰	۰	۳۶۰	۱۳۰	۴۹۰علوم پایه
۰	۲	۲	۰	۰	۰	۲۱۱	۴۵۳	۶۶۴فنی و مهندسی
۷	۹	۱۶	۰	۰	۰	۱۸۴	۱۷۹	۳۶۳کشاورزی و دامپزشکی
۰	۰	۰	۰	۰	۰	۴۷	۴۹	۹۶هنر

ماخذ- وزارت علوم، تحقیقات و فناوری. مؤسسه پژوهش و برنامه‌ریزی آموزش عالی.

۱۶-۷- دانش‌آموختگان دوره‌های مختلف تحصیلی موسسات

آموزش عالی بر حسب جنس



منبع: جدول ۲۹-۱۶

۱۶- آموزش _____ سالنامه آماری استان گیلان-۱۳۹۴

۱۶-۳۰- دانش‌آموختگان دوره‌های مختلف تحصیلی موسسات آموزش عالی به تفکیک نوع وابستگی به دستگاه اجرایی بر حسب جنس

کارشناسی (لیسانس)			کاردانی (فوق‌دیپلم)			جمع کل			سال تحصیلی و نوع وابستگی به دستگاه اجرایی
زن	مرد	جمع	زن	مرد	جمع	زن	مرد	جمع	
۱۷۲۶	۱۰۲۰	۲۷۴۶	۴۷۰	۳۴۳۰	۳۹۰۰	۲۳۲۷	۴۶۶۵	۶۹۹۲	۱۳۸۵-۸۶
۴۹۰۰	۴۱۵۵	۹۰۵۵	۲۳۳۲	۴۲۲۲	۶۵۵۴	۷۸۱۶	۸۹۳۱	۱۸۷۴۷	۱۳۸۹-۹۰
۷۸۴۱	۶۲۶۹	۱۴۱۱۰	۳۱۶۳	۵۱۴۵	۸۳۰۸	۱۱۸۲۰	۱۲۳۳۴	۲۴۱۵۴	۱۳۹۰-۹۱
۶۰۵۹	۵۵۶۹	۱۱۶۲۸	۳۸۰۴	۶۴۷۰	۱۰۲۷۴	۱۱۱۹۱	۱۳۳۴۹	۲۴۵۴۰	۱۳۹۱-۹۲
۷۱۱۵	۷۵۰۳	۱۴۶۱۸	۳۰۶۵	۵۳۷۳	۸۴۳۸	۱۱۶۲۳	۱۴۴۴۷	۲۶۰۷۰	۱۳۹۲-۹۳
۷۲۲۶	۸۶۴۰	۱۵۸۶۶	۲۸۳۷	۵۷۹۳	۸۶۳۰	۱۱۹۳۸	۱۶۵۹۰	۲۸۵۲۸	۱۳۹۳-۹۴
۱۱۱۰	۱۰۱۸	۲۱۲۸	.	.	.	۱۹۶۷	۱۸۴۴	۳۸۱۱	وزارت علوم، تحقیقات و فناوری
۱۱۰۸	۴۹۸	۱۶۰۶	.	.	.	۱۱۷۳	۵۶۰	۱۷۳۳	دانشگاه پیام نور
۶۸۱	۱۲۱۵	۱۸۹۶	۷۴۶	۱۶۰۹	۲۳۵۵	۱۴۲۷	۲۸۲۴	۴۲۵۱	دانشگاه جامع علمی و کاربردی
.	۱۲۲	۱۲۲	۳۳۶	۸۶۹	۱۲۰۵	۳۳۶	۹۹۱	۱۳۲۷	دانشگاه فنی و حرفه‌ای
۳۲	۶۶	۹۸	.	.	.	۳۲	۶۶	۹۸	دانشگاه فرهنگیان
۳۶۰	۱۴۴	۵۰۴	.	۲۸	۲۸	۵۰۷	۲۶۴	۷۷۱	وزارت بهداشت، درمان و آموزش پزشکی
۱۵۷۶	۲۰۱۸	۳۵۹۴	۱۰۱۹	۱۳۲۰	۲۳۳۹	۲۶۵۰	۳۳۷۹	۶۰۲۹	موسسات آموزش عالی
۲۳۵۹	۳۵۵۹	۵۹۱۸	۷۳۶	۱۹۶۷	۲۷۰۳	۳۸۴۶	۶۶۶۲	۱۰۵۰۸	غیردولتی - غیرانتفاعی دانشگاه آزاد اسلامی

دکترای تخصصی			دکترای حرفه‌ای			کارشناسی ارشد (فوق لیسانس)			سال تحصیلی و نوع وابستگی به دستگاه اجرایی
زن	مرد	جمع	زن	مرد	جمع	زن	مرد	جمع	
۱۰	۱۲	۲۲	۴۰	۵۹	۹۹	۸۱	۱۴۴	۲۲۵	۱۳۸۵-۸۶
۲۴	۵۶	۸۰	۶۶	۴۷	۱۱۳	۴۹۴	۴۵۱	۹۴۵	۱۳۸۹-۹۰
۲۹	۴۴	۷۳	۶۳	۴۵	۱۰۸	۷۲۴	۸۳۱	۱۵۵۵	۱۳۹۰-۹۱
۵۵	۷۸	۱۳۳	۷۱	۵۴	۱۲۵	۱۲۰۲	۱۱۷۸	۲۳۸۰	۱۳۹۱-۹۲
۴۳	۵۸	۱۰۱	۸۴	۴۴	۱۲۸	۱۳۱۶	۱۴۶۹	۲۷۸۵	۱۳۹۲-۹۳
۵۰	۵۸	۱۰۸	۸۵	۵۲	۱۳۷	۱۷۴۰	۲۰۴۷	۳۷۸۷	۱۳۹۳-۹۴
۲۴	۲۷	۵۱	.	.	.	۸۳۳	۷۹۹	۱۶۳۲	وزارت علوم، تحقیقات و فناوری
.	۶۵	۶۲	۱۲۷	دانشگاه پیام نور
.	دانشگاه جامع علمی و کاربردی
.	دانشگاه فنی و حرفه‌ای
.	دانشگاه فرهنگیان
۲۶	۲۹	۵۵	۸۵	۵۲	۱۳۷	۳۶	۱۱	۴۷	وزارت بهداشت، درمان و آموزش پزشکی
.	۵۵	۴۱	۹۶	موسسات آموزش عالی غیردولتی - غیرانتفاعی
.	۲	۲	.	.	.	۷۵۱	۱۱۳۴	۱۸۸۵	دانشگاه آزاد اسلامی

ماخذ- وزارت علوم، تحقیقات و فناوری. مؤسسه پژوهش و برنامه‌ریزی آموزش عالی.

سالنامه آماری استان گیلان - ۱۳۹۴ - آموزش - ۱۶ - آموزش

۱۶-۳۱- دانش‌آموختگان دوره‌های مختلف تحصیلی موسسات آموزش عالی برحسب شهرستان و جنس: سال تحصیلی ۹۵-۱۳۹۴

کارشناسی (لیسانس)			کاردانی (فوق‌دیپلم)			جمع کل			شهرستان
زن	مرد	جمع	زن	مرد	جمع	زن	مرد	جمع	
۷۲۲۶	۸۶۴۰	۱۵۸۶۶	۲۸۳۷	۵۷۹۳	۸۶۳۰	۱۱۹۳۸	۱۶۵۹۰	۲۸۵۲۸	کل استان
۲۰۳	۳۲۹	۵۳۲	۱۳۶	۳۵۳	۴۸۹	۳۹۳	۸۱۸	۱۲۱۱	آستارا
۲۵۴	۲۹۹	۵۵۳	۱۰۹	۲۲۲	۳۳۱	۳۶۳	۵۲۴	۸۸۷	آستانه اشرفیه
۵۵	۲۷	۸۲	۰	۰	۰	۵۵	۲۷	۸۲	املش
۴۷۸	۸۳۷	۱۳۱۵	۱۱۵	۳۸۶	۵۰۱	۶۲۸	۱۳۲۰	۱۹۴۸	بندر انزلی
۱۳۳	۱۳۳	۲۶۶	۶۷	۱۲۴	۱۹۱	۲۰۰	۲۶۱	۴۶۱	تالش
۴۱۶۲	۴۱۴۲	۸۳۰۴	۱۸۹۰	۲۶۲۳	۴۵۱۳	۷۶۵۴	۸۴۴۵	۱۶۰۹۹	رشت
۲۸	۱۲	۴۰	۰	۰	۰	۲۸	۱۲	۴۰	رضوانشهر
۱۳۶	۱۱۲	۲۴۸	۱۴	۱۳۷	۱۵۱	۱۵۰	۲۴۹	۳۹۹	رودبار
۲۳۷	۲۸۹	۵۲۶	۷۵	۲۱۳	۲۸۸	۳۱۳	۵۰۴	۸۱۷	رودسر
۳۳	۸	۴۱	۰	۰	۰	۳۳	۸	۴۱	سیاهکل
۱۶	۱۳	۲۹	۰	۰	۰	۱۶	۱۳	۲۹	شفت
۹۰	۳۱۷	۴۰۷	۳۴	۳۱۶	۳۵۰	۱۴۲	۶۵۲	۷۹۴	صومعه سرا
۱۳۲	۲۸۸	۴۲۰	۵۷	۲۰۸	۲۶۵	۱۸۹	۴۹۶	۶۸۵	فومن
۱۰۳۰	۱۴۴۱	۲۴۷۱	۲۲۴	۹۶۱	۱۱۸۵	۱۴۱۹	۲۶۱۸	۴۰۳۷	لاهیجان
۲۳۱	۳۸۸	۶۱۹	۱۱۶	۲۵۰	۳۶۶	۳۴۷	۶۳۸	۹۸۵	لنگرود
۸	۵	۱۳	۰	۰	۰	۸	۵	۱۳	ماسال



۱۶- آموزش _____ سالنامه آماری استان گیلان-۱۳۹۴

۱۶-۳۱- دانش‌آموختگان دوره‌های مختلف تحصیلی موسسات آموزش عالی برحسب شهرستان و جنس: سال تحصیلی ۹۵-۱۳۹۴ (دنباله)

شهرستان	کارشناسی ارشد (فوق لیسانس)			دکترای حرفه‌ای			دکترای تخصصی		
	جمع	مرد	زن	جمع	مرد	زن	جمع	مرد	زن
کل استان	۳۷۸۷	۲۰۴۷	۱۷۴۰	۱۳۷	۵۲	۸۵	۱۰۸	۵۸	۵۰
آستارا	۱۹۰	۱۳۶	۵۴
آستانه اشرفیه	۳	۳
املش
بندر انزلی	۱۳۲	۹۷	۳۵
تالش	۴	۴
رشت	۳۰۴۰	۱۵۷۰	۱۴۷۰	۱۳۷	۵۲	۸۵	۱۰۵	۵۸	۴۷
رضوانشهر
رودبار
رودسر	۳	۲	۱
سیاهکل
شفت
صومعه سرا	۳۴	۱۹	۱۵	.	.	.	۳	.	۳
فومن
لاهیجان	۳۸۱	۲۱۶	۱۶۵
لنگرود
ماسال

ماخذ- وزارت علوم، تحقیقات و فناوری. مؤسسه پژوهش و برنامه‌ریزی آموزش عالی.

۱۶-۳۲- مربیان رسمی و پیمانی و مراکز ثابت اداره کل آموزش فنی و حرفه‌ای

مراکز ثابت			مربیان			سال و شهرستان ^(۱)
ویژه زنان	ویژه مردان	جمع ^(۲)	زن	مرد	جمع	
۴	۸	۱۹	۹	۱۱۰	۱۱۹	۱۳۸۵
۵	۱۱	۲۵	۱۲	۱۲۵	۱۳۷	۱۳۹۰
۵	۱۱	۲۵	۱۱	۱۲۲	۱۳۳	۱۳۹۱
۵	۱۱	۲۵	۱۱	۱۲۷	۱۳۸	۱۳۹۲
۵	۱۱	۲۵	۱۱	۱۲۳	۱۳۴	۱۳۹۳
۵	۱۲	۲۴	۱۰	۱۱۹	۱۲۹	۱۳۹۴
۰	۱	۱	۰	۶	۶	آستارا
۰	۰	۱	۰	۲	۲	آستانه اشرفیه
۰	۱	۰	۱	۱	۲	املش
۱	۲	۳	۰	۸	۸	بندرانزلی
۰	۱	۱	۰	۹	۹	تالش
۱	۳	۸	۸	۵۶	۶۴	رشت
۱	۰	۲	۰	۱	۱	رودبار
۰	۱	۱	۰	۴	۴	رودسر
۱	۱	۲	۰	۹	۹	صومعه سرا
۰	۰	۱	۱	۸	۹	فومن
۰	۰	۱	۰	۱۰	۱۰	لاهیجان
۱	۱	۲	۰	۵	۵	لنگرود
۰	۱	۱	۰	۰	۰	ماسال

۱- شهرستان‌هایی که نام آن‌ها درج نشده است، فاقد فعالیت‌های مورد نظر در جدول می‌باشد.

۲- اختلاف ستون جمع با اجزا، مربوط به مراکز ثابت دومنظوره (ویژه مردان و زنان) است که در ستون جمع منظور شده است. مأخذ- اداره کل آموزش فنی و حرفه‌ای استان گیلان.

۱۶- آموزش _____ سالنامه آماری استان گیلان-۱۳۹۴

۳۳-۱۶- تعداد آموزش دیدگان مراکز ثابت اداره کل آموزش فنی و حرفه‌ای استان برحسب گروه‌های عمده آموزشی به تفکیک جنس

صنعت		آموزش دیدگان			سال و شهرستان ^(۱)
زن	مرد	زن	مرد	جمع	
۸۲۳	۸۳۶۰	۴۳۹۱	۱۲۳۶۸	۱۶۷۵۹	۱۳۸۵
۱۴۴۷	۱۱۸۸۶	۹۳۰۳	۱۷۱۹۲	۲۶۴۹۵	۱۳۹۰
۱۵۷۳	۱۶۰۳۲	۹۰۵۶	۲۲۸۸۲	۳۱۹۳۸	۱۳۹۱
۱۲۱۰	۱۶۵۹۳	۸۳۰۱	۲۳۵۵۵	۳۱۸۵۶	۱۳۹۲
۱۷۲۰	۱۳۲۱۰	۱۰۳۱۴	۱۹۹۳۰	۳۰۲۴۴	۱۳۹۳
۲۱۴۲	۱۳۷۶۲	۱۰۳۲۰	۱۹۸۰۵	۳۰۰۲۵	۱۳۹۴
۱۳	۸۲۳	۲۱۲	۱۰۳۵	۱۲۴۷	آستارا
۲۸	۲۶۳	۴۲۲	۳۰۵	۷۲۷	آستانه اشرفیه
۳۰	۵۰۵	۴۱۳	۵۳۴	۹۴۷	املش
۸	۱۴۰۲	۶۳۲	۱۹۱۰	۲۵۴۲	بندر انزلی
۲۹	۹۱۸	۲۶۹	۱۱۴۸	۱۴۱۷	تالش
۱۴۶۵	۴۵۷۳	۴۳۷۶	۷۷۳۶	۱۲۱۱۲	رشت
۱۴۳	۴۵۱	۱۳۶۶	۴۹۲	۱۸۵۸	رودبار
۵۲	۸۳۸	۴۳۳	۱۲۱۰	۱۶۴۳	رودسر
۱۵	۱۰۴۲	۶۲۸	۱۱۶۲	۱۷۹۰	صومعه سرا
۱۰۹	۱۲۰۳	۶۰۶	۱۶۴۵	۲۲۵۱	فومن
۱۶۴	۷۴۵	۳۷۵	۱۵۰۴	۱۸۷۹	لاهیجان
۲۳	۷۶۵	۳۴۱	۸۸۳	۱۲۲۴	لنگرود
۶۳	۲۳۴	۱۴۷	۲۴۱	۳۸۸	ماسال



۳۳-۱۶- تعداد آموزش دیدگان مراکز ثابت اداره کل آموزش فنی و حرفه‌ای استان برحسب گروه‌های عمده آموزشی به تفکیک جنس (دنباله)

فرهنگ و هنر		کشاورزی		خدمات		سال و شهرستان ^(۱)
زن	مرد	زن	مرد	زن	مرد	
۱۲۰۳	۱۵۰	۱۱۳۶	۱۷۸۲	۱۲۲۹	۲۰۷۶	۱۳۸۵
۲۱۲۸	۱۶۲	۲۴۹۲	۳۰۶۳	۳۲۳۶	۲۰۸۱	۱۳۹۰
۱۸۳۱	۳۰۹	۱۷۲۴	۳۲۰۴	۳۹۲۸	۳۳۳۷	۱۳۹۱
۱۷۵۴	۳۱۴	۲۱۵۰	۳۵۷۶	۳۱۸۷	۳۰۷۲	۱۳۹۲
۱۴۵۷	۱۹۵	۲۸۸۲	۳۲۷۹	۴۲۵۵	۳۲۴۶	۱۳۹۳
۱۲۹۲	۱۹۴	۲۶۹۷	۲۲۶۲	۴۰۸۹	۳۵۸۷	۱۳۹۴
.	.	۳۵	۱۲۴	۱۶۴	۸۸	آستارا
.	.	۱۴۶	۲۷	۲۴۸	۱۵	آستانه اشرفیه
۱۵	۹	۱۵۹	.	۲۰۹	۲۰	املش
.	.	۱۲۸	۲۸	۴۹۶	۴۸۰	بندرانزلی
.	.	۶۵	۱۳۸	۱۷۵	۹۲	تالش
۵۹۵	۱۴۸	۱۲۶۳	۱۳۷۵	۱۰۵۳	۱۶۴۰	رشت
۳۸۱	.	۲۲۵	.	۶۱۷	۴۱	رودبار
.	.	۱۸۵	۲۳۶	۱۹۶	۱۲۶	رودسر
۱۶۲	۲	۲۳	۹۳	۴۲۸	۲۵	صومعه سرا
۱۱۷	۳	۱۳۴	۱۴۸	۲۴۶	۲۹۱	فومن
.	.	۴۷	۱۴	۱۶۴	۷۴۵	لاهیجان
۲۲	۳۲	۲۰۳	۷۹	۹۳	۷	لنگرود
.	.	۸۴	.	.	۷	ماسال

۱- شهرستان‌هایی که نام آن‌ها درج نشده است، فاقد فعالیت‌های مورد نظر در جدول می‌باشد.

مأخذ- اداره کل آموزش فنی و حرفه‌ای استان گیلان.

