

اطلاعات تهیه شده توسط وزارت علوم، تحقیقات و فناوری، تمامی مراکز آموزش عالی تحت پوشش این وزارتخانه و یا وابسته به وزارتخانه ها، سازمانها یا نهادهایی مانند وزارت آموزش و پرورش، وزارت بهداشت، درمان و آموزش پزشکی، وزارت نفت، سازمان تربیت بدنی و ... را در بر می گیرد که مدرک اعطایی توسط آنان، مورد تأیید وزارت علوم، تحقیقات و فناوری است.

علاوه بر این، ارائه آمار مربوط به سازمان آموزش فنی و حرفه ای کشور از سال ۱۳۷۵، در این فصل آغاز شده است. این سازمان در سال ۱۳۵۹ با ادغام صندوق های کارآموزی، مراکز تعلیمات حرفه ای و کانونهای کارآموزی که در گذشته عهده دار آموزش های فنی و حرفه ای کشور بودند، به وجود آمد و فعالیت های خود را تحت پوشش وزارت تعاون، کار و رفاه اجتماعی آغاز نمود.

مرکز آمار ایران نیز با انجام سرشماری عمومی نفوس و مسکن که هر ده سال یک بار صورت می گیرد، با گردآوری اطلاعات کلی مانند وضع سواد و دوره های تحصیلی، میزان باسوادی و تغییرات آن را ارائه می نماید.

لازم به توضیح است که طرح سرشماری عمومی نفوس و مسکن از سال ۱۳۸۵ به بعد طبق مصوبه دولت به فاصله زمانی ۵ ساله انجام می گردد.

در مورد آمار ارائه شده، توضیح نکات زیر ضروری است:

۱- ارقام مربوط به کارکنان آموزشی، دفتری و اداری، شامل کارکنان شاغل در بخش دولت و اعزامی به مدارس غیرانتفاعی است.

۲- ارقام مربوط به تعداد آموزشگاه ها برای دوره های مختلف تحصیلی، لزوماً به معنای تعداد ساختمان های اختصاص داده شده برای این دوره ها نمی باشد. برای مثال چنانچه یک ساختمان در طول سال تحصیلی در ساعات مختلف روز به تناوب مورد استفاده دوره های ابتدایی و راهنمایی قرار گیرد، این ساختمان (آموزشگاه) دوبار در آمار منظور خواهد شد. همچنین آمار مربوط به تعداد کلاس های دوره های مختلف تحصیلی نیز به همین روش محاسبه می شود.

### مقدمه

این فصل، شامل وضعیت سواد براساس سرشماری های عمومی نفوس و مسکن، آموزش رسمی در سطوح عمومی و عالی، همچنین آموزش فنی و حرفه ای غیررسمی می باشد. آموزش رسمی در کشور، به دو بخش عمومی و عالی تقسیم می شود:

آموزش عمومی شامل دوره های ابتدایی، راهنمایی، متوسطه عمومی و فنی و حرفه ای می باشد و مسئولیت اجرای آن با وزارت آموزش و پرورش است.

شایان ذکر است که از سال تحصیلی ۹۲-۱۳۹۱ تغییر نظام آموزش عمومی مقاطع تحصیلی شامل ابتدایی، متوسطه دوره اول، متوسطه دوره دوم است.

فارغ التحصیلان دبیرستان ها، پس از اخذ مدرک دیپلم و موفقیت در آزمون ورودی دانشگاه ها، تحصیلات عالی را آغاز می کنند که شامل سطوح کاردانی، کارشناسی، کارشناسی ارشد و دکتری حرفه ای و تخصصی است.

شایان ذکر است، علاوه بر دانشگاه ها و مراکز آموزش عالی وابسته به وزارت علوم، تحقیقات و فناوری، دانشگاه آزاد اسلامی نیز به طور مستقل به پذیرش دانشجو و ارائه خدمات آموزشی در سطوح عالی اقدام می کند.

اولین سالنامه رسمی وزارت فرهنگ در سال ۱۲۹۷ هجری شمسی، شامل آمار دوره های ابتدایی، متوسطه و عالی، چاپ و منتشر شد. این آمارها از سال ۱۳۰۵ به بعد، به طور مرتب جمع آوری و به صورت سالانه منتشر شده است. از سال ۱۳۴۳ تا کنون، آمار مربوط به دانش آموزان، توسط وزارت آموزش و پرورش انتشار می یابد.

فعالیت های مربوط به سوادآموزی بزرگسالان نیز که در سال ۱۳۳۴ آغاز شده بود، پس از پیروزی انقلاب اسلامی توسط سازمان نهضت سوادآموزی ادامه یافت. این سازمان از بدو تأسیس در سال ۱۳۵۸، آمارفعالیت های خود را به طور منظم جمع آوری و ارائه می نماید. از سال ۱۳۹۰ دوره های نظام آموزشی این سازمان تغییر یافته است. در حال حاضر، اطلاعات مربوط به آموزش عالی در کشور، توسط وزارت علوم، تحقیقات و فناوری تهیه و ارائه می شود.

## تعاریف مفاهیم

**باسواد:** در سرشماری عمومی نفوس و مسکن ۱۳۹۰ تمامی کسانی که می‌توانند متن ساده‌ای را به فارسی و یا هر زبان دیگری بخوانند و بنویسند، خواه مدرک رسمی داشته یا نداشته باشد باسواد تلقی می‌شوند. در سرشماری عمومی نفوس و مسکن ۱۳۴۵، تمامی کسانی که حداقل دارای گواهینامه سال اول ابتدایی بوده‌اند، در سرشماری عمومی نفوس و مسکن ۱۳۵۵، تمامی نوآموزان سال اول ابتدایی و سوادآموزان کلاس‌های اکابر و پیکار با بی‌سوادی و در سرشماری عمومی نفوس و مسکن ۱۳۶۵ و آمارگیری جاری جمعیت ۱۳۷۰ و سرشماری عمومی نفوس و مسکن ۱۳۷۵ و ۱۳۸۵ تمامی نوآموزان سال اول ابتدایی و سوادآموزان کلاس‌های نهضت سوادآموزی نیز باسواد شناخته شده‌اند. وضعیت سواد در سرشماری عمومی سال ۱۳۳۵ از افراد ۱۰ ساله و بیش‌تر، در سرشماری عمومی سال ۱۳۴۵ از افراد ۷ ساله و بیش‌تر و در سرشماری عمومی سال‌های ۱۳۵۵ و ۱۳۶۵، طرح آمارگیری جاری جمعیت ۱۳۷۰ و سرشماری عمومی نفوس و مسکن ۱۳۷۵ و ۱۳۸۵ از افراد ۶ ساله و بیش‌تر سؤال شده است.

**نقاط شهری، نقاط روستایی و جمعیت ساکن:** رجوع شود به تعاریف و مفاهیم "فصل ۲- جمعیت".

**تحصیل:** منظور از تحصیل، اشتغال به تحصیل طبق برنامه‌های آموزشی رسمی ایران یا کشورهای خارجی است. بنابراین، آموزش در دوره‌های آموزشی غیررسمی (مانند آموزش زبان در آموزشگاه‌های خصوصی یا نزد معلم خصوصی) تحصیل به حساب نیامده است.

**کارکنان آموزشی، دفتری و اداری واحدهای آموزشی (آموزش و پرورش):** کارکنان آموزشی شامل معلم، مدیر-معلم و معلم ورزش است و کارکنان دفتری و اداری شامل متصدی آزمایشگاه و کارگاه، مراقب بهداشت، مربی پرورشی، مدیر، ناظم یا معاون، کتابدار، کارمند اداری و دفتردار می‌باشد. **مقطع تحصیلی:** یک دوره کامل تحصیلی است که به اخذ یک مدرک تحصیلی مانند دوره ابتدایی، راهنمایی، کاردانی، کارشناسی ارشد، دکترای تخصصی، دکترای حرفه‌ای، دکترای فوق تخصصی منجر می‌شود.

**دانش آموز:** فردی است که برابر مقررات در یکی از دوره‌های تحصیلی آموزش و پرورش به تحصیل اشتغال دارد.

**آموزش استثنایی:** مخصوص آن دسته از اطفال و نوجوانانی است که دارای عقب‌ماندگی ذهنی و یا جسمی، معلولیت و اختلال در یادگیری بوده و یا ناسازگار باشند و شامل دوره آمادگی، ابتدایی، راهنمایی تحصیلی، آموزش متوسطه و آموزش فنی و حرفه‌ای می‌باشد.

**دوره ابتدایی:** دوره تحصیلی است که دانش‌آموز از سن ۶ سالگی به آن وارد شده و پس از طی پایه‌های تحصیلی معین گواهینامه پایان دوره ابتدایی دریافت می‌کند.

**متوسطه دوره اول:** دوره تحصیلی آموزش عمومی است که دانش‌آموزان پس از پایان دوره ابتدایی به آن وارد شده و پس از طی ۳ پایه تحصیلی موفق به اخذ گواهینامه پایان این دوره می‌شود.

**متوسطه دوره دوم:** دوره تحصیلی است که دانش‌آموز پس از اتمام دوره اول متوسطه در آن پذیرش شده و سپس به یکی از شاخه‌های نظری، فنی حرفه‌ای یا کاردانش هدایت می‌شود و با گذراندن واحدهای درسی تعیین شده موفق به اخذ گواهینامه دیپلم متوسطه می‌گردد.

**دانش آموز بزرگسال:** دانش‌آموزی است که شرایط تحصیل در مدارس راهنمایی تحصیلی و متوسطه روزانه را نداشته و برای ادامه تحصیل در مدارس ویژه بزرگسالان پذیرش می‌شود.

**دوره عمومی آموزش بزرگسال:** این دوره از لحاظ مقررات تحصیلی مشابه دوره راهنمایی بوده و امکان تحصیل را برای کسانی که به لحاظ سن یا سایر شرایط نمی‌توانند در دوره روزانه تحصیل نمایند، فراهم می‌کند.

**دوره تکمیلی آموزش بزرگسال:** این دوره از لحاظ مقررات تحصیلی مشابه دوره متوسطه بوده و امکان تحصیل را برای کسانی که به لحاظ سن یا سایر شرایط نمی‌توانند در دوره روزانه تحصیل نمایند، فراهم می‌کند.

**دوره سوادآموزی:** دوره‌ای است برای آموزش فرد بی‌سواد با سن بیش از ده سال تمام که امکان تحصیل در نظام آموزش رسمی کشور را ندارد. این دوره معادل پایه سوم ابتدایی در نظام آموزش رسمی است.

آموزش‌دیدگان سازمان آموزش فنی و حرفه‌ای: افرادی هستند که برای فراگرفتن حرفه‌ای خاص، بازآموزی یا ارتقای مهارت، برای مدت معینی در مراکز آموزشی این سازمان آموزش می‌بینند.

**مرکز آموزش ثابت در سازمان آموزش فنی و حرفه‌ای:** محلی دولتی، متشکل از حداقل ۵ کارگاه آموزشی است که دارای هویتی قانونمند می‌باشد و ساختار آن مورد تصویب معاونت برنامه‌ریزی و نظارت راهبردی نهاد ریاست جمهوری (سازمان مدیریت و برنامه‌ریزی سابق) قرار گرفته است.

### گزیده اطلاعات

بر اساس نتایج سرشماری های عمومی نفوس و مسکن سال های ۱۳۶۵ ، ۱۳۷۵ ، ۱۳۸۵ و ۱۳۹۰ نرخ باسوادی استان به ترتیب برابر ۵۲/۶ درصد ، ۷۶/۷ درصد ، ۷۴/۵ و ۸۲/۳ درصد بوده است و در سال ۱۳۹۰ نرخ باسوادی برای مردان ۸۶/۵۹ درصد و زنان ۷۸/۰۱ درصد می باشد. در سال تحصیلی ۹۵-۱۳۹۴ در دوره های روزانه و بزرگسالان ۱۰۱۷۱۳ نفر مشغول به تحصیل بوده اند، که ۰/۵۲ در دوره استثنایی ، ۷/۹۴ درصد در دوره پیش دبستانی ، ۵۱/۹۱ درصد در دوره ابتدایی ، ۲۱/۵۵ درصد در دوره متوسطه دور اول و ۱۶/۶۰ درصد در دوره متوسطه دور دوم مشغول به تحصیل بوده اند. تعداد کل دانشجویان استان در سال تحصیلی ۹۵-۱۳۹۴، ۳۹۷۰۱ دانشجو می باشد که از این تعداد ۵۴/۴۶ درصد پسر و ۴۵/۵۴ درصد دختر می باشد. در سال ۱۳۹۴ تعداد ۱۱۵۶۷ نفر در دوره های اداره کل آموزش فنی و حرفه ای شرکت نموده اند، همچنین در این سال تعداد ۶۰ مریبی در ۱۴ مرکز آموزش فنی و حرفه ای استان مشغول به کار بوده اند.

دوره انتقال: دوره‌ای است معادل پنجم ابتدایی برای کسانی که قبولی دوره‌های تکمیلی، پایانی و سوادآموزی نهضت، یا قبولی سوم و چهارم ابتدایی را داشته و شرایط ادامه تحصیل در آموزش و پرورش رسمی را ندارند.

**دوره تحکیم:** دوره‌ای است که فرصت استمرار و پایداری آموخته‌ها و کاربرد آن را برای کسانی که دوره سوادآموزی را گذرانده‌اند و تمایل به ادامه تحصیل ندارند فراهم می‌سازد.

**سوادآموز تحت پوشش نهضت سوادآموزی:** فردی است بی‌سواد یا کم‌سواد با سن بالای ده سال که امکان تحصیل در نظام آموزش رسمی کشور را ندارد و در کلاس نهضت سوادآموزی ثبت‌نام می‌نماید.

**متوسطه دوره اول پیش‌حرفه‌ای:** دوره‌ای است ویژه دانش‌آموزان استثنایی به منظور ایجاد آمادگی نسبی آنان برای ادامه تحصیل در دوره متوسطه حرفه‌ای که شامل سه پایه تحصیلی و حداقل ۷۲ واحد درسی می‌شود.

**دوره تربیت معلم:** دوره تربیت معلم ۲ سال است و کسانی که دارای مدرک دیپلم هستند و دوره ۲ ساله تربیت معلم را به پایان می‌رسانند، به اخذ مدرک کاردانی در رشته مربوط نایل می‌شوند.

**دانشجو:** فرد پذیرفته شده‌ای است که برابر ضوابط معین برای تحصیل در یکی از دوره‌های رسمی آموزش عالی ثبت نام کند و به تحصیل اشتغال ورزد.

**دانشگاه:** عالی‌ترین مؤسسه آموزش عالی که با مجوز رسمی شورای گسترش آموزش عالی ایجاد و حداقل از سه دانشکده تشکیل شده باشد.

**آموزشگر تمام وقت مؤسسه آموزش عالی:** آموزشگر مؤسسه آموزش عالی که برابر ضوابط معین استخدام و تمام ساعات موظف اداری خود را در مؤسسه محل خدمت، انجام وظیفه می‌کند.

**ثبت‌نام شده آموزش عالی:** فردی که برابر ضوابط معین پذیرفته شده و در یکی از مؤسسات آموزش عالی ثبت نام کرده است.

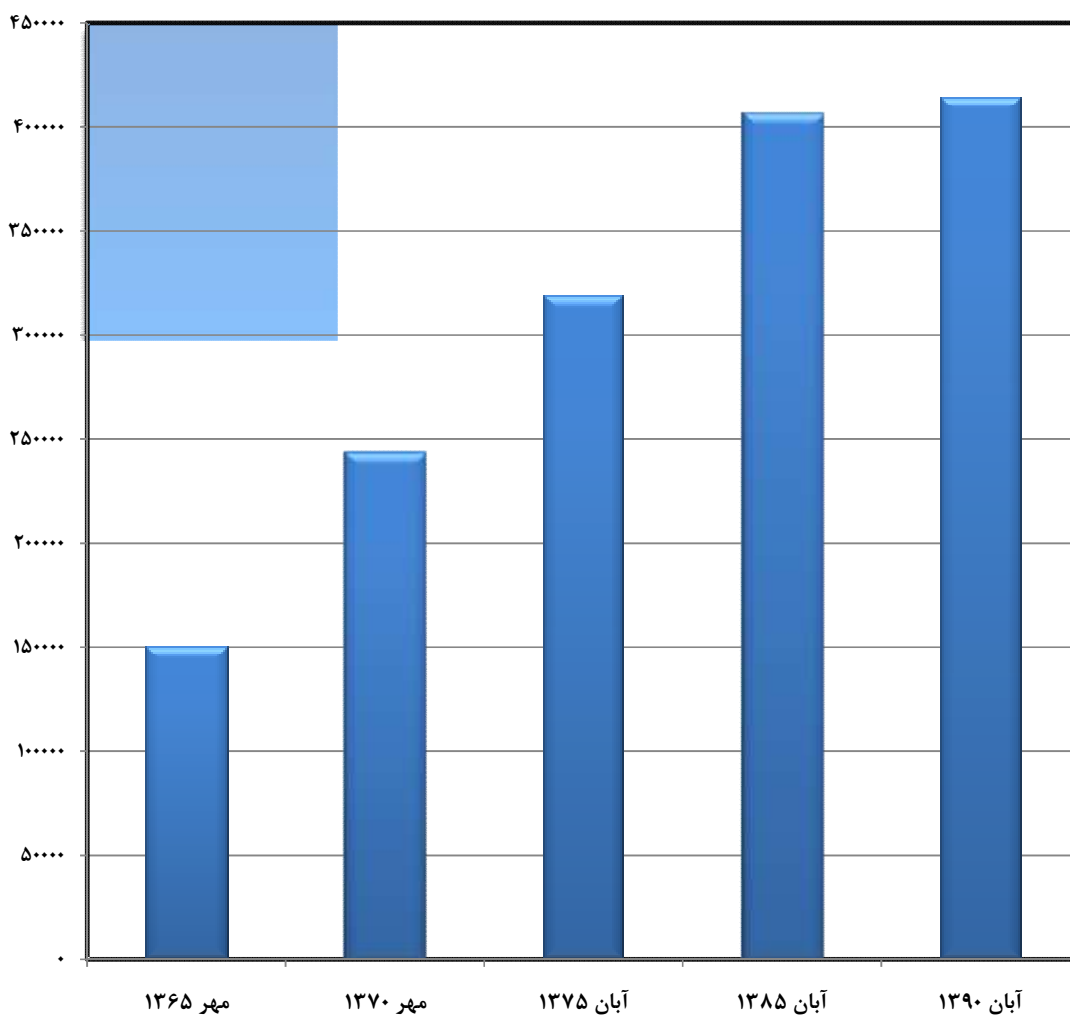
**دانش آموخته آموزش عالی:** فردی که یکی از دوره‌های تحصیلی آموزش عالی را با موفقیت به پایان رسانده است و برابر ضوابط معین مدرک تحصیلی دریافت می‌کند.

۱-۱۶- تعداد باسوادان بر حسب جنس در نقاط شهری و روستایی

| شرح                     | مرد و زن | مرد    | زن     |
|-------------------------|----------|--------|--------|
| کل استان <sup>(۱)</sup> |          |        |        |
| مهـر ۱۳۶۵.....          | ۱۵۰۴۷۹   | ۹۵۵۰۴  | ۵۴۹۷۵  |
| مهـر ۱۳۷۰.....          | ۲۴۳۲۵۹   | ۱۳۹۲۱۲ | ۱۰۴۰۴۷ |
| آبان ۱۳۷۵.....          | ۳۱۹۰۹۷   | ۱۷۴۱۲۵ | ۱۴۴۹۷۲ |
| آبان ۱۳۸۵.....          | ۴۰۶۵۸۷   | ۲۱۸۸۸۳ | ۱۸۷۷۰۴ |
| آبان ۱۳۹۰.....          | ۴۱۴۹۰۱   | ۲۲۰۶۳۶ | ۱۹۴۲۶۵ |
| نقاط شهری               |          |        |        |
| مهـر ۱۳۶۵.....          | ۷۶۷۹۸    | ۴۵۹۳۳  | ۳۰۸۶۵  |
| مهـر ۱۳۷۰.....          | ۱۲۹۲۹۱   | ۷۲۰۷۶  | ۵۷۲۱۵  |
| آبان ۱۳۷۵.....          | ۱۸۶۱۰۵   | ۹۹۷۹۴  | ۸۶۳۱۱  |
| آبان ۱۳۸۵.....          | ۲۶۰۸۹۸   | ۱۳۸۴۷۰ | ۱۲۲۴۲۸ |
| آبان ۱۳۹۰.....          | ۲۸۰۱۵۵   | ۱۴۷۰۶۳ | ۱۳۳۰۹۲ |
| نقاط روستایی            |          |        |        |
| مهـر ۱۳۶۵.....          | ۷۲۲۴۲    | ۴۸۴۱۳  | ۲۳۸۲۹  |
| مهـر ۱۳۷۰.....          | ۱۰۹۴۲۲   | ۶۳۹۱۰  | ۴۵۵۱۲  |
| آبان ۱۳۷۵.....          | ۱۳۰۳۰۸   | ۷۲۶۲۰  | ۵۷۶۸۸  |
| آبان ۱۳۸۵.....          | ۱۴۴۱۲۰   | ۷۹۵۰۰  | ۶۴۶۲۰  |
| آبان ۱۳۹۰.....          | ۱۳۴۰۳۹   | ۷۳۱۴۵  | ۶۰۸۹۴  |
| غیر ساکن                |          |        |        |
| آبان ۱۳۸۵.....          | ۰۰۰      | ۰۰۰    | ۰۰۰    |
| آبان ۱۳۹۰.....          | ۷۰۷      | ۴۲۸    | ۲۷۹    |

(۱) اختلاف ارقام کل استان سالهای ۶۵، ۷۰، ۷۵ و ۸۵ با سرجمع نقاط شهری و روستایی، به علت منظور شدن جمعیت باسواد غیر ساکن در جمعیت کل استان است.  
 مأخذ - مرکز آمار ایران (ر. م).

نمودار ۱-۱۶- باسوادان ۶ ساله و بیشتر استان



مبنا: جدول ۱-۱۶

## ۲-۱۶- جمعیت ۶ ساله و بیشتر، تعداد باسوادان و نرخ باسوادی بر حسب جنس و سن (نفر-درصد)

| ۱۳۷۵ آبان   |          |        | مهر ۱۳۷۰    |          |        | مهر ۱۳۶۵    |          |        | جنس و گروه سنی       |
|-------------|----------|--------|-------------|----------|--------|-------------|----------|--------|----------------------|
| نرخ باسوادی | باسوادان | جمعیت  | نرخ باسوادی | باسوادان | جمعیت  | نرخ باسوادی | باسوادان | جمعیت  |                      |
| ۷۶/۸        | ۳۱۹۱۹۷   | ۴۱۵۸۳۷ | ۷۰/۴        | ۲۴۳۲۵۹   | ۳۴۵۳۹۰ | ۵۲/۶        | ۱۵۰۴۷۹   | ۲۸۶۲۹۲ | مرد وزن.....         |
| ۹۲/۸        | ۶۱۱۱۰    | ۶۵۸۲۳  | ۹۴/۲        | ۶۰۲۸۶    | ۶۳۹۶۶  | ۸۰/۵        | ۳۹۸۱۱    | ۴۹۴۳۸  | ۶-۹ ساله.....        |
| ۹۶          | ۷۷۵۰۰    | ۸۰۷۱۸  | ۹۳          | ۵۷۹۸۳    | ۶۲۳۷۶  | ۸۰          | ۳۹۹۹۳    | ۴۹۹۶۷  | ۱۰-۱۴ ساله.....      |
| ۹۳/۵        | ۵۶۱۰۷    | ۶۰۰۲۶  | ۸۷/۵        | ۴۱۹۶۳    | ۴۷۹۷۴  | ۶۸/۵        | ۲۸۸۶۰    | ۴۲۱۴۵  | ۱۵-۱۹ ساله.....      |
| ۸۹/۲        | ۳۸۱۲۶    | ۴۲۷۵۱  | ۷۸/۴        | ۲۹۹۸۹    | ۳۸۲۲۷  | ۵۴/۶        | ۱۴۸۱۸    | ۲۷۱۲۹  | ۲۰-۲۴ ساله.....      |
| ۸۱/۵        | ۳۰۴۷۱    | ۳۷۳۹۹  | ۶۷/۸        | ۱۷۲۱۳    | ۲۵۳۸۶  | ۴۲/۴        | ۱۰۸۶۶    | ۲۵۶۲۶  | ۲۵-۲۹ ساله.....      |
| ۷۲/۶        | ۱۸۸۵۴    | ۲۵۹۷۶  | ۵۶/۲        | ۱۳۷۰۸    | ۲۴۳۶۸  | ۳۲/۷        | ۶۷۲۳     | ۲۰۵۵۶  | ۳۰-۳۴ ساله.....      |
| ۶۰/۳        | ۱۴۸۹۳    | ۲۴۷۰۸  | ۴۵/۸        | ۸۹۸۳     | ۱۹۶۲۶  | ۲۱/۶        | ۳۴۷۵     | ۱۶۰۶۱  | ۳۵-۳۹ ساله.....      |
| ۴۸/۵        | ۹۴۷۳     | ۱۹۵۵۰  | ۳۳/۴        | ۵۰۵۰     | ۱۵۱۰۹  | ۱۷/۳        | ۱۵۷۳     | ۹۰۸۵   | ۴۰-۴۴ ساله.....      |
| ۳۴/۹        | ۵۳۶۶     | ۱۵۳۶۷  | ۲۷/۱        | ۲۳۳۶     | ۸۶۱۱   | ۱۳/۲        | ۱۲۸۶     | ۹۷۱۲   | ۴۵-۴۹ ساله.....      |
| ۲۷/۲        | ۲۳۴۳     | ۸۶۲۰   | ۲۱          | ۱۹۲۳     | ۹۱۴۸   | ۹/۹         | ۹۵۹      | ۹۶۸۸   | ۵۰-۵۴ ساله.....      |
| ۲۰/۵        | ۱۷۳۴     | ۸۴۵۸   | ۱۵/۸        | ۱۳۶۶     | ۸۶۱۶   | ۱۰/۸        | ۱۰۵۹     | ۹۸۴۲   | ۵۵-۵۹ ساله.....      |
| ۱۶          | ۱۳۲۰     | ۸۲۷۱   | ۱۴/۵        | ۱۳۹۷     | ۹۶۱۳   | ۸/۱         | ۵۰۳      | ۶۱۸۸   | ۶۰-۶۴ ساله.....      |
| ۱۰/۴        | ۱۸۹۸     | ۱۸۱۶۸  | ۸/۳         | ۱۰۰۷     | ۱۲۱۹۳  | ۴/۹         | ۵۲۸      | ۱۰۷۷۳  | ۶۵ ساله و بیشتر..... |
| ۱۰۰         | ۲        | ۲      | ۳۱/۱        | ۵۵       | ۱۷۷    | ۳۰/۵        | ۲۵       | ۸۲     | نامشخص.....          |
| ۸۲          | ۱۷۴۱۲۵   | ۲۱۲۲۴۸ | ۷۸/۱        | ۱۳۹۲۱۲   | ۱۷۸۳۳۴ | ۶۴/۲        | ۹۵۵۰۴    | ۱۴۸۸۶۰ | مرد.....             |
| ۹۴/۵        | ۳۱۷۵۰    | ۳۳۵۹۴  | ۹۶/۳        | ۳۱۵۸۱    | ۳۲۷۸۷  | ۸۹/۳        | ۲۲۸۱۳    | ۲۵۵۵۳  | ۶-۹ ساله.....        |
| ۹۷/۴        | ۴۰۲۹۷    | ۴۱۳۶۷  | ۹۶/۲        | ۳۱۰۲۳    | ۳۲۲۳۲  | ۸۹/۶۲       | ۲۳۲۵۷    | ۲۵۹۵۲  | ۱۰-۱۴ ساله.....      |
| ۹۵/۶        | ۲۹۲۳۲    | ۳۰۵۶۱  | ۹۳/۱        | ۲۳۰۲۹    | ۲۴۷۴۵  | ۸۲/۹۹       | ۱۷۸۵۱    | ۲۱۵۰۹  | ۱۵-۱۹ ساله.....      |
| ۹۳/۹        | ۱۹۶۶۵    | ۲۰۹۴۹  | ۸۹          | ۱۷۱۰۳    | ۱۹۲۱۰  | ۷۳/۵۹       | ۹۶۷۷     | ۱۳۱۵۰  | ۲۰-۲۴ ساله.....      |
| ۸۹/۳        | ۱۶۲۷۹    | ۱۸۲۲۳  | ۸۲/۶        | ۱۰۰۶۲    | ۱۲۱۷۴  | ۶۱/۶        | ۸۱۱۷     | ۱۳۱۷۸  | ۲۵-۲۹ ساله.....      |
| ۸۳/۳        | ۱۰۶۴۱    | ۱۲۷۶۸  | ۷۲/۷        | ۹۱۰۱     | ۱۲۵۱۲  | ۵۱/۸        | ۵۴۹۲     | ۱۰۵۹۸  | ۳۰-۳۴ ساله.....      |
| ۷۳/۴        | ۹۴۴۵     | ۱۲۸۷۲  | ۶۴/۶        | ۶۵۵۹     | ۱۰۱۵۴  | ۳۹/۳        | ۲۹۳۴     | ۷۴۷۱   | ۳۵-۳۹ ساله.....      |
| ۶۵/۷        | ۶۶۵۶     | ۱۰۱۳۰  | ۵۳/۳        | ۳۷۸۶     | ۷۰۹۷   | ۳۰/۷        | ۱۳۶۴     | ۴۴۴۷   | ۴۰-۴۴ ساله.....      |
| ۵۳/۹        | ۳۸۴۸     | ۷۱۳۹   | ۴۴/۵        | ۱۸۴۲     | ۴۱۴۰   | ۲۲          | ۱۱۷۰     | ۵۳۲۵   | ۴۵-۴۹ ساله.....      |
| ۴۴/۵        | ۱۸۶۱     | ۴۱۸۴   | ۳۳          | ۱۶۶۳     | ۵۰۳۳   | ۱۶/۳        | ۸۹۱      | ۵۴۵۳   | ۵۰-۵۴ ساله.....      |
| ۳۲/۵        | ۱۵۳۱     | ۴۷۱۴   | ۲۴/۸        | ۱۲۲۹     | ۴۹۵۱   | ۱۵/۹        | ۹۹۲      | ۶۲۴۴   | ۵۵-۵۹ ساله.....      |
| ۲۳/۵        | ۱۱۲۹     | ۴۸۱۰   | ۲۱/۷        | ۱۲۹۹     | ۵۹۸۷   | ۱۲/۲        | ۴۶۲      | ۳۷۹۴   | ۶۰-۶۴ ساله.....      |
| ۱۶/۴        | ۱۷۸۹     | ۱۰۹۳۵  | ۱۲/۵        | ۹۰۱      | ۷۲۱۱   | ۷/۶         | ۴۷۰      | ۶۱۴۴   | ۶۵ ساله و بیشتر..... |
| ۱۰۰         | ۲        | ۲      | ۳۳/۷        | ۳۴       | ۱۰۱    | ۳۳/۳        | ۱۴       | ۴۲     | نامشخص.....          |



۱۶-۲- جمعیت ۶ ساله و بیشتر، تعداد باسوادان و نرخ باسوادی بر حسب جنس و سن (دنباله) (نفر - درصد)

| آبان ۱۳۷۵   |          |        | مهر ۱۳۷۰    |          |        | مهر ۱۳۶۵    |          |        | جنس و گروه سنی      |
|-------------|----------|--------|-------------|----------|--------|-------------|----------|--------|---------------------|
| نرخ باسوادی | باسوادان | جمعیت  | نرخ باسوادی | باسوادان | جمعیت  | نرخ باسوادی | باسوادان | جمعیت  |                     |
| ۷۱/۲        | ۱۴۴۹۷۲   | ۲۰۳۵۸۹ | ۶۲/۳        | ۱۰۴۰۴۷   | ۱۶۷۰۵۶ | ۴۰          | ۵۴۹۷۵    | ۱۳۷۴۳۲ | زن.....             |
| ۹۱/۱        | ۲۹۳۶۰    | ۳۲۲۲۹  | ۹۲/۱        | ۲۸۷۰۵    | ۳۱۱۷۹  | ۷۱/۲        | ۱۶۹۹۸    | ۲۳۸۸۵  | ۶-۹ ساله.....       |
| ۹۴/۵        | ۳۷۲۰۳    | ۳۹۳۵۱  | ۸۹/۴        | ۲۶۹۶۰    | ۳۰۱۴۴  | ۶۹/۷        | ۱۶۷۳۶    | ۲۴۰۱۵  | ۱۰-۱۴ ساله.....     |
| ۹۱/۲        | ۲۶۸۷۵    | ۲۹۴۶۵  | ۸۱/۵        | ۱۸۹۳۴    | ۲۳۲۲۹  | ۵۳/۳        | ۱۱۰۰۹    | ۲۰۶۳۶  | ۱۵-۱۹ ساله.....     |
| ۸۴/۷        | ۱۸۴۶۱    | ۲۱۸۰۲  | ۶۷/۸        | ۱۲۸۸۶    | ۱۹۰۱۷  | ۳۶/۸        | ۵۱۴۱     | ۱۳۹۷۹  | ۲۰-۲۴ ساله.....     |
| ۷۴          | ۱۴۱۹۲    | ۱۹۱۷۶  | ۵۴/۱        | ۷۱۵۱     | ۱۳۲۱۲  | ۲۲/۱        | ۲۷۴۹     | ۱۲۴۴۸  | ۲۵-۲۹ ساله.....     |
| ۶۲/۲        | ۸۲۱۳     | ۱۳۲۰۸  | ۳۸/۹        | ۴۶۰۷     | ۱۱۸۵۶  | ۱۲/۴        | ۱۲۳۱     | ۹۹۵۸   | ۳۰-۳۴ ساله.....     |
| ۴۶          | ۵۴۴۸     | ۱۱۸۳۶  | ۲۵/۶        | ۲۴۲۴     | ۹۴۷۲   | ۶/۳         | ۵۴۱      | ۸۵۹۰   | ۳۵-۳۹ ساله.....     |
| ۲۹/۹        | ۲۸۱۷     | ۹۴۲۰   | ۱۵/۸        | ۱۲۶۴     | ۸۰۱۲   | ۴/۵         | ۲۰۹      | ۴۶۳۸   | ۴۰-۴۴ ساله.....     |
| ۱۸/۴        | ۱۵۱۸     | ۸۲۲۸   | ۱۱          | ۴۹۴      | ۴۴۷۱   | ۲/۶         | ۱۱۶      | ۴۳۸۷   | ۴۵-۴۹ ساله.....     |
| ۱۰/۹        | ۴۸۲      | ۴۴۳۶   | ۶/۳         | ۲۶۰      | ۴۱۱۵   | ۱/۶         | ۶۸       | ۴۲۳۵   | ۵۰-۵۴ ساله.....     |
| ۵/۴         | ۲۰۳      | ۳۷۴۴   | ۳/۷         | ۱۳۷      | ۳۶۶۵   | ۱/۹         | ۶۷       | ۳۵۹۸   | ۵۵-۵۹ ساله.....     |
| ۲/۶         | ۹۱       | ۳۴۶۱   | ۲/۷         | ۹۸       | ۳۶۲۶   | ۱/۷         | ۴۱       | ۲۳۹۴   | ۶۰-۶۴ ساله.....     |
| ۱/۵         | ۱۰۹      | ۷۲۳۳   | ۲/۱         | ۱۰۶      | ۴۹۸۲   | ۱/۲         | ۵۸       | ۴۶۲۹   | ۶۵ ساله و بیش تر... |
| .           | .        | .      | ۲۷/۶        | ۲۱       | ۷۶     | ۲۷/۵        | ۱۱       | ۴۰     | نامشخص.....         |



۲-۱۶- جمعیت ۶ ساله و بیشتر، تعداد باسوادان و نرخ باسوادی بر حسب جنس و سن (دنباله) (نفر - درصد)

| آبان ۱۳۹۰   |          |        | آبان ۱۳۸۵   |          |        | جنس و گروه سنی       |
|-------------|----------|--------|-------------|----------|--------|----------------------|
| نرخ باسوادی | باسوادان | جمعیت  | نرخ باسوادی | باسوادان | جمعیت  |                      |
| ۸۲/۳        | ۴۱۴۹۰۱   | ۵۰۳۸۴۰ | ۸۱/۹        | ۴۰۶۵۸۷   | ۴۹۶۴۳۳ | مرد وزن.....         |
| ۹۳/۳        | ۲۹۸۶۳    | ۳۲۰۰۹  | ۹۴/۳        | ۲۹۷۴۸    | ۳۱۵۲۸  | ۶-۹ ساله.....        |
| ۹۸/۲        | ۳۸۶۰۱    | ۳۹۳۰۵  | ۹۷/۹        | ۵۶۷۴۷    | ۵۷۹۴۶  | ۱۰-۱۴ ساله.....      |
| ۹۷/۳        | ۵۳۸۱۵    | ۵۵۳۱۰  | ۹۷/۵        | ۷۸۴۴۱    | ۸۰۴۳۹  | ۱۵-۱۹ ساله.....      |
| ۹۶/۵        | ۷۱۰۲۰    | ۷۳۶۰۴  | ۹۶/۸        | ۷۰۹۰۵    | ۷۳۲۳۴  | ۲۰-۲۴ ساله.....      |
| ۹۶/۶        | ۶۵۱۸۹    | ۶۸۱۵۱  | ۹۴/۴        | ۵۳۰۶۹    | ۵۶۲۱۰  | ۲۵-۲۹ ساله.....      |
| ۹۳/۵        | ۴۸۳۳۷    | ۵۱۷۱۵  | ۸۹/۴        | ۳۸۷۳۴    | ۴۳۳۴۷  | ۳۰-۳۴ ساله.....      |
| ۸۷/۷        | ۳۶۸۷۶    | ۴۲۰۲۴  | ۸۰/۵        | ۳۰۵۶۵    | ۳۷۹۸۰  | ۳۵-۳۹ ساله.....      |
| ۷۸/۸        | ۲۸۹۱۷    | ۳۶۷۰۷  | ۶۸/۶        | ۱۷۶۲۳    | ۲۵۷۰۲  | ۴۰-۴۴ ساله.....      |
| ۶۸/۱        | ۱۶۵۶۹    | ۲۴۳۴۲  | ۵۵          | ۱۳۱۷۱    | ۲۳۹۳۳  | ۴۵-۴۹ ساله.....      |
| ۵۱/۸        | ۱۱۸۵۲    | ۲۲۸۷۵  | ۴۱/۹        | ۷۹۷۰     | ۱۹۰۰۱  | ۵۰-۵۴ ساله.....      |
| ۳۸/۹        | ۶۹۱۳     | ۱۷۷۷۲  | ۳۰/۱        | ۴۳۶۲     | ۱۴۵۰۹  | ۵۵-۵۹ ساله.....      |
| ۲۵/۴        | ۳۴۹۱     | ۱۳۷۱۹  | ۲۲/۹        | ۱۸۸۴     | ۸۲۲۸   | ۶۰-۶۴ ساله.....      |
| ۱۳/۱        | ۳۴۳۷     | ۲۶۲۵۴  | ۱۳/۸        | ۳۳۶۸     | ۲۴۳۷۶  | ۶۵ ساله و بیشتر..... |
| ۳۹/۶        | ۲۱       | ۵۳     | .           | .        | .      | نامشخص.....          |
| ۸۶/۶        | ۲۲۰۶۳۶   | ۲۵۴۸۰۸ | ۸۶/۵        | ۲۱۸۸۸۳   | ۲۵۳۱۶۲ | مرد.....             |
| ۹۳/۳        | ۱۵۴۱۹    | ۱۶۵۱۹  | ۹۴/۶        | ۱۵۴۲۴    | ۱۶۳۰۵  | ۶-۹ ساله.....        |
| ۹۸/۴        | ۱۹۹۴۳    | ۲۰۲۷۲  | ۹۸/۳        | ۲۹۳۴۱    | ۲۹۸۵۱  | ۱۰-۱۴ ساله.....      |
| ۹۷/۶        | ۲۷۴۷۷    | ۲۸۱۴۵  | ۹۸          | ۴۰۱۵۵    | ۴۰۹۶۶  | ۱۵-۱۹ ساله.....      |
| ۹۶/۹        | ۳۶۰۰۲    | ۳۷۱۴۰  | ۹۷/۷        | ۳۵۷۶۱    | ۳۶۶۱۱  | ۲۰-۲۴ ساله.....      |
| ۹۶/۳        | ۳۲۷۳۲    | ۳۳۹۸۹  | ۹۶/۶        | ۲۷۲۳۲    | ۲۸۱۹۷  | ۲۵-۲۹ ساله.....      |
| ۹۵/۴        | ۲۴۵۴۱    | ۲۵۷۳۱  | ۹۴/۱        | ۲۰۷۷۹    | ۲۲۰۸۳  | ۳۰-۳۴ ساله.....      |
| ۹۱/۸        | ۱۹۵۴۶    | ۲۱۲۸۴  | ۸۹/۶        | ۱۷۲۰۹    | ۱۹۲۱۴  | ۳۵-۳۹ ساله.....      |
| ۸۷/۸        | ۱۶۱۲۴    | ۱۸۳۶۱  | ۸۱/۸        | ۱۰۴۱۹    | ۱۲۷۳۰  | ۴۰-۴۴ ساله.....      |
| ۸۱/۶        | ۹۷۶۴     | ۱۱۹۶۵  | ۷۱          | ۸۸۶۱     | ۱۲۴۷۳  | ۴۵-۴۹ ساله.....      |
| ۶۸/۵        | ۸۰۲۱     | ۱۱۷۱۸  | ۶۰/۴        | ۵۸۵۹     | ۹۷۰۰   | ۵۰-۵۴ ساله.....      |
| ۵۸          | ۵۲۵۲     | ۹۰۵۶   | ۴۹/۴        | ۳۳۲۴     | ۶۷۲۹   | ۵۵-۵۹ ساله.....      |
| ۴۴/۲        | ۲۷۴۷     | ۶۲۱۵   | ۳۸          | ۱۵۲۶     | ۴۰۱۷   | ۶۰-۶۴ ساله.....      |
| ۲۱/۲        | ۳۰۵۱     | ۱۴۳۷۷  | ۲۰/۹        | ۲۹۹۳     | ۱۴۲۸۶  | ۶۵ ساله و بیشتر..... |
| ۴۷/۲        | ۱۷       | ۳۶     | .           | .        | .      | نامشخص.....          |



۱۶-۲- جمعیت ۶ ساله و بیشتر، تعداد باسوادان و نرخ باسوادی بر حسب جنس و سن (دنباله) (نفر- درصد)

| آبان ۱۳۹۰   |          |        | آبان ۱۳۸۵   |          |        | جنس و گروه سنی      |
|-------------|----------|--------|-------------|----------|--------|---------------------|
| نرخ باسوادی | باسوادان | جمعیت  | نرخ باسوادی | باسوادان | جمعیت  |                     |
| ۷۸          | ۱۹۴۲۶۵   | ۲۴۹۰۳۲ | ۷۷/۲        | ۱۸۷۷۰۴   | ۲۴۳۲۸۱ | زن.....             |
| ۹۳/۲        | ۱۴۴۴۴    | ۱۵۴۹۰  | ۹۴/۱        | ۱۴۳۲۴    | ۱۵۲۲۳  | ۶-۹ ساله.....       |
| ۹۸          | ۱۸۶۵۸    | ۱۹۰۳۳  | ۹۷/۵        | ۲۷۴۰۶    | ۲۸۰۹۵  | ۱۰-۱۴ ساله.....     |
| ۹۷          | ۲۶۳۳۸    | ۲۷۱۶۵  | ۹۷          | ۳۸۲۸۶    | ۳۹۴۸۳  | ۱۵-۱۹ ساله.....     |
| ۹۶          | ۳۵۰۱۸    | ۳۶۴۶۴  | ۹۶          | ۳۵۱۴۴    | ۳۶۶۲۳  | ۲۰-۲۴ ساله.....     |
| ۹۵          | ۳۲۴۵۷    | ۳۴۱۶۲  | ۹۲/۲        | ۲۵۸۳۷    | ۲۸۰۱۳  | ۲۵-۲۹ ساله.....     |
| ۹۱/۶        | ۲۳۷۹۶    | ۲۵۹۸۴  | ۸۴/۴        | ۱۷۹۵۵    | ۲۱۲۶۴  | ۳۰-۳۴ ساله.....     |
| ۸۳/۶        | ۱۷۳۳۰    | ۲۰۷۴۰  | ۷۱/۲        | ۱۳۳۵۶    | ۱۸۷۶۶  | ۳۵-۳۹ ساله.....     |
| ۶۹/۷        | ۱۲۷۹۳    | ۱۸۳۴۶  | ۵۵/۵        | ۷۲۰۴     | ۱۲۹۷۲  | ۴۰-۴۴ ساله.....     |
| ۵۵          | ۶۸۰۵     | ۱۲۳۷۷  | ۳۷/۶        | ۴۳۱۰     | ۱۱۴۶۰  | ۴۵-۴۹ ساله.....     |
| ۳۴/۳        | ۳۸۳۱     | ۱۱۱۵۷  | ۲۲/۷        | ۲۱۱۱     | ۹۳۰۱   | ۵۰-۵۴ ساله.....     |
| ۱۹/۱        | ۱۶۶۱     | ۸۷۱۶   | ۱۳/۳        | ۱۰۳۸     | ۷۷۸۰   | ۵۵-۵۹ ساله.....     |
| ۹/۹         | ۷۴۴      | ۷۵۰۴   | ۸/۵         | ۳۵۸      | ۴۲۱۱   | ۶۰-۶۴ ساله.....     |
| ۳/۲         | ۳۸۶      | ۱۱۸۷۷  | ۳/۷         | ۳۷۵      | ۱۰۰۹۰  | ۶۵ ساله و بیش تر... |
| ۲۳/۵        | ۴        | ۱۷     | ۰           | ۰        | ۰      | نامشخص.....         |

مأخذ - مرکز آمار ایران (ر.م).

۱۶-۳- جمعیت ۶ ساله و بیش تر، تعداد باسوادان و نرخ باسوادی در نقاط شهری و روستایی بر حسب جنس و شهرستان: ۱۳۹۰ (نفر - درصد)

| کل          |      |         |          |        |         |                       |        |          | شهرستان             |
|-------------|------|---------|----------|--------|---------|-----------------------|--------|----------|---------------------|
| نرخ باسوادی |      |         | باسوادان |        |         | جمعیت ۶ ساله و بیش تر |        |          |                     |
| زن          | مرد  | مرد وزن | زن       | مرد    | مرد وزن | زن                    | مرد    | مرد و زن |                     |
| ۷۸          | ۸۶/۶ | ۸۲/۳    | ۱۹۴۲۶۵   | ۲۲۰۶۳۶ | ۴۱۴۹۰۱  | ۲۴۹۰۳۲                | ۲۵۴۸۰۸ | ۵۰۳۸۴۰   | کل استان.....       |
| ۷۷/۷        | ۸۳/۷ | ۸۰/۷    | ۱۶۳۵۲    | ۱۷۹۲۰  | ۳۴۲۷۲   | ۲۱۰۴۲                 | ۲۱۴۱۲  | ۴۲۴۵۴    | آبدانان.....        |
| ۸۳/۱        | ۸۹/۷ | ۸۶/۴    | ۷۹۴۸۲    | ۸۷۸۰۶  | ۱۶۷۲۸۸  | ۹۵۶۵۴                 | ۹۷۸۵۲  | ۱۹۳۵۰۶   | ایلام.....          |
| ۷۵/۹        | ۸۵/۳ | ۸۰/۶    | ۱۶۸۶۸    | ۱۸۹۴۸  | ۳۵۸۱۶   | ۲۲۲۲۴                 | ۲۲۲۰۸  | ۴۴۴۳۲    | ایوان.....          |
| ۷۸/۴        | ۸۶/۲ | ۸۲/۳    | ۲۱۲۲۷    | ۲۳۰۲۹  | ۴۴۲۵۶   | ۲۷۰۶۴                 | ۲۶۷۱۲  | ۵۳۷۷۶    | دره شهر.....        |
| ۷۳/۹        | ۸۵/۵ | ۷۹/۹    | ۲۱۰۸۸    | ۲۶۵۲۹  | ۴۷۶۱۷   | ۲۸۵۲۷                 | ۳۱۰۳۴  | ۵۹۵۶۱    | دهلران.....         |
| ۷۰/۱        | ۸۲/۷ | ۷۶/۴    | ۲۲۸۵۷    | ۲۷۱۱۷  | ۴۹۹۷۴   | ۳۲۵۸۷                 | ۳۲۷۹۶  | ۶۵۳۸۳    | شیروان و چرداول.... |
| ۷۱/۱        | ۸۱/۱ | ۷۶/۱    | ۷۲۳۹     | ۸۲۴۲   | ۱۵۴۸۱   | ۱۰۱۸۳                 | ۱۰۱۶۱  | ۲۰۳۴۴    | ملکشاهی.....        |
| ۷۷/۹        | ۸۷/۴ | ۸۲/۸    | ۹۱۵۲     | ۱۱۰۴۵  | ۲۰۱۹۷   | ۱۱۷۵۱                 | ۱۲۶۳۳  | ۲۴۳۸۴    | مهران.....          |

۱۶-۳- جمعیت ۶ ساله و بیش تر، تعداد باسوادان و نرخ باسوادی در نقاط شهری و روستایی بر حسب جنس و شهرستان: ۱۳۹۰ (نفر - درصد) (دنباله)

| نقاط شهری   |      |         |          |        |         |                       |        |          | شهرستان             |
|-------------|------|---------|----------|--------|---------|-----------------------|--------|----------|---------------------|
| نرخ باسوادی |      |         | باسوادان |        |         | جمعیت ۶ ساله و بیش تر |        |          |                     |
| زن          | مرد  | مرد وزن | زن       | مرد    | مرد وزن | زن                    | مرد    | مرد و زن |                     |
| ۸۳/۲        | ۹۰/۴ | ۸۶/۸    | ۱۳۳۰۹۲   | ۱۴۷۰۶۳ | ۲۸۰۱۵۵  | ۱۵۹۹۰۸                | ۱۶۲۷۵۸ | ۳۲۲۶۶۶   | کل استان.....       |
| ۸۱/۳        | ۸۴/۸ | ۸۴/۱    | ۱۰۵۷۷    | ۱۱۴۳۱  | ۲۲۰۰۸   | ۱۳۰۰۷                 | ۱۳۱۶۴  | ۲۶۱۷۱    | آبدانان.....        |
| ۸۵/۳        | ۹۱/۶ | ۸۸/۵    | ۶۸۲۰۴    | ۷۴۶۲۴  | ۱۴۲۸۲۸  | ۷۹۹۳۶                 | ۸۱۴۵۷  | ۱۶۱۳۹۳   | ایلام.....          |
| ۷۹/۲        | ۸۸   | ۸۳/۵    | ۱۱۷۷۴    | ۱۲۸۸۵  | ۲۴۶۵۹   | ۱۴۸۷۰                 | ۱۴۶۴۷  | ۲۹۵۱۷    | ایوان.....          |
| ۸۵/۲        | ۹۱/۸ | ۸۸/۵    | ۹۶۰۸     | ۱۰۳۲۱  | ۱۹۹۲۹   | ۱۱۲۷۰                 | ۱۱۲۴۶  | ۲۲۵۱۶    | دره شهر.....        |
| ۸۲          | ۸۹/۸ | ۸۵/۹    | ۱۴۷۴۹    | ۱۶۵۲۰  | ۳۱۲۶۹   | ۱۷۹۸۱                 | ۱۸۳۹۹  | ۳۶۳۸۰    | دهلران.....         |
| ۸۰/۳        | ۸۹/۶ | ۸۵      | ۷۴۶۲     | ۸۶۰۵   | ۱۶۰۶۷   | ۹۲۸۷                  | ۹۶۰۶   | ۱۸۸۹۳    | شیروان و چرداول.... |
| ۷۶/۸        | ۸۷/۲ | ۸۲      | ۵۰۰۷     | ۵۶۷۷   | ۱۰۶۸۴   | ۶۵۲۳                  | ۶۵۱۰   | ۱۳۰۳۳    | ملکشاهی.....        |
| ۸۱/۲        | ۹۰/۶ | ۸۶/۱    | ۵۷۱۱     | ۷۰۰۰   | ۱۲۷۱۱   | ۷۰۳۴                  | ۷۷۲۹   | ۱۴۷۶۳    | مهران.....          |

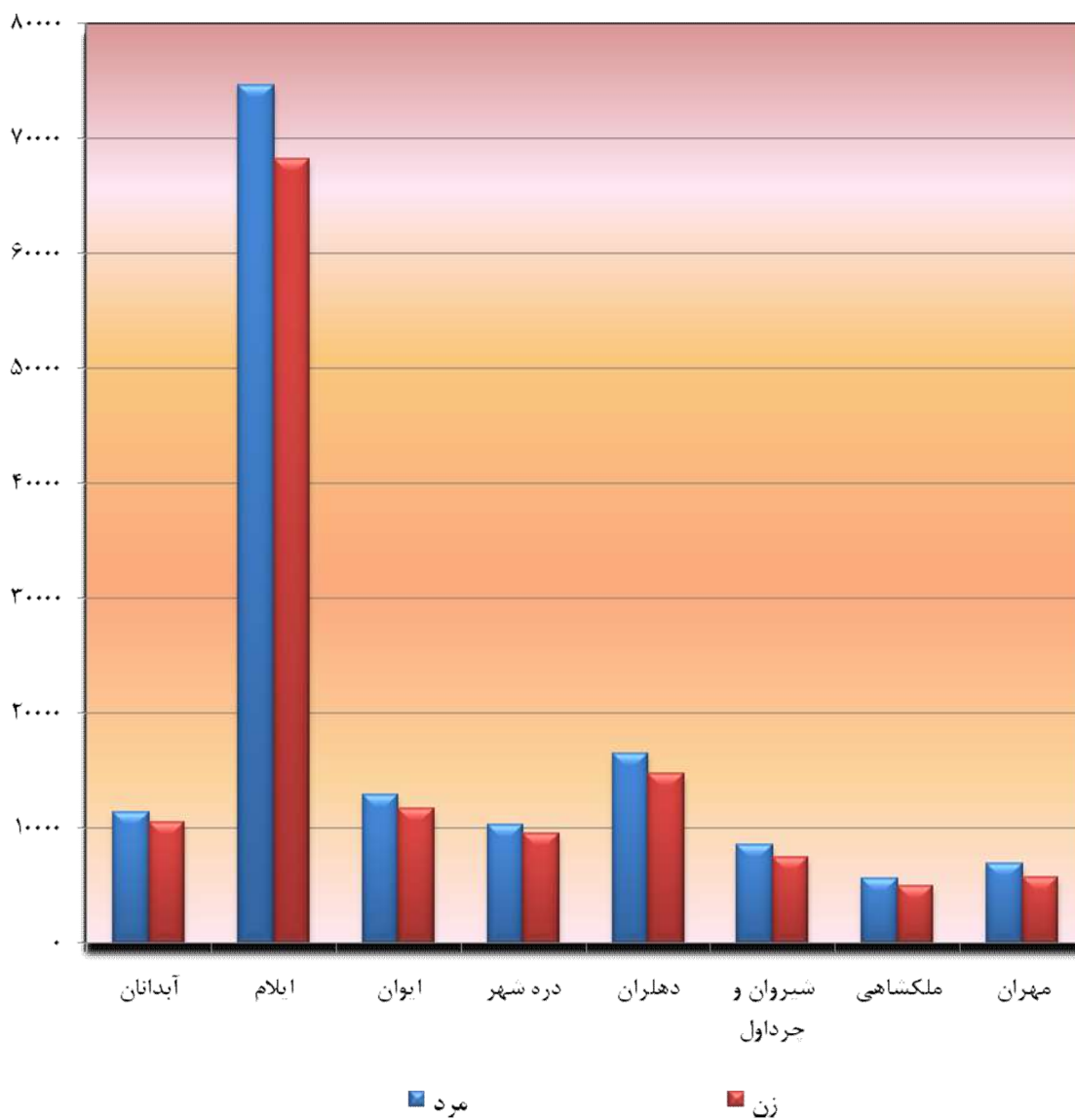


۱۶-۳- جمعیت ۶ ساله و بیشتر، تعداد باسوادان و نرخ باسوادی در نقاط شهری و روستایی بر حسب جنس و شهرستان: ۱۳۹۰ (نفر - درصد) (دنباله)

| نقاط روستایی |      |          |          |       |          |                       |       |          | شهرستان             |
|--------------|------|----------|----------|-------|----------|-----------------------|-------|----------|---------------------|
| نرخ باسوادی  |      |          | باسوادان |       |          | جمعیت ۶ ساله و بیش تر |       |          |                     |
| زن           | مرد  | مرد و زن | زن       | مرد   | مرد و زن | زن                    | مرد   | مرد و زن |                     |
| ۶۸/۸         | ۸۰   | ۷۴/۵     | ۶۰۸۹۴    | ۷۳۱۴۵ | ۱۳۴۰۳۹   | ۸۸۵۳۲                 | ۹۱۳۸۸ | ۱۷۹۹۲۰   | کل استان.....       |
| ۷۲/۳         | ۷۹   | ۷۵/۷     | ۵۷۳۹     | ۶۴۴۰  | ۱۲۱۷۹    | ۷۹۴۲                  | ۸۱۵۲  | ۱۶۰۹۴    | آبدانان.....        |
| ۷۲           | ۸۰/۶ | ۷۶/۴     | ۱۱۱۹۷    | ۱۳۰۷۶ | ۲۴۲۷۳    | ۱۵۵۵۴                 | ۱۶۲۲۸ | ۳۱۷۸۲    | ایلام.....          |
| ۶۹/۳         | ۸۰/۲ | ۷۴/۸     | ۵۰۸۸     | ۶۰۵۱  | ۱۱۱۳۹    | ۷۳۴۳                  | ۷۵۴۵  | ۱۴۸۸۸    | ایوان.....          |
| ۷۳/۷         | ۸۲/۳ | ۷۷/۹     | ۱۱۵۵۵    | ۱۲۶۰۲ | ۲۴۱۵۷    | ۱۵۶۷۶                 | ۱۵۳۱۵ | ۳۰۹۹۱    | دره شهر.....        |
| ۶۰/۱         | ۷۹/۲ | ۷۰/۵     | ۶۳۳۹     | ۱۰۰۰۹ | ۱۶۳۴۸    | ۱۰۵۴۶                 | ۱۲۶۳۵ | ۲۳۱۸۱    | دهلران.....         |
| ۶۶/۱         | ۷۹/۸ | ۷۲/۹     | ۱۵۳۸۷    | ۱۸۴۹۲ | ۳۳۸۷۹    | ۲۳۲۸۱                 | ۲۳۱۶۲ | ۴۶۴۴۳    | شیروان و چرداول.... |
| ۶۱/۱         | ۷۰/۳ | ۶۵/۷     | ۲۱۹۳     | ۲۵۲۴  | ۴۷۱۷     | ۳۵۸۷                  | ۳۵۹۰  | ۷۱۷۷     | ملکشاهی.....        |
| ۷۳/۸         | ۸۳   | ۷۸/۵     | ۳۳۹۶     | ۳۹۵۱  | ۷۳۴۷     | ۴۶۰۳                  | ۴۷۶۱  | ۹۳۶۴     | مهران.....          |

مأخذ - مرکز آمار ایران (ر. م).

نمودار ۲-۱۶- جمعیت باسواد ۶ ساله و بیشتر ساکن در نقاط شهری



مبنا: جدول ۳-۱۶

۴-۱۶- خانوارهای معمولی استان بر حسب جنس سرپرست خانوار و تعداد افراد، تعداد افراد با سواد و بی سواد: سال ۱۳۹۰

| جنس سرپرست خانوار و تعداد افراد در خانوار | جمع    | باسواد |       |       |       |                |
|---|--------|--------|-------|-------|-------|----------------|
|   |        | ندارد  | ۱ نفر | ۲ نفر | ۳ نفر | ۴ نفر و بیش تر |
| مرد وزن.....                              | ۱۳۵۲۰۲ | ۷۵۲۲   | ۱۰۱۰۱ | ۴۳۸۰۰ | ۲۶۴۴۰ | ۴۷۰۶۰          |
| ۱ نفر.....                                | ۵۲۸۳   | ۳۵۵۰   | ۱۷۰۰  | .     | .     | .              |
| ۲ نفر.....                                | ۱۸۸۹۸  | ۲۸۰۶   | ۳۴۷۷  | ۱۲۵۴۳ | .     | .              |
| ۳ نفر.....                                | ۳۰۸۸۹  | ۶۲۳    | ۳۳۸۲  | ۲۰۵۹۱ | ۶۱۸۸  | .              |
| ۴ نفر.....                                | ۳۲۵۶۳  | ۲۹۰    | ۱۰۲۲  | ۸۶۳۷  | ۱۲۷۷۱ | ۹۷۹۰           |
| ۵ نفر.....                                | ۲۳۰۸۳  | ۱۳۸    | ۳۲۴   | ۱۵۲۶  | ۵۹۶۸  | ۱۵۱۱۶          |
| ۶ نفر.....                                | ۱۳۹۹۷  | ۶۷     | ۱۲۱   | ۳۵۷   | ۱۱۹۲  | ۱۲۲۵۶          |
| ۷ نفر.....                                | ۶۰۷۲   | ۲۸     | ۴۲    | ۸۶    | ۲۱۸   | ۵۶۹۷           |
| ۸ نفر.....                                | ۲۷۸۷   | ۱۰     | ۱۸    | ۴۰    | ۷۱    | ۲۶۴۸           |
| ۹ نفر.....                                | ۱۰۳۸   | ۷      | ۸     | ۱۴    | ۱۷    | ۹۹۲            |
| ۱۰ نفر و بیش تر.....                      | ۵۹۲    | ۳      | ۷     | ۶     | ۱۵    | ۵۶۱            |
| مرد.....                                  | ۱۲۱۰۴۶ | ۳۹۳۰   | ۷۲۴۵  | ۴۱۱۵۰ | ۲۴۲۰۷ | ۴۴۲۶۲          |
| ۱ نفر.....                                | ۱۶۱۹   | ۴۴۳    | ۱۱۶۳  | .     | .     | .              |
| ۲ نفر.....                                | ۱۵۸۷۶  | ۲۴۱۶   | ۱۴۷۹  | ۱۱۹۱۲ | .     | .              |
| ۳ نفر.....                                | ۲۸۱۵۵  | ۵۶۰    | ۳۱۳۱  | ۱۸۸۸۱ | ۵۴۸۰  | .              |
| ۴ نفر.....                                | ۳۰۴۸۱  | ۲۷۳    | ۹۶۹   | ۸۳۸۳  | ۱۱۵۰۶ | ۹۲۹۸           |
| ۵ نفر.....                                | ۲۱۶۶۳  | ۱۲۷    | ۳۱۷   | ۱۴۸۷  | ۵۷۴۶  | ۱۳۹۷۶          |
| ۶ نفر.....                                | ۱۳۲۴۰  | ۶۵     | ۱۱۶   | ۳۴۳   | ۱۱۶۳  | ۱۱۵۴۹          |
| ۷ نفر.....                                | ۵۷۷۱   | ۲۶     | ۳۸    | ۸۶    | ۲۱۱   | ۵۴۰۹           |
| ۸ نفر.....                                | ۲۶۷۲   | ۱۰     | ۱۸    | ۳۸    | ۶۹    | ۲۵۳۷           |
| ۹ نفر.....                                | ۱۰۰۰   | ۷      | ۸     | ۱۴    | ۱۷    | ۹۵۴            |
| ۱۰ نفر و بیشتر.....                       | ۵۶۹    | ۳      | ۶     | ۶     | ۱۵    | ۵۳۹            |
| زن.....                                   | ۱۴۱۵۶  | ۳۵۹۲   | ۲۸۵۶  | ۲۶۵۰  | ۲۲۳۳  | ۲۷۹۸           |
| ۱ نفر.....                                | ۳۶۶۴   | ۳۱۰۷   | ۵۳۷   | .     | .     | .              |
| ۲ نفر.....                                | ۳۰۲۲   | ۳۹۰    | ۱۹۹۸  | ۶۳۱   | .     | .              |
| ۳ نفر.....                                | ۲۷۳۴   | ۶۳     | ۲۵۱   | ۱۷۱۰  | ۷۰۸   | .              |
| ۴ نفر.....                                | ۲۰۸۲   | ۱۷     | ۵۳    | ۲۵۴   | ۱۲۶۵  | ۴۹۲            |
| ۵ نفر.....                                | ۱۴۲۰   | ۱۱     | ۷     | ۳۹    | ۲۲۲   | ۱۱۴۰           |
| ۶ نفر.....                                | ۷۵۷    | ۲      | ۵     | ۱۴    | ۲۹    | ۷۰۷            |
| ۷ نفر.....                                | ۳۰۱    | ۲      | ۴     | .     | ۷     | ۲۸۸            |
| ۸ نفر.....                                | ۱۱۵    | .      | .     | ۲     | ۲     | ۱۱۱            |
| ۹ نفر.....                                | ۳۸     | .      | .     | .     | .     | ۳۸             |
| ۱۰ نفر و بیش تر.....                      | ۲۳     | .      | ۱     | .     | .     | ۲۲             |



۴-۱۶- خانوارهای معمولی استان بر حسب جنس سرپرست خانوار و تعداد افراد، تعداد افراد باسواد و بی سواد: سال ۱۳۹۰ (دنباله)

| بی سواد |       |       |       |                | جنس سرپرست<br>خانوار و تعداد افراد<br>در خانوار |
|---------|-------|-------|-------|----------------|---|
| ندارد   | ۱ نفر | ۲ نفر | ۳ نفر | ۴ نفر و بیش تر |   |
| ۸۱۰۸۸   | ۲۹۲۱۷ | ۲۱۲۰۰ | ۲۵۰۴  | ۹۱۴            | مرد وزن.....                                    |
| ۱۷۰۵    | ۳۵۴۵  | ۰     | ۰     | ۰              | ۱ نفر.....                                      |
| ۱۲۷۲۸   | ۳۳۳۲  | ۲۷۶۶  | ۰     | ۰              | ۲ نفر.....                                      |
| ۲۳۳۷۶   | ۴۲۵۵  | ۲۸۲۷  | ۳۲۶   | ۰              | ۳ نفر.....                                      |
| ۲۲۵۴۵   | ۵۵۷۳  | ۳۹۴۰  | ۳۶۵   | ۸۷             | ۴ نفر.....                                      |
| ۱۲۵۵۲   | ۵۴۴۰  | ۴۴۱۲  | ۵۲۹   | ۱۳۹            | ۵ نفر.....                                      |
| ۵۵۱۸    | ۳۹۹۷  | ۳۷۷۰  | ۵۰۴   | ۲۰۴            | ۶ نفر.....                                      |
| ۱۷۶۰    | ۱۸۶۲  | ۱۹۳۷  | ۳۵۸   | ۱۵۴            | ۷ نفر.....                                      |
| ۶۲۸     | ۸۱۶   | ۹۵۸   | ۲۳۲   | ۱۵۳            | ۸ نفر.....                                      |
| ۱۸۴     | ۲۶۷   | ۳۹۰   | ۱۱۶   | ۸۱             | ۹ نفر.....                                      |
| ۹۲      | ۱۳۰   | ۲۰۰   | ۷۴    | ۹۶             | ۱۰ نفر و بیش تر..                               |
| ۷۷۷۶۵   | ۱۹۶۰۱ | ۲۰۱۹۰ | ۲۳۷۰  | ۸۶۸            | مرد.....  |
| ۱۱۶۵    | ۴۴۱   | ۰     | ۰     | ۰              | ۱ نفر.....                                      |
| ۱۱۹۸۴   | ۱۴۲۱  | ۲۴۰۲  | ۰     | ۰              | ۲ نفر.....                                      |
| ۲۲۵۲۱   | ۲۶۲۰  | ۲۶۳۶  | ۲۷۵   | ۰              | ۳ نفر.....                                      |
| ۲۱۹۶۹   | ۴۲۸۰  | ۳۷۷۲  | ۳۳۰   | ۷۸             | ۴ نفر.....                                      |
| ۱۲۱۹۴   | ۴۵۴۷  | ۴۲۷۴  | ۵۱۱   | ۱۲۷            | ۵ نفر.....                                      |
| ۵۳۵۵    | ۳۵۰۹  | ۳۶۸۷  | ۴۹۲   | ۱۹۳            | ۶ نفر.....                                      |
| ۱۷۰۹    | ۱۶۶۷  | ۱۸۹۹  | ۳۴۸   | ۱۴۷            | ۷ نفر.....                                      |
| ۶۰۳     | ۷۵۳   | ۹۴۲   | ۲۲۶   | ۱۴۸            | ۸ نفر.....                                      |
| ۱۷۷     | ۲۴۶   | ۳۸۲   | ۱۱۵   | ۸۰             | ۹ نفر.....                                      |
| ۸۸      | ۱۱۷   | ۱۹۶   | ۷۳    | ۹۵             | ۱۰ نفر و بیشتر.....                             |
| ۳۳۲۳    | ۹۶۱۶  | ۱۰۱۰  | ۱۳۴   | ۴۶             | زن.....   |
| ۵۴۰     | ۳۱۰۴  | ۰     | ۰     | ۰              | ۱ نفر.....                                      |
| ۷۴۴     | ۱۹۱۱  | ۳۶۴   | ۰     | ۰              | ۲ نفر.....                                      |
| ۸۵۵     | ۱۶۳۵  | ۱۹۱   | ۵۱    | ۰              | ۳ نفر.....                                      |
| ۵۷۶     | ۱۲۹۳  | ۱۶۸   | ۳۵    | ۹              | ۴ نفر.....                                      |
| ۳۵۸     | ۸۹۳   | ۱۳۸   | ۱۸    | ۱۲             | ۵ نفر.....                                      |
| ۱۶۳     | ۴۸۸   | ۸۳    | ۱۲    | ۱۱             | ۶ نفر.....                                      |
| ۵۱      | ۱۹۵   | ۳۸    | ۱۰    | ۷              | ۷ نفر.....                                      |
| ۲۵      | ۶۳    | ۱۶    | ۶     | ۵              | ۸ نفر.....                                      |
| ۷       | ۲۱    | ۸     | ۱     | ۱              | ۹ نفر.....                                      |
| ۴       | ۱۳    | ۴     | ۱     | ۱              | ۱۰ نفر و بیش تر..                               |

مأخذ - مرکز آمار ایران (ر.م).

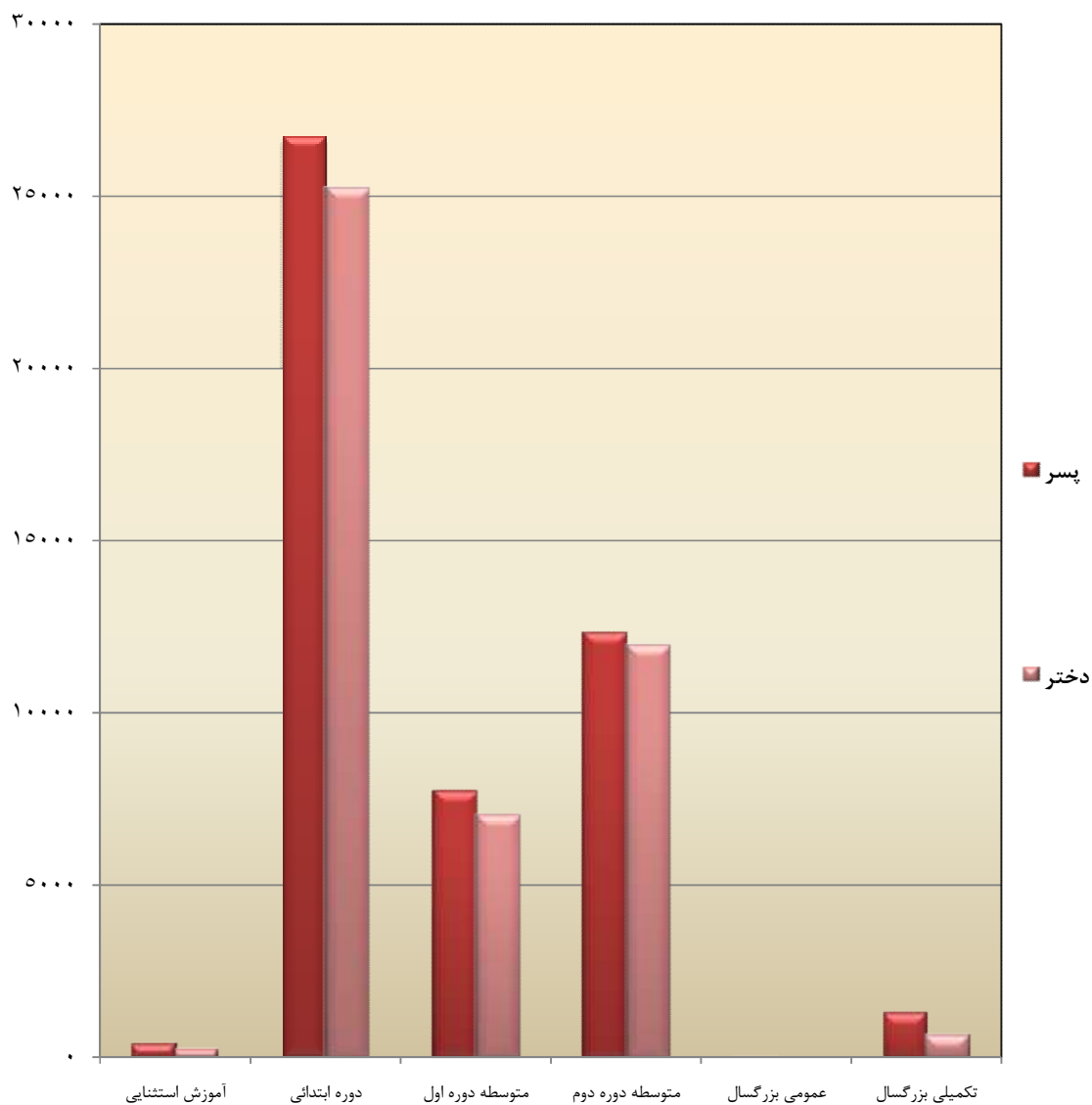
۵-۱۶- دانش آموزان و کارکنان آموزشی، دفتری و اداری بر حسب دوره های تحصیلی و به تفکیک جنس

| کارکنان آموزشی، دفتری و اداری |        | دانش آموزان |       |        | سال و دوره تحصیلی                     |
|-------------------------------|--------|-------------|-------|--------|---------------------------------------|
| دفتری و اداری                 | آموزشی | دختر        | پسر   | جمع    |                                       |
| ۳۷۴۹                          | ۵۵۳۶   | ۸۲۱۸۱       | ۹۶۸۸۴ | ۱۷۹۰۶۵ | .....۱۳۷۵-۷۶                          |
| ۴۷۶۸                          | ۶۸۱۸   | ۸۴۶۹۵       | ۹۳۴۶۶ | ۱۷۸۱۶۱ | .....۱۳۸۰-۸۱                          |
| ۲۳۴۶                          | ۹۱۶۸   | ۶۶۱۷۲       | ۷۱۱۸۲ | ۱۳۷۳۵۴ | .....۱۳۸۵-۸۶                          |
| ۱۶۸۴                          | ۹۹۶۷   | ۴۶۴۷۰       | ۴۹۷۰۴ | ۹۶۱۷۴  | .....۱۳۹۰-۹۱                          |
| ۳۷۷۶                          | ۸۱۰۳   | ۴۶۵۷۴       | ۵۱۰۱۳ | ۹۷۵۸۷  | .....۱۳۹۱-۹۲                          |
| ۴۲۳۷                          | ۷۵۲۱   | ۴۵۴۵۲       | ۴۸۴۲۰ | ۹۳۸۷۲  | .....۱۳۹۲-۹۳                          |
| ۳۳۱۲                          | ۸۲۶۷   | ۴۸۱۹۸       | ۵۱۸۱۲ | ۱۰۰۰۱۰ | .....۱۳۹۳-۹۴                          |
| ۲۸۲۸                          | ۷۸۰۵   | ۴۹۰۸۴       | ۵۲۶۲۹ | ۱۰۱۷۱۳ | .....۱۳۹۴-۹۵                          |
| ۶۹                            | ۱۶۱    | ۱۹۳         | ۳۳۷   | ۵۳۰    | .....آموزش استثنایی                   |
| ...                           | ...    | ۳۷۵۶        | ۴۳۱۸  | ۸۰۷۴   | .....پیش دبستانی                      |
| ۱۱۸۸                          | ۳۴۷۷   | ۲۵۷۱۸       | ۲۷۰۷۹ | ۵۲۷۹۷  | .....ابتدایی                          |
| ۴۸۳                           | ۱۸۷۸   | ۱۰۴۸۵       | ۱۱۴۳۹ | ۲۱۹۲۴  | .....متوسطه دوره اول                  |
| ۱۰۸۸                          | ۲۲۸۹   | ۸۳۵۲        | ۸۵۳۱  | ۱۶۸۸۳  | .....متوسطه دوره دوم                  |
| .                             | .      | ۴           | ۱۰    | ۱۴     | .....عمومی بزرگسال (متوسطه دوره اول)  |
| .                             | .      | ۵۷۶         | ۹۱۵   | ۱۴۹۱   | .....تکمیلی بزرگسال (متوسطه دوره دوم) |

۱) با توجه به واگذاری دوره پیش دبستانی از سال تحصیلی ۹۱-۱۳۹۰ به بخش خصوصی آمار کارکنان آموزشی، دفتری و اداری در این دوره در دسترس نمی باشد.

مأخذ- اداره کل آموزش و پرورش استان ایلام.

نمودار ۳-۱۶- دانش آموزان بر حسب دوره های تحصیلی ۱۳۹۴



منبع: جدول ۵-۱۶



۶-۱۶- دانش آموزان (۱) و کارکنان آموزشی، دفتری و اداری اداره کل آموزش و پرورش استان

| کارکنان آموزشی دفتری و اداری |        | دانش آموزان |       |        | سال تحصیلی و شهرستان |
|------------------------------|--------|-------------|-------|--------|----------------------|
| دفتری و اداری                | آموزشی | دختر        | پسر   | جمع    |                      |
| ۳۷۴۹                         | ۵۵۳۶   | ۸۲۱۸۱       | ۹۶۸۸۴ | ۱۷۹۰۶۵ | ۱۳۷۵-۷۶              |
| ۴۷۶۸                         | ۶۸۱۸   | ۸۴۶۹۵       | ۹۳۴۶۶ | ۱۷۸۱۶۱ | ۱۳۸۰-۸۱              |
| ۲۳۴۶                         | ۹۱۶۸   | ۶۶۱۷۲       | ۷۱۱۸۲ | ۱۳۷۳۵۴ | ۱۳۸۵-۸۶              |
| ۱۶۸۴                         | ۹۹۶۷   | ۴۶۴۷۰       | ۴۹۷۰۴ | ۹۶۱۷۴  | ۱۳۹۰-۹۱              |
| ۳۷۷۶                         | ۸۱۰۳   | ۴۶۵۷۴       | ۵۱۰۱۳ | ۹۷۵۸۷  | ۱۳۹۱-۹۲              |
| ۴۲۷۳                         | ۷۵۲۱   | ۴۵۴۵۲       | ۴۸۴۲۰ | ۹۳۸۷۲  | ۱۳۹۲-۹۳              |
| ۳۳۱۲                         | ۸۲۶۷   | ۴۸۱۹۸       | ۵۱۸۱۲ | ۱۰۰۰۱۰ | ۱۳۹۳-۹۴              |
| ۳۴۸۹                         | ۷۸۰۵   | ۴۹۰۸۴       | ۵۲۶۲۹ | ۱۰۱۷۱۳ | ۱۳۹۴-۹۵              |
| ۲۶۹                          | ۸۰۱    | ۴۴۸۴        | ۴۶۳۶  | ۹۱۲۰   | آبدانان              |
| ۱۰۴۱                         | ۲۳۱۴   | ۱۹۵۱۶       | ۲۱۲۲۸ | ۴۰۷۴۴  | ایلام                |
| ۳۱۷                          | ۸۰۰    | ۴۰۲۲        | ۴۱۵۴  | ۸۱۷۶   | ایوان                |
| ۱۵۴                          | ۲۷۰    | ۱۲۲۹        | ۱۱۷۵  | ۲۴۰۴   | بدره                 |
| ۳۳۵                          | ۸۷۷    | ۵۰۵۲        | ۵۴۶۳  | ۱۰۵۱۵  | چرداول               |
| ۲۳۲                          | ۷۵۰    | ۳۹۳۴        | ۴۱۴۱  | ۸۰۷۵   | دره شهر              |
| ۴۶۱                          | ۱۰۲۳   | ۵۲۲۷        | ۵۸۲۸  | ۱۱۰۵۵  | دهلران               |
| ۱۳۱                          | ۲۵۶    | ۱۱۰۳        | ۱۲۳۹  | ۲۳۴۲   | سیروان               |
| ۲۲۶                          | ۳۷۶    | ۲۰۰۸        | ۲۰۲۲  | ۴۰۳۰   | ملکشاهی              |
| ۳۲۳                          | ۳۳۸    | ۲۵۰۹        | ۲۷۴۳  | ۵۲۵۲   | مهران                |

(۱) شامل دانش آموزان استثنایی پیش دبستانی و بزرگسال می باشند.

علت اختلاف در سرجمع دفتری و اداری تعداد نیروهای اداره کل آموزش و پرورش استان است که فقط در سر جمع آمده است .

مأخذ- اداره کل آموزش و پرورش استان ایلام.

۱۶-۷- دانش آموزان آموزش استثنایی بر حسب دوره های تحصیلی

| دانش آموز |     |     | سال و دوره تحصیلی                |
|-----------|-----|-----|----------------------------------|
| دختر      | پسر | جمع |                                  |
| ۲۲۷       | ۳۷۰ | ۵۹۷ | .....۱۳۷۵-۷۶                     |
| ۳۲۲       | ۴۷۰ | ۷۹۲ | .....۱۳۸۰ -۸۱                    |
| ۳۰۳       | ۴۳۱ | ۷۳۴ | .....۱۳۸۵ -۸۶                    |
| ۲۲۰       | ۴۵۶ | ۶۷۶ | .....۱۳۹۰ -۹۱                    |
| ۲۳۷       | ۳۵۱ | ۵۸۸ | .....۱۳۹۱ -۹۲                    |
| ۲۴۳       | ۴۰۰ | ۶۴۳ | .....۱۳۹۲ -۹۳                    |
| ۲۳۴       | ۴۰۳ | ۶۳۷ | .....۱۳۹۳ -۹۴                    |
| ۱۹۳       | ۳۳۷ | ۵۳۰ | .....۱۳۹۴-۹۵                     |
| ۱۶۵       | ۲۶۰ | ۴۲۵ | .....پیش دبستانی                 |
| ۸         | ۵   | ۱۳  | .....متوسطه دوره اول             |
| ۱۴        | ۵۶  | ۷۰  | .....متوسطه دوره اول پیش حرفه ای |
| ۶         | ۱۶  | ۲۲  | .....متوسطه دوره دوم             |
| .         | .   | .   | .....متوسطه دوره دوم پیش حرفه ای |

مأخذ- اداره کل آموزش و پرورش استان ایلام.

۸-۱۶- دانش آموزان، کارکنان و امکانات آموزشی دوره آموزش استثنایی

| کلاس | آموزشگاه | کارکنان آموزشی دفتری و اداری |        | دانش آموز |     |     | سال تحصیلی و شهرستان |
|------|----------|------------------------------|--------|-----------|-----|-----|----------------------|
|      |          | دفتری و اداری                | آموزشی | دختر      | پسر | جمع |                      |
| ۸۳   | ۰        | ۱۲۲                          | ۸۵     | ۲۲۷       | ۳۷۰ | ۵۹۷ | .....۱۳۷۵-۷۶         |
| ۱۰۵  | ۰        | ۱۹۰                          | ۱۰۶    | ۳۲۲       | ۴۷۰ | ۷۹۲ | .....۱۳۸۰-۸۱         |
| ۱۱۶  | ۱۵       | ۲۴۸                          | ۲۳۹    | ۳۰۳       | ۴۳۱ | ۷۳۴ | .....۱۳۸۵-۸۶         |
| ۱۵۲  | ۳۳       | ۲۳۶                          | ۲۲۵    | ۲۲۰       | ۴۵۶ | ۶۷۶ | .....۱۳۹۰-۹۱         |
| ۱۰۰  | ۱۵       | ۲۶۷                          | ۲۲۱    | ۲۳۷       | ۳۵۱ | ۵۸۸ | .....۱۳۹۱-۹۲         |
| ۹۵   | ۲۶       | ۲۵۴                          | ۱۶۵    | ۲۴۳       | ۴۰۰ | ۶۴۳ | .....۱۳۹۲-۹۳         |
| ۹۴   | ۳۸       | ۵۵                           | ۱۸۹    | ۲۳۳       | ۴۰۴ | ۶۳۷ | .....۱۳۹۳-۹۴         |
| ۱۱۶  | ۳۸       | ۶۹                           | ۱۶۱    | ۱۹۳       | ۳۳۷ | ۵۳۰ | .....۱۳۹۴-۹۵         |
| ۴    | ۳        | ۵                            | ۲۰     | ۱۳        | ۱۸  | ۳۱  | .....آبدانان         |
| ۴۵   | ۱۳       | ۴۱                           | ۷۲     | ۹۶        | ۱۵۵ | ۲۵۱ | .....ایلام           |
| ۱۴   | ۴        | ۵                            | ۱۳     | ۱۸        | ۲۵  | ۴۳  | .....ایوان           |
| ۷    | ۲        | ۰                            | ۰      | ۷         | ۱۸  | ۲۵  | .....بدره            |
| ۸    | ۳        | ۴                            | ۴      | ۸         | ۲۶  | ۳۴  | .....چرداول          |
| ۷    | ۳        | ۵                            | ۱۷     | ۱۳        | ۲۲  | ۳۵  | .....دره شهر         |
| ۹    | ۳        | ۳                            | ۱۵     | ۲۰        | ۲۵  | ۴۵  | .....دهلران          |
| ۱    | ۱        | ۰                            | ۱      | ۲         | ۲   | ۴   | .....سیروان          |
| ۱۳   | ۴        | ۳                            | ۱۲     | ۸         | ۲۳  | ۳۱  | .....ملکشاهی         |
| ۸    | ۲        | ۳                            | ۷      | ۸         | ۲۳  | ۳۱  | .....مهران           |

مأخذ- مدیریت آموزش و پرورش استثنایی استان ایلام.

۹-۱۶- دانش آموزان و امکانات آموزشی(۱) دوره پیش دبستانی

| کلاس | آموزشگاه | دانش آموز |      |      | سال تحصیلی و شهرستان |
|------|----------|-----------|------|------|----------------------|
|      |          | دختر      | پسر  | جمع  |                      |
| ۲۵   | ۱۳       | ۴۶۶       | ۴۶۴  | ۹۳۰  | .....۱۳۷۵-۷۶         |
| ۷۵   | ۴۱       | ۸۷۲       | ۶۶۸  | ۱۵۴۰ | .....۱۳۸۰-۸۱         |
| ۲۸۷  | ۲۱۷      | ۳۳۰۹      | ۲۸۰۳ | ۶۱۱۲ | .....۱۳۸۵-۸۶         |
| -    | -        | ۳۹۲۸      | ۳۹۸۴ | ۷۹۱۲ | .....۱۳۹۰-۹۱         |
| ۳۷۰  | ۲۵۶      | ۲۸۲۹      | ۲۸۶۴ | ۵۶۹۳ | .....۱۳۹۱-۹۲         |
| ۳۶۱  | ۲۲۲      | ۲۵۹۸      | ۳۵۵۶ | ۶۱۵۴ | .....۱۳۹۲-۹۳         |
| ۱۷۳  | ۲۵۸      | ۳۰۵۱      | ۳۲۸۴ | ۶۳۳۵ | .....۱۳۹۳-۹۴         |
| ۴۱۷  | ۳۵۳      | ۳۷۵۶      | ۴۳۱۸ | ۸۰۷۴ | .....۱۳۹۴-۹۵         |
| ۵۳   | ۲۵       | ۴۲۴       | ۵۸۱  | ۱۰۰۵ | .....آبدانان         |
| ۲۲   | ۲۳       | ۳۷۰       | ۳۲۵  | ۶۹۵  | .....ایلام           |
| ۱۱۳  | ۷۷       | ۱۲۱۹      | ۱۴۴۶ | ۲۶۶۵ | .....ایوان           |
| ۱۲   | ۱۲       | ۹۱        | ۱۰۷  | ۱۹۸  | .....بدره            |
| ۶۶   | ۶۶       | ۵۱۲       | ۵۵۸  | ۱۰۷۰ | .....چرداول          |
| ۴۹   | ۴۹       | ۳۵۶       | ۳۹۸  | ۷۵۴  | .....دره شهر         |
| ۵۴   | ۵۴       | ۳۴۲       | ۴۴۳  | ۷۸۵  | .....دهلران          |
| ۹    | ۹        | ۴۲        | ۴۸   | ۹۰   | .....سیروان          |
| ۲۳   | ۲۳       | ۱۸۱       | ۱۵۱  | ۳۳۲  | .....ملکشاهی         |
| ۱۶   | ۱۵       | ۲۱۹       | ۲۶۱  | ۴۸۰  | .....مهران           |

۱- با توجه به واگذاری دوره پیش دبستانی از سال تحصیلی ۹۱ - ۱۳۹۰ به بخش خصوصی آمار کارکنان آموزشی دفتری و اداری در این دوره در دسترس نمی باشد.  
 مأخذ- اداره کل آموزش و پرورش استان ایلام.

۱۰-۱۶- دانش آموزان، کارکنان و امکانات آموزشی دوره ابتدایی

| کلاس | آموزشگاه | کارکنان آموزشی، دفتری و اداری |        | دانش آموزان |       |       | سال تحصیلی و شهرستان |
|------|----------|-------------------------------|--------|-------------|-------|-------|----------------------|
|      |          | دفتری و اداری                 | آموزشی | دختر        | پسر   | جمع   |                      |
| ۳۳۸۲ | ۷۲۷      | ۱۷۰۸                          | ۲۶۴۲   | ۴۰۵۰۰       | ۴۴۰۳۹ | ۸۴۵۳۹ | .....۱۳۷۵-۷۶         |
| ۳۱۶۵ | ۸۱۳      | ۷۷۴                           | ۳۱۰۱   | ۳۲۴۱۶       | ۳۵۰۵۰ | ۶۷۴۶۶ | .....۱۳۸۰-۸۱         |
| ۲۵۹۸ | ۷۱۲      | ۱۶۴                           | ۳۴۹۸   | ۲۰۴۶۷       | ۲۲۰۷۱ | ۴۲۵۳۸ | .....۱۳۸۵-۸۶         |
| ۲۲۴۷ | ۶۳۲      | ۲۱۶                           | ۳۴۹۷   | ۱۹۲۱۱       | ۱۹۹۶۵ | ۳۹۱۷۶ | .....۱۳۹۰-۹۱         |
| ۳۱۲۸ | ۶۷۹      | ۱۱۶۲                          | ۳۳۶۲   | ۲۴۵۳۶       | ۲۵۳۶۹ | ۴۹۹۰۵ | .....۱۳۹۱-۹۲         |
| ۳۰۰۰ | ۶۹۲      | ۱۱۰۰                          | ۳۳۶۶   | ۲۴۷۵۴       | ۲۶۲۲۲ | ۵۰۹۷۶ | .....۱۳۹۲-۹۳         |
| ۲۹۶۷ | ۷۱۱      | ۱۱۵۲                          | ۳۵۹۱   | ۲۵۲۳۴       | ۲۶۷۳۰ | ۵۱۹۶۴ | .....۱۳۹۳-۹۴         |
| ۲۹۹۶ | ۷۳۶      | ۱۱۸۸                          | ۳۴۷۷   | ۲۵۷۱۸       | ۲۷۰۷۹ | ۵۲۷۹۷ | .....۱۳۹۴-۹۵         |
| ۲۷۹  | ۶۵       | ۹۵                            | ۳۹۲    | ۲۲۰۵        | ۲۲۲۶  | ۴۴۳۱  | .....آبدانان         |
| ۹۵۰  | ۱۵۵      | ۳۷۱                           | ۸۹۷    | ۱۰۱۱۴       | ۱۰۷۹۱ | ۲۰۹۰۵ | .....ایلام           |
| ۲۶۹  | ۷۰       | ۱۱۲                           | ۳۲۴    | ۲۰۶۵        | ۲۱۶۸  | ۴۲۳۳  | .....ایوان           |
| ۹۶   | ۲۵       | ۵۱                            | ۱۱۵    | ۶۲۰         | ۵۸۹   | ۱۲۰۹  | .....بدره            |
| ۳۶۳  | ۱۳۹      | ۱۰۳                           | ۴۳۷    | ۲۶۵۰        | ۲۷۷۹  | ۵۴۲۹  | .....چرداول          |
| ۲۶۲  | ۶۷       | ۷۵                            | ۳۵۲    | ۱۹۹۳        | ۲۰۸۲  | ۴۰۷۵  | .....دره شهر         |
| ۳۷۱  | ۸۷       | ۱۷۵                           | ۴۸۸    | ۲۹۴۸        | ۳۲۰۵  | ۶۱۵۳  | .....دهلران          |
| ۱۰۰  | ۴۹       | ۴۳                            | ۱۱۹    | ۶۱۵         | ۶۷۹   | ۱۲۹۴  | .....سیروان          |
| ۱۴۸  | ۴۷       | ۱۰۶                           | ۱۸۶    | ۱۰۶۲        | ۱۰۲۱  | ۲۰۸۳  | .....ملکشاهی         |
| ۱۵۸  | ۳۲       | ۵۷                            | ۱۶۷    | ۱۴۴۶        | ۱۵۳۹  | ۲۹۸۵  | .....مهران           |

مأخذ - اداره کل آموزش و پرورش استان ایلام.

## ۱۱-۱۶- دانش آموزان، کارکنان و امکانات آموزشی متوسطه دوره اول

| کلاس | آموزشگاه | کارکنان آموزشی، دفتری و اداری |        | دانش آموزان |       |       | سال تحصیلی و شهرستان |
|------|----------|-------------------------------|--------|-------------|-------|-------|----------------------|
|      |          | دفتری و اداری                 | آموزشی | دختر        | پسر   | جمع   |                      |
| ۱۷۸۶ | ۲۹۶      | ۱۰۸۵                          | ۱۷۲۰   | ۲۳۳۱۲       | ۲۸۶۵۰ | ۵۱۹۶۲ | .....۱۳۷۵-۷۶         |
| ۱۹۱۹ | ۳۲۸      | ۱۰۵۶                          | ۲۰۰۹   | ۲۳۲۱۹       | ۲۷۴۴۸ | ۵۰۶۶۷ | .....۱۳۸۰-۸۱         |
| ۱۸۸۳ | ۳۵۰      | ۱۱۶۴                          | ۲۴۹۸   | ۲۰۴۶۷       | ۲۲۰۷۱ | ۴۲۵۳۸ | .....۱۳۸۵-۸۶         |
| ۱۰۸۴ | ۲۳۰      | ۵۱۰                           | ۲۴۷۷   | ۱۱۲۲۸       | ۱۲۰۷۲ | ۲۳۳۰۰ | .....۱۳۹۰-۹۱         |
| ۷۹۴  | ۲۳۷      | ۵۰۷                           | ۱۷۶۴   | ۷۲۰۲        | ۷۸۶۱  | ۱۵۰۶۳ | .....۱۳۹۱-۹۲         |
| ۷۶۰  | ۲۲۸      | ۶۶۳                           | ۱۶۸۲   | ۶۸۹۴        | ۷۶۸۹  | ۱۴۵۸۳ | .....۱۳۹۲-۹۳         |
| ۷۴۸  | ۲۳۱      | ۷۱۷                           | ۱۷۳۷   | ۷۰۴۰        | ۷۷۴۰  | ۱۴۷۸۰ | .....۱۳۹۳-۹۴         |
| ۱۰۸۸ | ۲۴۱      | ۴۸۳                           | ۱۸۷۸   | ۱۰۴۸۵       | ۱۱۴۳۹ | ۲۱۹۲۴ | .....۱۳۹۴-۹۵         |
| ۱۰۱  | ۲۴       | ۳۰                            | ۱۸۹    | ۹۶۴         | ۹۶۹   | ۱۹۳۳  | .....آبدانان         |
| ۳۷۳  | ۶۰       | ۱۹۱                           | ۶۰۸    | ۴۲۹۱        | ۴۶۹۸  | ۸۹۸۹  | .....ایلام           |
| ۱۰۰  | ۲۰       | ۴۷                            | ۲۱۵    | ۸۳۶         | ۸۷۰   | ۱۷۰۶  | .....ایوان           |
| ۴۴   | ۱۳       | ۲۴                            | ۸۳     | ۲۹۵         | ۲۸۳   | ۵۷۸   | .....بدره            |
| ۱۲۹  | ۳۶       | ۴۱                            | ۱۹۳    | ۱۰۴۳        | ۱۱۰۱  | ۲۱۴۴  | .....چرداول          |
| ۷۶   | ۲۰       | ۲۷                            | ۱۵۲    | ۸۳۱         | ۹۲۲   | ۱۷۵۳  | .....دره شهر         |
| ۱۲۰  | ۲۹       | ۷۴                            | ۲۲۸    | ۱۰۳۹        | ۱۲۸۰  | ۲۳۱۹  | .....دهلران          |
| ۳۷   | ۱۲       | ۶                             | ۵۴     | ۲۴۹         | ۲۹۴   | ۵۴۳   | .....سیروان          |
| ۵۳   | ۱۴       | ۲۱                            | ۸۶     | ۴۱۳         | ۴۵۰   | ۸۶۳   | .....ملکشاهی         |
| ۵۵   | ۱۳       | ۲۲                            | ۷۰     | ۵۲۴         | ۵۷۲   | ۱۰۹۶  | .....مهران           |

مأخذ- اداره کل آموزش و پرورش استان ایلام.

۱۶-۱۲- دانش آموزان ، کارکنان و امکانات آموزشی متوسطه دوره دوم

| کلاس | آموزشگاه | کارکنان آموزشی، دفتری و اداری |        | دانش آموزان |       |       | سال تحصیلی<br>و شهرستان |
|------|----------|-------------------------------|--------|-------------|-------|-------|-------------------------|
|      |          | دفتری و اداری                 | آموزشی | دختر        | پسر   | جمع   |                         |
| ۱۳۴۴ | ۱۷۰      | ۹۶۷                           | ۱۱۶۵   | ۱۷۹۰۴       | ۲۳۷۱۵ | ۴۱۶۱۹ | .....۱۳۷۵-۷۶            |
| ۳۲۵۷ | ۲۹۹      | ۱۵۲۰                          | ۱۷۰۸   | ۲۸۰۸۷       | ۳۰۲۱۷ | ۵۸۳۰۴ | .....۱۳۸۰-۸۱            |
| ۱۹۷۲ | ۳۱۵      | ۱۱۱۷                          | ۲۴۸۸   | ۲۴۸۸۳       | ۲۶۶۰۵ | ۵۱۴۸۸ | .....۱۳۸۵-۸۶            |
| ۱۵۲۱ | ۲۵۹      | ۱۲۵۱                          | ۲۷۳۷   | ۱۵۱۷۸       | ۱۶۸۵۳ | ۳۲۰۳۱ | .....۱۳۹۰-۹۱            |
| ۱۵۸۵ | ۲۴۲      | ۱۶۱۲                          | ۲۲۹۶   | ۱۳۵۶۱       | ۱۴۱۰۹ | ۲۷۶۷۰ | .....۱۳۹۱-۹۲            |
| ۱۳۷۴ | ۲۴۷      | ۱۳۸۸                          | ۲۷۵۰   | ۱۱۹۷۴       | ۱۲۳۶۵ | ۲۴۳۳۹ | .....۱۳۹۲-۹۳            |
| ۱۴۸۲ | ۲۲۸      | ۱۲۷۶                          | ۲۵۰۸   | ۱۰۸۰۸       | ۱۱۲۸۷ | ۲۲۰۹۵ | .....۱۳۹۳-۹۴            |
| ۱۱۰۱ | ۲۳۸      | ۱۰۸۸                          | ۲۲۸۹   | ۸۳۵۲        | ۸۵۳۱  | ۱۶۸۸۳ | .....۱۳۹۴-۹۵            |
| ۹۷   | ۲۰       | ۹۴                            | ۲۰۰    | ۷۹۵         | ۷۷۲   | ۱۵۶۷  | .....آبدانان            |
| ۳۹۹  | ۶۷       | ۳۱۰                           | ۷۴۰    | ۳۵۹۱        | ۳۶۲۹  | ۷۲۲۰  | .....ایلام              |
| ۸۶   | ۱۵       | ۱۰۶                           | ۲۴۸    | ۶۲۸         | ۶۹۱   | ۱۳۱۹  | .....ایوان              |
| ۳۹   | ۱۰       | ۳۵                            | ۷۲     | ۲۱۶         | ۱۷۸   | ۳۹۴   | .....بدره               |
| ۱۲۰  | ۳۳       | ۱۳۶                           | ۲۴۳    | ۷۵۲         | ۸۷۸   | ۱۶۳۰  | .....چرداول             |
| ۹۴   | ۲۳       | ۸۲                            | ۲۲۶    | ۷۱۱         | ۶۷۲   | ۱۳۸۳  | .....دره شهر            |
| ۱۲۶  | ۳۱       | ۱۱۹                           | ۲۹۲    | ۸۴۵         | ۷۹۸   | ۱۶۴۳  | .....دهلران             |
| ۴۱   | ۱۰       | ۵۱                            | ۸۲     | ۱۹۵         | ۲۱۶   | ۴۱۱   | .....سیروان             |
| ۴۹   | ۱۳       | ۵۳                            | ۹۲     | ۳۰۷         | ۳۴۹   | ۶۵۶   | .....ملکشاهی            |
| ۵۰   | ۱۶       | ۱۰۲                           | ۹۴     | ۳۱۲         | ۳۴۸   | ۶۶۰   | .....مهران              |

مأخذ- اداره کل آموزش و پرورش استان ایلام.

۱۳-۱۶- دانش آموزان متوسطه دوره دوم بر حسب پایه و شاخه تحصیلی و شهرستان: سال تحصیلی ۹۵-۱۳۹۴

| شهرستان       | جمع کل |      |      | پایه اول |      |
|---------------|--------|------|------|----------|------|
|               | جمع    | پسر  | دختر | پسر      | دختر |
| کل استان..... | ۱۶۸۸۳  | ۸۵۳۱ | ۸۳۵۲ | ۰        | ۰    |
| آبدانان.....  | ۱۵۶۷   | ۷۷۲  | ۷۹۵  | ۰        | ۰    |
| ایلام.....    | ۷۲۲۰   | ۳۶۲۹ | ۳۵۹۱ | ۰        | ۰    |
| ایوان.....    | ۱۳۱۹   | ۶۹۱  | ۶۲۸  | ۰        | ۰    |
| بدره.....     | ۳۹۴    | ۱۷۸  | ۲۱۶  | ۰        | ۰    |
| چرداول.....   | ۱۶۳۰   | ۸۷۸  | ۷۵۲  | ۰        | ۰    |
| دره شهر.....  | ۱۳۸۳   | ۶۷۳  | ۷۱۱  | ۰        | ۰    |
| دهلران.....   | ۱۶۴۳   | ۷۹۸  | ۸۴۵  | ۰        | ۰    |
| سیروان.....   | ۴۱۱    | ۲۱۶  | ۱۹۵  | ۰        | ۰    |
| ملکشاهی.....  | ۶۵۶    | ۳۴۹  | ۳۰۷  | ۰        | ۰    |
| مهران.....    | ۶۶۰    | ۳۴۸  | ۳۱۲  | ۰        | ۰    |

۱۳-۱۶- دانش آموزان متوسطه دوره دوم بر حسب پایه و شاخه تحصیلی و شهرستان: سال تحصیلی ۹۵-۱۳۹۴ (دنباله)

| شهرستان       | پایه دوم و سوم |      |               |      |          |      |
|---------------|----------------|------|---------------|------|----------|------|
|               | متوسطه نظری    |      | فنی و حرفه ای |      | کار دانش |      |
|               | پسر            | دختر | پسر           | دختر | پسر      | دختر |
| کل استان..... | ۴۵۱۳           | ۵۱۱۸ | ۹۶۹           | ۴۳۱  | ۱۶۶۲     | ۸۵۹  |
| آبدانان.....  | ۴۲۰            | ۴۴۸  | ۱۰۵           | ۴۴   | ۱۲۹      | ۱۳۳  |
| ایلام.....    | ۱۹۳۴           | ۲۲۷۶ | ۴۹۲           | ۱۶۷  | ۵۹۰      | ۲۴۸  |
| ایوان.....    | ۳۹۶            | ۳۶۴  | ۵۱            | ۷۵   | ۱۱۸      | ۴۵   |
| بدره.....     | ۸۵             | ۱۴۶  | ۰             | ۰    | ۴۹       | ۲۲   |
| چرداول.....   | ۴۹۰            | ۵۱۶  | ۱۴۰           | ۱۶   | ۱۱۳      | ۷۰   |
| دره شهر.....  | ۳۸۹            | ۴۶۳  | ۶۷            | ۲۶   | ۱۱۵      | ۴۰   |
| دهلران.....   | ۳۸۳            | ۴۲۴  | ۷۴            | ۷۹   | ۲۳۸      | ۱۵۷  |
| سیروان.....   | ۹۳             | ۹۶   | ۰             | ۰    | ۹۵       | ۵۹   |
| ملکشاهی.....  | ۱۹۲            | ۱۸۴  | ۴۰            | ۰    | ۴۱       | ۴۲   |
| مهران.....    | ۱۳۱            | ۲۰۱  | ۰             | ۲۴   | ۱۷۴      | ۴۳   |



۱۳-۱۶- دانش آموزان متوسطه دوره دوم بر حسب پایه و شاخه تحصیلی و شهرستان : سال تحصیلی ۹۵-۱۳۹۴ (دنباله)

| نیم سالی |     | پایه چهارم |      | شهرستان       |
|----------|-----|------------|------|---------------|
| دختر     | پسر | دختر       | پسر  |               |
| .        | .   | ۱۹۴۴       | ۱۳۸۷ | کل استان..... |
| .        | .   | ۱۷۰        | ۱۱۸  | آبدانان.....  |
| .        | .   | ۹۰۰        | ۶۱۳  | ایلام.....    |
| .        | .   | ۱۴۴        | ۱۲۶  | ایوان.....    |
| .        | .   | ۴۸         | ۴۴   | بدره.....     |
| .        | .   | ۱۵۰        | ۱۳۵  | چرداول.....   |
| .        | .   | ۱۸۲        | ۱۰۱  | دره شهر.....  |
| .        | .   | ۱۸۵        | ۱۰۳  | دهلران.....   |
| .        | .   | ۴۰         | ۲۸   | سیروان.....   |
| .        | .   | ۸۱         | ۷۶   | ملکشاهی.....  |
| .        | .   | ۴۴         | ۴۳   | مهران.....    |

مأخذ- اداره کل آموزش و پرورش استان ایلام.

۱۶-۱۶- دانش آموزان و امکانات آموزشی دوره عمومی بزرگسال ( متوسطه دوره اول)

| کلاس | آموزشگاه | دانش آموز |     |     | سال تحصیلی<br>و شهرستان |
|------|----------|-----------|-----|-----|-------------------------|
|      |          | زن        | مرد | جمع |                         |
| ۲۲   | ۵        | ۲۶۷       | ۲۳۴ | ۵۰۱ | .....۱۳۷۵-۷۶            |
| ۱۸   | ۵        | ۱۷۹       | ۲۷۲ | ۴۵۱ | .....۱۳۸۰-۸۱            |
| ۸    | ۳        | ۱۱۵       | ۵۳  | ۱۶۸ | .....۱۳۸۵-۸۶            |
| -    | ۳۳       | ۱۱۲       | ۲۴۵ | ۳۵۷ | .....۱۳۹۰-۹۱            |
| -    | ۳۳       | ۸۶        | ۱۲۱ | ۲۰۷ | .....۱۳۹۱-۹۲            |
| ۱۲   | ۱۳       | ۶۳        | ۱۱۶ | ۱۷۹ | .....۱۳۹۲-۹۳            |
| ۱    | ۱        | ۰         | ۶   | ۶   | .....۱۳۹۳-۹۴            |
| ۳    | ۲        | ۴         | ۱۰  | ۱۴  | .....۱۳۹۴-۹۵            |
| ۰    | ۰        | ۰         | ۰   | ۰   | .....آبدانان            |
| ۰    | ۰        | ۰         | ۰   | ۰   | .....ایلام              |
| ۰    | ۰        | ۰         | ۰   | ۰   | .....ایوان              |
| ۰    | ۰        | ۰         | ۰   | ۰   | .....بدره               |
| ۰    | ۰        | ۰         | ۰   | ۰   | .....چرداول             |
| ۰    | ۰        | ۰         | ۰   | ۰   | .....دره شهر            |
| ۰    | ۰        | ۰         | ۰   | ۰   | .....دهلران             |
| ۰    | ۰        | ۰         | ۰   | ۰   | .....سیروان             |
| ۳    | ۲        | ۴         | ۱۰  | ۱۴  | .....ملکشاهی            |
| ۰    | ۰        | ۰         | ۰   | ۰   | .....مهران              |

مأخذ- اداره کل آموزش و پرورش استان ایلام.

۱۵-۱۶- دانش آموزان و امکانات آموزشی دوره تکمیلی بزرگسال (متوسطه دوره دوم)

| کلاس | آموزشگاه | دانش آموز |      |      | سال تحصیلی و شهرستان |
|------|----------|-----------|------|------|----------------------|
|      |          | زن        | مرد  | جمع  |                      |
| ۱۲۳  | ۱۲       | ۱۸۲۱      | ۲۳۰۲ | ۴۱۲۳ | .....۱۳۷۵-۷۶         |
| ۱۴۱  | ۱۸       | ۱۵۸۲      | ۲۴۶۱ | ۴۰۴۳ | .....۱۳۸۰-۸۱         |
| ۱۲۹  | ۲۲       | ۹۴۴       | ۱۶۲۳ | ۲۵۶۷ | .....۱۳۸۵-۸۶         |
| ...  | ۳۳       | ۹۱۶       | ۲۳۰۰ | ۳۲۱۶ | .....۱۳۹۰-۹۱         |
| ...  | ۳۳       | ۱۲۶۲      | ۲۳۰۷ | ۳۵۶۹ | .....۱۳۹۱-۹۲         |
| ۳۱۷  | ۱۰۰      | ۱۲۵۵      | ۲۳۸۳ | ۳۶۳۸ | .....۱۳۹۲-۹۳         |
| ۲۳۸  | ۵۴       | ۶۶۶       | ۱۲۹۲ | ۱۹۵۸ | .....۱۳۹۳-۹۴         |
| ۲۳۰  | ۶۱       | ۵۷۶       | ۹۱۵  | ۱۴۹۱ | .....۱۳۹۴-۹۵         |
| ۲۴   | ۶        | ۸۳        | ۷۰   | ۱۵۳  | .....آبدانان         |
| ۹۵   | ۲۳       | ۲۰۵       | ۵۰۹  | ۷۱۴  | .....ایلام           |
| ۳۹   | ۸        | ۱۰۵       | ۷۵   | ۱۸۰  | .....ایوان           |
| .    | .        | .         | .    | .    | .....بدره            |
| ۳۳   | ۷        | ۸۷        | ۱۲۱  | ۲۰۸  | .....چرداول          |
| ۸    | ۷        | ۳۰        | ۴۵   | ۷۵   | .....دره شهر         |
| ۲۲   | ۶        | ۳۳        | ۷۷   | ۱۱۰  | .....دهلران          |
| .    | .        | .         | .    | .    | .....سیروان          |
| ۹    | ۴        | ۳۳        | ۱۸   | ۵۱   | .....ملکشاهی         |
| .    | .        | .         | .    | .    | .....مهران           |

مأخذ- اداره کل آموزش و پرورش استان ایلام.

## ۱۶-۱۶- سواد آموزان تحت پوشش دوره های نهضت سواد آموزی در نقاط شهری و روستایی

| نقاط روستایی (۲) |      |      | نقاط شهری |     |      | کل   |      |      | سال و دوره (۱) |
|------------------|------|------|-----------|-----|------|------|------|------|----------------|
| زن               | مرد  | جمع  | زن        | مرد | جمع  | زن   | مرد  | جمع  |                |
| دوره سواد آموزی  |      |      |           |     |      |      |      |      |                |
| ...              | ...  | ...  | ...       | ... | ...  | ...  | ...  | ...  | .....۱۳۸۵      |
| ۲۸۳              | ۱۵۴۰ | ۱۸۲۳ | ۲۳۶۱      | ۶۶۲ | ۳۰۲۳ | ۲۶۴۴ | ۲۲۰۲ | ۴۸۴۶ | .....۱۳۹۰      |
| ۱۲۵۷             | ۱۱۴۹ | ۲۴۰۶ | ۹۶۶       | ۸۶۲ | ۱۸۲۸ | ۲۲۲۳ | ۲۰۱۱ | ۴۲۳۴ | .....۱۳۹۱      |
| ۸۶۱              | ۵۰۷  | ۱۳۶۸ | ۶۲۰       | ۴۱۳ | ۱۰۳۳ | ۱۴۸۱ | ۹۲۰  | ۲۴۰۱ | .....۱۳۹۲      |
| ۶۶۸              | ۳۴۴  | ۱۰۱۲ | ۶۷۷       | ۲۳۷ | ۹۱۴  | ۱۳۴۵ | ۵۸۱  | ۱۹۲۶ | .....۱۳۹۳      |
| ۱۵۰۶             | ۱۰۰۱ | ۲۵۰۷ | ۱۲۴۲      | ۴۸۶ | ۱۷۲۸ | ۲۷۴۸ | ۱۴۸۷ | ۴۲۳۵ | .....۱۳۹۴      |
| دوره انتقال      |      |      |           |     |      |      |      |      |                |
| ...              | ...  | ...  | ...       | ... | ...  | ...  | ...  | ...  | .....۱۳۸۵      |
| ...              | ...  | ...  | ...       | ... | ...  | ...  | ...  | ...  | .....۱۳۹۰      |
| ۳۵۶              | ۷۳   | ۴۲۹  | ۲۷۶       | ۶۴  | ۳۴۰  | ۶۳۲  | ۱۳۷  | ۷۶۹  | .....۱۳۹۱      |
| ۷۹۷              | ۱۱۹  | ۹۱۶  | ۵۶۸       | ۵۰  | ۶۱۸  | ۱۳۶۵ | ۱۶۹  | ۱۵۳۴ | .....۱۳۹۲      |
| ۸۴۵              | ۱۵۷  | ۱۰۰۲ | ۹۱۱       | ۴۸  | ۹۵۹  | ۱۷۵۶ | ۲۰۵  | ۱۹۶۱ | .....۱۳۹۳      |
| ۱۰۲۵             | ۶۵   | ۱۰۹۰ | ۱۰۷۲      | ۴۵  | ۱۱۱۷ | ۲۰۹۷ | ۱۱۰  | ۲۲۰۷ | .....۱۳۹۴      |
| دوره تحکیم       |      |      |           |     |      |      |      |      |                |
| ...              | ...  | ...  | ...       | ... | ...  | ...  | ...  | ...  | .....۱۳۸۵      |
| ۸۰۸              | ۱۶۳  | ۹۷۱  | ۶۶۶       | ۷۲  | ۷۳۸  | ۱۴۷۴ | ۲۳۵  | ۱۷۰۹ | .....۱۳۹۰      |
| ۱۸۶۵             | ۳۸۹  | ۲۲۵۴ | ۲۰۹۰      | ۲۷۸ | ۲۳۶۸ | ۳۹۵۵ | ۶۶۷  | ۴۶۲۲ | .....۱۳۹۱      |
| ۱۱۵۹             | ۱۴۲  | ۱۳۰۱ | ۱۰۹۹      | ۱۱۶ | ۱۲۱۵ | ۲۲۵۸ | ۲۵۸  | ۲۵۱۶ | .....۱۳۹۲      |
| ۶۱۶              | ۷۸   | ۶۹۴  | ۷۳۹       | ۶۶  | ۸۰۵  | ۱۳۵۵ | ۱۴۴  | ۱۴۹۹ | .....۱۳۹۳      |
| ۹۰۷              | ۱۲۹  | ۱۰۳۶ | ۷۰۹       | ۶۱  | ۷۷۰  | ۱۶۱۶ | ۱۹۰  | ۱۸۰۶ | .....۱۳۹۴      |

(۱) از سال ۱۳۹۰ نظام آموزشی به دوره‌های سوادآموزی، انتقال و تحکیم تغییر یافت.

(۲) شامل اطلاعات مربوط به عشایر تحت پوشش سازمان نهضت سوادآموزی نیز می‌باشد.

مأخذ- مدیریت نهضت سوادآموزی استان ایلام.

۱۶-۱۷- تعداد قبول شدگان دوره ابتدایی و متوسطه دوره اول بر حسب جنس

| متوسطه دوره اول |       |       | ابتدایی |       |       | سال تحصیلی<br>وشهرستان |
|-----------------|-------|-------|---------|-------|-------|------------------------|
| دختر            | پسر   | جمع   | دختر    | پسر   | جمع   |                        |
| ...             | ...   | ...   | ...     | ...   | ...   | .....۱۳۷۵-۷۶           |
| ...             | ...   | ...   | ...     | ...   | ...   | .....۱۳۸۰-۸۱           |
| ۱۷۰۵۴           | ۱۸۰۱۳ | ۳۵۰۶۷ | ۲۱۱۶۹   | ۲۲۵۳۵ | ۴۳۷۰۴ | .....۱۳۸۵-۸۶           |
| ۱۱۲۷۹           | ۱۲۳۶۵ | ۲۳۶۴۴ | ۱۹۳۶۹   | ۲۰۷۰۹ | ۴۰۰۷۸ | .....۱۳۹۰-۹۱           |
| ۱۰۸۳۸           | ۱۱۷۶۷ | ۲۲۶۰۵ | ۱۹۹۷۷   | ۲۱۵۲۸ | ۴۱۵۰۵ | .....۱۳۹۱-۹۲           |
| ۶۷۱۳            | ۷۲۲۴  | ۱۳۹۳۷ | ۲۴۵۴۹   | ۲۵۹۶۱ | ۵۰۵۱۰ | .....۱۳۹۲-۹۳           |
| ۶۹۵۴            | ۷۵۳۶  | ۱۴۴۹۰ | ۲۵۰۷۹   | ۲۶۴۵۴ | ۵۱۵۳۳ | .....۱۳۹۳-۹۴           |
| ۱۰۲۱۱           | ۱۱۱۵۶ | ۲۱۳۶۷ | ۲۲۴۳۵   | ۲۵۳۲۱ | ۴۷۷۵۶ | .....۱۳۹۴-۹۵           |
| ۹۶۰             | ۱۰۰۵  | ۱۹۶۵  | ۱۹۹۹    | ۲۲۹۷  | ۴۲۹۶  | .....آبدانان           |
| ۴۲۴۹            | ۴۶۹۲  | ۸۹۴۱  | ۸۹۴۸    | ۹۸۴۹  | ۱۸۷۹۷ | .....ایلام             |
| ۷۹۸             | ۸۵۲   | ۱۶۵۰  | ۱۹۱۸    | ۲۰۳۱  | ۳۹۴۹  | .....ایوان             |
| ۲۹۰             | ۲۸۵   | ۵۷۵   | ۵۸۴     | ۶۰۳   | ۱۱۸۷  | .....بدره              |
| ۱۰۰۵            | ۹۰۸   | ۱۹۱۳  | ۲۳۷۸    | ۲۶۵۹  | ۵۰۳۷  | .....چرداول            |
| ۷۶۲             | ۹۳۳   | ۱۶۹۵  | ۱۵۶۴    | ۱۸۶۴  | ۳۴۲۸  | .....دره شهر           |
| ۱۰۵۸            | ۱۲۴۵  | ۲۳۰۳  | ۲۵۱۱    | ۳۱۷۱  | ۵۶۸۲  | .....دهلران            |
| ۲۴۷             | ۲۸۵   | ۵۳۲   | ۴۶۳     | ۷۶۰   | ۱۲۲۳  | .....سیروان            |
| ۴۰۴             | ۴۴۷   | ۸۵۱   | ۱۰۰۵    | ۱۰۰۹  | ۲۰۱۴  | .....ملکشاهی           |
| ۴۳۸             | ۵۰۴   | ۹۴۲   | ۱۰۶۵    | ۱۰۷۸  | ۲۱۴۳  | .....مهران             |

مأخذ- اداره کل آموزش و پرورش استان ایلام.

## ۱۶-۱۸- فارغ التحصیلان متوسطه دوره دوم بر حسب شاخه تحصیلی و جنس

| متوسطه نظری |      |               |     | جمع کل |      |      | سال تحصیلی و شهرستان |
|-------------|------|---------------|-----|--------|------|------|----------------------|
| علوم تجربی  |      | ریاضی و فیزیک |     | دختر   | پسر  | جمع  |                      |
| دختر        | پسر  | دختر          | پسر |        |      |      |                      |
| ...         | ...  | ...           | ... | ...    | ...  | ...  | .....۱۳۷۵-۷۶         |
| ...         | ...  | ...           | ... | ...    | ...  | ...  | .....۱۳۸۰-۸۱         |
| ۱۳۲۷        | ۶۴۷  | ۲۸۸           | ۴۸۵ | ۴۲۵۳   | ۳۰۱۸ | ۷۲۷۱ | .....۱۳۸۵-۸۶         |
| ۱۷۰۹        | ۹۹۸  | ۳۲۵           | ۶۲۵ | ۴۹۴۱   | ۴۵۶۱ | ۹۵۰۲ | .....۱۳۹۰-۹۱         |
| ۱۶۶۵        | ۱۱۲۱ | ۲۴۳           | ۵۷۳ | ۳۷۲۶   | ۴۰۸۹ | ۷۸۱۵ | .....۱۳۹۱-۹۲         |
| ۱۵۸۵        | ۱۰۱۲ | ۱۸۵           | ۵۳۸ | ۳۰۶۶   | ۳۳۸۵ | ۶۴۵۱ | .....۱۳۹۲-۹۳         |
| ۱۳۵۷        | ۸۶۷  | ۱۱۷           | ۳۱۹ | ۲۴۹۲   | ۲۹۵۰ | ۵۴۴۲ | .....۱۳۹۳-۹۴         |
| ۱۴۲۲        | ۱۰۱۰ | ۸۲            | ۲۰۷ | ۲۴۱۳   | ۲۱۲۵ | ۴۵۳۸ | .....۱۳۹۴-۹۵         |
| ۱۶۰         | ۱۲۸  | ۰             | ۱   | ۲۴۶    | ۲۱۳  | ۴۵۹  | .....آبدانان         |
| ۶۰۱         | ۳۶۰  | ۶۲            | ۱۵۲ | ۹۲۹    | ۷۷۰  | ۱۶۹۹ | .....ایلام           |
| ۱۰۶         | ۱۰۹  | ۱۳            | ۱۹  | ۱۹۳    | ۱۸۵  | ۳۷۸  | .....ایوان           |
| ۳۷          | ۲۵   | ۲             | ۲   | ۶۵     | ۴۵   | ۱۱۰  | .....بدره            |
| ۹۷          | ۸۹   | ۵             | ۱۳  | ۲۰۰    | ۱۶۸  | ۳۶۸  | .....چرداول          |
| ۱۲۴         | ۱۰۷  | ۰             | ۱۱  | ۱۹۰    | ۱۵۴  | ۳۴۴  | .....دره شهر         |
| ۱۴۹         | ۱۰۹  | ۰             | ۹   | ۳۲۳    | ۳۵۵  | ۶۷۸  | .....دهلران          |
| ۲۹          | ۲۲   | ۰             | ۰   | ۷۰     | ۵۹   | ۱۲۹  | .....سیروان          |
| ۶۳          | ۳۰   | ۰             | ۰   | ۸۴     | ۵۸   | ۱۴۲  | .....ملکشاهی         |
| ۵۶          | ۳۱   | ۰             | ۰   | ۱۱۳    | ۱۱۸  | ۲۳۱  | .....مهران           |

۱۶-۱۸- فارغ التحصیلان متوسطه دوره دوم بر حسب شاخه تحصیلی و جنس (دنباله)

| کار و دانش |      | فنی و حرفه ای |     | متوسطه نظری |     | سال تحصیلی و شهرستان |
|------------|------|---------------|-----|-------------|-----|----------------------|
|            |      |               |     | علوم انسانی |     |                      |
| دختر       | پسر  | دختر          | پسر | دختر        | پسر |                      |
| ...        | ...  | ...           | ... | ...         | ... | .....۱۳۷۵-۷۶         |
| ...        | ...  | ...           | ... | ...         | ... | .....۱۳۸۰-۸۱         |
| ۶۸۵        | ۶۹۸  | ۵۰۵           | ۴۷۴ | ۱۴۴۴        | ۷۱۴ | .....۱۳۸۵-۸۶         |
| ۹۷۸        | ۱۴۲۲ | ۲۸۵           | ۶۲۴ | ۱۶۴۴        | ۸۹۲ | .....۱۳۹۰-۹۱         |
| ۵۵۴        | ۱۰۷۸ | ۳۸۱           | ۸۲۱ | ۸۸۳         | ۴۹۶ | .....۱۳۹۱-۹۲         |
| ۴۶۲        | ۸۳۰  | ۲۳۶           | ۴۱۰ | ۵۹۸         | ۲۹۵ | .....۱۳۹۲-۹۳         |
| ۴۴۲        | ۱۳۰۳ | ۱۶۶           | ۳۶۰ | ۴۱۰         | ۱۰۱ | .....۱۳۹۳-۹۴         |
| ۲۶۳        | ۴۸۹  | ۱۴۲           | ۲۰۳ | ۵۰۴         | ۲۱۶ | .....۱۳۹۴-۹۵         |
| ۳۳         | ۲۴   | ۱۰            | ۳۴  | ۴۳          | ۲۶  | .....آبدانان         |
| ۱۸         | ۱۰۱  | ۴۴            | ۹۳  | ۲۰۴         | ۶۴  | .....ایلام           |
| ۱۴         | ۳۵   | ۲۳            | ۷   | ۳۷          | ۱۵  | .....ایوان           |
| ۶          | ۱۳   | ۰             | ۰   | ۲۰          | ۵   | .....بدره            |
| ۲۶         | ۱۵   | ۳             | ۳۲  | ۶۹          | ۱۹  | .....چرداول          |
| ۱۹         | ۱۱   | ۵             | ۶   | ۴۲          | ۱۹  | .....دره شهر         |
| ۸۳         | ۱۷۵  | ۳۹            | ۲۸  | ۵۲          | ۳۴  | .....دهلران          |
| ۳۱         | ۳۰   | ۰             | ۰   | ۱۰          | ۷   | .....سیروان          |
| ۱۶         | ۱۰   | ۰             | ۳   | ۵           | ۱۵  | .....ملکشاهی         |
| ۱۷         | ۷۵   | ۱۸            | ۰   | ۲۲          | ۱۲  | .....مهران           |

مأخذ- اداره کل آموزش و پرورش استان ایلام.

۱۶-۱۹- قبول شدگان دوره های (۱) نهضت سوادآموزی برحسب جنس

| سال       | جمع کل |      |      | سواد آموزی |      |
|-----------|--------|------|------|------------|------|
|           | مردوزن | مرد  | زن   | مرد        | زن   |
| .....۱۳۷۵ | ۴۱۲۳   | ۲۳۰۲ | ۱۸۲۱ | ۱۲         | ۱۲۳  |
| .....۱۳۸۵ | ۴۰۴۳   | ۲۴۶۱ | ۱۵۸۲ | ۱۸         | ۱۴۱  |
| .....۱۳۹۰ | ۲۰۷۳   | ۱۲۷۳ | ۸۰۰  | ۲۷         | ۱۱۰  |
| .....۱۳۹۱ | ۶۶۷۸   | ۴۰۷۸ | ۲۶۰۰ | ۶۲         | ۴۶۷  |
| .....۱۳۹۲ | ۴۴۸۷   | ۹۴۲  | ۳۵۴۵ | ۶۳۸        | ۱۱۲۰ |
| .....۱۳۹۳ | ۳۷۳۹   | ۵۷۰  | ۳۱۶۹ | ۳۹۱        | ۹۷۶  |
| .....۱۳۹۴ | ۵۲۶۷   | ۱۰۰۷ | ۴۲۶۰ | ۸۲۱        | ۱۷۳۶ |

| سال       | انتقال |      | تحکیم |      |
|-----------|--------|------|-------|------|
|           | مرد    | زن   | مرد   | زن   |
| .....۱۳۷۵ | ×      | ×    | ×     | ×    |
| .....۱۳۸۵ | ×      | ×    | ×     | ×    |
| .....۱۳۹۰ | ...    | ...  | ۲۳۵   | ۱۳۹۸ |
| .....۱۳۹۱ | ۱۰۶    | ۴۸۰  | ۶۶۰   | ۳۸۴۴ |
| .....۱۳۹۲ | ۱۶۹    | ۸۲۸  | ۱۳۵   | ۱۵۹۷ |
| .....۱۳۹۳ | ۹۹     | ۱۱۵۸ | ۸۰    | ۱۰۳۵ |
| .....۱۳۹۴ | ۷۷     | ۱۵۴۷ | ۱۰۹   | ۹۷۷  |

(۱) از سال ۱۳۹۰ نظام آموزشی به دوره های سوادآموزی، انتقال و تحکیم تغییر یافت.

مأخذ- مدیریت نهضت سوادآموزی استان ایلام.



۲۰-۱۶- دانشجویان و کارکنان آموزشی دفتری و اداری دانشگاه فرهنگیان

| کارکنان آموزشی، دفتری و اداری |        | دانشجو |     |     | سال تحصیلی و شهرستان |
|-------------------------------|--------|--------|-----|-----|----------------------|
| دفتری و اداری                 | آموزشی | زن     | مرد | جمع |                      |
| ...                           | ...    | ۸۲     | ۵۴  | ۱۳۶ | .....۱۳۷۵-۷۶         |
| ...                           | ...    | ...    | ... | ... | .....۱۳۸۰-۸۱         |
| ...                           | ...    | ۳۳     | ۶۱  | ۹۴  | .....۱۳۸۵-۸۶         |
| ...                           | ...    | ۳۷۹    | ۲۵۳ | ۶۳۲ | .....۱۳۹۰-۹۱         |
| ...                           | ...    | ۲۸۴    | ۳۸۳ | ۶۶۷ | .....۱۳۹۱-۹۲         |
| ...                           | ...    | ۲۸۴    | ۴۴۸ | ۷۳۲ | .....۱۳۹۲-۹۳         |
| ۳۷                            | ۳      | ۲۷۹    | ۵۱۴ | ۷۹۳ | .....۱۳۹۳-۹۴         |
| ۴۱                            | ۵      | ۳۷۱    | ۶۲۱ | ۹۹۲ | .....۱۳۹۴-۹۵         |
| .                             | .      | .      | .   | .   | .....آبدانان         |
| ۴۱                            | ۵      | ۳۷۱    | ۶۲۱ | ۹۹۲ | .....ایلام           |
| .                             | .      | .      | .   | .   | .....ایوان           |
| .                             | .      | .      | .   | .   | .....بدره            |
| .                             | .      | .      | .   | .   | .....چرداول          |
| .                             | .      | .      | .   | .   | .....دره شهر         |
| .                             | .      | .      | .   | .   | .....دهلران          |
| .                             | .      | .      | .   | .   | .....سیروان          |
| .                             | .      | .      | .   | .   | .....ملکشاهی         |
| .                             | .      | .      | .   | .   | .....مهران           |

مأخذ- وزارت علوم، تحقیقات و فناوری. مؤسسه پژوهش و برنامه‌ریزی آموزش عالی.

۱۶-۲۱- آموزشگران دانشگاهی تمام وقت مؤسسات آموزش عالی بر حسب جنس

| سال تحصیلی<br>وشهرستان | جمع | مرد | زن  |
|------------------------|-----|-----|-----|
| .....۱۳۷۵-۷۶           | ۵۳  | ۵۳  | ۰   |
| .....۱۳۸۰-۸۱           | ۱۹۸ | ۰۰۰ | ۰۰۰ |
| .....۱۳۸۵-۸۶           | ۲۰۱ | ۱۷۹ | ۲۲  |
| .....۱۳۹۰-۹۱           | ۳۶۴ | ۳۰۷ | ۵۷  |
| .....۱۳۹۱-۹۲           | ۳۴۳ | ۲۸۷ | ۵۶  |
| .....۱۳۹۲-۹۳           | ۳۴۳ | ۲۸۷ | ۵۶  |
| .....۱۳۹۳-۹۴           | ۶۴۸ | ۵۲۴ | ۱۲۴ |
| .....۱۳۹۴-۹۵           | ۶۴۲ | ۵۲۰ | ۱۲۲ |
| .....آبدانان           | ۱۲  | ۱۰  | ۲   |
| .....ایلام             | ۵۰۰ | ۴۰۱ | ۹۹  |
| .....ایوان             | ۲۱  | ۱۸  | ۳   |
| .....بدره              | ۴   | ۱   | ۳   |
| .....چرداول            | ۴   | ۴   | ۰   |
| .....دره شهر           | ۲۶  | ۲۳  | ۳   |
| .....دهلران            | ۵۶  | ۴۶  | ۱۰  |
| .....سیروان            | ۰   | ۰   | ۰   |
| .....ملکشاهی           | ۳   | ۲   | ۱   |
| .....مهران             | ۱۶  | ۱۵  | ۱   |

آمار آموزشگران سنوات قبل بدون احتساب آموزشگران دانشگاه آزاد اسلامی است.

مأخذ- وزارت علوم، تحقیقات و فناوری. مؤسسه پژوهش و برنامه ریزی آموزش عالی.

۲۲-۱۶- آموزشگران دانشگاهی تمام وقت مؤسسات آموزش عالی بر حسب مرتبه علمی

| آموزشگران<br>دانشگاهی غیر<br>هیأت علمی | هیأت علمی        |      |          |         |       | جمع کل | سال تحصیلی<br>وشهرستان |
|--|------------------|------|----------|---------|-------|--------|------------------------|
|  | مربی<br>آموزشیار | مربی | استادیار | دانشیار | استاد |        |                        |
| ...                                    | ۳                | ۴۴   | ۲        | ۰       | ۰     | ۴۹     | ۱۳۷۵-۷۶                |
| ...                                    | ۳۳               | ۱۲۶  | ۳۹       | ۰       | ۰     | ۱۹۸    | ۱۳۸۰-۸۱                |
| ...                                    | ۳                | ۱۱۷  | ۷۶       | ۰       | ۰     | ۱۹۶    | ۱۳۸۵-۸۶                |
| ...                                    | ۴۶               | ۱۰۷  | ۱۴۲      | ۱       | ۰     | ۲۹۶    | ۱۳۹۰-۹۱                |
| ...                                    | ...              | ...  | ...      | ...     | ...   | ۳۴۳    | ۱۳۹۱-۹۲                |
| ۰                                      | ۰                | ۱۶۱  | ۱۶۶      | ۷       | ۰     | ۳۳۴    | ۱۳۹۲-۹۳                |
| ۱۰                                     | ۲                | ۳۴۲  | ۲۵۸      | ۳۵      | ۱     | ۶۴۸    | ۱۳۹۳-۹۴                |
| ۸                                      | ...              | ۳۱۵  | ۲۸۰      | ۳۸      | ۱     | ۶۴۲    | ۱۳۹۴-۹۵                |
| ۰                                      | ...              | ۱۰   | ۲        | ۰       | ۰     | ۱۲     | آبدانان                |
| ۸                                      | ...              | ۱۸۸  | ۲۶۵      | ۳۸      | ۱     | ۵۰۰    | ایلام                  |
| ۰                                      | ...              | ۱۹   | ۲        | ۰       | ۰     | ۲۱     | ایوان                  |
| ۰                                      | ...              | ۴    | ۰        | ۰       | ۰     | ۴      | بدره                   |
| ۰                                      | ...              | ۴    | ۰        | ۰       | ۰     | ۴      | چرداول                 |
| ۰                                      | ...              | ۲۶   | ۰        | ۰       | ۰     | ۲۶     | دره شهر                |
| ۰                                      | ...              | ۴۵   | ۱۱       | ۰       | ۰     | ۵۶     | دهلران                 |
| ۰                                      | ...              | ۰    | ۰        | ۰       | ۰     | ۰      | سیروان                 |
| ۰                                      | ...              | ۳    | ۰        | ۰       | ۰     | ۳      | ملکشاهی                |
| ۰                                      | ...              | ۱۶   | ۰        | ۰       | ۰     | ۱۶     | مهران                  |

آمار آموزشگران سنوات قبل بدون احتساب آموزشگران دانشگاه آزاد اسلامی است.  
مأخذ- وزارت علوم، تحقیقات و فناوری. مؤسسه پژوهش و برنامه ریزی آموزش عالی.

۲۳-۱۶- ثبت نام شدگان جدید دوره های مختلف تحصیلی مؤسسات آموزش عالی بر حسب گروه عمده رشته تحصیلی و جنس

| کارشناسی (لیسانس) |      |      | کاردانی (فوق دیپلم) |      |      | جمع کل |      |       | سال تحصیلی و گروه عمده رشته تحصیلی |
|-------------------|------|------|---------------------|------|------|--------|------|-------|------------------------------------|
| زن                | مرد  | جمع  | زن                  | مرد  | جمع  | زن     | مرد  | جمع   |                                    |
| ۱۶۵               | ۲۳۵  | ۴۰۰  | ۱۶۲                 | ۲۹۳  | ۴۵۵  | ۳۴۲    | ۵۳۹  | ۸۸۱   | .....۱۳۷۵-۷۶                       |
| ...               | ...  | ...  | ...                 | ...  | ...  | ...    | ...  | ...   | .....۱۳۸۰-۸۱                       |
| ۷۷۶               | ۱۰۶۰ | ۱۸۳۶ | ۴۸۶                 | ۳۱۲  | ۷۹۸  | ۱۳۴۱   | ۱۴۴۷ | ۲۷۸۸  | .....۱۳۸۵-۸۶                       |
| ۴۶۱۵              | ۳۹۴۸ | ۸۵۶۳ | ۱۶۷۷                | ۲۷۷۹ | ۴۴۵۶ | ۶۷۷۷   | ۷۳۲۴ | ۱۴۱۰۱ | .....۱۳۹۰-۹۱                       |
| ۳۸۲۴              | ۳۰۷۸ | ۶۹۰۲ | ۱۱۸۶                | ۳۳۷۱ | ۴۵۵۷ | ۵۵۵۷   | ۶۹۰۸ | ۱۲۴۶۵ | .....۱۳۹۱-۹۲                       |
| ۳۶۲۳              | ۲۶۷۹ | ۶۳۰۲ | ۸۶۶                 | ۲۲۴۵ | ۳۱۱۱ | ۵۰۸۴   | ۵۳۵۴ | ۱۰۴۳۸ | .....۱۳۹۲-۹۳                       |
| ۳۰۷۲              | ۳۵۰۴ | ۶۵۷۶ | ۹۶۶                 | ۲۵۷۳ | ۳۵۳۹ | ۵۰۳۹   | ۷۲۳۸ | ۱۲۲۷۷ | .....۱۳۹۳-۹۴                       |
| ۲۴۴۸              | ۳۱۶۷ | ۵۶۱۵ | ۸۳۵                 | ۲۴۵۷ | ۳۲۹۲ | ۴۲۷۷   | ۶۶۰۸ | ۱۰۸۸۵ | .....۱۳۹۴-۹۵                       |
| ۲۰۸               | ۱۱۲  | ۳۲۰  | ۲۲                  | ۲۸   | ۵۰   | ۳۲۹    | ۲۲۰  | ۵۴۹   | .....پزشکی                         |
| ۱۴۱۹              | ۱۵۲۶ | ۲۹۴۵ | ۴۵۵                 | ۹۹۱  | ۱۴۴۶ | ۲۴۶۸   | ۳۱۶۰ | ۵۶۲۸  | .....علوم انسانی                   |
| ۱۲۸               | ۵۷   | ۱۸۵  | .                   | .    | .    | ۲۱۸    | ۹۲   | ۳۱۰   | .....علوم پایه                     |
| ۳۴۷               | ۱۲۸۹ | ۱۶۳۶ | ۲۶۴                 | ۱۲۵۵ | ۱۵۱۹ | ۶۴۷    | ۲۶۱۸ | ۳۲۶۵  | .....فنی ومهندسی                   |
| ۲۸۹               | ۱۲۴  | ۴۱۳  | .                   | .    | .    | ۴۲۹    | ۲۴۱  | ۶۷۰   | .....کشاورزی و دامپزشکی            |
| ۵۷                | ۵۹   | ۱۱۶  | ۹۴                  | ۱۸۳  | ۲۷۷  | ۱۸۶    | ۲۷۷  | ۴۶۳   | .....هنر                           |



۲۳-۱۶- ثبت نام شدگان جدید دوره های مختلف تحصیلی مؤسسات آموزش عالی بر حسب گروه عمده رشته تحصیلی و جنس (دنباله)

| دکترای تخصصی |     |     | دکترای حرفه ای |     |     | کارشناسی ارشد (فوق لیسانس) |      |      | سال تحصیلی و گروه عمده رشته تحصیلی |
|--------------|-----|-----|----------------|-----|-----|----------------------------|------|------|------------------------------------|
| زن           | مرد | جمع | زن             | مرد | جمع | زن                         | مرد  | جمع  |                                    |
| ۰            | ۰   | ۰   | ۱۵             | ۱۱  | ۲۶  | ۰                          | ۰    | ۰    | .....۱۳۷۵-۷۶                       |
| ۰            | ۰   | ۰   | ۱۷             | ۴   | ۲۱  | ۰                          | ۰    | ۰    | .....۱۳۸۰-۸۱                       |
| ۰            | ۰   | ۰   | ۱۹             | ۲۲  | ۴۱  | ۶۰                         | ۵۳   | ۱۱۳  | .....۱۳۸۵-۸۶                       |
| ۳            | ۱   | ۴   | ۴۱             | ۳۱  | ۷۲  | ۴۴۱                        | ۵۶۵  | ۱۰۰۶ | .....۱۳۹۰-۹۱                       |
| ۱۸           | ۲۱  | ۳۹  | ۵۲             | ۳۲  | ۸۴  | ۴۷۷                        | ۴۰۶  | ۸۸۳  | .....۱۳۹۱-۹۲                       |
| ۲۹           | ۱۹  | ۴۸  | ۴۵             | ۳۵  | ۸۰  | ۵۲۱                        | ۳۷۶  | ۸۹۷  | .....۱۳۹۲-۹۳                       |
| ۴۴           | ۳۹  | ۸۳  | ۵۰             | ۴۱  | ۹۱  | ۹۰۷                        | ۱۰۸۱ | ۱۹۸۸ | .....۱۳۹۳-۹۴                       |
| ۳۸           | ۴۵  | ۸۳  | ۶۷             | ۶۶  | ۱۳۳ | ۸۸۹                        | ۸۷۳  | ۱۷۶۲ | .....۱۳۹۴-۹۵                       |
| ۱            | ۶   | ۷   | ۶۷             | ۶۶  | ۱۳۳ | ۳۱                         | ۸    | ۳۹   | .....پزشکی                         |
| ۱۲           | ۲۰  | ۳۲  | ۰              | ۰   | ۰   | ۵۸۲                        | ۶۲۳  | ۱۲۰۵ | .....علوم انسانی                   |
| ۵            | ۵   | ۱۰  | ۰              | ۰   | ۰   | ۸۵                         | ۳۰   | ۱۱۵  | .....علوم پایه                     |
| ۰            | ۰   | ۰   | ۰              | ۰   | ۰   | ۳۶                         | ۷۴   | ۱۱۰  | .....فنی ومهندسی                   |
| ۲۰           | ۱۴  | ۳۴  | ۰              | ۰   | ۰   | ۱۲۰                        | ۱۰۳  | ۲۲۳  | .....کشاورزی و دامپزشکی            |
| ۰            | ۰   | ۰   | ۰              | ۰   | ۰   | ۳۵                         | ۳۵   | ۷۰   | .....هنر                           |

مأخذ- وزارت علوم، تحقیقات و فناوری. مؤسسه پژوهش و برنامه ریزی آموزش عالی.

۱۶-۲۴- ثبت نام شدگان جدید دوره های مختلف تحصیلی مؤسسات آموزش عالی به تفکیک نوع وابستگی به دستگاه اجرایی بر حسب جنس

| کارشناسی (لیسانس) |      |      | کاردانی (فوق دیپلم) |      |      | جمع کل |      |       | سال تحصیلی و نوع وابستگی به دستگاه اجرایی      |
|-------------------|------|------|---------------------|------|------|--------|------|-------|--|
| زن                | مرد  | جمع  | زن                  | مرد  | جمع  | زن     | مرد  | جمع   |  |
| ۱۶۵               | ۲۳۵  | ۴۰۰  | ۱۶۲                 | ۲۹۳  | ۴۵۵  | ۳۴۲    | ۵۳۹  | ۸۸۱   | .....۱۳۷۵-۷۶                                   |
| ...               | ...  | ...  | ...                 | ...  | ...  | ...    | ...  | ...   | .....۱۳۸۰-۸۱                                   |
| ۷۷۶               | ۱۰۶۰ | ۱۸۳۶ | ۴۸۶                 | ۳۱۲  | ۷۹۸  | ۱۳۴۱   | ۱۴۴۷ | ۲۷۸۸  | .....۱۳۸۵-۸۶                                   |
| ۴۶۱۵              | ۳۹۴۸ | ۸۵۶۳ | ۱۶۷۷                | ۲۷۷۹ | ۴۴۵۶ | ۶۷۷۷   | ۷۳۲۴ | ۱۴۱۰۱ | .....۱۳۹۰-۹۱                                   |
| ۳۸۲۴              | ۳۰۷۸ | ۶۹۰۲ | ۱۱۸۶                | ۳۳۷۱ | ۴۵۵۷ | ۵۵۵۷   | ۶۹۰۸ | ۱۲۴۶۵ | .....۱۳۹۱-۹۲                                   |
| ۳۶۲۳              | ۲۶۷۹ | ۶۳۰۲ | ۸۶۶                 | ۲۲۴۵ | ۳۱۱۱ | ۵۰۸۴   | ۵۳۵۴ | ۱۰۴۳۸ | .....۱۳۹۲-۹۳                                   |
| ۳۰۷۲              | ۳۵۰۴ | ۶۵۷۶ | ۹۶۶                 | ۲۵۷۳ | ۳۵۳۹ | ۵۰۳۹   | ۷۲۳۸ | ۱۲۲۷۷ | .....۱۳۹۳-۹۴                                   |
| ۲۴۴۸              | ۳۱۶۷ | ۵۶۱۵ | ۸۳۵                 | ۲۴۵۷ | ۳۲۹۲ | ۴۲۷۷   | ۶۶۰۸ | ۱۰۸۸۵ | .....۱۳۹۴-۹۵                                   |
| ۵۸۹               | ۳۶۹  | ۹۵۸  | ۰                   | ۰    | ۰    | ۹۵۵    | ۶۰۶  | ۱۵۶۱  | .....وزارت علوم تحقیقات و فناوری               |
| ۶۶۸               | ۵۴۷  | ۱۲۱۵ | ۰                   | ۰    | ۰    | ۷۳۶    | ۵۹۲  | ۱۳۲۸  | .....دانشگاه پیام نور                          |
| ۴۷۲               | ۱۲۷۹ | ۱۷۵۱ | ۴۵۲                 | ۱۳۸۲ | ۱۸۳۴ | ۹۲۴    | ۲۶۶۱ | ۳۵۸۵  | .....دانشگاه جامع علمی و کاربردی               |
| ۷۸                | ۷۶   | ۱۵۴  | ۲۳۹                 | ۶۸۰  | ۹۱۹  | ۳۱۷    | ۷۵۶  | ۱۰۷۳  | .....دانشگاه فنی و حرفه ای                     |
| ۲۳۶               | ۱۲۹  | ۳۶۵  | ۲۲                  | ۲۸   | ۵۰   | ۳۵۷    | ۲۳۷  | ۵۹۴   | .....وزارت بهداشت درمان و آموزش پزشکی          |
| ۲۷                | ۱۵   | ۴۲   | ۰                   | ۰    | ۰    | ۳۴     | ۱۵   | ۴۹    | .....سایر دستگاه های اجرایی                    |
| ۲۵۵               | ۶۵۳  | ۹۰۸  | ۱۰۶                 | ۳۴۵  | ۴۵۱  | ۷۴۰    | ۱۵۳۴ | ۲۲۷۴  | .....دانشگاه آزاد اسلامی                       |
| ۴۱                | ۷۲   | ۱۱۳  | ۱۶                  | ۲۲   | ۳۸   | ۱۳۲    | ۱۸۰  | ۳۱۲   | .....مؤسسات آموزش عالی غیر دولتی - غیر انتفاعی |
| ۸۲                | ۲۷   | ۱۰۹  | ۰                   | ۰    | ۰    | ۸۲     | ۲۷   | ۱۰۹   | .....دانشگاه فرهنگیان                          |

۲۴-۱۶- ثبت نام شدگان جدید دوره های مختلف تحصیلی مؤسسات آموزش عالی به تفکیک نوع وابستگی به دستگاه اجرائی بر حسب جنس (دنباله)

| دکترای تخصصی |     |     | دکترای حرفه ای |     |     | کارشناسی ارشد (فوق لیسانس) |      |      | سال تحصیلی و نوع وابستگی به دستگاه اجرائی |
|--------------|-----|-----|----------------|-----|-----|----------------------------|------|------|---|
| زن           | مرد | جمع | زن             | مرد | جمع | زن                         | مرد  | جمع  |   |
| ۰            | ۰   | ۰   | ۱۵             | ۱۱  | ۲۶  | ۰                          | ۰    | ۰    | ۱۳۷۵-۷۶                                   |
| ۰            | ۰   | ۰   | ۱۷             | ۴   | ۲۱  | ۰                          | ۰    | ۰    | ۱۳۸۰-۸۱                                   |
| ۰            | ۰   | ۰   | ۱۹             | ۲۲  | ۴۱  | ۶۰                         | ۵۳   | ۱۱۳  | ۱۳۸۵-۸۶                                   |
| ۳            | ۱   | ۴   | ۴۱             | ۳۱  | ۷۲  | ۴۴۱                        | ۵۶۵  | ۱۰۰۶ | ۱۳۹۰-۹۱                                   |
| ۱۸           | ۲۱  | ۳۹  | ۵۲             | ۳۲  | ۸۴  | ۴۷۷                        | ۴۰۶  | ۸۸۳  | ۱۳۹۱-۹۲                                   |
| ۲۹           | ۱۹  | ۴۸  | ۴۵             | ۳۵  | ۸۰  | ۵۲۱                        | ۳۷۶  | ۸۹۷  | ۱۳۹۲-۹۳                                   |
| ۴۴           | ۳۹  | ۸۳  | ۵۰             | ۴۱  | ۹۱  | ۹۰۷                        | ۱۰۸۱ | ۱۹۸۸ | ۱۳۹۳-۹۴                                   |
| ۳۸           | ۴۵  | ۸۳  | ۶۷             | ۶۶  | ۱۳۳ | ۸۸۹                        | ۸۷۳  | ۱۷۶۲ | ۱۳۹۴-۹۵                                   |
| ۲۲           | ۱۱  | ۳۳  | ۰              | ۰   | ۰   | ۳۴۴                        | ۲۲۶  | ۵۷۰  | وزارت علوم تحقیقات و فناوری               |
| ۰            | ۰   | ۰   | ۰              | ۰   | ۰   | ۶۸                         | ۴۵   | ۱۱۳  | دانشگاه پیام نور                          |
| ۰            | ۰   | ۰   | ۰              | ۰   | ۰   | ۰                          | ۰    | ۰    | دانشگاه جامع علمی و کاربردی               |
| ۰            | ۰   | ۰   | ۰              | ۰   | ۰   | ۰                          | ۰    | ۰    | دانشگاه فنی و حرفه ای                     |
| ۱            | ۶   | ۷   | ۶۷             | ۶۶  | ۱۳۳ | ۳۱                         | ۸    | ۳۹   | وزارت بهداشت درمان و آموزش پزشکی          |
| ۰            | ۰   | ۰   | ۰              | ۰   | ۰   | ۷                          | ۰    | ۷    | سایر دستگاه های اجرائی                    |
| ۱۵           | ۲۸  | ۴۳  | ۰              | ۰   | ۰   | ۳۶۴                        | ۵۰۸  | ۸۷۲  | دانشگاه آزاد اسلامی                       |
| ۰            | ۰   | ۰   | ۰              | ۰   | ۰   | ۷۵                         | ۸۶   | ۱۶۱  | مؤسسات آموزش عالی غیر دولتی - غیر انتفاعی |
| ۰            | ۰   | ۰   | ۰              | ۰   | ۰   | ۰                          | ۰    | ۰    | دانشگاه فرهنگیان                          |

مأخذ - وزارت علوم، تحقیقات و فناوری، مؤسسه پژوهش و برنامه ریزی آموزش عالی.

۲۵-۱۶- ثبت نام شدگان جدید دوره های مختلف تحصیلی مؤسسات آموزش عالی بر حسب جنس و شهرستان

| کارشناسی (لیسانس) |      |      | کاردانی (فوق دیپلم) |      |      | جمع کل |      |       | سال تحصیلی<br>وشهرستان |
|-------------------|------|------|---------------------|------|------|--------|------|-------|------------------------|
| زن                | مرد  | جمع  | زن                  | مرد  | جمع  | زن     | مرد  | جمع   |                        |
| ۱۶۵               | ۲۳۵  | ۴۰۰  | ۱۶۲                 | ۲۹۳  | ۴۵۵  | ۳۴۲    | ۵۳۹  | ۸۸۱   | .....۱۳۷۵-۷۶           |
| ...               | ...  | ...  | ...                 | ...  | ...  | ...    | ...  | ...   | .....۱۳۸۰-۸۱           |
| ۷۷۶               | ۱۰۶۰ | ۱۸۳۶ | ۴۸۶                 | ۳۱۲  | ۷۹۸  | ۱۳۴۱   | ۱۴۴۷ | ۲۷۸۸  | .....۱۳۸۵-۸۶           |
| ۴۶۱۵              | ۳۹۴۸ | ۸۵۶۳ | ۱۶۷۷                | ۲۷۷۹ | ۴۴۵۶ | ۶۷۷۷   | ۷۳۲۴ | ۱۴۱۰۱ | .....۱۳۹۰-۹۱           |
| ۳۸۲۴              | ۳۰۷۸ | ۶۹۰۲ | ۱۱۸۶                | ۳۳۷۱ | ۴۵۵۷ | ۵۵۵۷   | ۶۹۰۸ | ۱۲۴۶۵ | .....۱۳۹۱-۹۲           |
| ۳۶۲۳              | ۲۶۷۹ | ۶۳۰۲ | ۸۶۶                 | ۲۲۴۵ | ۳۱۱۱ | ۵۰۸۴   | ۵۳۵۴ | ۱۰۴۳۸ | .....۱۳۹۲-۹۳           |
| ۳۰۷۲              | ۳۵۰۴ | ۶۵۷۶ | ۹۶۶                 | ۲۵۷۳ | ۳۵۳۹ | ۵۰۳۹   | ۷۲۳۸ | ۱۲۲۷۷ | .....۱۳۹۳-۹۴           |
| ۲۴۴۸              | ۳۱۶۷ | ۵۶۱۵ | ۸۳۵                 | ۲۴۵۷ | ۳۲۹۲ | ۴۲۷۷   | ۶۶۰۸ | ۱۰۸۸۵ | .....۱۳۹۴-۹۵           |
| ۸۳                | ۱۳۸  | ۲۲۱  | ۶۶                  | ۹۶   | ۱۶۲  | ۱۶۴    | ۲۴۰  | ۴۰۴   | .....آبدانان           |
| ۱۸۸۹              | ۲۰۸۹ | ۳۹۷۸ | ۵۵۷                 | ۱۶۸۷ | ۲۲۴۴ | ۳۴۰۴   | ۴۷۳۶ | ۸۱۴۰  | .....ایلام             |
| ۱۰۰               | ۲۳۳  | ۳۳۳  | ۴۶                  | ۱۹۹  | ۲۴۵  | ۱۴۶    | ۴۳۲  | ۵۷۸   | .....ایوان             |
| ۱۳                | ۱۴   | ۲۷   | ۰                   | ۰    | ۰    | ۱۳     | ۱۴   | ۲۷    | .....بدره              |
| ۶۱                | ۵۴   | ۱۱۵  | ۰                   | ۰    | ۰    | ۶۱     | ۵۴   | ۱۱۵   | .....چرداول            |
| ۸۶                | ۲۰۹  | ۲۹۵  | ۴۴                  | ۱۳۲  | ۱۷۶  | ۱۳۴    | ۳۵۴  | ۴۸۸   | .....دره شهر           |
| ۱۳۵               | ۲۱۲  | ۳۴۷  | ۷۳                  | ۱۲۹  | ۲۰۲  | ۲۱۱    | ۳۴۳  | ۵۵۴   | .....دهلران            |
| ۱۹                | ۷۷   | ۹۶   | ۲۵                  | ۸۲   | ۱۰۷  | ۵۸     | ۱۶۲  | ۲۲۰   | .....سیروان            |
| ۰                 | ۰    | ۰    | ۰                   | ۰    | ۰    | ۰      | ۰    | ۰     | .....ملکشاهی           |
| ۶۲                | ۱۴۱  | ۲۰۳  | ۲۴                  | ۱۳۲  | ۱۵۶  | ۸۶     | ۲۷۳  | ۳۵۹   | .....مهران             |





۲۵-۱۶- ثبت نام شدگان جدید دوره های مختلف تحصیلی مؤسسات آموزش عالی بر حسب جنس و شهرستان (دنباله)

| دکترای تخصصی |     |     | دکترای حرفه ای |     |     | کارشناسی ارشد (فوق لیسانس) |      |      | سال تحصیلی<br>و شهرستان |
|--------------|-----|-----|----------------|-----|-----|----------------------------|------|------|-------------------------|
| زن           | مرد | جمع | زن             | مرد | جمع | زن                         | مرد  | جمع  |                         |
| ۰            | ۰   | ۰   | ۱۵             | ۱۱  | ۲۶  | ۰                          | ۰    | ۰    | .....۱۳۷۵-۷۶            |
| ۰            | ۰   | ۰   | ۱۷             | ۴   | ۲۱  | ۰                          | ۰    | ۰    | .....۱۳۸۰-۸۱            |
| ۰            | ۰   | ۰   | ۱۹             | ۲۲  | ۴۱  | ۶۰                         | ۵۳   | ۱۱۳  | .....۱۳۸۵-۸۶            |
| ۳            | ۱   | ۴   | ۴۱             | ۳۱  | ۷۲  | ۴۴۱                        | ۵۶۵  | ۱۰۰۶ | .....۱۳۹۰-۹۱            |
| ۱۸           | ۲۱  | ۳۹  | ۵۲             | ۳۲  | ۸۴  | ۴۷۷                        | ۴۰۶  | ۸۸۳  | .....۱۳۹۱-۹۲            |
| ۲۹           | ۱۹  | ۴۸  | ۴۵             | ۳۵  | ۸۰  | ۵۲۱                        | ۳۷۶  | ۸۹۷  | .....۱۳۹۲-۹۳            |
| ۴۴           | ۳۹  | ۸۳  | ۵۰             | ۴۱  | ۹۱  | ۹۰۷                        | ۱۰۸۱ | ۱۹۸۸ | .....۱۳۹۳-۹۴            |
| ۳۸           | ۴۵  | ۸۳  | ۶۷             | ۶۶  | ۱۳۳ | ۸۸۹                        | ۸۷۳  | ۱۷۶۲ | .....۱۳۹۴-۹۵            |
| ۰            | ۰   | ۰   | ۰              | ۰   | ۰   | ۱۵                         | ۶    | ۲۱   | .....آبدانان            |
| ۳۸           | ۴۵  | ۸۳  | ۶۷             | ۶۶  | ۱۳۳ | ۸۵۳                        | ۸۴۹  | ۱۷۰۲ | .....ایلام              |
| ۰            | ۰   | ۰   | ۰              | ۰   | ۰   | ۰                          | ۰    | ۰    | .....ایوان              |
| ۰            | ۰   | ۰   | ۰              | ۰   | ۰   | ۰                          | ۰    | ۰    | .....بدره               |
| ۰            | ۰   | ۰   | ۰              | ۰   | ۰   | ۰                          | ۰    | ۰    | .....چرداول             |
| ۰            | ۰   | ۰   | ۰              | ۰   | ۰   | ۴                          | ۱۳   | ۱۷   | .....دره شهر            |
| ۰            | ۰   | ۰   | ۰              | ۰   | ۰   | ۳                          | ۲    | ۵    | .....دهلران             |
| ۰            | ۰   | ۰   | ۰              | ۰   | ۰   | ۱۴                         | ۳    | ۱۷   | .....سیروان             |
| ۰            | ۰   | ۰   | ۰              | ۰   | ۰   | ۰                          | ۰    | ۰    | .....ملکشاهی            |
| ۰            | ۰   | ۰   | ۰              | ۰   | ۰   | ۰                          | ۰    | ۰    | .....مهران              |

مأخذ- وزارت علوم، تحقیقات و فناوری، مؤسسه پژوهش و برنامه ریزی آموزش عالی.

۱۶-۲۶- دانشجویان دوره های مختلف تحصیلی مؤسسات آموزش عالی بر حسب گروه عمده رشته تحصیلی و جنس

| کارشناسی (لیسانس) |       |       | کاردانی (فوق دیپلم) |      |       | جمع کل |       |       | سال تحصیلی و گروه عمده رشته تحصیلی |
|-------------------|-------|-------|---------------------|------|-------|--------|-------|-------|------------------------------------|
| زن                | مرد   | جمع   | زن                  | مرد  | جمع   | زن     | مرد   | جمع   |                                    |
| ...               | ...   | ...   | ...                 | ...  | ...   | ...    | ...   | ...   | .....۱۳۷۵-۷۶                       |
| ...               | ...   | ...   | ...                 | ...  | ...   | ...    | ...   | ...   | .....۱۳۸۰-۸۱                       |
| ۲۰۶۵              | ۱۷۷۴  | ۳۸۳۹  | ۱۶۲۱                | ۲۶۰۵ | ۴۲۲۶  | ۳۹۰۴   | ۴۵۲۹  | ۸۴۳۳  | .....۱۳۸۵-۸۶                       |
| ۱۶۹۵۱             | ۱۲۰۱۰ | ۲۸۹۶۱ | ۵۷۹۳                | ۸۳۸۸ | ۱۴۱۸۱ | ۲۳۶۰۱  | ۲۱۳۴۶ | ۴۴۹۴۷ | .....۱۳۹۰-۹۱                       |
| ۱۸۷۶۷             | ۱۳۱۵۹ | ۳۱۹۲۶ | ۳۰۲۴                | ۷۶۱۰ | ۱۰۶۳۴ | ۲۲۹۰۶  | ۲۱۷۳۵ | ۴۴۶۴۱ | .....۱۳۹۱-۹۲                       |
| ...               | ...   | ...   | ...                 | ...  | ...   | ۲۳۳۰۰  | ۲۵۶۷۲ | ۴۸۹۷۲ | .....۱۳۹۲-۹۳                       |
| ۱۶۳۰۰             | ۱۴۷۸۳ | ۳۱۰۸۳ | ۳۲۸۹                | ۸۷۰۳ | ۱۱۹۹۲ | ۲۲۴۸۸  | ۲۶۵۲۵ | ۴۹۰۱۳ | .....۱۳۹۳-۹۴                       |
| ۱۲۸۹۶             | ۱۲۵۰۷ | ۲۵۴۰۳ | ۲۰۱۷                | ۵۹۰۴ | ۷۹۲۱  | ۱۸۰۸۲  | ۲۱۶۱۹ | ۳۹۷۰۱ | .....۱۳۹۴-۹۵                       |
| ۸۲۰               | ۴۳۲   | ۱۲۵۲  | ۲۳                  | ۷۹   | ۱۰۲   | ۱۱۹۵   | ۷۷۷   | ۱۹۷۲  | .....پزشکی                         |
| ۸۳۳۹              | ۶۶۱۴  | ۱۴۹۵۳ | ۱۰۸۹                | ۲۲۹۳ | ۳۳۸۲  | ۱۱۲۲۰  | ۱۰۹۰۵ | ۲۲۱۲۵ | .....علوم انسانی                   |
| ۷۳۷               | ۳۱۱   | ۱۰۴۸  | .                   | .    | .     | ۱۰۷۹   | ۴۵۳   | ۱۵۳۲  | .....علوم پایه                     |
| ۱۵۵۶              | ۴۲۱۴  | ۵۷۷۰  | ۷۰۵                 | ۳۱۶۱ | ۳۸۶۶  | ۲۴۱۳   | ۷۶۷۱  | ۱۰۰۸۴ | .....فنی ومهندسی                   |
| ۱۱۵۲              | ۶۵۵   | ۱۸۰۷  | ۵                   | ۵    | ۱۰    | ۱۵۶۴   | ۱۰۳۹  | ۲۶۰۳  | .....کشاورزی و دامپزشکی            |
| ۲۹۲               | ۲۸۱   | ۵۷۳   | ۱۹۵                 | ۳۶۶  | ۵۶۱   | ۶۱۱    | ۷۷۴   | ۱۳۸۵  | .....هنر                           |



۲۶-۱۶- دانشجویان دوره های مختلف تحصیلی مؤسسات آموزش عالی بر حسب گروه عمده رشته تحصیلی و جنس (دنباله)

| دکترای تخصصی |     |     | دکترای حرفه ای |     |     | کارشناسی ارشد (فوق لیسانس) |      |      | سال تحصیلی و گروه عمده رشته تحصیلی |
|--------------|-----|-----|----------------|-----|-----|----------------------------|------|------|------------------------------------|
| زن           | مرد | جمع | زن             | مرد | جمع | زن                         | مرد  | جمع  |                                    |
| ...          | ... | ... | ...            | ... | ... | ...                        | ...  | ...  | .....۱۳۷۵-۷۶                       |
| ...          | ... | ... | ...            | ... | ... | ...                        | ...  | ...  | .....۱۳۸۰-۸۱                       |
| ۰            | ۰   | ۰   | ۱۳۸            | ۷۶  | ۲۱۴ | ۸۰                         | ۷۴   | ۱۵۴  | .....۱۳۸۵-۸۶                       |
| ۶            | ۲   | ۸   | ۱۸۸            | ۱۳۶ | ۳۲۴ | ۶۶۳                        | ۸۱۰  | ۱۴۷۳ | .....۱۳۹۰-۹۱                       |
| ۲۴           | ۲۳  | ۴۷  | ۱۹۹            | ۱۴۰ | ۳۳۹ | ۸۹۲                        | ۸۰۳  | ۱۶۹۵ | .....۱۳۹۱-۹۲                       |
| ۵۵           | ۴۵  | ۱۰۰ | ۲۰۶            | ۱۶۲ | ۳۶۸ | ...                        | ...  | ...  | .....۱۳۹۲-۹۳                       |
| ۱۰۹          | ۹۶  | ۲۰۵ | ۲۱۷            | ۱۷۰ | ۳۸۷ | ۲۵۷۳                       | ۲۷۷۳ | ۵۳۴۶ | .....۱۳۹۳-۹۴                       |
| ۱۴۱          | ۱۴۰ | ۲۸۱ | ۲۶۶            | ۲۲۷ | ۴۹۳ | ۲۷۶۲                       | ۲۸۴۱ | ۵۶۰۳ | .....۱۳۹۴-۹۵                       |
| ۴            | ۹   | ۱۳  | ۲۶۶            | ۲۲۷ | ۴۹۳ | ۸۲                         | ۳۰   | ۱۱۲  | .....پزشکی                         |
| ۵۰           | ۶۳  | ۱۱۳ | ۰              | ۰   | ۰   | ۱۷۴۲                       | ۱۹۳۵ | ۳۶۷۷ | .....علوم انسانی                   |
| ۴۰           | ۲۲  | ۶۲  | ۰              | ۰   | ۰   | ۳۰۲                        | ۱۲۰  | ۴۲۲  | .....علوم پایه                     |
| ۰            | ۰   | ۰   | ۰              | ۰   | ۰   | ۱۵۲                        | ۲۹۶  | ۴۴۸  | .....فنی ومهندسی                   |
| ۴۷           | ۴۶  | ۹۳  | ۰              | ۰   | ۰   | ۳۶۰                        | ۳۳۳  | ۶۹۳  | .....کشاورزی و دامپزشکی            |
| ۰            | ۰   | ۰   | ۰              | ۰   | ۰   | ۱۲۴                        | ۱۲۷  | ۲۵۱  | .....هنر                           |

مأخذ- وزارت علوم، تحقیقات و فناوری. مؤسسه پژوهش و برنامه ریزی آموزش عالی.

۲۷-۱۶ دانشجویان دوره های مختلف تحصیلی مؤسسات آموزش عالی به تفکیک نوع وابستگی به دستگاه اجرایی بر

حسب جنس

| کارشناسی (لیسانس) |       |       | کاردانی (فوق دیپلم) |      |       | جمع کل |       |       | سال تحصیلی و نوع وابستگی به دستگاه اجرایی |
|-------------------|-------|-------|---------------------|------|-------|--------|-------|-------|---|
| زن                | مرد   | جمع   | زن                  | مرد  | جمع   | زن     | مرد   | جمع   |   |
| ...               | ...   | ...   | ...                 | ...  | ...   | ...    | ...   | ...   | ۱۳۷۵-۷۶                                   |
| ...               | ...   | ...   | ...                 | ...  | ...   | ...    | ...   | ...   | ۱۳۸۰-۸۱                                   |
| ۲۰۶۵              | ۱۷۷۴  | ۳۸۳۹  | ۱۶۲۱                | ۲۶۰۵ | ۴۲۲۶  | ۳۹۰۴   | ۴۵۲۹  | ۸۴۳۳  | ۱۳۸۵-۸۶                                   |
| ۱۶۹۵۱             | ۱۲۰۱۰ | ۲۸۹۶۱ | ۵۷۹۳                | ۸۳۸۸ | ۱۴۱۸۱ | ۲۳۶۰۱  | ۲۱۳۴۶ | ۴۴۹۴۷ | ۱۳۹۰-۹۱                                   |
| ۱۸۷۶۷             | ۱۳۱۵۹ | ۳۱۹۲۶ | ۳۰۲۴                | ۷۶۱۰ | ۱۰۶۳۴ | ۲۲۹۰۶  | ۲۱۷۳۵ | ۴۴۶۴۱ | ۱۳۹۱-۹۲                                   |
| ...               | ...   | ...   | ...                 | ...  | ...   | ۲۳۳۰۰  | ۲۵۶۷۲ | ۴۸۹۷۲ | ۱۳۹۲-۹۳                                   |
| ۱۶۳۰۰             | ۱۴۷۸۳ | ۳۱۰۸۳ | ۳۲۸۹                | ۸۷۰۳ | ۱۱۹۹۲ | ۲۲۴۸۸  | ۲۶۵۲۵ | ۴۹۰۱۳ | ۱۳۹۳-۹۴                                   |
| ۱۲۸۹۶             | ۱۲۵۰۷ | ۲۵۴۰۳ | ۲۰۱۷                | ۵۹۰۴ | ۷۹۲۱  | ۱۸۰۸۲  | ۲۱۶۱۹ | ۳۹۷۰۱ | ۱۳۹۴-۹۵                                   |
| ۲۴۵۹              | ۱۴۸۷  | ۳۹۴۶  | ۵                   | ۲    | ۷     | ۳۶۶۶   | ۲۲۹۱  | ۵۹۵۷  | وزارت علوم تحقیقات و فناوری               |
| ۵۹۶۴              | ۳۷۲۹  | ۹۶۹۳  | ۰                   | ۰    | ۰     | ۶۰۸۵   | ۳۷۹۴  | ۹۸۷۹  | دانشگاه پیام نور                          |
| ۱۲۰۴              | ۲۶۳۵  | ۳۸۳۹  | ۹۸۹                 | ۲۹۵۶ | ۳۹۴۵  | ۲۱۹۳   | ۵۵۹۱  | ۷۷۸۴  | دانشگاه جامع علمی و کاربردی               |
| ۱۴۱               | ۹۴    | ۲۳۵   | ۴۷۶                 | ۱۱۸۴ | ۱۶۶۰  | ۶۱۷    | ۱۲۷۸  | ۱۸۹۵  | دانشگاه فنی و حرفه ای                     |
| ۹۲۴               | ۴۸۰   | ۱۴۰۴  | ۲۳                  | ۷۹   | ۱۰۲   | ۱۲۹۹   | ۸۲۵   | ۲۱۲۴  | وزارت بهداشت درمان و آموزش پزشکی          |
| ۷۱                | ۳۹    | ۱۱۰   | ۰                   | ۰    | ۰     | ۱۰۵    | ۵۲    | ۱۵۷   | سایر دستگاه های اجرائی                    |
| ۱۳۶۷              | ۲۹۱۲  | ۴۲۷۹  | ۳۸۴                 | ۱۴۸۵ | ۱۸۶۹  | ۳۰۳۵   | ۶۳۱۷  | ۹۳۵۲  | دانشگاه آزاد اسلامی                       |
| ۳۹۵               | ۵۱۳   | ۹۰۸   | ۱۴۰                 | ۱۹۵  | ۳۳۵   | ۷۱۱    | ۸۵۰   | ۱۵۶۱  | مؤسسات آموزش عالی غیر دولتی - غیر انتفاعی |
| ۳۷۱               | ۶۱۸   | ۹۸۹   | ۰                   | ۳    | ۳     | ۳۷۱    | ۶۲۱   | ۹۹۲   | دانشگاه فرهنگیان                          |



۱۶-۲۷- دانشجویان دوره های مختلف تحصیلی مؤسسات آموزش عالی به تفکیک نوع وابستگی به دستگاه اجرایی  
بر حسب جنس (دنباله)

| دکترای تخصصی |     |     | دکترای حرفه ای |     |     | کارشناسی ارشد (فوق لیسانس) |      |      | سال تحصیلی و نوع وابستگی به دستگاه اجرایی      |
|--------------|-----|-----|----------------|-----|-----|----------------------------|------|------|--|
| زن           | مرد | جمع | زن             | مرد | جمع | زن                         | مرد  | جمع  |  |
| ...          | ... | ... | ...            | ... | ... | ...                        | ...  | ...  | .....۱۳۷۵-۷۶                                   |
| ...          | ... | ... | ...            | ... | ... | ...                        | ...  | ...  | .....۱۳۸۰-۸۱                                   |
| .            | .   | .   | ۱۳۸            | ۷۶  | ۲۱۴ | ۸۰                         | ۷۴   | ۱۵۴  | .....۱۳۸۵-۸۶                                   |
| ۶            | ۲   | ۸   | ۱۸۸            | ۱۳۶ | ۳۲۴ | ۶۶۳                        | ۸۱۰  | ۱۴۷۳ | .....۱۳۹۰-۹۱                                   |
| ۲۴           | ۲۳  | ۴۷  | ۱۹۹            | ۱۴۰ | ۳۳۹ | ۸۹۲                        | ۸۰۳  | ۱۶۹۵ | .....۱۳۹۱-۹۲                                   |
| ۵۵           | ۴۵  | ۱۰۰ | ۲۰۶            | ۱۶۲ | ۳۶۸ | ...                        | ...  | ...  | .....۱۳۹۲-۹۳                                   |
| ۱۰۹          | ۹۶  | ۲۰۵ | ۲۱۷            | ۱۷۰ | ۳۸۷ | ۲۵۷۳                       | ۲۷۷۳ | ۵۳۴۶ | .....۱۳۹۳-۹۴                                   |
| ۱۴۱          | ۱۴۰ | ۲۸۱ | ۲۶۶            | ۲۲۷ | ۴۹۳ | ۲۷۶۲                       | ۲۸۴۱ | ۵۶۰۳ | .....۱۳۹۴-۹۵                                   |
| ۱۱۰          | ۸۹  | ۱۹۹ | .              | .   | .   | ۱۰۹۲                       | ۷۱۳  | ۱۸۰۵ | .....وزارت علوم تحقیقات و فناوری               |
| .            | .   | .   | .              | .   | .   | ۱۲۱                        | ۶۵   | ۱۸۶  | .....دانشگاه پیام نور                          |
| .            | .   | .   | .              | .   | .   | .                          | .    | .    | .....دانشگاه جامع علمی و کاربردی               |
| .            | .   | .   | .              | .   | .   | .                          | .    | .    | .....دانشگاه فنی و حرفه ای                     |
| ۴            | ۹   | ۱۳  | ۲۶۶            | ۲۲۷ | ۴۹۳ | ۸۲                         | ۳۰   | ۱۱۲  | .....وزارت بهداشت درمان و آموزش پزشکی          |
| .            | .   | .   | .              | .   | .   | ۳۴                         | ۱۳   | ۴۷   | .....سایر دستگاه های اجرائی                    |
| .            | .   | .   | .              | .   | .   | ۱۲۵۷                       | ۱۸۷۸ | ۳۱۳۵ | .....دانشگاه آزاد اسلامی                       |
| ۲۷           | ۴۲  | ۶۹  | .              | .   | .   | ۱۷۶                        | ۱۴۲  | ۳۱۸  | .....مؤسسات آموزش عالی غیر دولتی - غیر انتفاعی |

مأخذ- وزارت علوم، تحقیقات و فناوری. مؤسسه پژوهش و برنامه ریزی آموزش عالی.

۲۸-۱۶- دانشجویان دوره های مختلف تحصیلی مؤسسات آموزش عالی بر حسب شهرستان و جنس : سال تحصیلی ۱۳۹۴-۹۵

| شهرستان       | جمع کل |       |       | کاردانی (فوق دیپلم) |      |      | کارشناسی (لیسانس) |       |       |
|---------------|--------|-------|-------|---------------------|------|------|-------------------|-------|-------|
|               | جمع    | مرد   | زن    | جمع                 | مرد  | زن   | جمع               | مرد   | زن    |
| کل استان..... | ۳۹۷۰۱  | ۲۱۶۱۹ | ۱۸۰۸۲ | ۷۹۲۱                | ۵۹۰۴ | ۲۰۱۷ | ۲۵۴۰۳             | ۱۲۵۰۷ | ۱۲۸۹۶ |
| آبدانان.....  | ۱۶۶۶   | ۸۲۳   | ۸۴۳   | ۴۴۴                 | ۲۸۴  | ۱۶۰  | ۱۲۰۱              | ۵۳۳   | ۶۶۸   |
| ایلام.....    | ۲۸۳۳۰  | ۱۵۰۸۴ | ۱۳۲۴۶ | ۵۰۹۱                | ۳۸۰۳ | ۱۲۸۸ | ۱۶۹۹۴             | ۸۱۲۸  | ۸۸۶۶  |
| ایوان.....    | ۲۱۵۶   | ۱۳۹۵  | ۷۶۱   | ۶۷۶                 | ۵۴۷  | ۱۲۹  | ۱۴۸۰              | ۸۴۸   | ۶۳۲   |
| بدره.....     | ۳۵۱    | ۱۴۴   | ۲۰۷   | ۰                   | ۰    | ۰    | ۳۵۱               | ۱۴۴   | ۲۰۷   |
| چرداول.....   | ۸۷۰    | ۳۶۲   | ۵۰۸   | ۰                   | ۰    | ۰    | ۸۷۰               | ۳۶۲   | ۵۰۸   |
| دره شهر.....  | ۱۹۷۱   | ۱۲۱۴  | ۷۵۷   | ۴۵۳                 | ۳۴۳  | ۱۱۰  | ۱۴۷۴              | ۸۴۴   | ۶۳۰   |
| دهلران.....   | ۲۱۶۱   | ۱۱۵۹  | ۱۰۰۲  | ۵۸۱                 | ۳۷۲  | ۲۰۹  | ۱۵۷۵              | ۷۸۵   | ۷۹۰   |
| سیروان.....   | ۷۰۰    | ۵۳۵   | ۱۶۵   | ۳۳۵                 | ۲۷۹  | ۵۶   | ۳۰۳               | ۲۳۶   | ۶۷    |
| ملکشاهی.....  | ۰      | ۰     | ۰     | ۰                   | ۰    | ۰    | ۰                 | ۰     | ۰     |
| مهران.....    | ۱۴۹۶   | ۹۰۳   | ۵۹۳   | ۳۴۱                 | ۲۷۶  | ۶۵   | ۱۱۵۵              | ۶۲۷   | ۵۲۸   |

۲۸-۱۶- دانشجویان دوره های مختلف تحصیلی مؤسسات آموزش عالی بر حسب شهرستان و جنس : سال تحصیلی ۱۳۹۴-۹۵ (دنباله)

| شهرستان       | کارشناسی ارشد (فوق لیسانس) |      |      | دکترای حرفه ای |     |     | دکترای تخصصی |     |     |
|---------------|----------------------------|------|------|----------------|-----|-----|--------------|-----|-----|
|               | جمع                        | مرد  | زن   | جمع            | مرد | زن  | جمع          | مرد | زن  |
| کل استان..... | ۵۶۰۳                       | ۲۸۴۱ | ۲۷۶۲ | ۴۹۳            | ۲۲۷ | ۲۶۶ | ۲۸۱          | ۱۴۰ | ۱۴۱ |
| آبدانان.....  | ۲۱                         | ۶    | ۱۵   | ۰              | ۰   | ۰   | ۰            | ۰   | ۰   |
| ایلام.....    | ۵۴۷۱                       | ۲۷۸۶ | ۲۶۸۵ | ۴۹۳            | ۲۲۷ | ۲۶۶ | ۲۸۱          | ۱۴۰ | ۱۴۱ |
| ایوان.....    | ۰                          | ۰    | ۰    | ۰              | ۰   | ۰   | ۰            | ۰   | ۰   |
| بدره.....     | ۰                          | ۰    | ۰    | ۰              | ۰   | ۰   | ۰            | ۰   | ۰   |
| چرداول.....   | ۰                          | ۰    | ۰    | ۰              | ۰   | ۰   | ۰            | ۰   | ۰   |
| دره شهر.....  | ۴۴                         | ۲۷   | ۱۷   | ۰              | ۰   | ۰   | ۰            | ۰   | ۰   |
| دهلران.....   | ۵                          | ۲    | ۳    | ۰              | ۰   | ۰   | ۰            | ۰   | ۰   |
| سیروان.....   | ۶۲                         | ۲۰   | ۴۲   | ۰              | ۰   | ۰   | ۰            | ۰   | ۰   |
| ملکشاهی.....  | ۰                          | ۰    | ۰    | ۰              | ۰   | ۰   | ۰            | ۰   | ۰   |
| مهران.....    | ۰                          | ۰    | ۰    | ۰              | ۰   | ۰   | ۰            | ۰   | ۰   |

مأخذ- وزارت علوم، تحقیقات و فناوری. مؤسسه پژوهش و برنامه ریزی آموزش عالی.

۱۶-۲۹- دانش آموختگان دوره های مختلف تحصیلی مؤسسات آموزش عالی بر حسب گروه عمده رشته تحصیلی و جنس

| کارشناسی (لیسانس) |      |      | کاردانی (فوق دیپلم) |      |      | جمع کل |      |      | سال تحصیلی و گروه عمده رشته تحصیلی |
|-------------------|------|------|---------------------|------|------|--------|------|------|------------------------------------|
| زن                | مرد  | جمع  | زن                  | مرد  | جمع  | زن     | مرد  | جمع  |                                    |
| ...               | ...  | ...  | ...                 | ...  | ...  | ...    | ...  | ...  | ۱۳۷۵-۷۶                            |
| ...               | ...  | ...  | ...                 | ...  | ...  | ...    | ...  | ...  | ۱۳۸۰-۸۱                            |
| ۵۴۳               | ۴۱۶  | ۹۵۹  | ۷۱۹                 | ۹۵۶  | ۱۶۷۵ | ۱۳۴۱   | ۱۴۴۷ | ۲۷۸۸ | ۱۳۸۵-۸۶                            |
| ۱۲۴۴              | ۱۲۸۳ | ۲۵۲۷ | ۸۱۹                 | ۱۱۸۷ | ۲۰۰۶ | ۲۱۰۱   | ۲۵۱۳ | ۴۶۱۴ | ۱۳۹۰-۹۱                            |
| ...               | ...  | ...  | ...                 | ...  | ...  | ۲۷۴۹   | ۳۰۱۱ | ۵۷۶۰ | ۱۳۹۱-۹۲                            |
| ۲۲۹۳              | ۱۸۲۱ | ۴۱۱۴ | ۹۰۱                 | ۱۵۴۳ | ۲۴۴۴ | ۳۳۱۲   | ۳۴۳۷ | ۶۷۴۹ | ۱۳۹۲-۹۳                            |
| ۲۳۵۵              | ۲۲۸۷ | ۴۶۴۲ | ۸۰۵                 | ۱۶۶۱ | ۲۴۶۶ | ۳۳۵۵   | ۴۰۹۴ | ۷۴۴۹ | ۱۳۹۳-۹۴                            |
| ۲۷۶۷              | ۳۲۰۷ | ۵۹۷۴ | ۸۰۶                 | ۲۳۶۸ | ۳۱۷۴ | ۳۷۲۰   | ۵۷۰۱ | ۹۴۲۱ | ۱۳۹۴-۹۵                            |
| ۲۹۸               | ۱۱۴  | ۴۱۲  | ۰                   | ۲۴   | ۲۴   | ۳۱۵    | ۱۵۳  | ۴۶۸  | پزشکی                              |
| ۱۶۶۰              | ۱۸۴۳ | ۳۵۰۳ | ۴۵۵                 | ۱۰۹۴ | ۱۵۴۹ | ۲۲۰۲   | ۳۰۰۰ | ۵۲۰۲ | علوم انسانی                        |
| ۱۳۱               | ۶۹   | ۲۰۰  | ۰                   | ۰    | ۰    | ۱۴۵    | ۷۹   | ۲۲۴  | علوم پایه                          |
| ۴۶۱               | ۹۸۸  | ۱۴۴۹ | ۲۲۴                 | ۱۱۲۶ | ۱۳۵۰ | ۶۸۸    | ۲۱۱۷ | ۲۸۰۵ | فنی و مهندسی                       |
| ۱۴۳               | ۱۲۹  | ۲۷۲  | ۱۶                  | ۱۶   | ۳۲   | ۱۸۳    | ۱۷۹  | ۳۶۲  | کشاورزی و دامپزشکی                 |
| ۷۴                | ۶۴   | ۱۳۸  | ۱۱۱                 | ۱۰۸  | ۲۱۹  | ۱۸۷    | ۱۷۳  | ۳۶۰  | هنر                                |



۱۶-۲۹- دانش آموختگان دوره های مختلف تحصیلی مؤسسات آموزش عالی بر حسب گروه عمده رشته تحصیلی و جنس (دنباله)

| دکترای تخصصی |     |     | دکترای حرفه ای |     |     | کارشناسی ارشد (فوق لیسانس) |     |     | سال تحصیلی و شهرستان |
|--------------|-----|-----|----------------|-----|-----|----------------------------|-----|-----|----------------------|
| زن           | مرد | جمع | زن             | مرد | جمع | زن                         | مرد | جمع |                      |
| .            | .   | .   | ...            | ... | ... | ...                        | ... | ... | .....۱۳۷۵-۷۶         |
| .            | .   | .   | ...            | ... | ... | ...                        | ... | ... | .....۱۳۸۰-۸۱         |
| .            | .   | .   | ۱۹             | ۲۲  | ۴۱  | ۶۰                         | ۵۳  | ۱۱۳ | .....۱۳۸۵-۸۶         |
| .            | .   | .   | ۶              | ۵   | ۱۱  | ۳۲                         | ۳۸  | ۷۰  | .....۱۳۹۰-۹۱         |
| .            | .   | .   | ...            | ... | ... | ...                        | ... | ... | .....۱۳۹۱-۹۲         |
| .            | .   | .   | ۲۴             | ۱۲  | ۳۶  | ۹۴                         | ۶۱  | ۱۵۵ | .....۱۳۹۲-۹۳         |
| .            | .   | .   | ۲۲             | ۱۷  | ۳۹  | ۱۷۳                        | ۱۲۹ | ۳۰۲ | .....۱۳۹۳-۹۴         |
| .            | ۱   | ۱   | ۱۳             | ۱۲  | ۲۵  | ۱۳۴                        | ۱۱۳ | ۲۴۷ | .....۱۳۹۴-۹۵         |
| .            | .   | .   | ۱۳             | ۱۲  | ۲۵  | ۴                          | ۳   | ۷   | .....پزشکی           |
| .            | .   | .   | .              | .   | .   | ۸۷                         | ۶۳  | ۱۵۰ | .....علوم انسانی     |
| .            | ۱   | ۱   | .              | .   | .   | ۱۴                         | ۹   | ۲۳  | .....علوم پایه       |
| .            | .   | .   | .              | .   | .   | ۳                          | ۳   | ۶   | .....فنی ومهندسی     |
| .            | .   | .   | .              | .   | .   | ۲۴                         | ۳۴  | ۵۸  | کشاورزی و دامپزشکی   |
| .            | .   | .   | .              | .   | .   | ۲                          | ۱   | ۳   | .....هنر             |

مأخذ- وزارت علوم، تحقیقات و فناوری. مؤسسه پژوهش و برنامه ریزی آموزش عالی.



۱۶-۳۰- دانش آموختگان دوره های مختلف تحصیلی مؤسسات آموزش عالی به تفکیک نوع وابستگی به دستگاه اجرایی

بر حسب جنس

| کارشناسی (لیسانس) |      |      | کاردانی (فوق دیپلم) |      |      | جمع کل |      |      | سال تحصیلی و نوع وابستگی به دستگاه اجرایی      |
|-------------------|------|------|---------------------|------|------|--------|------|------|--|
| زن                | مرد  | جمع  | زن                  | مرد  | جمع  | زن     | مرد  | جمع  |  |
| ...               | ...  | ...  | ...                 | ...  | ...  | ...    | ...  | ...  | ۱۳۷۵-۷۶  |
| ...               | ...  | ...  | ...                 | ...  | ...  | ...    | ...  | ...  | ۱۳۸۰-۸۱  |
| ۵۴۳               | ۴۱۶  | ۹۵۹  | ۷۱۹                 | ۹۵۶  | ۱۶۷۵ | ۱۳۴۱   | ۱۴۴۷ | ۲۷۸۸ | ۱۳۸۵-۸۶  |
| ۱۲۴۴              | ۱۲۸۳ | ۲۵۲۷ | ۸۱۹                 | ۱۱۸۷ | ۲۰۰۶ | ۲۱۰۱   | ۲۵۱۳ | ۴۶۱۴ | ۱۳۹۰-۹۱  |
| ...               | ...  | ...  | ...                 | ...  | ...  | ۲۷۴۹   | ۳۰۱۱ | ۵۷۶۰ | ۱۳۹۱-۹۲  |
| ...               | ...  | ...  | ...                 | ...  | ...  | ۳۳۱۲   | ۳۴۳۷ | ۶۷۴۹ | ۱۳۹۲-۹۳  |
| ۲۳۵۵              | ۲۲۸۷ | ۴۶۴۲ | ۸۰۵                 | ۱۶۶۱ | ۲۴۶۶ | ۳۳۵۵   | ۴۰۹۴ | ۷۴۴۹ | ۱۳۹۳-۹۴  |
| ۲۷۶۷              | ۳۲۰۷ | ۵۹۷۴ | ۸۰۶                 | ۲۳۶۸ | ۳۱۷۴ | ۳۷۲۰   | ۵۷۰۱ | ۹۴۲۱ | ۱۳۹۴-۹۵  |
| ۲۲۸               | ۲۲۴  | ۴۵۲  | ۱۳                  | ۰    | ۱۳   | ۳۱۹    | ۲۶۲  | ۵۸۱  | وزارت علوم تحقیقات و فناوری...                 |
| ۹۸۷               | ۷۳۳  | ۱۷۲۰ | ۰                   | ۰    | ۰    | ۹۹۳    | ۷۳۸  | ۱۷۳۱ | دانشگاه پیام نور.....                          |
| ۶۹۵               | ۱۰۷۴ | ۱۷۶۹ | ۵۴۴                 | ۱۶۶۲ | ۲۲۰۶ | ۱۲۳۹   | ۲۷۳۶ | ۳۹۷۵ | دانشگاه جامع علمی و کاربردی..                  |
| ۲۲                | ۱    | ۲۳   | ۸۰                  | ۹۵   | ۱۷۵  | ۱۰۲    | ۹۶   | ۱۹۸  | دانشگاه فنی و حرفه ای.....                     |
| ۳۵۴               | ۱۲۵  | ۴۷۹  | ۰                   | ۲۴   | ۲۴   | ۳۷۱    | ۱۶۴  | ۵۳۵  | وزارت بهداشت درمان و آموزش پزشکی.....          |
| ۳۸۰               | ۹۰۹  | ۱۲۸۹ | ۱۱۸                 | ۴۷۵  | ۵۹۳  | ۵۲۹    | ۱۴۴۴ | ۱۹۷۳ | دانشگاه آزاد اسلامی.....                       |
| ۵۹                | ۹۰   | ۱۴۹  | ۵۱                  | ۱۱۲  | ۱۶۳  | ۱۲۵    | ۲۱۰  | ۳۳۵  | مؤسسات آموزش عالی غیر دولتی - غیر انتفاعی..... |
| ۴۲                | ۵۱   | ۹۳   | ۰                   | ۰    | ۰    | ۴۲     | ۵۱   | ۹۳   | دانشگاه فرهنگیان.....                          |



۱۶-۳۰- دانش آموختگان دوره های مختلف تحصیلی مؤسسات آموزش عالی به تفکیک نوع وابستگی به دستگاه اجرایی بر حسب جنس (دنباله)

| دکترای تخصصی |     |     | دکترای حرفه ای |     |     | کارشناسی ارشد (فوق لیسانس) |     |     | سال تحصیلی و نوع وابستگی به دستگاه اجرایی      |
|--------------|-----|-----|----------------|-----|-----|----------------------------|-----|-----|--|
| زن           | مرد | جمع | زن             | مرد | جمع | زن                         | مرد | جمع |  |
| ...          | ... | ... | ...            | ... | ... | ...                        | ... | ... | .....۱۳۷۵-۷۶                                   |
| ...          | ... | ... | ...            | ... | ... | ...                        | ... | ... | .....۱۳۸۰-۸۱                                   |
| ...          | ... | ... | ۱۹             | ۲۲  | ۴۱  | ۶۰                         | ۵۳  | ۱۱۳ | .....۱۳۸۵-۸۶                                   |
| ...          | ... | ... | ۶              | ۵   | ۱۱  | ۳۲                         | ۳۸  | ۷۰  | .....۱۳۹۰-۹۱                                   |
| ...          | ... | ... | ...            | ... | ... | ...                        | ... | ... | .....۱۳۹۱-۹۲                                   |
| ...          | ... | ... | ۲۴             | ۱۲  | ۳۶  | ۹۴                         | ۶۱  | ۱۵۵ | .....۱۳۹۲-۹۳                                   |
| ...          | ... | ... | ۲۲             | ۱۷  | ۳۹  | ۱۷۳                        | ۱۲۹ | ۳۰۲ | .....۱۳۹۳-۹۴                                   |
| ۰            | ۱   | ۱   | ۱۳             | ۱۲  | ۲۵  | ۱۳۴                        | ۱۱۳ | ۲۴۷ | .....۱۳۹۴-۹۵                                   |
| ۰            | ۱   | ۱   | ۰              | ۰   | ۰   | ۷۸                         | ۳۷  | ۱۱۵ | وزارت علوم تحقیقات و فناوری...                 |
| ۰            | ۰   | ۰   | ۰              | ۰   | ۰   | ۶                          | ۵   | ۱۱  | دانشگاه پیام نور.....                          |
| ۰            | ۰   | ۰   | ۰              | ۰   | ۰   | ۰                          | ۰   | ۰   | دانشگاه جامع علمی و کاربردی..                  |
| ۰            | ۰   | ۰   | ۰              | ۰   | ۰   | ۰                          | ۰   | ۰   | دانشگاه فنی و حرفه ای.....                     |
| ۰            | ۰   | ۰   | ۱۳             | ۱۲  | ۲۵  | ۴                          | ۳   | ۷   | وزارت بهداشت درمان و آموزش پزشکی.....          |
| ۰            | ۰   | ۰   | ۰              | ۰   | ۰   | ۳۱                         | ۶۰  | ۹۱  | دانشگاه آزاد اسلامی.....                       |
| ۰            | ۰   | ۰   | ۰              | ۰   | ۰   | ۱۵                         | ۸   | ۲۳  | مؤسسات آموزش عالی غیر دولتی - غیر انتفاعی..... |
| ۰            | ۰   | ۰   | ۰              | ۰   | ۰   | ۰                          | ۰   | ۰   | دانشگاه فرهنگیان.....                          |

مأخذ - وزارت علوم، تحقیقات و فناوری. مؤسسه پژوهش و برنامه ریزی آموزش عالی.

۱۶-۳۱- دانش آموختگان دوره های مختلف تحصیلی مؤسسات آموزش عالی بر حسب شهرستان و جنس: سال تحصیلی ۱۳۹۴-۹۵

| شهرستان       | جمع کل |      |      | کاردانی (فوق دیپلم) |      |     | کارشناسی (لیسانس) |      |      |
|---------------|--------|------|------|---------------------|------|-----|-------------------|------|------|
|               | جمع    | مرد  | زن   | جمع                 | مرد  | زن  | جمع               | مرد  | زن   |
| کل استان..... | ۹۴۲۱   | ۵۷۰۱ | ۳۷۲۰ | ۳۱۷۴                | ۲۳۶۸ | ۸۰۶ | ۵۹۷۴              | ۳۲۰۷ | ۲۷۶۷ |
| آبدانان.....  | ۱۶۷    | ۷۴   | ۹۳   | ۵۰                  | ۲۷   | ۲۳  | ۱۱۷               | ۴۷   | ۷۰   |
| ایلام.....    | ۶۸۰۹   | ۴۱۰۲ | ۲۷۰۷ | ۲۱۸۴                | ۱۶۲۰ | ۵۶۴ | ۴۳۵۲              | ۲۳۵۶ | ۱۹۹۶ |
| ایوان.....    | ۵۳۳    | ۳۵۳  | ۱۸۰  | ۲۵۴                 | ۱۹۸  | ۵۶  | ۲۷۹               | ۱۵۵  | ۱۲۴  |
| بدره.....     | ۵۰     | ۱۷   | ۳۳   | ۰                   | ۰    | ۰   | ۵۰                | ۱۷   | ۳۳   |
| چرداول.....   | ۱۲۵    | ۴۸   | ۷۷   | ۰                   | ۰    | ۰   | ۱۲۵               | ۴۸   | ۷۷   |
| دره شهر.....  | ۷۵۲    | ۵۱۴  | ۲۳۸  | ۲۹۰                 | ۲۲۵  | ۶۵  | ۴۶۲               | ۲۸۹  | ۱۷۳  |
| دهلران.....   | ۶۰۶    | ۳۶۴  | ۲۴۲  | ۲۳۸                 | ۱۷۱  | ۶۷  | ۳۶۸               | ۱۹۳  | ۱۷۵  |
| سیروان.....   | ۲۵     | ۲۲   | ۳    | ۲۵                  | ۲۲   | ۳   | ۰                 | ۰    | ۰    |
| ملکشاهی.....  | ۰      | ۰    | ۰    | ۰                   | ۰    | ۰   | ۰                 | ۰    | ۰    |
| مهران.....    | ۳۵۴    | ۲۰۷  | ۱۴۷  | ۱۳۳                 | ۱۰۵  | ۲۸  | ۲۲۱               | ۱۰۲  | ۱۱۹  |

۱۶-۳۱- دانش آموختگان دوره های مختلف تحصیلی مؤسسات آموزش عالی بر حسب شهرستان و جنس: سال تحصیلی ۱۳۹۴-۹۵ (دنباله)

| شهرستان       | کارشناسی ارشد (فوق لیسانس) |     |     | دکترای حرفه ای |     |    | دکترای تخصصی |     |    |
|---------------|----------------------------|-----|-----|----------------|-----|----|--------------|-----|----|
|               | جمع                        | مرد | زن  | جمع            | مرد | زن | جمع          | مرد | زن |
| کل استان..... | ۲۴۷                        | ۱۱۳ | ۱۳۴ | ۲۵             | ۱۲  | ۱۳ | ۱            | ۱   | ۰  |
| آبدانان.....  | ۰                          | ۰   | ۰   | ۰              | ۰   | ۰  | ۰            | ۰   | ۰  |
| ایلام.....    | ۲۴۷                        | ۱۱۳ | ۱۳۴ | ۲۵             | ۱۲  | ۱۳ | ۱            | ۱   | ۰  |
| ایوان.....    | ۰                          | ۰   | ۰   | ۰              | ۰   | ۰  | ۰            | ۰   | ۰  |
| بدره.....     | ۰                          | ۰   | ۰   | ۰              | ۰   | ۰  | ۰            | ۰   | ۰  |
| چرداول.....   | ۰                          | ۰   | ۰   | ۰              | ۰   | ۰  | ۰            | ۰   | ۰  |
| دره شهر.....  | ۰                          | ۰   | ۰   | ۰              | ۰   | ۰  | ۰            | ۰   | ۰  |
| دهلران.....   | ۰                          | ۰   | ۰   | ۰              | ۰   | ۰  | ۰            | ۰   | ۰  |
| سیروان.....   | ۰                          | ۰   | ۰   | ۰              | ۰   | ۰  | ۰            | ۰   | ۰  |
| ملکشاهی.....  | ۰                          | ۰   | ۰   | ۰              | ۰   | ۰  | ۰            | ۰   | ۰  |
| مهران.....    | ۰                          | ۰   | ۰   | ۰              | ۰   | ۰  | ۰            | ۰   | ۰  |

مأخذ - وزارت علوم، تحقیقات و فناوری. مؤسسه پژوهش و برنامه ریزی آموزش عالی.

۱۶-۳۲- مربیان رسمی و پیمانی و مراکز ثابت اداره کل آموزش فنی و حرفه ای

| مراکز ثابت |     |     | مربیان |     |     | سال و شهرستان |
|------------|-----|-----|--------|-----|-----|---------------|
| زن         | مرد | جمع | زن     | مرد | جمع |               |
| ۰          | ۱   | ۱   | ۰۰۰    | ۰۰۰ | ۰۰۰ | .....۱۳۷۵     |
| ۰          | ۴   | ۴   | ۰۰۰    | ۰۰۰ | ۰۰۰ | .....۱۳۸۰     |
| ۰          | ۵   | ۵   | ۴      | ۴۴  | ۴۸  | .....۱۳۸۵     |
| ۱          | ۱۱  | ۱۲  | ۱۰     | ۴۲  | ۵۲  | .....۱۳۹۰     |
| ۱          | ۱۱  | ۱۲  | ۱۰     | ۴۲  | ۵۲  | .....۱۳۹۱     |
| ۲          | ۱۲  | ۱۴  | ۱۰     | ۴۴  | ۵۴  | .....۱۳۹۲     |
| ۲          | ۱۲  | ۱۴  | ۱۱     | ۵۳  | ۶۴  | .....۱۳۹۳     |
| ۲          | ۱۲  | ۱۴  | ۱۵     | ۴۵  | ۶۰  | .....۱۳۹۴     |
| ۰          | ۱   | ۱   | ۳      | ۵   | ۸   | .....آبدانان  |
| ۱          | ۴   | ۵   | ۰      | ۲۲  | ۲۲  | .....ایلام    |
| ۰          | ۱   | ۱   | ۰      | ۱   | ۱   | .....ایوان    |
| ۰          | ۰   | ۰   | ۰      | ۰   | ۰   | .....بدره     |
| ۱          | ۱   | ۲   | ۴      | ۲   | ۶   | .....چرداول   |
| ۰          | ۱   | ۱   | ۱      | ۱   | ۲   | .....دره شهر  |
| ۰          | ۱   | ۱   | ۱      | ۷   | ۸   | .....دهلران   |
| ۰          | ۱   | ۱   | ۲      | ۴   | ۶   | .....سیروان   |
| ۰          | ۱   | ۱   | ۰      | ۱   | ۱   | .....ملکشاهی  |
| ۰          | ۱   | ۱   | ۴      | ۲   | ۶   | .....مهران    |

مأخذ- اداره کل آموزش فنی و حرفه ای استان ایلام.

۱۶-۳۲-تعداد آموزش دیدگان مراکز ثابت اداره کل آموزش فنی و حرفه ای استان برحسب گروه های عمده آموزشی به تفکیک جنس

| سال و شهرستان | آموزش دیدگان |      |      | صنعت |      | خدمات |      | کشاورزی |      | فرهنگ و هنر |      |
|---------------|--------------|------|------|------|------|-------|------|---------|------|-------------|------|
|               | جمع کل       | مرد  | زن   | مرد  | زن   | مرد   | زن   | مرد     | زن   | مرد         | زن   |
| .....۱۳۷۵     | ...          | ...  | ...  | ...  | ...  | ...   | ...  | ...     | ...  | ...         | ...  |
| .....۱۳۸۰     | ...          | ...  | ...  | ...  | ...  | ...   | ...  | ...     | ...  | ...         | ...  |
| .....۱۳۸۵     | ...          | ...  | ...  | ...  | ...  | ...   | ...  | ...     | ...  | ...         | ...  |
| .....۱۳۹۰     | ۱۷۴۲۵        | ۸۳۷۸ | ۹۰۴۷ | ۲۵۷۳ | ۲۵۱۶ | ۲۵۰۴  | ۲۳۲۷ | ۲۳۴۷    | ۱۰۲۴ | ۹۵۴         | ۳۱۸۰ |
| .....۱۳۹۱     | ۱۶۳۷۳        | ۸۰۷۳ | ۸۳۰۰ | ۲۳۷۳ | ۲۶۴۸ | ۲۴۳۵  | ۲۷۴۳ | ۲۴۵۷    | ۳۲۵  | ۹۰۸         | ۲۵۸۴ |
| .....۱۳۹۲     | ۱۲۲۹۴        | ۶۲۰۰ | ۶۰۹۴ | ۲۱۵۰ | ۱۵۰۰ | ۲۰۰۰  | ۱۸۹۴ | ۱۸۵۰    | ۲۰۰  | ۲۰۰         | ۲۵۰۰ |
| .....۱۳۹۳     | ۱۰۴۹۵        | ۵۳۸۰ | ۵۱۱۵ | ۳۱۸۷ | ۷۶۲  | ۱۰۲۴  | ۱۷۵۵ | ۹۴۷     | ۱۰۰۵ | ۲۲۲         | ۱۵۹۳ |
| .....۱۳۹۴     | ۱۱۵۶۷        | ۶۴۴۷ | ۵۱۲۰ | ۳۰۶۸ | ۶۰۲  | ۱۴۲۰  | ۱۷۹۸ | ۱۵۲۴    | ۱۴۸۴ | ۴۳۵         | ۱۲۳۶ |
| .....آبدانان  | ۴۳۶          | ۲۶۸  | ۱۶۸  | ۷۳   | ۶۸   | ۱۹۵   | ۴۴   | .       | .    | .           | ۵۶   |
| .....ایلام    | ۵۶۱۳         | ۴۰۴۴ | ۱۵۶۹ | ۱۹۹۰ | ۱۷۷  | ۹۶۷   | ۶۴۹  | ۶۵۸     | ۳۸۰  | ۴۲۹         | ۳۶۳  |
| .....ایوان    | ۱۶۷۳         | ۶۶۸  | ۱۰۰۵ | ۱۹۲  | ۹۴   | ۶۳    | ۲۷۳  | ۴۰۷     | ۵۰۹  | ۶           | ۱۲۹  |
| .....بدره     | .            | .    | .    | .    | .    | .     | .    | .       | .    | .           | .    |
| .....چرداول   | ۹۷۲          | ۱۴۲  | ۸۳۰  | .    | ۴۱   | ۱۱    | ۲۳۰  | ۱۳۱     | ۲۵۰  | .           | ۳۰۹  |
| .....دره شهر  | ۷۶۲          | ۴۳۴  | ۳۲۸  | ۲۴۰  | ۱۲۶  | ۸۸    | ۱۱۳  | ۱۰۶     | .    | .           | ۸۹   |
| .....دهلران   | ۸۹۰          | ۴۸۰  | ۴۱۰  | ۴۱۵  | ۳۸   | ۱۳    | ۱۵۰  | ۵۲      | ۱۵   | .           | ۲۰۷  |
| .....سیروان   | ۲۶۶          | ۸۹   | ۱۷۷  | ۲۸   | ۵۸   | .     | ۴۹   | ۶۱      | ۳۱   | .           | ۳۹   |
| .....ملکشاهی  | ۳۸۲          | ۸۸   | ۲۹۴  | ۳۹   | .    | .     | ۱۵۲  | ۴۹      | ۱۴۲  | .           | .    |
| .....مهران    | ۵۷۳          | ۲۳۴  | ۳۳۹  | ۹۱   | .    | ۸۳    | ۱۳۸  | ۶۰      | ۱۵۷  | .           | ۴۴   |

مأخذ- اداره کل آموزش فنی و حرفه ای استان ایلام.