

فصل اول



سرزمین، آب و هوا



مقدمه

اطلاعات آماری این فصل شامل مشخصات هواشناسی و وضعیت طبیعی استان می‌باشد.

مشخصات هواشناسی

آمارهای مربوط به هواشناسی از طریق اندازه‌گیری مشخصات جوی و ثبت آن‌ها در ایستگاه‌های سینوپتیک استان توسط اداره کل هواشناسی انجام می‌گیرد و آمارهای مربوط به آن در این فصل ارائه می‌گردد.

وضعیت طبیعی

در این بخش اطلاعات مربوط به عرصه‌های جنگلی، فضاها، سبزه‌زارها و ذخیره‌گاه‌های جنگلی ارائه شده است.

اطلاعات این فصل از معاونت آمار و اطلاعات سازمان مدیریت و برنامه‌ریزی استان، اداره کل هواشناسی، اداره کل منابع طبیعی، اداره کل راه و شهرسازی استان، اداره کل جهاد کشاورزی و اداره کل حفاظت محیط‌زیست دریافت گردیده است.

روش تولید آمار و اطلاعات ارائه‌شده در این فصل به صورت ثبتي می‌باشد.

تعاریف و مفاهیم

شهرستان: واحدی از تقسیمات کشوری است با محدوده‌ی جغرافیایی معین که از به هم پیوستن چند بخش هم‌جوار که از نظر عوامل طبیعی، اجتماعی، اقتصادی، سیاسی و فرهنگی واحد متناسب و همگنی را به وجود آورده‌اند.

بخش: واحدی است از تقسیمات کشوری که دارای محدوده‌ی جغرافیایی معین بوده و از به هم پیوستن چند دهستان هم‌جوار مشتمل بر چندین مزرعه، مکان، روستا و احیاناً شهر که در آن عوامل طبیعی و اوضاع اجتماعی، فرهنگی، اقتصادی و سیاسی، واحد همگنی را به وجود می‌آورد.

شهر: محلی است با حدود قانونی که در محدوده‌ی جغرافیایی بخش واقع شده و از نظر بافت ساختمانی، اشتغال و سایر عوامل دارای سیمایی با ویژگی‌های شهر می‌باشد.

دهستان: کوچک‌ترین واحد تقسیمات کشوری است که دارای محدوده‌ی جغرافیایی معین بوده و از به هم پیوستن چند روستا، مکان و مزرعه‌ی هم‌جوار تشکیل می‌شود که از لحاظ محیط طبیعی، فرهنگی، اقتصادی و اجتماعی همگن

رطوبت نسبی: مقدار هوای تر موجود در یک واحد حجم از هوای معمولی است.

میانگین ارتفاع بارندگی (میانگین ارتفاع بارش): میانگین ارتفاع بارندگی یک منطقه میانگین وزنی منطقه می‌باشد. در واقع منطقه به چند ضلعی‌های متعدد تقسیم شده و با توجه به بارندگی نازل شده در هر چند ضلعی میانگین ارتفاع بارش محاسبه می‌شود.

مشخصات طبیعی:

الف) مشخصات جغرافیایی و تقسیمات کشوری: استان کرمانشاه با وسعت ۲۵۰۴۵/۴ کیلومتر مربع به مرکز شهر کرمانشاه در میانه ضلع غربی کشور بین مدار جغرافیایی ۳۳ درجه و ۴۱ دقیقه تا ۳۵ درجه و ۱۷ دقیقه عرض شمالی از خط استوا و ۴۵ درجه و ۲۴ دقیقه تا ۴۸ درجه و ۰/۶ دقیقه طول شرقی از نصف‌النهار گرینویچ قرار گرفته و از شمال به استان کردستان، از جنوب به استان‌های لرستان و ایلام و از شرق به استان همدان و از غرب با ۳۷۱ کیلومتر مرز مشترک با کشور عراق همسایه است. ارتفاع متوسط آن از سطح دریاهای آزاد در حدود ۱۲۰۰ متر است.

استان کرمانشاه از لحاظ تقسیمات کشوری به ۱۴ شهرستان ۳۱ بخش، ۳۲ شهر و ۸۶ دهستان تقسیم شده است.

ب) ارتفاعات: رشته‌کوه‌های ایران جزئی از جبال آلپ - هیمالیا است یک سلسله از این کوه‌ها که زاگرس نامیده می‌شود از غرب و جنوب ایران عبور کرده و بالاخره به طرف شمال پاکستان ادامه می‌یابد.

بوده و امکان خدمات‌رسانی و برنامه‌ریزی در سیستم و شبکه واحدی را فراهم می‌نماید.

آبادی (نقطه روستایی): به مجموعه یک یا چند مکان و اراضی به هم پیوسته (اعم از کشاورزی و غیر کشاورزی) گفته می‌شود که خارج از محدوده‌ی شهرها واقع شده و دارای محدوده‌ی ثبتی یا عرفی مستقل باشد. اگر آبادی در زمان سرشماری محل سکونت خانوار یا خانوارهایی باشد «دارای سکنه» و در غیر این صورت «خالی از سکنه» تلقی شده است.

ایستگاه همدیدی (ایستگاه سینوپتیک): ایستگاه‌هایی است که در آن عوامل مختلف جوی از قبیل درجه حرارت خشک و تر، مقدار و نوع ابر، مقدار بارندگی، نوع پدیده جوی، سمت و سرعت باد، مقدار تبخیر، فشار، ساعات آفتابی، نحوه تغییر فشار، میزان تشعشع خورشید و... بر اساس دستورالعمل‌های مشخص و در رأس ساعات معین (به طور هم‌زمان در سراسر جهان)، اندازه‌گیری و پس از ثبت در یک دفتر مخصوص، توسط دستگاه‌های مخابراتی از قبیل SSB، تلفن و تلکس به مراکز هواشناسی در سراسر جهان مخابره می‌شود.

پایین‌ترین کمینه (حداقل مطلق): عبارت است از پایین‌ترین درجه حرارت در یک دوره‌ی مشخص از زمان (۲۴ ساعت، یک ماه، یک سال یا چند سال).

بالا‌ترین بیشینه (حداکثر مطلق): عبارت است از بالاترین درجه حرارت در یک دوره‌ی مشخص از زمان (۲۴ ساعت، یک ماه، یک سال یا چند سال).

کوه‌های بمو: که در منطقه ازگله به موازات خط مرزی ایران و عراق امتداد یافته و بلندترین ارتفاع آن در داخل ایران به ۱۷۰۰ متر از سطح دریا بالغ می‌گردد.

ارتفاعات حوالی شهر کرمانشاه:

کوه سفید: از جنوب شهر کرمانشاه در جهت جنوب غربی ادامه یافته و مرز دهستان‌های قره‌سو و سرفیروزآباد را تشکیل می‌دهد این کوه‌ها پس از رسیدن به رودخانه سیمره در استان لرستان امتداد می‌یابد، بلندترین قله این کوهستان در استان کرمانشاه ۲۸۰۵ متر از سطح دریا ارتفاع دارد.

کوه‌های پَرَو، بیستون و ورمنجه: این مجموعه کوهستانی در جهت شرق و شمال شهر کرمانشاه گسترش یافته است، در جهت شرق ابتدا ارتفاعات پَرَو که بلندترین قله آن ۳۳۸۵ متر از سطح دریا ارتفاع دارد. بعد از آن به کوه تاریخی بیستون می‌رسیم که از معروفیت فراوانی در ادبیات فارسی برخوردار است بلندترین قله آن دیواره‌ای عظیم است که آثار تاریخی مهمی را نیز در خود جای داده است و ۲۸۰۰ متر از سطح دریا ارتفاع دارد. کوه‌های طاق‌بستان در شمال شهر کرمانشاه با ارتفاع ۲۴۴۰ متر از سطح دریا در زمره‌ی این مجموعه محسوب می‌شوند شاخه شمالی این ارتفاعات تا فاصله ۵۰ کیلومتری شهر کرمانشاه در مسیر جاده کرمانشاه - سنندج ادامه می‌یابد. پناهگاه حیات‌وحش ورمنجه در این کوهستان قرار دارد.

استان کرمانشاه در مسیر شمالی - جنوبی زاگرس و بر روی یال غربی آن قرار گرفته است سلسله جبال زاگرس در این منطقه نه به شکل دیواره‌ای ممتد بین دشت تاریخی بین‌النهرین و اراضی داخلی فلات ایران، بلکه به صورت مجموعه‌ای از رشته‌کوه‌های موازی و دشت‌های مرتفع کوهستانی در بینابین آن‌ها شکل گرفته است و به همین علت عمده‌ترین گذرگاه‌های زاگرس در این استان قرار دارند. استان کرمانشاه از لحاظ شکل ظاهری زمین از دو قسمت تشکیل می‌شود قسمت اول منطقه‌ای است کوهستانی و مرتفع با ارتفاعات طاقدیسی و دشت‌های ناودیسی که عمده ارتفاعات استان را شامل می‌گردد و قسمت دوم فضایی است مرکب از کوه‌های فرسایش یافته و اراضی نسبتاً مسطح واقع بین این کوه‌ها که قصرشیرین، نفت شهر و سومار را شامل می‌گردد.

سلسله ارتفاعات مهم و معروف استان عبارت‌اند از:

ارتفاعات پاهو: اهم ارتفاعات شهرستان پاهو که درواقع کوهستانی‌ترین منطقه استان قلمداد می‌شود مشتمل است بر:

سلسله کوه‌های شاهو: که از جنوب شرقی روانسر آغاز و به صورت دیواره‌ای به هم پیوسته تا پاهو و از آنجا تا نوسود (مرز ایران و عراق) در جهت شمال غربی امتداد یافته و درواقع مرز طبیعی استان کرمانشاه با استان کردستان را تشکیل می‌دهد بلندترین قله این کوهستان ۳۲۴۵ متر از سطح دریا ارتفاع دارد.

ارتفاعات حدفاصل مناطق گرمسیری و سردسیری:

کوه نوا (کوه نوح): این کوه از اطراف کردند به موازات راه اصلی کرمانشاه - قصرشیرین امتداد داشته و در گردنه پاتاق به ارتفاعات دالاهو می‌پیوندد، مرتفع‌ترین قلّه این کوه ۲۴۴۲ متر از سطح دریا ارتفاع دارد.

کوه‌های دالاهو: از منطقه پاتاق در جهت شمال به طرف ریجاب امتداد یافته و بلندترین قلّه آن ۲۲۵۰ متر از سطح دریا ارتفاع دارد. ارتفاع قلّه دالاهو که به علت جاذبه‌های طبیعی آن مشهور است به ۱۶۵۸ متر از سطح دریا می‌رسد.

کوه‌های قلاجه: که گردنه قلاجه را به وجود آورده است در حدفاصل استان کرمانشاه با استان ایلام می‌باشد، بلندترین قلّه این کوه ۲۳۵۵ متر از سطح دریا ارتفاع دارد.

ارتفاعات کوتاه و فرسایش یافته مناطق گرمسیری:

کوه‌های بازی دراز: به ارتفاع ۱۱۵۲ متر از سطح دریا در جنوب غربی شهر سرپل ذهاب قرار دارد.

کوه چرمیان: به ارتفاع ۱۰۳۰ متر از سطح دریا در جنوب شهر گیلانغرب واقع شده است.

ارتفاعات حدفاصل صحنه، کنگاور و سنقر:

کوه امروله و کوه نخودچال: در شمال گردنه بید سرخ واقع شده‌اند که ارتفاع اولی ۲۹۸۷ و ارتفاع دومی ۳۳۲۲ متر از سطح دریا می‌رسد.

کوه دالاخانی: در شمال دهستان خدابنده لو و جنوب شرقی شهرستان سنقر واقع است که ۳۳۲۸ متر از سطح دریا ارتفاع دارد.

کوه هجر: در شرق صحنه و شمال جاده کرمانشاه - صحنه واقع شده است که ارتفاع بلندترین آن به ۲۵۵۳ متر از سطح دریا می‌رسد.

ج دشت‌ها: مهم‌ترین دشت‌های استان و ارتفاع آن‌ها از سطح دریا به شرح ذیل می‌باشد:

دشت کنگاور به وسعت تقریبی ۳۶۳ کیلومتر مربع و ارتفاع ۱۵۰۰ متر از سطح دریا.

دشت صحنه و بیستون به وسعت تقریبی ۴۶۰ کیلومتر مربع و ارتفاع ۱۴۰۰ متر از سطح دریا.

دشت کرمانشاه به وسعت تقریبی ۱۱۰۰ کیلومتر مربع و ارتفاع ۱۳۵۰ متر از سطح دریا.

دشت ماهیدشت، سنجایی و روانسر با وسعت تقریبی ۱۶۵۰ کیلومتر مربع (بزرگ‌ترین دشت استان) و ارتفاع ۱۴۰۰ متر از سطح دریا.

دشت حسن‌آباد با وسعت تقریبی ۲۵۰ کیلومتر مربع و ارتفاع ۱۴۵۰ متر از سطح دریا.

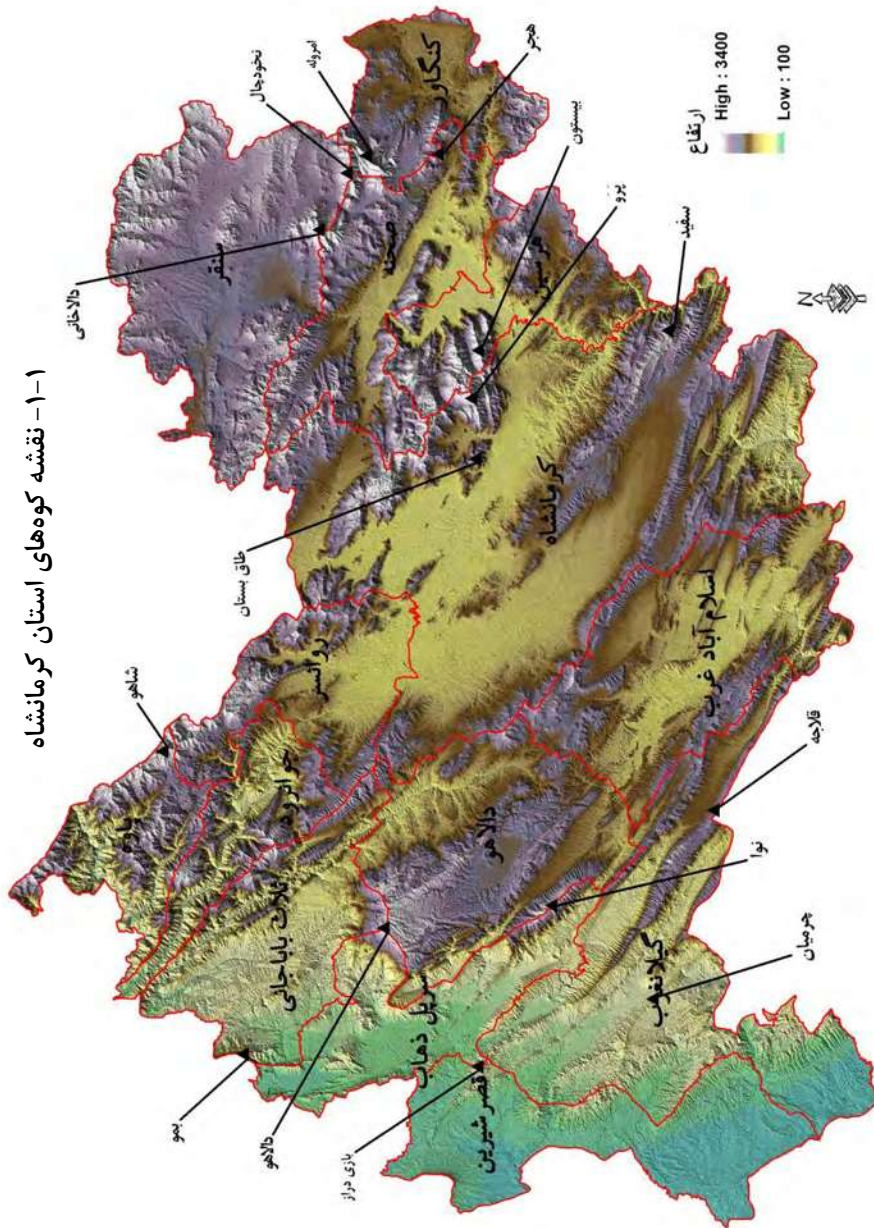
دشت اسلام‌آباد با وسعت تقریبی ۴۶۰ کیلومتر مربع و ارتفاع ۱۳۰۰ متر از سطح دریا.

دشت کرد با وسعت تقریبی ۱۰۰ کیلومتر مربع و ارتفاع ۱۵۰۰ متر از سطح دریا.

دشت ذهاب با وسعت تقریبی ۱۷۰ کیلومتر مربع و ارتفاع ۵۵۰ متر از سطح دریا.

دشت دینور در شمال دشت بیستون با وسعت تقریبی ۲۰۰ کیلومتر مربع و ارتفاع ۱۳۵۰ متر از سطح دریا.

دشت سنقر با وسعت تقریبی ۲۶۰ کیلومتر مربع و ارتفاع ۱۷۵۰ متر از سطح دریا.



اقلیم نیمه خشک و استپی خشک: شامل شهرستان‌های سنقر و دهستان پشت دربند از شهرستان کرمانشاه.

اقلیم نیمه خشک و استپی گرم: شامل شهرستان‌های کنگاور، صحنه و هرسین. به‌طور کلی استان کرمانشاه را به دو منطقه گرمسیر و سردسیر (قشلاق و ییلاق) می‌توان تقسیم نمود و بر اساس این تقسیم‌بندی مناطقی از قبیل قصرشیرین، سرپل‌ذهاب، گیلانغرب، سومار، نفت شهر و دهستان‌های ازگله و سرقلعه و قسمت جنوب شهر کرمانشاه قشلاق و سایر مناطق استان ییلاق تلقی می‌گردد.

ه) منابع آب

آب‌های سطح الارضی: مجموع میزان بارندگی سطح استان سالیانه به حدود ۱۱ میلیارد مترمکعب بالغ می‌گردد. قسمتی از این آب‌ها به لایه‌های زیرزمینی نفوذ کرده یا تبخیر می‌شود و قسمتی دیگر به‌صورت آب‌های جاری، رودخانه‌های متعددی را در این استان تشکیل می‌دهند.

حوضه آبریز داخلی: حوزه آبریز داخلی شامل حوزه علیای کرخه است که آن را حوزه‌ی سیمره نیز می‌نامند. این حوزه شامل شهرستان‌های کرمانشاه، اسلام‌آبادغرب، کنگاور و روانسر است. رودخانه‌های این حوزه عبارت‌اند از:

- **رود دینور:** چند رودخانه که از کوه‌های مابین سنقر و دینور سرچشمه می‌گیرند در محلی به نام میان راهان به‌هم‌پیوسته و رودخانه دینور یا به‌اصطلاح محلی آب دینور را تشکیل می‌دهند. این رودخانه در مسیر شمال به جنوب

در مورد سایر دشت‌های کوچک‌تر می‌توان از تالاندشت در ۵۰ کیلومتری جنوب غربی شهر کرمانشاه، دشت بیونج در شمال کرد، دشت دیره در جنوب سرپل‌ذهاب، دشت گیلانغرب، دشت سرقلعه در شمال غربی سرپل‌ذهاب، دشت هرسین، دشت سومار و دشت حر در غرب جوائزود نام برد. دشت‌های کنگاور، صحنه، بیستون، کرمانشاه، ماهیدشت، سنجابی و اسلام‌آبادغرب از اراضی آبرفتی در وسط و اراضی دامنه‌ای در اطراف تشکیل شده‌اند. سایر دشت‌ها را می‌توان در زمره‌ی دشت‌های دامنه‌ای محسوب نمود.

د) اقلیم (آب‌وهوا):

استان کرمانشاه در معرض جبهه‌های مرطوب مدیترانه‌ای قرار داشته، برخورد این جبهه‌ها با ارتفاعات زاگرس موجب ریزش برف و باران می‌گردد. متوسط میزان بارندگی در مناطق مختلف استان بین ۳۰۰ تا ۸۰۰ میلی‌متر در نوسان است و به‌طور کلی متوسط میزان بارندگی در سطح استان را ۴۰۰ تا ۵۰۰ میلی‌متر می‌توان در نظر گرفت.

بر اساس طبقه‌بندی اقلیمی، استان کرمانشاه دارای چهار اقلیم متفاوت به شرح ذیل است:

اقلیم زمستان ملایم و تابستان گرم و خشک: شامل شهرستان‌های قصرشیرین، سرپل‌ذهاب و ثلاث‌باباجانی.

اقلیم زمستان سرد و تابستان خشک: شامل شهرستان‌های پاوه، جوائزود و بخش کرد شهرستان دالاهو.

شمال منحرف شده پس از عبور از رباط ماهیدشت سرانجام به قره‌سو می‌پیوندد.

- **رودخانه راز‌آور:** این رودخانه از ارتفاعات کامیاران کردستان سرچشمه گرفته در جهت شمالی- جنوبی وارد استان کرمانشاه می‌گردد و پس از پیوستن چند رود کوچک‌تر به آن و مشروب نمودن اراضی میان دربند در دوراهی کرمانشاه - پاهو به قره‌سو می‌پیوندد.

- **رودخانه قره‌سو:** سرمنشأ این رودخانه سراب روانسر است و در جهت شمال غربی به جنوب شرقی جریان دارد. علاوه بر رودخانه‌های میرگ و راز‌آور، آب رودها و سراب‌های متعدد دیگری وارد آن شده، پس از عبور از کرمانشاه در شهرستان هرسین به گاماسیاب پیوسته و مشترکاً رودخانه سیمره را به وجود می‌آورند.

- **رودخانه راوند:** شاخه اصلی این رودخانه رود کرند است که در اسلام‌آبادغرب به آب راوند تغییر نام یافته، پس از عبور از شهر اسلام‌آبادغرب و انحراف به طرف جنوب از استان خارج شده و در خارج از استان سرانجام به سیمره می‌پیوندد.

حوضه آبریز خارجی: رودخانه‌های جاری در این حوزه تماماً وارد خاک کشور عراق می‌شوند این حوزه شامل شهرستان‌های قصرشیرین، سرپل‌ذهاب، گیلانغرب، پاهو، جوانرود و قسمتی از شهرستان اسلام‌آبادغرب (مناطق گوران، قلخانی و بان‌زرده) می‌گردد.

- **رودخانه گاوهرود:** از غرب همدان سرچشمه گرفته پس از عبور از شهرستان سنقر در جهت

جریان یافته در بیستون به رودخانه گاماسیاب می‌پیوندد. از آب این رودخانه در دشت دینور و قسمت شمالی دشت بیستون (چمچمال شمالی) برای امور کشاورزی برداشت می‌شود. کارخانه قند بیستون نیز از آب همین رودخانه استفاده می‌کند.

- **خرم رود:** این رودخانه از جهت شمالی- جنوبی وارد شهرستان کنگاور گردیده پس از پیوستن به رودخانه قره‌چای به طرف جنوب غربی متمایل می‌شود، سپس آب کنگاور که از سراب فش سرچشمه گرفته و در کیلومتر ۷ جاده کنگاور- کرمانشاه از این جاده عبور می‌کند، بدان پیوسته سرانجام در محل روستای دوآب از توابع شهرستان نهاوند به رودخانه گاماسیاب می‌پیوندد.

- **گاماسیاب:** این رودخانه از سرابی به همین نام در نهاوند سرچشمه گرفته از اراضی آبادی چم سرخ در ۷ کیلومتری جنوب گردنه‌ی بید سرخ در جهت شرقی- غربی وارد استان کرمانشاه شده پس از پیوستن آب صحنه و رود دینور و چندین رود و چشمه دیگر به آن و آبیاری دشت صحنه و چمچمال جنوبی در بیستون به طرف جنوب منحرف شده و از شهرستان هرسین می‌گذرد. سرانجام با پیوستن گاماسیاب به رودخانه قره‌سو رودخانه سیمره را تشکیل می‌دهند.

- **رودخانه میرگ:** این رودخانه از ارتفاعات کوه سفید در جنوب شرقی شهر کرمانشاه سرچشمه گرفته در جهت شرقی- غربی اراضی فیروزآباد را مشروب می‌نماید. سپس به صورت قوسی به طرف

انحرافی جگولو و به ریموند، آب این رودخانه را جهت مصرف کشاورزی به اراضی دشت ذهاب هدایت می‌کند.

- **رودخانه کنگیر:** این رودخانه از استان ایلام سرچشمه گرفته، پس از عبور از بخش سومار وارد خاک عراق می‌شود، با احداث بند انحرافی سومار از آب این رودخانه برای آبیاری دشت سومار استفاده می‌شود.

آب‌های تحت‌الارضی: استان کرمانشاه به دلیل شرایط زمین‌شناسی خاص خود از منابع آب‌های زیرزمینی غنی برخوردار می‌باشد. در این استان دشت‌های وسیع با بسترهای آبرفتی عمیق وجود دارد که این وضعیت به همراه بارندگی‌ها و نزولات جوی فراوان و وجود کوه‌های آهکی و طبقات غیرقابل نفوذ شرایط مساعدی را برای برخوردار بودن این استان از منابع آب‌های زیرزمینی فراهم ساخته است.

سراب‌ها: در موارد متعددی در محل ظهور چشمه‌سارها دریاچه‌های کوچکی تشکیل می‌شود که در اصطلاح محلی سراب نامیده می‌شوند. مهم‌ترین این سراب‌ها سراب هشیلان است که حدود ۱۱۰۰ هکتار وسعت داشته و در منطقه بالادربند در ۵۰ کیلومتری شمال غربی شهر کرمانشاه قرار گرفته است. علاوه بر این از سراب نیلوفر و سراب یآوری در همین منطقه و سراب خضرزنده و سراب خضرالیاس در میان دربند واقع در ۲۰ کیلومتری شهر کرمانشاه و سراب روانسر، هرسین، صحنه، طاق‌بستان، هولی، قنبر، شمشیر و... می‌توان نام برد.

شرقی- غربی از استان خارج شده در استان کردستان به رودخانه سیروان می‌پیوندد.

- **رودخانه سیروان:** این رودخانه که بزرگترین رودخانه این حوزه است از حدود ۴۰ کیلومتری جنوب غربی سنندج سرچشمه گرفته ابتدا به‌صورت قوسی در شمال جریان یافته و سپس به‌طرف جنوب منحرف شده، پس از پیوستن شعبات متعددی به آن به شهرستان پاوه وارد می‌شود و در محل دوآب، چم مرخیل که از ارتفاعات همین شهرستان سرچشمه می‌گیرد به آن پیوسته و به همراه آن قسمتی از مرز ایران و عراق را تشکیل می‌دهد. رود لیلخه نیز از رودخانه‌های داخلی شهرستان پاوه است در محل چرخش رودخانه سیروان به داخل خاک عراق به آن می‌پیوندد. سیروان پرآب‌ترین رودخانه استان محسوب می‌شود.

- **رودخانه زمکان:** این رودخانه درواقع زهکش تشکیلات آهکی شمال کردستان محسوب شده و پس از عبور از شهرستان‌های جوانرود و پاوه در جهت جنوب شرقی به شمال غربی از کشور خارج شده و در داخل خاک عراق به سیروان می‌پیوندد.

- **آب هواسان:** از ارتفاعات داخلی شهرستان جوانرود سرچشمه گرفته و در دهستان ازگله از مرز عبور کرده به خاک عراق وارد می‌شود.

- **رودخانه الوند:** این رودخانه از به هم پیوستن آب ماهیت و رودخانه دیره تشکیل شده و پس از عبور از شهرستان قصرشیرین به سمت جنوب غربی منحرف شده، سرانجام پس از پیوستن رود گیلان به آن وارد خاک عراق می‌شود، بندهای

(و) منابع طبیعی:

جنگل: موقعیت اقلیم و اکولوژیک استان با میزان متوسط بارندگی و رطوبت نسبی سالیانه شرایط مساعدی را به وجود آورده است که دامنه کوه‌ها و دشت‌های آن عموماً از جنگل و مرتع پوشیده شده است. اکثر نواحی کوهستانی استان از جنگل تنک پوشیده شده است. عمده جنگل‌های استان در شهرستان‌های اسلام‌آبادغرب، گیلانغرب، جواهرود، پاوه و کرمانشاه قرار گرفته‌اند. این جنگل‌ها عمدتاً از جامعه بلوط ایرانی تشکیل شده‌اند. حدود ۶۰ درصد از این جامعه گیاهی را گونه‌های مختلف بلوط، ۲۵ درصد آن را گونه‌های مختلف پسته وحشی (بنه)، ۵ درصد انواع بادام کوهی (ارژن) و ۱۰ درصد بقیه را دیگر گونه‌ها تشکیل می‌دهند. برخی از گونه‌های درختان و درختچه‌های جنگلی استان عبارت‌اند از: آلبالوی وحشی، انجیر اوجا، بادام وحشی، بلوط، پسته وحشی، تمشک، زبان‌گنجشک، گردو، چنار، صنوبر و غیره.

مراتع: به‌طور کلی مراتع استان به دو قسمت بیلاقی و قشلاقی تقسیم‌بندی می‌شود که این تقسیم‌بندی شامل مراتع مشجر و پوشش علوفه‌ای اراضی جنگلی نیز می‌شود.

مراتع گرمسیری یا قشلاقی: این مراتع با سطحی وسیع محدوده غرب استان شامل سرپل‌دهاب، قصرشیرین، نفت شهر، سومار و گیلانغرب را می‌پوشاند. خاک این مراتع اکثراً سنگین و رسی بوده و به علت توقف طولانی دام‌ها نسبتاً فشرده است که به همین علت قابلیت نفوذ آب‌های حاصل از نزولات جوی در آن اندک است. پوشش گیاهی این قسمت

به‌صورت افشان و در عمق کمی از سطح زمین بوده و میزان درصد نباتات یک‌ساله بر نباتات دائمی که بندرت در این مراتع دیده می‌شود فزونی داشته و به‌دشواری می‌توان از خانواده گلومیتوز گیاهی در آن مشاهده کرد. در پاره‌ای از اراضی این قسمت که تحت تأثیر آب‌وهوای جلگه‌ای عراق می‌باشند، به علت بالا بودن میزان تبخیر و ریزش‌های باران سیل‌آسا و عدم پوشش گیاهی کافی آثار فرسایش و آب‌رفتگی مشاهده می‌شود.

مراتع سردسیری یا بیلاقی: این قسمت را که می‌توان شامل کنگاور، صحنه، سنقر، کرمانشاه، پاوه و اسلام‌آبادغرب دانست از پوشش گیاهی جنگلی و مرتعی متنوعی پوشیده است. این مناطق به دلیل فقر منابع آب مورد استفاده دامداران دارای فشار چرای دامی کمتری است و از گونه‌های مرغوب چندساله تشکیل شده و بر گونه‌های نامرغوب و یک‌ساله برتری کامل دارد.

مراتع مشجر و اراضی جنگلی: این مراتع پوشش علوفه‌ای قابل‌ملاحظه‌ای نداشته و دامداران اکثراً هنگام تغییر محل بیلاق و قشلاق از آن‌ها عبور می‌کنند. هنگام گذر از این مناطق دامداران با قطع سرشاخه‌های نازک و برگ درختان جهت مصرف تغذیه دام‌ها و استفاده از چوب آن‌ها جهت مصرف سوخت، زیان قابل‌توجهی به آن وارد می‌کنند. به علت قرار گرفتن این مراتع در دامنه‌های پرشیب با انهدام درختچه‌های جنگلی و شخم زدن این اراضی آن‌هم در جهت شیب خاک آثار آب‌رفتگی و فرسایش خاک همه‌جا نمایان است. مراتع استان

گزیده اطلاعات

مساحت استان کرمانشاه بیش از ۲۵ هزار کیلومتر مربع می‌باشد که شهرستان‌های کرمانشاه با مساحت ۵۶۴۷ کیلومتر مربع بیشترین و جوانرود با ۷۷۷ کیلومتر مربع کمترین مساحت را به خود اختصاص داده‌اند. از تعداد ۳۱۵۲ آبادی استان ۸۳ درصد دارای سکنه و ۱۷ درصد خالی از سکنه می‌باشند. اراضی مرتع با دارا بودن سهم بیش از ۴۸ درصد از اراضی استان بیشترین مساحت را به خود اختصاص داده است. وضعیت جوی استان به‌وسیله تعداد ۳۲ ایستگاه هواشناسی به‌صورت مستمر گزارش می‌گردد. بیشترین میانگین بارندگی سالانه در سال ۱۳۹۵ در شهر نوسود با بیش از ۹۲۰ میلی‌متر و کمترین میزان در شهر سومار با حدود ۲۵۴ میلی‌متر به ثبت رسیده است. سومار با میانگین ۲۴/۱ درجه گرم‌ترین و سنقر با ۱۲/۹ درجه خنک‌ترین شهرهای استان در سال ۱۳۹۵ بوده‌اند.

را می‌توان به مراتع خوب، متوسط و فقیر تقسیم کرد.

ز) بادهای محلی استان: با توجه به ناهمواری‌ها و وجود دره‌های عمیق، دشت‌ها و ... بادهایی در این منطقه در طول سال به‌طور نامرتب می‌وزند که اهم آن‌ها عبارت‌اند از:

باد شمال: بادی است که از قسمت جنوب غرب می‌وزد؛ گرم است و معمولاً هوا را در زمستان گرم‌تر می‌نماید و موجب ذوب برف‌ها می‌گردد. کشاورزان آمدن باد شمال را دلیلی بر پایان زمستان می‌دانند.

باد سیاه (سیوا): به باد خیلی سرد گفته می‌شود که از زمان شروع فصل پاییز و با سرما می‌آید و چون برای بعضی از محصولات کشاورزی از جمله صیفی‌جات زیان‌آور است آن را باد سیاه می‌نامند و معمولاً جهت این بادهای شمال شرق است.

باد زلان (باد غرب یا چپه‌وا): باد شمال تا شرقی که به دلیل ایجاد گرادیان فشار بین منطقه غرب ایران و دریای خزر ایجاد می‌شود و معمولاً خشک یا سرد است.

۱-۱- طول و عرض جغرافیایی شهرستانها: سال ۱۳۹۵

| عرض شمالی | | | | طول شرقی | | | | شهرستان |
|-----------|-------|-------|-------|----------|-------|-------|-------|--------------------|
| حداکثر | | حداقل | | حداکثر | | حداقل | | |
| درجه | دقیقه | درجه | دقیقه | درجه | دقیقه | درجه | دقیقه | |
| ۳۵ | ۱۷ | ۳۳ | ۴۱ | ۴۸ | ۶ | ۴۵ | ۲۴ | کل استان..... |
| ۳۴ | ۲۱ | ۳۳ | ۴۳ | ۴۷ | ۰ | ۴۶ | ۱۷ | اسلامآبادغرب..... |
| ۳۵ | ۱۷ | ۳۴ | ۵۴ | ۴۶ | ۳۱ | ۴۵ | ۵۷ | پاوه..... |
| ۳۵ | ۲ | ۳۴ | ۳۴ | ۴۶ | ۲۵ | ۴۵ | ۴۶ | ثلاث باباجانی..... |
| ۳۵ | ۵ | ۳۴ | ۳۹ | ۴۶ | ۳۵ | ۴۵ | ۵۵ | جوانرود..... |
| ۳۴ | ۳۹ | ۳۴ | ۷ | ۴۶ | ۳۲ | ۴۵ | ۵۳ | دالاهو..... |
| ۳۴ | ۵۹ | ۳۴ | ۳۱ | ۴۶ | ۴۹ | ۴۶ | ۲۱ | روانسر..... |
| ۳۴ | ۵۱ | ۳۴ | ۱۱ | ۴۶ | ۱۰ | ۴۵ | ۳۹ | سر پل ذهاب..... |
| ۳۵ | ۵ | ۳۴ | ۳۷ | ۴۷ | ۵۵ | ۴۷ | ۳ | سنقر..... |
| ۳۴ | ۴۸ | ۳۴ | ۱۹ | ۴۷ | ۵۱ | ۴۷ | ۵ | صحنه..... |
| ۳۴ | ۳۶ | ۳۳ | ۴۸ | ۴۵ | ۴۷ | ۴۵ | ۲۴ | قصرشیرین..... |
| ۳۴ | ۴۸ | ۳۳ | ۴۷ | ۴۷ | ۳۱ | ۴۶ | ۲۴ | کرمانشاه..... |
| ۳۴ | ۳۹ | ۳۴ | ۱۶ | ۴۸ | ۶ | ۴۷ | ۴۲ | کنگاور..... |
| ۳۴ | ۲۵ | ۳۳ | ۴۱ | ۴۶ | ۳۹ | ۴۵ | ۳۵ | گیلانغرب..... |
| ۳۴ | ۳۴ | ۳۴ | ۴ | ۴۷ | ۴۲ | ۴۷ | ۱۲ | هرسین..... |

مأخذ: سازمان مدیریت و برنامه‌ریزی استان کرمانشاه- معاونت آمار و اطلاعات

۲-۱- تعداد شهرستان، بخش، شهر و دهستان بر اساس تقسیمات کشوری در پایان سال

| سال | تعداد شهرستان | تعداد بخش | تعداد شهر | تعداد دهستان |
|-----------|---------------|-----------|-----------|--------------|
|۱۳۸۰ | ۱۱ | ۲۵ | ۲۶ | ۸۳ |
|۱۳۸۵ | ۱۴ | ۲۹ | ۲۸ | ۸۵ |
|۱۳۹۰ | ۱۴ | ۳۱ | ۳۱ | ۸۶ |
|۱۳۹۱ | ۱۴ | ۳۱ | ۳۱ | ۸۶ |
|۱۳۹۲ | ۱۴ | ۳۱ | ۳۲ | ۸۶ |
|۱۳۹۳ | ۱۴ | ۳۱ | ۳۲ | ۸۶ |
|۱۳۹۴ | ۱۴ | ۳۱ | ۳۲ | ۸۶ |
|۱۳۹۵ | ۱۴ | ۳۱ | ۳۲ | ۸۶ |

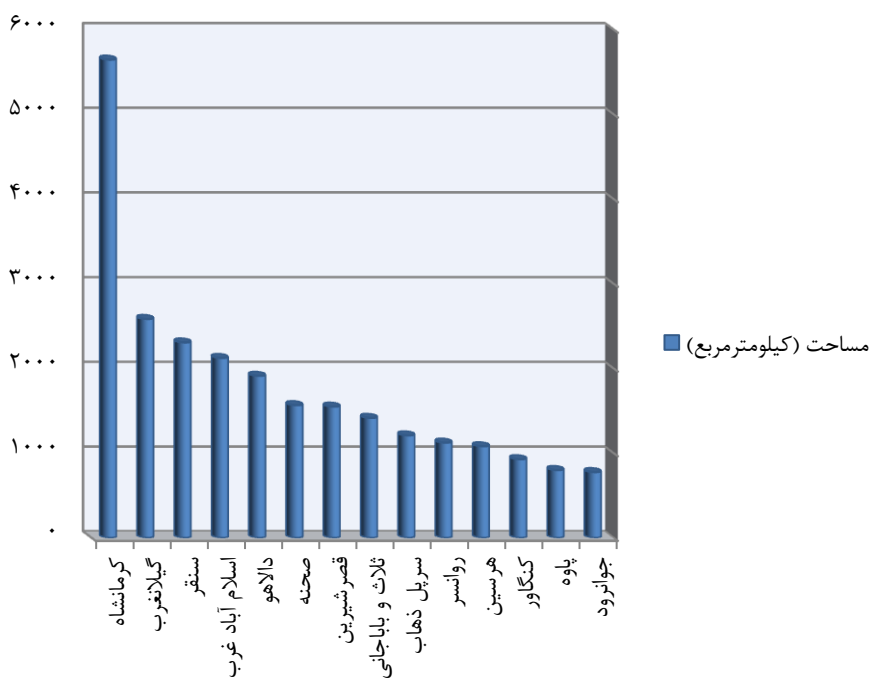
مأخذ: سازمان مدیریت و برنامه‌ریزی استان کرمانشاه- معاونت آمار و اطلاعات

۳-۱- مشخصات عمومی شهرستان‌ها بر اساس تقسیمات کشوری در پایان سال ۱۳۹۵

| شهرستان | مساحت (کیلومتر مربع) | تعداد بخش | تعداد شهر | تعداد دهستان |
|--------------------|-------------------------|--------------|--------------|--------------|
| کل استان..... | ۲۵۰۴۵/۴ | ۳۱ | ۳۲ | ۱۶ |
| اسلام‌آبادغرب..... | ۲۱۲۵/۲ | ۲ | ۲ | ۷ |
| پاوه..... | ۸۰۱/۸ | ۳ | ۵ | ۵ |
| ثلاث باباجانی..... | ۱۴۱۷/۵ | ۲ | ۲ | ۴ |
| جوانرود..... | ۷۷۷/۷ | ۲ | ۱ | ۴ |
| دالاهو..... | ۱۹۱۴/۳ | ۲ | ۳ | ۵ |
| روانسر..... | ۱۱۲۵/۲ | ۲ | ۲ | ۶ |
| سرپل ذهاب..... | ۱۲۱۱/۲ | ۲ | ۱ | ۸ |
| سنقر..... | ۲۳۰۸/۲ | ۲ | ۲ | ۸ |
| صحنه..... | ۱۵۶۷/۹ | ۲ | ۲ | ۷ |
| قصرشیرین..... | ۱۵۵۰/۳ | ۲ | ۲ | ۴ |
| کرمانشاه..... | ۵۶۴۷/۱ | ۵ | ۴ | ۱۳ |
| کنگاور..... | ۹۲۹/۷ | ۱ | ۲ | ۵ |
| گیلانغرب..... | ۲۵۸۵/۸ | ۲ | ۲ | ۶ |
| هرسین..... | ۱۰۸۲/۷ | ۲ | ۲ | ۴ |

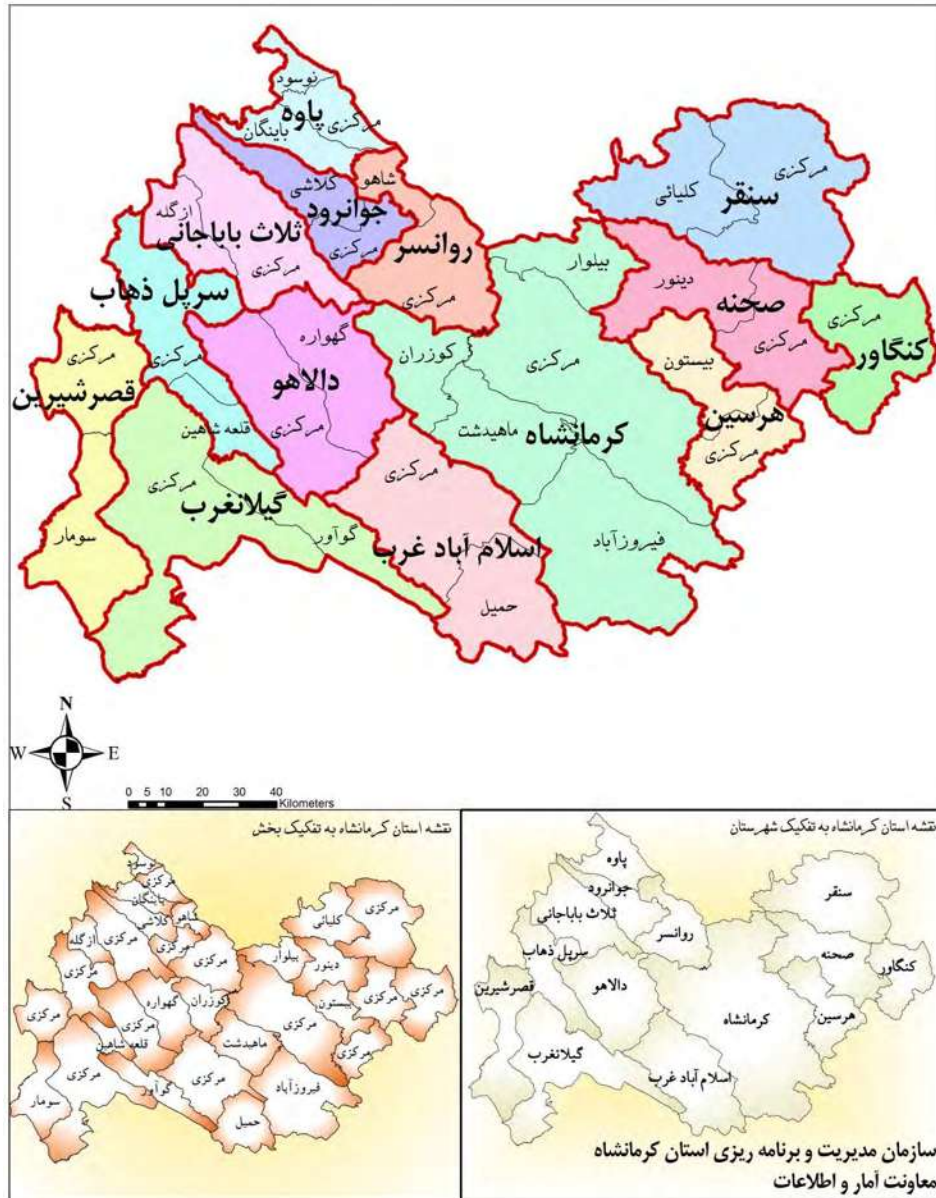
مأخذ: سازمان مدیریت و برنامه‌ریزی استان کرمانشاه- معاونت آمار و اطلاعات

۱-۱- مساحت شهرستان‌های استان

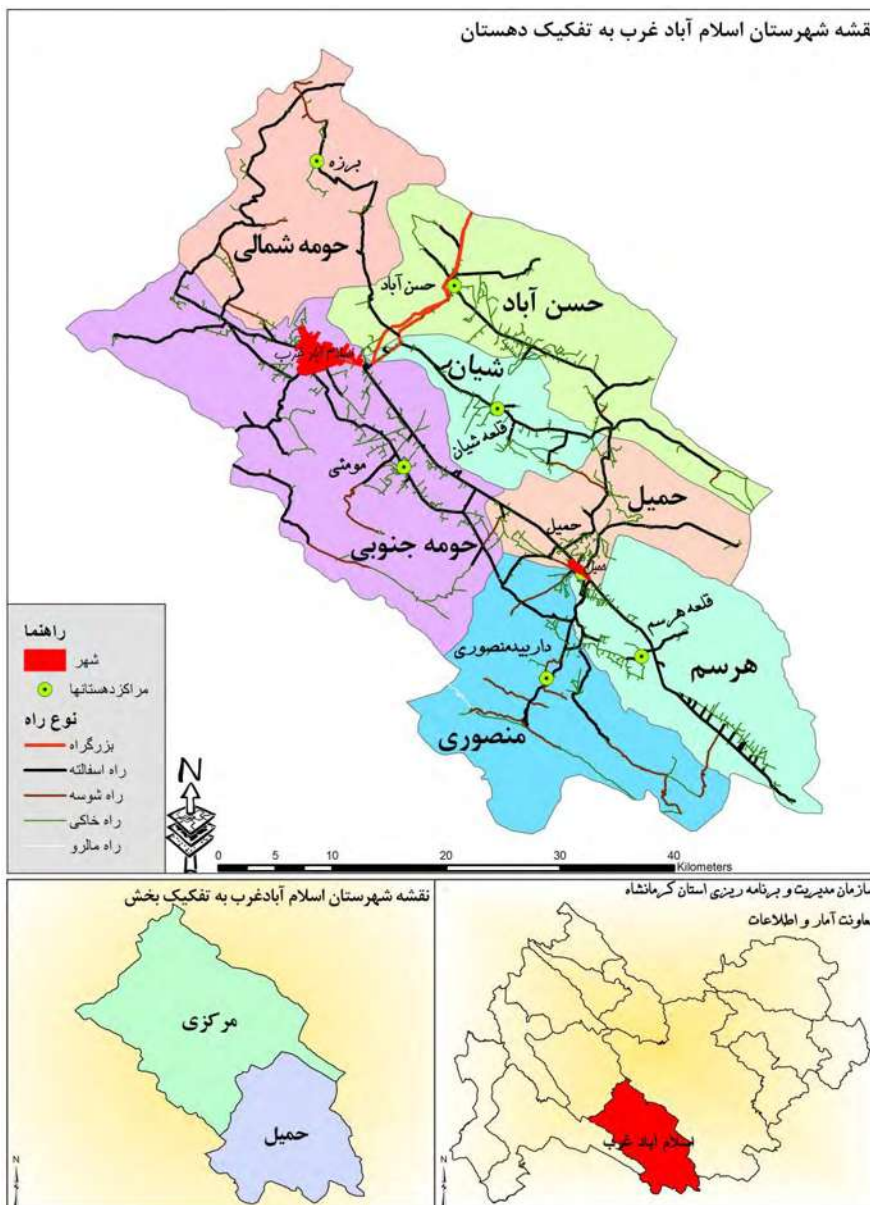


منبأ: جدول ۱-۳

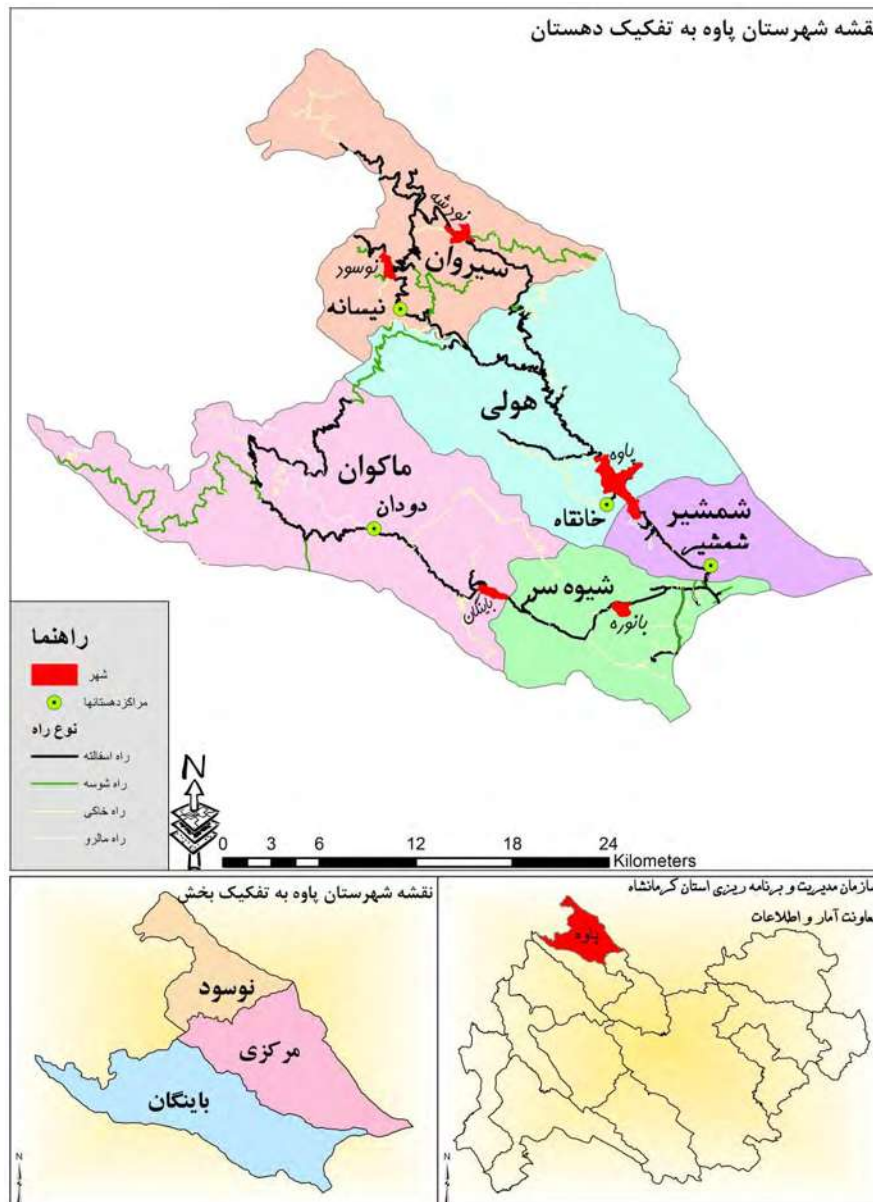
۴-۱- نقشه تقسیمات کشوری استان کرمانشاه به تفکیک شهرستان و بخش



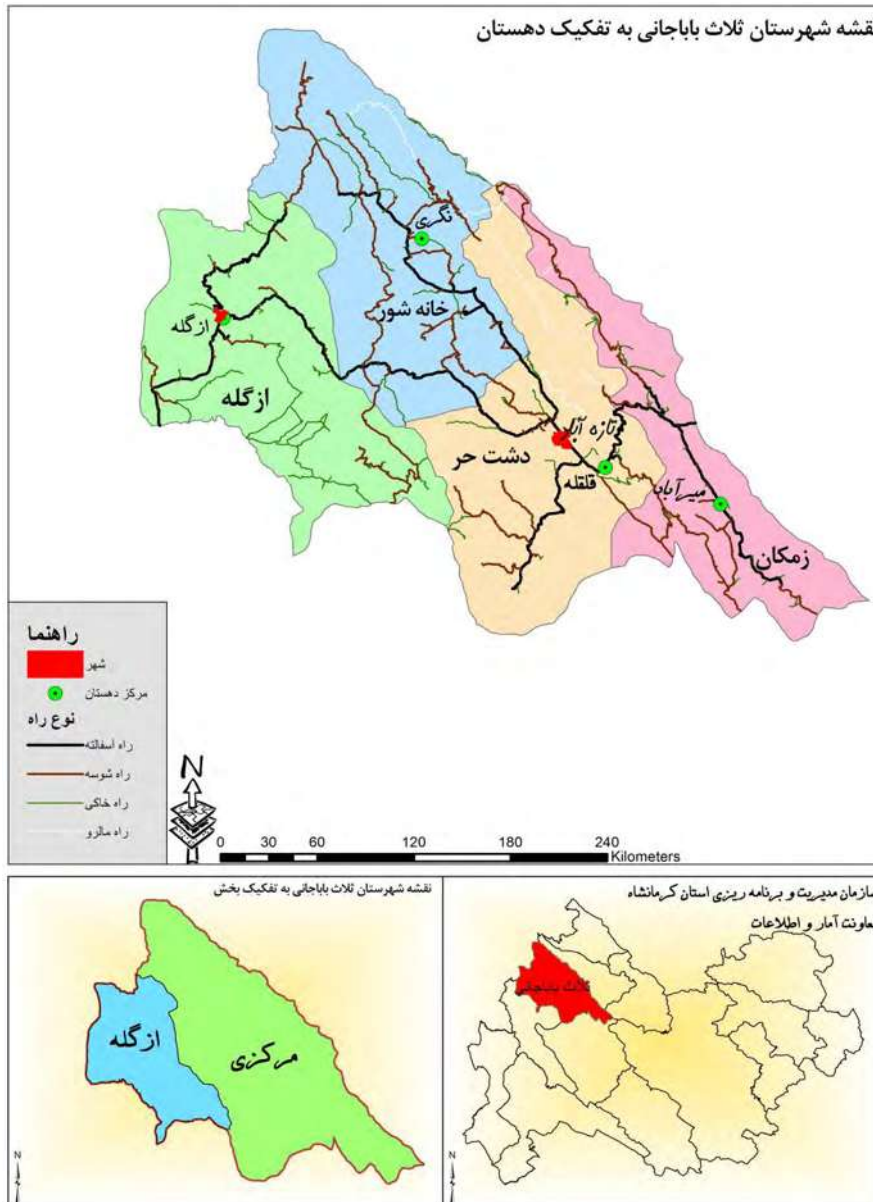
۵-۱- نقشه تقسیمات کشوری شهرستان اسلام آباد غرب به تفکیک بخش و دهستان



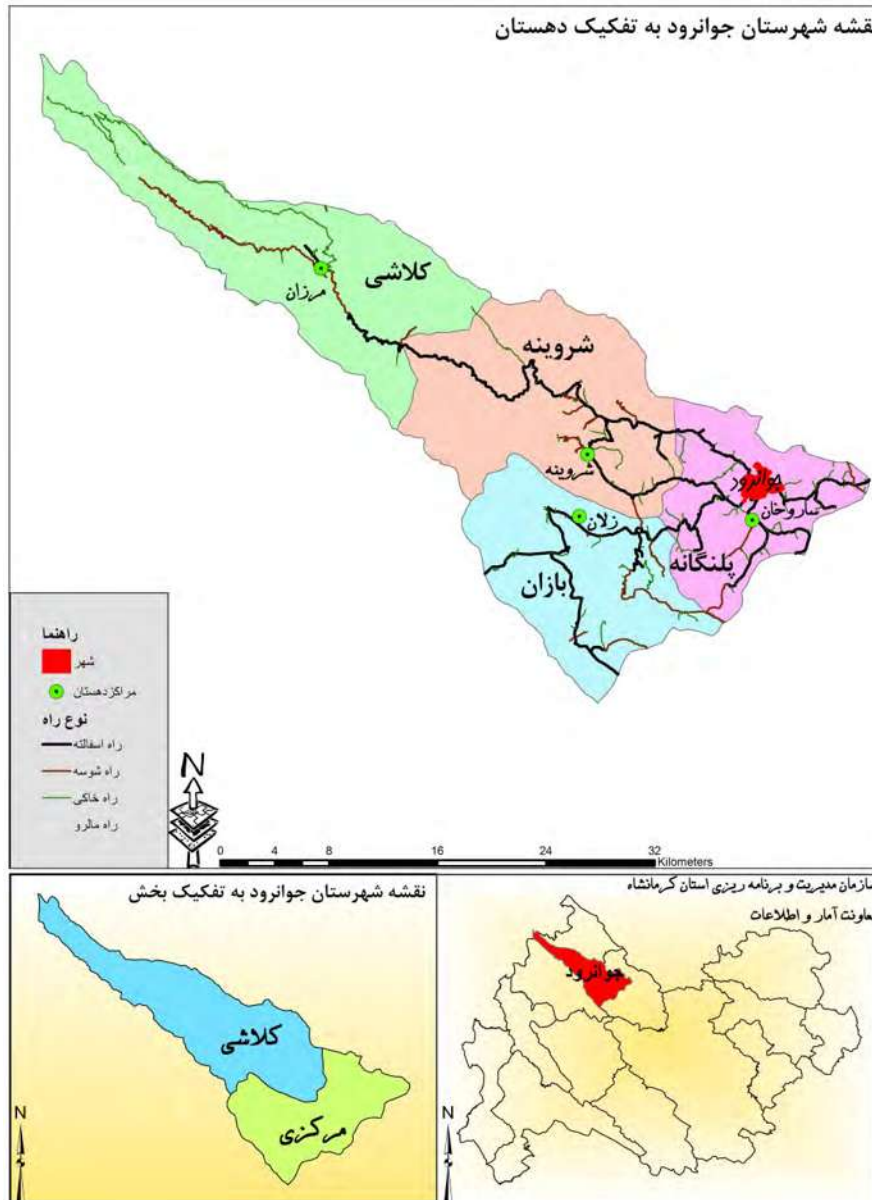
۶-۱- نقشه تقسیمات کشوری شهرستان پاوه به تفکیک بخش و دهستان



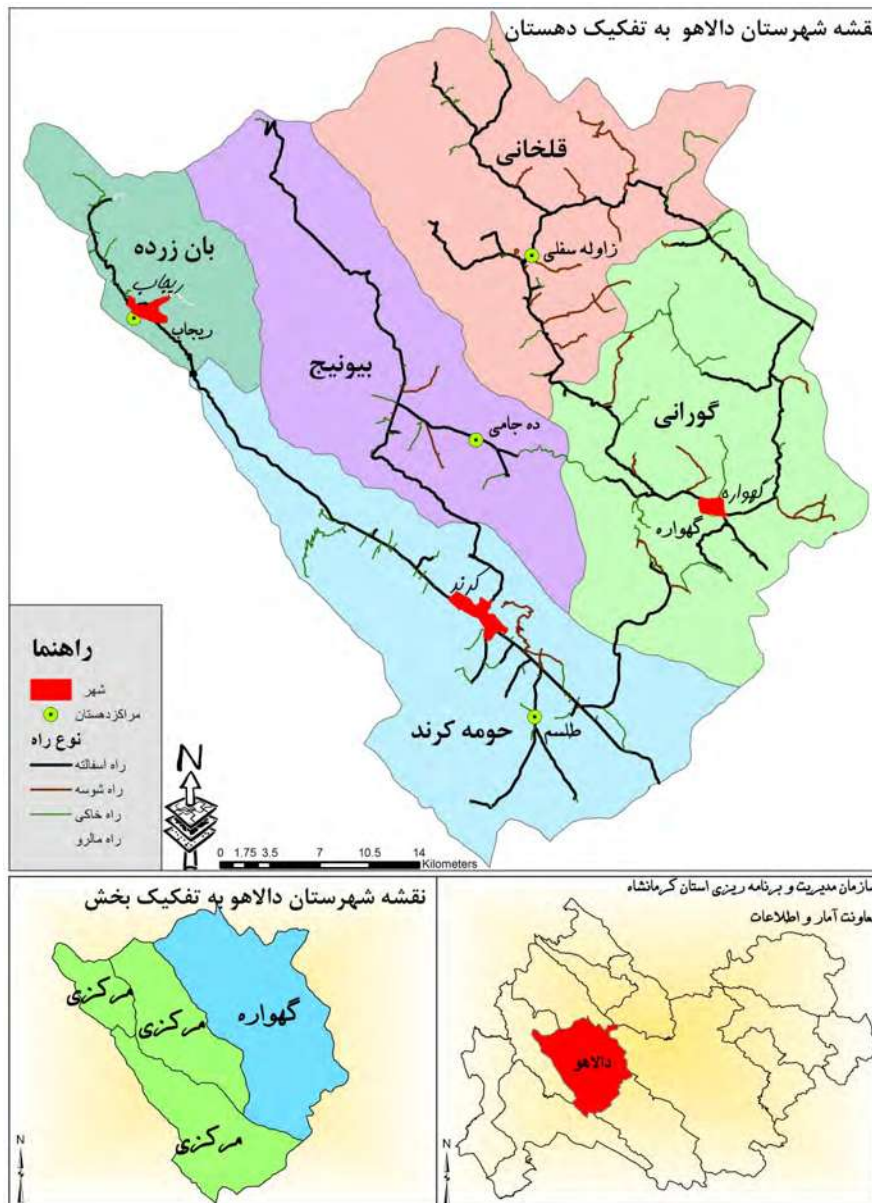
۱-۷- نقشه تقسیمات کشوری شهرستان ثلاث باباجانی به تفکیک بخش و دهستان



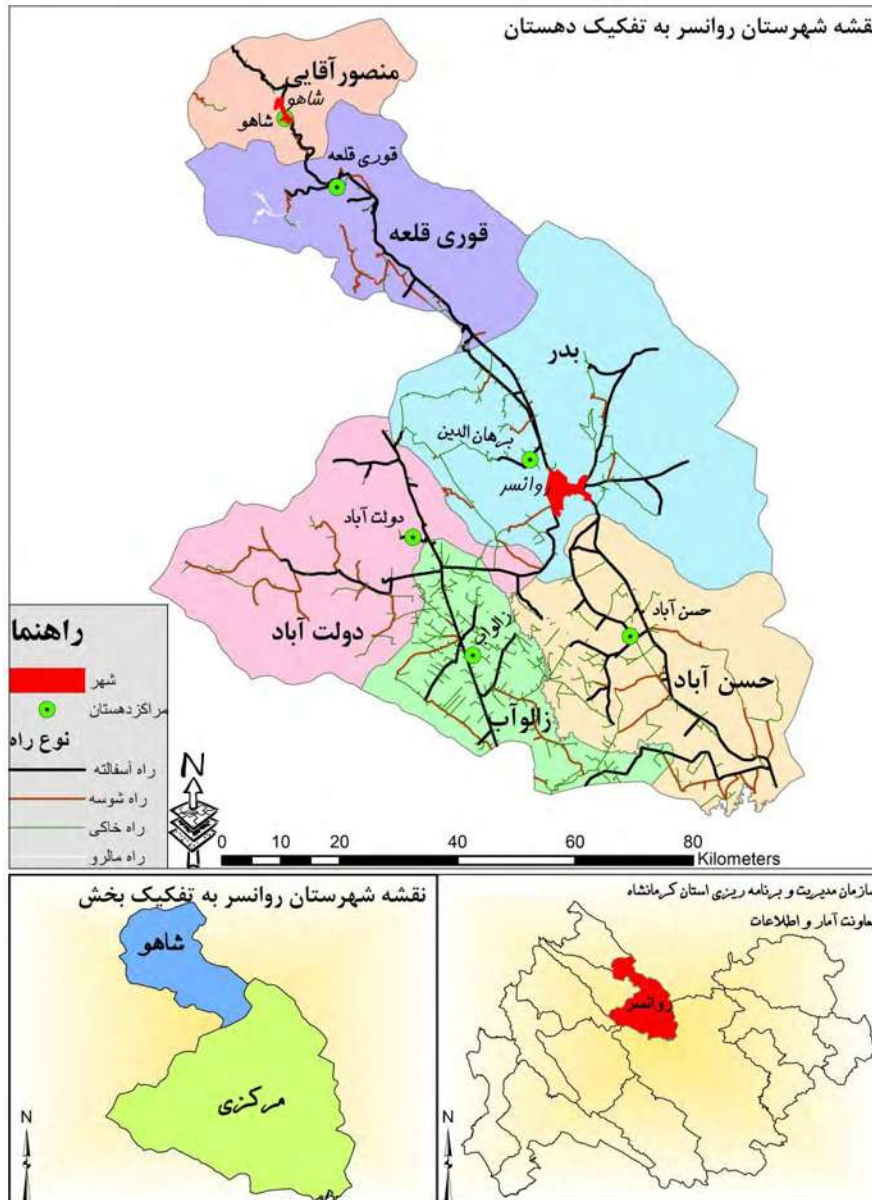
۸-۱- نقشه تقسیمات کشوری شهرستان جوانرود به تفکیک بخش و دهستان



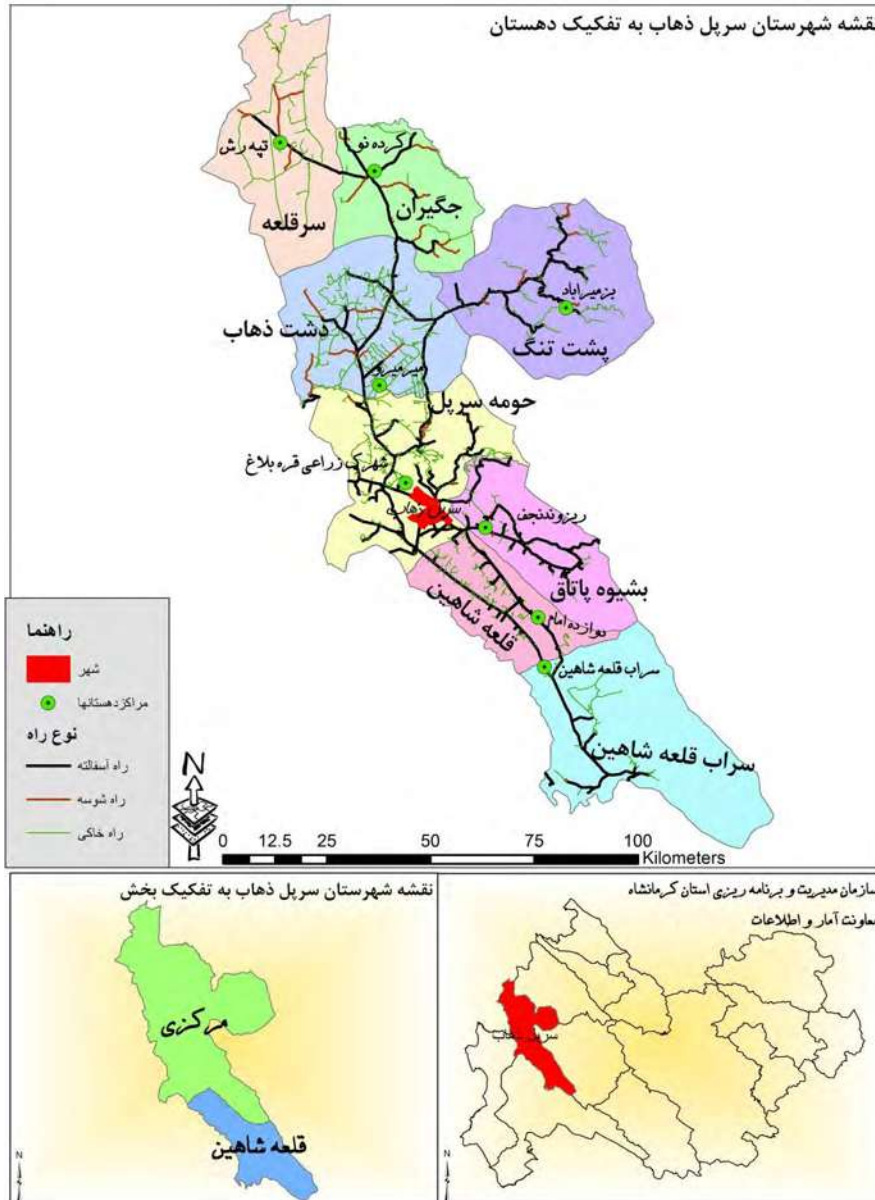
۹-۱- نقشه تقسیمات کشوری شهرستان دالاهو به تفکیک بخش و دهستان



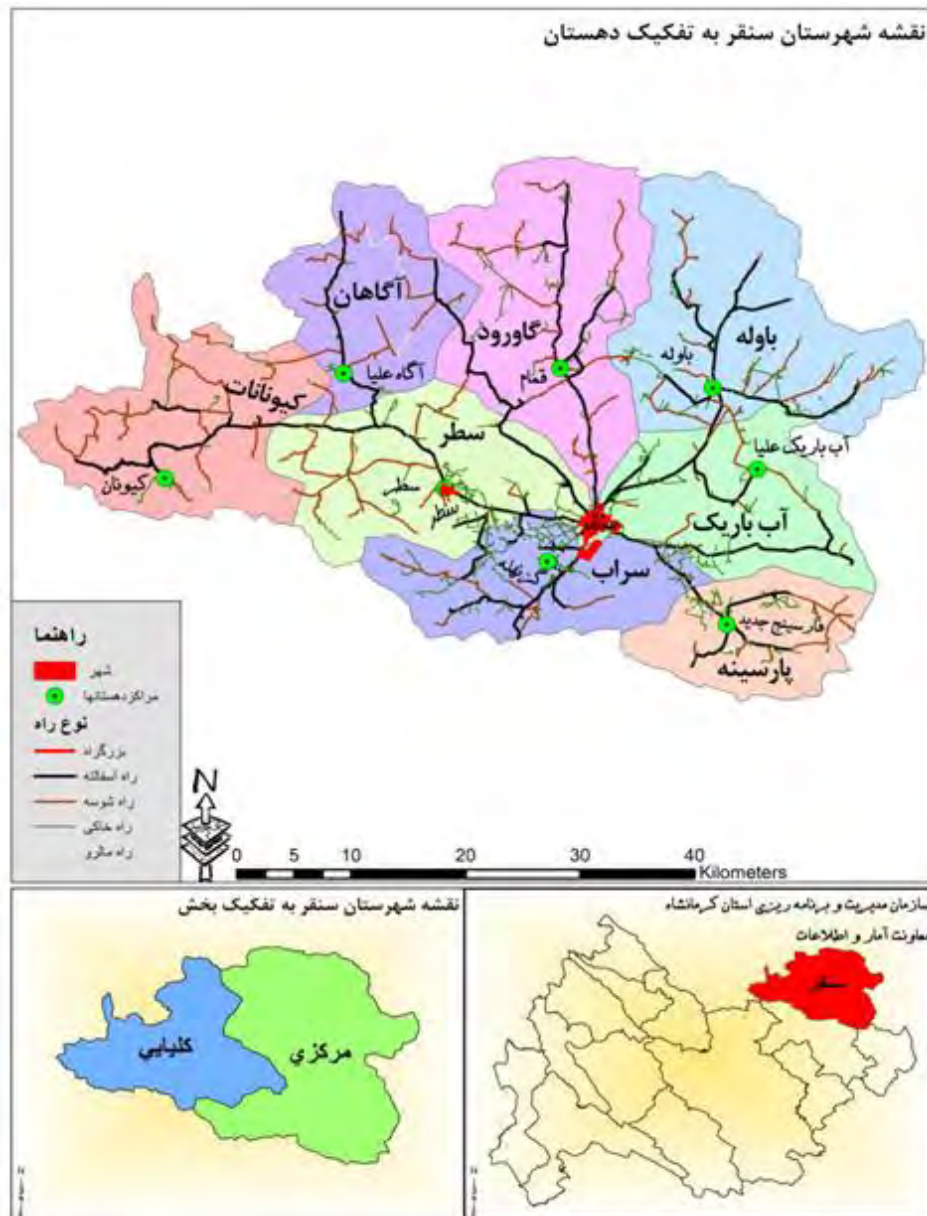
۱۰-۱- نقشه تقسیمات کشوری شهرستان روانسر به تفکیک بخش و دهستان



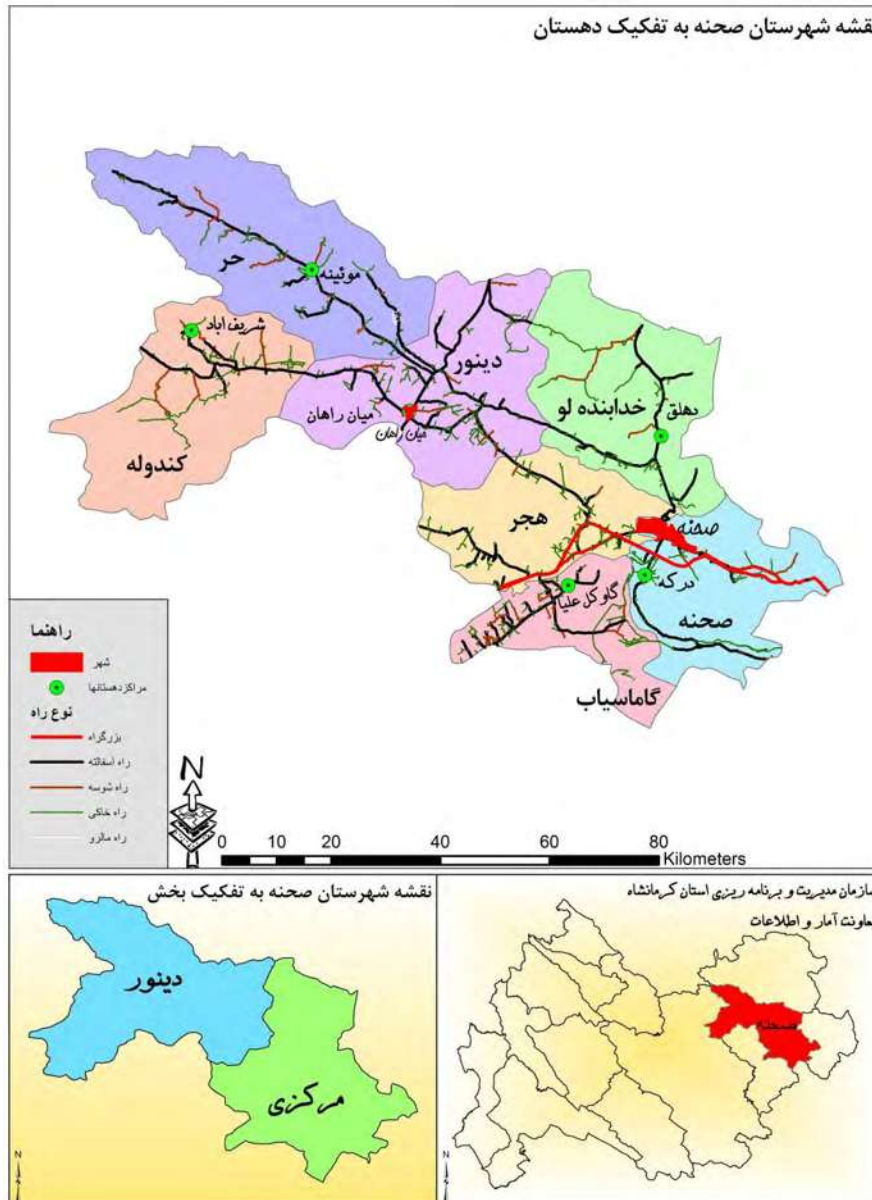
۱۱- نقشه تقسیمات کشوری شهرستان سرپل ذهاب به تفکیک بخش و دهستان



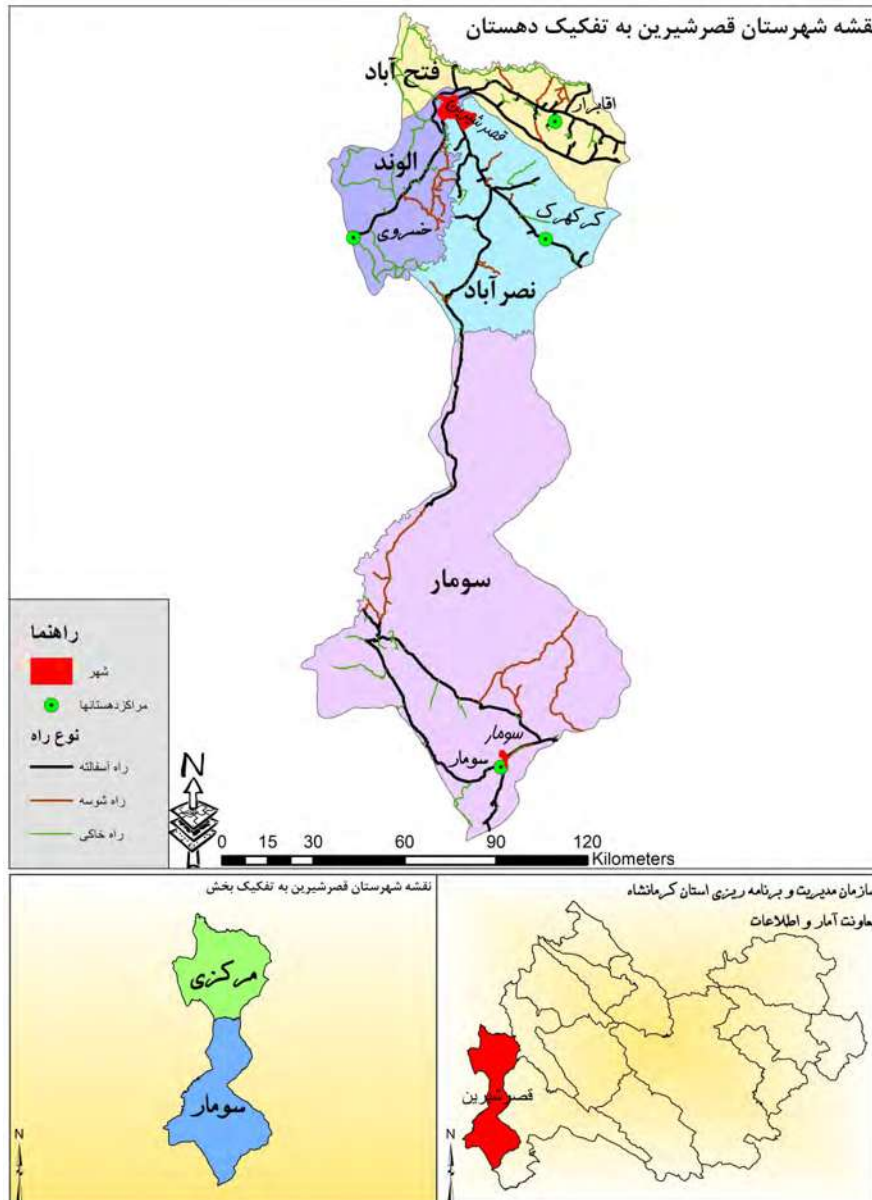
۱۲-۱- نقشه تقسیمات کشوری شهرستان سنقر به تفکیک بخش و دهستان



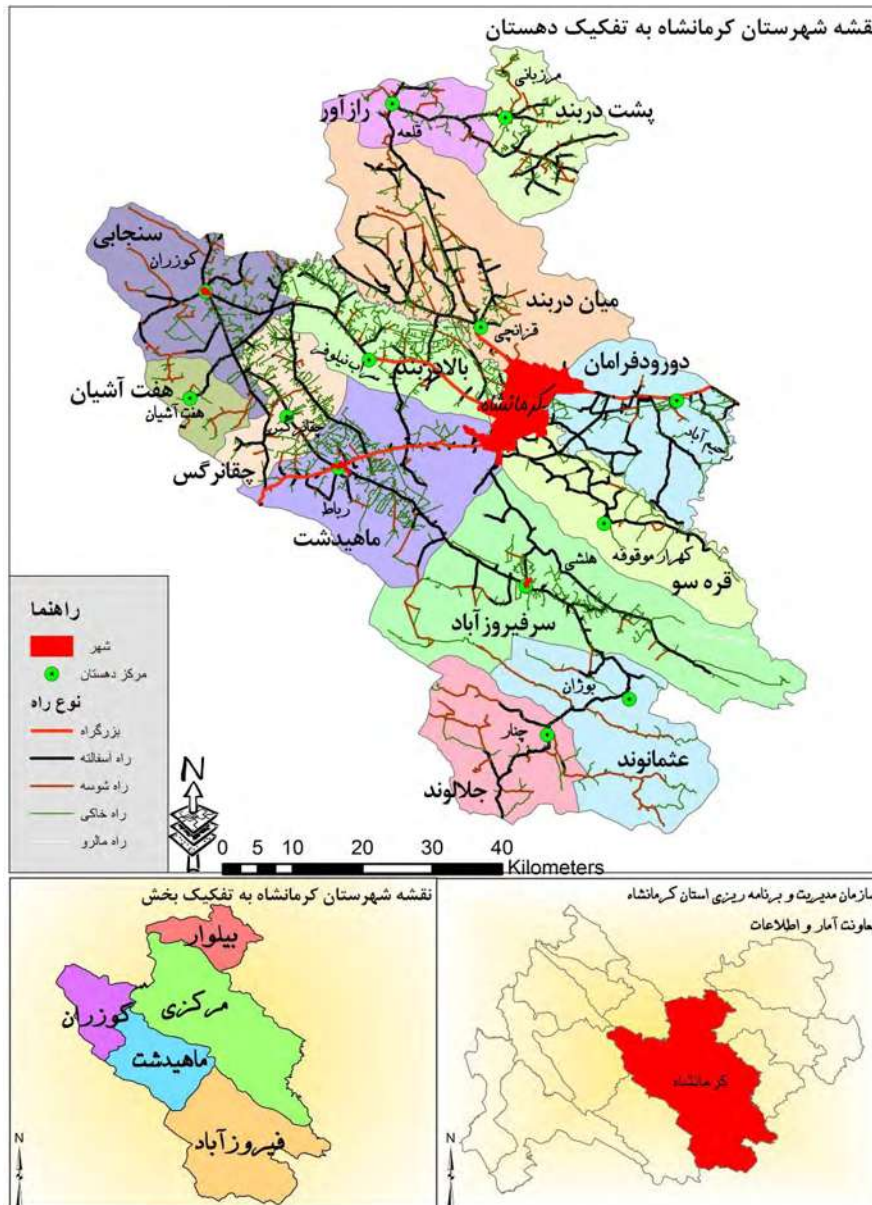
۱۳-۱ نقشه تقسیمات کشوری شهرستان صحنه به تفکیک بخش و دهستان



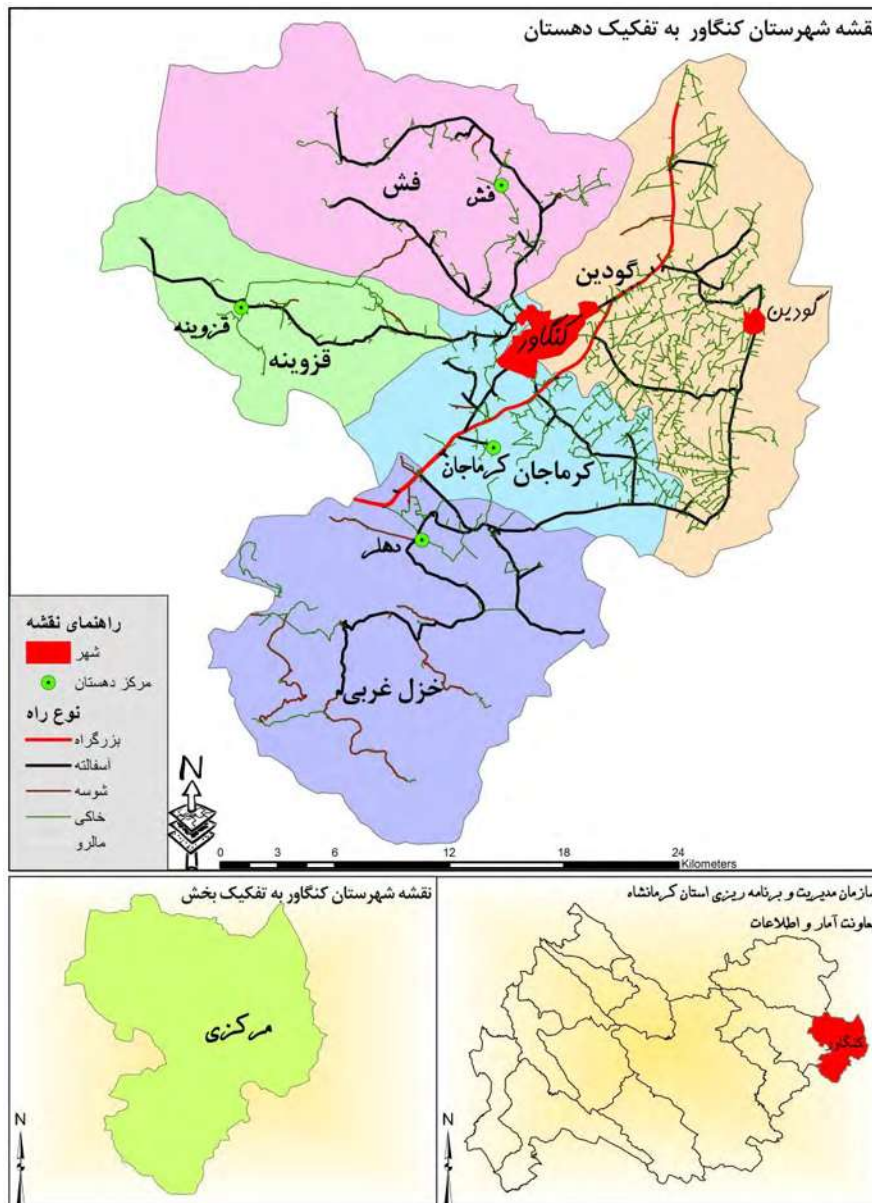
۱۴-۱- نقشه تقسیمات کشوری شهرستان قصر شیرین به تفکیک بخش و دهستان



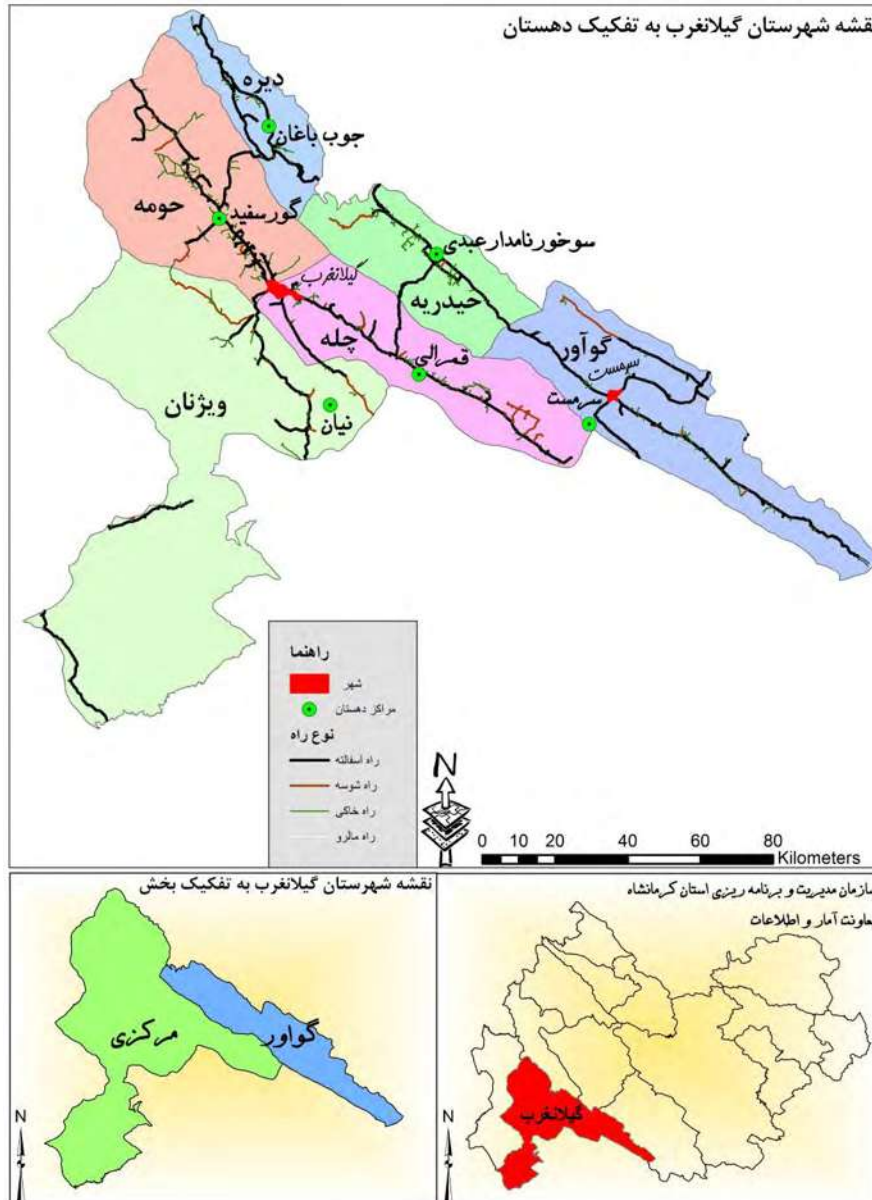
۱۵-۱- نقشه تقسیمات کشوری شهرستان کرمانشاه به تفکیک بخش و دهستان



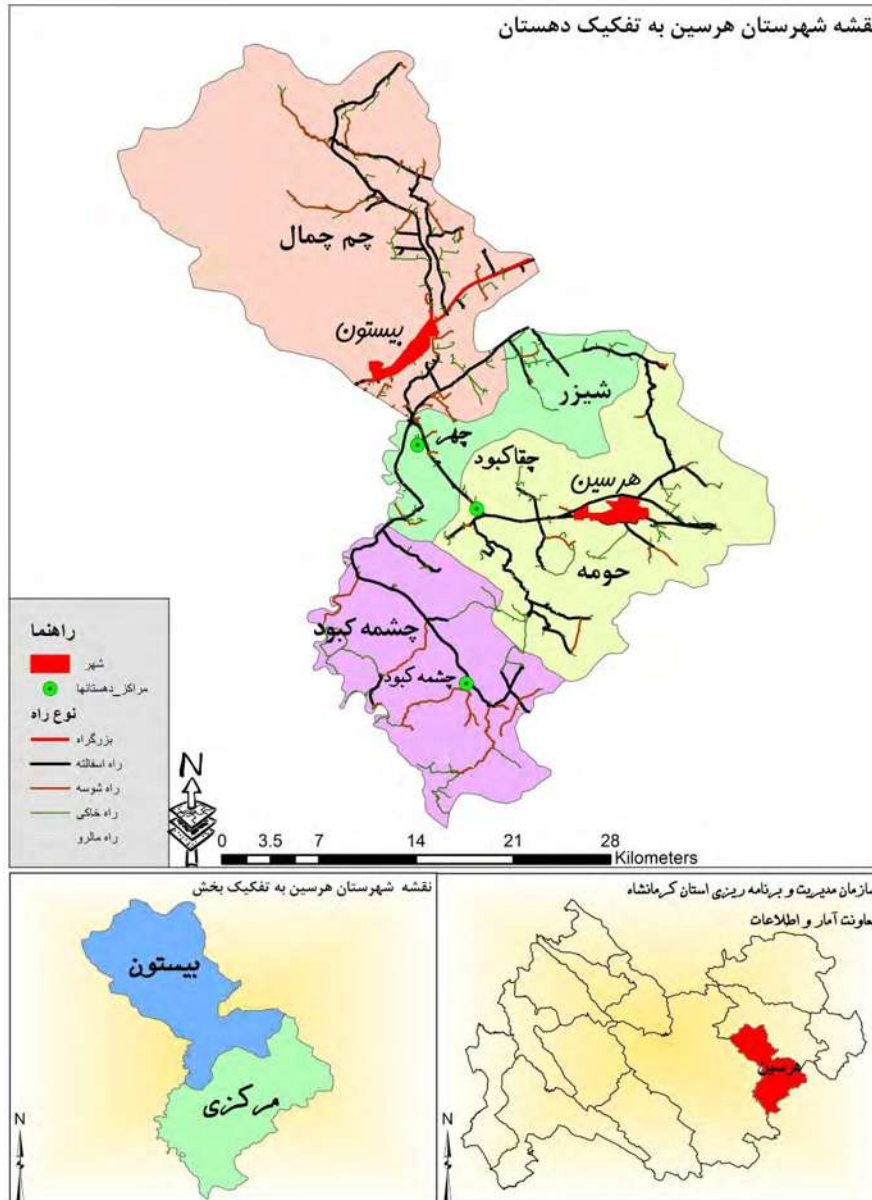
۱۶-۱- نقشه تقسیمات کشوری شهرستان کنگاور به تفکیک بخش و دهستان



۱۷-۱- نقشه تقسیمات کشوری شهرستان گیلانغرب به تفکیک بخش و دهستان



۱۸-۱- نقشه تقسیمات کشوری شهرستان هرسین به تفکیک بخش و دهستان



۴-۱- تقسیمات کشوری در محدوده استان کرمانشاه: سال ۱۳۹۵

| شهرستان و بخش | نام شهر یا شهرها | نام دهستان | تعداد آبادی | | |
|--------------------|------------------|------------|-------------|------------|--------------|
| | | | جمع | دارای سکنه | خالی از سکنه |
| کل استان..... | | | ۳۱۵۲ | ۲۵۳۷ | ۶۱۵ |
| اسلام آبادغرب.... | | | ۲۰۰ | ۱۷۱ | ۲۹ |
| حمیل..... | حمیل | | ۷۹ | ۶۵ | ۱۴ |
| | | حمیل | ۲۰ | ۱۹ | ۱ |
| | | منصوری | ۳۵ | ۲۳ | ۱۲ |
| | | هرسم | ۲۴ | ۲۳ | ۱ |
| مرکزی..... | اسلام آبادغرب | | ۱۲۱ | ۱۰۶ | ۱۵ |
| | | حسن آباد | ۲۹ | ۲۴ | ۵ |
| | | حومه جنوبی | ۵۱ | ۴۶ | ۵ |
| | | حومه شمالی | ۲۶ | ۲۲ | ۴ |
| | | شیان | ۱۵ | ۱۴ | ۱ |
| پاوه..... | | | ۹۵ | ۵۳ | ۴۲ |
| باینگان..... | باینگان - بانوره | | ۴۵ | ۱۹ | ۲۶ |
| | | شیوه سر | ۱۲ | ۹ | ۳ |
| | | ماکوان | ۳۳ | ۱۰ | ۲۳ |
| مرکزی..... | پاوه | | ۲۲ | ۲۰ | ۲ |
| | | شمشیر | ۸ | ۸ | ۰ |
| | | هولی | ۱۴ | ۱۲ | ۲ |
| نوسود..... | نوسود - نودشه | | ۲۸ | ۱۴ | ۱۴ |
| | | سیروان | ۲۸ | ۱۴ | ۱۴ |
| ثلاث باباجانی..... | | | ۲۰۲ | ۱۴۱ | ۵۴ |
| ازگله..... | ازگله | | ۵۶ | ۳۴ | ۲۰ |
| | | ازگله | ۵۶ | ۳۴ | ۲۰ |
| مرکزی..... | تازه آباد | | ۱۴۶ | ۱۱۲ | ۳۴ |
| | | خانه شور | ۵۵ | ۴۴ | ۱۱ |
| | | دشت حر | ۵۱ | ۳۴ | ۱۷ |
| | | زمنکان | ۴۰ | ۳۴ | ۶ |

۴-۱- تقسیمات کشوری در محدوده استان کرمانشاه: سال ۱۳۹۵ (دنباله)

| شهرستان و بخش | نام شهر یا شهرها | نام دهستان | تعداد آبادی | | |
|----------------|------------------|---------------|-------------|------------|--------------|
| | | | جمع | دارای سکنه | خالی از سکنه |
| جوانرود..... | | | ۱۴۰ | ۱۰۵ | ۳۵ |
| کلاشی..... | - | | ۶۱ | ۴۴ | ۱۷ |
| | | شروینه | ۲۸ | ۱۹ | ۹ |
| | | کلاشی | ۳۳ | ۲۵ | ۸ |
| مرکزی..... | جوانرود | | ۷۹ | ۶۱ | ۱۸ |
| | | بازان | ۳۳ | ۲۸ | ۵ |
| | | پلنگانه | ۴۶ | ۳۳ | ۱۳ |
| دالاهو..... | | | ۱۷۹ | ۱۴۲ | ۳۷ |
| مرکزی..... | کرد - ریجاب | | ۶۳ | ۳۹ | ۲۴ |
| | | بان زرده | ۱۰ | ۹ | ۱ |
| | | بیونج | ۲۰ | ۱۱ | ۹ |
| | | حومه کرد | ۳۳ | ۱۹ | ۱۴ |
| گهواره..... | گهواره | | ۱۱۶ | ۱۰۳ | ۱۳ |
| | | قلخانی | ۵۴ | ۴۸ | ۶ |
| | | گوران | ۶۲ | ۵۵ | ۷ |
| روانسر..... | | | ۱۶۳ | ۱۳۳ | ۳۰ |
| شاهو..... | شاهو | | ۱۳ | ۹ | ۴ |
| | | قوری قلعه | ۸ | ۶ | ۲ |
| | | منصورآقایی | ۵ | ۳ | ۲ |
| مرکزی..... | روانسر | | ۱۵۰ | ۱۲۴ | ۲۶ |
| | | بدر | ۳۶ | ۲۴ | ۱۲ |
| | | حسن آباد | ۴۸ | ۴۰ | ۸ |
| | | دولت آباد | ۳۴ | ۳۰ | ۴ |
| | | زالواب | ۳۲ | ۳۰ | ۲ |
| سرپل ذهاب..... | | | ۲۵۰ | ۱۹۷ | ۵۳ |
| مرکزی..... | سرپل ذهاب | | ۲۸۰ | ۱۶۶ | ۴۲ |
| | | به شیوه پاطاق | ۲۸ | ۲۴ | ۴ |
| | | پشت تنگ | ۳۹ | ۳۱ | ۸ |
| | | حومه سرپل | ۴۸ | ۴۳ | ۵ |

۴-۱- تقسیمات کشوری در محدوده استان کرمانشاه: سال ۱۳۹۵ (دنباله)

| شهرستان و بخش | نام شهر یا شهرها | نام دهستان | تعداد آبادی | | |
|-----------------|------------------|-----------------|-------------|------------|--------------|
| | | | جمع | دارای سکنه | خالی از سکنه |
| قلعه شاهین..... | - | دشت ذهاب | ۳۶ | ۳۰ | ۶ |
| | | جگیران | ۲۸ | ۲۴ | ۴ |
| | | سرقلعه | ۲۹ | ۱۴ | ۱۵ |
| | | قلعه شاهین | ۴۲ | ۳۱ | ۱۱ |
| | | سراب قلعه شاهین | ۲۲ | ۲۱ | ۱ |
| | | سراب قلعه شاهین | ۲۰ | ۱۰ | ۱۰ |
| سنقر..... | سטר | | ۲۳۱ | ۲۱۱ | ۲۷ |
| | | کلیایی..... | ۹۵ | ۸۸ | ۷ |
| | | آگاهان | ۳۱ | ۲۹ | ۲ |
| | | سטר | ۳۲ | ۳۰ | ۲ |
| | | کیونانات | ۳۲ | ۲۹ | ۳ |
| | | سنقر | ۱۴۳ | ۱۲۳ | ۲۰ |
| | | آب باریک | ۲۱ | ۱۹ | ۲ |
| | | باوله | ۳۸ | ۳۳ | ۵ |
| | | پارسینه | ۱۹ | ۱۴ | ۵ |
| | | سراب | ۲۶ | ۲۳ | ۳ |
| صحنه..... | میانراهان | گاورود | ۳۹ | ۳۴ | ۵ |
| | | | ۲۲۰ | ۱۸۵ | ۳۵ |
| | | دینور..... | ۱۲۲ | ۱۰۴ | ۱۸ |
| | | حر | ۳۸ | ۳۱ | ۷ |
| | | دینور | ۵۴ | ۴۷ | ۷ |
| | | کندوله | ۳۰ | ۲۶ | ۴ |
| | | سنقر | ۹۹ | ۸۲ | ۱۷ |
| | | خدابنده لو | ۲۶ | ۲۱ | ۵ |
| | | صحنه | ۲۱ | ۱۵ | ۶ |
| | | گاماسیاب | ۲۳ | ۲۱ | ۲ |
| هجر | ۲۹ | ۲۵ | ۴ | | |

۴-۱- تقسیمات کشوری در محدوده استان کرمانشاه: سال ۱۳۹۵ (دنباله)

| شهرستان و بخش | نام شهر یا شهرها | نام دهستان | تعداد آبادی | | |
|-----------------|------------------|--------------|-------------|------------|--------------|
| | | | جمع | دارای سکنه | خالی از سکنه |
| قصر شیرین..... | | | ۹۹ | ۳۴ | ۶۵ |
| سومار..... | سومار | | ۳۰ | ۵ | ۲۵ |
| مرکزی..... | قصر شیرین | سومار | ۶۹ | ۲۹ | ۴۰ |
| | | الوند | ۱۹ | ۳ | ۱۶ |
| | | فتح آباد | ۲۹ | ۱۵ | ۱۴ |
| | | نصر آباد | ۲۱ | ۱۱ | ۱۰ |
| کرمانشاه..... | | | ۱۶۱ | ۷۴۴ | ۱۱۷ |
| بیلوار..... | - | | ۷۳ | ۶۸ | ۵ |
| | | پشت دربند | ۴۸ | ۴۴ | ۴ |
| | | راز آور | ۲۵ | ۲۴ | ۱ |
| فیروز آباد..... | هلشی | | ۲۴۹ | ۲۰۴ | ۴۵ |
| | | جلالوند | ۶۳ | ۵۵ | ۸ |
| | | سرفیروز آباد | ۱۲۱ | ۱۰۱ | ۲۰ |
| | | عثمانوند | ۶۵ | ۴۸ | ۱۷ |
| کوزران..... | کوزران | | ۱۱۹ | ۱۰۴ | ۱۵ |
| | | سنجابی | ۹۰ | ۷۸ | ۱۲ |
| | | هفت آشیان | ۲۹ | ۲۶ | ۳ |
| ماهیدشت..... | رباط (ماهیدشت) | | ۱۳۶ | ۱۱۷ | ۱۹ |
| | | چقا نرگس | ۴۶ | ۴۱ | ۵ |
| | | ماهیدشت | ۹۰ | ۷۶ | ۱۴ |
| مرکزی..... | کرمانشاه | | ۲۸۴ | ۲۵۱ | ۳۳ |
| | | بالادربند | ۶۲ | ۵۷ | ۵ |
| | | دورود فرامان | ۵۳ | ۴۲ | ۱۱ |
| | | قره سو | ۵۹ | ۵۲ | ۷ |
| | | میان دربند | ۱۱۰ | ۱۰۰ | ۱۰ |

۴-۱- تقسیمات کشوری در محدوده استان کرمانشاه: سال ۱۳۹۵ (دنباله)

| شهرستان و بخش | نام شهر یا شهرها | نام دهستان | تعداد آبادی | | |
|---------------|------------------|------------|-------------|------------|--------------|
| | | | جمع | دارای سکنه | خالی از سکنه |
| کنگاور..... | کنگاور - گودین | خزل غربی | ۱۱۱ | ۱۲ | ۲۹ |
| مرکزی..... | | | ۱۱۱ | ۸۲ | ۲۹ |
| | | | ۳۲ | ۲۳ | ۹ |
| | | | ۱۹ | ۱۹ | ۰ |
| | | | ۱۶ | ۸ | ۸ |
| | | | ۱۷ | ۱۴ | ۳ |
| | | | ۲۷ | ۱۸ | ۹ |
| گیلانغرب..... | سرمست | گیلانغرب | ۲۴۶ | ۲۰۲ | ۴۴ |
| گوآور..... | | | ۷۶ | ۶۹ | ۷ |
| | | | ۲۳ | ۲۳ | ۰ |
| | | | ۵۳ | ۴۶ | ۷ |
| مرکزی..... | | | ۱۷۰ | ۱۳۳ | ۳۷ |
| | | | ۴۲ | ۳۹ | ۳ |
| | | | ۵۶ | ۳۸ | ۱۸ |
| | | | ۳۰ | ۲۶ | ۴ |
| | | | ۴۲ | ۳۰ | ۱۲ |
| هرسین..... | | | هرسین | هرسین | ۱۴۱ |
| بیستون..... | ۶۸ | ۶۱ | | | ۷ |
| | ۵۵ | ۴۸ | | | ۷ |
| | ۱۳ | ۱۳ | | | ۰ |
| مرکزی..... | ۸۰ | ۶۹ | | | ۱۱ |
| | ۳۹ | ۳۳ | | | ۶ |
| | ۴۱ | ۳۶ | ۵ | | |

مأخذ: سازمان مدیریت و برنامه‌ریزی استان کرمانشاه-معاونت آمار و اطلاعات

۵-۱- مساحت استان برحسب وضعیت اراضی: ۱۳۹۵ (هزار هکتار)

| شهرستان | جمع | اراضی باغی | اراضی زراعی | جنگل* | مرتع* | اراضی مسکونی (هکتار) | سایر |
|---------------------|--------|------------|-------------|-------|--------|----------------------|------|
| کل استان | ۲۵۰۴/۵ | ۳۶/۱ | ۹۰۶ | ۵۲۸/۹ | ۱۱۹۲/۶ | ۵۱۲۶ | ... |
| اسلامآبادغرب | ۲۱۲/۵ | ۳/۸ | ۹۸ | ۸۰/۱ | ۳۴/۶ | ۳۵۹ | ... |
| پاوه | ۸۰/۲ | ۳/۷ | ۱ | ۴۶/۹ | ۲۸/۸ | ۱۹۱ | ... |
| ثلاث باباجانی | ۱۴۱/۸ | ۱/۱ | ۳۰ | ۶۴/۱ | ۸۶/۰ | ۳۷ | ... |
| جوانرود | ۷۷/۸ | ۲/۱ | ۱۷ | ۴۷/۹ | ۱۲/۷ | ۱۶۲ | ... |
| دالاهو | ۱۹۱/۴ | ۳/۴ | ۵۷ | ۸۰/۸ | ۶۴/۵ | ۱۲۸ | ... |
| روانسر | ۱۱۲/۵ | ۱/۱ | ۶۰ | ۱۸/۲ | ۵۴/۹ | ۱۱۷ | ... |
| سرپل ذهاب | ۱۲۱/۱ | ۱/۶ | ۳۰ | ۱۳/۴ | ۴۶/۲ | ۳۰۵ | ... |
| سنقر | ۲۳۰/۸ | ۱/۴ | ۱۲۰ | ۰ | ۱۲۳/۰ | ۱۹۶ | ... |
| صحنه | ۱۵۶/۸ | ۷/۷ | ۴۳ | ۰ | ۱۱۱/۲ | ۲۲۳ | ... |
| قصرشیرین | ۱۵۵ | ۳/۷ | ۱۸ | ۴/۴ | ۱۸۷/۵ | ۸۶ | ... |
| کرمانشاه | ۵۶۴/۷ | ۴/۱ | ۳۱۲ | ۹۷/۷ | ۲۰۸/۹ | ۲۶۸۴ | ... |
| کنگاور | ۹۳ | ۳/۰ | ۴۲ | ۰ | ۵۴/۳ | ۲۳۸ | ... |
| گیلانغرب | ۲۵۸/۶ | ۰/۸ | ۴۰ | ۷۴/۹ | ۹۹/۵ | ۱۲۰ | ... |
| هرسین | ۱۰۸/۳ | ۲/۷ | ۳۸ | ۰/۵ | ۸۰/۵ | ۲۷۹ | ... |

* توضیح اینکه ستون‌های جنگل و مرتع توسط منابع طبیعی تکمیل شده است. مجموع اراضی زراعی و باغی و جنگل و مرتع از کل وسعت استان بیشتر می‌باشد و نیاز به اصلاح دارد.

مأخذ: اداره کل جهاد کشاورزی استان کرمانشاه- اداره کل راه و شهرسازی استان کرمانشاه

۱-۶- مشخصات ایستگاه‌های هواشناسی: سال ۱۳۹۵

| ایستگاه | نام شهر یا دهستان محل استقرار | نوع ایستگاه | سال تأسیس | ارتفاع از سطح دریا |
|-------------------|----------------------------------|-----------------|-----------|-----------------------|
| ازگله | ازگله | خودکار | ۱۳۸۷ | ۶۹۹ |
| اسلام‌آبادغرب ... | اسلام‌آبادغرب | سینوپتیک اصلی | ۱۳۶۶ | ۱۳۴۹ |
| باینگان | باینگان | باران‌سنجی | ۱۳۶۸ | ۱۲۰۰ |
| بیستون | بیستون | باران‌سنجی | ۱۳۴۰ | ۱۵۰۰ |
| پاوه | پاوه | خودکار | ۱۳۷۲ | ۱۴۹۴ |
| تازه‌آباد | تازه‌آباد | سینوپتیک تکمیلی | ۱۳۸۷ | ۱۳۴۰ |
| جوانرود | جوانرود | سینوپتیک تکمیلی | ۱۳۸۴ | ۱۳۷۵ |
| حمیل | حمیل | خودکار | ۱۳۸۷ | ۱۳۲۰ |
| رباط (ماهیدشت) | ماهیدشت | اقلیم‌شناسی | ۱۳۷۳ | ۱۳۷۰ |
| روانسر | روانسر | سینوپتیک اصلی | ۱۳۶۷ | ۱۳۸۰ |
| ریجاب | شالان ریجاب | باران‌سنجی | ۱۳۸۴ | ۱۶۰۵ |
| سرپل ذهاب | سرپل ذهاب | سینوپتیک اصلی | ۱۳۶۸ | ۵۴۵ |
| سرمست | گوآور | خودکار | ۱۳۸۸ | ۱۴۷۶ |
| سطر | سطر | باران‌سنجی | ۱۳۷۲ | ۱۸۱۰ |
| سنقر | سنقر | سینوپتیک تکمیلی | ۱۳۸۴ | ۱۷۰۰ |
| سومار | سومار | سینوپتیک تکمیلی | ۱۳۸۶ | ۳۷۲ |
| صحنه | صحنه | خودکار | ۱۳۸۳ | ۱۳۸۲ |
| قصرشیرین | قصرشیرین | سینوپتیک تکمیلی | ۱۳۸۳ | ۳۵۶ |
| کرمانشاه | کرمانشاه | سینوپتیک اصلی | ۱۳۳۰ | ۱۳۱۸ |
| کوندغرب | کوندغرب | خودکار | ۱۳۸۷ | ۱۵۳۰ |
| کنگاور | کنگاور | سینوپتیک اصلی | ۱۳۶۸ | ۱۴۶۸ |
| کوزران | کوزران | خودکار | ۱۳۸۷ | ۱۳۸۰ |
| گهواره | گهواره | خودکار | ۱۳۸۷ | ۱۵۲۰ |
| گیلانغرب | گیلانغرب | سینوپتیک تکمیلی | ۱۳۷۷ | ۸۱۶ |
| نودشه | نودشه | باران‌سنجی | ۱۳۸۱ | ۱۵۱۴ |
| نوسود | نوسود | باران‌سنجی | ۱۳۷۶ | ۱۲۰۰ |
| هرسین | هرسین | سینوپتیک تکمیلی | ۱۳۸۵ | ۱۵۴۶ |
| هلشی | هلشی | اقلیم‌شناسی | ۱۳۸۹ | ۱۴۸۵ |

۶-۱- مشخصات ایستگاه‌های هواشناسی: سال ۱۳۹۵ (دنباله)

| طول و عرض جغرافیایی | | | | | | ایستگاه |
|---------------------|-------|-------|----------|-------|-------|----------------------|
| عرض شمالی | | | طول شرقی | | | |
| درجه | دقیقه | ثانیه | درجه | دقیقه | ثانیه | |
| ۳۴ | ۴۹ | ... | ۴۵ | ۵۰ | ... | ازگله |
| ۳۴ | ۷ | ... | ۴۶ | ۲۸ | ... | اسلام‌آبادغرب |
| ۳۴ | ۲۳ | ... | ۴۷ | ۲۶ | ... | باینگان |
| ۳۴ | ۲۳ | ... | ۴۷ | ۲۶ | ... | بیستون |
| ۳۵ | ۲ | ... | ۴۶ | ۲۰ | ... | پاوه |
| ۳۴ | ۴۶ | ... | ۴۶ | ۸ | ... | تازه‌آباد |
| ۳۴ | ۴۶ | ... | ۴۶ | ۳۰ | ... | جوانرود |
| ۳۳ | ۵۵ | ... | ۴۶ | ۴۶ | ... | حمیل |
| ۳۴ | ۱۷ | ... | ۴۶ | ۵۱ | ... | رباط (ماهیدشت) |
| ۴۶ | ۳۹ | ... | ۳۴ | ۴۳ | ... | روانسر |
| ۳۴ | ۲۸ | ... | ۴۵ | ۵۹ | ... | ریجاب |
| ۳۴ | ۴۷ | ... | ۴۵ | ۵۲ | ... | سرپل‌ذهاب |
| ۳۴ | ۱ | ... | ۴۶ | ۲۰ | ... | سرمست |
| ۳۴ | ۴۹ | ... | ۴۷ | ۲۸ | ... | سطر |
| ۳۴ | ۴۷ | ... | ۴۷ | ۳۵ | ... | سنقر |
| ۳۳ | ۵۳ | ... | ۴۵ | ۳۹ | ... | سومار |
| ۳۴ | ۲۸ | ... | ۴۷ | ۴۲ | ... | صحنه |
| ۳۴ | ۳۰ | ... | ۴۵ | ۳۵ | ... | قصرشیرین |
| ۳۴ | ۲۱ | ... | ۴۷ | ۹ | ... | کرمانشاه |
| ۳۴ | ۱۷ | ... | ۴۶ | ۱۴ | ... | کردغرب |
| ۳۴ | ۳۰ | ... | ۴۷ | ۵۹ | ... | کنگاور |
| ۳۴ | ۳۰ | ... | ۴۶ | ۳۶ | ... | کوزران |
| ۳۴ | ۲۰ | ... | ۴۶ | ۲۵ | ... | گهواره |
| ۳۴ | ۸ | ... | ۴۵ | ۵۸ | ... | گیلانغرب |
| ۳۵ | ۱۸ | ... | ۴۶ | ۲۷ | ... | نودشه |
| ۳۵ | ۱۱ | ... | ۴۶ | ۱۲ | ... | نوسود |
| ۳۴ | ۱۶ | ... | ۴۷ | ۳۳ | ... | هرسین |
| ۳۴ | ۶ | ... | ۴۷ | ۵ | ... | هلشی |

مأخذ: اداره کل هواشناسی استان کرمانشاه

۷-۱- اطلاعات هواشناسی شهر ازگله برحسب ماه: سال ۱۳۹۵

| ماه | دمای هوا (درجه سلسیوس) | | | |
|---------------|------------------------|---------------|---------|-----------------|
| | میانگین بیشینه | میانگین کمینه | میانگین | بالاترین بیشینه |
| فروردین..... | ۲۱/۶ | ۱۱/۴ | ۱۶/۵ | ۲۸/۴ |
| اردیبهشت..... | ۳۱/۱ | ۱۹/۵ | ۲۵/۳ | ۳۹/۰ |
| خرداد..... | ۳۵/۴ | ۲۲/۹ | ۲۹/۱ | ۴۰/۷ |
| تیر..... | ۴۲/۸ | ۲۹/۰ | ۳۵/۹ | ۴۶/۷ |
| مرداد..... | ۴۳/۲ | ۲۹/۴ | ۳۶/۳ | ۴۶/۱ |
| شهریور..... | ۴۰/۳ | ۲۷/۴ | ۳۳/۸ | ۴۵/۷ |
| مهر..... | ۳۲/۷ | ۲۰/۴ | ۲۶/۵ | ۳۶/۹ |
| آبان..... | ۲۶/۳ | ۱۵/۳ | ۲۰/۸ | ۳۲/۴ |
| آذر..... | ۱۴/۶ | ۵/۲ | ۹/۹ | ۲۰/۴ |
| دی..... | ۱۴/۶ | ۵/۷ | ۱۰/۲ | ۱۸/۸ |
| بهمن..... | ۱۱/۷ | ۳/۶ | ۷/۶ | ۱۸/۴ |
| اسفند..... | ۱۸/۲ | ۸/۰ | ۱۳/۱ | ۲۱/۹ |

| ماه | بارندگی ماهانه (میلی متر) | حداکثر بارندگی در یک روز (میلی متر) | رطوبت نسبی (درصد) | تعداد روزهای یخبندان | تعداد روزهای همراه با گردوغبار | ساعات آفتابی (ساعت) | حداکثر سرعت وزش باد (متر بر ثانیه) |
|---------------|---------------------------|-------------------------------------|-------------------|----------------------|--------------------------------|---------------------|------------------------------------|
| فروردین..... | ۵۹/۰ | ۵۵/۸ | ۵۴/۰ | ۰/۰ | ... | ... | ۱۱/۰ |
| اردیبهشت..... | ۳۵/۰ | ۱۱/۰ | ۳۶/۵ | ۰/۰ | ... | ... | ۱۲/۰ |
| خرداد..... | ۰/۰ | ۰/۰ | ۲۰/۳ | ۰/۰ | ... | ... | ۸/۰ |
| تیر..... | ۰/۰ | ۰/۰ | ۱۴/۶ | ۰/۰ | ... | ... | ۹/۰ |
| مرداد..... | ۰/۰ | ۰/۰ | ۱۱/۶ | ۰/۰ | ... | ... | ۹/۰ |
| شهریور..... | ۰/۰ | ۰/۰ | ۱۳/۹ | ۰/۰ | ... | ... | ۹/۰ |
| مهر..... | ۰/۰ | ۰/۰ | ۱۸/۴ | ۰/۰ | ... | ... | ۱۲/۰ |
| آبان..... | ۰/۰ | ۰/۰ | ۲۸/۶ | ۰/۰ | ... | ... | ۹/۰ |
| آذر..... | ۵۶/۰ | ۲۳/۰ | ۴۷/۶ | ۰/۰ | ... | ... | ۱۶/۰ |
| دی..... | ۳۵/۰ | ۱۵/۰ | ۵۵/۴ | ۰/۰ | ... | ... | ۹/۰ |
| بهمن..... | ۱۱۲/۴ | ۲۳/۸ | ۵۹/۷ | ۲/۰ | ... | ... | ۱۰/۰ |
| اسفند..... | ۷۶/۰ | ۴۳/۸ | ۴۸/۴ | ۱/۰ | ... | ... | ۱۰/۰ |

۷-۱- اطلاعات هواشناسی شهر اسلام آباد غرب بر حسب ماه: سال ۱۳۹۵ (دنباله)

| دمای هوا (درجه سلسیوس) | | | | | ماه |
|------------------------|--------------------|---------|------------------|----------------|---------------|
| پایین ترین کمینه | بالاترین بیشینه | میانگین | میانگین کمینه | میانگین بیشینه | |
| -۲/۸ | ۲۲/۶ | ۹/۶ | ۳/۳ | ۱۶/۶ | فروردین..... |
| ۱/۸ | ۳۱/۸ | ۱۶/۳ | ۸/۱ | ۲۴/۸ | اردیبهشت..... |
| ۱/۸ | ۳۳/۶ | ۲۰/۱ | ۹/۳ | ۲۹/۵ | خرداد..... |
| ۱۱/۲ | ۴۰/۴ | ۲۷/۱ | ۱۵/۹ | ۳۶/۸ | تیر..... |
| ۱۲/۰ | ۴۰/۰ | ۲۷/۹ | ۱۶/۳ | ۳۷/۵ | مرداد..... |
| ۶/۶ | ۳۹/۶ | ۲۴/۲ | ۱۲/۷ | ۳۴/۶ | شهریور..... |
| ۱/۰ | ۳۰/۸ | ۱۷/۱ | ۶/۳ | ۲۷/۴ | مهر..... |
| -۳/۴ | ۲۶/۸ | ۱۲/۲ | ۳/۲ | ۲۲/۱ | آبان..... |
| -۱۴/۹ | ۱۶/۰ | ۳/۱ | -۳/۷ | ۱۰/۵ | آذر..... |
| -۹/۲ | ۱۵/۰ | ۳/۰ | -۲/۹ | ۱۰/۱ | دی..... |
| -۱۶/۴ | ۱۱/۴ | -۱/۳ | -۶/۳ | ۴/۲ | بهمن..... |
| -۹/۲ | ۲۰/۴ | ۵/۱ | -۲/۴ | ۱۳/۶ | اسفند..... |

| ماه | بارندگی ماهانه (میلی متر) | حداکثر بارندگی در یک روز (میلی متر) | رطوبت نسبی (درصد) | تعداد روزهای یخبندان | تعداد روزهای همراه با گردوغبار | ساعات آفتابی (ساعت) | حداکثر سرعت وزش باد (متر بر ثانیه) |
|---------------|------------------------------|--|-------------------------|----------------------------|---|---------------------------|---|
| فروردین..... | ۱۳۷/۶ | ۴۱/۴ | ۶۳/۸ | ۷/۰ | ۳/۰ | ۲۱۷/۳ | ۱۵/۰ |
| اردیبهشت..... | ۳۹/۸ | ۱۴/۵ | ۵۹/۰ | ۰/۰ | ۱۱/۰ | ۲۵۳/۸ | ۱۲/۰ |
| خرداد..... | ۰/۰ | ۰/۰ | ۴۲/۸ | ۰/۰ | ۲۱/۰ | ۳۲۰/۶ | ۱۳/۰ |
| تیر..... | ۰/۰ | ۰/۰ | ۲۹/۶ | ۰/۰ | ۱۲/۰ | ۳۴۶/۳ | ۱۴/۰ |
| مرداد..... | ۰/۰ | ۰/۰ | ۲۶/۹ | ۰/۰ | ۵/۰ | ۳۴۲/۱ | ۱۲/۰ |
| شهریور..... | ۰/۰ | ۰/۰ | ۳۶/۴ | ۰/۰ | ۱/۰ | ۳۲۲/۹ | ۱۴/۰ |
| مهر..... | ۰/۰ | ۰/۰ | ۴۲/۴ | ۰/۰ | ۴/۰ | ۳۰۱/۸ | ۱۳/۰ |
| آبان..... | ۱/۶ | ۰/۸ | ۴۴/۴ | ۷/۰ | ۴/۰ | ۲۲۱/۸ | ۱۴/۵ |
| آذر..... | ۳۷/۷ | ۲۶/۲ | ۵۷/۰ | ۲۵/۰ | ۰/۰ | ۲۰۵/۷ | ۱۴/۰ |
| دی..... | ۹۷/۳ | ۴۵/۷ | ۶۶/۶ | ۲۳/۰ | ۱/۰ | ۱۶۴/۱ | ۱۰/۰ |
| بهمن..... | ۱۱۳/۲ | ۲۴/۵ | ۷۶/۷ | ۲۹/۰ | ۰/۰ | ۱۲۹/۶ | ۱۴/۵ |
| اسفند..... | ۱۱۲/۴ | ۵۸/۲ | ۶۱/۶ | ۲۳/۰ | ۲/۰ | ۲۲۱/۸ | ۱۳/۵ |

۱-۷- اطلاعات هواشناسی شهر پاوه برحسب ماه: سال ۱۳۹۵ (دنباله)

| دمای هوا (درجه سلسیوس) | | | | | ماه |
|------------------------|-----------------|---------|---------------|----------------|---------------|
| پایین ترین کمینه | بالاترین بیشینه | میانگین | میانگین کمینه | میانگین بیشینه | |
| -۲/۲ | ۲۰/۰ | ۹/۸ | ۵/۳ | ۱۴/۴ | فروردین..... |
| ۸/۰ | ۳۱/۰ | ۱۸/۹ | ۱۴/۵ | ۲۳/۴ | اردیبهشت..... |
| ۱۳/۲ | ۳۳/۰ | ۲۳/۰ | ۱۷/۸ | ۲۸/۲ | خرداد..... |
| ۱۹/۶ | ۳۹/۴ | ۲۹/۱ | ۲۳/۱ | ۳۵/۲ | تیر..... |
| ۲۱/۰ | ۳۹/۰ | ۲۹/۸ | ۲۳/۵ | ۳۶/۱ | مرداد..... |
| ۱۴/۸ | ۳۸/۰ | ۲۷/۱ | ۲۱/۳ | ۳۲/۸ | شهریور..... |
| ۹/۶ | ۳۰/۰ | ۱۸/۹ | ۱۲/۷ | ۲۵/۲ | مهر..... |
| ۰/۸ | ۲۵/۲ | ۱۴/۳ | ۸/۷ | ۱۹/۸ | آبان..... |
| -۶/۶ | ۱۵/۴ | ۴/۰ | -۱/۱ | ۹/۲ | آذر..... |
| -۳/۸ | ۱۵/۰ | ۱۲/۶ | ۰/۰ | ۹/۳ | دی..... |
| -۱۴/۸ | ۹/۴ | ۱۲/۶ | -۳/۳ | ۴/۷ | بهمن..... |
| -۸/۴ | ۱۸/۸ | ۱۲/۶ | ۱/۸ | ۱۱/۹ | اسفند..... |

| ماه | بارندگی ماهانه (میلی متر) | حداکثر بارندگی در یک روز (میلی متر) | رطوبت نسبی (درصد) | تعداد روزهای یخبندان | تعداد روزهای همراه با گردوغبار | ساعات آفتابی (ساعت) | حداکثر سرعت وزش باد (متر بر ثانیه) |
|---------------|---------------------------|-------------------------------------|-------------------|----------------------|--------------------------------|---------------------|------------------------------------|
| فروردین..... | ۲۸۸/۸ | ۶۵/۴ | ۵۹/۱ | ۳/۰ | ... | ... | ... |
| اردیبهشت..... | ۵۴/۶ | ۲۲/۶ | ۳۷/۸ | ۰/۰ | ... | ... | ... |
| خرداد..... | ۰/۲ | ۰/۲ | ۲۴/۲ | ۰/۰ | ... | ... | ... |
| تیر..... | ۰/۰ | ۰/۰ | ۱۹/۰ | ۰/۰ | ... | ... | ... |
| مرداد..... | ۰/۰ | ۰/۰ | ۱۴/۶ | ۰/۰ | ... | ... | ... |
| شهریور..... | ۰/۰ | ۰/۰ | ۱۶/۹ | ۰/۰ | ... | ... | ... |
| مهر..... | ۰/۰ | ۰/۰ | ۲۲/۵ | ۰/۰ | ... | ... | ... |
| آبان..... | ۱۲/۶ | ۴/۶ | ۳۳/۹ | ۰/۰ | ... | ... | ... |
| آذر..... | ۱۴۴/۲ | ۵۵/۶ | ۴۵/۶ | ۱۷/۰ | ... | ... | ... |
| دی..... | ۶۴/۲ | ۲۴/۰ | ۵۰/۲ | ۰/۰ | ... | ... | ... |
| بهمن..... | ۱۷۹/۴ | ۴۵/۴ | ۶۷/۹ | ۰/۰ | ... | ... | ... |
| اسفند..... | ۱۱۶/۰ | ۳۷/۶ | ۵۳/۳ | ۰/۰ | ... | ... | ... |

۷-۱- اطلاعات هواشناسی شهر تازه‌آباد برحسب ماه: سال ۱۳۹۵ (دنباله)

| دمای هوا (درجه سلسیوس) | | | | | ماه |
|------------------------|--------------------|---------|------------------|----------------|---------------|
| پایین‌ترین کمینه | بالاترین بیشینه | میانگین | میانگین کمینه | میانگین بیشینه | |
| ۰/۹ | ۲۳/۲ | ۱۱/۶ | ۶/۴ | ۱۶/۸ | فروردین..... |
| ۹/۰ | ۳۴/۲ | ۱۹/۶ | ۱۳/۷ | ۲۵/۶ | اردیبهشت..... |
| ۹/۶ | ۳۶/۰ | ۲۳/۰ | ۱۵/۷ | ۳۰/۴ | خرداد..... |
| ۱۷/۷ | ۴۱/۵ | ۲۹/۹ | ۲۲/۴ | ۳۷/۴ | تیر..... |
| ۲۰/۰ | ۴۰/۷ | ۳۰/۵ | ۲۳/۰ | ۳۸/۱ | مرداد..... |
| ۱۳/۶ | ۴۱/۳ | ۲۷/۷ | ۲۰/۵ | ۳۵/۰ | شهریور..... |
| ۱۰/۰ | ۳۲/۲ | ۲۱/۰ | ۱۴/۰ | ۲۷/۹ | مهر..... |
| ۴/۱ | ۲۷/۹ | ۱۶/۳ | ۱۰/۳ | ۲۲/۴ | آبان..... |
| -۳/۴ | ۱۶/۸ | ۶/۱ | ۱/۲ | ۱۰/۹ | آذر..... |
| -۶/۰ | ۱۶/۴ | ۶/۶ | ۱/۶ | ۱۱/۵ | دی..... |
| -۱۲/۶ | ۱۲/۴ | ۲/۷ | -۱/۷ | ۷/۱ | بهمن..... |
| -۳/۷ | ۲۲/۰ | ۸/۶ | ۳/۰ | ۱۴/۱ | اسفند..... |

| ماه | بارندگی ماهانه (میلی‌متر) | حداکثر بارندگی در یک روز (میلی‌متر) | رطوبت نسبی (درصد) | تعداد روزهای یخبندان | تعداد روزهای همراه با گردوغبار | ساعات آفتابی (ساعت) | حداکثر سرعت وزش باد (متر بر ثانیه) |
|---------------|------------------------------|--|-------------------------|----------------------------|---|---------------------------|---|
| فروردین..... | ۱۵۶/۹ | ۲۹/۳ | ۶۳/۲ | ۰/۰ | ... | ... | ۲۰/۰ |
| اردیبهشت..... | ۳۷/۷ | ۱۳/۴ | ۴۶/۰ | ۰/۰ | ... | ... | ۱۲/۰ |
| خرداد..... | ۰/۰ | ۰/۰ | ۲۹/۱ | ۰/۰ | ... | ... | ۱۶/۰ |
| تیر..... | ۰/۰ | ۰/۰ | ۲۰/۷ | ۰/۰ | ... | ... | ۱۵/۰ |
| مرداد..... | ۰/۰ | ۰/۰ | ۱۶/۷ | ۰/۰ | ... | ... | ۱۵/۰ |
| شهریور..... | ۰/۰ | ۰/۰ | ۱۸/۹ | ۰/۰ | ... | ... | ۱۵/۰ |
| مهر..... | ۰/۰ | ۰/۰ | ۲۴/۵ | ۰/۰ | ... | ... | ۲۳/۰ |
| آبان..... | ۳/۳ | ۱/۸ | ۳۶/۷ | ۰/۰ | ... | ... | ۲۰/۰ |
| آذر..... | ۶۷/۲ | ۲۵/۲ | ۵۱/۳ | ۱۲/۰ | ... | ... | ۲۳/۰ |
| دی..... | ۴۲/۷ | ۲۰/۲ | ۵۹/۷ | ۹/۰ | ... | ... | ۲۰/۰ |
| بهمن..... | ۱۱۸/۶ | ۲۸/۶ | ۶۹/۴ | ۱۸/۰ | ... | ... | ۱۸/۰ |
| اسفند..... | ۹۰/۹ | ۴۹/۶ | ۵۵/۰ | ۵/۰ | ... | ... | ۲۴/۰ |

۷-۱- اطلاعات هواشناسی شهر جواز رود بر حسب ماه: سال ۱۳۹۵ (دنباله)

| دمای هوا (درجه سلسیوس) | | | | | ماه |
|------------------------|--------------------|---------|------------------|----------------|---------------|
| پایین ترین کمینه | بالاترین بیشینه | میانگین | میانگین کمینه | میانگین بیشینه | |
| ۰/۵ | ۲۳/۴ | ۱۱/۰ | ۵/۵ | ۱۶/۵ | فروردین..... |
| ۷/۸ | ۳۲/۳ | ۱۸/۵ | ۱۱/۸ | ۲۵/۱ | اردیبهشت..... |
| ۱۱/۴ | ۳۵/۰ | ۲۲/۶ | ۱۵/۰ | ۳۰/۱ | خرداد..... |
| ۱۹/۱ | ۴۱/۲ | ۲۹/۹ | ۲۲/۰ | ۳۷/۸ | تیر..... |
| ۲۰/۰ | ۴۰/۹ | ۳۰/۳ | ۲۲/۱ | ۳۸/۶ | مرداد..... |
| ۱۳/۹ | ۴۱/۴ | ۲۷/۷ | ۱۹/۴ | ۳۵/۹ | شهریور..... |
| ۷/۵ | ۳۱/۸ | ۲۰/۴ | ۱۲/۴ | ۲۸/۴ | مهر..... |
| ۲/۴ | ۲۷/۷ | ۱۵/۶ | ۸/۶ | ۲۲/۶ | آبان..... |
| -۵/۶ | ۱۶/۵ | ۵/۷ | ۰/۴ | ۱۱/۰ | آذر..... |
| -۴/۹ | ۱۶/۴ | ۵/۵ | ۰/۳ | ۱۰/۶ | دی..... |
| -۱۱/۲ | ۱۱/۱ | ۱/۲ | -۲/۷ | ۵/۰ | بهمن..... |
| -۸/۹ | ۲۰/۴ | ۸/۰ | ۱/۸ | ۱۴/۱ | اسفند..... |

| ماه | بارندگی ماهانه (میلی متر) | حداکثر بارندگی در یک روز (میلی متر) | رطوبت نسبی (درصد) | تعداد روزهای یخبندان | تعداد روزهای همراه با گردوغبار | ساعات آفتابی (ساعت) | حداکثر سرعت وزش باد (متر بر ثانیه) |
|---------------|------------------------------|--|-------------------------|----------------------------|---|---------------------------|---|
| فروردین..... | ۱۷۷/۲ | ۳۹/۶ | ۶۱/۹ | ۰/۰ | ۰/۰ | ... | ۲۰/۰ |
| اردیبهشت..... | ۵۴/۶ | ۱۷/۶ | ۵۲/۸ | ۰/۰ | ۰/۰ | ... | ۲۲/۰ |
| خرداد..... | ۰/۳ | ۰/۳ | ۳۱/۰ | ۰/۰ | ۰/۰ | ... | ۲۰/۰ |
| تیر..... | ۰/۰ | ۰/۰ | ۲۰/۳ | ۰/۰ | ۴/۰ | ... | ۱۸/۰ |
| مرداد..... | ۰/۰ | ۰/۰ | ۱۶/۹ | ۰/۰ | ۳/۰ | ... | ۱۷/۰ |
| شهریور..... | ۰/۰ | ۰/۰ | ۱۸/۸ | ۰/۰ | ۰/۰ | ... | ۱۸/۰ |
| مهر..... | ۰/۰ | ۰/۰ | ۲۴/۶ | ۰/۰ | ۱/۰ | ... | ۱۸/۰ |
| آبان..... | ۷/۰ | ۲/۶ | ۳۹/۵ | ۰/۰ | ۱/۰ | ... | ۲۱/۰ |
| آذر..... | ۴۶/۱ | ۱۴/۸ | ۵۰/۲ | ۱۳/۰ | ۱/۰ | ... | ۲۷/۰ |
| دی..... | ۶۴/۴ | ۳۷/۶ | ۶۱/۴ | ۱۶/۰ | ۱/۰ | ... | ۱۵/۰ |
| بهمن..... | ۱۲۲/۷ | ۳۱/۰ | ۷۱/۳ | ۱۹/۰ | ۰/۰ | ... | ۱۵/۰ |
| اسفند..... | ۱۲۳/۱ | ۶۷/۴ | ۵۶/۹ | ۶/۰ | ۱/۰ | ... | ۱۹/۰ |

۷-۱- اطلاعات هواشناسی شهر حمیل برحسب ماه: سال ۱۳۹۵ (دنباله)

| دمای هوا (درجه سلسیوس) | | | | | ماه |
|------------------------|--------------------|---------|------------------|----------------|---------------|
| پایین ترین کمینه | بالاترین بیشینه | میانگین | میانگین کمینه | میانگین بیشینه | |
| -۲/۷ | ۲۱/۰ | ۱۱/۵ | ۴/۱ | ۱۶/۹ | فروردین..... |
| ۱/۵ | ۳۲/۰ | ۱۹/۱ | ۹/۲ | ۲۶/۵ | اردیبهشت..... |
| ۶/۱ | ۳۵/۰ | ۱۹/۲ | ۱۰/۰ | ۳۰/۹ | خرداد..... |
| ۱۱/۹ | ۴۰/۹ | ۲۳/۷ | ۱۶/۵ | ۳۷/۶ | تیر..... |
| ۱۱/۳ | ۴۰/۷ | ۲۴/۱ | ۱۷/۰ | ۳۸/۲ | مرداد..... |
| ۵/۹ | ۳۹/۶ | ۲۰/۸ | ۱۳/۲ | ۳۵/۲ | شهریور..... |
| ۰/۲ | ۳۱/۷ | ۱۴/۲ | ۷/۱ | ۲۸/۱ | مهر..... |
| -۳/۴ | ۲۷/۶ | ۱۱/۱ | ۴/۶ | ۲۲/۸ | آبان..... |
| -۱۱/۲ | ۱۶/۷ | ۱/۲ | -۲/۲ | ۱۱/۴ | آذر..... |
| -۸/۲ | ۱۶/۰ | ۲/۰ | -۱/۵ | ۱۱/۳ | دی..... |
| -۱۳/۹ | ۱۵/۶ | -۰/۹ | -۴/۹ | ۷/۶ | بهمن..... |
| -۷/۷ | ۱۸/۸ | ۲/۲ | -۱/۱ | ۱۱/۷ | اسفند..... |

| ماه | بارندگی ماهانه (میلی متر) | حداکثر بارندگی در یک روز (میلی متر) | رطوبت نسبی (درصد) | تعداد روزهای یخبندان | تعداد روزهای همراه با گردوغبار | ساعات آفتابی (ساعت) | حداکثر سرعت وزش باد (متر بر ثانیه) |
|---------------|------------------------------|--|-------------------------|----------------------------|---|---------------------------|---|
| فروردین..... | ۱۷۰/۰ | ۴۵/۰ | ۶۶/۵ | ۰/۰ | ... | ... | ۱۰/۰ |
| اردیبهشت..... | ۳۷/۰ | ۱۶/۰ | ۶۳/۶ | ۰/۰ | ... | ... | ۱۰/۰ |
| خرداد..... | ۰/۰ | ۰/۰ | ۴۰/۰ | ۰/۰ | ... | ... | ۶/۰ |
| تیر..... | ۰/۰ | ۰/۰ | ۴۱/۰ | ۰/۰ | ... | ... | ۶/۵ |
| مرداد..... | ۰/۰ | ۰/۰ | ۴۳/۸ | ۰/۰ | ... | ... | ۷/۵ |
| شهریور..... | ۰/۰ | ۰/۰ | ۴۸/۴ | ۰/۰ | ... | ... | ۱۲/۰ |
| مهر..... | ۲/۰ | ۲/۰ | ۴۸/۰ | ۱۶/۰ | ... | ... | ۱۰/۰ |
| آبان..... | ۳/۰ | ۳/۰ | ۴۴/۳ | ۲۱/۰ | ... | ... | ۱۱/۰ |
| آذر..... | ۲۵/۰ | ۱۲/۰ | ۴۸/۳ | ۳۰/۰ | ... | ... | ۱۱/۰ |
| دی..... | ۶۸/۰ | ۲۵/۰ | ۴۳/۰ | ۳۰/۰ | ... | ... | ۹/۰ |
| بهمن..... | ۸۳/۰ | ۳۰/۰ | ۵۵/۰ | ۳۰/۰ | ... | ... | ۱۴/۰ |
| اسفند..... | ۸۹/۰ | ۵۲/۰ | ۵۱/۲ | ۳۰/۰ | ... | ... | ۱۴/۰ |

۷-۱- اطلاعات هواشناسی شهر رباط (ماهیدشت) بر حسب ماه: سال ۱۳۹۵ (دنباله)

| دمای هوا (درجه سلسیوس) | | | | | ماه |
|------------------------|--------------------|---------|------------------|----------------|---------------|
| پایین ترین کمینه | بالاترین بیشینه | میانگین | میانگین کمینه | میانگین بیشینه | |
| -۳/۴ | ۲۳/۴ | ۹/۲ | ۱/۷ | ۱۶/۷ | فروردین..... |
| ۱/۰ | ۳۲/۲ | ۱۵/۸ | ۶/۳ | ۲۵/۴ | اردیبهشت..... |
| ۴/۶ | ۳۶/۲ | ۱۹/۷ | ۸/۱ | ۳۱/۲ | خرداد..... |
| ۱۰/۲ | ۴۰/۴ | ۲۶/۳ | ۱۴/۲ | ۳۸/۴ | تیر..... |
| ۱۱/۴ | ۴۱/۴ | ۲۶/۰ | ۱۳/۲ | ۳۸/۹ | مرداد..... |
| ۶/۲ | ۴۱/۶ | ۲۳/۷ | ۱۱/۰ | ۳۶/۴ | شهریور..... |
| ۳/۰ | ۳۴/۲ | ۱۷/۲ | ۴/۹ | ۲۹/۴ | مهر..... |
| -۲/۸ | ۲۹/۴ | ۱۲/۴ | ۱/۲ | ۲۳/۷ | آبان..... |
| -۱۰/۴ | ۱۸/۸ | ۳/۷ | -۴/۱ | ۱۱/۵ | آذر..... |
| -۱۰/۰ | ۱۳/۰ | ۲/۲ | -۲/۷ | ۷/۲ | دی..... |
| -۱۵/۰ | ۱۴/۸ | ۱/۲ | -۴/۸ | ۷/۱ | بهمن..... |
| -۱۰/۴ | ۲۴/۲ | ۷/۸ | -۱/۵ | ۱۷/۱ | اسفند..... |

| ماه | بارندگی ماهانه (میلی متر) | حداکثر بارندگی در یک روز (میلی متر) | رطوبت نسبی (درصد) | تعداد روزهای یخبندان | تعداد روزهای همراه با گردوغبار | ساعات آفتابی (ساعت) | حداکثر سرعت وزش باد (متر بر ثانیه) |
|---------------|------------------------------|--|-------------------------|----------------------------|---|---------------------------|---|
| فروردین..... | ۱۶۲/۰ | ۴۵/۰ | ۶۸/۵ | ۱۰/۰ | ... | ... | ۱۲/۰ |
| اردیبهشت..... | ۴۲/۶ | ۱۳/۵ | ۶۴/۸ | ۰/۰ | ... | ... | ۹/۰ |
| خرداد..... | ۰/۰ | ۰/۰ | ۵۲/۲ | ۰/۰ | ... | ... | ۶/۵ |
| تیر..... | ۰/۰ | ۰/۰ | ۴۸/۱ | ۰/۰ | ... | ... | ۸/۵ |
| مرداد..... | ۰/۰ | ۰/۰ | ۴۵/۲ | ۰/۰ | ... | ... | ۹/۰ |
| شهریور..... | ۰/۰ | ۰/۰ | ۴۴/۶ | ۰/۰ | ... | ... | ۱۰/۵ |
| مهر..... | ۰/۰ | ۰/۰ | ۴۹/۷ | ۰/۰ | ... | ... | ۱۰/۵ |
| آبان..... | ۰/۰ | ۰/۰ | ۵۶/۷ | ۱۲/۰ | ... | ... | ۱۲/۰ |
| آذر..... | ۲۱/۰ | ۷/۰ | ۶۲/۰ | ۲۴/۰ | ... | ... | ۱۵/۰ |
| دی..... | ۵۹/۵ | ۴۱/۰ | ۷۳/۰ | ۲۴/۰ | ... | ... | ۱۳/۵ |
| بهمن..... | ۱۱۵/۵ | ۳۸/۰ | ۸۰/۰ | ۲۷/۰ | ... | ... | ۱۱/۰ |
| اسفند..... | ۹۳/۰ | ۳۴/۰ | ۶۹/۱ | ۱۹/۰ | ... | ... | ۱۲/۵ |

۷-۱- اطلاعات هواشناسی شهر روانسر برحسب ماه: سال ۱۳۹۵ (دنباله)

| دمای هوا (درجه سلسیوس) | | | | | ماه |
|------------------------|-----------------|---------|---------------|----------------|---------------|
| پایین ترین کمینه | بالاترین بیشینه | میانگین | میانگین کمینه | میانگین بیشینه | |
| -۰/۸ | ۲۲/۰ | ۱۰/۰ | ۴/۲ | ۱۵/۹ | فروردین..... |
| ۵/۰ | ۳۰/۶ | ۱۷/۰ | ۹/۹ | ۲۴/۴ | اردیبهشت..... |
| ۸/۲ | ۳۳/۷ | ۲۱/۳ | ۱۱/۹ | ۲۹/۵ | خرداد..... |
| ۱۷/۴ | ۴۰/۰ | ۲۹/۵ | ۲۱/۳ | ۳۷/۱ | تیر..... |
| ۱۵/۶ | ۴۰/۰ | ۲۹/۷ | ۲۰/۹ | ۳۷/۷ | مرداد..... |
| ۱۰/۲ | ۳۹/۶ | ۲۶/۲ | ۱۷/۶ | ۳۴/۷ | شهریور..... |
| ۳/۶ | ۳۰/۸ | ۱۸/۳ | ۹/۶ | ۲۷/۳ | مهر..... |
| ۱/۰ | ۲۵/۸ | ۱۳/۷ | ۶/۴ | ۲۱/۵ | آبان..... |
| -۷/۱ | ۱۶/۲ | ۳/۷ | -۱/۴ | ۱۰/۲ | آذر..... |
| -۶/۰ | ۱۵/۶ | ۳/۶ | -۱/۱ | ۹/۶ | دی..... |
| -۱۳/۲ | ۱۰/۴ | -۰/۳ | -۴/۰ | ۴/۱ | بهمن..... |
| -۸/۴ | ۲۰/۰ | ۶/۶ | ۰/۴ | ۱۳/۱ | اسفند..... |

| ماه | بارندگی ماهانه (میلی متر) | حداکثر بارندگی در یک روز (میلی متر) | رطوبت نسبی (درصد) | تعداد روزهای یخبندان | تعداد روزهای همراه با گردوغبار | ساعات آفتابی (ساعت) | حداکثر سرعت وزش باد (متر بر ثانیه) |
|---------------|---------------------------|-------------------------------------|-------------------|----------------------|--------------------------------|---------------------|------------------------------------|
| فروردین..... | ۱۹۲/۹ | ۵۰/۲ | ۶۲/۷ | ۲/۰ | ۲/۰ | ۲۱۸/۸ | ۱۰/۵ |
| اردیبهشت..... | ۴۹/۸ | ۱۶/۳ | ۵۵/۳ | ۰/۰ | ۰/۰ | ۲۵۱/۹ | ۹/۵ |
| خرداد..... | ۰/۰ | ۰/۰ | ۳۷/۶ | ۰/۰ | ۰/۰ | ۳۳۶/۰ | ۹/۵ |
| تیر..... | ۰/۰ | ۰/۰ | ۲۳/۱ | ۰/۰ | ۰/۰ | ۳۶۷/۰ | ۱۱/۵ |
| مرداد..... | ۰/۰ | ۰/۰ | ۱۹/۶ | ۰/۰ | ۰/۰ | ۳۵۶/۷ | ۹/۵ |
| شهریور..... | ۰/۰ | ۰/۰ | ۲۳/۴ | ۰/۰ | ۰/۰ | ۳۱۸/۰ | ۱۰/۰ |
| مهر..... | ۰/۰ | ۰/۰ | ۲۹/۱ | ۰/۰ | ۱/۰ | ۲۹۹/۶ | ۱۰/۰ |
| آبان..... | ۰/۷ | ۰/۴ | ۴۰/۶ | ۰/۰ | ۱/۰ | ۲۱۰/۳ | ۱۶/۰ |
| آذر..... | ۳۴/۵ | ۱۱/۴ | ۵۲/۴ | ۲۰/۰ | ۰/۰ | ۱۹۳/۳ | ۱۸/۵ |
| دی..... | ۶۷/۶ | ۳۸/۲ | ۶۳/۸ | ۲۰/۰ | ۱/۰ | ۱۵۰/۴ | ۷/۰ |
| بهمن..... | ۱۲۱/۹ | ۳۸/۶ | ۷۲/۶ | ۲۳/۰ | ۰/۰ | ۱۳۵/۶ | ۱۱/۵ |
| اسفند..... | ۱۲۵/۰ | ۷۲/۳ | ۵۷/۴ | ۱۳/۰ | ۳/۰ | ۲۰۷/۵ | ۱۲/۰ |

۷-۱- اطلاعات هواشناسی شهر سرپل ذهاب بر حسب ماه: سال ۱۳۹۵ (دنباله)

| دمای هوا (درجه سلسیوس) | | | | | ماه |
|------------------------|--------------------|---------|------------------|----------------|---------------|
| پایین ترین کمینه | بالاترین بیشینه | میانگین | میانگین کمینه | میانگین بیشینه | |
| ۳/۴ | ۲۸/۴ | ۱۵/۳ | ۸/۸ | ۲۲/۴ | فروردین..... |
| ۹/۲ | ۳۹/۴ | ۲۲/۹ | ۱۴/۹ | ۳۱/۸ | اردیبهشت..... |
| ۱۲/۸ | ۴۱/۲ | ۲۸/۰ | ۱۸/۶ | ۳۶/۳ | خرداد..... |
| ۲۱/۲ | ۴۷/۰ | ۳۴/۱ | ۲۴/۱ | ۴۳/۳ | تیر..... |
| ۲۱/۲ | ۴۶/۲ | ۳۳/۵ | ۲۳/۱ | ۴۳/۴ | مرداد..... |
| ۱۵/۴ | ۴۵/۶ | ۳۰/۳ | ۲۰/۷ | ۴۰/۷ | شهریور..... |
| ۱۰/۰ | ۳۷/۲ | ۲۳/۳ | ۱۴/۵ | ۳۳/۴ | مهر..... |
| ۵/۴ | ۳۲/۴ | ۱۸/۱ | ۱۰/۵ | ۲۷/۵ | آبان..... |
| -۱/۸ | ۲۲/۶ | ۸/۸ | ۳/۷ | ۱۶/۲ | آذر..... |
| -۱/۲ | ۱۸/۸ | ۸/۳ | ۳/۱ | ۱۵/۴ | دی..... |
| -۵/۰ | ۲۰/۰ | ۶/۶ | ۱/۸ | ۱۳/۰ | بهمن..... |
| -۲/۴ | ۲۶/۸ | ۱۱/۸ | ۴/۸ | ۱۹/۷ | اسفند..... |

| ماه | بارندگی ماهانه (میلی متر) | حداکثر بارندگی در یک روز (میلی متر) | رطوبت نسبی (درصد) | تعداد روزهای یخبندان | تعداد روزهای همراه با گردوغبار | ساعات آفتابی (ساعت) | حداکثر سرعت وزش باد (متر بر ثانیه) |
|---------------|------------------------------|--|-------------------------|----------------------------|---|---------------------------|---|
| فروردین..... | ۱۲۹/۴ | ۳۱/۵ | ۶۳/۶ | ۰/۰ | ۳/۰ | ۲۲۸/۶ | ۱۲/۰ |
| اردیبهشت..... | ۱۹/۱ | ۶/۴ | ۵۱/۲ | ۰/۰ | ۱۴/۰ | ۲۴۵/۶ | ۱۳/۰ |
| خرداد..... | ۰/۰ | ۰/۰ | ۳۱/۴ | ۰/۰ | ۲۱/۰ | ۳۳۲/۰ | ۱۰/۰ |
| تیر..... | ۰/۰ | ۰/۰ | ۲۵/۶ | ۰/۰ | ۱۸/۰ | ۳۶۰/۵ | ۹/۰ |
| مرداد..... | ۰/۰ | ۰/۰ | ۲۶/۵ | ۰/۰ | ۱۱/۰ | ۳۴۰/۶ | ۱۲/۰ |
| شهریور..... | ۰/۰ | ۰/۰ | ۲۹/۳ | ۰/۰ | ۶/۰ | ۳۲۱/۷ | ۸/۰ |
| مهر..... | ۰/۰ | ۰/۰ | ۳۴/۱ | ۰/۰ | ۱۴/۰ | ۲۹۲/۴ | ۱۵/۰ |
| آبان..... | ۰/۰ | ۰/۰ | ۴۳/۳ | ۰/۰ | ۱۳/۰ | ۲۰۵/۴ | ۱۵/۰ |
| آذر..... | ۴۱/۱ | ۱۴/۶ | ۵۲/۹ | ۹/۰ | ۴/۰ | ۱۹۹/۸ | ۲۴/۰ |
| دی..... | ۳۶/۲ | ۲۴/۲ | ۶۶/۹ | ۶/۰ | ۲/۰ | ۱۸۳/۰ | ۱۰/۰ |
| بهمن..... | ۷۲/۱ | ۱۶/۶ | ۶۷/۹ | ۱۲/۰ | ۵/۰ | ۱۶۹/۳ | ۱۴/۰ |
| اسفند..... | ۶۶/۵ | ۴۱/۲ | ۵۷/۹ | ۳/۰ | ۶/۰ | ۲۰۶/۳ | ۱۸/۰ |

۷-۱- اطلاعات هواشناسی شهر سرمست برحسب ماه: سال ۱۳۹۵ (دنباله)

| دمای هوا (درجه سلسیوس) | | | | | ماه |
|------------------------|-----------------|---------|---------------|----------------|---------------|
| پایین ترین کمینه | بالاترین بیشینه | میانگین | میانگین کمینه | میانگین بیشینه | |
| -۲/۴ | ۱۷/۴ | ۸/۰ | ۲/۵ | ۱۳/۴ | فروردین..... |
| ۴/۲ | ۲۹/۰ | ۱۵/۴ | ۷/۰ | ۲۳/۸ | اردیبهشت..... |
| ۶/۵ | ۳۲/۵ | ۱۹/۴ | ۹/۱ | ۲۹/۶ | خرداد..... |
| ۱۱/۲ | ۳۹/۴ | ۲۵/۴ | ۱۴/۸ | ۳۶/۱ | تیر..... |
| ۱۳/۴ | ۳۹/۴ | ۲۶/۲ | ۱۵/۸ | ۳۶/۵ | مرداد..... |
| ۶/۲ | ۳۷/۲ | ۲۲/۴ | ۱۲/۰ | ۳۲/۹ | شهریور..... |
| ۲/۴ | ۳۰/۴ | ۱۶/۰ | ۵/۴ | ۲۶/۶ | مهر..... |
| -۱/۲ | ۲۴/۲ | ۱۱/۷ | ۲/۲ | ۲۱/۲ | آبان..... |
| -۸/۵ | ۱۴/۲ | ۳/۱ | -۴/۰ | ۱۰/۱ | آذر..... |
| -۹/۲ | ۱۲/۲ | ۳/۲ | -۳/۴ | ۹/۸ | دی..... |
| -۱۹/۵ | ۱۰/۲ | -۱/۴ | -۸/۲ | ۵/۴ | بهمن..... |
| -۱۳/۵ | ۱۵/۴ | ۴/۹ | -۲/۳ | ۱۲/۰ | اسفند..... |

| ماه | بارندگی ماهانه (میلی متر) | حداکثر بارندگی در یک روز (میلی متر) | رطوبت نسبی (درصد) | تعداد روزهای یخبندان | تعداد روزهای همراه با گردوغبار | ساعات آفتابی (ساعت) | حداکثر سرعت وزش باد (متر بر ثانیه) |
|---------------|---------------------------|-------------------------------------|-------------------|----------------------|--------------------------------|---------------------|------------------------------------|
| فروردین..... | ۳۰۲/۲ | ۸۲/۰ | ۵۲/۴ | ۵/۰ | ... | ... | ۳/۵ |
| اردیبهشت..... | ۶۶/۴ | ۳۲/۰ | ۴۵/۷ | ۰/۰ | ... | ... | ۱۶۰/۰ |
| خرداد..... | ۰/۰ | ۰/۰ | ۲۵/۵ | ۰/۰ | ... | ... | ۱۱۵/۰ |
| تیر..... | ۰/۰ | ۰/۰ | ۱۴/۶ | ۰/۰ | ... | ... | ۱۰۵/۰ |
| مرداد..... | ۰/۰ | ۰/۰ | ۱۲/۶ | ۰/۰ | ... | ... | ۶/۰ |
| شهریور..... | ۰/۰ | ۰/۰ | ۱۳/۹ | ۰/۰ | ... | ... | ۴/۰ |
| مهر..... | ۰/۰ | ۰/۰ | ۱۶/۱ | ۰/۰ | ... | ... | ۵/۰ |
| آبان..... | ۶/۰ | ۶/۰ | ۱۹/۲ | ۴/۰ | ... | ... | ۱۰/۰ |
| آذر..... | ۶۴/۶ | ۴۳/۰ | ۳۲/۵ | ۲۷/۰ | ... | ... | ۲۰/۰ |
| دی..... | ۱۰۷/۷ | ۵۸/۰ | ۵۱/۹ | ۲۷/۰ | ... | ... | ۶/۰ |
| بهمن..... | ۱۴۰/۷ | ۲۶/۰ | ۶۵/۶ | ۳۰/۰ | ... | ... | ۸/۰ |
| اسفند..... | ۱۲۷/۴ | ۳۱/۰ | ۵۷/۱ | ۱۹/۰ | ... | ... | ۱۱۵/۰ |

۷-۱- اطلاعات هواشناسی شهر سنقر بر حسب ماه: سال ۱۳۹۵ (دنباله)

| دمای هوا (درجه سلسیوس) | | | | | ماه |
|------------------------|--------------------|---------|------------------|----------------|---------------|
| پایین ترین کمینه | بالاترین بیشینه | میانگین | میانگین کمینه | میانگین بیشینه | |
| -۵/۷ | ۲۰/۰ | ۸/۵ | ۱/۷ | ۱۵/۳ | فروردین..... |
| ۰/۲ | ۳۰/۸ | ۱۵/۲ | ۷/۱ | ۲۳/۴ | اردیبهشت..... |
| ۳/۸ | ۳۲/۶ | ۱۸/۴ | ۸/۴ | ۲۸/۳ | خرداد..... |
| ۱۲/۵ | ۳۹/۰ | ۲۵/۹ | ۱۵/۹ | ۳۶/۰ | تیر..... |
| ۱۱/۴ | ۳۹/۰ | ۲۶/۰ | ۱۵/۸ | ۳۶/۳ | مرداد..... |
| ۵/۳ | ۳۷/۷ | ۲۲/۶ | ۱۲/۲ | ۳۳/۰ | شهریور..... |
| ۰/۳ | ۲۹/۱ | ۱۵/۶ | ۵/۵ | ۲۵/۷ | مهر..... |
| -۴/۰ | ۲۴/۵ | ۱۱/۹ | ۳/۶ | ۲۰/۳ | آبان..... |
| -۱۲/۸ | ۱۴/۸ | ۲/۸ | -۳/۶ | ۹/۲ | آذر..... |
| -۸/۶ | ۱۳/۷ | ۳/۶ | -۲/۷ | ۹/۸ | دی..... |
| -۱۶/۲ | ۹/۹ | -۰/۸ | -۵/۹ | ۴/۲ | بهمن..... |
| -۱۴/۷ | ۲۰/۰ | ۴/۹ | -۲/۳ | ۱۲/۱ | اسفند..... |

| ماه | بارندگی ماهانه (میلی متر) | حداکثر بارندگی در یک روز (میلی متر) | رطوبت نسبی (درصد) | تعداد روزهای یخبندان | تعداد روزهای همراه با گردوغبار | ساعات آفتابی (ساعت) | حداکثر سرعت وزش باد (متر بر ثانیه) |
|---------------|------------------------------|--|-------------------------|----------------------------|---|---------------------------|---|
| فروردین..... | ۱۵۸/۴ | ۵۱/۱ | ۶۳/۸ | ۹/۰ | ... | ... | ۲۲/۰ |
| اردیبهشت..... | ۴۱/۸ | ۱۲/۶ | ۵۹/۳ | ۰/۰ | ... | ... | ۱۴/۰ |
| خرداد..... | ۰/۰ | ۰/۰ | ۴۰/۰ | ۰/۰ | ... | ... | ۱۵/۰ |
| تیر..... | ۰/۰ | ۰/۰ | ۲۹/۵ | ۰/۰ | ... | ... | ۱۲/۰ |
| مرداد..... | ۰/۰ | ۰/۰ | ۲۴/۱ | ۰/۰ | ... | ... | ۱۵/۰ |
| شهریور..... | ۰/۰ | ۰/۰ | ۲۴/۲ | ۰/۰ | ... | ... | ۱۴/۰ |
| مهر..... | ۰/۰ | ۰/۰ | ۳۰/۹ | ۰/۰ | ... | ... | ۱۶/۰ |
| آبان..... | ۵/۹ | ۳/۱ | ۴۲/۵ | ۱۱/۰ | ... | ... | ۱۷/۰ |
| آذر..... | ۱۵/۹ | ۹/۵ | ۵۱/۸ | ۲۳/۰ | ... | ... | ۱۷/۰ |
| دی..... | ۶۱/۲ | ۲۵/۴ | ۶۱/۱ | ۲۲/۰ | ... | ... | ۱۷/۰ |
| بهمن..... | ۴۸/۱ | ۱۲/۰ | ۶۸/۵ | ۲۸/۰ | ... | ... | ۱۴/۰ |
| اسفند..... | ۱۰۰/۰ | ۵۵/۱ | ۶۳/۷ | ۲۰/۰ | ... | ... | ۱۹/۰ |

۷-۱- اطلاعات هواشناسی شهر سومار بر حسب ماه: سال ۱۳۹۵ (دنباله)

| ماه | دمای هوا (درجه سلسیوس) | | | |
|---------------|------------------------|---------------|-----------------|------------------|
| | میانگین بیشینه | میانگین کمینه | بالاترین بیشینه | پایین ترین کمینه |
| فروردین..... | ۲۵/۵ | ۱۴/۱ | ۳۱/۵ | ۸/۹ |
| اردیبهشت..... | ۳۵/۳ | ۲۲/۲ | ۴۳/۵ | ۱۷/۴ |
| خرداد..... | ۳۸/۵ | ۲۵/۰ | ۴۲/۵ | ۱۸/۲ |
| تیر..... | ۴۵/۲ | ۳۰/۲ | ۴۹/۹ | ۲۵/۷ |
| مرداد..... | ۴۵/۲ | ۳۰/۷ | ۴۸/۵ | ۲۷/۰ |
| شهریور..... | ۴۳/۰ | ۲۹/۰ | ۴۹/۲ | ۲۱/۸ |
| مهر..... | ۳۵/۵ | ۲۲/۵ | ۴۰/۰ | ۱۸/۷ |
| آبان..... | ۲۹/۳ | ۱۷/۴ | ۳۴/۴ | ۱۰/۵ |
| آذر..... | ۱۷/۸ | ۸/۰ | ۲۲/۸ | ۱/۲ |
| دی..... | ۱۷/۰ | ۷/۰ | ۲۱/۹ | ۰/۸ |
| بهمن..... | ۱۴/۸ | ۵/۹ | ۱۹/۷ | -۱/۷ |
| اسفند..... | ۲۱/۸ | ۱۰/۴ | ۲۶/۹ | ۲/۸ |

| ماه | بارندگی ماهانه (میلی متر) | حداکثر بارندگی در یک روز (میلی متر) | رطوبت نسبی (درصد) | تعداد روزهای یخبندان | تعداد روزهای همراه با گردوغبار | ساعات آفتابی (ساعت) | حداکثر سرعت وزش باد (متر بر ثانیه) |
|---------------|---------------------------|-------------------------------------|-------------------|----------------------|--------------------------------|---------------------|------------------------------------|
| فروردین..... | ۱۱۵/۹ | ۳۴/۲ | ۴۶/۲ | ۰/۰ | ۶/۰ | ۲۳۸/۰ | ۲۰/۰ |
| اردیبهشت..... | ۲/۱ | ۱/۲ | ۲۷/۲ | ۰/۰ | ۱۲/۰ | ۲۵۰/۳ | ۹/۵ |
| خرداد..... | ۰/۰ | ۰/۰ | ۱۶/۶ | ۰/۰ | ۱۸/۰ | ۳۳۰/۲ | ۱۵/۰ |
| تیر..... | ۰/۰ | ۰/۰ | ۱۳/۰ | ۰/۰ | ۱۴/۰ | ۱۹۹/۰ | ۱۲/۰ |
| مرداد..... | ۰/۰ | ۰/۰ | ۱۱/۳ | ۰/۰ | ۷/۰ | ۰/۰ | ۲۰/۰ |
| شهریور..... | ۰/۰ | ۰/۰ | ۱۱/۹ | ۰/۰ | ۵/۰ | ۲۰۰/۷ | ۱۳/۰ |
| مهر..... | ۰/۰ | ۰/۰ | ۱۵/۱ | ۰/۰ | ۱۰/۰ | ۲۹۰/۷ | ۱۶/۰ |
| آبان..... | ۰/۲ | ۰/۲ | ۲۵/۷ | ۰/۰ | ۱۲/۰ | ۲۰۶/۱ | ۱۴/۰ |
| آذر..... | ۵/۷ | ۲/۴ | ۳۷/۹ | ۰/۰ | ۴/۰ | ۲۱۲/۷ | ۲۰/۰ |
| دی..... | ۲۸/۰ | ۲۳/۰ | ۵۴/۴ | ۰/۰ | ۰/۰ | ۰/۰ | ۱۰/۰ |
| بهمن..... | ۶۰/۵ | ۲۴/۴ | ۵۶/۳ | ۲/۰ | ۲/۰ | ۰/۰ | ۲۰/۰ |
| اسفند..... | ۷۰/۴ | ۵۵/۴ | ۴۲/۷ | ۰/۰ | ۵/۰ | ۱۳۵/۷ | ۱۴/۰ |

۷-۱- اطلاعات هواشناسی شهر صحنه برحسب ماه: سال ۱۳۹۵ (دنباله)

| دمای هوا (درجه سلسیوس) | | | | | ماه |
|------------------------|--------------------|---------|------------------|----------------|---------------|
| پایین ترین کمینه | بالاترین بیشینه | میانگین | میانگین کمینه | میانگین بیشینه | |
| ۰/۷ | ۲۲/۳ | ۱۱/۴ | ۵/۸ | ۱۶/۹ | فروردین..... |
| ۵/۵ | ۳۴/۲ | ۱۸/۹ | ۱۱/۷ | ۲۶/۲ | اردیبهشت..... |
| ۱۰/۳ | ۳۵/۴ | ۲۲/۸ | ۱۴/۵ | ۳۱/۱ | خرداد..... |
| ۱۸/۸ | ۴۱/۶ | ۳۰/۴ | ۲۳/۵ | ۳۷/۲ | تیر..... |
| ۱۸/۲ | ۴۱/۳ | ۳۰/۶ | ۲۲/۶ | ۳۸/۵ | مرداد..... |
| ۱۱/۵ | ۳۹/۷ | ۲۶/۸ | ۱۸/۳ | ۳۵/۳ | شهریور..... |
| ۵/۷ | ۳۱/۵ | ۱۹/۴ | ۱۰/۸ | ۲۸/۱ | مهر..... |
| ۰/۹ | ۲۷/۴ | ۱۵/۱ | ۷/۹ | ۲۲/۳ | آبان..... |
| -۶/۹ | ۱۷/۰ | ۶/۲ | ۰/۹ | ۱۱/۶ | آذر..... |
| -۴/۵ | ۱۶/۱ | ۶/۰ | ۱/۳ | ۱۰/۸ | دی..... |
| -۱۰/۷ | ۱۱/۴ | ۲/۰ | -۲/۴ | ۶/۴ | بهمن..... |
| -۷/۸ | ۲۰/۶ | ۷/۶ | ۱/۶ | ۱۳/۶ | اسفند..... |

| ماه | بارندگی ماهانه (میلی متر) | حداکثر بارندگی در یک روز (میلی متر) | رطوبت نسبی (درصد) | تعداد روزهای یخبندان | تعداد روزهای همراه با گردوغبار | ساعات آفتابی (ساعت) | حداکثر سرعت وزش باد (متر بر ثانیه) |
|---------------|------------------------------|--|-------------------------|----------------------------|---|---------------------------|---|
| فروردین..... | ۲۰۹/۵ | ۶۴/۰ | ۶۳/۴ | ۰/۰ | ... | ... | ۶/۰ |
| اردیبهشت..... | ۲۷/۱ | ۷/۹ | ۵۵/۱ | ۰/۰ | ... | ... | ۷/۰ |
| خرداد..... | ۰/۰ | ۰/۰ | ۳۳/۸ | ۰/۰ | ... | ... | ۶/۰ |
| تیر..... | ۰/۰ | ۰/۰ | ۲۳/۲ | ۰/۰ | ... | ... | ۷/۰ |
| مرداد..... | ۰/۰ | ۰/۰ | ۱۸/۵ | ۰/۰ | ... | ... | ۸/۰ |
| شهریور..... | ۰/۰ | ۰/۰ | ۲۲/۳ | ۰/۰ | ... | ... | ۷/۰ |
| مهر..... | ۰/۰ | ۰/۰ | ۳۰/۷ | ۰/۰ | ... | ... | ۸/۰ |
| آبان..... | ۰/۷ | ۰/۷ | ۴۱/۵ | ۰/۰ | ... | ... | ۸/۰ |
| آذر..... | ۳۱/۸ | ۱۰/۲ | ۵۲/۳ | ۱۷/۰ | ... | ... | ۸/۰ |
| دی..... | ۸۴/۹ | ۳۶/۵ | ۶۷/۲ | ۱۶/۰ | ... | ... | ۴/۰ |
| بهمن..... | ۱۰۶/۲ | ۳۲/۰ | ۷۶/۱ | ۱۸/۰ | ... | ... | ۵/۰ |
| اسفند..... | ۱۱۶/۷ | ۵۸/۴ | ۶۲/۸ | ۱۰/۰ | ... | ... | ۵/۰ |

۷-۱- اطلاعات هواشناسی شهر قصرشیرین برحسب ماه: سال ۱۳۹۵ (دنباله)

| دمای هوا (درجه سلسیوس) | | | | | ماه |
|------------------------|-----------------|---------|---------------|----------------|---------------|
| پایین ترین کمینه | بالاترین بیشینه | میانگین | میانگین کمینه | میانگین بیشینه | |
| ۶/۵ | ۲۹/۷ | ۱۷/۵ | ۱۱/۳ | ۲۳/۷ | فروردین..... |
| ۱۲/۲ | ۴۰/۷ | ۲۶/۱ | ۱۸/۸ | ۳۳/۴ | اردیبهشت..... |
| ۱۶/۶ | ۴۲/۵ | ۲۹/۷ | ۲۲/۲ | ۳۷/۲ | خرداد..... |
| ۲۴/۲ | ۴۷/۸ | ۳۵/۹ | ۲۷/۶ | ۴۴/۳ | تیر..... |
| ۲۵/۰ | ۴۷/۳ | ۳۵/۸ | ۲۷/۲ | ۴۴/۴ | مرداد..... |
| ۱۹/۱ | ۴۷/۸ | ۳۳/۶ | ۲۵/۳ | ۴۱/۹ | شهریور..... |
| ۱۴/۴ | ۳۷/۸ | ۲۶/۵ | ۱۸/۸ | ۳۴/۲ | مهر..... |
| ۸/۲ | ۳۲/۶ | ۲۱/۰ | ۱۴/۰ | ۲۸/۰ | آبان..... |
| ۱/۱ | ۲۱/۸ | ۱۰/۸ | ۵/۵ | ۱۶/۱ | آذر..... |
| ۰/۵ | ۲۰/۸ | ۱۰/۷ | ۵/۰ | ۱۶/۳ | دی..... |
| -۲/۵ | ۱۹/۴ | ۸/۴ | ۳/۸ | ۱۳/۰ | بهمن..... |
| ۱/۱ | ۲۷/۳ | ۱۴/۰ | ۷/۵ | ۲۰/۵ | اسفند..... |

| ماه | بارندگی ماهانه (میلی متر) | حداکثر بارندگی در یک روز (میلی متر) | رطوبت نسبی (درصد) | تعداد روزهای یخبندان | تعداد روزهای همراه با گردوغبار | ساعات آفتابی (ساعت) | حداکثر سرعت وزش باد (متر بر ثانیه) |
|---------------|---------------------------|-------------------------------------|-------------------|----------------------|--------------------------------|---------------------|------------------------------------|
| فروردین..... | ۱۱۲/۱ | ۲۷/۸ | ۵۹/۴ | ۰/۰ | ... | ۲۲۰/۳ | ۱۷/۰ |
| اردیبهشت..... | ۸/۳ | ۳/۷ | ۳۵/۹ | ۰/۰ | ... | ۲۴۶/۷ | ۱۸/۰ |
| خرداد..... | ۰/۰ | ۰/۰ | ۲۰/۵ | ۰/۰ | ... | ۳۰۲/۲ | ۷/۵ |
| تیر..... | ۰/۰ | ۰/۰ | ۱۴/۶ | ۰/۰ | ... | ۳۳۲/۳ | ۱۳/۰ |
| مرداد..... | ۰/۰ | ۰/۰ | ۱۴/۱ | ۰/۰ | ... | ۳۰۵/۸ | ۱۵/۰ |
| شهریور..... | ۰/۰ | ۰/۰ | ۱۴/۹ | ۰/۰ | ... | ۳۲۶/۷ | ۱۵/۰ |
| مهر..... | ۰/۰ | ۰/۰ | ۲۰/۷ | ۰/۰ | ... | ۲۸۸/۷ | ۱۶/۰ |
| آبان..... | ۰/۲ | ۰/۲ | ۳۲/۴ | ۰/۰ | ... | ۲۳۱/۴ | ۲۱/۰ |
| آذر..... | ۴۱/۲ | ۲۰/۴ | ۵۲/۲ | ۰/۰ | ... | ۱۵۳/۸ | ۲۲/۰ |
| دی..... | ۲۷/۶ | ۱۸/۱ | ۶۶/۹ | ۰/۰ | ... | ۱۹۱/۴ | ۱۱/۰ |
| بهمن..... | ۴۸/۰ | ۸/۴ | ۷۱/۶ | ۴/۰ | ... | ۱۶۱/۸ | ۱۶/۰ |
| اسفند..... | ۳۴/۶ | ۱۳/۸ | ۶۰/۵ | ۰/۰ | ... | ۲۳۱/۵ | ۱۸/۰ |

۷-۱- اطلاعات هواشناسی شهر کرمانشاه برحسب ماه: سال ۱۳۹۵ (دنباله)

| دمای هوا (درجه سلسیوس) | | | | | ماه |
|------------------------|--------------------|---------|------------------|----------------|---------------|
| پایین ترین کمینه | بالاترین بیشینه | میانگین | میانگین کمینه | میانگین بیشینه | |
| -۱/۷ | ۲۱/۳ | ۱۰/۲ | ۴/۰ | ۱۶/۹ | فروردین..... |
| ۱/۷ | ۳۱/۷ | ۱۶/۵ | ۸/۸ | ۲۴/۹ | اردیبهشت..... |
| ۶/۱ | ۳۵/۸ | ۲۱/۹ | ۱۱/۵ | ۳۱/۳ | خرداد..... |
| ۱۴/۲ | ۴۲/۳ | ۲۹/۱ | ۱۷/۲ | ۳۸/۹ | تیر..... |
| ۱۴/۴ | ۴۲/۲ | ۲۹/۲ | ۱۷/۱ | ۳۹/۲ | مرداد..... |
| ۸/۴ | ۴۰/۰ | ۲۵/۴ | ۱۴/۸ | ۳۵/۹ | شهریور..... |
| ۲/۳ | ۳۲/۴ | ۱۸/۱ | ۸/۱ | ۲۸/۲ | مهر..... |
| -۰/۸ | ۲۶/۷ | ۱۳/۹ | ۵/۲ | ۲۲/۵ | آبان..... |
| -۹/۰ | ۱۶/۳ | ۴/۵ | -۲/۰ | ۱۱/۶ | آذر..... |
| -۷/۲ | ۱۶/۱ | ۴/۵ | -۱/۰ | ۱۰/۹ | دی..... |
| -۱۰/۹ | ۱۲/۶ | ۱/۴ | -۳/۴ | ۷/۲ | بهمن..... |
| -۹/۶ | ۲۰/۴ | ۷/۱ | -۰/۳ | ۱۴/۸ | اسفند..... |

| ماه | بارندگی ماهانه (میلی متر) | حداکثر بارندگی در یک روز (میلی متر) | رطوبت نسبی (درصد) | تعداد روزهای یخبندان | تعداد روزهای همراه با گردوغبار | ساعات آفتابی (ساعت) | حداکثر سرعت وزش باد (متر بر ثانیه) |
|---------------|------------------------------|--|-------------------------|----------------------------|---|---------------------------|---|
| فروردین..... | ۱۶۱/۳ | ۴۲/۷ | ۵۹/۱ | ۴/۰ | ۱/۰ | ۲۱۲/۹ | ۱۵/۰ |
| اردیبهشت..... | ۵۴/۶ | ۲۸/۶ | ۵۷/۱ | ۰/۰ | ۳/۰ | ۲۵۰/۳ | ۱۸/۰ |
| خرداد..... | ۰/۳ | ۰/۳ | ۳۱/۱ | ۰/۰ | ۱۶/۰ | ۳۴۲/۱ | ۱۵/۰ |
| تیر..... | ۰/۰ | ۰/۰ | ۱۹/۲ | ۰/۰ | ۵/۰ | ۳۵۳/۳ | ۱۰/۰ |
| مرداد..... | ۰/۰ | ۰/۰ | ۱۵/۵ | ۰/۰ | ۲/۰ | ۳۴۷/۶ | ۸/۰ |
| شهریور..... | ۰/۰ | ۰/۰ | ۱۴/۶ | ۰/۰ | ۱/۰ | ۳۱۲/۳ | ۱۴/۰ |
| مهر..... | ۰/۰ | ۰/۰ | ۲۰/۱ | ۰/۰ | ۳/۰ | ۲۸۹/۱ | ۱۳/۰ |
| آبان..... | ۱/۰ | ۰/۸ | ۳۰/۶ | ۴/۰ | ۱/۰ | ۲۰۴/۲ | ۱۴/۰ |
| آذر..... | ۱۴/۷ | ۶/۵ | ۴۱/۱ | ۲۱/۰ | ۰/۰ | ۲۰۱/۷ | ۱۲/۰ |
| دی..... | ۷۵/۴ | ۴۰/۰ | ۵۹/۲ | ۱۹/۰ | ۱/۰ | ۱۹۸/۵ | ۱۲/۰ |
| بهمن..... | ۸۰/۸ | ۳۱/۵ | ۶۳/۲ | ۲۰/۰ | ۱/۰ | ۱۴۲/۶ | ۱۰/۰ |
| اسفند..... | ۶۸/۰ | ۵۰/۸ | ۴۹/۶ | ۱۶/۰ | ۳/۰ | ۲۰۷/۳ | ۷/۵ |

۷-۱- اطلاعات هواشناسی شهر کردغرب برحسب ماه: سال ۱۳۹۵ (دنباله)

| دمای هوا (درجه سلسیوس) | | | | | ماه |
|------------------------|-----------------|---------|---------------|----------------|---------------|
| پایین ترین کمینه | بالاترین بیشینه | میانگین | میانگین کمینه | میانگین بیشینه | |
| -۰/۹ | ۲۱/۴ | ۹/۸ | ۴/۳ | ۱۵/۳ | فروردین..... |
| ۵/۰ | ۳۱/۰ | ۱۷/۲ | ۱۰/۷ | ۲۳/۷ | اردیبهشت..... |
| ۸/۹ | ۳۴/۱ | ۲۱/۰ | ۱۳/۵ | ۲۸/۵ | خرداد..... |
| ۱۶/۵ | ۳۹/۱ | ۲۷/۷ | ۱۹/۹ | ۳۵/۵ | تیر..... |
| ۱۷/۲ | ۳۸/۶ | ۲۷/۹ | ۱۹/۹ | ۳۵/۹ | مرداد..... |
| ۱۱/۱ | ۳۸/۸ | ۲۵/۲ | ۱۷/۳ | ۳۳/۱ | شهریور..... |
| ۷/۴ | ۳۰/۲ | ۱۸/۵ | ۱۰/۵ | ۲۶/۵ | مهر..... |
| ۱/۴ | ۲۶/۰ | ۱۴/۲ | ۷/۰ | ۲۱/۳ | آبان..... |
| -۷/۶ | ۱۴/۳ | ۴/۲ | -۱/۴ | ۹/۷ | آذر..... |
| -۵/۶ | ۱۴/۰ | ۴/۶ | -۰/۸ | ۱۰/۱ | دی..... |
| -۱۴/۰ | ۱۰/۵ | ۰/۰ | -۵/۲ | ۵/۲ | بهمن..... |
| -۸/۵ | ۲۰/۰ | ۶/۱ | ۰/۳ | ۱۲/۰ | اسفند..... |

| ماه | بارندگی ماهانه (میلی متر) | حداکثر بارندگی در یک روز (میلی متر) | رطوبت نسبی (درصد) | تعداد روزهای یخبندان | تعداد روزهای همراه با گردوغبار | ساعات آفتابی (ساعت) | حداکثر سرعت وزش باد (متر بر ثانیه) |
|---------------|---------------------------|-------------------------------------|-------------------|----------------------|--------------------------------|---------------------|------------------------------------|
| فروردین..... | ۱۸۶/۰ | ۵۲/۰ | ۶۰/۱ | ۱/۰ | ... | ... | ۱۰/۰ |
| اردیبهشت..... | ۶۶/۸ | ۳۵/۲ | ۵۳/۱ | ۰/۰ | ... | ... | ۱۴/۰ |
| خرداد..... | ۰/۰ | ۰/۰ | ۲۹/۶ | ۰/۰ | ... | ... | ۱۰/۰ |
| تیر..... | ۰/۰ | ۰/۰ | ۱۷/۵ | ۰/۰ | ... | ... | ۱۰/۰ |
| مرداد..... | ۰/۰ | ۰/۰ | ۱۴/۳ | ۰/۰ | ... | ... | ۸/۰ |
| شهریور..... | ۰/۰ | ۰/۰ | ۱۳/۹ | ۰/۰ | ... | ... | ۹/۰ |
| مهر..... | ۰/۰ | ۰/۰ | ۱۶/۶ | ۰/۰ | ... | ... | ۱۱/۰ |
| آبان..... | ۰/۲ | ۰/۲ | ۳۷/۳ | ۰/۰ | ... | ... | ۱۳/۰ |
| آذر..... | ۷۵/۴ | ۳۷/۰ | ۵۸/۷ | ۲۱/۰ | ... | ... | ۱۶/۰ |
| دی..... | ۷۵/۵ | ۳۱/۲ | ۵۹/۳ | ۲۰/۰ | ... | ... | ۷/۰ |
| بهمن..... | ۱۶۸/۲ | ۴۹/۰ | ۷۱/۵ | ۲۹/۰ | ... | ... | ۱۰/۰ |
| اسفند..... | ۱۰۶/۶ | ۶۵/۰ | ۵۹/۵ | ۸/۰ | ... | ... | ۱۴/۰ |

۷-۱- اطلاعات هواشناسی شهر کنگاور بر حسب ماه: سال ۱۳۹۵ (دنباله)

| دمای هوا (درجه سلسیوس) | | | | | ماه |
|------------------------|--------------------|---------|------------------|----------------|---------------|
| پایین ترین کمینه | بالاترین بیشینه | میانگین | میانگین کمینه | میانگین بیشینه | |
| -۴/۰ | ۲۱/۲ | ۸/۹ | ۲/۳ | ۱۶/۲ | فروردین..... |
| ۰/۲ | ۳۱/۴ | ۱۵/۷ | ۷/۳ | ۲۴/۵ | اردیبهشت..... |
| ۴/۲ | ۳۳/۶ | ۱۹/۷ | ۸/۴ | ۲۹/۴ | خرداد..... |
| ۱۲/۴ | ۴۰/۹ | ۲۶/۸ | ۱۵/۳ | ۳۷/۲ | تیر..... |
| ۱۰/۴ | ۴۰/۹ | ۲۷/۰ | ۱۴/۳ | ۳۷/۴ | مرداد..... |
| ۵/۸ | ۳۸/۵ | ۲۳/۲ | ۱۱/۳ | ۳۴/۶ | شهریور..... |
| ۰/۸ | ۳۱/۴ | ۱۶/۳ | ۵/۳ | ۲۷/۱ | مهر..... |
| -۲/۲ | ۲۶/۰ | ۱۲/۰ | ۳/۵ | ۲۱/۶ | آبان..... |
| -۱۳/۸ | ۱۶/۶ | ۳/۷ | -۲/۷ | ۱۰/۹ | آذر..... |
| -۸/۸ | ۱۵/۶ | ۳/۰ | -۲/۷ | ۱۰/۳ | دی..... |
| -۱۹/۰ | ۱۳/۰ | -۰/۶ | -۴/۹ | ۵/۱ | بهمن..... |
| -۱۰/۰ | ۱۹/۰ | ۴/۷ | -۲/۲ | ۱۳/۱ | اسفند..... |

| ماه | بارندگی ماهانه (میلی متر) | حداکثر بارندگی در یک روز (میلی متر) | رطوبت نسبی (درصد) | تعداد روزهای یخبندان | تعداد روزهای همراه با گردوغبار | ساعات آفتابی (ساعت) | حداکثر سرعت وزش باد (متر بر ثانیه) |
|---------------|------------------------------|--|-------------------------|----------------------------|---|---------------------------|---|
| فروردین..... | ۱۸۵/۷ | ۵۰/۵ | ۶۶/۰ | ۷/۰ | ۳/۰ | ۲۱۹/۴ | ۱۵/۰ |
| اردیبهشت..... | ۴۶/۶ | ۱۹/۰ | ۶۲/۷ | ۰/۰ | ۱/۰ | ۲۶۵/۱ | ۲۲/۰ |
| خرداد..... | ۰/۰ | ۰/۰ | ۴۸/۰ | ۰/۰ | ۱۱/۰ | ۳۶۳/۴ | ۲۰/۰ |
| تیر..... | ۰/۰ | ۰/۰ | ۳۷/۷ | ۰/۰ | ۱۰/۰ | ۳۵۹/۶ | ۱۵/۰ |
| مرداد..... | ۰/۰ | ۰/۰ | ۳۴/۶ | ۰/۰ | ۲/۰ | ۳۶۱/۴ | ۱۴/۰ |
| شهریور..... | ۰/۰ | ۰/۰ | ۳۶/۳ | ۰/۰ | ۱/۰ | ۳۱۲/۶ | ۱۵/۰ |
| مهر..... | ۰/۰ | ۰/۰ | ۳۷/۵ | ۰/۰ | ۱/۰ | ۲۹۴/۲ | ۱۵/۰ |
| آبان..... | ۲/۵ | ۲/۵ | ۴۹/۳ | ۱۳/۰ | ۲/۰ | ۲۲۰/۵ | ۱۸/۰ |
| آذر..... | ۱۸/۳ | ۸/۱ | ۵۳/۲ | ۲۴/۰ | ۰/۰ | ۲۱۴/۷ | ۲۰/۰ |
| دی..... | ۹۳/۴ | ۳۵/۵ | ۶۵/۸ | ۲۲/۰ | ۰/۰ | ۱۷۴/۲ | ۱۳/۰ |
| بهمن..... | ۱۰۱/۷ | ۲۷/۲ | ۷۳/۱ | ۲۵/۰ | ۰/۰ | ۱۴۸/۹ | ۱۶/۰ |
| اسفند..... | ۸۰/۶ | ۳۷/۳ | ۶۶/۴ | ۱۷/۰ | ۲/۰ | ۲۰۶/۱ | ۱۶/۰ |

۷-۱- اطلاعات هواشناسی شهر کوزران برحسب ماه: سال ۱۳۹۵ (دنباله)

| دمای هوا (درجه سلسیوس) | | | | | ماه |
|------------------------|--------------------|---------|------------------|----------------|---------------|
| پایین ترین کمینه | بالاترین بیشینه | میانگین | میانگین کمینه | میانگین بیشینه | |
| -۲/۲ | ۲۲/۹ | ۰/۰ | ۲/۲ | ۱۶/۹ | فروردین..... |
| ۲/۴ | ۳۲/۹ | ۱۶/۸ | ۷/۷ | ۲۵/۹ | اردیبهشت..... |
| ۵/۴ | ۳۵/۰ | ۲۰/۰ | ۹/۵ | ۳۰/۶ | خرداد..... |
| ۱۲/۷ | ۴۱/۰ | ۲۷/۰ | ۱۶/۱ | ۳۷/۸ | تیر..... |
| ۱۲/۰ | ۴۱/۴ | ۲۷/۴ | ۱۶/۰ | ۳۸/۷ | مرداد..... |
| ۶/۴ | ۴۰/۱ | ۲۳/۷ | ۱۲/۱ | ۳۵/۴ | شهریور..... |
| -۱/۳ | ۳۱/۶ | ۱۶/۷ | ۵/۳ | ۲۸/۱ | مهر..... |
| -۳/۲ | ۲۷/۱ | ۱۲/۵ | ۲/۳ | ۲۲/۸ | آبان..... |
| -۱۲/۵ | ۱۷/۰ | ۳/۳ | -۴/۹ | ۱۱/۵ | آذر..... |
| -۹/۶ | ۱۶/۳ | ۳/۵ | -۳/۳ | ۱۰/۳ | دی..... |
| -۱۷/۶ | ۱۱/۶ | -۰/۷ | -۶/۷ | ۵/۳ | بهمن..... |
| -۹/۸ | ۲۰/۶ | ۶/۰ | -۲/۶ | ۱۴/۶ | اسفند..... |

| ماه | بارندگی ماهانه (میلی متر) | حداکثر بارندگی در یک روز (میلی متر) | رطوبت نسبی (درصد) | تعداد روزهای یخبندان | تعداد روزهای همراه با گردوغبار | ساعات آفتابی (ساعت) | حداکثر سرعت وزش باد (متر بر ثانیه) |
|---------------|------------------------------|--|-------------------------|----------------------------|---|---------------------------|---|
| فروردین..... | ۱۴۸/۰ | ۳۰/۲ | ۷۲/۶ | ۰/۰ | ... | ... | ۸/۰ |
| اردیبهشت..... | ۴۱/۰ | ۱۶/۴ | ۶۴/۸ | ۰/۰ | ... | ... | ۱۰/۵ |
| خرداد..... | ۰/۰ | ۰/۰ | ۴۱/۱ | ۰/۰ | ... | ... | ۹/۵ |
| تیر..... | ۰/۰ | ۰/۰ | ۲۶/۶ | ۰/۰ | ... | ... | ۷/۵ |
| مرداد..... | ۰/۰ | ۰/۰ | ۲۳/۰ | ۰/۰ | ... | ... | ۸/۰ |
| شهریور..... | ۰/۰ | ۰/۰ | ۲۴/۷ | ۰/۰ | ... | ... | ۱۰/۰ |
| مهر..... | ۰/۰ | ۰/۰ | ۲۸/۳ | ۱/۰ | ... | ... | ۸/۵ |
| آبان..... | ۱/۸ | ۱/۴ | ۳۵/۳ | ۱۱/۰ | ... | ... | ۱۱/۵ |
| آذر..... | ۲۴/۰ | ۱۰/۴ | ۵۲/۷ | ۲۶/۰ | ... | ... | ۱۴/۵ |
| دی..... | ۶۲/۶ | ۲۸/۲ | ۶۷/۷ | ۲۴/۰ | ... | ... | ۷/۰ |
| بهمن..... | ۹۹/۰ | ۱۶/۶ | ۸۱/۵ | ۲۶/۰ | ... | ... | ۱۲/۵ |
| اسفند..... | ۹۵/۲ | ۵۱/۴ | ۶۶/۱ | ۲۰/۰ | ... | ... | ۱۰/۵ |

۷-۱- اطلاعات هواشناسی شهر گهواره برحسب ماه: سال ۱۳۹۵ (دنباله)

| دمای هوا (درجه سلسیوس) | | | | | ماه |
|------------------------|-----------------|---------|---------------|----------------|---------------|
| پایین ترین کمینه | بالاترین بیشینه | میانگین | میانگین کمینه | میانگین بیشینه | |
| -۱/۰ | ۲۱/۰ | ۹/۱ | ۳/۰ | ۱۵/۱ | فروردین..... |
| ۵/۴ | ۳۱/۶ | ۱۶/۸ | ۹/۰ | ۲۴/۵ | اردیبهشت..... |
| ۱۰/۴ | ۳۶/۰ | ۲۲/۷ | ۱۳/۲ | ۳۲/۳ | خرداد..... |
| ۱۶/۲ | ۴۴/۶ | ۲۹/۷ | ۱۹/۶ | ۳۹/۸ | تیر..... |
| ۱۷/۶ | ۴۲/۲ | ۳۰/۰ | ۱۹/۷ | ۴۰/۳ | مرداد..... |
| ۱۰/۴ | ۴۰/۶ | ۲۵/۵ | ۱۴/۸ | ۳۶/۳ | شهریور..... |
| ۵/۲ | ۳۴/۲ | ۱۸/۶ | ۸/۴ | ۲۸/۸ | مهر..... |
| -۳/۶ | ۲۹/۰ | ۱۳/۴ | ۴/۶ | ۲۲/۱ | آبان..... |
| -۱۰/۶ | ۱۵/۰ | ۲/۸ | -۴/۰ | ۹/۶ | آذر..... |
| -۷/۶ | ۱۳/۲ | ۴/۱ | -۱/۸ | ۱۰/۰ | دی..... |
| -۱۱/۲ | ۱۰/۴ | ۱/۲ | -۴/۰ | ۶/۴ | بهمن..... |
| -۱۰/۴ | ۱۸/۰ | ۶/۶ | -۱/۰ | ۱۴/۲ | اسفند..... |

| ماه | بارندگی ماهانه (میلی متر) | حداکثر بارندگی در یک روز (میلی متر) | رطوبت نسبی (درصد) | تعداد روزهای یخبندان | تعداد روزهای همراه با گردوغبار | ساعات آفتابی (ساعت) | حداکثر سرعت وزش باد (متر بر ثانیه) |
|---------------|---------------------------|-------------------------------------|-------------------|----------------------|--------------------------------|---------------------|------------------------------------|
| فروردین..... | ۱۵۸/۰ | ۳۷/۰ | ۴۸/۴ | ۵/۰ | ... | ... | ... |
| اردیبهشت..... | ۴۲/۵ | ۱۴/۵ | ۳۹/۰ | ۰/۰ | ... | ... | ... |
| خرداد..... | ۱/۰ | ۱/۰ | ۲۹/۰ | ۰/۰ | ... | ... | ... |
| تیر..... | ۰/۰ | ۰/۰ | ۲۰/۰ | ۰/۰ | ... | ... | ... |
| مرداد..... | ۰/۰ | ۰/۰ | ۱۶/۸ | ۰/۰ | ... | ... | ... |
| شهریور..... | ۰/۰ | ۰/۰ | ۲۳/۵ | ۰/۰ | ... | ... | ... |
| مهر..... | ۰/۰ | ۰/۰ | ۳۶/۸ | ۰/۰ | ... | ... | ... |
| آبان..... | ۱/۰ | ۱/۰ | ۵۸/۷ | ۵/۰ | ... | ... | ... |
| آذر..... | ۳۸/۰ | ۱۵/۵ | ۵۵/۸ | ۲۵/۰ | ... | ... | ... |
| دی..... | ۷۶/۰ | ۴۳/۰ | ۵۸/۷ | ۲۳/۰ | ... | ... | ... |
| بهمن..... | ۱۰۸/۰ | ۲۱/۰ | ۴۶/۷ | ۲۸/۰ | ... | ... | ... |
| اسفند..... | ۱۰۸/۰ | ۴۴/۰ | ۴۸/۰ | ۱۹/۰ | ... | ... | ... |

۷-۱- اطلاعات هواشناسی شهر گیلانغرب بر حسب ماه: سال ۱۳۹۵ (دنباله)

| دمای هوا (درجه سلسیوس) | | | | | ماه |
|------------------------|--------------------|---------|------------------|----------------|---------------|
| پایین ترین کمینه | بالاترین بیشینه | میانگین | میانگین کمینه | میانگین بیشینه | |
| ۲/۰ | ۲۸/۰ | ۱۴/۸ | ۸/۹ | ۲۰/۸ | فروردین..... |
| ۱/۵ | ۳۷/۴ | ۲۳/۶ | ۱۶/۵ | ۳۰/۶ | اردیبهشت..... |
| ۱۴/۳ | ۳۹/۱ | ۲۷/۲ | ۲۰/۰ | ۳۴/۳ | خرداد..... |
| ۲۲/۲ | ۴۴/۹ | ۳۳/۳ | ۲۵/۳ | ۴۱/۲ | تیر..... |
| ۲۲/۱ | ۴۴/۴ | ۳۳/۳ | ۲۵/۱ | ۴۱/۴ | مرداد..... |
| ۱۷/۴ | ۴۴/۷ | ۳۱/۵ | ۲۴/۱ | ۳۸/۹ | شهریور..... |
| ۱۲/۹ | ۳۵/۲ | ۲۴/۵ | ۱۷/۳ | ۳۱/۷ | مهر..... |
| ۵/۴ | ۳۱/۱ | ۱۹/۹ | ۱۳/۶ | ۲۶/۲ | آبان..... |
| -۰/۴ | ۲۰/۱ | ۹/۶ | ۴/۰ | ۱۵/۱ | آذر..... |
| -۳/۱ | ۱۹/۸ | ۹/۶ | ۴/۱ | ۱۵/۲ | دی..... |
| -۹/۷ | ۱۷/۸ | ۶/۷ | ۱/۹ | ۱۱/۵ | بهمن..... |
| -۰/۳ | ۲۵/۹ | ۱۲/۰ | ۶/۱ | ۱۷/۹ | اسفند..... |

| ماه | بارندگی ماهانه (میلی متر) | حداکثر بارندگی در یک روز (میلی متر) | رطوبت نسبی (درصد) | تعداد روزهای یخبندان | تعداد روزهای همراه با گردوغبار | ساعات آفتابی (ساعت) | حداکثر سرعت وزش باد (متر بر ثانیه) |
|---------------|------------------------------|--|-------------------------|----------------------------|---|---------------------------|---|
| فروردین..... | ۱۳۱/۳ | ۳۳/۷ | ۵۷/۶ | ۰/۰ | ... | ... | ۱۲/۰ |
| اردیبهشت..... | ۱۶/۸ | ۷/۹ | ۴۲/۰ | ۰/۰ | ... | ... | ۱۳/۰ |
| خرداد..... | ۰/۰ | ۰/۰ | ۲۶/۶ | ۰/۰ | ... | ... | ۱۲/۰ |
| تیر..... | ۰/۰ | ۰/۰ | ۲۲/۰ | ۰/۰ | ... | ... | ۹/۰ |
| مرداد..... | ۰/۰ | ۰/۰ | ۱۹/۱ | ۰/۰ | ... | ... | ۱۱/۰ |
| شهریور..... | ۰/۰ | ۰/۰ | ۱۹/۹ | ۰/۰ | ... | ... | ۱۰/۰ |
| مهر..... | ۰/۰ | ۰/۰ | ۲۵/۲ | ۰/۰ | ... | ... | ۱۴/۰ |
| آبان..... | ۰/۰ | ۰/۰ | ۳۳/۶ | ۰/۰ | ... | ... | ۱۳/۰ |
| آذر..... | ۴۷/۵ | ۲۰/۶ | ۴۸/۴ | ۴/۰ | ... | ... | ۲۴/۰ |
| دی..... | ۳۹/۰ | ۲۲/۰ | ۱۵۹/۰ | ۲/۰ | ... | ... | ۱۳/۰ |
| بهمن..... | ۱۲۰/۰ | ۴۳/۰ | ۶۴/۷ | ۷/۰ | ... | ... | ۱۱/۰ |
| اسفند..... | ۷۹/۸ | ۶۳/۰ | ۵۵/۰ | ۲/۰ | ... | ... | ۱۴/۰ |

۷-۱- اطلاعات هواشناسی شهر هرسین برحسب ماه: سال ۱۳۹۵ (دنباله)

| دمای هوا (درجه سلسیوس) | | | | | ماه |
|------------------------|--------------------|---------|------------------|----------------|---------------|
| پایین ترین کمینه | بالاترین بیشینه | میانگین | میانگین کمینه | میانگین بیشینه | |
| -۱/۵ | ۲۰/۱ | ۱۰/۳ | ۴/۷ | ۱۵/۳ | فروردین..... |
| ۴/۹ | ۳۰/۸ | ۱۸/۰ | ۱۱/۱ | ۲۴/۴ | اردیبهشت..... |
| ۷/۹ | ۳۳/۵ | ۲۱/۳ | ۱۳/۶ | ۲۹/۱ | خرداد..... |
| ۱۴/۲ | ۳۹/۸ | ۲۸/۶ | ۲۰/۲ | ۳۷/۰ | تیر..... |
| ۱۸/۰ | ۳۹/۵ | ۲۹/۰ | ۲۱/۱ | ۳۷/۰ | مرداد..... |
| ۱۲/۰ | ۳۷/۶ | ۲۵/۴ | ۱۷/۴ | ۳۳/۴ | شهریور..... |
| ۶/۵ | ۲۹/۵ | ۱۸/۵ | ۱۱/۱ | ۲۶/۰ | مهر..... |
| ۰/۹ | ۲۵/۸ | ۱۴/۳ | ۸/۳ | ۲۰/۳ | آبان..... |
| -۷/۶ | ۱۶/۰ | ۵/۲ | ۰/۴ | ۱۰/۰ | آذر..... |
| -۴/۸ | ۱۵/۶ | ۵/۴ | ۰/۸ | ۱۰/۰ | دی..... |
| -۱۰/۵ | ۱۲/۳ | ۱/۷ | -۳/۰ | ۶/۳ | بهمن..... |
| -۹/۹ | ۲۱/۵ | ۷/۳ | ۱/۵ | ۱۳/۲ | اسفند..... |

| ماه | بارندگی ماهانه (میلی متر) | حداکثر بارندگی در یک روز (میلی متر) | رطوبت نسبی (درصد) | تعداد روزهای یخبندان | تعداد روزهای همراه با گردوغبار | ساعات آفتابی (ساعت) | حداکثر سرعت وزش باد (متر بر ثانیه) |
|---------------|------------------------------|--|-------------------------|----------------------------|---|---------------------------|---|
| فروردین..... | ۱۸۲/۶ | ۳۵/۷ | ۶۰/۰ | ۲/۰ | ۰/۰ | ... | ۱۵/۰ |
| اردیبهشت..... | ۳۱/۸ | ۱۳/۳ | ۴۹/۴ | ۰/۰ | ۴/۰ | ... | ۱۵/۰ |
| خرداد..... | ۰/۰ | ۰/۰ | ۳۰/۱ | ۰/۰ | ۱۰/۰ | ... | ۱۵/۰ |
| تیر..... | ۰/۰ | ۰/۰ | ۲۲/۰ | ۰/۰ | ۵/۰ | ... | ۱۳/۰ |
| مرداد..... | ۰/۰ | ۰/۰ | ۱۶/۷ | ۰/۰ | ۰/۰ | ... | ۱۱/۰ |
| شهریور..... | ۰/۰ | ۰/۰ | ۱۸/۸ | ۰/۰ | ۰/۰ | ... | ۱۴/۰ |
| مهر..... | ۰/۰ | ۰/۰ | ۲۵/۰ | ۰/۰ | ۰/۰ | ... | ۱۵/۰ |
| آبان..... | ۰/۳ | ۰/۳ | ۳۵/۵ | ۰/۰ | ۰/۰ | ... | ۱۸/۰ |
| آذر..... | ۲۲/۵ | ۹/۳ | ۴۸/۰ | ۱۶/۰ | ۰/۰ | ... | ۱۷/۰ |
| دی..... | ۹۲/۴ | ۴۲/۶ | ۵۴/۸ | ۱۴/۰ | ۰/۰ | ... | ۱۰/۰ |
| بهمن..... | ۸۴/۱ | ۱۷/۵ | ۶۷/۳ | ۲۲/۰ | ۰/۰ | ... | ۱۱/۰ |
| اسفند..... | ۸۴/۸ | ۵۶/۰ | ۵۴/۱ | ۱۰/۰ | ۰/۰ | ... | ۱۷/۰ |

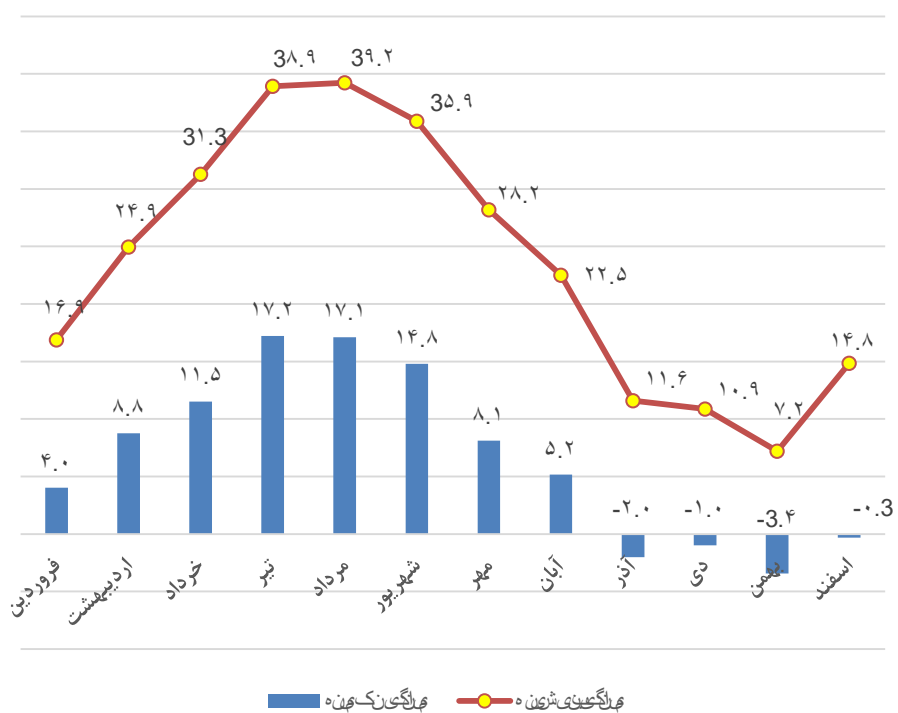
۷-۱- اطلاعات هواشناسی شهر هلسی بر حسب ماه: سال ۱۳۹۵ (دنباله)

| ماه | دمای هوا (درجه سلسیوس) | | | |
|---------------|------------------------|---------------|---------|-----------------|
| | میانگین بیشینه | میانگین کمینه | میانگین | بالاترین بیشینه |
| فروردین..... | ۱۶/۰ | ۱/۲ | ۸/۶ | ۲۱/۰ |
| اردیبهشت..... | ۲۴/۴ | ۶/۵ | ۱۵/۴ | ۳۲/۴ |
| خرداد..... | ۲۹/۶ | ۷/۴ | ۱۸/۵ | ۳۳/۸ |
| تیر..... | ۳۶/۵ | ۱۳/۳ | ۲۴/۹ | ۴۰/۰ |
| مرداد..... | ۳۶/۷ | ۱۴/۵ | ۲۵/۶ | ۳۹/۲ |
| شهریور..... | ۳۴/۰ | ۱۱/۹ | ۲۲/۹ | ۳۸/۰ |
| مهر..... | ۲۷/۰ | ۵/۶ | ۱۶/۳ | ۳۰/۰ |
| آبان..... | ۲۱/۸ | ۲/۵ | ۱۲/۲ | ۲۹/۴ |
| آذر..... | -۴/۵ | ۱۰/۹ | ۳/۲ | ۱۰/۰ |
| دی..... | ۱۰/۳ | -۲/۵ | ۳/۹ | ۱۵/۴ |
| بهمن..... | ۵/۴ | -۶/۰ | -۰/۳ | ۱۱/۰ |
| اسفند..... | ۱۴/۳ | -۱/۹ | ۶/۲ | ۲۰/۰ |

| ماه | بارندگی ماهانه (میلی متر) | حداکثر بارندگی در یک روز (میلی متر) | رطوبت نسبی (درصد) | تعداد روزهای یخبندان | تعداد روزهای همراه با گردوغبار | ساعات آفتابی (ساعت) | حداکثر سرعت وزش باد (متر بر ثانیه) |
|---------------|---------------------------|-------------------------------------|-------------------|----------------------|--------------------------------|---------------------|------------------------------------|
| فروردین..... | ۱۹۸/۰ | ۴۸/۰ | ۶۸/۵ | ۱۲/۰ | ... | ... | ۶/۰ |
| اردیبهشت..... | ۲۰/۰ | ۱۴/۰ | ۶۰/۲ | ۱/۰ | ... | ... | ۴/۰ |
| خرداد..... | ۰/۰ | ۰/۰ | ۴۶/۵ | ۰/۰ | ... | ... | ۵/۰ |
| تیر..... | ۰/۰ | ۰/۰ | ۳۳/۵ | ۰/۰ | ... | ... | ۳/۰ |
| مرداد..... | ۰/۰ | ۰/۰ | ۲۶/۰ | ۰/۰ | ... | ... | ۴/۰ |
| شهریور..... | ۰/۰ | ۰/۰ | ۲۸/۲ | ۰/۰ | ... | ... | ۱۲/۰ |
| مهر..... | ۰/۰ | ۰/۰ | ۳۲/۹ | ۱/۰ | ... | ... | ۶/۰ |
| آبان..... | ۱/۰ | ۱/۰ | ۴۳/۹ | ۱۳/۰ | ... | ... | ۲۰/۰ |
| آذر..... | ۱۷/۰ | ۹/۰ | ۶۱/۱ | ۰/۰ | ... | ... | ۲۲/۰ |
| دی..... | ۹۴/۰ | ۵۲/۰ | ۷۰/۲ | ۲۱/۰ | ... | ... | ۴/۰ |
| بهمن..... | ۸۱/۰ | ۳۱/۰ | ۷۷/۲ | ۲۸/۰ | ... | ... | ۶/۰ |
| اسفند..... | ۵۳/۰ | ۱۹/۰ | ۶۵/۶ | ۲۰/۰ | ... | ... | ۲۰/۰ |

توجه: این جدول به تعداد شهرهایی که دارای اطلاع هستند تکمیل می‌شود و همچنین اطلاعات مربوط به ایستگاه‌هایی که در محدوده شهرها قرار ندارد نیز با نام ایستگاه مربوطه ارائه می‌شود.
 مأخذ: اداره کل هواشناسی استان کرمانشاه

۱-۲- اطلاعات هواشناسی ۱۳۹۵ (شهر کرمانشاه)



منبع: جدول ۱-۷

۸-۱- جمع بارندگی سالانه شهرهای دارای ایستگاه‌های همدیدی از بدو تأسیس تا پایان سال ۱۳۹۵ (میلی‌متر)

| نام شهر | بیشینه | کمینه | میانگین |
|----------------------|--------|-------|---------|
| ازگله | ۷۰۴/۰ | ۳۰۰/۰ | ۴۹۹/۱ |
| اسلام‌آبادغرب | ۶۵۶/۳ | ۲۵۲/۴ | ۴۶۴/۵ |
| بانوره | ... | ... | ... |
| باینگان | ۱۴۰۰/۸ | ۳۶۷/۹ | ۸۰۱/۳ |
| بیستون | ۸۸۴/۰ | ۲۳۶/۱ | ۵۰۶/۷ |
| پاوه | ۱۰۵۱/۰ | ۴۴۱/۴ | ۷۷۴/۵ |
| تازه‌آباد | ۷۰۲/۸ | ۲۸۰/۳ | ۴۸۷/۶ |
| جوانرود | ۶۹۴/۳ | ۳۸۱/۹ | ۵۵۷/۵ |
| حمیل | ۵۶۰/۹ | ۲۴۱/۱ | ۳۷۹/۶ |
| رباط (ماهیدشت) | ۵۹۷/۱ | ۱۸۴/۰ | ۳۶۲/۹ |
| روانسر | ۹۲۷/۰ | ۲۷۴/۶ | ۵۲۶/۶ |
| ریجاب | ۱۰۵۴/۴ | ۳۵۷/۴ | ۶۰۴/۲ |
| سرپل‌ذهاب | ۶۶۳/۳ | ۱۷۸/۱ | ۴۱۵/۴ |
| سرمست | ۱۰۲۷/۲ | ۲۵۱/۰ | ۶۸۳/۳ |
| سطر | ۹۲۶/۵ | ۳۱۸/۵ | ۵۴۴/۰ |
| سنقر | ۱۱۳۹/۰ | ۱۷۶/۰ | ۵۱۴/۳ |
| سومار | ۴۱۶/۴ | ۱۳۰/۹ | ۲۵۳/۶ |
| شاهو | ... | ... | ... |
| صحنه | ۷۴۷/۵ | ۲۷۹/۶ | ۴۸۲/۲ |
| قصرشیرین | ۶۷۶/۴ | ۱۴۰/۸ | ۳۶۷/۲ |
| کرمانشاه | ۷۵۷/۶ | ۲۲۳/۰ | ۴۳۸/۳ |
| کردغرب | ۸۹۵/۴ | ۳۰۷/۵ | ۵۴۴/۹ |
| کنگاور | ۵۸۶/۲ | ۲۱۵/۵ | ۳۹۱/۰ |
| کوزران | ۶۱۳/۲ | ۲۳۲/۷ | ۴۲۰/۰ |
| گهواره | ۷۱۳/۰ | ۳۱۲/۵ | ۴۷۲/۰ |
| گودین | ... | ... | ... |
| گیلانغرب | ۶۴۷/۹ | ۲۵۲/۴ | ۴۳۱/۰ |
| میانراهان | ... | ... | ... |
| نودشه | ۱۳۳۵/۲ | ۳۸۴/۰ | ۸۹۷/۶ |
| نوسود | ۱۶۴۸/۰ | ۳۲۵/۳ | ۹۱۹/۸ |
| هرسین | ۶۳۹/۲ | ۱۹۸/۵ | ۳۸۲/۷ |
| هلشی | ۶۱۴/۰ | ۲۲۴/۰ | ۳۹۵/۹ |

مأخذ: اداره کل هواشناسی استان کرمانشاه

۹-۱- دمای سالانه شهرهای دارای ایستگاه همدیدی از بدو تأسیس تا پایان سال ۱۳۹۵

(درجه سلسیوس)

| نام شهر | میانگین بیشینه | میانگین کمینه | میانگین | بالا ترین بیشینه | پایین ترین کمینه |
|----------------|----------------|---------------|---------|------------------|------------------|
| ازگله | ... | ... | ... | ... | ... |
| اسلام آباد غرب | ۲۲/۴ | ۵/۲ | ۱۳/۸ | ۴۲ | -۲۳/۲ |
| بانوره | ... | ... | ... | ... | ... |
| باینگان | ... | ... | ... | ... | ... |
| بیستون | ... | ... | ... | ... | ... |
| پاوه | ۲۰ | ۱۰/۷ | ۱۵/۶ | ۴۱/۴ | -۱۴/۸ |
| تازه آباد | ۲۲/۹ | ۱۱/۴ | ۱۷/۱ | ۴۲/۸ | -۱۲/۶ |
| جوانرود | ۲۲/۷ | ۹/۹ | ۱۶/۴ | ۴۲/۸ | -۱۳/۳ |
| حمیل | ... | ... | ... | ... | ... |
| رباط (ماهیدشت) | ۲۲/۵ | ۴/۲ | ۱۳/۹ | ۴۴/۶ | -۲۵/۲ |
| روانسر | ۲۱/۷ | ۸/۳ | ۱۵ | ۴۱/۴ | -۲۲/۵ |
| ریجاب | ... | ... | ... | ... | ... |
| سرپل ذهاب | ۲۸ | ۲۸ | ۲۰/۱ | ۴۹ | -۱۰ |
| سرمت | ... | ... | ... | ... | ... |
| سطر | ... | ... | ... | ... | ... |
| سنقر | ۲۰/۶ | ۴/۶ | ۱۲/۹ | ۴۱ | -۲۵ |
| سومار | ۲۹/۹ | ۱۸/۲ | ۲۴/۱ | ۵۰/۴ | -۳/۴ |
| شاهو | ... | ... | ... | ... | ... |
| صحنه | ۲۲/۹ | ۹/۱ | ۱۶ | ۴۲/۴ | -۱۸ |
| قصر شیرین | ۲۹/۳ | ۱۵ | ۲۲/۴ | ۵۰/۸ | -۵ |
| کرمانشاه | ۲۲/۷ | ۶/۱ | ۱۴/۵ | ۴۴/۱ | -۲۷ |
| کردغرب | ۲۱/۵ | ۸/۴ | ۱۴/۹ | ۴۱ | -۱۶/۴ |
| کنگاور | ۲۲/۵ | ۴/۴ | ۱۳/۳ | ۴۱/۶ | -۲۹/۶ |
| کوزران | ... | ... | ... | ... | ... |
| گهواره | ... | ... | ... | ... | ... |
| گودین | ... | ... | ... | ... | ... |
| گیلانغرب | ۲۶/۳ | ۱۴ | ۲۰/۴ | ۴۷/۶ | -۱۰/۲ |
| میانراهان | ... | ... | ... | ... | ... |
| نودشه | ... | ... | ... | ... | ... |
| نوسود | ... | ... | ... | ... | ... |
| هرسین | ۲۱/۵ | ۹/۱ | ۱۵/۴ | ۴۲/۲ | -۱۴/۶ |
| هلشی | ... | ... | ... | ... | ... |

مأخذ: اداره کل هواشناسی استان کرمانشاه

۱-۱۰- پارامترهای فیزیکی و شیمیایی اندازه‌گیری شده در آب رودخانه قره‌سو

| دفعات خارج از حد مجاز | | دفعات نمونه‌برداری شده | | میزان مجاز برای ماهی‌ها | واحد | شرح |
|-----------------------|------|------------------------|------|-------------------------|-------|--|
| ۱۳۹۵ | ۱۳۹۴ | ۱۳۹۵ | ۱۳۹۴ | | | |
| ۰ | ۰ | ۱۷ | ۴ | ۶-۹ | - | اسیدیته PH..... |
| x | x | ۱۷ | ۴ | x | μs | هدایت الکتریکی E.C..... |
| ... | ... | ... | ... | ... | Mg/Li | مواد معلق در آب T.SS..... |
| ... | ... | ... | ... | ... | Mg/Li | اکسیژن محلول D.O..... |
| ۱۰ | ۲ | ۱۷ | ۴ | >۳ | Mg/Li | اکسیژن موردنیاز واکنش‌های بیوشیمیایی.. B.O.D5..... |
| x | x | ۱۷ | ۴ | x | Mg/Li | اکسیژن موردنیاز واکنش‌های شیمیایی C.O.D..... |

| حداکثر | | حداقل | | شرح |
|--------|------|-------|------|---|
| ۱۳۹۵ | ۱۳۹۴ | ۱۳۹۵ | ۱۳۹۴ | |
| ۱/۳ | ۷/۶ | ۷/۴ | ۷ | اسیدیته PH..... |
| ۵۴۲ | ۲۷۰۰ | ۲۳۸ | ۲۷۰ | هدایت الکتریکی E.C..... |
| ... | ... | ... | ... | مواد معلق در آب T.SS..... |
| ... | ... | ... | ... | اکسیژن محلول D.O..... |
| ۲۶ | ۱۵۰ | ۶ | ۱۷ | اکسیژن موردنیاز واکنش‌های بیوشیمیایی.. B.O. D5..... |
| ... | ... | ... | ... | اکسیژن موردنیاز واکنش‌های شیمیایی C.O.D..... |

۱-۱۰- پارامترهای فیزیکی و شیمیایی اندازه‌گیری شده در آب رودخانه گاماسیاب (دنباله)

| دفعات خارج از حد مجاز | | دفعات نمونه‌برداری شده | | میزان مجاز برای ماهی‌ها | واحد | شرح |
|-----------------------|------|------------------------|------|-------------------------|-------|---|
| ۱۳۹۵ | ۱۳۹۴ | ۱۳۹۵ | ۱۳۹۴ | | | |
| - | ۰ | - | ۲ | ۶-۹ | - | اسیدیته PH..... |
| x | x | - | ۲ | - | μs | هدایت الکتریکی E.C..... |
| ... | ... | ... | ... | ... | Mg/Li | مواد معلق در آب T.SS..... |
| ... | ... | ... | ... | ... | Mg/Li | اکسیژن محلول D.O..... |
| - | ۱ | - | ۲ | >۳ | Mg/Li | اکسیژن موردنیاز واکنش‌های بیوشیمیایی B.O. D5..... |
| x | x | - | ۲ | - | Mg/Li | اکسیژن موردنیاز واکنش‌های شیمیایی C.O.D..... |

| حداکثر | | حداقل | | شرح |
|--------|------|-------|------|---|
| ۱۳۹۵ | ۱۳۹۴ | ۱۳۹۵ | ۱۳۹۴ | |
| - | ۸/۴۲ | - | ۷/۶۹ | اسیدیته PH..... |
| - | ۱۸۶۷ | - | ۱۴۸۶ | هدایت الکتریکی E.C..... |
| ... | ... | ... | ... | مواد معلق در آب T.SS..... |
| ... | ... | ... | ... | اکسیژن محلول D.O..... |
| - | ۹۸ | - | ۹۸ | اکسیژن موردنیاز واکنش‌های بیوشیمیایی B.O. D5..... |
| - | ۱۸۰ | - | ۱۸۰ | اکسیژن موردنیاز واکنش‌های شیمیایی C.O.D..... |

۱-۱۰- پارامترهای فیزیکی و شیمیایی اندازه‌گیری شده در آب رودخانه الوند (دنباله)

| دفعات خارج از حد مجاز | | دفعات نمونه‌برداری شده | | میزان مجاز برای ماهی‌ها | واحد | شرح |
|-----------------------|------|------------------------|------|-------------------------|-------|---|
| ۱۳۹۵ | ۱۳۹۴ | ۱۳۹۵ | ۱۳۹۴ | | | |
| ۰ | ۰ | ۱ | ۲ | ۶-۹ | - | اسیدیته PH..... |
| x | x | ۱ | ۲ | - | µs | هدایت الکتریکی E.C..... |
| ... | ... | ... | ... | ... | Mg/Li | مواد معلق در آب T.SS..... |
| ... | ... | ... | ... | ... | Mg/Li | اکسیژن محلول D.O..... |
| ... | ... | ۱ | ۲ | >۳ | Mg/Li | اکسیژن موردنیاز واکنش‌های بیوشیمیایی.. B.O. D5..... |
| x | x | ۱ | ۲ | ... | Mg/Li | اکسیژن موردنیاز واکنش‌های شیمیایی C.O.D..... |

| حداکثر | | حداقل | | شرح |
|--------|-------|--------|-------|---|
| ۱۳۹۵ | ۱۳۹۴ | ۱۳۹۵ | ۱۳۹۴ | |
| ۱/۱۵ | ۱/۲ | ۱/۱۵ | ۱/۲ | اسیدیته PH..... |
| ۲۷۴۰۰۰ | ۴۶۱۰۰ | ۲۷۴۰۰۰ | ۴۴۹۰۰ | هدایت الکتریکی E.C..... |
| ... | ... | ... | ... | مواد معلق در آب T.SS..... |
| ... | ... | ... | ... | اکسیژن محلول D.O..... |
| ... | ... | ... | ... | اکسیژن موردنیاز واکنش‌های بیوشیمیایی.. B.O. D5..... |
| ۴ | ۱۲ | ۴ | ۱۲ | اکسیژن موردنیاز واکنش‌های شیمیایی C.O.D..... |

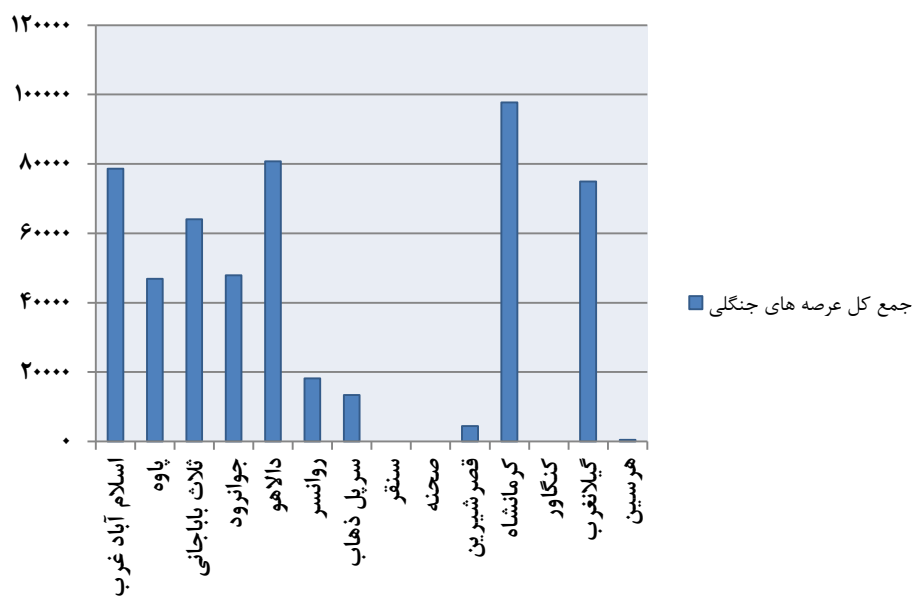
مأخذ: اداره کل حفاظت محیط‌زیست استان کرمانشاه

۱۱-۱- مساحت پارک‌های جنگلی طبیعی، فضاهای سبز و ذخیره‌گاه‌های جنگلی در پایان سال ۱۳۹۵ (هکتار)

| ذخیره‌گاه‌های جنگلی | فضاهای سبز | پارک‌های جنگلی طبیعی | جمع کل عرصه‌های جنگلی | شهرستان |
|---------------------|------------|----------------------|-----------------------|---------------|
| ۱۳۴۹ | ۱۴۳۶ | ۰ | ۵۲۵۳۹۹ | کل استان |
| ۰ | ۱۴۲ | ۰ | ۷۶۶۱۲ | اسلام‌آبادغرب |
| ۰ | ۰ | ۰ | ۴۶۸۷۵ | پاوه |
| ۰ | ۰ | ۰ | ۶۴۰۵۵ | ثلاث باباجانی |
| ۰ | ۰ | ۰ | ۴۷۹۲۵ | جوانرود |
| ۰ | ۰ | ۰ | ۸۰۷۶۸ | دالاهو |
| ۰ | ۶ | ۰ | ۱۸۲۲۵ | روانسر |
| ۰ | ۱۰۰ | ۰ | ۱۳۳۹۵ | سر پل ذهاب |
| ۶۰ | ۵۰ | ۰ | ۰ | سنقر |
| ۴۰ | ۴۵۰ | ۰ | ۰ | صحنه |
| ۰ | ۲۶ | ۰ | ۴۴۳۸ | قصرشیرین |
| ۵۵ | ۴۰۰ | ۰ | ۹۷۶۹۲ | کرمانشاه |
| ۸۵ | ۱۲۰ | ۰ | ۰ | کنگاور |
| ۱۰۰۲ | ۲۰ | ۰ | ۷۴۹۲۲ | گیلانغرب |
| ۱۰۷ | ۱۲۲ | ۰ | ۴۹۲ | هرسین |

مأخذ: اداره کل منابع طبیعی استان کرمانشاه

۳-۱- مساحت کل عرصه‌های جنگلی کرمانشاه برحسب شهرستان در پایان سال ۱۳۹۵



منبع: جدول ۱۱-۱