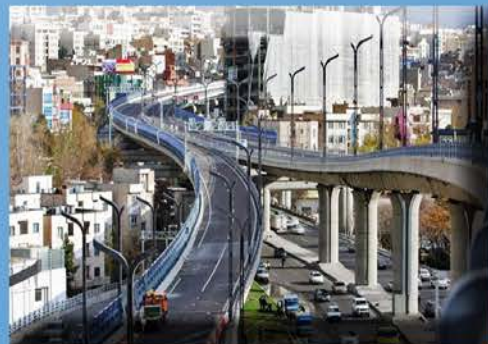


فصل ۱۹

عمران شهری



مقدمه

هوای آلوده در جایی که تراکم جمعیت بیشتر و ساختمان‌ها فشرده‌تر باشند، پارک‌های منطقه‌ای شهری به عنوان یک چشم‌انداز سبز اهمیت و نقش موثری پیدا می‌کند. این پارک‌ها دارای زمین بازی برای گروه‌های مختلف سنی، بخش‌هایی برای استراحت خردسالان و بزرگسالان و سایر خدمات عمومی است.

لازم به ذکر است پارک‌های شهری به دو گروه توده درختکاری و توده غیردرختکاری تقسیم می‌شود.

پارک محله‌ای: پارک‌هایی می‌باشند با وسعت کم و قابلیت دسترسی زیاد، بیشتر به صورت پیاده. استفاده‌کنندگان این پارک‌ها را خردسالان و افراد مسن تشکیل می‌دهند. تجهیزات این گونه پارک‌ها نیز در این جمعیت برنامه‌ریزی می‌شوند. پارک‌های عمومی محله‌ای در داخل شهرها به طور معمول بیش از یک هکتار گسترش ندارند. معمولاً تجهیزات پارک‌ها عبارتند از: زمین بازی برای کودکان زیر ده سال، بخش‌های اختصاص یافته برای استراحت، کفپوش چمنی و تعدادی درخت سایه‌انداز. لازم به ذکر است پارک‌های محله‌ای به دو گروه توده درختکاری و توده غیردرختکاری تقسیم می‌شود.

پارک همسایگی: فضاهای سبز زیر ۱۵۰۰ مترمربع که شامل امکانات تاسیسات رفاهی و میلمان شهری باشد که پارک‌های همسایگی به دو گروه توده درختکاری و توده غیردرختکاری تقسیم می‌شود. این نوع پارک‌ها در رابطه مستقیم با واحدهای مسکونی قرار دارند و به عنوان یک فضای نیمه‌خصوصی در مجتمع‌های مسکونی یا در کنار گذرهای ارتباطی و یا فضاهای خطی و متمرکز واحدهای مسکونی واقع می‌شوند.

پارک‌های جنگلی: به پارک‌هایی گفته می‌شود که در حاشیه شهر باشند و حداقل امکانات و میلمان شهری و گیاهان پوششی به ویژه چمن را دارا هستند. عموماً کاربری شهری نداشته و بیشتر

آمارهای ارائه شده در این فصل مربوط به تأسیسات و تجهیزات عمرانی شهرهای استان اصفهان در زمینه کشتارگاه، میادین میوه و تره‌بار، گورستان، فضای سبز، پارک‌های عمومی، وسایل حمل زباله و ... می‌باشد. آمارهای فوق که توسط شهرداری‌های استان به روش ثبتی تهیه می‌شود در این فصل ارائه شده است.

تعاریف و مفاهیم

زباله: هرگونه مواد جامد یا نیمه جامد غیرقابل استفاده که ناشی از فعالیت‌های اجتماعی و تولیدی خانگی، کشاورزی و صنعتی باشد و از روند فعالیت‌های مذکور خارج شده باشد، زباله نامیده می‌شود. مواد مزبور حتی اگر قابل بازیافت باشند باز هم در شمول چنین تعریفی قرار می‌گیرند.

تاکسی: تاکسی، وسیله نقلیه موتوری عمومی مسافری عموماً از نوع سواری است با مشخصات ویژه که امتیاز بهره‌برداری از آن توسط شهرداری صادر می‌شود.

مینی‌بوس: مینی‌بوس، وسیله نقلیه موتوری مسافری زمینی غیرریلی است که تعداد صندلی‌های آن (شامل صندلی راننده) حداقل ۱۰ و حداکثر ۲۱ باشد.

اتوبوس: اتوبوس، وسیله نقلیه موتوری مسافری زمینی غیرریلی است که تعداد صندلی‌های آن با صندلی راننده و کمک راننده ۲۲ یا بیشتر باشد.

تقسیم‌بندی فضای سبز (انواع کاربری فضای سبز)

پارک شهری: وسعت این پارک‌ها از یک هکتار به بالا می‌باشد. منطقه شهری بخشی از شهر است با ساختمان‌های همگن و خدمات لازم برای زیست جمعیت اسکان یافته در آنها. عملکرد پارک‌های منطقه‌ای شهری عبارت است از ایجاد تنوع و فاصله بین ساختمان‌های عادی شهری و تمرکز فضای سبز بین آنها جهت تغییر طبیعی

تأثیرات زیست محیطی دارند.

رفیوژ خیابان: قطعات فضای سبز درون خیابان‌ها به صورت پیوسته و طولی که مسیر ترافیکی را از هم جدا می‌کند (فاصله بین پیاده‌رو و سواره‌رو، همچنین فاصله بین دو سواره‌رو) که شامل: الف) گذر زیر ۱۲ متر ب) گذر بالای ۱۲ متر ج) اتوبان شهری (۱- باند حفاظتی اطراف بزرگراه‌ها ۲- رفیوژهای اتوبان) د) خیابان (۱- بدون رفیوژ میانی ۲- با رفیوژ میانی (۱- رفیوژ خاص) تعدادی از رفیوژها که به خاطر عرض زیاد دارای معبر پیاده‌رو یا باند دوچرخه می‌باشند و بیش از یک قطعه باشد) ۲- شامل یک قطعه فضای سبز باشد

لازم به ذکر است رفیوژهای خیابان به دو گروه الف) توده درختکاری و ب) توده غیردرختکاری تقسیم می‌شود.

قطعات پراکنده فضای سبز: فضاهای سبزی که فاقد امکانات تاسیسات رفاهی و مبلمان شهری باشد که شامل (۱- توده درختکاری ۲- توده غیردرختکاری)

- در مورد فضاهای سبز که از جنس سطح دو بعدی نمی‌باشد نظیر احداث دیواره‌های سبز و یا توسعه‌های مربوط به بام سبز که گاه‌ها در روی سطح سخت برخی از قطعات فضای سبز ایجاد می‌شود می‌بایست مساحت این قسم از قطعات فضای سبز به صورت زیر مجموعه‌ای از همان قطعه ذکر شود. همچنین اینگونه فضاهای سبز که در خارج از قطعات موجود فضای سبز باشد (از نوع توسعه سطحی احداث) خود شامل شماره قطعه جدیدی می‌باشد.

کمربند سبز: برای تعیین حدود شهر، کنترل گسترش شهر، جلوگیری از رشد بی‌رویه و به هم خوردن تناسب ساخت مورفولوژی شهر ایجاد می‌شوند. کمربندهای سبز در روند پویا شهر ممکن است نقش اولیه خود را از دست بدهند ولی نقش بالقوه آنها به عنوان فضای سبز تعادل بخش و تفرجگاه شهری و شاخص زنده جهت

تشخیص روند شهر پا برجا می‌ماند. ساخت این کمربندها در پیرامون شهرها نقش‌های زیر را ایفا می‌کند:

- جلوگیری از انهدام زمین‌های قابل کشت در حومه در اثر گسترش شهرها.

- تصفیه و تلطیف هوای شهر و غربال بادهای ورودی شهر.

- جلوگیری از گسترش بی‌رویه شهر، بهره‌برداری اقتصادی با بازدهی مفید از سرمایه‌گذاری انجام شده.

کشتارگاه: کشتارگاه مکانی است برای انجام ذبح قانونی و بهداشتی احشام که توسط شهرداری با رعایت کلیه اصول بهداشتی احداث گردیده است. پس از ذبح لاشه توسط نماینده بهداشت مورد معاینه قرار گرفته و بعد از تأیید با وسایل نقلیه مخصوص جهت حمل، تحویل قصابی‌های سطح شهر می‌گردد.

آرامستان: محلی است محصور که طبق نقشه مصوب شهرداری‌ها خیابان‌بندی و درخت‌کاری و گل‌کاری شده و مطابق اصول بهداشتی برای متوفیانی که به امانت گذارده می‌شود ساخته می‌شود، این محل باید دارای اتاق‌های متعدد جهت مشایعین، گورکنان و گذاردن متوفیان باشد و تمام اوقات لوازم دفن از قبیل آهک، آجر و غیره موجود باشد.

گزیده اطلاعات

در سال ۱۳۹۵ تعداد ۱۰۷ شهرداری در ۲۴ شهرستان استان مشغول به فعالیت بوده‌اند. در این سال، تعداد ۴۵ کشتارگاه در شهرهای استان مشغول به فعالیت بوده‌اند. تعداد ایستگاه‌های آتش‌نشانی این شهرها برابر ۱۲۹ ایستگاه بوده که از این تعداد ۲۴ ایستگاه در شهر اصفهان می‌باشد که دارای ۵۰۰ نفر نیروی آتش‌نشان بوده و ۱۸۹۷۷۰۸ نفر را زیر پوشش قرار داده‌اند. در همین سال تعداد ۱۴۱۶ پارک عمومی در شهرهای استان وجود داشته‌اند که ۵۷۲ پارک در شهر اصفهان بوده است همچنین مساحت کل فضای سبز شهر اصفهان ۵۴۱۴۶۵۶۳ مترمربع بوده است.

۱-۱۹ - خدمات شهری سال ۱۳۹۵

میدان میوه و تره‌بار		تعداد	کشتارگاه			شهر
وسعت (مترمربع)	تعداد		ایستگاه‌های آتش نشانی	متوسط کشتار روزانه دام سنگین	متوسط کشتار روزانه دام سبک	
۲۲۸۹۸۷۸	۱۷	۱۲۹	۲۰۴	۵۸۱۰	۴۵	جمع.....
.	.	۱	.	.	.	ابریشم.....
.	.	۱	.	.	.	ابوزیدآباد.....
.	.	۱	.	۵	۱	اژییه.....
۱۷۰۰	۱	۱	۲	۱۰	۱	اردستان.....
.	.	۲	.	.	.	آران و بیدگل.....
.	اصغرآباد.....
۱۹۸۰۰۰۰	۱	۲۴	.	.	.	اصفهان.....
.	.	۱	۲	۱۱	۱	افوس.....
.	.	۱	.	۲	۱	انارک.....
.	.	۱	.	.	.	ایمانشهر.....
.	.	۱	۳	۱۱	۱	بادرود.....
.	.	۱	۱	۱۵	۱	باغ بهادران.....
.	.	۱	.	.	.	باغشاد.....
.	.	۱	.	.	.	بافران.....
.	برزک.....
.	برف‌انبار ^(۱)
.	.	۱	۱	۱۵	۱	بوئین و میاندشت.....
.	بهاران ^(۱)
.	.	۲	.	.	.	بهارستان.....
.	.	۱	.	.	.	پیربکران.....
.	.	.	۵	۱۲	۲	تودشک.....
.	.	۱	۳	۴۰	۱	تیران.....
.	جندق ^(۱)
.	.	۱	.	.	.	جوزدان.....
.	جوشقان و قالی.....
.	.	۱	۱۷	۳۰	۱	چادگان.....
۵۰۰	۱	۱	۳	۱۷	۱	چرمهین.....



۱۹-۱- خدمات شهری سال ۱۳۹۵ (دنباله)

میادین میوه و تره‌بار		تعداد ایستگاه‌های آتش نشانی	کشتارگاه			شهر
تعداد	وسعت (مترمربع)		متوسط کشتار روزانه دام سنگین	متوسط کشتار روزانه دام سبک	تعداد	
۰	۰	۱	۳	۱۶	۰	چمگردان.....
۰	۰	۱	۰	۰	۰	حسن‌آباد ^(۱)
۰	۰	۱	۰	۰	۰	حبیب‌آباد.....
۰	۰	۰	۱	۳	۱	حنا.....
۰	۰	۰	۰	۰	۰	خالدآباد.....
۰	۰	۴	۰	۳۵۰۰	۱	خمینی شهر.....
۷۰۰۰	۱	۱	۲	۲۷	۱	خوانسار.....
۰	۰	۱	۱۰	۶۰	۱	خور.....
۰	۰	۱	۰	۰	۰	خورزوق.....
۰	۰	۱	۲	۲۰	۱	داران.....
۰	۰	۱	۰	۰	۰	دامنه.....
۲۵۰۰۰	۱	۱	۰	۰	۰	درچه.....
۰	۰	۱	۰	۰	۰	دستگرد.....
۰	۰	۲	۰	۰	۰	دولت‌آباد.....
۳۰۰۰	۱	۱	۱	۱۲	۱	دهق.....
۲۷۰	۱	۲	۱	۷۰	۱	دهاقان.....
۰	۰	۱	۰	۰	۰	دیزیچه ^(۱)
۰	۰	۱	۱	۷	۱	رزوه.....
۰	۰	۱	۰	۰	۰	رضوانشهر.....
۰	۰	۰	۰	۰	۰	زازران.....
۰	۰	۱	۰	۰	۰	زاینده‌رود.....
۲۳۰۰۰	۱	۲	۱۸	۱۵۲	۱	زرین شهر.....
۰	۰	۰	۰	۰	۰	زیار.....
۲۳۷۰	۱	۱	۱	۱۱	۱	زواره.....
۰	۰	۱	۰	۰	۰	زیباشهر.....
۰	۰	۱	۰	۰	۰	سده لنجان.....
۰	۰	۰	۰	۰	۰	سفیدشهر ^(۱)



۱۹-۱ - خدمات شهری سال ۱۳۹۵ (دنباله)

میدان میوه و تره بار		تعداد ایستگاه‌های آتش نشانی	کشتارگاه			شهر
وسعت (مترمربع)	تعداد		متوسط کشتار روزانه دام سنگین	متوسط کشتار روزانه دام سبک	تعداد	
.	سجزی.....
.	.	۱	۳	۲۷	۱	سمیرم.....
.	سین.....
.	شاپورآباد.....
۵۵۳۸	۱	۲	۱۷	۲۰۰	۱	شهرضا.....
۲۵۰۰	۱	۴	.	.	.	شاهین شهر و میمه.....
.	.	۱	۱	۱۴	.	طالخنچه.....
.	طرق رود.....
.	.	۱	۱	۳	۱	عسگران.....
.	.	۱	۵	۱۱	۱	علویچه.....
.	فرخی.....
.	.	۱	۱۰	۲۰	۱	فریدونشهر ^(۱)
۴۰۰۰	۱	۱	.	.	.	فلاورجان.....
.	.	۲	.	.	.	فولادشهر.....
.	.	۱	.	.	.	قمصر ^(۱)
.	قهاورستان.....
.	.	۱	۲۰	۱۱۰	۱	قهدریجان.....
۱۵۰۰۰۰	۱	۵	۶	۲۸۰	۱	کاشان.....
.	کاموچوگان.....
.	.	۱	.	.	.	کرکوند.....
.	.	۱	.	.	.	کلیشادوسودرجان ^(۱)
.	کمشچه.....
.	.	۱	.	.	.	کمه.....
.	.	۱	.	.	.	کوشک.....
.	.	۱	۳	۱۲	۱	کوهپایه.....
.	.	۱	.	.	.	کهریزسنگ.....
.	گرگاب.....



۱۹-۱- خدمات شهری سال ۱۳۹۵ (دنباله)

میادین میوه و تره بار		تعداد ایستگاه‌های آتش نشانی	کشتارگاه			شهر
تعداد	وسعت (مترمربع)		متوسط کشتار روزانه دام سنگین	متوسط کشتار روزانه دام سبک	تعداد	
.	.	۱	.	.	.	گزبرخوار
۱۰۰۰۰	۱	۲	۶	۸۲	۱	گلیایگان
.	.	۱	.	.	.	گلدشت
.	.	۱	.	.	.	گلشن
.	.	۱	.	.	.	گلشهر
.	.	۱	۴	۲۳	۱	گوگد ^(۱)
.	لای‌بید
۰۰۰	۱	۲	۱۱	۳۸۵	۱	مبارکه
.	.	۱	.	.	.	مجلسی
.	.	.	۲	۵	۱	محمدآباد
.	.	۱	.	.	.	مشکات ^(۱)
.	.	۱	۱	۱۰	۱	میمه ^(۱)
.	.	۱	.	۱۲	۱	منظریه ^(۱)
.	.	۱	.	.	۱	مه‌آباد
۵۰۰۰۰	۱	۱	۵	۲۰	۱	نابین
۲۵۰۰۰	۱	۵	۱۸	۴۶۹	۱	نجف‌آباد
.	.	۱	.	۱۰	۱	نصرآباد
.	.	۱	۳	۲۷	۱	نطنز
.	.	۱	.	.	.	نوش‌آباد ^(۱)
.	.	۱	.	.	.	نیاسر
.	.	۱	.	.	.	نیک‌آباد
.	.	۱	۴	۲۰	.	ورزنه
.	.	۱	۳	۵	۱	ورنامخواست
.	.	۱	۲	۱۰	۱	وزوان
.	.	.	۱	۴	۱	ونک
.	.	۱	۱	۵	۱	هرند



۱۹-۱ - خدمات شهری سال ۱۳۹۵ (دنباله)

شهر	حمل زباله		وسعت فضای سبز شهری (هکتار)	پارک‌های عمومی ^(۲)		آرامستان	
	تعداد خودرو	زباله حمل شده در سال (تن)		تعداد	وسعت (مترمربع)	تعداد	وسعت (مترمربع)
جمع.....	۶۳۱	۱۱۹۱۳۷۹	۱۱۲۹۹	۱۴۱۶	۱۸۲۹۱۴۷۹	۲۳۵	۱۹۹۰۰۶۹
ابریشم.....	۳	۴۳۸۰	۱۳	۳	۱۵۰۰۰	۳	۳۰۰۰۰
ابوزیدآباد.....	۱	۹۶۰	۱۵	۲	۳۳۰۰	۲	۱۸۵۰۰
اژییه.....	۱	۱۱۰۰	۱۱	۵	۵۴۸۲۸	۱	۱۵۰۰۰
اردستان.....	۵	۱۰۹۵۰	۲۴	۴	۱۱۵۰۰۰	۷	۱۷۰۰۰۰
آران و بیدگل.....	۴	۱۰۸۰۰	۹۲	۱۹	۴۲۰۰۰	۷	۱۰۶۹۱۷
اصغرآباد.....	۲	۱۲۰۰	۱۵	۱	۱۵۰۰۰	۱	۱۰۰۰۰
اصفهان.....	۲۶۸	۳۶۱۸۸۰	۵۴۰۰	۵۷۲	۶۷۶۳۱۹۲	۱	۲۴۵۲۰۰ ^(۳)
افوس.....	۱	۲۳۰۰	۵	۴	۱۸۶۰۰	۳	۶۲۰۰۰
انارک.....	۱	۷۹۰	۱۰	۸	۷۰۰۰	۱	۴۵۵۰۲
ایمانشهر.....	۱	۵۰۴۰	۱۵	۱	۱۵۰۰۰	۳	۳۵۰۰۰
بادرود.....	۳	۵۸۴۰	۲۱	۳	۲۵۳۰۰	۱	۲۲۱۳۵
باغ بهادران.....	۴	۸۱۳۰	۱۶	۴	۱۳۰۰۰	۵	۸۸۳۵۰
باغشاد.....	۲	۱۸۰۰	۳	۲	۱۵۰۰۰	۳	۲۰۰۰۰
بافران.....	۱	۵۰۰	۶	۱	۲۰۰۰۰	۱	۱۷۰۰۰
برزک.....	۱	۷۳۰	۴	۳	۳۵۰۰	۱	۴۰۰۰
برف‌انبار ^(۱)	۱	۵۰۰۰	۱	۴	۴۰۰۰	۲	۱۰۰۰۰
بوئین و میاندشت.....	۱	۲۹۰۰	۲۷	۷	۲۴۸۰۰۰	۳	۳۳۰۰۰
بهاران ^(۱)	۲	۶۰۰۰	۱۱	۷	۱۵۰۰۰	۴	۶۰۰۰
بهارستان.....	۷	۱۵۶۰۰	۱۱۶	۱۱	۲۰۷۹۲۰	۰	۰
پیریکران.....	۲	۲۵۲۰	۳۵	۲	۴۷۰۰۰	۵	۱۶۰۰۰
تودشک.....	۱	۴۰۰۰	۱۱	۶	۶۰۰۰	۳	۱۰۰۰۰
تیران.....	۴	۱۳۰۰۰	۲۶	۱۱	۱۷۵۰۰۰	۱	۵۵۰۰۰
جندق ^(۱)	۱	۱۲۸۰	۸	۲	۶۰۰۰۰	۱	۳۷۵۰۰
جوزدان.....	۱	۹۵۰	۱۲	۴	۴۰۰۰۰	۲	۱۹۸۰۰
جوشقان و قالی.....	۱	۱۲۳۰	۶	۵	۲۷۰۰۰	۱	۷۰۰۰۰
چادگان.....	۲	۲۸۰۰	۶۰	۱۵	۳۹۰۰۰	۶	۱۸۰۰۰
چرمهین.....	۲	۲۴۹۶	۲۲	۴	۱۰۴۳۵	۱	۱۳۴۸۵



۱۹-۱- خدمات شهری سال ۱۳۹۵ (دنباله)

آرامستان		پارک‌های عمومی ^(۱)		وسعت فضای سبز شهری (هکتار)	حمل زباله		شهر
وسعت (مترمربع)	تعداد	وسعت (مترمربع)	تعداد		تعداد خودرو	زباله حمل شده در سال (تن)	
۳۰۰۰۰	۲	۱۳۰۰۰۰	۱۷	۳۶	۱۳۸۷۰	۳	چمگردان.....
۴۰۰۰۰	۱	۴۸۰۰	۲	۸	۲۰۰۰	۱	حسن‌آباد ^(۱)
۲۰۰۰۰۰	۱	۳۰۵۰۰	۴	۶۹	۱۳۸۰	۱	حبیب‌آباد.....
۳۰۰۰۰	۱	۴۰۰۰۰	۳	۶	۶۵۰	۱	حنا.....
۱۳۵۰۰	۱	۱۳۰۰۰	۴	۴	۷۵۰	۲	خالدآباد.....
۱۵۹۷۵۷۵	۱۶	۴۱۱۳۶۰	۳۴	۲۰۱	۴۸۳۵۳	۲۵	خمینی‌شهر.....
۷۵۰۰۰۰	۱	۳۲۰۰۰۰	۷	۴۸	۸۲۰۰	۷	خوانسار.....
۵۰۰۰	۱	۲۲۵۰۰	۲۰	۴	۴۰۰۰	۳	خور.....
۴۵۰۰۰	۳	۴۳۰۰۰	۸	۱۰	۵۱۰۰	۳	خورزوق.....
۱۵۰۰۰	۱	۲۲۰۰۰۰	۱۲	۵۶	۴۰۳۲	۴	داران.....
۳۰۰۰	۱	۲۵۰۰۰	۴	۶۵	۲۳۰۰	۱	دامنه.....
۷۲۱۶۹	۶	۹۰۰۰۰	۳	۲۵	۱۰۸۰۰	۳	درچه.....
۵۰۰۰	۱	۱۸۲۰۰	۳	۱۲	۴۳۲۰	۳	دستگرد.....
۱۰۰۰۰۰	۱	۱۷۰۹۵۷	۱۶	۵۴	۸۰۳۰	۸	دولت‌آباد.....
۲۳۰۰۰	۱	۹۰۰۰۰	۳	۱۹	۴۰۰۰	۱	دهق.....
۵۳۰۰۰۰	۱	۴۳۰۰۰	۸	۵۸	۶۲۰۵	۴	دهاقان.....
۶۰۰۰۰	۳	۱۳۵۰۰۰	۱۵	۲۴	۳۰۰۰	۲	دیزیچه ^(۱)
۵۰۰۰	۲	۱۹۰۰۰	۳	۱۱	۵۰۰۰	۱	رزوه.....
۶۰۰۰۰	۳	۲۰۰۰۰	۳	۸	۵۵۰	۱	رضوانشهر.....
۷۰۰۰	۱	۳۵۰۰	۲	۱	۱۴۵۰	۱	زازران.....
۱۵۵۰۰	۴	۳۳۵۰۰	۹	۹	۱۶۱۰	۲	زاینده‌رود.....
۷۰۴۶۰	۱	۱۲۵۰۰۰	۴۲	۱۸۵	۱۷۰۹۷	۹	زرین‌شهر.....
۳۰۰۰	۲	۲۵۰۰	۴	۹	۶۰۰۰	۱	زیار.....
۴۹۰۰۰	۲	۴۱۳۰۰	۲	۱۶	۶۰۰۰	۱	زواره.....
۲۰۰۰۰	۳	۱۸۰۰۰۰	۴	۳۵	۱۹۰۰	۲	زیباشهر.....
۱۸۱۵۳۷	۱	۶۵۰۰۰	۱۵	۵۲	۱۱۰۰۰	۴	سده لنجان.....
۳۰۰۰	۱	۳۰۰۰۰	۲	۱۸	۱۴۶۰	۱	سفیدشهر ^(۱)



۱۹-۱ - خدمات شهری سال ۱۳۹۵ (دنباله)

شهر	حمل زباله		وسعت فضای سبز شهری (هکتار)	پارک‌های عمومی ^(۲)		آرامستان	
	تعداد خودرو	زباله حمل شده در سال (تن)		تعداد	وسعت (مترمربع)	تعداد	وسعت (مترمربع)
سجزی.....	۱	۱۰۰۰	۸	۳	۱۵۰۰۰	۲	۱۰۶۰۰
سمیرم.....	۵	۲۲۰۰	۱۶	۷	۲۱۰۰۰	۳	۱۰۰۰۰۰
سین.....	۱	۶۰۰	۳	۲	۱۱۷۰۰	۱	۴۲۰۰۰
شاپورآباد.....	۱	۶۰۰	۱	۱	۹۰۰۰	۱	۱۰۰۰۰
شهرضا.....	۱۶	۲۸۰۰۰	۱۷۰	۱۳	۶۵۳۵۰۰	۲	۱۵۷۸۰
شاهین شهر ومیمه ...	۱۴	۲۵۱۰۰	۳۲۳	۱۱۱	۱۶۷۳۲۶۱	۱	۲۱۰۰۰
طالخنوچه.....	۱	۱۲۰۰	۲۳	۷	۱۱۰۰۰	۱	۹۰۰۰۰
طرق رود.....	۲	۱۸۲۵	۴۷۶	۳	۹۰۰۰	۳	۱۵۰۰۰
عسگران.....	۱	۷۸۰	۴	۲	۹۰۰۰	۱	۲۵۰۰
علویجه.....	۱	۲۵۴۰	۲۱	۴	۲۰۰۰۰	۱	۱۵۰۰۰
فرخی.....	۱	۳۴۵	۹	۵	۳۴۰۰۰	۱	۱۵۰۰۰
فریدونشهر ^(۱)	۵	۵۵۰۰	۱۳۵	۳	۱۲۳۱۰۰۰	۲	۱۵۰۰۰
فلاورجان.....	۶	۱۰۰۰۰	۱۰۰	۱۰	۲۰۰۰۰۰	۳	۳۹۳۶۲
فولادشهر.....	۱۳	۲۳۰۰۰	۵۰۰	۶	۱۰۰۰۰۰۰	۱	۱۰۰۰۰۰
قمصر ^(۱)	۳	۷۲۰۰	۱۵۹	۱۰	۴۱۱۰۰	۲	۳۰۰۰
قهجاورستان.....	۲	۳۶۵۰	۸	۲	۱۰۰۰۰	۳	۱۰۰۰۰
قهدریجان.....	۷	۵۷۰۰۰	۲۷	۴	۳۰۰۰۰	۲	۳۵۰۰۰
کاشان.....	۲۳	۵۸۴۰۰	۸۷۰	۶۰	۱۶۷۰۰۰	۲	۱۷۰۰۰۰۰
کاموچوگان.....	۱	۱۵۰	۵	۰	۰	۳	۱۵۰۰۰
کرکوند.....	۱	۹۲۰	۱۷	۸	۶۴۰۰۰	۳	۱۴۰۰۰
کلشادوسودرجان ^(۱)	۴	۶۰۰۰	۵۱	۵	۲۶۵۰۰	۳	۱۵۰۰۰
کمشچه.....	۱	۷۲۰	۴	۴	۲۴۰۰۰	۰	۰
کمه.....	۱	۹۱۴	۱۴	۴	۹۷۲۵	۱	۱۰۰۰۰
کوشک.....	۵	۲۷۶۰	۴	۲	۶۵۰۰	۱	۲۰۰۰۰
کوهپایه.....	۳	۳۵۰۰	۱۸	۹	۱۷۵۰۰	۱	۶۵۰۰
کهریزسنگ.....	۲	۲۵۵۵	۲۳	۱	۱۰۰۰	۱	۵۰۰۰
گرگاب.....	۱	۱۵۰۰	۸	۵	۲۵۵۰۰	۱	۱۹۰۰۰



۱۹-۱- خدمات شهری سال ۱۳۹۵ (دنباله)

شهر	حمل زباله		وسعت فضای سبز شهری (هکتار)	پارک‌های عمومی ^(۲)		آرامستان	
	تعداد خودرو	زباله حمل شده در سال (تن)		تعداد	وسعت (مترمربع)	تعداد	وسعت (مترمربع)
گزبرخوار	۳	۵۶۰۰	۵۱	۲۰۰۰۰	۱	۱۰۰۰۰۰	
گلپایگان	۱۳	۱۱۰۰۰	۱۳۰	۵۱۳۲۳۷	۵	۳۷۵۰۰۰	
گلدشت	۲	۸۰۴۰	۴۰	۶۶۵۰۰	۱	۲۱۰۰۰	
گلشن	۱	۱۲۶۰	۳	۶۰۰۰	۲	۲۰۰۰۰	
گلشهر	۱	۹۵۰	۱۴	۵۱۵۰۰	۴	۵۲۰۰۰	
گوگرد ^(۱)	۱	۱۷۲۰	۱۰	۳۴۸۲۵	۱	۱۷۸۰۰	
لای‌بید	۱	۲۰۵	۲۵	۱۵۰۰۰	۲	۶۵۰۰	
مبارکه	۹	۱۴۳۳۰	۳۲۸	۷۴۵۰۰	۱۱	۲۰۰۰۰۰	
مجلسی	۱	۱۶۸۰	۱۲۵	۲۰۷۱۴۶	۱	۳۰۰۰۰۰	
محمدآباد	۱	۷۲۸	۱۲	۹۸۵۰۰	۱	۸۰۰۰۰	
مشکات ^(۱)	۱	۱۵۰۰	۳۲	۲۸۰۰۰	۱	۴۶۰۰۰	
میمه ^(۱)	۲	۱۱۳۳	۱۵	۹۹۰۰۰	۱	۶۰۰۰	
منظریه ^(۱)	۱	۱۱۵۲	۸	۱۰۰۰	۱	۱۰۰۰۰	
مه‌آباد	۱	۱۵۰۰	۱۵	۱۰۰۰۰۰	۱	۲۰۰۰۰	
نابین	۳	۸۰۰۰	۳۶	۱۴۶۹۹۳	۱	۹۵۰۸۵	
نجف‌آباد	۳۴	۴۹۳۷۹	۱۹۸	۵۴۲۰۰۰	۲	۱۸۸۱۱۲	
نصرآباد	۱	۲۲۰۰	۸	۴۰۰۰	۲	۴۰۰۰۰	
نطنز	۲	۷۵۰۰	۴۷	۴۵۰۰۰	۸	۴۰۰۰۰	
نوش‌آباد ^(۱)	۳	۷۸۰۰۰	۲۵	۳۱۰۰	۱	۶۰۰۰۰	
نیاسر	۱	۹۸۰۰	۳۵	۳۴۲۰۰	۴	۹۴۰۰	
نیک‌آباد	۱	۵۰۰۰	۷	۱۵۰۰۰	۱	۲۵۰۰	
ورزنه	۱	۱۹۵۰	۲۵	۱۴۳۰۰۰	۱	۵۳۰۰۰	
ورنامخواست	۳	۳۷۰۰	۲۴	۶۰۰۰۰	۱	۲۰۰۰۰	
وزوان	۱	۵۶۰	۲۴	۱۷۰۰۰۰	۱	۴۰۰۰۰	
ونک	۲	۷۰۰۰۰	۱۸	۱۰۸۰۰۰	۱	۱۶۰۰۰	
هرند	۱	۳۳۰۰	۱۹	۶۶۰۰۰	۲	۵۱۰۰۰	

(۱) اطلاعات مربوط به سال ۱۳۹۴ درج شده است.

(۲) پارک‌های عمومی شامل پارک‌های شهری و جنگلی دست‌کاشت می‌باشد.

(۳) آمار درج شده مربوط به باغ رضوان می‌باشد و ۱۷ گورستان محلی هم در سطح شهر اصفهان وجود دارد که به صورت هیئت امنایی اداره می‌شود.

مأخذ- شهرداری‌های استان.

۱۹-۲- تعداد وسایل نقلیه عمومی درون شهری برحسب نوع در پایان سال ۱۳۹۵

شهر	جمع	اتوبوس	مینی بوس	تاکسی
جمع.....	۳۴۷۷۴	۲۵۸۹	۱۲۶۹	۳۰۹۱۶
ابریشم.....	۷	۰	۱	۶
ابوزیدآباد.....	۰	۰	۰	۰
اژیه.....	۱۶	۰	۴	۱۲
اردستان.....	۱۰۶	۰	۴	۱۰۲
آران و بیدگل.....	۱۶۷	۱۱	۱۴	۱۴۲
اصغرآباد.....	۰	۰	۰	۰
اصفهان.....	۲۵۹۶۷	۱۷۲۲	۰۰۰	۲۴۲۴۵
افوس.....	۲	۰	۱	۱
انارک.....	۷	۰	۰	۷
ایمانشهر.....	۵	۲	۲	۱
بادرود.....	۶	۰	۱	۵
باغ بهادران.....	۲۰	۲	۴	۱۴
باغشاد.....	۰	۰	۰	۰
بافران.....	۴	۰	۱	۳
برزک.....	۰	۰	۰	۰
برف انبار ^(۱)	۵	۰	۰	۵
بوئین ومیاندشت.....	۱۰	۰	۱	۹
بهاران ^(۱)	۱۳	۰	۴	۹
بهارستان.....	۲۰۰	۴۸	۰	۱۵۲
پیبرکران.....	۵۳	۸	۰	۴۵
تودشک.....	۰	۰	۰	۰
تیران.....	۳۲	۳	۶	۲۳
جندق ^(۱)	۷	۰	۰	۷
جوزدان.....	۳	۳	۰	۰
جوشقان و قالی.....	۵	۰	۲	۳
چادگان.....	۷	۰	۵	۲
چرمهین.....	۱۵	۵	۴	۶
چمگردان.....	۵۶	۴	۰	۵۲
حسن آباد ^(۱)	۲	۰	۱	۱
حبیب آباد.....	۵	۵	۰	۰
حنا.....	۰	۰	۰	۰
خالدآباد.....	۲	۰	۲	۰
خمینی شهر.....	۵۷۴	۹۹	۰	۴۷۵
خوانسار.....	۹۳	۲	۷	۸۴
خور.....	۱۲	۰	۰	۱۲



۱۹-۲- تعداد وسایل نقلیه عمومی درون شهری برحسب نوع در پایان سال ۱۳۹۵ (دنباله)

شهر	جمع	اتوبوس	مینی بوس	تاکسی
خورزوق.....	۲۱	۷	۳	۱۱
داران.....	۷۰	۰	۰	۷۰
دامنه.....	۱۱	۰	۱	۱۰
درچه.....	۹۶	۰	۰	۹۶
دستگرد.....	۸	۳	۰	۵
دولت آباد.....	۸۹	۱۸	۵	۶۶
دهق.....	۱۰	۰	۲	۸
دهاقان.....	۶۸	۰	۱	۶۷
دیزیچه ^(۱)	۵۵	۲۷	۲۸	۰
رزوه.....	۷	۰	۴	۳
رضوانشهر.....	۴	۱	۰	۳
زازران.....	۱	۱	۰	۰
زاینده رود.....	۴۰	۲	۳۰	۸
زرین شهر.....	۲۲۴	۸	۱۰	۲۰۶
زیار.....	۰	۰	۰	۰
زواره.....	۴	۰	۱	۳
زیباشهر.....	۱۸	۷	۰	۱۱
سده لنجان.....	۵۸	۴	۰	۵۴
سفیدشهر ^(۱)	۲۱	۰	۴	۱۷
سجزی.....	۳۰	۲	۳	۲۵
سمیرم.....	۱۱۲	۰	۰	۱۱۲
سین.....	۰	۰	۰	۰
شاپورآباد.....	۰	۰	۰	۰
شهرضا.....	۵۶۳	۵۹	۵	۴۹۹
شاهین شهر ومیمه.....	۱۶۲۴	۱۲۷	۲۵۵	۱۳۴۲
طالخنچه.....	۹	۷	۲	۰
طرق رود.....	۰	۰	۰	۰
عسگران.....	۰	۰	۰	۰
علویچه.....	۴	۰	۰	۴
فرخی.....	۰	۰	۰	۰
فریدونشهر ^(۱)	۲۹	۰	۰	۲۹
فلاورجان.....	۲۳۴	۸	۴	۲۲۲
فولادشهر.....	۳۱۱	۱۱	۰	۳۰۰
قمصر ^(۱)	۳۹	۱	۱۳	۲۵
قهجاورستان.....	۶	۶	۰	۰
قهدریجان.....	۲۶	۸	۷	۱۱
کاشان.....	۱۹۵۰	۱۶۵	۵۰۳	۱۲۸۲
کاموچوگان.....	۵	۰	۴	۱
کرکوند.....	۱۳	۳	۷	۳



۲-۱۹- تعداد وسایل نقلیه عمومی درون شهری بر حسب نوع در پایان سال ۱۳۹۵ (دنباله)

شهر	جمع	اتوبوس	مینی بوس	تاکسی
کلیشادوسودرجان ^(۱)	۴۳	۴	۰	۳۹
کمشچه.....	۲	۲	۰	۰
کمه.....	۲	۰	۱	۱
کوشک.....	۱	۰	۱	۰
کوهپایه.....	۶	۱	۴	۱
کهریزسنگ.....	۴	۴	۰	۰
گرگاب.....	۴۰	۰	۰	۴۰
گزبرخوار.....	۱۲	۹	۰	۳
گلیایگان.....	۲۲۰	۰	۱۴	۲۰۶
گلدشت.....	۱۵	۰	۳	۱۲
گلشن.....	۲	۰	۲	۰
گلشهر.....	۵۳	۰	۴	۴۹
گوگرد ^(۱)	۴۱	۰	۱	۴۰
لایبید.....	۰	۰	۰	۰
مبارکه.....	۱۲۳	۴۱	۲	۸۰
مجلسی.....	۴	۴	۰	۰
محمدآباد.....	۲	۰	۲	۰
مشکات ^(۱)	۲۰	۴	۵	۱۱
میمه ^(۱)	۸	۰	۲	۶
منظریه ^(۱)	۲۲	۲	۰	۲۰
مهآباد.....	۰	۰	۰	۰
نایین.....	۶۵	۰	۱۵	۵۰
نجفآباد.....	۷۷۶	۱۲۰	۲۴۵	۴۱۱
نصرآباد.....	۲۴	۴	۸	۱۲
نطنز.....	۴۸	۰	۰	۴۸
نوشآباد ^(۱)	۱۲	۰	۲	۱۰
نیاسر.....	۲۱	۲	۲	۱۷
نیکآباد.....	۸	۰	۰	۸
ورزنه.....	۱	۰	۰	۱
ورنامخواست.....	۳۸	۳	۰	۳۵
وزوان.....	۰	۰	۰	۰
ونک.....	۰	۰	۰	۰
هرند.....	۰	۰	۰	۰

(۱) اطلاعات مربوط به سال ۱۳۹۴ درج شده است.

مأخذ- شهرداری‌های استان.

۱۹-۳- مشخصات ایستگاه‌های آتش‌نشانی در شهر اصفهان

تعداد ناوگان عملیاتی هر ایستگاه	متوسط زمان رسیدن به محل حادثه (ثانیه: دقیقه)	تعداد نیروی آتش نشان	سطح پوشش ایستگاه (هکتار)	جمعیت زیر پوشش (نفر)	منطقه	سال و نام ایستگاه
۰۰۰	۰۴:۱۸	۳۹۹	۳۶۳۱۲	۰۰۰	- ۱۳۹۰
۱۰۵	۰۴:۱۸	۴۵۴	۵۳۷۶۲	۱۸۹۹۴۰۲	- ۱۳۹۱
۱۴۰	۰۴:۱۸	۴۴۵	۵۳۷۶۲	۱۸۹۹۴۰۲	- ۱۳۹۲
۱۳۹	۰۴:۱۱	۴۶۷	۵۳۷۶۲	۱۸۹۹۴۰۲	- ۱۳۹۳
۱۴۷	۰۴:۰۳	۵۲۶	۵۹۱۲۱	۱۸۹۷۷۰۸	- ۱۳۹۴
۱۵۵	۰۴:۱۱	۵۰۰	۵۹۱۲۱	۱۸۹۷۷۰۸	- ۱۳۹۵
۸	۰۳:۵۷	۲۵	۵۲۸	۲۵۸۳۲	۱	شماره ۱....
۲	۰۴:۱۸	۱۵	۱۰۳۷	۱۰۱۶۳۰	۲	شماره ۲....
۷	۰۴:۱۵	۲۲	۱۵۰۳	۱۱۶۵۷۱	۵	شماره ۳....
۱۰	۰۳:۵۶	۲۵	۱۳۳۷	۱۶۲۲۴۱	۴	شماره ۴....
۷	۰۳:۵۸	۲۱	۱۴۵۱	۱۰۱۱۷۸	۴	شماره ۵....
۹	۰۴:۱۳	۲۳	۳۲۹۹	۱۷۴۴۶۲	۸	شماره ۶....
۸	۰۳:۵۷	۲۶	۱۳۱۸	۲۱۷۳۷۶	۱۰	شماره ۷....
۷	۰۴:۱۱	۲۱	۱۸۷۱	۶۳۸۰۳	۹	شماره ۸....
۷	۰۴:۲۵	۲۰	۵۳۷	۵۴۳۵۲	۳	شماره ۹....
۷	۰۴:۲۲	۲۲	۳۰۸۵	۶۵۷۵۳	۲	شماره ۱۰....
۶	۰۵:۰۷	۲۱	۳۳۱۸	۱۰۴۳۰۴	۱۳	شماره ۱۱....
۷	۰۴:۰۱	۲۴	۲۵۷۷	۳۵۷۱۷	۶	شماره ۱۲....
۸	۰۳:۴۴	۲۰	۴۹۷۸	۴۳۶۰۱	۵	شماره ۱۳....
۴	۰۳:۴۵	۱۹	۴۹۰	۴۴۶۲۸	۱	شماره ۱۴....
۷	۰۴:۲۵	۲۱	۸۳۰۵	۱۰۶۵۰۷	۱۵	شماره ۱۵....
۶	۰۴:۲۱	۲۰	۷۶۱	۵۶۴۲۷	۲	شماره ۱۶....
۵	۰۳:۱۸	۲۰	۷۰	۱۰۶۶	۳	شماره ۱۷....
۶	۰۴:۰۶	۲۱	۱۰۸۵	۱۲۱۸۱۴	۱۲	شماره ۱۸....
۶	۰۴:۰۰	۱۹	۱۴۷۸	۱۰۷۹۵۳	۱۴	شماره ۱۹....
۶	۰۳:۴۵	۲۰	۱۰۸۱	۷۳۴۵۲	۶	شماره ۲۰....
۶	۰۴:۲۸	۲۰	۱۲۴۵	۷۸۷۶۸	۱۱	شماره ۲۱....
۷	۰۴:۴۰	۲۲	۶۶۰۶	۸۹۰۷	۱۲	شماره ۲۲....
۵	۰۵:۰۳	۱۵	۹۲۴۱	۱۴۲۹۳	۶	شماره ۲۳....
۴	۰۴:۲۳	۱۸	۱۹۲۰	۱۷۲۷۳	۱۰	شماره ۲۴....

مأخذ- شهرداری اصفهان.

۴-۱۹- مقایسه توزیع فراوانی حوادث و آتش‌سوزی‌ها به تفکیک ایستگاه‌های آتش‌نشانی

تعداد آتش‌سوزی	تعداد حوادث	منطقه	سال و نام ایستگاه
...	...	-۱۳۹۰
۲۸۶۳	۳۱۳۸	-۱۳۹۱
۳۱۹۵	۳۴۹۳	-۱۳۹۲
۳۶۷۲	۳۵۷۷	-۱۳۹۳
۳۷۵۸	۴۰۱۱	-۱۳۹۴
۴۰۳۲	۵۰۰۶	- ۱۳۹۵
۱۷۷	۱۷۳	۱ شماره ۱
۱۳۲	۱۶۹	۲ شماره ۲
۱۸۰	۳۳۳	۵ شماره ۳
۲۱۹	۴۴۱	۴ شماره ۴
۳۱۷	۴۸۷	۴ شماره ۵
۳۶۱	۴۹۴	۸ شماره ۶
۲۸۰	۲۶۷	۱۰ شماره ۷
۱۸۴	۱۲۳	۹ شماره ۸
۱۶۰	۲۱۰	۳ شماره ۹
۱۴۶	۱۲۷	۲ شماره ۱۰
۱۵۰	۱۵۴	۱۳ شماره ۱۱
۸۰	۲۲۲	۶ شماره ۱۲
۸۵	۱۹۶	۵ شماره ۱۳
۱۳۳	۱۹۵	۱ شماره ۱۴
۲۹۲	۱۸۹	۱۵ شماره ۱۵
۱۱۲	۱۸۳	۲ شماره ۱۶
۲۹	۲۷	۳ شماره ۱۷
۱۵۸	۲۶۵	۱۲ شماره ۱۸
۱۶۵	۱۰۶	۱۴ شماره ۱۹
۱۳۷	۲۴۷	۶ شماره ۲۰
۱۹۳	۱۶۳	۱۱ شماره ۲۱
۱۶۳	۶۳	۱۲ شماره ۲۲
۷۰	۶۸	۶ شماره ۲۳
۱۰۹	۱۰۴	۱۰ شماره ۲۴

مأخذ- شهرداری اصفهان.

۵-۱۹- زباله حمل شده خانگی به تفکیک مناطق ۱۵ گانه شهرداری اصفهان

پسماند حمل شده خانگی (تن)	سال و مناطق
۳۷۸۰۹۰ ۱۳۹۰
۳۶۶۸۲۱ ۱۳۹۱
۳۶۶۸۱۱ ۱۳۹۲
۳۵۹۱۶۶ ۱۳۹۳
۳۶۶۷۲۷ ۱۳۹۴
۴۰۳۱۷۹ ۱۳۹۵
۲۲۰۹۸ منطقه ۱
۱۳۴۹۰ منطقه ۲
۲۹۱۱۳ منطقه ۳
۲۶۶۵۰ منطقه ۴
۳۷۴۲۵ منطقه ۵
۲۸۶۱۷ منطقه ۶
۳۰۷۴۴ منطقه ۷
۴۵۹۳۰ منطقه ۸
۱۵۰۳۶ منطقه ۹
۴۱۵۸۲ منطقه ۱۰
۱۱۷۵۹ منطقه ۱۱
۲۴۴۶۲ منطقه ۱۲
۲۵۷۹۷ منطقه ۱۳
۲۹۸۸۶ منطقه ۱۴
۲۱۲۹۰ منطقه ۱۵

مأخذ- شهرداری اصفهان.

۱۹-۶ - وضعیت فضای سبز شهر اصفهان (مترمربع)

پارک همسایگی		پارک محلی		پارک شهری		مساحت کل فضای سبز	سال و مناطق
مساحت	تعداد	مساحت	تعداد	مساحت	تعداد		
۱۳۳۴۶۰	۹۶	۹۸۳۹۰۰	۲۵۲	۴۶۷۴۴۶۲	۷۸	۴۹۲۷۹۰۱۹ ۱۳۹۰
۱۱۱۹۷۳	۱۰۱	۱۰۳۷۳۰۲	۲۶۴	۴۶۸۹۸۹۹	۸۸	۵۰۴۵۲۰۵۸ ۱۳۹۱
۱۳۰۶۷۴	۱۲۰	۱۱۹۴۴۴۸	۳۰۴	۵۰۹۰۶۰۲	۱۰۱	۴۹۲۸۸۲۱۹ ۱۳۹۲
۱۳۵۶۵۲	۱۲۶	۱۲۵۴۰۶۹	۳۰۹	۵۱۴۹۷۱۰	۱۰۳	۵۲۵۰۹۸۵۱ ۱۳۹۳
۱۴۰۷۲۰	۱۳۱	۱۳۲۵۲۵۹	۳۲۲	۵۱۷۳۶۷۸	۱۰۶	۵۲۹۸۹۰۴۰ ۱۳۹۴
۱۵۴۵۶۳	۱۴۳	۱۳۵۸۵۹۵	۳۲۰	۵۲۵۰۰۳۴	۱۰۹	۵۴۱۴۶۵۶۳ ۱۳۹۵
۶۵۹۴	۷	۳۷۱۲۰	۱۲	۱۷۱۴۳۲	۴	۵۴۲۴۵۷ منطقه ۱
۴۳۰۳	۴	۷۴۲۴۱	۲۰	۹۲۶۷۴	۱	۲۲۷۹۸۶۶ منطقه ۲
۳۹۷۵	۸	۴۳۷۲۱	۱۹	۳۰۵۴۲۴	۴	۸۳۰۱۸۲ منطقه ۳
۱۴۸۱۵	۱۳	۷۰۲۱۴	۱۶	۹۳۴۸۸۸	۸	۹۵۴۲۲۸۰ منطقه ۴
۲۹۵۷	۳	۹۹۹۶۲	۱۳	۹۱۶۱۵۲	۵	۵۸۳۷۴۷۸ منطقه ۵
۱۵۱۵۹	۱۲	۷۳۶۲۹	۱۴	۶۶۴۰۸۳	۸	۴۱۷۳۱۳۴ منطقه ۶
۱۰۲۲۳	۱۰	۱۰۰۷۳۵	۲۲	۱۴۷۰۹۶	۷	۲۷۸۳۱۸۹ منطقه ۷
۲۷۷۲۳	۲۸	۱۰۳۳۶۸	۲۶	۳۴۸۳۱۶	۱۱	۱۳۷۷۴۹۵ منطقه ۸
۴۲۳۸	۳	۵۳۵۱۳	۱۱	۱۸۴۱۸۴	۱۰	۱۳۱۵۸۵۷ منطقه ۹
۵۲۲۸	۴	۲۳۱۱۹۸	۵۷	۳۵۴۳۸۶	۱۴	۱۸۵۸۴۰۲ منطقه ۱۰
۴۴۳۹	۵	۲۴۸۶۱	۴	۸۹۱۰۷	۴	۳۹۵۴۱۵ منطقه ۱۱
۱۵۵۳۲	۱۱	۱۲۴۵۳۲	۳۰	۳۷۳۵۷۶	۱۰	۲۹۴۸۳۰۸ منطقه ۱۲
۱۵۵۱۶	۱۱	۱۱۵۶۸۹	۲۴	۲۸۲۵۰۶	۱۰	۲۷۵۷۵۴۳ منطقه ۱۳
۱۱۳۷۹	۱۱	۱۴۹۸۴۸	۳۷	۷۴۹۳۰	۴	۱۳۷۸۱۸۱ منطقه ۱۴
۱۲۴۸۲	۱۳	۵۵۹۶۴	۱۵	۱۹۹۳۴۹	۷	۱۰۵۱۸۵۱ منطقه ۱۵
.	.	.	.	۱۱۱۹۳۱	۲	۱۲۳۹۷۷۵۴ ناژوان
.	۱۵۸۶۸۷۱ باغ رضوان
.	۱۰۹۰۳۰۰ میدان میوه و تره بار



۱۹-۶- وضعیت فضای سبز شهر اصفهان (دنباله)

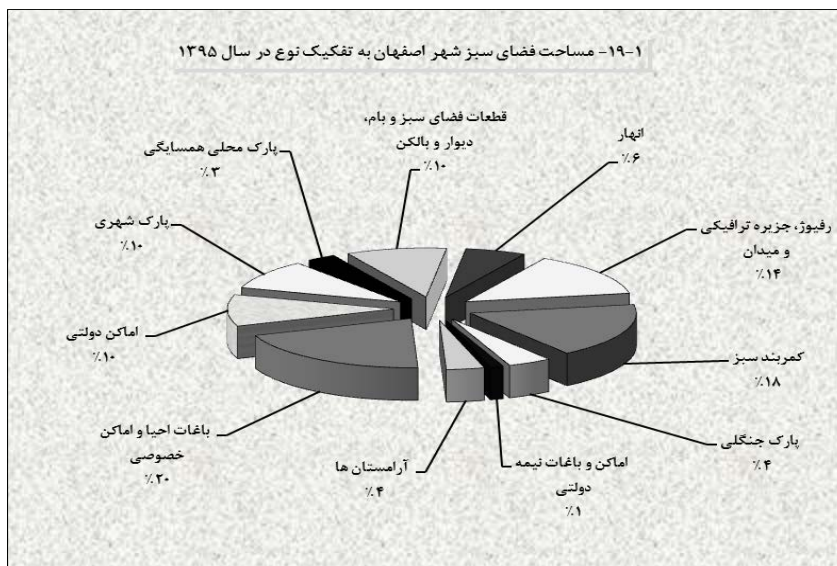
مساحت پارک جنگلی	مساحت کمربند سبز	مساحت رفیوژ، جزیره ترافیکی و میدان	مساحت انهار	قطعات پراکنده فضای سبز		سال و مناطق
				مساحت	تعداد	
۱۷۲۷۲۷۲	۹۰۶۹۵۵۳	۷۲۳۵۱۸۹	۲۶۹۱۸۰۱	۴۱۱۷۰۵۴	۲۵۵ ۱۳۹۰
۲۰۶۵۸۳۲	۹۲۸۵۴۷۹	۷۲۳۸۸۱۱	۲۸۹۷۳۷۳	۴۴۲۲۳۹۷	۲۹۲ ۱۳۹۱
۲۰۶۶۵۳۳	۹۵۱۷۷۵۳	۷۵۹۳۰۵۰	۲۹۸۵۳۵	۴۵۶۴۸۱۰	۳۲۰ ۱۳۹۲
۲۱۰۶۹۱۹	۹۵۱۲۵۶۸	۷۷۶۴۱۵۶	۲۹۵۲۱۲۲	۴۶۴۴۳۸۴	۳۲۹ ۱۳۹۳
۲۱۶۰۴۱۹	۹۶۰۸۴۳۶	۷۸۷۷۰۴۰	۲۹۴۷۵۰۴	۴۶۷۰۸۴۲	۳۳۹ ۱۳۹۴
۲۳۰۱۴۴۹	۹۶۹۸۴۹۱	۷۷۶۵۳۳۶	۳۱۹۰۴۲۷	۵۲۸۱۷۶۲	۳۳۵ ۱۳۹۵
.	.	۱۹۴۴۹۸	۱۰۹۹۷۹	۵۵۹۰	۱۳ منطقه ۱
.	۱۲۶۹۲۵۲	۲۴۳۶۳۰	۱۰۲۰۸۱	۱۰۲۹۵	۴ منطقه ۲
.	.	۱۷۱۴۲۲	۱۴۳۲۶۶	۴۵۵۶	۷ منطقه ۳
۱۰۰۰۰۰	۷۰۵۱۸۳۴	۵۰۸۸۰۶	۱۸۱۴۰۲	۸۰۹۲۹	۵ منطقه ۴
۱۴۴۹۳۸۶	.	۷۵۰۴۲۶	۵۳۷۴۰	۳۹۵۶۵۸	۵ منطقه ۵
.	۱۲۳۳۶۶۵	۵۶۶۹۵۰	۶۴۵۱	۱۵۹۸۳۷	۴۴ منطقه ۶
۷۱۵۴۴۳	۱۴۳۷۴۰	۱۲۸۲۱۳۵	۱۳۶۴۷۷	۶۴۴۴۴	۲۹ منطقه ۷
.	.	۴۶۸۶۸۸	۲۵۹۸۸۴	۸۵۴۱۳	۵۸ منطقه ۸
.	.	۲۳۱۹۳۶	۵۹۰۱۸۵	۳۰۳۲۲	۵ منطقه ۹
.	.	۶۲۶۱۵۸	۱۸۸۶۳۰	۳۹۴۱۸۹	۶۰ منطقه ۱۰
۱۱۰۰۰	.	۱۴۸۷۵۰	۱۰۱۷۰۲	۵۱۲۶	۱۳ منطقه ۱۱
.	.	۱۰۰۴۸۸۰	۲۷۶۱۳	۸۴۸۳۰۸	۲۵ منطقه ۱۲
.	.	۴۷۴۷۲۸	۴۳۸۳۱	۸۶۸۷۹۹	۳۴ منطقه ۱۳
۲۰۰۳۰	.	۷۱۳۰۹۵	۱۹۷۹۵۳	۱۰۵۹۵۲	۷ منطقه ۱۴
.	.	۲۶۹۱۶۹	۷۷۶۵۸	۲۱۰۷۶	۱۸ منطقه ۱۵
۵۶۰۰	.	۱۱۰۰۶۵	۹۶۹۵۷۵	۱۱۱۰۹۶۸	۷ ناژوان
. باغ رضوان
.	.	.	.	۱۰۹۰۳۰۰	۱ میدان میوه و تره بار



۶-۱۹- وضعیت فضای سبز شهر اصفهان (دنباله)

مساحت اماکن دولتی	مساحت باغات احیا و اماکن خصوصی	مساحت آرامستان ها	مساحت اماکن و باغات نیمه دولتی	مساحت بام، دیوار و بالکن	سال و مناطق
۵۴۲۹۲۰۳	۱۰۴۹۷۰۰۰	۲۲۶۵۵۲۱	۴۵۴۵۰۴	۱۰۰ ۱۳۹۰
۵۴۳۰۰۰۳	۱۰۴۹۷۰۰۰	۲۲۵۶۱۴۷	۵۰۹۵۹۴	۲۴۸ ۱۳۹۱
۵۵۰۶۵۵۹	۱۰۵۰۸۰۰۰	۲۲۶۹۸۶۷	۵۴۲۲۹۸	۵۰۹۰ ۱۳۹۲
۵۶۰۷۷۷۳	۱۰۵۰۸۰۰۰	۲۲۶۹۸۶۷	۵۹۹۷۲۱	۴۹۱۰ ۱۳۹۳
۵۶۰۷۷۷۳	۱۰۸۲۸۰۰۰	۱۹۸۵۷۹۱	۶۵۸۶۶۸	۴۹۱۰ ۱۳۹۴
۵۶۱۵۶۲۷	۱۰۸۲۸۰۰۰	۱۹۹۹۶۹۱	۶۹۷۶۷۸	۴۹۱۰ ۱۳۹۵
۱۰۶۴۲	۵۰۰۰	.	۱۵۵۹	۴۳ منطقه ۱
۴۶۰۶۲۵	۱۹۰۰۰	.	۳۷۶۵ منطقه ۲
۱۲۰۷۵۸	۹۰۰۰	.	۲۳۶۰۹	۴۴۵۱ منطقه ۳
۳۱۹۸۰۸	۱۳۸۰۰۰	.	۱۴۱۵۸۴ منطقه ۴
۲۱۲۵۵۴۷	۳۷۰۰۰	.	۶۶۵۰ منطقه ۵
۸۷۷۰۹۱	۷۰۰۰	۴۱۱۶۰۶	۱۵۷۶۶۳ منطقه ۶
۷۷۳۸۵	۶۰۰۰	.	۹۹۵۲۱ منطقه ۷
۳۸۵۴۴	۱۹۰۰۰	.	۲۶۴۵۹	۱۰۰ منطقه ۸
۶۰۶۹	۱۴۸۰۰۰	.	۶۷۴۱۰ منطقه ۹
۳۵۴۳۰	۴۰۰۰	.	۱۹۰۱۵	۱۶۸ منطقه ۱۰
۳۸۳۷	.	۱۲۱۴	۵۳۷۹ منطقه ۱۱
۵۲۵۳۱۲	۱۴۰۰۰	.	۱۴۵۵۵ منطقه ۱۲
۸۸۵۷۷۹	۵۶۰۰۰	.	۱۴۵۸۷	۱۰۸ منطقه ۱۳
۶۳۰۰۰	۳۵۰۰۰	.	۶۹۵۴	۴۰ منطقه ۱۴
۶۵۸۰۰	۳۳۱۰۰۰	.	۱۹۳۵۳ منطقه ۱۵
.	۱۰۰۰۰۰۰۰	.	۸۹۶۱۵ ناژوان
.	.	۱۵۸۶۸۷۱ باغ رضوان
. میدان میوه و تره بار ..

مأخذ- شهرداری اصفهان.



مبنا: جدول ۱۹-۶