



فصل ۱۶

آموزش



#### مقدمه

آمار و اطلاعات ارائه شده در این فصل، از اطلاعات سرشماری‌ها و آمار اداره کل آموزش و پرورش، مدیریت آموزش و پرورش استثنایی، نهضت سوادآموزی، اداره کل آموزش فنی و حرفه‌ای و دانشگاه‌ها اخذ گردیده است. آمارهای ارایه شده در این فصل شامل دو بخش می‌باشد:

۱- آموزش عمومی

۲- آموزش عالی

#### آموزش عمومی

آموزش عمومی شامل دوره‌های ابتدایی، راهنمایی، متوسطه عمومی، فنی و حرفه‌ای می‌باشد. آمارهای این بخش از طریق اداره کل آموزش و پرورش که به روش ثبتي تهیه می‌شود از سال تحصیلی ۷۶-۱۳۷۵ در این سالنامه ارائه شده است.

ذکر این نکته ضروری می‌باشد که در سال تحصیلی ۹۴-۱۳۹۳ دوره‌های تحصیلی دچار تغییراتی گردیده است. بنابراین در بعضی از دوره‌ها شاهد کاهش یا افزایش اطلاعات نسبت به سال قبل هستیم.

فعالیت‌های مربوط به سوادآموزی بزرگسالان توسط نهضت سوادآموزی استان در این سالنامه ارائه شده است. این سازمان در سال ۱۳۵۸ تاسیس گردید و عهده‌دار سوادآموزی بزرگسالان در مناطق شهری و روستایی استان می‌باشد. یادآور می‌شود که در سال ۱۳۹۰ دوره‌های تحصیلی سوادآموزی توسط سازمان نهضت سوادآموزی تغییر پیدا کرد که جداول مربوط براساس تقسیم‌بندی جدید اصلاح گردید. بر این اساس امکان ارائه اطلاعات به صورت سری زمانی برای سال‌های ۱۳۷۵ و ۱۳۸۰ میسر نبود. به همین دلیل اطلاعات از سال ۱۳۸۵ درج گردیده است.

آموزش دانش‌آموزان دوره‌های استثنایی نیز از سال ۱۳۷۰ از طریق مدیریت آموزش و پرورش استثنایی دریافت و ارائه شده است و اطلاعات از سال ۱۳۷۵ در این سالنامه آمده است.

#### آموزش عالی

آموزش عالی دارای سطوح فوق‌دیپلم، کارشناسی، کارشناسی ارشد و دکترای حرفه‌ای و تخصصی می‌باشد. اطلاعات مربوط به آموزش عالی تا سال ۱۳۹۲ از واحدهای دانشگاهی استان اخذ می‌گردید، از آنجا که جمع‌آوری آمار و اطلاعات از تک‌تک واحدها به سختی صورت می‌گرفت و در بعضی موارد با عدم همکاری مواجه گردید، همچنین با توجه به تغییر جداول آموزش عالی بر اساس الگوی سالنامه اطلاعات سال ۱۳۹۳ از مؤسسه پژوهش و برنامه‌ریزی آموزش عالی وزارت علوم، تحقیقات و فن‌آوری دریافت می‌گردد. بنابراین کاهش یا افزایش اطلاعات نسبت به سال‌های قبل صرفاً به دلیل تغییر منبع دریافت اطلاعات می‌باشد.

#### تعاریف و مفاهیم

**باسواد:** در سرشماری عمومی نفوس و مسکن ۱۳۹۰ تمامی کسانی که می‌توانند متن ساده‌ای را به فارسی و یا هر زبان دیگری بخوانند و بنویسند، خواه مدرک رسمی داشته یا نداشته باشد باسواد تلقی می‌شوند. در سرشماری عمومی نفوس و مسکن ۱۳۴۵، تمامی کسانی که حداقل دارای گواهینامه سال اول ابتدایی بوده‌اند، در سرشماری عمومی نفوس و مسکن ۱۳۵۵، تمامی نوآموزان سال اول ابتدایی و سوادآموزان کلاس‌های اکابر و پیکار با بی‌سوادی و در سرشماری عمومی نفوس و مسکن ۱۳۶۵ و آمارگیری جاری جمعیت ۱۳۷۰ و سرشماری عمومی نفوس و مسکن ۱۳۷۵ و ۱۳۸۵ تمامی نوآموزان سال اول ابتدایی و سوادآموزان کلاس‌های نهضت سوادآموزی نیز باسواد شناخته شده‌اند. وضعیت سواد در سرشماری عمومی سال ۱۳۳۵ از افراد ۱۰ ساله و بیش‌تر، در سرشماری عمومی سال ۱۳۴۵ از افراد ۷ ساله و بیش‌تر و در سرشماری عمومی سال‌های ۱۳۵۵ و ۱۳۶۵، طرح آمارگیری جاری جمعیت ۱۳۷۰ و سرشماری عمومی نفوس و مسکن

۱۳۷۵، ۱۳۸۵، ۱۳۹۰ و ۱۳۹۵ از افراد ۶ ساله و بیش تر سؤال شده است.

**نقاط شهری، نقاط روستایی و جمعیت ساکن:** رجوع شود به تعاریف و مفاهیم "فصل ۲- جمعیت".

**تحصیل:** منظور از تحصیل، اشتغال به تحصیل طبق برنامه‌های آموزشی رسمی ایران یا کشورهای خارجی است. بنابراین، آموزش در دوره‌های آموزشی غیررسمی (مانند آموزش زبان در آموزشگاه‌های خصوصی یا نزد معلم خصوصی) تحصیل به حساب نیامده است.

**کارکنان آموزشی، دفتری و اداری واحدهای آموزشی (آموزش و پرورش):** کارکنان آموزشی شامل معلم، مدیر- معلم و معلم ورزش است و کارکنان دفتری و اداری شامل متصدی آزمایشگاه و کارگاه، مراقب بهداشت، مربی پرورشی، مدیر، ناظم یا معاون، کتابدار، کارمند اداری و دفتردار می‌باشد.

**مقطع تحصیلی:** یک دوره کامل تحصیلی است که به اخذ یک مدرک تحصیلی مانند دوره ابتدایی، راهنمایی، کاردانی، کارشناسی ارشد، دکترای تخصصی، دکترای حرفه‌ای، دکترای فوق تخصصی منجر می‌شود.

**دانش‌آموز:** فردی است که برابر مقررات در یکی از دوره‌های تحصیلی آموزش و پرورش به تحصیل اشتغال دارد.

**آموزش استثنایی:** مخصوص آن دسته از اطفال و نوجوانانی است که دارای عقب‌ماندگی ذهنی و یا جسمی، معلولیت و اختلال در یادگیری بوده و یا ناسازگار باشند و شامل دوره آمادگی، ابتدایی، راهنمایی تحصیلی، آموزش متوسطه و آموزش فنی و حرفه‌ای می‌باشد.

**دوره ابتدایی:** دوره تحصیلی است که دانش‌آموز از سن ۶ سالگی به آن وارد شده و پس از طی پایه‌های تحصیلی معین گواهینامه پایان دوره ابتدایی دریافت می‌کند.

**متوسطه دوره اول:** دوره تحصیلی آموزش عمومی است که دانش‌آموزان پس از پایان دوره ابتدایی به آن وارد شده و پس از طی ۳ پایه تحصیلی موفق به اخذ گواهینامه پایان این دوره می‌شود.

**متوسطه دوره دوم:** دوره تحصیلی است که دانش‌آموز پس از اتمام دوره اول متوسطه در آن پذیرش شده و سپس به یکی از شاخه‌های نظری، فنی حرفه‌ای یا کاردانش هدایت می‌شود و با گذراندن واحدهای درسی تعیین شده موفق به اخذ گواهینامه دیپلم متوسطه می‌گردد. شده موفق به اخذ گواهینامه دیپلم متوسطه می‌گردد.

**دانش‌آموز بزرگسال:** دانش‌آموزی است که شرایط تحصیل در مدارس راهنمایی تحصیلی و متوسطه روزانه را نداشته و برای ادامه تحصیل در مدارس ویژه بزرگسالان پذیرش می‌شود.

**دوره عمومی آموزش بزرگسال:** این دوره از لحاظ مقررات تحصیلی مشابه دوره راهنمایی بوده و امکان تحصیل را برای کسانی که به لحاظ سن یا سایر شرایط نمی‌توانند در دوره روزانه تحصیل نمایند، فراهم می‌کند.

**دوره تکمیلی آموزش بزرگسال:** این دوره از لحاظ مقررات تحصیلی مشابه دوره متوسطه بوده و امکان تحصیل را برای کسانی که به لحاظ سن یا سایر شرایط نمی‌توانند در دوره روزانه تحصیل نمایند، فراهم می‌کند.

**دوره سوادآموزی:** دوره‌ای است برای آموزش فرد بی‌سواد با سن بیش از ده سال تمام که امکان تحصیل در نظام آموزش رسمی کشور را ندارد. این دوره معادل پایه سوم ابتدایی در نظام آموزش رسمی است.

**دوره انتقال سوادآموزی:** دوره‌ای است معادل پنجم ابتدایی برای کسانی که قبولی دوره‌های تکمیلی، پایانی و سوادآموزی نهضت، یا قبولی سوم و چهارم ابتدایی را داشته و شرایط ادامه تحصیل در آموزش و پرورش رسمی را ندارند.

**دوره تحکیم سوادآموزی:** دوره‌ای است که فرصت استمرار و پایداری آموخته‌ها و کاربرد آن را برای کسانی که دوره سوادآموزی را گذرانده‌اند و تمایل به ادامه تحصیل ندارند فراهم می‌سازد.

**سوادآموز تحت پوشش نهضت سوادآموزی:** فردی است بی‌سواد یا کم‌سواد با سن بالای ده سال که امکان تحصیل در نظام آموزش رسمی کشور را ندارد و در کلاس نهضت سوادآموزی ثبت‌نام می‌نماید.

در سال تحصیلی ۹۶-۱۳۹۵ در بیش از ۴۴۷۹ آموزشگاه استان، ۳۳۰۰۸۸ دانش‌آموز در بیش از ۱۶۶۲۹ کلاس در سطوح مختلف تحصیلی، مشغول به تحصیل بوده‌اند. کارکنان آموزشی در سال یادشده، بیش از ۱۷ هزار نفر است. در مقطع آموزش ابتدایی تعداد ۱۷۰۸۹۸ دانش‌آموز در ۲۵۴۹ آموزشگاه مشغول به تحصیل بوده‌اند. تعداد دانش‌آموزان این دوره نسبت به سال قبل، ۰/۸ درصد افزایش داشته است. نسبت دانش‌آموز به معلم در این مقطع تحصیلی ۲۲/۸ نفر می‌باشد. تراکم دانش‌آموز در کلاس نیز ۱۹/۲ نفر محاسبه شده است.

در سال تحصیلی مورد گزارش، در ۶۵۴ آموزشگاه و در حدود ۳۳۶۱ کلاس، آموزش ۷۱۰۲۶ دانش‌آموز دوره متوسطه اول به عهده ۴۵۸۷ مدرس بوده است. تراکم دانش‌آموز در کلاس ۲۱/۱ نفر بوده است. همچنین نسبت دانش‌آموز به معلم در این مقطع آموزشی، ۱۵/۵ نفر محاسبه شده است.

در مقطع متوسطه دوره دوم (عمومی، فنی و حرفه‌ای، کشاورزی و کارودانش) تعداد دانش‌آموزان در سال تحصیلی ۹۶-۱۳۹۵، ۴۸۹۰۷ نفر بوده، نسبت دانش‌آموز به معلم در این سطح تحصیلی ۱۰/۷ نفر بوده، تراکم دانش‌آموز در کلاس نیز ۱۶/۶ نفر محاسبه شده است. همچنین در این سال ۱۵۷۵۰ نفر در مقطع متوسطه دوره دوم فارغ‌التحصیل شده‌اند که نسبت به سال گذشته ۱۲/۹ درصد افزایش داشته است.

در سال تحصیلی ۹۶-۱۳۹۵، ۸۴۷۳۴ دانشجو در دانشگاه‌های دولتی و آزاد استان لرستان به تحصیل مشغول بوده‌اند. دانشجویان دولتی ۶۲/۱ درصد از کل دانشجویان را تشکیل می‌دهند. گروه علوم انسانی با ۴۴۲۵۱ دانشجو (۵۲/۲ درصد) بیش‌ترین و گروه کشاورزی و دامپزشکی با ۲۴۹۵ دانشجو (۲/۹ درصد) کمترین تعداد دانشجو را به خود اختصاص داده است.

همچنین در این سال در مجموع ۱۲۶۹ نفر عضو هیئت‌علمی، تدریس دانشجویان را به عهده داشته‌اند.

**متوسطه دوره اول پیش‌حرفه‌ای:** دوره‌ای است ویژه دانش‌آموزان استثنایی به منظور ایجاد آمادگی نسبی آنان برای ادامه تحصیل در دوره متوسطه حرفه‌ای که شامل سه پایه تحصیلی و حداقل ۷۲ واحد درسی می‌شود.

**دانشجو:** فرد پذیرفته شده‌ای است که برابر ضوابط معین برای تحصیل در یکی از دوره‌های رسمی آموزش عالی ثبت نام کند و به تحصیل اشتغال ورزد.

**دانشگاه:** عالی‌ترین مؤسسه آموزش عالی که با مجوز رسمی شورای گسترش آموزش عالی ایجاد و حداقل از سه دانشکده تشکیل شده باشد.

**آموزشگر تمام‌وقت مؤسسه آموزش عالی:** آموزشگر مؤسسه آموزش عالی که برابر ضوابط معین استخدام و تمام ساعات موظف اداری خود را در مؤسسه محل خدمت، انجام‌وظیفه می‌کند.

**ثبت‌نام شده آموزش عالی:** فردی که برابر ضوابط معین پذیرفته شده و در یکی از مؤسسات آموزش عالی ثبت‌نام کرده است.

**دانش‌آموخته آموزش عالی:** فردی که یکی از دوره‌های تحصیلی آموزش عالی را با موفقیت به پایان رسانده است و برابر ضوابط معین مدرک تحصیلی دریافت می‌کند.

**آموزش‌دیدگان سازمان آموزش فنی و حرفه‌ای:** افرادی هستند که برای فراگرفتن حرفه‌ای خاص، بازآموزی یا ارتقای مهارت، برای مدت معینی در مراکز آموزشی این سازمان آموزش می‌بینند.

**مرکز آموزش ثابت در سازمان آموزش فنی و حرفه‌ای:** محلی دولتی، متشکل از حداقل ۵ کارگاه آموزشی است که دارای هویتی قانونمند بوده و ساختار آن مورد تصویب سازمان مدیریت و برنامه‌ریزی قرار گرفته است.

#### گزیده اطلاعات

براساس نتایج سرشماری عمومی نفوس و مسکن در سال‌های ۱۳۷۰، ۱۳۷۵، ۱۳۸۵، ۱۳۹۰ و ۱۳۹۵ در جمعیت ۶ ساله و بیش‌ترمیزان باسوادی مردان به ترتیب ۷۶/۱، ۸۰/۶، ۸۵/۹، ۸۴/۹، ۸۷/۲ درصد و میزان باسوادی زنان به ترتیب ۶۰/۸، ۶۸/۹، ۷۶/۱، ۷۶ و ۷۸/۴ درصد بوده است.

۱۶-۱- تعداد باسوادان بر حسب جنس در نقاط شهری و روستایی

زن	مرد	مرد و زن	شرح
<b>کل استان<sup>(۱)</sup></b>			
۲۰۹۶۶۷	۳۴۲۹۶۷	۵۵۲۶۳۴	مهـر ۱۳۶۵
۳۵۱۹۶۸	۴۷۲۵۹۴	۸۲۴۵۶۲	مهـر ۱۳۷۰
۴۵۷۲۷۲	۵۵۴۳۳۴	۱۰۱۱۶۰۶	آبان ۱۳۷۵
۵۸۳۳۵۷	۶۸۰۸۸۷	۱۲۶۴۲۴۴	آبان ۱۳۸۵
۵۹۷۶۰۳	۶۷۳۶۴۳	۱۲۷۱۲۴۶	آبان ۱۳۹۰
۶۱۰۱۳۰	۶۹۱۶۸۶	۱۳۰۱۸۱۶	آبان ۱۳۹۵
<b>نقاط شهری</b>			
۱۳۵۸۰۱	۱۸۷۹۴۵	۲۲۳۷۴۶	مهـر ۱۳۶۵
۲۱۵۰۵۳	۲۵۹۷۴۲	۴۷۴۳۱۵	مهـر ۱۳۷۰
۲۸۲۳۶۸	۳۲۰۴۸۶	۶۰۲۸۵۴	آبان ۱۳۷۵
۳۷۷۸۵۶	۴۲۱۲۴۹	۷۹۹۱۰۵	آبان ۱۳۸۵
۳۹۷۱۵۹	۴۲۹۵۷۱	۸۲۶۷۳۰	آبان ۱۳۹۰
۴۲۳۳۴۳	۴۶۰۱۴۷	۸۸۳۴۹۰	آبان ۱۳۹۵
<b>نقاط روستایی</b>			
۷۳۷۴۸	۱۵۴۵۴	۲۲۸۲۰۲	مهـر ۱۳۶۵
۱۴۰۴۴۲	۲۱۷۱۱۵	۳۵۷۵۵۷	مهـر ۱۳۷۰
۱۷۳۶۵۴	۲۳۱۴۹۱	۴۰۵۱۴۵	آبان ۱۳۷۵
۲۰۴۹۲۷	۲۵۸۷۸۶	۴۶۳۷۱۳	آبان ۱۳۸۵
۲۰۰۲۸۱	۲۴۳۸۴۶	۴۴۴۱۲۷	آبان ۱۳۹۰
۱۸۶۳۷۸	۲۳۰۹۷۱	۴۱۷۳۴۹	آبان ۱۳۹۵

(۱) اختلاف ارقام کل استان با سرجمع نقاط شهری و روستایی، به علت منظور شدن جمعیت باسواد غیر ساکن در جمعیت کل استان است.

مأخذ - مرکز آمار ایران. (ر.م).

۲-۱۶- جمعیت ۶ ساله و بیشتر، تعداد باسوادان و نرخ باسوادی بر حسب جنس و سن (نفر - درصد)

جنس و گروه سنی	مهر ۱۳۷۰			آبان ۱۳۷۵			آبان ۱۳۸۵		
	جمعیت	باسوادان	نرخ باسوادی	جمعیت	باسوادان	نرخ باسوادی	جمعیت	باسوادان	نرخ باسوادی
مرد و زن.....	۱۲۰۰۳۳۷	۸۲۴۶۳۱	۶۸/۷۱	۱۳۵۱۶۷۳	۱۰۱۱۶۰۶	۷۴/۸۴	۱۵۵۹۰۶۳	۱۲۶۴۲۴۴	۸۱/۰۹
۶-۹ ساله.....	۲۰۳۹۶۷	۱۸۷۵۲۵	۹۱/۹۴	۲۰۱۰۳۵	۱۸۵۱۶۹	۹۲/۱۱	۱۰۶۰۴۴	۹۹۲۷۸	۹۳/۶۲
۱۰-۱۴ ساله.....	۲۲۲۶۶۵	۲۰۳۸۱۸	۹۱/۵۴	۲۵۳۵۲۰	۲۴۲۴۲۳	۹۵/۶۲	۱۸۸۵۵۷	۱۸۴۲۷۰	۹۷/۷۳
۱۵-۱۹ ساله.....	۱۷۳۹۵۱	۱۴۶۵۸۴	۸۴/۲۷	۲۰۴۹۰۲	۱۸۸۸۲۱	۹۲/۱۵	۲۴۴۷۷۰	۲۳۷۴۳۵	۹۷
۲۰-۲۴ ساله.....	۱۲۷۹۸۶	۹۵۶۳۴	۷۴/۷۲	۱۴۰۶۷۵	۱۱۹۶۶۱	۸۵/۰۶	۲۲۴۳۱۳	۲۱۶۰۳۸	۹۶/۳۱
۲۵-۲۹ ساله.....	۹۰۹۵۱	۵۹۱۳۶	۶۵/۰۲	۱۱۴۸۵۹	۸۷۹۶۲	۷۶/۵۸	۱۷۴۲۱۳	۱۶۱۸۸۱	۹۲/۹۲
۳۰-۳۴ ساله.....	۸۴۵۳۷	۴۵۵۳۰	۵۳/۸۶	۸۶۸۸۳	۵۹۳۷۸	۶۸/۳۴	۱۳۲۹۷۴	۱۱۳۸۳۵	۸۵/۶۱
۳۵-۳۹ ساله.....	۶۸۰۱۸	۳۱۱۰۱	۴۵/۷۲	۸۴۱۹۰	۴۸۵۳۷	۵۷/۶۵	۱۱۰۲۷۰	۸۴۴۸۸	۷۶/۶۲
۴۰-۴۴ ساله.....	۴۵۹۴۴	۱۶۷۴۱	۳۶/۴۴	۶۴۰۰۲	۳۰۸۳۹	۴۸/۱۸	۸۴۳۶۵	۵۶۷۲۲	۶۷/۲۳
۴۵-۴۹ ساله.....	۳۳۷۷۸	۱۰۴۶۵	۳۰/۹۸	۴۳۶۹۷	۱۶۵۲۰	۳۷/۸۱	۷۹۱۴۹	۴۴۶۵۲	۵۶/۴۲
۵۰-۵۴ ساله.....	۳۸۶۴۴	۹۵۸۰	۲۴/۷۹	۳۱۴۹۶	۹۵۹۳	۳۰/۴۶	۵۹۵۳۶	۲۶۹۵۳	۴۵/۲۷
۵۵-۵۹ ساله.....	۳۱۹۵۶	۶۶۸۱	۲۰/۹۱	۳۲۸۷۷	۸۱۰۲	۲۴/۶۴	۳۸۹۸۹	۱۳۹۵۴	۳۵/۷۹
۶۰-۶۴ ساله.....	۳۲۸۳۳	۵۲۳۲	۱۵/۹۴	۳۲۶۶۵	۶۰۶۹	۱۸/۵۸	۲۹۹۰۹	۸۲۸۸	۲۷/۷۱
۶۵ ساله و بیش تر..	۴۳۵۸۰	۶۱۰۷	۱۴/۰۱	۶۰۸۶۷	۸۵۲۷	۱۴/۰۱	۸۵۹۷۴	۱۶۴۵۰	۱۹/۱۳
نامشخص.....	۱۴۲۷	۴۹۷	۳۴/۸۳	۵	۵	۱۰۰	.	.	.
مرد.....	۶۲۱۰۱۷	۴۷۳۷۶۱	۷۶/۱۳	۶۸۱۶۳۷	۵۵۴۳۳۴	۸۰/۶۱	۷۹۲۵۴۰	۶۸۰۸۸۷	۸۵/۹۱
۶-۹ ساله.....	۱۰۴۴۹۳	۹۷۹۳۷	۹۳/۷۳	۱۰۲۸۱۹	۹۶۳۳۰	۹۳/۶۹	۵۴۷۴۵	۵۱۳۸۴	۹۳/۸۶
۱۰-۱۴ ساله.....	۱۱۴۹۹۹	۱۰۹۰۹۰	۹۴/۸۶	۱۳۰۲۷۰	۱۲۶۲۳۶	۹۶/۹	۹۷۱۹۷	۹۵۲۹۱	۹۸/۰۴
۱۵-۱۹ ساله.....	۹۰۵۳۲	۸۱۹۱۰	۹۰/۴۸	۱۰۴۶۴۴	۹۸۸۱۸	۹۴/۴۳	۱۲۵۱۸۱	۱۲۱۹۹۹	۹۷/۴۶
۲۰-۲۴ ساله.....	۶۵۴۲۴	۵۵۸۵۸	۸۵/۳۸	۶۸۸۰۳	۶۲۰۸۶	۹۰/۲۴	۱۱۴۰۳۵	۱۱۰۷۴۴	۹۷/۱۱
۲۵-۲۹ ساله.....	۴۴۶۸۰	۳۵۱۲۸	۷۸/۶۲	۵۶۵۹۳	۴۸۵۲۶	۸۵/۷۵	۸۷۸۱۷	۸۳۴۱۲	۹۴/۹۸
۳۰-۳۴ ساله.....	۴۲۷۸۲	۲۹۴۲۲	۶۸/۷۷	۴۳۴۷۶	۳۴۷۱۶	۷۹/۸۵	۶۶۹۷۱	۶۰۹۸۹	۹۱/۰۷
۳۵-۳۹ ساله.....	۳۳۶۱۳	۲۰۷۱۱	۶۱/۶۲	۴۳۲۸۶	۳۰۵۵۱	۷۰/۵۸	۵۵۰۴۱	۴۷۴۱۲	۸۶/۱۴
۴۰-۴۴ ساله.....	۲۲۰۲۹	۱۱۵۰۶	۵۲/۲۳	۳۰۹۹۵	۱۹۷۲۰	۶۳/۶۲	۴۲۳۴۳	۳۳۸۷۸	۸۰/۰۱
۴۵-۴۹ ساله.....	۱۶۹۹۰	۷۷۳۶	۴۵/۵۳	۱۹۷۴۸	۱۰۸۸۲	۵۵/۱	۴۰۶۸۲	۲۸۸۱۳	۷۰/۸۲
۵۰-۵۴ ساله.....	۲۱۰۹۱	۷۷۷۱	۳۶/۸۵	۱۵۴۷۳	۷۰۶۴	۴۵/۶۵	۲۸۲۳۲	۱۷۶۷۶	۶۲/۶۱
۵۵-۵۹ ساله.....	۱۸۶۸۹	۵۶۴۸	۳۰/۲۲	۱۷۷۳۵	۶۶۲۶	۳۷/۳۶	۱۷۳۲۴	۹۵۰۲	۵۴/۸۵
۶۰-۶۴ ساله.....	۱۹۲۷۷	۴۴۸۸	۲۳/۲۸	۱۸۸۷۹	۵۲۶۷	۲۷/۹	۱۴۴۶۳	۶۱۳۴	۴۲/۴۱
۶۵ ساله و بیش تر..	۲۵۶۲۹	۵۲۷۱	۲۰/۵۷	۳۴۹۱۲	۷۵۰۸	۲۱/۵۱	۴۸۵۰۹	۱۳۶۵۳	۲۸/۱۵
نامشخص.....	۷۸۹	۲۸۵	۳۶/۱۲	۴	۴	۱۰۰	.	.	.

۱۶- آموزش..... سالنامه آماری استان لرستان - ۱۳۹۵

۱۶-۲- جمعیت ۶ ساله و بیش تر، تعداد باسوادان و نرخ باسوادی برحسب جنس و سن (دنباله)  
(نفر- درصد)

جنس و گروه سنی	مهر ۱۳۷۰			آبان ۱۳۷۵			آبان ۱۳۸۵		
	جمعیت	باسوادان	نرخ باسوادی	جمعیت	باسوادان	نرخ باسوادی	جمعیت	باسوادان	نرخ باسوادی
زن.....	۵۷۹۳۰	۳۵۱۸۷	۶۰/۷۵	۶۶۴۰۳۶	۴۵۷۳۷۲	۶۸/۸۶	۷۶۶۵۳۳	۵۸۳۳۵۷	۷۶/۱
۶-۹ ساله.....	۹۹۴۷۴	۸۹۵۸۸	۹۰/۰۶	۹۸۲۱۶	۸۸۳۳۹	۹۰/۴۵	۵۱۲۹۹	۴۷۸۹۹۴	۹۳/۳۶
۱۰-۱۴ ساله.....	۱۰۷۶۶۶	۹۴۷۲۸	۸۷/۹۸	۱۲۳۲۵۰	۱۱۶۱۸۷	۹۴/۲۷	۹۱۳۶۰	۸۸۹۷۹	۹۷/۳۹
۱۵-۱۹ ساله.....	۸۳۴۱۹	۶۴۶۷۴	۷۷/۵۳	۱۰۰۲۵۸	۹۰۰۰۳	۸۹/۷۷	۱۱۹۵۸۹	۱۱۵۴۳۶	۹۶/۵۳
۲۰-۲۴ ساله.....	۶۲۵۶۲	۳۹۷۷۶	۶۳/۵۸	۷۱۸۷۲	۵۷۵۷۵	۸۰/۱۱	۱۱۰۲۷۸	۱۰۵۲۹۴	۹۵/۴۸
۲۵-۲۹ ساله.....	۴۶۲۷۱	۲۴۰۰۸	۵۱/۸۹	۵۸۲۶۶	۳۹۴۳۶	۶۷/۶۸	۸۶۳۹۶	۷۸۴۶۹	۹۰/۸۲
۳۰-۳۴ ساله.....	۴۱۷۵۵	۱۶۱۰۸	۳۸/۵۸	۴۳۴۰۷	۲۴۶۶۲	۵۶/۸۲	۶۶۰۰۳	۵۲۸۴۶	۸۰/۰۷
۳۵-۳۹ ساله.....	۳۴۴۰۵	۱۰۳۹۰	۳۰/۲	۴۰۹۰۴	۱۷۹۸۶	۴۳/۹۷	۵۵۲۲۹	۳۷۰۷۶	۶۷/۱۳
۴۰-۴۴ ساله.....	۲۳۹۱۵	۵۲۳۵	۲۱/۸۹	۳۳۰۰۷	۱۱۱۱۹	۳۳/۶۹	۴۲۰۲۲	۲۲۸۴۴	۵۴/۳۶
۴۵-۴۹ ساله.....	۱۶۷۸۸	۲۷۲۹	۱۶/۲۶	۲۳۹۴۹	۵۶۳۸	۲۳/۵۴	۳۸۴۶۷	۱۵۸۳۹	۴۱/۱۸
۵۰-۵۴ ساله.....	۱۷۵۵۳	۱۸۰۹	۱۰/۳۱	۱۶۰۲۳	۲۵۲۹	۱۵/۷۸	۳۱۳۰۴	۹۲۷۷	۲۹/۶۴
۵۵-۵۹ ساله.....	۱۳۲۶۷	۱۰۳۳	۷/۷۹	۱۵۱۴۲	۱۴۷۶	۹/۷۵	۲۱۶۶۵	۴۴۵۲	۲۰/۵۵
۶۰-۶۴ ساله.....	۱۳۵۵۶	۷۴۴	۵/۴۹	۱۳۷۸۶	۸۰۲	۵/۸۲	۱۵۴۴۶	۲۱۵۴	۱۳/۹۵
۶۵ ساله و بیش تر..	۱۷۹۵۱	۸۳۶	۴/۶۶	۲۵۹۵۵	۱۰۱۹	۳/۹۳	۳۷۴۶۵	۲۷۹۷	۷/۴۷
نامشخص.....	۶۳۸	۲۱۲	۳۳/۲۳	۱	۱	۱۰۰	۰	۰	۰



سالنامه آماری استان لرستان - ۱۳۹۵ ..... ۱۶ - آموزش

۲-۱۶- جمعیت ۶ ساله و بیشتر، تعداد باسوادان و نرخ باسوادی بر حسب جنس و سن (دنباله)  
(نفر - درصد)

جنس و گروه سنی	آبان ۱۳۹۵			آبان ۱۳۹۰		
	نرخ باسوادی	باسوادان	جمعیت	نرخ باسوادی	باسوادان	جمعیت
مرد و زن	۸۲/۹۸	۱۳۰۱۸۱۶	۱۵۶۸۸۰۰	۸۰/۴۴	۱۲۷۱۲۴۶	۱۵۸۰۲۸۴
۶-۹ ساله	۹۶/۰۶	۱۰۸۸۱۷	۱۱۳۲۷۵	۹۳/۴۳	۹۶۱۴۲	۱۰۲۹۰۱
۱۰-۱۴ ساله	۹۸/۹۱	۱۲۶۴۷۰	۱۲۷۸۶۱	۹۷/۸۴	۱۳۱۶۸۸	۱۳۴۶۰۰
۱۵-۱۹ ساله	۹۸/۱۵	۱۱۹۰۲۵	۱۲۱۲۷۱	۹۷/۰۵	۱۷۴۴۷۰	۱۷۹۷۷۷
۲۰-۲۴ ساله	۹۷/۰۳	۱۵۰۴۱۱	۱۵۵۰۱۳	۹۵/۶۹	۲۰۵۴۹۱	۲۱۴۷۴۱
۲۵-۲۹ ساله	۹۵/۹۱	۱۸۰۰۷۵	۱۸۷۷۴۹	۹۴/۶۱	۱۸۷۸۸۲	۱۹۸۵۸۶
۳۰-۳۴ ساله	۹۵/۰۴	۱۷۱۸۷۰	۱۸۰۸۴۰	۹۰/۵۵	۱۴۴۹۶۰	۱۶۰۰۹۳
۳۵-۳۹ ساله	۹۰/۹۲	۱۳۹۱۶۳	۱۵۳۰۶۶	۸۲/۴۱	۱۰۷۳۱۳	۱۳۰۲۱۹
۴۰-۴۴ ساله	۸۳/۲۱	۱۰۳۱۰۹	۱۲۳۹۲۰	۷۳/۷۲	۸۰۱۴۷	۱۰۸۷۲۲
۴۵-۴۹ ساله	۷۳/۵۹	۷۵۷۱۸	۱۰۲۸۸۷	۶۴/۰۸	۵۲۱۳۸	۸۱۳۶۵
۵۰-۵۴ ساله	۶۳/۰۹	۴۸۰۲۴	۷۶۱۲۴	۵۱/۴۳	۴۰۰۶۸	۷۷۹۱۲
۵۵-۵۹ ساله	۴۹/۹۵	۳۵۶۲۸	۷۱۳۲۳	۴۰/۷۴	۲۳۲۲۸	۵۷۰۲۱
۶۰-۶۴ ساله	۳۹/۶۰	۲۰۷۳۲	۵۲۳۵۸	۲۹/۶۷	۱۱۳۷۶	۳۸۳۴۲
۶۵ ساله و بیش تر	۲۲/۰۹	۲۲۷۷۴	۱۰۳۱۱۳	۱۶/۹۲	۱۶۲۰۸	۹۵۷۷۳
نامشخص	.	.	.	۵۸/۱۹	۱۳۵	۲۳۲
مرد	۸۷/۲۴	۶۹۱۶۸۶	۷۹۲۸۲۵	۸۴/۸۹	۶۷۳۶۴۳	۷۹۳۵۴۵
۶-۹ ساله	۹۶/۰۹	۵۶۰۵۶	۵۸۳۴۰	۹۳/۶۸	۴۹۵۳۹	۵۲۸۷۹
۱۰-۱۴ ساله	۹۸/۹۷	۶۴۷۶۴	۶۵۴۳۸	۹۷/۹۹	۶۷۵۳۰	۶۸۹۱۳
۱۵-۱۹ ساله	۹۸/۳۸	۶۱۰۵۸	۶۲۰۶۲	۹۷/۳۴	۸۹۲۶۵	۹۱۷۰۹
۲۰-۲۴ ساله	۹۷/۳۹	۷۸۳۹۸	۸۰۴۹۷	۹۶/۱۷	۱۰۳۳۲۱	۱۰۷۴۳۴
۲۵-۲۹ ساله	۹۶/۳۸	۹۲۵۸۷	۹۶۰۶۵	۹۵/۲	۹۵۴۶۴	۱۰۰۲۸۰
۳۰-۳۴ ساله	۹۵/۹۳	۸۷۴۳۲	۹۱۱۴۰	۹۲/۶۱	۷۳۶۸۶	۷۹۵۶۵
۳۵-۳۹ ساله	۹۲/۹۷	۷۱۰۸۹	۷۶۴۶۸	۸۶/۸۴	۵۶۶۷۰	۶۵۲۶۱
۴۰-۴۴ ساله	۸۸/۶۴	۵۵۰۷۶	۶۲۱۳۷	۸۲/۸	۴۴۷۴۶	۵۴۰۳۸
۴۵-۴۹ ساله	۸۳/۱۸	۴۲۶۰۴	۵۱۲۱۸	۷۶/۷۴	۳۱۱۶۵	۴۰۶۰۹
۵۰-۵۴ ساله	۷۶/۳۱	۲۸۸۵۶	۳۷۸۱۳	۶۵/۶۵	۲۵۹۶۴	۳۹۵۴۸
۵۵-۵۹ ساله	۶۴/۵۴	۲۳۱۸۳	۳۵۹۲۰	۵۷/۶۴	۱۵۳۴۲	۲۶۶۱۶
۶۰-۶۴ ساله	۵۶/۲۰	۱۳۶۶۸	۲۴۳۲۲	۴۷/۶۲	۷۷۱۳	۱۶۱۹۷
۶۵ ساله و بیش تر	۳۲/۹۱	۱۶۹۱۵	۵۱۴۰۵	۲۶/۱۴	۱۳۱۶۵	۵۰۳۵۷
نامشخص	.	.	.	۵۲/۵۲	۷۳	۱۳۹

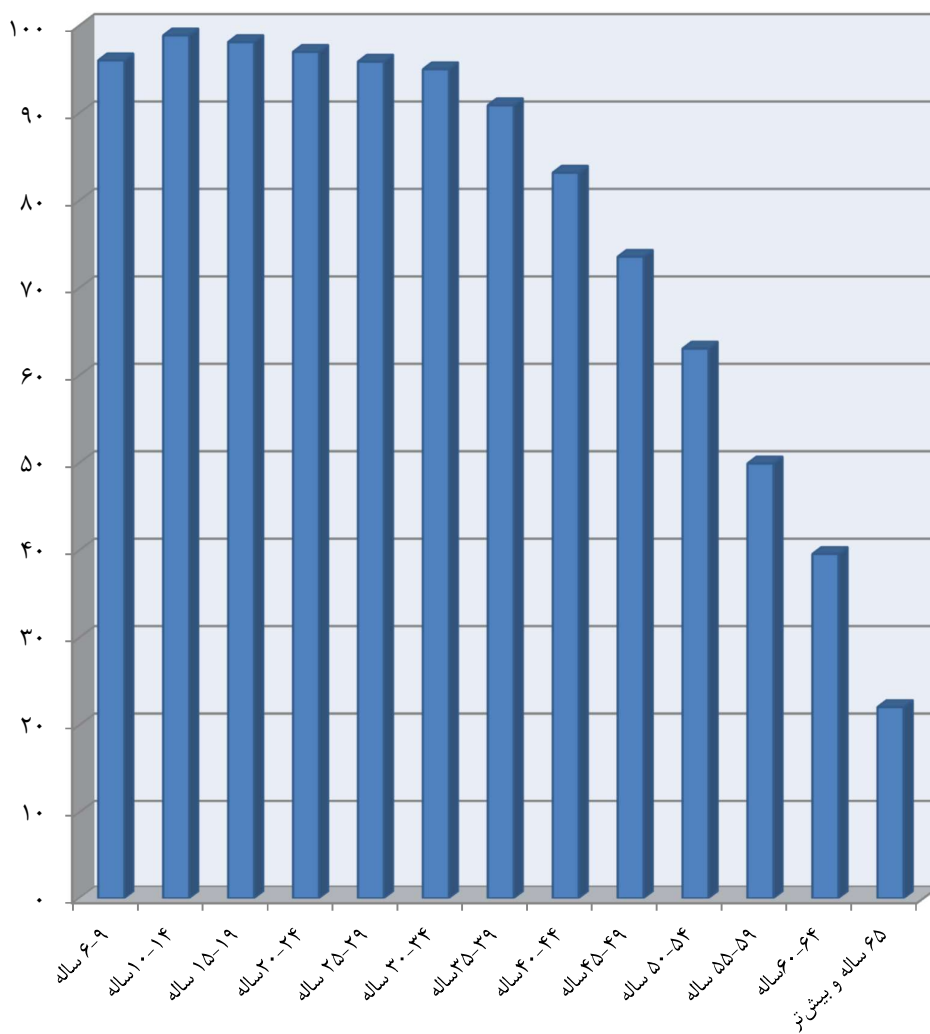
۱۶- آموزش..... سالنامه آماری استان لرستان - ۱۳۹۵

۲-۱۶- جمعیت ۶ ساله و بیشتر، تعداد باسوادان و نرخ باسوادی بر حسب جنس و سن (دنباله)  
(نفر - درصد)

جنس و گروه سنی	آبان ۱۳۹۰			آبان ۱۳۹۵		
	جمعیت	باسوادان	نرخ باسوادی	جمعیت	باسوادان	نرخ باسوادی
زن.....	۷۸۶۷۳۹	۵۹۷۶۰۳	۷۵/۹۶	۷۷۵۹۷۵	۶۱۰۱۳۰	۷۸/۶۳
۶-۹ ساله.....	۵۰۰۲۲	۴۶۶۰۳	۹۳/۱۷	۵۴۹۳۵	۵۲۷۶۱	۹۶/۰۴
۱۰-۱۴ ساله.....	۶۵۶۸۷	۶۴۱۵۸	۹۷/۶۷	۶۲۴۲۳	۶۱۷۰۶	۹۸/۸۵
۱۵-۱۹ ساله.....	۸۸۰۶۸	۸۵۲۰۵	۹۶/۷۵	۵۹۲۰۹	۵۷۹۶۷	۹۷/۹۰
۲۰-۲۴ ساله.....	۱۰۷۳۰۷	۱۰۲۱۷۰	۹۵/۲۱	۷۴۵۱۶	۷۲۰۱۳	۹۶/۶۴
۲۵-۲۹ ساله.....	۹۸۳۰۶	۹۲۴۱۸	۹۴/۰۱	۹۱۶۸۴	۸۷۴۸۸	۹۵/۴۲
۳۰-۳۴ ساله.....	۸۰۵۲۸	۷۱۲۷۴	۸۸/۵۱	۸۹۷۰۰	۸۴۴۳۸	۹۴/۱۳
۳۵-۳۹ ساله.....	۶۴۹۵۸	۵۰۶۴۳	۷۷/۹۶	۷۶۵۹۸	۶۸۰۷۴	۸۸/۸۷
۴۰-۴۴ ساله.....	۵۴۶۸۴	۳۵۴۰۱	۶۴/۷۴	۶۱۷۸۳	۴۸۰۳۳	۷۷/۷۴
۴۵-۴۹ ساله.....	۴۰۷۵۶	۲۰۹۷۳	۵۱/۴۶	۵۱۶۶۹	۳۳۱۱۴	۶۴/۰۹
۵۰-۵۴ ساله.....	۳۸۳۶۴	۱۴۱۰۴	۳۶/۷۶	۳۸۳۱۱	۱۹۱۶۸	۵۰/۰۳
۵۵-۵۹ ساله.....	۳۰۴۰۵	۷۸۸۶	۲۵/۹۴	۳۵۴۰۳	۱۲۴۴۵	۳۵/۱۵
۶۰-۶۴ ساله.....	۲۲۱۴۵	۳۶۶۳	۱۶/۵۴	۲۸۰۳۶	۷۰۶۴	۲۵/۲۰
۶۵ ساله و بیش تر..	۴۵۴۱۶	۳۰۴۳	۶/۷	۵۱۷۰۸	۵۸۵۹	۱۱/۳۳
نامشخص.....	۹۳	۶۲	۶۶/۶۷	.	.	.

مأخذ - مرکز آمار ایران (ر.م).

۱۶-۱- نرخ باسوادی به تفکیک گروه سنی: آبان ۱۳۹۵



منبع: جدول ۱۶-۲

۳-۱۶- جمعیت ۶ ساله و بیشتر، تعداد باسوادان و نرخ باسوادی در نقاط شهری و روستایی بر حسب جنس و شهرستان: ۱۳۹۵ (نفر- درصد)

کل <sup>(۱)</sup>										شهرستان
نرخ باسوادی			باسوادان			جمعیت ۶ ساله و بیش تر			مرد و زن	
زن	مرد	مرد و زن	زن	مرد	مرد و زن	زن	مرد	مرد و زن		
۷۸/۶۴	۸۷/۲۹	۸۲/۹۸	۶۱۰۱۳۰	۶۹۱۶۸۶	۱۳۰۱۸۱۶	۷۷۵۹۷۵	۷۹۲۸۲۵	۱۵۶۸۸۰۰	کل استان.....	
۷۷/۶۶	۸۷/۱۳	۸۲/۴۵	۲۵۵۸۷	۲۹۴۱۶	۵۵۰۰۳	۳۲۹۵۰	۳۳۷۶۲	۶۶۷۱۲	ازنا.....	
۷۵/۴۸	۸۶/۳۲	۸۱/۰۱	۴۴۶۹۱	۵۳۸۳۶	۹۸۵۲۷	۵۹۲۲۰	۶۲۴۰۹	۱۲۱۶۲۹	الیگودرز.....	
۸۱/۲۱	۸۸/۵۱	۸۴/۸۲	۱۱۹۴۰۶	۱۳۰۰۱۵	۲۴۹۴۲۱	۱۴۷۰۶۰	۱۴۷۰۱۰	۲۹۴۰۷۰	بروجرد.....	
۷۵/۸۶	۸۴/۰۲	۷۹/۹۸	۲۴۴۱۳	۲۷۶۶۵	۵۲۰۷۸	۳۲۱۸۳	۳۲۹۲۷	۶۵۱۱۰	پلدختر.....	
۸۳/۴۵	۹۰/۷۳	۸۷/۰۷	۱۸۸۱۹۳	۲۰۷۱۳۴	۳۹۵۳۲۷	۲۲۵۵۴۴	۲۲۸۴۸۵	۴۵۴۰۲۹	خرم آباد.....	
۷۱/۶۵	۸۲/۵۷	۷۷/۲۳	۴۳۸۷۲	۵۳۴۳۲	۹۷۳۰۴	۶۱۲۵۶	۶۴۷۳۴	۱۲۵۹۹۰	دلفان.....	
۷۹/۹۶	۸۸/۸۲	۸۴/۴۴	۶۰۹۷۱	۷۰۰۸۶	۱۳۱۰۵۷	۷۶۲۶۸	۷۸۹۳۹	۱۵۵۲۰۷	دورود.....	
۶۸/۳۱	۸۰/۰۳	۷۴/۳۳	۱۲۲۴۷	۱۵۱۴۹	۲۷۳۹۶	۱۷۹۲۹	۱۸۹۲۸	۳۶۸۵۷	دوره.....	
۷۴/۴	۸۴/۸۳	۷۹/۶۵	۱۲۵۷۱	۱۴۵۴۸	۲۷۱۱۹	۱۶۸۹۸	۱۷۱۵۱	۳۴۰۴۹	رومشکان.....	
۷۴/۴۴	۸۵/۱۵	۷۹/۸۳	۲۴۹۱۸	۲۸۸۸۸	۵۳۸۰۶	۳۳۴۷۸	۳۳۹۲۶	۶۷۴۰۴	سلسله.....	
۷۲/۷۷	۸۲/۵۲	۷۷/۶۹	۵۳۲۶۱	۶۱۵۱۷	۱۱۴۷۷۸	۷۳۱۸۹	۷۴۵۵۴	۱۴۷۷۴۳	کوهدشت.....	
نقاط شهری										شهرستان
نرخ باسوادی			باسوادان			جمعیت ۶ ساله و بیش تر			مرد و زن	
زن	مرد	مرد و زن	زن	مرد	مرد و زن	زن	مرد	مرد و زن		
۸۳/۳۶	۹۰/۵۷	۸۶/۹۵	۴۲۳۳۴۳	۴۶۰۱۴۷	۸۸۳۴۹۰	۵۰۷۸۹۷	۵۰۸۲۴۱	۱۰۱۶۱۳۸	کل استان.....	
۸۳/۱۲	۹۱/۲۶	۸۷/۲۱	۱۸۱۶۹	۲۰۱۳۴	۳۸۳۰۳	۲۱۸۶۰	۲۲۰۶۲	۴۳۹۲۲	ازنا.....	
۸۲/۲۶	۹۰/۷۴	۸۶/۵۴	۳۲۴۰۰	۳۷۱۵۱	۶۹۵۵۱	۳۹۳۹۱	۴۰۹۷۹	۸۰۳۷۰	الیگودرز.....	
۸۴/۳۸	۹۰/۸۱	۸۷/۵۱	۹۲۵۷۲	۹۸۲۴۱	۱۹۰۸۱۳	۱۰۹۷۲۷	۱۰۸۳۱۰	۲۱۸۰۳۷	بروجرد.....	
۸۲/۲۷	۸۷/۹	۸۵/۰۸	۱۲۲۹۷	۱۳۲۴۶	۲۵۵۴۳	۱۴۹۴۹	۱۵۰۷۲	۳۰۰۲۱	پلدختر.....	
۸۶/۱۲	۹۲/۵۲	۸۹/۳	۱۴۸۳۵۲	۱۵۷۶۰۶	۳۰۵۹۵۸	۱۷۲۲۵۷	۱۷۰۳۵۳	۳۴۲۶۱۰	خرم آباد.....	
۷۷/۶۸	۸۶/۴۴	۸۲/۱	۲۲۳۴۱	۲۵۵۵۴	۴۷۸۹۵	۲۸۷۶۷	۲۹۵۷۰	۵۸۳۳۷	دلفان.....	
۸۲/۸۷	۹۰/۹۸	۸۶/۹۳	۴۵۶۸۷	۵۰۵۵۰	۹۶۲۳۷	۵۵۱۳۸	۵۵۵۶۸	۱۱۰۷۰۶	دورود.....	
۸۱/۰۸	۹۱/۷۹	۸۶/۴۴	۱۳۵۰	۱۵۳۲	۲۸۸۲	۱۶۶۵	۱۶۶۹	۳۳۳۴	دوره.....	
۸۲/۶۸	۹۲/۱۲	۸۷/۴۴	۲۱۸۶	۲۴۸۰	۴۶۶۶	۲۶۴۴	۲۶۹۲	۵۳۳۶	رومشکان.....	
۸۲/۵۴	۹۱/۰۲	۸۶/۷۹	۱۳۴۹۶	۱۴۹۷۴	۲۸۴۷۰	۱۶۳۵۲	۱۶۴۵۳	۳۲۸۰۵	سلسله.....	
۷۶/۴	۸۴/۹۹	۸۰/۷۱	۳۴۴۹۳	۳۸۶۷۹	۷۳۱۷۲	۴۵۱۴۷	۴۵۵۱۳	۹۰۶۶۰	کوهدشت.....	

سالنامه آماری استان لرستان - ۱۳۹۵ ..... ۱۶ - آموزش

۳-۱۶- جمعیت ۶ ساله و بیشتر، تعداد باسوادان و نرخ باسوادی در نقاط شهری و روستایی بر حسب جنس و شهرستان: ۱۳۹۵ (دنباله)

شهرستان	نقاط روستایی								
	جمعیت ۶ ساله و بیش تر			باسوادان			نرخ باسوادی		
	مرد و زن	مرد	زن	مرد و زن	مرد	زن	مرد و زن	مرد	زن
کل استان.....	۵۵۱۰۶۸	۲۸۳۷۲۳	۲۶۷۳۴۵	۶۱۷۳۴۹	۲۳۰۹۷۱	۱۸۶۳۷۸	۷۵/۷۳	۸۱/۴۷	۶۹/۷۳
ازنا.....	۲۲۷۶۰	۱۱۶۸۳	۱۱۰۷۷	۱۶۶۸۱	۹۲۶۹	۷۴۱۲	۷۳/۲۹	۷۹/۳۴	۶۶/۹۴
الیگودرز.....	۴۱۰۸۲	۲۱۳۳۳	۱۹۷۴۹	۲۸۸۷۸	۱۶۶۲۶	۱۲۲۵۲	۷۰/۲۹	۷۷/۹۵	۶۲/۰۵
بروجرد.....	۷۶۰۳۳	۳۸۷۰۰	۳۷۳۳۳	۵۸۶۰۸	۳۱۷۷۴	۲۶۸۳۴	۷۷/۰۸	۸۲/۱۱	۷۱/۸۸
پلدختر.....	۳۴۷۵۵	۱۷۶۸۳	۱۷۰۷۲	۲۶۳۳۵	۱۴۳۱۴	۱۲۰۲۱	۷۵/۷۷	۸۰/۹۵	۷۰/۴۲
خرم آباد.....	۱۱۰۳۶۶	۵۷۵۵۷	۵۲۸۰۹	۸۸۷۰۹	۴۹۱۳۷	۳۹۵۷۲	۸۰/۳۸	۸۵/۶۳	۷۴/۹۵
دلفان.....	۶۷۶۵۳	۳۵۱۶۴	۳۲۴۸۹	۴۹۴۰۹	۲۷۸۷۸	۲۱۵۳۱	۷۳/۰۳	۷۹/۳۱	۶۶/۳
دورود.....	۴۴۵۰۱	۲۳۳۷۱	۲۱۱۳۰	۳۴۸۲۰	۱۹۵۳۶	۱۵۲۸۴	۷۸/۲۵	۸۳/۶۹	۷۲/۳۶
دوره.....	۳۳۵۲۳	۱۷۲۵۹	۱۶۲۶۴	۲۴۵۱۴	۱۳۶۱۷	۱۰۸۹۷	۷۳/۱۳	۷۸/۹	۶۷
رومشکان.....	۲۸۷۱۳	۱۴۴۵۹	۱۴۲۵۴	۲۲۴۵۳	۱۲۰۶۸	۱۰۳۸۵	۷۸/۲	۸۳/۴۸	۷۲/۸۶
سلسله.....	۳۴۵۹۹	۱۷۴۷۳	۱۷۱۲۶	۲۵۳۳۶	۱۳۹۱۴	۱۱۴۲۲	۷۳/۲۳	۷۹/۶۳	۶۶/۷
کوهدشت.....	۵۷۰۸۳	۲۹۰۴۱	۲۸۰۴۲	۴۱۶۰۶	۲۲۸۳۸	۱۸۷۶۸	۷۲/۸۹	۷۸/۶۵	۶۶/۹۳

۱) اختلاف سرجمع کل با سرجمع نقاط شهری و روستایی مربوط به جمعیت غیرساکن می باشد.  
مأخذ - مرکز آمار ایران. (ر.م).

۱۶- آموزش..... سالنامه آماری استان لرستان - ۱۳۹۵

۱۶-۴- خانوارهای معمولی استان برحسب جنس سرپرست خانوار و تعداد افراد، تعداد افراد باسواد و بی‌سواد: ۱۳۹۵

باسواد					جمع	جنس سرپرست خانوار و تعداد افراد در خانوار
ندارد	۱ نفر	۲ نفر	۳ نفر	۴ نفر و بیش تر		
۴۴۶۴۵	۵۸۱۸۵	۱۶۳۷۴۷	۱۱۷۰۷۱	۱۲۴۸۵۱	۵۰۸۵۶۵	مرد وزن.....
۲۲۸۴۲	۱۵۶۸۰	.	.	.	۳۸۵۸۶	۱ نفر.....
۱۷۶۱۷	۲۰۴۵۶	۵۴۷۲۶	.	.	۹۲۷۹۹	۲ نفر.....
۲۶۶۴	۱۷۲۴۲	۷۱۶۹۸	۴۲۰۴۱	.	۱۳۳۶۴۶	۳ نفر.....
۱۰۷۵	۳۷۷۶	۳۲۱۲۵	۵۴۸۳۹	۵۰۹۶۶	۱۴۲۷۸۲	۴ نفر.....
۲۸۵	۸۳۷	۴۳۲۸	۱۷۲۴۴	۴۵۵۴۹	۶۸۲۴۳	۵ نفر.....
۱۰۱	۱۳۹	۷۲۲	۲۵۰۶	۱۹۱۷۴	۲۲۶۴۲	۶ نفر.....
۳۹	۴۰	۱۲۵	۳۵۹	۶۴۰۶	۶۹۶۹	۷ نفر.....
۱۲	۶	۱۹	۶۱	۱۹۵۳	۲۰۵۱	۸ نفر.....
۵	۵	۱	۱۹	۵۷۹	۶۰۹	۹ نفر.....
۵	۴	۳	۲	۲۲۴	۲۳۸	۱۰ نفر و بیش تر.....
۲۳۴۲۷	۳۹۳۲۷	۱۵۰۵۱۱	۱۰۸۸۷۲	۱۲۰۰۲۲	۴۴۲۱۹۲	مرد.....
۳۴۵۹	۸۳۳۳	.	.	.	۱۱۸۲۳	۱ نفر.....
۱۶۰۹۸	۱۰۲۱۲	۴۸۵۵۱	.	.	۷۴۸۶۱	۲ نفر.....
۲۴۲۵	۱۶۱۸۳	۶۵۴۱۸	۳۷۵۷۹	.	۱۲۱۶۰۶	۳ نفر.....
۱۰۱۵	۳۶۱۶	۳۱۴۶۱	۵۱۵۵۲	۴۹۱۳۲	۱۳۶۷۷۷	۴ نفر.....
۲۷۲	۷۹۹	۴۲۳۰	۱۶۸۵۱	۴۳۶۹۳	۶۵۸۴۵	۵ نفر.....
۹۷	۱۳۲	۷۰۶	۲۴۶۰	۱۸۳۸۹	۲۱۷۸۴	۶ نفر.....
۳۹	۳۹	۱۲۲	۳۴۹	۶۱۵۵	۶۷۰۴	۷ نفر.....
۱۲	۶	۱۹	۶۰	۱۸۹۴	۱۹۹۱	۸ نفر.....
۵	۴	۱	۱۹	۵۴۸	۵۷۷	۹ نفر.....
۵	۳	۳	۲	۲۱۱	۲۲۴	۱۰ نفر و بیش تر.....
۲۱۲۱۸	۱۸۸۵۸	۱۳۲۳۶	۸۱۹۹	۴۸۲۹	۶۶۳۷۳	زن.....
۱۹۳۸۳	۷۳۴۷	.	.	.	۲۶۷۶۳	۱ نفر.....
۱۵۱۹	۱۰۲۴۴	۶۱۷۵	.	.	۱۷۹۳۸	۲ نفر.....
۲۳۹	۱۰۵۹	۶۲۸۰	۴۴۶۲	.	۱۲۰۴۰	۳ نفر.....
۶۰	۱۶۰	۶۶۴	۳۲۸۷	۱۸۳۴	۶۰۰۵	۴ نفر.....
۱۳	۳۸	۹۸	۳۹۳	۱۸۵۶	۲۳۹۸	۵ نفر.....
۴	۷	۱۶	۴۶	۷۸۵	۸۵۸	۶ نفر.....
.	۱	۳	۱۰	۲۵۱	۲۶۵	۷ نفر.....
.	.	.	۱	۵۹	۶۰	۸ نفر.....
.	۱	.	.	۳۱	۳۲	۹ نفر.....
.	۱	.	.	۱۳	۱۴	۱۰ نفر و بیش تر.....

سالنامه آماری استان لرستان - ۱۳۹۵ ..... ۱۶ - آموزش

۱۶-۴ - خانوارهای معمولی استان بر حسب جنس سرپرست خانوار و تعداد افراد، تعداد افراد باسواد و بی سواد: ۱۳۹۵ (دنباله)

اظهاری نشده	بی سواد					جنس سرپرست خانوار و تعداد افراد در خانوار
	۴ نفر و بیش تر	۳ نفر	۲ نفر	۱ نفر	ندارد	
۶۶	۱۷۰۹	۶۳۸۲	۶۷۷۰۴	۱۰۳۶۲۳	۳۳۹۰۸۱	مرد و زن.....
۶۴	.	.	.	۲۲۸۴۲	۱۵۶۸۰	۱ نفر.....
.	.	.	۱۷۴۸۹	۱۹۱۷۳	۵۶۱۳۷	۲ نفر.....
۱	.	۱۶۶۱	۱۵۵۵۷	۱۹۲۷۰	۹۷۱۵۷	۳ نفر.....
۱	۴۲۴	۱۵۶۶	۱۴۹۳۵	۲۰۱۸۳	۱۰۵۶۷۳	۴ نفر.....
.	۴۶۶	۱۴۰۷	۱۰۶۷۳	۱۳۵۳۰	۴۲۱۶۷	۵ نفر.....
.	۳۶۶	۹۳۶	۵۶۶۷	۵۹۴۹	۹۷۲۴	۶ نفر.....
.	۲۳۹	۴۸۰	۲۳۱۳	۱۹۴۴	۱۹۹۳	۷ نفر.....
.	۱۱۴	۲۱۳	۷۷۸	۵۱۷	۴۲۹	۸ نفر.....
.	۵۶	۷۹	۲۲۷	۱۵۹	۸۸	۹ نفر.....
.	۴۴	۴۰	۶۵	۵۶	۳۳	۱۰ نفر و بیش تر.....
۳۳	۱۵۸۵	۵۹۵۴	۶۴۵۹۷	۶۳۸۳۶	۳۰۶۱۸۷	مرد.....
۳۱	.	.	.	۳۴۵۹	۸۳۳۳	۱ نفر.....
.	.	.	۱۶۰۵۱	۹۷۸۴	۴۹۰۲۶	۲ نفر.....
۱	.	۱۴۴۵	۱۴۷۸۷	۱۳۴۶۸	۹۱۹۰۵	۳ نفر.....
۱	۳۷۲	۱۴۴۹	۱۴۴۶۸	۱۷۰۵۴	۱۰۳۴۳۳	۴ نفر.....
.	۴۲۳	۱۳۵۲	۱۰۴۱۳	۱۲۱۷۸	۴۱۴۷۹	۵ نفر.....
.	۳۵۱	۹۱۰	۵۵۵۱	۵۴۴۲	۹۵۳۰	۶ نفر.....
.	۲۳۰	۴۷۰	۲۲۷۴	۱۷۸۴	۱۹۴۶	۷ نفر.....
.	۱۱۳	۲۱۲	۷۶۹	۴۷۸	۴۱۹	۸ نفر.....
.	۵۳	۷۶	۲۲۱	۱۴۱	۸۶	۹ نفر.....
.	۴۳	۴۰	۶۳	۴۸	۳۰	۱۰ نفر و بیش تر.....
۳۳	۱۲۴	۴۲۸	۳۱۰۷	۳۹۷۸۷	۲۲۸۹۴	زن.....
۳۳	.	.	.	۱۹۳۸۳	۷۳۴۷	۱ نفر.....
.	.	.	۱۴۳۸	۹۳۸۹	۷۱۱۱	۲ نفر.....
.	.	۲۱۶	۷۷۰	۵۸۰۲	۵۲۵۲	۳ نفر.....
.	۵۲	۱۱۷	۴۶۷	۳۱۲۹	۲۲۴۰	۴ نفر.....
.	۴۳	۵۵	۲۶۰	۱۳۵۲	۶۸۸	۵ نفر.....
.	۱۵	۲۶	۱۱۶	۵۰۷	۱۹۴	۶ نفر.....
.	۹	۱۰	۳۹	۱۶۰	۴۷	۷ نفر.....
.	۱	۱	۹	۳۹	۱۰	۸ نفر.....
.	۳	۳	۶	۱۸	۲	۹ نفر.....
.	۱	.	۲	۸	۳	۱۰ نفر و بیش تر.....

مأخذ - مرکز آمار ایران. (ر.م).

۱۶- آموزش..... سالنامه آماری استان لرستان - ۱۳۹۵

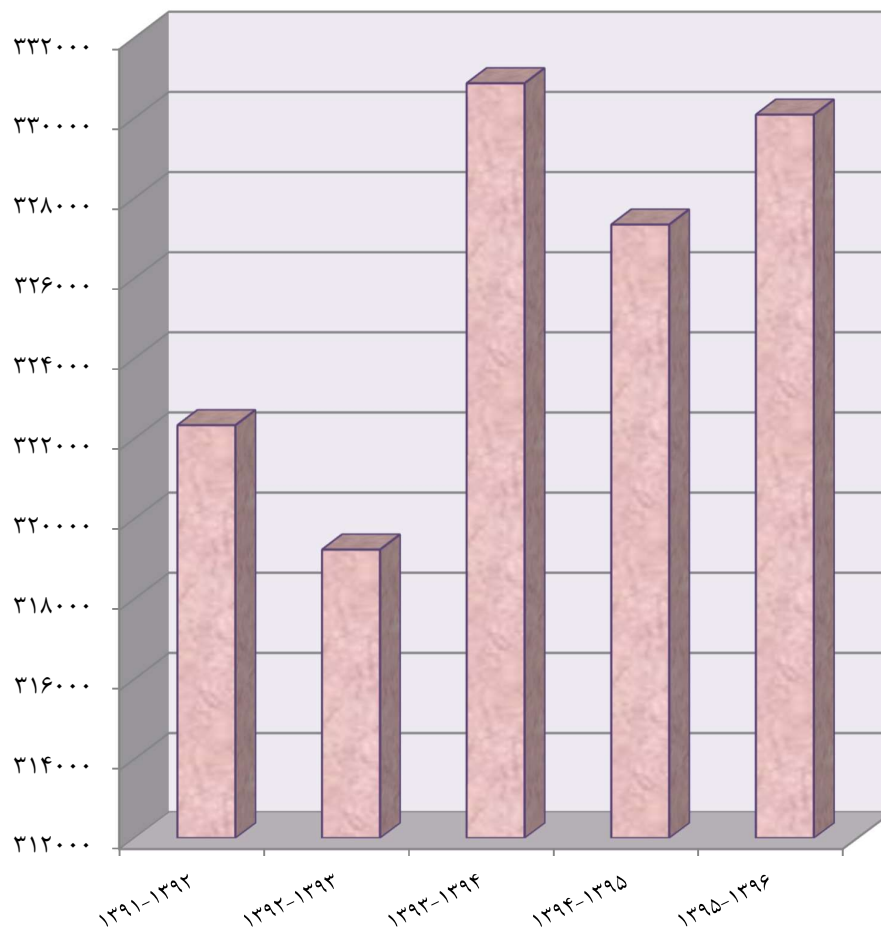
۵-۱۶- دانش‌آموزان و کارکنان آموزشی، دفتری و اداری برحسب دوره‌های تحصیلی و به تفکیک جنس

سال و دوره تحصیلی	دانش‌آموزان			کارکنان آموزشی، دفتری و اداری	
	جمع	پسر	دختر	آموزشی	دفتری و اداری
.....۱۳۸۰-۸۱	۴۸۶۶۵۲	۲۵۶۰۴۵	۲۳۰۶۱۲	۱۸۳۹۴	۱۱۸۹۵
.....۱۳۸۵-۸۶	۴۲۷۷۷۵	۲۲۴۷۲۲	۲۵۴۶۳۸	۲۱۰۴۸	۱۰۵۴۴
.....۱۳۹۰-۹۱	۳۴۹۵۳۱	۱۸۴۸۴۹	۱۶۴۶۸۲	۱۶۱۶۲	۱۱۴۵۱
.....۱۳۹۱-۹۲	۳۲۲۳۳۸	۱۶۸۶۱۴	۱۵۳۷۲۴	۱۸۵۹۲	۸۶۳۳
.....۱۳۹۲-۹۳	۳۱۹۲۳۴	۱۶۷۵۵۴	۱۵۱۶۸۰	۱۸۶۹۹	۸۸۱۶
.....۱۳۹۳-۹۴	۳۳۰۸۷۱	۱۷۳۸۶۹	۱۵۷۰۰۲	۱۵۹۹۴	۷۴۸۱
.....۱۳۹۴-۹۵	۳۲۷۳۴۵	۱۷۲۳۶۷	۱۵۴۹۷۸	۱۷۱۱۸	۸۱۸۷
.....۱۳۹۵-۹۶	<b>۳۳۰۰۸۸</b>	<b>۱۷۲۵۶۰</b>	<b>۱۵۷۵۲۸</b>	<b>۱۷۰۸۹</b>	<b>۷۷۱۸</b>
آموزش استثنایی.....	۱۶۰۱	۹۲۴	۶۷۷	۴۴۲	۲۳۸
پیش دبستانی.....	۲۴۳۴۶	۱۱۸۲۴	۱۲۵۲۲	.	.
ابتدایی.....	۱۷۰۸۹۸	۸۸۶۰۶	۸۲۲۹۲	۷۴۷۹	۲۷۵۵
متوسطه دوره اول.....	۷۱۰۲۶	۳۷۳۵۸	۳۳۶۶۸	۴۵۸۷	۱۹۸۴
متوسطه دوره دوم.....	۴۸۹۰۷	۲۵۸۴۰	۲۳۰۶۷	۴۵۸۱	۲۷۴۱
عمومی بزرگسال (متوسطه دوره اول).....	۸۱۶	۵۱۶	۳۰۰	.	.
تکمیلی بزرگسال (متوسطه دوره دوم).....	۱۲۴۹۴	۷۴۹۲	۵۰۰۲	.	.

مأخذ - اداره کل آموزش و پرورش استان لرستان.



۱۶-۲- دانش‌آموزان کلیه دوره‌های تحصیلی در استان: ۱۳۹۵-۹۶



مبنا: جدول ۱۶-۵

۱۶-۶- دانش آموزان<sup>(۱)</sup> و کارکنان آموزشی، دفتری و اداری اداره کل آموزش و پرورش استان

سال تحصیلی و شهرستان	دانش آموزان			
	جمع	پسر	دختر	کارکنان آموزشی، دفتری و اداری
.....۱۳۸۰-۸۱	۵۴۰۸۷۳	۲۸۶۲۳۵	۲۵۴۶۳۸	۲۰۹۷۰
.....۱۳۸۵-۸۶	۴۲۷۷۷۴	۲۲۴۷۲۲	۲۰۳۰۵۳	۲۱۰۴۸
.....۱۳۹۰-۹۱	۳۴۹۵۳۱	۱۸۴۸۴۹	۱۶۴۸۲	۱۶۲۲۶
.....۱۳۹۱-۹۲	۲۹۵۳۲۰	۱۵۴۱۸۴	۱۴۱۱۳۶	۱۸۰۹۱
.....۱۳۹۲-۹۳	۲۹۳۵۳۰	۱۵۴۰۳۶	۱۳۹۴۹۴	۱۸۱۹۴
.....۱۳۹۳-۹۴	۲۹۱۸۳۶	۱۵۱۲۶۳	۱۴۰۵۷۳	۱۷۲۹۹
.....۱۳۹۴-۹۵	۲۷۷۵۳۱	۱۴۳۱۹۴	۱۳۴۳۳۷	۱۶۷۳۹
.....۱۳۹۵-۹۶	<b>۲۹۰۸۳۱</b>	<b>۱۵۱۸۰۴</b>	<b>۱۳۹۰۲۷</b>	<b>۱۶۶۴۷</b>
.....ازنا	۱۲۲۶۸	۶۳۱۸	۵۹۵۰	۵۸۱
.....الیگودرز	۲۳۵۵۷	۱۲۵۰۸	۱۱۰۴۹	۱۰۸۰
.....بروجرد	۵۲۲۶۸	۲۷۱۵۴	۲۵۱۱۴	۲۳۳۰
.....پلدختر	۱۱۱۲۱	۵۶۶۳	۵۴۵۸	۸۱۷
.....خرم آباد	۸۵۰۱۸	۴۴۴۹۹	۴۰۵۱۹	۵۰۶۵
.....دلفان	۲۴۰۴۲	۱۲۸۰۳	۱۱۲۳۹	۱۴۹۵
.....دورود	۲۹۶۷۰	۱۵۴۱۲	۱۴۲۵۸	۱۳۷۴
.....دوره	۵۸۳۴	۳۱۷۵	۲۶۵۹	۴۶۰
.....رومشکان	۶۵۱۰	۳۲۵۰	۳۲۶۰	۵۳۸
.....سلسله	۱۲۲۵۲	۶۳۳۰	۵۹۲۲	۹۵۴
.....کوههدشت	۲۸۲۹۱	۱۴۶۹۲	۱۳۵۹۹	۱۹۵۳

(۱) شامل دانش آموزان مدارس استثنایی، پیش دبستانی و بزرگسال نمی باشد.  
 مأخذ - اداره کل آموزش و پرورش استان لرستان.

۷-۱۶- دانش آموزان آموزش استثنایی برحسب دوره‌های تحصیلی

دانش آموز			سال و دوره تحصیلی
دختر	پسر	جمع	
۷۵۵	۱۰۷۴	۱۸۲۹	..... ۱۳۸۰-۸۱
۲۳۹۹	۱۷۷۶	۴۱۷۵	..... ۱۳۸۵-۸۶
۱۴۳۶	۱۸۴۲	۳۲۷۸	..... ۱۳۹۰-۹۱
۱۶۳۰	۱۷۵۶	۳۳۸۶	..... ۱۳۹۱-۹۲
۱۵۷۲	۲۰۷۰	۳۶۴۲	..... ۱۳۹۲-۹۳
۶۷۰	۹۸۴	۱۶۵۴	..... ۱۳۹۳-۹۴
۶۷۹	۱۰۱۲	۱۶۹۱	..... ۱۳۹۴-۹۵
<b>۶۷۷</b>	<b>۹۳۴</b>	<b>۱۶۰۱</b>	..... <b>۱۳۹۵-۹۶</b>
۱۰۳	۱۲۱	۲۲۴	..... پیش دبستانی
۳۸۵	۵۲۷	۹۱۲	..... ابتدایی
۱۳	۳۵	۴۸	..... متوسطه دوره اول
۱۰۹	۱۴۶	۲۵۵	..... متوسطه دوره اول پیش حرفه ای
۲۰	۱۹	۳۹	..... متوسطه دوره دوم
۴۷	۷۶	۱۲۳	..... متوسطه دوره دوم پیش حرفه ای

مأخذ - اداره کل آموزش و پرورش استان لرستان.

۸-۱۶- دانش‌آموزان، کارکنان و امکانات آموزشی دوره آموزش استثنایی

کلاس	آموزشگاه	کارکنان آموزشی، دفتری و اداری		دانش آموز			سال تحصیلی و شهرستان
		دفتری و اداری	آموزشی	دختر	پسر	جمع	
۲۳۲	۳۲	۲۰۱	۳۱۶	۶۲۳	۷۵۵	۱۰۷۴	.....۱۳۸۰-۸۱
۳۰۹	۵۵	۲۰۸	۴۷۵	۶۲۳	۱۷۷۶	۲۳۹۹	.....۱۳۸۵-۸۶
۳۷۹	۱۰۷	۱۹۴	۲۳۴	۱۴۳۶	۲۸۴۲	۳۲۷۸	.....۱۳۹۰-۹۱
۳۴۵	۸۹	۱۹۵	۷۰۰	۱۶۳۰	۱۷۵۶	۳۳۸۶	.....۱۳۹۱-۹۲
۳۵۸	۶۱	۲۰۸	۵۰۳	۱۵۷۲	۲۰۷۰	۳۶۴۲	.....۱۳۹۲-۹۳
۲۹۵	۴۸	۲۲۳	۶۶۹	۶۷۰	۹۸۵	۱۶۵۵	.....۱۳۹۳-۹۴
۳۳۲	۴۷	۱۷۸	۵۲۳	۶۷۵	۱۰۰۸	۱۶۸۳	.....۱۳۹۴-۹۵
۳۰۳	۶۴	۲۲۳	۵۷۳	۶۸۶	۱۰۲۰	۱۷۰۶	.....۱۳۹۵-۹۶
۱۵	۳	۸	۳۰	۳۶	۴۱	۷۷	ازنا.....
۱۹	۴	۱۷	۳۲	۵۴	۷۰	۱۲۴	الیگودرز.....
۶۲	۱۳	۶۶	۱۲۵	۱۷۳	۲۲۳	۳۹۶	بروجرد.....
۲۰	۵	۱۱	۲۵	۵۳	۵۸	۱۱۱	پلدختر.....
۹۵	۱۸	۴۸	۱۸۵	۱۹۲	۳۰۲	۴۹۴	خرم آباد.....
۱۷	۳	۷	۲۵	۴۰	۶۵	۱۰۵	دلفان.....
۲۱	۴	۱۲	۴۳	۵۳	۸۵	۱۳۸	دورود.....
۴	۲	۳	۵	۷	۷	۱۴	دوره.....
۶	۲	۱۷	۱۲	۴	۲۴	۲۸	رومشکان.....
۱۵	۳	۱۰	۳۳	۲۸	۵۴	۸۲	سلسله.....
۲۹	۷	۲۴	۵۸	۴۶	۹۱	۱۳۷	کوهدشت.....

مأخذ - مدیریت آموزش و پرورش استثنایی استان لرستان.

سالنامه آماری استان لرستان - ۱۳۹۵ ..... ۱۶ - آموزش

۹-۱۶- دانش آموزان و امکانات آموزشی<sup>(۱)</sup> دوره پیش دبستانی

کلاس	آموزشگاه	دانش آموز			سال تحصیلی و شهرستان
		دختر	پسر	جمع	
۶۷۵	۴۲۸	۵۰۱۱	۴۸۷۲	۹۷۸۳	..... ۱۳۸۰-۸۱
۷۴۹	۵۲۱	۶۷۷۵	۶۱۶۷	۱۲۹۴۲	..... ۱۳۸۵-۸۶
۸۱۶	۴۳۷	۶۲۶۸	۶۷۲۰	۱۲۹۸۸	..... ۱۳۹۰-۹۱
۳۸۲	۲۲۹	۶۵۳۹	۶۵۱۷	۱۳۰۵۶	..... ۱۳۹۱-۹۲
۷۸۴	۲۵۳	۷۹۰۹	۷۵۹۶	۱۵۵۰۵	..... ۱۳۹۲-۹۳
۱۳۲۳	۴۱۷	۱۰۷۴۲	۹۷۳۰	۲۰۴۷۲	..... ۱۳۹۳-۹۴
۱۴۷۹	۶۸۳	۱۱۷۷۸	۱۰۷۵۵	۲۲۵۳۳	..... ۱۳۹۴-۹۵
<b>۱۴۳۹</b>	<b>۸۱۹</b>	<b>۱۲۵۲۲</b>	<b>۱۱۸۲۴</b>	<b>۲۴۳۴۶</b>	..... <b>۱۳۹۵-۹۶</b>
۵۳	۳۹	۳۶۴	۳۷۶	۷۴۰	..... ازنا
۷۹	۵۷	۷۸۶	۷۳۰	۱۵۱۶	..... الیگودرز
۲۰۳	۱۱۴	۱۶۵۰	۱۶۴۱	۳۲۹۱	..... بروجرد
۵۵	۵۵	۶۸۶	۷۲۴	۱۴۱۰	..... پلدختر
۵۰۱	۲۲۹	۳۷۷۳	۳۸۱۲	۷۵۸۵	..... خرم آباد
۱۴۱	۵۷	۱۲۰۸	۱۳۱۱	۲۵۱۹	..... دلفان
۱۰۴	۷۵	۱۰۱۱	۱۰۹۲	۲۱۰۳	..... دورود
۴۵	۴۱	۳۱۴	۳۱۶	۶۳۰	..... دوره
۲۴	۱۴	۳۹۷	۴۲۴	۸۲۱	..... رومشکان
۱۰۵	۴۹	۱۰۵۷	۳۰۲	۱۳۵۹	..... سلسله
۱۲۹	۸۹	۱۲۷۶	۱۰۹۶	۲۳۷۲	..... کوهدشت

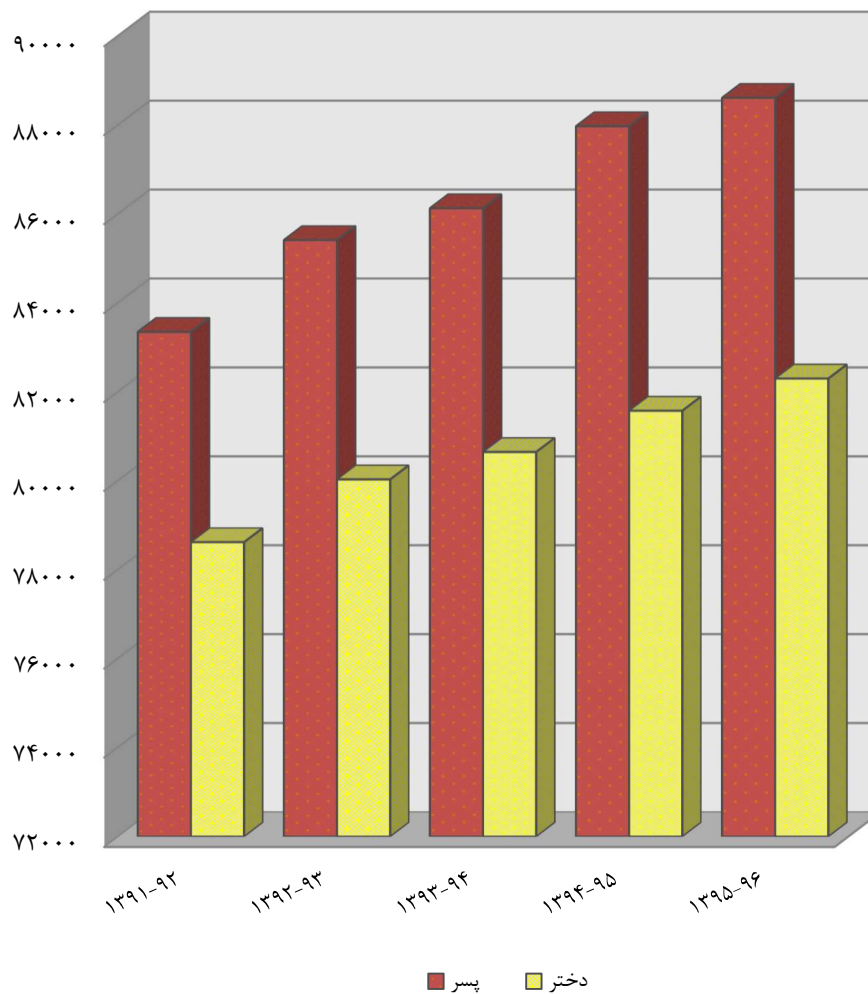
(۱) با توجه به واگذاری دوره پیش دبستانی از سال تحصیلی ۹۱-۱۳۹۰ به بخش خصوصی آمار کارکنان آموزشی، دفتری و اداری در این دوره در دسترس نمی باشد.  
 مأخذ - اداره کل آموزش و پرورش استان لرستان.

۱۶-۱۰- دانش‌آموزان، کارکنان و امکانات آموزشی دوره ابتدایی

کلاس	آموزشگاه	کارکنان آموزشی، دفتری و اداری		دانش‌آموز			سال تحصیلی و شهرستان
		دفتری و اداری	آموزشی	دختر	پسر	جمع	
۸۹۴۵	۲۷۵۰	۱۶۷۵	۱۰۶۷۰	۱۰۹۴۴۵	۱۱۹۸۶۶	۲۲۹۳۱۱	.....۱۳۸۰-۸۱
۸۱۹۶	۲۶۳۷	۱۷۲۷	۹۴۴۲	۷۳۳۴۲	۷۹۵۰۵	۱۵۲۸۴۷	.....۱۳۸۵-۸۶
۷۴۱۹	۲۵۴۹	۳۸۸۴	۵۱۹۹	۶۶۶۶۷	۷۱۱۷۶	۱۳۸۳۸۳	.....۱۳۹۰-۹۱
۸۴۶۰	۲۵۶۷	۲۲۲۳	۷۶۵۸	۷۸۶۱۱	۸۳۳۴۰	۱۶۲۴۵۱	.....۱۳۹۱-۹۲
۸۳۹۴	۲۶۴۳	۲۸۱۲	۷۶۶۵	۸۰۰۲۳	۸۵۴۰۶	۱۶۵۴۲۹	.....۱۳۹۲-۹۳
۸۷۱۷	۲۷۵۵	۲۵۵۴	۷۶۴۵	۸۰۶۴۰	۸۶۱۲۲	۱۶۶۷۶۲	.....۱۳۹۳-۹۴
۸۷۲۳	۲۷۶۳	۲۸۰۳	۷۵۸۴	۸۱۵۶۷	۸۷۹۶۷	۱۶۹۵۳۴	.....۱۳۹۴-۹۵
<b>۸۸۸۳</b>	<b>۲۵۴۹</b>	<b>۲۷۵۵</b>	<b>۷۴۷۹</b>	<b>۸۳۲۹۲</b>	<b>۸۸۶۰۶</b>	<b>۱۷۰۸۹۸</b>	..... <b>۱۳۹۵-۹۶</b>
۳۳۸	۹۰	۱۰۷	۲۸۲	۳۳۹۷	۳۷۰۱	۷۰۹۸	.....ازنا
۷۵۵	۲۶۶	۲۴۲	۵۲۹	۶۶۲۲	۷۳۱۵	۱۳۹۳۷	.....الیگودرز
۱۳۲۰	۲۱۷	۴۷۶	۱۰۷۰	۱۴۸۴۶	۱۵۷۳۰	۳۰۵۷۶	.....بروجرد
۴۰۷	۱۱۳	۱۱۰	۳۷۰	۳۲۸۲	۳۳۵۵	۶۶۳۷	.....پلدختر
۲۶۹۶	۸۸۹	۸۳۴	۲۲۲۲	۲۳۷۸۴	۲۵۸۵۷	۴۹۶۴۱	.....خرم‌آباد
۸۳۹	۳۳۴	۲۳۵	۷۶۷	۷۲۴۹	۷۷۵۷	۱۵۰۰۶	.....دلفان
۷۷۳	۱۶۸	۲۴۷	۶۹۳	۸۳۲۰	۹۰۳۱	۱۷۳۵۱	.....دورود
۲۴۳	۱۱۸	۳۵	۲۳۳	۱۷۵۲	۱۸۴۷	۳۵۹۹	.....دوره
۲۴۶	۴۲	۷۸	۲۲۵	۱۹۰۳	۱۸۹۴	۳۷۹۷	.....رومشکان
۳۶۰	۱۲۶	۱۲۶	۳۵۵	۳۴۵۰	۳۶۴۸	۷۰۹۸	.....سلسله
۹۰۶	۱۸۶	۲۶۵	۷۳۳	۷۶۸۷	۸۴۷۱	۱۶۱۵۸	.....کوه‌دشت

مأخذ - اداره کل آموزش و پرورش استان لرستان.

۱۶-۳- دانش‌آموزان دوره ابتدایی بر حسب جنس



منبع: جدول ۱۶-۱۰

۱۶-۱۱- دانش‌آموزان، کارکنان و امکانات آموزشی متوسطه دوره اول

کلاس	آموزشگاه	کارکنان آموزشی، دفتری و اداری		دانش‌آموزان			سال تحصیلی و شهرستان
		دفتری و اداری	آموزشی	دختر	پسر	جمع	
۴۹۶۲	۹۳۱	۱۲۶۶	۶۷۰۱	۶۷۹۴۸	۸۴۱۳۶	۱۵۲۰۹۴	.....۱۳۸۰-۸۱
۴۷۰۹	۹۰۶	۲۷۰۰	۵۸۱۱	۵۱۱۷۰	۵۸۸۰۶	۱۰۹۹۷۶	.....۱۳۸۵-۸۶
۳۶۸۴	۷۹۰	۲۳۰۵	۴۹۰۰	۳۷۴۷۰	۴۲۱۳۷	۷۹۶۰۷	.....۱۳۹۰-۹۱
۲۳۰۷	۱۲۶۵	۷۴۷۵	۵۲۰۹	۲۳۴۲۳	۲۶۱۱۱	۴۹۵۳۹	.....۱۳۹۱-۹۲
۲۱۹۹	۱۳۲۰	۲۱۳۵	۴۲۳۶	۲۲۳۸۵	۲۵۱۳۱	۴۷۵۱۶	.....۱۳۹۲-۹۳
۲۳۳۲	۶۷۷	۱۸۸۸	۳۹۷۵	۲۲۳۴۹	۲۴۶۴۳	۴۶۹۹۲	.....۱۳۹۳-۹۴
۳۳۵۹	۷۰۷	۶۴۳۴	۴۴۹۶	۳۲۶۴۸	۳۶۲۳۱	۶۸۸۷۹	.....۱۳۹۴-۹۵
<b>۳۳۶۱</b>	<b>۶۵۴</b>	<b>۱۹۸۴</b>	<b>۴۵۸۷</b>	<b>۳۳۶۶۸</b>	<b>۳۷۳۵۸</b>	<b>۷۱۰۳۶</b>	<b>.....۱۳۹۵-۹۶</b>
۱۴۸	۳۱	۹۹	۱۶۶	۱۵۶۰	۱۶۱۶	۳۱۷۶	.....ازنا
۲۶۲	۴۹	۱۹۵	۲۴۵	۲۵۸۷	۳۱۲۰	۵۷۰۷	.....الیگودرز
۵۳۲	۹۱	۲۷۸	۶۴۵	۶۰۴۷	۶۶۵۷	۱۲۷۰۴	.....بروجرد
۱۳۵	۲۸	۶۰	۱۹۷	۱۲۸۴	۱۳۱۱	۲۵۹۵	.....پلدختر
۹۳۵	۱۶۰	۵۷۸	۱۳۴۸	۹۶۵۷	۱۰۶۶۳	۲۰۳۲۰	.....خرم‌آباد
۲۸۴	۷۱	۱۶۲	۴۱۸	۲۵۳۶	۳۲۵۴	۵۷۹۰	.....دلفان
۳۰۶	۵۳	۲۳۵	۳۷۶	۳۶۴۱	۳۹۳۳	۷۵۷۴	.....دورود
۸۴	۲۴	۳۱	۱۲۴	۶۴۳	۸۲۸	۱۴۷۱	.....دوره
۹۱	۲۴	۴۳	۱۴۱	۷۸۲	۷۳۹	۱۵۲۱	.....رومشکان
۱۸۹	۳۹	۹۴	۳۲۷	۱۴۴۹	۱۵۹۲	۳۰۴۱	.....سلسله
۳۹۵	۸۴	۲۰۹	۶۰۰	۳۴۸۲	۳۶۴۵	۷۱۲۷	.....کوه‌دشت

مأخذ - اداره کل آموزش و پرورش استان لرستان.



۱۶-۱۲- دانش‌آموزان، کارکنان و امکانات آموزشی متوسطه دوره دوم

کلاس	آموزشگاه	کارکنان آموزشی، دفتری و اداری		دانش‌آموزان			سال تحصیلی و شهرستان
		دفتری و اداری	آموزشی	دختر	پسر	جمع	
۴۰۲۶	۶۵۸	۳۸۴۰	۴۱۱۸	۶۴۲۳۲	۶۹۲۷۱	۱۳۳۵۰۳	.....۱۳۸۰-۸۱
۴۸۹۲	۷۷۶	۴۰۱۵	۵۳۱۷	۵۱۴۸۱	۵۶۷۷۷	۱۰۸۲۷۲	.....۱۳۸۵-۸۶
۳۷۹۴	۷۰۳	۵۰۴۰	۵۶۶۰	۳۷۲۴۶	۴۵۱۴۴	۸۲۳۹۰	.....۱۳۹۰-۹۱
۳۸۲۵	۶۶۳	۳۹۲۴	۵۲۵۹	۳۲۵۰۱	۳۹۵۰۵	۷۲۰۰۶	.....۱۳۹۱-۹۲
۶۲۹۶	۱۱۰۶	۳۶۸۳	۶۲۹۳	۳۱۱۳۵	۳۹۰۱۹	۷۰۱۵۴	.....۱۳۹۲-۹۳
۳۰۴۸	۵۵۳	۲۹۲۴	۳۹۴۲	۳۷۵۸۴	۴۰۴۹۸	۷۸۰۸۲	.....۱۳۹۳-۹۴
۲۹۹۲	۵۷۹	۳۲۳۱	۴۵۸۲	۲۳۹۳۷	۲۶۸۶۹	۵۰۸۰۶	.....۱۳۹۴-۹۵
<b>۲۹۴۶</b>	<b>۴۵۷</b>	<b>۲۷۴۱</b>	<b>۴۵۸۱</b>	<b>۲۳۰۶۷</b>	<b>۲۵۸۴۰</b>	<b>۴۸۹۰۷</b>	..... <b>۱۳۹۵-۹۶</b>
۱۱۵	۱۵	۸۴	۱۳۳	۹۹۳	۱۰۰۱	۱۹۹۴	.....ازنا
۲۲۶	۳۴	۱۸۰	۳۰۶	۱۸۴۰	۲۰۷۳	۳۹۱۳	.....الیگودرز
۴۸۱	۵۱	۳۲۶	۶۱۵	۴۲۲۱	۴۷۶۷	۸۹۸۸	.....بروجرد
۱۲۴	۲۵	۱۶۲	۲۵۰	۸۹۲	۹۹۷	۱۸۸۹	.....پلدختر
۹۵۰	۱۳۴	۸۸۵	۱۴۹۵	۷۰۷۸	۷۹۷۹	۱۵۰۵۷	.....خرم‌آباد
۱۸۴	۴۳	۲۴۸	۳۱۰	۱۴۵۴	۱۷۹۲	۳۲۴۶	.....دلفان
۲۴۶	۳۱	۲۳۲	۳۰۵	۲۲۹۷	۲۴۴۸	۴۷۴۵	.....دورود
۶۳	۱۸	۴۵	۱۰۳	۲۶۴	۵۰۰	۷۶۴	.....دوره
۷۸	۲۲	۵۵	۱۷۲	۵۷۵	۶۱۷	۱۱۹۲	.....رومشکان
۱۵۳	۲۲	۱۴۲	۲۷۲	۱۰۲۳	۱۰۹۰	۲۱۱۳	.....سلسله
۳۲۶	۶۲	۳۸۲	۶۲۰	۲۴۳۰	۲۵۷۶	۵۰۰۶	.....کوه‌دشت

مأخذ - اداره کل آموزش و پرورش استان لرستان.

۱۶- آموزش..... سالنامه آماری استان لرستان - ۱۳۹۵

۱۳-۱۶- دانش آموزان متوسطه دوره دوم برحسب پایه و شاخه تحصیلی و شهرستان: سال تحصیلی ۹۶-۱۳۹۵

شهرستان	کل				
	جمع	پسر	دختر	پسر	دختر
کل استان.....	۴۸۹۰۷	۲۵۸۴۰	۲۳۰۶۷	۱۲۶۹	۱۰۵۵
ازنا.....	۲۰۲۶	۹۸۳	۱۰۴۳	۲۷۴	۲۹۶
الیگودرز.....	۳۶۰۵	۱۹۳۸	۱۶۶۷	۴۴۸	۵۲۲
بروجرد.....	۸۶۶۴	۴۶۰۷	۴۰۵۷	۱۴۶۶	۱۳۶۹
پلدختر.....	۲۲۶۹	۱۲۸۱	۹۸۸	۳۶۳	۳۱۵
خرم آباد.....	۱۳۲۵۸	۶۲۳۰	۷۰۲۸	۲۵۴۱	۲۶۱۸
دلفان.....	۴۲۹۰	۲۷۸۸	۱۵۰۲	۸۱۴	۵۳۶
دورود.....	۵۳۲۶	۲۹۶۷	۲۳۵۹	۷۲۸	۷۸۵
دوره.....	۷۸۹	۴۶۲	۳۲۷	۱۳۴	۱۰۹
رومشکان.....	۱۳۶۸	۷۵۸	۶۱۰	۲۱۰	۲۱۹
سلسله.....	۲۰۶۰	۱۱۲۸	۹۳۲	۳۶۱	۳۳۹
کوهدشت.....	۵۲۵۲	۲۶۹۸	۲۵۵۴	۹۳۰	۹۴۷

شهرستان	پایه دوم و سوم					
	متوسطه نظری		فنی و حرفه ای		کار و دانش	
	پسر	دختر	پسر	دختر	پسر	دختر
کل استان.....	۷۴۶۵	۲۵۹۱	۶۶۸	۴۱۲۷	۲۱۵۴	۶۰۳۱
ازنا.....	۲۲۸	۹۲	۷۹	۱۹۲	۲۳۱	۲۲۵
الیگودرز.....	۵۰۴	۴۱۸	۹۹	۵۱۴	۳۵۱	۳۶۷
بروجرد.....	۱۲۲۶	۲۱۴	۱۲۰	۷۸۱	۵۰۲	۱۴۱۱
پلدختر.....	۳۲۵	۰	۳۴	۱۷۴	۴۵	۳۳۴
خرم آباد.....	۲۲۸۷	۶۳۹	۱۴۰	۱۰۸۱	۴۶۲	۳۵۵
دلفان.....	۵۱۰	۷۷۱	۳۷	۲۴۱	۱۲۲	۶۸۰
دورود.....	۷۹۱	۲۴۶	۹۷	۶۴۱	۱۸۱	۸۱۰
دوره.....	۹۳	۱۵	۰	۱۲۴	۴۹	۱۵۸
رومشکان.....	۲۳۶	۲۸	۰	۹۱	۲۵	۲۶۴
سلسله.....	۳۶۰	۶۴	۲۵	۴۵	۳۳	۴۵۱
کوهدشت.....	۹۰۵	۱۰۴	۳۷	۲۴۳	۱۵۳	۹۷۶

سالنامه آماری استان لرستان- ۱۳۹۵ ..... ۱۶- آموزش

۱۳-۱۶- دانش آموزان متوسطه دوره دوم برحسب پایه و شاخه تحصیلی و شهرستان: سال تحصیلی ۹۶-۱۳۹۵ (دنباله)

شهرستان	پایه چهارم		نیم سالی	
	پسر	دختر	پسر	دختر
کل استان.....	۴۵۵۱	۴۴۹۳	۲۷۱	۲۳۲
ازنا.....	۲۰۰	۲۰۹	۰	۰
الیگودرز.....	۱۹۱	۱۸۰	۰	۱۱
بروجرد.....	۷۳۵	۸۴۰	۰	۰
پلدختر.....	۴۱۰	۲۶۹	۰	۰
خرم آباد.....	۱۵۴۲	۱۴۲۶	۷۲	۹۵
دلفان.....	۲۷۰	۲۶۱	۱۲	۳۶
دورود.....	۵۳۴	۴۸۲	۸	۲۳
دوره.....	۳۱	۳۵	۰	۴۱
رومشکان.....	۶۳	۱۲۳	۱۰۲	۷
سلسله.....	۱۵۱	۱۶۷	۵۶	۸
کوهدشت.....	۴۲۴	۵۰۱	۲۱	۱۱

مأخذ - اداره کل آموزش و پرورش استان لرستان.

۱۶-۱۴- دانش‌آموزان و امکانات آموزشی دوره عمومی بزرگسال (متوسطه دوره اول)

کلاس	آموزشگاه	دانش آموز			سال تحصیلی و شهرستان
		دختر	پسر	جمع	
۳۶	۱۲	۱۵۵	۳۹۶	۵۵۱	..... ۱۳۸۰-۸۱
۵۱	۱۲	۲۹۲	۳۹۲	۶۸۴	..... ۱۳۸۵-۸۶
۱۲۲	۳۷	۷۶۸	۶۳۳	۱۴۰۱	..... ۱۳۹۰-۹۱
۱۰۳	۳۰	۵۳۹	۴۱۱	۹۵۰	..... ۱۳۹۱-۹۲
۸	۵	۸۲	۴۱	۱۲۳	..... ۱۳۹۲-۹۳
۶۸	۵۱	۲۴۹	۴۳۶	۶۸۵	..... ۱۳۹۳-۹۴
۷۷	۵۱	۲۲۴	۴۸۶	۷۱۰	..... ۱۳۹۴-۹۵
<b>۱۵</b>	<b>۵۰</b>	<b>۳۰۰</b>	<b>۵۱۶</b>	<b>۸۱۶</b>	..... <b>۱۳۹۵-۹۶</b>
۷	۳	۲۲	۲۸	۵۰	..... ازنا
۹	۶	۳۷	۴۴	۸۱	..... الیگودرز
۱۱	۵	۴۵	۱۰۲	۱۴۷	..... بروجرد
۶	۳	۱۴	۲۵	۳۹	..... پلدختر
۲۷	۱۶	۵۷	۲۰۲	۲۵۹	..... خرم آباد
۴	۳	۱۷	۱۹	۳۶	..... دلفان
۲	۳	۲۵	۲۳	۴۸	..... دورود
۳	۱	۱۱	۶	۱۷	..... دوره
۲	۳	۱۵	۴	۱۹	..... رومشکان
۶	۱	۲۵	۲۱	۴۶	..... سلسله
۸	۶	۳۲	۴۲	۷۴	..... کوهدشت

مأخذ - اداره کل آموزش و پرورش استان لرستان.

سالنامه آماری استان لرستان - ۱۳۹۵ ..... ۱۶ - آموزش

۱۵-۱۶- دانش آموزان و امکانات آموزشی دوره تکمیلی بزرگسال (متوسطه دوره دوم)

کلاس	آموزشگاه	دانش آموز			سال تحصیلی و شهرستان
		دختر	پسر	جمع	
۲۴۵	۴۶	۱۳۴۸	۳۰۲۷	۴۳۷۵	..... ۱۳۸۰-۸۱
۷۱۰	۱۴۱	۵۲۱۰	۹۰۳۲	۱۴۲۴۲	..... ۱۳۸۵-۸۶
۱۱۷۹	۱۷۶	۶۹۷۰	۱۰۳۳۲	۱۷۳۰۲	..... ۱۳۹۰-۹۱
۹۳۹	۱۲۴	۳۸۳۰	۵۷۵۴	۹۵۸۴	..... ۱۳۹۱-۹۲
۵۲۳	۱۲۴	۲۶۰۲	۴۱۱۰	۶۷۱۲	..... ۱۳۹۲-۹۳
۸۶۳	۲۱۶	۴۷۶۸	۱۱۴۵۶	۱۶۲۲۴	..... ۱۳۹۳-۹۴
۸۰۵	۲۲۳	۴۱۴۵	۹۰۴۷	۱۳۱۹۲	..... ۱۳۹۴-۹۵
<b>۹۷۳</b>	<b>۲۸۶</b>	<b>۵۰۰۲</b>	<b>۷۴۹۲</b>	<b>۱۲۴۹۴</b>	..... <b>۱۳۹۵-۹۶</b>
۷	۴	۳۵	۴۳	۷۸	..... ازنا
۶۹	۱۶	۲۹۵	۴۴۴	۷۳۹	..... الیگودرز
۷۷	۲۶	۴۵۲	۶۷۸	۱۱۳۰	..... بروجرد
۴۸	۱۵	۱۶۶	۲۴۹	۴۱۵	..... پلدختر
۳۹۳	۱۱۷	۱۷۴۱	۲۶۱۱	۴۳۵۲	..... خرم آباد
۸۳	۱۶	۵۰۵	۷۵۶	۱۲۶۱	..... دلفان
۹۲	۲۷	۵۳۰	۷۹۵	۱۳۲۵	..... دورود
۹	۳	۳۰	۴۵	۷۵	..... دوره
۲۲	۵	۱۰۰	۱۴۹	۲۴۹	..... رومشکان
۷۳	۲۴	۲۹۸	۴۴۷	۷۴۵	..... سلسله
۹۹	۳۳	۸۵۰	۱۲۷۵	۲۱۲۵	..... کوهدشت

مأخذ - اداره کل آموزش و پرورش استان لرستان.

۱۶-۱۶- سوادآموزان تحت پوشش دوره های نهضت سوادآموزی در نقاط شهری و روستایی

نقاط روستایی <sup>(۳)</sup>			نقاط شهری			جمع کل			سال و دوره <sup>(۱)</sup>
زن	مرد	جمع	زن	مرد	جمع	زن	مرد	جمع	
<b>دوره سوادآموزی</b>									
۱۷۱۴۱	۳۰۲۵	۲۰۱۶۶	۳۸۵۳	۶۸۰	۴۵۳۳	۲۰۹۹۴	۳۷۰۵	۲۴۶۹۹	.....۱۳۸۵
۹۷۷۸	۳۲۲۹	۱۳۰۰۷	۷۶۹۸	۱۳۴۱	۹۰۳۹	۱۷۴۷۶	۴۵۷۰	۲۲۰۴۶	.....۱۳۹۰
۸۰۳۷	۴۱۵۰	۱۲۱۸۷	۱۱۸۰۷	۴۱۸۲	۱۵۹۸۹	۱۹۸۴۴	۸۳۳۲	۲۸۱۷۶	.....۱۳۹۱
۳۱۸۴	۱۰۸۰	۴۲۶۴	۲۳۲۸	۶۶۸	۲۹۹۶	۵۵۱۲	۱۷۴۸	۷۲۶۰	.....۱۳۹۲
۲۹۶۳	۱۲۴۱	۴۲۰۴	۲۹۸۲	۷۲۵	۳۷۰۷	۵۹۴۵	۱۹۶۶	۷۹۱۱	.....۱۳۹۳
۵۴۳۶	۲۳۵۲	۷۷۸۸	۳۵۷۳	۱۱۰۳	۴۶۷۶	۹۰۰۹	۳۴۵۵	۱۲۴۶۴	.....۱۳۹۴
۳۳۴۶	۸۹۱	۴۲۳۷	۵۴۶۳	۱۴۵۱	۶۹۱۴	۸۸۰۹	۲۳۴۲	۱۱۱۵۱	.....۱۳۹۵
<b>دوره انتقال</b>									
۲۲۳۰	۲۴۷	۲۴۷۷	۹۴۳	۱۰۵	۱۰۴۸	۳۱۷۳	۳۵۲	۳۵۲۵	.....۱۳۸۵
...	...	...	...	...	...	...	...	...	.....۱۳۹۰
...	...	...	...	...	...	...	...	...	.....۱۳۹۱
۲۶۵۷	۱۴۰	۲۷۹۷	۴۴۳۱	۴۹۳	۴۹۲۴	۷۰۸۸	۶۳۳	۷۷۲۱	.....۱۳۹۲
۴۸۲۱	۶۸۴	۵۵۰۵	۵۴۵۹	۸۹	۵۵۴۸	۱۰۲۸۰	۷۷۳	۱۱۰۵۳	.....۱۳۹۳
۴۳۰۴	۵۵۰	۴۸۵۴	۳۹۹۰	۱۵۶	۴۱۴۶	۸۲۹۴	۷۰۶	۹۰۰۰	.....۱۳۹۴
۲۷۶۶	۷۳۶	۳۵۰۲	۴۵۱۴	۱۱۹۹	۵۷۱۳	۷۲۸۰	۱۹۳۵	۹۲۱۵	.....۱۳۹۵
<b>دوره تحکیم</b>									
...	...	...	...	...	...	...	...	...	.....۱۳۸۵
۷۷۶	۱۸۶	۹۶۲	۱۰۱۳	۴۱	۱۰۵۴	۱۷۸۹	۲۲۷	۲۰۱۶	.....۱۳۹۰
۳۷۹۳	۴۶۷	۴۲۶۰	۵۳۶۳	۴۱۶	۵۷۷۹	۹۱۵۶	۸۸۳	۱۰۰۳۹	.....۱۳۹۱
۳۷۳۱	۴۲۳	۴۱۵۴	۱۹۳۵	۸۰	۲۰۱۵	۵۶۶۶	۵۰۳	۶۱۶۹	.....۱۳۹۲
۷۲۳	۱۲۵	۸۴۸	۴۴۱	۱۲	۴۵۳	۱۱۶۴	۱۳۷	۱۳۰۱	.....۱۳۹۳
۱۰۲۷	۱۳۰	۱۱۵۷	۷۶۱	۶۷	۸۲۸	۱۷۸۸	۱۹۷	۱۹۸۵	.....۱۳۹۴
۵۵۶	۱۴۸	۷۰۴	۹۰۸	۲۴۱	۱۱۴۹	۱۴۶۴	۳۸۹	۱۸۵۳	.....۱۳۹۵

(۱) از سال ۱۳۹۰ نظام آموزشی به دوره های سوادآموزی، انتقال و تحکیم تغییر یافت.

(۲) شامل اطلاعات مربوط به عشایر تحت پوشش مدیریت نهضت سوادآموزی استان نیز می باشد.

مأخذ - مدیریت نهضت سوادآموزی استان لرستان.

۱۶-۱۷- تعداد قبول شدگان دوره ابتدایی و متوسطه دوره اول بر حسب جنس

متوسطه دوره اول			ابتدایی			سال تحصیلی و شهرستان
دختر	پسر	جمع	دختر	پسر	جمع	
۵۱۶۲	۵۵۸۲۲	۱۰۷۴۴۲	۷۸۹۴۱	۷۱۲۶۹	۱۵۰۲۱۰	..... ۱۳۸۵-۸۶
۳۴۵۵۹	۳۹۲۵۱	۷۳۸۱۰	۶۴۵۴۴	۶۸۰۷۴	۱۳۲۶۱۸	..... ۱۳۹۰-۹۱
۲۲۸۰۹	۲۵۷۳۵	۴۸۵۴۴	۷۶۷۳۹	۸۱۵۶۴	۱۵۸۳۰۳	..... ۱۳۹۱-۹۲
۲۲۲۸۶	۲۴۸۲۰	۴۷۱۰۶	۷۹۵۵۴	۸۴۷۲۱	۱۶۴۲۷۵	..... ۱۳۹۲-۹۳
۲۵۷۹۵	۱۹۲۷۴	۴۵۰۶۹	۷۰۲۷۴	۸۵۲۳۲	۱۵۵۵۰۶	..... ۱۳۹۳-۹۴
۲۵۹۸۴	۱۹۳۳۲	۴۵۳۱۶	۷۰۷۷۴	۸۵۱۴۶	۱۵۵۹۲۰	..... ۱۳۹۴-۹۵
<b>۳۱۶۶۸</b>	<b>۳۵۳۰۷</b>	<b>۶۶۹۷۵</b>	<b>۷۸۱۹۱</b>	<b>۷۵۱۷۷</b>	<b>۱۵۴۰۶۸</b>	..... <b>۱۳۹۵-۹۶</b>
۱۴۵۴	۱۵۰۸	۲۹۶۲	۳۱۵۰	۳۷۲۴	۶۸۷۴	..... ازنا
۲۳۹۳	۲۸۲۲	۵۲۱۵	۵۸۱۶	۶۲۷۱	۱۲۰۸۷	..... الیگودرز
۵۶۴۵	۶۱۲۶	۱۱۷۷۱	۱۳۵۶۹	۱۴۰۷۰	۲۷۶۳۹	..... بروجرد
۱۲۲۹	۱۲۶۰	۲۴۸۹	۲۷۹۱	۳۰۹۷	۵۸۸۸	..... پلدختر
۹۰۲۹	۱۰۲۷۵	۱۹۳۰۴	۲۲۱۴۷	۲۳۵۳۶	۴۵۶۸۳	..... خرم آباد
۲۳۹۸	۳۱۹۳	۵۵۹۱	۶۶۶۰	۱۴۴۳	۸۱۰۳	..... دلفان
۳۴۹۷	۳۷۹۰	۷۲۸۷	۸۸۰۶	۸۱۶۴	۱۶۹۷۰	..... دورود
۶۲۳	۷۶۲	۱۳۸۵	۱۶۹۶	۱۷۶۶	۳۴۶۲	..... دوره
۷۲۷	۶۵۹	۱۳۸۶	۱۲۷۴	۱۶۳۷	۲۹۱۱	..... رومشکان
۱۳۶۳	۱۵۳۱	۲۸۹۴	۶۵۹۴	۳۴۶۱	۱۰۰۵۵	..... سلسله
۳۳۱۰	۳۳۸۱	۶۶۹۱	۶۳۸۸	۸۰۰۸	۱۴۳۹۶	..... کوهدشت

مأخذ - اداره کل آموزش و پرورش استان لرستان.

۱۶-۱۸- فارغ التحصیلان متوسطه دوره دوم بر حسب شاخه تحصیلی و جنس

متوسطه نظری				جمع			سال تحصیلی و شهرستان
علوم تجربی		ریاضی و فیزیک		دختر	پسر	جمع	
دختر	پسر	دختر	پسر				
۲۹۹۸	۱۸۲۱	۴۰۰۱	۱۴۴۵	۱۰۸۳۰	۸۳۸۲	۱۹۲۱۲	.....۱۳۸۵-۸۶
۹۴۷	۵۴۰	۲۸۲۳	۱۳۹۳	۵۳۷۸	۴۳۷۵	۹۷۵۳	.....۱۳۹۰-۹۱
۹۸۵	۴۶۹	۲۹۶۵	۱۵۶۳	۵۴۳۸	۴۲۵۱	۹۶۸۹	.....۱۳۹۱-۹۲
۶۲۹	۳۹۱	۳۱۹۵	۱۶۳۹	۵۴۱۵	۳۹۶۷	۹۳۸۲	.....۱۳۹۲-۹۳
۶۴۸	۳۴۵	۳۰۳۷	۱۵۶۳	۴۶۱۶	۳۲۰۹	۸۹۸۳	.....۱۳۹۳-۹۴
۶۱۳۶	۱۹۰۱	۶۴۶	۱۲۳۳	۹۱۵۴	۴۷۹۹	۱۳۹۵۳	.....۱۳۹۴-۹۵
<b>۳۸۱۹</b>	<b>۲۵۱۲</b>	<b>۳۸۵</b>	<b>۱۰۸</b>	<b>۷۳۲۷</b>	<b>۸۴۲۳</b>	<b>۱۵۷۵۰</b>	..... <b>۱۳۹۵-۹۶</b>
۹۲	۵۵	۱۴	۳۶	۲۸۴	۲۳۰	۵۱۴	.....ازنا
۲۳۷	۸۳	۳۸	۵۶	۵۶۴	۵۲۲	۱۰۸۶	.....الیگودرز
۵۳۸	۳۴۳	۱۴۳	۲۳۰	۱۱۷۰	۱۲۴۴	۲۴۱۴	.....بروجرد
۱۴۶	۱۱۱	۰	۱۹	۲۵۴	۴۴۳	۶۹۷	.....پلدختر
۱۴۷۳	۹۸۱	۱۳۸	۳۰۱	۲۶۸۳	۳۱۶۵	۵۸۴۸	.....خرم آباد
۲۵۲	۱۹۰	۱۳	۳۴	۴۰۸	۴۳۳	۸۴۱	.....دلفان
۳۱۸	۱۷۱	۲۳	۷۶	۷۳۵	۹۶۴	۱۶۹۹	.....دورود
۲۷	۲۴	۰	۰	۴۸	۱۱۰	۱۵۸	.....دوره
۹۳	۱۰۱	۰	۲	۱۳۰	۱۹۲	۳۲۲	.....رومشکان
۲۱۱	۱۵۰	۲	۲۷	۲۸۷	۳۱۸	۶۰۵	.....سلسله
۴۳۲	۳۰۳	۱۴	۲۷	۷۶۴	۸۰۲	۱۵۶۶	.....کوهدشت



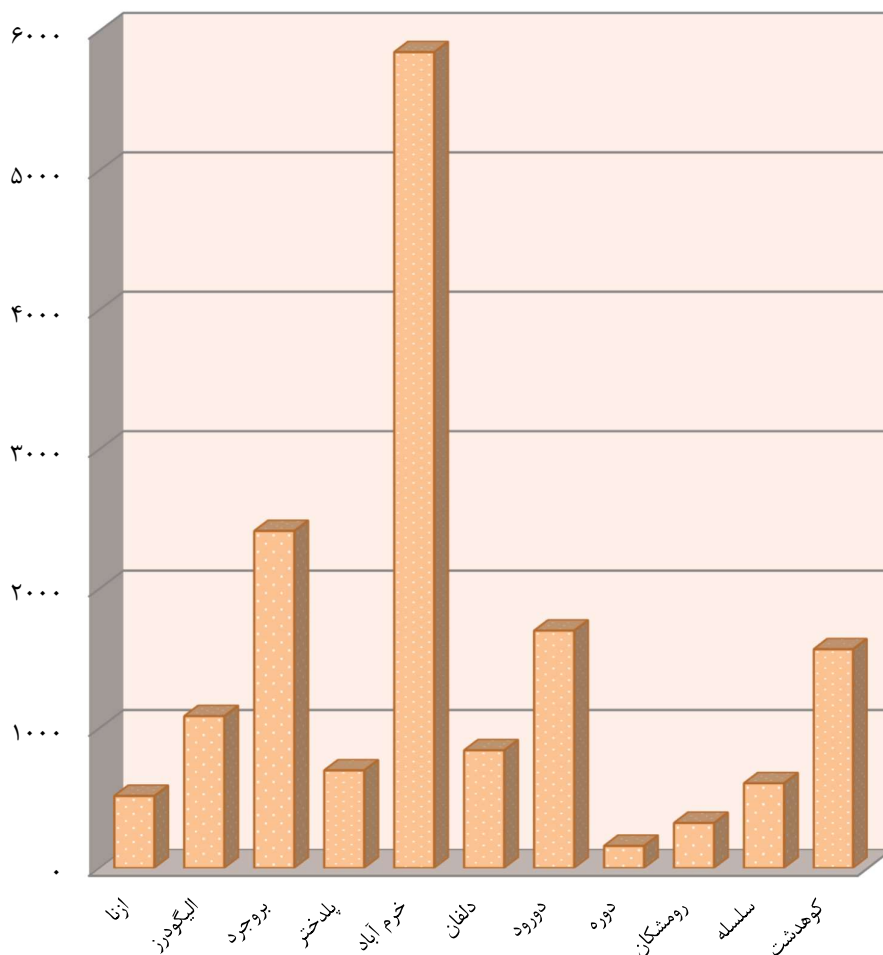
سالنامه آماری استان لرستان - ۱۳۹۵ ..... ۱۶ - آموزش

۱۸-۱۶- فارغ التحصیلان متوسطه دوره دوم بر حسب شاخه تحصیلی و جنس (دنباله)

کار و دانش		فنی و حرفه ای		متوسطه نظری		سال تحصیلی و شهرستان
				علوم انسانی		
دختر	پسر	دختر	پسر	دختر	پسر	
۱۱۶۳	۱۸۵۱	۱۳۵۲	۱۸۱۳	۱۳۱۶	۱۴۳۴	۱۳۸۵-۸۶
۵۰۳	۵۰۳	۴۴۸	۷۰۳	۶۵۷	۱۲۳۶	۱۳۹۰-۹۱
۴۶۲	۵۹۴	۴۴۹	۵۹۲	۵۷۷	۱۰۳۳	۱۳۹۱-۹۲
۵۲۷	۴۴۱	۵۱۷	۵۵۱	۵۴۷	۹۴۵	۱۳۹۲-۹۳
۲۴۹	۲۶۸	۲۸۳	۲۵۵	۳۹۹	۷۷۸	۱۳۹۳-۹۴
۳۰۰	۳۳۴	۳۷۴	۳۶۳	۱۶۹۸	۱۹۷۱	۱۳۹۴-۹۵
<b>۱۱۰۳</b>	<b>۲۱۰۲</b>	<b>۴۶۳</b>	<b>۹۹۶</b>	<b>۱۵۵۷</b>	<b>۱۳۰۵</b>	<b>۱۳۹۵-۹۶</b>
۷۱	۳۱	۴۵	۹۰	۶۲	۱۸	ازنا
۱۱۲	۱۴۶	۳۸	۱۳۷	۱۳۹	۱۰۰	الیگودرز
۱۶۸	۳۹۸	۷۸	۱۲۴	۲۴۳	۱۴۹	بروجرد
۱۶	۹۲	۲۷	۱۲	۶۵	۲۰۹	پلدختر
۴۴۰	۱۱۵۵	۱۵۰	۳۵۷	۴۸۲	۳۷۱	خرم آباد
۴۱	۶۵	۲۲	۶۲	۸۰	۸۲	دلفان
۱۲۱	۵۱۲	۵۳	۱۳۹	۲۲۰	۶۶	دورود
۱۶	۴۷	۰	۳	۵	۳۶	دوره
۵	۶۱	۰	۱	۳۲	۲۷	رومشکان
۱۰	۹۸	۱۰	۲۰	۵۴	۲۳	سلسله
۱۰۳	۱۹۷	۴۰	۵۱	۱۷۵	۲۲۴	کوههدشت

مأخذ - اداره کل آموزش و پرورش استان لرستان.

۱۶-۴ - فارغ التحصیلان متوسطه دوره دوم به تفکیک شهرستان



مینا: جدول ۱۶-۱۸

۱۶-۱۹ - قبول شدگان دوره های<sup>(۱)</sup> نهضت سوادآموزی برحسب جنس

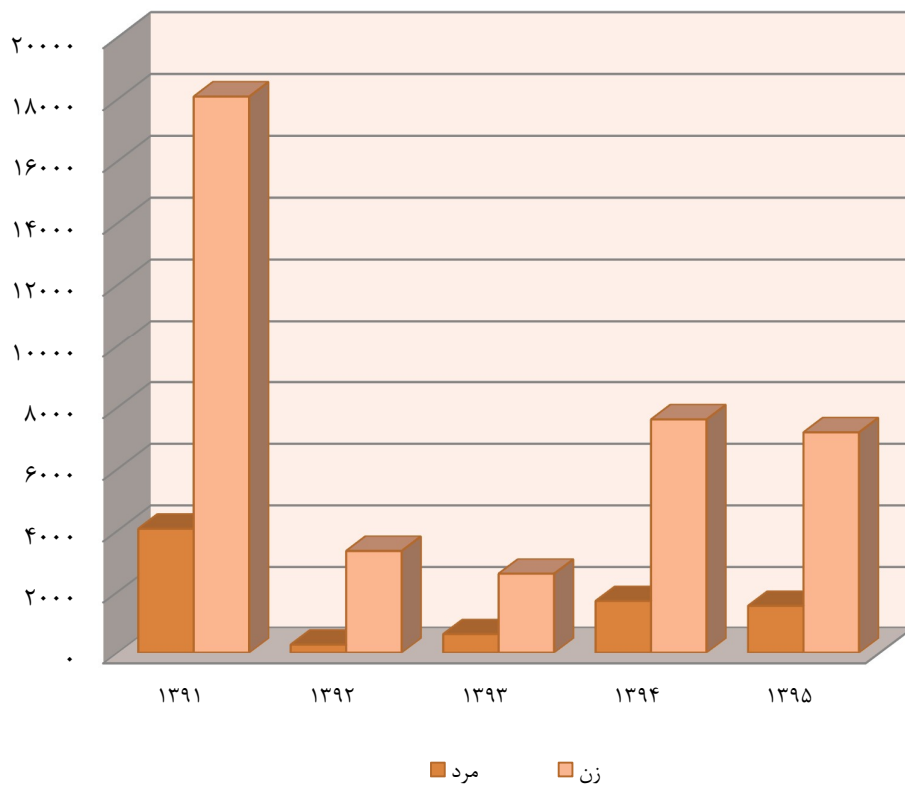
سوادآموزی		جمع			سال
زن	مرد	زن	مرد	مرد وزن	
۱۵۲۰۴	۲۸۹۵	۱۷۶۱۹	۳۳۵۵	۲۰۹۷۴	.....۱۳۸۵
۱۱۰۵۷	۳۱۵۰	۱۱۵۹۴	۳۲۱۸	۱۴۸۱۲	.....۱۳۹۰
۱۰۴۵۷	۳۴۱۲	۱۸۰۸۷	۴۰۶۲	۲۲۱۴۹	.....۱۳۹۱
۱۰۱۱	۲۱۷	۳۳۴۱	۲۶۶	۳۶۰۷	.....۱۳۹۲
۱۹۶۰	۴۳۲	۲۵۹۷	۶۱۱	۳۲۰۸	.....۱۳۹۳
۴۰۳۸	۱۴۴۳	۷۶۰۷	۱۷۰۱	۹۳۰۸	.....۱۳۹۴
۳۴۶۱	۱۱۷۵	۷۱۸۷	۱۵۴۱	۸۷۲۸	.....۱۳۹۵

تحکیم		انتقال		سال
زن	مرد	زن	مرد	
...	...	۲۴۱۵	۴۶۰	.....۱۳۸۵
۵۳۷	۶۸	...	...	.....۱۳۹۰
۷۶۳۰	۶۵۰	...	...	.....۱۳۹۱
۴۹۶	۷	...	...	.....۱۳۹۲
۳۷۰	۷۵	۲۶۷۰	۱۰۴	.....۱۳۹۳
۶۶۹	۸۱	۲۹۰۰	۱۷۷	.....۱۳۹۴
۶۰۳	۷۴	۳۱۲۳	۲۹۲	.....۱۳۹۵

(۱) از سال ۱۳۹۰ نظام آموزشی به دوره های سوادآموزی، انتقال و تحکیم تغییر یافت.  
 مأخذ - مدیریت نهضت سوادآموزی استان لرستان.

۱۶-۵- قبول شدگان دوره‌های نهضت سوادآموزی بر حسب جنس



مبنا: جدول ۱۹-۱۶

۱۶-۲۰- دانشجویان و کارکنان آموزشی، دفتری و اداری دانشگاه فرهنگیان

کارکنان آموزشی، دفتری و اداری		دانشجو			سال تحصیلی و شهرستان
دفتری و اداری	آموزشی	زن	مرد	جمع	
۹۱	۲۶	۳۵۶	۸۸۷	۱۲۴۳	..... ۱۳۸۵-۸۶
۸۷	۱۱	۳۹۵	۸۶۴	۱۲۵۹	..... ۱۳۹۰-۹۱
۶۱	۱۵	۶۳۵	۹۹۷	۱۶۳۲	..... ۱۳۹۱-۹۲
۸۶	۱۲	۷۷۲	۱۰۶۰	۱۸۳۲	..... ۱۳۹۲-۹۳
...	...	۸۸۹	۱۱۵۵	۲۰۴۴	..... ۱۳۹۳-۹۴
...	...	۹۵۲	۱۱۹۴	۲۱۴۶	..... ۱۳۹۴-۹۵
...	...	۱۲۲	۱۹۳	۱۷۱۵	..... ۱۳۹۵-۹۶
.	.	.	.	.	..... ازنا
.	.	.	.	.	..... الیگودرز
.	.	.	.	.	..... بروجرد
.	.	.	.	.	..... پلدختر
...	...	۸۲۲	۸۹۳	۱۷۱۵	..... خرم آباد
.	.	.	.	.	..... دلفان
.	.	.	.	.	..... دورود
.	.	.	.	.	..... دوره
.	.	.	.	.	..... رومشکان
.	.	.	.	.	..... سلسله
.	.	.	.	.	..... کوههدشت

مأخذ - وزارت علوم، تحقیقات و فناوری، مؤسسه پژوهش و برنامه‌ریزی آموزش عالی.

۱۶-۲۱- آموزشگران دانشگاهی تمام وقت مؤسسات آموزش عالی بر حسب جنس

سال تحصیلی و شهرستان	جمع	مرد	زن
..... ۱۳۸۰-۸۱	۰۰۰	۰۰۰	۰۰۰
..... ۱۳۸۵-۸۶ <sup>(۱)</sup>	۱۰۸۷	۸۸۱	۲۰۶
..... ۱۳۹۰-۹۱	۱۲۲۶	۹۶۸	۲۵۸
..... ۱۳۹۱-۹۲	۱۰۱۹	۷۹۲	۲۲۷
..... ۱۳۹۲-۹۳	۰۰۰	۰۰۰	۰۰۰
..... ۱۳۹۳-۹۴	۱۲۸۱	۹۸۶	۲۹۵
..... ۱۳۹۴-۹۵	۱۲۱۵	۹۴۲	۲۷۳
..... ۱۳۹۵-۹۶	۱۲۹۷	۱۰۰۳	۲۹۴
..... ازنا	۵	۲	۳
..... الیگودرز	۷۵	۶۳	۱۲
..... بروجرد	۳۶۷	۲۹۱	۷۶
..... پلدختر	۱۱	۵	۶
..... خرم آباد	۶۸۸	۵۳۱	۱۵۷
..... دلفان	۱۴	۸	۶
..... دورود	۸۱	۵۹	۲۲
..... دوره	۰	۰	۰
..... رومشکان	۰	۰	۰
..... سلسله	۲۵	۱۵	۱۰
..... کوههدشت	۳۱	۲۹	۲

(۱) آمار استانی دانشگاه پیام نور در سال تحصیلی ۱۳۸۵-۸۶، به علت مغایرت با آمار کل ارسالی در جدول درج نشده و قابل گزارش گیری نمی باشد.  
 مأخذ - وزارت علوم، تحقیقات و فناوری. مؤسسه پژوهش و برنامه ریزی آموزش عالی.

۲۲-۱۶- آموزشگران دانشگاهی تمام وقت مؤسسات آموزش عالی بر حسب مرتبه علمی

آموزشگران دانشگاهی غیرهیأت علمی	هیأت علمی					جمع	سال تحصیلی و شهرستان
	مربی آموزشیار	مربی	استادیار	دانشیار	استاد		
...	...	...	...	...	...	...	.....۱۳۸۰-۸۱
۶۲۰	۲	۲۷۱	۱۹۰	۴	۰	۱۰۸۷	.....۱۳۸۵-۸۶ <sup>(۱)</sup>
۱۵۸	۷۸	۵۱۷	۴۴۰	۲۸	۵	۱۲۲۶	.....۱۳۹۰-۹۱
۱۸	۳۹	۵۳۳	۳۸۸	۳۴	۷	۱۰۱۹	.....۱۳۹۱-۹۲
...	...	...	...	...	...	...	.....۱۳۹۲-۹۳
۹۵	۶	۶۴۲	۴۶۸	۶۲	۸	۱۲۸۱	.....۱۳۹۳-۹۴
۱۸	۱۷	۵۸۷	۴۸۸	۷۸	۲۷	۱۲۱۵	.....۱۳۹۴-۹۵
<b>۲۸</b>	<b>۱۳</b>	<b>۴۹۶</b>	<b>۶۳۹</b>	<b>۹۶</b>	<b>۳۶</b>	<b>۱۳۹۷</b>	<b>.....۱۳۹۵-۹۶</b>
۰	۱	۳	۱	۰	۰	۵	.....ازنا
۱	۰	۳۹	۳۳	۰	۲	۷۵	.....الیگودرز
۸	۲	۱۵۰	۱۸۸	۹	۱۰	۳۶۷	.....بروجرد
۰	۰	۸	۲	۰	۱	۱۱	.....پلدختر
۷	۳	۲۱۳	۳۶۲	۸۵	۱۸	۶۸۸	.....خرم آباد
۳	۰	۹	۲	۰	۰	۱۴	.....دلفان
۴	۰	۴۷	۲۴	۲	۴	۸۱	.....دورود
۰	۰	۰	۰	۰	۰	۰	.....دوره
۰	۰	۰	۰	۰	۰	۰	.....رومشکان
۳	۰	۱۵	۷	۰	۰	۲۵	.....سلسله
۲	۶	۱۲	۱۰	۰	۱	۳۱	.....کوهدشت

(۱) آمار استانی دانشگاه پیام نور در سال تحصیلی ۱۳۸۵-۸۶، به علت مغایرت با آمار کل ارسالی در جدول درج نشده و قابل گزارش گیری نمی باشد.  
 مأخذ - وزارت علوم، تحقیقات و فناوری، مؤسسه پژوهش و برنامه ریزی آموزش عالی.

۲۳-۱۶- ثبت نام شدگان جدید دوره های مختلف تحصیلی مؤسسات آموزش عالی بر حسب گروه عمده رشته تحصیلی و جنس

کارشناسی (لیسانس)			کاردانی (فوق دیپلم)			جمع کل			سال تحصیلی و گروه عمده رشته تحصیلی
زن	مرد	جمع	زن	مرد	جمع	زن	مرد	جمع	
...	...	...	...	...	...	...	...	...	.....۱۳۸۰-۸۱
۶۶۳۳	۳۸۹۴	۱۰۵۲۷	۴۰۰۱	۵۰۶۹	۹۰۷۰	۱۰۶۸۸	۹۰۰۷	۱۹۶۹۵	.....۱۳۸۵-۸۶ <sup>(۱)</sup>
۹۶۰۲	۸۸۱۹	۱۸۴۲۱	۲۷۶۸	۴۰۰۷	۶۷۷۵	۱۳۳۱۰	۱۴۱۱۴	۲۷۴۲۴	.....۱۳۹۰-۹۱
۸۲۱۴	۸۰۹۲	۱۶۳۰۶	۲۸۸۲	۶۲۳۵	۹۱۱۷	۱۲۳۳۳	۱۶۱۰۳	۲۸۴۳۶	.....۱۳۹۱-۹۲
...	...	...	...	...	...	...	...	...	.....۱۳۹۲-۹۳
۶۵۲۸	۷۲۶۹	۱۳۷۹۷	۱۹۷۵	۵۳۴۳	۷۳۱۸	۱۰۳۵۸	۱۵۳۵۶	۲۵۷۱۴	.....۱۳۹۳-۹۴
۵۸۷۰	۷۰۶۵	۱۲۹۳۵	۲۲۶۱	۵۰۴۲	۷۳۰۳	۹۸۱۷	۱۴۷۷۷	۲۴۵۹۴	.....۱۳۹۴-۹۵
<b>۵۴۴۹</b>	<b>۶۶۰۴</b>	<b>۱۲۰۳۳</b>	<b>۱۸۱۴</b>	<b>۴۱۷۰</b>	<b>۵۹۸۴</b>	<b>۸۷۸۳</b>	<b>۱۳۱۴۲</b>	<b>۲۱۹۲۵</b>	..... <b>۱۳۹۵-۹۶</b>
۵۵۸	۳۲۹	۸۸۷	۲۵	۹۰	۱۱۵	۷۳۴	۵۶۲	۱۲۹۶	.....پزشکی
۳۳۳۹	۳۵۷۷	۶۹۱۶	۱۰۶۳	۱۸۸۲	۲۹۴۵	۵۲۰۸	۶۶۳۲	۱۱۸۴۰	.....علوم انسانی
۵۹۱	۳۲۲	۹۱۳	.	.	.	۸۲۳	۴۰۲	۱۲۲۵	.....علوم پایه
۶۵۱	۱۹۹۹	۲۶۵۰	۳۷۶	۱۸۴۰	۲۲۱۶	۱۲۱۳	۴۵۴۶	۵۷۵۹	.....فنی و مهندسی
۱۱۰	۱۰۰	۲۱۰	۱۶	۵۱	۶۷	۲۳۲	۳۰۰	۵۳۲	.....کشاورزی و دامپزشکی
۱۸۰	۲۷۷	۴۵۷	۳۳۴	۳۰۷	۶۴۱	۵۷۳	۷۰۰	۱۲۷۳	.....هنر

دکترای تخصصی			دکترای حرفه ای			کارشناسی ارشد (فوق لیسانس)			سال تحصیلی و گروه عمده رشته تحصیلی
زن	مرد	جمع	زن	مرد	جمع	زن	مرد	جمع	
...	...	...	...	...	...	...	...	...	.....۱۳۸۰-۸۱
...	...	...	۲۴	۸	۳۲	۳۰	۳۶	۶۶	.....۱۳۸۵-۸۶ <sup>(۱)</sup>
۱۰	۲۱	۳۱	۶۵	۵۳	۱۱۸	۸۶۵	۱۲۱۴	۲۰۷۹	.....۱۳۹۰-۹۱
۴۶	۹۰	۱۳۶	۶۴	۷۸	۱۴۲	۱۱۲۷	۱۶۰۸	۲۷۳۵	.....۱۳۹۱-۹۲
...	...	...	...	...	...	...	...	...	.....۱۳۹۲-۹۳
۱۲۷	۱۶۵	۲۹۲	۱۱۵	۸۲	۱۹۷	۱۶۱۳	۲۴۹۷	۴۱۱۰	.....۱۳۹۳-۹۴
۲۶۸	۱۷۴	۴۴۲	۱۱۳	۱۲۹	۲۴۲	۱۴۷۹	۲۳۶۷	۳۸۴۶	.....۱۳۹۴-۹۵
<b>۱۴۴</b>	<b>۲۲۲</b>	<b>۳۶۶</b>	<b>۱۲۶</b>	<b>۱۴۸</b>	<b>۲۷۴</b>	<b>۱۳۷۰</b>	<b>۱۹۹۸</b>	<b>۳۳۶۸</b>	..... <b>۱۳۹۵-۹۶</b>
۱۱	۲	۱۳	۱۱۸	۱۳۳	۲۵۱	۲۲	۸	۳۰	.....پزشکی
۷۰	۱۱۲	۱۸۲	.	.	.	۷۳۶	۱۰۶۱	۱۷۹۷	.....علوم انسانی
۲۳	۱۲	۳۵	.	.	.	۲۰۹	۶۸	۲۷۷	.....علوم پایه
۶	۴۱	۴۷	.	.	.	۱۸۰	۶۶۶	۸۴۶	.....فنی و مهندسی
۳۰	۳۸	۶۸	۸	۱۵	۲۳	۶۸	۹۶	۱۶۴	.....کشاورزی و دامپزشکی
۴	۱۷	۲۱	.	.	.	۵۵	۹۹	۱۵۴	.....هنر

(۱) آمار استانی دانشگاه پیام نور در سال تحصیلی ۸۶-۱۳۸۵، به علت مغایرت با آمار کل ارسالی در جدول درج نشده و قابل گزارش گیری نمی باشد.

مأخذ - وزارت علوم، تحقیقات و فناوری. مؤسسه پژوهش و برنامه ریزی آموزش عالی.



سالنامه آماری استان لرستان - ۱۳۹۵ ..... ۱۶ - آموزش

۱۶-۲۴- ثبت نام شدگان جدید دوره‌های مختلف تحصیلی مؤسسات آموزش عالی به تفکیک نوع وابستگی به دستگاه اجرایی بر حسب جنس

جمع کل			کاردانی (فوق دیپلم)			کارشناسی (لیسانس)			سال تحصیلی و گروه عمده رشته تحصیلی
جمع	مرد	زن	جمع	مرد	زن	جمع	مرد	زن	
...	...	...	...	...	...	...	...	...	.....۱۳۸۰-۸۱
۱۹۶۹۵	۹۰۰۷	۱۰۶۸۸	۹۰۷۰	۵۰۶۹	۴۰۰۱	۱۰۵۲۷	۳۸۹۴	۶۶۳۳	.....۱۳۸۵-۸۶ <sup>(۱)</sup>
۲۷۴۲۴	۱۴۱۱۴	۱۳۳۱۰	۶۷۷۵	۴۰۰۷	۲۷۶۸	۱۸۴۲۱	۸۱۱۹	۹۶۰۲	.....۱۳۹۰-۹۱
۲۸۴۳۶	۱۶۱۰۳	۱۲۳۳۳	۹۱۱۷	۶۲۳۵	۲۸۸۲	۱۶۳۰۶	۸۰۹۲	۸۲۱۴	.....۱۳۹۱-۹۲
...	...	...	...	...	...	...	...	...	.....۱۳۹۲-۹۳
۲۵۷۱۴	۱۵۳۵۶	۱۰۳۵۸	۷۳۱۸	۵۳۴۳	۱۹۷۵	۱۳۷۹۷	۷۲۶۹	۶۵۲۸	.....۱۳۹۳-۹۴
۲۴۵۹۴	۱۴۷۷۷	۹۸۱۷	۷۳۰۳	۵۰۴۲	۲۲۶۱	۱۲۹۳۵	۷۰۶۵	۱۲۹۳۵	.....۱۳۹۴-۹۵
<b>۲۱۹۲۵</b>	<b>۱۳۱۴۲</b>	<b>۱۷۸۱۳</b>	<b>۵۹۸۴</b>	<b>۴۱۷۰</b>	<b>۱۸۱۴</b>	<b>۱۲۰۳۳</b>	<b>۶۶۰۴</b>	<b>۵۴۲۹</b>	<b>.....۱۳۹۵-۹۶</b>
۲۹۳۸	۱۴۰۵	۱۵۳۳	.	.	.	۲۲۸۸	۱۱۰۸	۱۱۸۰	.....وزارت علوم، تحقیقات و فناوری
۲۴۵۳	۱۰۵۰	۱۴۰۳	.	.	.	۲۳۱۲	۹۸۳	۱۳۲۹	.....دانشگاه پیام نور
۴۲۶۲	۳۰۸۵	۱۱۷۷	۲۴۰۵	۱۸۱۷	۵۸۸	۱۸۵۷	۱۲۶۸	۵۸۹	.....دانشگاه جامع علمی کاربردی
۱۹۵۵	۱۲۱۷	۷۳۸	۱۷۴۹	۱۰۱۱	۷۳۸	۲۰۶	۲۰۶	.	.....دانشگاه فنی و حرفه ای
۸۹۹	۴۰۴	۴۹۵	۱۱۵	۹۰	۲۵	۵۳۴	۱۹۴	۳۴۰	.....وزارت بهداشت، درمان و آموزش پزشکی
۳۵	۱۲	۲۳	.	.	.	۳۵	۱۲	۲۳	.....سایر دستگاه های اجرایی
۸۴۳۲	۵۴۱۴	۳۰۱۸	۱۶۶۲	۱۲۱۷	۴۴۵	۴۱۲۳	۲۴۷۰	۱۶۵۳	.....دانشگاه آزاد اسلامی
۶۰۰	۴۰۲	۱۹۸	۵۳	۳۵	۱۸	۳۲۷	۲۱۰	۱۱۷	.....مؤسسات آموزش عالی غیردولتی و غیر انتفاعی
۳۵۱	۱۵۳	۱۹۸	.	.	.	۳۵۱	۱۵۳	۱۹۸	.....دانشگاه فرهنگیان

۱۶- آموزش..... سالنامه آماری استان لرستان - ۱۳۹۵

۲۴-۱۶- ثبت نام شدگان جدید دوره‌های مختلف تحصیلی مؤسسات آموزش عالی به تفکیک نوع وابستگی به دستگاه اجرایی برحسب جنس (دنباله)

دکترای تخصصی			دکترای حرفه ای			کارشناسی ارشد (فوق لیسانس)			سال تحصیلی و گروه عمده رشته تحصیلی
زن	مرد	جمع	زن	مرد	جمع	زن	مرد	جمع	
...	...	...	...	...	...	...	...	...	.....۱۳۸۰-۸۱
...	...	...	۲۴	۸	۳۲	۳۰	۳۶	۶۶	.....۱۳۸۵-۸۶ <sup>(۱)</sup>
۱۰	۲۱	۳۱	۶۵	۵۳	۱۱۸	۸۶۵	۱۲۱۴	۲۰۷۹	.....۱۳۹۰-۹۱
۴۶	۹۰	۱۳۶	۶۴	۷۸	۱۴۲	۱۱۲۷	۱۶۰۸	۲۷۳۵	.....۱۳۹۱-۹۲
...	...	...	...	...	...	...	...	...	.....۱۳۹۲-۹۳
۱۲۷	۱۶۵	۲۹۲	۱۱۵	۸۲	۱۹۷	۱۶۱۳	۲۴۹۷	۴۱۱۰	.....۱۳۹۳-۹۴
۹۴	۱۷۴	۲۶۸	۱۱۳	۱۲۹	۲۴۲	۱۴۷۹	۲۳۶۷	۳۸۴۶	.....۱۳۹۴-۹۵
<b>۱۴۴</b>	<b>۲۲۲</b>	<b>۳۶۶</b>	<b>۱۲۶</b>	<b>۱۴۸</b>	<b>۲۷۴</b>	<b>۱۲۷۰</b>	<b>۱۹۹۸</b>	<b>۳۲۶۸</b>	..... <b>۱۳۹۵-۹۶</b>
۶۴	۶۱	۱۲۵	۸	۱۵	۲۳	۲۸۱	۲۲۱	۵۰۲	.....وزارت علوم، تحقیقات و فناوری
.	.	.	.	.	.	۷۴	۶۷	۱۴۱	.....دانشگاه پیام نور
.	.	.	.	.	.	.	.	.	.....دانشگاه جامع علمی کاربردی
.	.	.	.	.	.	.	.	.	.....دانشگاه فنی و حرفه ای
۱۱	۲	۱۳	۹۱	۱۰۹	۲۰۰	۲۸	۹	۳۷	.....وزارت بهداشت، درمان و آموزش پزشکی
.	.	.	.	.	.	.	.	.	.....سایر دستگاه های اجرایی
۶۹	۱۵۹	۲۲۸	۲۷	۲۴	۵۱	۸۲۴	۱۵۴۴	۲۳۶۸	.....دانشگاه آزاد اسلامی
.	.	.	.	.	.	۶۳	۱۵۷	۲۲۰	.....مؤسسات آموزش عالی غیر دولتی و غیر انتفاعی
.	.	.	.	.	.	.	.	.	.....دانشگاه فرهنگیان

(۱) آمار استانی دانشگاه پیام نور در سال تحصیلی ۱۳۸۵-۸۶، به علت مغایرت با آمار کل ارسالی در جدول درج نشده و قابل گزارش گیری نمی باشد.

مأخذ - وزارت علوم، تحقیقات و فناوری. مؤسسه پژوهش و برنامه ریزی آموزش عالی.

سالنامه آماری استان لرستان- ۱۳۹۵ ..... ۱۶- آموزش

۲۵-۱۶- ثبت نام شدگان جدید دوره‌های مختلف تحصیلی مؤسسات آموزش عالی برحسب جنس و شهرستان

کارشناسی (لیسانس)			کاردانی (فوق دیپلم)			جمع کل			سال تحصیلی و گروه عمده رشته تحصیلی
زن	مرد	جمع	زن	مرد	جمع	زن	مرد	جمع	
...	...	...	...	...	...	...	...	...	.....۱۳۸۰-۸۱
۶۶۳۳	۳۸۹۴	۱۰۵۲۷	۴۰۰۱	۵۰۶۹	۹۰۷۰	۱۰۶۸۸	۹۰۰۷	۱۹۶۹۵	..... <sup>(۱)</sup> ۱۳۸۵-۸۶
۹۶۰۲	۸۸۱۹	۱۸۴۲۱	۲۷۶۸	۴۰۰۷	۶۷۷۵	۱۳۳۱۰	۱۴۱۱۴	۲۷۴۲۴	.....۱۳۹۰-۹۱
۸۲۱۴	۸۰۹۲	۱۶۳۰۶	۲۸۸۲	۶۲۳۵	۹۱۱۷	۱۲۳۳۳	۱۶۱۰۳	۲۸۴۳۶	.....۱۳۹۱-۹۲
...	...	...	...	...	...	...	...	...	.....۱۳۹۲-۹۳
۶۵۲۸	۷۲۶۹	۱۳۷۹۷	۱۹۷۵	۵۳۴۳	۷۳۱۸	۱۰۳۵۸	۱۵۳۵۶	۲۵۷۱۴	.....۱۳۹۳-۹۴
۵۸۷۰	۷۰۶۵	۱۲۹۳۵	۲۲۶۱	۵۰۴۲	۷۳۰۳	۹۸۱۷	۱۴۷۷۷	۲۴۵۹۴	.....۱۳۹۴-۹۵
<b>۵۴۲۹</b>	<b>۶۶۰۴</b>	<b>۱۲۰۳۳</b>	<b>۱۸۱۴</b>	<b>۴۱۷۰</b>	<b>۵۹۸۴</b>	<b>۸۷۸۳</b>	<b>۱۳۱۴۲</b>	<b>۲۱۹۲۵</b>	..... <b>۱۳۹۵-۹۶</b>
۶۲	۷۲	۱۳۴	۲۳	۹۶	۱۱۹	۸۵	۱۶۸	۲۵۳	.....ازنا
۳۳۹	۵۶۱	۹۰۰	۱۴۵	۴۹۰	۶۳۵	۵۹۲	۱۲۸۶	۱۸۷۸	.....الیگودرز
۱۴۶۴	۱۴۸۱	۲۹۴۵	۴۷۷	۷۲۳	۱۲۰۰	۲۴۲۲	۳۰۵۴	۵۴۷۶	.....بروجرد
۱۹۱	۳۴۹	۵۴۰	۳۹	۱۹۳	۲۳۲	۲۳۰	۵۴۲	۷۷۲	.....پلدختر
۲۲۸۳	۲۷۱۹	۵۰۰۲	۹۱۶	۱۹۳۳	۲۸۴۹	۴۰۳۸	۵۶۷۵	۹۷۱۳	.....خرم آباد
۲۰۳	۳۳۱	۵۳۴	۴۴	۱۰۰	۱۴۴	۲۴۷	۴۳۱	۶۷۸	.....دلفان
۳۳۰	۳۷۲	۷۰۲	۸۲	۳۵۲	۴۳۴	۴۹۴	۹۳۵	۱۴۲۹	.....دورود
.	.	.	.	.	.	.	.	.	.....دوره
.	.	.	.	.	.	.	.	.	.....رومشکان
۲۴۴	۳۰۴	۵۴۸	۲۶	۱۲۵	۱۵۱	۲۸۶	۴۳۳	۷۱۹	.....سلسله
۳۱۳	۴۱۵	۷۲۸	۶۲	۱۵۸	۲۲۰	۳۸۹	۶۱۸	۱۰۰۷	.....کوهدشت

۱۶- آموزش..... سالنامه آماری استان لرستان - ۱۳۹۵

۱۶-۲۵- ثبت نام شدگان جدید دوره‌های مختلف تحصیلی مؤسسات آموزش عالی بر حسب جنس و شهرستان (دنباله)

دکترای تخصصی			دکترای حرفه ای			کارشناسی ارشد (فوق لیسانس)			سال تحصیلی و گروه عمده رشته تحصیلی
زن	مرد	جمع	زن	مرد	جمع	زن	مرد	جمع	
...	...	...	...	...	...	...	...	...	.....۱۳۸۰-۸۱
...	...	...	۲۴	۸	۳۲	۳۰	۳۶	۶۶	.....۱۳۸۵-۸۶ <sup>(۱)</sup>
۱۰	۲۱	۳۱	۶۵	۵۳	۱۱۸	۸۶۵	۱۲۱۴	۲۰۷۹	.....۱۳۹۰-۹۱
۴۶	۹۰	۱۳۶	۶۴	۷۸	۱۴۲	۱۱۲۷	۱۶۰۸	۲۷۳۵	.....۱۳۹۱-۹۲
...	...	...	...	...	...	...	...	...	.....۱۳۹۲-۹۳
۱۲۷	۱۶۵	۲۹۲	۱۱۵	۸۲	۱۹۷	۱۶۱۳	۲۴۹۷	۴۱۱۰	.....۱۳۹۳-۹۴
۹۴	۱۷۴	۲۶۸	۱۱۳	۱۲۹	۲۴۲	۱۴۷۹	۲۳۶۷	۳۸۴۶	.....۱۳۹۴-۹۵
۱۴۴	۲۲۲	۳۶۶	۱۳۶	۱۴۸	۲۷۴	۱۳۷۰	۱۹۹۸	۳۲۶۸	.....۱۳۹۵-۹۶
.	.	.	.	.	.	.	.	.	.....ازنا
۵	۲۶	۳۱	.	.	.	۱۰۳	۲۰۹	۳۱۲	.....الیگودرز
۳۰	۷۲	۱۰۲	۹	۹	۱۸	۴۴۲	۷۶۹	۱۲۱۱	.....بروجرد
.	.	.	.	.	.	.	.	.	.....پلدختر
۱۰۲	۱۱۹	۲۲۱	۱۱۷	۱۳۹	۲۵۶	۶۲۰	۷۶۵	۱۳۸۵	.....خرم‌آباد
.	.	.	.	.	.	.	.	.	.....دلفان
۷	۵	۱۲	.	.	.	۷۵	۲۰۶	۲۸۱	.....دورود
.	.	.	.	.	.	.	.	.	.....دوره
.	.	.	.	.	.	.	.	.	.....رومشکان
.	.	.	.	.	.	۱۶	۴	۲۰	.....سلسله
.	.	.	.	.	.	۱۴	۴۵	۵۹	.....کوهدشت

(۱) آمار استانی دانشگاه پیام نور در سال تحصیلی ۸۶-۱۳۸۵، به علت مغایرت با آمار کل ارسالی در جدول درج نشده و قابل گزارش‌گیری نمی باشد  
 مأخذ - وزارت علوم، تحقیقات و فناوری. مؤسسه پژوهش و برنامه‌ریزی آموزش عالی.

۲۶- دانشجویان دوره‌های مختلف تحصیلی مؤسسات آموزش عالی برحسب گروه عمده رشته تحصیلی و جنس

کارشناسی (لیسانس)			کاردانی (فوق دیپلم)			جمع کل			سال تحصیلی و گروه عمده رشته تحصیلی
زن	مرد	جمع	زن	مرد	جمع	زن	مرد	جمع	
...	...	...	...	...	...	...	...	...	۱۳۸۰-۸۱
۵۴۲۰	۲۶۶۰	۸۰۸۰	۳۸۵۴	۵۰۷۰	۸۹۲۴	۹۶۰۷	۷۹۰۷	۱۷۵۱۴	۱۳۸۵-۸۶ <sup>(۱)</sup>
۳۵۹۸۰	۳۰۲۶۸	۶۶۲۴۸	۱۰۵۵۲	۱۵۴۹۲	۲۶۰۴۴	۴۸۵۷۲	۴۸۳۴۰	۹۶۹۱۲	۱۳۹۰-۹۱
۳۷۶۴۷	۳۲۳۹۰	۷۰۰۳۷	۷۳۶۱	۱۵۷۸۱	۲۳۱۴۲	۴۷۸۶۸	۵۲۱۰۹	۹۹۹۷۷	۱۳۹۱-۹۲
...	...	...	...	...	...	...	...	...	۱۳۹۲-۹۳
۳۵۰۸۶	۳۳۳۹۵	۶۸۴۸۱	۸۲۹۷	۱۹۴۲۷	۲۷۷۲۴	۴۸۸۷۶	۶۰۶۴۳	۱۰۹۵۱۹	۱۳۹۳-۹۴
۳۰۶۴۱	۳۰۴۷۴	۶۱۱۱۵	۵۰۹۲	۱۲۸۷۸	۱۷۹۷۰	۴۱۱۰۱	۵۱۱۰۳	۹۲۲۰۴	۱۳۹۴-۹۵
<b>۲۶۴۴۳</b>	<b>۲۷۵۵۲</b>	<b>۵۳۹۸۴</b>	<b>۴۹۳۲</b>	<b>۱۳۰۰۹</b>	<b>۱۶۹۴۱</b>	<b>۳۶۸۸۵</b>	<b>۴۷۸۴۹</b>	<b>۸۴۷۳۴</b>	<b>۱۳۹۵-۹۶</b>
۲۶۱۲	۱۱۴۳	۳۷۵۵	۶۰	۱۸۰	۲۴۰	۳۴۱۸	۱۹۸۵	۵۴۰۳	پزشکی
۱۵۷۰۴	۱۴۰۹۲	۲۹۷۹۶	۲۸۶۶	۵۰۱۰	۷۸۷۶	۲۱۲۶۶	۲۲۹۸۵	۴۴۲۵۱	علوم انسانی
۳۰۱۸	۱۳۶۸	۴۳۸۶	.	.	.	۳۸۷۷	۱۷۸۰	۵۶۵۷	علوم پایه
۲۵۷۴	۹۴۸۷	۱۳۰۶۱	۱۰۸۷	۵۷۳۶	۶۸۲۳	۵۲۲۵	۱۷۶۴۰	۲۲۸۶۵	فنی و مهندسی
۸۰۰	۵۸۰	۱۳۸۰	۲۵	۱۰۱	۱۲۶	۱۲۸۰	۱۲۱۵	۲۴۹۵	کشاورزی و دامپزشکی
۷۲۴	۸۸۲	۱۶۰۶	۸۹۴	۹۸۲	۱۸۷۶	۱۸۱۹	۲۲۴۴	۴۰۶۳	هنر

دکترای تخصصی			دکترای حرفه ای			کارشناسی ارشد (فوق لیسانس)			سال تحصیلی و گروه عمده رشته تحصیلی
زن	مرد	جمع	زن	مرد	جمع	زن	مرد	جمع	
...	...	...	...	...	...	...	...	...	۱۳۸۰-۸۱
۲۳	۴	۲۷	۱۹۰	۴۶	۲۳۶	۱۲۰	۱۲۷	۲۴۷	۱۳۸۵-۸۶ <sup>(۱)</sup>
۱۵	۳۳	۳۸	۲۹۰	۱۷۸	۴۶۸	۱۷۳۵	۲۳۷۹	۴۱۱۴	۱۳۹۰-۹۱
۶۵	۱۱۵	۱۸۰	۳۳۱	۲۴۲	۵۷۳	۲۴۶۴	۳۵۸۱	۶۰۴۵	۱۳۹۱-۹۲
...	...	...	...	...	...	...	...	...	۱۳۹۲-۹۳
۲۷۳	۳۸۳	۶۵۶	۵۰۲	۴۰۲	۹۰۴	۴۷۱۸	۷۰۳۶	۱۱۷۵۴	۱۳۹۳-۹۴
۳۶۲	۵۴۳	۹۰۵	۶۱۵	۵۴۲	۱۱۵۷	۴۳۹۱	۶۶۶۶	۱۱۰۵۷	۱۳۹۴-۹۵
<b>۵۲۷</b>	<b>۸۱۸</b>	<b>۱۳۴۵</b>	<b>۷۱۶</b>	<b>۶۹۹</b>	<b>۱۴۱۵</b>	<b>۴۲۷۸</b>	<b>۶۷۷۱</b>	<b>۱۱۰۴۹</b>	<b>۱۳۹۵-۹۶</b>
۲۰	۲۴	۴۴	۶۶۷	۶۱۴	۱۲۸۱	۵۹	۲۴	۸۳	پزشکی
۲۲۰	۳۷۷	۵۹۷	.	.	.	۲۴۷۶	۳۵۰۶	۵۹۸۲	علوم انسانی
۱۵۴	۱۱۷	۲۷۱	.	.	.	۷۰۵	۲۹۵	۱۰۰۰	علوم پایه
۱۶	۱۱۰	۱۲۶	.	.	.	۵۴۸	۲۳۰۷	۲۸۵۵	فنی و مهندسی
۱۰۹	۱۶۰	۲۶۹	۴۹	۸۵	۱۳۴	۲۹۷	۲۸۹	۵۸۶	کشاورزی و دامپزشکی
۸	۳۰	۳۸	.	.	.	۱۹۳	۳۵۰	۵۴۳	هنر

(۱) آمار استانی دانشگاه پیام نور در سال تحصیلی ۱۳۸۵-۸۶، به علت مغایرت با آمار کل ارسالی در جدول درج نشده و قابل گزارش‌گیری نمی باشد.  
 مأخذ - وزارت علوم، تحقیقات و فناوری. مؤسسه پژوهش و برنامه‌ریزی آموزش عالی.

۱۶- آموزش..... سالنامه آماری استان لرستان - ۱۳۹۵

۲۷-۱۶ دانشجویان دوره‌های مختلف تحصیلی مؤسسات آموزش عالی به تفکیک نوع وابستگی به دستگاه اجرایی برحسب جنس

کارشناسی (لیسانس)			کاردانی (فوق دیپلم)			جمع کل			سال تحصیلی و گروه عمده رشته تحصیلی
زن	مرد	جمع	زن	مرد	جمع	زن	مرد	جمع	
...	...	...	...	...	...	...	...	...	.....۱۳۸۰-۸۱
۵۴۲۰	۲۶۶۰	۸۰۸۰	۳۸۵۴	۵۰۷۰	۸۹۲۴	۹۶۰۷	۷۹۰۷	۱۷۵۱۴	.....۱۳۸۵-۸۶ <sup>(۱)</sup>
۳۵۹۸۰	۳۰۲۶۸	۶۶۲۴۸	۱۰۵۵۲	۱۵۴۹۲	۲۶۰۴۴	۴۸۵۷۲	۴۸۳۴۰	۹۶۹۱۲	.....۱۳۹۰-۹۱
۳۷۶۴۷	۳۲۳۹۰	۷۰۰۳۷	۷۳۶۱	۱۵۷۸۱	۲۳۱۴۲	۴۷۸۶۸	۵۲۱۰۹	۹۹۹۷۷	.....۱۳۹۱-۹۲
...	...	...	...	...	...	...	...	...	.....۱۳۹۲-۹۳
۳۵۰۸۶	۳۳۳۹۵	۶۸۴۸۱	۸۲۹۷	۱۹۴۲۷	۲۷۷۲۴	۴۸۸۷۶	۶۰۶۴۳	۱۰۹۵۱۹	.....۱۳۹۳-۹۴
۳۰۶۴۱	۳۰۴۷۴	۶۱۱۱۵	۵۰۹۲	۱۲۸۷۸	۱۷۹۷۰	۴۱۱۰۱	۵۱۱۰۳	۹۲۲۰۴	.....۱۳۹۴-۹۵
<b>۲۶۴۳۲</b>	<b>۲۷۵۵۲</b>	<b>۵۳۹۸۴</b>	<b>۴۹۳۲</b>	<b>۱۲۰۰۹</b>	<b>۱۶۹۴۱</b>	<b>۳۶۸۸۵</b>	<b>۴۷۸۴۹</b>	<b>۸۴۷۳۴</b>	..... <b>۱۳۹۵-۹۶</b>
۶۱۳۱	۴۵۶۵	۱۰۶۹۶	.	.	.	۷۵۹۱	۵۸۱۳	۱۳۴۰۴	.....وزارت علوم، تحقیقات و فناوری
۸۲۳۷	۴۹۳۳	۱۳۱۷۰	.	.	.	۸۴۶۷	۵۱۳۲	۱۳۵۹۹	.....دانشگاه پیام نور
۲۱۱۱	۴۱۳۸	۶۲۴۹	۲۰۴۵	۵۵۶۹	۷۶۱۴	۴۱۵۶	۹۷۰۷	۱۳۸۶۳	.....دانشگاه جامع علمی کاربردی
.	۴۰۸	۴۰۸	۱۶۹۰	۲۴۰۰	۴۰۹۰	۱۶۹۰	۲۸۰۸	۴۴۹۸	.....دانشگاه فنی و حرفه ای
۱۳۱۷	۶۴۲	۱۹۵۹	۵۹	۱۸۰	۲۳۹	۱۹۸۸	۱۳۵۲	۳۳۴۰	.....وزارت بهداشت، درمان و آموزش پزشکی
۶۹	۵۱	۱۲۰	.	.	.	۶۹	۵۱	۱۲۰	.....سایر دستگاه های اجرایی
۷۲۳۶	۱۰۸۵۵	۱۸۰۹۱	۱۱۰۶	۳۷۴۹	۴۸۵۵	۱۱۴۵۷	۲۰۶۸۲	۳۲۱۳۹	.....دانشگاه آزاد اسلامی
۵۰۹	۱۰۶۷	۱۵۷۶	۳۲	۱۱۱	۱۴۳	۶۴۵	۱۴۱۱	۲۰۵۶	.....مؤسسات آموزش عالی غیردولتی و غیر انتفاعی
۸۲۲	۸۹۳	۱۷۱۵	.	.	.	۸۲۲	۸۹۳	۱۷۱۵	.....دانشگاه فرهنگیان

سالنامه آماری استان لرستان- ۱۳۹۵ ..... ۱۶- آموزش

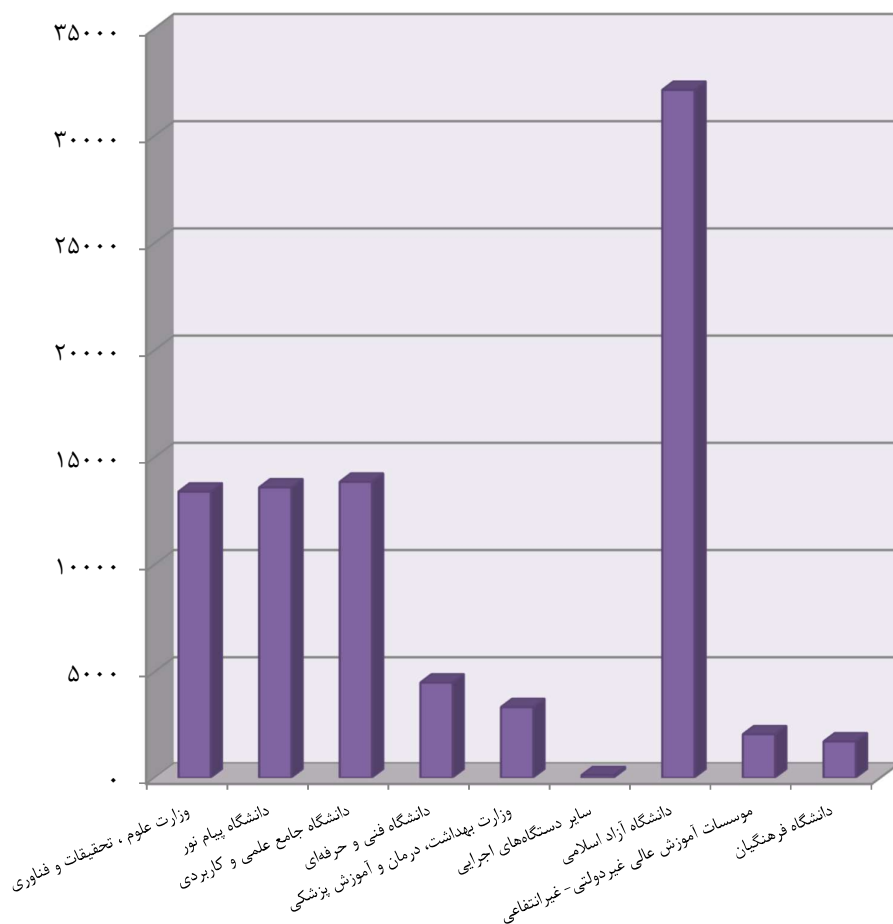
۲۷-۱۶- دانشجویان دوره‌های مختلف تحصیلی مؤسسات آموزش عالی به تفکیک نوع وابستگی به دستگاه اجرایی برحسب جنس (دنباله)

دکترای تخصصی			دکترای حرفه ای			کارشناسی ارشد (فوق لیسانس)			سال تحصیلی و گروه عمده رشته تحصیلی
زن	مرد	جمع	زن	مرد	جمع	زن	مرد	جمع	
...	...	...	...	...	...	...	...	...	۱۳۸۰-۸۱
۲۳	۴	۲۷	۱۹۰	۴۶	۲۳۶	۱۲۰	۱۲۷	۲۴۷	۱۳۸۵-۸۶ <sup>(۱)</sup>
۱۵	۲۳	۳۸	۲۹۰	۱۷۸	۴۶۸	۱۷۳۵	۲۳۷۹	۴۱۱۴	۱۳۹۰-۹۱
۶۵	۱۱۵	۱۸۰	۳۳۱	۲۴۲	۵۷۳	۲۴۶۴	۳۵۸۱	۶۰۴۵	۱۳۹۱-۹۲
...	...	...	...	...	...	...	...	...	۱۳۹۲-۹۳
۲۷۳	۳۸۳	۶۵۶	۵۰۲	۴۰۲	۹۰۴	۴۷۱۸	۷۰۳۶	۱۱۷۵۴	۱۳۹۳-۹۴
۳۶۲	۵۴۳	۹۰۵	۶۱۵	۵۴۲	۱۱۵۷	۴۳۹۱	۶۶۶۶	۱۱۰۵۷	۱۳۹۴-۹۵
<b>۵۲۷</b>	<b>۱۱۸</b>	<b>۱۳۴۵</b>	<b>۷۱۶</b>	<b>۶۹۹</b>	<b>۱۴۱۵</b>	<b>۴۲۷۸</b>	<b>۶۷۷۱</b>	<b>۱۱۰۴۹</b>	<b>۱۳۹۵-۹۶</b>
۳۳۰	۴۱۰	۷۴۰	۴۹	۸۵	۱۳۴	۱۰۸۱	۷۵۳	۱۸۳۴	وزارت علوم، تحقیقات و فناوری
.	.	.	.	.	.	۲۳۰	۱۹۹	۴۲۹	دانشگاه پیام نور
.	.	.	.	.	.	.	.	.	دانشگاه جامع علمی کاربردی
.	.	.	.	.	.	.	.	.	دانشگاه فنی و حرفه ای
۲۰	۲۴	۴۴	۵۱۴	۴۷۸	۹۹۲	۷۸	۲۸	۱۰۶	وزارت بهداشت، درمان و آموزش پزشکی
.	.	.	.	.	.	.	.	.	سایر دستگاه های اجرایی
۱۷۷	۳۸۴	۵۶۱	۱۵۳	۱۳۶	۲۸۹	۲۷۸۵	۵۵۵۸	۸۳۴۳	دانشگاه آزاد اسلامی
.	.	.	.	.	.	۱۰۴	۲۳۳	۳۳۷	مؤسسات آموزش عالی غیردولتی و غیر انتفاعی
.	.	.	.	.	.	.	.	.	دانشگاه فرهنگیان

(۱) آمار استانی دانشگاه پیام نور در سال تحصیلی ۱۳۸۵-۸۶، به علت مغایرت با آمار کل ارسالی در جدول درج نشده و قابل گزارش گیری نمی باشد.

مأخذ - وزارت علوم، تحقیقات و فناوری، مؤسسه پژوهش و برنامه ریزی آموزش عالی.

۱۶-۶- دانشجویان مؤسسات آموزش عالی به تفکیک نوع وابستگی به دستگاه اجرایی



مبنا: جدول ۲۷-۱۶



سالنامه آماری استان لرستان- ۱۳۹۵ ..... ۱۶- آموزش

۲۸-۱۶- دانشجویان دوره‌های مختلف تحصیلی مؤسسات آموزش عالی برحسب شهرستان و جنس:  
سال تحصیلی ۹۶-۱۳۹۵

سال تحصیلی و گروه عمده رشته تحصیلی	جمع کل			کاردانی (فوق دیپلم)			کارشناسی (لیسانس)		
	جمع	مرد	زن	جمع	مرد	زن	جمع	مرد	زن
کل استان.....	۸۴۷۳۴	۴۷۸۴۹	۳۶۸۸۵	۱۶۹۴۱	۱۳۰۰۹	۴۹۳۲	۵۳۹۸۴	۲۷۵۵۲	۲۶۴۳۲
ازنا.....	۱۰۲۲	۶۲۱	۴۰۱	۴۳۱	۳۱۸	۱۱۳	۵۹۱	۳۰۳	۲۸۸
الیگودرز.....	۶۹۷۴	۴۷۰۱	۲۲۷۳	۱۹۶۱	۱۵۱۷	۴۴۴	۳۹۱۸	۲۳۴۱	۱۵۷۷
بروجرد.....	۲۳۵۳۲	۱۲۷۹۰	۱۰۷۴۲	۳۳۸۱	۲۱۴۸	۱۲۳۳	۱۴۷۴۸	۷۲۰۷	۷۵۴۱
پلدختر.....	۲۴۷۲	۱۶۱۷	۸۵۵	۴۸۸	۴۱۱	۷۷	۱۹۸۴	۱۲۰۶	۷۷۸
خرم آباد.....	۳۴۹۰۵	۱۹۱۳۵	۱۵۷۷۰	۷۵۴۳	۵۲۱۱	۲۳۳۲	۲۱۱۴۸	۱۰۶۹۶	۱۰۴۵۲
دلفان.....	۲۵۳۳	۱۴۱۳	۱۱۲۰	۴۰۷	۲۷۰	۱۳۷	۲۱۲۶	۱۱۴۳	۹۸۳
دورود.....	۵۵۸۰	۳۴۷۷	۲۱۰۳	۱۴۴۰	۱۱۵۷	۲۸۳	۳۲۶۴	۱۶۸۳	۱۵۸۱
دوره.....	.	.	.	.	.	.	.	.	.
رومشکان.....	.	.	.	.	.	.	.	.	.
سلسله.....	۳۵۰۷	۱۷۹۷	۱۷۱۰	۶۰۲	۴۹۱	۱۱۱	۲۸۴۶	۱۲۸۲	۱۵۶۴
کوهدشت.....	۴۲۰۹	۲۲۹۸	۱۹۱۱	۶۸۸	۴۸۶	۲۰۲	۳۳۵۹	۱۶۹۱	۱۶۶۸

سال تحصیلی و گروه عمده رشته تحصیلی	کارشناسی ارشد (فوق لیسانس)			دکترای حرفه ای			دکترای تخصصی		
	جمع	مرد	زن	جمع	مرد	زن	جمع	مرد	زن
کل استان.....	۱۱۰۴۹	۶۷۷۱	۴۲۷۸	۱۴۱۵	۶۹۹	۷۱۶	۱۳۴۵	۱۱۸	۵۲۷
ازنا.....	.	.	.	.	.	.	.	.	.
الیگودرز.....	۱۰۳۲	۷۹۵	۲۳۷	.	.	.	۶۳	۴۸	۱۵
بروجرد.....	۴۹۲۷	۳۱۵۰	۱۷۷۷	۱۹۶	۹۴	۱۰۲	۲۸۰	۱۹۱	۸۹
پلدختر.....	.	.	.	.	.	.	.	.	.
خرم آباد.....	۴۰۰۵	۲۰۴۹	۱۹۵۶	۱۲۱۹	۶۰۵	۶۱۴	۹۹۰	۵۷۴	۴۱۶
دلفان.....	.	.	.	.	.	.	.	.	.
دورود.....	۸۶۴	۶۳۲	۲۳۲	.	.	.	۱۲	۵	۷
دوره.....	.	.	.	.	.	.	.	.	.
رومشکان.....	.	.	.	.	.	.	.	.	.
سلسله.....	۵۹	۲۴	۳۵	.	.	.	.	.	.
کوهدشت.....	۱۶۲	۱۲۱	۴۱	.	.	.	.	.	.

مأخذ - وزارت علوم، تحقیقات و فناوری، مؤسسه پژوهش و برنامه‌ریزی آموزش عالی.

۲۹-۱۶- دانش آموختگان دوره‌های مختلف تحصیلی مؤسسات آموزش عالی بر حسب گروه عمده رشته تحصیلی و جنس

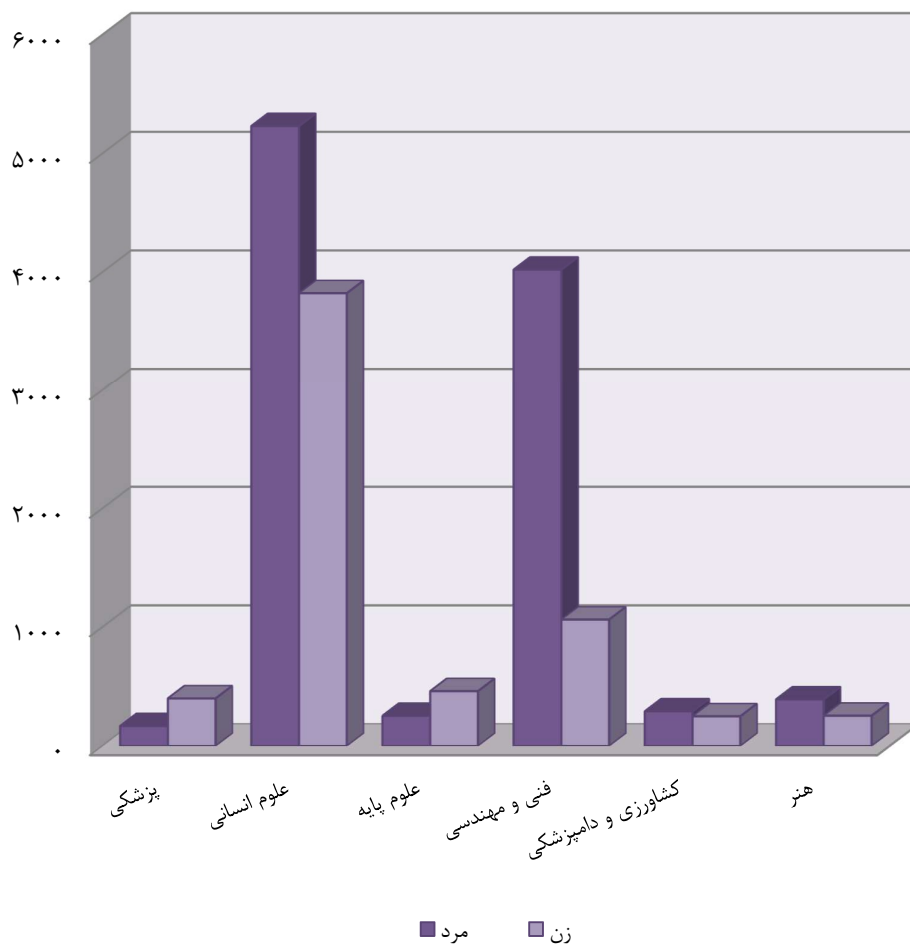
کارشناسی (لیسانس)			کاردانی (فوق دیپلم)			جمع کل			سال تحصیلی و گروه عمده رشته تحصیلی
زن	مرد	جمع	زن	مرد	جمع	زن	مرد	جمع	
...	...	...	...	...	...	...	...	...	۱۳۸۰-۸۱
۴۷۴	۲۹۶	۷۷۰	۶۴۰	۵۸۰	۱۲۲۰	۱۱۳۷	۸۹۹	۲۰۳۶	۱۳۸۵-۸۶ <sup>(۱)</sup>
۳۵۸۹	۴۳۲۱	۷۹۱۰	۱۴۷۶	۲۷۸۷	۴۲۶۳	۵۳۳۵	۷۴۹۳	۱۲۸۲۸	۱۳۹۰-۹۱
...	...	...	...	...	...	...	...	...	۱۳۹۱-۹۲
...	...	...	...	...	...	...	...	...	۱۳۹۲-۹۳
۴۰۴۷	۵۵۴۲	۹۵۸۹	۱۷۰۶	۲۷۹۰	۴۴۹۶	۶۲۷۷	۸۹۶۶	۱۵۲۴۳	۱۳۹۳-۹۴
۴۲۵۲	۶۲۸۴	۱۰۵۳۶	۱۸۱۹	۴۴۲۶	۶۲۴۵	۶۷۲۶	۱۱۷۴۸	۱۸۴۷۴	۱۳۹۴-۹۵
<b>۴۴۷۲</b>	<b>۶۲۵۱</b>	<b>۱۰۷۲۳</b>	<b>۱۲۵۵</b>	<b>۳۲۸۲</b>	<b>۴۵۳۷</b>	<b>۶۲۴۷</b>	<b>۱۰۳۵۴</b>	<b>۱۶۶۰۱</b>	<b>۱۳۹۵-۹۶</b>
۳۶۴	۱۱۵	۴۷۹	.	۳۳	۳۳	۳۹۹	۱۶۷	۵۶۶	پزشکی
۲۷۷۷	۳۲۴۰	۶۰۱۷	۷۰۹	۱۴۷۲	۲۱۸۱	۳۸۲۲	۵۲۳۱	۹۰۵۳	علوم انسانی
۳۷۶	۱۷۰	۵۴۶	۴	۱۰	۱۴	۴۶۰	۲۵۳	۷۱۳	علوم پایه
۶۲۳	۲۳۸۵	۳۰۰۸	۳۹۹	۱۴۸۰	۱۸۷۹	۱۰۶۳	۴۰۲۱	۵۰۸۴	فنی و مهندسی
۲۱۷	۲۱۱	۴۲۸	۷	۲۹	۳۶	۲۴۹	۲۹۱	۵۴۰	کشاورزی و دامپزشکی
۱۱۵	۱۳۰	۲۴۵	۱۳۶	۲۵۸	۳۹۴	۲۵۴	۳۹۱	۶۴۵	هنر

دکترای تخصصی			دکترای حرفه ای			کارشناسی ارشد (فوق لیسانس)			سال تحصیلی و گروه عمده رشته تحصیلی
زن	مرد	جمع	زن	مرد	جمع	زن	مرد	جمع	
...	...	...	...	...	...	...	...	...	۱۳۸۰-۸۱
.	.	.	.	.	.	۲۳	۲۳	۴۶	۱۳۸۵-۸۶ <sup>(۱)</sup>
.	.	.	۲۱	۷	۲۸	۲۴۹	۳۷۸	۶۲۷	۱۳۹۰-۹۱
...	...	...	...	...	...	...	...	...	۱۳۹۱-۹۲
...	...	...	...	...	...	...	...	...	۱۳۹۲-۹۳
.	.	.	۳۸	۶	۴۴	۴۸۶	۶۲۸	۱۱۱۴	۱۳۹۳-۹۴
۱	.	۱	۲۵	۱۹	۴۴	۶۲۹	۱۰۱۹	۱۶۴۸	۱۳۹۴-۹۵
<b>۲</b>	<b>۹</b>	<b>۱۱</b>	<b>۳۴</b>	<b>۱۷</b>	<b>۵۱</b>	<b>۴۸۴</b>	<b>۷۹۵</b>	<b>۱۲۷۹</b>	<b>۱۳۹۵-۹۶</b>
.	۱	۱	۳۴	۱۷	۵۱	۱	۱	۲	پزشکی
۱	۵	۶	.	.	.	۳۳۵	۵۱۴	۸۴۹	علوم انسانی
۱	۳	۴	.	.	.	۷۹	۷۰	۱۴۹	علوم پایه
.	.	.	.	.	.	۴۱	۱۵۶	۱۹۷	فنی و مهندسی
.	.	.	.	.	.	۲۵	۵۱	۷۶	کشاورزی و دامپزشکی
.	.	.	.	.	.	۳	۳	۶	هنر

(۱) آمار استانی دانشگاه پیام نور در سال تحصیلی ۸۶-۱۳۸۵، به علت مغایرت با آمار کل ارسالی در جدول درج نشده و قابل گزارش گیری نمی باشد.

مأخذ - وزارت علوم، تحقیقات و فناوری. مؤسسه پژوهش و برنامه ریزی آموزش عالی.

۱۶-۷- دانش‌آموختگان دوره‌های مختلف تحصیلی مؤسسات آموزش عالی بر حسب جنس



مینا: جدول ۲۹-۱۶

۳۰-۱۶- دانش آموختگان دوره‌های مختلف تحصیلی مؤسسات آموزش عالی به تفکیک نوع وابستگی به دستگاه اجرایی بر حسب جنس

کارشناسی (لیسانس)			کاردانی (فوق دیپلم)			جمع کل			سال تحصیلی و گروه عمده رشته تحصیلی
زن	مرد	جمع	زن	مرد	جمع	زن	مرد	جمع	
...	...	...	...	...	...	...	...	...	.....۱۳۸۰-۸۱
۴۷۴	۲۹۶	۷۷۰	۶۴۰	۵۸۰	۱۲۲۰	۱۱۳۷	۸۹۹	۲۰۳۶	.....۱۳۸۵-۸۶ <sup>(۱)</sup>
۳۵۸۹	۴۳۲۱	۷۹۱۰	۱۴۷۶	۲۷۸۷	۴۲۶۳	۵۳۳۵	۷۴۹۳	۱۲۸۲۸	.....۱۳۹۰-۹۱
...	...	...	...	...	...	...	...	...	.....۱۳۹۱-۹۲
...	...	...	...	...	...	...	...	...	.....۱۳۹۲-۹۳
۴۰۴۷	۵۵۴۲	۹۵۸۹	۱۷۰۶	۲۷۹۰	۴۴۹۶	۶۲۷۷	۸۹۶۶	۱۵۲۴۳	.....۱۳۹۳-۹۴
۴۲۵۲	۶۲۸۴	۱۰۵۳۶	۱۸۱۹	۴۴۲۶	۶۲۴۵	۶۷۲۶	۱۱۷۴۸	۱۸۴۷۴	.....۱۳۹۴-۹۵
<b>۴۴۷۳</b>	<b>۶۲۵۱</b>	<b>۱۰۷۲۳</b>	<b>۱۲۵۵</b>	<b>۳۲۸۲</b>	<b>۴۵۳۷</b>	<b>۶۳۴۷</b>	<b>۱۰۳۵۴</b>	<b>۱۶۶۰۱</b>	..... <b>۱۳۹۵-۹۶</b>
۳۵۴	۴۸۹	۸۴۳	.	.	.	۴۲۴	۵۹۷	۱۰۲۱	.....وزارت علوم، تحقیقات و فناوری
۱۶۰۰	۱۰۹۲	۲۶۹۲	۴۶	۷۴	۱۲۰	۱۶۸۴	۱۱۹۶	۲۸۸۰	.....دانشگاه پیام نور
۶۲۰	۱۲۲۹	۱۸۴۹	۶۸۲	۱۵۵۲	۲۲۳۴	۱۳۰۲	۲۷۸۱	۴۰۸۳	.....دانشگاه جامع علمی کاربردی
۳۴	۴۹	۸۳	۲۸۵	۵۵۳	۸۳۸	۳۱۹	۶۰۲	۹۲۱	.....دانشگاه فنی و حرفه ای
۳۲۳	۱۱۵	۴۳۸	.	۳۳	۳۳	۳۶۰	۱۶۸	۵۲۸	.....وزارت بهداشت، درمان و آموزش پزشکی
۱۷	.	۱۷	.	.	.	۱۷	.	۱۷	.....سایر دستگاه های اجرایی
۱۰۸۰	۲۵۰۵	۳۵۸۵	۲۲۲	۹۹۷	۱۲۱۹	۱۶۷۲	۴۱۵۹	۵۸۳۱	.....دانشگاه آزاد اسلامی
۱۵۹	۴۸۹	۶۴۸	۲۰	۷۳	۹۳	۱۸۴	۵۶۸	۷۵۲	.....مؤسسات آموزش عالی غیردولتی و غیر انتفاعی
۲۸۵	۲۸۳	۵۶۸	.	.	.	۲۸۵	۲۸۳	۵۶۸	.....دانشگاه فرهنگیان

سالنامه آماری استان لرستان - ۱۳۹۵ ..... ۱۶ - آموزش

۳۰-۱۶- دانش آموختگان دوره‌های مختلف تحصیلی مؤسسات آموزش عالی به تفکیک نوع وابستگی به دستگاه اجرایی برحسب جنس (دنباله)

دکترای تخصصی			دکترای حرفه ای			کارشناسی ارشد (فوق لیسانس)			سال تحصیلی و گروه عمده رشته تحصیلی
زن	مرد	جمع	زن	مرد	جمع	زن	مرد	جمع	
...	...	...	...	...	...	...	...	...	.....۱۳۸۰-۸۱
.	.	.	.	.	.	۲۳	۲۳	۴۶	.....۱۳۸۵-۸۶ <sup>(۱)</sup>
.	.	.	۲۱	۷	۲۸	۲۴۹	۳۷۸	۶۲۷	.....۱۳۹۰-۹۱
...	...	...	...	...	...	...	...	...	.....۱۳۹۱-۹۲
...	...	...	...	...	...	...	...	...	.....۱۳۹۲-۹۳
.	.	.	۳۸	۶	۴۴	۴۸۶	۶۲۸	۱۱۱۴	.....۱۳۹۳-۹۴
۱	.	۱	۲۵	۱۹	۴۴	۶۲۹	۱۰۱۹	۱۶۴۸	.....۱۳۹۴-۹۵
<b>۲</b>	<b>۹</b>	<b>۱۱</b>	<b>۳۴</b>	<b>۱۷</b>	<b>۵۱</b>	<b>۴۸۴</b>	<b>۷۹۵</b>	<b>۱۲۷۹</b>	..... <b>۱۳۹۵-۹۶</b>
۲	۸	۱۰	.	.	.	۶۸	۱۰۰	۱۶۸	.....وزارت علوم، تحقیقات و فناوری
.	.	.	.	.	.	۳۸	۳۰	۶۸	.....دانشگاه پیام نور
.	.	.	.	.	.	.	.	.	.....دانشگاه جامع علمی کاربردی
.	.	.	.	.	.	.	.	.	.....دانشگاه فنی و حرفه ای
.	۱	۱	۳۴	۱۷	۵۱	۳	۲	۵	.....وزارت بهداشت، درمان و آموزش پزشکی
.	.	.	.	.	.	.	.	.	.....سایر دستگاه های اجرایی
.	.	.	.	.	.	۳۷۰	۶۵۷	۱۰۲۷	.....دانشگاه آزاد اسلامی
.	.	.	.	.	.	۵	۶	۱۱	.....مؤسسات آموزش عالی غیردولتی و غیر انتفاعی
.	.	.	.	.	.	.	.	.	.....دانشگاه فرهنگیان

(۱) آمار استانی دانشگاه پیام نور در سال تحصیلی ۱۳۸۵-۸۶، به علت مغایرت با آمار کل ارسالی در جدول درج نشده و قابل گزارش گیری نمی باشد.

مأخذ - وزارت علوم، تحقیقات و فناوری، مؤسسه پژوهش و برنامه ریزی آموزش عالی.

۱۶- آموزش..... سالنامه آماری استان لرستان - ۱۳۹۵

۱۶-۳۱- دانش آموختگان دوره‌های مختلف تحصیلی مؤسسات آموزش عالی برحسب شهرستان و جنس: سال تحصیلی ۹۶-۱۳۹۵

کارشناسی (لیسانس)			کاردانی (فوق دیپلم)			جمع کل			سال تحصیلی و گروه عمده رشته تحصیلی
زن	مرد	جمع	زن	مرد	جمع	زن	مرد	جمع	
۴۴۷۲	۶۲۵۱	۱۰۷۲۳	۱۲۵۵	۳۲۸۲	۴۵۳۷	۶۲۴۷	۱۰۳۵۴	۱۶۶۰۱	کل استان.....
۵۴	۵۹	۱۱۳	۱۶	۶۳	۷۹	۷۰	۱۲۲	۱۹۲	ازنا.....
۲۶۳	۳۲۶	۵۸۹	۵۴	۲۱۰	۲۶۴	۳۲۱	۵۷۳	۸۹۴	الیگودرز.....
۸۶۳	۱۴۷۰	۲۳۳۳	۲۲۹	۴۹۴	۷۲۳	۱۲۹۵	۲۳۴۳	۳۶۳۸	بروجرد.....
۲۱۱	۱۷۳	۳۸۴	۲۴	۴۴	۶۸	۲۳۵	۲۱۷	۴۵۲	پلدختر.....
۲۱۲۰	۳۰۱۴	۵۱۳۴	۷۰۷	۱۷۷۲	۲۴۷۹	۳۱۱۱	۵۱۳۹	۸۲۵۰	خرم آباد.....
۱۳۶	۱۷۳	۳۰۹	۴۸	۸۰	۱۲۸	۱۸۴	۲۵۳	۴۳۷	دلفان.....
۲۳۳	۴۲۰	۶۵۳	۶۴	۳۵۹	۴۲۳	۳۲۱	۸۲۵	۱۱۴۶	دورود.....
.	.	.	.	.	.	.	.	.	دوره.....
.	.	.	.	.	.	.	.	.	رومشکان.....
۳۲۹	۲۷۴	۶۰۳	۵۳	۱۱۱	۱۶۴	۳۸۲	۳۸۵	۷۶۷	سلسله.....
۲۶۳	۳۴۲	۶۰۵	۶۰	۱۴۹	۲۰۹	۳۲۸	۴۹۷	۸۲۵	کوهدشت.....

دکترای تخصصی			دکترای حرفه ای			کارشناسی ارشد (فوق لیسانس)			سال تحصیلی و گروه عمده رشته تحصیلی
زن	مرد	جمع	زن	مرد	جمع	زن	مرد	جمع	
۲	۹	۱۱	۳۴	۱۷	۵۱	۴۸۴	۷۹۵	۱۲۷۹	کل استان.....
.	.	.	.	.	.	.	.	.	ازنا.....
.	.	.	.	.	.	۴	۳۷	۴۱	الیگودرز.....
.	.	.	.	.	.	۲۰۳	۳۷۹	۵۸۲	بروجرد.....
.	.	.	.	.	.	.	.	.	پلدختر.....
۲	۹	۱۱	۳۴	۱۷	۵۱	۲۴۸	۳۲۷	۵۷۵	خرم آباد.....
.	.	.	.	.	.	.	.	.	دلفان.....
.	.	.	.	.	.	۲۴	۴۶	۷۰	دورود.....
.	.	.	.	.	.	.	.	.	دوره.....
.	.	.	.	.	.	.	.	.	رومشکان.....
.	.	.	.	.	.	.	.	.	سلسله.....
.	.	.	.	.	.	۵	۶	۱۱	کوهدشت.....

مأخذ - وزارت علوم، تحقیقات و فناوری. مؤسسه پژوهش و برنامه‌ریزی آموزش عالی.

۱۶-۳۲ - مریبان رسمی و پیمانی و مراکز ثابت اداره کل آموزش فنی و حرفه ای

مراکز ثابت			مریبان			سال و شهرستان
ویژه زنان	ویژه مردان	جمع	زن	مرد	جمع	
...	...	...	...	...	...	.....۱۳۸۰
...	...	...	...	...	...	.....۱۳۸۵
۳	۹	۱۲	۱۱	۴۶	۵۷	.....۱۳۹۰
۵	۱۰	۱۵	۹	۴۶	۵۵	.....۱۳۹۱
۵	۱۰	۱۵	۷	۴۸	۵۵	.....۱۳۹۲
۶	۱۲	۱۸	۸	۴۸	۵۶	.....۱۳۹۳
۶	۱۲	۱۸	۴	۵۵	۵۹	.....۱۳۹۴
۶	۱۳	۱۸	۲۸	۱۴۱	۱۶۹	.....۱۳۹۵
۰	۱	۱	۱	۱۰	۱۱	.....ازنا
۱	۱	۲	۲	۱۳	۱۵	.....الیگودرز
۱	۲	۳	۸	۲۵	۳۳	.....بروجرد
۰	۱	۱	۱	۸	۹	.....پلدختر
۱	۲	۳	۳	۴۰	۴۳	.....خرم آباد
۱	۱	۲	۵	۹	۱۴	.....دلفان
۱	۱	۲	۵	۱۶	۲۱	.....دورود
۰	۱	۱	۰	۲	۲	.....دوره
۰	۰	۰	۰	۰	۰	.....رومشکان
۰	۱	۱	۲	۴	۶	.....سلسله
۱	۱	۲	۱	۱۴	۱۵	.....کوهدشت

مأخذ - اداره کل آموزش فنی و حرفه‌ای استان لرستان.

۱۶- آموزش..... سالنامه آماری استان لرستان - ۱۳۹۵

۳۳-۱۶- تعداد آموزش دیدگان مراکز ثابت اداره کل آموزش فنی و حرفه‌ای استان برحسب گروه‌های عمده آموزشی به تفکیک جنس

سال و شهرستان	آموزش دیدگان			صنعت		خدمات		کشاورزی		فرهنگ و هنر	
	جمع	مرد	زن	مرد	زن	مرد	زن	مرد	زن	مرد	زن
.....۱۳۹۰	۱۱۲۵۱	۷۷۶۸	۳۴۸۳	۶۲۹۵	۵۵۱	۷۶۳	۱۷۶۷	۵۴۶	۲۱۱	۱۶۴	۹۵۴
.....۱۳۹۱	۱۲۶۸۵	۸۹۸۷	۳۶۹۸	۶۸۰۵	۴۳۷	۱۱۳۶	۱۹۳۹	۸۲۴	۴۶۰	۲۲۲	۸۶۲
.....۱۳۹۲	۹۸۳۶	۶۷۵۸	۳۰۷۸	۵۰۴۸	۴۴۷	۱۱۵۲	۱۸۶۶	۴۵۸	۳۰۲	۱۰۰	۴۶۳
.....۱۳۹۳	۱۶۶۵۱	۱۲۰۲۲	۴۶۲۹	۹۶۷۶	۶۳۲	۱۴۸۵	۲۱۲۲	۶۰۱	۳۸۰	۲۶۰	۱۴۹۴
.....۱۳۹۴	۱۶۹۱۵	۱۱۳۱۸	۵۵۹۷	۷۶۴۳	۴۲۷	۱۸۳۷	۲۸۸۰	۱۳۱۳	۲۸۴	۵۲۵	۲۰۰۶
.....۱۳۹۵	۱۷۴۹۳	۱۱۷۰۶	۵۷۸۷	۷۹۱۰	۷۴۴	۲۵۶۷	۳۲۰۴	۹۶۶	۲۸۰	۲۶۳	۱۵۵۹
ازنا.....	۱۰۷۶	۱۰۷۲	۴	۶۴۶	۰	۳۱۵	۳	۱۰۲	۰	۹	۱
الیگودرز.....	۲۲۴۱	۱۲۹۱	۹۵۰	۸۹۶	۱۰۲	۲۱۰	۴۶۸	۱۶۸	۴۰	۱۷	۳۴۰
بروجرد.....	۳۵۸۱	۲۰۵۷	۱۵۲۴	۱۴۱۵	۱۸۱	۵۳۳	۹۴۶	۱۳	۲۲	۹۶	۳۷۵
پلدختر.....	۴۹۵	۳۲۴	۱۷۱	۱۹۴	۰	۱۳۰	۱۷۱	۰	۰	۰	۰
خرم آباد.....	۶۳۷۴	۴۷۱۶	۱۶۵۸	۳۲۷۶	۲۳۸	۹۴۶	۱۰۶۷	۴۲۴	۹۴	۷۰	۲۵۹
دلفان.....	۹۳۸	۵۰۵	۴۳۳	۳۱۲	۱۳۰	۱۸۰	۱۷۹	۱۲	۰	۱	۱۲۴
دورود.....	۱۳۵۰	۸۰۴	۵۴۶	۵۶۴	۷۲	۱۲۷	۱۶۶	۶۹	۹	۴۴	۲۹۹
دوره.....	۴۰۷	۲۳۶	۱۷۱	۱۶۶	۰	۲۴	۷۴	۴۶	۰	۰	۹۷
رومشکان.....	۰	۰	۰	۰	۰	۰	۰	۰	۰	۰	۰
سلسله.....	۳۵۰	۲۵۱	۹۹	۱۷۵	۱	۱۵	۴۸	۴۱	۳۹	۲۰	۱۱
کوه‌دشت.....	۶۸۱	۴۵۰	۲۳۱	۲۶۶	۲۰	۸۷	۸۲	۹۱	۷۶	۶	۵۳

مأخذ - اداره کل آموزش فنی و حرفه‌ای استان لرستان.