

مقدمه

اطلاعات آماری این فصل شامل مشخصات طبیعی و تقسیمات کشوری در استان، آب و هوا و محیط زیست می باشد.

۱- مشخصات طبیعی و تقسیمات کشوری

استان قزوین با مساحتی معادل ۱۵۶۲۶ کیلومتر مربع در حوزه ی مرکزی ایران بین ۴۸ درجه و ۴۴ دقیقه تا ۵۰ درجه و ۵۳ دقیقه طول شرقی از نصف النهار گرینویچ و ۳۵ درجه ۲۳ دقیقه تا ۳۶ درجه و ۴۹ دقیقه عرض شمالی نسبت به خط استوا قرار دارد. این استان از سمت شمال به استان های مازندران و گیلان، از سمت غرب به استان های زنجان و همدان، از سمت جنوب به استان مرکزی و از سمت شرق به استان تهران محدود می باشد.

این استان در دامنه ی جنوبی رشته کوه های البرز واقع شده که به دلیل داشتن ارتفاعات متعدد و بارندگی های متوسط از نقاط معتدل کشور به شمار می آید. مرتفع ترین کوه های استان «سیاهلان، کی جگین، سفیدکوه و سیاه کوه» بوده که حداکثر ارتفاع در کوه های شمال سیاهلان ۴۱۷۵ متر از سطح دریا می باشد. محدوده ی مرکزی و شرق استان را دشت تشکیل می دهد که شیب آن از شمال غرب به جنوب شرق امتداد دارد و در پائین ترین نقطه ۱۱۳۰ متر است. حداقل ارتفاع استان در شمال غربی و در بخش طارم سفلی و کناره های دریاچه سفیدرود با ارتفاع ۳۰۰ متر از سطح دریا است.

۲- آب و هوا

سیستم های هوایی مؤثر در استان عبارتند از: سیستم غربی و مدیترانه ای که بیش ترین عامل بارندگی در استان را تشکیل می دهد و سیستم پر فشار شمال که عامل سردی و رطوبت می باشد. در استان دو جریان باد وجود دارد: جریان شمالی که از شمال غرب در جهت جنوب شرق می وزد و به باد (مه) معروف است. جریان دیگر باد (شره) می باشد که از جنوب شرقی در جهت شمال غربی می وزد. آب های سطحی استان عمدتاً در دو حوزه ی آبریز جاری است. حوزه ی آبریز شمالی (سفید رود) و حوزه ی آبریز جنوبی (شور).

۳- شرایط اقلیمی: تنوع اقلیمی استان و قابلیت های آبی و خاکی زمینه ی خوبی برای کشت انواع محصولات گرمسیری در منطقه ی طارم سفلی و رودبار الموت و سایر محصولات سردسیری را در دیگر نقاط استان فراهم آورده است.

جنگل های استان در ارتفاعات ۲ تا ۳ هزار متری بخش الموت و طارم سفلی به صورت درختان پراکنده و نامنظم روئیده که ذخیره گاه ژنتیکی درختانی مانند ارش ، زالزالک، بلوط، گردوی وحشی، آلو جنگلی ، بادام کوهی و پسته ی وحشی می باشد.

برای تهیه و تنظیم آمار و اطلاعات این فصل، از اطلاعات سازمان برنامه و بودجه استان، اداره کل هواشناسی، محیط زیست، منابع طبیعی و جهاد کشاورزی استفاده شده است.

تعاریف و مفاهیم

شهرستان: واحدی از تقسیمات کشوری با محدوده جغرافیایی معین است که از به هم پیوستن چند بخش همجوار که از نظر عوامل طبیعی و اوضاع اجتماعی، اقتصادی، سیاسی و فرهنگی، واحد متناسب و همگنی را به وجود آورده اند، تشکیل شده است.

بخش: واحدی از تقسیمات کشوری با محدوده جغرافیایی معین است که از به هم پیوستن چند دهستان همجوار مشتمل بر چندین مزرعه، مکان، روستا و احیاناً شهر، که از نظر عوامل طبیعی و اوضاع اجتماعی، فرهنگی، اقتصادی و سیاسی، واحد همگنی را به وجود آورده اند، تشکیل شده است.

شهر: محلی با حدود قانونی است که در محدوده جغرافیایی بخش واقع شده و از نظر بافت ساختمانی، اشتغال و سایر عوامل، دارای سیمایی با ویژگی های شهر باشد.

دهستان: کوچک ترین واحد تقسیمات کشوری با محدوده جغرافیایی معین است که از به هم پیوستن چند روستا، مکان و مزرعه همجوار تشکیل می شود که از لحاظ محیط طبیعی، فرهنگی، اقتصادی و اجتماعی همگن می باشد و امکان خدمات رسانی و برنامه ریزی در سیستم و شبکه ای واحد را فراهم می نماید.

ایستگاه همدیدی (ایستگاه سینوپتیک): ایستگاهی است که در آن، عوامل مختلف جوی از قبیل دما خشک و تر، مقدار و نوع ابر، مقدار بارندگی، نوع پدیده جوی، سمت و سرعت باد، تبخیر، فشار، ساعت های آفتابی، نحوه تغییرات فشار، میزان تابش خورشید و... براساس دستورالعمل های مشخص و در رأس ساعت های معین (به طور همزمان در سراسر جهان)، اندازه گیری و پس از ثبت در یک دفتر

مخصوص، توسط دستگاه‌های مخابراتی از قبیل SSB، تلفن و تلکس، به مراکز هواشناسی در سراسر جهان مخابره می‌شود.

پایین ترین کمینه (حداقل مطلق): عبارت از پایین‌ترین دما در یک دوره مشخص از زمان (۲۴ ساعت، یک ماه، یک سال یا چند سال) است.

بالا ترین بیشینه (حداکثر مطلق): عبارت از بالاترین دما در یک دوره مشخص از زمان (۲۴ ساعت، یک ماه، یک سال یا چند سال) است.

رطوبت نسبی: مقدار هوای تر موجود در یک واحد حجم از هوای معمولی است.

میانگین ارتفاع بارندگی (میانگین ارتفاع بارش): میانگین ارتفاع بارندگی یک منطقه میانگین وزنی منطقه می‌باشد. در واقع منطقه به چند ضلعی‌های متعدد تقسیم شده و با توجه به بارندگی نازل شده در هر چند ضلعی میانگین ارتفاع بارش محاسبه می‌شود.

اراضی مسکونی: زمین‌هایی که براساس طرح‌های جامع و تفصیلی و یا هادی مصوب شهری جهت ساخت مسکن و استقرار جمعیت در نظر گرفته می‌شود.

ذخایر جنگلی: به مناطقی دارای گونه یا گونه‌های در حال انقراض، نادر، آسیب‌پذیر، مورد تهدید و یا گونه‌های بومی با ویژگی‌های خاص اطلاق می‌شود، که رویشگاه گونه‌های آن نیاز به حفاظت و حمایت دارد.

پارک جنگلی طبیعی: به مناطقی از جنگل گفته می‌شود که به خاطر موقعیت مناسب و جذابیت‌ها و ویژگی‌های طبیعی تحت مدیریت تفریحی، حفاظتی و حمایتی در می‌آید.

فضای سبز: به مجموعه پوشش گیاهی که به طور طبیعی موجود بوده و یا توسط بشر جهت رفع نیازهای روزمره بوجود می‌آید.

جنگل: به عرصه‌ای پوشیده از رستنیهای خودرو درختی و درختچه‌ای با تاج پوشش حداقل ۵ درصد در مساحتی معادل حداقل ۰/۵ هکتار اطلاق می‌شود.

گزیده اطلاعات

استان قزوین از نظر وسعت رتبه ۲۶ را در بین استانهای کشور داراست. بر اساس آخرین وضعیت تقسیمات کشوری در پایان سال ۱۳۹۵ استان قزوین دارای ۶ شهرستان (قزوین، تاکستان، بوئین زهرا، آبیک، البرز و آوج)، ۲۵ شهر (قزوین، اقبالیه، محمدیه، الوند، محمودآباد نمونه، تاکستان، اسفرورین، ضیاء آباد،

خرمدشت، آوج، شال، دانسفهان، بوئین زهرا، رازمیان، معلم کلایه، آبگرم، آبیک، کوهین، بیدستان ، ارداق ، خاکعلی، نرجه ، سگز آباد، سیردان و شریفیه (، ۱۹ بخش ، ۴۶ دهستان و ۱۱۵۰ آبادی می باشد که ۸۷۶ آبادی آن دارای سکنه و ۲۵۱ آبادی خالی از سکنه است.

شهرستان های قزوین و بوئین زهرا به ترتیب وسیع ترین شهرستانهای استان قزوین می باشند. شهرستان آوج در سال ۱۳۹۱ و با تفکیک بخش های آوج و آبگرم از شهرستان بوئین زهرا ایجاد شد. با ایجاد شهرستان آوج با مساحت ۲۶۹۱ کیلومتر مربع تعداد شهرستان های استان به ۶ شهرستان رسید.

۱-۱- طول و عرض جغرافیایی شهرستانها : ۱۳۹۵

عرض شمالی				طول شرقی				شهرستان
حداکثر		حداقل		حداکثر		حداقل		
درجه	دقیقه	درجه	دقیقه	درجه	دقیقه	درجه	دقیقه	
۳۶	۴۹	۳۵	۲۳	۵۰	۵۳	۴۸	۴۴	استان
۳۶	۲۰	۳۵	۵۱	۵۰	۴۱	۵۰	۴	آبیک
۳۵	۵۹	۳۵	۲۳	۴۹	۴۳	۴۸	۴۴	أوج
۳۶	۲۳	۳۶	۳	۵۰	۲۵	۵۰	۰	البرز
۳۵	۳۰	۳۶	۱۰	۵۰	۱۹	۴۹	۳۷	بوئین زهرا
۳۶	۲۱	۳۵	۴۰	۴۹	۵۱	۴۹	۹	تاکستان
۳۶	۴۹	۳۶	۶	۵۰	۵۳	۴۸	۵۹	قزوین

مأخذ - سازمان مدیریت و برنامه ریزی استان قزوین.

۲-۱- تعداد شهرستان، بخش، شهرو دهستان براساس تقسیمات کشوری در پایان سال

تعداد دهستان	تعداد شهر	تعداد بخش	تعداد شهرستان	سال
۴۴	۱۷	۱۸	۴	۱۳۸۰
۴۶	۲۴	۱۹	۵	۱۳۸۵
۴۶	۲۵	۱۹	۵	۱۳۹۰
۴۶	۲۵	۱۹	۶	۱۳۹۱
۴۶	۲۵	۱۹	۶	۱۳۹۲
۴۶	۲۵	۱۹	۶	۱۳۹۳
۴۶	۲۵	۱۹	۶	۱۳۹۴
۴۶	۲۵	۱۹	۶	۱۳۹۵

مأخذ - سازمان مدیریت و برنامه ریزی استان قزوین.

۳-۱- مشخصات عمومی شهرستانها براساس تقسیمات کشوری در پایان سال: ۱۳۹۵

شهرستان	مساحت (کیلومتر مربع)	تعداد بخش	تعداد شهر	تعداد دهستان
استان.....	۱۵۶۲۶	۱۹	۲۵	۴۶
آبیک.....	۱۳۰۲	۲	۲	۵
آوج.....	۲۶۹۱	۲	۲	۵
البرز.....	۴۰۳	۲	۴	۴
بوئین زهرا.....	۳۰۰۳	۴	۵	۹
تاکستان.....	۲۵۳۸	۴	۵	۹
قزوین.....	۵۶۸۹	۵	۷	۱۴

مأخذ - سازمان مدیریت و برنامه ریزی استان قزوین.

۱-۴- تقسیمات کشوری در محدوده استان: ۱۳۹۵

تعداد آبادی			تعداد دهستان	تعداد شهر	شهرستان و بخش
خالی از سکنه	دارای سکنه	جمع			
۲۵۱	۱۷۶	۱۱۲۷	۴۶	۲۵	استان
۱۵	۷۹	۹۴	۵	۲	آبیک
۴	۳۴	۳۸	۲	۱	بخش بشاریات
۱۱	۴۵	۵۶	۳	۱	بخش مرکزی
۱۶	۱۰۰	۱۱۶	۵	۲	أوج
۹	۴۵	۵۴	۲	۱	بخش آبگرم
۷	۵۵	۶۲	۳	۱	بخش مرکزی
۱	۲۱	۲۲	۴	۴	البرز
۰	۱۳	۱۳	۲	۳	بخش محمدیه
۱	۸	۹	۲	۱	بخش مرکزی
۵۰	۱۲۸	۱۷۸	۹	۵	بویین زهرا
۴	۴۰	۴۴	۲	۱	بخش دشتابی
۶	۲۰	۲۶	۲	۱	بخش رامند
۹	۱۱	۲۰	۲	۱	بخش شال
۳۱	۵۷	۸۸	۳	۲	بخش مرکزی
۳۹	۱۱۲	۱۵۱	۹	۵	تاکستان
۵	۱۲	۱۷	۲	۱	بخش اسفرورین
۴	۲۳	۲۷	۲	۱	بخش خرمدشت
۵	۳۶	۴۱	۲	۱	بخش ضیاءآباد
۲۵	۴۱	۶۶	۳	۲	بخش مرکزی
۱۳۰	۴۳۶	۵۶۶	۱۴	۷	قزوین
۶	۸۵	۹۱	۳	۱	بخش رودبارالموت شرقی
۲۳	۱۰۶	۱۲۹	۳	۱	بخش رودبارالموت غربی
۲۳	۱۰۱	۱۲۴	۴	۱	بخش طارم سفلی
۵۵	۸۴	۱۳۹	۲	۱	بخش کوهین
۲۳	۶۰	۸۳	۲	۳	بخش مرکزی

مأخذ - سازمان مدیریت و برنامه ریزی استان قزوین.

۵-۱- مساحت استان بر حسب وضعیت اراضی : ۱۳۹۵ (هکتار)

شهرستان	جمع	اراضی زراعی	جنگل	مرتع	اراضی مسکونی ^(۱)	سایر ^(۲)
کل استان	۱۵۶۲۶۰۰	۴۱۶۴۹۷	۲۱۱۵۸	۱۵۳۴۸۵	۳۳۸۳۷	۲۳۰۶۲۳
آبیک	۱۳۰۲۰۰	۴۲۵۴۳	۲۱۰۰	۴۹۹۰۶	۲۴۰۳	۳۳۲۴۸
آوج	۲۶۹۱۰۰	۵۹۵۳۱	۰	۱۷۱۹۳۳	۱۲۸۰	۳۶۳۵۶
البرز	۴۰۳۰۰	۲۳۷۱۲	۴۱	۱۰۲۸۶	۴۷۶۴	۱۴۹۷
بوئین زهرا	۳۰۰۳۰۰	۹۹۱۸۴	۴۶۵	۱۵۱۹۳۰	۶۲۱۹	۴۲۵۰۲
تاکستان	۲۵۳۸۰۰	۹۷۴۷۰	۳۰۱	۱۰۸۱۴۹	۶۹۱۰	۴۰۲۷۰
قزوین	۵۶۸۹۰۰	۹۴۰۵۷	۲۵۲۵۱	۳۶۰۵۸۱	۱۲۲۶۱	۷۶۷۵۰

(۱) مساحت مناطق مسکونی شهرها و روستاهای دارای نقشه بلوکه را شامل می شود.

(۲) سایر اراضی شامل مساحت روستاهای فاقد نقشه بلوکه، مناطق صنعتی و تاسیساتی، مناطق بیابانی، سطوح آبی، بستر رودخانه و نیزار می باشد.

مأخذ- اداره کل جهاد کشاورزی استان قزوین.

- اداره کل منابع طبیعی استان قزوین.

- سازمان مدیریت و برنامه ریزی استان قزوین.

۱-۶- مشخصات ایستگاههای هواشناسی : ۱۳۹۵

ایستگاه	نام شهر یا دهستان محل استقرار	نوع ایستگاه	سال تأسیس	ارتفاع از سطح دریا(متر)
قزوین	قزوین	همدیدی	۱۳۳۸	۱۲۷۹
اوج	اوج	همدیدی	۱۳۷۵	۲۰۳۵
معلم کلایه	معلم کلایه	همدیدی	۱۳۷۹	۱۶۲۹
تاکستان	تاکستان	همدیدی	۱۳۸۲	۱۲۸۳
آبیک	آبیک	همدیدی	۱۳۸۷	۱۲۲۴
مگسال	خاکعلی	اقلیم شناسی	۱۳۶۴	۱۲۶۰
نیروگاه	آبیک	اقلیم شناسی	۱۳۶۶	۱۳۲۰
بوئین زهرا	بوئین زهرا	همدیدی	۱۳۸۵	۱۲۲۵
کوهین	کوهین	همدیدی	۱۳۸۷	۱۵۴۹
سیردان	سیردان	همدیدی	۱۳۸۷	۱۲۵۷
رازمیان	رازمیان	همدیدی	۱۳۸۸	۹۸۲

ایستگاه	طول و عرض جغرافیایی					
	عرض شمالی			طول شرقی		
	درجه	دقیقه	ثانیه	درجه	دقیقه	ثانیه
قزوین	۳۶	۱۴	۲۴	۵۰	۲	۴۱
اوج	۳۵	۳۳	۴۸	۴۹	۱۳	۳
معلم کلایه	۳۶	۲۶	۴۹	۵۰	۲۹	۱۴
تاکستان	۳۶	۳	۷	۴۹	۴۰	۳۶
آبیک	۳۶	۱	۵۵	۵۰	۳۰	۳۶
مگسال	۳۶	۹	۳۱	۵۰	۱۰	۳۷
نیروگاه	۳۶	۸	۵۶	۵۰	۱۸	۱۹
بوئین زهرا	۳۵	۴۶	۲۵	۵۰	۴	۱
کوهین	۳۶	۲۲	۱۰	۴۹	۳۸	۲۵
سیردان	۳۶	۳۹	۴	۴۹	۱۱	۷
رازمیان	۳۶	۳۲	۲۰	۵۰	۱۲	۲۳

مأخذ- اداره کل هواشناسی استان قزوین.

۱-۷- اطلاعات هواشناسی ایستگاه همدیدی شهر آبیگ برحسب ماه: ۱۳۹۵

ماه	دمای هوا (درجه سلسیوس)			
	میانگین بیشینه	میانگین کمینه	میانگین	بالاترین بیشینه
فروردین	۱۸/۶	۵/۶	۱۲/۱	۲۳/۵
اردیبهشت	۲۸/۹	۱۱/۵	۲۰/۲	۳۴/۸
خرداد	۳۳/۶	۱۴/۵	۲۴/۱	۳۸/۹
تیر	۳۷/۳	۱۹/۲	۲۸/۳	۴۲/۴
مرداد	۳۷/۴	۱۹/۸	۲۸/۶	۴۰/۸
شهریور	۳۴/۹	۱۶/۷	۲۵/۸	۳۹/۰
مهر	۲۷/۷	۹/۸	۱۸/۸	۳۴/۶
آبان	۲۰/۷	۶/۵	۱۳/۶	۲۵/۹
آذر	۱۰/۲	-۲/۸	۳/۷	۱۷/۷
دی	۱۰/۵	-۱/۴	۴/۶	۱۴/۷
بهمن	۷/۳	-۲/۳	۲/۵	۱۲/۷
اسفند	۱۵/۰	۱/۱	۸/۱	۱۸/۹

ماه	بارندگی ماهانه (میلیمتر)	حداکثر بارندگی در یک روز (میلیمتر)	رطوبت نسبی (درصد)	تعداد روزهای یخبندان	تعداد روزهای همراه با گرد و غبار	ساعات آفتابی (ساعت)	حداکثر سرعت وزش باد (متر بر ثانیه)
فروردین	۱۲۲/۴	۲۸/۲	۶۴	۱	۰	۱۹۷/۱	۲۲
اردیبهشت	۳۸/۲	۹/۸	۵۳	۰	۰	۲۵۹/۸	۲۳
خرداد	۰/۲	۰/۲	۴۰	۰	۰	۳۳۸/۴	۲۴
تیر	۰/۰	۰/۰	۳۹	۰	۰	۳۴۱/۷	۱۶
مرداد	۰/۰	۰/۰	۴۰	۰	۰	۳۵۸/۲	۱۳
شهریور	۰/۰	۰/۰	۴۱	۰	۰	۳۲۱/۴	۱۶
مهر	۰/۰	۰/۰	۴۴	۰	۰	۲۸۲/۰	۱۶
آبان	۱۲/۲	۶/۲	۵۲	۰	۰	-	۱۶
آذر	۸/۱	۲/۶	۵۶	۲۰	۰	-	۱۹
دی	۵۵/۵	۲۲/۶	۶۶	۲۲	۰	-	۱۴
بهمن	۸۹/۶	۱۸/۷	۷۴	۲۲	۰	-	۱۴
اسفند	۳۶/۹	۱۳/۴	۵۷	۱۲	۰	-	۲۳



۷-۱- اطلاعات هواشناسی ایستگاه همدیدی شهر اوج برحسب ماه: ۱۳۹۵ (دنباله)

ماه	دمای هوا (درجه سلسیوس)			
	میانگین بیشینه	میانگین کمینه	میانگین	بالاترین بیشینه
فروردین	۱۲/۰	۰/۷	۶/۴	۱۷/۱
اردیبهشت	۲۱/۰	۷/۲	۱۴/۱	۲۷/۴
خرداد	۲۵/۵	۹/۱	۱۷/۳	۲۹/۰
تیر	۳۰/۱	۱۳/۶	۲۱/۹	۳۵/۰
مرداد	۳۱/۱	۱۳/۳	۲۲/۲	۳۵/۴
شهریور	۲۸/۴	۱۱/۳	۱۹/۹	۳۳/۴
مهر	۲۱/۱	۴/۴	۱۲/۸	۲۶/۴
آبان	۱۴/۸	۲/۲	۸/۵	۱۹/۶
آذر	۴/۶	-۶/۶	-۱/۰	۱۱/۰
دی	۵/۸	-۴/۵	۰/۷	۱۰/۷
بهمن	۰/۹	-۷/۴	-۳/۳	۶/۷
اسفند	۷/۶	-۴/۳	۱/۷	۱۲/۰

ماه	بارندگی ماهانه (میلیمتر)	حداکثر بارندگی در یک روز (میلیمتر)	رطوبت نسبی (درصد)	تعداد روزهای یخبندان	تعداد روزهای همراه با گرد و غبار	ساعات آفتابی (ساعت)	حداکثر سرعت وزش باد (متر بر ثانیه)
فروردین	۱۱۲/۳	۱۸/۱	۶۱	۱۱	۰	۲۰۹/۴	۲۰
اردیبهشت	۳۹/۱	۱۱/۰	۴۹	۱	۰	۲۷۵/۲	۱۸
خرداد	۱/۰	۰/۶	۳۶	۰	۰	۳۵۷/۳	۲۰
تیر	۰/۷	۰/۷	۴۱	۰	۰	۳۳۹/۶	۲۳
مرداد	۰/۰	۰/۰	۳۴	۰	۰	۳۵۲/۸	۱۴
شهریور	۰/۰	۰/۰	۳۲	۰	۰	۳۲۰/۸	۱۸
مهر	۰/۰	۰/۰	۳۶	۱	۰	۲۹۰/۴	۱۶
آبان	۱۹/۰	۵/۷	۵۱	۱۰	۰	۲۰۰/۹	۲۱
آذر	۲۴/۷	۸/۰	۵۷	۲۷	۰	۱۹۴/۵	۱۹
دی	۳۲/۸	۱۴/۳	۵۹	۲۶	۰	۱۸۱/۷	۱۶
بهمن	۷۱/۶	۱۹/۰	۷۲	۳۰	۰	۱۵۳/۶	۲۲
اسفند	۶۷/۳	۲۰/۰	۶۱	۲۶	۰	۲۰۶/۶	۱۸



۷-۱- اطلاعات هواشناسی ایستگاه همدیدی شهر خاکعلی (مگسال) برحسب ماه: ۱۳۹۵ (دنباله)

دمای هوا (درجه سلسیوس)					ماه
پایین ترین کمینه	بالا ترین بیشینه	میانگین	میانگین کمینه	میانگین بیشینه	
-۴/۲	۲۳/۶	۱۰/۳	۲/۸	۱۷/۸	فروردین
۱/۸	۳۴/۰	۱۷/۷	۸/۶	۲۶/۸	اردیبهشت
۵/۴	۳۷/۰	۲۱/۲	۱۰/۸	۳۱/۶	خرداد
۱۲/۰	۴۱/۵	۲۵/۲	۱۴/۶	۳۵/۸	تیر
۱۲/۸	۴۲/۰	۲۶/۲	۱۵/۹	۳۶/۴	مرداد
۷/۶	۳۷/۶	۲۳/۶	۱۳/۷	۳۳/۴	شهریور
۲/۸	۳۲/۸	۱۶/۹	۶/۷	۲۷/۰	مهر
-۲/۴	۲۸/۲	۱۲/۶	۴/۹	۲۰/۲	آبان
-۱۴/۰	۱۶/۶	۲/۷	-۴/۰	۹/۴	آذر
-۹/۴	۱۳/۶	۳/۳	-۳/۵	۱۰/۰	دی
-۹/۴	۱۱/۰	۱/۰	-۴/۲	۶/۲	بهمن
-۱۱/۰	۱۷/۸	۶/۳	-۱/۶	۱۴/۱	اسفند

ماه	بارندگی ماهانه (میلیمتر)	حد اکثر بارندگی در یک روز (میلیمتر)	رطوبت نسبی (درصد)	تعداد روزهای یخبندان	تعداد روزهای همراه با گرد و غبار	ساعات آفتابی (ساعت)	حداکثر سرعت وزش باد (متر بر ثانیه)
فروردین	۷۵/۰	۱۲/۰	۶۷	۶	-	۱۹۷/۳	-
اردیبهشت	۳۲/۸	۸/۵	۶۲	۰	-	۲۵۴/۸	-
خرداد	۲/۰	۲/۰	۴۲	۰	-	۳۳۶/۵	-
تیر	۰/۰	۰/۰	۴۱	۰	-	۳۵۱/۵	-
مرداد	۰/۰	۰/۰	۴۲	۰	-	۳۶۳/۰	-
شهریور	۰/۰	۰/۰	۵۰	۰	-	۳۱۳/۷	-
مهر	۰/۰	۰/۰	۵۰	۰	-	۲۸۰/۰	-
آبان	۱۳/۴	۵/۵	۵۴	۲	-	۱۹۸/۲	-
آذر	۴/۰	۳/۰	۶۱	۲۴	-	۱۸۱/۵	-
دی	۳۲/۱	۲۷/۰	۶۷	۲۳	-	۱۸۵/۵	-
بهمن	۴۰/۵	۹/۰	۷۴	۲۷	-	۱۴۱/۰	-
اسفند	۲۸/۰	۹/۵	۵۹	۱۷	-	۱۹۴/۵	-



۷-۱- اطلاعات هواشناسی ایستگاه همدیدی شهر بوئین زهرا برحسب ماه: ۱۳۹۵ (دنباله)

دمای هوا (درجه سلسیوس)					ماه
پایین ترین کمینه	بالا ترین بیشینه	میانگین	میانگین کمینه	میانگین بیشینه	
-۰/۸	۲۴/۰	۱۱/۶	۵/۱	۱۸	فروردین
۴/۴	۳۵/۰	۱۹/۹	۱۲/۱	۲۷/۷	اردیبهشت
۱۰/۷	۳۷/۷	۲۴/۰	۱۵/۳	۳۲/۷	خرداد
۱۵/۶	۴۲/۱	۲۷/۸	۱۹/۶	۳۶/۰	تیر
۱۶/۹	۴۱/۸	۲۸/۰	۱۹/۳	۳۶/۷	مرداد
۱۱/۳	۳۸/۹	۲۵/۵	۱۶/۷	۳۴/۳	شهریور
۳/۴	۳۳/۱	۱۸/۰	۹/۴	۲۶/۵	مهر
-۰/۱	۲۸/۲	۱۳/۰	۵/۸	۲۰/۱	آبان
-۱۴	۱۷/۵	۳/۰	-۳/۳	۹/۳	آذر
-۷/۲	۱۲/۴	۳/۸	-۱/۶	۹/۲	دی
-۹	۱۱/۹	۱/۳	-۳/۳	۵/۸	بهمن
-۷/۹	۱۹/۲	۷/۷	۰/۹	۱۴/۴	اسفند

ماه	بارندگی ماهانه (میلیمتر)	حداکثر بارندگی در یک روز (میلیمتر)	رطوبت نسبی (درصد)	تعداد روزهای یخبندان	تعداد روزهای همراه با گرد و غبار	ساعات آفتابی (ساعت)	حداکثر سرعت وزش باد (متر بر ثانیه)
فروردین	۷۰/۰	۱۱/۴	۶۱	۳	۰	۲۰۲/۸	۱۷
اردیبهشت	۲۰/۵	۵/۲	۴۷	۰	۰	۲۵۹/۳	۱۸
خرداد	۳/۰	۲/۵	۳۵	۰	۰	۳۴۲/۰	۱۶
تیر	۰/۰	۰/۰	۳۵	۰	۰	۳۴۵/۲	۱۷
مرداد	۰/۰	۰/۰	۳۶	۰	۰	۳۶۲/۳	۱۵
شهریور	۰/۰	۰/۰	۳۶	۰	۰	۳۲۶/۸	۱۵
مهر	۰/۰	۰/۰	۴۲	۰	۰	۲۸۲/۴	۱۵
آبان	۶/۸	۴/۵	۵۱	۱	۰	۱۸۸/۳	۱۵
آذر	۳/۵	۲/۶	۵۱	۲۵	۰	۲۰۴/۱	۱۵
دی	۲۸/۰	۱۳/۰	۶۶	۱۹	۰	۱۸۲/۱	۱۸
بهمن	۴۴/۲	۱۳/۱	۷۶	۲۵	۰	۱۶۹/۶	۱۶
اسفند	۲۳/۴	۱۳/۳	۵۸	۱۱	۰	۲۱۴/۵	۱۷



۷-۱- اطلاعات هواشناسی ایستگاه همدیدی شهر تاکستان برحسب ماه: ۱۳۹۵ (دنباله)

ماه	دمای هوا (درجه سلسیوس)			
	میانگین بیشینه	میانگین کمینه	میانگین	بالاترین بیشینه
فروردین	۱۶/۹	۴/۶	۱۰/۸	۲۲/۵
اردیبهشت	۲۶/۴	۱۱/۱	۱۸/۸	۳۳/۳
خرداد	۳۰/۷	۱۴/۱	۲۲/۴	۳۶/۲
تیر	۳۳/۷	۱۹/۰	۲۶/۴	۴۰/۸
مرداد	۳۴/۵	۱۷/۹	۲۶/۲	۴۰/۴
شهریور	۳۲/۷	۱۵/۹	۲۴/۳	۳۷/۱
مهر	۲۵/۳	۹/۰	۱۷/۲	۳۲/۸
آبان	۱۸/۸	۷/۶	۱۳/۲	۲۶/۶
آذر	۷/۴	-۳/۴	۲/۰	۱۴/۹
دی	۸/۴	-۲/۷	۲/۹	۱۲/۱
بهمن	۴/۹	-۴/۱	۰/۴	۱۰/۹
اسفند	۱۲/۵	-۰/۲	۶/۲	۱۷/۴

ماه	بارندگی ماهانه (میلیمتر)	حداکثر بارندگی در یک روز (میلیمتر)	رطوبت نسبی (درصد)	تعداد روزهای یخبندان	تعداد روزهای همراه با گرد و غبار	ساعات آفتابی (ساعت)	حداکثر سرعت وزش باد (متر بر ثانیه)
فروردین	۶۹/۸	۱۲/۴	۶۳	۳	.	۲۰۱/۸	۲۰
اردیبهشت	۱۸/۸	۵/۶	۵۱	.	.	۲۵۱/۵	۲۴
خرداد	۰/۸	۰/۷	۳۶	.	.	۳۳۷/۵	۲۴
تیر	۱/۱	۱/۰	۴۰	.	.	۳۳۳/۹	۲۴
مرداد	۰/۰	۰/۰	۴۰	.	.	۳۵۳/۴	۲۰
شهریور	۰/۰	۰/۰	۳۹	.	.	۳۱۷/۲	۲۲
مهر	۰/۱	۰/۱	۴۱	.	.	۲۷۹/۷	۲۱
آبان	۱۷/۱	۷/۱	۵۵	.	.	۱۹۰/۵	۱۹
آذر	۹/۵	۶/۲	۵۴	۲۴	.	۲۰۵/۶	۱۹
دی	۲۹/۸	۱۴/۸	۶۶	۲۴	.	۱۷۸/۶	۱۷
بهمن	۳۱/۸	۷/۷	۷۳	۲۶	.	۱۴۹/۲	۲۰
اسفند	۵۸/۷	۱۳/۷	۵۷	۱۳	.	۲۰۱/۷	۲۰



۷-۱- اطلاعات هواشناسی ایستگاه همدیدی شهر سیردان برحسب ماه: ۱۳۹۵ (دنباله)

ماه	دمای هوا (درجه سلسیوس)			
	میانگین بیشینه	میانگین کمینه	میانگین	بالاترین بیشینه
فروردین	۱۳/۶	۵/۶	۹/۶	۲۱/۲
اردیبهشت	۲۲/۲	۱۲/۶	۱۷/۴	۳۲/۲
خرداد	۲۵/۹	۱۴/۷	۲۰/۳	۳۴/۱
تیر	۲۶/۰	۱۷/۴	۲۱/۷	۳۶/۷
مرداد	۲۶/۳	۱۸/۳	۲۲/۳	۳۶/۵
شهریور	۲۶/۱	۱۶/۳	۲۱/۲	۳۴/۰
مهر	۱۸/۹	۱۰/۵	۱۴/۷	۲۸/۵
آبان	۱۴/۲	۶/۷	۱۰/۵	۲۵/۸
آذر	۵/۴	-۰/۹	۲/۳	۱۶/۷
دی	۶/۳	-۰/۳	۳/۰	۱۳/۴
بهمن	۱/۶	-۴/۱	-۱/۳	۸/۶
اسفند	۱۰/۹	۲/۱	۶/۵	۱۶/۲

ماه	بارندگی ماهانه (میلیمتر)	حداکثر بارندگی در یک روز (میلیمتر)	رطوبت نسبی (درصد)	تعداد روزهای یخبندان	تعداد روزهای همراه با گرد و غبار	ساعات آفتابی (ساعت)	حداکثر سرعت وزش باد (متر بر ثانیه)
فروردین	۳۸/۳	۱۴/۵	۷۲	۵	-	-	۱۴
اردیبهشت	۴۱/۱	۱۱/۲	۵۸	۰	-	-	۱۶
خرداد	۱۳/۸	۵/۰	۵۶	۰	-	-	۱۲
تیر	۱/۷	۰/۷	۶۰	۰	-	-	۱۴
مرداد	۰/۰	۰/۰	۶۱	۰	-	-	۱۲
شهریور	۰/۰	۰/۰	۶۳	۰	-	-	۱۲
مهر	۷/۰	۷/۰	۷۰	۰	-	-	۱۰
آبان	۳۸/۶	۱۴/۴	۶۸	۱	-	-	۱۶
آذر	۴۰/۵	۱۲/۵	۶۵	۱۷	-	-	۱۹
دی	۱۰/۰	۵/۰	۶۵	۱۴	-	-	۸
بهمن	۲۵/۲	۴/۸	۸۱	۲۸	-	-	۱۴
اسفند	۲۵/۰	۸/۰	۶۰	۱۰	-	-	۱۴



۷-۱- اطلاعات هواشناسی ایستگاه همدیدی شهر قزوین برحسب ماه: ۱۳۹۵ (دنباله)

ماه	دمای هوا (درجه سلسیوس)			
	میانگین بیشینه	میانگین کمینه	میانگین	بالاترین بیشینه
فروردین	۱۷/۳	۴/۳	۱۰/۸	۲۲/۵
اردیبهشت	۲۶/۸	۱۰/۱	۱۸/۵	۳۳/۸
خرداد	۳۱/۹	۱۳/۰	۲۲/۵	۳۵/۷
تیر	۳۶/۰	۱۸/۱	۲۷/۱	۴۱/۷
مرداد	۳۵/۸	۱۷/۶	۲۶/۷	۴۰/۸
شهریور	۳۳/۸	۱۵/۰	۲۴/۴	۳۸/۳
مهر	۲۶/۷	۸/۷	۱۷/۷	۳۳/۷
آبان	۱۹/۶	۵/۴	۱۲/۵	۲۶/۵
آذر	۸/۹	-۲/۹	۳/۰	۱۷/۴
دی	۹/۴	-۲/۶	۳/۴	۱۲/۵
بهمن	۶/۱	-۳/۴	۱/۴	۱۱/۴
اسفند	۱۳/۷	۰/۲	۷/۰	۱۷/۱

ماه	بارندگی ماهانه (میلیمتر)	حداکثر بارندگی در یک روز (میلیمتر)	رطوبت نسبی (درصد)	تعداد روزهای یخبندان	تعداد روزهای همراه با گرد و غبار	ساعات آفتابی (ساعت)	حداکثر سرعت وزش باد (متر بر ثانیه)
فروردین	۹۰/۳	۲۱/۴	۶۷	۳	.	۱۹۹/۵	۲۲
اردیبهشت	۲۴/۳	۱۲/۳	۵۷	.	.	۲۵۶/۴	۹
خرداد	۲/۸	۱/۷	۴۱	.	.	۳۴۲/۰	۱۹
تیر	۱/۷	۱/۰	۴۱	.	.	۳۴۳/۸	۱۵
مرداد	۰/۲	۰/۲	۴۳	.	.	۳۶۲/۷	۱۲
شهریور	۰/۰	۰/۰	۴۳	.	.	۲۳۲/۱	۱۴
مهر	۰/۰	۰/۰	۴۵	.	.	۲۸۶/۹	۱۲
آبان	۱۵/۸	۵/۵	۵۳	۲	.	۱۹۳/۹	۱۶
آذر	۱۲/۰	۱۰/۰	۵۱	۲۴	.	۱۹۹/۱	۱۸
دی	۳۸/۲	۱۷/۱	۶۵	۲۴	.	۱۸۴/۹	۱۳
بهمن	۶۴/۱	۱۴/۹	۷۴	۲۵	.	۱۳۵/۸	۱۵
اسفند	۴۰/۱	۱۱/۴	۶۱	۱۴	.	۱۹۶/۰	۱۶



۷-۱- اطلاعات هواشناسی ایستگاه همدیدی شهر کوهین برحسب ماه: ۱۳۹۵ (دنباله)

ماه	دمای هوا (درجه سلسیوس)			
	میانگین بیشینه	میانگین کمینه	میانگین	بالا ترین بیشینه
فروردین	۱۳/۸	۳/۳	۸/۶	۲۰/۹
اردیبهشت	۲۳/۴	۱۰/۰	۱۶/۷	۳۱/۱
خرداد	۲۷/۶	۱۲/۷	۲۰/۲	۳۴/۲
تیر	۲۹/۸	۱۶/۰	۲۲/۹	۴۰/۴
مرداد	۳۱/۲	۱۶/۸	۲۴/۰	۳۹/۴
شهریور	۳۰/۰	۱۴/۸	۲۲/۴	۳۶/۵
مهر	۲۲/۱	۸/۸	۱۵/۵	۳۱/۷
آبان	۱۶/۰	۴/۹	۱۰/۵	۲۵/۵
آذر	۴/۵	-۳/۸	۰/۴	۱۲/۵
دی	۶/۶	-۲/۹	۱/۹	۱۰/۴
بهمن	۱/۲	-۶/۰	-۲/۴	۷/۷
اسفند	۱۰/۲	-۰/۷	۴/۸	۱۵/۱

ماه	بارندگی ماهانه (میلیمتر)	حد اکثر بارندگی در یک روز (میلیمتر)	رطوبت نسبی (درصد)	تعداد روزهای یخبندان	تعداد روزهای همراه با گرد و غبار	ساعات آفتابی (ساعت)	حد اکثر سرعت وزش باد (متر بر ثانیه)
فروردین	۹۴/۵	۳۱/۳	۷۰	۷	-	۱۹۲/۱	۱۶
اردیبهشت	۳۱/۵	۱۶/۳	۵۹	۰	-	۲۳۳/۶	۲۰
خرداد	۰/۴	۰/۴	۵۴	۰	-	۳۲۱/۰	۲۱
تیر	۴/۰	۳/۸	۵۵	۰	-	۳۲۲/۴	۱۹
مرداد	۰/۱	۰/۱	۵۶	۰	-	۳۳۹/۹	۲۰
شهریور	۰/۰	۰/۰	۵۶	۰	-	۳۰۴/۱	۲۰
مهر	۱/۷	۱/۷	۶۳	۰	-	۲۶۱/۶	۱۷
آبان	۴۹/۸	۳۳/۲	۶۱	۲	-	۱۷۵/۷	۲۰
آذر	۲۳/۲	۵/۵	۶۳	۲۳	-	۱۳۲/۰	۲۲
دی	۴۶/۶	۲۱/۶	۶۶	۲۶	-	۱۴۸/۴	۱۲
بهمن	۵۸/۰	۸/۸	۸۰	۲۹	-	۱۲۰/۹	۱۹
اسفند	۳۵/۱	۱۳/۳	۶۰	۱۵	-	۱۹۵/۱	۱۸



۱-۷- اطلاعات هواشناسی ایستگاه همدیدی شهر معلم کلايه بر حسب ماه: ۱۳۹۵ (دنباله)

ماه	دمای هوا (درجه سلسیوس)			
	میانگین بیشینه	میانگین کمینه	میانگین	بالاترین بیشینه
فروردین	۱۳/۸	۴/۵	۹/۲	۲۰/۴
اردیبهشت	۲۲/۹	۱۱/۶	۱۷/۳	۳۰/۰
خرداد	۲۷/۷	۱۳/۸	۲۰/۸	۳۳/۴
تیر	۳۱/۷	۱۶/۰	۲۳/۹	۳۸/۴
مرداد	۳۲/۳	۱۶/۹	۲۴/۶	۳۸/۴
شهریور	۳۰/۴	۱۵/۶	۲۳/۰	۳۴/۴
مهر	۲۲/۲	۱۰/۲	۱۶/۲	۲۹/۵
آبان	۱۶/۱	۶/۷	۱۱/۴	۲۲/۱
آذر	۶/۸	-۱/۱	۲/۹	۱۵/۵
دی	۸/۶	۰/۰	۴/۳	۱۴/۳
بهمن	۳/۷	-۴/۹	-۰/۶	۱۲/۱
اسفند	۱۰/۶	۱/۱	۵/۹	۱۴/۸

ماه	بارندگی ماهانه (میلیمتر)	حداکثر بارندگی در یک روز (میلیمتر)	رطوبت نسبی (درصد)	تعداد روزهای یخبندان	تعداد روزهای همراه با گرد و غبار	ساعات آفتابی (ساعت)	حداکثر سرعت وزش باد (متر بر ثانیه)
فروردین	۹۹/۶	۲۳/۵	۶۸	۳	۰	۱۷۳/۷	۲۰
اردیبهشت	۳۰/۳	۷/۷	۵۸	۰	۰	۲۱۶/۷	۲۳
خرداد	۰/۷	۰/۳	۵۱	۰	۰	۳۱۶/۲	۲۲
تیر	۵/۱	۲/۴	۵۸	۰	۰	۳۲۰/۳	۱۴
مرداد	۱/۶	۱/۶	۵۱	۰	۰	۳۴۰/۴	۱۳
شهریور	۰/۴	۰/۲	۵۱	۰	۰	۳۱۳/۰	۱۷
مهر	۰/۰	۰/۰	۵۵	۰	۰	۲۶۴/۱	۱۲
آبان	۲۱/۵	۸/۷	۵۷	۲	۰	۱۶۵/۲	۲۱
آذر	۱۴/۵	۴/۳	۵۵	۱۶	۰	۲۲۶/۰	۲۱
دی	۳۱/۳	۱۱/۸	۵۸	۱۸	۰	۱۷۷/۸	۲۲
بهمن	۵۸/۶	۱۱/۹	۷۵	۲۹	۰	۹۷/۹	۱۸
اسفند	۴۴/۴	۱۱/۴	۶۰	۱۱	۰	۱۸۲/۵	۲۲



۷-۱- اطلاعات هواشناسی ایستگاه همدیدی شهر رازمیان برحسب ماه: ۱۳۹۵ (دنباله)

ماه	دمای هوا (درجه سلسیوس)			
	میانگین بیشینه	میانگین کمینه	میانگین	بالاترین بیشینه
فروردین	۱۸/۸	۷/۱	۱۳/۰	۲۶/۳
اردیبهشت	۲۸/۳	۱۳/۷	۲۱/۰	۳۷/۴
خرداد	۳۳/۲	۱۶/۵	۲۴/۹	۳۹/۸
تیر	۳۴/۷	۲۰/۰	۲۷/۴	۴۴/۹
مرداد	۳۵/۲	۲۰/۳	۲۷/۸	۴۵/۶
شهریور	۳۳/۷	۱۸/۲	۲۶/۰	۴۰/۳
مهر	۲۵/۶	۱۲/۰	۱۸/۸	۳۶/۵
آبان	۱۹/۲	۷/۸	۱۳/۵	۲۹/۳
آذر	۱۱/۰	۱/۰	۶/۰	۲۰/۶
دی	۱۱/۱	۰/۹	۶/۰	۱۸/۷
بهمن	۵/۹	-۱/۵	۲/۲	۱۵/۲
اسفند	۱۶/۰	۳/۶	۹/۸	۲۲/۱
پایین ترین کمینه				۰/۷

ماه	بارندگی ماهانه (میلیمتر)	حداکثر بارندگی در یک روز (میلیمتر)	رطوبت نسبی (درصد)	تعداد روزهای یخبندان	تعداد روزهای همراه با گرد و غبار	ساعات آفتابی (ساعت)	حداکثر سرعت وزش باد (متر بر ثانیه)
فروردین	۹۲/۰	۲۴/۳	۶۴	۰	-	-	۱۷
اردیبهشت	۲۹/۸	۹/۸	۵۴	۰	-	-	۲۱
خرداد	۰/۸	۰/۵	۴۶	۰	-	-	۲۰
تیر	۴/۳	۳/۸	۴۸	۰	-	-	۱۶
مرداد	۰/۰	۰/۰	۵۰	۰	-	-	۱۴
شهریور	۰/۰	۰/۰	۵۲	۰	-	-	۱۶
مهر	۲/۷	۲/۷	۵۶	۰	-	-	۱۴
آبان	۳۰/۲	۱۷/۸	۶۱	۰	-	-	۱۸
آذر	۱۰/۰	۵/۷	۵۲	۱۴	-	-	۲۶
دی	۲۲/۴	۹/۷	۶۲	۱۵	-	-	۲۱
بهمن	۵۸/۷	۱۴/۳	۷۴	۲۱	-	-	۱۲
اسفند	۳۱/۱	۷/۹	۵۵	۴	-	-	۱۷

مأخذ- اداره کل هواشناسی استان قزوین.

۸-۱- بارندگی سالانه شهرهای دارای ایستگاه‌های همدیدی از بدو تاسیس تا پایان سال ۱۳۹۵
(میلیمتر)

نام شهر / ایستگاه	بیشینه	کمینه	میانگین
قزوین	۴۸۱/۷	۱۶۱/۶	۳۱۵/۸
أوج	۵۳۵/۱	۲۹۲/۳	۳۹۱/۲
معلم کلایه	۵۳۴/۱	۲۵۶/۷	۳۷۸/۱
تاکستان	۳۸۴/۶	۱۱۰/۳	۲۳۲/۵
آبیک	۳۶۳/۱	۲۰۵/۷	۲۷۹/۴
مگسال	۳۸۶/۵	۱۶۶/۰	۲۵۷/۷
نیروگاه	۳۹۹/۸	۱۰۵/۰	۲۶۱/۵
بوئین زهرا	۳۹۱/۵	۱۳۳/۶	۲۱۹/۴
کوهین	۳۹۹/۷	۲۸۸/۹	۳۳۵/۹
سیردان	۵۰۳/۱	۲۴۱/۲	۳۴۳/۰
رازمیان	۵۰۲/۵	۲۱۷/۹	۳۲۵/۸

مأخذ- اداره کل هواشناسی استان قزوین.

۹-۱- دمای سالانه شهرهای دارای ایستگاه همدیدی از بدو تاسیس تا پایان سال ۱۳۹۵:
(درجه سلسیوس)

پایین ترین کمینه	بالاترین بیشینه	میانگین	میانگین کمینه	میانگین بیشینه	نام شهر / ایستگاه
-۲۴/۰	۴۳/۰	۱۴/۱	۷/۰	۲۱/۳	قزوین
-۲۳/۴	۳۶/۴	۱۰/۷	۴/۹	۱۶/۸	آوج
-۱۵/۶	۴۱/۹	۱۳/۵	۸/۲	۱۸/۸	معلم کلایه
-۱۹/۴	۴۲/۵	۱۴/۳	۶/۸	۲۱/۸	تاکستان
-۱۵/۳	۴۴/۳	۱۶/۳	۸/۶	۲۳/۹	آبیک
-۲۳/۶	۴۲/۵	۱۴/۵	۷/۰	۲۱/۸	مگسال
-۲۰/۰	۴۶/۰	۱۴/۸	۶/۵	۲۲/۹	نیروگاه
-۲۵/۰	۴۶/۴	۱۵/۶	۸/۲	۲۲/۸	بوئین زهرا
-۱۵/۳	۴۰/۴	۱۲/۸	۶/۶	۱۸/۴	کوهین
-۱۰/۴	۴۰/۴	۱۳/۳	۹/۳	۱۷/۲	سیردان
-۹/۴	۴۵/۶	۱۶/۵	۱۰/۴	۲۲/۷	رازمیان

مأخذ- اداره کل هواشناسی استان قزوین.

۱۰-۱- پارامترهای فیزیکی و شیمیایی اندازه گیری شده در آب رودخانه شاهرود

شرح	واحد	میزان مجاز برای ماهی‌ها		دفعات نمونه برداری شده		دفعات خارج از حد مجاز	
		۱۳۹۴	۱۳۹۵	۱۳۹۴	۱۳۹۵	۱۳۹۴	۱۳۹۵
اسیدیته PH	-	۶/۵-۸/۵	۸	۶	۰	۱	
هدایت الکتریکی E.C	umoh/cm	-	۸	۶	۰	۰	
مواد معلق در آب T.SS	Mg/I	۱۰-۴۰۰	۸	۶	۰	۰	
اکسیژن محلول D.O	Mg/I	-	۸	۶	۰	۰	
اکسیژن مورد نیاز واکنش‌های بیوشیمیایی .. B.O.D5	Mg/I	۵۰	۸	۶	۰	۰	
اکسیژن مورد نیاز واکنش‌های شیمیایی C.O.D.....	Mg/I	۱۰۰	۸	۶	۰	۰	

شرح	حداقل		حداکثر	
	۱۳۹۴	۱۳۹۵	۱۳۹۴	۱۳۹۵
اسیدیته PH	۷/۷۶	۷/۸	۸/۳۷	۹/۳۸
هدایت لکتریکی E.C	۵۱۷	۶۴۳	۱۲۲۹	۷۲۶
مواد معلق در آب T.SS	۲۴	۱۰۴	۲۷۶	۲۷۲
اکسیژن محلول D.O	۷/۳۶	۹/۷	۸/۱۳	۱۰/۶
اکسیژن مورد نیاز واکنش‌های بیوشیمیایی B.O.D5	۳	۲	۲۱	۱۱
اکسیژن مورد نیاز واکنش‌های شیمیایی C.O.D.....	۷	۵	۵۲	۲۰

مأخذ - اداره کل حفاظت محیط زیست استان قزوین.

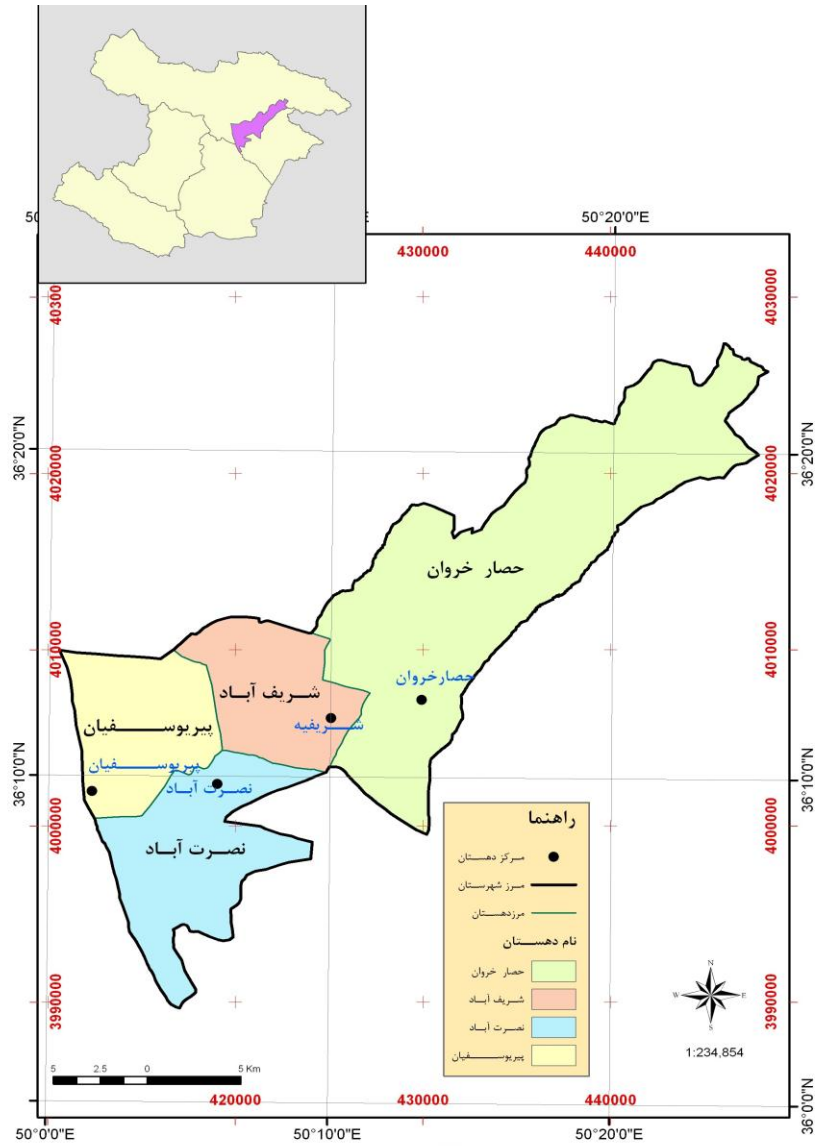
۱۱-۱- مساحت پارک های جنگلی طبیعی، فضاهای سبز و ذخیره گاه های جنگلی در پایان سال: ۱۳۹۵ (هکتار)

ذخیره گاه های جنگلی	فضاهای سبز ^(۱)	پارک های جنگلی طبیعی	جنگلی طبیعی	جمع کل عرصه های جنگلی	شهرستان
۶۸۵	۵۹۳	.	۲۶۸۸۰	۲۸۱۵۸	کل استان
۶۲	۶۰	.	۱۹۷۸	۲۱۰۰	آبیک
.	اوج
.	۴۱	.	.	۴۱	البرز
۷۰	۲۰	.	۳۷۵	۴۶۵	بوئین زهرا
۹۲	۲۰۹	.	.	۳۰۱	تاکستان
۴۶۱	۲۶۳	.	۲۴۵۲۷	۲۵۲۵۱	قزوین

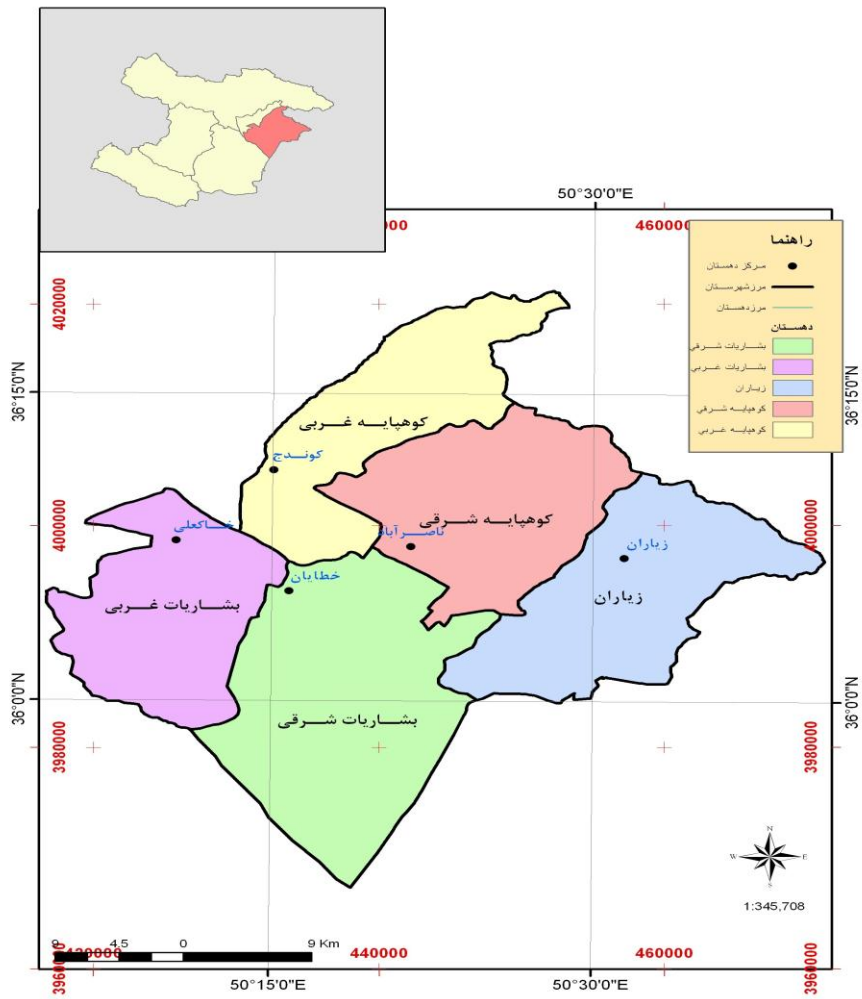
۱/ شامل جنگل دست کاشت می باشد.

مأخذ - سازمان جهاد کشاورزی استان قزوین، اداره کل منابع طبیعی.

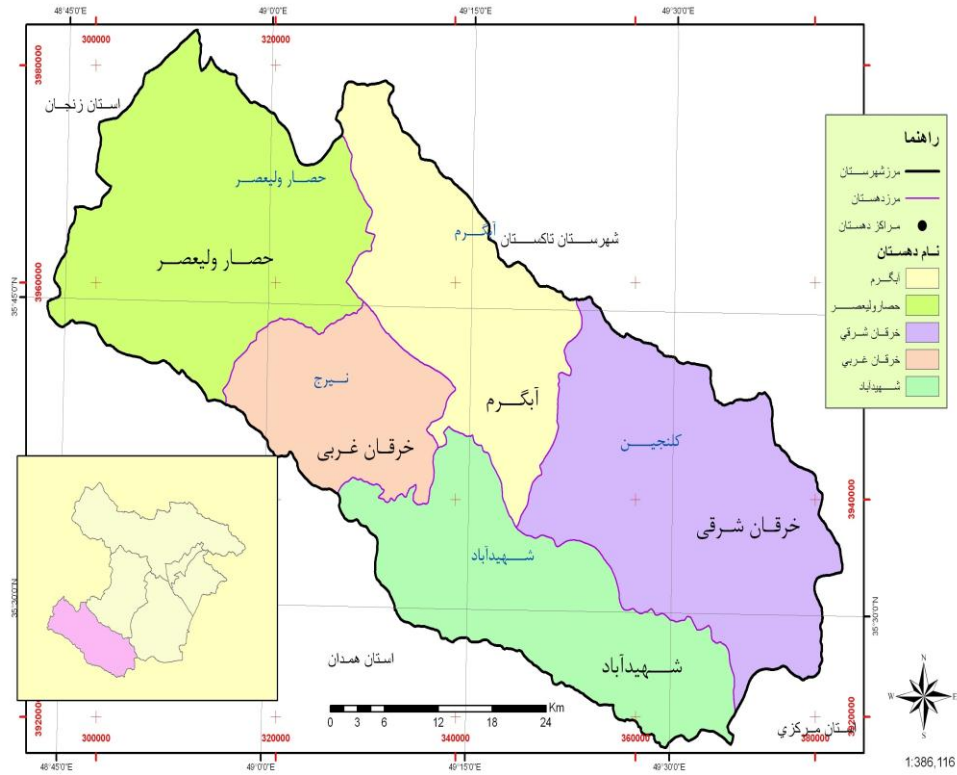
۵-۱- نقشه تقسیمات کشوری شهرستان البرز به تفکیک دهستان



۴-۱- نقشه تقسیمات کشوری شهرستان آبیگ به تفکیک دهستان

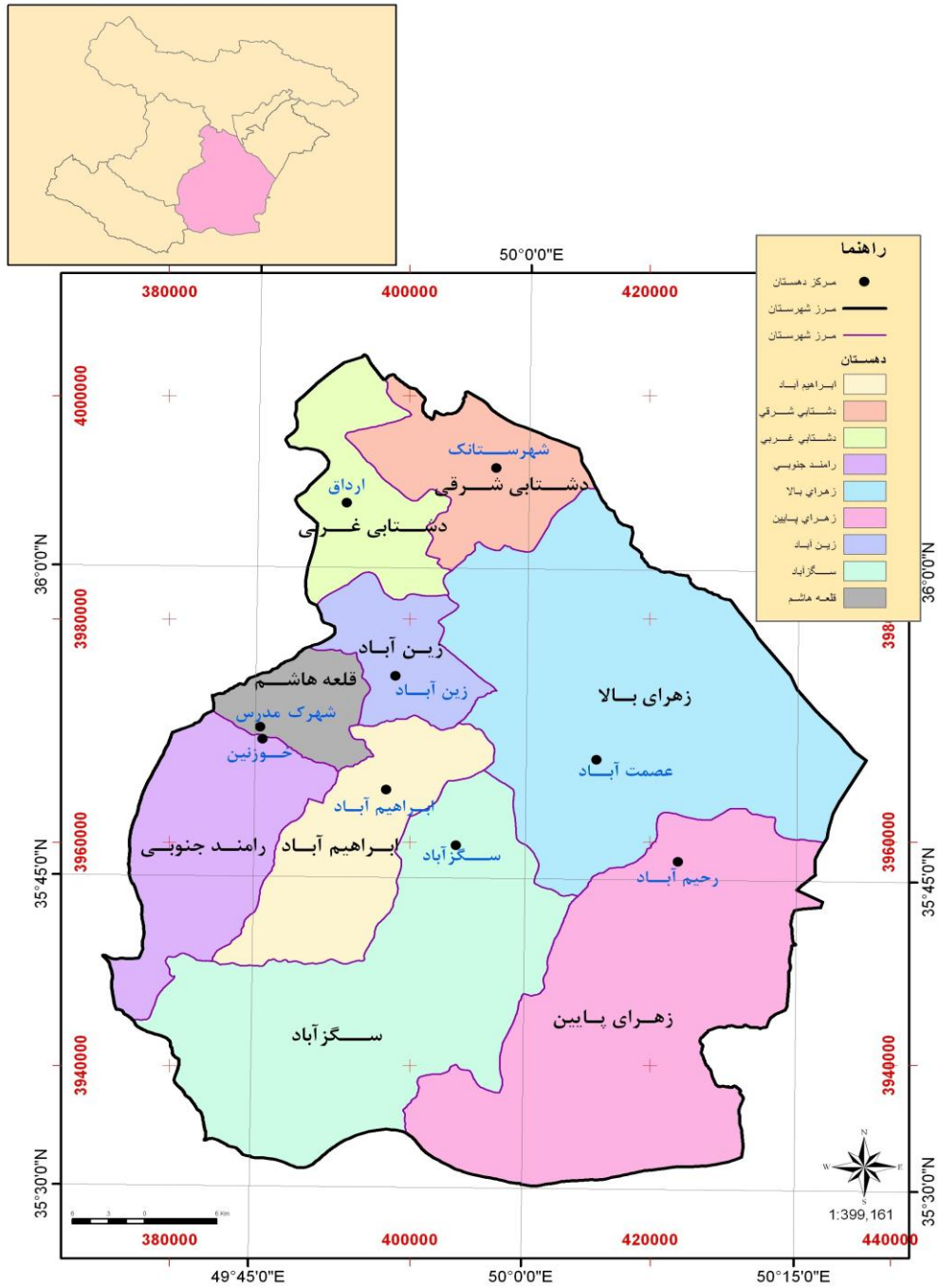


۹-۱- نقشه تقسیمات کشوری شهرستان آوج به تفکیک دهستان

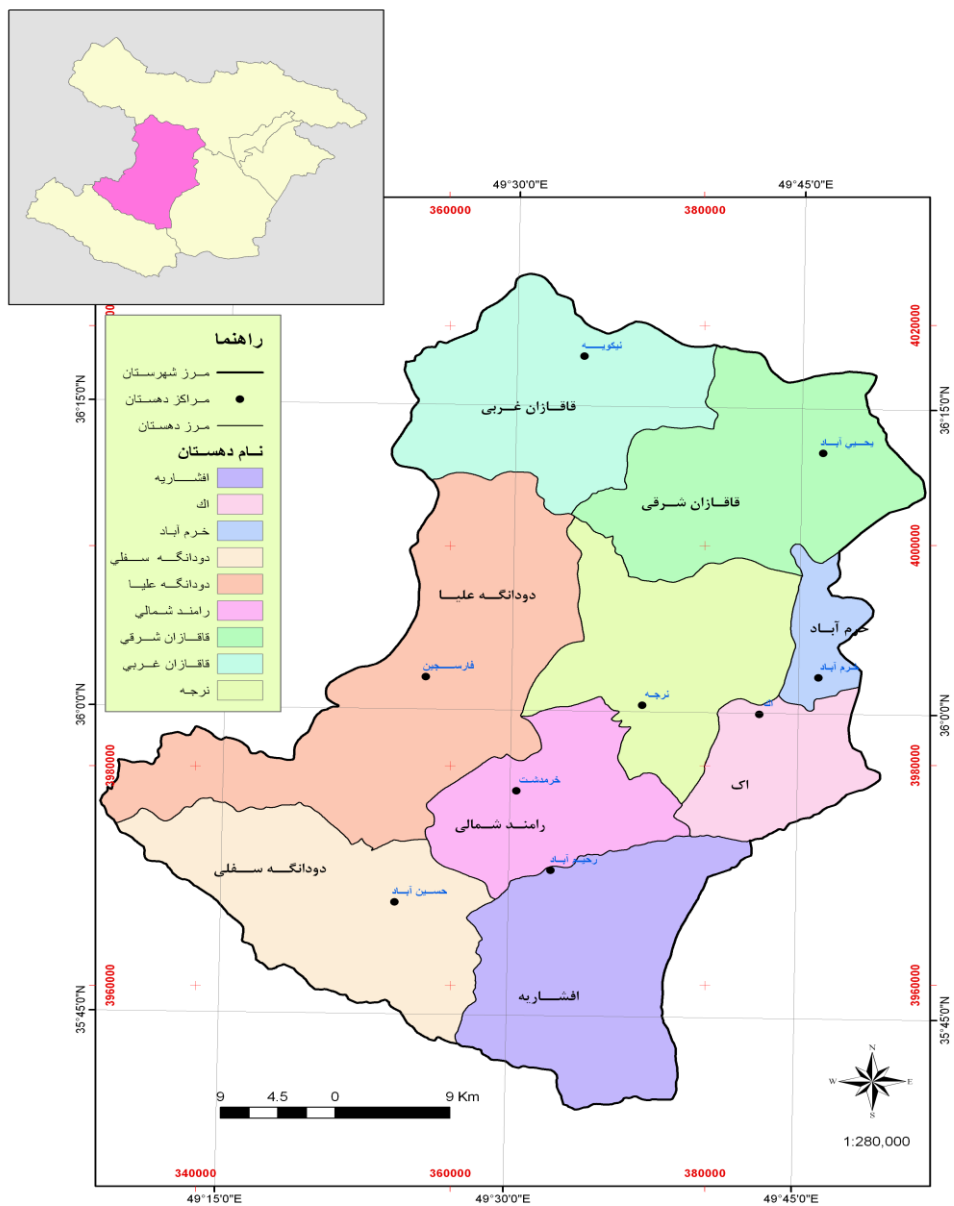


1:386,116

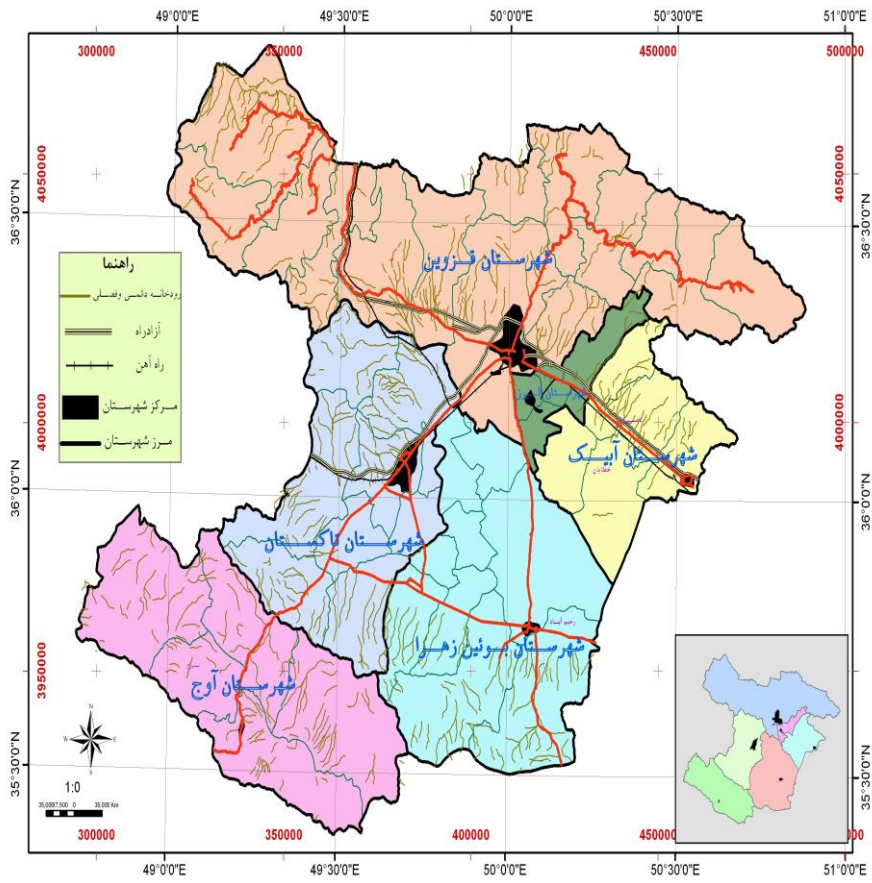
۶-۱- نقشه تقسیمات کشوری شهرستان بوئین زهرا به تفکیک دهستان



۷-۱- نقشه تقسیمات کشوری شهرستان تاکستان به تفکیک دهستان

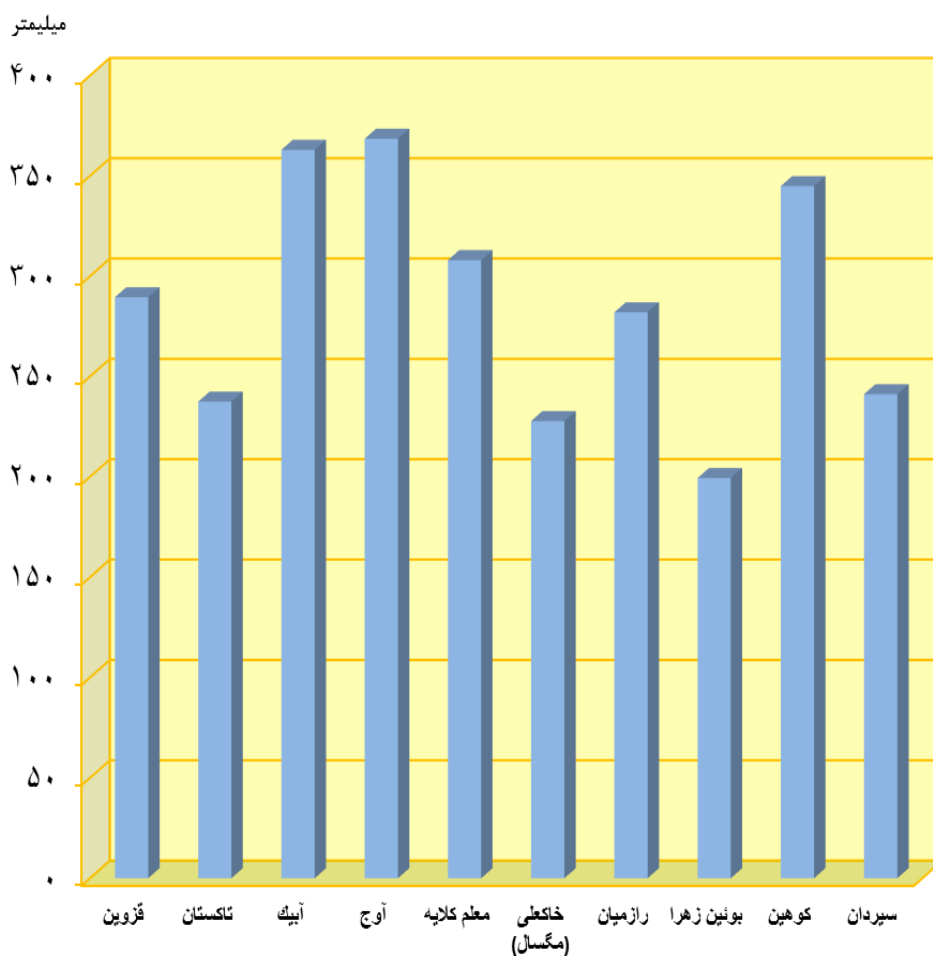


۱-۲- نقشه طبیعی استان قزوین



نمودار ۱-۱- میزان بارندگی سالانه ثبت شده در ایستگاههای هواشناسی

استان: ۱۳۹۵



منبع: جداول ۱-۷