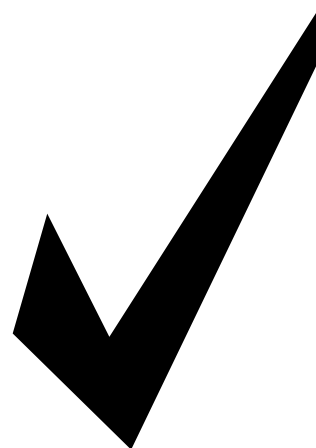


هزینه و درآمد خانوار
فصل ۲۱



مقدمه

بررسی هزینه و درآمد خانوار (بودجه خانوار)، برای اولین بار در سال ۱۳۱۴ توسط بانک ملی ایران انجام شده و هدف اصلی این بررسی، به دست آوردن ضرایب مصرف برای محاسبه شاخص هزینه زندگی بوده است.

در سال ۱۳۳۸ پس از یک وقفه طولانی، اداره بررسی‌های اقتصادی بانک ملی ایران به منظور تجدیدنظر در ضرایب اهمیت شاخص هزینه زندگی، در ۲۳ شهر کشور، با مراجعه به خانوارهای نمونه به تهیه آمار در این زمینه مبادرت نمود. از سال ۱۳۴۴ بانک مرکزی ایران، بررسی‌هایی را در مورد هزینه و درآمد خانوارهای شهری، به‌طور مرتب انجام داده است. از سال ۱۳۴۷، آمارگیری از هزینه خانوارها در نقاط شهری و در مقیاسی گسترده‌تر، توسط مرکز آمار ایران شروع شد.

این آمارگیری از سال ۱۳۵۳ علاوه بر هزینه، درآمد خانوارهای شهری را نیز شامل می‌شود و تاکنون به استثنای سال‌های ۱۳۵۵، ۱۳۵۷ و ۱۳۶۰، همه ساله انجام شده و نتایج آن استخراج و منتشر شده است. آمارگیری از هزینه و درآمد خانوارهای روستایی، در سال ۱۳۴۲ برای اولین بار توسط اداره کل آمار عمومی سابق انجام شد و سپس با تأسیس مرکز آمار ایران در سال ۱۳۴۴، در مقیاسی وسیع‌تر، ادامه یافت.

در حال حاضر، آمار هزینه و درآمد خانوارهای شهری، از طریق دو منبع "مرکز آمار ایران" و "بانک مرکزی جمهوری اسلامی ایران" و آمار هزینه و درآمد خانوارهای روستایی، توسط مرکز آمار ایران منتشر می‌شود.

در این فصل، آمار متوسط هزینه‌های خوراکی و غیرخوراکی سالانه یک خانوار شهری و

بنابراین در مواردی که ارزش کالاهای فروخته شده بیش‌تر از ارزش کالاهای خریداری شده باشد، حاصل به صورت عدد منفی درج می‌شود. **درآمد:** تمامی وجوه و ارزش کالاهایی است که در برابر کار انجام شده یا سرمایه‌ی به کار افتاده و یا از طریق منابع دیگر (حقوق بازنشستگی، درآمدهای اتفاقی و نظایر آن) در زمان آماری مورد نظر به خانوار تعلق گرفته باشد. در این طرح، انواع درآمد خالص به شرح زیر است:

درآمد خالص مزد و حقوق بگیری بخش

عمومی/ بخش خصوصی/ بخش تعاونی: درآمد تمامی اعضای شاغل مزد و حقوق‌بگیر خانوار در بخش عمومی / بخش خصوصی / بخش تعاونی است که شامل دریافتی‌های مستمر و غیرمستمر پولی و غیرپولی آنان، پس از کسر مالیات و بازنشستگی می‌باشد.

درآمد مشاغل آزاد کشاورزی: درآمد افرادی از خانوار که در بخش کشاورزی، به‌صورت کارفرما و یا کارکن مستقل کار می‌کنند، پس از کسر هزینه‌های شغلی، به عنوان درآمد مشاغل آزاد کشاورزی تلقی شده است. هزینه‌های شغلی شامل مزد و حقوق پرداختی، هزینه‌ی مواد اولیه، ابزار بی‌دوام، استهلاک، سایر هزینه‌های تولید و همچنین مالیات شغلی می‌باشد.

درآمد مشاغل آزاد غیرکشاورزی: درآمد

افرادی از خانوار که به‌صورت کارفرما یا کارکن مستقل، در مشاغل آزاد غیرکشاورزی به‌کار اشتغال دارند، پس از کسر هزینه‌های شغلی، به

روستایی برحسب اقلام عمده و متوسط درآمد سالانه خانوارهای مذکور برحسب منابع درآمد، براساس نتایج طرح‌های آماری مرکز آمار ایران ارائه شده است. طرح‌های مذکور، با استفاده از توصیه‌های سازمان ملل متحد (براساس نشریه‌های NHSCP^۱ و SNA^۲) به روش آمارگیری نمونه‌ای، از طریق مراجعه به خانوارهای نمونه در نقاط شهری و روستایی انجام می‌گیرد.

تعاریف و مفاهیم به کار رفته در این فصل به شرح زیر است:

هزینه: ارزش پولی کالای تهیه شده یا خدمت انجام شده توسط خانوار به‌منظور مصرف اعضا و یا هدیه به دیگران، هزینه نامیده می‌شود. کالا یا خدمت تهیه شده می‌تواند از طریق خرید، تولید خانگی، در برابر خدمت، از محل کسب و مجانی (از سازمان‌ها)، در اختیار خانوار قرار گیرد که به صورت پولی برآورد شده و جزو هزینه منظور می‌شود.

هزینه ناخالص: عبارت از هزینه‌ی خانوار، بدون کسر فروش دست دوم کالاها است.

هزینه خالص: عبارت از هزینه‌ی ناخالص منهای فروش دست دوم کالاها است.

^۱-National Household Surveys Capability Programme, New York.

^۲-System of National Accounts, ۱۹۹۳.

عنوان درآمد مشاغل آزاد غیرکشاورزی منظور شده است.

درآمدهای متفرقه: تمامی وجوه و ارزش کالاهایی است که خانوار از طریقی به غیر از اشتغال اعضای خود دریافت کرده است. مانند درآمد حاصل از فروش مصنوعات ساخته شده توسط خانوار در خانه، حقوق بازنشستگی، اجاره‌ی اموال منقول و غیرمنقول، سود سرمایه‌گذاری، کمک‌های دریافتی از سازمان‌های اجتماعی و موسسات خیریه.

گزیده اطلاعات

در سال ۱۳۹۶، متوسط هزینه‌های خالص سالانه یک خانوار شهری ۲۹۵۸۱۳ هزارریال بوده که ۷۸/۲ درصد هزینه‌های غیرخوراکی بوده است.

همچنین از مجموع ۲۳۱۳۸۱ هزارریال متوسط هزینه‌های خالص غیرخوراکی یک خانوار شهری، هزینه مسکن با ۳۹/۹ درصد (۹۲۴۲۶ هزارریال) بیش‌ترین و هزینه تفریحات، سرگرمی‌ها و خدمات فرهنگی با ۳/۸ درصد (۸۸۶۳ هزارریال) کمترین سهم را داشته‌اند. از مجموع ۶۴۴۳۲ هزارریال متوسط هزینه‌های خالص خوراکی یک خانوار شهری هزینه آرد، رشته، غلات، نان و فرآورده‌های آن با ۲۵/۵ درصد و هزینه‌ی روغن‌ها و چربی‌ها با ۳/۱ درصد، به‌ترتیب بیش‌ترین و کمترین سهم را داشته‌اند.

در سال ۱۳۹۶، متوسط هزینه‌های خالص سالانه یک خانوار روستایی ۱۵۹۹۰۸ هزارریال بوده که ۶۶/۵ درصد (۱۰۶۳۱۹ هزارریال) آن هزینه غیرخوراکی و ۳۳/۵ درصد (۵۳۵۸۹ هزارریال) آن هزینه‌های خوراکی و دخانی بوده است. از مجموع متوسط هزینه‌ی خالص سالانه خوراکی و دخانی یک خانوار روستایی، هزینه آرد، رشته، غلات، نان و فرآورده‌های آن با ۱۳۸۶۶ هزارریال بیش‌ترین سهم و هزینه روغن‌ها و چربی‌ها با ۱۶۲۱ هزارریال دارای کمترین سهم می‌باشد. همچنین از ۱۰۶۳۱۹ هزارریال متوسط هزینه‌های غیرخوراکی یک خانوار روستایی، هزینه مسکن با ۳۵۸۵۴ هزارریال بیش‌ترین سهم و هزینه تفریحات، سرگرمی‌ها و خدمات فرهنگی با ۳۱۲۹ هزارریال کمترین سهم را داشته‌اند. در سال ۱۳۹۶ متوسط درآمد یک خانوار شهری ۳۶۲۹۱۹ هزارریال بوده که درآمدهای متفرقه با ۵۴/۶ درصد در میان منابع تأمین درآمد بالاترین سهم را داشته است.

در همین سال متوسط درآمد سالانه یک خانوار روستایی ۲۱۳۴۵۳ هزارریال بوده است که از میان منابع تأمین درآمد، درآمدهای متفرقه با ۴۴/۰ درصد بیش‌ترین سهم را به خود اختصاص داده است.

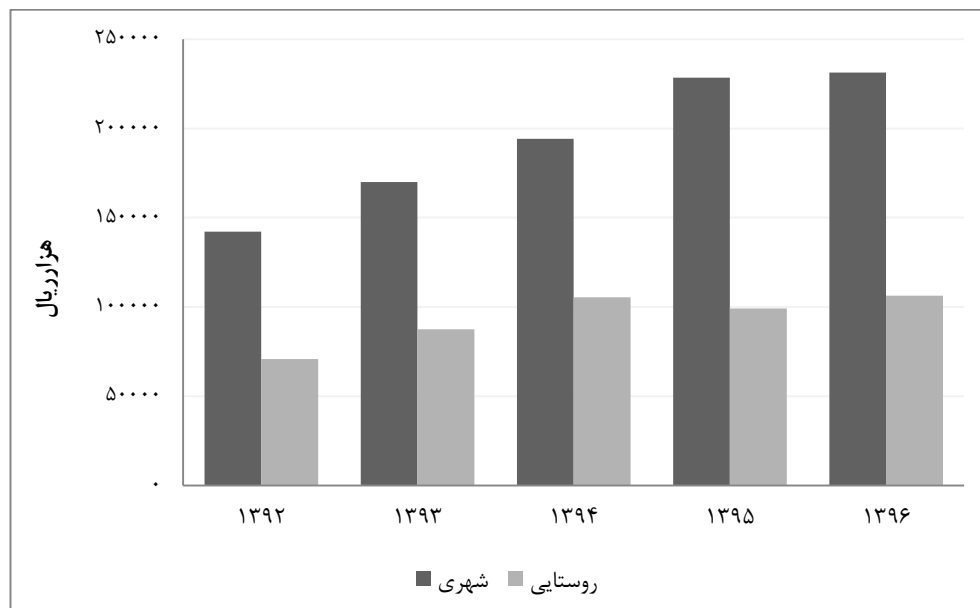
۲۱-۱- متوسط هزینه‌های خالص سالانه یک خانوار شهری و روستایی (هزارریال)

| شرح | ۱۳۸۰ | ۱۳۸۵ | ۱۳۹۰ | ۱۳۹۲ | ۱۳۹۳ | ۱۳۹۴ | ۱۳۹۵ | ۱۳۹۶ |
|-------------------------------|-------|-------|--------|--------|--------|--------|--------|--------|
| شهری | | | | | | | | |
| متوسط کل هزینه..... | ۲۸۷۹۸ | ۷۰۳۵۰ | ۱۱۷۱۹۷ | ۲۰۱۱۸۱ | ۲۲۹۲۰۰ | ۲۵۱۹۸۶ | ۲۸۵۳۷۵ | ۲۹۵۸۱۳ |
| هزینه‌های غیرخوراکی..... | ۲۰۶۴۱ | ۵۳۲۴۹ | ۸۴۴۱۵ | ۱۴۲۱۲۴ | ۱۷۰۰۲۷ | ۱۹۴۲۶۵ | ۲۲۸۳۶۵ | ۲۳۱۳۸۱ |
| هزینه‌های خوراکی و دخانی..... | ۸۱۵۷ | ۱۷۱۰۱ | ۳۲۷۸۱ | ۵۹۰۵۷ | ۵۹۱۷۲ | ۵۷۷۲۱ | ۵۷۰۱۰ | ۶۴۴۳۲ |
| روستایی | | | | | | | | |
| متوسط کل هزینه..... | ۲۲۳۵۲ | ۴۲۳۰۹ | ۸۷۴۴۵ | ۱۲۸۰۹۲ | ۱۴۷۱۹۵ | ۱۶۱۸۳۱ | ۱۵۱۰۹۳ | ۱۵۹۹۰۸ |
| هزینه‌های غیرخوراکی..... | ۱۳۲۲۲ | ۲۶۲۹۷ | ۵۳۰۷۲ | ۷۰۸۷۳ | ۸۷۴۷۴ | ۱۰۵۴۹۹ | ۹۹۱۱۳ | ۱۰۶۳۱۹ |
| هزینه‌های خوراکی و دخانی..... | ۹۱۳۰ | ۱۶۰۱۲ | ۳۴۳۷۴ | ۵۷۲۱۹ | ۵۹۷۲۱ | ۵۶۳۳۱ | ۵۱۹۸۰ | ۵۳۵۸۹ |

مآخذ- مرکز آمار ایران. (ر.م)

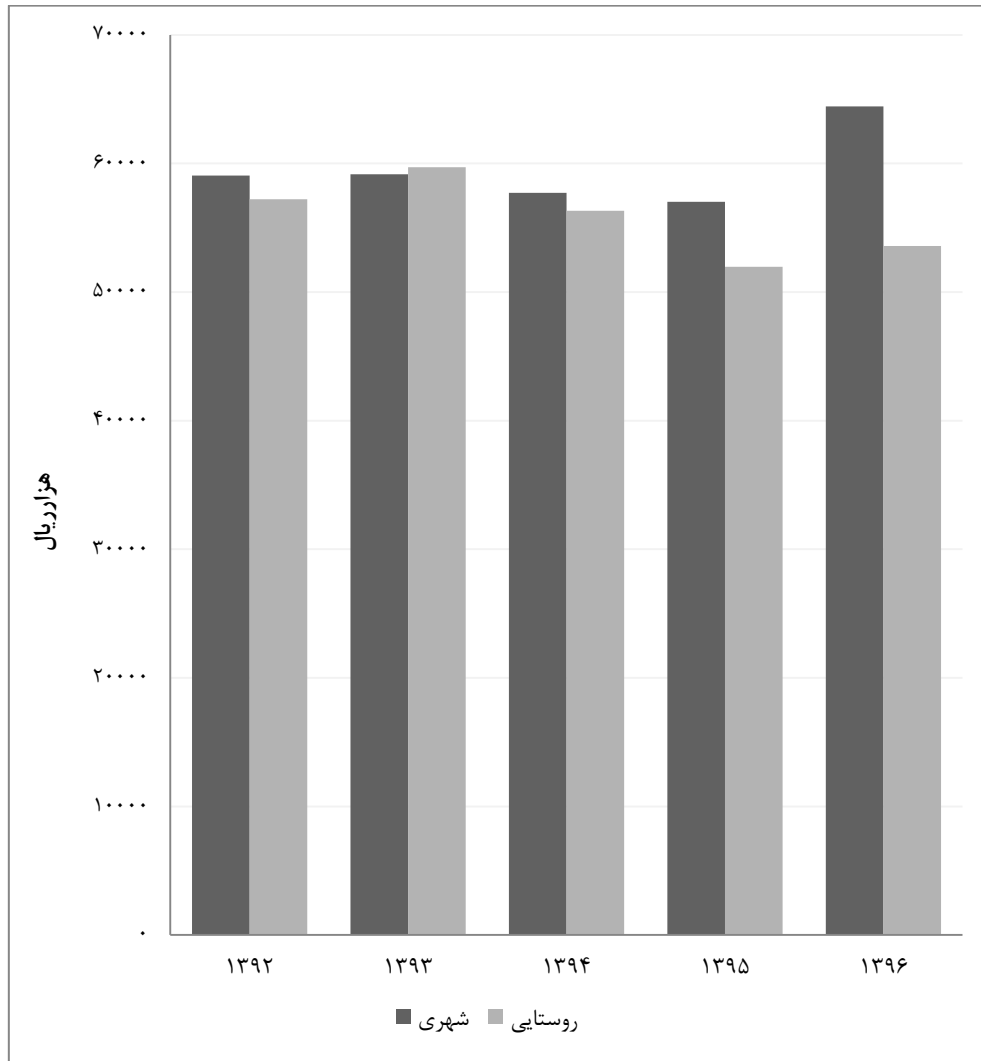
- مرکز آمار ایران. دفتر جمعیت، نیروی کار و سرشماری.

۲۱-۱- متوسط هزینه‌های خالص غیرخوراکی سالانه یک خانوار شهری و روستایی



مبنا: جدول ۲۱-۱

۲۱-۲- متوسط هزینه‌های خالص خوراکی و دخانی سالانه یک خانوار شهری و روستایی



مبنا: جدول ۱-۲۱

۲-۲۱- متوسط هزینه‌های خالص غیرخوراکی سالانه یک خانوار شهری بر حسب اقلام عمده
(هزارریال)

| شرح | ۱۳۸۰ | ۱۳۸۵ | ۱۳۹۰ | ۱۳۹۲ |
|--|-------|-------|-------|--------|
| جمع کل | ۲۰۶۴۱ | ۵۳۲۴۹ | ۱۴۴۱۵ | ۱۴۲۱۲۴ |
| پوشاک و کفش | ۲۴۴۵ | ۵۳۷۸ | ۷۰۰ | ۱۰۸۵۰ |
| پوشاک و تعمیرات آن | ۱۸۰۵ | ۴۱۴۲ | ۵۴۲۸ | ۸۸۱۲ |
| انواع کفش و تعمیرات آن | ۶۴۰ | ۱۲۳۶ | ۱۵۷۲ | ۲۰۳۸ |
| مسکن | ۶۰۲۰ | ۱۶۵۳۲ | ۳۰۵۶۵ | ۵۰۶۰۰ |
| اجاره‌بها و سایر هزینه‌های منزل مسکونی | ۵۰۳۲ | ۱۴۶۷۳ | ۲۵۰۷۳ | ۴۴۴۴۷ |
| آب و فاضلاب، سوخت و روشنایی منزل مسکونی | ۹۸۸ | ۱۸۵۹ | ۵۴۹۱ | ۶۱۵۳ |
| لوازم، اثاث، ملزومات و خدمات خانوار | ۲۰۶۶ | ۶۰۲۰ | ۵۳۱۸ | ۸۷۸۵ |
| میلمان، اثاث ثابت، فرش و کفپوش و تعمیرات آن‌ها | ۳۵۹ | ۱۷۰۱ | ۹۵۸ | ۱۹۵۶ |
| لوازم و اثاث منزل | ۲۱۰ | ۶۵۲ | ۷۰۰ | ۳۸۰ |
| وسایل حرارتی و پخت و پز، یخچال و سایر وسایل عمده | ۴۳۱ | ۱۵۷۸ | ۱۰۳۱ | ۱۴۹۵ |
| ظروف، لوازم آشپزخانه و سایر وسایل منزل و تعمیرات آن‌ها | ۵۱۲ | ۱۰۲۰ | ۵۸۰ | ۶۸۲ |
| کالاها و لوازم مصرفی بی‌دوام و کم‌دوام منزل | ۴۹۹ | ۱۰۲۱ | ۱۸۶۲ | ۳۹۱۸ |
| خدمات خانگی | ۵۵ | ۴۷ | ۱۸۸ | ۳۵۴ |
| بهداشت و درمان | ۲۵۳۷ | ۴۵۹۹ | ۱۳۰۱۵ | ۲۴۹۶۸ |
| هزینه‌های بهداشتی و درمانی | ۲۱۸۷ | ۳۲۵۰ | ۹۲۷۷ | ۱۹۶۲۵ |
| هزینه بیمه‌های اجتماعی و درمانی | ۳۵۰ | ۱۳۴۹ | ۳۷۳۸ | ۵۳۴۳ |
| حمل و نقل و ارتباطات | ۳۶۲۰ | ۱۱۲۶۲ | ۱۴۱۴۷ | ۲۵۳۶۸ |
| حمل و نقل | ۳۰۸۰ | ۸۳۰۹ | ۱۰۳۴۹ | ۱۸۷۵۱ |
| ارتباطات | ۵۴۰ | ۲۹۵۳ | ۳۷۹۸ | ۶۶۱۷ |
| تفریحات، سرگرمی‌ها و خدمات فرهنگی | ۱۰۷۵ | ۲۸۴۱ | ۳۹۶۳ | ۶۸۴۱ |
| تفریحات و سرگرمی‌ها | ۳۸۸ | ۹۴۹ | ۸۱۰ | ۱۷۱۱ |
| تحصیل و آموزش | ۶۸۷ | ۱۸۹۲ | ۳۱۵۴ | ۵۱۳۰ |
| کالاها و خدمات متفرقه خانوار | ۲۸۷۸ | ۶۶۱۸ | ۱۰۴۰۸ | ۱۴۷۱۱ |
| خدمات شخصی و وسایل آرایشی | ۴۴۰ | ۹۶۸ | ۱۵۷۰ | ۲۷۹۸ |
| لوازم زینتی و شخصی | ۲۹۰ | ۳۵۸ | ۱۷ | -۲۲۹۰ |
| هزینه‌های هتل، مسافرخانه و مسافرت‌های دستجمعی | ۴۲۹ | ۳۰۳ | ۴۶۵ | ۱۲۳۶ |
| خدمات مالی و حقوقی | ۲۱ | ۱۴۵ | ۵۲۲ | ۷۲۷ |
| هزینه‌های مذهبی | ۵۷ | ۲۵۳ | ۵۶۷ | ۹۲۷ |
| هزینه‌های متفرقه | ۱۶۴۱ | ۴۵۹۲ | ۷۲۶۷ | ۱۱۳۱۴ |



۲-۲۱- متوسط هزینه‌های خالص غیرخوراکی سالانه یک خانوار شهری بر حسب اقلام عمده (دنباله)
(هزارریال)

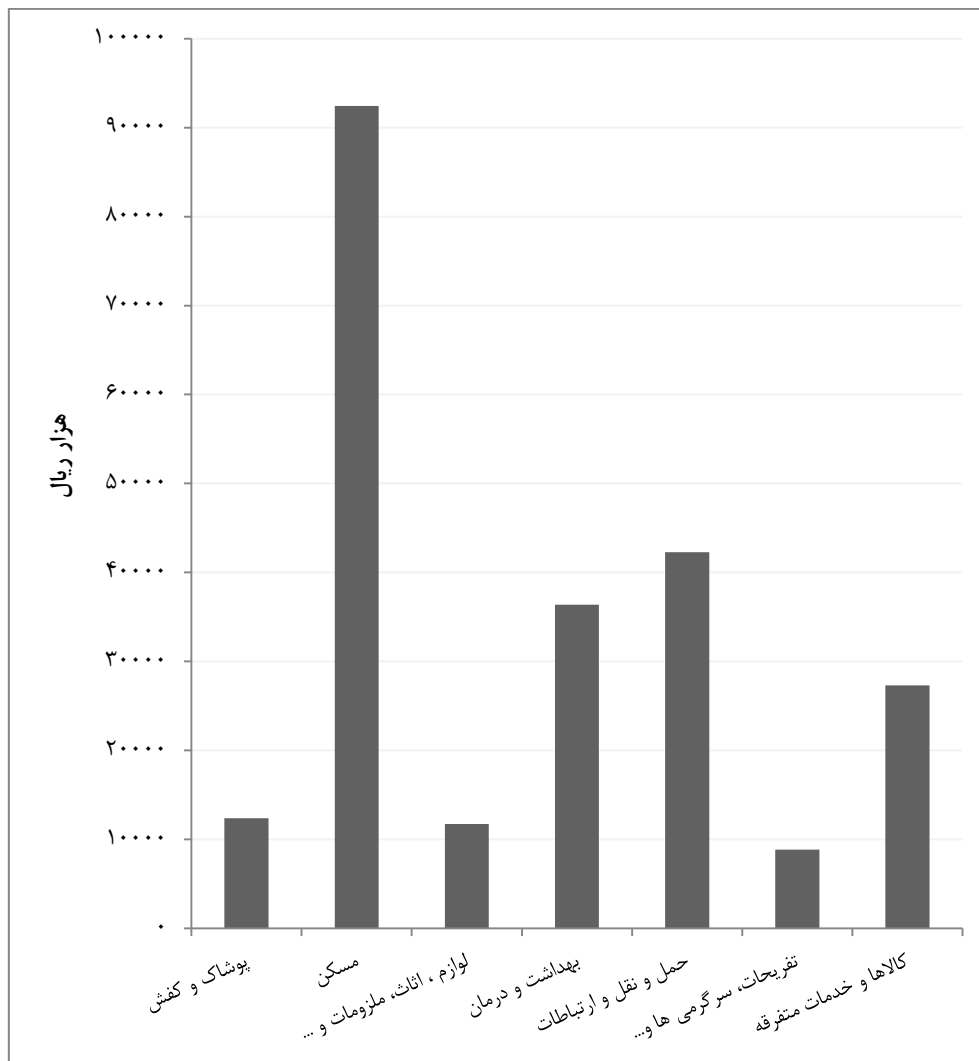
| شرح | ۱۳۹۳ | ۱۳۹۴ | ۱۳۹۵ | ۱۳۹۶ |
|--|--------|--------|--------|--------|
| جمع کل | ۱۷۰۰۲۷ | ۱۹۴۲۶۵ | ۲۲۸۳۶۵ | ۲۳۱۳۸۱ |
| پوشاک و کفش | ۱۳۰۶۰ | ۸۸۵۱ | ۱۷۰۶۴ | ۱۲۳۹۳ |
| پوشاک و تعمیرات آن | ۱۰۰۳۹ | ۶۶۹۱ | ۱۳۷۷۴ | ۹۷۳۷ |
| انواع کفش و تعمیرات آن | ۳۰۲۱ | ۲۱۶۰ | ۳۲۸۹ | ۲۶۵۷ |
| مسکن | ۶۳۰۱۵ | ۷۱۶۸۸ | ۷۹۵۲۵ | ۹۲۴۲۶ |
| اجاره‌بها و سایر هزینه‌های منزل مسکونی | ۵۳۹۷۶ | ۵۹۸۸۱ | ۶۸۱۰۱ | ۸۰۷۲۱ |
| آب و فاضلاب، سوخت و روشنایی منزل مسکونی | ۹۰۳۹ | ۱۱۸۰۷ | ۱۱۴۲۴ | ۱۱۷۰۵ |
| لوازم، اثاث، ملزومات و خدمات خانوار | ۱۰۴۸۶ | ۹۵۰۷ | ۱۲۵۰۹ | ۱۱۷۲۷ |
| میلان، اثاث ثابت، فرش و کفپوش و تعمیرات آن‌ها | ۱۸۳۲ | ۱۱۵۳ | ۱۹۳۳ | ۲۲۸۱ |
| لوازم و اثاث منزل | ۹۰۳ | ۷۰۴ | ۱۹۸۶ | ۸۷۷ |
| وسایل حرارتی و پخت و پز، یخچال و سایر وسایل عمده | ۲۵۸۱ | ۱۵۸۷ | ۲۴۵۱ | ۲۶۵۰ |
| ظروف، لوازم آشپزخانه و سایر وسایل منزل و تعمیرات آن‌ها | ۸۰۴ | ۱۲۴۳ | ۱۵۱۱ | ۸۶۶ |
| کالاها و لوازم مصرفی بی‌دوام و کم‌دوام منزل | ۴۰۸۵ | ۴۲۸۸ | ۴۵۱۶ | ۴۸۵۸ |
| خدمات خانگی | ۲۸۲ | ۵۳۲ | ۱۱۲ | ۱۹۶ |
| بهداشت و درمان | ۲۸۶۹۴ | ۳۷۵۸۲ | ۳۴۷۶۴ | ۳۶۳۷۹ |
| هزینه‌های بهداشتی و درمانی | ۲۲۰۸۵ | ۲۷۹۸۲ | ۲۳۰۳۷ | ۲۳۵۷۶ |
| هزینه بیمه‌های اجتماعی و درمانی | ۶۶۰۹ | ۹۶۰۰ | ۱۱۷۲۸ | ۱۲۸۰۳ |
| حمل و نقل و ارتباطات | ۲۸۶۶۲ | ۳۴۶۵۰ | ۴۲۳۸۸ | ۴۲۲۹۲ |
| حمل و نقل | ۲۰۰۱۵ | ۲۷۱۱۸ | ۳۵۷۷۶ | ۳۴۸۴۴ |
| ارتباطات | ۸۶۴۷ | ۷۵۳۱ | ۶۶۱۲ | ۷۴۴۸ |
| تفریحات، سرگرمی‌ها و خدمات فرهنگی | ۷۴۵۵ | ۷۲۵۴ | ۹۰۵۲ | ۸۸۶۳ |
| تفریحات و سرگرمی‌ها | ۲۰۶۱ | ۲۱۸۵ | ۲۷۵۵ | ۲۳۴۲ |
| تحصیل و آموزش | ۵۳۹۵ | ۵۰۶۹ | ۶۲۹۷ | ۶۵۲۱ |
| کالاها و خدمات متفرقه خانوار | ۱۸۶۵۵ | ۲۴۷۳۴ | ۳۳۰۶۳ | ۲۷۳۰۰ |
| خدمات شخصی و وسایل آرایشی | ۳۰۷۶ | ۳۷۴۰ | ۵۴۷۱ | ۴۷۶۲ |
| لوازم زینتی و شخصی | -۲۶۰ | ۷۵۹ | ۳۴۶۷ | ۸۰۰ |
| هزینه‌های هتل، مسافرخانه و مسافرت‌های دستجمعی | ۱۰۴۰ | ۱۳۱۴ | ۲۲۷۶ | ۱۲۳۱ |
| خدمات مالی و حقوقی | ۹۶۵ | ۹۱۱ | ۶۹۸ | ۶۱۲ |
| هزینه‌های مذهبی | ۹۸۸ | ۱۷۷۰ | ۹۲۲ | ۱۲۶۴ |
| هزینه‌های متفرقه | ۱۲۸۴۵ | ۱۶۲۳۹ | ۲۰۲۲۸ | ۱۸۶۳۱ |

مأخذ- مرکز آمار ایران. (ر.م)

- مرکز آمار ایران. دفتر جمعیت، نیروی کار و سرشماری.

۲۱-۳- متوسط هزینه‌های خالص غیرخوراکی سالانه یک خانوار شهری برحسب اقلام

عمده: ۱۳۹۶



مبنا: جدول ۲-۲۱

۳-۲۱- متوسط هزینه‌های خالص خوراکی و دخانی سالانه یک خانوار شهری برحسب اقلام عمده (هزارریال)

| شرح | ۱۳۸۰ | ۱۳۸۵ | ۱۳۹۰ | ۱۳۹۲ |
|--|------|-------|-------|-------|
| جمع کل | ۸۱۵۷ | ۱۷۱۰۱ | ۳۲۷۸۱ | ۵۹۰۵۷ |
| آرد، رشته، غلات، نان و فراورده‌های آن | ۱۸۷۱ | ۲۹۷۹ | ۷۴۱۸ | ۱۴۳۴۰ |
| آرد، رشته و ماکارونی | ۶۲ | ۱۶۹ | ۲۹۸ | ۴۸۰ |
| غلات | ۱۳۹۱ | ۲۱۵۰ | ۴۰۵۳ | ۹۲۳۳ |
| انواع نان | ۳۳۱ | ۵۱۹ | ۲۸۰۸ | ۳۹۹۷ |
| بیسکویت، کیک و ویفر | ۸۷ | ۱۴۱ | ۲۵۹ | ۶۲۹ |
| گوشت | ۱۸۰۱ | ۴۰۵۰ | ۷۰۹۳ | ۹۹۶۶ |
| گوشت دام | ۷۸۲ | ۱۵۶۰ | ۲۶۸۶ | ۳۷۱۰ |
| گوشت پرندگان | ۷۴۳ | ۱۵۱۰ | ۲۹۰۴ | ۴۶۸۷ |
| گوشت حیوانات دریایی | ۲۷۶ | ۹۸۰ | ۱۵۰۴ | ۱۵۶۸ |
| شیر و فراورده‌های آن و تخم‌پرندگان | ۸۱۰ | ۱۷۲۶ | ۳۱۷۲ | ۶۳۴۷ |
| انواع شیر | ۱۴۴ | ۴۱۱ | ۷۷۶ | ۱۵۷۷ |
| فراورده‌های شیر | ۴۹۲ | ۱۰۲۱ | ۱۵۸۴ | ۳۶۶۹ |
| انواع تخم پرندگان | ۱۷۴ | ۲۹۵ | ۸۱۲ | ۱۱۰۱ |
| روغن‌ها و چربی‌ها | ۲۸۴ | ۴۲۶ | ۱۱۰۱ | ۱۹۸۰ |
| روغن‌ها و چربی‌های حیوانی | ۰ | ۱ | ۸ | ۰ |
| روغن‌های نباتی | ۲۸۴ | ۴۲۶ | ۱۰۹۲ | ۱۹۸۰ |
| میوه‌ها و سبزی‌ها | ۱۴۰۸ | ۳۵۹۹ | ۶۳۴۱ | ۱۲۶۱۲ |
| انواع میوه | ۵۸۶ | ۱۶۹۰ | ۳۱۴۱ | ۵۵۴۳ |
| انواع سبزی | ۷۹۹ | ۱۸۴۰ | ۳۱۲۵ | ۷۰۱۸ |
| میوه‌ها و سبزی‌های آماده (برای مصرف در منزل) | ۲۳ | ۶۹ | ۷۵ | ۵۰ |
| خشکبار و حبوبات | ۵۸۸ | ۱۱۱۷ | ۲۱۳۱ | ۳۴۰۴ |
| خشکبار | ۴۷۰ | ۸۴۹ | ۱۶۴۰ | ۲۵۰۶ |
| حبوبات | ۱۱۸ | ۲۶۸ | ۴۹۰ | ۸۹۸ |
| قند و شکر، شیرینی‌ها، چای، قهوه و کاکائو | ۵۸۲ | ۸۹۴ | ۱۶۶۲ | ۳۲۶۸ |
| قند و شکر | ۱۳۵ | ۱۷۷ | ۴۳۰ | ۶۵۸ |
| انواع شیرینی‌ها، مرباها و عسل | ۲۶۹ | ۴۸۱ | ۹۰۵ | ۱۸۱۲ |
| چای، قهوه و کاکائو | ۱۷۸ | ۲۳۶ | ۳۲۸ | ۷۹۸ |
| ادویه‌ها، چاشنی‌ها و سایر ترکیبات خوراکی | ۴۱۱ | ۶۹۰ | ۱۱۱۸ | ۲۲۸۴ |
| انواع ادویه | ۹۵ | ۱۳۶ | ۲۵۰ | ۵۶۷ |
| چاشنی‌ها و سایر ترکیبات خوراکی | ۳۱۶ | ۵۵۴ | ۸۶۸ | ۱۷۱۷ |
| نوشابه‌ها، غذاهای آماده و دخانیات | ۴۰۲ | ۱۶۲۰ | ۲۷۴۶ | ۴۸۵۵ |
| انواع نوشابه | ۱۱۱ | ۴۷۸ | ۷۶۳ | ۱۷۳۸ |
| غذاهای آماده و تنقلات | ۱۳۲ | ۷۰۵ | ۱۲۹۰ | ۱۷۸۲ |
| دخانیات | ۱۵۹ | ۴۳۷ | ۶۹۴ | ۱۳۳۶ |



۳-۲۱- متوسط هزینه‌های خالص خوراکی و دخانی سالانه یک خانوار شهری برحسب اقلام عمده (دنباله) (هزارریال)

| شرح | ۱۳۹۳ | ۱۳۹۴ | ۱۳۹۵ | ۱۳۹۶ |
|--|-------|-------|-------|-------|
| جمع کل | ۵۹۱۷۲ | ۵۷۷۲۱ | ۵۷۰۱۰ | ۶۴۴۳۲ |
| آرد، رشته، غلات، نان و فراورده‌های آن | ۱۱۷۳۳ | ۱۴۳۱۰ | ۱۱۷۹۶ | ۱۶۴۰۱ |
| آرد، رشته و ماکارونی | ۵۷۴ | ۶۱۲ | ۵۸۹ | ۵۵۶ |
| غلات | ۵۷۳۶ | ۸۰۲۵ | ۶۲۱۱ | ۱۰۴۵۶ |
| انواع نان | ۴۴۹۹ | ۴۸۳۴ | ۴۳۷۳ | ۴۷۷۵ |
| بیسکویت، کیک و ویفر | ۹۲۴ | ۸۳۸ | ۶۲۴ | ۶۱۴ |
| گوشت | ۱۰۲۳۲ | ۹۳۳۰ | ۹۹۸۸ | ۱۱۱۶۳ |
| گوشت دام | ۳۹۴۴ | ۳۶۹۷ | ۳۸۲۳ | ۴۶۸۰ |
| گوشت پرندگان | ۴۵۸۲ | ۴۱۱۴ | ۴۱۰۹ | ۴۴۶۹ |
| گوشت حیوانات دریایی | ۱۷۰۶ | ۱۵۱۸ | ۲۰۵۶ | ۲۰۱۴ |
| شیر و فراورده‌های آن و تخم‌پرندگان | ۶۷۵۱ | ۵۹۴۳ | ۵۲۸۴ | ۵۶۳۳ |
| انواع شیر | ۱۶۹۸ | ۱۸۴۴ | ۱۵۲۰ | ۱۳۴۰ |
| فراورده‌های شیر | ۳۹۸۷ | ۲۹۲۷ | ۲۷۶۸ | ۳۰۱۲ |
| انواع تخم پرندگان | ۱۰۶۶ | ۱۱۷۲ | ۱۰۹۶ | ۱۲۸۰ |
| روغن‌ها و چربی‌ها | ۲۰۷۳ | ۱۹۸۲ | ۱۸۴۴ | ۱۹۶۷ |
| روغن‌ها و چربی‌های حیوانی | . | . | . | . |
| روغن‌های نباتی | ۲۰۷۳ | ۱۹۸۲ | ۱۸۴۴ | ۱۹۶۷ |
| میوه‌ها و سبزی‌ها | ۱۲۸۱۶ | ۱۰۸۰۵ | ۱۰۰۱۲ | ۱۲۱۳۰ |
| انواع میوه | ۶۳۰۲ | ۵۱۰۷ | ۴۳۷۲ | ۵۲۴۰ |
| انواع سبزی | ۶۴۳۴ | ۵۵۸۶ | ۵۶۰۷ | ۶۸۳۰ |
| میوه‌ها و سبزی‌های آماده (برای مصرف در منزل) | ۸۰ | ۱۱۲ | ۳۳ | ۶۰ |
| خشکبار و حبوبات | ۴۱۶۴ | ۴۵۰۰ | ۴۵۹۵ | ۴۶۹۸ |
| خشکبار | ۳۲۰۱ | ۳۱۹۸ | ۳۳۷۴ | ۳۴۲۰ |
| حبوبات | ۹۶۳ | ۱۳۰۳ | ۱۲۲۱ | ۱۲۷۸ |
| قند و شکر، شیرینی‌ها، چای، قهوه و کاکائو | ۳۴۶۵ | ۳۱۸۰ | ۳۴۷۹ | ۳۶۹۸ |
| قند و شکر | ۷۳۸ | ۸۵۷ | ۶۷۷ | ۷۶۴ |
| انواع شیرینی‌ها، مرباها و عسل | ۱۸۳۳ | ۱۴۲۵ | ۱۵۸۹ | ۱۹۲۲ |
| چای، قهوه و کاکائو | ۸۹۴ | ۸۹۸ | ۱۲۱۲ | ۱۰۱۲ |
| ادویه‌ها، چاشنی‌ها و سایر ترکیبات خوراکی | ۲۴۲۸ | ۲۷۲۷ | ۲۹۰۱ | ۳۱۰۴ |
| انواع ادویه | ۵۳۰ | ۷۲۰ | ۱۱۳۹ | ۱۱۶۶ |
| چاشنی‌ها و سایر ترکیبات خوراکی | ۱۸۹۸ | ۲۰۰۸ | ۱۷۶۲ | ۱۹۳۸ |
| نوشابه‌ها، غذاهای آماده و دخانیات | ۵۵۱۰ | ۴۹۴۳ | ۷۰۱۱ | ۵۶۴۰ |
| انواع نوشابه | ۱۸۴۳ | ۱۶۴۰ | ۱۷۸۱ | ۱۵۹۳ |
| غذاهای آماده و تنقلات | ۲۱۳۷ | ۱۹۷۰ | ۳۹۳۴ | ۲۶۱۱ |
| دخانیات | ۱۵۳۰ | ۱۳۳۴ | ۱۲۹۶ | ۱۴۳۶ |

مأخذ- مرکز آمار ایران. (ر.م).

- مرکز آمار ایران، دفتر جمعیت، نیروی کار و سرشماری.

۴-۲۱- متوسط هزینه‌های خالص غیرخوراکی سالانه یک خانوار روستایی برحسب اقلام عمده (هزارریال)

| شرح | ۱۳۸۰ | ۱۳۸۵ | ۱۳۹۰ | ۱۳۹۲ |
|--|-------|-------|-------|-------|
| جمع کل | ۱۳۲۲۲ | ۲۶۲۹۷ | ۵۳۰۷۲ | ۷۰۱۷۳ |
| پوشاک و کفش | ۲۲۲۳ | ۳۸۷۹ | ۵۶۸۹ | ۶۵۵۷ |
| پوشاک و تعمیرات آن | ۱۷۱۹ | ۳۰۴۱ | ۴۵۶۹ | ۴۹۸۹ |
| انواع کفش و تعمیرات آن | ۵۰۴ | ۸۳۸ | ۱۱۲۰ | ۱۵۶۸ |
| مسکن | ۳۱۷۴ | ۵۶۳۱ | ۱۴۲۲۶ | ۱۷۳۱۰ |
| اجاره‌بها و سایر هزینه‌های منزل مسکونی | ۱۸۲۹ | ۳۶۸۴ | ۷۹۰۲ | ۱۱۲۱۰ |
| آب و فاضلاب، سوخت و روشنایی منزل مسکونی | ۱۳۴۵ | ۱۹۴۷ | ۶۳۲۵ | ۶۱۰۰ |
| لوازم، اثاث، ملزومات و خدمات خانوار | ۱۷۷۷ | ۲۸۶۹ | ۴۶۹۷ | ۶۶۴۹ |
| مبلمان، اثاث ثابت، فرش و کفپوش و تعمیرات آن‌ها | ۲۷۰ | ۵۰۹ | ۸۹۳ | ۱۱۶۹ |
| لوازم و اثاث منزل | ۲۱۳ | ۴۱۳ | ۵۷۲ | ۵۸۸ |
| وسایل حرارتی و یخت و پز، یخچال و سایر وسایل عمده | ۴۵۶ | ۵۵۴ | ۹۷۳ | ۸۹۰ |
| ظروف، لوازم آشپزخانه و سایر وسایل منزل و تعمیرات آن‌ها | ۳۶۹ | ۵۲۴ | ۶۴۷ | ۵۵۴ |
| کالاها و لوازم مصرفی بی‌دوام و کم‌دوام منزل | ۴۶۸ | ۸۶۴ | ۱۶۰۵ | ۳۴۴۰ |
| خدمات خانگی | ۱ | ۶ | ۷ | ۸ |
| بهداشت و درمان | ۱۵۷۳ | ۴۶۷۰ | ۸۰۴۸ | ۱۵۱۰۷ |
| هزینه‌های بهداشتی و درمانی | ۱۳۶۳ | ۳۸۵۰ | ۶۴۹۹ | ۱۲۹۵۶ |
| هزینه بیمه‌های اجتماعی و درمانی | ۲۱۰ | ۸۲۰ | ۱۵۴۹ | ۲۱۵۰ |
| حمل و نقل و ارتباطات | ۱۷۵۱ | ۴۸۲۹ | ۱۱۱۶۲ | ۱۴۲۶۰ |
| حمل و نقل | ۱۴۴۰ | ۳۶۵۹ | ۸۵۰۶ | ۱۰۷۴۸ |
| ارتباطات | ۳۱۱ | ۱۱۷۰ | ۲۶۵۶ | ۳۵۱۲ |
| تفریحات، سرگرمی‌ها و خدمات فرهنگی | ۵۵۶ | ۱۰۲۱ | ۱۸۷۶ | ۲۴۱۹ |
| تفریحات و سرگرمی‌ها | ۳۴۴ | ۴۹۶ | ۴۴۳ | ۷۸۹ |
| تحصیل و آموزش | ۲۱۲ | ۵۲۵ | ۱۴۳۳ | ۱۶۳۰ |
| کالاها و خدمات متفرقه خانوار | ۲۱۶۸ | ۳۳۹۸ | ۷۳۷۴ | ۸۵۷۱ |
| خدمات شخصی و وسایل آرایشی | ۳۲۵ | ۶۲۶ | ۱۲۹۹ | ۱۹۰۶ |
| لوازم زینتی و شخصی | ۳۳۳ | ۳۵۷ | ۹۲۶ | -۱۳۹ |
| هزینه‌های هتل، مسافرخانه و مسافرت‌های دستجمعی | ۱۹۹ | ۱۱۵ | ۳۱۱ | ۳۵۶ |
| خدمات مالی و حقوقی | ۱۴ | ۴۰ | ۱۰۸ | ۱۶۹ |
| هزینه‌های مذهبی | ۱۱۰ | ۱۸۶ | ۵۷۴ | ۹۴۹ |
| هزینه‌های متفرقه | ۱۱۸۷ | ۲۰۷۳ | ۴۱۵۷ | ۵۳۳۱ |



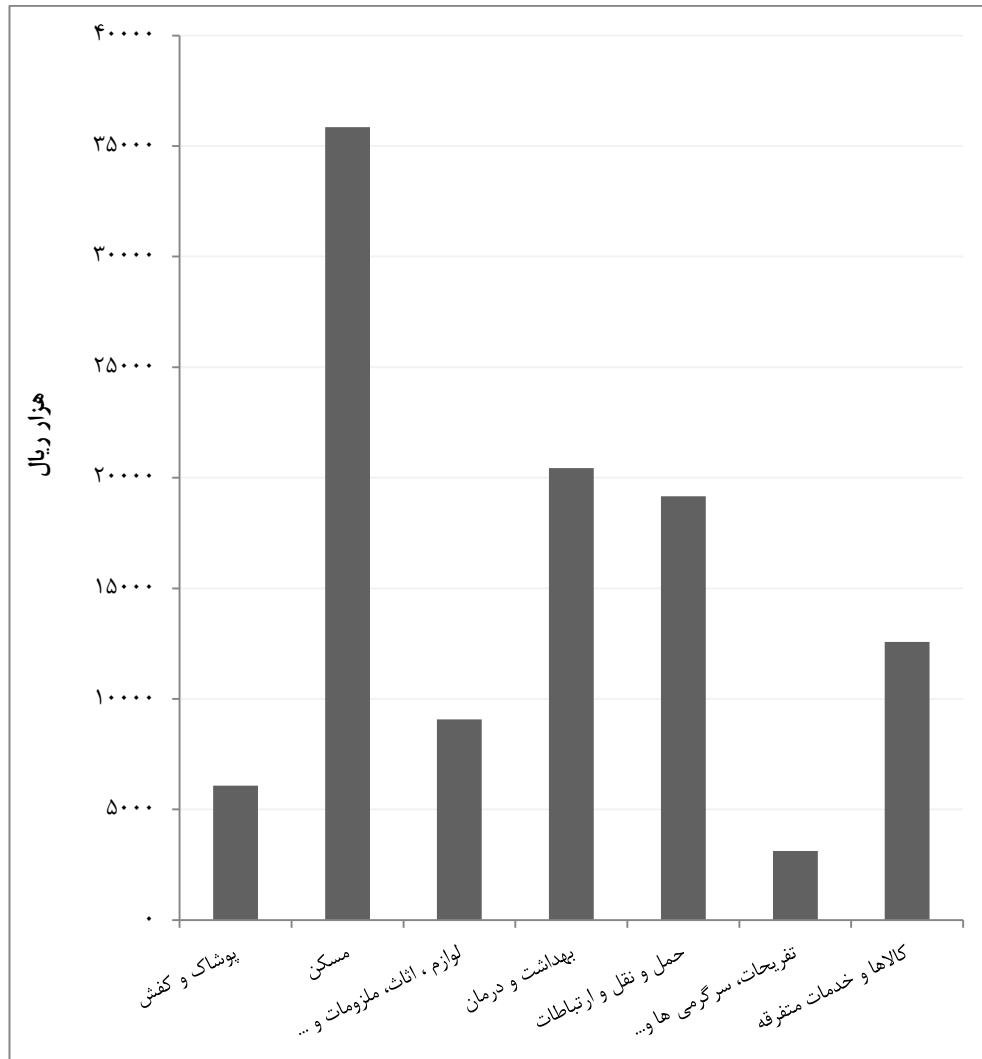
۴-۲۱- متوسط هزینه‌های خالص غیرخوراکی سالانه یک خانوار روستایی برحسب اقلام عمده (دنباله) (هزارریال)

| شرح | ۱۳۹۳ | ۱۳۹۴ | ۱۳۹۵ | ۱۳۹۶ |
|--|-------|--------|-------|--------|
| جمع کل | ۱۷۴۷۴ | ۱۰۵۴۹۹ | ۹۹۱۱۳ | ۱۰۶۳۱۹ |
| پوشاک و کفش | ۷۹۹۲ | ۸۰۹۷ | ۶۶۴۴ | ۶۰۸۳ |
| پوشاک و تعمیرات آن | ۶۳۱۵ | ۵۹۷۰ | ۵۰۰۳ | ۴۷۷۷ |
| انواع کفش و تعمیرات آن | ۱۶۷۷ | ۲۱۲۶ | ۱۶۴۰ | ۱۳۰۶ |
| مسکن | ۲۲۵۷۱ | ۲۸۸۱۸ | ۳۲۵۷۵ | ۳۵۸۵۴ |
| اجاره‌بها و سایر هزینه‌های منزل مسکونی | ۱۴۵۳۷ | ۱۸۶۳۷ | ۲۳۵۵۵ | ۲۷۰۳۵ |
| آب و فاضلاب، سوخت و روشنایی منزل مسکونی | ۸۰۳۴ | ۱۰۱۸۱ | ۹۰۲۰ | ۸۸۱۹ |
| لوازم، اثاث، ملزومات و خدمات خانوار | ۸۶۳۴ | ۹۰۶۹ | ۹۰۷۷ | ۹۰۷۶ |
| مبلمان، اثاث ثابت، فرش و کفیپوش و تعمیرات آن‌ها | ۱۵۷۳ | ۱۰۶۴ | ۱۵۵۹ | ۱۳۷۵ |
| لوازم و اثاث منزل | ۸۰۴ | ۱۲۸۰ | ۳۶۶ | ۴۷۷ |
| وسایل حرارتی و یخت و پز، یخچال و سایر وسایل عمده | ۲۰۲۷ | ۲۱۴۰ | ۲۳۱۱ | ۲۵۹۵ |
| ظروف، لوازم آشپزخانه و سایر وسایل منزل و تعمیرات آن‌ها | ۶۶۷ | ۹۱۰ | ۱۲۸۰ | ۷۹۸ |
| کالاها و لوازم مصرفی بی‌دوام و کم‌دوام منزل | ۳۵۳۸ | ۳۵۶۵ | ۳۵۲۵ | ۳۸۲۹ |
| خدمات خانگی | ۲۵ | ۱۱۲ | ۳۶ | . |
| بهداشت و درمان | ۱۶۵۲۳ | ۲۰۶۸۱ | ۱۹۲۹۵ | ۲۰۴۳۷ |
| هزینه‌های بهداشتی و درمانی | ۱۳۷۸۸ | ۱۷۰۳۴ | ۱۵۱۴۳ | ۱۶۰۱۰ |
| هزینه بیمه‌های اجتماعی و درمانی | ۲۷۳۶ | ۳۶۴۷ | ۴۱۵۲ | ۴۴۲۶ |
| حمل و نقل و ارتباطات | ۱۷۲۹۲ | ۲۰۸۸۹ | ۱۶۲۲۰ | ۱۹۱۶۸ |
| حمل و نقل | ۱۲۹۹۵ | ۱۶۱۴۳ | ۱۲۴۲۲ | ۱۵۱۷۱ |
| ارتباطات | ۴۲۹۸ | ۴۷۴۷ | ۳۷۹۷ | ۳۹۹۶ |
| تفریحات، سرگرمی‌ها و خدمات فرهنگی | ۲۷۰۲ | ۳۴۲۱ | ۳۵۳۶ | ۳۱۲۹ |
| تفریحات و سرگرمی‌ها | ۹۰۱ | ۹۳۵ | ۱۲۵۶ | ۱۲۷۰ |
| تحصیل و آموزش | ۱۸۰۱ | ۲۴۸۷ | ۲۲۸۰ | ۱۸۵۹ |
| کالاها و خدمات متفرقه خانوار | ۱۱۷۵۹ | ۱۴۵۲۴ | ۱۱۷۶۷ | ۱۲۵۷۳ |
| خدمات شخصی و وسایل آرایشی | ۲۰۲۸ | ۲۸۸۲ | ۳۰۷۵ | ۲۶۷۳ |
| لوازم زینتی و شخصی | ۱۰۰۷ | ۱۱۱۴ | ۵۲۷ | ۷۱۲ |
| هزینه‌های هتل، مسافر خانه و مسافرت‌های دستجمعی | ۵۴۷ | ۲۲۲ | ۱۳۷ | ۱۰۷ |
| خدمات مالی و حقوقی | ۳۱۸ | ۴۳۱ | ۳۵۴ | ۳۳۱ |
| هزینه‌های مذهبی | ۱۰۲۱ | ۱۱۸۹ | ۹۲۳ | ۱۰۴۶ |
| هزینه‌های متفرقه | ۶۸۳۸ | ۸۶۸۵ | ۶۷۵۱ | ۷۷۰۴ |

مأخذ- مرکز آمار ایران. (ر.م)

- مرکز آمار ایران. دفتر جمعیت، نیروی کار و سرشماری.

۲۱-۴- متوسط هزینه‌های خالص غیرخوراکی سالانه یک خانوار روستایی بر حسب
اقلام عمده: ۱۳۹۶



مبنا: جدول ۲۱-۴

۵-۲۱- متوسط هزینه‌های خالص خوراکی و دخانی سالانه یک خانوار روستایی برحسب اقلام عمده (هزارریال)

| شرح | ۱۳۸۰ | ۱۳۸۵ | ۱۳۹۰ | ۱۳۹۲ |
|--|------|-------|-------|-------|
| جمع کل | ۹۱۳۰ | ۱۶۰۱۲ | ۳۴۳۷۴ | ۵۷۲۱۹ |
| آرد، رشته، غلات، نان و فراورده‌های آن | ۳۰۹۰ | ۳۰۹۴ | ۷۹۰۴ | ۱۵۱۱۴ |
| آرد، رشته و ماکارونی | ۹۳ | ۲۱۳ | ۴۳۵ | ۷۹۰ |
| غلات | ۲۵۸۰ | ۲۱۲۶ | ۳۸۴۵ | ۹۰۷۶ |
| انواع نان | ۳۶۱ | ۶۶۸ | ۳۳۷۷ | ۴۷۲۰ |
| بیسکویت، کیک و ویفر | ۵۶ | ۸۷ | ۲۴۸ | ۵۲۹ |
| گوشت | ۱۶۶۲ | ۳۶۶۳ | ۷۴۳۱ | ۸۸۶۶ |
| گوشت دام | ۵۹۷ | ۱۱۰۴ | ۲۶۸۸ | ۲۰۸۰ |
| گوشت پرندگان | ۸۱۰ | ۱۷۸۸ | ۳۴۰۹ | ۵۵۰۹ |
| گوشت حیوانات دریایی | ۲۵۵ | ۷۷۲ | ۱۳۳۴ | ۱۲۷۸ |
| شیر و فراورده‌های آن و تخم‌پرندگان | ۸۰۹ | ۱۵۶۲ | ۳۳۹۳ | ۶۳۴۱ |
| انواع شیر | ۱۱۸ | ۴۱۸ | ۸۴۲ | ۱۵۷۰ |
| فراورده‌های شیر | ۵۴۱ | ۸۲۵ | ۱۴۳۶ | ۳۰۳۰ |
| انواع تخم پرندگان | ۱۵۰ | ۳۱۹ | ۱۱۱۴ | ۱۷۴۱ |
| روغن‌ها و چربی‌ها | ۳۲۵ | ۴۷۳ | ۱۱۵۹ | ۲۲۶۷ |
| روغن‌ها و چربی‌های حیوانی | ۱ | . | ۱۸ | . |
| روغن‌های نباتی | ۳۲۴ | ۴۷۳ | ۱۱۴۱ | ۲۲۶۷ |
| میوه‌ها و سبزی‌ها | ۱۳۷۸ | ۳۲۷۲ | ۶۶۱۵ | ۱۱۵۶۳ |
| انواع میوه | ۵۰۶ | ۱۴۳۱ | ۳۱۱۴ | ۴۲۲۰ |
| انواع سبزی | ۸۴۰ | ۱۷۷۲ | ۳۳۸۱ | ۷۲۴۶ |
| میوه‌ها و سبزی‌های آماده (برای مصرف در منزل) | ۳۲ | ۶۹ | ۱۱۹ | ۹۷ |
| خشکبار و حبوبات | ۴۵۴ | ۱۱۵۶ | ۲۲۰۲ | ۳۰۸۶ |
| خشکبار | ۳۰۷ | ۸۴۰ | ۱۵۹۶ | ۲۱۵۴ |
| حبوبات | ۱۴۷ | ۳۱۶ | ۶۰۶ | ۹۳۲ |
| قند و شکر، شیرینی‌ها، چای، قهوه و کاکائو | ۵۷۲ | ۹۱۸ | ۲۱۳۰ | ۳۷۱۸ |
| قند و شکر | ۱۶۶ | ۲۲۰ | ۶۸۲ | ۱۱۲۶ |
| انواع شیرینی‌ها، مرباها و عسل | ۱۹۸ | ۳۹۹ | ۱۰۲۰ | ۱۶۱۳ |
| چای، قهوه و کاکائو | ۲۰۸ | ۲۹۹ | ۴۲۸ | ۹۷۹ |
| ادویه‌ها، چاشنی‌ها و سایر ترکیبات خوراکی | ۳۱۸ | ۶۲۲ | ۱۱۴۹ | ۱۹۵۶ |
| انواع ادویه | ۷۸ | ۱۱۲ | ۲۲۴ | ۴۶۹ |
| چاشنی‌ها و سایر ترکیبات خوراکی | ۲۴۰ | ۵۰۹ | ۹۲۵ | ۱۴۸۷ |
| نوشابه‌ها، غذاهای آماده و دخانیات | ۵۲۲ | ۱۲۵۱ | ۲۳۹۰ | ۴۳۰۷ |
| انواع نوشابه | ۹۲ | ۲۳۲ | ۵۴۰ | ۱۱۹۷ |
| غذاهای آماده و تنقلات | ۱۸۷ | ۵۵۷ | ۱۱۰۸ | ۱۴۲۶ |
| دخانیات | ۲۴۳ | ۴۶۳ | ۷۴۳ | ۱۶۸۴ |



۵-۲۱- متوسط هزینه‌های خالص خوراکی و دخانی سالانه یک خانوار روستایی برحسب اقلام عمده (دنباله) (هزارریال)

| شرح | ۱۳۹۳ | ۱۳۹۴ | ۱۳۹۵ | ۱۳۹۶ |
|--|-------|-------|-------|-------|
| جمع کل | ۵۹۷۳۱ | ۵۶۳۳۱ | ۵۱۹۱۰ | ۵۳۵۱۹ |
| آرد، رشته، غلات، نان و فراورده‌های آن | ۱۴۴۹۶ | ۱۶۴۵۵ | ۱۳۸۹۴ | ۱۳۸۶۶ |
| آرد، رشته و ماکارونی | ۹۹۰ | ۱۰۲۹ | ۱۱۴۱ | ۸۶۶ |
| غلات | ۷۵۶۶ | ۹۶۸۷ | ۷۵۰۵ | ۷۵۹۸ |
| انواع نان | ۵۲۷۹ | ۵۰۷۱ | ۴۷۷۹ | ۴۹۲۷ |
| بیسکویت، کیک و ویفر | ۶۶۳ | ۶۶۸ | ۴۶۹ | ۴۷۵ |
| گوشت | ۹۸۹۲ | ۸۴۱۸ | ۸۷۵۴ | ۹۹۶۷ |
| گوشت دام | ۲۶۲۶ | ۲۵۱۹ | ۲۶۸۹ | ۳۳۳۲ |
| گوشت پرندگان | ۵۶۷۵ | ۴۶۱۹ | ۴۴۱۱ | ۵۲۰۴ |
| گوشت حیوانات دریایی | ۱۵۹۱ | ۱۲۸۰ | ۱۶۵۴ | ۱۴۳۱ |
| شیر و فراورده‌های آن و تخم‌پرندگان | ۶۵۱۱ | ۵۳۸۶ | ۴۸۵۸ | ۵۰۱۲ |
| انواع شیر | ۱۷۷۶ | ۱۴۸۸ | ۱۵۱۲ | ۱۳۴۳ |
| فراورده‌های شیر | ۳۲۴۸ | ۲۵۰۸ | ۲۱۸۴ | ۲۲۲۸ |
| انواع تخم پرندگان | ۱۴۸۶ | ۱۳۹۰ | ۱۱۶۱ | ۱۴۴۲ |
| روغن‌ها و چربی‌ها | ۲۱۴۵ | ۱۹۴۷ | ۱۶۳۰ | ۱۶۲۱ |
| روغن‌ها و چربی‌های حیوانی | . | . | . | . |
| روغن‌های نباتی | ۲۱۴۵ | ۱۹۴۷ | ۱۶۳۰ | ۱۶۲۱ |
| میوه‌ها و سبزی‌ها | ۱۱۶۹۹ | ۹۸۳۹ | ۹۷۴۰ | ۱۰۷۳۲ |
| انواع میوه | ۵۱۰۱ | ۴۶۳۸ | ۴۲۵۵ | ۴۲۳۵ |
| انواع سبزی | ۶۴۷۰ | ۵۰۸۹ | ۵۴۵۶ | ۶۴۶۰ |
| میوه‌ها و سبزی‌های آماده (برای مصرف در منزل) | ۱۲۹ | ۱۱۲ | ۲۸ | ۳۷ |
| خشکبار و حبوبات | ۳۹۲۶ | ۳۸۵۵ | ۳۶۵۷ | ۳۴۵۶ |
| خشکبار | ۲۷۷۷ | ۲۶۳۸ | ۲۳۸۳ | ۲۳۵۴ |
| حبوبات | ۱۱۴۹ | ۱۲۱۷ | ۱۲۷۴ | ۱۱۰۲ |
| قند و شکر، شیرینی‌ها، چای، قهوه و کاکائو | ۴۲۹۵ | ۳۷۶۷ | ۳۰۶۸ | ۳۰۰۲ |
| قند و شکر | ۱۱۹۰ | ۱۱۲۰ | ۷۶۹ | ۸۷۹ |
| انواع شیرینی‌ها، مرباها و عسل | ۱۹۳۹ | ۱۴۲۳ | ۱۳۰۸ | ۱۲۵۰ |
| چای، قهوه و کاکائو | ۱۱۶۶ | ۱۲۲۴ | ۹۹۱ | ۸۷۲ |
| ادویه‌ها، چاشنی‌ها و سایر ترکیبات خوراکی | ۲۲۳۶ | ۲۳۴۰ | ۲۵۹۹ | ۲۴۳۳ |
| انواع ادویه | ۵۴۰ | ۶۳۲ | ۹۲۱ | ۸۸۰ |
| چاشنی‌ها و سایر ترکیبات خوراکی | ۱۶۹۵ | ۱۷۰۸ | ۱۶۷۸ | ۱۵۵۳ |
| نوشابه‌ها، غذاهای آماده و دخانیات | ۴۵۲۱ | ۴۳۲۴ | ۳۷۸۱ | ۳۴۹۸ |
| انواع نوشابه | ۱۱۷۰ | ۱۱۹۱ | ۱۰۹۳ | ۹۲۳ |
| غذاهای آماده و تنقلات | ۱۵۴۳ | ۱۴۰۵ | ۱۰۷۵ | ۱۱۲۵ |
| دخانیات | ۱۸۰۸ | ۱۷۲۸ | ۱۶۱۳ | ۱۴۵۱ |

مأخذ- مرکز آمار ایران. (ر.م).

- مرکز آمار ایران، دفتر جمعیت، نیروی کار و سرشماری.

۶-۲۱- برآورد متوسط درآمد خالص سالانه یک خانوار شهری برحسب انواع منابع تأمین درآمد
(هزارریال)

| ۱۳۹۶ | ۱۳۹۵ | ۱۳۹۴ | ۱۳۹۳ | ۱۳۹۲ | ۱۳۹۰ | ۱۳۸۵ | ۱۳۸۰ | شرح |
|--------|--------|--------|--------|--------|--------|-------|-------|--------------------------|
| ۳۶۲۹۱۹ | ۳۲۸۶۶۵ | ۲۶۷۱۷۹ | ۲۲۵۹۶۵ | ۱۸۴۱۰۹ | ۱۱۹۹۶۳ | ۶۴۴۲۶ | ۲۰۶۲۵ | جمع..... |
| ۸۲۷۹۶ | ۷۴۸۹۱ | ۷۰۶۸۷ | ۵۱۵۸۵ | ۴۳۵۱۱ | ۳۳۰۲۳ | ۲۱۸۳۱ | ۷۹۱۹ | درآمد از حقوق بگیری..... |
| | | | | | | | | بخش عمومی |
| ۲۳۴۹۱ | ۲۴۵۳۹ | ۲۳۳۳۴ | ۱۸۳۸۴ | ۱۵۳۸۵ | ۱۱۸۷۸ | ۱۱۸۷۸ | ۴۸۲۵ | پولی..... |
| ۴۵۴۲ | ۵۲۱۱ | ۴۳۷۸ | ۳۴۶۵ | ۲۸۴۲ | ۲۴۴۳ | ۲۰۶۷ | ۹۰۴ | غیرپولی..... |
| | | | | | | | | بخش تعاونی |
| ۰ | ۱۱۵ | ۲۲۰۴ | ۱۰۱ | ۰ | ۰ | ۱۹ | ۲۸ | پولی..... |
| ۰ | ۰ | ۴۱۹ | ۰ | ۰ | ۰ | ۸۷ | ۲ | غیرپولی..... |
| | | | | | | | | بخش خصوصی |
| ۴۹۰۳۱ | ۴۰۵۲۷ | ۳۶۶۸۷ | ۲۶۹۸۷ | ۲۲۶۱۵ | ۱۶۲۸۱ | ۶۹۲۵ | ۱۸۷۱ | پولی..... |
| ۵۷۳۲ | ۴۴۹۸ | ۳۶۶۵ | ۲۶۴۸ | ۲۶۶۹ | ۲۴۲۱ | ۸۵۵ | ۲۸۹ | غیرپولی..... |
| ۸۱۸۱۴ | ۸۶۰۹۴ | ۵۴۱۶۶ | ۵۳۱۹۳ | ۳۶۸۳۶ | ۲۲۰۴۶ | ۲۰۱۳۴ | ۵۲۷۶ | درآمد از مشاغل آزاد..... |
| | | | | | | | | کشاورزی |
| ۷۶۸۱ | ۳۹۷۸ | ۲۳۳۷ | ۲۹۵۸ | ۱۲۷۱ | ۸۴۶ | ۸۰۶ | ۷۵۹ | پولی..... |
| ۹۷۰ | ۲۶ | ۲۵۱ | ۲۵۷ | ۱۴ | ۰ | ۱۰۴ | ۱۷۱ | غیرپولی..... |
| | | | | | | | | غیرکشاورزی |
| ۷۲۳۶۱ | ۸۱۶۱۲ | ۵۰۹۹۳ | ۴۹۰۰۱ | ۳۵۰۳۷ | ۲۰۸۲۹ | ۱۹۰۲۱ | ۴۲۶۲ | پولی..... |
| ۸۰۲ | ۴۷۸ | ۵۸۵ | ۹۷۷ | ۵۱۴ | ۳۷۱ | ۲۰۳ | ۸۴ | غیرپولی..... |
| ۱۹۸۳۰۹ | ۱۶۷۶۸۰ | ۱۴۲۳۲۶ | ۱۲۱۱۸۷ | ۱۰۳۷۶۲ | ۶۴۸۹۵ | ۲۲۴۶۱ | ۷۴۳۰ | درآمدهای متفرقه..... |
| ۱۲۴۳۹۹ | ۱۰۶۱۶۷ | ۸۹۲۰۷ | ۷۷۸۱۳ | ۶۷۰۰۱ | ۴۵۰۲۱ | ۱۱۳۹۵ | ۳۴۲۲ | پولی..... |
| ۷۳۹۱۰ | ۶۱۵۱۳ | ۵۳۱۱۹ | ۴۳۳۷۳ | ۳۶۷۶۱ | ۱۹۸۷۴ | ۱۱۰۶۵ | ۴۰۰۸ | غیرپولی..... |

مأخذ- مرکز آمار ایران. (ر.م)

- مرکز آمار ایران. دفتر جمعیت، نیروی کار و سرشماری.

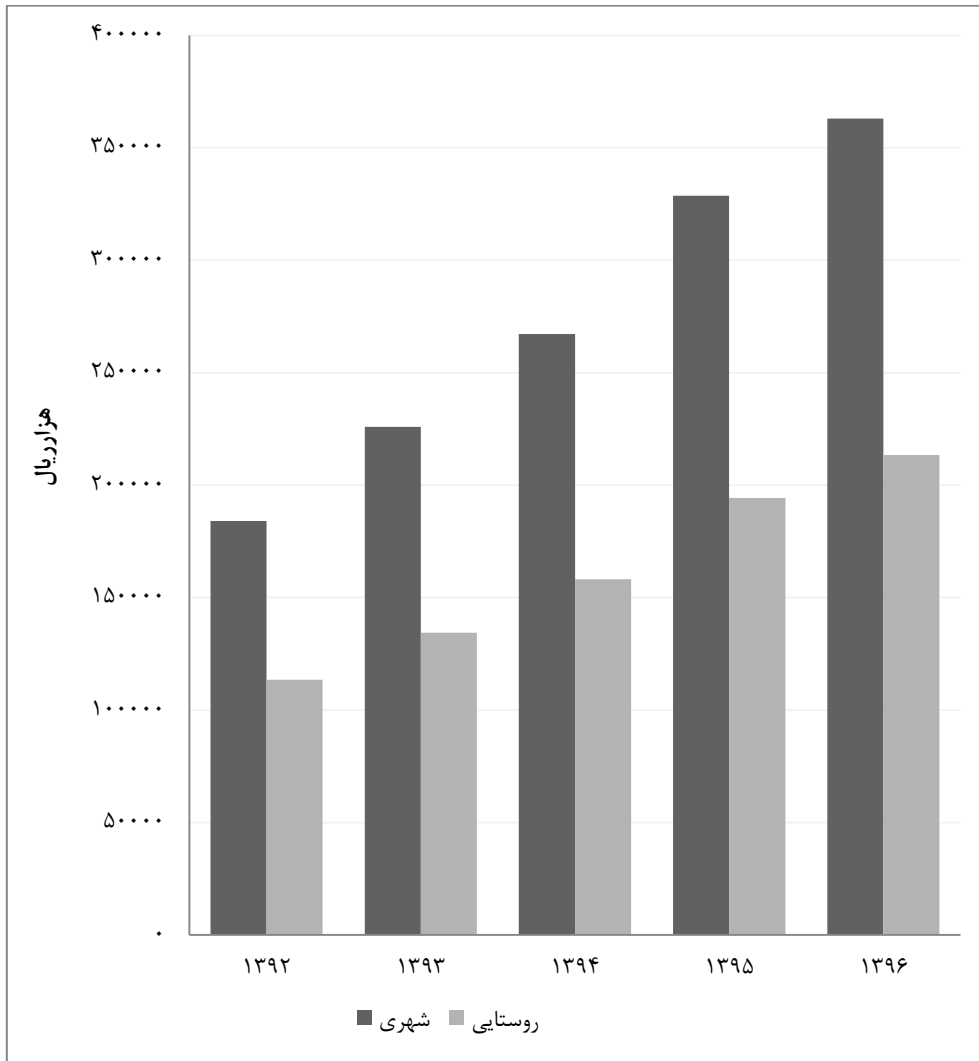
۲۱-۷- برآورد متوسط درآمد خالص سالانه یک خانوار روستایی برحسب انواع منابع تأمین درآمد (هزارریال)

| شرح | ۱۳۸۰ | ۱۳۸۵ | ۱۳۹۰ | ۱۳۹۲ | ۱۳۹۳ | ۱۳۹۴ | ۱۳۹۵ | ۱۳۹۶ |
|--------------------------|-------|-------|-------|--------|--------|--------|--------|--------|
| جمع..... | ۱۶۰۰۷ | ۳۰۶۱۵ | ۷۷۳۱۴ | ۱۱۳۴۳۰ | ۱۳۴۴۱۲ | ۱۵۸۱۶۳ | ۱۹۴۲۷۵ | ۲۱۳۴۵۳ |
| درآمد از حقوق بگیری..... | ۳۸۹۸ | ۸۷۸۱ | ۱۶۸۶۸ | ۲۳۰۸۸ | ۲۸۴۷۰ | ۳۳۰۶۸ | ۴۰۱۶۸ | ۴۰۹۱۰ |
| بخش عمومی | | | | | | | | |
| پولی..... | ۹۸۲ | ۳۱۸۴ | ۳۲۴۰ | ۳۳۱۹ | ۵۲۲۴ | ۲۷۲۳ | ۴۲۹۵ | ۷۳۱۵ |
| غیرپولی..... | ۱۵۶ | ۶۸۹ | ۶۶۱ | ۶۱۲ | ۹۰۴ | ۷۲۴ | ۷۹۶ | ۱۲۴۴ |
| بخش تعاونی | | | | | | | | |
| پولی..... | ۳۴ | ۱۳۴ | ۴۲ | ۱۰۴ | ۱۹۷ | ۳۳۹ | ۱۰۲ | ۲۵۹ |
| غیرپولی..... | ۰ | ۰ | ۱۵ | ۲۱ | ۰ | ۰ | ۰ | ۴۳ |
| بخش خصوصی | | | | | | | | |
| پولی..... | ۲۳۷۱ | ۴۴۹۱ | ۱۲۰۲۸ | ۱۸۰۱۷ | ۲۱۰۴۲ | ۲۶۱۵۳ | ۳۲۸۰۷ | ۳۰۱۵۷ |
| غیرپولی..... | ۳۵۵ | ۲۸۲ | ۸۸۴ | ۱۰۱۶ | ۱۱۰۳ | ۲۱۲۰ | ۲۱۶۷ | ۱۸۹۲ |
| درآمد از مشاغل آزاد..... | ۷۹۴۹ | ۱۱۹۹۷ | ۲۲۹۷۶ | ۳۱۹۲۶ | ۴۱۵۸۶ | ۵۲۷۱۲ | ۶۴۹۵۳ | ۷۸۵۳۱ |
| کشاورزی | | | | | | | | |
| پولی..... | ۳۹۰۶ | ۴۱۴۶ | ۷۶۸۲ | ۱۲۲۲۸ | ۱۶۳۲۲ | ۲۴۶۸۹ | ۳۴۲۶۵ | ۴۴۰۶۶ |
| غیرپولی..... | ۲۰۱۳ | ۵۳۴ | ۵۷۵ | ۲۳۱۸ | ۲۴۵۸ | ۴۳۹۷ | ۱۵۸۳ | ۱۶۵۵ |
| غیرکشاورزی | | | | | | | | |
| پولی..... | ۱۹۲۲ | ۷۰۶۳ | ۱۳۹۳۵ | ۱۶۶۲۳ | ۲۱۸۸۰ | ۲۴۰۶۶ | ۲۸۶۳۲ | ۳۲۰۴۳ |
| غیرپولی..... | ۱۰۸ | ۲۵۴ | ۷۸۴ | ۷۵۷ | ۹۲۵ | ۵۶۰ | ۴۷۳ | ۷۶۶ |
| درآمدهای متفرقه..... | ۴۱۶۰ | ۹۸۳۸ | ۳۷۴۷۰ | ۵۸۴۱۶ | ۶۴۳۵۶ | ۷۱۳۸۳ | ۸۹۱۵۴ | ۹۴۰۱۲ |
| پولی..... | ۱۵۹۵ | ۵۱۴۶ | ۲۷۵۹۲ | ۴۲۶۳۶ | ۴۵۹۷۸ | ۴۹۴۶۵ | ۵۹۱۷۶ | ۵۹۴۶۶ |
| غیرپولی..... | ۲۵۶۵ | ۴۶۹۱ | ۹۸۷۸ | ۱۵۷۷۹ | ۱۸۳۷۸ | ۲۱۹۱۹ | ۲۹۹۷۸ | ۳۴۵۴۶ |

مأخذ- مرکز آمار ایران. (ر.م)

- مرکز آمار ایران. دفتر جمعیت، نیروی کار و سرشماری.

۲۱-۵- متوسط درآمد خالص سالانه یک خانوار شهری و روستایی



مبنا: جدول ۲۱-۷ و ۲۱-۶